

AGUTTES

ARTS DÉCORATIFS DU XX^e & DESIGN

1^{er} AVRIL 2026





Arts décoratifs
du XX^e & Design

MERCREDI 1^{er} AVRIL 2026, 14H30
AGUTTES NEUILLY

CONTACTS POUR CETTE VENTE



Responsable du département Commissaire-priseur habilité

Jessica Remy-Catanese
+33 7 61 72 43 19
remy@aguttes.com

Assistée de

Juliette Poubelle
+33 1 47 45 00 91
poubelle@aguttes.com



Directeur du pôle Mobilier, maîtres anciens et arts du XX^e

Sophie Perrine
perrine@aguttes.com

Enchères par téléphone Ordre d'achat

bid@aguttes.com

Relations acheteurs

Marie du Boucher
+33 1 41 92 06 41
duboucher@aguttes.com

Délivrances & Expéditions

Sur rendez-vous à Gennevilliers



Département Marketing & Communication

Claire Certain
certain@aguttes.com

Relations médias

Anne-Sophie Philippon
pr@aguttes.com

AGUTTES

Président Claude Aguttes

Directeur général Philippine Dupré la Tour

Associés

Directeur associé
Charlotte Aguttes-Reynier

Associés

Sophie Perrine, Gautier Rossignol,
Maximilien Aguttes

**Aguttes
(SVV 2002 - 209)**

Commissaires-priseurs habilités
Claude Aguttes, Sophie Perrine,
Pierre-Alban Vinquant,
Jessica Remy-Catanese, Juliette Rode

SEINE OUEST

Commissaires de justice

Arts décoratifs du XX^e & Design

Aguttes Neuilly
164 bis, avenue Charles-de-Gaulle
92200 Neuilly-sur-Seine

Exposition publique

Samedi 28 mars : 11h - 16h
Lundi 30 et mardi 31 mars : 10h - 18h
Mercredi 1^{er} avril : 10h - 12h

IMPORTANT

À partir du lot 121, les lots seront visibles uniquement à notre garde-meuble.
Exposition sur rendez-vous au : +33 7 61 72 43 19
La totalité des lots seront à retirer au dépôt de Gennevilliers.
Également sur rendez-vous.

Vente aux enchères

Mercredi 1^{er} avril 2026, 14h30



SCANNEZ OU CLIQUEZ

L'ensemble des lots
est reproduit sur [aguttes.com](https://www.aguttes.com)

INDEX

A	Lots	G	O
ADNET, Jacques	22	GALLÉ, Émile	1, 2, 3
ANDERSSON, Lennart	69	GAUTHIER, Camille	11
ARGY-ROUSSEAU, Gabriel	5	GAROUSTE, Elisabeth	103, 106, 107, 108
		GLASDAM JENSEN, Niels Erik	72
		GRUNSVEN, Jan Van	45
		GUIRAUD-RIVIÈRE, Maurice	31
		H	
		HVIDT, Peter	73
		I	
		INGRAND, Max	103
		INNOCENTI, Jacques	71
		INUI, Saburo	133
		J	
		JAKOBSSON, Hans-Agne	63
		JEANNERET, Pierre	79
		JOUVE, Paul	15
		K	
		KAGAN, Vladimir	102
		KASTHOLM, Jorgen	80
		KOCH, Mogens	68
		L	
		LARSSON, Albert	39
		LE CORBUSIER, Charles Édouard Jeanneret	79
		LELEU, Jules	30, 35, 36
		LE VERRE FRANÇAIS	13
		LIAIGRE, Christian	111, 112
		LINDBERG, Stig	90
		LONCHAMBON, Caroline	88, 92
		LURÇAT, Jean	51
		M	
		MAGISTRETTI, Vico	89
		MATÉGOT, Mathieu	52, 54
		MCKIRDY, Kristin	100
		MØLGAARD-NIELSEN, Orla	73
		MUCHA, Alphonse	12, 17
		N	
		NYLUND, Gunnar	71
		P	
		PERRIAND, Charlotte	53, 56, 57, 79
		PESCE, Gaetano	95
		PLATNER, Warren	86
		PRÉ, Maurice	32
		PROU, René	34
		R	
		RIECKE, Anatole	44
		ROBICHEZ, Franck	114, 115
		ROMAN, Victor	109
		ROUSSIL, Robert	55
		RUELLAND, Jacques & Dani	50
		S	
		SAARINEN, Eero	65
		SABINO	23
		SANDOZ, Édouard-Marcel	16
		SARKOZY, Caroline	101
		SCARPA, Afra & Tobia	46
		SCIOLARI, Gaetano	85
		SERRE, Jacques & Michelle	61, 62
		SOGNOT, Louis	78
		SOTTASS, Ettore	93, 96, 99
		STALHANE, Carl Harry	71
		STARCK, Philippe	83
		SZEKELY, Martin	82
		T	
		THEUNISSEN, Pierre	116, 117, 118, 119, 120
		TRONCONI, Enrico	97
		TSCHUMI, Jean	32
		V	
		VALLIN, Eugène	8
		VAN DER ROHE, Ludwig Mies	81, 84, 87
		VERMEIL, Henri	32
		VISSER, Martin	60
		W	
		WABBES, Jules	77
		WALTER, Amalric	7
		WEGNER, Hans	41

PRÉCISION IMPORTANTE À L'ATTENTION DES ENCHÉRISSEURS

IMPORTANT NOTICE TO BUYERS

Les conditions et termes régissant la vente des lots figurant dans le catalogue sont fixés dans les conditions générales de vente figurant en fin de catalogue dont chaque enchérisseur doit prendre connaissance. Ces CGV prévoient notamment que tous les lots sont vendus « en l'état », c'est-à-dire dans l'état dans lequel ils se trouvent au moment de la vente avec leurs imperfections et leurs défauts. Une exposition publique préalable à la vente se déroulant sur plusieurs jours permettra aux acquéreurs d'examiner personnellement les lots et de s'assurer qu'ils en acceptent l'état avant d'enchérir. Les rapports de condition, ainsi que les documents afférents à chaque lot sont disponibles sur demande.

Nous attirons votre attention sur les lots précédés de +, °, *, o, #, ~, = pour lesquels s'appliquent des conditions particulières visibles en fin de catalogue.

The terms and conditions governing the sale of the lots appearing in the catalogue are set out in the general terms and conditions of sale appearing at the end of the catalogue, which each bidder must read. These GTC provide in particular that all the lots are sold "as is", i.e. in the condition in which they are found at the time of sale with their imperfections and defects. A public display prior to the sale taking place over several days will allow buyers to personally examine the lots and ensure that they accept their condition before bidding. Condition reports, as well as documents relating to each lot, are available on request.

*We draw your attention to lots preceded by +, °, *, o, #, ~, = for which special conditions apply, which can be seen at the end of the catalogue.*



1

ÉMILE GALLÉ (1846-1904)

Grand vase soliflore, c. 1890.

Long col droit et panse bulbée, en verre teinté vert, à décor gravé à l'acide et émaillé polychrome de fleurs de Cœur de Marie sur fond givré.

Signature gravée à l'acide et émaillée 'Gallé', mention incisée 'déposé'.

H. 59,3 cm

H. 23 3/8 in.

A green tinted glass vase, c. 1890, with acid-etched and enameled decoration. Signed.

5 000 - 7 000 €



2
ÉMILE GALLÉ (1846-1904)
 Vase 'Gui', circa 1900.
 En verre teinté vert d'eau, à décor gravé à l'acide et émaillé vert et or de branches de gui sur fond givré.
 Signature gravée à l'acide 'Gallé' et cachet interne.
 H. 15,5 cm
 H. 6 1/8 in.
 (Petites salissures, légères rayures et micro-égrenures sous la base)
A 'Gui' vase, c. 1900, in tinted glass, with acid-etched and enameled decoration. Signed and stamped.
1 500 - 2 000 €

3
ÉMILE GALLÉ (1846-1904)
 Coupe trilobée.
 En verre légèrement fumé, à décor émaillé polychrome et or de chrysanthèmes avec cabochons en application.
 Signature émaillée 'E. Gallé Nancy Déposé'.
 H. 4,3 cm - L. 17,6 cm
 H. 1 11/16 - W. 6 15/16 in.
 (Usures de dorure, légères rayures sous la base)
A cup in glass, with enameled decoration and applied cabochons. Signed.
800 - 1 200 €



4
DAUM NANCY
 Grande coupe circulaire.
 En verre multicouche bleu nuancé, à décor gravé à l'acide et émaillé d'un paysage arboré, sur fond montagneux.
 Signature émaillée 'Daum Nancy'.
 H. 13,5 - D. 24 cm
 H. 5 1/4 - D. 9 1/2 in.
 (Traces de salissures, micro-égrenures sous la base)
A large circular cup in multilayered glass with acid-etched and enameled decoration. Signed.
1 000 - 1 500 €

5
GABRIEL ARGY-ROUSSEAU (1885-1953)
 Veilleuse 'aux papillons', 1924.
 En pâte de verre violette et verte sur fond nuancé blanc, à décor de trois papillons de nuit aux ailes déployées sur fond de fleurs stylisées.
 Base circulaire en fer forgé martelé, reposant sur un piétement tripode.
 Signature en creux 'G. Argy-Rousseau'.
 H. 13,4 - D. 10,5 cm
 H. 5 1/4 - D. 4 1/8 in.
A 'Papillons' glass paste night light, 1924, wrought iron base. Signed.
2 500 - 3 500 €



BIBLIOGRAPHIE
 Janine Bloch-Dermant, « G. Argy Rousseau, Les pâtes de verre, Catalogue raisonné », les Editions de l'Amateur, Paris 1990, modèle similaire référencé 24.26 et reproduit p.199.



6
ALBERT-LOUIS DAMMOUSE (1848-1926)
 Rare coupe sur talon, circa 1910.
 En pâte de verre, poudres d'émaux rouges sur fond vert d'eau, à décor estampé d'algues et plantes aquatiques.
 Cachet circulaire 'Dammouse'.
 H. 7,8 - D. 9,1 cm
 H. 3 1/8 - D. 3 5/8 in.
 (Infime égrenure au col)
A rare bowl, c. 1910, in glass paste and enamel powders. Stamped.
1 000 - 1 500 €
 PROVENANCE
 - Collection Dr Paul Horteloup (1837 - 1893), France
 - Collection particulière, France (par descendance)

7
AMALRIC WALTER (1870-1959) & MARCEL CORRETTE (1896-1946)
 Vase évasé, circa 1925.
 En pâte de verre, teintes bleues, vertes, jaunes et violettes, à décor en bas-relief d'oiseaux et de fleurs.
 Signatures incisées 'AWalter Nancy' et 'Corrette'.
 H. 18,5 cm
 H. 7 1/4 in.
 (Quelques petites égrenures et légères rayures sous la base)
A vase, c. 1925, in glass paste. Signed.
1 500 - 2 000 €





8

EUGÈNE VALLIN (1856-1922)

Rare vitrine, modèle 'Feuilles de platane', 1911. En noyer mouluré et sculpté à décor végétal, le corps galbé ouvrant en façade à la partie supérieure par une porte vitrée découvrant une étagère en verre et fixation en laiton, la partie centrale flanquée de niches, ouvertes latéralement, la partie inférieure ouvrant au centre par un vantail à décor sculpté d'une harpiste, bordé de compartiments, reposant sur quatre pieds évasés. Estampillée du monogramme de l'artiste et datée 1911.

H. 180 - L. 82 - P. 35 cm
H. 70 7/8 - W. 32 1/4 - D. 13 3/4 in.
(Rayures d'usage, usures au piétement)

A rare 'Feuilles de platane' display cabinet, 1911 in molded and carved walnut, glass and brass. Monogrammed and dated.

6 000 - 8 000 €

BIBLIOGRAPHIE

Edith Mannoni, « Meubles et ensemble style 1900 », Editions Charles Massin, 1968, modèle similaire reproduit.



9

TAXILE-MAXIMIN DOAT (1851-1938) & MANUFACTURE NATIONALE DE SÈVRES

Vase sphérique à col étranglé, circa 1900. En porcelaine épaisse, à décor de trois médaillons à motifs de salamandre, écureuil et grenouilles, émaillés blanc et brun sur fond à coulées d'émaux blancs, gris et beiges. Signé 'Doat' et situé 'Sèvres'.

H. 15 cm - H. 5 7/8 in.

A vase, c. 1900, in porcelain with enameled decoration. Signed and located.

3 000 - 5 000 €

BIBLIOGRAPHIE

Alastair Duncan, "The Paris Salon 1895 - 1914 - Volume IV Ceramics & Glass", éditions Antique Collector's Club, 1998, modèle à rapprocher de celui reproduit p. 181

~ 10

DEMETER H. CHIPARUS (1886-1947)

Invocation

Sculpture chrysoéléphantine en ivoire et bronze à patine dorée, représentant une jeune fille les bras levés et les yeux clos. Signature incisée 'D. H. Chiparus' et 'Eting Paris'. Base en onyx vert.

H. 24,4 cm (avec la base)
H. 9 5/8 in. (with the base)

An 'Invocation' chryselephantine sculpture, gilt bronze and ivory. Signed. On onyx base.

1 800 - 2 500 €

BIBLIOGRAPHIE

Alberto Shayo, « Chiparus. Master of Art Deco », ACC Art Books, Woodbridge, 2016, modèle reproduit sous la ref. n°48 p. 118.





11

11
CAMILLE GAUTHIER (1870-1963)

Vitrine aux Asters et Ombelles.
En noyer mouluré et sculpté et placage de noyer, ouvrant par un vantail vitré, la partie supérieure à décor sculpté en haut-relief d'une ombelle, le panneau inférieur à décor marqueté de fleurs d'asters, surmonté d'une niche supérieure.

H. 144 - L. 63 - P. 33,5 cm
H. 56 3/4 - W. 24 3/4 - D. 13 1/4 in.
(Légères usures et rayures d'usage, fentes, sauts de placage à l'arrière)

A carved walnut and walnut veneer showcase, glass door, inlaid decoration.

1 500 - 2 000 €

12
ALPHONSE MUCHA (1860-1939)

Les Quatre saisons, circa 1900 - 1903, version de luxe sur satin.

Rare suite d'épreuves imprimées en couleurs sur satin de quatre panneaux décoratifs représentant le Printemps, l'Été, l'Automne et l'Hiver. Éditée par F. Champenois, Paris (version originale).

Chaque panneau signé 'Mucha' dans la planche, le Printemps daté 1900, L'Été, l'Automne et l'Hiver titrés dans la planche avec un poème descriptif de chaque saison et présentant la mention de l'imprimeur 'F. Champenois' en bordure inférieure. Présentée dans un cadre en chêne.

Chaque panneau : 72 x 32 cm environ
Cadre : 105,5 x 215 cm
Each pannel : 28 3/8 x 12 5/8 in.
Frame : 41 1/2 x 84 5/8 in.
(Une petite déchirure de 3 cm et insulations au panneau l'Hiver, petites rousseurs au panneau le Printemps)

A set of four 'Les Quatre saisons' luxury chromolithographs on satin, c. 1900-1903. Each signed in the plate, one dated, titled in the plate and mention of the printer (except for the Spring). Framed.

5 000 - 8 000 €

PROVENANCE
- Deauville Enchères, vente du 5 avril 2015, lot 58.
- Acquis auprès de celle-ci par le propriétaire actuel.

BIBLIOGRAPHIE
Jack Rennert et Alain Weill, "Alphonse Mucha, Toutes les affiches et panneaux", éditions Henri Veyrier, Paris 1984, œuvre référencée sous le n° 74 variante 1 - Les Saisons 1900 - p. 270, le panneau Hiver reproduit p. 271.



12



13

13
LE VERRE FRANÇAIS

Grand vase balustre 'Lauriers' sur piedouche.
En verre multicouche pourpre sur fond marmoréen jaune et orange, à décor gravé à l'acide de lauriers stylisés sur la panse et d'une frise géométrique au col, reprise des nervures à la roue.
Signature incisée 'Le Verre Français'.

H. 63,8 cm
H. 25 1/8 in.

A vase, multi-layered glass, with acid-etched and engraved decoration. Signed.

800 - 1 200 €

14
ÉTABLISSEMENTS GALLÉ (1904-1936)

Grand vase, circa 1905 - 1908.
De forme 'pied d'éléphant', en verre multicouche vert sur fond satiné rosé, à décor gravé à l'acide de chardons.
Signature gravée à l'acide 'Gallé'.

H. 61,8 cm - H. 24 3/8 in.
(Rayures, frottements et salissures)

A vase, multi-layered glass with acid-etched decoration. Signed.

1 000 - 1 500 €



14



15

15
PAUL JOUVE (1878-1973)

Deux aigles de profil
Huile et fusain sur carton.
Signée 'P. Jouve' en bas à gauche.

32 x 41 cm
12 5/8 x 16 1/8 in.

Oil and charcoal on cardboard. Signed.

2 000 - 3 000 €

Nous remercions Monsieur Dominique Suisse de nous avoir aimablement confirmé l'authenticité de cette œuvre.



17



16

16
ÉDOUARD-MARCEL SANDOZ (1881-1971)

Lapin, une oreille dressée, modèle créé en 1919.
Épreuve en bronze à patine brun nuancé.
Signatures incisées 'Ed. M. Sandoz' et 'Susse Fes. Edts', cachet de fondeur.
Fonte d'édition ancienne.

H. 6,6 - L. 7,2 - P. 4,5 cm
H. 2 5/8 - W. 2 7/8 - D. 1 3/4 in.
(Quelques usures de patine, en particulier sur les arêtes)

A brown patinated bronze sculpture, model designed in 1919. Signed and foundry's stamp.

1 000 - 1 500 €

BIBLIOGRAPHIE
Félix Marilhac, 'Sandoz sculpteur figuriste et animalier', Les Éditions de l'Amateur, Paris, 1993, modèle similaire reproduit p. 372 et référencé sous le n° MAM18/1919-1.

17
ALPHONSE MUCHA (1860-1939)

Calendrier 'Dewez - Les quatre saisons' pour l'année 1901.
Chromolithographies reprenant les quatre planches originales de la série en taille réduite.
Signées 'Mucha' dans la planche, imprimées par Champenois.

H. 34,5 - L. 15,2 cm chaque
H. 13 5/8 - W. 6 in. *each*
(Une déchirure à l'Hiver, quelques infirmes taches et petits manques, les frontons perforés, la partie inférieure correspondant au calendrier coupée)

A 'Dewez - Les quatre saisons' calendar for 1901, chromolithographs of the four original plates in reduced size. Signed in the plate.

2 000 - 3 000 €

BIBLIOGRAPHIE
Jack Rennert et Alain Weill, « Alphonse Mucha - toutes les affiches et panneaux », Henri Veyrier éditeur, Paris, 1984, modèle similaire avec variante reproduit p. 91 sous la réf. 18 var. 3.



détail

18
MAURICE DUFRÈNE (1876-1955)

Vitrine, circa 1925.
En acajou et placage d'acajou verni, la façade centrale ornée d'un cartouche à décor marqueté d'une fontaine en nacre et abalone dans un parc arboré, les portes latérales vitrées découvrant un intérieur gainé de miroir et muni de deux étagères en verre, la partie supérieure ornée d'une frise marquetée en bois noirci et nacre, reposant sur quatre pieds fuselés à pans coupés. Estampillée deux fois 'Modèle de Maurice Dufrene' et 'Dufrene'.

H. 157 - L. 100 - P. 34 cm
H. 61 3/4 - W. 39 3/8 - D. 13 3/8 in.
(Clé, rayures d'usage)

A display cabinet, c. 1925, in varnished mahogany veneer, mother-of-pearl, abalone, glass and mirrors. Stamped.

4 000 - 6 000 €



détail





19

19
EDGAR BRANDT (1880-1960)

Lampe 'Cobra'.
En bronze ciselé et doré, figurant un serpent dressé, cache-ampoule évasé en verre marmoréen orange nuancé non d'origine. Cachet 'E. Brandt', numérotée 63, et signature apocryphe de Daum.

H. 53 cm
H. 20 7/8 in.
(Repatinée)

A 'Cobra' lamp in gilded bronze, with a non-original glass lampshade. Stamped and numbered, apocryphal Daum signature.

5 000 - 8 000 €

BIBLIOGRAPHIE

- Joan Kahr, "Edgar Brandt", Harry Abrams, Inc., Publishers, modèle similaire reproduit p. 157 sous le n° 167.
- Joan Kahr, "Edgar Brandt – Art Deco Ironwork", Schiffer Editor, modèle similaire reproduit pp. 133-134.



20



21

20
FRANCISQUE CHALEYSSIN (1872-1951)
& ANDRÉ DUCAROY (1899-1972)

Table d'appoint moderniste, circa 1930. Plateau circulaire laqué rouge et or façon cailloutis, reposant sur un piétement quadripode en chêne teinté et cerné réuni par une entretoise en X. Numérotée 28274.

H. 55 - D. 60 cm
H. 21 5/8 - D. 23 5/8 in.

(Plateau restauré, rayures d'usage au piétement)

A side table, c. 1930, in stained and cerused oak, red and golden lacquered top. Numbered.

800 - 1 200 €

PROVENANCE

- De Baecque et Associés, Lyon, vente du 29 novembre 2016, lot 303.
- Acquis dans cette vente par l'actuel propriétaire.

21
CHARLES DUDOUYT (1885-1946)

Tabouret curule, circa 1930-1940. Structure en chêne, assise curule composée d'un quadrillage en cinq parties, surmontant une ceinture à clavettes, reposant sur quatre pieds en obus réunis par une entretoise en X. Estampillé au fer à chaud 'Ch.D'.

H. 54,7 - L. 54,5 - P. 32,5 cm
H. 21 9/16 - W. 21 7/16 - D. 12 13/16 in.
(Taches et rayures d'usage)

An oak stool, c. 1930-1940. Stamped

1 500 - 2 000 €

BIBLIOGRAPHIE

Le Décor d'aujourd'hui N° 49 de 1949, modèle similaire reproduit p. 39.

22
JACQUES ADNET (1900-1984)

Rare paire de fauteuils.
Structure en lames de métal cintrées gainées de cuir havane piqué-sellier formant accotoirs et piétement, encadrant la profonde assise et le dossier tendus de ressorts accueillant des coussins regarnis de mousse recouverts postérieurement de coton écru, pastilles en laiton.

H. 91,5 - L. 75 - P. 84 cm
H. 36 - W. 29 1/2 - D. 33 1/16 in.
(Quelques usures au cuir, une déchirure et une pastille remplacée)

A pair of armchairs, metal slats covered in tan saddle stitching leather structure, springs, seat and backrest cushions filled with foam later covered with white cotton.

8 000 - 12 000 €

PROVENANCE

Acquis dans les années 1960 par les parents de l'actuel propriétaire.
Transmis par descendance.

BIBLIOGRAPHIE

Alain-René Hardy et Gaëlle Millet, "Jacques Adnet", Les Éditions de l'Amateur, Paris, 2014, modèle à rapprocher de celui reproduit p. 131





23

SABINO

Suspension.
Structure en bronze composée de cercles concentriques ornés de gouttes en verre translucide.

H. 28 - D. 32 cm
H. 11 - D. 12 5/8 in.
(Une goutte postérieure)

A ceiling lamp, bronze structure and translucent glass drops.

800 - 1 200 €

24

MAURICE DUFRÈNE (1876-1955)

Fauteuil corbeille, circa 1920.
Structure en hêtre teinté, montants d'accotoirs incurvés reposant sur des pieds à gradins, pieds arrière en sabre, garniture postérieure de velours gris.

H. 74,5 - L. 69 - P. 84 cm
H. 29 3/8 - W. 27 1/8 - D. 33 1/8 in.
(Un pied arrière restauré, rayures d'usage)

An armchair, c. 1920, beech structure, later grey velvet upholstery.

1 200 - 1 800 €



25

**TRAVAIL FRANÇAIS
DES ANNÉES 1930-1940, DANS LE GOÛT
DE MARCEL LOUIS BAUGNIET**

Méridienne.
Structure en bois courbé laqué brun, regarnie de mousse recouverte postérieurement de bouclette blanche.

H. 72 - L. 200 - P. 64 cm
H. 28 3/8 - W. 78 3/4 - D. 25 1/4 in.
(Légères usures d'usage au piétement)

A chaise longue in brown lacquered curved wood filled with foam later covered with white fabric.

1 200 - 1 800 €

26

D'APRÈS SONIA DELAUNAY

Tapis, modèle de la collection 'Zen prestige'.
En laine nouée main, à décor de cercles polychromes sur fond gris.
Monogrammé 'SD' dans le tissage.
Bolduc au revers.

410 x 299 cm
161 3/8 x 117 3/4 in.
(Légères usures)

A woolen rug, from the 'Zen prestige' collection. Monogrammed and labelled.

5 000 - 7 000 €

PROVENANCE

Acquis dans les années 1970
par les parents de l'actuel propriétaire.
Transmis par descendance.





27

DAUM NANCY

Suspension, circa 1930.
En verre épais teinté jaune, le fût fuselé, cache bélière évasé, vasque conique à décor gravé à l'acide de motifs géométriques rayonnants sur fond givré. Signature incisée 'Daum Nancy France'.

H. 70 - D. 47,5 cm
H. 27 1/2 - D. 18 3/4 in.
(Petits éclats au niveau de la sphère inférieure)

A ceiling lamp, c. 1930, in yellow-tinted glass with acid-etched decoration. Signed.

1 500 - 2 000 €

28

**CHARLES CATTEAU (1880-1966)
& BOCH FRÈRES-KERAMIS**

Grand vase ovoïde, modèle créé circa 1925. En grès, à décor D924 d'une frise de cervidés encadrée de frises de chevrons, émaux noir métallisé jaspés de brun, fond vert jaspé de brun. Signature émaillée 'B.F.K Ch. Catteau, D. 924' et incisée 'Grès Kéramis', numéroté 384.

H. 46 cm - H. 18 1/8 in.
(Quelques rayures et frottements, une craquelure sous la base)

A vase, model designed c. 1925, in enameled stoneware. Signed and numbered.

3 000 - 4 000 €

BIBLIOGRAPHIE

Marc Pairon, « Charles Catteau, Art déco ceramics, made in Belgium », Fondation Charles Catteau, Aartselaar, 2006, modèle similaire reproduit p. 484.

HISTORIQUE

Modèle présenté à l'Exposition Universelle de 1925.

29

**CHARLES CATTEAU (1880-1966)
& BOCH FRÈRES-KERAMIS**

Vase ovoïde, modèle créé en 1925. En grès émaillé jaune, bleu et vert sur fond craquelé beige, à décor D984 de pélicans dans différentes attitudes. Signature émaillée 'Ch. Catteau', cachet 'Boch la Louvière', numéroté D984.

H. 34,5 - L. 22 cm
H. 13 3/8 - W. 8 11/16 in.
(Un défaut d'émaillage sur le col)

A vase, model designed in 1925, in enameled stoneware. Signed, stamped and numbered.

1 800 - 2 500 €

Un certificat d'authenticité de la Fondation Charles Catteau pourra être remis à l'acquéreur.

PROVENANCE

- Pierre Bergé & associés, vente du 6 juin 2009, lot 73.
- Acquis lors de cette vente par le propriétaire actuel.

BIBLIOGRAPHIE

Catalogue raisonné « Céramique Art Déco - Made in Belgium », 2006, modèle similaire reproduit p. 261.

EXPOSITION

Strépy-Thieu (Belgique), Rétrospective Charles Catteau, 2006, un modèle similaire exposé.



28



29

30

JULES LELEU (1883-1961)

Meuble de rangement, dit 'Modèle armoire n°1484', circa 1930. Structure parallélépipédique en placage de palissandre, ouvrant en façade par trois vantaux découvrant des intérieurs munis d'étagères et par deux tiroirs inférieurs, poignées de tirage en verre, entrées de serrure en métal nickelé. Cartouche 'J Leleu', numéroté P15345.

H. 139,5 - L. 176,5 - P. 50 cm
H. 54 15/16 - W. 69 1/2 - D. 19 11/16 in.
(Très légère insolation en façade, restaurations au placage, clés non d'origine)

A 'Modèle armoire n°1484' cupboard, c. 1930, in rosewood veneer, glass handles and nickel-plated metal lock plates. Signed and numbered.

2 000 - 3 000 €

BIBLIOGRAPHIE

Françoise Siriex, « Leleu décorateurs ensemble », éditions Monelle Hayot Saint-Rémy-en-l'Eau, 2007, modèle similaire reproduit pp. 164-165.





31
MAURICE GUIRAUD-RIVIÈRE (1881-1947)

Danseuse espagnole
 Épreuve en bronze à patine mordorée, représentant une danseuse nue à l'éventail, socle tronconique en marbre blanc. Signature incisée 'M. Guiraud Rivière'.
 H. totale 55,5 cm
 H. 21 7/8 in.
 (Usures de patine, un éclat au socle)
 A golden bronze sculpture, white marble base. Signed.

2 000 - 3 000 €



33
ARTHUR DUPAGNE (1895-1961)

Couple
 Épreuve en bronze à patine noire, socle rectangulaire en marbre noir. Signature incisée 'Dupagne'.
 H. 35 - L. 30 - P. 18 cm
 H. 13 3/4 - W. 11 3/4 - D. 7 1/8 in.
 (Légères usures de patine, un éclat dans un angle du socle)
 A black patinated bronze sculpture, black marble base. Signed.

4 000 - 6 000 €

32
**HENRI VERMEIL (XX^e),
 JEAN TSCHUMI (1904-1962),
 MAURICE PRÉ (1907-1988)**

Meuble à hauteur d'appui.
 En noyer reverni, ouvrant par quatre vantaux découvrant un intérieur aménagé d'étagères et de deux tiroirs au centre, reposant sur une base débordante à double enroulement sculpté, prises et entrées de serrure en laiton.
 H. 92 - L. 199 - P. 49 cm
 H. 36 1/4 - W. 78 3/8 - D. 19 5/16 in.
 (Deux clés, légers soulèvements de placage, petits chocs et rayures sur le plateau)
 A sideboard in revarnished walnut, brass sockets and locks.

1 500 - 2 000 €

Un certificat de Jean-Marcel Camard, en date du 21 juin 1995, pourra être remis à l'acquéreur.





34
ATTRIBUÉ À RENÉ PROU (1887-1947)

Table d'appoint.
Structure en métal doré ornée de volutes,
plateau rectangulaire en marbre blanc veiné
gris, reposant sur quatre pieds cambrés.

H. 60 - L. 78,5 - P. 57,5 cm
H. 23 5/8 - W. 30 15/16 - D. 22 5/8 in.
(Usures de dorure)

A side table in gilt metal, white marble top.

1 200 - 1 800 €



35
JULES LELEU (1883-1961)

Suite de quatre fauteuils.
Structure en érable mouluré, accotoirs
se terminant en volutes, coussins d'assise
et de dossier recouverts de skaï brun,
reposant sur des pieds en gaine à l'avant,
en sabre à l'arrière.
Estampillés 'J. Leleu'.

H. 84 - L. 56 - P. 55 cm
H. 33 1/8 - W. 22 - D. 21 5/8 in.
(Frottements, petits enfoncements et rayures d'usage)

*A set of 4 armchairs, maple structure, brown
leatherette upholstery. Stamped.*

1 000 - 1 500 €



36
JULES LELEU (1883-1961)

Secrétaire, 1955.
Structure en bois de placage de différentes
essences revernies, la façade à décor marqueté
de croisillons, ouvrant par un tiroir supérieur,
un abattant orné au centre d'une rosace
marquetée, gainé à l'intérieur de cuir brun,
découvrant un intérieur rétro-éclairé
en placage de sycamore muni de tiroirs
et compartiments, deux vantaux inférieurs
ouvrant sur un intérieur en placage
de sycamore, prises et entrées de serrure
en laiton, reposant sur des pieds toupies
à l'avant et sabre à l'arrière.
Étiquette de l'ébéniste, numéroté '27190'.

H. 129 - L. 83,5 - P. 40 cm
H. 50 3/4 - W. 32 7/8 - D. 15 3/4 in.
(Deux clés, système électrique non testé,
restaurations)

*A cabinet, c. 1955, in revarnished veneer
wood of various species, leather, sycamore
veneer interior and brass. Cabinetmaker's
label, numbered.*

2 000 - 3 000 €





37

SILVIO CAVATORTA (1899-1957)

Paire de chevets muraux, circa 1950. Structure en érable et placage d'érable verni, ouvrant par un tiroir, poignées de tirage et fixations murales en laiton patiné, accueillant une étagère supérieure en verre.

H. 43 - L. 50 - P. 33 cm
H. 16 7/8 - W. 19 3/4 - D. 13 in.
(Éclats en bordure des tiroirs)

A pair of wall-mounted bedside tables, c. 1950, in maple, brass and glass.

2 000 - 3 000 €

38

TRAVAIL ITALIEN

Mobilier de salon. Comprenant un canapé deux places et un fauteuil, structure garnie de mousse recouverte d'un lainage bleu canard, coussins d'assise à carreaux vert et bleu, manchettes d'accotoirs en bois, piétement fuselé en laiton.

Canapé : H. 92 - L. 168 - P. 81 cm
Fauteuil : H. 90,5 - L. 82 - P. 81 cm
Sofa: H. 36 1/4 - W. 66 1/8 - D. 31 7/8 in.
Armchair: H. 35 5/8 - W. 32 1/4 - D. 31 7/8 in.
(Garniture légèrement insolée, oxydations)

A living room furniture set including a sofa and an armchair, structure covered with foam, peacock blue woolen upholstery, wooden armrests, brass feet.

800 - 1 200 €

39

ALBERT LARSSON (1869-1952) & ALBERTS TIBRO (Éditeur)

Suite de deux guéridons, modèle '99', circa 1955 - 1960. Plateau circulaire en teck teinté, piétement tripode en cuivre tubulaire reposant sur des sphères en bois.

H. 43 - D. 36,5 cm et H 42 - D. 36 cm
H. 16 7/8 - W. 14 3/8 in. and H. 16 1/2 - W. 14 1/8 in.
(Rayures d'usage, un tube soudé restauré)

A set of two side tables, model '99', c. 1955 - 1960, tinted teak top, copper base on wooden spheres.

500 - 600 €

40

FONTANA ARTE

Miroir rectangulaire, circa 1960. Cadre en verre translucide teinté vert d'eau biseauté de forme légèrement concave, accueillant au centre un miroir, attaches en métal.

H. 70 - L. 50 - P. 8 cm
H. 27 9/16 - W. 19 11/16 - D. 3 1/8 in.

A mirror, c. 1960, water-green tinted translucent glass and metal.

2 000 - 3 000 €



41

HANS WEGNER (1914-2007) & JOHANNES HANSEN (Éditeur)

Chaise pliante, modèle 'JH512'. Structure en chêne, assise et dossier en rotin tressé.

H. 76 - L. 61,5 - P. 70 cm
H. 29 7/8 - W. 24 1/4 - D. 27 1/2 in.
(Légères rayures d'usage)

A folding chair, model 'JH512', in oak and woven rattan.

4 000 - 6 000 €

BIBLIOGRAPHIE
Noritsugu Oda, "Danish chairs", Chronicle books, San Francisco, 1996, modèle similaire reproduit p. 110.



39



41



42
TRAVAIL ITALIEN

Suspension.
Structure en métal chromé composée d'une sphère centrale accueillant des tiges en métal chromé et des faisceaux en verre, cache-bélière en métal chromé.

H. 70 cm - H. 27 1/2 in.
(Un faisceau en verre restauré)

A ceiling light in chromed metal and glass.

800 - 1 200 €

43
GUY BESNARD (XX^e)

Paire de fauteuils, circa 1960.
Structure en bois garnie de mousse recouverte postérieurement de bouclette blanche, piètement quadripode en métal relaqué noir.

H. 90 - L. 87 - P. 84 cm
H. 35 3/8 - W. 34 1/4 - D. 33 1/8 in.

A pair of armchairs, c. 1960, wooden structure filled with foam later covered with white fabric, black re-lacquered metal feet.

1 500 - 2 000 €

BIBLIOGRAPHIE

« La maison française », n°145, mars 1961, modèle à rapprocher de celui reproduit p. 84.



44
ANATOLE RIECKE (XX^e)

Table basse, 1939.
Plateau circulaire en verre légèrement teinté vert, à décor gravé de motifs géométriques, reposant sur un piètement tripode en lames d'acier retenant le plateau par des attaches en bronze poli.

Signée 'A. Riecke', datée 14.9.39 et mention 'la coupole'.

H. 40 - D. 89,5 cm
H. 15 3/4 - D. 35 1/4 in.
(Légères oxydations au piètement, rayures au plateau)

A coffee table, 1939, in glass, steel blades and polished bronze. Signed, dated and mention 'la coupole'

3 000 - 5 000 €

PROVENANCE

Modèle créé pour le restaurant La Coupole, Paris 14^e.



45
JAN VAN GRUNSVEN (1926-2002) & UMS PASTOE (Éditeur)

Paire de chauffeuses, modèle 'FB 18' dit 'Scissor chair', de la Série Combex, circa 1955.

Assise et dossier regarnis de mousse recouverte postérieurement de bouclette blanche, piètement ciseaux en bois laqué noir.

H. 70 - L. 49 - P. 70 cm
H. 27 1/2 - W. 19 1/4 - D. 27 1/2 in.

(Rayures d'usage)

A pair of 'FB 18' or 'Scissor chair' armchairs from the Combex series, c. 1955, in black lacquered wood, later white fabric upholstery.

800 - 1 200 €



46

AFRA & TOBIA SCARPA (1937-2011 & Né en 1935) - CASSINA (Éditeur)

Canapé deux places, modèle 'Soriana', 1970. Structure en tiges de métal chromé et bois noirci, garnie de mousse recouverte de velours marron capitonné, piétement en ABS noir.

H. 70 - L. 170 - P. 100 cm
H. 27 9/16 - W. 66 15/16 - D. 39 3/8 in.
(Décolorations, une petite déchirure sous la base, légères piqûres d'oxydations)

A sofa, model 'Soriana', 1970, chrome-plated metal and blackened wood structure filled with foam, brown velvet upholstery, black ABS feet.

3 000 - 5 000 €

BIBLIOGRAPHIE

- Giampiero Bosoni, "Made in Cassina", Éditions Skira, Milan, 2008, modèle similaire reproduit p. 201.
- Giuliana Gramigna, "1950/1980 Repertorio", Éditions Mondadori, Milan, 1985, modèle similaire reproduit p. 318.

NOTICE

Afra & Tobia Scarpa reçoivent le prestigieux Compasso d'Oro en 1970 pour le 'Soriana'.



47

ATTRIBUÉ À FONTANA ARTE

Suspension, circa 1960. Structure cylindrique en métal chromé, accueillant des lames cintrées en métal chromé et d'épaisse plaques incurvées en verre translucide teinté verre d'eau, cache-bélière en métal chromé.

H. 83,5 - L. 35 - P. 36 cm
H. 32 7/8 - W. 13 3/4 - D. 14 1/8 in.
(Très légères oxydations)

A ceiling lamp, c. 1960, chrome-plated metal structure, with curved translucent water-tinted glass plates.

1 000 - 1 500 €



48

CARLO DE CARLI (1910-1999) & FRIAM (Éditeur)

Bar, circa 1960. Structure en placage de bois exotique, corps cylindrique suspendu ouvrant par deux vantaux coulissants à lattes, étagère inférieure ovale en bois de placage, étagère supérieure hémisphérique en verre légèrement teinté vert, piétement en acier.

H. 117 - L. 64 - P. 57 cm
H. 46 - W. 25 1/4 - D. 22 1/2 in.
(Rayures d'usage)

A bar, c. 1960, wooden veneer structure, upper glass shelf, steel feet.

650 - 800 €



détail



49

CHARLES (1907-1978) & RAY (1913-1988) EAMES MOBILIER INTERNATIONAL (Éditeur)

Fauteuil pivotant, modèle '670' dit 'Lounge Chair' créé en 1956. Très rare version à structure coque en contreplaqué thermoformé de bois de loupe, coussins d'assise et de dossier et manchettes d'accotoirs recouverts de cuir noir capitonné d'origine, reposant sur un piétement en étoile en aluminium laqué noir.

H. 82,5 - L. 90 - P. 73 cm
H. 32 1/2 - W. 35 3/8 - D. 28 3/4 in.

(Un bouton et un sabot en caoutchouc manquants, quelques usures au cuir, petite déchirure sur un accotoir)

A swiveling armchair, model '670' also known as the 'Lounge Chair' designed in 1956, very rare burl wood plywood structure, seat and backrest cushions covered with original black leather, black lacquered aluminum feet.

5 000 - 7 000 €

BIBLIOGRAPHIE

- Gloria Koenig, « Eames », Taschen, Cologne, 2013, modèle reproduit pp. 66-67.
- Charlotte et Peter Fiell, « 1000 Chairs », Taschen, Cologne, 2017, modèle reproduit pp. 274-275.





50
JACQUES & DANI RUELLAND
(1926-2008 & 1933-2010)

Vase bouteille.
En terre grise au manganèse, émaillée orange à l'extérieur et blanc à l'intérieur.
Signature incisée 'Ruelland'.
H. 23,5 cm - H. 9 1/4 in.
(Restauration au col)

*A grey clay vase, orange enamel.
Signed.*

500 - 800 €

BIBLIOGRAPHIE
Jean-Jacques et Bénédicte Wattel, « Les Ruelland Céramistes », Éditions Louvre Victoire, Paris, 2014, modèle à rapprocher de ceux reproduits pp. 102, 108, 110, 114 et 121.



51
JEAN LURÇAT (1892-1966)
& **SANT VICENS (Atelier)**

Hibou
Grand plat ovalisé, circa 1950-1960.
En céramique émaillée, à décor polychrome d'un hibou parmi des branches sur fond jaune et noir.
Signé 'Dessin J Lurçat Sant-Vicens C.V.A.' et numéroté 6/100 au revers.

L. 53 - L. 35,4 cm
L. 20 7/8 - W. 14 in.
(Un petit fêlé de cuisson en bordure supérieure, deux infimes éclats en bordure inférieure)

*A dish, c. 1950-1960, enamelled ceramic.
Signed and numbered.*

1 200 - 1 800 €

PROVENANCE
Acquis directement à l'atelier de Sant-Vicens en 1978 par l'actuel propriétaire.



52

52
MATHIEU MATÉGOT (1910-2001)

Suite de trois tables gigognes, modèle 'Soumba' créé en 1953.
Structure en métal tubulaire, plateau rectangulaire en tôle de métal ondulée bordé d'un jonc de section carrée, l'un laqué crème, l'autre laqué rouge, le dernier laqué noir, reposant sur un piétement tripode, sabots en laiton.

H. 46,5 - L. 44 - P. 40 cm
H. 18 5/16 - W. 17 5/16 - D. 15 3/4 in.
(Sauts de laque, quelques traces d'oxydation et salissures)

A set of three 'Soumba' nesting tables, designed in 1953, white, red and black lacquered metal and metal sheet, brass feet.

1 000 - 1 500 €

Nous remercions Monsieur Patrice Matégot de nous avoir aimablement confirmé l'authenticité de ces pièces.

PROVENANCE
Collection Bruno de Gaulejac

BIBLIOGRAPHIE
Philippe Jousse et Caroline Mondineu, « Mathieu Matégot », Jousse Entreprise Éditions, Paris, 2003, modèle similaire reproduit p. 221 sous le n° 68.

53
CHARLOTTE PERRIAND (1903-1999)
& **STEPH SIMON (Éditeur)**

Banquette, modèle 'Cansado', circa 1950.
Structure et piétement en métal laqué noir, assise composée de lattes de bois massif, coussins d'assise et de dossier recouverts postérieurement de coton chiné taupe.

H. 23,5 - L. 190 - P. 72,5 cm
H. 9 1/4 - W. 74 3/4 - D. 28 1/2 in.
(Usures et rayures d'usage, quelques traces de rouille sur la structure, décolorations sur les coussins)

A bench, model 'Cansado', c. 1950, black lacquered metal structure and feet, seat in wooden slats.

4 000 - 6 000 €

PROVENANCE
- Cité minière Miferma, Cansado, Mauritanie.
- The Woods Gallery, Paris.
- Acquis auprès de cette dernière par l'actuel propriétaire en 2018.

BIBLIOGRAPHIE
- Jacques Barsac, "Charlotte Perriand, Un art d'habiter, 1903-1959", Norma Éditions, Paris, 2005, modèle similaire reproduit p. 430.
- Jacques Barsac, "Charlotte Perriand l'œuvre complète volume 3", 1956 - 1968, Norma Éditions, Paris, 2017, modèle similaire reproduit p. 119.



54
MATHIEU MATÉGOT (1910-2001)

Porte-revues, modèle créé circa 1951.
Structure en métal tubulaire laqué noir, enserrant une feuille de rigiture laquée noir.
H. 45 - L. 45 - P. 14 cm
H. 17 3/4 - W. 17 3/4 - D. 5 1/2 in.

A magazine rack, model designed c. 1951, black lacquered metal structure, black lacquered metal sheet.

300 - 500 €

Nous remercions Monsieur Patrice Matégot de nous avoir aimablement confirmé l'authenticité de cette pièce.

BIBLIOGRAPHIE
Collectif, « Mathieu Matégot », éditions Jousse Entreprise, Paris, 2003, modèle similaire avec rotin reproduit p. 219.

55

ROBERT ROUSSIL (1925-2013)

Sculpture-volume, circa 1950 - 1960.
Épreuve en grès émaillé gris anthracite.

H. 59 - L. 38 - P. 33 cm
H. 23 1/4 - W. 14 15/16 - D. 13 in.

*A stoneware sculpture, c. 1950-1960,
grey enamels.*

2 500 - 3 500 €



56

**CHARLOTTE PERRIAND (1903-1999)
& STEPH SIMON (Éditeur)**

Importante table de salle à manger 'à gorge',
modèle créé circa 1954.
Structure en frêne, épais plateau rectangulaire
légèrement chanfreiné, sculpté latéralement
de deux larges gorges, assemblage tenons-
mortaises apparent et par tiges filetées
masquées par des pastilles, reposant
sur un piétement quadripode elliptique.

H. 71,5 - L. 229 - L. 85,5 cm
H. 28 1/8 - L. 90 1/8 - W. 33 5/8 in.
(Plateau poncé, rayures d'usage)

*An ash wood dining table, model designed
c. 1954.*

20 000 - 30 000 €

PROVENANCE
Collection particulière, Lot.

BIBLIOGRAPHIE

- Jacques Barsac, « Charlotte Perriand, L'œuvre
complète, Volume 3, 1956 - 1968 », Archives
Charlotte Perriand, Norma Éditions, Paris, 2017,
modèle similaire reproduit pp.83, 90 et 91.
- Jacques Barsac, "Charlotte Perriand, Un art
d'habiter", Norma Éditions, Paris, 2005, modèle
similaire reproduit pp. 403, 417 et 436.

57

**CHARLOTTE PERRIAND (1903-1999)
& STEPH SIMON (Éditeur)**

Suite de six chaises, modèle 'Méribel'
créé circa 1941, réalisé circa 1960.
Structure en frêne verni, dossier d'origine
en bandeau cintré, assise paillée, reposant
sur un piétement quadripode cylindrique
réuni par une entretoise cruciforme.

H. 76 - L. 42 - P. 42 cm
H. 30 1/8 - L. 16 5/16 - D. 16 1/8 in.
(Légères usures et rayures d'usage)

*A set of six 'Meribel' chairs, designed c. 1941,
produced c. 1960, in varnished ash and straw
seat.*

6 000 - 8 000 €

PROVENANCE

Acquises dans les années 1960 par les
grands-parents de l'actuel propriétaire.
Transmis par descendance.

BIBLIOGRAPHIE

- Jacques Barsac, « Charlotte Perriand, l'œuvre
complète, 1956-1968, Vol. 3 », Paris, Éditions
Norma, 2017, modèle similaire reproduit
pp. 105, 268 et 333.
- Jacques Barsac, « Charlotte Perriand, Un art
d'habiter », Paris, Éditions Norma, 2005, modèle
similaire reproduit p. 251.



58



59

58

JEAN DERVAL (1925-2010)

Sculpture anthropomorphe, circa 1955.
En terre chamottée émaillée polychrome,
représentant un homme d'inspiration
médiévale tenant un rapace dans sa main
droite, accompagné d'un chien.
Signature émaillée 'Jean Derval'.

H. 56,5 cm - H. 22 1/4 in.
(Quelques bulles de cuisson éclatées,
un petit éclat au niveau du chien)

*An anthropomorphic sculpture, c. 1955,
polychrome enameled chamotte clay. Signed.*

2 200 - 2 800 €

59

JEAN DERVAL (1925-2010)

Sculpture anthropomorphe, circa 1955.
En terre chamottée émaillée polychrome,
représentant une élégante d'inspiration
médiévale tenant une fleur dans sa main
gauche.
Signature émaillée 'Jean Derval'.

H. 49 cm - H. 19 1/4 in.
(Quelques éclats à la base et sur une arête,
quelques petites bulles de cuisson éclatées)

*An anthropomorphic sculpture, c. 1955,
polychrome enameled chamotte clay. Signed.*

1 800 - 2 500 €



60

MARTIN VISSER (1922-2009)

Table de milieu, circa 1960.
Épais plateau circulaire en wengé
et placage de wengé, constitué
de trois segments, reposant sur un piétement
tripode en faisceaux de bois laqué noir.

H. 71 - D. 150 cm
H. 27 15/16 - D. 59 1/16 in.

*A dining table, c. 1960, wenge and wenge
veneer top, black lacquered wooden base.*

800 - 1 200 €

61

LES 2 POTIERS

**MICHELLE (Née en 1936)
& JACQUES SERRE (1934-2016)**

Pichet.
En faïence, large prise latérale,
émail vert de gris nuancé.
Signature émaillée '2 Potiers'.

H. 21 cm - H. 8 1/4 in.

A pitcher, enameled earthenware. Signed.

800 - 1 200 €



60

62

LES 2 POTIERS

**MICHELLE (Née en 1936)
& JACQUES SERRE (1934-2016)**

Table basse, circa 1960.
Structure en noyer, plateau rectangulaire
en faïence à décor d'un poisson,
émail orange sur fond brun nuancé,
reposant sur un piétement quadripode
réuni par une entretoise en H.
Signature émaillée '2 potiers'.

H. 38 - L. 76 - P. 44 cm
H. 15 - W. 29 7/8 - D. 17 3/8 in.
(Rayures d'usage)

*A coffee table, c. 1960, walnut structure,
enameled earthenware top. Signed.*

2 000 - 3 000 €





63
HANS-AGNE JAKOBSSON (1919-2009)
& MARKARYD (Éditeur)
 Applique, modèle 'V 267' créé circa 1960.
 Structure en laiton, déflecteur en ABS
 blanc accueillant des franges de soie verte.
 Étiquette du designer et de l'éditeur.
 H. 22,5 - L. 19,5 - P. 40 cm
 H. 8 7/8 - W. 7 11/16 - D. 15 3/4 in.
 (Système électrique non testé, quelques rayures
 et légères usures de patine)
*A brass wall lamp, model 'V 267',
 designed c. 1960, brass structure, green silk
 fringes. Designer's and producer's label.*
600 - 800 €

64
JOSEF FRANK (1885-1967)
& SVENSKT TENN (Éditeur)
 Paire de coussins.
 Housse en lin à motifs polychromes
 'Green birds', garniture en duvet.
 L. 40 - L. 40 cm
 L. 15 3/4 - W. 15 3/4 in.
*A pair of cushions, linen cover
 with 'Green birds' decorations, filled
 with duvet.*
250 - 300 €

65
EERO SAARINEN (1910-1961)
& KNOLL INTERNATIONAL (Éditeur)
 Suite de six chaises, modèle 'Tulip'
 créé en 1956.
 Coque pivotante en polyester renforcée
 de fibre de verre blanche/ABS blanc,
 garnie de mousse recouverte d'un lainage vert
 prairie, piétement central en fonte d'aluminium
 laquée blanc.
 H. 82 - L. 50,5 - P. 54 cm
 H. 32 1/4 - W. 19 7/8 - D. 21 1/4 in.
 (Frottements et rayures d'usage,
 légères décolorations)
*A set of six chairs, model 'Tulip' designed
 in 1956, white fiberglass-reinforced polyester
 structure, covered with green woolen upholstery,
 white lacquered cast aluminium base.*
1 000 - 1 500 €



66
MAISON CHARLES
 Lampe de table, modèle 'Corail', circa 1970.
 En bronze doré, le fût orné d'un motif
 de corail, base rectangulaire et abat-jour
 d'origine en laiton patiné.
 Cachets 'Charles Made in France'.
 Dim. avec abat-jour: H. 57 - L. 33 - P. 16,5 cm
 Dim. with lampshade: H. 22 1/2 - W. 12 15/16
 - D. 6 9/16 in.
 (Piqures d'oxydation sur l'abat-jour)
*A 'Corail' table lamp, c. 1970, gilt bronze,
 patinated brass base and lampshade.
 Stamped.*
1 200 - 1 500 €

67
MAISON CHARLES
 Lampe à poser, modèle 'Corail', circa 1970.
 En bronze doré, le fût orné d'un motif de
 corail, base rectangulaire en pierre marbrée
 noire, abat-jour d'origine en laiton patiné.
 Cachet 'Charles Made in France'.
 Dim. avec abat-jour: H. 57,5 - L. 31,8 - P. 16,7 cm
 Dim. with lampshade: H. 22 5/8 - W. 12 1/2
 - D. 6 5/8 in.
 (Petit éclat sur une arête à la base, piqures
 d'oxydation sur l'abat-jour)
*A 'Corail' table lamp, c. 1970, gilt bronze,
 black marble stone base, original patinated
 brass lampshade. Stamped.*
800 - 1 200 €

68
MOGENS KOCH (1898-1992)
 Bibliothèque modulable, modèle créé
 en 1958.
 Structure en pin, composée de huit caissons
 modulables.
 Étiquette de l'éditeur.
 Chaque caisson: H. 76 - L. 76 - P. 27,5 cm
 Each unit: H. 29 7/8 - W. 29 7/8 - D. 10 7/8 in.
 (Quelques taches, enfoncements et restaurations)
*A modular pine bookcase, designed in 1958,
 comprising eight modular units. Producer's
 label.*
5 000 - 8 000 €
 BIBLIOGRAPHIE
 Klaus-Jurgen Sembach, "Modern Furniture
 Design 1950-1980s", Schiffer, 1997, modèle
 similaire reproduit p. 242.





69

**LENNART ANDERSSON (1928-2015)
& GULLASKRUF (Éditeur)**

Suite de douze vases, modèle 'Isi', circa 1950.
De forme parallélépipédique de formats
divers, en verre soufflé strié bleu, vert
et translucide.

H. de 12,8 à 19,6 cm
H. from 5 in. to 7 3/4 in.
(Un petit éclat au col d'un vase)

*A set of twelve blue, green and translucent
ribbed blown glass 'Isi' vases, c. 1950.*

1 800 - 2 500 €

70

**GERHARD BERG (XX^e)
& VS (Éditeur)**

Enfilade.
En palissandre et placage de palissandre,
ouvrant en façade par deux paires de vantaux
découvrant chacune un intérieur muni
d'un tiroir supérieur et d'une étagère,
encadrant en partie centrale un tiroir supérieur
et un abattant découvrant un intérieur formant
bar, reposant sur un piétement quadripode
ovalisé réuni par deux entretoises.
Étiquette du designer et de l'éditeur.

H. 85 cm - L. 240 cm - P. 48 cm
H. 33 1/2 - W. 94 1/2 - D. 18 7/8 in.
(Deux clés, légères rayures d'usage)

*A sideboard in rosewood and rosewood
veneer. Designer's and producer's label.*

800 - 1 200 €



71

**CARL HARRY STALHANE (1920-1990)
& GUNNAR NYLUND (1904-1997)
& DIVERS - RÖRSTRAND (Manufacture)**

Suite de treize vases et coupes miniatures,
circa 1950.

En grès émaillé bleu, gris, beige et brun.
Signés.

H. diverses de 2 à 13 cm
Various H. from 3/4 in. to 5 1/8 in.
(Une petite égrenure au col de l'un des vases)

*A set of thirteen miniature vases and cups,
c. 1950, blue, grey, beige and brown
enameled stoneware. Signed.*

800 - 1 200 €



72

**NIELS ERIK GLASDAM JENSEN (XX^e)
& VANTIGE MOBEL INDUSTRY (Éditeur)**

Bar, circa 1960.

Structure en palissandre, corps
quadrangulaire coulissant ouvrant sur
un intérieur découvrant des compartiments
en formica blanc et verre, plateau en formica
noir, piétement sur roulettes.

Bar fermé : H. 73,5 - L. 87,5 - P. 50,5 cm
Bar ouvert : H. 73,5 - L. 136 - P. 50,5 cm
Closed: H. 29 - W. 34 1/2 - D. 19 7/8 in.
Opened: H. 29 - W. 53 1/2 - D. 19 7/8 in.
(Sauts de laque à l'intérieur, rayures d'usage)

*A rosewood bar, c. 1960, white laminate
and glass interior, black laminate top,
wheeled feet.*

800 - 1 200 €



73

**PETER HVIDT (1916-1986)
& ORLA MØLGAARD-NIELSEN (1907-1993)
- FRITZ HANSEN (Éditeur)**

Chaise, modèle '6103' dit 'X-chair'.
Structure en teck et métal, assise
et dossier tendus d'une toile de cuir brun,
lacée à l'arrière.

H. 73 - L. 67 - P. 56 cm
H. 28 3/4 - W. 26 3/8 - D. 22 in.
(Cuir en état d'usage, usures, oxydations)

*A '6103' or 'X-chair' chair, teak and metal
structure covered with brown leather.*

1 800 - 2 000 €

BIBLIOGRAPHIE
F. Sieck, "Danish furniture design", Éditions Nyt
Nordisk Forlag Arnold Busck, Copenhague,
2000, modèle similaire reproduit p. 117.





74

JEAN DESPRÉS (1889-1980)

Paire de petites coupes.
En métal argenté, coupe martelée sur l'extérieur, reposant sur un fût lisse orné de sphères à la base, reposant sur une base circulaire à surface martelée.
Signatures incisées 'J-Després' et poinçons d'orfèvre.

H. 7,2 cm - H. 2 7/8 in.

A pair of silver-plated metal cups, partially hammered. Signed and silversmith's hallmarks.

1 500 - 2 000 €

PROVENANCE

Collection particulière, Avallon.
Acquis auprès de cette dernière par l'actuel propriétaire.

75

JEAN DESPRÉS (1889-1980)

Grand plateau rectangulaire.
En métal argenté, à fond en creux martelé, large bordure ornée latéralement de deux chaînes à maillons plats.
Signature incisée 'J-Després' et poinçon d'orfèvre.

L. 50,5 - L. 42 cm
L. 19 7/8 - W. 16 9/16 in.
(Rayures)

A silver-plated metal rectangular tray, partially hammered. Signed and silversmith's hallmark.

2 000 - 3 000 €

Un certificat de Fr. Janssens van der Maelen, en date du 28 mars 2013, sera remis à l'acquéreur.



76

JEAN DESPRÉS (1889-1980)

Paire de candélabres.
En métal argenté, chacun à deux bras de lumière, petite prise circulaire martelée soulignée de maillons plats, large fût cylindrique orné à la base d'une chaîne à maillons plats, reposant sur une base circulaire à surface martelée.
Signatures incisées 'J-Després' et poinçons d'orfèvre.

H. 21 - L. 29,5 - P. 12 cm

A pair of silver-plated metal candelabras, partially hammered. Signed and silversmith's hallmarks.

7 000 - 9 000 €

PROVENANCE

Collection particulière, Avallon.
Acquis auprès de cette dernière par l'actuel propriétaire.



77

JULES WABBES (1919-1974)

Bureau, circa 1965.
Structure en métal laqué noir, plateau rectangulaire et caisson latéral en placage de teck, ouvrant par une tirette et trois tiroirs, prises en acier chromé.

H. 74,5 - L. 148 - P. 76 cm
H. 29 3/8 - W. 58 1/4 - D. 29 7/8 in.
(Légers frottements, rayures d'usage)

A desk, c. 1965, black lacquered metal structure, teak veneer top and drawer unit, chromed steel handles.

1 500 - 2 000 €





78

LOUIS SOGNOT (1892-1970)

Fauteuil de bureau moderniste, circa 1930. Structure en métal tubulaire chromé formant dossier, accotoirs et piétement, soutenue par une lame convexe en métal chromé à l'arrière, attaches en bois en ceinture, assise recouverte postérieurement de cuir crème.

H. 65 - L. 50 - P. 44 cm
H. 25 5/8 - W. 19 3/4 - D. 17 3/8 in.
(Légères oxydations)

An armchair, c. 1930, chrome-plated metal structure, later beige leather upholstery, wooden fasteners.

1 500 - 2 000 €

PROVENANCE
Galerie Makassar, Paris.
Acquis auprès de cette dernière en 1993 par l'actuel propriétaire.



79

D'APRÈS CHARLES ÉDOUARD JEANNERET DIT LE CORBUSIER (1887-1965) & CHARLOTTE PERRIAND (1903-1999) & PIERRE JEANNERET (1896-1967)

Chaise longue, modèle 'LC4' créé en 1928. Structure en métal chromé, piétement en métal et assise gainée de cuir. Structure en métal tubulaire chromé tendue de sandows, recouverte d'une toile de cuir passepoilée et d'un appuie-tête en cuir noir, l'ensemble coulissant sur une structure en métal laqué noir à piétement quadripode maintenu par une entretoise en H, sabots en caoutchouc.

H. 73,5 - L. 58,5 - P. 160 cm
H. 28 9/16 - W. 21 1/4 - D. 64 3/16 in.
(Légères piqûres d'oxydations)

A 'LC4' lounge chair, model designed in 1928, chromed tubular metal structure stretched with bungee cords, covered with black leather, sliding on a black lacquered metal base, rubber feet.

500 - 700 €

BIBLIOGRAPHIE
Jacques Barsac, « Charlotte Perriand, un art d'habiter », Norma éditions, Paris, 2005, modèle similaire reproduit p. 61.



80

PREBEN FABRICIUS (1931-1984) & JORGEN KASTHOLM (1931-2007) - NORDISK SOLAR (Éditeur)

Paire de suspensions, modèle '74407' créé en 1964. Structure de forme circulaire, en feuilles d'aluminium, laqué blanc à l'intérieur.

H. 28,5 - D. 68 cm
H. 11 1/4 - D. 26 3/4 in.

(Quelques petits sauts de laque, légers frottements)

A pair of ceiling lamps, model '74407' designed in 1964, superimposed aluminum sheets.

900 - 1 200 €

81

LUDWIG MIES VAN DER ROHE (1886-1969) & KNOLL INTERNATIONAL (Éditeur)

Paire de chauffeuses et un ottoman, modèle « Barcelona » créé en 1929. Structure en acier chromé, retenant des sangles de cuir camel, accueillant des coussins d'assise et de dossier en cuir camel capitonné. Étiquettes de l'éditeur.

Fauteuils : H. 76 - L. 75 - P. 76 cm
Ottoman : H. 38 - L. 58,5 - P. 56 cm
Armchairs : H. 29 7/8 - W. 29 1/2 - D. 29 7/8 in.
Ottoman : H. 15 - W. 23 x D. 22 in.
(Très légères piqûres d'oxydation)

A pair of 'Barcelona' low chairs and one ottoman, model designed in 1929, chromed steel structure, brown leather straps, brown leather upholstered seat and back cushions. Producer's label.

3 000 - 5 000 €





82
MARTIN SZEKELY (Né en 1956)
& MAISON CHRISTOFLE (Orfèvre)

Vase, de la série 'Radius', 2006.
 Structure en métal argenté, doublure
 cylindrique en verre.
 Cachets 'M. Szekely' et 'Christofle',
 poinçon de maître-orfèvre.

H. 32,3 - D. 27,2 cm
 H. 12 3/4 - D. 10 11/16 in.

*A vase, from the 'Radius' series, 2006,
 silver-plated metal and glass. Stamped.*

1 000 - 1 500 €

83
PHILIPPE STARCK (Né en 1949)
& ALEPH (Éditeur)

Paire de chaises, modèle 'Romantica'
 créé en 1987.
 Structure en aluminium, assise et dossier
 constitués d'une feuille d'aluminium rivetée.
 Étiquettes de l'éditeur.

H. 90 - L. 43 - P. 56 cm
 H. 35 3/8 - W. 16 7/8 - D. 22 in.

*A pair of 'Romantica' chairs, designed
 in 1987, aluminum structure and riveted
 aluminum sheet. Producer's labels.*

1 500 - 2 000 €



84
LUDWIG MIES VON DER ROHE (1886-1969)
& KNOLL INTERNATIONAL (Éditeur)

Paire d'ottomans, modèle 'Barcelona'
 créé en 1929.
 Structure en acier chromé, retenant
 des lanières de cuir brun, accueillant un
 coussin amovible en cuir brun capitonné.

H. 39,3 - L. 56 - P. 61,5 cm
 H. 15 1/2 - W. 22 - D. 24 1/4 in.
 (Très légères oxydations)

*A pair of 'Barcelona' ottomans, designed in
 1929, chromed steel structure, black leather
 straps, removable black leather cushion.*

1 200 - 1 800 €

BIBLIOGRAPHIE
 Brian Lutz, « Knoll : Le design moderniste »,
 Édition Chêne, Paris, 2010, modèle similaire
 reproduit pp. 114-115.



85
GAETANO SCIOLARI (1927-1994)

Paire de grandes lampes à poser, circa 1970.
 Fût cylindrique composé de lames d'acier
 chromé assemblées, abat-jour en perspex
 blanc.

H. 85,5 - D. 48 cm
 H. 33 5/8 - D. 18 7/8 in.
 (Un abat-jour fêlé, rayures d'usage)

*A pair of table lamps, c. 1970, chromed steel
 stem, white perspex lampshade.*

900 - 1 200 €

86
WARREN PLATNER (1919-2006)
& KNOLL INTERNATIONAL (Éditeur)

Table de salle à manger, modèle créé en 1966.
 Piétement composé d'un faisceau de tiges d'acier
 cintrées, soutenant un plateau circulaire en verre
 translucide.

H. 70 - D. 137 cm
 H. 27 9/16 - D. 53 15/16 in.

*A dining table, model designed in 1966,
 curved steel base, translucent glass top.*

2 500 - 3 000 €

87
LUDWIG MIES VON DER ROHE (1886-1969)
& KNOLL INTERNATIONAL (Éditeur)

Suite de quatre fauteuils, modèle 'BRNO'
 créé circa 1930, réalisé circa 1970.
 Structure en métal chromé, assise et dossier
 recouverts de velours bordeaux d'origine.

H. 79,5 - L. 58,5 - P. 57 cm
 H. 31 5/16 - W. 23 - D. 22 7/16 in.
 (Quelques légères oxydations)

*A set of four armchairs, model 'BRNO'
 designed c. 1930, produced c. 1970,
 chrome-plated metal structure,
 original red velvet upholstery.*

800 - 1 200 €





88

CAROLINE LONCHAMBON (1934-2018)
& ATELIER DE SAINT-CYR

Tapiserie.
En laine polychrome, à décor d'atomes
turquoise et bleu marine sur fond écru.
Signature 'Lonchambon' et sigle de l'atelier
dans le tissage, numérotée II/VI au revers.
155 x 222,5 cm
61 x 87 5/8 in.

*A polychrome woolen tapestry.
Signed and numbered.*

1 200 - 1 800 €

PROVENANCE
Collection particulière, Belgique

89

VICO MAGISTRETTI (1920-2006)
& POGGI (Éditeur)

Série de six chaises, modèle 'Golem'
créé en 1968.
Structure en bois laqué noir, haut dossier
légèrement profilé, assise circulaire garnie
de mousse recouverte postérieurement
de skaï noir.
H. 127 - L. 50 - P. 60 cm
H. 50 - W. 19 3/4 - D. 23 5/8 in.
(Légères usures)

*A set of six chairs, model 'Golem' designed in
1968, black lacquered wooden structure, later
black leatherette upholstery.*

500 - 700 €

Cette chaise à haut dossier est née du désir de
Magistretti de rendre hommage au designer
Charles Rennie Mackintosh après avoir vu une
exposition sur l'œuvre de l'architecte écossais.



90

STIG LINDBERG (1916-1982)
& GUSTAVSBERG (Manufacture)

Suite de trois vases et une coupe,
modèle 'Pungo', circa 1950.
En grès, la coupe et deux vases émaillés
blanc, le plus grand vase émaillé noir,
animés d'une large découpe centrale.
Cachets de la manufacture.

Vases : H. max. 25 cm
Coupe : H. 7,5 - L. 35,2 - P. 13,8 cm
Vases: max. H. 9 7/8 in.
Cup: H. 3 - W. 13 7/8 - D. 5 3/8 in.
(L'un des vases rodé en pourtour
avec deux petites égrenures)

*A set of three vases and a bowl, model
'Pungo', c. 1950, white and black enameled
stoneware. Producer's stamps.*

1 000 - 1 500 €



91

D'APRÈS JJP OUD
& ÉCART INTERNATIONAL (Éditeur)

Table de salle à manger, circa 1980.
Épais plateau en bois laqué noir, reposant
sur quatre pieds en métal tubulaire laqué bleu.

H. 75 - L. 140 - P. 90 cm
H. 29 1/2 - L. 55 1/8 - W. 35 7/16 in.
(Quelques usures, rayures et sauts de laque)

*A dining table, c. 1980, black lacquered
wooden top, blue lacquered metal feet.*

1 000 - 1 500 €

HISTORIQUE

Cette table fut conçue pour la salle à manger
de la maison Oud, réalisée dans le cadre de
la Cité du Weissenhof. Cet ensemble s'inscrit
dans le programme architectural initié en 1927
par Ludwig Mies van der Rohe, chargé de la
direction artistique du projet.

Édifiée à l'occasion d'une exposition organisée
par le Deutscher Werkbund, la Cité réunit dix-sept
architectes issus de cinq pays européens, invités
à concevoir des habitations expérimentales
illustrant les recherches les plus avancées de
l'architecture moderne.

L'objectif était de démontrer qu'une architecture
nouvelle pouvait répondre aux exigences de la
vie contemporaine tout en demeurant économi-
quement rationnelle. Les notions de fonctionnali-
té, de rationalisation constructive, d'équipement
technique et d'agencement intérieur y occupaient
une place centrale. Dans cette perspective, le
mobilier était pensé comme le prolongement
naturel de l'architecture : non plus un simple
élément décoratif, mais une composante essen-
tielle d'un ensemble cohérent, où forme et usage
s'accordent avec l'idéal moderne.





92

92
CAROLINE LONCHAMBON (1934-2018)
& ATELIER DE SAINT-CYR

Tapisserie.
 En laine polychrome, à décor d'atomes orange et jaunes sur fond écru.
 Signature 'Lonchambon' et sigle de l'atelier dans le tissage, numérotée 3/6 au revers.

148 x 220 cm
 58 1/4 x 86 5/8 in.
 (Barre de tension supérieure)

*A polychrome woolen tapestry.
 Signed and numbered.*

1 200 - 1 800 €

PROVENANCE
 Collection particulière, Belgique



95

93
ETTORE SOTTASS (1917-2007)
& POLTRONOVA (Éditeur)

Miroir à poser, modèle 'SP 63' dit 'Sandretta', circa 1966.
 Structure en bois laqué blanc, retenant le cadre circulaire inclinable en bois laqué orange.

H. 50 - L. 43 - P. 15 cm
 H. 19 3/4 - W. 16 7/8 - D. 5 7/8 in.
 (Quelques fentes sur la structure)

A mirror, model 'SP 63' or 'Sandretta', c. 1966, white lacquered wooden structure, orange lacquered wooden frame.

600 - 800 €

BIBLIOGRAPHIE
 - Ivan Mietton, "Sottsass. Poltrona 1958 - 1974", Skira, Paris, 2021, modèle similaire reproduit p. 148.
 - Catalogue Poltrona 1966/1967, modèle similaire reproduit p. 32.



93



94

94
TRAVAIL ITALIEN

Suite de trois tables d'appoint.
 En céramique émaillée vert, plateau circulaire reposant sur une base cylindrique de différentes hauteurs.

H. max. 53 - D. 49,5 cm
 Max. H. 20 7/8 - D. 19 1/2 in.

A set of three coffee tables, green enameled ceramic.

500 - 700 €

95
GAETANO PESCE (1939-2024)
& FISH DESIGN (Éditeur)

Suite de trois vases 'Flower', édition ancienne circa 1995.
 En résine souple rouge, blanche et verte. Cachets de l'éditeur, numérotés 239, 255 et 251.

H. 18 cm - H. 7 1/8 in.
 (Rayures et frottements)

A set of three 'Flower' vases, from an old edition c. 1995, flexible red, white and green resin. Producer's stamp or monogram, numbered.

600 - 800 €



96

96
ETTORE SOTTASS (1917-2007)
& POLTRONOVA (Éditeur)

Paire de bouts de canapé, modèle 'T. 29' dit 'Dado' créé en 1963.
 Structure en bois laqué rouge à découpes en arc de cercle, soutenant un plateau carré en bois verni.

H. 32 - L. 29 - P. 29 cm
 H. 12 5/8 - W. 11 3/8 - D. 11 3/8 in.
 (Rayures d'usage et très légers enfoncements sur quelques arêtes)

A pair of side tables, model 'T. 29 Dado' designed in 1963, red lacquered wood structure, varnished wooden top.

4 000 - 6 000 €

BIBLIOGRAPHIE
 - Ivan Mietton, « Sottsass - Poltrona 1958 - 1974 », Skira, Paris, 2021, modèle similaire reproduit p. 84.
 - Francesca Zanella, "Ettore Sottsass: Catalogo ragionato dell'archivio 1922-1978", Milan, Edizioni Silvana Editoriale, 2017, modèle similaire reproduit p. 238.



97

ENRICO TRONCONI (XX^e)

Lampadaire 'Bamboo', circa 1970.
Déflecteur composé de quatre sections
concaves superposées en verre opalin,
retenues entre elles par des anneaux
en métal chromé.

H. 168,5 - D. 35 cm
H. 66 3/8 - D. 13 3/4 in.
(Système électrique fonctionnel avec prise italienne)

*A 'Bamboo' floor lamp. c. 1970,
opal glass and chrome-plated metal.*

1 000 - 1 500 €

98

**GEORGE COSLIN (XX^e)
& TREVI SPA (Éditeur)**

Paire de chauffeuses.
Structure en métal tubulaire, assise
et dossier garnis de mousse recouverte
postérieurement de coton blanc.

H. 68 - L. 59 - P. 56 cm
H. 26 3/4 - W. 23 1/4 - D. 22 in.

*A pair of low chairs, metal structure,
seat and backrest filled in foam later
covered with white cotton.*

500 - 700 €



99

**ETTORE SOTTASS (1917-2007)
& POLTRONOVA (Éditeur)**

Grand miroir lumineux, modèle 'Ultrafragola'
créé en 1970, édition ancienne.
Structure en ABS teinté blanc à motifs
de vagues successives formant effet
ondoyant, éclairage interne par des néons
roses.

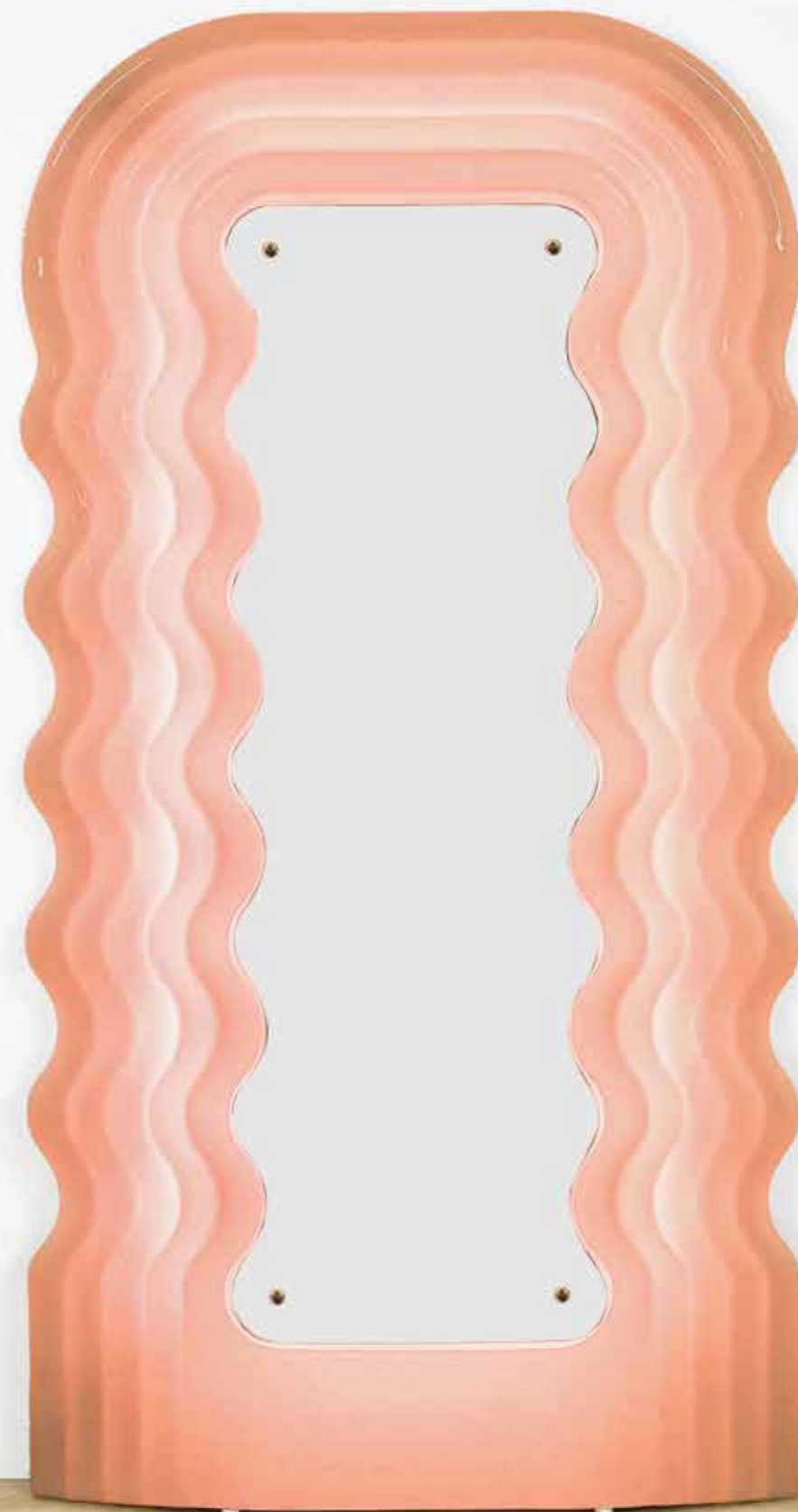
H. 196 - L. 101 - P. 15 cm
H. 77 1/8 - W. 39 3/4 - D. 5 7/8 in.
(Système électrique fonctionnel avec prise italienne)

*An illuminated mirror, model 'Ultrafragola'
designed in 1970, old edition, white ABS
structure, pink neon system.*

4 000 - 6 000 €

BIBLIOGRAPHIE

- Barbara Radice, « Ettore Sottsass: a critical biography », Thames and Hudson, Londres, 1993, modèle similaire reproduit p. 135.
- Philippe Thomé, "Sottsass", Éditions Phaidon, Londres, 2014, modèle similaire reproduit pp. 197 et 198.





100
KRISTIN MCKIRDY (Née en 1958)

Vase sculpture.
En terre chamottée, corps scarifié
à décor stylisé de cercles blancs sur fond gris
bleuté, plan supérieur émaillé blanc animé
d'un orifice émaillé rouge.
Cachet de l'artiste 'KM'.

H. 45 cm - H. 17 3/4 in.

*A chamotte clay sculpture vase, white
decoration on grey background, white
and red enameled upper part. Artist's stamp.*

8 000 - 12 000 €



détail

PROVENANCE

- Galerie Jousse, Paris.
- Acquis auprès de cette dernière
par le propriétaire actuel en 2014.

BIBLIOGRAPHIE

- Patrick Favardin et Elisabeth Vedrenne, « Kristin
McKirby », Editions Norma, Paris, 2013, va-
riantes reproduites pp. 60 et 69.
- Collectif, cat. ex. « Kristin McKirby », Galerie
Jousse Entreprise, Paris, 2018, variantes
reproduites p. 34.



101

CAROLINE SARKOZY (née en 1967)
& **LB STUDIO** (Éditeur)

Table basse 'Iris'.
Composée de deux demi-cercles de hauteurs
différentes, plateaux en marqueterie de paille
à décor rayonnant, piétement octopode
de section carrée en métal martelé.

H. 39 - L. 130 - P. 65 cm et H. 34,5 - L. 110 - P. 55 cm
H. 15 3/8 - W. 15 3/8 - D. 25 5/8 in. and H. 13 5/8
- W. 43 1/4 - D. 21 5/8 in.

*An 'Iris' coffee table, two straw marquetry
semicircles tops, hammered metal feet.*

2 000 - 3 000 €

PROVENANCE

Acquis directement auprès des artistes
par l'actuel propriétaire.

102

VLADIMIR KAGAN (1927-2026)
& **ROCHE BOBOIS** (Éditeur)

Important canapé, modèle 'Boa', circa 1990.
En deux parties, structure recouverte
de velours chiné brun clair, chaque partie
reposant sur un piétement quadripode
cylindrique en ABS marron.
Étiquette de l'éditeur.

H. 78 - L. 415 (235 et 180) - P. 113 cm
H. 30 3/4 - L. 163 3/8 (92 1/2 and 70 7/8) - D. 44 1/2 in.
(Garniture détendue par endroits, salissures)

*An important sofa, model 'Boa', c. 1990,
in two parts, structure covered with light brown
velvet, brown ABS feet. Producer's label.*

4 000 - 6 000 €

Nous remercions la maison Roche Bobois pour
les informations qu'elle nous a aimablement
communiquées.





103

103
ÉLISABETH GAROUSTE (Née en 1946)
& MATTIA BONETTI (Né en 1952)
EN ATTENDANT LES BARBARES
 (Éditeur)

Guéridon 'Isis'.
 Piétement en X en fer battu, soutenant un plateau en fer oxydé à patine noire et brune. Cachets des artistes et de l'éditeur.

H. 50 - L. 52 - P. 34 cm
 H. 19 3/4 - W. 20 1/2 - D. 13 3/8 in.

An 'Isis' side table, wrought iron base, oxidized iron top with black and brown patina. Artist's and producer's stamps.

2 500 - 3 500 €

104
FRANCK EVENNOU (Né en 1958)
& GALERIE AVANT-SCÈNE (Éditeur)

Chaise, modèle 'Club' circa 2000. Structure en bronze patiné martelé, dossier à décor de feuillage, assise recouverte de velours bordeaux, reposant sur des pieds cambrés. Monogrammée 'FE'.

H. 91,5 - L. 47,5 - P. 47,5 cm
 H. 36 - W. 18 3/4 - D. 18 3/4 in.

A chair, model 'Club', c. 2000, hammered patinated bronze structure, seat covered in burgundy velvet. Monogrammed.

1 000 - 1 500 €



104



105

105
FRANCK EVENNOU (Né en 1958)

Bout de canapé.
 Corps quadrangulaire en sycomore laqué ivoire, ouvrant par un tiroir en façade, prise en bronze à patine mordorée, reposant sur un piétement quadripode en bronze à patine mordorée. Cachet du monogramme.

H. 61,7 - L. 29 - P. 29 cm
 H. 24 1/4 - W. 11 3/8 - D. 11 3/8 in.

A white lacquered sycamore side table, patinated bronze feet and button. Stamped.

1 500 - 2 000 €

106
ÉLISABETH GAROUSTE (Née en 1946)
& MATTIA BONETTI (Né en 1952)
EN ATTENDANT LES BARBARES
 (Éditeur)

Miroir 'Feuilles', circa 1992.
 Structure ovalisée en fer battu à patine brune, animée de feuilles en pourtour dorées à la feuille d'or.

Cachets des artistes et de l'éditeur.

H. 70 - D. 57,5 cm
 H. 27 1/2 - D. 22 5/8 in.

A 'Feuilles' mirror, c. 1992, brown patinated wrought iron structure, gilded highlights. Stamped.

4 000 - 6 000 €

BIBLIOGRAPHIE

Anne Bony et Agnès Kentish, "En attendant les barbares, quatre décennies de design", Éditions du Regard, Paris, 2022, modèle à rapprocher de ceux reproduits pp. 65 et 115.

107
ÉLISABETH GAROUSTE (Née en 1946)

Chaise, modèle 'Doges'.
 Structure en fer battu à patine noire, dossier et piétement animés de volutes et fourches dorées à la feuille d'or, assise en velours rouge capitonné. Cachet de l'artiste 'EG'.

H. 130 - L. 47 - P. 42 cm
 H. 51 1/8 - W. 18 1/2 - D. 16 1/2 in.

A 'Doges' chair, black patinated wrought iron structure, gilded highlights, red velvet upholstery. Stamped.

2 500 - 3 500 €

Un certificat d'authenticité d'Élisabeth Garouste, en date du 15 mars 2026, sera remis à l'acquéreur.

109
VICTOR ROMAN (1937–1995)

Table basse.
 Piétement sculpture en bronze poli or, plateau rectangulaire en verre. Signature incisée 'Roman', numérotée 8/8.

H. 33,3 - L. 120 - P. 80 cm
 H. 13 1/8 - W. 47 1/4 - D. 31 1/2 in.
 (Rayures sur le verre et deux éclats en bordure du plateau, usures à la dorure, quelques piqûres d'oxydations, un très petit enfoncement)

A coffee table, golden bronze base, glass top. Numbered.

4 000 - 6 000 €

108
ÉLISABETH GAROUSTE (Née en 1946)

Chaise, modèle 'Doges'.
 Structure en fer battu à patine noire, dossier et piétement animés de volutes et fourches dorées à la feuille d'or, assise en velours rouge capitonné. Cachet de l'artiste 'EG'.

H. 130 - L. 47 - P. 42 cm
 H. 51 1/8 - W. 18 1/2 - D. 16 1/2 in.

A 'Doges' chair, black patinated wrought iron structure, gilded highlights, red velvet upholstery. Stamped.

2 500 - 3 500 €

Un certificat d'authenticité d'Élisabeth Garouste, en date du 15 mars 2026, sera remis à l'acquéreur.



106



107



108



109



110

110
D'APRÈS PIERRE CHAREAU (1883-1950)
& ÉCART INTERNATIONAL (Éditeur)

Tabouret, modèle 'SN3' dit 'T' créé circa 1927.
 Structure composée d'une lame en acier patiné formant un T, soutenant l'assise rectangulaire légèrement incurvée en chêne teinté verni ou palissandre verni.
 Cachet de l'éditeur.

H. 48,5 - L. 49 - P. 42 cm
 H. 19 1/8 - W. 19 1/4 - D. 16 1/2 in.
 (Très légères traces d'oxydation, petits éclats sur les arêtes de l'assise)

A stool, model 'T' designed c. 1927, in black patinated metal. Stamped.

600 - 800 €

NOTICE

Issu de la période dite « Bois-métal », l'une des plus abouties de l'œuvre de Pierre Chareau, le Tabouret 'T' est une création emblématique du designer français, réalisée en collaboration avec le ferronnier d'art Louis Dalbet. Cette pièce a été intégrée à de nombreux projets d'aménagement, parmi lesquels l'iconique Maison de Verre (1928-1931).

111
CHRISTIAN LIAIGRE (1943-2020)

Tabouret, modèle 'Nagato' créé en 1986.
 Structure en chêne massif brut.
 Monogrammé 'CL'.

H. 45,5 - L. 28 - P. 28 cm
 H. 17 15/16 - W. 11 - D. 11 in.

An oak 'Nagato' stool or side table. Monogrammed.

1 400 - 1 800 €

BIBLIOGRAPHIE

Pierre Kjellberg, "Le Mobilier du XX^e siècle. Dictionnaire des créateurs", Les éditions de l'Amateur, Paris, 2000, modèle similaire reproduit p. 383.



111



112

112
CHRISTIAN LIAIGRE (1943-2020)

Tabouret, modèle 'Nagato' créé en 1986.
 Structure en chêne massif brut.
 Monogrammé 'CL'.

H. 45,5 - L. 28 - P. 28 cm
 H. 17 15/16 - W. 11 - D. 11 in.

An oak 'Nagato' stool or side table. Monogrammed.

1 400 - 1 800 €

BIBLIOGRAPHIE

Pierre Kjellberg, "Le Mobilier du XX^e siècle. Dictionnaire des créateurs", Les éditions de l'Amateur, Paris, 2000, modèle similaire reproduit p. 383.

113
PIERRE BAYLE (1945-2004)

Pied de lampe diablo.
 En terre sigillée engobée et enfumée orange, brun et anthracite, fût ovalisé animé au centre d'un ornement central géométrique en bas-relief.
 Cachet du monogramme 'PB'.

H. 53 cm - H. 20 1/2 in.
 (Percé pour l'électricité, quelques infimes éclats à la base)

A clay lamp base, orange, brown and anthracite shades. Stamped.

1 500 - 2 000 €



La sculpture *Toucan Toco*, 2010 de Sophie Dabet, dite So n'est pas vendue avec la sellette. Elle est présentée dans la vente Post-war & Art contemporain du 2 avril 2026

114
FRANCK ROBICHEZ (Né en 1942)

Sellette 'Athéna', 2004.
 En acier patiné.
 Signée 'F. Robichez'.

H. 110 - L. 35 - P. 28 cm
 H. 43 5/16 - W. 13 3/4 - D. 11 in.
 (Légères rayures)

An 'Athena' pedestal, 2004, in patinated steel. Signed.

400 - 600 €

PROVENANCE

Millon, Paris, vente du 27 juin 2018, lot 292.
 Acquis dans cette vente par l'actuel propriétaire.



115
FRANCK ROBICHEZ (Né en 1942)

Siège curule, 1992.
 En acier patiné.
 Signé 'Frank Robichez' et daté 1992.

H. 59,5 - L. 51 - P. 25 cm
 H. 23 5/8 - W. 20 1/8 - D. 9 7/8 in.
 (Oxydations et usures de patine)

A patinated steel stool, 1992. Signed and dated.

700 - 800 €



Pierre Theunissen

Sculpteur

Sculpteur discret mais singulier, Pierre Theunissen consacra l'essentiel de son œuvre au bois, matériau qu'il aborda avec une sensibilité à la fois organique et architecturée. Formé dans le contexte du renouveau de la sculpture contemporaine, il privilégia très tôt une approche directe de la matière, laissant apparaître la densité du bois, son veinage et ses accidents naturels.

Ses sculptures, souvent taillées dans des essences massives - chêne, cèdre ou bois de palmier - se distinguent par des volumes puissants et épurés, où la tension entre courbe et verticalité instaure un équilibre subtil. L'artiste composait avec la matière plutôt que de la contraindre : fentes, nœuds et variations chromatiques participent pleinement de l'écriture plastique de l'œuvre.

Les années 1970 et 1980 constituent une phase particulièrement accomplie dans son parcours. Les œuvres issues de cette période - dont plusieurs exemples sont présentés ici - illustrent une recherche formelle pleinement maîtrisée, où la sobriété des lignes héritée de la sculpture moderniste s'allie à une présence presque totémique. Par la puissance de leurs volumes, ces pièces occupent l'espace avec une dimension quasi architectonique, la lumière venant souligner la profondeur des tailles et la douceur des poliss.

Les œuvres de Pierre Theunissen séduisent par leur intemporalité : à mi-chemin entre abstraction et évocation organique, elles s'intègrent aussi bien dans des intérieurs contemporains que dans des collections de sculptures des XX^e et XXI^e siècles. Par leur maîtrise technique et leur force plastique, elles témoignent d'un engagement exigeant envers la matière et confirment la place de l'artiste parmi les sculpteurs français qui ont su renouveler l'expression du bois dans le champ de l'art contemporain.

À droite : Vue de l'atelier, 2008. Cat. ex. *Pierre Theunissen, la sculpture n'est qu'un jeu, la lumière s'en amuse !. Sculptures en rétrospective 1950 - 2008*. Centre d'art La Malmaison, Cannes, 2008.



116

PIERRE THEUNISSEN (1931-2021)

Sans titre, circa 1975.
En bois de cèdre.

H. 170 - L. 44 - P. 53 cm
H. 66 7/8 - W. 17 3/8 - D. 20 7/8 in.

Cedar wood.

7 000 - 9 000 €

PROVENANCE

Acquis directement auprès de la veuve de l'artiste.

117

PIERRE THEUNISSEN (1931-2021)

Forme cosmogonique, 1975.
En bois d'ormeau.

H. 119 - L. 44 - P. 55 cm
H. 46 7/8 - W. 17 3/8 - P. 21 5/8 in.

Elm wood.

6 000 - 8 000 €

PROVENANCE

Acquis directement auprès de la veuve de l'artiste.



118

PIERRE THEUNISSEN (1931-2021)

Occlusion n°2, 1982

En bois de palmier.

H. 120 - L. 47 - P. 108 cm
H. 47 1/4 - W. 18 1/2 - D. 42 1/2 in.

Palm wood.

5 000 - 7 000 €

PROVENANCE

Acquis directement auprès de la veuve de l'artiste.

119

PIERRE THEUNISSEN (1931-2021)

Neutre, 1981

En bois de palmier.

H. 140 - L. 46 - P. 49 cm
H. 55 1/8 - W. 18 1/8 - D. 19 1/4 in.

Palm wood.

5 000 - 7 000 €

PROVENANCE

Acquis directement auprès de la veuve de l'artiste.

120

PIERRE THEUNISSEN (1931-2021)

Le rognon, 1982

En bois de palmier.

H. 100 - L. 47 - P. 36 cm
H 39 3/8 - W. 18 1/2 - D. 14 1/8 in.

Palm wood.

5 000 - 7 000 €

PROVENANCE

Acquis directement auprès de la veuve de l'artiste.



La vente continue

À PARTIR DU LOT 121



SCANNEZ OU CLIQUEZ

L'ensemble des lots est reproduit sur [aguttes.com](https://www.aguttes.com)

CONDITIONS GÉNÉRALES DE VENTE À DESTINATION DES ACHETEURS

AGUTTES vous informe des conditions générales de vente ci-dessous :

Les présentes conditions s'appliquent à :

La SAS AGUTTES (« **AGUTTES** ») est un opérateur de ventes volontaires aux enchères publiques, déclaré auprès du Conseil des maisons de vente et régi par les articles L.321-4 et suivants du Code de commerce. En cette qualité AGUTTES agit comme mandataire du vendeur qui contracte avec l'adjudicataire.

Les présentes Conditions Générales de Vente (« **CGV** ») régissent les rapports entre AGUTTES et les enchérisseurs pour les ventes aux enchères publiques et les ventes de gré à gré organisées par AGUTTES. En participant à une vente aux enchères organisée par AGUTTES, y compris par l'intermédiaire d'une plateforme en ligne, l'enchérisseur accepte d'être lié par les présentes CGV. En s'enregistrant pour participer aux enchères et/ou en enchérissant lors d'une vente, l'enchérisseur accepte d'être lié par les présentes CGV. Il lui est donc recommandé de les lire attentivement. Les CGV pourront être modifiées occasionnellement à la discrétion d'AGUTTES. Les Conditions Particulières de Vente relatives à une certaine vente et contenues dans le catalogue de vente peuvent également être modifiées par écrit et/ou oral par AGUTTES préalablement à la vente. Ces modifications seront mentionnées au procès-verbal de la vente. En tant qu'opérateur de ventes volontaires, AGUTTES est assujetti aux obligations listées aux articles L.561-2 14° et suivants du Code Monétaire et Financier relatifs à la lutte contre le blanchiment d'argent et le financement du terrorisme, qu'il est tenu de faire respecter.

I- LE BIEN MIS EN VENTE

MENTIONS PARTICULIÈRES DANS LE CATALOGUE

Les mentions particulières figurant dans le catalogue ont les significations suivantes :

+ Lots faisant partie d'une vente judiciaire à la suite d'une ordonnance du Tribunal Judiciaire assortis d'honoraires acheteurs à 14.40 %^{TTC} ;

° Lots dans lesquels AGUTTES ou un de ses partenaires a des intérêts financiers ;

* Lots en importation temporaire : soumis à des frais de 5,5 %^{TTC} du prix d'adjudication pour les œuvres et objets d'art, de collection et d'antiquité (20 % pour les vins et spiritueux, les bijoux et les multiples), à la charge de l'acquéreur en sus des frais de vente et du prix d'adjudication. Ces frais peuvent être exonérés sur présentation de documents douaniers attestant que le lot a été réexporté hors Union Européenne dans les délais légaux et conformément aux nouvelles dispositions de la réforme de la TVA entrée en vigueur le 1^{er} janvier 2025 ;

□ Biens vendus sous le régime général de la TVA (sur la totalité) ;

Lots visibles uniquement sur rendez-vous ;

~ Lots fabriqués à partir de matériaux provenant d'espèces animales. Des restrictions à l'importation sont à prévoir ;

= Lots dument identifiés et soumis à caution.

AGUTTES vous informe des conditions générales de vente ci-dessous :

Description des lots : Les indications portées au catalogue réalisées par AGUTTES et son expert sont effectuées sur la base des éléments fournis et des connaissances existant le jour de la rédaction du catalogue. Seules les indications en langue française engagent AGUTTES. Elles peuvent faire l'objet de modifications ou de rectifications jusqu'au moment de la vente par écrit ou oral. Ces modifications seront consignées au procès-verbal de la vente, lequel aura force probante. Les traductions sont libres.

Aucune autre garantie n'est apportée par AGUTTES, étant rappelé que seul le vendeur sera tenu à la garantie des vices cachés et à l'éventuelle garantie légale de conformité (exclue pour les biens d'occasion). Un certificat d'authenticité du lot ne sera disponible que si mentionné dans la description du lot.

Les dimensions, poids et autres renseignements des lots sont donnés à titre indicatif avec une marge d'erreur raisonnable. Les conversions en unité impériale (*inches*) sont fournies à titre informatif et sont libres.

Les restaurations effectuées à titre conservatoire, n'altérant pas le caractère original du lot, notamment en ce qui concerne l'ancienneté et le style, et n'apportant aucune modification au caractère propre du lot ne seront pas mentionnées dans le descriptif.

L'absence d'indication d'une restauration, d'un accident, d'un manque ou d'un incident dans le catalogue ou les rapports de condition, n'implique nullement que le lot soit exempt de tout défaut présent, passé ou réparé. Inversement, la mention de quelque défaut n'implique pas l'absence de tous autres défauts. Seules les dispositions du catalogue pourront constituer un fondement valable à engager la responsabilité d'AGUTTES. Les déclarations ou promesses formulées oralement par un représentant d'AGUTTES mais ne figurant pas dans le catalogue ne sauront en aucun cas constituer un fondement valable à engager la responsabilité d'AGUTTES.

État des lots : Les lots sont vendus dans l'état dans lequel ils se trouvent au moment de la vente avec leurs imperfections et leurs défauts. Les lots étant des biens d'occasion, aucune garantie ne peut être offerte par AGUTTES concernant leur état. Il revient aux acheteurs potentiels de s'assurer personnellement de la condition de l'objet.

Les références à l'état d'un lot dans un catalogue, une image, une description ou dans un rapport de condition (fourni à titre indicatif) ne pourront être considérées comme une description exhaustive de l'état dudit lot. Les descriptions, les rapports de condition, ainsi que les photographies des lots quant à leur état sont fournis uniquement à titre indicatif et ne peuvent en aucun cas remplacer l'examen personnel du lot par l'enchérisseur préalablement à la vente dans les conditions mentionnées ci-après. Les rapports de condition et les photos seront envoyés sur demande et à titre indicatif.

AGUTTES vous informe des conditions générales de vente ci-dessous :

Exposition des lots : Les enchérisseurs potentiels sont expressément invités à examiner personnellement les lots et la documentation disponible avant la vente lors d'un rendez-vous privé ou de l'exposition publique préalable à la vente afin de vérifier l'état des lots. Il leur est conseillé de se faire accompagner par un expert du secteur concerné par la vente pour apprécier de manière détaillée l'état des biens.

AGUTTES vous informe des conditions générales de vente ci-dessous :

Reproduction des lots : Tous les défauts et imperfections des lots ne sont pas visibles sur les photographies des lots reproduites dans les catalogues, en ligne ou sur tout support de communication. Les photographies peuvent ne pas donner une image entièrement fidèle de l'état réel d'un lot et peuvent différer de ce que percevra un observateur direct (taille, coloris, etc.).

AGUTTES vous informe des conditions générales de vente ci-dessous :

Estimations : Les estimations sont fondées sur l'état des connaissances techniques, la qualité du lot, sa provenance, son état et le cours du marché au jour de l'estimation. Elles sont fournies à titre purement indicatif et ne peuvent être considérées comme une garantie que le lot sera vendu au prix estimé. Les enchérisseurs sont informés que les estimations peuvent fluctuer en fonction des évolutions du marché et des caractéristiques particulières du lot.

AGUTTES vous informe des conditions générales de vente ci-dessous :

Rapports de condition : Des rapports de condition, photos complémentaires et documents afférents aux lots sont disponibles sur demande jusqu'à 24 heures avant la vente. Ils doivent être consultés avant d'enchérir.

II- LA VENTE

AGUTTES vous informe des conditions générales de vente ci-dessous :

AGUTTES vous informe des conditions générales de vente ci-dessous :

Inscription à la vente
Important : le mode normal et prioritaire pour enchérir consiste à être présent dans la salle de vente.

À titre de service complémentaire, AGUTTES offre aux acheteurs potentiels d'autres moyens d'enchérir, moyennant une inscription préalable au plus tard à 18 heures le dernier jour ouvré avant la vente :

- **Par téléphone** : Toute personne aura la possibilité de s'inscrire auprès de bid@aguttes.com pour porter ses enchères à voix haute par téléphone pendant la vente. L'ordre devra avoir été communiqué par écrit, à l'aide du formulaire dûment rempli, de coordonnées bancaires, d'une copie de la pièce d'identité de l'enchérisseur et de son Kbis. AGUTTES accepte gracieusement de recevoir les enchères par téléphone. L'enchérisseur potentiel devra avoir reçu un mail de confirmation préalable de la part d'AGUTTES pour être appelé.

- **Sur ordre d'achat** : Toute personne aura la possibilité de transmettre des ordres d'achat à AGUTTES. L'ordre devra avoir été communiqué par écrit à l'aide du formulaire dûment rempli et de coordonnées bancaires, d'une copie de sa pièce d'identité. AGUTTES accepte gracieusement de traiter ces ordres. En cas de demande par mail à bid@aguttes.com, l'enchérisseur devra avoir reçu un e-mail de confirmation de la part d'AGUTTES. Aucun ordre illimité ne sera retenu. Si AGUTTES reçoit plusieurs ordres d'achat pour des montants d'enchères identiques sur le même lot, l'ordre le plus ancien sera préféré.

- **En ligne via les plateformes *Live*** : Toute personne aura la possibilité de s'inscrire auprès de diverses plateformes Live pour participer à distance, par voie électronique, aux ventes aux enchères. L'enchérisseur via le Live est informé que les frais facturés par ces plateformes seront à sa charge exclusive et s'additionneront à la commission d'achat. Les frais des plateformes sont habituellement les suivants :

• 1,80%^{TTC} pour Drouot Digital,

• 3%^{TTC} pour Invaluable,

• 3%^{TTC} pour 51Bidlive,

• 1,8%^{TTC} pour Interenchères sur tous les lots (à l'exception des automobiles, facturés 72€^{TTC} par véhicule).

AGUTTES vous informe des conditions générales de vente ci-dessous :

Procédure d'identification des enchérisseurs : Au regard de ses obligations en matière de lutte contre le blanchiment des capitaux et le financement du

terrorisme (LCB-FT), les acquéreurs potentiels sont invités à se faire connaître auprès d'AGUTTES afin de permettre l'enregistrement de leurs données personnelles. AGUTTES se réserve le droit de demander, à son entière discrétion, à tout enchérisseur potentiel :

- personne physique, de justifier de son identité et personne morale, de fournir un extrait Kbis de moins de 3 mois (étant précisé que seul le représentant légal de la société ou toute personne dûment habilitée pourra enchérir),

- et, en tout état de cause, d'effectuer un dépôt et communiquer ses références bancaires ainsi que l'origine des fonds reçus au regard des obligations en matière de lutte contre le blanchiment des capitaux et le financement du terrorisme (LCB-FT).

Tous les lots vendus seront facturés au nom et à l'adresse du donneur d'ordre et aucune modification postérieure ne pourra être faite après l'adjudication. L'enchérisseur est réputé agir en son nom propre et s'engage à régler personnellement et immédiatement le lot. Il sera seul responsable de l'enchère portée sauf information préalable de sa qualité de mandataire dans les conditions indiquées ci-après. Toute fausse indication engagera la responsabilité de l'adjudicataire. En cas de manquements aux procédures d'identification et aux obligations de LCB-FT, AGUTTES se réserve la possibilité d'interdire à l'enchérisseur de porter les enchères, d'annuler ou de résilier la vente du lot.

AGUTTES vous informe des conditions générales de vente ci-dessous :

Caution : Pour certains ventes ou lots dûment identifiés, AGUTTES se réserve le droit de demander aux potentiels enchérisseurs de verser avant la vente une caution d'un montant déterminé, ainsi que toutes autres garanties et/ ou références bancaires jugées nécessaires. Il est demandé aux enchérisseurs de contacter AGUTTES au plus tard trois jours ouvrés avant la vente afin de procéder à la vérification des garanties données. Les dépôts de garantie sont à effectuer en euros par virement ou carte bancaire sur : <https://www.aguttes.com/depot-caution>. Dans le cas où l'enchérisseur ne serait pas adjudicataire lors de la vente, AGUTTES procèdera au remboursement de la caution perçue dans un délai de 5 jours ouvrables après la vente, sans intérêts sous réserve de tout droit de compensation. L'enchérisseur reconnaît et accepte que seront à sa charge exclusive les éventuelles pertes engendrées par les variations des taux de change ou les frais bancaires liés à ce transfert.

AGUTTES vous informe des conditions générales de vente ci-dessous :

Mandat par un tiers : Tout enchérisseur est censé enchérir pour son propre compte et est tenu pour seul responsable de l'enchère. L'enchérisseur disposant d'un mandat devra informer AGUTTES de l'existence de celui-ci lors de la procédure d'identification et d'enregistrement et produire une copie du mandat et tous autres documents sollicités par AGUTTES. Dans un tel cas, l'enchérisseur et le mandant seront solidairement responsables.

AGUTTES vous informe des conditions générales de vente ci-dessous :

Direction de la vente : Le commissaire-priseur dirige la vente en veillant à la liberté et à l'égalité entre les enchérisseurs, tout en respectant les usages établis par la profession. Le commissaire-priseur assure la police de la vente et se réserve le droit d'interdire l'accès à la salle de vente à tout enchérisseur potentiel pour justes motifs. Il se réserve le droit de refuser toute enchère, d'organiser les enchères de la façon la plus appropriée, de déplacer, retirer, réunir ou séparer tout lot de la vente.

AGUTTES vous informe des conditions générales de vente ci-dessous :

Adjudication : Le plus offrant et le dernier enchérisseur sera l'adjudicataire, tous moyens admis confondus (ordre, internet, téléphone, sur place, etc.). L'adjudication se matérialise par le prononcé du mot « Adjugé » lequel forme le contrat de vente entre le vendeur et l'adjudicataire. Chaque lot est identifié avec un numéro correspondant au numéro qui lui est attribué sur le catalogue de la vente.

Il est interdit aux vendeurs d'enchérir directement sur les lots leur appartenant. En cas de « double-enchère » simultanée reconnue effective par le commissaire-priseur, le lot sera remis en vente, tous les enchérisseurs présents pouvant concourir à cette deuxième mise en adjudication.

AGUTTES vous informe des conditions générales de vente ci-dessous :

Rétractation : Chaque enchère portée et chaque adjudication sont définitives. Chaque enchère engage celle ou celui qui l'a portée, étant rappelé que l'adjudicataire ne peut se rétracter qu'il soit en salle, au téléphone, en ligne ou sur exécution de son ordre d'achat.

AGUTTES vous informe des conditions générales de vente ci-dessous :

Transfert des risques et de la propriété : Le transfert de propriété et des risques entre le vendeur et l'adjudicataire s'opère par le prononcé du mot « adjugé » par le commissaire-priseur. AGUTTES décline toute responsabilité quant aux pertes et dommages que les lots pourraient subir à compter de l'adjudication, l'adjudicataire devant faire assurer les lots acquis dès l'adjudication.

AGUTTES vous informe des conditions générales de vente ci-dessous :

Commission d'achat : L'adjudicataire devra s'acquitter en sus du prix d'adjudication, par lot, des honoraires acheteurs applicables à chaque lot. Le mode de calcul des honoraires acheteurs pour les différentes catégories de lots est précisé ci-après (cf. article VI - CONDITIONS PARTICULIÈRES).
Outre le prix d'adjudication et les honoraires acheteur, l'adjudicataire devra régler toutes les taxes incluant la TVA ainsi que les éventuels frais de dossier, de manutention et de stockage ainsi que toutes les autres sommes qui seraient dues en cas de retard de paiement mentionnées ci-après.
Les acquéreurs via les plateformes <i>Live</i> paieront, en sus des enchères et des frais acheteurs, une commission complémentaire qui sera intégralement reversée aux plateformes (cf. article II- LA VENTE : Inscription à la vente).

AGUTTES vous informe des conditions générales de vente ci-dessous :

Commission d'achat : L'adjudicataire devra s'acquitter en sus du prix d'adjudication, par lot, des honoraires acheteurs applicables à chaque lot. Le mode de calcul des honoraires acheteurs pour les différentes catégories de lots est précisé ci-après (cf. article VI - CONDITIONS PARTICULIÈRES).
Outre le prix d'adjudication et les honoraires acheteur, l'adjudicataire devra régler toutes les taxes incluant la TVA ainsi que les éventuels frais de dossier, de manutention et de stockage ainsi que toutes les autres sommes qui seraient dues en cas de retard de paiement mentionnées ci-après.
Les acquéreurs via les plateformes <i>Live</i> paieront, en sus des enchères et des frais acheteurs, une commission complémentaire qui sera intégralement reversée aux plateformes (cf. article II- LA VENTE : Inscription à la vente).

Conditions de paiement : Le paiement des sommes dues devra être effectué « **comptant** » par l'adjudicataire, dès l'adjudication. Le paiement est effectué en euros. Les commissions bancaires éventuelles sont à la charge de l'adjudicataire et ne sont pas déduites des sommes dues. Si l'adjudicataire n'est pas présent physiquement lors de la vente, il recevra sa facture par courriel.

Retard de paiement et pénalités : Aucun délai de paiement ne sera accordé à l'acheteur sauf accord exprès du vendeur. Tout délai de paiement accordé par le vendeur entrainera l'application des pénalités suivantes qui seront acquises à AGUTTES et s'ajouteront aux montants prévus ci-dessous pour l'adjudicataire défaillant, à savoir :

- Si le délai de paiement est inférieur ou égal à 3 mois à compter de la vente : 3%^{HT} soit 3,6%^{TTC} du montant total du bordereau acheteur

- Si le délai de paiement est supérieur à 3 mois à compter de la vente : 5%^{HT} soit 6%^{TTC} du montant total du bordereau acheteur.

AGUTTES vous informe des conditions générales de vente ci-dessous :

TVA : Le taux de TVA est de 20% (ou 5,5% pour les livres). Par principe, les lots non marqués seront vendus sous le régime de la TVA sur la marge. La commission d'achat et les frais annexes seront majorés d'un montant tenant lieu de TVA, lequel ne sera pas mentionné séparément dans nos bordereaux. Par exception, et à la demande du vendeur, le régime général de la TVA pourra être appliqué pour les biens mis en vente par un professionnel de l'UE. Ces biens seront marqués par le signe **o**.

AGUTTES vous informe des conditions générales de vente ci-dessous :

Cas de remboursements possibles de TVA à l'acquéreur :
- Le professionnel de l'Union Européenne, (i) sur communication de son numéro de TVA intra-communautaire et (ii) fournissant la preuve de l'export du lot depuis la France vers un autre État membre ;

- Le non-résident de l'Union Européenne sur communication (i) du document douanier d'export hors Union Européenne sur lequel AGUTTES figure comme expéditeur (ii) dans un délai de 3 mois suivant la date de vente aux enchères ou la date d'obtention de la licence d'exportation.

Modalités de règlement : Les moyens de paiement légaux acceptés (les paiements par carte bancaire ou virement étant vivement recommandés) :

- **Virement bancaire** : provenant du compte de l'acheteur et indiquant le numéro de facture :

IBAN FR76 3006 6109 1300 0203 7410 222 – BIC CMCIFRPP Titulaire du compte AGUTTES Domiciliation CIC PARIS ETOILE ENTREPRISES 178 RUE DE COURCELLES - 75017 PARIS

- **Espèces** : en vertu des articles L.112-6 et D.112-3 du Code monétaire et financier : (i) jusqu'à 1000 € pour les résidents fiscaux français ou les personnes agissant pour les besoins d'une activité professionnelle ; (ii) jusqu'à 15 000 € pour les particuliers qui ont leur domicile fiscal à l'étranger (sur présentation de passeport et de justificatif de domicile) ;

- **Carte bancaire** sur le terminal ou à distance (sur <https://www.aguttes.com/paiement-en-ligne>). Les frais bancaires, qui oscillent habituellement entre 1 et 2,5%, ne sont pas à la charge de l'étude. Les paiements fractionnés en plusieurs fois pour un même lot avec la même carte ne sont pas autorisés ;



PEFC/10-31-1510

*Ces % peuvent évoluer, aussi il appartient à l'utilisateur d'une plateforme de les vérifier avant d'enchérir

- **Chèque (en dernier recours)** : Sur présentation de deux pièces d’identité. Aucun délai d'encaissement n’est accepté en cas de paiement par chèque. La délivrance ne sera possible que vingt jours après le paiement. Les chèques étrangers ne sont pas acceptés.

Conformément à ses obligations de lutte contre le blanchiment de capitaux et le financement du terrorisme en application de l’article L.561-2 du Code Monétaire et Financier, AGUTTES se réserve le droit d’obtenir un justificatif des fonds. En tout état de cause, en cas de paiement par un tiers, des justificatifs sur le lien avec le tiers payeur devront être fournis par l’adjudicataire. AGUTTES se réserve le droit de refuser le paiement en espèces effectué par un tiers.

Adjudicataire défaillant : À défaut de paiement comptant par l’adjudicataire, le bien pourra être remis en vente sur réitération des enchères à la demande du vendeur conformément à la procédure de l’article L.321-14 du Code de commerce. Si le vendeur ne formule pas cette demande dans un délai de trois mois à compter de l’adjudication, la vente sera résolue de plein droit. En tout état de cause, l’adjudicataire défaillant ne peut invoquer la résolution du contrat pour se soustraire aux obligations qui sont les siennes.

Responsabilité de l’adjudicataire défaillant : Dans tous les cas l’acquéreur défaillant sera tenu, du fait de son défaut ou retard de paiement, de payer à AGUTTES :

- En cas de revente sur procédure de réitération des enchères, (i) la moins-value subie par le vendeur du fait de la deuxième vente, (ii) la perte d’honoraires subies par AGUTTES, (iii) les frais engagés pour cette deuxième vente ;
- Tous les frais et accessoires engagés par AGUTTES relatifs au recouvrement des factures impayées (incluant les frais d’avocat, les frais administratifs et tous autres frais liés au recouvrement), ainsi que les dommages et intérêts permettant de compenser le préjudice subi par AGUTTES ;
- Les pénalités de retard calculées en appliquant des taux d’intérêt au taux directeur (taux de refinancement ou Refi) semestriel de la Banque centrale européenne (BCE) en vigueur, majoré de cinq points sur la totalité des sommes dues ;
- Les dommages et intérêts permettant de compenser le préjudice subi par AGUTTES (frais, honoraires et commissions d’achat, TVA, stockage, etc.).

AGUTTES se réserve la possibilité de :

- Communiquer le nom et les coordonnées de l’acquéreur défaillant au vendeur afin de permettre à ce dernier de faire valoir ses droits ;
- Conserver à titre de dommages et intérêts toutes les sommes qui auraient été versées par l’adjudicataire préalablement à l’annulation de la vente ;
- Procéder à l’encaissement de la caution versée par l’adjudicataire, à titre de compensation avec toutes les sommes dues par l’adjudicataire et / ou à titre de dommages et intérêts ;
- Exercer ou faire exercer tous les droits et recours, notamment le droit de rétention, sur tout bien de l’acquéreur défaillant dont AGUTTES aurait la garde jusqu’au règlement complet par ledit acquéreur, et saisir les tribunaux compétents pour recouvrer les sommes dues ;
- Procéder à la compensation de tout montant dû à l’adjudicataire avec tout montant impayé par l’adjudicataire concernant un lot ou tout dommage subi par AGUTTES à la suite d’une violation des présentes CGV par l’adjudicataire ;
- Interdire à l’adjudicataire défaillant d’enchérir dans les prochaines ventes organisées par AGUTTES ou bien de subordonner la possibilité d’y enchérir au versement d’une provision préalable ;
- Procéder à l’inscription de l’adjudicataire défaillant sur un fichier des mauvais payeurs partagé entre les différentes maisons de vente adhérentes. AGUTTES est en effet adhérent au Registre central de prévention des impayés des Commissaires-priseurs auprès duquel les incidents de paiement sont susceptibles d’inscription. Les droits d’accès, de rectification et d’opposition pour motif légitime sont à exercer par le débiteur concerné auprès du Syme 15, rue Freycinet 75016 Paris. AGUTTES est également adhérente du service Témis permettant la consultation et l’alimentation du fichier des restrictions d’accès aux ventes aux enchères. Aguttes se réserve le droit d’inscrire au fichier Témis l’adjudicataire défaillant ou son représentant, ayant pour conséquence de limiter la capacité d’enchérir de l’adjudicataire défaillant auprès des Opérateurs de vente volontaires adhérents et de lui interdire l’utilisation de la plateforme Interenchères. En outre, AGUTTES se réserve le droit de bloquer l’accès de l’adjudicataire défaillant à la plateforme Drouot et à d’autres plateformes de vente en ligne partenaires.

Retrait et stockage des lots : Un lot adjudgé ne pourra être délivré à l’acheteur qu’après paiement intégral du bordereau d’achat et de toutes les sommes / pénalités qui seraient dues par l’adjudicataire, encaissés sur le compte bancaire d’AGUTTES. En conséquence, dans le cas où le bordereau acheteur comporterait plusieurs lots et en cas de paiement partiel du bordereau acheteur et/ou à défaut de

paiement total ou partiel des autres sommes/pénalités dues par l’adjudicataire, aucun des lots inclus dans le bordereau acheteur ne sera délivré par AGUTTES à l’adjudicataire. Tous les lots seront délivrés à l’adjudicataire le jour du paiement total du bordereau acheteur et des sommes/pénalités dues par l’adjudicataire. Les lots seront délivrés à l’acquéreur en personne après présentation de tout document prouvant son identité ou au tiers qu’il aura désigné et à qui il aura confié une procuration originale et une copie de sa pièce d’identité. Le retrait des lots est réalisé aux frais et aux risques de l’adjudicataire uniquement.

Les lots qui n’auront pas été retirés le jour même après la fin de la vente seront à enlever sur rendez-vous par l’acheteur auprès de la personne mentionnée à cet effet sur la page de contacts qui se situe au début du catalogue. Le lieu de délivrance sera indiqué dans l’email accompagnant l’envoi de la facture.

Les frais de stockage applicables sont mentionnés ci-après (cf. article VI - CONDITIONS PARTICULIÈRES).

Revente des lots payés et non récupérés : Dans le cas où un ou des lot(s) adjudgé(s) et payé(s) en cours d’une vente aux enchères n’aurai(ent) toujours pas été enlevé(s) par l’acquéreur dans les délais convenus dans les « conditions particulières » ci-après et que les frais de stockage, de garde et de conservation applicables en viendraient à dépasser la valeur d’adjudication du ou des lot(s), AGUTTES se réserve la possibilité de les vendre afin de se rembourser l’intégralité des frais lui étant dus.

IV- DROIT DE PRÉEMPTION

L’État français peut exercer sur toute vente publique ou de gré à gré de biens culturels un droit de préemption. L’État dispose d’un délai de 15 jours à compter de la vente publique pour confirmer l’exercice de son droit de préemption et se subroger à l’acheteur. À défaut d’une confirmation écrite par l’État de son intention d’exercer ce droit dans le délai imparti, la vente sera considérée comme définitive et irrévocable.

V- EXPORTATION

Dans le cas d’un bordereau acheteur libellé à une adresse à l’étranger, il est précisé que certains lots sont assujettis à des formalités d’exportation (demandes de certificat pour un bien culturel, licence d’exportation). Ces lots ne pourront être délivrés qu’à un transitaire dûment habilité. Les formalités sont du ressort de l’acquéreur et peuvent requérir un délai de 4 mois. AGUTTES est à la disposition de ses acheteurs pour les orienter dans ces démarches ou pour transmettre les demandes à l’administration concernée. Cependant, AGUTTES ne pourra être tenu responsable des retards, refus ou autres décisions administratives défavorables, ni de tout manquement à la réglementation en matière d’exportation. Les délais d’exportation ou les refus de l’administration ne pourront en aucun cas justifier une absence ou un retard de paiement par l’acheteur, ni entraîner une annulation ou modification de la vente. L’acquéreur est seul responsable de l’ensemble des formalités et des délais administratifs applicables, qu’il s’engage à respecter.

VI- CONDITIONS PARTICULIÈRES

<p>1 - CALCUL DES HONORAIRES ACHETEURS</p> <p>L’adjudicataire devra s’acquitter, en sus du prix d’adjudication, par lot, des honoraires acheteurs suivants :</p> <p>- Pour les ventes des départements Bijoux (non cataloguées dites listées ou <i>on line</i>), Montres, Art impressionniste & moderne, Tableaux & Dessins anciens, Design, Mobilier & Objet d’art, Haute époque, Collections, Cartes de collection, Sports, Mode & Maroquinerie (honoraires dégressifs) :</p> <ul style="list-style-type: none">25%^{HT} + TVA au taux en vigueur soit 30%^{TTC} sur les premiers 900 000 € ; 23%^{HT} + TVA au taux en vigueur soit 27,6%^{TTC} au-delà de 900 001 € ; <p>- Pour les ventes des départements Bijoux (cataloguées), Art contemporain, Peintres & Arts d’Asie, Automobiliia (honoraires dégressifs) :</p> <ul style="list-style-type: none">26 %^{HT} + TVA au taux en vigueur soit 31,2 %^{TTC} sur les premiers 900 000 € ; 23 %^{HT} + TVA au taux en vigueur soit 27,6 %^{TTC} au-delà de 900 001 € ; <p>- Pour les ventes des départements Violons & Archets, Vins & Spiritueux :</p> <ul style="list-style-type: none">21%^{HT} + TVA au taux en vigueur soit 25,2%^{TTC} ; <p>- Pour les ventes de livres et manuscrits bénéficiant d’une TVA réduite :</p> <ul style="list-style-type: none">25%^{HT} soit 26,37%^{TTC} ; <p>- Pour les ventes du département Automobiles de collection (honoraires dégressifs) :</p>

<ul style="list-style-type: none">16%^{HT} + TVA au taux en vigueur soit 19,2%^{TTC} sur les premiers 900 000 € inclus ; 12%^{HT} + TVA au taux en vigueur soit 14,4 %^{TTC} au-delà de 900 001 €.

2- FRAIS DE STOCKAGE

Le stockage des biens ayant fait l’objet d’une adjudication dans le cadre d’une vente aux enchères ou d’une vente de gré à gré qui ne seraient pas enlevés par l’acheteur à l’expiration d’un délai de 15 jours suivant la vente (jour de vente inclus), sera facturé comme suit (chaque journée ou semaine commencée étant due) :

- Bijoux et / ou articles d’horlogerie**: 30€^{HT} / jour de stockage ;
- Vin**: 1 €^{HT} / col et par jour, sans préjudice des frais éventuellement appliqués par iCave ;
- Véhicules** : frais de stockage et de transport forfaitaires de 350€^{HT}, augmentés d’un montant de 40 €^{HT} / jour à partir du mercredi suivant la vente inclus ;
- Autres lots**: 3 €^{HT} / jour pour les lots de moins de 1 m³ et 5 €^{HT} / jour pour les lots de plus de 1 m³.

3- OBJETS MÉCANIQUES ET ÉLECTRIQUES

Les objets mécaniques ou électriques proposés à la vente par AGUTTES sont exclusivement proposés à titre décoratif. En tant que biens d’occasion, AGUTTES ne certifie en aucun cas leur état de fonctionnement et n’offre aucune garantie quant à leur performance. Nous recommandons aux acheteurs de venir voir les lots lors des expositions publiques avec un expert en la matière, et de faire vérifier le mécanisme électrique ou mécanique par un professionnel avant toute mise en marche.

4- MONTRES ET HORLOGES

Les articles d’horlogerie que nous vendons sont tous des biens d’occasion, ayant pour la plupart subi des réparations engendrant le remplacement de certaines pièces qui peuvent alors ne pas être d’origine. AGUTTES ne donne aucune garantie sur l’authenticité, la condition, ou le caractère original des composants d’un article d’horlogerie.

Les horloges peuvent être vendues sans pendules, poids ou clés et sauf mention expresse contraire, leur présence n’est pas garantie. Les bracelets de montres peuvent ne pas être d’origine et ne pas être authentiques.

Les montres de collection nécessitent un entretien général et régulier : des réparations ou révisions peuvent s’avérer nécessaires. Toutes ces réparations et révisions et tous les contrôles d’état de fonctionnement sont à la charge exclusive de l’acheteur, AGUTTES n’offrant aucune garantie sur leur bon état de marche. AGUTTES recommande aux acheteurs de faire vérifier les montres par un horloger qualifié avant toute utilisation.

5- BIJOUX, PIERRES, OR ET MÉTAUX PRÉCIEUX

Certains lots contenant de l’or, du platine ou de l’argent peuvent être soumis à un contrôle par le bureau de garantie territorialement compétent afin de les soumettre à des tests d’alliage et de les poinçonner préalablement à la vente. AGUTTES n’engage en aucun cas sa responsabilité sur les conclusions du bureau de garantie. Les pierres précieuses de couleur (comme les rubis, les saphirs et les émeraudes) peuvent avoir été traitées pour améliorer leur apparence, par des méthodes telles que la chauffe ou l’huilage. Ces méthodes sont admises par l’industrie mondiale de la bijouterie mais peuvent fragiliser les pierres précieuses et/ou rendre nécessaire une attention particulière au fil du temps.

Tous les types de pierres précieuses peuvent avoir été traités pour en améliorer la qualité. L’acheteur peut solliciter l’élaboration d’un rapport de gemmologie pour tout lot, dès lors que la demande est adressée à AGUTTES au moins deux semaines avant la date de la vente, et que l’acheteur s’acquitte des frais afférents.

AGUTTES ne fait pas établir de rapport gemmologie pour chaque pierre précieuse mise à prix dans ses ventes aux enchères. L’absence de certificat ne garantit pas que les pierres n’ont pas été traitées. Lorsqu’AGUTTES fait établir de tels rapports auprès de laboratoires de gemmologie internationalement reconnus, lesdits rapports sont mentionnés et décrits au catalogue. En raison des différences d’approches et de technologies, les laboratoires peuvent ne pas être d’accord sur le traitement ou non d’une pierre précieuse particulière, sur l’ampleur du traitement ou sur son caractère permanent. Les laboratoires de gemmologie signalent uniquement les améliorations ou les traitements dont ils ont connaissance à la date du rapport qui reflète leur opinion. AGUTTES ne garantit pas et n’est aucunement responsable des rapports ou certificats établis par un laboratoire de gemmologie qui pourrait accompagner un lot.

6- MOBILIER

Sans mention expresse indiquée dans le descriptif du lot, la présence de clés n’est aucunement garantie. L’acheteur reconnaît que l’absence de clé ne peut en aucun cas justifier un refus de paiement ou une réclamation.

7- ESPÈCES VÉGÉTALES ET ANIMALES PROTÉGÉES

Les objets composés partiellement ou entièrement de matériaux provenant d’espèces de flore et de faune en voie d’extinction et/ou protégées sont marqués par le symbole ~ dans le catalogue. Le législateur impose de règles strictes pour l’utilisation commerciale de ces matériaux, en particulier en ce qui concerne le commerce de l’ivoire.

Les acheteurs sont informés que l’importation de tout bien composé de ces matériaux est interdite par de nombreux pays, ou bien exigent un permis ou un certificat délivré par les autorités compétentes des pays d’exportation et d’importation des biens. Les acheteurs sont entièrement responsables du bon respect des normes réglementaires et législatives applicables à l’exportation ou l’importation des biens composés partiellement ou totalement de matériaux provenant d’espèces en voie d’extinction et/ou protégées. AGUTTES ne sera en aucun cas responsable de l’impossibilité d’exporter ou d’importer un tel bien, et cela ne pourra être retenu pour justifier une demande de résolution ou d’annulation de la vente. L’acheteur est seul responsable de l’obtention de toutes les autorisations nécessaires pour l’acquisition ou le transport de ces objets.

8- VIN

Les bouteilles anciennes peuvent naturellement être fragilisées avec le temps et les transports. AGUTTES ne pourra être considéré comme responsable de l’état du bouchon.

Les ventes de vins sont des ventes sur désignation, c’est-à-dire des ventes d’objets désignés au moment de la vente, mais non exposés. Le retrait des lots directement après la vente est donc exclu. Leur retrait est uniquement possible sur rendez-vous. L’acheteur doit envoyer un courriel accompagné de son bordereau acquitté à l’adresse électronique suivante : retraits.aguttes@icave.eu. Les lots seront disponibles dans les locaux de la société iCave, située au : 5, Chemin des Montquartiers – 92130 ISSY-LES-MOULINEAUX – FRANCE.

9- AUTOMOBILES

Description des lots : Pour des raisons administratives et sauf indication contraire, les désignations des véhicules (modèle, type, année…) reprennent, sauf exception, les indications portées sur les titres de circulation.

État des lots : Il est précisé que :

- L’état d’une automobile peut varier entre le moment de sa description au catalogue, celui de sa présentation à la vente et jusqu’au moment de la prise en main du lot par l’adjudicataire.
- Des véhicules peuvent être vendus sans contrôle technique en raison de leur âge, leur état non roulant ou de leur caractère de compétition.
- Les véhicules provenant de l’étranger sont présentés sans contrôle technique français.
- Les véhicules proposés sont d’une époque où les conditions de sécurité et les performances étaient inférieures à celles d’aujourd’hui. Une grande prudence est recommandée aux acheteurs lors de la première prise en main. Il est notamment conseillé, avant toute utilisation, de procéder à une remise en route et d’effectuer toutes les vérifications nécessaires au bon fonctionnement du véhicule (niveau d’huile, pression des pneus, etc.).

Obligations supplémentaires de l’adjudicataire

- L’adjudicataire devra accomplir, sous sa responsabilité et à ses frais, toutes les formalités nécessaires dans les délais légaux pour le changement d’immatriculation du véhicule acquis.
- L’adjudicataire devra organiser le transport du lot acquis qui s’effectuera à ses risques et à ses frais.

Retrait et stockage des lots : Les véhicules sont stockés dès le lendemain de la vente dans un local fermé et sécurisé à toute proximité de Paris. Ils pourront être retirés sur rendez-vous, à partir du mardi suivant la date de la vente et après règlement intégral du montant d’adjudication et des frais, du lundi au vendredi jusqu’à 16h30 au plus tard. Il est rappelé que le transfert de risques s’opère dès l’adjudication. AGUTTES décline toute responsabilité quant aux dommages que le véhicule pourrait subir postérieurement à l’adjudication.

VII- DONNÉES PERSONNELLES

Les enchérisseurs sont informés qu'AGUTTÉS est susceptible de collecter et traiter les données les concernant conformément au Règlement Général sur la Protection des données n°2016/679 du 27 avril 2016 (RGPD) et à la loi « Informatique et Libertés » n°78-17 du 6 janvier 1978 modifiée par la loi n° 2018-493 du 20 juin 2018 relative à la protection des données à caractère personnel.

Les données sont collectées aux fins de gestion de leurs relations contractuelles ou précontractuelles (enregistrement à la vente, facturation, comptabilité, règlements, communication...). Ces données sont constituées d'informations telles que : noms, prénoms, adresse postale, adresse électronique, numéro de téléphone, coordonnées bancaires.

Les enchérisseurs sont informés qu'ils disposent d'un droit d'accès, de rectification, d'effacement, à la portabilité, d'opposition et de limitation à l'égard de ces données auprès d'AGUTTÉS. Les demandes doivent être exercées par écrit à l'adresse : communication@aguttes.com. Toute réclamation sur la législation applicable en matière de protection des données peut être portée devant la CNIL : www.cnil.fr.

VIII- PROPRIÉTÉ INTELLECTUELLE

AGUTTÉS est propriétaire de tout droit de reproduction des biens vendus avant et après la vente. Toute reproduction de celui-ci est interdite et constitue une contrefaçon. La vente d'un lot n'implique en aucun cas cession des droits de propriété intellectuelle éventuellement applicables (représentation et/ou reproduction) sur l'œuvre.

IX- LOI APPLICABLE ET TRIBUNAL COMPÉTENT

Les présentes CGV et les droits et obligations en découlant seront régis par la loi française.

Toute action en justice relative aux activités de vente d'AGUTTÉS sera tranchée par le Tribunal Judiciaire compétent en France, conformément à l'article L.321-37 du Code de commerce. En particulier, toutes les actions en justice impliquant des adjudicataires et / ou enchérisseurs ayant la qualité de commerçant seront tranchés par le Tribunal judiciaire de Nanterre.

Les enchérisseurs, adjudicataires ainsi que leurs mandataires reconnaissent que Neuilly-sur-Seine est le lieu d'exécution des prestations exclusif d'AGUTTÉS.

Les actions en responsabilité civile engagées à l'occasion des prisées et des ventes volontaires et judiciaires de meuble aux enchères publiques se prescrivent par cinq ans à compter de l'adjudication ou de la prisée.

Pour toute difficulté, le Commissaire du Gouvernement près du Conseil des maisons de vente peut être saisi gratuitement en vue de parvenir à une solution amiable. Les réclamations se font par voie postale au 19 avenue de l'Opéra, 75001 Paris ou en ligne sur le lien suivant : <https://conseilmaisonsdevente.fr/fr/reclamation>. Il est également possible de déposer une demande de règlement à l'amiable sur une plateforme européenne de règlement de litiges en ligne entre consommateurs et professionnel, accessible sur le lien suivant : <https://ec.europa.eu/consumers/odr/main/index.cfm?event=main.home2.show&lng=FR>.

X- SATISFACTION CLIENT

Si un client estime ne pas avoir reçu de réponse satisfaisante, il lui est conseillé de contacter directement, et en priorité, le responsable du département concerné. En l'absence de réponse dans le délai prévu, il peut alors solliciter le service clients à l'adresse serviceclients@aguttes.com, ce service est rattaché à la Direction Qualité de la SVV Aguttes.



COMMENT VENDRE ?

1

RASSEMBLER VOS INFORMATIONS

Afin de réaliser une estimation précise de vos biens, n'hésitez pas à nous fournir toutes les informations en votre possession (photos, dimensions, date, signature, caractéristiques techniques, provenance, état de conservation, etc.).

2

NOUS CONTACTER

Pour inclure vos biens dans nos prochaines ventes ou demander conseil, n'hésitez pas à contacter directement nos départements spécialisés basés à Neuilly-sur-Seine. Vous pouvez également vous rapprocher de nos représentants locaux, à Aix-en-Provence, Lyon, Bruxelles ou Genève afin de bénéficier d'un service de proximité.

Si vous êtes disposés à proposer à la vente un ensemble important comportant plusieurs spécialités, le département Inventaires & Collections particulières est à votre disposition pour coordonner votre projet. Nos estimations sont gracieuses et confidentielles.

3

ORGANISEZ UN RENDEZ-VOUS D'EXPERTISE

Pour donner suite aux éléments reçus et à une première analyse de votre demande, nous déterminons avec vous le type de vente le plus adapté. Un rendez-vous s'organise afin d'avancer dans l'expertise et vous donner plus de précisions sur nos services. Nous sommes joignables par e-mail ou par téléphone.

4

CONTRACTUALISER

Les conditions financières (estimation, prix de réserve, honoraires) et les moyens alloués à la mise en vente (promotion, transport, assurance...) sont formalisés dans un contrat. Celui-ci peut être signé lors d'un rendez-vous ou à distance de manière électronique.

5

VENDRE

Chacun de nos départements organise 4 ventes aux enchères par an ainsi que des ventes online. Après la clôture des enchères, le département vous informe du résultat et vous recevrez le produit de celles-ci sous 4 à 6 semaines.

COMMENT ACHETER ?

1

S'ABONNER À NOTRE NEWSLETTER ET NOUS SUIVRE SUR LES RÉSEAUX SOCIAUX

- S'inscrire à la newsletter pour être informé des Temps forts chez Aguttes, suivre les découvertes de nos spécialistes et recevoir les e-catalogues.
- Être informé de notre actualité sur les réseaux sociaux.

2

AVANT LA VENTE, DEMANDER DES INFORMATIONS AU DÉPARTEMENT

Nous vous envoyons, sur demande, des informations complémentaires par e-mail : rapports de condition, certificats, provenance, photos... Nous vous envoyons des photos et vidéos complémentaires par MMS, WhatsApp, WeChat. Chaque lot présenté a été préalablement examiné puis décrit en application du décret Marcus (3 mars 1981). La responsabilité d'Aguttes, selon la législation en vigueur, quant à l'authenticité du bien présenté est engagée.

Nous vous accueillons pour une visite privée sur rendez-vous. Nous vous invitons systématiquement aux expositions publiques quelques jours avant la vente. Si vous ne pouvez pas vous déplacer, nous programmons une conversation audio ou vidéo pour échanger avec vous.

3

ENCHÉRIR

- Venir et enchérir en salle.
- S'enregistrer pour enchérir par téléphone auprès de bid@aguttes.com.
- S'enregistrer pour enchérir sur le Live (solution recommandée pour les lots à moins de 5000€).
- Laisser une enchère maximum auprès de bid@aguttes.com.

4

PAYER ET RÉCUPÉRER SON LOT

- Régler son achat (virement ou paiement en ligne par carte bancaire recommandés).
- Venir ensuite récupérer son lot ou missionner un transporteur.

LA MAISON



Vente Arts décoratifs du XX° & Design, juin 2025

MAISON DE VENTES FRANÇAISE, INDÉPENDANTE ET FAMILIALE

Fondée à Clermont-Ferrand en 1974 par Claude Aguttes, la maison de ventes aux enchères Aguttes se compose aujourd'hui d'une équipe de 60 personnes, passionnée et qui constitue sa qualité première. Elle s'est hissée au fil des années, au rang d'acteur majeur du marché de l'art. Restée indépendante et familiale, avec trois enfants actifs, elle est au service de la transmission. Avec une salle des ventes située dans l'ouest parisien et des bureaux de représentation en régions, à Bruxelles et Genève, Aguttes se distingue par son service personnalisé et sa réactivité. Ses 19 départements, portés par des experts et spécialistes internalisés, permettent la valorisation et la vente de grandes collections, de tableaux, de bijoux et d'automobiles, d'objets d'art et d'exception. Avec sa force de frappe en promotion et sa culture de la performance, la maison vise l'excellence et enregistre régulièrement des records mondiaux. Consciente de la confiance que lui accordent ses vendeurs, elle reste au service de ces derniers avant tout.

NOTRE MISSION : L'ART ET LA PASSION DE LA TRANSMISSION

L'ensemble des collaborateurs de la maison sont au service du beau, de la transmission émotionnelle et intellectuelle entre les collectionneurs. Chaque œuvre d'art ou bien d'exception doit être défendu au mieux sur le marché. L'obtention du meilleur prix d'adjudication est l'objectif intrinsèque de la vente aux enchères. Nos responsables de départements s'engagent personnellement à honorer la confiance de leurs clients en les conseillant et en garantissant leurs intérêts. C'est l'ADN de notre maison familiale.

POURQUOI AGUTTES ?

Expertise

19 départements spécialisés

Accompagnement personnalisé

Agilité pour la vente de lots à fort potentiel

Records à l'international

Plus de 50% d'acheteurs étrangers

Culture de l'excellence

Pour des lots allant de 10 000 à 2 millions d'euros

Fréquence des ventes

4 ventes aux enchères annuelles par spécialité

DÉPARTEMENTS SPÉCIALISÉS & SERVICES

Pour inclure vos biens, contactez-nous !
Estimations gratuites et confidentielles sur rendez-vous

Art impressionniste & moderne

Pierre-Alban Vinquant
+33 1 47 45 08 20 • +33 7 64 41 09 04
vinquant@aguttes.com

Arts d'Asie

Clémentine Guyot
+33 1 47 45 00 90 • +33 7 83 19 05 89
guyot@aguttes.com

Arts décoratifs du XX° & Design

Jessica Remy-Catanese
+33 1 47 45 08 22 • +33 7 61 72 43 19
remy@aguttes.com

Automobiles de collection Automobilia

Gautier Rossignol
+33 1 47 45 93 01 • +33 7 45 13 75 78
rossignol@aguttes.com

Bijoux & Perles fines

Philippine Dupré la Tour
+33 1 41 92 06 42 • +33 6 17 50 75 44
duprelatour@aguttes.com

Cartes de collection Sports

François Thierry
+33 1 41 92 06 69
thierry@aguttes.com

Collections particulières

Sophie Perrine
+33 1 41 92 06 44 • +33 7 60 78 10 27
perrine@aguttes.com

Grands vins & Spiritueux

Pierre-Luc Nourry
+33 1 47 45 91 50 • +33 7 63 44 69 56
nourry@aguttes.com

Instruments de musique & Archets

Hector Chemelle
+33 1 41 92 06 68 • +33 7 69 02 70 85
chemelle@aguttes.com

Livres anciens & modernes Affiches, Manuscrits & Autographes

Sophie Perrine
+33 1 41 92 06 44 • +33 7 60 78 10 27
perrine@aguttes.com

Mobilier & Objets d'art Haute époque

Grégoire de Thoury
+33 1 41 92 06 46 • +33 7 62 02 04 72
thoury@aguttes.com

Mode & Maroquinerie

Agathe de Drouas
+33 7 62 87 10 69
drouas@aguttes.com

Montres de collection

Claire Hofmann
+33 1 47 45 93 08 • +33 7 49 97 32 28
hofmann@aguttes.com

Peintres d'Asie: Chine & Vietnam

Charlotte Aguttes-Reynier
+33 1 41 92 06 49 • +33 6 63 58 21 82
reynier@aguttes.com

Pop Culture & Memorabilia

Arthur Perault
+33 1 47 45 91 59 • +33 6 66 58 95 62
perault@aguttes.com

Post-war & Art contemporain

Ophélie Guillerot
+33 1 47 45 93 02 • +33 7 60 78 10 07
guillerot@aguttes.com

Tableaux & Dessins anciens

Victoria Damidot
+33 1 47 45 91 57
damidot@aguttes.com

Inventaires & Partages

Claude Aguttes et Sophie Perrine,
commissaires-priseurs
+33 1 41 92 06 44 • perrine@aguttes.com

MAISON DE VENTES AUX ENCHÈRES

Aguttes Neuilly
+33 1 47 45 55 55

164 bis, avenue Charles de Gaulle
92200 Neuilly-sur-Seine

BUREAUX DE REPRÉSENTATION

Aix-en-Provence

Adrien Lacroix
+33 6 69 33 85 94 • adrien@aguttes.com

Lille

Pauline Boddaert
+33 6 99 02 22 63 • boddaert@aguttes.com

Lyon

Haude Le Roux
+33 4 37 24 24 24 • leroux@aguttes.com

Régions Ouest & Est

Marie de Calbiac
+33 7 60 78 08 77 • calbiac@aguttes.com

Bruxelles

Ernest van Zuylén
+32 487 14 11 13 • vanzuylén@aguttes.com

Genève

Côme Bizouard de Montille
+41 225 196 884
montille.consultant@aguttes.com

PROCHAINES VENTES

2026
MARS
À MAI

18 MARS
À 15H

Art impressionniste & moderne
AGUTTES NEUILLY

JUSQU'AU
19 MARS
À PARTIR DE 12H

Cartes de sports
ONLINE ONLY

21 MARS
À 14H30

Sports
AGUTTES NEUILLY

24 MARS
À 14H30

Bijoux & Perles fines
AGUTTES NEUILLY

25 MARS
À 17H

Montres de collection
AGUTTES NEUILLY

26 MARS
À 14H30

Instruments & Archets du quatuor
AGUTTES NEUILLY

JUSQU'AU
28 MARS
À PARTIR DE 12H

Rugby
ONLINE ONLY

JUSQU'AU
31 MARS
À PARTIR DE 12H

Automobilia
ONLINE ONLY

01 AVRIL
À 14H30

Arts décoratifs du XX^e & Design
AGUTTES NEUILLY

02 AVRIL
À 14H30

Post-war & Art contemporain
AGUTTES NEUILLY

09 AVRIL
À 14H30

Maîtres anciens
AGUTTES NEUILLY

JUSQU'AU
13 AVRIL
À PARTIR DE 12H

Motos de collection
ONLINE ONLY

15 AVRIL
À 14H30

Arts de la table
AGUTTES NEUILLY

16 AVRIL
À 14H30

Bijoux : Hermès à l'honneur
AGUTTES NEUILLY

22 AVRIL
À 10H

Grands vins & Spiritueux
AGUTTES NEUILLY

28 & 29 AVRIL
À 10H

Grands vins & Spiritueux
AGUTTES NEUILLY

04 MAI
À 15H

Tour Auto 2026 | La Vente Officielle
GRAND PALAIS, PARIS

JUSQU'AU
06 MAI
À PARTIR DE 12H

Automobilia
ONLINE ONLY



Art impressionniste & moderne

PROCHAINES VENTES
18 MARS & 16 JUIN 2026

Paolo Troubetzkoy (1866 - 1938)
Angelina seduta col cane ou Ritratto di Angeline Troubetzkoy, 1906 - 1909
En vente le 18 mars

Contact : Pierre-Alban Vinquant
+33 7 64 41 09 04 • vinquant@aguttes.com

Post-war & Art contemporain

PROCHAINES VENTES
2 AVRIL & 24 JUIN 2026

Françoise Gilot (1921 - 2023)
Enigma, 1983
Acrylique sur toile, monogrammée, datée
et titrée en bas à gauche, 164 x 118 cm
En vente le 2 avril

Contact : Ophélie Guillerot
+33 1 47 45 93 02 • guillerot@aguttes.com



AGUTTES



Ce calendrier est sujet à modifications.
Retrouvez toutes nos dates de ventes sur [aguttes.com](https://www.aguttes.com)

Arts décoratifs du XX^e & Design

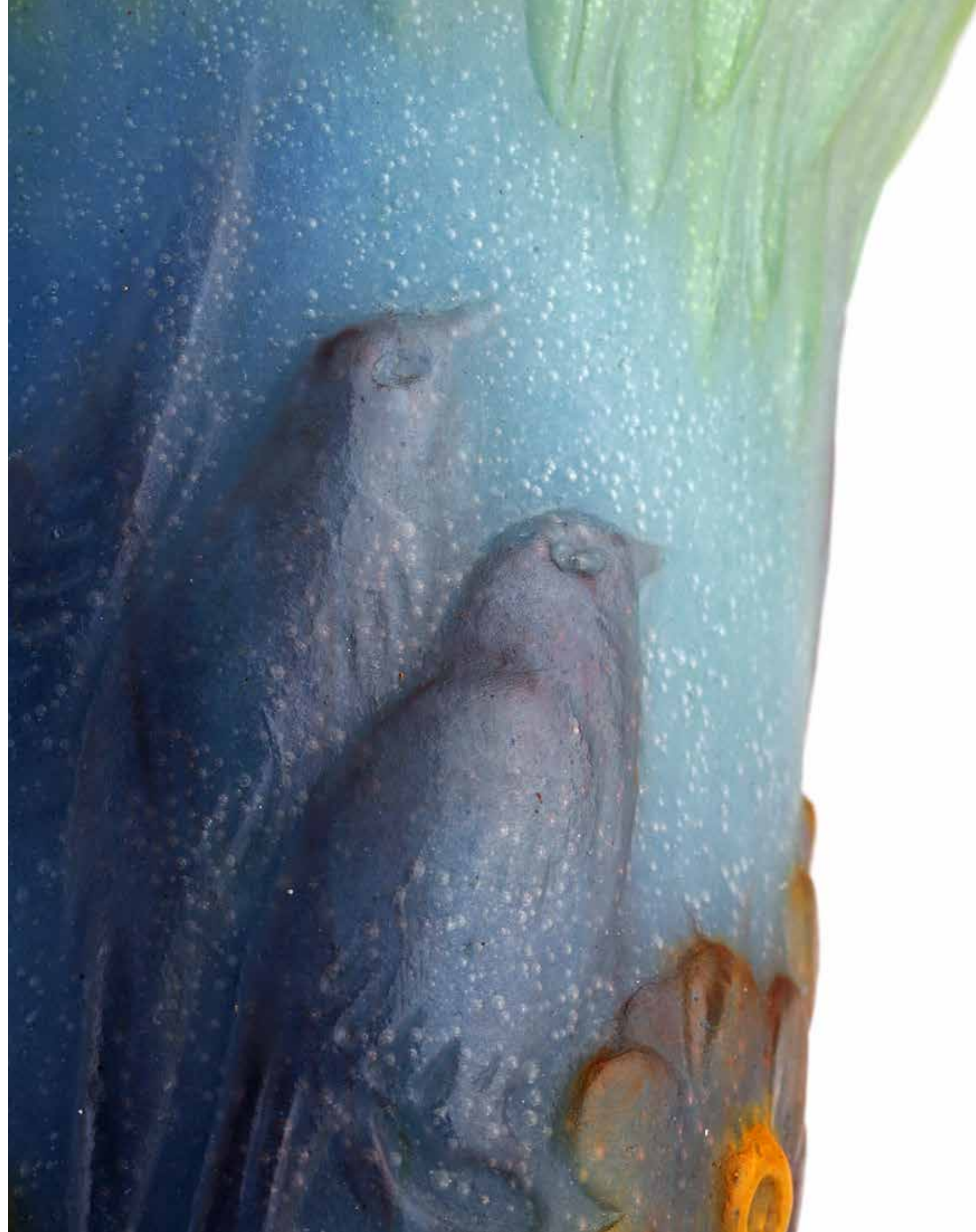
PROCHAINE VENTE
JUIN 2026



Francois-Xavier Lalanne
Main de Roman, circa 1993
Vendue 81 900 €

Contact : Jessica Remy-Catanese
+33 7 61 72 43 19 • remy@agutttes.com

AGUTTRES





AGUTTES