

# AGUTTES



## CITROËN ET LES ICÔNES DE L'ÉMAIL

Une Vente Collector Inédite

20 MARS 2025



CITROËN  
ET LES ICÔNES DE L'ÉMAIL  
Une Vente Collector Inédite

20 MARS 2025, 11H00 • AGUTTES NEUILLY  
*20 MARCH 2025, 11:00AM • AGUTTES NEUILLY*

# ÉDITO

## EDITORIAL

PAR GAUTIER ROSSIGNOL  
Directeur du département Automobiles de collection  
Head of department Classic Cars

30 ans de tôle !

Les centaines de plaques émaillées, tôles peintes, bidons, voitures d'enfants, banderoles, fanions, et autres objets d'Automobilia qui illustrent les pages qui suivent représentent 30 ans d'une vie. 30 ans de collection. 30 ans de passion. 30 ans de chine. 30 ans de voyages à travers la France et l'Europe. 30 ans de recherche de trésors. Du trésor !

Et si vous lisez présentement ces quelques lignes, c'est que vous partagez la même passion, la même quête, la même envie que Dominique T., qui a donc passé 30 ans de sa vie à accumuler toutes ces choses, à chercher l'objet rare, le bidon manquant, la plaque émaillée supplémentaire, la tôle peinte jamais vue auparavant... Pour Dominique T., cette passion et ces années de recherche frénétiques ont commencé par une auto, une MGB, puis un cadeau de son épouse, Kitty. Un cadeau presque anodin, une plaque émaillée. Mais pas n'importe laquelle, la Goodrich mettant en scène un enfant stylisé par le peintre de la vitesse Geo Ham. Une plaque rare, recherchée, cotée. Un bel objet. Le début de la quête, boulimique, du rare et du beau. En trame de fond, une passion pour Citroën, et le génie publicitaire du visionnaire André du même nom, ou encore les voitures à pédales, avec au sommet cette paire d'Eureka Grand Prix, versions Bugatti, trouvées séparément, et dont les numéros de série se suivent...

Dominique T. n'est malheureusement plus là pour nous raconter sa passion et les mille anecdotes accompagnant ses découvertes, ses trésors, ses voyages. Et c'est désormais à vous d'inventer les souvenirs qui accompagneront ces objets dont vous vous porterez acquéreurs... À vos enchères !

L'Équipe Aguttes on Wheels



30 years of sheet metal!

*The hundreds of enamelled plates, painted sheets, cans, children's cars, banners, pennants and other Automobilia objects that illustrate the following pages represent 30 years of a life. 30 years of collecting. 30 years of passion. 30 years of bargain hunting. 30 years of travelling throughout France and Europe. 30 years of searching for treasures. The treasure!*

*And if you're reading these lines now, it's because you share the same passion, the same quest, the same desire as Dominique T., who has spent 30 years of his life accumulating all these things, looking for the rare object, the missing can, the extra enamelled plate, the painted sheet never seen before... For Dominique T., this passion and these years of frenetic research began with a car, an MGB, then a gift from his wife, Kitty. An almost insignificant gift, an enamelled plate. But not just any enamel plate, a Goodrich featuring a child stylised by the speed painter Geo Ham. A rare, sought-after and highly-rated plate. A beautiful object. The beginning of a bulimic quest for the rare and the beautiful. In the background, a passion for Citroën, and the advertising genius of the visionary André of the same name, or pedal cars, with at the top this pair of Eureka Grand Prix, Bugatti versions, found separately, and whose serial numbers follow one another...*

*Dominique T. is unfortunately no longer here to tell us about his passion and the thousand anecdotes accompanying his discoveries, his treasures, his journeys. And now it's up to you to invent the memories that will accompany the objects you buy...*

*Get bidding!*

*The Aguttes on Wheels Team*

# Castrol

Castrol  
GRAISSE  
CASTROLEASE

PRODUIT DE LA  
S.A. DES HUILES CASTROL

Castrol  
GRAISSE  
CASTROLEASE

Castrol  
GRAISSE  
CASTROLEASE

Castrol  
GRAISSE  
CASTROLEASE

Castrol  
HUILE  
CASTROL

HUILE  
Castrol

BREVETÉE (S.G.D.G.)

MOTEURS

Castrol  
HUILE POUR  
MOTEURS

Castrollo

Castrol  
BREVETÉE (S.G.D.G.)  
HUILE  
POUR  
MOTEURS

Castrol  
HUILE POUR  
MOTEURS  
XXL

ance  
souplesse

Castrol  
HUILE POUR  
MOTEURS  
XXL

Castrol  
HUILE POUR  
MOTEURS  
XL

Castrol  
HUILE POUR  
MOTEURS  
D

Castrol  
BREVETÉE (S.G.D.G.)  
HUILE  
POUR  
MOTEURS

Castrol

## CONTACTS POUR CETTE VENTE



### Directeur du département

Gautier Rossignol  
+33 (0)7 45 13 75 78  
rossignol@aguttes.com



### Spécialiste Responsable de la vente

Hugo Baldy  
+33 (0)7 60 78 10 18  
baldy@aguttes.com



### Spécialiste Région Rhône-Alpes

Paul-Emile Coignet  
+33 (0)6 68 36 26 22  
coignet@aguttes.com



### Spécialiste

Augustin Delalande  
+33 (0)7 64 36 18 21  
delalande@aguttes.com



### Spécialiste consultant

Raphaël de Serres  
+33 (0)6 07 18 64 83  
desserres.consultant@aguttes.com

### Directeur du pôle Luxe & Art de vivre

Philippine Dupré la Tour

### Enchères par téléphone Ordre d'achat

bid@aguttes.com

### Relations acheteurs

Marie du Boucher  
+33 (0)1 41 92 06 41  
duboucher@aguttes.com

### Délivrances & expéditions

Hugo Baldy  
baldy@aguttes.com

### Département Marketing & Communication

Clémence Lépine  
lepine@aguttes.com

### Relations Asie

Aguttes 拍卖公司可提供中文服务  
(普通话及粤语), 请直接联系  
jiayou@aguttes.com

# AGUTTES

**Président** Claude Aguttes

**Directeur général** Philippine Dupré la Tour

### Associés

**Directeur associé**  
Charlotte Aguttes-Reynier

### Associés

Sophie Perrine, Gautier Rossignol,  
Maximilien Aguttes

**Aguttes  
(SVV 2002-2009)**

**Commissaires-priseurs habilités**  
Claude Aguttes, Sophie Perrine,  
Pierre-Alban Vinquant,  
Jessica Remy-Catanese, Juliette Rode

### SEINE OUEST

Commissaires de justice

# CITROËN ET LES ICÔNES DE L'ÉMAIL

Une Vente Collector Inédite

**Vente aux enchères**

Jeudi 20 mars 2025, 11h00

Aguttes Neuilly  
164 bis avenue Charles-de-Gaulle  
92200 Neuilly-sur-Seine

**Auction**

*Thursday 20 March 2025, 11:00pm*

*Aguttes Neuilly  
164 bis avenue Charles-de-Gaulle  
92200 Neuilly-sur-Seine*

**Lots visibles sur rendez-vous**

**Aguttes Gennevilliers**

**Rapports de condition sur demande  
par e-mail**

**Lots visible by appointment**

**Aguttes Gennevilliers**

**Condition reports on request  
by e-mail**



L'ensemble des lots est reproduit sur notre site.  
Cliquez et enchérissez sur **aguttes.com**

*All the lots are reproduced on our website.  
Click and bid on [aguttes.com](https://aguttes.com)*



## PRÉCISION IMPORTANTE À L'ATTENTION DES ENCHÉRISSEURS

Les conditions et termes régissant la vente des lots figurant dans le catalogue sont fixés dans les conditions générales de vente figurant en fin de catalogue dont chaque enchérisseur doit prendre connaissance. Ces CGV prévoient notamment que tous les lots sont vendus « en l'état », c'est-à-dire dans l'état dans lequel ils se trouvent au moment de la vente avec leurs imperfections et leurs défauts. Une exposition publique préalable à la vente se déroulant sur plusieurs jours permettra aux acquéreurs d'examiner personnellement les lots et de s'assurer qu'ils en acceptent l'état avant d'enchérir. Les rapports de condition, ainsi que les documents afférents à chaque lot sont disponibles sur demande.

## IMPORTANT NOTICE TO BUYERS

*The terms and conditions governing the sale of the lots appearing in the catalogue are set out in the general terms and conditions of sale appearing at the end of the catalogue, which each bidder must read. These GTC provide in particular that all the lots are sold "as is", i.e. in the condition in which they are found at the time of sale with their imperfections and defects. A public display prior to the sale taking place over several days will allow buyers to personally examine the lots and ensure that they accept their condition before bidding. Condition reports, as well as documents relating to each lot, are available on request.*



AGENCE CAENNAISE DES AUTOMOBILES RENAULT  
**CARS**  
**RENAULT**  
**ARRÊT**

**TRACTEURS**  
**RENAULT**  
**AGRICILES**

GROTTES DES CROS DE MALFFROY  
←  
**1600m**

←  
**VALENTIGN**  
→

←  
**R. HILLY**  
→

←  
**ROUEN**  
→  
**ABBEVILLE**

VITESSE MAX  
←  
**25 Km**

Tout droit à 700m.

←  
**4km.**

←  
**20 Km**

←  
à gauche à 25

**INTERDIT**

1/2 AGE

1

**CITROËN**

Saint-Servan - Saint-Malo - Paramé  
Plaque en tôle émaillée, bombée, quelques manques et traces de rouille, état moyen  
Dimensions env. 83 x 63 cm

500 - 800 €



2

**CITROËN**

Le Croisic 3 Km  
Plaque en tôle émaillée, bombée, nombreux manques et traces de rouille  
Dimensions env. 83 x 63 cm

500 - 800 €



3

**CITROËN**

Châteaubriant Rennes  
Plaque en tôle émaillée, bombée, très nombreux manques et traces de rouille, déformations, très mauvais état  
Dimensions env. 63 cm (diamètre)

100 - 200 €



4

**CITROËN**

Saint-Joachim  
Plaque en tôle émaillée, bombée, quelques manques et traces de rouille  
Dimensions env. 83 x 63 cm

500 - 800 €

5

**CITROËN**

Veules-les-Roses 21 Km  
Plaque en tôle émaillée, bombée, quelques manques et traces de rouille  
Dimensions env. 83 x 63 cm

500 - 800 €



6

**CITROËN**

Trouville la Mer  
Plaque en tôle émaillée, bombée, quelques manques et traces de rouille  
Dimensions env. 83 x 63 cm

500 - 800 €



7

**CITROËN**

Trouville Deauville

Plaque en tôle émaillée, bombée, quelques manques et traces de rouille

Dimensions env. 83 x 63 cm

500 - 800 €



8

**CITROËN**

Angers

Plaque en tôle émaillée, bombée, quelques manques et traces de rouille

Dimensions env. 83 x 63 cm

500 - 800 €



9

**CITROËN**

Septeuil Houdan

Plaque en tôle émaillée, bombée, nombreux manques et traces de rouille, parties absentes, mauvais état

Dimensions env. 83 x 63 cm

300 - 600 €



10

**CITROËN**

Anet Dreux

Plaque en tôle émaillée, bombée, quelques manques et traces de rouille

Dimensions env. 83 x 63 cm

500 - 800 €



11

**CITROËN**

Saint-Aquilain-de-Pacy

Plaque en tôle émaillée, bombée, quelques manques et traces de rouille

Dimensions env. 83 x 63 cm

500 - 800 €



12

**CITROËN**

Abbeville - Boulogne

Émail ALS Strasbourg

Plaque en tôle émaillée, bombée

Dimensions env. 110 x 80 cm

800 - 1 200 €

13

**CITROËN**

Rouen Abbeville Automobile Club de Picardie  
Plaque en tôle émaillée, bombée, nombreux manques et traces de rouille, parties absentes, mauvais état

Dimensions env. 83 x 63 cm

**300 - 600 €**



14

**CITROËN**

Neufchatel - Paris  
Émail ALS Strasbourg  
Plaque en tôle émaillée, bombée, quelques manques et traces de rouille

Dimensions env. 110 x 80 cm

**800 - 1 200 €**



15

**CITROËN**

Saumur 18 Km  
Marquages 470 - 12.18.28  
Plaque en tôle émaillée, bombée, quelques manques et traces de rouille

Dimensions env. 83 x 63 cm

**500 - 800 €**



16

**CITROËN**

Peuton 4Km - Château-Gontiet 14 Km  
Émaillerie Alsacienne Strasbourg  
Plaque en tôle émaillée, bombée, quelques manques et traces de rouille

Dimensions env. 83 x 63 cm

**500 - 800 €**

17

**CITROËN**

Bezons  
Émaillerie Lemaillo-Gravure Paris, marquages 1868 - 27.8.27

Plaque en tôle émaillée, bombée, légers manques et traces de rouille

Dimensions env. 83 x 63 cm

**500 - 800 €**

18

**CITROËN**

Lens Rue Duquesnoy  
Marquages 681 - 23.96  
Plaque en tôle émaillée, bombée, quelques manques et traces de rouille, déformations, très mauvais état

Dimensions env. 83 x 63 cm

**300 - 600 €**

19

**CITROËN**

Len Rue Duquesnoy

Plaque en tôle émaillée, bombée, quelques manques et traces de rouille, parties absentes, mauvais état

Dimensions env. 83 x 63 cm

500 - 800 €



20

**CITROËN**

La Frette 3,3 km

Plaque en tôle émaillée, bombée, quelques manques et traces de rouille, parties absentes, état moyen

Dimensions env. 83 x 63 cm

500 - 800 €



21

**CITROËN**

Syndicat d'initiative Thuit-Anger Thuit-Signol

Plaque en tôle émaillée, bombée, nombreux manques, trous et traces de rouille, mauvais état

Dimensions env. 83 x 63 cm

500 - 800 €



22

**CITROËN**

Remiremont Gerardmer Bussang  
Plaque en tôle émaillée, bombée, quelques  
manques et traces de rouille  
Dimensions env. 83 x 63 cm

500 - 800 €



23

**CITROËN**

Moutiers Bourg Saint Maurice  
Émail Japy Beautor, maruages 1154 - 4.5.28  
Plaque en tôle émaillée, bombée, quelques  
manques et traces de rouille  
Dimensions env. 83 x 63 cm

500 - 800 €



24

**CITROËN**

Glozel - 4 km  
Plaque en tôle émaillée, bombée, nombreux  
manques et traces de rouille, mauvais état,  
traces de peintures  
Dimensions env. 83 x 63 cm

300 - 600 €



25

**CITROËN**

Conches 22 Km  
Plaque en tôle émaillée, bombée, quelques  
manques et traces de rouille  
Dimensions env. 83 x 63 cm

500 - 800 €



26

**CITROËN**

Raddon Faucogney  
Plaque en tôle émaillée, bombée, nombreux  
manques et traces de rouille, mauvais état  
Dimensions env. 83 x 63 cm

300 - 600 €



27

**CITROËN**

Attention à 20 m  
Plaque en tôle émaillée, bombée, très  
nombreux manques et traces de rouille, très  
mauvais état  
Dimensions env. 70 x 48 cm

100 - 200 €



28

**CITROËN**

Villey-sous-Bailleur 2,5 Km V.O.6

Plaque en tôle émaillée, bombée, nombreux manques et traces de rouille, très mauvais état

Dimensions env. 83 x 63 cm

**300 - 600 €**



29

**CITROËN**

Gorges d'Omeleze 36 Km

Plaque en tôle émaillée, bombée, nombreux manques et traces de rouille, état moyen

Dimensions env. 83 x 63 cm

**300 - 600 €**



30

**CITROËN**

Montluçon 7 km N143

Marquages 158 - 14.6.27

Plaque en tôle émaillée, bombée, quelques manques et traces de rouille

Dimensions env. 83 x 63 cm

**500 - 800 €**

31

**CITROËN**

ESSI de Cahors - Collège Pelegruy XIV<sup>e</sup> Siècle à 50 M

Plaque en tôle émaillée, bombée, quelques manques et traces de rouille

Dimensions env. 83 x 63 cm

500 - 800 €



32

**CITROËN**

Périgueux 47 Km

Plaque en tôle émaillée, bombée, nombreux manques et traces de rouille, état moyen

Dimensions env. 83 x 63 cm

500 - 800 €



33

**CITROËN**

Bordeaux 49 Km

Plaque en tôle émaillée, bombée, quelques manques et traces de rouille

Dimensions env. 83 x 63 cm

800 - 1 200 €



34

**CITROËN**

Andernos 3 Km

Émail Japy Beautor, marquages 1209 - 11.10.28

Plaque en tôle émaillée, bombée, quelques manques et traces de rouille, état moyen

Dimensions env. 83 x 63 cm

500 - 800 €

35

**CITROËN**

Vichy Lyon Ville de Moulins

Plaque en tôle émaillée, bombée, nombreux manques et traces de rouille, mauvais état

Dimensions env. 83 x 63 cm

150 - 300 €



36

**CITROËN**

Causse Sainte Nazaie-de-Ladarez

Plaque en tôle émaillée, bombée, quelques manques et traces de rouille

Dimensions env. 83 x 63 cm

500 - 800 €





37  
**CITROËN**  
 Noves Orgon  
 Plaque en tôle émaillée, bombée,  
 quelques manques et traces de rouille  
 Dimensions env. 83 x 63 cm

150 - 300 €



38  
**CITROËN**  
 Joyeuse Alès  
 Marquages 955 - 27.10.28  
 Plaque en tôle émaillée, bombée,  
 quelques manques et traces de rouille  
 Dimensions env. 83 x 63 cm

500 - 800 €



39  
**CITROËN**  
 Estaris 3,3 Km  
 Émail ALS Strasbourg  
 Plaque en tôle émaillée, bombée, quelques  
 manques et traces de rouille  
 Dimensions env. 83 x 63 cm

800 - 1 200 €



40

**CITROËN**

Geuze 4 Km

Plaque en tôle émaillée, bombée, nombreux manques et traces de rouille, très mauvais état

Dimensions env. 83 x 63 cm

**300 - 600 €**



41

**CITROËN**

Lathuille - Allure modérée

Plaque en tôle émaillée, bombée, nombreux manques et traces de rouille

Dimensions env. 83 x 63 cm

**500 - 800 €**



42

**CITROËN**

Gare Bruay Saint Pol

Émail Alsacienne Strasbourg

Plaque en tôle émaillée, bombée, quelques manques et traces de rouille

Dimensions env. 83 x 63 cm

**500 - 800 €**

43

**CITROËN**

Neuilly-en-Thelle 4 km  
Émaillerie Alsacienne Strasbourg  
Plaque en tôle émaillée, bombée, nombreux manques et traces de rouille, mauvais état

Dimensions env. 83 x 63 cm

500 - 800 €



44

**CITROËN**

Les Hopitiaux Jougne  
Plaque en tôle émaillée, bombée, quelques manques et traces de rouille

Dimensions env. 83 x 63 cm

500 - 800 €



45

**CITROËN**

Romilly Andelle  
Plaque en tôle émaillée, bombée, nombreux manques et traces de rouille, très mauvais état

Dimensions env. 83 x 63 cm

150 - 300 €



46

**CITROËN**

Grottes des Cros de Malfro 1 600 M  
Plaque en tôle émaillée, bombée, quelques manques et traces de rouille, état moyen

Dimensions env. 83 x 63 cm

300 - 600 €

47

**CITROËN**

Alençon 50 Km  
Plaque en tôle émaillée, bombée, nombreux manques et traces de rouille, mauvais état

Dimensions env. 83 x 63 cm

300 - 600 €

48

**CITROËN**

Lot de deux cartons publicitaires : calendrier 1929 et calandre, manques, déchirures et traces d'humidité

Dimensions 60x 45 cm et 60 x 35 cm

100 - 200 €



49

**CITROËN**

Agence Charlieu Vermorel Frères -  
rue Cacheraat Téléphone 88

L'Émaillo Gravures Paris

Grande affiche contrecollée sur feuille de zinc  
et chassis bois, manques et accidents, pliuers

Dimensions env. 240 x 167 (cadre)

**500 - 800 €**

50

### CITROËN

La 7 se rit des accidents – La voiture la plus sûre du monde  
Affiche encadrée, quelques manques et accidents

Dimensions env. 65 x 45 cm (cadre)

50 - 100€



51

### CITROËN

Le Torpédo Camionnette  
Imp Chaix Paris - Encres Lorilleux  
Affiche encadrée, quelques manques et accident (traces d'humidité, de moisissure)

Dimensions env. 75 x 124 cm (cadre)

50 - 100€



52

### CITROËN

Côté de stationnement  
Marquages 362 - 27.10.28  
Plaque en tôle émaillée, bombée,  
quelques manques et traces de rouille

Dimensions env. 83 x 63 cm

800 - 1 200€



53

**CITROËN**

Stage Jean Guiral  
Émaillerie Alsacienne Strasbourg  
Plaque en tôle émaillée, bombée, quelques manques et traces de rouille

Dimensions env. 83 x 63 cm

500 - 800 €



54

**CITROËN**

Attention aux enfants  
Émail Japy Beautor, marquages 289 - 26.10.28  
Plaque en tôle émaillée, bombée, quelques manques et traces de rouille

Dimensions env. 83 x 63 cm

500 - 800 €



55

**CITROËN**

Cathédrale Saint-Etienne - Préfecture  
Creator Paris - 837 12  
Plaque en tôle émaillée, bombée, quelques manques et traces de rouille

Dimensions env. 70 x 50 cm

500 - 800 €



56

**CITROËN**

Saut de La Mouline 20 Km  
Émail Japy Beautor, marquages 194 - 1.5.28  
Plaque en tôle émaillée, bombée, nombreux manques et traces de rouille, mauvais état

Dimensions env. 83 x 63 cm

300 - 600 €

57

**CITROËN**

Église Sainte Anne  
Maruages 208 - 15.4.29  
Plaque en tôle émaillée, bombée, quelques manques et traces de rouille

Dimensions env. 83 x 63 cm

800 - 1 200 €

58

**CITROËN**

Syndicat d'initiative - Mairie - Poste  
Émail Japy Beautor - Marquages 388 - 23.7.28  
Plaque en tôle émaillée, bombée, quelques manques et traces de rouille

Dimensions env. 83 x 63 cm

800 - 1 200 €



59  
**CITROËN**  
 Sens obligatoire  
 Plaque en tôle émaillée, bombée, quelques manques et traces de rouille  
 Dimensions env. 83 x 63 cm

500 - 800 €



60  
**CITROËN**  
 Sens interdit  
 Plaque en tôle émaillée, bombée, quelques manques et traces de rouille, parties absentes  
 Dimensions env. 83 x 63 cm

500 - 800 €



61  
**CITROËN**  
 Promenade Publique Ralentir  
 Plaque en tôle émaillée, bombée, quelques manques et traces de rouille, parties absentes  
 Dimensions env. 70 x 48 cm

500 - 800 €

62

**CITROËN**

Ralentir

Plaque en tôle émaillée, bombée, nombreux manques et traces de rouille, très mauvais état

Dimensions env. 83 x 63 cm

150 - 300 €



65

**CITROËN**

Ralentir Ecole

Plaque en tôle émaillée, bombée, quelques manques et traces de rouille, parties absentes, mauvais état

Dimensions env. 83 x 63 cm

500 - 800 €

63

**CITROËN**

Vitesse 30 Km - 53 Rue Saint-Blaise

Plaque en tôle émaillée, bombée, quelques manques et traces de rouille

Dimensions env. 60 cm (diamètre)

150 - 300 €



66

**CITROËN**

Sens interdit

Plaque en tôle émaillée, bombée, quelques manques, trous et traces de rouille, mauvais état

Dimensions env. 83 x 63 cm

500 - 800 €

64

**CITROËN**

Abbaye du XI<sup>e</sup> Siècle à 400 m

Plaque en tôle émaillée, bombée, nombreux manques et traces de rouille, mauvais état

Dimensions env. 83 x 63 cm

500 - 800 €



67

**CITROËN**

Ralentir

Plaque en tôle émaillée, bombée, nombreux manques et traces de rouille, mauvais état

Dimensions env. 83 x 63 cm

300 - 600 €



68

**CITROËN**

Attention

Marquages 208 - 15.4.29

Plaque en tôle émaillée, bombée, quelques manques et traces de rouille

Dimensions env. 83 x 63 cm

**500 - 800 €**



69

**CITROËN**

Stationnement interdit

Plaque en tôle émaillée, bombée, quelques manques et traces de rouille

Dimensions env. 83 x 63 cm

**500 - 800 €**



70

**CITROËN**

Ralentir École

Plaque en tôle émaillée, bombée, nombreux manques et traces de rouille, mauvais état

Dimensions env. 83 x 63 cm

**500 - 800 €**



LENS  
RUE DUQUESNOY  
DON DE CITROEN

GROT DES CROS DE MALFOY  
1600m

AGENCE CAENNAISE DES AUTOMOBILES RENAULT  
CARS RENAULT  
ARRET

TRACTEURS RENAULT  
AGRICOLES

VALENTIN

R. HILLY  
V. ANGLELE

ROUEN  
ABBEVILLE

BEZONS  
DON DE CITROEN

VITESSE MAX 25 Km

Tout droit à 700m

à droite

à gauche à 25

20 Km

4 Km

INTERDIT

1/2 AGE

CITROEN

71

**CITROËN**

Centre ville par les quais  
Plaque en tôle émaillée, bombée, quelques manques et traces de rouille  
Dimensions env. 83 x 63 cm

500 - 800 €



72

**CITROËN**

Syndicat Gare  
Émaillerie Lemaillo-Gravure Paris, marquages 853 - 23.9.27  
Plaque en tôle émaillée, bombée, quelques manques et traces de rouille, mauvais état  
Dimensions env. 83 x 63 cm

300 - 600 €



73

**CITROËN**

Stationnement interdit  
Plaque en tôle émaillée, bombée, quelques manques et traces de rouille  
Dimensions env. 83 x 63 cm

500 - 800 €



74

**CITROËN**

Ralentir Ecole  
Plaque en tôle émaillée, bombée, nombreux manques et traces de rouille, parties absentes, mauvais état  
Dimensions env. 83 x 63 cm

300 - 600 €



75

**CITROËN**

Côté de stationnement  
Marquage 359 - 27.10.28  
Plaque en tôle émaillée, bombée, quelques manques et traces de rouille  
Dimensions env. 83 x 63 cm

500 - 800 €



76

**CITROËN**

Sens interdit  
Plaque en tôle émaillée, bombée, quelques manques et traces de rouille  
Dimensions env. 83 x 63 cm

500 - 800 €



77

**CITROËN**

Ralentir

Plaque en tôle émaillée, bombée, quelques manques et traces de rouille, parties absentes

Dimensions env. 83 x 63 cm

500 - 800 €



78

**CITROËN**

Passage dangereux

Plaque en tôle émaillée, bombée, quelques manques et traces de rouille

Dimensions env. 83 x 63 cm

500 - 800 €



79

**CITROËN**

Postes télégraphiques

Plaque en tôle émaillée, bombée, quelques manques et traces de rouille

Dimensions env. 83 x 63 cm

800 - 1 200 €



80

**CITROËN**

Sens unique

Plaque en tôle émaillée, bombée, quelques manques et traces de rouille

Dimensions env. 83 x 63 cm

500 - 800 €



81

**CITROËN**

Vitesse max 25 km

Émaillerie Japy Beautor, marquages 387- 1.8.28

Plaque en tôle émaillée, bombée, quelques manques et traces de rouille

Dimensions env. 83 x 63 cm

500 - 800 €



82

**CITROËN**

Ralentir

Plaque en tôle émaillée, bombée, nombreux manques et traces de rouille, mauvais état

Dimensions env. 83 x 63 cm

300 - 600 €

83

**CITROËN**

Attention aux enfants

Plaque en tôle émaillée, bombée, quelques manques et traces de rouille

Dimensions env. 83 x 63 cm

500 - 800 €



84

**CITROËN**

Cie Normande d'Autobus- Arrêt des autobus

CNA

Plaque en tôle émaillée, plate, nombreux manques et traces de rouille, mauvais état

Dimensions env. 70 cm (diamètre)

200 - 400 €



85

**CITROËN**

CAO Arrêt des autobus

Plaque en tôle émaillée, plate, quelques manques et traces de rouille

Dimensions env. 40 cm (diamètre)

50 - 100 €

86

**CITROËN**

Autocar Arrêt Transports

Plaque en tôle émaillée, plate, quelques manques et traces de rouille

Dimensions env. 50 x 50 cm

50 - 100 €



87

**CITROËN**

Concessionnaire Exclusif

Enseigne rétroéclairée, tôle, bois et verre,  
intrigant système rotatif, quelques manques et  
traces de rouille

Dimensions env. 110 x 79 x 32 cm

**1 500 - 3 000 €**



88

**CITROËN**  
S/S AGENCE

Enseigne rétroéclairée, tôle, bois et verre, une  
face absente, quelques manques et traces  
de rouille

Dimensions env. 98 x 69 x 20 cm

**500 - 800 €**



89  
**CITROËN**  
 Plaque en tôle émaillée, bombée, traces de restauration, nombreux manques et traces de rouille, déformations, très mauvais état  
 Dimensions env. 83 x 63 cm

150 - 300 €



90  
**CITROËN**  
 Stock  
 Émaillerie Alsacienne Strasbourg  
 Plaque en tôle émaillée, plate, double face, quelques manques et traces de rouille  
 Dimensions env. 110 x 74 cm

500 - 800 €



91  
**CITROËN**  
 Tout droit à 700 m  
 Émaillerie Alsacienne Strasbourg, marquages 199/1060 - 3.5.33  
 Plaque en tôle émaillée, bombée, quelques manques et traces de rouille  
 Dimensions env. 63 x 83 cm

500 - 800 €

92

**CITROËN**

Poste N°1135

Émaillerie Alsacienne Strasbourg  
Plaque en tôle émaillée, plate, quelques  
manques et traces de rouille

Dimensions env. 90 x 80 cm

**300 - 600 €**



93

**CITROËN**

Stock

Plaque en tôle émaillée, plate, quelques  
manques et traces de rouille

Dimensions env. 110 x 74 cm

**300 - 600 €**



94

**CITROËN**

Poste N°331

Plaque en tôle émaillée, plate, quelques  
manques et traces de rouille

Dimensions env. 110 x 74 cm

**150 - 300 €**



95

**CITROËN**

Agence

Plaque en tôle émaillée, plate, quelques  
manques et traces de rouille

Dimensions env. 110 x 74 cm

**200 - 400 €**

96

**CITROËN**

Poste N°462

Plaque en tôle émaillée, plate, double face,  
quelques manques et traces de rouille

Dimensions env. 90 x 80 cm

**300 - 600 €**

97

**CITROËN**

1500 m à gauche

Émaillerie Alsacienne Strasbourg

Plaque en tôle émaillée, bombée, quelques manques et traces de rouille

Dimensions env. 110 x 80 cm

**500 - 800 €**



98

**CITROËN**

Plaque en tôle peinte, quelques traces de rouille

Dimensions env. 76 cm (diamètre)

**150 - 300 €**



99

**CITROËN**

Plaque en tôle, lithographiée, recto verso, quelques manques et traces de rouille

Dimensions env. 72 x 66 cm

**200 - 400 €**



100

**CITROËN**

À gauche à 25 m

Émaillerie Alsacienne Strasbourg, marquages 190/1446 - 8.6.34

Plaque en tôle émaillée, bombée, nombreux manques et traces de rouille, mauvais état

Dimensions env. 63 x 83 cm

**300 - 600 €**

101

**CITROËN**

Rue du Maréchal Foch  
Émaillerie Alsacienne Strasbourg  
Plaque en tôle émaillée, bombée, nombreux  
manques et traces de rouille, parties  
absentes, très mauvais état  
Dimensions env. 83 x 63 cm

**200 - 400 €**



102

**CITROËN**

A 200 m  
Émaillerie Alsacienne Strasbourg,  
marquages 834 - 2.5.33  
Plaque en tôle émaillée, bombée, quelques  
manques et traces de rouille, parties absentes  
Dimensions env. 83 x 63 cm

**500 - 800 €**



103

**CITROËN**

Automobiles Citroën  
Plaque en tôle émaillée, bombée, quelques  
manques et traces de rouille  
Dimensions env. 70 x 48 cm

**500 - 800 €**

104

**CITROËN**

Avenue Paul Laurens  
Marquages 1929 - 201/21  
Plaque en tôle émaillée, bombée, nombreux  
manques et traces de rouille, mauvais état  
Dimensions env. 83 x 63 cm

**300 - 600 €**

105

**CITROËN**

Charolles Service Dépannage  
Toutes Marques Tél : 63  
Marquages 311 - 7.8.46  
Plaque en tôle émaillée, plate, quelques  
manques et traces de rouille  
Dimensions env. 100 cm

**300 - 600 €**

106

**CITROËN**

Concessionnaire Exclusif  
Émaillerie Alsacienne Strasbourg  
Plaque en tôle émaillée plate, double face,  
quelques manques et traces de rouille  
Dimensions env. 110 x 75 cm

300 - 600 €



107

**CITROËN**

Rue de Maubeuge  
Marquages 1514 - 28.11.31  
Plaque en tôle émaillée, bombée,  
quelques manques et traces de rouille  
Dimensions env. 83 x 63 cm

500 - 800 €



108

**CITROËN**

Plaque en tôle, lithographiée, recto verso,  
quelques manques et traces de rouille,  
une face en état très moyen  
Dimensions env. 72 x 66 cm

150 - 300 €



109

**CITROËN**

À droite à 60m  
Émaillerie Alsacienne Strasbourg,  
marquages 199/1056 - 3.5.33  
Plaque en tôle émaillée, bombée,  
quelques manques et traces de rouille  
Dimensions env. 63 x 83 cm

500 - 800 €

110

**CITROËN**

Agence Citroën  
Émaillerie Alsacienne Strasbourg  
Plaque en tôle émaillée plate, double face,  
quelques manques et traces de rouille  
Dimensions env. 110 x 75 cm

500 - 800 €



111

**CITROËN**

Pour votre voiture utilisez le service  
établissement R ROY & C° COGNAC Plaque  
en tôle émaillée, bombée, quelques manques  
et traces de rouille

Dimensions env. 70 cm (diamètre)

150 - 300 €



112

**CITROËN**

Garage Ferret - Place de la Barre, Macon  
Centre Ville, Panhard Panneau en bois  
aggloméré peint  
Bon état général

Dimensions env. 134 x 100 cm

100 - 200 €



113

**CITROËN**

Garage René Pineau - Saint-Pierre Montlimart  
Beaupreau Enseigne en plastique en relief,  
fragile, état d'usage

Dimensions env. 94 x 45 cm

50 - 100 €



114

**CITROËN**

Émaillerie Vitracier Neuhaus  
Enseigne chevrons dorés en tôle émaillée  
emboutie, quelques manques et traces  
de rouille

Dimensions env. 100 x 80 cm

200 - 400 €

115

**CITROËN**

Enseigne sur panneau bois,  
peinture et adhésifs

Dimensions env. 32 cm (diamètre)

30 - 60 €

116

**CITROËN**

Émaillerie Vitracier Neuhaus  
Enseigne chevrons en tôle émaillée emboutie,  
quelques manques et traces de rouille

Dimensions env. 100 x 80 cm

300 - 600 €

117

**CITROËN**

Enseigne constituée de deux chevrons en tôle peinte, quelques manques et traces de rouille  
Dimensions env. 36 x 40 cm (un chevron)

100 - 200 €



118

**CITROËN**

Enseigne lumineuse en plastique, accidents  
Dimensions env. 79 x 75 cm

100 - 200 €



119

**CITROËN**

Concessionnaire  
Enseigne en tôle en trois parties, raccordement chaîne, manques et accidents  
Dimensions env. 132 x 98 x 13 cm

150 - 300 €



120

**CITROËN**

Oissel Garage des Bruyères 130 route de Rouen Tél: 75 00 49  
Plaque en tôle émaillée, bombée, quelques manques et traces de rouille  
Dimensions env. 88 x 33 cm

150 - 300 €

121

**CITROËN**

Émaillerie Vitracier Neuhaus  
Enseigne chevrons dorés en tôle émaillée emboutie, quelques manques et traces de rouille  
Dimensions env. 100 x 80 cm

300 - 600 €





122

**CITROËN**

Concessionnaire Exclusif  
Plaque accessoire pour chevrons, en tôle  
émaillée, emboutie, quelques manques  
et traces de rouille

Dimensions env. 75 x 12 cm

**50 - 100 €**

123

**CITROËN**

Face simple démontée d'une enseigne  
lumineuse, plastique, quelques manques  
et traces de rouille

Dimensions env. 80 x 74 cm

**50 - 100 €**



124

**CITROËN**

Exposition  
Max Cremnits Clichy Paris  
Enseigne en tôle peinte sur structure bois  
éclairée, quelques manques et traces  
de rouille

Dimensions env. 120 x 80 cm

**800 - 1 200 €**



125

### CITROËN

Enseigne lumineuse, en 2 parties boulonnées,  
en l'état, vitrage a priori absent, à électrifier

Dimensions env. 317 x 41 x 16 cm

1 000 - 2 000 €



126

**LEON DOMERCQ - AUTO GOSS**

Voitures à pédales, logo SS sur la calandre, restauration ancienne à reprendre, volant escamotable

Dimensions env. 88 x 42 cm



**200 - 400 €**

127

**EUREKA**

Voitures à pédales, vraisemblablement modèle BB 28, état d'origine, manques et accident

Dimensions env. 118x 50 cm

**600 - 1 000 €**



128

**EUREKA**

Modèle réduit artisanal, inspiré du modèle Eureka Sport 27/1, signé René Dunare

Dimensions env. 33 x 12,5 cm

**400 - 800 €**





129

**L'ÉTOILE C. 1937**

Voiture à pédales Peugeot 601, état d'usage, quelques manques et accidents (mascotte, système de pédales et de direction notamment), modèle court équipé de la roue de secours

Dimensions env. 110 x 50 cm

**200 - 400 €**



130

**EUREKA**

Voitures à pédales, vraisemblablement modèle EK 13 Touriste 203, état d'origine, accidents, molettes de capot neuves (refabriquées), écrous cassé au niveau du pédalier, porte et coffre ouvrants

Dimensions env. 115 x 50 cm

**600 - 1 000 €**



131

**EUREKA**

Voiture à pédales, vraisemblablement modèle Sport 27/2, état d'origine, traces d'accident et de rouille, pare-choc AR artisanal, peut-être une voiture de square ou de forain

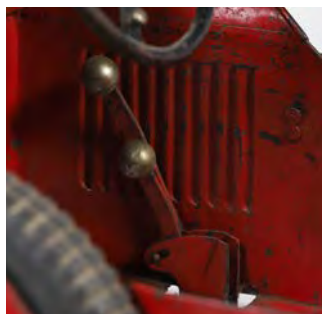
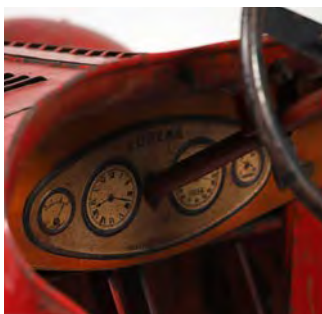
Dimensions env. 148 x 58 cm

**1000 - 2 000 €**









132

### **EUREKA**

Voitures à pédales, modèle EK10 Grand Prix, avec calandre type Bugatti (disponible également en versions Panhard & Levassor ou Chenard & Walcker), numéro de série 559, marquage usine Octobre 1937, très bel état d'origine, manquent 2 cabochons de roue, bouchon de radiateur, contacteur de volant Eureka sur pointe AR

Dimensions env. 160 x 63 cm

**12 000 - 18 000 €**





133

### EUREKA

Voitures à pédales, modèle EK10 Grand Prix, avec calandre type Bugatti (disponible également en versions Panhard & Levassor ou Chenard & Walcker), numéro de série 560, marquage usine Octobre 1937, émouvant état d'origine, manquent 1 cabochon de roue, vitres de phare, 1 boule de levier, contacteur de volant cassé, système moteur abîmé (Zamak)

Dimensions env. 160 x 63 cm

12 000 - 18 000 €

134

**PNEUS ET JANTES**

Lot de 2 jantes à identifier, possiblement Eureka, et 6 pneus dont Dunlop Cord Ballon Juvénile

Dimensions 350 x 55, noir et rouges, état d'usage

**80 - 100 €**



135

**EUREKA**

Voiture à pédales, vraisemblablement modèle Sport 27/2, options garde boue et pare-chocs (démontés), état d'usage, traces d'accident et de corrosion perforante, à restaurer : support d'essieu AR HS, quelques manques (boules de levier, bouchons de radiateur, système de pédale absent, un phare cassé,...)

Dimensions env. 148 x 58 cm

**1 000 - 2 000 €**



136

**EUREKA**

Voiture à pédales, vraisemblablement modèle Sport 27/2, restauration ancienne à reprendre, badge de calandre ALLO non correspondant, volant non d'origine et HS, pointe arrière refaite et non conforme

Dimensions env. 148 x 58 cm

**500 - 800 €**



137

**CITROËN**

Voiture à moteur électrique pour enfant, modèle Citroënnette, émouvant état d'origine, pare-brise en Mica cassé (morceaux présents), moteur Ducellier en place, pneumatiques de facture récente

Dimensions env. 195 x 76 cm

**6 000 - 10 000 €**



138

**EUREKA**

Voitures à pédales, vraisemblablement modèle EK 13 Touriste 203, état d'origine, quelques manques et accidents, phares non d'origine, porte et coffre ouvrants

Dimensions env. 118 x 50 cm

**600 - 1 000 €**



139

**EUREKA**

Voitures à pédales, vraisemblablement modèle Junior 48, style Delahaye, avec ailes enveloppante, état d'origine, manques et accidents, rouillée

Dimensions env. 130 x 53 cm

**300 - 600 €**



140

**EUREKA**

Voitures à pédales, vraisemblablement modèle Junior 35, style Delage, avec ailes enveloppante, état d'origine, manques et accidents, moyeu avant droit absent, numéro peint

Dimensions env. 100 x 46 cm

**200 - 400 €**



141

**JOUETS**

Lot de petites voitures, trains et bateau divers, avec petit garage en bois et station service en tôle

État d'usage

**50 - 100 €**



142

**MECAVION**

Avion en tôle avec sa boîte, manques, accidents et traces de rouille

État d'usage, dimensions avion env. 34 x 40 x 10 cm

20 - 40 €



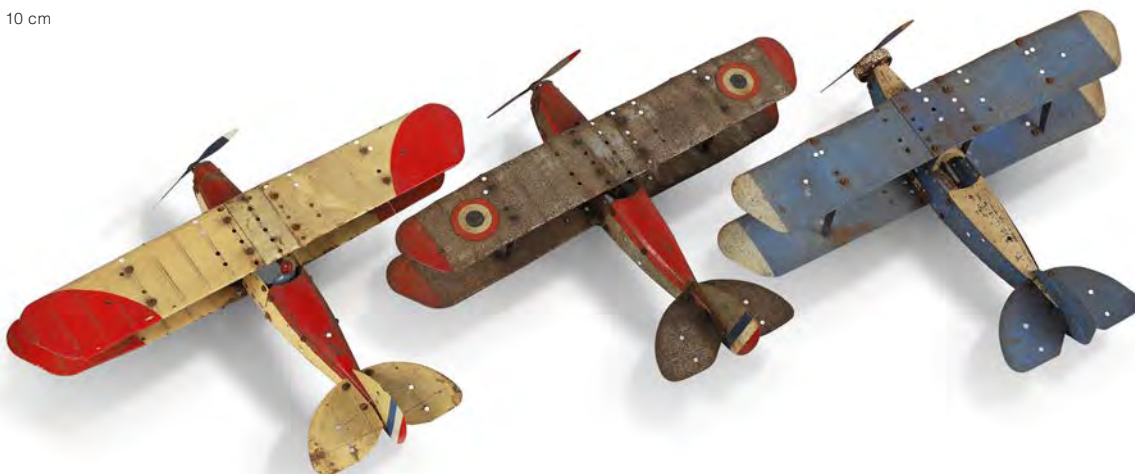
143

**JOUSTRA**

Lot de 2 avions Croix du Sud Air France en tôle lithographiée, manques, accidents et traces de rouille

Dimensions env. 54 x 64 x 10 cm

60 - 90 €



144

**AVIONS**

Lot de 3 avions en tôle lithographiée, manques, accidents et traces de rouille

État d'usage, dimensions avions env. 46 x 40 cm

50 - 100 €



145

### AVIONS

Lot de 3 avions en tôle lithographiée,  
manques, accidents et traces de rouille

État d'usage, dimensions avions env. 46 x 31 x 14 cm  
et 30 x 34 x 9 cm

30 - 60 €



146

### CASQUES

Lot de 2 casques de course : un casque AGV,  
sticker Jean-Luc Thérier, sticker Elf, radio  
Elna, état d'usage et un casque Les Leston,  
radio Elna, état d'usage ; accompagnés d'un  
sac de sport RMC

État d'usage

150 - 250 €

147

**PEUGEOT**

Barrage de Vezins - S.I. Avranches  
Plaque en tôle émaillée, quelques manques  
et traces de rouille  
Dimensions env. 87 x 70 cm

100 - 200 €



148

**PEUGEOT**

Vavray-le-Petit  
Émail Japy  
Plaque en tôle émaillée, bombée, quelques  
manques et traces de rouille  
Dimensions env. 83 x 63 cm

300 - 600 €



149

**PEUGEOT**

Serqueux  
Émail Japy  
Plaque en tôle émaillée, bombée, nombreux  
manques et traces de rouille  
Dimensions env. 83 x 63 cm

200 - 400 €



150

**PEUGEOT**

Noailles - Attention descente dangereuse  
Plaque en tôle émaillée, bombée, quelques  
manques et traces de rouille  
Dimensions env. 83 x 63 cm

300 - 600 €



151

**PEUGEOT**

Agence E. Lambert - 2 Place Denis Papin  
Montluçon Tél : 437  
Émail Japy Beautor  
Plaque en tôle émaillée, bombée, quelques  
manques et traces de rouille  
Dimensions env. 83 x 63 cm

300 - 600 €



152

**PEUGEOT**

Sens Interdit  
Plaque en tôle émaillée, plate, quelques  
manques et traces de rouille  
Dimensions env. 79 x 71 cm

100 - 200 €

153

**RENAULT**

Saint Avit Riviere Arrêt de l'Autobus - Gonthier  
Nouhaud  
Plaque en tôle émaillée plate, quelques  
manques et traces de rouille  
Dimensions env. 98 x 67 cm

200 - 400 €



154

**RENAULT**

Vire  
Plaque en tôle émaillée, emboutie, manques  
et traces de rouille, parties absentes  
Dimensions env. 143 x 96 cm

150 - 300 €



155

**RENAULT**

Bar-le-Duc  
Plaque en tôle émaillée, emboutie, manques  
et traces de rouille  
Dimensions env. 149 x 89 cm

200 - 400 €



156

**RENAULT**

Valence-d'Agen  
Plaque en tôle émaillée, plate, nombreux  
manques et traces de rouille, mauvais état  
Dimensions env. 149 x 89 cm

100 - 200 €



157

**RENAULT**

Flogny  
Plaque en tôle émaillée, emboutie, quelques  
manques et traces de rouille  
Dimensions env. 149 x 89 cm

200 - 400 €



158

**RENAULT**

Argent-sur-Sauldre  
Plaque en tôle émaillée, emboutie, quelques  
manques et traces de rouille  
Dimensions env. 149 x 89 cm

150 - 300 €

159

**RENAULT**

Beauvais Kuntz - 21 Place de l'hôtel de ville  
Plaque en tôle émaillée, plate, quelques  
manques et traces de rouille  
Dimensions env. 149 x 89 cm

200 - 400 €



160

**RENAULT**

Pierrelatte  
Plaque en tôle émaillée, emboutie, manques  
et traces de rouille  
Dimensions env. 149 x 89 cm

150 - 300 €



161

**RENAULT**

Arrêt Cars  
Émail Leroy Pougill Paris  
Plaque en tôle émaillée, emboutie, quelques  
manques et traces de rouille  
Dimensions env. 60 cm (diamètre)

300 - 600 €



162

**RENAULT**

Arrêt Cars  
Plaque en tôle émaillée, emboutie, quelques  
manques et traces de rouille  
Dimensions env. 59 cm (diamètre)

300 - 600 €

163

**AUTOMOBILES BERLIET**

Plaque en tôle émaillée, plate, double face,  
quelques manques et traces de rouille  
Dimensions env. 110 x 70 cm

400 - 800 €



164

**PANHARD & LEVASSOR**

Émail ALS Strasbourg Hoenheime  
Plaque en tôle émaillée, plate, double face,  
pour potence, quelques manques et traces  
de rouille  
Dimensions env. 78 cm

400 - 800 €





165

**HOTCHKISS**

Plaque en tôle émaillée, emboutie, nombreux manques et traces de rouille

Dimensions env. 42 x 125 cm

500 - 800 €



166

**CHENARD & WALCKER**

Calandre, Stationnement interdit

Émail JAPY- Neuhaus Paris

Plaque en tôle émaillée, plate, quelques manques et traces de rouille

Dimensions env. 85 x 49 cm

300 - 600 €



167

**CHENARD & WALCKER**

Calandre

Émail ED Jean

Plaque en tôle émaillée, plate, quelques manques et traces de rouille

Dimensions env. 109 x 68 cm

**400 - 800 €**



168

**ROSENGART**

Imp Max Cremnitz Clichy Paris

Plaque en tôle peinte, plate, quelques manques et traces de rouille

Dimensions env. 120 x 82 cm

**500 - 800 €**



169

**TALBOT**

Émail DUNOIS

Plaque en tôle émaillée, coupée, quelques manques et traces de rouille

Dimensions env. 49 x 40 cm

**50 - 100 €**

170

**SIMCA**

Stockiste

Enseigne en tôle émaillée, plate, double face, quelques manques et traces de rouille

Dimensions env. 87 x 65 cm

200 - 400 €



171

**SIMCA**

Stockiste réparateur

Plaque en tôle peinte, quelques manques et traces de rouille

Dimensions env. 75 x 54 cm

100 - 200 €



172

**SIMCA**

Émail Beautor

Plaque en tôle émaillée, double face, quelques manques et traces de rouille

Dimensions env. 100 x 76 cm

200 - 400 €



173

**UFA PANHARD SOMUA WILLEME**

Plaque en tôle émaillée, quelques manques et traces de rouille

Dimensions env. 74 cm (diamètre)

300 - 600 €



174

**DE DION BOUTON**

Boîte en bois siglée De Dion Bouton, à compartiments

Etat d'usage, dimensions env. 38 x 35 x 11,5 cm

100 - 200 €



175

**DIVERS**

Lot comprenant un présentoir Yellorex, cendrier émaillé Sens Interdit, bouchon de radiateur flamme avec thermomètre, et feux de voitures dont Auteroche

Etat divers

100 - 200 €



176  
**LANCIA**  
 Service  
 IPSA Torino Milano  
 Enseigne en bois peint  
 Dimensions env. 100 x 89 cm

400 - 800 €



177  
**MERCEDES-BENZ**  
 Service  
 Enseigne en tôle émaillée, quelques manques  
 et traces de rouille  
 Dimensions env. 78 x 58 cm

400 - 800 €



178  
**MERCEDES-BENZ**  
 Agence  
 Émail Boos & Hahn Ortenberg-Baden  
 Enseigne en tôle émaillée, quelques manques  
 et traces de rouille  
 Dimensions env. 78 x 58 cm

400 - 800 €



179  
**MERCEDES-BENZ**  
 Agence Voitures Particulières  
 Émail Boos & Hahn Ortenberg-Baden  
 Enseigne en tôle émaillée, quelques manques  
 et traces de rouille  
 Dimensions env. 78 x 58 cm

400 - 800 €

180

**MERCEDES-BENZ**

Information

Enseigne en tôle émaillée, quelques manques et traces de rouille

Dimensions env. 78 x 58 cm

400 - 800 €



181

**BMC**

Enseigne en fibre en relief, état d'usage

Dimensions env. 89 x 68 cm

200 - 400 €



182

**BMC**

Service

Enseigne lumineuse en plastique et métal, traces d'usure, accidents (légère fissure de 15 cm)

Dimensions env. 51 x 90 x 17 cm

150 - 300 €



183

**BMC**

Pièces d'origine

Plaque en tôle émaillée, plate

Dimensions env. 69 x 46 cm

300 - 600 €



184

**BMC**

Pièces d'origine (repeinte artisanalement au verso)

Plaque en tôle émaillée, plate

100 - 200 €



185

**ULTIMA**

Agence Motos

Enseigne en tôle peinte, quelques manques et traces de rouille

Dimensions env. 49 x 35 cm

100 - 200 €



186

**FAVOR**

Lot de 3 affiches Favor, illustration Bellenger 1937, Est. De La Vasselais Imprimeur Editeur 36, Rue de Châteaudun, Paris, neuves d'époque, pliures et tâches de rouilles au niveau des baguettes ; on y joint un petit thermomètre de la marque (capillaire absent)

50 - 100 €



187

**TERROT**

Cycles Motos  
Émail ALS Strasbourg Hoenheime  
Plaque en tôle émaillée, plate, double face, pour potence, quelques manques et traces de rouille

Dimensions env. 66 x 48 cm

300 - 500 €



188

**MOTOBECANE**

Motorcyclette 175 cm<sup>3</sup> - 174 930 F Carton de concession, état d'usage

Dimensions env. 19 x 24 cm

30 - 60 €

189

**MOTOSACOCHÉ**

Service Agent Officiel

Plaque en tôle émaillée, plate, quelques manques et traces de rouille

Dimensions env. 40 cm (diamètre)

200 - 400 €



190

**V3W**

Spécialités pour cyclomoteurs Paris

Enseigne en tôle peinte, en relief, état d'usage

Dimensions env. 91 cm (diamètre)

200 - 400 €



191

**TWN**

Service Triumph Werke Nürnberg

Plaque en tôle peinte, nombreux manques et traces de rouille, parties absentes

Dimensions env. 74 x 51 cm

50 - 100 €



192

**LAVERDA**

Moto Assistenza

Abb al Bollo

Plaque en tôle émaillée, emboutie

Dimensions env. 50 x 30 cm

200 - 400 €



193

**MOTO MORINI**

Servizio

Enseigne en tôle émaillée, emboutie, quelques manques et traces de rouille

Dimensions env. 60 x 30 cm

300 - 600 €

194

### HUILES RENAULT

Sté Anonyme des Huiles Renault  
Imp Revon - 12 R. de Lorraine Paris.  
Th. Neuhaus - R.C.Seine N°100.382  
Double plaque en tôle peinte, gaufrée,  
traces de rouille

Dimensions env. 58 x 47 cm

150 - 300 €



195

### HUILES RENAULT

Lot de 2 caisses en bois peint, 1 grand bidon,  
1 boîte de graisse, 2 burettes d'huile à pompe  
et divers Automobilia

État d'usage

100 - 200 €



196

### HUILES RENAULT

Pub S.H.R 6.32

Plaque en tôle émaillée plate, quelques  
manques et traces de rouille

Dimensions env. 54 x 40 cm

150 - 300 €



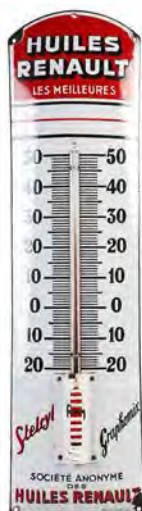
197

### HUILES RENAULT

Graphomix pour glaçage des surfaces  
Lot de 3 plaques en tôle peinte, manques et  
traces de rouille

Dimensions env. 18 x 34 cm

50 - 100 €



198

### HUILES RENAULT

Pub SHR 37

Thermomètre en tôle émaillée, capillaire  
présent, quelques manques et traces  
de rouille

Dimensions env. 74 x 20 cm

150 - 300 €

199

### HUILES RENAULT

SA Émail de Koekelberg Bruxelles

3/2/203/1928

Plaque en tôle émaillée, bombée, quelques  
manques et traces de rouille

Dimensions env. 55 x 40 cm

150 - 300 €

200

### HUILES RENAULT

Lot de 2 caisses en bois avec tôles lithographiées (mauvais état), divers bidons, présentoir et divers Automobilia  
État d'usage

150 - 300 €



201

### HUILES RENAULT

Émail J. Drissler Paris  
Thermomètre en tôle émaillée, capillaire présent  
Dimensions env. 115 x 21 cm

200 - 400 €



202

### HUILES RENAULT

Émail ALS Strasbourg - S.H.R 00135  
Thermomètre en tôle émaillée, capillaire présent, quelques manques et traces de rouille  
Dimensions env. 98 x 31 cm

300 - 600 €



203

### HUILES RENAULT

Les meilleures  
Plaque en tôle émaillée, plate, quelques manques et traces de rouille  
Dimensions env. 80 x 120 cm

150 - 300 €



204

### HUILES RENAULT

Stelcyl  
Enseigne en tôle émaillée, emboutie, quelques manques et traces de rouille  
Dimensions env. 53 x 27 cm

150 - 300 €



205

### HUILES RENAULT

Service  
Plaque en tôle émaillée, plate, double face, quelques manques et traces de rouille  
Dimensions env. 65 cm (diamètre)

200 - 400 €

206

### HUILES RENAULT

Lot de 2 caisses en bois avec tôles lithographiées, divers bidons et boîte de graisse, présentoir et divers Automobilia  
État d'usage

300 - 600 €



207

### RENAULT

Plaque en tôle émaillée, emboutie, quelques manques et traces de rouille  
Dimensions env. 78 x 52 cm

300 - 600 €



208

### RENAULT

Moteurs Agricoles  
Tracteurs agricoles  
Plaque en tôle émaillée, emboutie, quelques manques et traces de rouille  
Dimensions env. 78 x 52 cm

150 - 300 €



209

### RENAULT

Tracteurs agricoles  
Plaque en tôle émaillée, emboutie, quelques manques et traces de rouille  
Dimensions env. 78 x 54 cm

200 - 400 €



210

### HUILES RENAULT

Émail ALS Strasbourg  
Thermomètre en tôle émaillée, capillaire présent, quelques manques et traces de rouille  
Dimensions env. 96 x 30 cm

300 - 600 €

211

### HUILES RENAULT

mp S.A. Courbet Paris  
Plaque en tôle peinte, plate, quelques manques et traces de rouille  
Dimensions env. 65 cm (diamètre)

150 - 300 €

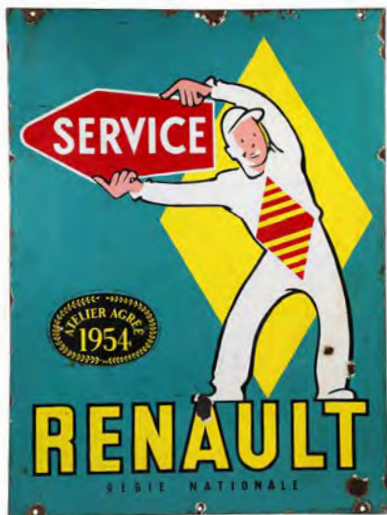


212

**RENAULT**

Service Atelier agréé 1954 Régie nationale  
Plaque en tôle émaillée, plate, double face  
Dimensions env. 100 x 74 cm

400 - 800 €



213

**HUILES RENAULT**

Émail ALS Strasbourg  
Thermomètre en tôle émaillée, capillaire  
absent, quelques manques et traces de rouille  
Dimensions env. 96 x 30 cm

200 - 400 €



214

**HUILES RENAULT**

Service  
Plaque en tôle émaillée, plate, double face,  
quelques manques et traces de rouille  
Dimensions env. 120 cm (diamètre)

150 - 300 €



215

**HUILES RENAULT**

Marine  
Plaque en tôle émaillée, double face, cornière,  
quelques manques et traces de rouille  
Dimensions env. 40 x 53 cm

150 - 300 €



216

**TONELINE**

Indicateur de graissage  
Affiche encadrée, état d'usage  
Dimensions env. 105 x 84 cm (cadre)

50 - 100 €



217

**TONELINE**

Huile pour autos  
Société Publi TFE Paris  
Plaque en tôle émaillée, bombée  
Dimensions env. 69 x 49 cm

200 - 400 €

218

### TONELINE

Lot comprenant 1 bidon 2 l, 1 boîte de graisse, 1 cendrier et 1 petit livret  
État d'usage

30 - 60 €



219

### MOBILLOIL

Lot comprenant une caisse en bois peint avec tôles lithographiées (mauvais état), 4 bidons 2 l, 2 petits bidons et 1 tube  
État d'usage, dimensions caisse env. 60 x 54 x 32 cm

150 - 300 €



220

### MOBILLOIL

Consultez notre tableau de graissage  
Plaque en tôle émaillée, manques et traces de rouille  
Dimensions env. 80 x 120 cm

150 - 300 €



221

### MOBILLOIL

Plaque en tôle émaillée, plate, quelques manques et traces de rouille  
Dimensions env. 80x120 cm

200 - 400 €

222

### MOBILLOIL

Lot comprenant une caisse en bois peint, 2 bidons 2 l, 2 petits bidons, 1 boîte de graisse et 1 tube  
État d'usage, dimensions caisse env. 50 x 54 x 32 cm

150 - 300 €



223

### MOBILLOIL

Lot comprenant une caisse en bois peint (cassée, en 2 parties), 1 bidons 10 l, 1 boîte de graisse et 1 petit bidon conique  
État d'usage, dimensions caisse env. 47 x 54 x 32 cm

100 - 200 €





224  
**MOBILLOIL**  
 Plaque en tôle émaillée, plate, quelques manques et traces de rouille  
 Dimensions env. 120 x 80 cm

150 - 300 €



225  
**MOBILLOIL**  
 Lot comprenant une caisse en bois peint et 8 bidons 2 l  
 État d'usage, dimensions caisse env. 88 x 24 x 34 cm

50 - 100 €



226  
**MOBILLOIL**  
 Plaque en tôle émaillée, bombée, nombreux manques et traces de rouille  
 Dimensions env. 39 x 60 cm

100 - 200 €

227

**MOBILLOIL**

Lot comprenant une caisse en bois peint, 3 bidons 2 l, et 1 boîte de graisse  
État d'usage, dimensions caisse env. 50 x 54 x 32 cm

150 - 300 €



228

**MOBILLOIL**

Lot comprenant une caisse en bois peint, 2 bidons 2 l, 1 petit bidon, 1 boîte de graisse, 1 petit bidon conique et 1 tube  
État d'usage, dimensions caisse env. 50 x 54 x 32 cm

100 - 200 €



229

**MOBILLOIL**

Émail Vitracier Neuhaus Plaque en tôle émaillée, plate  
Dimensions env. 97 x 100 cm

600 - 1 000 €



230

**MOBILLOIL**

Lot de 2 bidons de 2 l, 2 tableaux de graissage, 1 petit bidon, et 1 boîte en acier  
Fiches Clients, avec plaque rivetée sur le dessus Citroën Panhard  
État d'usage, traces de rouille, accidents

30 - 60 €

231

**MOBILLOIL**

Mobiloeil  
Plaque en tôle émaillée, quelques manques et traces de rouille  
Dimensions env. 16 x 15 cm

30 - 60 €



232

**HUILE**

Important lot de 23 bidons de marques diverses : Bret Oil, Motul, Purfina, Total, Shell, Hafa, Labo, Redex, Lubro ; on y joint 2 boîtes de graisse, 1 fanion et 1 ballon gonflable Total et divers  
État d'usage

50 - 100 €



233

**BROCS A HUILE**

Lot de 5 brocs à huile Yacco, DMC, Hafa Dopée et Castrol (x 2)

État d'usage

150 - 300 €



234

**KERVOLINE**

Plaque en tôle émaillée, double face, cornière, quelques manques et traces de rouille

Dimensions env. 39 x 60 cm

150 - 300 €



235

**KERVOLINE**

L'huile qui s'impose par ses qualités Imp Revon - 12 Rue de Lorraine Paris Neuhaus Plaque en tôle peinte, double face, rouille de surface

Dimensions env. 68 x 48 cm

100 - 200 €



236

**KERVOLINE**

Lot comprenant une caisse en bois peint avec tôles lithographiées, 1 bidon 10 l, 1 bidon 2 l et 3 petits bidons

État d'usage, dimensions caisse env. 60 x 54 x 32 cm

200 - 400 €

237

**KERVOLINE**

L'huile qui s'impose par ses qualités Plaque en tôle émaillée, double face, cornière, quelques manques et traces de rouille

Dimensions env. 39 x 60 cm

100 - 200 €

238

**KERVOLINE**

L'huile qui s'impose Plaque en tôle émaillée, double face, cornière mise à plat, nombreux manques et traces de rouille, mauvais état

Dimensions env. 65 x 39 cm

100 - 200 €

239

**KERVOLINE**

Lot comprenant 1 bidon 10 l, 2 bidons 2 l, 2 boîtes de graisse et 1 petit bidon conique  
État d'usage

30 - 60 €



240

**KERVOLINE**

L'huile qui s'impose  
Plaque en tôle émaillée, double face,  
cornière mise à plat, nombreux manques  
et traces de rouille  
Dimensions env. 65 x 39 cm

100 - 200 €



241

**KERVOLINE**

Émail ED Jean  
Plaque en tôle émaillée, emboutie,  
quelques manques et traces de rouille  
Dimensions env. 60 x 120 cm

150 - 300 €



242

**HUILE**

Lot comprenant 2 encriers (manques  
capuchons), divers boîtes et objets  
publicitaires, marques DE, Automobile, Aero,  
DF, Urania  
État d'usage

50 - 100 €

243

**HUILE**

Lot de 4 bidons 2 l, marques Aero, Aviloil,  
Orange ; on y joint 2 plaques publicitaires  
État d'usage

50 - 100 €



244

**HUILE**

Lot de 3 bidons 2 l, marques Madoil, Rana  
et Activa-Oil ; on y joint 1 plaque publicitaire  
Vigor  
État d'usage

30 - 60 €



245

**HUILE**

Lot de 3 bidons 2 l, marques Elektron et Valvoline, et 1 bidon 1 l Valvoline  
État d'usage

30 - 60 €



246

**HUILE**

Lot de 4 bidons 2 l, marques Celtic Oil, Ladvivoil, Filtraline et Ricin'Oil  
État d'usage

30 - 60 €



247

**HUILE**

Lot de 4 bidons 2 l, marques Kergoil, HB et Pursan  
État d'usage

30 - 60 €



248

**HUILE**

Lot de 4 bidons 2 l, dont marques Panther, Russoléo ; on y joint 1 petite pendule Island'Oil (non fonctionnelle)  
État d'usage

30 - 60 €



249

**HUILE**

Lot de 5 bidons, marques Stellis et Stelline, Standard & Exicyl ; on y joint 1 petite plaque publicitaire huiles PEN  
État d'usage

30 - 60 €



250

**HUILE**

Lot de 10 petits bidons d'huile, années 1900/1910, marques : La sèmeuse, Valvoline, Peugeot, Rigal, Carterine, Phaéton, Berliet, Negroil, Oildag ; on y joint 1 bouteille en verre Caoutchene, et 1 thermomètre Auto-Viall en glacoïde non fonctionnell  
État d'usage

50 - 100 €



251  
**GRAISSE**  
 Lot de 15 boîtes de graisse, marques : Celor, Phénix, Thomson, Kervoline, Monopole, Christol, Welcome, Soleine, Rexoline, Equateur, Kerrouine, Aureoline, Grelotine, SIL, Autobiloil ; on y joint 1 carton publicitaire Nirouetine et 1 tout petit bidon de vaseline Equateur

État d'usage

30 - 60 €



252  
**HUILE**  
 Lot de 4 bidons 2 l, marques Paragon, Empire Oil, MN, Texaco ; on y joint 1 petit thermomètres Perfectol en glaçoïde, 1 petit calendrier en glaçoïde, et 2 petits panneaux publicitaires (carton et tôle peinte)

État d'usage

30 - 60 €



253  
**CASTROL**  
 Huile pour moteurs  
 Émail Japy Nauhaus Paris  
 Plaque en tôle émaillée, plate, quelques manques et traces de rouille, légèrement pliée  
 Dimensions env. 80 x 120 cm

150 - 300 €



254  
**CASTROL**  
 Lot de 2 caisses en bois peint  
 État d'usage, dimensions env. 23 x 86 x 37 cm et 51 x 60 x 32 cm

150 - 300 €



255

**CASTROL**

Huile pour moteurs  
Imp Max Gottschalk 12 rue Lincoln Paris -  
Illustration Rojac  
Affiche contrecollée sur feuille de zinc,  
manques et accidents, très fragile

Dimensions env. 120 x 160 cm

100 - 200 €



256

**CASTROL**

Huiles pour moteurs  
Émail JeanNeuhauss Paris  
Plaque en tôle émaillée, plate,  
très nombreux manques et traces de rouille,  
très mauvais état

Dimensions env. 40 x 60 cm

100 - 200 €



257

**CASTROL**

Huile pour moteurs  
Thermogéants 7 rue Ruhmkorff Paris 17<sup>e</sup>  
Thermomètre en tôle émaillée, capillaire  
présent, quelques manques et traces de  
rouille

Dimensions env. 78 x 20 cm

150 - 300 €



258

**CASTROL**

Huile pour moteurs  
Émaillerie Japy Neuhaus Paris  
Enseigne en tôle émaillée, quelques manques  
et traces de rouille

Dimensions env. 60 x 40 cm

150 - 300 €



259

**CASTROL**

Huile pour moteurs

Émail ED Jean

Plaque en tôle émaillée, plate, quelques manques et traces de rouille

Dimensions env. 120 x 80 cm

**150 - 300 €**



260

**CASTROL**

Huile pour moteurs

M. Pecnard - Imp Bethmont Paris

Affiche contrecollée sur feuille de zinc et châssis bois, manques et accidents

Dimensions env. 131 x 110 cm

**100 - 200 €**



261

**CASTROL**

Lot comprenant une caisse en bois peint

et tôle lithographiée (1 face effacée),

2 bidons 2 l, 1 boîte de graisse et 1 livret

État d'usage, dimensions caisse env. 40 x 55 x 32 cm

**150 - 300 €**

262

**CASTROL**

Huile pour moteurs  
Plaque en tôle émaillée, plate, quelques manques et traces de rouille  
Dimensions env. 120 x 80 cm

150 - 300 €



265

**CASTROL**

Plaque en tôle émaillée, plate, quelques manques et traces de rouille, accidents  
Dimensions env. 40 x 60 cm

100 - 200 €

263

**CASTROL**

Émail Vitracier Japy Neuhaus Paris  
Thermomètre en tôle émaillée, capillaire présent, quelques manques et traces de rouille  
Dimensions env. 46 x 14 cm

150 - 300 €



266

**CASTROL**

Émail ALS Strasbourg  
Thermomètre en tôle émaillée, capillaire présent, quelques manques et traces de rouille  
Dimensions env. 46 x 14 cm

150 - 300 €

264

**CASTROL**

Lot comprenant une caisse en bois peint et tôle lithographiée, 3 bidons 2 l, 1 boîte de graisse (sans couvercle) et 1 publicité cartonnée  
État d'usage, dimensions caisse env. 51 x 57 x 32 cm

200 - 400 €



267

**CASTROL**

Huile pour moteurs brevetée  
Émaillerie Japy Neuhaus Paris  
Enseigne en tôle émaillée, double face, cornière d'accroche, quelques manques et traces de rouille  
Dimensions env. 60 x 40 cm

100 - 200 €

268

**CASTROL**

Lot comprenant une caisse en bois peint et tôle lithographiée, 2 bidons 2 l, 1 publicité cartonnée et 1 livret 1934

État d'usage, dimensions caisse env. 40 x 55 x 32 cm

200 - 400 €



269

**CASTROL**

PagnonParis- 7523-1-55  
Plaque en tôle peinte, plate, quelques manques et traces de rouille  
Dimensions env. 35 x 50 cm

100 - 200 €



270

**CASTROL**

Huile pour moteurs  
Thermomètre en tôle émaillée, capillaire absent, quelques manques et traces de rouille  
Dimensions env. 72 x 20 cm

150 - 300 €



271

**CASTROL**

Huile pour moteurs  
Émaillerie Japy Neuhaus Paris  
Enseigne en tôle émaillée, quelques manques et traces de rouille  
Dimensions env. 60 x 40 cm

150 - 300 €



272

**CASTROL**

Thermomètre en tôle émaillée, capillaire absent, quelques manques et traces de rouille  
Dimensions env. 73 x 19 cm

150 - 300 €



273

**CASTROL**

Lot comprenant une caisse en bois peint et tôle lithographiée, 2 bidons 2 l, 1 boîte de graisse et 1 petit carnet  
État d'usage, dimensions caisse env. 40 x 55 x 32 cm

200 - 400 €

274

**CASTROL**

Huile pour moteurs  
Émaillerie du Loiret  
Enseigne en tôle émaillée, quelques manques  
et traces de rouille

Dimensions env. 60 x 40 cm

150 - 300 €



275

**CASTROL**

Lot comprenant une caisse en bois peint avec  
tôles peintes et 5 bidons 2 l

État d'usage, dimensions caisse env. 50 x 50 x 30 cm

200 - 400 €



276

**CASTROL**

Lot comprenant une caisse en bois peint et  
tôle lithographiée, 2 bidons 2 l, 1 boîte de  
graisse, 1 seau et 1 petit carnet

État d'usage, dimensions caisse env. 40 x 55 x 32 cm

200 - 400 €



277

**CASTROL**

Lot comprenant une caisse en bois peint et  
tôle lithographiée, 2 bidons 2 l, 1 petit bidon,  
et 1 tableau de graissage

État d'usage, dimensions caisse env. 40 x 55 x 32 cm

200 - 400 €



278

**CASTROL**

Automobile club de l'ouest - D.5 Château du  
Loir Trôo  
Plaque en tôle émaillée, bombée, manques et  
traces de rouille

Dimensions env. 80 cm (diamètre)

100 - 200 €



279

**SPIDO**

L'huile de sécurité  
Émail Japy Nauhaus Paris  
Plaque en tôle émaillée, plate, quelques  
manques et traces de rouille

Dimensions env. 142 x 94 cm

150 - 300 €

280

**SPIDO**

Plaque en tôle émaillée, double face, cornière  
Dimensions env. 49 cm (diamètre)

150 - 300 €



281

**SPIDO**

Ets JJ Carnaud - 8 F de B Paris  
Plaque en tôle peinte, bombée, quelques  
manques et traces de rouille  
Dimensions env. 47 cm (diamètre)

100 - 200 €



282

**SPIDO**

Lot comprenant une caisse en bois peint avec  
tôles lithographiées, 2 bidons 2 l, 1 bidon 5 l,  
1 petit bidon et 1 livret  
État d'usage, dimensions caisse env. 60 x 54 x 32 cm

200 - 400 €



283

**SPIDO**

Émail ALS Strasbourg - 1/1933  
Plaque en tôle émaillée, bombée, quelques  
manques et traces de rouille  
Dimensions env. 48 cm (diamètre)

200 - 400 €

284

**SPIDO**

L'huile de sécurité  
Émail ALS Strasbourg  
Plaque en tôle émaillée, plate, quelques  
manques et traces de rouille  
Dimensions env. 94 x 142 cm

200 - 400 €

285

**SPIDO**

Enseigne en tôle émaillée, double face,  
cornière d'accroche, quelques manques  
et traces de rouille  
Dimensions env. 48 cm (diamètre)

150 - 300 €

286

**SPIDO**

Lot comprenant une caisse en bois peint avec tôles lithographiées, 2 bidons 2 l, 1 bidon 10 l et 1 livret

État d'usage, dimensions caisse env. 60 x 54 x 32 cm

200 - 400 €



287

**SPIDO**

HAVAS - Illustration GEO HAM, 31 Affiche encadrée, quelques manques et accidents

Dimensions env. 84 x 64 cm (cadre)

50 - 100 €



288

**SPIDO**

Émail JEAN  
Plaque en tôle émaillée, double face, cornière mise à plat, quelques manques et traces de rouille

Dimensions env. 48 cm (diamètre)

150 - 300 €



289

**VEEDOL**

Enseigne en tôle émaillée, double face, cornière d'accroche

Dimensions env. 53 cm (diamètre)

150 - 300 €



290

**VEEDOL**

Le film de protection  
Émail Vitracier Neuhaus  
Thermomètre en tôle émaillée, capillaire présent, quelques manques et traces de rouille

Dimensions env. 98 x 28 cm

200 - 400 €



291

**VEEDOL**

La première huile du monde  
 Imp Bedos & Cie rue Félix Faure Paris  
 Affiche contrecollée sur feuille de zinc et  
 châssis bois, manques et accidents  
 Dimensions env. 160 x 120 cm (châssis bois)

100 - 200 €



292

**VEEDOL**

Émail JAPY  
 Horloge en tôle peinte, non fonctionnelle,  
 quelques manques et traces de rouille  
 Dimensions env. 23 x 23 cm

50 - 100 €



293

**VEEDOL**

Lot comprenant 2 bidons 10 l et 4 bidons 2 l  
 État d'usage

30 - 60 €



294

**VEEDOL**

Le film de protection  
 Vitracier Neuhaus  
 Thermomètre en tôle émaillée, capillaire  
 présent  
 Dimensions env. 98 x 28 cm

150 - 300 €



295

**BP ENERGOL**

Huile pour autos  
 Neuhaus Paris  
 Plaque en tôle peinte, double face, traces de  
 rouille  
 Dimensions env. 60 x 33 cm

80 - 120 €

296

**BP**

Lot comprenant une caisse en bois peint et tôles lithographiées Energic, 3 bidons 2 l, 2 boîtes de graisse, 1 bidon 10 l et divers Automobilia dont 1 étui à cigarettes  
État d'usage, dimensions caisse env. 40 x 71 x 34 cm

150 - 300 €



297

**ENERGIC**

Émail Vitracier Japy Paris  
Plaque en tôle émaillée, emboutie, quelques manques et traces de rouille  
Dimensions env. 60 x 150 cm

200 - 400 €



298

**BP ENERGOL**

Huiles pour autos  
G. de Andreis & Cie Marseille  
Plaque en tôle peinte, double face, traces de rouille  
Dimensions env. 60 x 33 cm

100 - 200 €

299

**ENERGIC**

Émail Vitracier Neuhaus Paris  
Plaque en tôle émaillée, plate, quelques manques et traces de rouille  
Dimensions env. 165 x 48 cm

150 - 300 €



300

**BP**

Lot comprenant 8 bidons 2 l Energol, 2 bidons BP Zoom, 1 bidon Solexine, 2 petits bidons Energol, 1 boîte de graisse, 1 plan de graissage Citroën 2 CV et divers Automobilia État d'usage

50 - 100 €



301

**BP ENERGOL**

Huiles pour autos  
G. de Andreis & Marseille  
Plaque en tôle peinte, double face, manques et traces de rouille  
Dimensions env. 75 x 44 cm

80 - 120 €



302

**ENERGIC**

2-temps à base d'huile Energol Carburant Autolubrifiant  
Plaque en tôle émaillée, double face, cornière, quelques manques et traces de rouille  
Dimensions env. 60 cm (diamètre)

150 - 300 €



303

**ENERGOL**

ART France Luynes Touraine 28 C. 412  
Plaque en tôle émaillée, plate, quelques manques et traces de rouille  
Dimensions env. 28 x 59 cm

150 - 300 €



304

**ENERGOL**

Distributeur d'huile L'Astrol pour BP Energol dans son état d'origine, quelques manques et traces de rouille  
Lot vendu sur désignation, à récupérer sur rendez-vous à proximité de Beauvais (60)  
Dimensions env. 160 x 135 x 85 m

800 - 1 200 €



305

**POLAROIL**

Fluistabilisée  
Émail Alsacienne Strasbourg Hoenheim  
Enseigne pour potence en tôle émaillée, plate,  
double face  
Dimensions env. 79 x 50 cm

300 - 600 €



306

**HUILE**

Lot de 4 bidons 2 l marques Polaroil et  
Olympic Oil, 1 bidon 10 l Polaroil ; on y joint  
deux doses Ozo  
État d'usage

50 - 100 €



307

**SHELL**

Lot comprenant une caisse en bois peint avec  
tôles lithographiées et divers Automobilia,  
dont 1 fanion, 1 bouteille en verre, 1 cendrier  
en tôle émaillée, 1 boîte en bois avec plans de  
graissage, etc.  
État d'usage, dimensions caisse env. 60 x 54 x 32 cm

200 - 400 €



308

**AEROSHELL**

Plaque en tôle émaillée, double face,  
quelques manques et traces de rouille  
Dimensions env. 47 x 80 cm

500 - 800 €



309

**SHELL**

Fanion en tissu, état d'usage  
Dimensions env. 85 x 45 cm

30 - 60 €



310

**SHELL**

Huiles pour Moteurs  
Émail Courteau Paris  
Plaque en tôle émaillée, bombée, quelques  
manques et traces de rouille, parties absentes  
Dimensions env. 34 cm (diamètre)

200 - 400 €



315

**AEROSHELL**

Plaque en tôle émaillée, double face,  
quelques manques et traces de rouille  
Dimensions env. 47 x 80 cm

500 - 800 €



316

**SHELL**

Huiles pour Moteurs  
Émail Courteau Paris  
Plaque en tôle émaillée, double face, cornière,  
quelques manques et traces de rouille  
Dimensions env. 40 x71 cm

150 - 300 €



317

**SHELL ECONOMY**

Property of Shell Mex & B.P LTD Returnable  
on demand - Hailware British Made  
Opaline de pompe à essence en verre,  
accidents  
Dimensions env. 45 x 42 x 17 cm

300 - 600 €



318

**SHELL**

X100 Motoroil  
CC Argenteuil  
Banderole en tissu, état d'usage  
Dimensions env. 226 x 41 cm

100 - 200 €



319

**SHELL**

Lot comprenant 4 bidons 2 l, 1 entonnoir  
serigraphié et 2 petits bidons  
État d'usage

100 - 200 €

320

**SHELL**

Supercarburant

Double plaque émaillée sur présentoir, manques et traces de rouille, accidents, pieds tordus

Dimensions env. 80 x 100 cm

200 - 400 €



321

**SHELL**

En vente ici

Émail ALS Strasbourg

Plaque en tôle émaillée, plate, quelques manques et traces de rouille

Dimensions env. 60 x 170 cm

200 - 400 €



322

**BP**

Plaque en tôle émaillée, plate, quelques manques et traces de rouille

Dimensions env. 48 x 48 cm

150 - 300 €



323

**BP ENERGIC**

Imp Revon Paris - TH Neuhaus

Montage de deux plaques en tôle lithographiée, double face, quelques manques et traces de rouille

Dimensions env. 115 x 61 cm

200 - 400 €



324

**BP**

800 M

Plaque en tôle émaillée, quelques manques et traces de rouille

Dimensions env. 95 x 145 cm

100 - 200 €

325

**BP**

Sécurité d'abord "Chauffeurs soyez prudents" ART-France

Plaque en tôle émaillée, emboutie, quelques manques et traces de rouille

Dimensions env. 60 x 40 cm



150 - 300 €



326

**BP ENERGOL**

Affiche encadrée, quelques manques et accident (pliures)

Dimensions env. 48 x 68 cm (cadre)

50 - 100 €



327

**ESSOLUBE**

Lot comprenant une caisse en bois peint, 1 bidons 10 l

État d'usage, dimensions caisse env. 50 x 68 x 31 cm

80 - 120 €



328

**ESSOLUBE**

Super-huile pour autos  
Émail ALS Strasbourg - 3.34  
Plaque en tôle émaillée, double face, quelques manques et traces de rouille

Dimensions env. 60 cm (diamètre)

200 - 400 €

329

**STANDARD**

Eigenium der DAPG Hamburg Toppedo -  
Émail 135  
Enseigne en tôle émaillée, bombée, quelques  
manques et traces de rouille  
Dimensions env. 40 cm (diamètre)

200 - 400 €



330

**ESSOLUBE**

Super-huile pour autos  
Émail JAPY Paris - Mars 1931  
Plaque en tôle émaillée, emboutie, quelques  
manques et traces de rouille, traces de  
restauration  
Dimensions env. 40 x 100 cm

150 - 300 €



331

**STANDARD**

Émaillerie ALS Strasbourg - 1032  
Enseigne en tôle émaillée, double face,  
cornière d'accroche, quelques manques et  
traces de rouille  
Dimensions env. 50 cm (diamètre)

200 - 400 €



332

**ESSO**

Garantie L'économique  
Renaud Morez - Mai 1932  
Plaque en tôle émaillée, double face,  
quelques manques et traces de rouille  
Dimensions env. 20 cm (diamètre)

150 - 300 €



333

**ESSO**

Eigent P.G Hamburg  
Plaque en tôle émaillée, bombée, quelques  
manques et traces de rouille  
Dimensions env. 40 cm (diamètre)

200 - 400 €



334

**ESSO**

Casier 12 bouteilles avec 11 bouteilles en  
verre Esso  
État d'usage

300 - 500 €



335

**ESSO**

Super

Plaque en tôle émaillée, bombée

Dimensions env. 40 cm (diamètre)

150 - 300 €



336

**ESSO**

Lot comprenant 1 bidon 10 l, 7 bidons 2 l,

1 boîte de graisse et 1 petit bidon

État d'usage

30 - 60 €



337

**ESSO**

Opaline

Dimensions env. 40 x 38 x 15 cm

300 - 600 €



338

**ESSOLUBE**

Super-huile pour autos

Émail Japy Paris - Mars 1934

Plaque en tôle émaillée, emboutie, quelques manques et traces de rouille

Dimensions env. 60 x 150 cm

150 - 300 €



339

**ESSOLUBE**

Lot comprenant une caisse en bois peint et tôle lithographiée (1 face), 2 bidons 2 l et 1 bouteille en verre

État d'usage, dimensions caisse env. 50 x 68 x 31 cm

150 - 300 €



340

**ESSO**

Graissage Complet

Plaque en tôle émaillée, plate, double face, quelques manques et traces de rouille

Dimensions env. 70 x 70 cm

100 - 200 €

341

**ESSO**

Huile pour moteurs

Plaque en tôle émaillée, plate, quelques manques et traces de rouille

Dimensions env. 12,5 x 26 cm

50 - 150 €



342

**ESSO**

Enseigne lumineuse en plastique et métal, traces d'usure, accidents

Dimensions env. 55 x 73 x 21 cm

150 - 300 €



343

**ESSO**

Plaque en tôle peinte, quelques manques et traces de rouille

Dimensions env. 15 x 22 cm

50 - 150 €



344

**ESSO**

Lot de 4 petits bidons, 1 boîte de graisse, fioles et Automobilia divers (fanion, carte, étiquettes goutte d'huile)

État d'usage

30 - 60 €

345

**ESSO**

Opaline, cerclage acier, manques et accidents

Dimensions env. 48 x 40 x 14 cm

200 - 400 €



346

**ESSO**

Goutte d'huile

Plaque en tôle peinte, plate

Dimensions env. 40 x 17 cm

50 - 100 €



347

**YACCO**

Lot comprenant une caisse en bois peint, 2 bidons 2 l modèles L'huile qui donne des chevaux, illustration Marcel Bloch, 1 bidon 10 l modèle L'huile qui donne des chevaux, illustration Marcel Bloch, un broc à huile et divers Automobilia

État d'usage, dimensions caisse env. 60 x 50 x 30 cm

150 - 300 €



348

**YACCO**

Lot comprenant 10 bidons 2 l, 2 boîtes à graisse, 1 petit doseur 2-temps en verre et divers Automobilia

État d'usage

50 - 100 €



349

**YACCO**

Lot de 3 bidons de 2 l : Santos Dumont Croix du Sud, illustration Lucien Cavé, Lieutenant de Vaisseau Paris et Air France ; 1 bidon plein

État d'usage

200 - 400 €



350

**YACCO**

Lot comprenant une caisse en bois peint avec tôles peintes, et 8 bidons 2 l, dont un modèle L'huile qui donne des chevaux, illustration Marcel Bloch, 1 bidon 5 l et 2 boîtes de graisse

État d'usage, dimensions caisse env. 60 x 50 x 30 cm

200 - 400 €



351

**YACCO**

L'huile des records du monde  
Plaque émaillée double face sur présentoir, quelques manques et traces de rouille  
Dimensions env. 44 x 89 cm (avec présentoir)

200 - 400 €



352

**YACCO**

Huile minérale stabilisée, l'huile des records du monde  
Plaque en tôle peinte, plate, quelques manques et traces de rouille  
Dimensions env. 63 x 100 cm

50 - 100 €



353

**YACCO**

Lot de 4 bidons de 2 l : L'huile qui donne des Chevaux, illustration Marcel Bloch, et L'huile des records du monde  
État d'usage

200 - 400 €



354

**YACCO**

Huile moteur  
Enseigne en tôle émaillée, double face, cornière d'accroche, quelques manques et traces de rouille  
Dimensions env. 50 x 35 cm

150 - 300 €



355

**YACCO**

L'huile des records du monde  
SAPRA 11 rue Vezelay Paris 8e Tél 387.92.15  
Enseigne lumineuse en plastique et métal, traces d'usure, accidents  
Dimensions env. 45 x 72 x 17 cm

100 - 200 €



356

**YACCO**

Lot de 3 bidons de 2 l dont version YAO et Stabilisation 1938 ; 1 bidon plein  
État d'usage

50 - 100 €



357

**YACCO**

L'huile des records du monde  
Plaque émaillée double face sur présentoir, quelques manques et traces de rouille  
Dimensions env. 89 x 102 cm (avec présentoir)

150 - 300 €



358

**YACCO**

Lot de 2 bidons de 2 l : Citroën Rosalie des records, versions 1937 et 1939  
État d'usage

200 - 400 €



359

**YACCO**

L'huile des records du monde  
SAPRA 11 rue Vezelay Paris 8e Tél 387.92.15  
Enseigne lumineuse en plastique et métal,  
traces d'usure, accidents  
Dimensions env. 45 x 72 x 17 cm

50 - 100€



360

**YACCO**

L'huile des records du monde Vitracier  
Neuhaus  
Plaque en tôle émaillée, plate  
Dimensions env. 100 x 66 cm

150 - 300€



361

**YACCO**

Lot de 2 bidons de 2 l : L'huile qui donne des  
Chevaux, illustration Marcel Bloch, et L'huile  
des records du monde  
État d'usage

100 - 200€



362

**ANTAR**

L'huile de France  
Plaque en tôle peinte, quelques manques et  
traces de rouille  
Dimensions env. 80 x 120 cm

100 - 200€



363

**ANTAR**

Plaque en tôle émaillée, plate, nombreux  
manques et traces de rouille, mauvais état  
Dimensions env. 45 x 55 cm

50 - 100€



364

**ANTAR**

Huiles Françaises Dorées  
Plaque en tôle émaillée, plate, nombreux  
manques et traces de rouille, mauvais état  
Dimensions env. 57 x 45 cm

80 - 120€



365  
**ANTAR**  
 Propriété d'Antar SAEP - Émail Pub Vox Paris  
 Enseigne en tôle émaillée, double face,  
 cornière d'accroche, quelques manques  
 et traces de rouille  
 Dimensions env. 55 x45 cm

100 - 200 €



366  
**ANTAR**  
 Lot comprenant 6 bidons 2 l, 1 petit bidon,  
 3 boîtes de graisse et divers Automobilia  
 dont 2 plans de graissage  
 État d'usage

50 - 100 €



367  
**ANTAR**  
 L'huile de France  
 Émail ALS Strasbourg  
 Plaque en tôle émaillée, emboutie, quelques  
 manques et traces de rouille, parties absentes  
 Dimensions env. 45 x 54 cm

100 - 200 €

368

**ANTAR**

Émail ALS Strasbourg  
Plaque en tôle émaillée, plate, double face,  
nombreux manques et traces de rouille  
Dimensions env. 80 x 60 cm

150 - 300 €



369

**ANTAR**

L'huile de France  
Émail ALS Strasbourg  
Plaque en tôle émaillée, double face, cornière  
mise à plat, quelques manques et traces  
de rouille  
Dimensions env. 60 x 45 cm

100 - 200 €



370

**ANTAR**

En vente ici  
Émail ALS Strasbourg  
Plaque en tôle émaillée, emboutie, quelques  
manques et traces de rouille  
Dimensions env. 94 x 149 cm

150 - 300 €



371

**ANTAR**

Lot comprenant une caisse en bois peint et  
tôle lithographiée, 1 bidon de 10 l, 3 bidons 2 l,  
1 petit bidon, 2 boîtes de graisse et 1 bouteille  
en verre  
État d'usage, dimensions caisse env. 50 x 68 x 31 cm

200 - 400 €

372

**ANTAR**

L'huile de France  
Émail Strasbourg  
Plaque en tôle émaillée, plate, quelques  
manques et traces de rouille  
Dimensions env. 80 x 120 cm

150 - 300 €

373

**ANTAR**

Molygraphite, L'huile de l'An 2000  
VOX Pur Paris  
Banderole en tissu, état d'usage  
Dimensions env. 75 x 267 cm

100 - 200 €



374

**OLAZUR**

Tableau de graissage  
Illustration Pierre Fix-Masseau  
Affiche encadrée, état d'usage, plastique  
du cadre cassé  
Dimensions env. 108 x 78 cm (cadre)

50 - 100 €



375

**OLAZUR**

Super huile pour moteurs  
ART France Luynes Touraine  
Plaque en tôle émaillée, plate, quelques  
manques et traces de rouille  
Dimensions env. 81 x 64 cm

200 - 400 €

376

**AUTOMOBILINE DESMARAI FRÈRE**

Enseigne en tôle émaillée, double face,  
cornière d'accroche, nombreux manques et  
traces de rouille, mauvais état  
Dimensions env 64 cm

200 - 400 €

377

**OLAZUR**

Lot de 10 bidons, fioles et boîte de graisse  
État d'usage

40 - 60 €

378

**OLAZUR**

Super huile pour moteurs  
ART France Luynes Touraine  
Plaque en tôle émaillée, plate, quelques  
manques et traces de rouille

Dimensions env. 81 x 64 cm

100 - 200 €



379

**TEXACO**

Plaque en tôle émaillée, bombée, quelques  
manques et traces de rouille

Dimensions env. 105 cm (diamètre)

200 - 400 €



380

**TEXACO**

Huile pour autos  
Enseigne en tôle émaillée, double face,  
cornière d'accroche, quelques manques  
et traces de rouille

Dimensions env. 57 cm (diamètre)

150 - 300 €



381

**TEXACO**

Lot comprenant une caisse en bois peint,  
et 6 bidons Texaco 2 l, 2 boîtes de graisse  
et 1 bidon de forme conique (5 bidons pleins)  
État d'usage, dimensions caisse env. 60 x 50 x 30 cm

50 - 100 €

382

**TEXACO**

Huile pour autos  
Fabriquée par the Texas Comapny USA  
Plaque en tôle émaillée, bombée, quelques  
manques et traces de rouille

Dimensions env. 105 cm (diamètre)

200 - 400 €



383

**TEXACO**

Plaque en tôle émaillée, double face,  
cornière, quelques manques et traces de rouille

Dimensions env. 58 x 65 cm

150 - 300 €



384

**TEXACO**

Lot comprenant une caisse en bois peint, et 4 bidons Caltex 2 l d'époques diverses  
État d'usage, dimensions caisse env. 39 x 31 x 25 cm

50 - 100 €



385

**TEXACO**

Enseigne en tôle émaillée, bombée, quelques manques et traces de rouille  
Dimensions env. 58 cm (diamètre)

200 - 400 €



386

**TEXACO**

Huile pour autos  
Enseigne en tôle émaillée, double face, cornière d'accroche, quelques manques et traces de rouille  
Dimensions env. 58 cm (diamètre)

150 - 300 €



387

**TEXACO**

Lot comprenant une caisse en bois peint avec tôles lithographiées (manques et traces de rouille), un bidon de 5 l et 1 bidon Airplane de 2 l  
État d'usage, dimensions caisse env. 60 x 50 x 30 cm

150 - 300 €



388

**SPIREX**

Huile pour autos  
Enseigne en tôle émaillée, double face, cornière d'accroche, quelques manques et traces de rouille  
Dimensions env. 70 x 25 cm

150 - 300 €



389

**LOUIS LAMBERT**

Les ailes - Huiles pour autos  
Pendule en tôle peinte, non fonctionnelle  
Dimensions env. 30 x 30 x 9 cm

50 - 100 €





390

**TEXACO**

Lot comprenant une caisse en bois peint, et 6 bidons Texaco 2 l, 2 boîtes de graisse et 1 bidon de forme conique (5 bidons pleins)  
État d'usage, dimensions caisse env. 60 x 50 x 30 cm

50 - 100€

391

**GOLDOIL**

Plaque en tôle émaillée, plate, quelques manques et traces de rouille  
Dimensions env. 21 x 27 cm

80 - 120€

392

**HUILES CHANTECLER**

Pensez à votre garagiste pour vos fournitures d'huiles et accessoires SPAP Paris 8e  
Plaque en tôle peinte, plate, quelques manques et traces de rouille  
Dimensions env. 64 x 98 cm

100 - 200€

393

**J. ZELLER**

Sécurité Oil Lyon - Marseille  
Plaque en tôle, lithographiée, quelques  
manques et traces de rouille  
Dimensions env. 35 x 25 cm

100 - 200 €



394

**HUILE AERO**

California Motor Oil  
Plaque en tôle peinte, plate, quelques  
manques et traces de rouille  
Dimensions env. 35 x 48 cm

150 - 300 €



395

**GALLIA**

Pétrole de luxe  
SO Imp des Forges d'Hennebont  
Plaque en tôle peinte, gaufrée, quelques  
manques et traces de rouille  
Dimensions env. 37 x 25 cm

100 - 200 €



396

**BOYCE-ITE**

Super Carburant Essence Bleue  
Imp Revon 12 rue de Lorraine Paris Th.  
Neuhaus  
Enseigne en tôle peinte, plate, quelques  
manques et traces de rouille  
Dimensions env. 50 x 70 cm

100 - 200 €



397

**HUILES MINEROLIA**

Le sang du moteur  
Émail Vitracier Japy  
Plaque en tôle émaillée, bombée, quelques  
manques et traces de rouille  
Dimensions env. 57 cm (diamètre)

200 - 400 €



398

**PURSAN**

Plaque en tôle émaillée, bombée  
Dimensions env. 20 x 17 cm

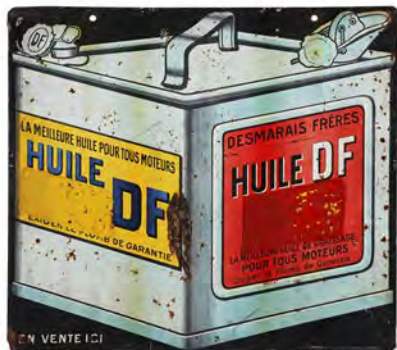
50 - 100 €

399

**HUILE DESMARAI FRERES**

DF Imp. Veron - 93 rue Oberkamp  
Plaque en tôle peinte, double face, quelques  
manques et traces de rouille  
Dimensions env. 45 x 40 cm

80 - 120 €



400

**ROYAL - STANDARD**

Panchaud & C.SA Constructeurs Vélos &  
motos Genève  
Plaque en tôle émaillée, bombée  
Dimensions env. 64 x 49 cm

300 - 600 €



401

**GALOR**

L'huile qui triomphe  
G. De Andreis & Marseille - A. Oulie  
Plaque en tôle, lithographiée, emboutie,  
quelques manques et traces de rouille  
Dimensions env. 58 x 33 cm

150 - 300 €



402

**ECO**

Essence l'économique S.A.  
Plaque en tôle émaillée, double face, cornière  
mise à plat, nombreux manques et traces de  
rouille  
Dimensions env. 50 cm (diamètre)

100 - 200 €



403

**ECO**

L'économique S.A. Essence  
Émail Japy  
Enseigne en tôle émaillée, double face,  
cornière d'accroche  
Dimensions env. 50 cm (diamètre)

200 - 400 €



404

**ECO**

Plaque en tôle émaillée, double face, cornière,  
quelques manques et traces de rouille  
Dimensions env. 50cm (diamètre)

150 - 300 €

405

**CIP MOTRICINE**

Tourisme Poids lourds  
Picard & Petot Pantin  
Plaque en tôle peinte, emboutie, quelques  
manques et traces de rouille  
Dimensions env. 63 x 35 cm

100 - 200 €



406

**CIP**

Carburants Poids Lourds  
Plaque en tôle émaillée, quelques manques  
et traces de rouille  
Dimensions env. 75 x 75 cm

100 - 200 €



407

**HAFA DOPEE**

Plaque en tôle émaillée, plate  
Dimensions env. 20 x 20 cm

80 - 120 €



408

**OZO**

Opaline, manques et accidents ( éclat sur le socle)  
Dimensions env. 33 x 48 x 12 cm

300 - 600 €



409

**IGOL**

Plaque en tôle peinte, quelques manques et  
traces de rouille  
Dimensions env. 42 x 19 cm

50 - 100 €



410

**HUILE IGOL**

S.D Andreis S.A. Marseille  
Enseigne en tôle peinte, plate, quelques  
manques et traces de rouille  
Dimensions env. 44 x 56 cm

100 - 200 €

411

**CELOR**

Graissage à l'huile

Émail Renaud Morez-du-Jura

Plaque en tôle émaillée, plate, quelques manques et traces de rouille

Dimensions env. 23 x 41 cm

100 - 200 €



412

**CELOR**

Huile Autos

Plaque en tôle émaillée, double face, cornière, nombreux manques et traces de rouille

Dimensions env. 40 x 60 cm

100 - 200 €



413

**PURFINA**

Huile pour Autos Motor Tonic

Plaque en tôle émaillée, emboutie, quelques manques et traces de rouille

Dimensions env. 63 x 48 cm

150 - 300 €



414

**TOTAL**

Fuel

EAS 7-67

Plaque en tôle émaillée, double face, cornière, quelques manques et traces de rouille

Dimensions env. 38 x 54 cm

150 - 300 €



415

**HUILES LABO**

Émail ALS Strasbourg

Plaque en tôle émaillée, quelques manques et traces de rouille

Dimensions env. 95 x 195 cm

150 - 300 €



416

**HUILES LABO**

ART-France Luynes

Plaque en tôle émaillée, emboutie, quelques manques et traces de rouille

100 - 200 €



417

### HUILES LABO

Enseigne en tôle émaillée, double face, cornière d'accroche, quelques manques et traces de rouille

Dimensions env. 45 x 33 cm

100 - 200 €



418

### HUILES LABO

Thermomètre en tôle émaillée, capillaire présent, non testé, quelques manques et traces de rouille

Dimensions env. 96 x 30 cm

150 - 300 €



419

### HUTCHINSON

"Le rémouleur"

Ste Rochefortaise imp s/metaux Rochefort s/ Mer - Illustration Mich

Plaque en tôle peinte, quelques manques et traces de rouille

Dimensions env. 51 x 24 cm

150 - 300 €



420

### HUTCHINSON

"Le rémouleur"

Ste Rochefortaise imp s/metaux Rochefort s/ Mer - Illustration Mich  
Plaque en tôle peinte, quelques manques et traces de rouille

Dimensions env. 51 x 24 cm

150 - 300 €

421

### HUTCHINSON

Fanion en tissu, état d'usage

Dimensions env. 66 x 41 cm

30 - 60 €



422

### HUTCHINSON

Accessoires caoutchouc pour automobiles

H. Philippault - Montreuil

Plaque en tôle peinte, quelques manques et traces de rouille

Dimensions env. 98 x 31 cm

100 - 200 €

423

**HUTCHINSON**

Pneus pour vélo vélomoteur moto-scooter  
Émail ALS Strasbourg Hoenheim  
Plaque en tôle émaillée, emboutie, quelques manques et traces de rouille  
Dimensions env. 37 x 31 cm

200 - 400 €



424

**GOODRICH**

Sécurité sur pneu, dessin signé Geo Ham  
Plaque en tôle émaillée, double face,  
quelques manques et traces de rouille  
Dimensions env. 80 x 60 cm

1 000 - 3 000 €



425

**MICHELIN**

1.11.155 11-275 Made in France - Louis  
Cannard Billancourt (Seine)  
Plaque en tôle peinte, double face, cornière,  
quelques manques et traces de rouille  
Dimensions env. 54 x 65 cm

300 - 600 €



426

**MICHELIN**

Compresseur petit modèle monté sur socle  
artisanal, non testé, état d'usage, on y joint  
un deuxième Bibendum en fonte d'aluminium  
Dimensions env. 43 x 30 x 20 cm

150 - 300 €



427

**MICHELIN**

Pneus Tracteurs  
E.A.S Made in France - REF 875 -RC Clermont  
FD 55B50  
Plaque en tôle émaillée, emboutie, quelques  
manques et traces de rouille  
Dimensions env. 62 x 46 cm

300 - 600 €



428

**MICHELIN**

7-621,1 S-14 E.A.S Made in France -  
R.C Clermont -FD 55 B 50  
Plaque en tôle émaillée, plate, double face  
Dimensions env. 80 x 64 cm

150 - 300 €



429

**MICHELIN**

Compresseur petit modèle, non testé, état d'usage, on y joint un deuxième Bibendum en fonte d'aluminium

Dimensions env. 30 x 27 x 12 cm

200 - 400 €



430

**PNEUMATIQUES**

Lot d'Automobilia divers dont affiche Dunlop pneus agraires (mauvais état, déchirures), masque Hutchinson par Mich, Michelin : Bibdendums en plsqtique, boîte en métal années 1920, cendriers, publicité cartonnée, boîtes de rustines, etc.

État d'usage

300 - 600 €



431

**DUNLOP**

Plaque en tôle émaillée, double face, quelques manques et traces de rouille  
Dimensions env. 38 x 63 cm

150 - 300 €



432

**DUNLOP**

Dunlop Fort : "Pour aller vite Pour aller loin"  
G. De Andreis J.A Marseille  
Plaque en tôle peinte, emboutie, quelques manques et traces de rouille

Dimensions env. 49 x 34 cm

100 - 200 €



433

**DUNLOP**

Émaillerie Alsacienne Strasbourg Hoenheim  
Plaque en tôle émaillée, bombée  
Dimensions env. 50 cm (diamètre)

200 - 400 €

434

**DUNLOP**

Lot de trois fanions en tissu, états de conservation inégaux  
Dimensions env. 43 x 26 cm

30 - 60 €



435

**PNEUS DUNLOP**

Émaillerie Alsacienne Strasbourg Hoenheim  
Enseigne en tôle émaillée, double face,  
cornière d'accroche, quelques manques  
et traces de rouille

Dimensions env. 50 cm (diamètre)

200 - 400 €



436

**DUNLOP**

Baromètre en bois et métal, état d'usage,  
non testé

Dimensions env. 24 cm (diamètre)

30 - 60 €



437

**DUNLOP**

Pour aller vite, pour aller loin,  
illustration par Savignac  
Plaque en tôle émaillée, quelques  
manques et traces de rouille

Dimensions env. 46 x 147 cm

600 - 1 000 €



438

**DUNLOP**

Émail ALS Strasbourg Hoenheim  
Plaqué en tôle émaillée, double face,  
quelques manques et traces de rouille

Dimensions env. 49 cm (diamètre)

150 - 300 €

439

**DUNLOP SP**

Plaqué en tôle émaillée, plate, quelques  
manques et traces de rouille

Dimensions env. 70 cm (diamètre)

150 - 300 €





440

**ENGLEBERT**

Émail ALS Strasbourg

Plaque en tôle émaillée, emboutie, quelques manques et traces de rouille

Dimensions env. 118 x 118 cm

**1 500 - 3 000 €**



441

**ENGLEBERT**

Émaillerie ALS Strasbourg Hoenheim

Plaque en tôle émaillée sur son pied, quelques manques et traces de rouille

Dimensions env. 96 x 68 cm

**150 - 300 €**



442

**KLEBER-COLOMBES**

Plaque en tôle émaillée, emboutie, manques et traces de rouille

Dimensions env. 190 x 66 cm

**150 - 300 €**

443

**KLEBER V10 & V10 GT**

Lot de 4 panneaux souples plastifiés, état d'usage

Dimensions env. 64 x 98 cm

100 - 200 €



444

**CONTINENTAL**

Boos & Hahn

Plaque en tôle émaillée, quelques manques et traces de rouille

Dimensions env. 40 x 125 cm

150 - 300 €



445

**RUSTINES**

Plaque en tôle peinte, plate, quelques manques et traces de rouille

Dimensions env. 29 x 39 cm

100 - 200 €



446

**KLEBER/ MICHELIN/ DUNLOP**

Lot de 6 panneaux de pression de gonflage en tôle peinte, état d'usage, manques et traces de rouille

Dimensions env. 83 x 33 cm

50 - 100 €



447

**FULMEN**

Émail Alsacienne Strasbourg - Ref : 101  
Plaque en tôle émaillée, emboutie, quelques manques et traces de rouille, peinte à la main au verso : Caen Moto Club - Service Assurances Permanence

Dimensions env. 47 x 30 cm

100 - 200 €



448

**MONOPLAQUE**

Accus Station Service  
Émail ED Jean Paris  
Plaque en tôle émaillée, plate, quelques manques et traces de rouille

Dimensions env. 69 x 50 cm

150 - 300 €

449

**MONOPLAQUE**

Accus Station Service  
Émail ED Jean Paris  
Enseigne en tôle émaillée, double face,  
cornière d'accroche, nombreux manques  
et traces de rouille

Dimensions env. 69 x 50 cm

150 - 300 €



450

**MONOPLAQUE**

Accus Station Service  
Plaque en tôle émaillée, plate, nombreux  
manques et traces de rouille

Dimensions env. 98 x 75 cm

150 - 300 €



451

**FULMEN**

Émail ALS Strasbourg  
Plaque en tôle émaillée, quelques manques  
et traces de rouille

Dimensions env. 58 x 39 cm

100 - 200 €



452

**TUDOR**

Plaque en tôle peinte, plate, nombreux  
manques et traces de rouille, mauvais état

Dimensions env. 63 x 30 cm

50 - 100 €



453

**TUDOR**

Stock  
Plaque en tôle émaillée, plate, quelques  
manques et traces de rouille

Dimensions env. 30 x 63 cm

150 - 300 €



454

**BR**

Accus Stock  
Publi Morac Edition Creation - S80  
Plaque en tôle émaillée, plate, quelques  
manques et traces de rouille

Dimensions env. 40 x 30 cm

100 - 200 €

455

**FULMEN**

Émail ALS Strasbourg  
Plaque en tôle émaillée, emboutie, quelques manques et traces de rouille  
Dimensions env. 48 x 30 cm

100 - 200 €



456

**AEV**

Accu Service  
Émailleries du Loiret  
Plaque en tôle émaillée, plate, quelques manques et traces de rouille  
Dimensions env. 34 x 49 cm

150 - 300 €



457

**FULMEN**

Accumulateurs les plus durables  
Émail Alsacienne Strasbourg - Ref : 101  
Plaque en tôle émaillée, emboutie, quelques manques et traces de rouille  
Dimensions env. 48 x 30 cm

100 - 200 €



458

**FULMEN**

Émail ALS Strasbourg Hoenheim  
Plaque en tôle émaillée  
Dimensions env. 38 x 31 cm

100 - 200 €



459

**DUCELLIER**

Plaque en tôle émaillée, plate, double face, quelques manques et traces de rouille  
Dimensions env. 70 x 17 cm

100 - 200 €



460

**NORMA**

Lampe Auto et Cycle  
Thermomètre en tôle émaillée, capillaire présent  
Dimensions env. 48 x 17 cm

50 - 100 €

461

**YVEL**

Lampe pour autos  
Granilux A.S Agrée TP 288 Btée S.G.D.G -  
Sce Anoreiss S.A. Moreilles  
Plaque en tôle peinte, gaufrée, avec restes  
de calendrier papier  
Dimensions env. 44 x 29 cm

100 - 200 €



462

**NORMA**

Lames pour automobiles  
G. de Andreis & C. Marseille, illustration  
Paul Mohr  
Plaque en tôle peinte, quelques manques et  
traces de rouille  
Dimensions env. 39 x 29 cm

100 - 200 €



463

**MARCHAL**

Plaque en tôle émaillée, quelques manques  
et traces de rouille  
Dimensions env. 90 x 43 cm

150 - 300 €



464

**MARCHAL SERVICE**

Émail ED Jean  
Plaque en tôle émaillée, plate, double face,  
quelques manques et traces de rouille  
Dimensions env. 20 x 55 cm

200 - 400 €



465

**CIBIE**

Régloscope  
Plaque en tôle peinte, plate, quelques  
manques et traces de rouille  
Dimensions env. 80 x 65 cm

100 - 200 €



466

**COMPTEURS AT**

Thermomètre en tôle émaillée, capillaire  
présent, quelques manques et traces  
de rouille  
Dimensions env. 61 x 12 cm

100 - 200 €

467

**GRATIEUX**

Tuyau métallique flexible garanti  
Émail Or.PASQUET 36 rue Ramponneau Paris  
Support à tuyaux métalliques en tôle émaillée,  
quelques manques et traces de rouille

Dimensions env. 16 x 50 cm

50 - 100 €



468

**CHAMPION**

Station service bougies  
Plaque en tôle peinte, plate, quelques  
manques et traces de rouille  
Dimensions env. 69 x 27 cm

100 - 200 €



469

**EYQUEM**

Thermomètre en tôle émaillée, capillaire  
absent

Dimensions env. 98 x 31 cm

100 - 200 €



470

**EYQUEM**

Thermomètre en tôle émaillée, capillaire  
présent, non testé, quelques manques  
et traces de rouille

Dimensions env. 96 x 30 cm

150 - 300 €

471

**GERGOVIA**

Plaque en aluminium coulé, état d'usage  
Dimensions env. 15 x 6 cm

20 - 40 €



472

**BOUGIES**

Lot comprenant 13 boîtes de bougies en tôle,  
dont Euquem, Gurtner, Marchal, Gergovia,  
Lodge ; on y joint 1 plaque en tôle peinte,  
deux plaques Glaçoïde Marchal avec  
thermomètre, 1 thermomètre Eyquem en tôle  
peinte.

État d'usage

50 - 100 €



473

**SOLEX**

Plaque en tôle émaillée, plate, double face, quelques manques et traces de rouille

Dimensions env. 84 x 63 cm

200 - 400 €



474

**LUCAS**

Émail Burnham & Co (Deptford) - Design Manufacturers Kangley Bridger  
Enseigne lumineuse verre/acier rétroéclairée (système à restaurer)

Dimensions env. 31 x 61 x 14 cm

200 - 400 €



475

**PROVAC**

Accessoires autos

Émail ALS Strasbourg Hoenheim

Plaque en tôle émaillée, emboutie, quelques manques et traces de rouille

Dimensions env. 37 x 58 cm

150 - 300 €



476

**TECALEMIT**

Station Service

Émail ALS Strasbourg Hoenheim

Plaque en tôle émaillée, quelques manques et traces de rouille

Dimensions env. 100 x 65 cm

300 - 600 €



477

**TECALEMIT**

Station Officielle

Émail ALS Strasbourg

Double plaque en tôle émaillée, avec réflecteurs billes de verres, quelques manques et traces de rouille

Dimensions env. 65 x 149 cm

400 - 800 €

478

**TECALEMIT**

Station Officielle

L'Émaillo Gravure 1931

Double plaque en tôle émaillée, avec réflecteurs billes de verres, quelques manques et traces de rouille

Dimensions env. 55 x 121 cm

400 - 800 €

479

**BEM MULLER**

Ici faites équilibrer vos roues  
Plaque en tôle peinte, quelques manques et traces de rouille  
Dimensions env. 64 x 49 cm

100 - 200 €



480

**NAX**

Le bouclier de votre voiture  
Plaque en tôle émaillée, plate  
Dimensions env. 29 x 42 cm

100 - 200 €



481

**ALLINQUANT**

Amortisseur Suspension  
ART-France LUYNES  
Plaque en tôle émaillée emboutie, quelques manques et traces de rouille  
Dimensions env. 70 x 70 cm

150 - 300 €



482

**NECTO**

Station-Service  
Plaque en tôle émaillée, double face, cornière  
Dimensions env. 40 x 60 cm

150 - 300 €



483

**SYNDICATS DES MÉCANICIENS  
D'AUTOMOBILES D'ALSACE  
ET DE LORRAINE**

Enseigne en tôle émaillée, double face,  
cornière d'accroche, quelques manques  
et traces de rouille

Dimensions env. 32 cm (diamètre)

150 - 300 €



484

**GARAGE DU NORD**

Émail ED Jean  
Plaque en tôle émaillée bombée, manques  
et traces de rouille  
Dimensions env. 109 x 81 cm

200 - 400 €



485

**AUTOMOBILE-CLUB DE PICARDIE  
& DE L' AISNE**

Plaque en tôle émaillée, bombée, quelques  
et traces de rouille

Dimensions env. 60 cm (diamètre)

150 - 300 €



486

**ACIF**

Automobile Club d'Île-de-France ?  
Plaque en tôle émaillée, plate, quelques  
manques et traces de rouille

Dimensions env. 46 x 8 cm

30 - 60 €



487

**SOCIÉTÉ DES CHAUFFEURS FRANÇAIS**

Membre Honoraire  
S.O Imp des Forges d'Hennebont Paris 1436  
Plaque en tôle peinte, plate

Dimensions env. 33 x 48 cm

100 - 200 €



488

**MAURICE ROUSSEL - MÉCANICIEN -  
ABANCOURT OISE**

Enseigne peinte sur support bois, double  
face, manques et accidents

Dimensions env. 66 x 144 cm

150 - 300 €



489

**ACCESSOIRES AUTOS**

Plaque en tôle peinte, double face, manques  
et traces de rouille

Dimensions env. 85 cm

100 - 200 €



490

**FÉDÉRATION AÉRONAUTIQUE  
DE FRANCE**

Signalisation aérienne  
Plaque en tôle émaillée, plate, quelques  
manques et traces de rouille

Dimensions env. 100 x 100 cm

200 - 400 €

491

**SIGNALISATION ROUTIERE**

Betteraves

Plaque en tôle émaillée, emboutie, catadioptrés, quelques manques et traces de rouille

Dimensions env. 100 x 85 cm

50 - 100 €



492

**SIGNALISATION ROUTIERE**

Aize 1,7 Km - V.O.4 Indre

Plaque en tôle émaillée, plate, quelques manques et traces de rouille

Dimensions env. 73 x 80 cm

100 - 200 €



493

**SIGNALISATION ROUTIERE**

Émail ED Jean

Plaque en tôle émaillée

Dimensions env. 69 cm (diamètre)

50 - 100 €



494

**POSE PARE-BRISE**

Lot de deux plaques en tôle peintes, quelques manques et traces de rouille

Dimensions env. 60 x 80 cm

50 - 100 €



495

**SIGNALISATION ROUTIERE**

Calais - Nouvelles Galeries

Plaque en tôle émaillée, manques et traces de rouille, parties absentes

Dimensions env. 99 cm (diamètre)

100 - 200 €



496

**SIGNALISATION ROUTIERE**

Rouen - Nouvelles Galeries

Plaque en tôle émaillée, quelques manques et traces de rouille

Dimensions env. 99 cm (diamètre)

100 - 200 €



497

**SIGNALISATION ROUTIÈRE**

Cylindrage - Travaux

Lot de deux plaques en tôle émaillée,  
quelques manques et traces de rouille

Dimensions env. 60 x 66 cm

**100 - 200 €**



498

**SIGNALISATION ROUTIÈRE**

Attention virages

Plaque en tôle émaillée, emboutie, réflecteurs  
en billes de verre, quelques manques et  
traces de rouille

Dimensions env. 87 x 89 cm

**50 - 100 €**



499

**SIGNALISATION ROUTIÈRE**

Croix de Saint André

Émail Vitracier Beautor Neuhauss Paris

Plaque en tôle émaillée, en relief, avec  
réflecteurs billes de verres, quelques  
manques et traces de rouille

Dimensions env. 81 x 93 cm

**50 - 100 €**

500

**SIGNALISATION ROUTIÈRE**

Goudronnage  
Émail Vitracier Japy Neuhaus Paris  
Plaque en tôle émaillée, plate, quelques  
manques et traces de rouille  
Dimensions env. 20 x 55 cm

50 - 100 €



501

**SIGNALISATION ROUTIÈRE**

Barrières de Dégel  
Plaque en tôle émaillée, emboutie, quelques  
manques et traces de rouille  
Dimensions env. 34 x 40 cm

50 - 100 €



502

**SIGNALISATION ROUTIÈRE**

300 M  
Plaque en tôle émaillée, plate, quelques  
manques et traces de rouille  
Dimensions env. 30 x 100 cm

100 - 200 €



503

**SIGNALISATION ROUTIÈRE**

Poste de secours - Prévention routière 1964  
Plaque en tôle émaillée, emboutie, quelques  
manques et traces de rouille  
Dimensions env. 90 x 60 cm

50 - 100 €



504

**SIGNALISATION ROUTIÈRE**

*Il est interdit de photographier les ouvrages militaires dans un rayon de 10 km - Loi du 26 janvier 1934*  
Plaque en tôle émaillée, emboutie, quelques  
manques et traces de rouille  
Dimensions env. 90 cm (diamètre)

50 - 100 €



505

**H.MOROZZO**

Garagiste au 1<sup>er</sup> étage  
V. Millière à Verdun-Sur-le-Doubs  
Plaque en tôle émaillée, bombée,  
quelques manques et traces de rouille  
Dimensions env. 30 x 40 cm

50 - 100 €

506

**SIGNALISATION ROUTIÈRE**

CDHV Meuzac - Arrêt fixe autobus

Émail ED Jean

Plaque en tôle émaillée, plate, quelques manques et traces de rouille

Dimensions env. 35 x 50 cm

50 - 100€



507

**SIGNALISATION ROUTIÈRE**

Limitation 20 Km / 40 Km

Plaque en tôle émaillée, emboutie, quelques manques et traces de rouille

Dimensions env. 70 cm (diamètre)

50 - 100€



508

**SIGNALISATION ROUTIÈRE**

Limitation 30Km

Plaque en tôle émaillée, emboutie, quelques manques et traces de rouille, réfléchisseurs absents

Dimensions env. 70 cm (diamètre)

50 - 100€



509

**SIGNALISATION ROUTIÈRE**

Limitation 20 Km / 40 Km

Plaque en tôle émaillée, emboutie, nombreux manques et traces de rouille, mauvais état

Dimensions env. 70 cm (diamètre)

50 - 100€

510

**ENGAGEMENTS RENGAGEMENTS**

Plaque en tôle émaillée bombée, quelques manques et traces de rouille

Dimensions env. 39 x 59 cm

50 - 100€



511

**LE SECOURS**

Compagnie d'assurances contre l'incendie - Agence Générale

Plaque en tôle émaillée, bombée, quelques manques et traces de rouille

Dimensions env. 30 x 39 cm

50 - 100€



512

**ZURICH**

Compagnie générale d'assurances  
Plaque en tôle émaillée, bombée, quelques  
manques et traces de rouille  
Dimensions env. 59 x 44 cm

50 - 100 €



513

**L'URBAINE ET LA SEINE**

Compagnie anonyme d'assurances  
contre les accidents  
Plaque en tôle émaillée, bombée, quelques  
manques et traces de rouille  
Dimensions env. 54 x 40 cm

50 - 100 €



514

**VITA**

Agence générale  
Émail Alsacienne Strasbourg  
Enseigne en tôle émaillée, bombée, quelques  
manques et traces de rouille  
Dimensions env. 50 x 40 cm

50 - 100 €



515

**LA SÉCURITÉ AVANT TOUT**

Émail Laborde Paris  
Plaque en tôle émaillée, plate, quelques  
manques et traces de rouille  
Dimensions env. 52 x 40 cm

100 - 200 €



516

**ASSOCIATION DES INDUSTRIELS DE FRANCE CONTRE LES ACCIDENTS DU TRAVAIL**

"Ne nettoyez pas, ne graissez pas pendant la marche"  
Émail Art-France - Luynes Touraine  
Plaque en tôle émaillée, plate, quelques  
manques et traces de rouille  
Dimensions env. 60 x 40 cm

100 - 200 €



517

**ASSOCIATION DES INDUSTRIELS DE FRANCE CONTRE LES ACCIDENTS DU TRAVAIL**

"Ne stationnez pas sous les charges"  
Émail Art-France - Luynes Olivier  
Plaque en tôle émaillée, plate, quelques  
manques et traces de rouille  
Dimensions env. 60 x 40 cm

100 - 200 €

# CONDITIONS GÉNÉRALES DE VENTE AUX ENCHÈRES AUTOMOBILES ET AUTOMOBILIA 2025

La SAS AGUTTES (« **AGUTTES** ») est un opérateur de ventes volontaires aux enchères publiques, déclaré auprès du Conseil des Ventes volontaires et régi par les articles L.321-4 et suivants du Code de commerce. En cette qualité AGUTTES agit comme mandataire du vendeur qui contracte avec l'adjudicataire.

Les présentes Conditions Générales de Vente (« **CGV** ») régissent les rapports entre AGUTTES et les enchérisseurs pour les ventes aux enchères publiques et les ventes de gré à gré organisées par AGUTTES.

Les CGV pourront être modifiées par écrit et/ou oral par AGUTTES préalablement à la vente du lot, ces modifications seront mentionnées au procès-verbal de la vente.

## I - LE BIEN MIS EN VENTE

**Description des lots :** Les indications portées au catalogue engagent la responsabilité d'AGUTTES et de son expert, sous réserve des dispositions mentionnées ci-après.

**Seules les indications en langue française engagent AGUTTES à l'exclusion des traductions qui sont libres.** Elles peuvent faire l'objet de modifications ou de rectifications jusqu'au moment de la vente par écrit ou oral. Ces modifications seront consignées au procès-verbal de la vente, lequel aura force probante.

Aucune autre garantie n'est donnée par AGUTTES, étant rappelé que seul le vendeur sera tenu à la garantie des vices cachés et à la garantie légale de conformité. Un certificat d'authenticité du lot ne sera disponible que si mentionné dans la description du lot.

Les dimensions, poids et autre renseignements (état, kilométrage, etc...) des lots ainsi donnés à titre indicatif avec une marge d'erreur raisonnable.

Pour des raisons administratives, les désignations des véhicules (modèle, type, année...) reprennent, sauf exception, les indications portées sur les titres de circulation. Les restaurations effectuées à titre conservatoire, n'altérant pas les caractères d'ancienneté et de style, et n'apportant aucune modification au caractère propre du lot ne seront pas mentionnées dans le descriptif.

L'absence d'indication d'une restauration, d'un accident ou d'un incident dans le catalogue ou les rapports de condition, n'implique nullement que le lot soit exempt de tout défaut présent, passé ou réparé. Inversement la mention de quelque défaut n'implique par l'absence de tous autres défauts.

**Les mentions particulières figurant dans le catalogue ont les significations suivantes :**

- + Lots faisant partie d'une vente judiciaire suite à une ordonnance du Tribunal Judiciaire honoraires acheteurs: 14.40 % TTC;
- ° Lots dans lesquels AGUTTES ou un de ses partenaires a des intérêts financiers ;
- \* Lots en importation temporaire: soumis à des frais de 5,5 % pour les livres et les « voitures de collection » ou de 20 % pour les automobiles autres que les « voiture de collection » et les multiples (casques de F1 par exemple), à la charge de l'acquéreur en sus des frais de vente et du prix d'adjudication, sauf si acquéreur hors UE ;
- α Biens vendus sur le régime général de la TVA (sur la totalité) ;
- # Lots visibles uniquement sur rendez-vous ;
- ~ Lots fabriqués à partir de matériaux provenant d'espèces animales. Des restrictions à l'importation sont à prévoir ;
- = Lots soumis à caution.

**État des lots :** Les lots sont vendus dans l'état dans lequel ils se trouvent au moment de la vente avec leurs imperfections et leurs défauts. Les lots étant des biens d'occasion, aucune garantie ne peut être donnée sur l'état de ceux-ci. Il est précisé que l'état d'une automobile peut varier entre le moment de sa description au catalogue, celui de sa présentation à la vente et jusqu'au moment de la prise en main du lot par l'adjudicataire. Les références à l'état d'un lot dans un catalogue ou dans un rapport de condition ne pourront être considérés comme une description exhaustive de l'état dudit lot. Les descriptions ne peuvent en aucun cas remplacer l'examen personnel du lot comme indiqué ci-après. Les rapports de condition seront envoyés sur demande et à titre indicatif.

Des véhicules peuvent être vendus sans contrôle technique en raison de leur âge, leur état non roulant ou de leur caractère de compétition. Les véhicules provenant de l'étranger sont présentés sans contrôle technique. Les véhicules proposés sont d'une époque où les conditions de sécurité et les performances étaient inférieures à celles d'aujourd'hui. Une grande prudence est recommandée aux acheteurs lors

de la première prise en main. Il est notamment conseillé, avant toute utilisation, de procéder à une remise en route et d'effectuer toutes les vérifications nécessaires au bon fonctionnement du véhicule (niveau d'huile, pression des pneus, etc.).

**Exposition des lots :** Les enchérisseurs potentiels sont tenus d'examiner personnellement les lots et les documents disponibles pour chaque véhicule (titre de circulation, contrôle technique, etc.) avant la vente lors d'un rendez-vous privé ou de l'exposition publique préalable à la vente afin de vérifier l'état du véhicule. Il est conseillé aux acheteurs de se faire accompagner par un professionnel de l'automobile.

**Reproduction des lots :** Tous les défauts et imperfections des lots ne sont pas visibles sur les photographies des lots reproduites dans les catalogues, en ligne ou sur tout support de communication. Les photographies peuvent ne pas donner une image entièrement fidèle de l'état réel d'un lot et peuvent différer de ce que percevra un observateur direct (taille, coloris, etc.).

**Estimations :** Les estimations sont fondées sur l'état des connaissances techniques au jour de l'estimation, la qualité du lot, sa provenance, son état et le cours du marché au jour de l'estimation. Elles sont fournies à titre purement indicatif et ne peuvent être considérées comme une garantie que le lot sera vendu au prix estimé.

## II - LA VENTE

**Inscription à la vente :** Important: le mode normal et prioritaire pour enchérir consiste à être présent dans la salle de vente. À titre de service, d'autres modes sont possibles qui nécessitent une inscription préalable :

- Par téléphone : AGUTTES accepte gracieusement de recevoir les enchères par téléphone uniquement pour les enchérisseurs s'étant manifesté avant 18h, le dernier jour ouvré avant la vente. L'enchérisseur potentiel devra avoir reçu un mail de confirmation préalable de la part d'AGUTTES pour être appelé.

- Sur ordre d'achat : Toute personne préalablement enregistrée et souhaitant enchérir aura la possibilité de demander l'enregistrement d'ordres d'achat auprès d'AGUTTES pour son compte. L'ordre devra avoir été communiqué par écrit avant 18h, le dernier jour ouvré avant la vente, et l'enchérisseur devra avoir reçu un Email de confirmation de la part d'AGUTTES pour être rappelé. Aucun ordre illimité ne sera retenu. Si AGUTTES reçoit plusieurs ordres d'achat pour des montants d'enchères identiques, c'est l'ordre le plus ancien qui sera préféré.

- En ligne via les plateformes Live : Une possibilité d'enchères en ligne est proposée sur des plateformes permettant de participer à distance par voie électronique aux ventes aux enchères, sur inscription préalable. L'acquéreur via les plateformes Live est informé que les frais facturés par ces plateformes seront à sa charge exclusive.

La participation aux enchères par téléphone, internet ou par ordre s'effectue aux risques et périls de l'enchérisseur, AGUTTES ne pourra être responsable en cas non-participation de l'enchérisseur aux enchères pour quelque raison que ce soit, notamment en cas dysfonctionnement ou de défaut d'exécution (absence de réponse de l'enchérisseur, erreur, interruption ou omission dans la réception des enchères). Les éventuels dysfonctionnement ou d'interruption du service téléphonique ou du live, n'empêcheront pas le commissaire-priseur de poursuivre la vente aux enchères, à sa discrétion.

**Procédure d'identification des enchérisseurs :** AGUTTES se réserve le droit de demander à tout enchérisseur potentiel de justifier de son identité et pour une personne morale, un Extrait Kbis de moins de 3 mois, étant précisé que seul le représentant légal de la société ou toute personne dûment habilitée pourra enchérir et de ses références bancaires. En cas de manquements aux procédures d'identification, AGUTTES se réserve la possibilité de refuser son enregistrement aux enchères. Tous les lots vendus seront facturés au nom et à l'adresse du donneur d'ordre. Aucune modification postérieure ne pourra être faite. L'enchérisseur est réputé agir en son nom propre et sera seul responsable de l'enchère portée sauf information préalable de sa qualité de mandataire dans les conditions indiquées ci-après. Toute fausse indication engagera la responsabilité de l'adjudicataire.

**Caution :** Pour certaines ventes ou lots dûment identifiés, AGUTTES se réserve le droit de demander aux potentiels enchérisseurs de verser avant la vente une caution d'un montant déterminé, ainsi que toutes autres garanties et/ou références bancaires jugées nécessaires. Il est demandé aux enchérisseurs de contacter AGUTTES au plus tard trois jours ouvrés avant la vente afin de procéder à la vérification des garanties données. Les dépôts de garantie sont à effectuer en euros par virement ou carte bancaire sur : <https://www.aguttes.com/depot-caution>.

Dans le cas où l'enchérisseur ne serait pas adjudicataire lors de la vente, AGUTTES procédera au remboursement de la caution perçue dans un délai de 14 jours ouvrés

après la vente, sous réserve de tout droit de compensation. L'enchérisseur reconnaît et accepte que seront à sa charge exclusive les éventuelles pertes engendrées par les variations des taux de change ou les frais bancaires liés à ce transfert.

**Mandat par un tiers :** L'enchérisseur disposant d'un mandat devra informer AGUTTES lors de la procédure d'identification et d'enregistrement et produire copie du mandat et tous autres documents sollicités par AGUTTES. Dans un tel cas, l'enchérisseur et le mandant seront solidairement responsables.

**Direction de la vente :** Le commissaire-priseur dirige la vente de façon discrétionnaire, en veillant à la liberté et à l'égalité entre les enchérisseurs, tout en respectant les usages établis par la profession. Le commissaire-priseur assure la police de la vente, ce qui lui permet notamment de refuser des enchères ou de retirer un lot sans avoir à en justifier.

**Adjudication :** Le plus offrant et le dernier enchérisseur sera l'adjudicataire, tous moyens admis confondus (ordre, internet, téléphone, sur place, etc.). L'adjudication se matérialise par le prononcé du mot « Adjugé » lequel forme le contrat de vente entre le vendeur et l'adjudicataire. Chaque lot est identifié avec un numéro correspondant au numéro qui lui est attribué sur le catalogue de la vente. Il est interdit aux vendeurs d'enchérir directement sur les lots leur appartenant. En cas de « double-enchère » simultanée reconnue effective par le commissaire-priseur, le lot sera remis en vente, tous les enchérisseurs présents pouvant concourir à cette deuxième mise en adjudication.

**Rétractation :** Chaque adjudication et enchère portée est définitive et engage celle ou celui qui l'a portée, étant rappelé que l'adjudicataire ne peut se rétracter qu'il soit en salle, au téléphone, en ligne ou sur un ordre d'achat.

**Transfert des risques et de la propriété :** Le transfert de propriété et des risques entre le vendeur et l'adjudicataire s'opère par le prononcé du mot « adjudgé » par AGUTTES. AGUTTES décline toute responsabilité quant aux pertes et dommages que les lots pourraient subir à compter de l'adjudication, l'adjudicataire devant faire assurer les lots acquis dès l'adjudication.

### III - EXECUTION DE LA VENTE

**Commission d'achat :** L'adjudicataire devra acquitter en sus du prix d'adjudication, par lot, les honoraires acheteurs calculés comme suit :  
26 %<sup>HT</sup> + TVA aux taux en vigueur, soit 31,2%<sup>TTC</sup>

Outre le prix d'adjudication et les honoraires acheteur, l'adjudicataire devra régler tous impôts et taxes incluant la TVA ainsi que les éventuels frais de dossier, de manutention et de stockage, et le droit de suite au barème légal sur les lots signalés au catalogue. Le paiement des sommes dues devra être effectué « **comptant** » par l'adjudicataire, dès l'adjudication. Le paiement est effectué en euros. Les commissions bancaires éventuelles ne sont pas déduites des sommes dues.

**TVA :** Le taux de TVA est de 20 % (ou 5,5 % pour les livres). Par principe, les lots non marqués seront vendus sous le régime de la TVA sur la marge. La commission d'achat et les frais généraux seront majorés d'un montant tenant lieu de TVA, lequel ne sera pas mentionné séparément dans nos bordereaux. Par exception, et à la demande du vendeur, le régime général de la TVA pourra être appliqué pour les biens mis en vente par un professionnel de l'UE et à sa demande. Ces biens seront marqués par le signe  $\alpha$ .

#### Cas de remboursements possibles de TVA :

- 1- Le professionnel de l'Union Européenne, (i) ayant un numéro de TVA intracommunautaire et (ii) fournissant la preuve de l'export des lots de France vers un autre État membre ;
- 2- Les non-résidents de l'Union Européenne sur fourniture (i) d'un document douanier d'export sur lequel AGUTTES figure comme expéditeur (ii) lorsque l'exportation intervient dans un délai de 3 mois suivant la date de vente aux enchères ou la date d'obtention du passeport d'exportation.

**Modalités de règlement :** Moyens de paiement légaux acceptés par la comptabilité d'AGUTTES (les paiements par carte bancaire ou virement étant vivement recommandés) :

- **Carte bancaire :** les frais bancaires, qui oscillent habituellement entre 1 et 2 %, ne sont pas à la charge de l'étude ;
- **Carte American Express :** une commission de 2.95%<sup>TTC</sup> sera perçue pour tous les règlements. Les paiements par carte à distance et les paiements fractionnés en plusieurs fois pour un même lot avec la même carte ne sont pas autorisés ;
- **Paiement en ligne** jusqu'à 10.000 € sur <https://www.aguttes.com/paiement/index.jsp> ;

- **Virement bancaire :** provenant du compte de l'acheteur et indiquant le numéro de facture :

IBAN FR76 3006 6109 1300 0203 7410 222  
BIC CMCIFRPP  
Titulaire du compte AGUTTES  
Domiciliation CIC PARIS ETOILE ENTREPRISES  
178 RUE DE COURCELLES - 75017 PARIS

- **Espèces :** articles L.112-6 et D.112-3 du Code monétaire et financier : (i) Jusqu'à 1000 € pour les résidents fiscaux français ou les personnes agissant pour les besoins d'une activité professionnelle ; (ii) Jusqu'à 15 000 € pour les particuliers qui ont leur domicile fiscal à l'étranger (sur présentation de passeport et de justificatif de domicile) ;

- **Chèque** (en dernier recours) : Sur présentation de deux pièces d'identité. Aucun délai d'encaissement n'est accepté en cas de paiement par chèque. La délivrance ne sera possible que vingt jours après le paiement. Les chèques étrangers ne sont pas acceptés.

**Autres obligations de l'adjudicataire :** L'adjudicataire devra accomplir, sous sa responsabilité et à ses frais, toutes les formalités nécessaires dans les délais légaux pour le changement d'immatriculation du véhicule acquis. L'adjudicataire devra organiser le transport du lot acquis qui s'effectuera à ses risques et à ses frais.

**Adjudicataire défaillant :** À défaut de paiement comptant par l'acheteur, le bien pourra être remis en vente sur réitération des enchères à la demande du vendeur conformément à la procédure de l'article L.321-14 du Code de commerce. Si le vendeur ne formule pas cette demande dans un délai de trois mois à compter de l'adjudication, la vente sera résolue de plein droit.

Dans tous les cas l'acquéreur défaillant sera tenu, du fait de son défaut de paiement, de payer à AGUTTES :

- Tous les frais et accessoires engagés par AGUTTES relatifs au recouvrement des factures impayées (incluant des frais de d'avocat) ;
- Les pénalités de retard calculées en appliquant des taux d'intérêt au taux directeur (taux de refinancement ou Refi) semestriel de la Banque centrale européenne (BCE) en vigueur, majoré de cinq points sur la totalité des sommes dues ;
- Les dommages et intérêts permettant de compenser le préjudice subi par AGUTTES (frais, honoraires et commissions d'achat, TVA, stockage, etc.).

AGUTTES se réserve la possibilité de :

- Communiquer le nom et les coordonnées de l'acquéreur défaillant au vendeur afin de permettre à ce dernier de faire valoir ses droits ;
- Exercer ou faire exercer tous les droits et recours, notamment le droit de rétention, sur tout bien de l'acquéreur défaillant dont AGUTTES aurait la garde ;
- Interdire à l'adjudicataire défaillant d'enchérir dans les prochaines ventes organisées par AGUTTES ou bien de subordonner la possibilité d'y enchérir au versement d'une provision préalable ;
- Procéder à l'inscription de l'adjudicataire défaillant sur un fichier des mauvais payeurs partagé entre les différentes maisons de vente adhérentes.

AGUTTES est en effet adhérent au Registre central de prévention des impayés des Commissaires priseurs auprès duquel les incidents de paiement sont susceptibles d'inscription.

Les droits d'accès, de rectification et d'opposition pour motif légitime sont à exercer par le débiteur concerné auprès du Symev 15, rue Freycinet 75016 Paris.

**Retrait et stockage des lots :** Un lot adjudgé ne pourra être délivré à l'acheteur qu'après le paiement intégral du bordereau d'achat, encaissé sur le compte bancaire d'AGUTTES.

Les lots seront délivrés à l'acquéreur en personne après présentation de tout document prouvant son identité ou au tiers qu'il aura désigné et à qui il aura confié une procuration originale et une copie de sa pièce d'identité. Le retrait des lots est réalisé aux frais de l'adjudicataire uniquement.

#### **Citroën et les Icônes de l'émail : Une Vente Collector Inédite**

Un mail sera envoyé au lendemain de la vente à chaque acheteur afin de lui indiquer le contact, le lieu et le montant à régler pour récupérer son lot.

Les lots sont stockés le lendemain de la vente dans un local fermé et sécurisé à toute proximité de Paris. Ils pourront être retirés sur rendez-vous (dernier rendez-vous à 16h30 du lundi au vendredi ; stockage fermé les samedi, dimanche et jours fériés) à partir du lendemain de la vente et après règlement intégral du montant d'adjudication et des frais.

À partir du lundi 7 avril inclus, le coût du stockage sera de 15€ par jour et par lot, chaque journée commencée étant due, et sera à régler lors de la reprise du lot. Le stockage n'entraîne pas la responsabilité du Commissaire-Preneur ni de l'expert à quelque titre que ce soit. Dès l'adjudication, l'objet sera sous l'entière responsabilité de l'adjudicataire.

L'acquéreur sera lui-même chargé de faire assurer ses acquisitions, et Aguttes SAS décline toute responsabilité quant aux dommages que l'objet pourrait encourir, et ceci dès l'adjudication prononcée. Les lots seront délivrés à l'acquéreur en personne ou au tiers qu'il aura désigné et à qui il aura confié une procuration originale et une copie de sa pièce d'identité.

**Revente des lots payés et non récupérés :** Dans le cas où un ou des lot(s) adjudgé(s) et payé(s) en cours d'une vente aux enchères n'aurai(ent) toujours pas été enlevé(s) par l'acquéreur dans les délais convenus ci-avant et que les frais de stockage, de garde et de conservation applicables en viendraient à dépasser la valeur d'adjudication du ou des lot(s), AGUTTES se réserve la possibilité de les vendre afin de se rembourser l'intégralité des frais lui étant dus.

#### **IV - DROIT DE PRÉEMPTION**

L'État français peut exercer sur toute vente publique ou de gré à gré de biens culturels un droit de préemption. L'État dispose d'un délai de 15 jours à compter de la vente publique pour confirmer l'exercice de son droit de préemption et se subroger à l'acheteur.

#### **V - PASSEPORT D'EXPORTATION**

Les voitures françaises de plus de 75 ans au moment de la vente et d'un montant supérieur à 50 000€ sont dans l'obligation de présenter un passeport d'exportation en cas de sortie hors territoire français et une licence d'exportation en cas de sortie hors territoire européen. Ces formalités sont soumises à des délais d'environ trois mois pour les passeports et un mois supplémentaire pour les licences. AGUTTES ne pourra être tenu responsable des délais. Aucun véhicule ne pourra être délivré sans ce document. AGUTTES ne sera en aucun cas responsable du refus ou d'un retard de la décision administrative. Le refus de délivrance d'un certificat ne pourra en aucun cas justifier ni une absence ou retard de paiement par l'acheteur ni une annulation de la vente.

#### **VI - LOI APPLICABLE ET TRIBUNAL COMPÉTENT**

Les actions en responsabilité civile engagées à l'occasion des prises et des ventes volontaires et judiciaires de meuble aux enchères publiques se prescrivent par cinq ans à compter de l'adjudication ou de la prise. La loi française seule régit les CGV. Toute contestation relative à leur existence, leur validité, leur exécution et leur opposabilité à tout enchérisseur ayant la qualité de commerçant sera tranchée par le Tribunal de Commerce de Nanterre (France). Dans l'hypothèse où l'enchérisseur ou l'acquéreur ne serait pas commerçant, cette contestation sera tranchée par le Tribunal compétent en application des dispositions légales.

Le commissaire du Gouvernement auprès du Conseil des ventes volontaires de meubles aux enchères publiques peut être saisi par écrit de toute difficulté en vue de parvenir, le cas échéant à une solution amiable.

#### **VII - DONNÉES PERSONNELLES**

Les enchérisseurs sont informés qu'AGUTTES est susceptible de collecter et traiter les données les concernant conformément au Règlement Général sur la Protection des données n°2016/679 du 27 avril 2016 (RGPD) et à la loi « Informatique et Libertés » n°78-17 du 6 janvier 1978 modifiée par la loi n° 2018-493 du 20 juin 2018 relative à la protection des données à caractère personnel.

Les données sont collectées aux fins de gestion de leurs relations contractuelles ou précontractuelles (enregistrement à la vente, facturation, comptabilité, règlements, communication...). Ces données sont constituées d'informations telles que : noms, prénoms, adresse postale, adresse électronique, numéro de téléphone, coordonnées bancaires.

Les enchérisseurs sont informés qu'ils disposent d'un droit d'accès, de rectification, d'effacement, à la portabilité, d'opposition et de limitation à l'égard de ces données auprès d'AGUTTES. Les demandes doivent être exercées par écrit à l'adresse : [communication@aguttes.com](mailto:communication@aguttes.com). Toute réclamation sur la législation applicable en matière de protection des données peut être portée devant la CNIL : [www.cnil.fr](http://www.cnil.fr).

#### **VIII - PROPRIÉTÉ INTELLECTUELLE**

AGUTTES est propriétaire de tout droit de reproduction sur son catalogue. Toute reproduction de celui-ci est interdite et constitue une contrefaçon. La vente d'un lot n'implique en aucun cas cession des droits de propriété intellectuelle éventuellement applicables (représentation et/ou reproduction) sur l'œuvre.

**Photographes de la vente :** Alexis Ruben, Antoine Pascal, Arthur Chambre, Loïc Kernen, Quentin Decorps, Mathieu Bonnevie, Joris Clerc, Alexandre Dubrulle et Nicolas Delpierre.

#### **IX - CONDITIONS PARTICULIÈRES**

##### **1 - Objets mécaniques et électriques**

Les objets mécaniques ou électriques proposés à la vente par AGUTTES sont exclusivement proposés à titre décoratifs. En tant que biens d'occasion, AGUTTES ne certifie en aucun cas leur état de fonctionnement. Nous vous recommandons aux acheteurs de venir voir les lots lors de leur exposition publique avec un expert en la matière, et de faire vérifier le mécanisme électrique ou mécanique par un professionnel avant toute mise en marche.

##### **2 - Espèces végétales et animales protégées**

Les objets composés partiellement ou entièrement de matériaux provenant d'espèces de flore et de faune en voie d'extinction et/ou protégées sont marqués par le symbole ~ dans le catalogue. Le législateur impose de règles strictes pour l'utilisation commerciale de ces matériaux, en particulier en ce qui concerne le commerce de l'ivoire. Les acheteurs sont informés que l'importation de tout bien composé de ces matériaux est interdite par de nombreux pays, ou bien exigent un permis ou un certificat délivré par les autorités compétentes des pays d'exportation et d'importation des biens. Les acheteurs sont entièrement responsables du bon respect des normes réglementaires et législatives applicables à l'exportation ou l'importation des biens composés partiellement ou totalement de matériaux provenant d'espèces en voie d'extinction et/ou protégées. AGUTTES ne sera en aucun cas responsable de l'impossibilité d'exporter ou d'importer un tel bien, et cela ne pourra être retenu pour justifier une demande de résolution ou d'annulation de la vente.

Si un client estime ne pas avoir reçu de réponse satisfaisante, il lui est conseillé de contacter directement, et en priorité, le responsable du département concerné. En l'absence de réponse dans le délai prévu, il peut alors solliciter le service clients à l'adresse [serviceclients@aguttes.com](mailto:serviceclients@aguttes.com), ce service est rattaché à la Direction Qualité de la SVV Aguttes.

# GENERAL TERMS AND CONDITIONS OF AUCTION AUTOMOBILES AND AUTOMOBILIA 2025

SAS AGUTTES ("**AGUTTES**") is an operator of voluntary public auctions, declared to the Voluntary Sales Board and governed by Articles L.321-4 et seq. of the French Commercial Code. In this capacity AGUTTES acts as agent of the seller who contracts with the auction winner.

These General Terms and Conditions of Sale ("**GTC**") govern the relationship between AGUTTES and bidders for public auctions and negotiated sales organised by AGUTTES.

AGUTTES may modify the GTC in writing and/or orally prior to the sale.

## I - THE PROPERTY OFFERED FOR SALE

**Description of lots:** The indications given in the catalogue are the responsibility of AGUTTES and its expert, subject to the provisions mentioned below. **Only indications in French are binding on AGUTTES to the exclusion of translations, which are free.** They may be modified or corrected until the time of the sale in writing or orally. These modifications shall be recorded in the report of the sale, which shall have probative force.

No other guarantee is given by AGUTTES, it being recalled that only the seller shall be bound by the guarantee against hidden defects and the legal guarantee of conformity. A certificate of authenticity of the lot will only be available if mentioned in the description of the lot.

The dimensions, weights and other information (state, mileage, etc.) of the lots are given as an indication with a reasonable margin of error.

For administrative reasons, the designations of the vehicles (model, type, year, etc.) include, unless otherwise stated, the information on the registration certificates.

Restorations carried out as a precautionary measure, not altering the age and style characteristics, and not making any change to the specific nature of the lot, will not be mentioned in the description.

The absence of any indication of restoration, accident or incident in the catalogue or conditions reports shall in no way imply that the vehicle is free from any defect present, past or repaired. Conversely, the mention of any defect does not imply the absence of other defects.

### The particular information in the catalogue has the following meanings:

+ Lots forming part of a court-ordered sale following an order of the Court of Justice, fees and expenses: 14.40% incl. tax;

° Lots, in which AGUTTES or one of its partners has financial interests;

\* Temporary import lots: and subject to a fee of 5.5% for books and "collection cars" or 20% for cars other than "collection car" and multiples (e.g. F1 casks), to be borne by the buyer in addition to the selling costs and the auction price, unless the buyer is outside the EU;

□ Goods sold under the general VAT regime (for the total);

# Lots visible only by appointment;

~ Lots made from materials from animal species. Import restrictions are to be provided for;

= Deposit will be required for the lot.

**Condition of lots:** The lots are sold in the condition in which they are found at the time of sale with their imperfections and defects. Since lots are second-hand goods, no guarantee can be given on the condition thereof. It is specified that the condition of an automobile may vary between the time of its description in the catalogue, that of its presentation for sale and until the auction winner takes possession of the lot.

References to the condition of a lot in a catalogue or condition report may not be considered as an exhaustive description of the condition of said lot. Descriptions may not under any circumstances replace the personal examination of the lot as indicated below. Condition reports will be sent upon request and for information purposes.

Vehicles may be sold without technical inspection due to age, non-running condition or competition character. Vehicles from abroad are presented without technical control. The offered vehicles are from a time when safety conditions

and performance were lower than today. High caution is recommended to buyers during the first takeover. It is particularly recommended, prior to any use, to carry out a restart and to carry out all the checks necessary for the proper functioning of the vehicle (oil level, tire pressure, etc.).

**Lot exposure:** Potential bidders are required to personally examine the lots and documents available for each vehicle (registration certificate, technical inspection, etc.) prior to sale at a private meeting or public display prior to sale in order to check the condition of the vehicle. Buyers are advised to be accompanied by an automotive professional.

**Reproduction of lots:** Not all defects and imperfections of the batches are visible on the photographs of the batches reproduced in the catalogues, online or on any communication medium. Photographs may not give a fully faithful image of the actual condition of a lot and may differ from what a direct observer will receive (size, colour, etc.).

**Estimates:** The estimates are based on the state of technical knowledge on the day of the estimate, the quality of the lot, its origin, condition and the market price on the day of the estimate. They are provided for information purposes only and cannot be considered as a guarantee that the lot will be sold at the estimated price.

## II - THE SALE

**Registration for sale:** Important: the normal and priority method to bid is to be present in the sales room. As a service, other modes are possible that require prior registration:

- By telephone: AGUTTES accepts, free of charge, to receive bids by telephone only for bidders who reported before 6 p.m., on the last business day before the sale. The potential bidder must have received a prior confirmation Email from AGUTTES to be called.

- By purchase order: Any person previously registered and wishing to bid will have the option to request the registration of purchase orders from AGUTTES on their behalf. The order must have been communicated in writing before 6 p.m. on the last business day before the sale, and the bidder must have received a confirmation Email from AGUTTES to be called. No unlimited order will be accepted. If AGUTTES receives multiple purchase orders for identical auction amounts, the oldest order will be selected.

- Online via Live platforms: The possibility of online auctions is offered on platforms allowing remote participation in auctions electronically, upon prior registration. The purchaser via the Live platforms is informed that the fees charged by these platforms will be borne exclusively by it.

Participation in the auction by telephone, internet or order is carried out at the risk and peril of the bidder, AGUTTES cannot be held liable in the event of non-participation of the auction bidder for any reason whatsoever, particularly in the event of malfunction or failure to perform (no response from the bidder, error, interruption or omission in the reception of bids). Any malfunction or interruption of the telephone or live service will not prevent the auctioneer from continuing the auction, at his discretion.

**Procedure for identifying bidders:** AGUTTES reserves the right to ask any potential bidder to prove its identity and for a legal entity, a Kbis extract less than three months old, it being specified that only the legal representative of the company or any duly authorised person may bid for and its bank details. In the event of non-compliance with the identification procedures, AGUTTES reserves the right to refuse its registration for the auction. All lots sold will be invoiced in the name and address of the client. No subsequent modification may be made. The bidder is deemed to act in its own name and will be solely responsible for the auction brought unless it is informed beforehand of its capacity as agent under the conditions indicated below. Any false indication shall incur the liability of the auction winner.

**Deposit:** For certain sales or duly identified lots, AGUTTES reserves the right to request potential bidders to pay a deposit of a specified amount before the auction, as well as any other guarantees and/or bank references deemed necessary. In this case, clients must contact AGUTTES no later than three business

days before the auction. Deposits are to be made in euros by bank transfer or credit card at: <https://www.agutttes.com/depot-caution>.

If the bidder does not make any purchase during the auction, AGUTTRES shall reimburse the security deposit, without interest (subject to any right of set-off), within a maximum of 14 business days after the auction. AGUTTRES shall not be liable for losses incurred due to fluctuations in exchange rates or bank charges relating to these transfers.

**Mandate by a third party:** The bidder with a mandate must inform AGUTTRES during the identification and registration procedure and produce a copy of the mandate and any other documents requested by AGUTTRES. In such a case, the bidder and the principal shall be jointly and severally liable.

**Sales management:** The auctioneer manages the sale on a discretionary basis, ensuring the freedom and equality between all bidders, while respecting the practices established by the profession. The auctioneer ensures the police of the sale, which allows him to refuse bids or to withdraw a lot without having to justify it.

**Awarding:** The highest and the last bidder will be the auction winner, with all accepted means combined (order, internet, telephone, on-site, etc.). The awarding is evidenced by the pronouncement of the word "Sold", which forms the sale agreement between the seller and the auction winner.

Each lot is identified with a number corresponding to the number assigned to it in the sales catalogue.

It is forbidden for sellers to bid directly on the lots belonging to them.

In the event of a simultaneous "double-auction" recognised by the auctioneer, the lot will be put back for sale, with all bidders present being able to participate in this second auction.

**Withdrawal:** Each auction and bid is final and is binding on the auction winner, it being recalled that the auction winner may not withdraw either in the room, by telephone, online or on a purchase order.

**Transfer of risk and ownership:** The transfer of ownership and risks between the seller and the auction winner takes place by the word "sold" by AGUTTRES. AGUTTRES disclaims all liability for losses and damages that the lots may suffer from the date of the award, with the auction winner having to insure the lots acquired as soon as the award is awarded.

### III - COMPLETION OF THE SALE

**Buyer's commission:** In addition to the hammer price, the successful bidder must pay a buyer's fee per lot, calculated as follows:  
26% ex. tax + VAT at the current rate, i.e. 31,2% including VAT

In addition to the auction price and the buyer's fees, the auction winner must pay all taxes and duties including VAT as well as any file, handling, and storage costs and the right of resale at the legal rate on the lots indicated in the catalogue. Payment of the sums due must be made "in cash" by the auction winner, as soon as the award is made. Payment is made in euros. Any bank commissions will not be deducted from the amounts due.

**VAT:** The VAT rate is 20% (or 5.5% for books). In principle, unmarked lots will be sold under the VAT on gross margin system. The purchase commission and overhead costs will be increased by an amount in lieu of VAT, which will not be separately mentioned in our slips.

By way of exception, and at the request of the seller, the general VAT system may be applied for goods offered for sale by an EU professional at its request. These goods will be marked by the a sign.

#### Possible VAT refunds:

- 1- The professional of the European Union, (i) with an intra-Community VAT number and (ii) providing proof of the export of lots from France to another Member State;
- 2- Non-residents of the European Union on the supply of (i) a customs export document, on which AGUTTRES appears as sender (ii) when the export occurs within three months of the auction date or the date of obtaining the export permit.

**Payment terms:** Legal means of payment accepted by AGUTTRES' accounts (payments by credit card or wire transfer being strongly recommended):

- **Credit card:** bank charges, which usually vary between 1 and 2%, are not borne by the firm;
- **American Express card:** a commission of 2.95% including tax will be collected for all payments. Remote card payments and split payments in several instalments for the same lot with the same card are not allowed;
- **Online payment** up to €10,000 to <https://www.agutttes.com/paiement/index.jsp>;
- **Bank transfer:** from the buyer's account and indicating the invoice number:

IBAN FR76 3006 6109 1300 0203 7410 222  
BIC CMCIFRPP

Account holder AGUTTRES  
Direct debit CIC PARIS ETOILE ENTREPRISES  
178 RUE DE COURCELLES - 75017 PARIS

- **Cash:** Articles L.112-6 and D.112-3 of the French Monetary and Financial Code: (i) Up to €1,000 for French tax residents or persons acting for the purposes of a professional activity; (ii) Up to €15,000 for individuals who have their tax domicile abroad (upon presentation of passports and proof of address);
- **Cheque** (as a last resort): Upon presentation of two identity documents. No time limit for cashing is accepted in the event of payment by cheque. Issuance will only be possible twenty days after payment. Foreign cheques are not accepted.

**Other obligations of the auction winner:** The auction winner must carry out, under its responsibility and at its expense, all necessary formalities within the legal deadlines for the change of registration of the acquired vehicle. The auction winner must organise the transport of the acquired lot which will be carried out at its own risk and expense.

**Defaulting auction winner:** In the absence of cash payment by the buyer, the property may be put back for sale upon reiteration of the auctions at the request of the seller in accordance with the procedure of Article L.32114 of the French Commercial Code. If the seller does not make this request within three months of the auction, the sale shall be automatically terminated.

- In all cases, the defaulting buyer, due to its failure to pay, shall pay to AGUTTRES:
- All costs and incidentals incurred by AGUTTRES relating to the collection of unpaid invoices (including legal fees);
  - Late payment penalties calculated by applying interest rates at the European Central Bank (ECB) semi-annual key rate (refinancing rate or Refi) in force plus five points on all sums due;
  - Damages to compensate for the loss suffered by AGUTTRES (purchase costs, fees and commissions, VAT, storage, etc.).

AGUTTRES reserves the right to:

- Communicate the name and contact details of the defaulting buyer to the seller in order to enable the latter to assert its rights;
- Exercise or have exercised all the rights and remedies, in particular the right of retention, over any property of the defaulting buyer, of which AGUTTRES has custody;
- Prohibit the defaulting auction winner from bidding in the next sales organised by AGUTTRES or from making the possibility of tendering there subject to the payment of a prior provision;
- Proceed to the registration of the defaulting bidder on a file of bad payers shared between the different member auction house.

AGUTTRES is indeed a member of the Central Register of prevention of the unpaid of the auctioneers with which the incidents of payment are likely to be registered. The rights of access, rectification and opposition for legitimate reasons are to be exercised by the debtor concerned at Symev 15 rue Freycinet 75016 Paris.

**Lot collection and storage:** A lot awarded may only be delivered to the buyer after full payment of the purchase slip, collected in the AGUTTRES bank account. The lots will be delivered to the purchaser in person after presentation of any document proving his identity or to the third party appointed by him and to whom he has entrusted an original power of attorney and a copy of his identity document. The lot is collected at the auction winner's expense only.

#### **Citroën et les Icônes de l'émal : Une Vente Collector Inédite**

An Email will be sent to each buyer the day after the sale to inform them of the contact details, the location and the amount to be paid to collect their lot.

The lots will be stored the day after the sale in a closed and secure area close to Paris. They may be collected by appointment (last appointment at 4:30 pm from Monday to Friday; storage closed on Saturdays, Sundays and public holidays) from the day after the sale date and after full payment of the hammer price and costs.

From Monday 7 April inclusive, the daily cost of storage will be €15 per day, each day started being due, and will be payable when the lot is collected. The Auctioneer and the expert shall not be held liable in any way whatsoever for storage. As soon as the item is sold, it will be the sole responsibility of the buyer.

The buyer himself will be responsible for insuring his acquisitions, and Aguttes SAS declines all responsibility for any damage that the object may incur, as soon as the hammer is down. The lots will be delivered to the purchaser in person or to a third party designated by the purchaser and entrusted with an original power of attorney and a copy of the purchaser's identity document.

**Resale of paid and non-collected lots:** In the event that one or more lots awarded and paid for in the course of an auction have still not been collected by the buyer within the agreed deadlines and that the applicable storage, custody and preservation costs exceed the auction value of the lot(s), AGUTTES reserves the right to sell the lot(s) in order to be reimbursed for all costs due.

#### **IV - PRE-EMPTION RIGHT**

The French State may exercise a pre-emptive right on any public or private sale of cultural property. The State has a period of 15 days from the public sale to confirm the exercise of its pre-emptive right and subrogate itself to the buyer.

#### **V - EXPORT PERMIT**

French cars over 75 years old at the time of sale and for an amount greater than €50,000 are required to present an export permit if they leave the French territory and an export licence if they leave the European territory. These formalities take approximately three months for permits and one additional month for licences. AGUTTES cannot be held responsible for delays. No vehicle may be delivered without this document. Under no circumstances shall AGUTTES be liable for the refusal or delay of the administrative decision. The refusal to issue a certificate may not under any circumstances justify a failure or delay in payment by the buyer or a cancellation of the sale.

#### **VI - APPLICABLE LAW AND COMPETENT COURT**

Civil liability claims brought in connection with voluntary and judicial actions and sales of furniture at public auction are time-barred after five years from the award or takeover.

French law alone governs the GTC. Any dispute relating to their existence, validity, performance and enforceability against any bidder having the capacity of trader shall be decided by the Commercial Court of Nanterre (France).

In the event that the bidder or buyer is not a trader, this dispute shall be decided by the competent Court pursuant to the legal provisions.

The Government Commissioner to the Council for voluntary sales of furniture by public auction may be mandated in writing in case of any difficulty with a view to reaching an amicable solution, if applicable.

#### **VII - PERSONAL DATA**

The bidders are informed that AGUTTES may collect and process data concerning them in accordance with the General Data Protection Regulation no. 2016/679 of 27 April 2016 (GDPR) and the French Data Protection Act no. 78-17 of 6 January 1978 amended by Law No. 2018-493 of 20 June 2018 on the protection of personal data.

The data is collected for the purposes of managing their contractual or pre-contractual relations (registration for sale, invoicing, accounting, payments, communication, etc.). This data consists of information such as: surname, first names, postal address, Email address, telephone number, bank details.

Bidders are informed that they have a right of access, rectification, erasure, portability, opposition and limitation with regard to such data with AGUTTES. Requests must be made in writing to: [communication@aguttes.com](mailto:communication@aguttes.com). Any complaint about the applicable data protection legislation may be brought before the CNIL: [www.cnil.fr](http://www.cnil.fr).

#### **VIII - INTELLECTUAL PROPERTY**

AGUTTES is the owner of any right of reproduction of its catalogue. Any reproduction of the same is prohibited and constitutes an infringement. The sale of a lot does not in any way imply the assignment of any intellectual property rights applicable (representation and/or reproduction) to the work.

**Photographers of the sale:** Alexis Ruben, Antoine Pascal, Arthur Chambre, Loïc Kernen, Quentin Decorps, Mathieu Bonnevie, Joris Clerc, Alexandre Dubrulle and Nicolas Delpierre.

#### **IX - SPECIAL TERMS AND CONDITIONS**

##### **1 - Mechanical and electrical objects**

The mechanical or electrical objects offered for sale by AGUTTES are exclusively offered for decorative purposes. As they represent used property, AGUTTES does not under any circumstances certify their operating condition. We recommend that buyers come to see the lots during their public exposure with an expert in this field, and to have the electrical or mechanical mechanism checked by a professional before any start-up.

##### **2 - Protected plant and animal species**

Objects partially or entirely made up of materials from endangered and/or protected species of flora and fauna are marked by the symbol ~ in the catalogue. The legislator imposes strict rules for the commercial use of these materials, in particular with regard to ivory trade.

Buyers are informed that the importation of any goods made up of these materials is prohibited by many countries, or require a permit or certificate issued by the competent authorities of the countries of export and import of the goods. The purchasers are fully responsible for the proper compliance with the regulatory and legislative standards applicable to the export or importation of goods composed in part or in full of materials originating from endangered and/or protected species. Under no circumstances shall AGUTTES be liable for the impossibility of exporting or importing such property, and this may not be used to justify a request for cancellation of the sale.

If a customer feels that he or she has not received a satisfactory response, he or she is advised to contact the head of the relevant department directly, as a matter of priority. In the absence of a response within the specified time limit, the customer may then contact customer service at [serviceclients@aguttes.com](mailto:serviceclients@aguttes.com), which is attached to the Quality Department of SVV Aguttes.

# COMMENT VENDRE ?

## HOW TO SELL?

### 1 RASSEMBLER VOS INFORMATIONS *GATHERING YOUR INFORMATION*

Afin de réaliser une estimation précise de vos biens, n'hésitez pas à nous fournir toutes les informations en votre possession (photos, dimensions, date, signature, caractéristiques techniques, provenance, état de conservation, etc.).

*In order to make an accurate estimate of your property, please provide us with all the information you have (photos, dimensions, date, signature, technical characteristics, provenance, state of preservation, etc.).*

### 2 NOUS CONTACTER *CONTACT US*

Pour inclure vos biens dans nos prochaines ventes ou demander conseil, n'hésitez pas à contacter directement nos départements spécialisés basés à Neuilly-sur-Seine. Vous pouvez également vous rapprocher de nos représentants locaux, à Aix-en-Provence, Lyon, Bruxelles ou Genève afin de bénéficier d'un service de proximité.

Si vous êtes disposés à proposer à la vente un ensemble important comportant plusieurs spécialités, le département Inventaires & Collections particulières est à votre disposition pour coordonner votre projet. Nos estimations sont gratuites et confidentielles.

*To include your property in our next sales or to ask for advice, please do not hesitate to contact our specialist departments based in Neuilly-sur-Seine. You can also contact our local representatives in Aix-en-Provence, Lyon, Brussels or Geneva to benefit from a local service. You can also contact our local representatives in Aix-en-Provence, Lyon, Brussels or Geneva to benefit from a local service. If you are willing to offer for sale an important ensemble comprising several specialities, the Inventories & Private Collections department is at your disposal to coordinate your project. Our valuations are free and confidential.*

### 3 ORGANISEZ UN RENDEZ-VOUS D'EXPERTISE *ORGANISE AN APPRAISAL MEETING*

Pour donner suite aux éléments reçus et à une première analyse de votre demande, nous déterminons avec vous le type de vente le plus adapté. Un rendez-vous s'organise afin d'avancer dans l'expertise et vous donner plus de précisions sur nos services. Nous sommes joignables par e-mail ou par téléphone.

*Based on the information we receive and an initial analysis of your requirements, we will work with you to determine the most suitable type of sale. We will then arrange a meeting with you to go through the details of the appraisal and give you more information about our services. We can be contacted by e-mail or telephone.*

### 4 CONTRACTUALISER *CONTRACTING*

Les conditions financières (estimation, prix de réserve, honoraires) et les moyens alloués à la mise en vente (promotion, transport, assurance...) sont formalisés dans un contrat. Celui-ci peut être signé lors d'un rendez-vous ou à distance de manière électronique.

*The financial conditions (valuation, reserve price, fees) and the resources allocated to the sale (promotion, transport, insurance, etc.) are formalised in a contract. This can be signed during an appointment or electronically from a distance.*

### 5 VENDRE *SELL*

Chacun de nos départements organise 4 ventes aux enchères par an ainsi que des ventes online. Après la clôture des enchères, le département vous informe du résultat et vous recevrez le produit de celles-ci sous 4 à 6 semaines.

*Each of our departments organises 4 auctions a year, as well as online sales. Once the auction has closed, the department will inform you of the result and you will receive the proceeds within 4 to 6 weeks.*

# COMMENT ACHETER ?

## HOW TO BID?

### 1 S'ABONNER À NOTRE NEWSLETTER ET NOUS SUIVRE SUR LES RÉSEAUX SOCIAUX

*SUBSCRIBE TO OUR NEWSLETTER  
AND FOLLOW US ON SOCIAL NETWORKS*

- S'inscrire à la newsletter pour être informé des Temps forts chez Aguttes, suivre les découvertes de nos spécialistes et recevoir les e-catalogues.
- Être informé de notre actualité sur les réseaux sociaux.
- *Subscribe to our newsletter to keep up to date with the highlights at Aguttes, follow our specialists' discoveries and receive e-catalogues.*
- *Keep up to date with our news on social networks.*

### 3 ENCHÉRIR *BID*

- Venir et enchérir en salle.
- S'enregistrer pour enchérir par téléphone auprès de bid@aguttes.com.
- S'enregistrer pour enchérir sur le Live (solution recommandée pour les lots à moins de 5 000 €).
- Laisser une enchère maximum auprès de bid@aguttes.com.
- *Come and bid in the auction room.*
- *Register to bid by telephone at bid@aguttes.com.*
- *Register to bid on Live (recommended for lots under €5,000).*
- *Leave a maximum bid at bid@aguttes.com.*

### 2 AVANT LA VENTE, DEMANDER DES INFORMATIONS AU DÉPARTEMENT

*BEFORE THE SALE, REQUEST INFORMATION  
FROM THE DEPARTMENT*

Nous vous envoyons, sur demande, des informations complémentaires par e-mail : rapports de condition, certificats, provenance, photos... Nous vous envoyons des photos et vidéos complémentaires par MMS, WhatsApp, WeChat. Chaque lot présenté a été préalablement examiné puis décrit en application du décret Marcus (3 mars 1981). La responsabilité d'Aguttes, selon la législation en vigueur, quant à l'authenticité du bien présenté est engagée.

Nous vous accueillons pour une visite privée sur rendez-vous. Nous vous invitons systématiquement aux expositions publiques quelques jours avant la vente. Si vous ne pouvez pas vous déplacer, nous programmons une conversation audio ou vidéo pour échanger avec vous.

*On request, we can send you additional information by e-mail: condition reports, certificates, provenance, photos, etc. We can send you additional photos and videos by MMS, WhatsApp or WeChat. Each lot presented has been examined and described in accordance with the Marcus Decree (3 March 1981). Aguttes is responsible for the authenticity of the items presented, in accordance with current legislation.*

*We systematically invite you to public exhibitions a few days before the sale. If you are unable to attend, we can arrange an audio or video chat with you.*

### 4 PAYER ET RÉCUPÉRER SON LOT *PAY AND RECEIVE YOUR PROPERTY*

- Régler son achat (virement ou paiement en ligne par carte bancaire recommandés).
- Venir ensuite récupérer son lot ou missionner un transporteur.
- *Pay for your purchase (bank transfer or online payment by credit card recommended).*
- *Then collect your order or arrange for a courier to collect it.*

# LA MAISON



De gauche à droite et de haut en bas :  
Sophie Perrine, associé, directeur Inventaires & collections particulières et commissaire-priseur • Gautier Rossignol, associé, directeur Automobiles de collection • Maximilien Aguttes, associé, directeur Transformation & développement • Claude Aguttes, président, fondateur de la maison et commissaire-priseur • Charlotte Aguttes-Reynier, directeur associé et directeur du pôle Arts classiques • Philippine Dupré la Tour, directeur général et directeur du pôle Luxe & art de vivre.

## 50 ANS DE PASSION DES ENCHÈRES

Restée indépendante, sans actionnaire extérieur, la maison Aguttes s'est hissée au fil des années, au rang d'acteur français majeur du marché de l'art. Avec une année record de 86,5 millions d'euros de ventes réalisés en 2022\*, elle confirme ce positionnement de leader européen. Cette croissance s'articule autour des valeurs de transparence dans l'intermédiation, de discrétion, de rigueur et d'audace. Fondée à Clermont-Ferrand en 1974 par Claude Aguttes, restée familiale avec trois enfants actifs au sein de la maison, elle se compose aujourd'hui d'une équipe de 60 personnes qui constitue sa qualité première. Avec une salle des ventes internationale située dans l'ouest parisien et des bureaux de représentation à Lyon, Aix-en-Provence, Bruxelles et Genève, la maison se distingue par son service personnalisé et sa réactivité. Les experts internalisés de 16 départements permettent la valorisation et la vente de grandes collections, de tableaux, d'objets, de bijoux ou encore d'automobiles d'exception. Avec sa force de frappe en communication et ses acheteurs à 50% internationaux, la maison atteint régulièrement des records mondiaux. Consciente de la confiance que lui accordent ses vendeurs, elle reste au service de ces derniers avant tout.

## NOTRE MISSION : L'ART DE LA TRANSMISSION À LA FRANÇAISE

L'ensemble des collaborateurs de la maison sont au service du beau, de la transmission émotionnelle et intellectuelle entre les collectionneurs. Chaque œuvre d'art ou bien d'exception doit être défendu au mieux sur le marché. L'obtention du meilleur prix d'adjudication est l'objectif intrinsèque de la vente aux enchères. Nos responsables de départements s'engagent personnellement à honorer la confiance de leurs clients en les conseillant et en garantissant leurs intérêts. C'est l'ADN de notre maison familiale.

## POURQUOI AGUTTES ?

### Expertise

Plus de 16 départements spécialisés

### Accompagnement personnalisé

Agilité pour la vente de lots à fort potentiel

### Records à l'international

Plus de 50% d'acheteurs étrangers

### Culture de l'excellence

Pour des lots allant de 10 000 à 2 millions d'euros

### Fréquence des ventes

4 ventes aux enchères annuelles par spécialité

## DÉPARTEMENTS SPÉCIALISÉS & SERVICES

Pour inclure vos biens, contactez-nous !  
Estimations gratuites et confidentielles sur rendez-vous

### Art impressionniste & moderne

Pierre-Alban Viquant  
+33 1 47 45 08 20 • +33 7 64 41 09 04  
viquant@aguttes.com

### Arts d'Asie

Clémentine Guyot  
+33 1 47 45 00 90 • +33 7 83 19 05 89  
guyot@aguttes.com

### Arts décoratifs du XX<sup>e</sup> & Design

Jessica Remy-Catanese  
+33 1 47 45 08 22 • +33 7 61 72 43 19  
remy@aguttes.com

### Automobiles de collection Automobilia

Gautier Rossignol  
+33 1 47 45 93 01 • +33 7 45 13 75 78  
rossignol@aguttes.com

### Bagagerie

Éléonore des Beauvais  
+33 1 41 92 06 47  
desbeauvais@aguttes.com

### Bijoux & Perles fines

Philippine Dupré la Tour  
+33 1 41 92 06 42 • +33 6 17 50 75 44  
duprelatour@aguttes.com

### Cartes de collection Sports

François Thierry  
+33 1 41 92 06 69  
thierry.consultant@aguttes.com

### Collections particulières

Sophie Perrine  
+33 1 41 92 06 44 • +33 7 60 78 10 27  
perrine@aguttes.com

### Grands vins & Spiritueux

Pierre-Luc Nourry  
+33 1 47 45 91 50 • +33 7 63 44 69 56  
nourry@aguttes.com

### Instruments de musique & Archets

Hector Chemelle  
+33 1 41 92 06 68 • +33 7 69 02 70 85  
chemelle@aguttes.com

### Livres anciens & modernes Affiches, Manuscrits & Autographes

Sophie Perrine  
+33 1 41 92 06 44 • +33 7 60 78 10 27  
perrine@aguttes.com

### Mobilier, Sculpture & Objets d'art Haute époque

Grégoire de Thoury  
+33 1 41 92 06 46 • +33 7 62 02 04 72  
thoury@aguttes.com

### Montres de collection

Claire Hofmann  
+33 1 47 45 93 08 • +33 7 49 97 32 28  
hofmann@aguttes.com

### Peintres d'Asie : Chine et Vietnam

Charlotte Aguttes-Reynier  
+33 1 41 92 06 49 • +33 6 63 58 21 82  
reynier@aguttes.com

### Post-war & Art contemporain

Ophélie Guillerot  
+33 1 47 45 93 02 • +33 7 60 78 10 07  
guillerot@aguttes.com

### Tableaux & Dessins anciens

Victoria Damidot  
+33 1 47 45 91 57  
damidot@aguttes.com

---

### Inventaires & Partages

Claude Aguttes et Sophie Perrine,  
commissaires-priseurs  
+33 1 41 92 06 44 • perrine@aguttes.com

## SIÈGE SOCIAL Salle des ventes

Aguttes Neuilly  
+33 1 47 45 55 55

## BUREAUX Représentation & Estimations

Aix-en-Provence  
Adrien Lacroix  
+33 6 69 33 85 94 • adrien@aguttes.com

Lyon  
Marie de Calbiac  
+33 4 37 24 24 24 • calbiac@aguttes.com

Bruxelles  
Ernest van Zuylen  
+32 487 14 11 13 • vanzuylen@aguttes.com

Genève  
Côme Bizouard de Montille  
+41 225 196 884  
montille.consultant@aguttes.com

# VENTES À VENIR

2025 De février  
à avril

06 FÉVRIER  
À 14H30

**Maîtres anciens**  
AGUTTES NEUILLY

11 FÉVRIER  
À 14H30

**Bijoux anciens & moderne**  
AGUTTES NEUILLY

18 FÉVRIER  
À 14H30

**Peintres d'Asie  
Art moderne vietnamien**  
AGUTTES NEUILLY

25 FÉVRIER  
À 14H30

**Grands vins & Spiritueux**  
AGUTTES NEUILLY

26 FÉVRIER  
À 14H30

**Manuscrits anciens**  
AGUTTES NEUILLY

06 MARS  
À 14H30

**Arts d'Asie**  
AGUTTES NEUILLY

16 MARS  
À 15H

**Automobiles de collection  
La Vente de Printemps**  
ESPACE CHAMPERRET, PARIS

19 MARS  
À 14H30

**Art impressionniste & moderne**  
AGUTTES NEUILLY

20 MARS  
À 10H

**Citroën et les icônes de l'émail**  
AGUTTES NEUILLY

25 MARS  
À 17H

**Montres de collection**  
AGUTTES NEUILLY

26 MARS  
À 14H30

**Bijoux & Perles fines**  
AGUTTES NEUILLY

27 MARS  
À 14H30

**Mobilier, Sculpture & Objets d'art**  
AGUTTES NEUILLY

01 AVRIL  
À 14H30

**Maîtres anciens**  
AGUTTES NEUILLY

07 AVRIL  
À 16H

**Tour Auto  
La Vente Officielle**  
PORTE DE VERSAILLES, PARIS

09 AVRIL  
À 14H30

**Art décoratifs du XX<sup>e</sup> & Design**  
AGUTTES NEUILLY

10 AVRIL  
À 14H30

**Post-war & Art contemporain**  
AGUTTES NEUILLY

15 AVRIL  
À 14H30

**Art de la table**  
AGUTTES NEUILLY

16 AVRIL  
À 14H30

**Livres anciens**  
AGUTTES NEUILLY



Ce calendrier est sujet à modifications.  
Retrouvez toutes nos dates de ventes sur [aguttes.com](https://www.aguttes.com)

# Automobiles de collection

## La Vente de Printemps

PROCHAINE VENTE  
16 MARS 2025

Contact : Gautier Rossignol  
+33 7 45 13 75 78 • rossignol@agutttes.com

1965 – Ferrari 330 GT série II  
#7557  
En vente le 16 mars



AGUTTRES

# Montres de collection

PROCHAINE VENTE  
25 MARS 2025

ROLEX  
Daytona « Paul Newman » Réf. 6262  
"Dark Chocolate Dial" Vers 1971  
Vendue 705 000€



Contact : Claire Hofmann  
+33 7 49 97 32 28 • hofmann@aguttes.com

# Bijoux & Perles fines

PROCHAINE VENTE  
26 MARS 2025

Mellerio, bague « Saphir »  
Vendu 120 704 €

Van Cleef & Arpels, clip « Lion ébouriffé »  
Vendu 9 840 €



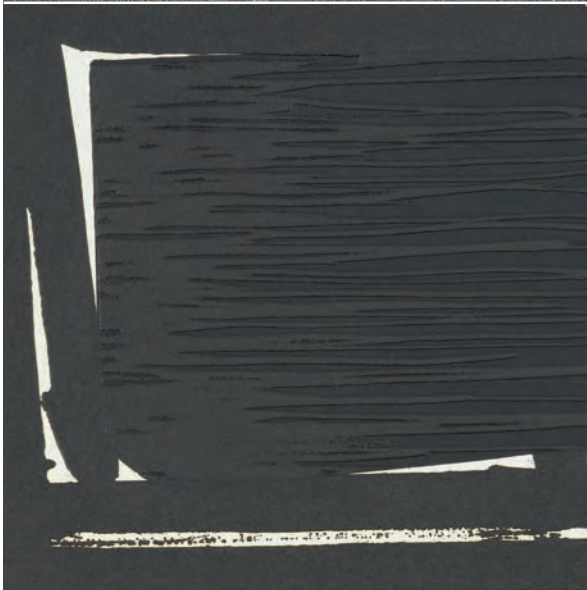
Contact : Philippine Dupré la Tour  
+33 1 41 92 06 42 • duprelatour@aguttes.com

AGUTTES

# TOUR AUTO 2025

## La Vente Officielle

PROCHAINE VENTE  
7 AVRIL 2025



Contact : Gautier Rossignol  
+33 7 45 13 75 78 • rossignol@agutttes.com

AGUTTRES

AGENCE CAENNAISE DES AUTOMOBILES RENAULT  
**CARS**  
**RENAULT**  
**ARRET**

**TRACTEURS**  
**RENAULT**  
**AGRICOLES**

MOTEURS AGRICOLES  
**RENAULT**

**BR**

**ROUEN**  
**ABBEVILLE**

Agence E. Lambert  
**E. Lambert**  
2. Place Denis Papin  
Montluçon  
Tel. 437

S. SERVAN  
S. MALO  
**PARAMÉ**  
DON. CITROËN

**AUTOMOB**  
**POIDS L**

**205**  
V.0.5

**Goodrich**  
SUR PNEU

**ESSENCE**

**STATION**  
**INTERDIT**

**CONCESSIONNAIRE**

**Gare**  
**BRUY**  
**St PCL**

**VEEDOL**

**ASTROL**  
50  
40  
30





RENAULT

CARS  
INDUSTRIELS ET COMMERCE  
S.A. 107-108 TRANSPORTS AUTOMOBILES  
RENAULT  
ARRÊT

CÔTÉ  
DE  
STATIONNEMENT

CÔTÉ  
DE  
STATIONNEMENT

ST. AVIT  
RIVIERE  
ARRÊT  
DE  
L'AUTOBUS  
4 km.

25 Km.  
12 Km.

ESSE

CYCLES  
ARRÔT

Le Savour Club



AGUTTES