

AGUTTES

ARTS D'ASIE 亚洲艺术
SYMBOLISME & TECHNICITÉ
天工开物

Samedi 5 décembre 2020







CONTACTS POUR CETTE VENTE

此场拍卖联系方式



Responsable du département

如想了解所有拍卖信息及艺术品鉴定咨询, 请联系

Johanna Blancard de Léry
+33 (0)1 47 45 00 90
delery@aguttes.com

Directeur du pôle Arts classiques

古典艺术部负责人

Charlotte Reynier-Aguttes



Administration des ventes Délivrance et expéditions

拍卖行政执行

France-Gabrielle de la Guéronnière
asie@aguttes.com

Experts

鉴定专家

Pierre Ansas, expert SFEP et expert
auprès de la Cour d'Appel de Paris
ansaspasia@hotmail.com

Anne Papillon d'Alton, expert CEEA
anne.papillon@hotmail.fr

Enchères par téléphone Ordre d'achat

电话竞拍订单

bid@aguttes.com

Relations acheteurs

买家联系人

+33 (0)4 37 24 24 22
buyer@aguttes.com

Relations Presse

媒体关系联系人

Sébastien Fernandes
+ 33 (0)1 47 45 93 05
fernandes@aguttes.com

Relations Asie

Aguttes拍卖公司可提供中文服务
(普通话及粤语), 请直接联系
asie@aguttes.com

Président Claude Aguttes

Associés

Directeurs associés

Hugues de Chabannes, Philippine Dupré la Tour
Charlotte Reynier-Aguttes

Associés

Sophie Perrine, Gautier Rossignol

SAS Claude Aguttes (SVV 2002-209)

Commissaires-priseurs habilités
Claude Aguttes, Sophie Perrine

SELARL Aguttes & Perrine

Commissaire-priseur judiciaire

Caution / Deposit

Pour participer aux enchères des lots 17, 25, 49, 76, 77, 88 et 98, une caution de 5 000 euros est requise.

To bid on these lots 17, 25, 49, 76, 77, 88 and 98, a 5 000 euros of deposit is required.

參拍拍品 17 25 49 76 77 88 98 需提前註冊
並繳納5 000歐元競買保證金。

ARTS D'ASIE

亚洲艺术

SYMBOLISME & TECHNICITÉ 天工开物

Vente aux enchères

Samedi 5 décembre 2020, 14h30

Exposition privée sur rendez-vous

Jusqu'au vendredi 4 décembre

Exposition publique

Aguttes Neuilly : 164 bis avenue Charles-de-Gaulle

Du lundi 30 novembre au vendredi 4 décembre 2020 : 10h - 18h30

(sans pause de 13h à 14h)

Le samedi 5 décembre : 9h30 - 12h

Information importante

Au moment où nous lançons l'impression de ce catalogue, nous ne connaissons pas les mesures sanitaires qui seront en vigueur en décembre.

Concernant les expositions, si les photos au catalogue valent exposition, nous sommes à votre disposition pour tout renseignement et demande d'envoi de scans, de photos ou de vidéos complémentaires. Dans la mesure du possible, une exposition sera proposée avant la vente aux horaires annoncés ci-dessus.

La vente sera si possible publique ou sinon en live à huis clos. En tous cas, nous vous offrons la possibilité d'enchérir par téléphone ou de laisser un ordre d'achat ferme (bid@aguttes.com) ou via la plateforme DrouotLive.

Nous actualiserons régulièrement ces informations sur notre site internet dans le respect des préconisations gouvernementales.

拍卖会

2020年12月5日, 星期六, 下午2点半 封闭拍卖

开展览时间及地点:

Aguttes Neuilly : 164 bis avenue Charles-de-Gaulle

11月30日-12月4日: 10点至18点30

12月5日: 9点半至12点

重要信息

此图录印刷时,法国政府关于12月疫情情况和具体措施还未可知,因此,我们保证为您提供图录上所有拍品的细节图片、视频和品相报告。如果国家政策允许,我们会按照上文提到的日期和时间进行开展览。

拍卖根据具体法规规定可进行公开或封闭式。我们保证提供电话、固定价格委托(bid@aguttes.com)和网络竞拍等方式DrouotLive。

关于最新的拍卖信息,我们会即时根据法国疫情办法的调整在公司网站上进行更新。

Catalogue et résultats visibles sur **aguttes.com**

Enchérissez en live sur **drouotonline.com**

DROUOT
live DIGITAL

Important : Les conditions de vente sont visibles en fin de catalogue
Nous attirons votre attention sur les lots précédés de +, °, *, #, ##, ~
pour lesquels s'appliquent des conditions particulières décrites
en fin de catalogue.

Vietnam



1

1 VIETNAM XVIII^e - XIX^e SIÈCLE

Lot de huit porcelaines de Hue à décor en bleu sous couverte, comprenant une grande assiette ornée de chevaux ; une coupe à décor de dragon poursuivant la perle sacrée parmi des nuages ; une coupe à motif de grue avec marque cursive sur la base ; une coupe ornée de fleurs avec marque cursive au revers ; une paire de petites coupes à décor de daims sous un pin, le bord cerclé, et marque à la feuille sur la base ; une paire de petites soucoupes ornées de poissons parmi des plantes aquatiques, le revers émaillé café au lait, et portant la marque Quan Dieu noi tao (fabriqué dans le four d'état).

D. 8,5 cm à 25,7 cm
(Fêles, égrenures)

400 - 600 €



2 VIETNAM FIN XIX^e SIÈCLE

Ensemble de neuf assiettes en porcelaine bleu-blanc à décor de lettrés, dragons et motifs de fleurs et végétaux et calligraphies.

D. environ 17,5 à 18 cm
(Petites égrenures à trois d'entre elles)

200 - 300 €



2



3
CHINE DU SUD - VIETNAM
 FIN XIX^e SIÈCLE

Deux grandes potiches couvertes en porcelaine bleu-blanc à décor de lotus, pivoines, prunus et chrysanthèmes, l'épaule rehaussée de quatre têtes zoomorphes en haut-relief et la prise de chaque couvercle surmontée d'un chien de Fô.
 H. 56 cm - 57 cm
 H. totale avec couvercle : 57 cm chacune (Nombreux défauts de cuisson, et rayures de la surface)

400 - 600 €



5
CHINE - VIETNAM
 FIN XIX^e SIÈCLE

Robe à manches amples en soie corail brodée aux fils dorés et polychromes de huit dragons de face et de profil parmi des motifs auspiciose au-dessus de flots tumultueux où évoluent des chrysanthèmes et d'où émergent des pics sacrés. Le col et l'ouverture soulignés d'une bande de soie brochée dorée et bleu nuit. L'intérieur doublé de soie bleu ciel.

H. 110 cm
 Largeur aux manches (inclues) : 170 cm
 (Fils tirés, usures et décolorations, taches)

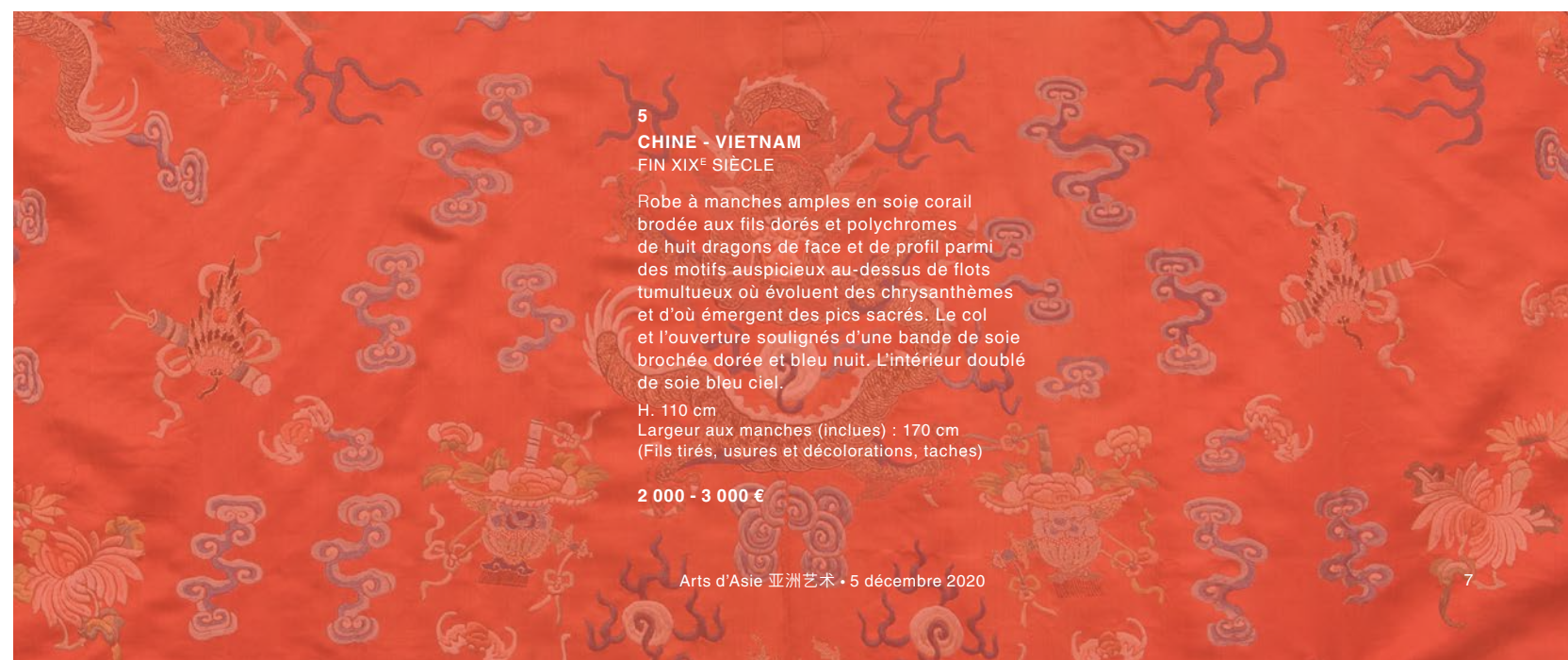
2 000 - 3 000 €

4
INDOCHINE
 XIX^e SIÈCLE

Deux brûle-parfums en forme de sphère ajourée en cuivre à décor de motifs géométriques et caractères shou incisés, avec leur chaîne de suspension.

D. 12,5 cm
 (Petits enfoncements)

200 - 300 €





6
VIETNAM
VERS 1900

Grand brûle-parfum tripode en bronze de patine dorée, à décor sur le thème de loirs parmi des rinceaux de feuillages, fleurs et fruits en haut-relief sur la paroi et ajouré sur le couvercle et le socle. Deux grandes anses en forme de tiges avec feuillages, la prise représentant un Qilin sur le dos duquel a grimpé un loir. L'ouverture soulignée d'un motif de bambou.

Dim. totale : 45,5 x 47 cm

800 - 1 200 €



8



7
INDOCHINE
FIN XIX^e SIÈCLE

Grand brûle-parfum tripode couvert, en bronze doré à décor de dragons ; les pieds formant chauves-souris, les anses formant dragons s'affrontant et la prise formant Qilin. Le couvercle ajouré à décor de chauves-souris et caractères dans des nuages stylisés. Sur son socle à décor ajouré de têtes de dragons et nuages stylisés.

Marque sur la base.

Dim. totale : 57 x 50 cm

D. 25,5 x 17 cm

(Petit décollement sur le bord du couvercle, traces d'oxydation)

900 - 1 300 €

8
CHINE DU SUD - VIETNAM
VERS 1900

Ensemble de 12 objets en argent dont un petit nécessaire à écrire dans un coffret comprenant un plumier et un étui à pinceau en argent à décor de feuilles de bambous ; un cachet en argent à décor de fleurs et personnage, le dessus avec caractère shou stylisé, la base avec inscription V. Gervais Aveline ; et un coupe-papier en ivoire, à décor de plaques d'argent ornées de paysans parmi des bambous. Ainsi qu'une coupe, un plumier et deux petits diffuseurs à parfums à décor de dragons, une coupelle ornée de fleurs et caractère shou, un pendentif cylindrique à motif de personnage dans des jardins avec deux pendeloques, un étui à éventail, et un embout à motif de dragon enserrant une dent.

Dim. 5 x 22,8 cm
(Légères oxydations de l'argent pendeloques à refixer)

400 - 600 €



9



10

9
VIETNAM
DÉBUT XX^e SIÈCLE

Paire de vases oblongues en bronze de patine médaille, à décor niellé d'argent de dignitaires à cheval accompagnés de leurs serviteurs, frises de chauves-souris stylisées près du col.

H. 18 cm

200 - 300 €

10
CHINE DU SUD
VERS 1900

Petite boîte en argent ouvrant par un tiroir en trois compartiments, à décor en haut-relief d'un dragon en partie haute, les longs côtés ornés d'un phénix et d'un dragon, la prise du tiroir figurant un crapaud.

Dim. 2,4 x 7 x 3,7 cm

150 - 200 €

11

VIETNAM
DYNASTIE DES NGUYEN (1802-1945)

Important sujet en bois laqué brun rouge rehaussé de feuilles de bronze, représentant Avalokitesvara à douze bras, les principales en Anjali mudra, les autres faisant des gestes de l'argumentation et tenant des disques, la coiffe tressée en chignon surmonté de la lame de jade, le visage exprimant la sérénité.

H. 75 - L. 47 cm - P. 25 cm
(Quelques sauts de laque)

1 500 - 2 000 €



VIỆT NAM
TRIỀU NGUYỄN (1802-1945)

Tượng Quan Thế Âm Bồ Tát 12 cánh tay sơn son thếp vàng.

Quan Âm ngồi thế kiết già, bốn cánh tay chính đặt trong lòng thủ ấn Thiên Định trong lòng và Kiên Thực Hợp Chưởng trước ngực, 8 cánh tay còn lại kết ấn và cầm pháp bảo, đầu đội mào ngọc, gương mặt điềm tĩnh thoát tục.

Cao 75cm – Rộng 47cm – Sâu 25cm
(Một vài chỗ đã bị tróc sơn)

12

VIETNAM
DYNASTIE DES NGUYEN (1802-1945)

Importante sculpture en bois laqué rouge et or, représentant Avalokitesvara à douze bras assis en méditation, les mains jointes en présentation d'offrandes, la couronne ornée de fleurs, surmontée d'un chignon à motifs de dragons stylisés et du joyau. Les mains tiennent les différents attributs, l'une avec la réminiscence d'Amithaba.

H. 105 cm - L. 72 cm - P. 50 cm
(Bras amovibles rangés à part, petits manques et sauts de laque, un doigt recollé, une main cassée)

3 000 - 5 000 €



VIỆT NAM
TRIỀU NGUYỄN (1802-1945)

Tượng Quan Thế Âm Bồ Tát 12 cánh tay sơn son thếp vàng.

Quan Âm ngồi thế kiết già, bốn cánh tay chính thủ ấn Thiên Định trong lòng và Chuẩn Đề Phật Mẫu trước ngực, 8 cánh tay còn lại kết ấn, cầm tượng Đức Phật cùng pháp bảo, đầu đội mào hoa trang trí hình rồng và bảo ngọc.

Cao 105 cm – Rộng 72 cm – Sâu 50 cm
(Các cánh tay phía sau có thể tháo rời, một vài chỗ đã bị tróc sơn, một ngón tay đã được dán lại)



13



14



15



13
CHINE DU SUD - VIETNAM
XIX^e SIÈCLE

Sujet en bois laqué polychrome et or représentant un dignitaire du Tao debout, vêtu d'une robe à fond vert, ornée de motifs auspicious et stylisés, portant une haute coiffe de mandarin.

H. 69 cm
(Accidents et usures)

600 - 800 €

14
VIETNAM
XIX^e SIÈCLE

Petit adorant en bois anciennement laqué or debout sur un lotus les mains en anjalimudra.

H. 37 cm
(Importantes lacunes et usures de la laque, gerces et fentes)

300 - 500 €

15
VIETNAM
XIX^e SIÈCLE

Sujet en bois laqué or, représentant un dieu du Tao, les mains réunies devant lui, la tête en ivoire portant la coiffe des dignitaires.

H. 23,5 cm
(Usures de laque)

600 - 800 €

16
CHINE DU SUD-VIETNAM
VERS 1900

Tenture en soie et lin brodée, à décor en camaïeu de beige et de vert, à décor d'un groupe de faisans parmi des pivoinies en fleurs.

Dim. 200 x 187 cm

600 - 800 €



17
VIETNAM
XVII^e SIÈCLE

Important sujet en bronze laqué, représentant une déesse mère, assise en majesté, le visage surmonté d'un diadème, le col représentant des têtes de ruyi, les détails du costume finement ciselés, avec beau mouvement des plis de la robe ornée de nuages. Avec son socle en bois.

H. 63 cm - H. totale : 83 cm
(Sauts de laque, usures des dorures)

VIỆT NAM
THẾ KỶ 17

Tượng Thánh Mẫu mặc giáp bằng đồng sơn mài, tướng ngồi oai vệ, đầu đội mũ miện, cổ áo trang trí hoa văn như ý, họa tiết trên áo giáp được điêu khắc tinh xảo, nếp gấp váy mềm mại bay bổng. Để tượng được làm bằng gỗ.

Cao 63 cm – Chiều cao tính cả đế : 83 cm
(một vài chỗ đã bị tróc sơn, lớp thép vàng không còn nguyên vẹn)

40 000 - 60 000 €

Détails



Chine

中国



18
CHINE, CANTON
VERS 1900

Partie de service en porcelaine et émaux polychromes à décor de poissons-voiles émaillés corail, or et aubergine, les bordures soulignées de motifs floraux et stylisés, comprenant 18 pièces se répartissant comme suit :

Deux terrines, l'une rectangulaire (L. 23 cm), l'autre ovale (L. 26 cm) ;
un plat (Dim. 33 x 39,cm) et son égouttoire (L. 32,5 cm) ;

une saucière (L. 20,5 cm),
un ensemble complet de cinq ravers autour d'un sixième central (D. 26,5 cm l'ensemble) ;
un bol (D. 15,6 cm) ;
un petit ravier polylobé (L. 18 cm) ;
et dix assiettes (D. 24,8 cm).
(Fêles et égrenures, restaurations sur la saucière et la terrine)

中国广东 1900年代左右
珊瑚釉瓷餐具一套

3 000 - 5 000 €

Collection particulière de Monsieur M. Haute-Normandie

Lots 19 à 32

家族私人收藏
诺曼底地区

拍品19至32号



Collection de Monsieur M.



19

19
CHINE
XIX^e SIÈCLE

Paire de pots à gingembre en porcelaine et émaux de la famille rose, à décor d'un couple de paons sur des rochers percés parmi pivoines, magnolias, bambous et prunus en fleurs, l'épaulée soulignée de rinceaux floraux alternant avec des têtes de ruyi. Le couvercle à décor de fleurs et rochers.

H. 25,5 cm
(Fêle horizontal non traversant à l'intérieur de l'un)

中国 十九世纪
粉彩孔雀纹罐一对

2 000 - 3 000 €

20
CHINE
PÉRIODE GUANGXU, FIN XIX^e SIÈCLE

Paire de vases cornets en porcelaine et émaux de la famille rose, à décor animé de personnages dans un pavillon et sur une terrasse parmi arbres et rochers, l'ouverture soulignée de motifs floraux dans des réserves en forme de têtes de ruyi. Marque au double cercle sur la base.

H. 35 cm
(Petite lacune d'émail à l'ouverture de l'un et au pied de l'autre)

清光绪 十九世纪末
粉彩瓷直筒人物故事瓶一对

2 000 - 3 000 €



20



21
CHINE
PÉRIODE GUANGXU, FIN XIX^E SIÈCLE

Grand vase balustre en porcelaine, à ouverture polylobée, à décor en barbotine blanche sur fond céladon d'un singe et un daim, et un couple de capridés auprès d'un pin dans deux grands panneaux, sur fond de motifs floraux et papillons, le col formant une collerette au niveau de l'épaule, à décor d'animaux et fleurs dans des réserves sur fond de fruits et fleurs, rehaussé d'anses en ronde-bosse figurant des chiens de Fô et leurs petits.

H. 85 cm
(Manques les queues des petits chiens de Fô)

清光绪 十九世纪末
青釉鹿寿纹瓶

6 000 - 8 000 €

22
CHINE
XVIII^E - XVIII^E SIÈCLE

Petit vase piriforme sur talon, l'ouverture en forme de bulbe, en porcelaine de type Fahua, à décor sur fond bleu nuit de grues et lotus en léger relief blanc et turquoise, l'ouverture ornée de têtes de ruyi et perlage.

H. 25 cm
(Col cassé et restauré)

中国 十七-十八世纪
法华瓷鹤莲纹凤尾瓶

200 - 300 €



23

23
CHINE
XIX^E SIÈCLE

Paire de vases émaillés sang de bœuf sur fond céladon craquelé, le fond apparaissant sur le col et en haut des panses.

H. 38 cm
(Petits éclats sur le talon)

中国 十九世纪
红釉瓶一对

4 000 - 6 000 €



24
CHINE
XIX^E SIÈCLE

Vase balustre hexagonal en céramique et émail céladon craquelé, deux anses zoomorphes ornant le col.

H. 28 cm

中国 十九世纪
青釉开片辅首尊

2 000 - 3 000 €



24



Détails des fond et du revers des coupes



Détails

25
CHINE
PÉRIODE DAOGUANG (1821-1850)

Paire de coupes polylobées évoquant une fleur épanouie, en porcelaine et émaux de la famille rose, la paroi ornée de huit personnages de tribus barbares apportant des cadeaux, l'intérieur à décor en médaillon central d'un dragon parmi des nuages stylisés en bleu sur couverte. Marque Xie Lin Zhu Ren sur la base.

H. 5,8 cm - D. 15,8 cm

清道光 “藤林主人” 款胡人献宝图碗一对

15 000 - 20 000 €





26



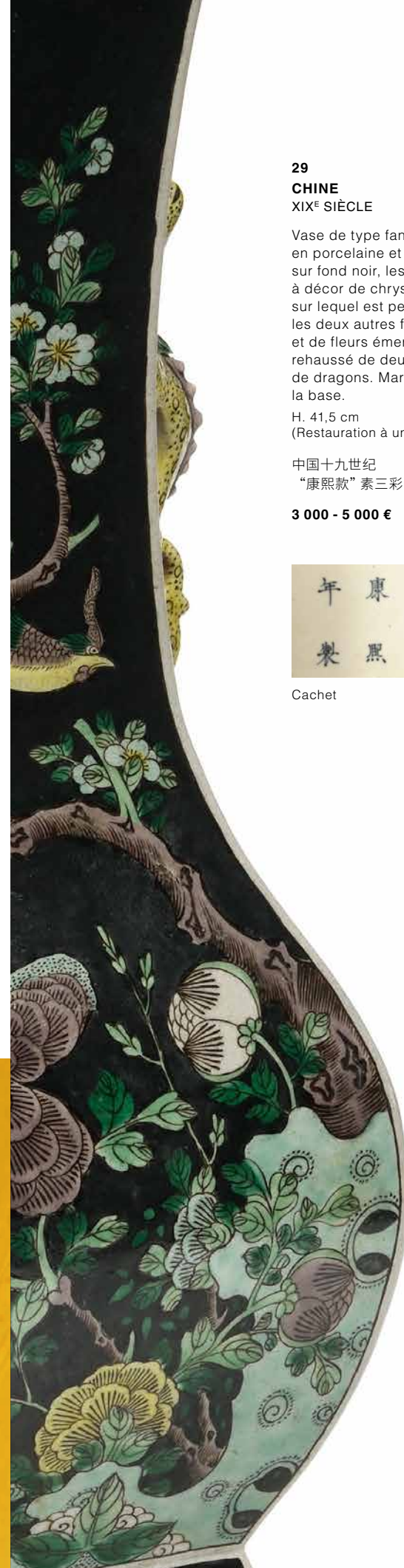
Vue du fond



27



28



29
CHINE
XIX^e SIÈCLE

Vase de type fanghu à long col en porcelaine et émaux de la famille verte sur fond noir, les deux faces principales à décor de chrysanthèmes, prunus en fleurs sur lequel est perché un oiseau, et rochers ; les deux autres faces ornées d'un prunus et de fleurs émergeant d'un rocher, le col rehaussé de deux anses en relief en forme de dragons. Marque apocryphe Kangxi sur la base.

H. 41,5 cm
(Restauration à une griffe de l'un des dragons)

中国十九世纪
“康熙款”素三彩花鸟纹方瓶

3 000 - 5 000 €



Cachet



26
CHINE
PÉRIODE KANGXI, XVIII^e SIÈCLE

Petite coupe en porcelaine émaillée jaune, à décor incisé sous couverte de deux dragons poursuivant la perle sacrée parmi des nuages stylisés. Marque apocryphe Chenghua sur la base.

H. 6,5 cm - D. 9 cm
(Fêle traversant)

清康熙“成化款”黄釉撇口暗刻龙纹碗

500 - 700 €

27
CHINE - CORÉE
XVIII^e - XIX^e SIÈCLE

Chaufferette quadrilobée en grès émaillé crème, la partie haute ouvrant sur une cuve et deux orifices permettant de verser de l'eau chaude à l'intérieur, à décor en relief d'un phénix parmi des nuages, et d'un chilong et un insecte sur la paroi verticale, rythmée de montants.

H. 15,3 cm - L. 29,6 cm
(Egrenures et manques)

中国-韩国
十八-十九世纪
白瓷凤纹暖炉

500 - 700 €

28
VIETNAM
XIX^e SIÈCLE

Vase balustre en porcelaine blanche, à décor en bleu sous couverte d'un dragon et d'un phénix affrontés autour de la perle sacrée, parmi des nuages stylisés, au-dessus de vagues. Une frise de ruyi orne le col.

H. 19,6 cm
(Fond percé)

越南 十九世纪
青花龙凤纹瓶
(底部打洞)

800 - 1 200 €



30
JAPON
PÉRIODE MEIJI, XIX^E SIÈCLE

Boîte ronde en laque, à décor en hira maki-e or sur fond noir d'un phénix parmi des rinceaux, fleurs et feuillages de paulownia, ouvrant sur sept petites boîtes rondes en laque kin-fundame et nashi-ji pour le jeu des parfums. L'intérieur de la boîte en laque nashi-ji.
H. 2,8 cm - D. 8 cm
(Petite égrenure de laque sur le bord)

600 - 800 €



Détail



31
CHINE
XVIII^E SIÈCLE

Petite coupe polylobée évoquant une fleur de prunus, en jade blanc céladonné, ornée à l'extérieur de pétales stylisés en léger relief surmonté d'un motif feuillagé, la base en forme de fleur de prunus.
H. 3 cm - D. 6,5 cm
(Cassée et recollée, petite égrenure sur le bord)

300 - 400 €



Détail



32
CHINE
XVIII^E SIÈCLE

Vase de forme Hu en jade gris veiné de blanc, brun et noir, à décor archaïsant en léger relief organisé en trois registres horizontaux de masques de taoïe et médaillons spirales séparés par des filets, deux anses tubulaires rehaussant le col.

H. 23 cm
(Infimes égrenures)

中国 十八世纪
灰白玉贯耳瓶

5 000 - 7 000 €



Collection particulière de la famille R. Saône-et-Loire

Lots 33 à 46

R姓M女士收藏

拍品33至46号



Détail

33
CHINE
VERS 1900

Brûle-parfum en bronze et émaux cloisonnés de forme circulaire reposant sur un socle ciselé de grecques ajourées. Le décor en polychromie sur fond bleu représente des guirlandes de fleurs de lotus et rinceaux feuillagés et chauves-souris aux ailes déployées surmontant des gongs sonores. Des pétales et têtes de ruyi complètent l'ornementation. Le couvercle reprenant la forme de trois têtes de ruyi alternant avec fleurs de lotus ciselées et ajourées, surmonté d'une prise lotiforme. Marque apocryphe Qianlong en zuanshu.

Dim. 26 x 23,8 cm
(Quelques usures de dorure, un pied légèrement déformé)

中国 1900年代左右
“乾隆款”铜鎏金掐丝珐琅莲纹香炉

6 000 - 8 000 €



34
CHINE
VERS 1900

Potiche balustre couverte en porcelaine de style famille verte à décor en médaillons sur fond bleu poudré de dragons ailés, rinceaux feuillagés, pivoiniers en fleurs et diverses compositions florales.
H. 44 cm

中国 1900年代左右
五彩瓷龙纹牡丹将军罐

1 000 - 1 500 €



35
CHINE
VERS 1900

Petit vase meiping en porcelaine et émail bleu lavande. La base du col ornée d'une guirlande de ruyi.
H. 18,5 cm

中国 1900年代左右
天青釉如意纹梅瓶

1 000 - 1 500 €



Détail

36
CHINE
MILIEU DE LA PÉRIODE QING

Vase de forme balustre en porcelaine et émaux de type wucai à décor d'acteurs représentant des scènes de guerres devant un haut dignitaire sur une terrasse arborée.
H. 28 cm

清中期 五彩人物故事瓶

5 000 - 6 000 €



37
CHINE
XIX^e SIÈCLE

Grande potiche couverte en porcelaine et émaux de la famille rose finement décorée de fleurs de lotus et échassiers. La base ornée de pétales stylisées et la prise du couvercle reprenant la forme d'un bouton de lotus. Marque au double cercle sur la base.

H. 82 cm

中国 十九世纪
粉彩莲花图将军罐

3 000 - 4 000 €



38
CHINE
XIX^e SIÈCLE

Peinture à l'encre et couleurs sur soie, représentant sept luohan assis sur des sièges ou des rochers, l'un accoudé à une roche. Avec une signature apocryphe Song Cai Run sur une inscription rapportée à côté de la peinture encadrée sous verre.

Dim. 112 x 59 cm.

(Petits accidents et usures)

仿《宋蔡润罗汉真迹神品》绢本设色

3 000 - 3 500 €



39
CHINE
XIX^e SIÈCLE

Grande peinture à l'encre et couleurs sur soie représentant la déesse Guanyin debout sur un lotus, vêtements et écharpe flottant au vent, une petite figure du Bouddha Amitabha dans sa tiare. À ses côtés, apparaît un petit diable vert portant un homme sur son dos. Signée Daijin et accompagnée d'un poème.

Dim. 140 x 78 cm.

(Usures, cassures de plis ; encadrée sous verre)

中国 十九世纪
戴进款 观音图 绢本设色

2 000 - 3 000 €

Cachet du lot 38

Cachet du lot 39



40
CHINE
XII^e SIÈCLE, DANS LE STYLE DES HAN
Vase Hu à patine contrastée, à deux anses en forme de masques de taotie retenant des anneaux.
H. 48 cm
(Rebouchage au col, petits enfoncements)

中国十二世纪 汉代风格
铜弦纹活环耳瓶

4 000 - 5 000 €



41
CHINE
XVII^e SIÈCLE, DANS LE STYLE DES HAN ET DES ROYAUMES COMBATTANTS
Important vase de forme Hu en bronze de patine brune à décor de masque de taotie, cigales stylisées et têtes de dragons supportant deux anses.
H. 51 cm
(Anciennes restaurations)

中国十七世纪 汉代战国风格
铜饕餮纹瓶

1 500 - 2 000 €



43

42
CHINE
PREMIÈRE MOITIÉ DU XX^e SIÈCLE

Trois statuettes en bronze de patine verte, représentant les trois étoiles du Tao, Fuxing tenant un enfant dans ses bras, Shouxing, et Luxing tenant un sceptre ruyi.
H. 26,5 cm
(Manques)

中国 二十世纪上半叶
铜三星像

1 000 - 1 200 €



42

43
TIBET
XIX^e SIÈCLE

Petit bodhisatva en méditation sur un lotus en cuivre repoussé. La chevelure dressée en chignon et de grandes pendeloques floriformes sur les oreilles. Le visage esquissant un léger sourire.
H. 16 cm

西藏 十九世纪
铜锤皮观音坐像

1 000 - 1 200 €



44



Cachet

44
CHINE
XX^e SIÈCLE
Coupe sur piedouche en jade gris veiné de noir. Marque apocryphe Qianlong sur la base.
D. 9,58 cm
(Ancienne restauration sur l'ouverture, fêle traversant)

中国 二十世纪
“乾隆款”灰玉碗

600 - 800 €



45



45
JAPON
PERIODE TAISHÔ (1912-1926)

Deux projets d'éventail peint en noir sur un fond argenté évoquant les paravents à feuilles d'argent, d'oies sauvages en vol devant la lune, et d'une carpe parmi des plantes aquatiques ; les pourtours soulignés d'un trait rouge. Signature cursive.
H. 22 cm – L. max : 54 cm.
(Encadrés sous verre)

500 - 700 €



46



46
JAPON
PERIODE TAISHÔ (1912-1926)

Ensemble de dix projets d'éventail à fond argenté évoquant les paravents à feuilles d'argent, peint en polychromie de fleurs, dont cerisier blanc et lys rouge, iris d'eau, pissenlit, baies rouges, pêches et autres fruits et fleurs ; les pourtours soulignés d'un trait rouge.
H. 23 cm – L. max : 56 cm
(Encadrés sous verre)

2 000 - 3 000 €



47
CHINE
VERS 1880

Grand vase de forme Hu en porcelaine et émaux famille verte à décor de faisans parmi des pivoiniers en fleurs, prunus et chrysanthèmes. Le col orné d'une frise de grecques.

H. 45 cm
(Petits sauts d'émail sur le pied, légères usures)

中国 1880年代左右
素三彩喜上眉梢方壶瓶

2 000 - 3 000 €

48
CHINE
PÉRIODE MING, XVI^e SIÈCLE

Paire de petites jarres octogonales, en porcelaine bleu blanc, émaillée postérieurement en rouge, à décor de couples de canards mandarins et hérons nageant parmi des lotus, l'épaule et la base soulignées de têtes de ruyi et pétales stylisés.

Marque Xuande sur la base.

H. 11 cm chacune
(Les deux cols restaurés)

Provenance

Collection de Emil Hultmark, Stockholm, vers 1930, vente Sotheby's Londres du 4 novembre 2009, n°83.
Vente Sotheby's du 12 juillet 2008 à Paris, lot n°25.

明代 十六世纪
“宣德款”五彩一路联科八方罐一对

2 000 - 4 000 €



Cachet



Détails

49
CHINE
MARQUE ET ÉPOQUE QIANLONG
(XVIII^e SIÈCLE)

Vase d'applique balustre quadrangulaire en porcelaine et émaux de la famille rose, à décor d'un poème calligraphié en médaillon, sur fond de fleurs et rinceaux, le pied souligné d'une frise de grecques, deux anses en forme de dragons stylisés sur le col. Marque Qianlong sur la base.

Dim. 21,1 x 9 cm
(Une anse restaurée, usure de la calligraphie)

Provenance

Collection particulière parisienne, dans la famille depuis la fin du XIX^e siècle

清乾隆 十八世纪
粉彩珊瑚釉诗文开光花卉纹壁瓶
(一耳有修, 釉色有磨损)

8 000 - 12 000 €





50



50
CHINE
FIN XIX^e SIÈCLE

Deux rapiers floriformes sur petits pieds en porcelaine et émaux de la famille rose, l'un à décor de chauves-souris parmi des nuages et lotus sur fond bleu lavande, le pied souligné de vagues stylisées ; l'autre à décor d'oiseaux parmi des pivoines, lotus et rinceaux sur fond jaune, le pied à motifs de fleurs. L'une à la marque effacée, l'autre avec marque Tongzhi sur la base.

L. 17,5 - 18,5 cm
(Usures de l'émail)

中国 十九世纪
“同治款”粉彩花卉福寿纹花边碗两件

300 - 400 €



Cachet



Cachet

51
CHINE
XX^e SIÈCLE

Plat en porcelaine et émaux de la famille verte à décor d'une scène de bataille. Marque apocryphe sur la base.

Diam. 30 cm

300 - 500 €



51

52
CHINE
PÉRIODE RÉPUBLIQUE (1912-1949)

Petit porte-pinceaux en porcelaine et émaux de la famille rose à décor de huit Immortels. Marque Qianlong apocryphe sur la base.

H. 13,2 cm
(Légère usure de l'émail)

民国时期
“乾隆款”粉彩八仙笔筒

300 - 500 €



52



53
CHINE, CANTON
FIN XIX^e SIÈCLE

Grande coupe à rebord plat en porcelaine et émaux de la famille rose, à décor en médaillon central de personnages dans un intérieur, le pourtour orné d'une procession de personnages à cheval et à pieds et le rebord souligné de papillons et fleurs ; au revers, des feuillages de bambous émaillés corail.

D. 41,3 cm
(Usures du décor dans le fond)

中国 广东 十九世纪末
粉彩折沿人物故事花卉纹盆

800 - 1 200 €

54
CHINE
VERS 1880

Important panneau circulaire en porcelaine de Canton, à décor de style famille verte de jeunes femmes s'adonnant à la lecture et d'enfants jouant autour d'elles. Grande finesse du décor architectural. L'encadrement en bois laqué rouge et or, à décor sculpté et ajouré de fleurs et rinceaux feuillagés, le support également sculpté de motifs de végétaux.

D. 35,5 cm
Dim. cadre : 66,5 x 64,5 cm

中国 1880年代左右
五彩人物故事瓷板

2 000 - 3 000 €





55
CHINE
FIN XIX^E SIÈCLE

Vase à panse aplatie et long col en porcelaine et émail polychrome, à décor de papillons, oiseaux et fleurs, deux dragons émaillés corail formant anses.

H. 33,3 cm
(Deux égrenures au col)

中国 十九世纪末
粉彩花蝶纹瓶

1 500 - 2 000 €



56
CHINE
XIX^E SIÈCLE

Coupe reprenant la forme d'un chrysanthème épanoui, en porcelaine et émaux polychromes, à décor sur le pourtour et le fond d'insectes dont criquets, sauterelles, mantes religieuses et papillons. La bordure rehaussée d'un liseré doré. Marque apocryphe Qianlong sur la base.

H. 9 cm - D. 22 cm
(Légère usure de la dorure)

中国 十九世纪
“乾隆款”粉彩瓷菊瓣口夏虫纹碗

600 - 800 €



Vue du fond



Cachet

57
CHINE
XVIII^E SIÈCLE,

Vase de forme "Gu" en porcelaine bleu et brun, à décor de paysage marin et de montagnes et dragons volants, sur fond céladon.

H. 41,5 cm

3 000 - 4 000 €



58

58
CHINE
XVIII^e SIÈCLE

Plat en porcelaine dite Imari, à décor en bleu sous couverte et rehauts de corail et or de chrysanthèmes, bambous et rochers au centre, l'aile ornée de rinceaux de chrysanthèmes.

D. 38 cm
(Deux éclats autour du bord)

500 - 700 €



61

61
CHINE
FIN XIX^e SIÈCLE - DÉBUT XX^e SIÈCLE

Sujet en porcelaine émaillée de la famille rose représentant Wu Song, un des héros du roman «Au bord de l'eau», assis sur un rocher, le pied droit posé sur un tigre.

H. 26,5 cm
(Petits accidents)

中国十九世纪末-二十世纪初
粉彩瓷武松雕像

400 - 600 €

59
CHINE
XVIII^e SIÈCLE

Terrine couverte et son présentoir en porcelaine bleu-blanc à décor de paysages lacustres, les anses latérales représentant deux dragons stylisés, la prise du couvercle de la terrine en forme de fleurs.

L. pour la terrine 35 cm
Dim. pour le présentoir 41 x 32,5 cm
(Deux petits éclats au couvercle)

中国 十八世纪
青花瓷山水纹汤盆一套

400 - 600 €



59



60
CHINE
XIX^e SIÈCLE

Ensemble à hors d'oeuvres en porcelaine bleu blanc, comprenant huit ravers trapézoïdaux autour d'un neuvième central de forme octogonale, à décor de motifs auspicious sur fond de rinceaux. Dans un plateau en bois.

D. porcelaine : 27,5 cm
D. 30 cm avec socle en bois
D. 10,8 cm la centrale, puis L. 8,5 cm chaque pièce

中国 十九世纪
青花瓷花卉纹八套盘

300 - 400 €



60

62
CHINE
DEUXIÈME MOITIÉ DU XIX^e SIÈCLE

Grand vase de forme balustrade en porcelaine à décor émaillé polychrome de fleurs épanouies et papillons. Des lions bouddhiques en relief ornent la base du col.

H. 60,5 cm
(Egrenures, piqures de cuisson)

中国 十九世纪下半叶
粉彩瓷花蝶纹瓶

800 - 1 200 €



62



63

63
CHINE
XX^e SIÈCLE

Sujet en porcelaine et émaux de style famille rose représentant Milefo souriant assis et vêtu d'un manteau fleuri à fond vert. Signé par quatre caractères dans un cachet : «Sceau de Xue Sen Ren».

H. 16,5 cm

中国 二十世纪
粉彩弥勒佛像

800 - 1 000 €



64
CHINE
PÉRIODE MING, XVII^e SIÈCLE

Elément d'architecture en grès émaillé jaune et vert, représentant un phénix en vol parmi des feuilles.

Dim. 40 x 55 cm
(Petits manques)

明代 十七世纪
三彩瓷凤凰瓦当

1 500 - 2 000 €



65
CHINE
XVII^e SIÈCLE

Paire de chiens de Fô en grès émaillé ocre et vert tous deux assis sur des terrasses quadrangulaires, une patte posée sur une sphère, le dos percé pour porter une baguette d'encens.

H. 23,2 cm - 22 cm

明代 十七世纪
三彩瓷狮子像一对

800 - 1 000 €



66



67



67

66
CHINE
PÉRIODE MING (1368-1644), XVII^e SIÈCLE

Elément de faitage en céramique émaillée vert et ocre, représentant un guerrier.

H. 37 cm
(Manque l'arme qu'il tenait dans ses mains, petits manques et éclats)

明代 十七世纪
三彩人物像瓦当

2 000 - 3 000 €

67
CHINE
PÉRIODE MING (1368-1644), XVII^e SIÈCLE

Deux tuiles faitières en céramique émaillée vert, ocre, jaune et bleu, représentant deux cavaliers, les chevaux au galop.

Dim. 36,5 x 34,5 cm
Dim. 36,5 x 36 cm
(Le bras de l'un restauré, et base accidentée, petits défauts de cuisson)

明代 十七世纪
三彩瓷人物像两件

3 000 - 4 000 €



68
CHINE
ÉPOQUE TANG, FIN VII^E - DÉBUT VIII^E SIÈCLE

Mingqi en terre cuite émaillée sancai bleu de cobalt, ocre et crème représentant un chameau debout sur une terrasse la tête relevée, portant un tapis de selle.

Dim. 37,5 x 25 cm
(Restaurations d'usage)

Avec son certificat de thermoluminescence du laboratoire Kotalla daté du 4 mai 2018.

唐代 七世纪末-八世纪初
三彩陶骆驼

2 500 - 3 000 €



69
CHINE
ÉPOQUE TANG, FIN VII^E - DÉBUT VIII^E SIÈCLE

Grand cheval en terre cuite ocre et beige à la crinière alezan relevant haut l'antérieur droit, harnaché et prêt au départ.

H. 47,5 cm
(Accident à la queue cassée et oreille cassée et collée)

Avec son test de thermoluminescence du laboratoire Kotalla daté du 19 janvier 2000

唐代
彩陶马

800 - 1 200 €

70
CHINE
PÉRIODE MING, XVII^E SIÈCLE

Groupe en bronze de belle patine brune, représentant un daim à l'arrêt, portant de chaque côté de ses flancs, deux grandes jarres ornées de cigales stylisées.

On y joint un vase en bronze de patine brune, la panse ovoïde à col et pied évasés, à décor des caractères archaisants en creux Wan shou wu jiang « longévité sans fin », anses zoomorphes, marque sigillaire à peine lisible sur la base.

H. 27,5 cm
H. 44,5 cm - L. 36 cm
(Restauration à deux jambes)

明代 十七世纪
铜万寿无疆鹿瓶
(腿部有修)

3 000 - 5 000 €



71
CHINE
XX^E SIÈCLE

Lot de deux objets en bronze de style archaïque, comprenant un petit bassin pan sur un pied porté par trois personnages, la paroi et le pied à décor d'une frise de gui sur fond de leiwen ; et une verseuse yi à décor stylisé.

Dim. 11,6 x 21,9 cm - Dim. 9 x 21 cm

On y joint un Qilin debout en bronze.
Dim. 25,4 x 21 cm

中国 二十世纪
仿古铜器三件

300 - 400 €



72



73



74

72
CHINE
XIX^e SIÈCLE

Paire d'Avalokiteshvara en bronze de patine brune et or, laqués et dorés à la feuille. Assis sur des socles lotiformes, ils tiennent une fleur de lotus.

H. 23,5 cm
(Petits accidents et manques)

中国 十九世纪
铜泥金观音像一对

300 - 500 €

73
CHINE
VERS 1900

Miroir en bronze de patine brun-clair, le bouton central entouré de deux bandes concentriques.

D. 16,5 cm

中国 1900年代左右
弦纹铜镜

200 - 300 €

74
CHINE
PÉRIODE MING (1368-1644), XVII^e SIÈCLE

Socle de divinité bouddhique en bronze doré représentant un lotus épanoui posé sur une tige s'élevant d'une base hexagonale entourée d'une balustrade.

H. 10 cm
(Petits manques)

明代 十七世纪
铜鎏金莲花底座
(有残)

500 - 700 €

75
CHINE
XVII^e SIÈCLE

Vase de forme Hu en bronze de patine brune partiellement contrastée. La panse ornée de deux dragons formant anses. L'ornementation du vase est ordonnée en quatre bandes concentriques à motifs ciselés en léger relief de dragons, motifs spiralés et masques de taotie.

H. 47,5 cm

中国 十七世纪
铜错金饕餮龙纹双耳壶

5 000 - 7 000 €





76
CHINE
PÉRIODE MING, XVI^e SIÈCLE

Rares et exceptionnels sujets formant pendant, en bronze anciennement doré, représentant respectivement le Bouddha Amitâyus, forme parée d'Amitâbha, et le Bodhisattva Avalokiteshvara, tous deux figurés en méditation, vêtus de la robe et du manteau monastique, parés de bijoux et couronnés d'une haute tiare enserrant un chignon sommé du joyau sacré.

H. totale : 36 cm - 37 cm
H. sujet : 29,5 cm - 30 cm
(Manque l'extrémité du pouce droit et un élément de coiffe d'Avalokiteshvara ; manque au rebord interne d'un des socles)

明代 十六世纪
铜漆金观音像坐像两尊
(有残, 金漆磨损)

10 000 - 15 000 €



Amitâbha, qui règne sur la Terre Pure de l'Ouest, esquisse de sa main droite levée, le geste de l'argumentation, varada-mudrâ, tandis que la main gauche s'abaisse en dhyana-mudra, geste de concentration ou méditation ; dans sa tiare apparaît son principal attribut, le vase contenant la liqueur d'immortalité. Avalokiteshvara fait de la main droite, orientée vers la terre, le geste du don, varada-mudra, tandis que sa main gauche se lève en apaisement. Seigneur de Compassion infinie, il est considéré comme une émanation d'Amitâbha, dont il représente, en tant que Bodhisattva, la force agissante.

Ceci est symbolisé par la présence d'une petite figure d'Amitâbha dans la tiare d'Avalokiteshvara. Les divinités sont toutes deux assises sur un socle indépendant, en forme de fleur de lotus épanouie, à trois rangées de pétales.



77
CHINE
VERS 1900

Bol de forme globulaire en bois de chenxiang, la paroi ornée en léger relief d'un texte classique de l'époque Han d'ouest sur les standards et critères de sélection des fonctionnaires, le pourtour de l'ouverture à décor de chauves-souris en relief. Caractères et chauves-souris anciennement dorés.

Avec son socle articulé à six pieds, décoré de motifs stylisés.

H. 17,5 cm - D. 29 cm
(Usure de la dorure et de la surface)

中国 二十世纪初
沉香描金雕“熙朝传古”“圣主得贤臣颂”文钵
(磨损)

20 000 - 30 000 €



Détails





78
CHINE
DÉBUT XVII^E SIÈCLE

Fauteuil en bois d'orme laqué noir.
H. 111 - L. 68 - P. 43 cm

中国 十七世纪初
木漆官帽椅

800 - 1 200 €



79
CHINE
FIN MING - PÉRIODE QING,
XVII^E - XVIII^E SIÈCLE

Sujet en bois laqué or avec rehauts
de pigments rouge et bleu représentant
la déesse Guanyin assise en méditation
sur un double lotus, vêtue d'une robe
richement décorée.

H. 23,5 cm
(Fentes, accidents, lacunes et usures)

晚明-清代 十七-十八世纪
木漆金观音坐像

400 - 600 €



80

80
CHINE, TRAVAIL DE CANTON
VERS 1880

Coffret de forme quadrangulaire à bords
arrondis, à décor au laque or sur fond noir,
d'un dragon poursuivant la perle sacrée
à l'intérieur d'un médaillon lotiforme.
Le pourtour orné de huit médaillons
représentant des dragons affrontés autour
du joyau.

Dim. 20 x 32 x 32 cm

中国 广东 1880年代左右
木漆金龙纹方盒

1 200 - 1 500 €

81
TIBET
XIX^E SIÈCLE

Fragment de tapis représentant un dragon
émergeant des flots à la recherche
de la perle sacrée. Caractères en sanscrit
dans un cartel au-dessus du dragon.

Dim. 170 x 62,5 cm

西藏 十九世纪
龙纹地毯

1 000 - 1 200 €



81



82
CHINE
XX^e SIÈCLE

Groupe en jade céladon partiellement veiné de rouille, représentant deux Qiling lovés l'un contre l'autre.

Dim. 5,5 x 8,5 x 9 cm

中国 二十世纪
青玉雕双兽

4 000 - 5 000 €



84
CHINE
XX^e SIÈCLE

Pendentif en jade blanc représentant un dragon stylisé enroulé en forme de «S».

L. 6 cm

中国二十世纪
白玉龙纹璧

500 - 800 €



83
CHINE
DANS LE STYLE DES YUAN

Belle coupe en jade jaune partiellement infusé de brun, reprenant la forme d'un poisson Ao à tête de dragon.

L. 20,5 cm

Provenance

Collection privée européenne

元代风格

玉螯

出处:

欧洲私人收藏

1 500 - 2 000 €

85
CHINE
XX^e SIÈCLE

Sujet en jade jaune veiné de rouille et de brun dans le style des Song, représentant un bélier couché, la tête vers l'arrière.

L. 10,3 cm

中国 二十世纪 仿宋
黄玉羊

5 000 - 7 000 €





86
CHINE
VERS 1900

Petit lave-pinceaux en jade blanc céladonné, reprenant la forme d'un lingzhi géant sur lequel se trouve un chilong grim pant et une petite branche de lingzhi.
L. 8 cm

中国 1900年代左右
玉螭龙笔洗

1 000 - 1 500 €

88
CHINE
XVIII^e SIÈCLE, PÉRIODE QIANLONG (1711-1799)

Exceptionnelle sculpture en jade céladon partiellement veiné de brun, figurant un cheval à la robe gris moucheté, représenté au repos, les jambes repliées, la tête regardant vers l'arrière, la crinière et la queue finement ciselées.

La musculature reproduite ici avec force, démontrant la maîtrise du sculpteur, lui donnant un souffle de vie.

Dim. 13 x 20 cm

清乾隆
白玉花斑卧马

40 000 - 60 000 €



87
CHINE
XVIII^e SIÈCLE

Plaque de sceptre en jade céladon, à décor de coloquintes parmi des feuillages.

Dim. 9,5 x 8 cm
(Infimes égrenures sur le bord)

中国 十八世纪
青玉葫芦纹瓦子

1 000 - 1 500 €

89
CHINE
VERS 1900

Petit vase balustre en jade épinard, à décor d'un chilong en relief, la base du col à deux anses en forme de têtes de dragons retenant des anneaux. Sur son socle en jade blanc.

H. 9,5 cm - H. totale : 10,9 cm
(Socle : petite égrenure à un pied et petit éclat recollé à un lotus)

中国 1900年代左右
碧玉螭龙纹瓶

1 000 - 1 200 €





90

90
CHINE
XX^e SIÈCLE

Lot de cinq sujets, dont un pendentif en jade blanc sculpté d'une pêche de longévité sur laquelle se promène un chilong près d'une branche de lingzhi, un sujet en jade gris céladonné représentant deux canards et une branche de lingzhi dans le bec de l'un, deux chimères ailées en jade gris céladonné, et une coupe en cornaline en forme de feuille de lotus.

L. 5,5 à 13,1 cm
(Eclats au bord de la coupe, infimes égrenures)

中国 二十世纪
玉雕件一组五件

400 - 500 €

91
CHINE
XIX^e ET XX^e SIÈCLE

Ensemble de 10 objets en jade et pierres dures comprenant : un cachet quadrangulaire en jade gris-blanc veiné de noir, la prise sculptée d'un animal fantastique avec une marque sigillaire à quatre caractères sur la base ; un flacon-tabatière en jade céladon clair veiné de rouille incisé de lotus et bambou ; un bracelet en jade blanc céladonné sculpté de têtes de dragons et perles ; trois petits sceaux de lettrés en stéatite beige et miel, marques Yi Zi Sun apocryphe ; et nom d'atelier Fu Chang ; un petit cachet en bronze, la prise surmontée d'un chien de Fô ; un petit sceau en bronze stylisé ajouré ; un repose-pinceaux en jade beige veiné de brun, sur une base gainée de métal argenté, à décor de papillons et motifs auspicious ;

un petit flacon en bec de calao sculpté en relief d'un dragon, le col à refixer, petit manque à la chaîne formant anse.

Dim. trois petits sceaux : 2 x 2 cm - 2 x 1,5 cm - 2 x 2 cm
Dim. sceau en jade gris-blanc : 7 x 4,6 x 4,6 cm
L. repose-pinceaux : 9,5 cm
H. flacon en bec de calao : 8 cm
H. tabatière en jade : 8,4 cm

中国十九世纪和二十世纪
硬玉雕件一组十件

500 - 700 €



91



92



93



94

92
CHINE
XX^e SIÈCLE

Groupe en jade blanc veiné de beige représentant un cheval debout sur une terrasse, un singe assis devant lui taquinant un papillon posé sur son encolure.
Dim. 7,8 x 9,5 cm

中国 二十世纪
玉马

500 - 600 €

93
CHINE
XX^e SIÈCLE

Groupe en jade céladon, sculpté et ajouré, en forme de bateau, sur lequel se trouve un pêcheur, deux passagers et deux enfants.
Dim. 17,5 x 5,5 cm
(Restauration au niveau du toit du bateau)

Provenance
Collection privée européenne

中国 二十世纪
玉船
出处：欧洲私人收藏

500 - 600 €

94
CHINE
XX^e SIÈCLE

Petit écran de lettré en jade blanc, gravé en léger relief, représentant Kanakavatsa, le deuxième des seize Arhats, avec une inscription indiquant sa présentation. Monture en bois naturel en deux parties.
H. 22,5 cm
Dim. à vue plaque en jade : 13 x 8,5 cm

Provenance
Collection privée européenne

中国 二十世纪
玉罗汉诗文插屏
出处：欧洲私人收藏

600 - 800 €



95
CHINE
XX^e SIÈCLE

Statuette en jade céladon représentant une divinité bouddhique représentant la divinité Guanyin debout tenant le rosaire et le vase à eau lustrale.

H. 24,5 cm
(Gerces naturels)

中国 二十世纪
青玉观音立像

500 - 700 €



96
CHINE
XIX^e SIÈCLE

Plaque rectangulaire en jade blanc céladonné à décor ajouré d'oiseaux dans des ramures et feuillages.

Dim. 17 x 7,5 cm

中国 十九世纪
青白玉透雕花鸟纹玉牌

800 - 1 000 €

97
CHINE
XX^e SIÈCLE

Coupe en agate reposant sur trois petits pieds.

D. 18 cm

中国 二十世纪
玛瑙三足笔洗

800 - 1 000 €



98
CHINE
XX^e SIÈCLE

Groupe en jadéite légèrement infusée de vert et mauve, représentant la déesse Guanyin assise, tenant dans ses mains un livre et un rosaire, un enfant à ses pieds. Avec son socle en corne sculpté de nuages stylisés.

H. 8,5 cm - L. 8,6 cm

中国 二十世纪
翡翠观音坐像

5 000 - 6 000 €





99

99
CHINE
XX^E SIÈCLE

Ensemble de neuf objets en pierres dures sculptés, comprenant quatre déesses du printemps en jade vert, agate cornaline, quartz rose et en jadéite infusée de vert et mauve ; un éléphanteau en quartz rose ; un Bouddhaï en cristal de roche ; un vase Hu couvert en jade vert à décor de phénix stylisés, la prise du couvercle à motif de bélier couché ; un cheval et une jeune femme au lotus en turquoise. Avec leur socle.

H. 4,2 à 16,5 cm
(Accident et restaurations)

中国 二十世纪
硬玉雕一套九件

600 - 800 €

100
CHINE
XX^E SIÈCLE

Petit pendentif en tourmaline finement sculpté d'un daim sous un prunus en fleurs orné d'un cabochon en tourmaline rose et petites perles.

H. 4 cm

中国 二十世纪
碧玺梅花鹿纹挂坠

500 - 600 €



100



Détail du lot 100

101
CHINE
FIN XIX^E - DÉBUT XX^E SIÈCLE

Paire de bases en trois parties, montées en lampe, en stéatite couleur rouge et brun, la forme évoquant un Gu avec partie centrale renflée ornée en léger relief de motifs floraux, pied et col incisés de rinceaux et feuilles stylisées, partiellement laqué or pour imiter le bronze doré.

H. (hors socle) : 29 cm
(Montées en lampe, percées par leur milieu, accidents et manques, usure de dorures)

Provenance

Figurent dans l'appartement de Jean-Claude Hoentschel. Cette paire est reproduite dans l'ouvrage : Pierre Barbe, architectures, Pierre Barbe, Jean-Baptiste Minnaert et l'Institut français d'architecture, aux éditions Mardaga, 1991 (photo p.69).

中国 十九世纪末-二十世纪初
寿山石描金着色花菇灯座一对
出处：Jean-Claude Hoentschel.收藏。
出版：Pierre Barbe, architectures, Pierre Barbe, Jean-Baptiste Minnaert et l'Institut français d'architecture, aux éditions Mardaga, 1991 (photo p.69).

1 500 - 2 000 €



102
CHINE
XX^E SIÈCLE

Ensemble de 6 pièces en cuivre et émaux cloisonnés polychromes sur fond bleu comprenant un grand brûle-parfum sur piédouche à décor de rinceaux de lotus, les anses en forme de chimères, le couvercle ajouré ; un couple de canards, le dos formant couvercle ; un petit brûle-parfum couvert à décor de rinceaux de lotus ; une boîte couverte ; et un crapaud formant cendrier.

H. 40 cm
(Manque un cabochon sur le couvercle)
H. 16 cm - 16 cm - 9,5 cm - 5 cm

中国 二十世纪
铜胎掐丝珐琅一组六件

400 - 600 €





103
CHINE
XX^e SIÈCLE

Paire de rhinocéros formant brûle-parfums en cuivre et émaux polychromes et doré, à décor de motifs stylisés archaïsants en vert et rose pâle sur fond turquoise. Le dos muni d'un couvercle articulé.

H. 36 cm - L. 62 cm
(Petits rebouchages d'émail, petit enfoncement sur l'une des cornes)

1 200 - 1 600 €



104
CHINE
XX^e SIÈCLE

Paire de brûle-parfums en cuivre et émaux cloisonnés polychromes et doré sur fond bleu, représentant des chameaux, la tête levée, blâtant, à décor de dragons, motifs animaliers, rinceaux floraux, et motifs stylisés, les deux bosses formant le couvercle.

H. 63 cm - L. 46 cm
(Légères déformations des couvercles, petites retouches de polychromie)

1 000 - 1 200 €



105
CHINE
VERS 1920

Grand groupe en corail peau d'ange infusé de blanc représentant trois divinités tenant dans leurs mains les attributs dont un luth pipa, un éventail et un plateau garni d'une verseuse, accompagnée d'un enfant et d'oiseaux.

H. 43 cm
Poids : 900 g
(Erosions et infimes égrèures)

中国 1920年代左右
珊瑚雕仕女摆件
(磨损)

1 500 - 2 000 €



106
CHINE
VERS 1940

Corail sculpté représentant une déesse du printemps tenant une branche de prunus en fleurs et un chiot allongé à ses pieds.

H. 13,7 cm
Poids : 134 g
(Cassé recollé)

中国 1940年代左右
珊瑚雕仕女摆件
(有修)

500 - 700 €



Robe complète

107
CHINE
XX^e SIÈCLE

Robe d'été en soie bleu marine ornée de dragons à cinq griffes en médaillons et de deux rangs brodés d'or et de petites perles.

Dim. 26 x 27 cm

中国 二十世纪
蓝地龙纹吉服

2 000 - 3 000 €



108
CHINE
XVII^e SIÈCLE

Petite boîte circulaire en laque de cinabre, à décor de litchis sur fond de motifs géométriques.
Marque apocryphe Zhang Cheng sur la base.

D. 8 cm
(Rayures et fines craquelures de laque à l'intérieur)

中国 十七世纪
“张成”款荔枝纹剔红圆盒
(自然裂纹、磨损)

3 000 - 5 000 €



109
CHINE
PÉRIODE JIAQING (1796-1820)

Boîte couverte polylobée en laque de cinabre, finement sculptée d'un médaillon central, représentant une assemblée de dignitaires taoïstes accompagnés de leurs disciples sur une terrasse arborée de pins de longévité, d'érables. Le pourtour orné de huit médaillons représentant chauves-souris évoluant au-dessus de pics montagneux et de lingzhi, alternant avec les huit emblèmes bouddhiques.

Dim. 11 x 35 x 25 cm
(Egrenures, petits sauts de laque)

清嘉庆 剔红仙人图海棠盒

6 000 - 8 000 €



Détail



Détail



110
CHINE
XIX^e SIÈCLE

Longue peinture horizontale à l'encre et couleurs sur soie reprenant le thème « Han Gong Chun Xiao », 汉宫春晓, « Dans un palais de la cour des Han un matin de printemps », d'après un original peint par Qiu Yin (1494-1552), conservé au Musée National du Palais à Taïpei, Taïwan.

Plus de cent personnages, dont dames de la cour, eunuques, enfants, servantes, peintres, évoluent parmi pavillons, cours et jardins, dans le quartier des femmes d'un palais de la cour impériale des Han (202 avant-220 après J.-C.), se livrent à diverses activités dans une atmosphère où la vie quotidienne apparaît idyllique. Certains ont même voulu voir, dans la scène où un peintre fait le portrait d'une jeune beauté, l'histoire du peintre de la cour Mao Yanshou et de la concubine Wang Zhaojun. Celle-ci ayant refusé de payer le peintre pour qu'il l'embellisse, comme c'était la coutume, il la peignit plus laide qu'elle n'était, afin qu'elle ne soit pas choisie par l'empereur. Lorsque ce dernier s'en aperçut, il ordonna l'exécution de l'artiste.

Cette peinture porte une signature apocryphe de Zhao Mengfu (1254-1322), auquel la tradition attribue la première représentation cette scène. La peinture de Qiu Yin fut copiée ou adaptée de nombreuses fois durant la période Qing, le thème, très populaire, étant considéré comme un guide parfait des bonnes manières.

H. 36,5 cm – L. 471 cm
(Nombreuses usures, craquelures et plis ; petites déchirures de la bordure)

Provenance

Le propriétaire actuel aurait acquis cette œuvre à Prague en 1993, de la veuve d'un haut fonctionnaire du ministère de la culture tchèque pendant la période communiste, auquel un représentant des autorités culturelles chinoises aurait fait cadeau de la peinture vers 1970.

Œuvres similaires

Un autre rouleau est conservé dans le Walters Art Museum à Baltimore, daté du XVII^e siècle.

中国 十九世纪初
赵孟頫仿款 仕女图 绢本设色

4 000 - 6 000 €



111
CHINE
XX^e SIÈCLE

Aquarelle à l'encre et couleurs, représentant un pavillon dans un paysage montagneux, animé de pins et cascade. Signée Shuoshan.

Dim. 32,7 x 41 cm
(Encadrée sous verre)

中国 二十世纪
硕山款 山水图 纸本设色

300 - 400 €

112
CHINE DU SUD
FIN XIX^e SIÈCLE

Ensemble comprenant trois broderies au fil d'or et polychrome à décor pour l'une d'oiseaux paradis et personnages, deux autres à décor de pagodons, jardinières et fleurs épanouies.

Dim. 40 x 19 cm ; 45 x 15,5 cm ; 49,3 x 16,5 cm
(fils tirés, usures et taches)

中国南部 十九世纪末
刺绣一组三件

300 - 500 €



113
CHINE
XIX^e SIÈCLE

Peinture à l'encre et polychromie sur soie, représentant une divinité recevant l'offrande d'une pêche de longévité d'un singe, sous un pin de longévité, dans un paysage montagneux animé de cascades. Avec poème calligraphié et cachets apocryphes de Luo Pin (1733-1799).

Dim. à vue : 83,5 x 33 cm
(Quelques manques, usures)

中国 十九世纪
罗聘款罗汉图

1 500 - 2 000 €



113

114
CHINE
XIX^e SIÈCLE

Grande tenture en soie et lin brodé, à décor d'une cérémonie d'offrandes à un dignitaire.

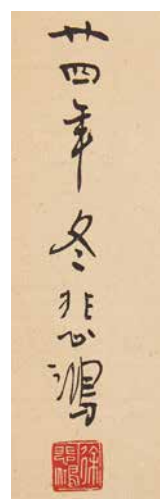
Dim. 70,5 x 206 cm
(Déchirures, petits manques)

中国 十九世纪
红地仙人图绣帐

500 - 600 €



114



Cachet

115
CHINE
XX^e SIÈCLE

Impression sur papier, représentant un groupe de cormorans parmi des ajoncs. Porte une signature et un cachet apocryphe de Xu Beihong.

Dim. 103,5 x 102,5 cm
(Déchirure dans la partie haute et petits manques)

300 - 500 €



Détail du lot 116



116
CHINE
DEUXIÈME MOITIÉ DU XIX^e SIÈCLE

Album à couverture laquée noir, à décor à l'or et incrustée de nacre de fleurs, contenant 26 gouaches de Canton sur papier de riz, figurant des dignitaires et personnages, bateaux et embarcations, poissons et fleurs.

Dim. 23 x 16 cm
(Déchirures et manques)

中国 十九世纪下半叶
通草画册页

300 - 400 €



Détail

117
SINO TIBET
PÉRIODE QING

Ensemble comprenant 15 tabatières en argent finement ciselé et repoussé. Quatorze tabatières de forme gourde et balustre à décor pour sept d'entre elles de sujet animaliers (phénix, daims, poissons) ; les sept autres à décor de motifs de fleurs principalement de lotus et frises de ruyi. L'une à décor de motifs calligraphiés. Toutes ornées de cabochons de corail, turquoise et lapis-lazuli.
H. 7 à 9 cm

Provenance

Collection particulière, Nord de la France

汉藏 清代
银嵌宝鼻烟壶一组十五件

1 500 - 2 000 €



118
TIBET
XVIII^e SIÈCLE

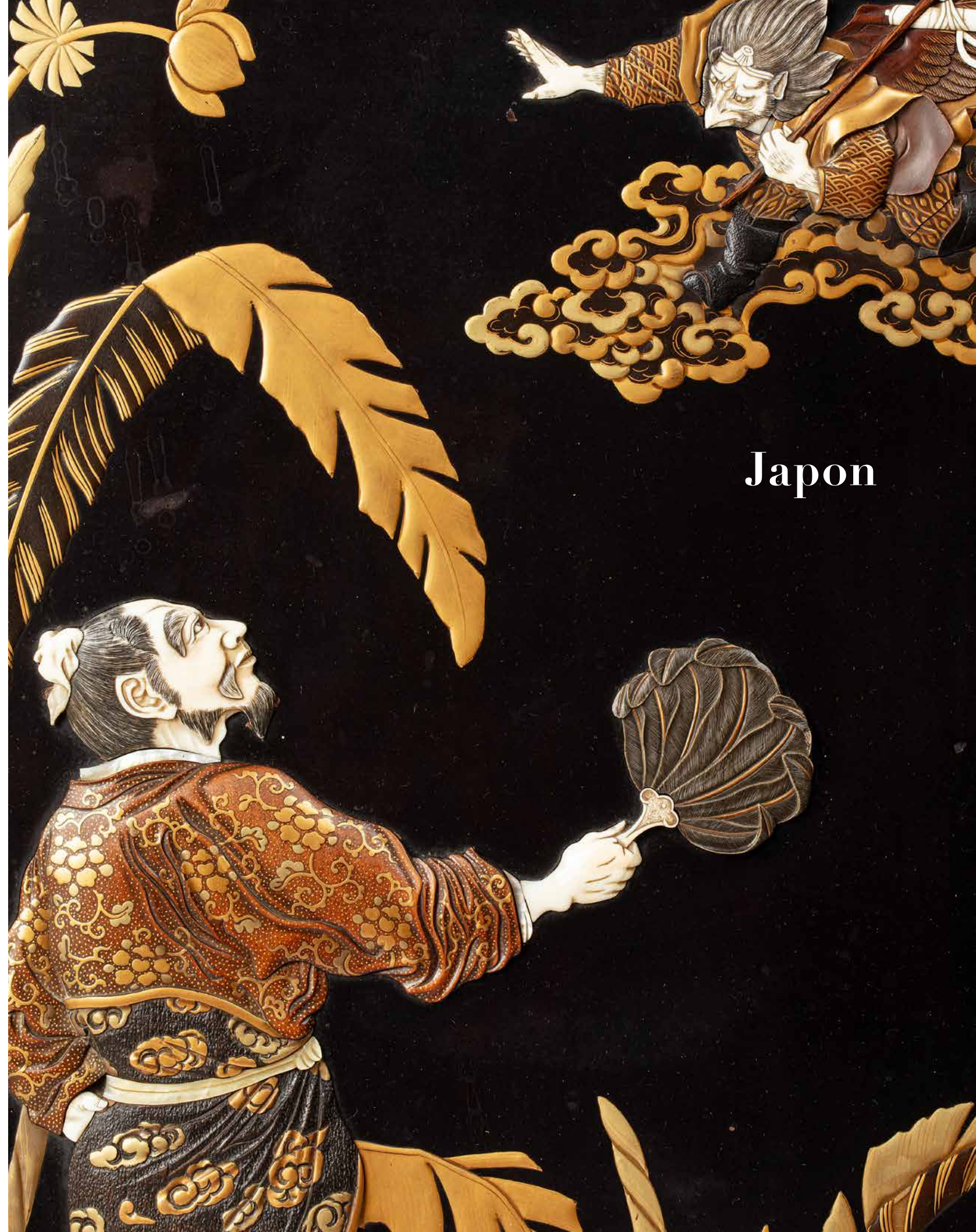
Sujet en bronze doré, représentant le Bouddha assis en méditation sur un double lotus tenant le bol à aumône. Le visage esquissant un léger sourire et coiffé d'une chevelure dressée en chignon.

H. 16 cm

西藏 十八世纪
铜鎏金佛坐像

2 000 - 3 000 €

AGUTTES



Japon



119
JAPON
XVII^e SIÈCLE

Élégant et grand brûle-parfum en bronze de belle patine brune, reprenant la forme d'un cerf élané, bramant, reposant sur trois pattes, celle arrière droite en équilibre. Le couvercle ajouré, prenant place sur le dos du cerf est orné d'un lingzhi.

H. 30,5 cm - L. 61 cm
(Restaurations)

Provenance
Inventaire par André Portier en 1924, n°11

中国 十七世纪
铜鹿

6 000 - 8 000 €



Reproduction du livre *Salvaging the past*, p.31



Reproduction du livre *Hoentschel*, p.136



120
JAPON
PÉRIODE MEIJI

Grand groupe en bronze représentant deux tigres combattants, signé Akasofu Gyoko sur le ventre (Metal Cast Workers).
H. 28 et 34 cm
L. 48 et 61,5 cm. 72 cm assemblés
(Légère rayure)

4 000 - 5 000 €



Cachet



Verso



121

121
JAPON
FIN XIX^e SIÈCLE

Sujet en bronze laqué brun rouge, représentant Ashinaga vêtu d'un pagne portant suspendu au bâton qu'il tient en travers de ses épaules, un carillon de quatre cloches en bronze laqué, chacune ornée d'oiseau et motifs floraux.

On y joint un maillet.
Dim. homme : 33,5 x 23 cm
D. cloches : 11,2 cm et 12,6 cm d'un côté, 9,3 cm et 12,2 cm de l'autre.
(Petits enfoncements et petites usures)

400 - 600 €

122
JAPON
PÉRIODE MEIJ

Paire de vases en bronze à décor de cigognes envolées.
Signature sur la base.

Dim. 25 x 17 cm
(Accidents et manques)

600 - 800 €



Cachet

123
JAPON
PÉRIODE MEIJI (1868-1912)

Okimono en bronze de patine noire, représentant une tortue. Signé dans un cachet sur le ventre.

L. 14 cm
(Accident à la queue, petite rebouchage)

100 - 200 €

124
JAPON
PÉRIODE MEIJI (1868-1912)

Okimono en bronze de patine brune, représentant une carpe, la queue revenant vers la gauche. Signé «Hidenao» sur le ventre.

L. 16,3 cm
(Petites égrenures)

150 - 250 €



125
JAPON
PÉRIODE MEIJI VERS 1880-1900

Paire de plats en bronze sentoku à décor incrusté en takazogan, sentoku et or ; l'un représentant les rakan Hattara-sonja avec son tigre et Nakasaina-sonja tenant le bol à aumône d'où jaillit une fontaine ; l'autre figurant deux rakan regardant une divinité dans les nuages.

Signature gravée au revers des deux plats, «Masamoto sei» (ou «Yamamoto sei»).

D. 27 cm chacun
(Petites restaurations)

1 000 - 1 200 €

126
JAPON
FIN DE LA PÉRIODE MEIJI, DÉBUT XX^e SIÈCLE

Vase ovoïde à ouverture ourlée en cuivre de patine bronze, à décor de carpes.

Signature « gravé par Yoshihide » incisée.
H. 24,5 cm
(Petits points de corrosion)

200 - 400 €



122



123



Cachet



124

127
JAPON
 PÉRIODE MEIJI (1868-1912)

Paire de grands vases de forme balustre en bronze de patine brun rouge à décor de dragons en relief parmi des nuages stylisés. La base et le pourtour du col ornés de pétales disposés en guilande.

H. 58 cm
 (Anses restaurées)

800 - 1 000 €



128
JAPON
 VERS 1900

Paire de vases balustres en bronze reposant sur des pieds galbés en forme de chauves-souris stylisées sur une base circulaire, le vase à décor en relief de dragons et lotus en médaillons.

H. 38,5 cm

500 - 700 €



130

129
JAPON
 PÉRIODE MEIJI (1868-1912)

Grand plat en porcelaine de type Imari à décor en bleu sous couverte et émaux corail et vert de paysages lacustres animés de montagnes et arbres, rayonnant autour d'un centre où évolue un dragon.

D. 43 cm

300 - 400 €



129

130
JAPON
 FIN XIX^E SIÈCLE

Groupe en porcelaine de Kutani, émaillée polychrome, représentant deux des dieux du bonheur : Ebisu tenant sa dorade sous le bras et Daikoku regardant dans l'oreille de ce dernier, ayant posé son maillet sur un sac.

H. 23,5 cm
 (Manque à la queue du poisson)

300 - 500 €



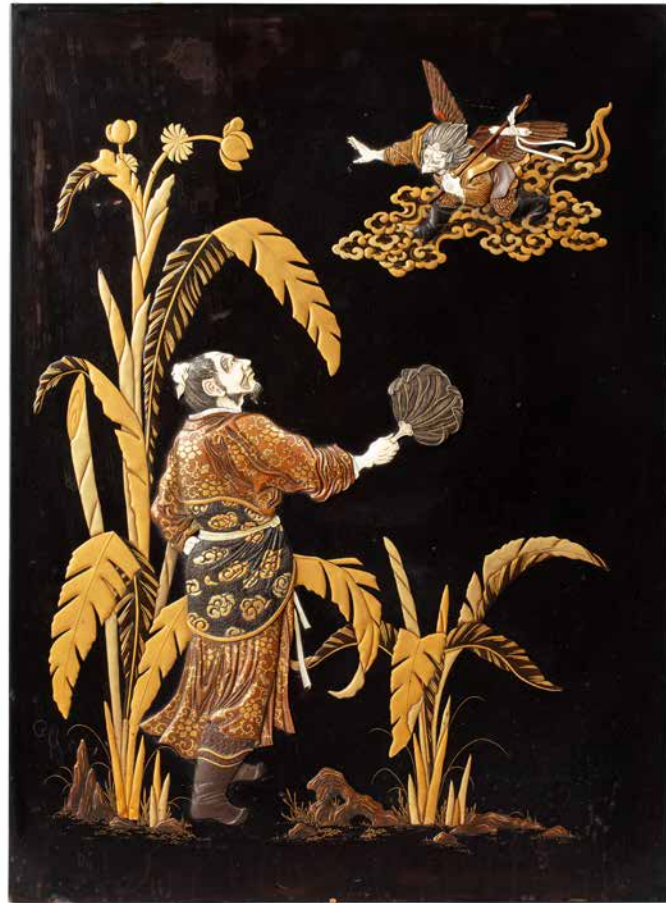
131

131
JAPON
 VERS 1900

Statuette en porcelaine de Kutani et émaux polychromes représentant un Arrhat assis en délassément sur un rocher, tenant une coupe à offrandes.

H. 30 cm

300 - 500 €



132

132
JAPON
PÉRIODE MEIJI (1868-1912)

Deux panneaux en bois laqué avec marqueterie de nacre et d'ivoire représentant, sur l'un, un sage regardant un oiseau tengu ; et sur l'autre, une musicienne sur un dragon jouant du koto.

Dim. 65 x 48 cm

300 - 500 €



133
JAPON
XIX^e SIÈCLE

Bashine «arme de jet», faite avec un fer de Yari, plumes d'aigle abîmées, embout en os. Ligne de trempe suguha sur le fer de Yari et la pointe. Gorge laquée rouge sur le Yari.

L. 24,7 cm de nagasa
Ushine L. (totale) 58 cm
(Taches d'usure sur l'embout en os, traces d'oxydation sur la lame, lame non démontée)

500 - 600 €



133

134
JAPON
XIX^e SIÈCLE

Okimono en forme de canard en bois laqué or et brun.
L. 27,5 cm
(Restauration au bec, lacunes de laque)

Provenance
Figure avec le descriptif n°105 à l'inventaire de la succession Georges Hoentschel le 26 novembre 1924, par André Portier.

2 000 - 3 000 €



135
JAPON
PÉRIODE MEIJI (1868-1912)

Grande boîte en forme de kaki, en laque noir, ornée en hira maki-e de laque or d'un rapace perché sur un pin, s'élevant parmi des herbes sauvages, le décor occupant toute la surface de la boîte, la prise du couvercle représentant une tige.

H. 21 cm - D. 26 cm
(Petites lacunes de laque et légère usure de la surface)

300 - 500 €



136
JAPON
XVIII^e - DÉBUT XIX^e SIÈCLE

Paravent à huit feuilles à l'encre noire sur fond or représentant un troupeau de taureaux aux abords d'un arbre centenaire. Le paravent est signé en bas à droite Kô Sukoku (1730-1804), à l'âge de 67 ans.

Dim. 121 x 360 cm
(Enfoncement, accidents et manques)

8 000 - 10 000 €





137
JAPON
 XIX^e SIÈCLE

D'après Mori Sosen (1747-1821)
 Kakemono au lavis d'encre sur papier
 représentant un singe assis sur un rocher
 auprès d'une branche de kaki.

Dim. à vue : 88 x 26 cm
 (Taches, rousseurs, encadré sous verre)

Provenance
 Collection Pierre Guerre, Marseille
 Collection Alain Vidal-Naquet, Marseille

3 000 - 4 000 €



138
JAPON
 PÉRIODE MEIJI (1868-1912)

D'après Harunobu (vers 1725-1770)
 Estampe nishiki-e de format hashirae
 représentant un Bijin (beauté) en kimono
 d'intérieur, les bras levés,
 fixant une moustiquaire.

Dim. à vue : 63,5 x 15,5 cm
 (Rousseurs, petites cassures, encadrée sous verre)

Provenance
 Collection Pierre Guerre, Marseille
 Collection Alain Vidal-Naquet, Marseille

400 - 600 €



139
JAPON
 PÉRIODE MEIJI (1868-1912)

D'après Shunchô (actif vers 1780-1795)
 Estampe nishiki-e de format hashirae
 représentant un Bijin auprès d'un torii,
 avançant dans la pluie et le vent.

Dim. à vue : 67,5 x 13,5 cm
 (Rousseurs, encadrée sous verre)

Provenance
 Collection Pierre Guerre, Marseille
 Collection Alain Vidal-Naquet, Marseille

400 - 600 €



140
JAPON
 XIX^e SIÈCLE

Kakemono en couleurs sur soie représentant
 un coq et une poule sous une branche
 de cerisier en fleurs. Signé Issai.

Dim. à vue : 98 x 34 cm
 (Encadré sous verre)

Provenance
 Collection Pierre Guerre, Marseille
 Collection Alain Vidal-Naquet, Marseille

2 500 - 3 500 €

Sud-Est asiatique & Inde



Verso

141
JAPON
XVIII^e - XIX^e SIÈCLE

Masque de théâtre No en bois, anciennement laqué blanc, rouge et noir. Le caractère San (montagne) incisé au revers, et inscription en laque rouge.

Dim. 20,5 x 14 cm
(Polychromie en grande partie usée, important manque sur le bord supérieur)

Provenance
Ancienne Collection Claude Vérité, Paris

600 - 800 €



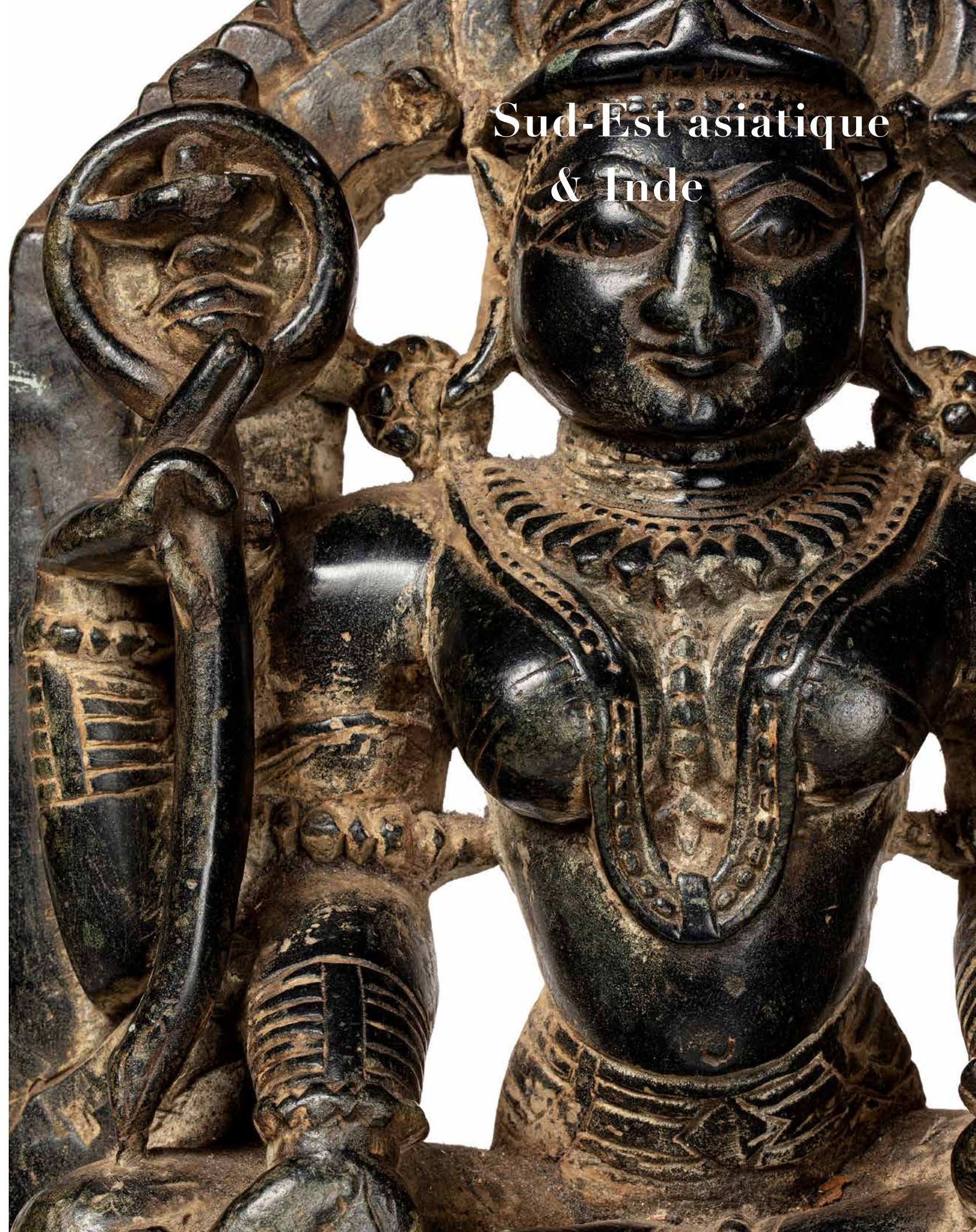
Cachet

142
JAPON
FIN DE LA PÉRIODE MEIJI-TAISHO,
DÉBUT XX^e SIÈCLE

Okimono en ivoire, représentant une jeune femme dansant sur un pied, retenant un pan de son vêtement. Signé Mitsukazu.

H. 18,5 cm

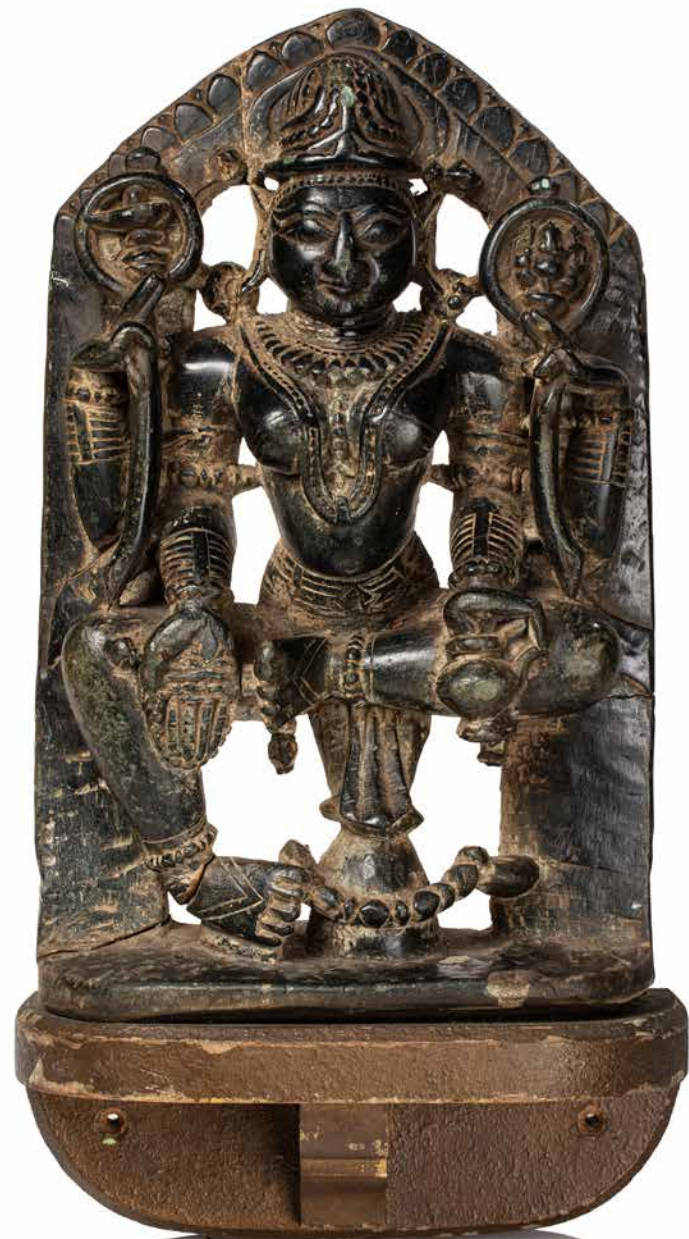
300 - 500 €



143
INDONÉSIE
XX^e SIÈCLE

Sujet en bois sculpté et patiné brun
représentant un homme terrassant
un serpent dont il s'apprête à couper la tête.
H. 32 cm
(Cassé-collé)

150 - 250 €



144
INDE
FIN XIX^e SIÈCLE

Stèle en stéatite noire, représentant
une lakshmi à quatre bras, assise,
tenant divers attributs, dont un vase.
Dim. 43,5 x 27,5 cm
(Eclat sur la base)

400 - 600 €



145
BACCARAT
DANS LE GOÛT INDIEN

Grand éléphant porteur de vase en cristal
bleu midnight et ornementation de bronze
doré, défenses en métal. Il repose
sur un piétement de marbre gris sombre
veiné blanc, sur une monture en bronze.
Gravé Baccarat et numéroté 10/49
sur la patte antérieure gauche.

Éléphant : H : 30 cm ; L : 41 cm ; P : 13 cm
Socle : H : 6,5 cm ; L : 35,5 cm ; P : 23 cm
(Vase en cristal taillé manquant)

Œuvres en rapport

Cet éléphant, centre de table, fait écho à celui
que la Maison Baccarat avait dessiné pour
l'Exposition Universelle de 1878 au Palais
du Trocadéro. Plus tard, en 1920, le mahara-
djah de Baroda commande le service Elbeuf
pour les tables de ses palais indiens ainsi
qu'une réplique de cet éléphant.
Un modèle similaire en cristal transparent et
faisant office de cave à liqueur est conservé
au sein de l'Hôtel parisien du Crillon.

10 000 - 12 000 €



146



147



148



Détail

146
NÉPAL
FIN XIX^e SIÈCLE

Grand groupe en fonte de fer représentant la Tara blanche assise en méditation sur le lion des Neiges.

Dim. totale : 67 x 38 cm
L. d'aile à aile : 24 cm
(Traces d'oxydation, parties amovibles, queue coupée)

Provenance
Ancienne Collection Claude Vérité, Paris

500 - 700 €

147
BIRMANIE
FIN XIX^e SIÈCLE

Sujet en bois anciennement laqué polychrome représentant Sariputrâ, un des assistants du Bouddha, figuré agenouillé sur une base en bois.

H. 26,5 cm

300 - 400 €

148
SIAM
XVII^e - XVIII^e SIÈCLE

Statuette de Bouddha en bronze laqué rehaussé à la feuille d'or, les mains en Abhaya mudra (absence de crainte).

H. 54,5 cm
(Fente au pied droit)

1 000 - 1 200 €

149
INDES PORTUGAISES, GOA
XIX^e SIÈCLE

Cabinet dit «Contador» en deux parties, en bois sculpté et en placage de bois exotiques et os à décor de cercles entrelacés, centrés d'étoile à huit branches dans des encadrements ornés de clous simulés ; la partie supérieure, formant cabinet, est munie de poignées latérales et ouvre à dix tiroirs (en simulant douze) sur quatre rangs ; la partie inférieure ouvre à trois tiroirs en simulant quatre ; le meuble repose sur quatre pieds en forme de termes engagées ; entrées de serrure et poignées avec platines en laiton ajouré.

H. 150 - L. 110 - P. 60 cm

Œuvres en rapport

Un cabinet conservé au Musée Abade de Baçal, à Bragança.
Un cabinet conservé dans les collections du Victoria and Albert Museum à Londres.

5 000 - 6 000 €

CONDITIONS GÉNÉRALES DE VENTE

La vente sera faite au comptant et conduite en Euros.

Les acquéreurs paieront, en sus des enchères, des frais de 25% ^{HT} soit 30% ^{TTC} sur les premiers 150 000 €, puis au-delà de 150 001 €, 23% ^{HT} soit 27.6% ^{TTC}. (Pour les livres uniquement bénéficiant d'une TVA réduite : 25% ^{HT} soit 26,37% ^{TTC}).

Les acquéreurs via le live paieront, en sus des enchères et des frais acheteurs, une commission de 1,80% ^{TTC} (frais 1,5% ^{HT} et TVA 0,30%) qui sera reversée à la plateforme Drouot Digital (cf. Enchères via Drouot Digital).

Attention :

- + Lots faisant partie d'une vente judiciaire suite à une ordonnance du Tribunal avec des honoraires acheteurs de 14.40 % ^{TTC}
- ° Lots dans lesquels la SVV ou un de ses partenaires ont des intérêts financiers.
- * Lots en importation temporaire et soumis à des frais de 5,5 % (20 % pour les bijoux, les automobiles, les vins et spiritueux et les multiples – casques de F1 par exemple) à la charge de l'acquéreur en sus des frais de vente et du prix d'adjudication, sauf si acquéreur hors UE.
- ~ Lot fabriqué à partir de matériaux provenant d'espèces animales. Des restrictions à l'importation sont à prévoir.

Le législateur impose des règles strictes pour l'utilisation commerciale des espèces d'animaux inertes. La réglementation internationale du 3 Mars 1973 (CITES) impose pour les différentes annexes une corrélation entre le spécimen et le document prouvant l'origine licite. Ce règlement retranscrit en droit Communautaire Européen (Annexes A/B/C) dans la Règle 338/97 du 9/12/1996 permet l'utilisation commerciale des spécimens réglementés (CITES) sous réserve de présentation de documents prouvant l'origine licite; ces documents pour cette variation sont les suivants :

- Pour l'Annexe A : C/C fourni reprenant l'historique du spécimen (pour les spécimens récents)
- Pour l'Annexe B : Les spécimens aviens sont soit bagués soit transpondés et sont accompagnés de documents d'origine licite. Le bordereau d'adjudication de cette vacation doit être conservé car il reprend l'historique de chaque spécimen. Pour les spécimens récents protégés repris au Code de l'Environnement Français, ils sont tous nés et élevés en captivité et bénéficient du cas dérogatoire de l'AM du 14/07/2006. Ils peuvent de ce fait être utilisés commercialement au vu de la traçabilité entre le spécimen et les documents justificatifs d'origine licite. Les autres spécimens bénéficiant de datation antérieure au régime d'application (AM du 21/07/2015) peuvent de ce fait être utilisés commercialement.

Pour les spécimens antérieurs à 1947 présents sur cette vacation, ils bénéficient du cas dérogatoire du Règle 338/97 du 9/12/1996 en son article 2 m permettant leur utilisation commerciale. En revanche, pour la sortir de l'UE de ces spécimens un Cites pré-convention est nécessaire. Pour les spécimens d'espèce chassables (CH) du continent Européen et autres, l'utilisation commerciale est permise sous certaines conditions. Pour les espèces dites domestiques (D) présentes dans cette vacation, l'utilisation commerciale est libre. Pour les spécimens anciens dits pré-convention (avant 1975) ils respectent les conditions de l'AM du 23/12/2011 et de ce fait, peuvent être utilisés commercialement. Les autres spécimens de cette vacation ne sont pas soumis à la réglementation (NR) et sont libres de toutes utilisations commerciales. Le bordereau d'adjudication servira de document justificatif d'origine licite. Pour une sortie de l'UE, concernant les Annexes I/A, II/B et III/C un CITES de réexport sera nécessaire, celui-ci étant à la charge du futur acquéreur.

GARANTIES

Conformément à la loi, les indications portées au catalogue engagent la responsabilité de la SAS Claude Aguttes et de son expert, tenant compte des rectifications annoncées au moment de la présentation de l'objet portées au procès-verbal de la vente. Les attributions ont été établies compte tenu des connaissances scientifiques et artistiques à la date de la vente.

L'ordre du catalogue sera suivi.

Il n'y a pas d'exposition publique en période de confinement. Aussi les photos produites au catalogue valent exposition. Il ne sera admis aucune réclamation une fois l'adjudication prononcée. Les reproductions au catalogue des œuvres sont aussi fidèles que possible, une différence de coloris ou de tons est néanmoins possible. Les dimensions ne sont données qu'à titre indicatif.

Le texte en français est le texte officiel qui sera retenu en cas de litige. Les descriptions d'autres langues et les indications de dimensions en inches ne sont données qu'à titre indicatif et ne pourront être à l'origine d'une réclamation. L'état de conservation des œuvres n'est pas précisé dans le catalogue, les acheteurs sont donc tenus de demander des photos complémentaires, vidéos et/ou rapports de conditions. Il ne sera admis aucune réclamation concernant d'éventuelles restaurations ou accidents une fois l'adjudication prononcée. Les rapports de conditions demandés à la SAS Claude Aguttes et à l'expert avant la vente sont donnés à titre indicatifs. Ils n'engagent nullement leurs responsabilités et ne pourront être à l'origine d'une réclamation juridique.

ENCHÈRES

Le plus offrant et dernier enchérisseur sera l'adjudicataire.

En cas de double enchère reconnue effective par le Commissaire-priseur, le lot sera remis en vente, tous les amateurs présents pouvant concourir à cette deuxième mise en adjudication.

En portant une enchère, les enchérisseurs assument la responsabilité personnelle de régler le prix d'adjudication, augmenté des frais à la charge de l'acheteur et de tous impôts ou taxes exigibles. Sauf convention écrite avec la SAS Claude Aguttes, préalable à la vente, mentionnant que l'enchérisseur agit comme mandataire d'un tiers identifié et agréé par la SAS Claude Aguttes, l'enchérisseur est réputé agir en son nom propre. Nous rappelons à nos vendeurs qu'il est interdit d'enchérir directement sur les lots leur appartenant.

Important : En période de confinement les ventes se font à huis-clos avec transmission Live.

ENCHERES PAR TELEPHONE : Nous acceptons de recevoir des enchères par téléphone d'un acquéreur potentiel qui se sera manifesté avant la vente. Notre responsabilité ne pourra être engagée notamment si la liaison téléphonique n'est pas établie, est établie tardivement, ou en cas d'erreur ou omissions relatives à la réception des enchères par téléphone.

ORDRE D'ACHAT : Nous acceptons les ordres d'enchérir qui ont été transmis. Nous n'engageons pas notre responsabilité notamment en cas d'erreur ou d'omission de l'ordre écrit.

ENCHÈRES VIA DROUOT DIGITAL OU AUTRE PLATEFORME LIVE

Une possibilité d'enchères en ligne est proposée. Elles sont effectuées sur le site internet droutonline.com, qui constitue une plateforme technique permettant de participer à distance par voie électronique aux ventes aux enchères. Il est nécessaire de s'inscrire au préalable et veiller à ce que l'inscription soit validée. Un plafond d'enchère peut être annoncé selon les ventes, il convient de déposer une caution au préalable afin d'enchérir librement pendant la vente. L'acquéreur via cette plateforme ou toute autre plateforme proposé pour les achats en live est informé que les frais facturés par ces plateformes seront à sa charge (une commission de 1,80% ^{TTC} (frais 1,5% ^{HT} et TVA 0,30%) cf. Enchères via Drouot Digital)

La société Aguttes ne saurait être tenue pour responsable de l'interruption d'un service Live en cours de vente ou de tout autre dysfonctionnement de nature à empêcher un acheteur d'enchérir via une plateforme technique offrant le service Live. L'interruption d'un service d'enchères Live en cours de vente ne justifie pas nécessairement l'arrêt de la vente aux enchères par le commissaire-priseur.

RETRAIT DES ACHATS

Les lots qui n'auraient pas été délivrés le jour de la vente, seront à enlever sur rendez-vous, une fois le paiement encaissé. Pour organiser le rendez-vous de retrait, veuillez contacter le responsable indiqué en ouverture du catalogue. Sauf dispositions spécifiques mentionnées dans le présent catalogue, les conditions de retrait des achats sont les suivantes :

Au-delà d'un délai de quinze jours de stockage gracieux à AGUTTES-Neuilly, ce dernier sera facturé :

- 15 € / jour de stockage coffre pour les bijoux ou montres d'une valeur < à 10 000 € & 30 €/ jour pour ceux d'une valeur > à 10 000 €.
- 3 € / jour pour tous les autres lots < 1m³ & 5€/jour/m³ pour tous ceux > 1m³

Il est conseillé aux adjudicataires de procéder à un enlèvement de leurs lots par le transporteur de leur choix dans les meilleurs délais afin d'éviter ces frais de magasinage qui sont à régler avant l'enlèvement. En cas d'impossibilité d'enlèvement des lots du fait de la crise sanitaire actuelle, ces délais seront exceptionnellement prolongés selon accord spécifique avec le département de vente concerné. Le magasinage n'entraîne pas la responsabilité du Commissaire-Preneur ni de l'expert à quelque titre que ce soit.

Dès l'adjudication, l'objet sera sous l'entière responsabilité de l'adjudicataire. L'acquéreur sera lui-même chargé de faire assurer ses acquisitions, et la SAS Claude Aguttes décline toute responsabilité quant aux dommages que l'objet pourrait encourir, et ceci dès l'adjudication prononcée.

Les lots seront délivrés à l'acquéreur en personne ou au tiers qu'il aura désigné. Dans ce cas, une procuration doit être adressée buyer@aguttes.com et le tiers doit se présenter muni de sa pièce d'identité. Les formalités d'exportations (demandes de certificat pour un bien culturel, licence d'exportation) des lots assujettis sont du ressort de l'acquéreur et peuvent requérir un délai de 4 mois. L'étude est à la disposition de ses acheteurs pour l'orienter dans ces démarches ou pour transmettre les demandes au Service des Musées de France.

RÈGLEMENT DES ACHATS

Nous recommandons vivement aux acheteurs de nous régler par carte bancaire ou par virement bancaire. Conformément à l'article L.321-14 du code du commerce, un bien adjudgé ne peut être délivré à l'acheteur que lorsque la société en a perçu le prix ou lorsque toute garantie lui a été donnée sur le paiement du prix par l'acquéreur.

Moyens de paiement légaux acceptés par la comptabilité :

- Espèces : (article L.112-6; article L.112-8 et article L.112-8 al 2 du code monétaire et financier)
 - Jusqu'à 1 000 €

· Ou jusqu'à 15 000 € pour les particuliers qui ont leur domicile fiscal à l'étranger (sur présentation de passeport)

- Paiement en ligne (jusqu'à 10 000 €) sur : <http://www.aguttes.com/paiement/index.jsp> : une commission de 1.1% TTC sera perçue pour toutes les factures > 50 000 €
- Virement : Du montant exact de la facture (les frais bancaires ne sont pas à la charge de l'étude) provenant du compte de l'acheteur et indiquant le numéro de la facture.

<p>Banque de Neuflyze, 3 avenue Hoche 75008 Titulaire du compte : Claude AGUTTES SAS Code Banque 30788 – Code guichet 00900 N° compte 02058690002 – Clé RIB 23 IBAN FR76 3078 8009 0002 0586 9000 223 BIC NSMBFRPPXXX</p>

- Carte bancaire : une commission de 1.1% ^{TTC} sera perçue pour tous les factures > 50 000 €
- Carte American Express : une commission de 2.95% ^{TTC} sera perçue pour tous les règlements.
- Les paiements par carte à distance et les paiements fractionnés en plusieurs fois pour un même lot avec la même carte ne sont pas autorisés.
- Chèque : (Si aucun autre moyen de paiement n'est possible)
 - Sur présentation de deux pièces d'identité
 - Aucun délai d'encaissement n'est accepté en cas de paiement par chèque
 - La délivrance ne sera possible que vingt jours après le paiement
 - Les chèques étrangers ne sont pas acceptés

DÉFAUT DE PAIEMENT

Les règlements sont comptants.

La SAS CLAUDE AGUTTES réclamera à l'adjudicataire défaillant des intérêts au taux légal majoré de 5 points et le remboursement des coûts supplémentaires engagés par sa défaillance, avec un minimum de 500€, incluant en cas de revente sur folle enchère :

- la différence entre son prix d'adjudication et le prix d'adjudication obtenu lors de la revente
- les coûts générés par ces nouvelles enchères

COMPÉTENCES LÉGISLATIVE ET JURIDICTIONNELLE

Conformément à la loi, il est précisé que toutes les actions en responsabilité civile engagées à l'occasion des prises et des ventes volontaires et judiciaires de meuble aux enchères publiques se prescrivent par cinq ans à compter de l'adjudication ou de la prise. La loi française seule régit les présentes conditions générales d'achat. Toute contestation relative à leur existence, leur validité, leur opposabilité à tout enchérisseur et acquéreur, et à leur exécution sera tranchée par le tribunal compétent du ressort de Paris (France).



PEFC 10-31-1510 / Certifié PEFC / Le papier utilisé pour ce catalogue est issu de forêts gérées durablement et de sources contrôlées / pefc-france.org

CONDITIONS OF SALE

Purchased lots will become available only after full payment has been made. The sale will be conducted in Euros. In addition to the hammer price, the buyer agrees to pay a buyer's premium along with any applicable value added tax.

From 1 to 150 000 € the buyer's premium is 25% + VAT amounting to 30% (all taxes included) and 23% of any amount in excess of 150 001€ over + VAT amounting to 27.6% (all taxes included). Books (25% + VAT amounting to 26,375%).

In addition to the hammer price and buyer's premium, live auction buyers will pay a 1,80%^{TTC} (fees 1,5%^{HT} + 0,30% VAT) commission to the Drouot Digital platform.

NB :

- + Auction by order of the court further to a prescription of the court, buyers fees 14,40% VTA included.
- ° Lots on which the auction house or its partners have a financial interest
- * Lots which have been temporarily imported and are subject to a buyer's fee of 5.5% (20% for jewelry, motorcars, wines and spirits and multiples – F1 helmet) in addition to the hammer price and sale fees.
- ~ This lot contains animal materials. Import restrictions are to be expected and must be considered.

The legislator imposes strict rules for the commercial use of inert animal species. The international regulations of March 3, 1973 (CITES) requires for different annexes a correlation between the specimen and the documentation proving the origins to be lawful. This regulation transcribed in European Community law (Annexes A/B/C) in Rule 338/97 of 9/12/1996 permits commercial use of regulated specimens (CITES) upon presentation of documentation proving lawful origin; these documents for this variation are as follows:

- For Annex A: C/C provided outlining the specimen's history (for specimens of recent date)
- For Annex B: Bird specimens are either banded or equipped with transponders, and are accompanied by documents of licit origin. The auction's sale record must be conserved as it contains the complete history of every specimen.

All cases concerning specimens of recent date that are protected under the French Environmental Code and which were born and raised in captivity are permitted by the derogation clause AM of 14/07/2006. As such, they can be used commercially provided traceability between the specimen and the documentation proving licit origins. Other specimen cases dating prior to clause AM of 21/07/2015 can, due to this fact, be used commercially. Specimens dating before 1947 included in this auction sale benefit from clause 2M of the derogatory Rule 228/97 of 9/12/1996, permitting their use for trade. However, exporting them outside of the EU them requires a pre-CITES Convention agreement.

For huntable species of the European continent and elsewhere, commercial use is allowed under certain conditions. Domesticated species (D) included in this auction sale are free for trade. Old specimens from before the Convention (i.e. before 1975) comply with the conditions of the AM of 23/12/2011 and, as such, are free for trade.

The other specimens in this auction sale are not subject to NR regulations and are free for commercial use and trade. The auction record will substantiate their licit origin.

To leave the EU, with regards to the Annexes I/A, II/B et III/C, a CITES re-export document at the expense of the acquirer will be necessary.

GUARANTEES

In accordance with the law, the information given in the catalogue is the responsibility of SAS Claude AGUTTES and its expert, taking into account the corrections announced at the time of the presentation of the item in the sale report.

Attributions were made according to scientific and artistic knowledge at the time of the auction.

The order of the catalog will be followed.

There is no public exhibition during the period of confinement. Also the photos produced in the catalog are worth exhibition. No claims will be admitted once the award is pronounced. The reproductions in the catalog of works are as faithful as possible, a difference in color or tones is nevertheless possible. The dimensions are only given as an indication.

The text in French is the official text which will be retained in case of dispute. The descriptions in other languages and the indications of dimensions in inches are given only as an indication and cannot be at the origin of a complaint.

The state of conservation of the works is not specified in the catalog, the buyers are therefore obliged to ask for additional photos, videos and/or condition reports. No claim will be accepted concerning possible restorations or accidents once the auction has been pronounced.

The condition reports requested from SAS Claude Aguttes and the expert before the sale are given for information only. They do not engage their responsibilities and cannot be the cause of a legal claim. Under no circumstances do they replace the personal examination of the work by the buyer or his representative.

BIDS

The highest and final bidder will be the purchaser.

Should the auctioneer recognize two simultaneous bids on one lot, the lot will be put up for sale again and all those present in the saleroom may participate in this second opportunity to bid.

Important: Bidding is typically conducted in the auction house. However, we may graciously accept telephone bids from potential buyers who have made the request.

We bear no responsibility whatsoever in the case of uncompleted calls made too late and/or technical difficulties with the telephone. We also accept absentee bids submitted prior to the sale. Aguttes won't be held responsible in case of errors and omissions with the execution of the written bids. We reserve the right to accept or deny any requests for telephone or absentee bidding.

In carrying a bid, bidders assume their personal responsibility to pay the hammer price as well as all buyer's fees and taxes chargeable to the buyer. Unless a written agreement established with Claude AGUTTES SAS, prerequisite to the sale, mentioning that the bidder acts as a representative of a third party approved by Claude AGUTTES SAS, the bidder is deemed to act in his or her own name. We remind our sellers that bidding on their own items is forbidden.

Important: During the confinement period, sales are made behind closed doors with live transmission.

TELEPHONE BIDDING: We accept to receive telephone bids from a potential buyer who has come forward prior to the sale. We cannot be held liable in particular if the telephone connection is not established, is established late, or in the event of errors or omissions relating to the reception of bids by telephone.

ORDERS TO BUY: We accept the bidding orders that have been transmitted. We are not liable in particular in the event of an error or omission in the written order.

BIDS THROUGH DROUOT DIGITAL OR OTHER LIVE PLATFORM

Live bidding is allowed during the auction. Bids are made through drouotonline.com, which is a platform that allows remote electronic bidding. It is necessary to register beforehand and make sure that the registration is validated. A bidding ceiling may be announced according to the sales, it is necessary to deposit a deposit beforehand in order to bid freely during the sale. The buyer via this platform or any other platform proposed for live purchases is informed that the fees charged by these platforms will be at his expense (a commission of 1.80% including tax (fees 1.5% excluding tax and VAT 0.30%) cf. Auction via Drouot Digital). Aguttes auction house will not be to blame for any technical difficulties or malfunctioning of any kind that prevents buyers from bidding online through live platforms. The break in transmission of a live bidding service during the auction doesn't necessarily justify its halt by the auctioneer.

COLLECTION OF PURCHASES

The lots not claimed on the day of the auction can be retrieved by appointment: please contact the person in charge.

For lots placed in warehouses, costs and expenses will be at the buyer's charge.

For lots stored at Aguttes – except specific conditions if mentioned (Mobilier & objets d'art & Design) – buyers are advised that the following storage costs will be charged :

- 15 € / day for lots < € 10,000, and 30 € / day for lots > € 10,000
- 3 € / day for any other lot < 1m³ & 5€/day/m³ for the ones > 1m³.

Buyers are advised to collect successful lots by the carrier of their choice as soon as possible to avoid handling and storage costs which will be required before collection of purchase. In case of impossibility to remove the batches due to the current sanitary crisis, these deadlines will exceptionally be extended according to a specific agreement with the sales department concerned.

The auctioneer is not responsible for the storage of purchased lots. If payment is made by wire transfer, lots may not be withdrawn until the payment has been cleared, foreign cheques are not accepted. From the moment the hammer falls, sold items will become the exclusive responsibility of the buyer. The buyer will be solely responsible for the insurance, L'Hôtel des Ventes de Neuilly assumes no liability for any damage to items which may occur after the hammer falls.

The purchased lots will be delivered to the buyer in person. Should the buyer wish to have his/her lot delivered to a third party, he has to mail his instructions with the proxy to buyer@aguttes.com and the third party has to present his passeport.

Export formalities can take 4 months to process and are the buyer's responsibility. Please contact the Hôtel des ventes de Neuilly if you need more information concerning this particular matter.

PAYMENT

We recommend that buyers pay by credit card or electronic bank transfer. In compliance with Article L.321-14 of French commercial law, a property sold at auction can be delivered to the buyer only once the auction firm has received payment or complete guarantee of payment.

Legally accepted means of payment include:

- Cash (article L.112-6, L.112-8 and Article Article L.112-8 paragraph 2 of the Monetary and Financial Code)
 - max. 1 000 €
 - max. 15 000 € for private individuals who have their tax domicile abroad (upon presentation of a valid passport)
- Payment on line (max 10 000 €) : <http://www.aguttes.com/paiement/index.jsp> : 1.1% TTC commission will be charged for invoices > 50 000€.
- Electronic bank transfer
 - The exact amount of the invoice from the buyer's account and indicating the invoice number. (Note: Bank charges are the buyer's responsibility.)

Banque de Neufelize, 3 avenue Hoche 75008
Titulaire du compte : Claude AGUTTES SAS
Code Banque 30788 – Code guichet 00900
N° compte 02058690002 – Clé RIB 23
IBAN FR76 3078 8009 0002 0586 9000 223
BIC NSMBFRPPXXX

- Credit cards: 1.1%^{TTC} commission will be charged for invoice > 50 000€.
- American Express: 2.95%^{TTC} commission will be charged.
- Distance payments and multi-payments for one lot with the same card are not allowed.
- Cheques (if no other means of payment is possible)
 - Upon presentation of two pieces of identification
 - Important: Delivery is possible after 20 days
 - Cheques will be deposited immediately. No delays will be accepted.
 - Payment with foreign cheques will not be accepted.

PAYMENT DEFAULT

Settlements are cash.

In the event of late payment on winning bids SAS CLAUDE AGUTTES will claim the legal rate of interest, plus five percent. A minimum fee of €500 will also be due for any other costs incurred by reason of default, including the following in the case of resale on false bidding:

- The difference between the price at which the lot was auctioned and the price obtained at its resale;
- The costs incurred by new auctioning.

LAW AND JURISDICTION

In accordance with the law, it is added that all actions in public liability instituted on the occasion of valuation and of voluntary and court-ordered auction sales are barred at the end of five years from the hammer price or valuation. These Conditions of purchase are governed by French law exclusively. Any dispute relating to their existence, their validity and their binding effect on any bidder or buyer shall be submitted to the exclusive jurisdiction of the Courts of France.



PEFC 10-31-1510 / PEFC certified / The paper used for this catalogue comes from sustainably managed forests and controlled sources / pefc-france.org

ARTS D'ASIE 亚洲艺术

4 VENTES PAR AN

Prochaines ventes
Mars et juin 2021



Chine, XX^e siècle
Théière en porcelaine de style yuan à décor émaillé gris à l'imitation
des premiers rouges de fer sous couverte. H. 35,5 cm
Adjugée 72 490 €^{TTC}

AGUTTES

Contact : Johanna Blancard de Léry
+33 (0)1 47 45 00 90 - delery@aguttes.com

Comment acheter chez Aguttes ?

1

S'abonner à notre newsletter et nous suivre sur les réseaux sociaux



Être informé de notre actualité sur les réseaux sociaux.

S'inscrire à la newsletter (QR code) pour être informé des *Temps forts* chez Aguttes, suivre les découvertes de nos spécialistes et recevoir les e-catalogues



2

Avant la vente, demander des informations au département sur un lot



Nous vous envoyons des informations complémentaires et essentielles par e-mails : rapports de condition, certificats, provenance, photos...



Nous vous envoyons des photos et vidéos complémentaires par MMS, WhatsApp, WeChat.

3

Échanger avec un spécialiste et voir l'objet



Nous vous accueillons pour une visite privée sur rendez-vous.



Nous vous proposons comme d'habitude de vous rendre à l'exposition quelques jours avant la vente.



Si vous ne pouvez pas vous déplacer, nous programmons une conversation audio ou vidéo pour échanger.

4

Enchérir



S'enregistrer pour enchérir par téléphone auprès de bid@aguttes.com



S'enregistrer pour enchérir sur le *live* (solution recommandée pour les lots à moins de 5 000 €)



Laisser une enchère maximum auprès de bid@aguttes.com



Venir et enchérir en salle

5

Payer et récupérer son lot



Régler son achat (idéalement par virement bancaire)



Venir ensuite récupérer son lot ou missionner un transporteur



Claude Aguttes, président et commissaire-priseur

DÉPARTEMENTS SPÉCIALISÉS

Arts d'Asie

Johanna Blancard de Léry
+33 (0)1 47 45 00 90 - delery@aguttes.com

Art contemporain & Photographie

Ophélie Guillerot
+33 (0)1 47 45 93 02 - guillerot@aguttes.com

Art russe

Ivan Birr
+33 (0)7 50 35 80 58 - birr.consultant@aguttes.com

Automobiles de collection Automobilia

Gautier Rossignol
+33 (0)1 47 45 93 01 - rossignol@aguttes.com

Bijoux & Perles fines

Philippine Dupré la Tour
+33 (0)1 41 92 06 42 - duprelatour@aguttes.com

Design & Arts décoratifs du 20^e siècle

Marie-Cécile Michel
+ 33 (0)1 47 45 08 22 - michel@aguttes.com

Impressionniste & Moderne

Eugénie Pascal
+33 (0)1 41 92 06 43 - pascal@aguttes.com

Livres anciens & modernes Affiches, Manuscrits & Autographes Les collections Aristophil

Sophie Perrine
+33 (0)1 41 92 06 44 - perrine@aguttes.com

Mobilier & Objets d'Art

Élodie Beriola
+33 (0)1 41 92 06 46 - beriola@aguttes.com

Mode & bagagerie

Adeline Juguet
+33 (0)1 41 92 06 47 - juguet@aguttes.com

Montres

Elio Guerin
+33 (0)1 47 45 93 07 - guerin@aguttes.com

Peintres d'Asie

Charlotte Reynier-Aguttes
+33 (0)1 41 92 06 49 - reynier@aguttes.com

Tableaux & Dessins anciens

Grégoire Lacroix
+33 (0)1 47 45 08 19 - lacroix@aguttes.com

Vins & Spiritueux

Pierre-Luc Nourry
+33 (0)1 47 45 91 50 - nourry@aguttes.com

Inventaires & partages

Claude Aguttes
Sophie Perrine
+33 (0)1 41 92 06 44 - perrine@aguttes.com

BUREAUX DE REPRÉSENTATION

Aix-en-Provence
Adrien Lacroix
+33 (0)6 69 33 85 94 - adrien@aguttes.com

Lyon
Audrey Mouterde
+33 (0)4 37 24 24 24 - mouterde@aguttes.com

Bruxelles
Charlotte Micheels
+32 (0)2 311 65 26 - micheels@aguttes.com



Chine, période Qing. Deux panneaux en porcelaine et émaux de la famille rose. Adjugés 119 600€^{TTC}

RENDEZ-VOUS chez Aguttes

NOVEMBRE
DÉCEMBRE
2020

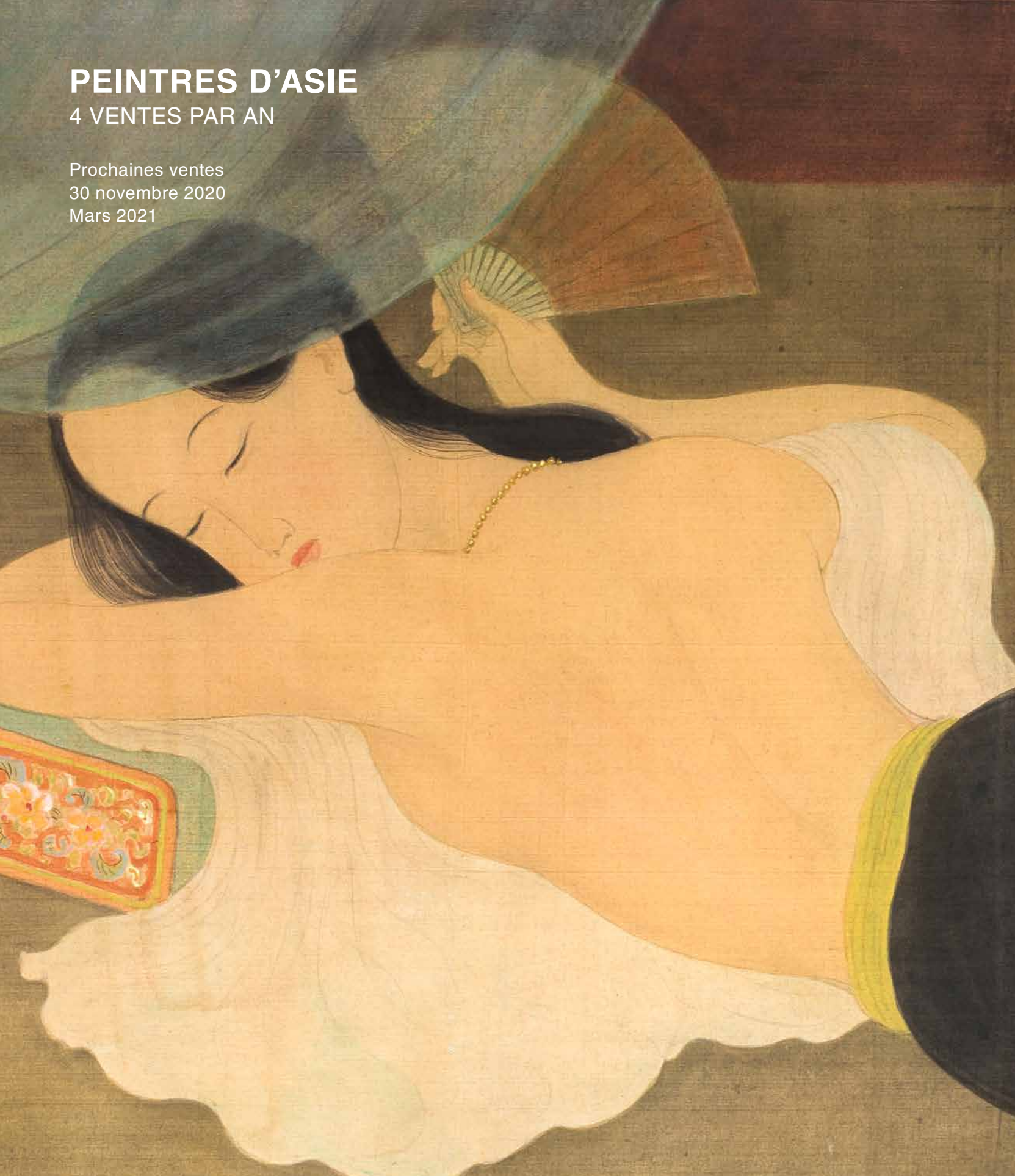
Calendrier des ventes

<p>30.11 PEINTRES D'ASIE, ŒUVRES MAJEURES <i>Vente à huis clos</i></p>	<p>03.12 ART RUSSE IV PYCCKOE ICKYCCTBO <i>Aguttes Neuilly</i></p>	<p>07.12 DESIGN & ARTS DÉCORATIFS DU 20^e SIÈCLE <i>Aguttes Neuilly</i></p>	<p>13.12 AUTOMOBILES DE COLLECTIONS <i>Aguttes Neuilly</i></p>	<p>15.12 XV-XX^e SIÈCLE, MOBILIER & OBJETS D'ART ONLINE ONLY <i>online.aguttes.com</i></p>
<p>01.12 MODE & BAGAGERIE ONLINE ONLY <i>online.aguttes.com</i></p>	<p>03.12 ART CONTEMPORAIN ONLINE ONLY <i>online.aguttes.com</i></p>	<p>10.12 MAÎTRES ANCIENS TABLEAUX & DESSINS <i>Aguttes Neuilly</i></p>	<p>14.12 IMPRESSIONNISTE & MODERNE <i>Aguttes Neuilly</i></p>	<p>16.12 BIJOUX & PERLES FINES <i>Aguttes Neuilly</i></p>
<p>02.12 GRANDS VINS & SPIRITUEUX <i>Aguttes Neuilly</i></p>	<p>05.12 ARTS D'ASIE SYMBOLISME & TECHNICITÉ <i>Aguttes Neuilly</i></p>	<p>10.12 MONTRES <i>Aguttes Neuilly</i></p>	<p>14.12 ART CONTEMPORAIN <i>Aguttes Neuilly</i></p>	<p>16.12 IMPRESSIONNISTE & MODERNE ONLINE ONLY <i>online.aguttes.com</i></p>

PEINTRES D'ASIE

4 VENTES PAR AN

Prochaines ventes
30 novembre 2020
Mars 2021



AGUTTES

Contact : Charlotte Reynier-Aguttes
+33 (0)1 41 92 06 49 - reynier@aguttes.com

Mai Trung Thu (1906-1980)
Le sommeil, 1943
Proposé à la vente le 30 novembre 2020

VINS & SPIRITUEUX

3 VENTES PAR AN

Prochaine vente
2 décembre 2020



L'abus d'alcool est dangereux pour la santé. À consommer avec modération

Un assortiment du Domaine de la Romanée-Conti, millésime 2000 - Caisse bois panachée 12 bouteilles
Estimation 30 000 - 35 000 €. Proposé à la vente le 2 décembre 2020

AGUTTES

Contact : Pierre-Luc Nourry
+33 (0)1 47 45 91 50 - nourry@aguttes.com

MAÎTRES ANCIENS

4 VENTES PAR AN

Prochaine vente
10 décembre 2020



Giovanni Battista Salvi
Mater Amabilis
Huile sur toile, 51 x 40 cm
Proposé à la vente le 10 décembre 2020

AGUTTES

Contact : Grégoire Lacroix
+33 (0)1 47 45 08 19 - lacroix@aguttes.com

ART CONTEMPORAIN ASIATIQUE 亚洲当代艺术

4 VENTES PAR AN

Prochaine vente
14 décembre 2020

CHU TEH-CHUN (1920-2014)



Composition, n°62. 1960. Adjugé 488 480 € TTC



Composition, n°19. 1960. Adjugé 104 000 € TTC



Composition, n°411. 1971. Adjugé 143 000 € TTC

AGUTTES

Contact : Ophélie Guillerot
+33 (0)1 47 45 93 02 - guillerot@aguttes.com





AGUTTES