

AGUTTES

Arts décoratifs du 20^e siècle

Mardi 3 décembre 2019, Neuilly-sur-Seine



CONTACTS POUR CETTE VENTE



Expert

Romain Coulet
+33 (0) 6 63 71 06 76
coulet.expert@agutttes.com



Administration des ventes Stockage et délivrance

Clothilde Duval
+33 (0) 1 47 45 08 22
design@agutttes.com

Enchères par téléphone Ordre d'achat

bid@agutttes.com

Relations acheteurs

+ 33 (0)1 41 92 06 41
buyer@agutttes.com

Relations Presse

Sébastien Fernandes
+ 33 (0)1 47 45 93 05
fernandes@agutttes.com

AGUTTRES

Président Claude Agutttes

Associés

Directeurs associés

Hugues de Chabannes, Philippine Dupré la Tour
Charlotte Reynier-Agutttes

Associés

Valérianne Pace, Sophie Perrine
Gautier Rossignol

Commissaires-priseurs habilités

Claude Agutttes, Sophie Perrine
SCP Claude Agutttes
Commissaire-priseur suppléant
Sophie Perrine

SAS CLAUDE AGUTTRES (SVV 2002-209)

Arts décoratifs du 20^e siècle

Vente :

Mardi 3 décembre 2019, 15h

Neuilly-sur-Seine

164 bis avenue Charles-de-Gaulle

Exposition publique

Vendredi 29 novembre : 11h-18h

Samedi 30 novembre : 15h-18h

Lundi 2 décembre : 11h-18h

Mardi 3 décembre : 10h-12h

Catalogue et résultats visibles sur aguttes.com

Enchérissez en live sur drouotonline.com

DROUOT
DIGITAL
live

Important : Les conditions de vente sont visibles en fin de catalogue
Nous attirons votre attention sur les lots précédés de +, °, *, #, ##, ~
pour lesquels s'appliquent des conditions particulières décrites
en fin de catalogue.

Couverture: composition de lots présentés dans ce catalogue

Quatrième de couverture: détail du lot 98



1 ÉTABLISSEMENTS GALLE

Vase
Verre
H. : 9.5 cm.
300 / 400€

2 ÉTABLISSEMENTS GALLE

Vase
Verre
Signé
H. : 16 cm.

250 / 300€

3 ÉTABLISSEMENTS GALLE

Vase
Verre
Signé
H. : 16 cm.

300 / 400€

4 ÉTABLISSEMENTS GALLE

Vase
Verre
Signé
H. : 17 cm.

300 / 400€

5 ÉTABLISSEMENTS GALLE

Vase
Verre
Signé
H. : 23.5 cm.

350 / 400€

6 ÉTABLISSEMENTS GALLE

Soliflore
Verre
Signé
H. : 15.5 cm.

300 / 400€



7 DAUM NANCY
Série de 3 salerons
Verre
Signés
D. : 4 cm.

600 / 800€

8 DAUM NANCY
Coupe
Verrerie, filet d'or.
H. 10.5 cm
Signé

150 / 200€

9 EMILE GALLE (1846-1904)
Coupe
Cristal
Signé
5 x 10 cm.

200 / 300€

10 DAUM NANCY
Lampe
Verre métal
H. 25 cm
Signé

2 000 / 2 500€

11 DAUM NANCY
Paire de verseuses miniatures
Verre
Signées

2 000 / 3 000€

12 DAUM NANCY
Vase miniature
Verre
Signé
H. : 2.8 cm.

400 / 600€



13 DAUM NANCY

Vase
Verre
Signé
26 x 25 cm.

300 / 400€

14 LE VERRE FRANCAIS CHARDER

Vase
Verre
Signé
H. : 66 cm.
Circa 1925

1 200 / 1 500€

15 LALIQUE

Vase
Verre
Signé

200 / 300€

16 LALIQUE

Assiette
Verre
2 x 18 cm.
Signé

200 / 300€

17 LALIQUE

Coupe dit Oursin
Verre
Signé
10 x 20 cm.

200 / 300€

18 LALIQUE

Vase dit Biche
Verre
H. : 17 cm.

500 / 600€

19 RENE LALIQUE (1860-1945)

Rare suspension dite Boule de gui
Verre (légers éclats en bordure)

Signée

D. : 50 cm.

Modèle crée en 1922

15 000 / 20 000€



20 DAUM NANCY

Vase

Verre

Signé et daté à l'or «a Nancy fecit
d'après E.Lachenal»

Pièce unique 1896

H. : 13.5 cm.

7 000 – 9 000€



21 THEODORE DECK (1823-1891)

Paire de vases

Céramique

Signés

H. 30.5 cm

1 500 / 2 000€





22 ÉTABLISSEMENTS GALLE

Guéridon
Marqueterie de bois
74 x 45 x 60 cm.

400 / 600€

23 EMILE GALLE (1846-1904)

Guéridon
Marqueterie de bois
Signé
75 x 37 x 58 cm.

400 / 600€



24 JULES CAYETTE (1882-1953)

Meuble
Palissandre, bronze
162 x 60 x 43 cm.
Circa 1920

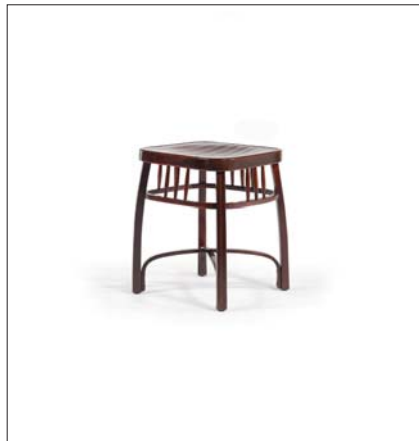
600 / 800€



25 JULES CAYETTE (1882-1953)

Cosy
Palissandre, bronze
235 x 235 x 106 cm.
Circa 1920

2 000 / 3 000€



26 TRAVAIL FRANÇAIS

Suite de 4 chaises
Bois, cuir
95 x 54 x 40 cm.
Circa 1930

2 000 / 3 000€

27 JACOB & JOSEF KOHN (XIX-XX)

Paire de fauteuils
Bois, tissu, laiton
93 x 60 x 57 cm.
1905

300 / 400€

28 E.G. PUNNETT & WILLIAM BIRCH (XIX-XX)

Paire de fauteuils
Chêne, paille
110 x 61 x 54 cm.
Circa 1907

800 / 1 000€

29 GUSTAV SIEGEL (1880-1970)

Tabouret dit 616
Hêtre
48 x 37 x 37 cm.
JACOB & JOSEF KOHN, circa 1905

600 / 700€

30 JACQUES PHILIPPE (1896-1958)

Fauteuil
Chêne, cuir
110 x 66 x 63 cm.
1930

3 000 / 3 500€

31 JACQUES PHILIPPE (1896-1958)

Suite de 4 chaises
Chêne, cuir
104 x 50 x 50 cm.
1930

2 000 / 3 000 €



32 TRAVAIL FRANÇAIS

Guéridon
Acier, travertin
65 x 90 cm.
Circa 1960

200 / 300€

33 TRAVAIL FRANÇAIS

Guéridon
Bois laiton
56 x 83 cm.
Circa 1940

1 500 / 2 000€

34 TRAVAIL FRANÇAIS

Guéridon
Bois, acier
60 x 80 cm.
Circa 1930

200 / 300€

35 TRAVAIL FRANÇAIS

Paire de chevets
Palissandre, métal
56 x 45 x 40 cm.
Circa 1930

1 000 / 1 500€

36 TRAVAIL FRANÇAIS

Suite de 2 chenets
Fer
H. 33 cm
Circa 1940

600 / 800€

37 TRAVAIL FRANÇAIS

Table
Marqueterie de marbre, fer
46 x 130 x 80 cm.
Circa 1940

1 500 / 2 000€

38 TRAVAIL FRANÇAIS

Fauteuil
Acier, simili cuir
72 x 70 x 68 cm.
Circa 1930

300 / 400€

39 TRAVAIL FRANÇAIS

Lampadaire
Bronze, albâtre
H. : 177 cm.
Circa 1940

2 500 / 3 000€

40 TRAVAIL ANGLAIS

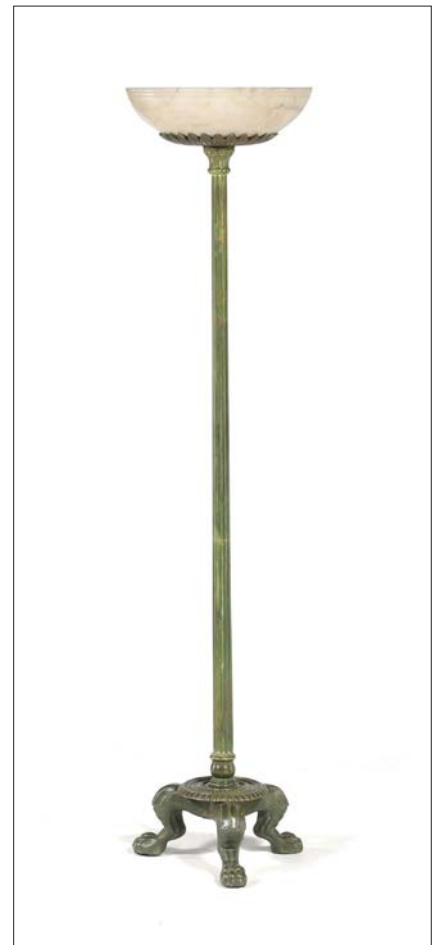
Guéridon
Pierre, métal
79 x 53 x 53 cm.
Circa 1930

4 000 / 5 000€

41 TRAVAIL FRANÇAIS

Guéridon
Sycomore
63 x 85 cm.
Circa 1930

3 000 / 4 000€





42 TRAVAIL FRANÇAIS

Paire de tabourets
Bronze, bois
45 x 43 x 43 cm.
Circa 1970

2 000 / 2 500€

**43 LOUIS SÛE (1875-1968)
& ANDRÉ MARE (1885-1932)**

Suite de 2 tabourets
Ébène, toile de coton
50 x 53 x 42 cm.
Circa 1925

3 000 / 4 000€

44 TRAVAIL FRANÇAIS

Paire de cabinets
Bois, marbre, métal
112 x 90 x 31 cm.
Circa 1940

2 000 / 3 000€

45 TRAVAIL FRANÇAIS

Intéressant bureau
Palissandre, acier
95 x 170 x 80 cm.
Circa 1940

3 000 / 4 000€

46 TRAVAIL FRANÇAIS

Paire de fauteuils et repose pied
Palissandre, cuir
77 x 76 x 65 cm. 33 x 40 x 40 cm.
Circa 1930

2 000 / 3 000€



47 ANDRÉ ARBUS (1903-1969)

Meuble
Merisier, bakélite
81 x 140 x 43 cm.
Circa 1940

4 000 / 6 000€

**48 EUGÈNE PRINTZ (1889-1948)
ATTRIBUÉ À**

Suite de 2 colonnes
Bronze, acajou
H. : 209 cm.
Circa 1940

2 500 / 3 000€

**49 ANDRÉ ARBUS (1903-1969) &
VADIM ANDROUSOV (1895-1975)**

Buffet
Acajou, bronze, laque
99 x 149 x 43 cm.
Circa 1940

8 000 / 10 000€

50 TRAVAIL FRANÇAIS

Guéridon
Bronze, bois, verre
66 x 88 cm.
Circa 1930

1 800 / 2 500€



51 LOUIS SÛE (1875-1968) & ANDRÉ MARE (1885-1932)

Suite de 3 appliques dites 3011
Bronze, verre
H. : 48 cm.
Circa 1930

8 000 / 10 000€



52 ANDRÉ ARBUS (1903-1969) ATTRIBUE A

Commode
Parchemin bois, bronze
85 x 150 x 66 cm.
Circa 1940

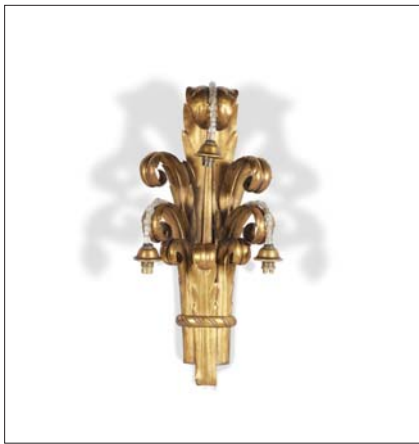
12 000 / 15 000€



53 TRAVAIL FRANÇAIS

Paire de bouts de canapés
Sycomore, galuchat
63 x 65 x 27 cm.
Circa 1930

10 000 / 12 000€



54 TRAVAIL FRANÇAIS

Psyché
Galuchat, palissandre
62 x 48 cm.
Circa 1940

600 / 800€

55 EUGENE SOLEAU (XX)

Suspension
Bronze, verre
D. : 55 cm
Circa 1900.

5 000 / 6 000€

56 SANGUINETI CHIAVARI (XX)

Paire de candélabres
Métal
H. : 223 cm.
Circa 1937

6 000 / 8 000€

**57 LOUIS SÛE (1875-1968)
& ANDRÉ MARE (1885-1932)**

Applique dite 3011
Bronze (pampilles manquantes)
H. : 48 cm.
Circa 1930

1 200 / 1 500€

58 TRAVAIL FRANÇAIS

Miroir
Bronze, verre
D. : 65 cm.
Circa 1930

300 / 400€



59 TRAVAIL FRANÇAIS

Paire de lampes
Bronze, tissu
87 x 40 cm.
Circa 1955

2 000 / 3 000€

60 TRAVAIL FRANÇAIS

Miroir
Laiton, bois, verre
80 x 73 cm.
Circa 1970

400 / 600€

61 TRAVAIL FRANÇAIS

Paire de lampes
Opaline, métal
H. : 62 cm.
Circa 1965

1 200 / 1 500€

**62 JULES LELEU (1883-1961)
ATTRIBUE A**

Paire d'appliques
Verre, laiton, métal
34 x 29 cm.
Circa 1955

800 / 1 200€

**63 JULES LELEU (1883-1961)
ATTRIBUE A**

Suspension
Verre, laiton, métal
85 x 97 x 43 cm.
Circa 1955

2 500 / 3 000€

64 TRAVAIL FRANÇAIS

Paire d'appliques
Bronze
83 x 30 cm.

800 / 1 200€



65 MAISON RAMSAY

Paire de tables
Verre, fer
67 x 60 x 37 cm.
Circa 1970

1 500 / 2 000€

66 MAISON JANSEN ATTRIBUE A

Table
Métal, laiton, verre
Circa 1970
75 x 128 cm.

800 / 1 200€

67 TOMMASO BARBI (XX)

Suite de 3 tables gigognes
Laiton, métal, bambou
42 x 40 x 40 cm.; 37 x 35 x 40 cm.;
32 x 30 x 40 cm.
Circa 1970

1 500 / 2 000€

68 FRANCIS JOURDAIN (1876-1958)

Paire de fauteuils
Chêne, laiton, cannage
73 x 53 x 45 cm.
Circa 1935

3 000 / 4 000€

69 FRANCIS JOURDAIN (1876-1958)

Fauteuil
Chêne, laiton, cannage
80 x 60 x 54 cm.
Circa 1935

2 000 / 3 000€

70 FRANCIS JOURDAIN (1876-1958)

Tabouret
Chêne, laiton, cannage
72 x 55 x 36 cm.
Circa 1935

2 000 / 3 000€



71



72



73



74



75

71 GEORG JENSEN (1866-1935)

Collier
Argent
Signé
800 / 1 000€

72 TRAVAIL BELGE

Ménagère comprenant 148 pièces
Argent
Poids : 7kg environ
Circa 1930

3 000 / 4 000€ 71



76



77

73 JEAN DESPRES (1889-1980)

Seau à glace
Métal argenté
Diam. 18cm

700 / 800€

74 JEAN DESPRES (1889-1980)

Petite coupe
Métal argenté
Diam. 11 cm

400 / 500€

75 JEAN DESPRES (1889-1980)

Bougeoir
Métal argenté
12 x 7 cm.

400 / 500€

76 JEAN DESPRES (1889-1980)

Seau à champagne
Métal argenté
H. 20 cm

2 500 / 3 000€

77 JEAN DESPRES (1889-1980)

Plateau
Métal argenté
41 x 31 cm.

1 500 / 2 000€



78 JEAN DESPRES (1889-1980)

Pot à crème
Métal argenté
H. 8 cm

600 / 800€

79 JEAN DESPRES (1889-1980)

Plat
Métal argenté, bois
H. 9 cm

1 000 / 1 200€

80 JEAN DESPRES (1889-1980)

Service
Argent, ivoire
Signées
Plateau : 65 x 32 cm.

8 000 / 10 000€

81 GEORG JENSEN (1866-1935)

Plat
Argent
D. : 35 cm
Circa 1925

1 000 / 1 200€

82 JEAN DESPRES (1889-1980)

Cendrier
Métal argenté
L. 10.5 cm

400 / 500€

83 JEAN DESPRES (1889-1980)

Paire de salons avec cuillères
Métal argenté
H. 3 cm

300 / 500€



**84 JEAN CHARLES MOREUX
(1889-1956) ATTRIBUE A**

Suite de 6 chaises
Fer, toile de coton
97 x 46 x 41 cm.
Circa 1940

2 000 / 3 000€

**85 JEAN CHARLES MOREUX
1889-1956)**

Table
Chêne, fer
72 x 199 x 104 cm.
Circa 1940

4 000 / 6 000€





**86 JEAN CHARLES MOREUX
(1889-1956)**

Console d'applique
Bois, marbre, noyer
75 x 94 x 53 cm.
1935

7 000 / 9 000€

**87 JEAN CHARLES MOREUX
(1889-1956)**

Table
Travertin
74 x 240 x 100 cm.
Circa 1940

6 000 / 8 000€



88 KARL HAGUENAUER (1898-1956)

Tête de femme
Ébène, métal
H. : 16.5 cm.
Circa 1930

300 / 400€

89 LINO SABATTINI (1925-2016)

Vase
Métal argenté
32 x 21 cm.
Circa 1960

500 / 600€

90 ANDRIES DIRK COPIER (1901-1991)

Vase
Verre
H. : 26 cm.
Royal Leerdam, circa 1940

400 / 600€

91 JEAN SALA (1895-1976)

Vase
Verre
H. : 19 cm.
Saint Louis

300 / 400€

92 TRAVAIL ANGLAIS

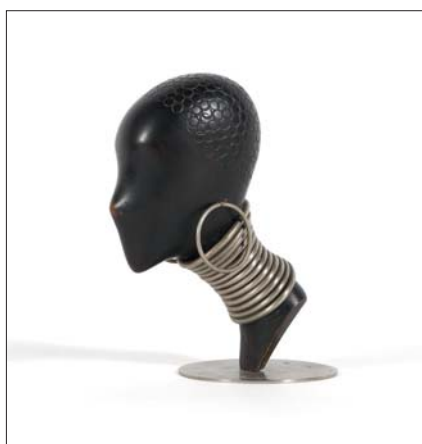
Suite de 2 vases
Métal argenté
H. : 60 cm. ; H. 40 cm.

800 / 1 200€

93 TRAVAIL MODERNISTE

Horloge
Métal
25 x 34 x 7 cm.
Circa 1930

200 / 300€





94 ANNE DANGAR (1885-1951)

Plat
Faïence
4 x 43 x 23 cm.
Circa 1930

1 200 / 1 500€

95 CLAUDIUS LIHOSSIER (1893-1953)

Important plat
Dinanderie de cuivre
Signé
D. : 40 cm.

3 500 / 4 000€

96 EDOUARD CAZAUX (1889-1974)

Vase Antilopes
Faïence
Signé
24 x 22 cm.
Circa 1940

3 000 / 3 500€

97 MARJOLAINE (1897 - 1976) & LUC (1893 - 1965) LANEL

Vase
Céramique
11 x 17.5 cm.
Signé
Circa 1930

800 / 1 000€

98 CHARLES CATTEAU (1880-1966)

Rare vase
Grés
Numéroté «D.844» et «895», marqué
du cachet Boch La Louvière
H. : 32 cm.
1923

8 000 / 12 000€



99 JEAN PERZEL (1892-1986)

Lampe dite 509 bis
Acier, verre
H. : 35 cm.
Modèle créé en 1929

1 000 / 1 200€

100 ATELIER PERZEL

Suite de 3 appliques
Verre, acier
31 x 29 x 15 cm
Circa 1960

600 / 800€

101 ATELIER PERZEL

Valet de nuit
Laiton, miroir
H. : 150 cm.
1975

1 500 / 2 000€

102 TRAVAIL ALLEMAND

Suspension
Acier
52 x 67 cm.
Circa 1930

1 200 / 1 500€

103 TRAVAIL ART DECO

Suspension
Cuivre, verre
56 x 49 cm.
1930

900 / 1 100€

104 TRAVAIL ART DECO

Suspension
Cuivre, verre
58 x 54 cm.
1930

900 / 1 100€



105 JEAN PERZEL (1892-1986)

Paire d'appliques
Verre, métal
Signées
65 x 10 x 10 cm.

3 000 / 4 000€

106 JEAN PERZEL (1892-1986)

Paire d'appliques
Verre, métal
Signées
65 x 10 x 10 cm.

3 000 / 4 000€

107 JEAN PERZEL (1892-1986)

Paire d'appliques
Verre, métal
Signées
65 x 10 x 10 cm.

3 000 / 4 000€



108 JACQUES QUINET (1918-1922)

Suite de 4 plafonniers
Bronze, aluminium, verre
15.5 x 20.5 cm.
Provenance :
- Hôtel du Roy-René, décoré par
l'artiste, Aix-en-Provence, vers 1961.

5 000 / 7 000€



109 JACQUES ADNET (1900-1984)

Table
Miroir, acier
45 x 100 x 64 cm.
Circa 1932

3 000 – 4 000€



110 HERMES
Coupe papier
Métal argenté
L. : 22 cm.

200 / 250 €

111 DUNHILL
Briquet de table
Métal argenté
L. : 16.5 cm.

100 / 200 €

112 DUNHILL
Briquet
Métal, pierre
7 x 10 cm.

600 / 800 €

113 FONTANA ARTE
Lampe dite Plaza Athénée
Acier, verre
H. 80 cm
Circa 1960

400 / 600 €

114 LANCEL
Lampe
Cuir, laiton, métal
Signé
H. 65 cm environ
Circa 1940

200 / 300 €

115 TRAVAIL FRANÇAIS
Lampe
Cuir, laiton, acier
H. 50 cm
Circa 1940

200 / 300 €



**116 DJO-BOURGEOIS (1898-1937)
(ATTRIBUÉ À)**

Lampe
Verre
26 x 22 cm.

1 200 / 1 500€

**117 DJO-BOURGEOIS (1898-1937)
(ATTRIBUÉ À)**

Lampe
Verre
29 x 23 cm.

1 000 / 1 200€

118 FELIX AUBLET (1903-1979)

Lampe
Métal
H : 29,5 cm.
Circa 1931

1 500 / 2 000 €

119 TRAVAIL MODERNISTE

Lampe
Verre
H. : 25 cm.
Circa 1930

400 / 600€

120 TRAVAIL FRANÇAIS

Lampe
Métal
H. : 28 cm.
Circa 1930

200 / 300€



121 BOCH FRERES LA LOUVIERE

Suite de 2 vases
Céramique
H. 21,8 cm
H. 15,5 cm

100 / 200 €

122 BOCH FRERES LA LOUVIERE

Important vase
Céramique
H. 42 cm d
Diam. 32,5 cm

400 / 600 €

123 BOCH FRERES LA LOUVIERE

Vase
Céramique
35 x 20 cm.

300 / 400 €

124 HERMES

Pied de lampe
Cuir
Signé
H. 45,5 cm

400 / 600 €

125 HERMES

Bloc note
Cuir
Signé
20 x 12 cm.

300 / 400 €

126 HERMES

Baromètre
Métal, cuir
D. : 16 cm.
Naudet-Dourde

300 / 400 €



127 TRAVAIL FRANÇAIS

Lampe
Acier, argent
H. : 23 cm.
Circa 1930

400 / 600 €

128 TRAVAIL FRANÇAIS

Lampe
Métal
H. : 25 cm.
Circa 1930

300 / 400 €

129 MAISON DESNY

Vide poche
Verre, acier
4 x 20 cm.
Circa 1930

1 200 / 1 500 €

130 MAISON DESNY

Cadre photo
Métal, verre
24 x 26 cm.
Circa 1930

1 500 // 2 000 €

131 BORIS LACROIX (1902-1984)

Vase
Verre, métal argenté
H. : 30 cm.
Circa 1930

1 500 / 2 000 €

132 HERMES

Pendule
Laiton, cuir, verre
Signé
12.5 x 14 x 14 cm.
Circa 1960

4 000 / 5 000 €



133 PAUL COLIN (1892-1985)

Sans titre
Aquarelle
55 x 46 cm.

1 200 / 1 500 €

134 BERNARD MARSTALLER

Suite de 2 fauteuils et un ottoman
Bois, toile, cuir
90 x 56 x 56 cm. ; 40 x 56 x 56 cm.
Moretti, circa 1955

400 / 600 €

135 EBERT WELS (XX)

Paire de chauffeuses pliantes
Chêne, corde
75 x 72 x 60 cm.
Circa 1960

700 / 800 €

136 RENE GABRIEL (1890-1950)

Lit
Bois, toile de coton
74 x 198 x 78.5 cm.
Circa 1945

2 000 / 3 000 €

137 JEAN-MICHEL FRANK (1895-1941)

Paire de fauteuils dits bridges
Cuir, chêne
83 x 57 x 60 cm.
Ecart international, circa 1990

500 / 600 €

138 TRAVAIL FRANÇAIS

Canapé
Bois, velours
86 x 257 x 92 cm.
Circa 1970

1 500 / 2 000 €

139 RENE PROU (1889-1947)

Suite de 2 banquettes
Bois, métal, tissu
65 x 130 x 70 cm.
Circa 1940

2 000 / 3 000 €

140 TRAVAIL FRANÇAIS

Paire de lampes
Plâtre
H. : 48 cm.
Circa 2000

1 200 / 1 500 €

141 TRAVAIL FRANÇAIS

Suspension
Plâtre
90 x 73 cm.
Circa 2000

2 000 / 3 000 €

142 TRAVAIL FRANÇAIS

Paire de lampes
Plâtre, osier
H. : 49 cm.
Circa 2000

1 200 / 1 500 €

143 TRAVAIL ITALIEN

Guéridon
Stuc scagliola, pierre
75 x 72 cm.
Circa 1960

2 000 / 3 000 €

144 PIERRE DARIEL (1886-1945)

Suite de 3 chaises
Bois
94 x 70 x 42 cm.
Circa 1940

300 / 500 €





145 MAURICE HIRSCH (XX)

Salon
Bois, tissu
Estampillé
75 x 90 x 70 cm. 75 x 180 x 80 cm.
Circa 1950

1 500 / 2 000 €

146 STUDIO PARENT

Banquette
Bois,
91 x 150 x 50 cm.
Circa 2000

300 / 400 €

147 TRAVAIL FRANÇAIS

Suite de 6 chaises
Chêne, cuir, corde
80 x 47 x 45 cm.

300 / 400 €

148 CHRISTIAN LIAIGRE (1943)

Table
Chêne
74 x 140 cm.
Circa 2000

600 / 800 €

149 CHRISTIAN LIAIGRE (1943)

Banquette
Chêne
46 x 180 x 75 cm.
Circa 2000

1 200 / 1 500 €

150 MAXIME OLD (1910-1991)

Suite de 4 chaises dites Conseil
Merisier, cuir.
88 x 45 x 54 cm.
1960

1 500 / 2 000 €



151 JEAN ROYÈRE (1902-1981)

Rare fauteuil Boule dit "Ours polaire"
Chêne, velours
70 x 90 x 90 cm.
Modèle crée en 1947

30 000 / 40 000 €

**152 JEAN PROUVÉ (1901-1984)
& JULES LELEU (1883-1961)**

Chaise longue
Tôle d'acier, bois
104 x 140 x 69 cm.
Circa 1936

1 000 / 1 200 €

153 MATHIEU MATEGOT (1910-2001)

Table
Cuir, métal, laiton
36 x 110 x 42 cm.
Circa 1955

600 / 800 €

154 TRAVAIL FRANÇAIS

Paire de guéridons
Laiton, simili cuir métal
68 x 31 x 26 cm.
Circa 1955

800 / 1 000 €

155 JACQUES ADNET (1900-1984)

Porte manteaux
Cuir, drap de laine, laiton
63 x 17 cm.
Circa 1955

1 000 / 1 200 €

**156 PIERRE JEANNERET (1896-1967)
& EULIE CHOWDHURY (1923-1995)**

Chaise dite Library chair
Teck, moelle de rotin
76 x 46 x 42 cm.
Circa 1959

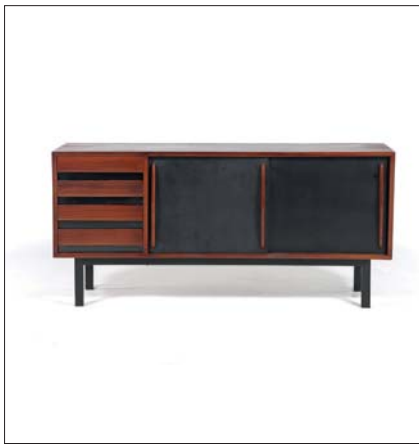
1 500 / 2 000 €

**157 PIERRE JEANNERET (1896-1967)
& EULIE CHOWDHURY (1923-1995)**

Chaise dite Library chair
Teck, moelle de rotin
76 x 46 x 42 cm.
Circa 1959

1 500 / 2 000 €





158 ISAMU NOGUCHI (1904-1988)

Suspension
Papier washi
Signée
H. : 150 cm.
Steph Simon, circa 1975

150 / 200 €

159 ISAMU NOGUCHI (1904-1988)

Suspension
Papier (déchirures)
Signée
D.: 42 cm.
Steph Simon, circa 1975

100 / 200 €

160 ARP

Paire de fauteuils
Bois, velours
86 x 58 x 85 cm.
Circa 1955

1 500 / 2 000 €

161 CHARLOTTE PERRIAND (1903-1999)

Enfilade
Placage d'acajou, formica, métal
76 x 157 x 45 cm.
Steph Simon, 1962

6 000 / 8 000 €

162 PIERRE JEANNERET (1896-1967)

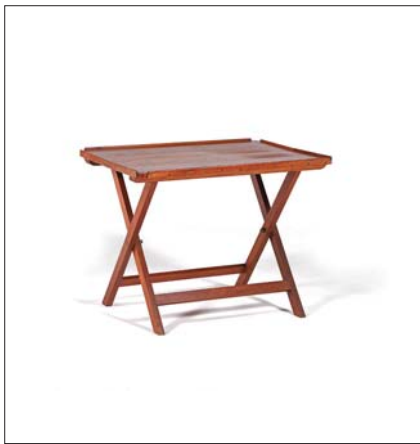
Fauteuil dit Senate chair
Teck, peau
92.5 x 57.5 x 61 cm.
Circa 1955

5 000 / 7 000 €

163 PIERRE JEANNERET (1896-1967)

Tabouret
Teck
43 x 32 x 40 cm.
Circa 1960

800 / 1 200 €



164 BJØRN WIINBLAD (XX)

Suite de 8 chaises
Bois, cuir
85 x 50 x 47 cm.
Nessjö Stolefabrik, 1966

4 000 / 5 000 €

165 OLE WANSCHER (1903-1985)

Paire de fauteuils
Cuir, bois
80 x 56 x 50 cm.
Cado, 1951

2 000 / 3 000 €

166 FRITZ HENNINGSEN (1889-1965)

Guéridon
Laiton, acajou
60 x 84 cm.
Circa 1940

1 200 / 1 500 €

167 KAARE KLINT (1888-1954)

Table
Teck, laiton
55 x 54 x 72 cm.
Rud Rasmussen

2 000 / 3 000 €

168 BJØRN WIINBLAD (XX)

Paire de fauteuils et banc
Bois, cuir
85 x 65 x 67 cm.
85 x 120 x 65 cm.
Nessjö Stolefabrik, 1966

4 000 / 5 000 €

169 SEVERIN HANSEN (1887-1964)

Paire de chevets
Palissandre, cannage
50 x 50 x 35 cm
Haslev, circa 1955

3 000 / 4 000 €



170 JOHANNES ANDERSEN (1903-1995)

Suite de 10 chaises dites 94
Palissandre, cuir
77 x 48 x 43 cm.
CHR Lindbergs. circa 1970

3 000 / 4 000 €

171 CHARLES (1907-1978) & RAY (1912-1988) EAMES

Paire de chaises dite DCW
Bois multiplis (trace de colle sur un dossier)
73 x 49 x 44 cm.
Herman Miller, circa 1960

1 000 / 1 200 €

172 ARNE NORELL (1917-1971)

Paire de fauteuils dit Ari et un repose pied
Acier, cuir
80 x 68 x 70 cm ; 40 x 64 x 50 cm.
Norell Möbel AB, 1966

4 000 / 5 000 €

173 PIET HEIN (1905-1971) & BRUNO MATHSSON (1907-1988)

Table dite Superellips
Acier, linoleum
70 x 240 x 120 cm.
Fritz Hansen, c.1975

800 / 1 200 €

174 TRAVAIL SCANDINAVE

Fauteuil
Acier, peau, bois
86 x 85 x 79 cm.
Circa 1960

400 / 600 €

175 ARNE JACOBSEN (1902-1971)

Fauteuil 3317 dit Egg
Cuir, fonte d'aluminium
108 x 81 x 66 cm.
Fritz Hansen, 1958

4 000 / 6 000 €

176 BERNHARD PEDERSEN & SON

Lit
Cuir, teck
45 x 195 x 90 cm.
1950

1 500 / 2 000 €

177 TRAVAIL SCANDINAVE

Suite de 4 chaises
Bois, simili cuir
77 x 47 x 45 cm.
Circa 1960

100 / 200 €

178 KAI KRISTIANSEN (1910-1975)

Suite de 6 chaises
Cuir, bois
73 x 51 x 48 cm.
Bovenkamp, circa 1960

1 000 / 1 500 €

179 KAI KRISTIANSEN (1910-1975)

Chevet applique et miroir
Chêne
104 x 44 cm. 11 x 61 cm.
Aksel Kjersgaard, circa 1968

800 / 1 000 €

180 BØRGE MOGENSEN (1914-1972)

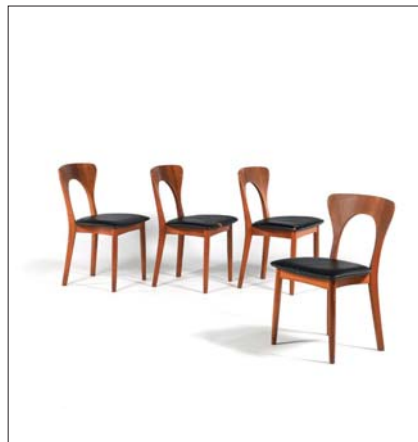
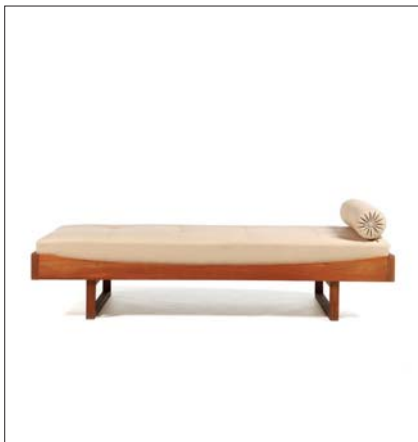
Ensemble comprenant une table, 8
chaises, 2 fauteuils, un banc
Cannage, pin Oregon
75 x 52 x 48 cm. ; 71 x 190 x 96 cm. ;
43 x 170 x 49 cm. ; 73 x 63 x 58 cm.
Karl Andersson & Söner, circa 1960

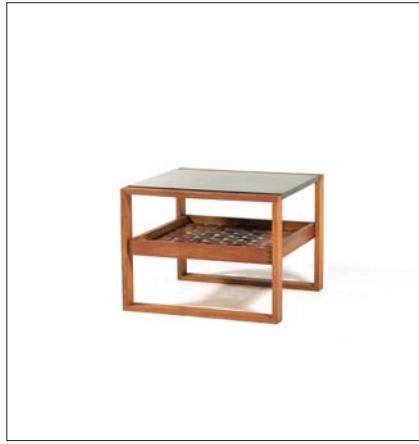
2 000 / 3 000 €

181 ARNE JACOBSEN (1902-1971)

Paire de fauteuils dits Swan
Cuir, fonte d'aluminium
74 x 68 x 75 cm.
Fritz Hansen, 1958.

8 000 / 10 000 €





182 SVEND FRANDSEN (XX)

Paire de fauteuils dits Safari
Cuir, bois
80 x 66 x 70 cm.
Hugo Frandsen, 1970

1 500 / 2 000 €

183 SVEND FRANDSEN (XX)

Table dit Safari
Cuir, bois, verre
52 x 66 x 66 cm.
Hugo Frandsen, 1970

500 / 800 €

184 TRAVAIL DANOIS

Banc jeu d'échecs
Chêne
79 x 160 x 49 cm.
Circa 1960

800 / 1 000 €

185 ARNE VODDER (1926-2009)

Paire de chevets
Palissandre, bois
55 x 80 x 32 cm.
Sibast, circa 1960

3 000 / 4 000 €

186 ARNE VODDER (1926-2009)

Cabinet
Teck, bois
76 x 137 x 60 cm.
Sibast, circa 1960

3 000 / 4 000 €

187 POUL KJAERHOLM (1929-1980)

Paire de chauffeuses dites PK 22
Acier, cannage
72 x 63.5 x 60 cm.
Fritz Hansen, 1975

2 000 / 3 000 €



188 JOSEF HURKA (XX)

Paire de suspensions
Acier, verre
43 x 51 cm.
Napako , circa 1930

2 000 / 2 500 €

189 JOSEF HURKA (XX)

Paire de suspensions
Cuivre, verre
43 x 51 cm.
Napako , circa 1930

2 000 / 2 500 €

190 JOSEF HURKA (XX)

Paire de suspensions
Cuivre, verre
43 x 51 cm.
Napako , circa 1930

2 000 / 2 500 €

191 SVEND MIDDELBOE (XX)

Suspension dite Verona
Cuivre
35 x 45 cm
Nordisk Solar Co, circa 1970

800 / 1 000 €

192 JO HAMMERBORG (1920 - 1982)

Suite de 3 suspensions dites Orient
Cuivre, bois
38 x 38 cm.
Fog & Morup, circa 1960

800 / 1 000 €

193 POUL HENNINGSEN (1894-1967)

Suspension dite PH Snowball
Métal
50 x 40 cm.
Louis Poulsen, circa 1960

800 / 1 000 €

194 POUL HENNINGSEN (1894-1967)

Lampe dite PH 4/2.5
Métal, verre, acier, bakélite
H. : 62 cm.
Louis Poulsen, circa 1930

2 500 / 3 000 €



195 POUL HENNINGSEN (1894-1967)

Lampe dite PH 3,2
Métal, verre, acier, bakélite
H. : 42 cm.
Louis Poulsen, circa 1935

2 500 / 3 000 €

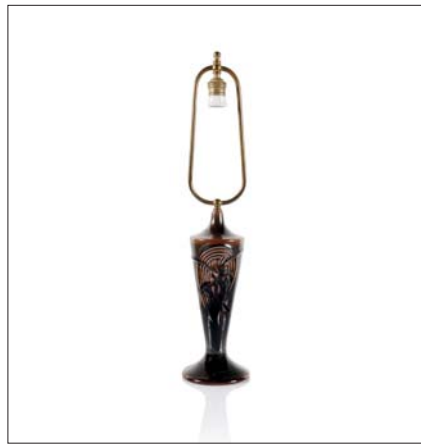


196 ARNE JACOBSEN (1902-1971)

Rare paire de lampes dites Visor
Cuivre
H. : 54 cm.
Louis Poulsen, 1960

5 000 / 7 000 €





197 HOLM SØRENSEN (XX)

Lampadaire
Teck, métal, cuir
H. : 141 cm.
Circa 1970

1 000 / 1 500 €

198 HANS-AGNE JAKOBSSON (1919-2009)

Suite de 4 bougeoirs
Verre, laiton
H.: 28 à 34 cm.
Circa 1960

600 / 800 €

199 PIERRE FORSELL (1925-2004)

Suite de 6 bougeoirs d'appliques dits
Lampett
Laiton
H.: 47,5 cm.
Skultuna, circa 1960

500 / 600 €

200 SERWEX

2 corbeilles
Chêne
H.: 47 cm.; 33 cm.
Circa 1960

300 / 400 €

201 AXEL SALTO (1889-1961)

Pied de lampe
Grès, laiton
Signée
H.: 65.8 cm.
Royal copenhagen, circa 1950

2 000 / 2 500 €

202 CARL AUBOCK (1900-1957)

Lampadaire dit Vice Versa
Métal, tissu
1951-1952
H. : 145 cm.

1 000 / 1 500 €



203 TRAVAIL SCANDINAVE

Suite de 4 appliques
Laiton
22 x 23 cm.
Circa 1960

1 000 / 1 200 €

204 TRAVAIL SCANDINAVE

Suite de 5 appliques
Métal
Circa 1960

1 000 / 1 200 €

205 JO HAMMERBORG (1920-1982)

Paire d'appliques dites Skala
Métal
L.: 80 cm.
Fog & Mørup, circa 1969

1 000 / 1 200 €

206 HOLM SØRENSEN (XX)

Suite de 3 appliques
Laiton
20 x 46 cm.
Circa 1970

1 000 / 1 200 €

207 TIMO SARPANEVA (1926-2006)

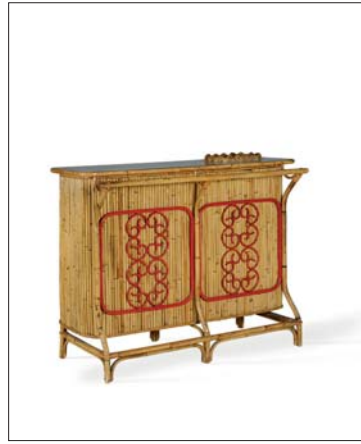
Suite de 16 bougeoirs dits Festivo
Verre
Dimensions variables
Littala, circa 1970

500 / 600 €

208 HOLM SØRENSEN (XX)

Paire de suspensions
Laiton
99 x 44 cm.
Circa 1970

1 000 / 1 200 €



209 BONACINA
Chaise longue
Rotin
70 x 190 x 62 cm.
Circa 1960

600 / 800 €

210 BONACINA
Bar dit Tiki Cocktail
Rotin
106 x 137 x 56 cm.
Circa 1960

400 / 500 €

211 TITO AGNOLI (1931)
3 fauteuils et 1 guéridon
Rotin
54 x 63 cm, 87 x 62 x 61 cm.
Bonacina, circa 1960

350 / 400 €

**212 ROBERTO PIAMO (XX)
& RENATO TOSO (1940)**
Paire de plafonniers
Verre
9 x 28 cm.
Leucos, circa 1970

200 / 300 €

213 OSVALDO BORSANI (1911-1985)
Cabinet
Palissandre, laiton
146 x 179 x 44 cm.
Circa 1945

800 / 1 000 €

214 MARIALUISA SPONGA (XX)
Tapisserie
Tissu
128 x 172 cm.

1 000 / 1 200 €



215 STILNOVO
Applique
Métal
Estampillé
L. : 70 cm.
Stilnovo, circa 1960
1 000 / 1 200 €

216 GIGI RADICE (XX)
Paire de fauteuils
Toile de coton, métal, laiton
90 x 80 x 90 cm.
Circa 1955
600 / 700 €

217 MARCO ZANUSO (1916-2001)
Paire de fauteuils dits Lady
Drap de laine, laiton
82 x 76 x 76 cm.
Arflex, 1951
2 500 / 3 000 €

218 MARCO ZANUSO (1916-2001)
Fauteuil dit Lady
Drap de laine, laiton
82 x 76 x 76 cm.
Arflex, 1951
1 000 / 1 500 €

219 MARCO ZANUSO (1916-2001)
Paire de fauteuils dits Lady
Drap de laine, laiton
82 x 76 x 76 cm.
Arflex, 1951
2 500 / 3 000 €

220 MAX INGRAND (1908-1969)

Suspension dite 2099
Verre, laiton
H. : 97 cm.
Fontana Arte, 1962

1 200 / 1 500 €

221 TRAVAIL ITALIEN

Suspension
Laiton
H.: 115 cm.
Circa 1950

350 / 400 €

222 TRAVAIL ITALIEN

Suspension
Verre, laiton, métal
H. 70 cm.
Circa 1960

1 000 / 1 500 €

223 TRAVAIL ITALIEN

Table basse
Laiton, verre
49 x 75 x 50 cm.
Circa 1950

300 / 400 €

**224 GIULIANO CESARI
& ENRICO PANZERI (XXE)**

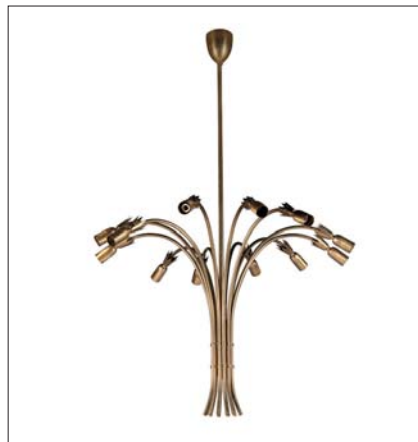
Lampe
Travertin
H. : 20 cm.
Sormani, circa 1970

300 / 400 €

225 CARLO MORETTI (1934)

Suite de 13 pièces
Verre
Dimensions variables
Murano, circa 1970

300 / 400 €





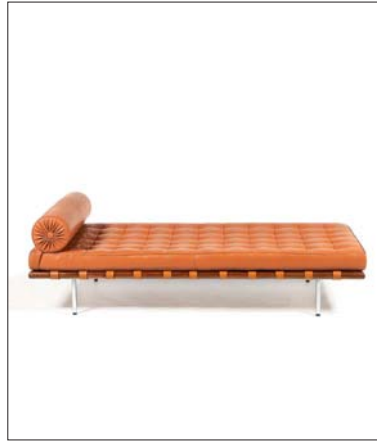
226 MARIO BELLINI (1935)
 Canapé et 2 fauteuils
 Cuir
 80 x 160 x 80 cm. 80 x 95 x 80
 Cassina, 1977
2 000 / 3 000 €

227 TRAVAIL ITALIEN
 Suite de 5 chaises
 Tissu, métal
 83 x 54 x 45 cm.
 Circa 1970
800 / 1 000 €

228 TRAVAIL ITALIEN
 Table
 Marbre
 73 x 120 cm.
 Circa 2000
800 / 1 200 €

229 AFRA (1937) & TOBIA (1935) SCARPA
 Paire de fauteuils dits Pigreco
 Bois, toile de coton
 72 x 51 x 57 cm.
 Gavina, circa 1970
800 / 1 000 €

230 MARIO BELLINI (1935)
 Paire de fauteuils dits Cab
 Cuir
 81 x 50 x 56 cm.
 Cassina, 1977
500 / 600 €



231 LUDWIG MIES VAN DER ROHE (1886-1969)

Paire de fauteuils dits Barcelona
Cuir, acier
73 x 75 x 80 cm
Knoll, circa 1980

2 000 / 3 000 €

232 LUDWIG MIES VAN DER ROHE (1886-1969)

Lit de repos dit Barcelona
Cuir, acier, bois
40 x 200 x 105 cm.
Knoll, circa 1990

3 500 / 4 000 €

233 MAX SAUZE (1933)

Suite de 8 chaises
Métal, peau
80 x 41 x 50 cm.
Circa 1970

1 500 / 2 000 €

234 TRAVAIL ITALIEN

Table
Acier, verre
72 x 130 cm.

300 / 400 €

235 VERNER PANTON (1926-1998)

Fauteuil dit Relaxer 2
Bois, toile de coton
61 x 106 x 62.5 cm.
Rosenthal, 1974

700 / 900 €

236 TRAVAIL FRANÇAIS

Chaise
Drap de laine
85 x 60 X 47 cm.

100 / 200 €

237 RAYMOND LOEWY (1893-1986)

Commode
Palissandre, méthacrylate, fonte
d'aluminium
65 x 103.5 x 40 cm.
Doubinsky Frères, circa 1965

1 800 / 2 500 €

239 MICHEL CADESTIN (1942)

Armoire
Mélaminé, métal, bois
161 x 40 x 80 cm.
Teda, 1977

600 / 800 €

238 MICHEL CADESTIN (1942)

Bureau, son caisson et sa chaise
Mélaminé, métal, bois
70 x 160 x 83 cm.; 55.5 x 65 x 50 cm.
79 x 65 x 45 cm.
Teda, 1978.

1 200 / 1 500 €

240 GÜNTER BELTZIG (1941)

Table dite Floris
Fibre de verre
61 x 75 cm.
1967

2 000 / 2 500 €

241 GAETANA AULENTI DIT GAE (1927-2012)

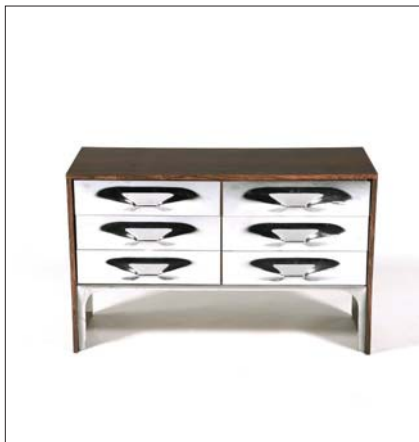
Lampe dite Pipistrello
Métal, méthacrylate (accident)
H.: 71-88 cm.
Martinelli Luce, 1965

300 / 400€

242 EERO SAARINEN (1910-1961)

Fauteuil dit 150 U
Fibre de verre, fonte d'aluminium,
drap de laine
80 x 67 x 54 cm.
Knoll, circa 1970

150 / 200€



- | | | |
|---|---|---|
| <p>243 PIERRE PAULIN (1927-2009)
 Fauteuil Concorde
 Acier, drap de laine
 91 x 61 x 70 cm
 Artifort, circa 1970

 300 / 400 €</p> | <p>244 PIERRE PAULIN (1927-2009)
 Fauteuil Concorde
 Acier, drap de laine
 91 x 61 x 70 cm
 Artifort, circa 1970

 300 / 400 €</p> | <p>245 PIERRE PAULIN (1927-2009)
 Fauteuil Concorde
 Acier, drap de laine
 91 x 61 x 70 cm
 Artifort, circa 1970

 300 / 400 €</p> |
| <p>246 PIERRE PAULIN (1927-2009)
 Fauteuil Concorde
 Acier, drap de laine
 91 x 61 x 70 cm
 Artifort, circa 1970

 300 / 400 €</p> | <p>247 PIERRE PAULIN (1927-2009)
 Fauteuil Concorde
 Acier, drap de laine
 91 x 61 x 70 cm
 Artifort, circa 1970

 300 / 400 €</p> | <p>248 PIERRE PAULIN (1927-2009)
 Fauteuil Concorde
 Acier, drap de laine
 91 x 61 x 70 cm
 Artifort, circa 1970

 300 / 400€</p> |
| <p>249 PIERRE PAULIN (1927-2009)
 Fauteuil Concorde
 Acier, drap de laine
 91 x 61 x 70 cm
 Artifort, circa 1970

 300 / 400 €</p> | <p>250 PIERRE PAULIN (1927-2009)
 Fauteuil Concorde
 Acier, drap de laine
 91 x 61 x 70 cm
 Artifort, circa 1970

 300 / 400 €</p> | <p>251 PIERRE PAULIN (1927-2009)
 Fauteuil Concorde
 Acier, drap de laine
 91 x 61 x 70 cm
 Artifort, circa 1970

 300 / 400 €</p> |
| <p>252 PIERRE PAULIN (1927-2009)
 Fauteuil Concorde
 Acier, drap de laine
 91 x 61 x 70 cm
 Artifort, circa 1970

 300 / 400 €</p> | <p>253 PIERRE PAULIN (1927-2009)
 Fauteuil Concorde
 Acier, drap de laine
 91 x 61 x 70 cm
 Artifort, circa 1970

 300 / 400 €</p> | |



244

247

250

243

245

246

249

248

253

252

251



254 PIERRE PAULIN (1927-2009)
 Suite de 2 fauteuils dits Little Tulip
 Acier, drap de laine
 76 x 69 X 60 cm.
 Artifort, circa 1975
800 / 1 000 €

255 PIERRE PAULIN (1927-2009)
 Suite de 2 fauteuils dits Little Tulip
 Acier, drap de laine
 76 x 69 X 60 cm.
 Artifort, circa 1975
800 / 1 000 €

256 PIERRE PAULIN (1927-2009)
 Chaise longue dite Tongue
 Drap de laine
 64 x 90 x 85 cm.
 Artifort, 1967
400 / 600 €

257 PHILIPPE STARCK (1949)
 Lampadaire dit romeo Moon
 Verre, aluminium
 H. : 160 cm.
 Flos, circa 1995
300 / 400 €

258 JEAN-MICHEL WILMOTTE (1948)
 Lampe à poser dite Washington
 Acier, métal
 38 x 43 cm.
 Academy, 1985
400 / 600 €

259 PHILIPPE STARCK (1949)
 Lampe dite Ara
 Métal
 H. : 55 cm.
 Flos, circa 1995
300 / 400 €



260 PHILIPPE STARCK (1949)

Table dite J de la série Lang
Aluminium, verre
72.5 x 130 cm.
Driade, 1991

1 000 / 1 500 €

261 PHILIPPE STARCK (1949)

Suite de 4 chaises dites Ed Archer
Cuir, aluminium
95 x 57 x 46 cm
Driade, 1987

1 200 / 1 500€

262 PHILIPPE STARCK (1949)

Guéridon dit Louise
Bois, aluminium
73 x 80 cm.

400 / 600 €

263 PHILIPPE STARCK (1949)

Table dite Neo
Marbre, caoutchouc, acajou
42 x 40 x 40 cm.
Driade, 1992

300 / 400 €

264 ET 265 PHILIPPE STARCK (1949)

Fauteuil dit Dr Sonderbar
Métal
63 x 90 x 47cm.
XO, 1983

400 / 600€

266 PHILIPPE STARCK (1949)

Double bibliothèque dite John lid
Acier, bois
220 x 210 x 40 cm
Disform, 1983

500 / 600 €



267 CHARLES (1907-1978) & RAY (1912-1988) EAMES
 Paire de fauteuils dits EA 117
 Acier, toile
 82 x 54 x 58 cm.
 Vitra, circa 2000
800 / 1 000 €

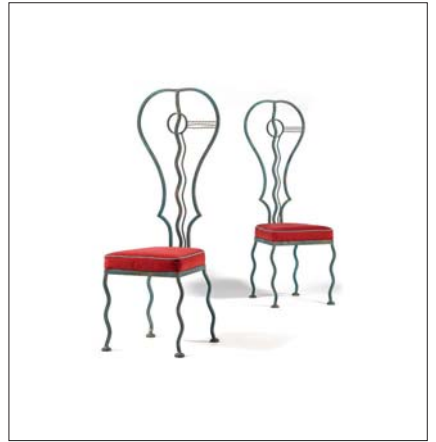
268 CHARLES (1907-1978) & RAY (1912-1988) EAMES
 Suite de 4 coques
 Fibre de verre
 Herman Miller, circa 1965
100 / 200 €

269 RON ARAD (1951)
 Fauteuil dit Memo
 Pvc, bille
 Dimension variable
150 / 200 €

270 PHILIPPE STARCK (1949)
 Chaise dite Tessa Nature
 Bois
 75 x 45 x 37 cm.
 1989
300 / 400 €

271 MICHELE DE LUCCHI (1951)
 Chaise dite First
 Bois, acier
 90 x 67 x 48 cm.
 Memphis, 1983
300 / 400 €

272 ALESSANDRO MENDINI (1931-2019)
 Chaise dite Mastrangelo
 Bois
 85 x 44 x 53 cm.
 Bagatti Valsecchi Museum, 1996
300 / 400 €



273 NICOLA ROSINI DI SANTI (1959)

Méridienne
Fer, toile de coton
80 x 180 x 73 cm.
Circa 1990

600 / 800€

274 NICOLA ROSINI DI SANTI (1959)

Canapé
Fer, toile de coton
110 x 150 65 cm.
Circa 1990

500 / 600€

275 NICOLA ROSINI DI SANTI (1959)

Paire de chaises
Fer, toile de coton
127x 45 x 45 cm.
Circa 1990

300 / 500€

**276 FRITZ HALLER (1924)
& PAUL SCHÄRER (1933)**

Paire de tables
Bois, acier
75 x 75 x 50 cm.
USM, circa 1990.

400/600€

**277 FRITZ HALLER (1924)
& PAUL SCHÄRER (1933)**

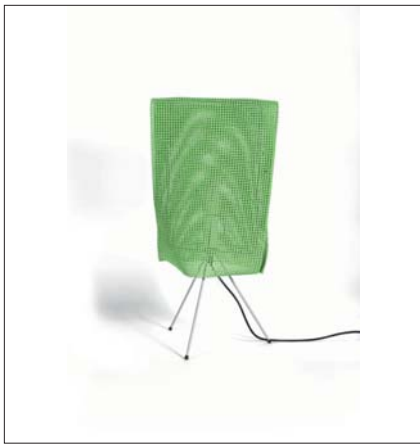
Bibliothèque
Bois, acier
110 x 152 x 38 cm.
USM, circa 1990.

900 / 1 100 €

**278 FRITZ HALLER (1924)
& PAUL SCHÄRER (1933)**

Bibliothèque
Bois, acier
110 x 152 x 38 cm.
USM, circa 1990.

900 / 1 100 €



279 ETTORE SOTTsass (1917 - 2007)
 Ensemble comprenant 2 vases et 2 coupes de la série Hollywood
 Céramique
 18 x 21 cm. H. : 44 cm. ; H. : 47 cm.
 Signés.
 Bitossi
1 200 / 1 500 €

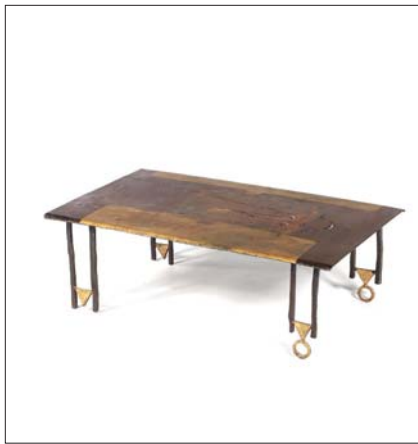
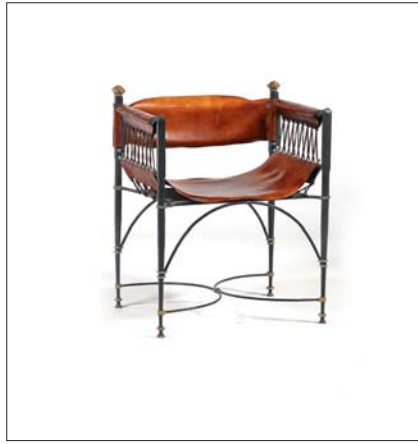
280 ELIZABETH GAROUSTE (1946) & MATTIA BONETTI (1951)
 Seau dit Tom et vide-poche
 Céramique
 Monogrammé
 26 x 30 cm. 19 x 24 cm.
300 / 400 €

281 TRAVAIL FRANÇAIS
 Suite de 4 appliques
 Acier
 Circa 1970
600 / 800€

282 HUMBERTO (1953) & FERNANDO (1962) CAMPANA
 Lampe dite Estela
 Métal, résille
 H. : 67 cm.
 Oluce, 1990.
200 / 300 €

283 GAETANO PESCE (1939)
 Suite de 3 vases
 Résine 35.5 x 36 cm.; 27 x 20 cm.; 18 x 14 cm.
 Fish Design, circa 2000
700 / 900 €

284 HUMBERTO (1953) & FERNANDO (1962) CAMPANA
 Lampe dite Bambu
 Métal, Bambou
 H. : 45 cm.
 Fontana Arte, 200à
200 / 300 €



285 PIERO FORNASSETTI (1913-1988)

Commode dite Paladina
Acajou, bronze
83 x 101 x 55 cm
1990

10 000 / 12 000 €

286 SIDO (1934-1986) & FRANÇOIS (1931-2016) THÉVENIN

Fauteuil
Cuir, métal, fer
75 x 68 x 60 cm.
Estampillé
Circa 1970

800 / 1 200 €

287 SIDO (1934-1986) & FRANÇOIS (1931-2016) THÉVENIN

Guéridon
Fer, verre, bronze
Estampillé
60 x 70 cm.
Circa 1970

600 / 800 €

288 JEAN-JACQUES ARGUEYROLLES (1954)

Table
Bronze, fer
37 x 110 x 65 cm.
Circa 1995

1 500 / 2 000 €

289 CHRYSTIANE CHARLES (1927-2013)

Applique
Bronze
Signée
H. : 33.5 cm.
Maison Charles, circa 1970

1 000 / 1 200 €

290 ETTORE SOTTASS (1917 - 2007)

Suite de 4 pièces
Étain
Longue coupe : 2 x 59 x 12 cm.
Deux coupes circulaires : 4 x 29.5 cm.
Coupe ovale : 2,5 x 42.5 cm.
Sérafino Zani, 1999

1 200 / 1 500 €

CONDITIONS GÉNÉRALES DE VENTE

La vente sera faite au comptant et conduite en Euros.

Les acquéreurs paieront, en sus des enchères, des frais de 25% HT soit 30% TTC sur les premiers 150 000€, puis au-delà de 150 001€, 23% HT soit 27.6% TTC.

Attention :

- + Lots faisant partie d'un vente judiciaire suite à une ordonnance du TGI honoraires acheteurs : 14.40 % TTC
- * Lots dans lesquels la SVV ou un de ses partenaires ont des intérêts financiers.
- Lots en importation temporaire et soumis à des frais de 5.5 % à la charge de l'acquéreur en sus des frais de vente et du prix d'adjudication sauf si acquéreurs hors CEE.
- # Lots visibles uniquement sur rendez-vous
- ~ Lot fabriqué à partir de matériaux provenant d'espèces animales. Des restrictions à l'importation sont à prévoir.

Le législateur impose des règles strictes pour l'utilisation commerciale des espèces d'animaux inertes. La réglementation internationale du 3 Mars 1973 (CITES) impose pour les différentes annexes une corrélation entre le spécimen et le document prouvant l'origine licite. Ce règlement transcrit en droit Communautaire Européen (Annexes A/B/C) dans le Règle 338/97 du 9/12/1996 permet l'utilisation commerciale des spécimens réglementés (CITES) sous réserve de présentation de documents prouvant l'origine licite ; ces documents pour cette variation sont les suivants :

• Pour l'Annexe A : C/C fourni reprenant l'historique du spécimen (pour les spécimens récents)

• Pour l'Annexe B : Les spécimens aviens sont soit bagués soit transpondés et sont accompagnés de documents d'origine licite. Le bordereau d'adjudication de cette vacation doit être conservé car il reprend l'historique de chaque spécimen. Pour les spécimens récents protégés repris au Code de l'Environnement Français, ils sont tous nés et élevés en captivité et bénéficient du cas dérogatoire de l'AM du 14/07/2006. Ils peuvent de ce fait être utilisés commercialement au vu de la traçabilité entre le spécimen et les documents justificatifs d'origine licite. Les autres spécimens bénéficiant de datation antérieure au régime d'application (AM du 21/07/2015) peuvent de ce fait être utilisés commercialement.

Pour les spécimens antérieurs à 1947 présents sur cette vacation, ils bénéficient du cas dérogatoire du Règle 338/97 du 9/12/1996 en son article 2 m permettant leur utilisation commerciale. En revanche, pour la sortie de l'UE de ces spécimens un Cites pré-convention est nécessaire. Pour les spécimens d'espèce chassables (CH) du continent Européen et autres, l'utilisation commerciale est permise sous certaines conditions. Pour les espèces dites domestiques (D) présentes dans cette vacation, l'utilisation commerciale est libre. Pour les spécimens anciens dits pré-convention (avant 1975) ils respectent les conditions de l'AM du 23/12/2011 et de ce fait, peuvent être utilisés commercialement. Les autres spécimens de cette vacation ne sont pas soumis à la réglementation (NR) et sont libres de toutes utilisations commerciales. Le bordereau d'adjudication servira de document justificatif d'origine licite. Pour une sortie de l'UE, concernant les Annexes I/A, II/B et III/C un CITES de réexport sera nécessaire, celui-ci étant à la charge du futur acquéreur.

GARANTIES

Conformément à la loi, les indications portées au catalogue engagent la responsabilité de la SAS Claude Aguttes et de son expert, compte tenu des rectifications annoncées au moment de la présentation de l'objet portées au procès-verbal de la vente. Les attributions ont été établies compte tenu des connaissances scientifiques et artistiques à la date de la vente.

L'ordre du catalogue sera suivi.

Une exposition préalable permettant aux acquéreurs de se rendre compte de l'état des biens mis en vente, il ne sera admis aucune réclamation une fois l'adjudication prononcée. Les reproductions au catalogue des œuvres sont aussi fidèles que possible, une différence de coloris ou de tons est néanmoins possible. Les dimensions ne sont données qu'à titre indicatif.

Le texte en français est le texte officiel qui sera retenu en cas de litige. Les descriptions d'autres langues et les indications de dimensions en inches ne sont données qu'à titre indicatif et ne pourront être à l'origine d'une réclamation. L'état de conservation des œuvres n'est pas précisé dans le catalogue, les acheteurs sont donc tenus de les examiner personnellement avant la vente. Il ne sera admis aucune réclamation concernant d'éventuelles restaurations une fois l'adjudication prononcée.

Les rapports de conditions demandés à la SAS Claude Aguttes et à l'expert avant la vente sont donnés à titre indicatifs. Ils n'engagent nullement leurs responsabilités et ne pourront être à l'origine d'une réclamation juridique. En aucun cas, ils ne remplacent l'examen personnel de l'œuvre par l'acheteur ou par son représentant.

ENCHERES

Le plus offrant et dernier enchérisseur sera l'adjudicataire.

En cas de double enchère reconnue effective par le Commissaire-priseur, le lot sera remis en vente, tous les amateurs présents pouvant concourir à cette deuxième mise en adjudication.

Important : Le mode normal pour enchérir consiste à être présent dans la salle de vente. Toutefois, nous acceptons gracieusement de recevoir des enchères par téléphone d'un acquéreur potentiel qui se sera manifesté avant la vente. Notre responsabilité ne pourra être engagée notamment si la liaison téléphonique n'est pas établie, est établie tardivement, ou en cas d'erreur ou omissions relatives à la réception des enchères par téléphone.

Nous acceptons gracieusement les offres d'enchérir qui ont été transmises. Nous n'engageons pas notre responsabilité notamment en cas d'erreur ou d'omission de l'ordre écrit.

En portant une enchère, les enchérisseurs assument la responsabilité personnelle de régler le prix d'adjudication, augmenté des frais à la charge de l'acheteur et de tous impôts ou taxes exigibles. Sauf convention écrite avec la SAS Claude Aguttes, préalable à la vente, mentionnant que l'enchérisseur agit comme mandataire d'un tiers identifié et agréé par la SAS Claude Aguttes, l'enchérisseur est réputé agir en son nom propre. Nous rappelons à nos vendeurs qu'il est interdit d'enchérir directement sur les lots leur appartenant.

RETRAIT DES ACHATS

Les lots qui n'auraient pas été délivrés le jour de la vente, seront à enlever sur rendez-vous, une fois le paiement encaissé.

Pour organiser le rendez-vous de retrait, veuillez contacter le responsable indiqué en ouverture du catalogue.

Au-delà d'un délai de quinze jours de stockage gracieux à AGUTTES-Neuilley, ce dernier sera facturé :

- 15€/jour de stockage coffre pour les bijoux ou montres d'une valeur < à 10 000€ & 30 €/ jour pour ceux d'une valeur > à 10 000€.

- 3€/jour pour tous les autres lots < 1m³ & 5€/jour/m³ pour tous ceux > 1m³.

Il est conseillé aux adjudicataires de procéder à un enlèvement de leurs lots dans les meilleurs délais afin d'éviter les frais de magasinage qui sont à leur charge.

Le magasinage n'entraîne pas la responsabilité du Commissaire-Preneur ni de l'expert à quelque titre que ce soit.

Dès l'adjudication, l'objet sera sous l'entière responsabilité de l'adjudicataire. L'acquéreur sera lui-même chargé de faire assurer ses acquisitions, et la SAS Claude Aguttes décline toute responsabilité quant aux dommages que l'objet pourrait encourir, et ceci dès l'adjudication prononcée.

Les lots seront délivrés à l'acquéreur en personne ou au tiers qu'il aura désigné et à qui il aura confié une procuration originale et une copie de sa pièce d'identité. Les formalités d'exportations (demandes de certificat pour un bien culturel, licence d'exportation) des lots assujettis sont du ressort de l'acquéreur et peuvent requérir un délai de 2 à 3 mois. L'étude est à la disposition de ses acheteurs pour l'orienter dans ces démarches ou pour transmettre les demandes à la Direction des Musées de France.

RÈGLEMENT DES ACHATS

Nous recommandons vivement aux acheteurs de nous régler par carte bancaire ou par virement bancaire.

Conformément à l'article L.321-14 du code du commerce, un bien adjudgé ne peut être délivré à l'acheteur que lorsque la société en a perçu le prix ou lorsque toute garantie lui a été donnée sur le paiement du prix par l'acquéreur.

Moyens de paiement légaux acceptés par la comptabilité :

• Espèces : (article L.112-6 ; article L.112-8 et article L.112-8 al 2 du code monétaire et financier)

· Jusqu'à 1 000 €

· Ou jusqu'à 15 000 € pour les particuliers qui ont leur domicile fiscal à l'étranger (sur présentation de passeport)

• Paiement en ligne sur (jusqu'à 10 000 €)

<http://www.aguttes.com/paiement/index.jsp>

• Virement : Du montant exact de la facture (les frais bancaire ne sont pas à la charge de l'étude) provenant du compte de l'acheteur et indiquant le numéro de la facture.

Banque de Neufize, 3 avenue Hoche 75008
Titulaire du compte : Claude AGUTTES SAS
Code Banque 30788 – Code guichet 00900
N° compte 02058690002 – Clé RIB 23
IBAN FR76 3078 8009 0002 0586 9000 223
BIC NSMBFRPPXXX

• Carte bancaire (sauf American Express et carte à distance). Les paiements fractionnés en plusieurs fois pour un même lot avec la même carte ne sont pas autorisés.

• Chèque : (Si aucun autre moyen de paiement n'est possible)

· Sur présentation de deux pièces d'identité

· Aucun délai d'encaissement n'est accepté en cas de paiement par chèque

· La délivrance ne sera possible que vingt jours après le paiement

· Les chèques étrangers ne sont pas acceptés

DÉFAUT DE PAIEMENT

La SAS CLAUDE AGUTTES réclamera à l'adjudicataire défaillant des intérêts au taux légal majoré de 5 points et le remboursement des coûts supplémentaires engagés par sa défaillance, avec un minimum de 500€, incluant en cas de revente sur folle enchère :

-la différence entre son prix d'adjudication et le prix d'adjudication obtenu lors de la revente

-les coûts générés par ces nouvelles enchères

COMPÉTENCES LÉGISLATIVE ET JURIDICTIONNELLE

Conformément à la loi, il est précisé que toutes les actions en responsabilité civile engagées à l'occasion des prises et des ventes volontaires et judiciaires de meuble aux enchères publiques se prescrivent par cinq ans à compter de l'adjudication ou de la prise. La loi française seule régit les présentes conditions générales d'achat. Toute contestation relative à leur existence, leur validité, leur opposabilité à tout enchérisseur et acquéreur, et à leur exécution sera tranchée par le tribunal compétent du ressort de Paris (France).

CONDITIONS OF SALE

Purchased lots will become available only after full payment has been made. The sale will be conducted in Euros. In addition to the hammer price, the buyer agrees to pay a buyer's premium along with any applicable value added tax. From 1 to 150 000 € the buyer's premium is 25% + VAT amounting to 30% (all taxes included) and 23% of any amount in excess of 150 001€ over + VAT amounting to 27.6% (all taxes included).

NB :

- + Auction by order of the court further to a prescription of the court, buyers fees 14,40% VTA included.
- ° Lots on which the auction house or its partners have a financial interest
- * Lots in temporary importation and subject to a 5.5% fee in addition to the regular buyer's fees stated earlier except for buyer out of CEE.
- # An appointment is required to see the piece
- ~ This lot contains animal materials. Import restrictions are to be expected and must be considered.

The legislator imposes strict rules for the commercial use of inert animal species. The international regulations of March 3, 1973 (CITES) requires for different annexes a correlation between the specimen and the documentation proving the origins to be lawful. This regulation transcribed in European Community law (Annexes A/B/C) in Rule 338/97 of 9/12/1996 permits commercial use of regulated specimens (CITES) upon presentation of documentation proving lawful origin; these documents for this variation are as follows:

- For Annex A : C/C provided outlining the specimen's history (for specimens of recent date)
- For Annex B : Bird specimens are either banded or equipped with transponders, and are accompanied by documents of licit origin. The auction's sale record must be conserved as it contains the complete history of every specimen.

All cases concerning specimens of recent date that are protected under the French Environmental Code and which were born and raised in captivity are permitted by the derogation clause AM of 14/07/2006. As such, they can be used commercially provided traceability between the specimen and the documentation proving licit origins. Other specimen cases dating prior to clause AM of 21/07/2015 can, due to this fact, be used commercially. Specimens dating before 1947 included in this auction sale benefit from clause 2M of the derogatory Rule 228/97 of 9/12/1996, permitting their use for trade. However, exporting them outside of the EU them requires a pre-CITES Convention agreement.

For huntable species of the European continent and elsewhere, commercial use is allowed under certain conditions. Domesticated species (D) included in this auction sale are free for trade. Old specimens from before the Convention (i.e. before 1975) comply with the conditions of the AM of 23/12/2011 and, as such, are free for trade.

The other specimens in this auction sale are not subject to NR regulations and are free for commercial use and trade. The auction record will substantiate their licit origin.

To leave the EU, with regards to the Annexes I/A, II/B et III/C, a CITES re-export document at the expense of the acquirer will be necessary.

GUARANTEES

The SAS Claude Aguttes is bound by the indications stated in the catalogue, modified only by announcements made at the time of the sale noted in the legal records thereof.

Attributions were made according to scientific and artistic knowledge at the time of the auction.

An exhibition prior to the sale permits buyers to establish the conditions of the works offered for sale and no claims will be accepted after the hammer has fallen. Some difference may appear between the original work and its illustration, there will be no claims in such matter. The French text is the official text that will be retained in the event of a dispute. The descriptions in other languages and the indications of dimensions in inches are given only as an indication and cannot be at the origin of a complaint.

The condition of the works is not specified in the catalogue, buyers are required to study them personally. No requests will be accepted concerning restorations once the hammer has fallen.

Any condition report requested from SAS Claude Aguttes and the expert before the sale is provided as an indication only.

It shall by no means incur their liability may not constitute a basis for legal claim after the sale. It cannot replace a personal examination of the work by the buyer or his representative.

BIDS

The highest and final bidder will be the purchaser.

Should the auctioneer recognise two simultaneous bids on one lot, the lot will be put up for sale again and all those present in the saleroom may participate in this second opportunity to bid.

Important : Bidding is typically conducted in the auction house. However, we may graciously accept telephone bids from potential buyers who have made the request. We bear no responsibility whatsoever in the case of uncompleted calls made too late and/or technical difficulties with the telephone. We also accept absentee bids submitted prior to the sale. Aguttes won't be held responsible in case of errors and omissions with the execution of the written bids. We reserve the right to accept or deny any requests for telephone or absentee bidding.

In carrying a bid, bidders assume their personal responsibility to pay the hammer price as well as all buyer's fees and taxes chargeable to the buyer. Unless a written agreement established with Claude AGUTTES SAS, prerequisite to the sale, mentioning that the bidder acts as a representative of a third party approved by Claude AGUTTES SAS, the bidder is deemed to act in his or her own name. We remind our sellers that bidding on their own items is forbidden.

COLLECTION OF PURCHASES

The lots not claimed on the day of the auction can be retrieved by appointment: please contact the person in charge in this purpose.

For lots stored in warehouses, costs and expenses will be at the buyer's charge.

For lots stored at Aguttes, buyers are advised that the following storage costs will be charged 15€/ day for lots < € 10,000, and 30€/ day for lots > € 10,000, € 3 per day for all other lots < 1m³ and € 5/day/m³ for all those > 1m³.

Buyers are advised to collect successful lots as soon as possible to avoid handling and storage costs which may be incurred at their expense.

The auctioneer is not responsible for the storage of purchased lots. If payment is made by wire transfer, lots may not be withdrawn until the payment has been cleared, foreign cheques are not accepted.

From the moment the hammer falls, sold items will become the exclusive responsibility of the buyer. The buyer will be solely responsible for the insurance, L'Hôtel des Ventes de Neuilly assumes no liability for any damage to items which may occur after the hammer falls.

The purchased lots will be delivered to the buyer in person. Should the buyer wish to have his/her lot delivered to a third party the person must have a letter of authorization along with a photocopy of the identity card of the buyer.

Export formalities can take 2 or 3 months to process and are within buyer's province. Please contact the Hôtel des ventes de Neuilly if you need more information concerning this particular matter.

PAYMENT

We recommend that buyers pay by credit card or electronic bank transfer.

In compliance with Article L.321-14 of French commercial law, a property sold at auction can be delivered to the buyer only once the auction firm has received payment or complete guarantee of payment.

Legally accepted means of payment include:

- Cash (article L.112-6, L.112-8 and Article Article L.112-8 paragraph 2 of the Monetary and Financial Code)

· max. 1 000 €

· max. 15 000 € for private individuals who have their tax domicile abroad (upon presentation of a valid passport)

- Payment on line (max 10 000 €)

<http://www.aguttes.com/paiement/index.jsp>

- Electronic bank transfer

The exact amount of the invoice from the buyer's account and indicating the invoice number. (Note: Bank charges are the buyer's responsibility.)

Banque de Neufize, 3 avenue Hoche 75008
Titulaire du compte : Claude AGUTTES SAS
Code Banque 30788 – Code guichet 00900
N° compte 02058690002 – Clé RIB 23
IBAN FR76 3078 8009 0002 0586 9000 223 –
BIC NSMBFRPPXXX

- Credit cards (except American Express and distance payment). Multi-payments for one lot with the same card are not allowed.

- Cheque (if no other means of payment is possible)

· Upon presentation of two pieces of identification

· **Important: Delivery is possible after 20 days.**

· Cheques will be deposited immediately. No delays will be accepted.

· Payment with foreign cheques will not be accepted.

PAYMENT DEFAULT

In the event of late payment on winning bids SAS CLAUDE AGUTTES will claim the legal rate of interest, plus five percent. A minimum fee of €500 will also be due for any other costs incurred by reason of default, including the following in the case of resale on false bidding:

- The difference between the price at which the lot was auctioned and the price obtained at its resale;

- The costs incurred by new auctioning.

LAW AND JURISDICTION

In accordance with the law, it is added that all actions in public liability instituted on the occasion of valuation and of voluntary and court-ordered auction sales are barred at the end of five years from the hammer price or valuation. These Conditions of purchase are governed by French law exclusively. Any dispute relating to their existence, their validity and their binding effect on any bidder or buyer shall be submitted to the exclusive jurisdiction of the Courts of France.

AGUTTES

Pour inclure vos biens, contactez-nous !
Expertises gratuites et confidentielles
sur-rendez-vous

Aguttes Neuilly 164 bis, avenue Charles-de-Gaulle, 92200 Neuilly-sur-Seine
Aguttes Lyon Les Brotteaux, 13 bis, place Jules Ferry, 69006 Lyon
Aguttes Bruxelles 9, rue des Minimes, 1000 Bruxelles

DÉPARTEMENTS SPÉCIALISÉS

Arts d'Asie

Johanna Blancard de Léry
+33 (0)1 47 45 00 90 - delery@aguttes.com

Art contemporain et Photographie

Ophélie Guillerot
+33 (0)1 47 45 93 02 - guillerot@aguttes.com

Art russe

Ivan Birr
+33 (0)7 50 35 80 58 - birr.consultant@aguttes.com

Automobiles de collection Automobilia

Gautier Rossignol
+33 (0)1 47 45 93 01 - rossignol@aguttes.com

Bijoux & Perles fines

Philippine Dupré la Tour
+33 (0)1 41 92 06 42 - duprelatour@aguttes.com

Design & Arts décoratifs du XX^e siècle

Romain Coulet
+ 33 (0)1 47 45 08 22 - design@aguttes.com

Livres anciens & modernes Affiches, manuscrits & autographes Les collections Aristophil

Sophie Perrine
+33 (0)1 41 92 06 44 - perrine@aguttes.com

Mobilier & Objets d'Art

Elodie Bériola
+33 (0)1 41 92 06 46 - beriola@aguttes.com

Mode & bagagerie

Adeline Juguet
+33 (0)1 41 92 06 47 - juguet@aguttes.com

Montres

Elio Guerin
+33 (0)1 47 45 93 07 - guerin@aguttes.com

Peintres d'Asie

Charlotte Reynier-Aguttes
+33 (0)1 41 92 06 49 - reynier@aguttes.com

Tableaux & dessins anciens

Grégoire Lacroix
+33 (0)1 47 45 08 19 - lacroix@aguttes.com

Tableaux XIX^e, Impressionnistes & modernes

Charlotte Reynier-Aguttes
+33 (0)1 41 92 06 49 - reynier@aguttes.com

Vins & Spiritueux

Pierre-Luc Nourry
+33 (0)1 47 45 91 50 - nourry@aguttes.com

Inventaires & partages

Claude Aguttes
Sophie Perrine
+33 (0)1 41 92 06 44 - perrine@aguttes.com

BUREAUX DE REPRÉSENTATION

Aguttes Lyon
Valériane Pace
+ 33 (0)4 37 24 24 24 - pace@aguttes.com

Aguttes Bruxelles
Charlotte Micheels
+32 (0)2 311 65 26 - micheels@aguttes.com

Si un client estime ne pas avoir reçu de réponse satisfaisante, il lui est conseillé de contacter directement, et en priorité, le responsable du département concerné. En l'absence de réponse dans le délai prévu, il peut alors solliciter le service clients à l'adresse serviceclients@aguttes.com, ce service est rattaché à la Direction Qualité de la SVV Aguttes.



Charlotte PERRIAND (1903-1999). Meuble de rangement. **Adjugé 46 800 € TTC**

RENDEZ-VOUS *chez Aguttes*

Calendrier des ventes

NOVEMBRE
DÉCEMBRE **2019**

<p>22.11 LES COLLECTIONS ARISTOPHIL GRANDS HOMMES ILLUSTRÉS <i>Drouot, Paris</i></p>	<p>04.12 BIJOUX ONLINE ONLY <i>online.aguttes.com</i></p>	<p>11.12 ARTS D'ASIE <i>Drouot, Paris</i></p>	<p>16.12 IMPRESSIONNISTES & MODERNES <i>Drouot, Paris</i></p>
<p>27.11 HORLOGERIE <i>Aguttes Neuilly</i></p>	<p>05.12 VINS & SPIRITUEUX <i>Aguttes Neuilly</i></p>	<p>12.12 BIJOUX & PERLES FINES <i>Aguttes Neuilly</i></p>	<p>16.12 ART CONTEMPORAIN <i>Drouot, Paris</i></p>
<p>04.12 LES COLLECTIONS ARISTOPHIL GERMANICA <i>Drouot, Paris</i></p>	<p>09.12 PEINTRES D'ASIE <i>Drouot, Paris</i></p>	<p>13.12 LIVRES, MANUSCRITS & AUTOGRAPHES <i>Aguttes Neuilly</i></p>	<p>17.12 ARTS CLASSIQUES MOBILIER D'EXCEPTION & OBJETS RARES <i>Aguttes Neuilly</i></p>

Ce calendrier est sujet à modifications | Retrouvez toutes nos dates de ventes sur [aguttes.com](https://www.aguttes.com)



GRANDS VINS & SPIRITUEUX

3 VENTES PAR AN

Prochaine vente : 5 décembre 2019

Catalogue visible sur aguttes.com



AGUTTES

Contact : Pierre-Luc Nourry
+33 (0)1 47 45 91 50 - nourry@aguttes.com

BIJOUX & PERLES FINES

4 VENTES PAR AN

Prochaine vente

12 décembre 2019 - Neuilly-sur-Seine



Réné Boivin
Bague « passementerie »

AGUTTES

Contact : Philippine Dupré la Tour
duprelatour@aguttes.com - +33 (0) 1 41 92 06 42

DESIGN

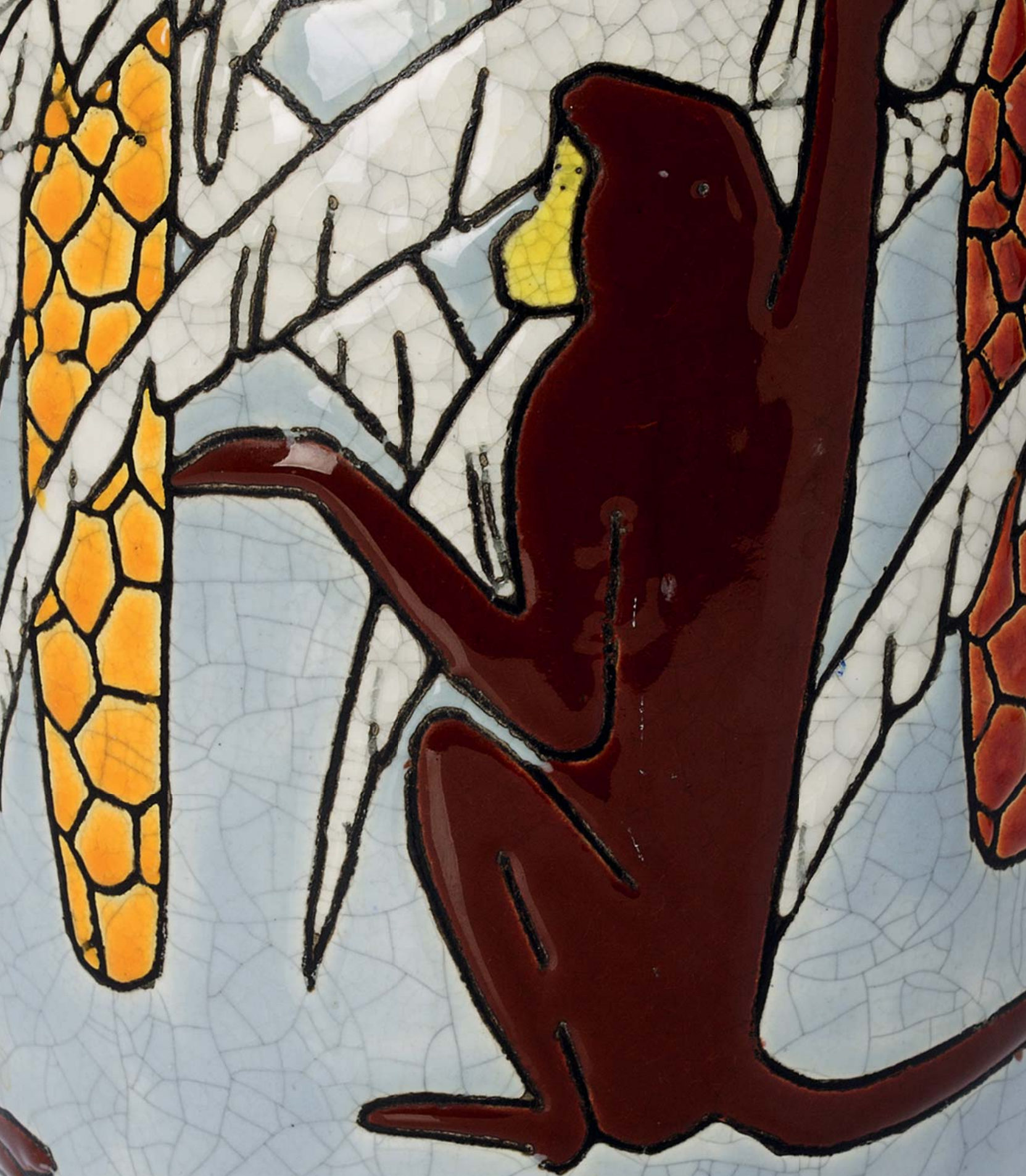
4 VENTES PAR AN

Prochaine vente : Février 2020



AGUTTES

Contact : Romain Coulet
+33 (0)1 47 45 08 22 - coulet.expert@aguttes.com



AGUTTES