

# AGUTTES



**COLLECTION G.GRIMM**  
PARTIE I : ARCHÉOLOGIE

Mardi 18 & mercredi 19 décembre 2018  
Drouot, Paris







#### **RESPONSABLE DE LA VENTE**

Claude Aguttes  
Commissaire-priseur judiciaire et habilité  
claude@aguttes.com

---



#### **AVEC LA COLLABORATION DE**

Philippine de Clermont-Tonnerre  
+33 1 47 45 93 08  
clermont-tonnerre@aguttes.com

---

#### **EXPERTS**

Alexandre Aspa, expert C.E.C.O.A.  
06 52 82 28 81  
aspa.expertise@gmail.com  
www.aspaexpertise.com

Romain Prévalet, expert C.E.C.O.A.  
06 09 46 16 49  
romain@culturmoov.com  
(lots 435 à 438 et 440 à 457)

# AGUTTES

## COLLECTION G. GRIMM PARTIE I : ARCHÉOLOGIE

**Le catalogue et les descriptifs plus complets des lots incluant les provenances sont consultables sur la page dédiée à cette vente sur [aguttes.com](http://aguttes.com)**

### **Première session : lots 1 à 276**

Mardi 18 décembre 2018 à 14h

Drouot - salle 2, Paris

### **Deuxième session : Lots 277 à 542**

#### **Lots 450 à 542 : à divers**

Mercredi 19 décembre 2018 à 14h

Drouot - salle 2, Paris

### **Expositions publiques**

Drouot-Richelieu - 9 rue Drouot - 75009 Paris

Samedi 15 décembre, de 11h à 18h

Lundi 17 décembre, de 11h à 18h

Mardi 18 décembre, de 11h à 12h

### **Commissaire-priseur**

Claude Aguttes

#### **AGUTTES NEUILLY**

164 bis, avenue Charles de Gaulle  
92200 Neuilly-sur-Seine  
+ 33 1 47 45 55 55

#### **AGUTTES LYON-BROTTEAUX**

13 bis, place Jules Ferry  
69006 Lyon  
+ 33 4 37 24 24 24



**COMMISSAIRE-PRISEUR**  
AGUTTES SAS (SVV 2002-209)  
[aguttes.com](http://aguttes.com)

Résultats visibles sur [aguttes.com](http://aguttes.com)

Enchérissez en live sur [drouotonline.com](http://drouotonline.com)

**DROUOT**  
DIGITAL  
Live

Important : Les conditions de vente sont visibles en fin de catalogue  
Nous attirons votre attention sur les lots suivis de +, °, \*, #, ~ pour lesquels  
s'appliquent des conditions particulières décrites en fin de catalogue.

**Les lots ne provenant pas de la collection G. GRIMM sont suivis de ◊.**

Compte tenu de la nature des objets et de leur ancienneté des restaurations d'usages  
peuvent avoir été entreprises anciennement. Seules les restaurations importantes  
seront signalées au catalogue, sur les descriptifs en ligne et le procès verbal.  
Tous les objets ont une traçabilité et sont issus du commerce légal des antiquités.  
Les dates précisées dans les provenances sont celles des factures d'achats.

# LA COLLECTION G. GRIMM

UNE DES PLUS IMPORTANTES COLLECTIONS PRIVÉES  
FRANÇAISES D'ANTIQUITÉS CLASSIQUES

**S**i la curiosité est un vilain défaut c'est pourtant par excès de curiosité que Gilles Grimm a constitué son patrimoine et en particulier sa collection d'objets d'Art.

Celle-ci illustre bien le regard d'enfant qu'il pose sur le monde et l'enthousiasme avec lequel il arpente les galeries et salles de ventes aux enchères du monde entier à la recherche des plus beaux trésors.

Il a ainsi réuni l'une des plus importantes collections privées françaises d'antiquités classiques.

Cette vente aux enchères d'Archéologie se déroulera sur deux jours à l'Hôtel des ventes Richelieu-Drouot. La majeure partie des objets proviennent de la collection Grimm (représentant environ 500 objets de qualité). Le reste est issu de six collections privées (un peu plus d'une centaine de lots).

On y trouvera une importante collection de figures de bronze antiques, de *militaria* principalement grec, italique et romain avec un rare ensemble de casques, parures et épées provenant entre autres de l'ancienne collection Axel Guttman.

Un bon nombre d'objets égyptiens dont plusieurs sarcophages complets et de nombreux ex-voto et amulettes ne manqueront pas d'attirer l'attention des collectionneurs expérimentés comme du grand public que nous attendons nombreux lors des journées d'expositions publiques à Drouot.

L'argenterie et l'orfèvrerie antiques viennent renforcer l'éclat de cette vente de prestige et les amateurs de marbres sauront y apprécier les quelques pièces d'exception présentées dans ce catalogue que vous vous apprêtez à découvrir.

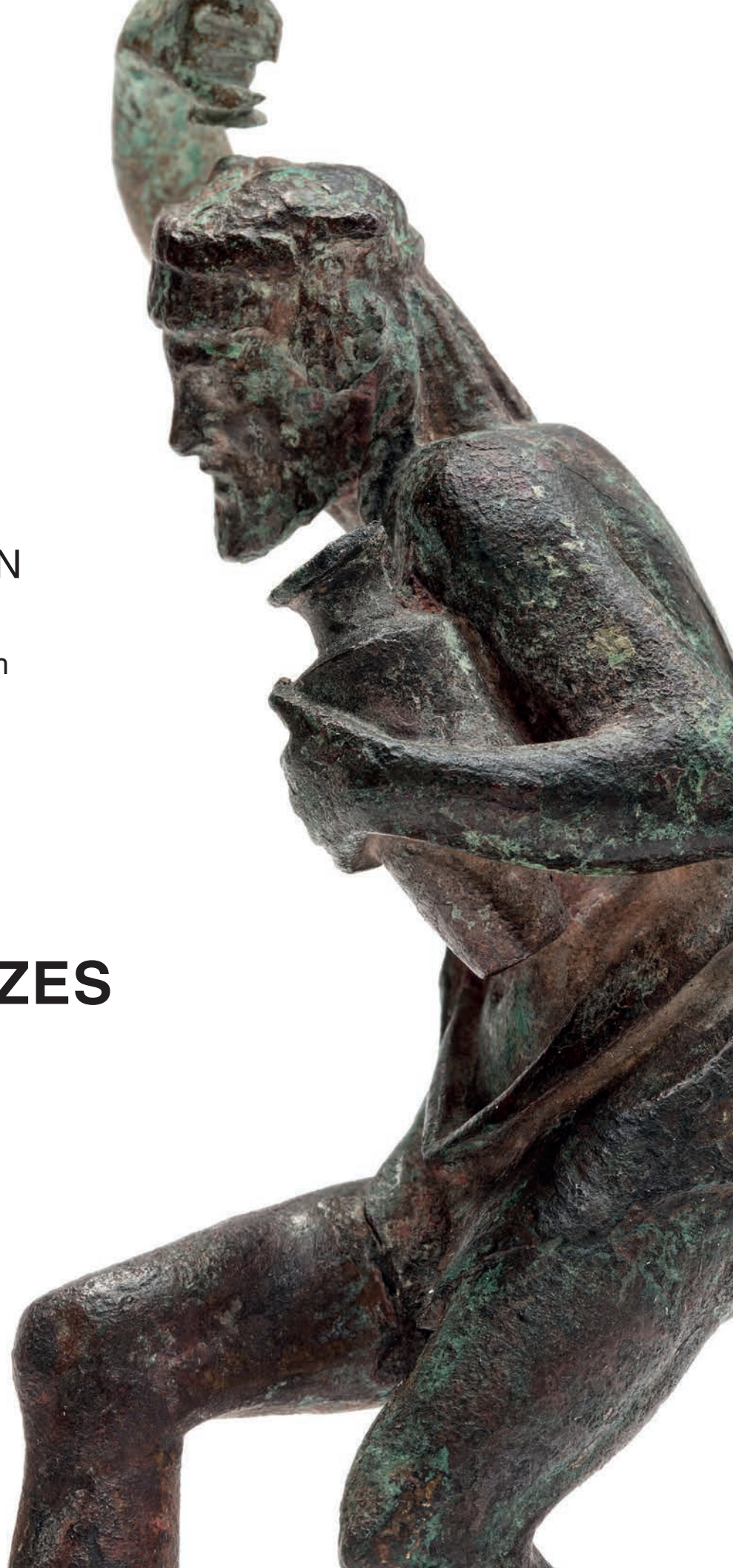
Bonne lecture et bonne découverte !

**Alexandre Aspa**

**COLLECTION  
G. GRIMM  
PREMIÈRE SESSION  
(LOTS 1-276) :**

Mardi 18 décembre 2018, 14h  
Drouot, Paris

**BRONZES**



# COLLECTION G. GRIMM

DEUXIÈME SESSION (LOTS 277-542) :

Mercredi 19 décembre 2018, 14h · Drouot, Paris



**277**  
**CLAPPER FRAGMENTAIRE**

EGYPTE, NOUVEL EMPIRE (1550 - 1069 AV. J.-C.),  
XVIII<sup>e</sup> - XIX<sup>e</sup> DYNASTIE.

**AN EGYPTIAN CLAPPER**  
NEW KINGDOM (1550 - 1150 B.C.),  
DYNASTY 18 - DYNASTIE 19

Ivoire. Manques.  
Long. : 14 cm.

**1000 / 1 500 €**

**278**  
**CLAPPER**

EGYPTE, NOUVEL EMPIRE (1550 - 1069 AV. J.-C.)

**AN EGYPTIAN CLAPPER**  
NEW KINGDOM (1550 - 1150 B.C.)

Os  
Long. : 18 cm.

**2 000 / 3 000 €**

**PROVENANCE** Acquis chez Cadogan Tate  
Los Angeles Ltd, Los Angeles. USA.  
Le 6 septembre 2014.



277



278



280



281



282

**280**  
**MASSE D'ARME**

EGYPTE, ANCIEN EMPIRE OU MOYEN EMPIRE  
(III<sup>e</sup> MIL. AV. J.-C.)

**AN EGYPTIAN ALABASTER AXE**  
OLD KINGDOM OR MIDDLE KINGDOM. 3<sup>rd</sup> MIL. B.C.

Albâtre.  
Haut. : 5 cm.

**150 / 250 €**

**PROVENANCE**

Acquis chez Timeline Auctions,  
Upminster, le 14 décembre 2012.

**281**  
**MASSE D'ARME**

EGYPTE, MOYEN EMPIRE ( 2060 - 1786 AV. J.-C.)

**AN EGYPTIAN ALABASTER MACE HEAD**  
MIDDLE KINGDOM, CIRCA 2060 - 1786 B.C.

Albâtre.  
Haut. : 7 cm.

**150 / 250 €**



279

**279**  
**SERVITEUR FUNÉRAIRE**  
MOYEN-EMPIRE XII<sup>e</sup> DYNASTIE  
(VERS 1963-1786 AVANT J.-C.)

**AN EGYPTIAN WOODEN FIGURE**  
MIDDLE KINGDOM (CIRCA 1963 - 1786 AV. J.-C.)

Bois dépatiné. Pigments des visage  
et pagne modernes. Pigments  
de la perruque possiblement anciens.  
Haut. : 22,5 cm.

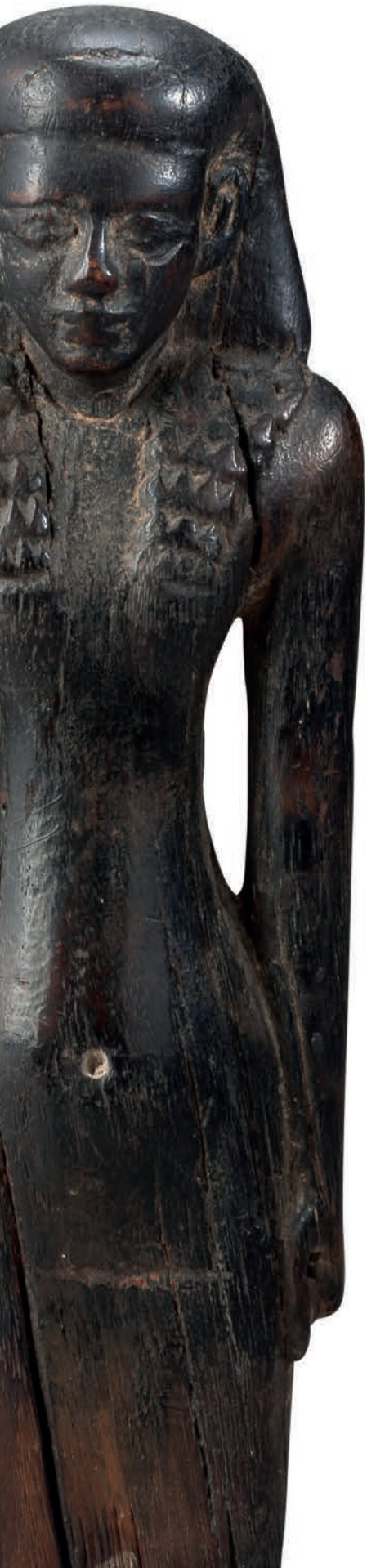
**1 000 / 2 000 €**

**282**  
**PALETTE À FARD ZOOMORPHE (ANATIDÉ)**  
EGYPTE, NOUVEL EMPIRE (1550 - 1069 AV. J.-C.)

**AN EGYPTIAN BONE PALETTE**  
DUCK. NEW KINGDOM (1550 - 1069 B.C.)

Os. Bon état de conservation général.  
Long.: 8,5 cm

**2 000 / 3 000 €**



**283**

**RARE STATUETTE FÉMININE**

EGYPTE. PÉRIODE RAMESSIDE, XIX<sup>e</sup> DYNASTIE  
(C14)

**AN EGYPTIAN WOOD FIGURE OF A WOMAN**  
RAMESSIDE PERIOD, DYNASTY 19

Bois, probablement ébène, restes d'enduit  
noir. Manque aux jambes.  
Haut. : 21 cm.

**15 000 / 25 000 €**

**PROVENANCE**

Ancienne Collection Vérité.



**284**  
**CUILLÈRE À COSMÉTIQUE AU CANIDÉ**  
 EGYPTE, NOUVEL EMPIRE (1550 - 1069 AV. J.-C.)  
**A RARE COSMETIC SPOON IN SHAPE**  
**OF A DOG**  
 NEW KINGDOM (1550 - 1150 B.C.)

Bois.  
 Long. : 18 cm.

**6 000 / 8 000 €**

**PROVENANCE**  
 Acquis à l'Hôtel des Ventes Richelieu Drouot.  
 Paris. Pierre Bergé, le 14 décembre 2009.

**285**  
**PARURE DE SARCOPHAGE : PLASTRON**  
**OUSEKH**  
 NOUVEL EMPIRE À BASSE EPOQUE  
 (1550 - 332 AV. J.-C.)

**AN EGYPTIAN SILVER OUSEKH PLASTRON**  
 NEW KINGDOM TO LATE PERIOD (1550 - 332 AV. J.-C.)  
 Tôle d'argent travaillée au repoussé. Manque  
 aux parties supérieures.  
 Long. : 38,5 cm.

**5 000 / 7 000 €**

**PROVENANCE**  
 Acquis à la Galerie Samarcande. Paris.  
 Le 14 juin 2009

**286**  
**RELIEF : COUPLE FUNÉRAIRE**  
 EGYPTE, POSSIBLEMENT FIN XIX<sup>E</sup> DYNASTIE  
 OU POSTÉRIEUR.

**AN EGYPTIAN INDURATED LIMESTONE**  
**RELIEF**  
 POSSIBLY LATE DYNASTY 19 OR LATER

Calcite, présence de natron sur l'ensemble  
 de la surface.  
 Long. : 29 cm

**2 500 / 3 500 €**

**PROVENANCE**  
 Ancient Ressource LLC





**287**  
**CUILLÈRE À COSMÉTIQUE**  
 EGYPTE, NOUVEL EMPIRE (1550 - 1069 AV. J.-C.)

**A RARE EGYPTIAN WOOD COSMETIC**  
**« SWIMMER SPOON »**  
 NEW KINGDOM (1550 B.C. - 1069 B.C.).

Bois à restes de stuc et de pigments  
 noirs et ocres.  
 Long. : 45 cm

**8 000 / 12 000 €**

**PROVENANCE**  
 . Acquis chez Bonhams, Londres,  
 le 28 avril 2010.  
 . Sotheby's New York, le 13 juin 2002.  
 Lot 224.  
 . Ancienne collection française du 19<sup>e</sup> siècle.

**BIBLIOGRAPHIE**  
 . LOBSTEIN D., Objets de toilette ou  
 objets de culte ? A propos des cuillères  
 « à la nageuse », in La Revue du Louvre  
 et des Musées de France, 1984, tome 4.



**288**  
**TÊTE FÉMININE**  
 EGYPTE, NOUVEL EMPIRE, XVIII<sup>e</sup> DYNASTIE  
 (1550 - 1292 V. J.-C.).

**AN EGYPTIAN WOMAN HEAD**  
 NEW KINGDOM, DYNASTY 18 (1550 - 1292 B.C.)

Elément de groupe statuaire d'un couple  
 funéraire.  
 Calcaire et restes de pigments.  
 Haut. : 12 cm

**2 000 / 4 000 €**

**PROVENANCE**  
 Ancienne collection Poirier.



**289**  
**CUILLÈRE À FARD AUX CANARDS.**  
 EGYPTE, NOUVEL EMPIRE À BASSE ÉPOQUE  
 (1550 - 332 AV. J.-C.).

**RARE EGYPTIAN NEW KINGDOM OR LATE**  
**PERIOD SCHIST SPOON WITH DUCKS**  
 CIRCA (1550 - 332 B.C.)

Schiste.  
 Long. : 12,5 cm.

**2 000 / 3 000 €**





**290**

**BUSTE DE STATUE DE DIGNITAIRE**

ÉGYPTE, MEMPHIS, FIN DE LA XXVI<sup>E</sup> - DÉBUT DE LA XXVII<sup>E</sup> DYNASTIE

**AN EGYPTIAN LATE PERIOD GRANITE DIGNITARY BUST**

CIRCA DYNASTY 26 - EARLY DYNASTY 27

Buste de statue représentant un dignitaire paré d'un vêtement maintenu fermé sous la poitrine. Il laisse le haut du torse dénudé. Les bras le long du corps il était selon le canon connu, debout dans l'attitude de la marche apparente. Il est adossé à un pilier dorsal gravé de caractères hiéroglyphiques sur deux colonnes ayant pour contenu un avertissement aux passants fréquentant le temple de Ptah à Memphis.

La tête pour une part effacée laisse apparaître un regard sévère. Il porte une perruque à calotte qui retient la masse ramenée vers l'arrière retenue derrière les oreilles et qui tombe juste au dessus des épaules. Granite noir et beige. Lacunes visibles.  
Haut. : 25 cm

**10 000 / 15 000 €**

**PROVENANCE**

- . Acquis à l'Hôtel des Ventes Richelieu-Drouot, Paris, Collin du Bocage, le 24 février 2010.
- . Ancienne collection Boulonnaise. Acquis à l'Hôtel des Ventes Richelieu-Drouot, Paris.
- . Ancienne collection J. Uzan. Paris.





**291**

**RARE SARCOPHAGE**

EGYPTE, III<sup>e</sup> PÉRIODE INTERMÉDIAIRE (1069 - 664 AV. J.-C.)

**AN EGYPTIAN 3RD INTERMEDIATE PERIOD WOODEN SARCOPHAGUS**

CIRCA 1069 - 664 B.C

Il se compose d'une cuve avec son couvercle anthropomorphe. Ils sont constitués de pièces de bois assemblées à l'aide de tenons et mortaises. Le visage est de type naturaliste. Les traits sont doux. Ce sarcophage était vraisemblablement destiné à une femme. L'intérieur du couvercle est recouvert d'une préparation de matière noire sur laquelle a été peinte simplement une représentation de la déesse Nout de profil, scène présente afin d'assurer une union avec le défunt. La divinité céleste est garante du cycle immuable lié à la régénération. La présence du bandeau frontal qui ceint la coiffe de la déesse est un élément directeur de datation. Les larges bandeaux de la période ramesside s'amenuisent dans l'iconographie de la III<sup>e</sup> à Période Intermédiaire. Bois de Cèdre. Restauration visible sur le côté gauche et rehauts de pigments jaunes. Un rapport d'analyse au Carbone 14 confirme l'ancienneté. Une seconde divinité (« déesse de l'occident ») est peinte à l'intérieur du couvercle.  
Haut. : 175 cm.

**30 000 / 50 000 €**

**PROVENANCE**

- . Acquis à l'Hôtel des Ventes Richelieu Drouot, Paris. Vente Pierre Bergé. Le 14 décembre 2009.
- . Ancienne collection française, vers 1960.



292

**SARCOPHAGE**

EGYPTE, III<sup>E</sup> PÉRIODE INTERMÉDIAIRE  
(1069 - 664 AV. J.-C.).

**EGYPTIAN 3<sup>RD</sup> INTERMEDIATE PERIOD WOODEN  
SARCOPHAGUS**

CIRCA 1069 - 664 B.C.

Grand sarcophage se composant d'une cuve et de son couvercle anthropomorphe. Comme le précédent (292), ils sont constitués de pièces de bois encastrées et tenues par des tenons. Le couvercle représente le défunt coiffé de la perruque tripartite et paré d'un imposant collier ousekh signifié en jaune. Le décor est effacé, un éclairage UV permet d'apprécier plus de détails. L'intérieur de la cuve est peint d'un décor illustrant la déesse Nephthys et d'inscriptions peut-être apocryphes.

Bois bitumé et restes de pigments naturels.

Lacunes visibles.

Haut. : 186 cm.

20 000 / 30 000 €

**PROVENANCE**

. Acquis à l'Hôtel des Ventes Richelieu-Drouot, Paris, Pierre Bergé. Le 29 novembre 2014.

. Ancienne collection Erik Sidemark (1918-2008), en poste au Caire entre 1951 et 1955.

**BIBLIOGRAPHIE**

R. Germer, Mummies. Life after Death in Ancient Egypt, catalogue d'exposition, Hambourg, 1997, p. 69

**MUSÉOGRAPHIE**

cf sarcophage (04 / 030 / 10904) proche, daté de la 22<sup>ème</sup> dynastie. Conservé au Pelizaeus Muséum, Hildesheim, Allemagne.





**293**

**SARCOPHAGE**

EGYPTE, III<sup>e</sup> PÉRIODE INTERMÉDIAIRE (1069 - 664 AV. J.-C.)

**AN EGYPTIAN 3RD INTERMEDIATE PERIOD WOODEN SARCOPHAGUS**

CIRCA 1069 - 664 B.C.

Couvercle de sarcophage anthropomorphe. Comme les précédents (292 et 293), il est constitué de pièces de bois encastrées et tenues par des tenons. Le couvercle représente le défunt coiffé de la perruque tripartite striée et paré d'un imposant collier ousekh. Le visage est couvert de pigments ocres, les yeux et sourcils sont soulignés en noir sur fond blanc. L'intérieur du couvercle est décoré. L'extérieur de la cuve présente une représentation de la déesse Nephtys de profil.

Bois bitumé et pigments polychromes. Rehauts de pigments.

Haut. 170 cm.

**20 000 / 30 000 €**

**PROVENANCE**

Acquis chez Artemis Gallery, USA.





**294**

**COUVERCLE DE SARCOPHAGE**

EGYPTE, EPOQUE PTOLEMAÏQUE (332 - 30 AV. J.-C.)

**AN EGYPTIAN PTOLEMAIC PERIOD WOODEN SARCOPHAGUS**

CIRCA 332 - 30 B.C.

Couvercle de sarcophage anthropomorphe. Comme les précédents il est constitué de pièces de bois encastrées et tenues par des tenons. Le couvercle représente le défunt coiffé de la perruque tripartite et paré d'un imposant collier ousekh aux couleurs des parures de la fin du Nouvel Empire. Bois bitumé sur apprêt de chaux et pigments polychromes. Rehauts de pigments. Haut. 188 cm.

**15 000 / 25 000 €**

**PROVENANCE**

Acquis à l'Hôtel des Ventes Holz Artles, Arles. Le 17 mai 2014, vente intitulée : Importante collection française méridionale de M. E. B. constituée entre 1950 et 1990 (3<sup>ème</sup> vente) et autres collections privées.





**295**  
**PARTIE SUPÉRIEURE DE COUVERCLE**  
**ANTHROPOMORPHE DE SARCOPHAGE**  
 EGYPTE, ÉPOQUE PTOLÉMAÏQUE  
 (332 - 30 AV. J.-C.)

**A LARGE EGYPTIAN PTOLEMAIC PART OF**  
**ANTHROPOMORPHIC WOODEN LID**  
 CIRCA 332 - 30 B.C.

Bois, chaux et pigments polychromes.  
 Reprises, rehauts de pigments  
 Haut. : 117 cm.

**3 000 / 5 000 €**

**PROVENANCE**

Acquis à l'Hôtel des Ventes Holz Artles,  
 Arles. Le 17 mai 2014,  
 vente intitulée : Importante collection  
 française méridionale de M. E. B. constituée  
 entre 1950 et 1990 (3ème vente) et autres  
 collections privées.



**296**  
**LARGE FRAGMENT DE COUVERCLE**  
**DE SARCOPHAGE**  
 EGYPTE, ÉPOQUE PTOLÉMAÏQUE  
 (332 - 30 AV. J.-C.)

**EGYPTIAN PTOLEMAIC WOOD COFFIN PART**  
 CIRCA 332 - 32 B.C.

Bois à restes de chaux et de pigments.

**4 000 / 6 000 €**

**PROVENANCE**

. Acquis chez Gorny and Mosch, Munich.  
 Le 24 juin 2008  
 . Marché de l'art Suisse, 1997.



297

**MASQUE DE SARCOPHAGE**

EGYPTE. BASSE EPOQUE (664 - 332 AV. J.-C.)

**AN EGYPTIAN LATE PERIOD WOODEN SARCOPHAGUS MASK**

CIRCA 664 - 332 B.C.

Bois à restes de chaux et pigments noirs.  
Haut. : 54 cm.

1 000 / 1 500 €

**PROVENANCE**

Acquis à l'Hôtel des Ventes Holz Artles, Arles. Le 17 mai 2014, vente intitulée : Importante collection française méridionale de M. E. B. constituée entre 1950 et 1990 (3ème vente) et autres collections privées.



298

**GRAND MASQUE DE SARCOPHAGE**

EGYPTE. EPOQUE PTOLÉMAÏQUE

(332 - 30 AV. J.-C.)

**AN EGYPTIAN PTOLEMAIC WOODEN MASK**

CIRCA 332 - 30 B.C

Bois, chaux et pigments polychromes dont rehauts modernes.  
Haut. : 40 cm.

2 000 / 3 000 €

**PROVENANCE**

. Acquis chez Gorny and Mosch, Munich. Le 24 juin 2008.  
. Ex Arte Primitivo, N. Y. Le 23 mars 2005. N° 172.



299

**LARGE FRAGMENT DE COUVERCLE DE SARCOPHAGE**

EGYPTE, EPOQUE PTOLÉMAÏQUE

(332 - 30 AV. J.-C.)

**EGYPTIAN PTOLEMAIC WOOD COFFIN PART**

CIRCA 332 - 32 B.C.

Bois à restes de chaux et de pigments.  
Quelques rehauts de pigments noirs.

1 500 / 2 500 €

**PROVENANCE**

Ancienne collection de M. N, acquis à l'Hôtel des Ventes Richelieu Drouot, Paris, au début des années 2000.

300

**MASQUE DE SARCOPHAGE.**

EGYPTE, BASSE EPOQUE (664 - 332 AV. J.-C.)

**AN EGYPTIAN LATE PERIOD WOODEN SARCOPHAGUS MASK.**

CIRCA 664 - 332 B.C.

Bois à importants restes d'entoilage, stuc et pigments.  
Haut. : 28 cm

500 / 700 €



301

**301  
BEAU MASQUE PLASTRON DE MOMIE**

EGYPTE. FIN D'EPOQUE PTOLEMAIQUE,  
(332 - 30 AV. J.-C.)

**EGYPTIAN PTOLEMAIC CARTONNAGE MASK.**  
CIRCA 332 - 30 B.C.

Entoilage stuqué, pigments rouges,  
quelques reprises. Intérieur renforcé.  
Haut. : 39 cm ; prof. : 28 cm.

**3 000 / 5 000 €**

**PROVENANCE**

Acquis à l'Hôtel des Ventes Holz Artles,  
Arles. Le 17 mai 2014,  
vente intitulée : Importante collection  
française méridionale de M. E. B. constituée  
entre 1950 et 1990 (3ème vente) et autres  
collections privées.



302

**302  
MASQUE PLASTRON**

EPOQUE PTOLEMAÏQUE (332 - 30 AV. J.-C.)

**EGYPTIAN PTOLEMAIC MASK**  
CIRCA 332 - 30 B.C.

Toile stuquée à rehauts de pigments  
polychromes. Restauration.  
Haut. : 24 cm.

**1 500 / 2 500 €**

**PROVENANCE**

. Acquis chez Gorny and Mosch, Munich, le  
12 décembre 2012.  
. Ancienne collection Allemande E.S. acquis  
en 1980.  
. Avant 1979, ancien collection privée.  
Hambourg.

**303  
CARTONNAGE DE MOMIE : COUVRE PIEDS**

EGYPTE, EPOQUE ROMAINE, VERS 150 AP. J.-C.

**AN EGYPTIAN MUMMY CARTONNAGE : FEET**  
ROMAN PERIOD, CIRCA 150 A.D.

Entoilage stuqué et rehaussé de pigments  
polychromes.

**4 000 / 6 000 €**

**PROVENANCE**

. Acquis à l'Hôtel des Ventes Richelieu-  
Drouot, Paris. Pierre Bergé, le 21 mai 2014.  
. Acquis par l'ancien propriétaire à l'Hôtel  
des Ventes Richelieu-Drouot, Paris. Le 26  
septembre 1998, lot 701.

**304  
MASQUE DE SARCOPHAGE**

EGYPTE, BASSE EPOQUE (664 - 332 AV. J.-C.)

**AN EGYPTIAN LATE PERIOD WOODEN  
SARCOPHAGUS MASK.**  
CIRCA 664 - 332 B.C.

Bois à importants restes d'entoilage,  
stuc et pigments.

Haut. : 22 cm ; Long. : 30 cm.

**800 / 1 200 €**

**PROVENANCE**

. Acquis à l'Hôtel des Ventes Holz Artles,  
Arles. Le 17 mai 2014,  
vente intitulée : Importante collection  
française méridionale de M. E. B. constituée  
entre 1950 et 1990 (3ème vente) et autres  
collections privées.



303



304

305

**DIEU OSIRIS**

NOUVEL EMPIRE À BASSE EPOQUE  
(1550 - 332 AV. J.-C.)

**AN EGYPTIAN NEW KINGDOM OR LATE PERIOD WOODEN FIGURE OF OSIRIS**

Bois clair anciennement stuqué et peint.  
Haut. : 44,5 cm.

1 000 / 1 500 €

**PROVENANCE**

. Acquis chez Gorny and Mosch, Munich, le 30 juin 2017.  
. Ex. collection A., Köln. Acquis dans une Maison de Ventes aux Enchères à Solinger dans les années 1990. . Ancienne collection allemande. Cira 1960.

306

**TÊTE DU DIEU OSIRIS**

III<sup>e</sup> P.I. À ÉPOQUE PTOLÉMAÏQUE  
(1150 - 30 AV. J.-C.)

**AN EGYPTIAN SILVER LEAF WITH FACE OF OSIRIS**

THIRD INTERMEDIATE PERIOD TO PTOLEMAIC PERIOD (1150 - 30 B.C.)

Feuille d'argent travaillée au repoussé.  
Haut. : 20 cm.

2 500 / 3 500 €

**PROVENANCE**

Acquis chez Royal Athena Galleries. N.Y., USA. Le 28 janvier 2008

307

**BOUCHON DE VASE CANOPE : HAPI, FILS D'HORUS**

EGYPTE, NOUVEL EMPIRE À BASSE EPOQUE  
(1550 - 332 AV. J.-C.)

**AN EGYPTIAN NEW KINGDOM TO LATE PERIOD HAPI LID OF CANOPIC JAR**

CIRCA 1550 - 332 B.C.

Albâtre dépatiné. Petit lacunes visibles.  
haut. : 9 cm.

500 / 700 €

**PROVENANCE**

. Acquis à l'Hôtel des Ventes Holz Artles, Arles. Le 17 mai 2014, vente intitulée : Importante collection française méridionale de M. E. B. constituée entre 1950 et 1990 (3<sup>ème</sup> vente) et autres collections privées.

308

**COUVERCLE DE COFFRET À OUSHEBTIS**

EGYPTE, BASSE EPOQUE (664 - 332 AV. J.-C.)

**AN EGYPTIAN WOODEN LID OF SHABTIS BOXE**

LATE PERIOD (664 - 332 AV. J.-C.).

Bois stuqué et pigments blancs, noirs et ocres.  
Long. : 25 cm

400 / 600 €

**PROVENANCE**

. Acquis à l'Hotel des Ventes Drouot Richelieu, vente Million 26 mai 2009.  
. Ancienne collection de Mme V., acquis avant 1990.

309

**AMULETTE : DIEU THOT BABOUIN**

EGYPTE, BASSE EPOQUE (664 - 332 AV. J.-C.)  
OU PLUS ANCIEN

**AN EGYPTIAN GYPSUM AMULETT OF GOD THOT BABOUN.**

LATE PERIOD (664 - 332 B.C.) OR OLDER.

Gypse vert?  
Haut. : 6,7 cm.

1 500 / 2 500 €

**PROVENANCE**

Acquis à l'Hôtel des Ventes Holz Artles, Arles. Le 17 mai 2014, vente intitulée : Importante collection française méridionale de M. E. B. constituée entre 1950 et 1990 (3<sup>ème</sup> vente) et autres collections privées.



305



306



307



309



308



**310**  
**IMPORTANT SARCOPHAGE DE CHAT**  
**À L'EFFIGIE DE BASTET**

EGYPTE, BASSE EPOQUE, XXVI<sup>E</sup> DYNASTIE  
 (664 - 525 AV. J.-C.)

**AN IMPORTANT EGYPTIAN BRONZE CAT**  
 DYNASTY 26 (664 - 525 B.C.)

Bronze à belle patine brune et d'oxydes  
 de cuivre (malachite).  
 Haut. : 22 cm

**15 000 / 25 000 €**

**PROVENANCE**

. Ex. Pierre Bergé, Hotel des Ventes Drouot-  
 Richelieu, 21 mai 2014.  
 . Ancienne collection française.



**311**  
**DIEU HARPOCRATE**

EGYPTE, XXVI<sup>E</sup> DYNASTIE À DÉBUT DE LA PÉRIODE  
 PTOLÉMAÏQUE (VII<sup>E</sup> - III<sup>E</sup> S. AV. J.-C.)

**AN EGYPTIAN BRONZE FIGURE :**  
**HARPOCRATE**

LATE PERIOD TO EARLY PTOLEMAIC PERIOD  
 (7<sup>TH</sup> - 3<sup>RD</sup> CENT B.C.)

Bronze.  
 Haut. : 15 cm

**1 500 / 2 500 €**



**312**  
**DIEU OSIRIS (180)**

BASSE EPOQUE (664 - 332 AV. J.-C.)

**AN IMPORTANT EGYPTIAN BRONZE FIGURE OF GOD OSIRIS**

LATE PERIOD (664 - 332 B.C.)

Le dieu est représenté debout momiforme portant la barbe tressée, l'Uraeus frontal et la couronne atef avec les cornes de bélier. Les deux mains se joignent sur la poitrine sans se croiser et tiennent le sceptre Heka et le fouet Nehneh (nekhekh). La base quadrangulaire est inscrite. Bronze, petites lacunes visibles. Haut. : 37 cm.

**15 000 / 20 000 €**

**PROVENANCE**

Acquis auprès de François Antonovitch, Paris. Le 10 septembre 2007.



**313**  
**ELÉMENT DE COURONNE HÉNOU**

EGYPTE, BASSE EPOQUE  
(664 - 332 AV. J.-C.)

**AN EGYPTIAN WOOD HENU CROWN**

LATE PERIOD (664 - 332 B.C.)

Manque les cornes de bélier.

Bois polychrome.

Haut. : 15 cm

**500 / 1 000 €**

**PROVENANCE**

. Acquis chez Gorny and Mosch, Munich, le 25 juin 2014.

. Ancienne collection allemande avant 1970, Harald Haak, Bochum.

**314**  
**DIEU HORUS : FAUCON**

ÉGYPTE, BASSE EPOQUE  
(664 - 332 AV. J.-C.)

**AN EGYPTIAN BRONZE FIGURE OF FALCON: HORUS**

LATE PERIOD. CIRCA 664 - 332 B.C.

Bronze à patine constituée partiellement de cuprite. Manque la base, bec émoussé et partie frontale de la couronne endommagée. Long. : 13 cm.

**2 000 / 3 000 €**





**315**  
**DIEU OSIRIS**  
BASSE EPOQUE (664 - 332 AV. J.-C.)  
**AN EGYPTIAN BRONZE FIGURE :**  
**SITTING OSIRIS**  
LATE PERIOD (664 - 332 B.C.)

Bronze.  
Haut. : 18,5 cm.

**1 500 / 2 500 €**

**PROVENANCE**

. Acquis chez Bonhams,  
Londres, le 28 avril 2010.  
. Ancienne collection française.  
Acquis dans les années 1940.

**316**  
**DIEU PTAH**  
EGYPTE, BASSE EPOQUE  
(664 - 332 AV. J.-C.)  
**AN EGYPTIAN BRONZE FIGURE**  
**OF GOD PTAH**  
LATE PERIOD (664 - 332 B.C.)

Bronze.  
Haut. : 17 cm.

**2 000 / 3 000 €**

**PROVENANCE**

Galerie La Reine Margot, Paris.

**317**  
**STATUETTE DU DIEU OSIRIS**  
EGYPTE, BASSE EPOQUE  
(664 - 332 AV. J.-C.)  
**AN EGYPTIAN BRONZE FIGURE**  
**OF GOD OSIRIS**  
LATE PERIOD (664 - 332 B.C.)

Bronze, petites lacunes visibles.  
Haut. : 25,5 cm.

**5 000 / 7 000 €**

**PROVENANCE**

. Ancienne collection Liechti,  
Genève.  
. Circa 1930, ancienne  
collection Henrich Brughsh.

**318**  
**GRANDE STATUETTE DU DIEU**  
**OSIRIS DEBOUT.**  
BASSE EPOQUE (664 - 332 AV. J.-C.)  
**A TALL EGYPTIAN BRONZE**  
**FIGURE OF OSIRIS.**  
LATE PERIOD 664 - 332 B.C.

Bronze.  
Haut. Totale. : 42, 5 cm.

**6 000 / 8 000 €**

**PROVENANCE**

. Acquis chez Gorny and Mosch,  
Munich. Le 30 juin 2017  
. Ancienne collection A.V.,  
Allemagne. depuis 1950.



**319**  
**SISTRE HATHORIQUE**  
EGYPTE, BASSE EPOQUE  
(664 - 332 AV. J.-C.)

**AN EGYPTIAN BRONZE HATHORIC  
SISTRUM**  
LATE PERIOD (664 - 332 B.C.)

Bronze.  
Haut. : 24 cm.

**1 500 / 2 500 €**

**PROVENANCE**

Acquis à l'Hotel des Ventes  
Drouot Richelieu, vente Million 26  
mai 2009.



**320**  
**ISIS PTÉROPHORE**  
EGYPTE, III<sup>E</sup> PÉRIODE INTERMÉDIAIRE  
(1069 - 664 AV. J.-C.)

**AN EGYPTIAN BRONZE FIGURE :  
ISIS PTEROPHOROS.**  
3RD INTERMEDIATE PERIOD  
(1069 664 B.C.)

Bronze, manque les pieds.  
Haut.: 13 cm.

**500 / 700 €**



**321**  
**DIEU OSIRIS DEBOUT**  
BASSE EPOQUE  
(664 - 332 av. J.-C.)

**A TALL EGYPTIAN BRONZE  
FIGURE OF THE GOD OSIRIS**  
Bronze.  
Haut. 27 cm.

**1 500 / 2 500 €**

**PROVENANCE**

Acquis à l'Hotel des Ventes  
de Genève, Suisse.  
Le 11 décembre 2008.



**322**  
**OSIRIS DEBOUT**  
EGYPTE, BASSE EPOQUE  
(664 - 332 AV. J.-C.)

**AN EGYPTIAN BRONZE FIGURE  
OF OSIRIS**  
LATE PERIOD (664 - 332 B.C.)

Bronze.  
Haut. : 16 cm.

**1 000 / 2 000 €**

323

**DIEU SYNCRÉTIQUE :  
HARPOCRATE-AMON**

EGYPTE, XXV<sup>E</sup> DYNASTIE OU BASSE ÉPOQUE  
(664 - 332 AV. J.-C.)

**AN EGYPTIAN BRONZE SYNCRETIC FIGURE :  
HARPOCRATES-AMON**

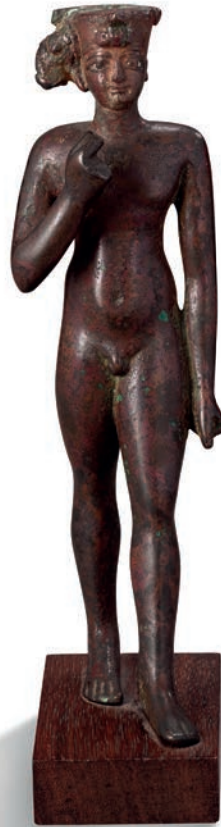
DYNASTY 25 OR LATE PERIOD (664 - 332 B.C.)

Bronze. Yeux incrustés.  
Haut. : 20 cm.

**2 500 / 3 500 €**

**PROVENANCE**

Acquis chez Glenn Howard Ancient Art,  
Westminster. Colorado, USA.  
Le 20 décembre 2008.



324

**EX-VOTO : SCEPTRE À ÉGIDE DU DIEU  
KHNUM**

EGYPTE. BASSE ÉPOQUE (664 - 332 AV. J.-C.)

**AN EGYPTIAN KHNUM SCEPTER.**

EGYPT, LATE PERIOD (664 - 332 B.C.)

Bronze.  
Haut. : 16 cm.

**1 000 / 2 000 €**

**PROVENANCE**

Acquis chez Glenn Howard Ancient Art,  
Westminster. USA. Le 20 décembre 2008.



325

**DIEU HARPOCRATE**

EGYPTE, XXV<sup>E</sup> - XXVI<sup>E</sup> DYNASTIE  
(780 - 525 AV. J.-C.)

**AN EGYPTIAN BRONZE FIGURE OF GOD  
HARPOCRATES**

CIRCA (780 - 725 B.C.)

Bronze. Léger manque à un des disques  
solaires.  
Haut. : 23 cm.

**6 000 / 8 000 €**

**PROVENANCE**

. Acquis à l'Hôtel des ventes Richelieu-  
Drouot, Paris. Millon, le 24 octobre 2012.  
. Ancienne collection Boucher. Paris.

326

**COURONNE ISIAQUE**

EGYPTE, BASSE EPOQUE (664 - 332 AV. J.-C.)

**AN EGYPTIAN BRONZE CROWN OF ISIS  
FIGURE**

LATE PERIOD (664 - 332 B.C.)

Bronze, manque le disque solaire.  
Haut. : 16 cm.

**1 000 / 2 000 €**

**PROVENANCE**

Acquis à l'Hôtel des Ventes Holz Artles,  
Arles. Le 17 mai 2014,  
vente intitulée : Importante collection  
française méridionale de M. E. B. constituée  
entre 1950 et 1990 (3<sup>ème</sup> vente) et autres  
collections privées.



327

**DIEU AMON**

EGYPTE, BASSE EPOQUE (664 - 332 AV. J.-C.)

**AN EGYPTIAN BRONZE FIGURE: GOD AMON**

LATE PERIOD (664 - 332 B.C.)

Bronze à patine brun vert. Manque visible.  
Haut. : 14,5 cm.

**2 000 / 4 000 €**

**PROVENANCE**

. Acquis à l'Hôtel des Ventes Richelieu  
Drouot, Paris. Le 15 décembre 2009.  
. Ancienne collection Dr John S. Winnie,  
Géorgie, USA.



328

**TÊTE D'URAEUS**

BASSE EPOQUE (664 - 332 AV. J.-C.)

**AN EGYPTIAN URAEUS HEAD**

LATE PERIOD (664 - 332 B.C.)

Bronze.  
Haut. : 6 cm.

**400 / 600 €**





**329**  
**RÊ ORAKTI OU DIEU MONTOU**  
EGYPTE, BASSE EPOQUE (664 - 332 AV. J.-C.)  
**AN EGYPTIAN BRONZE : GOD RÊ ORAKTI**  
LATE PERIOD (664 - 332 B.C.)  
Bronze.  
Haut. 7 cm  
**2 000 / 4 000 €**  
**PROVENANCE**  
Ancienne collection Mariane Maspero.

**330**  
**SELKIS : DÉESSE SCORPION**  
EGYPTE, BASSE EPOQUE (664 - 332 AV. J.-C.)  
**A RARE EGYPTIAN BRONZE FIGURE :**  
**GODDESS SELKIS.**  
LATE PERIOD (664 - 332 B.C.)  
Bronze.  
Long. : 8 cm  
**3 000 / 6 000 €**  
**PROVENANCE**  
Acquis à la Galerie Arteas LTD, Bruxelles.  
Le 11 juin 2009.  
Ancienne collection française.



**331**  
**DÉESSE BASTET : TÊTE DE CHATTE**  
EGYPTE, XXVI<sup>E</sup> DYNASTIE (664 - 525 AV. J.-C.)  
**AN EGYPTIAN BRONZE HEAD OF A CAT :**  
**BASTET**  
LATE PERIOD, DYNASTY 26 (664 - 525 B.C.)  
Bronze.  
Haut. : 5 cm.  
**2 000 / 3 000 €**  
**PROVENANCE**  
. Acquis chez Bonhams, Londres, le 28 avril 2010.  
. Ancienne collection américaine constituée dans les années 1950.

**332**  
**GRANDE AMULETTE : DÉESSE ISIS**  
**LACTANS**

EGYPTE, BASSE EPOQUE (664 - 33 AV. J.-C.).

**AN EGYPTIAN LATE PERIOD**  
(664 - 332 B.C.)

Faïence à glaçure vert-pâle. Restauration.  
Haut. : 8 cm.

**1 500 / 2 500 €**

**333**  
**AMULETTE : DÉESSE MÉRÉPHTHA**  
**URAEOPHORE**

EGYPTE, III<sup>E</sup> P.I., XXII<sup>E</sup> - XXIII<sup>E</sup> DYNASTIE  
(945 - 792 AV. J.-C.)

**A RARE EGYPTIAN MEREPHTHA AMULET**  
DYNASTY 22 - DYNASTY 23 (CIRCA 945 - 792 CENT  
B.C.)

FRITTE À GLAÇURE « PASSÉE » ET DEVENUE VERT  
CLAIR. CASSÉ COLLÉ, RESTAURATION.  
Haut. : 9,5 cm.

**1 000 / 1 500 €**

**PROVENANCE**

Acquis à l'Hôtel des Ventes Drouot-  
Richelieu, Chopin de Janvry, le 31 mai 2010.



**334**  
**DIEU RÊ HORAKHTY MARCHANT**

EGYPTE, BASSE EPOQUE (664 - 332 AV. J.-C.)  
OU PLUS ANCIEN

**AN EGYPTIAN WOOD FIGURE : RE**  
**HORAKHTY**

LATE PERIOD (664 - 332 B.C.)

Bois.  
Haut. : 16,2 cm.

**1 500 / 2 500 €**

**335**  
**STATUETTE : DIGNITAIRE AGENOUILLÉ**

XXVI<sup>E</sup> DYNASTIE (664 - 525 AV. J.-C.)  
OU PLUS ANCIEN

**AN EGYPTIAN GREEN SCHIST KNEELING**  
**FIGURE**

DYNASTY 26 (664 - 525 B.C.) OR OLDER.

Schiste vert.  
Haut. : 16 cm.

**4 000 / 6 000 €**





**336**

**ISIS LACTANS**

EGYPTE, BASSE EPOQUE, XXVI<sup>E</sup> DYNASTIE  
(664 - 332 AV. J.-C.)

**AN EGYPTIAN ISIS LACTANS FIGURE**

LATE PERIOD, DYNASTY 26

Bronze.

Haut. : 21 cm.

**5 000 / 7 000 €**

**PROVENANCE**

. Acquis chez Christie's, Paris,  
les 16-17 février 2011.

. Ancienne collection J.P. Mariaud de Serres.



**337**

**IBIS MARCHANT**

BASSE EPOQUE (664 - 332 AV. J.-C.)

**AN EGYPTIAN LATE PERIOD BRONZE IBIS  
FIGURE**

CIRCA 664 - 332 B.C.

Bronze.

Haut. : 16 cm.

**6 000 / 8 000 €**

**PROVENANCE**

. Acquis chez Christie's, Londres,  
le 29 avril 2010.

. Ancienne collection Elias Vaes.  
Acquis entre 1960 et 1970.



**338**  
**DÉESSE WADJET FILASSE TRÔNANT**  
EGYPTE, EPOQUE SAÏTE, XXVI<sup>E</sup> DYNASTIE  
(664 - 525 AV. J.-C.)

**AN EGYPTIAN MAGICAL COFFIN : WADJET**  
**BRONZE FIGURE**  
SAÏTE PERIOD (664 - 525 B.C.)

Bronze.  
Manque à la base du trône et altération  
générale. Néanmoins belle conservation.  
Haut. : 19,5 cm.

**4 500 / 6 500 €**

**PROVENANCE**  
. Acquis chez Royal Athena Galleries, N. Y.  
le 6 décembre 2007.  
. Ancienne collection française.



**339**  
**RARE STATUETTE DU DIEU SETH**  
**TRÔNANT**

EGYPTE, FIN DE LA III<sup>E</sup> P.I À BASSE EPOQUE,  
CIRCA 700 - 332 AV. J.-C.

**A RARE EGYPTIAN BRONZE FIGURE :**  
**GOD SETH**  
DYNASTY 25

Bronze à belle patine vert-nuancé.  
Haut. : 16 cm.

**6 000 / 8 000 €**

**PROVENANCE**

1956, ancienne collection Hugo Johanne,  
Belgique.

**340**  
**BOUCHON DE VASE CANOPE : AMSET.**  
EGYPTE, XXX<sup>E</sup> DYNASTIE (379 - 341 AV. J.-C.)

**AN EGYPTIAN LIMESTONE CANOPIC JAR LID.**  
**DYNASTY 30**  
CIRCA 379 - 341 B.C.

Calcaire.  
Haut. : 15 cm ; Diam. : 18 cm.

**1 500 / 2 500 €**



**341**  
**STATUETTE : DIEU THOT BABOUIN**

EGYPTE, BASSE EPOQUE (664 - 332 AV. J.-C.)

**AN EGYPTIAN LATE PERIOD LIMESTONE**  
**FIGURE : SITTING BABOON**

CIRCA 664 - 332 B.C.

Calcaire à restes de pigments ocre rouge.  
Restaurations, disque en bronze  
vraisemblablement rapporté.  
Haut. : 31 cm.

**5 000 / 7 000 €**

**PROVENANCE**

Ex collection du Musée de Mougins.

**342**  
**BOUCHON DE VASE CANOPE : DOUAMOUTEF**  
EGYPTE, BASSE EPOQUE (664 - 332 AV. J.-C.)

**AN EGYPTIAN LIMESTONE CANOPIC JAR LID :**  
**DUAMUTEF.**  
LATE PERIOD (664 - 332 B.C.)

Calcaire.

**2 000 / 4 000 €**

**PROVENANCE :**

. Acquis à l'Hôtel des Ventes Richelieu-Drouot,  
Paris. Vente Pierre Bergé. Le 21 mai 2014  
. Ancienne collection française. Acquis entre  
1970 et 1980.







**343**  
**IMPORTANTE STATUETTE : ISIS LACTANS**  
BASSE EPOQUE (664 - 332 AV. J.-C.)

**AN EGYPTIAN IMPORTANT BRONZE OF ISIS LACTANS**  
LATE PERIOD (664 - 332 B.C.)

La déesse est assise de manière à pouvoir allaiter Harpocrate, l'enfant Horus, ici manquant. Elle est coiffée de la couronne hathorique qui surmonte une perruque tripartite ornée d'un uraeus dressé qui remplace d'ordr général le vautour tenant des anneaux chen dans ses serres. La mère de enfant Horus porte un large collier ousekh.  
Bronze. Manque les pieds. Yeux incrustés.  
Haut. : 35 cm.

**20 000 / 30 000 €**

**PROVENANCE**

Acquis à l'Hôtel des ventes Richelieu-Drouot, Paris. Tajan. Le 8 février 2008. N° 167.





**344**  
**VASE BÈS. EGYPTE OU LEVANT**  
 BASSE EPOQUE (664 - 332 AV. J.-C.)  
**AN EGYPTIAN TERRACOTTA BES VASE**  
 LATE PERIOD, CIRCA 664 - 332 B.C.

Terre cuite.  
 Haut. : 28 cm.

**300 / 500 €**

**PROVENANCE**  
 Acquis à l'Hôtel des Ventes Richelieu-Drouot, Paris. Piasa. Le 13 juin 2017.

**BIBLIOGRAPHIE**  
 Catherine Defernez. Les vases Bès à l'époque perse (Égypte-Levant). Essai de classification. Paris, De Boccard, 2009, p. 153-215. (Persika 14).



**345**  
**DIEU BÈS : PIED DE PETIT MOBILIER**  
 EGYPTE, ART ROMAIN, CIRA 1<sup>ER</sup> - III<sup>E</sup> S. AP. J.-C.  
**AN EGYPTIAN BRONZE GOD BES FOOT**  
 ROMAN PERIOD, CIRCA 1ST - 3RD CENT A.D.

Bronze.  
 Haut. : 9 cm

**400 / 600 €**

**346**  
**DIEU NEFERTOUM**  
 BASSE EPOQUE (664 - 332 AV. J.-C.)  
**AN EGYPTIAN BRONZE FIGURE : GOD NEFERTUM**  
 LATE PERIOD (664 - 332 B.C.)

Bronze.  
 Haut. : 12,3 cm

**800 / 1 200 €**

**347**  
**AMULETTE : LION COUCHÉ**  
 EGYPTE, I<sup>ERS</sup> S. AV. - I<sup>ER</sup> S. AP. J.-C.  
**A POSSIBLY EGYPTIAN SILVER AMULET OF A LION**  
 1ST CENT B.C. - 1ST CENT A.D.

Argent, chocs visibles.  
 Long. : 2 cm.

**200 / 300 €**



348

**PTAH SOKAR OSIRIS**

EGYPTE, EPOQUE PTOLÉMAÏQUE  
(332 - 30 AV. J.-C.)

**AN EGYPTIAN PTOLEMAIC WOODEN FIGURE  
OF PTAH SOKARIS OSIRIS**

CIRCA 332 - 30 B.C.

Bois stucqué et peint, altération des pigments. Manquent la coiffe et la base.  
Haut. : 55 cm.

**1 500 / 2 500 €**

349

**SARCOPHAGE D'OSIRIS VÉGÉTANT**

EGYPTE. PÉRIODE PTOLÉMAÏQUE  
(332 - 30 AV. J.-C.)

**AN EGYPTIAN RECEPTACLE FOR OSIRIS  
PTOLEMAIC PERIOD, CIRCA 332 - 30 B.C.**

Bois à rehauts de pigments polychromes.  
Manques visibles.  
Haut. : 50 cm.

**1 000 / 2 000 €**

**PROVENANCE**

Acquis à l'Hôtel des ventes Richelieu-Drouot, Paris. Millon & Cornette de St Cyr le 26 mai 2009

350

**PTAH SOKAR OSIRIS**

EGYPTE, EPOQUE PTOLÉMAÏQUE  
(332 - 30 AV. J.-C.)

**AN EGYPTIAN PTOLEMAIC WOODEN FIGURE  
OF PTAH SOKARIS OSIRIS**

CIRCA 332 - 30 B.C.

Bois stucqué et peint, altération des pigments, base originelle mais altérée.  
Haut. : 58 cm.

**1 500 / 2 500 €**

**PROVENANCE**

. Acquis chez Gony and Mosch le 12 décembre 2012.  
. Ancienne collection du professeur Krutzberg, 1960.

**BIBLIOGRAPHIE**

E. A. Wallis Budge, Egyptian Magic, 1901, p. 84-86





**351**  
**DÉESSE ISIS-APHRODITE. EGYPTE,**  
**ALEXANDRIE**

ART ROMAIN, I<sup>ER</sup> - III<sup>E</sup> S. AP. J.-C.

**A RARE TALL ROMAN BRONZE FIGURE OF**  
**ISIS-APHRODITE**

1<sup>ST</sup> - 3<sup>RD</sup> CENT A.D.

Importante statuette à l'effigie de la déesse Isis-Aphrodite, représentée debout, nue, impudique, présentant un léger chiasme. La tête et les bras sont manquants. La rareté de cette statuette naît plus de son importante dimension que de sa typologie bien connue. L'Isis égyptienne était incontestablement une divinité très appréciée. L'arrivée de l'hellénisme (courants de pensées, art, mode e vie...) a mené vers une assimilation à Aphrodite. Isis-Aphrodite a été vénérée dans l'ensemble du bassin méditerranéen oriental. Bronze.

Haut. : 39 cm.

**30 000 / 50 000 €**

**PROVENANCE**

Acquis à la Galerie Akhantos Ancient Art, Anvers, Belgique. Le 22 janvier 2012.

**BIBLIOGRAPHIE**

Romeo L., «Sull'» Afrodite nei giardini «di Alcamene», Xenia Antiqua 2, 1993.



352

**RARE BUSTE DU DIEU SERAPIS**

ALEXANDRIE, I<sup>ER</sup> S. AV. J.-C. - II<sup>E</sup> S. AP. J.-C.

**A RARE EGYPTIAN ROMAN ALABASTER AND CALCITE BUST OF SERAPIS**

ALEXANDRIA, CIRCA 1ST CENT B.C. - 2ND CENT A.D.

Le dieu est représenté barbu rappelant l'aspect puissant de Zeus. Son image est le syncrétisme de plusieurs divinités dont il reprend aussi les pouvoirs. Il est lié au soleil (Zeus), à l'Au-delà (Hadès), à la médecine (Asklepios) et à la fertilité (Bacchus). La tête en albâtre est rapportée sur un buste en calcite. Notons l'absence du Kalathos jadis existant.

Le modèle originel fut réalisé par le sculpteur Bryaxis pour le Serapeum de Memphis.

Divinité dont l'apparition est étroitement liée avec la naissance de la dynastie lagide. Il est en quelque sorte une réinterprétation, une adaptation d'Ousir-Happy. Son culte est de premier ordre durant l'époque ptolémaïque pour se répandre dans l'empire romain jusqu'au II<sup>e</sup> s. ap. J.-C.

Albâtre et marbre.

Haut. : 25 cm

**15 000 / 25 000 €**

**PROVENANCE**

Ancienne collection de M. V., Boulogne Billancourt. Acquis dans les années 80 à l'Hôtel des Ventes Richelieu Drouot, Paris.





**353**  
**FRAGMENT DE RELIEF**  
 EGYPTE, EPOQUE PTOLÉMAÏQUE (332 - 30 AV. J.-C.) OU PLUS ANCIEN

**AN EGYPTIAN PTOLEMAIC FRAGMENT RELIEF : THOT**  
 CIRCA 332 - 30 B.C.

Calcaire patiné.  
 Haut. : 20 cm.

**800 / 1 200 €**

**PROVENANCE**  
 . Acquis à l'Hôtel des Ventes Drouot-Richelieu, Chopin de Janvry, le 31 mai 2010.



**354**  
**PTAH PATÈQUE (PATOEQUE) : CORPS ACÉPHALE**  
 EGYPTE, BASSE ÉPOQUE À ÉPOQUE ROMAINE, (664 AV. - III<sup>E</sup> S. AP. J.-C.)

**A LATE PERIOD OR ROMAN PATAÏCOS LIMESTONE HEADLESS FIGURE**  
 CIRCA 664 - 3<sup>RD</sup> CENT A.D.

Calcaire.  
 Haut. : 23 cm.

**700 / 900 €**

**PROVENANCE**  
 . Acquis à l'Hôtel des Ventes Richelieu Drouot, Paris, Collin du Bocage, le 24 février 2010.  
 . Ancienne collection, Boulogne, acquis dans les années 1980.



**355**  
**PTAH PATÈQUE (PATOEQUE) : STATUE ACÉPHALE**  
 EGYPTE, BASSE ÉPOQUE À ÉPOQUE ROMAINE, (664 AV. - III<sup>E</sup> S. AP. J.-C.)

**A LATE PERIOD OR ROMAN PATAÏCOS LIMESTONE HEADLESS FIGURE**  
 CIRCA 664 - 3<sup>RD</sup> CENT A.D.

Calcaire.  
 Haut. : 20 cm.

**700 / 900 €**

**PROVENANCE**  
 . Acquis à l'Hôtel des Ventes Richelieu Drouot, Paris, Collin du Bocage, le 24 février 2010.  
 . Ancienne collection, Boulogne, acquis dans les années 1980.



**356**  
**FRAGMENT DE STÈLE AU DIEU BÈS**  
 EGYPTE, ART ROMAIN, I<sup>ER</sup> S. AV. III<sup>E</sup> S. AP. J.-C.  
**A ROMAN EGYPTIAN LIMESTONE FRAGMENT WITH BES**  
 CIRCA 1<sup>ST</sup> - 3<sup>RD</sup> CENT A.D.

Calcaire.  
 Haut. : 17 cm.

**350 / 550 €**

**PROVENANCE**  
 . Acquis à l'Hôtel des Ventes Holz Artles, Arles. Le 17 mai 2014, vente intitulée : Importante collection française méridionale de M. E. B. constituée entre 1950 et 1990 (3ème vente) et autres collections privées.



**357**

**TÊTE DE VENUS (APHRODITE)**

ART ROMAIN, II<sup>E</sup> - III<sup>E</sup> S. AP. J.-C.

**A ROMAN MARBLE HEAD OF THE GODDESS VENUS**

2<sup>ND</sup> - 3<sup>RD</sup> CENT A.D.

Marbre, « patine de collection ».  
Haut. : 14,5 cm.

**1 500 / 2 500 €**

**PROVENANCE**

Ancienne collection de M. N. Acquis à l'Hôtel des Ventes Richelieu Drouot entre 2000 et 2005.

**MUSÉOGRAPHIE**

cf. modèle très proche au Staatliche Museum de Berlin, n° SK120

**BIBLIOGRAPHIE**

Montfaucon I,2 1722, Taf. 157,2; Hirt 1805, S. 76 Vign. 23,2; Welcker 1864, S. 38; Curtius 1882, S. 20; Schneider 1884, S. 48

**358**

**TOGATUS ACÉPHALE**

POSSIBLEMENT ALEXANDRIE. ART ROMAIN. I<sup>ER</sup> S. AV. - I<sup>ER</sup> S. AP. J.-C.

**A ROMAN ALABASTER TOGATUS**

POSSIBLY ALEXANDRIA, 1<sup>ST</sup> CENT B.C. - 1<sup>ST</sup> CENT A.D.

Albâtre. Cassé collé, manque visibles. Beau travail de sculpture.  
Haut. : 19 cm.

**2 000 / 3 000 €**

**PROVENANCE**

. Ancienne collection de M. A., acquis chez Leslie Hindman Auctioneers, USA, le 5 décembre 2010.

. Ancienne collection Nicholas Roos, vers 1980. USA.





**359**

**STATUETTE : ISIS-APHRODITE**

EGYPTE, ALEXANDRIE. ART ROMAIN,  
I<sup>ER</sup> - III<sup>E</sup> S. AP. J.-C.

**AN EGYPTIAN GRECO-ROMAN TERRACOTTA  
OF ISIS-APHRODITE**

1<sup>ST</sup> CENT TO 3<sup>RD</sup> CENT A.D.

Terre cuite à restes de chaux  
dans les sillons.  
Haut. : 46 cm.

**3 000 / 6 000 €**

**PROVENANCE**

Acquis à l'Hôtel des ventes Richelieu-Drouot,  
Pierre Bergé, Paris, le 17 juin 2010.

**BIBLIOGRAPHIE**

Dunand, catalogue des terres cuites gréco-  
romaines d'Egypte, Paris, 1990.



**361**  
**ENFANT EMMAILLOTÉ**  
EGYPTE, ART ROMAIN. I<sup>ER</sup> - III<sup>E</sup> S. AP. J.-C.  
**A WOODEN FIGURE OF AN EGYPTIAN MUMMIFIED CHILD**  
ROMAN PERIOD, CIRCA 1<sup>ST</sup> - 3<sup>RD</sup> CENT A.D.  
Bois.  
Haut. : 14 cm.

**1 000 / 2 000 €**



**360**  
**BOSSU**  
EGYPTE, ALEXANDRIE? ART ROMAIN, I<sup>ER</sup> - II<sup>E</sup> S.  
AP. J.-C.  
**A ROMAN BRONZE FIGURE : UNCHBACK DWARF**  
CIRCA 1<sup>ST</sup> - 2<sup>ND</sup> A.D.

Bronze. Manque au bras gauche.  
Haut. : 8 cm.

**1 000 / 2 000 €**

**PROVENANCE**  
Acquis à l'Hôtel des ventes Richelieu-Drouot, Paris. Tajan. Le 8 février 2008. N° 248.

**BIBLIOGRAPHIE**  
C. Picard, Le nain bossu au coq, de Strasbourg, et les lagynophories alexandrines, in Gallia, T. XVI, fasc. 1, Paris, 1958.



**362**  
**RARE OUTIL DE TISSERAND : FUSEAU ET SA FUSAÏOLE**  
EGYPTE, ART ROMAIN OU COPTIC, POSSIBLEMENT PLUS ANCIEN

**AN EGYPTIAN NEW KINGDOM OR COPTIC WOOD PIN WITH SPINDLE**  
CIRCA 1550 CENT B.C. TO 6TH CENT A.D.

Bois.  
Haut. : 30 cm.

**1 800 / 2 200 €**

**PROVENANCE**  
. Acquis à l'Hôtel des Ventes Richelieu Drouot, Paris. Pierre Bergé, le 14 décembre 2009.  
. Ancienne collection anglaise.

**TERRES CUITES, MARBRE  
ARGENTERIE, BIJOUX  
& ORFÈVRENERIE ANTIQUES**





**363**  
**GRANDE FIGURE VOTIVE : KORÈ**  
ART ÉTRUSQUE, PÉRIODE ARCHAÏQUE,  
VI<sup>E</sup> S. AV. J.-C.

**A LARGE ETRUSCAN ARCHAIC TERRACOTTA**  
**VOTIVE FIGURE : KORE**  
CIRCA 6<sup>TH</sup> CENT B.C.

Terre cuite. TL test en accord  
avec l'ancienneté.  
Haut. 66 cm.

**4 000 / 6 000 €**





**364**  
**PORTRAIT DE FEMME OU DE DÉMETER**  
**(CÉRÈS)**

ART ÉTRUSQUE, V<sup>E</sup> - IV<sup>E</sup> S. AV. J.-C.

**AN ETRUSCAN TERRACOTTA VOTIVE HEAD :**  
**WOMAN OR DEMETER**

CIRCA 5<sup>TH</sup> - 4<sup>TH</sup> CENT B.C.

Terre cuite crème.

Haut. : 26 cm.

**6 000 / 8 000 €**

**PROVENANCE**

Acquis à la Galerie Samarcande, Paris.



**365**

**IMPORTANTE APPLIQUE REPRÉSENTANT  
UNE GORGONE : MEDUSA**

MAGNA GRAECIA, CANOSSA, IV<sup>E</sup> S. AV. J.-C.

**A CANOSSA TERRACOTTA TONDO WITH  
MEDUSA HEAD**

4<sup>TH</sup> CENT B.C.

Terre cuite à engobe blanc et restes  
de polychromie.

Diam : 17 cm

**5 000 / 7 000 €**

**PROVENANCE**

. Acquis chez Gorny and Mosch, Munich,  
le 12 décembre 2012.

. Ancienne collection française. XIX<sup>E</sup>s.





366

**HYDRIE**

GRANDE GRÈCE, CAMPANIE,  
IV<sup>e</sup> S. AV. J.-C.

**A MAGNA GRAECIA RED  
FIGURE HYDRIA**

CIRCA 4<sup>TH</sup> CENT B.C.

Céramique à figures rouges.  
Restauration et vernis.  
Haut. : 31 cm.

**2 000 / 4 000 €**

**PROVENANCE**

. Acquis chez Christie's,  
le 27 octobre 2009.  
. Ancienne collection  
autrichienne (1750 - 1780)

367

**CANTHARUS : CANTHARE  
À FIGURES ROUGES  
ET BLANCHES**

CAMPANIE, IV<sup>e</sup> S. AV. J.-C.

**POSSIBLY KANTHAROS GROUP  
TALL KANTHAROS**

MAGNA GRAECIA, NEARLY 330 B.C.

Terre cuite vernissée et rehauts  
de blanc. Restauration.  
Apulie, Art Grec, vers 330 av.  
J.C., Kantharos Group?  
Haut. : 34 cm ; Larg. aux anses :  
28,5 cm.

**2 000 / 3 000 €**

**PROVENANCE**

Acquis à l'Hotel des Ventes  
Drouot Richelieu, vente Millon  
26 mai 2009.

368

**HYDRIE À FIGURES ROUGES.**

GRANDE-GRÈCE, CAMPANIE, IV<sup>e</sup> S.  
AV. J.-C.

**MAGNA GRAECIA RED FIGURE  
HYDRIA**

CIRCA 4<sup>TH</sup> CENT B.C.

Céramique à figures rouges.  
Restauration et vernis.  
Haut. : 30 cm.

**2 000 / 4 000 €**

**PROVENANCE**

. Acquis chez Christie's,  
le 27 octobre 2009.  
. Ancienne collection  
autrichienne (1750 - 1780)

369

**IMPORTANT ASKOS**

CANOSSA, III<sup>e</sup> S. AV. J.-C.

**A LARGE CANOSSA ASKOS  
WITH MEDUSA HEAD**

3<sup>RD</sup> CENT B.C.

Terre cuite à engobe blanc sur  
lequel était appliqué un décor  
polychrome aujourd'hui disparu.  
Haut. : 40 cm.

**2 000 / 3 000 €**

**PROVENANCE**

. Acquis à l'Hotel des Ventes  
Richelieu-Drouot. Rossini, le  
28 juin 2007. Au catalogue trois  
divinités ailées ornaient le vase.  
. Ex. Nina Borowski. Circa 1980.



**370**  
**VASE À PANSE CÔTELÉE**  
ART ITALIQUE, CALABRE, V<sup>E</sup> S. AV. J.-C.

**AN IMPORTANT ITALIC LARGE  
TERRACOTTA VASE**  
CIRCA 5<sup>TH</sup> - 4<sup>TH</sup> CENT B.C.

Terre cuite gris-crème à engobe.  
Haut. : 33 cm.

**500 / 1 000 €**

**PROVENANCE**

. Acquis chez Hermann Historica,  
Munich, le 12 avril, 2010  
. Ancienne collection Axel Guttmann  
(1944 - 2001).



**371**  
**GRAND VASE**  
ART ITALIQUE, IV<sup>E</sup> - III<sup>E</sup> S. AV. J.-C.

**AN ITALIC TERRACOTTA VASE**  
CIRCA 4<sup>TH</sup> - 3<sup>RD</sup> CENT B.C.

Terre cuite crème à décor de bandes  
polychromes.  
Haut : 34 cm.

**500 / 1 000 €**



**372**  
**AMPHORE À PANSE FUSELÉE : IMPASTO**  
ETRURIE, CIRCA VII<sup>E</sup> S. AV. J.-C.

**AN ETRUSCAN IMPASTO TERRACOTTA AMPHORA**  
CIRCA 7<sup>TH</sup> CENT B.C.

Céramique impasto à engobe ocre.  
Haut. : 35 cm.

**500 / 1 000 €**



**373**  
**IMPORTANT ALABASTRON AUX CYGNES**

ART ETRUSCO-CORINTHIEN, VII<sup>E</sup> - VI<sup>E</sup> S. AV. J.-C.  
(264)

**AN ETRUSCO-CORINTHIAN ALABASTRON WITH SWANS**

CIRCA 7<sup>TH</sup> - 4<sup>TH</sup> CENT B.C.

Terre cuite à vernis noir et rehauts de rouge.  
Incitons pour les détails.  
Haut. : 21 cm

**400 / 600 €**

**PROVENANCE**

Acquis à l'Hôtel des ventes Richelieu-Drouot, Paris. Tajan. Le 8 février 2008. N° 197.

**374**  
**GRAND OLPÈ À ROTELLES**

ART ETRUSCO-CORINTHIEN, 630 - 620 AV. J.C.

**AN ETRUSCAN TERRACOTTA OLPE**

CIRCA 630 - 620 B.C.

Terre cuite crème à engobe et rehaut de pigments blancs. Manufacture corinthienne. Restauration.  
Haut. : 28 cm.

**600 / 800 €**

**PROVENANCE**

. Acquis à l'Hôtel des Vents Richelieu-Drouot, Paris, Collin du Bocage, le 24 février 2010.

. Ancienne collection, Boulogne. Acquis dans les années 1980.

**BIBLIOGRAPHIE**

De Puma, Richard D. & Brownlee, Ann B. Vulci B: rédecouverte d'un contexte funéraire, in Ambrosini, Laura & Jolivet, Vincent. Les potiers d'Étrurie et leur monde... 97-108.

**MUSÉOGRAPHIE**

cf. n°MS715 conservé au Penn Museum, Pennsylvanie, USA.



**375**  
**COUVERCLE D'URNE CINÉRAIRE**

ART ÉTRUSQUE, SECONDE MOITIÉ DU III<sup>E</sup> S. AV. J.-C.

**AN ETRUSCAN TERRACOTTA LID OF CYNERARY URN**

2<sup>ND</sup> PART OF 3<sup>RD</sup> CENT B.C.

Terre cuite à restes d'engobe et pigments.  
Long. : 44 cm.

**400 / 600 €**

**376**  
**EX-VOTO OU OFFRANDE : PIED**

ART ÉTRUSQUE, IV<sup>E</sup> - II<sup>E</sup> S. AV. J.-C.

**AN ETRUSCAN VOTIVE TERRACOTTA : FOOT**

CIRCA 4<sup>TH</sup> - 2<sup>ND</sup> CENT. B.C.

Terre cuite. Manques visibles.  
Haut. : 19 cm.

**250 / 350 €**

**PROVENANCE**

Ancienne collection Bernarda Shahn, USA, avant 1969.





**377**  
**OLLA OU SPAGHEION**  
 GRANDE GRÈCE. ART IAPYGES,  
 DAUNIE, V<sup>e</sup> S. AV. J.-C.  
**A DAUNIAN TERRACOTTA**  
**SPAGHEION / OLLA**  
 MAGNA GRAECIA, CIRCA 5<sup>TH</sup> CENT B.C.  
 Terre cuite crème.  
 Haut. : 22 cm.

**400 / 600 €**



**378**  
**SKYPHOS A DECOR**  
**DE PAMPRES**  
 GRANDE GRECE, GNACIA, CIRCA 350  
 AV. J.-C.  
**A GNATHIAN SKYPHOS**  
 MAGNA GRAECIA, CIRCA 350 B.C.  
 Céramique à vernis noir  
 et rehauts de pigments blancs  
 et ocrés.  
 Haut. : 13 cm.

**250 / 350 €**



**380**  
**RARE BEAU LEKANIS**  
**(LEKANIS). ASTEAS?**  
 GRANDE GRECE, PAESTUM  
 CIRCA 350 - 340 AV. J.-C.

**A BEAUTIFUL PAESTAN**  
**RED-FIGURE LEKANIS. POSSIBLY**  
**ASTEAS OR SCHOOL OF ASTEAS**  
 CIRCA 350 - 340 B.C.

Céramique à figures rouges  
 à rehauts de pigments jaunes  
 et blancs.  
 Larg. : 29 cm.

**2 000 / 3 000 €**

**PROVENANCE**  
 Acquis à la galerie La Reine  
 Margot, Paris.

**379**  
**GRAND GUTTUS : DÉESSE**  
**MINERVE**  
 APULIE, FIN DU IV<sup>e</sup>  
 - DÉBUT III<sup>e</sup> S. AV. J.-C.

**AN IMPORTANT GUTTUS FROM**  
**MAGNA GRAECIA**  
 4<sup>TH</sup> - 3<sup>RD</sup> CENT B.C.

Terre cuite à vernis noir.  
 Restauration.  
 Haut. 14 cm ; Long. : 18 cm.

**800 / 1 200 €**

**PROVENANCE**  
 Acquis à l'Hôtel des Ventes  
 Richelieu-Drouot, Paris, Collin  
 du Bocage, le 24 février 2010.

**MUSÉOGRAPHIE**  
 cf. modèle comparable  
 (inv. C118) au Musée Calvet.  
 Avignon.





**381**

**TÊTE DE CARIATIDE**

ART ROMAIN, II<sup>e</sup> S. AP. J.-C.

**A ROMAN MARBLE CARIATIDE HEAD**

CIRCA 2<sup>ND</sup> CENT A.D.

Marbre.

Haut. : 33 cm.

**15 000 / 25 000 €**

**PROVENANCE**

. Acquis à l'Hôtel des Ventes Holz Artles, Arles. Le 17 mai 2014, vente intitulée : Importante collection française méridionale de M. E. B. constituée entre 1950 et 1990 (3<sup>ème</sup> vente) et autres collections privées.

. Ancienne collection américaine, acquis dans les années 1960.



382

**382  
FRAGMENT DE COUVERCLE DE  
SARCOPHAGE**

ART ROMAIN, III<sup>E</sup> S. AP. J.-C. R.316

**A ROMAN MARBLE FRAGMENT OF  
SARCOPHAGUS LID**  
CIRCA 3<sup>RD</sup> CENT A.D.

Marbre.  
Long. : 45 x 21 cm.

**1 500 / 2 500 €**

**PROVENANCE**

Acquis à l'Hôtel des Ventes Richelieu-  
Drouot, Paris. Tajan, le 30 juin 2003.



383



386

**383  
FRISE DE COUVERCLE DE SARCOPHAGE :  
LES 12 TRAVAUX D'HÉRACLÈS**

ART ROMAIN, II<sup>E</sup> S. AP. J.-C.

**A ROMAN MARBLE RELIEF WITH HERACLES**  
CIRCA 2<sup>ND</sup> CENT A.D.

Marbre.  
Long. : 32 x 26 cm.

**1 500 / 2 500 €**

**PROVENANCE**

Acquis chez Mythes et Légendes, Paris.



384



385

**384  
TÊTE DE PATRICIEN**

ART ROMAIN, I<sup>ER</sup> S. AP. J.-C.

**A ROMAN MARBLE HEAD OF A MAN**  
CIRCA 1<sup>ST</sup> CENT A.D.

Marbre blanc.  
Haut. : 12 cm.

**1 500 / 2 500 €**



387

**385  
TÊTE DE LA DÉSSE VÉNUS  
(APHRODITE).**

ART ROMAIN, I<sup>ER</sup> S. AV. - III<sup>E</sup> S. AP. J.-C.

**A ROMAN MARBLE HEAD OF GODDESS  
VENUS**  
CIRC 1<sup>ST</sup> CENT B.C. TO 2<sup>ND</sup> CENT A.D.

Marbre.  
Haut. : 10,5 cm.

**2 000 / 3 000 €**

**PROVENANCE**

Acquis chez Gorny and Mosch.  
Le 12 décembre 2012.

**386  
STATUE ACÉPHALE : DIEU EROS**

ART ROMAIN, I<sup>ER</sup> S. AV. - IV<sup>E</sup> S. AP. J.-C.

**A ROMAN MARBLE UNLESS HEAD  
SCULPTURE OF EROS**  
1<sup>ST</sup> CENT B.C. - 4<sup>TH</sup> CENT A.D.

Marbre.  
Haut. : 39 cm.

**3 000 / 5 000 €**

**PROVENANCE**

Acquis chez Gorny and Mosch, Munich.  
Le 19 juin 2009.

**387  
TÊTE FÉMININE**

FIN D'ÉPOQUE HELLÉNISTIQUE OU ART ROMAIN,  
CIRCA II<sup>E</sup> S. AV. J.-C. - I<sup>ER</sup> S. AP. J.-C.

**A HELLENISTIC OR IMPERIAL ROMAN  
MARBLE HEAD OF A WOMAN**  
CIRCA 2<sup>ND</sup> - 1<sup>ST</sup> CENT B.C.

Marbre. Manque au nez.  
Haut. : 19 cm.

**1 500 / 2 500 €**

**PROVENANCE**

Ex collection de M. A. Ile de France.

388

**BEAU FRAGMENT DE STATUE  
MONUMENTALE**

EPOQUE ROMAINE, I<sup>ER</sup> SIÈCLE AV.  
I<sup>ER</sup> SIÈCLE AP. J.-C.

**A MONUMENTAL ROMAN MARBLE  
FRAGMENT OF A GREEK GOD OR HERO**

La musculature et la puissance du modelé rendent cet élément de statue d'un impact décoratif tel, qu'il nous laisse oublier une éventuelle identification à un héros ou athlète. Le rendu anatomique est parfait. Le soin apporté à la sculpture laisse imaginer le travail général de l'œuvre. Les muscles ronds et secs sont bien définis. Modèle basé sur un original grec. Marbre cristallin. (Bouchages).  
H. : 57 cm

**30 000 / 50 000 €**

**BIBLIOGRAPHIE**

cf. Statue de Diomede de la Glyptothèque de Munich (Raimund Wuensche) ;

**PROVENANCE**

. Acquis chez Fortuna Fine Arts, Ltd. N.-Y., USA. Le 14 février 2013.  
. Ancienne collection particulière, Suisse.



389

**TORSE MASCULIN**

ART ROMAIN. II È - III È S. AP. J.-C OU PLUS ANCIEN

**A ROMAN MARBLE TORSO OF SYLVIANUS**  
CIRCA 2<sup>ND</sup> - 3<sup>RD</sup> CENT A.D.

Marbre à cristaux cristallin à patine grise.  
Haut. : 47 cm.

**3 500 / 5 500 €**

**PROVENANCE**

. Acquis chez Bonhams, Londres,  
le 28 avril 2010.  
. Ancienne collection européenne,  
acquis en 2000.



390

**PORTRAIT DE CICÉRON**

ART ROMAIN, PÉRIODE INDÉTERMINÉE

**A ROMAN STYLE MARBLE HEAD OF CICERO**

Marbre.  
Haut. : 18 cm.

**4 000 / 6 000 €**

391

**TÊTE FÉMININE**

POSSIBLEMENT GAULE, ART ROMAIN,  
II<sup>E</sup> S. AP. J.-C.

**A GALLIC ROMAN LIMESTONE HEAD OF A WOMAN**

CIRCA 2<sup>ND</sup> CENT A.D.

Calcaire altéré : salpêtre.  
Haut. : 29 cm.

**500 / 1 000 €**



392

**PROFIL DE LUTTEUR OU BOXEUR**

ART ROMAIN, I<sup>ER</sup> S. AP. J.-C.

**A ROMAN MARBLE PROFIL OF AN ATHLETE**

Marbre, manques visibles.  
Haut. : 17,5 cm.

**4 000 / 6 000 €**

**PROVENANCE**

Acquis chez Gorny and Mosch.  
12 décembre 2012.

**MUSÉOGRAPHIE**

Cf. modèle similaire Metropolitan Museum  
of Art n°26.60.3





**393**

**RARE STATUE DU DIEU HYMÉNÉE  
(HYMENAIOS)**

EPOQUE ROMAINE, I<sup>ER</sup> - II<sup>E</sup> SIÈCLE AP. J.-C.

**A ROMAN MARBLE FIGURE : GOD EROS**  
CIRCA 1<sup>ST</sup> - 2<sup>ND</sup> CENT A.D.

La statue fige le dieu dans une position sensuelle, adossé à une colonne. Canoniquement, la tête est légèrement inclinée vers l'épaule gauche nous dirigeant directement vers le travail de l'aile aux plumes foisonnantes. Le modelé du corps est celui d'un enfant. Le visage poupin, légèrement souriant est marqué par des pommettes saillantes qui soulignent les yeux en amandes. La chevelure bouclée clos la composition.

Le dieu Hyménée ou Hymen est pour certains auteurs le fils de Bacchus (Dionysos) et de de Venus (Aphrodite), il est entre autre le gardien des couples. Marbre blanc. (Bouchages sur la lèvre supérieure, pommette droite, parties costales et pectoral droit).  
Haut. : 51 cm.

**15 000 / 25 000 €**

**PROVENANCE**

. Acquis chez Fortuna Gallery le 14 février 2013.  
. Anc. collection privée, USA ;  
. Ex Groggy und Mosch, Munich.  
. Ex. galerie américaine. Collection privée, Paris.

**MUSÉOGRAPHIE**

cf. Kopenhagen, Dänemark, DK, Ny Carlsberg Glyptothek. Inv. no. I.N. 510

**BIBLIOGRAPHIE**

F. Poulsen, Catalogue of Ancient Sculpture in the Ny Carlsberg Glyptotek (Kopenhagen 1951) 135f. Cat. no. 183



394

**DIEU HÉRACLÈS**

ART ROMAIN, I<sup>ER</sup> S. V. - II<sup>ES</sup> S. AP. J.-C.

**A ROMAN BRONZE FIGURE OF GOD HERACLES**

1<sup>ST</sup> CENT B.C. - 2<sup>ND</sup> CENT A.D.

Argent à restes de dorure.

Haut. : 8,9 cm.

4 000 / 6 000 €

395

**RARE GUTTURNIUM OU AIGUIÈRE À TÊTE DE MÉDUSE**

ART ROMAIN, I<sup>ER</sup> S. AP. J.-C.

**A RARE ROMAN SILVER OENOCHOE WITH MEDUSA HEAD**

1<sup>ST</sup> CENT A.D.

Oenochoe à embouchure plate, sur haut pied-douche. La panse ovoïde donne sur la partie supérieure du vase qui a été travaillée à part et soudée sur l'épaulé. De cette dernière est appliquée une tête de Méduse qui marque l'assise d'une anse longeant le col, menant sur un large lèvres plate.

Argent martelé et poli. Applique : fonte à la cire perdue.

Haut. : 30 cm.

10 000 / 15 000 €

**PROVENANCE**

Acquis à l'Hôtel des Ventes Richelieu Drouot, Paris. Pierre Bergé, le 14 décembre 2009.

**MUSÉOGRAPHIE**

cf. Oenochoe du trésor de Berthouville. Notre exemplaire un peu plus modeste présente une structure précisément similaire.





**396**  
**RARE COUPE LOTIFORME**

POSSIBLEMENT ART D'INFLUENCE GRECQUE.  
BACTRIANE. II<sup>E</sup> MIL. AV - FIN DU 1<sup>ER</sup> AP. J.-C / ART  
D'ASIE, DYNASTIE TANG (618 - 907)

**A RARE SILVER LOTIFORM CUP**  
2<sup>ND</sup> MILLENIUM B.C. - 1<sup>ST</sup> MILLENIUM A.D.

Exceptionnelle coupe lotiforme de type natu-  
raliste à seize pétales reposant sur un court  
piédestal formant bourrelet. L'épaule plate  
donne sur un col droit qui s'ouvre sur une  
lèvre légèrement évasée recouverte d'une  
épaisse feuille d'or. Cette coupe atypique  
pourrait être issue de l'art du Gandhara ou  
de Chine (époque Tang).  
Argent, lèvre dorée à l'or fin et restes de  
dorure entre les sillons  
Haut.: 9,5 cm; Diam: 11,5 cm.

**15 000 / 25 000 €**

**PROVENANCE**

. Acquis à l'Hôtel des ventes Richelieu-  
Drouot, Paris, le 14 décembre 2009.  
Vendue comme « Epoque Parthe ».  
. Ancienne Collection Particulière parisienne.  
1979.



**397**  
**COUPE À DÉCOR ARBORESCENT**

SOGDIANE, IV<sup>E</sup> - VIII<sup>E</sup> S. AP. J.-C.

**AN ANCIENT SOGDIAN KINGDOM**  
**SILVER CUP**  
4<sup>TH</sup> - 8<sup>TH</sup> CENT A.D.

Argent.  
Diam. : 14,5 cm.

**3 000 / 5 000 €**

**PROVENANCE**

. Acquis chez Gorny and Mosch, le 24 juin  
2008.  
. Ancienne collection New-Yorkaise.



**398**  
**CANTHARUS : CANTHARE**

ART GREC, V<sup>E</sup> S. AV. J.-C.

**A GREEK BRONZE CANTHARE**  
CIRCA 5<sup>TH</sup> CENT B.C.

Bronze anciennement étamé d'argent.  
Restauration.  
Haut. : 7,8 cm.

**500 / 1 000 €**

**PROVENANCE**

Acquis chez Gorny and Mosch, Munich,  
le 23 juin 2010.

**MUSÉOGRAPHIE**

cf. modèle trouvé dans une tombe de  
Médéon (Phocide). Musée de Chéronée  
(in. 771).



399

**PATÈRE**

ART ROMAIN, I<sup>ERS</sup>. S. AP. J.-C. (4.11. H.H.).

**A ROMAN BRONZE PATERA**

1<sup>ST</sup> CENTURIES A.D.

Bronze jadis entièrement étamé d'argent.

Restes d'argenture.

Long. : 35 cm.

800 / 1 200 €

**PROVENANCE**

Ancienne collection Axel Guttmann (AG 65412)



400

**PHIALE À OMPHALOS**

ART ACHÉMÉNIDE OU THRACE, DÉBUT VI<sup>E</sup> - V<sup>E</sup> S. AV. J.-C. OU IV<sup>E</sup> S. AV. J.-C.

**AN ACHAEMENID OR THRACIAN SILVER OFFERING OMPHALOS PHIALE**

CIRCA 6<sup>TH</sup> - 5<sup>TH</sup> CENT B.C.

Argent.

Diam. : 13 cm.

1 000 / 2 000 €

**PROVENANCE**

. Acquis chez Gorny and Mosch, Munich, le 23 juin 2010.

**BIBLIOGRAPHIE**

. *Gold der Traker*, Ausstellung Hildesheim (1980). Abb. 221.

403

**PHIALE À DÉCOR CRÉNELÉ**

ART ACHÉMÉNIDE, V<sup>E</sup> - IV<sup>E</sup> S. AV. J.-C.

**AN ACHAEMENID SILVER OFFERING OMPHALOS PHIALE**

CIRCA 5<sup>TH</sup> - 4<sup>TH</sup> B.C.

Argent allié au cuivre. Belle patine rosée.

Diam. : 15 cm.

1 000 / 2 000 €

**PROVENANCE**

Acquis à l'Hôtel des Ventes Richelieu-Drouot, Paris. Pierre Bergé. Le 15 décembre 2009. Acquis comme « art grec, V<sup>e</sup> - IV<sup>e</sup> s. av. J.-C. ».

401

**COUPE SUR PIÉDOUCHE**

ART GREC OU ACHÉMÉNIDE, IV<sup>E</sup> - II<sup>E</sup> S. AV. J.-C.

**A GREEK OR ACHAEMENID SILVER CUP**

4<sup>TH</sup> CENT - 2<sup>ND</sup> CENT B.C.

Argent et restes de dorure soulignant l'extérieur de la lèvre.

Haut. : 9 cm ; Diam. : 12 cm.

800 / 1 200 €



402

**PHIALE À OMPHALOS**

ART ACHÉMÉNIDE OU THRACE, DÉBUT VI<sup>E</sup> - V<sup>E</sup> S. AV. J.-C. OU IV<sup>E</sup> S. AV. J.-C.

**AN ACHAEMENID OR THRACIAN SILVER OFFERING OMPHALOS PHIALE**

CIRCA 6<sup>TH</sup> - 5<sup>TH</sup> CENT B.C.

Argent, omphalos rehaussé à l'or fin (antique).

Diam. : 12 cm.

1 000 / 2 000 €



404

**COUPE PSEUDO-NAVICELLE**

ART SASSANIDE, V<sup>E</sup> - VII<sup>E</sup> S. AP. J.-C.

**A SASSANID CUP WITH ENGRAVED DECOR**

IRAN, CIRCA 5<sup>TH</sup> - 7<sup>TH</sup> CENT A.D.

Argent.

Long. : 18 cm.

1 000 / 2 000 €

**PROVENANCE**

Acquis à l'Hôtel des Ventes Richelieu-Drouot, Paris. Pierre Bergé. Le 15 décembre 2009. Acquis comme « art grec, V<sup>e</sup> - IV<sup>e</sup> s. av. J.-C. ».



**405**  
**DÉESSE VÉNUS (APHRODITE)**

ART ROMAIN, I<sup>ER</sup> - IV<sup>E</sup> S. AP. J.-C.?

**A POSSIBLY ROMAN FIGURE OF SILVER VENUS**

Argent à restes de patine révélant une réelle ancienneté.  
Restes de concrétions calcaires.  
Haut. : 10 cm.

**1 000 / 1 500 €**



**406**  
**DÉESSE VÉNUS (APHRODITE)**  
**À LA POMME**

ART ROMAIN, I<sup>ERS</sup> . S. AV. - IV<sup>E</sup> S. AP. J.-C.

**A ROMAN SILVER VENUS FIGURE OR AMULET 1ST CENT B.C.**

4<sup>TH</sup> CENT A.D.

Argent.  
Haut. : 6,5 cm.

**400 / 600 €**



**407**  
**TÊTE DE DIVINITÉ OU DE GAULOIS**

PÉRIODE GALLO-ROMAINE. II<sup>E</sup> S. AP. J.-C.

**A GALLO-ROMAN SILVER PORTRAIT : BARBARIAN OR GOD**

2<sup>ND</sup> CENT A.D.

Tôle d'argent travaillée au repoussé.  
Haut. : 3 cm.

**1 000 / 2 000 €**

**PROVENANCE**

Ancienne collection Grenacs, Bruxelles.  
Belgique.

**BIBLIOGRAPHIE**

The Berthouville Silver Treasure  
and Roman Luxury. Los-Angeles : 2014



**408**  
**PHALÈRE : PROTOMÉ TÊTE DE MÉDUSE**

ART ROMAIN, I<sup>ER</sup> - III<sup>E</sup> S. AP. J.-C.

**A ROMAN BRONZE PHALERA : MEDUSA**

CIRCA 1<sup>ST</sup> - 2<sup>ND</sup> CENT A.D.

Bronze.  
Diam. : 7 cm.

**1 000 / 2 000 €**



**409**  
**APPLIQUE : DIEU MERCURE (MERCURIUS)**

ART ROMAIN, I<sup>ER</sup> - IV<sup>E</sup> S. AP. J.-C.

**A ROMAN SILVER BUST OF MERCURIUS (HERMES)**

CIRCA 1<sup>ST</sup> - 4<sup>TH</sup> CENT A.D.

Argent.  
Haut. : 5,5 cm.

**1 000 / 2 000 €**

**PROVENANCE**

Acquis à l'Hôtel des ventes Richelieu-Drouot,  
Paris. Tajan. Le 8 février 2008. N° 301.



**410**  
**MINERVA ET HERACLÈS : PLAQUE**  
**D'ORNEMENTATION**

ART ROMAIN, IV - V<sup>E</sup> S. AP. J.-C.

**A LATE ROMAN COPPER RELIEF :**  
**MINERVA AND HERACLES**

CIRCA 4<sup>TH</sup> - 5<sup>TH</sup> CENT A.D.

Tôle de cuivre martelée, travaillée  
au repoussée et étamée d'argent.  
Long. : 20 x 15 cm

**5 000 / 7 000 €**

**PROVENANCE**

. Acquis chez Gorny and Mosch,  
Munich, le 12 décembre 2012.  
. Ancienne collection parisienne.  
Début des années 80.



**411**

**COUPE AUX TAUREAUX**

SI ANTIQUE ART MYCÉNIEN  
OU MINOEN. CIRCA 1 500 AV.  
AUTREMENT CONTEMPORAIN.

**A POSSIBLY MICENAEAN**  
**OR MINOAN SILVER CUP**

CIRCA 1 500 B.C. OR LATER

Alliage d'argent  
à teneur en cuivre

**4 000 / 6 000 €**

**PROVENANCE**

. Acquis à l'Hôtel des Ventes Richelieu  
Drouot. Pierre Bergé, le 21 mai 2014.  
. Ancienne collection britannique, années  
1980.

**MUSÉOGRAPHIE**

Confer coupe en or de Vaphio  
pour l'iconographie, Musée National  
d'Archéologie, Athènes.  
Confer Kylix mycénien du Benaki Museum  
pour le type dont le piédouche  
aurait été coupé.





**412**  
**COUPE NAVICELLE AU BOUQUETIN**  
ART SASSANIDE, VI<sup>E</sup> S.

**A SASSANIAN SILVER CUP WITH IBEX**  
6<sup>TH</sup> CENT A.D.

Argent et dorure. Restauration visible.  
Long. : 21 cm.

**2 500 / 3 500 €**

**BIBLIOGRAPHIE**

*Les Perses Sassanides - Fastes d'un Empire oublié*, Musée Cernuschi, Paris, 2006.



**413**  
**RARE ÉTENDARD AUX ANIMAUX**  
**FANTASTIQUES**

LURISTAN, IX - VIII<sup>E</sup> S. AV. J.-C.

**A LURISTAN SILVER FINIAL IN THE FORM**  
**OF FANTASTIC ANIMALS**

9<sup>TH</sup> - 8<sup>TH</sup> CENT. B.C.

Argent. Restauration.  
Haut. : 11 cm.

**700 / 900 €**



**414**  
**RARE PECTORAL AUX DÉFENSES**

SAXON, FRANC OU VIKING.  
DÉBUT DE LA 2<sup>ND</sup>E MOITIÉ DU 1<sup>ER</sup> MILL.

**A RARE VIKING SILVER**  
**AND HORNS BOAR PECTORAL**

2<sup>ND</sup> PART OF 1<sup>ST</sup> MILLENIUM A.D.

Argent et défenses possiblement anciennes  
mais remontées et si anciennes repolies.  
L : 20 cm.

**3 000 / 6 000 €**

**PROVENANCE**

. Acquis chez Hermann Historica, Munich,  
le 13 octobre 2010. Vente incl. coll.  
Axel Guttman (1944 - 2001).  
. Ancienne collection suédoise. Circa 1960.



**415  
POINT OU ÉPINGLE**

AGE DU BRONZE FINAL, XIII - XI<sup>E</sup> S. AV. J.-C.  
OU PLUS TARDIF

**AN ANCIENT NEAR EASTERN OR ROMAN  
LIMES BRONZE POINTER FOR LEATHER**  
BRONZE AGE OR LATE ROMAN

Bronze.  
Long. : 22 cm.

**300 / 500 €**

**PROVENANCE**

. Acquis à l'Hôtel des Ventes Richelieu  
Drouot, Paris, Collin du Bocage,  
le 24 février 2010.  
. Ancienne collection de M. V., Boulogne  
Billancourt. Acquis dans les années 1980.

**416  
BÉLIER**

ART D'ASIE CENTRALE, POSSIBLEMENT  
ISLAMIQUE OU PLUS ANCIEN

**A LARGE ANCIENT CENTRAL ASIA BRONZE  
MODEL : RAM**  
1<sup>ST</sup> MILLENIUM B.C.

Bronze.  
Long. : 25 cm ; Haut. : 16 cm.

**2 500 / 3 500 €**

**PROVENANCE**

. Acquis chez Christie's, Amsterdam,  
le 26 avril 2010  
. Ancienne collection Elias Vaes, circa 1970.

**417  
BÉLIER**

ART D'ASIE CENTRALE, FIN DU II<sup>E</sup> MIL.  
- I<sup>ER</sup> MIL. AV. J.-C.

**AN ANCIENT CENTRAL ASIA BRONZE  
MODEL: RAM**  
1<sup>ST</sup> MILLENIUM B.C.

Bronze.  
Haut. : 14 cm ; Long. : 15 cm.

**1 500 / 2 500 €**

**PROVENANCE**

Acquis à la Galerie La Reine Margot, Paris.  
Le 26 décembre 2007.



**418  
IDOLE**

VALLÉE DE L'INDUS, MERGHAR,  
MILIEU DU III<sup>E</sup> MIL. AV. J.-C.

**A MERGHAR TERRACOTTA BIRD IDOL**  
3<sup>RD</sup> MILLENIUM B.C.

Terre cuite beige. Manque au bras gauche.  
Haut. : 12 cm.

**300 / 500 €**

**PROVENANCE**

Acquis chez G. Hirsch, Munich, le 13 février  
2008.



**419**  
**TROIS TÊTES D'IDOLES**  
ANATOLIE, II<sup>E</sup> MIL. AV. J.-C.  
**THREE ANATOLIAN MARBLE IDOLS HEAD**  
CIRCA 2<sup>ND</sup> MILLENIUM B.C.

Marbre.  
Haut. : 3 cm.

**700 / 900 €**

**PROVENANCE**  
Acquis entre autre chez Gorny  
and Mosch, Munich. Le 23 juin 2010.



**420**  
**TÊTE DE KOUROS**  
PÉRIODE ARCHAÏQUE OU ART NÉO ARCHAÏSANT,  
VI<sup>E</sup> S. AV. J.-C. - II<sup>E</sup> S. P. J.-C.

**AN ARCHAIC OR NEOARCHAIC MARBLE  
KOUROS HEAD**  
6<sup>TH</sup> CENT B.C. TO 2<sup>ND</sup> CENT A.D.

Marbre blanc, érosion et manques visibles.  
Présence de radicelles.  
Haut. : 9,5 cm.

**2 000 / 3 000 €**

**PROVENANCE**  
Ancienne collection de M. N., Paris





421

**421**  
**PARURE DE L'AGE DU BRONZE**  
MILIEU DU II<sup>E</sup> MIL - DÉBUT DU 1<sup>ER</sup> MIL. AV. J.-C.

**A BRONZE AGE NECKLACE**  
2<sup>ND</sup> PART OF 2<sup>ND</sup> MILLENIUM TO EARLY 1<sup>ST</sup> MILLENIUM

Bronze.  
Long : 47,5 cm.

**700 / 900 €**

**PROVENANCE**  
Acquis chez Hermann Historica, Munich.  
Le 22 avril 2009

**422**  
**CEINTURE**  
ART CELTE. PÉRIODE DE LA TÈNE III, CIRCA 150 - 60 AV. J.-C.

**A RARE CELTIC BRONZE BELT**  
LA TÈNE 3, CIRCA 150 - 60 B.C.  
Bronze.  
Long. : 89 cm.

**1 500 / 2 500 €**  
**PROVENANCE**  
Ancienne Collection Axel Guttman (1944 - 2001).

**MUSÉOGRAPHIE**  
Cf. modèle proche au Musée de Narodni, Prague.



422

**423**  
**BRACELET D'ENFANT**  
ART ROMAIN D'ORIENT OU ART BYZANTIN, V<sup>E</sup> - VII<sup>E</sup> S. AP. J.-C.

**A LATE ROMAN OR BYZANTINE CHILDS GILTED BRONZE BRACELET**  
5<sup>TH</sup> - 7<sup>TH</sup> CENT A.D.

Bronze, pâte de verre et restes de dorure.  
Diam. : 5 cm.

**400 / 600 €**

**PROVENANCE**  
. Acquis à l'Hôtel des Ventes Richelieu Drouot, Collin du Bocage, le 24 février 2010.  
. Ancienne collection, Boulogne, acquis dans les années 1980.

**424**  
**BELLE AMULETTE MONTÉE EN PENDENTIF : ŒIL OUDJAT**  
EGYPTE, BASSE ÉPOQUE (664 - 332 AV. J.-C.) OU PLUS ANCIEN

**AN EGYPTIAN FAIENCE EYE OUDJAT MOUNTED ON MODERN GOLD PENDANT.**  
CIRCA 664 - 332 B.C. OR OLDER.

Faïence à glaçure bleue et rehauts noirs.  
Long. : 5 cm.

**300 / 600 €**



423

**425**  
**ELEMENT DÉCORATIF EN BRONZE AVEC BÉLIÈRE MODERNE EN OR. REPRÉSENTATION D'UNE PALMETTE OU D'UN ANIMAL MARIN HYBRIDE.**  
TYPE CONNU À L'ÂGE DU BRONZE, II<sup>E</sup> MILLÉNAIRE AV. J.-C., DE STYLE MYCÉNIEN.

**ANCIENT BRONZE MOUNTED ON MODERN GOLD PENDANT**  
2<sup>ND</sup> MILLENIUM B.C..

**250 / 350 €**

**426**  
**BAGUE À ICONOGRAPHIE GNOSTIQUES**  
ART ROMAIN, I<sup>ER</sup> - III<sup>E</sup> S. AP. J.-C.

**A ROMAN BRONZE GNOSTIC RING**  
CIRCA 1<sup>ST</sup> - 3<sup>RD</sup> CENT A.D.  
Bronze.

**500 / 700 €**

**427**  
**BAGUE**  
ART ROMAIN  
**AN IMPORTANT ROMAN SILVER RING WITH INSCRIPTION**  
Argent.

**200 / 300 €**

**428**  
**BAGUE SIGILLAIRE ANTIQUE : BLAZON**  
**AN ISLAMIC INFLUENCE SILVER ALLOY RING WITH HERALDIC**  
Alliage d'argent.

**200 / 300 €**

**PROVENANCE**  
Acquis chez Gorny and Mosch, Munich.



427

426

428

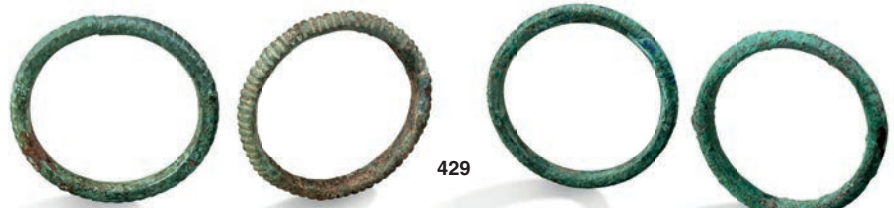
**429**  
**ENSEMBLE DE 4 BRACELETS**  
 AGE DU FER, FIN DU 1<sup>ER</sup> MIL. AV. J.-C.

**FOUR ANCIENT BRONZE BRACELETS**  
 1<sup>ST</sup> MILLENIUM B.C.  
 Bronze.  
 Diam : 6 cm.

**300 / 500 €**

**PROVENANCE**

Acquis à l'Hôtel des ventes Richelieu-Drouot, Paris. Tajan. Le 29 octobre 2008. N° 95.



429

**430**  
**DEUX BRACELETS**

IRAN, FIN DU 1<sup>ER</sup> MIL. AV. J.-C.  
**TWO IRANIAN SILVER BRACELETS**  
 END OF 1<sup>ST</sup> MIL. B.C.

Argent à patine noirâtre.  
 Diam. : 11 cm

**300 / 500 €**



430



431

**432**  
**DEUX BRACELETS**

IRAN, FIN DU 1<sup>ER</sup> MIL. AV. J.-C.  
**TWO IRANIAN SILVER BRACELETS**  
 END OF 1<sup>ST</sup> MIL. B.C.

Argent.  
 Diam. : 9 et 11,5 cm.

**150 / 250 €**

**431**  
**DEUX BRACELETS**  
 IRAN, FIN DU 1<sup>ER</sup> MIL. AV. J.-C.  
**TWO IRANIAN SILVER BRACELETS**  
 END OF 1<sup>ST</sup> MIL. B.C.

Argent.  
 Diam. : 7 cm.

**150 / 250 €**



432



434

**433**  
**CINQ BRACELETS**  
 ART ROMAIN (BAS EMPIRE) OU BYZANTIN.  
 IV<sup>E</sup> S. OU PLUS TARDIF

**FIVE LATE ROMAN OR BYZANTINE GLASS BRACELETS**  
 CIRCA 4<sup>TH</sup> CENT OR LATER

Verre.  
 Diam. : 10 cm chaque.

**450 / 650 €**



433

**434**  
**RARE PARURE FUNÉRAIRE DE TYPE ITALIQUE**

1<sup>ERE</sup> MOITIÉ DU 1<sup>ER</sup> MIL. AV. J.-C.  
**AN ITALIC BRONZE FUNERARY PARURE**  
 1<sup>ST</sup> PART OF THE 1<sup>ST</sup> MILLENIUM

Bronze et pâte de verre.

**1 500 / 2 500 €**

**PROVENANCE**

Ancienne collection de M. V., Boulogne.





**435  
COURONNES DE FEUILLES DE CHÊNE  
ET DE MYRTE, EN OR.**

ART GREC HELLÉNISTIQUE, MACÉDOINE  
(GRÈCE DU NORD). SECONDE MOITIÉ DU IVE  
SIÈCLE-IIIÈ SIÈCLE AV. J.-C.

**IMPORTANT LOT OF GREEK HELLENISTIC  
GOLD CROWNS.**

CIRCA 4<sup>TH</sup> - 3<sup>RD</sup> CENT B.C.

**4 000 / 6 000 €**

**PROVENANCE**

Acquis chez Gorny and Mosch, Munich.  
Le 19 juin 2009.



**436  
STATUETTE FÉMININE DRAPÉE,  
EN OR (OBJET CREUX)**

ART ROMAIN (?)

**A POSSIBLY ROMAN GOLD FIGURE  
OF A WOMAN**

Haut. : 6 cm.  
Poids : 17,44 g.

**7 000 / 9 000 €**

**PROVENANCE**

Acquis chez Gerhard Hirsch Nachf,  
Munich, comme époque romaine.  
Catalogue 286-288 du 5 au 9 février 2013.  
Ancienne collection Hille. Allemagne.



**437  
PENDANTS D'OREILLES À DISQUE,  
ORNÉS DE GRANULATION ET  
DE FILIGRANE, EN OR.**

ART ROMAIN, II<sup>E</sup>-IV<sup>E</sup> S. AP. J.-C

**A LARGE ROMAN GOLD PAIR OF GOLD  
EARINGS.**

CIRCA 2<sup>ND</sup> - 4<sup>TH</sup> CENT A.D.

Or.  
Haut. : 5,5 cm.  
Poids. : 21,73 g.

**500 / 700 €**

**PROVENANCE**

Acquis chez Gerhard Hirsch Nachf, Munich,  
comme époque romaine. Catalogue 286-288  
du 5 au 9 février 2013.



**438**  
**PAIRE DE BRACELETS JONCS**  
**SERPENTIFORMES, EN OR**  
ART GRÉCO-ROMAIN.

**A GRECO ROMAN PERIOD PAIR OF GOLD**  
**BRACELETS WITH SNAKES FINIALS.**

Or.  
Diam. : 6,3 cm.  
Poids : 70 g.

**4 000 / 6 000 €**

**PROVENANCE**  
Acquis à l'Hôtel Majestic, Cannes.  
Collin du Bocage. Le 1<sup>er</sup> août 2011.



**439**  
**COLLIER À MÉDAILLONS.**  
ART HELLÉNISTIQUE, FIN DU IV<sup>e</sup> - III<sup>e</sup> S. AV. J.-C.

**A BEAUTIFUL HELLENISTIC GOLD**  
**NECKLACE.**  
CIRCA END OF 4<sup>TH</sup> CENT B.C. - 3<sup>RD</sup> CENT B.C.

Or et grenats. Restauration.  
Long. : 75 cm.

**4 000 / 8 000 €**

**PROVENANCE**  
Acquis à l'Hôtel des Ventes Richelieu  
Drouot. Paris.





**440  
CYATHISCOMÈLE : USTENSILE  
DE MÉDECINE**

I<sup>ERS</sup> SIÈCLES AV. J.-C. - I<sup>ERS</sup> S. AP. J.-C.

**A RARE ANCIENT GOLD CYATHISCOMÈLE**

1<sup>ST</sup> CENT B.C. - 1<sup>ST</sup> CENT A.D.

Or massif.

Poids: 16,6 g.

Long. : 14 cm.

**2 500 / 3 500 €**

**PROVENANCE**

. Ancienne collection Cambrousse,  
acquis à l'Hotel des ventes Richelieu  
- Drouot en 1956.

*Contenu dans une petite boîte en bois  
ayant servi à son expédition. Inscription  
manuscrite : «Emile BOURGEY, Expert  
en médailles, 7 rue Drouot, PARIS. (2109),  
Valeur déclarée: 49000 francs. Expédié  
à Monsieur Comberousse, Ingénieur,  
Chouzy-sur-Cisse. (Loire et Cher). 1956 »*



441

**441  
BEL ENSEMBLE DE QUATRE PAIRES  
DE BOUCLES D'OREILLES ET UNE TÊTE  
DE LION**

BEAUTIFUL LOT OF FOUR ROMAN GOLD  
EARRINGS AND ONE LION HEAD FINIAL

Or.

Long. : 1 cm.

**550 / 750 €**



442

**442  
BRACELET EN OR ORNÉ DE CHEVRONS,  
MUNI D'UN BOÎTIER CENTRAL SERTI  
D'UNE CROIX RECOUVERTE D'UNE  
PLAQUE EN CRISTAL DE ROCHE**

FIN DE LA PÉRIODE ROMAINE - DÉBUT DE  
LA PÉRIODE BYZANTINE, IV<sup>E</sup> - VI<sup>E</sup> S. AP. J.-C. (?)

**A ROMAN OR BYZANTINE GOLD BRACELET.**

CIRCA 4<sup>TH</sup> - 6<sup>TH</sup> CENT A.D.

Diam. : 8,8 cm.

Poids : 60 g.

**2 000 / 3 000 €**

**PROVENANCE**

Acquis à l'Hôtel Majestic, Cannes.  
Collin du Bocage. Le 1<sup>er</sup> août 2011.



443

**443  
PENDANTS D'OREILLES À DISQUE,  
ORNÉS DE GRANULATION  
ET DE FILIGRANE, EN OR**

ART ROMAIN, II<sup>E</sup>-IV<sup>E</sup> S. AP. J.-C.

**A ROMAN GOLD EARRING.**

CIRCA 2<sup>ND</sup> - 4<sup>TH</sup> CENT A.D.

**250 / 350 €**





**444**  
**COLLIER À CHAÎNE LOOP-IN-LOOP**  
**AVEC PENDENTIF EN FORME DE BOÎTE**  
**CIRCULAIRE ORNÉ D'UN CHRYSME**  
**SUR LES DEUX FACES**

FIN DE LA PÉRIODE ROMAINE, IV<sup>e</sup>-V<sup>e</sup> S. AP. J.-C.  
 OU BYZANTIN (?).

**A POSSIBLY ROMAN CHAIN WITH LATE**  
**ROMAN OR BYZANTINE PENDANT.**  
 CIRCA 4<sup>TH</sup> - 5<sup>TH</sup> A.D. OR LATER.

**1 500 / 2 500 €**

**PROVENANCE**

Acquis à l'Hôtel Majestic, Cannes. Collin du Bocage. Le 1<sup>er</sup> août 2011. Médaillon vendu comme byzantin et chaîne comme travail moderne.



**445**  
**MÉDAILLON DE FORME ASTRALE, EN OR**  
 AGE DU BRONZE, II<sup>e</sup> MILLÉNAIRE, XIV<sup>e</sup> S. AV. J.-C.,  
 D'UN TYPE CONNU À OUGARIT (SYRIE).

**A BRONZE AGE ASTRAL GOLD MEDAL.**  
 CIRCA 2<sup>ND</sup> MILLENIUM B.C.

**600 / 800 €**



**446**  
**PLAQUETTE ORNEMENTALE FIGURANT**  
**UN PORTRAIT D'HOMME, EN OR**  
 ART ROMAIN.

**AN ANCIENT ROMAN GOLD SHEET HEAD.**  
 ROMAN ART

**250 / 350 €**



**447**  
**STATUETTE EN BRONZE AVEC PLACAGE**  
**PARTIEL EN OR FIN, BÉLIÈRE MODERNE.**  
**REPRÉSENTATION D'UN PERSONNAGE**  
**À COIFFE CONIQUE DE TYPE LEVANTIN**  
**OU PHÉNICIEN**

XVI<sup>e</sup> S. VII<sup>e</sup> S. AV. J.-C.

**BRONZE FIGURE MOUTED ON PENDANT.**  
 CIRCA 2<sup>ND</sup> - 1<sup>ST</sup> MILLNIUM B.C. FOR THE BRONZE.

**250 / 350 €**



**448**  
**PENDENTIF EN FORME D'AMPHORE**  
**EN VERRE (STYLE MILLEFIORI)**  
**AVEC MONTURE EN OR**

ART ROMAIN, IIE-IIIIE S. AP. J.-C.

**A ROMAN GLASS AND GOLD PENDANT.**  
 CIRCA 2<sup>ND</sup> - 3<sup>RD</sup> CENT A.D.

**180 / 220 €**



**449**  
**PENDENTIF EN FORME D'AMPHORE**  
**EN VERRE (STYLE MILLEFIORI)**  
**AVEC MONTURE EN OR**

ART ROMAIN, II<sup>e</sup>-III<sup>e</sup> S. AP. J.-C.

**A ROMAN GLASS AND GOLD PENDANT.**  
 CIRCA 2<sup>ND</sup> - 3<sup>RD</sup> CENT A.D.

**180 / 220 €**

## À DIVERS (LOTS 450 À 542)



**450** ◇  
**BAGUE EN OR AVEC INTAILLE  
 EN CORNALINE : PROFIL  
 MASCULIN VERS LA GAUCHE**  
 ART ROMAIN, I<sup>ER</sup>-II<sup>E</sup> S. AP. J.-C.

**A ROMAN GOLD FINGER RING WITH  
 CARNELIAN INTAGLIO.**  
 CIRCA 1<sup>ST</sup> - 2<sup>ND</sup> CENT A.D.

Or.  
 Diam. : 2,6 cm.  
 Poids. : 5,8 g.

**1 200 / 1 500 €**

**PROVENANCE**  
 Ex. collection de M. X., Ile  
 de France. Acquis avant 2 000.



**451** ◇  
**BAGUE EN OR AVEC INTAILLE  
 EN CORNALINE : PROFIL  
 DE MINERVE CASQUEE  
 VERS LA GAUCHE**  
 ART ROMAIN, I<sup>ER</sup>-II<sup>E</sup> S. AP. J.-C.

**A ROMAN GOLD FINGER RING WITH  
 CARNELIAN INTAGLIO.**  
 CIRCA 1<sup>ST</sup> - 2<sup>ND</sup> CENT A.D.

Or.  
 Diam. : 2,3 cm.  
 Poids : 6,59 g.

**1 300 / 1 500 €**

**PROVENANCE**  
 Ex. collection de M. X., Ile  
 de France. Acquis avant 2 000.



**452** ◇  
**BAGUE EN OR AVEC CABOCHON  
 DE GRENAT : DIVINITE OU  
 OFFRANTE VERS LA GAUCHE**  
 ART ROMAIN, I<sup>ER</sup>-II<sup>E</sup> S. AP. J.-C.

**A ROMAN GOLD FINGER RING WITH  
 GARNET INTAGLIO.**  
 CIRCA 1<sup>ST</sup> - 2<sup>ND</sup> CENT A.D.

Or.  
 Diam. 2,5 cm.  
 Poids. : 7,6 g.

**1 500 / 2 500 €**

**PROVENANCE**  
 Ex. collection de M. X., Ile  
 de France. Acquis avant 2 000.



**453** ◇  
**BAGUE EN OR AVEC INTAILLE  
 EN CORNALINE : PROFIL  
 VERS LA GAUCHE**  
 ART ROMAIN, I<sup>ER</sup>-II<sup>E</sup> S. AP. J.-C.

**A ROMAN GOLD FINGER RING WITH  
 CARNELIAN INTAGLIO.**  
 CIRCA 1<sup>ST</sup> - 2<sup>ND</sup> CENT A.D.

Or.  
 Diam. : 2,5 m.

**1 500 / 2 000 €**

**PROVENANCE**  
 Ex. collection de M. X., Ile  
 de France. Acquis avant 2 000.



**454** ◇  
**BAGUE EN OR**  
 ART GRÉCO-ROMAIN

**A GRECO-ROMAN GOLD FINGER RING.**

Diam. : 1,8 cm.  
 Poids. : 2,8 g.

**400 / 600 €**

**PROVENANCE**  
 Ex. collection de M. X., Ile  
 de France. Acquis avant 2 000.



**455** ◇  
**PAIRE DE PENDANTS D'OREILLES  
 EN FORME DE GRENADE,  
 EN OR SUR CORPS EN BRONZE**

ART ROMAIN, I<sup>ER</sup> S. AV.-I<sup>ER</sup> S. AP. J.-C.

**A ROMAN PAIR OF GOLD EARRINGS.**  
 CIRCA 1<sup>ST</sup> CENT B.C. - 1<sup>ST</sup> CENT A.D.

Haut. : 4,1 cm.

**1 000 / 2 000 €**

**PROVENANCE**

Ex. collection de M. X., Ile de France. Acquis avant 2 000.



**456** ◇  
**PAIRE DE PENDANTS D'OREILLES À  
 GRAPPE DE RAISIN DANS UNE MONTURE  
 EN FORME DE VASE, EN OR**

ART ROMAIN, I<sup>ER</sup>-II<sup>ES</sup> S. AP. J.-C.

**A ROMAN PAIR OF GOLD EARRINGS.**  
 CIRCA 1<sup>ST</sup> CENT B.C. - 1<sup>ST</sup> CENT A.D.

Haut. : 4,9 cm.

**600 / 800 €**

**PROVENANCE**

Ex. collection de M. X., Ile de France. Acquis avant 2 000.



**457** ◇  
**PAIRE DE PENDANTS D'OREILLES  
 EN FORME DE NAVICELLE,  
 EN OR SUR CORPS EN BRONZE**

ART ORIENTAL, ANTIQUITÉ.

**AN ANCIENT ORIENTAL PAIR OF BRONZE  
 AND GOLD EARRINGS.**

**300 / 500 €**

**PROVENANCE**

Ex. collection de M. X., Ile de France. Acquis avant 2 000.



**458** ◇  
**DEUX BRACTÉES : TÊTES D'ANIMAUX  
 FANTASTIQUES**

ART ACHÉMÉNIDE, IV<sup>ES</sup> S. AV. J.-C.,

**TWO ACHAEMENID GOLD HEADS OF  
 GRIFFINS**

CIRCA 4<sup>TH</sup> CENT B.C.

Or.

Long. : env. 3 cm.

**1 500 / 2 500 €**

**PROVENANCE**

. Ancienne collection du Cabinet de  
 Curiosités du chateau de Chenay à Vouzon.  
 . Ancienne collection de la petite fille du  
 créateur de la marque Hispano Suiza (1904).



**459** ◇  
**BEL ENSEMBLE DE BIJOUX GRECS  
 ET ROMAINS.**

III<sup>ES</sup> S. AV. - IV<sup>ES</sup> S. AP. J.-C.

**GOLD AND SILVER GREEK AND ROMAN  
 EARRINGS**

CIRCA 3<sup>RD</sup> CENT B.C. - 4<sup>TH</sup> CENT A.D.

Or et argent.

Long. : 1 à 3,5 cm.

**200 / 300 €**



460



461

462



463



464



465

466



467

**460** ♦  
**BEL ENSEMBLE DE 15 SCEAUX  
CYLINDRES ET CACHETS**

ANTIQUÉ À PLUS TARDIF.

**LOT OF 15 SEALS**  
POSSIBLY ANCIENT.

Jaspes, lapis et cornaline

**800 / 1 200 €**

**461** ♦  
**CINQ INTAILLES. ART ROMAIN**

IER - IV È S. AP. J.-C.

**FIVE ROMAN GEMS INTAGLIOS.**  
CIRCA 1ST - 4TH CENT A.D.

Calcédoines dont cornaline et, jaspe brun rouge.

**800 / 1 200 €**

**462**  
**BELLE INTAILLE : SOCRATE**

ART ROMAIN, IERS S. AP. J.-C.

**ROMAN CALCEDONY INTAGLIO : SOKRATES**  
CIRCA 1ST - 3RD CENT A.D.

Calcédoine.  
Haut. : 2 cm.

**800 / 1 200 €**

**463** ♦  
**QUATRE INTAILLES DONT GRECO-PERSE**

1ÈR MIL. AV. J.-C.

**FOUR GEMS INTAGLIOS**  
CIRCA 1ST MILLENIUM BC.

Jaspe et quartz dont cristal de roche.  
**1 000 / 2 000 €**

**464** ♦  
**CINQ CACHETS ANTIQUES DONT  
SCARABOÏDE**

CIRA 1ÈR MIL. AV. J.-C.

**FIVE ANCIENT SEALS WITH SCARABOÏDE.**  
CIRCA 1ST MILLENIUM B.C.

Jaspe, cristal de roche et cornaline.

**600 / 800 €**

**465** ♦  
**INTAILLE : PRÊTRE EN KANAKES,  
OFFICIAINT.**

1ÈR MILL. AV. J.-C.

**AN HEMATITE 1ST MILLENIUM B.C. INTAGLIO  
WITH PRIEST**

Hématite.  
Haut. : 2,5 cm.

**500 / 700 €**

**466** ♦  
**CINQ INTAILLES**

ART ROMAIN, 1ÈR - IVÈ S. AP. J.-C.

**FIVE ROMAN GEMS INTAGLIOS**  
CIRCA 1ST - 4TH CENT A.D.

Calcédoines dont cornaline et racine de pierre de lune, gabbro ou diorite.

**1 000 / 1 500 €**

**467** ♦  
**SEPT CACHETS ANTIQUES**

1ÈR MIL. AV. J.-C.

**FOUR GEMS INTAGLIOS**  
CIRCA 1ST MILLENIUM BC.

Jaspe, lapis et calcédoine dont cornaline.

**1 000 / 2 000 €**



468



471



474



469



472



475



470



473



476

468 ◇

**CINQ INTAILLES**

ART ROMAIN, I<sup>ER</sup> - IV<sup>E</sup> S. AP. J.-C.

**FIVE ROMAN GEMS INTAGLIOS**

CIRCA 1<sup>ST</sup> - 4<sup>TH</sup> CENT A.D.

Calcédoines dont cornaline, jaspe brun rouge, grenat.

800 / 1 200 €

469 ◇

**BEL ENSEMBLE DE BAGUES EN PARTIE ANTIQUES**

ART ROMAIN, 1<sup>ER</sup> S. AP. J.-C. À PLUS TARDIF

**HEIGHT BRONZE AND POSSIBLY GOLD RINGS**

Bronze et possiblement or.

400 / 600 €

470 ◇

**8 INTAILLES ET PENDENTIF**

ART ROMAIN, ART ISLAMIQUE ET DIVERS, 1<sup>ER</sup> MIL. AP. J.-C. ET PLUS TARDIF.

**8 GEMS INTAGLIOS AND PENDANT**

CIRCA 1<sup>ST</sup> MILLENIUM A.D. AND LATER

Jaspe et calcédoines dont cornaline.

1 000 / 2 000 €

471 ◇

**QUATRE INTAILLES**

ART ROMAIN, I<sup>ER</sup> - IV<sup>E</sup> S. AP. J.-C.

**FOUR ROMAN GEMS INTAGLIOS**

CIRCA 1<sup>ST</sup> - 4<sup>TH</sup> CENT A.D.

Cornaline et agate nicolo.

500 / 700 €

472 ◇

**CINQ INTAILLES**

ART ROMAIN, I<sup>ER</sup> - IV<sup>E</sup> S. AP. J.-C.

**FIVE ROMAN GEMS INTAGLIOS**

CIRCA 1<sup>ST</sup> - 4<sup>TH</sup> CENT A.D.

Cornaline, jaspe et cristal de roche.

800 / 1 200 €

473 ◇

**CINQ INTAILLES**

ART ROMAIN, I<sup>ER</sup> - IV<sup>E</sup> S. AP. J.-C.

**FIVE ROMAN GEMS INTAGLIOS**

CIRCA 1<sup>ST</sup> - 4<sup>TH</sup> CENT A.D.

Cornaline, grenat et malachite.

1 000 / 1 500 €

474 ◇

**CINQ INTAILLES**

ART ROMAIN, I<sup>ER</sup> - IV<sup>E</sup> S. AP. J.-C.

**FIVE ROMAN GEMS INTAGLIOS**

CIRCA 1<sup>ST</sup> - 4<sup>TH</sup> CENT A.D.

Cornaline, jaspe brun rouge, lapis et quartz à inclusions d'actinolite.

800 / 1 200 €

475 ◇

**CINQ INTAILLES**

ART ROMAIN, I<sup>ER</sup> - IV<sup>E</sup> S. AP. J.-C.

**FIVE ROMAN GEMS INTAGLIOS**

CIRCA 1<sup>ST</sup> - 4<sup>TH</sup> CENT A.D.

Jaspe, cornaline et agate.

600 / 800 €

476 ◇

**CINQ INTAILLES**

ART ROMAIN, I<sup>ER</sup> - IV<sup>E</sup> S. AP. J.-C.

**FIVE ROMAN GEMS INTAGLIOS**

CIRCA 1<sup>ST</sup> - 4<sup>TH</sup> CENT A.D.

Quartz et calcédoines.

800 / 1 200 €



**477** ◇  
**BEL ENSEMBLE DE DEUX SCEAUX  
 CYLINDRES ET UN CACHET**

II<sup>E</sup> MIL. - I<sup>ER</sup> MIL. AV. J.-C.

**TWO ROCK CRISTAL CYLINDER SEAL  
 AND ONE JASPER SEAL**

CIRCA 2<sup>ND</sup> - 1<sup>ST</sup> MILENIUM B.C.

Calcédoine (pierre de lune) et jaspe.

**800 / 1 200 €**

**PROVENANCE**

Sceaux inscrit, de l'ancienne collection  
 Crussolle des Epesse, Vézelay.

**478** ◇  
**IMPORTANTE INTAILLE  
 ET DEUX SCEAUX CYLINDRES**

I<sup>ER</sup> MIL. AV. ET PLUS TARDIF.

**3 GLYPHTIC SEALS WITH LARGE  
 CALCEDONY GNOSTIC INTAGLIO**

1<sup>ST</sup> MILLENIUM B.C. AND LATER

Calcédoine brun clair, hématite et stéatite noire.

**600 / 800 €**



**479** ◇  
**BEAU SCEAU CYLINDRE AKKADIEN INSCRIT**

CIRCA 1 800 - 1 500 AV. J.-C.

**BEAUTIFUL CHALCEDONY AKKADIAN  
 CYLINDER SEAL**

CIRCA 1 800 - 1 500 B.C.

Calcédoine.

Haut. 4 cm.

**4 500 / 6 500 €**

**PROVENANCE**

Ancienne collection Crussolle des Epesse.  
 Vézelay.

**480** ◇  
**QUATRE AMULETTES**

EGYPTE, BASSE EPOQUE (664 - 332 AV. J.-C.)  
 À PLUS TARDIF

**FOUR EGYPTIAN AMULETS**

LATE PERIOD (664 - 332 AV. J.-C.) AND EARLIER

Jaspe, argent et pâte de verre.

Haut. 0,8 à 4 cm.

**150 / 250 €**



**481** ◇  
**RARES PETITES IDOLES AUX YEUX  
 ET UN SCEAUX CYLINDRE**

IV<sup>e</sup> - II<sup>e</sup> MILL. AV. J.-C.

**TWO CALCITE EYES IDOLS  
 AND ONE CYLINDER SEAL.**

Calcédoine et calcite.

**1 200 / 1 500 €**

**PROVENANCE**

Sceau : Ancienne collection Crussolle  
 des Epesse, Vézelay.

Idoles : Ancienne collection du Dr Girard,  
 Clermont Ferrand.



**482** ◇  
**ENSEMBLE D'AMULETTES ÉGYPTIENNES**  
 EGYPTE, BASSE EPOQUE (664 - 332 AV. J.-C.)

**EGYPTIAN AMULETS LOT.**

LATE PERIOD, CIRCA 664 - 332 B.C.

Quartz dont améthyste, stéatite, jaspe  
 et terre siliceuse.

**400 / 600 €**



**483** ◇  
**ENSEMBLE D'OBJETS ANTIQUES DIVERS**

II<sup>e</sup> MIL. AV. À IV<sup>e</sup> S. AP. J.-C.

**ANCIENT OBJECTS**

CIRCA 2<sup>ND</sup> MILLENIUM TO ROMAN PERIOD.

Calcaire, calcite, verre et autres matières.  
 Long. : 1 à 4,5 cm.

**300 / 500 €**

**484** ◇  
**ENSEMBLE D'OBJETS ANTIQUES**

IER MIL. AV. À IV<sup>e</sup> S. AP. J.-C.

**ANCIENT OBJECTS**

CIRCA 1<sup>ST</sup> MILLENIUM TO 4<sup>TH</sup> CENT A.D.

Argent et bronze,  
 Long. : 1 à 11 cm.

**300 / 500 €**

**PROVENANCE**

Ancienne collection Ch., Paris.



**485** ◇  
**BEL ENSEMBLE DE BIJOUX GRECS  
 ET ROMAINS.**

III<sup>e</sup> S. AV. - IV<sup>e</sup> S. AP. J.-C.

**GOLD AND SILVER GREEK AND ROMAN  
 EARRINGS**

CIRCA 3<sup>RD</sup> CENT B.C. - 4<sup>TH</sup> CENT A.D.

Or et argent.  
 Long. : 1 à 3,5 cm.

**200 / 300 €**



**486** ◇  
**RARE « GRANDE IDOLE  
 À LUNETTES »**  
 EPOQUE PROTO URBAINE D'URUK,  
 IV<sup>E</sup> MIL. AV. J.-C.

**A RARE TALL RED MARBLE  
 « LUNETTES IDOLE » / EYES IDOL.**  
 URUK, PROTO-URBAN PERIOD.  
 CIRCA 4<sup>TH</sup> MILLENIUM B.C.

Marbre brun rouge veiné. Rapport  
 d'analyse du laboratoire MSMAP.  
 Long. : 22 cm; Larg. : 13 cm.

**2 500 / 3 500 €**

**PROVENANCE**  
 Ancienne collection de M. R.,  
 idole réputée provenir des fouilles  
 d'Henri Seyrig.

**BIBLIOGRAPHIE**  
 . BRENIQUET Catherine, «Du Fil  
 à retordre : réflexions sur les idoles  
 aux yeux et les fileuses de l'époque  
 d'Uruk», in Collectanea Orientalia,  
 1996.  
 . Mallowan's memoirs : Agatha and  
 the Archaeologist, HarperCollins,  
 1977,



**487** ◇  
**STÈLE FRAGMENTAIRE :  
 TÊTE STYLISÉE**  
 ART DU YEMEN, ARABIE DU SUD.  
 FIN DU I<sup>ER</sup> MIL. AV. J.-C.

**A SOUTH ARABIAN CALCITE STELAE  
 WITH STYLISED FACE**  
 CIRCA END OF THE 1<sup>ST</sup> MILLENIUM B.C.

Calcite.

**600 / 800 €**



**488** ◇  
**CALICE : GRANDE COUPE  
 TRONCONIQUE À HAUT  
 PIÉDOUCHE**  
 BACTRIANE, CIRCA 2 500 - 1 900 AV. J.-C.

**A BACTRIAN ALABASTER CHALICE**  
 CIRCA 2 500 - 1 900 B.C.

Albâtre rubané.  
 Haut. : 27 cm.

**800 / 1 200 €**

**489** ◇  
**COUPE TRONCONIQUE.**  
 BACTRIANE, III<sup>E</sup> - II<sup>E</sup> MIL. AV. J.-C.  
**A POLISHED CHLORITE BACTRIAN CUP**  
 CIRCA 2<sup>ND</sup> - 1<sup>ST</sup> MILLENIUM B.C.

Chlorite polie.  
 Diam. : 7 cm.

**300 / 400 €**

**PROVENANCE**  
 Ancienne collection Ch., Paris.

**491** ◇  
**BEL ENSEMBLE DE TROIS COUPES**  
 BACTRIANE, I<sup>ER</sup> MIL. AV. J.-C.

**THREE BACTRIAN BANDED  
 CALCITE-ALABASTER CUP**  
 CIRCA 3<sup>RD</sup> - 2<sup>ND</sup> MILLENIUM B.C.

Albâtre rubané.  
 Diam. : 6 à 12 cm.

**800 / 1 200 €**

**PROVENANCE**  
 Ancienne collection Ch., Paris.

**490** ◇  
**VASE TRONCONIQUE À LÈVRE PLATE**  
 BACTRIANE, FIN DU III<sup>E</sup> MIL. AV. J.-C.

**A BACTRIAN ALABASTER CUP**  
 CIRCA END OF THE 3<sup>RD</sup> MILLENIUM B.C.

Albâtre.  
 Haut. : 8 cm.

**300 / 500 €**



**489**



**490**



**491**





492 ◊

**IMPORTANTE TETE DU DIEU APOLLON**

I<sup>ER</sup> S. AV. OU II<sup>E</sup> S. AP. J.-C

**A BEAUTIFUL ROMAN MARBLE HEAD OF APOLLO**

CIRCA 1<sup>ST</sup> CENT B.C. - 2<sup>ND</sup> CENT A.D.

Marbre.

Haut. : 32 cm.

**40 000 / 60 000 €**

**PROVENANCE**

- . Acquis auprès de Nina Borowski, Paris. Le 10 février 1994
- . Acquis par Nina Borowski auprès de Elie Borowski en 1969.
- . Ancienne collection Elie Borowski, avant 1969.







493 ◇  
**RARE TORSE D'APHRODITE (VENUS)  
EN TORSION**

FIN D'EPOQUE HELLENISTIQUE OU ART ROMAIN  
FIN DU 11<sup>E</sup> S. AV. - 11<sup>E</sup> S. AP. J.-C.

**AN EXTREMELY RARE BEAUTIFUL  
HELLENISTIC OR ROMAN MARBLE TORSO  
OF APHRODITE (VENUS)**

CIRCA END OF THE 2<sup>ND</sup> CENT B.C. OR 2<sup>ND</sup> CENT AD.

Marbre.

Haut. : 76 cm.

**80 000 / 120 000 €**

**PROVENANCE**

- . Acquis auprès de Michel Cohen, Paris.  
Le 7 juin 1989.
  - . Ancienne collection française, circa 1950.
- La sculpture était présentée sur un important socle en porphyre antique (fragment de colonne romaine) brisé lors du transport.



494 ◊  
**RARE PORTRAIT ATTRIBUÉ  
À CALIGULA ADOLESCENT**

ART ROMAIN, I<sup>ER</sup> S. AP. J.-C.

**A RARE ROMAN PORTRAIT OF YOUNG  
CALIGULA.**

CIRCA 1<sup>ST</sup> CENT A.D.

Marbre, légère restauration au front.  
Haut. : 25 cm.

**40 000 / 60 000 €**

**PROVENANCE**

. Acquis chez Mythes & Légendes, Paris.  
Le 24 février 2006.  
. Ancienne collection française des environs  
d'Auxerre.



**495** ◇  
**PORTRAIT MINIATURE PRÉSUMÉ  
D'AGRIPPINE LA JEUNE**

ART ROMAIN, I<sup>ER</sup> S. AP. J.-C.

**A FINE CALCÉDOINE MINIATURE PORTRAIT  
OF AGRIPPINA THE YOUNGER**

CIRCA 1<sup>ST</sup> CENT B.C.

Calcédoine beige.

Haut. : 2,7 cm.

**10 000 / 15 000 €**

**BIBLIOGRAPHIE**

confer entre autre Renan, 1864, p. 29, pl. IV, 5.



496 ◊  
**RARE SARCOPHAGE À STRIGILES, PORTRAIT,  
AMOURS ET GRIFFONS**

ART ROMAIN, FIN DU III<sup>E</sup> S. AP. J.-C.

**A FINE ROMAN MARBLE STRIGIL  
SARCOPHAGUS WITH PORTRAIT, EROS AND  
GRIFFINS ON THE SIDES**

CIRCA 3<sup>RD</sup> CENT A.D.

Marbre, léger surfaçage au devant.  
Haut. 26 cm ; Long. : 34 x 68 cm.

**20 000 / 30 000 €**



497 ◇

**RARE PORTRAIT ATTRIBUÉ À CONSTANTIN LE GRAND**

ART ROMAIN, IV<sup>e</sup> S. AP. J.-C.

**EXTREMELY RARE ROMAN MARBLE PORTRAIT OF CONSTANTINE I THE GREAT (320 - 325 CE)**

CIRCA 4<sup>TH</sup> CENT A.D. (NEAR THE BRONZE MODEL OF DRESDE MUSEUM)

Marbre. Rapport d'analyse MSMAF confirmant l'authenticité de la patine formée en contexte d'enfouissement.

Haut. : 26 cm.

**80 000 / 120 000 €**

**PROVENANCE**

Ce portrait a été acquis il y a plus de 70 ans, avant 1969, par l'artiste Ben Shahn (1898 - 1969) et sa femme Bernanrda Bryson Shahn (1903 - 2004). Resté dans la famille par descendance jusqu'à ce qu'une sélection d'objets de la collection de Bernarda et Ben Shahn arrive sur le marché de l'art en 2010. USA.

**MUSÉOGRAPHIE**

Modèle très proche du portrait en bronze du musée e Dresde. Musée National de Belgrade.





**498** ◇  
**STATUETTE REPRÉSENTANT UN EMPEREUR  
OU LE DIEU MARS.**

EPOQUE ROMAINE, III<sup>E</sup> - IV<sup>E</sup> S. AP. J.-C.

**IMPRESSIVE ROMAN BRONZE FIGURE  
OF GOD MARS**

CIRCA 3<sup>RD</sup> - 4<sup>TH</sup> CENT A.D.

Bronze.

Haut.: 14 cm.

**15 000 / 25 000 €**

**PROVENANCE**

Ancienne collection française.



499 ◊

**TÊTE DE PRÊTRE. PHÉNICIE**

ART ÉGYPTO-PHÉNICIEN, CIRCA VI<sup>E</sup> - IV<sup>E</sup> S. AV. J.-C.

**AN EGYPTO-PHOENICIAN MARMOREAN  
LIMESTONE (NUMMULITIC)**

CIRCA 6<sup>TH</sup> - 4<sup>TH</sup> CENT B.C.

Calcaire marmoréen.  
Légère reprise autour de la bouche.  
Haut. : 19 cm.

**12 000 / 15 000 €**

**PROVENANCE**

Ex Galerie Samarcande, Paris.  
. Réputé provenir de l'ancienne collection  
Nahmann.





**500** ◇  
**RARE STATUETTE REPRÉSENTANT  
 UN DIEU GUERRIER/ORAGE.**

ANATOLIE, VERS LE VI<sup>E</sup> SIÈCLE AV. J.-C.

**A RARE ANATOLIAN BRONZE FIGURE WAR GOD.**  
 CIRCA 6<sup>TH</sup> CENT B.C.

Bronze.  
 H : 12 cm.

**1 000 / 2 000 €**

**PROVENANCE**

Anc. collection française. Coll. particulière.  
 Bibl. : cf. Article de l'archéologue Henri Seyrig  
 «Statuette d'un dieu anatolien», Revue de  
 l'Histoire des Religions. Hiller v. Gartringen,  
 Ath. Mitt. 17 1892, p. 308.



**501** ◇  
**OUSHEBTI BLANC ÉPIGRAPHE**

EGYPTE, XIX<sup>E</sup> DYNASTIE, RÈGNE DE RAMSES II.

**AN EGYPTIAN NEW KINGDOM  
 WHITE FAIENCE SHABTI.**

DYNASTY 19, REIGN OF RMSES 2

Faïence à glaçure blanche et rehauts noirs.  
 Haut. : 11 cm.

**800 / 1 200 €**

**PROVENANCE**

Collection de Mme Ch. Acquis par descendance.  
 Ancienne collection de M. Ch., Paris.



**502** ◇  
**PHARAON MARCHANT**

EGYPTE. BASSE EPOQUE (664 - 332 AV. J.-C.)

**AN EGYPTIAN BRONZE PHARAO**  
 LATE PERIOD, CIRCA 664 - 332 B.C.

Bronze.  
 Haut. : 7 cm.

**450 / 650 €**

**PROVENANCE**

Ancienne collection particulière, Ile de France.



**503** ◇  
**EROS AU DAUPHIN**

GRAND-GRÈCE V-III<sup>E</sup> SIÈCLE AV. J.-C.

**A POETIC CANOSSA TERRACOTTA  
 EROS ON THE DOLPHIN**  
 CIRC 3<sup>RD</sup> CENT B.C.

Terre cuite et pigments dont dorure.  
 Il est rare que ce type de terre cuite  
 ait conservé l'apprêt permettant de fixer  
 les pigments.  
 Lacunes et manques visibles.

Long. : 11 cm.

**1 000 / 2 000 €**



**504** ◇  
**BEL ENSEMBLE DE « VASES GRECS »**  
 ART ITALIQUE, VII<sup>E</sup> S. AV. J.-C. À PLUS TARDIF  
**THREE « GREEK VASES », BLACK AND RED FIGURES**  
 CIRCA 7<sup>TH</sup> CENT B.C. AND LATER

Céramiques à figures noires et rouges.

**600 / 800 €**

**PROVENANCE**

Collection de Mme Ch. Acquis par descendance.  
 Ancienne collection de M. Ch., Paris.



**505** ◇  
**CRUCHE À DÉCOR ESTAMPÉ**  
 AFRIQUE DU NORD, ART ROMAIN, II<sup>E</sup> S. AP. J.-C.  
**NORTH AFRICAN TERRA COTTA (SIGILLUM) VASE**  
 CIRCA 3<sup>RD</sup> CENT A.D.

Terre cuite sigillée.

**150 / 250 €**

**PROVENANCE**

Collection de Mme Ch. Acquis par descendance.  
 Ancienne collection de M. Ch., Paris.

**506** ◇  
**COUPE DE TYPE DES PRODUCTIONS ÉTRUSCO-CORINTHIEN**  
 DU VI<sup>E</sup> S. AV. J.-C.

**ETRUSCO-CORINTHIAN STYLE PHIALE**  
 WITH ANIMALS

Céramique à figures noires.

**400 / 600 €**

**PROVENANCE**

Ancienne collection du Dr Girard. Clermont-Ferrand.



**507** ◇  
**PETIT CARAFON À HUILE.**  
 ART ROMAIN D'ORIENT, II<sup>E</sup> - III<sup>E</sup> S. AP. J.-C.  
**A ROMAN GLASS FLASK WITH HANDLE**  
 CIRCA 2<sup>ND</sup> - 3<sup>RD</sup> CENT A.D.

Verre épais irisé.  
 Haut. : 11 cm.

**300 / 500 €**





508 ◇

**DIEU HERACLÈS (HERCULE)**

ART ÉTRUSQUE, IV<sup>E</sup> - III<sup>E</sup> S. AV. J.-C.

**ETRUSCAN BRONZE FIGURE : HERCALES (HERCULE)**

CIRCA 4<sup>TH</sup> - 3<sup>RD</sup> CENT B.C.

Bronze.

Haut. : 10 cm.

**1 800 / 2 200 €**

**PROVENANCE**

. Acquis chez : Galerie Stuker, Suisse.  
. Ancienne collection Elsa Bloch Diener, acquis dans les années 80. Suisse.

509 ◇

**DIEU HARPOCRATE**

EGYPTE, ALEXANDRIE. ART ROMAIN,

I<sup>ER</sup> - III<sup>E</sup> S. AP. J.-C.

**ROMAN BRONZE FIGURE : EROS OR HYMENAIOS**

CIRCA 1<sup>ST</sup> - 3<sup>RD</sup> CENT A.D.

Bronze.

Haut. : 11 cm.

**1 200 / 1 500 €**

**PROVENANCE**

. Acquis chez : Galerie Stuker, Suisse.  
. Ancienne collection Elsa Bloch Diener, acquis dans les années 80. Suisse.



510 ◇

**DÉESSE APHRODITE (VENUS)**

ART ROMAIN, I<sup>ER</sup> - III<sup>E</sup> S. AP. J.-C.

**ROMAN BRONZE FIGURE : APHRODITE (VENUS)**

CIRCA 1<sup>ST</sup> - 3<sup>RD</sup> CENT A.D.

Bronze.

Haut. : 9 cm.

**800 / 1 200 €**

**PROVENANCE**

. Acquis chez : Galerie Stuker, Suisse.  
. Ancienne collection Elsa Bloch Diener, acquis dans les années 80. Suisse.



511 ◇

**DIEU APOLLON (PHOEBUS)**

ART ROMAIN, I<sup>ER</sup> - III<sup>E</sup> S. AP. J.-C.

**ROMAN BRONZE FIGURE : APOLLO (PHOIBOS)**

CIRCA 1<sup>ST</sup> - 3<sup>RD</sup> CENT A.D.

Bronze.

Haut. : 7 cm.

**700 / 900 €**

**PROVENANCE**

. Acquis chez : Galerie Stuker, Suisse.  
. Ancienne collection Elsa Bloch Diener, acquis dans les années 80. Suisse.



512 ◇

**OENONOE : CARAFON A LEVRE TRILOBEE ET ANSE**

ART ROMAIN D'ORIENT, III<sup>E</sup> - IV<sup>E</sup> S. AP. J.-C.

**A ROMAN GLASS OENOCHOE**

CIRCA 3<sup>RD</sup> - 4<sup>TH</sup> CENT A.D.

Verre fin de couleur noir et anse jaune.

Haut. : 13 cm.

500 / 700 €



513 ◇

**RARE QUADRUPLE BALSAMARIUM.**

ART ROMAIN D'ORIENT. V<sup>E</sup> S. AP. J.-C.

**A LATE ROMAN TURQUOISE BLUE GLASS QUATREFOIL BALSAMARIUM.**

CIRCA 5<sup>TH</sup> CENT A.D.

Verre à nuances de vert. Irisation.

Haut. : 18 cm.

800 / 1200 €

**PROVENANCE**

Collection de M. R., Ile-de-France.



514 ◇

**COUPE À DÉCOR CRÉNELÉ**

ART ROMAIN, FIN DU I<sup>ER</sup> S. AV. - I<sup>ER</sup> S. AP. J.-C.

**A BEAUTIFULL ROMAN GLASS PLATE**

1<sup>ST</sup> CENT B.C. - 1<sup>ST</sup> CENT A.D.

Verre de belle qualité, épais bleu translucide.

Diam. : 15 cm.

1 500 / 2 000 €

515 ◇

**FLACON À HAUT COL**

EGYPTE, VI<sup>E</sup> S. AV. J.-C.

VERRE IRISÉ.

**AN EGYPTIAN ISLAMIC PERIOD GLASS FLASK**

CIRCA 6<sup>TH</sup> CENT A.D.

Verre irisé

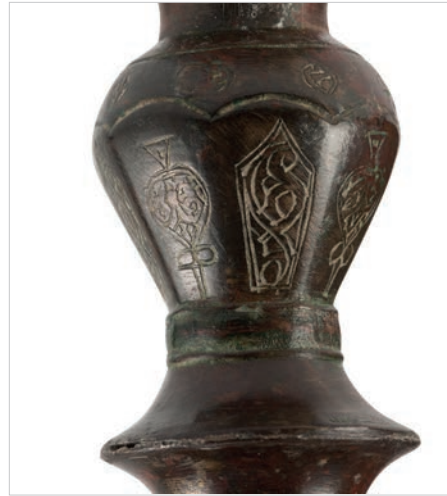
Haut. : 8 cm.

200 / 300 €

**PROVENANCE**

Collection de Mme Ch. Acquis par descendance. Ancienne collection de M. Ch., Paris.





516 ◊  
**BEAU CANDÉLABRE : CHANDELIER TRIPODE  
ET SA LAMPE À HUILE**

KHORASSAN, XII<sup>E</sup> S. AP. J.-C.

**A FINE KHORASAN BRONZE CANDLESICK  
WITH LAMP**

CIRCA 12<sup>TH</sup> CENT A.D.

Bronze.

Haut. : 52 cm.

**3 000 / 4 000 €**

**PROVENANCE**

Ancienne collection de M. R.



517 ◇

**VASE PIRIFORME**

ART EGYPTO-PHÉNICIEN, BYBLOS.  
II<sup>e</sup> MILL. AV. J.-C.

**AN EGYPTO PHENICIAN CALCITE URN.**  
CIRCA 2<sup>ND</sup> MILLENIUM B.C. FOUND AT BYBLOS.

Albâtre légère reprise visible au niveau  
du piedouche. Lèvre lacunaire.  
Long. : 25 x 18 cm.

**1 500 / 2 500 €**

**PROVENANCE**

Collection privée depuis le milieu du XX<sup>e</sup> s,  
acquis par descendance.

518 ◇

**GRAND PLAT**

MONDE ORIENTAL, HAUTE EPOQUE

**AN ORIENTAL LARGE MARBLE PLATE**

Diam. : 47 cm.

**1 500 / 2 500 €**





519



520



521



522



523

519 ◊  
**COUPE. ART COPTE OU ISLAMIQUE**  
COPTIC OR ISLAMIC SHIST CUP

Shiste.

200 / 300 €

**PROVENANCE**  
Collection de Mme Ch. Acquis par descendance.  
Ancienne collection de M. Ch., Paris.

520 ◊  
**LAMPE À HUILE COPTE OU ISLAMIQUE**  
IV<sup>E</sup> - VI<sup>E</sup> S. AP. J.-C.

COPTIC OR ISLAMIC STEATITE OIL LAMP  
CIRCA 4<sup>TH</sup> - 6<sup>TH</sup> CENT A.D.

Stéatite gris-noir.  
Long. : 10 cm.

200 / 300 €

521 ◊  
**ENSEMBLE D'ÉPINGLES À CHEVEUX**  
ART ROMAIN, I<sup>ER</sup> - IV<sup>E</sup> S.A.P. J.-C.

ROMAN BONE PINS  
CIRCA 1<sup>ST</sup> - 4<sup>TH</sup> CENT A.D.

Os.

200 / 300 €

**PROVENANCE**  
Collection de Mme Ch. Acquis par descendance.  
Ancienne collection de M. Ch., Paris.

522 ◊  
**RARE ENSEMBLE PROVENANT  
D'UN TROUSSEAU FUNÉRAIRE  
DE L'ÂGE DU BRONZE FINAL**  
DÉBUT DU 1<sup>ER</sup> MIL. AV. J.-C.

RARE BRONZE AGE KNIFES.  
CIRCA 1<sup>ST</sup> MILLENIUM B.C.

Bronze.

400 / 600 €

**PROVENANCE**  
Ancienne collection française, acquis à la fin  
des années 1980 auprès de Mr. C.

523 ◊  
**LANCE À DOUILLE**  
ART DU LURISTAN. AGE DU BRONZE, II<sup>E</sup> MIL. AV J.-C.  
ANCIENT PERSIAN BRONZE TALL SPEARHEAD  
CIRCA 2<sup>ND</sup> MILLENIUM B.C.

Bronze.

600 / 800 €



524



525



526



527



528

**524** ◇  
**CYMBALE EN FORME DE DISQUE SOLAIRE**  
 EGYPTE. BASSE EPOQUE (664 - 332 AV. J.-C.) OU PLUS ANCIEN  
**EGYPTIAN LATE PERIOD OR OLDER ALABASTER SOLAR DIS**  
 WITH LATER HIEROGLYPHS.  
 Albâtre.

**300 / 500 €**

**525** ◇  
**ENSEMBLE D'OBJETS ANTIQUES DIVERS**  
 A LOT WITH ANCIENT BRONZE SPOON AND TERRA COTTA OIL LAMP.  
 Terre cuite et bronze.

**150 / 250 €**

**526** ◇  
**BEL ENSEMBLE DE BRONZES VOTIFS**  
 BACTRIANE, CIRCA 2 500 AV. J.-C.  
**LOT OF BACTRIANE BRONZE VOTIVE CAMELS**  
 CIRCA 2 500 B.C.  
 Bronze.  
 Long. : 3 à 7 cm.

**400 / 600 €**

**PROVENANCE**  
 Collection de Mme Ch. Acquis par descendance.  
 Ancienne collection de M. Ch., Paris.

**527** ◇  
**BEL ENSEMBLE DE BRONZES**  
 ANTIQUES À PLUS TARDIF  
**A LOT OF FIVE BRONZE OBJECTS**  
 1ST MILLENIUM B.C. AND LATER.  
 Bronze.

**600 / 800 €**

**528** ◇  
**GUTTUS À TÊTE DE BÉLIER ET PORTRAIT D'ULYSSE**  
 A TERRA COTTA GUTTUS WITH ODYSSEUS PORTRAIT  
 Terre cuite.

**300 / 500 €**



529 ◇

**RARES PLAQUES DE SARCOPHAGES**

ART ROMAIN, LIBAN - II<sup>E</sup> SIÈCLE AP. J.-C.

**FOUR ROMAN LEAD PARTS OF SARCOPHAGUS**

CIRCA 2<sup>ND</sup> CENT A.D.

Plomb en partie cémenté. Encadrés pour les deux parties latérales.

Long. : 168, 174 et 23 x 25 cm

**2 500 / 4 500 €**

**BIBLIOGRAPHIE**

J. Hajjar, Un Hypogée Romain à Deb'Aal Dans la Région de Tyr (extrait du Bulletin du Musée de Beyrouth), t. XVIII, Beyrouth, Liban ; Maurice Chehab, Sarcophages en Plomb du Musée National Libanais (extrait de la Revue Syria, 193). Paris, 1935.



**530** ◇  
**MASQUE D'APPLIQUE**  
 STYLE ÉGYPTIEN  
**AN EGYPTIAN STYLE MASK**

Granite noir.  
 Haut. 15 cm.

**300 / 500 €**

**PROVENANCE**  
 Acquis comme tel chez Inovativeart,  
 U.S.A., le 2 décembre 2012.



**531** ◇  
**IMPORTANT SCARABÉE INSCRIT**  
 ACQUIS COMME STYLE ÉGYPTIEN, POSSIBLEMENT  
 ANCIEN

**A POSSIBLY ANCIENT IMPORTANT STEATITE  
 INSCRIBED SCARAB**  
 Stéatite.  
 Long. : 12 x 6 cm.

**300 / 500 €**

**PROVENANCE**  
 Ancienne collection américaine constituée  
 dans les années 1950.



**532** ◇  
**STATUETTE NAOPHORE**  
 STYLE ÉGYPTIEN.

**AN EGYPTIAN LIMESTONE STYLE KNEELING  
 FIGURE**  
 Calcaire  
 Haut. 18,4 cm.

**300 / 500 €**

**PROVENANCE :**  
 Acquis comme XXVI<sup>e</sup> à Dynastie chez  
 Inovativeart, U.S.A. le 2 décembre 2012.



**533** ◇  
**PEINTURE PARIÉTALE EN PARTIE ANTIQUE.**  
 EGYPTE MOYEN EMPIRE (DÉBUT DU II<sup>E</sup> MIL. AV. J.-C.)  
 ET REHAUTS POSTÉRIEURS.

**AN EGYPTIAN PARIETAL PAINTING**  
 MIDDLE KINGDOM (EARLY 2ND MILLENIUM) WITH LATER  
 REPAINTS

Calcaire et rehauts de pigments polychromes.  
 Long. : 34 x 20 x 9 cm.

**500 / 1 000 €**

**PROVENANCE**  
 . Acquis à l'Hôtel des Ventes Holz Artles, Arles.  
 Le 17 mai 2014,  
 vente intitulée : Importante collection française  
 méridionale de M. E. B. constituée entre 1950 et  
 1990 (3<sup>ème</sup> vente) et autres collections privées.



**534** ◇  
**RARE AMULETTE SYNCRÉTIQUE**  
 EGYPTE? ART ROMAIN, I<sup>ER</sup> S. AV. - II<sup>E</sup> S. AP. J.-C.  
 OU POSTÉRIEUR.

**A ROMAN OR LATER LEOCEOCEPHALIC /  
 HIERACOCEPHALIC FINIAL.**  
 EGYPT, CIRCA 3RD CENT A.D. OR LATER.

Dent animale.  
 Haut. : 5 cm

**300 / 500 €**

**PROVENANCE**  
 Acquis chez Hermann Historica, Munich.  
 Le 22 avril 2009



**535** ◇  
**RARE FLÛTE ANTIQUE**  
POSSIBLEMENT ROMAINE.

**A RARE ANCIENT BONE FLUTE**  
POSSIBLY ROMAN.

Os. Lacunes visibles.  
Haut. : 23 cm.

**150 / 250 €**

**PROVENANCE**  
Acquis chez Gorny and Mosch. 12 décembre 2012.



**536** ◇  
**AQUAMANILE : CHEVAL**  
ART CHYPRIOTE, 1<sup>ÈRE</sup> MOITIÉ DU 1<sup>ÈR</sup> MIL. AV. J.-C.

**A CYPRUS AQUAMANILE IN SHAPE OF HORSE**  
CIRCA 1ST PART OF 1ST MILLENIUM B.C.

Terre cuite crème à restes d'engobe.  
Long. : 15 cm.

**100 / 200 €**



**537** ◇  
**AQUAMANILE ZOOMORPHE**  
IRAN, FIN DU 1<sup>ÈR</sup> MIL. AP. J.-C.

**AN ANCIENT TERRACOTTA ZOOMORPHIC AQUAMANILE**  
CIRCA 1ST MILLENIUM B.C.

Terre cuite à engobe gris-noir et rehauts de blanc.  
Long. : 20 cm.

**200 / 300 €**



**538** ◇  
**FRAGMENT : RELIEF DE TYPE ROMAIN**  
**REPRÉSENTANT UN DIEU DU VENT**

**A ROMAN STYLE MARBLE RELIEF : GOD OF THE WIND**

Marbre

**500 / 700 €**



**539** ◇  
**BORNE MILLIAIRE**  
ART ROMAIN, I ÈRS AP. J.-C.

**A ROMAN LIMESTONE ROAD BORN (MILLIA)**  
CIRCA 1ST CENT A.D.

Calcaire.  
Haut. : 36 cm.

**300 / 500 €**



**540** ◇  
**MORTIER**  
ART ROMAIN OU MÉDIÉVAL.

**A POSSIBLY ROMAN OR MEDIEVAL MARBLE MORTAR.**

Marbre.  
Haut. : 15 cm.

**800 / 1 200 €**



**541** ◇  
**OUSHEBTI ANÉPIGRAPHE**  
EGYPTE, DÉBUT DE L'ÉPOQUE PTOLÉMAÏQUE. (IV<sup>È</sup> - III<sup>È</sup> S. AV. J.-C.)

**AN EGYPTIAN SHABTI**  
PTOLEMAIC PERIOD (332 - 30 B.C.)

Faïence à glaçure bleue intense. Cassé-collé, restauration visible.  
Haut. : 16,5 cm.

**150 / 250 €**

**542** ◇  
**FIGURE TANAGRÉENNE**  
ART GREC, ÉPOQUE HELLÉNISTIQUE, CIRA IV<sup>È</sup> - III<sup>È</sup> S. AV. J.-C.

**A GREEK VOTIVE FEMALE TERRACOTTA FIGURE**  
CIRCA 4<sup>TH</sup> - 3RD CENT B.C.

Terre cuite à restes d'engobe.  
Haut. : 18 cm.

**100 / 200 €**



# AGUTTES

MAISON DE VENTES AUX ENCHÈRES

**1** ère MAISON  
INDÉPENDANTE  
EN FRANCE  
EN 2017\*

\*dont le capital est détenu par un seul actionnaire

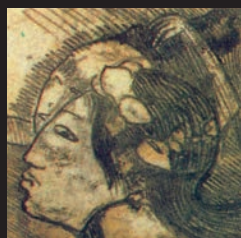
## PLUS DE 40 ANS D'ENCHÈRES MILLIONNAIRES !

**6,6**  
MILLIONS DE FF



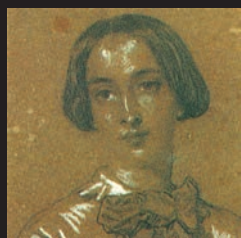
Autoportrait de Chardin  
Adjugé en 1986

**4**  
MILLIONS DE FF



Monotype de Gauguin.  
Vente en collaboration, vers 1990

**3,3**  
MILLIONS DE FF



Un crayon de Chassériau  
Adjugé vers 1991

**23,5**  
MILLIONS DE FF



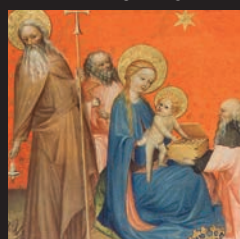
Peinture de BERCKHEYDE  
Vente en collaboration, en 1999

**9,4**  
MILLIONS DE FF



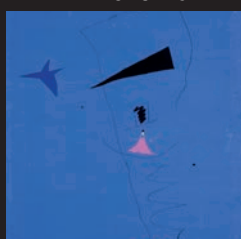
Paire de toiles par Hiepes  
Adjugée en 2000

**1**  
MILLION D'€



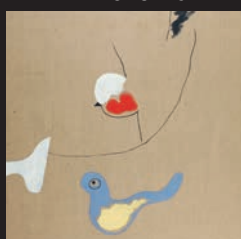
Ecole de Nuremberg, vers 1410  
Adjugé en 2002

**11,6**  
MILLIONS D'€



Miro Blue Star  
Adjugé en 2007

**6,2**  
MILLIONS D'€



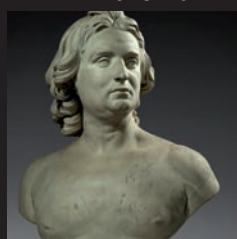
Miro, oiseau  
Adjugé en 2007

**1,1**  
MILLIONS D'€



Pot à lait de Marie-Antoinette  
Adjugé en 2011

**3,7**  
MILLIONS D'€



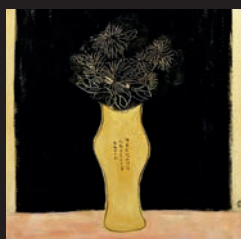
Buste de Bouchardon  
Adjugé en 2012

**1,53**  
MILLIONS D'€



Peinture impériale QIANLONG  
Adjugé en 2013

**9,7**  
MILLIONS D'€



Total cumulé pour 3 toiles  
de Sanyu adjugées en 2015

**PLUS DE 2**  
MILLIONS D'€



Théropode inconnu  
Adjugé en 2018

**PRÈS DE 1**  
MILLION D'€



1989 - Ferrari F40  
vendue en 2017 (vente privée)

**8,8**  
MILLIONS D'€



Une toile de Sanyu  
Adjugée en 2017

### CONFIEZ-NOUS VOS TRÉSORS !

Expertises gratuites et confidentielles en vue de vente

01 47 45 55 55

[expertise@aguttes.com](mailto:expertise@aguttes.com)

# AUTOMOBILLES DE COLLECTION

Vente en préparation  
Printemps 2019  
Lyon-Brotteaux

1967 - Mercedes-Benz 250 SE  
Cabriolet - Adjugée 81 660 €<sup>TTC</sup>

Nous recherchons des lots  
pour cette vente  
Expertises gratuites sur photos  
ou sur rendez-vous

Contact  
+33 6 16 91 42 28  
[rossignol@aguttes.com](mailto:rossignol@aguttes.com)  
[voitures@aguttes.com](mailto:voitures@aguttes.com)

# ARTS D'ASIE

---

Prochaine vente  
**Lundi 10 décembre 2018**  
Drouot, Paris



Catalogue visible sur [www.aguttes.com](http://www.aguttes.com)



CHINE XVIII<sup>E</sup> SIÈCLE  
PÉRIODE QIANLONG  
couvert en jade blanc céladon  
H. 26 cm

Vente en préparation  
**Printemps 2019**  
Drouot, Paris

Expertises gratuites  
sur photos ou sur rendez-vous

Contact  
**Johanna Blancard de Léry**  
+ 33 1 47 45 00 90  
[delery@aguttes.com](mailto:delery@aguttes.com)

Contact Lyon  
**Agathe Thomas**  
+33 4 37 24 24 29  
[thomas@aguttes.com](mailto:thomas@aguttes.com)

# BIJOUX

---

Prochaines ventes  
**Jeudi 13 décembre 2018 - Neuilly-sur-Seine**  
**Mardi 18 décembre 2018 - Lyon-Brotteaux**



Ventes en préparation  
**Printemps 2019**  
**Neuilly-sur-Seine - Lyon-Brotteaux**

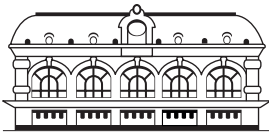
Nous recherchons des lots pour ces ventes  
Expertises gratuites sur photos ou sur rendez-vous

**Suzanne BERPERRON**  
45 000 / 60 000 €

Contact Lyon  
**Agathe Thomas**  
**+33 4 37 24 24 29**  
**thomas@aguttes.com**

Catalogues visibles sur [www.aguttes.com](http://www.aguttes.com)

Expert  
**Philippine Dupré La Tour**  
**+33 1 41 92 06 42**  
**duprelatour@aguttes.com**



**Claude AGUTTES**  
**Commissaire-Preneur**

AGUTTES SAS (S.V.V. 2002-209)

[www.aguttes.com](http://www.aguttes.com)

**AGUTTES NEUILLY**

164 bis, avenue Charles de Gaulle  
92200 Neuilly-sur-Seine  
Tél. : + 33 1 47 45 55 55  
Fax : + 33 1 47 45 54 31

**AGUTTES LYON-BROTTEAUX**

13 bis, place Jules Ferry  
69006 Lyon  
Tél. : + 33 4 37 24 24 24

**PRÉSIDENT**

Claude Aguttes

**DIRECTEURS ASSOCIÉS**

Hugues de Chabannes  
Philippe Dupré la Tour  
Charlotte Reynier-Aguttes

**ASSOCIÉS**

Séverine Luneau  
Sophie Perrine  
Valérienne Pace

**COMMISSAIRE-PRISEUR  
JUDICIAIRE ET HABILITÉ**

Claude Aguttes  
[clauda@aguttes.com](mailto:clauda@aguttes.com)  
*Collaboratrice Claude Aguttes :*  
Philippe de Clermont-Tonnerre  
01 47 45 93 08  
[clermont-tonnerre@aguttes.com](mailto:clermont-tonnerre@aguttes.com)

**COMMISSAIRES-PRISEURS  
HABILITÉS**

Claude Aguttes, Séverine Luneau,  
Sophie Perrine, Agathe Thomas

**INVENTAIRES ET PARTAGES**

*Neuilly*  
Séverine Luneau  
01 41 92 06 46  
[luneau@aguttes.com](mailto:luneau@aguttes.com)  
Sophie Perrine  
01 41 92 06 44  
[perrine@aguttes.com](mailto:perrine@aguttes.com)

*Lyon*  
Agathe Thomas  
04 37 24 24 29  
[thomas@aguttes.com](mailto:thomas@aguttes.com)

*Si un client estime ne pas avoir reçu de réponse satisfaisante, il lui est conseillé de contacter directement, et en priorité, le responsable du département concerné.*

*En l'absence de réponse dans le délai prévu, il peut alors solliciter le service clients à l'adresse [serviceclients@aguttes.com](mailto:serviceclients@aguttes.com), ce service est rattaché à la Direction Qualité de la SVV Aguttes*

**DÉPARTEMENTS D'ART**

**ARTS D'ASIE**

Johanna Blancard de Léry  
01 47 45 00 90  
[delery@aguttes.com](mailto:delery@aguttes.com)

*Avec la collaboration à Lyon de :*  
Agathe Thomas  
04 37 24 24 29  
[thomas@aguttes.com](mailto:thomas@aguttes.com)

**AUTOMOBILES  
DE COLLECTION  
AUTOMOBILIA**

Gautier Rossignol  
01 47 45 93 01  
06 16 91 42 28  
[rossignol@aguttes.com](mailto:rossignol@aguttes.com)

*Avec la collaboration à Neuilly de :*  
Clément Papin  
[papin@aguttes.com](mailto:papin@aguttes.com)  
*à Lyon de :*  
Paul-Émile Coignet  
[coignet@aguttes.com](mailto:coignet@aguttes.com)

**BIJOUX - HORLOGERIE**

Philippe Dupré la Tour  
01 41 92 06 42  
[duprelatour@aguttes.com](mailto:duprelatour@aguttes.com)

*Avec la collaboration à Neuilly de :*  
Adeline Juguet  
01 41 92 06 47  
[juguet@aguttes.com](mailto:juguet@aguttes.com)

*à Lyon de :*  
Agathe Thomas  
04 37 24 24 29  
[thomas@aguttes.com](mailto:thomas@aguttes.com)

**LIVRES ANCIENS  
ET MODERNES,  
AFFICHES, MANUSCRITS  
& AUTOGRAPHES**

*Neuilly*  
Sophie Perrine  
01 41 92 06 44  
[perrine@aguttes.com](mailto:perrine@aguttes.com)

*Lyon*  
Valérienne Pace  
04 37 24 24 28  
[pace@aguttes.com](mailto:pace@aguttes.com)

**RESPONSABLE  
DÉVELOPPEMENT**

Maximilien Aguttes  
[maximilien@aguttes.com](mailto:maximilien@aguttes.com)

**COMPTABILITÉ**

Isabelle Mateus

**STOCK**

Alain Dranguet  
[dranguet@aguttes.com](mailto:dranguet@aguttes.com)

**DESIGN  
XX<sup>e</sup> SIÈCLE**

*Expert*  
Romain Coulet

*Assisté de :*  
Philippe de Clermont-Tonnerre  
01 47 45 93 08  
[design@aguttes.com](mailto:design@aguttes.com)

*Avec la collaboration à Lyon de :*  
Agathe Thomas  
04 37 24 24 29  
[thomas@aguttes.com](mailto:thomas@aguttes.com)

**LES COLLECTIONS  
ARISTOPHIL**

Sophie Perrine  
01 41 92 06 44  
[perrine@aguttes.com](mailto:perrine@aguttes.com)

*Avec la collaboration de :*  
Maud Vignon  
01 47 45 91 59  
[vignon@aguttes.com](mailto:vignon@aguttes.com)

*Administration*  
Marie du Boucher  
[duboucher@aguttes.com](mailto:duboucher@aguttes.com)  
Quiterie Bariéty  
[bariety@aguttes.com](mailto:bariety@aguttes.com)  
Pauline Chérel  
[cherel@aguttes.com](mailto:cherel@aguttes.com)

**MOBILIER  
ET OBJETS D'ART  
TABLEAUX ANCIENS  
ARGENTERIE**

*Neuilly*  
Séverine Luneau  
01 41 92 06 46  
[luneau@aguttes.com](mailto:luneau@aguttes.com)

*Lyon*  
Valérienne Pace  
04 37 24 24 28  
[pace@aguttes.com](mailto:pace@aguttes.com)

*Administration*  
Elodie Beriola  
[beriola@aguttes.com](mailto:beriola@aguttes.com)  
Jade Bouilhac  
[bouilhac@aguttes.com](mailto:bouilhac@aguttes.com)

**MODE & BAGAGERIE**

Adeline Juguet  
01 41 92 06 47  
[juguet@aguttes.com](mailto:juguet@aguttes.com)

**TABLEAUX XIX<sup>e</sup>  
IMPRESSIONNISTES  
& MODERNES  
ÉCOLES ÉTRANGÈRES  
DONT PEINTRES D'ASIE  
ART CONTEMPORAIN**

Charlotte Reynier-Aguttes  
01 41 92 06 49  
[reynier@aguttes.com](mailto:reynier@aguttes.com)

*Avec la collaboration à Lyon de :*  
Valérienne Pace  
04 37 24 24 28  
[pace@aguttes.com](mailto:pace@aguttes.com)

*en Art Contemporain de :*  
Ophélie Guillerot  
01 47 45 93 02  
[guillerot@aguttes.com](mailto:guillerot@aguttes.com)

*Administration*  
Elise Fontaine  
[fontaine@aguttes.com](mailto:fontaine@aguttes.com)  
Jade Bouilhac  
[bouilhac@aguttes.com](mailto:bouilhac@aguttes.com)

**VINS & SPIRITUEUX**

*Neuilly*  
Pierre-Luc Nourry  
01 47 45 91 50  
[nourry@aguttes.com](mailto:nourry@aguttes.com)

*Lyon*  
Valérienne Pace  
04 37 24 24 28  
[pace@aguttes.com](mailto:pace@aguttes.com)

**VENTE ONLINE**

[online.aguttes.com](http://online.aguttes.com)  
Pierre-Luc Nourry  
01 47 45 91 50  
[online@aguttes.com](mailto:online@aguttes.com)  
Jade Bouilhac  
04 37 24 24 26

**FACTURATION  
ACHETEURS**

*Neuilly*  
Chloé Doré  
01 41 92 06 41  
[dore@aguttes.com](mailto:dore@aguttes.com)

*Lyon*  
Jade Bouilhac  
04 37 24 24 26  
[bouilhac@aguttes.com](mailto:bouilhac@aguttes.com)

**COMMUNICATION**

Sébastien Fernandes  
01 47 45 93 05  
[fernandes@aguttes.com](mailto:fernandes@aguttes.com)

*Avec la collaboration de*  
Philippe Le Roux  
Manon Delaporte  
Ségolène Rateau

*Photographe :*  
Rodolphe Alepuz



# CONDITIONS GÉNÉRALES DE VENTE

La vente sera faite au comptant et conduite en Euros.

Les acquéreurs paieront, en sus des enchères, des frais de 25 % HT soit 30 % TTC jusqu'à 150 000€, puis 23% HT soit 27.6% TTC au-delà.

Attention :

- + Lots faisant partie d'un vente judiciaire suite à une ordonnance du TGI honoraires acheteurs : 14.40 % TTC
- ° Lots dans lesquels la SVV ou un de ses partenaires ont des intérêts financiers.
- \* Lots en importation temporaire et soumis à des frais de 5,5 % à la charge de l'acquéreur en sus des frais de vente et du prix d'adjudication.
- # Lots visibles uniquement sur rendez-vous
- ~ Lot fabriqué à partir de matériaux provenant d'espèces animales. Des restrictions à l'importation sont à prévoir.

Le législateur impose des règles strictes pour l'utilisation commerciale des espèces d'animaux inertes. La réglementation internationale du 3 Mars 1973 (CITES) impose pour les différentes annexes une corrélation entre le spécimen et le document prouvant l'origine licite. Ce règlement retranscrit en droit Communautaire Européen (Annexes A/B/C) dans le Règle 338/97 du 9/12/1996 permet l'utilisation commerciale des spécimens réglementés (CITES) sous réserve de présentation de documents prouvant l'origine licite ; ces documents pour cette variation sont les suivants :

- Pour l'Annexe A : C/C fourni reprenant l'historique du spécimen (pour les spécimens récents)
- Pour l'Annexe B : Les spécimens aviens sont soit bagués soit transpondés et sont accompagnés de documents d'origine licite. Le bordereau d'adjudication de cette vacation doit être conservé car il reprend l'historique de chaque spécimen. Pour les spécimens récents protégés repris au Code de l'Environnement Français, ils sont tous nés et élevés en captivité et bénéficient du cas dérogatoire de l'AM du 14/07/2006. Ils peuvent de ce fait être utilisés commercialement au vu de la traçabilité entre le spécimen et les documents justificatifs d'origine licite. Les autres spécimens bénéficiant de datation antérieure au régime d'application (AM du 21/07/2015) peuvent de ce fait être utilisés commercialement.

Pour les spécimens antérieurs à 1947 présents sur cette vacation, ils bénéficient du cas dérogatoire du Règle 338/97 du 9/12/1996 en son article 2 m permettant leur utilisation commerciale. En revanche, pour la sortir de l'UE de ces spécimens un Cites pré-convention est nécessaire. Pour les spécimens d'espèce chassables (CH) du continent Européen et autres, l'utilisation commerciale est permise sous certaines conditions. Pour les espèces dites domestiques (D) présentes dans cette vacation, l'utilisation commerciale est libre. Pour les spécimens anciens dits pré-convention (avant 1975) ils respectent les conditions de l'AM du 23/12/2011 et de ce fait, peuvent être utilisés commercialement. Les autres spécimens de cette vacation ne sont pas soumis à la réglementation (NR) et sont libres de toutes utilisations commerciales. Le bordereau d'adjudication servira de document justificatif d'origine licite. Pour une sortie de l'UE, concernant les Annexes I/A, II/B et III/C un CITES de réexport sera nécessaire, celui-ci étant à la charge du futur acquéreur.

## GARANTIES

Conformément à la loi, les indications portées au catalogue engagent la responsabilité de la SAS Claude Aguttes et de son expert, compte tenu des rectifications annoncées au moment de la présentation de l'objet portées au procès-verbal de la vente. Les attributions ont été établies compte tenu des connaissances scientifiques et artistiques à la date de la vente.

L'ordre du catalogue sera suivi.

Une exposition préalable permettant aux acquéreurs de se rendre compte de l'état des biens mis en vente, il ne sera admis aucune réclamation une fois l'adjudication prononcée. Les reproductions au catalogue des œuvres sont aussi fidèles que possible, une différence de coloris ou de tons est néanmoins possible. Les dimensions ne sont données qu'à titre indicatif.

Le texte en français est le texte officiel qui sera retenu en cas de litige. Les descriptions en anglais et les indications de dimensions en inches ne sont données qu'à titre indicatif et ne pourront être à l'origine d'une réclamation.

L'état de conservation des œuvres n'est pas précisé dans le catalogue, les acheteurs sont donc tenus de les examiner personnellement avant la vente. Il ne sera admis aucune réclamation concernant d'éventuelles restaurations une fois l'adjudication prononcée.

Les rapports de conditions demandés à la SAS Claude Aguttes et à l'expert avant la vente sont donnés à titre indicatifs. Ils n'engagent nullement leurs responsabilités et ne pourront être à l'origine d'une réclamation juridique. En aucun cas, ils ne remplacent l'examen personnel de l'œuvre par l'acheteur ou par son représentant.

## ENCHERES

Le plus offrant et dernier enchérisseur sera l'adjudicataire.

En cas de double enchère reconnue effective par le Commissaire-priseur, le lot sera remis en vente, tous les amateurs présents pouvant concourir à cette deuxième mise en adjudication. Important : Le mode normal pour enchérir consiste à être présent dans la salle de vente. Toutefois, nous acceptons gracieusement de recevoir des enchères par téléphone d'un acquéreur potentiel qui se sera manifesté avant la vente. Notre responsabilité ne pourra être engagée notamment si la liaison téléphonique n'est pas établie, est établie tardivement, ou en cas d'erreur ou omissions relatives à la réception des enchères par téléphone.

Nous acceptons gracieusement les ordres d'enchérir qui ont été transmis. Nous n'engageons pas notre responsabilité notamment en cas d'erreur ou d'omission de l'ordre écrit.

En portant une enchère, les enchérisseurs assument la responsabilité personnelle de régler le prix d'adjudication, augmenté des frais à la charge de l'acheteur et de tous impôts ou taxes exigibles. Sauf convention écrite avec la SAS Claude Aguttes, préalable à la vente, mentionnant que l'enchérisseur agit comme mandataire d'un tiers identifié et agréé par la SAS Claude Aguttes, l'enchérisseur est réputé agir en son nom propre. Nous rappelons à nos vendeurs qu'il est interdit d'enchérir directement sur les lots leur appartenant.

## RETRAIT DES ACHATS

**Les lots qui n'auraient pas été délivrés le jour de la vente, seront à enlever sur rendez-vous, une fois le paiement encaissé, au magasinage de l'hôtel Drouot.**

**Il est conseillé aux adjudicataires de procéder à un enlèvement de leurs lots dans les meilleurs délais afin d'éviter les frais de magasinage qui sont à leur charge.**

Le magasinage n'entraîne pas la responsabilité du Commissaire-Preneur ni de l'expert à quelque titre que ce soit.

Dès l'adjudication, l'objet sera sous l'entière responsabilité de l'adjudicataire. L'acquéreur sera lui-même chargé de faire assurer ses acquisitions, et la SAS Claude Aguttes décline toute responsabilité quant aux dommages que l'objet pourrait encourir, et ceci dès l'adjudication prononcée.

Les lots seront délivrés à l'acquéreur en personne ou au tiers qu'il aura désigné et à qui il aura confié une procuration originale et une copie de sa pièce d'identité.

Les formalités d'exportations (demandes de certificat pour un bien culturel, licence d'exportation) des lots assujettis sont du ressort de l'acquéreur et peuvent requérir un délai de 2 à 3 mois. L'étude est à la disposition de ses acheteurs pour l'orienter dans ces démarches ou pour transmettre les demandes à la Direction des Musées de France.

## REGLEMENT DES ACHATS

Nous recommandons vivement aux acheteurs de nous régler par carte bancaire ou par virement bancaire.

Conformément à l'article L.321-14 du code du commerce, un bien adjugé ne peut être délivré à l'acheteur que lorsque la société en a perçu le prix ou lorsque toute garantie lui a été donnée sur le paiement du prix par l'acquéreur.

Moyens de paiement légaux acceptés par la comptabilité :

- Espèces : (article L.112-6 ; article L.112-8 et article L.112-8 al 2 du code monétaire et financier)

· Jusqu'à 1 000 €

· Ou jusqu'à 15 000 € pour les particuliers qui ont leur domicile fiscal à l'étranger (sur présentation de passeport)

- Paiement en ligne sur (jusqu'à 3 000 €)

<http://www.aguttes.com/paiement/index.jsp>

- Virement : Du montant exact de la facture (les frais bancaires ne sont pas à la charge de l'étude) provenant du compte de l'acheteur et indiquant le numéro de la facture.

Banque de Neufville, 3 avenue Hoche 75008  
Titulaire du compte : Claude AGUTTES SAS  
Code Banque 30788 – Code guichet 00900  
N° compte 02058690002 – Clé RIB 23  
IBAN FR76 3078 8009 0002 0586 9000 223 –  
BIC NSMBFRPPXXX

- Carte bancaire (sauf American Express et carte à distance)

- Chèque : (Si aucun autre moyen de paiement n'est possible)

· Sur présentation de deux pièces d'identité

· Aucun délai d'encaissement n'est accepté en cas de paiement par chèque

· La délivrance ne sera possible que vingt jours après le paiement

· Les chèques étrangers ne sont pas acceptés

## DÉFAUT DE PAIEMENT

La SAS CLAUDE AGUTTES réclamera à l'adjudicataire défaillant des intérêts au taux légal majoré de 5 points et le remboursement des coûts supplémentaires engagés par sa défaillance, avec un minimum de 500€, incluant en cas de revente sur folle enchère :

-la différence entre son prix d'adjudication et le prix d'adjudication obtenu lors de la revente

-les coûts générés par ces nouvelles enchères

## COMPÉTENCES LÉGISLATIVE ET JURIDICTIONNELLE

Conformément à la loi, il est précisé que toutes les actions en responsabilité civile engagées à l'occasion des prises et des ventes volontaires et judiciaires de meuble aux enchères publiques se prescrivent par cinq ans à compter de l'adjudication ou de la prise. La loi française seule régit les présentes conditions générales d'achat. Toute contestation relative à leur existence, leur validité, leur opposabilité à tout enchérisseur et acquéreur, et à leur exécution sera tranchée par le tribunal compétent du ressort de Paris (France).

# CONDITIONS OF SALE

Purchased lots will become available only after full payment has been made. The sale will be conducted in Euros. In addition to the hammer price, the buyer agrees to pay a buyer's premium along with any applicable value added tax.

From 1 to 150 000 € the buyer's premium is 25% + VAT amounting to 30% (all taxes included). Over 150 001 €: 23% + VAT amounting to 27.6% (all taxes included).

## NB :

- + Auction by order of the court further to a prescription of the court, buyers fees 14,40% VTA included.
- ° Lots on which the auction house or its partners have a financial interest
- \* Lots in temporary importation and subject to a 5,5 % fee in addition to the regular buyer's fees stated earlier..
- # An appointment is required to see the piece
- ~ This lot contains animal materials. Import restrictions are to be expected and must be considered.

The legislator imposes strict rules for the commercial use of inert animal species. The international regulations of March 3, 1973 (CITES) requires for different annexes a correlation between the specimen and the documentation proving the origins to be lawful. This regulation transcribed in European Community law (Annexes A/B/C) in Rule 338/97 of 9/12/1996 permits commercial use of regulated specimens (CITES) upon presentation of documentation proving lawful origin; these documents for this variation are as follows:

- For Annex A : C/C provided outlining the specimen's history (for specimens of recent date)
- For Annex B : Bird specimens are either banded or equipped with transponders, and are accompanied by documents of licit origin. The auction's sale record must be conserved as it contains the complete history of every specimen.

All cases concerning specimens of recent date that are protected under the French Environmental Code and which were born and raised in captivity are permitted by the derogation clause AM of 14/07/2006. As such, they can be used commercially provided traceability between the specimen and the documentation proving licit origins. Other specimen cases dating prior to clause AM of 21/07/2015 can, due to this fact, be used commercially. Specimens dating before 1947 included in this auction sale benefit from clause 2M of the derogatory Rule 228/97 of 9/12/1996, permitting their use for trade. However, exporting them outside of the EU them requires a pre-CITES Convention agreement.

For huntable species of the European continent and elsewhere, commercial use is allowed under certain conditions. Domesticated species (D) included in this auction sale are free for trade. Old specimens from before the Convention (i.e. before 1975) comply with the conditions of the AM of 23/12/2011 and, as such, are free for trade.

The other specimens in this auction sale are not subject to NR regulations and are free for commercial use and trade. The auction record will substantiate their licit origin.

To leave the EU, with regards to the Annexes I/A, II/B et III/C, a CITES re-export document at the expense of the acquirer will be necessary.

## GUARANTEES

The SAS Claude Aguttes is bound by the indications stated in the catalogue, modified only by announcements made at the time of the sale noted in the legal records thereof.

Attributions were made according to scientific and artistic knowledge at the time of the auction. An exhibition prior to the sale permits buyers to establish the conditions of the works offered for sale and no claims will be

accepted after the hammer has fallen. Some difference may appear between the original work and its illustration, there will be no claims in such matter. The dimensions are given only as an indication.

The condition of the works is not specified in the catalogue, buyers are required to study them personally. No requests will be accepted concerning restorations once the hammer has fallen. Any condition report requested from SAS Claude Aguttes and the expert before the sale is provided as an indication only.

It shall by no means incur their liability may not constitute a basis for legal claim after the sale. It cannot replace a personal examination of the work by the buyer or his representative.

## BIDS

The highest and final bidder will be the purchaser.

Should the auctioneer recognise two simultaneous bids on one lot, the lot will be put up for sale again and all those present in the saleroom may participate in this second opportunity to bid.

**Important : Bidding is typically conducted in the auction house. However, we may graciously accept telephone bids from potential buyers who have made the request.**

We bear no responsibility whatsoever in the case of uncompleted calls made too late and/or technical difficulties with the telephone. We also accept absentee bids submitted prior to the sale. Aguttes won't be held responsible in case of errors and omissions with the execution of the written bids. We reserve the right to accept or deny any requests for telephone or absentee bidding.

In carrying a bid, bidders assume their personal responsibility to pay the hammer price as well as all buyer's fees and taxes chargeable to the buyer. Unless a written agreement established with Claude AGUTTES SAS, prerequisite to the sale, mentioning that the bidder acts as a representative of a third party approved by Claude AGUTTES SAS, the bidder is deemed to act in his or her own name.

We remind our sellers that bidding on their own items is forbidden.

## COLLECTION OF PURCHASES

The lots not claimed on the day of the auction, can be retrieved at Drouot storage service.

**Buyers are advised to collect successful lots as soon as possible to avoid handling and storage costs which may be incurred at their expense.**

The auctioneer is not responsible for the storage of purchased lots. If payment is made by wire transfer, lots may not be withdrawn until the payment has been cleared, foreign cheques are not accepted.

From the moment the hammer falls, sold items will become the exclusive responsibility of the buyer. The buyer will be solely responsible for the insurance, L'Hôtel des Ventes de Neuilly assumes no liability for any damage to items which may occur after the hammer falls.

The purchased lots will be delivered to the buyer in person. Should the buyer wish to have his/her lot delivered to a third party the person must have a letter of authorization along with a photocopy of the identity card of the buyer.

Export formalities can take 2 or 3 months to process and are within buyer's province. Please contact the Hôtel des ventes de Neuilly if you need more information concerning this particular matter.

## PAYMENT

We recommend that buyers pay by credit card or electronic bank transfer.

In compliance with Article L.321-14 of French commercial law, a property sold at auction can be delivered to the buyer only once the auction firm has received payment or complete guarantee of payment.

Legally accepted means of payment include:

- Cash (article L.112-6, L.112-8 and Article Article L.112-8 paragraph 2 of the Monetary and Financial Code)
  - max. 1 000 €
  - max. 15 000 € for private individuals who have their tax domicile abroad (upon presentation of a valid passport)
- Payment on line (max 3 000 €)  
<http://www.aguttes.com/paiement/index.jsp>
- Electronic bank transfer

The exact amount of the invoice from the buyer's account and indicating the invoice number. (Note: Bank charges are the buyer's responsibility.)

Banque de Neuilize, 3 avenue Hoche 75008  
Titulaire du compte : Claude AGUTTES SAS  
Code Banque 30788 – Code guichet 00900  
N° compte 02058690002 – Clé RIB 23  
IBAN FR76 3078 8009 0002 0586 9000 223 –  
BIC NSMBFRPPXXX

- Credit cards (except American Express and distance payment)
- Cheque (if no other means of payment is possible)
  - Upon presentation of two pieces of identification
  - **Important: Delivery is possible after 20 days.**
  - Cheques will be deposited immediately. No delays will be accepted.
  - Payment with foreign cheques will not be accepted.

## PAYMENT DEFAULT

In the event of late payment on winning bids SAS CLAUDE AGUTTES will claim the legal rate of interest, plus five percent. A minimum fee of €500 will also be due for any other costs incurred by reason of default, including the following in the case of resale on false bidding:

- The difference between the price at which the lot was auctioned and the price obtained at its resale;
- The costs incurred by new auctioning.

## LAW AND JURISDICTION

In accordance with the law, it is added that all actions in public liability instituted on the occasion of valuation and of voluntary and court-ordered auction sales are barred at the end of five years from the hammer price or valuation. These Conditions of purchase are governed by French law exclusively. Any dispute relating to their existence, their validity and their binding effect on any bidder or buyer shall be submitted to the exclusive jurisdiction of the Courts of France.







# AGUTTES

Hôtel des Ventes de Neuilly - 164 bis, av Ch. de Gaulle - 92200 Neuilly-sur-Seine - Tél. : 01 47 45 55 55  
Hôtel des Ventes de Lyon-Brotteaux - 13 bis, place Jules Ferry - 69006 Lyon - Tél. : 04 37 24 24 24