

AGUTTES



ARTS
DÉCORATIFS
DU XX^{ÈME}

Judi 29 juin 2017
à 14h15
Neuilly-sur-Seine





**RESPONSABLES DU DÉPARTEMENT
ARTS DÉCORATIFS DU XX^E**



Sophie Perrine
Commissaire-priseur à Neuilly-sur-Seine
+ 33 (0)1 41 92 06 44
perrine@aguttes.com



Antonio Casciello
+33 (0)1 47 45 00 90
casciello@aguttes.com



Agathe Thomas
Commissaire-priseur à Lyon-Brotteaux
+33 (0)4 37 24 24 29
thomas@aguttes.com

AGUTTES

ARTS DÉCORATIFS DU XX^È

Jeudi 29 juin 2017 à 14h15
Neuilly-sur-Seine

Expositions publiques

Mardi 27 juin de 14h à 18h

Mercredi 28 juin de 10h à 18h

Jeudi 29 juin de 10h à 12h

Catalogue et résultats visibles sur www.aguttes.com

Enchérissez en live sur

AGUTTES **Drouot**LIVE[®]
LIVE

Hôtel des Ventes de Neuilly

164 bis, avenue Charles de Gaulle
92200 Neuilly-sur-Seine
Tél. : 01 47 45 55 55
Fax : 01 47 45 54 31

*Important : Les conditions de vente sont visibles en fin de catalogue
Nous attirons votre attention sur les lots suivis de +, °, *, #, ~ pour lesquels
s'appliquent des conditions particulières décrites en fin de catalogue*

Hôtel des Ventes de Lyon-Brotteaux

13 bis, place Jules Ferry
69006 Lyon
Tél. : 04 37 24 24 24



Commissaire-Preneur

AGUTTES SAS (SVV 2002-209)
www.aguttes.com



1

MAISON ALPHONSE GIROUX, ATTRIBUÉ À

Petite jardinière

en bronze doré et ciselé figurant une commode Louis XV présentant des médaillons émaillés polychromes à motifs floraux.

Vers 1880-1890.

H : 10,5 cm L : 14,5 cm P : 9,5 cm

1 000 / 1 500 €



2

ALFRED DAGUET (1875-1942)

Boîte rectangulaire

en métal patiné repoussé à décor géométrique et présentant sur le couvercle une plaque à décor d'oiseaux fantastiques et de cabochons de verre teinté.

Monogramme.

Vers 1910.

H : 5 cm L : 18 cm P : 9,5 cm

800 / 1 000 €



3

GUSTAVE SERRURIER-BOVY (1858-1910)

Plateau rectangulaire

en bois teinté à bords arrondis à prise en laiton doré ajourée.

Vers 1910.

H : 3 cm L : 57,5 cm P : 16 cm

(usures)

800 / 1 000 €

4

SARREGUEMINES

Importante paire de vases rouleau

à base circulaire à gradins en faïence émaillée polychrome figurant deux personnages médiévaux dans un entourage feuillagés ainsi qu'une frise en partie basse à décor de têtes de Minerve rehaussée d'or.

Signée et numérotée.

Vers 1880.

H : 48 cm

1 500 / 1 800 €



5

EMILE MÜLLER (1854-1945)

Important cache-pot

en grès émaillé rouge sang de boeuf nuancé vert à frise tournante toutes faces de scènes mythologiques en relief présentant une frise de godrons en partie haute et de coquille stylisée en partie basse.

Signé "E.Muller" et du cachet.

Vers 1890-1900.

H : 64,5 cm L : 70 cm P : 68 cm

(éclats et fêles internes)

2 000 / 3 000 €





6

**GEORGES DE KERVEGUEN
(?-1897)**

Le souffleur de bulles de savon
Applique murale en bronze doré.
Signée.
Vers 1880-1890.
H : 17 cm L : 14 cm P : 17 cm

600 / 800 €



7

**MAISON SOFAR & HECTOR
GUIMARD DESSIN DE**

Lampe de bureau

en métal nickelé à montant tubulaire présentant un cache-ampoule mouvementé ajouré composé de rangées de tubes et de perles de verre translucides et d'un verre médaillon ovale en verre teinté bleu. Elle repose sur une base végétale stylisée.

Vers 1960.
H : 39,5 cm

600 / 800 €



8

HENRY FUGERE (1872-1944)

Important vase

en étain à corps formant une conque à décor de vigne surmonté d'une femme nue le bras levé. Signé "Fugere" et cachet de fondeur "Siot Decauville Paris".

Vers 1900.
H : 44,5 cm

800 / 1 200 €



9

HENRI VIAN (1832-1874)

Paire de lustre

en bronze argenté de style néo gothique à six bras de lumières à décor en relief de gargouilles et de dragons.

Estampillée "H.Vian"

Vers 1860.

H : 90 cm

(manque et accidents)

4 000 / 6 000 €



10

MANUFACTURE DE LONGWY

Grand plat circulaire

en faïence émaillée polychrome à décor de pigeons et de motifs floraux.

Cachet en creux et numéroté.

Vers 1890-1900.

Diam : 51 cm
(légers éclats)

800 / 1 000 €



11

FAÏENCERIE DE CREIL MONTEREAU

Important plat circulaire

en céramique émaillée polychrome figurant des cartouches de scènes quotidiennes asiatiques sur fond blanc crème à décor d'oiseaux en vol et d'animaux fantastiques.

Signé du cachet en creux "Montereau" et marqué "G.G" dans le décor.

Vers 1890.

Diam : 43,5 cm

800 / 1 000 €



12

FAÏENCERIE DE CREIL MONTEREAU

Plat circulaire

en faïence émaillée bleue et rehaut d'or à décor polychrome d'oiseaux en vol et de scènes animalières historiques dans des cartouches.

Vers 1880-1890.

Diam : 46 cm

800 / 1 000 €



13

FAÏENCERIE DE CREIL MONTEREAU

Plat circulaire

en céramique émaillée polychrome à décor en son centre d'un aquarium à poissons et d'un arbre à gui à fond bleu composé d'une frise géométrique à l'or et d'oiseaux branchés.

Signé du cachet en creux "MonterEAU".

Vers 1890.

Diam : 40,5 cm

(éclat)

800 / 1 000 €



14

JULES VIEILLARD (1813-1968) À BORDEAUX

Plat creux circulaire

en céramique émaillée polychrome à décor en léger relief d'un cacatoès branché à motifs fleuris sur fond aubergine à volutes.

Signé dans le décor et cachet au dos.

Vers 1890-1900.

Diam: 35 cm

1 000 / 1 500 €



15

HIPPOLYTE BOULENGER (1836-1892) POUR LA FAÏENCERIE DE CHOISY LE ROI

Importante pendule

en barbotine polychrome présentant un cadran émaillé à chiffres romains à décor d'enroulements feuillagés et d'un coq en haut relief.

Base rectangulaire terminée par des pieds en volutes.

Tampon "HB Choisy" et numérotée en creux.

Vers 1880.

H : 58 cm

(anciennes restaurations et éclats)

1 500 / 2 000 €



16

JULES VIEILLARD (1813-1868) À BORDEAUX

Pendule

en faïence émaillée figurant une pagode présentant trois dignitaires asiatiques bleu turquoise en relief.

Elle enserre un cadran circulaire à chiffres romains à décor polychrome de motifs floraux flanqué de tête de chien de Fô terminé par une base ovale de couleur aubergine.

Signée du cachet en creux et numérotée.

Vers 1860.

H : 40,5 cm L : 33,5 cm P : 12,5 cm

(égrenures et anciennes restaurations)

4 500 / 5 000 €





17

THEODROE DECK (1823-1891)

Plat circulaire

en faïence émaillée jaune nuancé ocre à décor polychrome de fleurs.

Signé.

Vers 1880.

Diam : 40 cm

2 800 / 3 000 €



18

THEODORE DECK (1823-1891)

Vase cornet

en faïence émaillée à décor de motifs floraux et d'oiseaux en vol à fond bleu légèrement craquelé.

Signé.

Vers 1880-1890.

H : 43 cm

(percé en lampe)

2 200 / 2 500 €



19

THEODORE DECK (1823-1891)

Assiette

à bords polylobés en faïence émaillée blanche à décor polychrome d'oiseaux branchés et de motifs floraux.

Signée.

Vers 1880.

Diam : 25,5 cm

600 / 800 €



20

THEODORE DECK (1823-1891)

Plat circulaire

en céramique émaillée polychrome à décor d'un faisan
sur fond aubergine dans un paysage floral.

Signé en creux du profil et «Th.Deck».

Vers 1870-1880.

Diam : 50 cm

4 000 / 6 000 €



21

GABRIEL VIARDOT, ATTRIBUÉ À

Chambre à coucher

en érable teinté sculpté présentant un riche décor en relief de dragons, de scènes traditionnelles asiatiques, de motifs floraux et d'oiseaux en vol composé d'éléments en ivoire et reposant sur des pieds à pates de griffes comprenant une armoire à trois portes dont une vitrée et de trois tiroirs en partie basse, d'un lit et d'un chevet. Vers 1860.

Armoire : H : 250 cm L : 221 cm P : 55 cm

Lit : H : 162 cm L : 210 cm P : 160 cm

(accidents, manques et usures)

4 500 / 5 500 €











22

GABRIEL VIARDOT, DANS LE GOUT

Miroir rectangulaire

à encadrement en bois teinté et sculpté d'un héron et d'une grenouille dans un paysage floral.

Vers 1890-1900.

H : 81 cm L : 63 cm P : 9 cm

(légers manques)

1 200 / 1 500 €



23

CLEMENT MASSIER (1857-1933) & LUCIEN LEVY DHURMER (1865-1953)

Vase

en faïence émaillée polychrome à corps conique à quatre anses à décor émaillé doré de motifs floraux sur fond bleu nuancé.

Signé en creux .

Vers 1900.

H : 28,5 cm

800 / 1 200 €



24

JEROME MASSIER (1850-1916)

Vase de forme balustre

en faïence émaillée irisée bleu nuit à décor d'escargots et de champignons.

Signé et situé.

Vers 1900.

H : 27 cm

600 / 800 €



25

JEAN BAROL (1873-1966)

Vase conique

à col resserré en faïence émaillée irisée polychrome à décor de cigognes.

Signé et situé "Barol Cannes".

Vers 1900.

H : 40,5 cm

2 000 / 3 000 €



26

LAJOS MACK (1876-1963) ZSOLNAY

Important vase

en faïence émaillée irisée à large col évasé à décor en haut relief de femmes nues drappées et corps tubulaire torsadé présentant des fleurs de pavots stylisées terminé par une base circulaire.

Vers 1890-1900.

H : 44 cm

(bulles de cuisson)

3 000 / 4 000 €



27

ALFONS MUCHA (1860-1939)

Les Etoiles

Panneau publicitaire, 1902. Trois affichettes réunies en une même feuille et contrecollées sur carton
Publicité pour "Les Enseignes et Stores DEWEZ, 21, rue Saint-Denis à Paris".

Variante non signalée dans l'ouvrage de J. Rennert & A. Weil.

Légers défauts en marge, traces de frottage sur une image et brunissures en marge.

Dim : 48 x 57 cm

3 000 / 4 000 €

Expert: Mario Mordente





28

AMPHORA AUSTRIA

Vase de forme balustre

en céramique émaillée verte nuancée beige et réhaut d'or à décor en haut relief d'iris, de motifs végétaux, de libellules et d'une femme accoudée.

Signé du cachet et numéroté.

Vers 1900.

H : 53 cm

(restauration)

1 500 / 2 000 €



29

AMPHORA

Vase conique

en céramique émaillée verte et réhaut d'or à décor en relief de fleurs roses et jaunes présentant en son centre un cabochon polychrome.

Cachet en creux et numéroté.

Vers 1900.

H : 31 cm

600 / 800 €



30

AMPHORA

Jardiniere

en céramique émaillée beige nuancé figurant un bénitier reposant sur un piédoche à décor en relief d'une sirène et d'un triton.

Signée en creux et cachet.

Vers 1900.

H : 26 cm L : 47 cm P : 16 cm

(restaurations et manques)

600 / 800 €

31

**EDUARD STELLMACHER (1868-1929)
POUR AMPHORA**

Buste de femme

de style baroque en céramique émaillée polychrome à rehaut d'or.

Signé et cachet circulaire.

Vers 1900.

H : 49 cm

(légers éclats)

800 / 1 000 €



CARLO BUGATTI (1856-1940)*Bureau*

en bois noirci et teinté à riche décor de cuivre estampé, de marqueterie d'étain et d'os à motifs orientalistes.

Il présente un plateau rectangulaire ouvrant par un tiroir en façade agrémenté d'un élément de passementerie ainsi qu'un gradin en retrait composé de six tiroirs ainsi qu'une niche centrale.

Il repose sur quatre montants dont deux arqués ajourés à l'avant reliés par une entretoise et terminés par deux pieds arrière en colonnettes baguées.

Vers 1890-1895.

H : 98 cm L : 59 cm P : 48,5 cm

(légères rayures et manques)

12 000 / 15 000 €

BIBLIOGRAPHIE :

Philippe Dejean, «Bugatti», Editions du Regard, Paris, 1981, modèle reproduit page 37.

«Bugatti», Editions de la Différence, Paris, 1995, modèle reproduit page 191.







33

PIERRE ADRIEN DALPAYRAT (1844-1910)

Pichet

à anse et bec pincé en grès rouge sang de boeuf nuancé vert.

Signé en creux.

Vers 1890.

(restauration au bec)

1 200 / 1 500 €



34

PIERRE ADRIEN DALPAYRAT (1844-1910)

Vase

à corps renflé et col resserré en grès émaillé rouge sang de boeuf nuancé vert.

Signé et numéroté.

Vers 1900.

H : 18,5 cm

600 / 800 €



35

PIERRE ADRIEN DALPAYRAT (1844-1910)

Vase

à corps ovale bombé strié en grès émaillé vert à nuance sang de boeuf présentant en léger relief des motifs floraux stylisés formant anses.

Signé et numéroté.

Vers 1900.

H : 19,5 cm L : 26 cm P : 17,5 cm

4 000 / 6 000 €



36

**LOUIS DELACHENAL (1897-1966) POUR LA
MANUFACTURE NATIONALE DE SEVRES**

Important pot couvert circulaire

en grès émaillé ocre, marron à nuances vertes présentant une prise en relief figurant deux oiseaux.

Signé des cachets en creux.

Vers 1930.

H : 24 cm Diam : 26 cm

2 000 / 2 500 €

37

PIERRE ADRIEN DALPAYRAT, ATTRIBUÉ À

Importante coupe

en grès émaillé verte nuancée figurant deux naïades dans les flots.

Vers 1900.

H : 9,5 cm L : 33,5 cm P : 29,5 cm

(égrenures)

600 / 800 €





38

SERAPHIN SOUBDININE, ATTRIBUÉ À

Suite de quatre assiettes et d'une jardinière

en grès émaillé brun à décor en creux de motifs fruitiers et floraux.

Signée et datée « Séraph 1909 ».

Diam : 24,5 cm

(éclats)

400 / 600 €



39

ERNEST CHAPLET, ATTRIBUÉ À

Vase à corps sphérique

en grès émaillé rouge sang de boeuf à large col évasé et reposant sur cinq patins.

Etiquette d'origine.

Vers 1900.

H : 15 cm

800 / 1 000 €





40

TAXILE DOAT (1851-1938)

Vase soliflore

à corps tubulaire et col droit en porcelaine émaillée jaune caramel.

Signé, situé et daté 1906.

H : 12 cm

1 800 / 2 000 €



41

TAXILE DOAT (1851-1939)

Verseuse

à corps pansu et long col droit pincé à anse en biscuit
à décor en relief émaillé bleu de la vigne, de cabochons
rose et de médaillons bleus et blancs, d'une lyre, de
Pégase et d'un temple.

Elle repose sur trois petits pieds.

Signée, située et datée "1927".

H : 11 cm

2 500 / 3 500 €





42

PAUL JEANNENEY (1861-1920)

Important vase boule

à col resserré évasé en grès émaillé bleu à nuance ocre.

Signé.

Vers 1900.

H : 40 cm

2 000 / 3 000 €



43

PAUL JEANNENEY (1861-1920)

Vase

à corps ovoïde et col resserré évasé en grès émaillé
marron nuancé à décor de coulures blanches rosées
dites "peau de serpent" agrémenté de cabochon.

Signé.

Vers 1890.

H : 20,5 cm

(arrachage de cuisson)

2 000 / 2 500 €



44

**AUGUSTE DELAHERCHE
(1857-1940)**

Petit vase

à large panse et col resserré en grès porcelainique émaillé gris à nuance verte.

Signé.

Vers 1910-1920.

H : 11 cm

600 / 800 €



45

**AUGUSTE DELAHERCHE
(1857-1940)**

Vase bouteille

à corps conique bulbeux à col resserré en grès émaillé brun nuancé bleu noir.

Signé.

Vers 1900.

H : 24,5 cm

(éclat)

500 / 700 €

46

**AUGUSTE DELAHERCHE
(1857-1940)**

Coupe circulaire

à large col évasé en grès émaillé brun nuancé vert.

Signé.

Vers 1900.

H : 8 cm Diam : 17 cm

(légers éclats à la base)

600 / 800 €



47

EMILE LENOBLE (1875-1940)

Vase ovoïde

à col resserré évasé en grès émaillé noir nuancé vert à
décor de deux frises d'entrelacs stylisés en léger relief.
Monogramme.

Vers 1920.

H : 26 cm

4 000 / 6 000 €



48

AUGUSTE DELAHERCHE, ATTRIBUÉ À

Coupe circulaire

à large col en grès émaillé marron à nuances brunes et noires.

Vers 1900.

H : 17,5 cm Diam : 16 cm
(fêle)

400 / 600 €



49

AUGUSTE DELAHERCHE (1857-1940)

Vase de forme balustre

en grès émaillé gris moucheté noir à légères nuances vertes.

Signé.

Vers 1900.

H : 26,5 cm

1 200 / 1 500 €



50

AUGUSTE DELAHERCHE (1857-1940)

Vase boule

à léger épaulement et col resserré en grès émaillé ocre
à nuance bleu mauve.

Signé.

Vers 1900.

H : 22,5 cm

1 200 / 1 500 €



51

AUGUSTE DELAHERCHE (1857-1940)

Important vase ovoïde

à col resserré en grès émaillé noir nuancé vert.

Signé.

Vers 1900.

H : 29 cm

3 000 / 4 000 €



52

CRISTALLERIE EMILE GALLE (1846-1904)

Suite de trois carafes et de deux pichets

en cristal translucide à corps torsadés et anses en application à chaud à décors émaillés à l'or.

Signée.

Vers 1880-1890.

H : 31,5 cm
(légers éclats)

500 / 700 €

53

DAUM NANCY

Suite de deux pièces de forme

telles qu'une aiguière à anse à monture en vermeil à décor de motifs floraux et d'un visage d'homme barbu à corps en verre teinté mauve à décor dégagé à l'acide de motifs floraux à réhaut d'or ainsi qu'un pot à sucre à anse à monture en argent à motifs végétaux et corps en verre doublé à décor dégagé à l'acide de motifs floraux dorés sur fond givré.

Signée et poinçons.

Vers 1890-1900.

H : 24 cm (aiguière)

600 / 800 €





54

EMILE GALLE, DANS LE GOUT

Paire de vase

de forme balustre en verre translucide irisé à décor émaillé polychrome d'insectes et de motifs floraux. Vers 1890-1900.

H : 24 cm
(éclats)

800 / 1 200 €



55

EMILE GALLE (1846-1904)

Coupe

en verre translucide sur piédouche composé de deux bras en volutes rainurées, agrémentée de deux guirlandes rainurées et de cabochons à motifs floraux en application à chaud à décor polychrome et rehaut d'or de papillons en vol dans un paysage floral. Vers 1890-1900.

H : 14,5 cm
(éclats et manque)

600 / 800 €



56

EMILE GALLE (1846-1904)

Table basse

à plateau circulaire mouluré polylobé en noyer à riche décor marqueté de bois exotique d'un geai moqueur branché dans un chêne.

Elle repose sur quatre montants fuselés rainurés.

Signée "Gallé".

Vers 1900.

H : 56 cm Diam : 62 cm

1 000 / 1 500 €



57

LOUIS MAJORELLE (1856-1929)

Table d'appoint

en noyer à deux plateaux superposés triangulaires à plateau marqueté de bois exotiques à motifs floraux .

Elle repose sur un piétement tripode ajouré nervuré.

Signée.

Vers 1900.

H : 76 cm

2 500 / 3 000 €



58

CAMILLE GAUTHIER (1870-1963) PAUL POINSIGNON (XIX-XX^E) & (EDMOND LOMBARD (XIX-XX^E))

Meuble vitrine en bois fruitier richement sculpté de motifs végétaux stylisés présentant en partie haute une niche ouverte à décor d'un panneau gainé d'un cuir repoussé à décor de motifs floraux surmonté d'une tablette de forme demi-lune.

Elle ouvre en façade par une porte découvrant un intérieur compartimenté à fond miroir.

Elle repose sur quatre pieds évasés.

Vers 1900.

H : 203 cm L : 67 cm P : 43,5 cm

BIBLIOGRAPHIE :

« L'école de Nancy 1889-1909, Art Nouveau et industriel d'art » modèle approchant au musée de l'école de Nancy avec reproduction page 315 planche 188.

3 000 / 4 000 €





59

ETABLISSEMENTS GALLE

Paire de vases

de forme conique à col resserré en verre doublé à décor dégagé à l'acide d'un paysage lacustre forestier brun sur fond opaque vert nuancé.

Signée.

Vers 1920.

H : 15 cm

1 200 / 1 500 €



60

ETABLISSEMENTS GALLE

Paire de vases soliflores

à corps sphérique en léger méplat à long col droit en verre doublé à décor dégagé à l'acide de motifs floraux jaune orangé sur fond opaque blanc rosé.

Vers 1920.

Signés.

H : 17 cm

700 / 900 €



61

ETABLISSEMENTS GALLE

Vase à corps oblong

en verre doublé à décor dégagé à l'acide d'un paysage lacustre brun nuancé présentant un homme dans une barque sur fond opaque.

Signé.

Vers 1920.

H : 12,5 cm

(défaut)

800 / 1 000 €



62

ETABLISSEMENTS GALLE

Vase de forme balustre

en verre doublé à décor dégagé à l'acide d'un noisetier vert sur fond opaque mauve.

Signé.

Vers 1920.

H : 22 cm

800 / 1 200 €



63

ETABLISSEMENTS GALLE

Vase de forme balustre

en verre doublé à décor dégagé à l'acide de motifs végétaux bruns sur fond opaque vert.

Signé.

Vers 1920.

H : 23 cm

(éclat)

600 / 800 €



64

ETABLISSEMENTS GALLE

Vaporisateur

en verre doublé à décor dégagé à l'acide de motifs floraux mauves sur fond opaque jaune.

Signé.

Vers 1920.

H : 18,5 cm

200 / 300 €



65

ETABLISSEMENTS GALLE

Vase conique

sur talon circulaire en verre multicouche à décor dégagé à l'acide d'un paysage lacustre rose nuancé sur fond opaque.

Signé "Gallé".

Vers 1920.

H : 25,5 cm

600 / 800 €



66

CRISTALLERIE DE PANTIN

Paire de vases de forme conique

en verre doublé à décor dégagé à l'acide de motifs floraux rouges sur fond opaque blanc.

On y joint un vase soliflore à décor dégagé à l'acide de baies rouges sur fond opaque blanc.

Signée.

Vers 1920.

H : 23,5 cm

(un vase accidenté)

200 / 300 €



67

ETABLISSEMENTS GALLE

Vase de forme balustre

en verre doublé à décor dégagé à l'acide de motifs floraux bleus nuancés bruns sur fond opaque.

Signé.

Vers 1920.

H : 22 cm

(éclats)

1 500 / 2 000 €



68

ETABLISSEMENTS GALLE

Vase balustre

à léger épaulement à col resserré évasé en verre multicouche à décor dégagé à l'acide de motifs floraux orange nuancé vert sur fond opaque.

Signé.

Vers 1920.

H : 17 cm

1 000 / 1 200 €



69

ETABLISSEMENTS GALLE

Vase

à corps ovoïde et col resserré en verre multicouche à décor dégagé à l'acide d'un paysage Vosgien mauve à nuances bleues sur fond opaque jaune.

Signé.

Vers 1920.

H : 35,5 cm

2 000 / 2 500 €

70

ETABLISSEMENTS GALLE

Vase monumental

de forme balustre en verre multicouche à décor de pivoines rouges nuancées brunes sur fond opaque jaune.

Signé, daté "19 février 1929" et dédié.

H : 61,5 cm

6 000 / 8 000 €

PROVENANCE :

Conservé dans la famille jusqu'à ce jour





71

DAUM NANCY

Vase à corps quadrangulaire

en verre teinté vert à décor dégagé à l'acide de chardon rehaussé d'or et reposant sur une base en métal.

Signé.

Vers 1900.

H : 13 cm

(éclats)

500 / 700 €



72

DAUM NANCY

Vase de forme balustrade

en léger méplat en verre teinté vert à décor dégagé à l'acide de feuille de lierre rehaussé d'or sur fond givré, présentant une inscription "Je meurs ou je m'attache".

Signé.

Vers 1900.

H : 26,5 cm

1 500 / 2 000 €



73

DAUM NANCY

Suite de trois vases miniatures

en verre doublé à décor dégagé à l'acide et émaillé d'un paysage forestier sous la pluie.

Signés " Daum Nancy".

Vers 1900.

H : 5,5 cm

(col meulé et infimes éclats)

300 / 400 €

74

DAUM NANCY

Coupe circulaire miniature

à col polylobé en verre doublé à décor dégagé à l'acide et émaillé d'un village aux moulins enneigés.

Signé "Daum Nancy".

Vers 1900.

H : 3 cm Diam : 3,5 cm

(fêle interne dans le fond)

300 / 400 €





75

DAUM NANCY

Coupe

sur piédouche bagué en verre marmoréen rouge orangé à décor émaillé de chardons et d'étoiles.

Signé "Daum Nancy".

Vers 1900.

H : 13,5 cm

700 / 900 €



76

DAUM NANCY

Vase oblong

en verre multicouche à décor dégagé à l'acide et émaillé figurant un paysage forestier enneigé.

Signé "Daum Nancy".

Vers 1900.

H : 8 cm

1 000 / 1 500 €



77

LE VERRE FRANCAIS

Vase boule

à épaulement à col resserré en verre doublé à décor dégagé à l'acide de motifs floraux stylisés brun nuancé orange sur fond opaque jaune.

Signé.

Vers 1930.

H : 23 cm

2 000 / 2 500 €

78

LE VERRE FRANCAIS

Vase

à corps pansu et col resserré en verre doublé à décor dégagé à l'acide de baies orange nuancé sur fond opaque.

Signé du berlingot.

Vers 1930.

H : 17 cm Diam : 27 cm

1 600 / 1 800 €





79

SCHNEIDER

Vase de forme balustre

en verre marmoréen mauve nuancé
blanc sur fond ocre.

Signé.

Vers 1930.

H : 40 cm

500 / 700 €



80

MULLER FRERES LUNEVILLE

Vase

en verre marmoréen bleu nuancé
jaune orangé de forme balustre à
deux anses monté en lampe.

Signé.

Vers 1930.

H : 36,5 cm

700 / 900 €



81

**LE VERRE FRANCAIS
CHARDER**

Vase conique

sur talon circulaire en verre doublé
à décor dégagé à l'acide de motifs
floraux brun orangé sur fond mar-
moréen.

Signé.

Vers 1930.

H : 17 cm

600 / 800 €



82

LE VERRE FRANCAIS CHARDER

Important vase

de forme balustre à col resserré évasé en verre doublé à décor dégagé à l'acide de motifs floraux mauves sur fond opaque marmoréen blanc nuancé orange.

Signé "Le Verre Français Charder".

Vers 1925.

H : 66 cm

2 000 / 3 000 €



83

RENE LALIQUE (1860-1945)

Coupe modèle «Graines d'asperges n°2».

en verre moulé pressé opalescente.

Modèle créé en 1921
H : 9 cm Diam : 24 cm

700 / 900 €

BIBLIOGRAPHIE :

Félix Marcilhac, «René Lalique 1860-1945», les Editions de l'Amateur, Paris, 2004, modèle identifi



84

RENE LALIQUE (1860-1945)

Coupe modèle «Lys»

en verre moulé pressé translucide et satiné reposant sur quatre pieds stylisés.

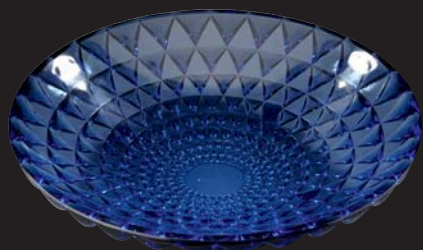
Signée «RLALIQUE».

Modèle créé en 1934
H : 12,5 cm Diam : 23,5 cm

700 / 900 €

BIBLIOGRAPHIE :

Félix Marcilhac, «René Lalique 1860-1945», les Editions de l'Amateur, Paris, 2004, modèle identifi



85

RENE LALIQUE (1860-1945)

Coupe circulaire modèle «Rosace»

en verre moulé pressé teinté bleu

Modèle créé en 1930.

Signée.

H : 6,5 cm Diam : 31 cm
(éclat)

600 / 800 €

BIBLIOGRAPHIE :

Félix Marcilhac, «René Lalique 1860-1945», les Editions de l'Amateur, Paris, 2004, modèle identique reproduit à la page 300, numéro 409.



86

RENE LALIQUE (1860-1945)

Vase modèle "Herblay"

en verre moulé pressé opalescent.

Signé.

Modèle créé en 1932.

H : 17,5 cm

(éclats)

600 / 800 €

BIBLIOGRAPHIE :

Félix Marcilhac, «René Lalique 1860-1945», les Editions de l'Amateur, Paris, 2004, modèle identique reproduit à la page 460, numéro 10-881.



87

RENE LALIQUE (1860-1945)

Vase modèle «Martin Pêcheurs»

en verre moulé pressé teinté noir

Modèle créé en 1923.

Signé.

H : 24,5 cm

(restauration)

1 000 / 1 200 €

BIBLIOGRAPHIE :

Félix Marcilhac, «René Lalique 1860-1945», les Editions de l'Amateur, Paris, 2004, modèle identique reproduit à la page 421, numéro 920.



88

RENE LALIQUE (1860-1945)

Lampe berger modèle «boutons d'or»

en verre moulé pressé ajouré satiné.

Modèle créé en 1928.

Signé.

H : 15,5 cm

600 / 800 €

BIBLIOGRAPHIE :

Félix Marcilhac, «René Lalique 1860-1945», les Editions de l'Amateur, Paris, 2004, modèle identique reproduit à la page 687, numéro B.

89

RENE LALIQUE (1860-1945)

Boite à poudre modèle «Cactus»

en verre moulé pressé satiné et émaille.

Signé.

Modèle créé en 1942.

H : 4,5 cm Diam : 11 cm

80 / 120 €

BIBLIOGRAPHIE :

Félix Marcilhac, «René Lalique 1860-1945», les Editions de l'Amateur, Paris, 2004, modèle identique reproduit à la page 347, numéro 632.

90

RENE LALIQUE (1860-1945)

Service à orangeade modèle «Hespérides»

en verre translucide et satiné à décor de palmes comprenant un pichet, sept verres et un plateau.

Modèle créé en 1931.

Signé.

H : 22 cm

Diam plateau : 42 cm

(éclats)

1 200 / 1 800 €

BIBLIOGRAPHIE :

Félix Marcilhac, «René Lalique 1860-1945», les Editions de l'Amateur, Paris, 2004, modèle identique reproduit à la page 746, numéro 3178.





91

**RENE LALIQUE (1860-1945) & BACCARAT
POUR LA MAISON GUERLAIN**

Suite de deux flacons de parfums

dans leurs étuis d'origine, en verre moulé pressé patiné et translucide tels que «le Bouquet de faunes» et «Le parfum des Champs Elysées ou Tortue» par Baccarat. Marqués.

Modèle de 1925.

H : 10 et 11 cm

(usures et accidents aux étuis)

600 / 800 €

BIBLIOGRAPHIE :

Félix Marcilhac, «René Lalique 1860-1945», les Editions de l'Amateur, Paris, 2004, modèle identique reproduit à la page 935.

92

RENE LALIQUE (1860-1945)

Carafe modèle «Aubépines».

en verre moulé pressé patiné.

Modèle créé en 1914.

H : 31,5 cm

100 / 150 €

BIBLIOGRAPHIE :

Félix Marcilhac, «René Lalique 1860-1945», les Editions de l'Amateur, Paris, 2004, modèle identique reproduit à la page 738, numéro 3157.



93

DAUM NANCY

Important vase boule

à col resserré en verre soufflé moulé pressé à décor dégagé à l'acide d'entrelacs quadrangulaires sur un fond givré légèrement patiné brun.

Signé "Daum Nancy France".

Vers 1930.

H : 34 cm

2 500 / 3 500 €



94

ANDRE HUNEBELLE (1896-1985)

Rare et important vase boule modèle

«Guirlandes» en verre moulé pressé opaque blanc à riche décor en relief de sphères patiné bleu figurant des motifs floraux stylisés.

Signé.

Vers 1930.

H : 32,5 cm

BIBLIOGRAPHIE :

« André Hunebelle maître verrier période 1927-1931 », Louis Bénazet, dirigé par Genevieve Fontan, modèle reproduit sur la couverture et page 23.

3 000 / 4 000 €



95

ANDRE GROULT, ATTRIBUÉ À

Salle à manger

en acajou sculpté et bois teinté à décor de motifs fruitiers en relief et à pieds bulbeux rainurés comprenant une table, quatre chaises et quatre fauteuils.

Assise et dossier recouverts d'un cuir marron.
Vers 1925.

Chaises : H : 91 cm L : 44 cm P : 40 cm

Fauteuils : H : 80 cm L : 48 cm P : 41 cm

Table : H : 77 cm L : 129 cm P : 129,5 cm

(restaurations et usures au cuir)

3 000 / 4 000 €

PROVENANCE :

Vente aux enchères Boisgirard et cabinet Felix Marcillac en 1998.

Ce lot sera vendu sur désignation.





96

ANDRE GROULT, ATTRIBUÉ À

Importante console

en bois teinté sculpté à décor en relief de motifs fruitiers reposant sur quatre pieds bulbeux rainurés.

Dessus de marbre brèche noire

Vers 1925.

H : 96 cm L : 197 cm P : 53 cm

(restauration et marbre non d'origine)

2 000 / 3 000 €

PROVENANCE :

Vente aux enchères Boisgirard et cabinet Felix Marcillac en 1998

Ce lot sera vendu sur désignation.



97

PHILIPPE GENET (1882-?) ET LUCIEN MICHON (1887-?)

Suspension

à structure en métal nickelé enserrant trois globes à facettes en verre moulé satiné.

Vers 1930.

H : 82 cm

800 / 1 000 €

98

GILBERT POILLERAT (1902-1988)

Paire de chenets

en fer forgé figurant des obélisques agrémentés d'un anneau central.

Vers 1940.

H : 39,5 cm L : 44 cm P : 14,5 cm

2 000 / 3 000 €

BIBLIOGRAPHIE :

« Gilbert Poillerat, maître ferronnier », éditions Charles Moreau. Modèle similaire reproduit p. 228.





99

°GILBERT POILLERAT, DANS LE GOÛT

Paire de grandes appliques

en fer forgé et métal patiné noir et mordoré à trois bras de lumières en volute présentant une platine de fixation circulaire à enroulement.

Vers 1940

H : 60 cm L : 38 cm P : 20 cm
(manque un fourreau en bois)

1 000 / 1 500 €



100

GILBERT POILLERAT, DANS LE GOUT

Lustre

en fer forgé à patine mordorée à neuf bras de lumières arqués à enroulement.

Vers 1940.

H : 78 cm

800 / 1 000 €



101

EDGAR BRANDT (1880-1960)

Paire d'appliques

en fer forgé martelé à platine de fixation ovale à décor ajouré de motifs feuillagés à trois bras de lumières en volutes terminés par des caches ampoules évasés en albâtre blanc.

Cachet en creux.

Vers 1925.

H : 56,5 cm L : 36 cm P : 20 cm

3 000 / 4 000 €

102

LOUIS KATONA (1850-1933)

Lampadaire

en fer forgé martelé à fût carré bulbeux agrémenté d'un décor floral ajouré et terminé par quatre pieds galbés en volute.

Il est surmonté d'une vasque circulaire en albâtre blanc.

Cachet en creux.

Vers 1925.

H : 167,5 cm

4 000 / 6 000 €



103

TRAVAIL FRANCAIS

Importante paire de vasques lumineuses
de forme conique bagué en albatre blanc.
Elle repose sur une base triangulaire à gradins ajourés
en fer forgé.

H : 66 cm Diam : 34 cm

4 000 / 6 000 €



104

**LUC LANEL (1893-1965)
& LA MAISON CHRISTOFLE**

Vase

en dinanderie de cuivre à patine
marron à décor doré d'une frise
géométrique.

Signé et numéroté.

Vers 1930.

H : 24 cm

600 / 800 €



105

**LOUIS MAJORELLE,
ATTRIBUÉ À**

Suite de quatre embrases

en bronze doré à motifs végétaux.
Vers 1900.

H : 20 cm L : 20 cm P : 3,5 cm

800 / 1 000 €

106

MAISON CHRISTOFLE

Vase ovoïde

en métal patiné argenté et cuivré à
motifs géométriques.

Signé et numéroté.

Vers 1930.

H : 22 cm

200 / 300 €



107

RAYMOND SUBES (1891-1970)

Sculpture en laiton doré figurant un coq.

Base en marbre noir.

Monogramme.

Vers 1930.

H : 31 cm

(éclats au marbre)

1 000 / 1 500 €



108

RAYMOND SUBES (1891-1970)

Sculpture

en fer forgé représentant un voilier sur les flots.

Signée et numérotée.

Vers 1925.

H : 24 cm L : 20 cm P : 9 cm

500 / 700 €



109

TRAVAIL FRANCAIS 1930

Pied de lampe

de forme cubique en marqueterie de paille et coquille d'oeuf à décor de motifs géométriques.

H : 14,5 cm

800 / 1 000 €





110

TRAVAIL FRANCAIS

Lot de six appliques murales

en bronze patiné, doré et cuivré et verre translucide et sablé.

Vers 1930.

600 / 800 €

111

TRAVAIL FRANCAIS 1930

Miroir

à encadrement en bronze à patine argentée figurant des joueurs de rugby et enserrant un glace rectangulaire cintrée.

Dim : 54 x 80 cm

1 000 / 1 500 €

112

ETABLISSEMENT PERZEL

Paire d'appliques

à platine de fixation en laiton doré enserrant un réflecteur tubulaire enroulé en verre sablé.

Signée "Perzel".

Vers 1930.

H : 45 cm

1 600 / 1 800 €



113

MAISON DESNY, ATTRIBUÉ À

Lampe conique

à fût composé d'éléments en métal chromé enserrant des disques de verres translucides.

Marquée "Made in France".

H : 28,5 cm

1 500 / 2 000 €



114

**MAISON DESNY DIT CLEMENT NAUNY
(1900-1969)**

Porte photo

à encadrement rectangulaire en métal nickelé reposant sur une épaisse base rectangulaire en verre biseauté.

Signé "DESNY PARIS MADE IN FRANCE".

Vers 1930.

H : 29 cm L : 21 cm P : 10 cm

(éclats)

800 / 1 000 €



115

HOROPLAFON

Horloge moderniste

de forme sphérique en métal chromé permettant de diffuser l'heure au plafond.

Elle repose sur une base à gradins en bakélite noire.

Marquée "Horo-plafon breveté Paris".

Vers 1930.

H : 16 cm

600 / 800 €





116

MARCEL GOUPY (1886-1954) & MAISON ROUARD

Partie de service

en faïence émaillée blanche à décor polychrome d'un panier de fruits, de pies et de frises de vignes comprenant 58 assiettes plates, 34 assiettes à dessert, 12 petites assiettes, 3 plats ronds, 2 plats ovales, 4 ramequins, 15 soucoupes et une soupoudreuse.

Signée.

Vers 1925.

(légers éclats)

600 / 800 €

117

CHRISTIAN KRASS, ATTRIBUÉ À

Fauteuil de dame

en placage d'ébène de Macassar à dossier arrondi se prolongeant sur des accotoirs pleins en retrait reposant sur quatre pieds galbés.

Vers 1930.

H : 64 cm L : 54 cm P : 64 cm

1 800 / 2 000 €





118

LEONARD TSUGUHARU FOJITA (1886-1968)

Table basse

en placage d'acajou présentant un plateau marqueté de bois exotique et d'ivoire réalisé d'après un dessin de l'artiste figurant lunette, ciseaux, pipes, cartes à jouer, crayon, montre, cigare et boîte d'allumettes Signée « Fojita » sur le plateau.

Vers 1930.

H: 41,5 cm Plateau: 71 x 71 cm

10 000 / 15 000 €

Le certificat rédigé par Paul Pétridès n°15.506, en date du 11 décembre 1981, sera remis à l'acquéreur.

PROVENANCE:

Collection privée, Paris

BIBLIOGRAPHIE :

Sylvie Buisson, «LéonardTsuguharu Fojita», Editions ACR, Paris 2001, n° 30.119, variante reproduite page 305



119

JACQUES EMILE RUHLMANN (1879-1933)

Importante bibliothèque modèle "Wiener"

en placage de palissandre de Rio ouvrant par deux portes en façade à entrée de serrure rayonnante en bronze argenté flanquée de deux rangées d'étagères superposées.

Elle repose sur une plinthe en léger retrait.

Estampillée au fer à chaud et la marque de l'Atelier B.

Vers 1929.

H : 156 cm L : 210 cm P : 42 cm

(manque de placage)

30 000 / 40 000 €

BIBLIOGRAPHIE :

E. Kohlmann, Petits Meubles Modernes, Paris, 1929, modèle approchant reproduit planche 36.







120

JEAN BORIS LACROIX (1902-1984)

Vide poche moderniste

à structure carrée en métal nickelé enserrant un verre opalin noir.

Signé du cachet.

Vers 1930.

H : 5 cm L : 15,5 cm P : 15,5 cm

1 200 / 1 500 €



121

JEAN-BORIS LACROIX (1902-1984)

Vase ovoïde

en verre teinté noir reposant sur une structure en métal nickelé circulaire à ailettes.

Signée du cachet «Boris Lacroix».

Vers 1930.

H : 23 cm

Revendu sur folle enchère

1 200 / 1 500 €

122

**CHARLES MARTIN (1848-1934) & DAMON
EDITEUR**

Lampadaire

modèle «Saturne» en métal nickelé à fût tubulaire à réflec-
teur orientable circulaire reposant sur une base circulaire.
Vers 1930.

H : 178 cm

BIBLIOGRAPHIE :

«Les années UAM 1929-1958», Musée des Arts Déco-
ratifs, 1988, Paris, 1972

Alastair Duncan, «Mobilier Art Deco», 1984

Anne Bony, «Les années 30», Editions du Regard, Paris
(pièce analogue reproduite page 954).

5 000 / 7 000 €





123

JACQUES EMILE RUHLMANN (1879-1933)

Meuble vide-poche

en placage et palissandre toute face présentant en façade une superposition de tiroirs centraux flanqués de deux portes latérales ainsi qu'une tablette au dos le tout à boutons de tirage en ivoire.

Il repose sur quatre montants fuselés bulbeux cannelés ornés de sphères et terminés par des sabots en ivoire. Estampille à chaud.

Vers 1921.

H : 100,5 cm L : 84 cm P : 49 cm
(infimes rayures)

100 000 / 150 000 €

BIBLIOGRAPHIE :

Foulk/Lewis «Ruhlmann Centenary Exhibition» London 1979, planche 6

F. Camard «Ruhlmann» Paris 1983 p.286

E. Bréon «Ruhlmann : Un Génie de L'Art Déco» Paris 2001 p.145, 182-183

«Art et Décoration» Paris Dezember 1921 p.182

G. Quenioux «Les Arts décoratifs modernes» Paris 1925 p.98

EXPOSITIONS:

«Retrospective Ruhlmann» Paris 1934 No.16 du catalogue

Foulk/Lewis «Ruhlmann Centenary Exhibition» London 1979





124

PIERRE CHAREAU (1883-1950)

Table gigogne "Eventail" modèle MB106

en placage d'acajou et acajou massif composé de quatre plateaux amovibles à découpe triangulaire à bords arrondis reposant sur des montants pleins cintrés et sur un montant fixe.

Estampille.

Vers 1924.

H : 56 cm L : 62 cm P : 39 cm

Profondeur totale : 100 cm

35 000 / 40 000 €

PROVENANCE :

Pierre Bergé & Associés, Bruxelles, novembre 2011

BIBLIOGRAPHIE:

"L'Art vivant", Paris, février 1926, p.148

«Mobilier et Décoration», Paris, décembre 1926, p.155, 157

"Pierre Chareau", M. Vellay Paris 1986, p.25

"Pierre Chareau", M. Vellay/K. Frampton, Paris 1984, p.25, 81, 211, 320







125

GUSTAVE KELLER (1881-1922)

Etui à cigarette

en or jaune 18k (750) et argent laqué noir à décor d'un monogramme.

Signé "G.Keller PARIS" et poinçons.

Vers 1900.

Dim : 13 x 8,5 cm

Poids brut : 168 g.

2 000 / 2 500 €

126

TRAVAIL ETRANGER 1930

Ensemble de bijoux

en argent, laque noire et cabochon de verre teinté rouge comprenant un bracelet, une boucle de ceinture et des clips d'oreille.

(éclats et manque cabochon)

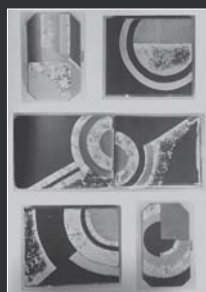
Bracelet : 110 g

Broche : 40 g

Clips : 5 g

300 / 400 €





© DR

127

PAUL EMILE BRANDT (1880-1954)

Etui à cigarette

laqué noir et gris à décor géométrique de coquilles d'œuf.

Signé.

Vers 1930.

Dim : 12 x 8,5 cm

(légères usures)

3 000 / 4 000 €

BIBLIOGRAPHIE :

« The art deco style in household objects, architecture, sculpture, graphics, jewelry », modèle approchant reproduit page 163.

128

PIERRE CHAREAU (1883-1950)

Table basse modèle "MB 170"

en placage de palissandre à plateau hexagonale reposant sur un fût composé d'ailettes galbées terminé par une base à gradins à pans coupés.

Estampille.

Vers 1923.

H : 60 cm L : 78 cm P : 73 cm

(légères rayures)

70 000 / 80 000 €

BIBLIOGRAPHIE :

"Art et Décoration", Paris, février 1928, p.35

"L'architecte Pierre Chareau", R. Herbst, Paris 1954, p.74

"Pierre Chareau", M. Vellay/K. Frampton, Paris 1984, p.80, 89, 228

"Pierre Chareau", B. Brace Taylor, Köln 1992, p.43

"Pierre Chareau", Centre Pompidou, Paris 1993, p.137

PROVENANCE:

Vente Collection Michel Souillac, 1993





129

JEAN DESPRES (1889-1980)

Importante paire de vases

en métal argenté martelé présentant une superposition de cubes à décor de demi-sphères à encadrements circulaires.

Signée et poïçon.

Vers 1930.

H : 48,5 cm
(taches)

10 000 / 15 000 €





130

JEAN DESPRES (1889-1980)

Importante paire de vases

en métal argenté à corps cubiques à fond martelé présentant une superposition d'agrafes plates en décrochement.

Signée et poïçon.

Vers 1930.

H : 47 cm

(taches)

10 000 / 15 000 €

BIBLIOGRAPHIE :

«Jean Després , bijoutier et orfèvre entre Art déco et modernité», Méliisa Gabardi, Norma Editions , décor similaire reproduit page 136.









131

FRANÇOIS POMPON (1855-1933)

Ours Blanc, 1927

Très belle épreuve en bronze patiné noir nuancé or signée et numérotée Pompon 7 sous la patte postérieure gauche

Marque du fondeur C. Valsuani Paris cire perdue sous la patte antérieure droite

Il s'agit ici de l'épreuve n°7 datant de 1927, réduction du grand modèle en pierre de 1929

H: 24,6 cm L: 44,9 cm l: 12,4 cm

120 000 / 150 000 €

Un certificat et rapport d'expertise complet de Mme Liliane Colas en date du 8/07/2016 et 11/05/2017 seront remis à l'acquéreur.

Le modèle que nous présentons est une des épreuves en bronze, éditées à partir de 1925 qui seront toutes différentes et marquant ainsi les hésitations de l'artiste face à cette oeuvre emblématique mais qui se rapprochent de la version définitive adoptée et reportée sur le grand plâtre de 1927/28.

PROVENANCE :

Acquis de Pompon en 1927 par Gonzague de Maistre.

1930 - acheté par Mr Salleberg

1950 - Collection Karsenty par descendance

BIBLIOGRAPHIE :

« Pompon 1855-1933 », Gallimard/Electa.RMN, modèle reproduit page 43.





132

FRANCOIS POMPON (1855-1933)

Le grand cerf

Epreuve en bronze à patine noire nuancée signée à droite sur la terrasse

Pompon. Cachet C.Valsuani cire perdue sur la terrasse à l'arrière.

Fonte d'édition posthume réalisée dans les années 1975, d'après le modèle de 1929.

H: 58,5 cm L: 40 cm : 18 cm

20 000 /25 000 €

BIBLIOGRAPHIE :

« Pompon 1855-1933 », Gallimard/Electa.RMN, reproduit planche 56 et page 159

Nous remercions Madame Liliane Colas d'avoir authentifié cette pièce en date du 7/10/2015

Pompon



© DR







133

FRANCOIS POMPON (1855-1933)

Panthère noire

Epreuve en bronze patiné noir

Signée «Pompon» et cachet fonte Valsuani cire perdue.

Fonte d'édition posthume exécutée dans les années 1984-1986, d'après le modèle de 1928.

H : 22,5 cm L : 60 cm P : 6 cm

10 000 / 15 000 €

Nous remercions Madame Liliane Colas d'avoir authentifié cette pièce le 10/12/2016.

BIBLIOGRAPHIE :

« Pompon 1855-1933 », Gallimard/Electa.RMN, modèle reproduit page 47.



134

FRANCOIS POMPON (1855-1933)

Canard

Epreuve en bronze à patine brune nuancée verte.
Signée Pompon et portant le cachet du fondeur C. Val-
suani cire perdue.

Fonte d'édition posthume après 1960 réalisée d'après le
modèle de 1927.

H : 17 cm L : 16 cm P : 10,5 cm

8 000 / 12 000 €

Un certificat de Mme Anne Demeurisse pourra être
demandé par l'acquéreur.

BIBLIOGRAPHIE :

« Pompon 1855-1933 », Gallimard/Electa.RMN, repro-
duit planche 28.





135

FRANCOIS POMPON (1855-1933)

Hippopotame

Epreuve en bronze à patine brune nuancée.

Signée Pompon et portant le cachet du fondeur C. Valsuani cire perdue

Fonte d'édition posthume exécutée dans les années 70/80

H : 14.1 cm L : 21 cm P : 7,5 cm

20 000 / 30 000 €

Un certificat de Mme Anne Demeurisse pourra être demandé par l'acquéreur.

BIBLIOGRAPHIE :

« Pompon 1855-1933 », Gallimard/Electa.RMN, reproduit page 138.





136

RAOUL LAMOURDEDIEU (1877-1953)

Femme debout

Bronze à patine brune.

Signé "Raoul Lamourdedieu" et "Alexis

Rudier, fondeur Paris".

Vers 1930.

H : 88 cm L : 45 cm P : 20 cm

10 000 / 12 000 €



137

JEAN TERZIEFF (1894-1978)

*Mireille Terzieff et ses enfants Odile,
Laurent et Marc*

Sculpture en taille directe sur marbre blanc
de Carrare.

Signée, titrée et poème de l'artiste au dos.
Vers 1945.

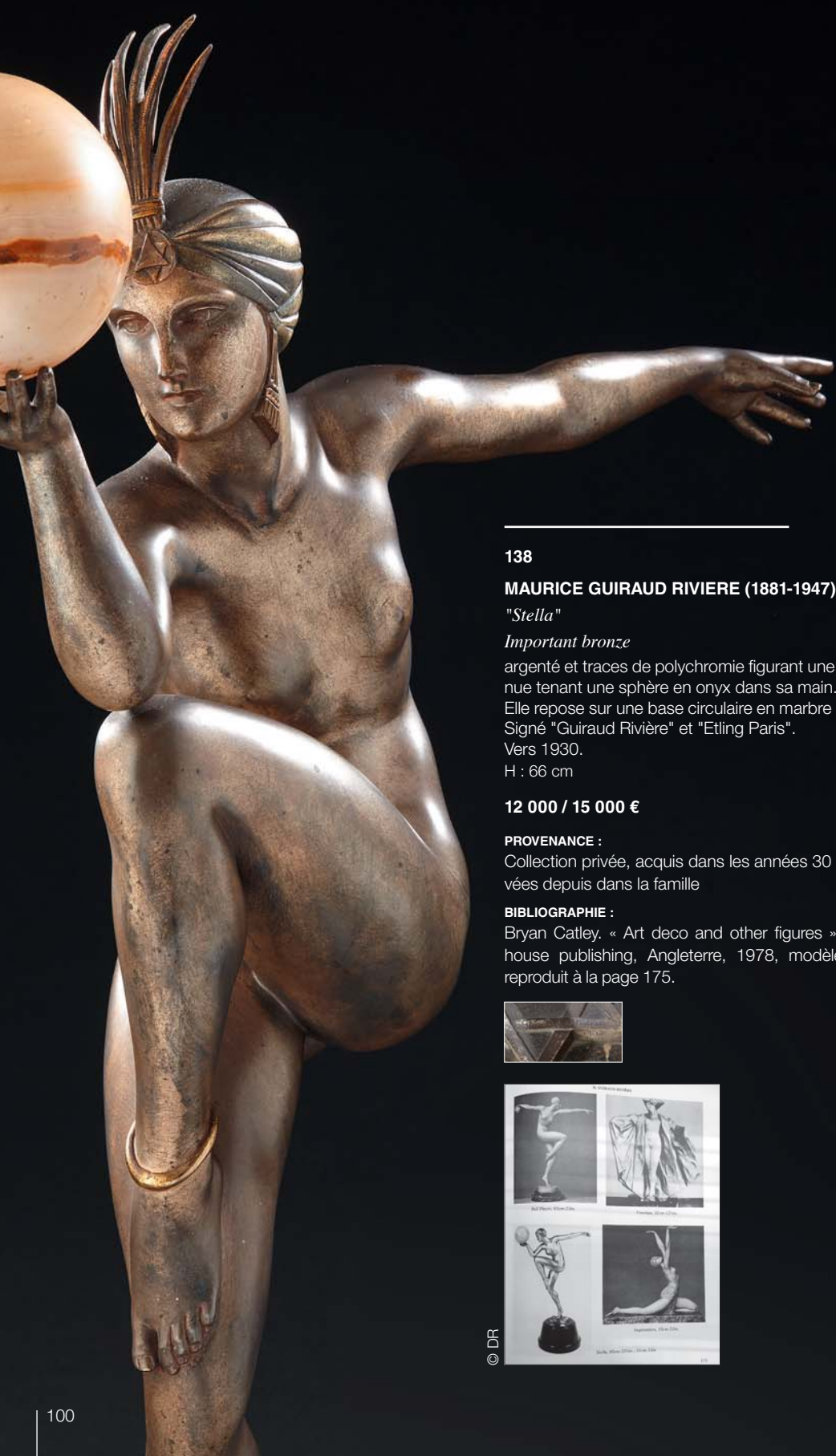
H : 69 cm L : 35 cm P : 42 cm

10 000 / 12 000 €



Merveille de beauté
Idole chérie et vénérée
Réunit toutes les vertus
Esprit, bonté, comme jamais vu
Il y a là, n'en point douter,
L'être idéal représenter
La fée divine veille sur les enfants
Et son nom ici gravé se lit bien tendrement





138

MAURICE GUIRAUD RIVIERE (1881-1947)

"Stella"

Important bronze

argenté et traces de polychromie figurant une danseuse nue tenant une sphère en onyx dans sa main.

Elle repose sur une base circulaire en marbre noir veiné.

Signé "Guiraud Rivière" et "Eting Paris".

Vers 1930.

H : 66 cm

12 000 / 15 000 €

PROVENANCE :

Collection privée, acquis dans les années 30 et conservées depuis dans la famille

BIBLIOGRAPHIE :

Bryan Catley. « Art deco and other figures » chancery house publishing, Angleterre, 1978, modèle similaire reproduit à la page 175.



© DR





139

JEAN GARNIER (1820-1895)

Sculpture

dite chryséléphantine en ivoire et bronze doré figurant une danseuse à demi nue reposant sur une base circulaire en marbre jaune.

Signée.

Vers 1890.

H : 37 cm

(légers éclats au marbre)

1 500 / 2 000 €



140

LOUIS SOSSON (ACTIF DE 1905-1930)

Sculpture

en ivoire présentant une danseuse aux cymbales.

Base en onyx vert.

Signée.

Vers 1930.

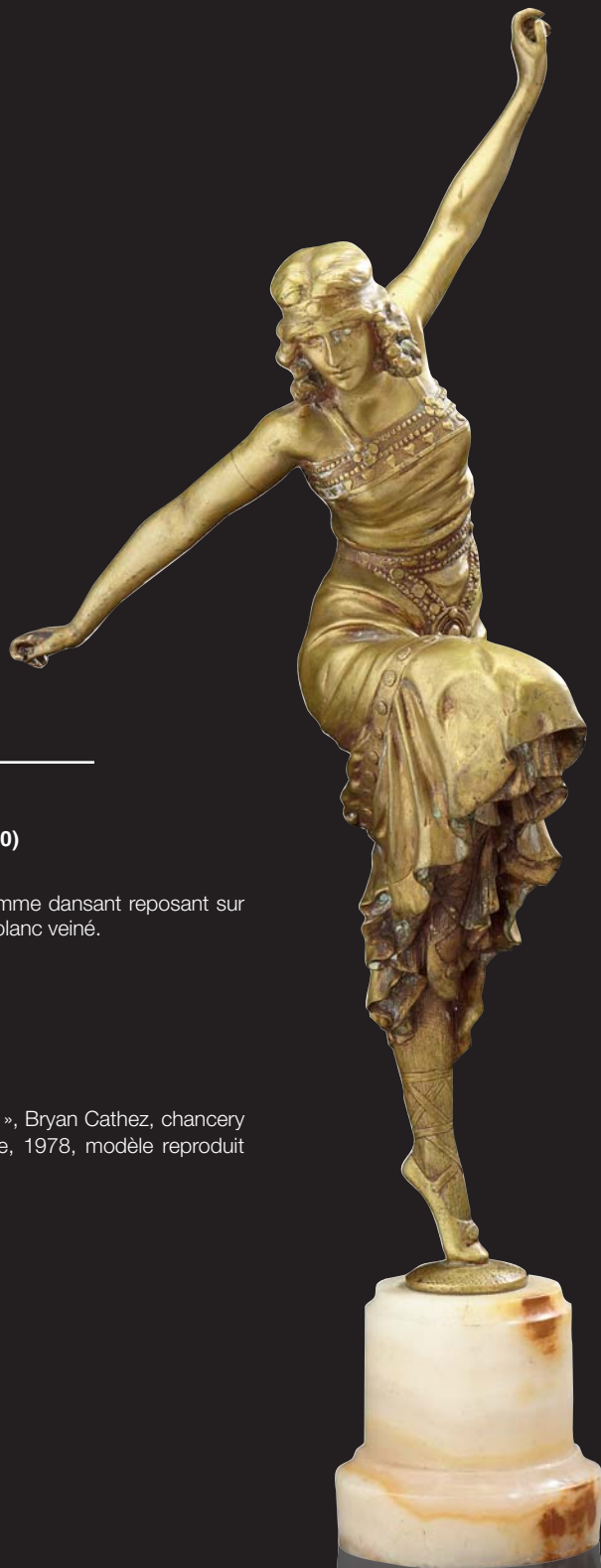
H : 21 cm

(restaurations)

1 800 / 2 000 €

BIBLIOGRAPHIE :

« Art deco and other figures », Bryan Cathez, chancery house publishing, Angleterre, 1978, modèle reproduit page 135.



141

PAUL PHILIPPE (1870-1930)

Danseuse russe

Bronze doré figurant une femme dansant reposant sur une base circulaire en onyx blanc veiné.

Signé "Philippe".

Vers 1925.

H : 59 cm

4 500 / 5 500 €

BIBLIOGRAPHIE :

« Art deco and other figures », Bryan Cathez, chancery house publishing, Angleterre, 1978, modèle reproduit page 251.



© DR



142

MAURICE GUIRAUD RIVIERE (1881-1967)

Sculpture

en plâtre à patine brune figurant un couple assis se tenant par la main. Signée "M.Guiraud Rivière" et annotée "Epreuve originale pour Maurice Philippe".

Vers 1930-1940.

H : 48 cm L : 64 cm P : 27,5 cm (base restaurée)

1 500 / 2 000 €

143

PIERRE CURILLON (1886-1954)

Epreuve

en terre cuite patinée figurant une femme assise accoudée lisant.

Signée.

Vers 1920.

H : 36 cm L : 31 cm P : 18,5 cm

500 / 700 €

144

DEMETER CHIPARUS (1886-1947) REVEYROLIS EDITEUR

Epreuve

en terre cuite patinée figurant une femme nue assise.

Signée sur la terrasse.

Vers 1920.

H : 37 cm L : 48 cm P : 17 cm

600 / 800 €





145

AMEDEO GENNARELLI (1881-1943)

Bronze

à patine verte figurant une femme nue agenouillée.
Signée.

Vers 1930.

H : 49 cm

2 500 / 3 000 €



146

JAN & JOEL MARTEL (1896-1966)

Sculpture

en terre cuite patinée noire figurant une femme au violoncelle.

Signée et marquée "Susse Frères Paris".

H : 32 cm

3 000 / 4 000 €



148

PIERRE LE FAGUAYS (1892-1962)

"Danseuse au thyrses"

Epreuve en bronze patiné et traces de polychromie. Elle repose sur une base à gradins en marbre portor. Signée sur la base "Le Faguays" et "Eting Paris". Vers 1920.

H : 28 cm L : 24,5 cm P : 4,5 cm

1 200 / 1 500 €

BIBLIOGRAPHIE :

« Art deco and other figures », Bryan Cathez, chancery house publishing, Angleterre, 1978, modèle reproduit page 196.



147

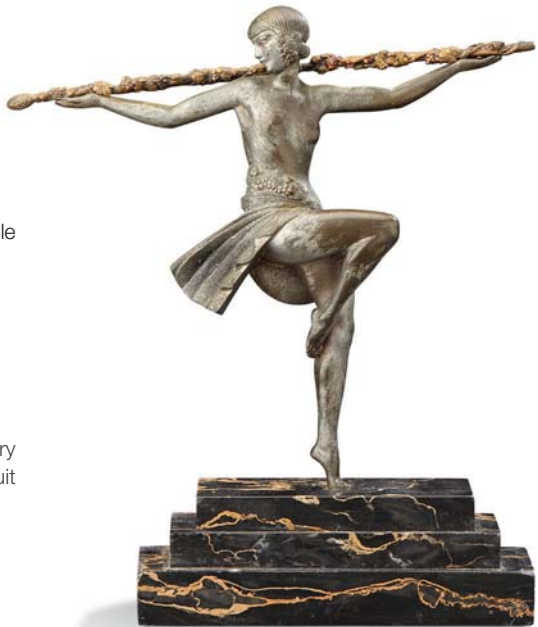
SIMON CHARLES FOUCAULT (1884-?)

Bronze

à patine brune nuancée verte figurant une élégante au chapeau reposant sur une base rectangulaire. Signé et cachet de fondeur "CFA PARIS". Vers 1920.

H : 29 cm

700 / 900 €



149

DEMETER CHIPARUS (1886-1947)

Sculpture

en régule à patine verte figurant "L'age du bronze" sur une base rectangulaire en marbre portor. Signée sur la terrasse.

Vers 1930.

H : 25,5 cm L : 42 cm P : 10 cm

800 / 1 000 €



150

**MAURICE GUIRAUD RIVIERE (1881-1947) ETLING
PARIS**

Bronze

à patine brune nuancée verte figurant un pêcheur
accoudé.

Signé.

Fonte d'édition ancienne.

H : 57,5 cm L : 58 cm P : 14 cm

2 000 / 2 500 €





151

**PAOLO PAVEL PETROVITCH TROUBETSKOY
(1866-1938)**

Bronze

à patine brune figurant un cavalier sur un cheval cabré.

Signé et daté 1933 sur la terrasse.

H : 37 cm : L : 27 cm P : 21 cm

3 500 / 4 000 €

152

DEMETER CHIPARUS (1886-1947)

"Jeune femme aux lévriers"

Epreuve en régule patiné verte à nuances argentées et ivoirine reposant sur une base rectangulaire en onyx marron et vert.

Signée.

Vers 1930.

H : 48 cm L : 85 cm P : 19 cm

2 000 / 3 000 €





153

VICTOR DEMANET (1895-1964)

Bronze

à patine verte figurant un archer reposant sur une base rectangulaire en marbre blanc veiné.

Signé.

Fonte d'édition ancienne.

H : 65 cm L : 82 cm P : 16 cm

(éclats au marbre)

2 000 / 3 000 €

154

GEORGES LAVROFF (1895-1991)

Pendule

en onyx vert et marron à cadran central et à décor en relief d'une élégante et d'un chat en bronze argenté.

Elle repose sur deux gradins en marbre portor.

Signée.

Vers 1925.

H : 41 cm L : 52,5 cm P : 13 cm

(légers éclats)

2 500 / 3 000 €





155

JEAN MAYODON (1893-1967)

Pot à pharmacie

couvert en faïence émaillée bleue, verte et mordorée à décor d'une frise tournante de femmes et d'hommes nus.

Monogramme et daté 1945.

H : 32 cm

800 / 1 200 €

156

CHARDENAL (XX^È)

Vase

céramique émaillée vernissée ocre à décor en creux de visages de femmes.

Signé et daté 1932.

H : 38,5 cm

800 / 1 000 €

157

MAISON ROBJ

Suite de trois bouteilles

avec leurs bouchons en porcelaine polychrome figurant deux femmes et un homme.

Signées.

Vers 1930.

H : 26 cm

400 / 600 €



158

TRAVAIL FRANCAIS 1930

Meuble vitrine

de forme demi lune recouvert de parchemin ouvrant par deux portes bombées en verre translucide et reposant sur trois pieds sphériques.

H : 85 cm L : 60 cm P : 34 cm

(usures et taches au parchemin)

3 000 / 4 000 €



159

**ADOLPHE CHANAUX (1887-1965)
& GILBERT PELLETIER (XX^e)**

Petit meuble bas

à corps rectangulaire à bords arrondis entièrement recouvert de parchemin découvrant une niche ouverte ainsi q'un caisson découvrant un espace de rangement. Estampillé du cachet circulaire.

Vers 1930.

H : 45,5 cm L : 70 cm P : 40 cm

(usures, percé, taches et déchirures)

800 / 1 200 €





160

JULES LELEU (1883-1961)

Paire de lampes

en bronze patiné vert à décor d'entrelacs composées de deux bras de lumières enserrant un disque en verre translucide.

Reflecteur conique en rhodoïd beige.

Vers 1935.

H : 31 cm L : 35 cm P : 14 cm

(usures)

400 / 600 €

161

JULES LELEU (1883-1961)

Guéridon

en placage d'acajou à plateau circulaire en verre miroir églomisé à décor d'entrelacs et de motifs floraux reposant sur un fût central tubulaire se prolongeant par trois montants galbés terminés par des patins débordants en bronze doré.

Estampillé dans un cartouche en ivoire. Vers 1935/1940.

H : 50 cm Diam : 90 cm

(légères rayures et manque de placage)

2 500 / 3 500 €

BIBLIOGRAPHIE :

«The house of Leleu», Françoise Siriex, classic french style for a modern world 1920-1973, modèle reproduit page 68.

162

JULES LELEU (1883-1961)

Fauteuil bridge

en acajou à dossier arrondi à accotoirs à manchettes plates et support à crosse se prolongeant sur des pieds fuselés terminés par des sabots en bronze doré à l'avant et des pieds sabres à l'arrière.

Garniture de l'assise et du dossier recouverte d'un tissu vert.

Numéroté.

H : 84 cm L : 62,5 cm P : 51 cm

(rayures d'usage)

600 / 800 €

BIBLIOGRAPHIE :

« Leleu 50 ans de mobilier et décoration 1920-1970 », Somogy, Editions d'art, modèle reproduit pages 87,127.





163

PAULE LELEU (1906-1987)

Tapis circulaire

à motifs floraux rayonnants polychromes.

Signé.

Diam : 223 cm

2 000 / 4 000 €



© DR

164

**JULES LELEU (1883-1961) & PINTON
À AUBUSSON**

Paire de bergères

en acajou verni à dossier arrondi se prolongeant sur des accotoirs pleins à manchettes plates et crosses en retrait.

Elles reposent sur des pieds galbés à l'avant terminés par de sabots en bronze doré et des pieds sabres à l'arrière.

Entièrement garnies d'un tissu à fleurs polychromes sur fond beige, d'après un carton de Paule Leleu réalisé à Aubusson par Pinton.

Vers 1940.

H : 82 cm L : 64 cm P : 61 cm

(rayures d'usage)

2 500 / 3 500 €

BIBLIOGRAPHIE :

« Jules et André Leleu », par Viviane Jutheau, Editions Olbia, modèle reproduit page 179.



165

JULES LELEU (1883-1961)

Belle commode

à portes en placage de palissandre à décor marqueté de losanges sur ses trois faces à décor central d'un papillon en vol et de fleurs à incrustation d'ébène et de nacre .

Le tablier est orné d'un jonc en laiton doré et elle repose sur des montants à facettes semi détachés bagués se prolongeant par des pieds fuselés terminés par des sabots en bronze doré.

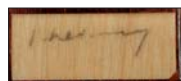
Estampillée sur un cartouche en ivoire et numérotée.

Vers 1935.

H : 88 cm L : 135 cm P : 43 cm

(insolé, taches et léger manque de placage)

10 000 / 12 000 €



BIBLIOGRAPHIE :

« Leleu : décorateurs ensembliers » Françoise Siriex, Éditions Monelle Hayot, Paris, 2007, modèle similaire reproduit p. 21 ; «Leleu 50 ans de mobilier et de décorations 1920-1970» ,Somogy , éditions d'art, modèle approchant reproduit pages 64 et 64 ; : « Jules et André Leleu », par Viviane Jutheau, Editions Olbia, modèle reproduit page 102.





166

JULES LELEU (1883-1961)

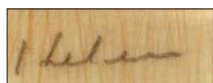
Meuble à hauteur d'appui

à portes en placage de palissandre à décor marqueté de losanges sur ses trois faces à décor central de fleurs à incrustation d'ébène et de nacre Le tablier est orné d'un jonc en laiton doré et il repose sur des montants à facettes semi détachés bagués se prolongeant par des pieds fuselés terminés par des sabots en bronze doré. Estampillée sur un cartouche en ivoire et numérotée.

Vers 1935.

H : 130 cm L : 80 cm P : 37,5 cm
(usures, taches et manque de placage)

10 000 / 12 000 €



BIBLIOGRAPHIE :

« Leleu 50 ans de mobilier et de décorations 1920-1970 », Somogy, éditions d'art, modèle approchant reproduit pages 66 et 67 ; « The house of Leleu », Françoise Siriex, classic french style for a modern world 1920-1973, modèle reproduit page 69.



© DR



167

JULES LELEU (1883-1961)

Important bureau de ministre

en placage d'ébène de Macassar sur toutes ses faces, à plateau rectangulaire cintré présentant deux caissons ouvrant chacun par quatre tiroirs à poignées de tirage en bronze argenté agrémenté de quatre colonnes pleines détachées sur la face arrière.

Estampille dans un macaron en ivoire.

Vers 1939.

H : 76 cm L : 200,5 cm P : 85 cm

(rayures et manque de placage)

7 000 / 9 000 €

BIBLIOGRAPHIE :

« Jules et André Leleu », par Viviane Jutheau, Editions Olbia, modèle approchant reproduit page 99.





168

JULES LELEU (1883-1961)

Secrétaire

en placage d'acajou ondé sur ses trois faces à colonnes facettées semi-détachées à décor marqueté de motifs floraux à incrustations d'ébène et de nacre.

Il présente en façade un tiroir, un abattant découvrant un intérieur éclairant compartimenté en placage de sycamore ainsi que deux portes en partie basse.

Il se termine par quatre pieds fuselés à facettes terminés par des sabots en bronze doré.

Estampillé dans un cartouche en ivoire.

Vers 1935/1940.

H : 138,5 cm L : 78 cm P : 38,5 cm

(usures, taches et manque de placage)

3 000 / 4 000 €



169

EMILIO TERRY (1860-1969)

Paire de fauteuils

laqués verts à dossier et assise ajourés en chevrons à support d'accotoirs en colonnettes se prolongeant sur des montants à l'avant et sur des pieds sabres à l'arrière. Vers 1940.

H : 104,5 cm L : 71,5 cm P : 55,5 cm

(usures et manques)

2 500 / 3 000 €



170

GEORGES LUCIEN GUYOT (1895-1973)

Suite de deux recueils

contenant chacun trois lithographies figurant des animaux.

Vers 1930.

800 / 1 000 €

171

GUSTAVE GUETANT (1873-1961)

Le serpent

Pastel, aquarelle et crayon figurant un serpent sur une branche.

Signé en bas à droite.

Dim : 68 x 53 cm

800 / 1 000 €





172

**ANTOINE BOFILL (1894-1939) EDITEUR
PATROUILLEAU PARIS**

Sculpture zoomorphe

en bronze patiné figurant une lionne.
Elle repose sur une base rectangulaire en marbre noir.
Signée.

Vers 1930.

H : 29 cm L : 68 cm P : 18 cm

(éclats à la base)

2 000 / 3 000 €

173

GEORGES LAVROFF (1895-1961)

Epreuve

en bronze patiné vert figurant une panthère à l'affut.
Elle repose sur une base en marbre noir.
Signée et numérotée.

Vers 1930.

H : 13 cm L : 51 cm P : 12,5 cm

1 500 / 2 000 €





174



174

ANDRE DEVECHE (1909-?)

Gouache polychrome

et son pendant en tapisserie d'Aubusson commandée par Guillaume Janneau et destinée pour le pavillon de la chasse à Marly figurant un canard col vert dans un paysage feuillagé.

Signée.

Vers 1940

Dim : 55 x 48 cm

(usures)

1 500 / 1 800 €



175

175

GASTON SUISSE (1896 - 1988)

"Tarins et Magellan "

Panneau laqué brun gravé signé en bas à gauche

38 x 17,5 cm

(rayures et petits manques sur les angles)

700 / 900 €

176

**GUSTAVE SURAND
(1860 - 1937)**

Tigre couché et lion debout

Suite d'aquarelles sur papier.

Signées en bas à droite "Surand"

Dim : 38 x 56 cm

2 000 / 3 000 €

177

PAUL JOUVE (1878- 1988)

Panthère noire de face, pattes croisées. 1929

Lithographie originale sur Japon
Signée et justifiée épreuve d'artiste
en bas à droite
92 x 65 cm

10 000 / 15 000 €

BIBLIOGRAPHIE :

Paul JOUVE Vie et oeuvre par Felix
Marcilhac Éditions de l'Amateur -
Paris 2005- Reproduit page 265
et page 366 dans le catalogue des
principales gravures.

Le Monde Animal dans l'Art Déco-
ratif des Années 30. Editions BGO
- Paris 2007.

EXPOSITION :

Paul Jouve- Gaston Suisse, Val-
bonne. Reproduit page 73.

Collections Musée A.G
Poulain, Vernon, France. N° Inven-
taire 2002-5-9

Musée des Beaux Arts de Reims,
France.

Musée de la Chasse et de la Nature.
Paris, France.



176





178

**ANDRÉ DOMIN (1883-1962) ET
MARCEL GENEVRIÈRE (1885-
1967) MAISON DOMINIQUE**

Paire de chaises

à piétement en tôle pliée et soudée
laquée noire.

Garniture en tissu crème.

Vers 1950.

H : 79 cm L : 38 cm P : 41 cm

800 / 1 200 €

179

MAISON DOMINIQUE

Tabouret

en bois teinté à assise réglable en
cuir marron reposant sur quatre
montants fuselé terminés par un
sabot en bronze doré.

Vers 1945.

H : 47 cm L : 38 cm P : 38 cm

800 / 1 000 €



180

**ANDRÉ DOMIN (1883-1962) ET
MARCEL GENEVRIÈRE (1885-
1967) MAISON DOMINIQUE**

Paire de fauteuils club

à dossier incurvé et accotoirs pleins
reposant sur des pieds galbés à
l'avant et sur des pieds sabres à
l'arrière. Assise et dossier entière-
ment recouverts d'un tissu rouge à
motifs floraux verts.

Vers 1930.

H : 79 cm L : 90 cm P : 82 cm
(déchirure au tissu)

1 000 / 1 500 €

BIBLIOGRAPHIE :

Modèle approchant «Mobilier et
Décoration Janvier 1932-Février
1933- Mars 1933»





181

MICHEL DECOUX (1837-1924)

Sculpture

en bronze patiné verte figurant deux éléphants et un éléphantéau reposant sur une base rectangulaire en marbre noir veiné blanc.

Signée.

Vers 1900.

H : 30 cm L : 60 cm P : 17 cm

2 000 / 3 000 €

182

C.CHARLES & MAX LE VERRIER (1891-1973)

Epreuve

en régule à patine verte figurant un homme et son cheval reposant sur une base en pierre à gradins.

Marquée "Marco" et signée.

Vers 1930.

H : 49,5 cm L : 57 cm P : 16,5 cm

1 500 / 2 000 €







183

BAPTISTIN SPADE (1891-1969)

Salle à manger

en sycomore, chêne cerusé et laque verte comprenant une table à plateau circulaire, d'une suite de six chaises en sycomore à dossier droit incurvé reposant sur quatre montants galbés à garniture de l'assise et du dossier recouverte de velours rouge et d'une enfilade ouvrant en façade par trois portes à décor central à la feuille d'or, flanquée de deux colonnes détachées baguées se prolongeant par des pieds fuselés terminés par des sabots à l'avant et des pieds sabres à l'arrière.

Vers 1940.

Table : H : 72,5 cm Diam : 110 cm

Chaises H : 88 cm L : 46,5 cm P : 43 cm

Enfilade : H : 90 cm L : 204 cm P : 54 cm

(usures et taches)

2 000 / 3 000 €



184

BAPTISTIN SPADE (1891-1969)

Salon

composé d'un canapé et de deux fauteuils à dossier droit mouvementé et accotoirs pleins arrondis reposant sur quatre pieds galbés en bois doré.

Garniture entièrement recouverte d'un velours rouge.

Vers 1940.

Canapé : H : 93 cm L : 200 cm P : 84 cm

Fauteuils : H : 85 cm L : 82 cm P : 84 cm

800 / 1 000 €





185

BAPTISTIN SPADE (1891-1969)

Armoire

en placage de sycomore ouvrant en façade par deux portes à placage rayonnant agrémenté d'un bronze doré figurant deux femmes nues formant entrée de serrure.

Il ouvre par deux tiroirs en partie basse terminés par deux patins débordants en laiton doré.

Vers 1940.

H : 158,5 cm L : 180 cm P : 51 cm

(usures)

800 / 1 200 €



186

TRAVAIL FRANCAIS

Miroir

à encadrement arrondi en bois doré.

H : 127 cm L : 85 cm P : 3 cm

300 / 500 €

187

BAPTISTIN SPADE (1891-1969)

Table basse

en acajou et placage de palissandre à plateau circulaire marqueté de motifs floraux et de nacre reposant sur quatre pieds fuselés bagués.

Vers 1940.

H : 50 cm Diam : 84,5 cm

(légères usures)

300 / 500 €





188

BAPTISTIN SPADE (1891-1969)

Paire de lampadaires

à fût conique laqué brun enserrant trois bras de lumières
à armature en laiton doré et reposant sur une base circulaire
en placage d'acajou.

Abat-jour conique en tissu beige.

Vers 1940.

H : 206 cm

(usures et manque de placage)

1 000 / 1 500 €



189

JEAN BESNARD (1889-1958)

Vase ovoïde

à col évasé annelé en faïence émaillée bleu nuancé jaune.

Monogramme.

Vers 1930.

H : 26 cm
(légers éclats)

600 / 800 €



190

MONTIERES

Vase boule

bilobé en faïence émaillée blanche craquelée et bleue à motifs géométriques.

Signé.

Vers 1930.

H : 30 cm

500 / 700 €

191

TRAVAIL FRANCAIS 1940

Lampe de bureau

en laiton et bronze doré à fût tubulaire bagué et base circulaire à trois pieds galbés.

H : 54 cm

(rouille)

500 / 700 €

192

TRAVAIL FRANCAIS 1930

Tabouret curule

en placage de sycamore à entretoise tubulaire reposant sur des pieds galbés. Garniture de l'assise recouverte de tissu gris.

H : 42 cm L : 50 cm P : 52 cm

300 / 500 €





193

RENE PROU (1889-1947)

Suite de quatre fauteuils bridges

en merisier à dossier droit se prolongeant sur des accotoirs à supports cintrés à pans coupés et reposant sur quatre pieds fuselés.

Garniture de l'assise, du dossier et des accotoirs d'un tissu blanc à décor de passementerie.

Vers 1930.

H : 80 cm L : 53 cm P : 56 cm

500 / 700 €

194

TRAVAIL FRANCAIS 1930

Commode

en placage d'ébène de Macassar ouvrant en façade par deux tiroirs sans traverse reposant sur quatre montants fuselés semi détachés.

Dessus de marbre vert veiné.

H : 83 cm L : 114 cm P : 47 cm

1 200 / 1 500 €





195

ANDRÉ DOMIN (1883-1962) ET MARCEL GENEVRIERE (1885-1967) MAISON DOMINIQUE

Paire de chaises

en chêne à dossier droit et reposant sur deux pieds gaines à l'avant et de deux pieds sabres à l'arrière. Assise et dossier à tissu bleu à motifs floraux polychromes. Vers 1930.

H : 103 cm L : 55 cm P : 40 cm (usures)

800 / 1 000 €

196

BERNARD ALBIN GRAS (1846-1943) & RAVEL EDITEUR

Lampe d'atelier

semi fixe à deux bras articulés montés sur une rotule à réflecteur conique en métal chromé.

Marquée.

Vers 1920/1930.

H : 100 cm (max)

(rouille et usures)

600 / 800 €



197

ANDRE ARBUS, DANS LE GÔUT

Paire de lampes tripodes

en bronze patiné figurant des animaux stylisés.

Vers 1940.

H : 28 cm

(rouille)

300 / 400 €





198

PAUL ETIENNE SAIN, DANS LE GOÛT

Armoire

en acajou et placage d'acajou à corps cubique, ouvrant en façade par deux portes à décor laqué rouge nuancé, argenté et mordoré d'un cerf et deux biches dans un paysage arboré montagneux.

Elle repose sur une base en retrait à doucine baguée.

H : 160 cm L : 101,5 cm P : 48 cm

(manque de placage, fentes et usures)

1 500 / 2 000 €



199

ROGER LANDAULT (1919-1983)

Suite de quatre fauteuils bridge

en merisier et hêtre à dossier droit renversé et accotoirs en ailettes reposant sur quatre pieds profilés, garniture de l'assise et du dossier recouverts d'un velours rouge capitonné.

Estampillés au fer à chaud "Chambre syndicale de l'ameublement groupe des ébénistes d'art Paris". Edité par le Studium Louvre.

Vers 1948.

H : 90 cm L : 54 cm P : 64 cm

(rayures d'usage)

800 / 1 000 €

200

RENE DROUET , DANS LE GOUT

Importante table basse

à plateau rectangulaire recouvert de parchemin reposant sur quatre pieds galbés en bois laqué noir.

H : 34 cm L : 205,5 cm P : 65,5 cm

2 000 / 3 000 €





201

SABINO PARIS

Paire de lampes

en bronze doré à deux bras de lumières arqués enserrant des éléments octogonaux en verre surmontés d'un cache-ampoule en verre satiné et d'un abat-jour en rod-hoid.

Signée.

Vers 1940.

H : 34 cm L : 42 cm P : 10 cm

600 / 800 €

202

TRAVAIL FRANCAIS

Paire de consoles

en chêne césuré teinté noir à plateau ovale en marbre vert veiné noir.

H : 68 cm L : 110 cm P : 66,5 cm

(éclats)

1 000 / 1 500 €





203

203

JEAN DESPRES (1889-1980)

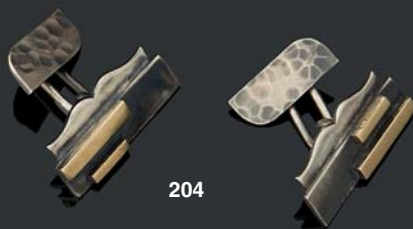
Pendentif

rectangulaire en argent à fond martelé et à décor de demi sphères.

Poinçon de maître.

Poids brut : 30 g

1 800 / 2 000 €



204

204

JEAN DESPRES (1889-1980)

Paire de boutons de manchette

en argent et or rose à platine rectangulaire et découpe polylobée partiellement martelé à motifs géométriques.

Poinçon de maître.

Poids brut : 14 g

1 500 / 2 000 €



205

205

JEAN DESPRES (1889-1980)

Bague

en argent moderniste.

Poinçon de maître.

Taille : 57

Poids brut : 16 g

1 800 / 2 000 €

BIBLIOGRAPHIE :

« Jean Després , bijoutier et orfèvre entre Art déco et modernité »,
Mélissa Gabardi, Norma Editions
modèle similaire reproduit page 54.



206

206

JEAN DESPRES (1889-1980)

Parure

en or et platine comprenant un bague présentant un diamant de 1,25 carat et de deux boutons d'oreille assortis

Signés.

Vers 1970.

Poids: 19.53 g brut

Taille : 55

5 000 / 7 000 €

PROVENANCE :

Commande particulière exécutée à la demande.



207

207

JEAN DESPRES (1889-1980)

Bague

en or à anneau martelé et à plateforme rectangulaire présentant des motifs géométriques et de frise de perles.

Signée et poinçon

Taille : 57

Poids brut : 16 g

3 000 / 4 000 €



208

JEAN DESPRES (1889-1980)

Cendrier quadrangulaire

en métal argenté à fond martelé à décor de frises de perles sur deux rangs.

Poinçon.

Vers 1950.

H : 3 cm L : 10,5 cm P : 10,5 cm

500 / 700 €



209

JEAN DESPRES (1889-1980)

Bougeoir à main

en métal argenté à fût tubulaire et à prises hémisphériques composées d'une sphère.

Poinçon.

H : 21 cm

700 / 800 €



210

JEAN DESPRES (1889-1980)

Poêlon

en métal argenté à prise plate agrémentée de deux sphères et à décor d'une chaîne à maille plate.

Poinçons et signé.

Vers 1950.

Daim : 16 cm

(choc)

700 / 900 €



211

JACQUES ADNET (1900-1984)

Paire de lampes

à corps sphérique en verre translucide reposant sur une base circulaire.

Abat-jour conique en tissu gris.

Vers 1930.

H : 26,5 cm

BIBLIOGRAPHIE:

Alain-René Hardy et Gaëlle Millet, « Jacques Adnet », Les Editions de l'Amateur, Paris, 2014, modèle reproduit à la page 240

3 000 / 4 000 €

212

JACQUES ADNET, ATTRIBUÉ À

Miroir rectangulaire

à double encadrement entièrement gainé de cuir fauve piqué sellier.

Vers 1950.

H : 54 cm L : 42,5 cm P : 9,5 cm

(usures et taches)

800 / 1 000 €



213

JACQUES ADNET (1900-1984)

Fauteuil de bureau

à dossier droit et accotoirs profilés évidés reposant sur un piétement tubulaire en métal quadrangulaire laqué noir.

Vers 1950.

H : 78 cm L : 62 cm P : 62 cm

BIBLIOGRAPHIE:

Alain René Hardy, « Jacques Adnet », Editions de l'Amateur, Paris, 2009.

1 800 / 2 000 €





214

TRAVAIL FRANÇAIS 1950

Paire de bureaux

en chêne à plateau arrondi ouvrant en façade par un tiroir et reposant sur un piétement tripode compas.

H : 75 cm L : 91 cm P : 55 cm

(usures, taches et rayures)

1 500 / 2 000 €



215

JACQUES ADNET (1900-1984)

Bar moderniste

à armature quadrangulaire montée sur roulettes en métal doré enserrant deux plateaux dont le supérieur amovible en opaline noire.

Poignées de tirage et piétement en tubes de verre translucide.

Vers 1930.

H : 77 cm L : 82 cm P : 45 cm

(légers éclats)

1 500 / 1 800 €



216

MAX INGRAND (1908-1969)

Miroir

à encadrement en bois à pans coupés entièrement recouvert de plaques en miroir à décor de motifs d'entrelacs.

Vers 1935-1940.

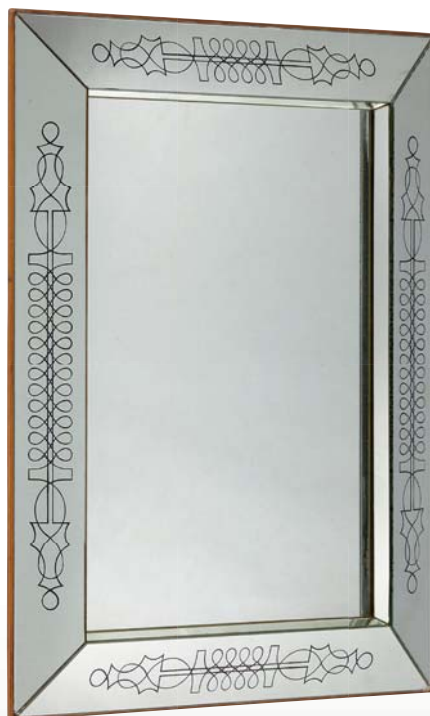
Dim : 91 x 70 cm

(éclats)

3 000 / 4 000 €

BIBLIOGRAPHIE :

Pierre-Emmanuel Martin-Vivier, «Max Ingrand, du verre à la lumière», éditions Norma, Paris, 2009, modèle similaire reproduit page 25.



217

JINDRICH HALABALA (1903-1978)

Paire de fauteuils modèle «H269»

en bois courbé teinté noir à garniture recouverte d'un tissu gris.

H : 75 cm L : 70 cm P : 85 cm

3 000 / 4 000 €





218

ALAIN RICHARD (NÉ EN 1926)

Paire de chaises

en bois thermoformé à dossier droit et reposant sur quatre pieds fuselés terminés par un des patins sphériques en métal chromé.

Garniture du dossier et de l'assise recouverte d'un velours bleu vert. Vers 1960.

H : 76,5 cm L : 44 cm P : 45 cm

600 / 800 €

219

ALAIN RICHARD (NÉ EN 1926)

Bureau à caisson suspendu

en chêne et placage de chêne verni à plateau rectangulaire ouvrant par trois tiroirs superposés.

Il repose sur quatre montants profilés reliés par une entretoise.

On y joint une chaise au modèle.

Etiquette d'origine "Alain Richard ACMS".

Vers 1950.

H : 75 cm L : 12 cm P : 68 cm

(rayures et légers manques de placage)

600 / 800 €

220

RENE JEAN CAILLETTE (NÉ EN 1919)

Lampadaire modèle "B10"

à structure tubulaire et base aplatie en métal laqué crème à sept lumières.

Vers 1970.

H : 104 cm

(usures)

600 / 800 €



221

ARLUS

Lampe de parquet

en métal laqué noir à réflecteur rectangulaire laqué blanc agrémenté de lames métalliques noires présentant un cache-ampoule tubulaire et reposant sur une base en H.

Vers 1970.

H : 103 cm

1 000 / 1 500 €

222

PIERRE PAULIN (1927-2009)

Bureau modèle "CH 172"

à plateau rectangulaire en placage de chêne présentant un caisson à deux tiroirs et reposant sur une structure quadrangulaire en métal laqué noir.

Vers 1950.

H : 73,5 cm L : 150 cm P : 75 cm

2 000 / 3 000 €

BIBLIOGRAPHIE :

«Pierre Paulin designer», Archibooks et Grand Hornu», modèle reproduit page 163.





223

MATHIEU MATEGOT (1910-2001)

Desserte roulante modèle "Whisky"
à armature tubulaire coudé et perforé en métal laqué bleu clair à des plateaux rectangulaires superposés. Vers 1950.

H : 76 cm L : 51 cm P : 67 cm

600 / 800 €

BIBLIOGRAPHIE:

« Mathieu Mategot » par Patrick Favardin chez Norma Edition, modèle similaire reproduit dans les annexes «Tables servantes».



224

MATHIEU MATEGOT (1910-2001)

Table basse

formant porte-revue en rigiture perforé laqué noir reposant sur quatre pieds tubulaires terminés par des sabots en laiton doré. Vers 1950.

H : 39,5 cm L : 59 cm P : 33,5 cm

1 500 / 2 000 €

225

**PIERRE GUARICHE (1926-1995)
STEINER EDITEUR**

Suite de quatre chaises modèle "Tonneau"

en fibre de verre laqué jaune reposant sur quatre montants tubulaires laqués noirs. Vers 1950.

H : 72 cm L : 47,5 cm P : 50 cm

(usures)

800 / 1 200 €





226

GERARD GUERMONPREZ (XX^È)

Meuble bahut modèle "Chantilly"

en chêne clair et partiellement teinté noir présentant en façade une porte coulissante découvrant un intérieur compartimenté ainsi que deux tirettes à abattants, il est flanqué d'un espace d'assise ou de présentation composé de lattes ajourées. Il repose sur quatre montants coniques terminés par des patins circulaires en laiton doré.

Vers 1954.

H : 88,5 cm L : 179 cm P : 40 cm

1 200 / 1 500 €

227

MARGUERITE DUBUISSON

Paire de fauteuils

en chêne à dossier droit se prolongeant sur des accotoirs ondulés et ajourés reposant sur des pieds gainés à l'avant et des pieds galbés à l'arrière.

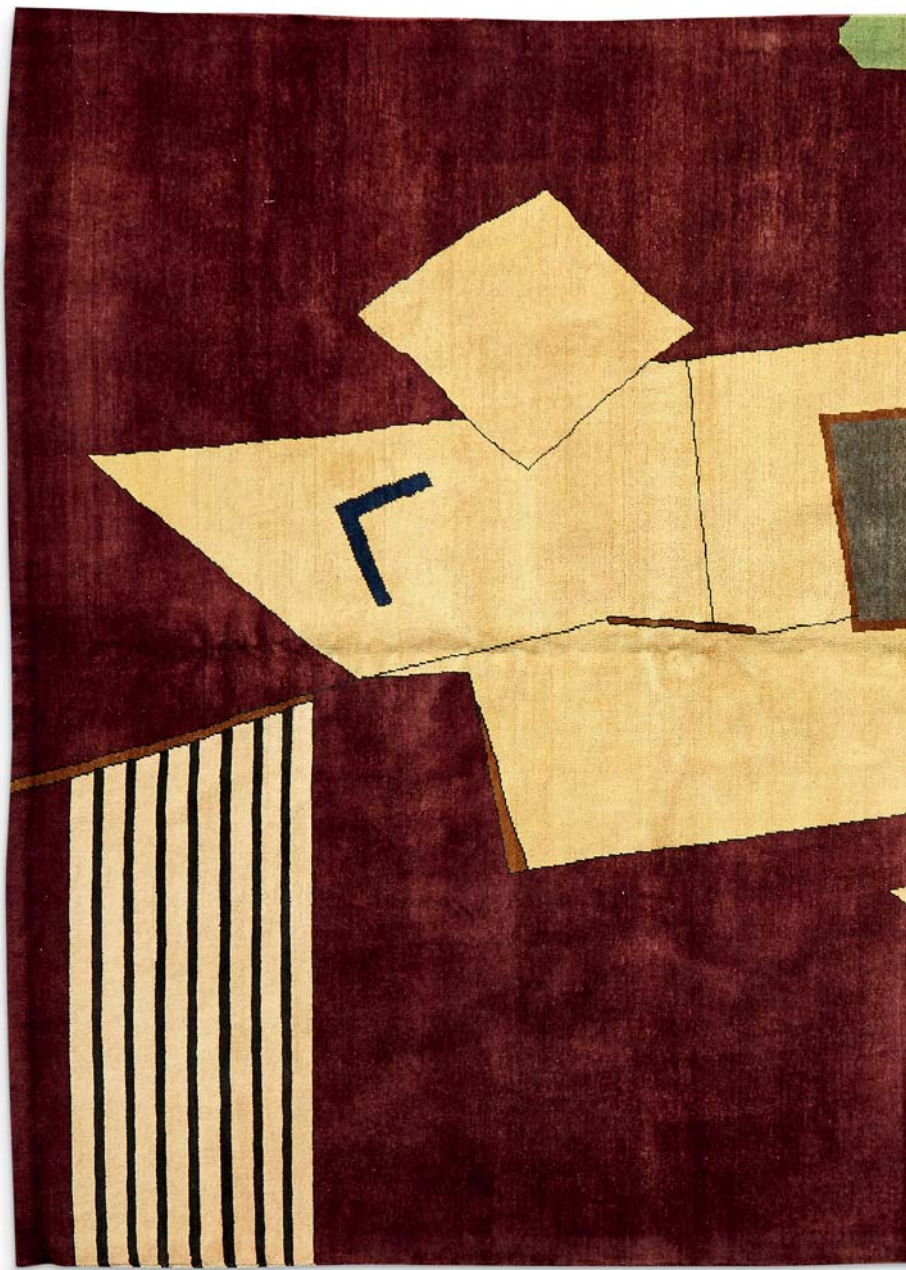
Garniture de l'assise et du dossier recouverts de velours rouge.

Vers 1947.

H : 80 cm L : 68 cm P : 62 cm

1 500 / 2 000 €







228

**LE CORBUSIER ,
D'APRÈS UN CARTON DE**

Tapis contemporain

noué à la main , velours en laine de qualité, belle souplesse, beau graphisme.

Très bon état général.

Dim : 269 x 193 cm.

3 500 / 4 000 €



229

ROGER CAPRON (1922-2006)

Table basse modèle "Soleil"

composée d'éléments en faïence émaillée polychrome reposant sur une structure en métal chromé.

Signée.

Vers 1950.

H : 3 cm L : 100 cm P : 50,5 cm

1 500 / 2 000 €

230

PIERRE CHAPO, ATTRIBUÉ À

Paire de chauffeuses

en orme à structure quadrangulaire présentant un dossier bandeau et une assise en cuir fauve.

Vers 1960.

H : 74 cm L : 59 cm P : 58 cm

(taches)

1 000 / 1 500 €





231

**ROBERT GUILLERME (1913-1990)
& JACQUES CHAMBRON (1914-2001)**

Suite de six chaises

en chêne sculpté à dossier bandeau légèrement incurvé reposant sur quatre montants fuselés galbés.

Garniture de l'assise recouverte d'un tissu laine mauve nuancé.

Vers 1950.

H : 82 cm L : 48 cm P : 48 cm

1 000 / 1 500 €

232

**ROBERT GUILLERME & JACQUES CHAMBRON,
ATTRIBUÉ À**

Table de salle à manger

en chêne à plateau rectangulaire à bords arrondis reposant sur quatre pieds tubulaires fuselés.

Vers 1950.

H : 72 cm L : 171 cm P : 90 cm

(taches)

800 / 1 000 €





233

JACQUES (1926-2008) & DANI (1933-2010)
RUELLAND

Vase soliflore

à panse renflée et petit col droit en faïence émaillée noir mat.

Signé.

Vers 1950.

H : 11 cm Diam : 18 cm

1 000 / 1 500 €



234

JACQUES (1926-2008) & DANI (1933-2010)
RUELLAND

Vase

en faïence émaillée bleu turquoise à corps tubulaire et long col droit.

Signé.

Vers 1950.

H : 15 cm

400 / 600 €



235

ROBERT PICAULT (1919-2000)

Important plat ovale

en faïence émaillée blanche, verte et brune figurant un poisson en son centre.

Signé.

Vers 1950.

Dim : 53,5 x 39 cm

1 000 / 1 200 €



236

PABLO PICASSO (1881-1973) POUR MADOURA

Assiette

en faïence émaillée blanche à décor en son centre de Don Quichotte.

Cachet frappé en creux «Empreinte originale de Picasso et Madoura plein feu».

Vers 1950.

Diam : 19 cm

1 500 / 2 000 €





237

**NICOLAS DE STAEL,
D'APRÈS UN CARTON DE**

Les footballeurs

Tapis contemporain noué à la main en velours en laine de qualité aux couleurs radieuses et belle souplesse.

Très bon état général.

Dim : 350 x 245 cm

6 000 / 7 000 €



238

POL CHAMBOST (1906-1983)

Paire de hauts vases balustres

en faïence émaillée rouge sang de boeuf.

Signée et datée.

H : 43 cm

600 / 800 €

239

POL CHAMBOST (1906-1983)

Pichet

à anse et bec pincé en faïence émaillée blanche et verte.

Signé.

Vers 1950.

H : 16 cm

300 / 400 €





240

GEORGES JOUVE (1910-1964)

Pichet

à anse et corps ventru présentant un bec resseré pincé
en faïence émaillée blanche craquelée.

Signé de l'alpha.

Vers 1950.

H : 29,5 cm

3 000 / 4 000 €



241

RAPHAEL (RAPHAEL RAFFEL DIT)

Suite de deux fauteuils modèle «Présidence»

à roulettes et visiteur fixe, à assise et dossier recouverts d'un cuir jaune à armature en acier brossé.

Vers 1960.

H : 94 cm L : 65 cm P : 57 cm

(légères usures)

800 / 1 000 €



242

PAUL TUTTLE (1918-2002) & STRASSLE INTERNATIONAL (ÉDITEUR)

Paire de fauteuils

composés de lames d'acier chromé galbées à assise et dossier recouverts d'un cuir vert.

Vers 1970.

H : 69 cm L : 67 cm P : 80 cm

(cuir insolé et une assise refaite)

1 500 / 2 000 €





243

JEAN PROUVE (1901-1984)
TECTA EDITION

Fauteuil modèle "Grand repos"

à structure en acier chromé à dossier, assise et accotoirs en arc de cercle recouverts de cuir noir se prolongeant sur des montants en lames plates terminés par des roulettes à l'avant.

Vers 1980.

H : 93 cm L : 63 cm P : 109 cm

3 000 / 4 000 €

244

JEAN PROUVE (1901-1984)

Table

pour l'Aero club de Doncourt-les-Conflans à plateau carré en placage de mélaminé reposant sur un piétement en métal courbé laqué noir reposant sur un double piétement à ailettes en fibre d'aluminium chromé.

H : 72 cm L : 55,5 cm P : 55,5 cm

(éclats et rouille)

2 000 / 3 000 €





245

**GILLES BOUCHEZ (NÉ EN 1940)
& AIRBORNE EDITEUR**

Paire de fauteuils

en acier chromé à structure tubulaire et lames plates
entièrement recouvert de coussins capitonnés en cuir
fauve.

Vers 1970.

H : 75 cm L : 72,5 cm P : 90 cm

3 000 / 4 000 €



246

**GILLES BOUCHEZ (NÉ EN 1940)
& AIRBORNE EDITEUR**

Important bureau

à plateau rectangulaire en verre fumé reposant sur une
armature en acier tubulaire et en lames plates ouvrant
par un tiroir suspendu en bois laqué noir.

Vers 1970.

H : 74 cm L : 175 cm P : 85 cm

(éclats au verre)

2 000 / 3 000 €





247

**GILLES BOUCHEZ (NÉ EN 1940)
& AIRBORNE EDITEUR**

Canapé trois places

en acier chromé à structure tubulaire et lames plates
entièrement recouvert de coussins capitonnés en cuir
fauve.

Vers 1970.

H : 65 cm L : 212 cm P : 90 cm

3 000 / 4 000 €



248

**GUY LEFÈVRE (XX^È) POUR LA MAISON
JANSEN**

Bureau à plateau rectangulaire

entièrement laqué noir ouvrant en façade par deux tiroirs
et reposant sur deux tréteaux en métal chromé.

Vers 1970.

H : 82 cm L : 140 cm P : 75 cm

(rayures)

1 500 / 2 000 €

249

PIERRE VANDEL (NÉ EN 1939)

Table de salle manger

à plateau ovale en verre translucide reposant sur une
structure en métal patiné à quatre pieds galbés décoré
par des feuilles stylisées mordorées ainsi que quatre
chaises au modèle.

Plaquette métallique d'origine.

Vers 1980.

H : 74 cm L : 202 cm P : 111 cm

800 / 1 200 €

Des certificats d'authenticité seront remis à l'acquéreur.





250

OLAVI HANINEN (1920-1992)

Salle à manger

en orme massif composée d'une table, de quatre chaises et d'un banc.

Vers 1960.

Table : H : 74 cm L : 200 cm P : 89 cm

Chaises : H : 79 cm L : 40 cm P : 36 cm

Banc : H : 44,5 cm L : 200 cm P : 30 cm

1 000 / 1 500 €





251

KURT OSTERVIG, DANS LE GOÛT

Paire de chevets

en teck ouvrant en façade par un tiroir reposant sur quatre montants en compas reliés par une tablette d'entretoise en rotin.

Vers 1960.

H : 59 cm L : 48,5 cm P : 30,5 cm

800 / 1 000 €



252

BORGE MOGENSEN (1914-1972)

Fauteuil modèle "Grand repos"

et son repose-pied en bois fruitier à dossier droit à oreilles se prolongeant sur des accotoirs galbés reposant sur quatre montants quadrangulaires.

Entièrement recouvert de cuir noir.

Vers 1960.

H : 109 cm L : 73 cm P : 75 cm

2 500 / 3 000 €





253

TRAVAIL SCANDINAVE

Important bureau

à plateau rectangulaire en placage de palissandre ouvrant par trois tiroirs en façade et reposant sur une structure quadrangulaire en metal chromé.

Vers 1960.

H : 74 cm L : 190 cm P : 80 cm

(usures et manque de placage)

1 000 / 1 500 €



254

ARNE NORELL (1917-1971)

Paire de fauteuils modèle "Sirocco safari"

en bois teinté à structure tubulaire à assise, dossier et accotoirs en cuir fauve.

Vers 1960.

H : 72 cm L : 69 cm P : 65,5 cm

900 / 1 000 €

255

LUDWIG MIES VAN DER ROHE (1886-1969)

Paire de tabourets modèle "Barcelona"

à structure en lames d'acier en X à assise en cuir fauve.

Vers 1960.

H : 30 cm L : 54 cm P : 57,5 cm

(tâches)

1 200 / 1 500 €

256

PREBEN JUUL FABRICIUS (1931-1984)

Fauteuil modèle "Tulipe"

à dossier droit et accotoirs évasés entièrement recouverts d'un cuir camel et terminés par un piétement à roulettes en fonte d'aluminium.

Vers 1960.

H : 92,5 cm L : 70 cm P : 47 cm

(usures au cuir)

600 / 800 €





257

DYRLUND EDITEUR

Paire de tabourets

coniques composée de lames de palissandre et reposant sur une base en fonte d'aluminium circulaire.

Vers 1960.

H : 83 cm

(usures et petits manques)

2 000 / 3 000 €



258

LOUIS POULSEN (XX^e)

Paire de spots orientables modèle "48610"

en métal chromé de forme sphérique et à platine de fixation circulaire.

Étiquette et emballage d'origine. Vers 1970.

H : 20 cm L : 28 cm P : 20 cm

300 / 400 €



259

TRAVAIL SCANDINAVE

Lustre à trois lumières

à armature en teck formant boomerang à trois réflecteurs coniques en verre opalin.

Vers 1960. H : 58,5 cm

200 / 300 €

260

HANS J.WEGNER (1914-2007)

Table basse

en palissandre à plateau rectangulaire reposant sur quatre pieds gainés.

Vers 1960. Étiquette d'origine.

H : 50,5 cm L : 125 cm P : 55 cm

600 / 800 €





261

MARIO BELLINI (NÉ EN 1935)
CASSINA EDITEUR

Suite de dix chaises

en armature en métal entièrement recouvert de cuir
fauve.

Marquée "Cassina".

Vers 1980.

H : 82 cm L : 47 cm P : 43 cm

(légères usures)

1 000 / 1 500 €





262

TRAVAIL ITALIEN 1970

Lampe zoomorphe

en métal chromé figurant un poisson.
Signée.

H : 72 cm

400 / 600 €

263

REGGIANI EDITEUR

Lampe

à base sphérique et fût tubulaire en métal chromé sur-
monté d'un cache-ampoule en verre opalin blanc.

Vers 1970.

H : 47 cm

400 / 600 €

264

REGGIANI EDITEUR

Lampadaire

à armature tubulaire coudé en laiton doré à quatre bras
de lumières composé de réflecteur orientables articulés.
Il repose sur une base carrée.

Vers 1960.

H : 165 cm

(rayures)

600 / 800 €





265

ELISABETH GAROUSTE (NÉE EN 1949) & MATTIA BONETTI (NÉ EN 1952)

Fauteuil modèle "Koala"

à dossier droit mouvementé se prolongeant sur des accotoirs pleins en fer à cheval et reposant sur un piétement bronze patiné marron.

Entièrement garni de velours marron

Monogramme.

Vers 1980.

H : 83 cm L : 76 cm P : 60 cm

1 500 / 2 000 €

BIBLIOGRAPHIE :

Alex Buck et Matthias Vogt, « Garouste & Bonetti », verlag form, Francfort, 1996, modèle référencé et reproduit p. 58

Yvonne Brunhammer & Marie-Laure Perrin, « Le Mobilier Français 1960-1998 », Massin éditeur, Paris 1998, modèle référencé et reproduit p. 234.



266

TRAVAIL ITALIEN 1970

Lampe

en acier chromé à fût tubulaire ajouré.

H : 31 cm Diam : 11 cm

400 / 600 €



267

STILNOVO, ATTRIBUÉ À

Miroir circulaire

éclairant en laiton ajouré.
Vers 1980.

Diam : 65 cm

600 / 800 €

268

FRANCO ALBINI (1905-1977)

Bureau

à structure en métal chromé formant X à plateau rectangulaire en verre translucide et présentant un caisson en bois laqué noir à deux tiroirs en façade et d'une niche ouverte au dos.
Vers 1968.

H : 69,5 cm L : 122 cm P :

800 / 1 000 €





269

MARCO ZANUSO (1916-2001)

Paire de fauteuils modèle "Lady"

et un repose pied à dossier droit et accotoirs pleins à manchettes reposant sur quatre montants tubulaires en laiton doré.

Garniture recouverte d'un tissu bleu.

Vers 1960.

H : 82,5 cm L : 80 cm P : 73 cm

4 000 / 6 000 €



270

STILNOVO, ATTRIBUÉ À

Lustre

à 18 bras de lumières en laiton doré et coudé à réflecteurs sphériques en verre opalin blanc.
Vers 1970.

H : 100 cm Diam : 105 cm
(globes accidentés)

4 500 / 5 500 €





271

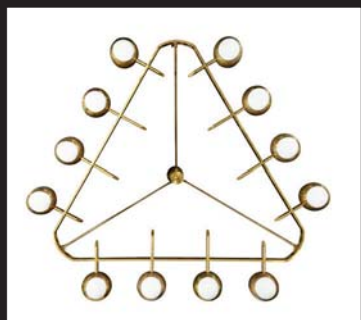
STILNOVO, ATTRIBUÉ À

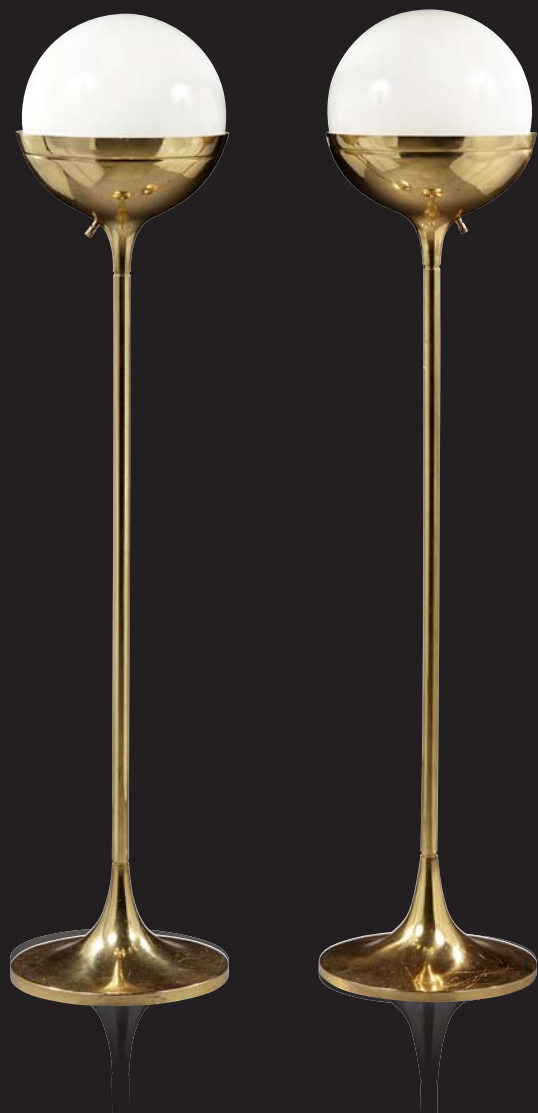
Lustre

à structure triangulaire en laiton doré enserrant douze globes en verre opalin formant lumières.
Vers 1970.

H : 110 cm L : 130 cm P : 130 cm

6 000 / 8 000 €





272

TRAVAIL 1960

Paire de lampadaires

en laiton doré à fût tubulaire et à réflecteur sphérique
en verre opalin blanc reposant sur une base circulaire.

H : 165 cm

(accident et rayures d'usage)

2 800 / 3 000 €



273

TRAVAIL 1960

Paire de suspensions carrées

en laiton doré et cache-ampoule en verre opalin blanc
opaque.

H : 85 cm

1 800 / 2 000 €



274

TRAVAIL ITALIEN 1960

Canapé

à dossier cintré incurvé et accotoirs pleins en volutes reposant sur quatre pieds fuselés en bois.

Garniture recouverte de velours bleu.

On y joint deux bouts de canapé au modèle.

H : 89 cm L : 186 cm P : 79 cm

3 000 / 5 000 €



275

ANDRÉ CARLI (XX^e)

Paire d'appliques

en faïence émaillée noire, blanche et rouge figurant un couple africain maintenant une tige métallique surmontée d'un abat-jour conique en laine polychrome.

Signée "André Carli Paris déposé."

Vers 1950.

H : 72 cm

(anciennes restaurations et éclats)

400 / 600 €



276

ETTORE SOTSASS (1917-2007)

Vase

carré en faïence émaillée noire modèle 585.

Signé.

Vers 1960.

H : 22 cm L : 22 cm P : 22 cm

2 000 / 2 500 €

277

TRAVAIL 1960

Importante table basse

en bronze doré à plateau rectangulaire composé d'une mosaïque d'éléments en résine blanche et laiton reposant sur deux montants en X reliés par une entretoise.

H : 45,5 cm L : 180 cm P : 50 cm

(légers manques)

1 800 / 2 000 €



278

ALDO TURRA, ATTRIBUÉ À

Meuble bar

à corps tubulaire reposant sur un haut piedouche entièrement recouvert de parchemin à décor lithographié polychrome de scènes médiévales.

Vers 1960.

H : 142,5 cm Diam : 45 cm

1 200 / 1 500 €



279

TRAVAIL ITALIEN 1960

Paire de fauteuils

en hêtre teinté à dossier droit légèrement renversé à accotoirs à manchette plates reposant sur des pieds galbés à l'avant et à l'arrière.

Garniture de tissu beige.

H : 86 cm L : 62 cm P : 70 cm

(Légères usures)

1 000 / 1 500 €





280

ARCHIMEDE SEGUSO (1909-1999)

Vase

en verre rouge et jaune moulé à chaud.

Vers 1950.

H: 23 cm

(éclat)

200 / 300 €

281

FLAVIO POLI (1900-1984)

Vase à corps ovoïde

en verre moulé à chaud bleu et blanc.

Vers 1950

H : 31 cm

600 / 800 €

282

PAOLO VENINI (1895-1959)

Petit vase "Fazzoletto"

en verre filigrané blanc en verre translucide.

Signé.

Vers 1960

H: 7,5 cm

150 / 200 €

283

ERMANNIO TOSO (1903-1973)

Vase "Palourde"

en verre épais moulé à chaud vert et orange à deux anses.

Vers 1950

H : 11 cm L : 17 cm P : 9 cm

200 / 300 €



284

VENINI

Vase "Fazzoletto"

en verre bleu clair et blanc.

Signé et daté 93.

H : 27 cm

800 / 1 000 €



285

VENINI

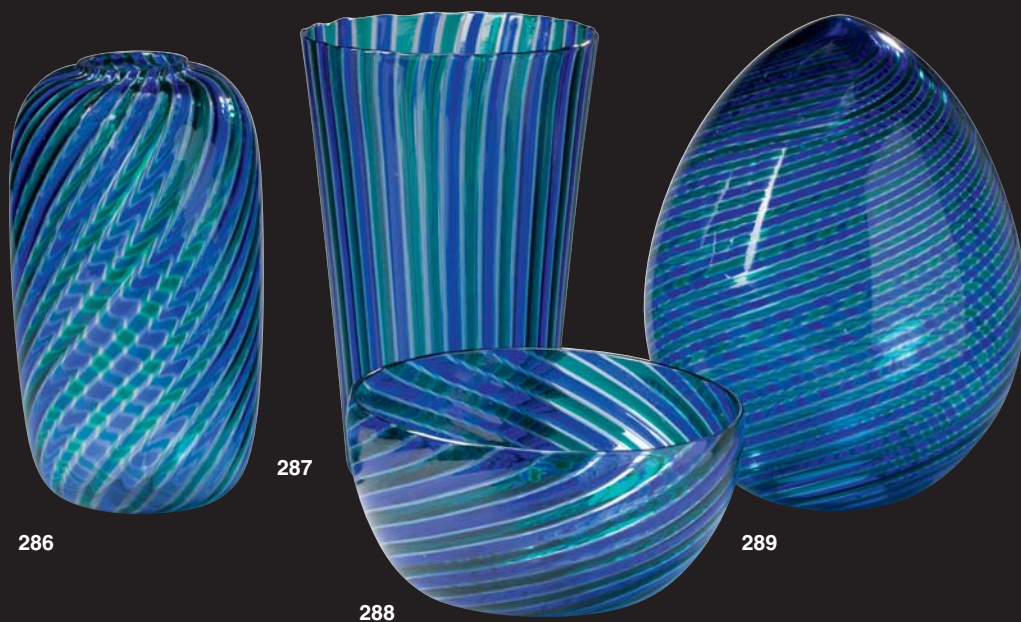
Vase balustre

en verre teinté noir.

Signé et daté "1980".

H : 61,5 cm

800 / 1 000 €



286

PAOLO VENINI (1895-1959)

Vase tubulaire à col resserré dit "à canne"

en verre soufflé translucide vert et bleu.

Signé "Venini Italia 79".

H : 27,5 cm

400 / 600 €

287

PAOLO VENINI (1895-1959)

Vase tronconique dit "à canne"

en verre soufflé translucide vert et bleu.

Signé "Venini Italia".

Vers 1960.

H : 28 cm

400 / 600 €

288

PAOLO VENINI (1895-1959)

Coupe circulaire dite "à canne"

en verre soufflé translucide vert et bleu.

Signée et datée "Venini Italia 81"

H : 10,5 cm Diam : 22 cm

200 / 300 €

289

PAOLO VENINI (1895-1959)

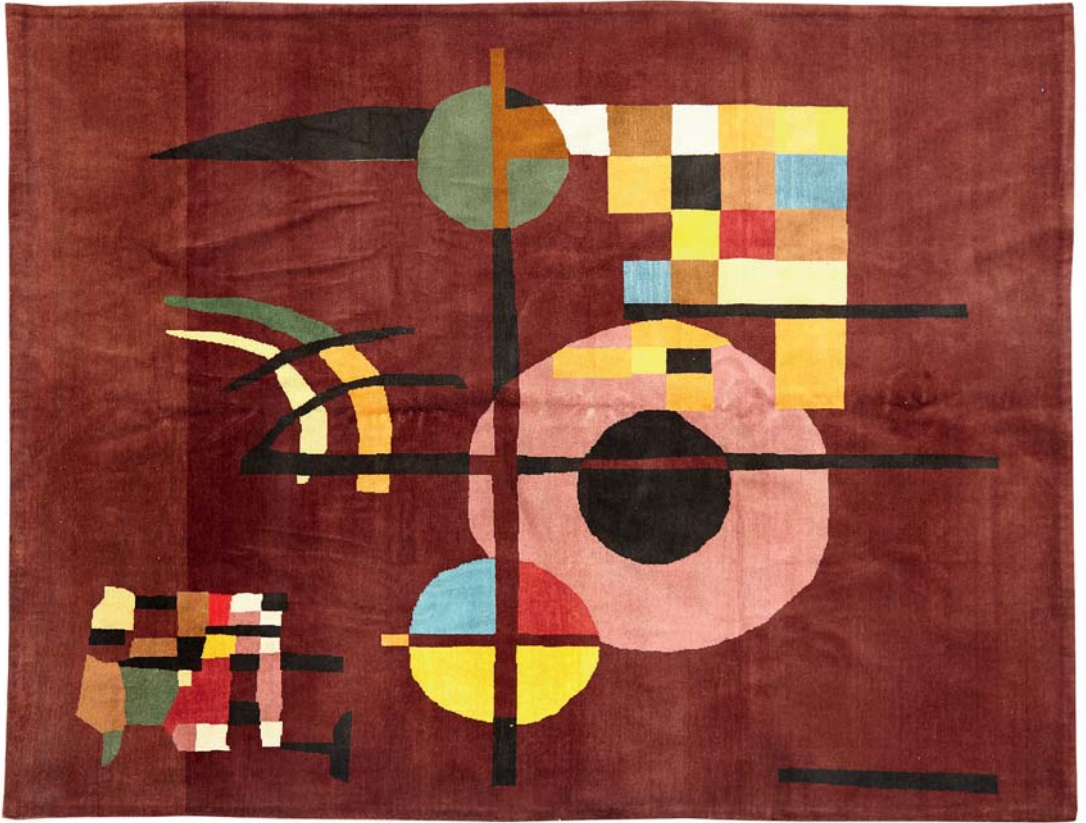
Sculpture ovoïde dite "à canne"

en verre soufflé translucide vert et bleu.

Signé et daté "Venini 88".

H : 33 cm

500 / 700 €



290

**VASSILY KANDINSKY,
D'APRÈS SUN CARTON DE**

La gravitation

Tapis moderne noué à la main, velours en laine de qualité, belle polychromie, belle souplesse et beau travail de qualité.

Très bon état général.

Dim : 262 x 216 cm.

4 000 / 5 000 €



291

SABINE CHAROY (XX^È)

Lampe de bureau

en acier laqué bleu foncé à balancier et reflecteur courbé reposant sur une base ajourée.

Vers 1970.

H : 58 cm L : 56 cm P : 30 cm

(rayures)

600 / 800 €

292

TRAVAIL 1960

Paire de tables basses

composée d'éléments en pierre de lave reposant sur un base en métal quadrangulaire.

Vers 1960.

H : 33 cm L : 80 cm P : 40 cm

800 / 1 000 €





293

JEAN MICHEL WILMOTTE (NÉ EN 1948)

Canapé deux places

en cuir noir à structure en acier laqué noir.
Vers 1980.

H : 76 cm L : 165 cm P : 91 cm

1 000 / 1 200 €

294

JEAN MICHEL WILMOTTE (NÉ EN 1948)

Canapé trois places

en cuir marron à structure en acier noir.
Vers 1980.

H : 76 cm L : 230 cm P : 91 cm

1 200 / 1 500 €





295

JOELLE FERLANDE (XX^È) & KAPPA EDITEUR

Table basse

en inox pliée et baguée formant deux plateaux superposés et porte document.

Vers 1970.

H : 33 cm L : 60 cm P : 39 cm

(rayures)

400 / 600 €

296

FRANCOIS MONNET (NÉ EN 1946) & KAPPA EDITEUR

Table basse

modèle à plateau rectangulaire en verre translucide reposant sur un piétement en acier ondulé.

Vers 1975.

H 33,5 cm L : 12 cm P : 72 cm

(rayures)

1 000 / 1 200 €





297

JEAN PIERRE MESMIN (NÉ EN 1964)

Table basse

à plateau circulaire en verre translucide reposant sur un piétement plié en acier brossé.

Vers 1970.

H : 31 cm Diam : 91 cm

800 / 1 000 €

298

GEORGES FRYDMAN (NÉ EN 1924)

Table basse

en fonte d'aluminium à plateau rectangulaire en verre fumé reposant sur quatre montants anguleux.

Vers 1970.

H : 33 cm L : 85,5 cm P : 85,5 cm
(rayures)

800 / 1 000 €





299

SALVATOR DALI (1904-1989)

Paire de sculptures modèle "Castor & Pollux"

formant bougeoirs en métal argenté de forme libre.

Signée, titrée et numérotée 898/2000.

H : 27 cm

2 800 / 3 000 €

300

TRAVAIL 1960

Paire d'obélisques lumineuses

en plexiglas reposant sur une base à gradin en laiton doré et chromé.

H : 81,5 cm

2 200 / 2 500 €



301

MAISON CHARLES

Lampe

en bronze doré figurant des palmes.

Reflecteur en laiton doré.

Base en marbre noir.

Signée.

Vers 1960.

H : 49,5 cm

1 000 / 1 500 €



302

PIERRE GIRAUDON (NÉ EN 1923)

Table basse

à plateau circulaire à inclusions de verre dans

une résine noire nuancée orange, verte et

bleue reposant sur un piétement quadrangu-

laire en lames plates en métal chromé.

Vers 1970.

H : 40 cm Diam : 74,5 cm

1 000 / 1 500 €





303

ROMEO REGA, ATTRIBUÉ À

Lampe de bureau
à fût quadrangulaire en laiton doré
et métal chromé.
Abat-jour circulaire en tissu beige
Vers 1970.
H : 78 cm
(rayures)

500 / 700 €



304

FELIX AGOSTINI (1910-1980)

Applique modèle "Ariel"
en bronze doré.
Signée.
Vers 1960.
H : 61,5 cm

800 / 1 000 €

305

PIERRE GIRAUDON (NÉ EN 1923)

Table basse

à plateau circulaire à inclusions de
verre dans une résine orange repo-
sant sur un piétement tubulaire ter-
miné par quatre pieds en ailettes en
métal chromé.
Vers 1970.

H : 43 cm Diam : 75 cm

1 000 / 1 500 €



306

HENRI FERNADEZ, ATTRIBUÉ À

Lampe
en laiton doré formant une fleur enserrant une plaque
de minéral vert.

Vers 1970.

H : 44 cm L : 42 cm P : 13 cm

2 800 / 3 000 €



307

PIERRE GIRAUDON (1923-2012)

Table basse

à plateau ovale en résine noire composée d'une accu-
mulation de bris de verre.

Elle repose sur un piétement droit tubulaire terminé par
quatre pieds galbés en métal chromé.

Vers 1970.

H : 42 cm L : 108 cm P : 59 cm

1 000 / 1 500 €





308

SILVAIN SUBERVIE (NÉ EN 1950)

Lampe

à fût composé d'éléments taillés en cristal de roche reposant sur une base circulaire en fer forgé.

Abat-jour conique en tissu noir.

Signée.

H : 51 cm

3 000 / 4 000 €

309

TRAVAIL 1980

Meuble bar

à caisson cubique en bois teinté noir ouvrant par des portes et des tiroirs en façade recouverts de plaques en fonte d'aluminium strié.

H : 122 cm L : 118 cm P : 52,5 cm

(rayures)

1 000 / 1 500 €





310

TRAVAIL FRANCAIS

Paire de hautes bibliothèques

en inox brossé à étagères en verre translucide ouvrant
par deux portes en partie basse.

H : 200 cm L : 119,5 cm P : 49,5 cm

6 000 / 8 000 €



311

GEORGES MATHIAS (XX^È)

Paire de lampes

laquée rouge nuagé présentant une plaque de laiton partiellement évidée à décor d'un disque d'agate rouge. Abat-jour rectangulaire en tissu gris.

Signée.

Vers 1980.

H : 70 cm

2 000 / 3 000 €

312

WILLY DARO (XX^È)

Paire de tables basses

à deux plateaux circulaires superposés en verre translucide reposant sur quatre montants stylisés en bronze doré et patiné.

Signée.

Vers 1980.

H : 39,5 cm Diam : 75 cm

3 500 / 4 500 €





313

ATELIER DRESSE

Console à plateau rectangulaire

en bronze doré patiné à motifs stylisés en relief reposant
sur huit montants en métal laqué noir.

Vers 1980.

H : 68,5 cm L : 120,5 cm P : 41 cm

5 000 / 7 000 €



314

ANTOINE PONCET (NÉ EN 1928)

Sculpture de forme libre

en granit noir patiné.

Signée.

Vers 2000.

H : 62,5 cm L : 35 cm P : 25 cm

(éclats)

2 200 / 2 500 €

315

ANACLETO SPAZZAPAN (NÉ EN 1943)

Suite de trois fauteuils

en métal tubulaire ajouré laqué rouge, noir et vert com-
posée de six sphères.

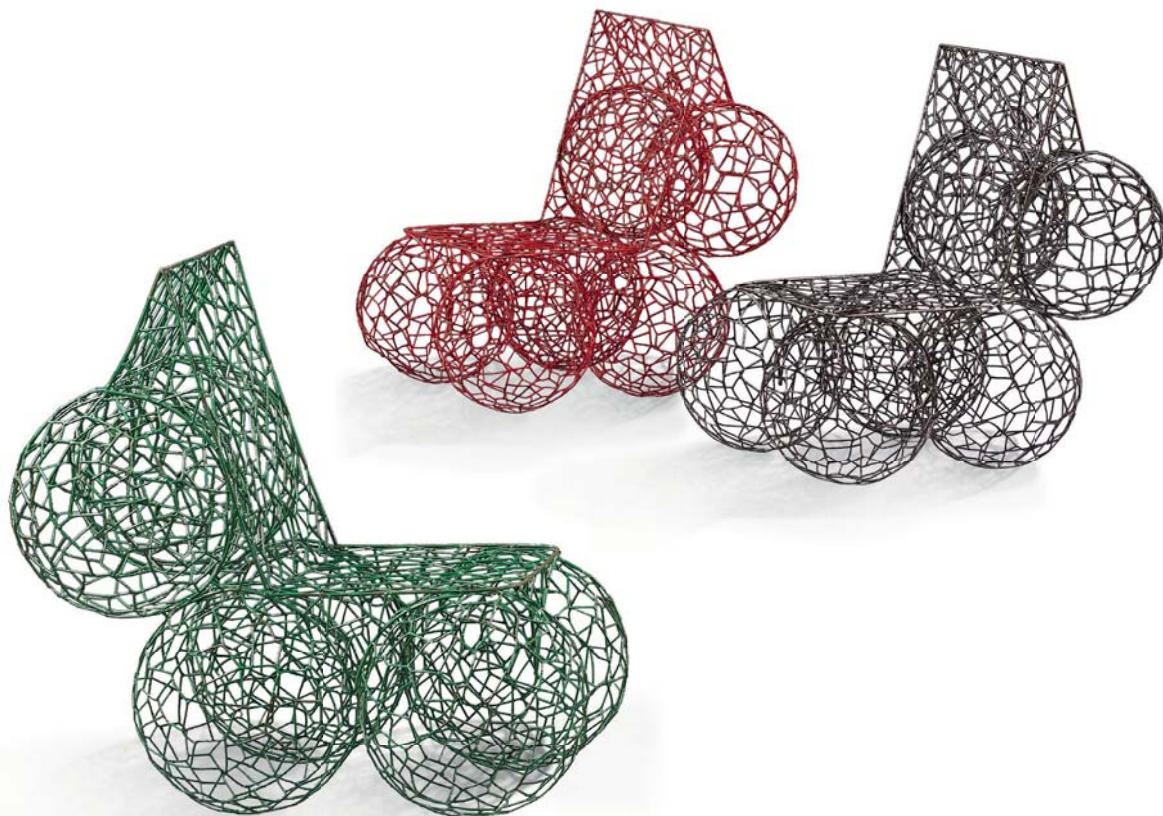
Monogramme.

Vers 1980.

H : 78,5 cm L : 60 cm P : 80 cm

(rouille)

2 200 / 2 500 €





316

ALAIN CHERVET (NÉ EN 1944)

"Cactus Lanzarote"

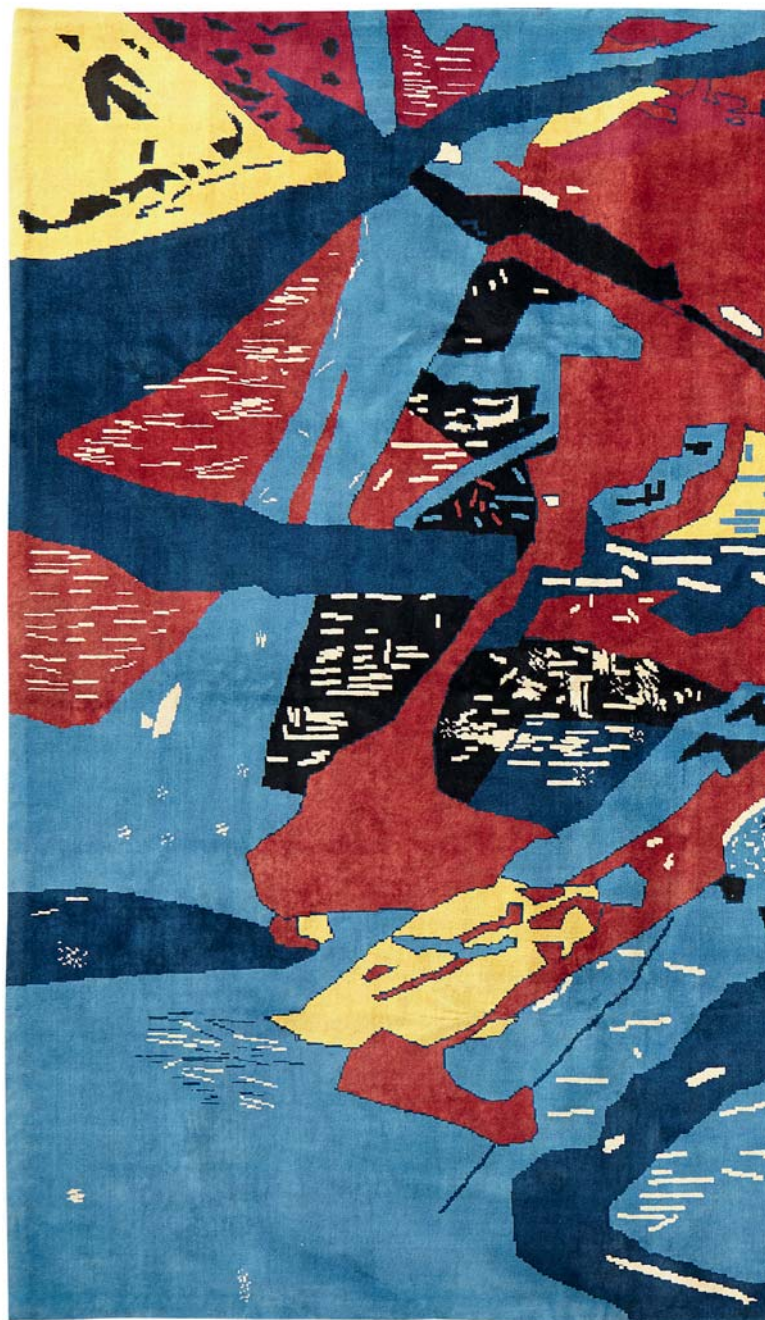
Console en laiton oxydé vert turquoise figurant des cactus, reposant sur une base en acier granité ivoire.

Plateau demi-lune en verre translucide.

Signée et datée "CHERVET 1977".

H : 100 cm L : 155 cm P : 40 cm

10 000 / 12 000 €



170667/9

**ANDY WARHOL ,
D'APRÉ SUN CARTON DE**

Important tapis contemporain

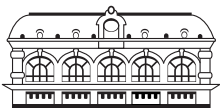
noué à la main, velours en laine de qualité. Très bon état général, belle polychromie, belle qualité et souplesse du tapis.

Dim : 347 x 247 cm.

7 000 / 8 000 €

Ce tapis est édité d'après un carton de la période « abstract painting » de 1982.





Claude AGUTTES Commissaire-Priseur

AGUTTES SAS (S.V.V. 2002-209)
www.aguttes.com

HÔTEL DES VENTES DE NEULLY

164 bis, avenue Charles de Gaulle
92200 Neully-sur-Seine
Tél. : + 33 1 47 45 55 55
Fax : + 33 1 47 45 54 31

HÔTEL DES VENTES DE LYON-BROTTEAUX

13 bis, place Jules Ferry
69006 Lyon
Tél. : + 33 4 37 24 24 24

PRÉSIDENT

Claude Aguttes

DIRECTEURS ASSOCIÉS

Hugues de Chabannes
Philippine Dupré la Tour
Charlotte Reynier-Aguttes

ASSOCIÉS

Séverine Luneau
Sophie Perrine
Valérienne Pace

COMMISSAIRE-PRISEUR JUDICIAIRE ET HABILITÉ

Claude Aguttes
clauda@aguttes.com

Collaboratrice Claude Aguttes :
Philippine de Clermont-Tonnerre
01 47 45 93 08
clermont-tonnerre@aguttes.com

COMMISSAIRES-PRISEURS HABILITÉS

Claude Aguttes, Séverine Luneau,
Sophie Perrine, Agathe Thomas

INVENTAIRES ET PARTAGES

Neully
Séverine Luneau
01 41 92 06 46
luneau@aguttes.com

Sophie Perrine
01 41 92 06 44
perrine@aguttes.com

Lyon
Agathe Thomas
04 37 24 24 29
thomas@aguttes.com

Si un client estime ne pas avoir reçu de réponse satisfaisante, il lui est conseillé de contacter directement, et en priorité, le responsable du département concerné.

En l'absence de réponse dans le délai prévu, il peut alors solliciter le service clients à l'adresse serviceclients@aguttes.com, ce service est rattaché à la Direction Qualité de la SVV Aguttes

DÉPARTEMENTS D'ART

ARTS D'ASIE

Neully
Sophie Perrine
01 41 92 06 44
perrine@aguttes.com

Lyon
Agathe Thomas
04 37 24 24 29
thomas@aguttes.com

ART NOUVEAU ART DÉCO

Neully
Sophie Perrine
01 41 92 06 44
perrine@aguttes.com
Avec la collaboration de :
Antonio Casciello
01 40 10 24 02
casciello@aguttes.com

Lyon
Agathe Thomas
04 37 24 24 29
thomas@aguttes.com

ART PRIMITIF

Neully
Philippine de Clermont-Tonnerre
01 47 45 93 08
clermont-tonnerre@aguttes.com

Lyon
Agathe Thomas
04 37 24 24 29
thomas@aguttes.com

VOITURES DE COLLECTION AUTOMOBILIA

Gautier Rossignol
01 47 45 93 01
06 16 91 42 28
rossignol@aguttes.com

Avec la collaboration de :
Arnaud Faucon
faucon@aguttes.com
Geoffroi Baijot
baijot@aguttes.com

BIJOUX - HORLOGERIE

Philippine Dupré la Tour
01 41 92 06 42
duprelatour@aguttes.com

Avec la collaboration à Neully de :
Éléonore Le Chevalier
01 41 92 06 47
lechevalier@aguttes.com

à Lyon de :
Agathe Thomas
04 37 24 24 29
thomas@aguttes.com

ADMINISTRATION ET GESTION

Facturation vendeurs Neully-Lyon
Isabelle Mateus
mateus@aguttes.com

AUTOGRAPHES, LIVRES ANCIENS ET MODERNES, TIMBRE-POSTE, CARTES POSTALES, AFFICHES, DOCUMENTS ANCIENS,

Neully
Laurent Poubeau
01 41 92 06 45
poubeau@aguttes.com

Lyon
Valérienne Pace
04 37 24 24 28
pace@aguttes.com

CHASSE, MILITARIA, CURIOSITÉ NUMISMATIQUE

Neully
Laurent Poubeau
01 41 92 06 45
poubeau@aguttes.com

Lyon
Jennifer Eyzat
04 37 24 24 24
eyzat@aguttes.com

TABLEAUX XIX^{ÈME} IMPRESSIONNISTES & MODERNES ÉCOLES ÉTRANGÈRES DONT PEINTRES D'ASIE ART CONTEMPORAIN

Charlotte Reynier-Aguttes
01 41 92 06 49
reynier@aguttes.com

Avec la collaboration à Lyon de :
Valérienne Pace
04 37 24 24 28
pace@aguttes.com

en Art Contemporain de :
Ophélie Guillerot
01 47 45 93 02
guillerot@aguttes.com

Administration
Cyrille de Bascher
bascher@aguttes.com
Anne Marie Roura
roura@aguttes.com
Mathilde Naudet
naudet@aguttes.com

BAGAGERIE

Éléonore Le Chevalier
01 41 92 06 47
lechevalier@aguttes.com

MOBILIER ET OBJETS D'ART TABLEAUX ANCIENS ARGENTERIE

Neully
Séverine Luneau
01 41 92 06 46
luneau@aguttes.com

Administration :
Hülya Perrier
perrier@aguttes.com
Organisation et coordination :
Laurent Poubeau
01 41 92 06 45
poubeau@aguttes.com

Lyon
Valérienne Pace
04 37 24 24 28
pace@aguttes.com

Administration
Mathilde Naudet
naudet@aguttes.com

VINS ET SPIRITUEUX

Mathilde Naudet
04 37 24 24 22
naudet@aguttes.com

VENTE ONLINE

online.aguttes.com
online@aguttes.com

COMMUNICATION GRAPHISME

Sébastien Fernandes
01 47 45 93 05
fernandes@aguttes.com

Avec la collaboration de :
Luc Grioux
Philippe Le Roux
Claire Frébault

PHOTOGRAPHE

Rodolphe Alepuz
alepuz@aguttes.com

Jon Mills
contact@jon-mills.com

Facturation acheteurs & administration Lyon
Jade Bouilhac
04 37 24 24 26
bouilhac@aguttes.com

CONDITIONS GÉNÉRALES DE VENTE

La vente sera faite au comptant et conduite en Euros.

Les acquéreurs paieront, en sus des enchères des frais de 22,91% HT soit 27,51 % TTC.

Attention :

- + Lots faisant partie d'une vente judiciaire suite à une ordonnance du TGI honoraires acheteurs : 14.40 % TTC
- ° Lots dans lesquels la SVV ou un de ses partenaires ont des intérêts financiers.
- * Lots en importation temporaire et soumis à des frais de 5,5 % à la charge de l'acquéreur en sus des frais de vente et du prix d'adjudication.
- # Lots visibles uniquement sur rendez-vous
- ~ Lot fabriqué à partir de matériaux provenant d'espèces animales. Des restrictions à l'importation sont à prévoir.

Les Annexes I et II de la CITES se transcrivent en Annexes A et B dans l'Union Européenne (U.E.). Les objets et spécimens présents dans cette vente aux enchères et appartenant à des espèces inscrites en Annexe I/A, II/A et II/B, comme indiqué dans le catalogue ou lors de l'exposition au niveau des lots, sont antérieurs à 1947.

Ils peuvent être vendus en faisant référence au cas dérogatoire du règlement 338/97 du 9/12/1996.

Ils peuvent circuler librement dans l'Union Européenne sous réserve de la présentation d'un justificatif de provenance licite que constitue le bordereau d'adjudication accompagné du catalogue.

La circulation des espèces non inscrites aux Annexes et non protégées par le Code français de l'Environnement est libre dans l'U.E.

Il est important de préciser que la possession des documents exigés par la CITES pour les spécimens appartenant à des espèces classées en Annexe I/A, II/A ou II/B permet leur commerce et leur transport à l'intérieur de l'U.E. mais n'autorise pas pour autant leur exportation en dehors de l'U.E.

Il faut pour cela solliciter, auprès du service CITES géographiquement compétent, un permis d'exportation. A noter que ce dernier peut être refusé par l'U.E. et n'implique pas la délivrance automatique du permis d'importation correspondant par le pays de destination. Toutes ces démarches sont à la charge de l'acheteur. Le bordereau d'adjudication et le catalogue de la vente sont à conserver.

GARANTIES

Conformément à la loi, les indications portées au catalogue engagent la responsabilité de la SAS Claude Aguttes et de son expert, compte tenu des rectifications annoncées au moment de la présentation de l'objet portées au procès-verbal de la vente. Les attributions ont été établies compte tenu des connaissances scientifiques et artistiques à la date de la vente. L'ordre du catalogue sera suivi.

Une exposition préalable permettant aux acquéreurs de se rendre compte de l'état des biens mis en vente, il ne sera admis aucune réclamation une fois l'adjudication prononcée. Les reproductions au catalogue des oeuvres sont aussi fidèles que possible, une différence de coloris ou de tons est néanmoins possible. Les dimensions ne sont données qu'à titre indicatif.

Le texte en français est le texte officiel qui sera retenu en cas de litige. Les descriptions en anglais et les indications de dimensions en inches ne sont données qu'à titre indicatif et ne pourront être à l'origine d'une réclamation.

L'état de conservation des œuvres n'est pas précisé dans le catalogue, les acheteurs sont donc tenus de les examiner personnellement avant la vente. Il ne sera admis aucune réclamation concernant d'éventuelles restaurations une fois l'adjudication prononcée.

Les rapports de conditions demandés à la SAS Claude Aguttes et à l'expert avant la vente sont donnés à titre indicatifs. Ils n'engagent nullement leurs responsabilités et ne pourront être à l'origine d'une réclamation juridique. En aucun cas, ils ne remplacent l'examen personnel de l'oeuvre par l'acheteur ou par son représentant.

ENCHERES

Le plus offrant et dernier enchérisseur sera l'adjudicataire.

En cas de double enchère reconnue effective par le Commissaire-priseur, le lot sera remis en vente, tous les amateurs présents pouvant concourir à cette deuxième mise en adjudication.

Important : Le mode normal pour enchérir consiste à être présent dans la salle de vente. Toutefois, nous acceptons gracieusement de recevoir des enchères par téléphone d'un acquéreur potentiel qui se sera manifesté avant la vente. Notre responsabilité ne pourra être engagée notamment si la liaison téléphonique n'est pas établie, est établie tardivement, ou en cas d'erreur ou omissions relatives à la réception des enchères par téléphone.

Nous acceptons gracieusement les ordres d'enchérir qui ont été transmis. Nous n'engageons pas notre responsabilité notamment en cas d'erreur ou d'omission de l'ordre écrit.

En portant une enchère, les enchérisseurs assument la

responsabilité personnelle de régler le prix d'adjudication, augmenté des frais à la charge de l'acheteur et de tous impôts ou taxes exigibles. Sauf convention écrite avec la SAS Claude Aguttes, préalable à la vente, mentionnant que l'enchérisseur agit comme mandataire d'un tiers identifié et agréé par la SAS Claude Aguttes, l'enchérisseur est réputé agir en son nom propre. **Nous rappelons à nos vendeurs qu'il est interdit d'enchérir directement sur les lots leur appartenant.**

RETRAIT DES ACHATS

Les lots qui n'auraient pas été délivrés le jour de la vente, seront à enlever au garde-meuble VULCAN (voir pages suivantes) à partir du 27 mars 2017).

Le magasinage n'entraîne pas la responsabilité du Commissaire-Preneur ni de l'expert à quelque titre que ce soit.

Dès l'adjudication, l'objet sera sous l'entière responsabilité de l'adjudicataire. L'acquéreur sera lui-même chargé de faire assurer ses acquisitions, et la SAS Claude Aguttes décline toute responsabilité quant aux dommages que l'objet pourrait encourir, et ceci dès l'adjudication prononcée.

Les lots seront délivrés à l'acquéreur en personne ou au tiers qu'il aura désigné et à qui il aura confié une procuration originale et une copie de sa pièce d'identité.

Les formalités d'exportations (demandes de certificat pour un bien culturel, licence d'exportation) des lots assujettis sont du ressort de l'acquéreur et peuvent requérir un délai de 2 à 3 mois. L'étude est à la disposition de ses acheteurs pour l'orienter dans ces démarches ou pour transmettre les demandes à la Direction des Musées de France.

REGLEMENT DES ACHATS

Nous recommandons vivement aux acheteurs de nous régler par carte bancaire ou par virement bancaire.

Conformément à l'article L.321-14 du code du commerce, un bien adjudgé ne peut être délivré à l'acheteur que lorsque la société en a perçu le prix ou lorsque toute garantie lui a été donnée sur le paiement du prix par l'acquéreur.

Moyens de paiement légaux acceptés par la comptabilité :

- Espèces : (article L.112-6 ; article L.112-8 et article L.112-8 al 2 du code monétaire et financier)

- Jusqu'à 1 000 €

- Ou jusqu'à 15 000 € pour les particuliers qui ont leur domicile fiscal à l'étranger (sur présentation de passeport)

- Paiement en ligne sur (jusqu'à 2 000 €)

<http://www.aguttes.com/paiement/index.jsp>

- Virement : Du montant exact de la facture (les frais bancaires ne sont pas à la charge de l'étude) provenant du compte de l'acheteur et indiquant le numéro de la facture

Banque de Neuflyze, 3 avenue Hoche 75008
Titulaire du compte : Claude AGUTTES SAS
Code Banque 30788 – Code guichet 00900
N° compte 02058690002 – Clé RIB 23
IBAN FR76 3078 8009 0002 0586 9000 223 –
BIC NSMBFRPPXXX

- Carte bancaire (sauf American Express et carte à distance)
- Chèque : (Si aucun autre moyen de paiement n'est possible)
- Sur présentation de deux pièces d'identité
- Aucun délai d'encaissement n'est accepté en cas de paiement par chèque
- La délivrance ne sera possible que vingt jours après le paiement
- Les chèques étrangers ne sont pas acceptés

COMPÉTENCES LÉGISLATIVE ET JURIDICTIONNELLE

Conformément à la loi, il est précisé que toutes les actions en responsabilité civile engagées à l'occasion des prises et des ventes volontaires et judiciaires de meuble aux enchères publiques se prescrivent par cinq ans à compter de l'adjudication ou de la prise. La loi française seule régit les présentes conditions générales d'achat. Toute contestation relative à leur existence, leur validité, leur opposabilité à tout enchérisseur et acquéreur, et à leur exécution sera tranchée par le tribunal compétent du ressort de Paris (France).

CONDITIONS OF SALE

Purchased lots will become available only after full payment has been made. The sale will be conducted in Euros. In addition to the hammer price, the buyer agrees to pay a buyer's premium along with any applicable value added tax. The buyer's premium is 22,91 % + VAT amounting to 27,51 % (all taxes included) for all bids.

NB :

- + Auction by order of the court further to a prescription of the court, buyers fees 14,40% VTA included.
- ° Lots on which the auction house or its partners have a financial interest
- * Lots in temporary importation and subject to a 5,5 % fee in addition to the regular buyer's fees stated earlier..

An appointment is required to see the piece
~ This lot contains animal materials. Import restrictions are to be expected and must be considered.

Appendices I and II of the Convention on International Trade in Endangered Species of Wild Fauna and Flora (CITES) have been transcribed in Annexes A and B in the European Union (EU). The objects and specimens in this auction are of the species listed in Annexes I/A, II/A and II/B, as indicated in both the catalog and at the pre-auction exhibition, and predate 1947.

They can be sold with references to the regulation's derogatory case Council Regulation (EC) 338/97 of 09 December 1996.

These lots can move freely within the European Union subject to proof of legal provenance, which is provided by the auction's purchase slip and catalogue.

Species not listed in these Appendices and not protected by French Environment Law can move freely within the EU.

It is important to note that the possession of the documents required by CITES for species listed in Annex I/ A, II/ A, or II/ B legally enables their trade and transport within the EU. It does not, however, authorize their introduction to countries outside this territory.

In the latter instance, an export permit must be requested and obtained from the geographically relevant CITES Department. Be informed that the EU can refuse to grant export permission and cannot in any circumstance guarantee the issue of import-

export permits in cases involving non-EU countries. It is the personal responsibility of the buyer to oversee all aspects concerning the import-export process.

The auction purchase slip and catalog must be kept.

GUARANTEES

The SAS Claude Aguttes is bound by the indications stated in the catalogue, modified only by announcements made at the time of the sale noted in the legal records thereof.

Attributions were made according to scientific and artistic knowledge at the time of the auction.

An exhibition prior to the sale permits buyers to establish the conditions of the works offered for sale and no claims will be accepted after the hammer has fallen. Some difference may appear between the original work and its illustration, there will be no claims in such matter. The dimensions are given only as an indication.

The condition of the works is not specified in the catalogue, buyers are required to study them personally. No requests will be accepted concerning restorations once the hammer has fallen. Any condition report requested from SAS Claude Aguttes and the expert before the sale is provided as an indication only.

It shall by no means incur their liability may not constitute a basis for legal claim after the sale. It cannot replace a personal examination of the work by the buyer or his representative.

BIDS

The highest and final bidder will be the purchaser.

Should the auctioneer recognise two simultaneous bids on one lot, the lot will be put up for sale again and all those present in the saleroom may participate in this second opportunity to bid.

Important : Bidding is typically conducted in the auction house. However, we may graciously accept telephone bids from potential buyers who have made the request.

We bear no responsibility whatsoever in the case of uncompleted calls made too late and/or technical difficulties with the telephone. We also accept absentee bids submitted prior to the sale. We reserve the right to accept or deny any requests for telephone or absentee bidding.

In carrying a bid, bidders assume their personal responsibility to pay the hammer price as well as all buyer's fees and taxes chargeable to the buyer. Unless a written agreement established with Claude AGUTTES SAS, prerequisite to the sale, mentioning that the bidder acts as a representative of a third party approved by Claude AGUTTES SAS, the bidder is deemed to act in his or her own name.

We remind our sellers that bidding on their own items is forbidden.

COLLECTION OF PURCHASES

The lots not claimed on the day of the auction, can be retrieved at VULCAN storage service (more informations on next pages) from Monday March 27th.

The auctioneer is not responsible for the storage of purchased lots. If payment is made by wire transfer, lots may not be withdrawn until the payment has been cleared, foreign cheques are not accepted.

From the moment the hammer falls, sold items will become the exclusive responsibility of the buyer. The buyer will be solely responsible for the insurance, L'Hôtel des Ventes de Neuilly assumes no liability for any damage to items which may occur after the hammer falls.

The purchased lots will be delivered to the buyer in person. Should the buyer wish to have his/her lot delivered to a third party the person must have a letter of authorization along with a photocopy of the identity card of the buyer.

Export formalities can take 2 or 3 months to process and are within buyer's province. Please contact the Hôtel des ventes de Neuilly if you need more information concerning this particular matter.

PAYMENT

We recommend that buyers pay by credit card or electronic bank transfer.

In compliance with Article L.321-14 of French commercial law, a property sold at auction can be delivered to the buyer only once the auction firm has received payment or complete guarantee of payment.

Legally accepted means of payment include:

- Cash (article L.112-6, L.112-8 and Article Article L.112-8 paragraph 2 of the Monetary and Financial Code)
 - max. € 1,000
 - max. €15,000 for private individuals who have their tax domicile abroad (upon presentation of a valid passport)
- Payment on line (max 2000 €)
<http://www.aguttes.com/paiement/index.jsp>
- Electronic bank transfer

The exact amount of the invoice from the buyer's account and indicating the invoice number. (Note: Bank charges are the buyer's responsibility.)

Banque de Neuflize, 3 avenue Hoche 75008
Titulaire du compte : Claude AGUTTES SAS
Code Banque 30788 – Code guichet 00900
N° compte 02058690002 – Clé RIB 23
IBAN FR76 3078 8009 0002 0586 9000 223 –
BIC NSMBFRPPXXX

- Credit cards (except American Express and distance payment)
- Cheque (if no other means of payment is possible)
 - Upon presentation of two pieces of identification
 - Important: Delivery is possible after 20 days
 - Cheques will be deposited immediately. No delays will be accepted.
 - Payment with foreign cheques will not be accepted.

LAW AND JURISDICTION

In accordance with the law, it is added that all actions in public liability instituted on the occasion of valuation and of voluntary and court-ordered auction sales are barred at the end of five years from the hammer price or valuation. These Conditions of purchase are governed by French law exclusively. Any dispute relating to their existence, their validity and their binding effect on any bidder or buyer shall be submitted to the exclusive jurisdiction of the Courts of France.

STOCKAGE ET DÉLIVRANCE DES LOTS

Les lots seront conservés gracieusement à l'étude de Neuilly jusqu'au 13 juillet 2017. Ils seront envoyés au garde meuble VULCAN qui sera chargé de la délivrance à partir du mardi 18 juillet 2017 :

VULCAN

135 Rue du Fossé Blanc
92230 GENNEVILLIERS

Du lundi au jeudi de 9h00 à 12h30 et de 13h30 à 17h
Le vendredi de 9h à 12h30 et de 13h30 à 16h

Contact : Marianne SOUSSY

marianne.soussy@vulcan-france.com

Tel : +33 (0)1 41 47 94 17 - Fax : +33 (0)1 41 47 94 01

Frais de mise à disposition des lots après la période de gratuité

Des frais de déstockage, manutention et de mise à disposition seront facturés à l'enlèvement des lots chez Vulcan au prix de 80€ TTC par lot.

- Jusqu'au 75^{ème} jour, des frais de stockage seront facturés aux acheteurs à raison de 50.00€ TTC par lot et par semaine. Toute semaine entamée est due.

- A l'issu des 75 jours, le stockage fera l'objet d'un contrat de Garde Meubles entre l'acheteur et Vulcan Fret Service. Les frais de stockage seront alors de 85.00€ HT par lot et par mois. Tout mois commencé est dû.

Aucune livraison ne pourra intervenir sans le règlement complet des frais de mise à disposition et de stockage.

STORAGE AND COLLECTION OF PURCHASES

The lots will be kept free of charge in the Hôtel des ventes de Neuilly until Thursday, July, 18th. After this time, the lots will be send to VULCAN storage services (from Tuesday, July 18th 2017) :

VULCAN

135 Rue du Fossé Blanc
92230 GENNEVILLIERS

Monday to Thursday from 9 am to 12:30 and 1:30 to 5 pm
Friday from 9 am to 12:30 and from 1:30 to 4 pm

Contact : Marianne SOUSSY

marianne.soussy@vulcan-france.com

Tel: +33 (0) 1 41 47 94 17 - Fax: +33 (0) 1 41 47 94 01

Costs will be charged by Vulcan storage services:

- Costs of storage: 80 € including VAT per lot.

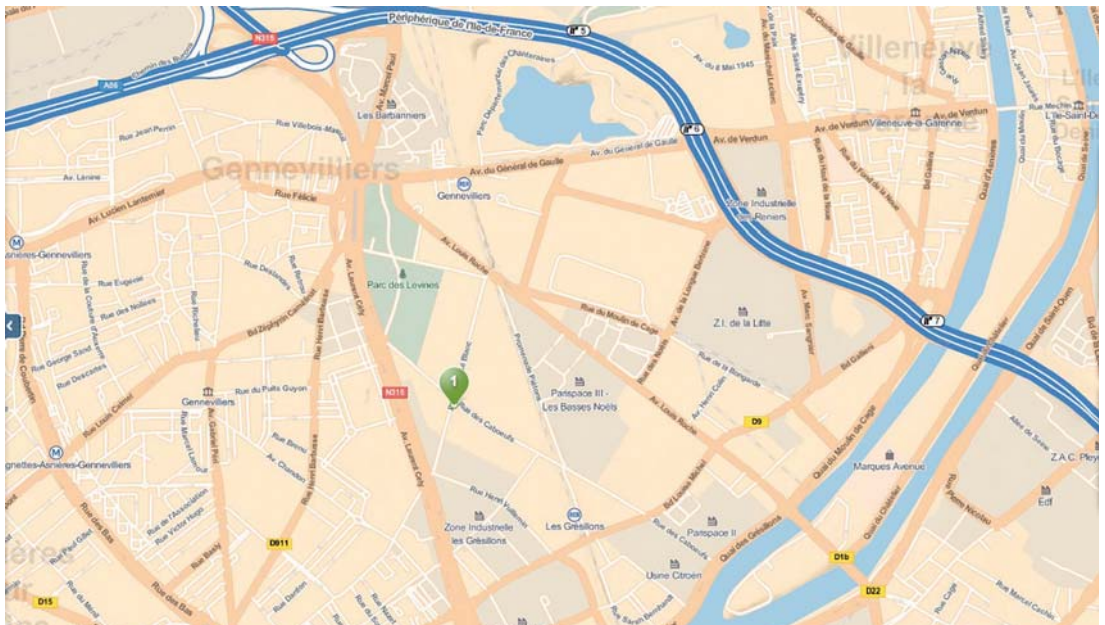
- Costs will be charged to buyers at a rate of € 50.00 including VAT per lot and per week. Each started week is due..

After the 75th day of storage :

Storage will therefore be a contract between the buyer and Vulcan Storage Services

Storage costs will be 85.00 € per lot and per month. Each started month is due.

No delivery can be made without full payment of fees for the provision and storage.



ARTS DÉCORATIFS DU XX^{ÈME} SIÈCLE

Ventes en préparation
Octobre et décembre 2017

Pour inclure vos lots dans
ces ventes, contactez-nous

Expertises gratuites
sur rendez-vous

Contacts

Sophie Perrine
01 41 92 06 44
perrine@aguttes.com

Antonio Casciello
01 40 10 24 02
casciello@aguttes.com

Jean ROYÈRE
Adjugé 121 125 €TTC

BIJOUX ANCIENS ET MODERNES

Les créations de la maison Cartier à l'honneur

Vente en préparation

Octobre 2017

Neuilly-sur-Seine



CARTIER
Bracelet diamants et rubis. Vers 1925.
Signé
Vente octobre 2017

Expertises gratuites et confidentielles
Un expert à votre disposition sur rendez-vous

Philippine Dupré la Tour
06 17 50 77 44 • 01 41 92 06 42
duprelatour@aguttes.com

Quelques exemples de résultats obtenus aux enchères sur des bijoux Cartier :



CARTIER
Clip «Coccinelle»
Adjugé 17 213 € TTC



CARTIER
Clip «tortue»
Adjugé 11 475 € TTC



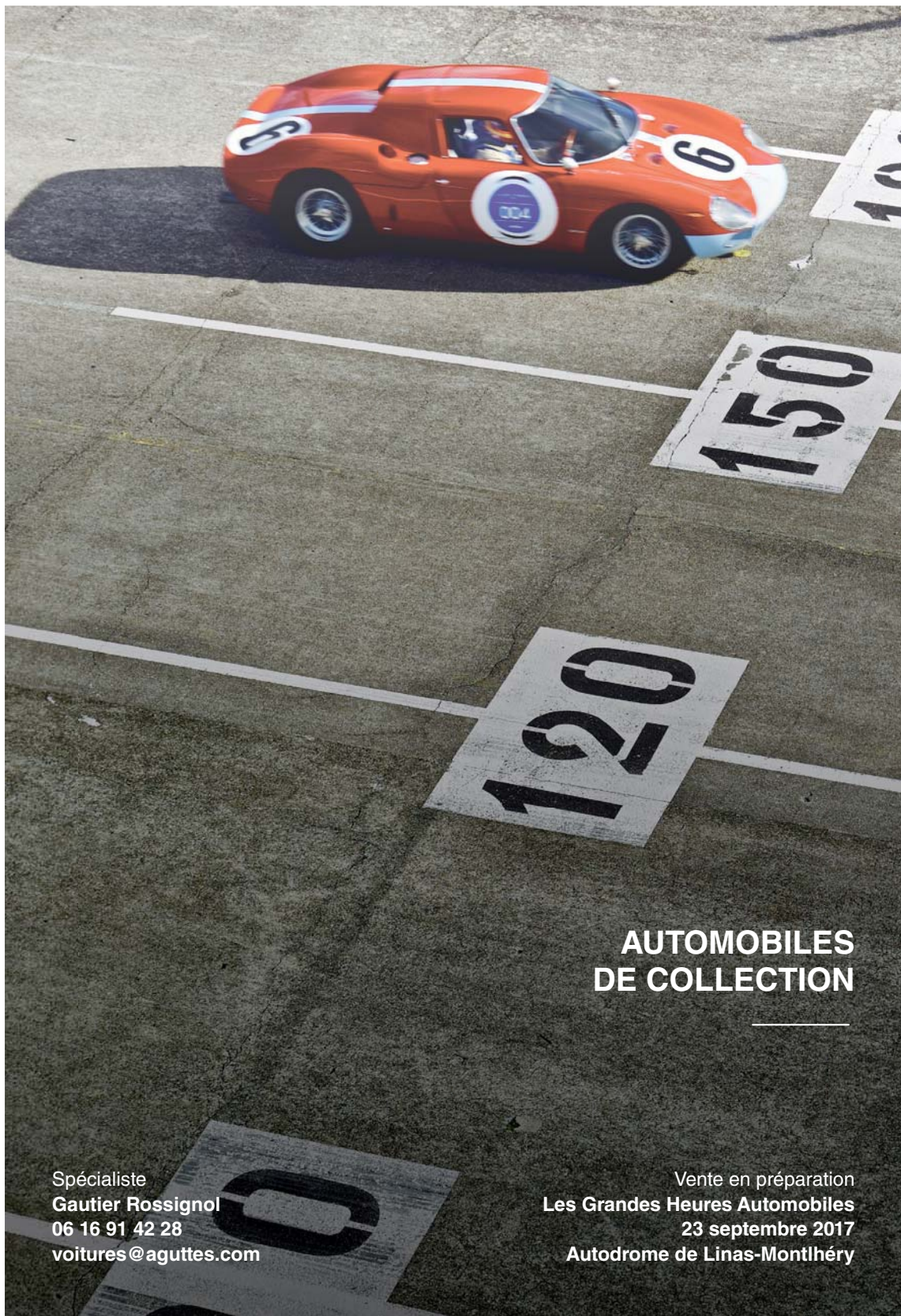
CARTIER
GOUVERNAIL
Adjugée 19 763 € TTC



CARTIER
Pendulette
Adjugée 81 600 € TTC



CARTIER
Paire de clips d'oreilles
Adjugée 25 500 € TTC



AUTOMOBILES DE COLLECTION

Spécialiste
Gautier Rossignol
06 16 91 42 28
voitures@aguttes.com

Vente en préparation
Les Grandes Heures Automobiles
23 septembre 2017
Autodrome de Linas-Montlhéry

TABLEAUX DU XIX^{ÈME}, IMPRESSIONNISTES ET MODERNES

8 ventes par an
Neuilly - Drouot - Lyon

Vente en préparation
Octobre 2017



Eugène BOUDIN (1824-1898) *Deauville, la jetée*, 1892
Adjugé 155 550 €



Achille LAUGE (1861-1944) *Le Mas de l'Alouette au printemps*, circa 1905
Adjugé 197 625 €



Henri MARTIN (1860-1943) *Le bassin*, circa 1909
Adjugé 420 750 €




Pierre-Eugène MONTEZIN (1874-1946) *Nymphéas*
Adjugé 242 250 €

Pour inclure vos lots dans cette vente, contactez-nous
Expertises gratuites sur photos ou sur rendez-vous

Spécialiste
Charlotte Reynier-Aguttes
01 41 92 06 49
reynier@aguttes.com

Contact Lyon
Valérienne Pace
04 37 24 24 28
pace@aguttes.com



**TABLEAUX ANCIENS
MOBILIER & OBJETS D'ART**

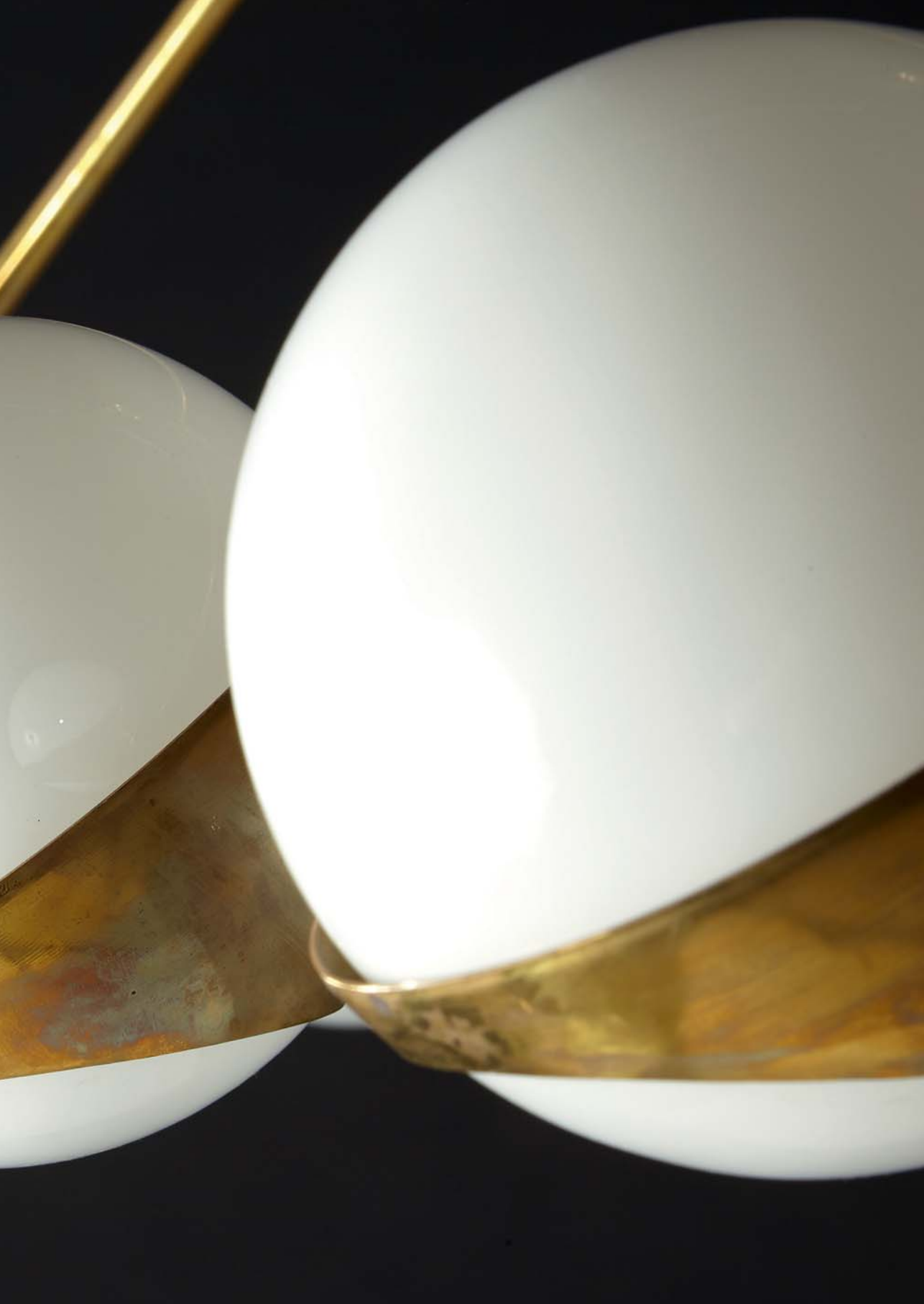
**Vente en préparation
Septembre 2017**

**En marge de
la Biennale
des Antiquaires**

**Nous recherchons des lots pour cette vente
Expertises sur photos ou sur rendez-vous**

Commissaire-priseur
Séverine Luneau
01 41 92 06 46
luneau@aguttes.com







AGUTTES

Hôtel des Ventes de Neuilly - 164 bis, av Ch. de Gaulle - 92200 Neuilly-sur-Seine - Tél. : 01 47 45 55 55
Hôtel des Ventes de Lyon-Brotteaux - 13 bis, place Jules Ferry - 69006 Lyon - Tél. : 04 37 24 24 24