



# AGUTTES

**JOUETS ANCIENS**  
VENTE 1

Mercredi 7 décembre 2016  
Neuilly-sur-Seine

Expert :  
Jean-Claude Cazenave



*marque* LE *déposée*  
JOUET

# AGUTTES

## JOUETS ANCIENS VENTE 1

Mercredi 7 décembre 2016 à 14h  
Neuilly-sur-Seine

Expositions publiques à Neuilly-sur-Seine  
Lundi 5 décembre de 11h à 18h  
Mardi 6 décembre de 11h à 18h  
Mercredi 7 décembre de 10h à 12h

Catalogue et résultats visibles sur [www.agutttes.com](http://www.agutttes.com)

Enchérissez en live sur

AGUTTES **Drouot**LIVE<sup>®</sup>  
LIVE

*Important : Les conditions de vente sont visibles en fin de catalogue  
Nous attirons votre attention sur les lots suivis de +, °, \*, #, ~ pour lesquels  
s'appliquent des conditions particulières décrites en fin de catalogue.*



### COMMISSAIRE-PRISEUR

Séverine Luneau  
luneau@agutttes.com



### ADMINISTRATION DE LA VENTE

Tom Dagnas  
01 47 45 93 00  
dagnas@agutttes.com

### EXPERT JOUETS ANCIENS

Jean Claude Cazenave  
06 07 99 02 16  
jcctoys@sfr.fr



Hôtel des Ventes de Neuilly  
164 bis, avenue Charles de Gaulle  
92200 Neuilly-sur-Seine  
Tél. : 01 47 45 55 55  
Fax : 01 47 45 54 31

Hôtel des Ventes de Lyon-Brotteaux  
13 bis, place Jules Ferry  
69006 Lyon  
Tél. : 04 37 24 24 24



Commissaire-Preneur  
AGUTTES SAS (SVV 2002-209)  
[www.agutttes.com](http://www.agutttes.com)



1  
**Lot divers**  
 Comprenant jeux en bois – Toupies – Yoyos –  
 Quilles – Puzzles – Jeu du Saut de Bouteilles.  
 150 / 200 €



4  
**Jeux de société**  
 et jeux de patience dont, « TOUR de FRANCE  
 RENAULT » - puzzles « PEUGEOT » - coffret  
 « LA COUPE GORDON BENNETT » - Jeu de  
 l'Autoroute et de l'Auto Rallye.  
 150 / 200 €



5  
**Jeux de société**  
 Jeu des Pompiers – Voyage de Vacances –  
 Loto Patience Avion et Voiture – Strategic  
 Metro – toupies – L'œuf Auto-Mobile – Jeu du  
 Tour de France – Blockhaus Tunisien – Jeu de  
 l'Invasion.  
 150 / 200 €



3  
**Jeux de société**  
 dont Couses d'autos – Puzzles à  
 décors d'enfants, d'aéroplanes, courses  
 d'automobiles et jeu mécanique « FLECHE  
 D'OR » dans sa boîte.  
 150 / 200 €

6  
**Jeux divers**  
 L'Aérodrome Jeu de Course Avions – Jeu  
 de Course Voitures – Les Géants du Tour  
 – Course d'Autos – Pérépéties – Voyage en  
 Suisse – Toboggan Parisien.  
 150 / 200 €

7  
**Jeux de patience divers**  
 provenant de boîtes de Jeux Réunis dont,  
 Tour de France – Jeu des 3 Couleurs  
 – Automobile Club – Jeu du Labyrinthe –  
 Course d'Autos – les Bourgeois Dupés – le  
 Moulin Rouge – Chasse aux Loups – Prise de  
 la Bastille – Jeu des Manifestants (+ de 30 p.).  
 150 / 200 €





8  
Jeux de société divers  
dont Carnets de Contraventions de la  
Préfecture du Jeu de Paris – Loto Boucle  
– boîte de Satarallye – Grand Toboggan  
Français.

150 / 200 €

9  
Jeux divers  
dont Jeu de l'Oie de la Samaritaine – Jeu de  
la Quille – la Piste Magique (Jouets TROLL  
Paris) – Jeu des Petits Chevaux avec Charlot  
– Fête Aérienne Mécanique – Jeu de Course  
Automobile – 3 personnages en aluminium et  
composition : Agent de Police – Cuisinier –  
Pinocchio.

120 / 150 €



10  
CIJ

Funiculaire complet avec cabine et billes  
en plomb dans sa boîte d'origine.  
Nous y joignons un funiculaire incomplet.

150 / 200 €

11  
JOUET CITROEN

Jeu de Loto CITROEN (2 ex.) – petit jeu  
de cubes des Automobiles CITROEN  
(quelques manques de papier).

150 / 200 €



12  
JOUET CITROEN  
Deux grands jeux de cubes des Automobiles  
CITROEN (usures).

150 / 200 €

13  
Jeux divers

Jeu du circuit « GRAND PRIX de l'ACF »  
illustré par E. MONTAUT (incomplet) – le Tour  
de France des Petits Chauffeurs – Loto-Auto  
(incomplet) – Stock-Cars le Jeu à Bagarre – le  
Jeu de Paris (incomplet)  
CIJ : boîte Charpente n° 1, jeu de  
construction métallique.

150 / 200 €



14  
Jeux divers et de société  
Au Ballon d'Alsace – Auto et Chauffeur  
(manque une voiture) – l'Auto Stop – Course  
d'Autos – l'Auto Boucle PF Paris.

150 / 200 €



15  
CIJ  
Jouet mécanique figurant un téléphérique  
avec ses deux cabines.

150 / 200 €

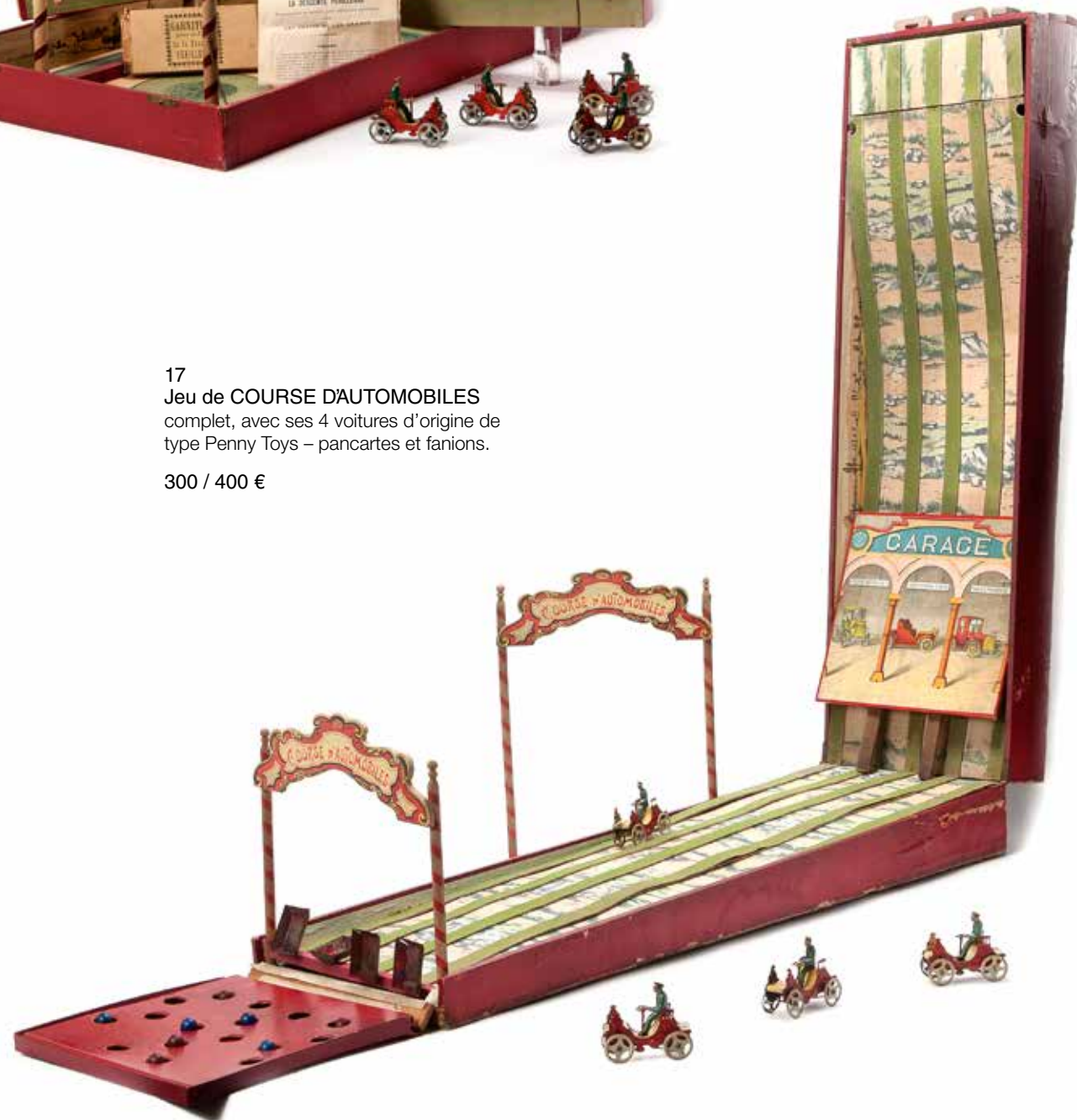


16  
Jeu de la DESCENTE PÉRILLEUSE  
Jeu de société aux péripéties multiples avec  
ses 4 voitures d'origine de type Penny Toys.

300 / 400 €

17  
Jeu de COURSE D'AUTOMOBILES  
complet, avec ses 4 voitures d'origine de  
type Penny Toys – pancartes et fanions.

300 / 400 €



18  
Jeu de COURSE D'AUTOMOBILES  
complet, avec ses 4 voitures d'origine à  
volant d'inertie de type Penny Toys – portique  
– fanions et loterie.  
Nous y joignons un coffret  
« LOOPING the LOOP » incomplet.

400 / 500 €





19  
**Jeu de L'AUTODROME**  
 jouet mécanique avec voitures de course en  
 celluloïd Ets TEISSEDRÉ (bo)  
 Loterie Moderne avec roue à picots  
 « A TOUS LES COUPS L'ON GAGNE ».

150 / 200 €

20  
**CIJ**  
 jouets en bois dont gardeuse d'oie (bo) –  
 éléphant (bo) – lapin – paon et gardeuse d'oie  
 incomplète.

200 / 250 €



21  
**Grand Jeu de COURSE DE SALON**  
 avec 12 voitures en plomb, complet avec sa  
 coupelle (manque drapeau).

200 / 250 €

22  
**Deux Jeux de COURSE DE SALON**  
 avec cinq voitures de type BUGATTI en  
 plomb pour l'un et 6 voitures pour l'autre.

150 / 200 €

23  
**Deux Jeux de COURSE DE SALON**  
 avec huit voitures (manque couvercle) et 6  
 voitures.

100 / 150 €



21

22



23



24  
**Le Rallye de Monte Carlo**  
 avec cinq « ROSALIE des Records » en  
 celluloïd CCRJJ-B Déposé (bo).

200 / 250 €

25  
**Le Rallye de Monte Carlo**  
 avec cinq « Coach ROSALIE » en celluloïd L.  
 MAUCLAIR Editeur (bo).

200 / 250 €

26  
**Le Rallye de Monte Carlo**  
 avec six « ROSALIE des Records » en tôle  
 CCR JJ-B Déposé (bo).

250 / 300 €





27  
Trois distributeurs et tirelire  
dont « Les Petits Gourmands » « Caisse  
d'Épargne » et Arc de Triomphe « Bonbons la  
Pierrette »

150 / 180 €

28  
Deux tirelires distributeurs à chocolat  
« Les Petits Gourmands » pour l'une – l'autre  
allemande à décors d'enfants.

150 / 200 €

29  
Tirelire  
des « Petits Gourmands » - boîte aux lettres  
des « Petits Gourmands » - tire lire pendule  
GML France.

150 / 200 €



30  
Jeu de course PANAM'AUTO  
avec six « Nerva Sport » en composition (bo).  
250 / 350 €

31  
GUNTHERMAN  
Jouet mécanique allemand figurant un joueur  
de billard en tôle peinte, L=29cm, circa 1920.  
300 / 400 €



32  
Jouet mécanique allemand  
figurant 2 joueurs de billard en tôle  
lithographiée, L=20cm.  
Nous y joignons un Penny Toy  
sur le même thème, L=10cm.  
250 / 350 €

33  
Jouet mécanique allemand  
figurant un joueur de billard en tôle  
lithographiée, L=19cm.  
150 / 200 €



34  
Jouet mécanique allemand  
figurant un joueur de billard en tôle  
lithographiée, L=16cm.  
150 / 200 €



35  
Kl.Co  
jouet mécanique allemand figurant un joueur  
de billard en tôle lithographiée, L=16cm (bo).  
150 / 200 €





36  
Deux présentoirs à sucettes  
en plâtre peint figurant la Tour Eiffel «  
BONBONS TOUR EIFFEL » « PARIS  
GOURMAND ».

200 / 250 €



37  
Grand puzzle  
figurant la Tour Eiffel dans sa boîte d'origine  
double face, Exposition Universelle 1889.  
Editeur R. ROPPART rue St Jacques Paris.  
49 x 36.

150 / 200 €

38  
Petit Jeu de L'EXPOSITION  
UNIVERSELLE PARIS 1889  
figurant un jeu de cubes représentant la Tour  
Eiffel  
-Jeu de tir au pistolet à flèche avec la Tour  
Eiffel comme cible  
-Petit casse-tête Tour Eiffel  
-Jeux divers sur le thème de la Tour Eiffel.

150 / 200 €



39  
Grand puzzle figurant L'EXPOSITION  
UNIVERSELLE PARIS 1889  
avec pour thème les différents pavilions  
français et étrangers et bien sûr la Tour Eiffel.  
46 x 31.

200 / 300 €

40  
Boîte en bois de THLE L Paris  
Déposé « Le Constructeur Eiffel- la Tour de  
300 m » avec éléments en bois peint, carton  
et papier découpé. 31 x 41 (manque une  
pièce)  
-Carton pliant du « Grand Jeu de la Tour  
Eiffel »  
-« La Tour Eiffel – Nouvelle Construction pour  
Enfants Exposition Universelle 1889 »  
-Boîte comprenant une Tour Eiffel en bois et  
carton à construire. 28 x 42.  
-Boîte cartonnée façon briques comprenant  
une Tour Eiffel en bois doré à construire.  
28 x 27.

150 / 200 €



41  
Boîte comprenant grand puzzle en bois et  
papier collé figurant la Tour Eiffel. Hauteur  
construite: 1 mètre.

200 / 300 €





42  
CR (Charles ROSSIGNOL)  
rame mécanique composée d'une locomotive  
210 – tender – voiture wagons-lits – façade  
de gare et signaux.  
200 / 300 €



43  
Cinq manèges de fête foraine  
en bois et fer avec véhicules en celluloid.  
200 / 250 €



46  
Jouets VIBRO  
1950 Paris : manèges de fête foraine,  
avec avions – voitures et bateaux.  
200 / 250 €



44  
Jouets VIBRO  
1950 Paris : Piste routière électrique et 2  
saynètes voitures et chemin de fer.  
200 / 250 €

45  
Jouets VIBRO  
1950 Paris : Deux pistes de chemin de fer  
électrique avec saynètes de pompiers et  
manège de voitures.  
200 / 250 €



47  
Jouets VIBRO  
1950 Paris : Piste magique complète  
avec disques.  
Trois saynètes pompiers, gare  
et pompe à essence.  
150 / 200 €



48  
Jouets VIBRO  
1950 Paris : Quatre saynètes dont garage  
VIBRO – village et gare.  
150 / 200 €



49  
Jouets VIBRO  
1950 Paris : piste magique  
– Quatre saynètes garage et véhicules.  
150 / 200 €



50  
**Jouets VIBRO**  
 1950 Paris : « Les 100 Tours » jeu de course  
 d'autos.  
 Lot divers d'accessoires VIBRO dont garage.  
 150 / 200 €



51  
**Jouets VIBRO**  
 1950 Paris : Piste routière avec véhicules  
 – saynètes sur le thème des pompiers et  
 village.  
 150 / 200 €



52  
**Jouets VIBRO**  
 1950 Paris : Piste magique « 51 » (bo) –  
 Trois manèges bateaux.  
 150 / 200 €

53  
**Jouets VIBRO**  
 1950 Paris : Manège d'avions et manège  
 de chevaux de fête foraine.  
 150 / 200 €



54  
**Deux jeux de cubes CITROEN**  
 « les AUTOMOBILES CITROEN »  
 (manque planches papier)  
 2 jeux de l'Auto CITROEN.  
 150 / 200 €



55  
 Trois garages en tôle lithographiée MEMO  
 avec 2 voitures de course et un tank FFI SFA.  
 200 / 300 €

56  
**Avion ML (MARTINANT et LARNAUDE)**  
 mécanique, mono moteur en tôle  
 lithographiée rouge et jaune.  
 100 / 150 €



57  
**Avion ML (MARTINANT et LARNAUDE)**  
 mécanique, mono moteur en tôle  
 lithographiée rouge et bleu.  
 100 / 150 €



58  
**Avion ML (MARTINANT et LARNAUDE)**  
 mécanique, mono moteur en tôle  
 lithographiée bleu et blanc. nous y joignons  
 un fuselage seul.  
 100 / 150 €





59  
CIJ  
RENAULT NERVA SPORT, bleu en tôle peinte au pochoir, mécanique « MONTLHERY n° 1 » L=35cm.  
Quelques usures d'usage (boîte d'origine en mauvais état).

200 / 300 €



63  
CIJ  
RENAULT NERVA SPORT bleu en tôle peinte au pochoir, mécanique, L=34cm (bo).

150 / 200 €

60  
CIJ  
4 CV RENAULT bleue en tôle peinte au pochoir, mécanique, L=18cm. Boîte ancienne.

150 / 180 €



64  
CIJ  
AUTO POMPE échelle automatique rouge en tôle peinte au pochoir, mécanique, réf. 10 / 39, L=29cm (bo).

200 / 300 €

65  
CIJ  
4 CV RENAULT rouge en tôle peinte au pochoir, mécanique, L=18cm. Présentée avec la boîte de la voiture de police.

150 / 180 €



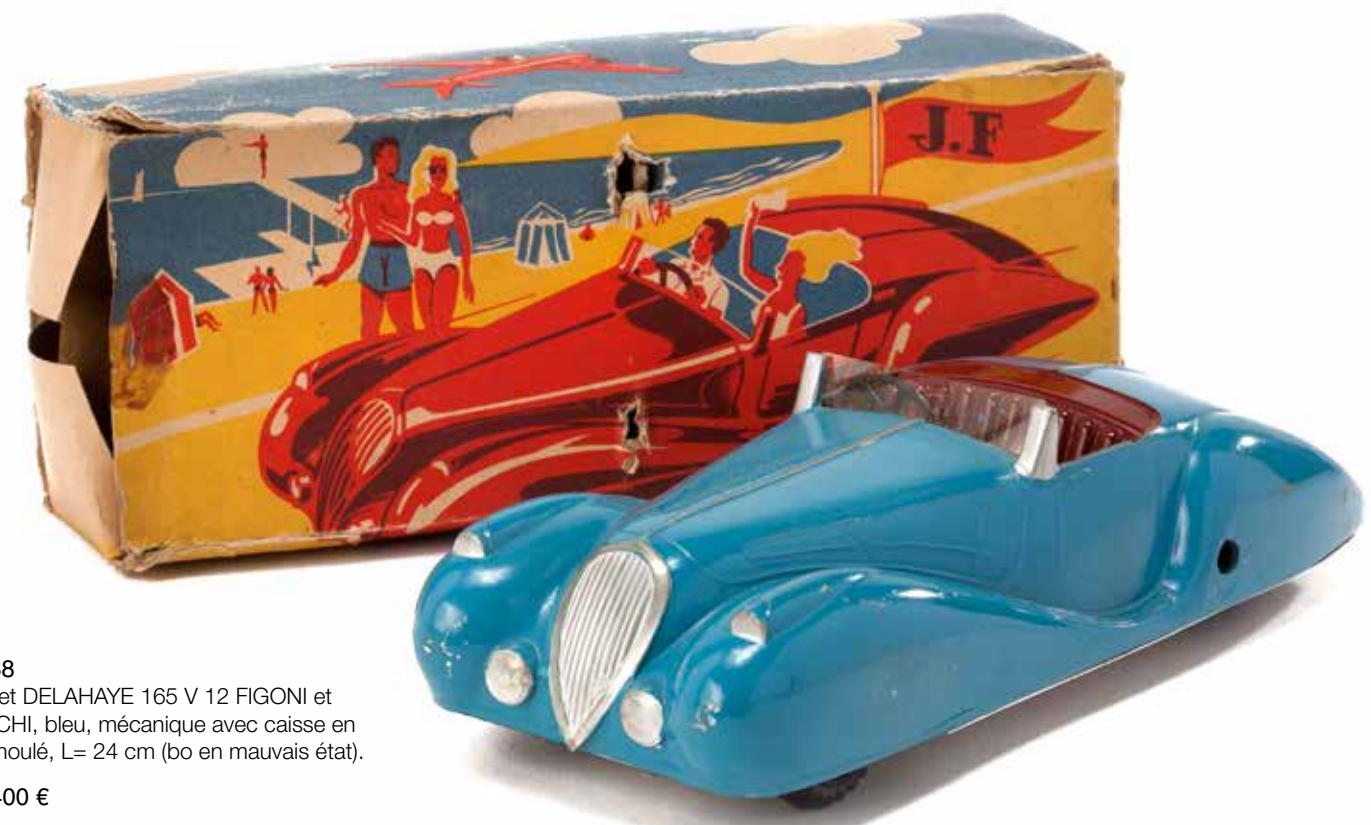
61  
CIJ  
4 CV RENAULT rouge en tôle peinte au pochoir, mécanique, L=18cm. (bo).

200 / 250 €



62  
CIJ  
Vedette RENAULT, mécanique en bois peint au pochoir, L=38cm (bo).  
Nous y joignons une coque Vedette RENAULT 85.

200 / 300 €



66  
JF 1938  
Cabriolet DELAHAYE 165 V 12 FIGONI et FALASCHI, bleu, mécanique avec caisse en métal moulé, L= 24 cm (bo en mauvais état).

300 / 400 €

67  
CIJ  
faux Cabriolet VIVA SPORT, vert, capote  
crème, mécanique, L=33cm.  
400 / 500 €



68  
CIJ  
car d'excursion PULLMAN RENAULT, rouge,  
mécanique, L=23cm. Boîte non d'origine de  
VIVA Grand Sport réf 5 / 38.  
150 / 200 €



69  
JEP 1934/38  
Voiture de course « BUGATTI 2 »  
mécanique bleue en acier embouti.  
L=21cm. Voiture de course « 31 »,  
à friction rouge, en acier embouti.  
L=15.5cm.  
200 / 300 €



70  
JRD  
Tank BUGATTI en acier embouti, bleue,  
mécanique .L=39cm.  
200 / 300 €



71  
JRD  
Tank BUGATTI en acier embouti, gris argent,  
mécanique. L=39cm.  
200 / 300 €



72  
Trois camions CITROEN maraichers  
en celluloïd – conduite intérieure mécanique  
rose.  
150 / 200 €

73  
Vingt-six petits véhicules  
en celluloïd, essentiellement CITROEN  
et PEUGEOT, dont faux Cabriolets  
– conduites intérieures et sport.  
150 / 180 €



74  
Douze petits véhicules  
en celluloïd PEUGEOT et divers, dont  
Cabriolets et sport.  
Trois manèges de voitures de fête foraine.  
200 / 250 €

75  
Dix-huit véhicules  
en celluloïd, de type Berline,  
Faux cabriolets, Coupés.  
L= 10 à 15cm.  
200 / 250 €





76  
Deux passerelles avec publicités « ESSO » – « PERNELLE » – « VITTEL DELICES » (bo) et 6 véhicules « ROSALIE des Records » et sport en celluloïd.

200 / 250 €



77  
Quinze véhicules de tourisme et de course en celluloïd dont, mécaniques, Coupés, Cabriolets, Tank Bugatti et voitures des records L=10 à 20cm. Nous y joignons 6 Culbuto PETITCOLLIN en celluloïd.

200 / 250 €



78  
Six camions divers  
brasseurs – laitiers, dont 2 motorisés,  
L=15cm.  
Neuf voitures en celluloïd dont 4 motorisées,  
L=11cm.

200 / 250 €



79  
Dix petites « ROSALIE des Records »  
en celluloïd, L=9cm.

180 / 200 €



80  
Huit camions CITROEN  
Charbonniers  
en celluloïd.

200 / 250 €



81  
CIJ  
Caserne « SAPEURS POMPIERS » RENAULT  
avec 4 véhicules dont 3 RENAULT en  
composition (manque un radiateur)  
et quelques accessoires (petite restauration sur  
la sirène). 28 x 14.

400 / 500 €



82  
CIJ  
Petit poste à incendie RENAULT  
(petit manque au bois)  
et 2 véhicules de pompiers  
(manque une calandre) 11 x 13.

180 / 200 €



83  
CIJ  
Station-service RENAULT en bois avec  
voiture de sport en composition. 22 x 25.  
Nous y joignons des figurines  
en aluminium  
sur carton d'origine.

200 / 250 €





84  
Grand circuit automobile  
« RAVITAILLEMENT »  
stand en isorel avec spectateurs en plomb –  
4 voitures de course en celluloïd. 24 x 24.  
200 / 300 €

85  
Garage CITROEN  
en bois avec BERLINE ROSALIE en acier  
embouti, à friction, L=14cm.  
Quelques accessoires en aluminium et petit  
atelier CITROEN en composition. 11 x 22.  
300 / 400 €



86  
Grand garage  
avec six limousines en tôle emboutie JEP.  
36 x 21.  
200 / 300 €

87  
Petite station-service  
en tôle, publicité AZUR avec quelques  
accessoires et 2 petites CITROEN des  
Records en celluloïd. 21 x 10  
Nous y joignons 16 véhicules en celluloïd  
dont Limousines et bolides.  
200 / 300 €



88  
Station-service NIL  
en bois peint – 4 petites voitures JEP  
motorisées et accessoires en plomb. 20 x 11.  
200 / 300 €

89  
Grand garage RENAULT  
en bois peint – trois VIVA Grand Sport dont 2  
motorisées et quelques accessoires.  
300 / 400 €



90  
 Station-service NIL  
 en bois peint avec voiture de course méca-  
 nique en acier embouti et accessoires en  
 aluminium dont COFALU. 30 x 18.  
 200 / 300 €



91  
 CIJ  
 Station-service RENAULT  
 en bois peint avec deux VIVA Grand Sport  
 dont une motorisée et quelques éléments  
 de décors en aluminium dont COFALU. 30  
 x 20.  
 250 / 350 €



92  
 CIJ  
 Garage RENAULT en bois peint avec une  
 CELTA 4 en tôle, motorisée et quelques  
 accessoires en plomb. 17 x 17.  
 200 / 300 €



93  
 CIJ  
 Station-service RENAULT  
 en bois peint avec deux VIVA Grand Sport  
 motorisées dont une avec caravane et  
 accessoires en plomb. 23 x 26.  
 200 / 300 €

94  
 CIJ  
 Garage en tôle RENAULT avec voiture  
 NOVA 4 avec personnages et accessoires  
 en aluminium dont COFALU. 13 x 19.  
 200 / 300 €



95  
 CIJ  
 Petit garage en tôle RENAULT  
 avec une CELTA 4 et accessoires  
 en aluminium dont COFALU  
 et composition.  
 200 / 300 €

96  
 CIJ  
 Petit garage RENAULT  
 en bois avec accessoires en plomb et voi-  
 ture CIJ RENAULT motorisée. 11 x 13.  
 200 / 300 €



97  
 CIJ  
 Petite station-service RENAULT  
 en bois et 2 voitures CIJ RENAULT motori-  
 sées dont Grand Sport. 13 x 8.  
 200 / 300 €



98  
 Jouets THOMAS  
 Garage en isorel  
 avec voiture de sport en plomb et décors  
 avec figurines sur carton d'origine. 35 x 22.  
 200 / 300 €



99  
 CIJ  
 Station-service RENAULT  
 avec camion charbonnier RENAULT  
 – sujets en plomb et accessoires.  
 150 / 200 €





100  
CIJ  
Station-service RENAULT  
avec coach DC (DOMMAGE et Cie) –  
accessoires en aluminium  
et personnages.  
200 / 300 €



101  
Station-service CALTEX  
avec ROLLS ROYCE et BUICK en plomb –  
personnages et accessoires.  
200 / 300 €



102  
Station-service OLAZUR  
avec BUGATTI JEP en tôle – side-car alu-  
minium – panneaux et accessoires.  
200 / 300 €

103  
Garage CITROEN de style basque avec  
Coach ROSALIE bleu et noir - personnages  
et accessoires.  
200 / 300 €



104  
CIJ  
Garage RENAULT  
avec CELTA 4 bleu et noir –  
pompes à essence –  
personnages et accessoires.  
200 / 300 €

105  
CIJ  
Garage RENAULT  
avec CELTA 4 bleu et noir –  
pompe à essence –  
garagiste et accessoires.  
200 / 300 €



106  
CIJ  
Pompe à incendie RENAULT  
avec camions de pompiers RENAULT et  
CITROEN – motocycliste et pompe à eau.  
200 / 300 €



107  
CIJ  
Station-service RENAULT  
en bois peint et métal, avec 2 voitures  
Grand Sport et caravane – pompe à  
essence – garagiste – accessoires et agent  
de la circulation.  
200 / 300 €



108  
CIJ  
Garage RENAULT  
avec CELTA 4 jaune, à volant d'inertie –  
accessoires – gonfleur MICHELIN –  
personnages.  
200 / 300 €



109  
CIJ  
Garage RENAULT  
en métal peint au pochoir  
avec CELTA 4 orange,  
à volant d'inertie  
– pompe à essence  
– panneaux  
– garagiste et accessoires.  
200 / 300 €



110  
Garage CITROEN  
avec Conduite intérieure et Coupé  
de ville C6 en plomb  
accessoires dont COFALU  
et cycliste.  
300 / 400 €



111  
Garage CITROEN avec Coach ROSALIE  
en tôle, à volant d'inertie – atelier CITROEN  
– personnages et accessoires  
dont COFALU.  
350 / 450 €





112  
 Caserne de SAPEURS POMPIERS  
 avec véhicule – ambulance – saynète de  
 pompier avec side-car – accessoires et  
 opération de sauvetage.

200 / 300 €

113  
 CIJ  
 Caserne SAPEURS POMPIERS RENAULT  
 en bois peint avec sirène et 4 véhicules  
 RENAULT 1<sup>er</sup> secours – accessoires.

300 / 400 €



114  
 CIJ  
 SAPEURS POMPIERS  
 garage en bois peint avec sirène et 3  
 véhicules RENAULT 1<sup>er</sup> secours avec  
 pompiers.

300 / 400 €

115  
 CIJ  
 Caserne SAPEURS POMPIERS  
 garage en bois peint avec sirène et 4 véhi-  
 cules – échelles et 1<sup>er</sup> secours – accessoires  
 – partie de boîte d'origine, réf. 15 / 18.

400 / 500 €



116  
METALLIX  
saynète d'origine avec station-service –  
moto de pompier – side-car et VESPA.  
200 / 300 €



117  
AUTOSTRADA  
jouet français – auto à propulsion ultra  
rapide – départ automatique par simple  
pression sur l'empennage  
(3 exemplaires en boîte d'origine).  
180 / 250 €



118  
CR (Charles ROSSIGNOL) 1910  
Sept autobus parisiens type PENNY TOYS,  
en tôle lithographiée dont « MADELEINE-  
BASTILLE » et « BASTILLE-ETOILE » 4 à  
volants d'inertie.  
200 / 300 €



119  
CR (Charles ROSSIGNOL) 1910  
Sept véhicules de livraison type PENNY  
TOYS, en tôle lithographiée dont livraison  
– pompiers – Coupé de ville et publi-  
citaires.  
200 / 300 €



120  
JOUET CITROEN  
Dix petites ROSALIE des RECORDS en  
composition (usures d'usage).  
300 / 400 €



121  
CR (Charles ROSSIGNOL)  
Sept véhicules de transport dont pompiers  
– « PARIS-NICE » - « ECLAIR » « POSTE »  
et Coupé de ville.  
200 / 300 €

122  
JEP  
Série de 12 voitures de sport DELAGE  
numérotées de 1 à 12, en acier embouti.  
L=9cm. bon état.  
400 / 600 €





123  
JEP  
Série de 10 voitures de course BUGATTI,  
en acier embouté. L=10cm.  
Etat moyen.  
200 / 300 €

124  
CR (Charles ROSSIGNOL) 1900  
Sept véhicules de type PENNY TOYS, en  
tôle lithographiée, dont Ambulance – Ca-  
briolet – Coupé de ville et Limousine, 4 à  
volant d'inertie.  
200 / 300 €



125  
CR (Charles ROSSIGNOL) 1900  
Six véhicules de type PENNY TOYS, en  
tôle lithographiée, dont 5 motrices de  
tramways à volant d'inertie et un omnibus  
hippomobile.  
200 / 300 €

126  
CR (Charles ROSSIGNOL) 1900 et divers  
Dix bateaux de guerre de type PENNY  
TOYS, en tôle lithographiée, dont Canon-  
nière – Cuirassier et sous-marin.  
200 / 300 €



128  
Boite en bois  
de 36 jouets de NOEL de type PENNY  
TOYS.  
150 / 200 €



127  
Boite en bois  
« ENVOI de JOUETS » comprenant plus de  
50 jouets en tôle et plomb pour arbres de  
Noël.  
200 / 300 €



130  
Série de camions divers  
dont citerne – bûché – ridelles, en tôle  
peinte, certains de marque JEP (18 pièces).  
200 / 300 €



129  
CR (Charles ROSSIGNOL) 1900  
Dix véhicules en tôle dont 8 autorails et  
motrices de tramways à pantographes.  
200 / 300 €



131  
JEP  
Quatre voitures de course BUGATTI, mécaniques, jaune et rouge, en acier embouti.  
L=16cm.

200 / 300 €



132  
JEP  
Trois voitures de course BUGATTI, mécaniques, jaune et beige, en acier embouti.  
L=16 et 21cm.

200 / 300 €

133  
POLICHINELLE et divers aluminium  
Cinq JEEP dont citerne, haut-parleur, dépannage – secours – side-car de pompier et moto – JEEP FFI avec remorque.

200 / 300 €



134  
POLICHINELLE et divers  
Cinq JEEP dont dépannage – pompier – side-car militaire – Ambulance et camion de pompiers CITROEN.

200 / 300 €



135  
Divers jouets de bazar  
comprenant camions – tracteur à vapeur – sifflets avions – montgolfière et loterie (15 pièces)

200 / 300 €



136  
CR (Charles ROSSIGNOL) 1900  
Dix véhicules divers dont six à moteur à volant d'inertie avec : Limousine – Torpédo – Ancêtre – Coupé de ville, certains de type PENNY TOYS, d'autres en plomb.

200 / 300 €

137  
Divers jouets de bazar comprenant voitures – avions – sifflets – charrettes à cheval – à chien et à ânes (+ de 12 pièces).

200 / 300 €



138  
Divers jouets de bazar comprenant voitures – tirelire – boîte à friandises – planche de taille crayons en forme de boîtes – pistolets.

200 / 300 €



139  
COFALU 1952  
Boite « LA ROUTE » avec garagiste et pompe à essence (bo)  
Boite « LA ROUTE » avec mécanicien et accessoires (bo)  
Boite « FACTEURS » (bo) – Police de la route side-car – Poste d'Essence BP (bo)  
– Essence Dépannage – motard side-car Police – boîte panneaux routiers (bo).  
200 / 300 €



143  
COFALU 1952  
Boite n° 2 « TOUT POUR la ROUTE » (bo) -  
signaux routiers « TOUT POUR la ROUTE »  
(bo) – Poste de graissage (bo).  
200 / 300 €

140  
COFALU 1952  
Boite n° 3 « TOUT POUR la ROUTE » (bo)  
Poste de graissage avec pont tournant  
(bo).  
200 / 300 €



144  
COFALU et METALLIX  
Poste de graissage (bo) - Poste de lavage  
(bo) – Volucompteur ESSO (bo) – boîte de  
panneaux routiers (bo) – Police de la route.  
200 / 300 €



141  
COFALU 1952  
Boite n° 2 « TOUT POUR la ROUTE » (bo)  
Boite n° 3 « TOUT POUR la ROUTE » (bo).  
200 / 300 €

145  
COFALU 1952 : Poste de lavage (bo) –  
Police de la route (bo) - Poste de graissage  
(bo) – Pont de levage – Motard de la Police  
(bo) – Boîte de panneaux routiers (bo).  
200 / 300 €



142  
JOUF – COFALU – JEP  
Lot divers comprenant pompes à essence  
JOUF (bo) – panneaux routiers (12) –  
boîte JEP avec voiture mécanique  
et signaux Station-service COFALU.  
200 / 300 €



146  
COFALU 1952  
Boîte de signaux (x2) (bo) - boîte n° 2  
« TOUT POUR la ROUTE » (bo) -  
« La ROUTE » motard et mécanicien.  
150 / 200 €



147  
COFALU 1952  
Boite véhicules plastique et aluminium –  
boite de signaux – Pompe à essence – Elé-  
ments de lavage – Pont de levage (bo).  
200 / 300 €



148  
STARLUX  
Ensemble de personnages de gare en vrac  
– 2 boîtes n° 3 et n° 6 : « LIVREURS » et  
« BRANCARDIERS ».  
200 / 300 €



149  
HORNBY  
Quatre boîtes d'accessoires  
et personnages des chemins de fer  
n° 1 – n° 2 – n° 7 – n° 4.  
200 / 300 €

150  
HORNBY – MDM  
Quatre boîtes d'accessoires des chemins  
de fer et de personnages de gare en  
plomb.  
200 / 300 €



151  
MDM  
Cinq boîtes de personnages de gare –  
employés des chemins de fer.  
200 / 300 €

152  
DTA – MDM  
Quatre boîtes de personnages des chemins  
de fer en plomb AA HUT Motor Circle Patrol  
and Guides.  
200 / 300 €



153  
DTA – HORNBY  
Quatre boîtes de personnages des chemins  
de fer – bagages – signaux routiers – PE-  
TROL PUMPS n° 49.  
200 / 300 €



154  
HORNBY – MDM  
Cinq boîtes de personnages  
de gare et employés  
des chemins de fer  
n° 5 – n° 10 – n° 4 – n° 11  
et animaux de ferme.  
200 / 300 €



155  
MDM  
Six boîtes de personnages  
des chemins de fer –  
Station-service n° 10.  
200 / 300 €



156  
HORNBY  
Fort lot de personnages  
de gare en vrac  
et en boîtes.  
200 / 300 €



157  
MDM  
Accessoires de chemin de fer – bâtiments  
de décors, tels que « BIBLIOTHEQUE »  
« BUFFET » « BAGAGES » - personnages  
en plomb et en plastique.  
200 / 300 €

158  
CIJ  
POSTE de Sauvetage  
des SAUVETEURS de FRANCE,  
avec 2 canots mécaniques.  
500 / 700 €



159  
CIJ  
Deux canots mécaniques  
des SAUVETEURS de FRANCE.  
200 / 300 €



160  
MDM  
Deux boîtes de personnages  
de gare avec employés  
des chemins de fer  
(une grande et une petite).  
200 / 300 €

161  
DTA – MDM  
Quatre boîtes de personnages  
des chemins de fer –  
animaux de ferme – employés.  
DTA n° 42  
« POLICE HUT Motor Cycle  
Patrol et Policeman ».  
200 / 300 €



162  
HORNBY – MDM  
Quatre boîtes de bagages  
– accessoires de quai  
– chariots  
– diables  
– personnages de gare.  
200 / 300 €

163  
STATION-SERVICE TRIX  
(boîte d'origine en mauvais état) : bâtiment  
en bois peint, démontable, avec acces-  
soires. Quatre camions en tôle.  
200 / 300 €



164  
CIJ  
Garage RENAULT en bois peint  
– voiture de course JRD  
– garagiste  
– accessoires.  
300 / 400 €

165  
JOUET CITROEN  
Garage en bois peint avec rideau  
– voiture mécanique  
JUVA 4 RENAULT  
– accessoires de décors.  
300 / 400 €





166  
CR (Charles Rossignol)  
AUTO GARAGE 1930 en tôle lithographiée  
toutes faces, avec potences électriques.  
L=40 x 28.

400 / 600 €

167  
LAITERIE COOPERATIVE  
des PRODUCTEURS D'ISIGNY  
Bâtiment en bois peint séparé en 2 parties  
« TRACTEUR » « LAITERIE » avec  
les accessoires correspondants à chaque  
endroit :  
Véhicules – personnages  
– animaux et bidons de lait.

300 / 400 €



167 bis  
QUIRALU-BOISLUX  
Cirque ambulant en bois peint rouge  
et noir attelée. L=27cm.

500 / 600 €



168  
ROYAL CIRCUS QUIRALU  
Remorque de parade BOISLUX permettant  
d'accueillir certains artistes et la fanfare du  
Cirque QUIRALU (7 pièces).

400 / 500 €



169  
ROYAL CIRCUS QUIRALU  
Camion caisse BOISLUX jaune, mécanique  
en bois peint d'origine, L=28cm.

700 / 800 €

170  
ROYAL CIRCUS QUIRALU  
Remorque cage BOISLUX,  
avec lion et tigre, L=22cm.

500 / 600 €





171  
**QUIRALU**  
 Deux garages en bois peint (bo) – boîte  
 QUIRALU comprenant 23 personnages.  
 300 / 400 €

172  
**QUIRALU le Cirque**  
 Lot comprenant éléments de piste  
 du cirque  
 – portique – acrobates  
 – écuyère – spectateurs  
 – clowns (14 pièces).  
 Nous y joignons  
 quelques barrières  
 en aluminium.  
 500 / 600 €



173  
**QUIRALU**  
 Deux garages à voitures en bois,  
 dont l'un dans sa boîte.  
 Deux planches en carton  
 de mécaniciens et garagistes  
 pour animer les voitures  
**QUIRALU** (24 pièces)  
 – personnages en vrac  
 (9 pièces).  
 200 / 300 €

174  
**QUIRALU**  
 Ensemble de personnages et animaux de  
 cirque dont  
 ours – girafe – hippopotame – rhinocéros –  
 éléphant – autruche – otarie – singe – tigre  
 – lion – pingouin (17 pièces).  
 Quatre personnages dont dresseur  
 et Monsieur LOYAL.  
 Bon état.  
 300 / 400 €



175  
 Garage CITROEN en tôle et bois laqué  
 (11 x 20)  
 – voiture de course **BUGATTI**  
 mécanique **JEP**  
 – accessoires de route  
 et panneaux dont **COFALU**.  
 300 / 400 €



176  
 Grand garage **BP ENERGIC ENERGOL**  
 en bois laqué avec inscriptions "GARAGE"  
 et "GRAISSAGE" – accessoires **COFALU**  
 – pont de levage – Agents de ville (bo) –  
 Volucompteur – poste d'essence – Bolide  
 – **ROSALIE** des Records **CITROEN**  
 en celluloid – Side-car et Scooter.  
 300 / 400 €





177  
**QUIRALU**  
 Tracteur agricole avec conducteur  
 – fourragère  
 – remorque à bestiaux  
 – plaque de seaux  
 et plaque de bidons de lait  
 (manque les chenilles  
 du tracteur).  
 400 / 600 €



180

178  
 CIJ et CITROEN  
**GARAGE MICRO** réf. 14 / 12.  
 Ensemble constitué comprenant  
 bâtiment BP – VIVA Grand Sport  
 avec caravane – poste à essence  
 –panneaux – personnages  
 et Agent de Police QUIRALU.  
 Garage CITROEN en papier,  
 à construire, avec personnages  
 dans sa boîte d'origine.  
 300 / 400 €



181

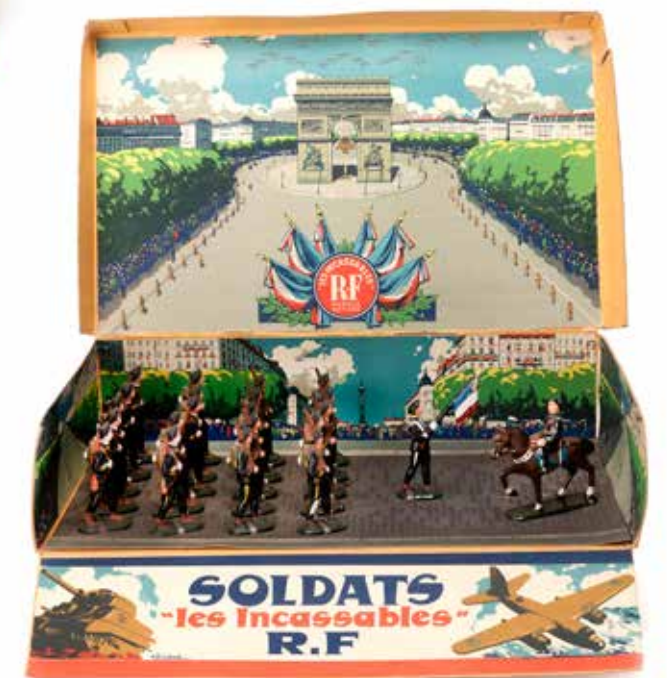
181  
**LES INCASSABLES RF**  
 (René FISCHER) 1950  
 Défilé de l'Armée Américaine sur les  
 Champs Elysées. Boîte d'origine avec  
 illustrations de A. BOUCHERAT. Bel état  
 général.  
 300 / 400 €

180  
**STATION-SERVICE**  
 en tôle lithographiée  
 – 2 voitures en plomb  
 et fonte dont Limousine PEUGEOT  
 (manque roues)  
 – panneaux COFALU  
 – pont roulant  
 – personnages – poste à essence.  
 Petit garage en bois  
 à 2 portes ouvrantes  
 – 5 Limousines dont 4 mécaniques  
 de marque ML.  
 300 / 400 €



179  
**COFALU**  
**STATION de GRAISSAGE**  
 avec JUVA 4 RENAULT  
 – panneaux et personnages  
 – poste à essence.  
 300 / 400 €

182  
**LES INCASSABLES RF**  
 (René FISCHER) 1950  
 Artillerie de montagne au défilé, avec Offi-  
 cier à cheval – Porte Drapeau et 20 Chas-  
 seurs Alps. Boîte d'origine avec illus-  
 trations de A. BOUCHERAT.  
 Bel état général.  
 300 / 400 €



182



183  
JRD et divers  
2<sup>ème</sup> Guerre Mondiale : boîte de Soldats US  
et Allemands au combat – 2 tanks US et 2  
péniches de débarquement avec soldats.  
150 / 200 €

184  
Diorama de bataille navale  
avec Croiseurs et Porte-avions  
– ensemble de Marins au défilé  
en tenue bleue et blanche.  
Nous y joignons une tirelire  
en composition figurant  
un paquebot  
transatlantique.



180 / 220 €



185  
Tanks mécaniques en tôle lithographiée  
– jouets de bazar de marques SFA  
– GAMA  
– RICO et divers (18 pièces).  
200 / 300 €

186  
ALUDO – Plomb creux – BL  
véhicules à chenilles – Militaires US  
et France Libre – service de Santé  
avec blessés et Médecin.  
200 / 300 €



187  
Tanks mécaniques en tôle lithographiée  
Jouets de bazar de marques SFA – GAMA  
et divers  
(21 pièces).  
200 / 300 €

188  
POLICHINELLE et divers  
Camion militaire à chenilles FFI avec mili-  
taires – tank FFI (bo) - DCA en tôle.  
150 / 200 €



189  
ALUDO et divers  
Diorama de soldats alliés au combat –  
série de tanks en plomb et composition –  
péniche de débarquement en composition  
– engin de camouflage mécanique en tôle  
avec mitrailleuse.  
200 / 300 €



190  
**PLOMB CREUX et composition**  
 Hôpital temporaire avec important lot de figurines « SERVICE de SANTE » - Officiers Médecin – Infirmiers – Brancardiers – chiens de secours et blessés.  
 Nous y joignons une ambulance AR en tôle et plomb (accidents).  
 300 / 400 €

191  
**JRD et divers**  
 Série de 18 vedettes militaires avec quelques Marins en tenue bleue et blanche, au défilé et au feu.  
 300 / 400 €



192  
**AR (AUTAJON et ROUSTAN) Paris 1935**  
 Ambulance militaire mécanique en plomb avec bâche en tôle, transport de 2 blessés.  
 200 / 300 €



193  
**AR – DC PARIS**  
 Série de 20 tanks en plomb en état d'usage (manque quelques chenilles).  
 Nous y joignons un diorama en papier.  
 150 / 200 €

194  
**DC (DOMMAGE et Cie) Paris 1935**  
 Boîte de soldats 2<sup>ème</sup> Guerre Mondiale au combat – série de 8 tanks en composition.  
 150 / 200 €





195  
AR (AUTAJON et ROUSTAN) Paris 1935  
Trois camions militaires en plomb et tôle,  
automitrailleuse et transport de troupes,  
L=15cm.

600 / 700 €



196  
DC (DOMMAGE et Cie)  
Paris 1935  
Série de 6 tanks RENAULT,  
1<sup>re</sup> guerre Mondiale,  
avec chenilles en métal.

200 / 300 €

197  
DC (DOMMAGE et Cie) Paris 1935  
et divers  
Série de 8 tanks RENAULT,  
1<sup>re</sup> guerre Mondiale,  
avec chenilles en métal  
et caoutchouc.

200 / 300 €



198  
AR (AUTAJON et ROUSTAN)  
Paris 1935 et divers  
Série de camions militaires  
dont projecteur  
- ambulance  
- mitrailleuse  
- laitier (10 pièces).

150 / 200 €



199  
CS (CHARLES SILVESTER)  
Paris 1930 et divers  
Automitrailleuses  
- canons et roulantes (14 pièces).

200 / 300 €



200  
AR (AUTAJON et ROUSTAN) Paris 1935  
Camions en tôle et plomb,  
mécanique  
avec DCA  
et guérite bois.

200 / 300 €





201  
**JRD et divers Marins**  
 Officier – Tambour – au fixe et Tireur couché  
 (10 à 13cm). Nous y joignons le Général de  
 Gaulle et Churchill.  
 200 / 300 €

202  
**JRD MARINE**  
 Tireur à genoux – Tireur à l'épaule – au fixe  
 – garde à vous (9 à 10cm).  
 300 / 400 €



203  
**JRD MARINE**  
 Officier au défilé (x 2) (manque épée) –  
 Porte Drapeau et Officier en observation  
 (9 à 10cm).  
 300 / 400 €

204  
**JRD MARINE**  
 Tireur couché – Tambour au défilé – garde  
 à vous et Tireur à genoux (fusil cassé)  
 (10 à 12cm).  
 200 / 300 €



205  
**JRD LEGION ETRANGERE**  
 Trompette au défilé (manque piston) –  
 Trompette au fixe (manque piston) –  
 gare à vous (x 2) (9 à 10cm).  
 300 / 400 €



206  
**JRD ARTILLERIE de MONTAGNE  
 et AVIATION**  
 Trompette au défilé – Vaguemestre (x 2)  
 – Officier au fixe (9 à 10cm).  
 Nous y joignons 3 blindés, L=10cm.  
 200 / 300 €

207  
**JRD LEGION ETRANGERE et AVIATION**  
 Tambour au défilé  
 – Tireur couché  
 – Tireur à genoux  
 – Pilote en instruction.  
 300 / 400 €



208  
**JRD INFANTERIE et divers**  
 Trompette au gare à vous  
 – Lever du Drapeau  
 – Officier en observation  
 – Officier au fixe.  
 Deux personnages de ferme.  
 200 / 300 €



209  
JRD MILITAIRE  
Deux Tractions CITROEN projecteur avec opérateurs. (10cm).  
400 / 500 €



212  
Véhicules militaires en plomb et aluminium  
automitralleuse et deux blindés en peinture  
de camouflage (14cm).  
200 / 300 €



210  
JRD MILITAIRE  
Traction CITROEN porte canon avec artil-  
leurs (10cm) – Traction CITROEN projecteur  
avec opérateurs (10cm).  
400 / 500 €



213  
Véhicules militaires en plomb  
et peinture de camouflage – camion trans-  
port de troupes (15cm) – camion à che-  
nilles (manque) et petit tracteur (13 et 7cm).  
200 / 300 €



211  
JRD MILITAIRE  
Traction CITROEN avec obusier et artilleurs  
(10cm) Traction projecteur avec opérateurs  
(10cm).  
400 / 500 €

214  
Véhicules militaires en plomb  
et peinture de camouflage – camion obu-  
sier (15cm) – deux camions à chenilles  
(13cm) (manque chenilles).  
300 / 400 €





215  
ALUDO – divers ALU  
et COMPOSITION MILITAIRE  
Trois JEEPS US – Deux motocyclistes et  
quelques motards QUIRALU. Nous y joi-  
gnons un militaire réparant un pneu en  
plomb creux.  
200 / 300 €

216  
Véhicules militaires en plomb  
et peinture de camouflage  
– 2 chars RENAULT  
– camion transport de troupes.  
200 / 300 €



217  
SR (SIMON et RIVOLLET) Paris 1935  
et divers  
Cinq automitrailleuses blindées – automi-  
trailleuse – side-car – Cavalier – Fantassins  
au combat – estafette motocycliste.  
200 / 300 €

218  
Véhicules militaires en composition  
Quatre engins blindés, 2<sup>ème</sup> Guerre Mon-  
diale – Maréchal Leclerc – Soldats de la  
Résistance FFI – Porte Etendard russe et  
FFI.  
300 / 400 €



219  
 CIJ RENAULT  
 JUVAQUATRE bleue, en acier embouté,  
 mécanique. L=13cm  
 JUVAQUATRE orange, en acier embouté,  
 mécanique. L=13cm.

250 / 350 €



220  
 CIJ RENAULT  
 JUVAQUATRE bordeaux, en acier embouté,  
 mécanique. L=13cm  
 JUVAQUATRE bleue, en acier embouté,  
 mécanique. L=13cm.

250 / 350 €



221  
 JOUET CITROEN  
 garage avec porte coulissante en bois  
 peint. 19 x 10  
 COACH ROSALIE rouge, L=14cm  
 personnages et accessoires.

300 / 400 €



222  
 CIJ RENAULT  
 PRIMAQUATRE jaune,  
 en acier embouté, mécanique.  
 L=15cm.

200 / 300 €



223  
 CIJ RENAULT  
 PRIMAQUATRE verte,  
 en acier embouté, mécanique.  
 L=15cm.

200 / 300 €



224  
 CIJ RENAULT  
 PRIMAQUATRE bleue,  
 en acier embouté, mécanique.  
 L=15cm.

200 / 300 €



225  
 CIJ RENAULT  
 PRIMAQUATRE bordeaux,  
 en acier embouté, mécanique.  
 L=15cm.

200 / 300 €





226  
**JOUET CITROEN**  
 garage CITROEN de style basque avec C 6 bleue, en plomb et camion fourragère en plomb, rouge – personnages et accessoires.

300 / 400 €

227  
**CIJ JOUET RENAULT**  
 garage à portes coulissantes en bois laqué orange avec VIVA Grand Sport rouge et sa caravane grise – VIVA Grand Sport verte – poste à essence et accessoires.

300 / 400 €



228  
**AEROCLUB**  
 mécanique avec bâtiment en tôle lithographiée et 3 avions en tôle peinte.

200 / 300 €

229  
**TOOTSIE TOY (USA 1930)**  
**AEROPLANE SET** n° 05052 avec 5 avions en plomb (hydravion – biplan – trimoteur) personnages d'aérogare et balise.

300 / 400 €





230  
**CIJ RENAULT et CITROEN**  
 Garage RENAULT à porte coulissante en bois laqué orange  
 – ROSALIE CITROEN bleue et verte à toit mastic, moteur à volant d'inertie  
 – poste à essence  
 – motard de la Police.

200 / 300 €



231  
 CIJ  
 DYNA PANHARD rouge, en acier embouti, mécanique. Réf. 5 / 47, L=17cm (bo).

250 / 350 €



232  
 CIJ  
 DYNA PANHARD jaune, en acier embouti, mécanique. Réf. 5 / 47, L=17cm.

200 / 300 €

233  
**JOUET CITROEN**  
 Garage CITROEN de style basque. 19 x 15 avec C 6 et ROSALIE en tôle  
 – personnages – accessoires  
 – atelier en composition. 19 x 15.

300 / 400 €



234  
**CIJ RENAULT**  
 Garage à porte coulissante (manque) en bois laqué orange 13 x 12 avec 3 VIVA Grand Sport (jaune mécanique – rouge et vert non mécanique)  
 poste à essence et accessoires dont COFALU.

200 / 300 €

235  
**STATION SERVICE RENAULT**  
 avec 2 véhicules PRIMAQUATRE vert et argent – accessoires.  
 Garage CIJ avec coach DC (DOMMAGE et Cie) rouge – accessoires et personnages.

300 / 400 €





236  
**PANAM AUTO**  
 Jeu de table avec son tapis vert  
 – gobelets – dés et 6 voitures  
 NERVASPORT en composition, L=10cm.  
 300 / 400 €



237  
**PANAM AUTO**  
 Jeu de table avec son tapis vert – gobelets  
 – dés et 6 voitures NERVASPORT en composition, L=10cm.  
 300 / 400 €



238  
**PANAM AUTO**  
 Jeu de table avec son tapis vert – gobelets  
 – dés et 6 voitures NERVASPORT  
 en composition, L=10cm.  
 300 / 400 €



239  
**PANAM AUTO**  
 Jeu de table avec son tapis vert  
 – gobelets – dés et 6 voitures  
 NERVASPORT en composition, L=10cm.  
 300 / 400 €

240  
 CIJ  
 Ensemble de 6 voitures NERVASPORT  
 en composition, de couleurs différentes,  
 L=9cm.  
 200 / 300 €



241  
 Les JOUETS CITROEN  
 Trois véhicules de pompiers  
 « AUTOS POMPES »  
 300 / 400 €

242  
 Les JOUETS CITROEN et divers  
 Quatre véhicules de pompiers dont citerne  
 – véhicules de 1<sup>er</sup> secours et JEEP.  
 300 / 400 €



243  
 Les JOUETS CITROEN  
 Quatre véhicules de pompiers type C 4 : Grande  
 échelle 1<sup>er</sup> secours – Berline – auto pompe et faux  
 Cabriolet C 6 portant l'étiquette  
 « CONCESSIONNAIRE CITROEN – MONTPELLIER ».  
 300 / 400 €



244  
**Le JOUET MARCAL**  
 Coffret comprenant aérodrome militaire avec hangar en fer blanc – avions bi moteurs et mono moteur – Ambulance et camion-citerne de ravitaillement carburant – personnages en aluminium et plomb creux.  
 45 x 23 x 9.

300 / 400 €



245  
**Le JOUET MARCAL**  
 Coffret comprenant aérodrome militaire avec 2 hangars construits et à construire en fer blanc peint – 2 avions bi moteur à la cocarde – un avion mono moteur à la cocarde – Ambulance - camion-citerne de ravitaillement carburant – tank et personnages.  
 48 x 36 x 10.

300 / 400 €



246  
**Le JOUET MARCAL**  
 Hangar d'aérodrome militaire en fer blanc peint à construire – grand avion quadri moteurs et 7 aviateurs.

150 / 200 €

247  
**CIJ et divers**  
 Avions en fer blanc et métal moulé dont « BREGUET DEUX PONTS » avec boîte d'origine – avions en tôle peinte et aluminium (7 p.).

200 / 300 €



248  
**DC (DOMMAGE et Cie) Paris 1935**  
 Boîte de 12 avions bi plan, envergure 75mm, réf. 3910.

200 / 300 €



249  
**HANGAR D'AERODROME**  
 en fer blanc peint et composition, à portes ouvrantes – avion monomoteur AR et divers avions dont LR (partie de boîte d'origine).

150 / 250 €

250  
**HANGAR D'AERODROME**  
 en fer blanc peint et composition, à portes ouvrantes – deux avions monomoteur avec pilote et passagers.

150 / 250 €



251  
**Le JOUET METALLIX AVIONS MILITAIRES**  
 Deux boîtes d'avions, l'une avec 2 bi moteurs et mono moteur – l'autre avec 2 bi moteurs et un mono moteur, fonte d'aluminium peint. Dimensions des boîtes : 21 x 16 – 25 x 20. Bel état d'origine.

200 / 300 €





252  
**JOUET AZUR** (années 60)  
 Garage ESSO en bois  
 et isorel peint, accessoires *COFALU*  
 – Police de la route et agents  
 – voiture en celluloïd. 28 x 19.

200 / 300 €

253  
**JOUET GULLIVER**  
 Camion BERLIET 7 tonnes,  
 type GDR7D  
 en aluminium coulé, L=14cm  
 Deux cars BERLIET  
 type PCK7D  
 en aluminium coulé,  
 L=15cm  
 (un mécanique, l'autre pas).

300 / 400 €



254  
**JOUET GULLIVER :**  
 Deux camions BERLIET 7 tonnes,  
 type GDR7D en aluminium coulé  
 (l'un mécanique l'autre pas) bâché et  
 benne basculante, L=14cm.  
 Nous y joignons un camion à ridelles  
 STUDEBAKER ALUDO .

200 / 300 €

255  
**JOUET GULLIVER**  
 Camion BERLIET 7 tonnes type GDR7D en  
 aluminium coulé, avec plateau bois, alumi-  
 nium peint bleu, L=13,5cm.

300 / 400 €



256  
**JOUET GULLIVER**  
 Camion BERLIET 7 tonnes type GDR7D  
 en aluminium coulé, bâché et benne  
 basculante, peint de couleur Bordeaux.  
 Nous y joignons un camion à ridelles  
 STUDEBAKER ALUDO.

400 / 500 €



257  
**JOUET GULLIVER**  
 Autocar BERLIET  
 Type PCK7D  
 en aluminium coulé,  
 de couleur jaune  
 et rouge, L=15cm.

400 / 500 €

258  
**JOUET GULLIVER**  
 Camion BERLIET 7 tonnes type GDR7D  
 en aluminium coulé, de couleur bleue,  
 bâché et benne basculante,  
 présenté dans une boîte  
 de camion mécanique  
 L=14cm.

300 / 400 €





259  
**JOUET GULLIVER**  
 Autocar mécanique BERLIET  
 type PCK7D en aluminium coulé,  
 de couleur jaune et rouge, L=15cm.  
 700 / 800 €



260  
**JOUET GULLIVER**  
 Autocar BERLIET type PCK7D  
 en aluminium coulé,  
 de couleur rouge,  
 L=15cm.  
 Présenté dans une boîte  
 « AUTOBUS ».  
 600 / 700 €



261  
**JOUET GULLIVER**  
 Autocar BERLIET type PCK7D  
 en aluminium coulé,  
 de couleur bleue,  
 L=15cm. présenté dans une boîte  
 « MECANIQUE ».  
 600 / 700 €



262  
**STATION SERVICE**  
 en bois peint et isorel – VIVA Grand Sport  
 RENAULT et sa caravane – poste à es-  
 sence et accessoires dont COFALU.  
 150 / 250 €



263  
 DC (DOMMAGE et Cie) Paris 1935  
 Tracteur PANHARD avec chargement de  
 trois voitures de type Limousine et Coupé  
 (repeints).  
 rose - vert - bleu, et tracteur gris bleu.  
 Longueur totale 38cm.  
 400 / 600 €



264  
 DC (DOMMAGE et Cie) Paris 1935  
 Tracteur PANHARD avec chargement de  
 trois voitures de type Coupé (repeints).  
 Jaune - framboise et tracteur bleu.  
 Longueur totale 38cm.  
 400 / 600 €



265  
RESISTEX - LR  
Wagon marchandises à essieux avec chargement de voiture BUGATTI, verte n° 3 marquée « RESISTEX LR » réf. 2127, L=20cm (partie de boîte d'origine).  
400 / 600 €

266  
RESISTEX - LR  
Wagon marchandises à essieux avec chargement de voiture BUGATTI, bleue n° 1 marquée « RESISTEX LR » L=20cm.  
400 / 600 €



267  
RESISTEX - LR  
Voiture BUGATTI rouge, chargement de wagon plat LR. Pneus caoutchouc, L=12,5cm.  
300 / 400 €



269  
AR (AUTAJON et ROUSTAN) Paris 1935  
Autobus parisien RENAULT TN6A, mécanique, vert toit blanc cassé, pneus caoutchouc, L=9,5cm  
Autobus parisien, non motorisé, vert toit blanc cassé, pneus zamak, L=9,5cm.  
300 / 400 €



270  
AR (AUTAJON et ROUSTAN) Paris 1935  
Autobus parisien RENAULT TN6A, mécanique, vert toit blanc cassé, pneus caoutchouc, L=9,5cm  
Autobus parisien, non motorisé, vert toit blanc cassé, pneus zamak, L=9,5cm.  
300 / 400 €

271  
AR (AUTAJON et ROUSTAN) Paris 1935  
Autobus parisien RENAULT TN6A, mécanique, vert toit blanc cassé, pneus caoutchouc (manque) L=9,5cm  
Autobus parisien, non motorisé, vert toit blanc cassé, pneus zamak, L=9,5cm.  
300 / 400 €



272  
AR (AUTAJON et ROUSTAN) Paris 1935  
Autobus parisien RENAULT TN6A, mécanique, vert toit blanc cassé, pneus caoutchouc L=9,5cm  
Autobus parisien, non motorisé, vert toit blanc cassé, pneus zamak, L=9,5cm. Etat d'usage.  
300 / 400 €

273  
AR (AUTAJON et ROUSTAN) Paris 1935  
Autobus parisien RENAULT TN6A, mécanique, vert toit blanc cassé, pneus zamak, L=9,5cm  
Autobus parisien, non motorisé, vert toit blanc cassé, pneus zamak (2 exemplaires) L=9,5cm.  
Etat d'usage.  
300 / 400 €





274  
CD (CHARLES DOMMAGE) Paris 1935  
Petite ROSALIE des RECORDS CITROEN  
en 5 exemplaires, roues en zamak  
(jaune – marron – bleu – rose)  
L=9cm.  
Etat d'usage.  
400 / 500 €

275  
CD (CHARLES DOMMAGE) Paris 1935  
Petite ROSALIE des RECORDS CITROEN  
en 6 exemplaires, roues en zamak  
(manque une roue)  
(rose – jaune – orange – vert - bleu) L=9cm.  
Etat d'usage.  
400 / 500 €



276  
AR et divers  
Petit garage en tôle à porte ouvrante  
avec Cabriolet PEUGEOT 201,  
vert, L=9cm.  
300 / 400 €



277  
AR (AUTAJON et ROUSTAN) Paris 1935  
Petit garage PEUGEOT en tôle peinte à  
porte ouvrante en façade, avec Cabriolet  
PEUGEOT 201, vert, L=9cm.  
300 / 400 €

278  
AR (AUTAJON et ROUSTAN) Paris 1935  
Petit garage PEUGEOT en tôle peinte à  
porte ouvrante en façade, avec Cabriolet  
PEUGEOT 201, rouge, L=9cm.  
300 / 400 €



279  
AR (AUTAJON et ROUSTAN) Paris 1935  
Petit garage PEUGEOT en tôle peinte à  
porte ouvrante en façade, avec Cabriolet  
PEUGEOT 201, vert, L=9cm.  
300 / 400 €



280  
AR (AUTAJON et ROUSTAN) Paris 1935:  
Petit garage PEUGEOT en tôle peinte à  
porte ouvrante en façade, avec Cabriolet  
PEUGEOT 201, bleu, L=9cm.  
300 / 400 €



281  
DC  
Tracteur PANHARD et remorque PERSIL,  
vert clair, L=19cm.  
Tracteur PANHARD et remorque, bleu,  
L=19cm.  
800 / 1 000 €



282  
CD (CHARLES DOMMAGE) Paris 1935  
Deux Limousines 40 cv RENAULT, rouge  
et jaune (quelques repeints).  
400 / 500 €



283  
CD (CHARLES DOMMAGE) Paris 1935  
Limousine 40 cv RENAULT, bleue  
- Cabriolet RENAULT, bleu.  
400 / 500 €



284  
CD (CHARLES DOMMAGE) Paris 1935  
Cabriolet RENAULT, vert  
- Torpédo RENAULT, rouge.  
400 / 500 €



285  
CD (CHARLES DOMMAGE) Paris 1935  
Cabriolet RENAULT, bleu  
- Torpédo RENAULT, verte.  
400 / 500 €



286  
 CD (CHARLES DOMMAGE) Paris 1935  
 Limousine RENAULT, rouge  
 - Camion de dépannage RENAULT, rouge.  
 300 / 400 €



289  
 AR (AUTAJON et ROUSTAN) Paris 1935  
 Coupé et Cabriolet PEUGEOT, bleu et  
 jaune, L=9cm.  
 (pneus en mauvais état).  
 300 / 400 €



287  
 DC (DOMMAGE et Cie) Paris 1935  
 Deux Coach bleu et vert  
 (accidents et manques).  
 200 / 300 €



290  
 AR : (AUTAJON et ROUSTAN) Paris 1935  
 Cabriolet et coach PEUGEOT 201  
 bleu et gris, L=9cm.  
 300 / 400 €



288  
 DC (DOMMAGE et Cie) Paris 1935  
 Cabriolet de course vert et coach jaune,  
 L=12,5 et 11cm.  
 (pneus en mauvais état).  
 150 / 200 €



291  
 AR (AUTAJON et ROUSTAN) Paris 1935  
 Berline PEUGEOT 201, L=9cm.  
 300 / 400 €



292  
 AR (AUTAJON et ROUSTAN) Paris 1935  
 Limousine PEUGEOT 201  
 bicolore bleue et beige, L=9cm.  
 300 / 400 €



293  
AR (AUTAJON et ROUSTAN) Paris 1935  
Berline PEUGEOT 201, rouge,  
L=9cm.  
300 / 400 €



294  
AR (AUTAJON et ROUSTAN) Paris 1935  
Berline PEUGEOT 201, rouge,  
L=9cm.  
200 / 300 €

295  
AR (AUTAJON et ROUSTAN) Paris 1935  
Berline PEUGEOT 201, rouge,  
L=9cm.  
Nous y joignons une borne publicitaire  
PEUGEOT 301 en plomb.  
300 / 400€



296  
AR (AUTAJON et ROUSTAN) Paris 1935:  
Berline PEUGEOT 201, bleue,  
avec capote noire,  
L=9cm.  
300 / 400 €

297  
AR (AUTAJON et ROUSTAN) Paris 1935  
Locomobile à vapeur avec 3 outils  
dont, faneuse – charrue à 3 socs et brise  
mottes.  
200 / 250 €



298  
AR (AUTAJON et ROUSTAN) Paris 1935  
Locomobile à vapeur avec 2 outils  
dont, faneuse – charrue à 3 socs.  
150 / 200 €



299  
AR (AUTAJON et ROUSTAN) Paris 1935  
tracteur agricole avec 3 outils  
dont, faneuse – charrue à 3 socs  
et brise mottes.  
200 / 250 €





300  
AR (AUTAJON et ROUSTAN) Paris 1935  
Voiture de course BLUE BIRD  
roues zamak, bleu, L=12,5cm.  
BLUE BIRD motorisé,  
bleu, avec pneus, L=12,5cm.

250 / 300 €



301  
CD (CHARLES DOMMAGE) Paris 1935

Sept voitures de course,  
rouge – bleue – vert clair – jaune  
avec roues zamak (3) et pneus (4)  
dont certains non d'origine  
L=7,5cm.  
usures d'usage.

150 / 200 €



302  
CD (CHARLES DOMMAGE) Paris 1935  
Cinq voitures de course,  
marron – bleue – rouge – blanc,  
avec roues zamak, L=10cm.  
(quelques repeints).

200 / 300 €

303  
AR (AUTAJON et ROUSTAN) Paris 1935  
Quatre camions PEUGEOT 301 MK  
dont marchandises, barrique – laitier  
– dépannage et MANUFRANCE,  
roues zamak, L=9cm.

200 / 300 €



304  
AR (AUTAJON et ROUSTAN) Paris 1935  
Quatre camions PEUGEOT 301 MK  
dont marchandises, barrique  
– POSTES (2) – transport de tonneaux,  
roues zamak, L=9cm.

200 / 300 €

305  
AR (AUTAJON et ROUSTAN) Paris 1935  
Quatre camions PEUGEOT 301 MK  
dont marchandises, tapis roulant – rouleau  
– benne basculante – blindé, roues zamak,  
L=9cm.

200 / 300 €



306  
AR (AUTAJON et ROUSTAN) Paris 1935  
Quatre camions PEUGEOT 301 MK dont  
fourrage – Ambulance – transport de ton-  
neaux – POSTES, roues zamak, L=9cm.

200 / 300 €



307  
AR (AUTAJON et ROUSTAN) Paris 1935  
Coach 601 PEUGEOT, bicolore vert,  
pneus caoutchouc (manque 1)  
L=11cm  
300 / 400 €



308  
AR (AUTAJON et ROUSTAN) Paris 1935  
Coach 601 PEUGEOT,  
bicolore gris, pneus caoutchouc,  
L=11cm.  
300 / 400 €



309  
AR (AUTAJON et ROUSTAN) Paris 1935  
Coach PEUGEOT 402,  
bleu, roues zamak,  
L=12cm.  
300 / 400 €



310  
AR (AUTAJON et ROUSTAN) Paris 1935  
Coach PEUGEOT 402,  
rouge (éclats) roues zamak,  
L=12cm.  
300 / 400 €



311  
AR (AUTAJON et ROUSTAN) Paris 1935  
Cabriolet PEUGEOT 402,  
bleu (éclats) motorisé,  
pneus caoutchouc (mauvais état)  
L=12cm.  
300 / 400 €



312  
AR (AUTAJON et ROUSTAN) Paris 1935  
Coach PEUGEOT 402, bleu,  
non motorisé,  
pneus caoutchouc,  
L=12cm.  
300 / 400 €



313  
AR (AUTAJON et ROUSTAN) Paris 1935  
Coach PEUGEOT 402, orange,  
motorisée,  
pneus caoutchouc,  
L=12cm.  
300 / 400 €

314  
AR (AUTAJON et ROUSTAN) Paris 1935  
Berline PEUGEOT 201, rouge,  
roues zamak  
« Roues avant indépendantes »  
L=9,5cm.  
300 / 400 €



315  
AR (AUTAJON et ROUSTAN) Paris 1935  
Berline PEUGEOT 201, bleue,  
roues zamak, avec roue de secours  
« Roues avant indépendantes »  
L=9,5cm.  
300 / 400 €

316  
AR (AUTAJON et ROUSTAN) Paris 1935  
Berline PEUGEOT 201, verte,  
roues zamak, avec roue de secours  
« Roues avant indépendantes »  
L=9,5cm.  
300 / 400 €





317  
Divers composition  
Sept marchandes de quatre saisons,  
dont marchandes de poissons (4)  
– et marchandes de fruits (3).  
400 / 600 €

318  
AR et divers PLOMB  
BLUE BIRD bleu et BLUE BIRD orange,  
roues caoutchouc AR, pneus composition,  
L=12,5cm et 11cm.  
400 / 600 €



319  
AR (AUTAJON et ROUSTAN)  
Paris 1935  
Chenillard agricole avec 2 brise mottes  
et charrue à 3 socs.  
150 / 200 €



320  
AR (AUTAJON et ROUSTAN)  
Paris 1935  
tracteur agricole à chenilles (manque)  
avec 2 outils : disques et rouleau.  
150 / 200 €

321  
AR (AUTAJON et ROUSTAN)  
Paris 1935  
tracteur agricole à chenilles (manque)  
avec 3 outils : disques  
– brise mottes (cassé)  
et charrue à 3 socs.  
150 / 200 €



322  
Divers TOLE  
Six camions PEUGEOT 301 MK,  
dont grues (3) – Ambulance – POSTES  
– blindé, roues zamak,  
L=9cm.  
200 / 300 €



323  
AR (AUTAJON et ROUSTAN) Paris 1935  
Six camions PEUGEOT 301 MK  
dont pompiers – bâché – militaire,  
avec roues zamak, L=9cm.  
200 / 300 €



327  
AR (AUTAJON et ROUSTAN)  
Paris 1935  
Quatre camions PEUGEOT 301 MK  
dont, pompiers – projecteur  
– laitiers (6 bidons et 4 bidons)  
L=9cm.  
200 / 300 €

324  
LR (LOUIS ROUSSY 1930) et divers  
Camion de pompiers avec citerne d'eau,  
L=13cm – véhicule de pompiers 1<sup>er</sup> secours  
avec 5 pompiers, L=10,5cm.  
300 / 400 €



328  
AR (AUTAJON et ROUSTAN) Paris 1935  
Cinq camions PEUGEOT 301 MK  
dont, bâché – barrique – laitier  
– pompiers – POSTES.  
200 / 300 €



325  
LR (LOUIS ROUSSY 1930)  
Véhicule de pompiers 1<sup>er</sup> secours  
avec 5 pompiers, L=9cm.  
Side-cars de pompiers (x 2)  
avec pompier non d'origine,  
L=9cm.  
200 / 300 €



326  
LR (LOUIS ROUSSY 1930)  
Camion de pompiers 1<sup>er</sup> secours  
avec 5 pompiers (x 2)  
– borne  
– pompe à eau et brouette.  
300 / 400 €



329  
AR (AUTAJON et ROUSTAN) Paris 1935  
Quatre camions PEUGEOT 301 MK  
dont, POSTES (manque étiquette)  
– porte grumes et benne basculante.  
200 / 300 €



330  
Les JOUETS CITROEN  
« PETITE ROSALIE »  
Huit véhicules en composition avec roues  
en zamak et étiquettes au cygne,  
L=9cm.  
400 / 500 €

331  
AR (AUTAJON et ROUSTAN) Paris 1935 :  
Trois voitures de course BLUE BIRD,  
roues en zamak (2) et pneus caoutchouc  
pour la motorisée. L=13cm.  
300 / 400 €



332  
JRD et divers composition  
Six voitures de course dont Bolides  
avec roues zamak et pneus caoutchouc,  
L= 10 à 18cm.  
300 / 400 €

333  
Lot non venu

334  
Les JOUETS CITROEN  
Les JOUETS RENAULT CIJ  
Trois véhicules de pompiers  
avec pneus caoutchouc (RENAULT)  
et roues zamak (CITROEN)  
dont auto pompe  
et 1<sup>er</sup> secours,  
L=9 et 11cm.  
Nous y joignons une caisse  
de pompiers CITROEN  
en composition.  
300 / 400 €



335  
JRD : Tank BUGATTI  
Voiture de course  
en composition,  
pneus caoutchouc.  
Deux exemplaires,  
jaune et bleu, L=10cm.  
300 / 400 €

336  
JRD : Tank BUGATTI  
Voiture de course  
en composition,  
pneus caoutchouc.  
Deux exemplaires, vert et bleu,  
L=10cm.  
300 / 400 €



337  
JRD : Tank BUGATTI,  
Voiture de course  
en composition,  
pneus caoutchouc.  
Deux exemplaires, rouge et bleu,  
L=10cm.  
300 / 400 €

338  
JRD : Tank BUGATTI  
Voiture de course en composition,  
pneus caoutchouc.  
Deux exemplaires, jaune et bleu,  
L=10cm.  
300 / 400 €





339  
JRD  
Trois hors-bord  
avec 3 billes motrices,  
jaune – vert – bleu,  
L=10cm.  
150 / 250 €



340  
JRD  
Trois hors-bord  
avec 3 billes motrices,  
marron – bordeaux – argent,  
L=10cm.  
150 / 250 €



341  
JRD  
Trois hors-bord avec 3 billes motrices,  
vert (x 2) – argent,  
L=10cm.  
150 / 250 €



342  
JRD TOLE  
Deux Tank BUGATTI mécaniques,  
l'une rouge, l'autre verte,  
L=18cm.  
300 / 400 €

343  
JRD  
Deux Tank BUGATTI,  
blanc cassé – bleu,  
L=10cm.  
150 / 250 €



344  
JRD COMPOSITION  
Deux Tank BUGATTI,  
pneus caoutchouc,  
bleu foncé et bleu, L=10cm.  
200 / 300 €

345  
JRD COMPOSITION  
Deux Tank BUGATTI,  
l'une verte avec pneus caoutchouc,  
l'autre bordeaux avec roues bois,  
L=10 et 9cm.  
200 / 300 €



346  
JRD COMPOSITION  
Deux voitures de course MG,  
type MONTLHERY  
avec pneus caoutchouc,  
verte et bleue, L=10cm.  
200 / 300 €



347  
JRD COMPOSITION  
Deux voitures de course avec roues zamak,  
rouge et roues bois, bleue,  
L=10cm.  
200 / 300 €





348  
**JRD COMPOSITION**  
 Sept voitures de course type FERRARI avec  
 roues bakélite, jaune – orange – bleue –  
 rouge – verte – grise.  
 Ces voitures sont présentées  
 dans une boîte « LES JOUETS JRD »  
 Fourgon CITROEN 1200kg.

200 / 300 €

349  
**JF PARIS**  
 Boîte comprenant 5 voitures de course en  
 plastique, mécaniques, rouges,  
 L=9 à 10cm.

150 / 200 €



350  
**ALUDO**  
 Cinq tracteurs polychromes  
 marqués ALUDO,  
 présentés dans leur boîte d'origine,  
 L=8cm.

300 / 400 €

351  
**DIVERS ALU**  
 Huit voitures en plus ou moins  
 bon état de type MONTLHERY.

100 / 150 €



352  
**AR et divers**  
 Sept voitures de course avec roues  
 caoutchouc (manques)  
 L=8cm.

200 / 300 €

353  
**Les JOUETS CITROEN miniature**  
 Deux camions de pompiers type auto  
 pompes avec pneus caoutchouc – roues  
 avant orientables, réf. 631/e.

200 / 300 €



354  
**Les JOUETS CITROEN miniature**  
 Deux camions de pompiers type auto  
 pompes avec pneus caoutchouc  
 – roues avant orientables, réf. 631/e.

200 / 300 €

355  
**Les JOUETS CITROEN miniature**  
 Deux camions de pompiers type auto  
 pompes avec pneus caoutchouc  
 (à refixer)  
 – roues avant orientables,  
 réf. 631 / e.

200 / 300 €





356  
TOOTSIE TOY USA (1935)  
Quatre voitures plomb dont,  
Coupé de ville (éclats)  
- Cabriolet et 2 Limousines de luxe,  
L=10cm.

200 / 300 €

357  
TOOTSIE TOY USA (1935)  
Trois véhicules plomb dont,  
Coupé de ville  
- Coach et Ambulance,  
L=10cm.

200 / 300 €



358  
TOOTSIE TOY USA (1935)  
Trois véhicules plomb dont,  
Coupé de ville - Coach -  
Cabriolet (qq repeints).

200 / 300 €



359  
TOOTSIE TOY USA (1935)  
Quatre véhicules plomb dont,  
Deux camionnettes de livraison  
« TOOTSIE TOY DAIRY »  
« COMMERCIAL TIRE and SUPPLY Cie »  
camionnette de dépannage  
et camion de livraison  
« A et P »  
L=9,5 à 11cm.

200 / 300 €



360  
TOOTSIE TOY USA (1935)  
Cinq véhicules dont, camionnette de  
livraison - Conduite intérieure (x 2) - faux  
Cabriolet (x 2) dont l'un bicolore,  
L=6 à 8cm.

250 / 350 €

361  
Divers PLOMB  
Cinq voitures de course dont,  
BLUEBIRD et SUNBEAM,  
L=10 à 11cm.

150 / 200 €



362  
Divers PLOMB et ZAMAK  
Six voitures de course dont,  
anglaise DTA - T et B,  
roues caoutchouc et zamak,  
L=9,5 à 10cm.

150 / 200 €





363  
TOOTSIE TOY USA (1935)  
Camion de transport de 4 voitures  
type Berline – Coach et Limousine,  
L=25cm  
(boite d'origine, manque une languette).  
300 / 400 €

364  
TOOTSIE TOY USA (1935)  
Boite comprenant camion tracteur  
avec 2 remorques « A et P » et  
« AMERICAN RAILWAY EXPRESS » (bo).  
Boite comprenant camion tracteur  
et 3 remorques interchangeables (bo).  
300 / 400 €



365  
TOOTSIE TOY USA (1935)  
Camion tracteur et chargement  
de 3 voitures dont, Cabriolet – Coach  
– Limousine, L=21,5cm.  
Nous y joignons une voiture  
supplémentaire.  
200 / 300 €



366  
TOOTSIE TOY USA (1935)  
Quatre camions divers dont, pompiers –  
citerne – fourragère – chantier,  
L=8cm.  
200 / 300 €



367  
TOOTSIE TOY USA (1935)  
Cinq camions divers dont, projecteur  
– canon – dépannage – fourragère,  
L=7 à 8cm.  
200 / 300 €



368  
AR (AUTAJON et ROUSTAN) Paris 1935  
Trois camions divers dont, fourragère  
– bobine de câbles – citerne  
L=9 à 10cm.

200 / 300 €

369  
AR (AUTAJON et ROUSTAN) Paris 1935  
Quatre camions divers militaires et civils  
dont, projecteur – canon – bâché  
et dépannage.

200 / 300 €



370  
AR (AUTAJON et ROUSTAN) Paris 1935  
Quatre camions divers dont, laitier (x 2)  
– pompiers et citerne  
L=9,5cm.

200 / 300 €



# CONDITIONS GÉNÉRALES DE VENTE

La vente sera faite au comptant et conduite en Euros.

Les acquéreurs paieront, en sus des enchères des frais de 22,91% HT soit 27,51 % TTC.

Attention :

- + **Lots faisant partie d'un vente judiciaire suite à une ordonnance du TGI honoraires acheteurs : 14.40 % TTC**
- ° **Lots dans lesquels la SVV ou un de ses partenaires ont des intérêts financiers.**
- \* **Lots en importation temporaire et soumis à des frais de 5,5 % à la charge de l'acquéreur en sus des frais de vente et du prix d'adjudication.**
- # **Lots visibles uniquement sur rendez-vous**
- ~ **Lot fabriqué à partir de matériaux provenant d'espèces animales. Des restrictions à l'importation sont à prévoir.**

Le législateur impose des règles strictes pour l'utilisation commerciale des espèces d'animaux inertes. La réglementation internationale du 3 Mars 1973 (CITES) impose pour les différentes annexes une corrélation entre le spécimen et le document prouvant l'origine licite. Ce règlement retranscrit en droit Communautaire Européen (Annexes A / B / C) dans le Regle 338 / 97 du 9 / 12 / 1996 permet l'utilisation commerciale des spécimens réglémentés (CITES) sous réserve de présentation de documents prouvant l'origine licite ; ces documents pour cette variation sont les suivants :

- **Pour l'Annexe A : C / C** fourni reprenant l'historique du spécimen (pour les spécimens récents)
- **Pour l'Annexe B :** Les spécimens aviens sont soit bagués soit transpodés et sont accompagnés de documents d'origine licite. Le bordereau d'adjudication de cette vacation doit être conservé car il reprend l'historique de chaque spécimen. Pour les spécimens récents protégés repris au Code de l'Environnement Français, ils sont tous nés et élevés en captivité et bénéficient du cas dérogatoire de l'AM du 14 / 07 / 2006. Ils peuvent de ce fait être utilisés commercialement au vu de la traçabilité entre le spécimen et les documents justificatifs d'origine licite. Les autres spécimens bénéficiant de datation antérieure au régime d'application (AM du 21 / 07 / 2015) peuvent de ce fait être utilisés commercialement.

Pour les spécimens antérieurs à 1947 présents sur cette vacation, ils bénéficient du cas dérogatoire du Règle 338 / 97 du 9 / 12 / 1996 en son article 2 m permettant leur utilisation commerciale. En revanche, pour la sortie de l'UE de ces spécimens Cites pré-convention est nécessaire. Pour les spécimens d'espèce chassables (CH) du continent Européen et autres, l'utilisation commerciale est permise sous certaines conditions. Pour les espèces dites domestiques (D) présentes dans cette vacation, l'utilisation commerciale est libre. Pour les spécimens anciens dits pré-convention (avant 1975) ils respectent les conditions de l'AM du 23 / 12 / 2011 et de ce fait, peuvent être utilisés commercialement. Les autres spécimens de cette vacation ne sont pas soumis à la réglementation (NR) et sont libres de toutes utilisations commerciales. Le bordereau d'adjudication servira de document justificatif d'origine licite. Pour une sortie de l'UE, concernant les Annexes I / A, II / B et III / C un CITES de réexport sera nécessaire, celui-ci étant à la charge du futur acquéreur.

**GARANTIES**

Conformément à la loi, les indications portées au catalogue engagent la responsabilité de la SAS Claude Aguttes et de son expert, compte tenu des rectifications annoncées au moment de la présentation de l'objet portées au procès-verbal de la vente. Les attributions ont été établies compte tenu des connaissances scientifiques et artistiques à la date de la vente.

L'ordre du catalogue sera suivi.

Une exposition préalable permettant aux acquéreurs de se rendre compte de l'état des biens mis en vente, il ne sera admis aucune réclamation une fois l'adjudication prononcée. Les reproductions au catalogue des oeuvres sont aussi fidèles que possible, une différence de coloris ou de tons est néanmoins possible. Les dimensions ne sont données qu'à titre indicatif.

Le texte en français est le texte officiel qui sera retenu en cas de litige. Les descriptions en anglais et les indications de dimensions en inches ne sont données qu'à titre indicatif et ne pourront être à l'origine d'une réclamation.

L'état de conservation des oeuvres n'est pas précisé dans la catalogue, les acheteurs sont donc tenus de les examiner personnellement avant la vente. Il ne sera admis aucune réclamation concernant d'éventuelles restaurations une fois l'adjudication prononcée. Les rapports de conditions demandés à la SAS Claude Aguttes et à l'expert avant la vente sont donnés à titre indicatifs. Ils n'engagent nullement leurs responsabiités et ne pourront être à l'origine d'une réclamation juridique. En aucun cas, ils ne remplacent l'examen personnel de l'oeuvre par l'acheteur ou par son représentant.

**ENCHERES**

Le plus offrant et dernier enchérisseur sera l'adjudicataire.

En cas de double enchère reconnue effective par le Commissaire-priseur, le lot sera remis en vente, tous les amateurs présents pouvant concourir à cette deuxième mise en adjudication.

**Important : Le mode normal pour enchérir consiste à être présent dans la salle de vente. Toutefois, nous acceptons gracieusement de recevoir des**

enchères par téléphone d'un acquéreur potentiel qui se sera manifesté avant la vente. Notre responsabilité ne pourra être engagée notamment si la liaison téléphonique n'est pas établie, est établie tardivement, ou en cas d'erreur ou omissions relatives à la réception des enchères par téléphone.

**Nous acceptons gracieusement les ordres d'enchérir qui ont été transmis. Nous n'engageons pas notre responsabilité notamment en cas d'erreur ou d'omission de l'ordre écrit.**

En portant une enchère, les enchérisseurs assument la responsabilité personnelle de régler le prix d'adjudication, augmenté des frais à la charge de l'acheteur et de tous impôts ou taxes exigibles. Sauf convention écrite avec la SAS Claude Aguttes, préalable à la vente, mentionnant que l'enchérisseur agit comme mandataire d'un tiers identifié et agréé par la SAS Claude Aguttes, l'enchérisseur est réputé agir en son nom propre. **Nous rappelons à nos vendeurs qu'il est interdit d'enchérir directement sur les lots leur appartenant.**

**RETRAIT DES ACHATS**

**Les lots qui n'auraient pas été délivrés le jour de la vente, seront à enlever sur rendez-vous, une fois le paiement encaissé, à l'Hôtel des Ventes de Neuilly. Contact pour le rendez-vous de retrait : Isabelle Mateus, mateus@aguttes.com + 33 1 41 92 06 41.**

**Il est conseillé aux adjudicataires de procéder à un enlèvement de leurs lots dans les meilleurs délais afin d'éviter les frais de magasinage qui sont à leur charge.**

Le magasinage n'entraîne pas la responsabilité du Commissaire-Preneur ni de l'expert à quelque titre que ce soit.

Dès l'adjudication, l'objet sera sous l'entière responsabilité de l'adjudicataire. L'acquéreur sera lui-même chargé de faire assurer ses acquisitions, et la SAS Claude Aguttes décline toute responsabilité quant aux dommages que l'objet pourrait encourir, et ceci dès l'adjudication prononcée.

Les lots seront délivrés à l'acquéreur en personne ou au tiers qu'il aura désigné et à qui il aura confié une procuration originale et une copie de sa pièce d'identité.

Les formalités d'exportations (demandes de certificat pour un bien culturel, licence d'exportation) des lots assujettis sont du ressort de l'acquéreur et peuvent requéir un délai de 2 à 3 mois. L'étude est à la disposition de ses acheteurs pour l'orienter dans ces démarches ou pour transmettre les demandes à la Direction des Musées de France.

**REGLEMENT DES ACHATS**

Nous recommandons vivement aux acheteurs de nous régler par carte bancaire ou par virement bancaire.

Conformément à l'article L.321-14 du code du commerce, un bien adjudgé ne peut etre délivré à l'acheteur que lorsque la société en à perçu le prix ou lorsque toute garantie lui a été donnée sur le paiement du prix par l'acquéreur.

Moyens de paiement légaux acceptés par la comptabilité :

- Espèces : (article L.112-6 ; article L.112-8 et article L.112-8 al 2 du code monétaire et financier)
- Jusqu'à 1 000 €
- Ou jusqu'à 10 000 € pour les particuliers qui ont leur domicile fiscal à l'étranger (sur présentation de passeport)
- Paieiment en ligne sur (jusquà 1500 €)
- http: / / www.aguttes.com / paiement / index.jsp
- Virement : Du montant exact de la facture (les frais bancaire ne sont pas à la charge de l'étude) provenant du compte de l'acheteur et indiquant le numéro de la facture

<p><b>Banque de Neuflize, 3 avenue Hoche 75008</b>  <b>Titulaire du compte<span> </span>: Claude AGUTTES SAS</b>  <b>Code Banque 30788 – Code guichet 00900</b>  <b>N° compte 02058690002 – Clé RIB 23</b>  <b>IBAN FR76 3078 8009 0002 0586 9000 223 –</b>  <b>BIC NSMBFRPPXXX</b></p>
---

- Carte bancaire (sauf American Express et carte à distance)
- Chèque : (Si aucun autre moyen de paiement n'est possible)

· Sur présentation de deux pièces d'identité

· Aucun délai d'encaissement n'est accepté en cas de paiement par chèque

· **La délivrance ne sera possible que vingt jours après le paiement**

· Les chèques étrangers ne sont pas acceptés

**COMPÉTENCES LÉGISLATIVE ET JURIDICTIONNELLE**

Conformément à la loi, il est précisé que toutes les actions en responsabilité civile engagées à l'occasion des prisées et des ventes volontaires et judiciaires de meuble aux enchères publiques se prescrivent par cinq ans à compter de l'adjudication ou de la prisée. La loi française seule régit les présentes conditions générales d'achat. Toute contestation relative à leur existence, leur validité, leur opposabilité à tout enchérisseur et acquéreur, et à leur exécution sera tranchée par le tribunal compétent du ressort de Paris (France).

Purchased lots will become available only after full payment has been made.

The sale will be conducted in Euros. In addition to the hammer price, the buyer agrees to pay a buyer's premium along with any applicable value added tax.

The buyer's premium is 22,91 % + VAT amounting to 27,51 % (all taxes included) for all bids.

**NB :**

- + **Auction by order of the court further to a prescription of the court, buyers fees 14,40% VTA included.**
- ° **Lots on which the auction house or its partners have a financial interest**
- \* **Lots in temporary importation and subject to a 5,5 % fee in addition to the regular buyer's fees stated earlier..**
- # **An appointment is required to see the piece**
- ~ **This lot contains animal materials. Import restrictions are to be expected and must be considered.**

The legislator imposes strict rules for the commercial use of inert animal species. The international regulations of March 3, 1973 (CITES) requires for different annexes a correlation between the specimen and the documentation proving the origins to be lawful. This regulation transcribed in European Community law (Annexes A / B / C) in Rule 338 / 97 of 9 / 12 / 1996 permits commercial use of regulated specimens (CITES) upon presentation of documentation proving lawful origin; these documents for this variation are as follows:

- **For Annex A : C / C** provided outlining the specimen's history (for specimens of recent date)
- **For Annex B :** Bird specimens are either banded or equipped with transponders, and are accompanied by documents of licit origin. The auction's sale record must be conserved as it contains the complete history of every specimen.

All cases concerning specimens of recent date that are protected under the French Environmental Code and which were born and raised in captivity are permitted by the derogation clause AM of 14 / 07 / 2006. As such, they can be used commercially provided traceability between the specimen and the documentation proving licit origins. Other specimen cases dating prior to clause AM of 21 / 07 / 2015 can, due to this fact, be used commercially. Specimens dating before 1947 included in this auction sale benefit from clause 2M of the derogatory Rule 228 / 97 of 9 / 12 / 1996, permitting their use for trade. However, exporting them outside of the EU them requires a pre-CITES Convention agreement.

For huntable species of the European continent and elsewhere, commercial use is allowed under certain conditions. Domesticated species (D) included in this auction sale are free for trade. Old specimens from before the Convention (i.e. before 1975) comply with the conditions of the AM of 23 / 12 / 2011 and, as such, are free for trade. The other specimens in this auction sale are not subject to NR regulations and are free for commercial use and trade. The auction record will substantiate their licit origin. To leave the EU, with regards to the Annexes I / A, II / B et III / C, a CITES re-export document at the expense of the acquirer will be necessary.

**GUARANTEES**

The SAS Claude Aguttes is bound by the indications stated in the catalogue, modified only by announcements made at the time of the sale noted in the legal records thereof. Attributions were made according to scientific and artistic knowledge at the time of the auction.

An exhibition prior to the sale permits buyers to establish the conditions of the works offered for sale and no claims will be accepted after the hammer has fallen. Some difference may appear between the original work and its illustration, there will be no claims in such matter. The dimensions are given only as an indication.

The condition of the works is not specified in the catalogue, buyers are required to study them personally. No requests will be accepted concerning restorations once the hammer has fallen.

Any condition report requested from SAS Claude Aguttes and the expert before the sale is provided as an indication only.

It shall by no means incur their liability may not constitute a basis for legal claim after the sale. It cannot replace a personal examination of the work by the buyer or his representative.

**BIDS**

The highest and final bidder will be the purchaser.

Should the auctioneer recognise two simultaneous bids on one lot, the lot will be put up for sale again and all those present in the saleroom may participate in this second opportunity to bid.

**Important : Bidding is typically conducted in the auction house. However, we may graciously accept telephone bids from potential buyers who have made the request.**

**We bear no responsibility whatsoever in the case of uncompleted calls made too**

# CONDITIONS OF SALE

late and / or technical difficulties with the telephone. We also accept absentee bids submitted prior to the sale. We reserve the right to accept or deny any requests for telephone or absentee bidding.

In carrying a bid, bidders assume their personal responsibility to pay the hammer price as well as all buyer's fees and taxes chargeable to the buyer. Unless a written agreement established with Claude AGUTTES SAS, prerequisite to the sale, mentioning that the bidder acts as a representative of a third party approved by Claude AGUTTES SAS, the bidder is deemed to act in his or her own name.

**We remind our sellers that bidding on their own items is forbidden.**

**COLLECTION OF PURCHASES**

**The lots not claimed on the day of the auction , can be retrieved at the Hôtel des Ventes de Neuilly by appointment**  
**You can contact Isabelle Mateus, mateus@aguttes.com + 33 1 41 92 06 41 in order to organize the collection.**

**Buyers are advised to collect successful lots as soon as possible to avoid handling and storage costs which may be incurred at their expense.**

The auctioneer is not responsible for the storage of purchased lots. If payment is made by wire transfer, lots may not be withdrawn until the payment has been cleared, foreign cheques are not accepted.

From the moment the hammer falls, sold items will become the exclusive responsibility of the buyer. The buyer will be solely responsible for the insurance, L'Hôtel des Ventes de Neuilly assumes no liability for any damage to items which may occur after the hammer falls.

The purchased lots will be delivred to the buyer in person. Should the buyer wish to have his / her lot delivered to a third party the person must have a letter of authorization along with a photocopy of the identity card of the buyer.

Export formalities can take 2 or 3 months to process and are within buyer's province. Please contact the Hôtel des ventes de Neuilly if you need more information concerning this particular matter.

**PAYMENT**

We recommend that buyers pay by credit card or electronic bank transfer.

In compliance with Article L.321-14 of French commercial law, a property sold at auction can be delivered to the buyer only once the auction firm has received payment or complete guarantee of payment.

Legally accepted means of payment include:

- Cash (article L.112-6, L.112-8 and Article Article L.112-8 paragraph 2 of the Monetary and Financial Code)

· max. € 1,000

· max. €10,000 for private individuals who have their tax domicile abroad (upon presentation of a valid passport)

- Payment on line (max 1500 €)

http: / / www.aguttes.com / paiement / index.jsp

- Electronic bank transfer

The exact amount of the invoice from the buyer's account and indicating the invoice number. (Note: Bank charges are the buyer's responsibility.)

<p><b>Banque de Neuflize, 3 avenue Hoche 75008</b>  <b>Titulaire du compte<span> </span>: Claude AGUTTES SAS</b>  <b>Code Banque 30788 – Code guichet 00900</b>  <b>N° compte 02058690002 – Clé RIB 23</b>  <b>IBAN FR76 3078 8009 0002 0586 9000 223 –</b>  <b>BIC NSMBFRPPXXX</b></p>
---

- Credit cards (except American Express and distance payment)
- Cheque : (if no other means of payment is possible)

· Upon presentation of two pieces of identification

· **Important: Delivery is possible after 20 days.**

· Cheques will be deposited immediately. No delays will be accepted.

· Payment with foreign cheques will not be accepted.

**LAW AND JURISDICTION**

In accordance with the law, it is added that all actions in public liability instituted on the occasion of valuation and of voluntary and court-ordered auction sales are barred at the end of five years from the hammer price or valuation. These Conditions of purchase are governed by French law exclusively. Any dispute relating to their existence, their validity and their binding effect on any bidder or buyer shall be submitted to the exclusive jurisdiction of the Courts of France.

# AUTOMOBILES DE COLLECTION

Vente en préparation  
18-19 mars 2017



Contact  
04 37 24 24 24  
voitures@aguttes.com

# JOUETS ANCIENS VENTE 2

Vente en préparation  
Mars 2017  
Neuilly-sur-Seine



Pour inclure vos lots  
dans cette vente,  
contactez-nous  
Expertises gratuites  
sur photos  
ou sur rendez-vous

Contact  
Séverine Luneau  
01 41 92 06 46  
luneau@aguttes.com

Expert  
Jean-Claude Cazenave  
06 07 99 02 16  
jcctoys@sfr.fr

**TABLEAUX DU XIX<sup>e</sup>  
IMPRESSIONNISTES  
ET MODERNES**



Vente en préparation  
**16 décembre 2016**  
Drouot-Richelieu

Spécialiste  
**Charlotte Reynier-Aguttes**  
01 41 92 06 49  
reynier@aguttes.com

LE PHO (1907-2001)  
Le peigne blanc  
Encre et couleur sur soie  
33.5 x 24 cm

**TABLEAUX ANCIENS  
MOBILIER & OBJETS D'ART**

**20 décembre 2016**  
Neuilly-sur-Seine



Pendule lyre au chinois  
Époque Louis XVI

Pour inclure vos lots  
dans cette vente,  
contactez-nous  
Expertises gratuites  
sur photos  
ou sur rendez-vous

Contact Neuilly  
**Séverine Luneau**  
01 41 92 06 46  
luneau@aguttes.com





# AGUTTES

Hôtel des Ventes de Neuilly - 164 bis, av Ch. de Gaulle - 92200 Neuilly-sur-Seine - Tél. : 01 47 45 55 55  
Hôtel des Ventes de Lyon-Brotteaux - 13 bis, place Jules Ferry - 69006 Lyon - Tél. : 04 37 24 24 24