

AGUTTES

A large, complete dinosaur skeleton is the central focus of the image. It is mounted on a black metal frame and sits atop a light-colored wooden display case. The skeleton is shown in a bipedal stance, with its long tail extending to the left and its head tilted upwards to the right. The museum setting is grand, with high ceilings, ornate architectural details, and large windows in the background. To the right, a glass display case contains a smaller dinosaur skull. The overall atmosphere is one of a well-lit, historical museum.

HISTOIRE NATURELLE

Samedi 10 décembre 2016
Lyon-Brotteaux





CONTACTS ÉTUDE



Claude Aguttes
claude@aguttes.com



Collaboratrice de Claude Aguttes
Philippine de Clermont-Tonnerre
+33 (0) 1 47 45 93 08
clermont-tonnerre@aguttes.com



Responsable de la vente
Valérianne Pace
+33 (0) 4 37 24 24 28
pace@aguttes.com



Assistée de
Mathilde Naudet
+33 (0) 4 37 24 24 22
naudet@aguttes.com

EXPERT

Professeur Eric Mickeler
Membre de la Chambre Européenne
des Experts Conseils en Œuvres d'Art
+ 33 (0) 6 72 74 71 42
erics@wanadoo.fr

AGUTTES

HISTOIRE NATURELLE

Samedi 10 décembre 2016 à 14h
Lyon-Brotteaux

Expositions publiques

Vendredi 9 décembre de 14h à 18h

Samedi 10 décembre de 10h à 12h

Catalogue et résultats visibles sur www.aguttes.com

Enchérissez en live sur

AGUTTES **Drouot**LIVE®
LIVE

Hôtel des Ventes de Neuilly
164 bis, avenue Charles de Gaulle
92200 Neuilly-sur-Seine
Tél. : 01 47 45 55 55
Fax : 01 47 45 54 31

*Important : Les conditions de vente sont visibles en fin de catalogue
Nous attirons votre attention sur les lots suivis de +, °, *, #, ~ pour lesquels
s'appliquent des conditions particulières décrites en fin de catalogue.*

Hôtel des Ventes de Lyon-Brotteaux
13 bis, place Jules Ferry
69006 Lyon
Tél. : 04 37 24 24 24



Commissaire-Preneur

AGUTTES SAS (SVV 2002-209)
www.aguttes.com



**1
Dent de requin**

Otodus Obliquus, présentée sur gangue. Paléocène/ Eocène. Phosphates de Khouribga, Maroc.
Otodus est un genre éteint de requins Lamniformes, unique représentant de la famille des Otodontidae ayant vécu à la fin du Paléocène et durant l'Éocène, il y a entre -60 et -45 millions d'années.
Dimensions : pour la dent 8 cm, pour la gangue : 14 cm x 12 cm

80 / 120 €



**2
Lot de dents**

dont : 2 Corax sp., 2 Palaeocarcharodon, 1 Otodus sokolovi. Khouribga - Maroc.
Palaeocarcharodon, aussi connu comme le requin blanc pygmée, est un genre de requin dans la famille Cretoxyrhinidae. Palaeocarcharodon orientalis est la seule espèce de ce genre. Ces requins ont vécu dans le Paleocene, de 61.7 à 55.8 millions d'années.
Le Palaeocarcharodon est connu seulement par ses dents, qui disposent de nombreuse tailles, et on ignore quelle a pu être son apparence ou sa taille.
Dimensions : de 2,5 cm à 8,5 cm

120 / 150 €

**3
Lot de deux dents
de Palaeocarcharodon- Khouribga. Maroc.
Dimensions : 4 et 5 cm**

80 / 100 €



4

Une dent de Carcharodon megalodon

Miocène supérieur, Caroline, U.S.A.

Présentée dans un coffret mural ancien.

Le Mégalodon (*Carcharodon megalodon*) est une espèce éteinte de poisson qui a existé durant le Cénozoïque, d'approximativement 28 à 1,5 millions d'années, soit du milieu de l'Oligocène au milieu du Pléistocène et donc durant tout le Miocène et Pliocène. Le mégalodon est considéré comme le plus grand et plus puissant prédateur dans l'histoire des vertébrés, et avait un impact important sur les communautés marines. Les restes fossilisés (dents et vertèbres) suggèrent que ce requin géant atteignait une taille maximale de 16 à 28 mètres (Ce qui fait de lui le plus grand poisson cartilagineux et également le plus grand poisson de tous les temps, surpassant le *Leedsichthys*, le plus grand poisson osseux de l'histoire mesurant 27,6 mètres qui vivait au Jurassique) et confirment aussi qu'il avait une répartition cosmopolite. Les scientifiques suggèrent que le mégalodon ressemblait à une version trapue géante du grand requin blanc. Le mégalodon posséderait enfin la plus puissante morsure du règne animal⁴. De nos jours, la plus puissante morsure du règne animal appartient à l'alligator du Mississippi, suivi par les crocodiles, l'orque et enfin le grand requin blanc.

Dimension : 14 cm

1 000 / 1 500 €



5

Une dent de Carcharodon megalodon

Miocène supérieur, Caroline, U.S.A.

Présentée sur un socle en laiton.

Hauteur avec socle : environ 12 à 13 cm

700 / 800 €



6
Corne de Triceratops, Crétacé, U.S.A

Le Triceratops était un grand dinosaure végétarien qui a vécu à la fin du Crétacé, entre 67 et 65 millions d'années avant notre ère. Son nom signifie « tête à trois cornes ». Il en portait deux longues sur le front et une plus courte sur le nez. Il avait en outre une large collerette osseuse derrière son crâne, destinée à protéger son cou et ses épaules. Quadrupède, son allure générale était celle d'un immense rhinocéros, avec des membres lourds, le dinosaure Triceratops atteignait jusqu'à 9 mètres de long et pesait jusqu'à 5 à 6 tonnes.

Dimension : 57 cm

2 500 / 3 000 €



7
Une mâchoire de Mosasaure globidens sp. Maastrichtien, Crétacé, Khouribga, Maroc.

« Les mosasaures étaient de grands lézards marins proches des varans actuels, qui pouvaient mesurer de 3 à 15 m. de long. Du Crétacé supérieur au Maastrichtien, ils étaient l'un des principaux prédateurs marins avec les requins. Ils disparaissent à la fin du Maastrichtien en même temps que les plésiosaures, d'autres grands reptiles marins, et les dinosaures. » (Musée des Confluences, Lyon)
 Présentée sur un bloc.

Dimension : 27 cm

300 / 400 €



8
Œuf de dinosaure

Provence, France

Les premières traces de dinosaures dans le secteur ont été découvertes au XIX^e siècle. Actuellement, les recherches sur les dinosaures de Provence ne font que commencer.

Dimension : 16 cm

400 / 600 €



9

Ponte de trois œufs de dinosaure

Crétacé supérieur terminal. Rognacien (60 Millions d'années), Haut Var, France. Cet œuf de très belle qualité a été attribué au dinosaure *Hypselosaurus priscus*, un grand dinosaure de la famille des Titanosauridés.

Dimensions : 60 x 38 cm, chaque œuf mesure environ 20 cm

4 000 / 6 000 €

10

Empreinte de pas de *Grallator variabilis* - Trias

Carrière de Sauclieres – France

Les sites français à empreintes de dinosaures ne sont pas les plus fréquents, ceux où il est possible d'en échantillonner encore moins. A notre connaissance, seule la carrière de Sauclières permet aux amateurs d'obtenir des spécimens. Ces exemplaires restent toutefois difficiles à dénicher.

Dimensions de la plaque : 33 x 21cm, de l'empreinte : 12 cm

300 / 400 €





11

Rare vertèbre de Tyrannosaurus rex

USA. Montana Hell creek Formation – Crétacé - 70 à 65 millions d'années

Tout comme les autres membres du clade des Tyrannosauridae, Tyrannosaurus était un carnassier bipède doté d'un crâne massif équilibré par une longue queue puissante. Comparés à ses larges membres postérieurs, les bras du Tyrannosaurus étaient petits et atrophiés et ne portaient que deux doigts griffus. Même si d'autres théropodes rivalisaient voire dépassaient Tyrannosaurus en taille, il est le plus grand Tyrannosauridae connu et l'un des plus grands carnivores terrestres ayant existé sur la planète, avec une longueur de plus de 13,2 mètres, 4 mètres à hauteur de hanches et un poids pouvant atteindre 8 tonnes (pour les spécimens les plus lourds). De loin le plus grand des carnivores de son temps, le T. rex a pu être un super prédateur au sommet de la chaîne alimentaire, chassant notamment des herbivores de grande taille tels que les Hadrosauridae et les Ceratopsidae

Rare. Préparation US. Restaurations d'usage.

Dimensions : 26 x 24 cm

4 000 / 4 500 €



12

Deux griffes de dinosaure dont Tyrannosaurus rex. Crétacé, Hell Creek Formation, Montana, U.S.A - 70 à 65 millions d'années

Préparation US. Restaurations d'usage.

Dimensions : 7 et 16 cm

3 000 / 4 000 €

13
Dent de Tyrannosaurus rex. Crétacé, Hell Creek Formation, Montana/Dakota, U.S.A

Le «T-Rex» était sans doute le plus parfait des prédateurs. Une mâchoire mortelle et 7 tonnes de muscles lancés à des vitesses fantastiques en faisaient une créature redoutable.

Hauteur : 7,5 cm

2 500 / 3 000 €



14
Dent de Camarasaurus. Jurassique supérieur

Camarasaurus est un genre éteint de dinosaures sauropodes qui vivait aux États-Unis pendant le Jurassique supérieur, entre 155 et 145 millions d'années avant notre ère.

Hauteur : 7 cm

600 / 900 €

15
Dent de Triceratops. Maastrichtien, Montana, U.S.A.

Hauteur : 4 cm environ

500 / 600 €





16

Lot d'une dent d'Ankylosaure et d'une dent de Raptor (Saurornitholeste). Maastrichtien, Hell Creek Formation, Sud Dakota, U.S.A

Ankylosaurus, l'Ankylosaure « au sens strict », est un genre de dinosaure ornithischien de l'infra-ordre des Ankylosauria et de la famille des Ankylosauridae, contenant une seule espèce : Ankylosaurus magniventris.

Les Saurornitholestes sont des petits dinosaures carnivores bipèdes équipés d'une griffe en forme de faucille sur le pied.

Hauteur : 1 cm (chacune)

200 / 300 €

17

Dent de dinosaure Rhabdodon priscum. Crétacé supérieur, Provence, France

Rhabdodon priscum est un dinosaure du crétacé supérieur de Provence : il s'agit d'un Dinosaur ornithopode. Exemple rare.

Note : Un Rhabdodon découvert dans la région d'Aix en Provence en 1994.

Dimension : 3,5 cm

300 / 400 €



17bis

Dent d'Edmontosaurus annectens- Maastrichtien, Crétacé

Sud Dakota, U.S.A.

Dinosaure herbivore de la famille des dinosaures à bec de canard.

Hauteur : 3,2 cm

50 / 60 €



18
Ammonite Perisphinctes, Oxfordien, Jurassique,
Zakara, Madagascar

Les ammonites au sens large (Ammonoidea) forment une sous-classe éteinte des mollusques céphalopodes. Elles apparaissent dans le registre fossile durant le Dévonien et disparaissent peu après la crise Crétacé-Paléocène. Elles se caractérisaient par une coquille univalve plus ou moins enroulée dont seule la dernière loge était occupée par l'animal, les autres loges servent à contrôler sa flottaison. Leurs fossiles sont considérés comme d'excellents marqueurs chronologiques. Leur taille va de quelques millimètres à plus de 2 mètres de diamètre.
Diamètre : 12 cm

150 / 200 €

19
Ammonite Perisphinctes nacrée, présentée sur un socle, Oxfordien, Jurassique, Zakara, Madagascar

Diamètre : 15,5 cm

300 / 400 €



20
Ammonite Phyloceras veledé. Albien, Majunga, Madagascar

Ammonite polie montrant de belles lignes de sutures blanches sur un fond de calcite brune.

Diamètre : 13 cm

120 / 150 €





21
Beau nautilé présenté sur un socle en laiton.
Albien, Majunga, Madagascar
Diamètre : 13 cm
400 / 600 €



22
Collection de quatre ammonites Perisphinctes.
Oxfordien, Jurassique, Zakara, Madagascar
Diamètre : de 5 à 6 cm
80 / 100 €



23
Collection de trois Ammonite Cleoniceras
nacrées. Albien, Majunga, Madagascar.
Diamètre : de 7 à 10 cm
120 / 150 €



24
Belle ammonite Cleoniceras de couleur rouge opale. Albién, Majunga, Madagascar

Diamètre : 15,5 cm

300 / 400 €



25
Grande ammonite Cleoniceras nacré. Albién, Majunga, Madagascar

L'ammonite présente une belle coquille de couleur crème.

Diamètre : 34 cm

700 / 900 €



26
Coffret contenant une collection de 25 ammonites. Albién, et divers

Dimensions : 30 x 21 cm

80 / 120 €

27
Collection de quatre Trilobites Flexicalymene sp., Ordovicien, Ouzregui, Maroc

Les trilobites (Trilobita) constituent une classe d'arthropodes antennates marins fossiles ayant vécu durant le Paléozoïque. Les insectes, les scorpions les araignées et les crustacés tels que les crabes ou les crevettes appartiennent également à l'embranchement des arthropodes et sont de lointains cousins du trilobite. Cependant, même si leur carapace dorsale ressemble plus ou moins aux limules actuels, ils n'ont donc pas de descendants directs.

Dimension : 6 cm, en un nodule

50 / 60 €



28

RARE ET IMPRESSIONNANT SQUELETTE COMPLET DE DINOSAURE ALLOSAURE (MARSH-1877), USA

RARE AND SPECTACULAR COMPLETE SKELETON OF DINOSAUR ALLOSAURUS (MARSH -1877), U.S.A

Age

Morrison-Formation, Upper Jurassic/ Jurassic supérieur

Site de collecte

Waterfall-Digsite, Harlan Ranch, Eastern Bighorn Mountains, Johnson County/ Wyoming. U.S.A

Date de découverte

2013/ found in 2013, all bones excavated in 2013 season

Expert

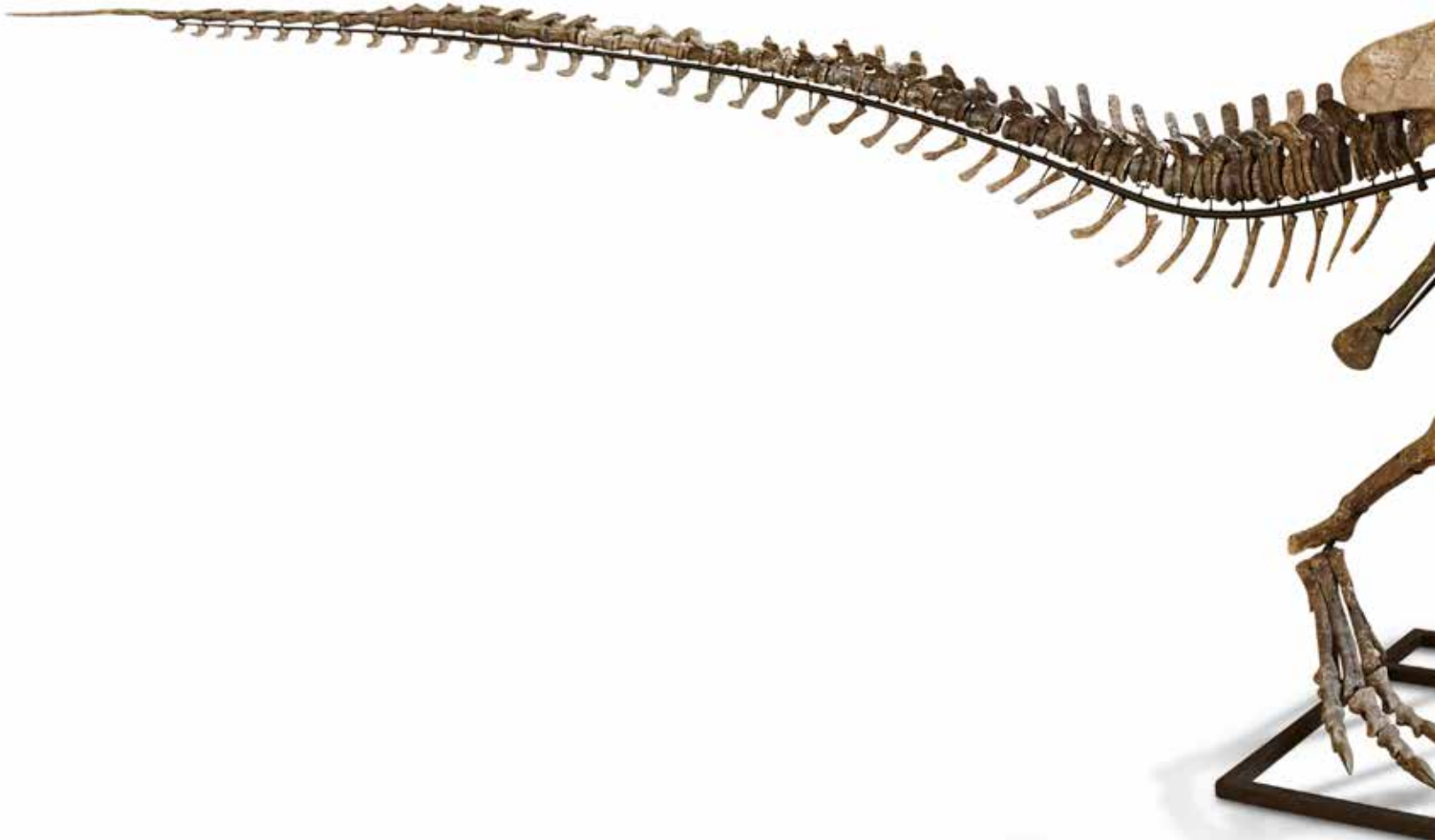
Monsieur Eric Mickeler, membre de la Chambre Européenne des Experts Conseils en Œuvres d'Art.

Longueur: environ 7,5 m ; longueur du crâne: 78 cm

Estimation sur demande

Estimate Upon Request

A real T-rex of the Jurassic period, the Allosaurus is a kind of dinosaur belonging to the subordinate group of Theropodas that lived 153 to 135 million years ago. Its first fossils were discovered in 1877 by Othniel Charles Marsh. The Allosaurus, which etymologically means «the other lizard», a term coming from the Greek «allos» (different, strange) and «sauros» (lizard), looks like the Tyrannosaurus, although slightly smaller.







Véritable T-rex du Jurassique, *Allosaurus* est un genre de dinosaure appartenant au sous-ordre des Theropoda qui prenait place sur Terre, il y a maintenant 153 à 135 millions d'années. Ses premiers fossiles ont été découverts en 1877 par Othniel Charles Marsh. *Allosaurus* qui, étymologiquement signifie «autre lézard», le terme venant du grec *allos* (différent, étrange) et *sauros* (lézard), est presque une copie du *Tyrannosaurus rex*, héros terrifiant de Jurassic parc, bien qu'un petit peu plus petit que ce dernier. Féroce, carnivore et sans doute bien plus agile que le T-rex, il était armé comme le montre ce grand squelette de nombreuses dents qui garnissaient sa gueule; elles étaient toutes recourbées vers l'arrière pour mordre une proie en l'empêchant de s'échapper comme le feraient de nombreux hameçons, et surtout il en repoussait immédiatement une si l'allosaure en perdait une au cours d'un combat. Trois griffes acérées à chaque patte, lui permettaient de déchirer et d'agripper ses proies. Se nourrissant de dinosaures herbivores comme les Sauropodes, il présentait comme ce superbe spécimen, d'énormes mâchoires articulées, capables de s'élargir horizontalement pour avaler de gros morceaux de chair. *Allosaurus* s'aidait alors de ses membres antérieurs, courts et donc pourvus de trois griffes meurtrières, pour immobiliser sa victime et la dépecer.





Age

Morrison-Formation, Upper Jurassic

Digsite

Waterfall-Digsite, Harlan Ranch, Eastern Bighorn Mountains, Johnson County/ Wyoming.

History of find

found in 2013, all bones excavated in 2013 season

Geological context

The digsite comprises fine grained and well sorted sandstones with lithoclasts of claystone deriving from the eroded basement. The basement consists of gray-green clay-and siltstones, which represent floodplain-/overbank-deposits. The sandstones represent the channel fill of an ancient river bed. Dinosaur skeletons were deposited in these channels, and they were buried rapidly with sand. Even in high hydrodynamic energy environment, the skeletons show good preservation and completeness in general.

Completeness

Due to field situation about 70% (statistically weighted skeleton percentage method!).

Size

7,5m. Length of tibia 70cm. Length of skull 78 cm!

Special features:

- fully articulated skull with teeth in place, teeth stand out of the jaw up to 7cm!!
- perfectly articulated section of at least 8 cervical verts!!!
- good bone quality, little compression of some bones occurred.

A real T-rex of the Jurassic period, the Allosaurus is a kind of dinosaur belonging to the subordinate group of Theropodas that lived 153 to 135 million years ago. Its first fossils were discovered in 1877 by Othniel Charles Marsh. The Allosaurus, which etymologically means «the other lizard», a term coming from the Greek «allos» (different, strange) and «sauros» (lizard), looks like the Tyrannosaurus, although slightly smaller.





29
Trilobite *Paralejurus dormitzeri*, Dévonien moyen,
Alnif, Maroc
Dimension : 7,2 cm
200 / 250 €



30
Trilobite *Phacops*, Dévonien, Erfoud, Maroc, avec
un juvénile
Dimension : 8 cm, sur gangue (12 x 8 cm)
Dimension du spécimen juvénile : 22 mm
150 / 200 €



31
Collection de deux trilobites *Crotalocephalina
gibbus*, Dévonien, Lamrakeb, Alnif, Maroc
Dimension : 7,5 cm
200 / 300 €



32
Très belle Trilobite *Wallicerops trifurcatus*. Emsien
sup. Fom zguid, Maroc
Dimension : 6,9 cm
3 000 / 4 000 €



33
Une plaque de trilobite *Andalousiana* présentant
5 spécimens. Cambrien moyen, Maroc
Dimensions de la gangue : 44 x 39 cm
300 / 400 €



34
Une belle plaque de quatre trilobites *Selenopeltis
buchii*. Ordovician (450 millions d'années), Sud
Maroc
Dimensions de la gangue : 45 x 34 cm
600 / 800 €



35
 Plaque "fond de mer", ordovicien avec Ophiures,
 Crinoïde et deux trilobites

Beau tableau représentatif d'un fond marin.
 Présentée sur un cadre de 74 x 57 cm

2 000 / 3 000 €

36
 Ophiure, Ordovicien, Kaïd Errami, Maroc

L'ophiure est un petit échinoderme ayant l'aspect
 d'une étoile de mer au corps rond de petite taille et
 possédant 5 bras fins et très mobiles, rampant sur le
 sol à l'aide de ces bras flexibles. Présentation sur un
 socle.

Dimensions : 16,5 cm x 11 cm

150 / 200 €





37

Très belle et grande plaque de Tripneuste parkinsoni, Miocène, Lacoste, Luberon, France

Ces grands oursins réguliers de couleur légèrement rosée sont découverts dans certains niveaux de la carrière de Lacoste exploitée pour la fabrication de linteaux et pierres calcaires de parement. Cette colonie d'oursins fossiles présente divers exemplaires très intéressants. On y trouve aussi un Spatangus (oursin irrégulier), une rare étoile de mer Astropecten helveticus et une coquille St Jacques Gigantopecten. Belle plaque de grand intérêt esthétique et scientifique.

Dimensions : 90 x 60 cm environ

4 000 / 6 000 €



38

Plaque de Scutelle, Scutella stelatta, Miocene, Faluns de Touraine, France

Dimensions : 57 x 32 cm

600 / 800 €



39

Bloc de trois grands spécimens de Gigantopecten, Miocène. Lacoste, Vaucluse - France

Très belle présentation et fine préparation visible pour cette coquille saint Jacques fossile.

Dimensions : bloc : 40 cm, chaque Pecten : 18 cm

800 / 1 200 €



40
Dent de Mosasaurus anceps- Maastrichtien,
Crétacé - Khouribga, Maroc.

Présentée sur gangue. Conservation parfaite, le Mosasaure était un grand prédateur marin contemporain des derniers dinosaures. Découvert à Maastricht à la montagne Saint Pierre au XVIII^e siècle, c'est Cuvier qui en 1808 y reconnut un grand reptile aquatique proche des varans.

Dimension : 11,4 cm

250 / 300 €

41
LOT NON VENU

42
Feuille fossile d'érable. Eocène, Wyoming, U.S.A
Dimensions de la plaque : environ 25 x 25 cm, de la feuille :
6 x 7 cm

200 / 250 €



43
Ecorce de fougère fossile Lepidodendron. Ere
Primaire

Le Lepidodendron était une fougère arborescente fossile. Sur le tronc fossile, on voit très bien les cicatrices des insertions foliaires dessinant des sortes d'écusson.

Dimensions : 18 x 15 cm

80 / 100 €



44
Collection de trois coffrets de minéraux et roches
volcaniques

150 / 200 €



45
Collection de trois coffrets de minéraux
150 / 200 €



46
Collection de quatre coffrets de fossiles divers
150 / 200 €



46B
Collection de trois coffrets de minéraux. (Agates,
quartz...)

150 / 200 €



46C
Collection de quatre coffrets de minéraux et
fossiles divers
150 / 200 €



46D
Collection de quatre coffrets de minéraux et
fossiles divers

150 / 200 €



47
Deux belles perles baroques

Ces perles sont dissymétriques et irrégulières dans leurs formes. Les perles baroques peuvent avoir des formes abstraites indéfinissables. Parfois elles ressemblent à une forme de croix ou de bâtons ou présentent d'autres formes encore.

50 / 80 €



48
Un crabe *Carpilus maculatus* ou crabe à taches rouges, océan Indien et Pacifique ouest

Facilement reconnaissable par sa coloration, le crabe à taches rouges est lent et doté de pinces énormes, il est actif la nuit, et se nourrit de coraux, gastéropodes et autres petits animaux marins et invertébrés. Il possède une carapace d'un brun clair, parfois virant vers le blanc ou l'orangé, ainsi que deux taches rouges symétriques à côté de chaque œil, trois taches rouges sur le milieu et deux ou trois sur l'arrière de la carapace. Il possède entre les yeux quatre excroissances arrondies, propre à l'espèce.

120 / 180 €



49
Un crabe pierre *Dromia* sp.

120 / 180 €



50
Très remarquable ammonite Pachydiscus géante,
Crétacé, Madagascar
Entièrement minéralisée en calcite et présentée sur un
socle.
Diamètre : 82 cm
2 500 / 3 500 €



51
Tranche de bois fossile. Palmier. Pliocène,
Sumatra, Indonésie
Présentée sur un socle.
Dimensions : 32 cm x 29 cm
Hauteur (avec le socle) : 40 cm
200 / 300 €



52
Grande ammonite Cranosphinctes, Mésozoïque,
Oxfordien, Jurassique supérieur 161-145
MILLIONS D'ANNÉES), Zakara, Madagascar
Diamètre : 55 cm
3 000 / 4 000 €



53
Collection de trois jolis blocs d'ammonites
Queenstedtoceras- Jurassique, Russie
Belle minéralisation en pyrite.
Dimensions : 8 à 9 cm
100 / 150 €

54
LOT NON VENU



55
Etoile de mer *Acanthaster*, cénozoïque,
Miocène, 23,5 millions d'années. Lacoste,
Vaucluse
Forme ovale.
Dimensions : 31,5 x 40 cm
2 500 / 3 000 €

56
Groupe de deux *Oréodons* dans leur gange,
Oligocène. Sud Dakota, USA
Beau spécimen.
Hauteur : 21 cm - Largeur : 15 cm
2 000 / 3 000 €





57
Tranche de bois fossile
Forme ovale.
Dimensions : 46 cm x 24 cm
200 / 250 €

58
Tranche de bois fossile
Forme ovale.
Dimensions : 27 x 24 cm
100 / 150 €



59
Tronc formant un tabouret. Bois fossile de
palmier. Pliocène, Sumatra, Indonésie
Dimensions : 35 x 32 x 23 cm
300 / 400 €

60
Table en bois fossile formant un « bout de
canapé »
Hauteur : 45 cm
Dimensions du plateau : 45 x 34 cm
600 / 800 €





61
Gogotte. Oligocène, Fontainebleau, France
Curiosité minérale constituée de matériaux gréseux épousant un relief aléatoire d'excroissances. Ces curiosités minérales ont, entre autres, servi à la décoration de l'une des fontaines préférées de Louis XIV, au château de Versailles.
Hauteur : 80 cm

2 000 / 3 000 €

Pièce en rapport : voir Sotheby's Hong Kong, Lot 2801, 5 Avril 2015- Sotheby's Paris, lot 95, 18 Février 2016.



62
Améthyste cathédrale. Madagascar

Dimensions : 22 x 21 cm

200 / 250 €



63
Grand cristal de Quartz. Brésil
Hauteur : 25 cm
200 / 250 €

64
Célestine en Géode. Madagascar
Dimensions : 16 x 13 cm
200 / 300 €



65
Quartz bidéterminé. Brésil
Beau cristal de roche.
Hauteur : 16 cm
40 / 60 €





66
Quartz. Brésil
Présentée sur un socle.
Dimensions : 12 x 9 cm
40 / 60 €

67
Boule de Quartz rose. Brésil ?
Diamètre : 8 cm
80 / 100 €

68
Jaspe orbiculaire rose et vert
Dimension : 15 cm
80 / 120 €



69
Labradorite
en forme d'obélisque. Belle qualité de bleu outremer.
Dimensions : 23 x 7,5 cm
200 / 300 €

70
Labradorite
Dimensions : 15 x 14 cm
100 / 150 €



71
Pyrite, Navajun, Espagne. (130.000.000 d'années)
La pyrite cubique ou hexaèdre de la mine Navajun en Espagne est unique au monde. Cette mine découverte en 1960 est la seule qui offre ces cristaux cubiques. Spécimen présentant plusieurs cristaux cubiques sur la gangue.
Dimensions : 16 x 13 cm
300 / 400 €



72
Agate bleue gris et laiteuse

Dimensions : 16 x 12 cm

250 / 300 €

73
Agate « Flamme », Patagonie, Argentine

Deux faces. Présentées sur un socle.

Dimension : 9,5 cm

300 / 400 €



74
Tranche de palmier fossile montrant un profil
humain. Pliocène, Sumatra, Indonésie

Dimensions : 33 x 27 cm

200 / 300 €



75
Soufre cristallisé. Sicile, Italie
Dimensions : 16 x 12 cm
100 / 200 €



76
Rose des sables, gypse, Sahara
Dimensions : 18 x 18 cm
50 / 70 €

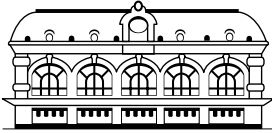
RÉFÉRENCES BIBLIOGRAPHIQUES POUR CETTE VENTE :

Dinosaurs, a concise Natural History. David E. Fastovsky and David B. weishampel - Cambridge University Press

Dinosaurs, The most complete, Up-to-Date Encyclopedia. Dr. Thomas R. Holtz, Jr. - Random House New York

The Armored Dinosaurs. Kenneth Carpenter - Indiana University Press

The Horned Dinosaurs. Peter Dodson - Princeton University Press



Claude AGUTTES Commissaire-Priseur

AGUTTES SAS (S.V.V. 2002-209)
www.aguttes.com

HÔTEL DES VENTES DE NEUILLY

164 bis, avenue Charles de Gaulle
92200 Neuilly-sur-Seine
Tél. : + 33 1 47 45 55 55
Fax : + 33 1 47 45 54 31

HÔTEL DES VENTES DE LYON-BROTTEAUX

13 bis, place Jules Ferry
69006 Lyon
Tél. : + 33 4 37 24 24 24

PRÉSIDENT

Claude Aguttes

DIRECTEUR GÉNÉRAL

Charlotte Reynier-Aguttes

COMMISSAIRE-PRISEUR JUDICIAIRE ET HABILITÉ

Claude Aguttes
clauda@aguttes.com

Collaboratrice Claude Aguttes :
Philippe de Clermont-Tonnerre
01 47 45 93 08
clermont-tonnerre@aguttes.com

COMMISSAIRES-PRISEURS HABILITÉS

Claude Aguttes, Séverine Luneau,
Sophie Perrine, Agathe Thomas

INVENTAIRES ET PARTAGES

Neuilly
Séverine Luneau
01 41 92 06 46
luneau@aguttes.com

Sophie Perrine
01 41 92 06 44
perrine@aguttes.com

Lyon
Agathe Thomas
04 37 24 24 29
thomas@aguttes.com

Si un client estime ne pas avoir reçu de réponse satisfaisante, il lui est conseillé de contacter directement, et en priorité, le responsable du département concerné.

En l'absence de réponse dans le délai prévu, il peut alors solliciter le service clients à l'adresse serviceclients@aguttes.com, ce service est rattaché à la Direction Qualité de la SVV Aguttes

DÉPARTEMENTS D'ART

ARTS D'ASIE

Neuilly
Sophie Perrine
01 41 92 06 44
perrine@aguttes.com

Lyon
Agathe Thomas
04 37 24 24 29
thomas@aguttes.com

ART NOUVEAU ART DÉCO

Neuilly
Sophie Perrine
01 41 92 06 44
perrine@aguttes.com

Avec la collaboration de :
Antonio Casciello
01 40 10 24 02
casciello@aguttes.com

Lyon
Agathe Thomas
04 37 24 24 29
thomas@aguttes.com

ART PRIMITIF

Neuilly
Marie Rastrelli
01 47 45 93 06
rastrelli@aguttes.com

Lyon
Agathe Thomas
04 37 24 24 29
thomas@aguttes.com

AUTOMOBILIA VOITURES DE COLLECTION

Gautier Rossignol
01 47 45 93 01
07 60 78 10 18
rossignol@aguttes.com

Avec la collaboration de :
Arnaud Faucon
faucon@aguttes.com
Geoffroi Baijot
baijot@aguttes.com

BIJOUX - HORLOGERIE

Philippe Dupré la Tour
01 41 92 06 42
duprelatour@aguttes.com

Assistée à Neuilly de :
Éléonore Le Chevalier
01 41 92 06 47
lechevalier@aguttes.com

Contact Lyon :
Agathe Thomas
04 37 24 24 29
thomas@aguttes.com

CARTES POSTALES, LIVRES ANCIENS ET MO- DERNES, AFFICHES, AUTOGRAPHES DOCUMENTS ANCIENS, TIMBRE-POSTE

Neuilly
Laurent Poubeau
01 41 92 06 45
poubeau@aguttes.com

Lyon
Marion Quesne
04 37 24 24 27
quesne@aguttes.com

CHASSE, MILITARIA, CURIOSITÉ NUMISMATIQUE

Neuilly
Laurent Poubeau
01 41 92 06 45
poubeau@aguttes.com

Lyon
Jennifer Eyzat
04 37 24 24 24
eyzat@aguttes.com

TABLEAUX XIX^{ÈME} IMPRESSIONNISTES MODERNES ÉCOLES ÉTRANGÈRES PEINTRES RUSSES, ORIENTALISTES ET ASIATIQUES ART CONTEMPORAIN

Charlotte Reynier-Aguttes
01 41 92 06 49
reynier@aguttes.com

*Avec la collaboration
en Art Contemporain de :*
Ophélie Guillerot
01 47 45 93 02
guillerot@aguttes.com

Administration
Cyrille de Bascher
bascher@aguttes.com
Anne Marie Roura
roura@aguttes.com

Lyon
Valérienne Pace
04 37 24 24 28
pace@aguttes.com

Administration
Mathilde Naudet
naudet@aguttes.com

HAUTE COUTURE

Marie Rastrelli
01 47 45 93 06
rastrelli@aguttes.com

MOBILIER ET OBJETS D'ART TABLEAUX ANCIENS ARGENTERIE

Neuilly
Séverine Luneau
01 41 92 06 46
luneau@aguttes.com

Administration :
Marie du Boucher
duboucher@aguttes.com

Organisation et coordination :
Laurent Poubeau
01 41 92 06 45
poubeau@aguttes.com

Lyon
Valérienne Pace
04 37 24 24 28
pace@aguttes.com

Administration
Mathilde Naudet
naudet@aguttes.com

VINS ET SPIRITUEUX

Marion Quesne
04 37 24 24 27
quesne@aguttes.com

VENTE AUX ENCHÈRES ÉLECTRONIQUES

online.aguttes.com
David Epiter
01 47 45 91 50
epiter@aguttes.com

COMMUNICATION GRAPHISME

Sébastien Fernandes
01 47 45 93 05
fernandes@aguttes.com

Avec la collaboration de :
Luc Grieux
Philippe Le Roux
Claire Frébault

PHOTOGRAPHE

Rodolphe Alepuz
alepuz@aguttes.com

Aguttes拍卖公司可提供中文服务(普通话及粤语), 请直接联系马俊楠女士
ma@aguttes.com

ADMINISTRATION ET GESTION

Facturation vendeurs Neuilly-Lyon
Isabelle Mateus
0147 45 91 52
mateus@aguttes.com

Facturation acheteurs Neuilly
Gabrielle Grollemund
01 41 92 06 41
grollemund@aguttes.com

*Facturation acheteurs &
administration Lyon*
Jade Bouilhac
04 37 24 24 26
bouilhac@aguttes.com

CONDITIONS GÉNÉRALES DE VENTE

La vente sera faite au comptant et conduite en Euros.

Les acquéreurs paieront, en sus des enchères des frais de 22,91% HT soit 27,51 % TTC.

Attention :

- + Lots faisant partie d'un vente judiciaire suite à une ordonnance du TGI honoraires acheteurs : 14.40 % TTC
- ° Lots dans lesquels la SVV ou un de ses partenaires ont des intérêts financiers.
- * Lots en importation temporaire et soumis à des frais de 5,5 % à la charge de l'acquéreur en sus des frais de vente et du prix d'adjudication.
- # Lots visibles uniquement sur rendez-vous
- ~ Lot fabriqué à partir de matériaux provenant d'espèces animales. Des restrictions à l'importation sont à prévoir.

Le législateur impose des règles strictes pour l'utilisation commerciale des espèces d'animaux inertes. La réglementation internationale du 3 Mars 1973 (CITES) impose pour les différentes annexes une corrélation entre le spécimen et le document prouvant l'origine licite. Ce règlement retranscrit en droit Communautaire Européen (Annexes A/B/C) dans le Règle 338/97 du 9/12/1996 permet l'utilisation commerciale des spécimens réglementés (CITES) sous réserve de présentation de documents prouvant l'origine licite ; ces documents pour cette variation sont les suivants :

- Pour l'Annexe A : C/C fourni reprenant l'historique du spécimen (pour les spécimens récents)
- Pour l'Annexe B : Les spécimens aviens sont soit bagués soit transpondés et sont accompagnés de documents d'origine licite. Le bordereau d'adjudication de cette vacation doit être conservé car il reprend l'historique de chaque spécimen. Pour les spécimens récents protégés repris au Code de l'Environnement Français, ils sont tous nés et élevés en captivité et bénéficient du cas dérogatoire de l'AM du 14/07/2006. Ils peuvent de ce fait être utilisés commercialement au vu de la traçabilité entre le spécimen et les documents justificatifs d'origine licite. Les autres spécimens bénéficiant de datation antérieure au régime d'application (AM du 21/07/2015) peuvent de ce fait être utilisés commercialement.

Pour les spécimens antérieurs à 1947 présents sur cette vacation, ils bénéficient du cas dérogatoire du Règle 338/97 du 9/12/1996 en son article 2 m permettant leur utilisation commerciale. En revanche, pour la sortie de l'UE de ces spécimens un Cites pré-convention est nécessaire. Pour les spécimens d'espèce chassables (CH) du continent Européen et autres, l'utilisation commerciale est permise sous certaines conditions. Pour les espèces dites domestiques (D) présentes dans cette vacation, l'utilisation commerciale est libre. Pour les spécimens anciens dits pré-convention (avant 1975) ils respectent les conditions de l'AM du 23/12/2011 et de ce fait, peuvent être utilisés commercialement. Les autres spécimens de cette vacation ne sont pas soumis à la réglementation (NR) et sont libres de toutes utilisations commerciales. Le bordereau d'adjudication servira de document justificatif d'origine licite. Pour une sortie de l'UE, concernant les Annexes I/A, II/B et III/C un CITES de réexport sera nécessaire, celui-ci étant à la charge du futur acquéreur.

GARANTIES

Conformément à la loi, les indications portées au catalogue engagent la responsabilité de la SAS Claude Aguttes et de son expert, compte tenu des rectifications annoncées au moment de la présentation de l'objet portées au procès-verbal de la vente. Les attributions ont été établies compte tenu des connaissances scientifiques et artistiques à la date de la vente.

L'ordre du catalogue sera suivi.

Une exposition préalable permettant aux acquéreurs de se rendre compte de l'état des biens mis en vente, il ne sera admis aucune réclamation une fois l'adjudication prononcée. Les reproductions au catalogue des oeuvres sont aussi fidèles que possible, une différence de coloris ou de tons est néanmoins possible. Les dimensions ne sont données qu'à titre indicatif.

Le texte en français est le texte officiel qui sera retenu en cas de litige. Les descriptions en anglais et les indications de dimensions en inches ne sont données qu'à titre indicatif et ne pourront être à l'origine d'une réclamation.

L'état de conservation des oeuvres n'est pas précisé dans le catalogue, les acheteurs sont donc tenus de les examiner personnellement avant la vente. Il ne sera admis aucune réclamation concernant d'éventuelles restaurations une fois l'adjudication prononcée.

Les rapports de conditions demandés à la SAS Claude Aguttes et à l'expert avant la vente sont donnés à titre indicatifs. Ils n'engagent nullement leurs responsabilités et ne pourront être à l'origine d'une réclamation juridique. En aucun cas, ils ne remplacent l'examen personnel de l'oeuvre par l'acheteur ou par son représentant.

ENCHERES

Le plus offrant et dernier enchérisseur sera l'adjudicataire.

En cas de double enchère reconnue effective par le Commissaire-priseur, le lot sera remis en vente, tous les amateurs présents pouvant concourir à cette deuxième mise en adjudication.

Important : Le mode normal pour enchérir consiste à être présent dans la salle de vente. Toutefois, nous acceptons gracieusement de recevoir des enchères par téléphone d'un acquéreur potentiel qui se sera manifesté avant

la vente. Notre responsabilité ne pourra être engagée notamment si la liaison téléphonique n'est pas établie, est établie tardivement, ou en cas d'erreur ou omissions relatives à la réception des enchères par téléphone.

Nous acceptons gracieusement les ordres d'enchérir qui ont été transmis. Nous n'engageons pas notre responsabilité notamment en cas d'erreur ou d'omission de l'ordre écrit.

En portant une enchère, les enchérisseurs assument la responsabilité personnelle de régler le prix d'adjudication, augmenté des frais à la charge de l'acheteur et de tous impôts ou taxes exigibles. Sauf convention écrite avec la SAS Claude Aguttes, préalable à la vente, mentionnant que l'enchérisseur agit comme mandataire d'un tiers identifié et agréé par la SAS Claude Aguttes, l'enchérisseur est réputé agir en son nom propre. **Nous rappelons à nos vendeurs qu'il est interdit d'enchérir directement sur les lots leur appartenant.**

RETRAIT DES ACHATS

Les lots qui n'auraient pas été délivrés le jour de la vente, seront à enlever sur rendez-vous, une fois le paiement encaissé, à l'Hôtel des Ventes de Lyon-Brotteaux.

Contact pour le rendez-vous de retrait : + 33 4 37 24 24 24.

Dans le cas où les lots sont conservés dans les locaux de l'Etude AGUTTES au-delà d'un délai de quinze jours de stockage gracieux, ce dernier sera facturé 3€ par jour pour les lots < 1m3, 5€ par jour et par m3 pour les lots > 1m3.

Il est conseillé aux adjudicataires de procéder à un enlèvement de leurs lots dans les meilleurs délais afin d'éviter les frais de magasinage qui sont à leur charge.

Le magasinage n'entraîne pas la responsabilité du Commissaire-Preneur ni de l'expert à quelque titre que ce soit.

Dès l'adjudication, l'objet sera sous l'entière responsabilité de l'adjudicataire. L'acquéreur sera lui-même chargé de faire assurer ses acquisitions, et la SAS Claude Aguttes décline toute responsabilité quant aux dommages que l'objet pourrait encourir, et ceci dès l'adjudication prononcée.

Les lots seront délivrés à l'acquéreur en personne ou au tiers qu'il aura désigné et à qui il aura confié une procuration originale et une copie de sa pièce d'identité.

Les formalités d'exportations (demandes de certificat pour un bien culturel, licence d'exportation) des lots assujettis sont du ressort de l'acquéreur et peuvent requérir un délai de 2 à 3 mois. L'étude est à la disposition de ses acheteurs pour l'orienter dans ces démarches ou pour transmettre les demandes à la Direction des Musées de France.

REGLEMENT DES ACHATS

Nous recommandons vivement aux acheteurs de nous régler par carte bancaire ou par virement bancaire.

Conformément à l'article L.321-14 du code de commerce, un bien adjudgé ne peut être délivré à l'acheteur que lorsque la société en a perçu le prix ou lorsque toute garantie lui a été donnée sur le paiement du prix par l'acquéreur.

Moyens de paiement légaux acceptés par la comptabilité :

- Espèces : (article L.112-6 ; article L.112-8 et article L.112-8 al 2 du code monétaire et financier)
- Jusqu'à 1 000 €
- Ou jusqu'à 10 000 € pour les particuliers qui ont leur domicile fiscal à l'étranger (sur présentation de passeport)
- Paiement en ligne sur (jusqu'à 1500 €)
<http://www.aguttes.com/paiement/index.jsp>
- Virement : Du montant exact de la facture (les frais bancaires ne sont pas à la charge de l'étude) provenant du compte de l'acheteur et indiquant le numéro de la facture

Banque de Neufize, 3 avenue Hoche 75008
Titulaire du compte : Claude AGUTTES SAS
Code Banque 30788 – Code guichet 00900
N° compte 02058690002 – Clé RIB 23
IBAN FR76 3078 8009 0002 0586 9000 223 –
BIC NSMBFRPPXXX

- Carte bancaire (sauf American Express et carte à distance)
- Chèque : (Si aucun autre moyen de paiement n'est possible)
- Sur présentation de deux pièces d'identité
- Aucun délai d'encaissement n'est accepté en cas de paiement par chèque
- La délivrance ne sera possible que vingt jours après le paiement
- Les chèques étrangers ne sont pas acceptés

COMPÉTENCES LÉGISLATIVE ET JURIDICTIONNELLE

Conformément à la loi, il est précisé que toutes les actions en responsabilité civile engagées à l'occasion des prises et des ventes volontaires et judiciaires de meuble aux enchères publiques se prescrivent par cinq ans à compter de l'adjudication ou de la prise. La loi française seule régit les présentes conditions générales d'achat. Toute contestation relative à leur existence, leur validité, leur opposabilité à tout enchérisseur et acquéreur, et à leur exécution sera tranchée par le tribunal compétent du ressort de Paris (France).

CONDITIONS OF SALE

Purchased lots will become available only after full payment has been made. The sale will be conducted in Euros. In addition to the hammer price, the buyer agrees to pay a buyer's premium along with any applicable value added tax. The buyer's premium is 22,91 % + VAT amounting to 27,51 % (all taxes included) for all bids.

NB :

- + Auction by order of the court further to a prescription of the court, buyers fees 14,40% VTA included.
- ° Lots on which the auction house or its partners have a financial interest
- * Lots in temporary importation and subject to a 5,5 % fee in addition to the regular buyer's fees stated earlier..
- # An appointment is required to see the piece
- ~ This lot contains animal materials. Import restrictions are to be expected and must be considered.

The legislator imposes strict rules for the commercial use of inert animal species. The international regulations of March 3, 1973 (CITES) requires for different annexes a correlation between the specimen and the documentation proving the origins to be lawful. This regulation transcribed in European Community law (Annexes A/B/C) in Rule 338/97 of 9/12/1996 permits commercial use of regulated specimens (CITES) upon presentation of documentation proving lawful origin; these documents for this variation are as follows :

- **For Annex A :** C/C provided outlining the specimen's history (for specimens of recent date)

- **For Annex B :** Bird specimens are either banded or equipped with transponders, and are accompanied by documents of licit origin. The auction's sale record must be conserved as it contains the complete history of every specimen.

All cases concerning specimens of recent date that are protected under the French Environmental Code and which were born and raised in captivity are permitted by the derogation clause AM of 14/07/2006. As such, they can be used commercially provided traceability between the specimen and the documentation proving licit origins. Other specimen cases dating prior to clause AM of 21/07/2015 can, due to this fact, be used commercially. Specimens dating before 1947 included in this auction sale benefit from clause 2M of the derogatory Rule 228/97 of 9/12/1996, permitting their use for trade. However, exporting them outside of the EU them requires a pre-CITES Convention agreement.

For huntable species of the European continent and elsewhere, commercial use is allowed under certain conditions. Domesticated species (D) included in this auction sale are free for trade. Old specimens from before the Convention (i.e. before 1975) comply with the conditions of the AM of 23/12/2011 and, as such, are free for trade. The other specimens in this auction sale are not subject to NR regulations and are free for commercial use and trade. The auction record will substantiate their licit origin. To leave the EU, with regards to the Annexes I/A, II/B et III/C, a CITES re-export document at the expense of the acquirer will be necessary.

GUARANTEES

The SAS Claude Aguttes is bound by the indications stated in the catalogue, modified only by announcements made at the time of the sale noted in the legal records thereof. Attributions were made according to scientific and artistic knowledge at the time of the auction.

An exhibition prior to the sale permits buyers to establish the conditions of the works offered for sale and no claims will be accepted after the hammer has fallen. Some difference may appear between the original work and its illustration, there will be no claims in such matter. The dimensions are given only as an indication.

The condition of the works is not specified in the catalogue, buyers are required to study them personally. No requests will be accepted concerning restorations once the hammer has fallen.

Any condition report requested from SAS Claude Aguttes and the expert before the sale is provided as an indication only.

It shall by no means incur their liability may not constitute a basis for legal claim after the sale. It cannot replace a personal examination of the work by the buyer or his representative.

BIDS

The highest and final bidder will be the purchaser.

Should the auctioneer recognise two simultaneous bids on one lot, the lot will be put up for sale again and all those present in the saleroom may participate in this second opportunity to bid.

Important : Bidding is typically conducted in the auction house. However, we may graciously accept telephone bids from potential buyers who have made the request.

We bear no responsibility whatsoever in the case of uncompleted calls made too

late and/or technical difficulties with the telephone. We also accept absentee bids submitted prior to the sale. We reserve the right to accept or deny any requests for telephone or absentee bidding.

In carrying a bid, bidders assume their personal responsibility to pay the hammer price as well as all buyer's fees and taxes chargeable to the buyer. Unless a written agreement established with Claude AGUTTES SAS, prerequisite to the sale, mentioning that the bidder acts as a representative of a third party approved by Claude AGUTTES SAS, the bidder is deemed to act in his or her own name.

We remind our sellers that bidding on their own items is forbidden.

COLLECTION OF PURCHASES

The lots not claimed on the day of the auction , can be retrieved at the Hôtel des Ventes de Lyon-Brotteaux by appointment.

You can contact + 33 4 37 24 24 24 in order to organize the collection.

For lots placed in Aguttes warehouse buyers are advised that storage costs will be charged 3€/ day for lots < 1m3, and 5€/ day for lots > 1m3.

Buyers are advised to collect successful lots as soon as possible to avoid handling and storage costs which may be incurred at their expense.

The auctioneer is not responsible for the storage of purchased lots. If payment is made by wire transfer, lots may not be withdrawn until the payment has been cleared, foreign cheques are not accepted.

From the moment the hammer falls, sold items will become the exclusive responsibility of the buyer. The buyer will be solely responsible for the insurance, L'Hôtel des Ventes de Neuilly assumes no liability for any damage to items which may occur after the hammer falls.

The purchased lots will be delivered to the buyer in person. Should the buyer wish to have his/her lot delivered to a third party the person must have a letter of authorization along with a photocopy of the identity card of the buyer.

Export formalities can take 2 or 3 months to process and are within buyer's province. Please contact the Hôtel des ventes de Neuilly if you need more information concerning this particular matter.

PAYMENT

We recommend that buyers pay by credit card or electronic bank transfer.

In compliance with Article L.321-14 of French commercial law, a property sold at auction can be delivered to the buyer only once the auction firm has received payment or complete guarantee of payment.

Legally accepted means of payment include :

- Cash (article L.112-6, L.112-8 and Article Article L.112-8 paragraph 2 of the Monetary and Financial Code)
 - max. € 1,000
 - max. €10,000 for private individuals who have their tax domicile abroad (upon presentation of a valid passport)
- Payment on line (max 1500 €)
[http ://www.aguttes.com/paiement/index.jsp](http://www.aguttes.com/paiement/index.jsp)
- Electronic bank transfer

The exact amount of the invoice from the buyer's account and indicating the invoice number. (Note : Bank charges are the buyer's responsibility.)

Banque de Neuflyze, 3 avenue Hoche 75008
Titulaire du compte : Claude AGUTTES SAS
Code Banque 30788 – Code guichet 00900
N° compte 02058690002 – Clé RIB 23
IBAN FR76 3078 8009 0002 0586 9000 223 –
BIC NSMBFRPPXXX

- Credit cards (except American Express and distance payment)
- Cheque (if no other means of payment is possible)
 - Upon presentation of two pieces of identification
 - Important : Delivery is possible after 20 days
- Cheques will be deposited immediately. No delays will be accepted.
- Payment with foreign cheques will not be accepted.

LAW AND JURISDICTION

In accordance with the law, it is added that all actions in public liability instituted on the occasion of valuation and of voluntary and court-ordered auction sales are barred at the end of five years from the hammer price or valuation. These Conditions of purchase are governed by French law exclusively. Any dispute relating to their existence, their validity and their binding effect on any bidder or buyer shall be submitted to the exclusive jurisdiction of the Courts of France.

TRÉSORS D'ART OCÉANIEN

COLLECTION RAINER WERNER BOCK

VENTE AUX ENCHÈRES
4-5-6-7 avril 2017
Neuilly-sur-Seine



Plus de 1100 œuvres dont maquettes de bateaux, massues, hameçons, tapas, mortiers, lances, flèches, épées, coupes, battoirs, idoles, leurres, canoés, pagaies, pilons, ornements, masques, tambours, objets domestiques...

**...ET EXCEPTIONNELLE COLLECTION
D'ART TRIBAL HAWAÏEN**

Contact

Philippine de Clermont-Tonnerre
+33 (0) 1 47 45 93 08
clermont-tonnerre@aguttes.com

Experts

Eric Geneste / Eric Mickeler
+33 (0) 6 72 74 71 42
+34 646 642 647
erics@wanadoo.fr









AGUTTES

Hôtel des Ventes de Neuilly - 164 bis, av Ch. de Gaulle - 92200 Neuilly-sur-Seine - Tél. : 01 47 45 55 55
Hôtel des Ventes de Lyon-Brotteaux - 13 bis, place Jules Ferry - 69006 Lyon - Tél. : 04 37 24 24 24