

AGUTTES

**GRANDS VINS
& SPIRITUEUX**
Whiskies japonais

Mardi 20 décembre 2016
Lyon-Brotteaux



RESPONSABLE DU DÉPARTEMENT



Marion Quesne
04 37 24 24 27
quesne@aguttes.com



Assistée de :
Mathilde Naudet
04 37 24 24 27
naudet@aguttes.com

EXPERT

Denis Bernard
06 80 65 89 04
contact@oenovalis.fr

AGUTTES

VINS & SPIRITUEUX

Whiskies japonais

Mardi 20 décembre 2016 à 17h
Lyon-Brotteaux

Exposition sur rendez-vous

*La Cave. 131-141 rue Bataille - 69008 Lyon
en face du 8 rue Thomas Blanchet*

Mardi 20 décembre de 10h à 12h

La vente est faite sur désignation.

La délivrance se fait dans les locaux de La Cave, sur présentation du bordereau acquitté, le lendemain de la vente à partir de 14h. Le stockage des lots est sans frais jusqu'au 5 janvier 2017. Au-delà de cette date, le loyer sera refacturé par La Cave à l'acquéreur, à raison de 0,20 euros TTC par semaine et par bouteille. Toute semaine commencée est due en totalité.

Catalogue et résultats visibles sur www.aguttes.com

Enchérissez en live sur

AGUTTES **Drouot**LIVE

*Important : Les conditions de vente sont visibles en fin de catalogue
Nous attirons votre attention sur les lots suivis de +, °, *, #, ~ pour lesquels
s'appliquent des conditions particulières décrites en fin de catalogue*

Hôtel des Ventes de Neuilly

164 bis, avenue Charles de Gaulle
92200 Neuilly-sur-Seine
Tél. : 01 47 45 55 55
Fax : 01 47 45 54 31

Hôtel des Ventes de Lyon-Brotteaux

13 bis, place Jules Ferry
69006 Lyon
Tél. : 04 37 24 24 24



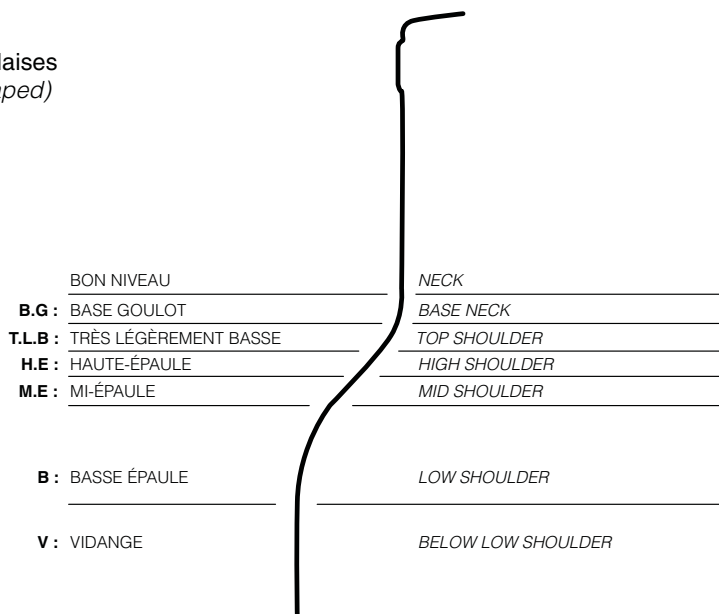
Commissaire-Priseur

AGUTTES SAS (SVV 2002-209)
www.aguttes.com

DESCRIPTION DES BOUTEILLES (BOTTLES DESCRIPTION)

NIVEAUX

pour les bordelaises
(Bordeaux shaped)



- Pour les bouteilles de forme bourguignonne ou d'autres types, les niveaux sont exprimés en cm à partir du bas du bouchon. Exemple : 1 à 5 cm signifie qu'une bouteille à un niveau à 5 cm sous le bouchon.
- *As the shape of Burgundy, Rhône Valley and others does not allow for a level rating system based on the shoulder of the bottle, levels are measured in centimeters below bottom of the cork or capsule.*

ÉTIQUETTES (LABELS)

- e.l.a** : Légèrement abîmée
(lightly damaged)
- e.a** : Abîmée (damaged or torn)
- e.t.a** : Très abîmée (heavily damaged)
- e.l.s** : Légèrement sale (lightly dirty)
- e.f.s** : Fanée ou sale (faded or dirty)
- e.t** : Tâchée (stained)
- e.t.h** : Traces d'humidité
(nicked or trace moisture)
- e.q.l** : Quasi inexistante ou en lambeau
(tattered)
- s.e** : Sans étiquette (no label)

CAPSULES

- c.l.a** : Légèrement abîmée
(lightly damaged)
- c.a** : Abîmée (damaged or cut)
- c.l.s** : Légèrement sale (lightly dirty)
- c.c** : Corrodée (corroded)
- c.s** : Sale (dirty)
- s.c** : Sans capsule (no capsule)
- s.c.a** : Signe de coulure ancienne
(sign of seepage)

- IMP** : Impériale 6 litres
- JERO** : Jéroboam 5 litres
- JERO** : Jéroboam 3 litres*
- DMg** : Double Magnum 3 litres**
- Mag** : Magnum 1,5 litre

*Bordeaux (4,5 litres jusqu'en 1985)
**en Bourgogne et Champagne

COLLERETTES

(NECK LABELS)

- clm.a** : Abîmée (damaged or torn)
- clm.s** : Sale (dirty)
- s.c.m** : Sans collerette Millésime
(no vintage neck label)

- N.I.** : Non inspecté (not appraised)
- N.M.** : Non millésimé (no vintage)

L'ABUS D'ALCOOL EST DANGEREUX POUR LA SANTÉ. CONSOMMEZ AVEC MODÉRATION.

Lot	Quantité	Dénomination	Appellation ou Propriétaire	Année	Estimation (€)		
1	12 B	CHÂTEAU DUCRU BEAUCAILLOU (Caisse Bois) 2 B.G.	GCC2 St Julien	1986	960	/	1 080
2	12 B	CHÂTEAU DUCRU BEAUCAILLOU (Caisse Bois) 1 B.G.; quelques étiquettes légèrement plissées.	GCC2 St Julien	1986	960	/	1 080
3	12 B	CHÂTEAU DUCRU BEAUCAILLOU (Caisse Bois) 2 B.G.	GCC2 St Julien	1986	960	/	1 080
4	12 B	CHÂTEAU DUCRU BEAUCAILLOU (Caisse Bois) 2 B.G.+; 1 H.E.+; 1 c.c. légères sommet.	GCC2 St Julien	1986	960	/	1 080
5	12 B	CHÂTEAU DUCRU BEAUCAILLOU (Caisse Bois) 1 B.G.+; 1 accroc bas de jupe.	GCC2 St Julien	1986	960	/	1 080
6	12 B	CHÂTEAU DUCRU BEAUCAILLOU (Caisse Bois)	GCC2 St Julien	1986	960	/	1 080
7	12 B	CHÂTEAU DUCRU BEAUCAILLOU (Caisse Bois) 2 B.G.+; 1 accroc bas de jupe.	GCC2 St Julien	1986	960	/	1 080
8	12 B	CHÂTEAU DUCRU BEAUCAILLOU (Caisse Bois) 2 B.G.+; 3 B.G.; 1 accroc bas capsule	GCC2 St Julien	1986	960	/	1 080
9	12 B	CHÂTEAU DUCRU BEAUCAILLOU (Caisse Bois)	GCC2 St Julien	1986	960	/	1 080
10	12 B	CHÂTEAU DUCRU BEAUCAILLOU (Caisse Bois) 2 B.G.	GCC2 St Julien	1986	960	/	1 080
11	12 B	CHÂTEAU DUCRU BEAUCAILLOU (Caisse Bois) 1 B.G.; 1 accroc bas de capsule.	GCC2 St Julien	1986	960	/	1 080
12	12 B	CHÂTEAU MOUTON ROTHSCHILD (Caisse Bois) 1 B.G. sinon parfaites	GCC1 Pauillac	1993	2 280	/	2 520
13	12 B	CHÂTEAU PAPE CLEMENT (Caisse Bois)	CC Graves	1995	720	/	840
14	12 B	CHÂTEAU PAPE CLEMENT (Caisse Bois)	CC Graves	1995	720	/	840
15	12 B	CHÂTEAU PAPE CLEMENT (Caisse Bois)	CC Graves	1995	720	/	840
16	12 B	CHÂTEAU PAPE CLEMENT (Caisse Bois)	CC Graves	1995	720	/	840
17	12 B	CHÂTEAU PAPE CLEMENT (Caisse Bois)	CC Graves	1995	720	/	840
18	12 B	CHÂTEAU LEOVILLE POYFERRE (Caisse Bois) 1 B.G.-	GCC2 St Julien	1989	800	/	840
19	12 B	CHÂTEAU LEOVILLE POYFERRE (Caisse Bois)	GCC2 St Julien	1989	800	/	840
20	12 B	CHÂTEAU LEOVILLE POYFERRE (Caisse Bois)	GCC2 St Julien	1989	800	/	840
21	12 B	CHÂTEAU GRAND PUY LACOSTE (Caisse Bois)	GCC5 Pauillac	1989	600	/	660
22	12 B	CHÂTEAU LYNCH BAGES (Caisse Bois) 6 B.G.; 2 T.L.B.	GCC5 Pauillac	1990	1 680	/	1 800
23	12 B	CHÂTEAU GRUAUD LAROSE (Caisse Bois)	GCC2 St Julien	1996	600	/	660
24	12 B	CHÂTEAU GRUAUD LAROSE (Caisse Bois)	GCC2 St Julien	1996	600	/	660
25	12 B	CHÂTEAU DUHART MILON ROTHSCHILD (Caisse Bois) 1 B.G.-; c.s. légères.	GCC4 Pauillac	1989	480	/	540
26	12 B	CHÂTEAU LAGRANGE (Caisse Bois) 5 B.G.	GCC3 St Julien	1986	300	/	340
27	12 B	CHÂTEAU BRANAIRE DUCRU (Caisse Bois) 1 B.G.-; c.s. légères.	GCC4 St Julien	1989	360	/	400
28	12 B	CHÂTEAU LA LAGUNE (Caisse Bois) B.G.- ou mieux	GCC3 Haut Médoc	1994	270	/	300
29	12 B	CHÂTEAU LA LAGUNE (Caisse Bois) B.G. ou mieux; 1 e.l.a.	GCC3 Haut Médoc	1994	270	/	300
30	12 B	CHÂTEAU BEYCHEVELLE (Caisse Bois) 1 B.G.-; 1 étiquette légèrement plissée.	GCC4 St Julien	1995	600	/	660
31	12 B	CHÂTEAU LA LOUVIERE Rouge (Caisse Bois) 3 B.G.; e.t. légères à e.t. dont 1 e.l.a. et 1 e.a.	Pessac-Léognan	1986	180	/	210
32	12 B	CHÂTEAU LA LOUVIERE Rouge (Caisse Bois) 6 B.G.; 1 T.L.B.; 1 e.a.; quelques capsules légèrement gonflées.	Pessac-Léognan	1986	180	/	210
33	12 B	CHÂTEAU GRUAUD LAROSE (Caisse Bois)	GCC2 St Julien	1993	460	/	500

Lot	Quantité	Dénomination	Appellation ou Propriétaire	Année	Estimation (€)	
34	12 B	CHÂTEAU GRUAUD LAROSE (Caisse Bois)	GCC2 St Julien	1993	460	/ 500
35	12 B	CHÂTEAU HAUT BAGES LIBERAL (Caisse Bois)	GCC5 Pauillac	1996	320	/ 360
36	12 B	CHÂTEAU HAUT BAGES LIBERAL (Caisse Bois) étiquettes légèrement plissées.	GCC5 Pauillac	1996	320	/ 360
37	12 B	CHÂTEAU HAUT BAGES LIBERAL (Caisse Bois)	GCC5 Pauillac	1996	320	/ 360
38	12 B	CHÂTEAU HAUT BAGES LIBERAL (Caisse Bois) 3 e.t. légères	GCC5 Pauillac	1995	300	/ 340
39	12 B	CHÂTEAU HAUT BAGES LIBERAL (Caisse Bois)	GCC5 Pauillac	1995	300	/ 340
40	12 B	CHÂTEAU HAUT BAGES LIBERAL (Caisse Bois) e.l.s.; 1 e.a.; c.s. à c.c.	GCC5 Pauillac	1990	300	/ 340
41	12 B	CHÂTEAU LA LAGUNE (Caisse Bois) T.L.B.+ ou mieux.	GCC3 Haut Médoc	1995	360	/ 400
42	12 B	CHÂTEAU LA LAGUNE (Caisse Bois) B.G.- ou mieux.	GCC3 Haut Médoc	1995	360	/ 400
43	12 B	CHÂTEAU LA LAGUNE (Caisse Bois) B.G.- ou mieux; 1 accroc bas de capsule.	GCC3 Haut Médoc	1995	360	/ 400
44	12 B	CHÂTEAU LA LAGUNE (Caisse Bois) 10 B.G. ou mieux; 2 T.L.B.	GCC3 Haut Médoc	1995	360	/ 400
45	12 B	CHÂTEAU LA LAGUNE (Caisse Bois) B.G.- sinon mieux	GCC3 Haut Médoc	1995	360	/ 400
46	12 B	CHÂTEAU LA LAGUNE (Caisse Bois) B.G. ou mieux.	GCC3 Haut Médoc	1995	360	/ 400
47	12 B	CHÂTEAU LA LAGUNE (Caisse Bois) 4 B.G.; 3 T.L.B.	GCC3 Haut Médoc	1995	360	/ 400
48	12 B	CHÂTEAU LA LAGUNE (Caisse Bois) 4 B.G.; 5 T.L.B.	GCC3 Haut Médoc	1995	360	/ 400
49	12 B	CHÂTEAU LA LAGUNE (Caisse Bois) 10 B.G. ou mieux; 2 T.L.B.	GCC3 Haut Médoc	1995	360	/ 400
50	12 B	CHÂTEAU LA LOUVIERE Rouge (Caisse Bois) 1 e.t.a.	Pessac-Léognan	1990	180	/ 210
51	12 B	CHÂTEAU LA LOUVIERE Rouge (Caisse Bois)	Pessac-Léognan	1990	180	/ 210
52	12 B	CHÂTEAU BOYD CANTENAC (Caisse Bois) 2 B.G.-; 3 H.E.+; e.l.s. à e.t. légères.	GCC3 Margaux	1985	220	/ 250
53	1 B	CHÂTEAU MOUTON ROTHSCHILD (B.G.-; marques étiquette)	GCC1 Pauillac	1984	150	/ 160
54	3 B	CHÂTEAU MOUTON ROTHSCHILD	GCC1 Pauillac	2008	975	/ 1 050
55	4 B	CHÂTEAU MOUTON ROTHSCHILD (2 avec quelques marques étiquettes)	GCC1 Pauillac	2001	960	/ 1 040
56	2 B	CHÂTEAU MARGAUX (e.l.a.)	GCC1 Margaux	2004	460	/ 500
57	2 B	CHÂTEAU MARGAUX (e.l.a.)	GCC1 Margaux	2001	460	/ 500
58	3 B	CHÂTEAU FIGEAC	GCC1B St Emilion	2005	330	/ 360
59	2 B	CHÂTEAU FIGEAC (e.l.s.)	GCC1B St Emilion	2000	200	/ 220
60	2 B	CHÂTEAU DUCRU BEAUCAILLOU	GCC2 St Julien	2005	260	/ 280
61	3 B	CHÂTEAU DUCRU BEAUCAILLOU	GCC2 St Julien	2000	230	/ 250
62	3 B	CHAPELLE D'AUSONE	GC St Emilion	2008	270	/ 300
63	3 B	CHÂTEAU PAVIE MACQUIN	GCC1B St Emilion	2005	240	/ 270
64	3 B	CHÂTEAU PAVIE MACQUIN	GCC1B St Emilion	2000	180	/ 210
65	3 B	CHÂTEAU TROPLONG MONDOT	GCC1B St Emilion	2005	430	/ 460
66	3 B	CHÂTEAU TROPLONG MONDOT (quelques marques étiquettes)	GCC1B St Emilion	2000	240	/ 270
67	1 B	CHÂTEAU LEOVILLE LAS CASES	GCC2 St Julien	2010	180	/ 200
68	3 B	CHÂTEAU LEOVILLE LAS CASES (2 e.l.a.)	GCC2 St Julien	2009	540	/ 600
69	5 B	CHÂTEAU LEOVILLE LAS CASES (e.l.a.)	GCC2 St Julien	2006	550	/ 600

Lot	Quantité	Dénomination	Appellation ou Propriétaire	Année	Estimation (€)	
1	12 B	CHÂTEAU DUCRU BEAUCAILLOU (Caisse Bois) 2 B.G.	GCC2 St Julien	1986	960	/ 1 080
2	12 B	CHÂTEAU DUCRU BEAUCAILLOU (Caisse Bois) 1 B.G.; quelques étiquettes légèrement plissées.	GCC2 St Julien	1986	960	/ 1 080
3	12 B	CHÂTEAU DUCRU BEAUCAILLOU (Caisse Bois) 2 B.G.	GCC2 St Julien	1986	960	/ 1 080
4	12 B	CHÂTEAU DUCRU BEAUCAILLOU (Caisse Bois) 2 B.G.+; 1 H.E.+; 1 c.c. légères sommet.	GCC2 St Julien	1986	960	/ 1 080
5	12 B	CHÂTEAU DUCRU BEAUCAILLOU (Caisse Bois) 1 B.G.+; 1 accroc bas de jupe.	GCC2 St Julien	1986	960	/ 1 080
6	12 B	CHÂTEAU DUCRU BEAUCAILLOU (Caisse Bois)	GCC2 St Julien	1986	960	/ 1 080
7	12 B	CHÂTEAU DUCRU BEAUCAILLOU (Caisse Bois) 2 B.G.+; 1 accroc bas de jupe.	GCC2 St Julien	1986	960	/ 1 080
8	12 B	CHÂTEAU DUCRU BEAUCAILLOU (Caisse Bois) 2 B.G.+; 3 B.G.; 1 accroc bas capsule	GCC2 St Julien	1986	960	/ 1 080
9	12 B	CHÂTEAU DUCRU BEAUCAILLOU (Caisse Bois)	GCC2 St Julien	1986	960	/ 1 080
10	12 B	CHÂTEAU DUCRU BEAUCAILLOU (Caisse Bois) 2 B.G.	GCC2 St Julien	1986	960	/ 1 080
11	12 B	CHÂTEAU DUCRU BEAUCAILLOU (Caisse Bois) 1 B.G.; 1 accroc bas de capsule.	GCC2 St Julien	1986	960	/ 1 080
12	12 B	CHÂTEAU MOUTON ROTHSCHILD (Caisse Bois) 1 B.G. sinon parfaites	GCC1 Pauillac	1993	2 280	/ 2 520
13	12 B	CHÂTEAU PAPE CLEMENT (Caisse Bois)	CC Graves	1995	720	/ 840
14	12 B	CHÂTEAU PAPE CLEMENT (Caisse Bois)	CC Graves	1995	720	/ 840
15	12 B	CHÂTEAU PAPE CLEMENT (Caisse Bois)	CC Graves	1995	720	/ 840
16	12 B	CHÂTEAU PAPE CLEMENT (Caisse Bois)	CC Graves	1995	720	/ 840
17	12 B	CHÂTEAU PAPE CLEMENT (Caisse Bois)	CC Graves	1995	720	/ 840
18	12 B	CHÂTEAU LEOVILLE POYFERRE (Caisse Bois) 1 B.G.-	GCC2 St Julien	1989	800	/ 840
19	12 B	CHÂTEAU LEOVILLE POYFERRE (Caisse Bois)	GCC2 St Julien	1989	800	/ 840
20	12 B	CHÂTEAU LEOVILLE POYFERRE (Caisse Bois)	GCC2 St Julien	1989	800	/ 840
21	12 B	CHÂTEAU GRAND PUY LACOSTE (Caisse Bois)	GCC5 Pauillac	1989	600	/ 660
22	12 B	CHÂTEAU LYNCH BAGES (Caisse Bois) 6 B.G.; 2 T.L.B.	GCC5 Pauillac	1990	1 680	/ 1 800
23	12 B	CHÂTEAU GRUAUD LAROSE (Caisse Bois)	GCC2 St Julien	1996	600	/ 660
24	12 B	CHÂTEAU GRUAUD LAROSE (Caisse Bois)	GCC2 St Julien	1996	600	/ 660
25	12 B	CHÂTEAU DUHART MILON ROTHSCHILD (Caisse Bois) 1 B.G.-; c.s. légères.	GCC4 Pauillac	1989	480	/ 540
26	12 B	CHÂTEAU LAGRANGE (Caisse Bois) 5 B.G.	GCC3 St Julien	1986	300	/ 340
27	12 B	CHÂTEAU BRANAIRE DUCRU (Caisse Bois) 1 B.G.-; c.s. légères.	GCC4 St Julien	1989	360	/ 400
28	12 B	CHÂTEAU LA LAGUNE (Caisse Bois) B.G.- ou mieux	GCC3 Haut Médoc	1994	270	/ 300
29	12 B	CHÂTEAU LA LAGUNE (Caisse Bois) B.G. ou mieux; 1 e.l.a.	GCC3 Haut Médoc	1994	270	/ 300
30	12 B	CHÂTEAU BEYCHEVELLE (Caisse Bois) 1 B.G.-; 1 étiquette légèrement plissée.	GCC4 St Julien	1995	600	/ 660
31	12 B	CHÂTEAU LA LOUVIERE Rouge (Caisse Bois) 3 B.G.; e.t. légères à e.t. dont 1 e.l.a. et 1 e.a.	Pessac-Léognan	1986	180	/ 210
32	12 B	CHÂTEAU LA LOUVIERE Rouge (Caisse Bois) 6 B.G.; 1 T.L.B.; 1 e.a.; quelques capsules légèrement gonflées.	Pessac-Léognan	1986	180	/ 210
33	12 B	CHÂTEAU GRUAUD LAROSE (Caisse Bois)	GCC2 St Julien	1993	460	/ 500

Lot	Quantité	Dénomination	Appellation ou Propriétaire	Année	Estimation (€)	
34	12 B	CHÂTEAU GRUAUD LAROSE (Caisse Bois)	GCC2 St Julien	1993	460	/ 500
35	12 B	CHÂTEAU HAUT BAGES LIBERAL (Caisse Bois)	GCC5 Pauillac	1996	320	/ 360
36	12 B	CHÂTEAU HAUT BAGES LIBERAL (Caisse Bois) étiquettes légèrement plissées.	GCC5 Pauillac	1996	320	/ 360
37	12 B	CHÂTEAU HAUT BAGES LIBERAL (Caisse Bois)	GCC5 Pauillac	1996	320	/ 360
38	12 B	CHÂTEAU HAUT BAGES LIBERAL (Caisse Bois) 3 e.t. légères	GCC5 Pauillac	1995	300	/ 340
39	12 B	CHÂTEAU HAUT BAGES LIBERAL (Caisse Bois)	GCC5 Pauillac	1995	300	/ 340
40	12 B	CHÂTEAU HAUT BAGES LIBERAL (Caisse Bois) e.l.s.; 1 e.a.; c.s. à c.c.	GCC5 Pauillac	1990	300	/ 340
41	12 B	CHÂTEAU LA LAGUNE (Caisse Bois) T.L.B.+ ou mieux.	GCC3 Haut Médoc	1995	360	/ 400
42	12 B	CHÂTEAU LA LAGUNE (Caisse Bois) B.G.- ou mieux.	GCC3 Haut Médoc	1995	360	/ 400
43	12 B	CHÂTEAU LA LAGUNE (Caisse Bois) B.G.- ou mieux; 1 accroc bas de capsule.	GCC3 Haut Médoc	1995	360	/ 400
44	12 B	CHÂTEAU LA LAGUNE (Caisse Bois) 10 B.G. ou mieux; 2 T.L.B.	GCC3 Haut Médoc	1995	360	/ 400
45	12 B	CHÂTEAU LA LAGUNE (Caisse Bois) B.G.- sinon mieux	GCC3 Haut Médoc	1995	360	/ 400
46	12 B	CHÂTEAU LA LAGUNE (Caisse Bois) B.G. ou mieux.	GCC3 Haut Médoc	1995	360	/ 400
47	12 B	CHÂTEAU LA LAGUNE (Caisse Bois) 4 B.G.; 3 T.L.B.	GCC3 Haut Médoc	1995	360	/ 400
48	12 B	CHÂTEAU LA LAGUNE (Caisse Bois) 4 B.G.; 5 T.L.B.	GCC3 Haut Médoc	1995	360	/ 400
49	12 B	CHÂTEAU LA LAGUNE (Caisse Bois) 10 B.G. ou mieux; 2 T.L.B.	GCC3 Haut Médoc	1995	360	/ 400
50	12 B	CHÂTEAU LA LOUVIERE Rouge (Caisse Bois) 1 e.t.a.	Pessac-Léognan	1990	180	/ 210
51	12 B	CHÂTEAU LA LOUVIERE Rouge (Caisse Bois)	Pessac-Léognan	1990	180	/ 210
52	12 B	CHÂTEAU BOYD CANTENAC (Caisse Bois) 2 B.G.-; 3 H.E.+; e.l.s. à e.t. légères.	GCC3 Margaux	1985	220	/ 250
53	1 B	CHÂTEAU MOUTON ROTHSCHILD (B.G.-; marques étiquette)	GCC1 Pauillac	1984	150	/ 160
54	3 B	CHÂTEAU MOUTON ROTHSCHILD	GCC1 Pauillac	2008	975	/ 1050
55	4 B	CHÂTEAU MOUTON ROTHSCHILD (2 avec quelques marques étiquettes)	GCC1 Pauillac	2001	960	/ 1040
56	2 B	CHÂTEAU MARGAUX (e.l.a.)	GCC1 Margaux	2004	460	/ 500
57	2 B	CHÂTEAU MARGAUX (e.l.a.)	GCC1 Margaux	2001	460	/ 500
58	3 B	CHÂTEAU FIGEAC	GCC1B St Emilion	2005	330	/ 360
59	2 B	CHÂTEAU FIGEAC (e.l.s.)	GCC1B St Emilion	2000	200	/ 220
60	2 B	CHÂTEAU DUCRU BEAUCAILLOU	GCC2 St Julien	2005	260	/ 280
61	3 B	CHÂTEAU DUCRU BEAUCAILLOU	GCC2 St Julien	2000	230	/ 250
62	3 B	CHAPELLE D'AUSONE	GC St Emilion	2008	270	/ 300
63	3 B	CHÂTEAU PAVIE MACQUIN	GCC1B St Emilion	2005	240	/ 270
64	3 B	CHÂTEAU PAVIE MACQUIN	GCC1B St Emilion	2000	180	/ 210
65	3 B	CHÂTEAU TROPLONG MONDOT	GCC1B St Emilion	2005	430	/ 460
66	3 B	CHÂTEAU TROPLONG MONDOT (quelques marques étiquettes)	GCC1B St Emilion	2000	240	/ 270
67	1 B	CHÂTEAU LEOVILLE LAS CASES	GCC2 St Julien	2010	180	/ 200
68	3 B	CHÂTEAU LEOVILLE LAS CASES (2 e.l.a.)	GCC2 St Julien	2009	540	/ 600
69	5 B	CHÂTEAU LEOVILLE LAS CASES (e.l.a.)	GCC2 St Julien	2006	550	/ 600

Lot	Quantité	Dénomination	Appellation ou Propriétaire	Année	Estimation (€)		
70	3 B	CHÂTEAU LEOVILLE LAS CASES (e.l.a.)	GCC2 St Julien	2001	280	/	310
71	2 B	GEVREY CHAMBERTIN	Claude Dugat	2009	150	/	165
72	1 B	CHÂTEAU GRILLET	Neyret-Gachet	2006			
	1 B	CONDRIEU COTEAU DE VERNON (étiquette légèrement plissée)	Vernay	2004	120	/	140
73		CAISSE BOIS BOURASSEAU COMPRENANT :	Cuilleron				
	1 B	CONDRIEU		2008	160	/	180
	1 B	COTE ROTIE		2007			
	1 B	SAINT JOSEPH		2007			
74	3 B	CLOS DE TART (Grand Cru) 2 e.l.a.	Mommessin	2003	540	/	600
75	3 B	CHASSAGNE MONTRACHET LES ANCEGNIERES	Colin-Morey	2012	105	/	120
76	6 B	SAINT AUBIN EN REMILLY (1er Cru)	Colin-Morey	2012	210	/	240
77	6 B	SAINT AUBIN LA CHATENIERE (1er Cru)	Colin-Morey	2012	210	/	240
78	5 B	SAINT AUBIN LES MEURGERS DES DENTS DE CHIEN (1er Cru)	Colin-Morey	2010	225	/	250
79	6 B	SAINT AUBIN EN REMILLY (1er Cru)	Colin-Morey	2010	210	/	240
80	2 B	SAINT AUBIN LA CHATENIERE (1er Cru)	Colin-Morey	2010			
	1 B	SAINT AUBIN LES MEURGERS DES DENTS DE CHIEN (1er Cru)	Colin-Morey	2008	110	/	130
81	3 B	SAINT AUBIN EN REMILLY (1er Cru)	Colin-Morey	2007	105	/	120
	1 B	SAINT AUBIN EN REMILLY (1er Cru)	Colin-Morey	2008			
82	1 B	SAINT AUBIN LES COMBES (1er Cru) e.l.s.	Colin-Morey	2007	105	/	120
	1 B	CHASSAGNE MONTRACHET TETE DU CLOS	Dancer	2008			
	1 B	CHABLIS LES CLOS (Grand Cru) e.l.s.	Clotilde Davenne	2005			
83	1 B	CORTON CHARLEMAGNE (Grand Cru)	Chevalier	2004	120	/	140
	1 B	VOSNE ROMANEE LA CROIX RAMEAU (1er Cru)	Cacheux	1999			
84	3 B	PULIGNY MONTRACHET LES REFERTS (1er Cru) 1 e.t. légères	Jean Philippe Fichet	2006	135	/	150
85	2 B	MEURSAULT GENEVRIERES (1er Cru) e.t. légères	François Jobard	2005	100	/	110
86	2 B	POUILLY FUISSE EN BULAND VIEILLES VIGNES (e.l.a.)	Barraud	2002	60	/	70
	1 B	POUILLY FUISSE EN BULAND	Barraud	2005			
	1 B	POUILLY FUISSE LA ROCHE	Barraud	2005			
87	1 B	POUILLY FUISSE LES CRAYS	Barraud	2006	50	/	60
	1 B	POUILLY VINZELLES LES QUARTS	Bret Brothers	2005			
88	1 B	CHÂTEAU LATOUR (e.l.s.)	GCC1 Pauillac	1983	220	/	240
89	1 B	CHÂTEAU LATOUR (T.L.B.-; e.l.s.; c.c. légères)	GCC1 Pauillac	1985	210	/	230
90	2 B	CHÂTEAU LATOUR (1 B.G.; e.t. légères)	GCC1 Pauillac	1988	480	/	520
91	3 B	CHÂTEAU MOUTON ROTHSCHILD (2 H.E.+; 1 H.E.-; e.t. à e.l.a.; c.s. légères)	GCC1 Pauillac	1979	420	/	450
92	4 B	CHÂTEAU MOUTON ROTHSCHILD (3 T.L.B.; 1 H.E.; e.t.; 1 c.a. côté)	GCC1 Pauillac	1980	720	/	800
93	3 B	CHÂTEAU D'YQUEM (T.L.B.+; e.t.; 1 c.c. très légères)	C1 Supérieur Sauternes	1976	900	/	975
94	2 B	CHÂTEAU D'YQUEM (B.G.-; e.t. avec papier de soie collée; capsules légèrement incurvées dont 1 c.c. légères)	C1 Supérieur Sauternes	1976	600	/	500
95	2 B	CHÂTEAU D'YQUEM (T.L.B.-; 1 e.t. et 1 e.t.a.)	C1 Supérieur Sauternes	1976	600	/	650

Lot	Quantité	Dénomination	Appellation ou Propriétaire	Année	Estimation (€)		
96	1 B	CHÂTEAU D'YQUEM (B.G; e.t.)	C1 Supérieur Sauternes	1980	200	/	220
97	1 B	CHÂTEAU D'YQUEM (B.G.-; e.t; manque bandeau inférieur)	C1 Supérieur Sauternes	1980	200	/	220
98	1 B	CHÂTEAU D'YQUEM (T.L.B.+; e.t; manque bandeau inférieur)	C1 Supérieur Sauternes	1980	200	/	220
99	1 B	CHÂTEAU D'YQUEM (T.L.B.-; e.t.)	C1 Supérieur Sauternes	1980	200	/	220
100	1 B	CHÂTEAU D'YQUEM (T.L.B.-; c.s. légères sommet)	C1 Supérieur Sauternes	1986	210	/	230
101	2 B	CHÂTEAU RIEUSSEC (e.l.s.)	CC1 Sauternes	1985			
	1 B	CHÂTEAU RIEUSSEC (H.E.+; e.t. légères; c.c. légères)	CC1 Sauternes	1982	110	/	130
102	4 B	CHÂTEAU CLIMENS (2 B.G; 2 H.E.+; e.t.h. dont 1 e.l.a.)	CC1 Sauternes	1972	240	/	260
103	2 B	CHÂTEAU SUAU (1 B.G.-; 1 T.L.B.-; e.t.)	CC2 Sauternes	1987	60	/	75
	1 B	CHÂTEAU CHALON (e.l.s.)	Auguste Pirou	1979			
104	3 B	COTE ROTIE GRANDE CUVÉE (1 à 2,8 et 1 à 4,3 cm; e.t. à e.l.a.)	Chapoutier	NM	40	/	50
105	3 Mag	CROZES HERMITAGE CLOS DES GRIVES Rouge	Combiér	2012	150	/	165
106	1 JERO	CROZES HERMITAGE CLOS DES GRIVES Rouge (Caisse Bois)	Combiér	2012	120	/	140
107	1 JERO	CROZES HERMITAGE CLOS DES GRIVES Rouge (Caisse Bois)	Combiér	2012	120	/	140
108	1 Mag	CHAMBOLLE MUSIGNY AU BEAUX BRUNS	Jean Charles Rion	2013	70	/	80
109	1 Mag	CHAMBOLLE MUSIGNY AU BEAUX BRUNS	Jean Charles Rion	2013	70	/	80
110	1 Mag	CHAMBOLLE MUSIGNY AU BEAUX BRUNS	Jean Charles Rion	2013	70	/	80
111	3 B	CLOS DE VOUGEOT (Grand Cru) e.t. à e.a; clm.s.	Méo-Camuzet	2002	480	/	525
112	2 B	CORTON CLOS ROGNET (Grand Cru) e.t. fortes dont 1 e.l.a; clm.s.	Méo-Camuzet	2002	240	/	260
113	3 B	CHÂTEAU LEOVILLE LAS CASES (2 B.G; e.a. à e.t.a.)	GCC2 St Julien	1988	270	/	300
114	2 B	CHÂTEAU LATOUR (e.t.a. mal recollées)	GCC1 Pauillac	1979	300	/	320
115	2 B	CHÂTEAU L'EVANGILE (e.q.i. dont 1 millésime partiellement lisible)	Pomerol	1992	90	/	100
116	3 B	CHÂTEAU POUJEAUX	Moulis	2000	90	/	105
117	3 B	CHÂTEAU MALESCASSE (T.L.B; e.f.s.)	GCC5 Haut Médoc	1975	50	/	60
118	2 B	CHÂTEAU RABAUD PROMIS	CC1 Sauternes	2003	60	/	70
119	2 B	CHÂTEAU DUCRU BEAUCAILLOU (e.l.s. à e.l.a.)	GCC2 St Julien	2000	230	/	250
120	1 Mag	CLOS DU CLOCHER	Pomerol	1999	45	/	55
121	6 Mag	CHÂTEAU LYNCH BAGES (Caisse Bois)	GCC5 Pauillac	2002	720	/	840
122	6 Mag	CHÂTEAU PICHON COMTESSE DE LANDE (Caisse Bois sale)	GCC2 Pauillac	2002	720	/	840
123	6 Mag	CHÂTEAU HAUT BAILLY (Caisse Bois légèrement sale)	CC Graves	2002	480	/	540
124	6 B	CHÂTEAU LEOVILLE BARTON (Caisse Bois)	GCC2 St Julien	2004	300	/	330
125	6 B	CHÂTEAU PICHON COMTESSE DE LANDE (Caisse Bois)	GCC2 Pauillac	2004	360	/	420
126	12 B	CHÂTEAU HAUT BAILLY (Caisse Bois)	CC Graves	2004	540	/	600
127	2 Mag	CHÂTEAU LYNCH BAGES	GCC5 Pauillac	2005	560	/	600
	1 Mag	CHÂTEAU LYNCH BAGES	GCC5 Pauillac	2008			

Lot	Quantité	Dénomination	Appellation ou Propriétaire	Année	Estimation (€)	
128	6 Mag	CHÂTEAU MAUCAILLOU (Caisse Bois)	Moulis	2005	210 /	240
129	8 B	CHÂTEAU HAUT BAILLY (1 e.t. légères)	CC Graves	2005	560 /	640
130	6 Mag	CHÂTEAU CALON SEGUR (Caisse Bois)	GCC3 St Estephe	2008	600 /	660
131	6 Mag	CHÂTEAU LEOVILLE BARTON (Caisse Bois)	GCC2 St Julien	2008	600 /	660
132	5 B	CHÂTEAU PICHON LONGUEVILLE BARON	GCC2 Pauillac	2008	300 /	350
133	6 B	CHÂTEAU PICHON COMTESSE DE LALANDE (3 avec marques étiquettes)	GCC2 Pauillac	2008	420 /	480
134	12 B	CHÂTEAU LANESSAN (Caisse Bois)	Haut Médoc	2009	160 /	180
135	6 Mag	CHÂTEAU LANESSAN (Caisse Bois)	Haut Médoc	2009	160 /	180
136	3 Dmg	CHÂTEAU LANESSAN (Caisse Bois)	Haut Médoc	2009	160 /	180
137	6 Mag	CHÂTEAU TALBOT (Caisse Bois)	GCC4 St Julien	2002	330 /	360
138	6 B	CLOS DU MARQUIS (Caisse Bois)	Saint Julien	2010	210 /	240
139	1 Mag	CHÂTEAU SOCIANDO MALLET (e.t.)	Haut Médoc	1989	75 /	85
140	1 Mag	CHÂTEAU SOCIANDO MALLET (e.t.)	Haut Médoc	1989	75 /	85
141	1 Mag	CHÂTEAU SOCIANDO MALLET (B.G.; e.t.a. avec millésime partiellement lisible 1?86)	Haut Médoc	1986	60 /	70
142	1 Mag	CHÂTEAU SOCIANDO MALLET (e.i.s.)	Haut Médoc	2003	60 /	70
143	1 Mag	CHÂTEAU SOCIANDO MALLET (e.i.s. légèrement plissée; capsule légèrement plissée)	Haut Médoc	2003	60 /	70
144	4 B	CHÂTEAU PICHON COMTESSE DE LALANDE (e.t. dont 1 e.a.)	GCC2 Pauillac	1990	320 /	360
145	5 B	CHÂTEAU TALBOT	GCC4 St Julien	2003	200 /	225
146	2 B	CHÂTEAU CALON SEGUR	GCC3 St Estephe	2004	90 /	100
147	1 Mag	CHÂTEAU D'YQUEM (e.a.; c.s. légères)	C1 Supérieur Sauternes	1981	375 /	700
148	2 B	CHÂTEAU D'YQUEM (1 e.t. légères)	C1 Supérieur Sauternes	1994	320 /	350
149	1 B	CHÂTEAU D'YQUEM (T.L.B.; e.t. légères)	C1 Supérieur Sauternes	1975	350 /	375
150	1 B	CHÂTEAU D'YQUEM (M.E.+; e.t. à e.l.a.)	C1 Supérieur Sauternes	1969	180 /	200
151	3 B	VIEUX CHÂTEAU CERTAN (2 B.G.; 1 T.L.B.; 1 e.i.s.; 1 e.l.a. et 1 e.a.)	Pomerol	1982	420 /	450
152	5 B	VIEUX CHÂTEAU CERTAN (e.l.a. à e.a.)	Pomerol	1986	400 /	450
153	4 B	CHÂTEAU HAUT MARBUZET (2 T.L.B.; 2 H.E.+; e.t. dont 1 e.l.a.)	Saint Estephe	1982	180 /	200
154	2 B	CHÂTEAU HAUT MARBUZET (H.E.+; e.t. dont 1 e.l.a.)	Saint Estephe	1983	60 /	70
155	3 B	CHÂTEAU HAUT MARBUZET (2 B.G.-; 2 e.t. dont 1 e.l.a.; 1 e.t.a.)	Saint Estephe	1985	90 /	105
156	6 B	CHÂTEAU HAUT MARBUZET (1 B.G.; 1 T.L.B.; e.t.h. dont 4 e.l.a.; 1 e.a. et 1 e.t.a.)	Saint Estephe	1986	210 /	240
157	2 Mag	CHÂTEAU HAUT MARBUZET (1 B.G.; 1 T.L.B.; 1 e.a.; 1 accroc sommet capsule + 1 capsule légèrement bombée)	Saint Estephe	1985	120 /	140
158	1 Mag	CHÂTEAU HAUT MARBUZET (B.G.-; e.t. à e.l.a.)	Saint Estephe	1983	60 /	70
159	1 Mag	CHÂTEAU HAUT MARBUZET (e.t. à e.l.a.; 1 accroc léger côté capsule)	Saint Estephe	1986	70 /	80

Lot	Quantité	Dénomination	Appellation ou Propriétaire	Année	Estimation (€)		
160	2 B	CHÂTEAU CHAMBERT MARBUZET (1 H.E.+; 1 M.E.+; e.t. dont 1 e.t.a.)	Saint Estephe	1983			
	4 B	CHÂTEAU CHAMBERT MARBUZET (1 B.G; 2 T.L.B. et 1 T.L.B.-; 3 e.t. à e.l.a; 1 e.a; capsules légèrement gondolées)	Saint Estephe	1985	110	/	130
	5 B	CHÂTEAU CHAMBERT MARBUZET (1 B.G; 1 T.L.B; 1 T.L.B.-; 1 H.E; e.t. dont 1 e.a.)	Saint Estephe	1986			
161	2 Mag	CHÂTEAU CHAMBERT MARBUZET (T.L.B; e.t. dont 1 e.l.a; accros capsules)	Saint Estephe	1982	80	/	90
162	12 B	CHÂTEAU DE FIEUZAL Rouge (Caisse Bois légèrement sale et abimée) 6 e.t. dont 2 e.a.	CC Graves	1990	360	/	400
163	4 B	CHÂTEAU DE FIEUZAL Rouge (e.t. légères)	CC Graves	1988	80	/	100
164	4 B	CHÂTEAU DE FIEUZAL Rouge (1 B.G; 2 T.L.B.-; 1 H.E; 3 e.t. dont 1 e.a; 2 c.l.a.)	CC Graves	1982	100	/	120
	7 B	CHÂTEAU DE FIEUZAL Rouge (T.L.B.- ou mieux; e.t. à e.l.a.)	CC Graves	1983			
165					140	/	160
	1 B	CHÂTEAU DE FIEUZAL Rouge (e.a.)	CC Graves	1981			
166	3 Mag	CHÂTEAU LA VIOLETTE (e.t. dont 1 e.l.a; 1 e.a. et 1 e.t.a.)	Pomerol	1979	140	/	160
167	2 Mag	CHÂTEAU DE FIEUZAL Rouge (1 H.E.+; 1 H.E; e.t. dont 1 e.a.)	CC Graves	1979	80	/	90
	1 Mag	CHÂTEAU BEAUMONT (e.l.a.)	Haut Médoc	1990			
168					60	/	70
	1 Mag	CHÂTEAU BEAUMONT (e.t. à e.l.a.)	Haut Médoc	1989			
	5 B	CHÂTEAU LANESSAN (4 T.L.B; 1 H.E.+; e.a. à e.t.a.)	Haut Médoc	1985			
169					60	/	75
	1 B	CHÂTEAU LANESSAN (e.a.)	Haut Médoc	1981			
170	3 B	CHÂTEAU LANESSAN (1 T.L.B; 1 H.E.+; e.t. dont 2 e.l.a; 1 capsule légèrement bombée)	Haut Médoc	1982	50	/	60
	2 B	CHÂTEAU POTENSAC (T.L.B; e.a.)	Médoc	1985			
171					60	/	70
	1 B	CHÂTEAU POTENSAC (B.G; e.t; 1 accroc bas capsule)	Médoc	1982			
172	12 B	CHÂTEAU BASTOR LAMONTAGNE (Caisse Bois) 1 T.L.B; 9 e.l.a.	Sauternes	1988	270	/	300
	2 B	CHÂTEAU BASTOR LAMONTAGNE (1 B.G; e.q.i; 1 accroc haut capsule)	Sauternes	1988			
173					60	/	75
	2 B	CHÂTEAU BASTOR LAMONTAGNE (e.t.a.)	Sauternes	1985			
	1 B	CHÂTEAU PAVIE (e.t. à e.l.a.)	GCC1A St Emilion	1986			
174					110	/	130
	1 B	NUITS ST GEORGES CLOS DE LA MARECHALE (1er Cru)	Mugnier	2007			
	1 B	NUITS ST GEORGES CLOS DES PORRETS ST GEORGES (1er Cru) 2,5 cm sur capsule; e.t; clm.s. légères	Gouges	1978			
175					120	/	140
	1 B	PULIGNY MONTRACHET LES COMBETTES (1er Cru) e.t; clm.s. légères	Sauzet	1986			
	1 B	PULIGNY MONTRACHET (e.l.s.)	Sauzet	1988			
176	3 Mag	FIXIN LES CHENEVRIERES (e.a.)	Alain Guyard	1996	90	/	105
	2 Mag	MARSANNAY (e.t; clm.s. légères)	Alain Guyard	1993			
177					105	/	120
	1 Mag	GEVREY CHAMBERTIN LA CROIX DES CHAMPS (e.a.)	Alain Guyard	1986			
178	12 B	GEVREY CHAMBERTIN (1 e.a; 1 clm.légèrement abimée)	Alain Guyard	2005	270	/	300
179	6 B	GEVREY CHAMBERTIN (3 e.l.a; 2 clm.a.)	Alain Guyard	1996	120	/	140
180	5 B	VOSNE ROMANEE AUX REAS (e.t. dont 1 e.l.a et 1 e.a.)	Alain Guyard	1996	150	/	170

Lot	Quantité	Dénomination	Appellation ou Propriétaire	Année	Estimation (€)		
181	6 B	VOSNE ROMANEE AUX REAS (quelques marques étiquettes dont 2 e.l.a)	Alain Guyard	1997	180	/	210
182	3 B	VOSNE ROMANEE AUX REAS	Alain Guyard	2006	90	/	105
183	3 B	FIXIN LES CHENEVRIERES (2 e.l.a.)	Alain Guyard	2003	45	/	55
184	3 Mag	MOULIN A VENT (1 e.l.a; 1 e.a.)	Bernard Diochon	2005	60	/	75
185	6 B	CHÂTEAU CHALON VIGNES AUX DAMES (2 T.L.B; 1 L.B. et 1 M.B; e.t. dont 1 e.l.a et 1 e.a; 2 s.c.m; 3 capsules cires légèrement abimées; 1 s.c.)	Marius Perron	1978	210	/	240
186	2 B	CHATEAUNEUF DU PAPE Rouge (1 à 3,8 cm; e.t; 1 clm.s; 1 clm.a.)	Château de Beaucastel	1981	90	/	105
	1 B	CHATEAUNEUF DU PAPE Blanc (4 cm; e.a; 1 accroc côté capsule)	Château de Beaucastel	1988			
187	1 B	HERMITAGE Rouge (e.t.a; clm.a.)	Jean Louis Chave	1986	140	/	160
	1 B	CHATEAUNEUF DU PAPE Blanc (e.t.a; clm.s. + 1 accroc)	Château de Beaucastel	1989			
	1 B	COTEAUX DES BAUX DE PROVENCE Rouge (H.E+; e.t. à e.l.a.)	Domaine de Trévallon	1982			
188	3 B	CONDRIEU (1 e.l.s; 1 e.a.)	Guigal	2003	45	/	55
189	4 B	HERMITAGE LE ROUET Blanc (e.t. dont 2 e.a.)	Colombo	1999	80	/	100
190	2 B	HERMITAGE LE ROUET Blanc (e.t.a.)	Colombo	1996	90	/	110
	1 B	CORNAS LES RUCHETS (e.a.)	Colombo	2002			
	1 B	CONDRIEU AMOUR DE DIEU (e.a.)	Colombo	2004			
	1 B	CHATEAUNEUF DU PAPE Rouge (3,7 cm; e.t. à e.a; clm.a.)	Paul Jamet	1976			
191	1 Mag	SAINT JOSEPH (4,5 cm; capsule cire abimée)	Cave de St Désirat	1988	25	/	35
	1 Mag	MONTAGNY (1er Cru) e.t.a.	Roy Thevenin	2002			
192	5 B	GEWURZTRAMINER FURSTENTUM CUVÉE LAURENCE (Grand Cru) e.a.	Weinbach	2002	120	/	140
	1 B	RIESLING SCHLOSSBERG CUVÉE STE CATHERINE (Grand Cru) e.l.a.	Weinbach	2002			
193	1 B	CHAMPAGNE DOM PERIGNON (Coffret abimé) coiffe légèrement abimée	Moët & Chandon	1985	150	/	160
194	1 Mag	CHAMPAGNE BRUT IMPERIAL (Caisse Bois)	Moët & Chandon	NM	45	/	55
195	2 B	CHAMPAGNE BRUT (1 étui) 1 e.l.a.	Henriot	1995	40	/	50
196	12 B	COTEAUX DU LAYON CLOS LES DOUAIRES (1 à 3; 1 à 4,2 et 1 à 4,5 cm; 1 e.l.a; 1 e.a; 1 e.t.a; 4 s.e; 2 c.c. légères; 1 c.s. + traces de coulures)	Paul Sudreau	1990	90	/	110
197	3 B	MONBAZILLAC RESERVE DU THEULET (2 H.E.+; 1 M.E.+; e.t. dont 2 e.l.a; 1 c.s; 1 c.c. légères; 1 c.l.a.)	Château de la Fontvieille	1964	75	/	90
	1 B	MONBAZILLAC RESERVE DU THEULET (B.G; e.t. à e.a.)	Château de la Fontvieille	1959			
	1 B	BERGERAC RESERVE DU THEULET (H.E; e.t.)	Château de la Fontvieille	1969			
198	1 B	CHÂTEAU MOUTON ROTHSCHILD (B.G.-; 1 accroc infime étiquette; capsule très légèrement bombée)	GCC1 Pauillac	1986	475	/	525
199	1 B	CHÂTEAU MARGAUX (e.l.s.)	GCC1 Margaux	1984	160	/	175
200	1 B	CHÂTEAU LATOUR (e.t. + 1 accroc)	GCC1 Pauillac	1983	220	/	240
201	2 B	PETRUS (1 e.t. légères; 1 e.l.a; 1 accroc bas capsule)	Pomerol	1986	1 800	/	2 000
202	1 B	CHÂTEAU LAFITE ROTHSCHILD (e.l.s.)	GCC1 Pauillac	1986	600	/	650
203	2 B	CHÂTEAU HAUT BRION (e.t. légères)	GCC1 Graves	1986	500	/	550
204	1 B	CHÂTEAU MARGAUX (T.L.B.-; e.a.)	GCC1 Margaux	1985	160	/	175

Lot	Quantité	Dénomination	Appellation ou Propriétaire	Année	Estimation (€)		
205	2 B	CHÂTEAU CHEVAL BLANC (B.G.-; e.t. légères)	GCC1A St Emilion	1985	460	/	480
206	1 B	CHÂTEAU MOUTON ROTHSCHILD (B.G.; e.l.s. légèrement décollée)	GCC1 Pauillac	1982	600	/	650
207	2 B	CHÂTEAU LAVILLE HAUT BRION (T.L.B; e.t. légères; 1 accroc côté capsule)	CC Graves	1985	140	/	160
208	2 B	CHÂTEAU FOURCAS DUPRE (e.t. légères)	Listrac-Médoc	1985	30	/	40
209	1 Mag	CHAMPAGNE CRISTAL Rosé (e.l.a.)	Roederer	2005	450	/	500
210	1 JERO	CHAMPAGNE CRISTAL	Roederer	1999	1 200	/	1 300
211	5 B	CHÂTEAU DE FARGUES	Sauternes	1989	375	/	425
212	1 B	COGNAC CORDON BLEU BACCARAT (Coffret)	Martell	NM	600	/	700
213	1 B	COGNAC FINE CHAMPAGNE NAPOLEON (Coffet avec jeu)	Bisquit	NM	60	/	70
214	1 B	CHÂTEAU COS D'ESTOURNEL (M.E.+; e.t. à e.l.a.; tampon et capsule Nicolas; c.a. côté)	GCC2 St Estephe	1947	130	/	140
215	1 B	CHÂTEAU LA CONSEILLANTE (H.E; e.t. à e.l.a.; c.c.)	Pomerol	1955	100	/	110
216	1 JERO	ARBIN MONDEUSE	Cellier de la Baraterie	2015	60	/	70
217	1 Mag	CHATEAUNEUF DU PAPE Rouge	Domaine du Vieux Télégraphe	2013	80	/	90
218	1 Mag	CHATEAUNEUF DU PAPE Rouge	Domaine du Vieux Télégraphe	2012	80	/	90
219	1 Mag	CHATEAUNEUF DU PAPE Rouge	Domaine du Vieux Télégraphe	2012	80	/	90
220	1 Mag	CHATEAUNEUF DU PAPE Rouge	Domaine du Vieux Télégraphe	2012	80	/	90
221	1 JERO	CHATEAUNEUF DU PAPE Rouge (capsule cire légèrement abimée)	Domaine du Vieux Télégraphe	2012	180	/	200
222	1 JERO	CHATEAUNEUF DU PAPE Rouge (capsule cire abimée)	Domaine du Vieux Télégraphe	2012	180	/	200
223	1 B	RICHEBOURG (Grand Cru) e.a; clm.a; 1 accroc léger côté capsule	Gros F&F	1985	250	/	275
224	1 B	GRANDS ECHEZEAUX (Grand Cru) e.a; clm.s. + 1 accroc; c.s.	Gros F&F	1985	150	/	160
225	2 B	CLOS VOUGEOT MUSIGNI (Grand Cru) 1 e.l.s; 1 e.a; 1 clm.s; 1 clm.a; c.s. légères	Gros F&F	1985	260	/	280
226	1 B	CHEVALIER MONTRACHET (Grand Cru)	Niellon	2007	160	/	175
227	4 B	CHASSAGNE MONTRACHET LES VERGERS (1er Cru) 2 e.l.a; 2 avec 1 accroc clm.	Niellon	2009	140	/	160
228	1 B	BATARD MONTRACHET (Grand Cru)	Paul Pernot & ses Fils	2009	100	/	110
	1 B	PULIGNY MONTRACHET CLOS DES FOLATIERES (1er Cru)	Paul Pernot & ses Fils	2011			
229	1 B	PULIGNY MONTRACHET LES PUCELLES (1er Cru)	Paul Pernot & ses Fils	2008	110	/	130
	1 B	PULIGNY MONTRACHET	Paul Pernot & ses Fils	2005			
230	2 B	MEURSAULT GOUTTE D'OR (1er Cru)	Buisson Battault	2008			
	1 B	MEURSAULT GOUTTE D'OR (1er Cru)	Buisson Battault	2009	105	/	120
	1 B	MEURSAULT PORUZOTS (1er Cru)	Buisson Battault	2009			
231	1 B	MEURSAULT GENEVRIERES (1er Cru)	Buisson Battault	2009	105	/	120
	1 B	PULIGNY MONTRACHET	Carillon	2000			
232	1 B	CHÂTEAU MOUTON ROTHSCHILD (e.t. légères; 1 accroc bas capsule)	GCC1 Pauillac	1983	200	/	220
233	1 B	PETRUS (e.t.a. lisible)	Pomerol	1983	900	/	1000

Lot	Quantité	Dénomination	Appellation ou Propriétaire	Année	Estimation (€)		
234	1 B	COTE ROTIE TERRES SOMBRES (e.l.a.)	Cuilleron	2006			
	1 B	COTE ROTIE TERRES SOMBRES (e.t.h.)	Cuilleron	2002	70	/	85
	1 B	SAINT JOSEPH MAIRLANT	Villard	2004			
235	3 B	GIGONDAS L'OUSTAU FAUQUET DU PETIT MONTMIRAIL	Combe & Filles	2002			
	1 B	COLLIOURE COSPRONS LEVANTS	Domaine du Mas Blanc	2005	60	/	75
	1 B	ALSACE PINOT NOIR CLOS DE LA FAILLE	Albert Mann	2008			
236	1 B	CHAMPAGNE DOM PERIGNON (2,6 cm sur coiffe; aspect correct)	Moët & Chandon	1961	300	/	325
237	1 Mag	CHAMPAGNE CORDON BLEU BRUT SELECT (étui abimé)	De Venoge	NM	40	/	50
238	2 B	CHAMPAGNE BRUT	Marinette Raclot	NM			
	1 B	CHAMPAGNE BRUT (coiffe légèrement abimée)	Boutillez-Vignon	NM	30	/	40
239	1 B	CHATEAUNEUF DU PAPE HOMMAGE A JACQUES PERRIN	Château de Beaucastel	2005	240	/	260
240	1 B	CHATEAUNEUF DU PAPE HOMMAGE A JACQUES PERRIN	Château de Beaucastel	2005	240	/	260
241	3 B	CHÂTEAU D'YQUEM (T.L.B.)	C1 Supérieur Sauternes	1986	630	/	690
242	1 Mag	CHÂTEAU D'YQUEM (B.G.)	C1 Supérieur Sauternes	1986	450	/	475
243	1 Mag	CHÂTEAU D'YQUEM (B.G.)	C1 Supérieur Sauternes	1998	340	/	360
244	6 B	BEAUNE LES CHAMPS PIMONTS (1er Cru)	Domaine des Courtines	1997	90	/	110
245	6 B	BEAUNE LES CHAMPS PIMONTS (1er Cru)	Domaine des Courtines	1997	90	/	110
246	6 B	BEAUNE LES CHAMPS PIMONTS (1er Cru)	Domaine des Courtines	1997	90	/	110
247	6 B	BEAUNE LES CHAMPS PIMONTS (1er Cru)	Domaine des Courtines	1997	90	/	110
248	6 B	BEAUNE LES CHAMPS PIMONTS (1er Cru) e.t.h.	Domaine des Courtines	1997	90	/	110
249	1 B	CHÂTEAU LASCOMBES	GCC2 Margaux	2005			
	1 B	CHÂTEAU MONBOUSQUET (e.l.a.)	GCC St Emilion	1998	105	/	120
250	1 B	CHÂTEAU LEOVILLE LAS CASES (quelques marques étiquette)	GCC2 St Julien	2001	100	/	110
251	2 B	CHÂTEAU PONTET CANET (e.l.s.)	GCC5 Pauillac	2001	110	/	120
252	2 B	PAVILLON ROUGE DU CHÂTEAU MARGAUX (e.a.)	Margaux	2000	200	/	220
253	1 B	CLOS VOUGEOT CUVÉE VIEILLES VIGNES (Grand Cru) e.l.a.	Château de la Tour	2001	100	/	110
254	1 B	HERMITAGE LA CHAPELLE (e.l.a.)	Jaboulet Ainé	2000			
	1 B	CHATEAUNEUF DU PAPE REINE DES BOIS (e.l.a.)	Domaine de la Mor-dorée	2005	150	/	170
	1 B	SANCERRE GENERATION XIX Blanc (e.l.s.)	Mellot	2005			
255	1 Mag	VIEIL ARMAGNAC (Coffret) 8 cm sur capsule	Château de Cassaigne	1945	450	/	500
256	2 B	HERMITAGE LA CHAPELLE (e.l.a.; 1 collerette Jaboulet Ainé abimée; 1 sans collerette Jaboulet Ainé)	Jaboulet Ainé	1995	140	/	160
257	1 B	COTE ROTIE	Jasmin	1995			
	1 B	POMMARD CLOS MICAULT (1er Cru) e.l.s.	Voillot	1990	65	/	75
258	1 B	CHÂTEAU BEYCHEVELLE (H.E.+; e.l.s.)	GCC4 St Julien	1982	75	/	85
259	1 B	CHÂTEAU LE CASTELOT (e.t.)	GC St Emilion	1988			
	1 B	CHÂTEAU DE SALES (e.l.a.)	Pomerol	1992	30	/	40
260	5 B	CHÂTEAU LEOVILLE POYFERRE (1 e.t.)	GCC2 St Julien	1989	350	/	400

Lot	Quantité	Dénomination	Appellation ou Propriétaire	Année	Estimation (€)		
261	6 B	VOSNE ROMANEE AUX REAS (e.t. légères; 1 c.s.)	Alain Guyard	1992	90	/	110
262	9 B	CHÂTEAU HAUT MARBUZET (4 T.L.B; 2 H.E.+; 2 H.E.-; 3 e.t. dont 1 e.l.a; 6 e.t.a.)	Saint Estephe	1977	110	/	130
263	1 B	VIN JAUNE (L.B. à M.B = 4,5 cm sur capsule; e.t. à e.l.a; c.s.)	Henri Maire	1943	50	/	60
264	1 B	ARBOIS CUVÉE DE LA CHATELAINE (3,5 cm; e.l.s; c.l.a. + c.s.)	Ferdinand	NM			
	1 B	COTES DU JURA FONDUE (B; e.l.s.)	Jean de Taillevent	NM	15	/	20
	1 B	BORDEAUX BLANC SEC (4 cm sur col fin; e.l.a; c.s.)	Morange	1957			
265	2 B	HERMITAGE LES BESSARDS	Delas	2003	170	/	190
	1 B	HERMITAGE Rouge	Bernard Faurie	2006			
266	3 B	COTE ROTIE	Jamet	2011	270	/	300
267	3 B	COTE ROTIE	Jamet	2012	240	/	270
268	3 B	COTE ROTIE	Jamet	2012	240	/	270
269	3 B	COTE ROTIE	Jamet	2013	240	/	270
270	3 B	COTE ROTIE	Jamet	2013	240	/	270
271	3 B	COTE ROTIE	Jamet	2013	240	/	270
272	1 B	COTE ROTIE COTE BRUNE	Jamet	2010	200	/	220
273	3 B	ERMITAGE LE PAVILLON (e.t. légères dont 1 e.l.a.)	Chapoutier	1994	240	/	270
274	2 B	CHÂTEAU DUCRU BEAUCAILLOU (e.t.a. lisibles; bas capsules plissées)	GCC2 St Julien	1982	360	/	400
275	2 50 Cl	QUARTS DE CHAUME (e.l.s.)	Château Pierre Bise	2002	40	/	50
276	2 50 cl	COTEAUX DU LAYON LES ROUANNIERES (1 e.l.a.)	Château Pierre Bise	2002	30	/	40
277	4 50 Cl	SAVENNIERES PIERRE DE COULAIN (e.t. légères)	Château Pierre Bise	2002	75	/	90
	1 B	SAVENNIERES CLOS DE COULAIN (e.t.)	Château Pierre Bise	1995			
278	1 B	VOUVRAY CUVÉE CONSTANCE	Huet	2005	90	/	100
279	1 B	GEWURZTRAMINER ZINNKOEPFLE LES SINNELES (Grand Cru)	Rominger	1995			
	2 B	TOKAY PINOT GRIS ZINNKOEPFLE LES SINNELES (Grand Cru)	Rominger	1995			
	1 B	RIESLING ZINNKOEPFLE LES SINNELES (Grand Cru)	Rominger	1995	50	/	60
	1 B	GEWURZTRAMINER CUVÉE MARTINE ALBRECHT (e.l.s.)	Albrecht	2002			
280	1 B	CHÂTEAU MOUTON ROTHSCHILD (M.E.+; e.l.s; 1 accroc bas capsule)	GCC1 Pauillac	1985	100	/	110
281	2 B	CHÂTEAU D'YQUEM	C1 Supérieur Sauternes	1990	460	/	500
282	5 B	CHÂTEAU SAINT GEORGES	St Georges St Emilion	2006	75	/	90
283	5 B	CHÂTEAU SAINT GEORGES	St Georges St Emilion	2007	75	/	90
284	5 B	CHÂTEAU SAINT GEORGES	St Georges St Emilion	2008	75	/	90
285	1 B	CHÂTEAU BRANE CANTENAC	GCC2 Margaux	1983	70	/	80
	1 B	CHÂTEAU MARQUIS DE TERME (B.G.)	GCC4 Margaux	1990			
286	1 B	CHÂTEAU MOUTON D'ARMAILHAC (B.E.; e.t.h. à e.l.a; c.l.m.s; c.s.)	GCC5 Pauillac	1954			
	1 B	DOMAINE LES JUSTICES (T.L.B; e.l.s.)	Bordeaux Supérieur	1978	60	/	75
	1 B	CHÂTEAU DU ROY	GC St Emilion	1954			
287	12 B	CHÂTEAU PRIEURE LICHINE (Caisse Bois) 3 e.a.	GCC4 Margaux	2004	360	/	400

Lot	Quantité	Dénomination	Appellation ou Propriétaire	Année	Estimation (€)		
288	1	JERO CHATEAUNEUF DU PAPE Rouge	Clos des Papes	2009	240	/	260
289	1	JERO CHATEAUNEUF DU PAPE Rouge	Clos des Papes	2009	240	/	260
290	1	JERO CHATEAUNEUF DU PAPE Rouge	Château de Beaucastel	2007	260	/	280
291	1	JERO CHATEAUNEUF DU PAPE Rouge	Château de Beaucastel	2007	260	/	280
292	1	Mag CHATEAUNEUF DU PAPE Rouge	Domaine du Vieux Donjon	2012	70	/	80
293	1	Mag CHATEAUNEUF DU PAPE Rouge	Domaine du Vieux Donjon	2012	70	/	80
294	1	Mag CHATEAUNEUF DU PAPE Rouge	Domaine du Vieux Donjon	2012	70	/	80
295	1	JERO CHATEAUNEUF DU PAPE Rouge	Domaine du Vieux Donjon	2013	150	/	150
296	1	JERO CHATEAUNEUF DU PAPE Rouge	Domaine du Vieux Donjon	2013	150	/	150
297	6	B CHAMBOLLE MUSIGNY LES CHARMES (1er Cru)	Philippe Amiot	2005	240	/	270
298	6	B CHAMBOLLE MUSIGNY LES CHARMES (1er Cru)	Philippe Amiot	2005	240	/	270
299	6	B CHAMBOLLE MUSIGNY LES CHARMES (1er Cru)	Philippe Amiot	2005	240	/	270
300	6	B CHAMBOLLE MUSIGNY LES CHARMES (1er Cru)	Philippe Amiot	2004	180	/	210
301	6	B CHAMBOLLE MUSIGNY LES CHARMES (1er Cru)	Philippe Amiot	2004	180	/	210
302	6	B CHAMBOLLE MUSIGNY LES CHARMES (1er Cru)	Philippe Amiot	2004	180	/	210
303	1	B POMMARD RUGIENS CAVE DES CORDELIERS (1er Cru) e.t. à e.l.a; c.s.	Pierre Ménard	1974	25	/	35
304	3	B CHÂTEAU LAFITE ROTHSCHILD (1 M.E.-; 1 V; 1 G.V; e.t. à e.l.a; 2 c.a.)	GCC1 Pauillac	1962	300	/	330
	1	B CHÂTEAU MOUTON BARON PHILIPPE (M.E.-; e.l.a.)	GCC5 Pauillac	1966			
305	1	B CHÂTEAU ROLLAND TAILLEFER (B.E.+; e.l.s; c.s. légères)	Pomerol	1964	60	/	80
	1	B CHÂTEAU RAUZAN GASSIES (B.E; e.l.a; c.s. + traces de coulures)	GCC2 Margaux	1964			
	1	B CHÂTEAU ROY TAILLEFER (M.E; e.l.a.)	Pomerol	1962			
306	6	B BEAUNE LES CHAMPS PIMONTS (1er Cru)	Domaine des Courtines	1995	90	/	110
307	6	B BEAUNE LES CHAMPS PIMONTS (1er Cru)	Domaine des Courtines	1995	90	/	110
308	6	B BEAUNE LES CHAMPS PIMONTS (1er Cru)	Domaine des Courtines	1995	90	/	110
309	6	B BEAUNE LES CHAMPS PIMONTS (1er Cru)	Domaine des Courtines	1995	90	/	110
310	6	B BEAUNE LES CHAMPS PIMONTS (1er Cru)	Domaine des Courtines	2000	90	/	110
311	6	B BEAUNE LES CHAMPS PIMONTS (1er Cru)	Domaine des Courtines	2000	90	/	110
312	6	B BEAUNE LES CHAMPS PIMONTS (1er Cru)	Domaine des Courtines	2000	90	/	110
313	2	B CHÂTEAU BAHANS HAUT BRION (e.l.s.)	Pessac-Léognan	2005	130	/	150
	1	B BANYULS CUVÉE MEDITERRANÉE	Domaine Pietri-Geraud	2003			
	1	B VDP DES BOUCHES DU RHONE LE GRAND ROUGE	Château Revelette	2011			
314	1	B BANYULS RIMAGE	Domaine du Mas Blanc	2006	60	/	75
	1	37,5 Cl VIN DE LIQUEUR PLENTITUDE L03 PASSERILLE SUR SCHISTE	Mas Amiel	NM			
	2	B BELLET CUVÉE BARON G Blanc (e.l.s.)	Château de Bellet	2011			
315	2	B CHÂTEAU DE RAYNE VIGNEAU (e.t.h. légères)	CC1 Sauternes	1995	70	/	80
	1	B CHÂTEAU DE RAYNE VIGNEAU (e.t.h. forte)	CC1 Sauternes	1990			

Lot	Quantité	Dénomination	Appellation ou Propriétaire	Année	Estimation (€)		
316	1 B	CHÂTEAU SIGALAS RABAUD (e.t.h.)	CC1 Sauternes	2007			
	1 B	CHÂTEAU SIGALAS RABAUD (e.l.s.)	CC1 Sauternes	1998	70	/	80
	1 B	CHÂTEAU SIGALAS RABAUD (e.l.s.)	CC1 Sauternes	1999			
317	1 B	CHÂTEAU DOISY DAENE (e.t.h.)	CC2 Sauternes	2002			
	1 B	CHÂTEAU DOISY DAENE (e.t.h.)	CC2 Sauternes	1995	70	/	80
	1 B	CHÂTEAU DOISY DAENE (e.a.)	CC2 Sauternes	1990			
318	1 B	CHÂTEAU D'ISSAN	GCC3 Margaux	1996	50	/	60
	1 B	CHÂTEAU D'ISSAN (e.l.s.)	GCC3 Margaux	1995			
319	1 B	CHÂTEAU GISOURS (e.t.h. légères)	GCC3 Margaux	1996			
	1 B	CHÂTEAU GISOURS (e.t.h. légères)	GCC3 Margaux	1998	120	/	140
	1 B	CHÂTEAU GISOURS (e.l.s.)	GCC3 Margaux	2008			
	1 B	CHÂTEAU GISOURS (e.l.s.)	GCC3 Margaux	2003			
320	1 B	CHÂTEAU LASCOMBES (e.l.a.)	GCC2 Margaux	1996			
	1 B	CHÂTEAU MARQUIS D'ALESMES BECKER (e.a.)	GCC3 Margaux	1998			
	1 B	CHÂTEAU BRANE CANTENAC	GCC2 Margaux	2004	130	/	150
	1 B	CHÂTEAU MALESCOT ST EXUPERY (e.l.a.)	GCC3 Margaux	2004			
	1 B	CHÂTEAU DU TERTRE (e.l.a.)	GCC5 Margaux	2000			
321	1 B	CHÂTEAU PRIEURE LICHINE (e.l.a.)	GCC4 Margaux	2004			
	1 B	CHÂTEAU PRIEURE LICHINE (e.l.a.)	GCC4 Margaux	2003	90	/	110
	2 B	CHÂTEAU PRIEURE LICHINE (e.l.a.)	GCC4 Margaux	1996			
322	1 B	CHÂTEAU TALBOT (e.l.s.)	GCC4 St Julien	2000			
	1 B	CHÂTEAU LEOVILLE POYFERRE (e.t.h. à e.l.a.)	GCC2 St Julien	2006	140	/	160
	1 B	CHÂTEAU COS D'ESTOURNEL (e.l.s.)	GCC2 St Estephe	1997			
323	1 B	CHÂTEAU LEOVILLE BARTON (e.t.h. forte; c.c.)	GCC2 St Julien	1989			
	1 B	CHÂTEAU PICHON COMTESSE DE LALANDE (T.L.B; e.l.s.; 1 accroc léger sommet capsule)	GCC2 Pauillac	1990	160	/	180
	1 B	CHÂTEAU DUCRU BEAUCAILLOU (e.a.)	GCC2 St Julien	2001			
324	1 B	CHÂTEAU LEOVILLE BARTON (e.t.h.)	GCC2 St Julien	1999			
	1 B	CHÂTEAU BRANAIRE DUCRU (e.t.h.)	GCC4 St Julien	1998	80	/	100
	1 B	CHÂTEAU LANGOA BARTON (e.l.s.)	GCC3 St Julien	1999			
325	1 B	CHÂTEAU LAGRANGE (e.t.h.)	GCC3 St Julien	1998	80	/	100
	2 B	CHÂTEAU LAGRANGE (1 e.t.h.)	GCC3 St Julien	2001			
326	2 B	CHÂTEAU SAINT PIERRE (1 e.l.s.; 1 e.a.)	GCC4 St Julien	2004	90	/	110
	2 B	CHÂTEAU SAINT PIERRE (1 e.l.a.)	GCC4 St Julien	2002			
327	1 B	CHÂTEAU SAINT PIERRE (e.t.h.; 1 accroc sommet capsule)	GCC4 St Julien	2000			
	1 B	CHÂTEAU SAINT PIERRE (e.t.h.)	GCC4 St Julien	2007	90	/	110
	1 B	CHÂTEAU SAINT PIERRE (e.l.s.)	GCC4 St Julien	2009			
328	1 B	CHÂTEAU COS LABORY (e.l.s.)	GCC5 St Estephe	2008			
	1 B	CHÂTEAU COS LABORY (e.l.s.; capsule légèrement gondolée)	GCC5 St Estephe	2000			
	1 B	CHÂTEAU COS LABORY (e.a.)	GCC5 St Estephe	1996	110	/	130
	1 B	CHÂTEAU COS LABORY (e.l.s.)	GCC5 St Estephe	2002			
	1 B	CHÂTEAU COS LABORY (e.l.s.)	GCC5 St Estephe	1999			
	1 B	CHÂTEAU COS LABORY (e.t.h. légères)	GCC5 St Estephe	1995			

Lot	Quantité	Dénomination	Appellation ou Propriétaire	Année	Estimation (€)	
329	1 B	CHÂTEAU CALON SEGUR (e.l.s.)	GCC3 St Estephe	1997		
	1 B	CHÂTEAU CALON SEGUR	GCC3 St Estephe	2000	120	/ 140
	1 B	CHÂTEAU CALON SEGUR (e.l.a.)	GCC3 St Estephe	2008		
330	1 B	CHÂTEAU DE FIEUZAL Rouge (e.t.h. à e.l.a.)	CC Graves	1998		
	1 B	CHÂTEAU DE FIEUZAL Rouge (e.l.s.)	CC Graves	2002	70	/ 90
	1 B	CHÂTEAU DE FIEUZAL Rouge	CC Graves	2003		
	1 B	CHÂTEAU DE FIEUZAL Rouge (e.l.s.)	CC Graves	2009		
331	5 B	DOMAINE DE CHEVALIER Rouge (2 e.l.s.)	CC Graves	2002	140	/ 160
332	1 B	DOMAINE DE CHEVALIER Rouge (e.l.s.)	CC Graves	1995		
	1 B	DOMAINE DE CHEVALIER Rouge (e.l.s.)	CC Graves	2003	90	/ 110
	1 B	DOMAINE DE CHEVALIER Rouge (e.l.s.)	CC Graves	2006		
333	4 B	CHÂTEAU CAMENSAC (3 e.l.s.; 1 e.l.a.)	GCC5 Haut Médoc	2004	50	/ 60
334	1 B	CHÂTEAU NENIN (e.l.s.)	Pomerol	1995	60	/ 75
	2 B	CHÂTEAU LARCIS DUCASSE	GCC1B St Emilion	1999		
335	1 B	CHÂTEAU TERTRE DAUGAY (e.l.s.)	GCC St Emilion	1996		
	1 B	CHÂTEAU TERTRE DAUGAY (e.l.s.)	GCC St Emilion	2005	100	/ 120
	2 B	CHÂTEAU PETIT FIGEAC (e.l.s.)	Saint Emilion	2000		
	1 B	CHÂTEAU CHAUVIN (e.l.a.)	GCC St Emilion	1995		
336	1 B	CHÂTEAU LA DOMINIQUE (e.t.h. légère)	GCC St Emilion	2003		
	1 B	CHÂTEAU LA DOMINIQUE (e.l.s.)	GCC St Emilion	2001	110	/ 130
	1 B	CHÂTEAU PAVIE MACQUIN (e.l.s.)	GCC1B St Emilion	2003		
337	1 B	CHÂTEAU PONTET CANET (e.l.s.)	GCC5 Pauillac	1998		
	1 B	CHÂTEAU PONTET CANET	GCC5 Pauillac	2001	140	/ 160
	1 B	CHÂTEAU PONTET CANET (e.l.s.)	GCC5 Pauillac	2000		
338	1 B	CHÂTEAU DUHART MILON ROTHSCHILD (e.l.s.)	GCC4 Pauillac	2000		
	1 B	CHÂTEAU DUHART MILON ROTHSCHILD (e.l.s.)	GCC4 Pauillac	2006	160	/ 180
	1 B	CHÂTEAU DUHART MILON ROTHSCHILD (e.l.a.)	GCC4 Pauillac	2001		
	1 B	CHÂTEAU DUHART MILON ROTHSCHILD (e.l.s.)	GCC4 Pauillac	1998		
339	1 B	CHINON	Baudry	2013		
	1 B	VOUVRAY CLOS DU BOURG MOELLEUX	Huet	2008	60	/ 75
	1 B	VOUVRAY CLOS DU BOURG MOELLEUX (e.t.h. légères)	Huet	1997		
340	1 JERO	BEAUNE CLOS DES AVAUX (1er Cru) (Caisse Bois)	Domaine des Courtines	2000	60	/ 70
341	1 JERO	BEAUNE CLOS DES AVAUX (1er Cru) (Caisse Bois)	Domaine des Courtines	2000	60	/ 70
342	1 JERO	BEAUNE AUX CRAS (1er Cru) (Caisse Bois)	Domaine des Courtines	2000	60	/ 70
343	1 JERO	BEAUNE AUX CRAS (1er Cru) (Caisse Bois)	Domaine des Courtines	2000	60	/ 70
344	1 JERO	BEAUNE LES AVAUX (1er Cru) (Caisse Bois)	Domaine des Courtines	2000	60	/ 70
345	1 JERO	BEAUNE LES AVAUX (1er Cru) (Caisse Bois)	Domaine des Courtines	2000	60	/ 70
346	1 Mag	COGNAC FINE CHAMPAGNE GRANDE RESERVE EDOUARD VII (7 cm sur capsule; e.l.s.)	Denis Mounié	NM	320	/ 350
347	1 B	COGNAC SELECTION (étui)	Gaston de Lagrange	NM	45	/ 55
348	6 B	COTEAUX DU LAYON (1 c.l.a.)	Domaine Pierre Coicaud	1968	60	/ 75
349	6 B	COTEAUX DU LAYON	Domaine Pierre Coicaud	1969	60	/ 75

Lot	Quantité	Dénomination	Appellation ou Propriétaire	Année	Estimation (€)		
350	6 B	COTEAUX DU LAYON	Domaine Pierre Coicaud	1971	60	/	75
351	6 B	COTEAUX DU LAYON (1 c.a.)	Domaine Pierre Coicaud	1972	60	/	75
352	3 B	COTEAUX DU LAYON (c.a.)	Domaine Pierre Coicaud	1973	30	/	40
353	6 B	COTEAUX DU LAYON (3 c.a.)	Domaine Pierre Coicaud	1975	60	/	75
	1 B	EAU DE VIE DE KIRSCH GRANDE RESERVE (e.l.s.)	Gilbert Miclo	NM			
355	2 B	EAU DE VIE DE FRAMBOISE (1 à 7 cm sur col fin; e.l.a.; c.s.)	Cusenier	NM	40	/	50
	1 B	LIQUEUR DE FRAMBOISE (5 cm sur col fin; e.t.)	Gilbert Miclo	NM			
356	1 B	CHÂTEAU BOUSCAUT Rouge	CC Graves	1998	30	/	40
	1 B	CHÂTEAU BOUSCAUT Rouge	CC Graves	2004			
357	3 B	CHÂTEAU LATOUR (1 e.t.a.; 2 e.q.i; capsules raccourcie pour l'identification du millésime)	GCC1 Pauillac	1984	380	/	420
358	1 B	CHÂTEAU MOUTON ROTHSCHILD (H.E.; e.q.i; 1 accroc bas de jupe)	GCC1 Pauillac	1982	580	/	620
359	3 B	CHAMPAGNE BICENTENAIRE DE LA REVOLUTION FRANCAISE (Coffret) 1 coiffe abimée	De Castellane	NM	50	/	60
360	6 Mag	VDP DES COTES CATALANES TANNAT CUVÉE EXCELLENCE (étui)	Château de Vacquié	2005	90	/	110
361	6 Mag	VDP DES COTES CATALANES TANNAT (étui) e.l.a.	Domaine de Vacquié	2003	90	/	110
362	6 B	VDP DES COTES CATALANES TANNAT	Château de Vacquié	2005	45	/	55
363	3 B	CHÂTEAU DE FIEUZAL Rouge (2 B.G; 1 T.L.B; e.t.)	CC Graves	1990	90	/	105
364	1 B	CHÂTEAU PICHON COMTESSE DE LALANDE (T.L.B; e.t.)	GCC2 Pauillac	1989	80	/	90
365	1 B	CHÂTEAU PAPE CLEMENT (e.a.)	CC Graves	1989	50	/	60
	1 B	NUITS ST GEORGES LE COTEAU DES BOIS (e.t; clm.s.)	Jean Paul Lalarme	1993			
366	1 B	MONTHELIE Rouge	Caves du Val d'Or	1989	60	/	75
	2 B	SANTENAY	Caves du Val d'Or	1986			
	1 B	CHÂTEAU LALANDE BORIE (e.l.a.)	Saint Julien	1983			
367	4 B	CHAMPAGNE BRUT GRANDE RESERVE	Chanoine	NM	40	/	50
	9 B	CHÂTEAU BEAU SITE (H.E. sinon mieux; e.t.h; c.s. dont 1 mal sertie.)	Saint Estephe	1973			
368	1 B	DOMAINE DE CRABITAN CREME DE TETE (H.E.+; e.f.s.)	Sainte Croix du Mont	1971	110	/	130
	1 B	CHÂTEAU PETIT BOCQ (T.L.B; e.t.h.)	Saint Estephe	1979			
	6 B	CHÂTEAU LA COMMANDERIE (2 T.L.B; 3 H.E.+; 1 H.E; e.t.h. légères + 1 accroc.)	Saint Estephe	1985			
369	3 B	CHÂTEAU BEAU SITE (1 B.G; 1 H.E.+; e.t.h. à e.a.)	Saint Estephe	1991	100	/	120
	3 B	MOUTON CADET (2 T.L.B; 1 H.E.+; e.t.h.)	Bordeaux	1980			
370	6 B	CHÂTEAU RESPIDE MEDEVILLE Blanc (T.L.B.-; e.l.a.)	Graves	1990	60	/	75
371	6 B	CHÂTEAU RESPIDE Blanc (2 B.G; e.t.h. à e.l.a.)	Graves	1980	30	/	40
372	1 JERO	BEAUNE Rouge (Caisse Bois)	Domaine des Courtines	1997	50	/	60
373	1 JERO	BEAUNE Rouge (Caisse Bois)	Domaine des Courtines	1997	50	/	60
374	1 JERO	BEAUNE Rouge (Caisse Bois)	Domaine des Courtines	1997	50	/	60
375	1 Jérob	BEAUNE LULUNE (Caisse Bois)	Domaine des Courtines	2000	50	/	60

Lot	Quantité	Dénomination	Appellation ou Propriétaire	Année	Estimation (€)		
376	1	Jérob BEAUNE LULUNE (Caisse Bois)	Domaine des Courtines	2000	50	/	60
377	1	Jérob BEAUNE LULUNE (Caisse Bois)	Domaine des Courtines	2000	50	/	60
378	1	B CHÂTEAU D'YQUEM	C1 Supérieur Sauternes	2004	150	/	160
379	1	B DOMAINE DE CHEVALIER Rouge	CC Graves	1995			
	1	B DOMAINE DE CHEVALIER Rouge	CC Graves	1994	80	/	100
	1	B CHÂTEAU CARBONNIEUX Blanc (e.t.h; 1 accroc capsule)	CC Graves	1989			
380	3	B PAVILLON DE LEOVILLE POYFERRE	Saint Julien	2008	90	/	110
	3	B LAROSE DE GRUAUD LAROSE (e.l.s.)	Saint Julien	2007			
381	5	B GOULEE BY COS D'ESTOURNEL	Médoc	2010	100	/	120
382	1	B CHÂTEAU COS D'ESTOURNEL	GCC2 St Estephe	1990	110	/	120
383	1	B CHÂTEAU MONTROSE (H.E; e.f.s; c.s.)	GCC2 St Estephe	1970			
	1	B CHÂTEAU DE CAMENSAC (e.t.h; c.l.a.)	GCC5 Haut Médoc	1982	90	/	110
	1	B CHÂTEAU FONPLEGADE (e.l.s.)	GCC St Emilion	1990			
384	1	B CHÂTEAU PRIEURE LICHINE (B.G; e.f.s.)	GCC4 Margaux	1985	80	/	100
	2	B CHÂTEAU D'ISSAN (1 B.G; 1 H.E.+; e.l.s; c.a.)	GCC3 Margaux	1985			
385	2	B CHÂTEAU MALECOT (V; e.t.h. dont 1 e.l.a; c.s.)	Pauillac	1939			
	1	B CHÂTEAU BEL AIR MARQUIS D'ALIGRE (G.V; e.l.a.)	Margaux	1955	20	/	30
386	2	B CHAMPAGNE BRUT (1 s.c.m.)	Laurent Perrier	1996	60	/	75
	1	B CHAMPAGNE BRUT TRADITION	Besserat de Bellefon	NM			
387	9	B LES PLANTIERS DU HAUT BRION Blanc (e.l.s. et 2 e.t.)	Pessac-Léognan	1995	160	/	180
388	4	B CHAMPAGNE FLEUR DE CHAMPAGNE (2 e.l.a; 1 coiffe légèrement abimée)	Duval Leroy	NM	90	/	110
	1	B CHAMPAGNE BRUT IMPERIAL	Moët & Chandon	NM			
	1	B CHAMPAGNE BRUT (1 accroc coiffe)	De Venoge	1995			
389	1	B LES TOURELLES DE LONGUEVILLE (e.l.s.)	Pauillac	2002			
	1	B CHÂTEAU LA ROSE PAUILLAC	Pauillac	1995	60	/	75
	2	B RESERVE DE LA COMTESSE (1 B.G; 1 T.L.B; 1 e.l.a; 1 e.a.)	Pauillac	1983			
390	1	B WHISKY ASAMA 12 ANS D'AGE 70 Cl 46° SELECTED FROM 1999&2000	Karuizawa	NM	400	/	450
391	1	B WHISKY 7 ANS D'AGE 70 Cl 40° Importateur Italie	The Macallan	NM	80	/	100
392	1	B WHISKY 5 ANS D'AGE 75 Cl 40° Importateur Italie	Glen Illa	NM	50	/	60
393	1	B WHISKY 11 ANS D'AGE (e.l.a.) 70 Cl 43° Distillé le 23 novembre 1988 mise en bouteille en 2000 Cask n° 42006	Bladnoch	NM	40	/	50
394	1	B WHISKY SINGLE MALT 11 ANS D'AGE 70 Cl 43° Distillé le 12 avril 1989; mise en bouteille en octobre 2000 Cask n° 786	Rosebank	NM	60	/	75
395	1	B WHISKY 70 Cl 40° (étui)	Grand Macnisch	NM	30	/	40
396	1	B WHISKY 70 Cl 40° (étui)	Tamdhu	NM	40	/	50
397	1	B WHISKY 10 ANS D'AGE "THE BLACK WHISKY" 70 Cl 40°	Lochdhu	NM	100	/	120
398	1	B WHISKY DAWN 70 Cl 51,5° (étui)	Bowmore	NM	60	/	75

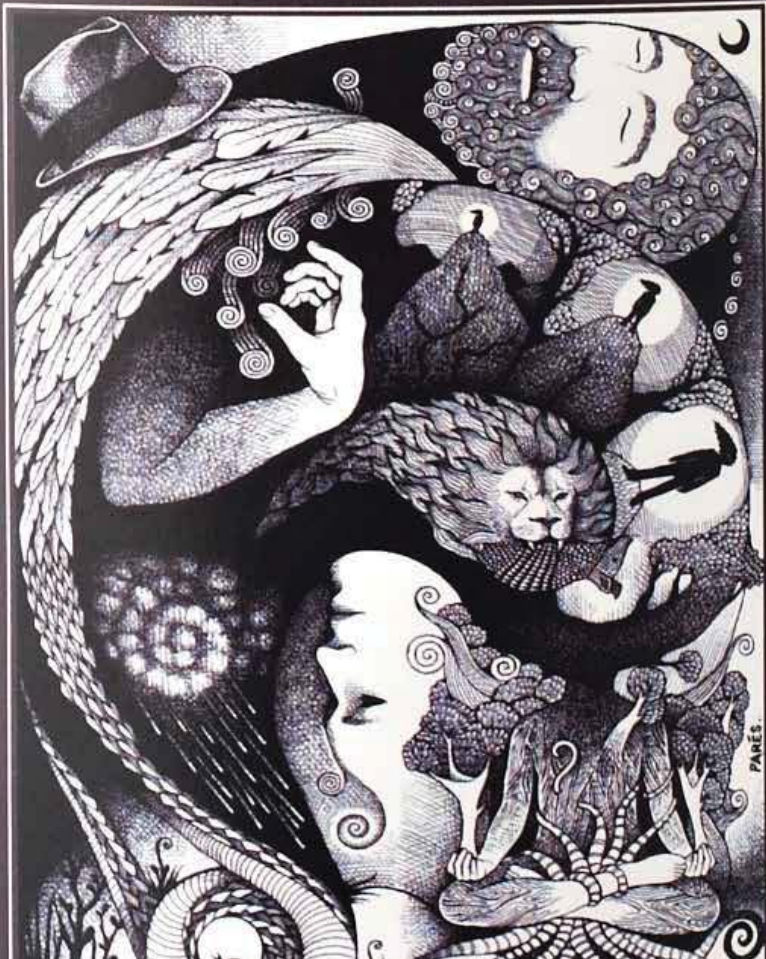
Lot	Quantité	Dénomination	Appellation ou Propriétaire	Année	Estimation (€)		
399	1 B	WHISKY 8 ANS D'AGE TOMINTOUL 75 Cl 43° Importateur Italie	Glenlivet	NM	80	/	100
400	1 B	WHISKY DUCAN TAYLOR 13 ANS D'AGE 70 Cl 46° Distillé en 1993 mise en 2006 (étui)	Springbank	NM	40	/	50
401	1 B	WHISKY 100 Cl 40° (étui)	John Haig	NM	30	/	40
402	1 B	WHISKY 200 Cl 40° (M.B; Importateur Italie) (étui)	Cutty Sark	NM	100	/	120
403	1 B	WHISKY LOWLAND SINGLE MALT 12 ANS D'AGE 70 Cl 40° (étui)	Littlemill	NM	50	/	60
404	1 B	WHISKY SINGLE ISLAY MALT 8 ANS D'AGE 70 Cl 43° Distillé le 28 février 1991; mise en bouteille le 15 mai 1999 Edition limitée 1638 bouteilles (étui)	Ardbeg	NM	80	/	100
405	1 B	WHISKY SINGLE MALT 70 Cl 58,2° distillé en 2000 mise en bouteille en 2012 Chibidaru Cask Finish #346 Edition limitée 160 bouteilles (étui)	Hanyu	NM	400	/	450
406	1 B	WHISKY 21 ANS D'AGE 70 Cl 55,6° distillé en 1988 mise en bouteille en 2009 n°9306 Edition limitée 625 bouteilles	Hanyu	NM	800	/	900
407	1 B	WHISKY SINGLE CASK MALT 23 ANS D'AGE 70 Cl 59° distillé le 20 mars 1987 mise en bouteille le 22 juillet 2010 Cask #112814	Yoichi	1987	600	/	650
408	1 B	WHISKY 70 Cl 56,9 ° n° 467/546 distillé en 2000 mise en bouteille en 2011 First Cask Hogshead Second Cask Pedro Ximenez	Hanyu	2000	1 000	/	1 100
409	1 B	WHISKY SINGLE MALT 11 ANS D'AGE 70 Cl 61,7° SPECIAL SELECT CASKS FROM THE 1999&2000 CASK FOR TIBS #7698	Karuizawa	NM	500	/	550
410	1 B	WHISKY SINGLE MALT 70 Cl 61,6° SPECIAL SE- LECT CASKS FROM THE 1999&2001 CASK FOR TIBS #2565	Karuizawa	NM	400	/	450
411	1 B	WHISKY 12 ANS D'AGE distillé en 1996 mise en bouteille en 2009 Cask n°AX 70012	Yamazaki	NM	500	/	550
412	1 B	WHISKY SINGLE MALT 27 ANS D'AGE MULTIVIN- TAGE 70 Cl 59,1° mise en bouteille en 2011	Yamazaki	NM	400	/	450
413	1 B	WHISKY SINGLE MALT 33 ANS D'AGE 70 Cl 55,3° distillé en mars 1981 mise en bouteille en juillet 2014 Cask #136 Sherry Cask (étui)	Karuizawa	1981	1 000	/	1 200
414	1 B	WHISKY SINGLE MALT 12 ANS D'AGE 70 Cl 58,9° distillé en 1999 mise en bouteille le 24 octobre 2011 Cask n° 867 (étui)	Karuizawa	NM	500	/	550
415	1 B	WHISKY SUNTORY SINGLE CASK 70 Cl 57,5° distillé en 1993 mise en bouteille en 2012 n°450 PRIVATE CASK BY «LA MAISON DU WHISKY» SHERRY BUT #3T 70070 (coffret)	Yamazaki	1993	1 000	/	1 200
416	1 B	WHISKY 12 ANS D'AGE 70 cl 58° distillé en 1999 mise en bouteille en 2012 Cask n° DQ 70032 n° 125 (coffret)	Yamazaki	1999	500	/	550
417	1 B	WHISKY SINGLE CASK MALT 23 ANS D'AGE 70 Cl 60° distillé le 13 février 1989 mise en bouteille le 21 septembre 2012 Single Cask #206497 (Caisse Bois)	Yoichi	1989	600	/	650
418	1 B	WHISKY SINGLE CASK MALT 20 ANS D'AGE 70 Cl 63° distillé le 25 février 1991 mise en bouteille le 24 août 2011 Cask #129651 (Caisse Bois)	Yoichi	1991	800	/	900

WHISKIES JAPONAIS & WHISKIES

Pour la seconde fois, l'Etude Aguttes réunit une sélection de whiskies, tournée vers le Japon. En effet, les whiskies japonais séduisent de plus en plus, jusqu'à remporter les plus grands prix. Aujourd'hui, deux des quatre plus grands whiskies du monde sont japonais et proviennent des distilleries Nikka et Yamazaki.

Ces flacons, tous en excellent état de conservation, seront l'occasion idéale de faire plaisir à l'approche des fêtes.

羽生 HANYU DISTILLERY





390



392

390

Baptisé « Asama », ce Karuizawa de 12 ans provient de l'assemblage de fûts distillés en 1999 et 2000, les deux dernières années de production de cette distillerie désormais fermée.

Il possède tous les ingrédients qui ont fait la réputation de ce single malt mythique : rancio, épices, fleurs, fruits, chocolat et cuir.



397

397

Parmi les « success story » du monde des malts, Loch Dhu fut au milieu des années 90 un single malt culte pour de nombreux amateurs de whisky. Loch Dhu qui littéralement signifie le « lac noir » en gaélique tient son nom de cette couleur « noire » dont il est paré. Une couleur, désormais pour le moins controversée, mais qui en 1996 l'année au cours de laquelle il fut lancé, fut à l'origine de son succès notamment en France. Retiré du marché au début des années 2000, Loch Dhu est aujourd'hui entré au panthéon des whiskies de collection et tient une place toute particulière parmi les collectionneurs de whisky !



398



399

398

Ce single malt réalise l'alliance parfaite entre les notes d'iode du whisky et le fruité de l'affinage en fûts de porto. De couleur ambrée à reflets roses, le nez complexe de fruits rouges (framboise, groseille) dévoile également l'orge maltée fumée et les épices (girofle, benjoin). La bouche concentrée et équilibrée se révèle vineuse sur des notes de violette et de poivre qui se marient parfaitement avec la tourbe de Bowmore animale et florale. La finale réglissée (cachou) possède une texture presque tannique.



400



405



406

405

Il est des single malts qui n'y vont pas par quatre chemins pour séduire le dégustateur. Cet Hanyu est de ceux-là, lui qui impose sans coup férir sa personnalité extrêmement nuancée. De ce fût, certains évoqueront plusieurs niveaux de lecture, d'autres souligneront sa luxuriance, d'autres encore feront référence à son minimalisme érigé en art.

406

Située à l'ouest de Tokyo, détruite en 2000, la distillerie Hanyu a été entièrement reconstruite en 2007. Il ne reste dans les chais de l'ancienne distillerie qu'un très petit nombre de fûts.



407

407

Fondée en 1934 sur l'île d'Hokkaido, la distillerie Yoichi dispose d'une eau de source souterraine filtrée à travers de la tourbe. Chose rare de nos jours, ses alambics sont toujours chauffés à feu nu avec du charbon.



408

408

Issu de la gamme Ichiro's Malt Card Series, cet Hanyu 2000, Four of Diamonds a été vieilli en fût de bourbon de type hogshead avant d'être affiné en fût de sherry de type pedro ximenez. Mis en bouteille au degré naturel sans filtration à froid, ni coloration, il est à la fois gourmand et exubérant, marqué par des notes de caramel, et de marron glacé. Son amertume est vivifiante. L'adjonction d'eau lui permet de se développer davantage encore sur le caramel.



409



410

409

Mis en bouteille à l'occasion de Whisky Live Tokyo / Tokyo International Bar Show 2012, Karuizawa 1999 & 2000 est issu d'un assemblage de whiskies de deux millésimes différents, mariés dans un seul fût, le numéro 2565. Assez discret, c'est un whisky marqué par des notes de boisé, d'épices et de légumes.



411



412

412

Il s'agit du premier embouteillage d'une série de multi-millésimes (assemblages de plusieurs fûts et de plusieurs millésimes). Ce « Multi-Vintage » partage avec les fameux Noh Bottlings une étiquette ornée de masques de théâtre traditionnel de Noh, choisis pour représenter leur caractère unique et singulier.



413



414



415



416

415

D'emblée, ce Yamazaki annonce la couleur en revendiquant haut et fort ses influences andalouses. Ainsi, les choses sont claires, amateurs de sherry cask purs et durs, ce Yamazaki est pour vous. Toutefois, les plus réticents feraient bien de laisser de côté leurs à priori tant cette version complexe, généreuse et épidermique fait voler en éclats tous les clichés fréquemment répandus.

416

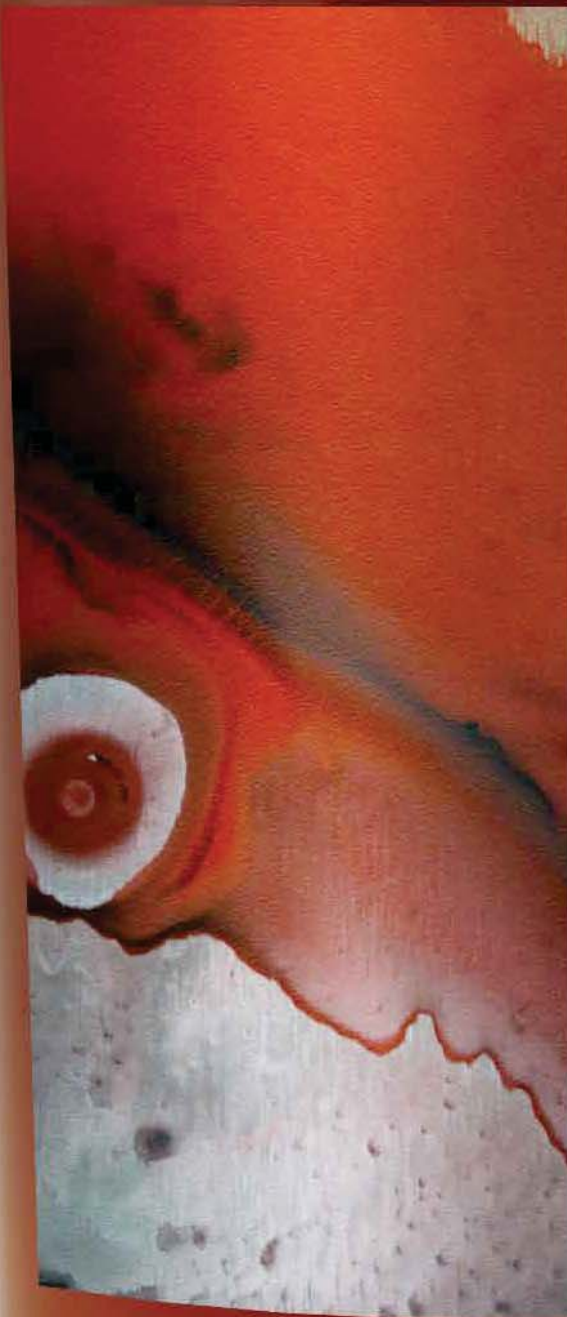
Issu d'un seul fût du type «puncheon», ce Yamazaki 1999 a été mis en bouteille spécialement pour Whisky Live Tokyo / Tokyo International Bar Show 2012. Plus léger et rond que les embouteillages en fût de xérés, c'est un whisky puissant et long en bouche.



418



419



HAND
CRAFTED
JAPANESE
SINGLE MALT
WHISKY

軽井沢

KARUIZAWA
SELECTED BY LA MAISON DU WHISKY

AGED: 33 YEARS

DISTILLED: MARCH 1981

BOTTLED: JULY 2014

1981

CASK #136

CASK TYPE: EX-SHERRY CASK

VOL: 70CL ALC: 55,3%



#060: Artifices 009
by Warren Khong



Claude AGUTTES Commissaire-Priseur

AGUTTES SAS (S.V.V. 2002-209)
www.aguttes.com

HÔTEL DES VENTES DE NEUILLY

164 bis, avenue Charles de Gaulle
92200 Neuilly-sur-Seine
Tél. : + 33 1 47 45 55 55
Fax : + 33 1 47 45 54 31

HÔTEL DES VENTES DE LYON-BROTTEAUX

13 bis, place Jules Ferry
69006 Lyon
Tél. : + 33 4 37 24 24 24
Fax : + 33 4 37 24 24 25

PRÉSIDENT

Claude Aguttes

DIRECTEUR GÉNÉRAL

Charlotte Reynier-Aguttes

COMMISSAIRE-PRISEUR JUDICIAIRE ET HABILITÉ

Claude Aguttes
clauda@aguttes.com

Collaboratrice Claude Aguttes :
Philippine de Clermont-Tonnerre
01 47 45 93 08
clermont-tonnerre@aguttes.com

COMMISSAIRES-PRISEURS HABILITÉS

Claude Aguttes, Séverine Luneau,
Sophie Perrine, Agathe Thomas

INVENTAIRES ET PARTAGES

Neuilly
Séverine Luneau
01 41 92 06 46
luneau@aguttes.com
Sophie Perrine
01 41 92 06 44
perrine@aguttes.com

Lyon
Agathe Thomas
04 37 24 24 29
thomas@aguttes.com

Si un client estime ne pas avoir reçu de réponse satisfaisante, il lui est conseillé de contacter directement, et en priorité, le responsable du département concerné.

En l'absence de réponse dans le délai prévu, il peut alors solliciter le service clients à l'adresse serviceclients@aguttes.com, ce service est rattaché à la Direction Qualité de la SVV Aguttes

DÉPARTEMENTS D'ART

ARTS D'ASIE

Neuilly
Sophie Perrine
01 41 92 06 44
perrine@aguttes.com

Lyon
Agathe Thomas
04 37 24 24 29
thomas@aguttes.com

ART NOUVEAU ART DÉCO

Neuilly
Sophie Perrine
01 41 92 06 44
perrine@aguttes.com

Avec la collaboration de :
Antonio Casciello
01 40 10 24 02
casciello@aguttes.com

Lyon
Agathe Thomas
04 37 24 24 29
thomas@aguttes.com

ART PRIMITIF

Neuilly
Marie Rastrelli
01 47 45 93 06
rastrelli@aguttes.com

Lyon
Agathe Thomas
04 37 24 24 29
thomas@aguttes.com

AUTOMOBILIA VOITURES DE COLLECTION

Gautier Rossignol
01 47 45 93 01
rossignol@aguttes.com

Avec la collaboration de :
Arnaud Faucon
faucou@aguttes.com
Geoffroi Baijot
baijot@aguttes.com

BIJOUX - HORLOGERIE

Philippine Dupré la Tour
01 41 92 06 42
duprelatour@aguttes.com

Assistée à Neuilly de :
Éléonore Le Chevalier
01 41 92 06 47
lechevalier@aguttes.com

Contact Lyon :
Agathe Thomas
04 37 24 24 29
thomas@aguttes.com

ADMINISTRATION ET GESTION

Facturation vendeurs Neuilly-Lyon
Isabelle Mateus
0147 45 91 52
mateus@aguttes.com

CARTES POSTALES, LIVRES ANCIENS ET MODERNES, AFFICHES, AUTOGRAPHES DOCUMENTS ANCIENS, TIMBRE-POSTE

Neuilly
Laurent Poubeau
01 41 92 06 45
poubeau@aguttes.com

Lyon
Marion Quesne
04 37 24 24 27
quesne@aguttes.com

CHASSE, MILITARIA, CURIOSITÉ NUMISMATIQUE

Neuilly
Laurent Poubeau
01 41 92 06 45
poubeau@aguttes.com

Lyon
Jennifer Eyzat
04 37 24 24 24
eyzat@aguttes.com

TABLEAUX XIX^{ÈME} IMPRESSIONNISTES MODERNES ÉCOLES ÉTRANGÈRES PEINTRES RUSSES, ORIENTALISTES ET ASIATIQUES ART CONTEMPORAIN

Charlotte Reynier-Aguttes
01 41 92 06 49
reynier@aguttes.com

*Avec la collaboration
en Art Contemporain de :*
Ophélie Guillerot
01 47 45 93 02
guillerot@aguttes.com

Administration
Cyrille de Bascher
bascher@aguttes.com
Anne Marie Roura
roura@aguttes.com

Lyon
Valérienne Pace
04 37 24 24 28
pace@aguttes.com

Administration
Mathilde Naudet
naudet@aguttes.com

HAUTE COUTURE

Marie Rastrelli
01 47 45 93 06
rastrelli@aguttes.com

MOBILIER ET OBJETS D'ART TABLEAUX ANCIENS ARGENTERIE

Neuilly
Séverine Luneau
01 41 92 06 46
luneau@aguttes.com

Administration :
Marie du Boucher
duboucher@aguttes.com

Organisation et coordination :
Laurent Poubeau
01 41 92 06 45
poubeau@aguttes.com

Lyon
Valérienne Pace
04 37 24 24 28
pace@aguttes.com

Administration
Mathilde Naudet
naudet@aguttes.com

VINS ET SPIRITUEUX

Marion Quesne
04 37 24 24 27
quesne@aguttes.com

VENTE AUX ENCHÈRES ÉLECTRONIQUES

online.aguttes.com
David Epiter
01 47 45 91 50
epiter@aguttes.com

COMMUNICATION GRAPHISME

Sébastien Fernandes
01 47 45 93 05
fernandes@aguttes.com

Avec la collaboration de :
Luc Grieux
Philippe Le Roux
Claire Frébault

PHOTOGRAPHE

Rodolphe Alepuz
alepuz@aguttes.com

Aguttes拍卖公司可提供中文
服务(普通话及粤语), 请直接
联系马俊楠女士
ma@aguttes.com

*Facturation acheteurs &
administration Lyon*
Jade Bouilhac
04 37 24 24 26
bouilhac@aguttes.com

CONDITIONS GÉNÉRALES DE VENTE

La vente sera faite sur désignation.

La vente sera faite au comptant et conduite en Euros.

Les acquéreurs paieront, en sus des enchères, les frais suivants: 16,67 % HT soit 20 % TTC.

Attention :

- + Lots faisant partie d'une vente judiciaire suite à une ordonnance du TGI honoraires acheteurs : 14.40 % TTC
- ° Lots dans lesquels la SVV ou un de ses partenaires ont des intérêts financiers.
- * Lots en importation temporaire et soumis à des frais de 5,5 % à la charge de l'acquéreur en sus des frais de vente et du prix d'adjudication.
- # Lots visibles uniquement sur rendez-vous
- ~ Lot fabriqué à partir de matériaux provenant d'espèces animales. Des restrictions à l'importation sont à prévoir.

Les Annexes I et II de la CITES se transcrivent en Annexes A et B dans l'Union Européenne (U.E.). Les objets et spécimens présents dans cette vente aux enchères et appartenant à des espèces inscrites en Annexe I/A, II/A et II/B, comme indiqué dans le catalogue ou lors de l'exposition au niveau des lots, sont antérieurs à 1947.

Ils peuvent être vendus en faisant référence au cas dérogatoire du règlement 338/97 du 9/12/1996.

Ils peuvent circuler librement dans l'Union Européenne sous réserve de la présentation d'un justificatif de provenance licite que constitue le bordereau d'adjudication accompagné du catalogue.

La circulation des espèces non inscrites aux Annexes et non protégées par le Code français de l'Environnement est libre dans l'U.E.

Il est important de préciser que la possession des documents exigés par la CITES pour les spécimens appartenant à des espèces classées en Annexe I/A, II/A ou II/B permet leur commerce et leur transport à l'intérieur de l'U.E. mais n'autorise pas pour autant leur exportation en dehors de l'U.E.

Il faut pour cela solliciter, auprès du service CITES géographiquement compétent, un permis d'exportation. A noter que ce dernier peut être refusé par l'U.E. et n'implique pas la délivrance automatique du permis d'importation correspondant par le pays de destination. Toutes ces démarches sont à la charge de l'acheteur.

Le bordereau d'adjudication et le catalogue de la vente sont à conserver.

GARANTIES

Conformément à la loi, les indications portées au catalogue engagent la responsabilité de la SAS Claude Aguttes et de son expert, compte tenu des rectifications annoncées au moment de la présentation de l'objet portées au procès-verbal de la vente. Les attributions ont été établies compte tenu des connaissances scientifiques et artistiques à la date de la vente.

L'ordre du catalogue sera suivi.

Une exposition préalable permettant aux acquéreurs de se rendre compte de l'état des biens mis en vente, il ne sera admis aucune réclamation une fois l'adjudication prononcée. Les reproductions au catalogue des oeuvres sont aussi fidèles que possible, une différence de coloris ou de tons est néanmoins possible. Les dimensions ne sont données qu'à titre indicatif.

Le texte en français est le texte officiel qui sera retenu en cas de litige. Les descriptions en anglais et les indications de dimensions en inches ne sont données qu'à titre indicatif et ne pourront être à l'origine d'une réclamation.

L'état de conservation des oeuvres n'est pas précisé dans le catalogue, les acheteurs sont donc tenus de les examiner personnellement avant la vente. Il ne sera admis aucune réclamation concernant d'éventuelles restaurations une fois l'adjudication prononcée.

Les rapports de conditions demandés à la SAS Claude Aguttes et à l'expert avant la vente sont donnés à titre indicatifs. Ils n'engagent nullement leurs responsabilités et ne pourront être à l'origine d'une réclamation juridique. En aucun cas, ils ne remplacent l'examen personnel de l'oeuvre par l'acheteur ou par son représentant.

ENCHERES

Le plus offrant et dernier enchérisseur sera l'adjudicataire.

En cas de double enchère reconnue effective par le Commissaire-priseur, le lot sera remis en vente, tous les amateurs présents pouvant concourir à cette deuxième mise en adjudication.

Important : Le mode normal pour enchérir consiste à être présent dans la salle de vente. Toutefois, nous acceptons gracieusement de recevoir des enchères par téléphone d'un acquéreur potentiel qui se sera manifesté avant la vente. Notre responsabilité ne pourra être engagée notamment si la liaison téléphonique n'est pas établie, est établie tardivement, ou en cas d'erreur ou omissions relatives à la réception des enchères par téléphone.

Nous acceptons gracieusement les ordres d'enchérir qui ont été transmis. Nous n'engageons pas notre responsabilité notamment en cas d'erreur ou d'omission de l'ordre écrit.

En portant une enchère, les enchérisseurs assument la

responsabilité personnelle de régler le prix d'adjudication, augmenté des frais à la charge de l'acheteur et de tous impôts ou taxes exigibles. Sauf convention écrite avec la SAS Claude Aguttes, préalable à la vente, mentionnant que l'enchérisseur agit comme mandataire d'un tiers identifié et agréé par la SAS Claude Aguttes, l'enchérisseur est réputé agir en son nom propre. **Nous rappelons à nos vendeurs qu'il est interdit d'enchérir directement sur les lots leur appartenant.**

RETRAIT DES ACHATS

Les colis sont à retirer à :

La Cave Lyon - 131-141 rue Bataille - Parc Bataille (Face au 8 de la rue Thomas Blanchet)

69008 LYON - Contact : Philippe Gangneux

Tél : 04.78.09.66.36 - Mobile : 06.46.65.09.69 - contact@lacave-lyon.com - www.lacave-lyon.com

Horaires d'ouverture sur rendez-vous:

Du Lundi au Vendredi de 10h à 13h et de 14h à 18h - Le Samedi de 10h à 13h.

Le stockage des lots est sans frais jusqu'au 5 janvier 2017. Au-delà de cette date, le loyer sera refacturé par La Cave au client acheteur du commissaire-priseur à raison de 0.20 € TTC par semaine et par bouteille. Toute semaine commencée est due en totalité. Pour tout envoi ou transport, vous pouvez contacter La Cave Lyon.

Il est conseillé aux adjudicataires de procéder à un enlèvement de leurs lots dans les meilleurs délais afin d'éviter les frais de magasinage qui sont à leur charge.

Le magasinage n'entraîne pas la responsabilité du Commissaire-Preneur ni de l'expert à quelque titre que ce soit.

Dès l'adjudication, l'objet sera sous l'entière responsabilité de l'adjudicataire. L'acquéreur sera lui-même chargé de faire assurer ses acquisitions, et la SAS Claude Aguttes décline toute responsabilité quant aux dommages que l'objet pourrait encourir, et ceci dès l'adjudication prononcée.

Les lots seront délivrés à l'acquéreur en personne ou au tiers qu'il aura désigné et à qui il aura confié une procuration originale et une copie de sa pièce d'identité.

Les formalités d'exportations (demandes de certificat pour un bien culturel, licence d'exportation) des lots assujettis sont du ressort de l'acquéreur et peuvent requérir un délai de 2 à 3 mois. L'étude est à la disposition de ses acheteurs pour l'orienter dans ces démarches ou pour transmettre les demandes à la Direction des Musées de France.

REGLEMENT DES ACHATS

Nous recommandons vivement aux acheteurs de nous régler par carte bancaire ou par virement bancaire.

Conformément à l'article L.321-14 du code du commerce, un bien adjudgé ne peut être délivré à l'acheteur que lorsque la société en a perçu le prix ou lorsque toute garantie lui a été donnée sur le paiement du prix par l'acquéreur.

Moyens de paiement légaux acceptés par la comptabilité :

- Espèces : (article L.112-6 ; article L.112-8 et article L.112-8 al 2 du code monétaire et financier)
- Jusqu'à 1 000 €
- Ou jusqu'à 10 000 € pour les particuliers qui ont leur domicile fiscal à l'étranger (sur présentation de passeport)
- Paiement en ligne sur (jusqu'à 1500 €)
<http://www.aguttes.com/paiement/index.jsp>
- Virement : Du montant exact de la facture (les frais bancaire ne sont pas à la charge de l'étude) provenant du compte de l'acheteur et indiquant le numéro de la facture

<p>Banque de Neuflyze, 3 avenue Hoche 75008 Titulaire du compte : Claude AGUTTRES SAS Code Banque 30788 – Code guichet 00900 N° compte 02058690002 – Clé RIB 23 IBAN FR76 3078 8009 0002 0586 9000 223 – BIC NSMBFRPPXXX</p>

- Carte bancaire (sauf American Express et carte à distance)
- Chèque : (Si aucun autre moyen de paiement n'est possible)
- Sur présentation de deux pièces d'identité
- Aucun délai d'encaissement n'est accepté en cas de paiement par chèque
- La délivrance ne sera possible que vingt jours après le paiement
- Les chèques étrangers ne sont pas acceptés

COMPÉTENCES LÉGISLATIVE ET JURIDICTIONNELLE

Conformément à la loi, il est précisé que toutes les actions en responsabilité civile engagées à l'occasion des prises et des ventes volontaires et judiciaires de meuble aux enchères publiques se prescrivent par cinq ans à compter de l'adjudication ou de la prise. La loi française seule régit les présentes conditions générales d'achat. Toute contestation relative à leur existence, leur validité, leur opposabilité à tout enchérisseur et acquéreur, et à leur exécution sera tranchée par le tribunal compétent du ressort de Paris (France).

CONDITIONS OF SALE

The sale will be made on description.

Purchased lots will become available only after payment in full has been made. The sale will be conducted in Euros. Purchasers pay in addition to the hammer price, a buyer's premium of : 16,67 % + VAT, of the hammer price being 20 % all taxes included.

NB :

- + Auction by order of the court further to a prescription of the court, buyers fees 14,40% VTA included.
- ° Lots on which the auction house or its partners have a financial interest
- * Lots in temporary importation and subject to a 5,5 % fee in addition to the regular buyer's fees stated earlier..
- # An appointment is required to see the piece
- ~ This lot contains animal materials. Import restrictions are to be expected and must be considered.
Appendices I and II of the Convention on International Trade in Endangered Species of Wild Fauna and Flora (CITES) have been transcribed in Annexes A and B in the European Union (EU). The objects and specimens in this auction are of the species listed in Annexes I/A, II/A and II/B, as indicated in both the catalog and at the pre-auction exhibition, and predate 1947.
They can be sold with references to the regulation's derogatory case Council Regulation (EC) 338/97 of 09 December 1996.
These lots can move freely within the European Union subject to proof of legal provenance, which is provided by the auction's purchase slip and catalogue.
Species not listed in these Appendices and not protected by French Environment Law can move freely within the EU.
It is important to note that the possession of the documents required by CITES for species listed in Annex I/ A, II/ A, or II/ B legally enables their trade and transport within the EU. It does not, however, authorize their introduction to countries outside this territory.
In the latter instance, an export permit must be requested and obtained from the geographically relevant CITES Department. Be informed that the EU can refuse to grant export permission and cannot in any circumstance guarantee the issue of import-

export permits in cases involving non-EU countries. It is the personal responsibility of the buyer to oversee all aspects concerning the import-export process.

The auction purchase slip and catalog must be kept.

GUARANTEES

The SAS Claude Aguttes is bound by the indications stated in the catalogue, modified only by announcements made at the time of the sale noted in the legal records thereof.

Attributions were made according to scientific and artistic knowledge at the time of the auction.

An exhibition prior to the sale permits buyers to establish the conditions of the works offered for sale and no claims will be accepted after the hammer has fallen. Some difference may appear between the original work and its illustration, there will be no claims in such matter. The dimensions are given only as an indication.

The condition of the works is not specified in the catalogue, buyers are required to study them personally. No requests will be accepted concerning restorations once the hammer has fallen. Any condition report requested from SAS Claude Aguttes and the expert before the sale is provided as an indication only.

It shall by no means incur their liability may not constitute a basis for legal claim after the sale. It cannot replace a personal examination of the work by the buyer or his representative.

BIDS

The highest and final bidder will be the purchaser.

Should the auctioneer recognise two simultaneous bids on one lot, the lot will be put up for sale again and all those present in the saleroom may participate in this second opportunity to bid.

Important : Bidding is typically conducted in the auction house. However, we may graciously accept telephone bids from potential buyers who have made the request.

We bear no responsibility whatsoever in the case of uncompleted calls made too late and/or technical difficulties with the telephone. We also accept absentee bids submitted prior to the sale. We reserve the right to accept or deny any requests for telephone or absentee bidding.

In carrying a bid, bidders assume their personal responsibility to pay the hammer price as well as all buyer's fees and taxes chargeable to the buyer. Unless a written agreement established with Claude AGUTTES SAS, prerequisite to the sale, mentioning that the bidder acts as a representative of a third party approved by Claude AGUTTES SAS, the bidder is deemed to act in his or

her own name.

We remind our sellers that bidding on their own items is forbidden.

COLLECTION OF PURCHASES

The lots not claimed on the day of the auction can be retrieved at : La Cave Lyon - 131-141 rue Bataille - Parc Bataille - 69008 LYON (in front of 8 de la rue Thomas Blanchet)

Contact : Philippe Gangneux

Tél : 04.78.09.66.36 Mobile : 06.46.65.09.69

Mail : contact@lacave-lyon.com - www.lacave-lyon.com

Opening hours on appointment :

Monday to Friday from 10 to 1pm - 2 pm to 6 pm and Saturday from 10 to 1 pm.

The storage of successful lots is free of charge until January 5th, 2016.

Beyond that date, storage costs shall be invoiced to the buyer by La Cave at a rate of 0.20 € VAT included per week per bottle. Any week started is due in full. (Annual closure : from 12/08/06 to 12/08/26 included) For any transport or sending, please contact Philippe Gangneux

Buyers are advised to collect successful lots as soon as possible to avoid handling and storage costs which may be incurred at their expense.

The auctioneer is not responsible for the storage of purchased lots. If payment is made by wire transfer, lots may not be withdrawn until the payment has been cleared, foreign cheques are not accepted.

From the moment the hammer falls, sold items will become the exclusive responsibility of the buyer. The buyer will be solely responsible for the insurance, L'Hôtel des Ventes de Neuilly assumes no liability for any damage to items which may occur after the hammer falls.

The purchased lots will be delivered to the buyer in person. Should the buyer wish to have his/her lot delivered to a third party the person must have a letter of authorization along with a photocopy of the identity card of the buyer.

Export formalities can take 2 or 3 months to process and are within buyer's province. Please contact the Hôtel des ventes de Neuilly if you need more information concerning this particular matter.

PAYMENT

We recommend that buyers pay by credit card or electronic bank transfer.

In compliance with Article L.321-14 of French commercial law, a property sold at auction can be delivered to the buyer only once the auction firm has received payment or complete guarantee of payment.

Legally accepted means of payment include:

- Cash (article L.112-6, L.112-8 and Article Article L.112-8 paragraph 2 of the Monetary and Financial Code)
 - max. € 1,000
 - max. €10,000 for private individuals who have their tax domicile abroad (upon presentation of a valid passport)
- Payment on line (max 1500 €)
<http://www.aguttes.com/paiement/index.jsp>
- Electronic bank transfer

The exact amount of the invoice from the buyer's account and indicating the invoice number. (Note: Bank charges are the buyer's responsibility.)

Banque de Neufelize, 3 avenue Hoche 75008
Titulaire du compte : Claude AGUTTES SAS
Code Banque 30788 – Code guichet 00900
N° compte 02058690002 – Clé RIB 23
IBAN FR76 3078 8009 0002 0586 9000 223 –
BIC NSMBFRPPXXX

- Credit cards (except American Express and distance payment)
- Cheque (if no other means of payment is possible)
 - Upon presentation of two pieces of identification
 - Important: Delivery is possible after 20 days
 - Cheques will be deposited immediately. No delays will be accepted.
 - Payment with foreign cheques will not be accepted.

LAW AND JURISDICTION

In accordance with the law, it is added that all actions in public liability instituted on the occasion of valuation and of voluntary and court-ordered auction sales are barred at the end of five years from the hammer price or valuation. These Conditions of purchase are governed by French law exclusively. Any dispute relating to their existence, their validity and their binding effect on any bidder or buyer shall be submitted to the exclusive jurisdiction of the Courts of France.



AGUTTES

Hôtel des Ventes de Neuilly - 164 bis, av. Ch. de Gaulle - 92200 Neuilly-sur-Seine - Tél. : 01 47 45 55 55
Hôtel des Ventes de Lyon-Brotteaux - 13 bis, place Jules Ferry - 69006 Lyon - Tél. : 04 37 24 24 24