

# AGUTTES



**ARTS**  
**D**ÉCORATIFS  
**DU XX**ÈME

Jeudi 29 septembre 2016  
à 14h  
Neuilly-sur-Seine





## RESPONSABLES DU DÉPARTEMENT

---



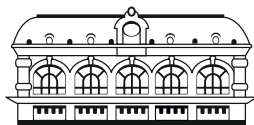
Sophie Perrine  
Commissaire-priseur à Neuilly-sur-Seine  
+ 33 (0)1 41 92 06 44  
perrine@aguttes.com



Antonio Casciello  
casciello@aguttes.com



Agathe Thomas  
Commissaire-priseur à Lyon-Brotteaux  
+33 (0)4 37 24 24 29  
thomas@aguttes.com



# AGUTTES

Neuilly Drouot Lyon Deauville

## ARTS DÉCORATIFS DU XX<sup>ÈME</sup>

Jeudi 29 septembre 2016 à 14h

Neuilly-sur-Seine

Expositions publiques

Mercredi 28 septembre 2016 de 10h à 18h

Jeudi 29 septembre 2016 de 10h à 12h

Catalogue complet visible sur [www.aguttes.com](http://www.aguttes.com)

et [www.interencheres.com](http://www.interencheres.com)

Vente en live sur [www.drouotlive.com](http://www.drouotlive.com)

**Drouot**LIVE

 @CAguttes

 /Aguttes

 @aguttes\_

*Important : Les conditions de vente sont visibles en fin de catalogue  
Nous attirons votre attention sur les lots suivis de +, °, \*, #, ~ pour lesquels  
s'appliquent des conditions particulières décrites en fin de catalogue*

Hôtel des Ventes de Neuilly

164 bis, avenue Charles de Gaulle

92200 Neuilly-sur-Seine

Tél. : 01 47 45 55 55

Fax : 01 47 45 54 31

Claude Aguttes

Commissaire-Preneur

AGUTTES SAS (S.V.V. 2002-209)

[www.aguttes.com](http://www.aguttes.com)

Hôtel des ventes de Lyon-Brotteaux

13 bis, place Jules Ferry

69006 Lyon

Tél. : 04 37 24 24 24

Fax : 04 37 24 24 25



**200**  
**JOSEPH & L.LOBMEYR (XIX-XX<sup>ème</sup>)**  
**Vase à pans coupés**  
 en cristal taillé à décor de naïades et de motifs floraux.  
 Monogrammé. Vers 1940.  
 H : 18,5 cm  
**300 / 400 €**



**201**  
**JOSEPH & LUDWIG LOBMEYR (XIX-XX<sup>ème</sup>)**  
**Flacon et son couvercle**  
 en verre émaillé polychrome d'inspirations orientales.  
 Signé.  
 Vers 1880-1890.  
 H : 16 cm  
**1 500 / 2 000 €**



**202**  
**TRAVAIL 1900**  
**Pichet à col pincé**  
 en céramique émaillée verte à coulures brunes  
 monté dans une monture en bronze doré de  
 style Louis XV.  
 H : 27,5 cm  
**2 000 / 3 000 €**



**203**  
**MANUFACTURE DE BOURG LA REINE**  
**Jardinière**  
 en faïence émaillée polychrome à décor de  
 scènes historiées dans des cartouches.  
 Signée.  
 Vers 1860-1880.  
 H : 23,5 cm L : 43,5 cm P : 22 cm  
 (restauration et fêles de cuisson)  
**600 / 800 €**



204  
TRAVAIL 1900  
Masque

en faïence émaillée bordeaux irisé figurant une tête de femme.

H : 11,5 cm L : 12,5 cm P : 7 cm  
(petits éclats)

600 / 800 €



205  
DELPHIN MASSIER, d'après un modèle de  
Buste de femme

en terre cuite émaillée irisée bleu nuancé brun.  
H : 40 cm L : 40 cm P : 15 cm

300 / 400 €



206  
CLEMENT MASSIER (1844-1917)  
Coupe circulaire

en faïence émaillée rouge irisé à décor de motifs floraux.

Monogrammée et datée 1889.

H : 6 cm Diam : 29,5 cm  
(fêle et éclats)

400 / 600 €



207  
CLEMENT MASSIER (1844-1917)  
Vase soliflore

en faïence émaillée vert irisé à décor de motifs floraux et de papillons en vol. Signé.

Vers 1900.

H : 24,5 cm  
(restauration)

600 / 800 €



208

**LOUIS CARRIER BELLEUSE (1848-1913)  
et HYPOLITE BOULENGER à CHOISY LE ROI**  
Important vase à quatre anses

en faïence émaillée polychrome à décor de motifs floraux et végétaux figurant des putti chassant les papillons noirs en relief. Signé "Louis Carrier Belleuse" et monogramme.

Vers 1890-1900.

H : 47,5 cm

(ancienne restauration à la base)

1 800 / 2 000 €



209  
MARIO VIVES (1891-1990) (Marius VIVES I DOMENÈCH, dit)  
Sculpture en taille directe

en marbre blanc de Carrare figurant une femme nue drappée.  
Signée, située et datée "Mario Vivés Paris 1950.

H : 63 cm  
(légers éclats)

4 000 / 6 000 €



210  
PIERRE ADRIEN DALPAYRAT (1844-1910)  
Superbe vase

en grès émaillé sang de boeuf à corps côtelé  
flanqué de deux anses végétales.

Signé "Dalpayrat", numéroté et cachet à la  
grenade.

Vers 1900.

H : 22 cm Diam : 25 cm

6 000 / 8 000 €





211

**CLEMENT MASSIER (1844-1917)**

**Important cache-pot circulaire**

en faïence émaillée irisée mauve nuancé rose  
à motif végétal.

Signé "Clément Massier Golf Juan".

Vers 1900.

H : 45 cm Diam : 56 cm

(éclats et percé)

**8 000 / 10 000 €**





212

212  
EMILE GALLE (1846-1904)  
Vase conique

en faïence émaillée polychrome  
présentant des lions héraldiques  
en léger relief en reserves.  
Signé et monogrammé.  
Vers 1890-1900.  
H : 22 cm  
(éclats au col)  
600 / 800 €



213

213  
AMALRIC WALTER (1870-1959)  
Vase ovoïde

en céramique émaillée craquelée  
à décor d'un paysage forestier  
polychrome. Signé.  
Vers 1900.  
H : 21,5 cm  
600 / 800 €

214  
AMPHORA, dans le goût  
Paire de vases

en faïence émaillée vert irisé  
nuancé agrémentés de cabochons  
rouges et bleus.  
Vers 1900.  
H : 29,5 cm  
(éclats et manque des cabochons)  
800 / 1 000 €



214



215

215  
H. DOUBLET (XIX-XX<sup>ème</sup>)  
Paire de vases

de forme balustre en cuivre émaillé polychrome d'une femme dans un paysage floral sur fond bleu. Signés.

Vers 1890-1900.

H : 39,5 cm

2 000 / 3 000 €

216  
GABRIEL VIARDOT, attribué à  
Paire de chaises cannées

en noyer et bronze doré sculptés de motifs feuillagés stylisés, d' animaux et d'un dragon central et reposant sur deux pieds gaines sculptés à l'avant de deux pieds sabres à l'arrière.

Vers 1890-1900

H : 94 cm L : 43 cm P : 37,5 cm

400 / 600 €

217  
LOUIS MAJORELLE, attribué à  
Fauteuil

en noyer sculpté à dossier droit cintré mouluré et accotoirs pleins galbés terminés par des pieds fuselés rainurés à l'avant et sabres godronés à l'arrière.

Tissu jaune orangé.

Vers 1900.

H : 107 cm L : 67 cm P : 58 cm

300 / 500 €



216



217



218

**218**  
**WILLIAM ARTHUR BENSON (1854-1924)**  
**Plafonnier naturaliste**

en laiton et cuivre à décor de trois fleurs stylisées formant lampe.  
 Signé "Benson"  
 Vers 1900.  
 H : 10 cm Diam : 37 cm

**2 500 / 3 000 €**

Bibliographie : »W.A.S Benson, Artsand Crafts Luminary and Pioneer of Modern Design». Edition Hamerton.  
 Modèle similaire reproduit page 257, planche 7.



**220**  
**FRANCOIS RUPERT CARABIN, attribué à**  
**Miroir rectangulaire**

à encadrement en bronze patiné figurant une femme nue dans un paysage végétal. Trace de monogramme.  
 Vers 1900.  
 H : 55 cm L : 27 cm P : 2 cm

**1 500 / 1 800 €**



**219**  
**WÜRTEMBERGISCHE**  
**METALLWARENFABRIK**  
**Coffret et sa clé**

en métal argenté à motifs géométriques stylisés en léger relief.  
 Poinçons.  
 Vers 1925.  
 H : 7 cm L : 21 cm P : 13,5 cm (usures à l'argenteure)

**400 / 600 €**



~ 221

**GUSTAVE SERRURIER BOVY, attribué à  
Meuble dressoir**

en chêne ouvrant en façade par deux tiroirs et deux portes à  
décor géométrique d'incrustations d'ivoire.

Il repose sur quatre montants droits et il est orné d'entrées de  
serrure, de poignées de tirage et d'importantes charnières en  
laiton doré.

On y joint une suite de quatre chaises au modèle.

Vers 1900.

H : 148 cm L : 151 cm P : 58 cm

Chaises : H : 84 cm L : 43 cm P : 43 cm

(fentes, taches, usures et restauration)

**3 000 / 5 000 €**





222

EMILE GALLE (1846-1904)

Petit vase balustre

à col polylobé en verre doublé à décor dégagé à l'acide de motifs floraux réhaussés d'émail polychrome.

Signé Gallé.

Vers 1900

H: 14 cm

1 000 / 1 200 €



223

EMILE GALLE (1846-1904)

Petit calice

en verre translucide à décor dégagé à l'acide et rehaussé d'or de motifs floraux et de cabochons de couleur martelés appliqués à chaud.

Signé.

Vers 1900.

H : 9 cm

1 000 / 1 500 €

224  
ATELIER DE EMILE GALLE  
Vase ovoïde

en verre doublé à décor dégagé à l'acide de motifs floraux bruns sur fond translucide opaque.

Signé "Elève de Gallé.

Vers 1900.

H : 14,5 cm

1 500 / 2 000 €



225  
ERNEST LEVEILLE (1841-1913)  
Vase de forme balustre

en verre doublé à décor dégagé à l'acide de motifs floraux bruns sur un fond translucide martelé.

Signé.

Vers 1900.

H : 23 cm

4 000 / 5 000 €





226

EMILE GALLE (1846-1904)

Vase de forme balustre

en verre multicouche soufflé-moulé à décor en relief de quetsches bleues sur fond opaque jaune.

Signé "Galle".

Vers 1900.

H : 39 cm

(défaut de cuisson à la base)

5 000 / 6 000 €





227  
**DAUM NANCY**  
Lampe champignon

à réflecteur circulaire bulbeux et pied de forme balustre en verre doublé à décor dégagé à l'acide d'un paysage arboré enneigé rehaussé d'émail sur fond marmoréen orange nuancé jaune.

Signée "Daum Nancy" et étiquette d'origine "Mandelli Cahors".

Vers 1900.

H : 42,5 cm

10 000 / 12 000 €





**228**  
**ETABLISSEMENTS GALLE**  
**Important vase ovoïde**

à corps en méplat et col pincé en verre multicouche à décor dégagé à l'acide d'un paysage lacustre brun sur fond opaque vert. Signé "Gallé".

Vers 1920/1930.

H : 30 cm

(éclat et col meulé)

2 000 / 3 000 €



**229**  
**ETABLISSEMENTS GALLE**  
**Coupe oblongue**

en verre doublé à décor dégagé à l'acide de baies rouges sur un fond opaque nuancé jaune.

Signée "Gallé".

Vers 1920.

H : 11,5 cm L : 22,5 cm P : 10 cm

800 / 1 000 €



**230**  
**ETABLISSEMENTS GALLE**  
**Vase soliflore**

à long col droit en verre doublé à décor dégagé à l'acide de baies rouges sur fond opaque jaune nuancé.

Signé "Gallé".

Vers 1920/1930.

H : 40 cm

1 000 / 1 500 €



**231**  
**DAUM à NANCY**  
**Vase soliflore**

en verre doublé à décor dégagé à l'acide de motifs floraux émaillés polychromes sur fond givré jaune nuancé blanc.

Signé "Daum Nancy".

Vers 1900.

H : 12 cm

500 / 700 €



232  
ETABLISSEMENTS GALLE  
Grand vase conique

légèrement bilobé en verre doublé à décor  
dégagé à l'acide de jonquilles jaunes nuancé  
sur un fond opaque blanc.

Signé "Gallé".

H : 37,5 cm

2 000 / 2 500 €



233  
DAUM NANCY  
Important vase conique

à pied bulbeux et base circulaire en verre  
multicouche à décor dégagé à l'acide d'iris  
mauve sur fond opaque blanc partiellement  
martelé.

Signé "Daum Nancy".

Vers 1900.

H : 42 cm

5 500 / 7 000 €



234

234  
CHARLES RANC (XIX-XX<sup>ème</sup>)  
et DELATTE NANCY  
Lampe

en bronze doré figurant un paon enserrant  
une tulipe en verre marmoréen orange et bleu.  
Signée.

Vers 1920.

H : 37,5 cm

200 / 300 €



235

235  
ETABLISSEMENTS GALLE  
Petite lampe

à réflecteur conique et corps quadrangulaire  
en verre multicouche à décor dégagé à l'acide  
de motifs floraux bleu nuancé sur fond jaune  
opaque.

Signée "Gallé".

Vers 1920.

H : 23 cm

(éclats importants)

800 / 1 200 €



236

236  
DAUM NANCY, dans le goût de  
Lampe de table champignon

à large réflecteur conique et pied de forme  
boule à col resserré en verre doublé à décor  
dégagé à l'acide de motifs floraux jaunes et  
orange sur fond blanc opaque.

H : 38 cm

600 / 800 €



237

237  
ETABLISSEMENTS GALLE  
Pied de lampe

de forme balustre en verre doublé à décor  
dégagé à l'acide de motifs floraux bleus sur  
fond opaque blanc, surmonté d'un cache  
ampoule hémisphérique en verre bleu nuancé  
blanc. Signé.

Vers 1920.

H : 38 cm

(monture en laiton moderne et cache-ampoule  
rapporté)

1 800 / 2 000 €



238  
**GABRIEL ARGY ROUSSEAU (1885-1953)**  
 Coupe modèle « Quiétude »

en pâte de verre nuancée mauve à décor de lapins blancs en léger relief.

Signée.

Vers 1930.

H. : 9 cm Diam : 10 cm  
 (fêles)

800 / 1 000 €

Bibliographie :- Janine Bloch-Dermant, G. Argy-Rousseau les pâtes de verre Catalogue raisonné, Edition de l'amateur, 1990, p. 223, sous le numéro 32,07.



239  
**GABRIEL ARGY ROUSSEAU (1885-1953)**  
 Petite coupe circulaire

en pâte de verre à décor de feuilles mauve nuancé rouge en léger relief. Signée.

Vers 1920.

H : 4 cm Diam : 9 cm

700 / 900 €



240  
**GABRIEL ARGY ROUSSEAU (1885-1953)**  
 Lampe veilleuse

à structure en métal laqué noir enserrant un cache-ampoule en pâte de verre à décor de papillons mauve, rouge et brun sur un fond jaune opaque composé de motifs floraux en léger relief.

Signée "Gabriel Argy Rousseau".

Vers 1920.

H : 16 cm  
 (infime éclat)

5 000 / 6 000 €



241  
ETLING FRANCE  
Vase en verre

moulé-pressé teinté bleu à décor en relief de femmes nues drapées. Signé Etling France .  
Vers 1930.

H : 30 cm  
(légèrement meulé en bordure)

1 100 / 1 300 €

Bibliographie : Mobilier et Décoration , n°3 de Mars 1932.



242  
LE VERRE FRANÇAIS  
Vase de forme balustre

en verre doublé à décor dégagé à l'acide de motifs floraux rouge nuancé bleu à fond opaque marmoréen jaune à nuance verte.  
Signé "Le verre français".

Vers 1920.  
H : 25,5 cm

300 / 400 €



243  
SCHNEIDER  
Vase de forme balustre

en verre rouge à nuance bleu. Signé.  
Vers 1920.

H : 40,5 cm

600 / 800 €



244  
ETABLISSEMENTS GALLE  
Lustre

en verre blanc poli et dépoli à fût fuselé et cache-bélière conique enserrant un disque et une vasque à gradins à décor dégagé à l'acide de feuilles et feuillages stylisés.

Signé «E.Gallé».

Vers 1930

H: 53, 5 cm Diam: 44 cm

5 000 / 7 000 €





245

245  
**RAOUL LARCHE (1860-1912)**  
Vide-poche

en bronze doré figurant une femme aux  
nénuphars.  
Signé "Raoul Larche" ,cachet de fondeur "Siot  
Paris" et numroté.  
Vers 1900.  
H : 9 cm L : 17 cm P : 13,5 cm

600 / 800 €



246

246  
**TRAVAIL 1900**  
Vide-poche

en bronze figurant une femme à longue robe.  
H : 13 cm L : 13 cm P : 12 cm

400 / 600 €

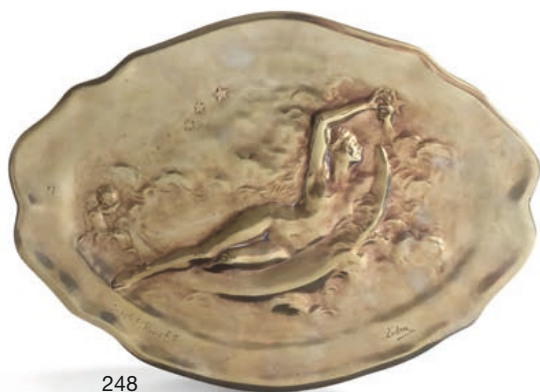


247

247  
**GEORGES RECIPON (1860-1920)**

"*Le porte bonheur*"  
Sculpture en bronze à patine médaille et  
argenté figurant une femme nue frappant sur  
un fer à cheval.  
Signée et cachet de fondeur "Susse frères".  
Vers 1900.  
H : 10,5 cm

900 / 1 000 €



248

248  
**AUGUSTE LEDRU (1860-1902)**  
Plaque

en bronze doré à décor en léger relief d'une  
femme nue allongée sur la lune.  
Signée «Ledru» et «Susse frères Paris  
Editeur».  
Vers 1900.  
Dimensions : 33,5 x 24,5 cm

300 / 400 €



249

**249**  
**LUCIEN VALSUANI (XIX-XX<sup>ème</sup>)**  
 Bronze

patiné figurant deux berbères dont un sur un chameau. Base en marbre vert. Signé et cachet de fondeur "Valsuani". Fonte ancienne. H : 32 cm L : 40 cm P : 15 cm (éclats au marbre)

3 000 / 4 000 €



**250**  
**MAURICE BOUVAL (1863-1916)**  
 Sculpture

en bronze dorée et étain figurant une femme au nénuphar. Fonte d'édition de Colin. Signée "M. Bouval" et "E. Colin et Cie Paris". H : 27,5 cm L : 16,5 cm P : 20 cm

3 000 / 4 000 €



250



251

**251**  
**MAX LE VERRIER, attribué à**  
**Sculpture lumineuse**

en régule patiné vert à décor de chamois sur des rochers en verre moulé pressé opalescent. Base en onyx et marbre noir.

Vers 1930.

H : 33 cm L : 43 cm P : 13,5 cm  
 (éclats)

500 / 700 €



252

**252**  
**UGO CIPRIANI (1887-1960)**  
**Epreuve**

en terre cuite patinée verte et dorée figurant une femme aux lévriers.

Signée. Vers 1930.

H : 45 cm L : 78,5 cm P : 15,5 cm

(légers éclats)

200 / 300 €



253

**253**  
**ALEXANDRE OULINE (1918-1940)**  
**Epreuve**

en bronze à patine brune figurant un homme tirant un boeuf sur une base en marbre noir. Signée sur la terrasse "Ouline".

Vers 1930.

H : 38 cm L : 80 cm P : 12,5 cm

600 / 800 €



254

**254**  
**ALEXANDRE OULINE (1918-1940)**  
**Epreuve**

en bronze patiné vert figurant une lionne rugissante reposant sur une base en marbre noir. Signée "Ouline".

Vers 1930

H : 29 cm L : 63 cm P : 14,5 cm

(marbre accidenté et éclats)

500 / 600 €

**255**  
**GALLO (XIX-XX<sup>ème</sup>)**  
**Sculpture**

en ivoire et bronze patiné vert , brun et doré dite chrysléphantine figurant une élégante et une biche. Base on onyx.

Signée.

Vers 1920.

H : 24,5 cm L : 24 cm P : 8 cm

1 800 / 2 000 €



255

**256**  
**LEON HATOT (1883-1953)**  
**Sculpture**

en bronze argenté figurant un aigle les ailes déployées reposant sur une base en marbre portor.

Signée. Fonte ancienne.

H : 20 cm L : 29 cm P : 9 cm

1 500 / 2 000 €



256

**257**  
**TRAVAIL FRANCAIS**  
**Paire de serre-livres**

en métal argenté figurant des cygnes sur une base en marbre beige.

H : 22,5 cm L : 15,5 cm P : 9 cm

800 / 1 000 €



257

**258**  
**TRAVAIL FRANCAIS**  
**Paire de serre-livres**

figurant des gazelles en bronze patiné à corne en résine blanche sur du marbre noir veiné blanc.

Signés "Cartier".

H : 17 cm L : 15 cm P : 8 cm

1 200 / 1 500 €



258



259  
EDOUARD-MARCEL SANDOZ  
(1881-1971)

«Oiseau bleu»

Sculpture en bronze à patine verte nuancée ornant une clochette de table figurant un oiseau.

Signée «Ed.M.Sandoz», cachet et marquée Susse Frères Editeurs Paris.

Fonte d'édition ancienne.

H : 14,5 cm

(légères rayures à la patine)

3 500 / 4 000 €

Bibliographie : Felix Marcilhac, Sandoz, Les Editions de l'Amateur, 1993 Paris, modèle similaire reproduit page 453 sous la référence 1170.



260  
EDOUARD MARCEL SANDOZ  
(1881-1971)

Bronze

patiné figurant une perruche.

Signé "Ed.M.Sandoz" et cachet de fondeur "Susse Frères editeur Paris". Fonte ancienne.

H: 8 cm L: 20 cm P: 4,5 cm

4 000 / 6 000 €



261  
EDOUARD MARCEL SANDOZ  
(1881-1971)

Bronze

à patine verte figurant un lapin sonnette.

Signé "Ed.M.Sandoz" et cachet "Susse frères". Fonte ancienne.

H : 6,5 cm L : 7,5 cm P : 3,5 cm

2 000 / 3 000 €



262  
**ALBERT BOUQUILLON (1908-1997)**  
 Sculpture  
 en terre cuite patinée figurant un buste de  
 femme.  
 Signée et numérotée "A.Bouquillon" 4/10.  
 Vers 1930.  
 H : 63,5 cm

1 000 / 1 200 €



263  
**ALBERT BOUQUILLON (1908-1997)**  
 Sculpture  
 en terre cuite patinée figurant une porteuse  
 d'eau.  
 Signée "A.Bouquillon".  
 Vers 1930.  
 H : 55,5 cm

1 000 / 1 200 €



264  
**PAUL VERA (1882-1957) et J. CLARET**  
 pour LA MANUFACTURE NATIONALE  
 DE SEVRES  
 Epreuve  
 en grès émaillé figurant le Printemps  
 symbolisé par une femme aux animaux.  
 Signée.  
 Vers 1920.  
 H : 62 cm  
 (ancienne restauration)

1 200 / 1 500 €



265  
**DEMETER CHIPARUS (1886-1947)**  
 et ETLING FRANCE  
 Sculpture  
 en terre cuite patinée figurant trois bustes de  
 jeunes filles sur une base rectangulaire en bois.  
 Signée.  
 Vers 1930.  
 H : 27,5 cm L : 43 cm P : 12 cm

800 / 1 000 €



~ 267  
**ALFRED GILBERT (1854-1934)**  
 Statue  
 en bronze patiné vert et doré et ivoire dite chrysléphantine figurant Colombine.  
 Signée "A.Gilbert" , datée 84 et cachet de fondeur des Neveux de J.Lehmann.  
 H : 22 cm  
 2 500 / 3 000 €



~ 266  
**TRAVAIL 1900**  
 Sculpture  
 en ivoire et rehauts polychromes figurant une danseuse nue à la guirlande fleurie.  
 sBase en onyx rouge.  
 H : 20 cm  
 800 / 1 000 €



~ 268  
**BRUNO ZACH , dans le goût**  
 Epreuve  
 en bronze et ivoire dite chrysléphantine figurant une élégante.  
 Base en onyx vert.  
 Signature illisible.  
 H : 13 cm  
 (éclats à la base)  
 800 / 1 000 €



269

~ 269

**L. BARTHELEMY (XIX-XX<sup>ème</sup>)**

**Sculpture**

en ivoire figurant une femme nue drapée et de bracelets en bronze doré. Elle repose sur une base en marbre jaune.

Signée "L.Barthélémy".

Vers 1900.

H : 27,5 cm

1 800 / 2 000 €

~ 270

**ALFRED JOREL (1860-1927)**

**Sculpture**

en bronze polychrome et ivoire dite chryséléphantine figurant une femme en tenue de bain reposant sur un piédestal et un socle triangulaire à pans coupés.

Signée « Jorel », cachet du fondeur « Fabrication française Paris-GM » et numérotée.

Vers 1920-1925.

H : 22 cm

800 / 1 000 €

~ 271

**DEMETER CHIPARUS (1886-1947)**

**Sculpture**

en ivoire figurant une femme nue drapée.

Base en marbre rouge veiné.

Signée.

Vers 1920.

H : 11 cm

3 500 / 4 500 €



270



271



272  
**RAOUL LAMOURDEDIEU (1877-1953)**  
 Pendule

en bronze argenté et patiné figurant une femme nue étendue reposant sur une base rectangulaire en marbre portor. Signée "Raoul Lamourdedieu" et "Alexis Rodier Fondateur Paris". Fonte ancienne. H : 45 cm L : 30 cm P : 10 cm

1 800 / 2 000 €



273  
**DEMETER CHIPARUS (1886-1947)**

*Danseuse au cerceau.*  
 Epreuve en bronze doré reposant sur une base en onyx. Signée et numérotée. Fonte ancienne. H : 26,5 cm

4 000 / 5 000 €



274

274  
**JEAN LORMIER (XIX-XX<sup>ème</sup>)**  
**Sculpture**

en bronze argenté et patiné vert figurant une danseuse et reposant sur une base en marbre noir et onyx vert.

Signée "J.Lormier".

Vers 1930.

H : 46,5 cm L : 64 cm P : 13 cm

(éclats à la base)

3 200 / 3 500 €

275  
**PAUL LANDOWSKI ( 1875-1961)**

«*La becquée*»

Epreuve en bronze à patine verte signée sur la terrasse Landowski

Cachet du fondeur Leblanc Barbedienne à Paris cire perdue

L : 63,5 cm | 32 cm

Modèle similaire créé en 1919.

4 000 / 6 000 €



275



276  
ROBERT COIN (1901-1988)

"Vers l'école"

Plaque décorative en bronze à patine verte à décor en relief.

Dédiacée "Offert au président de la fédération du Pas de Calais A.Beuvry. Chevalier de la légion d'honneur par ses amis ligue de l'enseignement."

Signée "R.Coin Prix de Rome" située et datée "Béthune 1936".

H : 64,5 cm L : 89,5 cm P : 3 cm

1 200 / 1 500 €



278  
MARCEL BOURAINE, d'après un modèle de Epreuve

en bronze à patine verte figurant une tête de femme.

Base à gradin en marbre noir.

Signée «Bouraine».

H : 16 cm (tête)

200 / 300 €



277  
LUCIEN GIBERT (1904-1988)  
Platre

blanc figurant deux femmes stylisées.

Signé "L.Gibert".

Vers 1930.

H : 33 cm

800 / 1 000 €



279  
H.M. WHITE (XX<sup>ème</sup>)  
Epreuve

en bronze à patine verte et médaille figurant une maternité asiatique au panier de fruit.

Base à gradins en bois et bronze laqué verte et rouge.

Signée "H.M.White".

Vers 1920

H : 38 cm

200 / 300 €



280

280  
PIERRE LE FAGUAYS  
(1892-1962)

Epreuve

en bronze à patine verte figurant  
un homme à la corde.

Signée et cachet de fondeur des  
Neveux Lehmann.

Fonte ancienne.

H : 44 cm L : 71 cm P : 10 cm

2 200 / 2 500 €

281  
TRAVAIL FRANCAIS 1930

Bouchon de radiateur

en bronze argenté figurant une  
femme nue reposant sur une base  
carrée en marbre jaune veiné  
blanc.

H : 20,5 cm

1 500 / 2 000 €

282  
PAUL MOREAU VAUTHIER  
(1871-1936)

Epreuve

en bronze patiné figurant un  
masque africain.

Signée "P.Moreau- Vauthier".

H : 26 cm

1 000 / 1 500 €



281



282

283

**RENE LALIQUE (1860-1945)**

**Bouchon de radiateur**

en verre moulé-pressé satiné figurant un sanglier sur une base en laiton doré.

Signé "R. Lalique" et "Lalique France".

Modèle créé en 1929.

H : 7,5 cm

(leger éclat à la base)

300 / 400 €

Bibliographie : Félix Marcilhac, «René Lalique, Catalogue raisonné de l'oeuvre et verre», Editions de l'Amateur, Paris, 2004, modèle reproduit page 503 sous le numéro 1157.



283



284

284

**RENE LALIQUE (1860-1945)**

**Presse-papiers «Coq nain»**

en verre patiné moulé-pressé.

Signature moulée «R.Lalique». Modèle créé en 1928.

H : 20,5 cm

800 / 1 000 €

Bibliographie : Félix Marcilhac, «René Lalique, Catalogue raisonné de l'oeuvre et verre», Editions de l'Amateur, Paris, 2004, modèle reproduit page 381 sous le numéro 1135.



285  
RENE LALIQUE (1860-1945)  
Vase "Perruches"

en verre moulé-pressé teinté rouge patiné.

Signé.

Modèle créé en 1919.

H : 26 cm

(infime éclat au col)

10 000 / 15 000 €

Bibliographie : Félix Marcilhac, «Catalogue raisonné Lalique»,  
Editions de l'Amateur, Paris, 1989, modèle reproduit page  
410 sous le numéro 876.





286

RENE BUTHAUD ( 1886-1986)

Grand vase ovoïde

en céramique émaillée brune et ocre sur fond beige à  
décor d'une femme dans un paysage.

Monogrammé.

Vers 1930.

H : 37,5 cm

(fêle et éclats)

3 000 / 4 000 €





287  
RICHARD LE CORRONE (1907-1977)  
à CIBOURE  
Grand vase ovoïde

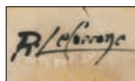
en grès émaillé ocre et marron figurant une scène  
tournante de Diane chasseresse.

Monogramme et signature.

Vers 1930.

H : 48 cm

5 000 / 6 000 €





288

288  
JOSEPH (1876-1961) & PIERRE  
(1879-1955) MOUGIN et GÉO CONDÉ,  
modèle de  
Vase boule

en grès émaillé brun moucheté sur fond beige  
à décor en léger relief d'une farandole de  
femmes dansantes.

Signé "Mougin Nancy, "Condé de" et  
numéroté.

Vers 1930.

H : 14 cm

(éclats à la base)

300 / 500 €



289

289  
JOSEPH (1876-1961) & PIERRE  
(1879-1955) MOUGIN et GÉO CONDÉ,  
modèle de  
Vase à corps ovoïde

en grès émaillé brun à décor de feuilles de  
figuiers en léger relief.

Signé "Grès Mougin Nancy", "Modèle de  
G. Condé" et numéroté.

Vers 1930.

H : 25 cm

300 / 500 €



290

290  
ADRIENNE PICARD (XX<sup>ème</sup>)  
Vase ovoïde

en grès à col resserré évasé à décor  
géométrique polychrome.

Signé.

Vers 1930.

H : 23,5 cm

(restauration)

200 / 300 €



291

291  
AUGUSTE DELAHERCHE (1857-1940)  
Vase à quatre anses

en grès émaillé bleu nuancé mauve à décor  
incisé de motifs géométriques.

Signé du cachet circulaire "Auguste  
Delaherche" et numéroté.

Vers 1920.

H : 18,5 cm

400 / 600 €

292

CAMILLE FAURE (1872-1955)  
& ALEXANDRE MARTY (1876-1943)

Vase ovoïde

en cuivre à décor émaillé de motifs floraux sur  
fond or.

Signé "Fauré Marty Limoges".

Vers 1920.

H : 15 cm

600 / 800 €



292

293

FENDOR

Vase ovoïde

en étain partiellement martelé à motifs  
géométriques en relief.

Signé.

Vers 1920.

H : 32,5 cm

(rayures)

150 / 200 €



293

294

CHARLES RANC, attribué à  
Paire d'appliques

en bronze argenté à décor de motifs floraux  
à deux bras de lumières terminés par des  
cache-ampoules en verre peint orange nuancé  
jaune.

Cache-ampoule signé "Schneider".

H : 39 cm L : 27,5 cm P : 15 cm

1 500 / 2 000 €



294

295

EDGAR BRANDT (1880-1960)

Lampe

en métal nickelé à fût conique cranté à décor  
géométrique et reposant sur une base carré à  
gradins. Signée "E.Brandt".

Vers 1925-1930.

H : 20 cm

(sans la douille)

350 / 450 €



295



296

296  
MAURICE DUFRENE, dans le goût  
Guéridon

en bois laqué noir et or à décor végétal et floral en relief supportant un plateau circulaire en verre translucide.

H : 72,5 cm Diam : 129,5 cm

800 / 1 000 €

297  
PAUL FOLLOT (1877-1941)  
Salon

en hêtre teinté sculpté de motifs floraux composé d'un canapé, de deux fauteuils et de deux chaises au modèle.

Entièrement recouvert d'un velours raillé fauve.  
Vers 1925/1930.

Canapé : H : 82 cm L : 135 cm P : 75 cm

Fauteuils : H : 82 cm L : 73 cm P : 75 cm

Chaises : H : 88,5 cm L : 52 cm P : 45 cm

(fentes, taches , usures et restaurations)

1 500 / 2 000 €



297



298  
CLAUDIUS LIHOSSIER (1893-1953)  
Plat circulaire

en dinanderie de cuivre martelé à patine argenté, rouge nuancé et doré à motifs géométriques.

Signé "Linoossier".

Vers 1935.

Diam : 34,5 cm

(légers chocs)

1 200 / 1 500 €

Bibliographie : Claudius Linoossier, Dinandier,  
J. Gaillard, Ed. Lugd, 1994, pp. 137 et 183 (variantes)





299

**299**  
**TRAVAIL FRANCAIS 1940**  
**Lampadaire**

en laiton patiné à fût rainuré  
 décoré d'un vase Médicis  
 surmonté d'une vasque circulaire  
 en albâtre.

H : 140,5 cm - Diam : 34,5 cm

1 500 / 2 000 €



300

**300**  
**TRAVAIL FRANCAIS 1925**  
**Lampe de parquet**

en fer forgé martelé à décor ajouré  
 de motifs floraux enserrant deux  
 plaques en verre formant réflecteur  
 H : 148 cm L : 36 cm P : 32 cm  
 (fêle au verre)

500 / 600 €

**301**  
**TRAVAIL FRANCAIS**  
**Tapis**

en laine rase à motifs floraux  
 polychromes.  
 270 x 183 cm

400 / 600 €



301

**302**  
**PAUL FOLLOT, attribué à**  
**Table d'appoint**

en placage de noyer et bois teinté noir à plateau ovale sculpté d'une frise d'olives et à quatre montants rainurés galbés relié par une entretoise terminée par des pieds boule.

Vers 1925-1930.

H : 71,5 cm L : 77,5 cm P : 45 cm

(taches, manques de placage)

4 000 / 6 000 €



**303**  
**ATELIER LA MAITRISE et PAUL FOLLOT,**  
**attribué à**  
**Table d'appoint**

en bois sculpté laqué mauve et doré à la feuille à plateau ovale sculpté d'une frise d'oliveset à quatre montants rainurés galbés relié par une entretoise terminée par des pieds boule.

Signée du tampon "La Maitrise".

Vers 1925-1930.

H : 71,5 cm - L : 77 cm - P : 45 cm

2 000 / 3 000 €





304

**304**  
**PHILIPPE GENET (1882-?) & LUCIEN MICHON (1887-?)**  
**Paire d'appliques**

a armature en métal argenté à gradins  
 enserrant un réflecteur en verre moulé-pressé  
 satiné.

Monogramme « GM France » sur les deux.  
 Vers 1930.

H : 50 cm L : 21 cm P : 10 cm

1 200 / 1 500 €

**305**  
**VERRERIE HANOTS**  
**Applique**

en bronze doré enserrant trois plaques de  
 verre moulé pressé satiné.

Signée.

Vers 1930

H : 36 cm L : 43,5 cm P : 24 cm

(éclats au verre)

1 000 / 1 200 €



305



306

**306**  
**GEORGES LELEU (XIX-XX<sup>ème</sup>)**  
**Pied de lampe**

en bronze doré et à patine verte à décor de  
 chardons en relief

Signé sur la base G. Leleu

H : 35,5 cm  
 (sans douille)

200 / 300 €



307

**307  
DEGUE  
Lustre**

en fer forgé patiné noir à motifs de la vigne à quatre bras de lumière et vasque lumineuse en verre moulé pressé satiné.

Signé.  
Vers 1925.  
H : 81 cm

800 / 1 000 €



308

**308  
TRAVAIL FRANCAIS 1925  
Lustre**

en bronze doré à motifs floraux en léger relief à six bras de lumière et cache-ampoules en verre moulé satiné.

H : 70 cm  
(accident)

300 / 400 €

**309  
TRAVAIL FRANCAIS 1925  
Paire de consoles d'angle éclairantes**

en fer forgé patiné noir enserrant une dalle de verre sablé et reposant sur un montant galbé.

H : 97 cm L : 56 cm P : 43 cm

800 / 1 000 €



309





310

**310**  
**JACQUES ADNÉT, attribué à**  
**Bout de canapé**

en métal nickelé à deux plateaux en verre  
miroir superposés.

Vers 1930-1940.

H : 65 cm L : 46,5 cm P : 31 cm  
(usures)

600 / 800 €



311

**311**  
**JACQUES ADNÉT, attribué à**  
**Desserte roulante**

à structure en métal patiné et placage de  
sycomore à deux plateaux amovibles à fond  
miroir.

Vers 1930-1940.

H : 82 cm - L : 78,5 cm - P : 43 cm  
(rayures et usures)

600 / 800 €



312

**312**  
**JACQUES QUINET, attribué à**  
**Pare-feu**

en verre translucide enserré dans un  
piétement en fer forgé.

H : 54,5 cm - L : 89,5 cm - P : 14,5 cm

1 000 / 1 200 €



313

**313**  
**MARC ERROL pour**  
**LA CREMAILLÈRE**  
**Lampe de bureau**

en métal chromé à deux bras de lumière  
composé de sphères et surmontés de  
reflector conique.

Vers 1930.

H : 25 cm - L : 32 cm - P : 13,5 cm  
(usures et manque)

600 / 800 €

**314**  
**TRAVAIL FRANCAIS 1930**  
**Importante paire d'appliques**  
figurant des masques en verre épais et sablé.  
H: 54 cm L: 29 cm P: 22,5 cm

**3 000 / 4 000 €**



314

**315**  
**GUSTAVE-ADOLPHE HUFSCHMID (1890-1974)**  
**Lampadaire**  
en métal chromé à fût tubulaire bagué à réflecteur conique.  
Vers 1930.  
H : 178,5 cm

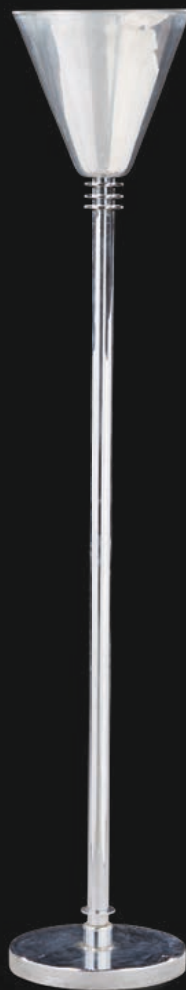
**3 000 / 4 000 €**

Provenance : Immeuble «Clarté» à Genève, Suisse.  
Collection de Madame X. France.

Exposition : «Le Corbusier, Pierre Jeanneret - Immeuble Clarté», à l'Accademia di Architettura du Tessin, du 17/12/99 au 6/02/2000.

Historique : Ce modèle de lampadaire fut choisi par Gustave-Adolphe Hufschmid pour être intégré dans certaines de ses aménagements intérieurs pour l'Immeuble «Clarté» (appelé aussi Maison de Verre) à Genève, construit en 1931-32 sur une conception de Le Corbusier pour Edmond Wanner.

Un exemplaire identique à celui-ci est représenté sur une photographie, par Henri-Paul Boissonnas, datée du 19 octobre 1932, et conservée au Centre d'Iconographie Genevoise (Bibliothèque de Genève).



315



316



317



318

**316**  
LUC LANEL (1893-1965) et  
MAISON CHRISTOFLE pour  
LA COMPAGNIE GENERALE  
DU TRANSATLANTIQUE  
Suite de cinq plats ovales  
en métal argenté.  
Poinçons et sigle "CGT".  
Vers 1930-1940.  
Grand plat : 55 x 38,5 cm  
(rayures et chocs)

500 / 700 €

**317**  
LUC LANEL (1893-1965) et  
MAISON CHRISTOFLE pour  
LA COMPAGNIE GENERALE  
DU TRANSATLANTIQUE  
Suite de quatre cloches  
en métal argenté.  
Poinçons et sigle "CGT".  
Vers 1930-1940.  
Diam : 20 cm  
(usures, rayures et chocs)

500 / 700 €

**318**  
LUC LANEL (1893-1965) et  
MAISON CHRISTOFLE pour  
LA COMPAGNIE GENERALE  
DU TRANSATLANTIQUE  
Suite de deux coupes, d'un pot  
à lait et de deux bol à anses  
en métal argenté.  
Poinçons et sigle "CGT".  
Vers 1930-1940.  
H : 11,5 cm  
(rayures d'usage)

500 / 700 €



**319**  
TRAVAIL FRANCAIS  
Console de forme arrondie  
à plateau de marbre noir veiné brun  
en fer forgé décoré de motifs en V.  
H: 95 cm L: 90 cm P: 40 cm

800 / 1 000 €



320



321



322

320  
PAUL JOUVE (1878-1973)

«Couple de grands ducs»  
Gravure à l'encre noire sur  
parchemin.  
Signée en bas à gauche «épreuve  
d'artiste Jouve».  
Vers 1930.  
Dimensions : 42 x 53 cm (à vue)

400 / 500 €

321  
A. JOUVE (XX<sup>ème</sup>)  
Lithographie

figurant une lionne et son lionceau.  
Signée "A.Jouve".  
Dimensions : 53,5 x 39,5 cm (à vue)

200 / 300 €

322  
A. JOUVE (XX<sup>ème</sup>)  
Lithographie

figurant une panthère noire  
marchant.  
Signée "A.Jouve".  
Dimensions : 28 x 52 cm (à vue)

200 / 300 €



323

**323**  
**TRAVAIL FRANCAIS 1930**  
 Importante coupe à anses  
 en métal argenté à fût hexagonal  
 en acajou enserrant un receptacle  
 en verre translucide taillé.  
 Poinçon.  
 H : 36,5 cm

300 / 500 €

Cete coupe a été remise lors du  
 tour de France des avions de  
 tourisme par l'aero club  
 des Deux - Sèvres.



324



**324**  
**CHRISTIAN FJERDINGSTAD**  
 (1891-1968) pour la MAISON  
**CHRISTOFLE**  
**Ménagère**  
 en métal argenté dans son coffret  
 modèle Gabon comprenant 12  
 couverts, une louche et 12 petites  
 cuillères.  
 Signée et poinçon.  
 Vers 1930.

300 / 400 €

**325**  
**CHARLES DUDOUYT**  
 (1885-1946)  
**Bureau**  
 en chêne cérusé à caisson ouvrant  
 à trois tiroirs en façade.  
 Vers 1940.  
 H : 79 cm L : 141 cm P : 75 cm  
 (usures et manque de placage)

On y joint un fauteuil

700 / 900 €



325





326

**TRAVAIL FRANCAIS 1930**  
**Lampe de table moderniste**

à base carrée à gradin en bois laqué argenté  
surmonté d'un élément arqué en acajou teinté  
enserrant deux disques en verre sablé.

H : 31 cm Diam : 28 cm

600 / 800 €



327

**TRAVAIL FRANCAIS 1930**  
**Lampe de bureau**

en laiton à réflecteur conique orientable.

H : 36 cm

250 / 350 €



328

**TRAVAIL FRANCAIS 1930**  
**Meuble de rangement**

en placage de palissandre ouvrant par un  
abattant et deux portes et représentant une  
série d'étagères en partie haute et sur els  
côtés.

H: 160 cm L: 110 cm P: 35 cm  
(manques de placage)

600 / 800 €



329

CHARLES EDOUARD JEANNERET dit LE CORBUSIER (1887-1965)

Table dite "Cité de refuge de l'Armée du salut"

à structure tubulaire en acier laqué vert à plateau rectangulaire à bordure en bois.

Vers 1929.

H : 76 cm L : 90 cm P : 50 cm

(rouille et rayures)

4 000 / 6 000 €

Bibliographie : A. Rüegg, «Le Corbusier, Meubles et Intérieurs 1905-1965», Editions Fondation Le Corbusier et Scheidegger & Spiess, Zürich, 2012.

Exemplaire similaire reproduit p. 303

« Le Corbusier - la cité refuge, Paris 1929-1933 » Brian Brace Taylor, Ed.Equerre, Paris 1980.

Provenance : Cité de refuge de l'armée du Salut



330

DJO BOURGEOIS (1898-1937)

Table de salle à manger

à allonges en acajou et placage d'acajou à plateau carré marqueté d'un motif géométrique reposant sur quatre montants droits.

Vers 1930.

H : 75 cm L : 129 cm P : 129 cm

Longueur max : 229 cm

(rayures d'usage et légers manques de placage)

4 000 / 6 000 €

Bibliographie : « Art et décoration » Décembre 1923. Modèle identique reproduit page 173. Ce modèle a été édité par le Studium du Louvre. Un modèle fut présenté au salon d'automne de 1923.



331

**331**  
**PAUL DUPRÉ-LAFON (1900-1971)**  
**& HERMÈS PARIS**  
**Nécessaire de bureau**

en lames de cuir marron à piqûre sellier  
 comprenant un porte-document, un sous-  
 main, un vide-poche, un buvard, une reliure et  
 un porte bloc-note.

Marqué "Hermès Paris" et numéroté.  
 Vers 1950.

L: 50 cm  
 (usures et taches)

800 / 1 200 €

**332**  
**JACQUES EMILE RUHLMANN,**  
 modèle de  
**Paire de fauteuils "crapaud"**

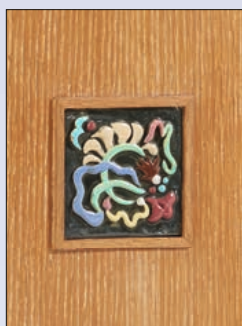
en placage d'ébène de Macassar à dossier  
 arrondi se prolongeant sur des accotoirs  
 pleins reposant sur des pieds gaines à l'avant  
 et des pieds galbés à l'arrière. Garniture de  
 cuir crème.

H : 72 cm L : 79 cm P : 73 cm  
 (manques de placage)

2 500 / 3 000 €



332



**333**  
**PAUL DUPRÉ-LAFON (1900-1971)**  
**Enfilade**

en chêne cérusé ouvrant par trois portes décorées de carreaux en céramique à motif floral polychrome et reposant sur des pieds carrés.  
Vers 1940.

H. : 88 cm. L. : 236,5 cm. P. : 50 cm.

**10 000 / 12 000 €**

Madame Laure TINEL-LAFON a confirmé l'authenticité de cette oeuvre, un certificat pourra être remis à l'acquéreur.



**334**  
**TRAVAIL FRANCAIS 1940**  
**Meuble de rangement**

en noyer teinté ouvrant en façade par trois portes enserrant des miroirs églomisés à décor de motifs floraux rouges. Il repose sur quatre montants légèrement galbés terminés par des sabots en laiton doré.

H : 147 cm L : 140,5 cm P : 40,5 cm  
 (légères usures)

200 / 300 €



**335**  
**TRAVAIL FRANCAIS 1930**  
**Guéridon à deux plateaux**

circulaires superposés en bois teinté à montants rainurés fuselés dorés.

H : 72 cm - Diam : 68 cm  
 (usures)

400 / 600 €



**336**  
**TRAVAIL FRANCAIS 1940**  
**Table basse**

en noyer teinté à plateau circulaire en épaisse dalle de verre translucide à fond églomisé présentant un décor d'argenteries dorées et cuivrées à motifs floraux stylisés. Elle repose sur quatre montants gainés à décor évidé et terminés par des sabots en bronze doré.

H : 44 cm - Diam : 85 cm

200 / 300 €



**337**  
**TRAVAIL FRANCAIS 1940**  
**Guéridon**

à structure en chêne teinté noir enserrant un plateau circulaire en épaisse dalle de verre et d'un plateau en verre miroir.

H : 59,5 cm Diam : 50 cm

1 500 / 1 800 €



338

**338**  
**MAISON DOMINIQUE, attribué à**  
**Paire de fauteuils club**

à dossier incurvé et accotoirs pleins reposant sur des pieds galbés à l'avant et sur des pieds sabres à l'arrière. Assise et dossier entièrement recouverts d'un tissu rouge à motifs floraux verts.

Vers 1930.

H : 79 cm - L : 90 cm - P : 82 cm  
(déchirure au tissu)

800 / 1 000 €



**339**  
**JEAN CHARLES MOREUX, attribué à**  
**Paire de fauteuils club**

à dossier droit à oreilles et accotoirs renversés reposant sur quatre pieds cubiques. Assise et dossier entièrement recouverts d'un cuir vert bleu.

Vers 1940.

H : 80 cm - L : 90 cm - P : 85 cm  
(déchirures au cuir)

1 500 / 2 000 €



339





**340**  
**JEAN PASCAUD, dans le goût**  
**Chevet**

en bois laqué noir ouvrant par deux tiroirs encadrés d'une tresse en laiton doré et reposant sur quatre pieds galbés fuselés terminés par des sabots.

Vers 1940.

H : 62,5 cm - L : 55 cm - P : 32 cm  
(rayures d'usage)

**300 / 400 €**



**341**  
**JEAN PASCAUD, attribué à**  
**Paire de fauteuils**

en chêne cérusé à dossier droit et accotoirs en manchettes plates reposant sur deux pieds galbés à l'avant et deux pieds sabres à l'arrière.

Assise et dossier recouverts d'un tissu blanc et or à motifs feuillagés.

H : 82 cm L : 52,5 cm P : 62 cm

**1 200 / 1 500 €**



**342**  
**RENE GABRIEL (1890-1950)**  
**KURTZ EDITEUR**

**Table de salle à manger**

en placage de noyer à plateau rectangulaire à léger débordement reposant sur deux montants ajourés formant U.

Vers 1940.

H : 73 cm L : 177 cm P : 100 cm  
(taches, usures et manque de placage)

**300 / 500 €**

Bibliographie : Modèle similaire reproduit dans «Ensembles Mobiliers» Vol 2, 1937 Editions d'Art Charles Moreau Paris Pl.45

**343**  
**MAISON DOMINIQUE, dans le**  
**gout**  
**Table à jeux**

en placage de palissandre à  
plateau marqueté figurant un  
damier ouvrant par un tiroir et  
d'une tablette de forme demi-  
lune et reposant sur quatre pieds  
fuselés.

H : 65 cm L : 54 cm P : 54 cm

**800 / 1 000 €**



**344**  
**André DOMIN (1883-1962)**  
**et Marcel GENEVRIERE**  
**(1885-1967) MAISON**  
**DOMINIQUE**  
**Paire de chaises**

en chêne à dossier droit et  
reposant sur deux pieds gainés à  
l'avant et de deux pieds sabres à  
l'arrière. Assise et dossier à tissu  
bleu à motifs floraux polychromes.  
Vers 1930.

H : 103 cm L : 55 cm P : 40 cm  
(usures)

**1 000 / 1 500 €**



**345**  
**PAOLO BUFFA, dans le goût**  
**Meuble d'apparat**

en placage de bois exotique  
ouvrant en façade par deux portes  
gainées de parchemin gaufré et  
reposants sur quatre pieds gainés  
reliés par une entretoise.

Vers 1940-1950.  
H : 160,5 cm L : 125 cm P : 48 cm  
(usures et manque de placage)

**500 / 700 €**





346

**346**  
**JACQUES ADNET (1900-1984)**  
**Corbeille**

en rotin teinté noir reposant sur un piétement  
tripode en laiton imitant le bambou.

Vers 1950.

H : 55 cm Diam : 35,5 cm

600 / 800 €



347

**347**  
**JACQUES ADNET , attribué à**  
**Paire de porte-rateliers**

en cuir fauve piqué cellier.

Vers 1940-1950.

H : 23 cm

250 / 300 €

**348**  
**JACQUES ADNET, attribué à**  
**Paire de fauteuils**

en chêne teinté à haut dossier droit et  
accotoirs courbés reposant sur quatre pieds  
cubiques. Garniture de l'assise et du dossier à  
tissu beige.

Vers 1940.

H : 102,5 cm L : 61 cm P : 73,5 cm

1 500 / 2 000 €

**349**  
**JACQUES ADNET (1900-1984)**  
**Lampadaire**

entièrement gainé de cuir vert piqué sellier  
reposant sur un piétement tripode.

Vers 1950.

H : 145 cm

1 500 / 2 000 €



348



349

350  
**AUGUSTIN LESAGE (1876-1954)**

*"Fresque de la haute Egypte"*

Huile sur toile signée en bas à droite  
"A.Lesage".

Vers 1950.

Dimensions : 95,5 x 70 cm  
(manques, rentoilé)

2 500 / 3 500 €

Bibliographie: Augustin Lesage  
1876-1954, Ed.Sers cat.218 Pl. 173



350

351  
**GUSTAVE FLOROT (1885-1965)**

*Femme nue entourée d'une  
musicienne*

Huile sur toile polychrome.

Signée en bas à gauche "G.Florot".

Dimensions : 56 x 46.5 cm

300 / 500 €

352  
**Louis PERONNE (1892-1963)**

*Nature morte à la brioche et au  
fauteuil*

Huile sur toile polychrome.

Signée en bas à droite "Peronne".

Dimensions : 46.5 x 38 cm

200 / 300 €



351



352



**353**  
**ETABLISSEMENTS PERZEL**  
**Miroir formant valet de nuit**  
à armature et base en acier brossé.  
Plaquette d'origine "Perzel Made in France".  
Vers 1970.  
H : 171,5 cm  
**600 / 800 €**



354

**354**  
**ETABLISSEMENTS PERZEL**  
**Paire d'appliques modernistes**

à armature hémisphérique en laiton doré  
enserrant une superposition de lames de  
verres translucides et sablées.  
Signées "Perzel".  
Vers 1930.  
H : 18 cm L : 43 cm P : 21 cm

**1 200 / 1 500 €**

Bibliographie : Modèle similaire reproduit dans  
«Le Décor D'Aujourd'hui « numéro 9, Février &  
Mars 1935 \*



355

**355**  
**ETABLISSEMENTS PERZEL**  
**Applique de forme demi-lune**

en métal laqué crème enserrant une  
superposition de lames de verre sablé et  
translucide.  
Vers 1950.  
H : 23 cm L : 53 cm P : 27,5 cm

**500 / 700 €**



356

356  
 PHILIPPE GENET et LUCIEN MICHON,  
 attribué à  
 Suite de quatre appliques

de forme demi-lune en laiton oxydé enserrant  
 des verres sablés. Vers 1930.

H : 11 cm L : 46 cm P : 23,5 cm

2 500 / 3 000 €



357

357  
 ETABLISSEMENTS PERZEL  
 Paire d'appliques

à platine de fixation en laiton doré enserrant  
 un réflecteur tubulaire en verre sablé.

Signées "Perzel".

Vers 1930.

H : 45 cm

On y joint des documents d'époque.

2 500 / 3 000 €



358

**358**  
**TRAVAIL FRANCAIS 1950**  
 Paire de lampes

en faïence émaillée bleu turquoise.  
 H : 42 cm

**500 / 700 €**

**360**  
**JACQUES BLIN (1920-1995)**  
 Lampe biomorphique

en faïence émaillée noir et gris.  
 Vers 1950.  
 H: 21.5 cm  
 (éclat à la base)

**300 / 400 €**

Bibliographie :  
 «Histoire de l'atelier Jacques Blin», par  
 Vianney Frain, édition du Quai des Marais,  
 modèle similaire reproduit p. 18



360



359

**359**  
**JACQUES BLIN (1920-1995)**  
 Lampe biomorphique

en faïence émaillée noir et blanc.  
 Vers 1950.  
 H : 48,5 cm (avec abat jour)

**300 / 400 €**

Bibliographie :  
 «Histoire de l'atelier Jacques Blin», par  
 Vianney Frain, édition du Quai des Marais,  
 modèle similaire reproduit p. 18

**361**  
**JACQUES BLIN (1920-1995)**  
 Paire de lampes

en faïence émaillée ocre à motifs incisés de  
 motifs floraux.  
 Signées "J.Blin".  
 Vers 1950.  
 H : 34 cm (avec abat-jour)

**800 / 1 000 €**



361



362

**362**  
**GEORGES JOUVE (1910-1964)**  
 Coupe formant vide-poche  
 en céramique émaillée noire.

Signée de l'alpha.

Vers 1960.

H : 5,5 cm L : 18 cm l : 9 cm

800 / 1 000 €



363

**363**  
**JEAN LURCAT, d'après un dessin de à Sant Vicens**  
 Plat de forme ovale  
 Plat de forme ovale

en céramique émaillée d'un hibou jaune et blanc sur fond noir.

Signé, situé et numéroté "Dessin J Lurçat-Sant Vicens Ki 32/100".

Vers 1950.

L : 52 cm

400 / 600 €

**364**  
**JACQUES (1926-2008) et DANI (1933-2010) RUELLAND**  
 Coupe circulaire

sur pied en céramique émaillée orange.

Signature sous couverte "Ruelland".

Vers 1950-1960.

H : 8 cm Diam : 11 cm

200 / 300 €

**365**  
**JACQUES (1926-2008) et DANI (1933-2010) RUELLAND**  
 Vase bouteille

en céramique émaillée rose nuancé.

Signé "Ruelland".

Vers 1950-1960.

H : 22 cm

300 / 400 €

**366**  
**JACQUES (1926-2008) et DANI (1933-2010) RUELLAND**  
 Vase bouteille

en céramique émaillée jaunâtre nuancée gris.

Signé "Ruelland".

Vers 1950-1960.

H : 13 cm

(infime éclat au col)

300 / 400 €



364



365



366



**367**  
**ROBERT PEROT (1931-2003)**  
**et ATELIER LE VIEUX MOULIN**  
**Grand vase**  
en faïence émaillée gris bleu nuancé marron à motifs géométriques en creux.  
Signé et situé "Vallauris".  
Vers 1950.  
H : 55 cm

800 / 1 000 €



**368**  
**ATELIER MADOURA**  
**Pichet**  
à anse et bec pincé en faïence émaillée blanche nuancée à décor scarifié rouille.  
Signé des cachets "Madoura Plein Feu" et "D'après Picasso".  
Vers 1960.  
H : 33,5 cm  
(éclats au col)

400 / 600 €



**369**  
**ALEXIS KOSTANDA (Né en 1953)**  
**Important plat rond**  
en céramique émaillée beige à décor scarifié d'un soleil et de frises de motifs géométriques.  
Signé.  
Vers 1980.  
Diam : 57 cm

800 / 1 000 €



**370**  
**FERNAND LACAF (1920-1991)**  
**Rare pichet à corps tubulaire**  
annelé et col aplatie à anse n faïence émaillée verte moucheté de taches bleues.  
Signé «Lacaf».  
Vers 1960.  
H : 22,5 cm

400 / 600 €



371

372

**371**  
**ARLUS, attribué à**  
**Paire de lampes**

en laiton à fût tubulaire imitant le bambou  
 reposant sur trois pieds en ailettes profilés.  
 Vers 1960/1970.

H : 50 cm

400 / 600 €

**372**  
**ARLUS, attribué à**  
**Paire de lampes**

en laiton doré à fût conique ajouré de tiges  
 laquées noir surmontées d'ailettes et terminé  
 par un piétement tripode.

Vers 1960/1970.

H : 50 cm

400 / 600 €



**373**  
**MAISON JANSEN, attribué à**  
**Paire de bouts de canapé**

en laiton doré à plateau miroir.  
 Vers 1950-1960.

H : 41 cm L : 50,5 cm P : 50,5 cm

(petits éclats au miroir)

800 / 1 000 €

**374**  
**TRAVAIL 1960**  
**Porte-plantes tripode**

en métal torsadé patiné enserrant trois pots  
 en rigiture.

H : 94,5 cm

200 / 300 €

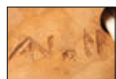




375  
ALEXANDRE NOLL (1890-1970)  
Pied de lampe

en sycomore massif sculpté de forme libre.  
Signé "A.Noll".  
Vers 1955.  
H : 25,5 cm  
(fentes)

1 500 / 2 000 €



376  
LINE VAUTRIN (1913-1997)  
Broche

en talosel composée d'éléments en verre  
teinté figurant une palme.  
Signée "Joux".  
Vers 1960.  
L : 9,5 cm  
(fêles)

600 / 800 €



377  
LINE VAUTRIN (1913-1977)  
Miroir circulaire modèle « Chardons »

en talosel beige incrusté de plaquettes de miroir mauve.

Signé au dos en creux «Line Vautrin» .

Vers 1950-1955.

Diam : 36 cm

(accidents)

8 000 / 10 000 €





378

**378**  
**MAISON BAGUES**  
Lustre

en bronze doré et pendeloques en cristal de  
roche composé de huit lumières.

Vers 1950.

H : 61 cm

2 000 / 3 000 €

**379**  
**MAISON JANSEN**, attribué à  
Suite de trois tables gigognes

en bronze doré à plateau miroir mordoré  
reposant sur des pieds ondulés.

Vers 1960.

H : 50 cm L : 55 cm P : 35 cm

500 / 700 €



379



380  
MAISON BAGUES  
Lustre

en cristal et frise de perles à huit bras de lumière.

Vers 1960.

H : 92 cm

1 500 / 2 000 €

381  
RENE DROUET (1899-1993)  
Guéridon

en fer battu à patine mordorée enserrant un verre églomisé à motifs floraux à l'or.

Vers 1930.

H : 46 cm Diam : 60 cm

(éclats au verre)

300 / 400 €



381



382

**382**  
**APELLES FENOSA (1899-1988)**  
**Bronze**

patiné figurant une femme à la colombe symbolisant la Liberté.  
Signé et cachet de fondeur. Fonte ancienne.  
H : 14 cm

2 000 / 3 000 €



383

**383**  
**ANDREE CARABALONA (1916-2002)**  
**Sculpture**

en terre cuite figurant une femme nue allongée.  
Vers 1960.  
H : 7,5 cm L : 17,5 cm P : 9,5 cm

300 / 400 €



384

**384**  
**JEAN ROYERE, attribué à**  
**Porte-plante**

en métal tubulaire courbé laqué noir.  
Vers 1950.  
H : 59,5 cm L : 53,5 cm P : 14 cm

600 / 800 €



385

**385**  
**JULES LELEU (1883-1961)**  
**Bureau**

en placage sycamore à plateau rectangulaire à décor de papillons polychromes, ouvrant à un tiroir et reposant sur quatre pieds gainé  
Etiquette J.Leleu n° 28330 daté du 9/11/1956  
H : 70 cm L : 100 cm P : 55 cm

500 / 600 €



387

387  
JULIUS THEODORE KALMAR  
(1884-1968)  
Lampadaire

en hêtre arqué terminé par un  
réflecteur en opaline blanche.  
Vers 1950.  
H : 182,5 cm

600 / 800 €



386

386  
CHARLES (1907-1978)  
et RAY (1912-1988) EAMES  
pour KNOLL INTERNATIONAL  
Fauteuil de bureau

modèle "Alu Group" en fonte d'aluminium à  
assise et dossier en tissu rouge reposant sur  
cinq roulettes. Etiquette d'origine.  
Modèle créé en 1958.

H : 83 cm L : 54 cm P : 56 cm

400 / 600 €



388

388  
KHO LIANG LE (1927-1975)  
pour ARTIFORT  
Table basse

à plateau circulaire en teck reposant sur trois  
pieds en métal chromé.  
Plaquette métallique d'origine.  
Vers 1960.

H : 35,5 cm Diam : 100 cm  
(éclats et rayures d'usage)

600 / 800 €



389



390

**389  
MAISON CHARLES  
Lampadaire**

en bronze doré à fût végétal terminé par un piétement tripode.  
Vers 1950.  
H : 162 cm (avec abat jour)

800 / 1 000 €

**390  
MAISON CHARLES  
Lampadaire**

en acier à fût tubulaire et base circulaire à réflecteur en tôle d'acier ondulée.  
Vers 1950.  
H : 163,5 cm  
(rayures)

300 / 500 €

**391  
MAISON RAMSAY  
Table basse**

en fer forgé mordané à plateau rectangulaire en verre translucide reposant sur quatre pied galbés terminé par des pieds biches et relié par une entretoise.  
Vers 1950.  
H : 41,5 cm L : 139 cm  
P : 59 cm  
(éclats au verre)

500 / 600 €

**392  
MAISON BAGUES  
Desserte roulante**

en laiton doré imitant le bambou à deux plateaux en verre translucide.  
Vers 1950.  
H : 80 cm L : 79,5 cm  
P : 45 cm  
(éclat au verre)

600 / 800 €



391



392



393



394



395

**393**  
**MAISON JANSEN,**  
 attribué à  
**Lampadaire**

en laiton doré à fut cannelé  
 composé d'un dé à têtes  
 de lion et de quatre flèches  
 formant bougeoirs. Base  
 tripode à griffes.

Vers 1960.  
 H : 180 cm

200 / 300 €

**394**  
**MAISON JANSEN,**  
 attribué à  
**Petit guéridon**

à fût de forme balustre  
 en laiton doré à plateau  
 circulaire et base carrée en  
 marbre gris.

Vers 1960.  
 H : 45 cm Diam : 40 cm  
 (usures à la patine)

300 / 400 €

**395**  
**MAISON JANSEN**  
**Lampadaire palmier**

en fer soudé patiné doré.  
 Vers 1960.  
 H : 160 cm  
 (restaurations)

2 500 / 3 000 €

**396**  
**TRAVAIL FRANCAIS 1960**  
**Paire de bouts de canapé**

en laiton doré à deux plateaux  
 superposés en opaline noire.

H : 61 cm L : 52 cm P : 52 cm

400 / 600 €



396





397

**397**  
**MAISON CHARLES**  
**Paire de lampes**

en laiton et bronze doré figurant des motifs floraux rayonnants stylisés. Signées "Charles Made in France".

Vers 1960.

H : 60 cm

(rayures d'usage et taches)

2 000 / 3 000 €



398

**398**  
**MAISON RAMSAY**  
**Paire de petits guéridons**

en bronze doré et argenté à plateaux circulaires en marbre vert veiné blanc reposant sur un piétement tripode à tête de sabots de cheval relié par une tablette circulaire.

Estampillés "Ramsay".

Vers 1950.

H : 57 cm Diam : 45 cm

1 300 / 1 500 €



399

**399**  
**MAISON JANSEN, attribué à**  
**Paire de bouts de canapé**

imitant une laque brune nuageuse ouvrant en façade par un tiroir et reposant sur une structure en laiton odéré.

Vers 1960.

H : 51 cm L : 60 cm P : 50 cm

2 000 / 3 000 €

**400**  
**KIM MOLTZER, dans le goût**  
**Etagère**

à structure en bois laqué noir et laiton doré  
enserrant des étagères en verre teinté ambre.  
Vers 1960.

H : 174,5 cm L : 125,5 cm P : 39,5 cm  
(manque verres, usures et éclats)

600 / 800 €



400

**401**  
**TRAVAIL 1960-1970**  
**Table basse**

à piétement en laiton doré figurant un arbuste  
feuillagé branché de deux oiseaux et à plateau  
de verre circulaire.

H : 47,5 cm Diam : 80 cm

300 / 500 €



401

**402**  
**TRAVAIL FRANCAIS 1960**  
**Suite de trois tables basses**

à structure en bois laqué noir et laiton doré  
enserrant un verre teinté ambre.

H : 38 cm L : 110 cm P : 60 cm  
(usures, taches et éclats)

200 / 300 €



402



403

**403**  
**MATHIEU MATEGOT (1910-2001)**  
**Desserte roulante**

à deux plateaux ovales en verre et marbre gris à structure en laiton doré partiellement gainée de cuir noir.

Vers 1960.

H : 63 cm L : 72 cm P : 42 cm

(usures au cuir et manque une pastille)

**1 500 / 2 000 €**

Bibliographie :

«Mathieu Mategot» par Patrick Favardin chez Norma Edition, modèle similaire reproduit p. 202

**404**  
**MICHEL MANGEMATIN (Né en 1928)**  
**Table de salle à manger**

à piétement en bronze doré de forme libre surmonté d'un plateau circulaire en verre.

Numérotée.

Vers 1960.

H : 70 cm Diam : 131,5 cm

**3 000 / 5 000 €**



404



**405**  
**TRAVAIL FRANCAIS 1960**  
**Important bureau**

à plateau hémisphérique en placage rayonnant de  
palissandre ouvrant par un tiroir en façade et reposant  
sur des montants en acier brossé.

H : 71,5 cm L : 189 cm P : 158 cm  
(rayures et manque de placage)

**3 000 / 4 000 €**



406

**406**  
**TRAVAIL FRANCAIS 1970**  
**Table de salle à manger**

à plateau circulaire en verre translucide à piétement central circulaire cannelé en laiton doré et à base en gradins.

H : 70,5 cm Diam : 130 cm

**600 / 800 €**

Provenance : Hotel Hilton de Bruxelles



407

**407**  
**JEAN CLAUDE MAHEY (XIX-XX<sup>ème</sup>)**  
**Lampe à fût quadrangulaire**

en marquetterie de bois exotique teinté verni figurant un paysage. Signé de la plaquette métallique.

Vers 1970.

H : 52 cm

**300 / 400 €**



408

**408**  
**TRAVAIL 1960**  
**Sculpture**

en bronze patiné de forme abstraite.

H : 26,5 cm L : 39 cm P : 9,5 cm

**400 / 600 €**



409

**409**  
**TRAVAIL 1970**  
**Table basse**

à plateau en plexiglass et verre garni de pigments orange reposant sur quatre pieds en métal chromé.

H : 41,5 cm L : 125,5 cm P : 100 cm  
(éclats au verre)

**300 / 500 €**



**410**  
**JORGEN HOVELSKOV (1935-2005)**  
Chaise modèle "Viking" ou "Harpe"  
en frêne à assise et dossier en cordage.  
Modèle créé en 1962  
H : 130,5 cm L : 85 cm P : 100 cm  
(usures au cordage)

3 000 / 4 000 €

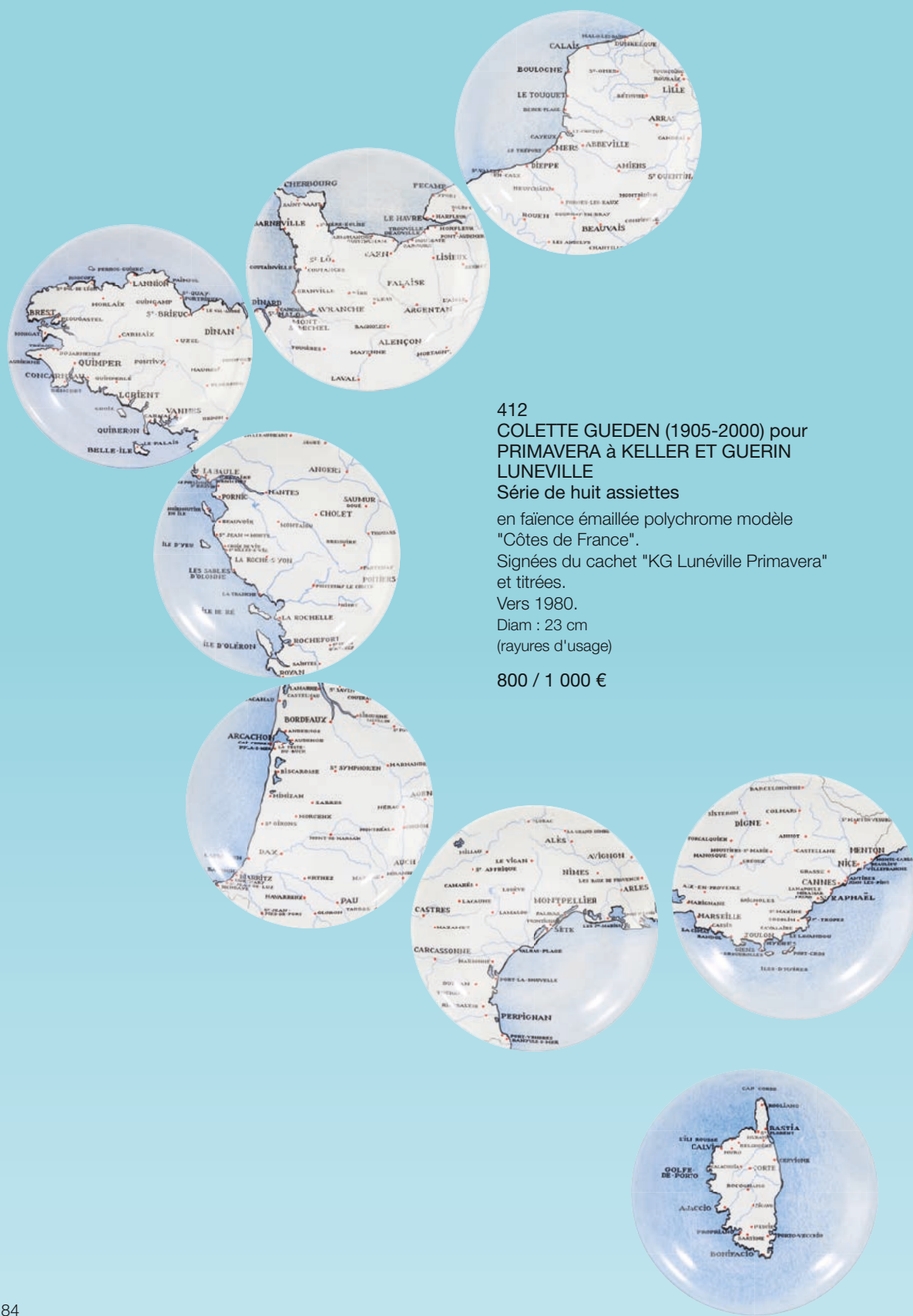
**411**  
**ATELIER DRESSE**  
Table basse

à plateau carré laqué noir à décor de lames de  
laiton vernis à incrustation de disques d'agate.  
H : 40 cm L : 100 cm P : 100 cm

3 000 / 4 000 €



411



412  
 COLETTE GUEDEN (1905-2000) pour  
 PRIMAVERA à KELLER ET GUERIN  
 LUNEVILLE

Série de huit assiettes

en faïence émaillée polychrome modèle  
 "Côtes de France".

Signées du cachet "KG Lunéville Primavera"  
 et titrées.

Vers 1980.

Diam : 23 cm  
 (rayures d'usage)

800 / 1 000 €

413

**GINO SARFATTI (1912-1985)  
& FLOS EDITION**

**Lustre modèle "2097/30"**

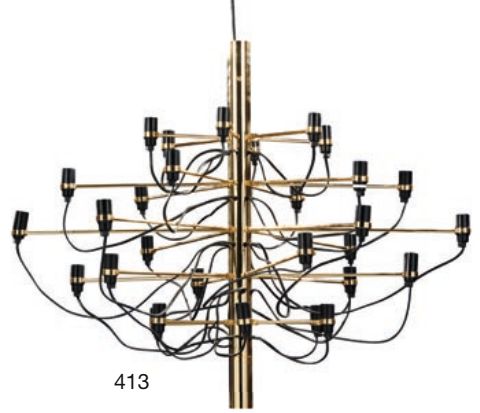
en laiton doré à trente bras de lumières.

Etiquette d'origine "Flos".

Vers 1990-2000.

H : 72 cm Diam : 95 cm

200 / 300 €



413

414

**UMBERTO RIVA (Né en 1928)  
pour FRANCESCONI EDITEUR**  
**Lampe "Robot"**

en ABS jaune à réflecteur orientable. Etiquette  
d'origine "Francesconi".

Vers 1970.

H : 45 cm

(usures)

300 / 400 €

Bibliographie : Giuliana Gramigna, Repertorio  
del design italiano : 1950-2000, Vol.1,  
Umberto Allemandi, 2003, p. 167



414

415

**TRAVAIL 1960**  
**Lampe**

en verre opalin blanc.

H : 53 cm

200 / 300 €



415

416

**EERO AARNIO (Né en 1932)**  
**Fauteuil**

en fibre de verre laqué crème.

Vers 1970.

H : 55 cm L : 75 cm P : 77 cm

(rayures, fissures et cassures)

300 / 400 €



416



417

**417**  
**MARCELLO FURLAN (Né en 1962)**  
**à MURANO**  
**Vase ovoïde**

en verre teinté jaune à deux anses latérales  
rouge.  
Signé.  
Vers 1990.  
H : 17 cm

1 000 / 1 500 €



418

**418**  
**SERGIO ROSSI (XX<sup>ème</sup>)**  
**Sculpture**

en verre opaque irisé figurant une femme nue  
agenouillée.  
Base en verre noir irisé.  
Signée "Sergio Rossi Murano".  
Vers 1970-1980.  
H : 54,5 cm

1 500 / 1 800 €



419

**419**  
**ROSENTHAL**  
**Vase**

à corps ovoïde et col resserré en verre teinté  
rouge, blanc, orange nuancé jaune reposant  
sur une base circulaire noire.  
Cachet "Rosenthal Germany".  
H : 39.5 cm

150 / 200 €

420  
CLAUDE CHAMPY (Né en 1944)  
Important plat carré

en grès émaillé beige et noir.  
Signé "Champy" et daté 85.  
H : 9 cm L : 54 cm P : 52 cm

1 500 / 2 000 €



420

421  
CLAUDE CHAMPY (Né en 1944)  
Important plat carré

en grès à décor central émaillé beige et noir  
sur un fond scarifié.  
Signé "Champy" et daté 91.  
H : 8 cm L : 53,5 cm P : 55 cm

1 500 / 2 000 €



421

422  
CLAUDE CHAMPY (Né en 1944)  
Pot couvert

en grès émaillé crème, gris et noir.  
Signé "Champy" et daté 96.  
H : 23 cm  
(éclats)

500 / 700 €



422



423

423  
BRUNO GAMBONE (Né en 1936)  
Suite de trois sculptures zoomorphes  
en grès émaillé blanc et brun.  
Signées "Gambone Italy".  
Vers 2000.  
H : 19,5 cm L : 32 cm P : 10 cm

3 000 / 4 000 €

424  
BRUNO GAMBONE (Né en 1936)  
Suite de quatre sculptures zoomorphes  
en grès émaillé blanc et brun.  
Signées "Gambone Italy".  
Vers 1980.  
H : 23,5 cm L : 27 cm P : 7 cm

4 000 / 5 000 €



424



425

425  
BRUNO GAMBONE (Né en 1936)  
Suite de trois sculptures zoomorphes  
en grès émaillé blanc et brun.  
Signées "Gambone Italy".  
Vers 2000.  
H : 15,5 cm L : 26,5 cm P : 6 cm

3 000 / 4 000 €

426  
BRUNO GAMBONE (Né en 1936)  
Suite de trois sculptures zoomorphes  
en grès émaillé blanc et brun.  
Signées "Gambone Italy".  
Un est signé 2015.  
H : 21 cm L : 23 cm P : 7 cm

3 000 / 4 000 €



426



427

427  
UGO LA PIETRA (Né en 1938)  
Colonne lumineuse modèle "Catasta"  
composée d'une superposition de plaques  
d'altuglass rouge.  
Signée de la plaquette métallique et  
numérotée.  
Vers 1980.  
H : 173 cm

1 500 / 2 000 €

428  
LOVA CREATION  
Paire de lampes pyramidales  
en laiton doré et quartz. Signées.  
Vers 1980.  
H : 21 cm L : 29,5 cm P : 30 cm  
(rayures d'usage)

2 000 / 2 500 €



428



429  
LOVA CREATION  
Paire de consoles

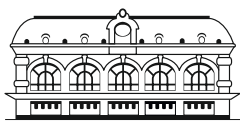
à plateau ovale recouvert de lames de laiton à incrustation  
d'un disque d'agate. Elles reposent sur des montants en  
métal laqué noir.

Signées "Lova Création".

H : 81 cm L : 112 cm P : 45 cm

6 000 / 8 000 €





## Claude AGUTTES Commissaire-Priseur

AGUTTES SAS (S.V.V. 2002-209)  
[www.aguttes.com](http://www.aguttes.com)

### HÔTEL DES VENTES DE NEUILLY

164 bis, avenue Charles de Gaulle  
92200 Neuilly-sur-Seine  
Tél. : + 33 1 47 45 55 55  
Fax : + 33 1 47 45 54 31

### HÔTEL DES VENTES DE LYON-BROTTEAUX

13 bis, place Jules Ferry  
69006 Lyon  
Tél. : + 33 4 37 24 24 24  
Fax : + 33 4 37 24 24 25

### PRÉSIDENT

Claude Aguttes

### DIRECTEUR GÉNÉRAL

Charlotte Reynier-Aguttes

### COMMISSAIRE-PRISEUR JUDICIAIRE ET HABILITÉ

Claude Aguttes  
[clauda@aguttes.com](mailto:clauda@aguttes.com)

*Collaboratrice Claude Aguttes :*  
Philippe de Clermont-Tonnerre  
01 47 45 93 08  
[clermont-tonnerre@aguttes.com](mailto:clermont-tonnerre@aguttes.com)

### COMMISSAIRES-PRISEURS HABILITÉS

Claude Aguttes, Séverine Luneau,  
Sophie Perrine, Agathe Thomas

### INVENTAIRES ET PARTAGES

*Neuilly*  
Séverine Luneau  
01 41 92 06 46  
[luneau@aguttes.com](mailto:luneau@aguttes.com)

Sophie Perrine  
01 41 92 06 44  
[perrine@aguttes.com](mailto:perrine@aguttes.com)

*Lyon*  
Agathe Thomas  
04 37 24 24 29  
[thomas@aguttes.com](mailto:thomas@aguttes.com)

*Si un client estime ne pas avoir reçu de réponse satisfaisante, il lui est conseillé de contacter directement, et en priorité, le responsable du département concerné.*

*En l'absence de réponse dans le délai prévu, il peut alors solliciter le service clients à l'adresse [serviceclients@aguttes.com](mailto:serviceclients@aguttes.com), ce service est rattaché à la Direction Qualité de la SVV Aguttes*

## DÉPARTEMENTS D'ART

### ARTS D'ASIE

*Neuilly*  
Sophie Perrine  
01 41 92 06 44  
[perrine@aguttes.com](mailto:perrine@aguttes.com)

*Lyon*  
Agathe Thomas  
04 37 24 24 29  
[thomas@aguttes.com](mailto:thomas@aguttes.com)

### ART NOUVEAU ART DÉCO

*Neuilly*  
Sophie Perrine  
01 41 92 06 44  
[perrine@aguttes.com](mailto:perrine@aguttes.com)

*Avec la collaboration de :*

Antonio Casciello  
01 40 10 24 02  
[casciello@aguttes.com](mailto:casciello@aguttes.com)

*Lyon*  
Agathe Thomas  
04 37 24 24 29  
[thomas@aguttes.com](mailto:thomas@aguttes.com)

### ART PRIMITIF

*Neuilly*  
Marie Rastrelli  
01 47 45 93 06  
[rastrelli@aguttes.com](mailto:rastrelli@aguttes.com)

*Lyon*  
Agathe Thomas  
04 37 24 24 29  
[thomas@aguttes.com](mailto:thomas@aguttes.com)

### AUTOMOBILIA VOITURES DE COLLECTION

Agathe Thomas  
04 37 24 24 29  
[thomas@aguttes.com](mailto:thomas@aguttes.com)

*Avec la collaboration de :*

Arnaud Faucon  
Geoffroi Baijot  
[voitures@aguttes.com](mailto:voitures@aguttes.com)

### BIJOUX - HORLOGERIE

Philippe Dupré la Tour  
01 41 92 06 42  
[duprelatour@aguttes.com](mailto:duprelatour@aguttes.com)

*Assistée à Neuilly de :*  
Éléonore Le Chevalier  
01 41 92 06 47  
[lechevalier@aguttes.com](mailto:lechevalier@aguttes.com)

*Contact Lyon :*  
Agathe Thomas  
04 37 24 24 29  
[thomas@aguttes.com](mailto:thomas@aguttes.com)

### CARTES POSTALES, LIVRES ANCIENS ET MODERNES, AFFICHES, AUTOGRAPHES DOCUMENTS ANCIENS, TIMBRE-POSTE

*Neuilly*  
Laurent Poubeau  
01 41 92 06 45  
[poubeau@aguttes.com](mailto:poubeau@aguttes.com)

*Lyon*  
Marion Quesne  
04 37 24 24 27  
[quesne@aguttes.com](mailto:quesne@aguttes.com)

### CHASSE, MILITARIA, CURIOSITÉ NUMISMATIQUE

*Neuilly*  
Laurent Poubeau  
01 41 92 06 45  
[poubeau@aguttes.com](mailto:poubeau@aguttes.com)

*Lyon*  
Jennifer Eyzat  
04 37 24 24 24  
[eyzat@aguttes.com](mailto:eyzat@aguttes.com)

### TABLEAUX XIX<sup>ÈME</sup> IMPRESSIONNISTES MODERNES ÉCOLES ÉTRANGÈRES PEINTRES RUSSES, ORIENTALISTES ET ASIATIQUES ART CONTEMPORAIN

Charlotte Reynier-Aguttes  
01 41 92 06 49  
[reynier@aguttes.com](mailto:reynier@aguttes.com)

*Administration*  
Cyrille de Bascher  
[bascher@aguttes.com](mailto:bascher@aguttes.com)  
Anne Marie Roura  
[roura@aguttes.com](mailto:roura@aguttes.com)

*Lyon*  
Valérienne Pace  
04 37 24 24 28  
[pace@aguttes.com](mailto:pace@aguttes.com)

*Administration*  
Mathilde Mette  
[mette@aguttes.com](mailto:mette@aguttes.com)

### HAUTE COUTURE

Marie Rastrelli  
01 47 45 93 06  
[rastrelli@aguttes.com](mailto:rastrelli@aguttes.com)

### MOBILIER ET OBJETS D'ART TABLEAUX ANCIENS ARGENTERIE

*Neuilly*  
Séverine Luneau  
01 41 92 06 46  
[luneau@aguttes.com](mailto:luneau@aguttes.com)

*Administration :*  
Marie du Boucher  
[duboucher@aguttes.com](mailto:duboucher@aguttes.com)

*Organisation et coordination :*  
Laurent Poubeau  
01 41 92 06 45  
[poubeau@aguttes.com](mailto:poubeau@aguttes.com)

*Lyon*  
Valérienne Pace  
04 37 24 24 28  
[pace@aguttes.com](mailto:pace@aguttes.com)

*Administration*  
Mathilde Mette  
[mette@aguttes.com](mailto:mette@aguttes.com)

### VINS ET SPIRITUEUX

Marion Quesne  
04 37 24 24 27  
[quesne@aguttes.com](mailto:quesne@aguttes.com)

### VENTE AUX ENCHÈRES ÉLECTRONIQUES

[www.online.aguttes.com](http://www.online.aguttes.com)  
David Epiter  
01 47 45 91 50  
[epiter@aguttes.com](mailto:epiter@aguttes.com)

### COMMUNICATION GRAPHISME

Sébastien Fernandes  
01 47 45 93 05  
[fernandes@aguttes.com](mailto:fernandes@aguttes.com)

*Avec la collaboration de :*  
Luc Grioux  
Philippe Le Roux

### PHOTOGRAPHE

Rodolphe Alepuz  
[alepuz@aguttes.com](mailto:alepuz@aguttes.com)

## ADMINISTRATION ET GESTION

### COMPTABILITÉ GÉNÉRALE

Alexandra Baranger  
[baranger@aguttes.com](mailto:baranger@aguttes.com)

*Facturation vendeurs Neuilly-Lyon*  
Isabelle Mateus  
0147 45 91 52  
[mateus@aguttes.com](mailto:mateus@aguttes.com)

*Facturation acheteurs Neuilly*  
Gabrielle Grollemund  
01 41 92 06 41  
[grollemund@aguttes.com](mailto:grollemund@aguttes.com)

Photographe :  
Jon Mills - 06 14 76 01 41  
[contact@jon-mills.com](mailto:contact@jon-mills.com)

Imprimeur :  
Corlet - 02 31 59 53 16



# CONDITIONS GÉNÉRALES DE VENTE

La vente sera faite au comptant et conduite en Euros.

Les acquéreurs paieront, en sus des enchères des frais de 22,91% HT soit 27,51 % TTC.

Attention :

- + Lots faisant partie d'une vente judiciaire suite à une ordonnance du TGI honoraires acheteurs : 14.40 % TTC
- ° Lots dans lesquels la SVV ou un de ses partenaires ont des intérêts financiers.
- \* Lots en importation temporaire et soumis à des frais de 5,5 % à la charge de l'acquéreur en sus des frais de vente et du prix d'adjudication.
- # Lots visibles uniquement sur rendez-vous
- ~ Lot fabriqué à partir de matériaux provenant d'espèces animales. Des restrictions à l'importation sont à prévoir.

Les Annexes I et II de la CITES se transcrivent en Annexes A et B dans l'Union Européenne (U.E.). Les objets et spécimens présents dans cette vente aux enchères et appartenant à des espèces inscrites en Annexe I/A, II/A et II/B, comme indiqué dans le catalogue ou lors de l'exposition au niveau des lots, sont antérieurs à 1947.

Ils peuvent être vendus en faisant référence au cas dérogatoire du règlement 338/97 du 9/12/1996.

Ils peuvent circuler librement dans l'Union Européenne sous réserve de la présentation d'un justificatif de provenance licite que constitue le bordereau d'adjudication accompagné du catalogue.

La circulation des espèces non inscrites aux Annexes et non protégées par le Code français de l'Environnement est libre dans l'U.E.

Il est important de préciser que la possession des documents exigés par la CITES pour les spécimens appartenant à des espèces classées en Annexe I/A, II/A ou II/B permet leur commerce et leur transport à l'intérieur de l'U.E. mais n'autorise pas pour autant leur exportation en dehors de l'U.E.

Il faut pour cela solliciter, auprès du service CITES géographiquement compétent, un permis d'exportation. A noter que ce dernier peut être refusé par l'U.E. et n'implique pas la délivrance automatique du permis d'importation correspondant par le pays de destination. Toutes ces démarches sont à la charge de l'acheteur. Le bordereau d'adjudication et le catalogue de la vente sont à conserver.

## GARANTIES

Conformément à la loi, les indications portées au catalogue engagent la responsabilité de la SAS Claude Aguttes et de son expert, compte tenu des rectifications annoncées au moment de la présentation de l'objet portées au procès-verbal de la vente. Les attributions ont été établies compte tenu des connaissances scientifiques et artistiques à la date de la vente. L'ordre du catalogue sera suivi.

Une exposition préalable permettant aux acquéreurs de se rendre compte de l'état des biens mis en vente, il ne sera admis aucune réclamation une fois l'adjudication prononcée. Les reproductions au catalogue des oeuvres sont aussi fidèles que possible, une différence de coloris ou de tons est néanmoins possible. Les dimensions ne sont données qu'à titre indicatif.

Le texte en français est le texte officiel qui sera retenu en cas de litige. Les descriptions en anglais et les indications de dimensions en inches ne sont données qu'à titre indicatif et ne pourront être à l'origine d'une réclamation.

L'état de conservation des œuvres n'est pas précisé dans le catalogue, les acheteurs sont donc tenus de les examiner personnellement avant la vente. Il ne sera admis aucune réclamation concernant d'éventuelles restaurations une fois l'adjudication prononcée.

Les rapports de conditions demandés à la SAS Claude Aguttes et à l'expert avant la vente sont donnés à titre indicatifs. Ils n'engagent nullement leurs responsabilités et ne pourront être à l'origine d'une réclamation juridique. En aucun cas, ils ne remplacent l'examen personnel de l'oeuvre par l'acheteur ou par son représentant.

## ENCHERES

Le plus offrant et dernier enchérisseur sera l'adjudicataire.

En cas de double enchère reconnue effective par le Commissaire-priseur, le lot sera remis en vente, tous les amateurs présents pouvant concourir à cette deuxième mise en adjudication.

**Important : Le mode normal pour enchérir consiste à être présent dans la salle de vente. Toutefois, nous acceptons gracieusement de recevoir des enchères par téléphone d'un acquéreur potentiel qui se sera manifesté avant la vente. Notre responsabilité ne pourra être engagée notamment si la liaison téléphonique n'est pas établie, est établie tardivement, ou en cas d'erreur ou omissions relatives à la réception des enchères par téléphone.**

**Nous acceptons gracieusement les ordres d'enchérir qui ont été transmis. Nous n'engageons pas notre responsabilité notamment en cas d'erreur ou d'omission de l'ordre écrit.**

En portant une enchère, les enchérisseurs assument la

responsabilité personnelle de régler le prix d'adjudication, augmenté des frais à la charge de l'acheteur et de tous impôts ou taxes exigibles. Sauf convention écrite avec la SAS Claude Aguttes, préalable à la vente, mentionnant que l'enchérisseur agit comme mandataire d'un tiers identifié et agréé par la SAS Claude Aguttes, l'enchérisseur est réputé agir en son nom propre. **Nous rappelons à nos vendeurs qu'il est interdit d'enchérir directement sur les lots leur appartenant.**

## RETRAIT DES ACHATS

**Il est conseillé aux adjudicataires de procéder à un enlèvement de leurs lots dans les meilleurs délais afin d'éviter les frais de magasinage qui sont à leur charge.**

Le magasinage n'entraîne pas la responsabilité du Commissaire-Preneur ni de l'expert à quelque titre que ce soit.

Dès l'adjudication, l'objet sera sous l'entière responsabilité de l'adjudicataire. L'acquéreur sera lui-même chargé de faire assurer ses acquisitions, et la SAS Claude Aguttes décline toute responsabilité quant aux dommages que l'objet pourrait encourir, et ceci dès l'adjudication prononcée.

Les lots seront délivrés à l'acquéreur en personne ou au tiers qu'il aura désigné et à qui il aura confié une procuration originale et une copie de sa pièce d'identité.

Les formalités d'exportations (demandes de certificat pour un bien culturel, licence d'exportation) des lots assujettis sont du ressort de l'acquéreur et peuvent requérir un délai de 2 à 3 mois. L'étude est à la disposition de ses acheteurs pour l'orienter dans ces démarches ou pour transmettre les demandes à la Direction des Musées de France.

## REGLEMENT DES ACHATS

Nous recommandons vivement aux acheteurs de nous régler par carte bancaire ou par virement bancaire.

Conformément à l'article L.321-14 du code du commerce, un bien adjudgé ne peut être délivré à l'acheteur que lorsque la société en a perçu le prix ou lorsque toute garantie lui a été donnée sur le paiement du prix par l'acquéreur.

Moyens de paiement légaux acceptés par la comptabilité :

- Espèces : (article L.112-6 ; article L.112-8 et article L.112-8 al 2 du code monétaire et financier)

- Jusqu'à 1 000 €

- Ou jusqu'à 10 000 € pour les particuliers qui ont leur domicile fiscal à l'étranger (sur présentation de passeport)

- Paiement en ligne sur (jusqu'à 1500 €)

<http://www.aguttes.com/paiement/index.jsp>

- Virement : Du montant exact de la facture (les frais bancaire ne sont pas à la charge de l'étude) provenant du compte de l'acheteur et indiquant le numéro de la facture

Banque de Neuflyze, 3 avenue Hoche 75008  
Titulaire du compte : Claude AGUTTES SAS  
Code Banque 30788 – Code guichet 00900  
N° compte 02058690002 – Clé RIB 23  
IBAN FR76 3078 8009 0002 0586 9000 223 –  
BIC NSMBFRPPXXX

- Carte bancaire (sauf American Express et carte à distance)
- Chèque : (Si aucun autre moyen de paiement n'est possible)
- Sur présentation de deux pièces d'identité
- Aucun délai d'encaissement n'est accepté en cas de paiement par chèque
- La délivrance ne sera possible que vingt jours après le paiement
- Les chèques étrangers ne sont pas acceptés

## COMPÉTENCES LÉGISLATIVE ET JURIDICTIONNELLE

Conformément à la loi, il est précisé que toutes les actions en responsabilité civile engagées à l'occasion des prises et des ventes volontaires et judiciaires de meuble aux enchères publiques se prescrivent par cinq ans à compter de l'adjudication ou de la prise. La loi française seule régit les présentes conditions générales d'achat. Toute contestation relative à leur existence, leur validité, leur opposabilité à tout enchérisseur et acquéreur, et à leur exécution sera tranchée par le tribunal compétent du ressort de Paris (France).

# CONDITIONS OF SALE

Purchased lots will become available only after full payment has been made. The sale will be conducted in Euros. In addition to the hammer price, the buyer agrees to pay a buyer's premium along with any applicable value added tax. The buyer's premium is 22,91 % + VAT amounting to 27,51 % (all taxes included) for all bids.

NB :

- + Auction by order of the court further to a prescription of the court, buyers fees 14,40% VTA included.
- ° Lots on which the auction house or its partners have a financial interest
- \* Lots in temporary importation and subject to a 5,5 % fee in addition to the regular buyer's fees stated earlier..
- # An appointment is required to see the piece
- ~ This lot contains animal materials. Import restrictions are to be expected and must be considered.  
Appendices I and II of the Convention on International Trade in Endangered Species of Wild Fauna and Flora (CITES) have been transcribed in Annexes A and B in the European Union (EU). The objects and specimens in this auction are of the species listed in Annexes I/A, II/A and II/B, as indicated in both the catalog and at the pre-auction exhibition, and predate 1947.  
They can be sold with references to the regulation's derogatory case Council Regulation (EC) 338/97 of 09 December 1996.  
These lots can move freely within the European Union subject to proof of legal provenance, which is provided by the auction's purchase slip and catalogue.  
Species not listed in these Appendices and not protected by French Environment Law can move freely within the EU.  
It is important to note that the possession of the documents required by CITES for species listed in Annex I/ A, II/ A, or II/ B legally enables their trade and transport within the EU. It does not, however, authorize their introduction to countries outside this territory.  
In the latter instance, an export permit must be requested and obtained from the geographically relevant CITES Department. Be informed that the EU can refuse to grant export permission and cannot in any circumstance guarantee the issue of import-

export permits in cases involving non-EU countries. It is the personal responsibility of the buyer to oversee all aspects concerning the import-export process.

The auction purchase slip and catalog must be kept.

## GUARANTEES

The SAS Claude Aguttes is bound by the indications stated in the catalogue, modified only by announcements made at the time of the sale noted in the legal records thereof.

Attributions were made according to scientific and artistic knowledge at the time of the auction.

An exhibition prior to the sale permits buyers to establish the conditions of the works offered for sale and no claims will be accepted after the hammer has fallen. Some difference may appear between the original work and its illustration, there will be no claims in such matter. The dimensions are given only as an indication.

The condition of the works is not specified in the catalogue, buyers are required to study them personally. No requests will be accepted concerning restorations once the hammer has fallen. Any condition report requested from SAS Claude Aguttes and the expert before the sale is provided as an indication only.

It shall by no means incur their liability may not constitute a basis for legal claim after the sale. It cannot replace a personal examination of the work by the buyer or his representative.

## BIDS

The highest and final bidder will be the purchaser.

Should the auctioneer recognise two simultaneous bids on one lot, the lot will be put up for sale again and all those present in the saleroom may participate in this second opportunity to bid.

**Important : Bidding is typically conducted in the auction house. However, we may graciously accept telephone bids from potential buyers who have made the request.**

**We bear no responsibility whatsoever in the case of uncompleted calls made too late and/or technical difficulties with the telephone. We also accept absentee bids submitted prior to the sale. We reserve the right to accept or deny any requests for telephone or absentee bidding.**

In carrying a bid, bidders assume their personal responsibility to pay the hammer price as well as all buyer's fees and taxes chargeable to the buyer. Unless a written agreement established with Claude AGUTTES SAS, prerequisite to the sale, mentioning that the bidder acts as a representative of a third party approved by Claude AGUTTES SAS, the bidder is deemed to act in his or

her own name.

**We remind our sellers that bidding on their own items is forbidden.**

### COLLECTION OF PURCHASES

**Buyers are advised to collect successful lots as soon as possible to avoid handling and storage costs which may be incurred at their expense.**

The auctioneer is not responsible for the storage of purchased lots. If payment is made by wire transfer, lots may not be withdrawn until the payment has been cleared, foreign cheques are not accepted.

From the moment the hammer falls, sold items will become the exclusive responsibility of the buyer. The buyer will be solely responsible for the insurance, L'Hôtel des Ventes de Neuilly assumes no liability for any damage to items which may occur after the hammer falls.

The purchased lots will be delivered to the buyer in person. Should the buyer wish to have his/her lot delivered to a third party the person must have a letter of authorization along with a photocopy of the identity card of the buyer.

Export formalities can take 2 or 3 months to process and are within buyer's province. Please contact the Hôtel des ventes de Neuilly if you need more information concerning this particular matter.

### PAYMENT

We recommend that buyers pay by credit card or electronic bank transfer.

In compliance with Article L.321-14 of French commercial law, a property sold at auction can be delivered to the buyer only once the auction firm has received payment or complete guarantee of payment.

Legally accepted means of payment include:

- Cash (article L.112-6, L.112-8 and Article Article L.112-8 paragraph 2 of the Monetary and Financial Code)

- max. € 1,000

- max. €10,000 for private individuals who have their tax domicile abroad (upon presentation of a valid passport)

- Payment on line (max 1500 €)

<http://www.aguttes.com/paiement/index.jsp>

- Electronic bank transfer

The exact amount of the invoice from the buyer's account and indicating the invoice number. (Note: Bank charges are the buyer's responsibility.)

Banque de Neuflize, 3 avenue Hoche 75008  
Titulaire du compte : Claude AGUTTES SAS  
Code Banque 30788 – Code guichet 00900  
N° compte 02058690002 – Clé RIB 23  
IBAN FR76 3078 8009 0002 0586 9000 223 –  
BIC NSMBFRPPXXX

- Credit cards (except American Express and distance payment)
- Cheque (if no other means of payment is possible)
  - Upon presentation of two pieces of identification
  - Important: Delivery is possible after 20 days
  - Cheques will be deposited immediately. No delays will be accepted.
  - Payment with foreign cheques will not be accepted.

### LAW AND JURISDICTION

In accordance with the law, it is added that all actions in public liability instituted on the occasion of valuation and of voluntary and court-ordered auction sales are barred at the end of five years from the hammer price or valuation. These Conditions of purchase are governed by French law exclusively. Any dispute relating to their existence, their validity and their binding effect on any bidder or buyer shall be submitted to the exclusive jurisdiction of the Courts of France.

## STOCKAGE ET DÉLIVRANCE DES LOTS

Les lots seront conservés gracieusement à l'Hôtel des Ventes de Neuilly jusqu'au mercredi 5 octobre 2016 à 13h.

Passé ce délai, les lots seront envoyés au garde meuble VULCAN qui sera chargé de la délivrance à partir du jeudi 6 octobre 2016 à 14h :

### VULCAN

135 Rue du Fossé Blanc

92230 GENNEVILLIERS

Du lundi au jeudi de 9h00 à 12h30 et de 13h30 à 17h

Le vendredi de 9h à 12h30 et de 13h30 à 16h

Contact : Hicham Adraoui

[hicham.adraoui@vulcan-france.com](mailto:hicham.adraoui@vulcan-france.com)

TEL +33(0)1 41 47 94 11 - Fax:+33(0)1 41 47 94 01)

### Condition de Stockage

Les achats bénéficient d'une gratuité d'entreposage jusqu'au vendredi 14 octobre 2016

Frais de mise à disposition des lots après la période de gratuité

Des frais de déstockage, manutention et de mise à disposition seront facturés à l'enlèvement des lots chez Vulcan au prix de 80€ TTC par lot.

- Jusqu'au 75<sup>ème</sup> jour, des frais de stockage seront facturés aux acheteurs à raison de 50.00€ TTC par lot et par semaine. Toute semaine entamée est due.

- A l'issu des 75 jours, le stockage fera l'objet d'un contrat de Garde Meubles entre l'acheteur et Vulcan Fret Service. Les frais de stockage seront alors de 85.00€ HT par lot et par mois. Tout mois commencé est dû.

Aucune livraison ne pourra intervenir sans le règlement complet des frais de mise à disposition et de stockage.

## STORAGE AND COLLECTION OF PURCHASES

The lots will be kept free of charge in the Hotel des Ventes de Neuilly until Wednesday, October 5<sup>th</sup> 2016 at 1 pm.

After this time, the lots will be sent to VULCAN storage services (from Thursday, October 6<sup>th</sup> 2016, 2pm)

### VULCAN

135 Rue du Fossé Blanc

92230 GENNEVILLIERS

Monday to Thursday from 9 am to 12:30 and 1:30 to 5 pm

Friday from 9 am to 12:30 and from 1:30 to 4 pm

Contact : Hicham Adraoui

[hicham.adraoui@vulcan-france.com](mailto:hicham.adraoui@vulcan-france.com)

Tel +33 (0) 1 41 47 94 11 - Fax: +33 (0) 1 41 47 94 01)

### Storage conditions

The storage is free of charge until Friday, October 14<sup>th</sup> 2016

Costs will be charged by Vulcan storage services:

- Costs of storage: 80 € including VAT per lot.

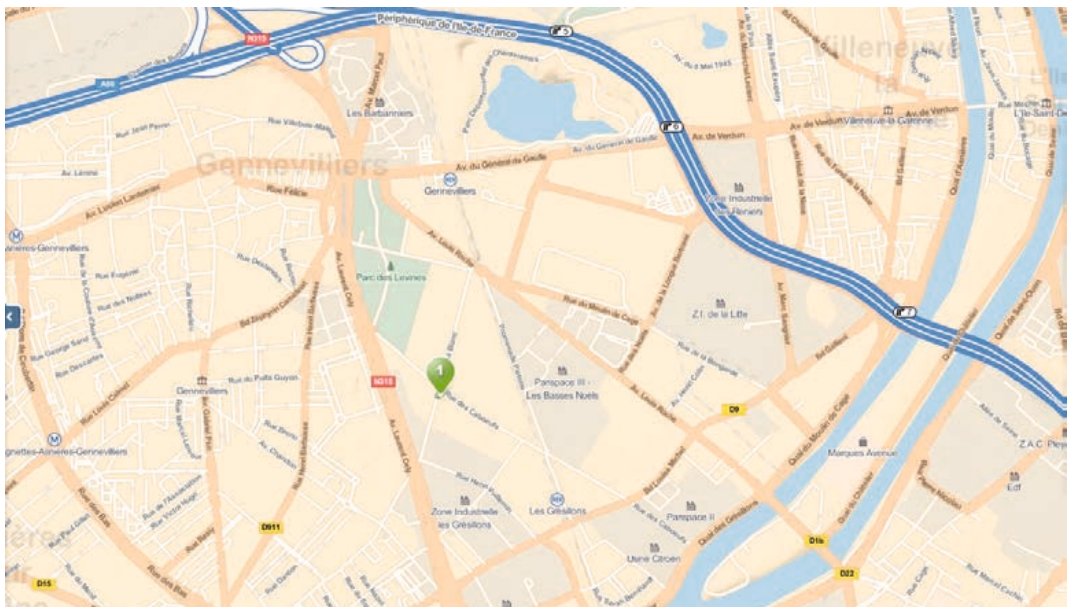
- Costs will be charged to buyers at a rate of € 50.00 including VAT per lot and per week. Each started week is due..

After the 75th day of storage :

Storage will therefore be a contract between the buyer and Vulcan Storage Services

Storage costs will be 85.00 € per lot and per month. Each started month is due.

No delivery can be made without full payment of fees for the provision and storage.



# ARTS DÉCORATIFS DU XX<sup>ÈME</sup>

6 ventes par an

Ventes de prestige en préparation

Mercredi 30 novembre 2016

Drouot-Richelieu

Mardi 6 décembre 2016

Lyon-Brotteaux

Pour inclure vos lots dans  
ces ventes, contactez-nous  
Expertises gratuites  
sur rendez-vous

## Spécialistes Neuilly

Sophie Perrine

01 41 92 06 44

perrine@aguttes.com

Antonio Casciello

casciello@aguttes.com

## Spécialistes Lyon

Agathe Thomas

04 37 24 24 29

thomas@aguttes.com



ÉMILE GALLÉ (1846-1904)

Adjugé 31 875 €

Vendu le 23 mars 2016

# BIJOUX & PERLES FINES

8 ventes par an

Vente en préparation

Mercredi 19 octobre 2016

Neuilly-sur-Seine



Pour inclure vos lots dans cette vente, contactez-nous  
Expertises gratuites sur photos ou sur rendez-vous

**Spécialiste**

Philippine Dupré la Tour

01 41 92 06 42

[duprelatour@aguttes.com](mailto:duprelatour@aguttes.com)

# TABLEAUX DU XIX<sup>ÈME</sup>, IMPRESSIONNISTES ET MODERNES

8 ventes par an

Vente en préparation  
Lundi 24 octobre 2016  
Drouot-Richelieu



Le Pho (1907-2001) - Vente du 24 octobre 2016



Le Pho (1907-2001) - Vente du 24 octobre 2016

Pour inclure vos lots dans cette vente, contactez-nous  
Expertises gratuites sur photos ou sur rendez-vous

Spécialiste  
Charlotte Reynier-Aguttes  
01 41 92 06 49  
reynier@aguttes.com

# HORLOGERIE

4 ventes par an

Vente en préparation

Vendredi 4 novembre 2016

Drouot-Richelieu



PANERAI RADIOMIR ROLEX  
Adjugé 65 025 €

Pour inclure vos lots dans cette vente, contactez-nous  
Expertises gratuites sur photos ou sur rendez-vous

**Spécialiste**

Philippine Dupré la Tour

01 41 92 06 42

[duprelatour@aguttes.com](mailto:duprelatour@aguttes.com)

**VENTE EN PRÉPARATION**

---

**AUTOMOBILES**  
DE COLLECTION

Samedi 5 novembre 2016  
Lyon-Brotteaux



Pour inclure vos lots  
dans cette vente,  
contactez-nous  
**04 37 24 24 23**  
**voiture@aguttes.com**  
Expertises gratuites  
sur photos ou  
sur rendez-vous







# AGUTTES

Hôtel des Ventes de Neuilly - 164 bis, av. Ch. de Gaulle - 92200 Neuilly-sur-Seine - Tél. : 01 47 45 55 55  
Hôtel des Ventes de Lyon-Brotteaux - 13 bis, place Jules Ferry - 69006 Lyon - Tél. : 04 37 24 24 24