

AGUTTES

A large, terracotta-colored ceramic bowl is the central focus of the image. The bowl has a wide, slightly flared rim with a series of small, rounded protrusions along its edge. On the side of the bowl, there is a prominent, stylized eye-shaped motif, possibly a decorative element or a functional feature. The bowl is set against a plain, light-colored background.

ARTS
DÉCORATIFS
DU XXÈME

Mardi 6 décembre 2016
à 14h
Lyon-Brotteaux





**RESPONSABLES DU DÉPARTEMENT
ARTS DÉCORATIFS DU XX^{ÈME}**



Agathe Thomas
Commissaire-priseur à Lyon-Brotteaux
+33 (0)4 37 24 24 29
thomas@aguttes.com



Antonio Casciello
casciello@aguttes.com



Sophie Perrine
Commissaire-priseur à Neuilly-sur-Seine
+ 33 (0)1 41 92 06 44
perrine@aguttes.com

AGUTTES

ARTS DÉCORATIFS DU XX^{ÈME}

Mardi 6 décembre 2016 à 14h30
Lyon-Brotteaux

Expositions publiques

Lundi 5 décembre 2016 de 10h à 13h et de 14h à 18h

Mardi 6 décembre 2016 de 10h à 12h

Catalogue et résultats visibles sur www.agutttes.com

Enchérissez en live sur

AGUTTES **Drouot**LIVE
LIVE

Hôtel des Ventes de Neuilly
164 bis, avenue Charles de Gaulle
92200 Neuilly-sur-Seine
Tél. : 01 47 45 55 55
Fax : 01 47 45 54 31

*Important : Les conditions de vente sont visibles en fin de catalogue
Nous attirons votre attention sur les lots suivis de +, °, *, #, ~ pour lesquels
s'appliquent des conditions particulières décrites en fin de catalogue*

Hôtel des Ventes de Lyon-Brotteaux
13 bis, place Jules Ferry
69006 Lyon
Tél. : 04 37 24 24 24



Commissaire-Preneur

AGUTTES SAS (SVV 2002-209)
www.agutttes.com



**COLLECTION
DE CÉRAMIQUES DU XX^{ÈME}
DE PIERRE M. ET DIVERS**





1



2

1
ROBERT (1930-2008) et JEAN
(né en 1930) CLOUTIER

Vase

en faïence émaillée blanche à
décor d'un mascaron en relief
figurant un visage brun.

Signé.

Vers 1965.

H : 24 cm

1 000 / 1 500 €

2
ROBERT (1930-2008) et JEAN
(né en 1930) CLOUTIER

Vase

en faïence émaillée blanche
nuancée à décor en relief d'un
mascaron ovale figurant un
visage.

Signé.

Vers 1965.

H : 25 cm

1 000 / 1 500 €



3



4

3
ROBERT (1930-2008) et JEAN
(né en 1930) CLOUTIER

Pichet à anse

en faïence émaillée brune nuancée
à décor d'un mascaron blanc
figurant un visage

Signé.

Vers 1965.

H : 20 cm

600 / 800 €

4
ROBERT (1930-2008) et JEAN
(né en 1930) CLOUTIER

Pichet à anse

en faïence émaillée brune nuancée
à décor d'un mascaron blanc
figurant un visage

Signé.

Vers 1965.

H : 20 cm

600 / 800 €



5

5
ROBERT (1930-2008) et JEAN
(né en 1930) CLOUTIER

Vase dit «taureau»

à visage humain double face en
faïence émaillée blanche et brune.

Signé.

Vers 1968.

H : 24 cm

1 000 / 1 500 €

6

ROBERT (1930-2008) et JEAN
(né en 1930) CLOUTIER

Vase modèle «jeune fille»

à anses en faïence émaillée
blanche et bleue nuancée à décor
de fleur.

Signé.

Vers 1970.

H : 21 cm

1 000 / 1 500 €

Bibliographie

«Les frères Cloutier Céramistes et
Sculpteurs» par Patrick Favardin,
Editions Norma.

Modèle quasi similaire reproduit
pages 84,85 et 133.



6

7

ROBERT (1930-2008) et JEAN
(né en 1930) CLOUTIER

Vase

en faïence émaillée bleue à décor
d'un poisson blanc en relief.

Signé.

Vers 1965/1970.

H : 28,5 cm

ochant reproduit page 95.

1 000 / 1 500 €

Bibliographie

«Les frères Cloutier Céramistes et
Sculpteurs» par Patrick Favardin,
Editions Norma.

Modèle appr



7

8

ROBERT (1930-2008) et JEAN
(né en 1930) CLOUTIER

Vase modèle «taureau»

à visage humain double face en
faïence émaillée rose et brun
monté en lampe.

Signé.

Vers 1968.

H : 25 cm (sans la douille)

2 500 / 3 000 €

9

ROBERT (1930-2008) et JEAN
(né en 1930) CLOUTIER

Vase

en faïence émaillée brun à décor
d'un mascarón figurant un profil
de femme.

Signé.

Vers 1960.

H : 29,5 cm

1 000 / 1 500 €



8



9



10



11

10
ROBERT (1930-2008) et JEAN (né en 1930) CLOUTIER
Plat

en faïence émaillée noire à décor d'un poisson à écailles inversées à visage humain en relief rouge. Signé.

Vers 1965.

H : 4.5 cm L : 37 cm P : 20 cm

800 / 1 000 €

12
ROBERT (1930-2008) et JEAN (né en 1930) CLOUTIER
Vase

en faïence émaillée noir mat à décor d'un taureau à visage humain émaillé rouge nuancé. Signé.

Vers 1968.

H : 26 cm

1 000 / 1 500 €

13
ROBERT (1930-2008) et JEAN (né en 1930) CLOUTIER
Suite de deux vases

en faïence émaillée noir mat et rouge brillant à l'intérieur à décor en relief de taureaux à visage humain. Signés.

Vers 1960.

H : 27 cm et 26 cm

1 800 / 2 000 €

11
ROBERT (1930-2008) et JEAN (né en 1930) CLOUTIER
Plat

en faïence émaillée noire à décor d'une tête de diable en relief rouge nuancé. Signé.

Vers 1965.

H : 4.5 cm L : 37 cm P : 19.5 cm

H : 4.5 cm L : 37 cm P : 19.5 cm

800 / 1 000 €

Bibliographie

«Les frères Cloutier Céramistes et Sculpteurs» par Patrick Favardin , Editions Norma.

Modèle similaire reproduit page 96.

Bibliographie

«Les frères Cloutier Céramistes et Sculpteurs» par Patrick Favardin , Editions Norma.

Modèle approchant reproduit page 96



12



13



14
ROBERT (1930-2008) et JEAN (né en 1930) CLOUTIER
Coupe anthropomorphe
 sur piédouche en faïence émaillée
 noir mat et rouge brillant.
 Signée.
 Vers 1965.
 H : 21,5 cm

1 000 / 1 500 €

Bibliographie
 «Les frères Cloutier Céramistes et
 Sculpteurs» par Patrick Favardin ,
 Editions Norma.
 Modèle approchant reproduit
 page 90.



14

15
ROBERT (1930-2008) et JEAN (né en 1930) CLOUTIER
Important vase modèle «Gigi»
 en faïence émaillée noir mat et
 intérieur rouge brillant à décor
 d'un mascarón en relief.
 Signé.
 Vers 1956.
 H : 38,5 cm

1 500 / 2 000 €

Bibliographie
 «Les frères Cloutier Céramistes et
 Sculpteurs» par Patrick Favardin ,
 Editions Norma.
 Modèle similaire reproduit page
 37.



15

16
ROBERT (1930-2008) et JEAN (né en 1930) CLOUTIER
Vase dit «diable»
 double face en faïence émaillée
 noir mat et partiellement brillant à
 intérieur rouge.
 Signé.
 Vers 1968.
 H : 23,5 cm

1 000 / 1 500 €

Bibliographie
 «Les frères Cloutier Céramistes et
 Sculpteurs» par Patrick Favardin ,
 Editions Norma.
 Modèle quasi similaire reproduit
 page 88.



16





17



17
ROBERT (1930-2008)
et JEAN (né en 1930)
CLOUTIER
Suite de deux cendriers
modèle «Poisson»

en céramique émaillée
blanche et noire.

Signés.

Vers 1956.

H : 6 cm L : 18.5 cm

P : 12 cm

600 / 800 €

Bibliographie
«Les frères Cloutier
Céramistes et Sculpteurs»
par Patrick Favardin ,
Editions Norma.
Modèle similaire reproduit
page 30.

18
ROBERT (1930-2008)
et JEAN (né en 1930)
CLOUTIER
Cendrier modèle
«Poisson»

en céramique émaillée
blanche.

Signé.

Vers 1956.

H : 6 cm L : 18.5 cm

P : 12 cm

300 / 500 €

Bibliographie
«Les frères Cloutier
Céramistes et Sculpteurs»
par Patrick Favardin ,
Editions Norma.
Modèle similaire reproduit
page 30.

19
ROBERT (1930-2008)
et JEAN (né en 1930)
CLOUTIER
Cendrier modèle
«Poisson»

en céramique émaillée
noire.

Signé.

Vers 1956.

H : 6 cm L : 18.5 cm

P : 12 cm

300 / 500 €

Bibliographie
«Les frères Cloutier
Céramistes et Sculpteurs»
par Patrick Favardin ,
Editions Norma.
Modèle similaire reproduit
page 30.

20
ROBERT (1930-2008)
et JEAN (né en 1930)
CLOUTIER
Vase anthropomorphe

en faïence partiellement
non émaillée modèle
«femme».

Signé.

Vers 1990.

H : 16 cm

200 / 300 €

Bibliographie
«Les frères Cloutier
Céramistes et Sculpteurs»
par Patrick Favardin ,
Editions Norma.
Modèle approchant
reproduit pages 164 et
179.



18



19



20



21

21
ROBERT (1930-2008)
et JEAN (né en 1930)
CLOUTIER

Vide-poche zoomorphe
figurant un taureau à
visage humain en faïence
émaillée noir et rouge.
Signé.

Vers 1960.

H : 5 cm L : 23 cm

P : 20 cm

400 / 600 €

22
ROBERT (1930-2008)
et JEAN (né en 1930)
CLOUTIER

Sculpture modèle
«Taureau».

en faïence émaillée noire
Signée.

Vers 1956.

H : 19,5 cm L : 27 cm

P : 10 cm

(légers éclats)

2 000 / 3 000 €

Bibliographie
«Les frères Cloutier
Céramistes et Sculpteurs»
par Patrick Favardin ,
Editions Norma.
Modèle similaire reproduit
page 44.



22

23*
ROBERT (1930-2008)
et JEAN (né en 1930)
CLOUTIER

Table basse à plateau
rectangulaire en pierre
de lave à décor abstrait
émaillé rouge reposant
sur un piétement en métal
laqué noir.

Vers 1960.

H : 40 cm L : 47 cm

P : 32 cm

300 / 400 €

24
ROBERT (1930-2008)
ET JEAN (né en 1930)
CLOUTIER

Table basse à plateau
rectangulaire en pierre
de lave à décor abstrait
émaillé polychrome
reposant sur un piétement
asymétrique en métal
laqué noir.

Vers 1960.

H : 43 cm L : 47 cm

P : 31,5 cm

400 / 600 €



23



24



25
**ROBERT (1930-2008) et JEAN (né en 1930)
 CLOUTIER**
 Sculpture zoomorphe modèle « taureau à visage
 humain»
 en faïence émaillée noire.
 Signée.
 Vers la fin des années 1990.
 H : 18 cm L : 22 cm P : 19 cm

500 / 800 €

Bibliographie
 «Les frères Cloutier Céramistes et Sculpteurs» par
 Patrick Favardin, Editions Norma.
 Modèle approchant reproduit pages 172 et 173.



26
**ROBERT (1930-2008) et JEAN (né en 1930)
 CLOUTIER**
 Sculpture zoomorphe modèle «Bardot»
 formant vide-poche et figurant une vache en faïence
 émaillée noire.
 Signée.
 Vers 1956.
 H : 22 cm L : 27 cm P : 8.5 cm

400 / 600 €

Bibliographie
 «Les frères Cloutier Céramistes et Sculpteurs» par
 Patrick Favardin , Editions Norma.
 Modèle similaire reproduit page 45.



27
**ROBERT (1930-2008) et JEAN (né en 1930)
 CLOUTIER**
 Sculpture zoomorphe modèle «taureau»
 en faïence émaillée noire.
 Signée.
 Vers 1990.
 H : 11 cm L : 23 cm P : 11.5 cm

500 / 800 €

Bibliographie
 «Les frères Cloutier Céramistes et Sculpteurs» par
 Patrick Favardin, Editions Norma.
 Modèle similaire reproduit page 172.



28
**ROBERT (1930-2008) et JEAN (né en 1930)
 CLOUTIER**
 Sculpture zoomorphe modèle «taureau à visage
 humain»
 en faïence émaillée noire.
 Signée.
 Vers la fin des années 1990.
 H : 30,5 cm L : 42 cm P : 18 cm
 (cornes cassées-recollées et éclats)

800 / 1 000 €

29
ROBERT (1930-2008) et JEAN (né en 1930)
CLOUTIER

Sculpture

en faïence non émaillée exécutée à partir d'un élément de claustra figurant un taureau.

Signée.

Vers 1970.

H : 34,5 cm

(Corne accidenté)

1 200 / 1 500 €

Bibliographie

«Les frères Cloutier Céramistes et Sculpteurs» par Patrick Favardin, Editions Norma.

Modèle approchant reproduit page 111.



30
ROBERT (1930-2008) et JEAN (né en 1930)
CLOUTIER

Sculpture

en faïence non émaillée exécutée à partir d'un élément de claustra figurant un taureau.

Signée.

Vers 1970.

H : 32,5 cm

2 000 / 3 000 €

Bibliographie

«Les frères Cloutier Céramistes et Sculpteurs» par Patrick Favardin, Editions Norma.

Modèle approchant reproduit page 111.



31
ROBERT (1930-2008) et JEAN (né en 1930)
CLOUTIER

Sculpture

en faïence non émaillée exécutée à partir d'un élément de claustra figurant un taureau.

Signée.

Vers 1970.

H : 34 cm

2 000 / 3000 €

Bibliographie

«Les frères Cloutier Céramistes et Sculpteurs» par Patrick Favardin, Editions Norma.

Modèle approchant reproduit page 111.





32



33



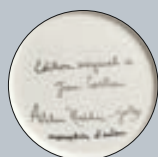
34

32
JEAN COCTEAU (1889-1963)
Plat «L'arbre de science»

Edition originale de Jean Cocteau- Atelier Madeline-Jolly, exemplaire d'auteur sur série limitée à 5 exemplaires.

Diam : 36,5 cm
(dé livré avec son certificat d'authenticité)

1 500 / 2 000 €

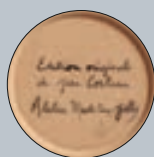


33
JEAN COCTEAU (1889-1963)
Plat «La nuit»

Edition originale de Jean Cocteau- Atelier Madeline-Jolly, numéroté 3/15 au dos

Diam : 31 cm
(petites traces)
(dé livré avec son certificat d'authenticité)

1 000 / 1 500 €

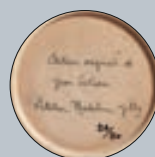


34
JEAN COCTEAU (1889-1963)
Plat «Chèvre-pied broutant»

Edition originale de Jean Cocteau- Atelier Madeline-Jolly, numéroté 26/30 au dos

Diam : 36 cm
(dé livré avec son certificat d'authenticité)

1 000 / 1 500 €





35



36

35
JEAN COCTEAU
 (1889-1963)
Plat «Indes»
 Edition originale de
 Jean Cocteau- Atelier
 Madeline-Jolly,
 numéroté 18/20 au dos
 Diam : 36,5 cm
 (petites tâches)
 (délivré avec son certificat
 d'authenticité)

1 000 / 1 500 €



36
JEAN COCTEAU
 (1889-1963)
Plat «Chèvre-pieds jumeaux»
 Edition originale de
 Jean Cocteau- Atelier
 Madeline-Jolly,
 numéroté 21/35 au dos
 Diam : 36 cm
 (délivré avec son certificat
 d'authenticité)

1 000 / 1 500 €



37
JEAN COCTEAU
 (1889-1963)
Plat «Bouc trois faces»
 Edition originale de
 Jean Cocteau- Atelier
 Madeline-Jolly,
 numéroté 9/20 au dos
 Diam : 37 cm
 (tâches et frottements,
 petit manque)
 (délivré avec son certificat
 d'authenticité)

1 000 / 1 500 €



38
JEAN COCTEAU
 (1889-1963)
Plat «Cap d'ail 1960 noir grec et vert véronèse»
 Edition originale de
 Jean Cocteau- Atelier
 Madeline-Jolly,
 numéroté 3 au dos,
 limité à quelques
 exemplaires Hors
 Commerce.
 Diam : 36,5 cm
 (délivré avec son certificat
 d'authenticité)

1 500 / 2 000 €



37

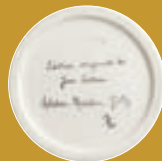


38



39
JEAN COCTEAU (1889-1963)
 Plat «Indes»
 Edition originale de Jean
 Cocteau- Atelier Madeline-Jolly,
 numéroté 13/20 au dos
 Diam : 35,5 cm
 (déjà livré avec son certificat
 d'authenticité)

1 000 / 1 500 €



39



40
JEAN COCTEAU (1889-1963)
 Plat «Faune aux raisins»
 Edition originale de Jean
 Cocteau- Atelier Madeline-Jolly,
 numéroté 12/15 au dos
 Diam : 36,5 cm
 (déjà livré avec son certificat
 d'authenticité)

1 000 / 1 500 €



40



41
JEAN COCTEAU (1889-1963)
 Plat «Le théâtre antique»
 Edition originale de Jean
 Cocteau- Atelier Madeline-Jolly,
 numéroté 26/40 au dos
 Diam : 36,5 cm
 (déjà livré avec son certificat
 d'authenticité)

1 000 / 1 500 €



41



42

42
JEAN COCTEAU
 (1889-1963)
 Plat «Le gabier de Vigie en rose»
 Edition originale de Jean Cocteau- Atelier Madeline-Jolly, pièce unique.
 Diam : 26,5 cm
 (quelques traces)
 (délivré avec son certificat d'authenticité)

1 800 / 2 200 €



43

43
JEAN COCTEAU
 (1889-1963)
 Plat «Cap d'ail 1960 bleu Sèvres et vert amande»
 Edition originale de Jean Cocteau- Atelier Madeline-Jolly, numéroté 3 au dos, limité à quelques exemplaires Hors Commerce.
 Diam : 36,5 cm
 (délivré avec son certificat d'authenticité)

1 500 / 2 000 €



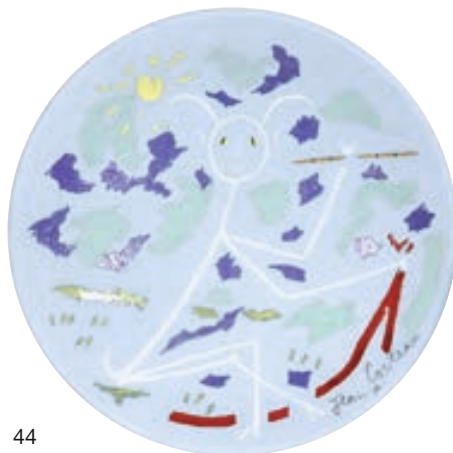
44
JEAN COCTEAU
 (1889-1963)
 Plat «Petit faune joyeux sur bleu»
 Edition originale de Jean Cocteau- Atelier Madeline-Jolly, numéroté 38/50 au dos
 Diam : 27,5 cm
 (délivré avec son certificat d'authenticité)

1 000 / 1 500 €



45
JEAN COCTEAU
 (1889-1963)
 Plat «Le gabier de Vigie»
 Edition originale de Jean Cocteau- Atelier Madeline-Jolly, numéroté 23/40 au dos
 Diam : 27,5 cm
 (délivré avec son certificat d'authenticité)

1 000 / 1 500 €



44



45



46

46
PABLO PICASSO (1881-1973)
Suite de trois plats circulaires
en faïence à décor de grands visages souriants.
Avec les cachets et numérotés 53/100, 41/100 et
18/100 'MADOURA EMPREINTE ORIGINALE DE
PICASSO' (au revers).

Di: 42,5 cm
(quelques tâches)

4 000 / 6 000 €

Bibliographie
Picasso, Catalogue de l'œuvre céramique édité
1947 - 1971, Alain Ramié, Madoura, 1988, modèles
référéncés sous les n°445 p.234, n°525 p.262 et
n°358 p.184.

47
PABLO PICASSO (1881-1973)
Deux plats ronds
en terre de faïence blanche.
Avec les cachets et numérotées 55/100 34/100
'MADOURA EMPREINTE ORIGINALE DE PICASSO'
(au revers).

Diam : 26,5 cm
(quelques traces)

2 000 / 3 000 €

Bibliographie
Picasso, Catalogue de l'œuvre céramique édité
1947 - 1971, Alain Ramié, Madoura, 1988, modèles
référéncés sous les n°499 p.252 et n°507 p.254.



47





48

PABLO PICASSO (1881-1973)

Assiette «Picador»

en céramique blanche émaillée à décor polychrome.

Modèle créé le 25 septembre 1953

Porte les cachets 'MADOURA PLEIN FEU EMPREINTE ORIGINALE DE PICASSO' et numérotée 100/200 (au revers).

Dim : 23 x 23,5 cm

1 800 / 2 200 €

Bibliographie

Picasso, Catalogue de l'œuvre céramique édité 1947 - 1971, Alain Ramié, Madoura, 1988, modèle référencé sous le n°197 p.107



49

49

PABLO PICASSO (1881-1973)

Suite de deux plaques, modèles «Carré à la danseuse» et «Carré aux danseurs B»

en faïence à décor en creux.

Avec les cachets et numérotées 181/500 et 154/500 'MADOURA POINCON ORIGINAL DE PICASSO' (au revers).

Dim : 15 x 15 cm

1 500 / 2 000 €

Bibliographie

Picasso, Catalogue de l'œuvre céramique édité 1947 - 1971, Alain Ramié, Madoura, 1988, modèles référencés sous les n°613 et 615 p.294



50

PABLO PICASSO (1881-1973)

Suite de deux plaques, modèles «Ovale à l'oeil A» et «Ovale à l'oeil B»

en terre de faïence rouge à décor en creux.

Avec les cachets et numérotées 73/500 et 99/500 'MADOURA POINCON ORIGINAL DE PICASSO' (au revers).

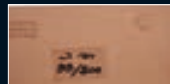
1971.

Dim : 15 x 15 cm

1 500 / 2 000 €

Bibliographie

Picasso, Catalogue de l'œuvre céramique édité 1947 - 1971, Alain Ramié, Madoura, 1988, modèles référencés sous les n°623 et 624 p.297



50

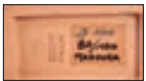


51

51
PABLO PICASSO (1881-1973)
 Plaque modèle «Petit soleil»
 en faïence émaillée polychrome à
 décor en creux.
 Avec les cachets et numérotée
 sur 80/100 'MADOURA
 EMPREINTE ORIGINALE DE
 PICASSO' (au revers).
 Dim : 10 x 16 cm

1 800 / 2 000 €

Bibliographie
 Picasso, Catalogue de l'œuvre
 céramique édité 1947 - 1971, Alain
 Ramié, Madoura, 1988, modèle
 référencé sous le n°546 p.270



52
PABLO PICASSO (1881-1973)
 Plaque modèle «Visage aux
 cheveux bouclés»
 en faïence peinte incisée.
 Avec les cachets et numérotée
 36/200 'MADOURA EMPREINTE
 ORIGINALE DE PICASSO' (au
 revers).
 Dim : 31 x 31 cm

1 000 / 1 500 €

Bibliographie
 Picasso, Catalogue de l'œuvre
 céramique édité 1947 - 1971, Alain
 Ramié, Madoura, 1988, modèle
 référencé sous le n°574 p.279



53
PABLO PICASSO (1881-1973)
 Plaque modèle «Visage aux
 courbes»
 en terre de faïence rouge à décor
 en creux de 7 empreintes.
 Avec les cachets et numérotée
 17/200 'MADOURA POINCON
 ORIGINAL DE PICASSO' (au
 revers).
 1971.
 Dim : 35,5 x 31 cm

1 000 / 1 500 €

Bibliographie
 Picasso, Catalogue de l'œuvre
 céramique édité 1947 - 1971,
 Alain Ramié, Madoura, 1988,
 modèle référencé sous le n°630
 p.299



52



53



54
ALICE COLONIEU (1924-2010)
Grande plaque
 en céramique émaillée
 polychrome à décor d'un bouquet
 de roses
 Signée.
 Vers 1960.
 H : 41 cm L : 31 cm P : 4 cm
 (accidentée)
 100 / 150 €

55
ALICE COLONIEU (1924-2010)
Plat circulaire
 en faïence émaillée vert nuancé à
 décor de feuilles
 Signé.
 Vers 1960.
 Diam : 25 cm
 (Accident)
 200 / 300 €

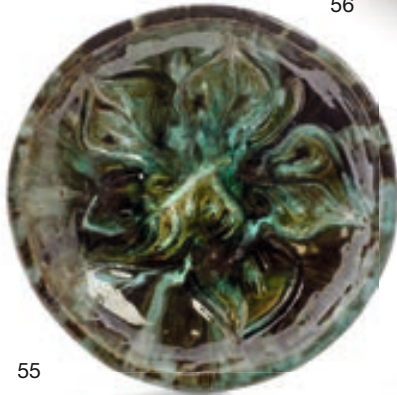
56
Alice COLONIEU (1924-2010)
Vide-poche «La chèvre d'or»
 en faïence émaillée verte et jaune,
 formant une feuille à décor d'une
 chèvre.
 Signé.
 Vers 1960.
 H : 15 cm
 150 / 250 €



57
ALICE COLONIEU (1924-2010)
Plat rectangulaire
 en faïence émaillée blanche à
 décor de fleurs émaillées orange
 et vert.
 Signé.
 Vers 1960.
 Dim : 40 x 30 cm
 300 / 500 €

58
ALICE COLONIEU (1924-2010)
Plat rectangulaire
 en céramique émaillée blanche,
 verte et rouge à décor de
 cabochons en creux.
 Signé.
 Vers 1960.
 Dim : 33 x 27 cm
 300 / 500 €

59
ALICE COLONIEU , attribué à
Deux pâtes de verre
 teintées vert figurant un hibou et
 un coquillage.
 H : 17
 Diam : 23,5 cm
 300 / 500 €



55



57



58



59

60
ALICE COLONIEU (1924-2010)

Miroir

à encadrement en céramique émaillée mordoré à décor de cabochons rouge.

Signé au dos.

Dim : 49.5 x 32 cm

(accidenté)

400 / 600 €



60

61
ALICE COLONIEU (1924-2010)

Plaque décorative

en céramique émaillée brune portant l'inscription «Alice Colonieu Céramique d'art tout fait main».

Dim : 15.5 x 9.5 cm

100 / 200 €



61

62
ALICE COLONIEU (1924-2010)

Pichet à anses zoomorphe

en faïence émaillée blanche à nuance verte et brune figurant la tête d'un bélier.

Signé.

Vers 1960.

H : 32.5 cm

300 / 500 €



62

63
ALICE COLONIEU (1924-2010)

Grand plat circulaire

ajouré formant des cœurs en céramique émaillée dans un camaïeu de marron.

Signé.

Diam : 45 cm

(petits fêles)

300 / 500 €



63



64

64
ALICE COLONIEU (1924-2010)

Suite de deux petites coupes

en céramique émaillée

polychrome

Signées.

Vers 1960.

Diam : 11 et 13 cm

200 / 300 €



65

65
ROGER CAPRON (1922-2006)

Deux assiettes
en faïence blanche à décor
polychrome de sirènes.

D: 21 et 25 cm

300 / 400 €



66

ROGER CAPRON (1922-2006)

Vase
à décor scarifié

H : 30 cm

300 / 500 €

67

ROBERT PICAUD (1919-2000)

Ensemble de deux plats
en céramique émaillée blanche et
verte à décor d'un poisson.

On y joint un plat en céramique
émaillée blanche et verte à décor
d'une fleur

100 / 150 €



66



67



68

68

KERAMIS

Vase boule

en céramique émaillée brune à
décor de cerfs.

H : 20 cm

200 / 300 €



69

69

JEAN LECLERC (XX^{ème})

Vase

en céramique à décor émaillé
polychrome d'une femme.

H : 20,5 cm

200 / 300 €

70

JAN OLESIEWICZ (Jean OLIN)

(1894-1972)

Vase

en faïence craquelée blanche à
décor émaillé d'une nature morte.

H : 30 cm

200 / 300 €



70



71
TRAVAIL FRANCAIS XX^{ème}
Plaque
 émaillée à décor polychrome figurant un homme au
 poulpe.
 Dim : 29 x 29.5 cm
 50 / 100 €



72
ROBERT (1930-2008) et JEAN (Né en 1930)
CLOUTIER
Petite assiette
 en faïence émaillée polychrome à décor d'une
 colombe.
 Signée.
 Vers 1970.
 Diam : 16 cm
 (éclat)
 300 / 500 €



73
FRANCOIS LEMBO (1930-2013)
Miroir
 à encadrement en faïence émaillée bleue et or à
 décor d'une colombe et de cœurs.
 Vers 1980.
 Dim : 26.5 x 27 cm
 80 / 100 €



74
ROBERT (1930-2008) et JEAN (Né en 1930)
CLOUTIER
Vide-poche
 en faïence émaillée rose nuancé bleu et vert à décor
 d'oiseau et cœurs.
 Signé.
 Vers 1970.
 Dim : 20.5 x 14.5 cm
 300 / 500 €



75
ANNE DANGAR (1885-1951) à MOLY SABATA
Assiette
en céramique émaillée figurant un monogramme.
Monogrammée.
Diam : 21.5 cm
50 / 100 €



76
JEAN LINARD (1931-2010)
Buste de jeune femme à la coiffe
en grès émaillé.
H : 24 cm
(accidents)
800 / 1 000 €



77
TRAVAIL FRANCAIS XX^{ème}
Vase poule
en céramique émaillée crème.
Signé P en dessous
H : 18 cm
(Accident à la crête)
200 / 300 €



78
TRAVAIL FRANCAIS XX^{ème}
Sculpture taureau
en céramique émaillée verte.
H : 10 cm
80 / 120 €



79

79
ACCOLAY (XX^{ème})
Bougeoir
 en céramique émaillée noir
 irisé.
 Signé au revers.
 H : 7 cm

80 / 120 €



80

80
ACCOLAY (XX^{ème})
Vase boule
 à décor d'antilopes en
 frise.
 Signé au revers.
 H : 19 cm

60 / 80 €

81
PICHAUD (XX^{ème})
Vase rouleau
 en céramique craquelée
 blanche à décor stylisé de
 personnages.
 H : 30 cm

400 / 600 €

82
BOCARO (XX^{ème})
**Grand vase de forme
 libre**
 en céramique émaillée
 polychrome à dominante
 bleu et orange.
 Signé au revers.
 H : 40 cm

150 / 200 €



81



82



83

83
JACQUES POUCHAIN
 (1925-2015)
ATELIER DIEULEFIT
 Plat
 en céramique émaillée
 bleu nuancé à décor
 géométrique noir.
 Signé et marqué «Pièce
 unique».
 Vers 1960.
 Dim : 30 x 27 cm
 100 / 150 €



84

84
POL CHAMBOST
 (1906-1983)
 Vide-poche
 en faïence émaillée noire à
 nuance mauve et beige.
 Signé.
 Vers 1960.
 H : 5,5 cm L : 26 cm P :
 20 cm
 200 / 300 €

85
JEAN DERVAL
 Pichet de forme libre
 en faïence à décor de
 sirène et poissons.
 H : 34,5 cm
 500 / 800 €

86
JACQUES POUCHAIN
 (1925-2015)
 Sculpture formant vide-
 poche
 en céramique émaillée
 brune figurant un enfant et
 un oiseau.
 Signé au revers.
 H : 25 cm
 500 / 800 €



85



86



87

**87
DIEULEFIT
Vase**

en grès émaillé noir, le col
ourlé émaillé marron.
Signé au revers.
H : 21 cm

200 / 300 €



88

**88
JEROME MASSIER
(1885-1916)**

Pichet
en céramique émaillée à
décor polychrome.
Signé au revers.
H : 17 cm

200 / 300 €

**89
MARIE HUGO (XX^{ème})
Plaque**

en terre cuite peinte
en noir à décor d'un
personnage sous la lune.
Signée en bas à droite et
datée 91, numérotée au
dos 151/200.
41,5 x 20 cm

200 / 300 €

**90
TRAVAIL 1960**

Vase à col long
en céramique émaillée
brune à décor de coulures
vertes.
H : 27 cm

300 / 400 €



89



90



91

91
JOEL LINARD
 (Né en 1954)
 Coupe sur double
 piètement
 en verre teinté bleu, jaune
 et blanc.
 H : 20 cm
 300 / 500 €



92

92
JOEL LINARD
 (Né en 1954)
 Petit vase sur piédouche
 en verre teinté blanc et vert
 d'eau.
 H : 12,5 cm
 300 / 500 €

93
JOEL LINARD
 (Né en 1954)
 Petit vase
 en verre teinté vert.
 H : 12,5 cm
 300 / 500 €

94
JOEL LINARD
 (Né en 1954)
 Pot couvert
 en verre teinté jaune et
 orangé.
 H : 18 cm
 (couvercle accidenté)
 300 / 500 €



93



94







95
TRAVAIL FRANCAIS
Assiette
 en faïence polychrome figurant l'allégorie du Printemps par Mucha.
 Cachet au dos «Au grand dépôt, 21 rue de Drouot Paris» et signé «Mucha» dans le décor.
 D: 31 cm

500 / 600 €



96
FAÏENCE DE SARREGUEMINES, attribué à Plat circulaire en faïence émaillée polychrome à décor d'une scène de genre.
 Vers 1900.
 Marqué «Lefèvre Utile», «Biscuits» et «M. Simas»
 D: 40,5 cm
 (légères rayures)

350 / 450 €



97
GAZAN et DEMETER CHIPARUS
 (1886-1947)
Plat ovale
 en bronze à décor de chardons et épis de maïs en léger relief.
 Vers 1900.
 Signé.
 Dim : 41 x 26 cm

1 500 / 2 000 €



98
LEO LAPORTE-BLAISIN (1867-1923)
Jeune femme drapée
 Sujet en bronze à patine brune
 Signée au dos et cachet de fondeur Goldscheider.
 Porte un numero 18 1454 S
 H : 22 cm

1 000 / 1 500 €



99

THEODORE DECK (1823-1891)

Grande plaque en céramique

émaillée polychrome craquelée à décor d'un

oiseau dans un paysage floral.

Signée 'DECK' et datée 1874

Dim : 31 x 83 cm

1 000 / 1 500 €



100
JOSEPH ANTOINE BERNARD (1866-1931)
Danseur et danseuse

Sujet en bronze à patine brune figurant un homme et une femme dansant.

Signé et cachet de fondeur «Hébrard»

Modèle réalisé en 1905, limité à 5 exemplaires.

H : 33 cm

Bibliographie: René Jullian, Joseph Bernard, catalogue raisonné, Saint-Rémy-les-Chevreuses, Fondation de Coubertin, 1989, n°74.

6 000 / 8 000 €



101

LOUIS ERNEST BARRIAS (1841-1905)

La nature se dévoilant devant la science

Epreuve en bronze doré et partiellement émaillé.

Signée "E. Barrias" et cachet de fondeur "Susse Frères Editeurs Paris"

Vers 1900.

H : 43 cm

8 000 / 10 000 €



102
ETABLISSEMENTS GALLE
Vase de forme conique

et étiré à chaud en verre doublé à décor dégagé à l'acide de motifs floraux orangés sur fond opaque Signé.

Vers 1920.

H : 23 cm
(accident)

1 200 / 1 500 €



103
DELATTE NANCY
Vase ovoïde

en verre multicouche à décor dégagé à l'acide de mûres brunes sur fond opaque.

Signé.

Vers 1920.

H : 31 cm

800 / 1 200 €



104
ROBERT FRANCE (XX^{ème})
Applique murale

en verre moulé-pressé et opalescent à décor de cerises.

Signée.

Vers 1920.

H : 14,5 cm L : 27 cm P : 10,5 cm

150 / 200 €



105
LE VERRE FRANCAIS
Vase

en verre teinté rose à décor dégagé à l'acide.

Signé.

Vers 1930.

H : 13,5 cm

200 / 300 €



106
CAMILLE FAURE (1874-1956)
Vase ovoïde
en cuivre à décor émaillé de motifs géométriques
rouges, jaunes et orangés.
Signé.
Vers 1930.
H : 12 cm

1 000 / 1 500 €



107
CLAUDIUS LIROSSIER (1893-1953)
Vase boule
en dinanderie de cuivre à décor géométrique.
Signé au revers et daté 1927.
H : 20 cm

1 000 / 1 500 €



108
CLAUDIUS LIROSSIER (1893-1953)
Vase de forme conique
en dinanderie de cuivre à décor rayonnant.
Signé.
Vers 1925.
H : 12,5 - D: 14 cm
(enfoncements)

300 / 400 €



109
CLAUDIUS LIROSSIER (1893-1953)
Vase boule
en dinanderie de cuivre à décor rayonnant
Signé.
Vers 1925.
H : 12 - D: 16 cm

400 / 600 €



110

110
JACQUES ADNET (1900-1984)
 Desserte à structure
 en métal tubulaire chromé
 enserrant deux plateaux miroirs
 pivotants.
 Vers 1930.

1 200 / 1 500 €



111

111
TRAVAIL FRANCAIS 1930
 Guéridon moderniste
 à plateau circulaire en épaisse
 dalle de verre de Saint-Gobain
 reposant sur quatre montants
 plats en métal nickelé.
 H : 56 cm Diam : 63 cm

1 200 / 1 500 €

112
JACQUES ADNET, attribué à
Paire de fauteuils club
 à dossier droit et accotoirs pleins,
 reposant sur des pieds en bois.
 Ils sont entièrement recouverts
 d'un velour roux.
 Vers 1930.
 H : 83 cm L : 78 cm P : 78 cm
 (usures)

600 / 800 €



112





113

113
JOSEF HOFFMANN (1870-1956)
POUR JACOB & JOSEF KOHN
Banquette deux places
en bois courbé à dossier arrondi
ornementé de barreaux horizontaux.
H : 119 cm L : 74,5 cm P : 50 cm
(Accidents piètement et garniture usée)

400 / 600 €

115
TRAVAIL FRANCAIS 1930
Pare-feu quadrangulaire
en fer forgé martelé.
H : 92 cm P : 80 cm

300 / 500 €



115



114

114
LEON JALLOT (1874-1967)
Pendule
en bois sculpté laqué brun à décor de fleurs stylisées.
Avec sa clé.
Signée du monogramme de l'artiste «L.J.»
Vers 1925.
H : 27 cm
(quelques usures au cadran)

1 500 / 2 000 €

116
GEORGES LUCIEN GUYOT (1885-1973)
Epreuve
en bronze doré et patiné figurant une lionne sur un
rocher.
Signée "G.Guyot".
Vers 1930.
H : 24 cm L : 35 cm P : 18 cm
(patine usagée)

1 500 / 2 000 €



116



117

117
AGATHON LEONARD
(1841-1923)

Epreuve

en terre cuite figurant une vierge à
l'enfant.

Signée, porte le cachet "Susse
frères".

Vers 1900.

H : 41 cm

1 500 / 2 000 €



118

118
TRAVAIL FRANCAIS XX^{ème}
Danseuse

en bronze à patine dorée et
marbre blanc.

Socle en marbre.

H totale : 53,5 cm

(restaurée au bras droit, bras gauche
fragilisé, éclats au socle)

1 800 / 2 000 €

119
L. VALDERI (XX^{ème})
Sujet

en régule figurant un coureur et
des chiens.

Signé sur la terrasse

Vers 1930.

H : 44 cm L : 84 cm H : 15 cm

(quelques légers manques au marbre,
petites usures à la patine)

1 200 / 1 500 €



119



120
DEMETER CHIPARUS (1886-1947)

Epreuve

en bronze patiné et partiellement émaillée figurant une danseuse égyptienne; elle repose sur une base en marbre portant une plaque à décor d'une égyptienne jouant de la lyre.

Signée "D.H.Chiparus" sur la terrasse.

Vers 1930.

H : 74 cm

8 000 / 10 000 €

Bibliographie

Bryan Catley: Art Deco and other figures, Chancery House Publishing Co.Ltd, modèle similaire reproduit page 84.



121

121
ANDRÉ SORNAY, attribué à
Guéridon

en placage d'acajou clouté de laiton à plateau
circulaire et reposant sur des montants décentrés.

Estampillé sur le pied

Vers 1930-1940.

H : 51 cm Diam : 96 cm

(plateau non d'origine)

1 000 / 1 500 €

122
ANDRÉ SORNAY (1902-2000)
Meuble à hauteur d'appui

en placage d'acajou clouté de laiton présentant une
porte coulissante à décor d'un rectangle en relief.

Vers 1930-1940.

H : 41 cm L : 107 cm P : 34 cm

800 / 1 000 €



122



123
ANDRÉ SORNAY (1902-2000)
Bibliothèque d'angle

en placage d'acajou clouté de laiton composé de deux étagères superposées et d'une porte découvrant sur un espace de rangement.

Estampillée.

Vers 1930-1940.

H : 112 cm L : 126 cm P : 84 cm

(usures)

4 500 / 5 500 €





124

124
ANDRÉ SORNAY (1902-2000)
Tête de lit

en placage d'acajou.
Estampillé sur le pied.
Vers 1930-1940.
H : 87 cm L : 216 cm P : 35 cm
(garniture refaite)

600 / 800 €

125
ANDRÉ SORNAY (1902-2000)
Enfilade

en placage d'acajou présentant en façade une porte coulissante à décor d'un X en relief découvrant un intérieur compartimenté terminé par une large plinthe.
Vers 1930-1940.
H : 87 cm L 310 cm P : 34 cm

1 500 / 2 000 €



125



126
ANDRÉ SORNAY (1902-2000)

Rare paire de fauteuils

à dossier droit et accotoirs pleins à manchettes plates en placage d'acajou. Ils reposent sur deux larges montants pleins. Garniture de l'assise et du dossier entièrement recouverts de tissu beige.

Estampillés.

Vers 1930-1940.

H : 95 cm L : 75 cm P : 60cm

(Garniture et accotoirs refaits, usures)

6 000 / 8 000 €



127



128

127
ANDRÉ SORNAY (1902-2000)
Enfilade

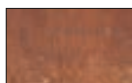
en placage d'acajou présentant en façade des portes coulissantes à décor d'un X en relief découvrant un intérieur compartimenté. Elle repose sur deux montants pleins.

Estampillée.

Vers 1930-1940.

H : 97 cm L 220 cm P 48 cm

2 000 / 3 000 €



128
ANDRÉ SORNAY (1902-2000)
Lampadaire

en placage d'acajou clouté de laiton présentant deux tablettes rectangulaires superposées et un abat-jour tubulaire en tissu beige.

Estampillé.

Vers 1930-1940.

H : 170 cm L : 4 cm P : 25 cm

2 500 / 3 000 €





129

129

ANDRÉ SORNAY (1902-2000)

Table de salle à manger

à allonges en placage d'acajou composée d'un plateau rectangulaire reposant sur quatre pieds fuselés.

On y joint 6 chaises.

Étiquette d'origine sur une chaise.

Vers 1950.

Table : H : 75 cm L : 160 cm P : 84 cm

Chaises : H : 86 cm L : 36 cm P : 44cm

800 / 1 000 €



130

ANDRÉ SORNAY (1902-2000)

Paire de grandes portes

en chêne cérusé.

Vers 1950.

H : env. 240 cm

1 000 / 1 500 €

130



131



131
MAISON BAGUES, dans le goût
 Suite de deux lustres

en métal doré à motifs feuillagés
 à cinq lumières , on y joint une
 applique au modèle .

Vers 1950.

H : 100 cm

500 / 700 €

132
ODILE NOLL, attribué à
 Coupe

en bois sculpté à la gouge.

Cachet au revers

Diam : 26.5 cm

600 / 800 €

133
HOLM SORENSEN
 Lampe à poser

en métal laqué noir, teck et laiton.

Circa 1950

H : 44 cm

(léger éclats)

600 / 800 €



132



133



134



135



134
**ANDRE ARBUS
 & MAISON VERONESE,**
 dans le goût
Petite applique
 en verre soufflé et laiton
 doré formant une palme
 Vers 1960.
 H : 24,5 cm
 (quelques usures à la patine)

120 / 150 €

135
**ANDRE ARBUS
 (1903-1969) & MAISON
 VERONESE**
**Suite de trois appliques
 palmes**
 en verre soufflé blanc et
 doré enserrées dans des
 montures en laiton.
 Vers 1960.
 H : 56 cm
 (quelques rayures)

1 000 / 1 500 €

136
BAROVIER & TOSO
Vase cornet
 en verre moulé à chaud,
 bullé, translucide et doré
 Signé Toso.
 Vers 1960.
 H : 35 cm

700 / 900 €

137
BAROVIER & TOSO
**Pied de lampe
 zoomorphe**
 en verre translucide et doré
 formant un hippocampe.
 Signé Toso.
 Vers 1960.
 H : 44 cm
 (sans la douille)

800 / 1 000 €



136



137



138

138
PIERRE CHAPO (1927-1986) EDITION SELTZ
Ensemble de salle à manger

en orme massif composé d'une table à plateau circulaire reposant sur quatre pieds en faisceaux et de quatre chaises modèle S11 partiellement gainées de cuir.

Vers 1965.

Dim chaise : H : 78 cm L : 43 cm P : 43 cm

Dim plateau : Diam : 127 cm

2 000 / 3 000 €

139
CHARLOTTE PERRIAND, attribué à
Grande banquette

en acajou Iroko composée de lattes de bois ajourées et reposant sur des pieds tubulaires.

Vers 1950-1960.

H : 39 cm L : 238 cm P : 58 cm

2 000 / 2 500 €



139



140
M.P CHEVALLIER et LONGWY
Important vase boule modèle Atlas
en faïence émaillée polychrome à réhauts d'or.
Signé.
Vers 1960.
H : 39 cm
4 500 / 5 500 €



141

141
IGOR MITORAJ (1944-2014)
Portrait d'homme
Bronze à patine brune édité à l'occasion du lancement du soin pour homme de Paco Rabanne. Numéroté 82/1000 et daté 1984.
H (sans socle) : 8 cm
150 / 200 €



142

142
LUIGI BARTO LINI (XX^{ème})
Bureau
en palissandre de Rio, structure en métal laqué noir.
Vers 1950.
H : 75 - L : 120 - P : 75 cm
400 / 600 €

143
GEORGE NELSON (1908-1986)
Buffet bas
en placage de noyer. Caisson ouvrant à deux portes coulissantes reposant sur quatre pieds tubulaires réglables.
Edition Herman Miller, circa 1960
H : 89 - L : 140 - P : 47cm
500 / 700 €



143



144

144
ALBERT JACOB (XX^{ème})
& GROSFILLEX EDITEUR
Suite de trois fauteuils
 en résine blanche moulée reposant
 sur un piétement tulipe.
 Assise, dossier et accotoirs
 recouverts d'un skaï noir.
 Signés dans le moule sous l'assise
 "Albert Jacob" et "Grosfillex".
 Vers 1970.
 H : 75 cm L : 71 cm P : 52 cm
 (usures au skaï)
 300 / 500 €



145

145
RON ARAD (né en 1951)
Sculpture «vertèbre»
 en aluminium.
 Signée.
 H : 10 cm
 80 / 100 €

146
CHARLES RAMOS
(né en 1925)
Enfilade à bâti
 ouvrant par trois portes en frêne et
 trois tiroirs en stratifié noir , le tout
 reposant sur quatre pieds sabre
 en bois.
 Vers 1950.
 Edition Castanaletta
 H : 95 - L : 200 -P : 47 cm
 1 000 / 1 500 €



146





147
ANTONIUCCI VOLTI (1915-1989)

Nu assis

Epreuve en bronze à patine noire.

Signée et numérotée 1/6.

H : 22,5 cm L : 23,5 cm P : 16,5 cm

12 000 / 15 000 €

Provenance

Anciennement acquise dans la galerie de Jacques Ratier à Paris





Claude AGUTTES Commissaire-Priseur

AGUTTES SAS (S.V.V. 2002-209)
www.aguttes.com

HÔTEL DES VENTES DE NEUILLY

164 bis, avenue Charles de Gaulle
92200 Neuilly-sur-Seine
Tél. : + 33 1 47 45 55 55
Fax : + 33 1 47 45 54 31

HÔTEL DES VENTES DE LYON-BROTTEAUX

13 bis, place Jules Ferry
69006 Lyon
Tél. : + 33 4 37 24 24 24
Fax : + 33 4 37 24 24 25

PRÉSIDENT

Claude Aguttes

DIRECTEUR GÉNÉRAL

Charlotte Reynier-Aguttes

COMMISSAIRE-PRISEUR JUDICIAIRE ET HABILITÉ

Claude Aguttes
clauda@aguttes.com

Collaboratrice Claude Aguttes :
Philippine de Clermont-Tonnerre
01 47 45 93 08
clermont-tonnerre@aguttes.com

COMMISSAIRES-PRISEURS HABILITÉS

Claude Aguttes, Séverine Luneau,
Sophie Perrine, Agathe Thomas

INVENTAIRES ET PARTAGES

Neuilly
Séverine Luneau
01 41 92 06 46
luneau@aguttes.com
Sophie Perrine
01 41 92 06 44
perrine@aguttes.com

Lyon
Agathe Thomas
04 37 24 24 29
thomas@aguttes.com

Si un client estime ne pas avoir reçu de réponse satisfaisante, il lui est conseillé de contacter directement, et en priorité, le responsable du département concerné.

En l'absence de réponse dans le délai prévu, il peut alors solliciter le service clients à l'adresse serviceclients@aguttes.com, ce service est rattaché à la Direction Qualité de la SVV Aguttes

DÉPARTEMENTS D'ART

ARTS D'ASIE

Neuilly
Sophie Perrine
01 41 92 06 44
perrine@aguttes.com

Lyon
Agathe Thomas
04 37 24 24 29
thomas@aguttes.com

ART NOUVEAU ART DÉCO

Neuilly
Sophie Perrine
01 41 92 06 44
perrine@aguttes.com

Avec la collaboration de :
Antonio Casciello
01 40 10 24 02
casciello@aguttes.com

Lyon
Agathe Thomas
04 37 24 24 29
thomas@aguttes.com

ART PRIMITIF

Neuilly
Marie Rastrelli
01 47 45 93 06
rastrelli@aguttes.com

Lyon
Agathe Thomas
04 37 24 24 29
thomas@aguttes.com

AUTOMOBILIA VOITURES DE COLLECTION

Gautier Rossignol
01 47 45 93 01
rossignol@aguttes.com

Avec la collaboration de :
Arnaud Faucon
faucou@aguttes.com
Geoffroi Baijot
baijot@aguttes.com

BIJOUX - HORLOGERIE

Philippine Dupré la Tour
01 41 92 06 42
duprelatour@aguttes.com

Assistée à Neuilly de :
Éléonore Le Chevalier
01 41 92 06 47
lechevalier@aguttes.com

Contact Lyon :
Agathe Thomas
04 37 24 24 29
thomas@aguttes.com

ADMINISTRATION ET GESTION

Facturation vendeurs Neuilly-Lyon
Isabelle Mateus
0147 45 91 52
mateus@aguttes.com

CARTES POSTALES, LIVRES ANCIENS ET MODERNES, AFFICHES, AUTOGRAPHES DOCUMENTS ANCIENS, TIMBRE-POSTE

Neuilly
Laurent Poubeau
01 41 92 06 45
poubeau@aguttes.com

Lyon
Marion Quesne
04 37 24 24 27
quesne@aguttes.com

CHASSE, MILITARIA, CURIOSITÉ NUMISMATIQUE

Neuilly
Laurent Poubeau
01 41 92 06 45
poubeau@aguttes.com

Lyon
Jennifer Eyzat
04 37 24 24 24
eyzat@aguttes.com

TABLEAUX XIX^{ÈME} IMPRESSIONNISTES MODERNES ÉCOLES ÉTRANGÈRES PEINTRES RUSSES, ORIENTALISTES ET ASIATIQUES ART CONTEMPORAIN

Charlotte Reynier-Aguttes
01 41 92 06 49
reynier@aguttes.com

*Avec la collaboration
en Art Contemporain de :*
Ophélie Guillerot
01 47 45 93 02
guillerot@aguttes.com

Administration
Cyrille de Bascher
bascher@aguttes.com
Anne Marie Roura
roura@aguttes.com

Lyon
Valérienne Pace
04 37 24 24 28
pace@aguttes.com

Administration
Mathilde Naudet
naudet@aguttes.com

HAUTE COUTURE

Marie Rastrelli
01 47 45 93 06
rastrelli@aguttes.com

MOBILIER ET OBJETS D'ART TABLEAUX ANCIENS ARGENTERIE

Neuilly
Séverine Luneau
01 41 92 06 46
luneau@aguttes.com

Administration :
Marie du Boucher
duboucher@aguttes.com

Organisation et coordination :
Laurent Poubeau
01 41 92 06 45
poubeau@aguttes.com

Lyon
Valérienne Pace
04 37 24 24 28
pace@aguttes.com

Administration
Mathilde Naudet
naudet@aguttes.com

VINS ET SPIRITUEUX

Marion Quesne
04 37 24 24 27
quesne@aguttes.com

VENTE AUX ENCHÈRES ÉLECTRONIQUES

online.aguttes.com
David Epiter
01 47 45 91 50
epiter@aguttes.com

COMMUNICATION GRAPHISME

Sébastien Fernandes
01 47 45 93 05
fernandes@aguttes.com

Avec la collaboration de :
Luc Grieux
Philippe Le Roux
Claire Frébault

PHOTOGRAPHE

Rodolphe Alepuz
alepuz@aguttes.com

Aguttes拍卖公司可提供中文
服务(普通话及粤语), 请直接
联系马俊楠女士
ma@aguttes.com

*Facturation acheteurs &
administration Lyon*
Jade Bouilhac
04 37 24 24 26
bouilhac@aguttes.com

CONDITIONS GÉNÉRALES DE VENTE

La vente sera faite au comptant et conduite en Euros.

Les acquéreurs paieront, en sus des enchères des frais de 22,91% HT soit 27,51 % TTC.

Attention :

- + Lots faisant partie d'une vente judiciaire suite à une ordonnance du TGI honoraires acheteurs : 14.40 % TTC
- ° Lots dans lesquels la SVV ou un de ses partenaires ont des intérêts financiers.
- * Lots en importation temporaire et soumis à des frais de 5,5 % à la charge de l'acquéreur en sus des frais de vente et du prix d'adjudication.
- # Lots visibles uniquement sur rendez-vous
- ~ Lot fabriqué à partir de matériaux provenant d'espèces animales. Des restrictions à l'importation sont à prévoir.

Les Annexes I et II de la CITES se transcrivent en Annexes A et B dans l'Union Européenne (U.E.). Les objets et spécimens présents dans cette vente aux enchères et appartenant à des espèces inscrites en Annexe I/A, II/A et II/B, comme indiqué dans le catalogue ou lors de l'exposition au niveau des lots, sont antérieurs à 1947.

Ils peuvent être vendus en faisant référence au cas dérogatoire du règlement 338/97 du 9/12/1996.

Ils peuvent circuler librement dans l'Union Européenne sous réserve de la présentation d'un justificatif de provenance licite que constitue le bordereau d'adjudication accompagné du catalogue.

La circulation des espèces non inscrites aux Annexes et non protégées par le Code français de l'Environnement est libre dans l'U.E.

Il est important de préciser que la possession des documents exigés par la CITES pour les spécimens appartenant à des espèces classées en Annexe I/A, II/A ou II/B permet leur commerce et leur transport à l'intérieur de l'U.E. mais n'autorise pas pour autant leur exportation en dehors de l'U.E.

Il faut pour cela solliciter, auprès du service CITES géographiquement compétent, un permis d'exportation. A noter que ce dernier peut être refusé par l'U.E. et n'implique pas la délivrance automatique du permis d'importation correspondant par le pays de destination. Toutes ces démarches sont à la charge de l'acheteur. Le bordereau d'adjudication et le catalogue de la vente sont à conserver.

GARANTIES

Conformément à la loi, les indications portées au catalogue engagent la responsabilité de la SAS Claude Aguttes et de son expert, compte tenu des rectifications annoncées au moment de la présentation de l'objet portées au procès-verbal de la vente. Les attributions ont été établies compte tenu des connaissances scientifiques et artistiques à la date de la vente. L'ordre du catalogue sera suivi.

Une exposition préalable permettant aux acquéreurs de se rendre compte de l'état des biens mis en vente, il ne sera admis aucune réclamation une fois l'adjudication prononcée. Les reproductions au catalogue des oeuvres sont aussi fidèles que possible, une différence de coloris ou de tons est néanmoins possible. Les dimensions ne sont données qu'à titre indicatif.

Le texte en français est le texte officiel qui sera retenu en cas de litige. Les descriptions en anglais et les indications de dimensions en inches ne sont données qu'à titre indicatif et ne pourront être à l'origine d'une réclamation.

L'état de conservation des œuvres n'est pas précisé dans le catalogue, les acheteurs sont donc tenus de les examiner personnellement avant la vente. Il ne sera admis aucune réclamation concernant d'éventuelles restaurations une fois l'adjudication prononcée.

Les rapports de conditions demandés à la SAS Claude Aguttes et à l'expert avant la vente sont donnés à titre indicatifs. Ils n'engagent nullement leurs responsabilités et ne pourront être à l'origine d'une réclamation juridique. En aucun cas, ils ne remplacent l'examen personnel de l'oeuvre par l'acheteur ou par son représentant.

ENCHERES

Le plus offrant et dernier enchérisseur sera l'adjudicataire.

En cas de double enchère reconnue effective par le Commissaire-priseur, le lot sera remis en vente, tous les amateurs présents pouvant concourir à cette deuxième mise en adjudication.

Important : Le mode normal pour enchérir consiste à être présent dans la salle de vente. Toutefois, nous acceptons gracieusement de recevoir des enchères par téléphone d'un acquéreur potentiel qui se sera manifesté avant la vente. Notre responsabilité ne pourra être engagée notamment si la liaison téléphonique n'est pas établie, est établie tardivement, ou en cas d'erreur ou omissions relatives à la réception des enchères par téléphone.

Nous acceptons gracieusement les ordres d'enchérir qui ont été transmis. Nous n'engageons pas notre responsabilité notamment en cas d'erreur ou d'omission de l'ordre écrit.

En portant une enchère, les enchérisseurs assument la

responsabilité personnelle de régler le prix d'adjudication, augmenté des frais à la charge de l'acheteur et de tous impôts ou taxes exigibles. Sauf convention écrite avec la SAS Claude Aguttes, préalable à la vente, mentionnant que l'enchérisseur agit comme mandataire d'un tiers identifié et agréé par la SAS Claude Aguttes, l'enchérisseur est réputé agir en son nom propre. **Nous rappelons à nos vendeurs qu'il est interdit d'enchérir directement sur les lots leur appartenant.**

RETRAIT DES ACHATS

Les lots qui n'auraient pas été délivrés le jour de la vente, seront à enlever sur rendez-vous, une fois le paiement encaissé, à l'Hôtel des Ventes de Lyon-Brotteaux.

Contact pour le rendez-vous de retrait : + 33 4 37 24 24 24.

Dans le cas où les lots sont conservés dans les locaux de l'Etude AGUTTES au-delà d'un délai de quinze jours de stockage gracieux, ce dernier sera facturé 3€ par jour pour les lots < 1m3, 5€ par jour et par m3 pour les lots > 1m3.

Le magasinage n'entraîne pas la responsabilité du Commissaire-Priseur ni de l'expert à quelque titre que ce soit.

Dès l'adjudication, l'objet sera sous l'entière responsabilité de l'adjudicataire. L'acquéreur sera lui-même chargé de faire assurer ses acquisitions, et la SAS Claude Aguttes décline toute responsabilité quant aux dommages que l'objet pourrait encourir, et ceci dès l'adjudication prononcée.

Les lots seront délivrés à l'acquéreur en personne ou au tiers qu'il aura désigné et à qui il aura confié une procuration originale et une copie de sa pièce d'identité.

Les formalités d'exportations (demandes de certificat pour un bien culturel, licence d'exportation) des lots assujettis sont du ressort de l'acquéreur et peuvent requérir un délai de 2 à 3 mois. L'étude est à la disposition de ses acheteurs pour l'orienter dans ces démarches ou pour transmettre les demandes à la Direction des Musées de France.

REGLEMENT DES ACHATS

Nous recommandons vivement aux acheteurs de nous régler par carte bancaire ou par virement bancaire.

Conformément à l'article L.321-14 du code du commerce, un bien adjudgé ne peut être délivré à l'acheteur que lorsque la société en a perçu le prix ou lorsque toute garantie lui a été donnée sur le paiement du prix par l'acquéreur.

Moyens de paiement légaux acceptés par la comptabilité :

- Espèces : (article L.112-6 ; article L.112-8 et article L.112-8 al 2 du code monétaire et financier)
- Jusqu'à 1 000 €
- Ou jusqu'à 10 000 € pour les particuliers qui ont leur domicile fiscal à l'étranger (sur présentation de passeport)

- Paiement en ligne sur (jusqu'à 1500 €)
<http://www.aguttes.com/paiement/index.jsp>
- Virement : Du montant exact de la facture (les frais bancaires ne sont pas à la charge de l'étude) provenant du compte de l'acheteur et indiquant le numéro de la facture

Banque de Neuflyze, 3 avenue Hoche 75008
Titulaire du compte : Claude AGUTTES SAS
Code Banque 30788 – Code guichet 00900
N° compte 02058690002 – Clé RIB 23
IBAN FR76 3078 8009 0002 0586 9000 223 –
BIC NSMBFRPPXXX

- Carte bancaire (sauf American Express et carte à distance)
- Chèque : (Si aucun autre moyen de paiement n'est possible)
- Sur présentation de deux pièces d'identité
- Aucun délai d'encaissement n'est accepté en cas de paiement par chèque
- La délivrance ne sera possible que vingt jours après le paiement
- Les chèques étrangers ne sont pas acceptés

COMPÉTENCES LÉGISLATIVE ET JURIDICTIONNELLE

Conformément à la loi, il est précisé que toutes les actions en responsabilité civile engagées à l'occasion des prises et des ventes volontaires et judiciaires de meuble aux enchères publiques se prescrivent par cinq ans à compter de l'adjudication ou de la prise. La loi française seule régit les présentes conditions générales d'achat. Toute contestation relative à leur existence, leur validité, leur opposabilité à tout enchérisseur et acquéreur, et à leur exécution sera tranchée par le tribunal compétent du ressort de Paris (France).

CONDITIONS OF SALE

Purchased lots will become available only after full payment has been made. The sale will be conducted in Euros. In addition to the hammer price, the buyer agrees to pay a buyer's premium along with any applicable value added tax. The buyer's premium is 22,91 % + VAT amounting to 27,51 % (all taxes included) for all bids.

NB :

- + Auction by order of the court further to a prescription of the court, buyers fees 14,40% VTA included.
- ° Lots on which the auction house or its partners have a financial interest
- * Lots in temporary importation and subject to a 5,5 % fee in addition to the regular buyer's fees stated earlier..

An appointment is required to see the piece

~ This lot contains animal materials. Import restrictions are to be expected and must be considered.

Appendices I and II of the Convention on International Trade in Endangered Species of Wild Fauna and Flora (CITES) have been transcribed in Annexes A and B in the European Union (EU). The objects and specimens in this auction are of the species listed in Annexes I/A, II/A and II/B, as indicated in both the catalog and at the pre-auction exhibition, and predate 1947.

They can be sold with references to the regulation's derogatory case Council Regulation (EC) 338/97 of 09 December 1996.

These lots can move freely within the European Union subject to proof of legal provenance, which is provided by the auction's purchase slip and catalogue.

Species not listed in these Appendices and not protected by French Environment Law can move freely within the EU.

It is important to note that the possession of the documents required by CITES for species listed in Annex I/ A, II/ A, or II/ B legally enables their trade and transport within the EU. It does not, however, authorize their introduction to countries outside this territory.

In the latter instance, an export permit must be requested and obtained from the geographically relevant CITES Department. Be informed that the EU can refuse to grant export permission and cannot in any circumstance guarantee the issue of import-

export permits in cases involving non-EU countries. It is the personal responsibility of the buyer to oversee all aspects concerning the import-export process.

The auction purchase slip and catalog must be kept.

GUARANTEES

The SAS Claude Aguttes is bound by the indications stated in the catalogue, modified only by announcements made at the time of the sale noted in the legal records thereof.

Attributions were made according to scientific and artistic knowledge at the time of the auction.

An exhibition prior to the sale permits buyers to establish the conditions of the works offered for sale and no claims will be accepted after the hammer has fallen. Some difference may appear between the original work and its illustration, there will be no claims in such matter. The dimensions are given only as an indication.

The condition of the works is not specified in the catalogue, buyers are required to study them personally. No requests will be accepted concerning restorations once the hammer has fallen. Any condition report requested from SAS Claude Aguttes and the expert before the sale is provided as an indication only.

It shall by no means incur their liability may not constitute a basis for legal claim after the sale. It cannot replace a personal examination of the work by the buyer or his representative.

BIDS

The highest and final bidder will be the purchaser.

Should the auctioneer recognise two simultaneous bids on one lot, the lot will be put up for sale again and all those present in the saleroom may participate in this second opportunity to bid.

Important : Bidding is typically conducted in the auction house. However, we may graciously accept telephone bids from potential buyers who have made the request.

We bear no responsibility whatsoever in the case of uncompleted calls made too late and/or technical difficulties with the telephone. We also accept absentee bids submitted prior to the sale. We reserve the right to accept or deny any requests for telephone or absentee bidding.

In carrying a bid, bidders assume their personal responsibility to pay the hammer price as well as all buyer's fees and taxes chargeable to the buyer. Unless a written agreement established with Claude AGUTTES SAS, prerequisite to the sale, mentioning that the bidder acts as a representative of a third party approved by Claude AGUTTES SAS, the bidder is deemed to act in his or her own name.

We remind our sellers that bidding on their own items is forbidden.

COLLECTION OF PURCHASES

The lots not claimed on the day of the auction, can be retrieved at the Hôtel des Ventes de Lyon-Brotteaux by appointment.

You can contact + 33 4 37 24 24 24 in order to organize the collection.

For lots placed in Aguttes warehouse buyers are advised that storage costs will be charged 3€/ day for lots < 1m3, and 5€/ day for lots > 1m3.

The auctioneer is not responsible for the storage of purchased lots. If payment is made by wire transfer, lots may not be withdrawn until the payment has been cleared, foreign cheques are not accepted.

From the moment the hammer falls, sold items will become the exclusive responsibility of the buyer. The buyer will be solely responsible for the insurance, L'Hôtel des Ventes de Neuilly assumes no liability for any damage to items which may occur after the hammer falls.

The purchased lots will be delivered to the buyer in person. Should the buyer wish to have his/her lot delivered to a third party the person must have a letter of authorization along with a photocopy of the identity card of the buyer.

Export formalities can take 2 or 3 months to process and are within buyer's province. Please contact the Hôtel des ventes de Neuilly if you need more information concerning this particular matter.

PAYMENT

We recommend that buyers pay by credit card or electronic bank transfer.

In compliance with Article L.321-14 of French commercial law, a property sold at auction can be delivered to the buyer only once the auction firm has received payment or complete guarantee of payment.

Legally accepted means of payment include:

- Cash (article L.112-6, L.112-8 and Article Article L.112-8 paragraph 2 of the Monetary and Financial Code)
 - max. € 1,000
 - max. €10,000 for private individuals who have their tax domicile abroad (upon presentation of a valid passport)

- Payment on line (max 1500 €)

<http://www.aguttes.com/paiement/index.jsp>

- Electronic bank transfer

The exact amount of the invoice from the buyer's account and indicating the invoice number. (Note: Bank charges are the buyer's responsibility.)

Banque de Neuflyze, 3 avenue Hoche 75008
Titulaire du compte : Claude AGUTTES SAS
Code Banque 30788 – Code guichet 00900
N° compte 02058690002 – Clé RIB 23
IBAN FR76 3078 8009 0002 0586 9000 223 –
BIC NSMBFRPPXXX

- Credit cards (except American Express and distance payment)
- Cheque (if no other means of payment is possible)
 - Upon presentation of two pieces of identification
 - Important: Delivery is possible after 20 days
 - Cheques will be deposited immediately. No delays will be accepted.
 - Payment with foreign cheques will not be accepted.

LAW AND JURISDICTION

In accordance with the law, it is added that all actions in public liability instituted on the occasion of valuation and of voluntary and court-ordered auction sales are barred at the end of five years from the hammer price or valuation. These Conditions of purchase are governed by French law exclusively. Any dispute relating to their existence, their validity and their binding effect on any bidder or buyer shall be submitted to the exclusive jurisdiction of the Courts of France.

ARTS DÉCORATIFS DU XX^{ÈME}

6 ventes par an

Ventes en préparation

23 mars 2017 à Neuilly-sur-Seine

28 juin à 2017 Drouot-Richelieu

Juin 2017 Lyon-Brotteaux

Pour inclure vos lots dans
ces ventes, contactez-nous
Expertises gratuites
sur rendez-vous

Spécialistes Neuilly

Sophie Perrine
01 41 92 06 44
perrine@aguttes.com

Antonio Casciello
casciello@aguttes.com

Spécialistes Lyon

Agathe Thomas
04 37 24 24 29
thomas@aguttes.com



DAUM NANCY
Lampe Champignon

Consultez nos résultats sur www.aguttes.com





AGUTTES

Hôtel des Ventes de Neuilly - 164 bis, av. Ch. de Gaulle - 92200 Neuilly-sur-Seine - Tél. : 01 47 45 55 55
Hôtel des Ventes de Lyon-Brotteaux - 13 bis, place Jules Ferry - 69006 Lyon - Tél. : 04 37 24 24 24