

AGUTTES

TABLEAUX

Vendredi 17 octobre 2014

Drouot-Richelieu









CLAUDE AGUTTES

01 47 45 55 55
claude@aguttes.com



**RESPONSABLE DÉPARTEMENT TABLEAUX
SPÉCIALISTE**

Charlotte Reynier-Aguttes
01 41 92 06 49
reynier@aguttes.com



**CO-RESPONSABLE DÉPARTEMENT TABLEAUX
SPÉCIALISTE**

Diane de Karajan
01 41 92 06 48
karajan@aguttes.com



CONTACT LYON

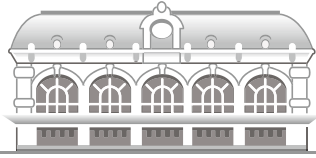
Valérianne PACE
04 37 24 24 28
pace@aguttes.com

ADMINISTRATION

Anne Jouannet
jouannet@aguttes.com

GESTION DU STOCK ET DES CONTRATS

Cyrille de Bascher
01 47 45 93 03 - bascher@aguttes.com



AGUTTES

Neuilly Drouot Lyon Deauville

TABLEAUX DES XIX^{ÈME} ET XX^{ÈME} SIÈCLES TABLEAUX IMPRESSIONNISTES & MODERNES TABLEAUX ORIENTALISTES PEINTRES RUSSES

Vendredi 17 octobre 2014 à 14h30
à Drouot-Richelieu - salle 6

Expositions publiques :

Drouot-Richelieu
9 rue Drouot - 75009 Paris
Tél : 01 48 00 20 06

Judi 16 octobre 2014 de 11h à 18h
Vendredi 17 octobre 2014 de 11h à 12h

Votre contact pour cette vente :
Charlotte Reynier-Aguttes
01 41 92 06 49 - reynier@aguttes.com

Catalogue et résultats visibles sur www.aguttes.com
Vente en live sur www.drouotlive.com

Important :

Les conditions de vente sont visibles en fin de catalogue

**Nous attirons votre attention sur les n° de lots suivis d'une * qui
sont soumis à des conditions particulières**

DrouotLIVE

Hôtel des Ventes de Neuilly
164 bis, avenue Charles de Gaulle
92200 Neuilly-sur-Seine
Tél. : 01 47 45 55 55
Fax : 01 47 45 54 31

Claude Aguttes
Commissaire-Priseur
AGUTTES SAS (S.V.V. 2002-209)
www.aguttes.com

Hôtel des ventes de Lyon Brotteaux
13 bis, place Jules Ferry
69006 Lyon
Tél. : 04 37 24 24 24
Fax : 04 37 24 24 25

INDEX

BASKAKOV Nikolai Nikolaevitch	114	LEPRIN Marcel François	20
BESSEVE René	42	LETYANINE Viktor Fiodorovitch	115
BOCION François-Louis-David - Attribué à	13	LHERMITTE Léon Augustin	5
BOGOLIUBOV Aleksei Petrovich - Attribué à	107	LIMOUSE Roger Marcel	100 - 101
BOUCHAUD Jean	72	LOUCHE Constant	71
BOUDIN Eugène	32	MAIRE André	64
BRIANCHON Maurice	78 à 86	MALFROY Henry	50
CAMOIN Charles	51 -53 - 54	MANZANA PISSARRO Georges	48 - 69 - 70
CAVAILLES Jules	99	MARIN-MARIE	38
CHARMY Emilie	52 -56	MIELICH Leopold Alphons	73
CHEMIKIN Mihail	109 - 110	MIRO Joaquín	23
CHIA Yu-Chian	65	MONTEZIN Pierre Eugène	57
COTTAVOZ André	95 à 98	MORISOT Berthe	2
DELVAUX Paul	43	MUALLA Fikret	77
DESHAYES Eugène	76	ORTIZ DE ZARATE Manuel	24
DIDIER Clovis François-Aug	15	OUDOT Roland	102
DOBRINSKIJ Isaac	104	PEROUSE J. Mario	47
DOMERGUE Jean-Gabriel	58	PISSARRO Camille - Attribué à	1
DORE Gustave - Attribué à	4	PLANSON André	87 à 94
ECONOMOU Mihalis	25	QUIZET Alphonse Léon	41
FERRANDO Augustin	74 - 75	RAZOUMOV Constantin	116 à 119
FLEURY Léon	11	REGOYOS Dario	63
FRANK-WILL	21	RETH Alfred	59
GAGLIARDINI Julien Gustave	49	RIPPL-RONAI József	106
GALL François	35	ROUSSEAU Henri dit LE DOUANIER ROUSSEAU	31
GEN PAUL	39 - 40	SCOTT Georges	14
GILBERT Victor Gabriel	26	SOUVERBIE Jean	44
GRAU SALA Emilio	61	STEINLEN Théophile Alexandre	17 - 18
GUDIN Baron Jean Antoine Théodore	8	TERLIKOWSKI Wlodzimierz	103
GUERIN Charles François Prosper	46	TILKE Karl Max	67
HAMBOURG André	55	TROUILLEBERT Paul Désiré	9
HAYET Louis	19 - 22	TROYON Constant	7
HERVE Jules René	27	UTRILLO Maurice	30
KHMELUK Vassyl	111 - 112	VALTAT Louis	33 -34 - 36 37 - 45
KLEMENTIEFF Eugene	108	VIGNON Victor Alfred Paul	10
KLUGE Constantin	105	VOGLER Paul	12
LAMI Eugène Louis - Attribué à	6	VU CAO DAM	66
LAZERGES Hyppolite	68	ZAKHAROV Fiodor Zakharovich	113
LE BROCCQUY Louis	60	ZARRAGA Angel	62
LEBOURG Albert	28 - 29	ZIEM Félix	16
LEGUEULT Raymond	84 - 85		
LEPINE Stanislas Victor Edouard	3		





1
Attribué à Camille PISSARRO (1830-1903)

Femmes dormant

Encre, avec un monogramme en bas à droite
 12.5 x 19 cm à vue - 5 x 7 1/2 in.

Ink, with a monogram lower right

3 000 / 4 000 €

Provenance

Au dos une étiquette indiquant l'expertise de

A. Schoeller du 31 octobre 1946, n°68

Vente Drouot, vers 1955

Conservé depuis

2
Berthe MORISOT (1841-1895)

Femme et enfant sous les arbres

Crayons de couleurs et crayon de papier,
 monogrammé du cachet MB en bas à droite
 21.5 x 16 cm à vue - 8 1/2 x 6 1/4 in.

*Pencil and color pencil on paper, stamped with the
 monogram lower right*

6 000 / 10 000 €

Provenance

Ancienne collection Paul Valéry, d'après une mention
 au dos

Porte des numéros d'inventaire 12244 et 38 au dos
 Collection privée, France





3
Stanislas Victor Edouard LEPINE (French, 1835-1892)
Personnages dans la neige, la Rue Cortot, Montmartre, circa
1872-1876

Huile sur toile, signée en bas à droite
41.3 x 32.4 cm - 16¼ x 12¾ in.

Oil on canvas, signed lower right

16 000 / 18 000 €

Provenance
Henry Lerolle, Paris.
Galerie Durand-Ruel, Paris (no. 166).
Arthur Tooth & Sons Ltd., London (no. 2328).
Mrs Watson Hughes, London
Collection privée

Bibliographie
Stanislas Lépine 1835-1892, R. & M. Schmit, Catalogue
raisonné de l'oeuvre peint, Paris, 1992, no. 213 (repr. p. 89)

Exposition
Paris, Galerie Durand-Ruel, Stanislas Lépine, 1892, no. 61



4

Attribué à Gustave DORE (1832-1883)

Lac en Ecosse

Huile sur toile, monogrammée en bas à droite

95 x 120 cm - 37 1/2 x 47 1/4 in.

Oil on canvas, monogrammed lower right

5 000 / 8 000 €

Au dos, une étiquette portant le numéro 6102



5
Léon Augustin LHERMITTE (1844-1925)

Dentellières, intérieur, (1888 ?)

Huile sur panneau, signée en bas à droite
32 x 39.5 cm à vue - 12 1/2 x 15 1/2 in.

Oil on panel, signed lower right

7 000 / 9 000 €

Provenance
Collection privée, Soissons
Collection privée, France

Bibliographie
Monique Le Pelley Fonteny, Catalogue raisonné, Cercles d'art, Paris, 1991:
répertoire, n°47, p105.
Notre tableau est une réplique du pastel de 1888 exécuté pendant
sa cure à Vittel.

6
Attribué à Eugène Louis LAMI (1800-1890)

Cavaliers

Huile sur toile, signée en bas à gauche
24,5 x 32,5 cm - 9 3/4 x 12 3/4 in.

Oil on canvas, signed lower left

800 / 1 200 €





7
Constant TROYON (1810 - 1865)
Vaches et son gardien
 Huile sur toile, signée en bas à gauche
 40.5 x 79 cm - 15 3/4 x 31 in.
Oil on canvas, signed lower left
 2 500 / 3 500 €

8
Baron Jean Antoine Théodore GUDIN (1802-1880)
Devant le moulin, 1822
 Aquarelle, signée et datée en bas à droite
 30 x 40 cm - 11 3/4 x 15 3/4 in.
Watercolor, signed and dated lower right
 400 / 600 €





9
Paul Désiré TROUILLEBERT (1829-1900)

Le modèle

Huile sur toile, signée en bas à droite

54,5 x 86,5 cm - 21 2/4 x 34 in.

Oil on canvas, signed lower right

8 500 / 10 000 €

Provenance

Vente Madame Trouillebert, Hôtel Drouot, Paris, 23 & 24
November 1921, no. 20

Bibliographie

Paul Désiré Trouillebert, Catalogue raisonné de l'oeuvre
peint, Marumo/Maier/Müllerschön, Stuttgart 2004,
no. 147, Abb. S. 256



10
Victor Alfred Paul VIGNON (1847-1909)
La vie champêtre
 Huile sur panneau, signée en bas à gauche
 21,5 x 30 cm - 8 1/2 x 11 3/4 in.
Oil on panel, signed lower left
 900 / 1 200 €



11
Léon FLEURY (1804 - 1858)
Village de montagne
 Huile sur toile, signée en bas à droite
 34 x 25,5 cm - 13 1/4 x 10 in.
Oil on canvas, signed lower right
 800 / 1 000 €



12
Paul VOGLER (1852-1904)
Ruelle enneigée animée
 Huile sur toile, signée en bas à gauche
 50 x 61 cm - 19 3/4 x 24 in.
Oil on canvas, signed lower left
 750 / 900 €

Provenance
 Château de Wagremont

13
Attribué à François-Louis-David
BOCION (1828-1890)

Scène de village
Huile sur toile
24 x 35 cm - 9 1/2 x 13 3/4 in.

Oil on canvas

400 / 600 €

Une note rédigée par von Dr. Fritz Nathan datant du 21 décembre 1942 est apposée au dos

Provenance
Kunsthandel Dr. Fritz Nathan (Inv.-Nr. 371)



14
Georges SCOTT (1873-1942)

L'arrêt à l'auberge
Aquarelle
47 x 32 cm - 18 1/2 x 12 1/2 in.

Watercolor

500 / 700 €



15
Clovis François-Aug. DIDIER (né en 1858)

Deux jeunes filles
Huile sur toile, signée et datée en haut à droite
55 x 46 cm - 21 1/2 x 18 in.

Oil on canvas, signed and dated upper right

700 / 900 €



16

Félix ZIEM (1821-1911)

Gondole sur le bassin

Huile sur toile, cachet d'atelier n°4857

83 x 120 cm - 32 2/3 x 47 1/4 in.

Oil on canvas, studio stamped and numbered 4857

(Restaurations)

10 000 / 15 000 €

Un certificat rédigé par A. Ziem sera remis à l'acquéreur

Bibliographie

Anne Burdin-Hellebranth, catalogue raisonné de l'oeuvre peint, p.81, n°215 repr.

Provenance

Collection privée







17



18



19



20

17
Théophile Alexandre
STEINLEN (1859-1923)

La trieuse de charbon
Huile sur toile, signée en bas à droite
41 x 33 cm - 16 x 13 in.

Oil on canvas, signed lower right

3 500 / 5 000 €

Provenance :
Ancienne collection Steinlen
Nous remercions Madame
Claude Orset qui nous
a aimablement confirmé
l'authenticité de cette oeuvre

18
Théophile Alexandre
STEINLEN (1859-1923)

Paysage
Huile sur toile marouflée sur carton
27 x 41 cm - 10 3/4 x 16 in.

Oil on canvas mounted on cardboard

1 500 / 2 000 €

Provenance :
Ancienne collection Steinlen
Nous remercions Madame
Claude Orset qui nous
a aimablement confirmé
l'authenticité de cette oeuvre

19
Louis HAYET (1864-1940)
Jour de marché à Pontoise, 1913
Huile sur panneau, signée en bas à droite
21,5 x 12,5 cm - 8 1/2 x 5 in.

Oil on panel, signed lower right

1 500 / 2 000 €

Une note rédigée par Guy Dulon
en date du 10 décembre 1999
sur ce tableau sera remis à
l'acquéreur

20
Marcel François LEPRIN
(1891-1933)

Le Moulin de la Galette
Huile sur toile, signée en bas à droite
46,5 x 55 cm - 18 1/4 x 21 1/2 in.

Oil on canvas, signed lower right

2 400 / 2 600 €



21



22



23

21
FRANK-WILL (1900-1951)
Sur les quais devant Notre-Dame
 Huile sur toile, signée en bas à gauche
 60 x 73 cm - 23 2/3 x 28 3/4 in.
Oil on canvas, signed lower left
 1 800 / 2 200 €

22
Louis HAYET (1864 -1940)
Scène de rue, Paris
 Huile sur carton, signée en bas à droite
 19,5 x 27 cm - 7 3/4 x 10 3/4 in.
Oil on cardboard, signed lower right
 400 / 600 €

23
Joaquín MIRO (1849-1914)
Ruelle à Paris en hiver
 Huile sur carton, signée en bas à droite
 24 x 16 cm - 9 1/2 x 6 1/4 in.
Oil on canvas, signed lower right
 1 000 / 1 200 €

Provenance
 Collection privée



24
Manuel ORTIZ DE ZARATE (1886-1946)
Les trois roses, Grenoble, circa 1918-1919 (?)
Huile sur toile, signée en haut à droite
61 x 46 cm - 24 x 18 in.

Oil on canvas, signed upper right

15 000 / 20 000 €

Provenance
Offert par l'artiste à l'occasion de son séjour dans la région de Grenoble, en remerciement d'un prêt à l'aïeul du propriétaire actuel, vers 1918-1925
Conservé depuis
Collection privée



25

Mihalis ECONOMOU (1888-1933)

La vieille tour

Huile sur toile, signée en bas à droite

38.5 x 55.5 cm - 15 1/8 x 21 7/8 in.

Oil on canvas, signed lower right

6 000 / 8 000 €



26
Victor Gabriel GILBERT (1847-1933)
La marchande de fleurs
 Huile sur panneau, signée en bas à droite
 17,5 x 30 cm - 7 x 11 3/4 in.

Oil on panel, signed lower right

2 000 / 3 000 €



27
Jules René HERVE (1887-1981)
La place de l'Opéra et le café de la Paix à Paris
 Huile sur toile, signée en bas à gauche
 50 x 70 cm - 19 3/4 x 27 1/2 in.

Oil on canvas, signed lower left

4 000 / 6 000 €



28
Albert LEBOURG (1849-1928)
Vue de Notre-Dame depuis le quai de Montebello
 Huile sur panneau parqueté, signée en bas à gauche
 15,5 x 25 cm - 6 x 9 3/4 in.

Oil on panel signed lower left

5 000 / 7 000 €

L'authenticité de cette oeuvre nous a été aimablement confirmée par François Lespinasse



29
Albert LEBOURG (1849-1928)
Paysage au pont
 Huile sur panneau signée en bas à gauche
 14 x 24 cm - 5 1/2 x 9 1/2 in.

Oil on panel, signed lower left

3 000 / 4 000 €

L'authenticité de cette oeuvre nous a été aimablement confirmée par François Lespinasse



30

Maurice UTRILLO (1883-1955)

La rue de l'abreuvoir à Montmartre, 1923

Technique mixte, signée, dédiée "à mon ami Charles"
et datée en bas à droite.

24 x 32 cm - 9 1/2 x 12 1/2 in.

Mixed media, signed, dedicated and dated lower right

10 000 / 15 000 €

Provenance
Collection privée





détail du 31



Douanier Rousseau (en 1902)

Issu d'un milieu modeste, Henri Rousseau étudie le droit et travaille à l'octroi de Paris, ce qui lui vaudra le surnom de Douanier par son ami Alfred Jarry.

Peintre autodidacte, il puise son inspiration dans les livres, mais également dans les récits des combattants revenant de la Campagne du Mexique ou dans la fréquentation des jardins botaniques. Ami de Delaunay, d'Apollinaire et de Picasso, il est surtout apprécié des avant-gardistes, et expose au Salon des Indépendants après avoir été refusé au Salon officiel.

Le Douanier Rousseau peint de nombreux paysages. Les plus connus du grand public, sont les représentations de la jungle mais le plus souvent, il représente des lieux qui lui sont familiers qu'il traite selon un vocabulaire qui lui est propre, identifiable au premier regard. L'absence de perspective, le traitement des couleurs et l'aspect naïf de l'œuvre témoignent de la sensibilité de l'artiste pour lequel André Breton parlera de « réalisme magique ». Il est vrai que notre tableau illustre parfaitement par ses couleurs, son traitement en aplat, sa précision sommaire, la poésie complexe de cet homme discret, dissimulant derrière une naïveté trompeuse une subtile profondeur.

Born into a modest family, Henri Rousseau studied law and worked for Paris's customs office, which earned him the nickname Customs Officer (le Douanier) by his friend Alfred Jarry. A self-taught painter, he drew inspiration from books, but also from war veterans' stories from their campaign in Mexico as well as from his visits to botanical gardens. Friends with Delaunay, Apollinaire, and Picasso, he was much appreciated, especially by avant-garde artists, and exhibited at the Salon des Indépendants after being rejected from the official Salon. Henri Rousseau painted many landscapes. His jungle depictions are most familiar to the wider public, but most frequently he painted places he was familiar with, employing his own, immediately recognizable pictorial vernacular. The lack of traditional perspective, his use of color and the overall naive aspect of his work demonstrate the deep sensitivity of this artist, whose approach André Breton referred to as "magic realism". This painting is, indeed, a perfect example of this discrete man's complex poetry and subtle depth, which appear tangibly in spite of his attempt to take shelter behind deceptive simplicity and is revealed in the areas of solid color, and through his approximate precision.



Les œuvres du Douanier Rousseau présentent souvent des détails en rapport avec le progrès technique de son temps : dirigeable, poteaux télégraphiques, ponts métalliques...

31

Henri ROUSSEAU (1844-1910) dit LE DOUANIER ROUSSEAU

Paysage de banlieue

Huile sur toile, signée en bas à gauche

Au verso une étiquette de Jos Hessel, expert à Paris et un numéro 10
27 x 34.5 cm - 10 3/4 x 13 3/4 in.

Oil on canvas, signed lower left, stamped and numbered on the reverse

80 000 / 120 000 €

Un certificat rédigé par Dora Vallier en date du 9 novembre 1995 et un certificat rédigé par Henry Certigny en date du 4 mai 1993 seront remis à l'acquéreur

Provenance

Galerie A.M. Reitlinger, Paris

Collection privée constituée dans les années 1930 à Paris

Conservé depuis



32

Eugène BOUDIN (1824-1898)

Voilier au port

Huile sur panneau, signée en bas à droite

22,1 x 17 cm - 9 x 6 3/4 in.

Oil on panel, signed lower right

20 000 / 25 000 €

Un certificat rédigé par Manuel Schmit en date du 22 avril 2013 et indiquant les références B-T-4459 de l'oeuvre dans les archives Schmit sera remis à l'acquéreur







33

Louis VALTAT (1869-1952)

Voiliers à Ouistreham, 1930

Huile sur toile, signée en bas à gauche

38 x 55 cm - 15 x 21 3/4 in.

Oil on canvas, signed lower left

25 000 / 30 000 €

Ce tableau est répertorié dans le tome 1 de
l'oeuvre raisonné du peintre, p 238 sous le n°2137



34

Louis VALTAT (1869-1952)

Marguerites jaunes au pichet vert, circa 1917
Huile sur toile, monogrammée en bas à droite
40,5 x 26,5 cm - 16 x 10 2/4 in.

Oil on canvas, monogrammed lower right

14 000 / 16 000 €

Un certificat numéroté 3210 rédigé en date du 16 avril 2012 par Julien Valtat pour les archives Louis Valtat sera remis à l'acquéreur. Il indique que l'oeuvre sera incluse au catalogue de l'oeuvre de Louis Valtat en cours de préparation.

35

François GALL (1912-1987)

La plage de Deauville
Huile sur toile, signée en bas à gauche
27 x 46 cm environ - 10 1/2 x 18 in.

Oil on canvas, signed lower left

4 500 / 5 000 €

Un certificat de madame Gall sera remis à l'acquéreur





36



37

36
 Louis VALTAT (1869-1952)
Meule de foin en Normandie
 Aquarelle, marquée du cachet du monogramme
 en bas à droite
 34 x 49,5 cm à vue - 13 1/2 x 19 1/2 in.
Watercolor, stamped of the monogram lower right
 7 000 / 8 000 €

Un certificat rédigé par Louis André Valtat sera
 remis à l'acquéreur

37
 Louis VALTAT (1869-1952)
Vue d'Asnelles, 1905
 Aquarelle, signée en bas à droite
 37 x 52 cm - 14 1/2 x 20 1/2 in.
Watercolor, signed lower right
 6 000 / 8 000 €

Bibliographie
 Exposition «Louis Valtat et ses contemporains», Palais des Arts,
 1 place Carli, Marseille, 28 oct 2011 au 19 février 2012

Un certificat du Comité sera remis à l'acquéreur





38

MARIN-MARIE (1901-1987)

Le trois-mâts

Gouache et aquarelle, signée en bas à gauche
55 x 74 cm à vue - 21 3/4 x 29 in.

Gouache and watercolor, signed lower left

15 000 / 20 000 €



39
GEN PAUL (1895-1975)

Portrait de son fils, 1956

Huile sur isorel, signée, titrée, datée,
dédiacée au dos

55 x 33 cm - 21 3/4 x 13 in.

*Oil on hardboard, signed, titled, dated and
dedicaced on the reverse*

4 000 / 6 000 €

Nous remercions monsieur Offenstadt qui
nous a aimablement confirmé l'authenticité
de cette oeuvre

Provenance
Collection privée, Lyon



40
GEN PAUL (1895-1975)

Bouquet de tulipes et anémones au vase bleue, circa 1926

Huile sur toile, signée en bas à droite

55 x 46 cm - 21 3/4 x 18 in.

Oil on canvas, signed lower right

8 500 / 10 000 €



41
Alphonse Léon QUIZET (1885-1955)
Buttes-Chaumont, avenue Simon Bolivar
 Huile sur panneau parqueté, signée en bas à droite
 59,5 x 93 cm - 23 1/2 x 36 1/2 in.
Oil on panel, signed lower right
 2 400 / 2 600 €



42
René BESSERVE (1883-1959)
Les amateurs d'estampes
 Huile sur toile, signée en bas à droite
 50 x 61 cm - 19 3/4 x 24 in.
Oil on canvas, signed lower right
 300 / 400 €

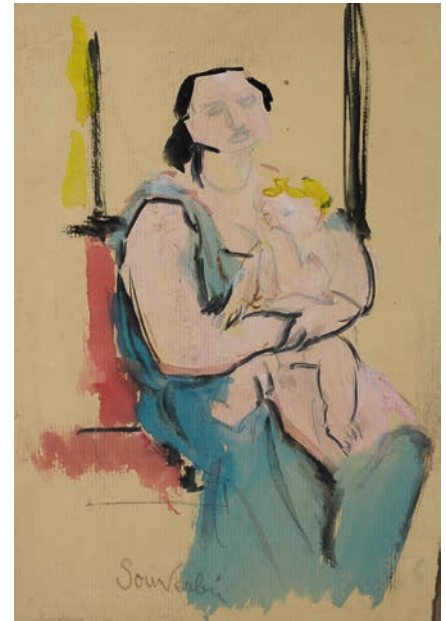


43
Paul DELVAUX (1897-1994)

Nu assis
Dessin au fusain, au verso une étude de visage de femme.
Marqué du cachet Paul Delvaux,
carnet n°10, page 20
24 x 17 cm - 9 1/2 x 6 3/4 in.

Drawing, stamped on reverse

5 000 / 7 000 €



44
Jean SOUVERBIE (1891-1981)

Maternité
Aquarelle et gouache sur papier, signée en
bas au milieu
22 x 16 cm - 8 3/4 x 6 1/4 in.

*Watercolor and gouache on paper, signed
lower in the middle*

400 / 500 €



45
Louis VALTAT (1869-1952)

Paysage de montagne
Technique mixte sur carton, monogrammée en bas à droite
25 x 31,5 cm - 9 3/4 x 12 1/2 in.

Mixed media on cardboard, monogrammed lower right

1 000 / 1 500 €



46
Charles François Prosper GUERIN (1875-1939)

Conversation au jardin, 1907
Huile sur toile, monogrammée
81 x 100cm - 31 3/4 x 39 1/2 in.

Oil on canvas, monogrammed

800 / 1 000 €



47

J. Mario PEROUSE (1880-1958)

Chasse au canard dans les lacs d'Auvergne

Huile sur toile, signée en bas à droite

119 x 80 cm - 43 x 31 1/2 in.

Oil on canvas, signed lower right

2 000 / 2 500 €



48

Georges MANZANA PISSARRO (1871-1961)

La basse-cour, 1930

Huile sur panneau, signée et datée en bas à droite
100 x 125 cm - 39 1/2 x 49 1/4 in.

Oil on panel, signed and dated lower on right

5 000 / 7 000 €



49
Julien Gustave GAGLIARDINI (1846-1927)
Roussillon-en-Provence
 Huile sur toile, signée en bas à gauche, située au dos
 145 x 215,5 cm - 57 x 85 in.
Oil on canvas, signed lower left, situated on the reverse
 3 000 / 5 000 €

50
Henry Malfroy (1895-1944)
Vue des Martigues
 Huile sur toile marouflée sur carton, signée en bas à droite
 27,5 x 35,5 cm - 10 3/4 x 14 in.
Oil on canvas mounted on cardboard, signed lower right
 2 000 / 3 000 €





51
Charles CAMOIN (1879-1965)
Ramatuelle, route tournante à la charrette, vers 1950
 Huile sur toile, signée en bas à droite
 27 x 19 cm - 10 3/4 x 7 1/2 in.

Oil on canvas, signed lower right

5 000 / 7 000 €

Porte au dos une étiquette de la galerie
 Couleurs du temps, Paris
 L'oeuvre sera incluse dans le catalogue raisonné
 des peintures de Charles Camoin actuellement en
 préparation par les Archives Camoin

52
Emilie CHARMY (1877-1974)
Nature morte aux cerises
 Huile sur panneau, signée en bas à
 gauche
 19 x 27 cm - 7 1/2 x 10 1/2 in.

Oil on panel, signed lower left

1 600 / 2 000 €





53
Charles CAMOIN (1879-1965)
Bouquet de roses, 1941
Huile sur carton, signée en bas à droite
34 x 26 cm à vue - 13 1/2 x 10 1/4 in.

Oil on cardboard, signed lower right

6 500 / 8 000 €

Bibliographie

Cette oeuvre est enregistrée dans les archives Camoin et sera incluse au catalogue raisonné de l'artiste actuellement en préparation



54
Charles CAMOIN (1879-1965)
Anémones au pot bleu, 1957-58
Huile sur toile, signée en bas à droite
35 x 27 cm - 13 3/4 x 10 3/4 in.

Oil on canvas, signed lower right

6 500 / 7 000 €

Exposition
Galerie Marcel Bernheim, Paris, Rétrospective Charles Camoin,
1958, n°43



55

André HAMBOURG (1909-1999)

La gondole mauve, 1969

Huile sur toile, signée en bas à droite, monogrammée,
datée et titrée au dos

16 x 27 cm - 6 1/4 x 10 3/4 in.

*Oil on canvas, signed lower right, monogrammed, dated
and titled on reverse*

6 000 / 8 000 €



56

Emilie CHARMY (1877-1974)

Bouquet de cyclamens

Huile sur toile marouflée sur carton,
signée en bas à gauche

45,5 x 38 cm - 17 3/4 x 15 in.

*Oil on canvas mounted on cardboard,
signed lower left*

1 600 / 2 000 €

Provenance

Collection Olivier Rouart (d'après
une mention au dos)



57

Pierre Eugène MONTEZIN (1874-1946)

Les porcs ou basse-cour

Huile sur toile, signée en bas à droite et titrée au dos

79 x 107cm - 31 x 42 in.

Oil on canvas, signed lower right and titled on reverse

8 000 / 10 000 €

Provenance

Galerie Hopkins-Custot

58

Jean-Gabriel DOMERGUE (1889-1962)

Élégante dans une loge, circa 1950

Huile sur carton, signée en bas à droite

35 x 27 cm - 13 3/4 x 27 3/4 in.

Oil on cardboard, signed lower right

6 000 / 8 000 €

Ce tableau figure dans les archives de Mr Noé Willer et sera inclus dans le Catalogue Raisoné en préparation.





59

Alfred RETH (1884-1966)

Composition, 1947

Huile, sable et technique mixte sur panneau,
signée et datée en bas à droite.

Porte au dos la date 1947 et le numéro 145.

100 x 47 cm - 39 1/2 x 18 1/2 in.

Mixed media on panel, signed and dated lower right

4 000 / 6 000 €

Provenance :

Collection privée, France

60

Louis LE BROCQUY (1916-2012)

Fillette à la poupée, 1953

Huile sur isorel, signée en bas à droite
91 x 45,5 cm - 35 3/4 x 18 in.

Oil on hardboard, signed lower right

20 000 / 30 000 €

Provenance

Collection privée





61
Emilio GRAU SALA (1911-1975)

Leçon de piano, 1966
 Huile sur toile, signée en bas à gauche, contresignée,
 titrée, située Paris et datée au dos
 59.5 x 72.5 cm - 23 3/8 x 28 1/2 in.

*Oil on canvas, signed lower left, countersigned, titled,
 situated Paris and dated on reverse*

7 000 / 8 000 €



62
Angel ZARRAGA (1886-1946)

Les quatre saisons
 Huile sur toile, signée en bas à gauche
 135 x 65 cm - 53 1/8 x 25 5/8 in.

Oil on canvas, signed lower left.

8 000 / 12 000 €

Un certificat de Madame Paulette Patout rédigé en
 date du 25 mars 2010 sera remis à l'acquéreur.

Provenance
 Collection privée, Europe



63
Dario de REGOYOS (1857-1913)
Las Ramblas à Barcelone
Huile sur toile, signée en bas à droite
72 x 50.5 cm - 28 1/3 x 19 3/4 in.

Oil on canvas, signed lower right

30 000 / 40 000 €

Bibliographie

Monsieur Juan San Nicolas, commissaire de l'exposition sur Regoyos à Irun en 2008, a examiné cette oeuvre en mars 2012 et l'intégrera dans le catalogue raisonné en préparation

Provenance

Collection privée, Sud-Ouest de la France
Acquis directement auprès de l'artiste par un aïeul de l'actuel propriétaire, alors Consul de France à Irun. Resté dans la famille depuis

64

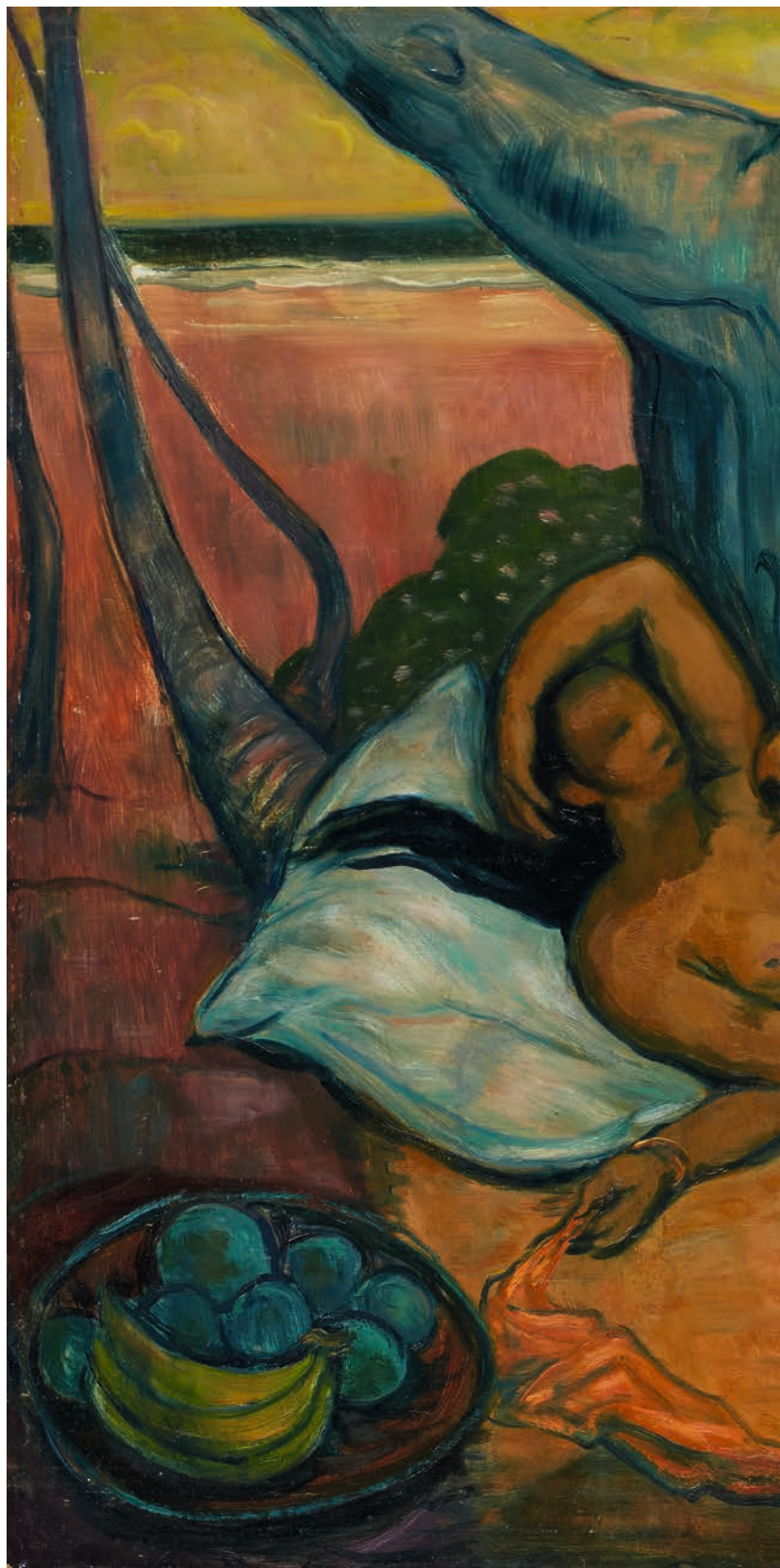
André MAIRE (1898-1984)

Scène de plage à Nha Trang au Vietnam, 1953

Huile sur isorel, signée et datée en bas à droite
65 cm x 92 cm - 25 1/2 x 36 1/4 in.

Oil on hardboard, signed and dated lower right

8 000 / 10 000 €







65

Yu-Chian CHIA (1936-1991)

Montmartre, 1961

Huile sur toile, signée, située et datée en bas à droite
73 x 54 cm - 28 3/4 x 21 1/4 in.

Oil on canvas, signed, situated and dated lower right

6 000 / 8 000 €



66

VU CAO DAM (1908-2000)

Maternité, 1963

Huile sur toile, signée et datée en bas à droite

54,5 x 46 cm - 21 1/2 x 18 in.

Oil on canvas, signed and dated lower right

10 000 / 12 000 €



67

Karl Max TILKE (1869-1943)

Dans le désert, 1894

Huile sur panneau, signée et datée en bas à gauche

50 x 39,5 cm - 19 3/4 x 15 1/2 in.

Oil on panel, signed and dated lower left

900 / 1 200 €



68

Hyppolite LAZERGES (1817-1887)

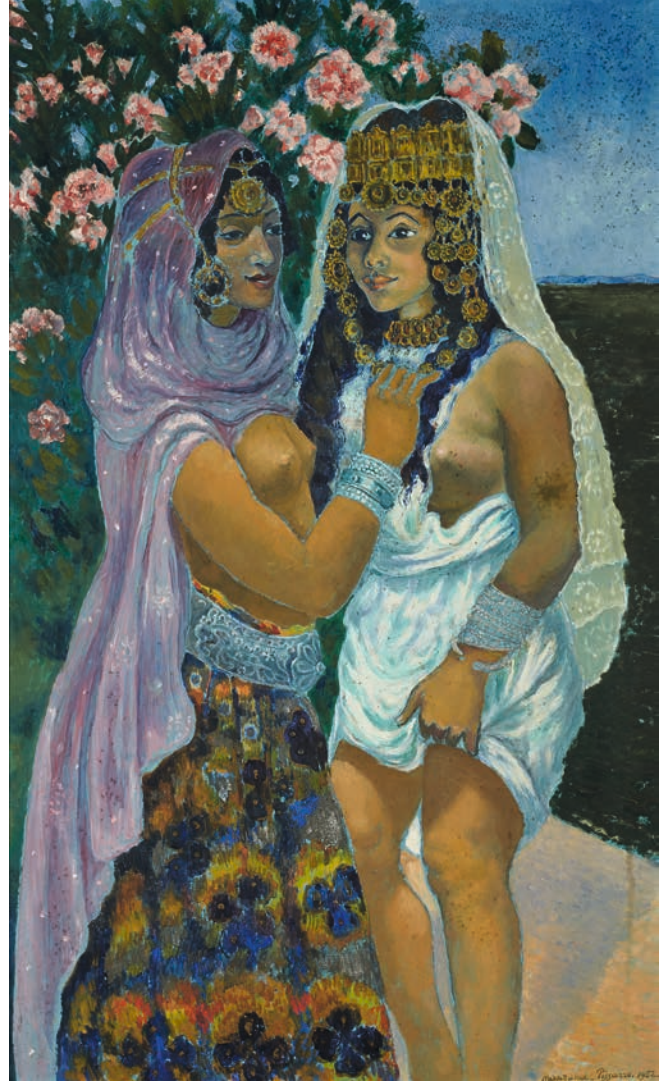
Au puits

Huile sur panneau, signée en bas à gauche

55,5 x 39 cm - 21 3/4 x 15 1/2 in.

Oil on panel, signed lower left

6 000 / 8 000 €



69
Georges MANZANA PISSARRO (1871-1961)

Avant le mariage, 1952

Paire d'huiles sur isorel, signées et datées

79,5 cm X 49,5 cm - 31 1/4 x 19 1/2 in.

Oils on hardboard, signed and dated

6 000 / 8 000 €



70
Georges MANZANA PISSARRO (1871-1961)

Baigneuses dans l'oued au Maroc
Huile sur carton, signée et située en bas à droite
100 x 125 cm - 39 1/2 x 49 1/4 in.

Oil on cardboard, signed and situated lower right

8 000 / 12 000 €



71
Constant LOUCHE (1880-1956)
Le campement
 Huile sur toile, signée en bas à gauche
 42 x 123 cm - 16 1/2 x 48 1/2 in.
Oil on canvas, signed lower left
 1 500 / 2 000 €

72
Jean BOUCHAUD (1891-1977)
Alger, Place du Gouvernement, 1922
 Aquarelle sur papier, signée en bas à droite
 20,5 x 15,5 cm - 8 x 6 in.
Watercolor on paper, signed lower right
 1 500 / 2 000 €



73
 Attribué à **Leopold Alphons MIELICH (1863-1929)**
Marché au Caire
 Huile sur toile, signée en bas à gauche
 90 x 120 cm - 35 1/2 x 47 1/2 in.
Oil on canvas, signed lower left
 2 000 / 3 000 €





74
 Augustin FERRANDO (1880-1957)
Le port d'Oran
 Huile sur panneau, signée en bas à gauche
 46 x 37.5 cm – 18 x 14 ¾ in.
Oil on panel, signed lower left
 2 500 / 3 000 €

75
 Augustin FERRANDO (1880-1957)
Les vendanges à Milana
 Huile sur toile, signée en bas au centre
 60 x 73 cm - 23 ¾ x 28 ¾ in.
Oil on canvas, signed lower in the middle
 2 500 / 3 000 €

76
 Eugène DESHAYES (1862-1939)
Sidi Ferruch, vagues sur les rochers
 Huile sur toile, signée en bas à gauche et titrée au dos
 100 x 151 cm - 39 1/2 x 59 1/2 in.
Oil on canvas, signed lower left and titled on reverse
 2 500 / 3 000 €



77

Fikret MUALLA (1903-1967)

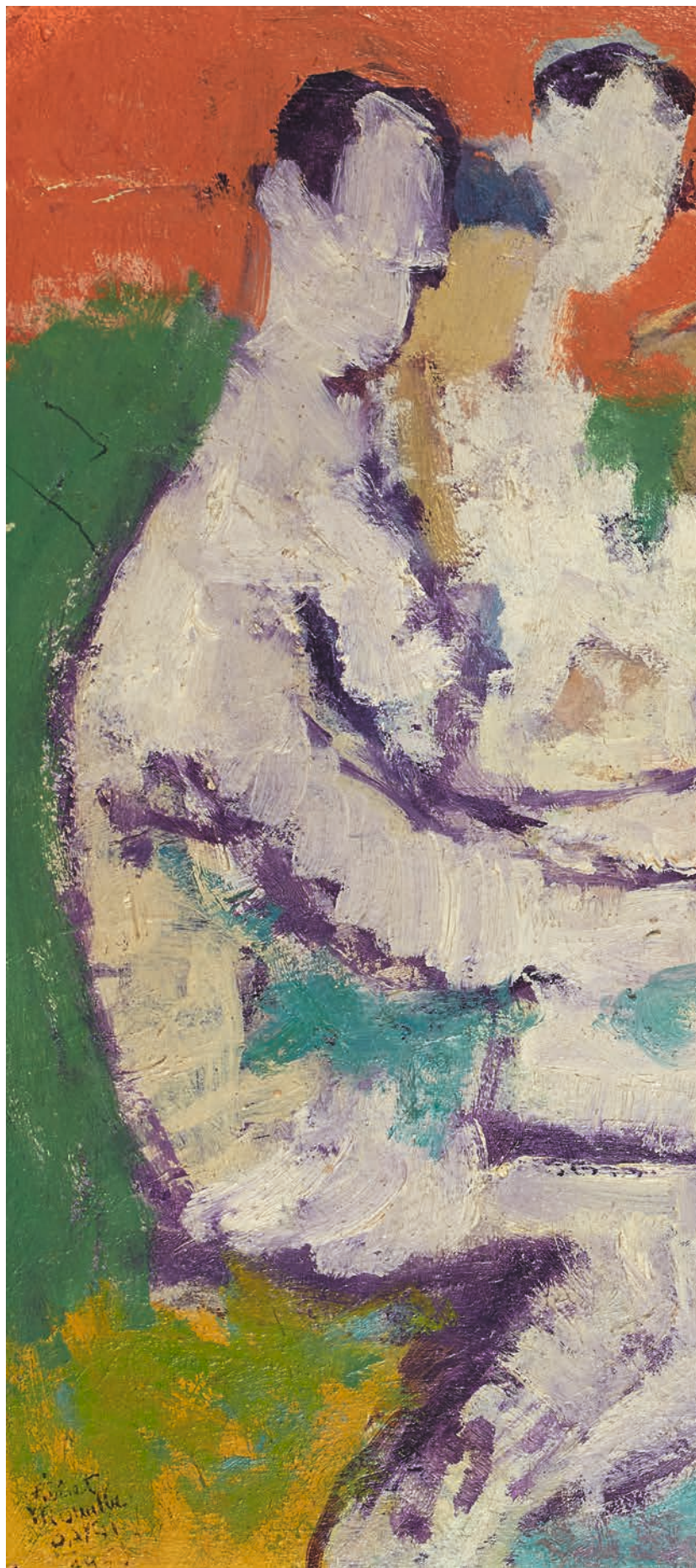
Scène de café, 1953

Huile sur carton, signée et datée en bas à gauche
31,5 x 39,5 cm - 12 1/2 x 15 1/2 in.

Oil on cardboard signed and dated lower left

8 000 / 12 000 €

Provenance
Collection privée





78

Maurice BRIANCHON (1899-1979)

Calèche dans un sous-bois, 1941

Huile sur toile, signée et datée en bas à gauche
65 x 92 cm - 25 1/2 x 36 1/4 in.

Oil on canvas, signed and dated lower left

12 000 / 15 000 €

Provenance

David Findlay Galleries, New York

Exposition

New York, Maurice Brianchon, David Findlay Galleries, 8. Mai -
12. Juni 2004, no. 11 (ill.)

Bibliographie

Pierre-Antoine Brianchon/Olivier Daulte, Maurice Brianchon
catalogue de l'oeuvre peint, Corcelles/ Neuchâtel 2008,, no.
194, p 125







79

Maurice BRIANCHON (1899 -1979)

Les cabines, 1948

Huile sur carton, signée en bas à droite
33 x 41 cm - 13 x 16 in.

Oil on cardboard, signed lower right

4 500 / 5 000 €

Provenance

Succession Pierre-Antoine Brianchon (1935-2012), Paris

Biographie

Pierre-Antoine Brianchon/Olivier Daulte, Maurice Brianchon catalogue de l'oeuvre peint, Corcelles/ Neuchâtel 2008, no 363, p. 186

80

Maurice BRIANCHON (1899 -1979)

Plage à Carnac, 1947

Huile sur carton, signée en bas au milieu
32 x 24 cm - 12 1/2 x 9 1/2 in.

Oil on cardboard, signed lower in the middle

5 800 / 6 000 €

Provenance

Succession Pierre-Antoine Brianchon (1935-2012), Paris

Bibliographie

Pierre-Antoine Brianchon/Olivier Daulte, Maurice Brianchon catalogue de l'oeuvre peint, Corcelles/ Neuchâtel 2008, no. 325, Farbabb. S. 173





81
Maurice BRIANCHON (1899-1979)

Nature morte aux citrons, 1965

Huile sur toile

61 x 46 cm - 24 x 18 in.

Oil on canvas

7 500 / 8 000 €

Provenance

Succession Pierre-Antoine Brianchon (1935-2012), Paris

Bibliographie

Pierre-Antoine Brianchon/Olivier Daulte, Maurice Brianchon catalogue de l'oeuvre peint, Corcelles/ Neuchâtel 2008,, no. 712, p 316



82*
Maurice BRIANCHON (1899-1979)

Nature morte au lierre et à la pomme de pin, 1961

Huile sur toile, signée en bas à droite et titrée et datée au dos, porte au dos une étiquette de la fondation de l'Ermitage à Lausanne et le cachet des Findlay Galleries à New York

65 x 92 cm - 25 1/2 x 36 1/4 in.

Oil on canvas, signed lower right, titled and dated on reverse, stamped on reverse

5 000 / 8 000 €

Exposition

Findlay Galleries, New York
Exposition à la Fondation de l'Ermitage à Lausanne du 13 octobre 1989 au 28 janvier 1990



83
Maurice BRIANCHON (1899-1979)

Paysage

Encre, signée en bas à droite et portant au dos une étiquette de la galerie des Granges à Genève

44 x 53 cm à vue - 17 1/4 x 21 in.

Ink, signed lower right, stamped on reverse

100 / 200 €



84
Raymond LEGUEULT (1898-1971)

Femme dans un intérieur, 1971

Technique mixte, signée et datée en bas à droite

47 x 62.5 cm à vue - 18 1/2 x 24 1/2 in.

Mixed media, signed and dated lower right

200 / 400 €



85
Raymond LEGUEULT (1898-1971)

Le jardin des sorbiers, 1969

Technique mixte, marquée du cachet de l'artiste en bas à droite et portant au dos une étiquette de la galerie des Granges à Genève

37.5 x 50 cm à vue - 14 3/4 x 19 3/4 in.

Mixed media, stamped lower right

100 / 150 €

Bibliographie :

Les peintres de la réalité poétique, Japon, 1977, n°34



86
Maurice BRIANCHON (1899-1979)

La foire du trône, 1937

Huile sur toile, signée en bas à droite

38 x 61 cm - 15 x 24 in.

Oil on canvas, signed lower right

8 600 / 10 000 €

Provenance

Succession Pierre-Antoine Brianchon (1935-2012), Paris

Exposition

Paris, Maurice Brianchon, Galerie 26, 24. Février- 2 Avril 1994

Bibliographie

Pierre-Antoine Brianchon/Olivier Daulte, Maurice Brianchon catalogue de l'oeuvre peint, Corcelles/ Neuchâtel 2008., no. 165, p 112



87
André PLANSON (1898-1981)

Figure Epiphane
Technique mixte sur papier, signée en bas à gauche
65 x 50 cm - 25 1/2 x 19 3/4 in.

Mixed media on paper, signed lower left

200 / 300 €

88
André PLANSON (1898-1981)

13 rue de Coulombes, 1968
Technique mixte sur papier, signée et datée en bas à gauche
50 x 65 cm - 19/4 x 25 3/4 in.

Mixed media on paper, signed and dated lower left

100 / 200 €



88



89



90



91

89
André PLANSON (1898-1981)
Le roc Alric
Technique mixte sur papier, signée et située en bas à gauche
50 x 65 cm - 19 3/4 x 25 3/4 in.

Mixed media on paper, signed and situated lower left

100 / 200 €

90
André PLANSON (1898-1981)
Le pont
Huile sur toile, signée en bas à gauche et porte au dos une étiquette de la galerie des Granges à Genève
50 x 65 cm - 19 3/4 x 25 1/2 in.

Oil on canvas, signed lower left

350 / 450 €

91
André PLANSON (1898-1981)
Saint Cado Etel (Morbihan)
Huile sur carton entoilé, signée en bas à droite, titrée et contresignée au dos
50 x 61 cm - 19 3/4 x 24 in.

Oil on canvas board, signed lower right, titled and countersigned on reverse

250 / 350 €



92
 André PLANSON (1898-1981)
Femme au divan
 Huile sur toile, signée en bas à droite
 60,5 x 81,5 cm - 23 3/4 x 32 in.
 Oil on canvas, signed lower right

2 000 / 3 000 €



93
 André PLANSON (1898-1981)
Port d'Etel
 Huile sur toile, signée en bas à droite
 60 x 81 cm - 23 1/2 x 32 in.
 Oil on canvas, signed lower right

1 000 / 1 500 €



94
 André PLANSON (1898-1981)
Vue d'un port
 Huile sur toile, signée en bas à droite
 55 x 73 cm - 21 3/4 x 28 3/4 in.
 Oil on canvas, signed lower right

400 / 500 €



95

André COTTAVOZ (1922-2012)

St. Tropez, l'hiver

Huile sur toile, signée en bas à droite,
contresignée et titrée au dos
50 x 61 cm - 19 3/4 x 24 in.

*Oil on canvas, signed lower right, countersigned
and titled on reverse*

4 500 / 5 000 €

Provenance

Galerie Tamenaga, Paris (d'après une mention
au dos)



96

André COTTAVOZ (1922-2012)

La fenêtre ouverte

Huile sur toile, signée en bas à gauche,
contresignée et titrée au dos
27 x 41 cm - 10 3/4 x 16 in.

*Oil on canvas, signed lower left, countersigned
and titled on reverse*

3 800 / 4 000 €



97

André COTTAVOZ (1922-2012)

Château de Villandry

Huile sur toile, signée en bas à droite,
contresignée et titrée au dos
38 x 55 cm - 15 x 21 3/4 in.

*Oil on canvas, signed lower right, countersigned
and titled on reverse*

1 600 / 1 800 €

André COTTAVOZ (1922-2012)

Noel, les soldats de plomb, 198(?)

Huile sur carton, signée en bas à droite,
contresignée et datée au dos
26 x 65,5 cm - 10 1/4 x 25 3/4 in.

*Oil on cardboard, signed lower right,
countersigned and dated on reverse*

4 500 / 5 000 €



98

99*

Jules CAVAILLES (1901-1977)

Nature morte aux fruits

Huile sur toile marouflée sur panneau,
signée en bas à droite
88 x 128 cm - 34 3/4 x 50 in.

*Oil on canvas mounted on panel, signed
lower right*

5 000 / 7 000 €



99

100
 Roger Marcel LIMOUSE (1894-1990)
Nature morte à la cafetière
 Huile sur toile, signée en bas à gauche
 74 x 100 cm - 29 1/4 x 39 1/2 in.
 Oil on canvas, signed lower left
 1 000 / 1 500 €



101
 Roger Marcel LIMOUSE (1894-1990)
Paysage
 Technique mixte, signée en bas à droite
 28.5 x 39 cm à vue - 11 1/4 x 15 1/2 in.
 Mixed media, signed lower right
 200 / 300 €

100

102
 Roland OUDOT (1897-1981)
Chioggia, grand soleil
 Encre et lavis, signée en bas à droite,
 titrée en bas à gauche
 23.5 x 31.5 cm - 9 1/4 x 12 1/2 in.
 Ink and washing, signed lower right,
 titled lower left
 100 / 200 €



101



102



103



104



105



106

103
Włodzimierz TERLIKOWSKI
(1873-1951)

Portrait d'homme
Huile sur toile
119,5 x 78 cm - 47 x 30 3/4 in.

Oil on canvas

800 / 1 200 €

104
Isaac DOBRINSKIJ
(1891-1973)

Scène d'intérieur
Huile sur toile, signée en bas à droite
61 x 50 cm - 24 x 19 3/4 in.

Oil on canvas, signed lower right

800 / 1 200 €

105
Constantin KLUGE
(1912-2003)

Les quais à Paris
Huile sur toile, signée en bas à gauche
54 x 65 cm - 21 1/4 x 25 1/2 in.

Oil on canvas, signed lower left

800 / 1 200 €

106
József RIPPL-RONAI
(1861-1927)

Scène d'intérieur
Huile sur carton, signée en bas à droite
28 x 22,5 cm - 11 x 9 in.

Oil on cardboard, signed lower right

1 200 / 1 500 €



107

Attribué à Aleksei Petrovich BOGOLIUBOV (1824-1896)

Côte rocheuse, Veules, Normandie

Huile sur toile, signée en bas à gauche et située en bas à droite
65 x 92 cm - 25 1/2 x 36 1/4 in.

Oil on canvas, signed lower left and situated lower right

10 000 / 15 000 €

108

Eugene KLEMENTIEFF (1901-1985)

Composition géométrique, 1956

Huile sur isorel, signée et datée en bas à droite
65 x 81 cm - 25 1/2 x 32 in.

Oil on hardboard, signed and dated lower right

4 000 / 6 000 €

Provenance

Vente de l'atelier Klementieff, Clermont-Ferrand vers 1985

Collection privée





E. KLEMENTIEFF 56



109

Mihail CHEMIAKIN (né en 1943)

Le carnaval de Saint Pétersbourg, 1978

Technique mixte, signée et datée en bas à gauche,
monogrammée et datée en bas à droite
63 x 105 cm à vue - 46 1/3 x 77 1/4 in.

*Mixed media, signed and dated lower left,
monogrammed and dated lower right*

6 000 / 8 000 €

110

Mihail CHEMIAKIN (né en 1943)

Le carnaval de Saint Pétersbourg, 1978

Technique mixte, signée et datée en bas à gauche,
monogrammée et datée en haut à droite
63 x 105 cm à vue - 46 1/3 x 77 1/4 in.

*Mixed media, signed and dated lower left,
monogrammed and dated upper right*

6 000 / 8 000 €

111
Vassyl KHMELUK (1903 -1986)
Vase de glaïeuls
Huile sur toile, signée en bas à droite
73,5 x 50 cm - 29 x 19 3/4 in.
Oil on canvas, signed lower right
1 200 / 1 500 €



112
Vassyl KHMELUK (1903 -1986)
Tavers (Loiret) au printemps
Huile sur toile, signée en bas à gauche,
titrée au dos
49 x 65 cm - 19 1/4 x 25 1/2 in.
Oil on canvas, signed lower left, titled on reverse
1 200 / 1 500 €





113
Fiodor Zakharovich ZAKHAROV
 (1919-1994)
Paysage à la rivière, 1970
 Huile sur carton, signée et datée en
 bas à droite
 50 x 80 cm - 19 ¾ x 31 ½ in.
*Oil on cardboard, signed and dated
 lower right*

4 000 / 5 000 €



114
Nikolai Nikolaevitch BASKAKOV
 (1918-1993)
La répétition, 1970
 Huile sur toile, signée et datée en
 bas à gauche
 50 x 70 cm - 19 ¾ x 27 ½ in.
*Oil on canvas, signed and dated
 lower left*

2 000 / 3 000 €



115
Viktor Fiodorovitch LETYANINE
 (1921-2009)
Modèle dans l'atelier, 1959
 Huile sur toile, signée et datée en
 bas à droite
 100 x 70 cm - 39 ½ x 27 ½ in.
*Oil on canvas, signed and dated
 lower right*

1 000 / 1 500 €



116
Constantin RAZOUMOV (né en 1974)
Odalisque au châle
 Huile sur toile, signée en bas à droite
 33 x 22 cm - 13 x 8 ¾ in.
Oil on canvas, signed lower right

3 000 / 4 000 €



117
Constantin RAZOUMOV (né en 1974)

Le collier de perles
Huile sur toile, signée en bas à droite
20 x 40 cm – 8 x 15 ¾ in.

Oil on canvas, signed lower right

4 000 / 5 000 €

118
Constantin RAZOUMOV (né en 1974)

La jarretière
Huile sur toile, signée en bas à droite,
contresignée en cyrillique au dos
27 x 22 cm – 10 ¾ x 8 ¾ in.

*Oil on canvas, signed lower right,
countersigned in Cyrillic on reverse*

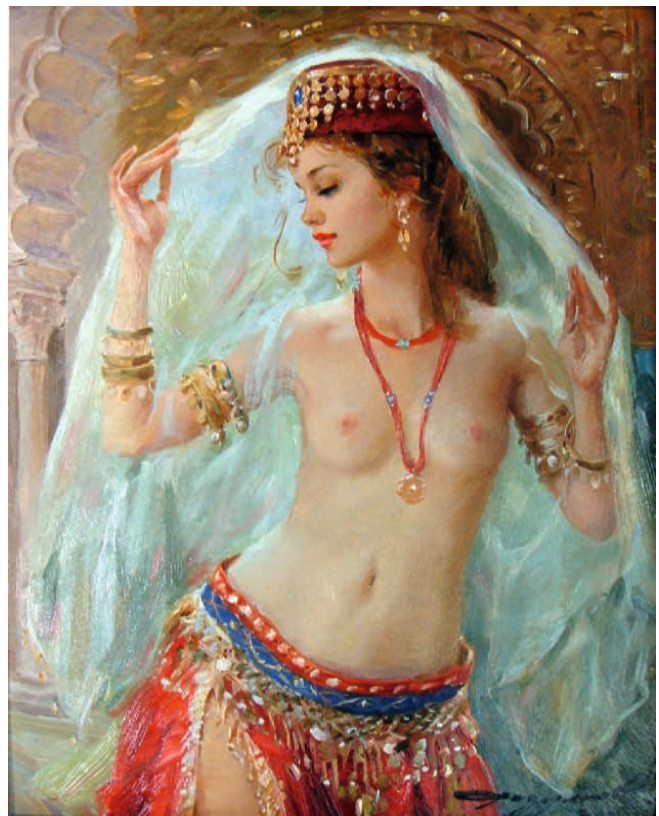
3 000 / 4 000€

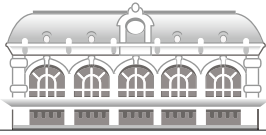
119
Constantin RAZOUMOV (né en 1974)

L'Odalisque
Huile sur toile, signée en bas à droite,
contresignée en cyrillique au dos
27 x 22 cm - 10 ¾ x 8 ¾ in.

*Oil on canvas, signed lower right,
countersigned in Cyrillic on reverse*

3 000 / 4 000€





Claude AGUTTES Commissaire-Preiseur

AGUTTES SAS (S.V.V. 2002-209)
www.aguttes.com

HÔTEL DES VENTES DE NEUILLY

164 bis, avenue Charles de Gaulle
92200 Neuilly-sur-Seine
Tél. : 01 47 45 55 55
Fax : 01 47 45 54 31

HÔTEL DES VENTES DE LYON BROTTAUX

13 bis, place Jules Ferry
69006 Lyon
Tél. : 04 37 24 24 24
Fax : 04 37 24 24 25

PRÉSIDENT

Claude Aguttes

DIRECTEUR GÉNÉRAL

Neuilly - Lyon
Charlotte Reynier-Aguttes

COMMISSAIRE-PRISEUR JUDICIAIRE ET HABILITÉ

Claude Aguttes
clauda@aguttes.com
Collaboratrice Claude Aguttes :
Philippine de Clermont-Tonnerre
01 47 45 93 08
clermont-tonnerre@aguttes.com

COMMISSAIRES-PRISEURS HABILITÉS

Claude Aguttes, Séverine Luneau,
Sophie Perrine, Diane de Karajan

INVENTAIRES ET PARTAGES

Neuilly
Séverine Luneau
01 41 92 06 46
luneau@aguttes.com
Sophie Perrine
01 41 92 06 44
perrine@aguttes.com
Lyon
Claude Aguttes
04 37 24 24 28
clauda@aguttes.com

ADMINISTRATION ET GESTION

ACCUEIL GESTION DES DÉPÔTS

Neuilly
Richard Lefebvre des Noettes
desnoettes@aguttes.com
Marie Rastrelli
rastrelli@aguttes.com
Vincent Heraud

Lyon
Nelly Strohl de Pouzols
04 37 24 24 23
pouzols@aguttes.com

ACCUEIL TÉLÉPHONIQUE

Neuilly
Marie du Boucher
01 47 45 55 55
duboucher@aguttes.com
Philippine de Clermont-Tonnerre
01 47 45 93 08
clermont-tonnerre@aguttes.com
Lyon
Lindsay Dias
04 37 24 24 24
dias@aguttes.com

COMPTABILITÉ GÉNÉRALE

Responsable
Alexandra Baranger
baranger@aguttes.com
Facturation vendeurs Neuilly-Lyon
Isabelle Mateus
mateus@aguttes.com
Facturation acheteurs Neuilly
Gabrielle Grollemund
01 41 92 06 41
grollemund@aguttes.com
Facturation acheteurs Lyon
Jérémy Sarelo
04 37 24 24 26
sarelo@aguttes.com

COMMUNICATION & GRAPHISME

Neuilly-Lyon
Élisabeth de Vaugelas
01 47 45 93 05
vaugelas@aguttes.com
Marie de Villefranche
01 47 45 91 56
villefranche@aguttes.com

DÉPARTEMENTS D'ART

ARGENTERIE, CHASSE, MILITARIA, CURIOSITÉ

Neuilly
Guillaume Delon
01 47 45 93 01
delon@aguttes.com
Lyon
Nelly Strohl de Pouzols
04 37 24 24 23
pouzols@aguttes.com

ARTS D'ASIE

Neuilly
Sophie Perrine
01 41 92 06 44
perrine@aguttes.com
Avec la collaboration de :
Richard Lefebvre des Noettes
01 47 45 93 06
desnoettes@aguttes.com
Lyon
Valérienne PACE
04 37 24 24 28
pace@aguttes.com

ART NOUVEAU - ART DÉCO

Neuilly
Sophie Perrine
01 41 92 06 44
perrine@aguttes.com
Avec la collaboration de :
Antonio Casciello
01 47 45 91 50
casciello@aguttes.com
Lyon
Valérienne PACE
04 37 24 24 28
pace@aguttes.com

ART PRIMITIF

Neuilly
Marie Rastrelli
01 47 45 93 06
rastrelli@aguttes.com
Lyon
Valérienne PACE
04 37 24 24 28
pace@aguttes.com

AUTOMOBILIA - VOITURES DE COLLECTION

Neuilly-Lyon
Claude Aguttes
04 37 24 24 28
clauda@aguttes.com

BIJOUX - HORLOGERIE

Neuilly-Lyon
Philippine Dupré la Tour
01 41 92 06 42
duprelatour@aguttes.com
Avec la collaboration à Neuilly de :
Claire Barrier
barrier@aguttes.com
Avec la collaboration à Lyon de :
Nelly Strohl de Pouzols
pouzols@aguttes.com

CARTES POSTALES, LIVRES ANCIENS ET MODERNES, AUTOGRAPHES DOCUMENTS ANCIENS, AFFICHES, TIMBRE- POSTE

Neuilly
Laurent Poubeau
01 41 92 06 45
poubeau@aguttes.com
Lyon
Marion Quesne
04 37 24 24 27
quesne@aguttes.com

TABLEAUX XIX^{ÈME} IMPRESSIONISTES & MODERNES ÉCOLES ÉTRANGÈRES TABLEAUX RUSSES & ORIENTALISTES PEINTURE ASIATIQUE ART CONTEMPORAIN

Charlotte Reynier-Aguttes
01 41 92 06 49
reynier@aguttes.com
Neuilly
Diane de Karajan
01 41 92 06 48
karajan@aguttes.com
Administration
Cyrille de Bascher
bascher@aguttes.com
Anne Jouannet
jouannet@aguttes.com
Lyon
Valérienne PACE
04 37 24 24 28
pace@aguttes.com
Avec la collaboration de :
Nelly Strohl de Pouzols
04 37 24 24 23
pouzols@aguttes.com

HAUTE COUTURE

Neuilly
Marie Rastrelli
01 47 45 93 06
rastrelli@aguttes.com
Lyon
Marion Quesne
04 37 24 24 27
quesne@aguttes.com

HAUTE ÉPOQUE

Neuilly-Lyon
Marie Rastrelli
01 47 45 93 06
rastrelli@aguttes.com

INSTRUMENTS DE MUSIQUE

Neuilly-Lyon
Richard Lefebvre des Noettes
01 47 45 93 06
desnoettes@aguttes.com

MOBILIER ET OBJETS D'ART TABLEAUX ANCIENS

Neuilly
Séverine Luneau
01 41 92 06 46
luneau@aguttes.com
Assistée de :
Marie du Boucher
duboucher@aguttes.com
*Organisation et coordination
de la vente :*
Laurent Poubeau
01 41 92 06 45
poubeau@aguttes.com
Lyon
Valérienne PACE
04 37 24 24 28
pace@aguttes.com
Avec la collaboration de :
Nelly Strohl de Pouzols
04 37 24 24 23
pouzols@aguttes.com

NUMISMATIQUE

Neuilly
Guillaume Delon
01 47 45 93 01
delon@aguttes.com
Lyon
Nelly Strohl de Pouzols
04 37 24 24 23
pouzols@aguttes.com

VINS ET SPIRITUEUX

Lyon
Marion Quesne
04 37 24 24 27
quesne@aguttes.com

VENTE AUX ENCHÈRES ÉLECTRONIQUES

www.gersaint.com
David Epiter
gersaint@aguttes.com
Neuilly
Richard Lefebvre des Noettes
desnoettes@aguttes.com
Marie Rastrelli
rastrelli@aguttes.com
01 47 45 93 06
Lyon
Nelly Strohl de Pouzols
04 37 24 24 23
pouzols@aguttes.com

www.aguttes.com

CONDITIONS DE VENTE

La vente sera faite au comptant et conduite en Euros.
Les acquéreurs paieront, en sus des enchères des frais de 22,91 % HT soit 27,51 % TTC.

Attention: les lots suivis de * sont soumis à des frais de 5,5 % à la charge de l'acquéreur en sus des frais de vente et du prix d'adjudication.

GARANTIES

Conformément à la loi, les indications portées au catalogue engagent la responsabilité de la SAS Claude Aguttes et de son expert, compte tenu des rectifications annoncées au moment de la présentation de l'objet portées au procès-verbal de la vente. Les attributions ont été établies compte tenu des connaissances scientifiques et artistiques à la date de la vente. L'ordre du catalogue sera suivi.

Une exposition préalable permettant aux acquéreurs de se rendre compte de l'état des biens mis en vente, il ne sera admis aucune réclamation une fois l'adjudication prononcée. Les reproductions au catalogue des oeuvres sont aussi fidèles que possible, une différence de coloris ou de tons est néanmoins possible. Les dimensions ne sont données qu'à titre indicatif.

Le texte en français est le texte officiel qui sera retenu en cas de litige. Les descriptions en anglais et les indications de dimensions en inches ne sont données qu'à titre indicatif et ne pourront être à l'origine d'une réclamation.

L'état de conservation des oeuvres n'est pas précisé dans la catalogue, les acheteurs sont donc tenus de les examiner personnellement avant la vente. Il ne sera admis aucune réclamation concernant d'éventuelles restaurations une fois l'adjudication prononcée.

Les rapports de conditions demandés à la SAS Claude Aguttes et à l'expert avant la vente sont donnés à titre indicatifs. Ils n'engagent nullement leurs responsabilités et ne pourront être à l'origine d'une réclamation juridique. En aucun cas, ils ne remplacent l'examen personnel de l'oeuvre par l'acheteur ou par son représentant.

NB : Les lots dont les numeros sont soulignés sont des lots dans lesquels la SVV ou un de ses partenaires ont des intérêts financiers.

ENCHERES

Le plus offrant et dernier enchérisseur sera l'adjudicataire. En cas de double enchère reconnue effective par le Commissaire-priseur, le lot sera remis en vente, tous les amateurs présents pouvant concourir à cette deuxième mise en adjudication.

Important: Le mode normal pour enchérir consiste à être présent dans la salle de vente. Toutefois, nous acceptons gracieusement de recevoir des enchères par téléphone d'un acquéreur potentiel qui se sera manifesté avant la vente. Notre responsabilité ne pourra être engagée notamment si la liaison téléphonique n'est pas établie, est établie tardivement, ou en cas d'erreur ou omissions relatives à la réception des enchères par téléphone.

Nous acceptons gracieusement les ordres d'enchérir qui ont été transmis. Nous n'engageons pas notre responsabilité notamment en cas d'erreur ou d'omission de l'ordre écrit.

En portant une enchère, les enchérisseurs assument la responsabilité personnelle de régler le prix d'adjudication, augmenté des frais à la charge de l'acheteur et de tous impôts ou taxes exigibles. Sauf convention écrite avec la SAS Claude Aguttes, préalable à la vente, mentionnant que l'enchérisseur agit comme mandataire d'un tiers identifié et agréé par la SAS

Claude Aguttes, l'enchérisseur est réputé agir en son nom propre.

RETRAIT DES ACHATS

Les lots qui n'auraient pas été délivrés le jour de la vente seront à enlever sur rendez-vous, une fois le paiement encaissé, à l'Hôtel des Ventes de Neuilly à compter du lundi 20 octobre 2014 à 14h.

Contact pour le rendez-vous de retrait : Gabrielle Grollemund, grollemund@aguttes.com, + 33 1 41 92 06 41.

Il est conseillé aux adjudicataires de procéder à un enlèvement de leurs lots dans les meilleurs délais afin d'éviter les frais de magasinage qui sont à leur charge. Le magasinage n'entraîne pas la responsabilité du Commissaire-Priseur ni de l'expert à quelque titre que ce soit.

Dès l'adjudication, l'objet sera sous l'entière responsabilité de l'adjudicataire. L'acquéreur sera lui-même chargé de faire assurer ses acquisitions, et la SAS Claude Aguttes décline toute responsabilité quant aux dommages que l'objet pourrait encourir, et ceci dès l'adjudication prononcée.

Les lots seront délivrés à l'acquéreur en personne ou au tiers qu'il aura désigné et à qui il aura confié une procuration originale et une copie de sa pièce d'identité.

Les formalités d'exportations (demandes de certificat pour un bien culturel, licence d'exportation) des lots assujettis sont du ressort de l'acquéreur et peuvent requérir un délai de 2 à 3 mois. L'étude est à la disposition de ses acheteurs pour l'orienter dans ces démarches ou pour transmettre les demandes à la Direction des Musées de France.

REGLEMENT DES ACHATS

Nous recommandons vivement aux acheteurs de nous régler par carte bancaire ou par virement bancaire.

Conformément à l'article L.321-14 du code de commerce, un bien adjudgé ne peut être délivré à l'acheteur que lorsque la société en a perçu le prix ou lorsque toute garantie lui a été donnée sur le paiement du prix par l'acquéreur.

Moyens de paiement légaux acceptés par la comptabilité :

- Espèces : (article L.112-6 ; article L.112-8 et article L.112-8 al 2 du code monétaire et financier)

- Jusqu'à 3 000 €

- Ou jusqu'à 15 000 € pour les particuliers qui ont leur domicile fiscal à l'étranger (sur présentation de passeport)

- Virement :

Du montant exact de la facture (les frais bancaire ne sont pas à la charge de l'étude) provenant du compte de l'acheteur et indiquant le numéro de la facture

Banque de Neuflyze, 3 avenue Hoche 75008
Titulaire du compte : Claude AGUTTES SAS
Code Banque 30788 – Code guichet 00900
N° compte 02058690002 – Clé RIB 23
IBAN FR76 3078 8009 0002 0586 9000 223 –
BIC NSMBFRPPXXX

- Carte bancaire (sauf American Express)
- Chèque : (Si aucun autre moyen de paiement n'est possible)
- Sur présentation de deux pièces d'identité
- Aucun délai d'encaissement n'est accepté en cas de paiement par chèque
- La délivrance ne sera possible que vingt jours après le paiement
- Les chèques étrangers ne sont pas acceptés

CONDITIONS OF SALE

Purchased lots will become available only after full payment has been made.

The sale will be conducted in Euros. In addition to the hammer price, the buyer agrees to pay a buyer's premium along with any applicable value added tax.

The buyer's premium is 22,91 % + VAT amounting to 27,51 % (all taxes included) for all bids.

NB: Lots followed by a * are subject to a 5,5 % fee in addition to the regular buyer's fees stated earlier.

GUARANTEES

The SAS Claude Aguttes is bound by the indications stated in the catalogue, modified only by announcements made at the time of the sale noted in the legal records thereof.

Attributions were made according to scientific and artistic knowledge at the time of the auction.

An exhibition prior to the sale permits buyers to establish the conditions of the works offered for sale and no claims will be accepted after the hammer has fallen. Some difference may appear between the original work and its illustration, there will be no claims in such matter. The dimensions are given only as an indication.

The condition of the works is not specified in the catalogue, buyers are required to study them personally. No requests will be accepted concerning restorations once the hammer has fallen.

Any condition report requested from SAS Claude Aguttes and the expert before the sale is provided as an indication only.

It shall by no means incur their liability may not constitute a basis for legal claim after the sale. It cannot replace a personal examination of the work by the buyer or his representative.

NB : lots with numbers underlined are lots where the SVV or its partners have a financial interest.

BIDS

The highest and final bidder will be the purchaser.

Should the auctioneer recognise two simultaneous bids on one lot, the lot will be put up for sale again and all those present in the saleroom may participate in this second opportunity to bid. Important: Bidding is typically conducted in the auction house. However, we may graciously accept telephone bids from potential buyers who have made the request.

We bear no responsibility whatsoever in the case of uncompleted calls made too late and/or technical difficulties with the telephone. We also accept absentee bids submitted prior to the sale. We reserve the right to accept or deny any requests for telephone or absentee bidding.

In carrying a bid, bidders assume their personal responsibility to pay the hammer price as well as all buyer's fees and taxes chargeable to the buyer. Unless a written agreement established with Claude AGUTTES SAS, prerequisite to the sale, mentioning that the bidder acts as a representative of a third party approved by Claude AGUTTES SAS, the bidder is deemed to act in his or her own name.

COLLECTION OF PURCHASES

The lots not claimed on the day of the auction can be retrieved at the Hôtel des Ventes de Neuilly by appointment from Monday 20th October at 2 pm.

Please contact Gabrielle Grollemund, grollemund@aguttes.com, or + 33 1 41 92 06 41 in order to make an appointment. Buyers are advised to collect successful lots as soon as

possible to avoid handling and storage costs which may be incurred at their expense. The auctioneer is not responsible for the storage of purchased lots. If payment is made by wire transfer, lots may not be withdrawn until the payment has been cleared, foreign cheques are not accepted.

From the moment the hammer falls, sold items will become the exclusive responsibility of the buyer. The buyer will be solely responsible for the insurance, L'Hôtel des Ventes de Neuilly assumes no liability for any damage to items which may occur after the hammer falls.

The purchased lots will be delivered to the buyer in person. Should the buyer wish to have his/her lot delivered to a third party the person must have a letter of authorization along with a photocopy of the identity card of the buyer.

Export formalities can take 2 or 3 months to process and are within buyer's province. Please contact the Hôtel des ventes de Neuilly if you need more information concerning this particular matter.

PAYMENT

We recommend that buyers pay by credit card or electronic bank transfer.

In compliance with Article L.321-14 of French commercial law, a property sold at auction can be delivered to the buyer only once the auction firm has received payment or complete guarantee of payment.

Legally accepted means of payment include:

- Cash (article L.112-6, L.112-8 and Article Article L.112-8 paragraph 2 of the Monetary and Financial Code)
 - max. € 3,000
 - max. €15,000 for private individuals who have their tax domicile abroad (upon presentation of a valid passport)
- Electronic bank transfer
 - o The exact amount of the invoice from the buyer's account and indicating the invoice number. (Note: Bank charges are the buyer's responsibility.)

Banque de Neuflyze, 3 avenue Hoche 75008
Titulaire du compte : Claude AGUTTES SAS
Code Banque 30788 – Code guichet 00900
N° compte 02058690002 – Clé RIB 23
IBAN FR76 3078 8009 0002 0586 9000 223 –
BIC NSMBFRPPXXX

- Credit cards (except American Express)
- Cheque (if no other means of payment is possible)
 - Upon presentation of two pieces of identification
 - Important: Delivery is possible after 20 days
 - Cheques will be deposited immediately. No delays will be accepted.
 - Payment with foreign cheques will not be accepted.

PEINTURE IMPRESSIONNISTE & MODERNE

8 ventes par an

Vente en préparation

5 décembre 2014 - Drouot-Richelieu

POUR INCLURE VOS LOTS
DANS CETTE VENTE,
CONTACTEZ-NOUS

Expertises gratuites
sur photos ou sur rendez-vous

Spécialistes

Charlotte Reynier-Aguttes

Diane de Karajan

01 41 92 06 49

reynier@aguttes.com

Frédéric BAZILLE (1841-1870) *Portrait d'un dragon, 1869*. Huile sur toile. 56 x 46.5 cm. Adjudé 280 500 €



ART CONTEMPORAIN

4 ventes par an

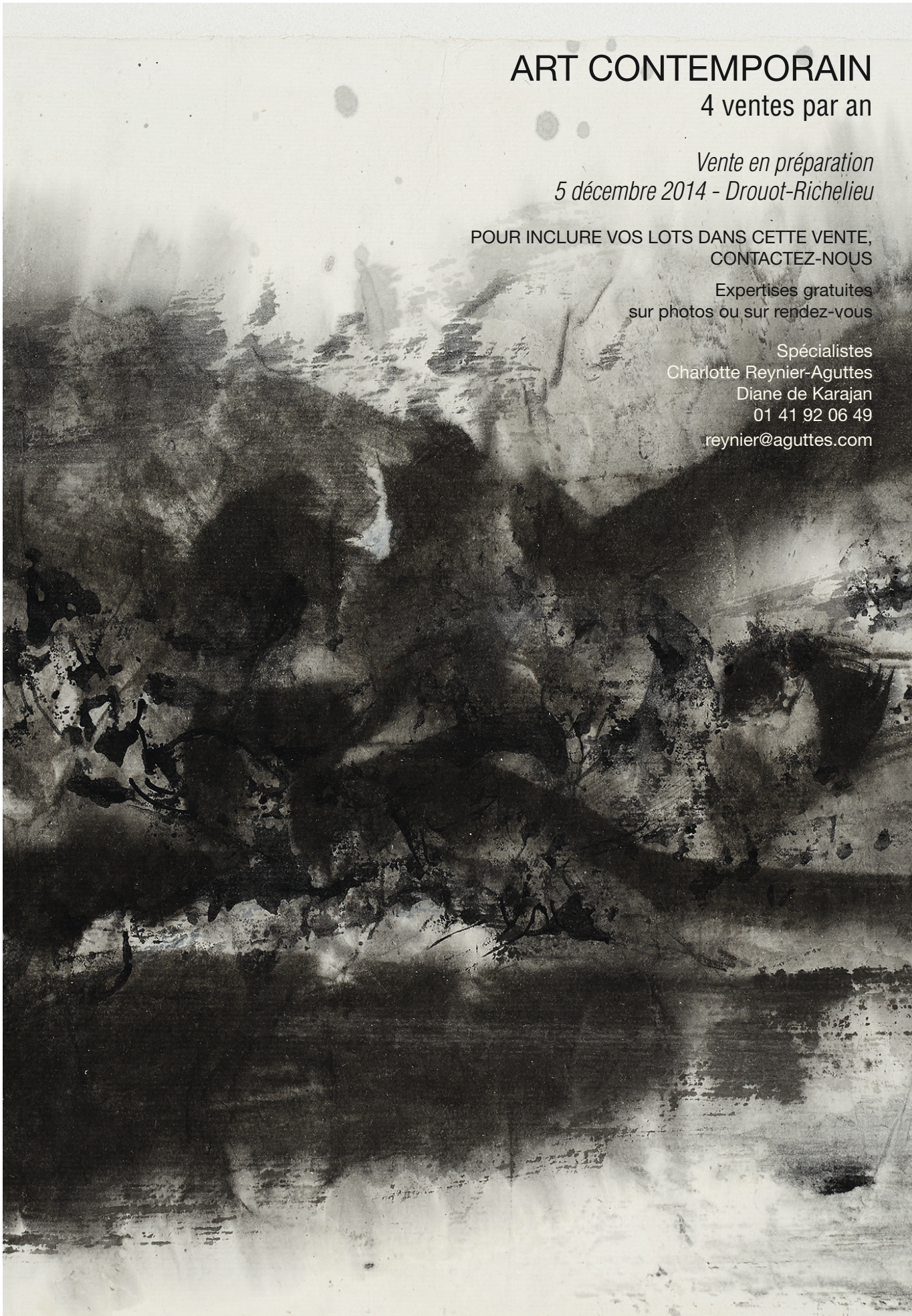
Vente en préparation
5 décembre 2014 - Drouot-Richelieu

POUR INCLURE VOS LOTS DANS CETTE VENTE,
CONTACTEZ-NOUS

Expertises gratuites
sur photos ou sur rendez-vous

Spécialistes
Charlotte Reynier-Aguttes
Diane de Karajan
01 41 92 06 49
reynier@aguttes.com

ZAQ WOU-KI (1921-2013) - Sans titre, 1969 (détail)- Encre sur papier 24 x 31 cm - Vente du 24 octobre 2014



AUTOMOBILES & AUTOMOBILIA

4 ventes par an

Ventes en préparation

8 novembre 2014 - Lyon-Brotteaux

23 novembre 2014 - Deauville - Vente de Porsche

POUR INCLURE VOS LOTS DANS CES VENTES,
CONTACTEZ-NOUS

Expertises gratuites
sur photos ou sur rendez-vous

04 37 24 24 24

voitures@aguttes.com



1938 - Wanderer W25 K - Adjugée 288 000 €

ARTS D'ASIE

6 ventes par an

Ventes en préparation
23 octobre 2014 - Neuilly-sur-Seine
30 octobre 2014 - Lyon-Brotteaux

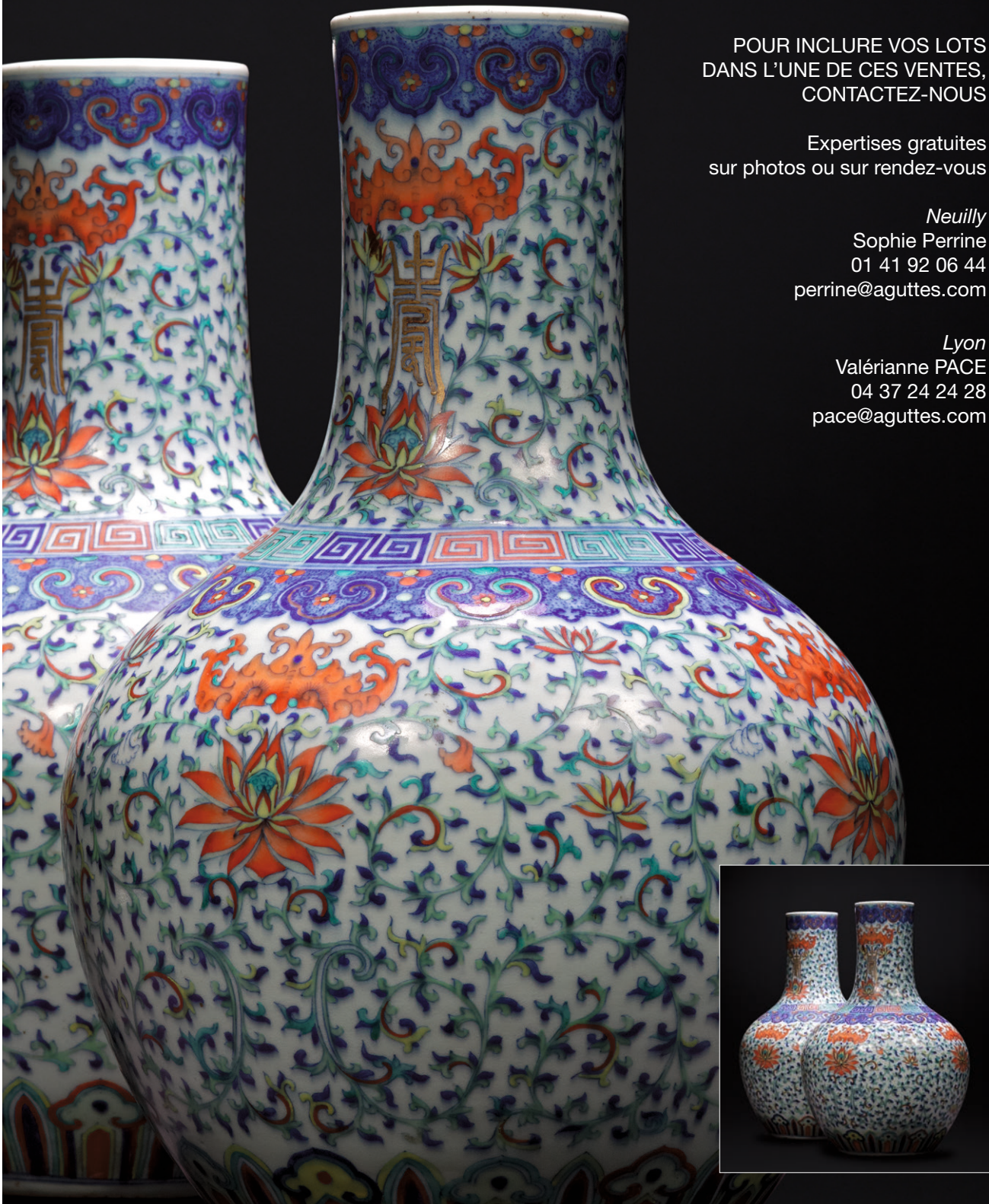
POUR INCLURE VOS LOTS
DANS L'UNE DE CES VENTES,
CONTACTEZ-NOUS

Expertises gratuites
sur photos ou sur rendez-vous

Neuilly
Sophie Perrine
01 41 92 06 44
perrine@aguttes.com

Lyon
Valérienne PACE
04 37 24 24 28
pace@aguttes.com

CHINE. Paire de grands vases bouteilles de forme balustre. Période Qianlong (1736-1795). Adjudé 79 000 €



HORLOGERIE

5 ventes par an

Ventes en préparation

Novembre 2014 - Drouot-Richelieu & Deauville

POUR INCLURE VOS LOTS DANS L'UNE DE CES VENTES,
CONTACTEZ-NOUS

Expertises gratuites
sur photos ou sur rendez-vous

Philippine Dupré la Tour
01 41 92 06 42
duprelatour@aguttes.com

Expert
Didier Guedj



A/ ROLEX Submariner « bleu » or et acier, contemporaine
B/ ROLEX Oyster perpetual, date just, président en or
C/ PATEK PHILIPPE Calatrava en platine. Vers 1940

VINS & SPIRITUEUX

4 ventes par an

Ventes en préparation

25 novembre 2014 - Lyon-Brotteaux

27 novembre 2014 - Neuilly-sur-Seine

POUR INCLURE VOS LOTS
DANS L'UNE DE CES VENTES,
CONTACTEZ-NOUS

Expertises gratuites
sur photos ou sur rendez-vous

Marion Quesne
04 37 24 24 27
quesne@aguttes.com





HISTOIRE NATURELLE - CABINET DE CURIOSITE
EXCEPTIONNELLE COLLECTION D'UN AMATEUR EUROPEEN

Vente les 22 et 23 octobre 2014 à Lyon-Brotteaux

Expositions publiques

Lundi 20 octobre 2014 & Mardi 21 octobre de 10h à 13h et de 14h à 18h

CONTACT ÉTUDE

Valériane PACE - 04 37 24 24 28 - pace@aguttes.com

ARTS PREMIERS

3 ventes par an

*Vente en préparation
16 décembre 2014 - Neuilly-sur-Seine*

POUR INCLURE VOS LOTS DANS CETTE VENTE,
CONTACTEZ-NOUS

Expertises gratuites
sur photos ou sur rendez-vous

Marie Rastrelli
rastrelli@aguttes.com

01 47 45 93 06



EXPERTISES GRATUITES À LYON
 LE 14 ET 20 OCTOBRE
 SUR RENDEZ-VOUS : 01 41 92 06 42

BIJOUX & PERLES FINES

9 ventes par an

Ventes en préparation
 Novembre 2014
 Décembre 2014

POUR INCLURE VOS LOTS
 DANS L'UNE DE CES VENTES,
 CONTACTEZ-NOUS

Expertises gratuites
 sur photos ou sur rendez-vous

SPÉCIALISTE
 Philippine Dupré la Tour
 01 41 92 06 42
 duprelatour@aguttes.com



RENE BOIVIN
 Bracelet «Indien»
 Adjudgé 68 850 € TTC



SUZANNE BELPERRON
 Clip «Tonneau»
 Adjudgé 59 000 € TTC



Collier de perles fines
 Adjudgé 187 700 € TTC



VAN CLEEF
 AND ARPELS
 Adjudgé 16 000 € TTC



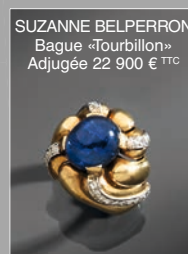
RENE BOIVIN
 Broche diamants
 Adjudgée 23 200 € TTC



Bracelet diamants
 vers 1930
 Adjudgé 15 400 € TTC



Collier serpent époque XIX^{ème} siècle
 Adjudgé 12 700 € TTC



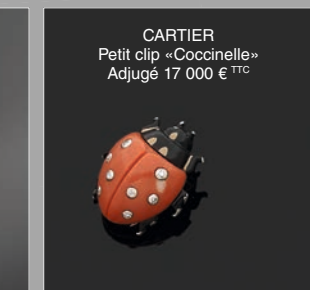
SUZANNE BELPERRON
 Bague «Tourbillon»
 Adjudgée 22 900 € TTC



Ensemble de perles fines
 Adjudgé 48 700 € TTC



Bague diamant taille ancienne
 (6.48 cts - G - VS1)
 Adjudgée 140 200 € TTC



CARTIER
 Petit clip «Coccinelle»
 Adjudgé 17 000 € TTC



Broche trembleuse
 Adjudgée 8 900 € TTC



Bague diamant taille moderne
 (6.59 cts - F - VVS1)
 Adjudgée 232 000 € TTC

ARTS DÉCORATIFS DU XX^{ÈME}

6 ventes par an

Ventes en préparation

12 décembre 2014 - Drouot-Richelieu

18 décembre 2014 - Lyon-Brotteaux

POUR INCLURE VOS LOTS DANS L'UNE DE CES VENTES,
CONTACTEZ-NOUS

Expertises gratuites
sur photos ou sur rendez-vous

Sophie Perrine
01 41 92 06 44
perrine@aguttes.com

Paul DUPRE LAFON (1900-1971). Adjudgé 153 000 €







AGUTTES

Hôtel des Ventes de Neuilly - 164 bis, av Ch. de Gaulle - 92200 Neuilly-sur-Seine - Tél. : 01 47 45 55 55
Hôtel des Ventes de Lyon Brotteaux - 13 bis, place Jules Ferry - 69 006 Lyon - Tél. : 04 37 24 24 24