

# AGUTTES

## ARTS D'ASIE

Vente le vendredi 20 décembre 2013 à 14h30

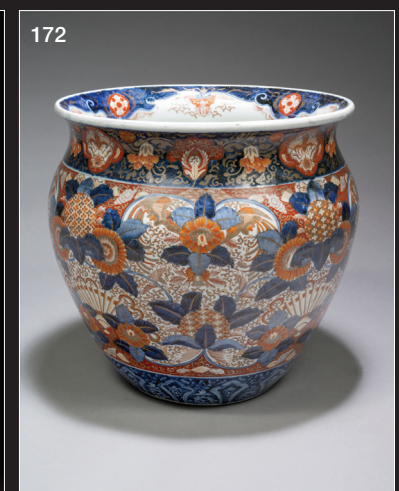
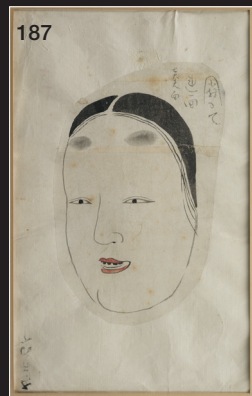
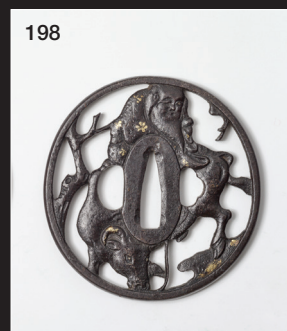
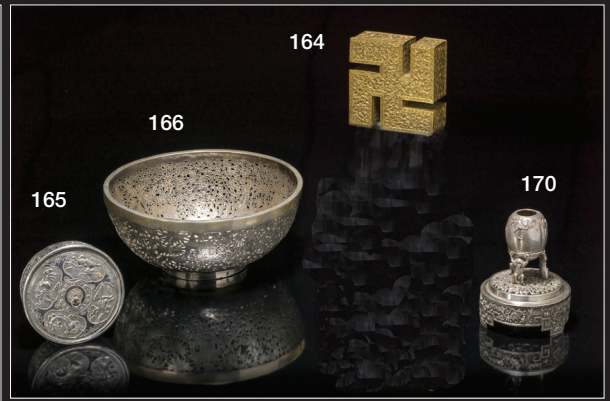
Drouot-Richelieu - Salle 9

Expositions publiques

Vendredi 20 décembre de 11h à 14h30

Lots visibles sur rendez-vous à l'étude  
jusqu'au 18 décembre 2013







PROCHAINE VENTE EN PRÉPARATION : AVRIL 2014

Expertises gratuites sur photos ou sur rendez-vous  
desnoettes@aguttes.com - 01 47 45 93 06



156



163



151



158



154



162



155



152



158



150



153



159



157



**EXPOSITIONS PUBLIQUES**  
Vendredi 20 décembre de 11h à 14h30  
Lots visibles sur rendez-vous à l'étude jusqu'au 18 décembre 2013  
Liste disponible à l'étude  
Photos visibles sur [www.aguttes.com](http://www.aguttes.com) - Vente en live sur [www.drouotlive.com](http://www.drouotlive.com)



**AGUTTES  
NEUILLY**

164 bis av. Ch. de Gaulle  
92200 Neuilly-sur-Seine  
Tél. : 01 47 45 55 55  
Fax : 01 47 45 54 31

**CONTACT ETUDE**

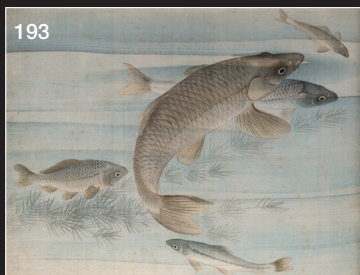
Richard des Noëttes  
Tél. : 01 47 45 93 06  
[desnoettes@aguttes.com](mailto:desnoettes@aguttes.com)

**EXPERT**

Vincent L'Herrou  
Tél. : 06 07 11 42 84  
[galerietheoreme@club-internet.fr](mailto:galerietheoreme@club-internet.fr)

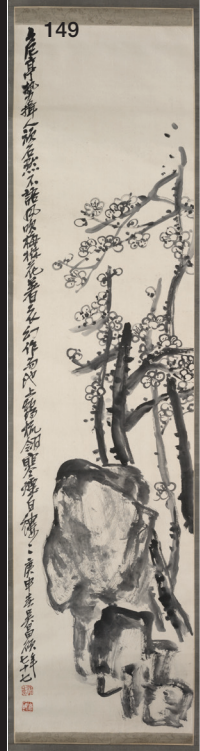
**AGUTTES  
LYON BROTTAUX**

13 bis, Place Jules Ferry  
69006 Lyon  
Tél. : 04 37 24 24 24  
Fax : 04 37 24 24 25



EXPOSITIONS PUBLIQUES

Vendredi 20 décembre de 11h à 14h30  
Lots visibles sur rendez-vous à l'étude jusqu'au 18 décembre 2013



Liste disponible à l'étude

Photos visibles sur [www.aguttes.com](http://www.aguttes.com)  
Vente en live sur [www.drouotlive.com](http://www.drouotlive.com)



## ARTS D'ASIE

**Vendredi 20 décembre 2013 à 14h30**

**Drouot-Richelieu - Salle 9**

**Expositions publiques**

**Vendredi 20 décembre de 11h à 14h30**

**Lots visibles sur rendez-vous à l'étude jusqu'au 18 décembre 2013**

Photos visibles sur [www.aguttes.com](http://www.aguttes.com) - Vente en live sur [www.drouotlive.com](http://www.drouotlive.com)

### Contact Etude

Richard des Noëttes

Tél. : 01 47 45 93 06

[desnoettes@aguttes.com](mailto:desnoettes@aguttes.com)

### EXPERT

Vincent L'Herrou

Tél. : 06 07 11 42 84

[galerietheoreme@club-internet.fr](mailto:galerietheoreme@club-internet.fr)

Ordre	Désignation	Estimation basse	Estimation haute
1	CHINE Brûle parfum tripode couvert en bronze reposant sur un plateau ajouré formé d'une feuille de lotus encadrant une svastika, le couvercle ajouré surmonté d'un chien de fô. Marque archaïque à quatre caractères au revers. XVIIIème Haut. : 29 cm	200 €	300 €
2	CHINE Miroir circulaire en bronze à patine brune et oxydations vertes et rouges décoré d'un tigre et de deux caprins. Style des Tang Diam. : 19 cm	300 €	400 €
3	CHINE Trois petits miroirs en bronze à patine brune, argentée et oxydations de vert. L'un de forme cylindrique, un en forme de coeur et un de forme carrée.	200 €	300 €

	Dynastie des Tang Dim. : 8 - 9 et 11 cm		
4	CHINE Petit vase sommé de trois tubes en bronze patiné rehaussé de dorures. XVIII/XIXème Haut. : 13 cm	100 €	150 €
5	CHINE Vase en bronze orné de perles et décoré sur la panse d'un dragons et de caractères. Style archaïque Haut. : 32 cm	350 €	450 €
6	CHINE Paire de vases en bronze de forme balustre décorés en léger relief de dragons sur fond de vagues. XIXème Haut. : 13 cm	120 €	150 €
7	CHINE Coupe cylindrique en bronze à patine brune à décor archaïque en léger relief sur la paroi extérieure. XIXème Diam. : 10,5 cm Trace de trois pieds	80 €	100 €
8	CHINE Brûle parfum couvert en bronze reposant sur trois pieds, décoré dans le style archaïque, de trois caprins au sommet Signature à quatre caractères au revers XIXème siècle H : 25 cm	200 €	300 €
9	CHINE Paire de kilins en bronze à patine brune assis. Première moitié du XXème Haut. : 33 cm	300 €	500 €
10	CHINE Vase double gourde en bronze ciselé de dragons traités en léger relief s'opposant sur fond de nuages. Au revers une marque Qianlong en Zhuanshou. XXème Haut. : 33 cm	300 €	400 €
11	CHINE Bol circulaire en bronze cloisonné décoré sur l'extérieur de quatre chevaux sur des flots sur fond de nuages. La paroi intérieure à fond turquoise à motifs d'un rocher percé, d'un prunus, de bambous et de nuages. Le revers percé laissant apparaître une cavité. XVIIIème Diam. : 19 cm Quelques éclats	800 €	1 000 €
12	CHINE Boîte couverte côtelée en bronze cloisonné à fond bleu, décorée de fleurs polychromes. Deuxième moitié du XIXème Diam. : 11 cm	80 €	120 €
13	CHINE Paire de vases d'autel de forme balustre en bronze cloisonné à fond blanc décoré en polychromie de vases fleuris, d'objets bouddhistes et de phénix. Anses figurant des têtes de chiens de Fô Fin XIXème Haut. : 22,5 cm	200 €	300 €

	Enfoncement à une panse.		
14	CHINE Groupe en bronze figurant Shoulao assis sur un cerf couché tenant un sceptre terminé par un ruyi. XXème Long. : 29 cm	400 €	500 €
15	CHINE Figurine en bronze à patine brune représentant le dieu Guandi assis sur un trône, une tortue et un serpent à ses pieds. Il porte un pectoral à motifs de dragons entrelacés. Dynastie des Ming XVI/XVIIème Haut. : 24 cm petits accidents et manques de matières sur un des côtés	1 500 €	2 000 €
16	CHINE Petite figurine en bronze à patine brune représentant un gardien de temple en armure. Dynastie des Ming. Fin XVI début XVIIème Haut. : 17 cm	1 000 €	1 500 €
17	CHINE Figurine en bronze doré et laqué rouge et noir représentant un gardien de temple en armure tenant un sabre dans ses mains. Dynastie des Ming. XVI/XVIIème Haut. : 32 cm	3 000 €	3 500 €
18	CHINE Grande figurine en bronze à patine brune représentant la déesse Guanyne « Avalokiteçvra » assise en position du lotus reposant sur un socle à quadruple rangée de lotus. Sa coiffe décorée de mandorles, son buste orné d'un bijou pectoral. Dynastie des Ming XVIème Haut : 54 cm Petit manque de fonte au dos	10 000 €	12 000 €
19	CAMBODGE Figurine en bronze patiné représentant un dignitaire du panthéon bouddhique debout en costume. Socle en bois Pièce de fouille avec quelques manques en partie basse. Haut. : 29 cm	400 €	600 €
20	THAÏLANDE Deux têtes de Bouddha coiffés de leur flamme en bronze à patine brune réhaussée d'or pour l'une d'entre elle et patine de fouille beige pour l'autre. XVIIème Haut. : 10.5 et 11 cm	300 €	400 €
21	THAÏLANDE Figurine en bronze laqué et doré représentant un Bouddha en position du lotus, la coiffe se terminant par une flamme, il est assis sur un socle à double rangée de lotus. XVIIIème Haut. : 16 cm	400 €	500 €
22	THAÏLANDE Sculpture en bronze à patine brune et verte figurant une divinité bouddhique debout. Socle XVI/XVIIème Haut. : 23.5 cm Cassée au niveau des pieds	300 €	400 €
23	THAÏLANDE Buste de Bouddha en bronze à patine brune, la	300 €	400 €

	XVIIème Haut. : 12.5 cm		
24	THAÏLANDE Figurine en bronze à patine brune, oxydations vertes et traces de dorure représentant le Bouddha assis en position du lotus sur un socle à trois pieds. XVIIème Haut. : 24 cm	400 €	500 €
25	THAÏLANDE Figurine en bronze à patine verte crouteuse figurant le Bouddha debout. Traces de dorures. Enchassé dans un socle en bois XVI/XVIIème Haut. : 27.5 cm	600 €	800 €
26	ART SINO-TIBETAIN Figurine en bronze ciselé et doré représentant la déesse Kwanin assise en tailleur sur une rangée de fleurs de lotus. Haut. : 21 cm	600 €	800 €
27	ART SINO-TIBETAIN Groupe en bronze ciselé et doré représentant une divinité tantrique dansant sur un corps reposant sur un socle à une rangée de lotus. Habillée d'une guirlande de douze têtes. Sa tiare composée de six crânes surmontée de flammes. Les cheveux réhaussés de bleu, les pendants d'oreilles incrustés de turquoises. XVIIIème Haut. : 24,5 cm	3 500 €	4 500 €
28	ART SINO-TIBETAIN Exceptionnel mandala en bronze ciselé et doré orné sur la plate forme de douze temples, neufs figurines bouddhistes, de trois animaux (éléphant, cheval et vache) et de huit emblèmes bouddhistes sur double rangée de lotus. Le stupa orné de seize temples et de bouquets de fleurs. La base ornée de masques et de symboles bouddhistes. XIXème Diam. : 45 - Haut. : 49 cm	22 000 €	25 000 €
29	CHINE Coupe circulaire en grès à couverte noire décorée d'oxydations brunes. Style Song Diam. : 19 cm  on y joint une coupe en porcelaine blanche à décor floral gravé dans le style des Song. Diam. : 21 cm	350 €	400 €
30	CHINE Plat rond godronné décoré en bleu sous couverte d'un panier fleuri au centre encadré de branches de prunus dans des réserves. Période Kangxi (1662-1722) Diam. : 34,5 cm	300 €	500 €
31	CHINE Plat rond décoré en bleu sous couverte d'une branche de pêche de longévité jaillissant d'un rocher percé sur fond d'eau au centre, encadré de symboles bouddhiste dans des réserves sur l'aile. Période Kangxi (1662-1722) Diam. : 34,5 cm	300 €	400 €
32	CHINE Plat ovale décoré en bleu sous couverte de bouquets	120 €	150 €

	XVIIIe siècle Longueur : 36 cm		
33	CHINE Paire de plats rectangulaires à pans coupés décorés en bleu sous couverte de rochers, saules pleureurs, chrysanthèmes, lotus, barrière et champignon. XVIIIe siècle Longueur : 35 cm	300 €	400 €
34	CHINE Paire de potiches couvertes de forme balustre décorées en bleu sous couverte de personnages dans des paysages lacustres. Porte une marque Kangxi à quatre caractères. XIXème Haut. : 33 cm	500 €	600 €
35	CHINE Vase de forme balustre à fond monochrome bleu poudré. XIXème Haut. : 41,5 cm	400 €	600 €
36	CHINE Vase bouteille de forme balustre décorée en bleu sous couverte d'un phénix et d'un dragon pentadactyle affrontés sur fond de nuages. Marque Kangxi au revers à quatre caractères. Fin XIXème début XXème Socle en bronze décoré de dragons. Haut. : 49,5 cm	200 €	300 €
37	CHINE Paire de ravers quadrilobés à fond bleu décorés de dragons à la recherche de la perle sacrée. Marque Qianlong au revers. Début XXème Long. : 16,5 cm	80 €	120 €
37B	CHINE Vase hexagonal décoré en bleu sous couverte d'un village lacustre en montagne encadrant un poème ; les anses en forme de chiens de Fô Fin du XIXème - début XXème H : 34 cm	200 €	300 €
38	CHINE Terrine rectangulaire couverte à pans coupés décorée en bleu sous couverte de fleurs. Une anse et la prise restaurées. XVIIIème siècle Longueur : 35 cm	250 €	300 €
39	CHINE Bol circulaire décoré en bleu sous couverte de dragons sur fond de nuages. Porte au revers une marque de hall en bleu sous couverte à six caractères, Période Kangxi (1662-1722) Diam. : 19,5 cm Restaurations	500 €	700 €
40	CHINE Boîte à thé quadrangulaire en porcelaine émaillée blanche, décorée en léger relief d'un immortel sur une face encadré d'un sceau de style archaïque et d'une inscription dite en « décor secret », XVIIIème Haut. : 9 cm	300 €	500 €

	Une égrenure, manque le couvercle		
41	CHINE Vase de forme meiping monochrome blanc décoré en bianco sopra bianco de pampres de vigne et d'un loir surmonté de fleurs et de pêches de longévité dans des réserves sur la panse. Dynastie des Ming, fin XVIe-début XVIIe siècle H : 50cm. Col légèrement rodé adapté d'une bague en métal argenté. Craquelures de cuisson et léger cheveu au col	3 000 €	4 000 €
42	CHINE Vase de forme balustre à léger piédouche, décoré en vert de deux dragons pentadactyle encadrant la perle sacrée. Marque Qianlong au revers en bleu sous couverte en Zhuangshou, porte également ancienne étiquette de la collection Heliot. XIXème Haut. : 23 cm	1 500 €	2 000 €
43	CHINE Assiette circulaire décorée en émaux de la famille verte de papillons autour de branches fleuries et rochers persés. Porte au revers une marque Kangxi à six caractères Période Kangxi (1662 - 1722) Diam : 21,5 cm Deux petites égrenures au revers	200 €	300 €
43B	EXP//CHINE Coupelle ronde polylobée en biscuit émaillé vert jaune et violet de nénuphars Période Kangxi (1662 - 1722) Diam : 19,5 cm Léger cheveux au revers	200 €	300 €
44	CHINE Vase cornet décoré en émaux de la famille verte de guerriers sur leur monture dans des paysages avec forteresse. Dans le style Kangxi. XIXème Haut. : 42 cm	800 €	1 000 €
45	CHINE Vase balustre coupé décoré en émaux de la famille verte, d'un phénix sur un rocher percé encadré de fleurs et de papillons. XIXème Haut. : 30 cm Adapté à la base et au col d'une monture en bronze godronnée.	150 €	200 €
46	CHINE Plat circulaire décoré dans la palette imari et en émaux de la famille verte de phénix encadrant un vase fleurie sur fond de fleur Période Kangxi (1662 - 1722) Diam : 28 cm	200 €	300 €
47	CHINE Vase cornet décoré de fleurs de lotus en bleu sous couverte traitées en enroulement sur fond de pivoines et de rinceaux en rouge de fer agrémenté de feuilles vertes. XVIIIème Haut. : 45 cm Cheveu à la base, petit accident au col	900 €	1 000 €
48	CHINE Plat circulaire décoré en émaux de la famille rose de chrysthèmes encadrées de fleurs de lotus.	300 €	400 €

	Période Qianlong (1736-1795) Daim. : 32 cm		
49	CHINE Pot à lait couvert de forme balustre décoré de femmes et d'enfants en émaux de la famille rose. Période Qianlong (1736-1795) Adaptée en Europe d'un monture en argent Haut. : 15,5 cm	200 €	300 €
50	CHINE Dix figurines représentant des immortels avec leurs attributs décorés en émaux de la famille rose. Fin de la période Jiaqing vers 1820. H : 13cm On y joint trois figurines de même origine de tailles différentes. H : 18cm Quelques manques et éclats.	800 €	1 000 €
50B	CHINE Pot à gingembre couvert de forme ovoïde décoré en émaux de la famille rose d'immortels dans un jardin. Fin XIXème début XXème Haut. : 34 cm	400 €	600 €
51	CHINE Bol circulaire décoré en émaux de la famille rose de pêches de longévité, bambou et papillons Porte au revers une marque Daoguang en Zhuanshou en bleu sous couverte. Période Daoguang (1821-1850) Diam : 11 cm	500 €	700 €
52	CHINE Coupe circulaire sur piédouche décorée en émaux de la famille rose de fleurs et d'objets précieux. Porte au revers une marque Jiaqing en rouge de fer. XIXème Diam. : 23,5 cm	800 €	1 200 €
53	CHINE Paire de potiches couvertes de forme balustre décorées en émaux de la famille rose sur fond jaune alternés de vert, de fleurs encadrant un paysage avec pins parasols, daim et champignon lingzi dans une réserve en forme de feuilles. XIXème période Daoguang (1821-1850) Haut. : 44 cm Eclat à un couvercle	800 €	1 200 €
54	CHINE Vase de forme balustre décoré en émaux de la famille rose d'objets précieux. Seconde moitié du XIXème siècle H: 35 cm	300 €	400 €
54B	CHINE Vase décoré en bleu de rinceaux réhaussé de dragons et figurant des des cartouches des scènes de familles. Anses en dragons. Style Qianlong Haut. : 30 cm	400 €	600 €
55	CHINE Vase cornet (Yenyan) décoré en émaux de la famille rose de scènes de batailles avec cavaliers et porte-étendards. XIXème Haut : 43 cm	800 €	1 000 €
56	CHINE Vase balustre à deux anses ajourées, décoré en	200 €	300 €

	Fin XIXème Haut : 45,5 cm Percé au revers		
57	CHINE Petit bol circulaire décoré en émaux de la famille rose de fleurs et branches fleuries. Marque au revers en rouge de fer. Fin XIXème Diam. : 6,5 cm égrenure	100 €	120 €
58	CHINE Bol circulaire couvert décoré en émaux de la famille rose de fleurs. Porte au revers une marque Qianlong en Zhuangshou. Fin XIXème Diam. : 11 cm Un cheveu et une egrenure	150 €	200 €
59	CHINE Paire de pots à gingembre ovoïdes couverts, décorés en émaux de la famille rose de coqs et de paillons dans un paysage encadré de ruyis. Fin XIXème début XXème Haut. : 23 cm Socles en bois ajouré	200 €	300 €
60	CHINE Vase bouteille de forme balustre décoré en émaux de la famille rose d'un dragon pentadactyle opposé à un phénix face à une perle sacrée, sur fond de nuage. Le col agrémenté de motifs Shou encadrés de cinq chauves-souris et de pêches de longévité dans un encadrement de ruyis et de fleurs de lotus sur fond jaune. Au revers marque Guangxu à six caractères en rouge de fer. Période Guangxu (1875-1908) Haut. : 39 cm	600 €	800 €
61	CHINE Vase de forme balustre décoré en émaux de la famille rose de papillons alternés de fleurs de lotus et d'objets précieux sur fond turquoise et sur fond corail. Période Guangxu (1875-1908) Haut. : 49 cm Fond percé	1 200 €	1 500 €
62	CHINE Vase bouteille décoré en émaux de la famille rose, de phénix, canards mandarin, d'échassiers et de passereaux dans un paysage près d'un étang. Le col décoré de chrysanthème, lotus et pivoines sur fond turquoise et rose encadré de ruyis. Inscription poétique sur la pane. XXème Haut. : 32 cm	150 €	200 €
63	CHINE Figurine en porcelaine représentant Shoulao debout sur un nuage tenant d'une main son baton muni d'une outre et de l'autre une pêche de longévité. il est décoré en polychromie aux émaux de la famille rose. XXème Haut. : 33 cm	150 €	200 €
64	CHINE	300 €	400 €

	Vase cylindrique ajouré, décor en émaux de la famille rose d'une procession d'enfants près d'un temple. XXème Haut. : 28 cm Percé		
65	CHINE Paire de vases balustre en porcelaine de Canton, les anses ajourées, décorés en émaux de la famille rose de scènes de réception dans des palais encadrées de dragons à la recherche de la perle sacrée sur fond de nuages. A la base et au col fleurs de lotus dans des bandeaux sur fond turquoise. Deuxième moitié du XIXème Haut. : 62 cm	3 000 €	5 000 €
66	CHINE Boîte rectangulaire couverte en porcelaine dite de Canton, décorée en bleu sous couverte réhaussée d'or et émaux de la famille rose de fleurs, papillons, d'objets précieux et de quadrillages. XIXème Long. : 19.5 cm	300 €	400 €
67	CHINE Théière et tasse en porcelaine de Canton dans son panier d'osier. Fin XIXème	150 €	200 €
68	CHINE Théière et tasse en porcelaine de Canton dans son panier d'osier. Fin XIXème	300 €	400 €
69	CHINE Paire de vases balustre en porcelaine de Canton, les anses en forme de chiens de Fô opposés agrémentés de kilins en léger relief à l'épaule. Ils sont décorés en émaux de la famille rose de scènes animées de personnages dans des palais ou des jardins alternés d'oiseaux et de fleurs dans des réserves. Deuxième moitié du XIXème Haut. : 60 cm	2 300 €	2 500 €
70	CHINE Vasque circulaire en porcelaine décorée en polychromie de scènes de palais et d'oiseaux dans des réserves encadrées de fleurs et de papillons. XXème Haut : 36 cm - Diam 40 cm	500 €	600 €
71	CHINE (CANTON) Paire de petits vases balustres décorés en émaux de la famille rose de scènes de palais alternés d'oiseaux et de papillons. Deuxième moitié du XIXème Haut. : 23,5 cm	300 €	400 €
72	CHINE Assiette circulaire à fond jaune décorée au centre	150 €	250 €

	Au revers marque en bleu sur couverte à quatre caractères. Deuxième moitié du XIXème Diam. : 23 cm		
73	CHINE Petite boîte ronde de lettré, couverte à fond violine à décor moulé d'un paysage lacustre. Gravée de quatre caractères au revers. Fin XIXème Diam. : 6 cm	250 €	350 €
74	CHINE Vase de forme balustre à fond dit « robin eggs ». XIXème Haut. : 26 cm Pied rodé et col accidenté	80 €	100 €
75	CHINE Vase cylindrique à col rétréci décoré en polychromie d'un large dragon pentadactyle sur fond de nuage à la recherche de la perle sacrée encadrée de coloquintes au col et de chauve-souris sur fond bleu à l'épaule. Au revers marque Guangxu à six caractères encadrée de lotus et chauve-souris sur fond de nuages. Période Guangxu (1875-1908) Haut. : 44,5 cm	600 €	800 €
76	CHINE Petit vase de forme balustre à fond monochrome poussière de thé. Marque au revers. Fin XIXème Haut. : 12,5 cm	300 €	500 €
77	CHINE Vase de forme balustre à couverte monochrome flammée, Fin XIX7me début XXème Haut. : 20,5 cm	100 €	150 €
78	CHINE Sculpture en grès représentant un moine assis sur un rocher près d'un prunus en fleurs. Début XXème Long. : 23 cm	200 €	250 €
79	CHINE Coupe en grès rouge de Yixing décorée en léger relief de branches de pêcheurs. XIXème Marque au revers Diam. : 13 cm	300 €	500 €
80	CHINE Théière en grès rouge de Yixing en forme de tronc d'arbre décorée en léger relief de branches de prunus fleuri. Marque au revers. Fin XIXème début XXème Long. : 18 cm	200 €	300 €
81	CHINE Deux belles theière en grès de Yixing, à décor naturaliste en léger relief de fleurs de prunus, de feuilles de nénuphar et de poissons. Bol en grès à couverte poussière de thé. Deuxième moitié du XIXème - début XXème Long. : 13 - 17 - 18 cm	500 €	600 €

82	CHINE Théière à double corps de forme hexagonale en grès rouge de Yixing à l'imitation du bambou, la prise en chien de fô. Marque au rêvera. Fin XIXème début XXème Long. : 20,5 cm	500 €	700 €
83	CHINE Petite theière carrée en grès de Yixing à l'imitation du bambou, cachet au revers, Deuxième moitié du XIXème Long. : 12 cm	80 €	100 €
84	VIETNAM Quatre petits vases à décor en bleu dit de « Hué » d'objets précieux, pagodes et forteresses. Fin XIXème Un col rodé	250 €	350 €
85	VIETNAM Petit vase bouteille décoré en bleu sous couverte dit de « Hué » d'un phénix parmi les nuages . Marque à deux caractères au revers. XIXème Haut. : 17 cm	150 €	200 €
86	CHINE Ivoire sculpté représentant un sage drapé assis tenant un écrit. Première moitié du XXème Haut. : 27 cm	500 €	700 €
87	CHINE Trois porte pinceaux en ivoire sculpté et ajouré décoré en léger relief de dragons à la recherche de la perle sacrée encadrant l'entrée d'un temple où figurent des carpes. Travail de Canton de la deuxième moitié du XIXème Haut. : 19 et 16,5 cm Un socle en bois ajouré	550 €	700 €
88	CHINE Boîte couverte en ivoire sculpté de fleurs en léger relief. Travail de Canton de la deuxième moitié du XIXème Diam . : 10 cm Jeu au couvercle	120 €	150 €
89	CHINE Paire de figurines en ivoire sculpté représentant un couple de dignitaires assis sur des trônes. Travail de canton du début du XXème Haut. : 19 cm	300 €	500 €
90	CHINE Grand sujet en ivoire représentant un dignitaire les mains dans le dos H 50 cm environ Accident en bas à la ceinture	2 000 €	3 000 €
90B	CHINE Brûle-parfum tripode couvert en ivoire sculpté, les anses figurant des dragons décoré en légers reliefs de dragons sur fond de nuages. La prise figurant un chien de Fô et ses deux petits. Première moitié du XXème Haut. : 35 cm	1 500 €	2 000 €
91	CHINE Boule de Canton sur son socle cylindrique à piedouche en ivoire sculpté et ajouré de dragons et	400 €	600 €

	Travail de Canton de la fin du XIXème Haut. : 36,5 cm		
92	CHINE (Probablement MACAO) Intéressante Vierge à l'Enfant en ivoire sculpté, le yeux bridés. Début XXème Haut. : 17,5 cm	300 €	400 €
93	CHINE Beau rince pinceau de lettré en jade clair sculpté représentant une pêche de longévité entouré de branches et de petites pêches, une chauve-souris près du receptale. XVIII-XIXème Socle en bois ajouré en forme de feuilles et fleurs de lotus Long. : 13,5 cm Petit manque au bout d'une branche.	2 000 €	3 000 €
94	CHINE Petit lot composé de deux flacons tabatières à priser en jade, d'une figurine en jade représentant une chimère et d'un vase en composition et jade. Début XXème	100 €	150 €
95	CHINE Suite trois sceaux en jade gravés de symboles archaïques sculptés sur le sommet d'animaux fantastiques. XXème Dim. : 4,5 x 4,5 cm	150 €	200 €
96	CHINE Plaquette ovale en jade clair et brun sculpté et ajouré d'oiseaux, de feuilles et de fleurs de lotus. Deuxième moitié du XIXème Long. : 10 cm	400 €	500 €
97	CHINE Très beau brûle parfum couvert, reposant sur trois pieds patin, en jade clair ajouré de fleurs sur la panse et au couvercle, les prises en forme de chrysanthème sculptées. XVIII-XIXème Long. : 12 cm - Haut. : 8,5 cm	2 000 €	3 000 €
98	CHINE Deux figurines en jade vert sculpté représentant une femme et un enfant, et un moine portant un champignon lingzhi. Fin XIXème Haut. : 6,5 et 8,5 cm	150 €	250 €
99	CHINE Poisson en jade sculpté reposant sur un socle en bois. XXème Long. : 12,5 cm	200 €	300 €
99B	CHINE Petit groupe en agate sculptée figurant deux godets à eaux en forme de fruits entourée de branches fleuries Fin XIXème - début XXème siècle H : 6cm	80 €	120 €

100	CHINE Petit jade blanc sculpté représentant un enfant couché dans une feuille de nénuphar. XIXème Long. : 3.5 cm	1 000 €	1 500 €
101	CHINE Trois épingles en jade vert clair, spinach et blanc. XXème Long. : 16 à 19 cm	200 €	250 €
102	CHINE Trois agrafes daiku en jade clair sculpté de kilins ou de dragons. XIXème Long. : 7,5 - 8,5 - 9,5 cm	500 €	700 €
103	CHINE Belle agrafe sculptée en jade clair représentant un singe tenant les rennes d'un cheval couché. Au revers les deux boutons sculptés à motifs de fleurs. XVIII-XIXème Long. : 7 cm	1 000 €	1 500 €
104	CHINE Figurine en jade vert sculpté représentant Shoulao. XXème Haut. : 14 cm	100 €	200 €
105	CHINE Pendentif composé de deux plaques accolées en en stéatite ajourées sculptées d'oiseaux. Travail de la première moitié du XXème siècle diam: 6 cm	300 €	400 €
106	CHINE Figurine en stéatite sculptée représentant un dignitaire tenant un éventail, sa robe gravée de phénix. Fin XVIIIème début XIXème Haut. : 15.5 cm Socle en bois	200 €	250 €
107	CHINE Deux figurines en améthyste sculptée représentant un enfant tenant une grenade et déesse Kwanin debout sur leurs socles en bois ajouré. Haut. : 7.5 et 13 cm Début XXème	300 €	500 €
108	CHINE Groupe en serpentine, sculpté en forme d'oiseaux posés sur des fleurs dans leur feuillage formant vases. H. 18,5 cm. Eclats	1 000 €	1 500 €
109	CHINE Brûle parfum tripode en terre cuite à l'imitation du bronze archaïque décoré de caractères. Fin XIXème Haut. : 24 cm	150 €	200 €
110	CHINE Vase de forme balustre en laque cinabre rouge sculptée de personnages dans des paysages en réserves sur fond de rinceaux fleuris. XIXème Haut. : 42 cm Eclats	600 €	800 €
111	CHINE Flacon tabatière en laque rouge de Pékin. Début XXème	700 €	900 €

111B	CHINE Flacon tabatière en laque rouge de Pékin. Début XXème	700 €	900 €
112	CHINE Deux flacon tabatières à priser l'une en verre overlay rouge et givré, les anses figurant des têtes de chiens de Fô annelés, la seconde à l'imitation de l'ambre. XXème Haut. : 8 et 7 cm	200 €	300 €
113	CHINE Rare flacon tabatière à priser en bec de calao sculpté d'une déesse Kwanin et d'un priant sur une face, encadrés de deux prises figurant des têtes de chien de Fô annelées, Fin XIXème début XXème Haut. : 6 cm	1 500 €	1 800 €
114	CHINE Deux flacons tabatières, l'un en ivoire sculpté d'un éléphant surmonté d'une pagode et la seconde en laque rouge à motifs de lettrés dans un jardin. Début XXème Haut. : 5,5 et 6,5 cm	400 €	500 €
115	CHINE Flacon, tabatière à priser en agate sculptée de deux chiens de Fô annelés formant les prises XIXème siècle H : 4cm	100 €	120 €
116	CHINE Flacon tabatière à priser en cristal de roche avec aiguilles sculpté en forme de pêche de longévité, le bouchon formé d'une branche de corail. XIXème Long.:6,5 cm Petit éclat à une feuille	400 €	500 €
117	CHINE Flacon tabatière à priser en émaux décorés en polychromie d'un paysage montagneux, elle porte au revers une marque à quatre caractères, XIXème Haut. : 6,5 cm	300 €	400 €
118	CHINE Grande branche de corail rose sculpté de deux déesses kwan hin, d'un phoenix, d'un dragon, de trois enfants, et d'oiseaux. Sur une base en bois sculpté XXème siècle. Longueur totale 23 cm et hauteur du corail 19 cm	2 000 €	3 000 €
119	CHINE Bassin circulaire gravé au centre d'une scène représentant trois personnages dans un encadrement de fleurs et feuillages dans des réserves. Fin XIXème Diam. : 42,5cm Légers accidents	60 €	80 €
119B	CHINE Paire de figurines en bois sculpté avec traces de laque et de dorure représentant des gardiens de temple en armure. XIXème Haut. : 32 cm Accidents et manques	600 €	800 €

120	CHINE Grand bodhisattva en buste Pierre sculptée Epoque Ming d'après un modèle Wei Restaurations (nez recollé) Socle en marbre noir (un morceau détaché) Haut. : 45 cm	6 000 €	8 000 €
121	CHINE Vasque à libation en serpentine, bec en tête de dragon, manche latérale à anse. Haut. : 13 cm  Provenance : Ancienne collection UNA POPE-HENNESSY  Référence : Dynastie Zhou Early Chinese Jades by Una Pope-Hennessy, Londres 1923 Planche XLI	5 000 €	6 000 €
122	CHINE Collier de mandarin à quatre grosses perles en jade et nombreuses perles en corne, deux pendentifs ornés de perles de corail et de jade. XIXème	500 €	600 €
123	CHINE Coupe à libation en forme de corne de rhinocéros à couverte monochrome blanche décorée en léger relief de fleurs de prunus et d'iris. Période Kangxi (1662-1722) Long. : 12 cm Deux petites egrenures	80 €	120 €
124	CHINE Coupe à libation en forme de corne de rhinocéros en bambou sculpté en léger relief de fleurs de magnolia, de champignons lingzi et d'iris. XIXème Haut. : 13 cm	700 €	900 €
125	CHINE Porte pinceaux en bambou sculpté d'une scène de lettrés dans un pavillon sur fond d'arbres et de rochers. Fin XIXème Haut. : 21,5 cm	500 €	700 €
126	CHINE Paire de boîtes couvertes de forme cottelée en carton bouilli laqué rouge gravées de symboles Shou encadrés de chauve-souris, le couvercle à motifs de fleurs dorées. Fin XIXème début XXème Diam. : 32 cm	300 €	400 €
127	CHINE Paire de porte pinceaux en bambou sculpté en léger relief de sages dans un forêt de bambou. Début XXème Haut. : 29,5 cm Quelques fentes  on y joint deux autres décorés de personnages dans des paysages montagneux. Fendus	600 €	800 €
128	CHINE Grand brûle parfum couvert tripode en émaux sur cuivre décoré sur fond bleu de fleurs de lotus traitées en enroulement encadrées de fleurettes, le	1 000 €	1 200 €

	Fin XIXème Haut. : 53 cm		
129	CHINE Très belle tenture en soie couleur grenat brodée de fils d'or et polychromes, au centre un texte dans un encadrement de personnages du panthéon bouddhique, de temples, d'oiseaux, de fruits, de fleurs, d'une chave-souris et de deux dragons à la recherche de la perle sacrée. Le texte central est une dédicasse à l'attention d'un étranger (de Singapour ou de Malaisie) de retour dans son pays faite par les marchands chinois de son poste (ancien fonctionnaire des douanes ou maritime) .Elle est daté 1890 du calendrier occidental.la liste des donataires conclut le texte à gauche.  2ème moitié du 19ème siècle	1 000 €	1 200 €
130	CHINE Belle tenture en soie à fond ocre brodée de deux dragons à la recherche de la perle sacrée, de symboles Shou, d'une tortue, d'un éléphant blanc, chauve-souris. XIXème	200 €	300 €
131	CHINE Très belle tenture en soie blanche brodée de fils oranges au centre d'un texte de dédicasse à l'attention d'un haut fonctionnaire de la colonie de Hong Kong lors de son départ.Elle est datée renwu, sans nom d'ère , soit 1882.  Présentée dans sa boite d'origine en bois laqué noir décoré à l'or de paysages et de motifs fleuris; l'intérieur de la boite peint d'une scène représentant des dignitaires dans un pavillon, la prise servant à enrouler la tenture en ivoire sculpté et ajouré. Signée Chong Woo à Hong Kong. 2ème moitié du 19ème siècle	1 000 €	1 200 €
132	CHINE Deux robes en soie à fond rouge brodées de dragons pentadactyle sur l'une surmontant un temple avec dragons et chiens de Fô sur fond de nuages et de chauve-souris. La seconde, robe d'enfant, décorée de six dragons à quatre griffes sur fond de nuages et objets précieux, rochers, fleurs et vagues. Fin XIXème Insolées	200 €	300 €
133	CHINE Robe en soie à fond rouge brodée d'objets précieux et de fleurs sur fond noir au niveau des manches. La base à motifs de vaguelettes, Fin XIXème Insolée Haut. : 130 cm	1 000 €	1 500 €
134	CHINE Robe en soie bleue brodée de pivoines et de flots à la base. Deuxième moitié du XIXème Haut. : 97 cm	300 €	500 €
135	CHINE Robe en soie turquoise brodée de fleurs et de motifs	150 €	200 €

	Fin XIXème On y joint une robe en soie à motifs linéaires dorés sur fond violine.		
136	CHINE Robe en soie à fond bleu brodée de huit dragons à cinq griffes à la recherche de la perle sacrée sur fond de nuages. Fin XIXème	800 €	1 200 €
137	CHINE Éléments de robe composé de manches, carrés pectoraux et col en soie brodée de fils d'or et polychromes à sujets de volatiles sur fond de nuages, d'échassiers, de deux daims dans un paysage, de fleurs et de fruits. XIXème	100 €	150 €
138	VIETNAM Croix sculptée en ébène incrustée de motifs en nacre d'une coupelle fleurie au centre encadrée de pampres de vignes et de grenades. Fin XIXème Haut. : 58 cm Petit accident avec manque de nacre vers le centre	200 €	300 €
139	CHINE Petit paravent composé de quatre panneaux peints sur soie, marouflés sur carton représentant des scènes animées de personnages dans des pavillons et des jardins. Fin XIXème Dim. D'une feuille : 99 x 22 cm Accidents à une et usures	100 €	200 €
140	CHINE Belle peinture sur soie représentant le jardin intérieur d'une maison d'un gentilhomme : une femme à la fenêtre d'un pavillon au centre, deux domestiques sur la droite et un lettré assis appuyé sur une table avec des rouleaux XIXème siècle Dimension à vue : 54 x 133 cm	800 €	1 200 €
141	CHINE Peinture sur soie représentant une bataille maritime sur trois bateaux dans un port Trâces de cachet en bas à gauche XIXème siècle Dimension à vue : 52.5 x 39.5 cm  Cette pièce encadrée provient vraisemblablement d'un rouleau découpé	100 €	120 €
142	CHINE Deux albums contenant des gouaches, la reliure en soie bleu peinte d'oiseaux encadrés de fleurs et de fruits. Ils comprennent douze gouaches représentant la culture et le commerce du thé et pour l'autre de douze sur le mariage et la vie d'un mandarin. Dim. : 16 x 21,5 et 21,5 x 30 cm	600 €	800 €
143	CHINE Rouleau peint de six gouaches à sujets érotiques. Début XXème	200 €	300 €
144	CHINE Deux albums contenant des gouaches, la reliure en soie rouge. Motifs divers naturalistes (papillons, insectes,	1 200 €	1 500 €

	Dim. : 24,5 x 37 cm		
145	CHINE Ecole de Canton, deuxième moitié du XIXème siècle Dim. : 27,5 x 17,5 cm	300 €	500 €
146	CHINE Peinture en technique de fixé sous-verre rectangulaire dans un encadrement en bois laqué noir représentant trois enfants jouant à colin- maillard dans un l'jardin d'un palais. Fin du XIXème siècle Dimension à vue 65 x 44.5 cm	200 €	250 €
147	CHINE Important panneau décoratif en tissu et broderie représentant des immortels sur des nuages près d'un temple à deux étages avec rochers percés, pins parasol, prunus en fleurs. XIXème 180 x 260 cm	1 000 €	2 000 €
148	CHINE Grand rouleau peint, aquarelle et Lapis lazuli, scène de montagne frontalière Villages dessinés et légendes annotées en calligraphie chinoise. XVIII/XIXème Environ 6 à 10 mètres de long  Cette partie de l carte concerne la province du Yunnan, confinant au Tibet, à la Birmanie et au Sichuan. La ville fortifiée est l'actuelle Kunming, la Yunnanfu de nos géographes de l'époque coloniale. Le fleuve en vert est le Jinshajiang "fleuve au sables d'or", c'est à dire le Yangzijiang en son cours supérieur. Les montagnes enneigées doivent être les contreforts du plateau tibétain.	3 000 €	5 000 €
149	WU CHANGSHUO (1844-1927) attribué à Fleurs d'hiver, 1920 Encre de Chine sur papier, signée et scellée du cachet de l'artiste.	1 500 €	2 000 €
150	CHINE Fauteuil en fer à cheval laqué. Style Ming. XIXème 91 x 58 x 44 cm usures d'usage.		
151	CHINE Fauteuil en bois. Style Ming, XXème 104 x 60 x 55 cm	200 €	400 €
152	Cabinet de Lettré sur socle en bois de JU mu Chine, Suzhou Début du XIXème siècle 79 x 39 x 172 cm	5 000 €	6 000 €
153	Paire de fauteuils « Officiels du Sud » en bois de Ju mu Chine, province du Jiangsu Première moitié du XIXème siècle 61 x 44 x 90 cm	2 000 €	3 000 €
154	Table « Kang » carrée en bois de JU mu Chine, province du Jiangsu Première moitié du XIXème siècle 88 x 88 x 46 cm	1 000 €	2 000 €

155	Paire de sellettes de style Ming en bois de TIELI mu Chine, province du Guangdong Deuxième moitié du XIXème siècle 38 x 38 x 104 cm	2 000 €	3 000 €
156	Table « aux Huit Immortels » en bois d'ORME (YU mu) Chine du nord, région de Beijing Première moitié du XIXème siècle 97 x 97 x 86.5 cm	2 000 €	3 000 €
157	Paire d'étagères de Lettré de style Ming en bois de TIELI mu. Chine, province du Guangdong Deuxième moitié du XIXème siècle 95 x 40 x 176 cm	8 000 €	10 000 €
158	Paire de fauteuils « en bonnet de Lettré » et table à encens ou à thé en bois de TIELI mu Chine, province du Guangdong Fin du XIXème siècle 120 x 73 x 47.5 cm pour les fauteuils et 74 x 48 x 37 cm pour la table	7 000 €	9 000 €
159	CHINE Petit guéridon en bois de fer, dessus de marbre. Pieds griffe. Fin XIXème 47 x 42 x 41 cm	100 €	200 €
160	CHINE Ensemble de cinq panneaux en bois sculpté laqué rouge et or de scènes de personnages dans des paysages traités en relief. Premier tiers du XXème Haut. : de 36 à 87 cm	400 €	600 €
161	CHINE Deux haut reliefs en bois doré, représentant des grues dans des bambous. Première moitié du XXème		
162	VIETNAM Petite table basse avec incrustations de nacre finement gravée de motifs floraux, de papillons et d'oiseaux. Fin XIXème début XXème 52 x 39 x 37 cm Légers manques		
163	BIRMANIE Table en bois de fer, le piettement à l'imitation du bambou. Fin XIXème début XXème 87 x 80 cm	500 €	800 €
164	CHINE Svastika en bronze doré finement ciselé de rinceaux fleuris sur un fond amati dans un encadrement de joncs rubannés. XIXème	400 €	500 €
165	CHINE Boîte à senteurs en argent repoussé et ciselé de dragon ,kilin, phénix et objets de lettrés. XIXème Poids : 85 g	350 €	400 €
166	CHINE Bol en argent ajouré de personnages sur un fond de paysages et de forêt de bambous. Début XXème Diam; : 19.5 cm Poids : 345 g	200 €	300 €
167	CHINE Petite boîte de calligraphie octogonale en argent gravée de caractères chinois et d'une carte. A l'intérieur de symboles de voeux. Poids : 68 g	400 €	600 €
168	CHINE Lot de poids monétaires en argent	300 €	400 €

	XIXème Poids total : 560 g		
169	ASIE DU SUD EST Deux chiens de Fô en argent Poids : 40 g	150 €	250 €
170	BIRMANIE Petite lampe en métal ajouré, le récipient en forme d'une pastèque soutenue par trois singes sur une base tripode.	100 €	120 €
171	JAPON Paire de grands plats circulaires décorés dans la palette Imari de scènes de personnages de qualités dans un jardin alternés d'oiseaux dans des réserves sur fond de fleurs. XIXème Diam. : 55 cm	600 €	800 €
172	JAPON Grande vasque circulaire en porcelaine à riche décor dans la palette imari de fleurs et de rinceaux. XIXème Haut 47 cm Diam 47,5 cm	1 000 €	1 200 €
173	JAPON (HIRADO) Vase cornet monochrome blanc décoré en léger relief de paysages, inspiré des blanc de Chine, Début XXème Haut. : 41 cm Accidents au col et à la base, monté en lampe.	120 €	150 €
174	JAPON (SATSUMA) Théière à double renflement décorée en polychromie et or de personnages dans des réserves. Fin Meiji. Haut. : 18 cm	200 €	300 €
175	JAPON (SATSUMA) Jolies paire de petits vases de forme ovoïde décorés en polychromie réhaussés de dorures de scènes animées de personnages dans des réserves sur fond de paysage avec phénix. Signature à trois caractères au revers. Période Meiji Haut. : 9 cm	600 €	800 €
176	JAPON Moine rieur en grès laqué début XXème Hauteur 56 cm.	400 €	600 €
177	JAPON Amusant netsuke en porcelaine représentant un singe tenant un éventail émaillé blanc, ocre et bleu. La tête et la langue mobile. Fin XIXème Haut. : 9 cm	150 €	200 €
178	JAPON Belle sculpture en bronze laqué or et noir représentant un faisan doré décoré au naturel. Marque à deux caractères au revers. Première moitié du XXème Long. : 70 cm	5 500 €	6 500 €
179	JAPON Jardinière ovale en bronze à décor naturaliste en léger relief de fleurs et d'oiseaux. La base et le col en laiton doré ajouré.	500 €	700 €

	Fin XIXème Haut.: 28 cm		
180	JAPON Petit pot en bronze cloisonné décoré en polychromie de fleurs stylisées. Début XXème Haut. : 10,5 cm	60 €	80 €
181	JAPON Paire de vases hexagonaux en bronze à patine brun rouge à deux anses figurant des têtes de chimères. Ils sont décorés en léger relief d'oiseaux, de fleurs et de rochers percés. Fin du XIX e siècle, hauteur 27.5 cm	200 €	300 €
182	JAPON Porte encens en métal argenté posant sur trois pieds, anse en dragon. Le couvercle orné d'une branche de prunus fleurie. XIXème	80 €	100 €
183	JAPON Cabinet en bois laqué à fond noir à deux portes ouvrant en façades à six tiroirs décoré à l'intérieur d'échassiers sur fond doré et à l'extérieur de deux personnages incrustés d'ivoire et de nacre. Période Meiji Dim. : 28 x33 cm	250 €	350 €
184	JAPON Beau porte pinceau en bronze à patine brune réhaussée d'or et d'argent à décor en léger relief d'un samouraï sur fond de paysage fleuri. Marque à trois caractères gravés au revers. Période Meiji Haut. : 9.5 cm	800 €	1 000 €
185	JAPON Masque pour le théâtre Nô en composition laquée à fond brun rehaussé d'or. Premier quart du XXème Haut. : 29 cm	150 €	200 €
186	JAPON Masque pour le théâtre Nô en bois sculpté laqué noir, blanc et réhauts de rouge. Deuxième moitié du XIXème Haut. : 20.5 cm Usures d'usage	300 €	400 €
187	JAPON Trois dessins à l'encre de Chine représentant des visages Bijins Période Meiji Dimension à vue : 23 x 15 cm	200 €	300 €
188	JAPON Kimono en soie à fond bleu brodée de faucons, pins parasol sur fond de vagues. Intérieur double ne soie rouge. Fin période Meiji	120 €	150 €
189	JAPON Kinmono en soie jaune brodée de fleurs. XXème	80 €	100 €
190	JAPON D'après Kouni-Yoshi, Eizan, Kouni-Yassou Sept estampes décorées de Bigins. Fin de la période Meiji	150 €	200 €
191	JAPON Petit album d'estampes à décor de scènes de la vie quotidienne.	150 €	250 €

	Fin Meiji		
192	JAPON Trois aquarelle représentant des oiseaux branchés. Début XXème	80 €	120 €
193	JAPON Quatre peintures sur soie à thèmes différents (carpes, fleurs, singes sur un pin, chrysanthèmes et oiseaux) Premier quart du XXème siècle Dimensions à vue : 22 x 28 cm  Encadrement postérieur en bois doré	200 €	300 €
194	JAPON Peinture encadrée sur fond de lambris brut, originaire du Japon représentant une scène du Genji Monogatari. Signature en bas à droite avec sceau. ( petits accidents à la toile) Dim à vue: 122 x 53 cm	800 €	1 000 €
195	JAPON Peinture encadrée représentant un sage sur un nuage dont les pieds sont posés sur un os. Signature en bas à droite avec sceau. (petits accidents à la toile) Dim à vue 103 x 50 cm	800 €	1 000 €
196	JAPON Paravent composé de quatre feuilles peint en polychromie de paysage printanier avec passereaux sur fond d'or. Fin XIXème début XXème Haut. d'une feuille : 110 cm - Haut. totale : 134 cm Usures et manques	300 €	400 €
197	JAPON Rare tsuba en fer décoré d'une Croix dorée Période Edo	500 €	600 €
198	JAPON Lot de neuf tsubas en fer certains avec incrustations de bronze et d'argent à motifs naturalistes divers. Principalement période Edo Diam. : de 3,5 à 6 cm	1 800 €	2 000 €
199	JAPON Katana, fin Edo, début Meiji Mekugi-ana Trempe Shoji Gunome, O Kissaki signée MITSU TOSHI SAKU Tsuba en fer à motif de boeuf doré Netsuke à motifs d'animaux dorés Saya noir et poudre d'aojai verte (nacre) Long. : 71.5 cm Forte lame avec oxydations, saya éclaté	600 €	800 €
200	JAPON Ken, Meiji Kaisho Lame triangulaire à gorge, non signée Trempe Notare Tsuba en cuivre jaune à motifs de flots (à l'origine pour Wakizashi/Kinko tsuba fin Edo) Montures Fuchi, Kashira, kojiri cuivre et feuilles d'argent à motifs de vagues et d'écumes dans le style de l'école O-Mori Menuki d'oiseaux au dessus des flots Saya laqué noir Long. : 55 cm Lamme oxydée	400 €	800 €
201	JAPON Katana fin Edo Trempe Hosu Suguha non signée tsuba Mokugata en fer à motifs de fleurs	1 200 €	1 500 €

	Monture en cuivre et corne, saya noir Long. : 72 cm Lame oxydée à un endroit passée à l'abrasif		
202	JAPON Wakizashi milieu-fin Edo Deux hitsu-ana Trempe midare et o midare, mokume hada signée BIZEN KUNI JYU TADA MITSU, O Suriage Tsuba en fer Fuchi-kashira en fer assorti avec le kozuka et kogatana lame trempée signée I KANSHITADA TSUNA Saya lauquée noir Long. : 40.8 cm Bon étatt d'ensemble, fukure dans le ji	1 200 €	1 500 €
203	JAPON Naoshi Wakizashi Shobu Zukuri milieu Edo Deux histu-ana, o-suriage, non signée Trempe gunome midare et nioi/nié, hada itame Habaki shibushi Tsuba en fer, signé Nobu iye Monture cuivre et corne et menuki deux shishi de chaque coté Kozuka à motif de Kwan Yu avec sa lance Long. : 36.7 cm Lame en très bon étatt de conservation	1 300 €	1 500 €
204	JAPON Katana fin Edo Lame non signée Ubu Nakago Trempe gonome midare, o kissaki et o maru boshi Tsuba en fer mokogata à motifs de dragon Fushi en fer Saya annelé de rotin, koibushi, kogiri en ébène ainsi que le kashira Long. 72.5 cm Traces de tameshigiri sur la surface du ji	1 300 €	1 500 €
205	JAPON Wakizashi, Ubu Nakago - Imitsu ana Lame dans le style Bizen Muromachi, Futatsoji Hi Trempe Shoji midare - O Kissaki Tsuba Maru Sata Shakudo, déocré de lapins parmi les fleurs sous la lune argenté (or et argent) fin Edo Fuchi Kashira en Shakudo de felurs (or) fin Edo Menki à motifs de fleurs Jitsu kogai obture surfacé de feuilles d'or Saya en galuchat (importants manques) Long. : 47.1 cm Lame très oxydées et ebréchée	400 €	800 €
206	JAPON Wakizashi - Hirazukuri Lame à un Hitsu Ana, signée ECHIZEN SHIGETSUNE (XVIIème) Trempe non visible Tsuba en fer Tsuka et montures dites de "Satsuma" Saya marron sans Kurikata Ni Kojiri Long. : 51 cm Lame tâchée, oxydations, utilisation d'abrasifs	200 €	300 €
207	JAPON Katana, début Edo O-Suriage et deux Hitsu Ana Trempe Gunome Midare et Nioi avec activité Sungashi/Yubashiri Chu-Kissaki Tsuba en fer à motifs géométriques en cruex de forme hexagonale Nemuki, personnages, fuchi à motifs de coquillages Saya Ishire noir, manque le Kojiri Long. : 67.8 cm Piques de rouilles sur tour la longueur	400 €	600 €
208	JAPON Poignard , le fourreau en bois sculpté .	80 €	120 €

	Fin d'époque MEIJI. L : 37,5 cm.		
209	JAPON Grande figurine en ivoire sculpté représentant Shoulao tenant d'une main une branche de mangue et de l'autre sa canne en racine sculptée. Première moitié du XXème Haut. : 42 cm	700 €	900 €
210	JAPON Bel ivoire sculpté représentant la déesse Kwanin tenant un bouquet de fleurs à la main, le kimono à motifs de nuages et de rinceaux fleuris richement réhaussé de polychromie. Fin Meiji Haut. : 34 cm	600 €	800 €
211	JAPON Okimono en ivoire sculpté représentant un paysan portant une binette à la main et une fleur de lotus de l'autre main, dans sa hotte un enfant s'amusant. Signature à quatre caractères au revers Fin de l'ère Meiji Hauteur 20 cm Une fleur détachée	1 200 €	1 500 €
212	JAPON Okimono en ivoire sculpté représentant un samouraï empêchant des démons de sortir d'un tonneau. Premier tiers du XX e siècle Hauteur 8 cm	200 €	300 €
213	JAPON Okimono en ivoire sculpté représentant un souris à l'intérieur d'un panier d'osier et deux souriceaux accrochés à la paroi extérieure. Signature à deux caractères au revers. Meiji Haut. : 3.5 cm	150 €	200 €
214	JAPON Figurine en ivoire sculpté représentant Shoulao tenant un panier de mangues. marque au revers à trois caractères gravés sur un cachet rouge. Premier tiers du XXème Haut. : 14 cm	150 €	200 €
215	JAPON Okimono en ivoire sculpté représentant un singe assis entre deux coquillages essayant d'ouvrir un palourde. Meiji Long. : 4.5 cm	150 €	200 €
216	JAPON Bel okimono en ivoire sculpté représentant une grappe de souris enlacées. Meiji Long. : 3 cm	200 €	250 €
217	JAPON Curieux okimono en ivoire sculpté représentant un petit rat accroché à un poisson. Meiji Long. : 4.5 cm	200 €	250 €
218	JAPON Bel okimono en ivoire sculpté représentant un paysan sur un chemin portant une double gourde et sur son dos une hotte remplie de fleurs de lotus signature à un caractère au revers Fin de l'ère Meiji Hauteur 22 cm	800 €	1 200 €

219	JAPON Bel Okimono en ivoire sculpté représentant un pêcheur tenant une nasse en bambou tressé garnie de poissons, à ses pieds deux poissons et un coquillage. Signature à deux caractères sur cachet rouge au revers Période Meiji Hauteur 19.5 cm	1 200 €	1 500 €
221	JAPON Okimono en ivoire sculpté représentant un génie du panthéon bouddhique sur un nuage sortant d'un vase d'autel tenu par un paysan debout sur un rocher près d'un champignon lingzhi. Fin Meiji Haut. : 23 cm	200 €	250 €
222	JAPON Okimono en ivoire sculpté représentant un pêcheur tenant un poisson d'une main et une nasse en osier tressé de l'autre main. Signature à deux caractères au revers. Fin Meiji Haut. : 7 cm	400 €	600 €
223	JAPON Grande figurine en ivoire sculptée représentant une élégante tenant une branche de rosier à la main. Première moitié du XXème Haut. : 34 cm Socle en bois	600 €	800 €
224	JAPON Bel okimono en ivoire sculpté à patine brune représentant la déesse Kwanin sur un dragon émergeant des flots, tenant un panier de fleurs. Signature gravée au revers. Première moitié du XXème Haut. : 25 cm	1 500 €	2 000 €
225	JAPON Paire de grandes figurines en ivoire sculpté représentant deux personnages de qualité tenant des branches fleuries. Première moitié du XXème Socle en bois. Haut. : 46 cm	1 500 €	2 000 €
226	JAPON Paire de grandes figurines en ivoire sculpté représentant un couple de dignitaires tenant des branches de roses à la main. Première moitié du XXème Haut. : 55,5 cm	2 000 €	3 000 €
227	JAPON Okimono en ivoire sculpté représentant un enfant habillé en kimono ciselé de fleurs, tenant un ikebana. Début XXème Haut. : 16 cm Manque un doigt	300 €	500 €
228	JAPON Okimono en ivoire sculpté représentant un forain assis donnant une mangue à son singe, un tambourin sur le côté. Fin Meiji Haut. : 12,5 cm Quelques fentes	250 €	300 €

229	JAPON Bel okimono en ivoire sculpté représentant cinq enfant musiciens près d'un éléphant, sur lequel est juché un enfant jouant au digne. Gravé au revers d'un cachet, d'une signature et d'un poème. Période Meiji Haut. : 8 cm	1 200 €	1 500 €
230	JAPON Okimono en ivoire sculpté représentant un paysan tenant une gerbe de blé et un instrument agricole. Premier tiers du XXème Haut. : 21 cm Petit manque	200 €	250 €
231	JAPON Okimono en ivoire sculpté représentant un homme, deux enfants et un singe en équilibristes, l'homme tenant un panier de fruit, le singe un serviette et un des enfants une marionnette en forme de cheval. Signature à deux caractères gravée au revers. Premier tiers du XXème Haut. : 17 cm	400 €	600 €
232	JAPON Okimono en ivoire sculpté représentant un enfant se taillant un stilet près d'un fagôt de bois. Fin Meiji Haut. : 10 cm	250 €	350 €
233	JAPON Okimono en ivoire sculpté représentant une déesse Kwanin sur des nuages tenant un lièvre dans ses bras. Marque à deux caractères au revers. Première moitié du Xxème Haut. : 25 cm Petit accident au voile	400 €	600 €
234	JAPON Okimono en ivoire sculpté représentant un paysan revenant des champs avec son fils tenant leurs instruments agricoles ainsi que des fleurs. Signature à deux caractères au revers. Fin Meiji Haut. : 18 cm	500 €	700 €
235	JAPON Okimono en ivoire sculpté représentant un homme et son enfant sur un tertre ramassant des grenades, Début Xxème Haut. : 14 cm	200 €	250 €
236	JAPON Grande figurine en ivoire sculpté représentant un paysan debout sur un tertre tenant d'une main un hachette et de l'autre un panier de légumes. Fin Meiji Haut. : 28 cm Fentes et manque une partie de l'anse	400 €	600 €
237	JAPON Okimono en ivoir sculpté représentant un paysan fumant la pipe et son fils tenant une herminette. Fin Meiji Haut. : 18 cm Quelques fentes	300 €	400 €
238	JAPON Bel okimono en ivoire et bui sculpté représentant un	250 €	300 €

	Période Meiji Haut. : 11 cm		
239	JAPON Okimono en ivoire sculpté représentant un pêcheur debout sur un rocher tenant dans ses bras un enfant, un poisson à ses pieds, Premier tiers du Xxème Haut. : 18 cm Petit manque à un instrument	200 €	300 €
240	JAPON Okimono en ivoire sculpté représentant un pêcheur debout sur des pilotis en bois, un poisson à ses pieds. Fin Meiji Haut. : 16,5 cm Petits manques aux deux instruments	120 €	150 €
241	JAPON Okimono en ivoire sculpté représentant un paysan tenant des fagots d'une main, un panier rempli de légume à ses pieds. Premier tiers du Xxème Haut. : 18 cm Fentes et petits manques	250 €	300 €
242	JAPON Okimono en ivoire sculpté représentant Shoulao surmonté d'un enfant avec un maque représentant un chien de Fô. Début Xxème Haut. : 23 cm	150 €	200 €
243	JAPON Très bel okimono en ivoire sculpté laqué d'or et réhaut de peinture rouge et noir représentant un personnage aillé du panthéon bouddhiste jouant du tambour. Signature à deux caractères au revers. Période Meiji Haut ; : 9 cm	1 500 €	2 000 €
244	JAPON Okimono en ivoire sculpté représentant un paysan et son fils juchés sur une colline ramassant des radis noir. Premier tiers du XXème Haut. : 23,5 cm	250 €	300 €
245	JAPON Okimono en ivoire sculpté représentant deux samuraï sur une vague sortant d'un bateau, l'un d'eux portant une rame. Marque au revers à trois caractères. Fin Meiji. Haut. : 23 cm	300 €	350 €
246	JAPON Okimono en ivoire sculpté représentant des enfants jouant aux équilibristes autour d'une échelle. Premier tiers du Xxème Haut : 32 cm	400 €	450 €
247	JAPON Bel okimono en ivoire sculpté représentant un joueur de luth entouré de tambours et d'instruments à corde. Gravé d'une signaure à deux caractère dans un cachet rouge au revers. Période Meiji	1 500 €	1 600 €

	Long. : 10,5 cm		
248	JAPON Okimono en ivoire sur socle en bois représentant trois marchands. Début XXème Haut. : 5.5 cm	60 €	80 €
249	JAPON Deux okimono en ivoire polychrome représentant un samouraï et un couple en kimono Début XIXème Haut. : 10 cm	60 €	80 €
250	JAPON Cinq netsuke en ivoire représentant des vieillards et un père et son enfant. Début XXème	60 €	80 €
251	JAPON Lot composé de quatre netsuke et de trois okimono. Début XXème	60 €	80 €
252	JAPON Netsuke en corne représentant un rat couché. Deux marques incisées au revers. Premier tiers du XXème Long. : 4 cm		80 €
253	JAPON Deux netsuke représentant un sanglier et un canard Début XXème	60 €	80 €
254	JAPON Figurine en ivoire sculpté à belle patine représentant une jeune femme tenant une aiguillère dans son dos faisant office de netsuke. Meiji Haut. : 13 cm Quelques fentes	200 €	300 €
255	JAPON Netsuke en ivoire sculpté représentant un enfant allongé tenant un jouet. Signature gravée à deux caractères au revers. Meiji Long. : 7 cm	200 €	250 €
256	JAPON Netsuke en ivoire sculpté représentant une souris reposant sur un champignon de bois couché encadré de deux champignons. Fin Meiji Long. : 4.5 cm Une petite fente	150 €	200 €
257	JAPON Netsuke en ivoire sculpté à belle patine représentant un chien allongé sur un tonneau. XVIIIème Long. : 3 cm	150 €	200 €
258	JAPON Netsuke en ivoire sculpté représentant un singe appuyé sur un enfant allongé dormant. XIXème Long. : 4 cm	150 €	200 €
259	JAPON Cinq netsuke en ivoire représentant des sages, des enfants et des masques. Début XXème	60 €	80 €
260	JAPON Netsuke en ivoire sculpté représentant un enfant en kimono assis près d'un panier de raisins. Période Meiji Long. : 5 cm	120 €	150 €
261	JAPON Trois netsuke dont un en ivoire représentant un	300 €	500 €

262	JAPON Netsuke en ivoire sculpté représentant un escargot sur les corolles d'un champignon. Meiji Long. : 4 cm	150 €	200 €
263	JAPON Netsuke en ivoire sculpté représentant une souris sur un radis noir. Meiji. Long. : 7.5 cm	150 €	200 €
264	JAPON Netsuke en ivoire sculpté représentant un singe couché sur une mangue. Meiji Long. : 5 cm	150 €	200 €
265	JAPON Netsuke en ivoire sculpté représentant un chien de Fô reposant sur une boule. XIXème Long. : 4,5 cm	800 €	1 200 €
266	JAPON Netsuke en ivoire sculpté représentant un souriceau sortant d'un sac. Meiji Long. : 4 cm	150 €	200 €
267	JAPON Netsuke en ivoire sculpté représentant deux enfants jouant. Signature gravée à trois caractères sur fond rouge au revers. Période Meiji Long : 3,5 cm	120 €	150 €
268	JAPON Netsuke en ivoire sculpté représentant deux souris et trois souriceaux émergent d'une courge. Signature à deux caractères au revers. Meiji Long. : 3 cm	150 €	200 €
269	JAPON Netsuke en ivoire sculpté représentant un enfant bouddhique (Hoho se tenant un tétou). Meiji Haut. : 5.5 cm	150 €	200 €
270	JAPON Netsuke en ivoire sculpté représentant un cervidé couché. Signature à trois caractères gravés au rvers. Fin Meiji Long. : 5 cm	150 €	200 €
271	JAPON Amusant netsuke en ivoire sculpté représentant un chat se léchant la patte. XIXème Long. : 5 cm Quelques fentes	150 €	200 €
272	JAPON Netsuke en ivoire sculpté représentant un lézard reposant sur un galet ovale. Signature gravée à deux caractères au revers. Meiji Long. : 5 cm	150 €	200 €
273	JAPON Coupe papier rectangulaire en iovire sculpté, de deux samuraï sur une face et d'un samourai sur l'autre . Signature en rouge en forme de cachet. Période Meiji. Long. : 36 cm	150 €	200 €

