

AGUTTES



CABINET D'AMATEUR

NUMISMATIQUE

MINIATURES

ARGENTERIE

OBJETS DE VITRINE ET DE CURIOSITÉ

ARTS D'ASIE

ARMES ET CYNÉGÉTIQUE

Dimanche 8 décembre 2013

Drouot-Richelieu



CONTACTS ETUDE

Guillaume Delon
01 47 45 93 01
delon@aguttes.com

Avec la collaboration de :
Richard des Noëttes
desnoettes@aguttes.com

EXPERTS

NUMISMATIQUE :

Alain Weil
01 47 03 32 13
weil.alain@wanadoo.fr
du lot 1 à 42

MINIATURES :

Olivier Boré
06 03 47 74 77
o.bore@wanadoo.fr
du lot 43 à 59



AGUTTES

Neuilly

Drouot

Lyon

CABINET D'AMATEUR NUMISMATIQUE ET MINIATURES ARGENTERIE, OBJETS DE VITRINE ET DE CURIOSITÉ, ART ASIATIQUE, ARMES ET CYNÉGÉTIQUE

Dimanche 8 décembre 2013 à 11h30 et 13h30
à Drouot-Richelieu - salle 9

à 11h30 (lot 1 à 59)
NUMISMATIQUE ET MINIATURES

à 13h30 (lot 60 à 417)
ARGENTERIE, OBJETS DE VITRINE ET DE CURIOSITÉ,
ART ASIATIQUE, ARMES ET CHASSE

Expositions publiques :

Drouot-Richelieu
9 rue Drouot - 75009 Paris - salle 9
Tél : 01 48 00 20 09

Samedi 7 décembre 2013 de 11h à 18h
Dimanche 8 décembre 2013 de 11h à 12h

Catalogue et résultats visibles sur www.aguttes.com
Vente en live sur www.drouotlive.com

Important :
Les conditions de vente sont visibles en fin de catalogue

DROUOTLIVE

Hôtel des Ventes de Neuilly
164 bis, avenue Charles de Gaulle
92200 Neuilly-sur-Seine
Tél : 01 47 45 55 55
Fax : 01 47 45 54 31

Claude Aguttes
Commissaire-Priseur
AGUTTES SAS (S.V.V. 2002-209)
www.aguttes.com

Hôtel des ventes de Lyon Brotteaux
13 bis, place Jules Ferry
69006 Lyon
Tél : 04 37 24 24 24
Fax : 04 37 24 24 25



VENTE À 11H30

NUMISMATIQUE

EXPERT :

ALAIN WEIL

01 47 03 32 13

weil.alain@wanadoo.fr





1
ROME
 Honorius (402-408). Solidus de Ravenne à l'Empereur tenant la barum et globe nicéphore, le pied sur un ennemi.
 TTB
 300 / 500 €



2
GRÈCE. Macédoine, Alexandre III (336-323).
 Tétradrachme à la tête d'Héraklès coiffée de la léonté. R/Zeus aëtophore assis à gauche.
 Superbe.
 350 / 400 €



3
ROME.
 Lot de quatre deniers de l'Empire pour Septime Sévère, sa seconde épouse Julia Domna Géta et Maximin.
 TTB et Superbe
 200 / 300 €



4
France
 Louis Philippe (1830-1848). 40 francs laurée, 1834 Paris.
 TTB
 300 / 500 €

5
FRANCE.
 Louis XVIII (1814-1824). 20 francs or au buste nu, 1824 Paris.
 TB à TTB
 150 / 200 €
 (lot non reproduit)



6
ROME

LICINIA EUDOXIA (422 – 462 ?).

Solidus de Ravenne (vers 439)

Buste drapé de face de l'impératrice portant un triple collier de perles et un diadème radié surmonté d'une croix. R/ L'impératrice nimbée, assise de face sur un trône, tenant un globe crucigère et un long sceptre cruciforme. COMOB à l'exergue et R-V dans le champ. Légende SALVS REI-PVBLICAE à césure semblant inédite.

Cohen 1, Lacam vol.1 pl.V, RIC X-2023, LRC 870.

De même coin de droit que l'exemplaire de Dumberton Oaks (Washington DC 1992, 870).

Extrêmement rare et superbe

20 000 / 30 000 €

Licinia Eudoxia, fille de l'empereur d'Orient Théodose II, naquit en 422 et épousa en 437 son cousin Valentinien III, empereur d'Occident. Cette union fut favorable au rapprochement des deux empires, mais en 455 Valentinien III fut assassiné par son chambellan, le sénateur Petronius Maximus qui accéda au trône en forçant Licinia Eudoxia, veuve de sa victime, à l'épouser.

Désespérée l'impératrice appela à l'aide le roi Vandale Genséric qui marcha sur Rome et prit la ville, obligeant Petronius Maximus à fuir à cheval. Mais, durant cette fuite, l'empereur fut arrêté par une foule hostile et mis à mort après 76 jours de règne. Les vandales mirent Rome à sac pendant quinze jours et prirent en otage Licinia Eudoxia et ses deux filles qui furent emmenées en captivité à Carthage. Eudoxia recouvra la liberté sept ans plus tard grâce à une rançon payée par Léon I en 462 et finit sa vie à Constantinople ou à Rome la même année ou, selon d'autres sources, beaucoup plus tard vers 492.

L'étonnant portrait de face de notre très rare solidus rend hommage à la beauté et à la majesté d'une impératrice au destin hors du commun.



7
MÉDAILLES ANCIENNES.

Une médaille satirique de 1742 pour la Pragmatique sanction, une médaille de Léopold I de Lorraine datée 1706 par Saint Urbain, une médaille en bronze doré (nettoyée) pour Christine de Suède et deux épreuves tardives diverses. Les 5.

120 / 150 €

8
ART DECO

Trois médailles de style Art Déco dont un faune uniface en argent par R. Thénot.

80 / 100 €



9
JEANNE D'ARC

Grand médaillon de bronze (27,7 cm) au buste à gauche de Jeanne d'Arc. Fonte de Barbedienne par Henri Chapu (signé et daté 1868 sur la troncature de l'épaule).

TTB à Superbe

200 / 300 €



10
PALLAS

Grande fonte anonyme (28 x 18,5 cm) au buste à droite de Pallas casquée. Superbe.

200 / 300 €





11
Louis XII et ANNE de BRETAGNE.

Grande fonte de bronze (11,45 cm) aux bustes des époux royaux.

Mazerolle II, p.9, n°27_Kress, p.100, 527.

Médaille de bronze datée 1499 au buste à droite du roi sur un semis de fleur de lis. R/Buste à gauche de la reine sur un semis de fleurs de lis et d'hermines.

Cette célèbre médaille fut la première d'un tel diamètre fondue en France. Conçue pour l'entrée solennelle des époux royaux à Lyon le 15 mars 1500, elle fut réalisée d'après un dessin de Jean Perréal par Nicolas Leclerc et Jean de Saint Priest et fondue par Jean Lepère.

Un exemplaire en or, aujourd'hui disparu, fut offert à la reine et le cabinet des Médailles de la Bibliothèque Nationale, possède des exemplaires en argent, bronze et bronze doré.

Par son diamètre et sa qualité, le présent exemplaire peut-être considéré comme une fonte d'époque.

7 000 / 10 000 €



VENTE À 11H30

- 12**
EXPOSITION
UNIVERSELLE de 1878.
Grande frappe d'argent (68 mm), poinçon abeille, par Chaplain. Attribuée à Pincherat. Superbe.
80 / 100 €
(lot non reproduit)
- 13**
LA PAIX
Frappe d'argent (63 mm) signée J.L. Mérot et datée Rome 1907. Sur la tranche "guerre de 1914-1918_Le C.E.P.M. à ses collaborateurs" et à l'exergue du revers "Louis Quenon-1^{er} mars 1919-30 juin 1924". Dans son écrin aux initiales L.Q. Rare.
80 / 100 €
(lot non reproduit)
- 14**
DIVERS
Important lot d'environ 140 médailles et plaquettes principalement françaises en bronze à sujets variés dont une médaille en argent du tribunal civil d'époque Restauration.
150 / 200 €
(lot non reproduit)
- 15**
SECOURS MUTUELS
Lot d'environ 23 médailles principalement sur les Secours Mutuels.
150 / 200 €
(lot non reproduit)
- 16**
PREVOTE des MACHANDS de PARIS
Frappe en bronze (38,5 mm) au buste de Louis XIII par Pierre Regnier (1607-1640). R/ Armes de Paris et légende « De la 3. Pte. DE. MRE. N. DE. BAILLEUL. PRESIDT. AV. PARLEM. 1628 » Mazerolle 493. TTB.
On joint la médaille au buste de Louis XIII, datée 1624, également de Pierre Regnier à la vue du Louvre. Mazerolle 489.
B/TB.
Les deux frappes d'époque.
150 / 200 €
(lot non reproduit)
- 17**
SCENE ANTIQUE
Fonte de bronze (118-122 mm) uniface anonyme avec traces de dorure représentant deux Romains (?) sacrifiant sur un autel.
100 / 150 €
(lot non reproduit)
- 18**
DIVERS
Neuf médailles ou médailles reproductions en fontes tardives principalement d'après des sujets italiens 15^e-17^e siècles.
On joint un tirage tardif de la médaille de Pierre Séguier datée 1633 dans un très bel écrin du 18^e siècle en maroquin rouge doré aux petits fers (légèrement accidenté).
100 / 200 €
(lot non reproduit)
- 19**
ANGLETERRE
Quatre médailles d'étain dont deux du prince consort Albert auxquelles on joint une superbe médaille d'étain au buste de F. de Lesseps pour l'inauguration du Canal de Suez. Les 5.
120 / 150 €
(lot non reproduit)
- 20**
CHASSE et TIR.
Neuf médailles 19^e et 20^e siècles dont quatre en argent.
100 / 150 €
(lot non reproduit)
- 21**
COURAGE et DEVOUEMENT
Grande médaille (51 mm) d'argent à bélière (avec ruban ancien) du Ministère de la Marine et des Colonies. Epoque Louis Philippe avec attribution au revers "A le Poète (Jean Baptiste) ouvrier-voilier. Plusieurs chocs sur la tranche sinon superbe. On joint une autre médaille de sauvetage en argent du ministère de l'intérieur (époque Charles X) pour le père (?) du précédent : « A Honorey Le Poète pour avoir sauvé en exposant ses jours un homme près de se noyer. A Langrune (Calvados) en février 1828 ». Les 2.
150 / 200 €
(lot non reproduit)
- 22**
AGRICULTURE et POMPIERS
Lot de 21 médailles (17 sur l'agriculture, 4 sur les pompiers) auquel on joint 3 insignes de pompiers. L'ensemble.
100 / 150 €
(lot non reproduit)
- 23**
FRANCE
Intéressant lot de 34 médailles françaises; épreuves tardives, surmoulages ou reproductions de personnages royaux et célèbres du 16^e au 18^e siècle. On joint deux superbes médailles, tirages limités de la Monnaie de Paris : en argent pour Louis XIII (environ 500g) n°XI/C et en cuivre pour Henri II, n°146/500. Les 36,
200 / 300 €
(lot non reproduit)
- 24**
DIVERS.
Lot de 22 médailles principalement françaises en bronze des 19^e et 20^e siècles dont la grande médaille du journal le Matin en "métal D" par Raymond Cochet (attribuée et datée 17 juin 1940).
100 / 150 €
(lot non reproduit)
- 25**
EROTISME
Fonte de bronze ovale (103x95 mm) uniface à sujet érotique.
50 / 80 €
(lot non reproduit)
- 26**
SPORTS
Lot de 18 plaquettes, médailles et insignes (dont 5 en argent) principalement sur le sport (dont cyclisme vers 1900 et régates).
120 / 150 €
(lot non reproduit)
- 27**
EXPOSITIONS UNIVERSELLES.
Important lot de 21 médailles et plaquettes principalement en bronze avec une rare médaille en zinc (68 mm), poinçon à la main, par Caqué.
200 / 300 €
(lot non reproduit)
- 28**
CHEMIN DE FER
Grande médaille de cuivre (12 cm) par Bory pour la loi du 11 juin 1842 sur les chemins de fer.
TTB
100 / 150 €
(lot non reproduit)
- 29**
NAPOLEON I et NAPOLEON III.
Cinq médailles dont celle en bronze doré du centenaire de Napoléon I (1869), la grande médaille de cuivre du baptême du Prince Impérial (1856) et la très belle médaille de récompense en cuivre doré au buste de Napoléon III "Honneur et courage" dans son écrin d'origine. Les 5.
120 / 150 €
(lot non reproduit)
- 30**
COMTE POZZO DI BORGIO
Médaille de bronze (56 mm, sans poinçon) par Barre (datée 1830) au buste du Comte, général en chef, ambassadeur de Russie en France. Rare et superbe (Trace de vis de bélière sur la tranche).
50 / 80 €
(lot non reproduit)
- 31**
DIVERS
Grand lot d'environ 66 médailles. La plupart française en argent et à thèmes agricoles.
800 / 1 000 €
(lot non reproduit)
- 32**
ART NOUVEAU
Six plaquettes de bronze (dont "l'infini" par Lenoir, "Contemplation" par Maillard en épreuve d'essai et "Source Cachar" par F. Vernon), une en argent et une médaille d'argent par Roty attribuée sur la tranche à "Lieutenant sur la Bretagne". Les 8.
200 / 300 €
(lot non reproduit)



33



35



38



39



41



42



34



35



34b



36



39



42



34



34b



34b



34b

33
Décoration du Lys

Croix du lys en argent et émaux bleus (16mm), ruban blanc. Modèle rare, presque superbe, avec son brevet daté du 30.09.1814 attribué à Nicolas BOISSET.

150 / 200 €

35
Décoration du Lys

Beau lys d'argent à ruban blanc ancien (manque le pivot d'attache) et lys des gardes du corps sans ruban avec manques (centre du revers) et accidents. Les 2.

50 / 80 €

38
Ordre de Saint Louis.

Croix de chevalier (36x41mm) en or et émaux, époque Louis XVIII (poinçon au coq) avec ruban. TTb (qq. petits manques d'émaux blancs)

300 / 400 €

41
Ordre de Saint Louis

Croix miniature (22mm) en or et émaux (petits manques aux émaux du centre), époque Restauration, poinçon tête de bélier, sans ruban.

100 / 150 €

34
Décoration du Lys

Lot de 2 croix du lys accidentées en argent et émaux blancs : croix de 23,6mm avec ruban moderne des Basses Alpes et miniature (10,5mm) sans ruban. Les 2.

50 / 80 €

36
Ordre de Saint Louis.

Un autre exemplaire (38x40mm) d'époque Restauration, sans poinçon, avec ruban. Petits manques et accidents.

200 / 300 €

39
Ordre de la Légion d'Honneur.

Lot de deux étoiles de chevalier en argent : époque seconde République (1er type) et Monarchie de Juillet. Les 2, accidentées.

100 / 150 €

42
Ordre de la Légion d'Honneur.

Etoile de chevalier de la Monarchie de Juillet (44mm, poinçon sanglier), presque superbe. On joint une miniature de chevalier Second Empire en bon état. Les 2.

100 / 150 €

34bis
Décoration du Lys

Deux croix du lys miniatures (lys-lys 14,5mm et buste-lys 14,2). On joint une miniature (étrangère ?) très accidentée et la médaille de bronze au buste de Louis XVIII par Andrieu pour l'Etoile de la Fidélité.

Les 4,

100 / 150 €

37
BELGIQUE

Ordre de la Couronne. Miniature modèle de luxe orné de roses de diamant (pivot d'attache des lauriers manquant). Dans son écrin de Louis Carlens à Bruxelles inscrit "hommage à Madame C. Fisher".

50 / 80 €
(lot non reproduit)

40
DIVERS

Chainette en vermeil de six miniatures dont chevalier de la Légion d'Honneur et officier de l'ordre du Mérite.

200 / 300 €
(lot non reproduit)



45

VENTE À 11H30



43



44



45

43
École française du
19^{ème} siècle

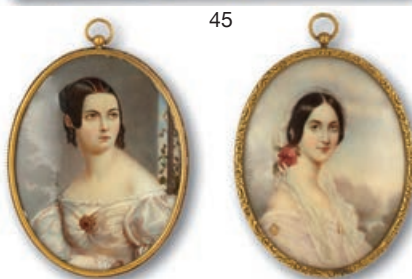
Portrait de jeune
femme en buste
dénudée, vers la
droite.
Miniature rectangulaire
sur ivoire.
Dim. : 5,8 x 4,3 cm

60 / 80 €

44
Nicolas LAVREINCE (1737-1807)
Suiveur de.

Deux scènes d'intérieur gouachées sur
ivoire.
H : 9 cm L : 7,2 cm

200 / 300 €

45
Lot de quatre miniatures sur ivoire.

Portrait d'une reine en robe rouge,
portrait d'une andalouse à la rose rouge,
et portrait d'une jeune femme devant une
draperie, deux nymphes au bain.
XIX^{ème} siècle.

Dim. : 8,3 x 6,3 cm - 8,2 x 6,2 cm - 8,3 x 6,4
cm - 7,8 x 9,2 cm.

300 / 500 €

46
BOQUET

École française de la fin du 18^{ème} siècle
Portrait de jeune fille en robe de voile
blanc accoudée sur un banc dans un
jardin.
Miniature ronde sur ivoire signée à
gauche.

Diam. : 7,5 cm

600 / 800 €

47
Cécile VILLENEUVE

École française premier tiers du
19^{ème} siècle. Portrait de femme en
buste vers la droite, presque de face
en robe de soie bleue et écharpe de
gaze blanche.
Miniature ovale sur ivoire signée à
droite.

Dim. : 10 x 7,5 cm

1 000 / 1 200 €

48
Trois miniatures :

- BOURGEOIS (École française
du 19^{ème})

Portrait de jeune femme de profil
vers la gauche.

Miniature ronde sur ivoire portant
une signature "Bourgeois".

Diam. : 6,5 cm

- École française vers 1800

Portrait de jeune homme à
la redingote grise et coiffé de
mèches.

Miniature ovale sur ivoire.

Dim. : 5,3 x 4,2 cm

- École française, fin du 19^{ème}
siècle

Portrait de jeune femme à la robe
blanche et ceinture bleue dans un
parc.

Miniature ronde sur ivoire.

Diam. : 5,8 cm

240 / 260 €

(lot non reproduit)

49
Lot de trois miniatures :

- École française vers 1820

Portrait de jeune fille en robe
beige ceinturée de rouge.

Miniature ovale sur ivoire.

Dim. : 8 x 6,2 cm

- École française vers 1795

Portrait d'un jeune homme en
habit bleu présentant un travail
d'ébénisterie.

Miniature ronde sur ivoire.

Diam. : 5,7 cm

- École française du 19^{ème} siècle
Portrait de jeune femme
accoudée de trois-quarts vers la
gauche.

Miniature ovale sur papier
chamois.

Dim. : 6,3 x 5 cm

350 / 400 €

(lot non reproduit)

50
Miniature rectangulaire

figurant une femme coiffée de
tresses, à la robe blanche. Elle
est représentée la tête tournée
vers l'épaule gauche. Trace de
signature.

Fin du XIX^{ème} siècle.

Dans un cadre en bois noir et
or.

H : 18,5 - L : 16,5

300 / 400 €

(lot non reproduit)

52
École française du 19^{ème}
siècle

Vierge à l'Enfant.

Miniature ovale sur porcelaine.

Dim. : 14,7 x 10,5 cm

80 / 120 €

(lot non reproduit)

51
Luice MIGNOT

École française du 20^{ème} siècle.
Portrait d'élégante en manteau
à col et poignets de zibeline.

Miniature rectangulaire sur
ivoire, signée et datée 1923 en
bas à droite.

Dim. : 20 x 13 cm

Fêles

150 / 200 €

(lot non reproduit)

53
Panneau laque

orné d'un monogramme BG
sous une couronne princière.

19^{ème} siècle

Dim. : 16 x 16 cm

50 / 100 €

(lot non reproduit)



54



54

54

Paire de broderies

représentant des bouquets de fleurs dans un vase néoclassique et dans une corbeille sur un socle orné de trois fleurs de lys.

Porte au dos une étiquette "Marie Françoise Adelaïde de Leonardy, née du Boisblanc, a brodé ce pot de fleurs pour Charles Joseph de Leonardy, son mari au château d'Ugny le Guay, elle lui en a fait cadeau le 15 Août 1815."

Début du XIX^{ème} siècle

42 x 31 cm et 42 x 31.5 cm à vue

200 / 300 €

55

Miniature ovale

figurant une femme à la robe blanche et au châle framboise. Elle est représentée la tête tournée vers l'épaule gauche.

XIX^{ème} siècle.

Dans un cadre en bois de placage.

H : 23,5 - L : 19 cm

400 / 600 €

(lot non reproduit)

56

École française vers 1800

Portrait d'un jeune enfant en robe de voile blanc.

Miniature ronde sur ivoire bordée de l'inscription "Ma mère et moi nous lui devons la vie".

Diam. : 6 cm

60 / 80 €

(lot non reproduit)

57

École française du 19^{ème} siècle

Envol de montgolfière à l'entrée d'un port.

Miniature ronde sur cuivre.

Diam. : 7.5 cm

300 / 500 €

(lot non reproduit)

58

Miniature

ronde sur émail polychrome figurant le Roi Henri II.

Limoges 19^{ème} siècle

Diam. : 10 cm

Légers manques

80 / 120 €

(lot non reproduit)



59

59

Broderie

figurant la Sainte Famille.

XIX^{ème} siècle.

Dim. : 39,5 x 33,5 cm

300 / 500 €

VENTE À 11H30



ARGENTERIE

VENTE À 13H30

SPÉCIALISTE
GUILLAUME DELON





60
Partie de ménagère
en argent, modèle jonc rubanné composée de
neuf fourchettes, sept cuillères. Ecrin
Poinçon minerve
orfèvre : Georges FALKENBERG, 1894-1928
Poids total : 1 350 g

200 / 300 €
(lot non reproduit)

61
Plat
de forme rectangulaire à pans coupés
en argent uni.
Poinçon minerve vers 1930
Dim. : 42 x 28 cm - Poids : 1 075 g

200 / 300 €

62
Saucière sur son plateau
en argent uni de forme rectangulaire à
pans coupés. Prises modernistes.
Poinçon minerve vers 1930
Long. : 22 cm - Poids : 805 g

200 / 300 €

63
Deux importantes theières
en argent, modèle posant sur un
piedouche à facettes et corps bombé.
Prise en bois fruitier.
Travail belge vers 1930
Orfèvre : WOLFERS
Poids brut total : 810 et 755 g

400 / 600 €



64



64
Petite coupe

en argent posant sur piedouche, col évasé.
Poinçon minerve vers 1930
Orfèvre : HL, un rat
Haut. : 6 cm - Poids : 95 g

30 / 50 €

65



65
Verseuse

en argent uni à pans coupés avec système d'ouverture automatique lesté (en argent). Manche en bois
Travail belge vers 1930
Orfèvre : WOLFERS
Haut. : 14 cm - Poids brut : 460 g

100 / 150 €

66



66
Deux pelles

en argent uni, manches en bois.
Travail belge vers 1930
Orfèvre : DOOSEMANS pour la grande
Long. : 19 et 19.5 cm
Poids brut total : 220 g

50 / 80 €

67



67
Saladier

en argent uni de forme octogonale posant sur un léger piedouche.
Travail belge vers 1930
Orfèvre : WOLFERS
Diam. : 23 cm - Poids : 800 g

200 / 300 €

68

Service à thé et café

en argent composé d'une theière, d'une cafetière, d'un pot à lait et d'un pot à sucre, modèle posant sur un piedouche à facettes et corps bombé. Prise en bois fruitier.

Travail belge vers 1930
Orfèvre : WOLFERS
Poids brut total : 1 450 g

400 / 600 €



68

69

Petit service à thé

en argent composé d'une theière, d'un pot à lait et d'un pot à sucre, modèle posant sur un piedouche à facettes et corps bombé. Prise en bois fruitier.

Travail belge vers 1930
Orfèvre : très probablement WOLFERS
Poids brut total : 730 g

200 / 300 €



69



70

Calice et sa patène

en argent, posant sur un important piedouche gravé d'une inscription latine, le noeud ajouré du Tétramorphe dans des réserves. La coupe martelée. La patène en argent et vermeil décorée de l'agneau. Coffret.

Poinçon minerve vers 1940

Orfèvre : Maison Cabaret et M. CHERET à Paris

Haut. : 14 cm - Poids total : 620 g

800 / 1 200 €



71

**CHRISTOFLE
Vase**

en métal argenté martelé.

Vers 1930.

Haut. : 24 cm

150 / 200 €

72

**Jean DESPRES (1889 - 1980)
Dessous de bouteille**

en métal argenté martelé, le bord orné d'une frise de perles. Signé en dessous

Diam. : 15 cm

Usures

120 / 150 €

72bis

**Jean DESPRES (1889 - 1980)
Pichet**

en métal argenté martelé, l'anse lisse. Signé en dessous.

Haut. : 21 cm

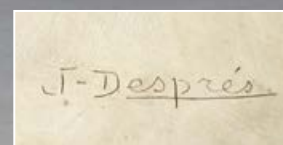
400 / 600 €



72



73





73
Paire de bougeoirs

en argent à deux bras de lumières posant sur une base circulaire ornée d'une firse de laurier, de canaux avec chutes de culots, le fût carré à culots surmontés de coquilles. Un binet central à godrons sur monté d'une flamme portant les deux branches en consoles réhaussées d'acanthes. Les deux binets posant sur des torchères rubannées.

Saint Petersburg 1872, poinçon du privilège impérial.
Orfèvre : SAZIKOV, fournisseur de la cour depuis 1837

Haut. : 35 cm - Poids : 1 780 g et 1 790 g

8 500 / 9 000 €



74
Trois cuillères

en argent, une niellée du Kremlin, une gravée de fleurs dans une corbeille et la dernière gravée et niellée d'arabesques.
Moscou 188., début XX^{ème} et Moscou XIX^{ème}

Poids : 180 g

300 / 400 €

75
Petit sac

en argent uni gravé d'une allégorie dans un paysage. Intérieur en tissu rose.

Russie 1908-1917

Dim. : 16.5 x 7 cm - Poids brut :

285 g

Légers chocs

150 / 200

76
Etui à cigarettes

en argent uni, gravé de fleurs et de feuillages.

Russie 1908-1917

Dim. : 10.5 x 8 cm - Poids : 165 g

120 / 150 €

77
Briquet

en argent strié. Monogramme FV. Travail signé et numéroté de la maison CARTIER.

Poids brut : 68 g.

150 / 200 €

78
Porte verre

en argent uni. Verre gravé de feuillages et de guirlande de fleurs. Saint Petersburg 1892

Haut. : 6 cm - Poids net : 35 g

80 / 120 €



75

76



77



78





79

Important service thé et café

en argent repoussé et richement ciselé d'un décor feuillagé. Il se compose d'une cafetière, d'une théière, d'un sucrier, d'un pot à lait, d'une pince à sucre et d'un plateau. Prises en ivoire. Travail indochinois.

Poids brut total : 4900 g.

3 500 / 4 000 €



80

Boîte rectangulaire

en argent repoussé d'un décor figurant deux personnages bouddhistes dans un entourage de feuillages. Intérieur en bois fruitier.

Travail indochinois

Dim. : 4,1 x 17,5 x 10,8 cm

Poids brut : 465 g.

250 / 300 €

81

Timbale

de forme tronconique en argent à décor appliqué d'un dragon.

Travail chinois vers 1900.

Haut. : 10,5 cm - Poids : 84 g.

200 / 300 €



82

Service à thé et café

en argent et prises en bois. Riche décor de feuillages. Il se compose d'une cafetière, d'une théière, d'un sucrier, d'un pot à lait et d'un plateau en bois incrusté d'argent.

Travail indochinois.

Poids brut total (sans le plateau) : 1945 g.

1 500 / 2 000 €



85



83



84



86



83
Boîte rectangulaire

en argent gravée d'arabesques.
Travail oriental de la fin du XIX^{ème}
siècle

Dim. : 16 x 9.5 cm - Poids : 410 g

60 / 80 €

84
Petit vase

en argent décoré de pivoinés et
d'oiseaux sur un fond amati.

Travail du Moyen-Orient
Haut. : 8.5 cm - Poids : 90 g

150 / 200 €

85
Plateau rectangulaire

en argent avec un important
décor de volutes fleuries et
feuillagées sur un fond amati
encadrant deux réserves
polylobées représentant un
vieillard buvant avec un oiseau
et une jeune femme remplissant
des jarres.

Travail oriental du XIX^{ème} siècle
Dim. : 34.5 x 24 cm - Poids : 775 g

120 / 150 €

86
Boîte

en opaline verte à godrons
réhaussés de doré, le couvercle
en argent repoussé décoré
d'attributs champêtres, la prise
en forme d'une poule couvant
ses oeufs. Gravée de phrases en
allemand et daté 1866.

Allemagne, seconde moitié du
XIX^{ème} siècle
Diam. : 13 cm - Poids : 55 g

60 / 80 €



87
Pokal

en argent posant sur un léger
piedouche, le corps orné de
réserves sur un fond martelé.
L'anse en forme de branches
surmontée d'un paon, motif
repris sur la prise.

Turquie XIX^{ème} siècle, poinçon de
la Turggha

Haut. : 14 cm - Poids : 255 g

200 / 300 €





88
Théière

en argent à décor de large godrons en partie basse. Le haut du corps à décor d'un liseret vermeillé de palmettes et bouquets garnis sur fond amati. Anse et prise en bois noirci.

Moscou 1831.
Poids brut : 392 g.

800 / 1 200 €



89
Douze fourchettes et onze
cuillères à entremets

en vermeil, modèle à filets et dos plats.

Travail irlandais du XVIIIe et du début du XIXe siècle.

Poids total : 620 g.

200 / 400 €

90
Corbeille

en argent de forme ovale à décor d'un liseret de volutes, de feuillages et de coquilles. Important monogramme gravé au centre.

Travail américain vers 1900

Dim. : 36 x 22 cm - Poids : 425 g

100 / 150 €

91
Paire de plats creux

en argent de forme ovale, décor de médaillons encadrés de feuillages dans des réserves, le bord orné de palmettes. Gravés en dessous "Charmont".

Travail étranger

Dim. : 30,5 x 22,5 cm

Poids total : 1 240 g

Légers chocs

400 / 600 €



92
Important samovar

en métal doublé d'argent à important décor feuillagé. Travail français ou anglais du XIX^{ème} siècle.

Haut. : 43 cm

Légers accidents.

500 / 800 €



90



91

93

Paire d'urnes

en vermeil recouvertes
d'un rets en argent
filigrané posant sur un
piedouche à godrons, le
cops ovoïde réhaussé en
partie haute de noeuds
et de cabochons, le col
reprenant le motif du pied.
Travail probablement italien
du XIX^{ème} siècle

Haut. : 18 cm - Poids brut
total : 615 g

1 000 / 1 500 €



94

Plat de forme ovale

à décor de rocailles.

Travail américain vers 1900 signé
GORHAMCO silver soldered.

Dim. : 42 x 31 cm - Poids : 1340 g.

300 / 500 €



95

Trembleuse

en argent filligrané à décor de fleurs et de
feuillages.

Travail étranger de la fin du XIX^{ème} siècle

Diam. : 22 cm - Poids : 290 g

150 / 200 €





96
Importante ménagère

en argent, modèle à bord perlé de style Louis XVI.

Elle se compose de :

- Vingt-quatre fourchettes de table,
- Douze cuillères de table,
- Douze fourchettes à gâteaux,
- Douze cuillères à entremets,
- Douze fourchettes à entremets,
- Douze couteaux à poisson,
- Douze fourchettes à poisson,
- Douze cuillères à thé,
- Douze fourchettes à huitre,
- Douze cuillères à glace,
- Douze couteaux à dessert à manches en nacre,
- Douze couteaux à fromage à manches en nacre et lames en argent,
- Douze couteaux de table à manches en nacre,
- Vingt-trois couverts de service divers.

Poinçon minerve.

Orfèvre : Louis GANTEREAU

Poids total net (sans les couteaux) : 8 600g

3 000 / 5 000 €

97
Partie de ménagère

en argent et vermeil, modèle de style Louis XV. Monogramme.

Elle se compose de :

- Six couteaux à fromage entièrement en vermeil,
- Six couteaux à dessert à manches en vermeil et lames en acier,
- Douze fourchettes à poisson,
- Douze couteaux à poisson,
- Deux cuillères de service à crème ou sauce,
- Une louchette à moutarde.

Poinçon minerve. Orfèvre : KELLER.

Poids brut total : 2630 g.

400 / 600 €



97



98
Soupière couverte

en argent posant sur un piedouche guilloché, anses en forme de masques de Cérès. Prise en forme de graine sur un tertre feuillagé.

Poinçon minerve

Orfèvre : PUIFORCAT, signature

Haut. : 24 - Poids : 2 290 g

800 / 1 200 €

99

Aiguière et son bassin

en argent guilloché quadrilobé et orné de médaillons en frises de grecques surmontés de noeuds. Le col et la bordure soulignés de perles.

Poinçon minerve
Poids total : 1 400 g
Chocs

300 / 400 €



100

Service thé café

en argent composé d'une theière, d'une cafetière, d'un pot à lait et d'un pot à sucre, modèle posant sur un piedouche godronné repris à mi-corps et sous le col. Anses en volutes d'acanthes.

Poinçon minerve
Orfèvre : Puiforcat
Poids total : 1 880 g

350 / 450 €



101

Plateau

en argent à galerie ajourée de croisillons surmontée de perles et posant sur quatre pieds feuillagés. Anses à double attache en console réhaussée d'acanthes. Le plateau gravé de larges feuilles et fleurs formant un médaillon.

Poinçon minerve
Orfèvre : VEYRAT
Dim. : 56 x 35 cm - Poids : 2 090 g

800 / 1 000 €





102
Service à dessert

en vermeil guiloché, modèle baguette orné d'un médaillon monogrammé composé de vingt-quatre petites cuillères, vingt-quatre cuillères à moka, une pince à sucre, un passe thé et une pelle à thé. Coffret en placage de ronce signé "Bardon & Fils, Montpellier".

Poinçon minerve
Orfèvre : HENIN Frères, 1865-1872
Poids net : 980 g

2 000 / 3 000 €



103
Suite de quatre couverts à bonbons

en argent à décor de feuillages sur fond émaillé. Monogrammes.
Poinçon minerve.
Orfèvre : DEBAIN.

Poids total : 164 g.

100 / 150 €



104
Important plat à poisson

en argent, modèle à filets et contours.
Poinçon minerve.
Orfèvre : Hélin et Cie.
Dim. : 70 x 26 cm - Poids : 1880 g.

600 / 800 €



105

105
Jatte

de forme carrée à bords godronnés.
Poinçon minerve.
Orfèvre : BOINTABURET.
Poids : 596 g.

300 / 500 €

106

106
Saucière

en argent, modèle à filets et contours.
Les anses feuillagées.
Poinçon minerve.
Poids : 718 g.

200 / 300 €

107 Service à thé et café

en argent composé d'une theière, d'une cafetière, d'un sucrier et d'un pot à lait de style Régence à décor de lambrequins dans des encadrements sur fond amati.
Poinçon minerve
Orfèvre : Emile PUIFORCAT
Poids total : 2 280 g

600 / 800 €



108 Saucière

en argent de style Louis XV. Plateau à filets rubannés et contours posant sur un pied bête. Les anses doubles à rocaille largement reprise sur le corps. Bassin intérieur amovible en argent. Monogramme.
Poinçon minerve.
Orfèvre : ODIOT. Signée et numérotée 1157.
Poids total : 1195 g.

600 / 800 €



109 Légumier

en argent de style Louis. Il pose sur un pied bête, anses et prises feuillagées. Monogramme.
Poinçon minerve.
Orfèvre : Paul CANAUX et Cie.
Poids : 1350 g.
Légers chocs sur le corps.

600 / 800 €

110 Suite de deux plats

en argent, modèle à filets rubannés, contours et agrafes feuillagés. Ils sont de forme rondes et ovales. Monogrammes.
Poinçon minerve.
Orfèvre : ODIOT, signés et numérotés 1178.
Dim. : 30 x 43 cm - Diam. : 29 cm -
Poids total : 2175 g.

1 500 / 2 000 €



111 Louche

en argent à bords perlés.
Amsterdam vers 1779.
Orfèvre : L.N
Long. : 39 cm - Poids : 240 g.

200 / 400 €



112

Suite de quatre présentoirs

en argent de forme triangulaire, modèle filets et contours. Portant sur trois pieds boule.

Poinçon minerve

Orfèvre : AUCOC, poinçon et estampille

Dim. : 21 x 24 cm - Poids total : 1 575 g

1 200 / 1 800 €



113

Belle paire de plats ovales

en argent, modèle filets contours

Poinçon minerve

Orfèvre : M?, un disque

Dim. : 55 x 34 cm - Poids : 2 940 g

1 000 / 1 500 €

114

Importante ménagère

en argent, modèle piriforme à décor de guirlandes de fleurs. Monogramme en applique. Conditionnée dans son coffret en chêne.

Elle se compose de :

- Quarante deux fourchettes de table,
- Vingt et une cuillères de table,
- Vingt deux cuillères à entremets,
- Vingt et une fourchettes à entremets,
- Dix-sept cuillères à thé,
- Trente-six couteaux de table,
- Vingt et un couteaux à dessert à lames acier,
- Vingt et un couteaux à lames en argent,
- Quatre couverts de service divers,
- Une pelle à sel (rapportée).

Poinçon minerve.

Orfèvre : Cardeilhac.

Poids brut total : 14 kg env.

Poids total net (sans les couteaux) : 8,7 kg env.

4 000 / 6 000 €





**115
Theière**

en argent posant sur un piedouche orné d'un tore de laurier, le corps décoré d'un important médaillon en cuirs découpés surmonté d'un noeud sur un fond amati réhaussé de volutes feuillagées. Prise en graine sur un tertre de godrons alternés de canaux. Manche à quadruple attaches. Monogramme.
Poinçon minerve.
Orfèvre : CARDEILHAC
Haut. : 19 cm - Poids : 840 g

200 / 300 €

**116
Chocolatière**

en argent posant sur un piedouche à décor de côtes surmontées d'une frise de postes. Le col souligné d'oves. Prise en forme de graine sur un tertre feuillagé. Manche latéral en bois exotique. Poinçon minerve
Orfèvre : GF, estampille Debeguïn, numéroté 91822
Haut. : 24 cm - Poids net : 730 g

300 / 500 €



**117
Plat ovale**

en argent, modèle filets contours réhaussés de feuilles d'acanthes et de perles. Monogrammé LB. Poinçon minerve
Orfèvre : CARDEILHAC, poinçon et estampille
Diam. : 45.5 x 31 cm
Poids : 1 470 g

500 / 700 €

**118
Plat rond**

en argent, la bordure ornée de noueds Marie-Antoinette maintenant des guirlandes de lauriers entre deux consoles. Numéroté 3 736
Poinçon minerve
Orfèvre : BOVIN, fils
Diam. : 30 cm - Poids : 775 g

300 / 500 €

**119
Plateau**

en argent, le bord orné de godrons. Anses à attaches feuillagées. Poinçon minerve
Dim. : 39 x 60 cm - Poids : 2 800 g

1 200 / 1 500 €



**120
Beau service**

composé d'une theière, d'une chocolatière, d'un pot à lait et pot à sucre en argent. De style Régence posant sur un piedouche décoré de volutes affrontées. Le corps de forme pansue à trois registres ornés en partie basse de lambrequins alternés de roseaux sur un fond amati, puis dans un encadrement de joncs de coquilles et de consoles, et enfin sous le col reprenant les motifs du pied.

Prises en forme de fleurs sur une doucine décorée de motifs rocaille. Anses en bois finement sculpté de feuillages. Gravé sur les peids «1885 - 15 Juillet 1910». Poinçon minerve
Orfèvre : Henri GAUTHIER 1902 - 192026 rue Beaubourg, poinçon et estampille
Poids brut total : 3 000 g

1 500 / 2 000 €





121
Théière égoïste
 en argent posant sur un léger piedouche, le col souligné de plamettes. Anse en bois naturel. Monogramme. Poinçon minerve
 Haut. : 13,5 cm - Poids brut : 220 g

80 / 120 €

125
Jardinière ovale

en bronze argenté de style Louis XVI à cannelures ajourées. Elle pose sur quatre pieds à volutes. Bassin intérieur amovible en cuivre argenté. Travail français du XIX^{ème} siècle.
 Dim. : 10,5 x 44 x 27 cm.

1 000 / 1 500 €



122
Coupe
 en argent en forme de coquille posant sur quatre pieds feuillagés. Poinçon minerve
 Poids : 240 g

100 / 150 €

123
Plat ovale
 en argent modèle filet contours réhaussé de coquilles, le marly orné de godrons torsés. Poinçon minerve
 Orfèvre : André AUCOC, 1887-1911
 Dim. : 38 x 26,5 cm - Poids : 860 g

200 / 300 €

124
Saucière sur son plateau
 en argent, modèle filets contours réhaussés de coquilles. Anses à double attaches feuillagées. Poinçon minerve
 Orfèvre : Puiforcat
 Poids : 680 g

250 / 350 €



126
Petite verseuse
 en argent uni à fond plat, gravée d'armoiries d'alliances. Anse en bois noirci. Poinçon minerve
 Haut. : 14,5 cm - Poids brut : 235 g
 Accident au manche

100 / 150 €

127
Verseuse égoïste
 en argent uni posant sur un léger talon. Le couvercle décoré d'une frise de palmettes. Prise torsadée. Anse en bois noirci. Paris 1810-1819
 Orfèvre : J.A.CRESSEND, insculpté en 1810
 Haut. : 11 cm - Poids brut : 155 g
 Petite déchirure au niveau de la charnière.

100 / 150 €

128
Verseuse
 en argent posant sur un pied bate. De forme pansur, prise en graine. Anse en bois noirci à attache florale. Poinçon minerve
 Haut. : 18 cm - Poids brut : 365 g

150 / 200 €





130
Importante partie de ménagère

en argent modèle noeud gordien composée de :

- Dix-huit couverts de table
- Douze couteaux de table
- Six couverts à entremets
- Cinq petites cuillères
- Un couvert à salade et une louche
- Deux couverts à découper
- Quatre couverts à bonbons

Poinçon minerve

Orfèvres : principalement PUIFORCAT et divers

Poids net : 4 200 g - Poids brut total : 5 780 g

Légères différences de modèle.

2 000 / 3 000 €



129
Belle paire de candélabres
 en argent à trois lumières.
 Poinçon minerve vers 1840
 Poids total : 4 kg environ

3 000 / 4 000 €



131
Suite de onze couverts et une fourchette

en argent, modèle de styles Louis XV.
 Monogramme.

Poinçon minerve.

Orfèvre : Pierre QUEILLE.

Poids total : 2190 g.

300 / 500 €
 (lot non reproduit)

132
Suite de six couverts à entremet

en argent, modèle à filets et coquille.

Poinçon minerve.

Poids : 590 g.

200 / 300 €
 (lot non reproduit)

133
Ensemble

de trois gobelets, une théière et une verseuse à fond plat. Le tout en argent hormis le gobelet à simple anse.

Poinçon minerve pour la verseuse, travail étranger indéterminé pour le reste.

Poids brut total (sans le gobelet en métal) : 805 g.

400 / 600 €





134
Important coffret

en métal argenté uni, couvercle à doucine et filets. Prise mobile à attaches feuillagées. Monogrammé sous une couronne fermée et inscrit "Ua mau ke ea oka aina ika iono"
Travail de la maison Christofle, numéroté 1130078
Dim. : 19 x 32 x 20 cm

1 000 / 1 500 €

La citation exacte est "Ua Mau ke Ea o ka Aina i ka Pono", est une phrase célèbre prononcée par le roi de Hawaï Kamehameha III le 31 Juillet 1843, lors de la restitution de son pouvoir après l'affaire Paulet. Elle peut se traduire par "La vie du pays se perpétue dans la vertu"



136
Douze fourchettes à huitres
en argent, manche en ivoire. Ecrin Poinçon minerve

200 / 250 €

137
Petit lot d'argent

composé d'un coquetier Cardeilhac, un couvert à poisson manche en dauphin et six plus une petite cuillère en argent minerve.
Poids brut total : 340 g

60 / 80 €
(lot non reproduit)

135
Ensemble de couverts de service divers

en argent. Modèle à filets, à coquille et de style Louis XVI. On y compte :
- Une cuillère à ragoût,
- Un couvert à salade,
- Une cuillère à sauce,
- Une pelle à fraise,
- Une louche,
- Une cuillère à sucre en métal argenté.
Poinçon minerve.
Divers orfèvres.
Poids net total : 770 g.

300 / 500 €
(lot non reproduit)



138
Paire de chandeliers
en bronze argenté de style Louis XVI à quatre lumières.
Travail français de la fin du XIX^{ème} siècle.
Haut. : 37,5 cm

1 000 / 1 500 €



139

Très important service thé café

en métal argenté composé de huit éléments dont un samovar, une theière, une cafetière, un pot à lait, un bol à thé, deux pots à sucre et un plateau. Modèle « à baguettes fond guilloché, décor à grecques », posant sur un léger piedouche uni, le corps à motif de croisillons et décoré sous le col d'une frise de grecques reprise pour former des médaillons. Monogramme EL.

Travail de la maison Christofle
 Pour l'ensemble 1859/1861 à l'exception de la cafetière fabriquée en 1863/64.
 Dim. du plateau : 87.5 x 45 cm

2 000 / 4 000 €

Nous remercions Madame Gros, Responsable du Musée et des Archives Christofle, pour ces précieux renseignements.

140

Paire de rafraîchissoirs

en métal doublé de forme balustre posant sur un piedouche, les anses circulaires maintenues par des gueules de muffles de lions.

Epoque Louis Philippe
 Orfèvre : Jacques Augustin GANDAIS, au Palais Royal et nommé en 1842 plaqueur du Roi
 Haut. : 24 cm
 Usures

200 / 300 €

Provenance :
 Château de Châteauneuf-sur-Cher



141

Ménagère à dessert

en vermeil. Elle se constitue de douze couverts à entremets et douze couteaux. Poinçon minerve. Poids brut total : 1900 g env.

800 / 1 200 €



142
Important gobelet
 en argent. Les anses en
 mufles de lion referment
 deux anneaux. Intérieur en
 vermeil.
 Travail très probablement
 russe daté 1812.
 Haut. : 8,7 cm - Poids : 178 g.

200 / 300 €



143
Saucière
 en argent posant
 sur piédouche. Le corps et le
 pieds à décor d'un liseret de raies
 de coeur. La anse en forme de col de
 cygne.
 Paris 1818-1838.
 Orfèvre : L. RUCHMANN
 Poids : 415 g

300 / 500 €



144

146

145

145

144
Pelle à poisson
 en argent ajouré
 d'un poisson sur des
 croisillons. Attache en
 coquille et manche en
 bois noirci.
 Paris 1809-1819
 Poids brut : 150 g

100 / 150 €

146
Pelle
 en argent uni dans le goût du
 XVII^{ème} siècle.
 Poinçon minerve, 2^{ème} titre
 Poids : 205 g

80 / 120 €

145
**Couvert de service à
 poisson**
 en argent en partie
 ajouré de style rocaille.
 Poinçon minerve
 Orfèvre : Antoine
 LAPPARRA, 1895-1902.
 Poids : 210 g.

100 / 150 €

147
Deux louches
 à moutarde et une pelle à sel en
 argent.
 Travail anglais du XIX^{ème} pour une
 louche et Paris 1819-1838 pour
 les deux autres.
 Poids total : 30 g.

40 / 60 €
 (lot non reproduit)



148
**Suite de douze couteaux à fromage
 à lames**
 en argent, virolles en argent et manches
 en ébène.
 Travail français vers 1820.
 Poids brut total : 295 g.

200 / 300 €



149
Suite de six couverts de table
 en argent, modèle à filets. Spatules
 gravées d'armoiries.
 Paris 1818-1838.
 Orfèvre : Jean-Joseph RIVET
 Poids total : 1045 g.

300 / 500 €



150
Quatre plats en argent ornés de godrons torsés
 Plat ovale en argent
 Paris 1798-1809
 Orfèvre : très probablement Pierre JOUBERT, reçu en 1798
 Dim. : 48.5 x 29 cm - Poids : 1 400 g

Plat ovale en argent
 Paris 1819-1838
 Orfèvre : Louis MANANT
 Dim. : 37.5 x 24 cm - Poids : 905 g
 Petit plat ovale,
 Poinçon minerve
 Orfèvre : DEBAIN
 Dim. : 32 x 21.5 cm - Poids : 585 g

Plat rond en argent
 Paris 1798-1809
 Orfèvre : très probablement Pierre JOUBERT, reçu en 1798
 Diam. : 35 cm - Poids : 1 125 g
2 000 / 3 000 €



151
Suite de onze couteaux
 entièrement en vermeil. Les lames sont à doubles évolutions et les manches sont à filets et coins coupés.
 Paris 1819-1838.
 Maître-orfèvre : Martin Guillaume BIENNAIS
 Poids total : 596 g.
1 200 / 1 500 €



152
Plat rond
 en argent à bord orné d'un liseret de raies de coeur.
 Paris 1819 - 1838.
 Diam. : 30 cm
 Poids : 910 g.
400 / 600 €



153
Verseuse tripode
 en argent uni, manche latéral en bois noirci.
 Couvercle à doucine orné d'un liseret de feuilles d'eau.
 Le corps gravé d'un blason monogrammé.
 Province 1798-1809.
 Haut. : 20 cm
 Poids brut : 370 g.
200 / 300 €



154
Chocolatière tripode

en argent uni. Manche latérale en bois
buis tourné. Le couvercle et l'attache
du manche ornés de godrons. Le corps
gravé d'un blason surmonté d'un heaume
de chevalier.

Paris 1727-32.

Orfèvre : Jean DEHARCHIES reçu en
1720. (Poinçon répété huit fois au total)

Poids : 550 g.

Traces de restauration au revers. Manche
probablement rapporté mais d'époque.

800 / 1 000 €





155
Paire de bougeoirs

en argent à base carrée recueillant une importante doucine. Fut et base de formes octogonales. Gravés de larges armoiries de marquis.

Saint Lo 1719-1720 (poinçon de maison commune V).

Maître-orfèvre : Denis SAINT.

Haut. : 21 cm - Poids : 360 et 350 g.

Légères torsions des pieds.

6 000 / 8 000 €

156
Timbale

en argent à côtes pincées, gravé d'armoiries d'alliances.

Naples ? 1779 ?

Poids : 78g

950 / 1 000 €



156

157
Important gobelet à

fond arrondi. La partie haute du corps gravée de rinceaux, coquilles et fleurs.

Marquée A. Pain.

Paris 1786.

Maître-orfèvre : DSR, un trèfle.

Haut. : 8 cm - Poids : 114 g.

300 / 400 €



157

158
Verseuse dite de "maîtrise"

en argent à fond plat, bec cannelé en applique, manche latéral en bois noirci.

prise ovoïde

Paris 1809-1819

Haut. : 10,5 cm - Poids net : 100 g

200 / 400 €



158



159
Chope

en argent uni posant sur piédouche et anse à doubles attaches dont une feuillagée. Le corps gravé d'une couronne d'où sort un cou de pan.

Dublin vers 1750.

Orfèvre : William TOWNSEND.

Haut. : 11 cm - Poids : 362 g.

600 / 800 €



160
Timbale

en argent posant un pied évasé vermeillé. La partie haute du corps à décor d'un liseret également vermeillé feuillagé. Petit chiffre J.

Travail probablement allemand ou suisse du début du XVIIIème siècle.

Haut. : 7,2 cm - Poids : 110 g.

1 000 / 1 500 €



161
Clochette de table

en argent à larges godrons. Le corps gravé de larges armoiries.

Travail très probablement espagnol vers 1730.

Orfèvre : Y/LR.

Poids : 192 g.

2 000 / 3 000 €



162
Suite de six gobelets

en argent de forme octogonale La partie basse à godrons et pieds bates.

Autriche-Hongrie, très probablement Budapest, 1769.

Poids total : 205 g.

200 / 300 €





163
Grande cafetière tripode
en argent à côtes torsées. Attaches et
prise feuillagées. Monogramme feuillagé.
Lille 1784.
Deux orfèvres : J. Midy et F.J Baudoux.
Haut. : 29 cm - Poids : 1395 g.

3 000 / 5 000 €



164
Grande chocolatière tripode
en argent à côtes et pieds à enroulement.
Transformée en cafetière postérieurement.
Lille, 1767.
Haut. : 29 cm - Poids : 1075 g.

2 000 / 3 000 €





165
Paire de mouchettes et son plateau

en métal plaqué.
 Travail français du XVIIIème siècle (les mouchettes portent un poinçon NG surmonté d'une étoile)

on y joint une deuxième paire de mouchettes en métal argenté du XIXème siècle

200 / 300 €



166
Aiguière casque

en métal plaqué posant sur un piedouche, anse en console réhaussée de feuilles d'acanthes.

Travail français du début du XVIIIème siècle

Haut. : 23 cm

Importantes restaurations et pied rapporté

200 / 300 €

167
Ensemble de cinq fourchettes et deux cuillères

en argent, modèle uniplat. Deux spatules monogrammées.

Majoritairement Paris 1819-1838.

Poids total : 530 g.

200 / 300 €

(lot non reproduit)

168
Suite de trois fourchettes et deux cuillères

en argent, modèle uniplat.

Spatules monogrammées.

Province 1798-1809.

Poids total : 385 g.

100 / 150 €

(lot non reproduit)

169
Ensemble de sept cuillères et trois fourchettes

en argent, modèle uniplat.

Spatules monogrammées.

Divers poinçons de province du XVIIIème siècle.

Poids total : 705 g.

300 / 500 €

(lot non reproduit)

170

Paire de bougeoirs

en argent posant sur une base chantournée à cannelures reposant elle-même sur trois volutes feuillagées. Le fut à agrafes est trilobé.

Revel (Juridiction de Toulouse), 1788.

Maître-orfèvre : Matthieu FRANC reçu en 1785 et élève de Barthélémy SAMSON.

Haut. : 32 cm - Poids : 720 et 740 g.

10 000 / 15 000 €



171

Paire de mouchettes et leur plateau

en argent. Le plateau de forme rognon est orné de filets, de contours et pose sur quatre pieds sabots. Prise à enroulement feuillagé. Les mouchettes posent sur trois petits pieds filetés.

Revel (Juridiction de Toulouse) vers 1785.

Maître-orfèvre : Matthieu FRANC reçu en 1785 et élève de Barthélémy SAMSON.

Poids total : 386 g.

4 000 / 6 000 €





172
Ensemble

en métal plaqué comprenant trois barbières, une verseuse et une chocolatière (manche rapporté). Travail français du XVIIIème siècle. Haut. : 16 à 21 cm.

1 500 / 2 000 €



173
Ensemble de fouchettes et de couteaux

en vermeil, argent et manches en porcelaine majoritairement allemand. Travail allemand du XVIIIème siècle et une lame St Petersburg 1850. Manches accidentés.

500 / 600 €

174
Paire de bougeoirs

en métal plaqué. Fût à pans et base chantournée à doucine. Travail français du XVIIIème. Epoque Louis XV.

Haut. : 25,5 cm

400 / 600 €



**175
Couvert**

en argent, modèle uniplat. Chiffre CA et Cottenceau. Province XVIII^{ème} siècle. Maître-orfèvre abonné à la marque : JJC, deux grains, une étoile et fleur de lys couronnée. Poids : 148 g.

100 / 150 €

**180
Couvert**

en argent, modèle à filets. R Durand A G. Les Sable d'Olonne 1782-83. Maître-orfèvre : Louis-Charles CHAUVEAU Poids : 144 g.

100 / 150 €

**176
Couvert**

en argent, modèle uniplat. Chiffre LH. Lille 1785-91. Maître-orfèvre : Elie-Joseph-Marie CAMBIER. Poids : 120 g.

100 / 150 €

**181
Couvert**

en argent, modèle uniplat. Marqué E. Blanchard P. Province XVII^{ème} (probablement Rouen vers 1740-50). Maître-orfèvre : IP, un quadupède, une lys couronnée. Poids : 112 g.

100 / 150 €

**177
Couvert**

en argent, modèle uniplat. Chiffre BL. Juridiction d'Aix millesimé 81 pour 1781. Maître-orfèvre : AGG. Poids : 110 g.

100 / 150 €

**182
Deux couverts et une cuillère**

en argent, modèle piriforme. Monogramme PD. Bordeaux 1786-1790. Maître-orfèvre : Jean-Baptiste POUPARD reçu en 1786. Poids total : 428 g.

300 / 400 €

**178
Couvert**

en argent, modèle piriforme à filets. Spatules gravées d'armoiries effacées. Montpellier, 1775-1781. Maître-orfèvre : Paul-David BAZILLE. Poids : 168 g.

100 / 150 €

**183
Couvert**

en argent, modèle uniplat. Chiffre hB. Le Havre 1788. Maître-orfèvre : Pierre DESHAYES reçu en 1761. Poids : 162 g.

100 / 150 €

**179
Couvert**

en argent, modèle à filets. Spatules gravées d'armoiries effacées. Paris 1781. Poids : 182 g.

100 / 150 €

**184
Couvert**

en argent, modèle uniplat. Chiffre JBJ. Province XVIII^{ème} siècle. Poids : 124 g.

100 / 150 €



**185
Suite de quatre couverts**

en argent, modèle uni plat. Spatules monogrammées. Paris 1785. Maître-orfèvre: Nicolas GONTIER reçu en 1768 - Poids total : 640 g.

500 / 800 €



**186
Suite de quatre cuillères à café**

en argent, modèle uniplat. Thorigny 1771-1774. Maître orfèvre : Jean François SERVOT. Poids : 60g - Petits chocs

250 / 350 €



**187
Deux petites cuillères**

en argent, modèle uniplat. Une chiffre AF. Une Paris 1789 et l'autre province du XVIII^{ème} siècle. Poids total : 30 g.

80 / 120 €



**188
Pince à sucre**

en vermeil, gravée d'écussons et de tores de lauriers. Strasbourg 1750-1789. Poids : 30 g

100 / 150 €



**189
Cuillère**

en argent uni à manche en tige. Londres 1757. Long. : 17 cm - Poids : 24 g.

100 / 150 €

190

Collection de quarante-sept boucles

en argent, vermeil et divers. La plupart en argent poinçonné de Paris et de province XVIII^{ème}; quelques-unes poinçonnées de Paris et Province début XIX^{ème} et peu dans divers matériaux.

Poids brut total : 650 g.

500 / 800 €



191

Couteau de poche à manche

en nacre, virolles en or, une lame en acier et une lame en argent.

Généralité de Paris vers 1770.

Maître-orfèvre : LM surmonté d'un pique.

Long. plié : 11,3 cm - Long. total : 20,7 cm.

Légers accidents

300 / 400 €



192

Pommeau de canne

en argent représentant une scène de chasse au loup. Il se termine par un couvercle à décor d'un cerf dissimulant une boîte.

Epoque XVIII^{ème} siècle.

Haut. : 6,8 cm - Poids brut : 138 g.

150 / 200 €

193

Trois boucles de cape

en argent ajouré, martelé et gravé de fleurs.

Fin du XVIII^{ème} - début du XIX^{ème} siècle

Poids brut total : 90 g

80 / 120 €

(lot non reproduit)



194
Tastevin

en argent à motif de godrons. Anse serpentiforme. Marqué Jean Baptiste Pouy. Paris 1777-1778. Maître-orfèvre : Noël-César BOUTHEROUÉ-DESMARAIS reçu en 1764. Poids : 122 g.

800 / 1 000 €

198
Tasse à vin

en argent décoré au repoussé de fleurs et de perles. Anse à enroulement Orléans 1766-1768 Maître orfèvre : Pierre HANAPPIER, reçu en 1730 Poids : 85g

600 / 800 €

195
Tasse à vin

en argent uni anse à appui pouce. Province XVIII^{ème} siècle Maître orfèvre : IC couronné Poids : 85g

600 / 800 €

199
Tasse à vin

à ombilic posant sur un pied bate fileté. Bordeaux 1809-1819 Maître orfèvre : Louis GIPOULON Poids : 56g

600 / 800 €

196
Tastevin

en argent à motif de godrons. Anse serpentiforme. Marqué François Soubieux. Melun, 1732-1738. Maître-orfèvre : Blaise MERCIER reçu en 1724. Poids : 135 g.

800 / 1 000 €

200
Tastevin

en argent à larges godrons. Anse en forme de serpents affrontés. Le corps gravé JF Coron de Rivedegier. Travail provincial du XVIII^{ème} siècle. Peut-être de Rive-de-Gier entre Saint Etienne et Lyon. Maître-orfèvre abonné : AL surmonté d'une couronne et une tulipe renversée en-dessous. Poids : 148 g.

1 000 / 1 500 €

197
Rare et lourde tasse à cidre

à appui pouce en argent uni. Le bord orné d'un filet. Paris 1782 Maître-orfèvre : Pierre-Nicolas SOMME reçu en 1760. Poids : 164 g.

1 000 / 1 500 €

201
Tasse à vin

en argent uni, anse serpentiforme. Nantes 1772. Maître orfèvre : Jean LECESTRE Poids : 67 g

600 / 800 €

202
Tastevin

en argent à motif de godrons. Anse serpentiforme. Province XVIII^{ème} siècle. Maître-orfèvre abonné : IA surmonté d'une fleur de Lys couronnée, différent peu lisible. Poids : 90 g.

600 / 800 €

203
Tastevin

en argent uni, chiffré A. FRANCOIS, l'anse serpent. Melun 1724 Maître-orfèvre : Blaise MERCIER. Poids : 119 g

500 / 600 €

204
Tastevin

en argent à appui-pouce découpé, la prise en anneau, de forme unie, à fond plat. Chiffré IB Grenoble, 1713-1741. Maître-orfèvre : Salomon RUYNAT ou RUINAT, reçu en 1713 et exerce jusqu'en 1741. Poids: 124 g.

1 200 / 1 500 €

205
Tastevin

en argent, modèle à grosses cupules, et godrons tors, anse à filets et enroulement et bords rentrants, chiffré: JL ARGY. Province, 1819-1838 Poids : 79 g Léger choc.

300 / 400 €

206
Tastevin

en argent à godrons droits, le bord des godrons dentelés, anse serpent. Grenoble XVIII^{ème} siècle (décharge de la juridiction de GRENOBLE). Maître-orfèvre abonné à la marque : LOUIS ROCHE apposé deux fois. Poids: 67 g

500 / 600 €





207
Tabatière ovale
 en argent finement ciselé. Le corps à décor d'une scène de chien à l'arrêt.
 Paris 1819-1838.
 Dim. : 2,2 x 7,2 x 4,3 cm - Poids : 46 g.

200 / 300 €



208
Tabatière ovale
 en argent à motif de barettes en or rose entourant un médaillon monogrammé.
 Paris 1768.
 Maître-orfèvre : Très probablement Jean-Christophe DURU reçu en 1721.
 Dim. : 2,8 x 6,4 x 4,4 cm - Poids : 78 g.

500 / 800 €



209
Tabatière ovale
 en argent doré à motifs de barettes et feuillages. Le couvercle et le revers à décor de scènes figurant deux animaux.
 Paris 1768-1774.
 Dim. : 3,5 x 8,6 x 4,9 cm - Poids : 108 g.
 Usure

400 / 600 €



210
Tabatière ovale
 en argent ciselé de motifs de fleurs et un médaillon aux attributs de guerre.
 Paris 1784.
 Dim. : 2,1 x 6,5 x 4,3 cm - Poids : 50 g.

400 / 600 €



211
Tabatière ovale
 en argent à motif rayonnant. Le couvercle orné d'un médaillon sous verre présentant un ange sur un nuage en or.
 Paris 1777.
 Maître-orfèvre : Gabriel MARGUERIT reçu en 1768.
 Dim. : 3,4 x 8,3 x 5,2 cm - Poids : 116 g.

800 / 1 200 €



212
Boîte rectangulaire

en argent et or. Chaque face représente un élément architectural rural dans des entourages de feuilles. Intérieur doré.
Paris 1760.
Maître-orfèvre : Charles LE BASTIER.
Dim. : 3,3 x 6,4 x 3,1 cm - Poids : 78 g.

500 / 800 €



213
Tabatière

de forme chantournée en argent anciennement doré. Le corps et le couvercle à décor de scènes antiques sur fond amati.
Paris 1728.
Dim. : 2 x 7,1 x 5 cm - Poids : 66 g.

600 / 800 €



214
Tabatière de forme chantournée

en argent doré. Le couvercle et la base ornés de scène de voyages.
Paris 1730
Dim. : 1,5 x 8 x 5,7 cm - Poids : 70 g.
Usure

400 / 600 €



215
Tabatière de forme chantournée

en argent à motifs de scènes figurant des puttis dans des entourages de lambrequins et de feuillages.
Paris 1726-1732.
Maître-orèvre : DELANOY.
Dim. : 1,8 x 7 x 5,6 cm - Poids : 70 g.
Usure

600 / 800 €

216
Tabatière de forme chantournée

en argent à motif scènes figurant des puttis dans des entourages de lambrequins et de feuillages. Intérieur doré.
Paris 1735.
Dim. : 1,8 x 7 x 5 cm - Poids : 52 g.

600 / 800 €





217

Boîte de forme chaudron

en argent doré entièrement décoré de motif feuillages et bouquet garni.

Travail probablement allemand du XVIII^{ème} siècle.

Dim. : 3,2 x 6,2 cm - Poids : 80 g.

400 / 600 €



218

Tabatière de forme chantournée

en argent doré. Le couvercle et la base à décor de scènes champêtres.

Paris 1781.

Dim. : 1,7 x 7,4 x 6 cm - Poids : 78 g.

Usure et redoré.

600 / 800 €



219

Tabatière de forme chantournée

en argent à motif de scènes antiques sur des fonds amatis.

Paris 1738.

Dim. : 2,5 x 8 x 5,8 cm - Poids : 76 g.

600 / 800 €



220

Tabatière de forme ovale

en argent finement ciselé de guirlandes fleuries. Le couvercle orné d'une scène champêtre figurant un ange.

Paris 1770.

Maître-orfèvre : Probablement Langlois.

Dim. : 3,7 x 8,6 x 3,6 cm - Poids : 88 g.

600 / 800 €



221

Tabatière de forme ovale

en argent à motifs en or jaune et rose. Le corps et les couvercles sont décorés de six scènes architecturales de campagne sur des fonds amatis dans des encadrements de volutes.

Paris 1760.

Maître-orfèvre : Pierre-Claude MOTHE reçu en 1735. Il s'agit sur cette boîte de son deuxième poinçon insculpé en 1743.

Dim. : 3,7 x 8,9 x 3,8 cm - Poids : 122 g.

800 / 1 200 €



222

Curieuse boîte à épices

en argent doré. Elle est en forme de trèfle et possède deux compartiments. Le couvercle à décor de feuillages et pincesaux.

Travail étranger probablement allemand du début du XVIIIe siècle.

Dim. : 1,5 x 5,2 x 5,2 cm - Poids : 52 g.

400 / 600 €



223

Tabatière de forme ovale

en argent à motifs en or jaune et rose. La base et le couvercle sont décorés de lambrequins encadrant deux médaillons figurant des attributs de guerre.

Paris 1765.

Maître-orfèvre : Très probablement Claude-Jean DUPONT dit RIDE reçu en 1755.

Dim. : 3,2 x 7,4 x 4 cm - Poids : 64 g.

800 / 1 200 €



224

Tabatière de forme ovale

en argent à motifs en or jaune et rose. La base et le couvercle sont décorés de barrettes encadrant deux médaillons figurant des attributs de guerre.

Paris 1770.

Maître-orfèvre : Claude-Jean DUPONT dit RIDE reçu en 1755.

Dim. : 3,6 x 8,4 x 4 cm - Poids : 82 g.

600 / 800 €



225

Tabatière de forme ovale

en pomponne à double compartiment. Les couvercles sont ornés de motifs rayonnants. Intérieur en écaille de tortue.

Epoque Louis XVI.

Dim. : 3,1 x 8,6 x 4,8 cm.

300 / 500 €



226

Tabatière ovale

en argent à décor de d'oves, de fleurs et de feuillages. Intérieur doré.

Paris 1772.

Dim. : 3,2 x 7,3 x 4 cm - Poids : 66 g.

Usure

400 / 600 €



227

Tabatière ovale

en pomponne finement ciselé.

Epoque Louis XVI.

Dim. : 2,8 x 6 x 4,1 cm.

200 / 300 €



228

Boîte ovale

en argent repoussé à motif d'une scène de bataille figurant un ange sur un char.

Augsbourg 1696-1728

Orfèvre : Andréas WICKHART

Dim. : 1,8 x 8,8 x 7 cm - Poids : 86 g.

800 / 1 200 €



229

229

Etui à cire

en or finement guilloché de guirlandes de fleurettes sur fond rayé.

Paris 1782-1786.

Long. : 11,8 cm - Poids : 44 g.

800 / 1 200 €



230

230

Etui à cire

en or finement guilloché de quatre panneaux de fleurettes sur fond rayé. Le cachet gravé d'armoiries d'alliance de Comte.

Paris vers 1780.

Maître-orfèvre : Jean-Baptiste-François LEBEL reçu en 1774.

Long. : 111,3 cm - Poids : 42 g.

800 / 1 200 €



231

231

Etui à cire

en or finement guilloché de fleurettes sur fond rayé.

Paris 1782.

Long. : 10,7 cm - Poids : 34 g.

600 / 800 €



232
Etui

en écaille et monture en or. Il renferme un flacon à sel en verre taillé et bouchon en or (poinçonnée).
Epoque Louis XVI.
Long. : 10,4 cm.

200 / 300 €



233
Tabatière de forme ovale

en argent ciselé de motifs rayonnant et encadrant une scène de navire.
Paris 1778.
Dim. : 2,7 x 7 x 4,6 cm - Poids : 62 g.

400 / 600 €



234
Boîte ronde en nacre et monture

en pomponne à décor d'un couple dont la femme jouant de la musique.

Epoque Louis XV.

Dim. : 3,7 x 6,3 cm

300 / 500 €



235
Boîte ronde

en ecaille . Les deux faces ornées de miniatures rondes sur ivoire figurant deux scènes animées dans des décors d'architectures antiques.

Epoque Louis XVI.

Dim. : 3 x 7,4 cm.

300 / 500 €

236

Orfèvrerie françaisedes XVI^{ème} XVII^{ème} XVIII^{ème} siècles par Gérard Mabilie

Catalogue raisonné des collections du Musée des Arts Décoratifs et du Musée Nissim de Camondo.

Edité par Flammarion

50 / 80 €

(lot non reproduit)

237

Poinçons des fabricants**d'ouvrages d'or et d'argent Lyon 1798-1940.**

Edité par les cahiers de l'inventaire

50 / 80 €

(lot non reproduit)

238

Trois livres

Les orfèvres de Louis XIII à Charles X, l'oeil des enchères et 150 ans cartier

40 / 60 €

(lot non reproduit)

239

Tabatières, boîtes et étuis.Orfèvrerie de Paris XVIII^e siècle de début du XIX^e des collections du Musée du Louvre par Henry NOCQ et Charles DREYFUS

Edité par les éditions G. Van Oest

MCMXXX

Belle reliure

200 / 300 €

(lot non reproduit)

240

Dictionnaire des poinçons

de fabricants d'ouvrages d'or et d'argent Paris 1838-1875

Edité par les cahiers de l'inventaire

Traces de mouillures

150 / 200 €

(lot non reproduit)

241

Ensemble de livres :

- L'orfèvrerie de Lyon et de Trévoux par les cahiers du Patrimoine.

- L'orfèvrerie civile en Provence au XVIII^{ème} siècle. Editions A. Barthélemy, Avignon.

- Orfèvrerie en Haute-Auvergne. Edité à Aurillac par "les écuries".

- Orfèvrerie de Montpellier et du Languedoc. Généralité de Montpellier XVI^{ème} et XVIII^{ème} par Laurent DEGUARA.

- L'orfèvrerie religieuse Bretonne par les éditions A. & J. Picard & Cie

100 / 150 €

(lot non reproduit)

242

Le poinçon de Paris

par Henri NOCQ en six volumes sous emboîtage. Edité par la librairie du passage.

300 / 500 €

(lot non reproduit)

243

Collection David Weill

Orfèvrerie ancienne en trois volumes à reliures en tissu vert. Catalogues de la vente du 4 juin 1971, du 24 novembre 1971 et du 5 mai 1972.

100 / 150 €

(lot non reproduit)

244

Dictionnaire des poinçons

de fabricants d'ouvrages d'or et d'argent Paris 1798-1838

Edité par les cahiers de l'inventaire

150 / 200 €

(lot non reproduit)

245

Ensembles de livres :

- Les boucles de costumes en France 1650-1830, poinçons de maîtres. Edition Massim

- Les orfèvres français sous l'Ancien Régime. Actes du colloque de Nantes en 1989. Editions Cahiers du Patrimoine.

- Bretagne d'or et argent. Les orfèvres de Basse Bretagne du XIV^{ème} au XX^{ème} siècles. Editions Abbaye de Daoulas

- Précis d'orfèvrerie ancienne de Louis XIV à nos jours par Arnould de Charette.

80 / 120 €

(lot non reproduit)

246

Deux livres :

- François Thomas Germain orfèvres des rois par Christiane Perrin. Editions d'Art Monelle Hayot.

- Les cuillères à sucre dans l'orfèvrerie française du XVIII^e siècle. Editions d'art Somogy

60 / 80 €

(lot non reproduit)

OBJETS DE VITRINE
DU XVIII^{ÈME} ET DU XIX^{ÈME}



247
Boîte

en forme d'oeuf en agathe avec monture en or jaune à décor d'oiseaux et de feuillages et marqué sur fond émaillé "J'adore la main qui me touche". Travail très probablement anglais du XVIIIème siècle pour le marché français. Haut. : 6,2 cm - Poids : 80 g.

4 000 / 5 000 €



248
Boîte

en forme d'oeuf en agathe avec monture en or jaune à décor d'encadrements à rocailles.

Travail très probablement anglais du XVIIIème siècle pour le marché français.

Haut. : 5 cm - Poids : 48 g.

4 000 / 5 000 €



249
Bronze

miniature représentant un montreur d'ours.

Haut. : 5,7 cm.

80 / 120 €

250
Vinaigrette

en acier ajouré à décor de deux profils d'après l'antique.

Epoque XIXème siècle.

Dim. : 5,8 x 3,4 cm.

100 / 150 €

251
Deux petits couteaux à plaquette

en ivoire. Les lames en acier marquées Vivier Ainé à Aurillac Laguiole.

Long. (ouvert) : 15 cm

200 / 300 €

255
Ciseaux

en acier finement ajouré. Epoque XVIIIème siècle.

Long. : 15,5 cm.

150 / 200 €

252
Petit flacon miniature

en verre gravé à l'acide d'un branchage.

Travail français vers 1900 signé WEIS.

Haut. : 4,1 cm

150 / 200 €

253
Etui à message

en ivoire finement sculpté d'amours, volatile dans des fonds feuillagés.

Travail français du XVIIIème siècle.

Long. : 13 cm.

200 / 300 €

254
Boîte à pilules

en argent émaillé de couleur bleu marine. Intérieur en vermeil.

Travail autrichien.

Dim. : 1,6 x 6 x 4,6 cm

Poids : 65 g.

200 / 300 €



256
Tabatière de forme ovale
en argent doré à décor de stries.
Paris 1770.
Dim. : 3 x 7,2 x 4,2 cm - Poids : 60 g.

300 / 400 €



257
Boîte
en argent doré de forme chantournée.
Le couvercle à décor d'une scène
figurant l'Annonciation.
Travail probablement allemand du
XVIII^{ème} siècle (sans poinçons).
Dim. : 2,1 x 7,1 x 5,6 cm - Poids : 102 g.

800 / 1 000 €



258
Tabatière
en argent et vermeil à décor de volatiles,
feuillages et volutes.
Travail allemand du XVIII^{ème} siècle.
Dim. : 2,4 x 5,6 x 4,4 cm - Poids : 50 g.

500 / 700 €



259
Tabatière
en argent de forme chantournée.
Intérieur doré et couvercle figurant une
architecture orientale sur fond amati.
Epoque XVIII^{ème} siècle.
Dim. : 2 x 6,6 x 5,5 cm - Poids : 58 g.

100 / 150 €



260
Paire de boîtes à mouches
de forme rectangulaire en argent uni.
Paris 1764.
Dim. : 3,3 x 4,5 x 3,2 cm - Poids : 106 g.

200 / 300 €





261

261
Ensemble comprenant un porte
cigarettes

en argent, un poudrier en argent et
deux briquets Dunhill en métal argenté.
Le tout à décor strié. Monogrammes.
Poinçon hure de sanglier.
Poids brut total du porte cigarette et du
poudrier : 304 g.

200 / 300 €



262

262
Tabatière de forme rectangulaire

en argent niellé et intérieur en vermeil.
Le couvercle orné d'un médaillon
appliqué en or rose.
Paris vers 1850.
Poids : 114 g.

200 / 300 €



263

263
Boite à pilules

en vermeil à décor de tressage.
Poinçon minerve.
Orfèvre : Tétards
Diam. : 4,6 cm - Poids : 45 g.

200 / 300 €



264

264
Etui à cigarette

en argent décoré d'un damier en niel.
Travail étranger.
Dim. : 8,5 x 7 cm - Poids : 95 g

150 / 200 €

265
Ensemble de trois
instruments de chirurgien

ou de vétérinaire à monture
en vermeil et manches en
ébène. L'usage est de ces
trois piques est destiné à
percer des panses ou des
hémorragies.
Paris 1838.
Long. : 14,5 cm

450 / 600 €



265



266
Cadre médaillon

en bronze doré de style Louis XVI.
Epoque XIX^{ème} siècle.
Dim. : 15 x 11 cm.

50 / 80 €



267

267
Ensemble de deux étuis :

Etui à message en porcelaine polychrome
et monture en laiton. Fin XVIII^e. Long. :
12,7 cm
Etui à cire en métal à filetage. Les deux
faces présentant des cachets armoirés.
XVIII^e. Long. : 10 cm.

80 / 120 €



268
Boîte de forme rectangulaire en pomponne. Le couvercle à décor d'une scène figurant des asiatiques.
Epoque XVIII^{ème} siècle.
Dim. : 3,2 x 7 x 5,3 cm.

150 / 200 €

270
Boîte de forme ronde en bois polychrome, intérieur en écaille et importante monture en or. Le couvercle et le revers orné de médaillon sous verre figurant un monogramme et un monument surmonté d'un putti inscrit "Amitié" Paris 1782. Epoque Louis XVI.
Dim. : 2,7 x 7,6 cm - Poids : 118 g.

500 / 800 €

269
Boîte en ivoire et intérieur en écaille. Le couvercle à décor de quatre profils dans des médaillons sous globe et montures en or.
Epoque Louis XVI.
Dim. : 3,5 x 8,6 cm.
Accidents

600 / 800 €

271
Boîte en pierre dure et monture en argent.
Epoque XVIII^{ème} siècle.
Dim. : 2 x 6,1 x 5,3 cm.

50 / 80 €



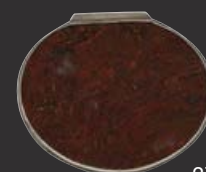
268



269



270



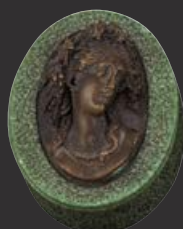
271



272



273



274

272
Médaillon

en vermeil formant reliquaire. Une face est ornée d'une plaque en émail représentant la vierge et le revers est orné d'une vitre. Monture en vermeil ajouré. Province fin XVII^{ème} ou début XVIII^{ème} siècle (Poinçon de décharge)
Haut. : 9 cm - Poids : 44 g.

1 000 / 1 200 €

273
Boîte à montre

de forme ronde à charnière couvercle orné d'une rosace. Travail français du XVIII^{ème} siècle.
Diam. : 8,5 cm.

100 / 150 €

274
Petite boîte

en céramique, le couvercle amovible orné d'un profil de femme en ronde bosse. Cachet en creux au revers marqué Saint Petersburg 1882 et un monogramme.
Travail russe de la fin du XIX^{ème} siècle.

Dim. : 4 x 5 x 6 cm.

80 / 120 €

275
Flacon à odeur en argent doré de forme octogonale à fins décors de fleurs et feuillages. Travail probablement allemand du XVIII^{ème} siècle.
Haut. : 11,8 cm - Poids : 54 g.

300 / 500 €



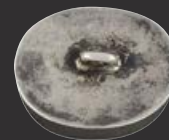
275

276
Ensemble de quatre petites boîtes en argent et pomponne dont deux vinaigrettes. Pour une vinaigrette Paris 1809-1818.
Poids net : 28 g.

100 / 150 €



276



277

277
Boucle en pomponne incrustée de trois intailles.
Epoque XIX^{ème} siècle.
Haut. : 9 cm.

50 / 80 €



278

279

280

281

278

Cachet

en bronze figurant une cygogne. Signé à la base. Travail français vers 1900. Haut. : 10,2 cm.

50 / 80 €

279

Ensemble de trois cachets

en bronze figurant un lion, un cheval et un angelot. Un monogrammé. Epoque fin XIX^{ème}-XX^{ème} siècle. Haut. : 11 cm.

40 / 60 €

280

Cachet

en bronze figurant un enfant tenant un lapin mort. Signé à la base. Gravé d'armoiries de Comte. Travail français vers 1900. Haut. : 10,5 cm

50 €

281

Cachet en bronze

en forme de buste d'après l'antique. Monogramme. Epoque XIX^e siècle. Haut. : 6 cm.

30 / 50 €



283

284

285

283

Cachet

en argent à motifs de fleurs de lys en appliques. Epoque fin du XIX^{ème} siècle. Haut. : 6,9 cm - Poids : 40 g.

40 / 60 €

284

Deux cachets

en ivoire sculpté et monture en argent. Monogrammes. Epoque Napoléon III. Haut. : 8 et 7,3 cm.

60 / 80 €

285

Sceaux

en cristal de roche et monture en argent. Vierge. Epoque fin XIX^{ème} siècle. Haut. : 9 cm. On y joint un autre monogrammé.

100 / 150 €

282

Pommeau

de canne en bronze argenté représentant un chat. Monogramme. Haut. : 10 cm

60 / 80 €



282



286

287

286

Petit cachet

en argent en volutes affrontées. Monogramme sous une couronne. XVII^{ème} Haut. : 3 cm

80 / 120 €

287

Deux cachets,

l'un en argent en forme de trèfle appliqué d'un trèfle en or rose et l'autre en étain. Haut. : 2 et 3.5 cm

80 / 120 €

288

Canne

en bois fruitier à pommeau en ivoire sculpté d'une main tenant un vase remplie de fruit. Epoque Napoléon III. Haut. : 99 cm.

80 / 120 €



289

Deux éléments de navette

en ivoire ajouré d'une scène galante sur un fond de feuillages, la deuxième de deux coeurs sur un fond de croisillons.

XIX^{ème}

Long. : 15 et 14cm

Accidents

120 / 150 €

290

Râpe à tabac

en ivoire décorée d'un portrait de femme dans une réserve encadrée de rideaux, surmonté d'une tête de monstre. Et en partie basse un médaillon sur des cuirs découpés et de guirlandes de fruits sur une large coquille. La réserve ornée d'une coquille. Numéroté 3818.

XVIII^{ème} siècle

Haut. : 6.5 cm

Petit accident en partie haute et sur la réserve.

400 / 600 €



289



290



291



291

Deux manches de poignards

en os sculpté d'un oiseau anthropomorphe et de divinités.

Travail asiatique.

Dim. : 15,2 et 10 cm

200 / 400 €

293

Sculpture

en bois anciennement polychrome figurant une femme tenant une sphère et un enfant.

Travail français du XVIII^{ème} siècle.

Haut. : 9 cm.

60 / 80 €



293

292

Cachet

en jadeite figurant un dragon. Vierge d'inscription. Travail chinois du XIX^{ème} siècle.

Haut. : 5,2 cm.

60 / 80 €

294

Demi noix des îles

finement sculpté d'une mufle, d'une sirène et d'un lézard. On y lit "Guadeloupe 1810 Basse-Terre"

Travail vers 1810.

Long. : 13,5 cm

Eclats

80 / 120 €



294



292



295

Deux carnets

Le premier recouvert de cuir vert doré de volutes encadrant une réserve de velours rouge brodé de fleurs et le deuxième un petit carnet de 1859 décoré d'une urne fleurie sur un fond d'écaille.

Dim. : 10 x 16 cm et 9 x 5.5 cm

150 / 200 €



297



296

296

Fourchette de voyage pliante

en fer et bronze, le manche gravé de fleurs. Dans son étui.

XVIII^{ème}

Usures

200 / 300 €

297

Boite à couvert de voyage

en cuir maroquin et intérieur en peau.

Travail probablement allemand du XVIII^{ème} siècle.

Long. : 26 cm.

250 / 300 €



298
Boîte

en argent en forme de saccoche niellée de volutes d'acanthes. Autriche-Hongrie fin du XIX^{ème} siècle
Long. : 10 cm - Poids : 125 g

150 / 200 €



298

299
Porte pique ou curre-dent

en argent en forme d'une colonne gravée de feuilles et surmontée d'un aigle, le tout posant sur un socle. Travail français du XIX^{ème} siècle
Haut. : 19.5 cm
Poids brut : 300 g

100 / 150 €



299

300
Cuillère à mesure

en argent à décor d'une colombe dans un encadrement de fleurs et de perles sur un fond amati. La prise ajourée surmontée d'un écreuil. Allemagne
Orfèvre : BHM
Long. : 12 cm - Poids : 35 g

30 / 50 €



300

301
Saleron

en argent en forme de coquille posant sur trois pieds dont deux en forme de dauphins et surmonté d'un Poséidon tenant deux chevaux marins. Travail très probablement allemand
Long. : 8 cm - Poids : 85 g

80 / 120 €



301



302
Deux hochets à montures

en argent, manches en nacre et pierre dure. Travail anglais du XIX^{ème} pour celui en nacre et travail étranger XVIII^e pour l'autre.
Long. : 14 cm.

100 / 150 €



303

Ensemble de six flacons à sel en cristal et verre avec montures en argent et vermeil.

XIX^{ème}

Dim. : 5.5 cm à 10 cm

150 / 200 €



OBJETS DE CURIOSITÉ





304
Petit coffret

posant sur quatre pieds ouvrant par un abattant découvrant neuf tiroirs. Laqué noir réhaussé de feuilles dorées à l'intérieur et à l'extérieur de croisillons de nacre encadrant des fleurs et des feuillages. Ecoinçons de métal gravé.

Japon fin du XIX^{ème} siècle
Dim. : 26 x 25.5 x 23.5 cm
Nombreux manques notamment en façade.

300 / 400 €



305
Pharmacie de voyage

en placage d'acajou, contenant onze flacons en verre et une balance avec ses poids. Ouvrant sur le dessus et par un tiroir en façade. Prises et entrée de serrure en laiton.

Angleterre début XX^{ème} siècle
Dim. : 23.5 x 24.5 x 9 cm

300 / 500 €



306
Petit secretaire

à double abattants en marqueterie de cubes sur les côtés et de loupe. Il découvre cinq tiroirs.

XIX^{ème}
Dim. : 19.5 x 29 x 20 cm
Petits accidents

300 / 400 €



307

Important porte-feuille

à cinq soufflets en cuir, doré au petit fer de rocailles et feuilles d'acanthés. A l'intérieur recouvert d'une fine toile bleue, quatre intercalaires et un sous main. Fermeur en bronze doré décoré de volutes feuillagées, serrure en trèfle à quatre crans.

Travail de la maison "Papeterie de Ferdinand Mathias 108 rue St Honoré"

Dim. : 32 x 48 cm

Quelques usures

300 / 500 €



308

Bel écrin

en marocain rouge doré au petit fer de guirlandes de feuilles et d'une importante rosace florale. Etui pour deux tasses et deux sous-tasses, intérieur recouvert d'un tissu brodé de plantes exotiques.

Signé Chappey 1 rue St Georges

XVIII^{ème} siècle

Dim. : 11 x 31.5 x 17.5 cm

Légères usures

400 / 600 €



309

Eventail

en nacre et aquarelle représentant une femme entourée d'amours, signé Nina Walter. Au revers un important monogramme.

Epoque Napoléon III

Long. : 30 cm

200 / 300 €

310

Beau miroir

en métal argenté ajouré de guirlandes de fleurs, orné sur les côtés de croix de Lorraine et décoré en haut et en bas d'un oiseau portant sur son dos la croix de Lorraine.

Dim. : 34 x 24 cm

Manque le miroir et le pied arrière.

300 / 400 €





311
Petite gravure

de forme rectangulaire représentant "la vue de la principale entrée de l'Eglise de NOSTRE DAME de Paris".

Signée I Van Merlen. Epoque XVIII^{ème} siècle.
Dim. (à vue) : 27 x 14 cm.

150 / 200 €



312
Cadre

en bronze doré à motifs de fleurs alternées de feuilles encadrés de frises de perles.

Signé ED Lesage orfèvre Paris.
Dim. : 29 x 46 cm

100 / 150 €

313
Roberto MELLI (1885-1958)
Terre cuite

Masque de l'acteur Garavaglia dans le rôle de Napoléon. Modelé par Roberto Mellì. Estampe de Cam. Numéroté VI.

Haut. : 24 cm

150 / 200 €



314
Objet de dévotion

en argent représentant une Madone couronnée et auréolée à décor d'animaux avec cabochons de turquoises, corail, pierres dures et verre. posant sur piedouche.

Travail mexicain

Haut. : 22.5 cm - Poids brut : 340 g

300 / 500 €





315

315
Pipe

en écume en forme d'oeuf tenu dans une serre, monture en argent.
Ecrin marqué Paris vraie écume/
Long. : 35 cm

200 / 300 €

316
Pipe

en écume à décor cynégétique représentant un chasseur avec son chien chassant un renard.
Ecrin signé CPF, best make.
Long. : 20 cm

120 / 180 €

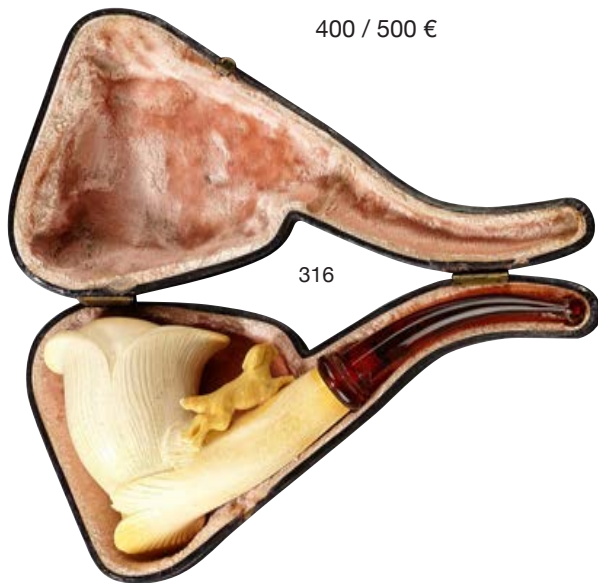
317
Odell Type Writer N°4

Machine à écrire américaine décorée de feuillages et marquée sur un cartel "Patented Balthazar Co Chicago U.S.A."
Design de Levi ODELL, fabriqué par Farquhar & Albrecht à Chicago
Etats-Unis 1889-1906
Légers manques

400 / 500 €



317



316

320
Verre émaillé

aux armes de Frederic-Auguste, dit "le Fort" Roi de Pologne et de Prince électeur de Saxe marqué F.A.R. P.E.S. et daté 1731.
XVIII^{ème} siècle
Haut. : 8 cm
Traces de dorures.

300 / 400 €

318
Pipe

en écume à décor d'un cheval attaqué par un loup.
Ecrin signé LPW warranted real meerschaum
Long. : 12 cm

50 / 80 €

319
Pipe

en écume décorée d'un cheval en ronde bosse.
Ecrin signé WDC, genuine meerschaum.
Long. : 14 cm

40 / 60 €



318



319



320
Tête d'ange
en pierre sculptée. Traces de polychromie.
Travail dans le goût du Moyen-Âge
Socle en bois
Haut. : 13 cm

100 / 150 €



321
Angelot porteur
en argent lesté
XVIII^{ème} siècle
Haut. : 28 cm

100 / 150 €



322
Christ
en ivoire de mammouth dans
un cadre en bois mouluré et
doré.
Travail du XIX^{ème} siècle
Haut. du Christ : 22 cm
Haut. cadre : 39.5 cm

200 / 400 €



323
D' après Hans Von AACHEN
*Minerve introduisant la peinture auprès
des muses*
Coupe en bronze et cuivre, copie de celle
conservée au Louvre.
XIX^{ème} siècle
Haut. : 13 cm

300 / 500 €



324

Manerbe ou le pré d'auge

Plat rond sur piédouche en terre à glaçure vernissée décoré en léger relief d'un lézard vert entouré de coquillages et d'insectes sur fond brun avec des feuilles de lierre vertes; le revers jaspé bleu et brun.

XVII^{ème} siècle.

Diam. : 30,5 cm

Quelques éclats ou piédouche et une égrenure en bordure du plat

1 000 / 1 500 €

Expert : Vincent L'Herrou 06 07 11 42 84



325

Boîte rectangulaire

gainée de cuir doré au petit fer de fleurons et de feuillages. Entrée de serrure en bronze.

XVIII^{ème} siècle

Dim. : 8 x 23,5 x 11,5 cm

Manque la poignée

150 / 200 €



325



326

Coupe

en verre teinté bleu chantourné réhaussé d'or, piettement en argent repoussé à décors de godrons alternés de pampres.

Haut. : 16 cm

80 / 120 €



329

327

328

327
Heurtoir
 en fer forgé. XVII^{ème} siècle
 Long. : 20 cm
 40 / 60 €

328
Fourchette
 en fer forgé. XVII^{ème} siècle
 Long. : 20 cm
 20 / 30 €



329
Moule à hosties
 en fer de forme rectangulaire représentant la création et une Crucifixion. XVII^{ème}
 Long. : 68 cm
 400 / 500 €



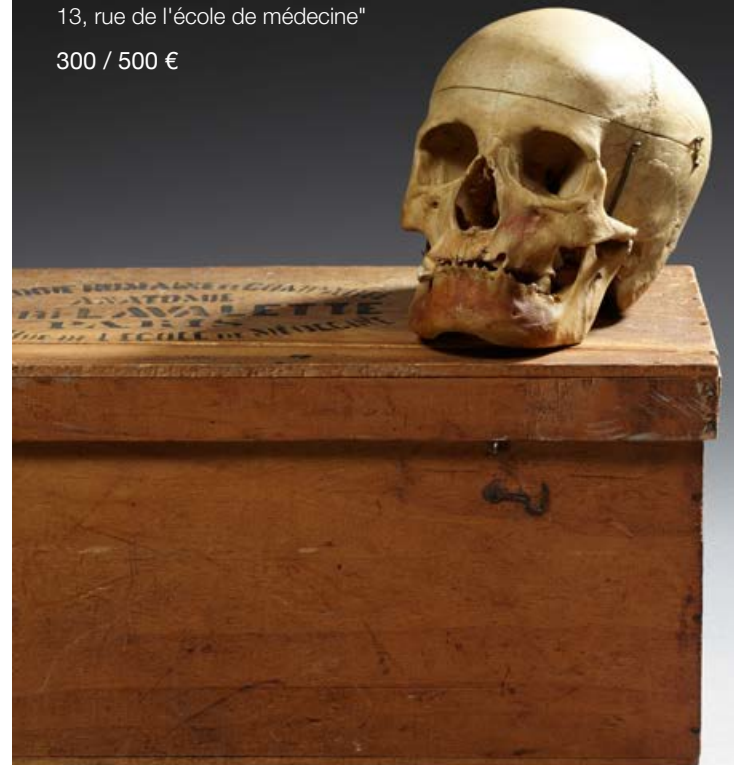
331
Petit cadre
 en bois finement sculpté et ajouré d'acanthes et de volutes aux coins.
 Style Régence.
 XIX^{ème}
 Dim. : 20 x 20 cm
 80 / 120 €

330
Bougeoir
 en bronze, fût annelé.
 Travail ancien étranger
 Haut. : 23.5 cm
 60 / 80 €

332
Important coquillage gravé
 en camé d'une jeune fille portant une couronne de fleurs.
 Haut. : 16 cm
 100 / 150 €



333
Crane humain d'étude
 dans sa boîte d'origine marquée "Ostéologie humaine et comparée anatomie Henri LAVALETTE Paris 11 et 13, rue de l'école de médecine"
 300 / 500 €





334

334
Deux petites plaques émaillées
représentant deux saints.
Epoque XVII^{ème} siècle.
Dim. : 13 x 10 cm
Accidents

500 / 700 €

335
Plaque
en bronze gravé et ciselé de cavaliers
effrayés par des squelettes.
XIX^{ème}
Dim. : 11.5 x 29.5 cm

1 000 / 1 200 €

336
Bougeoir
en bronze ciselé.
Base postérieure rapportée.
Travail français du XVIII^{ème} siècle.
Haut. : 22 cm.

50 / 80 €



335



337

337
Sculpture

en bois fruitier (probablement du noyer) représentant un ascète couché tenant dans une main une chauve-souris et dans l'autre sa canne. Il est adossé à une natte.

Japon fin du XVIII^{ème} début du XIX^{ème} siècle

Long. : 36 cm

Légers manques

150 / 200 €

338
Belle sculpture

en bois fruitier (probablement du noyer) représentant un ascète debout tenant dans sa main une chauve-souris et reposant son pied sur son bâton. Yeux en verre

Japon XIX^{ème}

Haut. : 37.5 cm

Fentes et légers manques

150 / 200 €

339
Racine réhaussée

de laque dorée figurant une cigale et des feuilles, l'intérieur laqué noir.

Japon XIX^{ème} siècle

Haut. : 29,5 cm

Légères fentes

100 / 150 €



338





340

Petite groupe

en ivoire sculpté et ajouré de treize personnages.

Signé

Japon fin du XIX^{ème} siècle.

Haut. : 3.5 cm

120 / 150 €

341

Petit ivoire

sculpté et patiné figurant un rapace sur un perchoir.

Japon, fin du XIX^{ème} siècle

Haut. : 4 cm

Petit accident

60 / 80 €

342

Beau netsuke

en ivoire représentant les sept dieux du bonheur dans un navire.

Signé

Japon XIX^{ème} siècle

Long. : 8.5 cm

120 / 150 €

347

343

Important netsuke

en ivoire représentant deux personnages encadrant un gong orné de deux plaques d'argent.

Japon XIX^{ème} siècle

Haut. : 4.5 cm

Petit accident

120 / 150 €

344

Petit cube

en ivoire finement sculpté de scènes champêtres.

Japon XIX^{ème} siècle

Dim. : 1.5 x 3 x 2.5 cm

Petites fentes

80 / 120 €



345

345

Petit ivoire

sculpté et ajouré de coeurs et d'osiers, de forme ovale.

Japon fin du XIX^{ème} siècle

Diam. : 3 cm

60 / 80 €



346

346

Netsuke

en ivoire représentant une chien couché sur un éventail.

Japon XIX^{ème} siècle

Long. : 5.5 cm

80 / 120 €



348

348

Deux netsuke

en ivoire représentant deux enfants.

Un signé

Japon XIX^{ème} siècle

Dim. : 4 et 2 cm

120 / 150 €



349

347

Pot couvert

en ivoire, la prise en forme de personnage, le corps décoré d'un arbre, de trois personnages devant un cervidé.

Cachet

Japon fin du XIX^{ème} siècle

Dim. : 11 x 9 x 7 cm

200 / 300 €

349

Petite figure

en ivoire sculpté en forme de cheval.

Japon fin du XIX^{ème} siècle

Long. : 3 cm

Petit accident à une oreille

60 / 80 €



350 Petite coupe libatoire

en corne de buffle sculptée de personnages dans des paysages.

Chine fin du XIX^{ème} siècle

Haut. : 9 cm

100 / 120 €



351



352

**351
Phurba, manche**

en bronze orné d'une tête de cheval pour Hayagriva et lame tripolaire en fer avec trace de dorures.

Tibet probablement XVIII^{ème} - XIX^{ème} siècle

Long. : 34.5 cm

1 500 / 1 600 €

**352
Couteau rituel**

servant à la découpe des effigies en fer et appliques de bronze doré.

Tibet probablement XIX^{ème}

Long. : 36.5 cm

1 000 / 1 200 €



354

**353
Important Dorje ou vajra**

à neuf branches en fer et fer de météorite.

Tibet probablement XVIII^{ème} - XIX^{ème} siècle

Long. : 20 cm

600 / 800 €

**354
Ensemble d'objets rituels,**

la cloche ou ghanta, le dorje ou vajra et le damarou composé de deux calottes craniennes.

Tibet probablement XVIII^{ème} - XIX^{ème} siècle

1 500 / 1 800 €



**355
Nak-Ru ou corne à mantras**

en corne de yack sculptée et monture en alliage d'argent.

Tibet probablement XIX^{ème} siècle

Long. : 19.5 cm

600 / 800 €



356

356
Masque de protecteur
Mahakala

en bois sculpté et patiné.
Tibet pays Sherpa
probablement fin du
XIX^{ème} siècle

Dim. : 28 x 27 cm

800 / 1 000 €



357

357
Yamantaka

masque rituel tradition
bouddhiste tantrique, protecteur
en cuivre martelé et doré avec
du vermillon et brocart
Tibet probablement fin XIX^{ème}
siècle

Dim. : 46 x 41 cm

4 000 / 5 000 €

Provenance :
Proviendrait du Monastère de
Kyirong

358
Garuda,

masque rituel tradition
bouddhiste tantrique, oiseau
céleste en cuivre martelé et doré
avec du vermillon et brocart
Tibet probablement fin XIX^{ème}
siècle

Dim. : 50 x 39 cm

4 000 / 5 000 €

Provenance :
Proviendrait du Monastère de
Kyirong

359
Stupa reliquaire

en bronze, scellé.
Tibet probablement XVIII^{ème} -
XIX^{ème} siècle
Hauteur : 29 cm

1 200 / 1 500 €



359



358



360
Important ensemble de onze aspersoirs en argent, tombak (cuivre doré), métal argenté, laiton et autres. Travail orientale du XIX^{ème} et XX^{ème} siècle.

200 / 400 €

361
Petit vase en cuivre émaillé blanc et bleu à décor de calligraphies. XIX^{ème} siècle
Haut. : 8.5 cm

300 / 500 €



362
Casque de chevalier musulman

en bronze décoré de calligraphies et de personnages dans des réserves sur un fond floral. Le protège nez orné de deux animaux. Deux porte plume au niveau du front. Protège cou en cote de maille. Travail moyen-oriental XIX^{ème} dans le goût du XVII^{ème}.
Haut. : 39 cm - Diam. : 19.5 cm

200 / 300 €



361



363
Aumonière en cuivre damasquiné et montures en argent. Travail du Moyen Orient XIX^{ème} siècle

800 / 1 000 €



364

Massue "casse-tête" Kanak
de type Kagu (Bec d'oiseau).
Nouvelle Calédonie.
Haut. : 70 cm.

1 500 / 2 000 €



365

Massue "casse-tête" Kanak
de type Kagu (Bec d'oiseau).
Nouvelle Calédonie.
Haut. : 72 cm.

1 500 / 2 000 €



367

366

Massue "casse-tête"
en forme de glaive
de forme losangique.
Poignée gainée de
corde tressée.
Origine Samoa.
Haut. : 77 cm.

1 500 / 2 000 €



367

Bracelet

en cuir orné d'un large médaillon
en laiton incrusté de pierre dure et
nacre formant un personnage ailé.
Travail amérindien
Dim. : 25 x 13 cm

500 / 800 €

Provenance :
Collection Meyer



368

Pagaie

en bois fruitier.
Indonésie
Haut : 158 cm.

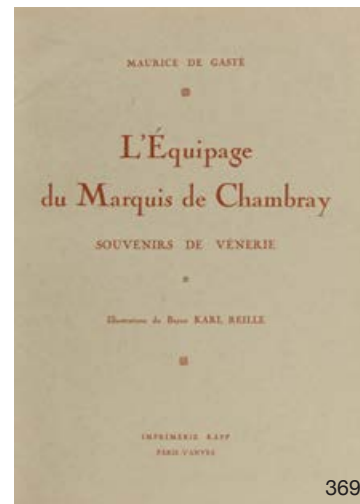
300 / 500 €



ART DE LA CHASSE ET ARMES

SPÉCIALISTE
GUILLAUME DELON





369
Livre "L'Équipage du Marquis de Chambray" souvenir de vénerie.
Par Maurice de Gasté et illustré par Karl Reille. Imprimé par Kapp.
Edition originale de 1926 numérotée 134 sur 310.
In-folio. Demi-reliure à coins.
Thiebaud 445.

600 / 800 €



370
Boite
en ébène de macassar figurant sur le couvercle un massacre de cerf incrusté en corne et os.
Dim. : 3 x 12 x 17 cm.

50 / 80 €



371
Bouton de l'équipage
de Marquis de Chambray monté sur épingle.
Diam. du bouton : 1,6 cm.

100 / 150 €



372
Fouet de chasse
à pommeau ivoire sculpté d'une tête de chien aux yeux en verre. Tige en bambou. Bague en argent.
Fouet en cuir.
Epoque XIX^{ème} siècle pour le pommeau.
Long. (hors cuir) : 55 cm.

200 / 300 €

373
Pied du souvenir
du 2100^{ème} cerf de l'équipage du marquis de Chambray à la forêt d'écouvès. Plaque marquée X Jt N°2100 pour dix corps jeunelement. 2 mars 1904.
Le dos présente une étiquette manuscrite relatant le récit de la journée de chasse.

150 / 200 €





374
Roger REBOUSSIN (1881-1965)
Faucon pèlerin attaquant une perdrix.
 Grande huile sur toile marouflée sur
 panneau signée en bas à gauche.
 Dim. : 63 x 153 cm.
 2 000 / 3 000 €

375
J. de Montbel
Bat l'eau
 Lavis encadré, signé et daté 1925.
 Dim. : 31 x 46 cm.
 200 / 300 €

376
Georges LAROCQUE (1839-1932)
Hallali du cef et gardienne de cochons
 Aquarelle encadrée et signée en bas à
 droite.
 Dim. : 27 x 45 cm.
 1 000 / 1 200 €



377
École française du XIX^{ème} siècle
Cerf sortant de l'eau.
 Huile sur panneau encadrée.
 Dim. (à vue) : 10,2 x 6 cm.
 200 / 300 €

378
École française du XIX^{ème} siècle
Cerf chassé
 Mine de plomb avec réhauts de craie,
 encadrée.
 Dim. : 17 x 22 cm.
 200 / 300 €

379
Philippe BOISSEAU
Hallali de l'équipage de la Bourdansais
 Encre avec réhauts d'aquarelle signée,
 datée 01/02/2011 et située Loudéac.
 Dim. : 23 x 31 cm
 300 / 400 €





380
Epieu de vènerie.

Lame à gorges, garde à deux quillons figurant deux pieds de sanglier en métal argenté, fourreau en cuir et garniture en métal argenté. Manche en aluminium en trois parties filtés. Dans un étui en cuir. Travail moderne de la maison "Le Hourvari".
Long. de la lame : 40 cm - Long. de l'étui : 62 cm - Long. du tout monté : 170 cm.

400 / 600 €



381
Dague de chasse

à poignée en bois de cerf sculpté d'une scène de chasse à courre. Garde, lame et garniture en acier finement gravé d'une scène de chasse à l'ours, de feuillages et lambrequins. Lame à gorge signé VAUTHIER rue Dauphine à Paris. Travail français de la fin du XIX^{ème} siècle. Long. total : 57,5 cm - Long. de la lame : 40,5 cm. Parfait état.

1 000 / 1 500 €



382
Importante et forte dague de chasse

à poignée en corne terminant un tête de lion en bronze argenté. Garde en bronze argenté à décor d'une tête de cervidé et d'une tête de sangliers au revers, deux quillons inversés figurant deux têtes de chiens de races différentes. Garniture et bouterolles en métal argenté. Lame à double gorges signée Klighenthal et Coulauc a & c. Epoque XIX^{ème} siècle. Long. total : 72 cm - Long. de la lame : 54 cm - Epaisseur de la lame : 7,5 mm Parfait état.

1 000 / 1 500 €



383
Couteau de chasse

à poignée et garnitures en fer repoussé. La poignée présente un muffle de lion et un blason contenant une tour surmontée d'une couronne. Lame à dos plat en acier damasquiné. On y joint le ceinturon tressé vert. Travail français de la fin du XVIII^{ème} ou du début du XIX^{ème} siècle. Long. total : 47 cm - Long. de la lame : 34 cm.

1 500 / 2 000 €

Ce couteau a très probablement appartenu au Prince ou à la Princesse de La Tour d'Auvergne. Cf les armoiries sur le manche.



384

Important couteau de chasse

à poignée en ébène inscruté de motifs en argent. lame à dos plat gravée de turqueries. Fourreau en cuir et garnitures en métal.

Epoque XVIII^{ème} siècle.

Long. de la lame : 60 cm - Long. total : 75 cm.

1 000 / 1 500 €



385

Couteau de chasse

à poignée en ivoire sculpté et incrustation d'argent. Garde et garniture du fourreau en argent. lame à dos plat en acier gravé d'un lièvre et d'un cerf au revers. lame signée Kligenthal.

Travail allemand du XVIII^{ème} siècle.

Long. de la lame : 66 cm - Long. de la lame : 51,5 cm.

Usure. Garniture et garde presentant quelques accidents.

800 / 1 200 €

386

Couteau de chasse

à poignée en ébène sculpté figurant une tête de chien. Garde en fer repercé à volutes. lame à dos plat gravée sur fond or de plusieurs turqueries.

Travail français du XVIII^{ème} siècle. Epoque Louis XVI.

Long. total : 66 cm - Long. de la lame : 51 cm.

800 / 1 200 €



387

Rare couteau de chasse

à poignée en ivoire (ou dent de narval?) torsadé et sculpté d'une tête de lion. Garde en argent figurant deux scènes de chiens aux fermes, les deux quillons inversés à motifs feuillagés. Fourreau en cuir et garnitures en argent. lame à dos plat bleuie, dorée, gravée de feuillages et d'attributs guerriers.

Travail français du XVIII^{ème} siècle. Epoque Louis XV.

Long. total : 71 cm - Long. de la lame : 55 cm.

Bouterolle en laiton rapportée.

1 500 / 2 000 €



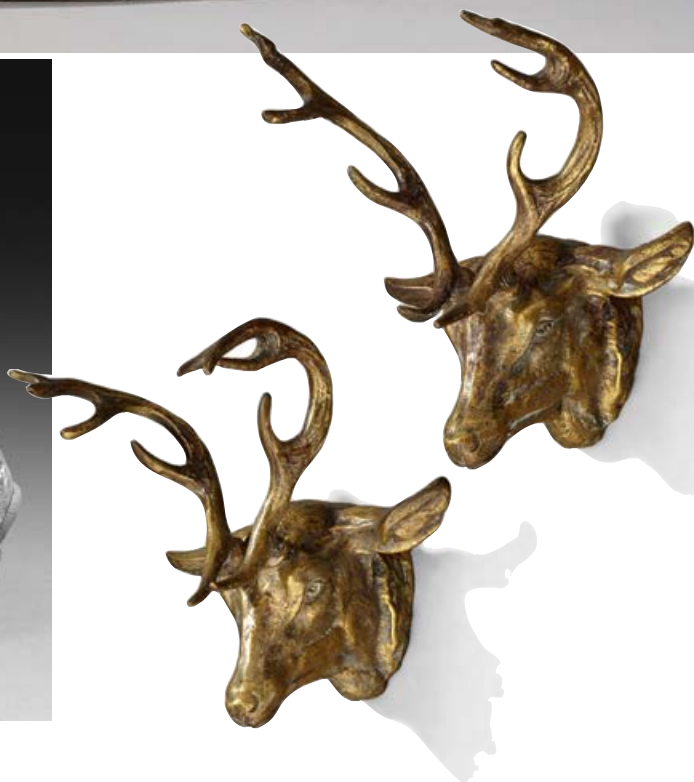
388
 Important groupe
 en biscuit représentant un hallali.
 Époque fin du XIX^{ème} siècle.
 Accident
 1 000 / 1 200 €



389
 Petit bronze
 représentant un renard.
 Époque fin XIX^{ème} siècle.
 Long. : 10,5 cm.
 100 / 150 €



390
 Bouchon de radiateur de voiture
 en bronze argenté représentant un
 setter tenant une bécasse.
 Travail français vers 1900 signé
 DEVENET.
 Haut. : 9,5 cm.
 150 / 200 €



391
 Chien et lièvre au naturel
 en bronze de Vienne, signé M.S
 Haut. : 9.5 cm
 500 / 600 €

392
 Deux têtes de cerfs
 en bronze traité au naturel.
 Haut. : 16 cm
 120 / 150 €



393



395



394

393
Joseph OBERTHUR
(1852-1956)
Hallali du cerf
Mine de plomb encadrée.
Cachet au dos du papier.
Dim. : 15 x 17 cm.

300 / 400 €

394
École française de la fin du
XIX^{ème} siècle
*Conétable et Boléro, deux batards
normands de meute*
Aquarelle, monogrammée en bas à
droite
Dim. : 23 x 30 cm

300 / 400 €



396

395
Charles Olivier De PENNE
(1831-1897)
Scène de vennerie
Aquarelle signée en bas à droite
20 x 26 cm à vue

2 000 / 3 000 €

396
Charles Olivier De PENNE
(1831-1897)
Chasse au sanglier
Aquarelle signée en bas à droite
Dim. : 26.5 x 20 cm à vue

2 000 / 3 000 €



397
Pistolet à percussion

Canon à balle forcée de forme hexagonale travaillé en damas. Crosse en noyer. Platine signée DYBALL.
 Travail anglais du XIX^{ème} siècle.
 Long. : 41 cm.

100 / 120 €

398
Revolver à broche

à système Lefauchaux, six coups, à broche. Canon rayé, hexagonale, ciselé au tonnerre de feuillages, frappé LF et numéroté 75499. Barillet, portière, carcasse et pontet entièrement ciselés de feuillages et de rinceaux feuillagés. Plaquettes de crosse en noyer.
 Travail français de la fin du XIX^{ème} siècle.
 Signé Inv E. Lefauchaux Breveté SGDG Paris.
 Long. : 31 cm.

400 / 600 €

399
Revolver à broche

à système Lefauchaux, six coups, à broche. Canon rayé, hexagonale frappé numéroté 32065. Barillet et carcasse entièrement ciselés de feuillages et de rinceaux feuillagés. Plaquettes de crosse en noyer.
 Travail français de la fin du XIX^{ème} siècle.
 Signé E. Lefauchaux Inv Breveté.
 Long. : 19 cm.

300 / 500 €



400
Pistolet d'alarme de bateau

Travail anglais vers 1900 signé Cogswell & Harrison London.
 Long. : 21 cm.

200 / 400 €

401
Poire à poudre

ou à plomb en galuchat et monture en laiton.
 Epoque XVIII^{ème} siècle.
 Haut. : 18 cm.
 Légers accidents

300 / 400 €

402

Fusil de chasse

calibre 16-70 (N°2759). Crosse anglaise, éjecteurs automatiques. Dans une valise en cuir de Faure et Lepage.
Long. crosse : 36 cm.

800 / 1 200 €



403

Fusil de chasse

à platines calibre 12-70 (N°225). Crosse anglaise, éjecteurs automatiques et détente articulée. Signé Faure et Lepage. Dans une valise en cuir avec étiquette de la marque.

Long. crosse : 78,5 cm

Léger au niveau du raccord de la crosse.

2 000 / 3 000 €



404

Carabine Express juxtaposée

de calibre 8 x 57 JRS (n°37148). Fabrication espagnole (Gun's Leader). Crosse anglaise. Platine démontable, gachette articulée, éjecteur automatique.

Long de la crosse : 37 cm

Sécurité automatique.

5 000 / 6 000 €



405

Fusil de chasse juxtaposé

(n°38066) calibre 20-70 de marque Arrieta. Platines démontables, détente articulée, éjecteurs automatiques. Crosse anglaise

Long. des canons : 68 cm ; Long. de la crosse : 37 cm.

Sécurité automatique

4 000 / 5 000 €





406

Carabine à culasse

de calibre 22 LR. Crosse semi pistolet en noyer, culasse à drapeau. De marque Walther (n° 80551).

Long. de la crosse : 36 cm

Lunette Malov n°224253, 2,5x

600 / 800 €



407

Fusil de chasse

superposé de marque Merkel. Calibre 12/70. Ejecteurs automatiques. Gachette articulée. Dans un étui souple. (N°74950)

Longueur de la crosse : 37,2 cm.

Fissure à la crosse et renforts

300 / 500 €



408

Fusil de chasse

superposé de marque Merkel Frères Suhl (n°163740), calibre 12/70. Ejecteurs automatiques. Crosse anglaise.

Long. de la crosse : 36 cm.

600 / 800 €



409

Fusil de chasse

artisanal Calibre 20/70 (n°1131). Bascule gravée. Crosse demi-pistolet.

Long. de la crosse ,5 cm.

600 / 800 €

410

Paire de défenses d'éléphant

d'Afrique (*Loxodonta africana*) prélevé en Centrafrique.

Défense n°1 : Poids : 42 kgs

Long. : 214 cm.

Défense n°2 : Poids : 49 kgs

Long. : 236 cm.

CITES pré-convention où il est stipulé la date de première importation en 1962

(Défenses gravées à la base 1962).

40 000 / 60 000 €



OEUVRE DE FRANÇOIS CALMEJANE-COURSE

411
François CALMEJANE-COURSE
Couteau à lame forgée
(monogrammée) à manche ébène sculpté
d'une hure de sanglier. Etui en cuir riveté
brun.
Long. : 30 cm
250 / 350 €

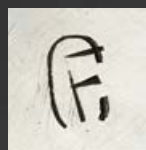
412
François CALMEJANE-COURSE
Couteau à lame forgée
(monogrammée) à manche en poirier
sculpté d'une tête de labrador. Etui en
cuir riveté brun.
Long. : 25 cm.
150 / 250 €

413
François CALMEJANE-COURSE
Couteau à lame forgée
(monogrammée) à manche ébène orné
d'un pointer. Etui en peau de poisson vert
riveté.
Long. : 19 cm
150 / 250 €

414
François CALMEJANE-COURSE
Couteau à lame forgée
(signée) à manche en bois sculpté laqué à
décor d'une bécasse "scolopax rustica".
Etui en cuir d'autruche riveté.
Long. : 25,5 cm
180 / 220 €

415
François CALMEJANE-COURSE
Couteau à lame forgée
(monogrammée) à manche en bois fruitier
en forme de cèpe.
Etui en cuir brun riveté.
Long. : 23 cm
180 / 220 €

416
François CALMEJANE-COURSE
Couteau à lame forgée
à manche en ronce sculpté d'un bêcar de
brochet.
Etui en cuir bordeaux riveté.
Long. : 24 cm
150 / 250 €





417

François CALMEJANE-COURSE

"La becasse"

Technique mixte, assemblage en fer forgé.

Haut. : 59 cm - Larg. : 64

800 / 1 500 €



Claude AGUTTES Commissaire-Priseur

AGUTTES SAS (S.V.V. 2002-209)
www.aguttes.com

HÔTEL DES VENTES DE NEUILLY

164 bis, avenue Charles de Gaulle
92200 Neuilly-sur-Seine
Tél. : 01 47 45 55 55
Fax : 01 47 45 54 31

HÔTEL DES VENTES DE LYON BROTTAUX

13 bis, place Jules Ferry
69006 Lyon
Tél. : 04 37 24 24 24
Fax : 04 37 24 24 25

PRÉSIDENT

Claude Aguttes

DIRECTRICE GÉNÉRALE NEUILLY - LYON

Charlotte Reynier-Aguttes

COMMISSAIRE-PRISEUR JUDICIAIRE ET HABILITÉ

Claude Aguttes
aguttes@aguttes.com
Collaboratrice Claude Aguttes
Philippine de Clermont-Tonnerre
01 47 45 93 08
clermont-tonnerre@aguttes.com

COMMISSAIRES-PRISEURS HABILITÉS

Séverine Luneau, Sophie Perrine,
Diane de Karajan, Louis-Maxence Palisson

INVENTAIRES ET PARTAGES

Neuilly

Séverine Luneau - 01 41 92 06 46
Sophie Perrine - 01 41 92 06 44

Lyon

Claude Aguttes
Louis-Maxence Palisson
04 37 24 24 29

EXPERTISES GRATUITES

Neuilly-Lyon

Sans rendez-vous le lundi après-midi
de 14h à 18h
Sur rendez-vous du mercredi au jeudi
de 10h à 13h et de 14h à 18h
Le vendredi de 10h à 13h

Expertises sur photos par mail :
expertise@aguttes.com

ADMINISTRATION ET GESTION

ACCUEIL GESTION DES DÉPÔTS

Neuilly

Richard Lefebvre des Noettes
desnoettes@aguttes.com
Marie Rastrelli
rastrelli@aguttes.com

Lyon

Valérianne Pace
04 37 24 24 28
pace@aguttes.com

COMPTABILITÉ GÉNÉRALE

Responsable

Alexandra Baranger
baranger@aguttes.com

Avec la collaboration de :

Facturation vendeurs
Neuilly-Lyon

Patricia Biasioli
biasioli@aguttes.com

Facturation acheteurs Neuilly

Catherine Bodard-Aulanier
01 41 92 06 41
bodard@aguttes.com

Facturation acheteurs Lyon

Jérémy Sarelo
04 37 24 24 26
sarelo@aguttes.com

COMMUNICATION GRAPHISME

Élisabeth de Vaugelas
01 47 45 93 05
vaugelas@aguttes.com
Marie de Villefranche

ACCUEIL TÉLÉPHONIQUE Neuilly

Marie du Boucher
01 47 45 55 55
duboucher@aguttes.com
Philippine de Clermont-Tonnerre
01 47 45 93 08
clermont-tonnerre@aguttes.com

Lyon

Jessica Vuillet-à-Ciles
04 37 24 24 24
vuilletaciles@aguttes.com

DÉPARTEMENTS D'ART

ARGENTERIE, CHASSE

Neuilly - Lyon

Guillaume Delon
01 47 45 93 01
delon@aguttes.com

ARTS D'ASIE

Neuilly-Lyon

Aude Louis
01 41 92 06 43
louis@aguttes.com

Avec la collaboration de :

Richard Lefebvre des Noettes
desnoettes@aguttes.com

ART NOUVEAU ART DÉCO

Neuilly

Sophie Perrine
01 41 92 06 44
perrine@aguttes.com

Avec la collaboration de :

Antonio Casciello
01 47 45 91 50
casciello@aguttes.com

Lyon

Louis-Maxence Palisson
04 37 24 24 29
palisson@aguttes.com

AUTOMOBILES DE COLLECTION, AUTOMOBILIA

Neuilly-Lyon

Louis-Maxence Palisson
04 37 24 24 24
palisson@aguttes.com

BIJOUX HORLOGERIE

Philippine Dupré la Tour
01 41 92 06 42
duprelatour@aguttes.com

Avec la collaboration de :

Claire Barrier
barrier@aguttes.com

Lyon

Marion Quesne
04 37 24 24 23
quesne@aguttes.com

DESSINS & TABLEAUX ANCIENS TABLEAUX XIXE & MODERNES ÉCOLES RUSSES & ORIENTALISTES

Charlotte Reynier-Aguttes
01 41 92 06 49
reynier@aguttes.com

Neuilly

Diane de Karajan
01 41 92 06 48
karajan@aguttes.com

Administration

Cyrille de Bascher
bascher@aguttes.com
Anne Jouannet
tableaux@aguttes.com

Lyon

Louis-Maxence Palisson
04 37 24 24 29
palisson@aguttes.com

HAUTE COUTURE

Neuilly

Marie Rastrelli
01 47 45 93 06
rastrelli@aguttes.com

Lyon

Marion Quesne
04 37 24 24 23
quesne@aguttes.com

HAUTE EPOQUE

Neuilly-Lyon

Marie Rastrelli
rastrelli@aguttes.com
01 47 45 93 06

INSTRUMENTS DE MUSIQUE

Neuilly-Lyon

Richard Lefebvre des Noettes
desnoettes@aguttes.com
01 47 45 93 06

LIVRES ANCIENS ET MODERNES AUTOGRAPHES ET DOCUMENTS ANCIENS CARTES POSTALES, AFFICHES, TIMBRE-POSTE

Neuilly

Laurent Poubeau
01 41 92 06 45
poubeau@aguttes.com

Lyon

Louis-Maxence Palisson
04 37 24 24 29
palisson@aguttes.com

MOBILIER ET OBJETS D'ART

Neuilly

Séverine Luneau
01 41 92 06 46
luneau@aguttes.com

Avec la collaboration de :

Guillaume Delon
01 47 45 93 01
delon@aguttes.com

Organisation et coordination
de la vente

Laurent Poubeau
01 41 92 06 45
poubeau@aguttes.com

Administration

Marie du Boucher
duboucher@aguttes.com

Lyon

Louis-Maxence Palisson
04 37 24 24 29
palisson@aguttes.com

NUMISMATIQUE

Neuilly

Guillaume Delon
01 47 45 93 01
delon@aguttes.com

Lyon

Louis-Maxence Palisson
04 37 24 24 29
palisson@aguttes.com

VINS ET SPIRITUEUX

Lyon

Marion Quesne
04 37 24 24 23
quesne@aguttes.com

VENTE AUX ENCHÈRES ÉLECTRONIQUES

www.gersaint.com

Richard Lefebvre des Noettes
desnoettes@aguttes.com
Marie Rastrelli
rastrelli@aguttes.com
01 47 45 93 06

CONDITIONS OF SALE

Purchased lots will become available only after full payment has been made.

The sale will be conducted in Euros. In addition to the hammer price, the buyer agrees to pay a buyer's premium along with any applicable value added tax.

The buyer's premium is 23 % + VAT amounting to 27,50 % (all taxes included) for all bids.

NB: Lots followed by a * are subject to a 7 % fee in addition to the regular buyer's fees stated earlier.

GUARANTEES

The SAS Claude Aguttes is bound by the indications stated in the catalogue, modified only by announcements made at the time of the sale noted in the legal records thereof.

Attributions were made according to scientific and artistic knowledge at the time of the auction.

An exhibition prior to the sale permits buyers to establish the conditions of the works offered for sale and no claims will be accepted after the hammer has fallen. Some difference may appear between the original work and its illustration, there will be no claims in such matter. The dimensions are given only as an indication.

The condition of the works is not specified in the catalogue, buyers are required to study them personally. No requests will be accepted concerning restorations once the hammer has fallen.

Any condition report requested from SAS Claude Aguttes and the expert before the sale is provided as an indication only.

It shall by no means incur their liability may not constitute a basis for legal claim after the sale. It cannot replace a personal examination of the work by the buyer or his representative.

BIDS

The highest and final bidder will be the purchaser.

Should the auctioneer recognise two simultaneous bids on one lot, the lot will be put up for sale again and all those present in the saleroom may participate in this second opportunity to bid. Important: Bidding is typically conducted in the auction house. However, we may graciously accept telephone bids from potential buyers who have made the request.

We bear no responsibility whatsoever in the case of uncompleted calls made too late and/or technical difficulties with the telephone. We also accept absentee bids submitted prior to the sale. We reserve the right to accept or deny any requests for telephone or absentee bidding.

In carrying a bid, bidders assume their personal responsibility to pay the hammer price as well as all buyer's fees and taxes chargeable to the buyer. Unless a written agreement established with Claude AGUTTES SAS, prerequisite to the sale, mentioning that the bidder acts as a representative of a third party approved by Claude AGUTTES SAS, the bidder is deemed to act in his or her own name.

COLLECTION OF PURCHASES

The lots not claimed on the day of the auction can be retrieved at the Hôtel des Ventes de Neuilly by appointment from Monday 9th December 2013- at 12 am.

Please contact Catherine Bodard at bodard@aguttes.com or + 33 1 41 92 06 41 in order to make an appointment.

Buyers are advised to collect successful lots as soon as possible to avoid handling and storage costs which may be incurred at their expense. The auctioneer is not responsible

for the storage of purchased lots. If payment is made by wire transfer, lots may not be withdrawn until the payment has been cleared, foreign cheques are not accepted.

From the moment the hammer falls, sold items will become the exclusive responsibility of the buyer. The buyer will be solely responsible for the insurance, L'Hôtel des Ventes de Neuilly assumes no liability for any damage to items which may occur after the hammer falls.

The purchased lots will be delivered to the buyer in person. Should the buyer wish to have his/her lot delivered to a third party the person must have a letter of authorization along with a photocopy of the identity card of the buyer.

Export formalities can take 2 or 3 months to process and are within buyer's province. Please contact the Hôtel des ventes de Neuilly if you need more information concerning this particular matter.

PAYMENT

We recommend that buyers pay by credit card or electronic bank transfer.

In compliance with Article L.321-14 of French commercial law, a property sold at auction can be delivered to the buyer only once the auction firm has received payment or complete guarantee of payment.

Legally accepted means of payment include:

- Cash (article L.112-6, L.112-8 and Article Article L.112-8 paragraph 2 of the Monetary and Financial Code)
 - max. € 3,000
 - max. €15,000 for private individuals who have their tax domicile abroad (upon presentation of a valid passport)
- Electronic bank transfer
 - o The exact amount of the invoice from the buyer's account and indicating the invoice number. (Note: Bank charges are the buyer's responsibility.)

Banque de Neuflyze, 3 avenue Hoche 75008
Titulaire du compte : Claude AGUTTES SAS
Code Banque 30788 – Code guichet 00900
N° compte 02058690002 – Clé RIB 23
IBAN FR76 3078 8009 0002 0586 9000 223 –
BIC NSMBFRPPXXX

- Credit cards (except American Express)
- Cheque (if no other means of payment is possible)
 - Upon presentation of two pieces of identification
 - Important: Delivery is possible after 20 days
 - Cheques will be deposited immediately. No delays will be accepted.
 - Payment with foreign cheques will not be accepted.

CONDITIONS DE VENTE

La vente sera faite au comptant et conduite en Euros.

Les acquéreurs paieront, en sus des enchères des frais de 23 % HT soit 27,5 % TTC.

Attention: les lots suivis de * sont soumis à des frais de 7% à la charge de l'acquéreur en sus des frais de vente et du prix d'adjudication.

GARANTIES

Conformément à la loi, les indications portées au catalogue engagent la responsabilité de la SAS Claude Aguttes et de son expert, compte tenu des rectifications annoncées au moment de la présentation de l'objet portées au procès-verbal de la vente. Les attributions ont été établies compte tenu des connaissances scientifiques et artistiques à la date de la vente. L'ordre du catalogue sera suivi.

Une exposition préalable permettant aux acquéreurs de se rendre compte de l'état des biens mis en vente, il ne sera admis aucune réclamation une fois l'adjudication prononcée. Les reproductions au catalogue des oeuvres sont aussi fidèles que possible, une différence de coloris ou de tons est néanmoins possible. Les dimensions ne sont données qu'à titre indicatif.

Le texte en français est le texte officiel qui sera retenu en cas de litige. Les descriptions en anglais et les indications de dimensions en inches ne sont données qu'à titre indicatif et ne pourront être à l'origine d'une réclamation.

L'état de conservation des oeuvres n'est pas précisé dans la catalogue, les acheteurs sont donc tenus de les examiner personnellement avant la vente. Il ne sera admis aucune réclamation concernant d'éventuelles restaurations une fois l'adjudication prononcée.

Les rapports de conditions demandés à la SAS Claude Aguttes et à l'expert avant la vente sont donnés à titre indicatifs. Ils n'engagent nullement leurs responsabilités et ne pourront être à l'origine d'une réclamation juridique. En aucun cas, ils ne remplacent l'examen personnel de l'oeuvre par l'acheteur ou par son représentant.

ENCHERES

Le plus offrant et dernier enchérisseur sera l'adjudicataire.

En cas de double enchère reconnue effective par le Commissaire-priseur, le lot sera remis en vente, tous les amateurs présents pouvant concourir à cette deuxième mise en adjudication.

Important: Le mode normal pour enchérir consiste à être présent dans la salle de vente. Toutefois, nous acceptons gracieusement de recevoir des enchères par téléphone d'un acquéreur potentiel qui se sera manifesté avant la vente. Notre responsabilité ne pourra être engagée notamment si la liaison téléphonique n'est pas établie, est établie tardivement, ou en cas d'erreur ou omissions relatives à la réception des enchères par téléphone.

Nous acceptons gracieusement les ordres d'enchérir qui ont été transmis. Nous n'engageons pas notre responsabilité notamment en cas d'erreur ou d'omission de l'ordre écrit.

En portant une enchère, les enchérisseurs assument la responsabilité personnelle de régler le prix d'adjudication, augmenté des frais à la charge de l'acheteur et de tous impôts ou taxes exigibles. Sauf convention écrite avec la SAS Claude Aguttes, préalable à la vente, mentionnant que l'enchérisseur agit comme mandataire d'un tiers identifié et agréé par la SAS Claude Aguttes, l'enchérisseur est réputé agir en son nom propre.

RETRAIT DES ACHATS

Les lots qui n'auraient pas été délivrés le jour de la vente seront à enlever sur rendez-vous, une fois le paiement encaissé, à l'Hôtel des Ventes de Neuilly à compter du lundi 9 décembre 2013 à 12h.

Contact pour le rendez-vous de retrait : Catherine Bodard, bodard@aguttes.com, + 33 1 41 92 06 41.

Il est conseillé aux adjudicataires de procéder à un enlèvement de leurs lots dans les meilleurs délais afin d'éviter les frais de magasinage qui sont à leur charge. Le magasinage n'entraîne pas la responsabilité du Commissaire-Priseur ni de l'expert à quelque titre que ce soit.

Dès l'adjudication, l'objet sera sous l'entière responsabilité de l'adjudicataire. L'acquéreur sera lui-même chargé de faire assurer ses acquisitions, et la SAS Claude Aguttes décline toute responsabilité quant aux dommages que l'objet pourrait encourir, et ceci dès l'adjudication prononcée.

Les lots seront délivrés à l'acquéreur en personne ou au tiers qu'il aura désigné et à qui il aura confié une procuration originale et une copie de sa pièce d'identité.

Les formalités d'exportations (demandes de certificat pour un bien culturel, licence d'exportation) des lots assujettis sont du ressort de l'acquéreur et peuvent requérir un délai de 2 à 3 mois. L'étude est à la disposition de ses vendeurs pour l'orienter dans ces démarches ou pour transmettre les demandes à la Direction des Musées de France.

REGLEMENT DES ACHATS

Nous recommandons vivement aux acheteurs de nous régler par carte bancaire ou par virement bancaire.

Conformément à l'article L.321-14 du code du commerce, un bien adjugé ne peut être délivré à l'acheteur que lorsque la société en a perçu le prix ou lorsque toute garantie lui a été donnée sur le paiement du prix par l'acquéreur.

Moyens de paiement légaux acceptés par la comptabilité :

- Espèces : (article L.112-6 ; article L.112-8 et article L.112-8 al 2 du code monétaire et financier)
 - Jusqu'à 3 000 €
 - Ou jusqu'à 15 000 € pour les particuliers qui ont leur domicile fiscal à l'étranger (sur présentation de passeport)
 - Virement :
- Du montant exact de la facture (les frais bancaire ne sont pas à la charge de l'étude) provenant du compte de l'acheteur et indiquant le numéro de la facture

Banque de Neuflyze, 3 avenue Hoche 75008
Titulaire du compte : Claude AGUTTES SAS
Code Banque 30788 – Code guichet 00900
N° compte 02058690002 – Clé RIB 23
IBAN FR76 3078 8009 0002 0586 9000 223 –
BIC NSMBFRPPXXX

- Carte bancaire (sauf American Express)
- Chèque : (Si aucun autre moyen de paiement n'est possible)
- Sur présentation de deux pièces d'identité
- Aucun délai d'encaissement n'est accepté en cas de paiement par chèque
- La délivrance ne sera possible que vingt jours après le paiement
- Les chèques étrangers ne sont pas acceptés

ARGENTERIE

Vente en préparation

Février 2014

Expertises sur photos ou sur rendez-vous
à l'étude ou à votre domicile

Guillaume Delon
01 47 45 93 01
delon@aguttes.com



Confiturier en argent
Paris 1809-1819
Orfèvres : PD et EDP
Adjugé 4700 €

BIJOUX

Vendredi 13 décembre 2013

Neuilly-sur-Seine

Jeudi 19 décembre 2013

Lyon-Brotteaux

Expositions sur rendez vous à l'hôtel des ventes de Neuilly :
du jeudi 5 au mercredi 11 décembre
(01 41 92 06 42 - week end exclu)

Expositions publiques :

Jeudi 12 Décembre de 11 h à 18h

Vendredi 13 Décembre de 10h à 12h



*Jean Fouquet
Épingle en or, onyx, corail et diamants.
Signée et numérotée
Vers 1927*



*René Boivin
Clip de revers en platine
serti de diamants. Vers
1935*



SPÉCIALISTE

Philippine Dupré la Tour
01 41 92 06 42
duprelatour@aguttes.com



AGUTTES

Hôtel des Ventes de Neuilly - 164 bis, av Ch. de Gaulle - 92200 Neuilly-sur-Seine - Tél. : 01 47 45 55 55
Hôtel des Ventes de Lyon Brotteaux - 13 bis, place Jules Ferry - 69 006 Lyon - Tél. : 04 37 24 24 24