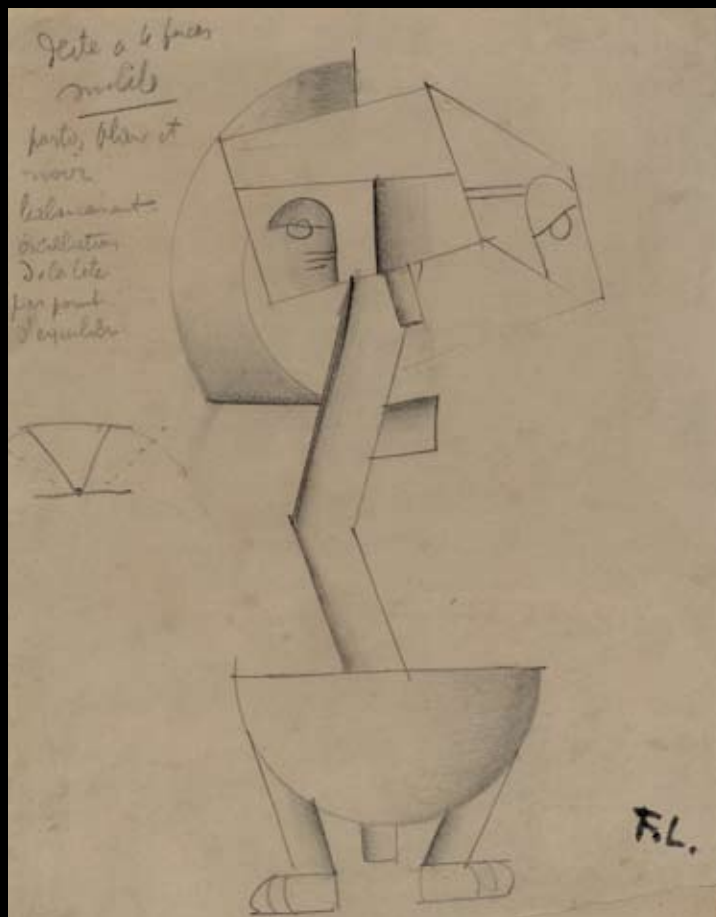


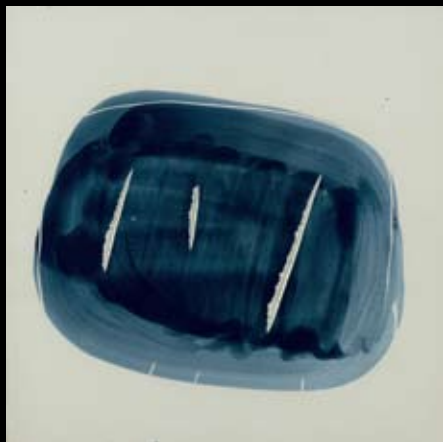
# AGUTTES

SUCCESSION DE MONSIEUR B.



**Drouot-Richelieu**  
**2 décembre 2013**

EXPERT : ARNAUD PLAISANCE





## **CONTACTS ETUDE**

---

Sophie Perrine :  
+33 1 41 92 06 44  
perrine@aguttes.com

Réalisation : SWAN BOUCHET / EDWARD SWANK +33 6 43 59 90 41

Photographes : PIERRE AUBERT +33 6 77 14 38 09

Imprimeur : CORLET +33 2 31 59 53 16



# AGUTTES

Neuilly

Drouot

Lyon

## TABLEAUX , SCUPTURES, ARTS D'ASIE, MOBILIER, TAPIS DEPENDANT DE LA SUCCESSION DE MONSIEUR B.

Lundi 2 Décembre 2013 à 16h

DROUOT-RICHELIEU salles 5 et 6  
9, rue Drouot 75009 Paris

### Expositions publiques : salle 5

Samedi 30 Novembre de 11h à 18h

Lundi 2 Décembre de 11h à 12h

Téléphone pendant les expositions : 01 48 00 20 05

Catalogue et résultats visibles sur [www.aguttes.com](http://www.aguttes.com)

[www.plaisance-expertise.com](http://www.plaisance-expertise.com)

Vente en live sur [www.drouotlive.com](http://www.drouotlive.com)

*Important :*

*Les conditions de vente sont visibles en fin de catalogue*

**DROUOT**LIVE

#### Hôtel des Ventes de Neuilly

164 bis, avenue Charles de Gaulle  
92200 Neuilly-sur-Seine  
Tél. : 01 47 45 55 55  
Fax : 01 47 45 54 31

Claude Aguttes  
Commissaire-Priseur

AGUTTES SAS (S.V.V. 2002-209)

[www.aguttes.com](http://www.aguttes.com)

#### Hôtel des ventes de Lyon Brotteaux

13 bis, place Jules Ferry  
69006 Lyon  
Tél. : 04 37 24 24 24  
Fax : 04 37 24 24 25



201

**201 - TOMASO BUZZI (1900-1981)**

Série de Casanova et Scena di spiaggia , 1949 et 1928.  
Deux dessins au pastel, crayons et technique mixte sur papier.  
Situé et daté 1928 pour l'un et daté en bas à droite pour l'autre.  
45 x 32,5 cm (à vue)  
25,5 x 31,5 cm (à vue)  
2.000 / 3.000 €

Provenance :  
Archives de Buzzì acquises en 1990.

Un certificat d'authenticité délivré par la Galerie Colombari, Milan,  
sera remis à l'acquéreur.

**202 - HENRI MANGUIN (1874-1949)**

Arbres dans le Sud de la France  
Lithographie couleur.  
Signée et marquée « EA 27 ».  
34 x 27 cm  
80 / 120 €

**203 - HERMES ?**

Bouquet de lys, 1997  
Gouache sur papier.  
Signée et datée en bas à droite.  
125 x 97 cm (à vue)  
200 / 300 €



202



203



204 - GEORGES BRAQUE (1882-1963)

Les colombes

Lithographie couleur sur papier.

Signée et monogrammée dans la planche en bas à droite et numérotée en bas à gauche.

15,5 x 23,5 cm (à vue)

2.000 / 3.000 €

205 - PHILIPPE MOHLITZ (né en 1947)

Epreuve d'artiste gravée sur papier.

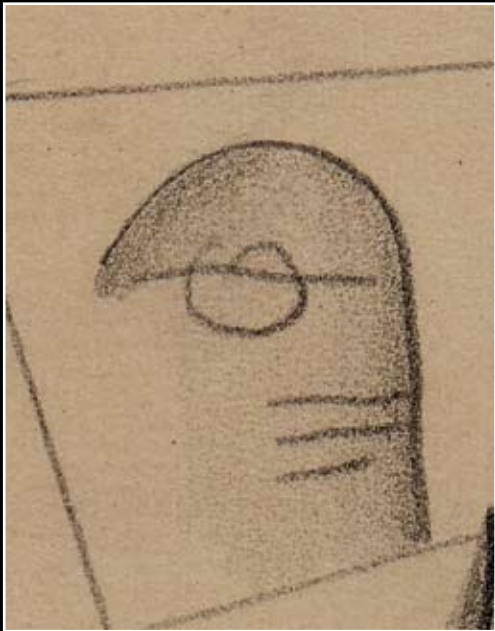
(On y joint deux autres gravures sur papier du même artiste).

Signées en bas à droite et numérotées 5/13 et 11/13.

35 x 34cm (à vue)

600 / 800 €





**206 - FERNAND LEGER (1881-1955)**

Déité à quatre faces mobile

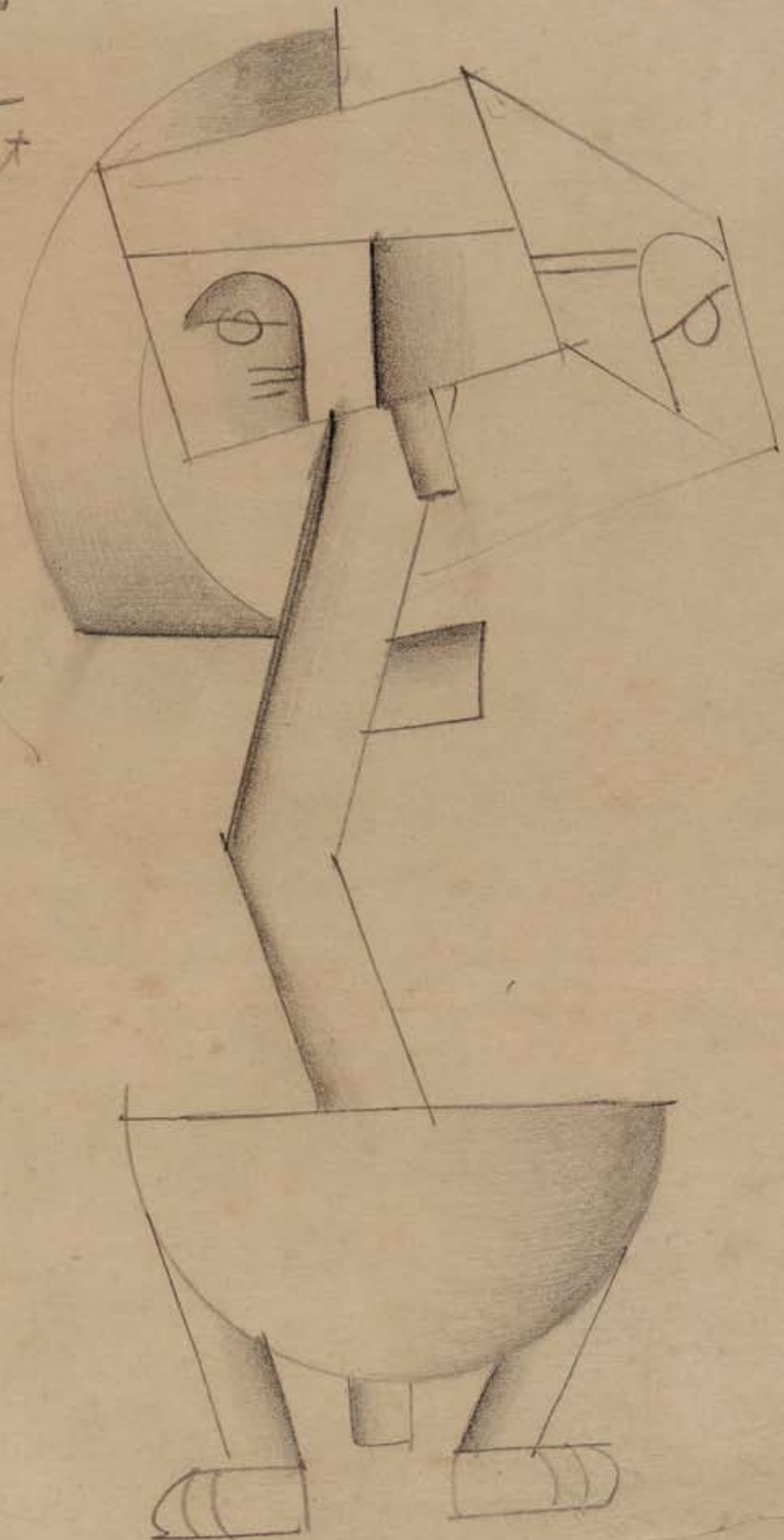
Dessin au crayon sur papier, monogrammé en bas à droite.

26,7 x 19,8 cm

Un document figurant au dos de l'oeuvre de N.Léger daté du 2 avril 1975 confirme que : «ce dessin portant la mention manuscrite de Fernand Léger commençant par «Déité à quatre faces mobile» est une oeuvre authentique de F.Léger.»

Tête à 4 faces  
mobile

parties blanc et  
noir  
les deux venant  
de la tête  
par point  
d'équilibre



F.L.

207 - JEAN DUBUFFET (1901-1985)

Bédouin et son chameau sous le soleil, 1948

Dessin aux crayons et pastel sur papier.

Signé et daté en bas à droite.

31 x 22,5 cm (à vue)

8.000 / 10.000 €

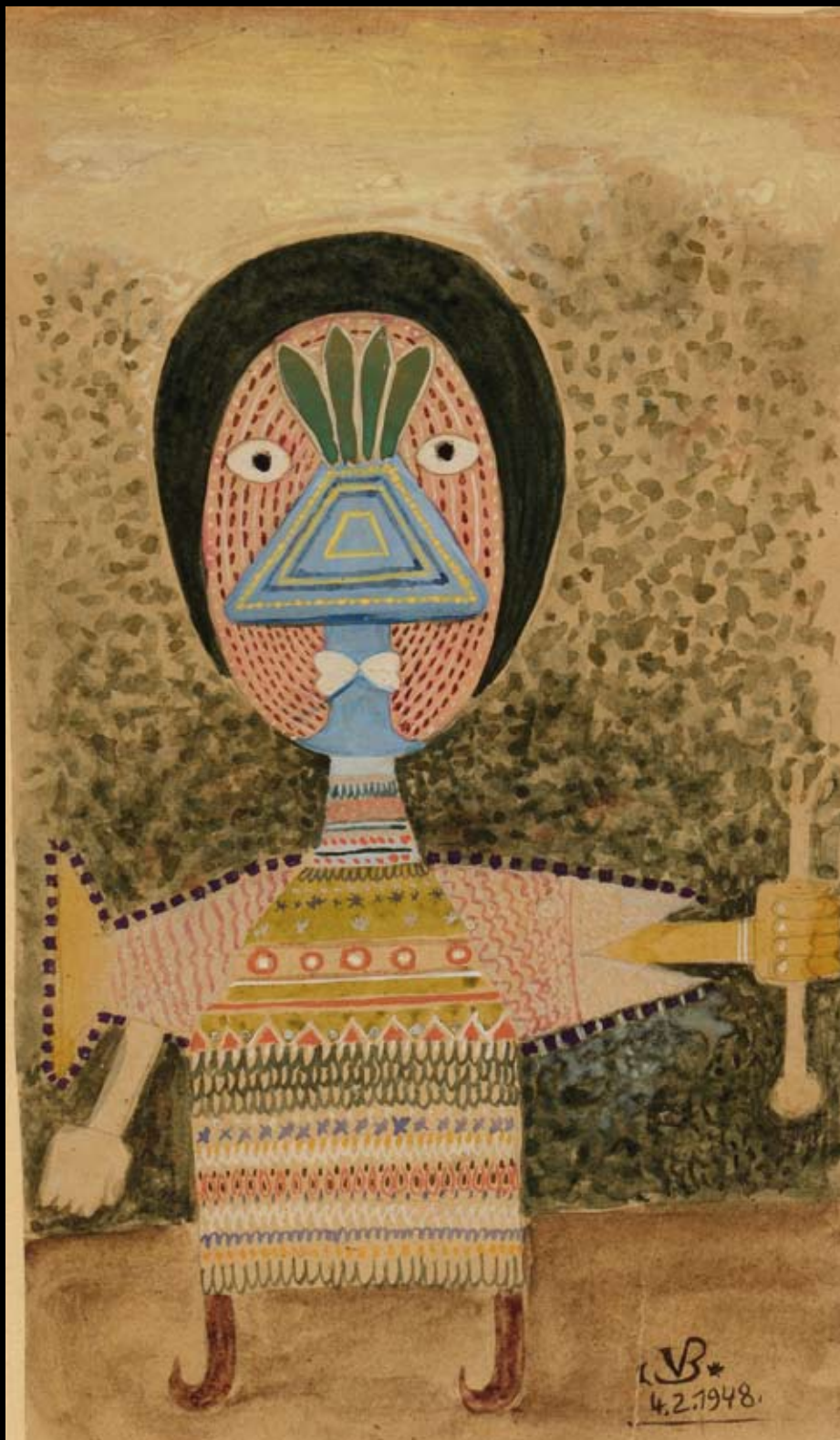
Provenance :

- Galerie Noah Goldowsky - New York
- Galerie Tega - Milan
- Galerie Ippolito Simonis - Turin
- Galerie Eva Menzio - Turin

Ce dessin fût réalisé par Jean Dubuffet lors de son second séjour au Sahara en 1947 à l'occasion d'un bref voyage au moment de Noël à Tamanrasset dans le Hoggar. Nombreux des dessins réalisés là-bas comme celui-ci furent égarés avant même d'être photographiés. Ils ne figurent donc pas dans le fascicule IV du Catalogue des Travaux et seront reproduits dans la seconde édition de l'ouvrage.

Un certificat d'authenticité de la Fondation J.Dubuffet à été délivré à Paris le 16.01.1989 sera remis à l'acquéreur.





**208 - VICTOR BRAUNER (1903-1966)**

L'Africain, 1948

Aquarelle et gouache sur papier.

Monogrammée et datée en bas à droite.

26,5 x 15,5 cm (à vue)

6.000 / 8.000 €

Provenance :

Collection Mario Biella- Galerie Philippe Daverio, Milan.

Expositions :

Lugano, Villa Malpensata, «Victor Brauner, miti, pregasi, simboli», 1985. Reproduit p. 71 du catalogue.

Un certificat d'authenticité délivré par la Galerie Eva Menzio à Turin sera remis à l'acquéreur.

209 - MARC TOBEY (1890-1976)

Abstraction, 1957

Encre sur papier marouflé sur bois.

Signée en bas à droite, contresignée et datée au dos.

53,5 x 74 cm

4.000 / 5.000 €



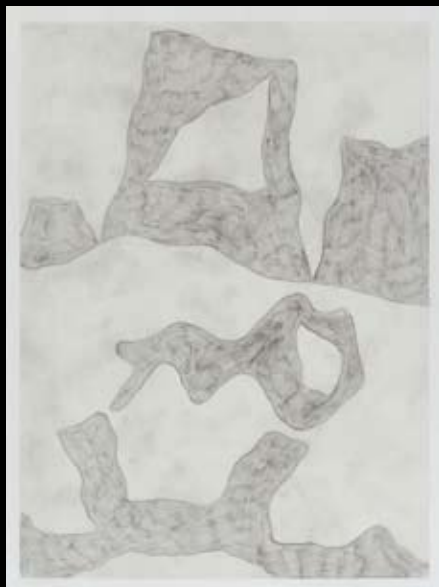
210 - JEAN HANS ARP (1887-1966)

Sans titre, 1941-1942

Dessin au crayon estompé sur papier.

Signé et cachet étiquette de la fondation ARP.

31 x 22,9 cm (à vue)



211 - ENRICO PRAMPOLINI (1894-1956)

Spiritualita Cosmica

Encre sur papier.

Monogrammée « EP », titrée et signée en bas au centre.

20 x 29,5 cm (à vue)

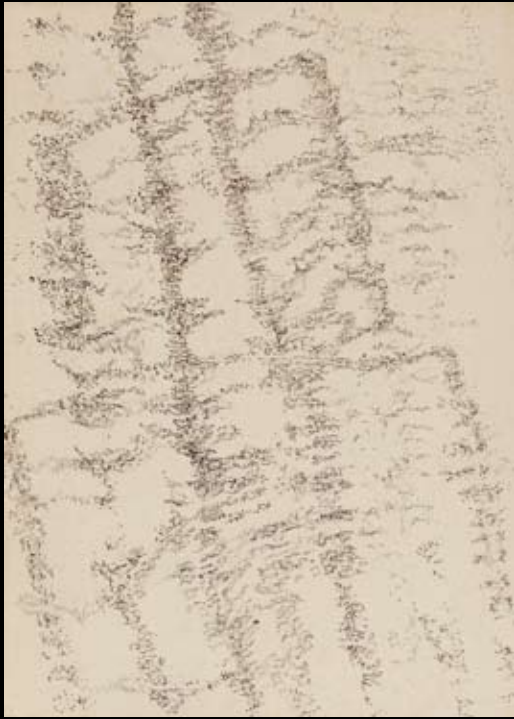
800 / 1.000 €

Provenance :

- Cachet au dos de la Galerie de Cavallino à Venise daté 28 Février 1968.

- Cachet au dos de la Galerie Ippolito Simonis à Turin.





**212 - HENRI MICHAUX (1899-1984)**

Dessin de désagrégation

Encre sur papier.

Monogrammée en bas à droite.

27 x 19,5 cm (à vue)

3.000 / 4.000€

Expositions :

- Palais des Beaux Arts de Charleroi (1971), reproduit page 150, numéro 180.
- Kestner Gesellschaft à Hannover (1972/1973), reproduit page 122, numéro Z/17.
- Centre Pompidou à Paris (15 mars au 14 juin 1978).

Un certificat d'authenticité délivré par la Galerie Ippolito Simonis à Turin sera remis à l'acquéreur.

**213 - HENRI MICHAUX (1899-1984)**

Encre polychrome sur papier.

Monogrammée «hm» en bas à droite.

41 x 52 cm (à vue)

3.000 / 4.000 €



**214 - LUCIO FONTANA (1899-1968)**

Concetto spaziale, 1959

Aquarelle et huile bleue sur papier.

Signée et datée «Lucio Fontana-1959».

19.5 x 19.5 cm (à vue)

10.000 / 15.000 €

Un certificat d'authenticité délivré par la Galerie Colombari,  
Milan sera remis à l'acquéreur.



**215 - LUCIO FONTANA (1899-1968)**

Concetto spaziale, 1959

Aquarelle et huile noire sur papier.

Signée et datée en bas au centre.

19.5 x 19.5 cm (à vue)

10.000 / 15.000 €

Un certificat d'authenticité délivré par la Galerie Colombari,  
Milan sera remis à l'acquéreur.

**216 - LUCIO FONTANA (1899-1968)**

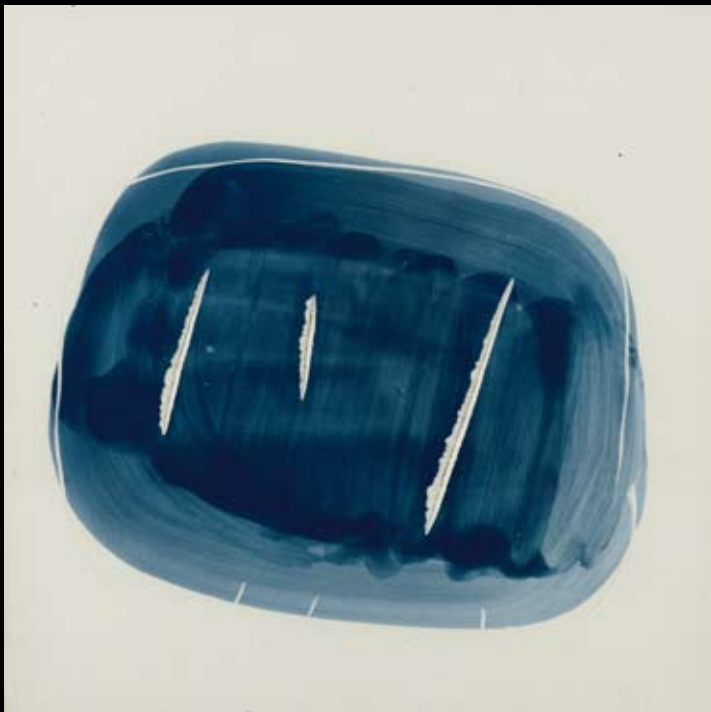
Concetto spaziale, 1959

Aquarelle et huile brune sur papier.

Signée et datée en bas au centre.

19.5 x 19.5 cm (à vue)

10.000 / 15.000 €

Un certificat d'authenticité délivré par la Galerie Colombari,  
Milan sera remis à l'acquéreur.**217 - LUCIO FONTANA (1899-1968)**

Concetto spaziale, 1959

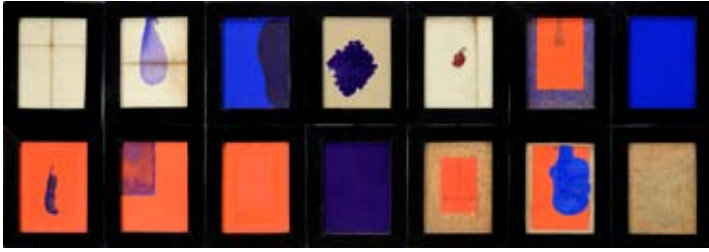
Aquarelle et huile bleue sur papier.

Signée et datée en bas au centre.

19.5 x 19.5 cm (à vue)

10.000 / 15.000 €

Un certificat d'authenticité délivré par la Galerie Colombari,  
Milan sera remis à l'acquéreur.



218 - JAMES BROWN (né en 1951)

The 14 stations, 1990

Suite de quatorze compositions abstraites.

Techniques mixtes sur papier.

Signée, située et datée au dos.

17,5 x 13,5 cm

3.000 / 4.000 €

Provenance : Galerie Lucio Amelio – Naples



219 - JOSEPH BEUYS (1921-1986)

Foundation for the promotion of the arts

Suite de cinq oeuvres sur papier.

Une est signée à l'encre en bas à droite.

29 x 20,5 cm (à vue chacune)

600 / 800 €



220 - SALVO (né en 1947)

3 Libri

Huile sur toile.

Signée et titrée au dos.

26 x 40 cm

3.000 / 4.000 €



**221 - MATTIA MORENI (1920-1999)**

Nell' officina del porto di Antibes, 1951

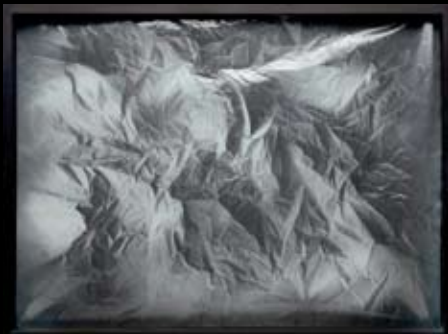
Huile sur toile.

Signée et datée en haut à gauche et contresignée, datée, située et  
titrée au dos.

109 x 169 cm (à vue)

25.000 / 30.000 €

Un certificat d'authenticité délivré par le frère de l'artiste sera remis à l'acquéreur.



222

**222 - SPAZIO LISCIO**

Scionetta, 2005

Vue d'un papier froissé, imprimé sur un papier froissé.

Signée, titrée, datée et numérotée au dos.

49 x 69 cm

200 / 300 €



223

**223 - SERGIO REGALZI (né en 1951)**

Composition abstraite.

Huile et gouache sur papier.

10,5 x 69 cm

600 / 800 €



224

**224 - JACQUES HALBERT (né en 1955)**

Cerises, 1978

Huile sur toile.

Signée et datée au dos.

100 x 73 cm

200 / 300 €



**225 - ANGELO STRAZZA (XXème)**

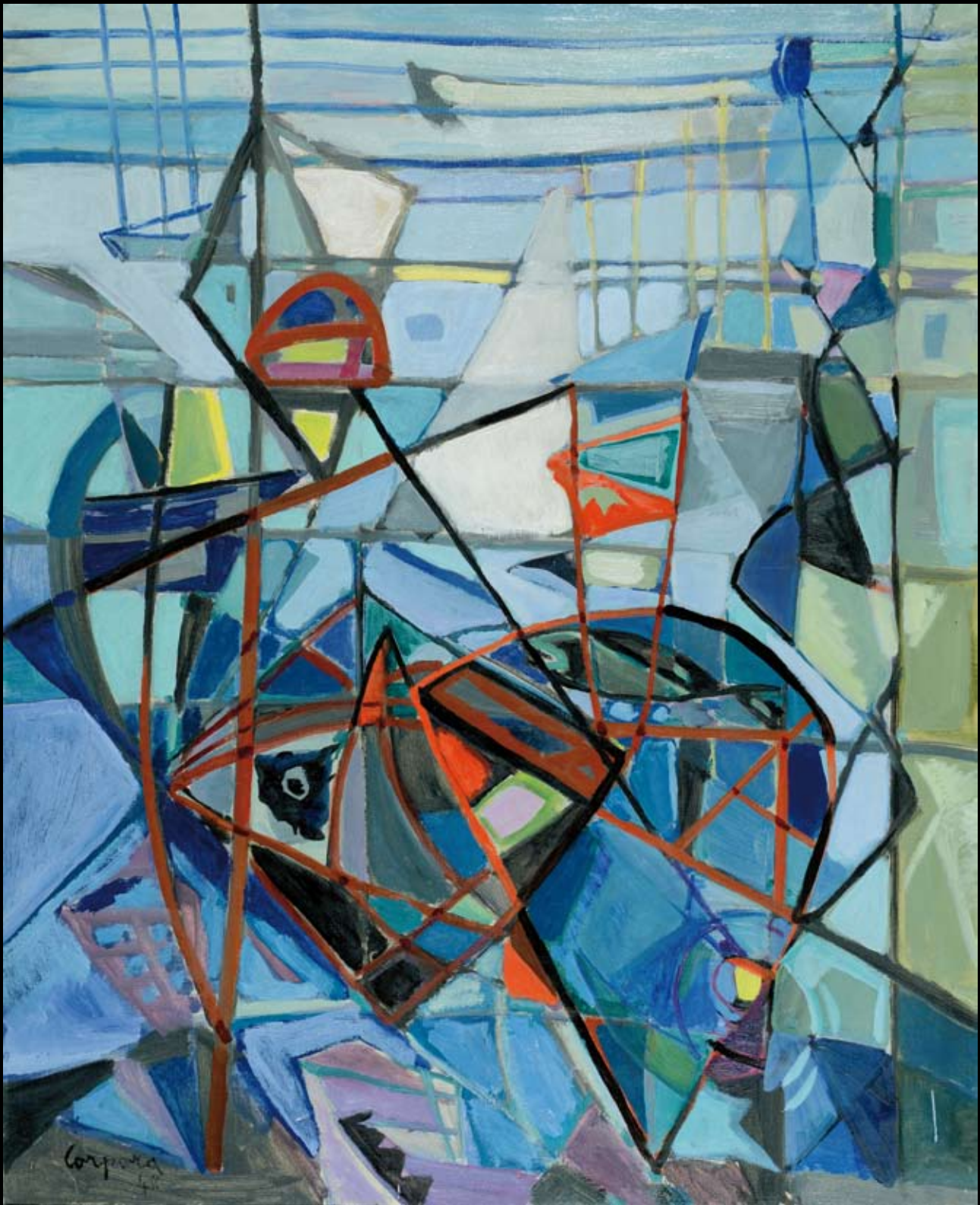
Composition abstraite, 1960

Huile sur toile.

Signée et datée en bas à gauche.

81 x 101 cm

250 / 300 €



**226 - ANTONIO CORPORA (1909-2004)**

Composition, 1948

Huile sur toile.

Signée et datée en bas à gauche.

Porte une étiquette au dos de la 1ère biennale internationale du Musée d'art Moderne de San Paolo au Brésil.

100,5 x 82 cm

8.000 / 12.000€

Un certificat d'authenticité délivré par la Galerie Eva Menzio à Rome sera remis à l'acquéreur.



227 - MARCEL VERTES (1895-1961)

Enfant et brebis

Toile peinte.

Signée en haut à droite.

98 x 145,5 cm

80 / 100 €

228 - MATHIGOT (XXème)

Abstraction

Huile sur toile.

Signée au dos et monogrammée en bas à gauche.

43 x 53,5 cm

300 / 400 €



229 - AURELIA CASONI (née en 1923)

Tropico, 1954

Huile sur toile.

Signée et datée en bas à gauche.

Titrée, datée et annotée « Premio Watteaux 1 Premio Michetti 54 Francavilla -Mare » au dos sur le châssis.

140 x 130 cm

800 / 1.000 €



230 - EDUARDO ARROYO (né en 1937)

Il pittore de Monaco

Acrylique sur toile.

Signée en bas à gauche.

130 x 97 cm

20.000 / 25.000 €



231 - ROBERTO CRIPPA (1921-1972)

Hari maglia, 1955

Huile sur un panneau d'isorel.

Signée et titrée au dos.

100 x 70 cm

15.000 / 20.000 €

Provenance : Collection Moglia



232 - MICHEL MACREAU (1935-1995)

Poison

Huile sur toile.

Titrée en bas au centre.

151 x 230 cm

15.000 / 20.000 €



233 - VALERIO ADAMI (né en 1935)

Portrait oriental

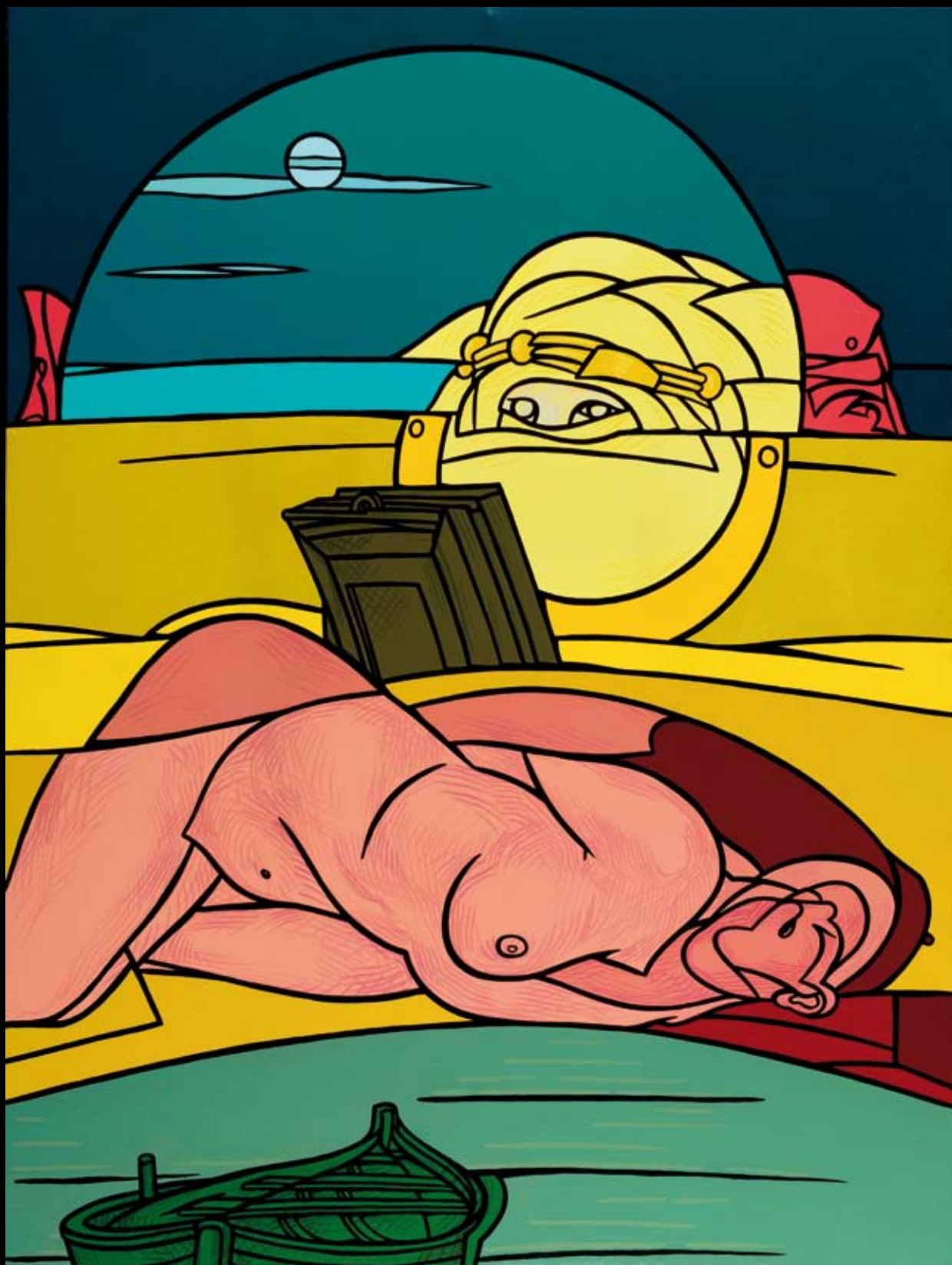
Acrylique sur toile.

Signée et titrée au dos.

152,5 x 114 cm

20.000 / 25.000 €

Un certificat d'authenticité délivré par la Galerie Pascal Lansberg à Paris sera remis à l'acquéreur.





234 - VALERIO ADAMI (né en 1935)

Corsa a ostacolva Ascot

Acrylique sur toile.

Titrée et signée au dos .

128,5 x 160,5 cm

20.000 / 25.000 €

Une photographie titrée, signée, datée 1968 et authentifiée par l'artiste sera remise à l'acquéreur.



235 -VALERIO ADAMI (né en 1935)

Ballerina, 1970-1971

Acrylique sur toile.

Signée et datée au dos.

60 x 50 cm

5.000 / 7.000 €

236 - VALERIO ADAMI (né en 1935)

Gate n°3, 1968

Acrylique sur toile.

Signée, titrée et datée au dos.

Porte l'étiquette d'exposition de la Galerie Gissi à Turin.

82 x 66 cm

12.000 / 15.000 €





237 - VALERIO ADAMI (né en 1935)

The Bonzaï school

Acrylique sur toile.

Titrée en haut au centre, monogrammée en bas à droite, signée et titrée au dos.

114 x 146 cm

20.000 / 25.000 €



238 - VALERIO ADAMI (né en 1935)

Studio per Rituale, 1972

Acrylique sur toile.

Titrée en bas à droite et signée, titrée et datée au dos.

100 x 81 cm

15.000 / 20.000 €



**239 - PIERO GILARDI (né en 1942)**

Papaveri Per flower seat N.4, 2003

Fauteuil musical en plexiglass moulé présentant dans son assise une composition florale.

Signé, titré et daté en dessous.

H : 78 cm l : 85 cm P : 75 cm

5.000 / 7.000 €

Une photographie signée, datée 2003 et authentifiée par l'artiste sera remise à l'acquéreur.

**240 - PIERO GILARDI (né en 1942)**

Fichi, 1988

Composition en mousse polyuréthane dans un cadre en plexiglass.

50 x 50 cm

3.500 / 4.000 €

Un certificat d'authenticité délivré par l'artiste sera remis à l'acquéreur.





**241 - PIERO GILARDI (né en 1942)**

Pesche cadute nella vigna, 2002

Composition en mousse polyuréthane dans un cadre en plexiglass.

Signée, titrée et datée au dos.

101 x 101 cm

6.000 / 8.000 €

Une photographie signée, datée 2002 et authentifiée par l'artiste sera remise à l'acquéreur.



**242 - PIERO GILARDI (né en 1942)**

Cachi, 2000

Composition en mousse polyuréthane dans un cadre en plexiglass.

Signée, titrée et datée au dos.

100 x 100 cm

6.000 / 8.000 €

Une photographie signée et authentifiée par l'artiste sera remise à l'acquéreur.

Gilardi 68

243 - PIERO GILARDI (né en 1942)

Zucche, 1968

Composition en mousse polyuréthane dans un cadre en plexiglass.

Signée et datée au dos.

105 x 105 cm

8.000 / 10.000 €

Porte au dos une étiquette de la Galerie Ileana Sonnabend, 12 rue Mazarine, Paris VIème.

Un certificat d'authenticité délivré par l'artiste et une photographie signée, datée 1968 et authentifiée par l'artiste seront remis à l'acquéreur.



Granoturco e  
prugne cadute  
Gilardi  
2006

244 - PIERO GILARDI (né en 1942)

Granoturco e prugne cadute, 2006

Composition en mousse polyuréthane dans un cadre en plexiglass.

Signée, titrée et datée au dos.

70 x 100 cm

5.000 / 7.000 €

Un certificat d'authenticité délivré par l'artiste et une photographie signée, datée 2006 et authentifiée par l'artiste seront remis à l'acquéreur.



**245 - UMBERTO MASTROIANNI (1910-1998)**

Collier pectoral en acier à patine argentée et canon de fusil à décor incisé d'entrelacs géométriques et agrémenté de cabochons dorés.

Chaîne torsadée en métal doré.

Signé en creux «Mastroianni».

H : 8 cm L : 18,5 cm  
(accident à la chaîne)

1.200 / 1.500 €



**246 - UMBERTO MASTROIANNI (1910-1998)**

Plaque circulaire en bronze à patine médaille figurant en relief une composition abstraite.

Signée en creux «Mastroianni».

Diam : 22 cm

600 / 800 €



**247 - UMBERTO MASTROIANNI (1910-1998)**

Sculpture en bronze à patine médaille représentant un portrait de jeune femme reposant sur une base en métal noirci.

Pièce unique, signée en creux «Mastroianni».

Vers 1939.

H : 29 cm (hors socle)

1.800 / 2.000 €



**248 - UMBERTO MASTROIANNI (1910-1998)**

Sculpture en bronze à patine médaille représentant un portrait de jeune fille reposant sur une base cubique en pierre.

Pièce unique, signée en creux «Mastroianni».

Vers 1939.

H : 29 cm (hors socle)

1.200 / 1.500 €



**249 - UMBERTO MASTROIANNI (1910-1998)**

Sculpture en bronze à patine brune nuancée verte figurant un buste d'un florentin.

Signée « Mastroianni.U - Anno XV».

H : 54 cm

4 000 / 6 000 €



**250 - UMBERTO MASTROIANNI (1910-1998)**

« Maternité »

Groupe en bronze à patine brune nuancée médaille reposant sur une base rectangulaire en granit.

Signée en creux «Mastroianni».

H : 70 cm L : 70 cm P : 20 cm (hors socle)  
(partiellement troué)

5.000 / 7.000 €

Un document délivré par l'artiste certifiant l'authenticité sera remis à l'acquéreur.



**251 - UMBERTO MASTROIANNI (1910-1998)**

« Abstraction »

Sculpture en bronze à patine médaille nuancée brun reposant sur une base rectangulaire en métal noirci.

Signée en creux «Mastroianni».

Vers 1939.

H : 48 cm (hors socle)

3.000 / 4.000 €



**252 - UMBERTO MASTROIANNI (1910-1998)**

« Il Guerriero » (Le Guerrier)

Sculpture en bronze à patine brune nuancée dorée reposant sur une sellette en métal laqué brun.

Pièce unique, signée et datée en creux «Mastroianni - 1958». Plaquette sur sellette signée, titrée et datée «U.Mastroianni - Il Guerriero - 1958».

H : 33 cm (sculpture) H : 114 cm (sellette)

3.000 / 4.000 €

Un certificat d'authenticité délivré par la Galerie Sant' Agostino à Turin sera remis à l'acquéreur.





**253 - UMBERTO MASTROIANNI (1910-1998)**

« Figura Dona Arsy » (Le visage de Dona Arsy)

Sculpture en bronze doré à patine brune reposant sur une base rectangulaire en bois noirci.

Signée « Mastroianni ».

H : 110 cm (hors socle)

8.000 / 10.000 €

Une photographie tirée, datée et signée par l'artiste en 1921 certifiant l'authenticité de l'oeuvre sera remise à l'acquéreur.



**254 - UMBERTO MASTROIANNI (1910-1998)**

Sculpture en bronze à patine dorée figurant une tête d'homme reposant sur une base à section carrée en marbre brun veiné blanc.

Signée en creux «Mastroianni».

H : 45 cm (hors socle)

3.000 / 4.000 €



**255 - UMBERTO MASTROIANNI (1910-1998)**

« Donna »

Sculpture en bronze à patine médaille présentée sur un socle en métal laqué brun.

Signée en creux «Mastroianni».

H : 95 cm (avec socle) H : 45 cm (sans socle)

4.000 / 6.000 €





**256 - DE VECCHI (XIX-XXème)**

Table en acajou teinté à plateau rectangulaire mouluré souligné en bordure de parchemin à décor doré et rouge d'une guirlande de grenades. Elle repose sur un piétement quadrangulaire architecturé relié par une entretoise formant plateau intercalaire orné d'une marqueterie florale en laiton et étain.

Vers 1920.

H : 70 cm L : 84 cm P : 59,5 cm  
(restaurations anciennes)

5.000 / 7.000 €

Un certificat d'authenticité délivré par la Galerie Colombari à Milan sera remis à l'acquéreur.



### 257 - THONET

Tabouret de pieds en hêtre teinté courbé cintré présentant une assise cannée.

Vers 1905.

H : 32 cm L : 39 cm P : 70 cm

(accident)

150 / 200 €

### 258 - THONET

Fauteuil en hêtre teinté courbé à dossier cintré se prolongeant sur des accotoirs et assise polylobée cannée, reposant sur quatre pieds fuselés.

Vers 1905.

H : 82 cm L : 63 cm P : 53 cm

300 / 400 €

### 259 - THONET

Tabouret en hêtre teinté courbé cintré à assise circulaire reposant sur quatre montants cambrés reliés par deux entretoises circulaires formant repose-pieds et maintenu par des éléments arqués en métal. Vers 1905.

H : 67 cm Diam : 37 cm

300 / 350 €

### 260 - THONET

Bureau plat en hêtre teinté courbé présentant un plateau rectangulaire reposant sur deux montants cintrés.

Vers 1905.

H : 76 cm L : 108 cm P : 58 cm

600 / 800 €

### 261 - THONET

Fauteuil de bureau pivotant en hêtre teinté courbé à assise circulaire à motif floral reposant sur un fût cylindrique terminé par un piétement en «X» souligné d'éléments cintrés formant «S».

Vers 1905.

H : 102 cm L : 55 cm P : 50 cm

(restaurations)

800 / 1 000 €

### 262 - THONET

Chaise longue à bascule en hêtre teinté courbé cintré présentant une assise cannée formant repose-pieds modulable.

Vers 1905.

H : 92 cm L : 175 cm P : 64 cm

2.000 / 3.000 €



257

258

259

260

261

262

**263 - ERNESTO BASILE (1857-1932)**

Table en chêne à plateau rectangulaire reposant sur quatre montants de section carrée reliés par des traverses droites. Elle présente un décor peint sur papier cartonné polychrome à décor de motifs floraux.

Vers 1906.

H : 80 cm L : 115 cm P : 80 cm

(légers manques et restaurations anciennes)

6.000 / 8.000 €

Un certificat d'authenticité délivré par la Galerie Colombari à Milan sera remis à l'acquéreur.





264

**264 - TRAVAIL ANONYME du XXème**

Important groupe sculpté en taille directe noyer présentant une scène tournante composée de quatre personnages.

H: 84 cm

(restaurations fentes)

1.500 / 2.000 €



**265 - TIFFANY & CO**

Montre de table en métal doré 18 carats présentant un couvercle monté sur des charnières et gravé aux noms des présidents de la société Hawaïan trust.

Il découvre un cadran numéraire Suisse marqué 8 days repeater.

Marquée «Tiffany & Co», 18 KT.

Vers 1920.

H : 9,5 cm

150 / 200 €



**266 - TRAVAIL ITALIEN**

Service à café et son plateau ovale comprenant une cafetière, une théière, un sucrier et un pot à lait en argent à décor ciselé et floral présentant des anses en bois.

Signé «R.Miracoli & C», poinçon de maître et titré 800.

H : 22 cm (cafetière)

Plateau : 54 x 38,5 cm

1.500 / 2.000 €

Poids brut : 4,8 kg



265



266

268



269



267



270

**267 - TRAVAIL ITALIEN 1970**

Coupe de forme coquille en argent martelé à décor de sillons discontinus reposant sur trois pieds en forme de coquilles saint-Jacques.

Signée, titrée, située «Massera - Torino - 800elia» et poinçon de maître orfèvre.

H : 7 cm L : 35 cm P : 17 cm

300 / 400 €

Poids brut : 490 gr

**270 - TRAVAIL ITALIEN 1970**

Coupe ovale de forme satellite en argent. Signée et titrée «Santélia» et poinçon.

H : 7 cm L : 35 cm P : 24 cm

600 / 800 €

Poids brut : 630 gr

**271 - TRAVAIL ITALIEN 1970**

Coupe rectangulaire légèrement en creux à anse formant piètement en argent.

Poinçon et titré 800.

H : 17 cm L : 33 cm P : 21,5cm

200 / 300 €

Poids brut : 650 gr

**272 - TRAVAIL ITALIEN 1970**

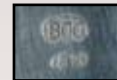
Vase ovoïde à col légèrement évasé présentant deux anses à enroulement en argent.

Signé «R.Miracoli & C», poinçon de maître et titré 800.

H : 22 cm

200 / 300 €

Poids brut : 540 gr

**273 - TRAVAIL ITALIEN 1970**

Pot couvert à corps pansu sur piédouche présentant une prise en forme de grappe de raisin en argent.

Poinçon et titré 800.

H : 16 cm Diam : 18 cm

200 / 300 €

Poids brut : 570 gr

**274 - TRAVAIL ITALIEN 1970**

Pichet à anse à corps pansu et col resserré pincé en argent.

Poinçon et titré 800.

200 / 300 €

Poids brut : 770 gr

**268 - GENAZZI**

Vase boule à col évasé en corolle présentant trois petites anses à volutes en argent martelé.

Signé, situé et titré «Genazzi - Milano - 800».

H : 23 cm

600 / 800 €

Poids brut : 850 gr

**269 - TRAVAIL ITALIEN**

Pichet casque en argent présentant un manche bois.

Poinçon et titre «R&C-800».

H : 25 cm

200 / 300 €

Poids brut :

272



271



273



274



**275 - UGO DELLA PIETRA (né en 1938)**

« Femme à sa fenêtre »

Groupe en céramique émaillée polychrome.  
Signé.

H : 27 cm L : 19 cm P : 19 cm

100 / 150 €



**276 - SALVO (né en 1947)**

«Capriccio»

Plaque en céramique émaillée polychrome  
représentant des colonnes antiques à Capri.

Signée, titrée et numérotée 2/9.

39 x 26.5 cm

300 / 400 €



275



276



277



**277 - KERAMIS**

Vase ovoïde à col évasé en céramique  
émaillée et craquelée à décor floral stylisé  
polychrome sur fond blanc.

Monogrammé et numéroté.

Vers 1930.

H : 26 cm

(restaurations au col)

250 / 300 €

**278 - TRAVAIL ITALIEN 1960**

«Adam et Eve chassés du paradis»

Groupe en céramique émaillée et craquelée  
polychrome figurant en relief une scène  
biblique présentée dans un encadrement en  
bois peint.

H : 34,5 cm L : 29,5 cm P : 10 cm

200 / 300 €



**279 - SANDRO CHIA (né en 1946) pour Rosenthal**

«Dolore da Cani»

Plaque en céramique émaillée et craquelée  
polychrome figurant en relief une jeune  
fille à la robe bleue présentée dans un  
encadrement en bois peint.

Signée en bas à droite. Numérotée

« 500/36 », signée, titrée et située

« Germany » sur une plaque circulaire  
incrustée au dos.

Vers 1987.

Dimensions : 44 x 33,5 cm

(fêles)

200 / 300 €



278



279



280 - RICHARD GINORI  
pour GIO PONTI (1891-1979)

«L'Ospitalita »

Statue en céramique émaillée polychrome  
figurant une jeune femme.

Cachet « Richard Ginori- S.Cristoforo-  
Milano », titrée et située « Made in Italy ».  
Vers 1930-1940.

H : 64 cm

6.000 / 8.000 €

Un certificat d'authenticité délivré par la Galerie  
Colombari à Milan sera remis à l'acquéreur.





281



**281 - EDOUARDO PAOLOZZI (1924-2005) pour Rosenthal**

« Portrait d'un acteur »

Sculpture en biscuit figurant une tête d'homme futuriste reposant sur une base rectangulaire en bois noirci.

Signature et date incisées sur le biscuit «Edouardo Paolizzi-1987». Numérotée « 50/7 », signée, titrée et située « Germany » sur une plaque circulaire incrustée sur le socle.

H : 43 cm L : 32 cm P : 19 cm

500 / 700 €

Un certificat d'authenticité délivré par l'Atelier Rosenthal sera remis à l'acquéreur.



**282 - Editions SUPEREGO RANSONI**

Composition abstraite en céramique émaillée blanche figurant un vase dans un encadrement ajouré de ronds.

Cachet de l'éditeur «Superego», signée et numérotée «Ransoni - n°4/50».

H : 47 cm L : 45,5 cm P : 12cm

200 / 300 €



282



**283 - MARCELLO MORANDINI pour Rosenthal**

« Rondo Magico Nero »

Sculpture en céramique émaillée noir mat en forme de couronne.

Numérotée « 40/30 », signée, titrée et située « Germany » sur une plaque circulaire incrustée sur le socle.

H : 32 cm

600 / 800 €

Un certificat d'authenticité délivré par l'Atelier Rosenthal sera remis à l'acquéreur.



**284 - TRAVAIL ITALIEN**

Plat circulaire légèrement incurvé en céramique lustrée noire à décor strié en creux en bordure .

Diam : 35 cm

100 / 150 €



283



**285 - PAUL WUNDERLICH (1927-2010) pour Rosenthal**

« Portrait d'un jeune homme »

Sculpture en biscuit figurant un buste d'homme futuriste reposant sur une base en bronze patiné brun.

Numérotée « 51/99 », signée, titrée et située « Germany » sur une plaque incrustée sur le buste.

H : 37,5 cm H : 26 cm ( hors socle)

300 / 500 €

**286 - TRAVAIL ITALIEN 1960-1970**

Vase-sculpture de forme boule en terre granitée de couleur sable présentant en sa partie supérieure une encoche.

Diam : 34 cm

300 / 400 €



284



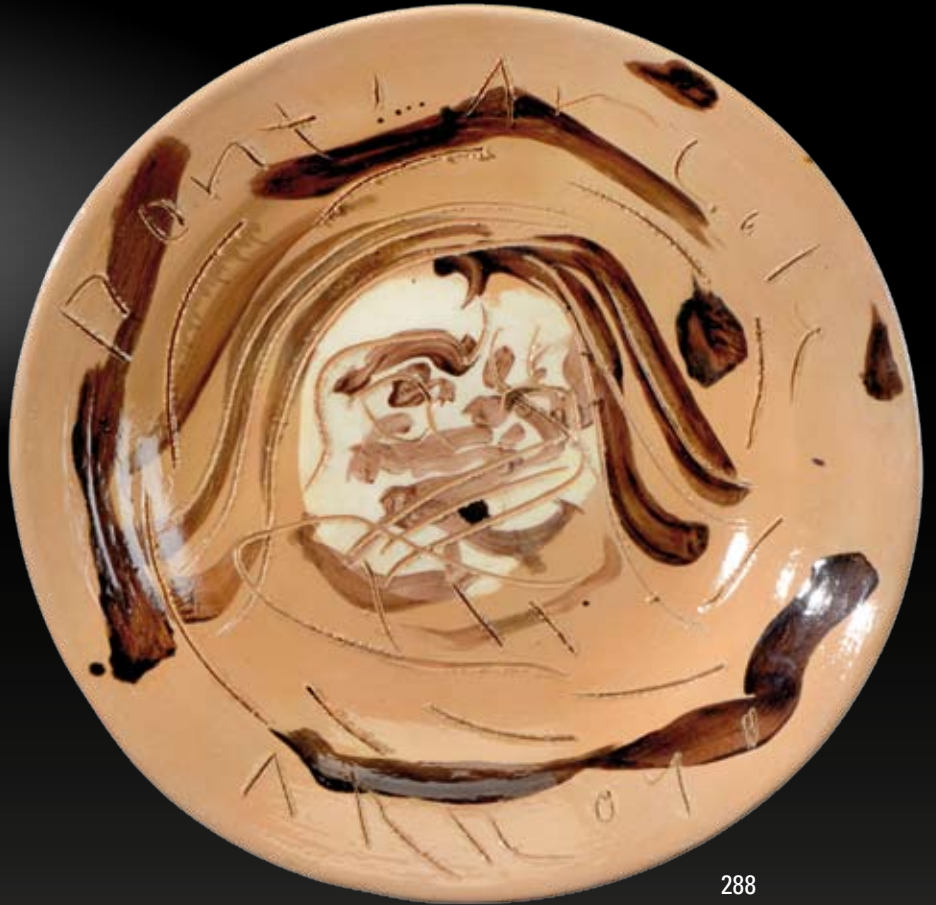
285



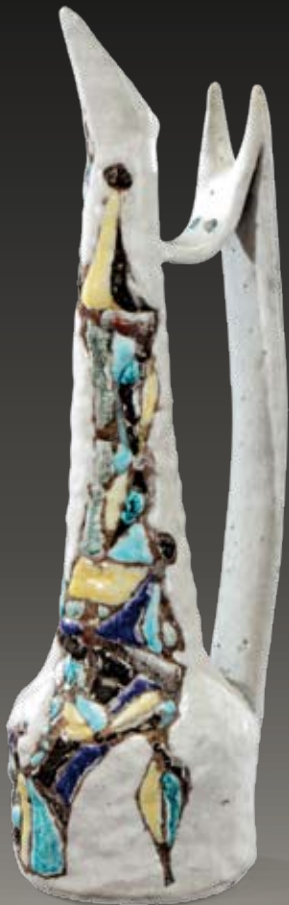
286



287



288



289

**287 - EDOUARDO ARROYO (né en 1937)**

Plat circulaire en céramique vernissée orange à décor incisé brun d'un visage de femme.

Signature incisée dans le décor.

Diam: 29.5 cm

1.000 € / 1.200 €

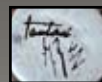
**288 - EDOUARDO ARROYO (né en 1937)**

Plat en céramique vernissée beige à décor incisé d'un visage de femme teinté blanc et brun.

Signature incisée dans le décor.

Diam : 56 cm

800 / 1.000 €

**289 - FANTONI**

Pichet à anse à corps pansu et long col droit en céramique émaillée craquelée blanc à décor polychrome en léger relief de personnage.

Signé et numéroté. Vers 1960.

H : 48 cm

(restauration au col)

50 / 60 €



290



290 - GIO PONTI (1891-1979)  
 Edité par Franco POZZI

Ensemble composé de six assiettes circulaires et deux plats rectangulaires à bords arrondis en porcelaine blanche à décors différents de figures géométriques polychromes.

Signées «Designer Gio Ponti - Ceramica Franco Pozzi, Italie».

Vers 1970.

Diam : 37 cm (plat) Diam : 26 cm (assiettes)

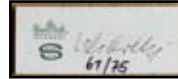
1.200 € / 1.500 €

Bibliographie : «Gio Ponti interni, oggetti, disegni», modèles similaires reproduits page 252.

Un certificat d'authenticité délivré par la Galerie Colombari sera remis à l'acquéreur.



291



291 - VICTOR VASARELY (1908-1997) pour Rosenthal

Série de seize carreaux encéramique émaillée polychrome formant un tableau à décor en relief géométrique présenté dans un encadrement en métal brossé.

Plaque signée, numérotée et située «Vasarely - n° 61/75 - Germany».

Dimensions : 40,5 x 40,5 cm

1.500 / 1.800 €

Un certificat d'authenticité délivré par la Manufacture de Rosenthal sera remis à l'acquéreur.



292



292 - DAVID PALTERER (né en 1949) pour GEMINI

«Per la Provvidenza»

Vase de forme ovoïde en porcelaine émaillée turquoise à décor de boules en application surmonté de trois cônes de forme géométrique en relief.

Etiquette «Gemini».

Pièce unique datée 1991.

H : 60 cm

800 / 1.000 €

Un certificat d'authenticité délivré par la Galerie Colombari à Milan sera remis à l'acquéreur.



293



293 - SALVATORE DALI (1904-1989)

« Hommage à Newton »

Sculpture en bronze à patine noire reposant sur une base rectangulaire en marbre veiné vert et noir.

Signée, datée et numérotée «Dali-1981 - n°332/350».

Edition « Camblest-Londres».

H : 35 cm (hors socle)

3.500 / 4.000 €

Cette édition a été réalisée à partir d'une cire originale de Salvador Dali.

Un certificat d'authenticité délivré sera remis à l'acquéreur.



294

**294 - VENINI**

Plat circulaire creux en verre soufflé teinté rouge à décor central d'une pastille incrusté orange sur fond vert.

Signé, daté et numéroté «Venini-Italian - 1982 / 15» et étiquettes.

Diam : 37 cm

800 / 1.000 €

**295 - ETTORE SOTTASS (1917-2007)**

Coupe circulaire légèrement creuse reposant sur piédouche en verre soufflé de polychrome à décor géométrique en relief. Signature incisée de l'éditeur «Memphis Milano by Campagnia Vetracia muranese».

Vers 1982.

H : 26 cm Diam : 30 cm

800 / 1.000 €

**296 - DAVID PALTERER (né en 1949)**

Vase à corps pansu à col resserré en verre épais teinté jaune à décor floral satiné incurvé et percé.

Signature et date incisées «David Palterer - 1996».

H : 30 cm Diam : 30 cm

800 / 1.000 €



295



296



297

**297 - TRAVAIL ITALIEN 1990**

Importante table de salle à manger à épais plateau rectangulaire en verre reposant sur un piétement en lames d'acier brossé vissées.

H : 72 cm L : 306 cm P : 102 cm

1.000 / 1.500 €

**298 - TRAVAIL ITALIEN 1990**

Table basse à épais plateau rectangulaire en verre reposant sur un piétement en lames d'acier brossé vissées terminées par des patins circulaires en laiton doré.

H : 44 cm L : 155 cm P : 113 cm

600 / 800 €



298

**299 - FIAM ITALIA**

Importante paire de vitrines d'exposition de forme courbée en verre épais thermoformé présentant trois étagères superposées reposant sur une base en métal laqué noir.

Signée en bas à droite «Fiam -Italia»

Vers 1990-2000.

H: 202 cm L: 62 cm P: 55 cm

(manque une étagère sur chaque vitrine)

1.000 / 2.000 €

**300 - RENZO PIANO (né en 1937)**

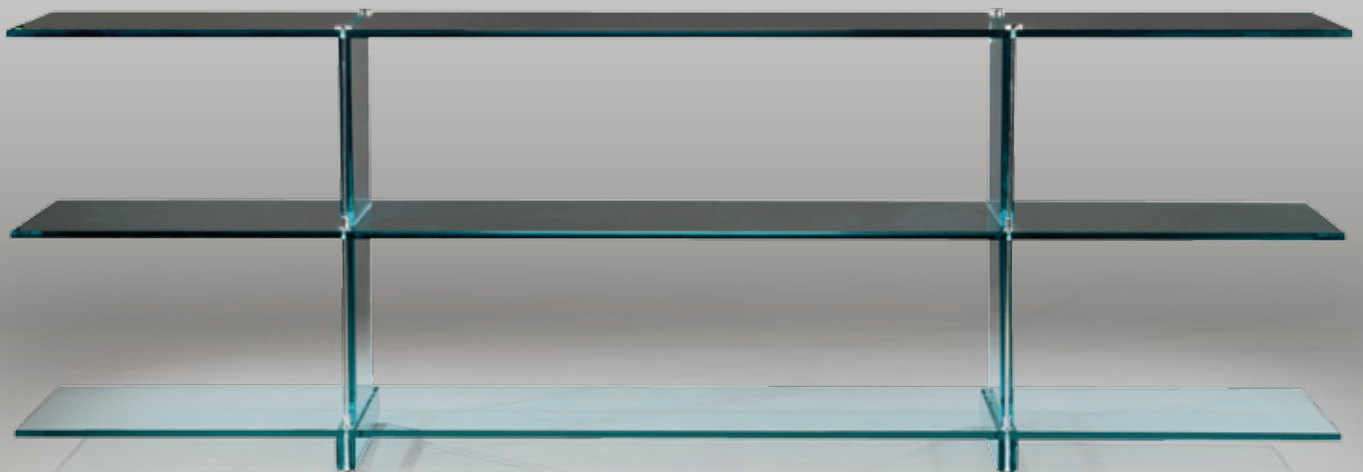
Importante console en épaisses dalles de verre translucides présentant trois plateaux rectangulaires superposés reposant sur des montants pleins et reliés par des tubes de fixation en métal chromé.

Vers 1990.

H: 81 cm L: 240 cm P: 35 cm

(infime éclat en bordure)

2.000 / 2.500 €



300



301

302



303



303 - PIERRE BAYLE (1945-2004)

«Vase Canope n°4»

Vase aux scarabées de forme tronconique en terre sigillée engobée et enfumée de couleur orangé présentant latéralement une suite de scarabées reposant sur une base circulaire galbée à décor en relief niellé orange nuancé noir. Le couvercle est surmonté d'une large lame noir nuancé orange.

Signé et daté «13.7.91-Bayle».

Vers 1960.

H : 44 cm Diam : 38,5 cm  
(accident en partie haute)

1.200 € / 1.500 €

Bibliographie : Antoinette Fay-Hallé, «Pierre Bayle», Édition DM Sarver, 1996, modèle à rapprocher de ceux reproduits pages 170-135.

Un certificat d'authenticité délivré par la Galerie DM Sarver à Paris sera remis à l'acquéreur.



301 - MURANO

Deux vases soliflores à panse renflée aplatie et long col droit en verre soufflé corroso noir et blanc.

Vers 1980.

H : 38,5 cm (grand) H : 35 cm (petit)

300 / 400 €

302 - EMILIO NASON (1891-1959)

Sculpture en verre soufflé teinté noir représentant une femme nue allongée reposant sur une base en verre translucide à décor ondulé.

Signature incisée «E.Nason».

Vers 1950.

H : 27 cm L : 42 cm P : 16 cm

600 / 800 €



**304 - CARLO MOLLINO (1905-1973)**

Paire de fauteuils de spectacle modèle «Auditorium Rai» à assise rabattable et accotoirs galbés plein entièrement recouverts d'un velours rouge passepoilé. Ils reposent sur un piétement tubulaire doré formant repose-pieds pour le spectateur de derrière et terminé par des patins circulaires plats.

Modèle créé en 1952.

H : 82 cm L : 62 cm P : 64cm

(déchirures aux accotoirs)

4.000 / 6.000 €





**305 - ELISABETH GAROUSTE (Née en 1949) et MATTIA BONETTI (Né en 1952)**  
 édité par la Galerie Colombari

Secrétaire «Archipel» à caisson cubique en mélaminé noir ouvrant en façade par deux portes découvrant un espace de rangement en placage de citronnier et reposant sur quatre pieds quadrangulaires d'angle. L'ensemble des faces et des pieds est souligné d'éléments de forme libre en céramique émaillée verte, rouge et noir. Signée sur le côté du monogramme «B.G. pour Colombari, Grazia Deruta, Made in Italy» et numéroté «10/25».

Vers 1994.

H : 171 cm L : 70 cm P : 38 cm

10.000 / 12.000 €

Bibliographie : «Garouste et Bonetti» éditeur Verlag Form, Frankfurt, 1996, Modèle identique reproduit à la page 43.







306 - DAVID PALTERER (né en 1949) et  
ROBERTO BARNI (né en 1939)

«Maalot»

Exceptionnel meuble de rangement à structure en lames d'acier courbées ouvrant en façade par un abattant à système en merisier découvrant un ensemble de tiroirs architecturés à poignées de tirage en bronze doré. Il repose sur six pieds coniques en bois teinté noir terminés par des sabots en métal chromé.

Signé, titré et daté à l'intérieur du tiroir  
«Roberto Barni - 1989 - Trono».

Prototype 1989, pièce unique.

H : 188 cm L : 87 cm P : 87 cm

6.000 / 8.000 €





307



307



307



308

**307 - CHINE (Kansu) - Période néolithique (IIIème av J.C)**

Ensemble de trois jarres de forme toupie en terre cuite patinée à décor peint rouge et noir de motifs de cercles et géométriques.

H : 42 cm (la plus grande)  
(éclats)

1.200 / 1.500 €

Un certificat d'authenticité délivré par la Galerie Colombari à Turin sera remis à l'acquéreur.

**309 - CHINE - Dynastie HAN (206 av- 220 ap JC)**

Vase couvert de forme balustre en terre cuite à décor peint de motifs stylisés polychromes.

H : 35 cm  
(éclats et manques)

300 / 500 €

Publication: «Chinese Pottery and Porcelain». Expositions : Musée Guimet – Paris Musée de Pékin

Un certificat d'authenticité délivré par la Galerie Ottini à Turin sera remis à l'acquéreur.

**311 - THAILANDE du NORD - Période néolithique (IVème av.JC )**

Rare vase de forme évasée en terre cuite à décor incisé géométrique cerclé d'un disque circulaire en relief.

H: 33 cm

600 € / 800 €

Un certificat d'authenticité délivré par la Galerie Art et Antique sera remis à l'acquéreur.

**308 -CHINE - Période néolithique (IIIème av J.C)**

Jarre de forme tronconique à col resserré en terre cuite à décor peint géométrique noir présentant deux petites anses.

H : 47 cm

250 / 300 €

Un certificat d'authenticité délivré par la «Hong Kong Art Graft Mechants Association» sera remis à l'acquéreur.

**310 - CHINE - Style archaïque**

Grand vase de forme balustre à deux anses en bronze à patine verte à décor légèrement en relief de motifs stylisés.

H: 38 cm

(éclats)

80 / 120 €

**312 - CHINE - Style des Tang**

Paire de tuiles faïtières en céramique émaillée ocre, vert et brun figurant un dragon.

H : 40 cm L : 57 cm P : 20 cm

(éclats, accident et restauration)

200 / 300 €

**313 - CHINE - Dynastie HAN (206 av- 220 ap JC)**

Vase de forme «HU» en terre cuite à glaçure verte, la panse à décor incisé d'une frise de triangles présentant des anses à décor de masques de taotïé.

H : 41 cm

500 / 600 €

Un certificat d'authenticité délivré par la Galerie Ottini à Turin sera remis à l'acquéreur.



309



310



311



312



313



**314 - CHINE - Dynastie HAN**  
(206 av - 220 ap JC)

Torse de cheval en terre cuite en partie polychrome rouge et blanc.

H : 30 cm L : 40 cm

800 / 1.200 €

Provenance : Fouille de Honan.

Un certificat d'authenticité délivré par la Galerie Colombari à Turin sera remis à l'acquéreur.

**315 - CHINE - Dynastie HAN**  
(206 av - 220 ap JC)

Tour de guêt à quatre étages en terre cuite à glaçure verte.

H : 135 cm

(accidents et manques)

2.500 / 3.000 €

Un certificat d'authenticité délivré par la Galerie Colombari à Turin sera remis à l'acquéreur.



314



315

**316 - CHINE - Epoque HAN  
(206 av- 220 ap JC)**

Groupe en terre cuite émaillée vert  
représentant trois moutons et un chien dans  
une bergerie.

H : 7 cm L : 21,5 cm  
(éclats et fente)

300 / 400 €

Un certificat d'authenticité délivré par la Galerie  
Colombari à Turin sera remis à l'acquéreur.

**317 - CHINE - Dynastie TANG  
(618 - 906 ap JC)**

Paire de personnages en terre cuite  
anciennement polychromés (traces)  
présentés sur une base en plexiglas.

H: 34 cm  
(légers éclats)

800 / 1.200 €

Un certificat d'authenticité délivré par la Galerie  
Colombari à Turin sera remis à l'acquéreur.

316



317



318

**318 - CHINE - Epoque MING  
(1368 - 1644)**

Groupe en terre cuite à glaçure polychrome composé de deux serviteurs devant une table garnie.  
Sculpture dans le style des Tang.

H : 33 cm (personnages)  
(éclats et léger manques)

600 / 800 €

Il a figuré à l'exposition à Turin «Du Néolithique à la Dynastie des Ming».

Un certificat d'authenticité délivré par la Galerie Colombari à Turin sera remis à l'acquéreur.

**319 - TIBET - XII<sup>e</sup>-XIV<sup>e</sup> siècle**

Grande sculpture en bois figurant une tête de Bouddha.

H : 75 cm

600 / 800 €

**320 - CAMBODGE - Période U-Thong - XIV<sup>e</sup> siècle**

Sculpture en pierre représentant un masque de Bouddha.

H: 41 cm L : 31 cm

3.000 / 4.000 €

Un certificat d'authenticité délivré par la Galerie Colombari à Turin sera remis à l'acquéreur.



319



320

**321 - ART DU GANDHARA  
(1er - Vème siècle ap JC)**

Elément de bas-relief en schiste figurant un atlante (ERME GRECO).

H : 20 cm L : 29 cm

(fissures)

300 / 400 €

Un certificat d'authenticité délivré par la Galerie Ottini à Turin sera remis à l'acquéreur.



321



322

**322 - ART DU GANDHARA (1er - Vème siècle ap JC)**

Sculpture en stuc représentant une tête de Bouddha les yeux mi-clos.

H: 21 cm

(manques)

1.500 / 2.000 €

Un certificat d'authenticité délivré par la Galerie Ottini à Turin sera remis à l'acquéreur.



323



324

**323 - INDE**

Taureau «Nandi» en pierre sculptée partiellement peinte en noir.

H : 19,5 cm L : 23 cm

500 / 700 €

**324 - TIBET - XVIIème siècle**

Sculpture en bronze à patine brune représentant Bouddha assis sur une fleur de lotus.

H: 37 cm

1.500 / 2.000 €

Un certificat d'authenticité délivré par la Galerie Ottini à Turin sera remis à l'acquéreur.

**325 - CHINE - Style Archaïque**

Sculpture en bronze à patine verte représentant un Chien de Fô avec un petit bélier sur le dos.

H : 18 cm L : 19 cm

500 / 700 €

**326 - CHINE - Epoque MING  
(1368 - 1644)**

Groupe en bronze à patine noire représentant un guerrier à cheval sur un chien de Fô.

H: 28.5 cm L : 21,5 cm

1.000 / 1.200 €



325



326



327 - NEPAL - XVème siècle

Rare sculpture en pierre représentant la divinité Avalokiteshvara assise en position lotiforme.

H: 42,5 cm L: 26 cm

(petits manques)

8.000 / 10.000 €

Un certificat d'authenticité délivré par la Galerie Ottini à Turin sera remis à l'acquéreur.



328



329

**328 - INDONESIE - Epoque Archaique**

Petite idole protectrice en corne? sculptée.

H : 19 cm

120 / 150 €

**329 - INDONESIE - Epoque Archaique**

Statuette féminine debout en terre cuite.

H: 26.5 cm

(manques)

80 / 100 €

**330 - INDONESIE**

Lame en métal patiné partiellement rainuré reposant sur un socle à section carrée.

H: 155 cm

150 / 200 €

**331 -INDONESIE**

Deux objets utilitaires tranchant en fonte de fer partiellement polychrome à décor ciselé de motifs de fleurs .

H : 34 cm (grand) H : 13 cm (petit)

120 / 150 €

**332 - BAOULE - CÔTE D'IVOIRE**

Fin XIXe - début XXeme siècle)

Marteau à musique en bois sculpté à décor d'un personnage.

H : 25 cm

100 / 150 €



330

332

Provenance : ancienne collection Von Bussel



333

**333 - JAVA - IXème siècle**

Bouddha en or, debout prêchant la doctrine Bouddhique habillé en robe monastique, à visage serein et coiffé de fines bouclettes.

H : 7 cm Poids : 60 g

6.000 / 8.000 €

Un certificat de la galerie Ottini à Turin sera remis à l'acquéreur.

**334 - INDE du XIXème**

Parure composée d'un collier et un bracelet en métal doré ornés de motifs carrés à décor ajouré serti de rubis cabochons, diamants taillés en roses et au centre d'une émeraude en cabochon plus importante, l'ensemble dans un entourage de petites perles baroques. Le revers est orné d'un décor émaillé de fleurs rouges

Le collier est orné de 14 breloques composées d'émeraudes retenant des petites perles.

2.000 / 2.500 €



334

**335 - JAPON - 1er tiers du XXème siècle**

Groupe en ivoire sculpté représentant deux lettrés, l'un debout l'autre assis.

H : 32 cm L : 24 cm

1.800 / 2.000 €



335

**336 - JAPON - XXème**

Rare groupe en bronze à patine noire finement ciselée figurant une poule picorant et un jeune coq. Les yeux sont en incrustation d'écaille de tortue.

H coq : 44 cm H poule : 36 cm

3.000 / 5.000 €



336



**337 - EGYPTE - Première période intermédiaire  
(2200 – 2033 avant J.-C. ou Moyen Empire, 2065-1781 av. J.-C.)**

Barque funéraire présentant huit rameurs assis, portant une perruque courte, et un barreur debout vêtu d'un long pagne. Ils sont placés devant un dais sous lequel est représenté le défunt. Deux prêtres, le crâne rasé, sont placés à l'avant de la barque, et un personnage vêtu d'un long pagne se courbe devant le défunt.

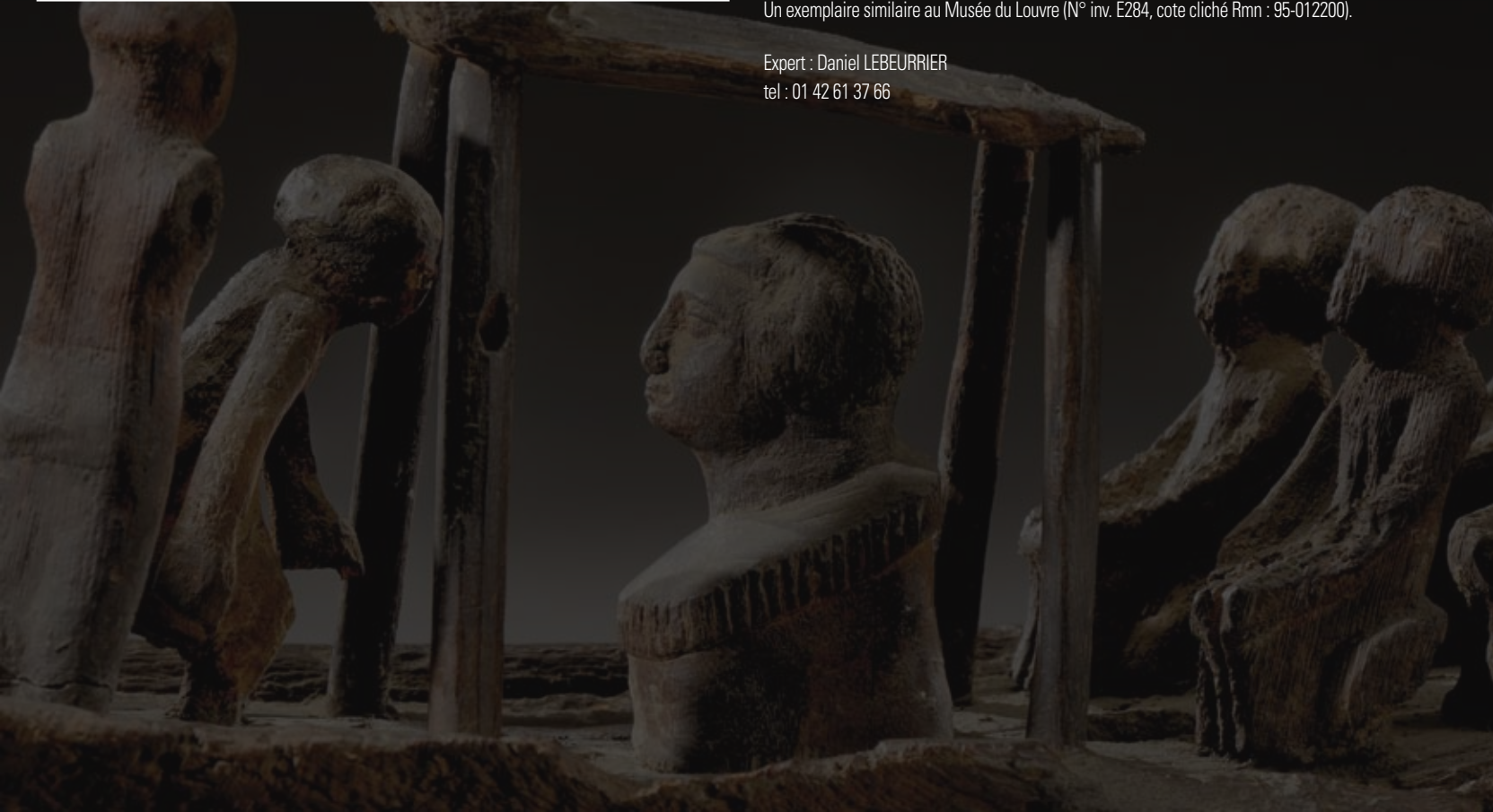
Bois (cèdre ?), restes de polychromie noire et rouge. Mât, barre, rame, proue et les bras de certains personnages manquants, petits accidents, sinon bel état de conservation.

H. : 29,5 cm ; L. : 67 cm ; Pr. : 15,5 cm.

12.000 / 15.000 €

Un exemplaire similaire au Musée du Louvre (N° inv. E284, cote cliché Rmn : 95-012200).

Expert : Daniel LEBEURRIER  
tel : 01 42 61 37 66





338

338 - PIERRE MORTIER, d'après  
« Sienne »  
Gravure sur papier.  
Dimensions : 20 x 14 cm (à vue)  
60 /80 €



339

339 - MATTEO CADORIN  
« Sienne »  
Gravure sur papier.  
Dimensions : 12 x 16.5 cm (à vue)  
60 /80 €



340

340 - PIERRE MORTIER (1661 - 1711)  
« Vue de la ville de Turin et de ses environs »  
Gravure sur papier.  
Tirée de «Nouveau Théâtre d'Italie ou description des villes, palais, églises de cette partie de la terre» , Amsterdam, Mortier, 1704.  
Un cachet au dos de la Galerie Peyrot à Turin certifie l'authenticité de l'oeuvre.  
Dimensions : 42,5 x 51 cm (à vue)  
60 /80 €



341

341 - PIERRE MORTIER, d'après  
« Sienne »  
Gravure sur papier.  
Dimensions : 29 x 30 cm (à vue)  
60 /80 €



342

342 - PIERRE MORTIER (1661-1711)  
« Sienne »  
Gravure sur papier.  
Dimensions : 42,5 x 54 cm (à vue)  
60 /80 €



343

343 - « Sienne »  
Gravure ancienne.  
Dimensions : 40 x 104 cm (à vue)  
120 / 150 €



344 - MARGHERITA CAFFI, attribué a  
Paire de natures mortes aux bouquets de fleurs, fruits et fontaine.  
Huiles sur toile.  
Dimensions : 76 x 102 cm  
(rentoilage et repeints)  
3.000 / 4.000 €



345

345 - RUSSIE - milieu du XIX ème siècle  
Icône de la Vierge de Tikhvine.

Dimensions : 35 x 31 cm

500 / 600 €

expert : Gérard Gorokhoff  
tel : 01 45 72 27 44

346 - RUSSIE - milieu du XIX ème siècle  
Icône du Christ Roi.

Dimensions : 108,5 x 86,5 cm

2.000 / 2.500 €

expert : Gérard Gorokhoff  
tel : 01 45 72 27 44



346

347 - Sculpture en taille directe sur bois figurant une vierge à l'enfant.

H: 133 cm

(manques et fentes)

800 / 1.000 €



347



348

**348 - TRAVAIL ITALIEN - XVIIème siècle**

Table de lecture en noyer teinté à plateau rectangulaire souligné en ceinture d'une frise d'oves sculptée reposant sur un piétement chantourné relié par deux traverse transversales. .

H : 74 cm L : 137 cm P : 64 cm  
(restaurations anciennes)

1.500 / 2.000 €



349

**349 - TRAVAIL ITALIEN - XVIIème siècle**

Fauteuil en noyer teinté à haut dossier bandeau et accotoirs plats en enroulement reposant sur un piétement tourné relié par une entretoise en «H». La partie haute du dossier présente un décor sculpté de motifs floraux dorés. Garniture du dossier et de l'assise recouverte d'un tissu rayé bleu et saumon clouté.

H : 126 cm L : 66 cm P : 64 cm  
(restaurations anciennes)

1.000 / 1.500 €

**350 - Travail dans le goût du XVII ème siècle**

Importante paire de banquettes en noyer à assise rectangulaire recouverte d'un tissu blanc gaufré pour l'une et à rayures bleue et saumon pour l'autre et reposant sur un piétement tourné composé de huit montants reliés par des entretoises en «H». .

H : 54 cm L : 220 cm P : 45 cm

1.800 / 2.500 €



350



351

**351 - LEROY à Paris - fin XVIIIème siècle**

Montre de carrosse faisant réveil et répétition des quarts. Cadran émail, chiffres arabe. Trois aiguilles. Mouvement en laiton, fusée et chaîne, piliers, échappement à verge, sonnerie à trois marteaux sur timbre. Signature sur le cadran.

Diam. : 12 cm  
1.500 / 2.000 €

**352 - TRAVAIL du XVIIème siècle**

Pendule dite «capuccine» en laiton et acier.  
h : 34 cm

2.500 / 3.000 €

352

**353 - TRAVAIL du XVIIème siècle**

Fontaine et son bassin en cuivre martelé patiné ocre nuancé brun composé dans sa partie haute d'un réservoir à corps bombé surmonté d'un couvercle à gradins et présentant deux anses en forme de mascaron. La partie basse formant un bassin circulaire à col évasé et ourlé.

H : 12 cm (bassin) H : 36 cm (réservoir)

(enfoncements et restaurations)  
600 / 800 €

353

**354 - TRAVAIL ITALIEN du XVIIème siècle**

Grand coffre rectangulaire en noyer sculpté et mouluré à frise de godrons feuillages reposant sur deux pieds griffes à l'avant et deux pieds galbés à l'arrière.

H: 62 cm L: 175,5 cm P: 56 cm  
(accident au pied arrière et restaurations)

800 / 1.200 €



354



**355 - TRAVAIL ITALIEN (Rome?)**  
- fin du XVIIème - début du XVIII ème siècle

Importante commode en noyer mouluré teinté et placage de ronce de noyer présentant un caisson cubique ouvrant en façade par cinq tiroirs superposés à poignées de tirage en bronze patine brune. Il repose sur deux larges pilastres d'angle surmontés d'un décor sculpté formant volutes ainsi qu'un décor marqueté sur les panneaux à motifs d'arabesques.

(médaillon du plateau figure un ange dans une couronne de laurier)

H : 127 cm L : 165 cm P : 70 cm

(légers manques)

4.000 / 6.000 €





356



357



358

#### 356 - TURKMENE

Tapis de selle à décor de losanges crénelés ivoires sur un fond rouge bordure bleu marine à décor de dessins géométriques répétitifs terminé par des pompons multicolores.

Dimensions : 98 x 130 cm  
(bon état général - franges abîmées, coulures et légère usure)

200 / 300 €

#### 357 - Très curieux tapis de selle

à décor d'un grand motif central en forme de crabe stylisé sur un fond bleu marine et un contrechamp rubis, large bordure ivoire à motifs de botchs stylisés.

Dimensions : 128 x 175 cm  
(usé, troué, déchiré)

300 / 400 €

#### 358 - SHUMMACK

Tapis à décor de grands motifs multicolores sur un fond rouille parsemé de petits motifs géométriques, bordure bleue marine.

Dimensions : 218 x 292 cm  
(usure générale, nombreuses anciennes restaurations et quelques trous)

400 / 500 €



359



360

**359 - KAZAK LORI PAMBAK - XXème**

Tapis à décor d'un important octogone ivoire entouré de quatre carrés blanc ornés d'étoiles sur un fond rubis, large bordure bleue à feuilles de chêne.

Dimensions : 142 x 217 cm  
(petites usures)

800 / 1.000 €

**360 - KAZAK ADLER**

Tapis à décor d'aigles stylisés à fond ivoire et contre champ rouge. Bordure à étoiles multicolores.

Dimensions : 158 x 208 cm  
(zone d'usure et sauts de chaînes)

1.000 / 1.500 €

**361- KASGAI**

Tapis à fond bleu marine à décor de losanges multicolores dans lesquels sont inscrites des croix, bordure bleue marine à dessins géométriques.

Dimensions : 175 x 374 cm  
(bon état général, franges abîmées)

600 / 800 €



361



### 362 - CHIRVAN LESGHI

Tapis à décor de trois étoiles stylisées sur un fond bleu à dessins géométriques, large bordure havane à étoiles multicolores.

Dimensions : 108 x 159 cm  
(tapis mité, lisières abîmées, zones d'usure)

200 / 300 €

### 363 - DAGHESTAN

Tapis de prière orné d'un mihrab sur un fond or parsemé de botchs ivoire bleu et rouge, bordure dites à crabes.

Dimensions : 134 x 157 cm  
(tapis usé, déchiré et anciennes restaurations visibles - chef tissé abîmé et coulures)

300 / 400 €

### 364 - KASGHAI

Tapis orné de grandes rayures diagonales multicolores, bordure ivoire à motifs répétitifs.

Dimensions : 169 x 226 cm  
(tapis usé, lisières abîmées, chef tissé abîmé et troué)

300 / 400 €

### 365 - TALISH

Tapis à fond orné de rayures traitées en diagonales ivoire, bleu, et rouge à décor de S, large bordure rubis à bouquets stylisés.

Dimensions : 110 x 228 cm  
(tapis usé et effrangé)

150 / 200 €

### 366 - CHIRVAN PEREPEDIL

Tapis à fond bleu marine à décor de cornes de bélier, de gardes de sabres, bordure ivoire à feuilles de chêne.

Dimensions : 105 x 162 cm  
(tapis usé, troué et effrangé)

300 / 400 €

### 367 - MELAYER

Tapis à décor de 5 médaillons à fonds clairs.

Dimensions : 90 x 325 cm  
(tapis taché, les franges abîmées)

300 / 500 €

### 368 - TURKMENE

Tapis à décor de grands motifs répétitifs séparés par des losanges sur un fond lie de vin, large bordure.

Dimensions : 148 x 215 cm  
(tapis usé, lisières abîmées)

200 / 300 €

### 369 - CHIRVAN

Tapis de prière décoré d'un mihrab sur un fond bleu marine orné de losanges crénelés ivoire, multiples bordures à fleurs stylisées et rayures.

Dimensions : 109 x 149 cm  
(déformation du tissage, usure, coin abîmé)

300 / 400 €

### 370 - KILIM

Tapis à décor de multiples étoiles polychromes, bordure à losanges crénelés multicolores.

Dimensions : 179 x 340 cm  
(nombreuses zones d'usure et de trous, franges et les lisières abîmées)

150 / 200 €

### 371 - HAMADAN

Tapis à fond ivoire à motifs de croix de St-André et de bouquets de fleurs stylisées, bordure bleue marine.

Dimensions : 89 x 283 cm  
(effrangé, lisières abîmées, sauts de chaînes)

100 / 200 €

### 372 - ZILLI

Tapis à décor de très nombreux carrés sur un fond rouge, bordure à décor de losanges multicolores.

Dimensions : 168 x 340 cm  
(effrange, lisières abîmées)

300 / 400 €



**373 - SENNEH XIXème**

Tapis à décor de deux importants losanges ivoire et bleus à motifs hérati, quatre écoinçons rubis décorés de bouquets de fleurs terminent le fond du tapis, petite bordure or à dessins répétitifs.

Dimensions : 133 x 212 cm

(usé, taché, lisières abîmées, anciennes restaurations)

300 / 400 €

**374 - SENNEH XIXème**

Tapis à décor de deux importants losanges ivoires et bleus à motifs hérati, quatre écoinçons rubis décorés de bouquets de fleurs terminent le fond du tapis, petite bordure or à dessins répétitifs.

Dimensions : 133 x 212 cm

(usé, taché, lisières abîmées, anciennes restaurations)

300 / 400 €

**375 - GHIORDES**

Tapis de prière à décor d'un mihrab fond ivoire et contrechamp violine, multiples petites bordures ivoire et violines à petites fleurs.

Dimensions : 95 x 153 cm

(usé, anciennes restaurations)

100 / 150 €

**376 - CHIRVAN**

Tapis à décor de trois carrés rouille entourés de huit motifs en forme de croix sur un fond bleu, bordure or à feuilles de chêne stylisées et calices.

Dimensions : 93 x 152 cm

(déformé, usé, anciennes restaurations)

100 / 200 €

**377 - CHIRVAN KARABAGH**

Tapis à fond bleu marine à décor de bouquets de roses stylisés, large bordure ivoire à losanges multicolores.

Dimensions : 111 x 169 cm

(usé, anciennes restauration - tapis réentoilé sur l'envers)

100 / 200 €

**378 - KILIM**

Tapis à décor de cyprès stylisés bleus et havane sur un fond bleu, large bordure havane.

Dimensions : 167 x 233 cm

(trou, zone d'usure importante, effrangé, retissage)

100 / 150 €

**379 - KILIM AFGHAN**

Tapis à décor de grandes rayures bleues et rouges.

Dimensions : 156 x 250 cm

(lisières abîmées, déformé)

100 / 200 €

**380 - KASGHAI**

Tapis à fond rubis à décor de losanges multicolores.

Dimensions : 99 x 184 cm

(usé, franges abîmées)

100 / 200 €

**381 - CHIRVAN**

Tapis de prière à décor d'un mihrab fond ivoire à motifs de fleurs stylisées, bordure ivoire et rouges à botchs et double S.

Dimensions : 95 x 140 cm

(usé, lisières abîmées, effrangé)

300 / 400 €

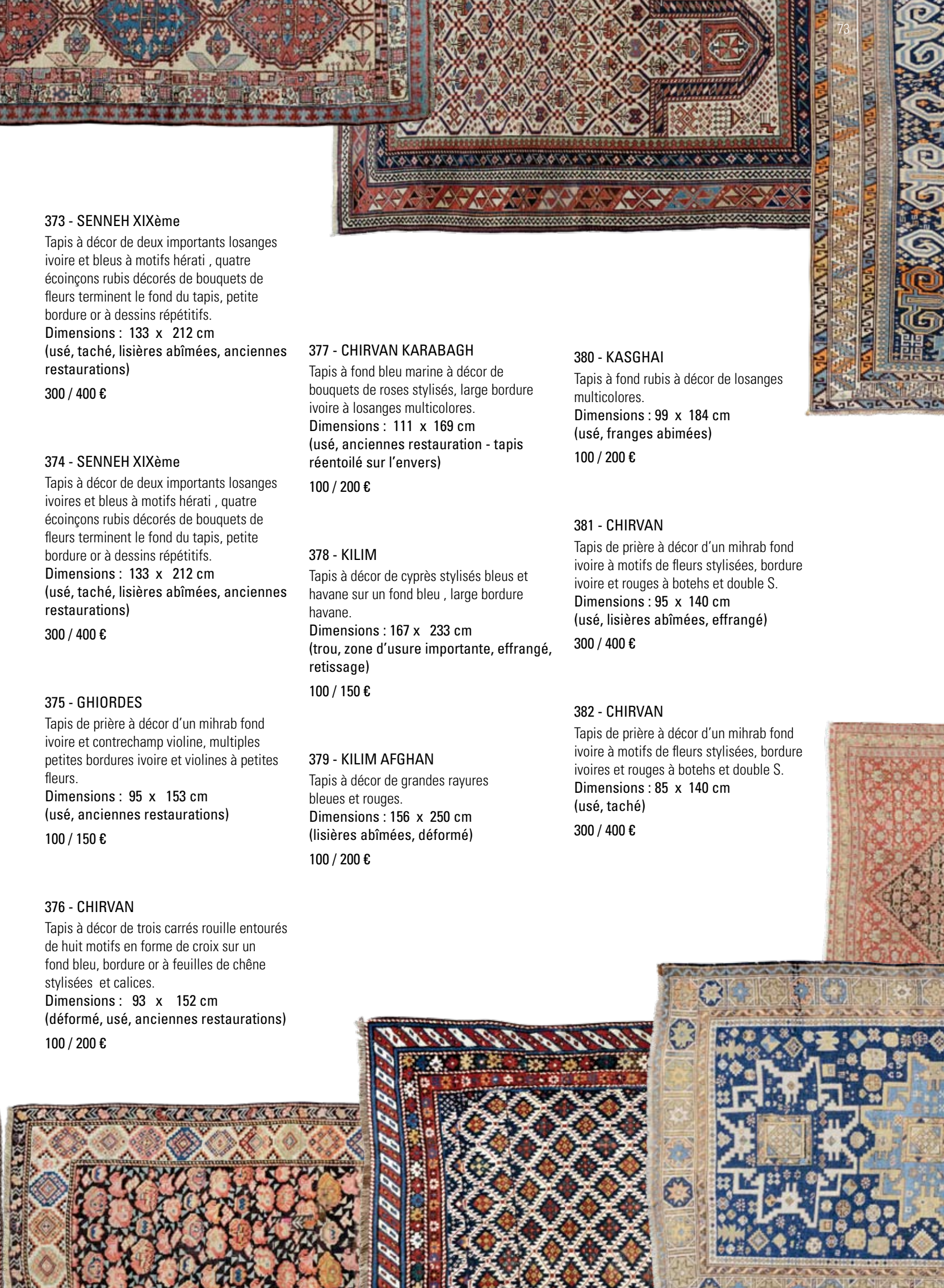
**382 - CHIRVAN**

Tapis de prière à décor d'un mihrab fond ivoire à motifs de fleurs stylisées, bordure ivoires et rouges à botchs et double S.

Dimensions : 85 x 140 cm

(usé, taché)

300 / 400 €





## IMPORTANT : RETRAIT DES ACHATS

Tous les lots achetés pendant la vente peuvent être retirés le jour de la vente et le lendemain avant 10 heures à Drouot s'ils ont été payés.

Les lots vendus, non retirés avant 10 heures le lendemain de la vente, seront transférés au MAGASINAGE de Drouot ( 01.48.00.20.56) aux frais de l'acheteur ;

celui-ci ne pourra retirer son lot qu'après avoir acquitté son bordereau . Il est donc conseillé aux adjudicataires de procéder à un enlèvement de leurs lots dans les meilleurs délais afin d'éviter les frais de magasinage qui sont à leur charge. Le magasinage n'entraîne pas la responsabilité du Commissaire-Priseur ni de l'expert à quelque titre que ce soit. En cas de paiement par chèque ou par virement, la délivrance des objets pourra être différée jusqu'à l'encaissement. Dès l'adjudication, l'objet sera sous l'entière responsabilité de l'adjudicataire.

L'acquéreur sera lui-même chargé de faire assurer ses acquisitions, et l'Hôtel des Ventes de Neuilly décline toute responsabilité quant aux dommages que l'objet pourrait encourir, et ceci dès l'adjudication prononcée.

## IMPORTANT : STORAGE

Purchased items may be withdrawn, free of charges, following the sale and until 10.00 AM the next day at Drouot.

All items which are not been collected will be transferred to storage of Drouot " Drouot magasinage" (+33.1.48.00.20.56) there will be storage fees charged directly by Drouot Magasinage.

The auctioneer is not responsible for the storage of purchased lots.

From the moment the hammer falls, sold items will become the exclusive responsibility of the buyer.

The buyer will be solely responsible for the insurance, L'Hôtel des Ventes de Neuilly assumes no liability for any damage to items which may occur after the hammer falls.

If payment is made by cheque or by wire transfer, lots may not be withdrawn until the payment has been cleared foreign cheques are not accepted. If you are not in France, please find our bank information below for payment by SWIFT or wire transfer :

### **SERVICE MAGASINAGE 6 BIS RUE ROSSINI 75009 PARIS (3ème sous-sol)**

Horaires / opening hours :

du lundi au vendredi de 9h à 10h, de 13h à 17h30 et le samedi de 8h à 10h.

Contact : 00 33 1 48 00 20 56 / 00 33 1 48 00 20 18

[l.brunet-durand@drouot.fr](mailto:l.brunet-durand@drouot.fr) / [f.merendet@drouot.fr](mailto:f.merendet@drouot.fr)

**Exemple de tarification ( faite en fonction du volume/ du prix d'adjudication/ de la durée du stockage) :**

- Bibelot : 0.25m<sup>3</sup> / 70 € / 15 jours = 14.40 € HT

- Meuble ( taille moyenne) : 1 m<sup>3</sup> / 1 500 € / 10 jours = 46.60 € HT

- Ensemble mobilier (salle à manger): 9 m<sup>3</sup> / 2 500 € / 5 jours = 150.20 € HT

# CONDITIONS DE VENTE

La vente sera faite au comptant et conduite en Euros.

Les acquéreurs paieront, en sus des enchères des frais de 23 % HT soit 27,5 % TTC.

## GARANTIES

Conformément à la loi, les indications portées au catalogue engagent la responsabilité de la SAS Claude Aguttes et de son expert, compte tenu des rectifications annoncées au moment de la présentation de l'objet portées au procès-verbal de la vente. Les attributions ont été établies compte tenu des connaissances scientifiques et artistiques à la date de la vente. L'ordre du catalogue sera suivi.

**Une exposition préalable permettant aux acquéreurs de se rendre compte de l'état des biens mis en vente, il ne sera admis aucune réclamation une fois l'adjudication prononcée. Les reproductions au catalogue des oeuvres sont aussi fidèles que possible, une différence de coloris ou de tons est néanmoins possible.**

Les dimensions ne sont données qu'à titre indicatif.

Le texte en français est le texte officiel qui sera retenu en cas de litige. Les descriptions en anglais et les indications de dimensions en inches ne sont données qu'à titre indicatif et ne pourront être à l'origine d'une réclamation.

L'état de conservation des oeuvres n'est pas précisé dans la catalogue, les acheteurs sont donc tenus de les examiner personnellement avant la vente. Il ne sera admis aucune réclamation concernant d'éventuelles restaurations une fois l'adjudication prononcée.

## ENCHÈRES

Le plus offrant et dernier enchérisseur sera l'adjudicataire.

En cas de double enchère reconnue effective par le Commissaire-priseur, le lot sera remis en vente, tous les amateurs présents pouvant concourir à cette deuxième mise en adjudication.

**Important: Le mode normal pour enchérir consiste à être présent dans la salle de vente. Toutefois, nous acceptons gracieusement de recevoir des enchères par téléphone d'un acquéreur potentiel qui se sera manifesté avant la vente. Notre responsabilité ne pourra être engagée notamment si la liaison téléphonique n'est pas établie, est établie tardivement, ou en cas d'erreur ou omissions relatives à la réception des enchères par téléphone.**

Nous acceptons gracieusement les ordres d'enchérir qui ont été transmis. Nous n'engageons pas notre responsabilité notamment en cas d'erreur ou d'omission de l'ordre écrit. La demande d'une ligne téléphonique implique que l'enchérisseur est preneur à l'estimation basse dans le cas d'une mauvaise liaison téléphonique.

En portant une enchère, les enchérisseurs assument la responsabilité personnelle de régler le prix d'adjudication, augmenté des frais à la charge de l'acheteur et de tous impôts ou taxes exigibles. Sauf convention écrite avec la SAS Claude Aguttes, préalable à la vente, mentionnant que l'enchérisseur agit comme mandataire d'un tiers identifié et agréé par la SAS Claude Aguttes, l'enchérisseur est réputé agir en son nom propre.

## RETRAIT DES ACHATS

Les lots qui n'auraient pas été délivrés le jour de la vente seront à enlever :

- pendant les deux jours ouvrés qui suivront la vente sans rendez-vous à l'Hôtel des Ventes de Lyon-Brotteaux

- passé ce délai, UNIQUEMENT sur rendez-vous dûment pris auprès du responsable de la vente concernée

Les lots non pris dix jours ouvrés après la vente seront envoyés en garde-meuble aux frais de l'acquéreur et sous sa pleine et entière responsabilité.

Il est conseillé aux adjudicataires de procéder à un enlèvement de leurs lots dans les meilleurs délais afin d'éviter les frais de magasinage qui sont à leur charge. Le magasinage n'entraîne pas la responsabilité de la SAS Claude AGUTTES ni de ses experts, et ce à quelque titre que ce soit. En effet, dès son adjudication, le lot est sous l'entière responsabilité de son adjudicataire. Ce dernier est donc lui-même chargé de faire immédiatement assurer ses acquisitions, et la SAS Claude AGUTTES décline toute responsabilité quant aux dommages que le lot acheté pourrait encourir.

Les lots seront délivrés à l'acquéreur en personne ou au tiers qu'il aura désigné de manière officielle et à qui il aura confié une procuration originale et une copie de sa pièce d'identité.

Les formalités d'exportations (demandes de certificat pour un bien culturel, licence d'exportation) des lots assujettis sont du ressort de l'acquéreur et peuvent requérir un délai de 2 à 3 mois. L'étude est à la disposition de ses vendeurs pour l'orienter dans ces démarches ou pour transmettre les demandes à la Direction des Musées de France.

## REGLEMENT DES ACHATS

Nous recommandons vivement aux acheteurs de nous régler par carte bancaire ou par virement bancaire.

Conformément à l'article L.321-14 du code du commerce, un bien adjugé ne peut être délivré à l'acheteur que lorsque la société en a perçu le prix ou lorsque toute garantie lui a été donnée sur le paiement du prix par l'acquéreur.

Moyens de paiement légaux acceptés par la comptabilité :

- Espèces : (article L.112-6 ; article L.112-8 et article L.112-8 al 2 du code monétaire et financier)

· Jusqu'à 3 000 €

· Ou jusqu'à 15 000 € pour les particuliers qui ont leur domicile fiscal à l'étranger (sur présentation de passeport)

- Virement :

Du montant exact de la facture (les frais bancaire ne sont pas à la charge de l'étude) provenant du compte de l'acheteur et indiquant le numéro de la facture

Banque de Neuflyze, 3 avenue Hoche 75008  
Titulaire du compte : Claude AGUTTES SAS  
Code Banque 30788 – Code guichet 00900  
N° compte 02058690002 – Clé RIB 23  
IBAN FR76 3078 8009 0002 0586 9000 223 –  
BIC NSMBFRPPXXX

- Carte bancaire (sauf American Express)

- Chèque : (Si aucun autre moyen de paiement n'est possible)

· Sur présentation de deux pièces d'identité

· Aucun délai d'encaissement n'est accepté en cas de paiement par chèque

· La délivrance ne sera possible que vingt jours après le paiement

· Les chèques étrangers ne sont pas acceptés

# CONDITIONS OF SALE

Purchased lots will become available only after full payment has been made.

The sale will be conducted in Euros. In addition to the hammer price, the buyer agrees to pay a buyer's premium along with any applicable value added tax.

The buyer's premium is 23 % + VAT amounting to 27, 51 % (all taxes included).

## GUARANTEES

The SAS Claude Aguttes is bound by the indications stated in the catalogue, modified only by announcements made at the time of the sale noted in the legal records thereof.

Attributions were made according to scientific and artistic knowledge at the time of the auction.

An exhibition prior to the sale permits buyers to establish the conditions of the works offered for sale and no claims will be accepted after the hammer has fallen. Some difference may appear between the original work and its illustration, there will be no claims in such matter. The dimensions are given only as an indication.

The condition of the works is not specified in the catalogue, buyers are required to study them personally. No requests will be accepted concerning restorations once the hammer has fallen.

## BIDS

The highest and final bidder will be the purchaser.

Should the auctioneer recognise two simultaneous bids on one lot, the lot will be put up for sale again and all those present in the saleroom may participate in this second opportunity to bid. Important : Bidding is typically conducted in the auction house. However, we may graciously accept telephone bids from potential buyers who have made the request.

We bear no responsibility whatsoever in the case of uncompleted calls made too late and/or technical difficulties with the telephone. We also accept absentee bids submitted prior to the sale. We reserve the right to accept or deny any requests for telephone or absentee bidding.

The telephone bidder agrees to bid up to the low estimate.

In carrying a bid, bidders assume their personal responsibility to pay the hammer price as well as all buyer's fees and taxes chargeable to the buyer.

Unless a written agreement established with Claude AGUTTES SAS, prerequisite to the sale, mentioning that the bidder acts as a representative of a third party approved by Claude AGUTTES SAS, the bidder is deemed to act in his or her own name.

## COLLECTION OF PURCHASES

The lots not claimed on the day of the auction can be retrieved :

- During two working days following the auction without appointment at the Hôtel des Ventes de Lyon-Brotteaux

- After this deadline, ONLY by an appointment taken with the person in charge of the sale

Should lots be not taken ten working days after the sale, they will be sent to a storehouse at the expense of the buyer and under his full responsibility.

The auctioneer is not responsible for the storage of purchased lots.

If payment is made by wire transfer, lots may not be withdrawn until the payment has been cleared, foreign cheques are not accepted.

From the moment the hammer falls, sold items will become the exclusive responsibility of the buyer. The buyer will be solely

responsible for the insurance, Aguttes auction house assumes no liability for any damage to items which may occur after the hammer falls.

The purchased lots will be delivered to the buyer in person. Should the buyer wish to have his/her lot delivered to a third party the person must have a letter of authorization along with a photocopy of the identity card of the buyer.

Export formalities can take 2 or 3 months to process and are within buyer's province. Please contact the Hôtel des ventes de Neuilly if you need more information concerning this particular matter.

## PAYMENT

We recommend that buyers pay by credit card or electronic bank transfer.

In compliance with Article L.321-14 of French commercial law, a property sold at auction can be delivered to the buyer only once the auction firm has received payment or complete guarantee of payment.

Legally accepted means of payment include:

- Cash (article L.112-6, L.112-8 and Article Article L.112-8 paragraph 2 of the Monetary and Financial Code)

- max. € 3,000

- max. € 15,000 for private individuals who have their tax domicile abroad (upon presentation of a valid passport)

- Electronic bank transfer

- o The exact amount of the invoice from the buyer's account and indicating the invoice number. (Note: Bank charges are the buyer's responsibility.)

Banque de Neuflyze, 3 avenue Hoche 75008  
Titulaire du compte : Claude AGUTTES SAS  
Code Banque 30788 – Code guichet 00900  
N° compte 02058690002 – Clé RIB 23  
IBAN FR76 3078 8009 0002 0586 9000 223 –  
BIC NSMBFRPPXXX

- Credit cards (except American Express)

- Cheque (if no other means of payment is possible)

- Upon presentation of two pieces of identification

- Important: Delivery is possible after 20 days

- Cheques will be deposited immediately. No delays will be accepted.

- Payment with foreign cheques will not be accepted.



## Claude AGUTTES Commissaire-Preneur

AGUTTES SAS (S.V.V. 2002-209)  
www.aguttes.com

### HÔTEL DES VENTES DE NEUILLY

164 bis, avenue Charles de Gaulle  
92200 Neuilly-sur-Seine  
Tél. : 01 47 45 55 55  
Fax : 01 47 45 54 31

### HÔTEL DES VENTES DE LYON BROTTÉAUX

13 bis, place Jules Ferry  
69006 Lyon  
Tél. : 04 37 24 24 24  
Fax : 04 37 24 24 25

#### PRÉSIDENT

Claude Aguttes

#### DIRECTRICE GÉNÉRALE NEUILLY - LYON

Charlotte Reynier-Aguttes

#### DIRECTEUR DÉLÉGUÉ LYON

Gérald Richard

#### COMMISSAIRE-PRISEUR JUDICIAIRE ET HABILITÉ

Claude Aguttes  
aguttes@aguttes.com

#### COMMISSAIRES-PRISEURS HABILITÉS

Antoine Aguttes, Séverine Luneau,  
Sophie Perrine, Gérald Richard,  
Diane de Karajan, Louis-Maxence Palisson

#### INVENTAIRES ET PARTAGES

Neuilly

Séverine Luneau - 01 41 92 06 46  
Sophie Perrine - 01 41 92 06 44

Lyon

Claude Aguttes  
Gérald Richard - 04 37 24 24 27

#### EXPERTISES GRATUITES

Neuilly-Lyon

Sans rendez-vous le lundi après-midi  
de 14h à 18h  
Sur rendez-vous du mercredi au jeudi  
de 10h à 13h et de 14h à 18h  
Le vendredi de 10h à 13h

Expertises sur photos par mail :  
expertise@aguttes.com

## ADMINISTRATION ET GESTION

### ACCUEIL GESTION DES DÉPÔTS

Neuilly

Richard Lefebvre des Noettes  
desnoettes@aguttes.com  
Marie Rastrelli  
rastrelli@aguttes.com

Lyon

Valérianne Pace  
04 37 24 24 28  
pace@aguttes.com

### COMPTABILITÉ GÉNÉRALE

Responsable

Alexandra Baranger  
baranger@aguttes.com

Avec la collaboration de :

Facturation vendeurs  
Neuilly-Lyon

Patricia Biasioli  
biasioli@aguttes.com

Facturation acheteurs Neuilly

Catherine Bodard-Aulanier  
01 41 92 06 41  
bodard@aguttes.com

Facturation acheteurs Lyon

Jérémy Sarello  
04 37 24 24 26  
sarello@aguttes.com

### COMMUNICATION GRAPHISME

Élisabeth de Vaugelas  
01 47 45 93 05  
vaugelas@aguttes.com  
Théophile Benoist

### ACCUEIL TÉLÉPHONIQUE

Neuilly

Marie du Boucher  
01 47 45 55 55  
duboucher@aguttes.com

Lyon

Jessica Vuillet-à-Ciles  
04 37 24 24 24  
vuilletaciles@aguttes.com

## DÉPARTEMENTS D'ART

### ARGENTERIE, CHASSE

Neuilly - Lyon

Guillaume Delon  
01 47 45 93 01  
delon@aguttes.com

### ARTS D'ASIE

Neuilly-Lyon

Aude Louis  
01 41 92 06 43  
louis@aguttes.com

## ART NOUVEAU ART DÉCO

Neuilly

Sophie Perrine  
01 41 92 06 44  
perrine@aguttes.com

Avec la collaboration de :

Antonio Casciello  
01 47 45 91 50  
casciello@aguttes.com

Lyon

Gérald Richard  
04 37 24 24 27  
richard@aguttes.com

### AUTOMOBILES DE COLLECTION, AUTOMOBILIA

Neuilly-Lyon

Louis-Maxence Palisson  
04 37 24 24 24  
palisson@aguttes.com

### BIJOUX HORLOGERIE

Philippine Dupré la Tour  
01 41 92 06 42  
duprelatour@aguttes.com

Avec la collaboration de :

Claire Barrier  
barrier@aguttes.com

Lyon

Marion Quesne  
04 37 24 24 23  
quesne@aguttes.com

### DESSINS & TABLEAUX ANCIENS TABLEAUX XIXE & MODERNES ÉCOLES RUSSES & ORIENTALISTES

Charlotte Reynier-Aguttes  
01 41 92 06 49  
reynier@aguttes.com

Neuilly

Diane de Karajan  
01 41 92 06 48  
karajan@aguttes.com

Administration

Cyrille de Bascher  
bascher@aguttes.com  
Anne Jouannet  
tableaux@aguttes.com

Lyon

Louis-Maxence Palisson  
04 37 24 24 29  
palisson@aguttes.com

### HAUTE COUTURE

Neuilly

Marie Rastrelli  
01 47 45 93 06  
rastrelli@aguttes.com

Lyon

Marion Quesne  
04 37 24 24 23  
quesne@aguttes.com

## HAUTE EPOQUE

Neuilly-Lyon

Louis-Maxence Palisson  
04 37 24 24 24  
palisson@aguttes.com

## INSTRUMENTS DE MUSIQUE

Neuilly-Lyon

Richard Lefebvre des Noettes  
desnoettes@aguttes.com  
01 47 45 93 06

## LIVRES ANCIENS ET MODERNES AUTOGRAPHES ET DOCUMENTS ANCIENS CARTES POSTALES, AFFICHES, TIMBRE-POSTE

Neuilly

Laurent Poubeau  
01 41 92 06 45  
poubeau@aguttes.com

Lyon

Gérald Richard  
04 37 24 24 27  
richard@aguttes.com

## MOBILIER ET OBJETS D'ART

Neuilly

Séverine Luneau  
01 41 92 06 46  
luneau@aguttes.com

Avec la collaboration de :

Guillaume Delon  
01 47 45 93 01  
delon@aguttes.com  
Organisation et coordination  
de la vente

Laurent Poubeau  
01 41 92 06 45  
poubeau@aguttes.com

Lyon

Gérald Richard  
04 37 24 24 27  
richard@aguttes.com

## NUMISMATIQUE

Neuilly

Guillaume Delon  
01 47 45 93 01  
delon@aguttes.com

Lyon

Gérald Richard  
04 37 24 24 27  
richard@aguttes.com

## VINS ET SPIRITUEUX

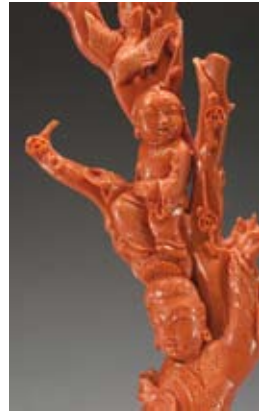
Lyon

Marion Quesne  
04 37 24 24 23  
quesne@aguttes.com

## VENTE AUX ENCHÈRES ÉLECTRONIQUES

www.gersaint.com  
Richard Lefebvre des Noettes  
desnoettes@aguttes.com  
Marie Rastrelli  
rastrelli@aguttes.com  
01 47 45 93 06

# PROCHAINES VENTES



## ARTS D'ASIE

18 DÉCEMBRE 2013

Drouot-Richelieu

Contact : Sophie Perrine

01 41 92 06 44

perrine@aguttes.com

---

## ARTS DECORATIFS DU XX<sup>ème</sup>

5 MARS 2013

11 JUIN 2013

Drouot-Richelieu

Contact : Sophie Perrine

01 41 92 06 44

perrine@aguttes.com

---

## BIJOUX

26 NOVEMBRE 2013

www.gersaint.com

13 DÉCEMBRE 2013

Neuilly-sur-Seine

Contact : Philippine Dupré la Tour

01 41 92 06 42

duprelatour@aguttes.com

---

## CABINET D'AMATEUR, ARCHÉOLOGIE

ARGENTERIE, CHASSE,  
OBJETS DE CURIOSITÉS

8 DÉCEMBRE 2013

Drouot-Richelieu

Contact : Guillaume Delon

01 47 45 93 01

delon@aguttes.com

---

19 DÉCEMBRE 2013

Lyon-Brotteaux

Contact : Valériane PACE

04 37 24 24 28

pace@aguttes.com

---

## HAUTE COUTURE & VINTAGE

4 DÉCEMBRE 2013

Lyon-Brotteaux

10 DÉCEMBRE 2013

www.gersaint.com

Contact : Marion Quesne

04 37 24 24 23

quesne@aguttes.com

## HAUTE EPOQUE

22 NOVEMBRE 2013

Drouot-Richelieu

11 DÉCEMBRE 2013

Drouot-Richelieu

Contact : Louis-Maxence Palisson

04 37 24 24 29

palisson@aguttes.com

---

## HORLOGERIE

28 NOVEMBRE 2013

Drouot-Richelieu

Contact : Philippine Dupré la Tour

01 41 92 06 42

duprelatour@aguttes.com

---

## LIVRES & AUTOGRAPHES

### TIMBRES

10 DÉCEMBRE 2013

Neuilly-sur-Seine

Contact : Laurent Poubeau

01 41 92 06 45

poubeau@aguttes.com

---

## MOBILIER & OBJETS D'ART

6 DÉCEMBRE 2013

Drouot-Richelieu

Contact : Séverine Luneau

01 41 92 06 46

luneau@aguttes.com

---

19 DÉCEMBRE 2013

Lyon-Brotteaux

Contact : Valériane PACE

04 37 24 24 28

pace@aguttes.com

---

## ORFÈVRERIE

3 DÉCEMBRE 2013

www.gersaint.com

Contact : Guillaume Delon

01 47 45 93 01

delon@aguttes.com

## TABLEAUX XIX<sup>ème</sup> & MODERNES

2 DÉCEMBRE 2013

26 MARS 2014

25 JUIN 2014

Drouot-Richelieu

Contacts :

Charlotte Reynier

01 41 92 06 49

reynier@aguttes.com

Diane de Karajan

01 41 92 06 48

karajan@aguttes.com

---

19 NOVEMBRE 2013

19 DÉCEMBRE 2013

Lyon-Brotteaux

Contact : Louis-Maxence Palisson

04 37 24 24 29

palisson@aguttes.com

---

## TABLEAUX ANCIENS

19 DÉCEMBRE 2013

Lyon-Brotteaux

Contact : Valériane PACE

04 37 24 24 28

pace@aguttes.com

---

19 DÉCEMBRE 2013

Neuilly-sur-Seine

Diane de Karajan

Charlotte Reynier

01 41 92 06 48

karajan@aguttes.com

---

[www.aguttes.com](http://www.aguttes.com)

---

# HORLOGERIE

Vente en préparation  
Mars 2014  
Drouot-Richelieu



*Chronographe Rolex Daytona de 1966  
en version Paul Newman ref 6239  
(le modèle que portait l'acteur pendant Indianapolis)  
adjudé 67 500 € ttc*

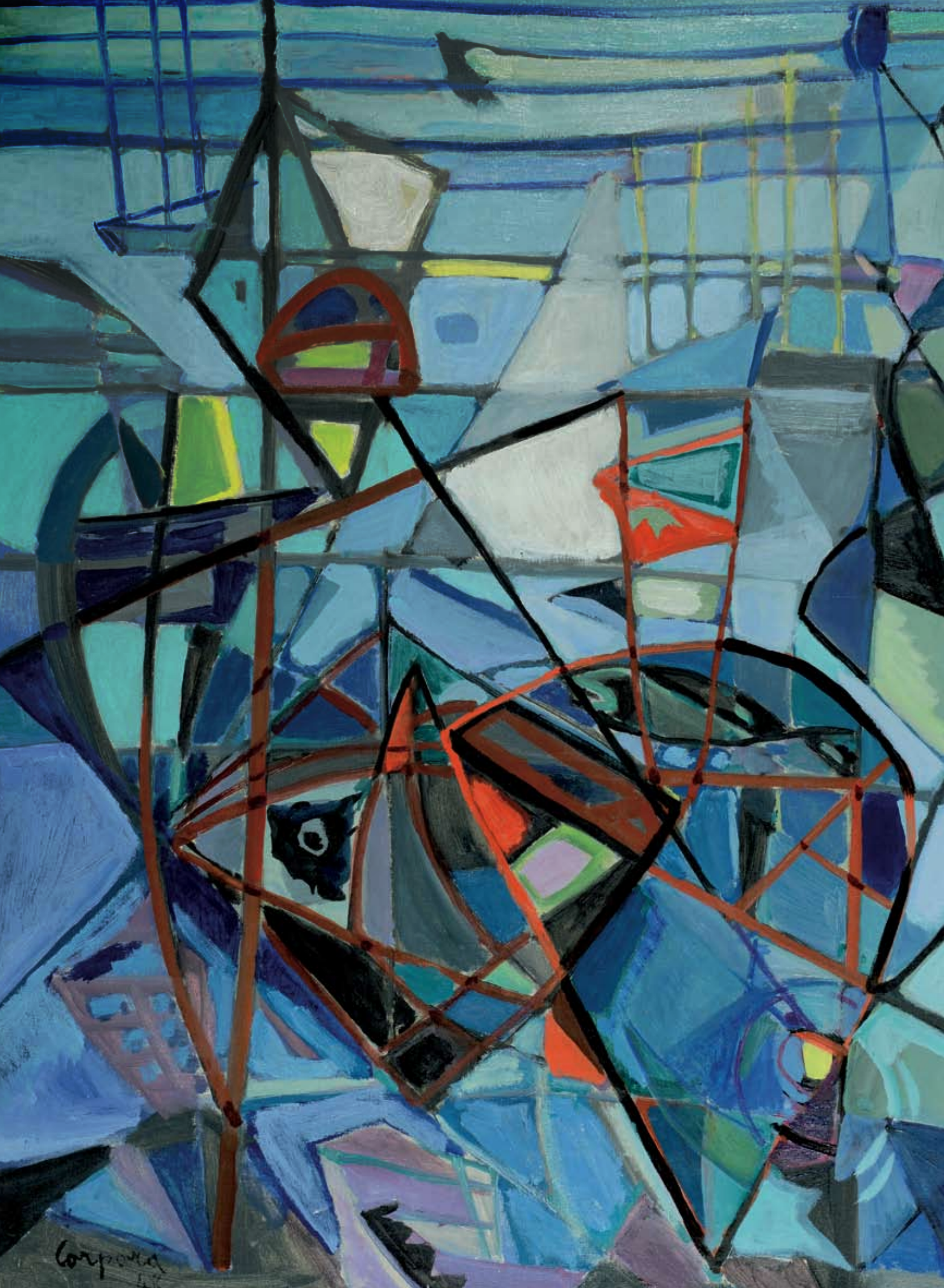


*Pendulette "chevalet" Cartier,  
en cristal de roche en forme de borne.  
Adjudé 46 700 € ttc*



*Chronographe de poche CARTIER  
vers 1920  
adjudé 24 225 € ttc*

Expertises sur photos ou sur rendez-vous  
à l'étude ou à votre domicile  
Philippine Dupré la Tour  
01 41 92 06 42  
duprelatour@aguttes.com



Corporal  
1977

