

# AGUTTES



Jeudi 27 juin 2013  
Lyon-Brotteaux

# CLAUDE AGUTTES

## COMMISSAIRE-PRISEUR

AGUTTES SAS (S.V.V. 2002-209)  
www.aguttes.com

**Président**  
Claude Aguttes

**Directrice Générale Neuilly - Lyon**  
Charlotte Reynier-Aguttes

**Directeur délégué Lyon**  
Gérald Richard

### Hôtel des Ventes de Neuilly

164 bis, avenue Charles de Gaulle  
92200 Neuilly-sur-Seine  
Tél.: 01 47 45 55 55 - Fax : 01 47 45 54 31

### Hôtel des ventes de Lyon Brotteaux

13 bis, Place Jules Ferry  
69006 Lyon  
Tél.: 04 37 24 24 24 - Fax : 04 37 24 24 25

### **Communication**

Élisabeth de Vaugelas - 01 47 45 93 05  
vaugelas@aguttes.com

### Commissaire-Preneur judiciaire et habilité

Claude Aguttes  
aguttes@aguttes.com

**Collaboratrice Claude Aguttes**  
Alix Argyropoulos - 01 47 45 93 08  
argyropoulos@aguttes.com

### Commissaires-Preneurs habilités

Antoine Aguttes, Séverine Luneau,  
Sophie Perrine, Gérald Richard,  
Diane de Karajan, Louis-Maxence Palisson

### Inventaires et partages

*Neuilly*  
Séverine Luneau - 01 41 92 06 46  
Sophie Perrine - 01 41 92 06 44

*Lyon*  
Claude Aguttes  
Gérald Richard - 04 37 24 24 27

### Expertises gratuites

*Neuilly-Lyon*  
Sans rendez-vous le lundi après-midi de 14h à 18h  
Sur rendez-vous du mercredi au jeudi de 10h à 13h  
et de 14h à 18h  
Le vendredi de 10h à 13h

### Administration et Gestion

**Accueil - Gestion des dépôts**  
*Neuilly*  
Richard Lefevre des Noettes  
desnoettes@aguttes.com  
Marie Rastrelli  
rastrelli@aguttes.com

*Lyon*  
Valériane Pace - 04 37 24 24 28  
pace@aguttes.com

### **Comptabilité générale**

**Responsable**  
Alexandra Baranger - baranger@aguttes.com

*Avec la collaboration de :*  
*Facturation vendeurs Neuilly-Lyon*  
Patricia Biasioli - biasioli@aguttes.com

*Facturation acheteurs Neuilly*  
Catherine Bodard-Aulanier - 01 41 92 06 41  
bodard@aguttes.com

*Facturation acheteurs Lyon*  
Jérémy Sarelo - 04 37 24 24 26  
sarelo@aguttes.com

### **Accueil téléphonique - Abonnement catalogues**

*Neuilly*  
Marie du Boucher - 01 47 45 55 55  
duboucher@aguttes.com

*Lyon*  
Jessica Vuillet-à-Ciles - 04 37 24 24 24  
vuilletaciles@aguttes.com

### Départements d'Art

#### **Mobilier et Objets d'Art**

*Neuilly*  
Séverine Luneau - 01 41 92 06 46  
luneau@aguttes.com

*Avec la collaboration de :*  
Guillaume Delon - 01 47 45 93 01  
delon@aguttes.com

Organisation et coordination de la vente  
Laurent Poubeau - 01 41 92 06 45

*Lyon*  
Gérald Richard - 04 37 24 24 27  
richard@aguttes.com

#### **Haute Epoque**

*Neuilly-Lyon*  
Louis-Maxence Palisson - 04 37 24 24 24  
palisson@aguttes.com

#### **Dessins et tableaux anciens Tableaux XIX<sup>e</sup> et modernes Écoles russes et orientalistes**

Charlotte Reynier-Aguttes - 01 41 92 06 49  
reynier@aguttes.com

*Neuilly*  
Diane de Karajan - 01 41 92 06 48  
karajan@aguttes.com

*Administration*  
Cyrille de Bascher  
bascher@aguttes.com  
Anne Jouannet  
tableaux@aguttes.com

*Lyon*  
Jean-Marie Sarrau - 04 37 24 24 24  
sarrau@aguttes.com

### **Art Nouveau - Art Déco**

*Neuilly*  
Sophie Perrine - 01 41 92 06 44  
perrine@aguttes.com

*Avec la collaboration de :*  
Antonio Casciello - 01 47 45 91 50  
casciello@aguttes.com

*Lyon*  
Gérald Richard - 04 37 24 24 27  
richard@aguttes.com

### **Bijoux Anciens et Modernes Horlogerie**

Philippine Dupré la Tour - 01 41 92 06 42  
duprelatour@aguttes.com

*Avec la collaboration de :*  
Claire Barrier  
barrier@aguttes.com

*Lyon*  
Marion Quesne - 04 37 24 24 23  
quesne@aguttes.com

### **Argenterie, Chasse**

*Neuilly - Lyon*  
Guillaume Delon - 01 47 45 93 01  
delon@aguttes.com

### **Arts d'Asie**

*Neuilly-Lyon*  
Sophie Perrine - 01 41 92 06 44  
perrine@aguttes.com

### **Livres anciens et Modernes Autographes et Documents Anciens, Cartes postales, Affiches, Timbre-poste**

*Neuilly*  
Laurent Poubeau - 01 41 92 06 45  
poubeau@aguttes.com

*Lyon*  
Gérald Richard - 04 37 24 24 27  
richard@aguttes.com

### **Vins et Spiritueux**

*Neuilly - Lyon*  
Jean-Marie Sarrau - 04 37 24 24 24  
sarrau@aguttes.com

### **Mode et Accessoires de mode**

*Neuilly*  
Marie Rastrelli - 01 47 45 93 06  
rastrelli@aguttes.com

*Lyon*  
Marion Quesne - 04 37 24 24 23  
quesne@aguttes.com

### **Numismatique**

*Neuilly*  
Guillaume Delon - 01 47 45 93 01  
delon@aguttes.com

*Lyon*  
Gérald Richard - 04 37 24 24 27  
richard@aguttes.com

### **Vente aux enchères électroniques sur : www.gersaint.com**

Richard Lefevre des Noettes  
desnoettes@aguttes.com  
01 47 45 93 06

**Réalisation** : Elisabeth de Vaugelas : 01 47 45 93 05 - Théophile Benoist

**Photographe** : Pierre Aubert - 06 77 14 38 09

**Imprimeur** : Corlet - 02 31 59 53 16



# AGUTTES

Neully

Drouot

Lyon



Jeudi 27 juin 2013

Lyon-Brotteaux

**VENTE CLASSIQUE à 13h** (lots 1 à 419)

**BIJOUX, ARGENTERIE, TABLEAUX  
MOBILIER & OBJETS D'ART**

**DES XVII<sup>ÈME</sup>, XVIII<sup>ÈME</sup> ET XIX<sup>ÈME</sup> SIÈCLES**

**VENTE MODERNE à 19h** (lots 420 à 531)

**TABLEAUX, MOBILIER & OBJETS D'ART  
DU XX<sup>ÈME</sup> SIÈCLE**

Expositions

Expositions des bijoux sur rendez-vous à Neully-sur-Seine (01 41 92 06 42)

164 bis avenue Charles de Gaulle - 92200 Neully-sur-Seine

du jeudi 13 au jeudi 20 juin

Expositions publiques à Lyon-Brotteaux

13 bis place Jules Ferry - 69009 Lyon

Samedi 22 juin de 14h à 18h, lundi 24 juin de 10h à 12h

Mardi 25 juin de 10h à 18h, mercredi 26 juin de 10h à 18h

Jeudi 27 juin de 10h à 12h (exposition partielle)

Spécialistes

Bijoux

Philippine Dupré la Tour

01 41 92 06 42

duprelatour@aguttes.com

Argenterie

Guillaume Delon

01 47 45 93 01

delon@aguttes.com

Experts

Tableaux anciens

Cabinet Turquin (Stéphane Pinta)

01 47 03 48 78

stephane.pinta@turquin.fr

Tableaux régionalistes et XIX<sup>ème</sup>

Tina Bernaerts - 06 80 05 40 24

tina.bernaerts@wanadoo.fr

Design

Bruno DURR et Arnaud TRIMAILLE

06 13 15 41 19

Céramiques

Eric Nakache

06 10 12 17 56

Contacts Etude

Mobilier et objets d'art

Gérald Richard

04 37 24 24 27

richard@aguttes.com

Tableaux

Jean-Marie Sarrau

04 37 24 24 29

sarrau@aguttes.com

Design

Valérianne Pace

04 37 24 24 28

pace@aguttes.com

Catalogue visible sur

[www.aguttes.com](http://www.aguttes.com)

Enchérissez en live sur

**DROUOTLIVE**





VENTE CLASSIQUE à 13h  
BIJOUX, ARGENTERIE, TABLEAUX,  
MOBILIER & OBJETS D'ART  
DES XVII<sup>ÈME</sup>, XVIII<sup>ÈME</sup> ET XIX<sup>ÈME</sup> SIÈCLES

*Spécialistes*

*Bijoux*

Philippine Dupré la Tour

01 41 92 06 42

[duprelatour@aguttes.com](mailto:duprelatour@aguttes.com)

*Argenterie*

Guillaume Delon

01 47 45 93 01

[delon@aguttes.com](mailto:delon@aguttes.com)

*Experts*

*Tableaux anciens*

Cabinet Turquin (Stéphane Pinta)

01 47 03 48 78

[stephane.pinta@turquin.fr](mailto:stephane.pinta@turquin.fr)

*Tableaux régionalistes et XIX<sup>ème</sup>*

Tina Bernaerts - 06 80 05 40 24

[tina.bernaerts@wanadoo.fr](mailto:tina.bernaerts@wanadoo.fr)

*Céramiques*

Eric Nakache

06 10 12 17 56

*Contacts Etude*

*Mobilier et objets d'art*

Gérald Richard

04 37 24 24 27

[richard@aguttes.com](mailto:richard@aguttes.com)

*Tableaux*

Jean-Marie Sarrau

04 37 24 24 29

[sarrau@aguttes.com](mailto:sarrau@aguttes.com)



1



2



3



4



8



9



10



5



6



7

**3**  
**Paire de dormeuses**  
en or serties d'un diamant de  
taille ancienne surmonté d'une  
rose.  
Poids brut : 3,9 gr

600 / 800 €

**4**  
**Petite bague "tourbillon"**  
en or sertie d'un diamant de  
taille ancienne dans un entourage  
de roses.  
Tour de doigt : 51 - Poids brut : 3,8 gr

100 / 150 €

**5**  
**Collier ruban**  
en or rose, maille plate rayon-  
nante. Epoque XIXème  
Poids : 19,4 gr

200 / 300 €

**6**  
**Pendentif "carosse"**  
en or filigrané orné de  
cabochons de corail.  
Poids brut : 17,5 gr

850 / 1.000 €

**7**  
**Pendentif**  
en or orné d'une pièce  
Georges V datant de 1927.  
Poids : 10,3 gr

200 / 400 €

**8**  
**ANONYME**  
**Montre de poche**  
en or jaune. Cadran émail, chiffres  
romain.  
Diam. : 45 mm - Poids brut : 65,7 gr  
Accidents

400 / 500 €

**9**  
**ANONYME**  
**Montre de poche**  
en or. Cadran émail, chiffres arabes.  
Mouvement à ancre.  
Diam. : 48 mm - Poids brut : 75 gr

150 / 200 €

**10**  
**ANONYME**  
**Montre de poche**  
en or jaune. Cadran émail, chiffres  
romain. Mouvement à cylindre.  
Diam. : 43mm - Poids brut : 60 gr  
En l'état.

300 / 500 €

**11**  
**Broche - pendentif**  
en or jaune ciselé ornée  
d'une pièce 20 F Napoléon.  
Poids brut : 13,5 gr

200 / 300 €



11

# BIJOUX



12

**12**  
**Grande broche barette**  
en or gris sertie d'une ligne d'améthystes  
calibrées ponctuées de petits diamants de  
taille ancienne.  
Long. : 9 cm

1.800 / 2.000 €

**13**  
**Broche "volute"**  
en or rose et gris sertie de diamants de  
taille ancienne et de roses.  
Poids brut : 12 gr

800 / 1.000 €

**14**  
**Broche - pendentif "trèfle"**  
en or jaune et argent sertie de diamants de  
taille ancienne et de roses.  
Epoque XIXème  
Poids brut : 11 g

300 / 500 €

**15**  
**Importante broche "trembleuse"**  
en alliage d'or et argent entièrement  
sertie de diamants taillés en rose et de  
petites perles probablement fines. Peut se  
porter en pendentif.  
Larg. : 9 cm - Haut. : 8 cm - Poids brut : 30,5 gr

5.500 / 6.000 €



15

**16**  
**Collier**  
composé de 85 perles fines en chute.  
Fermoir en or jaune et gris sertie d'une  
perle baroque dans un entourage de  
roses.  
Accompagné d'un certificat du laboratoire  
français de gemmologie.  
Diam. : 3,4 - 6,6 mm  
Perle du fermoir non testée

1.500 / 2.500 €

**17**  
**Paire de pendants d'oreilles**  
en or gris composés d'une chute de  
brillants retenant une améthyste facettée  
en goutte.  
Long. : env. 5 cm - Poids brut : 11 gr

2.000 / 2.500 €

**18**  
**Bague**  
en or gris ornée d'un diamant solitaire de  
taille ancienne de forme coussin.  
Poids du diamant : 4,44 cts

9.000 / 12.000 €

16



13



14



17



18

19

**Bague**

en or gris ornée d'un diamant central de taille moderne dans un entourage rond de brillants.

Tour de doigt : 54 - Poids brut : 6,9 gr

Poids du diamant central : env. 1,80 cts

3.500 / 4.500 €

21

**Montre de dame**

en platine, bracelet articulé serti de brillants, cadran intégré serti de diamants princesses et de pierres rouges.

Mouvement mécanique.

Révision à prévoir.

Long. : 15,5 cm

6.000 / 7.000 €

22

**Bague**

en platine ornée d'un rubis ovale dans un double entourage de diamants de taille brillant.

Poids du rubis : env. 4 cts

Poids des diamants : env. 3cts

Tour de doigt : 52 - Poids brut : 10,92 gr

10.000 / 14.000 €

20

**Bague**

en or ornée d'un diamant de taille ancienne épaulé de petits diamants taillés en roses.

Tour de doigt : 47 - Poids brut : 2,8 gr

4.500 / 6.000 €

23

**Bague**

en or gris sertie d'une volute de brillants en chute rehaussée de trois rubis de forme poire.

Tour de doigt : 50,5 - Poids brut : 4,06 gr

500 / 800 €



24

**Alliance**

en platine et or gris sertie de diamants de taille brillant.

Tour de doigt : 51 - Poids brut : 3,55 gr

750 / 1.000 €

25

**CARTIER vers 1930**

**Boite à pillule**

en argent et émail noir; anse du couvercle ornée d'un anneau en jade. Signée et numérotée.

1.200 / 1.500 €



26

26

**Clip**

en or jaune et gris, motif rond appliqué d'une draperie sertie de diamants de taille ancienne et rehaussé d'une ligne de rubis et saphirs. Vers 1935

Haut. : 6.5 cm - Larg. : 4.4 cm

Poids brut : 32 gr

1.500 / 2.000 €



27

27

**Bague**

en platine sertie de deux diamants de taille moderne épaulés de deux motifs à enroulement sertis de brillants. Vers 1940

Tour de doigt : 55 - Poids brut : 16 gr

5.500 / 7.000 €



28

29

28

OMEGA

Montre de dame

en or jaune, cadran rond, fond crème, index et aiguilles or; Mouvement automatique. Bracelet articulé serti de quatre diamants de taille ancienne. Bon état. Poids brut : 67,33 gr

1.650 / 1.800 €

29

OMEGA

Montre de dame

en or jaune, cadran carré sur fond noir épaulé de deux lignes de brillants surmontées d'un diamant plus important. Poids brut : 30 gr

550 / 700 €



31

32

30

30

Paire de clips d'oreilles "volutes"

en or jaune sertis au centre d'un bouquet de rubis.

Poids brut: 11,4 gr

700 / 800 €

31

Bracelet articulé

composé de motifs rectangulaires en or jaune godronné alternés de motifs carrés sertis de rubis.

Long : env 18 cm - Poids brut : 17,34 gr

550 / 800 €

32

Bague chevalière

en or jaune et platine sertie de diamants de taille ancienne dont deux plus importants. (égrissures)

Tour de doigt : 50 - Poids brut : 10,2 gr

200 / 300 €

33

Bague

en or jaune ornée d'une aigue-marine rectangulaire épaulée de diamants de taille brillant.

Tour de doigt : 60 - Poids brut : 11,7 gr

820 / 850 €

34

MAUBOUSSIN

Bague "Ni naïve ni soumise"

ornée d'un saphir rond sur une monture sertie de saphirs et brillants.

Poids du saphir : 2,80 carats environ

Signé dans son écrin

2.000 / 2.500 €

35

Bracelet articulé

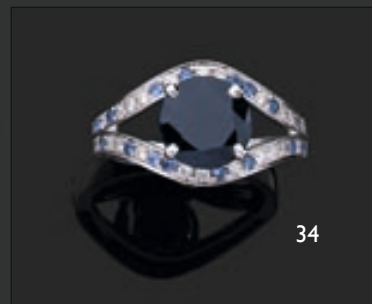
de motifs rectangulaires godronnés alternés de motifs carrés sertis de rubis.

Long : env. 18 cm - Poids brut : 53,6 gr

800 / 1.200 €



33



34

35

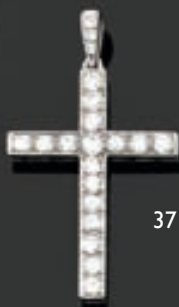




36

**36**  
**Paire de pendants d'oreilles**  
en or gris composés d'une torsade sertie de diamants de taille brillant retenant une perle de corail en goutte.  
Long : 5.5cm - Poids brut: 12 gr

1.600 / 2.000 €



37

**37**  
**Pendentif croix**  
en platine sertie de diamants de taille brillant.  
Haut : 3.5 cm sans la bélière  
Poids brut : 3.3 gr

1.800 / 2.000 €



38

**38**  
**Montre de dame**  
en platine, cadran sertie de petits brillants, bracelet composé d'une ligne de diamants en chute puis d'un cordon noir; Bon état.  
Long : 17cm - Poids brut : 17,90 gr

1.200 / 1.400 €



39

**39**  
**Montre de dame**  
en platine, bracelet ruban souligné de deux lignes de diamants, cadran rectangulaire sertie d'un bel entourage de diamants baguettes et brillants.  
Mouvement mécanique. Révision à prévoir.  
Long : env. 16 cm - Poids brut : 36 gr

7.000 / 7.500 €



40

**40**  
**BOUCHERON**  
**Poudrier de forme rectangulaire**  
en argent guilloché et vermeil à décor repercé et ciselé de papillons et de fleurs rehaussés de rubis. Travail français signé Boucheron Paris et numéroté.  
Dim. : 7,5 x 5,9 cm - Poids brut : 169,3 gr

600 / 900 €



41

**41**  
**Bague**  
en platine et or gris, sertie d'un diamant de taille brillant dans un entourage carré de brillants.  
Tour de doigt : 51.5 - Poids brut : 6.3 gr

300 / 500 €

**42**  
**Bague solitaire**  
en platine et or gris sertie d'un diamant de taille ancienne.  
Poids du diamant : 3.68 carats  
Poids brut : 4.7gr

8.000 / 10.000 €



42



43

**43**  
**TISSOT**  
Montre de dame  
en or jaune.  
Poids brut : 24,33 gr

400 / 500 €



44

**44**  
**PIAGET "Possession"**  
Collier articulé  
en or jaune torsadé orné d'un important  
fermoir serti de trois lignes de diamants  
de taille brillant. Signé, daté 1994  
et numéroté. Dans son écrin d'origine.  
Poids brut : 126 gr

4.000 / 6.000 €

**45**  
**GRINGOIRE**  
Montre de dame  
en or jaune, cadran champagne, aiguilles  
or, attaches à volutes serties d'un saphir  
cabochon. Mouvement quartz. Fonctionne.  
Dans son écrin avec ses papiers d'origine.

400 / 500 €



45

**48**  
**Bague**  
en or jaune et gris sertie clos d'un  
diamant de taille ancienne dans un  
entourage et sur une monture serties de  
brillants.  
Tour de doigt : 54 - Poids brut : 7,62 gr

3.000 / 5.000 €



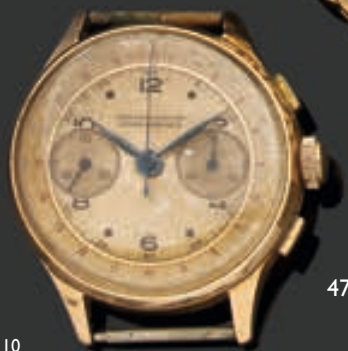
46

**46**  
**Bracelet articulé**  
en or jaune tressé, maille palmier.  
Poids brut : 18,4 gr

150 / 300 €

**47**  
**Chronographe**  
en or jaune, cadran champagne, chiffres  
arabes, graduation télémètre en rouge.  
En l'état.

150 / 200 €



47

**49**  
**Paire de pendants d'oreilles**  
en or serties d'un diamant de taille brillant  
retenant un motif rectangulaire orné  
d'émail bleu et d'une ligne de brillants.  
Poids brut : 4 gr

700 / 900 €



48



49



50

**50**  
**Collier**  
 composé d'une chaîne en or gris orné au centre un beau péridot retenant une importante aigüe marine en goutte, l'ensemble dans un fin entourage de brillants.  
 Poids de l'aigüe marine env. 12 cts  
 Poids du péridot env. 3 cts  
 Longueur du pendentif : env. 5 cm

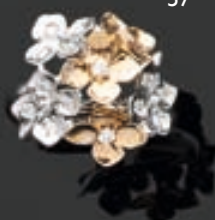
2.500 / 3.200 €

**51**  
**Pendentif**  
 en or gris orné d'un diamant de taille moderne en serti clos. Chaîne en or gris. Poids du diamant : env. 1,50 carats  
 Poids brut : 6,3gr

2.800 / 3.200 €



56



57



58

**57**  
**Bague**  
 en or gris "fleur" sertie de brillants dont un plus important au centre, épaulé de deux lignes de petits diamants.  
 Tour de doigt : 55 - Poids brut : 6,5 gr

1.100 / 1.300 €



53

**52**  
**Paire de pendants d'oreilles**  
 en or gris sertis de diamants de taille brillant.  
 Poids brut : 5gr

800 / 1.200 €

**53**  
**Collier**  
 de perles de culture.  
 Attestation du laboratoire  
 Diam. : 3 - 7 mm

80 / 120 €

54



**54**  
**OMEGA**  
**Chronographe**  
 en or gris à trois compteurs. Mouvement automatique 16648538. Manque un poussoir. Cadran argent, graduation tachymètre. Bracelet or gris.  
 Poids brut : 95,77 gr

1.800 / 2.000 €

55



**55**  
**BAUME ET MERCIER**  
**Contemporaine.**  
**Montre homme**  
 en acier; chronographe automatique à 3 compteurs, totalisateurs : 12 heures et 30 minutes. Guichet, jour-date à 3H. Mouvement Valjoux 7750 Freq 28800alt/h. Bracelet caoutchouc, boucle déployante. Fonctionne.  
 Diam. : 40 mm

800 / 1.000 €

**56**  
**Importante bague**  
 en or gris sertie d'une ligne de trois saphirs épaulés de six lignes de brillants.  
 Tour de doigt : 53 - Poids brut : 19 gr

2.800 / 3.200 €

**58**  
**Bague ornée de fleurs**  
 en or jaune, rose et gris serties de brillants.  
 Tour de doigt : 53 - Poids brut : 7,45 gr

1.200 / 1.400 €

**59**  
**GOUDJI**  
**Bague**  
 en argent, ornée d'une intaille ovale à décor d'un personnage mythologique à corps de scorpion. Inscription GOUDJI PARIS  
 Dim. de l'intaille : Haut. : 1,8 cm - Larg. : 2,5 cm  
 Poids brut : 14 gr

1.000 / 2.000 €



59

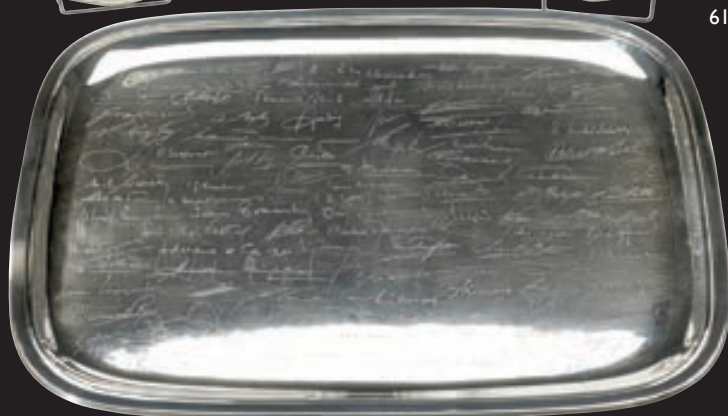
# ARGENTERIE



60



61



62

60

**Plat rond**

en argent à filets et contours. Entièrement gravé de signatures.  
Travail allemand.  
Poids : 1059 g.

200 / 300 €

61

**Plat rond**

en argent, modèle filets et contours. Entièrement gravé de signatures.  
Travail danois.  
Poids: 864 g.

350 / 450 €

62

**Plateau**

en argent uni entièrement gravé de signatures.  
Travail Suisse de la maison Tezler.  
Poids : 2484 grs

300 / 400 €

63

**Théière**

en argent uni posant sur piédouche. Anse à double attaches en bois noirci.  
Travail anglais de la ville de Londres de la première moitié du XIXème siècle.  
Poids brut : 670 grs  
(Choc)

100 / 120 €

64

**Verseuse tripode**

en argent uni à panse ventrue. Anse à double attaches en bois noirci.  
Paris 1798-1809.  
Poids brut : 445 g.

300 / 400 €

65

**Service à découper**

Manches en argent fourré guilloché à décor de palmettes et quillon  
Poinçon Minerve  
Poids: 265 gr  
(lot non reproduit)

20 / 30 €

66

**Cuillère à saupoudrer**

en argent à décor floral gravé. Cuilleron ajouré.  
Poinçon Minerve  
Poids: 65 gr  
(lot non reproduit)

15 / 30 €



63

64

67

**Paire de bougeoirs**

en argent uni, les fûts à facettes.  
Travail italien du XIXème siècle,  
probablement de la ville de  
Venise.

H: 23 cm - poids : 630 g.

300 / 500 €



68

**Aiguière**

en cristal et monture en  
argent. Style Louis XVI.  
Poinçon Minerve.

Haut : 28,5 cm

300 / 400 €



69



70

69

**Plateau ovale**

en argent uni à liseret de godrons.  
Le corps gravé d'un monogramme  
surmonté d'une couronne.  
Travail étranger du XIXème siècle.

Poids: 1161 g.

200 / 300 €

71

**Couverts de service**

Comprenant un service à découper  
et un couvert à salade. Les manches  
en argent fourré à décor de  
palmettes.

Poinçon Minerve  
Poids brut: 360 gr  
(lot non reproduit)

40 / 60 €

73

**Manche à gigot**

en argent fourré et ciselé à décor  
d'oiseaux et motifs floraux encadrés de  
frises de palmettes.

Poinçon Minerve.  
Poids brut: 155 gr  
(lot non reproduit)

15 / 30 €

74 bis

**Service à entremets**

Manches en argent fourré.  
Style Louis XVI  
Poinçon Minerve.  
Poids brut: 155 gr  
(lot non reproduit)

30 / 60 €

70

**Plateau polylobé**

en argent uni posant sur quatre pieds.  
Londres 1901.

Poids : 462 g.

120 / 150 €

72

**Couvert à salade**

Manches en argent fourré à décor  
végétal.

Poinçon Minerve.  
Poids brut: 140 gr  
(lot non reproduit)

15 / 30 €

74

**Suite de cinq fourchettes à huîtres**

en argent et argent fourré, manches à  
décor de feuilles d'acanthé, chiffrés

Poinçon Minerve  
Poids: 95 gr  
(lot non reproduit)

20 / 50 €

**75**  
**Deux saupoudreuses**  
 en argent posant sur piédouches.  
 Travail étranger. du XIXème siècle  
 Poids : 242 g.

80 / 120 €



**76**  
**Paire de vases bulbes**  
 en argent finement  
 ciselé.  
 Ils posent sur deux  
 piédouches.  
 Travail portugais  
 de la fin du XIXème  
 siècle.  
 Poids: 339 grs

80 / 120 €



**77**  
**Suite de seize couteaux à dessert**  
 Manches en ébène, virolles, écussons et  
 lames en argent.  
 Ecrin de maroquin rouge.  
 Divers poinçons : Minerve (2e titre),  
 Vieillard (2e titre) et 2e coq.

200 / 250 €

**78**  
**Cuillère à médicament**  
 en argent ciselé.  
 Poinçon Minerve.  
 Poids : 34 g.

10 / 30 €

**79**  
**Quatre fourchettes et trois cuillères**  
 en argent, modèle à filets.  
 Poinçon Minerve.  
 Poids : 580 g.

30 / 50 €

**80**  
**Louche**  
 en argent, modèle à filets.  
 Poinçon Minerve.  
 Poids : 184 g

80 / 100 €

**81**  
**Lot de deux fourchettes et trois cuillères**  
 en argent, modèle uniplat et piriforme.  
 Poinçon Minerve et Paris 1819-1838.  
 Poids : 350 g.

30 / 50 €

**82**  
**Six petites cuillères**  
 en argent, modèle uniplat et filets.  
 Poinçon Minerve et étranger.  
 Poids : 155 g.

30 / 50 €

**83**  
**Ensemble de trois pinces à sucre**  
 en argent.  
 Poinçon Minerve  
 Poids: 115gr  
 On joint une pince à sucre en métal argenté  
 (lot non reproduit)

60 / 80 €

**84**  
**Timbale**  
 en argent à décor de brins noués  
 sur fond uni.  
 Poinçon Minerve  
 Poids: 50 gr  
 (enfoncements)  
 (lot non reproduit)

40 / 60 €

**85**  
**Timbale**  
 en argent à décor ciselé de motifs floraux  
 sur fond uni.  
 Poinçon Minerve  
 Poids: 80 gr  
 On joint une timbale en métal  
 (lot non reproduit)

40 / 60 €

77



80

81

82

79

78



86

**Centre de table**

en argent ajouré richement décoré de feuillages et volutes. Pieds à enroulement. Intérieur en métal argenté. Poinçon Minerve. Orfèvre : Cardeilhac. Poids net : 1420 g.

1.000 / 1.500 €



87



89



88



90



87

**Verseuse tripode**

en argent de style Louis XVI. Anse à double attaches sculptée de feuillages. Travail étranger de la fin du XIXème siècle. Poids brut : 950 g.

1.500 / 2.000 €

88

**Pied de centre de table**

en argent à décor d'un putto et d'une femme à l'antique, adossés à un palmier. Poinçon Minerve. Poids : 405 g.

1.200 / 1.500 €

89

**Verseuse tripode**

en argent à côtes torsées. Anse à double attaches en bois noirci. Travail belge du XIXème siècle. Poids brut total : 885 g.

1.500 / 2.000 €

90

**Rafraichissoir à caviar**

en argent de style Empire. Il pose sur piédoche agrémenté d'une raie de coeur. Intérieur en verre églomisé. Travail italien. Poids brut : 990 g.

1.000 / 1.500 €

**91**  
**Fontaine à thé**  
 en argent et ivoire  
 Maître orfèvre :  
 Emile Puiforcat  
 Poinçon Minerve  
 Poids : 3,6 kg

2.500 / 3.000 €



93



94



92



**92**  
**Saucière**  
 en argent, modèle à filets et contours.  
 Travail italien de la fin du XIXème siècle.  
 Poids : 562 g

150 / 200 €

**93**  
**Jatte**  
 en argent à bordure contournée à filets.  
 Les coins ciselés de coquilles.  
 Poinçon Minerve  
 Dim. : 4,5 x 25 x 25 cm - Poids : 680 g.

400 / 600 €

**94**  
**Presentoir**  
 en verre posant sur un pied en argent  
 gravé d'armoiries.  
 Travail austro-hongrois de la fin du  
 XIXème siècle.  
 Poids brut : 324 g.

100 / 150 €

95

**Ecuelle couverte**

en argent. Le corps uni est monogrammé ML et les anses à décor de palmes et volutes. Couvercle à doucine finement ciselé de lambrequins et liseret d'oves. Prise en forme d'artichaut reposant sur un motif rayonnant.

Poinçon de décharge uniquement de Paris 1744-1750.

Poinçon d'orfèvre peu lisible sur les anses.

Poids total : 960 g.

(Restaurations importantes)

2.500 / 3.000 €



96

**Necessaire de toilette**

en verre et montures en argent. Coffret en placage d'acajou et incrustations de laiton.

Epoque Napoléon III.

Poinçon Minerve.

1.200 / 1.500 €





**97**  
**Huit cuillères et huit fourchettes**  
**dépareillées**

en argent, modèle uniplat. Spatules gravées d'armoiries (différentes). Province, XVIIIème siècle. Poids : 1153 g.

400 / 500 €



**98**  
**Bougeoir à main**  
 en argent de style Louis XV.  
 Poinçon Minerve.  
 Poids : 128 g.

60 / 80 €

**99**  
**Eteignoir**  
 en argent uni.  
 Travail du XIXème siècle.  
 Poids : 23 g.

80 / 120 €

**100**  
**Bougeoir à main**  
 en argent

200 / 300 €

**101**  
**Petite chope**  
 en argent à décor feuillagé.  
 Travail anglais de la ville de Londres vers 1850.  
 Poids : 200 g.

200 / 300 €

**102**  
**Calice de voyage**  
 en argent uni.  
 Poinçon Minerve  
 Haut : 10,5 cm - Poids 44,9 g.

30 / 50 €

**103**  
**Paleiteros**  
 en argent repoussé posant sur quatre pieds boule. Il est à décor d'un berger au repos.  
 Travail étranger.  
 Poids : 90 g.  
 (Chocs et manque un anneau)

120 / 150 €



**104**  
**Bonnonnière**  
 en cristal taillé et monture en argent de style Empire.  
 Poinçon Minerve.  
 Poids net du couvercle : 63 g.

40 / 60 €

**105**  
**Thermomètre de table**  
 en argent, à décor de rocailles, fleurs et feuillages.  
 Travail français de la fin du XIXème siècle.  
 Poinçon Hure de sanglier  
 Poids brut : 37,8 g

30 / 50 €



106

**Ménagère**

en argent comprenant dans un meuble de forme :

- 12 grands couverts
  - 12 couverts
  - 12 grands couteaux manches en nacre
  - 12 petites couteaux manches en nacre
  - 12 cuillères à café
  - 12 cuillères à moka
  - 12 fourchettes à huitres
  - 12 fourchettes à escargots
  - 12 couverts à poisson
  - 12 porte-couteaux
  - 4 petites cuillères à poivres
  - 2 petites cuillères à sel
  - 1 pince à sucre
  - 13 couverts de service
  - 2 pelles à gateaux
- Poids brut total : 7 kgs  
 Attention : certains éléments ne sont pas au modèle et d'autres (dont service à gigot) sont en métal argenté)

5.000 / 6.000 €



107

**Partie de ménagère**

en argent, modèle piriforme à filets et volutes. Spatules gravées d'armoiries.

Elle comprend :

- Douze grands couverts,
- Douze couverts à entremets,
- Une cuillère à sauce.

Poinçon Minerve.

Orfèvre : ODIOT et Pierre Queille.

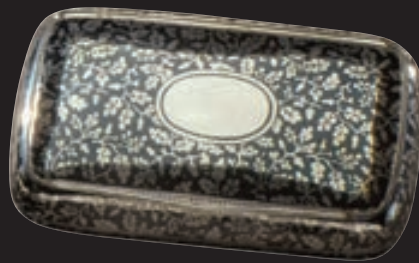
Poids total : 2720 g.

1.500 / 2.000 €



**108**  
**Tabatière**  
 en argent à décor repoussé et ciselé de scènes asiatiques.  
 Travail indo-chinois.  
 Poids : 172 g.

80 / 120 €



**109**  
**Tabatière**  
 en argent damasquiné orné d'un trophée d'armes. On y joint une tabatière oblongue en argent damasquiné, intérieur en vermeil.  
 Travail turque pour la première et allemand pour la deuxième.  
 Poids total : 142 g.

500 / 600 €



**110**  
**Six couverts à entremets**  
 en vermeil, modèle à filets. Monogrammes. Poinçon Minerve et Paris 1819-1838 (pour quatre couverts).  
 Poids : 638 g.

200 / 250 €



**111**  
**Trois figures des Pères de l'Eglise**  
 en vermeil.  
 Travail du XIXème siècle.  
 Poids : 18 g.

200 / 300 €

112

**Ménagère**

en argent à motifs feuillagés.  
Monogrammes. Dans trois écrins en cuir.

Elle se compose de :

- douze couverts
- douze couverts à dessert
- une louche
- onze petites cuillères

Poinçon Minerve.

Orfèvre : certainement Henri Soufflot

Poids total : 3395 g

1.500 / 1.800 €



113

**Plateau rectangulaire violonné**

en argent chiffré. Style Louis XV

Poinçon Minerve

Poids: 540 gr

30 x 24 cm

600 / 700 €

113



114

**Paire de carafons**

en cristal à décor de côtes torses.

Monture en argent.

Poinçon Minerve.

H: 18 cm

800 / 1.000 €

114



115

**Bel encrier et son support**

en cristal taillé, monture en vermeil.

Poinçon Minerve

Style Empire vers 1880

H: 10 cm

500 / 600 €

115



116

**Monture d'huilier vinaigrier**

en argent à motif de cols de cygnes et

ailes de papillons.

Paris 1809-1818.

Poids : 550 g.

On joint deux burettes accidentées.

600 / 800 €

116



**117**  
**Paire de salerons**  
 en argent en forme de vases godronnés,  
 Travail allemand de la ville de Berlin vers  
 1830  
 Poids : 185 grs

**100 / 120 €**



**118**  
**Sucrier couvert**  
 en argent. Il pose sur un pied losangique.  
 Travail allemand vers 1840.  
 Poids : 280 g.

**120 / 150 €**



**119**  
**Suite de six couverts**  
 en argent, modèle uniplat.  
 Paris 1819-1838.  
 Poids : 904 g.

**300 / 350 €**

**120**  
**Bougeoir**  
 en argent à base et fût octogonaux.  
 La base ornée de larges armoiries de  
 Marquis.  
 Lyon 1731.  
 Maître-orfèvre : Hubert 1er LEPOIVRE  
 reçu en 1724.  
 Haut : 23,5 cm - Poids : 445 g.  
 (Restaurations et base percée rebouchée)

**700 / 900 €**



**120**



**121**  
**Important plateau à thé octogonal**

en argent, anses en macassar.  
Poinçon Minerve  
39.5 x 58 cm  
Poids: 2788 gr

**2.500 / 2.700 €**



**122**  
**Importante ménagère**

en argent. Spatules armoirées.  
Conditionnée dans deux tiroirs.

Elle comprend:

- Douze grands couverts
  - Douze couverts à entremets
  - Douze petites cuillères
  - Dix cuillères à moka
  - Cinq salerons
  - Une louche
  - Deux cuillères à ragoût
  - Six pelles à sel
  - Une pince à sucre
  - Une cuillère à saupoudrer
  - Douze grands couteaux
  - Douze petits couteaux
  - Une pelle à poisson
  - Un couvert à poisson
  - Un couvert à salade
  - Un couvert à glace
- Travail austro-hongrois  
Maître orfèvre : JGK  
Poids total : 8.300 kg

**2.000 / 3.000 €**



**123**  
**Service de table**

en argent fourré, dans un écrin.  
Elle comprend trente-neuf pièces :

- service à découper
  - douze couteaux de table
  - douze couteaux à dessert
  - service à dessert
  - couverts à salade
- Poinçon Minerve.  
Epoque 1930.

**200 / 300 €**

# TABLEAUX ANCIENS



124

**124**  
Ecole FLAMANDE vers 1600, entourage de Lodovico TOEPUT  
dit POZZOSERRATO  
*Chasse au cerf dans un paysage*  
Panneau transposé sur toile  
85 x 66,5 cm  
(Restaurations anciennes)

800 / 1.000 €



126

**125**  
Ecole FLAMANDE du XIX<sup>ème</sup> siècle  
*Les trois âges de la vie dans l'embrasure  
d'une fenêtre*  
Panneau de chêne, une planche, non  
parqueté  
28 x 24 cm  
(lot non reproduit)

200 / 300 €

**126**  
Job BERCKHEYDE - d'après  
*"Le boulanger sonnant le pain"*  
Huile sur toile, porte un monogramme CB-F. 1650  
116 x 96 cm  
(restaurations et rentoilage)

4.000 / 5.000 €

**127**  
Ecole italienne du XVII<sup>ème</sup> siècle,  
entourage de Viviano CODDAZZI  
*Personnages sous les ruines d'un temple*  
Toile  
28 x 73 cm  
(Restaurations anciennes, petites griffures)

800 / 1.200 €



127



128  
Suiveur de Jacopo Bassano  
*Nativité*  
Huile sur bois  
76,5 x 107 cm  
(manques à la couche picturale  
et soulèvements)

2.000 / 3.000 €



129  
Attribué à Antonio Francesco PERRUZZINI  
*Bergers dans un paysage de montagne*  
Toile  
72 x 59 cm  
(vente à Lyons La Foret certificat  
d'Eric Turquin 26/11/2006)

3.000 / 4.000 €



130

**130**  
**Ecole Flammande du XVII<sup>ème</sup> siècle**  
*Vierge à l'enfant*  
 Huile sur cuivre  
 22 x 16 cm

1.000 / 1.500 €

**131**  
**Ecole Française du XVIII<sup>ème</sup> siècle**  
*Jeune femme au chou*  
 Huile sur toile  
 29.5 x 23 cm  
 (accidents et manques)  
 (lot non reproduit)

400 / 500 €

**132**  
**Ecole française du XVIII<sup>ème</sup> siècle**  
*Vierge à l'enfant*  
 Huile sur toile  
 24 x 19 cm  
 (légers manques)  
 (lot non reproduit)

350 / 450 €

**133**  
**Michel François DANDRE BARDON**  
**(1700 - 1778)**  
 Lavis d'encre sur papier  
 Signé en bas  
 49,5 x 65 cm (à vue)

500 / 800 €



133



134

**134**  
 Atelier de Paul de VOS  
*L' hallali du sanglier*  
 huile sur toile  
 145 x 247 cm  
 SP

4.000 / 6.000 €

**135**  
 Ecole italienne du XVII<sup>ème</sup> siècle  
*Repos pendant la fuite en Egypte*  
 toile  
 87 x 141 cm  
 SP

3.000 / 4.000 €





136  
**Guido RENI** - D'après  
**Ecole Italienne** du XIX<sup>ème</sup> siècle  
*Christ couronné d'épine*  
 Huile sur toile  
 65 x 50 cm  
 (restaurations)

800 / 1.200 €



137

137  
**Victor BOLLEY**  
 (XIX<sup>ème</sup> - début XX<sup>ème</sup> siècle)  
*Le pelerinage*  
 Huile sur toile  
 56 x 46 cm  
 (accidents)

100 / 200 €

138  
**Charles Frédéric JUNG (1865-1936)**  
*Nature morte à la grenade éclatée*  
 Huile sur toile, signée en bas à gauche  
 55 x 46 cm

200 / 400 €



139

Fabian de CASTRO dit El gitano (1868-1948)

*Cruifixion Marie Madeleine et Saint Jean*

Toile, signée en bas à gauche, datée 1917

220x 170 cm

au revers une mise en garde par F. de Castro

8.000 / 12.000 €

# TABLEAUX XIX<sup>ÈME</sup>



140



140



141



143



144

140  
**BERTALL**

*Planche de presse*

Encre sur papier

"La planète LEVERRIER "

"désolé mon cher monsieur; ... Nous avons supprimé votre planète parce que c'était une planète réactionnaire et monarchique. Maintenant, elle ne peut reparaître sous aucun prétexte, après l'état de siège nous verrons."  
Cette vignette fait référence à monsieur LEVERRIER, découvreur de Neptune et député de centre droit après la chute de Louis Philippe.

Ce dessin fait référence à l'état de siège décrété à Paris en Juin 1848.

(rousseurs, déchirures)

30 x 50 cm

Joint une planche gravée du même auteur avec des indications typographiques.

600 / 800 €

141

**Lorenzo BERETTINI**

*Vue d'architecture et ruines*

Deux dessins à l'encre sur papier

8 x 10 cm

7,5 x 12 cm (à vue)

300 / 400 €

142

**Ecole française du XIX<sup>ÈME</sup> siècle**

*Scènes galantes*

Paire d'huiles sur cuivre

24 x 16 cm

700 / 900 €

143

**Ecole française,**

**XVIII<sup>ÈME</sup> - XIX<sup>ÈME</sup> siècle**

*Officier en buste de face*

Huile sur toile

25 x 20 cm

250 / 300 €

144

**Ecole française du XIX<sup>ÈME</sup> siècle**

*Portrait d'homme*

Toile de Villières

46 x 38 cm

(manques)

300 / 500 €



145



146



148



149

**145**  
**Théodore LEVIGNE (1848-1912)**  
*L'embarcadère à Villefranche*  
 Huile sur toile signée en bas à droite  
 37.5 x 70 cm

**1.200 / 1.500 €**

**146**  
**Théodore LEVIGNE (1848-1912)**  
*Nature morte de chasse*  
 Huile sur toile signée en bas à droite  
 100 x 81.5 cm

**1.000 / 1.200 €**

**147**  
**E. NOEL (XIX<sup>ème</sup> - XX<sup>ème</sup> siècle)**  
*Les amateurs de dessins*  
 Huile sur panneau signée en bas vers la gauche  
 33 x 23.5 cm  
 (lot non reproduit)

**400 / 500 €**

**148**  
**Théodore LEVIGNE (1848-1912)**  
*Joueurs de billard*  
 Huile sur toile signée en bas à droite  
 et datée 1897  
 73 x 100 cm

**2.000 / 3.000 €**

**149**  
**Théodore LEVIGNE (1848-1912)**  
*Le coup de l'étrier*  
 Huile sur toile signée en bas à droite et datée  
 1878  
 72 x 92 cm

**1.500 / 2.000 €**



**150**  
**Gustave Eugène CASTAN (1823-1892)**  
*Chalet au pied des sommets enneigés*  
 Huile sur papier marouflé signée en bas à droite  
 45 x 37 cm

700 / 900 €



**151**  
**GODCHAUX (XIX<sup>ème</sup> siècle)**  
*Torrent en montagne*  
 Huile sur toile signée en bas à droite  
 46 x 66 cm  
 (Restauration)

300 / 500 €



**152**  
**Henry GROSJEAN (1864 -1948)**  
*Le pont*  
 Pastel  
 32 x 45 cm (à vue)

200 / 300 €



**153**  
**Attribué à David GIRIN (1848 - 1917)**  
*Maison au bord du chemin*  
 Huile sur papier non signée  
 23 x 20,5 cm

TB

200 / 300 €



**154**  
**François BONVIN (1817-1887)**  
*L'amateur de dessins*  
 Fusain et estompes, signés et datés 56 en  
 bas à gauche  
 32 x 27 cm (à vue)  
 (Rousseurs)

200 / 300 €



155  
**J. GAY**  
*Le marechal ferrand*  
 Toile signée en bas à droite  
 80 x 100 cm

1.500 / 2.000 €



156  
**Jules VEYRASSAT (1828-1893)**  
*Cheval à l'écurie*  
 Huile sur toile monogrammée en bas à droite  
 23 x 33 cm  
 (Restaurations)

900 / 1.000 €



157  
**Camillo INNOCENTI (1871-1961)**  
*Concert sur le rocher*  
 Huile sur toile signée en bas à gauche  
 45 x 39 cm  
 Etiquette d'exposition n°79 en haut à droite

500 / 700 €



**158**  
**Louis NOIROT (1820-1902)**  
*Bord d'étang*  
Huile sur panneau signée en bas à droite  
et datée 1860  
25,5 x 21,5 cm

TB

300 / 500 €



**159**  
**Ecole lyonnaise du XIX-XX<sup>ème</sup> siècle**  
*Couple et paon se promenant parmi les fleurs*  
Aquarelle et gouache monogrammée signée en  
bas à droite, datée 1899  
53 x 38,5 cm

300 / 400 €



**160**  
**Pierre COMBET DESCOMBES - attribué à  
(1885-1966)**  
*Repos sous la tonnelle*  
Huile sur toile  
17x19 cm

TB

250 / 300 €



**161**  
**Eugène BAUDIN (1843-1907)**  
*Intérieur*  
Huile sur carton toilé, signée en bas à gauche  
39 x 31 cm

TB

500 / 600 €



**162**  
**Ecole Lyonnaise du XIX<sup>ème</sup> siècle**  
*Saint Jean vue du quai de saone*  
Mine de plomb et estompe  
16,5 x 28,5 cm

200 / 300 €



163  
**Jules Ferdinand MEDARD (1855 -1925)** - attribué à  
*Roses et papillons*  
 Huile sur panneau non signée  
 23 x 28,5 cm (à vue ovale)  
 (quelques usures)

1.500 / 2.000 €



164  
**James NORTHCOTE (1822-)**  
*Voilier au clair de lune*  
 Animation sur le ponton  
 Paire d'huiles sur panneau en pendants,  
 signées en bas à gauche et datées 189.  
 15 x 45 cm

800 / 1.200 €



165  
**Pietro DELLA VALLE (1827-1891)**  
*Entrée difficile au port de Livourne*  
*Le sauvetage*  
 Huile sur toile signée en bas à gauche et datée 1852  
 45 x 73 cm  
 Au dos étiquette de 1912 et inscription du peintre

1.500 / 2.000 €



166  
**Eugenio FESTOLINI (XIX<sup>ème</sup> siècle)**  
*Il Molo, piazza San Marco*  
 Gravures réhaussées avec légendes  
 36,5 x 55 cm

400 / 500 €



167  
E. GIACINTE (XIX<sup>ème</sup> siècle)  
*Vues de la baie de Naples*  
Suite de quatre gouaches napolitaines signées et datées 1831  
52 x 61 cm  
2.000 / 3.000 €



168  
**FOURNIER (XX<sup>ème</sup> siècle)**  
*Scène de chasse à courre*  
Huile sur panneau signée en bas à droite  
19 x 25 cm  
200 / 250 €



169  
**Ecole lyonnaise du XIX<sup>ème</sup> siècle**  
**Suite de Fleury RICHARD**  
*Chevalier au pied de l'escalier*  
Huile sur toile  
22 x 27 cm  
400 / 500 €



170  
**Johannes Franciscus HOPPENBROUWERS**  
*Moulin au crépuscule*  
Huile sur panneau signée en bas à droite  
19 x 30 cm  
800/1000€



171  
Ecole Française du XIX<sup>ème</sup> siècle  
*GOLGOTHA*  
Huile sur toile  
66 x 122 cm  
(taches d'humidité)  
500 / 800 €



172  
Ferdinand BONHEUR (1817-1887)  
*Port au clair de lune*  
Huile sur panneau signée en bas à gauche  
22,5 x 41 cm

1.500 / 2.000 €

173  
Ferdinand BONHEUR (1817-1887)  
*Port du nord*  
Huile sur panneau signée en bas à droite  
23 X 40,4 cm

1.000 / 1.500 €





174

**174**  
**Icone de la Vierge de tous les affligés.**  
**Russie. 20e.**

Représentation assez dépouillée de ce thème classique. La Vierge et l'enfant couronnés, assistés de deux archanges intercèdent en faveur des différentes catégories d'affligés dont les noms figurent devant eux en blanc.

Russie. XXème siècle  
 43,6 x 36 cm.

(La planche est fendue mais complète, accidents d'usage)

**180 / 250 €**

**175**  
**Chappe**

brodée de fils d'or et soie  
 On joint deux panneaux de chasubles  
 Dim. des panneaux: 144 x 57 cm  
 Dim; 55,5 x 57 cm

**150 / 200 €**

**176**  
**Icone bulgare. Saint Jean de Rila.**

Saint ascète vivant dans une grotte de la montagne de Rila, au sud ouest de la Bulgarie actuelle. Vers la fin de sa vie ses disciples construisirent le monastère portant son nom (vers 950) qui est aujourd'hui le plus haut lieu de l'église et de la culture bulgare.

Une signature au dos « G.Tchouenev ? »  
 Fin XVIIIème siècle  
 57x 38 cm.

(Fente au centre et accidents d'usage)  
 (lot non reproduit)

**300 / 400 €**

**177**  
**Icone de Saint Nicolas le**  
**Thaumaturge.**

Evêque de Myre en Lycie (en 345) il occupe la première place dans la vénération des orthodoxes, un proverbe russe dit d'ailleurs que « quand Dieu mourra, nous mettrons Saint Nicolas à sa place ».

Il est toujours représenté autour du Christ et de la Sainte Vierge, ici dans des disques de part et d'autre. Il tient à la main gauche le livre des saintes Ecritures, et benit de sa main droite. Ses épaules sont recouvertes de l'omophorion, longue écharpe ornée de croix, symbole de son état d'évêques.

Russie, fin XVIIIème siècle.  
 37,8 x 31,6 cm

(Petites marques d'usage, mais bon état général)  
 (lot non reproduit)

**600 / 100€**

**178**  
**Icone de la Vierge à l'enfant.**

Type de Vierge Kyriotissa, « Vierge en Majesté », tenant le Christ Emmanuel bénissant de la main droite.

IXVIIIème siècle

Dans un cadre. Au dos étiquette d'ancienne exposition.

31 x 17 cm.

(bois retaillé au côté droit. Des manques à la peinture)  
 (lot non reproduit)

**100 / 200€**

**179**  
**Icone de la Vierge de Wladimir.**

Vierge du type Eleousa (de tendresse), dont l'originale serait due à l'évangéliste Saint Luc.

C'est l'icône protectrice de la Russie. Représentation éloignée des modèles classiques russes. Certainement originaire des Balkans : Moldavie, Roumanie. ...

XIXème siècle

28,5 x 24 cm.

(Des manques et égratignures, restaurations)  
 (lot non reproduit)

**300 / 400€**



175





180

**180**  
**Paperolle**  
 reliquaire en papier coloré et doré orné de trois médaillons retenant les reliques de Saint-Maxime dans un encadrement de motifs floraux.  
 Dans un cadre en bois doré  
 XVIIIème siècle  
 23,5 x 30,5 cm

400 / 600 €

**182**  
**Ecole espagnole du XVIIIème siècle**  
 Huile sur cuivre double face représentant d'un côté SAINT-Luc et de l'autre une Vierge en majesté  
 17,5 x 11 cm  
 (manques)

150 / 200 €



182



181

**181**  
**Canivet aquarellé**  
 représentant la présentation de l'enfant Jesus  
 Dans un cadre en bois sculpté et doré  
 XVIIème siècle  
 26,5 x 19 cm

700 / 900 €

**183**  
**Tabatière ovale**  
 en laiton étamé fermant à combinaison  
 Début XIXème siècle  
 L : 8 - P : 5 cm

110 / 130 €

**184**  
**Calice**  
 en vermeil, pied à facettes ornée d'une crois en relief  
 Poinçon Minerve, poinçon d'orfèvre MO H N  
 H: 16,5 cm  
 Poids: 580 gr

400 / 500 €

**185**  
**Bougeoir à main**  
 en métal doublé gravé d'une coquille  
 Epoque Régence  
 H : 4,5- L : 13,5 cm

80 / 120 €



183

184

185

186



**186**  
**Poire à poudre**  
 en cuir estampé à décor de  
 semi de fleurs de lys  
 XIXème siècle  
 H: 18 cm  
 (accident)

300 / 400 €

187



**187**  
**Sujet en applique**  
 en bois richement sculpté  
 représentant un dignitaire indien  
 Travail colonial du XIXème siècle  
 H: 43,5  
 (manques)

200 / 300 €

188



**188**  
**Nevers**  
**Bénitier**  
 en faïence émaillée polychrome  
 orné d'un Christ en croix  
 surmonté d'une coquille.  
 XVIIIème siècle  
 H: 32 cm

100 / 120 €

189



**189**  
**Christ**  
 en ivoire finement  
 sculpté  
 Sur une croix en bois  
 noirci  
 XVIIIème siècle

80 / 120 €

190



**190**  
**Malicorne**  
**Bénitier**  
 en terre vernissée à décor en  
 relief au centre, d'une Vierge à  
 l'enfant dans un encadrement  
 de fleurs de lys.  
 XIXème siècle  
 H: 29 cm (restaurations)

100 / 200 €

191



**191**  
**Important mortier**  
 de forme légèrement tronconique en  
 bronze patiné flanqué de six contreforts  
 encadrants des tête d'hommes barbus.  
 Avec son pilon  
 Travail du Puy en Velay du XVIème siècle  
 D: 18,5 - H: 12 cm

400 / 500 €

192



**192**  
**Henriot Quimper**  
 Ensemble de trois sujets en faïence  
 polychrome représentant Sainte-Barbe (H:  
 30 cm), deux représentant Saint-Corentin  
 (H: 24,5 et 34 cm)

150 / 200 €

**193**  
**Sujet**  
 en albâtre représentant un personnage  
 tenant un tonnelet  
 Travail des Flandres du XVIIIème siècle  
 H : 31 cm  
 (lot non reproduit)

700 / 800 €

194



**194**  
**Paire de sujets**  
 en bois sculpté polychrome  
 représentant un couple sous un  
 arbre  
 XVIIIème siècle  
 H: 23,5 et 20,5 cm  
 (accidents, sauts de peinture et  
 restaurations)

500 / 600 €

**195**  
**Paperolle**  
 en papier doré et coloré  
 ornée d'une figure de la Vierge  
 et d'un médaillon aquarellé  
 représentant Saint-André. Dans  
 un cadre en bois doré  
 France - XVIIIème siècle  
 25 x 22,5 cm

600 / 800 €

**196**  
**Paire de cassolettes vide  
 poche**  
 en bronze doré et patiné  
 sur socle en marbre  
 bicolore sienne et griotte  
 XIXème siècle  
 H: 14 - L: 8,5 - P: 8,5 cm

500 / 600 €

**197**  
**Encrier**  
 en bronze patiné figurant  
 le tombeau de l'Empereur  
 aux Invalides  
 Socle de marbre Sienne  
 Début du XIXème siècle  
 H. avec socle: 13 cm  
 H. encrier: 11,5 - L: 10 -  
 P: 5,5 cm

450 / 550 €

**198**  
**DAYAK -Bornéo**  
**Mandau avec manche**  
 en os de cervidé, lame  
 en fer  
 H: 68 cm  
 (traces de rouille)  
 (lot non reproduit)

200 / 300€

196



197





**199**  
**Ecran à main**  
 en carton à décor d'un médaillon brodé d'un bouquet de fleurs  
 XIXème siècle  
 L: 42 cm  
 (usures)  
 On joint un éventail, monture en bois et feuille de papier peinte d'une scène animée  
 L: 26.5 cm

20 / 30 €

**200**  
**Manche d'ombrelle**  
 en écaille torsadé et monture en argent orné d'un médaillon monogrammé EB  
 Travail autrichien vers 1900  
 L: 30.5 cm

80 / 120 €

**201**  
**Christ**  
 en bois teinté finement sculpté  
 XVIIIème siècle  
 H: 19 cm  
 (manques et accidents)

60 / 80 €

**202**  
**Flacon à odeur**  
 en cristal, monture en or.  
 Avec son bouchon intérieur et son écrin d'origine en maroquin  
 XIXème siècle  
 L: 10 cm

150 / 180 €

**203**  
**Boite ovale**  
 en agate, monture en laiton doré repose sur quatre pieds boule  
 XVIIIème siècle  
 (Deux pieds rapportés)  
 H: 5.5 - L: 8.3 - P: 6.7 cm

400 / 500 €

**204**  
**Boîte ronde**  
 en écaille gainé de papier doré au fer à décor polychrome.  
 Couvercle orné d'un médaillon en marqueterie de paille.  
 Monture en or jaune.  
 XIXème siècle  
 D: 6 cm  
 (accidents)

150 / 200 €



**205**  
**Hochet**  
 en argent guilloché. Manche en os sculpté  
 XIXème siècle  
 H: 13 cm  
 (enfoncelements)

50 / 80 €

**206**  
**Ensemble de deux hochets**  
 en argent à décor au repoussé, ornés de clochettes.  
 Manches en nacre et os  
 XIXème siècle  
 L: 8.5 et 14 cm  
 (accidents et manques)

15 / 30 €

**207**  
**Encrier de voyage Kadjar**  
 En bronze à trois patines, à décor ciselé de personnages et animaux  
 XIXème siècle  
 L: 20 cm

100 / 200 €

**208**  
**Pipe en écume de mer**  
 à décor sculpté de serres de dragons  
 Dans son écrin gainé de maroquin marron  
 XIXème siècle  
 L: 22 cm

40 / 60 €

**209**  
**Ensemble comprenant :**  
 Un fume cigare en ambre avec monture en or dans son écrin, un fume cigarette en métal laqué télescopique, un éventail miniature en écaille (accidents) et un crochet à lacets  
 XIXème siècle

30 / 50 €

**210**  
**Plumier et porte plume**  
 En argent à décor de côtes torses  
 On joint deux portes plume dont un en os et une lame  
 Dans un écrin garni de maroquin  
 XIXème siècle

100 / 150 €

**211**  
**Ecritoire de voyage**  
 en toile peinte de forme  
 livre  
 Début XIXème siècle  
 H: 5,5 - L: 15,5 - P: 10 cm  
 (manque un réservoir; usures)

300 / 400 €



211

**212**  
**Petit buste d'homme**  
 en albâtre  
 XVIIIème siècle  
 H: 13 cm  
 (légers éclats)

200 / 300 €



212

**213**  
**Nécessaire à couture**  
 en or comprenant un dé à coudre, un  
 flacon, un ciseau, une bobine et un pique.  
 Dans un étui en galuchat, le couvercle  
 orné d'un médaillon en verre églomisé à  
 décor de trophée de la comédie  
 XIXème siècle

800 / 900 €



213

**214**  
**Paire de coupes navettes sur piedouche**  
 en marbre brèche  
 Italie fin XVIIIème siècle  
 H: 7 - L: 15 cm  
 (un éclat)

250 / 300 €



214



215



216

**215**  
**Ensemble de deux fourchettes**  
 manches en porcelaine à décor  
 polychrome de fleurs et feuillages  
 XVIIIème siècle  
 L: 22 et 22,5 cm  
 (Accidents)

150 / 200 €

**216**  
**Fourchette à trois dents**  
 en vermeil, manche en pierre dure  
 XVIIIème siècle  
 L: 16,5 cm

150 / 180 €



217

**217**  
**Suite de quatre boutons d'habits**  
 ornés de gravures réhaussées de  
 monuments parisiens: la porte Saint-  
 Martin, le Palais de Luxembourg, le Palais  
 Royal et la place des Victoires  
 Epoque Louis XVI  
 D: 3,7 cm  
 (un accidenté)

100 / 150 €



218

**218**  
**Vendetta corse**  
 en métal argenté gravé «che la mia ferita  
 sia mortale»  
 Manche à inscrutation de nacre, bois et  
 métal  
 Fourreau de bois gainé de cuir à décor  
 de trois camés  
 XIXème siècle  
 L: 18 cm

200 / 250 €



219

**Ensemble comprenant:**

Un porte montre en cristal rose et métal doré, un bague sous forme de char en nacre et métal, une bourse en perlé à décor de paysage (accidents) et une seconde bourse en velour, monture en métal doré et émaillé et perles (manques) et une tabatière en bois peint d'une scène cynégétique (accidents)  
XIXème siècle

50 / 60 €



220

**Ensemble de huit sulfures**

en cristal et cristal faceté dont un monogrammé  
XIXème siècle  
(éclats)

400 / 600€



221

**Châle de mariée**

en cachemire.  
Dans son emballage d'origine  
XIXème siècle  
320x 150 cm

500 / 600 €



222

**Broche bressane**

en vermeil, ornée de neuf cabochons émaillés  
Travail bressan vers 1900  
5,2 x 5,2 cm

250 / 350 €

**223**  
 Suite de cinq petits verres à  
 pied twist  
 en verre  
 XVIIIème siècle  
 H: 10,5 cm

300 / 500 €

223



**224**  
 Flacon à melisse  
 en verre teinté et doré, monture en  
 bronze doré à décor architectural  
 Vers 1830-40  
 H: 28 cm  
 (manque le bouchon)

500 / 700 €

224



**225**  
 Deux presse-papier  
 en marbre ornés de médaillons de micro-  
 mosaïque à décor du Forum et de la  
 Place Saint Pierre de Rome  
 XIXème siècle  
 11 x 15 et 6,5 x 9,5 cm  
 (éclat)

40 / 60 €



225



226



227

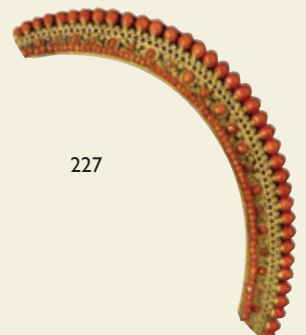


**226**  
 Croix à bras polylobés  
 en bronze à décor en micro-mosaïque de  
 vues de monuments romains.  
 A la croisée des bras, nous trouvons  
 un reliquaire fermé par une médaille  
 représentant Pie X.  
 Travail italien début XXème siècle  
 14,5 x 10,5 cm

150 / 200 €

**227**  
 Ensemble compenant:  
 un camée ovale représentant "Léda et le  
 cygne", monture en or ciselé ornée de  
 perles (manques),  
 une boucle de ceinture en or ciselé orné  
 de cabochons de turquoise et un diadème  
 en métal doré orné de perles de corail de  
 style Empire

600 / 800 €



227

**228**  
**Rare thermomètre**  
 en ivoire sculpté à fût cannelé, à  
 décor de feuilles d'acanthes et motifs  
 végétaux  
 Travail dieppois du XIXème siècle  
 Monogrammé IR sous la base  
 H:22.5 cm  
 (manque)

100 / 150 €

**229**  
**Ensemble de supports**  
 en ivoire tourné et sculpté, deux son  
 monogrammé sous la base VA et SA  
 On joint un thermomètre  
 Travail dieppois du XIXème siècle  
 D: 7, 6,5 et 3 cm  
 (accidents)

60 / 80 €

228

**230**  
**Ensemble de deux porte  
 aiguilles**  
 en ivoire sculpté et ciselé  
 On joint un couvercle de boîte  
 formant porte aiguilles  
 Travail dieppois du XIXème  
 siècle  
 (accidents)

60 / 80 €



231

232

**231**  
**Eventail**  
 Monture en nacre et incrustation de métal  
 à décor ciselé de fleurs et amours. Feuille  
 en dentelle peinte représentant Flore  
 accompagnée d'amours, signée Jolivet.  
 XIXème siècle  
 L: 24 cm  
 Ecrin en cuir rouge

80 / 120€

**232**  
**Eventail brisé**  
**Brins ajourés**  
 en os intercalé de soie violine  
 XIXème siècle  
 L: 21 cm  
 (accidents)

80 / 120€

230

229

229

**233**  
**Flacon à sel**  
 en cristal, monture en argent ciselé ornée  
 d'un médaillon représentant le profil  
 d'Athéna d'un côté et d'un médaillon  
 orné d'un monogramme CR de l'autre.  
 XIXème siècle  
 L: 8.5 cm  
 (manque le bouchon)

40 €

**234**  
**Flacon à odeur**  
 en cuivre émaillé à décor de fleurs  
 et feuillages dorés sur fond noir  
 Vers 1880  
 L: 6 cm  
 (choc à l'émail)  
 On joint une petite tabatière  
 en cuivre émaillé

50 €

**235**  
**Ensemble d'objets**  
 en ivoire comprenant:  
 Un mètre, dix dés, deux dés à coudre, un  
 porte aiguilles et cinq éléments décoratifs  
 XIXème siècle

50 / 60 €

233

234

235

234



236



**236**  
**Sujet**  
 en ivoire sculpté représentant le martyr  
 de Saint-Sébastien  
 Travail dieppois du XIXème siècle  
 H : 11,5 cm  
 joint un socle en bois noirci  
 (accident)

**200 / 250 €**

237



**237**  
**Salvatore MARCHI**  
**Sujet en ivoire sculpté**  
 représentant Saint-Joseph et  
 l'enfant Jesus. Sur un socle en  
 ébène  
 Signé au dos  
 TXIXème siècle  
 H. sans socle: 13 cm  
 H. avec socle: 21 cm

**400 / 500 €**

238



**238**  
**Sujet**  
 en ivoire finement sculpté  
 représentant un couple de  
 mendiants  
 Travail dieppois du XIXème  
 siècle  
 H : 6 cm  
 (accident)

**150 / 200 €**

239



**239**  
**Salvatore MARCHI**  
**Sujet en ivoire finement sculpté**  
 représentant Notre Dame des  
 Victoires se tenant sur des nuées.  
 Elle repose sur un important socle  
 formant boîte à décor de motifs  
 géométriques  
 XIXème siècle  
 H. sans socle: 17 cm  
 H. avec socle: 25 cm  
 (très léger accident à un doigt)

**600 / 800 €**



240



241



242



241



241

**240**  
Paire de médaillons formant pendants  
en bronze doré représentant les profil  
d'Alfred de Musset et Georges Sand  
XIXème siècle

11 x 8,5 cm

On joint deux silhouettes sur papier

40 / 50 €

**241**  
Ensemble de deux paperolles reliquaires

On joint un camée du pape Pie IX dans  
un cadre en bois  
XIXème siècle

13 x 17 cm

20,5 x 18 cm

médaille: 4 x 3 cm

20 / 30 €

**242**  
Bouquet de fleurs

en tissu sur fond de miroir dans un  
cadre en toile gaufrée dorée  
XIXème siècle

15,5 x 15,5 cm

On joint deux autres cadres de communions

100 / 150 €



**243**  
Suite de cinq miniatures

sur ivoires représentant des portraits  
d'hommes dont une signée Cittudino  
XIXème siècle

Au revers écriture manuscrite en italien  
"conti Cassoli Lorenzotti"

(une fendue)

D: 4 à 6 à vue ronde

D: 6,5 x 5 cm à vue ovale

200 / 300 €



**244**  
**Ferdinand MACHERA (1776-1843)**  
 Miniature sur ivoire à vue ovale  
 représentant un portrait de femme  
 Signée au milieu à gauche et datée 1829  
 8,5 x 7 cm

600 / 800 €



**245**  
**Ecole Française du XIXème siècle**  
 Miniature sur ivoire à vue ronde représentant  
 un gentilhomme assis  
 Signée Duffet au milieu à gauche et datée 1838  
 D. à vue: 10 cm

400 / 500 €



246



247



248



249



250

**246**  
**Médaille ovale**  
 en bronze doré figurant  
 le profil de Louis XV sur  
 marbre blanc  
 XVIIIème siècle  
 H. du médaillon: 13 - L: 11,5 cm  
 Dans un cadre en velour bleu  
 nuit

1 000 / 1 500 €

**247**  
**Médaille**  
 en marbre figurant le profil  
 de Neron Auguste lauré  
 Travail italien XIXème siècle  
 dans le goût de l'antique  
 D: 17 cm  
 (éclat)

150 / 200 €

**248**  
**Ecole Française XIXe siècle**  
 Miniature sur ivoire à vue  
 ronde représentant un homme  
 en redingote bleue  
 Signée Goos en bas à droite et  
 datée 1812  
 D,6 cm

200 / 300 €

**149**  
**Plaque**  
 en marqueterie de nacre  
 et pierre dure à décor  
 floral  
 XXème siècle  
 15,5 x 15,5 cm

50 / 80 €

**250**  
**E. de LALANDE - XIXème siècle**  
*Jeune femme au ruban bleu*  
 Peinture sur porcelaine, signée en  
 bas à droite et datée 1890  
 14 x 11 cm  
 TB

300 / 400 €



251

251

**Boite à musique de Geneve à six airs:**

Aïda : la marche  
Faust : Valse  
Dame Blanche, viens gentille Dame  
Zampa prière  
Rigoletto Mazurca  
Mandolinata  
coffret en bois noirci  
Léon Hecker & Cie  
H: 13 - L: 43 - P: 20 cm

500 / 800 €

252

**Tabatière**

en bois sculpté représentant une grand mère et un enfant

Système d'ouverture par le dos

XIXème siècle

H: 10 cm

(léger manque)

30 / 50 €

254

**Boite à musique à deux airs**

en placage de loupe. Couvercle orné d'un blason

H: 6.3 - L: 11.8 - P: 8.1 cm

(manques)

150 / 200€



253

**Pulvérin**

en corozo à deux patines, sculpté d'une frise animée développant une présentation des époux.

XIXème siècle

H: 9 cm

(accidents)

On joint un autre pulvérin

en corozo sculpté d'anges

H: 5.5 cm

50 / 80 €



252



253



253

254



255

255

255

**Ensemble de jeux**

Comprenant un jeu de cartes "les sept cartes mystérieuses" dans son étui, un dé magique et un jeux de loto avec ses jetons

XIXème siècle

60 / 80 €



256

**256**

**Ecrin comprenant**

un porte cigarettes rectangulaire et un porte cartes en métal doré émaillé et guiloché orné de deux médaillons en ivoire à décor d'amazone

Dim. du porte cigarettes:

H: 8.3 - L: 4.5 cm

Dim. du porte crtes:

H: 12 - L: 4.5 cm

(quelques chocs et usures)

100 / 150€

**257**

**Boîte à couture**

en carton. Côtés ornés de papier gaufré rose. Couvercle formé d'un miroir dans un encadrement de papier gaufré doré, laissant apparaître une gravure représentant une scène romantique. Intérieur à compartiments, agrémenté de deux miroirs et un porte aiguille.

XIX<sup>ème</sup> siècle

L: 20.5 - P: 14 - H: 9 cm

(usures et accidents)

On joint treize autres boites de forme diverses en cartonnage

180 / 200 €



257



258

**258**

**Boîte à perle**

En carton à décor de fleurettes.

Couvercle en verre. Contient seize petites

boîtes de perles de couleurs variées

XIX<sup>ème</sup> siècle

17 x 25 cm

100 / 150 €



259

**259**  
**Visionneuse pour plaques photographiques**  
 en bois de placage. Double oculaire en bois noirci. Deux poignées latérales. Début XXème siècle  
 L: 25 - P: 26 - H: 41,5 cm  
 (accidents et manques)

150 / 200 €



260

**260**  
**Paire de bougeoirs de voyage**  
 en laiton argenté marqué L. P. Les socles démontables formant coffret de transport. Fin XVIIème - début XVIIIème siècle  
 D: 12 - H: 10 cm

300 / 500 €

**261**  
**Maquette de ponton d'un trois mâts**  
 en bois teinté et éléments en os. Proue ornée du blason de la ville d'Aigueperse. Début XXème siècle  
 Sur un socle en bois sculpté  
 L: 57 - P: 19 - H: 37 cm  
 quelques légers accidents)

200 / 300 €



261

**262**  
**Hélice d'avion bipales**  
 en bois. Marquée GAUDRON Rhône  
 Vers 1920  
 L: 260 cm

500 / 700 €

**263**  
**Casque de scaphandre**  
 en cuivre et laiton à quatre hublots  
 Morse diving equipment , US Navy  
 H: 47 cm

400 / 500 €

**264**  
**Coffre fort de marine à trois clefs**  
 entièrement en métal clouté  
 XIXème siècle  
 H: 131 - L: 85 - P: 50 cm  
 (restaurations )

3000 / 4000 €

262



264



266

265



**265**  
**Cadran solaire diptyque**  
 de forme rectangulaire formant  
 boussole et calendrier perpétuel. En  
 bois et papier imprimé polychrome à  
 décor de guirlands de fleurs  
 Par Ernst Christoph Stockert  
 Début XIXème siècle  
 8.5 x 5.3 cm

120 / 150 €

**266**  
**Tour de précision d'horlogerie**  
 en laiton et acier  
 XIXème siècle  
 H: 15 - L: 30 cm

250 / 300 €



**267**  
Ecole française du XVIIème  
siècle  
**Buste**  
en marbre représentant une  
femme âgée  
H : 37 cm  
(quelques accidents)

2 500 / 3 000 €

**269**  
Ecole Française du  
XVIIIème siècle  
Sainte Claire  
Sujet en bois sculpté  
H : 58 cm  
(traces de polychromies,  
manques)

800 / 1.000 €



**270**  
Sujet en bois polychrome  
représentant une Vierge  
en prière  
Flandres-XVème siècle  
H : 92 cm  
(manques et accidents)

2 000 / 2 500 €



**268**  
**Tête d'homme casqué**  
Sujet en pierre calcaire  
XVIème siècle  
(accidentée recollée)  
contre socle en travertin  
H : 24 cm  
H totale : 40 cm

300 / 500 €

**271**  
**Vierge et Saint Jean l'Évangéliste de calvaire**  
**Deux sujets**  
en ivoire finement sculpté  
XVI-XVIIème siècle  
H : 29 cm  
(manques aux mains et à un pied)

8 000 / 10 000 €

**272**  
**Important coffret de messenger**  
**rectangulaire**  
en bois laqué, mordoré . Il ouvre en cabinet, découvrant un casier et trois tiroirs à façades marquetées. Riche garniture de laiton doré.  
XVIIème siècle  
H: 22.5 - L: 35 - P: 21.5 cm

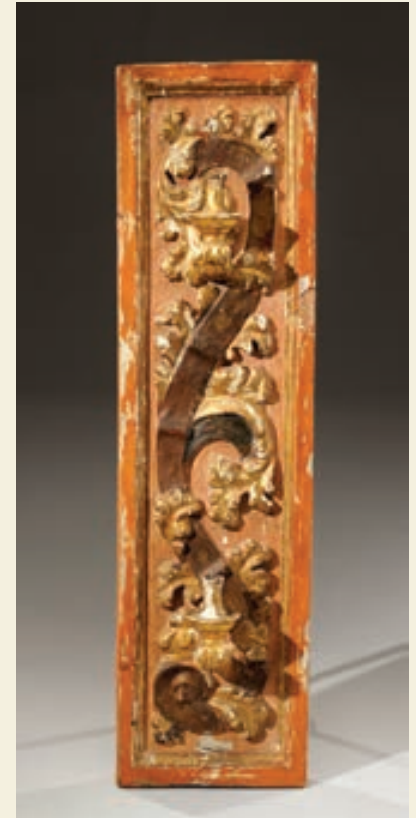
3000 / 3 500 €





**273**  
**Motif décoratif**  
 en bois sculpté et doré, à décor de  
 coquilles et feuilles d'acanthé  
 Travail d'Europe du sud, XVIIIème siècle  
 H: 34- L: 44 cm  
 (éclats)

500 / 700 €



**274**  
**Applique de boiserie rectangulaire**  
 formant bras de lumière,  
 à décor sculpté de rinceaux  
 Italie -XVIIIème siècle  
 H: 96 - L: 26 cm

700 / 900 €



275



**275**  
**Important panneau rectangulaire**  
**marqueté**  
 en bois de placage, à décor de l'  
 Assomption de la Vierge dans un  
 encadrement de tiges fleuries, frappé  
 d'armes impériales souligné de filets.  
 XVIIIème siècle  
 68.5 x 46 cm  
 (quelques restaurations)

500 / 600 €

**276**  
**Tête de putto**  
**Sujet en marbre**  
 XVIIIème siècle  
 H: 18 - L: 21.5 - P: 11 cm  
 Socle ovale en bois  
 (accidents à l'aile droite et chocs)

600 / 800 €



277

**Important coffre de mariage dit "cassone"**

en bois sculpté et laqué de scènes en grisaille représentant la naissance de Venus. Plateau à fâite, montants sculptés de dauphins en fort relief, encadrés de pilastres, base godronnée reposant sur des pieds sculptés en patte de lion  
Italie, XVIIIème - XIXème siècle.  
(Accidents et éclats, un pieds recollé)  
H : 130 - L: 230 - P. 90 cm

10 000 / 12 000 €



278



278

**Paire de petits miroirs**

en bois sculpté à décor architectural  
reposant sur deux petits pieds  
Italie XVIIIème siècle  
H: 26 - L: 19,5 cm  
(légers accidents)

700 / 800 €

279

**Paire de bougeoirs**

en bronze ciselé de fleurettes et feuilles  
d'eau, fûts à canaux.  
Epoque Restauration  
H: 28 cm

300 / 400 €

280

**Harpe**

en placage de citronnier; bois et pâte  
dorés moulurés et sculptés de cariatides  
et de palmettes.  
Cet instrument est très proche des  
productions de Louis Erard  
H: 165,5 - L: 73 cm

1.000 / 1.500 €

280



282

281



281

**Nécessaire à odeur**

Coffret en vernis martin à décor  
de scènes galantes et paysages  
Flacons intérieurs avec monture  
en argent

XVIII<sup>ème</sup> siècle

H: 13 - L: 16 P: 16 cm

(éclats et manques)

1.200 / 1.400 €

282

**Nécessaire à odeur**

en bois de placage de violette en  
aile de papillon

XVIII<sup>ème</sup> siècle

H: 7.5 - L: 22.5 - P: 20 cm

(manque un flacon et un bouchon, saut  
de placage)

600 / 700 €

283

**Paravent à trois feuilles double face**

en laque arte povera à décor sur une face  
de trois scènes galantes et sur l'autre, de  
six scènes représentant les différentes  
saisons et âges de la vie

XVIII<sup>ème</sup> siècle

H: 151 - L: 160 cm

(manques et restaurations)

2.500 / 3.500 €



283



**284**  
**Paire de candélabres à sept branches**  
 en bronze doré richement sculpté de  
 feuillages et coquilles  
 Epoque Napoléon III  
 H: 85 - D: 39 cm

2.300 / 2.500 €

**285**  
**Commode arbalète**  
 en chêne mouluré, ouvrant par quatre  
 tiroirs sur trois rangs. Montants arrondis.  
 Travail régional, du XVIIIe siècle  
 H : 89 - L : 131 - P : 70 cm  
 (restaurations d'usage)

1 200 / 1 500 €





**286**  
**Paire de sujets porte-torchère**  
 en bois sculpté et laqué, représentant des nubiennes drappées. Socles à pans.  
 Début du XIXème  
 H: 104 - L: 37 - P: 31 cm  
 (petits accidents et manques)

5 000 / 6 000 €



**287**  
**Ecritoire toutes faces**  
 en bois de placage marqueté en feuille, ouvrant à un abattant garni de chagrin noir. Il comporte deux petits tiroirs latéraux et deux tablettes d'entrejambe.  
 XVIIIème siècle  
 H: 128 - L: 74 - P: 53 cm  
 (sautes de placage et fentes)

3 000 / 4 000 €



**288**  
**Paravent à six feuilles**  
 en toile peinte à décor de chinoiseries en camaïeu bleu et de vases fleuris dans des encadrements de rinceaux dorés  
 XVIIIème siècle  
 H: 204 - L: 370 cm  
 (petits accidents et manques)

3.000 / 3.500 €

289

**Encrier**

en laque de Chine à fond rouge et bois peint, à décor d'une scène animée. Garniture de bronze doré à décor de coquilles et feuillages. Prises en forme de rat. Inscription sur le fond  
H: 10 - L: 26 - P: 24 cm  
(accidents)

600 / 800 €



290

**Commode**

en noyer mouluré ouvrant à trois tiroirs en façade. Montants arrondis se terminant par des pieds cambrés à volutes. Traverse chantournée  
Epoque louis XV  
Garniture de bronze doré à décor de noeuds et médaillons ornés de profils de personnages  
L: 138 - P: 65 - H: 100 cm  
(restaurations, un pied accidenté)

1 500 / 2 000 €





291

**Garniture de cheminée**

comprenant une pendule et une paire de  
candélabres à cinq branches en bronze  
doré à décor rocaille et feuillages. Pendule  
surmontée d'un putto.  
Cadran signé Anthony Bailly à Lyon  
Epoque Napoléon III  
Dim. des candélabres: H: 72 cm  
Dim. pendule: H: 61 cm

4.000 / 4.500 €



292

**Buffet à glissant**

en noyer richement sculpté et ajouré à  
décor de rocailles. Il ouvre à deux portes-  
glissants en partie haute et un tiroir et  
deux vantaux en partie basse ornés de  
trophées aux attributs de la musique.  
Traverse chantournée. Pieds cambrés à  
enroulements  
Travail provençal du XVIIIème siècle  
H: 141 - L: 132 - P: 64 cm  
(accidents et transformations)

4.000 / 6.000 €



293

**Pendule**

en bronze doré représentant Voltaire écrivant assis sur un fauteuil. Socle à décor de Renoméé entre deux couronnes de laurier et frise de feuillages. Cadran signé Rigaud, Boulevard Poissonnière  
Epoque Restauration  
H: 53 - L: 42,5 - P: 17,5 cm  
Avec le balancier et la clé

I 500 / I 800 €

294

**Commode légèrement galbée**

en noyer marqueté de bois d'essences diverses et incrustations d'os à décor de motifs floraux. Elle ouvre à neuf tiroirs en façade. Montants droits, pieds légèrement cambrés. Garniture de bronze doré. Plateau de marbre.  
Remontage à partir d'éléments anciens  
L: 90 - P: 51 - H: 84 cm  
(manques et légers accidents)

I 200 / I 500 €

295

**Encoignure**

en placage de palissandre marqueté sur des contres fonds en ailes de papillon, dans des encadrements à filet. Elle ouvre par deux portes. Montants plats. Style du XVIIIe siècle.  
Marque au fer : monogramme couronné  
Plateau de marbre brèche beige.  
H : 84,5 - L : 56,5 - P : 39,5

400 / 600 €

294



295



296

**Paire de torchères à trois branches**

en bronze patiné et doré à décor d'une femme et d'un homme drappés à l'antique

Socles en marbre

Fin XVII-début XVIIIème siècle

H: 87 cm

(manques)

2.800 / 3.000 €

297

**Secrétaire**

en bois de placage marqueté à décor d'un médaillon orné d'un bouquet de roses dans des encadrements de filets. Il ouvre à un tiroir, deux portes et un abattant laissant découvrir six tiroirs et de petites étagères. Montants à pans coupés se terminant par des pieds cambrés.

Garniture de laiton

Plateau de marbre brèche.

XVIIIème siècle

L: 84 - P: 39 - H: 146 cm

(accidents)

2 000 / 3 000 €

298

**Bureau dos d'âne toutes faces**

en placage de bois de rose marqueté de losanges. Il ouvre à un abattant en façade dissimulant trois gradins à tiroirs et niches ainsi que trois casiers à tirettes.

Montants et pieds cambrés.

Epoque Louis XV

Garniture de bronze doré

L: 61,5 - P: 44 - H: 91,5 cm

(restaurations)

3 000 / 4 000 €



297



298



299

**Paire de bergères**

en bois sculpté et mouluré doré. Dossiers agrémentés de rubans et de noeuds. Accotoirs à enroulement et feuilles d'acanthes. Pieds fuselés cannelés. Garniture de soie beige à motifs floraux. Travail XIXème siècle de style Louis XVI  
H: 100 - L: 70 - P: 50 cm  
(fentes, redoures)

300 / 400 €



300

**Commode à ressaut**

en bois de placage marqueté en damier dans des encadrements de filets. Elle ouvre à deux tiroirs. Pieds fuselés. Plateau de marbre gris. Travail du XIXème siècle de style Louis XVI  
L: 93 - P: 46 - H: 82 cm  
(éclats)

300 / 400 €



301

**Commode rectangulaire,**

en placage de bois fruitier marqueté en feuilles dans des encadrements à bâtons rompus. Elle ouvre par trois tiroirs. Montants arrondis à cannelures. Pieds fuselés. Travail régional, de la fin du XVIIIe ou du début du XIXe siècle (restaurations d'usage)  
Plateau de marbre vert de mer.  
H: 83 - L: 122,5 - P: 60 cm

1 000 / 1 500 €

302

**Pendule**

en bronze doré et ciselé représentant «la fileuse» accompagnée de son chien. Cadran inséré dans une borne flanquée de chaque côté de demi colonnes surmontées de cruches. Elle repose sur une base ornée d'un bas relief à décor de trophées. Pieds toupies. Cadran émaillé (éclat) Epoque Restauration H: 44 - L: 29 - P: 12 cm Reproduite dans le Kjellberg

2 500 / 3 000 €

303

**Commode**

en noyer ouvrant à trois tiroirs. Montants droits cannelés. Repose sur des pieds toupies. Garniture de laiton. Plateau de marbre noir Fin XVIIIème siècle L: 130 - P: 65 - H: 90 cm (fentes)

1.200 / 1.500 €





304

**Paire de vases**

en céramique à fond gros bleu, genre Sèvres, à décor de scènes galantes dans des perspectives paysagées. Montures de bronze ciselé et doré. Les anses à buste de Renommée. Pieds à enroulement. Fin du XIXe siècle (restaurations dans les couvercles)  
H : 56 - L : 23 cm

1.200 / 1.800 €

305

**Secrétaire**

en bois de placage marqueté en feuille à décor de bouquets de fleurs dans des encadrements de filets. Il ouvre à un tiroir, deux portes et un abattant laissant découvrir trois tiroirs et deux étagères. Montants arrondis se terminant par des pieds cambrés. Garniture de laiton. Plateau de marbre brèche.  
Epoque Napoléon III  
L : 74 - P : 38,5 - H : 142 cm

200 / 250 €

306

**Secrétaire à façade galbée**

en bois de placage marqueté de bouquets fleuris dans des encadrements de guirlandes de feuilles. Il ouvre à trois tiroirs et un abattant en façade laissant découvrir deux tiroirs et deux étagères. Pieds cambrés. Garniture de laiton. Plateau de marbre.  
Epoque Napoléon III  
L : 70 - P : 34 - H : 130 cm (fentes)

400 / 500 €

305



306



307

**Pendulette**

en bronze doré et ciselé à décor d'une  
Ménade vêtue à l'antique. Base ovale  
reposant sur des pieds toupies  
Mouvement à coq signé Vanier à Paris  
Début XIXème siècle  
H: 26 - L: 14 - P: 8,5 cm

2.500 / 2.800 €



308

**Duchesse brisée**

en hêtre mouluré. Dossiers agrémentés  
d'une feuille d'acanthé. Accotoirs à  
enroulements. Pieds fuselés cannelés  
Garniture de tissu beige à motifs floraux  
Epoque Louis XVI  
H: 100- L: 197 - P: 74 cm  
(légers accidents)

800 / 1.000 €



309

**Paire de bougeoirs**

en bronze doré à décor sculpté de motifs floraux et végétaux. Fûts fuselés et cannelés. Bases circulaires.

Epoque Restauration

H: 30,5 cm

150 / 200 €



309

310

**Paire de bougeoirs**

en laiton doré à décor ciselé d'entrelacs.

Fûts guillochés. Bases circulaires.

Epoque Restauration

H: 28 cm

200 / 300 €



310

311

**Paire bougeoirs à deux bras de lumières**

en bronze doré. Fûts balustres et bases chantournées.

Epoque Louis XV

H: 35 cm

200 / 400 €



311

312



313



312

**Lampe à pétrole**

en porcelaine polychrome à décor d'une scène de pastorale et de bouquet de fleurs dans des réserves sur fond bleu roi.

Garniture de bronze doré.

Signée PAJOT

H: 63 cm

600 / 1.000 €

313

**Cave à liqueur ovale**

comprenant quatre carafons en cristal doré et dix verres

Epoque Napoléon III

L: 34 - P: 24 cm

(manque deux verre)

500 / 700 €



314

**Suite de quatre fauteuils cabriolets**

en noyer sculpté et mouluré. Accotoirs à enroulements. Pieds fuselés et rudentés.

Estampille de Cheneaux

Epoque Louis XVI

H: 89 - L: 60 - P: 40 cm

(restaurations)

2 400 / 2 600 €

315

**Paire de verrières**

en tôle peinte et doré à décor d'un semi de roses sur fond vert

Vers 1800

H: 10 - L: 32 - P: 21 cm

(intérieurs rouillés, éclats à la peinture)

700 / 800 €





316

**Cartel d'applique**

en bois laqué noir agrémenté d'un sujet en bronze doré représentant un enfant à l'amortissement. Garniture de bronze doré à décor de masque et trophée. Mouvement signé Dumoulinneuf à Paris Travail XIXème siècle de style Louis XV  
H. cartel: 54 cm  
H. console: 22 cm

1 500 / 2 000 €

319



317



318



317

**Encrier**

en marqueterie Boule d'écaille rouge et de laiton. Ornementation de bronze doré de têtes de faunes, de plis de rideaux  
Epoque Napoléon III  
H: 8,5 - L: 26 - P: 17,5 cm  
(manque les réservoirs et les couvercles)

400 / 600€

318

**Coffret bombé**

en marqueterie de paille à décor imitant le point de Hongrie. Repose sur quatre pieds patins  
XVIIIème  
H: 13 - L: 21 - P: 16 cm  
(pieds rapportés, sans clef et manques)

250 / 350 €

319

**Fontaine de table à eau chaude**

en tôle laquée et dorée. Prise de forme papillon  
Début XIXème siècle  
H: 43 cm  
(manques et restauration à la prise)

700 / 800 €

320

**Pendule borne**

surmontée d'un bélier, en bronze patiné et doré reposant sur des sphinx. Socle rectangulaire à patins orné d'une frise d'amours. Cadran émaillé  
Début XIXème siècle  
H: 37 - L: 22,5 - P: 12 cm  
(éclat sur le cadran)

1 400 / 1 600 €



321

321

**Coffret de bureau**

en bois noirci et laiton doré. Couvercle à décor incrusté de trèfles surligné par des filets de bronze. Repose sur quatre pieds en bronze doré.

Epoque Napoléon III

H: 14 - L: 42 - P: 26 cm

(avec sa clef)

600 / 800 €



322

322

**JAPON pour le marché européen**

Coffret bombé en laque noire et doré.

Couvercle et côtés ornés de scènes animées représentant un mandarin

prenant son thé

Travail du XIXème siècle

L: 26 - P: 10,5 - H: 10 cm

300 / 400 €

323

**Petit guéridon formant liseuse**

en bois noirci et doré à décor peint de motifs floraux et d'une scène animée sur

le plateau. Repose sur quatre pieds griffe

Epoque Napoléon III

D: 42 cm

(accidents)

1 400 / 1 800 €

320



323





**324**  
**GIEN, Manufacture de**  
**Intéressant service à dessert**

comprenant un plat et douze assiettes à  
 décor de scènes napoléoniennes et des  
 grandes armes impériales:

11 décembre MDCCCIV le Sacre - 1793  
 Toulon - 1796 Arcole - 1798 Les  
 Pyramides - 1805 Austerlitz - 1806 Jéna  
 - 1807 Eylau - 1809 Wagram - 1812 La  
 Russie - 1814 Ne craignez rien - 1814 La  
 Méditation - 1814 Les Adieux - 1815 le  
 Voeu de Bruxelles

D. plat : 39 cm. D. assiettes : 19 cm

200 / 300€



**325**  
**Limoges**

Importante bonbonnière émaillée à décor  
 de menuets  
 Vers 1900  
 D: 23.5 cm  
 (petits chocs)

200 / 300 €



**326**

**Paire de consols d'applique**  
 en barbotine à décor polychrome de  
 sirènes en terme  
 France fin XIXème siècle  
 H: 53 - L: 30 - P: 26 cm

700 / 900 €



**327**  
**Gabriel ALLEGRAIN (1710-1795) - d'après**  
*La sortie du bain*  
 Sujet en marbre  
 Signé sur le côté  
 H: 60,5 cm

600 / 800 €

**328**  
**Pendule**  
 en bronze doré et ciselé. Borne surmontée d'un sujet représentant un chasseur et son chien et ornée en applique de trophées de chasse et de guirlandes de feuilles. Base à ressauts agrémentée d'une scène cynégétique.  
 Cadran signé Pinta l'ainé à Paris  
 Epoque Restauration  
 H: 41 - L: 31 - P: 11 cm  
 (manque le balancier)

2.500 / 3.000 €

**329**  
**Ecole Française XIXeme siècle - d'après CHINARD**  
*Buste de Madame Récamier*  
 Marbre sculpté  
 H: 62 cm  
 (accident)

500 / 800 €





330

**Ecritoire**

en acajou cerclé de laiton. Prises latérales.  
Inscription sur le couvercle gravée du  
propriétaire "Carl DUNKER"  
Epoque début XIXème  
Dimensions du coffret fermé :  
H 20 L 48 P 26,5 cm  
(Quelques accidents au placage et soulèvement  
d'une baguette en laiton)

800 / 1 000 €



331

**Paire de flambeaux**

en bronze doré ciselé, le fût formé de  
sphinxes ailées reposant sur des bases  
circulaires agrémentées de feuilles  
d'acanthes.  
XIX ème siècle  
H: 33 cm  
(remontage à partir de différents éléments,  
percés, manque un élément de chute)

250 / 350 €



332

**TAHAN**

**Boîte à bijoux ovale**

en bronze doré orné de plaques de  
porcelaine rose à décor de putti en  
grisaille.  
Signé TAHAN Rue de la paix.  
XIXème siècle  
H: 11-L: 10- P: 18 cm

900 / 1 200 €

333

**Pendule**

en bronze ciselé et doré. Cadran surmonté par "l'Amour se taillant un arc dans la massue d'Hercule". Elle repose sur une base à ressauts agrémentée de scènes mythologiques et de cupidons.

Début XIX<sup>ème</sup> siècle

H : 47 - L : 36 - P : 12 cm

(manque)

1.500 / 1.800 €



334

**Cassolette**

de forme balustre sur piedouche en blue

John

Travail anglais du XIX<sup>ème</sup> siècle

H : 31 - D : 15 cm

4.000 / 5.000 €

335



**335**  
**Garniture de cheminée**  
 comprenant une pendule et une  
 paire de cassolettes en bois de pla-  
 cage marquété à décor de rinceaux  
 en bois clair  
 Epoque Charles X  
 Dim. pendule:  
 H : 34,5 - L : 21 - P : 14 cm  
 Dim. cassolettes:  
 H : 25,5 - L : 10,5 - P : 10,5 cm

400 / 500 €

336



**336**  
**Pendule portique**  
 en marbre gris veiné. Garniture  
 de laiton doré  
 La cadran signé Coutrejean à  
 Grenoble  
 Epoque Restauration  
 H : 42,5 - L : 23 - P : 10,5 cm

300 / 400 €

**337**  
**Ecole Française du XIX<sup>ème</sup> siècle**  
*Vierge en majesté surmontant le globe*  
*et le tétramorphe*  
 Epreuve en bronze à patine brune  
 reposant sur une colonne en marbre.  
 Annotée sur la terrasse "Souvenir de  
 l'abjuration de Madame Kowalski à S.  
 EM Le CARD.VILLECOURT le XXVII  
 mars MDCCCLX"  
 H. sans socle : 36,5 cm  
 H. avec socle : 63 cm

300 / 500 €

**338**  
**Piano d'étude,**  
**de la Maison WETZELE,**  
 Rue des Petits Augustin à Paris. Il est  
 en placage d'acajou et acajou massif.  
 Il présente un bâti de bois plaqué de  
 sycomore. Piétement en X.  
 Vers 1820/1830 (quelques accidents)  
 H : 85 - L : 164 - P : 69

400 / 500 €

337



338





339

**Pendule borne**

en bronze doré à décor d'un sujet représentant une femme à la cruche. Borne rectangulaire agrémentée d'un décor en applique représentant Bacchus.

Epoque Empire

H : 33.5 - L : 26 - P : 9 cm

(manques et accidents)

600 / 800 €

340

ITALIE (Manufacture Antonio Minghetti )

**Important buste**

en faïence à décor polychrome, représentant un homme barbu en armure dans le goût de la Renaissance. Il porte un collier garni d'une médaille aux armes des Médicis. Sur une base architecturée et armoriée.

Marqué en bleu sur un côté

XIXème siècle

H : 53 cm

(petits éclats réparés sous la fraise)

EN

2.000 / 2.500 €





**341**  
**Ours**  
 en bois sculpté formant porte parapluie  
 Travail suisse dit de la « Forêt noire » vers  
 1900  
 H : 103 - L : 47 - P : 36 cm

400 / 500 €

**342**  
**Paire de lampes à pétrole**  
 de forme balustre, en bronze à patine  
 mordorée et verte agrémentée en relief  
 de lézards  
 XIX<sup>ème</sup> siècle  
 H. sans globes : 44 cm  
 H. avec globes : 76 cm

400 / 500 €



**343**  
**Ensemble de deux paires de grandes  
 potiches**  
 en faïence à décor floral sur fond bleu  
 pour l'une et de motifs floraux sur fond  
 beige pour l'autre.  
 XX<sup>ème</sup> siècle  
 H : 78 cm

150 / 200 €

344

**SAINT - LOUIS**

Service en cristal taillé à décor de facettes et pointes de diamants comprenant:

- Douze verres à eau
- Douze verres à vin
- Douze verres à vin cuit
- Onze flûtes
- Deux carafes (un verre fêlé)

1.200 / 1.400 €



345

**BACCARAT**

Partie de service de verres comprenant:

- Douze verres à vin blanc
- Onze verres à vin rouge (un avec éclat)
- Onze verres à eau

600 / 800 €



346

**BACCARAT**

Suite de six verres à pied en cristal taillé de couleur signés sous le pied

200 / 300 €



347

**DAUM**

Partie de service de verres comprenant:

- Onze verres à whisky
- Six verres à porto

150 / 200 €

348

**LALIQUE FRANCE**

Quatre éléments de surtout de table en cristal taillé

L. d'un élément : 20 cm (égrenures)

100 / 150 €





349

**Émile PICAULT (1833-1915)***Pégase dompté par Persée*

Sujet en régule à patine brune, signé E. Picault "salon des Beaux Arts 1888" sur la terrasse et cachet  
Sur un socle en bois noir  
H : 49 cm  
(piqué)

800 / 1.000 €

350

**Grand plat circulaire**

en cuivre ciselé et repoussé à décor d'allégories, chimères, putti, fleurs, fruits et rinceaux.

Cadeau de mariage, inscription : «Presented to Mr & Mrs IC Wakefield on the 50th Anniversary of their marriage by the employees of the firm of Inglis & Wakefield at Busby, Glasgow & Manchester: 16th Dec 1887»

Poinçon Rd dans un losange  
D:54 cm

300 / 500 €

351

**Ferdinand BARBEDIENNE (1810-1892)**

Paire de vases balustre en bronze ciselé et patiné. Ils sont ornés sur les panses d'une frise en bas relief de personnages dans le goût de l'Antique formant une bacchanale. Anses à enroulement. Piédouche à canaux et asperges

Signés F. BARBEDIENNE

Socle en marbre rouge veiné

H. avec socle : 32 cm

H. sans socle : 28 cm

600 / 1.000 €

350



351





352

Ferdinand LEVILLAIN (1837-1905) et  
Ferdinand BARBEDIENNE (1810-1892)

Athénienne en bronze à patine médaille  
et dorée, elle repose sur trois pieds à  
décor d'atlantes nus avec leur panthère.  
Pieds griffe réunis par une entretoise.  
Plateau en coupe ornée d'une scène  
AETAS AUREA (l'âge d'or)  
Signée F. Levillain sur le plateau et F.  
Barbedienne sur l'entretoise  
H : 87- D : 51 cm

3.000 / 5.000 €

F. BARBEDIENNE



**353**  
**Antonin MERCIE (1845-1916)**  
**et Ferdinand BARBEDIENNE (1810-1892)**  
*David terrassant Goliath*  
 Important sujet en bronze à patine brune,  
 signé sur la terrasse A. Mercier et sur le  
 socle F. Barbedienne fondeur  
 H : 110,4 - L : 64 cm  
 Sur selette en bois

**3.500 / 4.000 €**

**354**  
**Auguste CAIN (1822-1894) - d'après**  
**Coupe sur pied**  
 en bronze doré et patiné. Coupe à décor  
 en bas relief de scène gynégétiques  
 surmontée d'un loup sur un rocher. Pied  
 en forme de vautour se terminant par une  
 base ornée d'une frise de feuillages.  
 Signé, porte un envoi à Monsieur Briois  
 H : 23 - L : 27 - P : 27 cm  
 (non reproduit)

**400 / 600€**

**355**  
**Jules MOIGNIEZ (1835-1894) - d'après**  
**Coupe de chasse**  
 en bronze doré patiné à décor en bas  
 relief de scènes cynégétiques. Prise et anses  
 en forme d'oiseaux  
 H : 23 - L : 17 - P : 23 cm  
 (non reproduit)

**250 / 300€**

356



357



**356**  
**BOSIO François-Joseph (1768-1845) -**  
**d'après**  
*Henri IV jeune*  
 Sujet en bronze à patine verte  
 H : 47 cm  
 (usures à la patine)

**200 / 250 €**

**357**  
**Luca MADRASSI (1848-1919)**  
*Le champion d'escrime*  
 Epreuve en bronze à patine médaille,  
 signée sur la terrasse  
 H : 45 cm

**300 / 500 €**

358  
Pierre LEPAUTRE (1660-1744) - d'après  
*Enée et Anchise*  
Sujet en bronze à patine brune, signé sur  
la terrasse  
H: 55 cm

2.200 / 2.500 €



359  
Onesyme Aristide CROISY (1840-1899)  
*L'armée de la Loire, Le général Chanzy à  
la bataille du Mans*  
Sujet en bronze patiné  
Fondeur Susse Frère  
Signé, daté 1886, cachet du fondeur et mono-  
gramme « B ».  
H : 85- L : 73 cm

Notre sujet est à rapprocher du monument qui  
se trouve au Mans Place Georges Washington.

5.000 / 8.000 €





360

Francis LA MONACA (1882-1937)

*Joker et son cheval*

Sujet en bronze à patine brune, signé sur la terrasse, cire perdue A. VALSUANI

Sur un socle en marbre

Dim. avec le socle: H : 44 - L : 43 - P : 14 cm

4.000 / 6.000 €



361

Didier DEBUT (1824-1893)

*Porteur d'eau*

Sujet en bronze à plusieurs patines

Signé sur la terrasse, cachet bronze garanti au titre Paris

H : 32.5 cm

(manque la plaque grand prix de Rome)

600 / 800 €



362

**Honoré DAUMIER (1808-1879)**

*Les émigrants, circa 1851*

Bas relief en bronze à patine brune

Signé en bas à droite

35,5 x 75 cm

10.000 / 15.000 €

Un certificat de Monsieur André Scholler de 1941 sera remis à l'acquéreur.



Il s'agit ici d'une fonte réalisée d'après la seconde version de 1848-1850, dont le plâtre original est conservé au musée d'Orsay. C'est Victor Geoffroy-Dechaume, qui avant 1862, fit le moulage en plâtre qui servit de modèle original pour les différentes épreuves en bronze postérieures. Notre bronze, ne comportant ni numéro de série, ni cachet de fondeur est difficilement datable. D'après Monsieur André Scholler, il aurait été fondu à l'initiative du marchand d'art Gaston Camentron, acheteur du fonds Daumier à sa veuve. Entre les mêmes mains depuis les années 1940, nous pouvons écarter les éditions tardives de 1960 ainsi que la série de faux apparue dans les années 1980.

A rapprocher des œuvres suivantes :

Plâtre original de cette version des émigrants, conservé au musée d'Orsay

Les émigrants, vers 1849-1850, huile sur bois, conservé au Musée du Petit Palais à Paris

Les émigrants, vers 1865-1870, huile sur toile, conservé au Minneapolis Institute of Arts à Minneapolis.

Dessin préparatoire, avant 1852, conservé au département des arts graphiques du Musée du Louvre

363



**363**  
 Valentine DE CHAPONAY (1838-1929)  
 - d'après  
*Chien de chasse*  
 Sujet en bronze à patine brune et  
 médaille  
 Signé sur la terrasse  
 H : 19 - L : 22 - P : 15 cm

200 / 250 €

364



**364**  
 Pierre Jules MENE (1810-1879) - d'après  
 Deux chiens à l'arrêt devant une perdrix  
 Groupe en bronze à patine brune, signé  
 sur la terrasse et daté 1847  
 H : 22 - L : 41 - P : 18 cm

1.000 / 1.200 €



**365**  
 Antoine Louis BARYE - d'après  
*Cheval arabe*  
 Sujet en bronze à patine verte  
 H : 14 - L : 17 cm

200 / 300 €

366

Rosa BONHEUR (1822-1899) - d'après  
*Taureau*

Sujet en bronze à patine brune, porte une  
signature Rosa B. sur la terrasse  
H : 17 - L : 32 - P : 12 cm

800 / 1.000 €



367

Rosa BONHEUR (1822-1899) - d'après  
*Taureau beuglant*

Sujet en bronze, signé Rosa Bonheur  
H : 15 - L : 21,5 - P : 10 cm

1.500 / 1.800 €



368

Irénée ROCHARD (1906-1984)  
*Héron*

Sujet en bronze, signé sur la terrasse  
H : 47 - L : 80 cm

800 / 1.000 €



369

371



370

**369**  
 Antoine Louis BARYE  
 (1796-1875) - d'après  
*Aigle et chamois*  
 Bas relief en bronze à patine  
 noire  
 10,2 x 14,1 cm

**370**  
 Antoine Louis BARYE  
 (1796-1875) - d'après  
*Lapin*  
 Sujet en bronze à patine brune,  
 signé sur la terrasse  
 H : 4 - L : 6,8 - P : 3,7 cm

**371**  
 Antoine Louis BARYE  
 (1796-1875) - d'après  
*Lion au serpent*  
 Sujet en bronze à patine brune  
 H : 12 - L : 16,7 - P : 9,1 cm

**372**  
 Pierre-Jules MENE (1810-1879) - d'après  
*Chien griffon et pigeon*  
 Sujet en bronze à patine brune, signé sur  
 la terrasse  
 H : 19,5 - L : 27,8 - P : 15,2 cm

100 / 150 €

400 / 500 €

600 / 800 €

500 / 600 €

372



373

Attribué à Thomas François CARTIER  
(1879-1943)

*Lionne rugissant*

Epreuve en bronze à patine mordorée.

Socle en pierre, signé en bas à droite

H : 37 - L : 60 - P : 15 cm

1.200 / 1.500 €



374

Pierre-Jules MENE  
(1810-1879) - d'après

*Chèvre*

Sujet en bronze à patine

brune, signé sur la terrasse

H : 8,5 - L : 13 - P : 6 cm

250 / 300 €

375

Pierre-Jules MENE  
(1810-1879) - d'après

*Cerf*

Sujet en bronze à patine

brune, signé sur la terrasse

H : 15,6 - L : 16,5 - P : 6,4 cm

300 / 400 €

376

Pierre-Jules MENE  
(1810-1879) - d'après

*Biche*

Sujet en bronze patine mor-

dorée

H : 6 - L : 12,4 - P : 6,8 cm

Porte une marque au "C"

surmonté d'une étoile.

500 / 600 €

377

Pierre-Jules MENE  
(1810-1879) - d'après

*Bouc*

Sujet en bronze à patine

médaille

H : 12,9 - L : 13,8 - P : 8 cm

450 / 500 €



379

380

378



381



**378**  
**JAPON**  
Okimono en ivoire sculpté et ciselé représentant un fermier et son fils ramassant des oeufs  
Signé  
Fin XIX<sup>ème</sup> siècle  
H : 19,5 cm (accidents et manques)

250 / 300 €

**379**  
**JAPON**  
Okimono en ivoire sculpté représentant un pêcheur se tenant sur un rocher  
Fin XIX<sup>ème</sup> siècle  
H : 24,5 cm

250 / 300 €

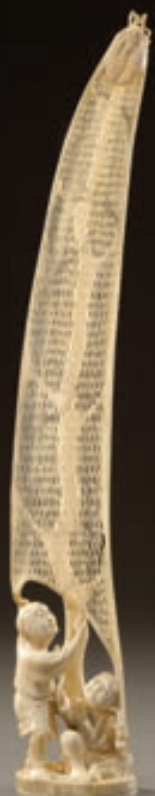
**380**  
**JAPON**  
Okimono en ivoire sculpté et ciselé représentant un dresseur de singes  
Fin XIX<sup>ème</sup>  
H : 24 cm

250 / 300 €

**381**  
**JAPON**  
Okimono en ivoire sculpté et ciselé représentant un musicien et un acteur  
Fin XIX<sup>ème</sup>  
H : 18 cm

250 / 300 €

382



**382**  
**JAPON**  
Grand okimono en ivoire sculpté et ciselé représentant des pêcheurs réparant un filet.  
Signé  
Fin XIX<sup>ème</sup>  
H : 40 cm  
(accidents et manques)

500 / 600 €

**383**  
**JAPON**  
Grand okimono en ivoire sculpté, ciselé et teinté représentant une femme à l'éventail  
Signé  
Début XX<sup>ème</sup> siècle  
H : 31 cm  
(accidents et restaurations)

400 / 500 €

**384**  
**JAPON**  
Okimono en ivoire sculpté représentant Guan Yin se tenant sur un dragon  
Début XX<sup>ème</sup> siècle  
H : 28 cm  
(léger accident et manque)

250 / 300 €

383



385  
CHINE

Important sujet en ivoire finement sculpté  
représentant une jeune femme tenant  
une branche de pivoinier, symbolisant le  
printemps  
Marque apocryphe Qianlong sur la base  
H : 90 cm  
(quelques manques)

4 000 / 5 000 €

Expert : Pierre Ansas



385

386  
JAPON

Okimono en ivoire sculpté représentant  
une mère et ses deux enfants  
Fin XIX<sup>ème</sup> siècle  
H : 20 cm  
(manque le fond)  
(non reproduit)

400 / 500 €

387  
JAPON

Okimono en ivoire sculpté représentant  
un bucheron accompagné d'un enfant.  
Signé dans un cartouche sous la base  
Fin XIX<sup>ème</sup> siècle  
H : 19 cm  
(accident)  
(non reproduit)

800 / 1.200 €

**388**  
**JAPON**

Vase ovoïde à petit col cylindrique en porcelaine, à décor d'un paysage montagneux en bleu sous couverte réhaussé de polychromie. Porte une monture en bronze doré signée Escalier de Cristal Paris sous le talon de la monture.

XIX<sup>ème</sup> siècle  
H : 15,5 cm  
(accidenté)  
EN

300 / 400 €



**389**  
**Aiguière**

en bronze doré de style rocaille avec anse à enroulement, formée d'un vase en porcelaine à fond bleu poudré.

XIX<sup>ème</sup> siècle  
H : 32 cm  
EN

1.000 / 1.200 €



**390**  
**SATSUMA**

Paire de vases ovoïdes en céramique à décor polychrome et or de nombreuses figures de personnages et de deux dragons supportés par des Karashishi.

Marqués  
Circa 1900

H : 18,5 cm  
(deux pattes recollées)

On y joint un vase décoré de personnages et d'un dragon en relief

Marqué  
H : 15 cm

(infimes éclats sur la tête du dragon)  
Paire de chien de fô portant des vases en faïence de Satsuma

Japon - XIX<sup>ème</sup> siècle

H : 19 cm

(accidents et restaurations)

300 / 400 €

**391**  
**JAPON (Imari)**

Théière globulaire et son couvercle en porcelaine à décor bleu, rouge et or de réserves de fleurs encadrées de branches fleuris stylisés.

XVIII<sup>ème</sup> siècle

H : 9 - L : 15 cm

EN

300 / 400 €

**392**  
**JAPON**

Curieuse petite terrine couverte

en céramique vernissée en forme de poisson attaqué par un poulpe, à décor polychrome au naturel.

Porte une marque en creux.

Circa 1900

L : 16 - P : 12 cm

EN

120 / 150 €



**393**  
**JAPON**

Importante paire de vases en porcelaine de forme cylindrique évasée à col chantourné, reposant sur une base ronde à décor tournant polychrome et or d'une abondante végétation soulignée de compositions florales dans des arceaux sur des bandes laquées. Les anses en forme de lapin en relief, les cols et les bases décorés de motifs floraux sur fond corail. Filets or sur les cols.

Marqués en rouge sous la base  
XIX<sup>ème</sup> siècle

H : 63 cm

(petite fêlures de cuisson au niveau des anses sur l'un, une petite fêlure sur le col de l'autre)

EN

1 200 / 1 500 €



**394**

**Importante coupe**

en bronze doré à deux anses de style Louis XVI reposant sur quatre pieds en forme de têtes de bélier surportant une guirlande de raisins et de feuilles de vigne, formée d'un plateau creux polylobé en porcelaine de Chine du XVIII<sup>ème</sup> siècle à décor floral bleu, rouge et or dans le style Imari.

XIX<sup>ème</sup> siècle

D. avec les anses : 52 cm, H : 23 cm

EN

600 / 800 €





395

JAPON

Sujet en bronze à patine brune représentant un éléphant, défenses en ivoire  
Signé dans un cartouche.  
Sur un socle en bois  
H : 22 - L : 30 cm

1.200 / 1.400 €



396

JAPON

Cabinet en bois exotique finement sculpté et ajouré à décor floral, comportant plusieurs vantaux, tiroirs et niches. Il est orné d'un riche décor d'incrustations de nacre dans des réserves en laque nashiji représentant diverses espèces d'oiseaux. Prises en forme de mouches. Fronton sculpté et ajouré. Repose sur quatre pieds à enroulement.  
XIX<sup>ème</sup> siècle  
H : 240 - L : 131 - P : 54 cm  
(manques et légers accidents)

1.500 / 2.000 €



**397**  
**CHINE-Canton**  
 Tissus noir brodé de cerisiers en fleurs et de papillons. Couronne de fleur dans un coin. Couleurs chatoyantes.  
 Fin XIX<sup>ème</sup>  
 102 x 72 cm

60 / 80 €



**398**  
**JAPON**  
 Ensemble de quatre rouleaux en papier à décor peint de bambous et inscriptions.  
 Fin XIX<sup>ème</sup> siècle  
 124 x 31 cm

50 / 80 €

397

398



**399**  
**CHINE**  
 Ensemble de sept peintures sur soie représentant des scènes de cour  
 Fin XIX<sup>ème</sup> siècle  
 39 x 33 cm  
 (lot non reproduit)

150 / 200 €

**400**  
**CHINE**  
 Ensemble de trois peintures sur papier représentant un village, deux perroquets et des oiseaux.  
 Signées et cachet  
 Vers 1920-1930  
 (lot non reproduit)

50 / 80 €

**401**  
**CHINE**  
 Ensemble de cinq rouleaux en soie brodés de motifs animaliers, floraux, scènes de cour et paysages sur fond beige, bleu et gris.  
 On joint quatre motifs décoratifs de forme papillons  
 Fin XIX<sup>ème</sup> siècle  
 50 x 21 cm

150 / 200 €

**402**  
**CHINE**  
 Pochette jaune brodée d'un dragon impérial à cinq griffes sur une face et d'un phénix sur l'autre.  
 Vers 1900  
 23 x 19 cm

30 / 40 €

**403**  
**CHINE**  
 Ballon de jeu évidé en soie brodée de motifs floraux bleus sur fond beige.  
 On joint une petite pochette  
 Fin XIX<sup>ème</sup> siècle

60 / 80 €

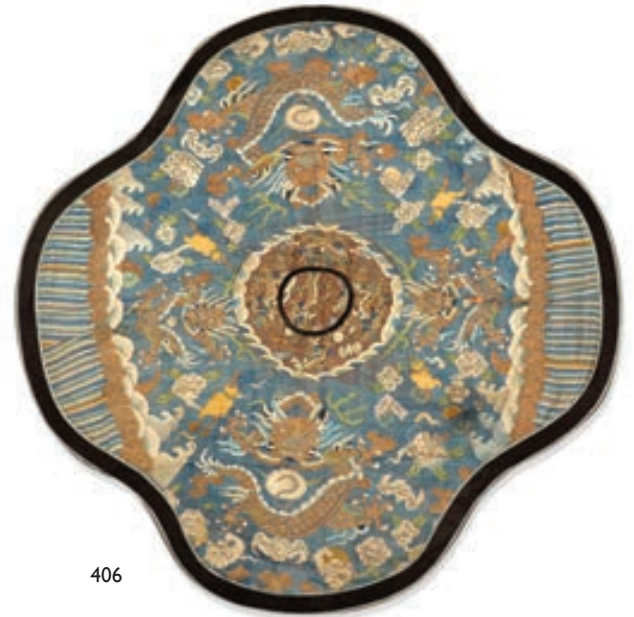


**404**  
**CHINE**  
 Tenture en soie brodée fond  
 jaune à motifs de bouquets de  
 fleurs dans des vases  
 Vers 1880  
 Bon état  
 190 x 153 cm  
**80 / 120 €**



405

**405**  
**Ensemble de trois panneaux**  
 en soie brodée à décor de dragons à cinq  
 griffes et de chauves-souris sur fond noir.  
 Fin XIXème siècle  
 167 x 61 cm  
 172 x 58 cm  
 117 x 50 cm  
 (léger accident)  
**150 / 200 €**



406

**406**  
**CHINE**  
**Tissus**  
 en soie brodée à décor de dragons  
 impériaux se faisant face et de quatre  
 chauves-souris.  
 Fin XIXème siècle  
 D : 99 cm  
**100 / 200 €**

**407**  
**CHINE**  
**Tissus**  
 en soie brodée au fil d'or  
 représentant deux dragons  
 impériaux s'affrontant.  
 Fin XIXème siècle  
 90 x 75 cm  
 (légers accidents)  
 (lot non reproduit)  
**60 / 80 €**

**408**  
**CHINE-Canton**  
**Tissus**  
 en soie brodée ornée de  
 fleurs et papillons colorés.  
 Fin XIXème siècle  
 105 x 73 cm  
 (lot non reproduit)  
**50 / 60 €**

**409**  
**CHINE**  
**Ensemble de pièces**  
 en soie brodée à décor de  
 motifs floraux, poissons tigres et  
 scènes animées.  
 On joint cinq éléments  
 décoratifs.  
 Fin XIXème siècle  
 (quelques accrocs)  
 (lot non reproduit)  
**40 / 50 €**

**410**  
**CHINE**  
**Deux petites amulettes** en forme  
 de bourses en soie finememt  
 brodée d'animaux.  
 Fin XIXème siècle  
 (lot non reproduit)  
**40 / 60 €**



411



412

**411**  
**CHINE**  
**Elément de robe**  
en soie brodée de fleurs sur fond jaune  
et de réserves bleues.  
Fin XIX<sup>ème</sup> siècle  
99 x 68 cm

80 / 120 €

**412**  
**Important rideau**  
en soie brodée à motifs de  
fleurs sur fond rouge.  
Vers 1900  
383 x 118 cm

50 / 60 €



**413**  
**CHINE**  
**Ensemble de cinq panneaux**  
à décor brodé de dragons impériaux  
Fin XIX<sup>ème</sup> siècle  
156 x 44 cm  
(accidents et légères déchirures)

300 / 500 €



**414**  
**CHINE**  
**Ensemble de trois panneaux**  
brodés de dragons impériaux doré sur  
fond bleu  
Fin XIX<sup>ème</sup> siècle  
87 x 41 et 103 x 43 cm  
(déchirures)

200 / 300 €

**415**  
**CHINE**  
Elément de robe en  
soie brodée fond jaune  
à motifs de fleurs et de  
papillons  
Epoque 1900  
l : 96 cm  
(légers accrocs et  
usures)  
(lot non reproduit)

40 / 60 €

**416**  
**CHINE**  
Broderie à fond rouge à  
motifs de fleurs, poissons et  
papillons  
Epoque 1900  
102 x 80 cm  
(tâche et petits trous)  
(lot non reproduit)

40 / 50 €

**417**  
**CHINE**  
Importante teinture brodée  
fond rouge à motif d'oiseaux  
et fleurs  
Vers 1920  
178 x 225 cm  
(trous et usures)  
(lot non reproduit)

50 / 60 €

**418**  
**CHINE**  
Elément décoratif de robe  
en soie à motifs de fleurs et  
phoenix  
Epoque 1900  
l : 78 cm - L : 26 cm  
(lot non reproduit)

50 / 60 €

**419**  
**CHINE**  
Plastron en soie beige brodée  
à motif de fleurs et vases de  
diverses formes  
Epoque fin XIX<sup>ème</sup>  
l : 56 cm L : 56 cm  
(Petite usure)  
(lot non reproduit)

40 / 50 €

# HORLOGERIE

Ventes en préparation  
Juillet 2013 – Deauville  
Octobre 2013 – Neuilly sur Seine

Pour inclure des lots dans ces ventes,  
n'hésitez pas à nous contacter  
Expertises gratuites  
Philippe Dupré la Tour  
01 41 92 06 42  
duprelatour@aguttes.com



*CARTIER Londres.  
Split second. Vers 1920  
Très rare Chronographe de poche plat,  
en or, open face, à rattrapante.  
Mouvement signé  
« European Watch and clock ».  
Zenith Chronographe en or rose  
Rolex "Oyster Perpetual Date Just".*



# AGUTTES

Hôtel des Ventes de Neuilly - 164 bis, av Ch. de Gaulle - 92200 Neuilly-sur-Seine - Tél. : 01 47 45 55 55  
Hôtel des Ventes de Lyon Brotteaux - 13 bis, place Jules Ferry - 69 006 Lyon - Tél. : 04 37 24 24 24