

AGUTTES

TABLEAUX

Vendredi 25 octobre 2013 à 14h30

Drouot-Richelieu







CLAUDE AGUTTES

01 47 45 55 55
aguttes@aguttes.com



RESPONSABLE DÉPARTEMENT TABLEAUX

Charlotte Reynier-Aguttes
01 41 92 06 49
reynier@aguttes.com



CO-RESPONSABLE DÉPARTEMENT TABLEAUX

Gérald Richard
04 37 24 24 27
richard@aguttes.com



CO-RESPONSABLE DÉPARTEMENT TABLEAUX

Diane de Karajan
01 41 92 06 48
karajan@aguttes.com



SPECIALISTE JUNIOR - LYON

Louis-Maxence Palisson
04 37 24 24 29
palisson@aguttes.com

GESTION DU STOCK ET DES CONTRATS

Cyrille de Bascher
01 47 45 93 03
bascher@aguttes.com

ADMINISTRATION

Anne Jouannet
tableaux@aguttes.com

RECHERCHES

Astrid de Saint Pern
documentation@aguttes.com



AGUTTES

Neuilly

Drouot

Lyon

TABLEAUX DES XIX^{ÈME} ET XX^{ÈME} SIÈCLES

PEINTRES D'ASIE, ÉCOLES CHINOISE ET VIETNAMIENNE

TABLEAUX DU XIX^{ÈME} SIÈCLE,

TABLEAUX IMPRESSIONNISTES & MODERNES

TABLEAUX ORIENTALISTES

PEINTRES RUSSES

Vendredi 25 octobre 2013 à 14h30

à Drouot-Richelieu - salle 1

Expositions publiques :

Drouot-Richelieu

9 rue Drouot - 75009 Paris

Tél : 01 48 00 20 01

Judi 24 octobre 2013 de 11h à 18h

Vendredi 25 octobre 11h à 12h

Catalogue et résultats visibles sur www.aguttes.com

Vente en live sur www.drouotlive.com

Important :

Les conditions de vente sont visibles en fin de catalogue



Hôtel des Ventes de Neuilly

164 bis, avenue Charles de Gaulle
92200 Neuilly-sur-Seine
Tél : 01 47 45 55 55
Fax : 01 47 45 54 31

Claude Aguttes Commissaire-Preneur

AGUTTES SAS (S.V.V. 2002-209)

www.aguttes.com

Hôtel des ventes de Lyon Brotteaux

13 bis, place Jules Ferry
69006 Lyon
Tél : 04 37 24 24 24
Fax : 04 37 24 24 25

INDEX

AMEGLIO Mério	46, 51	LANSERE E. A.	79
APOL Louis	49	LAPCHINE G. A.	93
BERCHERE Narcisse	70	LEVY Alphonse Jacques (Said)	72
BERNADSKY Valentin Danilovich	101, 102	LIMOUSE Roger Marcel	74
BESSE Raymond	53	MADELAIN Gustave	32, 33
BLAU-LANG Tina	67	MANTEL Jean Gaston	75
BOGGS Frank	27	MARIS Simon	19
BOUDIN Eugène	18	MÉRIDA Carlos	65
BOUVARD Antoine	66	MICHALLON Achille Etna	8
BRAYER Yves	54	MINTCHINE Abraham	92
BREST Germain Fabius	68	MONTAGNE Agricol Louis	45
BUFFET Bernard	56, 57	MONTEZIN Pierre Eugène	31
BUKOVAC Vlachó	80	NADELMAN Elie	22
BURSTEIN dit MARYAN P.	100	OUTIN Pierre	13
CAMARGO Sergio	63	PASCIN Jules	43
CHASSERIAU Théodore	9	PASTOUKHOFF B. Ivanovitch	81
CHU TEH-CHUN	1, 2	PETITJEAN Edmond	47
CLAUDEL Camille	28	POGEDAIEFF Georges de	82, 83, 85
CORONEL Pedro	64	PONTOY Henri	76, 77, 78
COROT Jean Baptiste Camille	11	PREVOST André Julien	11b
CRUZ HERRERA José	60	RAZOUMOV Constantin	106, 107, 108
DAINVILLE Maurice	52	REED MILLET Géraldine	20
DESAVARY Charles-Paul	11c	REGNAULT DE MAULMAIN E.	68b
DOMERGUE Jean-Gabriel	38	RYBCHENKOV B. F.	88
DUBOIS Henri Pierre Hippolyte	15	SEREBRIAKOVA Z. E.	84
Ecole du XXème siècle	89	SHMELEV Dimitri Ivanovitch	105
Ecole russe cubiste	86	STYKA Adam	73
EDY-LEGRAND E. L. L.	26	SURVAGE Léopold	87
FOURIE Albert Auguste	14	TANOUX Henri Adrien	17
FRESNAYE Roger de la	29	TAVERNIER Jules Louis	42
GALIEN LALOUE Eugène	36	TERECHKOVITCH Constantin	90
GAY Walter	21	THERIAT Charles James	69
GENIN Lucien	37, 48	TIHANYI Lajos (Ludwig)	41
GRAS Francisco	71	TILLAC Pablo	55
GRAU SALA Emilio	61	TROUILLEBERT Paul Désiré	16
GROPEANU Nicolae	91	VALTAT Louis	25
GUILLAUMIN Armand	23, 24	VAN HAVERMAET Pieter	12
ICART Louis	35	VENARD Claude	58, 59
JONCHERIE Gabriel-Germain	10	VILLEON Emmanuel de la	50
KEPING Wang	6, 7	VLAMINCK Maurice de	30
KHMELUK Vassyl	94, 95, 97, 98	WILL Frank	34, 36, 44
KISLING Moïse	39, 40	WOU-KI Zao	3
KOKINE Mikhail Alexandrovitch	104	YANG DIN	5
KREMEGNE Pinchus	99	ZARRAGA Angel	62
KRYMSKY Arkady Ykovlevitch	103	ZIYU Zhang	4

PEINTRES D'ASIE
ÉCOLES CHINOISE ET VIETNAMIENNE



Né dans le nord de la Chine en 1920, il se consacre très jeune à la peinture et devient professeur dès 1944 après avoir suivi l'enseignement de Lin Fengmian à l'école des Beaux Arts de Hangzhou.

En 1955, il sillonne l'Europe et s'installe à Paris où il parcourt le Louvre.

A compter de cette date et jusqu'en 1958, il assimile la diversité des courants picturaux et notamment l'abstraction qu'il découvre lors d'une rétrospective du peintre Nicolas de Staël. Il décide alors d'abandonner la peinture figurative. Cette période marque également ses premiers succès sur la scène artistique parisienne.

Son art naît de la rencontre entre la peinture chinoise traditionnelle et de la peinture occidentale mais

également de sa sensibilité exacerbée pour l'espace et la nature.

Chu Teh Chun est l'un des peintres les plus sensibles de l'abstraction lyrique. On retrouve dans ses œuvres toute l'influence de la calligraphie chinoise mais transformée par la vibration lumineuse de la couleur. Travaillant aussi bien l'aquarelle que l'huile, il semble nous inviter à un voyage méditatif où le silence et la concentration d'une vie intérieure riche de sensibilité palpite d'une lumière naturelle éclatante faisant vibrer l'espace.

Il est le premier artiste chinois élu à l'Académie des Beaux Arts en 1997.

1
CHU TEH-CHUN
(1920)

Composition, 1979

Huile sur toile signée en bas à droite, contresignée et datée au dos 10 mai 1979

33 x 24.5 cm - 12^{7/8} x 9^{2/3} in.

Oil on canvas, signed lower right, countersigned and dated 10 May 1979

70 000 / 80 000 €

Exposition :

Abstractions, Pérouges, France. 1982

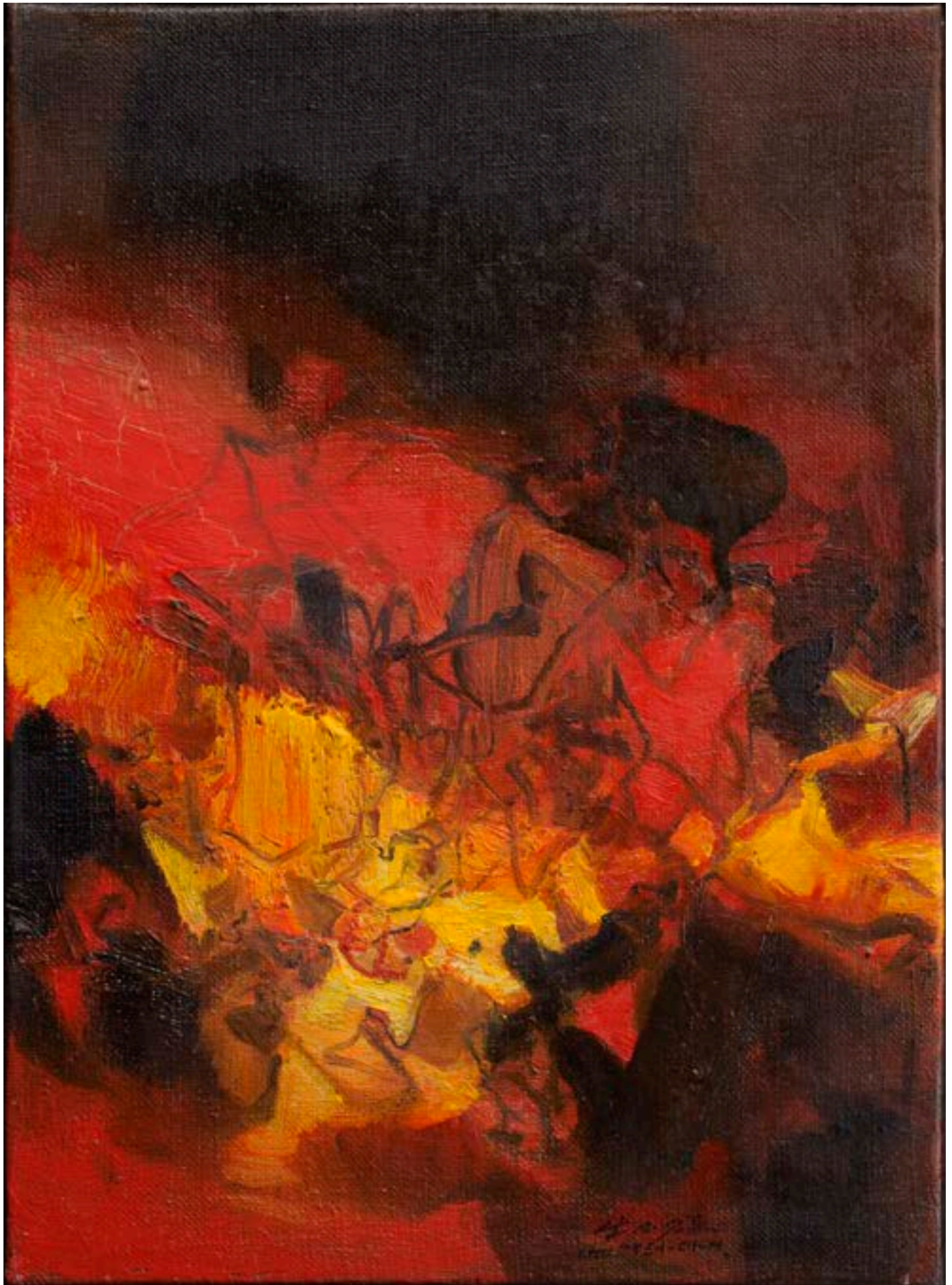
La plaquette éditée lors de cette exposition sera remise à l'acquéreur

Provenance :

Acquis directement auprès de l'artiste lors de l'exposition Abstractions, à Pérouges en 1982.

Conservé depuis

Collection privée, France



2

CHU TEH-CHUN
(né en 1920)

Composition rouge

Gouache sur papier, signée en bas à droite
53.5 x 35.5 cm - 21 x 14 in.

Gouache on paper, signed lower right

50 000 / 60 000 €

Provenance :

Collection privée, France





3

Zao WOU-KI
(1921-2013)

Assiette en porcelaine éditée par les ateliers de
Segries à l'occasion des 20 ans de BSN en 1986
Diam : 25 cm - 10 in.

Porcelain plate

1 200 / 1 500 €

4

Zhang ZIYU
(né en 1918)
ou Tchang tse yu

Felouques au clair de lune

Huile sur toile, portant une signature Tchang tse yu et
une date 1956 en bas à droite
72.5 x 100 cm - 28^{1/2} x 39^{1/2} in.

*Oil on canvas with a signature Tchang tse yu and a date
lower right*

5 000 / 6 000 €





5

YANG DIN
(né en 1958)

Cier de Rivier, 1997

Technique mixte, signée en bas à droite, titrée et
contresignée au dos

120 x 120 cm - 47^{1/4} x 47^{1/4} in.

Mixed media, signed lower right

8 000 / 12 000 €

Provenance :

Galerie Blon, Dordrecht



6

Wang KEPING
(né en 1949)

Serpent

Sculpture en bois, monogrammée sur le dessous
40 x 60 x 33 cm - 15^{3/4} x 23^{2/3} x 13 in.

Woodcarving, monogrammed

10 000 / 15 000 €

Un certificat rédigé par l'artiste en juin 2012, indiquant une création réalisée en Chine en 1982 et titrant l'oeuvre, sera remis à l'acquéreur.

7

Wang KEPING
(né en 1949)

Sans titre

Sculpture en bois, monogrammée sur le dessous
15 x 21 x 21.5 cm - 6 x 8^{1/2} in.

Woodcarving, monogrammed

2 000 / 3 000 €

Un certificat rédigé par l'artiste en juin 2012 et précisant une date de création pour cette oeuvre en 1982 en Chine, sera remis à l'acquéreur





TABLEAUX DU XIX^{ÈME} SIÈCLE
PEINTRES IMPRESSIONNISTES & MODERNES



Né en 1796, dans une famille d'artiste (son père est sculpteur), il travaille successivement dans l'atelier de David puis de Valenciennes.

En 1817, il est le premier lauréat du Prix de Rome du paysage historique.

Sa peinture de paysage reste très empreinte des doctrines néoclassiques.

Il fut l'un des premiers à peindre des paysages pris sur le motif. Maître de Corot dès 1821, il l'encouragera vivement à travailler en plein air.

8
Achille Etna MICHALLON
(1796-1822)

Conversation dans un paysage, 1822

Huile sur toile, signée et datée en bas au centre

48 x 58.5 cm - 19 x 23 in.

Oil on canvas, signed and dated lower in the middle

40 000 / 60 000 €

Oeuvres en rapport :

Un dessin préparatoire à cette toile fut réalisé en 1819 (n° 706 du catalogue Joconde)

Un second dessin est connu. Exécuté d'après notre toile en 1822, il est intitulé "Dans un paysage, un religieux s'entretient avec une femme, 1822" et a été acquis par le Louvre en 1930 (n° d'inventaire RF 14275, n° 166 du catalogue Joconde)

Provenance :

Collection privée, France



détail





«Oeuvre de jeunesse encore malhabile, mais révélant le futur artiste classicisant au tempérament de peintre baroque, pénétré d'italianisme. Le style de composition de Chassériau, à cette époque, marque un certain retard sur celui du portrait masculin. Il est curieux de constater que cette peinture ne porte aucun caractère ingriste, bien que Chassériau fréquente l'atelier du maître depuis 1831; au contraire, on y relève les caractères d'un ardent romantisme, qui vont disparaître, pour réapparaître après 1845.»

9
Théodore CHASSERIAU
(1819 - 1856)

Bacchante endormie avec deux putti

Huile sur panneau, signés d'une mention apocryphe difficilement lisible, interprétée comme "Delacroix"
18.5 x 25.5 cm - 7^{1/2} x 10 in.

Oil on panel

12 000 / 15 000 €

Exposition :

Bacchante endormie: Gérard de Nerval (Paris, Bibl. natle, 1855), n°76 (sous l'attribution à Delacroix)

Bibliographie :

Mantz, 1856; Gromot, 1884, p.96 note 3; C.1893, p158; Escholier, 1926, II p.179-180 (comme étant de Delacroix); Blanche, 1927 (qui rétablit l'attribution); Marie : Gérard de Nerval (Paris, 1955) p 248 et 278
Marc Sandoz, Théodore Chassériau : catalogue raisonné des peintures et estampes, Paris, Arts et métiers graphiques, 1974, p 98, n°5, pl. III

Provenance :

Exécuté à la demande de Gérard de Nerval (alors Gérard Labrunie) comme contribution personnelle à la décoration collective du "Salon pompadour" de l'ancien doyenné de l'église Saint Thomas du Louvre (détruit à partir de 1853 pour la construction des agrandissements du Louvre) à l'occasion du "Bal des Truands" (28 novembre 1833; selon certains auteurs : 1835; cf tableau de Louis Boulanger : Le bal des Truands, au musée de Dijon) qu'ont raconté Gérard de Nerval et Théophile Gautier.
Vente Chassériau, 1857 (selon C. cette information ne paraît pas exacte)
Collection Gérard de Nerval
Collection Dr Emile Blanche
Vente Boureau, à Coutances, le 23 février 2002
Collection privée, France





10
Gabriel-Germain JONCHERIE
(?-1844)

L'endormi, 1824

Huile sur toile, signée et datée en bas à gauche
73.5 x 92 cm - 29 x 36^{1/4} in

Oil on canvas, signed and dated lower left

10 000 / 12 000 €

Provenance :
Collection privée, France





Sa formation classique l'amène à travailler dans les ateliers de Michallon mais aussi de Bertin qui, tous deux, l'encouragent à travailler en plein air. Corot sera l'un des premiers artistes à peindre à Barbizon.

A partir de 1850, sa renommée est bien établie et il se détache tant du récit historique, que de l'exactitude de la peinture sur le motif, pour laisser libre cours à son imagination et son ressenti.

Le paysage que nous présentons à la vente date de la fin de la vie de l'artiste, puisqu'il décède deux ans plus tard.

On retrouve ici le reflet de ses recherches sur la lumière, et son goût pour le paysage qui font de lui, l'un des fondateurs de l'école de Barbizon.

11

Jean Baptiste Camille COROT
(1796-1875)

Marcoussis, l'entrée de la creusée, Août 1873

Huile sur toile, signée en bas à gauche

57.5 x 39 cm - 22^{3/4} x 15^{1/2} in.

Oil on canvas, signed lower left.

60 000 / 80 000 €

Une attestation d'authenticité rédigée par Martin Dieterle et Claire Lebeau confirmant que notre tableau est bien celui mentionné par A. Robaut sous le numéro 2166 sera remise à l'acquéreur

Bibliographie :

L'oeuvre est reproduit dans "L'oeuvre de Corot"
par Robaut et Moreau-Nélaton sous le n° 2166.

Reproduction au dessin par Alfred Robaut.

Provenance :

Don de Corot à Dumax

Collection P. et Hippolyte Bobin

Vente Aguttes, Paris, 2006

Collection privée





11b

André Julien PREVOST (XIX^e)

D'après la toile de Jean-Baptiste-Camille COROT
intitulée : *Une maison au bord d'un étang*, 1850-1855

Huile sur toile marouflée sur panneau, trace de
signature en bas à gauche

19,5 x 32.5 cm - 7^{3/4} x 12^{3/4} in.

Oil on canvas, mounted on panel

2 000 / 3 000 €

André Julien Prévost fut l'élève de Corot. La toile originale par Corot, aujourd'hui conservée au musée du Louvre, est reproduite dans le tome II de L'oeuvre de Corot par Alfred Robaut, Paris, L.Laget, 1965, n°786, p258. Reproduction par un dessin d'Alfred Robaut.

Nous remercions Madame Claire Lebeau et Monsieur Martin Dieterle pour leur travail sur cette œuvre.



11c
Attribué à Charles-Paul DESAVARY
(1837-1885)

D'après la toile de Jean-Baptiste-Camille COROT
intitulée : *Vue prise des jardins Boboli, Florence,*
Juillet-Août 1834

Huile sur toile
28,5 x 36,5 cm - 11^{1/4} x 14^{1/2} in.

Oil on canvas

15 000 / 18 000 €

Charles-Paul Desavary fut l'élève de Dutilleux, de Thomas Couture et surtout de Corot dont il copia de nombreuses toiles. La toile originale par Corot, aujourd'hui disparue, est reproduite dans le tome II de L'oeuvre de Corot par Alfred Robaut, Paris, L.Laget, 1965, n°309, p110-111. Reproduction par un dessin d'Alfred Robaut. Cette toile originale est probablement l'étude directe sur nature d'après laquelle Corot a peint le tableau du même motif (n°310) conservé au Louvre

Robaut indique dans son volume l'existence d'une copie par CH. Desavary et la toile que nous présentons aujourd'hui est peut-être cette dernière. Nous remercions Madame Claire Lebeau et Monsieur Martin Dieterle pour leur travail sur cette œuvre.



12
Pieter VAN HAVERMAET
(1834-1897)

Fillette à sa poupée, 1872

Huile sur toile, signée et datée en bas à gauche
58.5 x 48 cm - 23 x 19 in.

Oil on canvas, signed and dated lower left

2 000 / 3 000 €

Provenance :
Collection privée, France



13
Pierre OUTIN
(1840-1899)

Le soulier

Huile sur toile, signée en bas à droite
69 x 50 cm - 27^{1/8} x 19^{3/4} in.

Oil on canvas, signed lower right

6 000 / 6 500 €



14
Albert Auguste FOURIE
(1854-1896)

Baigneuse

Huile sur toile, signée en bas à gauche
35 x 27.5 cm - 13^{3/4} x 11 in.

Oil on canvas, signed lower left

3 000 / 5 000 €

15
Henri Pierre Hippolyte DUBOIS
(1837-1909)

Femme sur sa terrasse, 1872

Huile sur toile, signée et datée en bas à gauche
103.5 x 63 cm - 40^{3/4} x 24^{3/4} in.

Oil on canvas, signed and dated lower left

3 000 / 5 000 €

Exposition :
Exposition de Nantes, n°58, d'après une étiquette au dos

Provenance :
Collection privée, France

16
Paul Désiré TROUILLEBERT
(1829-1900)

Bouquet de violettes

Huile sur panneau, signée sur la lettre, contresignée,
dédiacée et datée 1883 au dos
14 x 22.8 cm - 5^{1/2} x 9 in.

*Oil on panel, signed on the letter, countersigned,
dedicated and dated 1883 on reverse*

2 500 / 3 000 €





17

Henri Adrien TANOUX
(1865-1923)

Le bosquet de la Reine, 1899

Huile sur toile, signée et datée en bas à droite
73.5 x 50 cm - 29 x 19^{2/3} in.

Oil on canvas, signed and dated lower right

8 000 / 10 000 €





Détail du lot 18

E. Bonifazi

Né à Honfleur, en Normandie, Boudin se lance tard dans la peinture.

A partir de 1851, il intègre l'atelier d'Isabey à Paris et réalise des copies au Louvre, et dès 1855, il se partage entre Paris et la Normandie.

Il se lie d'amitié avec les grands noms de son temps comme Baudelaire, Courbet, Jongkind, ou Monet, ce qui l'amène à participer à la première exposition impressionniste en 1874.

Il figure également parmi les artistes que Durand-Ruel décide d'exposer dans le cadre d'une grande exposition impressionniste à New York en 1886.

Dès 1870, il est reconnu par les critiques et par ses

pairs, et en 1892, il est nommé chevalier de la Légion d'Honneur.

Tout au long de sa vie, il n'aura cessé de peindre et de dessiner la Normandie mais aussi et surtout la mer et la vie qui l'entoure.

L'œuvre que nous vous proposons, datée entre 1890 et 1894, illustre son talent à rendre la lumière unique de la Normandie, son ciel et son atmosphère si changeants. Boudin maîtrise à la perfection une harmonie chromatique toute en subtilité et en demi-teintes, que ce soit dans la représentation de la mer ou dans celle du ciel, perfection qui fera dire à Corot que Boudin est « le roi des ciels ».

18

Eugène BOUDIN
(1824-1898)

Etretat, la falaise d'Aval, circa 1890-1894

Huile sur toile, marquée du cachet de l'atelier en bas à gauche et à droite

40.5 x 56 cm - 16 x 22 in.

Oil on canvas, marked with a stamp lower left and right

100 000 / 120 000 €

Exposition :

Montgomery Gallery, ref 337/2, San Francisco

Bibliographie :

Cette oeuvre est répertoriée dans le catalogue raisonné de l'oeuvre peinte d'Eugène Boudin rédigé par Robert Schmit sous la référence 2760, reproduit.

Provenance :

Hôtel Drouot, Paris, 19 mai 1909, n° 39 du cat.

Hôtel Drouot, Paris, 29 novembre 1950

Collection Georges Feydeau, Paris

Collection Sykes, Cambridge

Collection Gimpel, Londres

Collection privée

Etude Rieunier, Bailly-Pomery, Paris, 15 avril 1991

Collection privée, France



19

Simon MARIS
(1873-1935)

Ecole allemande

Femme à l'enfant, 1917

Huile sur toile, signée et datée en bas à droite
108 x 86 cm - 42^{1/2} x 34 in.

Oil on canvas, signed and dated lower right

7 000 / 7 500 €



20

Attribué à Géraldine REED MILLET
(circa 1853-1945)

Ecole franco-américaine

Portrait de jeune fille assise

Huile sur toile, annotée au dos

81 x 60 cm - 31^{7/8} x 23^{2/3} in.

Oil on canvas, noted on reverse

2 000 / 2 500 €

Géraldine Millet, née Reed d'une famille américaine apparentée à Ford, épousa François Millet, le fils ainé du peintre Jean-François Millet. Elle vécut avec son époux, également peintre, dans leur maison de Barbizon avant de se réfugier aux Etats Unis pendant la guerre, où elle mourut en 1945. Artiste sensible, elle fit de nombreux portraits et paysages.



21

Walter GAY
(1856-1937)

Ecole américaine

The Greek room

Huile sur panneau, signée en bas à gauche

46 x 55 cm - 18^{1/8} x 21^{1/2} in.

Oil on panel, signed lower left

7 000 / 10 000 €

Provenance :

Collection privée, France



Né à Varsovie en 1886, Elie Nadelman découvre l'art grec antique en 1902 à Munich ce qui marquera d'une empreinte profonde l'ensemble de sa création artistique.

Entre 1904 et 1914, il réside à Paris où il côtoie l'Avant-Garde, Picasso, Matisse, Gertrude Stein et Apollinaire notamment, mais sans renoncer pour autant aux canons classiques de la beauté comme le feront ses amis.

Il expose au Salon d'Automne entre 1905 et 1908 et réalise une première exposition personnelle à la Galerie Druet en 1909.

La Première Guerre Mondiale le pousse à partir pour les Etats-Unis où il résidera jusqu'à sa mort. Il sera naturalisé en 1927. Si les premiers temps outre-Atlantique sont assez difficiles, très vite Nadelman se laisse gagner par l'énergie et le mouvement permanent de la culture américaine. Il y découvre un art populaire qui l'enchant et qu'il ne tarde pas à intégrer dans sa création, surprenant parfois ses admirateurs.

A la fin de sa vie, ses œuvres témoignent des influences croisées de l'art antique, des arts décoratifs mais aussi du folklore américain.

L'œuvre que nous présentons, moins tardive dans sa création, évoque clairement l'attrait de l'artiste pour l'art grec et résonne comme un hommage à l'Antiquité.

On y retrouve aussi bien la technique, l'emploi du marbre, qu'une iconographie proche des divinités, figures féminines idéalisées au visage empreint de sérénité.



EN COLLABORATION AVEC MAÎTRE RENOUD-GRAPPIN,
COMMISSAIRE-PRISEUR À BESANÇON

22

Elie NADELMAN
(1882-1946)

Tête

Marbre, signé dans le cou au revers

Hauteur (sans la base) : 25 cm – 9^{7/8} in.

(Légères marques de chocs)

Marble, signed on reverse

65 000 / 70 000€

Provenance :

Collection privée, France

Armand Guillaumin rencontre Cézanne à l'Académie Suisse et participe au Salon des Refusés dès 1863. Très vite, il fait partie du groupe des Impressionnistes avec lequel il participe, en 1874, à leur première exposition. Il dessine et peint sur le motif d'abord, à Paris et dans ses environs, notamment sur les bords de Seine, puis dans la Creuse, près de l'Estérel, en Charente-Maritime.

23

Armand GUILLAUMIN
(1841-1927)

Barques à Agay, vers 1900

Huile sur toile, signée en bas à droite
60 x 81 cm - 20^{2/3} x 31^{3/4} in.

Oil on canvas, signed lower right

55 000 / 60 000€

Un certificat rédigé en 2000 par Dominique Fabiani et Philippe Cazeau indiquant une insertion au second volume du catalogue raisonné alors en préparation sera remis à l'acquéreur.

Exposition :
Armand Guillaumin, L'impressionniste fauve, Chatou, 2003

Provenance :
Vente Briest, Paris, 1990
Collection privée, France

Ses talents de paysagiste, sa gamme chromatique assez vive, lui valent les éloges de Zola mais également, d'Emile Othon Friesz.

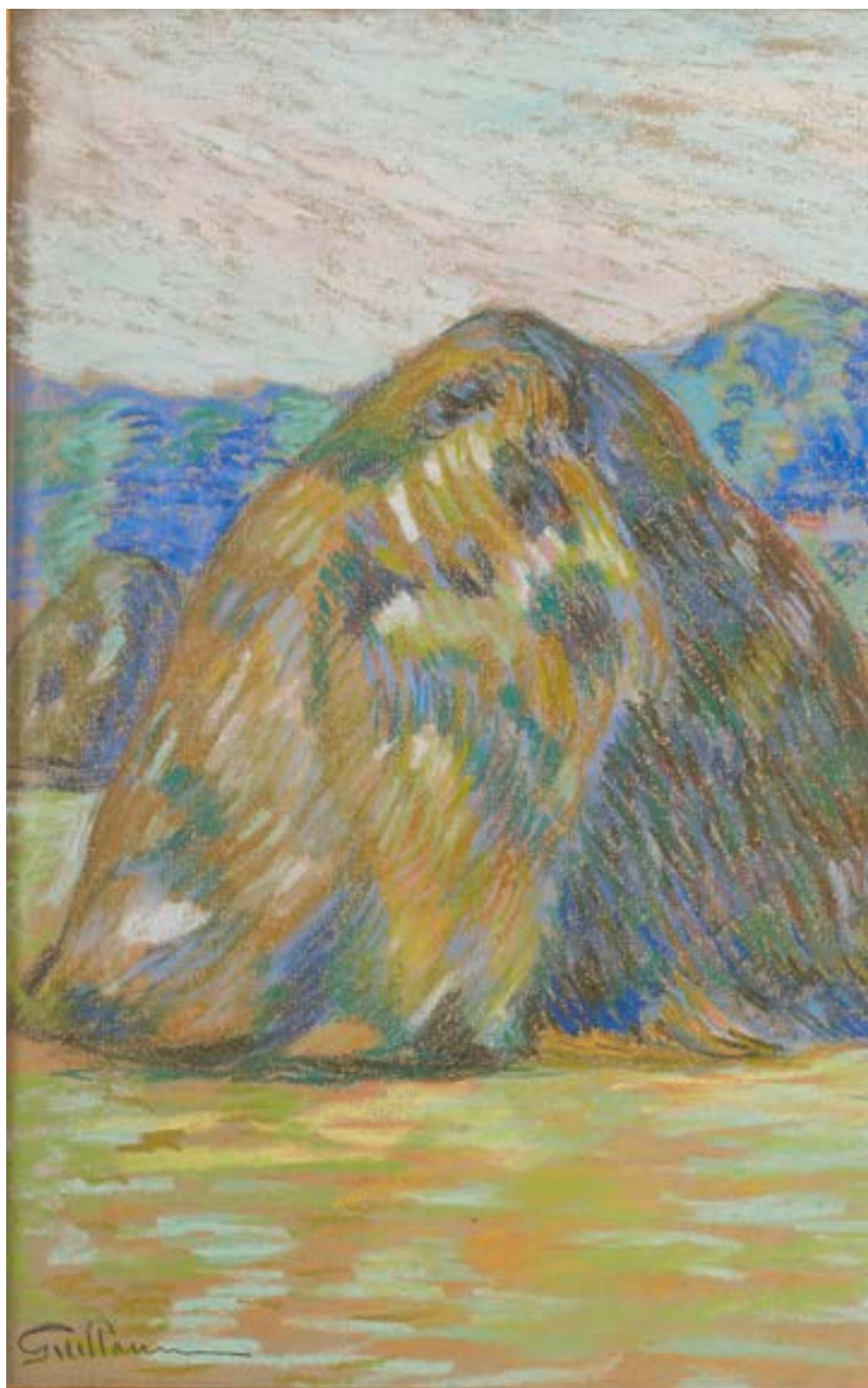
L'œuvre présentée, illustre sa prédilection pour le thème de l'eau mais aussi, à partir des années 1890, une palette plus vive qui semble anticiper le fauvisme. A partir de 1892, il se partage plus précisément entre la Creuse et Agay. Notre tableau, situé à Agay, près de St Raphaël dans le Var, peut être daté des toutes premières années du XXème siècle.

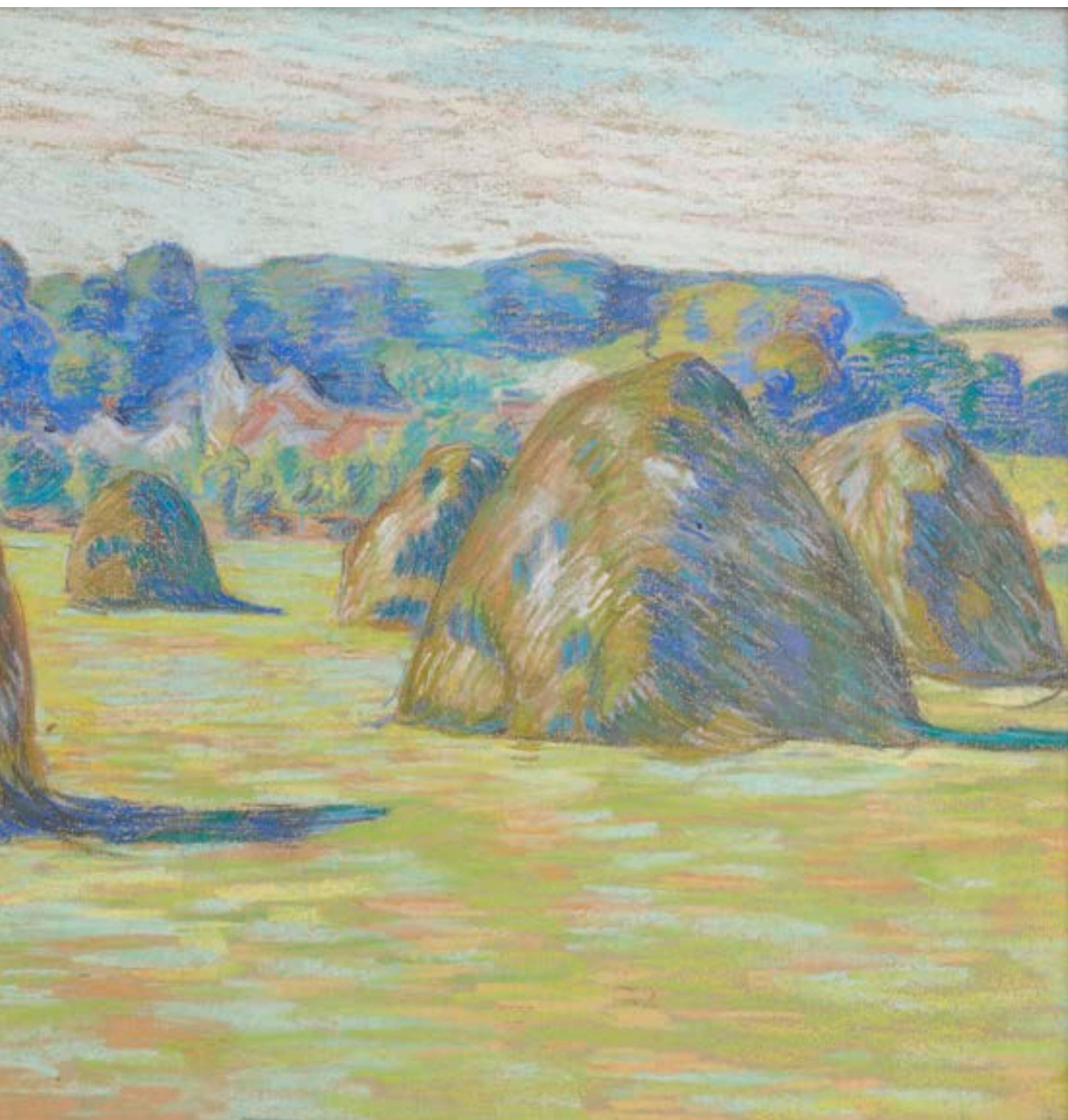




24
Armand GUILLAUMIN
(1841-1927)
Les meules
Pastel, signé en bas à gauche
40 x 64 cm à vue - 15^{3/4} x 25^{1/4} in.
Pastel, signed lower left
15 000 / 20 000€

Provenance :
Achat en 1927 auprès d'Eugène Blot
Collection privée, France





25

Louis VALTAT
(1869-1952)

Femme au chapeau vert, 1907

Huile sur toile, signée en bas à droite

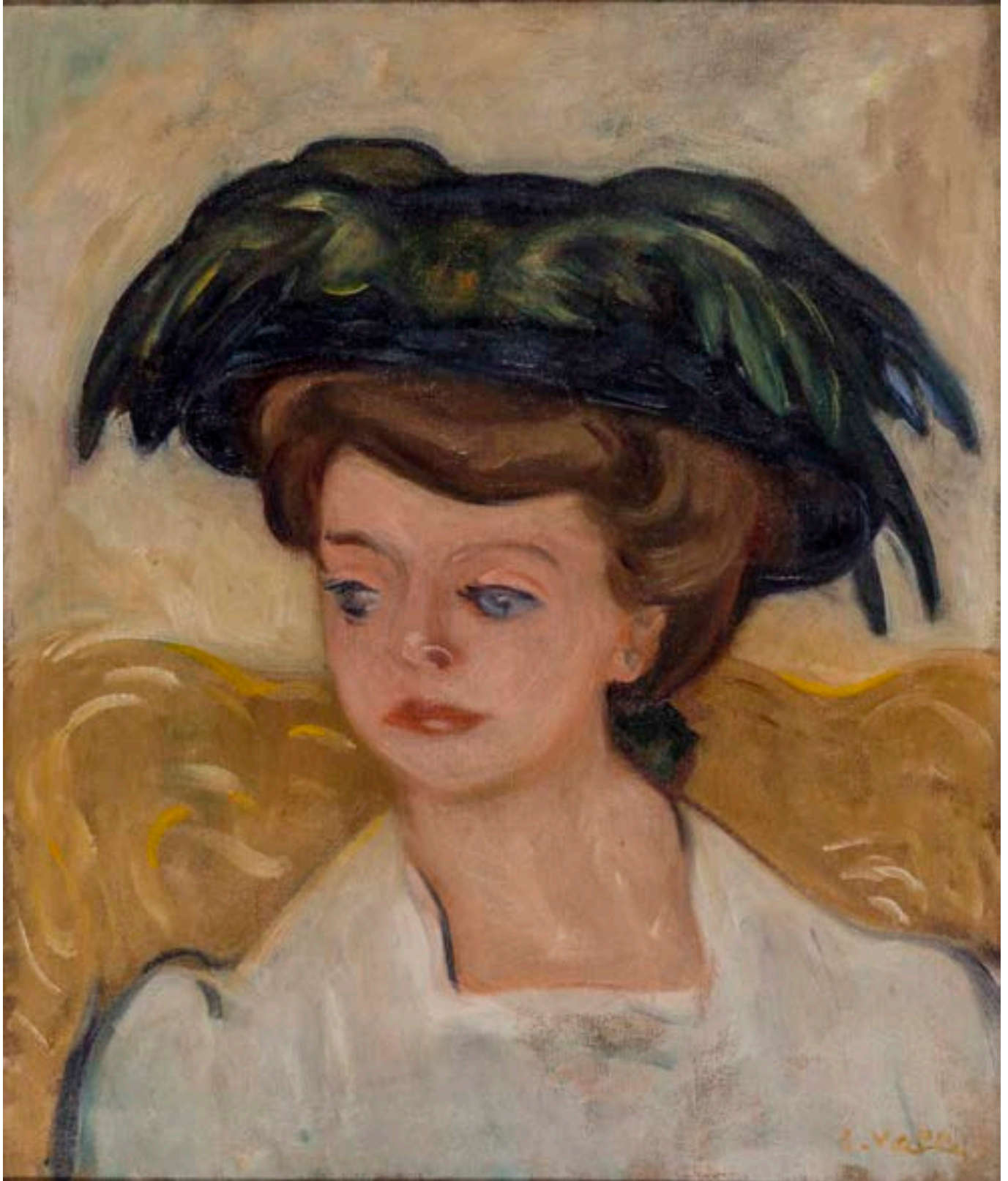
56 x 47 cm - 22 x 18^{1/2} in.

Oil on canvas, signed lower right

35 000 / 40 000 €

Bibliographie :

Jean Valtat, "Louis Valtat, catalogue de l'oeuvre peint, tome I", Neuchâtel, 1977, n° 632, reproduit p. 71





26

Edouard Léon Louis EDY-LEGRAND
(1892-1970)

Vue de Honfleur, à l'entrée du vieux bassin

Huile sur toile, signée en bas à gauche

54 x 65 cm - 21^{1/4} x 25^{1/2} in.

Oil on canvas, signed lower left

3 000 / 5 000 €



27

FRANK BOGGS
(1855-1926)

Marseille, la sortie du port, 1882

Huile sur toile, signée et datée en bas à gauche
43 x 52 cm - 19^{1/3} x 29^{1/2} in.

Oil on canvas, signed and dated lower left

5 000 / 6 000 €

Provenance :
Collection privée, France



28
Camille CLAUDEL
(1864-1943)

Homme aux bras croisés

Bronze à patine noire, signée et numérotée III / IV au dos. Fonte Delval. Edition postérieure

H : 15,5 cm - 6^{1/8} in.

Bronze with dark patina, signed and numbered III/IV

3 000 / 4 000 €

Au cours de sa carrière, Camille Claudel développera le thème du corps nu. De ses sculptures se dégagent des attitudes plus maîtrisées et une volonté de saisir sur le vif le corps en mouvement. Camille Claudel, aux côtés de Rodin, travaille à ses débuts à La Porte de l'Enfer et aux Bourgeois de Calais. Des esquisses modelées par Camille s'identifient telles que la Tête d'esclave, l'Avarice et la Luxure ainsi que l'Homme aux bras croisés.



29
Roger de la FRESNAYE
(1885-1925)

Femme dans un paysage, circa 1908-1912
Huile sur toile. Au dos, une étiquette de la galerie
Barbazanges - succession Hodebert
Cachet de la collection Hodebert en bas à gauche
55 x 46 cm - 21^{3/4} x 18^{1/8} in.

Oil on canvas

10 000 / 12 000 €

L'authenticité de ce tableau nous a été aimablement
confirmée par le cabinet André Schoeller

30
Maurice de VLAMINCK
(1876-1958)

Le village enneigé
Gouache, signée en bas à droite
45 x 54 cm - 17^{1/3} x 21^{7/8} in.

Gouache, signed lower right

30 000 / 35 000 €

Un certificat rédigé par Gilbert Petridès
en 1987 et numéroté 19.040 sera remis à
l'acquéreur.

Provenance :
Succession de Monsieur R.
Vente Champin-Lombrail-Gautier, Enghein-les-
Bains, 1987
Collection privée, France





31
Pierre Eugène MONTEZIN
(1874-1946)

La Bonde en Brière

Huile sur toile, signée en bas à droite, titrée et
numérotée 19 au dos

73 x 92 cm - 28^{1/3} x 36^{1/4} in.

Oil on canvas, signed lower right, titled on reverse

25 000 / 28 000 €

Un certificat rédigé par Jean-Pierre Klein-Montezin,
petit-fils de l'artiste, en 1989 et numéroté 129 sera
remis à l'acquéreur.

Provenance :

Vente Collignon - Laurent, Soissons, 1990

Collection privée, France

En 1893, Montezin essuie son premier refus au Salon
des artistes français et il devra attendre 1903 pour
pouvoir enfin y figurer.

Ses premières heures de gloire datent de 1910,
date à laquelle il remporte la médaille d'argent, son
succès ne se démentira alors plus. En 1923, il est
fait chevalier de la Légion d'Honneur et remporte la
médaille d'or du Salon en 1932, année où la galerie
Charpentier organise une exposition personnelle de
son œuvre.

Enfin, il est élu à l'Académie des Beaux-arts en 1941.
Fortement influencé par Monet, il excelle à croquer
les personnages sur le vif, mais aussi à restituer les
effets de lumière et le rendu d'une nature luxuriante
dont les couleurs vives semblent vibrer d'une énergie
palpitante.

Notre paysage permet d'admirer le travail de l'artiste
qui, par le biais de forts empâtements et d'une
touche rapide, parvient à insuffler une sensation de
mouvement, et de vie, essentielle dans le jeu entre la
lumière et l'eau.







32
Gustave MADELAIN
(1867-1944)

Vue de Notre-Dame
Huile sur toile, signée en bas à droite
41 x 27 cm - 16^{1/4} x 10^{2/3} in.

Oil on canvas, signed lower right

2 500 / 3 000 €

Provenance :
Collection privée, France

33
Gustave MADELAIN
(1867-1944)

Vue de l'île de la Cité
Huile sur toile, signée en bas à gauche
41 x 27 cm - 16^{1/8} x 10^{2/3} in.

Oil on canvas, signed lower left

2 500 / 3 000 €





34

FRANK WILL
(1900-1951)

Notre-Dame et l'Île de la Cité, Paris

Huile sur toile, signée et située en bas à gauche
73 x 100 cm - 26 x 39 in

Oil on canvas, signed and situated lower left

15.000 / 18 000 €

Provenance :

Vente Collignon - Laurent, Soissons, 1990

Collection privée, France



35
Louis ICART
(1888-1950)

Sur les quais

Huile sur isorel, signée en bas à droite,

titrée et située au dos

40.5 x 32.5 cm - 15^{3/4} x 12^{3/4} in.

*Oil on hardboard, signed lower right, titled and situated
on reverse*

7 000 / 8 000 €



36
Eugène GALIEN LALOUE
(1854-1941)

Les Grands Boulevards sous la neige
Gouache sur papier, signée en bas à gauche
23 x 35 cm - 9 x 13^{1/2} in.

Gouache on paper, signed lower left

10 000 / 12 000 €

Un certificat rédigé en date du 5 janvier 2009
par Noé Willer et indiquant que l'oeuvre sera
reproduite dans le tome II du catalogue raisonné en
préparation sera remis à l'acquéreur. Cette oeuvre
est répertoriée dans les Archives du peintre sous le
n°0901-I-1302-10-3-6-9-7

Provenance :
Collection privée, France



37
 Lucien GENIN
 (1894-1958)

Le Palais royal, avenue de l'Opéra, 1930
 Huile sur toile, signée en bas à gauche et datée en
 bas à droite
 60,5 x 72.5 cm - 23^{3/4} x 28^{1/4} in.

Oil on canvas, signed lower left, dated 1930

3 000 / 5 000 €

Provenance :
 Collection particulière, France

38
 Jean-Gabriel DOMERGUE
 (1889-1962)

Carina
 Huile sur isorel, signée en bas à droite
 73 x 60 cm - 28^{3/4} x 23^{1/2} in.

Oil on hardboard, signed lower right

10 000 / 12 000 €

Un certificat d'authenticité rédigé par Madame Geffroy
 sera remis à l'acquéreur





39
Moïse KISLING
(1891-1953)
Bouquet de violettes, 1929
Huile sur panneau, signée en bas
Dans son cadre d'origine
Diamètre : 10.5 cm - 4 in.
Oil on panel, signed lower
6 000 / 8 000 €

Bibliographie :
Ce tableau est inclus dans le tome I du
catalogue raisonné rédigé par Jean
Kisling sous le n°28 page 222

Provenance :
Peint par l'artiste sur mesure pour orner le
cadre de son amie Madame R.
Conservé dans la famille depuis



40
Moïse KISLING
(1891-1953)
Tulipes roses, 1934
Huile sur toile, signée en bas à gauche
22 x 16 cm - 8^{3/4} x 6^{1/2} in.
Oil on canvas, signed lower left
10 000 /12 000 €

Bibliographie :
Ce tableau est inclus dans le tome I du
catalogue raisonné rédigé par Jean Kislinsky
sous le n°44 page 226

Provenance :
Offert par l'artiste à ses amis Monsieur et
Madame R.
Conservé dans la famille depuis



L. TIHANYI, autoportrait 1920

Né à Budapest en 1885, Tihanyi est frappé très jeune par une maladie qui le laisse sourd et muet. Par la suite, il attribuera à son handicap le développement de son acuité, sans doute à l'origine de l'expressivité exacerbée de ses œuvres. Il suit une formation de photographie, puis, entre 1903 et 1905, s'inscrit à des cours de dessins. Il découvre le néo-impresionnisme au sein de la colonie de peintres de Nagybanja, où il passe chaque été entre 1907 et 1910. Il arrive à Paris en 1908, étudiant Cézanne, Gauguin et Matisse, dont l'influence est palpable dans les tableaux qu'il réalise à cette période.

De retour à Budapest, Tihanyi participe de plus en plus activement à la vie artistique et notamment aux expositions du groupe des Huit avant de rejoindre le Groupe des Activistes dirigé par Lajos Kassak. Entre 1918 et 1923, il vit successivement à Vienne, Berlin puis Paris où il demeurera jusqu'à sa mort en 1938. L'œuvre que nous présentons à la vente, est datée de 1928 et tend vers une abstraction géométrique annonçant son adhésion au groupe Abstraction-Création auquel il participe activement à partir de 1933.

Oeuvres en rapport :



L. TIHANYI, Paris 1927



L. TIHANYI, Paris 1928



L. TIHANYI, Paris 1928

41
Lajos (Ludwig) TIHANYI
(1885-1938)
Ecole hongroise

Jeux de filets, raquette et panier, 1926

Huile sur toile, signée, située Paris et datée en bas à droite

81.5 x 60.5 cm - 32 x 24 in.

Oil on canvas, signed, situated in Paris and dated lower right

50 000 / 60 000 €

Provenance :

Collection privée d'origine hongroise

Offert par l'artiste à une amie peintre

hongroise dans les années 1930, conservé

dans la famille depuis.





42

Jules Louis TAVERNIER
(né en 1879)

Danaé, 1934

Huile sur toile, signée Julien Tavernier et datée en bas à gauche

89 x 116.5 cm - 35 x 46 in.

Oil on canvas, signed and dated lower left

2 000 / 3 000 €

Provenance :

Collection privée, France

43

Jules PASCIN
(1885-1930)

La promenade USA, 1915

Crayon et réhauts d'aquarelle sur papier, signé et daté et marqué du cachet atelier Pascin en bas à droite

15 x 21.5 cm - 5^{1/2} x 8^{1/2} in.

Pencil and watercolor on paper, signed, dated and marked with a stamp lower right

400 / 600 €

Bibliographie :

Yves Hemin, Guy Krohg, Klaus Perls, Abel Rambert, Pascin, catalogue raisonné, dessins, aquarelles, pastels, peintures, dessins érotiques, Paris, Edition Abel Rambert, Tome IV, p111, n°337





44
FRANK WILL
 (1900-1951)
Thomery
 Aquarelle, signée en bas à gauche et située en bas à droite
 44 x 55.5 cm à vue - 17 1/3 x 21 3/4 in.
Watercolor, signed lower left, situated lower right
2 000 / 2 500 €

Provenance :
 Vente Collignon - Laurent, Soissons, 1997
 Collection privée, France

45
Agricol Louis MONTAGNE
 (1879-1960)
L'arbre de Judée, jardin près des Angles, Gard
 Huile sur toile, signée en bas à gauche
 38 x 55 cm - 15 x 21^{3/4} in.
Oil on canvas, signed lower left
3 000 / 3 500 €





46
 Mério AMEGLIO
 (1897-1970)
Martigues, 1930
 Huile sur toile signée, située et datée en bas à droite
 46 x 65 cm - 18 x 25^{1/2} in.
 Oil on canvas, signed and dated lower right

2 500 / 3 000 €

Provenance :
 Vente Touati, Le Raincy 1987
 Collection privée, France

47
 Edmond PETITJEAN
 (1844-1925)
Ruelle
 Huile sur toile, signée en bas à droite
 50 x 61 cm - 19^{2/3} x 24 in.
 Oil on canvas, signed lower right

6 800 / 7 000 €

Provenance :
 Vente Morelle-Marchandet, Paris, 1995
 Collection privée, France





48
Lucien GENIN
(1894-1958)

Les jardins du Casino à Nice
Huile sur toile, signée en bas à gauche
60 x 73 cm - 23^{2/3} x 28^{3/4} in.

Oil on canvas, signed lower left

15 000 / 18 000 €

Provenance :
Collection privée, France



49

Louis APOL
(1850-1936)

Ecole hollandaise

Maisons sous la neige

Huile sur panneau, signée en bas à gauche

16 x 31.5 cm - 6¹/₃ x 12¹/₂ in

Oil on panel, signed lower left

1 300 / 1 500 €

50

Emmanuel de la VILLEON
(1858-1944)

Patinage, 1931

Huile sur toile, signée et datée en bas à gauche,

numérotée 290 au dos

60 x 73.5 cm - 23²/₃ x 29 in.

Oil on canvas, signed and dated lower left

15 000 / 18 000 €

Provenance :

Vente Collignon - Laurent, Soissons, 1990

Collection privée, France







51
Mério AMEGLIO
(1897-1970)

Barques

Huile sur toile, signée en bas à droite
46 x 60,5 cm - 18 x 23^{3/4} in.

Oil on canvas, signed lower right

2 000 / 2 500 €



52
Maurice DAINVILLE
(1856-1943)

Sanary

Huile sur toile marouflée sur carton
22 x 26 cm à vue - 8^{2/3} x 10^{1/4} in.

Oil on canvas mounted on cardboard

600 / 800 €

Provenance :
Vente Champin-Lombrail-Gautier,
Enghein-les-Bains, 1985
Collection privée, France



53
Raymond BESSE
(1899-1969)

Hérisson vu du moulin de Crachepot, 1943

Huile sur toile, signée en bas à gauche, titrée,
contresignée et datée au dos
37 x 54 cm - 38 x 21^{1/4} in.

Oil on canvas, signed lower left

600 / 800 €



54

Yves BRAYER
(1907-1990)

La route en Camargue

Huile sur toile, signée en bas à droite
60 x 81 cm - 23^{1/2} x 32 in.

Oil on canvas, signed lower right

7 000 / 8 000 €

55

Pablo TILLAC
(1880-1969)

Les bergers basques

Technique mixte sur papier, signée et
monogrammée en bas à droite
16 x 19.5 cm à vue - 6^{1/4} x 7^{3/4} in.

Mixed media, signed lower right

1 200 / 1 500 €



56
Bernard BUFFET
(1928-1999)

L'hôtel de la Poste, 1967
Encre et aquarelle sur papier signée et
datée en haut à droite
50 x 65 cm - 19^{2/3} x 25^{2/3} in

*Ink and watercolor on paper, signed and
dated upper right*

35 000 / 40 000 €

Un certificat rédigé par Maurice Garnier en
date du 7 décembre 1990 sera remis
à l'acquéreur

Provenance :
Galerie Descours, Lyon
Galerie Yves Romeuf, Lyon
Collection privée, France





57
Bernard BUFFET
(1928-1999)

L'entrée du port, 1969
Aquarelle sur papier, signée et datée
en haut à gauche
50 x 65 cm - 19^{2/3} x 25^{2/3} in

*Watercolor on paper, signed and dated
upper left*

35 000 / 40 000 €

Un certificat rédigé par Maurice Garnier
en date du 7 décembre 1990 sera remis
à l'acquéreur

Provenance :
Galerie Descours, Lyon
Galerie Yves Romeuf, Lyon
Collection privée, France







58
Claude VENARD
(1913-1999)

Nature morte

Huile sur toile, signée en bas à droite
100 x 81 cm - 39^{1/2} x 31^{7/8} in.

Oil on canvas, signed lower right

2 000 / 2 500 €

Un certificat rédigé par Madame Renata Venard vers 1940
sera remis à l'acquéreur.



59
Claude VENARD
(1913-1999)

Les baigneuses à Paris, 1990

Huile sur toile, signée et datée en bas à droite,
contresignée, titrée, numérotée 11 et marquée du
cachet de "Atelier Claude Venard" au dos
65 x 81 cm - 25^{1/2} x 31^{3/4} in.

*Oil on canvas, signed, dated lower right, countersigned
and stamped « Atelier Claude Venard » on reverse*

5 000 / 7 000 €

Provenance :
Collection particulière, France



60

José CRUZ HERRERA
(1890-1972)

Portrait de femme 1938

Huile sur toile, signée en bas à gauche
41 x 33 cm - 16^{1/4} x 12^{7/8} in.

Oil on canvas, signed and dated lower left

5 000 / 7 000 €



61
Emilio GRAU SALA
(1911-1975)

Leçon de piano, 1966

Huile sur toile, signée en bas à gauche, countersignée,
titrée, située Paris et datée au dos
59.5 x 72.5 cm - 23^{3/8} x 28^{1/2} in.

Oil on canvas, signed lower left, countersigned,

10 000 / 12 000 €

62
Angel ZARRAGA
(1886-1946)
Ecole mexicaine

Fillette au ruban rouge

Huile sur toile, signée en bas à gauche
35 x 27 cm - 13^{3/4} x 10^{1/2} in.

Oil on canvas, signed lower left

4 000 / 5 000 €

Provenance :
Collection privée, France



63

Sergio CAMARGO

(1930-1990)

Ecole brésilienne

Relief en blanc, 1968

Sculpture en bois, signée, datée 1968 et numérotée
255 au dos

61 x 72.5 x 11 cm - 24 x 28^{1/2} x 4^{1/4} in.

*Wood sculpture, signed, dated and numbered 255 on
the left*

120 000 / 150 000 €

Provenance :

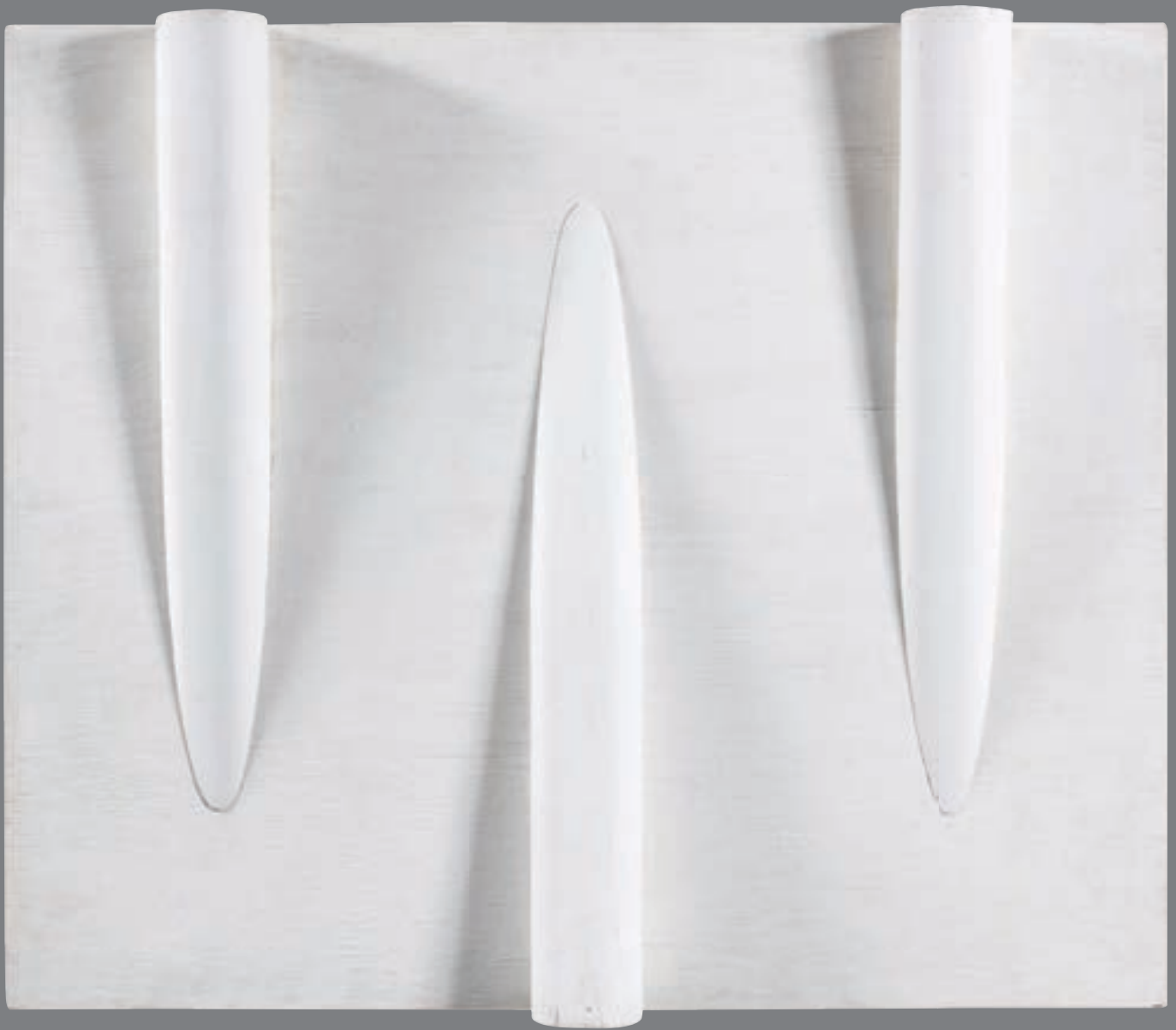
Galerie Notizie, Turin 1969

Collection Alexandre Iolas, Paris, 1970

Collection Julian Feitas, ancien attaché culturel à

l'Ambassade du Brésil

Collection privée, New York





64
Pedro CORONEL
 (1923-1985)

La Delicias, 1974

Technique mixte sur papier, signée, titrée et datée au dos
 65 x 23 cm à vue - 25^{1/2} x 9 in.

Mixed media on paper, signed, titled and dated on reverse

3 000 / 5 000 €

Provenance :

Ancienne collection Janine Castan, proche de l'artiste
 Janine Castan, universitaire française, fit une partie de sa
 carrière au Mexique et fréquenta alors le milieu artistique et
 intellectuel mexicain. Elle y lia de nombreuses amitiés dont
 celle avec Pedro Coronel qui lui offrit cette toile.

65
Carlos MÉRIDA
 (1891-1984)

Personnages, 1967

Technique mixte sur papier, signée et datée en bas au milieu
 48 x 67cm à vue - 19 x 26^{1/2} in.

Mixed media on paper, signed and dated lower in the middle

20 000 / 30 000 €

Un certificat rédigé par Alma Mérida Galvez, fille de l'artiste, en
 date du 30 octobre 1994, attestant de l'authenticité de l'oeuvre
 et la datant de 1967, sera remis à l'acquéreur









66
Antoine BOUVARD
(18710-1956)

*Vue de Venise : La douane de mer et la Salute, vue du
Grand Canal*

Huile sur toile, signée en bas à droite
24 x 33 cm - 9^{1/2} x 13 in.

Oil on canvas, signed lower right

3 500 / 4 000 €

Provenance :
Collection particulière, France

67
Tina BLAU-LANG
(1845-1916)

Le pont

Huile sur toile, signée et datée en bas à droite
45 x 74.5 cm - 17^{3/4} x 29^{1/3} in.

Oil on canvas, signed and dated lower right

30 000 / 40 000 €



TABLEAUX ORIENTALISTES



Détail du lot 73



68
Germain Fabius BREST (1823-1900)

Vue du Bosphore

Huile sur toile, signée en bas à droite

35 x 60 cm - 13^{3/4} x 23^{1/2} in.

Oil on canvas, signed lower right

30 000 / 40 000 €

Provenance : Collection privée, France



Elève d'Emile Loubon à Marseille puis de Constant Troyon à Paris, il effectue un premier voyage en Palestine avant de réaliser un séjour de quatre ans en Turquie, entre 1855 et 1859. Constantinople, et plus largement l'Orient, deviennent alors omniprésents dans sa peinture. Le tableau que nous présentons à la vente est le reflet

de son attachement à des tonalités claires et raffinées traduisant la lumière si particulière du Bosphore. L'équilibre de la composition ainsi que son sens du détail, ont largement contribué au succès de l'artiste aussi bien auprès de ses contemporains qu'auprès des collectionneurs d'aujourd'hui.



69
Charles James THERIAT
(1860-1934)
Ecole américaine

Le berger oriental, 1910
Huile sur toile marouflée sur carton, signée, datée et
dédiacée en bas à gauche à Mathilde Verne
27 x 38 cm - 10^{2/3} x 15 in.

*Oil on canvas mounted on cardboard, signed, dated,
dedicated lower left*

1 000 / 2 000 €

68b
Emile REGNAULT DE MAULMAIN (1836-1897)

Cavalier arabe à la porte, 1882
Huile sur toile, signée et datée en bas à gauche
27.5 x 21.5 cm - 10^{5/6} x 18^{1/3} in.

Oil on canvas, signed and dated lower left

2 000 / 3 000 €



70
Narcisse BERCHERE
(1819-1891)

La halte, Nazareth
Aquarelle, signée et située en bas à droite
20.5 x 32 cm à vue - 8 x 12^{1/2} in.

Watercolor, signed and situated lower right

800 / 1 000 €



71
Francisco GRAS
(né en 1897)
Ecole espagnole

Jeune berbère, 1926
Pastel, signé et daté en bas à
gauche
48 x 36 cm - 19 x 14 in.

Pastel, signed and dated lower left

500 / 800 €



72
Alphonse Jacques (Said) LEVY
(1843-1918)

Femme et enfants
Fusain et pastel, signé en haut à
gauche
58 x 41 cm - 22^{3/4} x 16 in.

*Charcoal and pastel, signed lower
left*

500 / 600 €



73
Adam STYKA
(1890-1959)

Au bord du Nil

Huile sur carton, signée en bas à droite
41 x 32.5 cm - 16^{1/4} x 13 in.

Oil on cardboard, signed lower right

6 000 / 8 000 €



74*

Roger Marcel LIMOUSE
(1894-1990)

Marché à Tananarive

Huile sur toile, signée en bas à droite, titrée au dos
73.5 x 92 cm - 28^{7/8} x 36^{1/4} in.

Oil on canvas, signed lower right and titled on reverse

6 000 / 7 000 €

Exposition :
Galerie des Granges, Genève, 1975

Provenance :
Collection privée, Europe



75

Jean Gaston MANTEL
(1914-1995)

Cavaliers, 1969

Huile sur toile, signée et datée en bas à droite
62 x 77 cm - 24^{1/2} x 30^{1/2} in.

Oil on canvas, signed and dated lower right

8 000 / 10 000 €



76
 Henri PONTROY
 (1888-1968)
Souk à Rabat
 Huile sur isorel ,signée en bas à droite
 25 x 33.5 cm - 9^{3/4} x 13^{1/4} in.
Oil on canvas, signed lower right

2 000 / 3 000 €

Provenance :
 Acheté par les grands parents du propriétaire actuel
 au Maroc dans les années 1955-1960.
 Collection privée, France

77
 Henri PONTROY
 (1888-1968)
Souk à Rabat
 Huile sur toile, signée en bas à droite
 38 x 46 cm - 15 x 18 in.
Oil on canvas, signed lower right

3 000 / 4 000 €

Provenance :
 Acheté par les grands parents du propriétaire
 actuel au Maroc dans les années 1955-1960.
 Collection privée, France





78

Henri PONTROY
(1888-1968)

Le Port de Rabat

Huile sur toile, signée en bas à droite
46 x 61 cm - 18^{1/8} x 24 in.

Oil on canvas, signed lower right


8 000 / 10 000 €

Provenance :

Acheté par les grands parents du propriétaire actuel
au Maroc dans les années 1955-1960.

Collection privée, France





PEINTRES RUSSES
ÉCOLES DE L'EST

Détail du lot 85





79

Evgeny Aleksandrovich LANSERE
(1848-1886)

Cosaque après la bataille

Bronze à patine brune, signé en cyrillique et cachet de
fondeur

Hauteur totale : 67 cm - 26^{1/3} in. Largeur : 42 cm - 16^{1/2} in.

Hauteur (sans la lance) : 46 cm - 18^{1/8} in.

Bronze with dark patina, signed in cyrillic

30 000 / 35 000 €

Vlacho Bukovac, élève d'Alexandre Cabanel à l'école des Beaux-Arts de Paris, exposa au Salon des artistes français avant de retourner en 1893 dans son pays et d'enseigner à l'académie des Beaux-Arts de Prague. Il fut le premier peintre yougoslave moderne de renommée internationale.

80
Vlacho BUKOVAC
(1855-1923)
École croate

Elégante, 1895

Huile sur toile, signée et datée en bas à gauche
94.5 x 67.5 cm - 37^{1/4} x 26^{1/2} in.

Oil on canvas, signed and dated lower left

30 000 / 40 000 €



81

Boris Ivanovitsch PASTOUKHOFF
(1894-1974)

Portrait d'élégante, 1929

Huile sur toile, signée et datée en bas à gauche

116.5 x 81.5 cm - 42 x 32 in.

Oil on canvas, signed and dated lower left

12 000 / 13 000 €





82
Georges de POGEDAIEFF
(1897-1971)
Portrait de jeune femme
Huile sur panneau, signée en haut à droite
74.5 x 60.5 cm - 29^{1/2} x 24 in.
Oil on panel, signed upper right
2 000 / 2 500 €



83
Georges de POGEDAIEFF
(1897-1971)
Portrait de femme au foulard bleu
Huile sur toile, signée en haut à droite
74.5 x 55 cm - 29 1/2 x 21 1/2 in.
Oil on canvas, signed upper right
1 500 / 2 000 €



84
Zinaïda Evgenievna SEREBRIAKOVA
(1884-1967)
*Portrait d'Yvonne Vallée, vedette aux
Folies Bergères, 1932*
Dessin à la mine de plomb et crayons
de couleurs, signé et daté en bas vers
le milieu
48 x 31,5 cm - 18^{7/8} x 12^{1/3} in.
*Pencil drawing, signed and dated lower in
the middle*
4 000 / 5 000 €



85

Georges de POGEDAIEFF
(1897-1971)

Technique mixte sur papier, signée en bas à gauche
35.5 x 52 cm à vue - 14 x 20^{1/2} in.

Mixed media on paper, signed lower left

9 000 / 10 000 €

Provenance :

Ancienne Collection de Nicolas Dimitrievitch
Yantchvesky (écrivain et metteur en scène)
Restée dans la famille depuis



86
Ecole russe cubiste
Portrait d'un homme
Huile sur toile
92 x 73 cm - 36^{1/4} x 28^{3/4} in.
Oil on canvas
2 000 / 3 000 €

87
Léopold SURVAGE
(1878-1968)

Nu féminin debout

Dessin à la mine de plomb sur papier,
signé et marqué du cachet d'atelier en
bas à droite

30,2 x 24 cm - 12 x 9^{1/2} in.

*Pencil drawing, signed and stamped with
the atelier stamp lower right*

700 / 800 €





88

Boris Fédorovitch RYBCHENKOV
(1899-1994)

Vue sur le Kremlin et Pont de pierre, 1947

Huile sur toile, signée et datée en bas à gauche
71 x 90.5 cm - 28 x 35^{3/4} in.

Oil on canvas, signed and dated lower left

4 600 / 6 000 €



89
Ecole du XX^{ème} siècle
Violoniste
Huile sur toile
73 x 60 cm - 28^{3/4} x 23^{2/3} in
Oil on canvas
2 200 / 2 500 €

90
Constantin TERECHKOVITCH
(1902-1978)
Jeune femme à la robe orange, 1929
Huile sur toile signée et datée en haut à gauche
60 x 50 cm - 23^{1/2} x 19^{1/2} in.
Oil on canvas, signed and dated upper left
3 000 / 4 000 €

Provenance :
Collection privée, France



91
Nicolae GROPEANU
(1865-1936)
Ecole roumaine
Elégante à sa couture
Pastel, signé en bas à gauche
51,5 x 36 cm à vue- 20^{1/4} x 14^{1/8} in
Pastel, signed lower left
2 700 / 3 000 €



92
Abraham MINTCHINE
(1898-1931)
Vue de Collioure
Technique mixte sur papier, signée en bas à droite
36 x 60 cm à vue - 14^{1/4} x 23^{1/2} in.
Mixed media on paper, signed lower right
3 000 / 4 000 €



Nous remercions Monsieur Massimo Di Veroli qui a aimablement confirmé l'authenticité de cette oeuvre et qui nous a indiqué qu'il s'agirait du port de Collioure.

93
Georgi Alexandrovich LAPCHINE
(1885-1950)
La Salute et la pointe de la Douane
Huile sur isorel, signée en bas à gauche
14 x 18 cm - 5^{1/2} x 7 in.
Oil on hardboard, signed lower left
800 / 1 200 €





94
Vassyl KHMELUK
 (1903-1986)
Nature morte
 Huile sur toile, signée en bas à droite
 38 x 61 cm - 15 x 24 in.
Oil on canvas, signed lower right
 4 500 / 5 000 €

Exposition :
 Galerie St Germain des Prés, Paris



95
Vassyl KHMELUK
 (1903-1986)
Les montagnes, 1949
 Huile sur toile, signée et datée en bas
 à droite, titrée et numérotée 14576 et
 13166 au dos
 33 x 50.5 cm - 13 x 20 in.
*Oil on canvas, signed and dated lower
 right, titled and numbered 14576 and
 13166 on reverse*
 1 500 / 2 000 €



96
Vassyl KHMELUK
 (1903-1986)
Clown
 Gouache sur papier, monogrammée en
 bas à gauche
 56.5 x 26 cm à vue - 22^{1/4} x 10^{1/4} in.
*Gouache on paper, monogrammed lower
 left*
 2 000 / 2 000 €

97
Vassyl KHMELUK
(1903-1986)

Paysage d'automne, 1959

Huile sur toile, signée et datée en bas à gauche

59.5 x 81 cm - 23^{1/2} x 31^{7/8} in.

Oil on canvas, signed and dated lower right

6 000 / 8 000 €



98
Vassyl KHMELUK
(1903-1986)

L'orage sur le Loire, Bonneval (Eure et Loire), Soir d'automne 1972

Huile sur toile, signée en bas à droite et titrée au dos

64.5 x 50 cm - 25^{1/3} x 19^{2/3} in.

Oil on canvas, signed and dated lower right, titled on reverse

5 000 / 7 000 €





99
Pinchus KREMEGNE
(1890-1981)

Nature morte aux fleurs sur un entablement

Huile sur papier, authentifiée au dos par Jeannette
Kremen, petite fille de l'artiste, à Paris en 2004
53 x 44 cm à vue - 21 x 17^{1/2} in.

*Oil on paper, authenticated on reverse by Jeannette
Kremen, granddaughter of the artist, in Paris, 2004*

3 000 / 5 000 €

Provenance :
Collection privée, France



100
Pinchas BURSTEIN dit MARYAN
(1927-1977)
Composition, 1953
Huile sur toile, signée et datée en bas à droite
81 x 65 cm - 32 x 25^{1/2} in.
Oil on canvas, signed and dated lower right
5 000 / 7 000 €

Cet artiste fera l'objet d'une exposition à Paris, du 6 novembre 2013 au 9 février 2014, au Musée d'art et d'histoire du Judaïsme



101
Valentin Danilovich BERNADSKY
(1917-2011)

Nu au jardin

Huile sur toile, signée en bas à droite
73 x 65 cm - 28^{3/4} x 25^{1/2} in.

Oil on canvas, signed lower right

700 / 900 €



102
Valentin Danilovich BERNADSKY
(1917-2011)

Au bord de la mer noire

Huile sur toile, signée en cyrillique et datée 1957 en
bas à gauche
33 x 55 cm - 13 x 21^{3/4} in.

Oil on canvas, signed in cyrillic and dated 1957 lower left

500 / 700 €

103
Arkady Ykovlevitch KRYMSKY
(1920-2004)

La joueuse de tennis

Huile sur toile, signée en cyrillique et datée 1965 en
bas à droite
95 x 65cm - 37^{1/2} x 25^{3/4} in.

Oil on canvas, signed in cyrillic and dated 1965 lower right

800 / 1 000 €



104
Mikhail Alexandrovitch KOKINE
(1921-2009)

L'été à la datcha

Huile sur toile, signée et datée 1973 en bas à droite
72 x 81 cm - 28^{1/2} x 32 in.

Oil on canvas, signed and dated 1973 lower right

500 / 700 €



105
Dimitri Ivanovitch SHMELEV
(1918-1992)

Jeune femme en blanc

Huile sur toile, signée et datée 1963 en bas à droite

94 x 64 cm - 37 x 25^{1/4} in.

Oil on canvas, signed and dated 1963 lower right

700 / 900 €

106
Constantin RAZOUMOV
(né en 1974)

L'essayage

Huile sur toile, signée en bas à droite

33 x 19 cm - 13 x 7^{1/2} in.

Oil on canvas, signed lower right

1 200 / 1 500 €



107
Constantin RAZOUMOV
(né en 1974)

Au bord du lac

Huile sur toile, signée en bas à gauche

22 x 33 cm - 8^{3/4} x 13 in.

Oil on canvas, signed lower left

1 300 / 1 500 €

108
Constantin RAZOUMOV
(né en 1974)

Les roses du jardin

Huile sur toile, signée en bas à droite

27 x 35 cm - 10^{1/2} x 13^{3/4} in.

Oil on canvas, signed lower right

1 700 / 1 900 €





Claude AGUTTES Commissaire-Preneur

AGUTTES SAS (S.V.V. 2002-209)
www.aguttes.com

HÔTEL DES VENTES DE NEUILLY

164 bis, avenue Charles de Gaulle
92200 Neuilly-sur-Seine
Tél. : 01 47 45 55 55
Fax : 01 47 45 54 31

HÔTEL DES VENTES DE LYON BROTTAUX

13 bis, place Jules Ferry
69006 Lyon
Tél. : 04 37 24 24 24
Fax : 04 37 24 24 25

PRÉSIDENT

Claude Aguttes

DIRECTRICE GÉNÉRALE NEUILLY - LYON

Charlotte Reynier-Aguttes

DIRECTEUR DÉLÉGUÉ LYON

Gérald Richard

COMMISSAIRE-PRISEUR JUDICIAIRE ET HABILITÉ

Claude Aguttes
aguttes@aguttes.com

COMMISSAIRES-PRISEURS HABILITÉS

Antoine Aguttes, Séverine Luneau,
Sophie Perrine, Gérald Richard,
Diane de Karajan, Louis-Maxence Palisson

INVENTAIRES ET PARTAGES

Neuilly

Séverine Luneau - 01 41 92 06 46
Sophie Perrine - 01 41 92 06 44

Lyon

Claude Aguttes
Gérald Richard - 04 37 24 24 27

EXPERTISES GRATUITES

Neuilly-Lyon

Sans rendez-vous le lundi après-midi
de 14h à 18h
Sur rendez-vous du mercredi au jeudi
de 10h à 13h et de 14h à 18h
Le vendredi de 10h à 13h

Expertises sur photos par mail :
expertise@aguttes.com

ADMINISTRATION ET GESTION

ACCUEIL GESTION DES DÉPÔTS

Neuilly

Richard Lefebvre des Noettes
desnoettes@aguttes.com
Marie Rastrelli
rastrelli@aguttes.com

Lyon

Valérienne Pace
04 37 24 24 28
pace@aguttes.com

COMPTABILITÉ GÉNÉRALE

Responsable

Alexandra Baranger
baranger@aguttes.com

Avec la collaboration de :

Facturation vendeurs
Neuilly-Lyon

Patricia Biasioli
biasioli@aguttes.com

Facturation acheteurs Neuilly

Catherine Bodard-Aulanier
01 41 92 06 41
bodard@aguttes.com

Facturation acheteurs Lyon

Jérémy Sarello
04 37 24 24 26
sarello@aguttes.com

COMMUNICATION GRAPHISME

Élisabeth de Vaugelas
01 47 45 93 05
vaugelas@aguttes.com
Marie de Villefranche

ACCUEIL TÉLÉPHONIQUE ABONNEMENT CATALOGUES

Neuilly

Marie du Boucher
01 47 45 55 55
duboucher@aguttes.com

Lyon

Jessica Vuillet-à-Ciles
04 37 24 24 24
vuilletaciles@aguttes.com

DÉPARTEMENTS D'ART

ARGENTERIE, CHASSE

Neuilly - Lyon

Guillaume Delon
01 47 45 93 01
delon@aguttes.com

ARTS D'ASIE

Neuilly-Lyon

Sophie Perrine
01 41 92 06 44
perrine@aguttes.com

ART NOUVEAU ART DÉCO

Neuilly

Sophie Perrine
01 41 92 06 44
perrine@aguttes.com

Avec la collaboration de :

Antonio Casciello
01 47 45 91 50
casciello@aguttes.com

Lyon

Gérald Richard
04 37 24 24 27
richard@aguttes.com

AUTOMOBILES DE COLLECTION, AUTOMOBILIA

Neuilly-Lyon

Louis-Maxence Palisson
04 37 24 24 24
palisson@aguttes.com

BIJOUX HORLOGERIE

Philippine Dupré la Tour
01 41 92 06 42
duprelatour@aguttes.com

Avec la collaboration de :

Claire Barrier
barrier@aguttes.com

Lyon

Marion Quesne
04 37 24 24 23
quesne@aguttes.com

DESSINS & TABLEAUX ANCIENS TABLEAUX XIXE & MODERNES ÉCOLES RUSSES & ORIENTALISTES

Charlotte Reynier-Aguttes
01 41 92 06 49
reynier@aguttes.com

Neuilly

Diane de Karajan
01 41 92 06 48
karajan@aguttes.com

Administration

Cyrille de Bascher
bascher@aguttes.com
Anne Jouannet
tableaux@aguttes.com

Lyon

Louis-Maxence Palisson
04 37 24 24 29
palisson@aguttes.com

HAUTE COUTURE

Neuilly

Marie Rastrelli
01 47 45 93 06
rastrelli@aguttes.com

Lyon

Marion Quesne
04 37 24 24 23
quesne@aguttes.com

HAUTE EPOQUE

Neuilly-Lyon

Louis-Maxence Palisson
04 37 24 24 24
palisson@aguttes.com

INSTRUMENTS DE MUSIQUE

Neuilly-Lyon

Richard Lefebvre des Noettes
desnoettes@aguttes.com
01 47 45 93 06

LIVRES ANCIENS ET MODERNES AUTOGRAPHES ET DOCUMENTS ANCIENS CARTES POSTALES, AFFICHES, TIMBRE-POSTE

Neuilly

Laurent Poubeau
01 41 92 06 45
poubeau@aguttes.com

Lyon

Gérald Richard
04 37 24 24 27
richard@aguttes.com

MOBILIER ET OBJETS D'ART

Neuilly

Séverine Luneau
01 41 92 06 46
luneau@aguttes.com

Avec la collaboration de :

Guillaume Delon
01 47 45 93 01
delon@aguttes.com
Organisation et coordination
de la vente

Laurent Poubeau
01 41 92 06 45
poubeau@aguttes.com

Lyon

Gérald Richard
04 37 24 24 27
richard@aguttes.com

NUMISMATIQUE

Neuilly

Guillaume Delon
01 47 45 93 01
delon@aguttes.com

Lyon

Gérald Richard
04 37 24 24 27
richard@aguttes.com

VINS ET SPIRITUEUX

Lyon

Gérald Richard
04 37 24 24 27
richard@aguttes.com

VENTE AUX ENCHÈRES ÉLECTRONIQUES

www.gersaint.com
Richard Lefebvre des Noettes
desnoettes@aguttes.com
Marie Rastrelli
rastrelli@aguttes.com
01 47 45 93 06

CONDITIONS OF SALE

Purchased lots will become available only after full payment has been made.

The sale will be conducted in Euros. In addition to the hammer price, the buyer agrees to pay a buyer's premium along with any applicable value added tax.

The buyer's premium is 23 % + VAT amounting to 27,50 % (all taxes included) for all bids.

NB: Lots followed by a * are subject to a 7 % fee in addition to the regular buyer's fees stated earlier.

GUARANTEES

The SAS Claude Aguttes is bound by the indications stated in the catalogue, modified only by announcements made at the time of the sale noted in the legal records thereof.

Attributions were made according to scientific and artistic knowledge at the time of the auction.

An exhibition prior to the sale permits buyers to establish the conditions of the works offered for sale and no claims will be accepted after the hammer has fallen. Some difference may appear between the original work and its illustration, there will be no claims in such matter. The dimensions are given only as an indication.

The condition of the works is not specified in the catalogue, buyers are required to study them personally. No requests will be accepted concerning restorations once the hammer has fallen.

Any condition report requested from SAS Claude Aguttes and the expert before the sale is provided as an indication only.

It shall by no means incur their liability may not constitute a basis for legal claim after the sale. It cannot replace a personal examination of the work by the buyer or his representative.

BIDS

The highest and final bidder will be the purchaser.

Should the auctioneer recognise two simultaneous bids on one lot, the lot will be put up for sale again and all those present in the saleroom may participate in this second opportunity to bid. Important: Bidding is typically conducted in the auction house. However, we may graciously accept telephone bids from potential buyers who have made the request.

We bear no responsibility whatsoever in the case of uncompleted calls made too late and/or technical difficulties with the telephone. We also accept absentee bids submitted prior to the sale. We reserve the right to accept or deny any requests for telephone or absentee bidding.

In carrying a bid, bidders assume their personal responsibility to pay the hammer price as well as all buyer's fees and taxes chargeable to the buyer. Unless a written agreement established with Claude AGUTTES SAS, prerequisite to the sale, mentioning that the bidder acts as a representative of a third party approved by Claude AGUTTES SAS, the bidder is deemed to act in his or her own name.

COLLECTION OF PURCHASES

The lots not claimed on the day of the auction can be retrieved at the Hôtel des Ventes de Neuilly by appointment from Monday 17th June at 10 am.

Please contact Catherine Bodard at bodard@aguttes.com or + 33 1 41 92 06 41 in order to make an appointment.

Buyers are advised to collect successful lots as soon as possible to avoid handling and storage costs which may be incurred at their expense. The auctioneer is not responsible

for the storage of purchased lots. If payment is made by wire transfer, lots may not be withdrawn until the payment has been cleared, foreign cheques are not accepted.

From the moment the hammer falls, sold items will become the exclusive responsibility of the buyer. The buyer will be solely responsible for the insurance, L'Hôtel des Ventes de Neuilly assumes no liability for any damage to items which may occur after the hammer falls.

The purchased lots will be delivered to the buyer in person. Should the buyer wish to have his/her lot delivered to a third party the person must have a letter of authorization along with a photocopy of the identity card of the buyer.

Export formalities can take 2 or 3 months to process and are within buyer's province. Please contact the Hôtel des ventes de Neuilly if you need more information concerning this particular matter.

PAYMENT

We recommend that buyers pay by credit card or electronic bank transfer.

In compliance with Article L.321-14 of French commercial law, a property sold at auction can be delivered to the buyer only once the auction firm has received payment or complete guarantee of payment.

Legally accepted means of payment include:

- Cash (article L.112-6, L.112-8 and Article Article L.112-8 paragraph 2 of the Monetary and Financial Code)
 - max. € 3,000
 - max. €15,000 for private individuals who have their tax domicile abroad (upon presentation of a valid passport)
- Electronic bank transfer
 - o The exact amount of the invoice from the buyer's account and indicating the invoice number. (Note: Bank charges are the buyer's responsibility.)

Banque de Neuflyze, 3 avenue Hoche 75008
Titulaire du compte : Claude AGUTTES SAS
Code Banque 30788 – Code guichet 00900
N° compte 02058690002 – Clé RIB 23
IBAN FR76 3078 8009 0002 0586 9000 223 –
BIC NSMBFRPPXXX

- Credit cards (except American Express)
- Cheque (if no other means of payment is possible)
 - Upon presentation of two pieces of identification
 - Important: Delivery is possible after 20 days
 - Cheques will be deposited immediately. No delays will be accepted.
 - Payment with foreign cheques will not be accepted.

CONDITIONS DE VENTE

La vente sera faite au comptant et conduite en Euros.

Les acquéreurs paieront, en sus des enchères des frais de 23 % HT soit 27,5 % TTC.

Attention: les lots suivis de * sont soumis à des frais de 7% à la charge de l'acquéreur en sus des frais de vente et du prix d'adjudication.

GARANTIES

Conformément à la loi, les indications portées au catalogue engagent la responsabilité de la SAS Claude Aguttes et de son expert, compte tenu des rectifications annoncées au moment de la présentation de l'objet portées au procès-verbal de la vente. Les attributions ont été établies compte tenu des connaissances scientifiques et artistiques à la date de la vente. L'ordre du catalogue sera suivi.

Une exposition préalable permettant aux acquéreurs de se rendre compte de l'état des biens mis en vente, il ne sera admis aucune réclamation une fois l'adjudication prononcée. Les reproductions au catalogue des oeuvres sont aussi fidèles que possible, une différence de coloris ou de tons est néanmoins possible. Les dimensions ne sont données qu'à titre indicatif.

Le texte en français est le texte officiel qui sera retenu en cas de litige. Les descriptions en anglais et les indications de dimensions en inches ne sont données qu'à titre indicatif et ne pourront être à l'origine d'une réclamation.

L'état de conservation des oeuvres n'est pas précisé dans la catalogue, les acheteurs sont donc tenus de les examiner personnellement avant la vente. Il ne sera admis aucune réclamation concernant d'éventuelles restaurations une fois l'adjudication prononcée.

Les rapports de conditions demandés à la SAS Claude Aguttes et à l'expert avant la vente sont donnés à titre indicatifs. Ils n'engagent nullement leurs responsabilités et ne pourront être à l'origine d'une réclamation juridique. En aucun cas, ils ne remplacent l'examen personnel de l'oeuvre par l'acheteur ou par son représentant.

ENCHERES

Le plus offrant et dernier enchérisseur sera l'adjudicataire.

En cas de double enchère reconnue effective par le Commissaire-priseur, le lot sera remis en vente, tous les amateurs présents pouvant concourir à cette deuxième mise en adjudication.

Important: Le mode normal pour enchérir consiste à être présent dans la salle de vente. Toutefois, nous acceptons gracieusement de recevoir des enchères par téléphone d'un acquéreur potentiel qui se sera manifesté avant la vente. Notre responsabilité ne pourra être engagée notamment si la liaison téléphonique n'est pas établie, est établie tardivement, ou en cas d'erreur ou omissions relatives à la réception des enchères par téléphone.

Nous acceptons gracieusement les ordres d'enchérir qui ont été transmis. Nous n'engageons pas notre responsabilité notamment en cas d'erreur ou d'omission de l'ordre écrit.

En portant une enchère, les enchérisseurs assument la responsabilité personnelle de régler le prix d'adjudication, augmenté des frais à la charge de l'acheteur et de tous impôts ou taxes exigibles. Sauf convention écrite avec la SAS Claude Aguttes, préalable à la vente, mentionnant que l'enchérisseur agit comme mandataire d'un tiers identifié et agréé par la SAS Claude Aguttes, l'enchérisseur est réputé agir en son nom propre.

RETRAIT DES ACHATS

Les lots qui n'auraient pas été délivrés le jour de la vente seront à enlever sur rendez-vous, une fois le paiement encaissé, à l'Hôtel des Ventes de Neuilly à compter du lundi 28 octobre 2013 à 10h.

Contact pour le rendez-vous de retrait : Catherine Bodard, bodard@aguttes.com, + 33 1 41 92 06 41.

Il est conseillé aux adjudicataires de procéder à un enlèvement de leurs lots dans les meilleurs délais afin d'éviter les frais de magasinage qui sont à leur charge. Le magasinage n'entraîne pas la responsabilité du Commissaire-Priseur ni de l'expert à quelque titre que ce soit.

Dès l'adjudication, l'objet sera sous l'entière responsabilité de l'adjudicataire. L'acquéreur sera lui-même chargé de faire assurer ses acquisitions, et la SAS Claude Aguttes décline toute responsabilité quant aux dommages que l'objet pourrait encourir, et ceci dès l'adjudication prononcée.

Les lots seront délivrés à l'acquéreur en personne ou au tiers qu'il aura désigné et à qui il aura confié une procuration originale et une copie de sa pièce d'identité.

Les formalités d'exportations (demandes de certificat pour un bien culturel, licence d'exportation) des lots assujettis sont du ressort de l'acquéreur et peuvent requérir un délai de 2 à 3 mois. L'étude est à la disposition de ses vendeurs pour l'orienter dans ces démarches ou pour transmettre les demandes à la Direction des Musées de France.

REGLEMENT DES ACHATS

Nous recommandons vivement aux acheteurs de nous régler par carte bancaire ou par virement bancaire.

Conformément à l'article L.321-14 du code du commerce, un bien adjugé ne peut être délivré à l'acheteur que lorsque la société en a perçu le prix ou lorsque toute garantie lui a été donnée sur le paiement du prix par l'acquéreur.

Moyens de paiement légaux acceptés par la comptabilité :

- Espèces : (article L.112-6 ; article L.112-8 et article L.112-8 al 2 du code monétaire et financier)
- Jusqu'à 3 000 €
- Ou jusqu'à 15 000 € pour les particuliers qui ont leur domicile fiscal à l'étranger (sur présentation de passeport)
- Virement :

Du montant exact de la facture (les frais bancaire ne sont pas à la charge de l'étude) provenant du compte de l'acheteur et indiquant le numéro de la facture

Banque de Neuflyze, 3 avenue Hoche 75008
Titulaire du compte : Claude AGUTTES SAS
Code Banque 30788 – Code guichet 00900
N° compte 02058690002 – Clé RIB 23
IBAN FR76 3078 8009 0002 0586 9000 223 –
BIC NSMBFRPPXXX

- Carte bancaire (sauf American Express)
- Chèque : (Si aucun autre moyen de paiement n'est possible)
- Sur présentation de deux pièces d'identité
- Aucun délai d'encaissement n'est accepté en cas de paiement par chèque
- La délivrance ne sera possible que vingt jours après le paiement
- Les chèques étrangers ne sont pas acceptés

VENTES EN PREPARATION

ARTS D'ASIE

30 OCTOBRE 2013
13 DÉCEMBRE 2013

Drouot-Richelieu

Contact : Sophie Perrine
01 41 92 06 44
perrine@aguttes.com

ARTS DECORATIFS DU XX^{ème}

13 NOVEMBRE 2013

Drouot-Richelieu

Contact : Sophie Perrine
01 41 92 06 44
perrine@aguttes.com

AUTOMOBILE DE COLLECTION AUTOMOBILIA

9 NOVEMBRE 2013

Lyon-Brotteaux

Contact : Louis-Maxence Palisson
04 37 24 24 29
palisson@aguttes.com

BIJOUX

10 NOVEMBRE 2013

Deauville

13 DÉCEMBRE 2013
Neuilly-sur-Seine

19 DÉCEMBRE 2013

Lyon-Brotteaux

Contact : Philippine Dupré la Tour
01 41 92 06 42
duprelatour@aguttes.com

CABINET D'AMATEUR

ARCHÉOLOGIE

ARGENTERIE

CHASSE

OBJETS DE CURIOSITÉS

10 NOVEMBRE 2013

Deauville

8 DÉCEMBRE 2013

Drouot-Richelieu

Contact : Guillaume Delon
01 47 45 93 01
delon@aguttes.com

19 DÉCEMBRE 2013

Lyon-Brotteaux

Contact : Gérald Richard
04 37 24 24 27
richard@aguttes.com

HAUTE COUTURE & VINTAGE

10 NOVEMBRE 2013

Deauville

Contact : Marie Rastrelli
01 47 45 93 06
rastrelli@aguttes.com

4 DÉCEMBRE 2013

Lyon-Brotteaux

Contact : Marion Quesne
04 37 24 24 23
quesne@aguttes.com

HAUTE EPOQUE

22 NOVEMBRE 2013

Drouot-Richelieu

11 DÉCEMBRE 2013

Drouot-Richelieu

Contact : Louis-Maxence Palisson
04 37 24 24 29
palisson@aguttes.com

HORLOGERIE

10 NOVEMBRE 2013

Deauville

FIN NOVEMBRE 2013

Drouot-Richelieu

Contact : Philippine Dupré la Tour
01 41 92 06 42
duprelatour@aguttes.com

INSTRUMENTS DE MUSIQUE

AVRIL 2013

Neuilly-sur-Seine

Contact : Richard Lefebvre des Noettes
desnoettes@aguttes.com
01 47 45 93 06

LIVRES & AUTOGRAPHES

TIMBRES

5 NOVEMBRE 2013

Lyon-Brotteaux

Contact : Gérald Richard
04 37 24 24 27
richard@aguttes.com

17 DÉCEMBRE 2013

Neuilly-sur-Seine

Contact : Laurent Poubeau
01 41 92 06 45
poubeau@aguttes.com

www.aguttes.com

MOBILIER & OBJETS D'ART

10 NOVEMBRE 2013

Deauville

19 NOVEMBRE 2013

19 DÉCEMBRE 2013

Lyon-Brotteaux

Contact : Gérald Richard
04 37 24 24 27
richard@aguttes.com

5 NOVEMBRE 2013

10 DÉCEMBRE 2013

Neuilly-sur-Seine

Contact : Séverine Luneau
01 41 92 06 46
luneau@aguttes.com

TABLEAUX XIX^{ème} & MODERNES

10 NOVEMBRE 2013

Deauville

20 NOVEMBRE 2013

2 DÉCEMBRE 2013

Drouot-Richelieu

Contacts :

Charlotte Reynier
01 41 92 06 49
reynier@aguttes.com
Diane de Karajan
01 41 92 06 48
karajan@aguttes.com

19 NOVEMBRE 2013

19 DÉCEMBRE 2013

Lyon-Brotteaux

Contact : Louis-Maxence Palisson
04 37 24 24 29
palisson@aguttes.com

TABLEAUX ANCIENS

10 NOVEMBRE 2013

Deauville

19 NOVEMBRE 2013

19 DÉCEMBRE 2013

Lyon-Brotteaux

Contact : Gérald Richard
04 37 24 24 27
richard@aguttes.com

5 NOVEMBRE 2013

3 DÉCEMBRE 2013

Neuilly-sur-Seine

Diane de Karajan
Charlotte Reynier
01 41 92 06 48
karajan@aguttes.com

VINS

29 OCTOBRE 2013

Lyon-Brotteaux

Contact : Louis-Maxence Palisson
04 37 24 24 29
palisson@aguttes.com



AUTOMOBILES DE PRESTIGE & DE COLLECTION AUTOMOBILIA

Vente en préparation
Samedi 9 novembre 2013
Lyon-Brotteaux



NOUS RECHERCHONS DES VÉHICULES DE SPORT ET DE COLLECTION
CONTACTEZ-NOUS DÈS MAINTENANT POUR INCLURE VOTRE VOITURE DANS CETTE VENTE
Contact : Louis-Maxence Palisson - 04 37 24 24 29 - 01 47 45 55 55 - voitures@aguttes.com

BIJOUX

Ventes en préparation

Dimanche 10 novembre 2013 - Deauville

Vendredi 13 décembre 2013 - Neuilly-sur-Seine



Expertises sur photos ou sur rendez-vous
à l'étude ou à votre domicile

Philippine Dupré la Tour
01 41 92 06 42
duprelatour@aguttes.com

HORLOGERIE

Ventes en préparation
Dimanche 10 novembre 2013
à Deauville
Fin novembre 2013
à Drouot-Richelieu
Clôture des catalogues mi-octobre



*Chronographe Rolex Daytona de 1966
en version Paul Newman ref 6239
(le modèle que portait l'acteur pendant Indianapolis)
adjugé 67 500 € ttc*



*Chronographe de poche CARTIER
vers 1920
adjugé 24 225 € ttc*



*Pendulette "chevalet" Cartier,
en cristal de roche en forme de borne.
Adjugé 46 700 € ttc*

Expertises sur photos ou sur rendez-vous
à l'étude ou à votre domicile
Philippine Dupré la Tour
01 41 92 06 42
duprelatour@aguttes.com

TABLEAUX XIX^E, IMPRESSIONNISTES - ART MODERNE
TABLEAUX ORIENTALISTES - PEINTRES RUSSES
ECOLES CHINOISE & ASIATIQUE



VU CAO DAM *Jeune femme en bleu, circa 1939*
Encre et gouache sur soie. 92.5 x 64.5 cm
Adjugé 44 625 € TTC



CHU TEH - CHUN *Composition sur fond rouge, 1963*
Huile sur toile, 130 x 96,5 cm
Adjugé 452 846 € TTC

Pour inclure des lots dans cette vente, n'hésitez pas à nous contacter

Neuilly

Charlotte Reynier - Aguttes
01 41 92 06 49
reynier@aguttes.com

Diane de Karajan
01 41 92 06 48
karajan@aguttes.com

Prochaine grande vente en préparation
2 décembre 2013 à Drouot-Richelieu



Eugène BOUDIN (1824-1898) *Marée basse*, circa 1890 - 1895
Huile sur toile, 51 x 75 cm
Adjugé 225 390 € TTC



Albert GLEIZES (1881 - 1953) *La mère et la soeur d'Albert Gleizes*, 1914
Huile sur carton, 80 x 104,5 cm
Adjugé 537 911 € TTC

Lyon

Gérald Richard
04 37 24 24 27
richard@aguttes.com

Louis-Maxence Palisson
04 37 24 24 29
palisson@aguttes.com

CABINET D'AMATEUR

ARGENTERIE OBJETS DE VITRINE & DE CURIOSITÉS

Vente en préparation
Dimanche 8 décembre 2013
Drouot-Richelieu

Expertises sur photos ou sur rendez-vous
à l'étude ou à votre domicile

Guillaume Delon
01 47 45 93 01
delon@aguttes.com



*Confiturier en argent
Paris 1809-1819
Orfèvres : PD et EDP
Adjugé 4700 €*

TABLEAUX ANCIENS, MOBILIER ET OBJETS D'ART

Vente en préparation
Mardi 10 décembre 2013
Neuilly-sur-Seine
Jeudi 19 décembre 2013
Lyon-Brotteaux

Expertises sur photos ou sur rendez-vous
à l'étude ou à votre domicile

Neuilly

Séverine Luneau
01 41 92 06 46
luneau@aguttes.com

Lyon

Gérald Richard
04 37 24 24 27
richard@aguttes.com

*François GIRARDON (d'après)
Louis XIV équestre
Adjugé 14 000 €*



ARTS DÉCORATIFS DU XX^{ÈME}

Mercredi 13 novembre 2013

Drouot-Richelieu

Expositions publiques

Mardi 12 novembre de 11h à 18h

Mercredi 13 novembre de 11h à 12h

Contact Etude
Sophie Perrine
01 41 92 06 44
perrine@aguttes.com

Catalogue visible sur www.aguttes.com



EXPERT :
Arnaud Plaisance

HAUTE ÉPOQUE

Vente en préparation
Mardi 11 décembre 2013
Drouot-Richelieu

Expertises sur photos ou sur rendez-vous
à l'étude ou à votre domicile

Louis-Maxence Palisson
04 37 24 24 29
palisson@aguttes.com

Expert : Bruno Perrier



*Statuette de Saint Sébastien
attribuée à Francis van Bossuit
Flandres - XVIIIème siècle
Ancienne collection Baron Carl Mayer de Rothschild
Adjugée 153 000 €*



AGUTTES

Hôtel des Ventes de Neuilly - 164 bis, av Ch. de Gaulle - 92200 Neuilly-sur-Seine - Tél. : 01 47 45 55 55
Hôtel des Ventes de Lyon Brotteaux - 13 bis, place Jules Ferry - 69 006 Lyon - Tél. : 04 37 24 24 24