

AGUTTES

ARTS D'ASIE

Vendredi 19 avril 2013

Drouot-Richelieu



一
川
画

CLAUDE AGUTTES

COMMISSAIRE-PRISEUR

AGUTTES SAS (S.V.V. 2002-209)
www.aguttes.com

Président

Claude Aguttes

Directrice Générale Neuilly - Lyon

Charlotte Reynier-Aguttes

Directeur délégué Lyon

Gérald Richard

Hôtel des Ventes de Neuilly

164 bis, avenue Charles de Gaulle
92200 Neuilly-sur-Seine
Tél. : 01 47 45 55 55 - Fax : 01 47 45 54 31

Hôtel des ventes de Lyon Brotteaux

13 bis, Place Jules Ferry
69006 Lyon
Tél. : 04 37 24 24 24 - Fax : 04 37 24 24 25

Communication

Élisabeth de Vaugelas - 01 47 45 93 05
vaugelas@aguttes.com

Commissaire-Preiseur judiciaire et habilité

Claude Aguttes
aguttes@aguttes.com

Collaboratrice Claude Aguttes

Alix Argyropoulos - 01 47 45 93 08
argyropoulos@aguttes.com

Commissaires-Preiseurs habilités

Antoine Aguttes, Séverine Luneau,
Sophie Perrine, Gérald Richard,
Diane de Karajan

Inventaires et partages

Neuilly
Séverine Luneau - 01 41 92 06 46
Sophie Perrine - 01 41 92 06 44

Lyon
Claude Aguttes
Gérald Richard - 04 37 24 24 27

Expertises gratuites

Neuilly-Lyon
Sans rendez-vous le lundi après-midi de 14h à 18h
Sur rendez-vous du mercredi au jeudi de 10h à 13h
et de 14h à 18h
Le vendredi de 10h à 13h

Administration et Gestion

Accueil - Gestion des dépôts

Neuilly
Richard Lefevre des Noettes
desnoettes@aguttes.com
Marie Rastrelli
rastrelli@aguttes.com

Lyon
Valériane Pace - 04 37 24 24 28
pace@aguttes.com

Comptabilité générale

Responsable

Alexandra Baranger - baranger@aguttes.com

Avec la collaboration de :

Facturation vendeurs Neuilly-Lyon
Patricia Biasioli - biasioli@aguttes.com

Facturation acheteurs Neuilly

Catherine Bodard-Aulanier - 01 41 92 06 41
bodard@aguttes.com

Facturation acheteurs Lyon

Jérémy Sarelo - 04 37 24 24 26
sarelo@aguttes.com

Accueil téléphonique - Abonnement catalogues

Neuilly

Marie du Boucher - 01 47 45 55 55
duboucher@aguttes.com

Lyon

Jessica Vuillet-à-Cilès - 04 37 24 24 24
fourmier@aguttes.com

Départements d'Art

Mobilier et Objets d'Art

Neuilly

Séverine Luneau - 01 41 92 06 46
luneau@aguttes.com

Avec la collaboration de :

Guillaume Delon - 01 47 45 93 01
delon@aguttes.com

Organisation et coordination de la vente
Laurent Poubeau - 01 41 92 06 45

Lyon

Gérald Richard - 04 37 24 24 27
richard@aguttes.com

Haute Epoque

Neuilly-Lyon

Louis-Maxence Palisson - 01 41 92 06 43
palisson@aguttes.com

Dessins et tableaux anciens

Tableaux XIX^e et modernes

Écoles russes et orientalistes

Charlotte Reynier-Aguttes - 01 41 92 06 49
reynier@aguttes.com

Neuilly

Diane de Karajan - 01 41 92 06 48
karajan@aguttes.com
Louis-Maxence Palisson
palisson@aguttes.com

Administration

Cyrille de Bascher
bascher@aguttes.com

Lyon

Jean-Marie Sarrau - 04 37 24 24 24
sarrau@aguttes.com

Art Nouveau - Art Déco

Neuilly

Sophie Perrine - 01 41 92 06 44
perrine@aguttes.com

Avec la collaboration de :

Antonio Casciello - 01 47 45 91 50
casciello@aguttes.com

Lyon

Gérald Richard - 04 37 24 24 27
richard@aguttes.com

Bijoux Anciens et Modernes Horlogerie

Philippine Dupré la Tour - 01 41 92 06 42
duprelatour@aguttes.com

Avec la collaboration de :

Claire Barrier
barrier@aguttes.com

Lyon

Marion Quesne - 04 37 24 24 23
pouzols@aguttes.com

Argentierie, Chasse

Neuilly - Lyon

Guillaume Delon - 01 47 45 93 01
delon@aguttes.com

Arts d'Asie

Neuilly-Lyon

Sophie Perrine - 01 41 92 06 44
perrine@aguttes.com

Livres anciens et Modernes Autographes et Documents Anciens, Cartes postales, Affiches, Timbre-poste

Neuilly

Laurent Poubeau - 01 41 92 06 45
poubeau@aguttes.com

Lyon

Gérald Richard - 04 37 24 24 27
richard@aguttes.com

Vins et Spiritueux

Neuilly - Lyon

Jean-Marie Sarrau - 04 37 24 24 24
sarrau@aguttes.com

Mode et Accessoires de mode

Neuilly - Lyon

Marion Quesne - 04 37 24 24 23
pouzols@aguttes.com

Numismatique

Neuilly

Guillaume Delon - 01 47 45 93 01
delon@aguttes.com

Lyon

Gérald Richard - 04 37 24 24 27
richard@aguttes.com

Instruments de musique

Neuilly-Lyon

Guillaume Delon - 01 47 45 93 01
delon@aguttes.com

Vente aux enchères électroniques sur : www.gersaint.com

Richard Lefevre des Noettes
desnoettes@aguttes.com

Réalisation : Elisabeth de Vaugelas : 01 47 45 93 05

Photographe : Christian Baraja - 06 08 47 52 07

Imprimeur : Corlet - 02 31 59 53 16



AGUTTES

Neuilly

Drouot

Lyon

ARTS D'ASIE

Vendredi 19 avril 2013 à 14h

Drouot-Richelieu - salle 4

Expositions publiques :

Drouot-Richelieu

9 rue Drouot - 75009 Paris

Judi 18 avril de 11h à 18h

Vendredi 19 avril de 11h à 12h

RESPONSABLE DE LA VENTE

Sophie Perrine

01 41 92 06 44

perrine@aguttes.com

EXPERT

Vincent L'Herrou

06 07 11 42 84

galeriethoreme@club-internet.fr

Catalogue visible sur
www.aguttes.com

Enchérissez sur
www.drouotlive.com

DROUOTLIVE

**PROCHAINE VENTE D'ASIE
SEPTEMBRE 2013**

Pour inclure des lots dans cette vente,
n'hésitez pas à nous contacter.

Bronzes



1
CHINE
Brûle parfum couvert
en bronze surmonté d'un chien de Fô.
XIXème siècle.
H : 20 cm

200 / 250 €



2
JAPON
Brûle parfum tripode
en bronze à patine brune, la prise
de couvercle formant un chien de
Fô, il repose sur un double socle
ajouré, trois Kilins enroulés autour
des pieds.
Fin du XIXème siècle.
H : 42 cm
(les deux anses dessoudées)

200 / 300 €



3
CHINE
Vase couvert
en bronze à patine brune et verte de
forme balustre dans le style archaïque
des Zhou occidentaux, les anses figurant
des chimères annelées, le corps mouluré
de masques de taotiés.
H : 35 cm

500 / 700 €



5

5
CHINE
Brûle-parfum cylindrique
reposant sur trois pieds en bronze
décoré de caractères et inscriptions
archaïques dans des réserves. Les prises
en forme de têtes de chiens de Fô, le
revers portant seize caractères
XIXème siècle dans le style archaïque
Diam : 19 cm



800 / 1.000 €



4

4
CHINE
Verseuse zoomorphe
représentant une chimère en bronze
à patine brune reposant sur trois
pieds.
Travail du XIXème siècle dans le
style archaïque.
L : 17 cm.

300 / 400 €

6
CHINE
Jardinière ovale
en bronze à patine brune dans le
style archaïque décorée en relief
de dragons sur les deux faces sur-
montées d'inscriptions, les anses
figurant des têtes de chiens de fo..
XIXème siècle
L : 36 cm

800 / 1.200 €



6



7

7
JAPON

Paire de vases de forme balustr
en bronze à patine brune décorés en léger relief de phoénix encadrés de fleurs et feuillages.
Fin du XIX^{ème} siècle.
H : 37 cm

300 / 500 €



8
CHINE

Brûle parfum tripode couvert
en bronze à patine brune réhaussé de dorure, le couvercle ajouré agrémenté d'un éléphant couché, les trois pieds à tête d'éléphant. Base en bois de fer sculptée de champignons lingzhis.
XVIII^{ème} siècle.
Hauteur totale : 30 cm

500 / 600 €



8



9

9
CHINE

Figurine en bronze à patine brune représentant Guandi assis sur son trône, une tortue à ses pieds.
XVII^e
H: 24 cm

600 / 800 €

10
JAPON

Vase urne à pans coupés,
le col évasé, en bronze à patine brune incrusté de laiton, cuivre, or et argent représentant des personnages avec volatiles et fleurs.
Période Meiji.
H : 27 cm
(manque son socle)

400 / 600 €



10



11

11
ART SINO-TIBETAIN

Divinité en position de lotus
sur un socle à double rangée de fleurs de lotus en cuivre doré.
XVIII^{ème} siècle
H : 22,5 cm
Dorure d'origine (petit enfoncement à l'arrière)

1.500 / 2.000 €



12

**12
JAPON**

Vase de forme balustre à panse aplatie

en bronze à patine brune reposant sur une base à trois pieds. Il est incrusté de motifs d'arbustes (prunus, chrysanthème, bambou), de fleurs (iris), de pampres de vigne et d'un oiseau en vol, en laiton doré et en fer. Porte une marque à deux caractères au revers. Période Meiji.
H : 30 cm

800 / 1.200 €



13

**13
CHINE**

Brûle parfum couvert ajouré

sur son socle de forme rectangulaire reposant sur quatre pieds à l'imitation de bambou ; les anses et le couvercle également à l'imitation de bambou avec oiseaux perchés.
XXème siècle
H : 44 cm

800 / 1.000 €



**13 bis
JAPON
Figurine**

en bronze à patine brune représentant une Beijin (beauté) dévêtue
XXème siècle
H : 55 cm

300 / 400 €



14

**14
CHINE**

Boîte circulaire

en laiton ajouré décorée de deux dragons sur fond de nuages, le revers gravé de quatre caractères.
Fin XIXème - Début XXème siècle.
Diam : 8 cm

300 / 400 €



15

**15
JAPON**

Paire de carpes

en bronze à patine brune faisant office de vase. Signature à trois caractères au revers.
Période Meiji.
L : 27 cm
(trois nageoires ressoudées)

700 / 900 €



**16
CHINE**

Boîte rectangulaire couverte en métal,

le sommet formant brûle-parfum, gravée de caractères et motifs naturalistes. Trois cachets au revers.
XIXème siècle.
H : 13 cm
L : 15 cm

500 / 600 €



16

17
CHINE
Paire de larges coupes sur piédouches (ciboire ?)
en bronze cloisonné décorée en polychromie de fleurs de lotus, de masques, et de ruyis.
Fin du XVIIIème siècle.
H : 20 cm
(tige filetée refaite)

1.000 / 1.500 €



17



18

18
JAPON
Bronze cloisonné
représentant un personnage assis sur sa mule.
XXème siècle.
H : 44 cm.

800 / 1.000 €



19

19
JAPON
Paire de plats ronds
en bronze cloisonné décorés en polychromie de phénix, ruyis et fleurs
Fin de l'ère Meiji.
Diam : 30,5 cm

200 / 250 €



20

20
JAPON
Plat rond
en bronze cloisonné représentant un moine et un ascète dans un paysage encadré de fleurs de lotus et de nuages.
Fin du XIXème siècle.
Diam : 39,5 cm

200 / 300 €



21
JAPON

Paire de vases ovoïdes

en émaux cloisonnés décorés en polychromie de motifs naturalistes représentant sur une face des loirs sur des pampres de vigne entourés d'hirondelles sur fond de glycines, et sur l'autre face de passereaux sur fond de chrysanthèmes, dahlias et pivoines ; les deux réserves encadrées de dragons sur fond de nuages.

Deuxième moitié du XIXème siècle.

H : 42 cm

(un vase percé)

500 / 800 €

23
JAPON :

Déesse Kwanhin

assise sur un éléphant en bronze cloisonné.

Marque chinoise à deux caractères au revers.

Socle en bois

XIXème siècle

H : 54 cm

600 / 800 €



22

JAPON

Paire de vases de forme balustre

en bronze cloisonné décorés en polychromie de fleurs de lotus sur fond turquoise.

Fin du XIXème siècle.

H : 37 cm

300 / 400 €



24

CHINE

Bol circulaire

en bronze cloisonné à motif polychrome de fleurs et feuilles de nénuphars sur fond turquoise, l'intérieur et le revers à motifs cailloutés.

Fin XVIIIème/Début XIXème siècle.

Diam : 18 cm

600 / 800 €



25

CHINE

Vasque

en bronze cloisonné à cotes de melon à panses aplaties décoré en polychromie de fleurs, oiseaux et branchages sur fond turquoise. Porte deux poinçons à deux caractères au revers, la base d'origine européenne, rapportée, signée COLAS et ajourée à quatre pieds représentant des têtes de chimères.

XIXème siècle.

H : 26 cm

Diam : 29 cm

1.000 / 2.000 €



26

CHINE

Importante paire de zèbres
en bronze cloisonné décorés de rayures
noires et blanches alternées
Premier quart du XXème siècle
L 77 cm

(revendue sur folle enchère)

6.000 / 8.000 €



Céramiques



27
CHINE
Grand vase de forme balustre
décoré en bleu sous couverte de paysages dans des réserves traités en léger relief, la base ornée de champignons Lingzhis. Période Kangxi (1662 - 1722). Adapté à la base d'une monture en bronze ajouré postérieurement. Hauteur totale : 50 cm (accidents au col)

600 / 800 €



28
CHINE
Vase balustre
se terminant par un bulbe décoré en bleu sous couverte d'un dragon à trois griffes à la recherche de la perle sacrée. Style des Yuan. XIXème siècle H : 34,5 cm

600 / 800 €



29
CHINE
Paire de chandeliers
à fût central, coupelle et pieds décorés en bleu sous couverte de shishis sur fond de nuages. Deuxième moitié du XIXème siècle H : 26 cm

300 / 400 €



30



31



30
CHINE
Pot à gingembre ovoïde
décoré en bleu sous couverte d'objets précieux dans des réserves sur fond bleu à motifs de fleurs de prunus en blanc. Période Kangxi (1662-1722). H : 21 cm (petit cheveu au couvercle)

1.000 / 1.200 €

31
CHINE
Paire de plats ovales
décorés en bleu sous couverte de fleurs et feuillages. Période Qianlong (1736-1795) L. 30cm (Petits éclats anciens en bordure)

200 / 300 €

32
CHINE

Grand bol circulaire

à bord contournés
décoré en bleu sous couverte de fleurs et
de fruits (pêches de longévité) dans des
réserves encadrant un oiseau posé sur un
tertre.

Dynastie des Ming, Période Wanli
(1573 - 1619).

Diam : 35 cm

(petits éclats en bordure)

3.500 / 4.000 €



33
CHINE DE COMMANDE

Plat ovale

ajouré sur la bordure à l'imitation de la van-
nerie décoré en bleu sous couverte d'après
Sybille MERIAN d'un risis avec chrysalides,
chenilles et papillons.

La Compagnie néerlandaise des Indes Ori-
entales (VOC) utilisa les gravures de MERIAN et
de PRONK pour décorer leurs productions
destinées à l'exportation.

XVIII^{ème} siècle.

L : 28,5 cm

(un cheveu en étoile)

200 / 300 €

34
CHINE

Plat rond à bordure contournée

décoré en bleu sous couverte d'un bou-
quet de fleurs encadré de quadrillages,
d'écailles et de rinceaux.

Période Qianlong (1736 - 1795).

Diam : 38 cm

(quelques éclats)

300 / 400 €

35
CHINE

Petit bol circulaire

décoré en bleu sur-couverte d'idéogram-
mes et de cachets. Marque Qianlong en
zhuanhu au revers.

Période République.

Diam : 9 cm

200 / 300 €





36

CHINE

Grande vasque circulaire dite "aquarium"
en porcelaine décorée sur la paroi exte-
rieure en bleu sous couverte d'un paysage
de montagne avec fleuve dans le style du
"Maître des Rochers"

XVIIIème siècle.

H : 49 cm

Diam : 59 cm

8.000 / 10.000 €





37

CHINE

Vase circulaire

décoré en émaux de la famille verte d'une scène de cour dans un jardin sur la paroi extérieure, et de cinq poissons sur fond d'algues à l'intérieur.

Fin du XIXème siècle.

Diam : 26 cm

400 / 600 €



38

CHINE

Coupe circulaire

décorée en vert sur la paroi extérieure de deux dragons à la recherche de la perle sacrée entourés de nuages, et à l'intérieur de motifs fleuris stylisés.

XVIIIème siècle.

Diam : 20 cm.

(un cheveu et éclats)

1.000 / 1.200 €

37



39

CHINE

Bol circulaire

décoré en émaux polychrome sur la paroi extérieure de deux dragons sur fond de nuages et à l'intérieur de fleurs de lotus et enroulements en bleu sous couverte.

Il porte au revers une marque Guangxu (1875-1908) à six caractères en bleu sous couverte.

Diam : 15.5 cm

800 / 1.200 €

40

CHINE

Potiche de forme balustre

décorée en émaux Wucai d'immortels dans un jardin.

Période Transition, vers 1650.

H : 36 cm

(restaurations anciennes)

400 / 600 €



39

38



41
CHINE
 Potiche couverte de forme balustre décoré en émaux Wucai de trois dragons de couleur verte, jaune et manganèse, sur fond de nuages à la recherche de la perle sacrée. Dynastie des Ming, période dite de la Transition (vers 1640).
 H : 44 cm

2.500 / 3.000 €

42
CHINE
 Paire de potiches de forme balustre décorées en émaux de la famille verte de scènes de personnages dans des jardins. Fin du XIXème siècle.
 H : 39 cm
 (un fêle à la base de l'une d'entre elles)

500 / 700 €



43
CHINE
 Paire de potiches de forme balustre décorées en émaux de la famille rose de phénix et de dragons à quatre griffes à la recherche de la perle sacrée sur un fond de nuages. Vaguelettes et rochers à la base. Deuxième moitié du XIXème siècle
 H : 45 cm
 (un couvercle restauré en bordure)

600 / 800 €



44

CHINE

Bol circulaire

décoré en émaux Wucai, de dragons pentadactyles alternés de phénix sur la paroi extérieure et d'un dragon à la recherche de la perle sacrée dans un médaillon à l'intérieur. Porte au revers une marque apocryphe Qianlong en zhuanshu en bleu sous couverte.

XIXème siècle

Diam. 15 cm

(restauration sur un côté.)

800 / 1.200 €



45

CHINE

Coupe à alcool

à décor en émaux de la famille rose de vingt-sept papillons. Marque Guangxu au revers à six caractères.

Période Guangxu (1875 - 1908).

H : 6 cm

(minuscule éclat en bordure)

200 / 300 €



46

CHINE

Petite bol cylindrique

décoré en émaux doucai de quatre fleurs sur la paroi extérieure. Porte au revers une marque Chenghua à six caractères en bleu sous couverte dans un double carré.

Période Yonzheng (1723 - 1735).

H : 5 cm

Diam : 5,5 cm

2.000 / 2.500 €



47

CHINE

Porte pinceaux cylindrique

décoré en émaux de la famille rose d'une scène de paysage lacustre avec habitations et personnages.

Fin du XIXème siècle

Diam : 20,5 cm

H : 17 cm

400 / 600€

48

CHINE

Petit vase de forme balustrade

décoré en émaux de la famille verte de fleurs dans des réserves.

XIXème siècle.

H : 23 cm

300 / 400 €

49
CHINE DE COMMANDE

Plat rond

décoré dans la palette Imari du gouverneur Duff et son épouse représentés dans un jardin avec un chien, entouré d'objet précieux et de fleurs sur l'aile. Premier tiers du XVIIIème siècle.

Le gouverneur Duff, très apprécié des chinois, était directeur de la Compagnie néerlandaise des Indes orientales (VOC).

Diam : 32 cm

2.200 / 2.500 €



50
CHINE DE COMMANDE

Petite terrine ovale couverte

décorée en émaux de la famille rose de fleurs ; prise du couvercle en forme de fruit.

XVIIIème siècle.

L : 22 cm

(éclats à une anse)

300 / 400 €



51
CHINE

Assiette circulaire

décorée en émaux de la famille verte d'un vase à fond jaune rempli de fruit au centre encadré de fleurs et d'emblèmes bouddhiques.

Période Kangxi (1662 - 1722).

Diam : 22 cm

250 / 300 €



52
CHINE DE COMMANDE

Ecuelle ronde couverte

à deux anses décorée en émaux de la famille rose de fleurs.

Période Qianlong (1736 - 1795).

H : 22 cm

800 / 900 €



緒大
年清
製光

53

CHINE

Vase bouteille

décoré en rouge de fer, grisaille et or, de papillons cernés de frises de fleurs de lotus, de pêches de longévité et de ruyis. Porte au revers une marque Guangxu à six caractères au revers.

Période Guangxu (1875-1908)

H : 40 cm

2.000 / 2.500 €

54

CHINE

Paire de vases cylindriques couverts

décorés en émaux de la famille rose de fleurs Deuxième moitié du XIXème siècle

Adaptés en Europe à la base et au col de montures en bronze dorés

Hauteur totale : 45 cm

800 / 1.000 €

55

CHINE

Potiche couverte

de forme balustre décorée en émaux de la famille verte de paniers fleuris, de fleurs et d'objets précis dans des réserves sur fond de Ruyis, de quadrillages et de rinceaux. XIXème siècle.

Elle a été adaptée en Europe d'une monture en bronze au sommet et à la base.

Hauteur du vase : 43 cm.

600 / 800 €

56

CHINE

Petit vase formant aiguière

en bronze ciselé et doré dont l'anse est formée d'un serpent à deux têtes, la panse du vase provenant d'une tasse en porcelaine adaptée pour celui-ci décoré en émaux de la famille rose d'une scène représentant des personnages de cour.

La tasse d'époque XVIIIème siècle, la monture en bronze doré du XIXème siècle

H : 16 cm

500 / 600 €

53

54



55



56





57

CHINE

Plaque rectangulaire murale

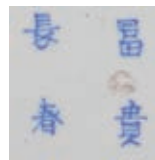
décorée en polychromie de passereaux posés sur des rochers encadrés de feuilles de bananiers et de roses, au centre droit décoré d'un poème à vingt-quatre caractères.

Encadrement en bois.

Première moitié du XXème siècle.

Dim : 54 x 31 cm

400 / 600 €



58

JAPON

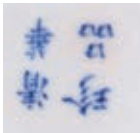
Plat rond polylobé

décoré dans la palette Imari de trois Shishis sur fond de chrysanthèmes traités en léger relief ; alvéole fleurie sur l'aile.

XIXème siècle.

Diam : 42 cm

600 / 800 €



59

CHINE

Bol circulaire

à fond jaune à décor incisé vert sur la paroi extérieure de deux dragons à la recherche de la perle sacrée sur fond de nuages. Vagues et rochers à la base. Au revers, marque en bleu sous couverte à quatre caractères (Quing Hua Zhen Pin). XIXème siècle.

Diam : 16 cm

(trois éclats restaurés et cheveux)

250 / 300 €



60

CHINE

Deux bols circulaires

décorés de cinq chauves-souris Wufu en rouge de fer parmi des nuages bleus sur la paroi extérieure et une chauve-souris à l'intérieur. Au revers, une marque à six caractères (Da Qing Guangxu Nian Zhi). Période Guangxu (1875 - 1908).

Diam : 13 cm

(quelques éclats en bordure)

400 / 500 €



61
CHINE
Paire de vases balustres décorés
en émaux de la famille rose de scènes de
cour dans un jardin avec pin parasol et ro-
cher percé.
Fin XIXème/Début XXème siècle.
H : 46 cm

1.500 / 2.000 €



62
CHINE
Paire de vases rouleaux
décorés en émaux de la famille rose de
guerriers s'affrontant sur leurs montures, le
col à motif d'« objets précieux ».
Deuxième moitié du XIXème siècle.
Hauteur sans le socle : 44 cm.

600 / 800 €



63
CHINE
Boîte polylobée couverte
décorée en émaux Wucaï de dragons à
la recherche de la perle sacrée dans des
réserves. Porte au revers une marque
Wanli apocryphe à six caractères.
XXème siècle.
Diam : 13 cm

600 / 800 €



64
CHINE
Petit vase balustre à décor "Mille
fleurs" en émaux de la famille rose.
Deuxième moitié du XIXème siècle.
H : 12,5 cm

200 / 250 €



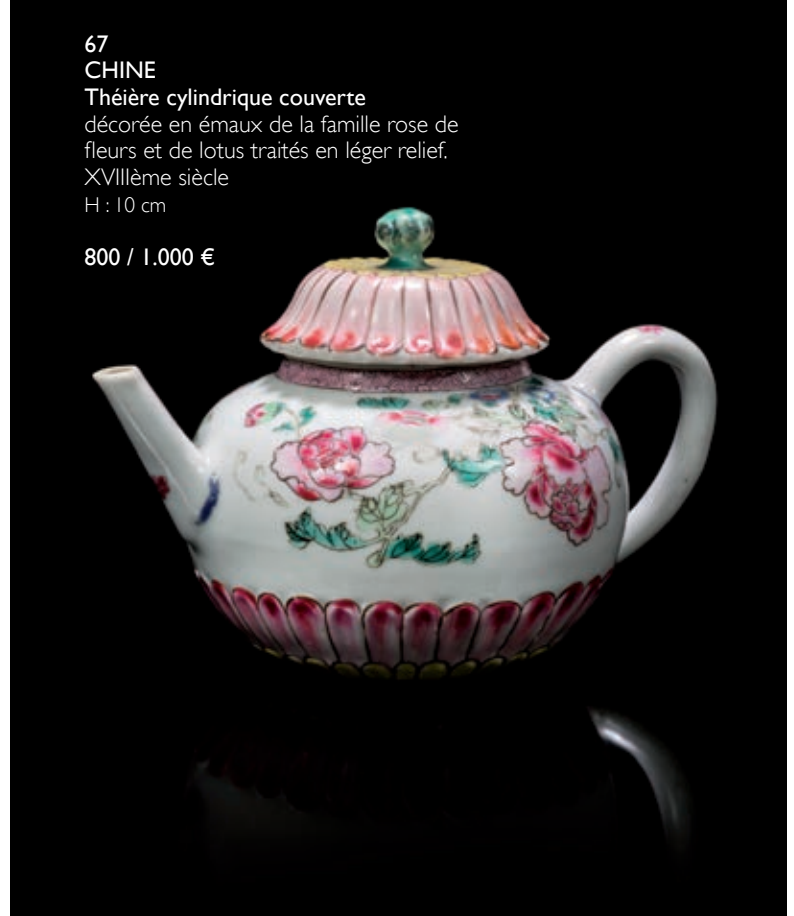
65
CHINE
Bol circulaire
à décor « Mille fleurs » en émaux de
la famille rose sur la paroi extérieure,
l'intérieur et le revers en bleu tur-
quoise. Marque Qianlong au revers.
Période Première République.
Diam : 13 cm

250 / 300 €



66
CHINE
Vase de forme balustre à long col, les deux anses en forme de nuage décoré de Lingzhi dorés sur fond corail, sur la panse une bataille de cavaliers en armes traitée en émaux de la famille rose. Au revers, une marque Qianlong en zhuanshu. Période République.
H : 27,5 cm

600 / 800 €



67
CHINE
Théière cylindrique couverte décorée en émaux de la famille rose de fleurs et de lotus traités en léger relief. XVIIIème siècle
H : 10 cm

800 / 1.000 €



66
CHINE
Vase de forme balustre à long col, les deux anses en forme de nuage décoré de Lingzhi dorés sur fond corail, sur la panse une bataille de cavaliers en armes traitée en émaux de la famille rose. Au revers, une marque Qianlong en zhuanshu. Période République.
H : 27,5 cm

600 / 800 €



68
CHINE
Bol cylindrique décoré sur la paroi extérieure de fleurs et d'oiseaux en émaux de la famille rose dans des médaillons sur fond capucin. Au revers marque Jiaqing à quatre caractères en bleu sous couverte. Période Jiaqing (1796 - 1820)
Diam. 12 cm

100 / 150 €



69
CHINE
Grand cache pot cylindrique et son plateau décoré en émaux de la famille rose de fleurs encadrées de ruyis. Période Daoguang (1821 - 1850)
H : 32 cm
Diam : 37 cm
(un fêlé et deux éclats)

150 / 200 €



70
CHINE
Petit vase de forme balustre se terminant par un bulbe en émaux de Canton, décoré dans le style de la famille rose d'un pêcher de longévité avec fleurs et fruits sur fond jaune ; porte au revers une marque bleue à quatre caractères
XIXème siècle
H : 12,5 cm

300 / 400 €



71
CHINE
Paire de vases de forme balustre décorée en émaux de Canton de fleurs, d'oiseaux et de papillons, la base et le col à fond jaune. Deuxième moitié du XIXème siècle.
H : 29,5 cm

300 / 400 €



72
CHINE

Vase bouteille

le col cerné d'un dragon traité en relief décoré en émaux polychromes de Canton, de scènes de palais dans des réserves sur fond de fleurs, papillons et objets précieux. Deuxième moitié du XIXème siècle.
H : 45 cm.

500 / 600 €



73
CHINE

Paire de vases rouleaux à deux anses

en forme de têtes d'éléphants dorés décorés en émaux de Canton de scènes de palais encadrées de papillons, chauve-souris et fleurs. Deuxième moitié du XIXème siècle.
H : 30 cm
(un éclat recollé au col)

300 / 400 €



74
CHINE

Figurine

en biscuit émaillé trois couleurs (arlequin) représentant une chimère assise sur un socle en bois ajouré. Deuxième moitié du XIXème siècle.
Hauteur totale : 27 cm

100 / 150 €



75
JAPON (KUTANI)

Grande figurine

représentant la déesse Kwanin assise sur un rocher, un chien de Fô posé sur ses genoux, sa main droit s'appuyant sur un sabre. Fin du XIXème siècle.
H : 45 cm

200 / 300 €

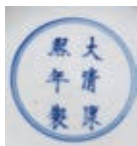


76
CHINE

Paire de figurines

représentant des personnages allongés décorés en émaux polychromes. XIXème siècle
H : 16 cm
(éclat au pied)

40 / 60 €



77
CHINE
Paire de vases balustres,
les anses formés de deux chiens de Fô opposés, décorée en émaux de la famille rose de papillons et hirondelles dans des réserves encadrées de fleurs de lotus sur fond turquoise cerné d'une frise de Ruyis.
Fin du XIXème siècle.
H : 44 cm
(manque à la queue d'un chien de Fô)

600 / 800 €

78
CHINE
Vase balustre
à pans coupés à fond jaune décoré en émaux verts, violets et manganèse de fleurs des quatre saisons et d'oiseaux, les deux anses en forme Chilong.
Fin du XIXème siècle.
H : 51 cm

1.200 / 1.500 €

79
CHINE
Vase de forme balustre
décoré en émaux de Canton de personnages alternés d'oiseaux et papillons dans des réserves. Kilins dorés en léger relief à l'épaule.
Deuxième moitié du XIXème siècle.
H : 35 cm

500 / 600 €



80
CHINE
Paire de lanternes
en porcelaine octogonales reposant sur des piédouches. Chaque face ajourée décorée en émaux de la famille rosse de personnages dans des réserves sur fond corail dans des encadrements jaunes et turquoises à motifs de lotus et de chauve-souris.
Début du XIXème siècle.
H : 28 cm

400 / 600 €



81
CHINE
Plat circulaire
à bordure contournée décoré en polychromie d'oiseaux sur un rocher près d'un prunus en fleurs. Guirlandes de fleurs en bordure sur fond jaune. Au revers, marque apocryphe Kangxi à six caractères.
XXème siècle
Diam : 40 cm

300 / 400 €



82
CHINE

Ensemble en émaux polychromes sur cuivre représentant des scènes de paysages animés de personnages comprenant six petits plateaux formant un nécessaire à mendiant, quatre petits plateaux carrés à bords incurvés, et quatre petites tasses. XIXème siècle. (quelques manques et accidents)

400 / 600 €



83
CHINE

Plaque rectangulaire décorée en émaux de la famille rose d'une rare scène représentant une des étapes de la récolte du riz. On y joint deux plaquettes décorées de paysages avec scènes agricoles.

XIXème siècle.

Plaque : 15,5 x 25,5 cm

Longueur des deux plaquettes : 17 et 7,5 cm

500 / 700 €

84
CHINE

Petit encrier carré

à décor en émaux de la famille rose de lettré dans un jardin et de fleurs, encadré de rinceaux bleus et or, l'intérieur peint en bleu turquoise. Marqué Qianlong au revers en zhuanshu. Période Qianlong (1736 - 1795). H : 4,2 cm (éclats)

400 / 500 €



85
CHINE

Vase balustre

à deux anses ajourées à couverte monochrome poussière de thé. Porte au revers une marque apocryphe Qianlong en zhuanshu. H : 22 cm

1.800 / 2.000 €



86
CHINE

Boîte cylindrique

recouverte de forme tonnelet à deux anses figurant des têtes de chiens de Fô, émaillée sur laiton à décor de scènes polychromes animées de personnages dans des jardins dans des réserves sur fonds bleu. Travail de Canton du XIXème siècle. L : 8,5 cm (petits éclats)

150 / 200 €

87
CHINE

Petite coupelle recouverte

en porcelaine émaillée, à décor de trois personnages marquée à la base. Diam : 4 cm

150 / 200 €



89
CHINE

Fleur de nénuphar

en grès rouge reposant sur trois pieds en forme d'escargots, une grenouille posée au sommet. XIXème siècle. L : 9 cm

200 / 300 €



88
CHINE

Coupelle de lettré

formant godet à eau en forme de pêche de longévité à couverte poussière de thé. Début du XXème siècle. L : 27 cm

250 / 300 €



90
CHINE

Coupe sur piedouche

en porcelaine à décor argent et or moulé de rinceaux de lotus, marque Da Qing Yongzheng Nian Zhi. Période Qing. Diam : 13,9 cm H : 8,4 cm

600 / 800 €



91
JAPON (SATSUMA)

Brûle parfum

de forme cylindrique reposant sur trois pieds décoré en polychromie et or de scènes animées de personnages, le couvercle en métal ajouré se terminant par une fleur. Signé au revers.

Fin du XIXème siècle.

H : 10 cm

(une anse restaurée)

800 / 1.000 €



92
JAPON

Vase double gourde

en grès à décor polychrome d'un oiseau perché sur une branche de prunus en fleurs sur fond beige. Adapté à la base et au col de bronze pour une faire une lampe.

Deuxième moitié du XIXème siècle.

H : 45 cm

800 / 1.000 €

93
JAPON (SATSUMA)

Brûle-parfum rectangulaire couvert

en faïence reposant sur quatre pieds à décor polychrome et or de personnages.

Signature au revers d'un élève de l'atelier de Kikozan.

Début du XXème siècle

400 / 500 €





94
JAPON
 Paire de plats ronds
 décorés dans la palette Imari de deux
 phénix au centre alternés de fleurs et de
 démons.
 XIXème siècle.
 Diam : 46 cm

800 / 1.000 €



95
JAPON
 Paire de vases de forme
 balustre
 en émaux cloisonnés à dé-
 cor polychrome de pivoines,
 chrysanthèmes et oiseaux, le
 col décoré de fleurs sur fond
 d'alvéoles.
 Période Meiji.
 H : 25 cm

200 / 250 €

96
CHINE
 Une petite chope cylin-
 drique et un sucrier sans
 couvercle
 à décor Imari de phénix, de
 fleurs et de paysages.
 XVIIIème siècle.
 H : 10 cm (chope) et 6,5
 (sucrier)
 (un cheveu et un éclat à la
 chope)

80 / 120 €



96



97
JAPON
 Quatre plats
 dont trois ronds et un
 ovale décorés en poly-
 chromie de phénix dans
 des paysages.
 Deuxième moitié du
 XIXème siècle
 Diam. 26 cm
 L. 29 cm

300 / 500 €

Pierres dures et objets d'art



98
CHINE
Petite coupe
en jade vert clair avec traces de rouille en forme de feuille de nénuphar avec anse en forme de kilins. Deuxième moitié du XIXème siècle.
L : 9 cm

2.000 / 2.200 €



99
CHINE
Rince doigts
en jadéite mauve clair en forme de pomme de pin, lance en forme de champignon lingzhi rouille. XIXème siècle.
L : 8 cm

1.200 / 1.500 €

100
CHINE
Ornement
en jade vert clair avec traces de rouille, sculpté en forme de fleur de lotus. XVIIIème/XIXème siècle.
L : 9 cm

5.000 / 6.000 €





101

**101
CHINE**

Beau groupe

en jade vert clair avec traces de rouille représentant un singe assis sur le dos d'un daim, son petit à ses pieds tenant un champignon lingzhi dans sa gueule.

XVIIIème/XIXème siècle.

L : 11 cm

10.000 / 12.000 €

**102
CHINE**

Miroir à monture

en laiton gravé de fleurs, le manche formé d'une boucle de ceinture daiku en jade vert clair sculptée de deux kilins opposés, le revers du miroir formé d'une large plaquette de jade vert clair sculptée et ajourée à motifs d'un oiseau sur fond de champignons lingzhis, de fleurs et feuilles de lotus.

Premier tiers du XIXème siècle.

L : 28,5 cm.

2.500 / 3.500 €

102

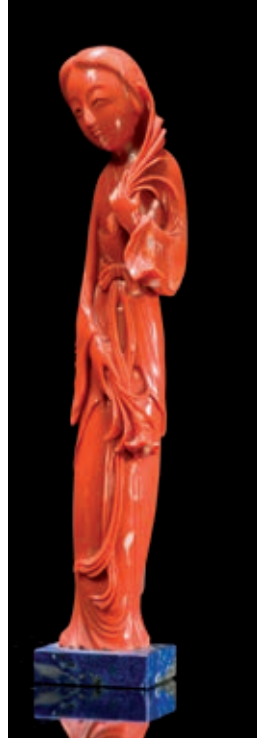


103
CHINE
Groupe

en jade sculpté vert clair avec traces de rouille représentant un singe dirigeant un cheval avec une branche. Socle en bois sculpté de rochers et de feuillages.

Deuxième moitié du XIX^{ème} siècle.
Longueur totale : 15 cm

2.000 / 2.200 €



104



104
CHINE
Un groupe
en agathe coraline représentant une déesse tenant un sceptre lingzhi près d'un arbre.
XX^{ème} siècle
H : 11 cm

150 / 200 €

105
CHINE
Fragment
en albâtre sculpté en léger relief d'une tête d'une déesse kwanin, la coiffe décoré d'un ruyi.
H : 14,5 cm

400 / 500 €

105



106
CHINE
Figurine
en corail rouge sculpté représentant une femme tenant des fleurs dans ses mains
XX^{ème} siècle
H : 17,5 cm

300 / 500 €



107
CHINE
Groupe
en stéatite sculptée représentant un sage tenant deux pêches de longévité avec un singe.
Première moitié du XX^{ème} siècle.
Dim: 12 x 10 cm

150 / 200 €

108
CHINE
Groupe
en stéatite représentant un sage avec un animal.
XX^{ème} siècle
H: 13 cm

150 / 200 €

109
CHINE
Figurine
en stéatite représentant un sage assis en tailleur.
Fin du XIX^{ème} siècle.
H: 5 cm

60 / 80 €



110
CHINE
Sceau carré
en stéatite beige sculpté de fleurs et pétales, la prise en forme de deux dragons adossés, la base gravée Huangdi Feng Tian Zhi Baoi en chinois et en mandchou
Période Qing.
Dim : 9,5 x 6,3 cm, (éclats)

500 / 600 €



111
CHINE
Cachet
en stéatite représentant un chien de Fô assis sur une base quadrangulaire gravée de trois caractères dans un encadrement stylisé.
Fin du XIX^{ème} siècle.
H : 5,5 cm

200 / 250 €



112
CHINE
Lot en pierres dures comprenant : une coupelle, un chat en jade, un poisson en jade, un sage en stéatite, une plaque formant une pêche longévité en jade, un bracelet en jade, un collier jade

600 / 800 €

113
CHINE
Anneau en jade sculpté vert et brun de trois motifs de taoties sur la paroi extérieure XIXème siècle
Diam : 11 cm

300 / 400 €

114
CHINE
Coupe verseuse oblongue en jade sculpté dans le style de la vaisselle archaïque à patine vert à l'antique et rouille à l'imitation du bronze ; l'anse figurant une tête de chien de Fô avec anneau XIXème - XXème siècle
L : 21 cm

800 / 1.200 €

115
CHINE
Deux flacons tabatières à priser en jade vert clair, l'une à pans coupés et l'autre gravée de fleurs de prunus. On y joint une boîte, tabatière à priser, en jade vert clair, le couvercle à l'imitation d'une fleur de lotus, adaptée d'une monture en argent européenne. Fin du XIXème siècle.
H : 5 et 5,5 cm (flacons) et 7,5 cm (boîte) (accident à la boîte)

300 / 500 €



116
CHINE
Ensemble de trois jades de couleur vert-clair sculptés dont un représentant un putai couché contre une feuille de nénuphar, un autre une carpe avec fleur et feuille de nénuphar, et une plaquette représentant des nénuphars. XIXème siècle.
L : 5 cm chaque.

200 / 250 €

117
CHINE
Deux bracelets ronds sculptés en jade blanc, dont un côtelé.
Diam : 8 et 9,5 cm

300 / 500 €

118
CHINE
Bracelet rond en jade vert « épinard ». Début du XXème siècle, vers 1920.
Diam : 7,5 cm

80 / 100 €

119
CHINE
Disque en jade clair sculpté de kilins en léger relief. XIXème siècle.
Diam : 5,5 cm

300 / 400 €

120
CHINE
Bouton de coiffure de Mandarin en jade clair sculpté cylindrique de forme cotelée. XIXème siècle

500 / 600 €

121
CHINE
Plaquette de stéatite sculptée et ajourée de deux phénix opposés dans le style archaïque. XXème siècle.
L : 10 cm

60 / 80 €

122
CHINE
Grand sceau quadrangulaire en stéatite sculptée, un tête de chien de fô tenant la prise dans sa gueule, sculpté de quatre caractères archaïques XIXème siècle
H : 13 cm L : 9,5 cm (éclat à un angle)

500 / 700 €

123
CHINE
Vase couvert en jade vert clair de forme balustre, les anses figurant des têtes de chiens de Fô annelées. XXème siècle.
H : 22 cm

200 / 300 €



124

125

126

124
CHINE
Flacon de tabatière à priser en agate, les anses sculptées figurant des têtes de chimères annelées, et le couvercle en verre teinté rouge. Deuxième moitié du XIXème siècle.
Hauteur sans couvercle : 7 cm

250 / 300 €

125
CHINE
Flacon tabatière à priser en verre overlay décoré en rouge de deux chevaux encadrés d'arbustes sur fond translucide, et bouchon en jade. XIXème siècle.
Hauteur sans bouchon : 6,5 cm (petits éclats au col)

250 / 300 €

126
CHINE
Flacon de tabatière à priser en agate légèrement rubanée, les anses sculptées figurant des têtes de chimères annelées, et le bouchon en corail. Deuxième moitié du XIXème siècle.
Hauteur sans bouchon : 7 cm

250 / 300 €



127

127

128

127
CHINE
Deux tabatières à priser dont une en bronze cloisonné et une en verre overlay sculptée de poissons. Début du XXème siècle
H verre : 5,5 cm
H bronze : 6 cm

200 / 300 €

128
CHINE
Flacon tabatière à priser en verre overlay à décor polychrome en relief de fleurs, de pêches de longévité, de grenades et de citrons digités sur fond givré, le bouchon en jade « apple green ». Fin du XVIIIème siècle.
Hauteur sans le bouchon : 6 cm

120 / 150 €



129



130

129
CHINE
Groupe en bambou sculpté représentant un enfant tenant un vase juché sur un éléphant.
H : 16 cm

200 / 300 €

130
CHINE
Groupe en bambou sculpté représentant un bouddha juché sur un buffle tenant un sceptre ruyi.
H : 16 cm

200 / 300 €



131

131
JAPON
Belle figurine en bois sculpté représentant un ascète assis pilant dans un mortier, un rat sur l'épaule. Au revers, signature à deux caractères gravée sur une plaquette de nacre. Période Meiji.
H : 9 cm

800 / 1.000 €

132
CHINE
Paire de chiens de Fô en bois sculpté rehaussée de dorures.
L : 23 cm

800 / 1.200 €



132





133

134

135

133
CHINE
Flacon tabatière à priser
en porcelaine décorée en rouge
de fer et en grisaille de deux
shishis ; les anses figurant des
têtes de chimères bleues. Au re-
vers marque Qianlong à quatre
caractères en rouge de fer.
XIXème siècle
Bouchon en jade vert
H : 6 cm

300 / 500 €

134
CHINE
Flacon tabatière
en cristal de roche avec
aiguilles de tourmaline (che-
veux de Vénus), les anses en
forme de têtes de lions munies
d'anneaux.
XVIIIème/XIXème siècle.
Bouchon en jade clair
H : 5 cm

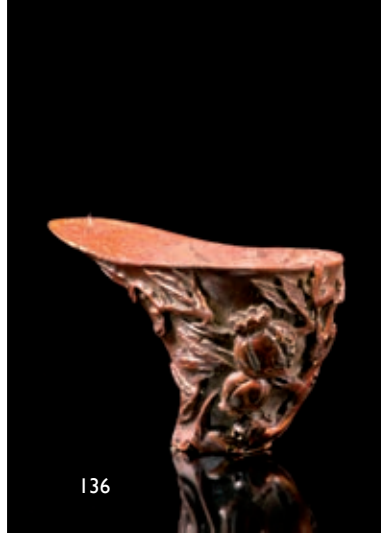
650 / 900 €

135
CHINE
Flacon tabatière
en agate digitée.
XIXème siècle.
Bouchon en jade vert.
H : 4 cm

400 / 600 €

136
CHINE
Coupe à libation
en bambou sculpté en
léger relief de branch
de grenades
XIXème siècle
H : 8 cm

150 / 200 €



136



137
CHINE
Figurine en bois sculpté
représentant la déesse Kwanin
debout sur une double rangée
de fleurs de lotus. Traces de po-
lychromie
Art populaire du XXème.
H : 34,5 cm

400 / 500 €



138



138
CHINE
Paire de boîtes
en laque rouge décorées de fleurs.
XXème siècle.
Dim : 13 x 13 cm

300 / 350 €

139
CHINE
Petit vase soliflore
en corne (rhinocéros ?)
Début du XXème siècle,
vers 1930
H : 8,5 cm
Poids : 130 gr

1.500 / 2.000 €



139

140
CHINE
Boîte quadrilobée
en laque rouge cinabre sculp-
tée sur le couvercle de fruits et
feuilles, et de svastikas sur les
côtés.
Début du XIXème siècle.
L : 11 cm
On y joint une autre petite boîte
ronde

150 / 250 €



140



140



141

141
CHINE
Petite boîte couverte
carrée
en laque rouge décorée
d'un personnage sur un
kilin
Fin du XIXème siècle
Dim : 7,5 x 7,5 cm

100 / 120 €

Ivoires



142

CHINE

Importante défense d'éléphant sculptée
en haut relief de chaque côté de scènes
animées d'immortels et de personnages
issus du panthéon bouddhique encadrés
de nuages et de branches de pins parasols.
Sur un des côtés, des inscriptions gravées
et deux caractères. Elle repose sur un socle
en bois sculpté décoré en façade d'un pay-
sage en laque rouge.

L : 162 cm

Poids : environ 19 kg

20.000 / 25.000 €

Inscriptions sur la défense d'éléphant

La base de la pièce porte un quatrain
heptasyllabique en graphies régulières :

*Que j'aime faire une sieste sous la fenêtre
solitaire !*

*Pour un moment ici, je puis oublier le
monde.*

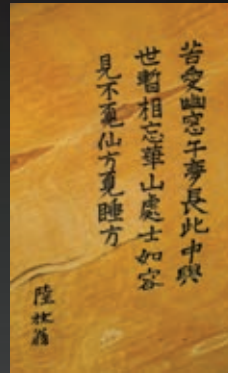
*Si l'ermite du mont Fleuri veut bien me
rencontrer,*

*Il ne me trouvera pas chez les immortels
mais au pays du sommeil.*

*[signé] Lu Le-Vieux-abandonné-à-la-Na-
ture*

Deux caractères, chacun dans
un cartouche en manière de sceau.

Guangyu «Jade-brillant».









143

144

145

146

**143
JAPON
Okimono**

en ivoire sculpté représentant un paysan debout à panier d'œufs à la main, à ses pieds une poule posée sur une corbeille d'œufs. Signature à deux caractères au revers en rouge. Période Meiji. (poule recollée)
H : 17 cm

200 / 300 €

**144
JAPON
Okimono**

en ivoire sculpté représentant un sage drapé tenant d'une main la déesse Kwanin et de l'autre un sceptre Ruyi près d'un brûle-parfum posé sur un rocher. Période Meiji.
H : 18 cm

300 / 400 €

**145
JAPON
Okimono**

en ivoire sculpté représentant un sage juché sur une pierre, tenant un vase d'où émerge des filets d'eau, un dragon à ses pieds. Fin de la période Meiji.
H : 22,5 cm

300 / 400 €

**146
JAPON
Okimono**

en ivoire sculpté représentant un pêcheur tenant un filet ajouré, le pied reposant sur une souche de bois. Période Meiji, posé sur un socle en bois rapporté. Hauteur sans socle : 16 cm. (manque au filet)

300 / 400 €



147

148

149

**147
JAPON
Okimono**

en ivoire sculpté représentant un paysan et son fils. Signature au revers dans un cachet blanc. Fin de l'ère Meiji, vers 1900.
H : 11,5 cm

100 / 150 €

**148
JAPON
Okimono**

en ivoire sculpté représentant un vieillard tenant une double gourde, à ses pieds un enfant assis une corbeille à la main. Fin de la période Meiji.
H : 10 cm

150 / 200 €

**149
JAPON
Petit okimono**

en ivoire sculpté représentant un paysan en train de semer. Période Meiji.
H : 8,5 cm

120 / 150 €



150

**150
JAPON
Okimono**

en ivoire sculpté représentant deux enfants dont un juché sur un buffle et tenant un lièvre. Rehauts de polychromie. Signé au revers. XXème siècle, vers 1950.
H : 11 cm

500 / 600 €

**151
JAPON
Grand okimono**

en ivoire sculpté représentant un pêcheur et son fils attachant un cormoran pour la pêche. Au revers, marque à trois caractères en rouge. Fin du XIXème siècle.
H : 29 cm

800 / 1.000 €



151



152
JAPON
Okimono
 en ivoire sculpté représentant un paysan sur un rocher tenant un panier de grenades et une branche de grenadier; un écureuil à ses pieds.
 Fin de la période Meiji, vers 1910.
 H : 15,5 cm

180 / 200 €

153
JAPON
Okimono
 en ivoire sculpté représentant un paysan debout sur un tertre.
 Fin de l'ère Meiji, vers 1910.
 H : 17 cm
 (accidents)

100 / 150 €

154
JAPON
Bel okimono
 en ivoire sculpté représentant un sage debout sur une grue couronnée, tenant un éventail d'une main et une pêche de longévité de l'autre ; la grue debout sur un tertre avec rochers percés, à leurs pieds un démon allongé. Collé sur un contre socle en bois naturel.
 Période Meiji.
 Hauteur sans le contre socle : 19,5 cm
 (une fente, et un éclat au bec de l'échassier)

400 / 500 €



155
JAPON
Okimono
 en ivoire sculpté représentant un paysan les pieds posés sur une souche d'arbre, tenant des cactées dans un pot d'une main et un gobelet de l'autre. Posé sur un contre socle en bois noirci.
 Fin de l'ère Meiji, vers 1900.
 H : 15 cm

200 / 250 €



156
JAPON
Deux netsuke
 dont un en ivoire sculpté à décor d'un ascète tenant d'une main un cochon et de l'autre un bâton, l'autre en bois sculpté représentant un sage assis, une souris sur son épaule.
 Période Meiji.
 H : 8 et 3 cm

200 / 400 €



157
CHINE
Ensemble de quatre statuettes
 dont une en ivoire; une en jadéite, une en os, et l'autre en composition
 XIXème et XXème siècle
 H : 2,5 à 4,5 cm

100 / 200 €



158
JAPON
Quatre netsukés divers en ivoire sculpté
 Vers 1930-1940
 H : 2 à 3,5 cm

120 / 150 €

159
JAPON
Manche d'ombrelle
 en ivoire sculpté représentant un singe mangeant un kaki et tenant un crabe.
 Sur un socle en bois
 Hauteur hors socle : 12,5 cm

200 / 250 €



160



160
CHINE
Figurine

en ivoire sculpté représentant une jeune femme tenant deux fleurs de lotus. Socle en bois.
XXème siècle, vers 1940/1950.
Hauteur sans socle : 25 cm

400 / 450 €

161
JAPON
Vase

formé d'une défense d'éléphant cylindrique décoré en laque, bois et nacre d'une grue couronnée près d'un prunus.
Période Meiji.
Monture européenne en bronze à la base.
H : 13 cm

300 / 400 €

162
JAPON
Okimono

en ivoire sculpté représentant deux chimères (chiens de Fô) perchées sur un rocher ajouré.
Fin de la période Meiji.
H : 17,5 cm

300 / 500 €

162



161

161



163



164



165



163
JAPON

Petit temple miniature ou de voyage
en ivoire sculpté reposant sur un socle formé de deux doubles rangées de fleurs de nénuphars, le temple de forme cylindrique à portes ajourées avec feuilles de nénuphars, ouvrant en façades sur un autel avec la déesse Kwanin entourée de colonnes torsées et de deux vases fleuris de nénuphars. Le sommet à motifs de nuages terminé par une fleur de nénuphar. Signature à deux caractères et un insecte au revers.
Période Meiji.
H : 18 cm

164
JAPON
Okimono

en ivoire sculpté représentant une déesse debout sur un dragon reposant sur les épaules d'un joueur de luth assis.
Fin de l'ère Meiji.
H : 21,5 cm
(manque la main gauche de la déesse et petit manque à la chevelure)

250 / 300 €

166



165
JAPON
Petit autel miniature ou de voyage

en ivoire sculpté, l'abattant ajouré représentant un ascète, ouvrant en façade et laissant apparaître une déesse debout sur une double rangée de nénuphars. Sur le sommet et les côtés, des dragons traités en enroulement sur fond de nuages.
Fin de la période Meiji, vers 1910.
H : 9 cm

200 / 300 €

166
JAPON
Beau petit paravent de lettré à quatre feuilles

en ivoire incrusté sur chaque face de motifs naturalistes représentant des arbustes en fleurs (prunus, glycine) avec nombreux oiseaux en laque d'or, nacre, et pierres dures, la base ajourée de fleurs et d'oiseaux.
Période Meiji.
H : 31 cm
Longueur totale : 42,5 cm
(quelques petits manques et accidents)

1.300 / 1.800 €

167
JAPON

Wakizashi à lame d'acier,
le fourreau en ivoire sculpté de scènes ani-
mées de personnages en léger relief.
Premier quart du XXème siècle.
L : 34,5 cm
(une fente)

200 / 300 €

168
JAPON

Katana à deux lames en acier,
le fourreau en os sculpté de scènes ani-
mées de personnages dans des réserves.
Fin de l'ère Meiji.
L : 95 cm
(quelques fentes)

1.500 / 1.800 €

169
JAPON

Wakizashi à lame d'acier,
le fourreau en ivoire sculpté d'une scène
animée de personnages, la garde et l'extré-
mité sculptées en forme de dragons.
Période Meiji.
L : 35 cm
(deux fentes)

400 / 500 €

170
JAPON

Arc de forme demi-sphérique
en bois laqué noir à motifs Shou, la poignée
de préhension en galuchat vert entourée
de tissu .
XVIIIème /XIXème siècle, dans le gout des
archers archaïques
L : 78 cm

800 / 1.200 €

171
JAPON

Katana à lame acier,
l'intro en fer ajouré à motifs de pins et
personnages, le fourreau laqué et incrusté
de nacre, la garde en galuchat beige.
Période Meiji.
L : 73 cm
(quelques manques et accidents)

800 / 1.000 €



Importante collection de gardes de sabres japonais - Tsuba -
principalement des périodes Momoyama (1573-1615) et Edo (1616-1867)



172
Quatre modèles en fer,
dont deux signés (Shigelo Hitera et Kawaji
de Hage en Nagato) à motifs de fleurs
ajourées, un signé (Kinai) à motifs de co-
quillages, et un à motifs de chouette.
L : 7,5 à 8 cm

173
Cinq modèles,
dont deux en fer à motifs de feuille ou dra-
gon, et deux en lation à motif de person-
nages, et le dernier en bronze cloisonné à
motif de paysages polychromes et nuages
sur fond turquoise. L'un d'eux porte une
étiquette Katsuhisa Genpaemon.
L : de 5,5 à 8 cm.

174
Six modèles en fer
à motifs divers (lapin, vannerie, fleurs et
feuillages) dont un signé.
L : de 7 à 8,5 cm

800 / 1.000 €

800 / 1.000 €



175
Cinq modèles en fer
dont un à motifs de personnages signé
Seigtsusai Yumata Motoshi, un autre à mo-
tifs de feuilles de lotus signé, deux autres
à motifs de fleurs et deux autres à motifs
d'escargots.
L : de 6 à 8 cm.

176
Quatre modèles en fer
dont trois réhaussés d'or à motifs divers
stylisés (panier; nuage, sabre et éventail)
L : de 7 à 8 cm.

177
Six modèles en fer
à motifs divers (dragons, fleurs et feuilla-
ges)
L : de 6 à 7 cm

800 / 1.000 €

800 / 1.000 €

800 / 1.000 €



178
Quatre modèles en fer
dont deux ajourés, à motifs divers
(laque rouge, vagues, nuages et rinceaux).
L : de 5 à 7 cm

179
Quatre modèles en fer
à décors divers
(cheval, feuillage et objets précieux).
L : de 6,5 à 8,5 cm

500 / 600 €

800 / 1.000 €



180
Cinq modèles en fer,
certains gravés de laiton doré à motifs de
fleurs, papillons, feuillages et oiseaux, l'un
d'entre eux attribué au clan des Kokusa, un
autre portant une signature.
L : de 5,5 à 8 cm

800 / 1.000 €



181
Six modèles en fer
à décors divers (fleurs, feuillages, branches
de pin, chiens de Fô), dont trois signés.
L : de 6 à 8,5

800 / 1.000 €



182
Huit modèles en fer
à décors divers (dragons, fleurs et feuilla-
ges), dont un signé.
L : de 6 à 8 cm.

800 / 1.000 €



183
Quatre modèles en fer
dont trois incrustés d'or à motifs de dra-
gons (signé), fleurs, cavaliers et chauve-
souris.
L : de 6 à 8 cm.

800 / 1.000 €



184
Quatre modèles en fer,
dont un de forme cylindrique à motifs de
dragons et de chiens incrustés de laiton
doré, trois à décor de fleurs, dont un si-
gné.
L : de 7 à 8,5 cm

500 / 600 €



185
Quatre modèles en fer
dont un ajouré de feuilles de nénuphars.
L : de 6,5 à 8,5 cm

500 / 600 €



186
Modèle en fer
incrusté de laiton à motifs de sentorées
attribué à l'atelier des incrustateurs de Ya-
mashiro.
XVIème siècle.
L : 7 cm

600 / 800 €



187
Cinq modèles en fer
à motifs de fleurs et feuillages ajourés, certains signés.
L : 6,5 à 7 cm

500 / 600 €



188
Quatre modèles en fer
réhaussés de dorures à décor naturaliste (pins, singes dans les arbres, feuillages et fleurs).
XVIIIème/XIXème siècle.
L : de 7 à 8 cm

800 / 1.000 €

189
Un modèle en fer
à motifs de personnages, de nuages et de lanternes avec pins parasols, rehaussé de laiton doré et d'argent.
L : 6,5 cm

500 / 600 €



190
Quatre modèles en fer
dont trois ajourés de fleurs et feuillages, l'un d'eux incrusté de laiton doré et un autre à décor de paysage montagneux portant l'inscription Kawa Hi Hiru Hagi en Shoshu.
L : de 7,5 à 8 cm

500 / 600 €



191
Quatre modèles en fer
dont un portant une signature, un autre incrusté de fleurs en laiton.
L : de 6,5 à 8 cm

500 / 600 €



192
Trois modèles en fer martelé
dont un à décor naturaliste, et un autre attribué à l'atelier des Myochin.
L : de 7,5 cm à 8 cm

500 / 600 €



193
Quatre modèles en fer
incrustés de laiton et de cuivre à motifs divers : dragons, nénuphars, fleurs et pagodes dans des montagnes.
L : de 7 à 8,5 cm

500 / 600 €



194
Quatre modèles en fer
 incrustés de laiton à motifs divers : chevaux, pivoines, personnages, dragons, ce dernier du XVIIème siècle étant attribué aux ateliers des Mito en Hitachi.
 L : de 7 à 8 cm

500 / 600 €



195
Quatre modèles en fer
 incrustés de laiton doré à décor ajouré divers : pampres de vigne, pêcheur dans une barque avec montagne, dragon parmi les nuages (signé), criquet sur une feuille d'iris, ce dernier attribué à Ochirinku Masayoshi.
 L : de 6,5 à 7 cm

800 / 1.000 €



196
Quatre modèles en fer
 dont trois ajourés et deux incrustés de laiton doré, à motifs divers (chevaux et Kirin, dragons, samouraï), le dernier de type Namban.
 L : de 7 à 8 cm

500 / 600 €



197
Cinq modèles
 dont quatre en fer et un en bronze, à décors divers incrustés en laiton doré (pampre de vigne, coquillage, cavalier (signé)).
 L : de 6,5 à 8 cm.

800 / 1.000 €



198
Cinq modèles en fer
 dont un signé à motifs d'oiseaux et fleurs incrustées de laiton doré, et un autre signé à décor de pagodes dans un paysage lacustre.
 L : 7 à 8 cm

500 / 600 €



199
Six modèles en fer
 à décors divers (feuillage, montagne, dragon).
 L : de 6,5 à 8,5 cm

800 / 1.000 €



200
Cinq modèles en fer
 à sujets divers (félin et bambous, personnage et poisson, feuillages et motifs stylisés).
 L : de 7 à 8 cm

600 / 800 €



201
Six modèles en fer
 à décor naturaliste divers (feuillages, fleurs et chevaux), dont un signé.
 L : de 7 à 8 cm

600 / 800 €

Collection de théières en grès de Yixing



204

204



214



211



212

212

202
Quatre théières dont deux cô-
telées- , une à décor de dragons,
deux portant des caractères
avec des feuillages et pêches de
longévité.
L : de 18 à 22 cm

100 / 150 €

203
Quatre théières
de formes diverses (côtelée, cylin-
drique, octogonale).
L : de 15 à 20 cm

100 / 150 €

204
Quatre théières,
dont une double, de formes diver-
ses (cylindrique, citron digité).
L : 15 à 23 cm

100 / 150 €

205
Quatre théières
de formes et décors divers (tête
de dragon, feuillages et caractères).
L : 17 à 20 cm

100 / 150 €

206
Quatre théières
dont deux en forme de tronc
d'arbre avec fleurs de prunier, une
côtelée, et une hexagonale avec
fleurs et phénix.
L : de 14 à 18 cm
(une accidentée)

100 / 150 €

207
Cinq théières
de formes diverses avec motifs
naturalistes en léger relief.
L : de 16 à 18 cm

100 / 150 €

208
Cinq théières de formes et
décors divers
(bambous ajourés, pampres de
vigne, Kilins).
L : de 14 à 19 cm

100 / 150 €

209
Quatre théières de formes et
décors divers
(fruits et champignons en relief,
chiens de Fô et feuillages).
L : de 19 à 12,5 cm

100 / 150 €

210
Six théières de formes et décors
divers
(dragons, buffles avec inscriptions,
feuillages).
L : de 11,5 à 21 cm

100 / 150 €

211
Théière hexagonale
en grès peinte en polychromie
d'un paysage en émaux de la fa-
mille rose sur fond vert encadré
de rinceaux fleuris.
L : 22 cm

100 / 150 €

212
Cinq théières
de formes diverses à décor
polychrome de fleurs.
L : de 12 à 19 cm

100 / 150 €

213
Cinq théières de formes
diverses
à décor polychrome de fleurs
et branchages.
L : de 17 à 18 cm

100 / 150 €

214
Deux théières
dont une cylindrique en grès
beige à décor en émaux de la
famille rose de personnages et
de fleurs.
L : 15 et 16,5 cm

100 / 150 €



215
CHINE
Théière quadrangulaire ajourée
en grès rouge de Yixing à double
paroi. Cachet au revers.
XIXème siècle.
H : 10,5 cm

250 / 300 €



216
CHINE
Théière couverte
en grès de YIXING en forme de feuille de
lotus repoquant sur trois pieds en forme
de grenouille, marque Wu Chunchang Zhi
Fin de la période Qing.
L : 15 cm

250 / 300 €



217
Vase
en grès rouge de forme bambou
décoré en léger relief de dragons
sur fond de nuages.
Fin du XIXème siècle.
H : 30 cm

100 / 150 €



218
CHINE
Boîte cylindrique couverte
en bambou ajouré à décor
sculpté de personnages
alternés de phénix dans des
réserves.
Fin du XIXème siècle.
H : 16 cm
(fentes).

300 / 400 €



219
CHINE
Porte pinceaux cylindrique
en bambou sculpté en léger
relief de chysanthèmes et
d'un oiseau.
Fin du XIXème
début XXème
H: 16,5 cm
(quelques fentes)

200 / 300 €



220
CHINE
Porte pinceaux cylindrique
en bois de fer.
Fin XIXème siècle
H : 23 cm

500 / 600 €



221
CHINE
Porte pinceau cylindrique
en bois laqué, la paroi extérieure
gravée de phénix et d'oiseaux
perchés sur des branches de prunus
et de chrysanthèmes dans des
réserves sur fond de quadrillage.
Porte au revers une marque gravée
Qianlong à six caractères.
Fin du XIXème siècle.
H : 17 cm
(un petit éclat en bordure)

500 / 600 €

222
CHINE
Porte pinceau Bitong
de forme cylindrique en
bois exotique
Fin XIXème/Première
moitié XXème siècle.
H : 27 cm

800 / 1.200 €

223
CHINE
Porte pinceau
en bois de forme cylindrique
reposant sur une
base en bois clair.
Fin du XIXème siècle.
H : 11,5 cm
(fente)

300 / 400 €

224
CHINE
Porte pinceaux Bitong
de forme cylindrique en
bois exotique à belle pa-
tine.
XIXème siècle
H : 15,5 cm

1.500 / 2.000 €

225
CHINE
Porte pinceaux cylindrique
en bambou sculpté de
scènes lacustres animées
de personnages
Vers 1900
H : 16 cm
(fentes)

400 / 450 €



227
JAPON
Coffret
en bois laqué noir portant des
caractères sur une face.
Fin XIXème/Début XXème siècle.
H : 30 cm

150 / 200€



226
JAPON
Boite à thé
en bois laqué brun de forme rectangu-
laire , le couvercle décoré de fruits et
de papillons à l'or; portant une signa-
ture ouvrant à deux compartiments
pour le thé
Période Meiji
L : 30 x 18 cm

200 / 300 €



228

228
CHINE

Grande boîte rectangulaire couverte, ouvrant en trois parties, en laque à fond noir décorée sur et à l'intérieur du couvercle de scènes animées de personnages, traitées en polychromie et rehaussées de dorure, les côtés à fond « vannerie ».

XVIIIème/XIXème siècle.
H : 27 cm
L : 56 cm
P : 43 cm

(quelques restaurations anciennes)

2.000 / 3.000 €



229

229
CHINE

Boîte « miroir » de forme quadrangulaire, le couvercle laissant apparaître un miroir et un abattant laissant apparaître huit tiroirs en façade.

XXème siècle.
H : 22 cm
L : 39 cm
P : 28 cm

200 / 250 €



229



230

230
CHINE

Boîte carrée à cinq compartiments en Zitan sculptée de chauve-souris.

XXème siècle.
Dim : 17 x 17 cm

200 / 300 €

231
CHINE

Boîte « miroir » en acajou de forme rectangulaire ouvrant en façade à deux portes sculptées de kilins, le couvercle ouvrant sur un miroir.

Fin XIXème.
H : 19 cm
L : 29 cm

200 / 300 €



231





232
CHINE
Boîte « miroir » de forme quadrangulaire, le couvercle laissant apparaître un miroir et un abattant laissant apparaître deux tiroirs en façade. XXème siècle.
H : 15 cm
L : 26 cm
P : 20 cm

800 / 1.000 €



233
JAPON
Masque anthropomorphe pour le théâtre Nô en bois sculpté laqué posé sur un socle en altuglass. Fin de la période Edo.
H : 18 cm
(quelques manques à la polychromie)

300 / 500 €



234
CHINE
Boîte en laque quadrangulaire couverte à trois compartiments superposés décorée de fleurs en léger relief et d'une scène représentant des personnages dans un paysage sur le couvercle XIXème siècle
H 10 cm
(petites fentes)

100 / 150 €



235
JAPON
Masque de théâtre Nô en bois sculpté laqué et peint représentant une jeune femme. Deux caractères à l'intérieur du masque. Période Meiji.
H : 21 cm
(quelques éclats)

100 / 150 €



236
JAPON
Hokai couvert en bois laqué reposant sur quatre pieds, décoré à l'or en polychromie de monts et de fleurs
Période Meiji
H : 29,5 cm

400 / 600 €



237
CHINE
Grand pain à encre d'esprit impérial décoré en léger relief sur une face de deux dragons à quatre griffes encadrant deux caractères. Traces de dorure et de polychromie. Le revers à motifs de nuages encadrant sept caractères rehaussés de dorure. Pièce ancienne portant des marques Ming
L : 38 cm

3.300 / 3.500 €



237



238

238
JAPON
Inro à trois compartiments
 en laque noire incrustée de nacre représentant des personnages sur fond montagneux et lacustre. Inscriptions sur les deux faces.
 Période Meiji.
 H : 7 cm
 (petits manques de nacre)

800 / 1.000 €



239

239
JAPON
Nécessaire à couverts
 comprenant deux baguettes en ivoire et un couteau à manche en écailles dans un étui en galuchat.
 Début du XXème siècle.
 Longueur totale : 34 cm

60 / 80 €



240

240
CHINE
Petit plateau rectangulaire
 en laque rouge sinabre reposant sur quatre pieds et gravé de losanges et de motifs stylisés.
 XIXème siècle.
 Dim : 18 x 35,5 cm

200 / 300 €



241



241

241
JAPON
Deux albums de photographies,
 les plats de la reliure en laque brune décorée à l'or et en peinture de personnages, l'un comprenant des cartes postales de beautés japonaises (bijins) et l'autre des vues des Indes.
 Vers 1910.

120 / 150 €



242

243

242
CHINE
Repose poignet formé d'une plaque
 en bois incrustée de bois clair représentant un enfant sur un tertre avec chauve-souris, deux nuages et quatre caractères.
 Fin du XIXème/Début XXème siècle.
 H : 26 cm

250 / 300 €

243
CHINE
Repose poignet
 en bambou (objet de lettré) à décor gravé de pivoines et asters portant une signature à quatre caractères (Yun Qiao Shan Ren) et deux sceaux (Dehuang et Kai).
 Deuxième moitié du XIXème siècle.
 L : 26 cm

400 / 500 €

244
JAPON
Coupelle ronde
 en laque rouge décorée à l'or de tortues
 Période Meiji
 Diam : 13 cm

200 / 300



244



244



245

**245
JAPON
Boîte**

en laque quadrangulaire à fond noir décoré à l'or de pins et de grues couronnées, le couvercle laissant apparaître six petits compartiments décorés à l'or de fleurs, d'oiseaux et d'éventails.

Période Meiji.

H : 11,5 cm

L : 15 cm

1.200 / 1.500 €

**246
JAPON**

Grande boîte rectangulaire couverte

en laque noire à décor hira maki-e de grues couronnées autour d'une rivière et parmi les nuages.

Période Meiji.

L : 44 cm

1.000 / 1.500 €



246



247

**247
JAPON
Cabinet**

en bois laqué noir de forme quadrangulaire ouvrant en façade à six tiroirs; décor hira maki-e de motifs naturalistes (faisans, papillons et pivoines). Les angles, agrémentés de laitons gravés de fleurs.

Période MEIJI

H : 30 cm - L : 30 cm x 22,5 cm

2.000 / 3.000 €

**247 bis
JAPON**

Plateau rectangulaire,

reposant sur quatre pieds, en laque dorée sur fond brun représentant une rivière, des pins et des prunus en fleur sur fond de nuage.

Période Meiji.

Dim : 21 x 29 cm

300 / 400 €



247 bis

Peintures et estampes



248



250



249

248

JAPON

Peinture encadrée

représentant un sage sur un nuage dont les pieds sont posés sur un os.

Signature en bas à droite avec sceaux.
(petits accidents à la toile)

Dim à vue : 103 x 50 cm

2.500 / 3.000 €

249

CHINE

Broderie sur soie Kesi.

représentant une scène d'immortels sur des montagnes avec rochers et pins parasols.

XIX^{ème} siècle.

Dim à vue : 122 x 53 cm

3.000 / 4.000 €

250

JAPON

Peinture encadrée

sur fond de lambris brut, originaire du Japon représentant une scène du Genji Monogatari.

Signature en bas à droite avec sceaux.

Dim à vue : 180 x 94 cm

2.500 / 3.000 €



251
Quatre paysages portant le sceau et la signature
apocryphe de Wen Boren

Rouleaux verticaux sur soie - XIXème siècle.
 Bien que portant le sceau de Wen Boren
 ces peintures ont probablement été réalisées au
 XIXème siècle
 (quelques déchirures)

20.000 / 25.000 €

1er rouleau

Porte un colophon en cursive dans le coin supérieur gauche :

Au-delà des nuées, la montagne de la Hutte : étage-ment de verdure ; Fenêtre ouverte, face à la chaîne des monts, je lis le Classique de la Cour jaune. Personne ne sait qu'un paysage se révèle au milieu des tiges de bambou ; Laissant le livre je me retourne et découvre des écrans de jade. Peint par Wen Boren, dit Cinq Pics [de montagne], lors d'une étape à la forêt Pourpre.

Sceaux :
 Sceau de Wen Boren
 Wufeng
 «Cinq pics», pseudonyme de Wen Boren.

2ème rouleau

Porte un colophon en cursive dans le coin supérieur droit :

Pour aller essayer les nuages dans les monts, la route semble neuve ; Nuées d'un rose de rêve ; écarquillons les yeux pour contempler cette vue. Une acolyte sensible sert avec tout son zèle ; Une bonne dame d'honneur nous avertit d'avance. Qui sera le maître pour peindre cette immensité ? Arrivant là, les fleurs de pruniers devaient [...]. Elles sont bien là quand j'ai compté six mois sur les doigts ; Quelle question posera-t-on aux familles du lieu ? Composé, calligraphié [et peint] par Wen Boren, dit Cinq Pics.

Sceaux :
 Sceau de Wen Boren
 Wufeng
 "Cinq pics".

3ème rouleau

Porte un colophon en cursive dans le coin supérieur droit :

Les fleurs de pêcher enserrèrent les rives, les rafraîchissant ; En un instant on appelle le pêcheur soudain rencontré. Nous craignons que d'autres viennent s'enquérir de la Source [aux fleurs de pêcher] ; Elle s'écoulera pour cacher l'entrée de la grotte. [par] Yun... Peint par Wen Boren, dit Cinq Pics.

Sceaux :
 Sceau de Wen Boren
 Wufeng
 "Cinq pics".

4ème rouleau

Porte un colophon en cursive dans le coin supérieur droit :

Nuées vespérales, le brillant soleil baisse ; Les monts semblent flotter sur la verte rivière au printemps. Je suis à demi ivre, ma mule ralentit le pas ; Splendides sont les feuilles jaunes sur le lac Dongting. Les Trois Esprits font étinceler la Rosée froide. Un jour, il pleut à seaux, la tempête renverse les huttes. Assis dans une tour, habité de souvenirs de solitude et d'ennui, j'ai eu cinq ans pour contempler la peinture zen de Ni Zan [1301-1374], appréciant son coup de pinceau qui, pendant toute une vie, se surpassa dans l'art de la touche d'encre. Bien que [...] on ne peut dépasser son niveau. Ici cela aide-t-il à se remémorer Huang Da [...] ? Je ne sais pourquoi Messieurs mes collègues veulent garder [ses oeuvres]. Sous le caractère "ans" a été omis le caractère fené. Consigné [et peint] par Wen Boren, dit Cinq Pics.

Sceaux :
 Sceau de Wen Boren
 Wufeng
 "Cinq pics".



252
CHINE
Deux albums recouverts de soie rose
décorés de douze gouaches chacun, à su-
jets divers traités en polychromie (bouquet
de fleurs avec papillons, cortèges animés
de personnages, bateaux, sujets animaliers,
personnages de cour).
Premier tiers du XIXème siècle.
Dim : 25 x 36 cm
(petites fentes)

800 / 1.000 €



253

253
CHINE
Peinture
en technique de fixé sous
verre représentant une
élégante en buste dans un
jardin, un passereau posé
sur sa main, dans un enca-
drement en bois noirci.
Début du XXème siècle,
vers 1900.
Dim totale : 58,5 x 43 cm

400 / 500 €



254

254
CHINE
Portrait d'une dame de qualité,
peinture en hauteur sur papier, encadrée, pro-
vince du Zhili
Premier tiers du XIXème siècle.
Dans la tradition des portraits d'ancêtres, cette
femme porte une version féminine de l'uni-
forme des fonctionnaires des Ming. Le faisan
argenté de son insigne pectoral carré en fait
l'épouse d'un mandarin de 5e classe, ayant pu
exercer une charge de préfet. Sa coiffure de
plumes de martin pêcheur à motifs de phénix
porte quatre caractères jaunes sur médaillons
rouges : fengtian gaoming ? "rescrit impérial pris
en conformité avec le Mandat du Ciel", confé-
rant un titre honorifique à un mandarin de 5e
classe et au dessus.
Dimensions à vue : 81 X 62 cm

2.000 / 3.000 €



255

CHINE

Très rare paire de gouaches

représentant des vues de la baie de Hong-Kong sur fond de montagnes, avec nombreux navires trois-mâts et un navire à roues dans la rade. Présentées dans des encadrements en bois. Portent au revers l'étiquette de la maison James KNIGHT (10 London Road) et l'étiquette « The Chinese Times » XIXème siècle.

Dimension à vue : 17 x 28,5 cm

4.000 / 6.000 €





256

256
CHINE
 Paire de portrait sur soie de fondateurs
 de dynastie chinoise:
 l'empereur TAIZONG des Song
 et l'empereur HONGWU des Ming.
 Dimension totale: 52 x 42 cm
 (encadrés sous verre).

200 / 300 €



257

257
JAPON
 Deux peintures (encre gouaché réhaussé
 d'or) représentant des femmes (bijins) sur
 des terrasses dans des pavillons sur fond
 de paysage.
 XIXème siècle.
 Dimensions à vue : 26 x 20 cm

150 / 200 €



258
JAPON
 Deux peintures sur tissu représentant
 des personnages en textile en léger re-
 lief (scènes d'intérieur et de tissage).
 Vers 1930.
 Dim : 30 x 23 cm

100 / 200 €



259
JAPON
 Trois peintures sur soie décorées de per-
 sonnages en tissu traités en léger relief,
 dont un à sujet de potier, un à sujet de
 menuisier, et à un sujet de personnages de
 qualité. Cachet en rouge en bas à droite.
 XXème siècle, vers 1930.
 Dim : 22,5 x 30 cm

300 / 500 €



260
JAPON
Deux estampes japonaises encadrées
représentant trois personnages dans une
maison
Dim: 36 x 25 cm

60 / 80 €



261
JAPON
Estampe encadrée signée
HIROSHIGE(1797-1858)
Dim: 35.5 x 26 cm

60 / 80 €



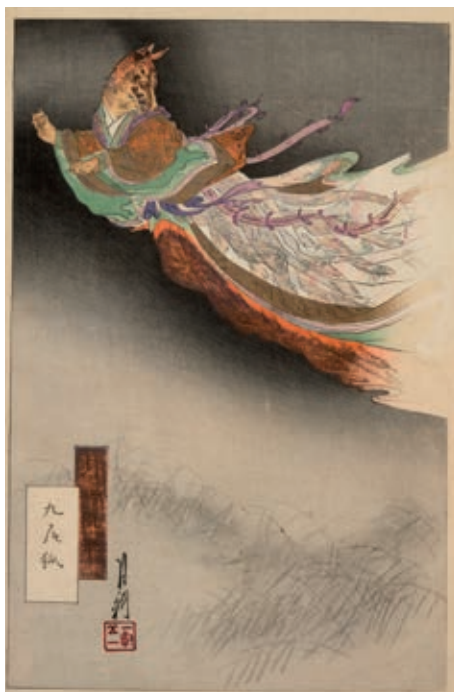
262
JAPON
CHICANOBU
suite de neuf estampes estampes dans trois
encadrements
Dimensions de chaque estampe: 34.5 x 23 cm

400 / 500 €



263
JAPON
Suite de trois estampes encadrées
Dim: 36.5 x 23.5 cm

100 / 150 €



264
JAPON
 Par GEKKO (1859 - 1920)
 Intéressant et bel album composé de 88 estampes recto-verso provenant de séries différentes, les deux plats en soie décorés de dragons traités en enroulement et de lotus sur fond vert.

Dim : 36 x 23,5 cm

4.000 / 4.500 €





265
JAPON
 Suite de trois estampes
 en un panneau encadré représentant
 une réception devant un palais.
 Dimensions de chaque estampe:
 35,5 x 24 cm

80 / 100 €



266
CHINE
 Rouleau vertical encre et couleur
 sur papier représentant une perruche
 perchée sur un sarment de vigne avec
 grappes de raisins et sauterelle.
 Signature et sceau en bas à gauche.
 64 x 45 cm

300 / 500 €



267
BIRMANIE
 Paire de gouaches sur tissu marouflées
 sur toile représentant des portraits de
 familles aisées en extérieur et intérieur.
 XXème siècle
 Dim : 56 x 59,5 cm

500 / 700 €



268
CHINE
 Deux costumes
 en soie rouge et noire brodées de dra-
 gons pentadactyles sur fond de nuages
 encadrés de volatiles et de vagues à la
 base.
 Fin du XIXème siècle
 L. 1m et 1,20 m

400 / 500 €



269

INDOCHINE

Intéressant cabinet

en bois incrusté de panneaux de laque et de sujets en ivoire et nacre sculptés en léger relief. Il ouvre en façade par un abattant, deux tiroirs, une porte et des casiers. Au sommet, deux dragons en bronze doré dont l'un s'échappe d'une niche.

Travail de l'Indochine française, vers 1900/1920.

H : 182 cm

L : 86 cm

P : 49 cm

(manques)

3.000 / 5.000 €





270

JAPON

Petit paravent

composé de huit feuilles peintes à la gouache sur papier d'un pin parasol et d'un prunus en fleurs dans un paysage sur fond de nuages laqués d'or. Cachet de l'artiste en rouge.

Période Meiji.

Encadrement en soie bleue.

H : 48 cm

Longueur totale : 200 cm

2.500 / 3.000 €



271

CHINE

Temple miniature

en bois sculpté laqué noir; la façade ajourée à motifs de Kilins, de fleurs de lotus et de rinceaux laqués rouge et or.

XIXème siècle

H : 140 cm

L : 93 cm

P : 100 cm

(quelques accidents et manques)

Visible à l'étude et non présenté à l'exposition

1.200 / 1.500 €



272

Japon important paravent six feuilles

à décors de fleurs et d'oiseaux

Fin du XIXème siècle

(accidents)

Dim de chaque feuille : 172 x 61 cm

400 / 500 €

273

CHINE

Paire de sièges

en bois sculpté à dossier à pans coupés en laque rouge à motifs de pagodes, rochers, et branches fleuries traités à l'or sur fond de laque.

Fin du XIXème siècle.

H : 83 cm

L : 50 cm

P : 52 cm

600 / 800 €



274

CHINE

Important fauteuil

en bois laqué rouge et ornements de laiton

XIXème siècle

(accident)

H : 103 cm - L : 82 cm - p : 53 cm

400 / 500 €



275
CHINE
Paire de bouquets de fleurs
en bois sculptés, laqués et dorés.
Éléments de décoration du début du
XXème siècle.
H : 47 cm

300 / 500 €



276
CHINE
Panneau rectangulaire
en bois sculpté doré ajouré et décoré
en relief de scènes animées de person-
nages (réception de dignitaires à l'en-
trée d'un palais).
XXème siècle
H : 66 cm
La : 40 cm

600 / 800 €



277
CHINE
Armoire en bois naturel ouvrant en
façade à deux portes sculptée de deux
panneaux anciens à motifs dorés de
personnages dans des réserves, objets
précieux, et inscriptions sur fond vert.
L'armoire du premier tiers du XXème
siècle, les panneaux de la deuxième moi-
tié du XIXème siècle
168 x 100 x 45 cm

400 / 600 €



278
CHINE
Fauteuils en bois de fer ajouré
Fin du XIXème siècle
H : 97,5 cm - L : 65 cm - P : 46,5 cm

500 / 600 €



279
CHINE
Fauteuils en bois de fer ajouré
Fin du XIXème siècle
H : 95 cm - L : 63,5 cm - P : 46,5 cm

500 / 600 €



280
CHINE
Fauteuils en bois de fer ajouré
Fin du XIXème siècle
H : 99 cm - L : 58 cm - P : 45 cm

500 / 600 €



281
JAPON
Plaque encadrée
représentant des grues couron-
nées en ivoire et nacre sculptés
devant des branches de prunus
en bois et ivoire sur fond laqué
doré dans un ovale entouré de
fleurs peintes sur laque rouge.
Vers 1930.
Dim : 32,5 x 44, cm
(quelques manques)

300 / 400 €



282
CHINE
Bureau en bois de fer
ouvrant en façade à trois
 tiroirs
Début du XXème siècle
H : 84cm - L : 125 cm
P : 49,5 cm

1.000 / 1.500 €

CONDITIONS DE VENTE

La vente sera faite au comptant et conduite en Euros.
Les acquéreurs paieront, en sus des enchères des frais de 23 % HT soit 27,5 % TTC.

GARANTIES

Conformément à la loi, les indications portées au catalogue engagent la responsabilité de la SAS Claude Aguttes et de son expert, compte tenu des rectifications annoncées au moment de la présentation de l'objet portées au procès-verbal de la vente. Les attributions ont été établies compte tenu des connaissances scientifiques et artistiques à la date de la vente.

L'ordre du catalogue sera suivi.

Une exposition préalable permettant aux acquéreurs de se rendre compte de l'état des biens mis en vente, il ne sera admis aucune réclamation une fois l'adjudication prononcée. Les reproductions au catalogue des oeuvres sont aussi fidèles que possible, une différence de coloris ou de tons est néanmoins possible.

Les dimensions ne sont données qu'à titre indicatif.

Le texte en français est le texte officiel qui sera retenu en cas de litige. Les descriptions en anglais et les indications de dimensions en inches ne sont données qu'à titre indicatif et ne pourront être à l'origine d'une réclamation.

L'état de conservation des oeuvres n'est pas précisé dans le catalogue, les acheteurs sont donc tenus de les examiner personnellement avant la vente. Il ne sera admis aucune réclamation concernant d'éventuelles restaurations une fois l'adjudication prononcée.

ENCHÈRES

Le plus offrant et dernier enchérisseur sera l'adjudicataire.

En cas de double enchère reconnue effective par le Commissaire-priseur, le lot sera remis en vente, tous les amateurs présents pouvant concourir à cette deuxième mise en adjudication.

Important: Le mode normal pour enchérir consiste à être présent dans la salle de vente. Toutefois, nous acceptons gracieusement de recevoir des enchères par téléphone d'un acquéreur potentiel qui se sera manifesté avant la vente. Notre responsabilité ne pourra être engagée notamment si la liaison téléphonique n'est pas établie, est établie tardivement, ou en cas d'erreur ou omissions relatives à la réception des enchères par téléphone.

Nous acceptons gracieusement les ordres d'enchérir qui ont été transmis. Nous n'engageons pas notre responsabilité notamment en cas d'erreur ou d'omission de l'ordre écrit. La demande d'une ligne téléphonique implique que l'enchérisseur est preneur à l'estimation basse dans le cas d'une mauvaise liaison téléphonique.

En portant une enchère, les enchérisseurs assument la responsabilité personnelle de régler le prix d'adjudication, augmenté des frais à la charge de l'acheteur et de tous impôts ou taxes exigibles. Sauf convention écrite avec la SAS Claude Aguttes, préalable à la vente, mentionnant que l'enchérisseur agit comme mandataire d'un tiers identifié et agréé par la SAS Claude Aguttes, l'enchérisseur est réputé agir en son nom propre.

RETRAIT DES ACHATS

Les lots qui n'auraient pas été délivrés le jour de la vente seront à enlever, une fois le paiement encaissé, à l'Hôtel des Ventes de Neuilly à compter du lundi 22 avril à 14h.

Il est conseillé aux adjudicataires de procéder à un enlèvement de leurs lots dans les meilleurs délais afin d'éviter les frais de magasinage qui sont à leur charge. Le magasinage n'entraîne pas la responsabilité de la SAS Claude AGUTTES ni de ses experts, et ce à quelque titre que ce soit. En effet, dès son adjudication, le lot est sous l'entière responsabilité de son adjudicataire. Ce dernier est donc lui-même chargé de faire immédiatement assurer ses acquisitions, et la SAS Claude AGUTTES décline toute responsabilité quant aux dommages que le lot acheté pourrait encourir.

Les lots seront délivrés à l'acquéreur en personne ou au tiers qu'il aura désigné de manière officielle et à qui il aura confié une procuration originale et une copie de sa pièce d'identité.

Les formalités d'exportations (demandes de certificat pour un bien culturel, licence d'exportation) des lots assujettis sont du ressort de l'acquéreur et peuvent requérir un délai de 2 à 3 mois. L'étude est à la disposition de ses vendeurs pour l'orienter dans ces démarches ou pour transmettre les demandes à la Direction des Musées de France.

REGLEMENT DES ACHATS

Nous recommandons vivement aux acheteurs de nous régler par carte bancaire ou par virement bancaire.

Conformément à l'article L.321-14 du code de commerce, un bien adjugé ne peut être délivré à l'acheteur que lorsque la société en a perçu le prix ou lorsque toute garantie lui a été donnée sur le paiement du prix par l'acquéreur.

Moyens de paiement légaux acceptés par la comptabilité :

- Espèces : (article L.112-6 ; article L.112-8 et article L.112-8 al 2 du code monétaire et financier)

• 750€ maximum pour les professionnels

• 3 000€ maximum pour les particuliers

• 15 000€ maximum pour les particuliers qui n'ont pas leur domicile fiscal en France (sur présentation de passeport)

- Virement :

Du montant exact de la facture (les frais bancaires ne sont pas à la charge de l'étude) provenant du compte de l'acheteur et indiquant le numéro de la facture

IBAN : Banque : Banque de Neuflyze, 3 avenue Hoche 75008
Titulaire du compte : Claude AGUTTES SAS
Code Banque 30788 – Code guichet 00900
N° compte 02058690002 – Clé RIB 23
IBAN FR76 3078 8009 0002 0586 9000 223 – BIC NSMBFRPPXXX

- Carte bancaire (sauf AMEX)

- Chèque : (Si aucun autre moyen de paiement n'est possible)

• Sur présentation de deux pièces d'identité

• Pour une somme inférieure à 2000€

• Attention : La délivrance ne sera possible que 20 jours après le paiement si :

- Le chèque est d'un montant supérieur à 2000€

- La facture est payée avec 2 modes de règlements dont un chèque (même inférieur à 2000€)

• Aucun délai d'encaissement n'est accepté en cas de paiement par chèque

Les règlements par chèques étrangers ne sont pas acceptés.

CONDITIONS OF SALE

Purchased lots will become available only after full payment has been made.

The sale will be conducted in Euros. In addition to the hammer price, the buyer agrees to pay a buyer's premium along with any applicable value added tax.

The buyer's premium is 23 % +VAT amounting to 27,51 % (all taxes included).

GUARANTEES

The SAS Claude Aguttes is bound by the indications stated in the catalogue, modified only by announcements made at the time of the sale noted in the legal records thereof.

Attributions were made according to scientific and artistic knowledge at the time of the auction.

An exhibition prior to the sale permits buyers to establish the conditions of the works offered for sale and no claims will be accepted after the hammer has fallen. Some difference may appear between the original work and its illustration, there will be no claims in such matter. The dimensions are given only as an indication.

The condition of the works is not specified in the catalogue, buyers are required to study them personally. No requests will be accepted concerning restorations once the hammer has fallen.

BIDS

The highest and final bidder will be the purchaser.

Should the auctioneer recognise two simultaneous bids on one lot, the lot will be put up for sale again and all those present in the saleroom may participate in this second opportunity to bid.

Important : Bidding is typically conducted in the auction house. However, we may graciously accept telephone bids from potential buyers who have made the request.

We bear no responsibility whatsoever in the case of uncompleted calls made too late and/or technical difficulties with the telephone. We also accept absentee bids submitted prior to the sale. We reserve the right to accept or deny any requests for telephone or absentee bidding.

The telephone bidder agrees to bid up to the low estimate.

In carrying a bid, bidders assume their personal responsibility to pay the hammer price as well as all buyer's fees and taxes chargeable to the buyer.

Unless a written agreement established with Claude AGUTTES SAS, prerequisite to the sale, mentioning that the bidder acts as a representative of a third party approved by Claude AGUTTES SAS, the bidder is deemed to act in his or her own name.

COLLECTION OF PURCHASES

The lots not claimed on the day of the auction can be retrieved at the Hôtel des Ventes de Neuilly by appointment from Monday April 22th at 14 o'clock.

Buyers are advised to collect successful lots as soon as possible to avoid handling and storage costs which may be incurred at their expense.

The auctioneer is not responsible for the storage of purchased lots.

If payment is made by wire transfer, lots may not be withdrawn until the payment has been cleared, foreign cheques are not accepted.

From the moment the hammer falls, sold items will become the exclusive responsibility of the buyer. The buyer will be solely responsible for the insurance, Aguttes auction house assumes no liability for any damage to items which may occur after the hammer falls.

The purchased lots will be delivered to the buyer in person. Should the buyer wish to have his/her lot delivered to a third party the person must have a letter of authorization along with a photocopy of the identity card of the buyer.

Export formalities can take 2 or 3 months to process and are within buyer's province. Please contact the Hôtel des ventes de Neuilly if you need more information concerning this particular matter.

PAYMENT

We recommend that buyers pay by credit card or electronic bank transfer.

In compliance with Article L.321-14 of French commercial law, a property sold at auction can be delivered to the buyer only once the auction firm has received payment or complete guarantee of payment.

Legally accepted means of payment include:

• Cash (article L.112-6, L.112-8 and Article Article L.112-8 paragraph 2 of the Monetary and Financial Code)

- max. € 750 for professionals

- max. € 3,000 for private individuals

- max. € 15,000 for private individuals who are not fiscal residents of France (upon presentation of a valid passport)

• Electronic bank transfer

o The exact amount of the invoice from the buyer's account and indicating the invoice number. (Note: Bank charges are the buyer's responsibility.)

IBAN : Banque : Banque de Neuflyze, 3 avenue Hoche 75008
Titulaire du compte : Claude AGUTTES SAS
Code Banque 30788 – Code guichet 00900
N° compte 02058690002 – Clé RIB 23
IBAN FR76 3078 8009 0002 0586 9000 223 – BIC NSMBFRPPXXX

• Credit cards (other than American Express)

• Cheque (if no other means of payment is possible)

- Upon presentation of two pieces of identification

- For amounts less than € 2,000

- Important: Delivery is possible after 20 days only after payment in the following cases:

- When the cheque is in excess of € 2,000

- When the amount due is paid with two means of payment including at least one cheque (including cheques for amounts under €2,000)

- Cheques will be deposited immediately. No delays will be accepted.

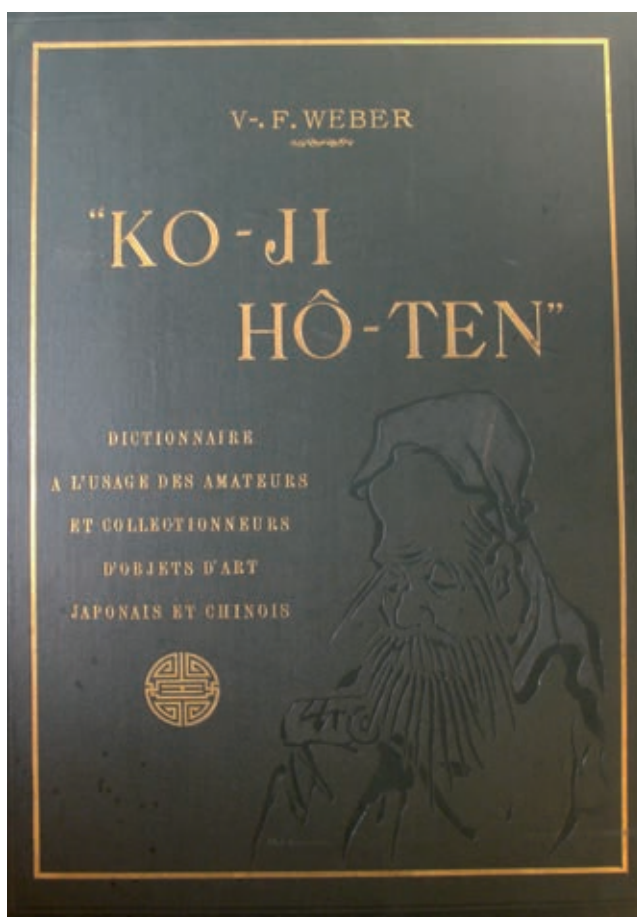
- Payment with foreign cheques will not be accepted.

ARTS D'ASIE

Vente en ligne du 12 au 23 avril 2013

www.gersaint.com

Dont un important fond documentaire en français,
anglais et chinois et objets divers



V.F. WEBER - Ko-Ji Hô-Ten

Dictionnaire à l'usage des amateurs et collectionneurs d'objets d'art japonais et chinois, 1923. 2 volumes

Lots visibles sur demande à l'étude

Richard des Noettes
Tél : 01 47 45 93 06
desnoettes@aguttes.com

VENTE EN PRÉPARATION

BIJOUX

25 juin 2013

Neuilly-sur-Seine

Clôture du catalogue : mercredi 15 mai 2013

Pour inclure des lots dans ces ventes,
n'hésitez pas à contacter :
Philippe Dupré la Tour
+33 1 41 92 06 42
duprelatour@aguttes.com

Expertises gratuites
sur rendez-vous ou sur photo



VAN CLEEF AND ARPELS
Clip «bouquet de fleurs»
H : 7 cm
Adjugé 16 000 €



AGUTTES

Hôtel des Ventes de Neuilly - 164 bis, av CH : de Gaulle - 92200 Neuilly-sur-Seine - Tél. : 01 47 45 55 55
Hôtel des Ventes de Lyon Brotteaux - 13 bis, place Jules Ferry - 69 006 Lyon - Tél. : 04 37 24 24 24