

AGUTTES



TABLEAUX ANCIENS & MODERNES
ARCHÉOLOGIE
MOBILIER & OBJETS D'ART
ARTS D'ASIE

Jeudi 25 octobre 2012
Lyon Brotteaux

CLAUDE AGUTTES COMMISSAIRE-PRISEUR

AGUTTES SAS (S.V.V. 2002-209)
www.aguttes.com

Président

Claude Aguttes

Directrice Générale Neuilly - Lyon

Charlotte Reynier-Aguttes

Directeur délégué Lyon

Gérald Richard

Hôtel des Ventes de Neuilly

164 bis, avenue Charles de Gaulle
92200 Neuilly-sur-Seine
Tél. : 01 47 45 55 55 - Fax : 01 47 45 54 31

Hôtel des ventes de Lyon Brotteaux

13 bis, Place Jules Ferry
69006 Lyon
Tél. : 04 37 24 24 24 - Fax : 04 37 24 24 25

Communication

Élisabeth de Vaugelas - 01 47 45 93 05
vaugelas@aguttes.com

Commissaire-Preneur judiciaire et habilité

Claude Aguttes
aguttes@aguttes.com

Collaboratrice Claude Aguttes

Alix Argyropoulos - 01 47 45 93 08
argyropoulos@aguttes.com

Commissaires-Preneurs habilités

Antoine Aguttes, Séverine Luneau,
Sophie Perrine, Gérald Richard,
Diane de Karajan

Inventaires et partages

Neuilly
Séverine Luneau - 01 41 92 06 46
Sophie Perrine - 01 41 92 06 44

Lyon
Claude Aguttes
Gérald Richard - 04 37 24 24 27

Expertises gratuites

Neuilly-Lyon
Sans rendez-vous le lundi après-midi de 14h à 18h
Sur rendez-vous du mercredi au jeudi de 10h à 13h
et de 14h à 18h
Le vendredi de 10h à 13h

Administration et Gestion

Accueil - Gestion des dépôts

Neuilly
Richard Lefevre des Noettes
desnoettes@aguttes.com

Lyon
Valériane Pace - 04 37 24 24 28
pace@aguttes.com

Comptabilité générale

Alexandra Baranger - baranger@aguttes.com

Avec la collaboration de :
Patricia Biasioli - biasioli@aguttes.com

Facturation acheteurs Neuilly

Catherine Bodard-Aulanier - 01 41 92 06 41
bodard@aguttes.com

Facturation acheteurs Lyon

Jérémy Sarelo - 04 37 24 24 26
sarelo@aguttes.com

Accueil téléphonique - Abonnement catalogues

Neuilly
Marie du Boucher - 01 47 45 55 55
duboucher@aguttes.com

Lyon
Emeline Goutte - 04 37 24 24 24
bonarska@aguttes.com

Départements d'Art

Mobilier et Objets d'Art

Neuilly
Séverine Luneau - 01 41 92 06 46
luneau@aguttes.com

Avec la collaboration de :
Guillaume Delon - 01 47 45 93 01
delon@aguttes.com

Organisation et coordination de la vente
Laurent Poubeau - 01 41 92 06 45

Lyon
Gérald Richard - 04 37 24 24 27
richard@aguttes.com

Haute Epoque

Neuilly-Lyon
Aude Louis Carves - 01 41 92 06 43
louis@aguttes.com

Dessins et tableaux anciens Tableaux XIX^e et modernes Écoles russes et orientalistes

Charlotte Reynier-Aguttes - 01 41 92 06 49
reynier@aguttes.com

Neuilly
Diane de Karajan - 01 41 92 06 48
karajan@aguttes.com

Administration
Cyrille de Bascher
bascher@aguttes.com

Lyon
Jean-Marie Sarrau - 04 37 24 24 24
sarrau@aguttes.com

Art Nouveau - Art Déco

Neuilly
Sophie Perrine - 01 41 92 06 44
perrine@aguttes.com

Avec la collaboration de :
Antonio Casciello - 01 47 45 91 50
casciello@aguttes.com

Lyon
Gérald Richard - 04 37 24 24 27
richard@aguttes.com

Bijoux Anciens et Modernes Horlogerie

Philippine Dupré la Tour - 01 41 92 06 42
duprelatour@aguttes.com

Avec la collaboration de :
Claire Barrier
barrier@aguttes.com

Lyon
Nelly Strohl de Pouzols - 04 37 24 24 23
pouzols@aguttes.com

Argenterie, Chasse

Neuilly - Lyon
Guillaume Delon - 01 47 45 93 01
delon@aguttes.com

Arts d'Asie

Neuilly-Lyon
Aude Louis Carves - 01 41 92 06 43
louis@aguttes.com

Livres anciens et Modernes Autographes et Documents Anciens, Cartes postales, Affiches, Timbre-poste

Neuilly
Laurent Poubeau - 01 41 92 06 45
poubeau@aguttes.com

Lyon
Gérald Richard - 04 37 24 24 27
richard@aguttes.com

Vins et Spiritueux

Neuilly - Lyon
Jean-Marie Sarrau - 04 37 24 24 24
sarrau@aguttes.com

Mode et Accessoires de mode

Neuilly
Aude Louis Carves - 01 41 92 06 43
louis@aguttes.com

Lyon
Nelly Strohl de Pouzols - 04 37 24 24 23
pouzols@aguttes.com

Numismatique

Neuilly
Guillaume Delon - 01 47 45 93 01
delon@aguttes.com

Lyon
Nelly Strohl de Pouzols - 04 37 24 24 23
pouzols@aguttes.com

Instruments de musique

Neuilly-Lyon
Guillaume Delon - 01 47 45 93 01
delon@aguttes.com

Vente aux enchères électroniques sur : www.gersaint.com

Emmanuelle Ory Lavollée - 01 47 45 93 06
orylavollée@aguttes.com



AGUTTES

Neuilly

Drouot

Lyon

TABLEAUX ANCIENS & MODERNES ARCHÉOLOGIE MOBILIER & OBJETS D'ART ARTS D'ASIE

MOBILIER D'UN HÔTEL PARTICULIER À MONTPELLIER
et à divers

Jeudi 25 octobre 2012 à 14h15

Hôtel des ventes des Brotteaux
13 bis place Jules Ferry – 69006 Lyon

EXPOSITIONS PUBLIQUES HOTEL DES VENTES DES BROTTAUX 13 bis Place Jules Ferry – Lyon 6^e

Le samedi 20 octobre de 10 h à 18h

Le lundi 22 octobre de 14h à 22h

Les mardi 23 et mercredi 24 octobre de 14h à 18h

Le jeudi 25 octobre de 10h à 12h

CONTACT ÉTUDE

Nelly STROHL de POUZOLS
04 37 24 24 23
pouzols@aguttes.com

EXPERTS

TABLEAUX ANCIENS :
Stéphane PINTA - Cabinet Turquin (SP)
01 47 03 48 78 - stephane.pinta@turquin.fr

DESSINS & TABLEAUX MODERNES :
Tina BERNAERTS
06 80 05 40 24 - tina.bernaerts@wanadoo.fr

ARCHÉOLOGIE :
Grégory CHESNE
06 07 59 61 54 - gregorychesne@yahoo.fr

MOBILIER & OBJETS D'ART :
Guillaume DILLÉE
01 53 30 87 00 - guillaume@dillee.com

FAÏENCE ET PORCELAINES :
Eric Nakache - 06 10 12 17 56

ARTS D'ASIE :
Akio SETO
06 62 61 23 84 - akio.seto@orange.fr

Catalogue visible sur
www.aguttes.com
www.gazette-drouot.com
www.drouotlive.com

Drouot LIVE 100%

Tableaux Anciens



1
Ecole FLAMANDE du XVII^{ème}
siècle
Allégorie de flore
Cuivre
12,5 x 15,5 cm
(petits manques)
Selon une étiquette au dos, aurait
appartenu à Savary, duc de Verigo
SP

2
Ecole ANVERSOISE vers 1580,
suiveur de Jan Gossaert dit
Mabuse
Lucrèce
Panneau
28,5 x 23 cm
SP
1 800 / 2 200 €

3
Ecole FLAMANDE du XVII^{ème}
siècle
Portrait d'homme en habit gris
Huile sur toile
28 x 24 cm
(accident)
800 / 1 200 €

4
Ecole FLAMANDE du XVII^{ème}
siècle
L'adoration des Mages
Huile sur toile
23 x 18 cm
(accidents)
200 / 300 €

600 / 800 €



5
Attribué Harmen HALS (1611-1669)
Joyeux buveur
Toile
Porte une trace de signature en bas à gauche
Sans cadre
43 x 38 cm
(accidents)
SP

6 000 / 8 000 €



6



7



8



9

6
Ecole ITALIENNE du XVII^{ème} siècle
Portrait de Georgius Castriotus Scandarbec
 Toile
 Inscrit en haut
 60 x 45 cm (à vue)
 (restaurations anciennes)
 SP

800 / | 200 €

7
Ecole ITALIENNE du XVII^{ème} siècle
Portrait d'homme
 Panneau anciennement octogonal (coins abattus)
 Annotée au dos Carlo Federico CARISIC
 52,5 x 40 cm
 (restaurations anciennes)
 SP

800 / | 200 €

8
Ecole FLAMANDE du XVIII^{ème} siècle,
entourage de Cornelis TROOST
Scène de bal masqué
 Toile
 48,5 x 59,5 cm
 CM

| 500 / 2 000 €

9
P. BICKER* (Ecole HOLLANDAISE du XVIII^{ème} siècle)**
Eliézer et Rebecca au puits de Nabor (Génèse 24)
 Panneau de chêne parqueté
 54 x 74 cm
 Signé en bas à gauche : P. Bicker fecit
 (petites restaurations)
 SP

800 / | 200 €

10
Ecole HOLLANDAISE vers 1770,
entourage de Jan Joseph HOREMANS
L'heure du café
Toile
60 x 50 cm
Porte une ancienne attribution
à Horemans
SP

3 000 / 3 500 €



11
Ecole FLAMANDE du XVIII^{ème} siècle,
suiueur de Philips WOUWERMANS
Le choix du cheval
Panneau de chêne, une planche,
non parqueté
22,5 x 33 cm
SP

1 200 / 1 500 €





12

12
Ecole FLAMANDE
du XVIII^{ème} siècle
Bacchanale
Toile
59 x 75 cm
(restaurations anciennes)
SP

1 300 / 1 500 €

13
Ecole ITALIENNE
du XVII^{ème} siècle
Sainte Madeleine repentante
Huile sur toile
63 x 48 cm
(légers manques de matière)
SP

1 300 / 1 500 €



13



14

14
Ecole ITALIENNE
du XVIII^{ème} siècle,
suiveur de BORGIANI
Saint Jérôme en prière
Toile
64 x 54 cm
(restaurations anciennes et
déchirures, sans cadre)
SP

600 / 800 €

15
Ecole ITALIENNE vers 1700,
suiveur de Girolamo da Carpi
Vénus dénudée sur fond de paysage
Toile
20 x 28 cm
(restaurations anciennes)

800 / 1 000 €



15



16

16
Ecole ITALIENNE
du XVIII^{ème} siècle
Saint Jean-Baptiste
Huile sur toile
18,5 x 13 cm
(accidents)

200 / 300 €

17
Ecole GENOISE vers 1640, entourage de Vassalo
Nature Morte de fruits aux oiseaux et lièvre
Toile
124,5 x 177 cm
(soulèvements et manques)
SP

4 000 / 6 000 €



18
Ecole ROMAINE du XVIII^{ème} siècle
Vue d'un village perché sur une colline au bas d'une rivière
Toile
48 x 63 cm
(restaurations anciennes)
SP

3 000 / 4 000 €



19
Ecole ROMAINE du XVIII^{ème} siècle,
suiveur de Jan Franz van BLCEMEN
Vue d'Italie
Toile
50 x 60 cm
(restaurations anciennes)
SP

800 / 1 200 €





20
Ecole MEXICAINE du XVIII^{ème} siècle, CUZCO
Saint Martin partageant sa cape
Huile sur toile
117 x 87 cm

1 150 / 1 300 €



21
Ecole PERUVIENNE de la fin du XVII^{ème} siècle
San Isidro
Huile sur toile
57 x 40,5 cm

700 / 900 €



22
Attribué à Jacques COURTOIS (1621-1675)
Choc de cavalerie
Cuivre
Porte une signature en bas à droite
11,8 x 14 cm (restaurations anciennes)
Dans un cadre en bois et stuc doré à palmettes d'époque Empire
SP

800 / 1 200 €



23
Ecole FRANCAISE du XVII^{ème} siècle
Sainte Madeleine au pied de la croix
Cuivre
18 x 14 cm
(restaurations anciennes et manques)
Cadre en bois sculpté et doré, travail français du XVII^{ème} siècle

400 / 600 €



24
Ecole FRANCAISE du XVIII^{ème} siècle
Saint Charles Borromée priant pour la cessation de la peste
Décor de théâtre gouaché et en relief sur velin piqué afin de laisser passer la lumière
45 x 33 cm

120 / 150 €



25
Ecole FRANCAISE, vers 1680
Portrait de femme
Toile d'origine
76 x 63 cm (restaurations anciennes)
Cadre en bois sculpté et doré, travail français d'époque Louis XIV manques)
SP

800 / 1 200 €

26
Attribué à Marie Victoire LEMOINE (Paris 1754-1820)
Portrait de jeune fille en corsage de linon
Toile ovale
54 x 44 cm
SP

3 000 / 6 000 €



27
Ecole FRANCAISE du XVIII^{ème} siècle
Fête de village
Paire d' huiles sur toile
37 x 48 cm

1 500 / 2 000 €



28

Jean-Baptiste BENARD (1751-1789)

Le marchand d'œufs

Toile

35 x 26,5 cm

Signée et datée en bas vers la gauche : 1758

SP

3 000 / 4 000 €



29

Attribué à Jacques François Van der BUCH (1756-1803)

Grande chinoiserie en camaïeu rose

Toile

Environ 250 x 200 cm
(restaurations anciennes)

SP

Provenance :

Hôtel particulier à Montpellier

8 000 / 12 000 €



30



31

30

Ecole FRANCAISE du XVIII^{ème} siècle

Natures mortes aux fleurs sur un entablement, paysage arboré au second plan

Deux huiles sur toile formant pendant, formant tondo

Diam : 47,5 cm (rentoilées)

3 000 / 3 500 €

31

Ecole FRANCAISE, vers 1700

Scène de chasse au sanglier

Gouache sur vélin maroufflé sur panneau

23 x 28 cm

(accidents)

SP

300 / 400 €



32



33

32

Ecole FRANCAISE du XVII^{ème} siècle

Saint Bruno en prière

Huile sur cuivre

16,5 x 13 cm

(accidents)

300 / 400 €

33

Ecole FRANCAISE du XVII^{ème} siècle

La Vierge allaitant

Huile sur cuivre oval

16,5 x 13 cm

300 / 400 €



34

34
Ecole FRANCAISE du XIX^{ème} siècle, suiveur de Claude
Joseph VERNET (1714-1789)
Turcs dans un port de Méditerranée
Toile d'origine
55 x 91 cm (petits accidents restaurés)
SP

4 000 / 5 000 €

35
Edouard HUBER***, Ecole FRANCAISE, vers 1820
Une roulotte près d'une chaumière
Paysan rentrant son troupeau
Toiles d'origine
Signées en bas à gauche et datées : 1846
23 x 31 cm
SP

1 000 / 1 200 €



35



36
Anonyme XVIII^{ème} siècle
Quatre études de têtes féminines
 Trois crayons
 H : 197 - L : 164 mm
 Expert : Angélique FRANCK-NICLOT

200 / 300 €



37
Karel DUJARDIN (1626-1678)
Paysage fluvial avec pêcheurs
 Sanguine, encre et lavis sur papier.
 Signé et daté en haut à gauche :
 "K DV. IARDIN / 1657".
 Une autre version a été vendue
 chez Ketterer Kunst à Hambourg en 2005.
 Cette composition a été gravée dans
 l'autre sens par Carl Weisbrod (1743-1806)
 Expert : Angélique FRANCK-NICLOT

400 / 800 €



38
Attribué à Auguste Denis Raffet (1804-1860)
Étude de soldats à cheval
 Crayon
 24 x 12 cm
 Annoté au verso : "collection E. E. Raffet".
 Expert : Angélique FRANCK-NICLOT

80 / 100 €

39
 Ecole HOLLANDAISE du XIX^{ème} siècle,
 suiveur de Jan PORCELLIS
Bateau aux abords d'une jetée
 Panneau de chêne parqueté
 50 x 67 cm
 CM

1 000 / 1 500 €



39

40
 Ecole FLAMANDE du XIX^{ème} siècle
Les trois âges de la vie
dans l'embrasure d'une fenêtre
 Panneau de chêne,
 une planche, non parqueté
 28 x 24 cm
 SP

300 / 400 €



40

41
 Ecole FRANCAISE du XIX^{ème} siècle,
 entourage de Tony Tollet
Petite fille au carlin
 Huile sur toile
 53 x 42 cm
 Expert : Tina BERNAERTS

600 / 800 €



41

42
 Edmond Théodore Van HOVE (1853-1913)
Portrait de Jean de Bruges
 Huile sur panneau
 Signée en bas à droite
 (craquelure)
 37 x 31,5 cm

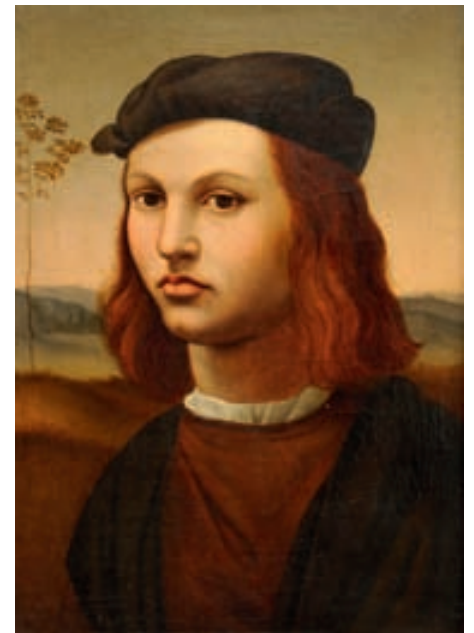
1 800 / 2 200 €



42

43
 Ecole ITALIENNE du XIX^{ème} siècle
Portrait de Raphaël
 Toile
 38 x 25 cm
 SP

400 / 600 €



43

Frédéric MONTENARD (1849-1926)

Cet artiste d'origine provençale fut l'élève de Dubufe et surtout de Puvis de Chavannes.

Il peignit de nombreuses scènes religieuses ou de genre pour des églises ou bâtiments publics à Paris ou dans le midi de la France.

Les œuvres présentées aujourd'hui font partie des esquisses exécutées en vue de ces grandes décorations.



44

Frédéric MONTENARD (1849-1926)

Femme au drapé assise

Esquisse en fusain

Cachet d'atelier en bas à droite

29 x 34 cm

200 / 250 €



45

Frédéric MONTENARD (1849-1926)

Femme assise de profil

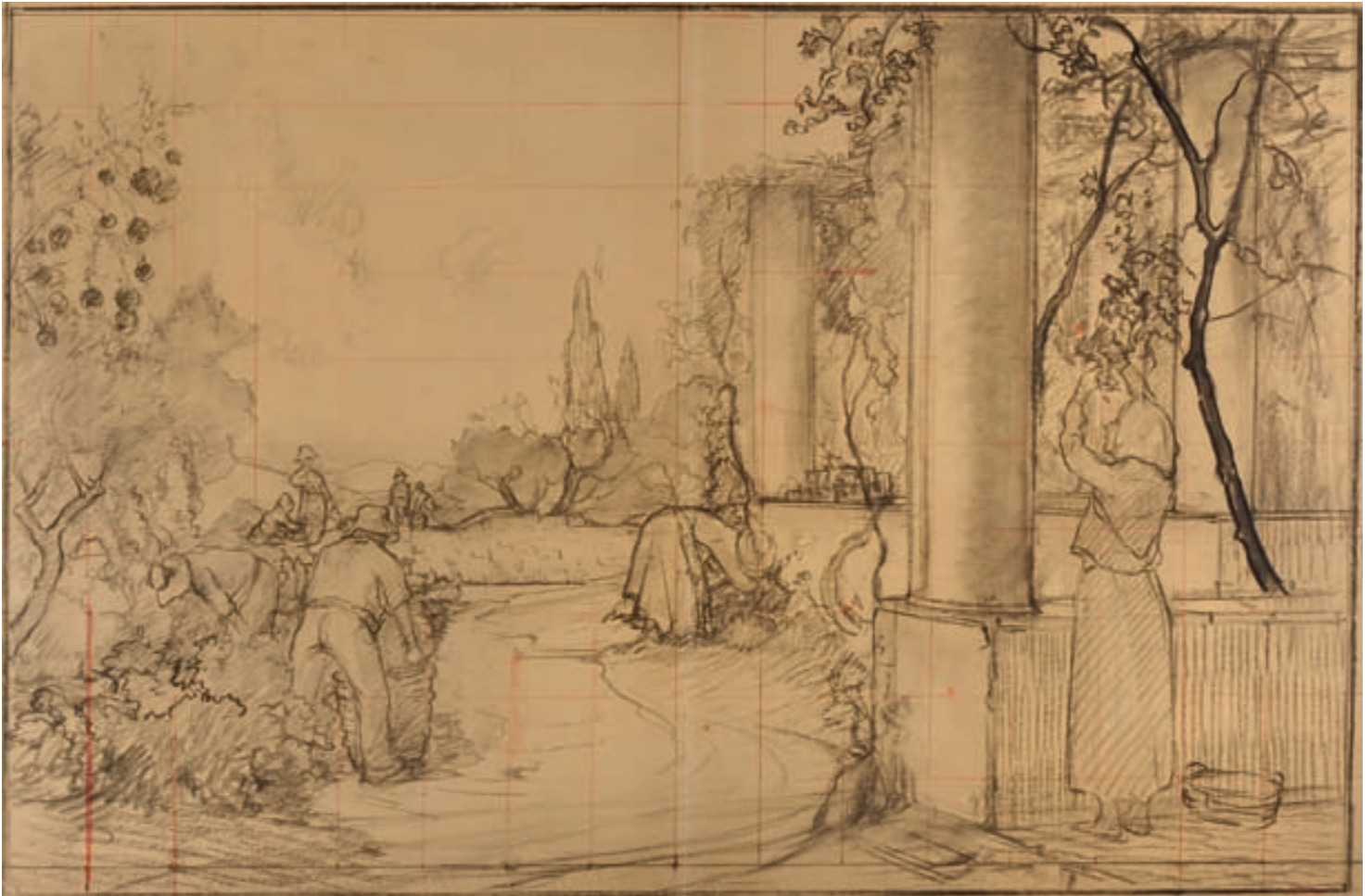
Fusain et rehauts au pastel

Cachet d'atelier en bas à droite, mise au carreau

33 x 43,5 cm

(déchirure en haut au milieu)

150 / 200 €



46



47

46
Frédéric MONTENARD (1849-1926)
Les vendanges
Fusain sur papier avec mise au
carreau
Cachet d'atelier en bas à droite
74 x 110 cm

I 200 / I 500 €



48

47
Frédéric MONTENARD (1849-1926)
Femme nue songeuse
Fusain sur papier
Cachet d'atelier d'artiste en bas au
milieu
61 x 32 cm

300 / 400 €



49

48
Frédéric MONTENARD (1849-1926)
Femme au panier en pied
Fusain sur papier
Cachet d'atelier en bas vers la
droite, avec mise au carreau
61 x 35 cm
Etude pour "L'arlésienne"

400 / 500 €

49
Frédéric MONTENARD (1849-1926)
Femme au panier
Fusain sur papier
Cachet d'atelier en bas à droite,
mise au carreau
82 x 59 cm
Etude pour le tableau "L'arlésienne"
(en haut au milieu petite déchirure)

500 / 700 €



50



51



52



53

50
Claude Antoine PONTUS-CINIER (1812-1885)

Paysage aux bergères
Huile sur toile
Signée en bas à gauche et en bas à droite
79 x 56,5 cm
(accidents et manques)

1 500 / 2 000 €

53
Aimé PERRET (1847-1927)

Le baiser
Huile sur toile
Signée en bas à droite
46 x 55,5 cm

1 200 / 1 500 €

51
Claude Antoine PONTUS CINIER (1812-1885)

Dans les rochers du Bugey
Aquarelle
Cachet de la signature en bas à gauche
24 x 37 cm

Très proche de l'œuvre faisant la couverture de l'œuvre "Répertoire des peintres lyonnais du XIXe en Bugey"
Elisabeth Ardouin et Etienne Grafe, 1980

300 / 500 €

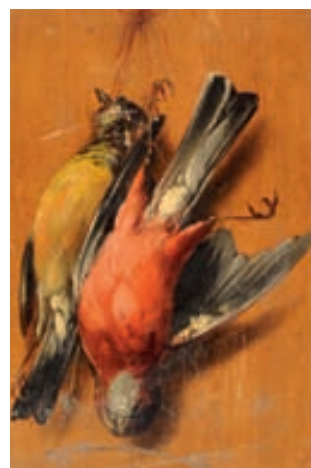
54
Aimé PERRET (1847-1927)

Les paysannes
Fusain et rehaut de gouache
Signé en bas à droite
52 x 42 cm

400 / 500 €



54



55

52
Louis CHARRAT (1903-1971)

La Saône à Neuville
Lavis et encre sur papier
Signé en bas à droite et situé
31,5 x 48 cm

200 / 300 €

55
Ecole LYONNAISE XIX^{ème} siècle

Nature morte aux oiseaux
Huile sur panneau
Porte au dos une inscription :
Antoine BERJON
20,5 x 13,5 cm

300 / 400 €



56

Théodore LEVIGNE (1848-1912)

Vaches près d'une rivière

Huile sur toile

Signée en bas à droite

89 x 70 cm

2 000 / 3 000 €



57

57
Antoine CHARTRES (1903-1968)
Paysage vue des bords de Saone
 Huile sur toile
 Signée en bas à droite
 65 x 92 cm
 Don de l'artiste à son camarade
 de l'école des Beaux-Arts de Lyon

1 200 / 1 500 €

58
François CACHOUD (1866-1943)
Lac au crépuscule
 Huile sur panneau
 Signée en bas à droite
 19 x 27 cm

800 / 1 000 €

59
Alexandre François BONNARDEL (1867-1942)
Nature morte aux pêches et à la carafe en verre
 Huile sur carton
 Signée en bas à gauche
 45 x 54 cm

600 / 800 €



58

60
Jean Baptiste FRENET (1914-1889)
Jeune fille au pinceau
 Technique mixte sur carton
 Monogrammée en bas à gauche
 33 x 25,5cm
 (léger enfoncement)
 Cette œuvre est à rapprocher
 de celle présentée au Musée
 des Beaux Arts de Lyon en 1986,
 intitulée "Jeune femme au pinceau".
Bibliographie :
 Etienne Grafe et Hendoïn-Fugier

400 / 600 €



59



60



61
Jean COUTY (1907-1991)
Barques et péniches
 Huile sur toile
 Signée en bas à gauche
 46 x 38 cm

1 000 / 1 500 €



62
Jean COUTY (1907-1991)
Vue de village de Fontaine Saint Martin
 Huile sur toile
 Signée et datée 1932 sbd
 69,5 x 85 cm
 Don de l'artiste à son camarade de l'école des Beaux arts de Lyon

3 000 / 4 000 €



63
Jean COUTY (1907-1991)
Nature mortes aux oranges
 Huile sur toile
 Signée en bas à droite
 73 x 60,5 cm

1 500 / 2 000 €



64
Jean COUTY (1907-1991)
Nature morte
 Huile sur toile
 Signée en bas à gauche
 58 x 72 cm

1 300 / 1 600 €



65
Jacques MARTIN (1844-1919)
Fleurs
 Huile sur toile
 Signée en haut à gauche et datée mai 1906
 90 x 116 cm

4 000 / 5 000 €



66
Eugène BROUILLARD (1870-1950)
Automne
 Gouache sur carton
 Signée en bas à gauche
 57,5 x 89,5 cm

3 000 / 4 000 €



67
Eugène BROUILLARD (1870-1950)
Arbre autour de la petite mare
 Huile sur papier
 Signée en bas à droite
 40 x 63 cm (à vue)
 (traces de punaise)

800 / 1 200 €



68

Jean FUSARO (né en 1925)

Mer à Sète

Huile sur toile

Signée en bas à droite

Contresigné, titré et daté 1956 au dos

81 x 101 cm

7 000 / 9 000 €



69



70



71



72



73



74

69
Paul Emile LECOMTE (1877-1950)
Port et phare
 Huile sur panneau
 Signée en bas à gauche
 24,3 x 33 cm

1 500 / 2 000 €

70
Paul VOGLER (1852-1904)
Péniche sur l'Oise
 Huile sur toile
 Signée en bas à droite
 46 x 55 cm

600 / 800 €

71
Emile GODCHAUX (1860-1938)
Paysage de la Dombe
 Huile sur toile
 Signée en bas à gauche
 55 x 92,5 cm (accident)

800 / 1 000 €

72
Roland OUDOT (1897-1981)
Falaise à Honfleur
 Aquarelle et gouache
 Signée en bas à gauche
 32 x 49,5 cm

400 / 600 €

73
Louis Maurice BERTHE (XIX^{ème}-XX^{ème} siècle)
Paris la décharge au Pont Neuf
 Huile sur toile
 Signé en bas à gauche
 60 x 81 cm

800 / 1 000 €

74
MOLODTSOV (né en 1944)
Gare animée
 Huile sur toile
 Signée en bas à droite
 69 x 88 cm

600 / 800 €



75

75
Charles-François DAUBIGNY (Paris 1817-1878),
 attribué à
Orage sur la forêt
 Huile sur panneau
 Traces de signature en bas à droite
 16 x 24 cm

800 / 1 000 €



76

76
Edouard Gaspard CASTRES (1881-1964)
Roseaux au bord du lac
 Huile sur isorel
 Signée en bas à droite, titrée au dos et datée 1941
 30,2 x 40,3 cm

1 200 / 1 500 €



77

77
Fernand BIVEL (1888-1950)
Roses dans un vase de céramique
 Toile
 Signée en bas à gauche
 Au dos étiquettes anciennes : exposition de Troyes n°5
 46 x 39 cm

1 000 / 1 500 €



78

78
Fernand BIVEL (1888-1950)
Roses
 Huile sur toile
 Signée en bas à gauche et contresignée sur le châssis
 46 x 38 cm

1 000 / 1 500 €



79

79
Louis JOURDAN (1872-1948)
Ferme entourée d'arbres
 Huile sur panneau
 Signée en bas à droite
 49 x 75 cm
 Grand format

700 / 900 €



80

80
Louis JOURDAN (1872-1948)
Cabane en automne
 Huile sur panneau
 Signée en bas à gauche
 43 x 55 cm

400 / 450 €

81
Louis JOURDAN (1872-1948)
Les meules
 Huile sur carton toilé
 Signée en bas à gauche
 23 x 32 cm

150 / 200 €

82
Louis JOURDAN (1872-1948)
Ferme en Dombes
 Huile sur panneau non signée
 30 x 44 cm
 Reproduit dans livre du musée de Brou

150 / 200 €

83
Louis JOURDAN (1872-1948)
Chêne près de l'étang
 Huile sur panneau
 Signée en bas à gauche
 34 x 44 cm

150 / 200 €



84

84
Louis JOURDAN (1872-1948)
Paturages en Dombes (Ain)
 Huile sur panneau toilé
 Signée en bas à gauche
 Au dos située et contresignée
 29 x 40 cm

150 / 200 €

85
Louis JOURDAN (1872-1948)
Place de la fontaine
 Huile sur panneau
 Signée en bas à gauche
 27 x 40 cm

150 / 200 €



86

86
Louis JOURDAN (1872-1948)
Paturage au pied des arbres
 Huile sur panneau
 Signée en bas à gauche
 55 x 74cm

700 / 900 €

87
Louis JOURDAN (1872-1948)
L'arbre au dessus de l'étang
 Huile sur panneau
 Signée en bas à gauche
 41.5 x 55 cm

400 / 450 €



88

88
James LODER OF BATH
(1784-1860)
Le vainqueur
Huile sur toile
Signée en bas à droite
et datée 1830
59 x 76 cm

1 200 / 1 500 €



89

89
Georges Henry HARLOW
(XIX^{ème} siècle), attribué à
Portrait de dame au chien
Huile sur toile
78,5 x 63 cm

3 000 / 4 000 €

90
Willem VAN DER VEN
(1898-1958)
Vaches dans les marécages
Huile sur toile
Signé en bas à droite
50 x 80 cm

350 / 450 €

91
Louis, PASTOUR
(1876-1948)
Roses
Huile sur panneau
Au dos étiquette titrée
et datée Janvier 1943
21 x 26,5 cm

100 / 150 €

92
Ecole ANGLAISE
du XIX^{ème} siècle
*Portrait de jeune fille
au panier fleuri*
Toile à vue ovale
Signée en bas à gauche
74 x 62 cm
(accidents et manques)
SP

1 500 / 2 000 €



90



91



92



93

93
Eugène PECHAUBÈS (1890-1967)
Jeanne d'Arc prisonnière à Compiègne
 Huile sur toile
 Signée en bas à gauche
 146,5 x 110 cm
 On y joint une lettre autographe du peintre reconnaissant sa toile vendue en 1937

3 500 / 4 000 €

94
François THÈVENOT (1856)
Le déjeuner de la paysanne
 Huile sur toile
 Signée en bas à droite et datée 1854
 82 x 66 cm

2 000 / 2 500 €

95
Ernest Pierre GUÉRIN (1887-1952)
Notre Dame de la Joie à Saint Guénalé en Bretagne
 Crayon et aquarelle
 Signée en bas à droite :
 "D. Guérin/Notre Dame de la Joie/Saint Guénalé/Bretagne"
 27 x 34,5 cm

2 500 / 3 000 €

96
Paul SIMONS (1865-1932)
Chiens et trophée de chasse
 Huile sur toile
 Signée en bas à gauche et datée 1896
 46,5 x 70 cm

800 / 1 000 €



94



95



96



97
Constantin TERECHKOVITCH (1902-1978)
Bouquet de fleurs
Technique mixte
Signée en bas à gauche
66 x 50,5 cm

3 000 / 5 000 €



98

98
LOUIS GALLIAC (1849-1934)
La Vénitienne
Huile sur toile
Signée en haut à gauche
45 x 36 cm

800 / 1 000 €

99
Vincenzo LORIA (1849-1939)
Vue de la baie de Naples
Aquarelle
22,5 x 38,5 cm

400 / 600 €

100
Vincenzo LORIA (1849-1939)
Baie de Naples et le Vésuve
Aquarelle
Signée en haut à droite
22,5 x 38,5 cm

400 / 600 €

101
Karl MONTI (XX^{ème} siècle)
Bormes les Mimosas
Huile sur toile
Signée en bas à droite
65,5 x 81 cm

300 / 400 €

102
James BUTLER (1893-1976)
Paysage de Giverny
Huile sur toile
Signée et datée 1911 en bas à droite
48,5 x 73,5 cm

450 / 550 €

103
Marcel COSSON (1878-1956)
Fleurs de printemps dans un vase
Huile sur toile
Signée en bas à droite
61 x 46,5 cm

400 / 500 €



99



100



101



102



103

104

Georges DUSEIGNEUR (1841-1906)

La prière

Huile sur carton

Daté 1873

33 x 30 cm

(petite réparation à l'angle inférieur droit)

1 800 / 2 000 €



105

L CADIERRA (XX^{ème} siècle)

Vues orientalistes

Paire d'huiles sur toile

Signées

24 x 19 cm

1 200 / 1 500 €



106

Matteo BRONDY

Fantasia

Aquarelle gouachée

Signée en bas à gauche

24,5 x 30,5 cm

900 / 1 000 €





107



108



109



111



112

107
Lucien GENIN (1894-1958)
Place Notre Dame des Victoires
 Huile sur toile
 Signée en bas à gauche
 60 x 73 cm (petit accident en bas à droite)
 5 000 / 6 000 €

108
Paul Jean CLAYS (1819-1900)
L'arrivée au port
 Huile sur toile
 Signée en bas à droite
 19 x 28 cm (manques)
 600 / 800 €

109
Georges ROHNER (1913-2000)
Paysage
 Huile sur papier marouffé sur carton
 Signée en bas à gauche et daté 1951
 15,5 x 21 cm
 400 / 500 €

110
Georges ROHNER (1913-2000)
Femme noire assise
 Crayon noir
 Signé en bas à gauche et daté 1936
 30 x 22,5 cm (à vue)
 200 / 300 €

111
Lucien BOULIER (1882-1963)
Le repos
 Huile sur toile
 Signée en bas à droite
 93 x 100 cm (accidents)
 1 200 / 1 500 €

112
Philippe de ROUGEMONT (1891-1965)
Nu aux boucles d'oreille
 Huile sur toile
 Signée en bas à droite
 58 x 70 cm
 800 / 1 000 €



113

Maximilien LUCE (1858-1941)

Le Jardin

Huile sur papier marouflé sur carton

Signée en bas à droite

58 x 50 cm

Certificat de Mme Denise BAZETOUT du 30 novembre 2009

Madame BAZETON nous a affirmé qu'elle rectifiera
les dimensions sur un catalogue raisonné

8 000 / 10 000 €



114



115

114
André DERAÏN (1880 -1854)
Personnage
 Gouache
 Cachet d'atelier en bas à droite
 19 x 17 cm

800 / 900 €

115
André DERAÏN (1880-1954)
Tête de profil
 Gouache
 Cachet de la vente Derain en haut à droite
 Cachet de la vente KNAUBLICH au dos
 13 x 11 cm
 (trace de pliure)

500 / 700 €



116

André DERAÏN (1880-1854)

Tête

Bronze à patine verte n°7/8

Cachet du fondeur Christian Maas

Reproduit n°139 du catalogue raisonné de la vente du 23 mars 2002 Me Loiseau et Schmitz (St Germain en Laye)

Duev : succession Madame Raymonde KNAUBLICH

Certificat : Michel Guinle au 14 février 2003 sous la responsabilité des ayants-droits.

H : 7 cm

7 000 / 8 000 €



117



118

117
Jean BAZAINE (1904-2001)
Paysage lacustre
 Mine de Plomb et estompe
 Signé en bas à droite, daté 55 envoi pour "Jeanne"
 Dedicacé pour Jeanne
 Ancienne Collection André Schœller
 24,5 x 31 cm

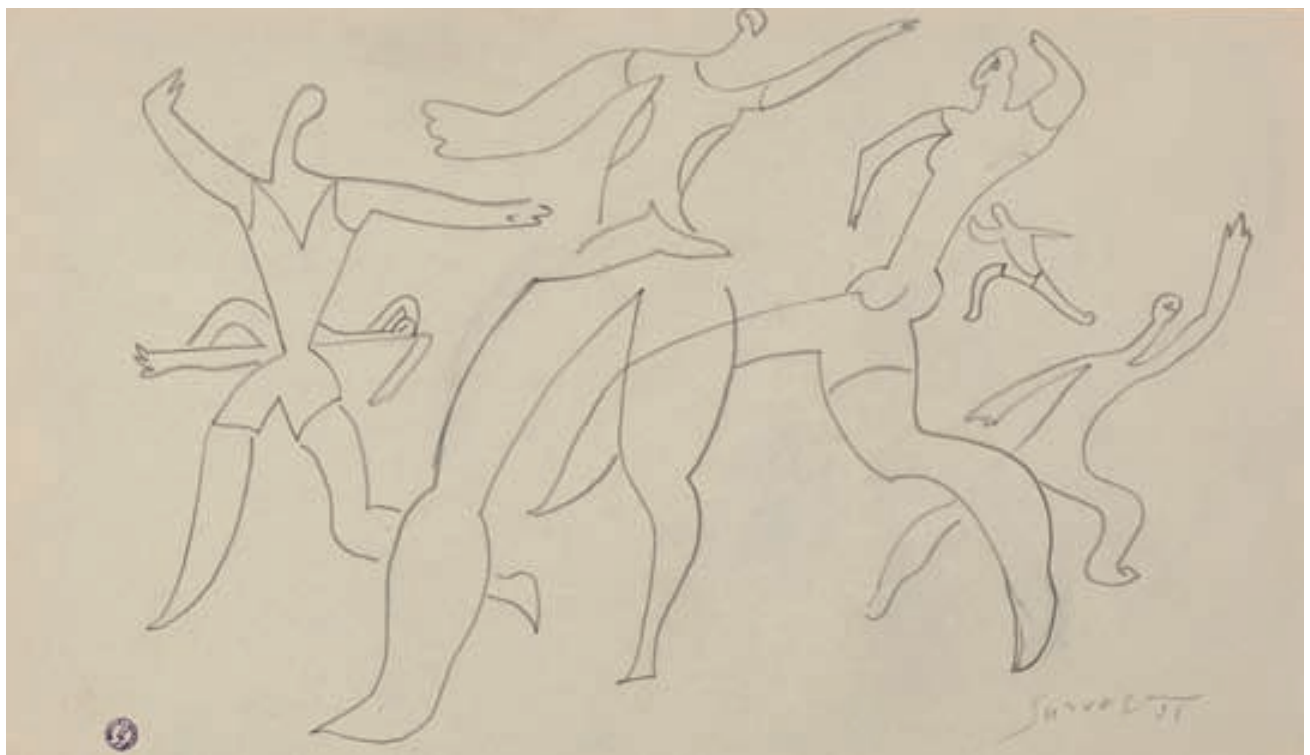
118
Bill PARKER (né en 1922)
Composition lyrique
 Technique mixte sur papier
 Signée en bas à droite, daté 1976
 48,5 x 59 cm

300 / 400 €

1 000 / 1 500 €



119



120

119
Léopold SURVAGE (1879-1968)
Hercule 1912
 Encre
 Signé et daté 12 en bas à droite, cachet en bas à droite
 Certificat Eric Brosset du 20/03/2000
 25 x 32 cm

2 000 / 3 000 €

120
Léopold SURVAGE (1879-1968)
Sur la plage
 Mine de plomb
 Signé en bas à droite, daté 31
 Cachet d'atelier en bas à gauche
 24 x 42 cm

1 000 / 1 500 €



121
Bob EBERET (XX^{ème} siècle)
Les acrobates
 Photographie
 22 x 16 cm

100 / 150 €



122
Savonnerie Fournier
 Neuf Photographies
 200 / 250 €



123
Francis CARCO dit "L'appache mélancolique"
 Photographie sur argentique
 16 x 22 cm
 100 / 150 €

Pierre Louis BERJOLE (Saumur 1897-Nice 1990)

Cet artiste, peintre, aquarelliste et décorateur de théâtre, après avoir été membre du groupe des artistes de Montparnasse, alla vivre en Tunisie où il fut directeur de l'école des Beaux-Arts à Tunis. Il fut ensuite conservateur du Musée de l'Annonciade à St Tropez. Il fait partie des post Cézanniens.

124
Pierre Louis BERJOLE (1897-1990)
La charrette
 Gouache
 Signée et datée 1920 en bas à gauche
 Au dos, inscriptions pour les Editions Jules Mallaudier
 32 x 22,5 cm
 150 / 200 €



124



125

125
Pierre Louis BERJOLE (1897-1990)
Le pêcheur
 Gouache
 Signée et datée 1920 en bas à gauche
 19 x 17 cm
 100 / 120 €

126
Pierre Louis BERJOLE (1897-1990)
Le Port
 Gouache
 Signée et datée 1920 en bas à gauche
 13 x 18 cm
 100 / 120 €

127
Pierre Louis BERJOLE (1897-1990)
Départ du bateau
 Gouache
 Signée et datée 1920 en bas à gauche
 13 x 18,5 cm
 100 / 120 €



128

128
Pierre Louis BERJOLE (1897-1990)
Trois Bateaux
 Gouache
 Signée en bas à gauche et datée 1920
 Inscription au dos : illustration pour les Editions J. Mallaudier
 14 x 37 cm
 150 / 200 €

Roger DE CONINCK (1926-2002)

Peintre dauphinois influencé par Paul Klee, Matisse et Braque, il rencontra un très grand succès aux Etats-Unis où la plus grande partie de ses œuvres furent achetées par Kenneth Nahan, grand marchand d'art, et au Japon. Cet artiste belge a fait partie du groupe de la jeune peinture belge, proche d'Alechinsky, il a travaillé dans l'atelier de Jacques Maes. En 1955, il vint à Paris où il fut exposé dans la galerie Framond, qui en avait l'exclusivité. Ses œuvres ont été exposées également au Japon, aux USA et en Grande Bretagne.



129

Roger DE CONINCK (1926-2002)

Plage

Huile sur isorel

Signée en bas à gauche, titré, contresigné et daté 1958, n°61 et 10M au dos

38 x 61 cm

600 / 800 €



130



131

130
Roger DE CONINCK (1926-2002)
La partie de cartes
Encre et lavis
Signé en bas à droite et daté 1985
37 x 47 cm (à vue)

100 / 120 €

131
Roger DE CONINCK (1926-2002)
La promenade dominicale
Encre et lavis
Signé en bas à gauche et daté 1970
40 x 52 cm (à vue)
(n'a pas été dé-cadré, rousseurs)

100 / 120 €



132

132
Roger DE CONINCK (1926-2002)
Intérieur de bistrot
Encre et lavis
Signé en bas à gauche et daté 1981
36 x 47,5 cm

100 / 120 €



133

133
Roger DE CONINCK (1926-2002)
Nature morte à la pipe
Encre et lavis
Signé en bas à droite et daté 1983
37 x 47 cm (à vue)

100 / 120 €

134
Roger DE CONINCK (1926-2002)
L'atelier du peintre
Encre et lavis
Signé en bas à droite et daté 1984
30 x 37 cm (à vue)

100 / 120 €



134

135
Roger DE CONINCK (1926-2002)
Le jardin
Technique mixte
Signée en bas à gauche
47 x 62 cm (à vue)
(rousseurs)

100 / 150 €



136

136
Roger DE CONINCK (1926-2002)
Plage
 Technique mixte sur papier
 Signé en bas à droite
 37 x 48 cm

250 / 300 €



137

137
Roger DE CONINCK (1926-2002)
Maisons en automne
 Huile sur panneau
 Signé en bas à gauche
 38 x 46 cm

400 / 500 €

138
Roger DE CONINCK (1926-2002)
Arbres devant les maisons en hiver
 Pastel
 Signé en bas à gauche
 26 x 30 cm (à vue)

100 / 150 €

139
Roger DE CONINCK (1926-2002)
Bateau
 Encre et lavis
 Signé en bas à droite et daté 1986
 36 x 45,5 cm
 (traces d'humidité)

100 / 120 €



140

140
Roger DE CONINCK (1926-2002)
Plage animée
 Pastel sur papier brun
 Signé en bas à droite et daté 1992
 21 x 29,5 cm

100 / 150 €

142
Roger DE CONINCK (1926-2002)
Bruges
 Encre sur papier
 Signé en bas à droite, situé Bruges
 et daté 92
 42,5 x 50 cm (à vue)

100 / 120 €



141

144
Roger DE CONINCK (1926-2002)
La discussion
 Aquarelle
 Signée en bas à droite et daté 1984
 35 x 40 cm (à vue)

100 / 120 €

146
Roger DE CONINCK (1926-2002)
L'artiste et son modèle
 Encre et lavis
 Signée en bas à droite et daté 1984
 36 x 48 cm (à vue)

100 / 120 €

141
Roger DE CONINCK (1926-2002)
Maisons et jardins
 Pastels gras et crayon
 Signé en bas à gauche et daté 1996
 35,5 x 45 cm (à vue)

100 / 120 €

143
Roger DE CONINCK (1926-2002)
Composition abstraite
 Encre et lavis
 Signée en bas à gauche et daté
 1987
 48 x 37,5 cm (à vue)

100 / 120 €

145
Roger DE CONINCK (1926-2002)
Vue de village animé
 Technique mixte sur papier
 Signée en bas à droite et daté 1985
 36 x 45 cm (à vue)
 (vitre cassée)

100 / 120 €

147
Roger DE CONINCK (1926-2002)
Nature morte au pichet
 Encre et lavis sur papier
 Signé en bas à droite et daté 1992
 48,5 x 41 cm

100 / 120 €



148
Henri HAYDEN (1883-1970)
Nature morte au pichet et aux pommes, circa 1915
 Huile sur isorel
 Signée en bas à gauche
 33,5 x 25,5 cm
 TB

4 000 / 5 000 €



149
Boris KRYLOV (1891-1977)
Couple d'éléphants
 Gouache
 Signée en bas à gauche et datée 1921
 21,5 x 16,5 cm

500 / 600 €



150

150
Pascal ASTIER (XXI^{ème} siècle)
Black jazz
 Technique mixte
 Signée en bas à droite
 50 x 40 cm

200 / 300 €

151
Pascal ASTIER (XXI^{ème} siècle)
Guitariste
 Huile sur toile
 Signée en haut à droite
 65 x 54 cm

200 / 300 €



152
Josef PANKIEWICZ (1886-1940)
Sanary
Huile sur carton
Signée en bas à gauche
Titré et daté 1924 au dos
26 x 34 cm

10 000 / 15 000 €



153
André LANSKOY (1902-1976)
Composition abstraite, circa 1955
Gouache sur papier maroufflé sur carton
Signée en bas à gauche
25 x 33 cm
Certificat de Andre Schœller du 4 mai 2009

4 000 / 5 000 €



154

André LANSKOY (1902-1976)

Etude pour la Génèse

Gouache sur papier

Signée en haut à gauche et daté 66

53,5 x 44,5 cm

Certificat de André Shoeller en date du 28 octobre 2010

7 000 / 8 000 €



Passa (1921-1991)

Peintre dauphinois influencé par Paul Klee, Matisse et Braque, il rencontra un très grand succès aux États-Unis où la plus grande partie de ses œuvres furent achetées par Kenneth Nahan, grand marchand d'art, et au Japon.

155
Passa (1921-1991)
Composition lyrique
 Huile sur panneau
 100 x 50 cm

800 / 1 500 €



156
Jacques de FELINE
(1928-1999)
Etude pour le requiem
de Mozart
 Technique mixte sur papier
 Signée et datée 91 en bas à droite
 19 x 28 cm

100 / 150 €



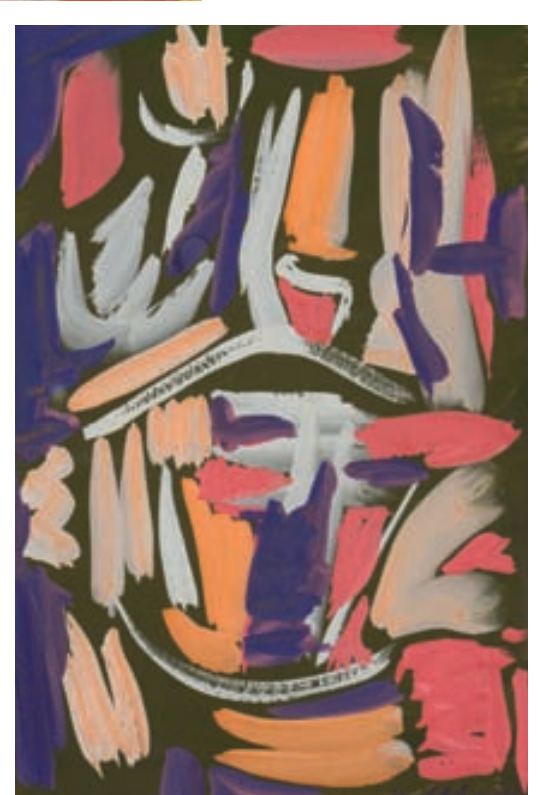
157
Catherine ZOUBTCHENKO
(née en 1937 à Leningrad)
Abstraction, circa 1962
 Gouache
 Signée en bas à droite
 24 x 15,5 cm

250 / 300 €



158
Catherine ZOUBTCHENKO
(née en 1937 à Leningrad)
Composition
 Aquarelle
 Monogrammée en bas à gauche,
 contresignée et daté 1989 au dos
 21 x 10,5 cm

200 / 250 €



159
Catherine ZOUBTCHENKO
(née en 1937 à Leningrad)
Abstraction, circa 1963
 Gouache
 Signée en bas à droite
 23,5 x 15,5 cm

250 / 300 €

160
Catherine ZOUBTCHENKO
(née en 1937 à Leningrad)
Abstraction
 Aquarelle
 Monogrammée en haut à droite
 10,5 x 15,5 cm

200 / 250 €

Catherine ZOUBTCHENKO (née en 1937 à Leningrad)

Arrivée à Paris en 1955, elle y étudia la peinture à Montparnasse avant de devenir la compagne de Lansky.

Ses œuvres, abstraites, très composées, sont riches en couleurs.

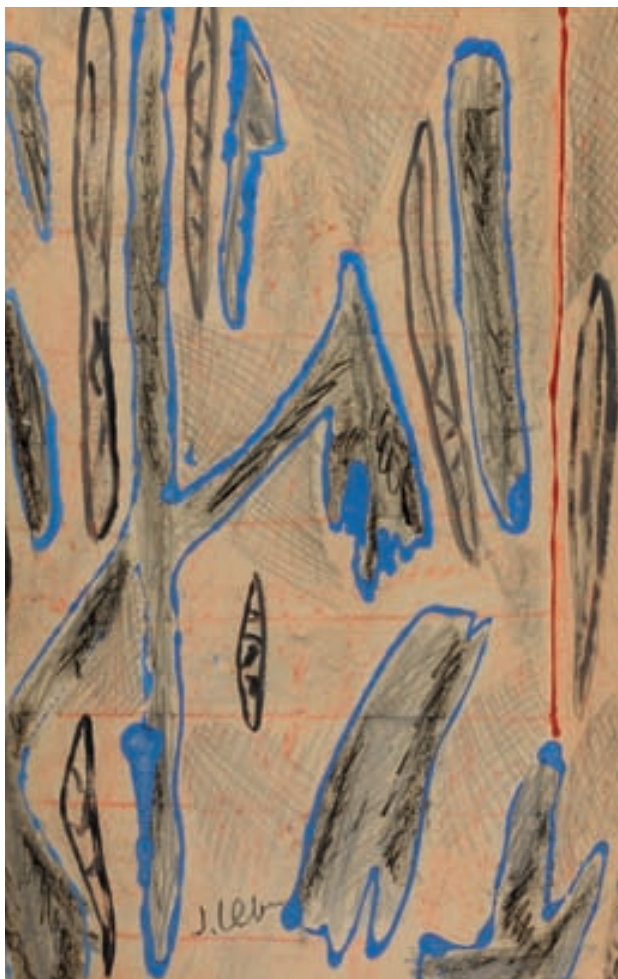
Elle participe à de nombreuses expositions en France, en Suisse et à l'étranger.

Les œuvres présentées aujourd'hui sont actuellement exposées à la Galerie Art XXL à Genève.



161
Catherine ZOUBTCHENKO
(née en 1937 à Leningrad)
Abstraction, fond noir
Huile sur toile
Signée et datée 1972 au dos
73 x 60 cm

3 000 / 3 500 €



Josph LEVIN (1894-1979)

Né à Saint-Petersbourg, il fut très jeune passionné par la peinture et devint en 1910, élève de l'Académie Impériale de Saint-Petersbourg. Après un voyage à Paris, puis New-York, il revint en Russie en 1917 où il se lia avec le peintre Michaël Larionov. Il fut attiré en France par le cubisme et l'école de Parus et s'installa à Paris en 1926. En 1935, il ouvrit son atelier à New-York où, jusqu'en 1970, il participa activement à la vie artistique américaine puis revint vivre à Paris et dans le midi de la France. Les œuvres que nous vous présentons peuvent être qualifiées d'expressionnistes abstraites.

162

162
Josph LEVIN (1894-1979)
Abstraction
 Technique mixte sur papier
 Signée en bas au milieu
 95 x 60 cm

500 / 600 €



163

163
Josph LEVIN (1894-1979)
Abstraction
 Gouache
 Signée en bas à gauche
 34,5 x 49,5 cm

400 / 450 €

164
Michel BUTHE (1944-1994)
Bouquet de fleurs
 Gouache sur papier
 65 x 102 cm

1 000 / 1 500 €



164

165

Geer VAN VELDE (1898-1978)

Composition, circa 1955/57

Gouache sur papier

Monogrammée BD au cachet

27 x 21 cm

Certificat de Piet MOGET

du 5/12/1996

4 000 / 5 000 €



166

Thanos TSINGOS (1914-1965)

Formes

Encre

Signée en bas à droite et datée 56

32 x 49,5 cm

Provenance :

Galerie Shalom Paris

Expositions Galerie Charles Merle

à Paris, Poisson D'or à Lyon,

Arthem à Lyon

2 000 / 2 200 €



Jules AGARD (1905-1986)

Jules AGARD travailla avec Suzanne Ramie pour fonder les ateliers MADOURA où Picasso découvrit ses œuvres. Pendant de nombreuses années, les deux artistes travaillèrent ensemble. Une salle d'exposition porte son nom à Vallauris. Son œuvre picturale, moins connue mais importante, peut se classer dans le surréalisme. Il peignit avec Chagall, Miro... Sa peinture est très appréciée aux Etats-Unis.



167

167
Jules AGARD (1905-1986)
Les ombres
Huile sur toile
Signée en bas à droite, titrée et datée 1975
et contresignée au dos
60 x 73 cm

500 / 700 €

168
Jules AGARD (1905-1986)
Mouvement Planétaire
Huile sur toile
Signée en bas à droite, titrée et datée 1971
au dos
65 x 81 cm

500 / 700 €



168

169

Jules AGARD (1905-1986)

Paysages surréalistes

Huile sur toile

Signée en bas à droite et datée 1974 au dos
65 x 81 cm

500 / 700 €



169

170

Jules AGARD (1905-1986)

Colonie Fantastique

Huile sur toile

Signée en haut à gauche, titrée et datée au dos 1971
60 x 73 cm

500 / 700 €

171

Jules AGARD (1905-1986)

La Vallée

Huile sur toile

Signée en bas à droite, titrée et datée 1967 au dos
65,5 x 81 cm

500 / 700 €



172

172

Jules AGARD (1905-1986)

Terre onirique

Huile sur toile

Signée en bas à droite, titrée et datée 1962 au dos
60 x 73 cm

500 / 700 €

173

Jules AGARD (1905-1986)

La nuit des chasseur

Huile sur toile

Signée en bas à gauche, titrée au dos et daté 1963
65 x 81 cm

500 / 700 €



175

174

Jules AGARD (1905-1986)

Personnages surréalistes dans la forêt,

Huile sur toile

Signée en bas à droite et daté 1969 au dos
65 x 81 cm

500 / 700 €

175

Jules AGARD (1905-1986)

L'homme dans sa bulle

Huile sur toile

Signée en bas à droite, titrée au dos et daté 1967
65 x 81 cm

500 / 700 €

176

Jules AGARD (1905-1986)

Ici et ailleurs

Huile sur toile

Signée en bas à droite au dos, titrée au dos
et daté 1967/70

500 / 700 €



177

177
Mario SCHIFANO (1934 -1998)
Paysage, circa 1985
 Serigraphie
 Monogrammée en bas à droite
 n°33/100
 99 x 99 cm

1 000 / 1 200 €

178
Jacques PEIZERAT (né en 1938)
Sans titre, circa 1990
 Aquarelle sur papier
 Signée en bas à droite
 43,5 x 52 cm

500 / 600 €



178

179
 Jacques PEIZERAT
 (né en 1938)
L'Hiver
 Huile sur toile
 Signée en bas au milieu,
 titrée, contresignée et
 datée 79 au dos
 114 x 146 cm

4 500 / 5 000 €



Bernard QUENTIN (né en 1923)

Après des études aux Beaux-Arts et aux Arts Décoratifs à Paris, il rencontra Picasso et fréquenta l'intelligentsia parisienne. Il collabora avec Le Corbusier, participa à de nombreux salons et expositions à Paris, Bruxelles. L'œuvre que nous vous présentons est caractéristique de son travail de plasticien sur l'objet-lettre ou l'objet-mot qu'il architecture dans l'espace et explore sur tous supports.



180

180
 Bernard QUENTIN
 (né en 1923)
Relique
 Bois flotté
 Signé et daté 88 en bas à
 droite
 90 x 27 cm

2 000 / 2 200 €

181
 Bernard QUENTIN
 (né en 1923)
Ex voto
 Bois flotté
 Signé et daté 88
 15 x 98 cm

2 000 / 2 200 €



181



182
Raphaël DURANS (né en 1949)
Découpe n°22
Huile sur toile
Signée, datée 1999 et numérotée 22 sur le châssis
65 x 55 cm

500 / 800 €

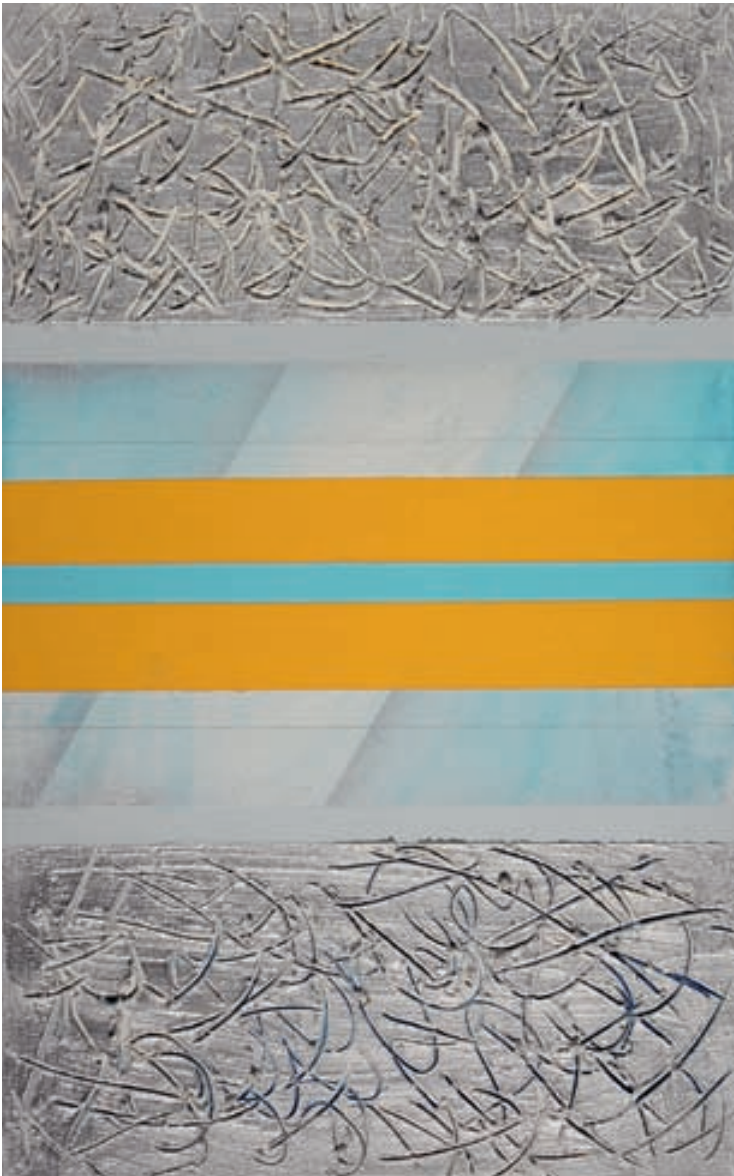
183
Raphaël DURANS (né en 1949)
Composition
Technique mixte sur toile
Signée au dos et datée 1991
61 x 38 cm

500 / 800 €

184
Olivier MOSSET (né en 1944)
Bandes horizontales sur fond blanc
Technique mixte sur panneau
Signée au dos 6/12
70 x 35 cm
TB

50 / 60 €

182



183



184



185

Hans BISCHOFFSHAUSEN (1927-1987)

Sans titre

Gouache et perforations sur papier;

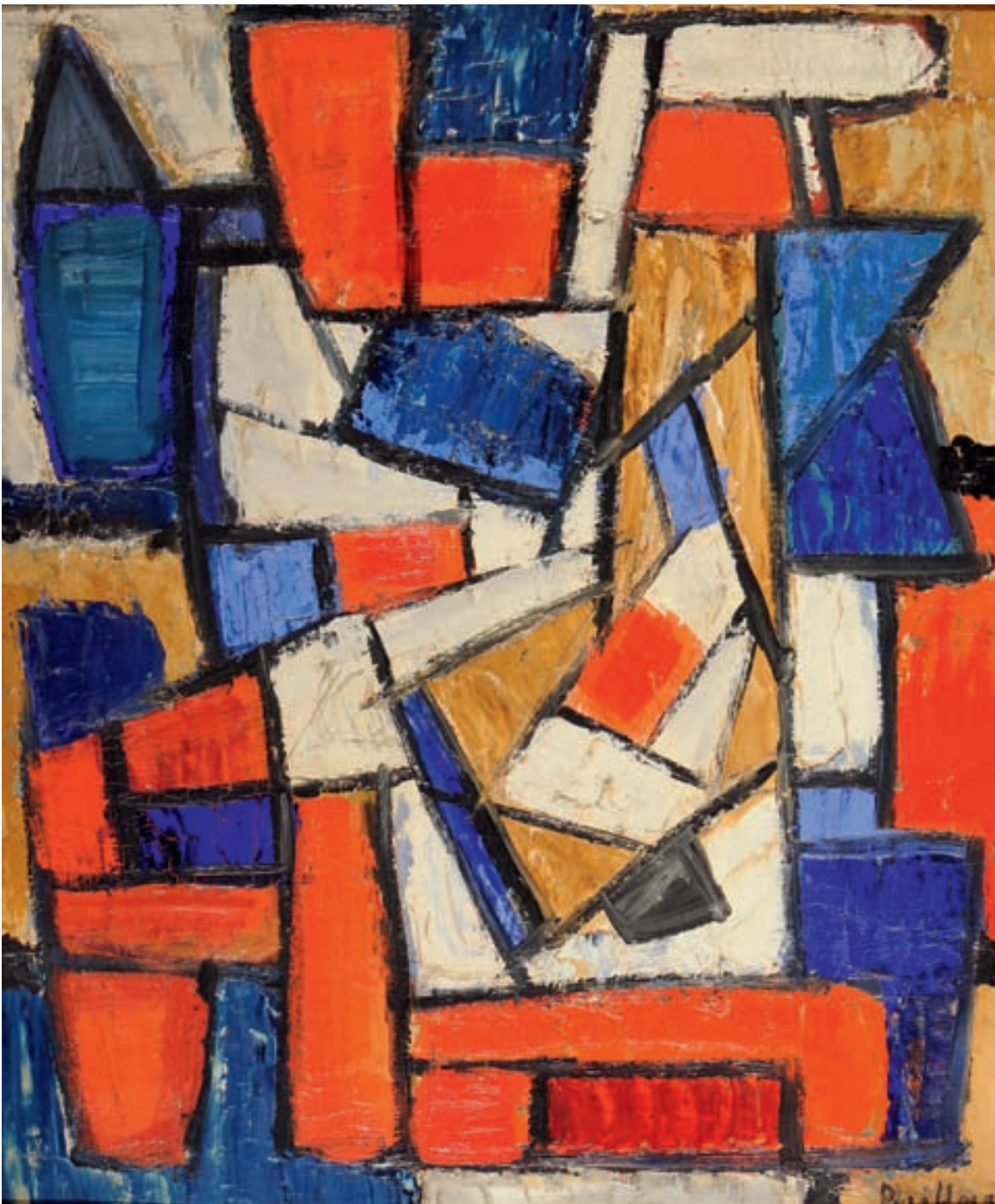
Signée en bas au milieu et daté 64

50,4 x 32,5 cm

Provenance :

L'œil écoute

1 000 / 1 200 €



186
BAILLARGEAU (Laure ?)
Sans titre
 Huile sur toile
 Signée en bas à droite
 65 x 54,5 cm

700 / 900 €

187
Claude VENARD
 (1913-1999)
Le phare breton
 Gouache
 Signée en bas à droite
 et titré 63
 64 x 97,5 cm
 Provenance :
 Galerie Romanet à Paris

2 300 / 2 500 €

188
Pierre PINONCELLI
 (né en 1929)
Mon Légionnaire
 Lithographie rehaussée
 Signé en bas droite, 94
 et titrée à gauche
 104 x 69 cm

1 500 / 2 000 €

186



187



188



189

189

André BEAUDIN (1895-1979)

Vent du Nord

Huile sur toile

Signée en bas au milieu et datée 1970

44,5 x 54 cm

Au dos étiquettes anciennes :

- galerie Framond, Paris

- galerie Louise Leiris, Paris

2 500 / 3 000 €

190

André BEAUDIN (1895-1979)

Composition

Lithographie

Signée en bas à droite et datée 1962

Envoi à Marie Jeanne Compard datant de 1975

Epreuve d'artiste

33 x 25,5 cm

80 / 100 €



191

191
Georges de POGÉDAÏEFF (1897-1971)
Le Paquebot dans le port de Marseille
 Aquarelle gouachée
 Signée et datée 28 en haut à gauche
 39,5 x 31 cm (à vue)

2 000 / 3 000 €



192

192
Anne ETHUIN (née en 1921)
Composition surréaliste
 Technique mixte sur papier
 Signée en bas à droite et datée 81
 43 x 34,5 cm

230 / 250 €

193
Anne ETHUIN (née en 1921)
Composition surréaliste circa 1980
 Technique mixte sur papier
 Signée en bas à droite
 63 x 48 cm

300 / 400 €



194
Pierre Romain DESFOSES (1887-1954)
La rascasse
 Aquarelle
 Signée en bas à droite
 32 x 41 cm

100 / 150 €



195
James HARDY (1832-1889)
La dame aux perroquets
 Gravure en couleur
 Signée en bas à droite et numérotée n° 199/310
 60 x 80 cm

100 / 150 €



196

196
Nasser OVISSI (né en 1934)
La dame aux fleurs
et aux poissons rouges
 Technique mixte, huile
 et feuille d'or
 68 x 48 cm
 (haut cintré)

2 000 / 3 000 €

197
Kim HEUNG SOU (né en 1919)
Vieille dame dans un fauteuil
 Huile sur toile
 Monogrammé en bas à droite
 et contresigné au dos
 65 x 45,5 cm

400 / 500 €



197



198

198
Maurice ESTÈVE (1904-2001)
Maraboula, 1972
 Lithographie en couleurs n°21/75
 Imprimeur Mourlot, Paris. Editeur Alain Mazo, Paris
 Signée en bas à droite
 57,5 x 74,5 cm
Bibliographie :
 Monique Prudhomme-Estève,
 Collection du Musée Estève, Editions
 des musées de la ville de Bourges,
 2008, reproduit sous le n°3, page 134

600 / 800 €



199

199
Hans HARTUNG (1904-1989)
Composition
 Lithographie en noir
 Signée en bas à droite
 36,5 x 90 cm

400 / 500 €

200
Hans HARTUNG (1904-1989)
Composition
 Lithographie en noir
 Signée en bas à droite
 63,5 x 90 cm

350 / 400 €



200



201

201
Maria Elena VIERA da SILVA (1908-1992)
La foule
Lithographie sur papier japon n°33/50
Signée en bas à droite
50 x 32 (à vue) - Intérieur : 26,5 x 24 cm
(mouillures à droite)

300 / 400 €

202
Yaakov AGAMOGRAFIE (né en 1928)
Lithographie
Epreuve d'artiste II/IX
57 x 57 cm

600 / 800 €



202

203

Rare et belle statue fragmentaire de Vénus anadyomène en marbre, c'est à dire sortant des eaux. Elle était figurée debout, entièrement nue, en léger contraposto, la jambe droite légèrement en avancé. Les proportions et le modelé sont particulièrement réussis et gracieux. Très belles petites fesses. Art romain, I-II^{ème} ap.J.-C. H : 36 cm (concrétions calcaires)

3 000 / 5 000 €







204

204
Ensemble de six animaux modelés
 en terre cuite : quatre sont caractéristiques
 de l'art de la Vallée de l'Oronte du II^{ème}
 millénaire av. J-C tandis que les deux autres
 sont grecs, probablement béotiens
 entre le VI^{ème} et le IV^{ème} av. J-C.
 L : de 6 à 10,5 cm
 (cassures pour certains)

500 / 600 €



205

205
Beau personnage assis
 arborant un important collier
 ainsi qu'un bandeau noué sur le front.
 L'ensemble du ventre
 est décoré d'incisions.
 Culture Colima, Mexique, époque
 proto-classique, 550-900 ap. J-C.
 H : 43,5 cm
 (terre cuite à engobe rouge lustré,
 traces de concrétions.
 Restauration à la jambe gauche,
 sinon bel état général)

2 000 / 3 000 €



206

206
Fragment de sculpture
 en marbre blanc représentant
 un adorant sur socle
 H : 16 cm

150 / 200 €



207

207
Pendentif
 en forme de grenouille en jade vert clair.
 Travail ancien.
 L : 5 cm

200 / 300 €



208
Beau lécythe
 en céramique à figures noires (réhauts de rouge) dont la scène centrale montre un quadriges. Belle qualité d'exécution et bel état de conservation. Attribué au peintre du groupe de Haimon, Athènes, vers 470 av. J.-C.
 H : 16,5 cm

600 / 800 €



209
Beau lécythe
 en terre cuite à figures noires dont la scène centrale montre deux personnages en conversation (thème rare). Art grec, début du V^{ème} av. J.-C. (col cassé, collé, éclat au piedouche et usures du décor par endroits)
 H : 17 cm

1 000 / 1 500 €



210
Charmante petite amphore
 en céramique à figures noires décorée sur une face d'un rare combat d'hoplites et sur l'autre d'un puissant taureau. Art grec, début du V^{ème} av. J.-C.
 H : 15 cm
 (manques à la base, éclats au col et légères usures de la peinture par endroits)

1 000 / 1 500 €



211
Coupe à deux anses
 en terre cuite à vernis noir à décor en blanc d'une frise de lierre. Apulie, Gnathia, vers 320-300 av. J.-C.
 H : 7 cm - L : 16,5 cm
 (bon état général. Ancienne étiquette de collection d'une ancienne vente Anaf)

300 / 400 €

212
Coupe sur piedouche à deux anses
 en terre cuite décorée sur le pourtour de différents oiseaux : cygne et coqs. L'intérieur est également orné en réserve d'un médaillon avec un oiseau peint en son centre. Athènes, V^{ème} av. J.-C.
 H : 8 cm - L : 21 cm avec les anses.
 (bon état général malgré quelques éclats)

1 000 / 1 500 €



213
Aryballe
 en céramique à panse globulaire à décor d'hoplites en figures noires tenant leurs boucliers. Art Corinthien, VI^{ème} av. J.-C.
 D : 7 cm
 (usures du décor par endroits)

300 / 400 €

214
Petit lécythe
 en céramique à figures noires montrant également un quadriges. Art Grec, début du V^{ème} av. J.-C.
 H : 12,5 cm
 (bon état général. Importantes concrétions calcaires. Marqué Tindos à l'encre sur le dessous)

400 / 600 €

Mobilier & Objets d'Art

215

IZNIK

Plat aux deux tulipes et aux tiges de jacinthes

Plat rond, tabak, en céramique siliceuse, à décor peint en polychromie sous glaçure incolore. Au centre, une composition de tiges de jacinthes encadrant deux larges tulipes élancées aux pétales éfilés, surmontée d'un motif de mandorle. Sur l'aile, galon à décor de vagues et de rochers stylisés bleu marine. Le revers décoré. Sous la base, numéro d'inventaire en rouge P 2130, ancienne étiquette triangulaire avec monogramme et inscription VENTE DAVILLIER, 2 mai 1887 RHODES Turquie Art Ottoman circa 1560-1580

D : 27,5 cm

Etat : deux trous de suspension sur l'aile et sur le talon. légers éclats sur la bordure. Quatre infimes sautes d'émail d'origine dans le rouge du décor dus à la cuisson.

Bon état général

Ancienne collection du Baron Jean-Charles DAVILLIER (1823-1883) (EN)

10 000 / 15 000 €

La faïence de RHODES



C'est en 1883, que le nom de LINDOS port de l'île de RHODES, apparaît pour la première fois dans le catalogue du MUSEE des THERMES et de L'Hôtel de Cluny rédigé par EDMOND du SOMMERARD à propos d'un groupe de céramiques jusqu'alors inconnues ou mal répertoriées, le plus souvent sous l'étiquette "vieilles faïences de Perse". En effet, un lot de 532 pièces de céramiques constituées à LINDOS, venait d'être acquis à RHODES par le gouvernement français pour ce musée. A cette époque, personne ne mettait en doute cette origine rhodienne. L'île possédait un passé prestigieux dans le domaine des arts du feu car c'est ici qu'au VI^{ème} siècle que furent fabriquées les briques et les tuiles employées à la construction de la Basilique Sainte-Sophie et qu'il existait de nombreuses séries de céramique à décor gravé et engobé datant des croisades. Il fallut attendre le début du XX^{ème} siècle pour que des historiens d'art remettent en cause la présence d'ateliers à LINDOS, dont aucune découverte archéologique ne permettait d'affirmer l'existence. Le premier à réfuter cette domination de "faïence de Rhodes" est Otto Von FALKE en 1907. deux ans plus tard, le nom d'IZNIK

est proposé pour la première fois par F.R MARTIN consul de Suède à Constantinople. Puis, en 1923, GASTON MIGEON et ARMENAG BEY SAKISIAN, s'appuyant sur des sources européennes et ottomanes critiquant à leur tour l'attribution des céramiques anatoliennes à RHODES, tout comme à la même époque le spécialiste allemand Ernst KÜHNEL qui dénonce "la théorie extravagante née de l'achat accidentel d'un grand nombre de pièces effectué dans l'île de RHODES par le musée de CLUNY. Cependant, ce n'est que dans les années 1950 que les spécialistes, alertés par les historiens et les archéologues, prirent conscience du rôle d'IZNIK et commencèrent à rejeter l'appellation "RHODES". A la suite de nombreuses campagnes de fouilles menées par les Turcs à IZNIK entre 1963- 1969 et 1981- 1988 vinrent peu à peu étayer ce raisonnement. Toutefois, en dépit de ces avertissements et des preuves apportées par les fouilles entreprises à IZNIK, l'appellation continua de survivre, surtout auprès des amateurs occidentaux. C'est sous l'étiquette de "faïence de RHODES" que beaucoup de ces céramiques figurent dans les catalogues d'exposition ou de ventes aux enchères.





216
Paire de bougeoirs
en bronze à large base débordante
XVII^{ème} siècle
H : 13 cm

300 / 500 €



217
Paire d'anges
en bois polychrome
XVIII^{ème} siècle
H : 32 cm
(repeint)

200 / 300 €



218
Paire de vases
en pierre sculptée, de forme ovoïde.
Les bases à piédouche, sur contres
socles quadrangulaires à réserve.
XIX^{ème} siècle
H : 41 - D : 33 cm
(accidents)

500 / 800 €



219

219
Element de boiserie
 Bois de chêne
 France (Normandie), XVII^{ème} siècle
 H : 39 - L : 350 - P : 120 cm

1 000 / 1 500 €



220

220
Petit coffret rectangulaire
 en en bois resineux, sculpté dans la masse
 et gravé
 Travail régional, France début du XIX^{ème} siècle
 H : 9 - L 14 - P : 5 cm

200 / 300 €



221
Important Christ
 en ivoire sculpté
 Travail français
 du XVIII^{ème} siècle
 H : 29 cm
 H du support : 67 cm

300 / 400 €



222
Table dite "cabaret"
 en placage de bois fruitier et prunier; marqueté dans
 des encadrements à filets. Le plateau en cuvette.
 Pieds cambrés à encadrement à filets de bois noir.
 Travail de la vallée du Rhône, d'époque Louis XV
 H : 72 - L : 66,5 - P : 51 cm
 (accidents au plateau et renforts)

800 / 1 000 €



223



224



225

223

Vierge à l'Enfant,
Important sujet en bois sculpté polychrome
XVIII^{ème} siècle
H : 82 cm

600 / 800 €

224

Petit canapé d'alcôve

canné, en bois sculpté de coquilles et recharmpi gris ou doré. Pieds cambrés, nervurés.
XIX^{ème} siècle (restaurations à un pied)
H : 78 - L : 92,5 - P : 50 cm

200 / 300 €

225

Commode galbée

en acajou massif. Elle présente deux larges tiroirs.
Montants à double galbe, reposant sur des pieds
cambrés à volute. Mains tombantes, entrées de serrure
et platines ajourées, en fer.
Travail de port, de la première moitié du XVIII^{ème} siècle
(fentes et restaurations, notamment dans le plateau)
H : 80 - L : 123 - P : 65 cm

4 000 / 6 000 €

226

Pendule

symbolisant la Fidélité, en bronze ciselé et doré, à décor
d'une femme assise sur une fontaine, à ses pieds un
chien près du bassin. Sur les côtés deux aiguières à
l'Antique sur des demies colonnes, soulignées de
guirlandes de feuilles de lierre. Le cadran signé BAHU
Horloger mécanicien à Paris. Aiguilles à œil de perdrix,
type Breguet (manque une). Base à ressaut, ornée
d'attributs agrestes dans des encadrements à rosaces.
Contre socle de marbre blanc à petits pieds toupie.
Epoque Directoire
H : 45 - L : 34 - P : 15,5 cm

1 500 / 2 500 €

227

Encoignure

en laque européen dans le goût de la Chine, noir et or,
à décor de personnages dans une perspective paysagée,
animée d'oiseaux. Elle ouvre par une porte. Montants
arrondis, pieds cambrés.
XVIII^{ème} siècle (reprises au décor)
Plateau de marbre brèche d'Alep
H : 86 - L : 61 - P : 41 cm

2 000 / 3 000 €



226



227

228

Paire de fauteuils à dossier cabriolet en bois sculpté rechargé gris, à décor de fleurettes. Bras et pieds cambrés, nervurés. Ceintures chantournées. En partie d'époque Louis XV. Garniture de soie grise à rubans et fleurs. H : 89 - L : 63 - P : 65 cm

1 200 / 1 500 €



229

Commode en légère arbalète en noyer naturel, mouluré, ouvrant par trois tiroirs, leur façade à encadrement. Montants arrondis à réserve. Travail de la vallée du Rhône, du XVIII^{me} siècle (piqûres et restaurations). Mains tombantes, en fer. H : 88 - L : 106 - P : 48,5 cm

1 200 / 1 500 €



230

Paravent à trois feuilles,
peint sur toile, sur un contre fond
gris, à décor de Vestales ou de
prêtresses à l'Antique,
accompagnées d'amours. Au
centre des vases à larges rinceaux,
dans des encadrements à coquilles
et perles.

Travail dans le goût de PERCIER et
FONTAINE

XIX^{ème} siècle

Une feuille : H : 162 - L : 64 cm

1 200 / 1 500 €



231

Commode

en bois naturel nervuré, ouvrant par deux tiroirs.

Montants arrondis. Pieds cambrés à léger sabot.

XVIII^{ème} siècle (restaurations, piqûres et parties refaites)

H : 85 - L : 91 - P : 53 cm

2 000 / 2 500 €



232

Beau bureau Mazarin, à trois faces

en placage d'écaïlle rouge et de cuivre, à décor gravé. Il présente au centre, sur le plateau, une rosace dans des encadrements de lambrequins à profils d'animaux fantastiques. Les angles présentent des scènes à décor cynégétique, de piqueux armés de leur épieu, chassant le cerf, entourés de leurs chiens. Il ouvre par neuf tiroirs, dont six latéraux, en caisson et deux en retrait. Les côtés également marquetés, présentent des chimères, des vases et des oiseaux, dans des encadrements. Montants à pans coupés. Pieds gaines. Entretoise à plateau en X. Ornaments de bronze à bagues, pieds boules et pieds toupiés.

Epoque Louis XIV (restaurations d'usage)

H : 83,5 - L : 126 - P : 74 cm

45 000 / 50 000 €







233

233
Tapiserie
 rectangulaire en fragment:
 XVIII^{ème} siècle
 H : 320 - L : 167 cm

2 000 / 3 000 €



234

234
Commode galbée
 en bois de placage ouvrant par deux tiroirs.
 Epoque Louis XV
 Plateau de marbre veiné
 H : 85 - L : 78 - P : 41,5 cm

1 500 / 2 000 €

235

Pendule

en marbre blanc et bronze ciselé et doré. Le cadran de GLORIA à Rouen. Il est inscrit dans un tertre de marbre blanc sculpté, figurant un amour endormi. Sur les côtés des colombes, un carquois, une torche et un arc. Base à ressort de marbre noir, ornée d'une frise dans le goût de Clodion, présentant des amours.

Fin du XVIII^e siècle

H : 41 - L : 42 - P : 14 cm

2 000 / 4 000 €

236

Importante commode galbée

richement sculptée, en merisier, à décor sur les chutes à pans coupés, de lambrequins sur des contres fonds quadrillés. Elle présente en façade, trois tiroirs à encadrement mouluré, nervuré. Pieds griffes. Ornementation de bronzes ciselés et anciennement dorés, à mains tombantes à godrons, sur des platines à rosace ; entrées de serrure feuillagées (poinçons au "c" couronné).

Premier tiers du XVIII^e siècle

(plateau rapporté, piqûres et restaurations d'usage)

H : 93 - L : 127 - P : 66 cm

5 000 / 7 000 €



235



236



237

237
AUBUSSON

Tapisserie figurant un lion dans une perspective de paysage lacustre animé des fortifications d'une ville et d'un pont animé de personnages. Bordure imitant un cadre XVIII^{ème} siècle (manques et rétrécie)
H : 138 - L : 146 cm

200 / 300 €

238
Carreau en faïence
Le joueur de trompette

Espagne
XVIII^{ème} siècle
H : 13 - L : 13 cm

60 / 80 €

239
Bureau scriban

en noyer. Le plateau à incrustation de filets de bois clair, encadrant une croix de Malte. L'abattant dissimule quatre tiroirs et cinq casiers, dont un à secret. La partie inférieure, en commode, en légère arbalète, présente des encadrements à filets nervurés. Montants arrondis à réserve. Pieds cambrés, sur l'avant, à enroulements et volutes.

XVIII^{ème} siècle
H : 93 - L : 111,5 - P : 55 cm

2 000 / 3 000 €



239

240

Glace à parclose

en bois sculpté et redoré, à décor de rinceaux, feuillages, fleurettes et ombilics. Les montants à gerbe. Petits pieds.

Style Régence, XIX^{ème} siècle

H : 160 - L : 94 cm

3 000 / 5 000 €

241

Console mouvementée

en bois naturel mouluré et sculpté, anciennement laqué, à décor d'ombilics, rinceaux et feuillages. Les chutes à décor de feuilles d'acanthe. Pieds cambrés à enroulement, réunis par une entretoise en X.

Première moitié du XVIII^{ème} siècle

Plateau de marbre brèche gris

H : 82 - L : 120 - P : 62 cm

3 000 / 5 000 €



240



241



242



244



245



243

242

Petit miroir à fronton

en bois ajouré et sculpté

Epoque Louis XV

H : 45 - L : 22 cm

400 / 500 €

243

Paire de chaises

en hêtre richement sculpté, à dossier cabriolet

foncé de canne, ceinture mouvementée

souligné d'un filet fleuri, pieds cambrés.

Estampille de Jacques Pierre Letellier

Epoque Louis XV

Jacques-Pierre Letellier; reçu Maître en 1747

1 500 / 1 800 €

244

Rafraîchissoir à verres

en tôle laquée à fond rouge à décor de chinois

et pagode dans un enrochement

Fin du XVIII^{ème} siècle

H : 11,5 - L : 35 cm

300 / 500 €

245

Console et son trumeau

en bois sculpté laqué gris, à décor de coquilles,

rinçaux et feuillages. La console chantournée,

à ceinture ajourée, présentant une coquille.

Pieds cambrés à entretoise

Plateau de marbre gris veiné

Style Louis XV - XIX^{ème} siècle

Console : H : 84 - L : 120 - P : 45 cm

Trumeau : H : 181 - L : 57 cm

1 500 / 2 000 €

246

Commode galbée

en noyer mouluré, nervuré. Elle ouvre par trois

tiroirs, ornés d'encadrement à volutes et

rinçaux stylisés. La ceinture chantournée, à

feuillages. Montants et pieds cambrés à sabot.

Mains tombantes et entées de serrure, en

bronze, ornées de rinçaux et coquilles à fond

amati.

Epoque Louis XV (piqûres, accidents et

renforts)

H : 88,5 - L : 129 - P : 65 cm

3 000 / 5 000 €



246



247
Miroir
 en bois doré, a décor
 d'oiseaux
 Italie XVIII^{ème} siècle
 H : 69 - L : 43 cm

400 / 600 €



248

248
MEISSEN
Sujet en porcelaine blanche
 figurant un tailleur chinois assis sur une base carrée. D'après le modèle
 d' Alexander Struck. Marque aux épées en bleu sous couverte et
 marque incisée aux épées croisées WEIFS. Numéro en creux R287 et
 130. Signé en creux sur la base A STRUCK.
 XX^{ème} siècle
 H : 21 cm
 (EN)

200 / 300 €

249
Canapé à dossier plat
 en bois naturel mouluré et sculpté, à décor de fleurettes et feuillages ou
 ombilics. Il présente un placet à triple évolution. Ceinture chantournée.
 Bras et pieds cambrés, nervurés.
 Epoque Louis XV
 Fond de canne
 H : 99 - L : 199 - P : 73 cm

400 / 500 €



249

250

Importante glace

en bois sculpté, ajouré et doré, à décor de larges palmes à feuilles d'aristoloche ou feuilles d'acanthé. Le miroir biseauté.

Travail dans le goût italien, du XIX^{ème} siècle (accidents)

H : 159 - L : 136 cm

3 000 / 5 000 €



250

251

Ensemble de sept fauteuils

à dossier plat, en hêtre mouluré et richement sculpté. Les dossiers présentant des chutes à ombilics ou des rinceaux ornés dans des cartouches de fleurettes.

Supports d'accotoir à feuilles d'acanthé et lambrequins. Ceintures chantournées à cartouches feuillagés. Pieds cambrés à enroulement en volute.

Début de l'époque Louis XV (légères piqûres et usures ; un accidenté)

Fond de canne (accidents)

H : 95 - L : 62 - P : 59 cm

6 000 / 8 000 €



251



252



254



253



255

252

Pendule

en bronze ciselé et doré à décor de Jupiter enfant nourrissant le chèvre Amalthée. Base ornée de plaque de porcelaine
Époque Napoléon III
H : 44 - L : 40 - P : 15 cm
(manque deux plaques en porcelaine)

1 200 / 1 500 €

254

Trumeau

en bois sculpté, doré ou rechargé, à décor à l'amortissement de deux cœurs enchaînés, dans un cartouche encadré de guirlandes de feuilles de laurier et de torches.
Fin du XVIII^{ème} siècle (légères fentes)
H : 192 - L : 102 cm

400 / 600 €

253

Paire de fauteuils

à dossier cabriolet, en bois sculpté, relaqué gris. Ceintures en écusson. Pieds fuselés à cannelures.
Travail lyonnais, d'époque Louis XVI
Garniture de tissu gris
H : 91,5 - L : 60 - P : 65 cm

500 / 800 €

255

Table à jeux

à abattant, en placage de bois indigène marqueté d'un damier dans des encadrements à filets. Le plateau pivotant, dissimule un drap (rapporté). Pieds gaines.
Fin du XVIII^{ème} siècle ou début du XIX^{ème} siècle (reprises et accidents)
H : 76 - L : 74 - P : 45 cm

800 / 1 200 €

256

Importante pendule

en bronze ciselé et doré, allégorie de la fertilité : une femme assise, et enfant se nourrissant au pis d'une chèvre. Elle est encadrée de thermes à l'antique soutenant un treillage. Le cadran émaillé à chiffres romains. Base cintrée, ornée de caducées et d'attributs agrestes, pieds griffe.

Epoque Directoire
H : 49 - L : 30 - P : 18 cm

2 000 / 3 000 €

257

Paire de fauteuils

à dossier plat, légèrement renversé, en bois rechapé gris. Les supports d'accotoir, balustre à bague, soulignés de rosaces. Pieds fuselés ou gaines arquées. Garniture de tissu framboise

Epoque Directoire (renforts)
H : 88 - L : 54 - P : 61 cm

1 000 / 1 200 €





258

Trumeau

en bois sculpté, rechargé en gris ou doré, à décor à l'amortissement d'attributs agrestes, soulignés d'une corbeille chargée de fruits, sur une guirlande de feuilles de laurier.
Fin du XVIII^e siècle (reparqueté)
H : 193 - L : 102 cm

1 500 / 2 000 €

260

Cartel violonné

en marqueterie de laiton sur fond d'écaille, riche ornementation de bronze doré et ciselé. Mouvement à quatre sonneries. Porte une plaque émaillée: "Charles Paul à Colmar"
XVIII^e siècle
H : 73 - L : 32 cm

3 500 / 4 000 €

259

Paire de bergères à dossier corbeille

en noyer sculpté de fleurettes et feuillages, supports d'accotoirs en coup de fouet soulignés par des chutes fleuris et ceinture chantournée, cambrée et nervurée.
Epoque Louis XV (une bergère à traverse arrière changée et l'autre en partie d'époque)
H : 93 - l : 68 - P : 82 cm
Garniture de tissu framboise

1 800 / 2 200 €

261

Tabouret de pieds

de forme ronde, en bois sculpté et doré, à décor en ceinture de rosaces et d'entrelacs. Pieds fuselés à cannelures rudementées, à chapiteau ionique.
Style Louis XVI
Garniture de soie grise
H : 19 - D : 27 cm

200 / 300 €

262

Petite table de salon

rectangulaire, en bois de placage marqueté en feuilles dans des encadrements à filets de cuivre. Elle ouvre par deux tiroirs. Pieds fuselés à tablette.
Plateau de marbre blanc veiné gris.
XIX^e siècle
H : 73 - L : 52,5 - P : 33 cm

600 / 700 €



259





Dans les arts décoratifs, le XVIII^{ème} siècle français est le temps de la diversité des modèles afin de satisfaire une riche clientèle toujours plus exigeante. Dans le domaine particulier des couchages, plus précisément des lits, les artisans firent preuve d'une exceptionnelle imagination afin de répondre à cette demande en créant notamment des modèles de lits dits à l'anglaise, à la chinoise, à l'impériale, en chaire à prêcher; à la turque et à la polonaise. L'exemplaire que nous proposons est de dernier type caractérisé par deux dossiers identiques sur lesquels repose un baldaquin plus étroit que la couche. Il s'inspire librement de projets d'omemanistes français du temps, particulièrement d'une planche tirée d'un recueil de Mathieu Liard publié à Paris dans les années 1760 (voir Bill. G.B. Pallot, L'art du siège au XVIII^e siècle en France, Paris, 1987, p.39). Sa sculpture et sa composition peuvent être rapprochées de celles que l'on retrouve sur quelques modèles répertoriés ; citons notamment un premier lit vendu à Paris, le 10 décembre 1926, lot 120 ; un deuxième passé en vente chez Christie's, à Paris, le 16 décembre 2004, lot 44 ; un troisième, portant la marque du mobilier du duc de Penthièvre à Paris, a été proposé aux enchères chez Sotheby's, à Monaco, le 11 décembre 1999, lot 67 ; enfin, un dernier, estampillé Louis Delanois, est illustré dans S. Eriksen, Louis Delanois, menuisier en sièges (1731-1792), Paris, 1968, planche VIII."

263

Beau lit à la polonoise

à chevets à crosse, en bois sculpté rechargé crème et doré, à décor d'agrafes. Les montants soulignés de larges rinceaux feuillagés. Pieds cambrés à enroulement. Les montants à cannelures, supportent un ciel de lit à guirlandes de fleurs et feuillages. Les longs pans également sculptés sur une face, d'une importante coquille à guirlandes de fleurs, sur l'autre de fleurettes.

Epoque Louis XV

(agrandi en l)

Garniture de soie vieux rose à passementerie appliquée

Provenance :

Famille BRUNI-TEDESCHI

15 000 / 20 000 €





264



265



266



264
Trumeau
 en bois sculpté, rechampi crème, gris ou doré, à décor à l'amortissement d'attributs agrestes, soulignés d'une corbeille chargée de fruits, sur une guirlande de feuilles de laurier.
 Fin du XVIII^{ème} siècle (reparqueté)
 H : 193 - L : 102 cm

600 / 800 €

265
Bibliothèque
 rectangulaire en acajou et placage d'acajou ouvrant par deux portes vitrées. Montants surmontés de bustes de femme en bronze, ornementation de bronze dorés : Lyres, carquois, palmettes, génie ailés. Repose sur des pieds griffés.
 Epoque Empire (accidents au placage)
 H : 260 - L : 190 - P : 46 cm

800 / 1 000 €

266
Commode rectangulaire
 en placage de bois fruitier marqueté en feuilles dans des encadrements à triple filet. Elle ouvre par cinq tiroirs sur trois rangs ; montants arrondis à fausses cannelures ; pieds fuselés.
 Fin du XVIII^{ème} siècle ou début du XIX^{ème} siècle (restauration)
 Plateau de marbre gris Sainte Anne
 H : 80,5 - l : 126 - P : 57,5cm

1 400 / 2 000 €

267
AUBUSSON
Grande tapisserie
 à décor de volatiles dans un sous bois. A l'arrière plan moulin et village sur un promontoir surmontant une rivière.
 XVIII^{ème} siècle
 251 x 373 cm
 (Doublée)

4 000 / 4 500 €

268
Cartel d'applique
 en bronze ciselé. Le cadran surmonté du char de l'Amour, sur un décor rayonnant. Les chutes à feuillages. A la partie inférieure, une nymphe endormie, dans un drapé soutenu par un ange.
 Style Louis XV (accidents et manques)
 H : 105 - L : 58 cm

2 000 / 3 000 €



268



270

269
Lustre mongolfiere

Fiche
XIX^{ème} siècle
H : 74 cm

400 / 600 €

270
Canapé à dossier plat

en hêtre mouluré et sculpté de grattoirs. Les supports d'accotoir balustre. Pieds fuselés ou gaines arquées
Epoque Directoire (piqures)
Garniture de tissu rayé
H : 98 - L : 161 - P : 65 cm

200 / 300 €

271
Paire de fauteuils à dossier plat

en noyer naturel, mouluré et sculpté. Les dossiers chapeau, soulignés de feuilles d'eau. Les supports d'accotoir à l'officier; à cannelures rudentées. Dés à rosaces. Assises en écusson. Pieds fuselés à cannelures rudentées.
Epoque Louis XVI (renforts)
Garniture de tissu rayé
H : 97 - L : 64 - P : 66 cm

1 200 / 1 500 €

272
Pendule

en bronze ciselé et doré et marbre blanc, à décor d'une fillette et d'un amour. Le cadran inscrit dans une borne à cannelures. Socle à draperie.
Style Louis XVI, fin du XIX^{ème} siècle
H : 32 - L : 32 - P : 13 cm

400 / 600 €

273
Suite de quatre statuettes

en ivoire sculpté, figurant les quatre Saisons
XIX^{ème} siècle
H : 20 cm
Avec socles en bois noir H : 28 cm

1 500 / 2 000 €

274
Rare pendule

en bronze ciselé et doré à décor d'un couple de chinois, sur une base festonnée ornées de décors sinisant en relief. Cadran en acier
Epoque romantique, vers 1820/1830 (trace de polychromie, manque les aiguilles)
H : 45 - L : 37 - P : 12,5 cm

2 000 / 2 500 €

275
Paire de cassolettes

en marbre vert veiné. Monture en bronze ciselé doré à décor de tête de cygne et guirlandes de fleurs.
Vers 1900
H : 55 cm

2 000 / 3 000 €

276
Table de milieu mouvementée

en placage d'écaille rouge et de cuivre, à décor de rosaces dans des encadrements de rinceaux. Elle ouvre par un tiroir. Ornements de bronze ciselé et doré à chutes à buste de femme, sabots à griffes, agrafes et astragale godronnée.
Fin du XIX^{ème} siècle (manques et soulèvements)
H : 75 - L : 149 - P : 89 cm

600 / 800 €



271



272



273



274



275



276

277

Ecole de TOURS

Léon-Antoine BRARD (Caen 1830-Tours 1902)

Assiette de forme contournée

en faïence à décor polychrome au naturel en trompe l'oeil de sardines. Galon stylisé sur l'aile, filet bleu sur le bord. Signée sur l'aile "Brard Tours". Cachet en creux sous la base.

XIX^{ème} siècle

D : 25 cm

Bibliographie :

Ancienne collection HENNION Hôtel des ventes GIRAUDEAU Tours 11 avril 2005.

(EN)

400 / 600 €



277

278

Deux grands plats ronds sur talon

en ceramique vernissée en relief à décor polychrome figurant, pour l'un Apollon lauré assis sur un dauphin une lyre à la main, pour l'autre Hermes drappé à l'antique assis sur un tertre feuillagé jouant d'un instrument de musique, une tortue à ses pieds. Les ailes garnies de dauphins et trophées de musique sur fond feuillagé, médaillons ovales historiés en relief et trophées. Signés en creux dans le bassin Max CLAUDET 1889. Inscription sous la base pour l'un "Salon 1886"

XIX^{ème} siècle

D : 54 - 56,5 cm

(EN)

500 / 600 €



278



279

Partie de service

en porcelaine à décor de fruits, fleurs et oiseaux

Paris vers 1880

300 / 500 €



280

Suspension à deux étages

en bronze ciselé et doré, à décor de feuilles d'acanthe. Les bras entièrement rehaussés de mirza ou pendeloques.

XIX^{ème} siècle

H : 97 - D : 70 cm

1 200 / 1 500 €

281

Vase de mosquée

en verre émaillé

H : 26 cm

600 / 800 €

282

PARIS

Paire de vases

en porcelaine, à décor sur deux faces, de scènes pastorales ou de personnages dans le goût de Téniers. Les anses ajourées, ornées de masque. Décor sur les dorures de rosaces et palmettes. Bases à piédouche. Contres socles quadrangulaires.

Vers 1820 (usures)

H : 44,5 - L : 20 cm

300 / 500 €



280



281



282



283
Jules MOIGNIEZ (1835-1914)
Epagneul
Sujet en bronze patiné signé
H : 19 - L : 32 cm

400 / 600 €

284
Jules MOIGNIEZ (1835-1914)
Pointer
Bronze à patine médaille
H : 20 - L : 32 cm

400 / 600 €

285
Ecole française XIX^{ème} siècle
Cavalier King Charles
Bronze à patine brune
H : 9 - L : 20 cm

100 / 120 €

286
Doberman
Bronze à patine brune
Monogramme A.S sous la
patte avant-gauche
H : 7,5 cm

60 / 80 €

287
Henri-Emile Adrien TRODOUX
Bulldog et rat
Bronze à patine médaille
H : 10 - L : 16 cm

250 / 300 €



288
D'après Antoine Louis BARYE
Cheval arabe
Sujet en bronze à patine verte,
fonte Barbedienne Signé
H : 14 - L : 17 cm

200 / 300 €

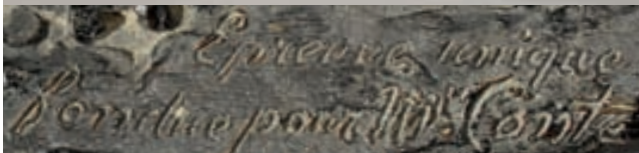


289
D'après Michel-Ange
Ecorché
Epreuve en plâtre
patiné
H : 26,5 cm

200 / 250 €



290



291

290
Jean-Léon GEROME (1854-1904)
Les gladiateurs
 Bronze à patine nuancée
 Fonte à la cire perdue SIOT
 Envoi : "Epreuve unique fondue pour Mr Conte"
 H : 48 cm

3 000 / 5 000 €

291
Gaufrey DEVREESE (1861-1941)
Le chevalier
 Sujet en bronze patiné
 Signé, daté 92 et porte une inscription "réalisé en dix exemplaires".
 Contresocle en marbre
 H avec contre socle : 62 cm

4 000 / 5 000 €

292
D'après Paul RICHER (1849-1933)
Etude sur l'épilepsie
 Sujet en terre cuite patinée
 H : 43 - P : 23 cm
 Paul RICHER : Médecin et artiste, Paul Richer est aussi un brillant interniste élève de Charcot, on retrouve cette figure dans son ouvrage resté célèbre sur l'épilepsie.

2 000 / 3 000 €



292



293

293
 D'après Demeter Henri CHIPARUS
Accident de chasse
 Epreuve en bronze à patine médaille
 H : 25 - L : 42 - P : 19 cm (avec socle)

2 500 / 3 000 €

294
 Bureau à caisson
 en placage de bois de sycomore et noyer, reposant
 sur une base à degrés. Plateau en travertin.
 Travail français 1940
 H : 78 - L : 147 - P : 77 cm

600 / 700 €



294



295

295
MULLER Frères
Deux importantes lampes de table
 monture en fer battu patiné en forme de feuillage, globe en verre marmoréen à bord ourlé
 Signés : "Muller Freres"
 H : 42 et H : 45 cm

3 000 / 4 000 €

296
DAUM NANCY et Louis MAJORELLE (1859-1926)
Coupe
 en verre orange, violet et vert, à décor intercalaire de feuilles d'or; soufflé dans une monture en fer; patine brune, à décor guilloché de pommes de pin, prises façon écailles.
 Signatures incisées "L.Majorelle" - "Daum Nancy".
 H : 20,5 - Diam : 38 cm

1 500 / 2 000 €

297
DAUM NANCY et Louis MAJORELLE (1859-1926)
Important vase boule
 en verre marmoréen soufflé dans une monture en fer forgé
 Signé sous le talon "Daum Nancy".
 H : 24 cm

800 / 1 200 €



296

298
Emile GALLE
Important vase balustre
 à décor lacustre
 Signé
 H : 30,5 cm

1 800 / 2 000 €

299
Emile GALLE
Important vase tronconique
 en verre multicouche dégagé à l'acide
 Signé
 H : 66 cm

2 000 / 3 000 €



297



298

299

300

Important mobilier de salon

en placage d'acajou et de satiné, comprenant :

- quatre fauteuils et deux chaises, traverse haute festonnée, pieds sabre, ornementation de bronze argenté
H : 100 - P : 89 cm
- un guéridon de fumeur
H : 54 - Diam : 66 cm

- une commode architecturée à large ressaut central, ouvrant par trois tiroirs. Base débordante à enroulement, garniture de bronze argenté.
H : 93 - L : 124 - P : 51 cm
 - un lit de repos
l : 82 - L : 218 - P : 77 cm
- Marque au fer reproduite ci contre

Provenance :

Ce salon meublait la délégation du Siam à la société des Nations en Suisse au 41, quai Wilson à Genève en 1934. La facture sera remise à l'acquéreur. Il aurait été acheté à l'exposition des arts décoratifs de 1925.

15 000 / 18 000 €







301

**301
LE CORBUSIER
Fauteuil LC1**

Assise et dossier en poulain noir
Cassina Editions, circa 1970

350 / 500 €



302

**302
Philippe JEAN, attribué à
Lampe**

rectangulaire métal chromé.
Abat-jour de forme

Vers 1970
H : 50 cm

80 / 100 €

**303
Michel DUFFET (1888-1985)**

Table de salle à manger

en noyer et bois noirci.
Fut central de section carré à
ressaut. Plateau circulaire s'ouvrant
par le milieu permettant d'accueillir
des allonges

H : 75 - D : 120 cm

3 000 / 4 000 €

**304
PERROT**

Bouquet de pharmacien

Tapiserie d'Aubusson
Numérotée 2/6
135 x 173 cm

1 200 / 1 500 €



303



305

François POMPON (1855-1933)
et Manufacture Nationale de Sèvres

Ours polaire marchant

Epreuve en biscuit de porcelaine

Cachet en creux de Sevres, monogrammé "L.S".

H : 21 - L : 40,5 cm (restauration)

6 000 / 8 000 €



306



307



308

306

JAPON

Manuscrit

orné de neuf scènes aquarellées racontant
l'histoire du Japon au XII^{ème} et XIII^{ème} siècle
Epoque XVIII^{ème} siècle
34 x 26 cm

800 / 1 000 €

307

CHINE

Sujet en ivoire

représentant un immortel tenant
un chasse-mouche dans sa main
Epoque fin MING, XVII^{ème} siècle
H : 21 cm
(petit accident au chapeau)

800 / 1 000 €

308

THAÏLANDE

Main de bouddha
en bronze à patine verte
Travail du XVIII^{ème} siècle
L : 20,5 - l : 7,5 cm

300 / 400 €



309
CHINE
Robe en soie rouge
 brodée de fleurs et de papillons
 Bordures ornée de chauve-souris et
 de fleurs sur fond bleu
 Bords de manches en soie jaune
 Vers 1900-1920

250 / 300 €



310
CHINE
Robe en soie bleue
 rehaussée de sept dragons à quatre
 griffes brodés en fil d'or; de chauve-
 souris, poissons rouges et de trésors
 marins. Avec ses boutons dorés.
 Doublure en soie bleu ciel à motifs de
 fleurs et insectes
 Vers 1880
 En très bon état de conservation

600 / 800 €



311



312



313



314

311
CHINE
Panneau
en bois sculpté rouge et doré
représentant des femmes de cour
Fin XIX^{ème} siècle
31 x 29,5 cm

300 / 500 €

312
CHINE
Brûle-parfum
en bronze cloisonné à décor de fleurs
bouddhiques de style archaïque
Fin XVIII^{ème} / début XIX^{ème} siècle
27 x 28 x 14,5 cm

400 / 600 €

313
CHINE
Coffre bombé
à lames de bois serties de cuir laqué à
décor de pagodes et de dames de
cour sur fond rouge
Ferrures et poignées latérales en laiton
Vers 1860
L : 64 - H : 17 - P : 19 cm
(manque le cadenas)

200 / 300 €

314
CHINE
Tanka sur soie
à décor d'un paysage
Vers 1920
H : 165 cm

200 / 300 €



315

316

315
JAPON
Katana
 en os polychrome sculpté
 Avec son fourreau
 Vers 1900
 L : 107 cm

200 / 300 €

316
JAPON
Oukaizachi
 en os sculpté
 Vers 1900
 L : 77 cm

150 / 200 €



317
JAPON
Dignitaire assis
 Patiné et craquelé
 Vers 1900
 H : 23 cm

600 / 800 €

319
CHINE
Paire de sujets
 en ivoire sculpté représentant
 des femmes de cour l'une
 tenant une rose et l'autre un
 chrysanthème et un éventail.
 Leurs coiffures sont ornés de
 phoénix. Sur leur socle en bois
 sculpté et ajouré
 Vers 1950
 H (hors socle) : 25 et 25,5 cm

I 200 / I 500 €

320
CHINE
Paire de chiens de Fo
 en ivoire sculpté l'un tenant
 une boule sous sa patte et
 l'autre un petit chien de Fô.
 Sur leur socle décoré d'un
 filigramme argenté
 Vers 1920
 H (hors socle) : 11 cm
 Dans leur coffret

400 / 500 €

321
CHINE
Femme de cour
 tenant une branche de rosier
 et dont la coiffure surmonté
 d'un phoénix, symbole
 d'immortalité. Sujet en ivoire
 sculpté. Sur son socle en bois
 filigrammé en argent
 Vers 1950
 H (hors socle) : 28,5 cm

600 / 800 €



318
CHINE
Important sujet
 en ivoire représentant
 un dignitaire
 Vers 1900
 H : 50 cm

I 200 / I 500 €



319

320

321



322



323

322
CHINE
 Potiche balustre couverte
 en porcelaine de Chine à décor
 d'émaux polychromes dit
 "WUCAI" de deux dragons à
 cinq griffes, dans le style
 Transition
 Époque XIX^{ème} siècle
 H : 47 cm
 (important fêlé et éclat)
 Expert : Eric Nakache

400 / 600 €

323
INDONESIE
 Ensemble de douze peinture
 sur papier riz représentant
 divers suppliques
 Fin XIX^{ème} siècle

300 / 400 €



324

324
CHINE
 Sujet
 en terre cuite vernissée à
 deux couleurs (vert et
 jaune) représentant un
 dignitaire
 Travail du XX^{ème} siècle
 H : 19,5 cm

50 / 60 €

325

325
CHINE
 Vase
 en porcelaine céladon de
 style Song à décor de
 feuillages fleuris
 XIX^{ème} siècle
 H : 24,5 cm

100 / 150 €

326

326
CHINE
 Petit vase à panse
 en porcelaine à décor de
 deux dames de cour
 Milieu du XIX^{ème} siècle
 H : 11 cm

100 / 150 €

327

327
CHINE
 Vase à panse
 en porcelaine à glaçure
 craquelée et fine de
 couleur bleue
 Époque fin XVIII^{ème} siècle
 H : 16,5 cm

200 / 300 €

328

328
CHINE
 Sceau
 en stéatite sculptée à décor
 d'un tigre et d'un cheval
 ailé. Marquage impérial
 apocryphe
 Vers 1900
 H : 18,5 cm

100 / 150 €

329
CHINE
Cortège
 en ivoire représentant
 une impératrice entourée
 de sa suite composée
 de guerriers et gardiens.
 Avec son socle
 en marqueterie d'ivoire
 Vers 1950
 l : 43,4 - P : 13 - H : 28 cm

900 / 1 000 €



330
CHINE, CANTON
Jeu d'échec
 avec ses trente deux pions
 en ivoire dont seize en ivoire
 blanc et seize autres
 en ivoire teinté beige. Coffret
 en bois formant plateau
 Vers 1960
 Dimensions coffret :
 45,5 x 23,5 x 10 cm
 (manque le cadenas du coffre)

300 / 400 €



331
CHINE
Sujet
 en ivoire représentant un dieu
 de bonheur
 Vers 1920
 H : 9,5 cm

100 / 150 €



332
CHINE
Lot de six sujets
 en ivoire teinté représentant des immortels endormis.
 Signature apocryphes Ming
 Vers 1950
 H : de 6 cm à 12,5 cm

200 / 300 €



333
CHINE
Sujet
 en ivoire sculpté représentant
 une impératrice assise
 Fabriqué à CANTON
 Signature apocryphe de Kien Long
 Vers 1950
 H : 14 cm

200 / 300 €

CONDITIONS DE LA VENTE

La vente sera faite au comptant et conduite en Euros.

Les acquéreurs paieront, en sus des enchères des frais de 23 % HT soit 27,5 % TTC pour les enchères comprises entre 0 et 15 000 €, et des frais de 20,90% HT soit 25%TTC pour la tranche supérieure à 15 001 €.

Attention : Les lots suivis de * sont soumis à des frais de 5,5% à la charge de l'acquéreur en sus des frais de vente et du prix d'adjudication.

GARANTIES

Conformément à la loi, les indications portées au catalogue engagent la responsabilité de la SAS Claude Aguttes et de son expert, compte tenu des rectifications annoncées au moment de la présentation de l'objet portées au procès-verbal de la vente. Les attributions ont été établies compte tenu des connaissances scientifiques et artistiques à la date de la vente.

L'ordre du catalogue sera suivi.

Une exposition préalable permettant aux acquéreurs de se rendre compte de l'état des biens mis en vente, il ne sera admis aucune réclamation une fois l'adjudication prononcée. Les reproductions au catalogue des œuvres sont aussi fidèles que possible, une différence de coloris ou de tons est néanmoins possible. Les dimensions ne sont données qu'à titre indicatif.

Le texte en français est le texte officiel qui sera retenu en cas de litige. Les descriptions en anglais et les indications de dimensions en inches ne sont données qu'à titre indicatif et ne pourront être à l'origine d'une réclamation.

L'état de conservation des œuvres n'est pas précisé dans la catalogue, les acheteurs sont donc tenus de les examiner personnellement avant la vente. Il ne sera admis aucune réclamation concernant d'éventuelles restaurations une fois l'adjudication prononcée.

ENCHÈRES

Le plus offrant et dernier enchérisseur sera l'adjudicataire.

En cas de double enchère reconnue effective par le Commissaire-priseur, le lot sera remis en vente, tous les amateurs présents pouvant concourir à cette deuxième mise en adjudication.

Important : Le mode normal pour enchérir consiste à être présent dans la salle de vente. Toutefois, nous acceptons gracieusement de recevoir des enchères par téléphone d'un acquéreur potentiel qui se sera manifesté avant la vente. Notre responsabilité ne pourra être engagée notamment si la liaison téléphonique n'est pas établie, est établie tardivement, ou en cas d'erreur ou omissions relatives à la réception des enchères par téléphone.

Nous acceptons gracieusement les ordres d'enchérir qui ont été transmis. Nous n'engageons pas notre responsabilité notamment en cas d'erreur ou d'omission de l'ordre écrit. La demande d'une ligne téléphonique implique que l'enchérisseur est preneur à l'estimation basse dans le cas d'une mauvaise liaison téléphonique.

En portant une enchère, les enchérisseurs assument la responsabilité personnelle de régler le prix d'adjudication, augmenté des frais à la charge de l'acheteur et de tous impôts ou taxes exigibles. Sauf convention écrite avec la SAS Claude Aguttes, préalable à la vente, mentionnant que l'enchérisseur agit comme mandataire d'un tiers identifié et agréé par la SAS Claude Aguttes, l'enchérisseur est réputé agir en son nom propre.

RETRAIT DES ACHATS

Les lots qui n'auraient pas été délivrés le jour de la vente seront à enlever sur rendez-vous, une fois le paiement encaissé, à l'Hôtel des Ventes des Brotteaux à compter du vendredi 22 juin à 10h. Contact pour le rendez-vous de retrait : Jérôme Dal Gobbo, + 33 4 37 24 24 24.

Il est conseillé aux adjudicataires de procéder à un enlèvement de leurs lots dans les meilleurs délais afin d'éviter les frais de magasinage qui sont à leur charge. Le magasinage n'entraîne pas la responsabilité du Commissaire-Preneur ni de l'expert à quelque titre que ce soit.

Dès l'adjudication, l'objet sera sous l'entière responsabilité de l'adjudicataire. L'acquéreur sera lui-même chargé de faire assurer ses acquisitions, et la SAS Claude Aguttes décline toute responsabilité quant aux dommages que l'objet pourrait encourir, et ceci dès l'adjudication prononcée.

Les lots seront délivrés à l'acquéreur en personne ou au tiers qu'il aura désigné et à qui il aura confié une procuration originale et une copie de sa pièce d'identité.

Les formalités d'exportations (demandes de certificat pour un bien culturel, licence d'exportation) des lots assujettis sont du ressort de l'acquéreur et peuvent requérir un délai de 2 à 3 mois. L'étude est à la disposition de ses vendeurs pour l'orienter dans ces démarches ou pour transmettre les demandes à la Direction des Musées de France.

RÈGLEMENTS DES ACHATS

Nous recommandons vivement aux acheteurs de nous régler par carte bancaire ou par virement bancaire.

Vous trouverez ci-dessous les informations nécessaires pour cette opération :

Banque : Banque de Neuflyze, 3 Avenue Hoche, 75008 Paris
Titulaire du compte : CLAUDE AGUTTES SAS - Code banque : 30788
Code guichet : 00900 - N° compte : 02058690002 - Clé RIB : 23
IBAN : FR76 3078 8009 0002 0586 9000 223 - BIC : NSMBFRPPXXX

Les règlements en espèces sont acceptés jusqu'à 3 000 € lorsque l'acheteur est fiscalement domicilié en France ou agit pour les besoins d'une activité professionnelle et sont étendus jusqu'à 15 000 € lorsque l'acheteur justifie qu'il n'a pas son domicile fiscal en France et n'agit pas pour les besoins d'une activité professionnelle.

Les règlements par chèques étrangers ne sont pas acceptés. En cas de paiement par chèque français ou par virement, la délivrance des objets sera différée jusqu'à l'encaissement.

CONDITIONS OF SALE

Purchased lots will become available only after full payment has been made.

The sale will be conducted in Euros. In addition to the hammer price, the buyer agrees to pay a buyer's premium along with any applicable value added tax.

The buyer's premium is 23 % + VAT amounting to 27,51 % (all taxes included) for all bids between 0 and 15 000 € and 20,90 % + VAT amounting to 25 % (all taxes included) for all bids beyond 15 001 €.

NB : Lots followed by a * are subject to a 5,5 % fee in addition to the regular buyer's fees stated earlier.

GUARANTEES

The SAS Claude Aguttes is bound by the indications stated in the catalogue, modified only by announcements made at the time of the sale noted in the legal records thereof.

Attributions were made according to scientific and artistic knowledge at the time of the auction.

An exhibition prior to the sale permits buyers to establish the conditions of the works offered for sale and no claims will be accepted after the hammer has fallen. Some difference may appear between the original work and its illustration, there will be no claims in such matter. The dimensions are given only as an indication.

The condition of the works is not specified in the catalogue, buyers are required to study them personally. No requests will be accepted concerning restorations once the hammer has fallen.

BIDS

The highest and final bidder will be the purchaser.

Should the auctioneer recognise two simultaneous bids on one lot, the lot will be put up for sale again and all those present in the saleroom may participate in this second opportunity to bid.

Important : Bidding is typically conducted in the auction house. However, we may graciously accept telephone bids from potential buyers who have made the request. We bear no responsibility whatsoever in the case of uncompleted calls made too late and/or technical difficulties with the telephone. We also accept absentee bids submitted prior to the sale. We reserve the right to accept or deny any requests for telephone or absentee bidding.

The telephone bidder agrees to bid up to the low estimate.

In carrying a bid, bidders assume their personal responsibility to pay the hammer price as well as all buyer's fees and taxes chargeable to the buyer.

Unless a written agreement established with Claude AGUTTES SAS, prerequisite to the sale, mentioning that the bidder acts as a representative of a third party approved by Claude AGUTTES SAS, the bidder is deemed to act in his or her own name.

COLLECTION OF PURCHASES

The lots not claimed on the day of the auction can be retrieved at the Hôtel des Ventes des Brotteaux by appointment from Friday June 22nd at 10:00 AM. Please contact Jérôme Dal Gobbo at + 33 4 37 24 24 24 in order to make an appointment.

Buyers are advised to collect successful lots as soon as possible to avoid handling and storage costs which may be incurred at their expense. The auctioneer is not responsible for the storage of purchased lots. If payment is made by wire transfer, lots may not be withdrawn until the payment has been cleared, foreign cheques are not accepted.

From the moment the hammer falls, sold items will become the exclusive responsibility of the buyer. The buyer will be solely responsible for the insurance. L'Hôtel des Ventes des Brotteaux assumes no liability for any damage to items which may occur after the hammer falls.

The purchased lots will be delivered to the buyer in person. Should the buyer wish to have his/her lot delivered to a third party the person must have a letter of authorization along with a photocopy of the identity card of the buyer.

Export formalities can take 2 or 3 months to process and are within buyer's province. Please contact the Hôtel des ventes des Brotteaux if you need more information concerning this particular matter.

PAYMENT

We advise you to pay by credit card, by SWIFT or bank wire transfer.

We accept cash payments up to the amount of 3 000 € for residents residing fiscally in France and up to 15 000 € for persons not residing fiscally in France and not acting on behalf of a professional activity. We do not accept foreign cheque.

Please find below our bank information for payment :

Bank name : Banque de Neuflyze - Bank address : 3 Avenue Hoche, 75008 Paris
Beneficiary name : CLAUDE AGUTTES SAS -
ABA : FR76 3078 8009 0002 0586 9000 223 - SWIFT : NSMBFRPPXXX
Account number : 02058690002

VINS & SPIRITUEUX

VENTE EN PRÉPARATION

Clôture du catalogue le 22 octobre 2012

Mercredi 7 novembre 2012
Lyon-Brotteaux



12 bouteilles de Petrus 1983 adjugées 11 400 € hors frais le 4 juillet 2012

**POUR INCLURE DES LOTS DANS CETTE VENTE,
N'HÉSITÉS PAS À NOUS CONTACTER**

CONTACT ETUDE

Gérald RICHARD
04 37 24 24 27
richard@aguttes.com

VENTE DE LIVRES

ANCIENS ET MODERNES : ARCHITECTURE, RELIURES MODERNES,
ENSEMBLE DE LIVRES ILLUSTRÉ PAR IACOVLEFF

AFFICHES – PHOTOS

Jeudi 8 novembre 2012 à 14h30
Lyon-Brotteaux



Alphons MUCHA (1860-1939) - Les FLEURS. Calendrier, 1900
Variante n° 2 (Rennert & Weill, pp. 195)
Sans indication d'imp. (Champenois, à Paris) - 42 x 61 cm



Rare album photo sur l'installation d'une usine électrique
dans la halle Tony Garnier en 1915

EXPERT LIVRES

Alain CAMBON
01 43 25 76 25

CONTACT ETUDE

Gérald RICHARD
04 37 24 24 27
richard@aguttes.com

EXPERT PHOTOS ET AFFICHES

Mario MORDENTE
01 43 36 36 98



A



B



C

HORLOGERIE

Vente en préparation
Vendredi 30 novembre 2012
Drouot-Richelieu



D



E

A/ AUDEMARS-PIGUET, ROYAL OAK, quantième automatique squelette, or 18K - B/ CARTIER, Montre de dame platine tonneau, années 1920 - C/ BREGUET, 3076, Montre bracelet or 18K - D/ PATEK PHILIPPE, montre de poche or 18K, années 1930 - E/ AUDEMARS-PIGUET, montre de poche savonnette or 18K, sonnerie minute

POUR INCLURE DES LOTS DANS CETTE VENTE, N'HÉSITÉS PAS À NOUS CONTACTER
CLÔTURE DU CATALOGUE LE 25 OCTOBRE 2012
EXPERTISES GRATUITES SUR RENDEZ-VOUS : 01 41 92 06 42

CONTACT ETUDE

Philippine DUPRÉ LA TOUR
Tél. : 01 41 92 06 42
duprelatour@aguttes.com

Assistée de :
Claire BARRIERE
barrier@aguttes.com

EXPERT

Didier GUEDJ
Tél. : 06 80 15 30 79
dg-expertise@hotmail.com

Vente en préparation

MODE & ACCESSOIRES

Mardi 11 décembre 2012
Lyon-Brotteaux

Clôture du catalogue
le 9 novembre 2012



**POUR INCLURE DES LOTS DANS CETTE VENTE,
N'HÉSITÉZ PAS À NOUS CONTACTER**

CONTACT ETUDE

Nelly STROHL de POUZOLS
04 37 24 24 23
pouzols@aguttes.com

TABLEAUX ANCIENS & MODERNES
MOBILIER & OBJETS D'ART

VENTE EN PRÉPARATION

Jeudi 13 décembre 2012
Lyon-Brotteaux



*Frans FRANCKEN La mort joue du violon Cuivre
Adjugé 43 047 € le 20 mars 2012*



*Importante table de salle à manger ovale en acajou
estampillée de MOLITOR, Epoque Louis XVI
Adjugé 15 300 € le 20 mars 2012*

CONTACT ETUDE

Nelly STROHL de POUZOLS
04 37 24 24 23
pouzols@aguttes.com

IMPORTANTE VENTE EN PRÉPARATION

BIJOUX

20 décembre 2012

Lyon-Brotteaux

**JOURNÉE D'EXPERTISES GRATUITES ET CONFIDENTIELLES
SUR RENDEZ-VOUS
LUNDI 22 OCTOBRE DE 11H À 18H
04 37 24 24 24**

**Pour inclure des lots dans cette vente
n'hésitez pas à contacter**

**Philippine Dupré La Tour
01 41 92 06 42
duprelatour@aguttes.com**



*Bague ornée d'un diamant de taille brillant (7.78 carats)
Juin 2012 - Adjugée 580 000€ ttc*

**POUR INCLURE DES LOTS DANS CETTE VENTE,
N'HÉSITEZ PAS À NOUS CONTACTER**

AGUTTES



Hôtel des Ventes de Neuilly
164 bis, avenue Charles de Gaulle
92200 Neuilly-sur-Seine
Tél : +33 1.47.45.55.55 - Fax : +33 1.47.45.54.31

Hôtel des Ventes de Lyon-Brotteaux
13 bis, place Jules Ferry
69456 Lyon Cedex 06
Tél : +33 4.37.24.24.24 - Fax : +33 4.37.24.24.25