

AGUTTES



TABLEAUX

Lundi 30 mars 2015 à 14h30

Drouot-Richelieu





RESPONSABLE DE LA VENTE

Charlotte Reynier-Aguttes
01 41 92 06 49
reynier@aguttes.com



**SPÉCIALISTE TABLEAUX
EN CHARGE DU DÉPARTEMENT**

Charlotte Reynier-Aguttes
01 41 92 06 49
reynier@aguttes.com



SPÉCIALISTE TABLEAUX

Diane de Karajan
01 41 92 06 48
karajan@aguttes.com



CONTACT LYON

Valérianne Pace
04 37 24 24 28
pace@aguttes.com

ADMINISTRATION

Anne Jouannet
jouannet@aguttes.com

GESTION DU STOCK ET DES CONTRATS

Cyrille de Bascher
01 47 45 93 03
bascher@aguttes.com

RECHERCHES

Alice Noël
documentation@aguttes.com



AGUTTES

Neuilly Drouot Lyon Deauville

TABLEAUX DES XIX^{ÈME} ET XX^{ÈME} SIÈCLES PEINTRES D'ASIE TABLEAUX ORIENTALISTES TABLEAUX IMPRESSIONNISTES & MODERNES PEINTRES RUSSES

Lundi 30 mars 2015 à 14h30
Drouot-Richelieu - salle 1

Expositions partielles

Lyon-Brotteaux - 13 bis place Jules Ferry - 69 006 Lyon

Judi 19 mars 2015 de 10h à 19h

Expositions publiques

Drouot-Richelieu - 9 rue Drouot - 75009 Paris

Tél : 01 48 00 20 01

Samedi 28 et dimanche 29 mars 2015 de 11h à 18h

Lundi 30 mars 2015 de 11h à 12h

Catalogue et résultats visibles sur www.aguttes.com

Vente en live sur www.drouotlive.com

DrouotLIVE

*Important : Les conditions de vente sont visibles en fin de catalogue
Nous attirons votre attention sur les lots suivis de +, π, f, #, ~ pour lesquels
s'appliquent des conditions particulières décrites en fin de catalogue*

Hôtel des Ventes de Neuilly

164 bis, avenue Charles de Gaulle
92200 Neuilly-sur-Seine
Tél. : 01 47 45 55 55
Fax : 01 47 45 54 31

Commissaire-Priseur
AGUTTES SAS (SW 2002-209)
www.aguttes.com

Hôtel des ventes de Lyon-Brotteaux

13 bis, place Jules Ferry
69006 Lyon
Tél. : 04 37 24 24 24
Fax : 04 37 24 24 25

INDEX

ALTMANN Alexandre	80	LEYDEN (van) Ernst	71
APOL Louis	73	LE PHO	1, 2, 3
BARRAUD Maurice	65	LHOTE André	43
BERCHERE Narcisse	14	FENGMIAN Lin Attribué à	6
BOMPARD Maurice	11	LUCE Maximilien	52
BOUVARD Georges Noël	21	MAIRE André	4, 56
BRETON Jules	33, 34	MAJORELLE Jacques	7
CAMOIN Charles	54	MAKOVSKY Konstantin Egorovich	75
CHABAUD Auguste	46	MANCINI Antonio	28
CLAIRIN Georges Jules Victor	12, 25	MARIN-MARIE	39
CONTENCIN Charles Henry	57, 58	MARTIN-FERRIERES Jacques	49
COOMANS Diana	16	MASSE Charles	9
CRUZ-HERRERA José	10	MONTEZIN Pierre Eugène	41
DIAZ DE LA PENA Narcisse Virgile	24, 26	NITTIS (de) Giuseppe	18
DOMERGUE Jean-Gabriel	55	NOTER (de) David Emile Joseph	29
FENGMIAN Lin	5	OTTMANN Henri	69
FERAT Serge	79	PELEZ Fernand	27
FERRANDO Augustin	17	PICABIA Francis	42
FERRIER Gabriel Joseph Marie Augustin	32	PIPPAL Hans Robert	72, 74
FLOUTIER Louis	59 à 61	PISSARRO Paul-Émile	50
FRANK-WILL	62	PUY Jean	48
GEN PAUL	64 , 66	RAZOUMOV Constantin	85 à 88
GERMAIN Jacques	63	ROSSO Medardo	23
GERMANSHEV Mikhail Markianovich	84	SALANSON Eugénie Marie	31
HENNER Jean Jacques	37	TIHANYI Lajos (Ludwig)	68
HERBIN Auguste	44, 45	TRONCET Antony	36
IACOVLEFF Alexandre	77	UTRILLO Maurice	51
KANDINSKY à Wassily Attribué	78	VOIRIN Léon Joseph	30
LARIONOV Mikhail	76	WAROQUIER (de) Henri	47
LAZERGES Hyppolite	13	WITKACY Stanislaw Ignacy Witkiewicz (dit) Attribué à	67
LAUNOIS Jean	15	ZARRAGA Angel	70
LE SIDANER Henri	35	ZEYTLIN Léon	81 à 83
LEBASQUE Henri	53	ZIEM Félix	19, 20
LEBOURG Albert	40		
LEPINE Stanislas Victor Edouard	38		

黎譜

PEINTRES D'ASIE
ÉCOLES CHINOISE ET VIETNAMIENNE



lypho



Détail du lot 1

Né en 1907, près de Hanoï, fils du Vice-Roi du Tonkin, Le Pho fait l'essentiel de ses études à l'Ecole des Beaux-Arts d'Indochine.

Entre 1931 et 1933, il voyage en France, Belgique, Italie, tombant sous le charme de l'art de la Renaissance. Il rentre ensuite au Vietnam avant de revenir s'installer définitivement en France à partir de 1937.

Sa première exposition personnelle se tient à Hanoï en 1933, marquant le début d'un succès jamais démenti au niveau international.

Si dans un premier temps, il subit l'influence des peintres primitifs, avec le temps, il se rapproche d'artiste comme Puvis de Chavannes ou Bonnard.

Les œuvres que nous présentons à la vente témoignent d'un style reconnaissable en tous, empreint de douceur et de poésie, aux couleurs tendres et aux lignes légères, dont le thème récurrent est la femme, qu'elle soit représentée en jeune fille délicate ou en jeune mère attentionnée.

1
LE PHO (1907-2001)

Jeune fille au voile clair

Encre et couleurs sur soie, signée et marquée du cachet en haut à gauche

35.2 x 28 cm à vue - 14 x 11 in.

Ink and color on silk, signed and stamped upper left

80 000 / 120 000 €

Provenance

Collection privée, conservé depuis 1941



2

LE PHO (1907-2001)

Maternité, 1942

Encre et gouache sur soie marouflée sur papier,
signée et datée en bas à gauche, annotée au dos
Maternité

46 x 37.8 cm - 18 x 15 in.

*Ink and gouache on silk mounted on paper, signed and
dated lower left, annotated on reverse, Maternité*

80 000 / 120 000 €

Provenance

Acquis directement auprès de l'artiste dans les
années 1940 au Vietnam et conservé depuis

Collection privée



3

LE PHO (1907-2001)

Après la toilette

Huile sur soie marouflée sur carton, signée en bas à gauche

45.5 x 27.5 cm - 17 ⁴/₅ x 10 ³/₄ in.

Oil on silk mounted on cardboard, signed lower left

15 000 / 20 000 €

Provenance

Galerie Romanet, 18 avenue Matignon, Paris, n°50

Collection privée, acquis avant 1970





4

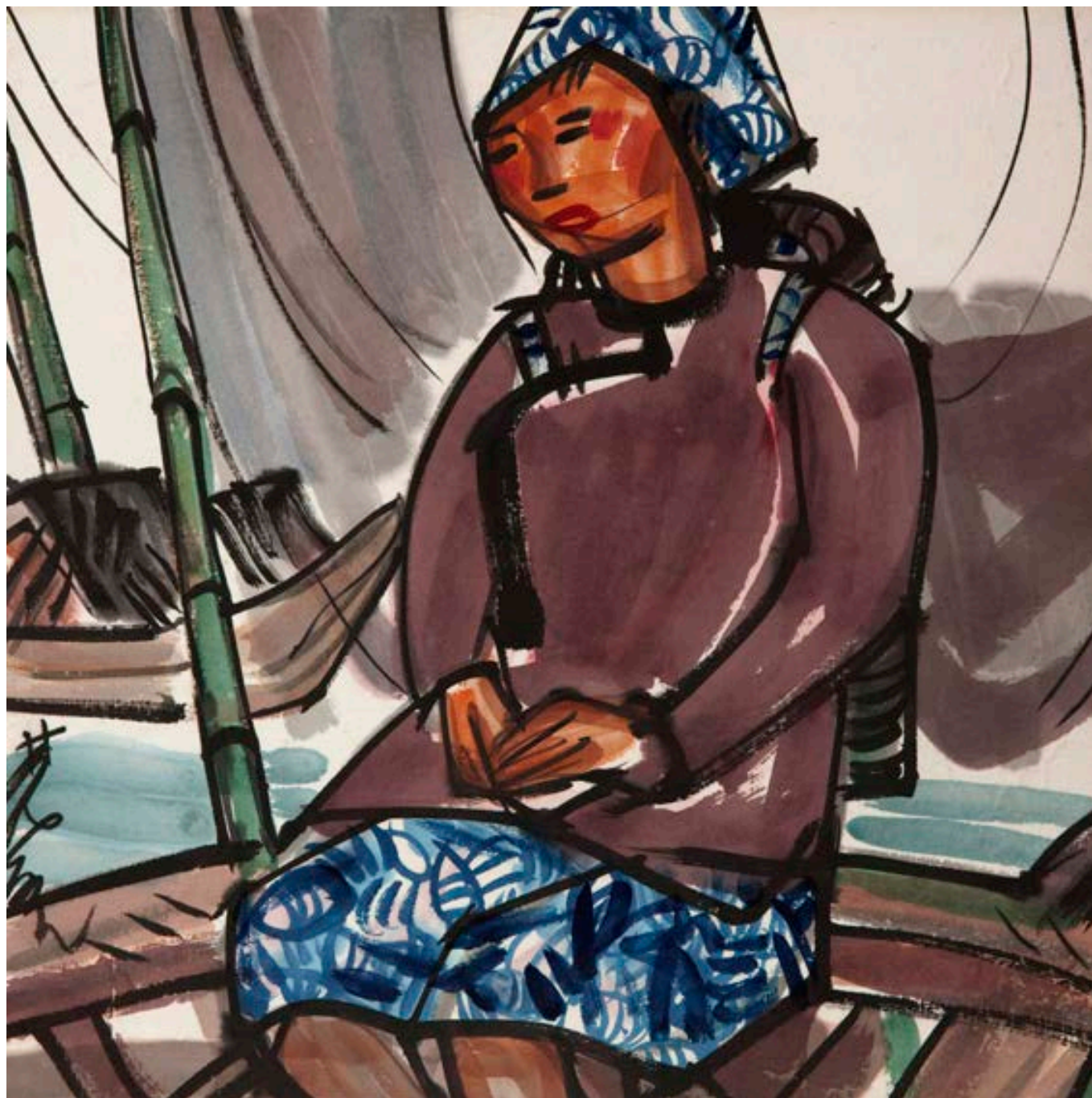
André MAIRE (1898-1984)

Scène de plage à Nha Trang au Vietnam, 1953

Huile sur isorel, signée et datée en bas à droite
65 cm x 92 cm - 25 1/2 x 36 1/4 in.

Oil on hardboard, signed and dated lower right

6 000 / 8 000 €



5
Lin FENGMIAN (1900-1991)

Jeune femme à la pêche

Encre et couleur sur papier marouflé sur carton,
signée sur la gauche

33.7 x 34 cm - 13 1/4 x 13 1/2 in.

Ink and color on paper mounted, signed on the left

15 000 / 18 000 €

Provenance

Acquis en Indochine, ramené en France dans les
années 1945 et conservé depuis

Collection privée





Détail du lot 6

6

Attribué à Lin FENGMIAN (1900-1991)

Jeune femme dans un paysage fleuri

Encre et couleur sur papier

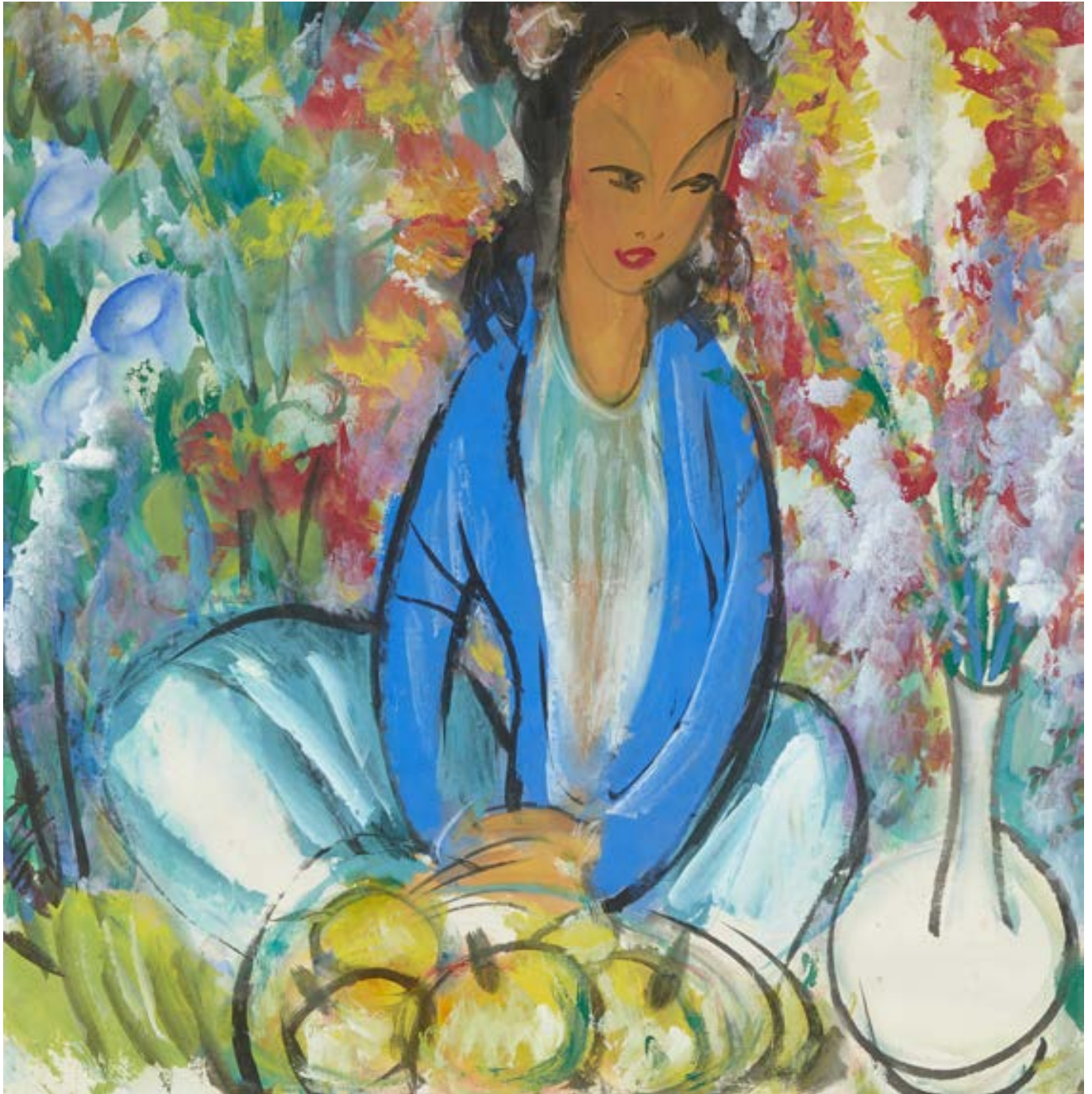
67 x 66.5 cm - 26^{1/3} x 26^{1/8}

Ink and color on paper mounted

30 000 / 50 000 €

Provenance

Ancienne collection privée du Sud de la France







7

Jacques MAJORELLE (1886-1962)

Le matin à Gebel El Tarif (Egypte), 1914

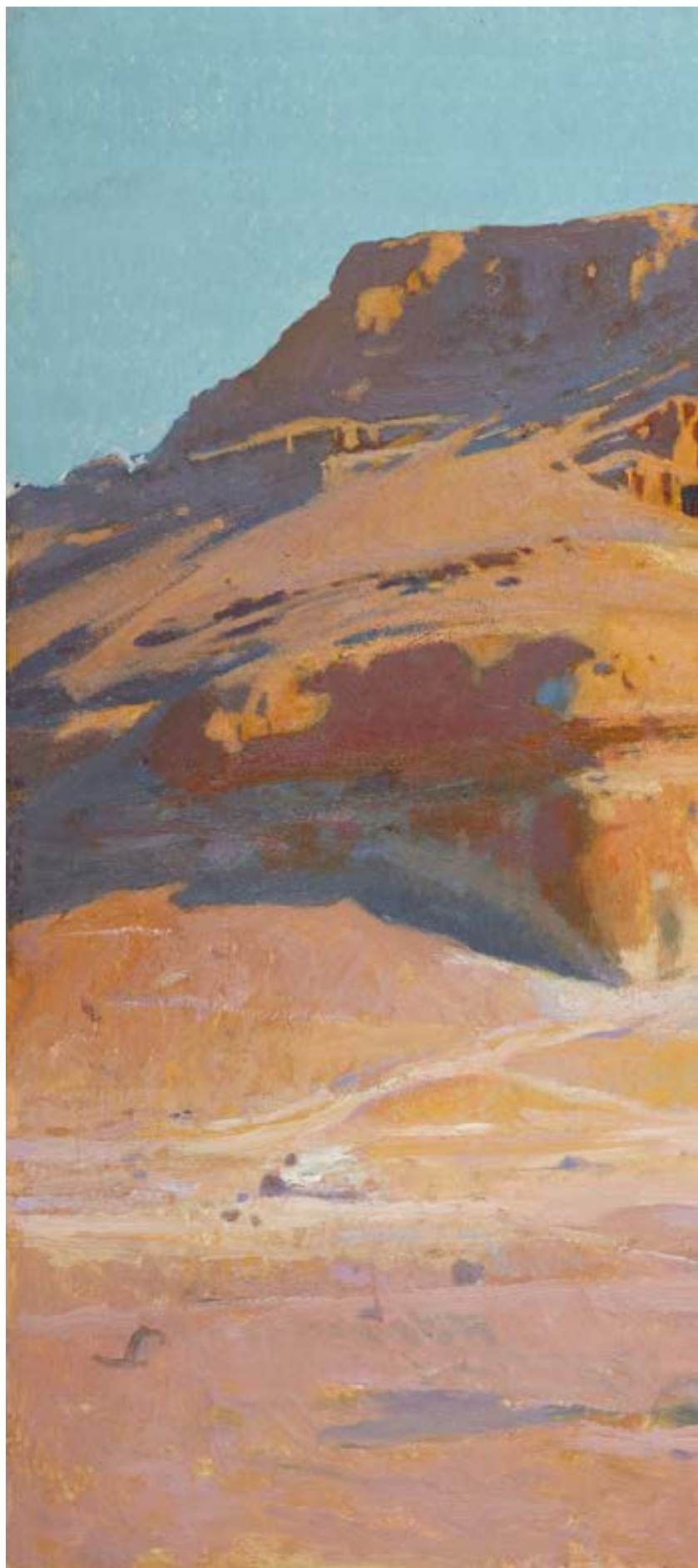
Huile sur panneau, signée, située et datée en bas à droite, titrée et annotée du numéro 4 au verso
49 x 61 cm - 19 ¹/₄ x 24 in.

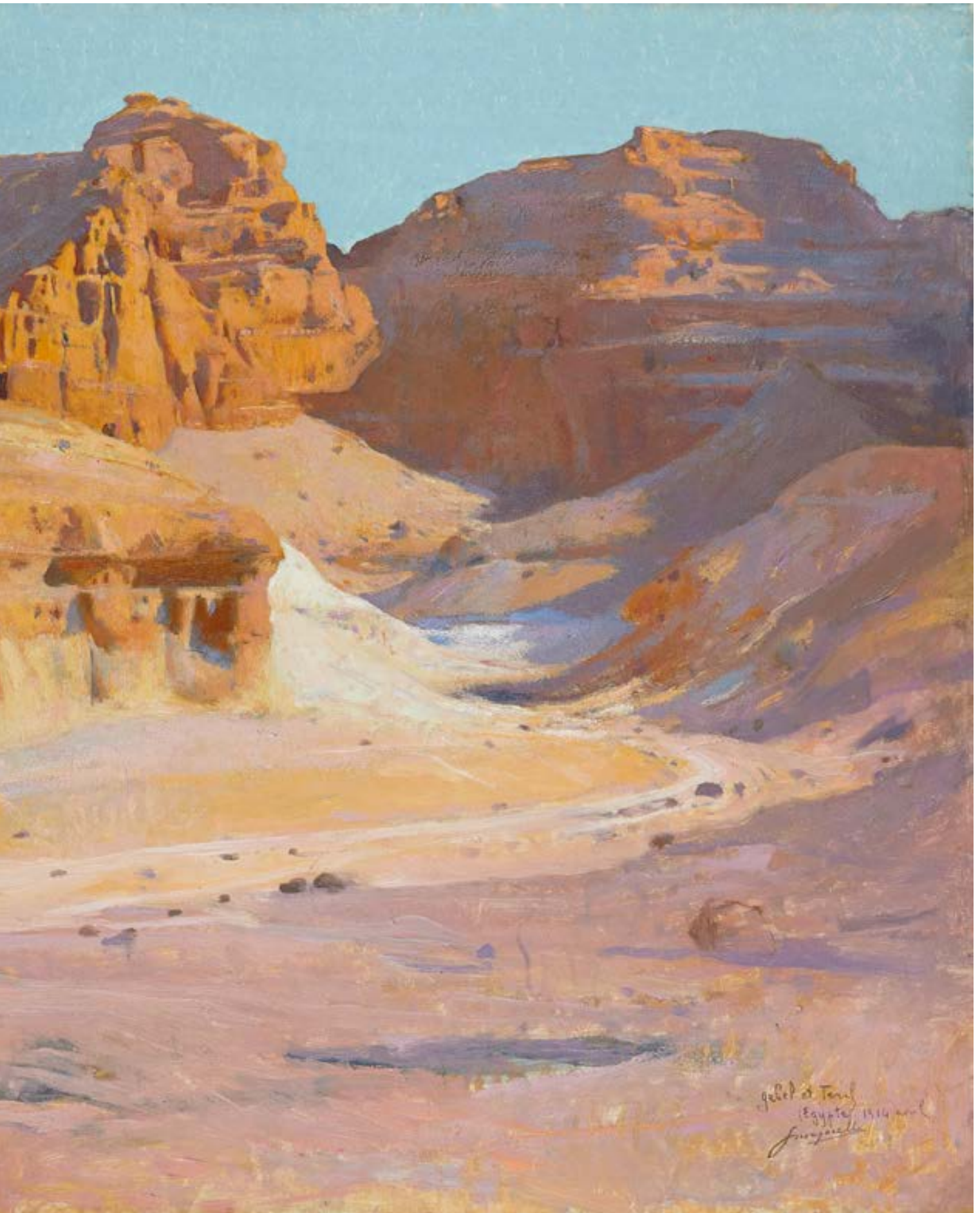
Oil on panel, signed, situated and dated lower right, titled and numbered 4 on reverse

20 000 / 30 000 €

Un certificat rédigé par Félix Marilhac en date du 17 juillet 2013 sera remis à l'acquéreur.

Il indique que cette œuvre peut être rapprochée de celle reproduite p.26 du volume «La vie et l'œuvre de Jacques Majorelle» Félix Marilhac, ACR éditions internationales, Paris 1995 (seconde édition)





Valley of the Kings
Egypt, 1914
J. M. W. Turner



8



9

8
Rare en semble de mobilier

composé de deux tabourets à accotoirs, d'une paire de fauteuils, d'une paire de présentoirs, d'un confident, d'un miroir biseauté et d'un porte-chechia. Ils sont à riche décor de balustres et croisillons tournés et incrustations de marqueterie géométrique rehaussée d'os, d'ivoire et de nacre. Les dossiers des fauteuils et le miroir à inscriptions en caractères arabes.

Ancien travail mauresque

XIX^{ème} siècle

(légers manques et petites restaurations).

Fauteuils : H : 103 - L : 55 - P : 61 cm.

Tabourets : H : 62 - L : 71 - P : 52,5 cm.

Confident : H : 67 - L : 135 - P : 64 cm.

Présentoirs : H : 122 - L : 47 - P : 47 cm.

Miroir : H : 154 - L : 163 cm.

Porte-chechia : H : 118 - L : 62 cm.

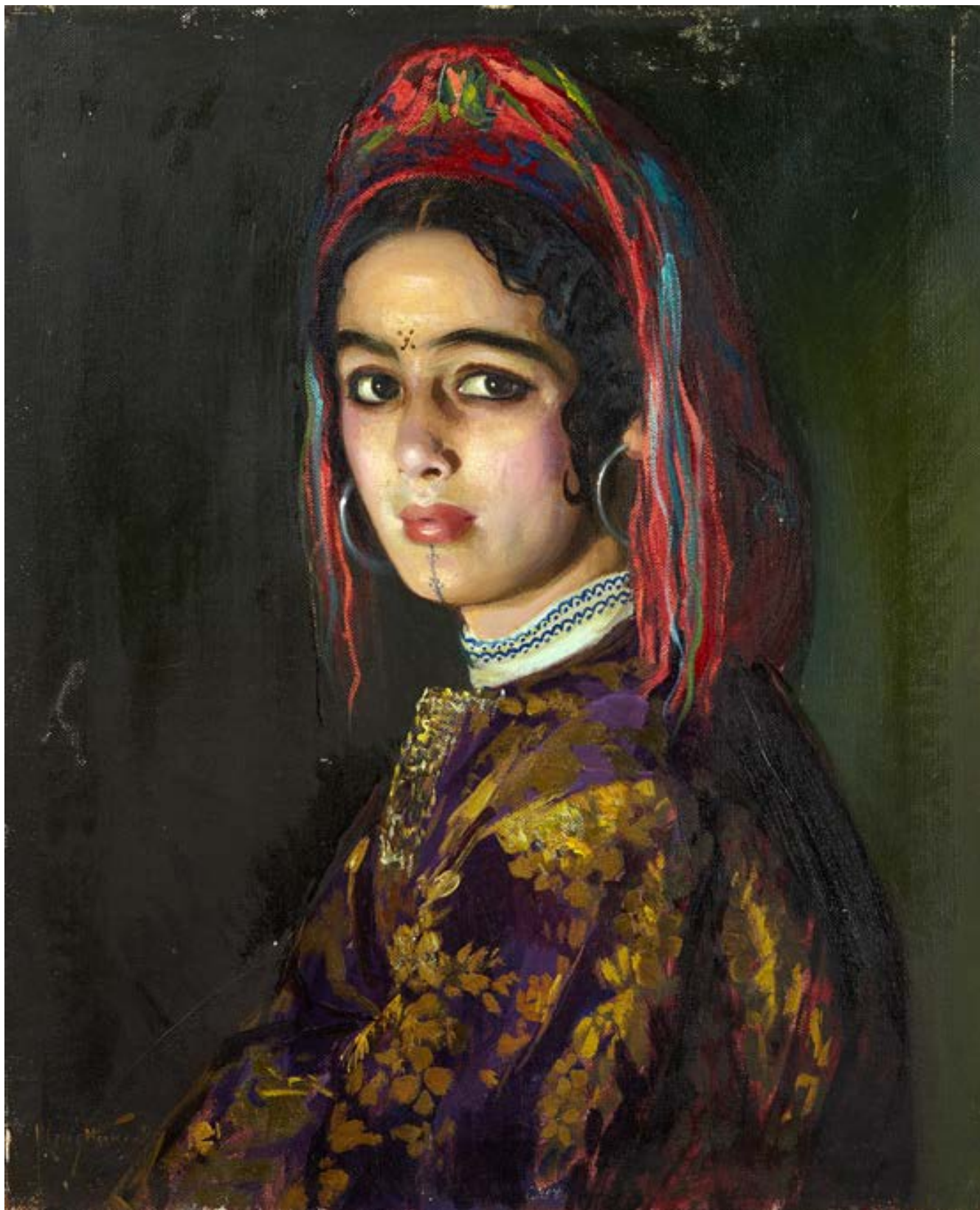
6 000 / 8 000 €

9
Charles MASSE
Paire de groupes

en régule patiné à l'imitation du bronze ou peint au naturel représentant un couple de musiciens et chanteurs tunisiens.

H : 48 cm.

1 000 / 1 500 €



10

José CRUZ-HERRERA (1890-1972)

Portrait d'une femme berbère

Huile sur toile, signée en bas à gauche, annotée 35,
Maroc au dos

61 x 50 cm - 24 x 19 ^{3/4} in.

*Oil on canvas, signed lower left, annotated 35, Maroc on
reverse*

6 000 / 8 000 €

Provenance
Collection privée, Lyon



11

11
Maurice BOMPARD (1857-1936))

Intérieur de la mosquée Sidi Okba
Huile sur toile, signée en bas à droite
38 x 46 cm - 15 x 18 in.

Oil on canvas, signed lower right

3 000 / 4 000 €

12
Georges Jules Victor CLAIRIN (1843-1919)

Ville orientale
Huile sur panneau, signée en bas à droite
13 x 24.5 cm - 5 1/4 x 9^{3/4} in.

Oil on panel, signed lower right

1 500 / 2 000 €

Provenance
Maître Robert, Paris
Collection privée



12



13

13 π
Hippolyte LAZERGES (1817-1887)

Au puits

Huile sur panneau, signée en bas à gauche

55,5 x 39 cm - 21 ³/₄ x 15 ¹/₂ in.

Oil on panel, signed lower left

5 000 / 8 000 €



14

14
Narcisse BERCHERE (1819-1891)
Personnages assis dans la Mosquée Ibn Tulun, au fond la Mosquée Muhamed Ali
 Huile sur toile, signée en bas à droite
 61 x 78 cm – 24 x 30 ³/₄ in.
Oil on canvas, signed lower right

3 500 / 5 000 €

15
Jean LAUNOIS (1898-1942)
Jeune fille aux yeux clairs, Alger 1923
 Pastel et crayon gras, signée, datée en haut à droite
 29.5 x 39 cm - 11 ²/₃ x 15 ¹/₃ in.
Pastel and charcoal, signed and dated upper right

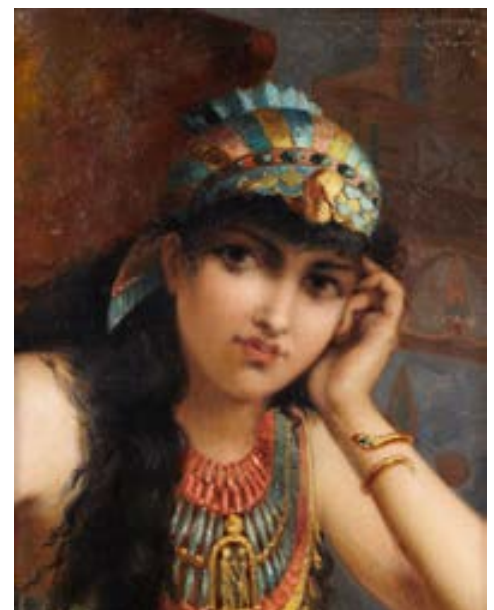
1 400 / 1 600 €

16
Diana COOMANS (1861-1952)
Portrait de femme, 1887
 Huile sur toile, signée, dédicacée à M.A. Daligny et datée en haut à droite
 24 x 19.5 cm - 9 ¹/₂ x 7 ²/₃ in.
Oil on canvas, signed, dated and dedicated upper right

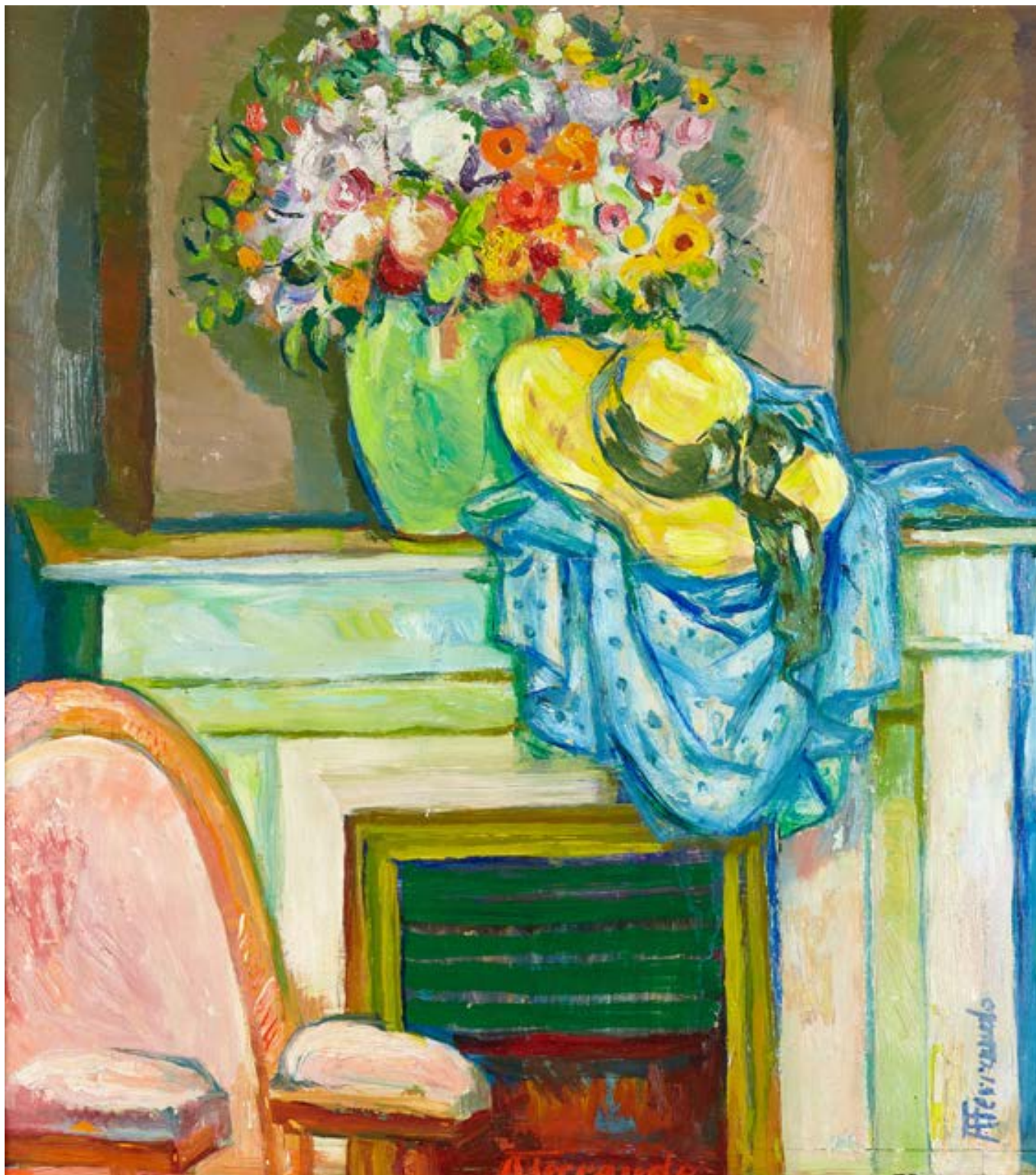
1 000 / 1 500 €



15



16



17

17
Augustin FERRANDO (1880-1957)

Intérieur de l'artiste à Alger

Huile sur carton contrecollé sur panneau, signée en
bas au milieu et sur le coté droit
65.5 x 58 cm - 25 ³/₄ x 22 ³/₄ in.

*Oil on cardboard mounted on panel, signed lower in the
middle and on the right*

3 000 / 4 000 €



TABLEAUX XIX^{ÈME}, IMPRESSIONNISTES & MODERNES



Détail du lot 18

Giuseppe de Nittis naît en 1846 à Barletta où il réalise un premier apprentissage chez un peintre local. En 1860, il est à l'Ecole des Beaux-Arts de Naples et part pour Paris en 1867.

Ami de Manet, Caillebotte, Degas, il fait également la connaissance de collectionneurs raffinés, amateurs de japonisme, comme Edmond de Goncourt et Philippe Burty.

En 1874, il participe à la première exposition des peintres impressionnistes dans l'atelier de Nadar.

Il serait cependant réducteur de réduire à l'impressionnisme cet artiste qui, de Paris à Londres,

peignit aussi bien la femme que le paysage, la ville et ses boulevards, les courses hippiques et l'élégance mondaine.

Artiste sensible, il sera aussi attentif à rendre le détail d'une toilette que la douceur d'un paysage, comme c'est le cas dans le tableau que nous vous soumettons.

Il expose en 1878 à l'Exposition universelle de Paris et meurt 6 ans plus tard, à 38 ans en pleine gloire.

Depuis 2005, il a fait l'objet de plusieurs rétrospectives le confirmant ainsi comme l'un des artistes majeurs de l'art italien du XIX^{ème} siècle.

18

Giuseppe de NITTIS (1846-1884)

Promenade dans le parc, circa 1871-1872

Huile sur panneau, signée en bas à droite

27.5 x 40 cm - 10^{3/4} x 15^{3/4} in.

Oil on panel, signed lower right

80 000 / 120 000 €

Le certificat C4744 rédigé par Arthur Cavanna, président du Comité de Nittis, en date du 17 février 2015 sera remis à l'acquéreur

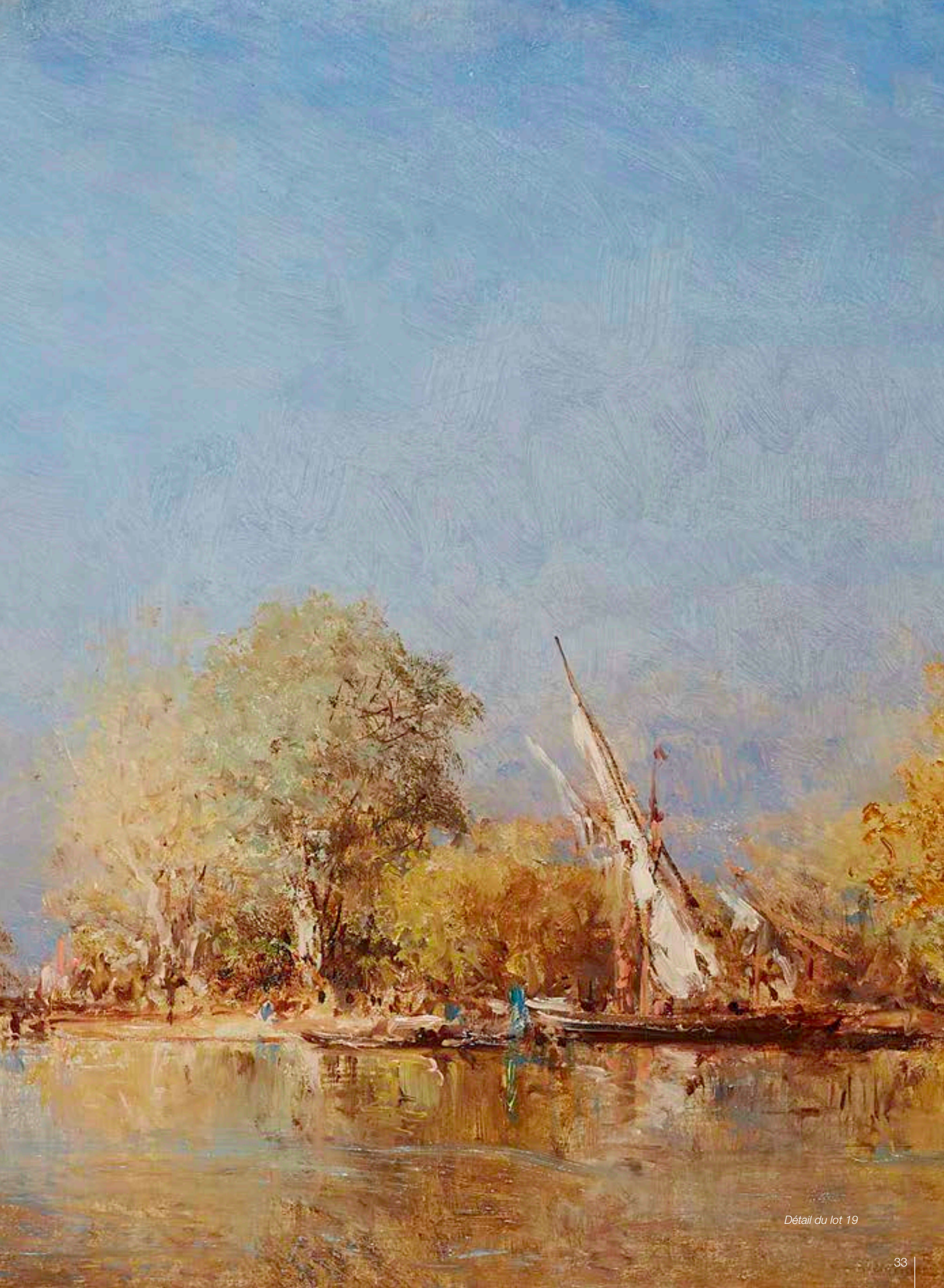
Il indique que ce tableau semble avoir été réalisé vers 1871/1872, période où l'artiste travaillait à Paris pour des Marchands comme Reitlinger et Adolphe Goupil

Une lettre rédigée par Vittorio Pica en date du 19 avril 1905 et authentifiant cette oeuvre sera remise à l'acquéreur.









19

Félix ZIEM (1821-1911)

Gondole devant les jardins Français, Venise

Huile sur panneau, signée en bas à gauche

42.5 x 64.5 cm - 16 ³/₄ x 25 ¹/₂ in.

Oil on panel, signed lower left

52 000 / 60 000 €

L'Association Félix Ziem, représentée par Messieurs Mathias Ary Jan, Davis Pluskwa et Gérard Fabre, a confirmé l'authenticité de cette oeuvre. Un certificat sera remis à l'acquéreur

Bibliographie

Catalogue raisonné de Pierre Miquel, vol VIII, p107 n°560D

Catalogue raisonné d'Anne Burdin-Hellebranth, vol I p181 n°447

Exposition

Retrospective Félix Ziem, Palais des Arts, Marseille, 2011

Provenance

Collection Michel Pelletier

Collection M. Abadie, Vente Drouot, 1903

Collection M. Rosenberg, Vente Drouot, 1909

Galerie Bousso Valadon et Cie

Collection F. Lambert

Maples Fine Art, Londres

Collection privée





20

Félix ZIEM (1821-1911)

Les pêcheurs devant Antibes

Huile sur panneau, signée en bas à droite

48.5 x 61 cm - 19 x 24 in.

Oil on panel, signed lower right

30 000 / 40 000 €

Un certificat rédigé par Anne Burdin Hellebranth sera remis à l'acquéreur

L'Association Félix Ziem, représentée par Messieurs Mathias Ary Jan, Davis Pluskwa et Gérard Fabre, a confirmé l'authenticité de cette oeuvre. Un certificat pourra être délivré sur demande.

Provenance

Collection privée







21
Georges Noël BOUVARD (1912-1972) dit Marc ALDINE
Vue de Venise
Huile sur toile, signée Marc Aldine en bas à droite
60 x 81 cm - 23 ²/₃ x 31 ⁷/₈ in.

Oil on canvas, signed lower right

2 000 / 3 000 €

Un certificat de Monsieur Saulnier sera remis à l'acquéreur



22

Félix ZIEM (1821-1911)

Venise, San Giorgio le soir

Huile sur panneau, signée en bas à droite

26.5 x 37 cm - 10 ¹/₂ x 14 in.

Oil on panel, signed lower right

15 000 / 18 000 €

Un certificat rédigé par Anne Burdin Hellebranth en date du 22 juin 2006 indiquant une insertion au supplément du catalogue raisonné alors en préparation sera remis à l'acquéreur
L'Association Félix Ziem, représentée par Messieurs Mathias Ary Jan, Davis Pluskwa et Gérard Fabre, a confirmé l'authenticité de cette oeuvre.
Un certificat sera remis à l'acquéreur

Provenance

Collection privée

23

Medardo ROSSO (1858-1928)

École Italienne

Portrait d'enfant

Sculpture en cire, signée

Haut : 26 cm - 10 ^{1/5} in.

Wax sculpture, signed

18 000 / 20 000 €

Provenance

Collection privée, France

Offert par l'artiste et transmis depuis





24

24
Narcisse Virgile DIAZ DE LA PENA (1808-1876)

Bouquet de fleurs

Huile sur toile, signée en bas à gauche

34 x 27.5 cm - 13 1/2 x 10 3/4 in.

Oil on canvas, signed lower left

2 000 / 3 000 €



25

25
Georges Jules Victor CLAIRIN (1843-1919)

L'abonance

Aquarelle et réhauts blancs sur papier, signée en bas à gauche

52 x 71 cm à vue

1 500 / 2 000 €



26

26
Narcisse Virgile DIAZ DE LA PENA (1808-1876)

Promenade dans le bois

Huile sur panneau, signé en bas à droite, annoté et contresigné au dos

14 x 10.5 cm - 5 1/2 x 4 1/8 in.

Oil on panel, signed lower right, countersigned and noted on reverse

1 500 / 2 000 €



27

27
Fernand PELEZ (1843-1913)

Jeune garçon

Huile sur toile, signée en bas à droite
142.5 x 85.5 cm - 56 x 33 ³/₄ in.

Oil on canvas, signed lower right

6 000 / 8 000 €

28

Antonio MANCINI (1852-1930)

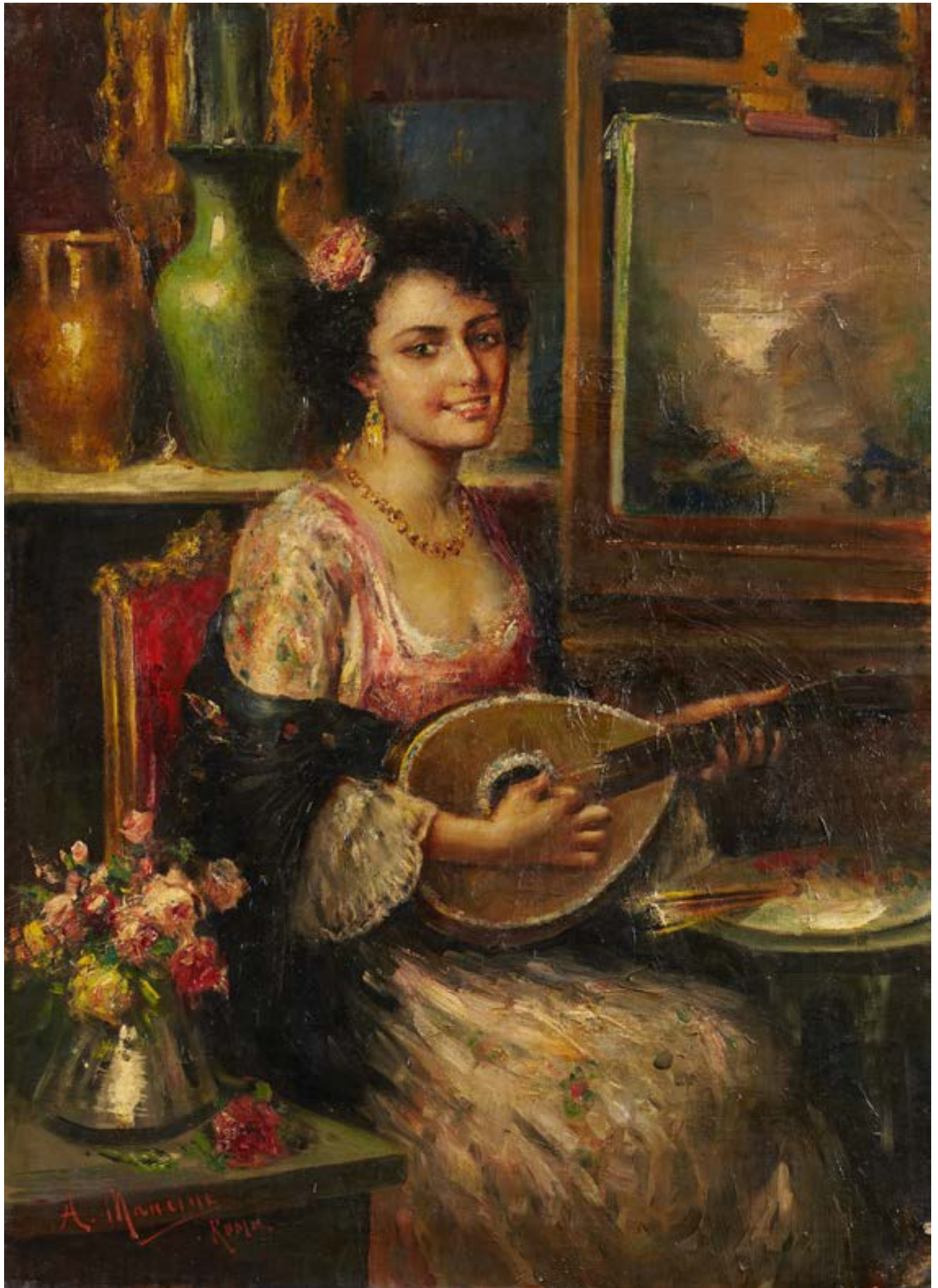
Jeune musicienne dans l'atelier du peintre

Huile sur toile, signée et située Roma en bas à gauche

118.5 x 87.5 cm - 46^{3/4} x 34^{1/2} in.

Oil on canvas, signed and situated Roma lower left

30 000 / 40 000 €





29

29
David Emile Joseph de NOTER (1825-1892)

Ecole belge

Scène d'intérieur

Huile sur panneau, signée en bas à droite

59,5 cm x 47.5 cm - 23 ^{1/2} x 18 ^{3/4} in.

Oil on panel, signed lower right

5 000 / 8 000 €

30
Léon Joseph VOIRIN (1833-1887)

Patinage

Huile sur toile, signée en bas à droite

46 x 38 cm

4 000 / 5 000 €

31
Eugénie Marie SALANSON (XIX-XX^{ème})

A un balcon, 1866

Huile sur toile, signée et datée en bas à gauche

116 x 89 cm - 45 ^{2/3} x 35 in

Oil on canvas signed, dated lower left

3 000 / 5 000 €

Exposition

Rouen, n° 45, d'après une étiquette ancienne au dos

Provenance

Collection privée



30



31



32

32
Gabriel Joseph Marie Augustin FERRIER (1847-1914)

La lecture

Huile sur toile, signée en bas à droite

131 x 91 cm - 51 1/2 x 35 3/4 in.

Oil on canvas, signed lower right

Cachet au dos de Léon Gérard, expert à Paris

10 000 / 15 000 €

Provenance
Collection privée

Jules Breton est un homme des champs. Il a relativement peu réalisé d'intérieurs en tant que tels sans présence de figures.

Toutefois, au début de sa carrière, il en a peint quelques-uns dont un exemple, une esquisse, est au Musée de Cambrai, un autre dans une collection particulière peint également lors d'un séjour à Genck en Belgique en 1860.

Ici, cette peinture nous paraît avoir été réalisée dans les années 1845-50, lors de sa formation à l'Académie Royale des Beaux-Arts de Gand chez son maître Félix De Vigne (1806-1862) devenu par la suite son beau-père. La construction et la palette rappellent les influences des écoles flamandes et hollandaises, bien que la lumière n'éclaire pas la perspective derrière la porte en fond de toile. Elle

se répand, par contre, depuis la fenêtre à petits carreaux jusqu'au mur du fond où est suspendue une blouse ou écharpe du bleu Vermeer cher à l'artiste, au-dessus d'une chaise que l'on retrouve dans d'autres œuvres de sa main. La simplicité du lieu et de son décor évoque dans sa réalité quotidienne une maison de village flamande belge ou française, déjà témoin de l'attrance de l'artiste pour les sujets rustiques.

Nous remercions Madame Annette Bourrut-Lacouture pour son aide dans la rédaction de cette notice. Ce tableau sera inclus au Catalogue Raisonné des œuvres de Jules Breton en cours de préparation sous le titre: Intérieur de Maison de village en Flandre.



33

33

Jules BRETON (1827-1906)

Intérieur de maison de village en Flandres, vers 1845-1850

Huile sur toile, signée en bas à gauche

26.5 x 33.5 cm - 10 1/2 x 13 in.

Oil on canvas, signed lower left

2 000 / 3 000 €

34

Jules BRETON (1827-1906)

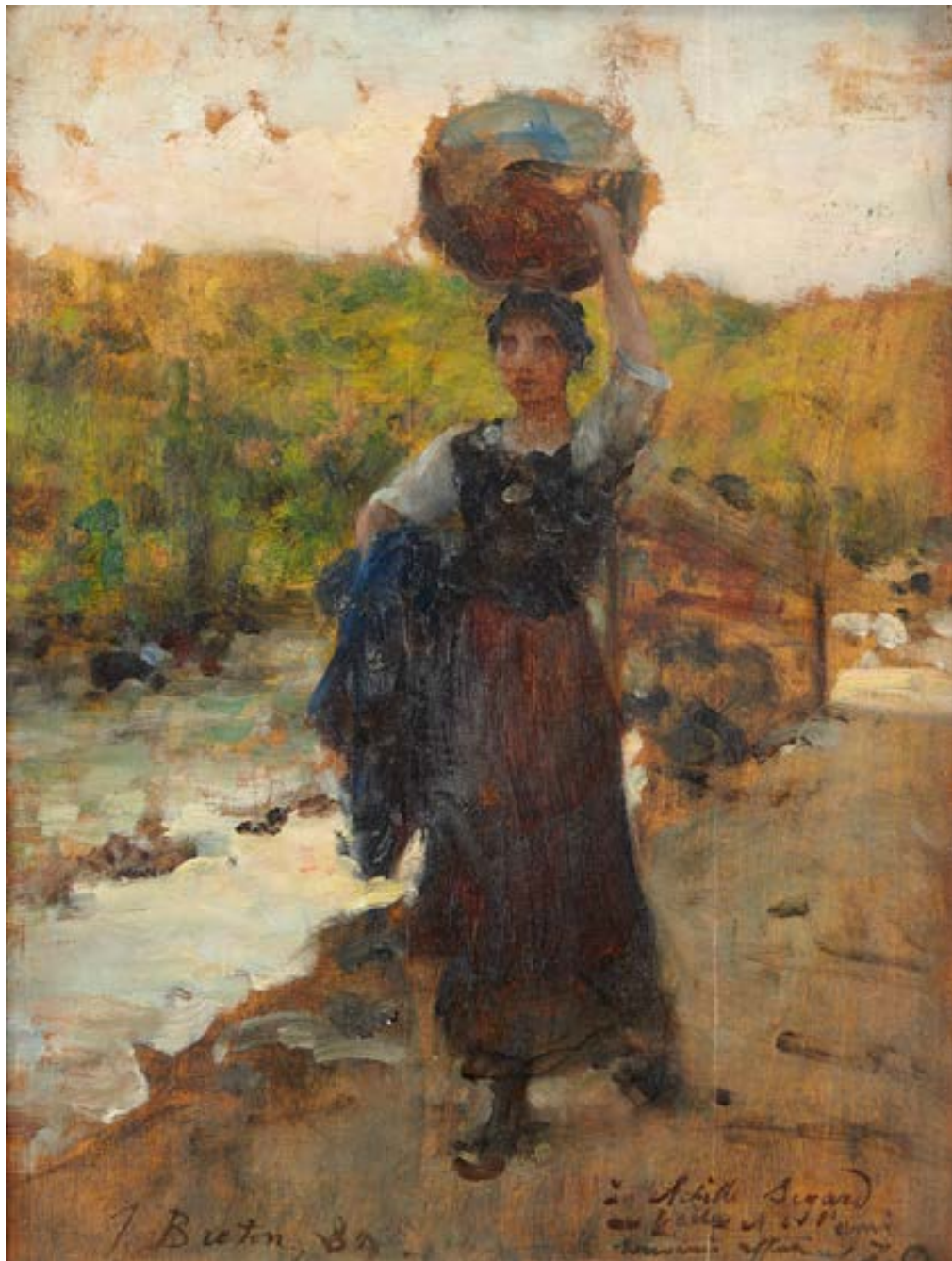
Etude pour La Lavandière de 1890, 1889

Huile sur panneau, signée et datée en bas à gauche, dédicacée «A Achille Segard / au poète et à l'ami / souvenir affectueux JB» en bas à droite

35 x 26 cm - 13 3/4 x 10 1/4 in.

Oil on panel, signed and dated lower left, dedicated to Achille Segard lower right

8 000 / 12 000 €



34

Etude peinte sur le motif, près d'un lavoir, dans la campagne auvergnate par une belle fin d'après-midi d'août 1889 (d'après archives Jules Breton). Elle a été réalisée par Jules Breton lors d'un séjour de cure à La Bourboule avec sa femme Elodie. A cette époque, la recherche de l'artiste se porte davantage à saisir à la fois tous les éléments d'un ensemble harmonisant lumière, paysage et figure. La facture libre, rapide, vivement colorée, sur un panneau non préparé, traduit bien cette impression générale, retrouvée pour des études d'œuvres ultérieures. Le sujet se développera d'une manière plus classique pour le tableau exposé au Salon de la Société des Artistes Français en 1890, La Lavandière, remportant un grand succès auprès de la critique du Salon dans l'ensemble.

La dédicace a été ajoutée sur le panneau postérieurement à 1889, année des dix-sept ans d'Achille Ségard.

Cette dédicace souligne l'amitié grandissante de Jules Breton

pour celui-ci, devenu homme de lettres, poète et critique d'art, encore accentuée lors de leurs séjours communs à Wissant, dans les années 1900. Jules Breton y venait en couple voir sa fille Virginie et son gendre Adrien Demont, également peintres et proches de cet homme du Nord talentueux, ouvert et chaleureux.

Nous remercions Madame Annette Bourrut-Lacouture pour son aide dans la rédaction de cette notice. Ce tableau sera inclus au Catalogue Raisonné des œuvres de Jules Breton en cours de préparation sous le titre: Etude pour La Lavandière (1890), tableau non localisé actuellement.



J. Breton 'La Lavandière' (1890)
Salon des Artistes Français n°341,
H.t Sbd et daté

35

Henri LE SIDANER (1862-1939)

Près de l'abreuvoir, circa 1880-1890

Huile sur toile, signée et datée en bas à droite
65 x 81 cm- 25 1/2 x 32 in.

Oil on canvas, signed and dated lower right

60 000 / 80 000 €

Un certificat, rédigé par Yann Farinaux-Le Sidaner en date du 26 janvier 2015, et indiquant que l'oeuvre figurera au supplément du catalogue raisonné en préparation, sera remis à l'acquéreur

Peint à Etaples en 1887, le tableau obtient une mention au concours Troyon, prix de paysage décerné tous les deux ans par l'Institut de France

Exposition

Concours Troyon, n°27, Institut de France, Paris, septembre 1887. Récompensé par une mention

Provenance

Ancienne collection Eugène Blocaille, peintre à Valenciennes

Resté dans la famille depuis

Collection privée







36

36
Antony TRONCET (1879-1939)
Autoportrait présumé, 1919
Huile sur toile, signée et datée en haut à droite
123 x 90 cm - 48 1/2 x 35 1/2 in.
Oil on canvas, signed and dated upper right
5 000 / 7 000 €



37

37
Jean Jacques HENNER (1829-1905)
Portrait de femme
Huile sur carton, signée en haut à gauche,
contresignée et dédiée au dos
27 x 22 cm - 10 1/2 x 8 1/2 in.
*Oil on cardboard, signed upper left, countersigned and
dedicated on reverse*
3 500 / 4 000 €



38

38
Stanislas Victor Edouard LEPINE (1835-1892)

*Personnages dans la neige, la Rue Cortot,
Montmartre, circa 1872-1876*

Huile sur toile, signée en bas à droite
41.3 x 32.4 cm - 16 ¹/₄ x 12 ³/₄ in.

Oil on canvas, signed lower right

12 000 / 15 000 €

Bibliographie

Stanislas Lépine 1835-1892, R. & M. Schmit,
Catalogue
raisonné de l'oeuvre peint, Paris, 1992, no. 213
(repr. p. 89)

Exposition

Paris, Galerie Durand-Ruel, Stanislas Lépine,
1892, no. 61

Provenance

Henry Lerolle, Paris.
Galerie Durand-Ruel, Paris (no. 166).
Arthur Tooth & Sons Ltd., London (no. 2328).
Mrs Watson Hughes, London
Collection privée

39

MARIN-MARIE (1901-1987)

Le trois-mâts

Gouache et aquarelle, signée en bas à gauche
55 x 74 cm à vue - 21 ³/₄ x 29 in.

Gouache and watercolor, signed lower left

10 000 / 15 000 €





40

Albert LEBOURG (1849-1928)

Muids sur Seine, circa 1903

Huile sur toile, signée et située en bas à droite

46.5 x 76.5 cm - 18 ¹/₃ x 30 ¹/₈ in.

Oil on canvas, signed and situated lower right

10 000 / 15 000 €

Un certificat rédigé par Monsieur François Lespinasse sera remis à l'acquéreur

Cette vue des bords de Seine a été peinte à Muids (département de l'Eure) où Albert Lebourg a passé l'été 1903

Provenance
Collection privée





41
Pierre Eugène MONTEZIN (1874-1946)

Jeux de lumière sur l'étang

Huile sur toile, signée en bas à gauche

60.5 x 73 cm- 23 ³/₄ x 28 ³/₄ in.

Oil on canvas, signed lower left

8 000 / 12 000 €

Un certificat rédigé par Cyrille Klein-Montezin sera remis à l'acquéreur

Provenance
Collection privée





42

Francis PICABIA (1879-1953)

Marine

Aquarelle sur papier, signée en bas à droite

74.5 x 54.5 cm à vue - 29 1/4 x 21 1/2 in.

Watercolor on paper, signed lower right

12 000 / 15 000 €

Provenance

Collection privée



André Lhote est un artiste au talent protéiforme attiré par toutes les formes de l'art.

Formé pendant 10 ans chez un sculpteur décorateur à Bordeaux, il se lance dans la peinture et s'installe à Paris dès 1907.

En 1912, il se rattache au mouvement cubiste mais sans tomber dans les excès ni l'intransigeance de ses créateurs. Son intelligence et son goût de l'indépendance le poussent à conserver un lien avec la peinture classique mais également une certaine sensibilité et de la fantaisie dans le traitement du sujet.

Pour lui, « l'art est affaire d'émotions ». Il demeurera toujours un commentateur sensible de l'art moderne qui, pour lui, doit s'inscrire dans la continuité de la tradition.

Dans l'œuvre que nous présentons, intitulée « Hommage à Watteau » nous retrouvons le sens de la couleur mais également les grandes lignes simples et élégantes si particulières à ce peintre.

Grâce à l'équilibre qu'il a su créer entre citation, géométrisation cubiste et sens de la couleur, André Lhote nous fait toucher du doigt l'originalité de sa création où la rigueur n'est pas exempte de sensibilité.

43

André LHOTE (1885-1962)

Etude pour Hommage à Watteau, circa 1918

Gouache sur papier, signée en haut à droite

73 x 60 cm - 28 ^{3/4} x 23 ^{3/4} in.

Gouache on paper, signed upper right

30 000 / 40 000 €

Un certificat rédigé par madame Dominique Bermann-Martin et indiquant une insertion au tome 1 du catalogue raisonné des oeuvres de l'artiste en préparation sera remis à l'acquéreur

Provenance

Deauville Enchères, Avril 1993

Collection privée



Issu d'un milieu modeste, Auguste Herbin intègre l'école des Beaux-Arts de Lille en 1897 grâce à une bourse obtenue en suivant des cours de dessins industriels.

Ses premières années sont fortement influencées par l'impressionnisme (1901) puis par le fauvisme (1905). Il rencontre le succès assez rapidement et se fait connaître en Allemagne, où il réalise une première exposition personnelle à Berlin.

En 1907, il participe au salon des indépendants et, dès l'année suivante, le cubisme commence à marquer ses œuvres.

Il s'installe au Bateau Lavoir en 1909, côtoyant Picasso, Gris, Jacob qui le poussent dans la voie du cubisme même s'il conserve une profonde originalité dans le traitement du sujet qu'il géométrise et simplifie et par l'emploi de couleurs vives.

Il travaille à Céret en 1913 et y poursuit ses recherches sur le cubisme, tentant de saisir la structure du paysage en le décomposant.

Il y retourne entre 1919 et 1920, désireux de renouveler son vocabulaire mais aussi de concevoir un art total transcrivant les valeurs sociales et idéologiques auxquelles il adhère comme nombre d'artistes cubistes.



44

Auguste HERBIN (1882-1960)

Colonne relief quatre faces, n°1 - 1921

Colonne à base carrée, en ciment moulé traité sur 4 faces en bas-relief

Exemplaire numéroté 5/5

Peinture sur ciment, marquée du cachet de la signature sur le bas et du cachet de Geneviève Claisse, titulaire des droits moraux, sous la base

Hauteur 52 cm - 20 ½ in. - Largeur 13 cm - 5 in.

Profondeur 13 cm - 5 in.

Cement column painted, stamped with the signature

15 000 / 20 000 €

Le certificat d'authenticité n°1.300 rédigé par Madame Geneviève Claisse, auteur du catalogue raisonné de l'artiste, en date du 8 mai 2014 sera remis à l'acquéreur

Bibliographie

Catalogue raisonné, Geneviève Claisse, reproduit page 353 n° 420 (inversion dans les photos)

Il crée une série d' « objets monumentaux », bois sculptés faits d'une superposition de lames de bois découpé ou de ciment, réalisés en utilisant des techniques employées par l'industrie. Herbin veut unir peinture et architecture, objet et sculpture réalisant ainsi un art monumental et total et s'emploie donc à établir un nouveau vocabulaire grâce aux figures primaires de la géométrie. Cet art épuré est parmi les plus novateurs de son temps et sera ensuite exploité dans l'art déco.

Le public dans un premier temps reste rétif à de si grandes innovations.

Les colonnes que nous présentons à la vente datent de cette période. En 1921, suite aux recherches faites à Céret, il se consacre aux volumes peints avant de revenir à la figuration l'année suivante.

C'est en 1926 qu'il prend la voie de l'abstraction et il crée en 1931 le mouvement « abstraction-crétion » avant d'élaborer au début des années 40 son « alphabet plastique » qui établit une correspondance entre lettre-forme-couleur et son.

Célébré de son vivant, Herbin demeure l'un des artistes essentiels du 20ème siècle.



45

Auguste HERBIN (1882-1960)

Colonne relief quatre faces, n°2 - 1921

Colonne à base carrée, en ciment moulé traité sur 4 faces en bas-relief

Exemplaire numéroté 4/5

Peinture sur ciment, marquée du cachet de la signature sur le bas et du cachet de Geneviève Claisse, titulaire des droits moraux, sous la base

Hauteur 52 cm - 20 ½ in. - Largeur 13 cm - 5 in.

Profondeur 13 cm - 5 in.

Cement column painted

15 000 / 20 000 €

Le certificat d'authenticité n°1.297 rédigé par Madame Geneviève Claisse, auteur du catalogue raisonné de l'artiste, en date du 8 mai 2014 sera remis à l'acquéreur

Bibliographie

Catalogue raisonné, Geneviève Claisse, reproduit page 353 n° 421 (inversion dans les photos)



46

46
Auguste CHABAUD (1882-1955)

Mas et Cyprès, vers 1920

Huile sur carton, marquée du cachet de la signature en bas à droite
74 x 105 cm - 29 x 41 1/4 in.

Oil on cardboard, marked with the signature stamp lower right

3 000 / 4 000 €

Un certificat rédigé par Thomas Tessien pour Sylvia Chabaud sa mère, indiquant un numéro d'inventaire 65, sera remis à l'acquéreur

47
Henri de WAROQUIER (1881-1970)

Le château des Charentes, 1933

Huile sur panneau, signée en bas à droite, datée et contresignée au dos
54 x 81 cm - 21 1/4 x 32 in.

oil on panel, signed lower right, dated, countersigned on reverse

600 / 800 €

48
Jean PUY (1876-1960)

Nature morte aux canards, 1926

Huile sur toile, signée et datée en bas à gauche
64.5 x 46 cm - 25 1/2 x 18 in.

Oil on canvas, signed and dated lower left

2 000 / 3 000 €

Bibliographie

Catalogue raisonné de l'artiste, n°30245, repr.

Provenance

Vente Drouot vers 1995

Collection privée



47



48



49

49
 Jacques MARTIN-FERRIERES (1893-1972)

Port de Collioure, daté 1928
 Huile sur toile, signée et datée en bas à gauche
 54 x 73 cm - 21 1/4 x 28 3/4 in.

Oil on canvas, signed and dated lower left

5 000 / 7 000 €

Expert : Michel Maket
 01 42 25 89 33 - info@maket-expert.com

50
 Paul-Émile PISSARRO (1884-1972)

Le Noireau en été
 Huile sur toile, signée en bas à gauche, contresignée
 et titrée au dos
 55 x 45 cm - 21 3/4 x 17 3/4 in.

*Oil on canvas, signed lower left, countersigned and titled
 on reverse*

4 000 / 6 000 €



50

51

Maurice UTRILLO (1883-1955)

Vue de Mionnay, Ain, 1930

Gouache sur papier marouflé sur carton, signée et datée en bas à gauche, située en bas à droite
27.5 x 37 cm – 10 ⁷/₈ x 14 ¹/₂ in.

Gouache on paper mounted on cardboard, signed and dated lower left, situated lower right

20 000 / 30 000 €

Un certificat rédigé par Messieurs Jean Fabris et Cédric Paillier sera remis à l'acquéreur

Exposition

Galerie des Archers, Lyon

Utrillo-Valadon - Utter, Période de Saint Bernard,

Musée de l'Ain, Bourg en Bresse, 1965, n°23

Provenance

Collection privée, France

Vente Aguttes, 2008







52

52

Maximilien LUCE (1858-1941)

La ferme d'Ezeaux, à Chalo-Saint-Mars

Huile sur carton, signée et datée en bas à gauche
33.5 x 46 cm - 13 1/4 x 18 in.

Oil on cardboard, signed and dated lower left

4 000 / 6 000 €

Bibliographie

Tome 3 du catalogue raisonné rédigé par Madame
Denise Bazetoux, reproduit n°696

Provenance

Vente Blache, Versailles, 1960

Collection privée



53

53

Henri LEBASQUE (1865-1937)

Jeune femme assise

Crayon gras et sanguine sur papier double face,
signé en bas à gauche

26.5 x 29 cm à vue - 10 1/2 x 11 1/2 in.

Pencil and red chalk on paper, signed lower left

1 000 / 1 500 €

Nous remercions Madame Denise Bazetoux qui a
aimablement confirmé l'authenticité de cette oeuvre



53

54

Charles CAMOIN (1879-1965)

Anémones dans le vase de grenade, vers 1950

Huile sur isorel, signée en bas à gauche
40,5 x 32,5 cm - 16 x 12 ³/₄ in.

Oil on hardboard, signed lower left

5 000 / 7 000 €

Cette oeuvre est enregistrée dans les archives Camoin



54

55

Jean-Gabriel DOMERGUE (1889-1962)

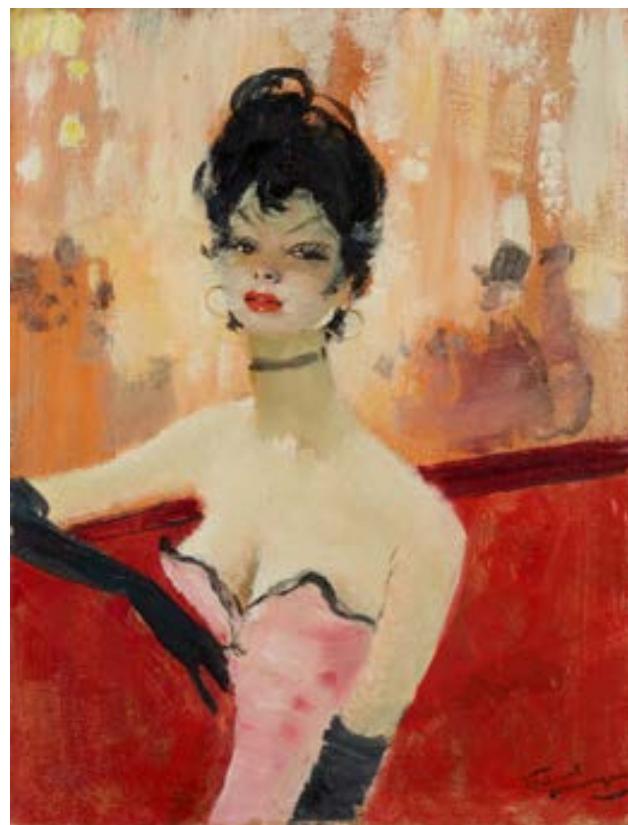
Elégante dans une loge, circa 1950

Huile sur carton, signée en bas à droite
35 x 27 cm - 13 ³/₄ x 27 ³/₄ in.

Oil on cardboard, signed lower right

4 000 / 6 000 €

Ce tableau figure dans les archives de Mr Noé Willer et sera inclus dans le Catalogue Raisoné en préparation.



55



56

56
André MAIRE (1898-1985)
Vue de Tolède, avant 1939
 Huile sur toile, signée en bas à droite
 113 x 160 cm - 44 1/2 x 63 in.
Oil on canvas, signed lower right

7 000 / 8 000 €

Nous remercions Madame Marie Harcoët-Loredana, fille de l'artiste, qui nous a aimablement précisé la date d'exécution de cette oeuvre et qui l'a authentifiée.

Provenance
 Collection privée, France



57

57
Charles Henry CONTENCIN (1898-1955)
L'église du Casset, Hautes Alpes
 Huile sur panneau, signée en bas à droite,
 titrée au dos et marquée du cachet de
 l'artiste
 46 x 37.5 cm - 18 1/8 x 14 7/8 in.
Oil on panel, signed lower right

1 500 / 2 000 €

58
Charles Henry CONTENCIN (1898-1955)
Les étages
 Huile sur panneau, signée en bas à gauche,
 titrée et marquée du cachet au dos
 33 x 46 cm - 13 x 18 1/8 in.
Oil on panel, signed lower left

1 500 / 2 000 €



58



59

59
Louis FLOUTIER (1882-1936)

Pelotari au fronton d'Urrugne

Huile sur panneau, signé en bas à droite
33 x 48 cm - 13 x 18 ^{7/8} in.

Oil on panel, signed lower right

2 000 / 3 000 €

Un certificat d'authenticité de Madame Mary-Anne Prunet sera remis à l'acquéreur



60

60
Louis FLOUTIER (1882-1936)

Ferme basque

Huile sur toile, signée en bas à gauche
32.5 x 46 cm - 12 ^{7/8} x 18 ^{1/8} in.

Oil on canvas, signed lower left

1 500 / 2 000 €

Un certificat d'authenticité de Madame Mary-Anne Prunet sera remis à l'acquéreur



61

61
Charles MALFROY (1862-1951)

Vue des martigues

Huile sur toile, signée en bas à gauche
27 x 35 cm - 10 ^{3/4} x 13 ^{3/4} in.

Oil on canvas, signed lower left

1 500 / 2 000 €



62

62
FRANK-WILL (1900-1950)

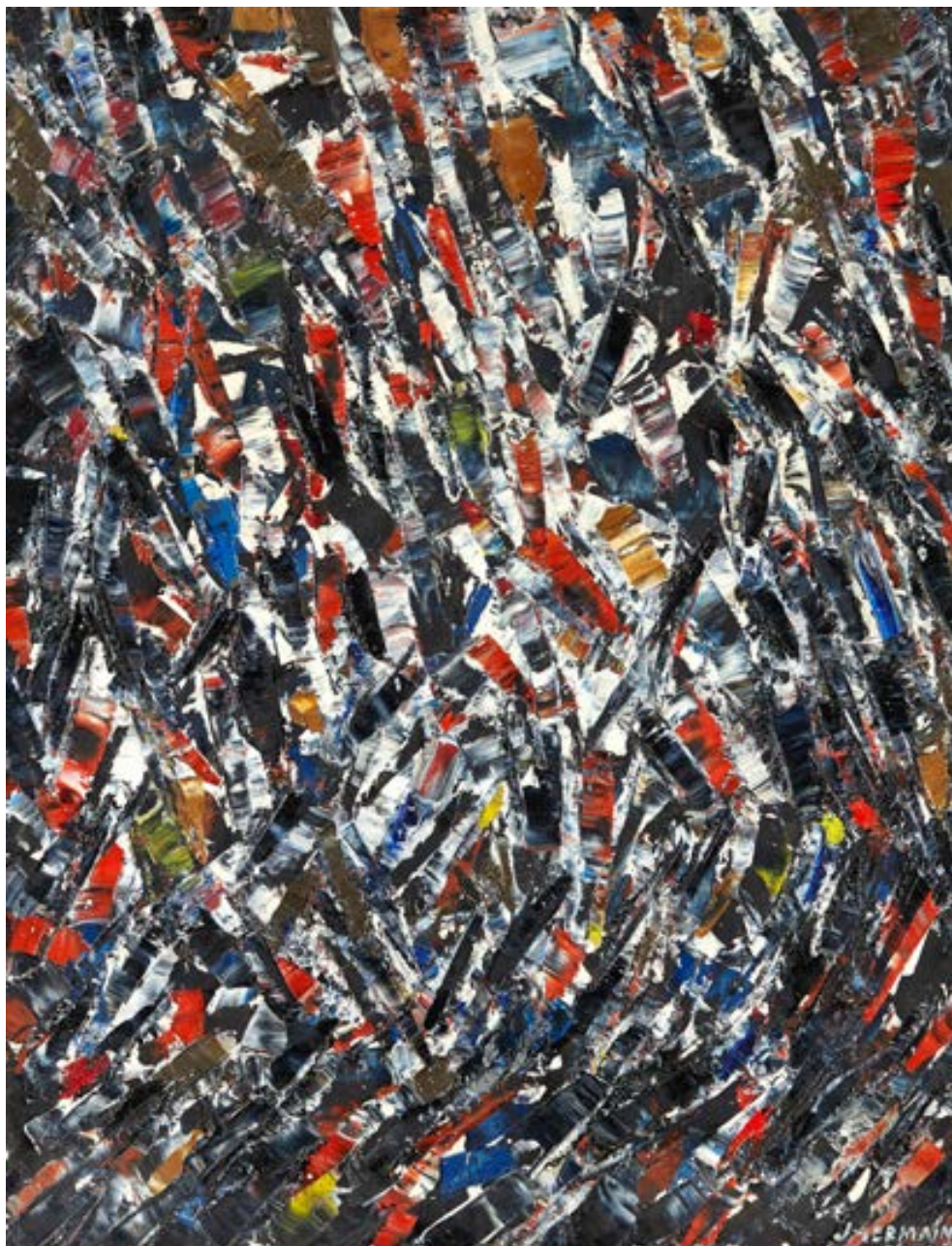
Port du Tréport, vers 1942-1943

Aquarelle et crayon sur papier, signée en bas à gauche
16 x 24 cm à vue - 6 ^{1/4} x 9 ^{1/2} in.

Watercolor and pencil on paper, signed lower left

150 / 200 €

Nous remercions Monsieur Ludovic Saulnier qui nous a précisé le localisation du sujet de cette aquarelle et qui va l'intégrer au catalogue raisonné en préparation



63

63
Jacques GERMAIN (1915-2001)
Composition, 1920
 Huile sur toile, signée et datée en bas à droite
 64.5 x 50 cm - 25 1/2 x 19 3/4 in.

Oil on canvas, signed and dated lower right

4 000 / 6 000 €



64

64
GEN PAUL (1895-1975)
Monsieur Loyal, circa 1970
 Gouache vernissée sur papier marouflée sur toile,
 signée en bas à droite
 50 x 65 cm - 19 1/2 x 25 1/2 in.

Gouache on paper mounted on canvas, signed lower right

1 500 / 2 000 €



65

65

Maurice BARRAUD (1889-1954)

Bain de soleil, 1944

Huile sur toile, signée et datée en bas à droite

74 x 100 cm - 29 x 39 1/2 in.

Oil on canvas, signed and dated lower right

8 000 / 12 000 €

Un certificat rédigé par Monsieur Michel Reymondin et indiquant une insertion dans le catalogue raisonné en cours de préparation sera remis à l'acquéreur

66

GEN PAUL (1895-1975)

Scène de tauromachie, Bilbao 1934

Aquarelle et crayon sur papier, signée, située et datée en bas à droite

43.5 x 58 cm à vue - 17 1/8 x 22 7/8 in.

Watercolor and pencil on paper, signed, situated and dated lower right

800 / 1 200 €



66



67

Attribué à Stanislaw Ignacy Witkiewicz
dit WITKACY (1885-1939)

Spowiadac sie Bogu nie bede! Nie - 12-I-1923

Fusain sur papier, titré et daté en haut à gauche, porte
une signature en
bas à gauche

48.5 x 57.5 cm à vue – 19 x 22 ^{2/3} in

*Charcoal on paper, titled and dated upper left, with a
signature lower left*

3 000 / 4 000 €

Provenance

Vente Christie's, 26 septembre 2004, Princeton lot 23

Michael Legutko, Lipert Gallery

The Barbara Piasecka Johnson Collection, 1991



68

Lajos (Ludwig) TIHANYI (1885-1938)

Ecole hongroise

Jeux de filets, raquette et panier, 1926

Huile sur toile, signée, située Paris et datée en bas à droite.

81.5 x 60.5 cm - 32 x 24 in.

Oil on canvas, signed, situated in Paris and dated lower right.

30 000 / 40 000 €

Provenance

Collection privée d'origine hongroise

Offert par l'artiste à une amie peintre hongroise dans les années 1930, conservé dans la famille depuis.



69

69
Henri OTTMANN (1877-1927)

Promeneurs dans le Bois de Boulogne, 1925
Huile sur toile, signée et datée en bas à droite
60 x 73 cm - 23 ³/₄ x 28 ³/₄ in.

Oil on canvas, signed and dated lower right

2 000 / 4 000 €



70

70
Angel ZARRAGA (1886-1946)

Ecole mexicaine
Fille au ruban rouge
Huile sur toile, signée en bas à gauche
35 x 27 cm - 13 ³/₄ x 10 ¹/₂ in.

Oil on canvas, signed lower left

2 500 / 3 000 €

Provenance
Collection privée, France



71

71
Ernst van LEYDEN (1892-1969)

Paysage, 1933
Huile sur toile, signée en bas à gauche et
datée au dos
80.5 x 91 cm - 31 ³/₄ x 35 ³/₄ in.

*Oil on canvas, signed lower left and dated on
reverse*

1 500 / 2 000 €

Provenance
Collection privée



72

72
Hans Robert PIPPAL (1915-1998)

Ecole autrichienne
Les patineurs
Pastel sur papier, signé en bas à gauche
38.5 x 49.5 cm - 15 x 19 ¹/₂ in.

Pastel on paper, signed lower left

1 000 / 1 200 €



73

73

Louis APOL (1850-1936)

Vue de Hollande, moulin au coucher du soleil

Huile sur toile, signée en bas à gauche

36 x 54 cm - 14 x 21 1/4 in.

Oil on canvas, signed lower left

6 000 / 8 000 €

74

Hans Robert PIPPAL (1915-1998)

Ecole autrichienne

Vue de Paris

Pastel sur papier, signé en bas à gauche

49 x 63 cm - 19 1/4 x 24 3/4 in.

Pastel on paper, signed lower left

1 200 / 1 500 €

Provenance

Collection privée



74

75

Konstantin Egorovich MAKOVSKY (1839-1915)

Elégante

Huile sur panneau, signée en bas à droite

46 x 37 cm - 18 x 14 ¹/₂ in.

Oil on panel, signed lower right

60 000 / 80 000 €

Nous remercions Madame Elena Nesterova qui a examiné une photographie de notre tableau et qui émet un avis positif d'après cette photographie. Elle nous indique que notre tableau peut-être rapproché d'un portrait très semblable mais de format différent (52.5 x 42.5 cm) conservé au musée Siktivkar Gallery en Russie et reproduit dans la monographie qu'elle est en train de rédiger sur l'artiste.



76

Mikhail LARIONOV (1881-1964)

*Projet de décor pour le Ballet Bova Korolevitch,
Ballet russe de Diaghilev*

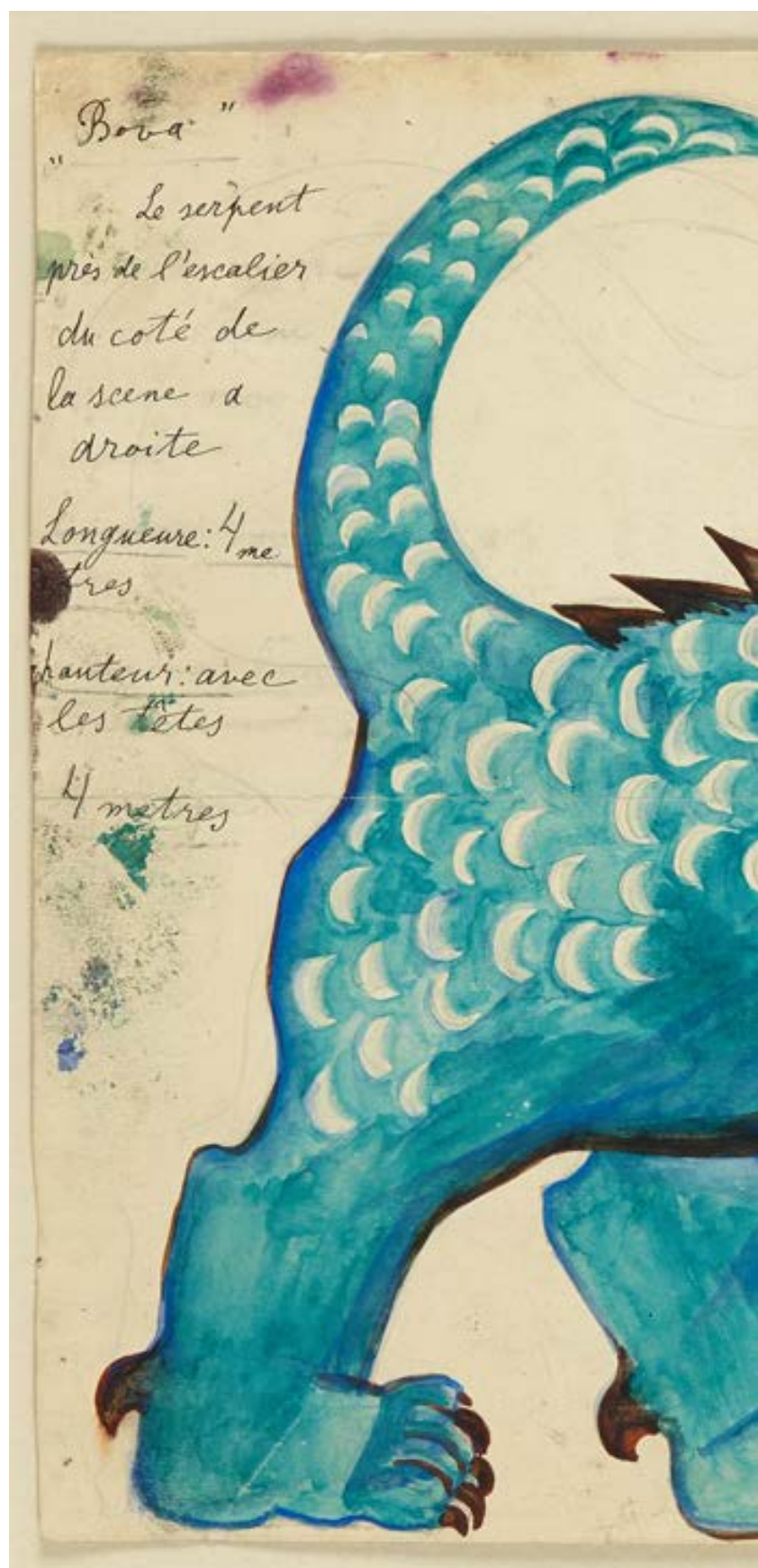
Légende mise en scène en 1916

Gouache, crayon et encre sur papier, monogrammée
en bas à droite, diverses annotations sur le côté
gauche, au verso « Collection Serge Lifar, Lausanne,
contes russes de...rideaux » Porte le tampon de la
collection Lifar

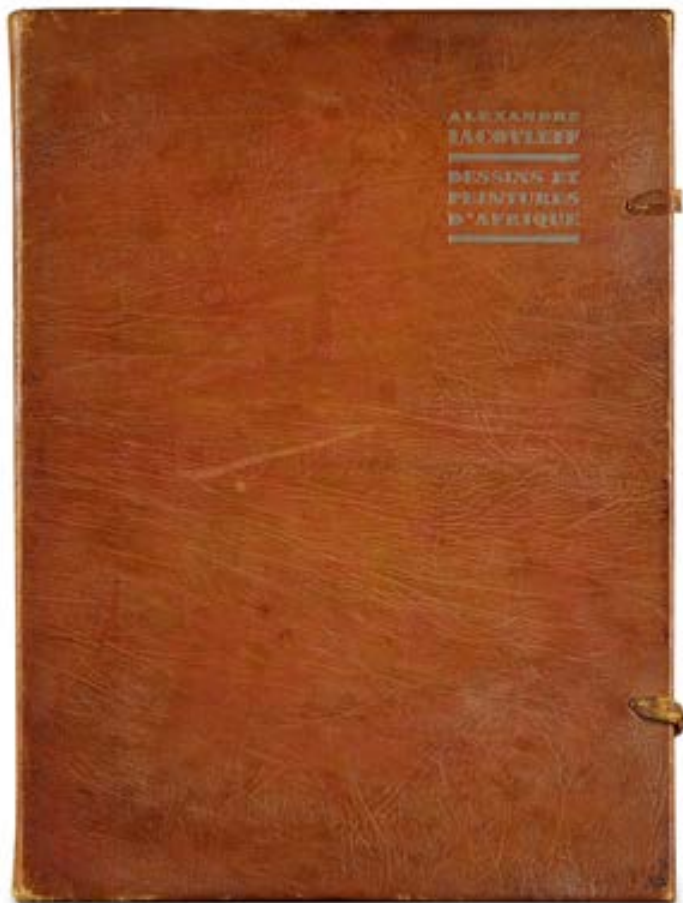
25 x 34.5 cm - 9 7/8 x 13 1/2 in.

Gouache, pencil and ink on paper

30 000 / 40 000 €







77

77

Alexandre IACOVLEFF (1887-1938).

Dessins et peintures d'Afrique. Exécutés au cours de l'Expédition Citroën Centre Afrique. Deuxième mission Haardt Audouin-Dubreuil. Paris: Lucien Vogel, 1927. In-folio (385 x 280 mm). Texte orné d'après les dessins de Iacovleff. 50 planches en couleur. Texte relié en soie noire imprimée de motifs ethnographiques, dos en daim fauve. Portefeuille original de l'éditeur en peau de mouton à rabats. Un des 750 exemplaires sur vélin Navarre, celui-ci le n° 103, du 1er mai 1927.

6 000 / 8 000 €



78

78

Attribué à Wassily KANDINSKY (1866-1944)

Composition, 1942

Encre sur papier, porte un monogramme et datée en bas à gauche

24 x 17 cm - 9 1/2 x 6 3/4 in.

Ink on paper, with a monogram and a date

3 000 / 5 000 €

Provenance

Collection privée, acquis vers 1970



79

79

Serge FERAT (1881-1958)

Composition, 1952

Huile sur carton, signée et datée en bas à droite

58 x 64, 5 cm - 22 ²/₃ 25 ¹/₈ in.

Oil on cardboard, signed lower right

10 000 / 15 000 €

Provenance

Vente Artcurial, Paris 2007



80

80
Alexandre ALTMANN (1885-1950)

Paysage

Huile sur toile, signée en bas à gauche
92.5 x 73 cm - 36 1/2 x 28 3/4 in.

Oil on canvas, signed lower left

5 000 / 7 000 €

81
Léon ZEYTLINE (1885-1962)

Etudes de paysage, d'animaux et de personnages
Ensemble de 5 encres de Chine sur papiers de taille variable, signées

24 à 26 cm x 17 à 37 cm - 9 1/2 til 10 1/4 x 6 2/3 til 14 1/2 in.

Set of 5 ink on paper, signed

2000 / 2500 €

82
Léon ZEYTLINE (1885-1962)

Etudes de paysage, d'animaux et de personnages
Ensemble de 5 encres de Chine sur papiers de taille variable, signées

24 à 26 cm x 17 à 37 cm - 9 1/2 til 10 1/4 x 6 2/3 til 14 1/2 in.

Set of 5 ink on paper, signed

2000 / 2500 €



81

83
Léon ZEYTLINE (1885-1962)

Etudes de paysage, d'animaux et de personnages
Ensemble de 5 encres de Chine sur papiers de taille variable, signées

24 à 26 cm x 17 à 37 cm - 9 1/2 til 10 1/4 x 6 2/3 til 14 1/2 in.

Set of 5 ink on paper, signed

2000 / 2500 €



82



83



84

84
Mikhail Markianovich GERMANSHEV (1868-1920)

Refuge de montagne en hiver

Huile sur toile, signée en bas à droite

65 x 81 cm - 25 ¹/₂ x 31 ⁷/₈ in.

Oil on canvas, signed lower right

3 500 / 5 000 €



85

85

Constantin RAZOUMOV (né en 1974)

Elégante allongée en négligé

Huile sur toile, signée en bas à droite

24 x 35 cm - 9 1/2 x 13 3/4 in.

Oil on canvas, signed lower right

8 000 / 10 000 €



86

Constantin RAZOUMOV (né en 1974)

Jeune fille en rouge

Huile sur toile, signée en bas à gauche

27 x 22 cm - 10 4/6 x 8 4/6 in.

Oil on canvas, signed lower left

5 000 / 7 000 €

86

87
Constantin RAZOUMOV (né en 1974)

Dans le harem

Huile sur toile, signée en bas à gauche
41 x 33 cm - 16 x 13 in.

Oil on canvas, signed lower left

12 000 / 15 000 €



87

88
Constantin RAZOUMOV (né en 1974)

Les boucles d'or

Huile sur toile, signée en bas à droite
35 x 27 cm - 13 ³/₄ x 10 ¹/₂ in.

Oil on canvas, signed lower right

5 000 / 7 000 €



88



Claude AGUTTES Commissaire-Preneur

AGUTTES SAS (S.V.V. 2002-209)
www.aguttes.com

HÔTEL DES VENTES DE NEUILLY

164 bis, avenue Charles de Gaulle
92200 Neuilly-sur-Seine
Tél. : 01 47 45 55 55
Fax : 01 47 45 54 31

HÔTEL DES VENTES DE LYON BROTTAUX

13 bis, place Jules Ferry
69006 Lyon
Tél. : 04 37 24 24 24
Fax : 04 37 24 24 25

PRÉSIDENT

Claude Aguttes

DIRECTEUR GÉNÉRAL

Charlotte Reynier-Aguttes

COMMISSAIRE-PRISEUR JUDICIAIRE ET HABILITÉ

Claude Aguttes
clauda@aguttes.com

Collaboratrice Claude Aguttes :
Philippine de Clermont-Tonnerre
01 47 45 93 08
clermont-tonnerre@aguttes.com

COMMISSAIRES-PRISEURS HABILITÉS

Claude Aguttes, Séverine Luneau,
Sophie Perrine, Diane de Karajan,
Agathe Thomas

INVENTAIRES ET PARTAGES

Neuilly
Séverine Luneau
01 41 92 06 46
luneau@aguttes.com
Sophie Perrine
01 41 92 06 44
perrine@aguttes.com

Lyon
Agathe Thomas
04 37 24 24 29
thomas@aguttes.com

Imprimeur :
Corlet - 02 31 59 53 16

Photographe :
Jon Mills - 06 14 76 01 41

DÉPARTEMENTS D'ART

ARGENTERIE, CHASSE, MILITARIA, CURIOSITÉ NUMISMATIQUE

Guillaume Delon
01 47 45 93 01
delon@aguttes.com
Contact Lyon
Nelly Strohl de Pouzols
04 37 24 24 23
pouzols@aguttes.com

ARTS D'ASIE

Neuilly
Sophie Perrine
01 41 92 06 44
perrine@aguttes.com
Avec la collaboration de :
Richard Lefebvre des Noettes
desnoettes@aguttes.com
Lyon
Agathe Thomas
04 37 24 24 29
thomas@aguttes.com

ART NOUVEAU - ART DÉCO

Neuilly
Sophie Perrine
01 41 92 06 44
perrine@aguttes.com
Avec la collaboration de :
Antonio Casciello
01 40 10 24 02
casciello@aguttes.com
Lyon
Agathe Thomas
04 37 24 24 29
thomas@aguttes.com

ART PRIMITIF

Neuilly
Marie Rastrelli
01 47 45 93 06
rastrelli@aguttes.com
Lyon
Agathe Thomas
04 37 24 24 29
thomas@aguttes.com

AUTOMOBILIA - VOITURES DE COLLECTION

Agathe Thomas
04 37 24 24 29
thomas@aguttes.com
Avec la collaboration de :
Geoffroi Baijot
voitures@aguttes.com

ADMINISTRATION ET GESTION

COMPTABILITÉ GÉNÉRALE

Alexandra Baranger
baranger@aguttes.com
Facturation vendeurs Neuilly-Lyon
Isabelle Mateus
mateus@aguttes.com

BIJOUX - HORLOGERIE

Philippine Dupré la Tour
01 41 92 06 42
duprelatour@aguttes.com
Avec la collaboration à Neuilly de :
Claire Barrier
barrier@aguttes.com
Contact Lyon :
Nelly Strohl de Pouzols
pouzols@aguttes.com

CARTES POSTALES, LIVRES ANCIENS ET MODERNES, AFFICHES, AUTOGRAFES DOCUMENTS ANCIENS, TIMBRE-POSTE

Neuilly
Laurent Poubeau
01 41 92 06 45
poubeau@aguttes.com
Lyon
Marion Quesne
04 37 24 24 27
quesne@aguttes.com

TABLEAUX XIX^{EME} IMPRESSIONISTES MODERNES ÉCOLES ÉTRANGÈRES PEINTRES RUSSES, ORIENTALISTES ET ASIATIQUES ART CONTEMPORAIN

Charlotte Reynier-Aguttes
01 41 92 06 49
reynier@aguttes.com
Neuilly
Diane de Karajan
01 41 92 06 48
karajan@aguttes.com
Administration
Cyrille de Bascher
bascher@aguttes.com
Anne Jouannet
jouannet@aguttes.com

Lyon
Valérie Pace
04 37 24 24 28
pace@aguttes.com
Administration
Nelly Strohl de Pouzols
pouzols@aguttes.com

HAUTE COUTURE

Marie Rastrelli
01 47 45 93 06
rastrelli@aguttes.com

HAUTE ÉPOQUE

Marie Rastrelli
01 47 45 93 06
rastrelli@aguttes.com

INSTRUMENTS DE MUSIQUE

Neuilly-Lyon
Richard Lefebvre des Noettes
01 47 45 93 06
desnoettes@aguttes.com

MOBILIER ET OBJETS D'ART TABLEAUX ANCIENS

Neuilly
Séverine Luneau
01 41 92 06 46
luneau@aguttes.com
Administration :
Anne-Marie Roura
duboucher@aguttes.com
Organisation et coordination :
Laurent Poubeau
01 41 92 06 45
poubeau@aguttes.com
Lyon
Valérie Pace
04 37 24 24 28
pace@aguttes.com
Administration
Lindsay Dias
dias@aguttes.com

PHOTOGRAPHIES

Diane de Karajan
01 41 92 06 48
karajan@aguttes.com

VINS ET SPIRITUEUX

Marion Quesne
04 37 24 24 27
quesne@aguttes.com

VENTE AUX ENCHÈRES ÉLECTRONIQUES

www.gersaint.com
David Epiter
gersaint@aguttes.com

COMMUNICATION GRAPHISME

Élisabeth de Vaugelas
01 47 45 93 05
vaugelas@aguttes.com
Marie de Villefranche
01 47 45 91 56
villefranche@aguttes.com

CONDITIONS GÉNÉRALES DE VENTE

La vente sera faite au comptant et conduite en Euros.
Les acquéreurs paieront, en sus des enchères des frais de 22,91% HT soit 27,51 % TTC.

Attention :

- + Lots faisant partie d'un vente judiciaire suite à une ordonnance du TGI honoraires acheteurs : 14.40 % TTC
- π Lots dans lesquels la SVV ou un de ses partenaires ont des intérêts financiers.
- f Lots en importation temporaire et soumis à des frais de 5,5 % à la charge de l'acquéreur en sus des frais de vente et du prix d'adjudication.
- # Lots visibles uniquement sur rendez-vous
- ~ Lot fabriqué à partir de matériaux provenant d'espèces animales. Des restrictions à l'importation sont à prévoir. Se référer aux conditions spécifiques.

GARANTIES

Conformément à la loi, les indications portées au catalogue engagent la responsabilité de la SAS Claude Aguttes et de son expert, compte tenu des rectifications annoncées au moment de la présentation de l'objet portées au procès-verbal de la vente. Les attributions ont été établies compte tenu des connaissances scientifiques et artistiques à la date de la vente. L'ordre du catalogue sera suivi.

Une exposition préalable permettant aux acquéreurs de se rendre compte de l'état des biens mis en vente, il ne sera admis aucune réclamation une fois l'adjudication prononcée. Les reproductions au catalogue des oeuvres sont aussi fidèles que possible, une différence de coloris ou de tons est néanmoins possible. Les dimensions ne sont données qu'à titre indicatif. Le texte en français est le texte officiel qui sera retenu en cas de litige. Les descriptions en anglais et les indications de dimensions en inches ne sont données qu'à titre indicatif et ne pourront être à l'origine d'une réclamation.

L'état de conservation des oeuvres n'est pas précisé dans la catalogue, les acheteurs sont donc tenus de les examiner personnellement avant la vente. Il ne sera admis aucune réclamation concernant d'éventuelles restaurations une fois l'adjudication prononcée.

Les rapports de conditions demandés à la SAS Claude Aguttes et à l'expert avant la vente sont donnés à titre indicatifs. Ils n'engagent nullement leurs responsabilités et ne pourront être à l'origine d'une réclamation juridique. En aucun cas, ils ne remplacent l'examen personnel de l'oeuvre par l'acheteur ou par son représentant.

ENCHERES

Le plus offrant et dernier enchérisseur sera l'adjudicataire. En cas de double enchère reconnue effective par le Commissaire-priseur, le lot sera remis en vente, tous les amateurs présents pouvant concourir à cette deuxième mise en adjudication.

Important : Le mode normal pour enchérir consiste à être présent dans la salle de vente. Toutefois, nous acceptons gracieusement de recevoir des enchères par téléphone d'un acquéreur potentiel qui se sera manifesté avant la vente. Notre responsabilité ne pourra être engagée notamment si la liaison téléphonique n'est pas établie, est établie tardivement, ou en cas d'erreur ou omissions relatives à la réception des enchères par téléphone.

Nous acceptons gracieusement les ordres d'enchérir qui ont été transmis. Nous n'engageons pas notre responsabilité notamment en cas d'erreur ou d'omission de l'ordre écrit.

En portant une enchère, les enchérisseurs assument la responsabilité personnelle de régler le prix d'adjudication,

augmenté des frais à la charge de l'acheteur et de tous impôts ou taxes exigibles. Sauf convention écrite avec la SAS Claude Aguttes, préalable à la vente, mentionnant que l'enchérisseur agit comme mandataire d'un tiers identifié et agréé par la SAS Claude Aguttes, l'enchérisseur est réputé agir en son nom propre. **Nous rappelons à nos vendeurs qu'il est interdit d'enchérir directement sur les lots leur appartenant.**

RETRAIT DES ACHATS

Les lots qui n'auraient pas été délivrés le jour de la vente, seront à enlever sur rendez-vous, une fois le paiement encaissé, à l'Hôtel des Ventes de Neuilly à compter du mardi 31 mars à 14h.

Contact pour le rendez-vous de retrait :
Gabrielle Grollemund, grollemund@aguttes.com
+ 33 1 41 92 06 41.

Il est conseillé aux adjudicataires de procéder à un enlèvement de leurs lots dans les meilleurs délais afin d'éviter les frais de magasinage qui sont à leur charge et qui seront appliqués selon les tarifs pratiqués au magasinage de Drouot.

Le magasinage n'entraîne pas la responsabilité du Commissaire-Priseur ni de l'expert à quelque titre que ce soit.

Dès l'adjudication, l'objet sera sous l'entière responsabilité de l'adjudicataire. L'acquéreur sera lui-même chargé de faire assurer ses acquisitions, et la SAS Claude Aguttes décline toute responsabilité quant aux dommages que l'objet pourrait encourir, et ceci dès l'adjudication prononcée.

Les lots seront délivrés à l'acquéreur en personne ou au tiers qu'il aura désigné et à qui il aura confié une procuration originale et une copie de sa pièce d'identité.

Les formalités d'exportations (demandes de certificat pour un bien culturel, licence d'exportation) des lots assujettis sont du ressort de l'acquéreur et peuvent requérir un délai de 2 à 3 mois. L'étude est à la disposition de ses acheteurs pour l'orienter dans ces démarches ou pour transmettre les demandes à la Direction des Musées de France.

REGLEMENT DES ACHATS

Nous recommandons vivement aux acheteurs de nous régler par carte bancaire ou par virement bancaire.

Conformément à l'article L.321-14 du code du commerce, un bien adjugé ne peut être délivré à l'acheteur que lorsque la société en a perçu le prix ou lorsque toute garantie lui a été donnée sur le paiement du prix par l'acquéreur.

Moyens de paiement légaux acceptés par la comptabilité :

- Espèces : (article L.112-6 ; article L.112-8 et article L.112-8 al 2 du code monétaire et financier)

- Jusqu'à 3 000 €

- Ou jusqu'à 15 000 € pour les particuliers qui ont leur domicile fiscal à l'étranger (sur présentation de passeport)

- Virement :

Du montant exact de la facture (les frais bancaire ne sont pas à la charge de l'étude) provenant du compte de l'acheteur et indiquant le numéro de la facture

Banque de Neuflyze, 3 avenue Hoche 75008
Titulaire du compte : Claude AGUTTES SAS
Code Banque 30788 – Code guichet 00900
N° compte 02058690002 – Clé RIB 23
IBAN FR76 3078 8009 0002 0586 9000 223 –
BIC NSMBFRPPXXX

- Carte bancaire (sauf American Express)

- Chèque : (Si aucun autre moyen de paiement n'est possible)

- Sur présentation de deux pièces d'identité

- Aucun délai d'encaissement n'est accepté en cas de paiement par chèque

- La délivrance ne sera possible que vingt jours après le paiement

- Les chèques étrangers ne sont pas acceptés

CONDITIONS OF SALE

Purchased lots will become available only after full payment has been made. The sale will be conducted in Euros. In addition to the hammer price, the buyer agrees to pay a buyer's premium along with any applicable value added tax.

The buyer's premium is 22,91 % + VAT amounting to 27,51 % (all taxes included) for all bids.

NB :

- + **Auction by order of the court further to a prescription of the court, buyers fees 14,40% VTA included.**
- π **Lots on which the auction house or its partners have a financial interest**
- f **Lots in temporary importation and subject to a 5,5 % fee in addition to the regular buyer's fees stated earlier..**
- # **An appointment is required to see the piece**
- ~ **Import restrictions may apply on lots containing material from endangered species. Please refer to the specific conditions of sale.**

GUARANTEES

The SAS Claude Aguttes is bound by the indications stated in the catalogue, modified only by announcements made at the time of the sale noted in the legal records thereof.

Attributions were made according to scientific and artistic knowledge at the time of the auction.

An exhibition prior to the sale permits buyers to establish the conditions of the works offered for sale and no claims will be accepted after the hammer has fallen. Some difference may appear between the original work and its illustration, there will be no claims in such matter. The dimensions are given only as an indication.

The condition of the works is not specified in the catalogue, buyers are required to study them personally. No requests will be accepted concerning restorations once the hammer has fallen.

Any condition report requested from SAS Claude Aguttes and the expert before the sale is provided as an indication only.

It shall by no means incur their liability may not constitute a basis for legal claim after the sale. It cannot replace a personal examination of the work by the buyer or his representative.

BIDS

The highest and final bidder will be the purchaser.

Should the auctioneer recognise two simultaneous bids on one lot, the lot will be put up for sale again and all those present in the saleroom may participate in this second opportunity to bid.

Important : Bidding is typically conducted in the auction house. However, we may graciously accept telephone bids from potential buyers who have made the request.

We bear no responsibility whatsoever in the case of uncompleted calls made too late and/or technical difficulties with the telephone. We also accept absentee bids submitted prior to the sale. We reserve the right to accept or deny any requests for telephone or absentee bidding.

In carrying a bid, bidders assume their personal responsibility to pay the hammer price as well as all buyer's fees and taxes chargeable to the buyer. Unless a written agreement established with Claude AGUTTES SAS, prerequisite to the sale, mentioning that the bidder acts as a representative of a third party approved by Claude AGUTTES SAS, the bidder is deemed to act in his or her own name.

We remind our sellers that bidding on their own items is forbidden.

COLLECTION OF PURCHASES

The lots not claimed on the day of the auction , can be retrieved at the Hôtel des Ventes de Neuilly by appointment from Tuesday 31 March, 2pm.

You can contact Gabrielle Grollemund grollemund@aguttes.com + 33 1 41 92 06 41 in order to organize the collection.

Buyers are advised to collect successful lots as soon as possible to avoid handling and storage costs which may be incurred at their expense, the magasinage de Drouot quotations will be applied..

The auctioneer is not responsible for the storage of purchased lots. If payment is made by wire transfer, lots may not be withdrawn until the payment has been cleared, foreign cheques are not accepted.

From the moment the hammer falls, sold items will become the exclusive responsibility of the buyer. The buyer will be solely responsible for the insurance, L'Hôtel des Ventes de Neuilly assumes no liability for any damage to items which may occur after the hammer falls.

The purchased lots will be delivered to the buyer in person. Should the buyer wish to have his/her lot delivered to a third party the person must have a letter of authorization along with a photocopy of the identity card of the buyer.

Export formalities can take 2 or 3 months to process and are within buyer's province. Please contact the Hôtel des ventes de Neuilly if you need more information concerning this particular matter.

PAYMENT

We recommend that buyers pay by credit card or electronic bank transfer.

In compliance with Article L.321-14 of French commercial law, a property sold at auction can be delivered to the buyer only once the auction firm has received payment or complete guarantee of payment.

Legally accepted means of payment include:

- Cash (article L.112-6, L.112-8 and Article Article L.112-8 paragraph 2 of the Monetary and Financial Code)
- max. € 3,000
- max. €15,000 for private individuals who have their tax domicile abroad (upon presentation of a valid passport)
- Electronic bank transfer

The exact amount of the invoice from the buyer's account and indicating the invoice number. (Note: Bank charges are the buyer's responsibility.)

Banque de Neuflyze, 3 avenue Hoche 75008
Titulaire du compte : Claude AGUTTES SAS
Code Banque 30788 – Code guichet 00900
N° compte 02058690002 – Clé RIB 23
IBAN FR76 3078 8009 0002 0586 9000 223 –
BIC NSMBFRPPXXX

- Credit cards (except American Express)
- Cheque (if no other means of payment is possible)
- Upon presentation of two pieces of identification
- Important: Delivery is possible after 20 days
- Cheques will be deposited immediately. No delays will be accepted.
- Payment with foreign cheques will not be accepted.

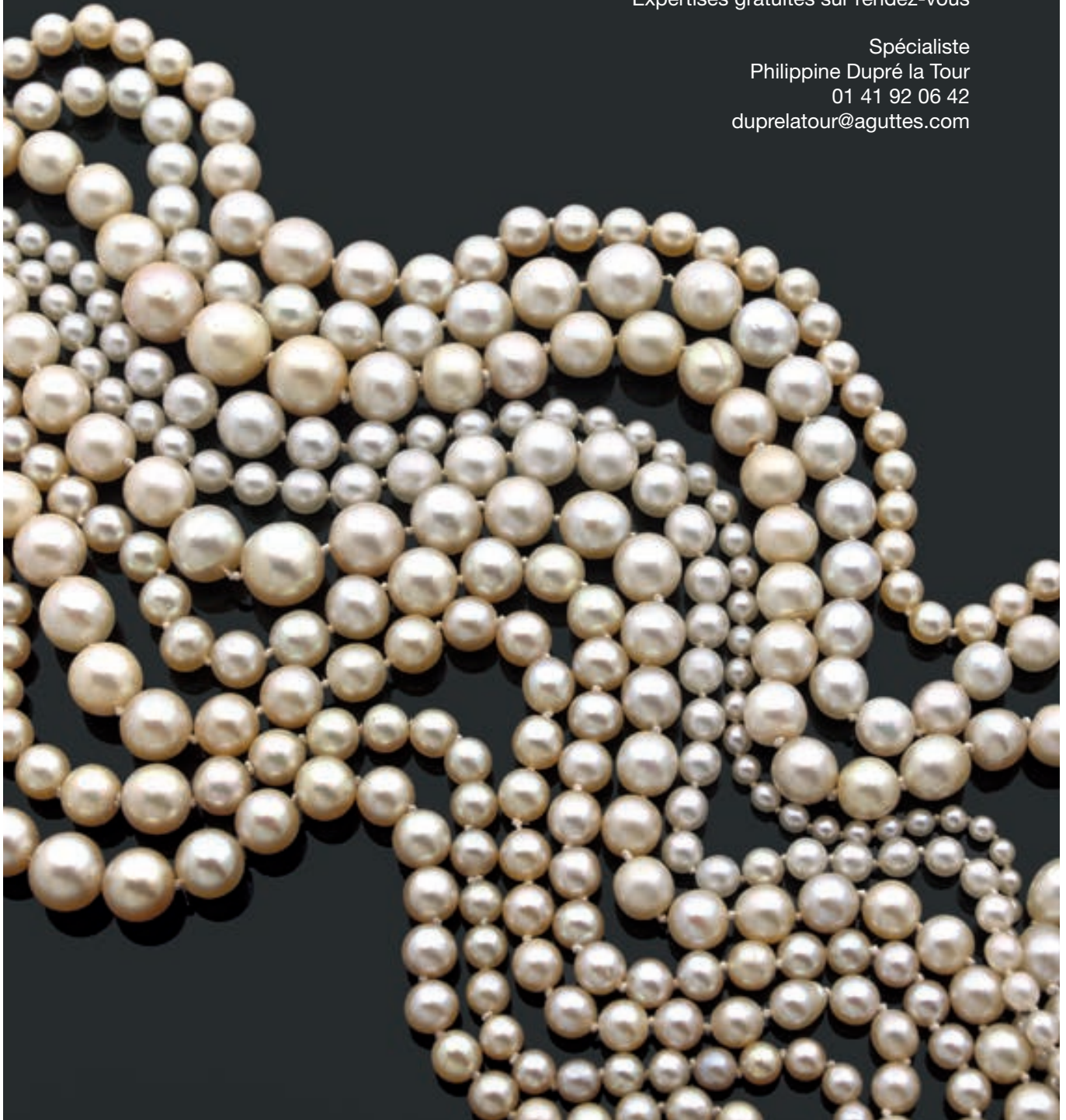
BIJOUX & PERLES FINES

4 ventes par an

Vente en préparation
Mai 2015 - Lyon-Brotteaux
Juin 2015 - Neuilly-sur-Seine

Pour inclure vos lots dans cette vente,
contactez-nous
Expertises gratuites sur rendez-vous

Spécialiste
Philippine Dupré la Tour
01 41 92 06 42
duprelatour@aguttes.com




TABLEAUX, MOBILIER ET OBJETS D'ART

10 ventes par an

Ventes en préparation
26 mai 2015 - Neuilly-sur-Seine
28 mai 2015 - Lyon-Brotteaux

Pour inclure vos lots
dans nos ventes,
contactez-nous
Expertises gratuites
sur rendez-vous



Julius Leblanc STEWART (1855-1919).
Portrait de femme à l'éventail
Pastel sur papier, signé en haut à gauche
125 x 84 cm
Estimation : 18 000 / 22 000 €

Vente Mardi 31 mars 2015 à 14h15
Lyon-Brotteaux

Expositions
Lundi 31 mars de 9h30 à 13h et de 14h à 18h
Mardi 31 mars de 9h30 à 12h

Contact Etude
Valérienne Pace
04 37 24 24 28 - pace@agutttes.com

TABLEAUX DES XIX^{ème} ET XX^{ème} SIÈCLES

8 ventes par an

Ventes en préparation

2 Juin 2015 - Lyon-Brotteaux

5 Juin 2015 - Drouot-Richelieu

Pour inclure vos lots dans nos ventes,
contactez-nous

Expertises gratuites sur photos
ou sur rendez-vous

Spécialistes

Charlotte Reynier-Aguttes

Diane de Karajan

01 41 92 06 49

reynier@aguttes.com

Contact Lyon

Valérienne Pace

Eugène BOUDIN (1824-1898) (détail). Adjudgé 155 500 €





ART CONTEMPORAIN
PHOTOGRAPHIES

4 ventes par an

Ventes en préparation
2 Juin 2015 - Lyon-Brotteaux
5 Juin 2015 - Drouot-Richelieu

Pour inclure vos lots dans nos ventes,
contactez-nous
Expertises gratuites sur photos
ou sur rendez-vous

Spécialiste Art contemporain
Charlotte Reynier-Aguttes
01 41 92 06 49
reynier@aguttes.com

Spécialiste Photographies
Diane de Karajan
01 41 92 06 48
karajan@aguttes.com

Contact Lyon
Valérienne Pace

ARTS DÉCORATIFS DU XX^{ÈME}

6 ventes par an

Prochaine vente
Vendredi 20 mars 2015 à 13h30
Drouot-Richelieu - salles 1&7

Expositions
Jeudi 19 mars de 11h à 18h
Vendredi 20 mars de 11h à 12h

Ventes en préparation
30 avril 2015 - Lyon-Brotteaux
17 juin 2015 - Drouot-Richelieu

Pour inclure vos lots dans nos ventes,
contactez-nous
Expertises gratuites sur rendez-vous

Spécialiste
Sophie Perrine
01 41 92 06 44
perrine@aguttes.com

Contact Lyon
Agathe Thomas

ARGENTERIE

4 ventes par an

Prochaine vente
Mercredi 8 avril 2015 à 14h15
Neuilly-sur-Seine

Expositions
Mardi 8 avril 2015
de 11h à 13h et de 14h à 18h



Ventes en préparation
28 mai 2015 - Lyon-Brotteaux
Juin 2015 - Neuilly-sur-Seine

Pour inclure vos lots dans nos ventes,
contactez-nous
Expertises gratuites sur rendez-vous

Spécialiste
Guillaume Delon
01 47 45 93 01
delon@aguttes.com

VINS & SPIRITUEUX

4 ventes par an

Prochaine vente
25 mars 2015
Lyon-Brotteaux



Vente en préparation
Juin 2015
Lyon-Brotteaux

Pour inclure vos lots dans cette vente,
contactez-nous
Expertises gratuites sur photos
ou sur rendez-vous

Contact Etude
Marion Quesne
04 37 24 24 27
quesne@aguttes.com

*Journées d'expertises gratuites
sur place ou à votre domicile
Lundi 30 mars Lyon-Brotteaux
Mercredi 1^{er} avril à Neuilly*

ARTS DE LA CHINE ET DU JAPON

4 ventes par an

Ventes en préparation

11 Juin 2015

Lyon-Brotteaux

12 Juin 2015

Drouot-Richelieu

Pour inclure vos lots
dans nos ventes,
contactez-nous
Expertises gratuites
sur rendez-vous

Spécialiste
Sophie Perrine
01 41 92 06 44
perrine@aguttes.com

Contact Lyon
Agathe Thomas
thomas@aguttes.com

Casque S. Iechika. Fin Muromachi. Cuirasse style Yukinoshita. 1813. Est. 10 000 €



AGUTTES

Neully Drouot Lyon Deauville



MAISON DE VENTES AUX ENCHÈRES







AGUTTES

Hôtel des Ventes de Neuilly - 164 bis, av Ch. de Gaulle - 92200 Neuilly-sur-Seine - Tél. : 01 47 45 55 55
Hôtel des Ventes de Lyon Brotteaux - 13 bis, place Jules Ferry - 69 006 Lyon - Tél. : 04 37 24 24 24