

AGUTTES



ARTS DÉCORATIFS DU XX^e & DESIGN

14 NOVEMBRE 2024



Arts décoratifs du XX^e & Design

JEUDI 14 NOVEMBRE 2024, 14H30
AGUTTES NEUILLY

CONTACTS POUR CETTE VENTE



Responsable du département Commissaire-priseur habilité

Jessica Remy-Catanese
+33 (0)7 61 72 43 19
remy@aguttes.com

Directeur du pôle Luxe & Art de vivre

Philippine Dupré la Tour
duprelatour@aguttes.com

Administration des ventes

Ophélie Depraetere
depraetere@aguttes.com

Enchères par téléphone Ordre d'achat

bid@aguttes.com

Relations acheteurs

Marie du Boucher
+33 1 41 92 06 41
duboucher@aguttes.com

Délivrances & Expéditions

Ophélie Depraetere
depraetere@aguttes.com

Sur rendez-vous à Gennevilliers

Département Marketing & Communication

Clémence Lépine
lepine@aguttes.com

Relations Presse

Anne-Sophie Philippon
+33 6 27 96 28 86
pr@aguttes.com

Relations Asie

Aguttes 拍卖公司可提供中文服务
(普通话及粤语), 请直接联系
jiayou@aguttes.com



AGUTTES

Président Claude Aguttes

Directeur général Philippine Dupré la Tour

Associés

Directeur associé
Charlotte Aguttes-Reynier

Associés

Sophie Perrine, Gautier Rossignol,
Maximilien Aguttes

**Aguttes
(SVV 2002-209)**

Commissaires-priseurs habilités
Claude Aguttes, Sophie Perrine,
Pierre-Alban Viquant,
Jessica Remy-Catanese, Juliette Rode

SEINE OUEST

Commissaires de justice

Arts décoratifs du XX^e & Design

Vente aux enchères

Jeudi 14 novembre 2024, 14h30

Aguttes Neuilly
164 bis, avenue Charles-de-Gaulle,
92200 Neuilly-sur-seine

Exposition publique

Jeudi 7 et vendredi 8 novembre : 10h - 18h
Mardi 12 et mercredi 13 novembre : 10h - 18h



L'ensemble des lots est reproduit sur notre site.
Cliquez et enchérissez sur [aguttes.com](https://www.aguttes.com)

INDEX

A			G			N				
ADNET	29	GALLÉ	4, 9	NOLL	60					
ALBINI & HELG	86	GAROUSTE	139	O						
ARBUS	39	GAROUSTE & BONETTI	137, 138, 140	OLD	48					
ATELIER MALAK	146, 147	GODET	13	OSTUNI	81					
ATELIERS DE MAROLLES	72	GRAS	23	P						
AULENTI	87	GUARICHE	50, 51	PAOLOZZI	74					
B			GUARNACCI	84	PAULIN	54, 104				
BANCI	113	I			PERZEL	30				
BARRÈS	99	INGRAND	85, 89, 93, 120	POLI	103					
BATTRUD	65	INUI	70	PONTI	21, 32					
BEGA	82	J			POTIN	110				
BINY	57	JACOBSEN	58	POUCHAIN	101					
BOZZI	88	JALLOT	36	PROU	31, 34					
BROTTO	80	JOLAIN	100	PROUVÉ	52					
BUFFA	78	JOUVE G.	79	R						
C			JOUVE P.	14, 25, 26	RESSELL	106				
CARBONI	92	K			RODRIGUES	63				
CHALE	132	KURAMATA	41	S						
CHAMBON	33	L			STARCK	127, 129, 130, 131				
COLOMBO	69, 124	LACCA	77	SCHRIEVER-ALBEN	56					
COQUERY & E. GUILLOT	20, 22	LACROIX	91	SARFATTI	35, 76					
D			LALIQUE	16, 17, 18, 19, 28	STILNOVO	73				
DARIULE	141, 142, 143, 144, 145	LE GALL	135	STILUX	67					
DARO	118, 119	LELLI	83	SVENSSON	97, 98					
DAUM NANCY	5, 6, 7, 8	LÉONARD	3	SWINNEN	115					
DECORACOES	61, 66	MAX LE VERRIER	37	T						
DESPRÈS	44, 45, 46, 47	LOOS	10	TÉCHOUYÈRES	95, 112					
DIXON	136	M			TIFFANY	11				
DUNAND	40	MAISON BAGUÈS	107, 111	V						
DU PLANTIER	41, 42	MAISON CARTIER	15	VALENTIN	71					
E			MAISON CHARLES	108, 109, 114	VAUTRIN	43				
EAMES	68	MAISON JANSEN	116, 117	VODDER	62, 64					
F			MANGIAROTTI	90	W					
FALESCHINI	125	MANOLI	105, 122	WABBES	94					
FAURÉ	38	MATÉGOT	49							
FORNASETTI	75	MICHELOTTI	12							
FRANCK	59	MIES VAN DER ROHE	24, 133							
FRANCKEN	128	MORIN	55							
			MOSCATELLI	121						
			MOUILLE	53						
			MOURGUE	126						
			MULLER FRÈRES LUNÉVILLE	1						

PRÉCISION IMPORTANTE À L'ATTENTION DES ENCHÉRISSEURS

Les conditions et termes régissant la vente des lots figurant dans le catalogue sont fixés dans les conditions générales de vente figurant en fin de catalogue dont chaque enchérisseur doit prendre connaissance. Ces CGV prévoient notamment que tous les lots sont vendus « en l'état », c'est-à-dire dans l'état dans lequel ils se trouvent au moment de la vente avec leurs imperfections et leurs défauts. Une exposition publique préalable à la vente se déroulant sur plusieurs jours permettra aux acquéreurs d'examiner personnellement les lots et de s'assurer qu'ils en acceptent l'état avant d'enchérir. Les rapports de condition, ainsi que les documents afférents à chaque lot sont disponibles sur demande.

Nous attirons votre attention sur les lots précédés de +, °, *, □, #, -, = pour lesquels s'appliquent des conditions particulières visibles en fin de catalogue.

IMPORTANT NOTICE TO BUYERS

The terms and conditions governing the sale of the lots appearing in the catalogue are set out in the general terms and conditions of sale appearing at the end of the catalogue, which each bidder must read. These GTC provide in particular that all the lots are sold "as is", i.e. in the condition in which they are found at the time of sale with their imperfections and defects. A public display prior to the sale taking place over several days will allow buyers to personally examine the lots and ensure that they accept their condition before bidding. Condition reports, as well as documents relating to each lot, are available on request.

*We draw your attention to lots preceded by +, °, *, □, #, -, = for which special conditions apply, which can be seen at the end of the catalogue.*



1 MULLER FRÈRES LUNÉVILLE Lampe champignon

En verre multicouche brun sur fond vert et orangé, à décor gravé à l'acide d'un paysage exotique. Signature gravée à l'acide « Muller Frères Lunéville ».

Monture en fer forgé.

H. 75 cm, H. 29 1/2 in.

(Quelques infirmes éclats)

A lamp, multi-layered glass with acid-etched decoration, wrought-iron mount. Signed.

5 000 - 7 000 €



2

ART NOUVEAU
Pendule de parquet

Structure en merisier mouluré et sculpté et placage d'érable moucheté sur âme de résineux, à décor marqueté d'églantines et fleurs sauvages, le fronton orné d'un demi-soleil rayonnant, ouvrant en partie basse par un vantail à décor marqueté d'une chouette. Mécanisme signé Sirenen Gong à deux ressorts sonnant les heures, les quarts et les minutes.

H. 213 cm, L. 45,5 cm, P. 25,3 cm
H. 83 7/8 in., W. 17 7/8 in., D. 10 in.

(Clé, quelques restaurations)

A longcase clock, molded cherrywood and maple veneer, with inlaid decoration of wildflowers and an owl, mechanism signed Sirenen Gong.

1 800 - 2 200 €



détail

3

AGATHON LÉONARD
(1841-1923) (D'APRÈS)

« Danseuse au cothurne »
et « Danseuse au bras levé »

Suite de deux sculptures en bronze à patine mordorée, fontes d'édition, reposant sur des bases carrées en onyx. Signatures incisées « A Léonard Scip » et cachets de fondeur « Susse Frères Éditeurs Paris ».

H. 29 et 30,5 cm (avec socle)
H. 11 3/8 in. and 12 in. (with base)

(Légères usures de patine, très petits éclats sur les arêtes de la base)

A pair of bronze sculptures, onyx bases. Signed and stamped.

3 000 - 4 000 €

HISTORIQUE

Le surtout de table « La danse », série complète des huit danseuses en bronze, fut offert par le Président de la République Française à l'Impératrice de Russie à l'occasion de sa visite de l'Exposition Universelle de Paris en 1900.

BIBLIOGRAPHIE

Pierre Kjellberg, « Les bronzes du XIX^e siècle, Dictionnaire des sculptures », Les éditions de l'Amateur, Paris, 2001, modèle reproduit p. 433.



4

ÉMILE GALLÉ
(1846-1904)

Paire de chaises

En noyer blond mouluré et sculpté, le dossier en lyre évidé en partie haute, surmonté d'un motif de chardon, orné au centre d'un décor marqueté de fleurs d'iris sur fond d'érable ondé, l'assise gravée à décor de feuilles et de boutons d'iris, le piétement balustre relié par trois barres d'entretoise.

H. 111,4 cm, L. 37,5 cm, P. 43,5 cm
H. 43 7/8 in., W. 14 3/4 in., D. 17 1/8 in.

(Rayures d'usage)

A pair of chairs, molded walnut with inlaid decoration on maple background.

800 - 1 200 €

BIBLIOGRAPHIE

Alastair Duncan & Georges de Bartha, « Gallé Furniture », Antique Collectors' Club, Woodbridge, 2012, modèle référencé sous la planche 20 et reproduit p. 266.





5



6



7



9
ÉMILE GALLÉ
(1846-1904)
Vase quadrangulaire

En verre translucide, à décor émaillé or, rouge, noir et bleu de frises dans le goût asiatique.
Signature émaillée « E Gallé Nancy ».
H. 9,8 cm, H. 3 7/8 in.

(Quelques éclats en bordure du col)

A vase, translucent glass, with enameled decoration. Signed.

1 000 - 1 500 €

10
ATTRIBUÉ À ADOLF LOOS
(1870-1933)
Mobilier de salon

Comprenant une banquette, un fauteuil et deux chaises, structure en hêtre tourné, dossier présentant des barreaux verticaux, pieds balustre reliés par une entretoise en X, garniture d'origine en velours à décor floral.

Banquette: H. 76,5 cm, L. 115,5 cm, P. 55 cm

Sofa: H. 30 1/8 in., W. 45 1/2 in., D. 21 5/8 in.

Fauteuil: H. 76,5 cm - L. 56,8 cm - P. 51,4 cm

Chaises: H. 84,5 cm - L. 41 cm, P. 38 cm

(Rayures d'usage)

A set of a sofa, an armchair and two chairs, beech structure, original velvet upholstery.

2 000 - 3 000 €



8

5
DAUM NANCY
Vase sur piédouche

En verre marmoréen bleu, vert et brun, le corps orné de trois cabochons de verre jaune et rouge appliqués à chaud à décor incisé de scarabées.

Signature incisée « Daum Nancy ».

H. 26 cm, D. 22 cm

H. 10 1/4 in., D. 8 5/8 in.

(Salissures, rayures internes)

A marbled glass vase, with incised glass cabochons decoration. Signed.

2 000 - 3 000 €

7
DAUM NANCY
Vase cylindrique

En verre multicouche marron et jaune nuancé orange sur fond givré et légèrement irisé, à décor gravé à l'acide et émaillé d'ophrys feuillagées, abeille et toiles d'araignée, la base ornée de rinceaux émaillés or.

Signature émaillée « Daum Nancy ».

H. 10,5 cm, H. 4 1/8 in.

(Un infime éclat au col, très légères égrenures sous la base)

A vase, brown and yellow multi-layered glass with acid-etched and enameled decoration. Signed.

500 - 700 €

6
DAUM NANCY
Vase piriforme allongé

En verre multicouche vert et brun sur fond marmoréen givré, à décor végétal gravé à l'acide.

Signature gravée à l'acide « Daum Nancy ».

H. 23,9 cm, H. 9 3/8 in.

(Quelques légères usures)

A vase, multi-layered glass with acid-etched decoration. Signed.

800 - 1 200 €

8
DAUM NANCY
Grand vase balustre sur piédouche

En verre multicouche orange et brun sur fond jaune, à décor gravé à l'acide de fleurs de tabac.

Signature incisée « Daum Nancy ».

H: 47 cm, D. 13 cm

H. 18 1/2 in., D. 5 1/8 in.

(Légères rayures et égrenures)

A large vase, multi-layered glass with acid-etched decoration. Signed.

1 800 - 2 500 €



11

LOUIS COMFORT TIFFANY
(1848-1933)

Service « Favrile glass », circa 1900

En verre jaune iridescent à reflets métalliques, comprenant une carafe, quatre coupes et leurs soucoupes, et un plat circulaire. Chaque pièce signée « L.C.T. », la carafe numérotée « 6708 ».

Carafe: H. 24,4 cm, H. 9 5/8 in.

Coupes: D. 11,7 cm, D. 4 5/8 in.

Soucoupes: D. 15,6 cm, D. 6 1/8 in.

Plat: D. 37,5 cm, D. 14 3/4 in.

A Favrile glass service, designed c. 1900, including a decanter, four cups and saucers and a circular plate, iridescent glass. Signed.

2 000 - 3 000 €



12

A. MICHELOTTI
(XIX^e-XX^e SIÈCLE)

« Jeune femme à l'écharpe », circa 1920

Buste en marbre et albâtre.

Signature gravée « A. Michelotti ».

H. 43 cm, H. 16 7/8 in.

(Petits éclats)

A « Jeune femme à l'écharpe » bust, designed c. 1920, marble and alabaster. Signed.

300 - 500 €

PROVENANCE

Collection particulière, Belgique



13

HENRI GODET
(1863-1937)

« Rêverie », 1893

Rare sculpture en marbre blanc de Carrare et bronze à patine dorée, figurant un buste de jeune femme ceint de feuilles de pavots fleuries.

Signée « H. Godet » et mention « Méd. d'or Salon 1893 ».

H. 58 cm, H. 22 7/8 in.

A rare « Rêverie » sculpture, 1893, white Carrare marble, bronze. Signed.

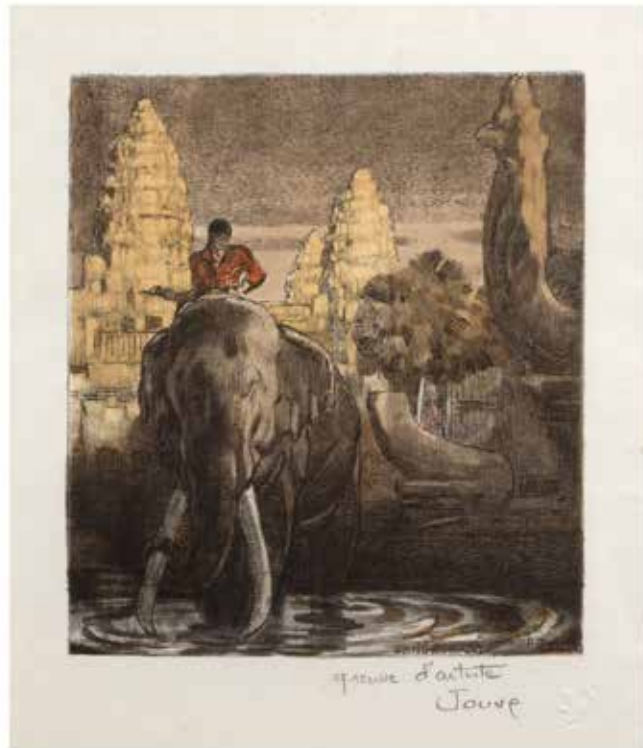
10 000 - 15 000 €

PROVENANCE

Collection particulière, Belgique

EXPOSITION

Cette œuvre fût présentée pour la première fois au Salon des Artistes Français de 1893 (sous le n° 2926)



14
PAUL JOUVE
 (1878-1973)
 « Éléphant à Angkor-Vat »

Lithographie originale en couleurs sur papier Japon.
 Tiré à part d'une illustration réalisée spécialement par l'artiste pour sa biographie par Charles Terrasse.
 Signée « Jouve », annotée « épreuve d'artiste » et cachet sec de l'artiste en bas à droite.
 26,5 x 22,5 cm (à vue), 10 3/8 in. x 8 7/8 in.
A lithograph on Japan paper. Signed, annotated and stamped by the artist.

1 200 - 1 500 €

Nous remercions Monsieur Dominique Suisse de nous avoir aimablement confirmé l'authenticité de cette œuvre.



15
MAISON CARTIER
 Sujet décoratif « Billiken », 1910

Épreuve en agate sculptée, yeux en diamant taille rose, entourage argent (> 800), base pyramidale à gradins en plaques d'agate. Titré « Billiken » au sommet de la pyramide. Numéroté « 642 ».

H. 7,8 cm, L. 6,3 cm, P. 6,3 cm
 H. 3 1/8 in., W. 2 1/2 in., D. 2 1/2 in.

(Deux fêles et quelques éclats aux angles et sur les arêtes des gradins)

A table ornament, 1910, carved agate, pink diamonds and silver. Titled. Numbered.

10 000 - 15 000 €

Une lettre d'expertise d'IAJA, en date du 4 juillet 2024, sera remise à l'acquéreur.

PROVENANCE
 Acquis auprès de la maison Cartier à New York en 1978.

BIBLIOGRAPHIE
 Olivier Bachet, « Cartier : Objets d'exception », Éditions du Palais Royal, Paris, 2019, modèle reproduit p. 458.



détail

« En 1908, Pierre Cartier épouse Elma Rumsey à Saint-Louis dans le Missouri, d'où elle est originaire. Dans la même ville, au même moment, Florence Pretz, professeur d'art, crée un petit personnage à l'allure débonnaire qu'elle aurait vu dans un rêve. Ce personnage ressemble à un bouddha assis. On l'appelle Billiken. Ce nom viendrait du diminutif « Billy » qu'on donnait au président des États-Unis de l'époque, William Taft. D'autres prétendent que son nom est tiré des vers du poète canadien William Bliss Carman. Le succès que rencontre le petit personnage est immédiat. [...] Évoquant le Hotei, dieu japonais de l'abondance et du contentement avec lequel il est souvent confondu, le Billiken connaît aussi un franc succès au pays du soleil levant où il devient le dieu

des « choses qui devraient être ». [...] Il faut croire que, durant son séjour à Saint-Louis, Pierre Cartier a eu vent du succès foudroyant du Billiken car dès 1910, le petit personnage apparaît, sculpté dans de l'agate, sur une sorte de perchoir en ivoire auquel il est retenu par une chaînette en or. [...] Cartier le décrit comme le « dieu anglo-saxon du bonheur », dieu qui n'a bien sûr jamais existé. [...] La bonhomie du petit personnage, son expression fantasque et lutine lui valent le succès. Nadelhoffer rapporte que la reine Alexandra, épouse du roi Edouard VII, est très contente de son Billiken, tout comme l'est le prince Youssoufov qui en achète un en 1913. [...] Les Billikens sont surtout fabriqués en agate, parfois agrémentés d'yeux sertis de diamants,

et trônent volontiers sur des objets comme des presse-papiers en forme de pyramide à gradins en aventurine, agate ou quartz rose. Sous le petit Billiken spirituel et rieur est gravé le mot « BILLIKEN ». Répondant à la fois au goût de la Belle Époque pour les objets hérités du siècle des Lumières et de la mode orientaliste en vogue après 1920, magots, bouddhas et Billikens sont présents dans la production de Cartier tout au long du premier tiers du XX^e siècle. [...] Ils continuent longtemps à faire partie du répertoire décoratif de la Maison. »

Olivier Bachet, « Cartier : Objets d'exception »



16
RENÉ LALIQUE
(1880-1945)
Vase « Muguet »

En verre blanc moulé-pressé, translucide et satiné.
Signature gravée à la roue « R. Lalique France ».

H. 18 cm, D. 17,5 cm, H. 7 1/8 in., D. 6 7/8 in.
(Très légères rayures sous la base)

A « Muguet » vase, translucent and satin glass. Signed.

1 500 - 2 000 €

HISTORIQUE
Modèle créé en 1939.

IMPORTANT
Un exemplaire similaire est en dépôt dans les collections du Musée Lalique de Wingen sur Moder.

BIBLIOGRAPHIE
Félix Marcilhac, « René Lalique, Catalogue raisonné de l'œuvre de verre », Les Éditions de l'Amateur, Paris, 2011, modèle reproduit p. 409 sous la référence n°O.



17
RENÉ LALIQUE
(1880-1945)

Bouchon de veilleuse moyenne à côtes « Amours »

En verre moulé-pressé, à décor de deux amours sur des branchages fleuris.

H. 18 cm, L. 15,7 cm, H. 7 1/8 in., W. 6 1/8 in.
(Un éclat dans un angle)

An « Amours » pilot light top, glass.

800 - 1 200 €

HISTORIQUE
Modèle créé en 1920, non repris après 1947.

BIBLIOGRAPHIE
Félix Marcilhac, « René Lalique, Catalogue raisonné de l'œuvre de verre », Les Éditions de l'Amateur, Paris, 2004, modèle reproduit p. 681 sous la référence n°2554.

18
RENÉ LALIQUE
(1860-1945)

Rare lampe à poser, modèle « Saint-Nabor » dite « Arceaux »

En verre moulé-pressé satiné, le pied et l'abat-jour à décor d'arceaux.
Signée « R. Lalique France ».

H. 37 cm, H. 14 5/8 in.

(Infimes égrenures sous la base)

A « Saint Nabor » table lamp, satin glass. Signed.

2 500 - 3 500 €

HISTORIQUE
Modèle créé en 1927, non repris après 1947.

BIBLIOGRAPHIE
Félix Marcilhac, « René Lalique, Catalogue raisonné de l'œuvre de verre », Les Éditions de l'Amateur, Paris, 2004, modèle reproduit p. 620 sous la référence n°2162.



19
RENÉ LALIQUE
(1860-1945)

Service de verres, modèle « Saint Nabor »

En verre translucide moulé-soufflé et moulé-pressé rehaussé d'émail noir, comprenant deux carafes, neuf verres à eau, deux verres à bordeaux, vingt-sept verres à madère, et seize verres à champagne. Signatures incisées « R. Lalique France » et à la roue « R. Lalique ».

Carafe : H. 23,2 cm
Decanter : 9 1/8 in.

(Deux très petits éclats aux coupes des verres à eau, cinq petits éclats aux coupes et un petit défaut sur une jambe des verres à madère, trois légers éclats aux coupes des verres à champagne)

A set of « Saint Nabor » glasses, translucent molded glass, black enamel. Signed.

1 800 - 2 500 €

HISTORIQUE
Modèle créé en 1926, non repris après 1947.

BIBLIOGRAPHIE
Félix Marcilhac, « René Lalique, Catalogue raisonné de l'œuvre de verre », Les Éditions de l'Amateur, Paris, 2004, modèle reproduit p. 837 sous les références n°5120 à 5124.



20

**R.C. COQUERY (XX^e)
& ÉMILE GUILLOT (1892-1960)
- THONET (ÉDITEUR)**

Bureau moderniste, modèle « B 282, circa 1935

Structure en métal tubulaire rechromé, enserrant à la partie droite un caisson en bois noirci, ouvrant par trois tiroirs à prises cylindriques, partie supérieure formant tablette, plateau rectangulaire en bois noirci.

H. 77,5 cm, L. 138 cm., P. 75 cm
H. 30 1/2 in., W. 54 3/8 in., D. 29 1/2 in.

(Petits chocs, enfoncements et usures)

A « B 282 » desk, c. 1935, re-chromed metal structure, blacken wood top and drawers.

3 000 - 4 000 €

HISTORIQUE

Bureau « B 282 » d'après le modèle original d'Émile Guillot de 1929. Modèle figurant au catalogue de l'éditeur à partir de 1931-1932.

BIBLIOGRAPHIE

- Jan van Geest et Otakar Macel, « Stühle aus Stahl », Cologne, 1980, modèle similaire reproduit p. 165.

- Collectif, « Les années UAM 1929-1958 », cat. exp. (27 septembre 1988-29 janvier 1989), Musée des arts décoratifs, Paris, modèle similaire reproduit p. 191 sous la ref. 144.



21

**GIO PONTI (1891-1979)
POUR LA MANUFACTURE
RICHARD GINORI**

Paire de serre-livres éléphants, circa 1930

En céramique émaillée vert céladon. Signature émaillée « Ginori Made in Italy ».

H. 20,3 cm, L. 22 cm, P. 9,3 cm
H. 8 in., W. 8 5/8 in., D. 3 5/8 in.

(Éclat de 4 cm à la base d'un éléphant, quelques petits éclats épars et fêles de cuisson)

A pair of elephant bookends, c. 1930, enameled ceramic. Signed.

1 500 - 2 000 €

BIBLIOGRAPHIE

Collectif, « Gio Ponti: la collezione del Museo Richard-Ginori della manifattura di Doccia », Édition Maretti, Falciano, 2015, modèle à rapprocher de celui p. 275.

22

**R.C. COQUERY & ÉMILE GUILLOT
(1892-1960) - THONET (ÉDITEUR)**

Cabinet moderniste, modèle « B 290 », circa 1935

Structure en métal tubulaire chromé, enserrant à la partie droite un grand caisson en bois noirci, ouvrant par deux vantaux à prises cylindriques, flanqué à la partie gauche de deux tiroirs en suspension au-dessus d'une étagère en bois noirci.

H. 130 cm, L. 150 cm, P. 60 cm
H. 51 1/8 in., W. 59 in., D. 23 5/8 in.

(Clé, piqûres d'oxydations, poignées des tiroirs postérieures, quelques enfoncements et usures)

A « B 290 » bookcase, c. 1935, chromed metal structure, blacken wood doors and drawers.

4 000-6 000 €

BIBLIOGRAPHIE

- Christopher Wilk, « Thonet, 150 years of furnitures », New York, 1980, modèle similaire reproduit pp. 109 et 111.

- Alexander Von Vegesack et Dr. Sonja Günther, Stahlrohr-Möbel Steckkartenkatalog, édition Vitra Museum, Weil am Rhein, 1989, modèle similaire reproduit sous le n° B 290.





23

BERNARD-ALBIN GRAS
(1886-1943)

Lampe de bureau moderniste, circa 1930

Lampe articulée à un bras en métal nickelé, déflecteur mobile en aluminium perforé, piètement tronconique triangulaire en fonte nickelée accueillant une rotule.

H. max. 69,5 cm, L. 35 cm, P. 17,5 cm
H. 27 3/8 in., W. 13 3/4 in., D. 6 7/8 in.

(Sauts de nickel, légères rayures)

A modernist desk lamp, c. 1930, nickel-plated metal arm, aluminum mobile deflector, nickel-plated cast iron base.

1 000 - 1 500 €

24

LUDWIG MIES VAN DER ROHE (1886-1969)
& **KNOLL INTERNATIONAL (ÉDITEUR)**

Paire d'ottomans, modèle « Barcelona » créé en 1929

Structure en acier chromé, retenant des lanières de cuir noir, accueillant un coussin amovible en cuir noir capitonné.

H. 39,3 cm, L. 56 cm, P. 61,5 cm
H. 15 1/2 in., W. 22 in., D. 24 1/4 in.

(Une sangle accidentée, oxydations)

A pair of « Barcelona » ottomans, designed in 1929, chromed steel structure, black leather straps, removable black leather cushion.

1 200 - 1 800 €

BIBLIOGRAPHIE

Brian Lutz, « Knoll : Le design moderniste », Édition Chêne, Paris, 2010, modèle reproduit p. 114 et 115.



25

PAUL JOUVE
(1878-1973)

« Deux aigles de profil »

Huile et fusain sur carton.
Signée « P. Jouve » en bas à gauche.
32 x 41 cm, 12 5/8 x 16 1/8 in.

A « Deux aigles de profil » oil and charcoal on cardboard. Signed.

4 000 - 6 000 €

Nous remercions Monsieur Dominique Suisse de nous avoir aimablement confirmé l'authenticité de cette œuvre.

26

PAUL JOUVE
(1878-1973)

« Lion guettant assis », circa 1925

Lithographie originale sur papier.
Signée « P. Jouve » et justifiée 10/99 en bas à gauche, annotée « Épreuve d'artiste » en bas à droite.

46 x 66,5 cm, 18 1/8 x 26 1/8 in.

(Feuille légèrement insolée)

A « Lion guettant assis » lithograph on paper, c. 1925. Signed, numbered and annotated.

1 500 - 2 000 €

Nous remercions Monsieur Dominique Suisse de nous avoir aimablement confirmé l'authenticité de cette œuvre.

BIBLIOGRAPHIE

Félix Marilhac, « Paul Jouve, Vie et œuvre », Éditions de l'Amateur, Paris, 2005, modèle similaire reproduit page 364.



27
TRAVAIL MODERNISTE FRANÇAIS
 Lampe de table

Structure en métal nickelé en arc de cercle accueillant un réflecteur cylindrique, reposant sur une base rectangulaire.

H. 16 cm, L. 39,6 cm, P. 20 cm
 H. 6 1/4 in., W. 15 5/8 in., D. 7 7/8 in.

(Rayures et oxydations)

A table lamp, nickeled metal structure.

1 000 - 1 500 €

28
RENÉ LALIQUE
 (1860-1945)
 Bouchon de radiateur « Chrisis »

En verre moulé-pressé satiné.
 Signature gravée à la roue « R. Lalique ».
 Socle en bois.

H. 17,5 cm (avec socle) et 14,3 cm (sans socle),
 Diamètre au pied. 6 cm, P. 17 cm

H. 6 7/8 in. (with base) and 5 5/8 in. (without base),
 Diameter at the base. 2 3/8 in., D. 6 3/4 in.

(Un éclat)

A « Chrisis » radiator cap, satin glass, wooden base. Signed.

600 - 800 €

HISTORIQUE
 Modèle créé en 1931, non repris après 1947.

BIBLIOGRAPHIE
 Félix Marilhac, « René Lalique, catalogue raisonné de l'œuvre de verre », Les Éditions de l'Amateur, Paris, 2004, modèle reproduit p.505 sous la référence n°1183.



29
ATTRIBUÉ A JACQUES ADNET
 (1900-1984)
 Lampe mappemonde

Structure en métal chromé, globe en verre recouvert de papier lithographié polychrome, reposant sur une base cubique à gradins.

H. 42 cm, D. 26,5 cm
 H. 16 1/2 in., D. 10 3/8 in.

(Quelques rayures et légères piqûres d'oxydation)

A world map lamp, chromed metal structure, glass globe recovered with lithographed paper.

900 - 1 200 €

30
JEAN PERZEL
 (1892-1986)
 Guéridon lumineux, modèle crée en 1937

En métal laqué blanc, plateau circulaire en verre sablé accueillant en son centre une lentille Fresnel bordée de métal.

Plaque « Perzel ».

H. 57 cm, D. 65 cm
 H. 22 1/2 in., D. 25 5/8 in.

(Deux petits éclats sur la dalle de verre, restauration effectuée par les Ateliers Perzel en 1998)

A luminous pedestal table, designed in 1937, white lacquered metal, glass top, Fresnel lens. Plate.

3 000 - 5 000 €

PROVENANCE
 Christie's South Kensington, 12 mars 1997, lot 7
 Acquis lors de cette vente par le propriétaire actuel.





31

ATTRIBUÉ À RENÉ PROU
(1887-1947)

Paire de chaises

En placage d'acajou, dossier gondole, piètement avant fuselé, piètement arrière arqué, garniture postérieure en alcantara blanc.

H. 86,5 cm, L. 46 cm, P. 47 cm
H. 34 in., W. 18 1/8 in., D. 18 1/2 in.

(Restaurations, léger enfoncement en bordure d'un dossier, quelques petits sauts de placage)

A pair of chairs, mahogany veneer, late white alcantara upholstery.

1 500 - 2 000 €



32

GIO PONTI (1891-1979)
POURLA MANUFACTURE
RICHARD GINORI

Paire de vases, série « Venatoria », circa 1930

En céramique émaillée beige et brun sur fond vert, à décor d'amazones dans un paysage arboré.

Signatures émaillées « Gio Ponti Ginori », numérotés 1030-365.

H. 34,4 cm, L. 29 cm, P. 16 cm
H. 13 1/2 in., W. 11 3/8 in., D. 6 1/4 in.

(Deux éclats au col)

A pair of « Venatoria » vases, c. 1930, enameled ceramic. Signed and numbered.

8 000 - 12 000 €

BIBLIOGRAPHIE
Collectif, « Gio Ponti. Ceramiche 1923-1930: le opere del Museo Ginori di Doccia », Édition Electa Firenze, Milan, 1983, dessins préparatoires reproduits p. 179 et p. 180.



détail



33
ALFRED CHAMBON
 (1884-1973)
 Lampadaire, circa 1925

En bois doré et bois laqué sang de bœuf, le fût cannelé à décor de palmettes, reposant sur une base circulaire se terminant par un piétement tripode.

H. (sans abat-jour) 190 cm, D. 36,5 cm
 H. 74 3/4 in., D. 14 3/8 in.

(Rayures)

A floor lamp, c. 1925, gilded and lacquered wood.

1 500 - 2 000 €

34
ATTRIBUÉ À RENÉ PROU
 (1887-1947)

Tabouret curule

Structure néoclassique en fer forgé relaqué ivoire et mordoré, assise recouverte postérieurement de velours de mohair à motif d'écailles stylisées beiges sur fond brun.

H. 45,5 cm, L. 45,2 cm, P. 36,9 cm
 H. 17 7/8 in., W. 17 3/4 in., D. 14 1/2 in.

A stool, relacquered wrought iron neoclassic structure, late mohair velvet upholstery.

1 000 - 1 500 €

PROVENANCE

Acquis auprès de la maison Gouffé à Paris dans les années 1930.



35
GINO SARFATTI (1912-1985)
& ARTELUCE (ÉDITEUR)
 Paire d'appliques, modèle « 158 »
 créé circa 1938-1942

Corps en enroulement en laiton martelé, accueillant deux réflecteurs piriformes en verre dépoli.

H. 43 cm, L. 33,5 cm, P. 18 cm
 H. 16 7/8 in., W. 13 1/4 in., D. 7 1/8 in.

(Oxydations)

A pair of « 158 » wall lamps, designed c. 1938-1942, brass and frosted glass.

1 000 - 1 500 €

BIBLIOGRAPHIE

Marco Romanelli, Sandra Severi, « Gino Sarfatti. Opere scelte 1938-1973 », Éditions Silvana, Milan, 2012, modèle similaire reproduit p. 401.



36
ANNÉES 1940, DANS LE GOÛT
DE MAURICE JALLOT

Table basse, circa 1940

En bois laqué crème et verni, plateau de forme chantournée gainé d'une dalle de miroir, reposant sur des pieds galbés.

H. 45 cm, L. 92,5 cm, P. 45,5 cm
 H. 17 3/4 in., W. 36 3/8 in., D. 17 7/8 in.

(Légers enfoncements et sauts de laque)

A coffee table, c. 1940, lacquered and varnished wood, mirror top.

1 200 - 1 500 €





37
MAX LE VERRIER
 (1891-1973)
 Lampe à poser, modèle « Pluie » créé circa 1927

En bronze à patine verte et brune, fonte d'édition, figurant un chimpanzé tenant une ombrelle en verre dépoli, reposant sur un socle octogonal en marbre noir. Signature incisée « Le verrier » et cachet de l'atelier.

H. 43 cm, D. 27,5 cm
 H. 16 7/8 in., D. 10 7/8 in.

(Quelques légères rayures)

A « Pluie » table lamp, designed c. 1927, bronze, frosted glass, black marble base. Signed and stamped.

2 500 - 3 500 €

BIBLIOGRAPHIE
 Référencier de l'artiste, modèle répertorié sous le n°958.



38
CAMILLE FAURÉ
 (1874-1956)
 Vase piriforme

En cuivre émaillé polychrome, à décor floral traité en bas-relief, teintes nacrées, base et bague supérieure en métal. Signature émaillée « C. Fauré. Limoges France. »

H. 15,3 cm, H. 6 in.

A vase, enameled copper, metal base and superior ring. Signed.

500 - 700 €



39
ANDRÉ ARBUS
 (1903-1969)
 Bureau

En placage de sycamore, plateau gainé de maroquin beige, ouvrant par trois tiroirs en ceinture bordés d'un jonc en partie basse, boutons de tirage en laiton, reposant sur des pieds fuselés.

H. 71,4 cm, L. 100,2 cm, P.60 cm
 H. 28 1/8 in., W.39 1/2 in., D. 23 5/8 in.

(Petit manque sur une arête, maroquin en état d'usage)

A desk, sycamore veneer, leather-covered top, brass handles.

2 000 - 3 000 €

40
PIERRE DUNAND
 (1914-1996)
 Paravent, circa 1950-1955

À six feuilles, bois, laque et feuille d'or, à décor polychrome de fougères et fleurs d'eau, piètement à gradins. Signé « Pierre Dunand ».

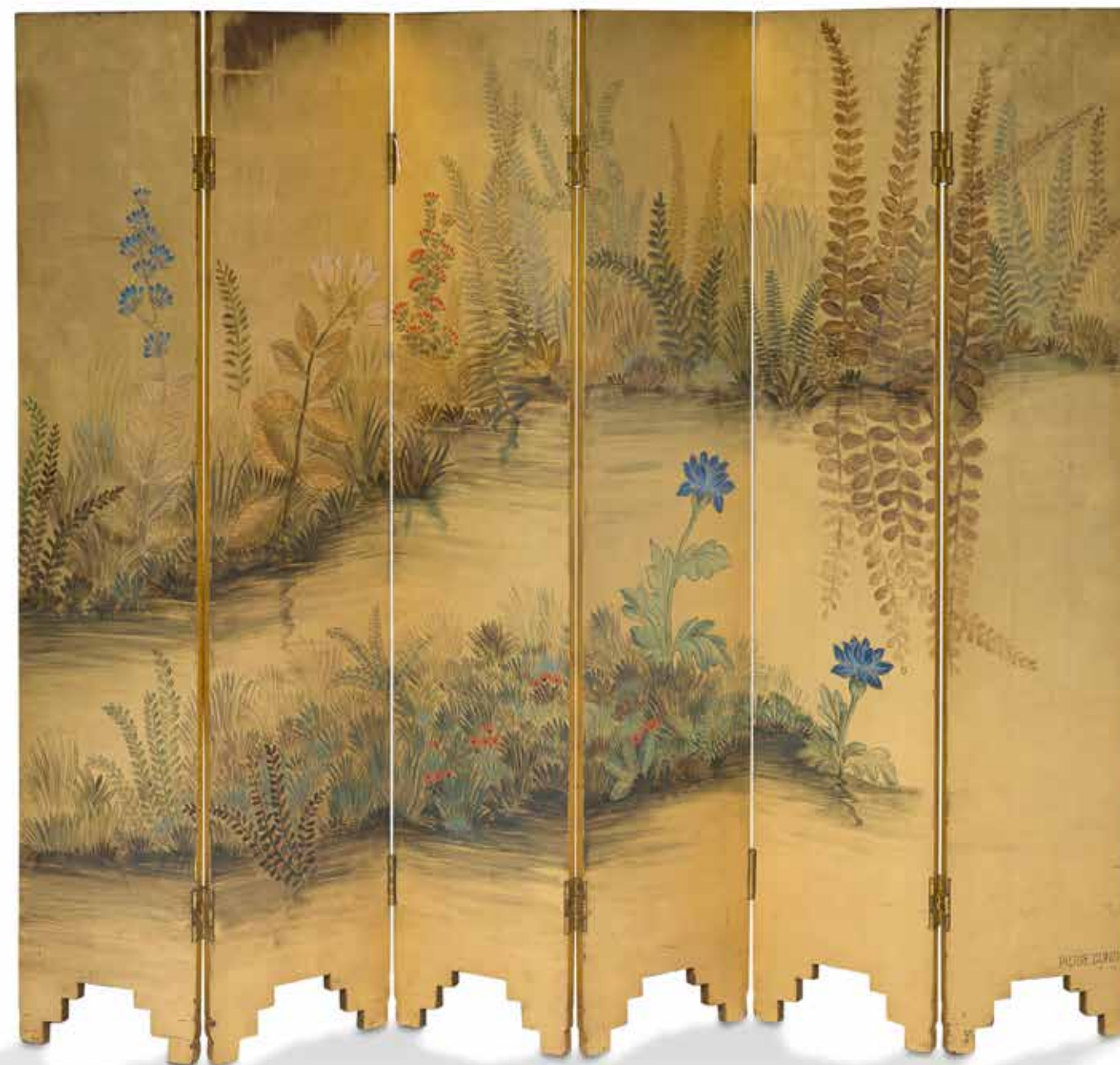
Dim. max. : H. 125 cm, L. 148 cm, P. 1,5 cm
 H. 49 1/4 in., W. 58 1/4 in., D. 5/8 in.
 Chaque feuille : L. 24,7 cm, W. 9 3/4 in.

(Petits chocs, frottements et sauts de laque)

A six-fold screen, c. 1950-1955, wood, lacquer and gold leaf. Signed.

4 000 - 6 000 €

PROVENANCE
 Christie's Paris, 9 octobre 2013, lot 274
 Acquis lors de cette vente par le propriétaire actuel



41

MARC DU PLANTIER
(1901-1975), DANS LE GOÛT DE
Console, circa 1955

Structure en fer forgé, plateau rectangulaire
en travertin.

H. 89 cm, L. 122 cm, P. 28 cm
H. 35 1/16 in., W. 48 in., D. 11 in.

(Quelques éclats sur les arêtes)

*A console, c. 1955, wrought iron structure,
travertine top.*

4 500 - 5 500 €

42

MARC DU PLANTIER
(1901-1975), DANS LE GOÛT DE
Console, circa 1955

Structure en fer forgé, plateau rectangulaire
en travertin.

H. 89 cm, L. 122 cm, P. 28 cm
H. 35 1/16 in., W. 48 in., D. 11 in.

(Quelques éclats sur les arêtes)

*A console, c. 1955, wrought iron structure,
travertine top.*

4 500 - 5 500 €

Les lots 45 et 46 sont vendus avec faculté de réunion.



43

LINE VAUTRIN
(1913-1997)

Miroir sorcière « Mazarine », circa 1960

Encadrement en talosel noir formant couronne
crenelée, chaque découpe accueillant
un petit miroir central et des tesselles
de miroir sur la tranche.

Signature à chaud « Line Vautrin ».

D. 40 cm, D. 15 3/4 in.

(Restaurations)

*A « Mazarine » mirror, c. 1960, black talosel.
Signed.*

8 000 - 12 000 €



44

44

JEAN DESPRÈS
(1889-1980)

Plateau rectangulaire

En métal argenté, à fond en creux martelé, large bordure ornée de deux chaînes à maillons plats.

Poinçon d'orfèvre.

H. 47 cm, L. 24,7 cm

H. 18 1/2 in., W. 9 3/4 in.

(Légères rayures)

A silver metal tray. Silversmith's hallmark.

1 500 - 2 000 €



45

45

JEAN DESPRÈS
(1889-1980)

Service à thé et à café

Comprenant une théière, une cafetière, un pot à lait et un sucrier, en métal argenté finement martelé, prises en palissandre.

Signature incisée « J. Desprès » et poinçon d'orfèvre sur chacune des pièces.

Cafetière : H. 20,3 cm, H. 8 in.

A tea and coffee service, including a teapot, a coffee pot, a milk jug and a sugar bowl, silver metal and rosewood. Signed, silversmith's hallmark.

1 200 - 1 500 €

47

JEAN DESPRÈS
(1889-1980)

Grande coupe, 1973

En métal argenté, à deux prises latérales en enroulement, le corps de la coupe ovale et le pied ornés de deux chaînes à maillons plats. Signature incisée « J. Desprès », datée « 1973 ».

H. 11,8 cm, L. 33,2 cm, P. 21 cm

H. 4 5/8 in., W. 13 1/8 in., D. 8 1/4 in.

A big cup, 1973, silver metal. Signed and dated.

4 000 - 5 000 €



48

MAXIME OLD
(1910-1991)

Suite de trois tables gigognes, circa 1940

Structure en acajou, enserrant un plateau rectangulaire en verre translucide, piètement profilé agrémenté de barrettes en laiton à patine canon de fusil.

Grande table : H. 66 cm, L. 60 cm, P. 44,5 cm

H. 26 in., W. 23 5/8 in., D. 17 1/2 in.

A set of three nesting tables, c. 1940, mahogany structure, translucent glass top, patinated brass.

1 500 - 2 000 €

BIBLIOGRAPHIE

Yves Badetz, « Maxime Old : architecte-décorateur », Éditions Norma, Paris, 2000, modèle à rapprocher de celui p.176.



49

MATHIEU MATÉGOT

(1910-2001)

Suite de trois bouts de canapé

De forme triangulaire, structure en métal, plateau en métal tréflé, relaqués blanc.

H. 42 cm, L. 60,2 cm, P. 30,5 cm

H. 16 1/2 in., W. 23 3/4 in., D. 12 in.

(Usures, traces de rouille)

A set of three side tables, white relacquered metal.

600 - 800 €

Nous remercions Monsieur Patrice Matégot de nous avoir aimablement confirmé l'authenticité de ces pièces.



50

PIERRE GUARICHE (1926-1995) & STEINER (ÉDITEUR)

Paire de chauffeuses, modèle « SK660 » créé circa 1954

Structure en métal laqué noir, assise et dossier recouverts postérieurement de bouclette blanche.

H. 81 cm, L. 56 cm, P. 83,5 cm

H. 31 7/8 in., W. 22 in., D. 32 7/8 in.

(Rayures d'usage)

A pair of «SK660» low chairs, designed c. 1954, black lacquered metal structure, late woolen upholstery.

1 000 - 1 500 €

BIBLIOGRAPHIE

Collectif, « Moby Boom, l'explosion du design en France 1945-1975 », Édition Les Arts décoratifs, Paris, 2010, modèle similaire reproduit p. 261.

51

PIERRE GUARICHE (1926-1995) & DISDEROT (ÉDITEUR)

Rare luminaire de plafond à balancier, modèle « G1 » en version suspension, série créée c. 1952

Bras en laiton tubulaire se terminant d'un côté, par une sphère faisant contrepoids, et de l'autre, par deux réflecteurs orientables sur rotule, l'un circulaire et l'autre tronconique, en tôle perforée laquée noir et jaune à l'extérieur, blanc à l'intérieur, fût et cache-bélière en laiton.

H approximative : 73 cm, L : 140 cm,

D. réflecteur : 44 cm

H. 28 3/4 in., W. 55 1/8 in., D. 17 3/8 in.

(Quelques infimes sauts de laque, très légers enfoncements et rayures sur les réflecteurs)

A rare « G1 » ceiling lamp, designed c. 1952, brass structure, yellow, black and white lacquered sheet metal swiveling reflectors.

8 000 - 12 000 €

BIBLIOGRAPHIE

D. Jacob, L. Blaisse et A. Jeuneau, « Pierre Guariche », Éditions Norma, Paris, 2020, modèle similaire reproduit p. 48.



« Toutes les façades sont réalisées à partir de trois modèles de panneaux : l'un vitré fixe, l'autre vitré ouvrant (coulissant) et le troisième plein. Ces trois panneaux interchangeables sont fixés sur les potelets de façade des divers bâtiments en fonction des besoins intérieurs. Il en a résulté d'une part, une grande unité par suite du module unique, et d'autre part, une variété intéressante de rythme et de couleurs par suite des dispositions adoptées pour les panneaux. »

Peter Sulzer, « Jean Prouvé Œuvre complète volume 4: 1954-1984 ».



52

JEAN PROUVÉ
(1901-1984)

Suite de deux panneaux de façade, circa 1965

En aluminium et verre, l'un vitré fixe, l'autre vitré coulissant.

Chaque élément : H. 111 cm, L. 172 cm, P. 7,5 cm
Each: H. 43 3/4 in., W. 67 3/4 in., D. 3 in.

(Oxydations)

A set of two panels, c. 1965, aluminum and glass.

2 000 - 3 000 €

PROVENANCE
Façade du lycée André-Argouges, Grenoble

BIBLIOGRAPHIE
Peter Sulzer, « Jean Prouvé Œuvre Complète Volume 4 : 1954-1984 », Édition Birkhäuser, Boston, 2008, modèles similaires aux façades du lycée Jean-Jacques Rousseau, Sarcelles, reproduites sur les illustrations 68 et 69 p. 44 et 1370 et suivantes pp. 188-191.



© DR
Façade du lycée Jean-Jacques Rousseau, Sarcelles

53

SERGE MOUILLE
(1922-1988)

Lampe de bureau, modèle « Secrétaire »
créé en 1962

Structure en acier laqué noir, double fût tubulaire reposant sur une base circulaire, réflecteur hémicylindrique en tôle d'aluminium.

H. 35 cm, L. 11,5 cm, P. 11 cm

H. 13 3/4 in., W. 4 1/2 in., D. 4 3/8 in.

(Importantes rayures sur le réflecteur)

A « Secrétaire » desk lamp, designed in 1962, black lacquered steel structure, aluminum sheet reflector.

1 500 - 2 000 €

BIBLIOGRAPHIE

Pierre-Émile Pralus, « Serge Mouille Un classique français », Éditions du Mont Thou, Saint-Cyr-au-Mont-d'Or, 2006, modèle similaire reproduit p. 209.

54

PIERRE PAULIN (1927-2009)
& **THONET (ÉDITEUR)**

Bureau, modèle « CM 141 » créé en 1953

Plateau en formica noir, caisson latéral en placage de chêne ouvrant par deux tiroirs, poignées de tirage en métal laqué noir, reposant sur un piètement en métal laqué noir.

H. 73 cm, L. 129 cm, P. 64 cm

H. 28 3/4 in., W. 50 3/4 in., D. 25 1/4 in.

(Taches sur le plateau, légers soulèvements, rayures d'usage)

A « CM 141 » desk, designed in 1953, black formica top, oak veneer drawer unit, black lacquered metal base.

2 000 - 3 000 €

PROVENANCE

Christie's Paris, 9 octobre 2013, lot 254
Acquis lors de cette vente par le propriétaire actuel

BIBLIOGRAPHIE

Patrick Favardin, « Les décorateurs des années 50 », Éditions Norma, Paris, 2012, modèle similaire reproduit p. 266.





55
CLAUDE MORIN
 (1932-2021)
 Suite de trois vases « bouteilles folles »,
 circa 1970

En verre soufflé teinté vert.
 Signées « Morin ».

H. 56,5 cm, H. 40 cm, H. 60 cm
 H. 22 1/4 in., H. 15 3/4 in., H. 23 5/8 in.
 (Quelques rayures sous la base)

*A set of three « bouteilles folles » vases,
 designed c. 1970, tinted blown glass. Signed.*

1 400 - 1 800 €

BIBLIOGRAPHIE
 Alain Bardin, « Claude et Florence Morin, mots
 et merveilles en verre », Éditions Louvre Victoire,
 Paris, 2021, modèles à rapprocher de ceux
 reproduits p. 54.

56
**FREDRIK SCHRIEVER ALBEN (XX^e)
 & ÖREBRO GLAS (ÉDITEUR)**
 Table basse, circa 1960

Piètement en teck formant X relié
 par une large entretoise, plateau
 rectangulaire en verre.

H. 54 cm, L. 135 cm, P. 95 cm
 H. 21 1/4 in., W. 53 1/8 in., D. 37 3/8 in.
 (Rayures d'usage)

*A teak coffee table, designed c. 1960,
 glass top.*

600 - 800 €



57
JACQUES BINY
 (1913-1976)
 Lampe à poser, circa 1950

Réflecteur en métal laqué noir, bras à double
 rotule en laiton tubulaire doré, reposant
 sur une base circulaire en métal laqué noir.

H. 44,5 cm, L. 31 cm, P. 50 cm
 H. 17 1/2 in., W. 12 1/4 in., D. 19 3/4 in.
 (Rayures et légers sauts de laque)

*A table lamp, c. 1950, black lacquered
 metal reflector and base, brass arm.*

400 - 600 €



58
**ARNE JACOBSEN (1902-1971)
 & FRITZ HANSEN (ÉDITEUR)**
 Rare paire de fauteuils, modèle « 4325 »
 dit « Swan » créé en 1958

Coque recouverte postérieurement de cuir
 olive, reposant sur un piètement en teck
 courbé.

H. 74 cm., L. 73,5 cm., P. 65 cm
 H. 29 1/8 in., W. 29 in., D. 25 5/8 in.
 (Rayures d'usage)

*A pair of rare « 4325 » armchairs, designed
 in 1958, teak structure, late leather upholstery.*

4 500 - 6 500 €

HISTORIQUE
 Modèle créé pour le Royal Hotel SAS de
 Copenhague.

PROVENANCE
 Bonhams Londres, 3 février 1996, lot 66
 Acquis lors de cette vente par le propriétaire
 actuel.

BIBLIOGRAPHIE
 C. Thau, K. Vindum, « Arne Jacobsen », Éditions
 The Danish Architectural Press, Copenhague,
 2002, modèle similaire reproduit p. 470.





59

59

**KAJ FRANCK (1911-1989)
& NUUTAJÄRVI (ÉDITEUR)**
Vase soliflore « KF 246 », 1961

À long col évasé, en verre soufflé moulé teinté vert.

Signature incisée « K. Franck Nuutajärvi Notsjö », daté « 61 ».

H. 35,5 cm, H. 13 31/32 in.

(Un infime éclat au niveau du col, rayures sous la base)

A « KF 246 » vase, 1961, green tinted mold-blown glass. Signed and dated.

700 - 900 €



60

60

**ALEXANDRE NOLL
(1890-1970)**

Coupe

De forme libre, en noyer.
Signature gravée « ANoll ».

H. 8 cm, L. 24,5 cm
H. 3 1/8 in., W. 9 5/8 in.

(Infimes rayures d'usage)

A walnut bowl. Signed.

600 - 800 €

61

ATTRIBUÉ À CELINA DECORACOES
Guéridon

Plateau circulaire en palissandre et placage de palissandre teinté, reposant sur un piètement cruciforme en palissandre.

H. 70,5 cm, D. 69,6 cm
H. 27 3/4 in., D. 27 3/8 in.

(Plateau restauré, rayures d'usage)

A side table, rosewood structure, tinted rosewood veneer top.

500 - 800 €

PROVENANCE

Collection particulière, Royaume-Uni



61



62

**ARNE VODDER (1926-2009)
& SIBAST FURNITURE (ÉDITEUR)**

Suite de quatre fauteuils, modèle « 431 » créé circa 1955

Structure en palissandre verni, garniture d'origine en cuir noir.
Étiquettes de l'éditeur.

H. 87 cm, L. 68 cm, P. 57 cm.
H. 34 1/4 in., W. 36 3/4 in., D. 22 1/2 in.

(Rayures d'usage, usures au cuir, salissures)

A set of four «431» armchairs, designed c. 1955, varnished rosewood structure, original black leather upholstery. Producer's labels.

1 500 - 2 000 €



63
ATTRIBUÉ À SERGIO RODRIGUES
 (1927-2014)
 Desserte roulante, circa 1960

Structure en palissandre, plateaux supérieur et inférieur amovibles en formica, roulettes en métal.

H. 65,4 cm, L. 79,9 cm, P. 45,9 cm
 H. 25 3/4 in., W. 31 1/2 in., D. 18 1/8 in.

(Taches, rayures d'usage)

A trolley, c. 1960, rosewood structure, removable formica trays, metal wheels.

500 - 800 €

PROVENANCE
 Collection particulière, Royaume-Uni

64
ARNE VODDER (1926-2009)
& SIBAST FURNITURE (ÉDITEUR)
 Paire de fauteuils, modèle « 431 »
 créé circa 1955

Structure en palissandre verni, garniture d'origine en cuir noir. Étiquette de l'éditeur.

H. 87 cm, L. 68 cm, P. 57 cm.
 H. 34 1/4 in., W. 36 3/4 in., D. 22 1/2 in.

(Rayures d'usage, usures au cuir, salissures)

A pair of « 431 » armchairs, designed c. 1955, varnished rosewood structure, original black leather upholstery. Producer's label.

800 - 1 200 €



65
HANS BRATTRUD (NÉ EN 1933)
& HOVE MØBLER (ÉDITEUR)
 Chauffeuse, modèle « Scandia » créé vers 1965

Structure en lames de palissandre formant assise et dossier, coussin appuie-tête recouvert de cuir noir, piètement en aluminium tubulaire brossé.

H. 107 cm, L. 74 cm, P. 83 cm
 H. 42 1/8 in., W. 29 1/8 in., D. 32 5/8 in.

(Rayures d'usage)

A « Scandia » low chair, designed c. 1965, rosewood slats, black leather cushion, aluminum base.

1 000 - 1 500 €



66
CELINA DECORACOES
 Table de salle à manger

Plateau rectangulaire en palissandre et placage de palissandre de Rio, muni d'allonges, piètement en palissandre en H relié par une double entretoise.

Sans allonges: H. 74 cm, L. 198 cm, P. 98 cm
 Avec allonges: H. 74 cm, L. 247,5 cm, P. 98 cm
 Closed table: H. 29 1/8 in., W. 78 in., D. 38 5/8 in.
 Extended table: H. 29 1/8 in., W. 97 1/2 in., D. 38 5/8 in.

(Rayures d'usage)

A dining table, rosewood structure, rosewood and Brazilian rosewood veneer top.

1 000 - 1 500 €

PROVENANCE
 Collection particulière, Royaume-Uni





67

STILUX

Rare applique

Structure en métal tubulaire laqué noir, accueillant deux réflecteurs sphériques en laiton et opaline, munis d'un volet mobile en métal laqué bleu, platine de fixation en métal laqué noir.

H. 46,5 cm, L. 36,5 cm, P. 21,5 cm
H. 18 1/4 in., W. 14 3/8 in., D. 8 1/2 in.

(Légères usures)

A rare wall lamp, black lacquered metal structure, brass, opaline and blue and black lacquered metal reflectors.

600 - 800 €

68

**CHARLES (1907-1978)
& RAY EAMES (1912-1988)
- HERMAN MILLER (ÉDITEUR)**

Paire de chaises de bureau pivotantes, modèle « EA 205 » dit « Soft Pad » créé en 1969

Structure en fonte d'aluminium chromé, coussins d'assise et de dossier recouvert de cuir havane, reposant sur un piètement cruciforme.

Étiquette de l'éditeur.

H. 84 cm, L. 52 cm, P. 54 cm
H. 33 1/8 in., W. 20 1/2 in., D. 21 1/4 in.

(État d'usage, frottements)

A pair of « EA 205 » swiveling desk chairs, designed in 1969, chromed cast aluminum structure, brown leather upholstery. Producer's label.

600 - 800 €



69

**JOE COLOMBO (1930-1971)
& FLEXFORM (ÉDITEUR)**

Fauteuil, modèle « Tubo » créé en 1969

Structure composée de quatre cylindres individuels, de diamètres différents, en PVC blanc garni de mousse recouverte de skaï bleu, attaches en métal et caoutchouc.

H. 79,5 cm, L. 59 cm, P. 80 cm
H. 31 1/4 in., W. 23 1/4 in., D. 31 1/2 in.

A « Tubo » armchair, designed in 1969, white PVC, foam padding, blue leatherette upholstery, metal and rubber straps.

3 000 - 5 000 €

IMPORTANT

Un modèle similaire est conservé dans les collections du Metropolitan Museum of Art de New York.

BIBLIOGRAPHIE

Giuliana Gramigna, Repertorio del design italiano, 1950/2000 per l'arredamento domestico, Volume 1 1950/1979 », Édition Umberto Allemandi & C., Turin, 2003, modèle similaire reproduit p. 177.



70

**SABURO INUI (1911-1991)
& TENDO MOKKO (ÉDITEUR)**

Table basse, modèle « Zataku » créé circa 1960

En placage d'orme japonais.
Étiquette de l'éditeur sous le plateau.

H. 33 cm, L. 106 cm, P. 75,5 cm
H. 13 in., L. 41 3/4 in., D. 29 3/4 in.

(Rayures)

A « Zataku » coffee table, designed c. 1960, japanese elm veneer. Producer's label.

1 500 - 2 000 €

BIBLIOGRAPHIE

Collectif, « Design Japonais 1950-1995 », cat. exp., Édition du Centre Georges Pompidou, Paris, 14 février – 29 avril 1996, modèle similaire reproduit p. 76.





71

71
**GILBERT VALENTIN (1928-2000)
 & LES ARCHANGES**
 Important pichet, monté en lampe, circa 1960

En faïence émaillée rouge, abat-jour postérieur en coton blanc. Percé pour l'électricité. Signature incisée « G Valentin - Les Archanges Vallauris ». H. totale 72,5 cm, D. 35 cm H. 28 1/2 in., D. 13 3/4 in.
A large pitcher assembled into a lamp, c. 1960, red enameled earthenware, late white cotton lampshade. Signed.

1 500 - 2 000 €



72

72
**ATTRIBUÉ AUX ATELIERS
 DE MAROLLES**
 Nécessaire de cheminée

En fer forgé, comprenant une pelle, un balai, une pince et une pique, sur un support de réception à piètement cruciforme. H. 88,5 cm, L. 30 cm, P. 23 cm H. 34 7/8 in., W. 11 3/4 in., D. 9 in.
A wrought iron fireplace set, with a shovel, a broom, a tongs and a spade.

300 - 500 €

73
STILNOVO
 Lampe à poser

Fût fuselé en bois laqué noir, orné de sphères en laiton, reposant sur une base circulaire, tige en laiton, abat-jour légèrement tronconique postérieur en tissu noir à l'extérieur, doré à l'intérieur. H. 116,5 cm, D. 60,5 cm H. 45 7/8 in., D. 23 7/8 in.
 (Quelques légers enfoncements, très légères traces d'oxydation, quelques rayures)
A table lamp, black lacquered wood, brass, late cotton lampshade.

800 - 1 200 €

74
**LOUIS PAOLOZZI (XX^e)
 & ZOL (ÉDITEUR)**
 Paire de fauteuils, modèle « Prélude » créé circa 1958

Piètement en métal tubulaire laqué noir, garniture d'origine en skaï rouge et noir. H. 75 cm, L. 74,5 cm, P. 84 cm H. 29 1/2 in., W. 29 3/8 in., D. 33 1/8 in.
 (Un petit accroç au cuir au bas d'un accotoir, légers défauts sur le cuir, rayures sur le piètement)
A pair of « Prélude » armchairs, designed c. 1958, black lacquered metal base, original red and black leatherette upholstery.

2 500 - 3 500 €

BIBLIOGRAPHIE
 Revue des Arts ménagers, mars 1960, modèle similaire reproduit p. 77.



73



74





75

75
PIERO FORNASETTI (1913-1988)
& FORNASETTI (ÉDITEUR)
 Lampe à poser, de la série « Cammei »

Structure en laiton, fût en métal à décor émaillé et lithographié laqué de profils dans des médaillons sur fond noir, abat-jour cylindrique postérieur en coton blanc. Étiquette de l'éditeur.

H. 55 cm, D. 40 cm
 H. 21 5/8 in., D. 15 3/4 in.

(Légères traces d'oxydation, quelques infimes sauts de laque, restaurations sur un médaillon)

A table lamp, «Cammei» series, brass structure, metal, enameled and lacquered lithographed decoration, late white cotton lampshade. Producer's label.

800 - 1 200 €

BIBLIOGRAPHIE

Maruccia Casadio, « Fornasetti. 2. La bottega fantastica », Éditions Electa, Milan, 2009, décor similaire sur un porte-parapluie reproduit p. 481.



76

76
GINO SARFATTI (1912-1985)
& ARTELUCE (ÉDITEUR)
 Applique, modèle « 113 » créé en 1946

En laiton, platine de fixation rectangulaire accueillant quatre réflecteurs orientables, intérieur laqué blanc.

H. 14 cm, L. 44,2 cm, P. max. 15,2 cm
 H. 5 1/2 in., W. 17 3/8 in., D. max. 6 in.

(Traces d'oxydation et sauts de laque)

A « 113 » wall lamp, designed in 1946, brass, four swiveling reflectors with white lacquered insides.

600 - 800 €

77
CESARE LACCA
 (XX^e)
 Table basse, circa 1950

Structure fuselée en laiton formant piètement zoomorphe, plateau postérieur rectangulaire en verre translucide à angles arrondis.

H. 44 cm, L. 94,5 cm, P. 60 cm
 H. 17 3/8 in., W. 37 1/4 in., D. 23 5/8 in.

(Légères traces d'oxydation)

A coffee table, c. 1950, brass structure, late translucent glass top.

1 000 - 1 500 €



77

78

PAOLO BUFFA
 (1903-1970)
 Cabinet-bar, circa 1940-1950

H. 145 cm, L. 120 cm, P. 37,5 cm
 H. 57 1/8 in., W. 47 1/4 in., D. 14 3/4 in.
 (Rayures d'usage, restaurations)

Structure en bois teinté noir, corps orné de carrés de cuir coquille d'œuf, ouvrant par deux vantaux découvrant un intérieur en verre muni de trois étagères, reposant sur des pieds fuselés se terminant par des sabots en laiton réunis par une entretoise en X en laiton.

A sideboard, c. 1940-1950, blacken wood structure, body decorated with squares of beige leather, glass shelves, brass legs and brace.

4 000 - 6 000 €





79
GEORGES JOUVE (1910-1964)
 Applique, modèle « Poule sur une branche »
 créé circa 1948

À deux bras de lumière, en céramique émaillée crème, bleu et vert.
 Non signée.

H. 37 cm, L. 24,5 cm, P. 14 cm
 H. 14 5/8 in., W. 9 5/8 in., D. 5 1/2 in.

(Restauration)

A « Poule sur une branche » wall lamp, designed c. 1948, enameled ceramic. Unsigned.

2 500 - 3 500 €

Nous remercions Monsieur Mathieu Jouve de nous avoir aimablement confirmé l'authenticité de cette œuvre.

80
ANGELO BROTTTO (1914-2002)
& ESPERIA (ÉDITEUR)
 Paire de lampes à poser, circa 1970

Fût rectangulaire en noyer orné sur ses quatre faces de plaques de bronze sculpté, reposant sur une base circulaire en laiton, abat-jour tronconique postérieur en coton blanc.

H. avec abat-jour: 52 cm, D. 26,5 cm
 H. 20 1/2 in., D. 10 3/8 in.

A pair of table lamps, c. 1970, walnut, four sculpted bronze slabs, brass base, late white cotton lampshade.

2 000 - 3 000 €



81
GIUSEPPE OSTUNI (1907-1994)
& O-LUCE (ÉDITEUR)

Applique, modèle « 138 » circa 1950

Platine de fixation murale en laiton, accueillant deux réflecteurs coniques orientables en métal laqué rouge à l'extérieur, crème à l'intérieur.

H. max. 30 cm, L. max. 56 cm, P. 18,3 cm
 H. max. 11 3/4 in., W. max. 22 in., D. 7 1/4 in.

(Quelques sauts de laque)

A « 138 » wall lamp, c. 1950, brass fixing, two mobile lacquered metal reflectors.

600 - 800 €



82
MELCHIORRE BEGA
(1898-1976)

Fauteuil, circa 1940

Structure en noyer, pieds arrière gainés de laiton, large assise, dossier et accotoirs recouverts postérieurement d'un velours écru.

H. 75 cm, L. 60,5 cm, P. 76 cm
 H. 29 1/2 in., W. 23 7/8 in., P. 29 7/8 in.

An armchair, c. 1940, walnut structure, brass, late white velvet upholstery.

1 800 - 2 500 €





85



83

83
ANGELO LELLI (1911-1979)
& ARREDOLUCE (ÉDITEUR)
 Applique, circa 1952

À deux bras de lumière orientables en laiton, réflecteurs en métal perforé laqué à l'extérieur noir pour l'un et blanc pour l'autre, intérieur laqué blanc, platine de fixation murale circulaire en laiton.

Dim. réglables: H. max. 70 cm, L. max. 80 cm
 H. 27 1/2 in., W. 31 1/2 in.

A wall lamp, c. 1952, brass structure, lacquered metal reflectors.

3 500 - 5 000 €

BIBLIOGRAPHIE

Anty Pansera, Alessandro Padoan et Alessandro Palmaghini, « Arredoluce: catalogo ragionato 1943-1987 », Éditions Silvana, Milan, 2018, modèle similaire reproduit p. 288.

85
MAX INGRAND (1908 - 1969)
& FONTANA ARTE (ÉDITEUR)
 Miroir, modèle « 1669 » créé circa 1960

Encadrement en verre teinté rose poudré incurvé, jonc de laiton, miroir, structure en métal laqué blanc.

D. 70 cm, P. 8 cm
 D. 27 1/2 in., D. 3 1/8 in.

(Très légères usures)

A « 1669 » mirror, designed c. 1960, tinted glass frame, brass ring, white lacquered metal structure.

2 000 - 3 000 €

BIBLIOGRAPHIE

Laura Falconi, « Fontana arte una Storia Trasparente », Skira, Milan, 1998, modèle similaire reproduit p.111.

86
FRANCO ALBINI (1905-1977)
& FRANCA HELG (1920-1989)
- POGGI (ÉDITEUR)
 Paire de fauteuils, modèle « PL19 » dit « Tre Pezzi » créé circa 1957

Piètement en métal tubulaire relaqué gris, assise, dossier et accotoirs recouverts postérieurement de bouclette blanche.

H. 93 cm, L. 82 cm, P. 80 cm
 H. 36 5/8 in., W. 32 1/4 in., D. 31 1/2 in.

A pair of « PL 19 » armchairs, designed c. 1957, grey relacquered metal base, late white woolen upholstery.

4 500 - 5 500 €

BIBLIOGRAPHIE

Giuliana Gramigna, « Repertorio 1950-1980 », Édition Mondadori, Milan, 1985, modèle reproduit p. 107.

84
ATTRIBUÉ À EMILIO GUARNACCI
 (XX^e)

Canapé, circa 1968

Structure d'assise et de dossier bordée d'un large jonc formant accotoirs, recouverte postérieurement d'une bouclette blanche.

H. 75 cm, L. 194 cm, P. 98,5 cm
 H. 29 1/2 in., W. 76 3/8 in., D. 38 3/4 in.

A sofa, c. 1968, late white woolen upholstery.

2 000 - 3 000 €



84



86



87

87

**GAE AULENTI (1927-2012)
& ARTEMIDE (ÉDITEUR)**

Paire de lampes à poser, modèle
« Mezzo Oracolo » créé en 1969

Base cylindrique en métal laqué brun
et aluminium perforé, accueillant un diffuseur
sphérique en verre opalin.

H. 65,5 cm, D. 43 cm
H. 25 3/4 in., D. 16 7/8 in.

(Légères rayures)

*A pair of « Mezzo Oracolo » table lamps,
designed in 1969, lacquered metal and
perforated aluminum base, opal glass diffuser.*

3 000 - 5 000 €

BIBLIOGRAPHIE

Giuliana Gramigna, « Repertorio del design italiano, 1950/2000 per l'arredamento domestico, Vol. 1 1950/1979 », Édition Umberto Allemandi & C., Turin, 2003, modèle similaire reproduit p. 164.

88

**AUGUSTO BOZZI (1924-1982)
& SAPORITI (ÉDITEUR)**

Chauffeuse, modèle « Minoletta » créé en 1956

Structure en métal tubulaire laqué noir,
sabots en laiton, assise coque recouverte
postérieurement d'un velours écru.

H. 69,5 cm, L. 75 cm, P. 72 cm
H. 27 3/8 in., W. 29 1/2 in., D. 28 3/8 in.

(Rayures d'usage)

*A « Minoletta » low chair, designed in 1956,
lacquered metal structure, brass legs, late
velvet upholstery.*

1 400 - 1 800 €

89

**MAX INGRAND (1908 - 1969)
& FONTANA ARTE (ÉDITEUR)**

Rare miroir aux pétales, circa 1965

Encadrement en miroir incurvé accueillant
des pétales en verre teinté rose, miroir bordé
d'un liseré en verre teinté orange, structure
en métal laqué blanc.

D. 58 cm, P. 7 cm, D. 2 7/8 in., D. 2 3/4 in.

(Quelques petits éclats aux pétales)

*A rare mirror, c. 1965, incurved mirror frame,
pink tinted glass petals, white lacquered metal
structure.*

6 000 - 8 000 €

BIBLIOGRAPHIE

« Luci e trasparenze, Fontana Arte millenovecentotrenta - millenovecentocinquanta », cat. exp., galerie Babuino novecento, Éditions Palombi & Partner, Rome, 2006, modèle similaire reproduit pp. 18 et 82.



88

90

**ANGELO MANGIAROTTI
(1921-2012)**

Table de salle à manger, collection « Eros »,
modèle créé en 1971

En marbre blanc veiné gris, plateau ovale
formé d'une épaisse dalle évidée
de deux cercles accueillant chacun
un haut pied conique.

H. 72 cm, L. 200 cm, P. 120 cm
H. 29 1/2 in., W. 78 3/4 in., D. 47 1/4 in.

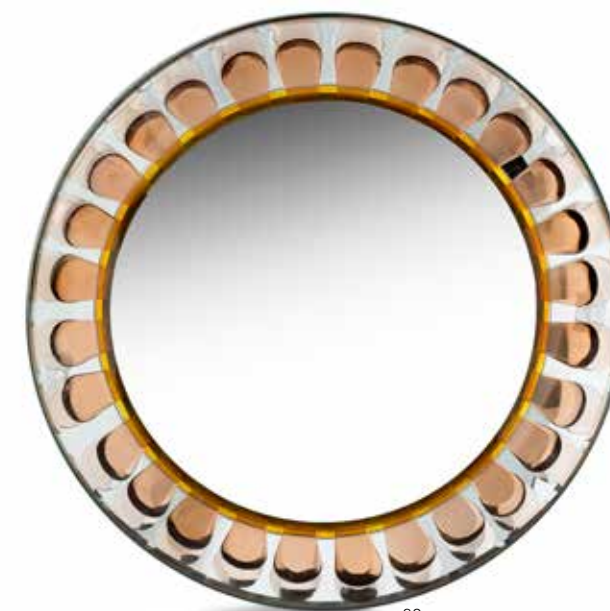
(Trois éclats au plateau en partie inférieure)

*An « Eros » dining table, designed in 1971,
white and grey marble.*

5 000 - 7 000 €

BIBLIOGRAPHIE

François Burkhardt, « Angelo Mangiarotti », Édition Motta Architettura, Milan, 2010, modèle à rapprocher de celui reproduit p. 302 et 303.



89



90



91

BORIS JEAN LACROIX
(1902-1984)

Lampe de bureau, circa 1950

Réflecteur orientable en métal laqué noir à l'extérieur, blanc à l'intérieur, bras coudé en laiton tubulaire, reposant sur une base circulaire laquée noir.

H. 50 cm, L. 23,5 cm, P. 39 cm
H. 19 3/4 in., W. 9 1/4 in., D. 15 3/8 in.

(Parties relaquées, rayures et traces d'oxydation)

A desk lamp, c. 1950, rotating lacquered metal reflector, brass arm, black lacquered base.

300 - 500 €

92

ERBERTO CARBONI (1899-1984)
& **ARFLEX** (ÉDITEUR)

Fauteuil, modèle « Delfino » créé en 1954

Piètement en métal tubulaire se terminant par des sabots en caoutchouc, assise et dossier recouverts postérieurement d'un lainage noir et blanc chiné, accotoirs détachés à manchettes.

H. 84 cm, L. 71 cm, P. 82 cm
H. 33 1/8 in., W. 28 in., D. 32 1/4 in.

(Rayures d'usage)

A « Delfino » armchair, designed in 1954, metal base, rubber legs, late woolen upholstery.

1 500 - 2 000 €

BIBLIOGRAPHIE

Giuliana Gramigna, « Repertorio 1950-1980 », Édition Mondadori, Milan, 1985, modèle reproduit p. 81.



93

MAX INGRAND (1908-1969)
& **FONTANA ARTE** (ÉDITEUR)

Lampe, modèle « 2344 » créé circa 1960

Fût piriforme en acier brossé, abat-jour tronconique en opaline blanche.

H. 57 cm (avec abat-jour), D. 32 cm
H. 22 1/2 in. (with lampshade), D. 12 1/2 in.

(Quelques frottements)

A « 2344 » lamp, designed c. 1960, steel, opaline lampshade.

1 000 - 1 500 €

BIBLIOGRAPHIE

Pierre-Emmanuel Martin-Vivier, « Max Ingrand : Du verre à la lumière », Éditions Norma, Paris, 2009, modèle similaire reproduit p. 192.



94

JULES WABBES
(1919-1974)

Petit bureau, circa 1965

Structure en acier chromé, plateau rectangulaire et caisson latéral en placage de palissandre, ouvrant par une tirette et trois tiroirs.

H. 66,2 cm, L. 120 cm, P. 51,9 cm
H. 26 in., W. 47 1/4 in., D. 20 3/8 in.

(Légers frottements, rayures d'usage)

A small desk, c. 1965, chromed steel structure, rosewood veneer top and drawer unit.

2 000 - 3 000 €





95
**CHRISTIAN TÉCHOUYÈRES (XX-XXI^e)
 & JANSEN (ÉDITEUR)**
 Lampe à poser, circa 1970

En bambou et laiton découpé et courbé formant le tronc et les feuilles d'un palmier, base cubique en fonte d'aluminium plaquée de métal laqué noir.

H. 53 cm, D. 39 cm, H. 20 7/8 in., D. 15 3/8 in.
 (Oxydations)

A table lamp, c. 1970, bamboo cut brass, cast aluminum base with black lacquered metal.

1 500 - 2 000 €

96
ANNÉES 1960
 Table basse rectangulaire

Structure en hêtre, plateau et montants ornés de cannage.

H. 34 cm, L. 112 cm, P. 54,5 cm
 H. 13 3/8 in., W. 44 1/8 in., D. 21 1/2 in.
 (Usures au cannage, rayures d'usage)

A coffee table, beech structure and cane.

1 000 - 1 500 €



97
**ALF SVENSSON (1929-1992)
 & LJUNGS INDUSTRIER (ÉDITEUR)**
 Fauteuil « TeVe », circa 1960

Structure en chêne, assise et dossier recouverts postérieurement de bouclette blanche.

Plaque de l'éditeur.

H. 69,5 cm, L. 59 cm, P. 61 cm
 H. 27 3/8 in., W. 23 1/4 in., D. 24 in.

(Rayures d'usage)

A « TeVe » armchair, designed c. 1960, oak structure, late woolen upholstery. Producer's plate.

1 000 - 1 500 €



98
**ALF SVENSSON (1929-1992)
 & LJUNGS INDUSTRIER (ÉDITEUR)**
 Paire de chauffeuses « TeVe », circa 1960

Structure en chêne, assise et dossier recouverts postérieurement de bouclette blanche.

Plaques de l'éditeur.

H. 69,5 cm, L. 59 cm, P. 61 cm
 H. 27 3/8 in., W. 23 1/4 in., D. 24 in.

(Rayures d'usage)

A pair of « TeVe » low armchairs, designed c. 1960, oak structure, late woolen upholstery. Producer's plates.

2 000 - 3 000 €





99

ANNE BARRÈS
(NÉE EN 1938)

Sculpture zoomorphe, 2017

En grès, émaux gris, beiges et bruns.
Socle en fonte.

Signature incisée « A. Barrès », datée.

H. 56,3 cm, L. 49,5 cm, P. 23 cm
H. 22 1/8 in., W. 19 1/2 in., D. 9 in.

A sculpture, 2017, enameled stoneware, cast iron base. Signed and dated.

1 500 - 2 000 €

Née à Rodez, Anne Barrès étudie à l'École des Beaux-arts de Montpellier et de Bourges où elle s'initie à la céramique auprès de Jean Lerat. Ses œuvres ont été exposées notamment au Musée des arts décoratifs à Paris et au Centre Georges Pompidou ; en 2008, son travail a fait l'objet d'une grande rétrospective à Rodez.

100

ATTRIBUÉ À MADO JOLAIN
(1921-2019)

Table basse

Structure en fer forgé, plateau rectangulaire orné de carreaux de céramique émaillée beige, brun et noir.

H. 40 cm, L. 124 cm, P. 46,5 cm
H. 15 3/4 in., W. 48 7/7 in., D. 18 1/4 in.

(Oxydations, rayures d'usage)

A coffee table, wrought iron structure, top with enameled ceramic decoration.

1 000 - 1 500 €



101

DOMINIQUE POUCHAIN
(NÉ EN 1956)

« Couple »

Importante sculpture en terre chamottée, émaillée polychrome à l'engobe et alquifoux, émail brun à reflets cuivrés, représentant un couple assis sur un banc, reposant sur une sphère.

Signature incisée « Dominique Pouchain ».

H. 62 cm, H. 24 3/8 in.

(Un petit éclat à la base, quelques frottements)

A large « Couple » sculpture, enameled chamotte clay. Signed.

2 000 - 3 000 €



102

ANNÉES 1960

Suite de six chaises

En frêne teinté brun, le dossier en bandeau incurvé orné d'un liseré de métal, garniture d'origine en coton damassé beige.

H. 79 cm, L. 49 cm, P. 52 cm
H. 31 1/8 in., W. 19 1/4 in., D. 20 1/2 in.

(Rayures d'usage)

A set of six chairs, tinted ash, metal, original cotton upholstery.

600 - 800 €





103
LBANO POLI (NÉ EN 1935)
& POLIARTE (ÉDITEUR)
 Lampadaire, circa 1970

Structure en bronze à patine brune et verte, le fût surmonté d'une corolle en laiton patiné, orné de plaques de verre teinté jaune, orange, rouge et vert, reposant sur un piètement en enroulement.

H. 162 cm, L. 25 cm, P. 10 cm
 H. 63 3/4 in., W. 9 7/8 in., D. 4 in.

A floorlamp, c. 1970, bronze structure with brown and green patina, patinated brass and tinted glass.

1 500 - 2 000 €

104
PIERRE PAULIN (1927-2009)
& THONET (ÉDITEUR)
 Suite de cinq chaises, modèle « CM 196 » créé circa 1958

Structure en métal tubulaire laqué noir, assise et dossier en bois garni de mousse recouverte postérieurement d'un lainage tressé moka.

H. 77,5 cm, L. 46 cm, P. 47 cm
 H. 30 1/2 in., W. 18 1/8 in., D. 18 1/2 in.

(Rayures d'usage, quelques sauts de laque et légères traces de rouille)

A set of five « CM 196 » chairs, designed c. 1958, black lacquered metal structure, wooden seat and backrest, with foam padding and mocha wool upholstery.

1 500 - 2 000 €

BIBLIOGRAPHIE
 Catherine Geel, « Pierre Paulin, Designer », Archibooks, Paris, 2008, modèle similaire reproduit pp.164-165.



105
PIERRE MANOLI (1927-2001)
 Suite de deux appliques

De forme libre, en bronze découpé à patine verte.

L'une : H. 40 cm, L. 50 cm, P. 21,5 cm
 H. 15 3/4 in., W. 19 3/4 in., D. 8 1/2 in.
 L'autre : H. 43,5 cm, L. 40 cm, P. 31 cm
 H. 17 1/8 in., W. 15 3/4 in., D. 12 1/2 in.

A set of two wall lamps, green patinated bronze.

1 500 - 2 000 €



106
SIGURD RESSELL (1920-2010)
& VATNE MØBLER (ÉDITEUR)
 Paire de fauteuils, modèle « Falcon »

Structure formée de lames de hêtre teinté, retenant par des anneaux de métal une toile de coton brun, accueillant les coussins d'assise et de dossier en cuir brun capitonné, reposant sur un piètement cruciforme. Étiquettes de l'éditeur.

H. 79 cm, L. 77,5 cm, P. 73,5 cm
 H. 31 1/8 in., W. 30 1/2 in., D. 29 in.

(Une sangle accidentée, décolorations, frottements, usures)

A pair of « Falcon » armchairs, tinted beech structure, cotton, leather cushions. Producer's labels.

1 000 - 1 500 €





107
ATTRIBUÉ À MAISON BAGUÈS
 Paire de candélabres « Perroquet »

À deux bras de lumière, en laiton et fer doré découpé, présentant un perroquet perché sur une urne parmi des rinceaux feuillés en verre taillé, bras de lumière ornés de fleurs accueillant les bobèches.

H. 35 cm, L. 32 cm, P. 7,5 cm
 H. 13 3/4 in., W. 12 5/8 in., D. 3 in.

(Une feuille manquante et quelques petits manques)

A pair of « Perroquet » candelabra, brass, cut gilt iron and glass.

3 000 - 4 000 €

BIBLIOGRAPHIE
 Catalogue de la Maison Baguès, modèle similaire reproduit sous la ref. LA-FE-11841-02 p. 20



108

108
MAISON CHARLES
 Lampe à poser, modèle « Agave à gorge », circa 1960

En bronze et laiton patinés, le fût cylindrique orné de feuilles d'agave reposant sur une base cubique, abat-jour cylindrique d'origine. Cachet « Charles & Fils Made in France ».

H. 73 cm, D. 35,5 cm, H. 28 3/4 in., D. 14 in.
 (Quelques traces d'oxydation et légères rayures)

An « Agave à gorge » table lamp, c. 1960, patinated bronze and brass, original lampshade. Stamped.

800 - 1 200 €



109

109
ATTRIBUÉ À MAISON CHARLES
 Lampe à poser, modèle « Ananas », circa 1970

En bronze et laiton patinés, le fût orné d'un ananas feuillé, tige terminée par une pomme de pin stylisée, abat-jour tronconique d'origine.

Non signée.
 H. 78 cm, D. 40 cm, H. 30 3/4 in., D. 15 3/4 in.

(Quelques rayures, salissures et légères traces d'oxydation, très légères déformations au sommet de l'abat-jour)

An « Ananas » table lamp, c. 1970, patinated bronze and brass, original lampshade. Unsigned.

800 - 1 200 €

110
JACQUES POTIN
 (1920-2009)
 Pendule Oignon, 1966

En argent doré. Le cadran signé Breguet formé d'une montre à remontage manuel numérotée 3636, un diamant de taille ancienne serti sur la panse (poids approximatif : 0,70 carat). Poinçon de maître orfèvre non identifié et poinçon tête de Mercure. Signé sur une feuille et sur la base.

H. 32 cm, H. 12 5/8 in.
 Poids total brut : 1 900 g.

An onion clock, in 1966, gilded silver. Signed and stamped.

1 200 - 1 800 €

111
ATTRIBUÉ À MAISON BAGUÈS
 Table basse

Piètement en laiton verni à l'imitation du bambou relié par une entretoise à double arc de cercle, plateau rectangulaire en marbre rouge du Languedoc.

H. 45 cm, L. 100 cm, P. 48,5 cm
 H. 17 23/32 in., W. 39 3/8 in., D. 19 3/32 in.

(Très petits éclats aux angles du marbre)

A coffee table, varnished brass structure, marble top.

1 500 - 2 000 €





112
**CHRISTIAN TÉCHOUYÈRES (XX-XXI^e)
 & JANSEN (ÉDITEUR)**
 Grande lampe à poser, circa 1970

En laiton découpé et courbé formant les feuilles et l'écorce du tronc d'un palmier, base cubique en fonte d'aluminium plaquée de métal laqué noir.

H. 86 cm, L. 60 cm, P. 55 cm
 H. 33 7/8 in., W. 23 5/8 in., D. 21 5/8 in.

(Oxydations)

A large table lamp, c. 1970, cut brass, cast aluminum base with black lacquered metal.

1 500 - 2 000 €

113
**GIOVANNI BIANCI (1942-1999)
 & HERMÈS**

Table basse néoclassique

De forme rectangulaire, structure en métal laqué mordoré, reposant sur quatre pieds réunis par une entretoise en X enserrant un anneau central figurant un mors de cheval, plateau enchâssé en verre transparent.

H. 23 cm, L. 124,5 cm, P. 59,5 cm
 H. 9 in., W. 49 in., D. 23 3/8 in.

(Frottements et usures de laque)

A neoclassical coffee table, lacquered metal structure, transparent glass top.

600 - 800 €

Lot visible sur aguttes.com



114
MAISON CHARLES
 Lampe à poser, modèle « Lotus »

En bronze et laiton patinés, fût cylindrique orné d'une fleur de lotus, tige terminée par une pomme de pin, abat-jour cylindrique. Cachet « Charles made in France ».

H. 65 cm, D. 36,5 cm, H. 25 5/8 in., D. 14 3/8 in.

(Très légères rayures et oxydations)

A « Lotus » table lamp, patinated bronze and brass. Stamped.

600 - 800 €

115
**PAULA SWINNEN
 (NÉE EN 1964)**
 Table basse aux nénuphars, crapaud et libellules, 2013

Pièce unique, structure en bronze à patine dorée et brune, piètement à l'imitation du bambou, plateau rectangulaire enchâssé en verre transparent.

Signée et datée 2013.

H. 40 cm, L. 130 cm, P. 80 cm

H. 15 3/4 in., W. 51 1/8 in., D. 31 1/2 in.

A coffee table, 2013, unique piece, bronze structure with gold and brown patina, transparent glass top. Signed and dated.

5 000 - 7 000 €



détail





116

MAISON JANSEN

Paire de lampadaires

En laiton verni, fût tubulaire reposant sur une bague à patine argentée, piètement tripode, abat-jour tronconique en coton noir. Cachet « Jansen Paris ».

H. 176 cm, D. 55 cm, H. 69 1/4 in., D. 21 5/8 in.

A pair of floor lamps, varnished brass, black cotton lampshade. Stamped.

1 000 - 1 500 €



117

ATTRIBUÉ À MAISON JANSEN

Table desserte

Structure en laiton doré, enserrant deux plateaux rectangulaires en panneaux de laque de Chine du XIX^e siècle, piètement fuselé surmonté de pinacles et se terminant par des sabots sphériques.

H. 60,5 cm, L. 62,5 cm, P. 32,5 cm
H. 23 7/8 in., W. 24 5/8 in., D. 12 3/4 in.

(Restaurations)

A trolley, gilded brass structure, upper and lower tops with China lacquer decoration.

800 - 1 200 €



détail



118

WILLY DARO

(XX^e)

Suite de trois appliques

En laiton doré, le fût enserrant en son centre un bloc de quartz taillé. Signature incisée « Willy Daro ».

H. 63,5 cm, L. 25 cm, P. 7,5 cm
H. 25 in., W. 9 7/8 in., D. 3 in.

(Quelques rayures et usures de patine, un infime éclat sur l'un des blocs de quartz)

A set of three wall lamps, gilded brass, cut quartz. Signed.

800 - 1 200 €

119

WILLY DARO

(XX^e)

Table basse

En marbre blanc veiné gris et laiton ciselé, le plateau carré orné en son centre d'une plaque d'améthyste, reposant sur un piètement cylindrique. Signature incisée « Willy Daro ».

H. 32,5 cm, L. 80 cm, P. 80 cm
H. 12 3/4 in., W. 31 1/2 in., P. 31 1/2 in.

A coffee table, white marble, brass slab within amethyst. Signed.

1 000 - 1 500 €





120
MAX INGRAND (1908-1969)
& FONTANA ARTE (ÉDITEUR)
 Miroir, modèle « 1669 », circa 1960

Encadrement en verre teinté incurvé, jonc de laiton, miroir, structure en métal laqué blanc.

D. 71 cm, D. 28 in.

A « 1669 » mirror, c. 1960, tinted glass frame, brass ring, white lacquered metal structure.

2 500 - 3 500 €

BIBLIOGRAPHIE

Laura Falconi, « Fontana arte una Storia Trasparente », Skira, Milan, 1998, modèle similaire reproduit p.111.

121
GIANNI MOSCATELLI (NÉ EN 1930)
& FORMANOVA (ÉDITEUR)
 Fauteuil, circa 1970

Structure formée de lames de métal, assise, dossier et accotoirs garnis de mousse recouverte de skaï vert et blanc cassé.

H. 86 cm, L. 79,5 cm, P. 98 cm
 H. 33 7/8 in., W. 31 1/4 in., D. 38 5/8 in.

(Rayures d'usage)

An armchair, c. 1970, metal structure, foam padding, green and white leatherette upholstery.

1 000 - 1 500 €



122
PIERRE MANOLI
 (1927-2001)
 Suite de deux appliques

De forme libre, en bronze découpé à patine verte.

L'une : H. 18,5 cm, L. 57,5 cm, P. 18 cm
 H. 7 1/4 in., W. 22 5/8 in., D. 7 1/8 in.

L'autre : H. 19 cm, L. 51 cm, P. 24 cm
 H. 7 1/2 in., W. 20 1/8 in., D. 9 1/2 in.

A set of two wall lamps, green patinated bronze.

1 500 - 2 000 €

123
ANNÉES 1970
 Table basse

Piètement en bronze à patine verte nuancée brun, figurant des bois de cervidé, soutenant un plateau rectangulaire postérieur en verre translucide.

H. 41 cm, L. 140 cm, P. 76 cm
 H. 16 1/8 in., W. 55 1/8 in., D. 29 7/8 in.

(Rayures d'usage et légères usures de patine)

A coffee table, bronze base, late translucent glass top.

2 000 - 3 000 €





124
JOE COLOMBO (1930-1971)
& **O-LUCE (ÉDITEUR)**
Suspension, modèle « 4470 »
dit « Calotta » créé en 1964

Réflecteur en aluminium laqué argent à l'extérieur, blanc à l'intérieur, cache-bélière en aluminium.

H. 153 cm, D. 26,8 cm
H. 60 1/4 in., D. 10 1/2 in.

A « 4470 » ceiling lamp, designed in 1964, lacquered aluminum reflector.

400 - 600 €

125
GUIDO FALESCHINI (XX^e)
& **MARIANI (ÉDITEUR)**
Bureau, circa 1970

Structure en métal recouverte de cuir noir et bandeaux d'aluminium, caisson latéral amovible ouvrant par quatre tiroirs, poignées de tirage en aluminium, rail central sur le plateau accueillant une lampe amovible orientable en métal laqué noir.

H. 73,6 cm, L. 180,3 cm, P. 100,3 cm
H. 29 in., W. 71 in., D. 39 1/2 in.

Lampe: H. 35,9 cm, H. 14 1/8 in.

(Griffures, montant latéral gauche à revisser)

A desk, c. 1970, metal and aluminum structure covered with black leather, removable drawer unit, aluminum handles, removable and mobile black lacquered metal lamp.

800 - 1 200 €



126
OLIVIER MOURGUE (NÉ EN 1939)
& **DISDEROT (ÉDITEUR)**
Lampadaire, modèle « 2093 »
dit « Fleur » créé en 1967

Structure en métal chromé, fût tubulaire accueillant trois réflecteurs ajustables en aluminium formant fleurs à pétales mobiles, reposant sur une base circulaire.

H. 156,5 cm, L. 34 cm, P. 36 cm
H. 61 5/8 in., W. 13 3/8 in., D. 14 1/8 in.

(Rayures)

A « 2093 » floor lamp, designed in 1967, chromed metal structure, adjustable aluminum reflectors.

1 000 - 1 500 €

BIBLIOGRAPHIE
Clémence & Didier Krzentowski, « The complete Designers' lights II », Édition JRP-Ringier, Zürich, 2014, modèle similaire reproduit p. 260.



127
PHILIPPE STARCK (NÉ EN 1949)
& **X.O. (ÉDITEUR)**
Paire de fauteuils, modèle « Dr Sonderbar »
créé circa 1985

Structure en métal tubulaire poli-miroir, assise suspendue en tôle d'acier perforée, piètement tripode réuni par des arcs.

H. 63 cm, L. 91 cm, P. 47 cm
H. 24 3/4 in., W. 35 7/8 in., D. 18 1/2 in.

(Légères rayures)

A pair of « Dr Sonderbar » armchairs, designed c. 1985, metal structure, sheet steel seat.

3 000 - 4 000 €

BIBLIOGRAPHIE
Benedikt Taschen, « Starck », Édition Simone Philippi, Cologne, 1996, modèle reproduit pp.175 et 181.



128

RUTH FRANCKEN
(1924-2006) (D'APRÈS)

Fauteuil, modèle « Siège-Homme » créé en 1971

En fibre de verre et résine polyester laquée blanc, piètement en métal tubulaire rechromé. Cachet de la signature « Ruth Francken ».

H. 103 cm, L. 57,5 cm, P. 69 cm
H. 40 1/2 in., W. 22 5/8 in., D. 27 1/8 in.

(Fentes, rayures, sauts de chrome)

A « Siège-Homme » armchair, designed in 1971, fiberglass, white lacquered polyester resin, rechromed metal base. Stamped.

3 000 - 5 000 €

IMPORTANT

Un exemplaire similaire est présent dans les collections du Musée des Arts Décoratifs de Paris.

BIBLIOGRAPHIE

Pierre Kjellberg, « Le Mobilier du XX^e siècle : dictionnaire des créateurs », Éditions de l'Amateur, Paris, 2008, modèle similaire reproduit p. 230.



129

PHILIPPE STARCK (NÉ EN 1949)
& **X.O. (ÉDITEUR)**

Fauteuil, modèle « Dr Sonderbar » créé en 1983

Structure en métal tubulaire poli-miroir, assise suspendue en tôle d'acier perforée, piètement tripode réuni par des arcs.

H. 63 cm, L. 90,8 cm, P. 47,3 cm
H. 24 3/4 in., W. 35 3/4 in., D. 18 5/8 in.

(Rayures d'usage, quelques oxydations)

A « Dr Sonderbar » armchair, designed in 1983, metal structure, sheet steel seat.

1 500 - 2 000 €

BIBLIOGRAPHIE

Benedikt Taschen, « Starck », Édition Simone Philippi, Cologne, 1996, modèle reproduit pp.175 et 181.

130

PHILIPPE STARCK (NÉ EN 1949)
& **BALERI (ÉDITEUR)**

Bibliothèque, modèle « Mac Gee », création en 1977, réalisation en 1984

En métal et MDF laqué gris, le mât central accueillant cinq étagères de taille décroissante.

Marque de transfert bleu « Ph Starck Baleri Italia 1984 ».

H. 235 cm, L. 99 cm, P. 51 cm
H. 92 1/2 in. W. 39 in., D. 20 1/8 in.

A « Mac Gee » bookcase, designed in 1977, created in 1984, grey lacquered metal. Signed and dated.

2 000 - 3 000 €





131
PHILIPPE STARCK (NÉ EN 1949)
& DISFORM (ÉDITEUR)
 Suite de six chaises, modèle « Miss Dorn »
 créé en 1982

Structure en acier tubulaire laqué noir, dossier en arc de cercle, assise circulaire recouverte de coton noir, reposant sur un piètement tripode.

H. 70 cm, L. 53,5 cm, P. 44 cm
 H. 27 1/2 in., W. 21 in., D. 17 3/8 in.

(Trois vis manquantes, rayures d'usage)

A set of six « Miss Dorn » chairs, designed in 1982, black lacquered steel structure, seat with black cotton upholstery.

6 000 - 8 000 €

BIBLIOGRAPHIE

Anne Bonny, « Les années 80 », Édition du Regard, 1995, modèle similaire reproduit p. 523.



détail

132
ADO CHALE
(NÉ EN 1928)
 Grand obélisque, circa 1975

En mosaïque de schiste, reposant sur une base carrée.

H. 152 cm, L. 24,7 cm, P. 24 cm
 H. 59 7/8 in., W. 9 3/4 in., D 9 1/2 in.

(Quelques plaques de schiste refixées par l'artiste)

An obelisk, c.1975, schist mosaic.

6 000 - 8 000 €

Un certificat d'authenticité, en date du 5 décembre 2023, sera remis à l'acquéreur.

BIBLIOGRAPHIE

Brian Lutz, « Knoll: Le design moderniste », Édition Chêne, Paris, 2010, modèle reproduit p.156 et 157.



133

**LUDWIG MIES VAN DER ROHE (1886-1969)
& KNOLL INTERNATIONAL (ÉDITEUR)**

Chaise longue, modèle « 242 » de la série MR
créé en 1927

Structure en métal tubulaire chromé, crochets
en métal à l'arrière pour régler l'inclinaison,
coussin d'assise et de dossier garni de mousse
recouverte de cuir noir.

H. 66 cm, L. 60,7 cm, P. 190 cm

H. 26 in., W. 23 7/8 in., D. 74 3/4 in.

(Quatre vis manquantes, rayures d'usage,
piqûres d'oxydation)

*A « 242 » lounge chair, MR set, designed in 1927,
chromed metal structure, foam padding, black
leather upholstery.*

2 000 - 3 000 €

BIBLIOGRAPHIE

Brian Lutz, « Knoll : Le design moderniste », Édition
Chêne, Paris, 2010, modèle similaire reproduit
pp. 156 et 157.



134

**SHIRO KURAMATA (1934-1991)
& X.O (ÉDITEUR)**

Console, modèle « 45° North Latitude »
créé en 1985, réalisé circa 1987

Piètement tripode en résille de métal laqué
noir, plateau triangulaire à bords arrondis
en marbre noir veiné.

H. 68,5 cm, L. 103 cm, P. 64 cm

H. 27 in., W. 40 1/2 in., D. 25 1/4 in.

*A « 45° North Latitude » console, designed in
1985, created c. 1987, black lacquered metal
mesh base, black marble top.*

4 000 - 6 000 €

BIBLIOGRAPHIE

- Deyan Sudjic, « Shiro Kuramata », Éditions
Phaidon, Londres, 2013, modèle similaire re-
produit pp. 98 et 335.

- Christine Colin, « Design aujourd'hui », Éditions
flammarion, Paris, 1988, modèle similaire re-
produit p. 58.

- Domus, n° 664, septembre 1985, modèle si-
milair reproduit p. 71.





135
HUBERT LE GALL (NÉ EN 1961)
& AVANT-SCÈNE (ÉDITEUR)
 Paire de lampes à poser, modèle « Allusion »
 créé en 1997

D'une édition limitée à 99 exemplaires,
 structure en bronze à patine brune,
 abat-jour en coton écru.
 Signées et numérotées 19/99 et 35/99.
 H. 36 cm, L. 25 cm
 H. 14 1/8 in., W. 9 7/8 in.

*A pair of « Allusion » table lamps, designed
 in 1997, from a limited edition of 99, bronze
 structure, cotton lampshade. Signed and
 numbered.*

2 500 - 3 500 €

PROVENANCE
 Collection particulière, Paris, acquises auprès
 de la galerie Avant-Scène à Paris.
 Collection particulière, Paris, acquises auprès
 de cette dernière.

BIBLIOGRAPHIE
 Jean-Louis Gaillemain, « Hubert Le Gall », Éditions
 Norma, Paris, 2013, modèle similaire reproduit
 pp.45 et 175.

136
TOM DIXON (NÉ EN 1959)
 Moto

En osier.
 Réalisée pour les vitrines des magasins
 Habitat.
 H. 91 cm, L. 156 cm, P. 67 cm
 H. 35 7/8 in., L. 61 3/8 in., P. 26 3/8 in.
 (Usures, un élément à refixer)
 A wicker moto.

1 200 - 1 800 €



137
ÉLISABETH GAROUSTE (NÉE EN 1946)
& MATTIA BONETTI (NÉ EN 1952)
- SAM LAÍK (ÉDITEUR)
 Grand tapis carré

En tuft haute laine, à décor d'une jonchée
 de tulipes formant bandes, teintés roses,
 rouges, jaunes et vertes sur fond blanc cassé,
 bordure formant résilles noires et vertes sur
 fond blanc cassé.
 Signé « BG » dans le tissage.

238 x 236 cm
 93 3/4 x 92 7/8 in.

A carpet, tuft. Signed.

1 000 - 1 500 €





138
**ÉLISABETH GAROUSTE (NÉE EN 1946)
 & MATTIA BONETTI (NÉ EN 1952)**
 - SAMLAÏK (ÉDITEUR)
 Tapis rectangulaire « Trompettes »

En tuft haute laine, à décor d'une frise de trompettes stylisées en bordure, teintes brique sur fond vert, liseré bleu nuit, centre animé de motifs abstraits brique sur fond beige, galon interne bleu orné de pois beiges. Signé « BG » dans le tissage.

292 x 255 cm
 115 x 100 3/8 in.

A « Trompettes » carpet, tuft. Signed.

1 000 - 1 500 €



139
**ÉLISABETH GAROUSTE (NÉE EN 1946)
 & EN ATTENDANT LES BARBARES**
 (ÉDITEUR)
 Paire de lampes « Or(s) »

En fer forgé doré à la feuille d'or jaune, abat-jour postérieur en coton turquoise. Monogramme de l'artiste et cachet de l'éditeur.

Dim. avec abat-jour: H. 60,5 cm, D. 25,5 cm
 H. 32 cm, L. 15 cm, P. 15 cm
 H. 12 5/8 in., L. 5 7/8 in., P. 5 7/8 in.

(Rayures, frottements et quelques manques de dorure)

A pair of 'Or(s)' lamps, gold leaf wrought iron, late blue cotton lampshade. Artist's monogram and producer's stamp.

2 500 - 3 500 €

BIBLIOGRAPHIE
 Anne Bony et Agnès Kentish, «En attendant les barbares, quatre décennies de design», Éditions du Regard, Paris, 2022, modèle similaire p. 102.



140
**ÉLISABETH GAROUSTE (NÉE EN 1946)
 & MATTIA BONETTI (NÉ EN 1952)**
 - EN ATTENDANT LES BARBARES
 (ÉDITEUR)
 Lampe, modèle « Hi-Ti » créé en 1999

En bronze poli or, de forme anthropomorphe reposant sur une base carrée. Signature incisée « BG », cachet de l'éditeur et numérotée 5/20.

H. 62 cm, L. 23 cm, P. 20 cm
 H. 24 3/8 in., W. 9 in., 7 7/8 in.

(Traces d'oxydation, légères rayures)

A « Hi-Ti » table lamp, designed in 1999, polished gilt bronze. Signed, producer's stamp and numbered.

3 000 - 4 000 €

BIBLIOGRAPHIE
 Élisabeth Vedrenne, «Élisabeth Garouste & Mattia Bonetti », Édition La lettre volée, Bruxelles, 2001, modèle référencé et reproduit p. 18.

Antoine Dariule

Artiste et designer sur métal

« Issu d'une famille d'antiquaires spécialistes du XVIII^e siècle, j'ai commencé à créer mes premières pièces artisanales à l'aube de mes vingt ans. [...] »

L'artisanat et le design sont intimement liés. Un objet luxueux est le reflet de l'artisanat et du savoir-faire. [...] »

La base que constitue l'acier et le laiton est propice aux associations de matières. C'est tout le côté magique du mobilier et objets en métal. [...] »

J'aime par ailleurs bâtir des collaborations avec des artisans qui font appel à un travail très spécifique de la matière pour créer un objet singulier. [...] L'interconnexion entre les savoir-faire est une des clés de la réussite d'une création Dariule. »

141

**ANTOINE DARIULE (NÉ EN 1983)
& PASCAL OUDET (NÉ EN 1972)**

Paire d'appliques, modèle « Rémond II »

Structure en laiton mat et brillant et acier à patine canon de fusil, abat-jour en dentelle de bois de chêne.

H. 47 cm, P. 22 cm, H. 18 1/2 in., D. 8 5/8 in.
Abat-jour : D. 18,5 cm, D. 7 1/4 in.

A pair of « Rémond II » wall lamps, brass and steel structure, wooden lampshade.

2 500 - 3 500 €

IMPORTANT

Pascal Oudet a reçu le Prix Liliane Bettencourt pour l'Intelligence de la main en 2023.

143

**ANTOINE DARIULE
(NÉ EN 1983)**

Console, modèle « R. Dubois »

Plateau de forme rectangulaire en laiton patiné dégradé, piètement en acier à patine canon de fusil brillant, sabots en laiton brossé.

H. 75,3 cm, L. 121,5 cm, P. 34,6 cm
H. 29 5/8 in., W. 47 7/8 in., D. 13 5/8 in.

A « R. Dubois » console, patinated brass top, steel structure, brass legs.

3 000 - 5 000 €

Les lots 143 et 144 sont vendus avec faculté de réunion.



détail



détail

142

**ANTOINE DARIULE
(NÉ EN 1983)**

Console, modèle « R. Dubois »

Plateau de forme rectangulaire en laiton patiné dégradé, piètement en acier à patine canon de fusil brillant, sabots en laiton brossé.

H. 75,3 cm, L. 121,5 cm, P. 34,6 cm
H. 29 5/8 in., W. 47 7/8 in., D. 13 5/8 in.

A « R. Dubois » console, patinated brass top, steel structure, brass legs.

3 000 - 5 000 €





144

ANTOINE DARIULE
(NÉ EN 1983)

Paire de patères, modèle « Pyrite »

En laiton verni et pyrite de fer, platine de fixation en acier patiné.

H. 7 cm, L. 8,5 cm, P. 8,5 cm
H. 1/4 in., W. 3 3/8 in., D. 3 3/8 in.*A pair of « Pyrite » pegs, patent brass, pyrite, steel.***700 - 900 €**

145

ANTOINE DARIULE
(NÉ EN 1983)

Suite de six porte-couteaux

En laiton mat et poli brillant, représentant des rameaux d'olivier.
Dans leur emboîtement d'origine.H. 2 cm, L. 10 cm, P. 2,5 cm
H. 3/4 in., W. 4 in., D. 1 in.*A set of six knife-rests, mat and polished brass. In their original box.***400 - 600 €**

Atelier Malak

Artisan designer

Malacou Lefebvre intervient dans l'univers du mobilier avec un regard neuf et créatif. L'attention portée au choix des matériaux et à leur mise en œuvre l'ancre également dans une activité artisanale où la main rend vivante ses idées.

Au cœur des combinaisons de matériaux se trouve également inscrite la réflexion sur l'usage, le confort et l'ergonomie.

À la poésie des matières s'ajoute celle des lignes grâce au travail de composition et de la mise en rythme des courbes, des angles, des aplats d'acier. Les pièces proposées ici souhaitent être les plus expressives possible, qu'il s'en dégage une sensation d'objets vivants, sensibles et pouvant être porteurs d'une charge émotionnelle.



146

ATELIER MALAK

Chaise-sculpture, modèle « S-Bleue n°2 »

Réalisée à la main, structure en acier thermolaqué bleu, assise circulaire garnie de mousse recouverte de coton beige.

H. 83 cm, D. 48 cm
H. 32 5/8 in., D. 18 7/8 in.*An « S-Bleue n°2 » chair, hand made, blue lacquered steel structure, beige cotton upholstery.***1 500 - 2 000 €**

147

ATELIER MALAK

Fauteuil, modèle « Exopode n°2 »

Réalisé à la main, structure en acier tubulaire thermolaqué noir, assise et dossier circulaire en acier thermolaqué noir.

H. 86,7 cm, L. 44 cm, P. 64,4 cm
H. 34 1/8 in., W. 17 3/8 in., D. 25 3/8 in.*An « Exopode n°2 » armchair, hand made, black lacquered steel.***1 200 - 1 800 €**

CONDITIONS GÉNÉRALES DE VENTE

La SAS AGUTTES (« **AGUTTES** ») est un opérateur de ventes volontaires aux enchères publiques, déclaré auprès du Conseil des maisons de vente et régi par les articles L.321-4 et suivants du Code de commerce. En cette qualité AGUTTES agit comme mandataire du vendeur qui contracte avec l'adjudicataire.

Les présentes Conditions Générales de Vente (« **CGV** ») régissent les rapports entre AGUTTES et les enchérisseurs pour les ventes aux enchères publiques et les ventes de gré à gré organisées par AGUTTES.

Les CGV pourront être modifiées par écrit et/ou oral par AGUTTES préalablement à la vente. Ces modifications seront mentionnées au procès-verbal de la vente.

I- LE BIEN MIS EN VENTE

I-1- LE BIEN

Description des lots : Les indications portées au catalogue engagent la responsabilité d’AGUTTES et de son expert, sous réserve des dispositions mentionnées ci-après. **Seules les indications en langue française engagent AGUTTES à l’exclusion des traductions qui sont libres.** Elles peuvent faire l’objet de modifications ou de rectifications jusqu’au moment de la vente par écrit ou oral. Ces modifications seront consignées au procès-verbal de la vente, lequel aura force probante.

Aucune autre garantie n’est donnée par AGUTTES, étant rappelé que seul le vendeur sera tenu à la garantie des vices cachés et à la garantie légale de conformité. Un certificat d’authenticité du lot ne sera disponible que si mentionné dans la description du lot.

Les dimensions, poids et autres renseignements des lots sont donnés à titre indicatif avec une marge d’erreur raisonnable.

Les restaurations effectuées à titre conservatoire, n’altérant pas les caractères d’ancienneté et de style, et n’apportant aucune modification au caractère propre du lot ne seront pas mentionnées dans le descriptif.

L’absence d’indication d’une restauration, d’un accident ou d’un incident dans le catalogue ou les rapports de condition, n’implique nullement que le lot soit exempt de tout défaut présent, passé ou réparé. Inversement la mention de quelque défaut n’implique pas l’absence de tous autres défauts.

I-2- LE BIEN

Les mentions particulières figurant dans le catalogue ont les significations suivantes :

+ Lots faisant partie d’une vente judiciaire à la suite d’une ordonnance du Tribunal Judiciaire honoraires acheteurs : 14.40 % ^{TTC} ;

° Lots dans lesquels AGUTTES ou un de ses partenaires a des intérêts financiers ;

* Lots en importation temporaire : soumis à des frais de de 5,5 % pour les œuvres et objets d’art, de collection et d’antiquité (20 % pour les vins et spiritueux, les bijoux et les multiples), à la charge de l’acquéreur en sus des frais de vente et du prix d’adjudication, sauf si acquéreur hors UE ;

α Biens vendus sur le régime général de la TVA (sur la totalité) ;

Lots visibles uniquement sur rendez-vous ;

~ Lots fabriqués à partir de matériaux provenant d’espèces animales. Des restrictions à l’importation sont à prévoir ;

= Lots soumis à caution.

I-3- LE BIEN

État des lots : Les lots sont vendus dans l’état dans lequel ils se trouvent au moment de la vente avec leurs imperfections et leurs défauts. Les lots étant des biens d’occasion, aucune garantie ne peut être donnée sur l’état de ceux-ci.

Les références à l’état d’un lot dans un catalogue ou dans un rapport de condi-tion (fourni à titre indicatif) ne pourront être considérées comme une description exhaustive de l’état dudit lot. Les descriptions ne peuvent en aucun cas rem-placer l’examen personnel du lot préalablement à la vente dans les conditions mentionnées ci-après. Les rapports de condition seront envoyés sur demande et à titre indicatif.

Exposition des lots : Les enchérisseurs potentiels sont tenus d’examiner personnellement les lots et les documents disponibles avant la vente lors d’un rendez-vous privé ou de l’exposition publique préalable à la vente afin de vérifier l’état des lots. Il est conseillé aux acheteurs de se faire accompagner par un expert du secteur concerné par la vente.

Reproduction des lots : Tous les défauts et imperfections des lots ne sont pas visibles sur les photographies des lots reproduites dans les catalogues, en ligne

ou sur tout support de communication. Les photographies peuvent ne pas donner une image entièrement fidèle de l’état réel d’un lot et peuvent différer de ce que percevra un observateur direct (taille, coloris, etc.).

Estimations : Les estimations sont fondées sur l’état des connaissances tech-niques, la qualité du lot, sa provenance, son état et le cours du marché au jour de l’estimation. Elles sont fournies à titre purement indicatif et ne peuvent être considérées comme une garantie que le lot sera vendu au prix estimé.

I-4- LA VENTE

I-5- LA VENTE

I-6- LA VENTE

Inscription à la vente :

Important : le mode normal et prioritaire pour enchérir consiste à être présent dans la salle de vente. À titre de service, d’autres modes sont possibles qui nécessitent une inscription préalable :

- Par téléphone** : AGUTTES accepte gracieusement de recevoir les enchères par téléphone uniquement pour les enchérisseurs s’étant manifesté avant 18h, le dernier jour ouvré avant la vente. L’enchérisseur potentiel devra avoir reçu un mail de confirmation préalable de la part d’AGUTTES pour être appelé.

- Sur ordre d’achat** : Toute personne préalablement enregistrée et souhaitant enchérir aura la possibilité de demander l’enregistrement d’ordres d’achat auprès d’AGUTTES pour son compte. L’ordre devra avoir été communiqué par écrit avant 18h, le dernier jour ouvré avant la vente, et l’enchérisseur devra avoir reçu un email de confirmation de la part d’AGUTTES. Aucun ordre illimité ne sera retenu. Si AGUTTES reçoit plusieurs ordres d’achat pour des montants d’enchères identiques, l’ordre le plus ancien sera préféré.

- En ligne via les plateformes *Live*** : Une possibilité d’enchères en ligne est proposée sur des plateformes permettant de participer à distance par voie électronique aux ventes aux enchères, sur inscription préalable. L’acquéreur via les plateformes Live est informé que les frais facturés par ces plateformes seront à sa charge exclusive.

La participation aux enchères par téléphone, internet ou par ordre s’effectue aux risques et périls de l’enchérisseur. AGUTTES ne pourra être responsable en cas de non-participation de l’enchérisseur aux enchères pour quelque raison que ce soit, notamment en cas de dysfonctionnement ou de défaut d’exécution (absence de réponse de l’enchérisseur, erreur, interruption ou omission dans la réception des enchères). Les éventuels dysfonctionnements ou interruptions du service téléphonique ou du live, n’empêcheront pas le commissaire-priseur de poursuivre la vente aux enchères, à sa discrétion.

Procédure d’identification des enchérisseurs : AGUTTES se réserve le droit de demander à tout enchérisseur potentiel personne physique de justifier de son identité et pour une personne morale, d’un Extrait Kbis de moins de 3 mois (étant précisé que seul le représentant légal de la société ou toute personne dûment habilitée pourra enchérir) et de ses références bancaires. En cas de manquements aux procédures d’identification, AGUTTES se réserve la possibilité de refuser son enregistrement aux enchères. Tous les lots vendus seront facturés au nom et à l’adresse du donneur d’ordre. Aucune modification postérieure ne pourra être faite. L’enchérisseur est réputé agir en son nom propre et sera seul responsable de l’enchère portée sauf information préalable de sa qualité de mandataire dans les conditions indiquées ci-après. Toute fausse indication engagera la responsabilité de l’adjudicataire.

Caution : Pour certains ventes ou lots dûment identifiés, AGUTTES se réserve le droit de demander aux potentiels enchérisseurs de verser avant la vente une caution d’un montant déterminé, ainsi que toutes autres garanties et/ou références bancaires jugées nécessaires. Il est demandé aux enchérisseurs de contacter AGUTTES au plus tard trois jours ouvrés avant la vente afin de procéder à la vérification des garanties données. Les dépôts de garantie sont à effectuer en euros par virement ou carte bancaire sur : **https://www.aguttes.com/depot-caution**.

Dans le cas où l’enchérisseur ne serait pas adjudicataire lors de la vente, AGUTTES procédera au remboursement de la caution perçue dans un délai de 14 jours ouvrages après la vente, sous réserve de tout droit de compensation. L’enchérisseur reconnait et accepte que seront à sa charge exclusive les éven-tuelles pertes engendrées par les variations des taux de change ou les frais bancaires liés à ce transfert.

Mandat par un tiers : L’enchérisseur disposant d’un mandat devra informer AGUTTES de l’existence de celui-ci lors de la procédure d’identification et d’enregistrement et produire une copie du mandat et tous autres documents sollicités par AGUTTES. Dans un tel cas, l’enchérisseur et le mandant seront solidairement responsables.

Direction de la vente : Le commissaire-priseur dirige la vente de façon discrétionnaire, en veillant à la liberté et à l’égalité entre les enchérisseurs, tout

en respectant les usages établis par la profession. Le commissaire-priseur assure la police de la vente, ce qui lui permet notamment de refuser des enchères ou de retirer un lot sans avoir à en justifier.

Adjudication : Le plus offrant et le dernier enchérisseur sera l’adjudicataire, tous moyens admis confondus (ordre, internet, téléphone, sur place, etc.). L’adjudication se matérialise par le prononcé du mot « Adjugé » lequel forme le contrat de vente entre le vendeur et l’adjudicataire.

Chaque lot est identifié avec un numéro correspondant au numéro qui lui est attribué sur le catalogue de la vente.

Il est interdit aux vendeurs d’enchérir directement sur les lots leur appartenant.

En cas de « double-enchère » simultanée reconnue effective par le commis-saire-priseur, le lot sera remis en vente, tous les enchérisseurs présents pouvant concourir à cette deuxième mise en adjudication.

Rétractation : Chaque adjudication et enchère portée est définitive et engage celle ou celui qui l’a portée, étant rappelé que l’adjudicataire ne peut se rétracter qu’il soit en salle, au téléphone, en ligne ou sur un ordre d’achat.

Transfert des risques et de la propriété : Le transfert de propriété et des risques entre le vendeur et l’adjudicataire s’opère par le prononcé du mot « adjugé » par le commissaire-priseur. AGUTTES décline toute responsabilité quant aux pertes et dommages que les lots pourraient subir à compter de l’adjudication, l’adjudicataire devant faire assurer les lots acquis dès l’adjudication.

III- EXÉCUTION DE LA VENTE

<p>Commission d’achat : L’adjudicataire devra acquitter en sus du prix d’ad-judication, par lot, les honoraires acheteurs calculés comme suit : <ul style="list-style-type: none">- 25%^{HT} + TVA au taux en vigueur soit 30%^{TTC} sur les premiers 150.000 € - 23 %^{HT} + TVA au taux en vigueur soit 27,6 %^{TTC} au-delà de 150.001 € Exception : Pour les Livres uniquement bénéficiant d’une TVA réduite : 25 %^{HT} soit 26,37 %^{TTC}.</p>
--

Outre le prix d’adjudication et les honoraires acheteur, l’adjudicataire devra régler tous impôts et taxes incluant la TVA ainsi que les éventuels frais de dossier, de manutention et de stockage.

Le paiement des sommes dues devra être effectué « **comptant** » par l’adjudica-taire, dès l’adjudication. Le paiement est effectué en euros. Les commissions bancaires éventuelles ne sont pas déduites des sommes dues.

TVA : Le taux de TVA est de 20 % (ou 5,5 % pour les livres). Par principe, les lots non marqués seront vendus sous le régime de la TVA sur la marge. La commis-sion d’achat et les frais annexes seront majorés d’un montant tenant lieu de TVA, lequel ne sera pas mentionné séparément dans nos bordereaux.

Par exception, et à la demande du vendeur, le régime général de la TVA pourra être appliqué pour les biens mis en vente par un professionnel de l’UE. Ces biens seront marqués par le signe α.

Cas de remboursements possibles de TVA :

- Le professionnel de l’Union Européenne, (i) ayant un numéro de TVA intra-communautaire et (ii) fournissant la preuve de l’export des lots de la France vers un autre État membre ;
- Les non-résidents de l’Union Européenne sur fourniture (i) d’un document douanier d’export sur lequel AGUTTES figure comme expéditeur (ii) lorsque l’exportation intervient dans un délai de 3 mois suivant la date de vente aux enchères ou la date d’obtention du passeport d’exportation.

Modalités de règlement

Moyens de paiement légaux acceptés par la comptabilité d’AGUTTES (les paie-ments par carte bancaire ou virement étant vivement recommandés) :

- **Carte bancaire** : les frais bancaires, qui oscillent habituellement entre 1 et 2%, ne sont pas à la charge de l’étude ;

- **Carte American Express** : une commission de 2.95%^{TTC} sera perçue pour tous les règlements. Les paiements par carte à distance et les paiements fractionnés en plusieurs fois pour un même lot avec la même carte ne sont pas autorisés ;

- **Paiement en ligne** jusqu’à 10.000 € sur **https://www.aguttes.com/paiement-en-ligne**

- **Virement bancaire** : provenant du compte de l’acheteur et indiquant le numéro de facture :

<p>IBAN FR76 3006 6109 1300 0203 7410 222 BIC CMCIFRPP Titulaire du compte AGUTTES Domiciliation CIC PARIS ETOILE ENTREPRISES 178 RUE DE COURCELLES - 75017 PARIS</p>
--

- **Espèces** : articles L.112-6 et D.112-3 du Code monétaire et financier : (i) Jusqu’à 1 000 € pour les résidents fiscaux français ou les personnes agissant pour les besoins d’une activité professionnelle ; (ii) Jusqu’à 15 000 € pour les particuliers qui ont leur domicile fiscal à l’étranger (sur présentation de passeport et de justificatif de domicile) ;

- **Chèque** (en dernier recours) : sur présentation de deux pièces d’identité. Aucun délai d’encaissement n’est accepté en cas de paiement par chèque. La délivrance ne sera possible que vingt jours après le paiement. Les chèques étrangers ne sont pas acceptés.

III-2- LA VENTE

Adjudicataire défaillant : À défaut de paiement comptant par l’acheteur, le bien pourra être remis en vente sur réitération des enchères à la demande du vendeur conformément à la procédure de l’article L.321-14 du Code de commerce. Si le vendeur ne formule pas cette demande dans un délai de trois mois à compter de l’adjudication, la vente sera résolue de plein droit.

Dans tous les cas l’acquéreur défaillant sera tenu, du fait de son défaut de paiement, de payer à AGUTTES :

- Tous les frais et accessoires engagés par AGUTTES relatifs au recouvrement des factures impayées (incluant des frais d’avocat) ;

- Les pénalités de retard calculées en appliquant des taux d’intérêt au taux directeur (taux de refinancement ou Refi) semestriel de la Banque centrale européenne (BCE) en vigueur, majoré de cinq points sur la totalité des sommes dues ;
- Les dommages et intérêts permettant de compenser le préjudice subi par AGUTTES (frais, honoraires et commissions d’achat, TVA, stockage, etc.).

AGUTTES se réserve la possibilité de :

- Communiquer le nom et les coordonnées de l’acquéreur défaillant au vendeur afin de permettre à ce dernier de faire valoir ses droits ;
- Exercer ou faire exercer tous les droits et recours, notamment le droit de rétenion, sur tout bien de l’acquéreur défaillant dont AGUTTES aurait la garde ;
- Interdire à l’adjudicataire défaillant d’enchérir dans les prochaines ventes organisées par AGUTTES ou bien de subordonner la possibilité d’y enchérir au versement d’une provision préalable ;
- Procéder à l’inscription de l’adjudicataire défaillant sur un fichier des mauvais payeurs partagé entre les différentes maisons de vente adhérentes.

AGUTTES est en effet adhérent au Registre central de prévention des impayés des Commissaires-priseurs auprès duquel les incidents de paiement sont susceptibles d’inscription.

Les droits d’accès, de rectification et d’opposition pour motif légitime sont à exercer par le débiteur concerné auprès du Syme 15, rue Freycinet 75016 Paris.

Retrait et stockage des lots : Un lot adjudgé ne pourra être délivré à l’acheteur qu’après le paiement intégral du bordereau d’achat, encaissé sur le compte bancaire d’AGUTTES.

Les lots seront délivrés à l’acquéreur en personne après présentation de tout document prouvant son identité ou au tiers qu’il aura désigné et à qui il aura confié une procuration originale et une copie de sa pièce d’identité. Le retrait des lots est réalisé aux frais et aux risques de l’adjudicataire uniquement.

Les lots qui n’auront pas été retirés le jour même après la fin de la vente seront à enlever sur rendez-vous par l’acheteur auprès de la personne mentionnée à cet effet sur la page de contacts qui se situe au début du catalogue. Le lieu de délivrance sera indiqué dans l’email accompagnant l’envoi de la facture.

Les frais de stockage applicables sont mentionnés dans les « conditions particulières » ci-après.

Revente des lots payés et non récupérés : Dans le cas où un ou des lot(s) adjudé(s) et payé(s) en cours d’une vente aux enchères n’aura(ent) toujours pas été enlevé(s) par l’acquéreur dans les délais convenus dans les « conditions particulières » ci-après et que les frais de stockage, de garde et de conservation applicables en viendraient à dépasser la valeur d’adjudication du ou des lot(s), AGUTTES se réserve la possibilité de les vendre afin de se rembourser l’intégralité des frais lui étant dus.

IV- DROIT DE PRÉEMPTION

L'État français peut exercer sur toute vente publique ou de gré à gré de biens culturels un droit de préemption. L'État dispose d'un délai de 15 jours à compter de la vente publique pour confirmer l'exercice de son droit de préemption et se subroger à l'acheteur.

V- EXPORTATION

Les formalités d'exportations (demandes de certificat pour un bien culturel, licence d'exportation) des lots assujettis sont du ressort de l'acquéreur et peuvent requérir un délai de 4 mois. AGUTTES est à la disposition de ses acheteurs pour les orienter dans ces démarches ou pour transmettre les demandes au Service des Musées de France. AGUTTES ne pourra être tenu responsable des délais. AGUTTES ne sera en aucun cas responsable du refus ou d'un retard de la décision administrative. Le refus de délivrance d'un certificat ou d'une licence ne pourra en aucun cas justifier ni une absence ou retard de paiement par l'acheteur ni une annulation de la vente.

VI- LOI APPLICABLE ET TRIBUNAL COMPÉTENT

Les présentes CGV et les droits et obligations en découlant seront régis par la loi française.

Toute action en justice relative aux activités de vente d'AGUTTES sera tranchée par le Tribunal Judiciaire compétent en France, conformément à l'article L.321-37 du Code de commerce. En particulier, toutes les actions en justice impliquant des adjudicataires et/ou enchérisseurs ayant la qualité de commerçant seront tranchés par le Tribunal judiciaire de Nanterre.

Les enchérisseurs, adjudicataires ainsi que leurs mandataires reconnaissent que Neuilly-sur-Seine est le lieu d'exécution des prestations exclusif d'AGUTTES.

Les actions en responsabilité civile engagées à l'occasion des prisées et des ventes volontaires et judiciaires de meuble aux enchères publiques se prescrivent par cinq ans à compter de l'adjudication ou de la prisée.

Pour toute difficulté, le Commissaire du Gouvernement près du Conseil des maisons de vente peut être saisi gratuitement en vue de parvenir à une solution amiable. Les réclamations se font par voie postale au 19 avenue de l'Opéra, 75001 Paris ou en ligne sur le lien suivant : <https://conseilmaisonsdevente.fr/fr/reclamation>. Il est également possible de déposer une demande de règlement à l'amiable sur une plateforme européenne de règlement de litiges en ligne entre consommateurs et professionnel, accessible sur le lien suivant : https://ec.europa.eu/consumers/odr/main/index.cfm?event=main_home2_show&lng=FR

VII- DONNÉES PERSONNELLES

Les enchérisseurs sont informés qu'AGUTTES est susceptible de collecter et traiter les données les concernant conformément au Règlement Général sur la Protection des données n°2016/679 du 27 avril 2016 (RGPD) et à la loi « Informatique et Libertés » n°78-17 du 6 janvier 1978 modifiée par la loi n° 2018-493 du 20 juin 2018 relative à la protection des données à caractère personnel.

Les données sont collectées aux fins de gestion de leurs relations contractuelles ou précontractuelles (enregistrement à la vente, facturation, comptabilité, règlements, communication...). Ces données sont constituées d'informations telles que : noms, prénoms, adresse postale, adresse électronique, numéro de téléphone, coordonnées bancaires.

Les enchérisseurs sont informés qu'ils disposent d'un droit d'accès, de rectification, d'effacement, à la portabilité, d'opposition et de limitation à l'égard de ces données auprès d'AGUTTES. Les demandes doivent être exercées par écrit à l'adresse : communication@aguttes.com. Toute réclamation sur la législation applicable en matière de protection des données peut être portée devant la CNIL : www.cnil.fr.

VIII- PROPRIÉTÉ INTELLECTUELLE

AGUTTES est propriétaire de tout droit de reproduction sur son catalogue. Toute reproduction de celui-ci est interdite et constitue une contrefaçon. La vente

d'un lot n'implique en aucun cas cession des droits de propriété intellectuelle éventuellement applicables (représentation et/ou reproduction) sur l'œuvre.

IX- CONDITIONS PARTICULIÈRES

1- Frais de stockage

Le stockage des biens ayant fait l'objet d'une adjudication dans le cadre d'une vente aux enchères ou d'une vente de gré à gré qui ne seraient pas enlevés par l'acheteur à l'expiration d'un délai de 15 jours suivant la vente (jour de vente inclus), sera facturé comme suit :

- Bijoux et / ou articles d'horlogerie d'une valeur < 10 000€ = 15€ / jour de stockage ;
- Bijoux et / ou articles d'horlogerie d'une valeur > 10 001€ = 30€ / jour de stockage ;
- Autres lots < 1m³ = 3€ / jour ;
- Autres lots > 1m³ = 5€ / jour.

2- Objets mécaniques et électriques

Les objets mécaniques ou électriques proposés à la vente par AGUTTES sont exclusivement proposés à titre décoratifs. En tant que biens d'occasion, AGUTTES ne certifie en aucun cas leur état de fonctionnement. Nous recommandons aux acheteurs de venir voir les lots lors des expositions publiques avec un expert en la matière, et de faire vérifier le mécanisme électrique ou mécanique par un professionnel avant toute mise en marche.

3- Montres et horloges

Les articles d'horlogerie que nous vendons sont tous des biens d'occasion, ayant pour la plupart subi des réparations engendrant le remplacement de certaines pièces qui peuvent alors ne pas être d'origine. AGUTTES ne donne aucune garantie sur l'authenticité et le caractère original des composants d'un article d'horlogerie.

Les horloges peuvent être vendues sans pendules, poids ou clés et sauf mention expresse contraire, leur présence n'est pas garantie. Les bracelets de montres peuvent ne pas être d'origine et ne pas être authentiques.

Les montres de collection nécessitent un entretien général et régulier : des réparations ou révisions peuvent s'avérer nécessaires et sont à la charge de l'acheteur, AGUTTES ne donnant aucune garantie sur leur bon état de marche. AGUTTES recommande aux acheteurs de faire vérifier les montres par un horloger compétent avant chaque utilisation. Il revient aux acheteurs potentiels de s'assurer personnellement de la condition de l'objet.

4- Mobilier

Sans mention expresse indiquée dans le descriptif du lot, la présence de clés n'est aucunement garantie.

5- Espèces végétales et animales protégées

Les objets composés partiellement ou entièrement de matériaux provenant d'espèces de flore et de faune en voie d'extinction et/ou protégées sont marqués par le symbole ~ dans le catalogue. Le législateur impose de règles strictes pour l'utilisation commerciale de ces matériaux, en particulier en ce qui concerne le commerce de l'ivoire.

Les acheteurs sont informés que l'importation de tout bien composé de ces matériaux est interdite par de nombreux pays, ou bien exigent un permis ou un certificat délivré par les autorités compétentes des pays d'exportation et d'importation des biens. Les acheteurs sont entièrement responsables du bon respect des normes réglementaires et législatives applicables à l'exportation ou l'importation des biens composés partiellement ou totalement de matériaux provenant d'espèces en voie d'extinction et/ou protégées. AGUTTES ne sera en aucun cas responsable de l'impossibilité d'exporter ou d'importer un tel bien, et cela ne pourra être retenu pour justifier une demande de résolution ou d'annulation de la vente.

Si un client estime ne pas avoir reçu de réponse satisfaisante, il lui est conseillé de contacter directement, et en priorité, le responsable du département concerné. En l'absence de réponse dans le délai prévu, il peut alors solliciter le service clients à l'adresse serviceclients@aguttes.com, ce service est rattaché à la Direction Qualité de la SVV Aguttes.

GENERAL TERMS AND CONDITIONS OF SALE

SAS AGUTTES ("**AGUTTES**") is an operator of voluntary public auctions, registered with the "Conseil des maisons de vente" and governed by Articles L.321-4 et seq. of the French Commercial Code. In this capacity AGUTTES acts under a sales mandate as the seller's authorised representative who contracts with the successful bidder.

The present General Terms and Conditions of Sale ("**GTCS**") govern the relationship between AGUTTES and bidders for public auctions and private sales organised by AGUTTES.

AGUTTES may modify the GTCS in writing and/or orally prior to the sale. These modifications will be mentioned in the minutes of the sale.

I- THE PROPERTY OFFERED FOR SALE

Description of lots: The information provided in the auction catalogues engages the civil liability of AGUTTES and its experts, subject to the provisions mentioned below. **Only indications in the French language are binding on AGUTTES to the exclusion of any translations, which are free.** They may be subject to modifications or corrections until the moment of the auction in writing or orally. These modifications shall be recorded in the report of the auction, which will have probative force.

No other guarantee is given by AGUTTES, it being recalled that only the seller is bound by the warranty for hidden defects and the legal warranty of conformity. A certificate of authenticity of the lot will only be available if mentioned in the description of the lot.

The dimensions, weights and other information of the lots are given as an indication with a reasonable margin of error.

Restorations carried out as a precautionary measure, without altering the age and style characteristics, and which do not modify the specific nature of the lot, will not be mentioned in the description.

The absence of any indication of restoration, accident or incident in the catalogue or condition reports shall in no way imply that the lot is free from any past, present or repaired defect. Conversely, the mention of any defect does not imply the absence of other defects.

Special mentions appearing in the auction catalogue have the following meanings:

+ Lots forming part of a judicial sale following a court order entail the following buyer's fees: 14.40% including all taxes;

° Lots, in which AGUTTES or one of its partners has financial interests;

* Lots under temporary importation: subject to a 5.5% fee for works of art, collectibles and antiques (20% for wines and spirits, jewellery and multiples), to be borne by the buyer in addition to the selling costs and the auction price, unless the buyer resides outside the EU;

▫ Goods sold under the general VAT regime (for the total);

Lots visible only by appointment;

~ Lots made from materials derived from animal species. Import restrictions may apply;

= Deposit will be required for the lot.

Condition of lots: The lots are sold in the condition in which they are found at the time of sale with their imperfections and defects. As the lots are second-hand goods, no guarantee can be given as to their condition.

References to the condition of a lot in the catalogue or condition report may not be considered as an exhaustive description of the condition of said lot. Descriptions may not under any circumstances replace the personal examination of the lot as indicated below. Condition reports will be sent upon request but for indicative purposes only.

Preview of the lots: Potential bidders are required to personally examine the lots and documents available prior to the auction at a private appointment or at the public preview in order to verify the condition of the lots. Buyers are advised to be accompanied by an expert in the sector concerned by the auction.

Reproduction of lots: Not all defects and imperfections of the lots are visible in the photographs of the lots reproduced in the catalogues, online or in any other

communication medium. Photographs may not provide an entirely faithful image of the actual condition of a lot and may differ from what would be perceived by a direct observer (size, colour, etc.).

Estimates: Estimates are based on the state of technical knowledge on the day of the estimate, the quality of the lot, its provenance, its condition and the market conditions on the day of the estimate. They are provided for information purposes only and cannot be considered as a guarantee that the lot will be sold at the estimated price.

II- THE AUCTION

Registration for the auction

Important: the normal and priority method for bidding is to be present in the auction room. As a service, other methods are possible that require prior registration:

• **By telephone:** AGUTTES accepts, free of charge, to receive bids by telephone only for bidders who come forward before 6 p.m., on the last business day before the auction. The potential bidder must have received a prior confirmation email from AGUTTES to be called.

• **By purchase order:** Any person previously registered and wishing to bid will have the option to request the registration of purchase orders with AGUTTES on their behalf. The order must have been communicated in writing before 6 p.m. on the last business day before the auction, and the bidder must have received a confirmation email from AGUTTES. No unlimited order will be accepted. If AGUTTES receives multiple purchase orders for identical bidding amounts, the oldest order will be preferred.

• **Online via Live platforms:** An option for online bidding is available on platforms allowing remote participation in auctions electronically, upon prior registration. Purchasers using Live platforms are informed that the fees charged by these platforms will be at their exclusive expense.

Participation in the auctions by telephone, internet or order is carried out at the bidder's own risk and peril. AGUTTES cannot be held liable in the event of non-participation of the auction bidder for any reason whatsoever, particularly in the event of malfunction or default of any kind (lack of response from the bidder, error, interruption or omission in the reception of bids). Any malfunction or interruption of the telephone or live service will not prevent the auctioneer from continuing the auction, at his discretion.

Procedure for identifying bidders: AGUTTES reserves the right to ask any potential bidder to prove their identity and for a legal entity, to provide a Kbis extract less than three months old and its bank details, it being specified that only the legal representative of the company or any duly authorised person may bid on its behalf. In the event of non-compliance with the identification procedures, AGUTTES reserves the right to refuse auction registration. All lots sold will be invoiced in the name and address of the purchaser. No subsequent modification may be made. The bidder is deemed to act in his own name and will be solely responsible for the bids made unless duly registered beforehand that he is acting as an official agent of a third party in accordance with the conditions indicated below.

Any false information shall incur the liability of the successful bidder.

Deposit: For certain sales or duly identified lots, AGUTTES reserves the right to request potential bidders to pay a deposit of a specified amount before the auction, as well as any other guarantees and/or bank references deemed necessary. In this case, clients must contact AGUTTES no later than three business days before the auction. Deposits are to be made in euros by bank transfer or credit card at: <https://www.aguttes.com/depot-caution>.

If the bidder does not make any purchase during the auction, AGUTTES will reimburse the security deposit, without interest (subject to any right of set-off), within a maximum of 14 business days after the auction. AGUTTES shall not be liable for losses incurred due to fluctuations in exchange rates or bank charges relating to these transfers.

Mandate by a third party: The bidder with a mandate must inform AGUTTES of its existence during the identification and registration procedure and produce a copy of the mandate and any other documents requested by AGUTTES. In such a case, the bidder and the principal shall be jointly and severally liable.

Conduct of the auction: The auctioneer conducts the auction in a discretionary manner, ensuring the freedom and equality among all bidders, while respecting the established practices and customs of the profession. The auctioneer ensures the policing of the auction, which allows him to refuse bids or to withdraw a lot without having to justify it.

Adjudication: The highest final bid will be deemed the successful bidder, all accepted means of bidding combined (order, internet, telephone, on-site, etc.). The adjudication is formalised by the pronouncement of the word "Sold" in French ("Adjugé"), which forms the sales agreement between the seller and the successful bidder.

Each lot is identified with a number corresponding to the number assigned to it in the auction catalogue.

Sellers are prohibited from bidding directly on the lots they own.

In the event of a simultaneous "double-bid" recognised by the auctioneer, the lot will be put back up for auction again, with all bidders present being able to participate in this second adjudication.

Withdrawal: Each bid and adjudication is final and binds the person who placed it. The successful bidder may not withdraw his or her bid, whether they are present in the auction room, on the telephone, online or have placed a purchase order.

Transfer of risk and ownership: The transfer of ownership and risks between the seller and the successful bidder occurs when the auctioneer pronounces the word "sold" in French ("Adjugé"). AGUTTES disclaims any liability for losses and damages that the lots may suffer from the moment of adjudication. The successful bidder must insure the acquired lots as soon as the lot is adjudicated to him.

III- EXECUTION OF THE SALE

Buyer's premium: In addition to the hammer price, the successful bidder must pay a fixed buyer's premium, due for each acquired lot, calculated as follows:

- **25%** excl. tax + VAT at the rate in force, i.e. **30% including tax on the first €150,000**
- **23%** excl. tax + VAT at the rate in force, i.e. **27,6% including tax for amounts over €150,001.**

Exception: For books which benefit from a reduced VAT rate: 25% (excluding taxes), i.e. 26.37% (including taxes).

In addition to the hammer price and the buyer's premium, the successful bidder must pay all taxes and duties including VAT as well as any administrative, handling, and storage costs.

Payment of the sums due must be made **"in one single instalment"** by the successful bidder, immediately after adjudication. Payment is made in euros. Any potential bank charges applicable will not be deducted from the amounts due.

VAT: The VAT rate is 20% (or 5.5% for books). As a matter of principle, unmarked lots will be sold under the VAT gross margin scheme. The buyer's premium and additional costs will be increased by an amount in lieu of VAT, which will not be separately mentioned in our sale slips.

By way of exception, and at the request of the seller, the general VAT system may be applied to goods offered for auction by an EU professional. These goods will be marked by the α sign.

Possible VAT refunds apply for:

1- The professional from the European Union, (i) with an intra-Community VAT number and (ii) providing proof of the export of lots from France to another Member State;

2- Non-residents of the European Union upon provision of (i) a customs export document, on which AGUTTES appears as sender (ii) when the export occurs within three months of the auction date or the date of obtaining the export permit.

Payment terms

Legal payment methods accepted by AGUTTES' accounting (payments by credit card or wire transfer are strongly recommended):

- **Credit card:** bank charges, which usually vary between 1 and 2%, are not borne by the auction house;

- **American Express card:** a commission of 2.95% (including taxes) will be charged for all payments. Remote card payments and split payments in several instalments for the same lot with the same card are not allowed;

- **Online payment:** up to €10,000 to <https://www.aguttes.com/paiement-en-ligne>

- **Bank transfer:** from the buyer's account and indicating the invoice number:

IBAN FR76 3006 6109 1300 0203 7410 222
BIC CMCIFRPP
Account holder AGUTTES
Direct debit CIC PARIS ETOILE ENTREPRISES
178 RUE DE COURCELLES - 75017 PARIS

- **Cash:** Articles L.112-6 and D.112-3 of the French Monetary and Financial Code: (i) Up to €1,000 for French tax residents or individuals acting for the purposes of a professional activity; (ii) Up to €15,000 for individuals whose tax residence is abroad (upon presentation of a passport and proof of residence);

- **Cheque** (as a last resort): Upon presentation of two forms of identification documents. No time limit for cashing is accepted in the event of payment by cheque. Issuance will only be possible twenty days after payment. Foreign cheques are not accepted.

Defaulting auction winner: In the absence of timely payment by the buyer, the item may be put back up for auction upon reiteration of the bids at the seller's request in accordance with the procedure of Article L.321-14 of the French Commercial Code. If the seller does not make this request within three months of the auction, the sale shall be automatically cancelled.

In all cases, the defaulting buyer, due to lack of payment, shall be held liable to pay to AGUTTES:

- All costs and incidental expenses incurred by AGUTTES relating to the collection of unpaid invoices (including legal fees);
- Late payment penalties calculated by applying interest rates at the European Central Bank (ECB) semi-annual key rate (refinancing rate or Refi) increased by five points on the total amount;
- Damages to compensate for the loss suffered by AGUTTES (purchase costs, fees and commissions, VAT, storage, etc.).

AGUTTES reserves the right to:

- Communicate the name and contact details of the defaulting buyer to the seller in order to enable the latter to assert their rights;
- Exercise or have exercised all the rights and remedies, in particular the right of retention, over any property of the defaulting buyer, of which AGUTTES may have custody;
- Prohibit the defaulting successful bidder from bidding in future auctions organised by AGUTTES or make the possibility of bidding in future auctions contingent upon the payment of a prior provision;
- Proceed to the registration of the defaulting bidder on a database of bad payers shared among different participating auction houses.

Indeed, AGUTTES is a member of the Central Register for the prevention of unpaid dues of auctioneers upon which incidents of non-payment are likely to be registered.

The rights to access, rectify and object for legitimate reasons may be exercised by the concerned debtor at Symev 15 rue Freycinet 75016 Paris.

Collection and storage of lots: An awarded lot may only be delivered to the buyer after full payment of the purchase slip, received by the AGUTTES bank account.

The lots will be handed over to the purchaser in person after presentation of any document proving his identity or to the third party appointed by him and to whom he has entrusted an original power of attorney and a copy of his identity document. The lot is collected at the buyer's sole risk and expenses.

Lots that have not been collected on the same day after the end of the auction must be collected by the buyer upon appointment with the person mentioned for this purpose on the contact page at the beginning of the auction catalogue. The location of the collection place will be indicated in the email accompanying the invoice.

The applicable storage fees are mentioned in the "Special Terms and Conditions" below.

Resale of paid and non-collected lots: In the event that one or more lots awarded and paid for in the course of an auction have still not been collected by the buyer within the timeframe agreed upon in the "Special Terms and Conditions" below and that the applicable storage, custody and preservation costs exceed the auction value of the lot(s), AGUTTES reserves the right to put the lot(s) back up for auction or sale in order to reimburse all costs due.

IV- PRE-EMPTION RIGHT

The French State may exercise a pre-emptive right on any public or private sale or auction of cultural property. The State has a period of 15 days from the public sale to confirm the exercise of its pre-emptive right to buy and to subrogate itself to the buyer.

V- EXPORT

The export formalities (requests for certificate for a cultural good, export license) for a given lot are the responsibility of the purchaser and may require a fourmonth delay. AGUTTES is at the disposal of its buyers to guide them through these procedures and to assist them in the submission of requests to the French Museums Service ("Service des Musées de France").

AGUTTES cannot be held responsible for delays. Under no circumstances can AGUTTES be held liable for the refusal or delay of the administrative decision. The refusal to issue a certificate or a license may not under any circumstances justify a default or delay in payment by the buyer or a cancellation of the sale.

VI- APPLICABLE LAW AND COMPETENT COURT

The present GTCS and the rights and obligations arising from them will be governed by French law.

Any legal action relating to the sales activities of AGUTTES will be settled by the competent Judicial Court in France, in accordance with article L.321-37 of the French Commercial Code. In particular, all legal actions involving successful bidders and/or bidders with the status of commercial traders according to French law will be decided by the Nanterre Judicial Court.

Bidders, successful bidders and their representatives acknowledge that Neuilly-sur-Seine is the exclusive place of performance of AGUTTES' services.

Civil liability claims arising from auctions and voluntary and judicial sales of furniture by public auction are subject to a limitation period of five years from the date of the auction.

Any difficulty may be referred free of charge to the Government Commissioner at the "Conseil des maisons de vente" with a view to reaching an amicable solution. Complaints may be made by post to 19 avenue de l'Opéra, 75001 Paris, or online at the following link: <https://conseilmaisonsdevente.fr/en/claim>. It is also possible to submit a request for an out-of-court settlement on a European platform for the settlement of online disputes between consumers and professionals, accessible at the following link: <https://ec.europa.eu/consumers/odr/main/index.cfm?event=main.home2.show&lng=EN>.

VII- PERSONAL DATA

Bidders are informed that AGUTTES may collect and process data concerning them in accordance with the General Data Protection Regulation no. 2016/679 of 27 April 2016 (GDPR) and the French Data Protection Act no. 78-17 of 6 January 1978 amended by Law No. 2018-493 of 20 June 2018 on the protection of personal data.

Data is collected for the purposes of managing their contractual or pre-contractual relations (registration for auction, invoicing, accounting, payments, communication, etc.). This data consists of information such as: surnames, first names, postal address, email address, telephone number, bank details.

Bidders are informed that they have a right of access, rectification, erasure, portability, opposition, and limitation with regard to such data with AGUTTES. Requests must be made in writing to: communication@aguttes.com. Any complaint about the data protection legislation may be brought before the CNIL: www.cnil.fr.

VIII- INTELLECTUAL PROPERTY

AGUTTES owns all reproduction rights to its auction catalogue. Any reproduction thereof is prohibited and constitutes a counterfeiting. The sale of a lot does not in any way imply the assignment of any applicable intellectual property rights applicable (representation and/or reproduction) to the work.

IX- SPECIAL TERMS AND CONDITIONS

1- Storage costs

The storage of goods subject to an auction or a private sale that are not collected by the buyer within 15 days of the auction (including the day of the sale), will be charged as follows:

- Jewellery and / or watches worth < €10.000 = €15 / day of storage
- Jewellery and / or watches worth > €10.001 = €30 / day of storage
- Other lots < 1m³ = €3 / day
- Other lots > 1m³ = €5 / day.

2- Mechanical and electrical objects

Mechanical or electrical objects offered for sale by AGUTTES are exclusively offered for decorative purposes. As they represent second-hand goods, AGUTTES does not under any circumstances certify their operational condition. We recommend that buyers inspect the lots during the public preview of an auction accompanied by an expert in the concerned sector, and to have the electrical or mechanical mechanism checked by a professional before any operation of the lot.

3- Watches and clocks

The watches and clocks we sell are all second-hand goods, most of which have the most part undergone repairs resulting in the replacement of certain parts which may not be original. AGUTTES does not provide any guarantee on the authenticity and originality of the components of a timekeeping item.

Clocks may be sold without pendulums, weights, or keys and unless otherwise stated, their presence is not guaranteed. Watch straps may not be original and may not be authentic.

Collector's watches require general and regular maintenance: repairs or overhauls may be necessary and are the responsibility of the buyer, as AGUTTES does not provide any guarantee on their proper functioning. AGUTTES recommends that buyers have watches and clocks checked by a competent watchmaker before each use.

It is the responsibility of potential buyers to personally verify the condition of the item.

4- Furniture

Unless expressly stated in the lot description, the presence of keys is not guaranteed.

5- Protected plant and animal species

Objects partially or entirely composed of materials from endangered and/or protected species of flora and fauna are marked by the symbol ~ in the catalogue. Legislators impose strict rules for the commercial use of these materials, in particular regarding ivory trade.

Buyers are informed that the import of any goods composed of these materials is prohibited by many countries, or requires a permit or certificate issued by the competent authorities of the countries of export and import of the goods. Purchasers are entirely responsible for the proper compliance with all regulatory and legislative standards applicable to the export or import of goods composed partially or entirely of materials originating from endangered and/or protected species. AGUTTES will not be held liable for the impossibility of exporting or importing such goods, and this cannot be used to justify a request for cancellation of the sale.

If a customer feels that he or she has not received a satisfactory response, he or she is advised to contact the head of the relevant department directly, as a matter of priority. In the absence of a response within the specified timeframe, the customer may then contact customer service at serviceclients@aguttes.com, which is attached to the Quality Management Department of SVV Aguttes.

COMMENT VENDRE ?

HOW TO SELL?

1 RASSEMBLER VOS INFORMATIONS

GATHERING YOUR INFORMATION

Afin de réaliser une estimation précise de vos biens, n'hésitez pas à nous fournir toutes les informations en votre possession (photos, dimensions, date, signature, caractéristiques techniques, provenance, état de conservation, etc.).

In order to make an accurate estimate of your property, please provide us with all the information you have (photos, dimensions, date, signature, technical characteristics, provenance, state of preservation, etc.).

2 NOUS CONTACTER

CONTACT US

Pour inclure vos biens dans nos prochaines ventes ou demander conseil, n'hésitez pas à contacter directement nos départements spécialisés basés à Neuilly-sur-Seine. Vous pouvez également vous rapprocher de nos représentants locaux, à Aix-en-Provence, Lyon, Bruxelles ou Genève afin de bénéficier d'un service de proximité.

Si vous êtes disposés à proposer à la vente un ensemble important comportant plusieurs spécialités, le département Inventaires & Collections particulières est à votre disposition pour coordonner votre projet. Nos estimations sont gracieuses et confidentielles.

To include your property in our next sales or to ask for advice, please do not hesitate to contact our specialist departments based in Neuilly-sur-Seine. You can also contact our local representatives in Aix-en-Provence, Lyon, Brussels or Geneva to benefit from a local service. You can also contact our local representatives in Aix-en-Provence, Lyon, Brussels or Geneva to benefit from a local service. If you are willing to offer for sale an important ensemble comprising several specialities, the Inventories & Private Collections department is at your disposal to coordinate your project. Our valuations are free and confidential.

3 ORGANISEZ UN RENDEZ-VOUS D'EXPERTISE

ORGANISE AN APPRAISAL MEETING

Pour donner suite aux éléments reçus et à une première analyse de votre demande, nous déterminons avec vous le type de vente le plus adapté. Un rendez-vous s'organise afin d'avancer dans l'expertise et vous donner plus de précisions sur nos services. Nous sommes joignables par e-mail ou par téléphone.

Based on the information we receive and an initial analysis of your requirements, we will work with you to determine the most suitable type of sale. We will then arrange a meeting with you to go through the details of the appraisal and give you more information about our services. We can be contacted by e-mail or telephone.

4 CONTRACTUALISER

CONTRACTING

Les conditions financières (estimation, prix de réserve, honoraires) et les moyens alloués à la mise en vente (promotion, transport, assurance...) sont formalisés dans un contrat. Celui-ci peut être signé lors d'un rendez-vous ou à distance de manière électronique.

The financial conditions (valuation, reserve price, fees) and the resources allocated to the sale (promotion, transport, insurance, etc.) are formalised in a contract. This can be signed during an appointment or electronically from a distance.

5 VENDRE

SELL

Chacun de nos départements organise 4 ventes aux enchères par an ainsi que des ventes online. Après la clôture des enchères, le département vous informe du résultat et vous recevrez le produit de celles-ci sous 4 à 6 semaines.

Each of our departments organises 4 auctions a year, as well as online sales. Once the auction has closed, the department will inform you of the result and you will receive the proceeds within 4 to 6 weeks.

COMMENT ACHETER ?

HOW TO BID?

1 S'ABONNER À NOTRE NEWSLETTER ET NOUS SUIVRE SUR LES RÉSEAUX SOCIAUX

SUBSCRIBE TO OUR NEWSLETTER AND FOLLOW US ON SOCIAL NETWORKS

- S'inscrire à la newsletter pour être informé des Temps forts chez Aguttes, suivre les découvertes de nos spécialistes et recevoir les e-catalogues.
- Être informé de notre actualité sur les réseaux sociaux.

Subscribe to our newsletter to keep up to date with the highlights at Aguttes, follow our specialists' discoveries and receive e-catalogues.

Keep up to date with our news on social networks.

3 ENCHÉRIR

BID

- Venir et enchérir en salle.
- S'enregistrer pour enchérir par téléphone auprès de bid@aguttes.com.
- S'enregistrer pour enchérir sur le Live (solution recommandée pour les lots à moins de 5000€).
- Laisser une enchère maximum auprès de bid@aguttes.com.

Come and bid in the auction room.
Register to bid by telephone at bid@aguttes.com.
Register to bid on Live (recommended for lots under €5,000).
Leave a maximum bid at bid@aguttes.com.

2 AVANT LA VENTE, DEMANDER DES INFORMATIONS AU DÉPARTEMENT

BEFORE THE SALE, REQUEST INFORMATION FROM THE DEPARTMENT

Nous vous envoyons, sur demande, des informations complémentaires par e-mail : rapports de condition, certificats, provenance, photos... Nous vous envoyons des photos et vidéos complémentaires par MMS, WhatsApp, WeChat. Chaque lot présenté a été préalablement examiné puis décrit en application du décret Marcus (3 mars 1981). La responsabilité d'Aguttes, selon la législation en vigueur, quant à l'authenticité du bien présenté est engagée.

Nous vous accueillons pour une visite privée sur rendez-vous. Nous vous invitons systématiquement aux expositions publiques quelques jours avant la vente. Si vous ne pouvez pas vous déplacer, nous programmons une conversation audio ou vidéo pour échanger avec vous.

On request, we can send you additional information by e-mail: condition reports, certificates, provenance, photos, etc. We can send you additional photos and videos by MMS, WhatsApp or WeChat. Each lot presented has been examined and described in accordance with the Marcus Decree (3 March 1981). Aguttes is responsible for the authenticity of the items presented, in accordance with current legislation.

We systematically invite you to public exhibitions a few days before the sale. If you are unable to attend, we can arrange an audio or video chat with you.

4 PAYER ET RÉCUPÉRER SON LOT

PAY AND RECEIVE YOUR PROPERTY

- Régler son achat (virement ou paiement en ligne par carte bancaire recommandés).
- Venir ensuite récupérer son lot ou missionner un transporteur.

Pay for your purchase (bank transfer or online payment by credit card recommended).
Then collect your order or arrange for a courier to collect it.

LA MAISON



Vente Arts décoratifs du XX^e & Design, février 2024

50 ANS DE PASSION DES ENCHÈRES

Restée indépendante, sans actionnaire extérieur, la maison Aguttes s'est hissée au fil des années, au rang d'acteur français majeur du marché de l'art. Avec une année record de 86,5 millions d'euros de ventes réalisées en 2022*, elle confirme ce positionnement de leader européen. Cette croissance s'articule autour des valeurs de transparence dans l'intermédiation, de discrétion, de rigueur et d'audace. Fondée à Clermont-Ferrand en 1974 par Claude Aguttes, restée familiale avec trois enfants actifs au sein de la maison, elle se compose aujourd'hui d'une équipe de 60 personnes qui constitue sa qualité première. Avec une salle des ventes internationale située dans l'ouest parisien et des bureaux de représentation à Lyon, Aix-en-Provence, Bruxelles et Genève, la maison se distingue par son service personnalisé et sa réactivité. Les experts internalisés de 15 départements permettent la valorisation et la vente de grandes collections, de tableaux, d'objets, de bijoux ou encore d'automobiles d'exception. Avec sa force de frappe en communication et ses acheteurs à 50% internationaux, la maison atteint régulièrement des records mondiaux. Consciente de la confiance que lui accordent ses vendeurs, elle reste au service de ces derniers avant tout.

NOTRE MISSION : L'ART DE LA TRANSMISSION À LA FRANÇAISE

L'ensemble des collaborateurs de la maison sont au service du beau, de la transmission émotionnelle et intellectuelle entre les collectionneurs. Chaque œuvre d'art ou bien d'exception doit être défendu au mieux sur le marché. L'obtention du meilleur prix d'adjudication est l'objectif intrinsèque de la vente aux enchères. Nos responsables de départements s'engagent personnellement à honorer la confiance de leurs clients en les conseillant et en garantissant leurs intérêts. C'est l'ADN de notre maison familiale.

POURQUOI AGUTTES ?

Expertise

Plus de 15 départements spécialisés

Accompagnement personnalisé

Agilité pour la vente de lots à fort potentiel

Records à l'international

Plus de 50% d'acheteurs étrangers

Culture de l'excellence

Pour des lots allant de 10 000 à 2 millions d'euros

Fréquence des ventes

4 ventes aux enchères annuelles par spécialité

DÉPARTEMENTS SPÉCIALISÉS & SERVICES

Pour inclure vos biens, contactez-nous !

Estimations gratuites et confidentielles sur rendez-vous

Art impressionniste & moderne

Pierre-Alban Viquant
+33 1 47 45 08 20 • +33 7 64 41 09 04
viquant@aguttes.com

Arts d'Asie

Clémentine Guyot
+33 1 47 45 00 90 • +33 7 83 19 05 89
guyot@aguttes.com

Arts décoratifs du XX^e & Design

Jessica Remy-Catanese
+33 1 47 45 08 22 • +33 7 61 72 43 19
remy@aguttes.com

Automobiles de collection Automobilia

Gautier Rossignol
+33 1 47 45 93 01 • +33 7 45 13 75 78
rossignol@aguttes.com

Bagagerie

Éléonore des Beauvais
+33 1 41 92 06 47
desbeauvais@aguttes.com

Bijoux & Perles fines

Philippine Dupré la Tour
+33 1 41 92 06 42 • +33 6 17 50 75 44
duprelatour@aguttes.com

Cartes de collection Sports

François Thierry
+33 1 41 92 06 69
thierry.consultant@aguttes.com

Collections particulières

Sophie Perrine
+33 1 41 92 06 44 • +33 7 60 78 10 27
perrine@aguttes.com

Grands vins & Spiritueux

Pierre-Luc Nourry
+33 1 47 45 91 50 • +33 7 63 44 69 56
nourry@aguttes.com

Instruments de musique & Archets

Hector Chemelle
+33 1 41 92 06 68 • +33 7 69 02 70 85
chemelle@aguttes.com

Livres anciens & modernes Affiches, Manuscrits & Autographes

Sophie Perrine
+33 1 41 92 06 44 • +33 7 60 78 10 27
perrine@aguttes.com

Mobilier, Sculpture & Objets d'art Haute époque

Grégoire de Thoury
+33 1 41 92 06 46 • +33 7 62 02 04 72
thoury@aguttes.com

Montres de collection

Claire Hofmann
+33 1 47 45 93 08 • +33 7 49 97 32 28
hofmann@aguttes.com

Peintres d'Asie : Chine et Vietnam

Charlotte Aguttes-Reynier
+33 1 41 92 06 49 • +33 6 63 58 21 82
reynier@aguttes.com

Post-war & Art contemporain

Ophélie Guillerot
+33 1 47 45 93 02 • +33 7 60 78 10 07
guillerot@aguttes.com

Tableaux & Dessins anciens

Victoria Damidot
+33 1 47 45 91 57
damidot@aguttes.com

Inventaires & Partages

Claude Aguttes et Sophie Perrine, commissaires-priseurs
+33 1 41 92 06 44 • perrine@aguttes.com

SIÈGE SOCIAL Salle des ventes

Aguttes Neuilly
+33 1 47 45 55 55

BUREAUX Représentation & estimations

Aix-en-Provence
Adrien Lacroix
+33 6 69 33 85 94 • adrien@aguttes.com

Lyon
Marie de Calbiac
+33 4 37 24 24 24 • calbiac@aguttes.com

Bruxelles
Ernest van Zuylen
+32 487 14 11 13 • vanzuylen@aguttes.com

Genève
Côme Bizouard de Montille
+41 225 196 884
montille.consultant@aguttes.com

VENTES À VENIR

2024 De octobre
à décembre

31 OCTOBRE
À 14H30

Mode & Accessoires griffés

AGUTTES NEUILLY

05 NOVEMBRE
À 14H30

**Peintres d'Asie
Art moderne vietnamien**

AGUTTES NEUILLY

14 NOVEMBRE
À 14H30

**Arts décoratifs
du XX° & Design**

AGUTTES NEUILLY

20 NOVEMBRE
À 14H30

Arts classiques

AGUTTES NEUILLY

21 NOVEMBRE
À 14H30

Maîtres anciens

AGUTTES NEUILLY

26 NOVEMBRE
À 11H

Grands vins & Spiritueux

AGUTTES NEUILLY

28 NOVEMBRE
À 14H30

**Art impressionniste
& Moderne**

AGUTTES NEUILLY

30 NOVEMBRE
À 14H30

**Instruments de musique
& Archets**

AGUTTES NEUILLY

01 DÉCEMBRE
À 15H30

**Automobiles de collection
La vente d'Automne**

ESPACE CHAMPERRET, PARIS

03 DÉCEMBRE
À 14H30

Arts d'Asie

AGUTTES NEUILLY

05 DÉCEMBRE
À 15H

Post-War & Art contemporain

AGUTTES NEUILLY

09 DÉCEMBRE
À 17H

Montres de collection

AGUTTES NEUILLY

10 DÉCEMBRE
À 14H30

**Arts décoratifs
du XX° & Design**

AGUTTES NEUILLY

11 DÉCEMBRE
À 14H30

Bijoux & Perles fines

AGUTTES NEUILLY

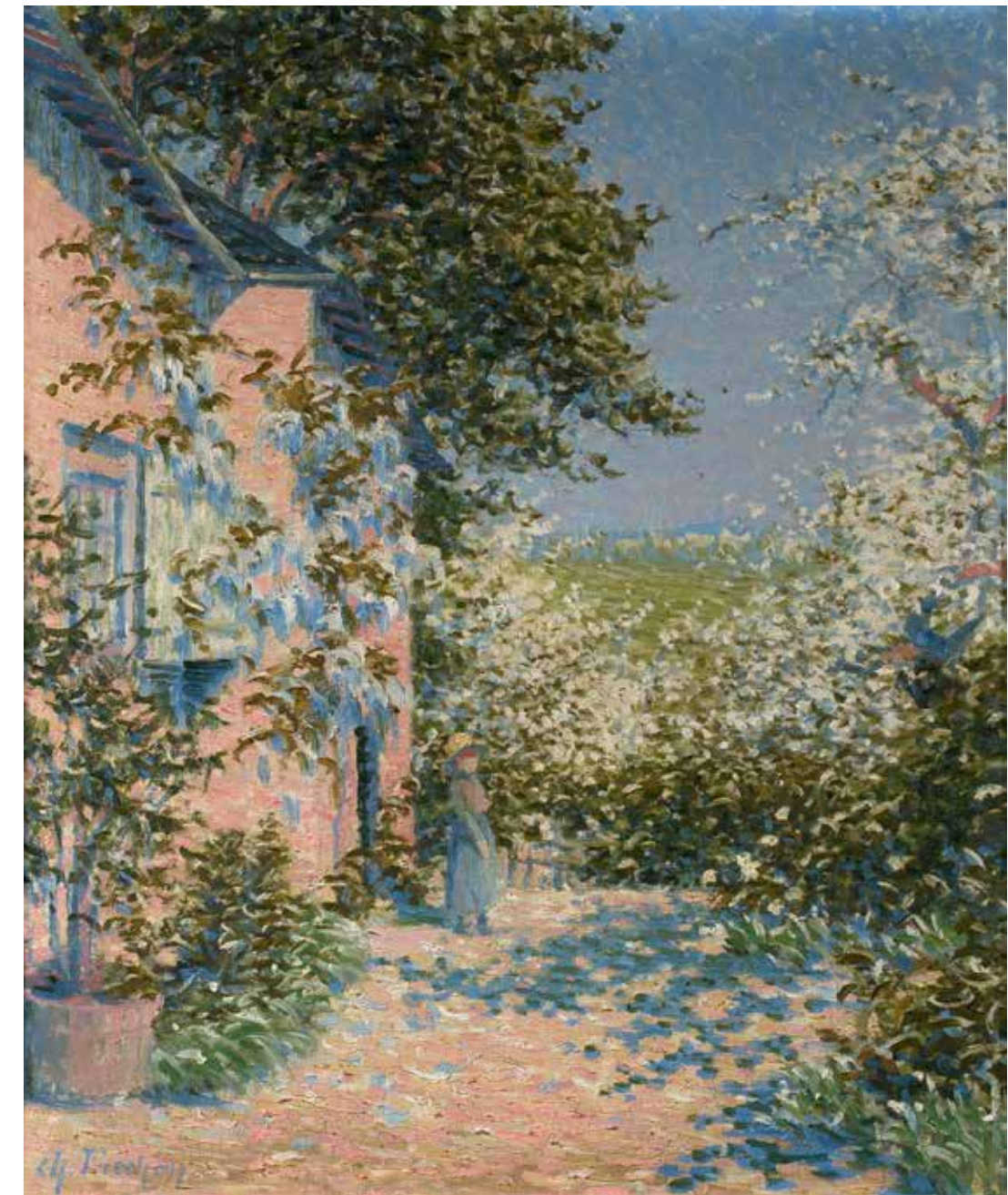
15 DÉCEMBRE
À 14H30

Sports

AGUTTES NEUILLY

Art impressionniste & moderne

PROCHAINE VENTE
28 NOVEMBRE 2024



Charles Frechon (1856-1929)
Pommiers en fleurs et glycines, 1895
Huile sur toile
Signée en bas à gauche
73 x 60 cm
Ancienne collection
François Depeaux (1853-1920)
En vente le 28 novembre 2024

Ce calendrier est sujet à modifications.
Retrouvez toutes nos dates de ventes sur [agutttes.com](https://www.agutttes.com)

Arts d'Asie

PROCHAINE VENTE
3 DÉCEMBRE 2024

TIBET XVII^e SIÈCLE
Statue de Syama Tara en bronze à patine brune
Vendue 24 900 €



Contact : Clémentine Guyot
+33 (0)1 47 45 00 90 • guyot@aguttes.com

AGUTTES

Post-war & Art contemporain

PROCHAINE VENTE
5 DÉCEMBRE 2024

Gérard Fromanger (1931 - 2021)
Danièle - Série Splendeurs, Février 1976
Huile sur toile signée, datée, titrée
et annotée au dos.
130 x 97 cm.

Contact : Ophélie Guillerot
+33 (0)1 47 45 93 02 • guillerot@aguttes.com



Montres de collection

PROCHAINE VENTE
9 DÉCEMBRE 2024

Rolex Oyster Cosmograph
Ref. 6263
Vers 1975



Contact : Claire Hofmann
+33 (0)7 49 97 32 28 • hofman@aguttes.com

AGUTTES





AGUTTES