

AGUTTES

**ARTS DÉCORATIFS
DU XX^e & DESIGN**

29 février 2024





CONTACT POUR CETTE VENTE



Responsable du département Commissaire-priseur habilité

Jessica Remy-Catanese
+33 (0)7 61 72 43 19
remy@aguttes.com

Directeur du pôle Luxe & art de vivre

Philippine Dupré la Tour
duprelatour@aguttes.com

Enchères par téléphone Ordre d'achat

bid@aguttes.com

Relations acheteurs

Marie du Boucher
+33 (0)1 41 92 06 41
duboucher@aguttes.com

Département Marketing & communication

Clémence Lépine
lepine@aguttes.com

Relations médias

Anne-Sophie Philippon
+33 (0)6 27 96 28 86
pr@aguttes.com

Relations Asie

Aguttes 拍卖公司可提供中文服务
(普通话及粤语), 请直接联系
jiayou@aguttes.com

Président Claude Aguttes

Directeur général Philippine Dupré la Tour

Associés

Directeur associé
Charlotte Aguttes-Reynier

Associés

Sophie Perrine, Gautier Rossignol,
Maximilien Aguttes

Aguttes (SVV 2002 - 209)

Commissaires-priseurs habilités
Claude Aguttes, Sophie Perrine,
Pierre-Alban Vinquant,
Jessica Remy-Catanese

SELARL Aguttes & Perrine

Commissaire-priseur judiciaire

ARTS DÉCORATIFS DU XX^e & DESIGN

Vente aux enchères

Aguttes Neuilly

164 bis, avenue Charles-de-Gaulle, 92200 Neuilly-sur-Seine

Jeudi 29 février 2024, 14h30

Exposition publique

Aguttes Neuilly

Samedi 24 février : 11h - 17h

Du lundi 26 au mercredi 28 février : 10h - 18h

Cliquez et enchérissez sur [aguttes.com](https://www.aguttes.com)

Important : Les conditions de vente sont visibles en fin de catalogue.
Nous attirons votre attention sur les lots précédés de +, °, *, #, ##, ~
pour lesquels s'appliquent des conditions particulières.

Aguttes Neuilly

164 bis, avenue Charles-de-Gaulle, 92200 Neuilly-sur-Seine

AGUTTES

Index

ADNET lot 69

ARGUEYROLLES lot 124

ARGY-ROUSSEAU lots 9 à 16

ARLUS lot 31

ASTUGUEVIEILLE lot 145

BIANCONI lot 56

BITTER lot 127

BOCOLA lot 111

BONETTI lot 129

BROTTO lot 148

BUFFA lot 32

CAPRON lots 53 et 82

CARDIN lots 81 et 99

CHAPO lots 57, 59, 62, 65, 66, 68, 70, 72 et 79

CHIA lots 141 et 146

COHEN lot 116

CULOT lots 60 et 61

D'ALISI lot 140

DARO lots 80, 97, 100 et 105

DAUM NANCY lot 7

DIXON lot 134

DOMINIONI lot 94

DU PLANTIER lot 46

DUVAL-BRASSEUR lot 101

ÉTABLISSEMENTS GALLÉ
lots 1, 5, 6

GALLÉ lots 2 et 3

GAMBA & GUERRA lot 108

GAROUSTE & BONETTI
lots 125, 126, 128

GJERLØV-KNUDSEN & LIND
lot 77

GRAY lot 24

HERBST lot 25

INGRAND lot 49 et 88

JAKOBSSON lots 76, 87, 96, 131

JEANNERET lot 50

JOLAIN lots 71 et 83

JOUVE lots 54 et 78

LALIQUE lots 26, 27, 29

LE GALL lots 120 et 121

LEBOVICI lots 106, 109

LELEU lots 34, 35, 36 ,37

LELLI lot 90

LES DALO lot 82

MAISON CHARLES lot 104

MAISON JANSEN lots 118, 123

MAISON VÉRONÈSE lot 41

MAJORELLE lot 4

MANGIAROTTI lot 86

MARTEL lot 19

MARTIN SZEKELY lot 113

MATHIAS lots 98, 102, 103

MAYODON lot 21

MENDINI lot 43

MICHALON lots 95, 119, 149,
151, 152, 153

MOUILLE lot 39

MUNARI lots 136 à 144, 146, 147

OLIVIERI lot 92

ORLANDO lot 67

PALADINO lot 147

PASCAUD lots 28, 30 et 33

PAULIN lot 52

PERRIAND lots 23, 51, 55, 73 à 75

PERZEL lot 22

PONTI lot 48

POUCHAIN lot 150

PUTMAN lot 133

REGUITTI lot 40

RUHLMANN lots 17 et 20

SAAZS lot 91

SARFATTI lot 45

SCARPA lots 142, 143 et 144

SCIOLARI lot 42

SOTTASAS lots 110, 112, 114 et 117

STARCK lot 135

STILNOVO lots 58, 63, 111, 122
et 154

TAKAHAMA lot 130

THUN lot 115

VENINI lots 56, 89

WALTER & BERGÉ lot 8

ZEVI lot 93



1

ÉTABLISSEMENTS GALLÉ (1904 - 1936)

LAMPE CHAMPIGNON

En verre multicouche orangé sur fond satiné,
à décor gravé à l'acide de branches de cerisier.
Signatures gravées à l'acide « Gallé » sur le fût
et sur l'abat-jour.
Monture en bronze.

Haut. 63,5 cm - Diam. 33,5 cm
(Légères usures et rayures)

*A mushroom lamp, orange multi-layered glass,
acid-etched decoration, bronze mount. Signed.
25 x 13 3/16 in.*

4 000 - 6 000 €



2

ÉMILE GALLÉ (1846 - 1904)

VASE CYLINDRIQUE TORSADÉ
 En verre translucide, à décor émaillé polychrome de fleurs et de feuillages, reposant sur une base circulaire.
 Signature émaillée « E. Gallé Nancy ».
 Haut. 32,5 cm
 (Légères usures)
*A cylindrical glass vase, polychrome enamelled decoration, on a circular base.
 Signed.
 12 13/16 in.*

2 000 - 3 000 €



3

ÉMILE GALLÉ (1846 - 1904)

VASE CYLINDRIQUE
 En verre translucide, à décor émaillé polychrome de feuilles et de légumes, reposant sur une base circulaire.
 Signature « Gallé », étiquettes « Émile Gallé Nancy » et « Clain & Perrier Rue du Bac et Boulevard Saint-Germain ».
 Haut. 34,5 cm
 (Légères usures à la base et usures à la dorure)
*A cylindrical glass vase, polychrome enamelled decoration, on a circular base. Signed, labels.
 13 9/16 in.*

2 500 - 3 500 €

4

LOUIS MAJORELLE (1859 - 1926)

VITRINE
 En noyer mouluré et marqueterie, à corps quadrangulaire ouvrant par une porte centrale vitrée en partie haute découvrant une étagère, flanquée de part et d'autre de quatre étagères ouvertes. Signature gravée « L. Majorelle Nancy ».
 Haut. 173 cm - Larg. 79 cm - Prof. 38 cm
*A walnut and marquetry showcase, opening with a central glass panel, with lateral shelves.
 Signed.
 68 1/8 x 31 1/8 x 14 15/16 in.*

2 000 - 3 000 €



détail





5

ÉTABLISSEMENTS GALLÉ (1904 - 1936)

LAMPE CHAMPIGNON

En verre multicouche violet et orangé sur fond rose, à décor gravé à l'acide de pampres de vigne.

Signatures gravées à l'acide « Gallé » sur le fût et sur l'abat-jour.

Monture en bronze.

Haut. 53,5 cm - Diam. 31 cm
(Accident au col, légères usures)

A mushroom lamp, multi-layered glass with acid-etched decoration, bronze mount. Signed. 21 1/16 x 12 3/16 in.

3 000 - 4 000 €



6

ÉTABLISSEMENTS GALLÉ (1904 - 1936)

LUSTRE

Vasque centrale ronde à corps bombé et trois cache-ampoule latéraux coniques, en verre multicouche bleu nuancé violet sur fond blanc, à décor floral gravé à l'acide.

Monture en bronze doré à décor de fleurs stylisées et frise d'épis.

Signatures gravées à l'acide « Gallé ».

Haut. 100 cm - Diam. 46 cm
(Accident sur la vasque)

A chandelier, multi-layered glass with acid-etched decoration, gilt bronze mount. Signed. 39 3/8 x 18 1/8 in.

8 000 - 12 000 €

COLLECTION DE VEILLEUSES DE GABRIEL ARGY-ROUSSEAU

Lots 9 à 16

« Le procédé de la pâte de verre est certainement le plus artistique et le plus personnel de tous les procédés du travail du verre et du cristal, car il permet à l'artiste de rendre facilement toute sa pensée »

Gabriel Argy-Rousseau



7

DAUM NANCY

SPECTACULAIRE VASE BALUSTRE

En verre translucide teinté vert en partie supérieure sur fond givré et granité, à décor gravé à l'acide et émaillé d'un vol de grues, émaux gris, noirs et rouges, décor doré en partie supérieure d'une frise de fleurs d'eau et de chutes de capillaires, décor à la base de nénuphars. Signature émaillée « Daum - Nancy ».

Haut. 49,3 cm - Diam. 23 cm
(Usures à la dorure, infimes chocs sur la panse)

A vase, translucent green tinted glass on frosted background, acid-etched, enamelled and gilded decoration. Signed. 19 7/16 x 9 1/16 in.

4 400 - 5 000 €

8

AMALRIC WALTER (1870 - 1959) & HENRI BERGÉ (1870 - 1937)

GRAND VIDE-POCHE « CRABE »

En pâte de verre polychrome et rehauts d'émail jaune et brun sur fond bleu, à décor en haut relief d'un crabe parmi les algues.

Signatures incisées « AWalter Nancy » et « Bergé sc ».

Haut. 5 cm - Long. 30 cm - Prof. 13 cm
(Légères usures)

A "crabe" pocket divider, polychrome glass paste, yellow and brown enamels. Signed. 2 x 11 13/16 x 5 1/8 in.

3 500 - 4 500 €





9



11



12

9

**GABRIEL ARGY-ROUSSEAU
(1885 - 1953)**

VEILLEUSE « BOULE », 1922
En pâte de verre violette et brune sur fond satiné, à décor d'une frise de fleurs stylisées.
Base circulaire en fer forgé martelé, probablement postérieure, reposant sur un piètement tripode.
Signature en creux « G. Argy-Rousseau ».

Haut. 16 cm - Diam. 15 cm
(Infimes égrenures à la base du cache-ampoule, pas de système d'électrification)

*A glass paste "Boule" night-light, 1922, on wrought iron. Signed.
6 5/16 x 5 15/16 in.*

2 000 - 3 000 €

BIBLIOGRAPHIE
Janine Bloch-Dermant, « G. Argy-Rousseau, les pâtes de verre », Les Éditions de l'Amateur, Paris, 1990, modèle similaire référencé 22.15 et reproduit p. 189.



10

10

**GABRIEL ARGY-ROUSSEAU
(1885 - 1953)**

VEILLEUSE « TRIANGLE »
En pâte de verre orangée, violette et verte sur fond blanc, à décor de fleurs.
Base en fer forgé martelé ornée de fleurs, reposant sur un piètement pentapode.
Signature en creux « G. Argy-Rousseau ».

Haut. 21,5 cm - Diam. 10 cm
(Infimes égrenures à la base du cache-ampoule)

*A glass paste "Triangle" night-light, on wrought iron. Signed.
8 7/16 x 3 15/16 in.*

2 000 - 3 000 €

BIBLIOGRAPHIE
Janine Bloch-Dermant, « G. Argy-Rousseau, les pâtes de verre », Les Éditions de l'Amateur, Paris, 1990, modèle similaire référencé 22.16 et reproduit p. 189.

11

**GABRIEL ARGY-ROUSSEAU
(1885 - 1953)**

VEILLEUSE « PLANTES AQUATIQUES », 1924
En pâte de verre rose, orangée, violette et jaune, à décor végétal stylisé.
Base circulaire en fer forgé martelé, reposant sur un piètement tripode.
Signature en creux « G. Argy-Rousseau ».

Haut. 17 cm - Diam. 11 cm
(Infimes égrenures à la base du cache-ampoule, petites traces d'oxydations sur la monture)

*A glass paste "Plantes aquatiques" night-light, 1924, on wrought iron. Signed.
6 11/16 x 4 5/16 in.*

2 000 - 3 000 €

BIBLIOGRAPHIE
Janine Bloch-Dermant, « G. Argy-Rousseau, les pâtes de verre », Les Éditions de l'Amateur, Paris, 1990, modèle similaire référencé 24.21 et reproduit pp. 115 et 199.

12

**GABRIEL ARGY-ROUSSEAU
(1885 - 1953)**

VEILLEUSE « COUPE FLEURIE », 1923
En pâte de verre rose, orangée et violette, à décor d'une corbeille de fleurs.
Base circulaire en fer forgé godronné, probablement postérieure, reposant sur un piètement tripode.
Signature en creux « G. Argy-Rousseau ».

Haut. 14 cm - Diam. 11 cm
(Base meulée)

*A glass paste "Coupe fleurie" night-light, 1923, on wrought iron. Signed.
5 1/2 x 4 5/16 in.*

2 000 - 3 000 €

BIBLIOGRAPHIE
Janine Bloch-Dermant, « G. Argy-Rousseau, les pâtes de verre », Les Éditions de l'Amateur, Paris, 1990, modèle similaire référencé 23.18 et reproduit pp. 108, 109 et 193.

13

**GABRIEL ARGY-ROUSSEAU
(1885 - 1953)**

VEILLEUSE « ANÉMONES DES BOIS », CIRCA 1920
En pâte de verre orangée, violette et verte, à décor de fleurs.
Base circulaire en fer forgé martelé.
Signature en creux « G. Argy-Rousseau ».

Haut. 22 cm - Diam. 9,5 cm

*A glass paste "Anémones des bois" night-light, c. 1920, on wrought iron. Signed.
8 11/16 x 3 3/4 in.*

3 000 - 4 000 €

BIBLIOGRAPHIE
Janine Bloch-Dermant, « G. Argy-Rousseau, les pâtes de verre », Les Éditions de l'Amateur, Paris, 1990, modèle similaire référencé 20.24 et reproduit p. 105.

13



14

**GABRIEL ARGY-ROUSSEAU
(1885 - 1953)**

VEILLEUSE « FLEURS DES DUNES », CIRCA 1925
En pâte de verre rose, violette et verte sur fond satiné, à décor floral stylisé.
Base circulaire en fer forgé martelé.
Signature en creux « G. Argy-Rousseau ».

Haut. 20,5 cm - Diam. 16 cm
(Infimes égrenures à la base du cache-ampoule)

*A glass paste "Fleurs des dunes" night-light, c. 1925, on wrought iron. Signed.
8 1/16 x 6 5/16 in.*

5 000 - 7 000 €

BIBLIOGRAPHIE
Janine Bloch-Dermant, « G. Argy-Rousseau, les pâtes de verre », Les Éditions de l'Amateur, Paris, 1990, modèle similaire référencé 25.26 et reproduit pp. 118 et 207.

15



15

**GABRIEL ARGY-ROUSSEAU
(1885 - 1953)**

VEILLEUSE « MASQUES », CIRCA 1925
En pâte de verre rouge, violette et brune, à décor de masques rieurs dans des cartouches.
Base circulaire en fer forgé ornée de chevrons, probablement postérieure, reposant sur un piètement tripode.
Signature en creux « G. Argy-Rousseau ».

Haut. 13 cm - Diam. 10,5 cm
(Infimes égrenures à la base du cache-ampoule)

*A glass paste "Masques" night-light, c. 1925, on wrought iron. Signed.
5 1/8 x 4 1/8 in.*

3 000 - 5 000 €

BIBLIOGRAPHIE
Janine Bloch-Dermant, « G. Argy-Rousseau, les pâtes de verre », Les Éditions de l'Amateur, Paris, 1990, modèle similaire référencé 23.12 et reproduit p. 192.

14



16

**GABRIEL ARGY-ROUSSEAU
(1885 - 1953)**

VEILLEUSE « ANÉMONES », 1920
En pâte de verre rouge, blanche, noire et verte sur fond marmoréen, à décor de coquelicots.
Base en fer forgé martelé, probablement postérieure, reposant sur un piètement tripode.
Signature en creux « G. Argy-Rousseau ».

Haut. 17 cm - Larg. 10 cm
(Infimes égrenures à la base du cache-ampoule)

*A glass paste "Anémones" night-light, 1920, on wrought iron. Signed.
6 11/16 x 3 15/16 in.*

2 000 - 3 000 €

BIBLIOGRAPHIE
Janine Bloch-Dermant, « G. Argy-Rousseau, les pâtes de verre », Les Éditions de l'Amateur, Paris, 1990, modèle similaire référencé 20.18 et reproduit pp. 100 et 183.



Une rencontre artistique au temps des Années folles

Figure majeure du style 1925, Émile-Jacques Ruhlmann (1879-1933) se voit surnommé par ses contemporains le « Riesener de l'Art déco », une référence au célèbre ébéniste de l'Ancien Régime, tant pour son excellence dans la fabrication des meubles que pour sa renommée.

Né le 26 août 1879 à Paris, Ruhlmann est un autodidacte, qui hérite en 1907 de l'entreprise familiale de décoration, située au Marché-Saint-Honoré, dont il élargit rapidement le champ d'activité en produisant des pièces de mobilier précieuses et délicates. Sans être formé au métier d'ébéniste, il imagine chacun de ses meubles, esquissés dans ses cahiers de croquis, et en supervise l'exécution confiée à ses collaborateurs.

Après sa participation au Salon d'Automne de Paris en 1910, le succès est au rendez-vous et les commandes affluent. Ruhlmann devient ensemblier, pensant l'intérieur dans sa totalité : architecture, meubles, tapis, textiles, luminaires. Ses propositions atteignent un niveau d'harmonie rarement vu chez d'autres. Son nom est alors synonyme d'élégance et de raffinement.

Alors que dans les années 1920, le modernisme défend les valeurs humanistes par l'emploi du fonctionnalisme à destination du plus grand nombre, Ruhlmann recherche à l'inverse le luxe et la qualité du matériau, pour s'adresser à une clientèle aisée. C'est précisément ce prestige qui guide l'artiste dans le choix de ses matériaux et de ses clients. Selon lui, le mobilier doit afficher des finitions parfaites. Le bois est ainsi de belle

texture, tel le palissandre des Indes ou l'ébène de Macassar. La renommée de l'ensemblier repose sur l'harmonie créée entre les matériaux utilisés, la réconciliation de la ligne et de la couleur, dont le fauteuil « Guindé » présenté dans la vacation du 29 février est un bel exemple.

Le style Art déco français atteint son apogée lors de l'Exposition Internationale des Arts décoratifs et Industriels Modernes, qui se tient à Paris entre avril et octobre 1925. Émile-Jacques Ruhlmann y conçoit l'Hôtel du Collectionneur, véritable manifeste de son style. Cette œuvre totale représente l'intérieur idéalisé d'un riche amateur d'arts décoratifs modernes, pour lequel le décorateur-ensemblier fait intervenir une quarantaine d'artistes et artisans dans tous les domaines : ébénisterie, céramique, sculptures, ferronneries, luminaires, tapisseries... Ce temple du luxe, l'un des plus populaires de l'exposition, signe ainsi l'esthétique Art déco et intronise Ruhlmann comme le maître incontesté de ce style.

C'est dans ce contexte prospère des Années folles que la compagnie londonienne de parfums Yardley & Co. décide de se tourner vers Paris pour se diversifier et se moderniser. Elle rachète dans cette optique la parfumerie française Viville en 1924, dont le slogan « parfums des femmes de France » s'adresse à une clientèle tant nationale qu'internationale. La boutique au 24 avenue de l'Opéra est à proximité des célèbres joailliers et couturiers de la rue de la Paix, et de l'Opéra Garnier où se presse le Tout-Paris en soirée. Viville-Yardley va alors se tourner vers le

décorateur le plus prisé de l'époque qu'est Ruhlmann pour concevoir l'agencement de l'intérieur. Ce dernier, très occupé par ses projets en cours, notamment celui du pavillon de l'Exposition de 1925, ne démarrera l'aménagement qu'en 1926, pour l'achever en 1928. Il y mêle des modèles de meubles créés spécifiquement pour Viville-Yardley avec des pièces imaginées pour d'autres clients et impose le vocabulaire caractéristique du classicisme abstrait.

À cette occasion, Émile-Jacques Ruhlmann fait la connaissance d'Yvonne Brunet, jeune dessinatrice embauchée par Viville-Yardley pour dynamiser l'image de la marque en concevant flacons de parfums, emballages et tableaux de réclame. Le travail de cette dernière ne manquera pas d'être salué dans un article de la « Revue du Vrai et du Beau » du 10 août 1928 :

« Ils se sont adjoint une grande artiste : Yvonne Brunet et lui ont confié la toilette de leurs produits. Avec quelle grâce, quelle originalité elle les habille, nous en avons été émerveillés, au Salon des Artistes décorateurs, où nous avons remarqué son *Flacon cristal* pour parfum et *écriin Péony* et son *tableau réclame*. Quelle science du dessin, quel sens de l'harmonie [...] ».

Nul doute que Ruhlmann était du même avis, puisqu'au départ d'Yvonne Brunet de la société Viville-Yardley en 1930, il ne manquera pas de lui offrir le fauteuil « Guindé » que nous présentons, en souvenir de cette rencontre.



Parfumerie Viville-Yardley, avenue de l'Opéra. Aménagée par E.-J. Ruhlmann





Réclame de Viville-Yardley par Yvonne Brunet



Salle de bain aménagée en collaboration avec Alfred Porteneuve



Fauteuil « Guindé », planche L7, carnet 32, daté 1920



17

ÉMILE-JACQUES RUHLMANN (1889 - 1933)

FAUTEUIL MODÈLE « GUINDÉ », CIRCA 1920

En ébène de Macassar, dossier corbeille, accotoirs recevant chacun une manchette sculptée, montants à motif de passementerie reposant sur des pieds avant fuselés et cannelés, pieds arrière en sabre. Garniture de velours de soie cognac d'origine. Estampillé au fer à chaud « Ruhlmann ».

Haut. 88,5 cm - Larg. 51,5 cm - Prof. 63,5 cm

A "Guindé" seat, Macassar ebony, original velvet upholstery. Stamped.

34 13/16 x 20 1/4 x 25 in.

30 000 - 50 000 €

PROVENANCE

Offert par Émile-Jacques Ruhlmann en 1930 à Yvonne Brunet.

À l'actuel propriétaire par descendance.

BIBLIOGRAPHIE

- Florence Camard, « Ruhlmann », Éditions Monelle Hayot, St Rémy-en-l'Eau, 2009, modèle similaire reproduit pp. 268-269 et 316.

- Emmanuel Bréon, « Jacques-Emile Ruhlmann ; les archives », Éditions Flammarion, Paris, 2004, modèle similaire reproduit p. 193.



détails



détail

18

JEAN DUNAND (1877 - 1942)

« BAIGNEUSE », 1928
 Panneau de laque figurant une jeune femme de profil, laque couleur bronze, or et orangée sur fond brun nuancé.

Signé « Jean Dunand » en bas à gauche.
 Panneau : 43,5 x 33,5 cm. Cadre : 44,5 x 34,5 cm
 (Restauration)

A lacquer panel decorated in browns, with orange and gold-coloured painted highlights.
Signed.

Panel: 17 1/8 x 13 1/4 in. Frame: 17 1/2 x 13 5/8 in.

30 000 - 40 000 €

PROVENANCE
 Galerie Philippe Denys, Bruxelles
 Collection particulière, Bruxelles

BIBLIOGRAPHIE
 Félix Marilhac, « Jean Dunand, vie et œuvre »,
 Les Éditions de l'Amateur, Paris, 1991, décrit
 et reproduit sous la référence 236 pp. 226-227.





19

**JAN & JOEL MARTEL
(1896 - 1966) & (1896 - 1966)**

PIE, MODÈLE CRÉÉ EN 1926
Épreuve en bronze à patine brune et dorée.
Signée « J. Martel », cachet de fondeur et marque
de fondeur « Susse Frs Edts Paris » sur la terrasse.
Haut. 34 cm - Larg. 23 cm - Prof. 9 cm
(Accident à la naissance de la queue)

*A bronze with brown and gilded patina "Pie",
model created in 1926. Signed and foundry
marks.
13 3/8 x 9 1/16 x 3 9/16 in.*

8 000 - 12 000 €

HISTORIQUE
Modèle présenté au Salon des Artistes
Décorateurs à Paris en 1926 et 1927.

BIBLIOGRAPHIE
Collectif, « Joël et Jan Martel, sculpteurs
1896 - 1966 », cat. exp., octobre-décembre 1996,
Boulogne-Billancourt, éditions Gallimard-Electa,
Paris, 1996, modèle similaire reproduit sous
le n°44 p.178.

20

**ÉMILE-JACQUES RUHLMANN
(1879 - 1933)**

FAUTEUIL DE BUREAU PIVOTANT
« TOURNMÉTAL », CIRCA 1930
En placage d'ébène de Macassar, le mécanisme
de serrage en fonte laquée noir, garniture pos-
térieure en cuir champagne.
Estampillé au fer à chaud « Ruhlmann ».

Haut. 80 cm - Larg. 64 cm - Prof. 69 cm
(Restaurations)

*A "Tournmétal" office chair, Macassar ebony
veneer, black lacquered cast iron mecanism,
late leather upholstery. Stamped.
31 1/2 x 25 3/16 x 27 3/16 in.*

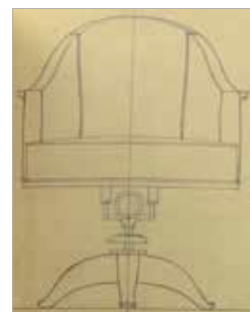
20 000 - 30 000 €

PROVENANCE
Vente de l'Hôtel des ventes de la Vallée de
Montmorency, 16 octobre 2018, lot 230.

BIBLIOGRAPHIE
- Florence Camard, « Ruhlmann », Éditions
Monelle Hayot, St Rémy-en-l'Eau, 2009, modèle
similaire reproduit p. 213.
- Emmanuel Bréon, « Jacques-Emile Ruhlmann ;
les archives », Éditions Flammarion, Paris, 2004,
dessin d'un piètement à mécanisme similaire
reproduit p. 77, dessin du modèle reproduit p. 105
sous la référence 202 des anciens référenciers
Ruhlmann.reproduit p. 77, dessin du modèle re-
produit p. 105 sous la référence 202 des anciens
référenciers Ruhlmann.



dessin du référencier Ruhlmann



dessin du mécanisme



détail du mécanisme



21

JEAN MAYODON (1893 - 1967)

PLAT CIRCULAIRE
En faïence émaillée turquoise et or, à décor d'oies.
Monogramme émaillé « JM ».

Diam. 32,5 cm
(Fêle de cuisson).

*A circular plate, enamelled earthenware.
Monogrammed.
12 13/16 in.*

800 - 1 200 €

24

**EILEEN GRAY (1879 - 1976)
& ÉCART INTERNATIONAL (ÉDITEUR)**

MIROIR ÉCLAIRANT, MODÈLE « SATELLITE »
CRÉÉ EN 1927 POUR LA VILLA E-1027
Structure en laiton nickelé, verre bombé dépoli
et miroir.

Diam. 72 cm - Prof. max. 58,5 cm
*A luminous mirror, nickel-plated brass struc-
ture, frosted glass and mirror.
28 3/8 x 23 in.*

2 000 - 3 000 €



22

JEAN PERZEL (1892 - 1986)

LAMPADAIRE, MODÈLE « 61 » CRÉÉ EN 1930
En métal laqué crème, fût cylindrique évasé
soutenant un abat-jour souligné d'un bandeau
en verre dépoli, reposant sur une base circulaire.

Haut. 173 cm - Diam. 64,5 cm
(Sauts de laque, rayures, accident sur le verre).

*A "61" floor lamp, cream lacquered metal,
lampshade with a frosted glass band.
68 1/8 x 25 3/8 in.*

1 500 - 2 000 €



23

**CHARLOTTE PERRIAND (1903 - 1999),
LE CORBUSIER (1887 - 1965)
& PIERRE JEANNERET (1896 - 1967)
CASSINA (ÉDITEUR)**

TABOURET PIVOTANT, MODÈLE « LC 8 »
CRÉÉ CIRCA 1929
Structure en métal tubulaire chromé, assise cir-
culaire recouverte d'un cuir camel passepoilé,
reposant sur un piètement quadripode.
Marque de l'éditeur, numéroté « LC 8 006970 ».

Haut. 49,5 cm - Diam. 48,5 cm

*A "LC 8" swivelling stool, created c. 1929,
chromed tubular metal structure, camel leather.
Producer's mark, numbered.
19 1/2 x 19 1/16 in.*

800 - 1 200 €

25

**RENÉ HERBST (1891 - 1982)
& ATELIERS SIEGEL (ÉDITEUR)**

SUITE DE TROIS FAUTEUILS DE REPOS
MODERNISTES, CIRCA 1930
Structure en métal tubulaire laqué ivoire, sommier
d'assise suspendue constitué de lames de métal
tendues de ressorts à chaque extrémité, coussin
d'assise et de dossier recouvert de coton écru.

Haut. 84 cm - Larg. 54 cm - Prof. 93 cm
(Sauts de laque sur la structure)

*A set of three seats, ivory lacquered tubular
metal frame, metal slats stretched with springs,
seat and back cushions covered with white
cotton.*

33 1/16 x 21 1/4 x 36 5/8 in.

9 000 - 12 000 €

IMPORTANT
Une œuvre identique est conservée au Centre
Georges Pompidou sous le numéro d'inventaire
AM 2009-1-43.





26

26

RENÉ LALIQUE (1860 - 1945)

VASE « ORAN », DIT AUSSI « GROS DAHLIAS »
En verre moulé pressé opalescent, à décor en haut-relief de gros dahlias à teintes opalescentes oscillant du bleu au jaune.
Signature incisée « R Lalique France » et référence N°999.

Haut. 26 cm - Diam. 26,7 cm
(Quelques rayures)

An "Oran" vase, known as "Gros dahlias", opalescent glass. Signed and referenced. 10 1/4 x 1 1/2 in.

8 000 - 12 000 €

HISTORIQUE

Modèle créé le 2 septembre 1927, non repris après 1947.

BIBLIOGRAPHIE

Félix Marilhac, « René Lalique, Catalogue raisonné de l'œuvre de verre », Les Éditions de l'Amateur, Paris, 2004, modèle reproduit p. 438 sous la référence n° 999.



27

27

RENÉ LALIQUE (1860 - 1945)

CARAFE, MODÈLE « DELVAUX », 1914
En verre soufflé translucide, à décor de guirlandes végétales émaillées noir et or. Dessin probablement de Suzanne Lalique.
Signature à la pointe « Lalique ».

Haut. 30 cm
(Col meulé)

A "Delvaux" carafe, translucent glass, enamelled decoration. Signed. 11 13/16 in.

3 000 - 5 000 €

28

ATTRIBUÉ À JEAN PASCAUD (1903 - 1996)

CARTONNIER

En placage d'acajou, à décor gravé de losanges, ouvrant par quatre tiroirs en façade et un vantail, reposant sur une base en doucine.

Haut. 106,7 cm - Larg. 68 cm - Prof. 45 cm
(Clé du vantail manquante, rayures)

A chest of drawers, mahogany veneer, with four drawers and door leaf. 42 x 26 3/4 x 17 3/4 in.

800 - 1 200 €



29

RENÉ LALIQUE (1860 - 1945)

VASE « BAIES »
En verre moulé pressé satiné, rehauts d'émail noir, à décor de baies dans des entrelacs de ronces.
Signature en creux « R. Lalique ».

Haut. 27 cm

A "Baies" vase, satin glass, enamelled decoration. Signed. 10 1/4 x 10 1/2 in.

7 000 - 9 000 €

HISTORIQUE

Modèle créé en 1924, non repris après 1947.

BIBLIOGRAPHIE

Félix Marilhac, « René Lalique, Catalogue raisonné de l'œuvre de verre », Les Éditions de l'Amateur, Paris, 2004, modèle reproduit p. 416 sous la référence n° 894.



30

ATTRIBUÉ À JEAN PASCAUD (1903 - 1996)

MEUBLE À HAUTEUR D'APPUI

En placage d'acajou, à décor gravé de losanges, ouvrant deux vantaux découvrant trois étagères, reposant sur une base en doucine.

Haut. 106 cm - Larg. 130 cm - Prof. 50 cm
(Éclats sur les arêtes, rayures)

A cabinet, mahogany veneer, opening with two panels revealing three shelves. 41 3/4 x 51 3/16 x 19 11/16 in.

1 000 - 1 500 €





31

ATTRIBUÉ À ARLUS

SUITE DE QUATRE APPLIQUES

À trois bras de lumière, en laiton doré martelé formant branchages stylisés, abat-jour tronconiques en coton blanc.

Haut. 50 cm - Larg. 30,5 cm - Prof. 13,5 cm
(Abat-jour non d'origine)

*A set of four golden brass wall lamps, white cotton lampshades.
19 11/16 x 12 x 5 5/16 in.*

2 000 - 3 000 €

32

ATTRIBUÉ À PAOLO BUFFA (1903 - 1970)

LIT DE REPOS, CIRCA 1950

En bois naturel, montants latéraux à décor de croisillons, garniture de velours pourpre Lelièvre et passementerie Declercq.

Haut. 71 cm - Long. 195 cm - Larg. 82 cm
(Chocs sur les croisillons)

*A wooden bed, c. 1950, purple velvet upholstery.
27 15/16 x 76 3/4 x 32 1/4 in.*

500 - 800 €

33

ATTRIBUÉ À JEAN PASCAUD (1903 - 1996)

ARMOIRE

En placage d'acajou, à décor gravé de losanges, ouvrant par deux vantaux découvrant cinq étagères, reposant sur une base en doucine.

Haut. 160 cm - Larg. 85 cm - Prof. 44 cm
(Éclats sur les arêtes, rayures)

*A cabinet, mahogany veneer, opening with two panels revealing five shelves.
63 x 33 7/16 x 17 5/16 in.*

1 400 - 1 800 €



34

JULES LELEU (1883 - 1961)

SUITE DE QUATRE FAUTEUILS BRIDGE, CIRCA 1935
En acajou verni, le dossier galbé, accotoirs en arc de cercle à découpe mouvementée se prolongeant en pieds avant, assise et dossier gainés de cuir vert foncé.

Haut. 88 cm - Larg. 57,5 cm - Prof. 55 cm
(Usures, rayures et craquelures sur le cuir, légère différence de teinte de cuir sur un fauteuil)

A set of four mahogany armchairs, c.1935, green leather upholstery. 34 5/8 x 22 5/8 x 21 5/8 in.

1 000 - 1 500 €

PROVENANCE
Paquebot *Le Normandie*
Collection particulière, Neuilly-sur-Seine

35

ATTRIBUÉ À JULES LELEU (1883 - 1961)

PAIRE D'APPLIQUES
En bronze à patine canon de fusil, les trois bras de lumière à pans coupés accueillant un disque de verre, la platine de fixation à décor d'entrelacs, abat-jour d'origine beiges gansés de velours brun.

Haut. 45 cm - Larg. 34 cm - Prof. 21 cm
(Plusieurs abat-jour endommagés)

A pair of bronze wall lamps, glass ornament, original beige and brown lampshades. 17 3/4 x 13 3/8 x 8 1/4 in.

1 500 - 2 000 €

36

ATTRIBUÉ À JULES LELEU (1883 - 1961)

PAIRE D'APPLIQUES
En bronze à patine canon de fusil, les trois bras de lumière à pans coupés accueillant un disque de verre, la platine de fixation à décor d'entrelacs, abat-jour d'origine beiges gansés de velours brun.

Haut. 45 cm - Larg. 34 cm - Prof. 21 cm
(Plusieurs abat-jour endommagés)

A pair of bronze wall lamps, glass ornament, original beige and brown lampshades. 17 3/4 x 13 3/8 x 8 1/4 in.

1 500 - 2 000 €

37

JULES LELEU (1883 - 1961)

PAIRE DE FAUTEUILS, CIRCA 1950
En érable teinté, le dossier à décor de croisillons, les accotoirs se terminant en crosse, garniture postérieure de velours bordeaux.

Haut. 75 cm - Larg. 65,5 cm - Prof. 60 cm

A pair of maple seats, late velvet upholstery. 29 1/2 x 25 13/16 x 23 5/8 in.

1 000 - 1 500 €

BIBLIOGRAPHIE
« Ensemble Mobiliers, Vol. 12 », 1952, Paris, 2007, modèle à rapprocher de celui reproduit pl. 43 (n.p)

Nous remercions M^{me} Alexia Leleu pour les informations qu'elle nous a aimablement communiquées.



35-36



38

ANNÉES 1950**GRAND PORTE-MANTEAUX**

Structure en métal tubulaire chromé, présentant une double patère en partie gauche et un miroir en partie droite, tablettes en chêne teinté brun enserrant un tiroir en bois laqué ivoire, reposant sur une large base rectangulaire en chêne teinté brun.

Haut. 187,5 cm - Larg. 155 cm - Prof. 36 cm
(Rayures d'usage)

*A large coat rack, tubular chromed metal structure, mirror, ivory lacquered wood drawer, brown tinted oak shelf and base.
73 13/16 x 61 x 14 3/16 in.*

1 200 - 1 500 €

39

SERGE MOUILLE (1922 - 1988)**LAMPE DE BUREAU, MODÈLE**

« AGRAFÉE DEUX ROTULES » CRÉÉ EN 1958
Bras et agrafe en acier relaqué noir, réflecteur ovoïde en aluminium plié laqué noir à l'extérieur et or à l'intérieur, rotules et vis de serrage en laiton.

Haut. 63,5 cm - Larg. 31 cm - Prof. 31 cm

*An "Agrafée deux rotules" desk lamp, black lacquered steel structure, black and gold lacquered aluminium, brass screws.
25 x 12 3/16 x 12 3/16 in.*

6 000 - 8 000 €**BIBLIOGRAPHIE**

Pierre-Emile Pralus, « A French Classic, Serge Mouille, un classique français », Les Éditions du Mont Thou, Saint-Cyr-au-Mont-d'Or, 2006, modèle similaire reproduit pp. 65-66 et 208.



40

FRATELLI REGUITTI**SUITE DE QUATRE FAUTEUILS**

Structure géométrique en bois verni, assise et dossier recouverts de skaï blanc.
Étiquettes de l'éditeur.

Haut. 69 cm - Larg. 52 cm - Prof. 52 cm
(Quelques taches sur le skaï).

*A set of four seats, varnished wood structure, white imitation leather upholstery. Producer's labels.
27 3/16 x 20 1/2 x 20 1/2 in.*

1 400 - 1 800 €



41

MAISON VÉRONÈSE

LAMPADAIRE, CIRCA 1950

En verre soufflé à inclusions de paillons d'or, fût cylindrique cannelé reposant sur un piètement tripode formant volutes, attaches en laiton doré, vasque cornet en opaline blanche.

Haut. 173,5 cm

A floor lamp, c. 1950, glass with golden inclusions, golden brass fasteners, white opaline deflector. 68 5/16 in.

800 - 1 200 €

42

GAETANO SCIOLARI (1927 - 1994)

PAIRE DE CABINETS, CIRCA 1970

Structure en bois, gainée de panneaux de verre teinté violine ornés de pastilles en verre de Murano, soulignés de joncs de laiton, panneau supérieur à effet marbré, poignées de tirage en verre teinté jaune, piètement quadripode en métal doré.

Haut. 79,5 cm - Larg. 91,5 cm - Prof. 54,5 cm

A pair of cabinets, c. 1970, wooden structure, violin tinted glass and Murano glass panels, yellow tinted glass handles, gilded metal feet. 31 5/16 x 35 7/8 x 21 7/16 in.

5 000 - 7 000 €



43

ALESSANDRO MENDINI (1931 - 2019) & FIDENZA VETRARIA (ÉDITEUR)

PAIRE D'APPLIQUES, MODÈLE « CUBOSFERA » CRÉÉ EN 1968

Structure en laiton nickelé, diffuseurs cubiques en verre.

Haut. 18 cm - Larg. 16 cm - Prof. 18,5 cm

A pair of "Cubosfera" wall lamps, nickel-plated brass structure with glass diffusers. 7 1/16 x 6 5/16 x 7 1/4 in.

2 500 - 3 500 €

BIBLIOGRAPHIE

- Domus n° 467, octobre 1968, modèle similaire reproduit p.107.

- Rosamaria Rinaldi, « Alessandro Mendini : Progetto Infelice », Éditions Recherche Design, Milan, 1983, modèle similaire reproduit p.49.



44

**FRANCO BETTONICA (1927 - 1999)
& POLTRONOVA (ÉDITEUR)**

PAIRE DE FAUTEUILS
ET LEURS OTTOMANS, 1962
Structure en noyer, accotoirs profilés, piètement
cylindrique, assise et dossier tendus d'une toile
bordée de cuir noir, coussins recouverts d'un
velours rayé vert et noir.

Fauteuil : Haut. 78,5 cm - Larg. 76 cm - Prof. 82 cm
Ottoman : Haut. 36 cm - Larg. 67 cm - Prof. 45,5 cm

*A pair of seats with their matching ottomans,
1962, walnut structure, seat and backrest in
stretched canvas with black leather, green
and black velvet cushions.*

*Seat: 30 15/16 x 29 15/16 x 32 1/4 in.
Ottoman: 14 3/16 x 26 3/8 x 17 15/16 in.*

3 000 - 4 000 €

45

GINO SARFATTI (1912 - 1985)

SUITE DE QUATRE APPLIQUES,
MODÈLE « 237/2 » CRÉÉ EN 1959
Double platine murale et cercles en métal laqué
noir, accueillant deux globes en verre sablé.

Haut. 21 cm - Larg. 33 cm - Prof. 21 cm
(Globes de tailles légèrement différentes).

*A set of four "237/2" wall lamps, black
lacquered metal structure, sandblasted glass
globes.*
8 1/4 x 13 x 8 1/4 in.

4 000 - 6 000 €

BIBLIOGRAPHIE
Marco Romanelli et Sandra Severi, « Gino Sarfatti »,
Silvana Editoriale, Milan, 2012, modèle similaire
reproduit p. 414.

46

**MARC DU PLANTIER (1901 - 1975),
DANS LE GOÛT DE**

PAIRE DE CONSOLES, CIRCA 1955
Structure fer forgé, plateaux rectangulaires
en travertin.

Haut. 89 cm - Larg. 122 cm - Prof. 28 cm
(Quelques éclats sur les arêtes)

*A pair of consoles, wrought iron structure,
travertine top.*
35 1/16 x 48 x 11 in.

10 000 - 15 000 €



45



46





47

ATTRIBUÉ À PIETRO CHIESA (1892 - 1948)

SUSPENSION

Plaque quadrangulaire en verre, vasque en métal patiné soulignée de chutes de baguettes de verre légèrement teintées bleu, fût cylindrique et cache-bélière en métal.

Haut. 100 cm - Larg. 72 cm - Prof. 70,7 cm
(Petits éclats sur les baguettes)

*A ceiling lamp, patinated metal and glass.
39 3/8 x 28 3/8 x 27 13/16 in.*

1 200 - 1 800 €

48

GIO PONTI (1891 - 1979)

PAIRE DE TABOURETS

Structure zoomorphe en noyer teinté, assise recouverte postérieurement d'un velours terracotta.

Haut. 54 cm - Larg. 46 cm - Prof. 45,5 cm
(Rayures d'usage et légères restaurations sur le piétement de l'un)

*A pair of stools, walnut structure, late velvet upholstery.
21 1/4 x 18 1/8 x 17 15/16 in.*

4 000 - 6 000 €



49

**MAX INGRAND (1908 - 1969)
& FONTANA ARTE (ÉDITEUR)**

SUSPENSION, MODÈLE « 2210 »

CRÉÉ CIRCA 1963

Structure en laiton, cage en verre teinté abritant un cylindre en opaline blanche.

Haut. 150 cm - Larg. 20 cm - Prof. 20 cm

*A ceiling lamp, "2210" model created c. 1963,
brass structure, tinted glass with white opaline cylinder.
59 1/16 x 7 7/8 x 7 7/8 in.*

2 000 - 3 000 €

BIBLIOGRAPHIE

Pierre Emmanuel Martin-Vivier, « Max Ingrand, Du verre à la lumière », Éditions Norma, Paris, 2009, variante du modèle reproduit p.222.



50

PIERRE JEANNERET (1896 - 1967)

LIT DE REPOS, CIRCA 1957

Structure en teck, sommier recouvert d'une toile de coton corail passepoilée bleu.

Marque en creux « PSA/D-36 ».

Haut. 39,5 cm - Long. 199 cm - Larg. 80 cm

*A day bed, c. 1957, teak structure, covered with cotton canvas.
15 9/16 x 78 3/8 x 31 1/2 in.*

22 000 - 25 000 €

BIBLIOGRAPHIE

- Patrick Seguin, « Le Corbusier Pierre Jeanneret, Chandigarh India 1951-66 », Galerie Seguin, 2014, modèle similaire reproduit pp. 152 - 155 et 282.

- Amie Siegel, « Catalogue », Prem Krishnamurthy, Die Keure, 2014, modèle similaire reproduit p. 114.



51

CHARLOTTE PERRIAND (1903 - 1999)

SUITE DE QUATRE APPLIQUES,
MODÈLE « CP1 » CRÉÉ VERS 1955
À volet orientable, en métal laqué noir à l'extérieur
et blanc à l'intérieur.

Haut. 18 cm - Larg. 12,5 cm - Prof. 7 cm

*A set of four wall lamps, "CP 1" model created
c.1955, black and white lacquered metal.
7 1/16 x 4 15/16 x 2 3/4 in.*

1 500 - 2 000 €

BIBLIOGRAPHIE

- Collectif, « Charlotte Perriand : Un Art de Vivre »,
cat. exp., Éditions Flammarion/Musée des Arts
Décoratifs, Paris, 1985, modèle similaire repro-
duit p. 52.

- Jacques Barsac, « Charlotte Perriand, L'Œuvre
complète. Volume 3: 1956-1968 », Éditions Norma,
Paris, 2017, modèle similaire reproduit p. 106-107.

IMPORTANT

Des œuvres identiques sont conservées au MAD
Paris sous le numéro d'inventaire 998.97.1 à 3.



52

**PIERRE PAULIN (1927 - 2009)
& MEUBLES TV (ÉDITEUR)**

SUITE DE QUATRE CHAISES,
MODÈLE « CM 145 », CIRCA 1955
Structure en acier laqué noir, assise et dossier
recouverts de bouclette bleue postérieure.

Haut. 83,5 cm - Larg. 45,5 cm - Prof. 50 cm
(Pastilles des pieds manquantes ou endommagées)

*A set of four "CM 145" chairs, c.1955, black
lacquered steel structure, late upholstery.
32 7/8 x 17 15/16 x 19 11/16 in.*

1 400 - 1 800 €

PROVENANCE

Ancienne collection Pierre Bergé

BIBLIOGRAPHIE

Collectif, « Pierre Paulin designer », cat. exp.,
Éditions Archibooks-Le Grand Hornu, Paris, 2008,
modèle similaire reproduit p.150.



53

ROGER CAPRON (1922 - 2006)

VASE DIT « À OREILLES », CIRCA 1960
En faïence émaillée, à décor de frises géomé-
triques oranges, bleues, jaunes et noires.
Signature émaillée « Capron ».

Haut. 34 cm
(Légères usures d'émail)

*A vase, c. 1960, enamelled earthenware.
Apocryphal signature.
13 3/8 in.*

4 000 - 6 000 €

54

GEORGES JOUVE (1910 - 1964)

VASE DIT « GALET », CIRCA 1955
En faïence émaillée noir.
Signatures incisées « Jouve » et signe d'Apollon.

Haut. 19,5 cm - Larg. 15 cm - Prof. 10 cm
(Deux Fêle)

*A "Galet" vase, c. 1955, black enamelled
earthenware. Signed.
7 11/16 x 5 15/16 x 3 15/16 in.*

5 000 - 8 000 €

BIBLIOGRAPHIE

- Michel Faré, « Georges Jouve céramiste », Art
et Industrie, Paris, 1965, modèle à rapprocher
de celui reproduit p.89.

- Philippe Jousse, « Georges Jouve », Jousse
entreprise, Paris, 2005, modèle similaire repro-
duit p.78.



55

**CHARLOTTE PERRIAND (1903 - 1999)
& STEPH SIMON (ÉDITEUR)**

CONSOLE, 1958
Plateau en bois stratifié gris, tiroirs en plastique
thermoformé, reposant sur un piètement en métal
laqué noir.

Haut. 75 cm - Larg. 100 cm - Prof. 50 cm
(Rayures, taches, petits éclats en bordure du plateau)

*A console, 1958, grey laminated wooden top,
plastic drawers, black lacquered metal feet.
29 1/2 x 39 3/8 x 19 11/16 in.*

3 000 - 4 000 €

PROVENANCE

Cité minière MIFERMA, Cansado, Mauritanie.
Acquis auprès de la galerie Patrick Seguin, Paris,
2015.

Un certificat d'authenticité de Patrick Seguin
pourra être remis à l'acquéreur.





56

**FULVIO BIANCONI (1915 - 1996)
& VENINI**

VASE TRIANGULÉ, 1955
En verre teinté bleu et jaune.
Signature à la pointe « Fulvio Bianconi »,
daté « 55 ».

Haut. 47,5 cm - Prof. 14,5 cm
(Un éclat à la base)

*A vase, 1955, yellow and blue tinted glass.
Signed and dated.*

2 500 - 4 000 €

57

PIERRE CHAPO (1927 - 1987)

BANC MODÈLE « S14B » CRÉÉ CIRCA 1960
Structure en orme massif.

Haut. 43 cm - Long. 173 cm - Prof. 34,5 cm

*A bench, "S14B" model created c. 1960,
elm structure.*

16 15/16 x 68 1/8 x 13 9/16 in.

2 000 - 3 000 €

BIBLIOGRAPHIE

« Pierre Chapo, un artisan moderne », cat. exp.,
Édition Magen H Gallery, New York, 2017, modèle
similaire référencé p. 242.

58

STILNOVO

SUSPENSION, CIRCA 1960
Structure sphérique évidée en laiton doré, accueil-
lant douze globes en opaline blanche, cache-
bélière en métal laqué noir.

Haut. 92 cm - Larg. 66 cm

*A ceiling lamp, c. 1960, gilded brass structure,
white opaline globes.
36 1/4 x 26 in.*

3 000 - 5 000 €



59

PIERRE CHAPO (1927 - 1987)

TABLE BASSE, MODÈLE « T22C » DIT « ŒIL »
CRÉÉ EN 1972

Structure en orme massif assemblé.

Haut. 33 cm - Larg. 156 cm - Prof. 112 cm

BIBLIOGRAPHIE

« Pierre Chapo, un artisan moderne », cat. exp.,
Édition Magen H Gallery, New York, 2017, modèle
similaire reproduit p. 86-89, 90 et 91.

*A coffee table "T22C" model created in 1972,
elm structure.*

13 x 61 7/16 x 44 1/16 in.

8 000 - 12 000 €





60

PIERRE CULOT (1938 - 2011)

MONUMENTAL VASE « GOURDE »
En grès, le col tourné émaillé vert.

Haut. 56 cm - Larg. 55 cm - Prof. 20 cm

*A stoneware vase, green enamel.
22 1/16 x 21 5/8 x 7 7/8 in.*

2 000 - 3 000 €

61

PIERRE CULOT (1938 - 2011)

VASE MÉPLAT RECTANGULAIRE
En grès émaillé beige et vert de gris.

Haut. 45 cm - Larg. 40 cm - Prof. 10 cm

*A stoneware vase, beige and green enamels.
17 3/4 x 15 3/4 x 3 15/16 in.*

1 500 - 2 000 €

62

PIERRE CHAPO (1927 - 1987)

BANQUETTE À COULISSE,
MODÈLE « L07 » CRÉÉ EN 1962
Structure en orme massif, composée de deux bancs de lattes à claire-voie pouvant s'étendre pour former lit.

Haut. 24,5 cm - Long. 195,5 cm - Larg. 76 cm (fermée)
- 140 cm (ouverte)

*A sliding bench seat, "L07" model created
in 1962, elm structure.
9 5/8 x 77 x 29 15/16 (closed) x 55 1/8 (opened) in.*

10 000 - 15 000 €

BIBLIOGRAPHIE
« Pierre Chapo, un artisan moderne », cat. exp.,
Édition Magen H Gallery, New York, 2017, modèle
similaire reproduit pp. 228 - 231.

63

STILNOVO

SUSPENSION, CIRCA 1950
En métal laqué noir et cuivre, cache-bélière
en cuivre.

Haut. 105,5 cm - Diam. 142,5 cm

*A ceiling lamp, c. 1950, black lacquered metal
and copper.
41 9/16 x 56 1/8 in.*

3 000 - 4 000 €





64

**GINO SARFATTI (1912 - 1985)
& ARTELUCE (ÉDITEUR)**

PAIRE D'APPLIQUES, MODÈLE « 238/2 »
CRÉÉ EN 1960

Double platine murale et cercles en métal laqué noir, accueillant deux globes en verre sablé.
Étiquette d'éditeur.

Haut. 22 cm - Larg. 46 cm - Prof. 27 cm
(Un double fêle à la base d'un des globes, quelques petits éclats à la base des globes)



*A pair of wall lamps, "238/2" model created in 1960, black lacquered metal, sandblasted glass globes. Producer's label.
8 11/16 x 18 1/8 x 10 5/8 in.*

2 500 - 3 500 €

BIBLIOGRAPHIE

Marco Romanelli et Sandra Severi, « Gino Sarfatti », Silvana Editoriale, Milan, 2012, modèle similaire reproduit p. 414.

65

PIERRE CHAPO (1927 - 1987)

PAIRE DE TABOURETS, MODÈLE « S31A »
CRÉÉ CIRCA 1974

En orme teinté noir, assise circulaire reposant sur un piètement tripode.

Haut. 45,5 cm - Larg. 41 cm

*A pair of stools, "S31A" model created c. 1974, black tinted elm.
17 15/16 x 16 1/8 in.*

3 000 - 4 000 €

BIBLIOGRAPHIE

« Pierre Chapo, un artisan moderne », cat. exp., Édition Magen H Gallery, Nex York, 2017, modèle similaire en orme naturel reproduit pp. 184 - 185.



66

PIERRE CHAPO (1927 - 1987)

GRAND BUREAU, MODÈLE « B40 »
CRÉÉ VERS 1960, PIÈCE UNIQUE
Structure en frêne teinté noir, présentant deux caissons modulables, ouvrant, pour l'un, par quatre tiroirs et un vantail, et pour l'autre, par quatre tiroirs, soutenant un grand plateau mobile hexagonal.

Haut. 74 cm

Plateau : Long. 226 cm - Larg. 87,5 cm

Grand caisson : Larg. 125 cm - Prof. 57 cm

Petit caisson : Larg. 58 cm - Prof. 57 cm

(Usures sur les arêtes)

A large desk, "B40" model created c. 1960, unique piece, in three parts, black tinted elm structure.

29 1/8 in.

Desk top: 89 x 34 7/16 in.

Large box: 49 3/16 x 22 7/16 in.

Little box: 22 13/16 x 22 7/16 in.

12 000 - 15 000 €

BIBLIOGRAPHIE

- « Pierre Chapo, un artisan moderne », cat. exp., Édition Magen H Gallery, New York, 2017, modèle à rapprocher de celui reproduit pp. 102 - 105.

- « Catalogue Chapo », Éditions Ebenisterie Seltz, modèle similaire en orme reproduit sous la référence B40.





67

**PETER (1921 - 2009)
& DENISE ORLANDO (1921 - 2017)**

SERVICE À THÉ, CIRCA 1960
Comprenant une théière, un pot à lait, deux tasses et leurs soucoupes et deux sucriers, en faïence émaillée orange, noir et blanc sur fond gris, à décor incisé de motifs abstraits.
Signature « Orla » sur deux des pièces.

Théière : Haut. 11,7 cm - Larg. 24,2 cm - Prof. 11 cm
(Quelques éclats)

*A tea service, with a teapot, a milk jug, two cups and their saucers, two sugar distributor, enameled earthenware. Signed.
4 5/8 x 9 1/2 x 4 5/16 in.*

800 - 1 200 €

68

PIERRE CHAPO (1927 - 1987)

COMMODE BASSE,
MODÈLE « R14 » CRÉÉ EN 1965
Structure en orme massif, ouvrant en partie gauche par trois tiroirs et en partie droite par un tiroir et un vantail.

Haut. 53 cm - Larg. 129,5 cm - Prof. 53 cm

*A chest of drawers, "R14" model created in 1965, elm structure.
20 7/8 x 51 x 20 7/8 in.*

3 500 - 5 000 €

BIBLIOGRAPHIE
« Pierre Chapo, un artisan moderne », cat. exp., Édition Magen H Gallery, New York, 2017, modèle similaire reproduit p. 139.



69

JACQUES ADNET (1900 - 1984)

GUÉRIDON, CIRCA 1950
Plateau rectangulaire en palissandre, fût gainé de cuir piqué sellier reposant sur un piètement quadripode en laiton se terminant par des roulettes.

Haut. 67 cm - Larg. 65 cm - Prof. 55 cm

A pedestal table, rosewood top, coated leather brass feet.

26 3/8 x 25 9/16 x 21 5/8 in.

800 - 1 200 €



70

PIERRE CHAPO (1927 - 1987)

PAIRE DE FAUTEUILS,
MODÈLE « S15 » CRÉÉ EN 1966
Structure en orme massif, le dossier et les accotoirs formés de sangles en cuir brun piqué sellier, garniture de coussins en cuir noir.

Haut. 82 cm - Larg. 80 cm - Prof. 84 cm
(Rayures d'usage, usures aux sangles, un coussin d'assise postérieur)

*A pair of seats, "S15" model created in 1966, elm structure, armrests made of leather straps, black leather cushions.
32 1/4 x 31 1/2 x 33 1/16 in.*

3 000 - 5 000 €

BIBLIOGRAPHIE
- « Pierre Chapo, un artisan moderne », cat. exp., Édition Magen H Gallery, New York, 2017, modèle similaire reproduit p. 168.
- Catalogue Pierre Chapo, Collection 1977, décembre 1976, modèle similaire reproduit sous la référence S15.
- « Meubles Chapo », éditions Synelog l'édition artistique, Paris, modèle similaire reproduit sous la référence S15.



71

ATTRIBUÉE À MADO JOLAIN (1921 - 2019)

GRANDE COUPE CIRCULAIRE SUR PIÉDOUCHE
En faïence, émail vert moucheté à l'extérieur,
blanc à l'intérieur.
Non signée.

Diam. 30,5cm - Haut. 17cm
(Un éclat en bordure)

*A large cup, earthenware, green and white
enamels.
12 x 6 11/16 in.*

1 000 - 1 500 €

Nous remercions la fille de l'artiste, M^{me} Agathe
Legrand, d'avoir aimablement confirmé l'attribution
de la pièce.

72

PIERRE CHAPO (1927 - 1987)

COFFRE, MODÈLE « R25 », CIRCA 1970
Structure en orme massif, le couvercle arrondi
découvrant deux compartiments, chacun agencé
de casiers mobiles.

Haut. 71 cm - Long. 143,7 cm - Prof. 54 cm
(Rayures d'usage)

*A chest, "R25" model created c. 1970, elm
structure, opening on two compartments with
mobile crates.
27 15/16 x 56 9/16 x 21 1/4 in.*

3 000 - 4 000 €

73

Non venus

74

Non venus

75

Non venus



72



76

HANS-AGNE JAKOBSSON (1919 - 2009) & AB MARKARYD (ÉDITEUR)

PAIRE DE SUSPENSIONS, MODÈLE « T642 », CIRCA 1960
En forme de lampion, en laiton doré, disque de perspex blanc, attaches en métal laqué blanc.

Haut. 23 cm - Diam. 16,5 cm

A pair of "T642" ceiling lamps, c. 1960, gilded brass, white perspex, white lacquered metal fasteners.

9 1/16 x 6 1/2 in.

1 200 - 1 500 €

77

OLE GJERLØV-KNUDSEN (1930 - 2009) & TORBEN LIND (NÉ EN 1928) FRANCE & SON (ÉDITEUR)

MOBILIER DE SALON, MODÈLE CRÉÉ EN 1960
Comprenant trois chauffeuses et une table basse en chêne, les chauffeuses à large assise et dossier incliné recouverts de tissu beige Kirby & Almera capitonné, la table ouvrant par un tiroir en ceinture découvrant quatre casiers. Pastilles de l'éditeur.

Chauffeuses : Haut. 70,5 cm - Larg. 59 cm - Prof. 72,5 cm

Table basse : Haut. 30,5 cm - Larg. 66,2 cm - Prof. 58,2 cm

A set of three low chairs and a coffee table, oak structure, low chairs with large cushions with beige Kirby & Almera fabric. Producer's labels.

Lounge chair: 27 3/4 x 23 1/4 x 28 9/16 in.

Low table: 12 x 26 1/16 x 22 15/16 in.

1 500 - 2 000 €



78

GEORGES JOUVE (1910 - 1964)

SUITE DE DEUX COUPES, 1951
En faïence émaillée vert, bleu, noir et rose, à décor d'oiseaux.

Signé d'Apollon émaillé et incisé.

Haut. 5 cm - Larg. 23 cm - Prof. 23 cm

(Un petit éclat sur l'une des coupes)

A set of two cups, enamelled earthenware.

Signed.

2 x 9 1/16 x 9 1/16 in.

3 000 - 5 000 €

BIBLIOGRAPHIE

Philippe Jousse, « Georges Jouve », Édition Jousse Entreprise, Paris, 2005, modèle similaire reproduit p.156.

79

PIERRE CHAPO (1927 - 1987)

BANC D'ANGLE, MODÈLE « S35 » CRÉÉ CIRCA 1970
Structure en orme massif.

Haut. 83,5 cm - Long. 187,8 cm - Larg. 47,5 cm

(Frottements, légers enfoncements et rayures d'usages)

An elm corner bench, "S35" model created

c. 1970.

32 7/8 x 73 15/16 x 18 11/16 in.

3 000 - 4 000 €

BIBLIOGRAPHIE

« Pierre Chapo, un artisan moderne », cat. exp., Édition Magen H Gallery, New York, 2017, modèle similaire référencé p. 242.



80

WILLY DARO (XX^e)

PAIRE DE LAMPES À POSER
Structure en laiton nickelé, soutenant un important corail gris, abat-jour carrés en coton gris.
Signature « Willy Daro ».

Haut. 75 cm - Larg. 30 cm

A pair of table lamps, nickel-plated brass structure with grey coral, grey cotton lampshades. Signed.

29 1/2 x 11 13/16 in.

2 500 - 3 500 €

81

PIERRE CARDIN (1922 - 2020)

TAPIS

En laine tuftée, à motifs géométriques, teintes jaunes, bleues, noires et grises.

228 x 158 cm

A polychrome wool carpet.

89 3/4 x 62 3/16 in.

500 - 800 €



82

LES DALO (XX^e)

GRANDE BOUTEILLE ET SON BOUCHON, 2012
De section rectangulaire, en grès, émail bleu et oxydes métalliques sur fond brun, à décor de frises géométriques.

Signature émaillée « Dalo », datée « XII ».

Haut. 34,5 cm - Larg. 39 cm - Prof. 19 cm

A large bottle, enameled stoneware. Signed and dated.

13 9/16 x 15 3/8 x 7 1/2 in.

1 500 - 2 000 €

83

MADO JOLAIN (1921 - 2019)

VASE ÉVASÉ, CIRCA 1960

En faïence, à décor émaillé moucheté gris, le corps pincé par un anneau central.
Monogramme émaillé « MJ ».

Haut. 25 cm - Larg. 31 cm - Prof. 15,5 cm

A vase, enameled earthenware.

Monogrammed.

9 13/16 x 12 3/16 x 6 1/8 in.

2 000 - 3 000 €

84

ROGER CAPRON (1922 - 2006)

TABLE BASSE, MODÈLE « MAUNA-LISA », CIRCA 1970
Piètement en métal laqué noir, plateau rectangulaire accueillant des carreaux en faïence émaillée gris, noir et blanc.
Signature émaillée « R. Capron ».

Haut. 29 cm - Larg. 121 cm - Prof. 46,5 cm
(Usures, traces de rouille)

A coffee table, black lacquered metal feet, rectangular top with grey, black and white enameled earthenware.

11 7/16 x 47 5/8 x 18 5/16 in.

3 000 - 5 000 €





85

**GINO SARFATTI (1912 - 1985)
& ARTELUCE (ÉDITEUR)**

SUSPENSION,

MODÈLE « 2095/12 » CRÉÉ EN 1958

Structure en aluminium laqué noir, douilles en aluminium brossé, douze diffuseurs sphériques en verre soufflé transparent.

Haut. 197 cm - Diam. 31 cm
(Réélectrifié)

A ceiling lamp, "2095/12" model created in 1958, black lacquered aluminium, twelve glass globes.

77 9/16 x 12 3/16 in.

3 000 - 5 000 €

BIBLIOGRAPHIE

- Clémence et Didier Krentowski, « The complete designer's lights (1950 - 1990) », JRP Ringier, Zürich, 2012, modèle similaire décrit p. 122 et reproduit p. 123.

- Marco Romanelli et Sandra Severi, « Gino Sarfatti, Opere scelte, 1938 - 1973 », Silvana Editoriale, Milan, 2012, modèle similaire à 20 sphères reproduit p. 473.

86

**ANGELO MANGIAROTTI (1921 - 2012)
& SKIPPER (ÉDITEUR)**

CONSOLE « INCAS », 1978

Piètement tripode soutenant un double plateau rectangulaire en pierre de Serena.

Haut. 72,8 cm - Long. 294 cm - Prof. 40 cm

*A "Incass" console, 1978, Serena stone.
28 11/16 x 115 3/4 x 15 3/4 in.*

5 000 - 7 000 €

BIBLIOGRAPHIE

Giuliana Gramigna, « Il Design In Italia: dell'Arredamento Domestico », Éditions Umberto Allemandi, Turin, 2002, modèle de la même série reproduit p. 295.



détail





87

HANS-AGNE JAKOBSSON (1919 - 2009)

PAIRE DE SUSPENSIONS, CIRCA 1960
Structure en laiton, globe en verre translucide,
cache-bélière en laiton.
Étiquettes de designer et d'éditeur.

Haut. 139 cm - Diam. 21 cm

*A pair of ceiling lamps, c. 1960, brass
structure, glass globes. Designer's and
producer's labels.
54 3/4 x 8 1/4 in.*

1 000 - 1 500 €



88

**MAX INGRAND (1908 - 1969)
& FONTANA ARTE (ÉDITEUR)**

MIROIR,
MODÈLE « 1669 » CRÉÉ CIRCA 1960
Encadrement en verre teinté incurvé, jonc de lai-
ton, miroir.

Diam. 71 cm

*A mirror, « 1669 » model created c. 1960,
curved tinted glass with brass.
28 in.*

2 000 - 3 000 €

BIBLIOGRAPHIE
Laura Falconi, « Fontana arte una Storia
Trasparente », Skira, Milan, 1998, modèle similaire
reproduit p.111.

89

VENINI

TABLE BASSE QUADRANGULAIRE
Plateau en verre, piètement en plexiglass orné
en son centre de sphères en verre transparent
et verre coloré bleu, jaune et brun.

Haut. 27 cm - Larg. 94,5 cm - Prof. 94,5 cm
(Rayures)

*A coffee table, glass top, plexiglass base,
yellow, blue and brown glass spheres.
10 5/8 x 37 3/16 x 37 3/16 in.*

1 000 - 1 500 €

91

SAAZS

TABLE BASSE LUMINEUSE « LIGHTBIRD », 2008
En acier plié laqué blanc, ornée en son centre
de trois disques lumineux.

D'une édition limitée à 10 exemplaires.

Haut. 29,7 cm - Long. 160 cm - Larg. 200 cm

*An illuminating "Lightbird" coffee table,
2008, folded white lacquered steel with three
luminous discs. From a limited edition of 10.
11 11/16 x 63 x 78 3/4 in.*

3 000 - 4 000 €

90

**ANGELO LELLI (1911 - 1979)
& ARREDOLUCE (ÉDITEUR)**

LAMPE À POSER, MODÈLE « COBRA », 1962
Structure en métal chromé, spot aimanté orien-
table, base cylindrique en métal laqué noir.
Étiquette de l'éditeur.

Haut. 62 cm - Larg. 12 cm - Prof. 12 cm

*A "Cobra" table lamp, 1962, chromed metal
structure, adjustable magnetic spotlight, black
lacquered metal base.
24 13/32 x 4 23/32 x 4 23/32 in.*

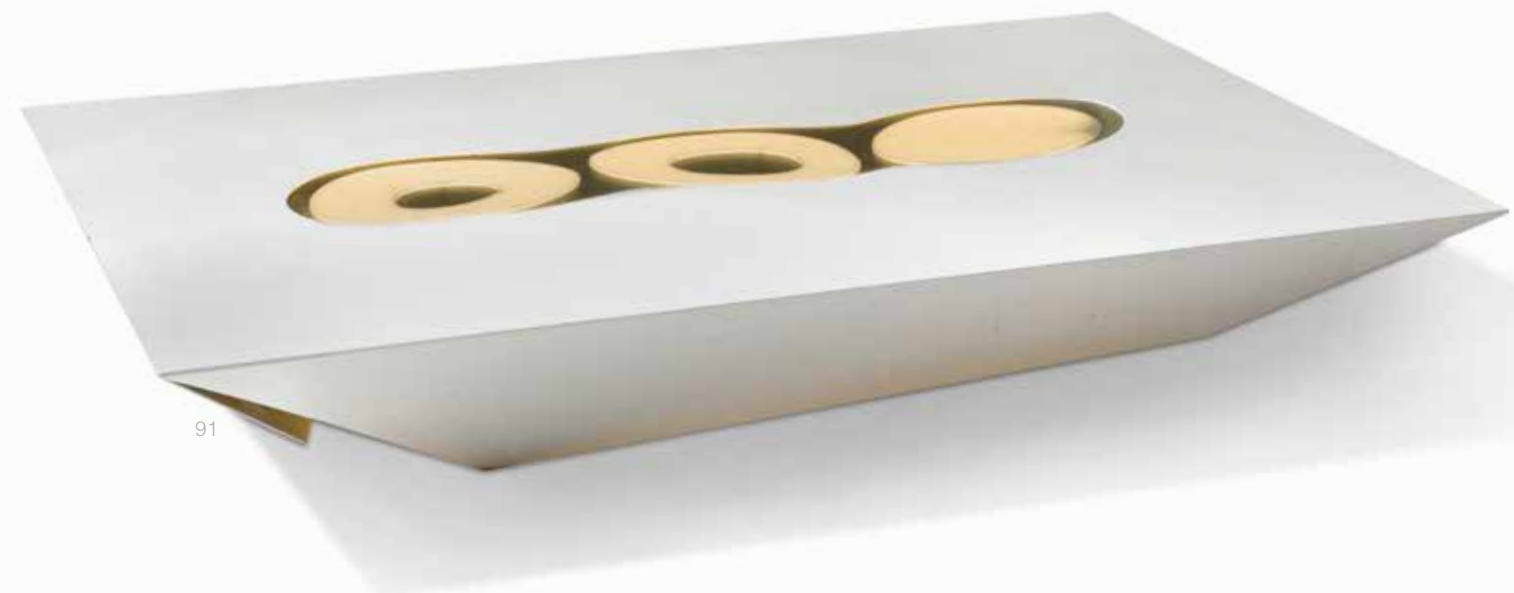
4 000 - 6 000 €

PROVENANCE
Collection privée, Ile-de-France

BIBLIOGRAPHIE
- Charlotte & Peter Fiell, « 1000 lights volume II »,
Taschen, 2005, modèle similaire reproduit p. 198.
- Clémence & Didier Krzentowski, « The complete
Designers' lights (1950 - 1990) », JRP Ringier,
Zürich, 2011, modèle similaire reproduit p. 174.
- A. Bassi, « La Luce Italiana Design delle
Lampade 1945 - 2000 », Electa, Milan, 2003,
modèle similaire reproduit p. 78.



89



91



92

LUIGI CLAUDIO OLIVIERI (1934 - 2019)

CONSOLE MURALE, CIRCA 1950
Plateau en bois recouvert d'une plaque de miroir teinté, platines de fixation en laiton.

Haut. 25 cm - Larg. 141 cm - Prof. 24 cm

A console, c. 1950, wooden plate with tinted mirror, brass mounting plates.
9 13/16 x 55 1/2 x 9 7/16 in.

500 - 700 €



93

**RENATO ZEVI (XX-XXI*)
& METALARTE (ÉDITEUR)**

CABINET, CIRCA 1970
Structure en laiton et stratifié noir, plateau en verre teinté noir, ouvrant par deux vantaux gainés de miroir teinté découvrant une étagère en mélaminé blanc.

Haut. 75,3 cm - Larg. 100 cm - Prof. 47 cm

A cabinet, c. 1970, brass and black laminate structure, black tinted glass top, opening with two mirror panels.
29 5/8 x 39 3/8 x 18 1/2 in.

800 - 1 200 €

94

**LUIGI CACCIA DOMINIONI (1913 - 2016)
& AZUCENA (ÉDITEUR)**

PAIRE D'APPLIQUES, MODÈLE « LP 10 »
DITES « BIDONE », CIRCA 1965
Structure en laiton, platine de fixation rectangulaire enserrant un bras coulissant à hauteur réglable soutenant un globe cylindrique en verre opalin.

Haut. 53 cm - Larg. 14 cm - Prof. 19 cm

A pair of wall lamps, "LP10" model created c. 1965, brass structure, opaline glass.

20 7/8 x 5 1/2 x 7 1/2 in.

1 500 - 2 000 €



95

PASCAL MICHALON (NÉ EN 1966)

MIROIR LUMINEUX, MODÈLE
« ROUE DE CLÉMENT 1000 » CRÉÉ EN 2004
Structure circulaire en placage de chêne, face miroir, dos lumineux à variateur.
D'une édition limitée à 21 exemplaires.

Diam. 99,5 cm - Prof. 25 cm

A luminous mirror, "Roue de Clément 1000" model created in 2004, oak veneer structure, lighting back with a variator. From a limited edition of 21.
39 3/16 x 9 13/16 in.

2 000 - 3 000 €

PROVENANCE
Collection particulière





96

HANS-AGNE JAKOBSSON (1919 - 2009)

PAIRE DE SUSPENSIONS
Structure cruciforme en laiton doré, accueillant cinq globes en verre translucide.

Haut. 136 cm - Diam. 60 cm
(Trois globes postérieurs, quelques petits éclats en bordure de certains globes)

A pair of ceiling lamps, gilded brass structure, five glass globes.
53 9/16 x 23 5/8 in.

3 500 - 5 000 €

97

WILLY DARO (XX^e)

TABLE BASSE, CIRCA 1970
Plateau rectangulaire gainé d'une lame de laiton à décor incisé de motifs floraux stylisés, piètement quadripode en métal.
Signature incisée « Willy Daro ».

Haut. 38,5 cm - Larg. 130 cm - Prof. 70 cm

A coffee table, c. 1970, brass top, metal feet.
Signed.
15 3/16 x 51 3/16 x 27 9/16 in.

600 - 800 €



98

GEORGES MATHIAS (XX^e)

LAMPE SCULPTURE
En bronze doré, accueillant en son centre un bloc de cristal de roche taillé.

Signature incisée « Georges Mathias ».

Haut. 58 cm - Larg. 28 cm - Prof. 12,5 cm
(Oxydations, petits accidents sur le bloc de cristal)

A gilt bronze lamp, supporting a rock crystal.
Signed.
22 13/16 x 11 x 4 15/16 in.

1 000 - 1 500 €



99

PIERRE CARDIN (1922 - 2020)

PAIRE DE BOUTS DE CANAPÉ
En bronze doré et patiné, structure quadrangulaire coudée enserrant un plateau carré à pans coupés en verre, reposant sur une base à motifs géométriques.

Haut. 50 cm - Larg. 47,5 cm - Prof. 47,5 cm

A pair of golden and patinated bronze side tables, glass top.
19 3/4 x 18 3/4 x 18 3/4 in.

1 200 - 1 500 €





100

WILLY DARO (XX^e)

PAIRE DE LAMPES À POSER, CIRCA 1970
Structure en laiton doré enserrant une améthyste,
abat-jour de coton brun.
Signature incisée « Willy Daro ».

Haut. 66 cm - Larg. 22 cm - Prof. 14,5 cm
(sans abat-jour)

*A pair of lamps, c. 1970, gilded brass structure
with amethyst, brown cotton lampshades.*

Signed.
26 x 8 11/16 x 5 11/16 in.

1 000 - 1 500 €

101

**JACQUES DUVAL-BRASSEUR
(1934 - 2021)**

TABLE DE MILIEU, CIRCA 1970 - 1975,
PIÈCE UNIQUE
Piètement central en laiton doré figurant un tronc
d'arbre, le plateau circulaire en marbre rouge
du Languedoc.

Signature « D. Brasseur ».

Haut. 76 cm - Diam. 140,5 cm.

*A dining table, c. 1970-1975, unique piece,
gilded brass feet, Languedoc red marble top.*

Signed.
29 15/16 x 55 5/16 in.

2 500 - 3 500 €



102

GEORGES MATHIAS (XX^e)

PAIRE DE LAMPES À POSER
En bronze doré et patiné, le fût cylindrique à décor
végétal stylisé partiellement évidé, reposant sur
une base circulaire.

Signées « Georges Mathias » sur une plaque
et numérotées 3/4 et 4/4.

Haut. 31 cm - Diam. 16 cm

*A pair of gilded bronze lamps. Signed and
numbered.*

12 1/4 x 6 1/4 in.

800 - 1 200 €



103

GEORGES MATHIAS (XX^e)

TABLE BASSE
Plateau de forme libre en bois fossile et résine,
base ovalisée en laiton doré.

Signature « Georges Mathias » sur une plaque
en ceinture.

Haut. 35 cm - Larg. 101 cm - Prof. 80,5 cm
(Un petit éclat en bordure du plateau, rayures)

*A coffee table, wooden and resin top, gilded
brass base. Signed.*

13 3/4 x 39 3/4 x 31 11/16 in.

3 000 - 5 000 €





104

MAISON CHARLES

PAIRE DE LAMPES À POSER, CIRCA 1970
En laiton doré, fût orné d'une fleur en partie basse, reposant sur une base cubique à gradins, abat-jour de coton prune (non d'origine). Cachet « Charles ».

Haut. 65,5 cm - Diam avec abat-jour 35 cm - Base : 10 x 10 cm

A pair of table lamps, gilded brass, purple cotton lampshades. Stamped. 25 13/16 x 13 3/4 (with lampshade) x 3 15/16 x 3 15/16 base in.

1 000 - 1 500 €

105

WILLY DARO (XX*)

TABLE BASSE, CIRCA 1970
Plateau rectangulaire gainé d'une feuille de laiton doré ornée en son centre d'une plaque d'améthyste, base rectangulaire en bois laqué noir. Signature incisée « Willy Daro ».

Haut. 33,5 cm - Larg. 112 cm - Prof. 49 cm

A coffee table, rectangular gilded brass top, within amethyst, black lacquered wood base. Signed. 13 3/16 x 44 1/16 x 19 5/16 in.

2 000 - 3 000 €



106

YONEL LBOVICI (1937 - 1998)

LAMPE, MODÈLE
« PYRAMIDE PANTOGRAPHE » CRÉÉ EN 1978
Structure triangulée en laiton doré, bras supérieurs déployants et structure centrale pivotante. Signature incisée « Lebovici Y. »

Haut. 41,5 cm - Larg. 55 cm - Prof. 19,5 cm

A "Pyramide Pantographe" lamp, created in 1978, gilded brass structure, rotating arms. Signed. 16 5/16 x 21 5/8 x 7 11/16 in.

6 000 - 8 000 €

PROVENANCE
Offert par l'artiste à l'actuel propriétaire.

BIBLIOGRAPHIE
- Michèle Chartier, « Yonel Lebovici Sculpteur de haut niveau », Éditions Stein Ouaki, Paris, 1995, modèle similaire reproduit p. 55.
- Collectif, « Yonel Lebovici », cat. exp., Maison Gérard, New York, 2007, modèle similaire reproduit p. 27.
- Delphine et Yorane Lebovici, « Yonel Lebovici 1937 - 1998 », cat. exp., YP Art Expo, Paris, 2003, modèle similaire (variante de matériaux) reproduit p. 83.



107

**YONEL LEOVICI (1937 - 1998)
& PIERRE DISDEROT
LUMINAIRES (ÉDITEUR)**

LAMPE OBLIQUE À SIMPLE BASCULE,
MODÈLE « L1 » CRÉÉ EN 1979
En polyméthacrylate et acier chromé.

Haut. 77,5 cm - Larg. 62 cm - Prof. 15 cm

*A single-tilt oblique « L1 » lamp,
polymethacrylate and chromed steel.
30 1/2 x 24 7/16 x 5 15/16 in.*

1 500 - 2 500 €

BIBLIOGRAPHIE

Delphine et Yorane Lebovici, « Yonel Lebovici 1937 - 1998 », cat. exp, YP Art Expo, Paris, 2003, modèle similaire (variante de matériaux) reproduit p.94.

108

**ARNALDO GAMBA (XX^e-XXI^e)
& LEILA GUERRA (NÉE EN 1944)
REFLEX (ÉDITEUR)**

TABLE EXTENSIBLE « POLICLETO GOCCIA »
Piètement tripode tubulaire en aluminium brossé,
plateau triangulé se déployant en goutte d'eau
en verre translucide.

Haut. 74,5 cm - Larg. 135 cm - Prof. 130 cm. (repliée)

Haut. 74,5 cm - Larg. 182,5 cm - Prof. 135 cm. (déployée)
(Rayures)

*An expandable table, translucent glass top and
aluminium feet.*

Table folded: 29 5/16 x 53 1/8 x 51 3/16 in.

Table unfolded: 29 5/16 x 71 7/8 x 53 1/8 in.

1 000 - 1 500 €



109

**YONEL LEOVICI (1937 - 1998)
& SOKA DISDEROT (ÉDITEUR)**

LAMPE,

MODÈLE « E=MC2 », 1988, PIÈCE UNIQUE
En aluminium poli verni perforé, reposant sur une
base rectangulaire en bois laqué noir.

Haut. 59,5 cm - Larg. 26 cm - Prof. 10 cm

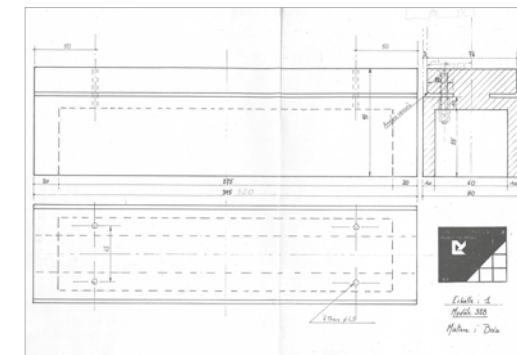
*A "E=MC2" lamp, 1988, unique piece,
perforated aluminium on a black lacquered
wooden base.*

23 7/16 x 10 1/4 x 3 15/16 in.

15 000 - 25 000 €

EXPOSITION

Salon International du Luminaire, 12-17 janvier
1989, Parc des Expositions, Porte de Versailles.



Dessin préparatoire de la base



Vue du stand Soka Disderot
au Salon International du Luminaire



110

**ETTORE SOTTASS (1917 - 2007)
& POLTRONOVA (ÉDITEUR)**

PAIRE DE LAMPES DE TABLE, MODÈLE
« ELLE », COLLECTION MOBILI GRIGI, 1970
Structure en métal chromé, diffuseur en perspex
blanc, néons.

Haut. 28 cm - Larg. 76,7 cm - Prof. 12,5 cm

*A pair of "Elle" table lamps, chromed metal
structure, white perspex diffuser with neon
lights.*

11 x 30 3/16 x 4 15/16 in.

20 000 - 30 000 €

BIBLIOGRAPHIE

Fulvio & Napoleone Ferrari, « Luce, Lampade
1968-1973 : il nuovo design italiano », Éditions
Allemandi, Turin, 2002, modèle similaire référencé
sous le n°148.



E. Sottsass, « Mobili Grigi », 1970, pour Poltronova



111

**FRANCESCO BOCOLA (NÉ EN 1938)
& STILNOVO (ÉDITEUR)**

LAMPE À POSER,
MODÈLE « QUASAR » CIRCA 1970
Structure hémisphérique en perspex blanc accueillant en son centre des tubes et sphères en métal doré, coupoles en plexiglass légèrement teinté gris, reposant sur une base carrée mobile en métal.
Cachet « design F. Bocola ».
Haut. 47,5 cm - Diam. 41 cm

*A table lamp, "Quasar" model, c. 1970, white perspex structure, with gilded metal tubes and spheres, grey tinted plexiglass domes, mobile metal base.
18 11/16 x 16 1/8 in.*

4 000 - 6 000 €

112

**ETTORE SOTTASS (1917 - 2007)
& ZANOTTA (ÉDITEUR)**

TABLE DE SALLE À MANGER,
MODÈLE « OSPITE » CRÉÉ EN 1984
En loupe d'orme grise, plateau circulaire reposant sur un fût central et trois pieds latéraux en laiton argenté et doré.
Haut. 71 cm - Diam. 146 cm
(Éclats sur les arêtes, oxydations)

*A dining room table, "Ospite" model created in 1984, grey elm burl, circular top on a central base, silver and gilded plated brass lateral table legs.
27 15/16 x 57 1/2 in.*

1 500 - 2 000 €



113

**MARTIN SZEKELY (NÉ EN 1956)
& VAL SAINT LAMBERT (ÉDITEUR)**

VASE TOUPIE, MODÈLE « NORD », 1989
En cristal fumé et translucide, corps tronconique, base bombée.
Signatures incisées « Martin Szekely » et « Val Saint Lambert », daté « 89 » et numéroté 84/100.

Haut. 38 cm - Diam. 28 cm

*A "Nord" vase, smoked and translucent crystal, rounded base. Signed and numbered.
14 15/16 x 11 in.*

20 000 - 30 000 €

PROVENANCE
Collection particulière, Paris.

BIBLIOGRAPHIE
- Martin Szekely, « Intérieurs. Les Années 1980 - 1990 », Édition B42, Paris, 2019, modèle similaire reproduit p. 123.
- Collectif, « Martin Szekely, meublier, designer 1983 - 1995 », cat. exp. 4 avril-13 mai 1995, Centre d'Art Santa Monica, Barcelone, 1995, modèle similaire reproduit (n.p).

IMPORTANT :
Une œuvre identique est conservée au Centre Georges Pompidou sous le numéro d'inventaire AM 1992-1-246.



114

**ETTORE SOTTAS (1917 - 2007)
& MEMPHIS (ÉDITEUR)**

VASE, MODÈLE « NILO » CRÉÉ EN 1983
En porcelaine émaillée blanc, rose et gris.
Marque en creux « E. Sottsass per Memphis »
sous la base.

Haut. 31 cm

*A "Nilo" vase, white, pink and grey enamelled
porcelain. Stamped.
12 3/16 in.*

500 - 700 €

BIBLIOGRAPHIE

« Memphis. Ceramique, Argent, Verre », cat. exp.,
Michel Aveline, ed. Musées Marseille, Paris, 1991,
modèle similaire reproduit p. 48.



115

**MATTEO THUN (NÉ EN 1952)
& MEMPHIS (ÉDITEUR)**

VASE, MODÈLE « TITICACA » CRÉÉ EN 1982
En porcelaine émaillée blanc et gris.
Marque en creux « M. Thun per Memphis »
sous la base.

Haut. 27 cm

*A "Titicaca" vase, white and grey enamelled
porcelain. Stamped.
10 5/8 in.*

250 - 300 €

BIBLIOGRAPHIE

« Memphis. Ceramique, Argent, Verre », cat. exp.,
Michel Aveline, ed. Musées Marseille, Paris,
1991, modèle similaire reproduit p. 40 sous
le numéro 24.



116

JONATHAN COHEN (XX*)

MIROIR, MODÈLE « PSYCHÉ »
Structure en frêne teinté vert et noir, miroir
hexagonal à inclinaison.
D'une édition limitée à 30 exemplaires.

Haut. 50 cm - Larg. 42 cm - Prof. 16 cm

*A "Psyché" mirror, green and black ash veneer,
structure. From a limited edition of 30.
19 11/16 x 16 9/16 x 6 5/16 in.*

800 - 1 200 €

PROVENANCE

Collection particulière



117

**ETTORE SOTTASS (1917 - 2007)
& MEMPHIS (ÉDITEUR)**

BIBLIOTHÈQUE,
MODÈLE « SUVRETTA », CRÉÉ EN 1981
Bâti carré en bois mélaminé moucheté noir et
blanc, aménagé de quatre niveaux de rangements
en bois mélaminé vert, reposant sur un épais
socle rectangulaire en bois mélaminé blanc.

Haut. 196 cm - Larg. 205 cm - Prof. 35 cm
(Éclats sur les arêtes, taches et rayures sur les étagères)

*A wooden "Suvretta" bookcase, green wooden
shelves, white wooden base.
77 3/16 x 80 11/16 x 13 3/4 in.*

4 000 - 6 000 €

BIBLIOGRAPHIE

Barbara Radice, « Memphis », Édition Rizzoli,
1984, New York, modèle similaire reproduit pp. 73
et 79.



118

MAISON JANSEN

PAIRE DE BOUTS DE CANAPÉ
En bois laqué noir, ouvrant par deux vantaux encadrés de colonnettes, prises, chapiteaux des colonnes et sabots en métal doré. Estampille « Jansen ».

Haut. 57 cm - Larg. 56,5 cm - Prof. 41,5 cm

A pair of lacquered wood and gilt metal side tables. Stamped. 22 7/16 x 22 1/4 x 16 5/16 in.

1 000 - 1 500 €

119

PASCAL MICHALON (NÉ EN 1966)

PARAVENT,
MODÈLE « PIERRE ET PAUL » CRÉÉ EN 2013
En hêtre et pin teintés brun et bordeaux.

Haut. 192,5 cm - Larg. max. 136 cm - Prof. 5 cm

A "Pierre et Paul" folding screen, brown and burgundy beech and pine. 75 13/16 x 53 9/16 x 2 in.

3 000 - 4 000 €

PROVENANCE
Collection particulière



120

HUBERT LE GALL (NÉ EN 1961)

LAMPE « GÉODE », CIRCA 2001
En bronze à patine brune, intérieur doré à la feuille.

Signée « Le Gall » et numérotée 23/25.

Haut. 36,5 cm - Diam. 19,5 cm
(Quelques légères rayures)

A "Geode" lamp, c. 2001, bronze, gilded interior. Signed and numbered. 14 3/8 x 7 11/16 in.

3 000 - 5 000 €

BIBLIOGRAPHIE
Jean-Louis Gaillemain, « Hubert Le Gall », Éditions Norma, Paris, 2013, modèle similaire reproduit pp. 47 et 179.



121

HUBERT LE GALL (NÉ EN 1961)

PAIRE DE FAUTEUILS.

MODÈLE « SANSEVERIA » CRÉÉ EN 1996
Structure double formant pot de fleurs, en bois recouverte de velours rouge et vert, coussin d'assise capitonné.

Fauteuil fermé: Haut. 78 cm - Diam. 99 cm

Fauteuil ouvert: Haut. 78 cm - Larg. 99 cm

Prof. 49,5 cm (chaque)

A pair of seats, "Sanseveria" model created in 1996, double wooden structure, covered with red and green velvet.

Seat closed: 30 11/16 x 39 in.

Seat opened: 30 11/16 x 39 x 19 1/2 in.

2 500 - 3 000 €





122

STILNOVO

PAIRE D'APPLIQUES. CIRCA 1960
 À deux bras de lumière, en métal tubulaire laqué noir, se terminant par des sphères en laiton doré et opaline blanche, platine de fixation en laiton.
 Haut. 71 cm - Larg. 30 cm - Prof. 15 cm
 (Traces d'oxydations)

*A pair of wall lamps, c. 1960, with two black lacquered arms, gilded brass and white opaline spheres.
 27 15/16 x 11 13/16 x 5 15/16 in.*

1 500 - 2 000 €

123

MAISON JANSEN

SUITE DE DEUX GUÉRIDONS NÉO-CLASSIQUES
 En laiton doré, galerie ajourée pour l'un, plateaux circulaires en verre églomisé, piètement tripode se terminant en pattes de lion.

Haut. 57,5 cm - Diam. 65 cm

*A set of two side tables, gilded brass structure, circular glass top.
 22 5/8 x 25 9/16 in.*

700 - 900 €



124

**JEAN-JACQUES ARGUEYROLLES
 (NÉ EN 1954)**

CANAPÉ, MODÈLE « PREMIER », CIRCA 1990
 Structure en fer forgé martelé, recouvert partiellement de feuilles de bronze doré et patiné, l'assise recouverte d'une garniture de velours pourpre froissé.

Haut. 155,5 cm - Long. 192 cm - Prof. 74 cm

*A "Premier" sofa, c. 1990, wrought iron partially covered with gilded bronze sheets, upholstered seat covered with a purple wrinkled velvet.
 61 1/4 x 75 9/16 x 29 1/8 in.*

1 500 - 2 000 €





125

**ÉLISABETH GAROUSTE (NÉE EN 1946)
ET MATTIA BONETTI (NÉ EN 1952)
EN ATTENDANT LES BARBARES
(ÉDITEUR)**

PORTE-MANTEAUX
En fer battu, les sphères dorées, à quatre bras,
le sommet formant une vague, reposant sur un
piètement quadripode.

Poinçons des designers et de l'éditeur.

Haut. 197 cm - Larg. 53 cm - Prof. 38 cm

*A coat rack, wrought iron with gilded spheres.
Designers' and producer's stamps.
77 9/16 x 20 7/8 x 14 15/16 in.*

2 000 - 3 000 €

126

**ÉLISABETH GAROUSTE (NÉE EN 1946)
ET MATTIA BONETTI (NÉ EN 1952)
EN ATTENDANT LES BARBARES
(ÉDITEUR)**

SELLETTE
En fer battu, piètement quadripode réuni
par une entretoise en H.

Poinçons des designers et de l'éditeur.

Haut. 90 cm - Larg. 49,5 cm - Prof. 49 cm

*An upper console, wrought iron. Designers'
and producer's stamps.
35 7/16 x 19 1/2 x 19 5/16 in.*

1 500 - 2 000 €



127

**ARY BITTER (1883 - 1973)
& SUSSE FRÈRES (ÉDITEUR)**

**DEUX ÉLÉPHANTS FORMANT SERRE-LIVRES,
CIRCA 1930**

En bronze à patine brune, supports en L en bois
teinté rehaussé de filets de bois clair.

Cartouche « Ary Bitter Scip Susse Fres Edrs Paris ».

Haut. 27 cm - Larg. 16 cm - Prof. 20 cm
(Légers éclats)

*A pair of elephants bookend, bronze on
wooden support. Label.
10 5/8 x 6 5/16 x 7 7/8 in.*

3 000 - 4 000 €



128

**ÉLISABETH GAROUSTE (NÉE EN 1946)
& MATTIA BONETTI (NÉ EN 1952)
EN ATTENDANT LES BARBARES
(ÉDITEUR)**

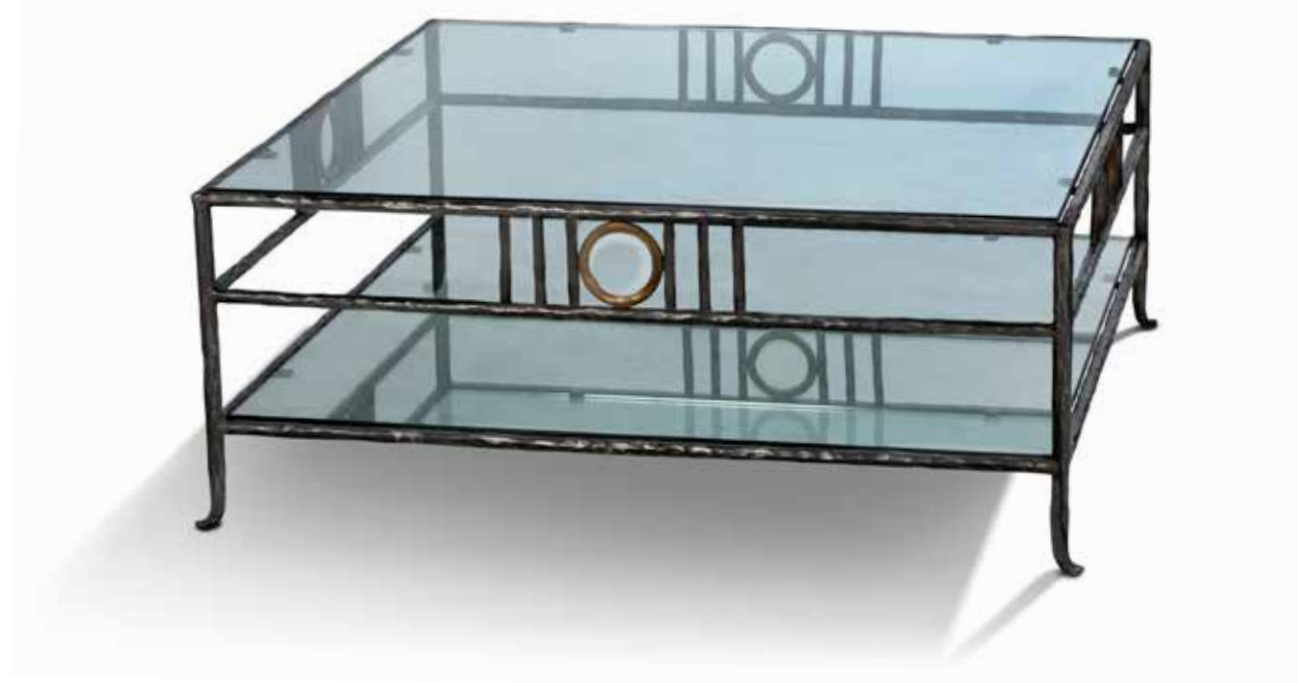
TABLE BASSE, MODÈLE « OLYMPIADE BASSE »
En fer battu, ornements recouverts de feuille
d'or, plateaux quadrangulaires en verre légè-
rement fumé.

Poinçons des designers et de l'éditeur.

Haut. 40 cm - Larg. 100 cm - Prof. 100 cm
(Éclats dans les angles des plateaux)

*An "Olympiade basse" coffee table, wrought
iron with golden sheets ornaments, smoked
glass tops. Designers' and producer's stamps.
15 3/4 x 39 3/8 x 39 3/8 in.*

3 000 - 5 000 €





129

**MATTIA BONETTI (NÉ EN 1952)
& BIOBJECT (ÉDITEUR)**

VASE COLOQUINTE

En résine, à décor de cercles beiges sur fond noir.
Signature sérigraphiée « M.B Mattia Bonetti
pour Bioobject ».

Haut. 48 cm

*A coloquinte vase, resin, beige circles
decorations on black background. Signed.
18 7/8 in.*

500 - 800 €

130

**KAZUHIDE TAKAHAMA (1930 - 2010)
& GAVINA (ÉDITEUR)**

SUITE DE SIX CHAISES,

MODÈLE « RENNIE » CIRCA 1972

Haut dossier et assise recouverts d'un tissu
crème, piètement en bois laqué noir.

Haut. 112,5 cm - Larg. 60 cm - Prof. 41,5 cm

*A set of six "Rennie" chairs, c. 1972, cream
fabric, black lacquered wooden feet.
44 5/16 x 23 5/8 x 16 5/16 in.*

1 200 - 1 500 €



131

HANS-AGNE JAKOBSSON (1919 - 2009)

SUSPENSION, MODÈLE « T434-5 »

Structure à cinq bras de lumière en laiton doré,
accueillant des cylindres en verre fumé.

Étiquette « Made in Sweden ».

Haut. 84 cm - Diam. 46 cm
(Traces d'oxydations)

*A "T434-5" ceiling lamp, gilded brass structure,
smoked glass cylinder.
33 1/16 x 18 1/8 in.*

1 500 - 2 000 €



132

ANNÉES 1980

TABLE DE SALLE À MANGER

Plateau en bois de placage, piètement en métal
laqué noir.

Haut. 76 cm - Long. 210 cm - Prof. 95 cm
(Rayures, petit éclat sur le plateau, deux éclats
sur le piètement)

*A dining table, wooden veneer top, black
lacquered metal feet.
29 15/16 x 82 11/16 x 37 3/8 in.*

3 000 - 5 000 €



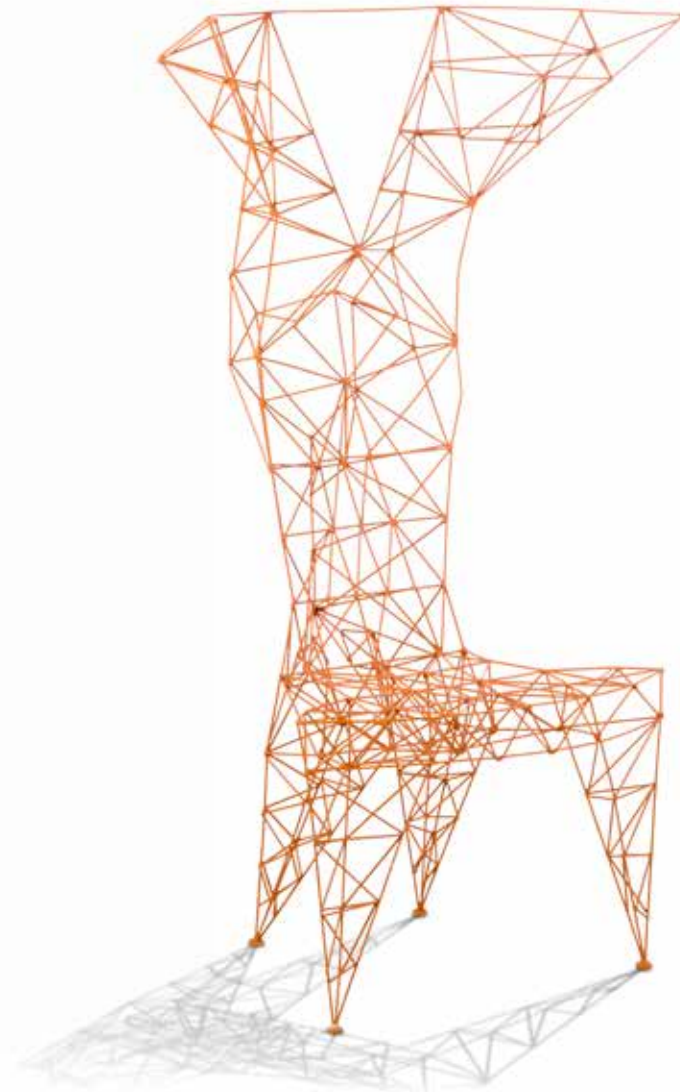


133

ANDRÉE PUTMAN (1925 - 2013)

LAMPADAIRE.
 MODÈLE « TUBE ET BÉRET » CRÉÉ EN 2003
 Base hémisphérique et fût tubulaire en métal
 laqué noir, réflecteur formé d'un disque en verre.
 Haut. 227 cm
 (Rayures et traces d'oxydation)
 A floor "Tube et béret" lamp, black lacquered
 metal structure, glass disc.

400 - 600 €



134

**TOM DIXON (NÉ EN 1959)
 & CAPELLINI (ÉDITEUR)**

FAUTEUIL « PYLON CHAIR », 1991
 Structure en tiges d'acier laqué orange.
 Haut. 127 cm - Larg. 68 cm - Prof. 52 cm
 A "Pylon chair" seat, 1991, orange lacquered
 iron rods structure.
 50 x 26 3/4 x 20 1/2 in.

3 000 - 4 000 €

PROVENANCE
 Acquis auprès de Forum Diffusion en 2003.

BIBLIOGRAPHIE
 - Cristina Morozzi et Silvio San Pietro, « Mobili
 italiani contemporanei », Edizioni l'archivolta,
 Milan, 1996, modèle similaire reproduit p. 61
 - Anne Bony, « Meubles et décors des années
 80 », Éditions du Regard, Paris, 2010, modèle
 similaire reproduit p.117.



135

**PHILIPPE STARCK (NÉ EN 1949)
 & DISFORM (ÉDITEUR)**

SUITE DE CINQ CHAISES,
 MODÈLE « MISS WIRT » CRÉÉ EN 1982
 Piètement tripode en métal tubulaire laqué noir,
 assise circulaire, dossier tendu de toile de coton
 noire.
 Haut. 113,5 cm - Larg. 56,5 cm - Prof. 52,5 cm
 (Usures sur certaines assises, l'une reprise, traces
 d'oxydation et rayures d'usage sur le piètement)

A set of five chairs, "Miss Wirt" model, created
 in 1982, black lacquered metal feet, black
 cotton canvas.
 44 11/16 x 22 1/4 x 20 11/16 in.

4 000 - 6 000 €

BIBLIOGRAPHIE
 P. Renaud, « Philippe Starck, Mobilier 1970-1987 »,
 Ed. Michel Aveline, Paris, 1987, modèle similaire
 pp. 76 et 77.

COLLECTION D'UN AMATEUR BRUXELLOIS

Lots 136 à 147



136

CLETO MUNARI (NÉ EN 1930)

SUITE DE DEUX VASES, 2008, PIÈCES UNIQUES
En verre.

Signatures « Cleto Munari ».

Haut. 32,5 - 29 cm

*A set of two glass vases, 2008, unique pieces.
Signed.*

12 13/16 - 11 7/16 in.

500 - 800 €

137

CLETO MUNARI (NÉ EN 1930)

SUITE DE QUATRE VERRES « CARNIVALE », 1997
En verre de Murano soufflé et coloré et verre appliqué. Signés.

Haut. 21,4 cm
(Quelques manques de pastilles de verre coloré).

*A set of four glasses, Murano blown glass and
coloured glass. Signed.
8 7/16 in.*

400 - 600 €



138

CLETO MUNARI (NÉ EN 1930)

ENSEMBLE D'UNE CARAFE
ET QUATRE VERRES

En verre de Murano soufflé, à décor de stries.

Carafe: Haut. 32 cm

Verres: Haut. 11,5 cm

(Petits éclats à la base de la carafe, un éclat
à la base d'un verre.)

*A carafe set with four glasses, Murano glass.
Signed.*

Carafe: 12 5/8 in.

Glasses: 4 1/2 in.

400 - 600 €



139

CLETO MUNARI (NÉ EN 1930)

BOÎTE CIRCULAIRE

En argent et verre de Murano teinté bleu, le cou-
vercle à décor d'un visage.

Étiquette et cachet de l'éditeur, poinçon de titre.
Dans sa boîte d'origine.

Diam. 15 cm
(Rayures)

*A circular box, silver and blue Murano glass.
Producer's label and stamp,
hallmark.
5 15/16 in.*

500 - 800 €



140

**RICCARDO D'ALISI (NÉ EN 1931)
& CLETO MUNARI (ÉDITEUR)**

SUITE DE TROIS BOUGEOIRS, 2002

En argent, de hauteurs différentes, le fût élan-
cé reposant sur une base tronconique.

Poinçon d'éditeur, poinçon de titre.

Haut. max. 68 cm

*A set of three silver candlesticks of different
heights. Producer's stamp, hallmark.
26 3/4 in.*

1 500 - 2 000 €



141

**SANDRO CHIA (NÉ EN 1946)
& CLETO MUNARI (ÉDITEUR)**

DRESSOIR, MODÈLE « FANTASMINO », 2010

En bois laqué blanc et noir, ornements en onyx
noir, ouvrant par deux vantaux découvrant quatre
étagères, piètement quadripode se terminant par
des sabots en métal laqué noir.

Signature « Chia », plaque de l'éditeur. D'une
édition limitée à 99 exemplaires.

Haut. 106 cm - Larg. 120 cm - Prof. 53 cm
(Fentes sur un pied, une pastille d'onyx manquante).

*A sideboard, "Fantasmino" model, 2010,
black and white lacquered wood, two panels
revealing four shelves. Signed and producer's
label. From a limited edition of 99.
41 3/4 x 47 1/4 x 20 7/8 in.*

3 000 - 4 000 €



142

**CARLO SCARPA (1906 - 1978)
& CLETO MUNARI (ÉDITEUR)**

CARAFE, 1978
En argent.
Signature incisée « C. Scarpa », poinçon de titre,
et numérotée 24/300/11.

Haut. 22 cm - Larg. 16 cm

*A carafe, 1978, silver. Signed, hallmark and
numbered.
8 11/16 x 6 5/16 in.*

1 200 - 1 800 €

BIBLIOGRAPHIE
Achille Bonito Oliva, « La figura delle cose, Cleto
Munari in Castel Sant'Angelo », Electa, Naples,
1999, modèle similaire reproduit p.88.



143

**CARLO SCARPA (1906 - 1978)
& CLETO MUNARI (ÉDITEUR)**

CARAFE, 1978
En argent doré.
Signature incisée « C. Scarpa », poinçon de titre,
et numérotée 23/300/11.

Haut. 22 cm - Larg. 16 cm

*A carafe, 1978, gilded silver. Signed, hallmark
and numbered.
8 11/16 x 6 5/16 in.*

1 200 - 1 800 €

BIBLIOGRAPHIE
Achille Bonito Oliva, « La figura delle cose, Cleto
Munari in Castel Sant'Angelo », Electa, Naples,
1999, modèle similaire reproduit p.88.



144

**CARLO SCARPA (1906 - 1978)
& CLETO MUNARI (ÉDITEUR)**

VASE
En métal argenté.
Cachet de l'éditeur.

Haut. 50,5 cm - Larg. 24 cm

*A silvery metal vase. Producer's stamp.
19 7/8 x 9 7/16 in.*

1 000 - 1 500 €

145

**CHRISTIAN ASTUGUEVIELLE
(NÉ EN 1946)**

CHAISE, MODÈLE « TRON », 1999, PROTOTYPE
En bois et corde de coton peinte.

Haut. 137 cm - Larg. 55 cm - Prof. 50 cm

*A "Tron" chair, 1999, prototype, wooden and
painted cotton rope.
53 15/16 x 21 5/8 x 19 11/16 in.*

3 000 - 4 000 €



146

**SANDRO CHIA (NÉ EN 1946)
& CLETO MUNARI (ÉDITEUR)**

MIROIR « FANTASMAGORICA », 2010
De forme libre, en miroir sablé sur âme de bois
laqué blanc.
Signé « Chia ». D'une édition limitée à 99
exemplaires.

Haut. 145 cm - Larg. 73 cm

*A mirror, "Fantasmagorica", on white lacquered
wood. Signed. From a limited edition of 99.
57 1/16 x 28 3/4 in.*

1 000 - 1 500 €

147

**MIMMO PALADINO (NÉ EN 1948)
& CLETO MUNARI (ÉDITEUR)**

DRESSOIR, MODÈLE « SAN ROMANO », 2009
En bois laqué noir, ouvrant par deux vantaux
découvrant quatre étagères, à décor de motifs
blancs figuratifs, piètement quadripode en métal
laqué noir et blanc.
D'une édition limitée à 99 exemplaires.

Haut. 199 cm - Larg. 120 cm - Prof. 53 cm
(Un éclat sur la tige blanche)

*A "San Romano" sideboard, 2009, black
lacquered wood, two panels revealing four
shelves. Black and white lacquered metal feet.
From a limited edition of 99.
78 3/8 x 47 1/4 x 20 7/8 in.*

2 500 - 3 000 €





148

**ANGELO BROTTTO (1914 - 2002)
& ESPERIA (ÉDITEUR)**

PAIRE DE LAMPES SCULPTURES, CIRCA 1985
En acier découpé à patine noire, abat-jour
en feuille de métal pliée.
Étiquette de l'éditeur.

Haut. 72 cm - Larg. 32,5 cm - Prof. 20 cm

*A pair of sculptural lamps, c. 1985, black
patined steel, folded metal sheet lampshades.
Producer's label.
28 3/8 x 12 13/16 x 7 7/8 in.*

1 800 - 2 500 €

149

PASCAL MICHALON (NÉ EN 1966)

BUREAU « LE SOLITAIRE », PIÈCE UNIQUE, 2017
En médium laqué gris, l'intérieur à effet de mar-
brures sur fond beige, fauteuil déployant.
Signature « Pascal Michalon » sur une plaque.

Haut. 70,5 x Larg. 69,5 x Prof. 69 cm (fermé)
Haut. 70,5 x Larg. 107 x Prof. 69,5 cm (ouvert)
(Quelques éclats sur les arêtes, craquelures
sur l'assise)

*A "le solitaire" desk, 2017, unique piece,
lacquered grey medium wood. Label.
Opened: 27 3/4 x 27 3/8 x 27 3/16 in.
Closed: 27 3/4 x 42 1/8 x 27 3/8 in.*

3 000 - 4 000 €

PROVENANCE
Collection particulière



150

JACQUES POUCHAIN (1927 - 2015)

PLAT
De forme quadrangulaire, en terre chamottée,
émail noir.
Signature émaillée « JP pièce unique » et cachet
en creux « JP ».

Haut. 5,2 cm - Larg. 33 cm - Prof. 31,4 cm

*A plate, chamotte clay, black enamel.
Signed and stamped.
2 1/16 x 13 x 12 3/8 in.*

1 000 - 1 500 €



151

PASCAL MICHALON (NÉ EN 1966)

TABLE BASSE, COLLECTION « TOMOTT »,
MODÈLE CRÉÉ EN 2007
Structure en noyer, plateau en placage d'ébène
blanc se recourbant aux extrémités enserrant
une tablette coulissante.

Haut. 37,5 cm - Larg. 154,5 cm - Prof. 52,5 cm

*A coffee table, "Tomott" collection, walnut
structure, white ebony veneer, sliding tablet.
14 3/4 x 60 13/16 x 20 11/16 in.*

2 000 - 3 000 €

PROVENANCE
Collection particulière





152

PASCAL MICHALON (NÉ EN 1966)

PORTE-SAC

En noyer, plateau circulaire reposant sur un piètement tripode.

Haut. 82 cm - Diam. 40 cm

*A walnut bag holder.
32 1/4 x 15 3/4 in.*

600 - 800 €

PROVENANCE
Collection particulière



154

STILNOVO

SUSPENSION

Structure à quatre bras de lumière en laiton, déflecteurs en verre opalin. Étiquette de l'éditeur.

Haut. 116 cm - Larg. 74 cm

(Quelques éclats en bordure des perforations des verres et à l'intérieur d'un verre, un éclat recollé sur un disque en verre)

A ceiling lamp, brass and opaline glass structure.

45 11/16 x 29 1/8 in.

2 500 - 3 500 €



153

PASCAL MICHALON (NÉ EN 1966)

SUITE DE DEUX TABLES,

MODÈLE « TABLE BOUVETÉE » CRÉÉ EN 2005

Modules en placage de chêne pour l'un et placage de sipo noirci pour l'autre, pouvant s'assembler pour former une grande table.

Chaque table : Haut. 74 cm - Long. 120,5 cm - Larg. 61 cm

A set of two tables, "Table bouvetée" model created in 2005, oak and darkened sipo veneer.

Each table : 29 1/8 x 47 7/16 x 24 in.

800 - 1 200 €

PROVENANCE
Collection particulière

155

PASCAL MICHALON (NÉ EN 1966)

GRAND FAUTEUIL, MODÈLE « OLIVIER »

Structure en placage de frêne, garniture de velours vert de gris.

Haut. 98 cm - Larg. 107 cm - Prof 87 cm

An "Olivier" seat, ash veneer structure, green velvet upholstery.

38 9/16 x 42 1/8 x 34 1/4 in.

2 000 - 3 000 €

PROVENANCE
Collection particulière



CONDITIONS GÉNÉRALES DE VENTE

Logo de la SAS AGUTTES

Logo de la SAS AGUTTES

Logo de la SAS AGUTTES

Logo de la SAS AGUTTES

Logo de la SAS AGUTTES

Logo de la SAS AGUTTES

Logo de la SAS AGUTTES

Logo de la SAS AGUTTES

Logo de la SAS AGUTTES

Logo de la SAS AGUTTES

Logo de la SAS AGUTTES

Logo de la SAS AGUTTES

Logo de la SAS AGUTTES

Logo de la SAS AGUTTES

Logo de la SAS AGUTTES

Logo de la SAS AGUTTES

Logo de la SAS AGUTTES

Logo de la SAS AGUTTES

Logo de la SAS AGUTTES

Logo de la SAS AGUTTES

Logo de la SAS AGUTTES

Logo de la SAS AGUTTES

Logo de la SAS AGUTTES

Logo de la SAS AGUTTES

Logo de la SAS AGUTTES

Logo de la SAS AGUTTES

Logo de la SAS AGUTTES

Logo de la SAS AGUTTES

Logo de la SAS AGUTTES

Logo de la SAS AGUTTES

Logo de la SAS AGUTTES

Logo de la SAS AGUTTES

Logo de la SAS AGUTTES

Logo de la SAS AGUTTES

Logo de la SAS AGUTTES

Logo de la SAS AGUTTES

Logo de la SAS AGUTTES

Logo de la SAS AGUTTES

Logo de la SAS AGUTTES

Logo de la SAS AGUTTES

Logo de la SAS AGUTTES

Logo de la SAS AGUTTES

Logo de la SAS AGUTTES

Logo de la SAS AGUTTES

Logo de la SAS AGUTTES

Logo de la SAS AGUTTES

Logo de la SAS AGUTTES

Logo de la SAS AGUTTES

Logo de la SAS AGUTTES

Logo de la SAS AGUTTES

Logo de la SAS AGUTTES

Logo de la SAS AGUTTES

Logo de la SAS AGUTTES

Logo de la SAS AGUTTES

Logo de la SAS AGUTTES

Logo de la SAS AGUTTES

Logo de la SAS AGUTTES

Logo de la SAS AGUTTES

Logo de la SAS AGUTTES

Logo de la SAS AGUTTES

Logo de la SAS AGUTTES

Logo de la SAS AGUTTES

Logo de la SAS AGUTTES

Logo de la SAS AGUTTES

Logo de la SAS AGUTTES

Logo de la SAS AGUTTES

Logo de la SAS AGUTTES

Logo de la SAS AGUTTES

Logo de la SAS AGUTTES

Logo de la SAS AGUTTES

Logo de la SAS AGUTTES

Logo de la SAS AGUTTES

Logo de la SAS AGUTTES

Logo de la SAS AGUTTES

Logo de la SAS AGUTTES

Logo de la SAS AGUTTES

Logo de la SAS AGUTTES

Logo de la SAS AGUTTES

Logo de la SAS AGUTTES

Logo de la SAS AGUTTES

Logo de la SAS AGUTTES

Logo de la SAS AGUTTES

Logo de la SAS AGUTTES

Logo de la SAS AGUTTES

Logo de la SAS AGUTTES

Logo de la SAS AGUTTES

Logo de la SAS AGUTTES

Logo de la SAS AGUTTES

Logo de la SAS AGUTTES

Logo de la SAS AGUTTES

Logo de la SAS AGUTTES

Logo de la SAS AGUTTES

Logo de la SAS AGUTTES

Logo de la SAS AGUTTES

Logo de la SAS AGUTTES

Logo de la SAS AGUTTES

Logo de la SAS AGUTTES

Logo de la SAS AGUTTES

Logo de la SAS AGUTTES

Logo de la SAS AGUTTES

Logo de la SAS AGUTTES

Logo de la SAS AGUTTES

Logo de la SAS AGUTTES

Logo de la SAS AGUTTES

Logo de la SAS AGUTTES

Logo de la SAS AGUTTES

Logo de la SAS AGUTTES

Logo de la SAS AGUTTES

Logo de la SAS AGUTTES

Logo de la SAS AGUTTES

Logo de la SAS AGUTTES

Logo de la SAS AGUTTES

Logo de la SAS AGUTTES

Logo de la SAS AGUTTES

Logo de la SAS AGUTTES

Logo de la SAS AGUTTES

Logo de la SAS AGUTTES

Logo de la SAS AGUTTES

Logo de la SAS AGUTTES

Logo de la SAS AGUTTES

Logo de la SAS AGUTTES

Logo de la SAS AGUTTES

Logo de la SAS AGUTTES

Logo de la SAS AGUTTES

Logo de la SAS AGUTTES

Logo de la SAS AGUTTES

Logo de la SAS AGUTTES

Logo de la SAS AGUTTES

Logo de la SAS AGUTTES

Logo de la SAS AGUTTES

Logo de la SAS AGUTTES

Logo de la SAS AGUTTES

Logo de la SAS AGUTTES

Logo de la SAS AGUTTES

Logo de la SAS AGUTTES

Logo de la SAS AGUTTES

Logo de la SAS AGUTTES

Logo de la SAS AGUTTES

Logo de la SAS AGUTTES

Logo de la SAS AGUTTES

Logo de la SAS AGUTTES

Logo de la SAS AGUTTES

Logo de la SAS AGUTTES

Logo de la SAS AGUTTES

Logo de la SAS AGUTTES

Logo de la SAS AGUTTES

Logo de la SAS AGUTTES

Logo de la SAS AGUTTES

Logo de la SAS AGUTTES

Logo de la SAS AGUTTES

Logo de la SAS AGUTTES

Logo de la SAS AGUTTES

Logo de la SAS AGUTTES

Logo de la SAS AGUTTES

Logo de la SAS AGUTTES

Logo de la SAS AGUTTES

Logo de la SAS AGUTTES

Logo de la SAS AGUTTES

Logo de la SAS AGUTTES

Logo de la SAS AGUTTES

Logo de la SAS AGUTTES

Logo de la SAS AGUTTES

Logo de la SAS AGUTTES

Logo de la SAS AGUTTES

Logo de la SAS AGUTTES

Logo de la SAS AGUTTES

Logo de la SAS AGUTTES

Logo de la SAS AGUTTES

Logo de la SAS AGUTTES

Logo de la SAS AGUTTES

Logo de la SAS AGUTTES

Logo de la SAS AGUTTES

Logo de la SAS AGUTTES

Logo de la SAS AGUTTES

Logo de la SAS AGUTTES

Logo de la SAS AGUTTES

Logo de la SAS AGUTTES

Logo de la SAS AGUTTES

Logo de la SAS AGUTTES

Logo de la SAS AGUTTES

Logo de la SAS AGUTTES

Logo de la SAS AGUTTES

Logo de la SAS AGUTTES

Logo de la SAS AGUTTES

Logo de la SAS AGUTTES

Logo de la SAS AGUTTES

Logo de la SAS AGUTTES

Logo de la SAS AGUTTES

Logo de la SAS AGUTTES

Logo de la SAS AGUTTES

Logo de la SAS AGUTTES

Logo de la SAS AGUTTES

Logo de la SAS AGUTTES

Logo de la SAS AGUTTES

Logo de la SAS AGUTTES

Logo de la SAS AGUTTES

Logo de la SAS AGUTTES

Logo de la SAS AGUTTES

Logo de la SAS AGUTTES

Logo de la SAS AGUTTES

Logo de la SAS AGUTTES

Logo de la SAS AGUTTES

Logo de la SAS AGUTTES

Logo de la SAS AGUTTES

Logo de la SAS AGUTTES

Logo de la SAS AGUTTES

Logo de la SAS AGUTTES

Logo de la SAS AGUTTES

Logo de la SAS AGUTTES

Logo de la SAS AGUTTES

Logo de la SAS AGUTTES

Logo de la SAS AGUTTES

Logo de la SAS AGUTTES

Logo de la SAS AGUTTES

Logo de la SAS AGUTTES

Logo de la SAS AGUTTES

Logo de la SAS AGUTTES

Logo de la SAS AGUTTES

Logo de la SAS AGUTTES

Logo de la SAS AGUTTES

Logo de la SAS AGUTTES

Logo de la SAS AGUTTES

Logo de la SAS AGUTTES

Logo de la SAS AGUTTES

Logo de la SAS AGUTTES

Logo de la SAS AGUTTES

Logo de la SAS AGUTTES

Logo de la SAS AGUTTES

Logo de la SAS AGUTTES

Logo de la SAS AGUTTES

Logo de la SAS AGUTTES

Logo de la SAS AGUTTES

Logo de la SAS AGUTTES

Logo de la SAS AGUTTES

Logo de la SAS AGUTTES

Logo de la SAS AGUTTES

Logo de la SAS AGUTTES

Logo de la SAS AGUTTES

Logo de la SAS AGUTTES

II- LA VENTE

Inscription à la vente :

Important : le mode normal et prioritaire pour enchérir consiste à être présent dans la salle de vente. À titre de service, d'autres modes sont possibles qui nécessitent une inscription préalable :

- Par téléphone : AGUTTES accepte gracieusement de recevoir les enchères par téléphone uniquement pour les enchérisseurs s'étant manifesté avant 18h, le dernier jour ouvré avant la vente. L'enchérisseur potentiel devra avoir reçu un mail de confirmation préalable de la part d'AGUTTES pour être appelé.

- Sur ordre d'achat : Toute personne préalablement enregistrée et souhaitant enchérir aura la possibilité de demander l'enregistrement d'ordres d'achat auprès d'AGUTTES pour son compte. L'ordre devra avoir été communiqué par écrit avant 18h, le dernier jour ouvré avant la vente, et l'enchérisseur devra avoir reçu un email de confirmation de la part d'AGUTTES. Aucun ordre illimité ne sera retenu. Si AGUTTES reçoit plusieurs ordres d'achat pour des montants d'enchères identiques, l'ordre le plus ancien sera préféré.

- En ligne via les plateformes *Live* : Une possibilité d'enchères en ligne est proposée sur des plateformes permettant de participer à distance par voie électronique aux ventes aux enchères, sur inscription préalable. L'acquéreur via les plateformes Live est informé que les frais facturés par ces plateformes seront à sa charge exclusive.

La participation aux enchères par téléphone, internet ou par ordre s'effectue aux risques et périls de l'enchérisseur. AGUTTES ne pourra être responsable en cas de non-participation de l'enchérisseur aux enchères pour quelque raison que ce soit, notamment en cas de dysfonctionnement ou de défaut d'exécution (absence de réponse de l'enchérisseur, erreur, interruption ou omission dans la réception des enchères). Les éventuels dysfonctionnements ou interruptions du service téléphonique ou du live, n'empêcheront pas le commissaire-priseur de poursuivre la vente aux enchères, à sa discrétion.

Procédure d'identification des enchérisseurs : AGUTTES se réserve le droit de demander à tout enchérisseur potentiel personne physique de justifier de son identité et pour une personne morale, d'un Extrait Kbis de moins de 3 mois (étant précisé que seul le représentant légal de la société ou toute personne dûment habilitée pourra enchérir) et de ses références bancaires. En cas de manquements aux procédures d'identification, AGUTTES se réserve la possibilité de refuser son enregistrement aux enchères. Tous les lots vendus seront facturés au nom et à l'adresse du donneur d'ordre. Aucune modification postérieure ne pourra être faite. L'enchérisseur est réputé agir en son nom propre et sera seul responsable de l'enchère portée sauf information préalable de sa qualité de mandataire dans les conditions indiquées ci-après. Toute fausse indication engagera la responsabilité de l'adjudicataire.

Mandat par un tiers : L'enchérisseur disposant d'un mandat devra informer AGUTTES de l'existence de celui-ci lors de la procédure d'identification et d'enregistrement et produire une copie du mandat et tous autres documents sollicités par AGUTTES. Dans un tel cas, l'enchérisseur et le mandant seront solidairement responsables.

Direction de la vente : Le commissaire-priseur dirige la vente de façon discrétionnaire, en veillant à la liberté et à l'égalité entre les enchérisseurs, tout en respectant les usages établis par la profession. Le commissaire-priseur assure la police de la vente, ce qui lui permet notamment de refuser des enchères ou de retirer un lot sans avoir à en justifier.

Adjudication : Le plus offrant et le dernier enchérisseur sera l'adjudicataire, tous moyens admis confondus (ordre, internet, téléphone, sur place, etc.). L'adjudication se matérialise par le prononcé du mot « Adjugé » lequel forme le contrat de vente entre le vendeur et l'adjudicataire.

Logo de la SAS AGUTTES

Logo de la SAS AGUTTES

Logo de la SAS AGUTTES

Logo de la SAS AGUTTES

Logo de la SAS AGUTTES

Logo de la SAS AGUTTES

Logo de la SAS AGUTTES

Logo de la SAS AGUTTES

Logo de la SAS AGUTTES

Logo de la SAS AGUTTES

Logo de la SAS AGUTTES

Logo de la SAS AGUTTES

Logo de la SAS AGUTTES

Logo de la SAS AGUTTES

Logo de la SAS AGUTTES

Logo de la SAS AGUTTES

Logo de la SAS AGUTTES

Logo de la SAS AGUTTES

Logo de la SAS AGUTTES

Logo de la SAS AGUTTES

Logo de la SAS AGUTTES

Logo de la SAS AGUTTES

Logo de la SAS AGUTTES

Logo de la SAS AGUTTES

Logo de la SAS AGUTTES

Logo de la SAS AGUTTES

Logo de la SAS AGUTTES

Logo de la SAS AGUTTES

Logo de la SAS AGUTTES

Logo de la SAS AGUTTES

Logo de la SAS AGUTTES

Logo de la SAS AGUTTES

Logo de la SAS AGUTTES

Logo de la SAS AGUTTES

Logo de la SAS AGUTTES

Logo de la SAS AGUTTES

Logo de la SAS AGUTTES

Logo de la SAS AGUTTES

V- EXPORTATION

Les formalités d'exportations (demandes de certificat pour un bien culturel, licence d'exportation) des lots assujettis sont du ressort de l'acquéreur et peuvent requérir un délai de 4 mois. AGUTTES est à la disposition de ses acheteurs pour les orienter dans ces démarches ou pour transmettre les demandes au Service des Musées de France. AGUTTES ne pourra être tenu responsable des délais. AGUTTES ne sera en aucun cas responsable du refus ou d'un retard de la décision administrative. Le refus de délivrance d'un certificat ou d'une licence ne pourra en aucun cas justifier ni une absence ou retard de paiement par l'acheteur ni une annulation de la vente.

VI- LOI APPLICABLE ET TRIBUNAL COMPÉTENT

Les présentes CGV et les droits et obligations en découlant seront régis par la loi française.

Toute action en justice relative aux activités de vente d'AGUTTES sera tranchée par le Tribunal Judiciaire compétent en France, conformément à l'article L.321-37 du Code de commerce. En particulier, toutes les actions en justice impliquant des adjudicataires et/ou enchérisseurs ayant la qualité de commerçant seront tranchés par le Tribunal judiciaire de Nanterre.

Les enchérisseurs, adjudicataires ainsi que leurs mandataires reconnaissent que Neuilly-sur-Seine est le lieu d'exécution des prestations exclusif d'AGUTTES.

Les actions en responsabilité civile engagées à l'occasion des prisées et des ventes volontaires et judiciaires de meuble aux enchères publiques se prescrivent par cinq ans à compter de l'adjudication ou de la prisée.

Pour toute difficulté, le Commissaire du Gouvernement près du Conseil des maisons de vente peut être saisi gratuitement en vue de parvenir à une solution amiable. Les réclamations se font par voie postale au 19 avenue de l'Opéra, 75001 Paris ou en ligne sur le lien suivant : <https://conseilmaisonsdevente.fr/fr/reclamation>. Il est également possible de déposer une demande de règlement à l'amiable sur une plateforme européenne de règlement de litiges en ligne entre consommateurs et professionnel, accessible sur le lien suivant : <https://ec.europa.eu/consumers/odr/main/index.cfm?event=main.home2.show&lng=FR>

VII- DONNÉES PERSONNELLES

Les enchérisseurs sont informés qu'AGUTTES est susceptible de collecter et traiter les données les concernant conformément au Règlement Général sur la Protection des données n°2016/679 du 27 avril 2016 (RGPD) et à la loi « Informatique et Libertés » n°78-17 du 6 janvier 1978 modifiée par la loi n° 2018-493 du 20 juin 2018 relative à la protection des données à caractère personnel.

Les données sont collectées aux fins de gestion de leurs relations contractuelles ou précontractuelles (enregistrement à la vente, facturation, comptabilité, règlements, communication...). Ces données sont constituées d'informations telles que : noms, prénoms, adresse postale, adresse électronique, numéro de téléphone, coordonnées bancaires.

Les enchérisseurs sont informés qu'ils disposent d'un droit d'accès, de rectification, d'effacement, à la portabilité, d'opposition et de limitation à l'égard de ces données auprès d'AGUTTES. Les demandes doivent être exercées par écrit à l'adresse : communication@aguttes.com. Toute réclamation sur la législation applicable en matière de protection des données peut être portée devant la CNIL : www.cnil.fr.

VIII- PROPRIÉTÉ INTELLECTUELLE

AGUTTES est propriétaire de tout droit de reproduction sur son catalogue. Toute reproduction de celui-ci est interdite et constitue une contrefaçon. La vente d'un lot n'implique en aucun cas cession des droits de propriété intellectuelle éventuellement applicables (représentation et/ou reproduction) sur l'œuvre.

IX- CONDITIONS PARTICULIÈRES

1- Frais de stockage

Le stockage des biens ayant fait l'objet d'une adjudication dans le cadre d'une vente aux enchères ou d'une vente de gré à gré qui ne seraient pas enlevés par l'acheteur à l'expiration d'un délai de 15 jours suivant la vente (jour de vente inclus), sera facturé comme suit :

- Bijoux et / ou articles d'horlogerie d'une valeur < 10 000€ = 15€ / jour de stockage ;
- Bijoux et / ou articles d'horlogerie d'une valeur > 10 001€ = 30€ / jour de stockage ;
- Autres lots < 1m³ = 3€ / jour ;
- Autres lots > 1m³ = 5€ / jour.

2- Objets mécaniques et électriques

Les objets mécaniques ou électriques proposés à la vente par AGUTTES sont exclusivement proposés à titre décoratifs. En tant que biens d'occasion, AGUTTES ne certifie en aucun cas leur état de fonctionnement. Nous recommandons aux acheteurs de venir voir les lots lors des expositions publiques avec un expert en la matière, et de faire vérifier le mécanisme électrique ou mécanique par un professionnel avant toute mise en marche.

3- Montres et horloges

Les articles d'horlogerie que nous vendons sont tous des biens d'occasion, ayant pour la plupart subi des réparations engendrant le remplacement de certaines pièces qui peuvent alors ne pas être d'origine. AGUTTES ne donne aucune garantie sur l'authenticité et le caractère original des composants d'un article d'horlogerie.

Les horloges peuvent être vendues sans pendules, poids ou clés et sauf mention expresse contraire, leur présence n'est pas garantie. Les bracelets de montres peuvent ne pas être d'origine et ne pas être authentiques.

Les montres de collection nécessitent un entretien général et régulier : des réparations ou révisions peuvent s'avérer nécessaires et sont à la charge de l'acheteur, AGUTTES ne donnant aucune garantie sur leur bon état de marche. AGUTTES recommande aux acheteurs de faire vérifier les montres par un horloger compétent avant chaque utilisation.

Il revient aux acheteurs potentiels de s'assurer personnellement de la condition de l'objet.

4- Mobilier

Sans mention expresse indiquée dans le descriptif du lot, la présence de clés n'est aucunement garantie.

5- Espèces végétales et animales protégées

Les objets composés partiellement ou entièrement de matériaux provenant d'espèces de flore et de faune en voie d'extinction et/ou protégées sont marqués par le symbole ~ dans le catalogue. Le législateur impose de règles strictes pour l'utilisation commerciale de ces matériaux, en particulier en ce qui concerne le commerce de l'ivoire.

Les acheteurs sont informés que l'importation de tout bien composé de ces matériaux est interdite par de nombreux pays, ou bien exigent un permis ou un certificat délivré par les autorités compétentes des pays d'exportation et d'importation des biens. Les acheteurs sont entièrement responsables du bon respect des normes réglementaires et législatives applicables à l'exportation ou l'importation des biens composés partiellement ou totalement de matériaux provenant d'espèces en voie d'extinction et/ou protégées. AGUTTES ne sera en aucun cas responsable de l'impossibilité d'exporter ou d'importer un tel bien, et cela ne pourra être retenu pour justifier une demande de résolution ou d'annulation de la vente.

Si un client estime ne pas avoir reçu de réponse satisfaisante, il lui est conseillé de contacter directement, et en priorité, le responsable du département concerné. En l'absence de réponse dans le délai prévu, il peut alors solliciter le service clients à l'adresse serviceclients@aguttes.com, ce service est rattaché à la Direction Qualité de la SVV Aguttes.

GENERAL TERMS AND CONDITIONS OF SALE

SAS AGUTTES ("**AGUTTES**") is an operator of voluntary public auctions, registered with the "Conseil des maisons de vente" and governed by Articles L.321-4 et seq. of the French Commercial Code. In this capacity AGUTTES acts under a sales mandate as the seller's authorised representative who contracts with the successful bidder.

The present General Terms and Conditions of Sale ("**GTCS**") govern the relationship between AGUTTES and bidders for public auctions and private sales organised by AGUTTES.

AGUTTES may modify the GTCS in writing and/or orally prior to the sale. These modifications will be mentioned in the minutes of the sale.

I- THE PROPERTY OFFERED FOR SALE

Description of lots: The information provided in the auction catalogues engages the civil liability of AGUTTES and its experts, subject to the provisions mentioned below. **Only indications in the French language are binding on AGUTTES to the exclusion of any translations, which are free.** They may be subject to modifications or corrections until the moment of the auction in writing or orally. These modifications shall be recorded in the report of the auction, which will have probative force.

No other guarantee is given by AGUTTES, it being recalled that only the seller is bound by the warranty for hidden defects and the legal warranty of conformity. A certificate of authenticity of the lot will only be available if mentioned in the description of the lot.

The dimensions, weights and other information of the lots are given as an indication with a reasonable margin of error.

Restorations carried out as a precautionary measure, without altering the age and style characteristics, and which do not modify the specific nature of the lot, will not be mentioned in the description.

The absence of any indication of restoration, accident or incident in the catalogue or condition reports shall in no way imply that the lot is free from any past, present or repaired defect. Conversely, the mention of any defect does not imply the absence of other defects.

Special mentions appearing in the auction catalogue have the following meanings:

+ Lots forming part of a judicial sale following a court order entail the following buyer's fees: 14.40% including all taxes;

° Lots, in which AGUTTES or one of its partners has financial interests;

* Lots under temporary importation: subject to a 5.5% fee for works of art, collectibles and antiques (20% for wines and spirits, jewellery and multiples), to be borne by the buyer in addition to the selling costs and the auction price, unless the buyer resides outside the EU;

▫ Goods sold under the general VAT regime (for the total);

Lots visible only by appointment;

~ Lots made from materials derived from animal species. Import restrictions may apply.

Condition of lots: The lots are sold in the condition in which they are found at the time of sale with their imperfections and defects. As the lots are second-hand goods, no guarantee can be given as to their condition.

References to the condition of a lot in the catalogue or condition report may not be considered as an exhaustive description of the condition of said lot. Descriptions may not under any circumstances replace the personal examination of the lot as indicated below. Condition reports will be sent upon request but for indicative purposes only.

Preview of the lots: Potential bidders are required to personally examine the lots and documents available prior to the auction at a private appointment or at the public preview in order to verify the condition of the lots. Buyers are advised to be accompanied by an expert in the sector concerned by the auction.

Reproduction of lots: Not all defects and imperfections of the lots are visible in the photographs of the lots reproduced in the catalogues, online or in any other communication medium. Photographs may not provide an entirely faithful image of the actual condition of a lot and may differ from what would be perceived by a direct observer (size, colour, etc.).

Estimates: Estimates are based on the state of technical knowledge on the day of the estimate, the quality of the lot, its provenance, its condition and the market conditions on the day of the estimate. They are provided for information purposes only and cannot be considered as a guarantee that the lot will be sold at the estimated price.

II- THE AUCTION

Registration for the auction

Important: the normal and priority method for bidding is to be present in the auction room. As a service, other methods are possible that require prior registration:

• **By telephone:** AGUTTES accepts, free of charge, to receive bids by telephone only for bidders who come forward before 6 p.m., on the last business day before the auction. The potential bidder must have received a prior confirmation email from AGUTTES to be called.

• **By purchase order:** Any person previously registered and wishing to bid will have the option to request the registration of purchase orders with AGUTTES on their behalf. The order must have been communicated in writing before 6 p.m. on the last business day before the auction, and the bidder must have received a confirmation email from AGUTTES. No unlimited order will be accepted. If AGUTTES receives multiple purchase orders for identical bidding amounts, the oldest order will be preferred.

• **Online via Live platforms:** An option for online bidding is available on platforms allowing remote participation in auctions electronically, upon prior registration. Purchasers using Live platforms are informed that the fees charged by these platforms will be at their exclusive expense.

Participation in the auctions by telephone, internet or order is carried out at the bidder's own risk and peril. AGUTTES cannot be held liable in the event of non-participation of the auction bidder for any reason whatsoever, particularly in the event of malfunction or default of any kind (lack of response from the bidder, error, interruption or omission in the reception of bids). Any malfunction or interruption of the telephone or live service will not prevent the auctioneer from continuing the auction, at his discretion.

Procedure for identifying bidders: AGUTTES reserves the right to ask any potential bidder to prove their identity and for a legal entity, to provide a Kbis extract less than three months old and its bank details, it being specified that only the legal representative of the company or any duly authorised person may bid on its behalf. In the event of non-compliance with the identification procedures, AGUTTES reserves the right to refuse auction registration. All lots sold will be invoiced in the name and address of the purchaser. No subsequent modification may be made. The bidder is deemed to act in his own name and will be solely responsible for the bids made unless duly registered beforehand that he is acting as an official agent of a third party in accordance with the conditions indicated below.

Any false information shall incur the liability of the successful bidder.

Mandate by a third party: The bidder with a mandate must inform AGUTTES of its existence during the identification and registration procedure and produce a copy of the mandate and any other documents requested by AGUTTES. In such a case, the bidder and the principal shall be jointly and severally liable.

Conduct of the auction: The auctioneer conducts the auction in a discretionary manner, ensuring the freedom and equality among all bidders, while respecting the established practices and customs of the profession. The auctioneer ensures the policing of the auction, which allows him to refuse bids or to withdraw a lot without having to justify it.

Adjudication: The highest final bid will be deemed the successful bidder, all accepted means of bidding combined (order, internet, telephone, on-site, etc.). The adjudication is formalised by the pronouncement of the word "Sold" in French ("Adjugé"), which forms the sales agreement between the seller and the successful bidder.

Each lot is identified with a number corresponding to the number assigned to it in the auction catalogue.

Sellers are prohibited from bidding directly on the lots they own.

In the event of a simultaneous "double-bid" recognised by the auctioneer, the lot will be put back up for auction again, with all bidders present being able to participate in this second adjudication.

Withdrawal: Each bid and adjudication is final and binds the person who placed it. The successful bidder may not withdraw his or her bid, whether they are present in the auction room, on the telephone, online or have placed a purchase order.

Transfer of risk and ownership: The transfer of ownership and risks between the seller and the successful bidder occurs when the auctioneer pronounces the word "sold" in French ("Adjugé"). AGUTTES disclaims any liability for losses and damages that the lots may suffer from the moment of adjudication. The successful bidder must insure the acquired lots as soon as the lot is adjudicated to him.

III- EXECUTION OF THE SALE

Buyer's premium: In addition to the hammer price, the successful bidder must pay a fixed buyer's premium, due for each acquired lot, calculated as follows:

- 25% (excluding taxes) + VAT at the prevailing rate, i.e. 30% (including taxes) for the first €150,000
- 23 % (excluding taxes) + VAT at the prevailing rate, i.e. 27,6 % (including taxes) for amounts exceeding € 150,001.

Exception: For books which benefit from a reduced VAT rate: 25% (excluding taxes), i.e. 26.37% (including taxes).

In addition to the hammer price and the buyer's premium, the successful bidder must pay all taxes and duties including VAT as well as any administrative, handling, and storage costs.

Payment of the sums due must be made **"in one single instalment"** by the successful bidder, immediately after adjudication. Payment is made in euros. Any potential bank charges applicable will not be deducted from the amounts due.

VAT: The VAT rate is 20% (or 5.5% for books). As a matter of principle, unmarked lots will be sold under the VAT gross margin scheme. The buyer's premium and additional costs will be increased by an amount in lieu of VAT, which will not be separately mentioned in our sale slips.

By way of exception, and at the request of the seller, the general VAT system may be applied to goods offered for auction by an EU professional. These goods will be marked by the α sign.

Possible VAT refunds apply for:

- 1- The professional from the European Union, (i) with an intra-Community VAT number and (ii) providing proof of the export of lots from France to another Member State;
- 2- Non-residents of the European Union upon provision of (i) a customs export document, on which AGUTTES appears as sender (ii) when the export occurs within three months of the auction date or the date of obtaining the export permit.

Payment terms

Legal payment methods accepted by AGUTTES' accounting (payments by credit card or wire transfer are strongly recommended):

- **Credit card:** bank charges, which usually vary between 1 and 2%, are not borne by the auction house;
- **American Express card:** a commission of 2.95% (including taxes) will be charged for all payments. Remote card payments and split payments in several instalments for the same lot with the same card are not allowed;
- **Online payment:** up to €10,000 to <https://www.aguttes.com/paiement-en-ligne>
- **Bank transfer:** from the buyer's account and indicating the invoice number:

IBAN FR76 3006 6109 1300 0203 7410 222
BIC CMCIFRPP
Account holder AGUTTES
Direct debit CIC PARIS ETOILE ENTREPRISES
178 RUE DE COURCELLES - 75017 PARIS

- **Cash:** Articles L.112-6 and D.112-3 of the French Monetary and Financial Code: (i) Up to €1,000 for French tax residents or individuals acting for the purposes of a professional activity; (ii) Up to €15,000 for individuals whose tax residence is abroad (upon presentation of a passport and proof of residence);

- **Cheque** (as a last resort): Upon presentation of two forms of identification documents. No time limit for cashing is accepted in the event of payment by cheque. Issuance will only be possible twenty days after payment. Foreign cheques are not accepted.

Defaulting auction winner: In the absence of timely payment by the buyer, the item may be put back up for auction upon reiteration of the bids at the seller's request in accordance with the procedure of Article L.321-14 of the French Commercial Code. If the seller does not make this request within three months of the auction, the sale shall be automatically cancelled.

In all cases, the defaulting buyer, due to lack of payment, shall be held liable to pay to AGUTTES:

- All costs and incidental expenses incurred by AGUTTES relating to the collection of unpaid invoices (including legal fees);
- Late payment penalties calculated by applying interest rates at the European Central Bank (ECB) semi-annual key rate (refinancing rate or Refi) increased by five points on the total amount;
- Damages to compensate for the loss suffered by AGUTTES (purchase costs, fees and commissions, VAT, storage, etc.).

AGUTTES reserves the right to:

- Communicate the name and contact details of the defaulting buyer to the seller in order to enable the latter to assert their rights;
- Exercise or have exercised all the rights and remedies, in particular the right of retention, over any property of the defaulting buyer, of which AGUTTES may have custody;
- Prohibit the defaulting successful bidder from bidding in future auctions organised by AGUTTES or make the possibility of bidding in future auctions contingent upon the payment of a prior provision;
- Proceed to the registration of the defaulting bidder on a database of bad payers shared among different participating auction houses.

Indeed, AGUTTES is a member of the Central Register for the prevention of unpaid dues of auctioneers upon which incidents of non-payment are likely to be registered.

The rights to access, rectify and object for legitimate reasons may be exercised by the concerned debtor at Symev 15 rue Freycinet 75016 Paris.

Collection and storage of lots: An awarded lot may only be delivered to the buyer after full payment of the purchase slip, received by the AGUTTES bank account.

The lots will be handed over to the purchaser in person after presentation of any document proving his identity or to the third party appointed by him and to whom he has entrusted an original power of attorney and a copy of his identity document. The lot is collected at the buyer's sole risk and expenses.

Lots that have not been collected on the same day after the end of the auction must be collected by the buyer upon appointment with the person mentioned for this purpose on the contact page at the beginning of the auction catalogue. The location of the collection place will be indicated in the email accompanying the invoice.

The applicable storage fees are mentioned in the "Special Terms and Conditions" below.

Resale of paid and non-collected lots: In the event that one or more lots awarded and paid for in the course of an auction have still not been collected by the buyer within the timeframe agreed upon in the "Special Terms and Conditions" below and that the applicable storage, custody and preservation costs exceed the auction value of the lot(s), AGUTTES reserves the right to put the lot(s) back up for auction or sale in order to reimburse all costs due.

IV- PRE-EMPTION RIGHT

The French State may exercise a pre-emptive right on any public or private sale or auction of cultural property. The State has a period of 15 days from the public sale to confirm the exercise of its pre-emptive right to buy and to subrogate itself to the buyer.

V- EXPORT

The export formalities (requests for certificate for a cultural good, export license) for a given lot are the responsibility of the purchaser and may require a fourmonth delay. AGUTTES is at the disposal of its buyers to guide them through these procedures and to assist them in the submission of requests to the French Museums Service ("Service des Musées de France").

AGUTTES cannot be held responsible for delays. Under no circumstances can AGUTTES be held liable for the refusal or delay of the administrative decision. The refusal to issue a certificate or a license may not under any circumstances justify a default or delay in payment by the buyer or a cancellation of the sale.

VI- APPLICABLE LAW AND COMPETENT COURT

The present GTCS and the rights and obligations arising from them will be governed by French law.

Any legal action relating to the sales activities of AGUTTES will be settled by the competent Judicial Court in France, in accordance with article L.321-37 of the French Commercial Code. In particular, all legal actions involving successful bidders and/or bidders with the status of commercial traders according to French law will be decided by the Nanterre Judicial Court.

Bidders, successful bidders and their representatives acknowledge that Neuilly-sur-Seine is the exclusive place of performance of AGUTTES' services.

Civil liability claims arising from auctions and voluntary and judicial sales of furniture by public auction are subject to a limitation period of five years from the date of the auction.

Any difficulty may be referred free of charge to the Government Commissioner at the "Conseil des maisons de vente" with a view to reaching an amicable solution. Complaints may be made by post to 19 avenue de l'Opéra, 75001 Paris, or online at the following link: <https://conseilmaisonsdevente.fr/en/claim>. It is also possible to submit a request for an out-of-court settlement on a European platform for the settlement of online disputes between consumers and professionals, accessible at the following link: https://ec.europa.eu/consumers/odr/main/index.cfm?event=main_home2.show&lng=EN.

VII- PERSONAL DATA

Bidders are informed that AGUTTES may collect and process data concerning them in accordance with the General Data Protection Regulation no. 2016/679 of 27 April 2016 (GDPR) and the French Data Protection Act no. 78-17 of 6 January 1978 amended by Law No. 2018-493 of 20 June 2018 on the protection of personal data.

Data is collected for the purposes of managing their contractual or pre-contractual relations (registration for auction, invoicing, accounting, payments, communication, etc.). This data consists of information such as: surnames, first names, postal address, email address, telephone number, bank details.

Bidders are informed that they have a right of access, rectification, erasure, portability, opposition, and limitation with regard to such data with AGUTTES. Requests must be made in writing to: communication@aguttes.com. Any complaint about the data protection legislation may be brought before the CNIL: www.cnil.fr.

VIII- INTELLECTUAL PROPERTY

AGUTTES owns all reproduction rights to its auction catalogue. Any reproduction thereof is prohibited and constitutes a counterfeiting. The sale of a lot does not in any way imply the assignment of any applicable intellectual property rights applicable (representation and/or reproduction) to the work.

IX- SPECIAL TERMS AND CONDITIONS

1- Storage costs

The storage of goods subject to an auction or a private sale that are not collected by the buyer within 15 days of the auction (including the day of the sale), will be charged as follows:

- Jewellery and / or watches worth < €10.000 = €15 / day of storage
- Jewellery and / or watches worth > €10.001 = €30 / day of storage
- Other lots < 1m³ = €3 / day
- Other lots > 1m³ = €5 / day.

2- Mechanical and electrical objects

Mechanical or electrical objects offered for sale by AGUTTES are exclusively offered for decorative purposes. As they represent second-hand goods, AGUTTES does not under any circumstances certify their operational condition. We recommend that buyers inspect the lots during the public preview of an auction accompanied by an expert in the concerned sector, and to have the electrical or mechanical mechanism checked by a professional before any operation of the lot.

3- Watches and clocks

The watches and clocks we sell are all second-hand goods, most of which have the most part undergone repairs resulting in the replacement of certain parts which may not be original. AGUTTES does not provide any guarantee on the authenticity and originality of the components of a timekeeping item.

Clocks may be sold without pendulums, weights, or keys and unless otherwise stated, their presence is not guaranteed. Watch straps may not be original and may not be authentic.

Collector's watches require general and regular maintenance: repairs or overhauls may be necessary and are the responsibility of the buyer, as AGUTTES does not provide any guarantee on their proper functioning. AGUTTES recommends that buyers have watches and clocks checked by a competent watchmaker before each use.

It is the responsibility of potential buyers to personally verify the condition of the item.

4- Furniture

Unless expressly stated in the lot description, the presence of keys is not guaranteed.

5- Protected plant and animal species

Objects partially or entirely composed of materials from endangered and/or protected species of flora and fauna are marked by the symbol ~ in the catalogue. Legislators impose strict rules for the commercial use of these materials, in particular regarding ivory trade.

Buyers are informed that the import of any goods composed of these materials is prohibited by many countries, or requires a permit or certificate issued by the competent authorities of the countries of export and import of the goods. Purchasers are entirely responsible for the proper compliance with all regulatory and legislative standards applicable to the export or import of goods composed partially or entirely of materials originating from endangered and/or protected species. AGUTTES will not be held liable for the impossibility of exporting or importing such goods, and this cannot be used to justify a request for cancellation of the sale.

If a customer feels that he or she has not received a satisfactory response, he or she is advised to contact the head of the relevant department directly, as a matter of priority. In the absence of a response within the specified timeframe, the customer may then contact customer service at serviceclients@aguttes.com, which is attached to the Quality Management Department of SVV Aguttes.

Comment vendre chez Aguttes ?

Rassembler vos informations

Afin de réaliser une estimation précise de vos biens, n'hésitez pas à nous fournir toutes les informations en votre possession (photos, dimensions, date, signature, caractéristiques techniques, provenance, état de conservation, etc.).

1



Collect your informations

In order to make an accurate estimate of your property, please provide us with all the information you have (photos, dimensions, date, signature, technical characteristics, provenance, state of preservation, etc.).

Nous contacter

Pour inclure vos biens dans nos prochaines ventes ou demander conseil, n'hésitez pas à contacter directement nos départements spécialisés basés à Neuilly-sur-Seine. Vous pouvez également vous rapprocher de nos représentants locaux, à Aix-en-Provence, Lyon, Bruxelles ou Genève afin de bénéficier d'un service de proximité.

2



Contact us

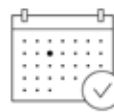
To include your property in our next sales or to ask for advice, please do not hesitate to contact our specialist departments based in Neuilly-sur-Seine. You can also contact our local representatives in Aix-en-Provence, Lyon, Brussels or Geneva to benefit from a local service. You can also contact our local representatives in Aix-en-Provence, Lyon, Brussels or Geneva to benefit from a local service.

If you are willing to offer for sale an important ensemble comprising several specialities, the Inventories & Private Collections department is at your disposal to coordinate your project. Our valuations are free and confidential.

Organiser un rendez-vous d'expertise

Pour donner suite aux éléments reçus et à une première analyse de votre demande, nous déterminons avec vous le type de vente le plus adapté. Un rendez-vous s'organise afin d'avancer dans l'expertise et vous donner plus de précisions sur nos services.

3



Organize a meeting for estimate

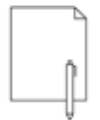
Based on the information we receive and an initial analysis of your requirements, we will work with you to determine the most suitable type of sale. We will then arrange a meeting with you to discuss the valuation further and give you more details about our services, which you can contact by e-mail or telephone.

Nous sommes joignables par e-mail ou par téléphone.

Contractualiser

Les conditions financières (estimation, prix de réserve, honoraires) et les moyens alloués à la mise en vente (promotion, transport, assurance...) sont formalisés dans un contrat. Celui-ci peut être signé lors d'un rendez-vous ou à distance de manière électronique.

4



Contracting

The financial conditions (valuation, reserve price, fees) and the resources allocated to the sale (promotion, transport, insurance, etc.) are formalised in a contract. This can be signed during an appointment or electronically from a distance.

Vendre

Chacun de nos départements organise 4 ventes aux enchères par an ainsi que des ventes *online*. Après la clôture des enchères, le département vous informe du résultat et vous recevrez le produit de celles-ci sous 4 à 6 semaines.

5



Sell

Each of our departments organises 4 auctions a year, as well as online sales. Once the auctions have closed, the department will inform you of the result and you will receive the proceeds within 4 to 6 weeks.

Selling at Aguttes?

Comment acheter chez Aguttes ?

S'abonner à notre newsletter et nous suivre sur les réseaux sociaux

- S'inscrire à la newsletter (QR code) pour être informé des *Temps forts* chez Aguttes, suivre les découvertes de nos spécialistes et recevoir les e-catalogues.
- Être informé de notre actualité sur les réseaux sociaux.

1



Subscribe to Our Newsletter and Follow Us on Social Media

- *Subscribe to our newsletter (QR code) to keep up to date with the highlights at Aguttes, follow our specialists' discoveries and receive e-catalogues.*
- *Keep up to date with our news on social networks.*

Avant la vente, demander des informations au département

Nous vous envoyons, sur demande, des informations complémentaires par e-mail : rapports de condition, certificats, provenance, photos... Nous vous envoyons des photos et vidéos complémentaires par MMS, WhatsApp, WeChat. Chaque lot présenté a été préalablement examiné puis décrit en application du décret Marcus (3 mars 1981). La responsabilité d'Aguttes, selon la législation en vigueur, quant à l'authenticité du bien présenté est engagée.

2



Request the Specialized Departments for Information on a Lot Prior to Sale

On request, we can send you additional information by e-mail: condition reports, certificates, provenance, photos, etc. We can send you additional photos and videos by MMS, WhatsApp or WeChat. Each lot presented has been examined and described in accordance with the Marcus Decree (3 March 1981). Aguttes is responsible for the authenticity of the items presented, in accordance with current legislation.

Échanger avec un spécialiste et voir l'objet

Nous vous accueillons pour une visite privée sur rendez-vous. Nous vous invitons systématiquement aux expositions publiques quelques jours avant la vente. Si vous ne pouvez pas vous déplacer, nous programmons une conversation audio ou vidéo pour échanger avec vous.

3



Talk to a specialist and see the object

We welcome you for a private viewing by appointment. We systematically invite you to public exhibitions a few days before the sale. If you are unable to attend, we can arrange an audio or video chat with you.

Enchérir

- Venir et enchérir en salle.
- S'enregistrer pour enchérir par téléphone auprès de bid@aguttes.com.
- S'enregistrer pour enchérir sur le *Live* (solution recommandée pour les lots à moins de 5000€).
- Laisser une enchère maximum auprès de bid@aguttes.com.

4



Place Your Bid

- *Come and bid in the auction room.*
- *Register to bid by telephone at the email: bid@aguttes.com.*
- *Register to bid on Live (recommended for lots under €5,000).*
- *Leave a maximum bid at bid@aguttes.com.*

Payer et récupérer son lot

- Régler son achat (virement ou paiement en ligne par carte bancaire recommandés).
- Venir ensuite récupérer son lot ou missionner un transporteur.

5



Pay and Receive Your Property

- *Pay for your purchase (bank transfer or online payment by credit card recommended).*
- *Then collect your order or arrange for a courier to collect it.*

Buying at Aguttes?

ARTS DÉCORATIFS DU XX^e & DESIGN

4 VENTES PAR AN

Votre interlocuteur privilégié

Les ventes de cette spécialité se démarquent des maisons concurrentes par des adjudications remarquables des grands noms de l'Art nouveau, de l'Art déco et du Design. Nos ventes présentent des œuvres patiemment rassemblées par des collectionneurs aussi exigeants que passionnés.

Pour répondre aux attentes de notre réseau international d'acheteurs, les pièces proposées font l'objet d'une sélection rigoureuse : signature, singularité, provenance et état. Chaque vacation offre une sélection de meubles et d'objets à fort potentiel qui ont vocation à devenir des valeurs sûres. Grâce à un sourcing exigeant en France, en Italie, au Brésil, en Norvège ou au Danemark, nous vous proposons des meubles, luminaires ou objets d'exception, répondant à la demande du marché de l'art en lien avec les tendances de la décoration d'intérieur. Après une expérience de près de 15 ans en maisons de ventes françaises et internationales, Jessica Remy-Catanese met à votre service ses connaissances et son réseau de décorateurs, architectes d'intérieur et collectionneurs pour vous assurer le meilleur résultat et la mise en valeur de votre collection. Que vous souhaitiez changer de décor, faire estimer votre mobilier ou investir, nous sommes là pour vous conseiller et vous aider. Votre meuble de Perriand, votre siège de Ruhlmann, votre miroir de Vautrin, votre céramique de Jouve, votre vase de Sottsass ou votre pâte de verre de Daum intéressent certainement l'un de nos collectionneurs !



a



b



c



d



Responsable du département
Commissaire-priseur
Jessica Remy-Catanese

Demande d'estimation
+33 (0)7 61 72 43 19
remy@aguttes.com

Prochaine vente en préparation
6 juin 2024

« Les Arts décoratifs du 20^e siècle se font le reflet de tous les courants qui ont traversé le siècle : de l'Art nouveau à l'Art déco, des grands décorateurs-ensembliers au design Post-war et jusqu'aux designers contemporains.

Les artistes ont à cœur d'agencer la totalité des intérieurs : du mobilier aux arts de la table, des luminaires à la céramique, ils investissent tous les terrains de jeu. En cela, les découvertes que m'offre mon métier sont infinies. »

Jessica Remy-Catanese



En savoir plus sur le design



En savoir plus sur les arts décoratifs

a. Line Vautrin (1913 - 1997). Grand miroir dit « Soleil à pointes. » **VENDU 62 400 €.**
b. Vincent Dubourg (né en 1977). *Souffle d'un désert.* Meuble-sculpture. **VENDU 34 000 €.** c. René Lalique (1860 - 1945). Rare flacon plat « Trois groupes de deux danseuses ». **VENDU 35 500 €.** d. Jean Royère (1902 - 1981). Rare fauteuil Boule dit « Ours polaire ». **VENDU 156 000 €.**



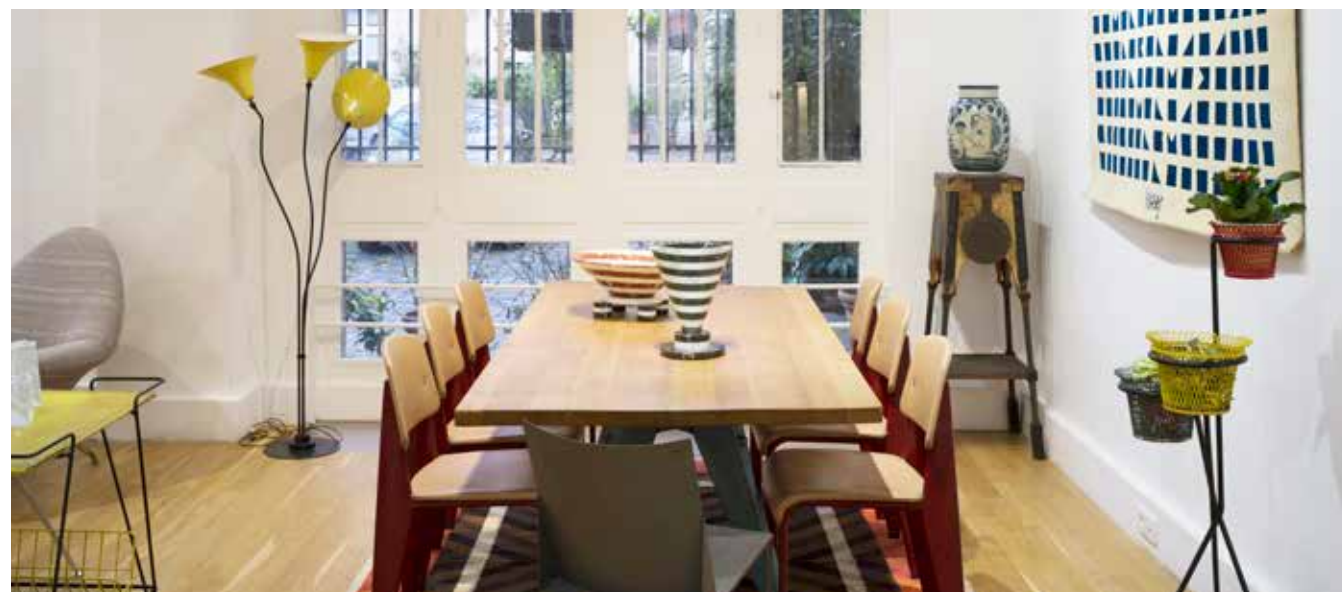
Carlo Bugatti (1856 - 1940). Salon. Vendu 48 800 €
Vente en préparation : 6 juin 2024

RENDEZ-VOUS chez Aguttes

Calendrier des ventes

DE FÉVRIER
À MAI
2024

<p>29.02 ARTS DÉCORATIFS DU XX^e & DESIGN <i>Aguttes Neuilly</i></p>	<p>13.03 ART IMPRESSIONNISTE & MODERNE <i>Aguttes Neuilly</i></p>	<p>27.03 BIJOUX <i>Aguttes Neuilly</i></p>	<p>17.04 ARTS CLASSIQUES <i>Aguttes Neuilly</i></p>	<p>29.04 MONTRES <i>Online only</i></p>
<p>07.03 PEINTRES D'ASIE, CHINE ET VIETNAM <i>Aguttes Neuilly</i></p>	<p>21.03 MAÎTRES ANCIENS <i>Aguttes Neuilly</i></p>	<p>28.03 ARTS D'ASIE <i>Aguttes Neuilly</i></p>	<p>18.04 GRANDS VINS & SPIRITUEUX <i>Aguttes Neuilly</i></p>	<p>16.05 LIVRES & AUTOGRAPHES <i>Aguttes Neuilly</i></p>
<p>10.03 AUTOMOBILES DE COLLECTION LA VENTE DE PRINTEMPS <i>Espace Champerret, Paris</i></p>	<p>26.03 MONTRES DE COLLECTION <i>Aguttes Neuilly</i></p>	<p>11.04 POST-WAR & ART CONTEMPORAIN <i>Aguttes Neuilly</i></p>	<p>22.04 TOUR AUTO 2024 LA VENTE OFFICIELLE <i>Grand Palais éphémère, Paris</i></p>	<p>22.05 BAGAGERIE <i>Online only</i></p>



Arts décoratifs du XX^e & Design, vente du 12 juillet 2020

50 ans de passion des enchères

Restée indépendante, sans actionnaire extérieur, la maison Aguttes s'est hissée au fil des années, au rang d'acteur français majeur du marché de l'art. Avec une année record de 86,5 millions d'euros de ventes réalisés en 2022*, elle confirme ce positionnement de leader européen. Cette croissance s'articule autour des valeurs de transparence dans l'intermédiation, de discrétion, de rigueur et d'audace. Fondée à Clermont-Ferrand en 1974 par Claude Aguttes, restée familiale avec trois enfants actifs au sein de la maison, elle se compose aujourd'hui d'une équipe de 60 personnes qui constitue sa qualité première. Avec une salle des ventes internationale située dans l'ouest parisien et des bureaux de représentation à Lyon, Aix-en-Provence, Bruxelles et Genève, la maison se distingue par son service personnalisé et sa réactivité. Les experts internalisés de 15 départements permettent la valorisation et la vente de grandes collections, de tableaux, d'objets, de bijoux ou encore d'automobiles d'exception. Avec sa force de frappe en communication et ses acheteurs à 50% internationaux, la maison atteint régulièrement des records mondiaux. Consciente de la confiance que lui accordent ses vendeurs, elle reste au service de ces derniers avant tout.

*Tous les résultats donnés dans ce document s'entendent frais inclus. Sont incluses les ventes marteau, aftersales, online, privées.

NOS ATOUTS

Expertise

15 départements spécialisés

Stratégie de vente sur-mesure

Agilité pour la vente de lots à fort potentiel et de collections

Records à l'international

Plus de 50% d'acheteurs étrangers

Culture de l'excellence

Plus de 150 lots vendus à plus de 100 000 € en 2022

Fréquence des ventes

4 ventes aux enchères annuelles par spécialité

Notre mission La passion de la transmission

L'ensemble des collaborateurs de la maison sont au service du beau, de la transmission émotionnelle et intellectuelle entre les collectionneurs. Chaque œuvre d'art ou bien d'exception doit être défendu au mieux sur le marché. L'obtention du meilleur prix d'adjudication est l'objectif intrinsèque de la vente aux enchères. Nos responsables de départements s'engagent personnellement à honorer la confiance de leurs clients en les conseillant et en garantissant leurs intérêts. C'est l'ADN de notre maison familiale.

Estimations gratuites & confidentielles

Nos experts et spécialistes préparent actuellement leurs prochaines ventes et se tiennent à votre disposition pour effectuer des estimations gratuites et confidentielles, dans nos bureaux ou à votre domicile. Nos bureaux de représentation à Aix-en-Provence, Lyon, Bruxelles et Genève coordonnent les expertises dans ces régions. Nos commissaires-priseurs sont également à votre service pour tout inventaire de l'ensemble de vos biens et collections en vue de partage ou de vente.

DÉPARTEMENTS SPÉCIALISÉS

Art impressionniste & moderne

Pierre-Alban Viquant
+33 (0)1 47 45 08 20 • +33 (0)7 64 41 09 04
viquant@aguttes.com

Arts d'Asie

Clémentine Guyot
+33 (0)1 47 45 00 90 • +33 (0)7 83 19 05 89
guyot@aguttes.com

Arts décoratifs du XX^e & Design

Jessica Remy-Catanese
+33 (0)1 47 45 08 22 • +33 (0)7 61 72 43 19
remy@aguttes.com

Automobiles de collection

Automobilia
Gautier Rossignol
+33 (0)1 47 45 93 01 • +33 (0)7 45 13 75 78
rossignol@aguttes.com

Bagagerie

Éléonore des Beauvais
+33 (0)1 41 92 06 47
desbeauvais@aguttes.com

Bijoux & Perles fines

Philippine Dupré la Tour
+33 (0)1 41 92 06 42 • +33 (0)6 17 50 75 44
duprelatour@aguttes.com

Cartes de collection

François Thierry
+33 (0)1 84 20 04 14
thierry.consultant@aguttes.com

Collections particulières

Sophie Perrine
+33 (0)1 41 92 06 44 • +33 (0)7 60 78 10 27
perrine@aguttes.com

Grands vins & Spiritueux

Pierre-Luc Nourry
+33 (0)1 47 45 91 50 • +33 (0)7 63 44 69 56
nourry@aguttes.com

Instruments de musique & Archets

Hector Chemelle
+33 (0)1 84 20 10 54 • +33 (0)7 69 02 70 85
chemelle@aguttes.com

Livres anciens & modernes Affiches, Manuscrits & Autographes

Sophie Perrine
+33 (0)1 41 92 06 44 • +33 (0)7 60 78 10 27
perrine@aguttes.com

Mobilier, Sculpture & Objets d'art Haute Époque

Grégoire de Thoury
+33 (0)1 41 92 06 46 • +33 (0)7 62 02 04 72
thoury@aguttes.com

Montres de collection

Claire Hofmann
+33 (0)1 84 20 05 67 • +33 (0)7 49 97 32 28
hofmann@aguttes.com

Peintres d'Asie : Chine et Vietnam

Charlotte Aguttes-Reynier
+33 (0)1 41 92 06 49 • +33 (0)6 63 58 21 82
reynier@aguttes.com

Post-war & Art contemporain

Ophélie Guillerot
+33 (0)1 47 45 93 02 • +33 (0)7 60 78 10 07
guillerot@aguttes.com

Tableaux & Dessins anciens

Grégoire Lacroix
+33 (0)1 47 45 08 19 • +33 (0)6 69 33 85 94
lacroix@aguttes.com

SERVICE

Inventaires & Partages

Claude Aguttes et Sophie Perrine,
commissaires-priseurs
+33 (0)1 41 92 06 44 • perrine@aguttes.com

SIÈGE SOCIAL

Salle des ventes

Neuilly-sur-Seine
164 bis, avenue Charles-de-Gaulle
92200 Neuilly-sur-Seine
+33 (0)1 47 45 55 55

BUREAUX DE REPRÉSENTATION

Aix-en-Provence
Adrien Lacroix
+33 (0)6 69 33 85 94 • adrien@aguttes.com

Lyon
Les Brotteaux, 13 ter, place Jules Ferry
69006 Lyon
Marie de Calbiac
+33 (0)4 37 24 24 24 • calbiac@aguttes.com

Bruxelles
5, avenue Guillaume Macau
1050 Ixelles
Ernest van Zuylen
+32 487 14 11 13 • vanzuylen@aguttes.com

Genève
Côme Bizouard de Montille
+41 79 388 3642
montille.consultant@aguttes.com

MONTRES DE COLLECTION

4 VENTES PAR AN

Prochaine vente
26 mars 2024



Patek Philippe
Calendrier annuel gondolo Réf. 5135P. Vers 2008.
Montre bracelet en platine accompagnée de son écrin
et de son certificat d'origine
En vente le 26 mars

Contact : Claire Hofmann
+33 (0)1 47 45 93 02 • hofmann@aguttes.com

AGUTTES

ARTS D'ASIE

4 VENTES PAR AN

Prochaine vente
28 mars 2024



Chine, XIII^e siècle
Vase maillet en grès céladon des fours de Longquan
En vente le 28 mars

Contact : Clémentine Guyot
+33 (0)1 47 45 91 50 • guyot@aguttes.com

AUTOMOBILES DE COLLECTION

5 VENTES PAR AN

Prochaines ventes

10 mars 2024 • La vente de Printemps

22 avril 2024 • Tour Auto, la vente officielle



1931 – Alfa Romeo 6C 1750
« Gran Sport Zagato »
En vente le 10 mars

Contact : Gautier Rossignol
+33 (0)1 47 45 93 01 • rossignol@agutttes.com

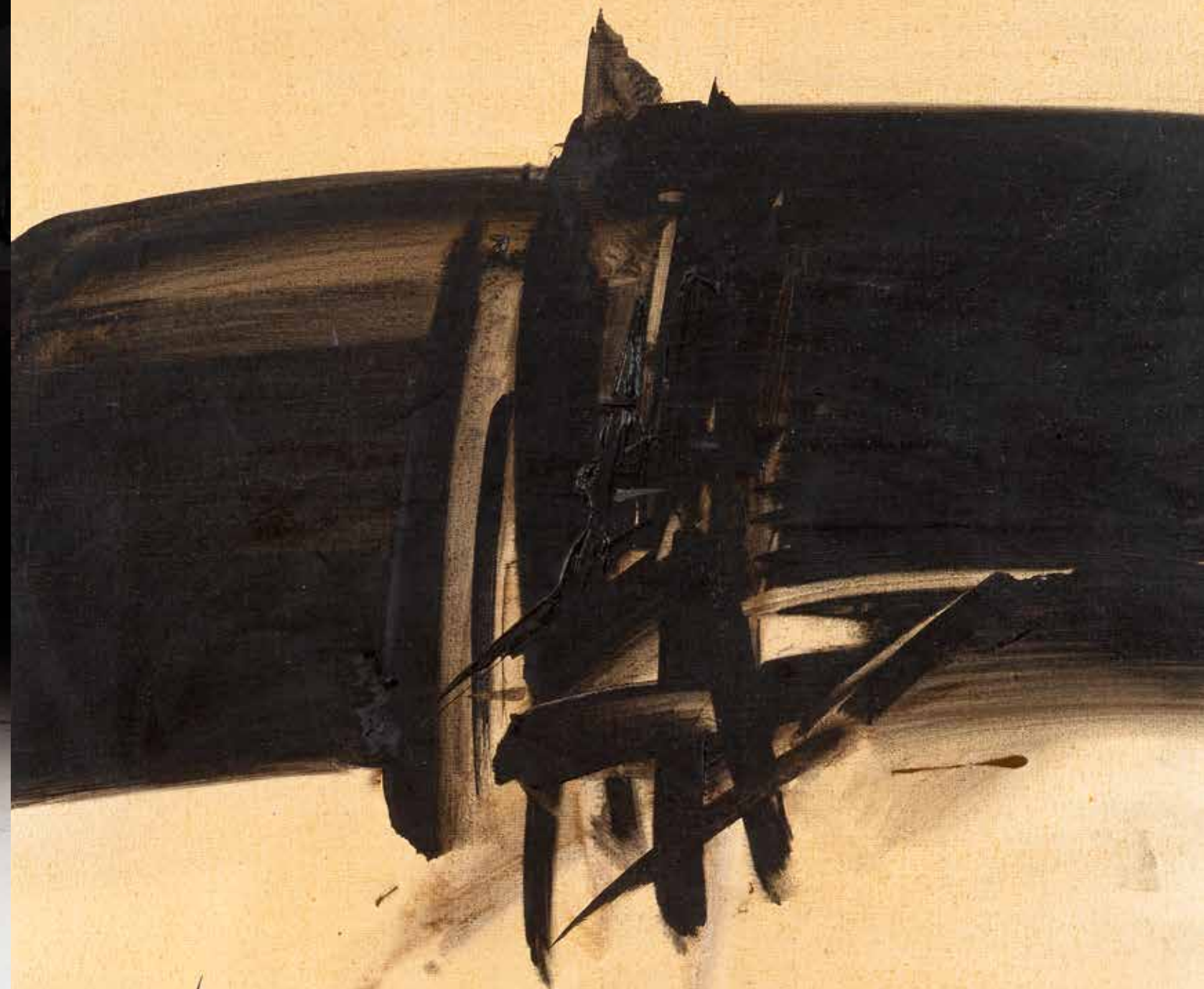
AGUTTRES

POST-WAR & ART CONTEMPORAIN

4 VENTES PAR AN

Prochaine vente

11 avril 2024



André Marfaing (1925 - 1987).
Abstraction, 1974. 115 x 89 cm
En vente le 11 avril

Contact : Ophélie Guillerot
+33 (0)1 47 45 93 02 • guillerot@agutttes.com

AGUTTRES





AGUTTES