

AGUTTES

A detailed woodcut illustration of a chair, likely a dining chair, featuring a complex floral and foliate pattern. The design is rendered in a light, golden-brown hue against a dark, rich wood grain background. The chair's structure, including the seat, backrest, and legs, is intricately carved and integrated with the floral motifs. The overall style is characteristic of 19th-century decorative arts.

ARTS
DÉCORATIFS
DU XX^{ÈME}

Mercredi 30 novembre 2016
à 14h
Drouot-Richelieu





RESPONSABLES DU DÉPARTEMENT ARTS DÉCORATIFS DU XX^{ÈME}



Sophie Perrine
Commissaire-priseur à Neuilly-sur-Seine
+ 33 (0)1 41 92 06 44
perrine@aguttes.com



Antonio Casciello
casciello@aguttes.com



Agathe Thomas
Commissaire-priseur à Lyon-Brotteaux
+33 (0)4 37 24 24 29
thomas@aguttes.com

CONTACT TABLEAUX MODERNES

Anne-Marie Roura
+33 (0)1 41 92 06 48
roura@aguttes.com



AGUTTES

Neuilly Drouot Lyon Deauville

TABLEAUX MODERNES ARTS DÉCORATIFS DU XX^{ÈME}

Mercredi 30 novembre 2016 à 14h

Drouot-Richelieu - Salle 10

Expositions publiques

Mardi 29 novembre 2016 de 11h à 18h

Mercredi 30 novembre 2016 de 11h à 12h

Catalogue et résultats visibles sur www.aguttes.com

Vente en live sur www.drouotlive.com

DrouotLIVE

AGUTTES
LIVE

🐦@CAguttes

📘/Aguttes

📷@aguttes_

*Important : Les conditions de vente sont visibles en fin de catalogue
Nous attirons votre attention sur les lots suivis de +, °, *, #, ~ pour lesquels
s'appliquent des conditions particulières décrites en fin de catalogue*

Hôtel des Ventes de Neuilly

164 bis, avenue Charles de Gaulle

92200 Neuilly-sur-Seine

Tél. : 01 47 45 55 55

Fax : 01 47 45 54 31

Claude Aguttes

Commissaire-Preneur

AGUTTES SAS (S.V.V. 2002-209)

www.aguttes.com

Hôtel des ventes de Lyon-Brotteaux

13 bis, place Jules Ferry

69006 Lyon

Tél. : 04 37 24 24 24

Fax : 04 37 24 24 25



An abstract painting featuring bold, expressive brushstrokes. The composition is dominated by various shades of blue, from light sky blue to deep cerulean. Large areas of white and black are interspersed, creating a sense of depth and contrast. Horizontal bands of yellow and green are visible on the left side, while dark, textured strokes of brown and black are prominent in the lower right. The overall effect is one of dynamic energy and modernist abstraction.

TABLEAUX MODERNES

Lots 1 à 47



1



2



3



4

1
Gaston BALANDE (1880-1971)
Pont au dessus de la rivière
 Huile sur toile, signée en bas à gauche
 54.5 x 73 cm

1 000 / 1 300 €

2
Gaston BALANDE (1880-1971)
Place de village
 Huile sur toile, signée en bas à gauche
 54.5 x 73 cm

1 000 / 1 300 €

3
Léonard FOUJITA (1886-1968)
Scène de marché
 Estampe, signée en bas à droite
 27 x 25.5 cm
 200 / 300 €
 Expert: Sylvie Collignon - 01.42.96.12.17

4
Georges LACOMBE (1868-1916)
Barrière sur la Briante, circa 1904
 Huile sur panneau, monogrammée en bas à droite
 33.5 x 41 cm

1 500 / 2 000 €



5

5
Édouard DROUOT (1859-1945)
Les labours
 Bronze, signé sur la terrasse
 H: 27 - L: 63 - L: 21 cm
 Manque le baton du laboureur.

400 / 600 €



6

6
Pierre Eugène MONTEZIN (1874-1946)

Les foins

Huile sur toile, signée en bas à droite

47 x 65 cm

4 000 / 5 000 €



7



8



9



10

7
Pierre Emmanuel DAMOYE (1847-1916)
Paysage, 1885
Huile sur panneau, signée et datée en bas à gauche
33 x 61 cm

800 / 1 000 €

9
Michel JOUENNE (né en 1933)
Saint Tropez
Huile sur toile, signée en bas à gauche, située au dos
73 x 100 cm

2 000 / 3 000 €

8
Michel JOUENNE (né en 1933)
Lesconil
Huile sur toile, signée en bas à gauche, située au dos
73 x 100 cm

1 000 / 1 500 €

10
Jean-Laurent BUFFET-CHALLIÉ (1880-1943)
Montagnes enneigées, 1927
Huile sur toile, signée en bas à droite
38 x 61 cm

1 000 / 1 500 €

Exposition
Galerie Georges Petit, Paris



11

11
François H. NAZON (1821-1902)
Coucher de soleil
Huile sur panneau, signée en bas à gauche
39 x 61.5 cm

500 / 800 €



12

12
Edouard Jérôme PAUPION (1854-1912)

Dans les près

Huile sur toile, signée en bas à gauche

115 x 171 cm

4 000 / 6 000 €

Provenance

Collection privée, région parisienne



13



14



15

13
Guy SÉRADOUD
(1922-2007)

Le vignoble à l'automne
Huile sur toile, signée en bas
à droite, contresignée et titrée
au dos
100 x 100 cm

400 / 600 €



16

14
Pierre LANGLADE
(1907-1972)

Port de La Rochelle
Huile sur toile, signée en bas
à droite
39 x 46.5 cm

1 000 / 1 500 €

15
Marie Marguerite RÉOL
(1880-1963)

Bouquet de fleurs à la fenêtre
Huile sur panneau, signée en
bas à gauche
46 x 37 cm

400 / 500 €



17

16
Léon Charles HUBER
(1858-1928)

Nature morte aux fruits
Huile sur panneau, signée en
bas à droite
23.5 x 33.5 cm

600 / 800 €

17
Marie Marguerite RÉOL
(1880-1963)

Bouquet de fleurs
Huile sur toile, signée en bas
à gauche
72 x 60 cm

300 / 400 €



18



19



20



21

18
Manuel ORTIZ DE ZARATE (1886-1946)

Bouquet de roses
Huile sur carton, signée en bas à droite
45.5 x 38 cm

600 / 800 €

19
François BOUCHEIX (né en 1940)

Danseurs sur la neige
Huile sur toile, signée en bas à droite
38 x 46 cm

1 800 / 2 200 €

20
Dans le goût de Xu Beihong
Cheval au galop
Encre sur papier, porte inscription et cachet sur
le côté gauche
25 x 30 cm

200 / 300 €

21
Ecole Chinoise début XX^{ème}
Fleurs
Aquarelle sur papier, signée, marquée d'un
cachet
69.5 x 69 cm

400 / 600 €



22



23



24



25

22

Attribué à Camille Pissarro

Etude de paysage

Crayon sur papier, monogrammé en bas à gauche

22.5 x 31 cm à vue

500 / 700 €

23

Gen PAUL (1895-1975)

La promenade, circa 1950

Gouache sur papier, signée en bas à droite

50 x 65 cm

1 000 / 1 200 €

Un certificat rédigé en date du 27 octobre 2012 par Julien Roussard sera remis à l'acquéreur

Provenance

Collection privée

24

Carlo CHERUBINI (1897-1978)

Les tulipes

Huile sur toile, signée en haut à gauche

65 x 54 cm

500 / 800 €

25

Jules René HERVÉ (1887-1981)

Bassin, au loin la Concorde

Huile sur toile, signée en bas à droite,

contresignée et titrée au dos

22 x 27 cm

600 / 800 €



26

26

André HAMBOURG (1909-1999)

Les chars à voile à Trouville, 1966

Huile sur toile, signée en bas à droite,
monogrammée, titrée, située, numérote 2/6 et
datée au dos

20 x 49.5 cm

6 000 / 8 000 €

Un certificat d'authenticité rédigé en date du 8
mars 2016 par Nicole Hambourg sera remis à
l'acquéreur



27



28



29



30



31

27
Armand BERTON
 (1854-1917)
Portrait de femme
 Huile sur toile, signée sur le
 côté droit
 89 x 67 cm

600 / 800 €

28
André DERAÏN (1880-1954)
Grand nu féminin
 Crayon sur papier, marqué du
 cachet Atelier André Derain en
 bas à droite
 60 x 48 cm à vue

800 / 1 200 €

29
Charles Amable LENOIR
 (c.1860-1926)
Elégante au chapeau, 1921
 Huile sur toile, signée et
 dédiée en bas à gauche
 62 x 39 cm

1 500 / 2 000 €

Un certificat rédigé par
 Madame Taillade en 1997 sera
 remis à l'acquéreur

30
Jules René HERVÉ (1887-1981)
Partie de pêche
 Huile sur toile, signée en bas à gauche
 33 x 41 cm

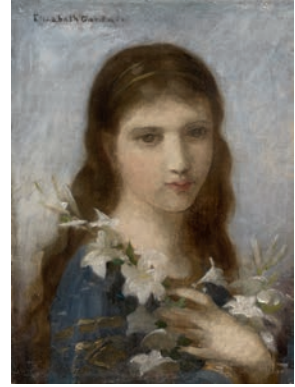
1 000 / 1 500 €

31
Marcel COSSON (1878-1956)
Les danseuses
 Huile sur isorel, signée en bas à droite
 30.5 x 44.5 cm

1 000 / 1 500 €



32



33



34

32

Virginie DEMONT-BRETON (1859-1935)

Sur la plage, 1885

Aquarelle sur papier et datée en bas à gauche
30 x 52.5 cm

1 500 / 2 000 €



35

33

Elizabeth Jane BOUGUEREAU (1837-1922)

Portrait de fillette

Huile sur toile, signée en haut à gauche
22 x 16 cm

2 000 / 3 000 €

34

François FRANTA (1930)

Etude de nus

Encre et crayon sur papier, signée en bas à gauche

75 x 109 cm

Dechirures

800 / 1 200 €

35

Jean JANSEM (1920-2013)

Jeune femme alanguie

Technique mixte sur papier, signée en bas à droite

32 x 48 cm

500 / 800 €

Collection présumée Gaudibert



36

36
Constantin RAZOUMOV (Né en 1974)

Devant la coiffeuse

Huile sur toile, signée en bas à gauche
27.5 x 22 cm

3 000 / 5 000 €



37

37
Constantin RAZOUMOV (Né en 1974)

Le collier

Huile sur toile, signée en bas à gauche
27.5 x 22.5 cm

3 000 / 5 000 €



38

38
Lucy LEE-ROBBINS (1865-1943)

Jeune femme devant son miroir, 1891

Huile sur toile, signée et datée en bas à droite
152 x 82 cm
(restaurations)

3 000 / 4 000 €



39

39
Aram KROUPETSIAN (Né en 1928)

Solo, 2009

Huile sur toile, datée et signée en bas à gauche, contresignée au dos

50 x 45 cm

500 / 600 €

41
Xavier ALVAREZ (Né en 1949)

La Chatte

Bronze à patine marron, signé et numéroté 7/8

70 cm

1 000 / 1 500 €



41



40

40
Aram KROUPETSIAN (Né en 1928)

Rondo, 2009

Huile sur toile, datée et signée en bas à gauche, contresignée au dos

49 x 36 cm

500 / 600 €

42
Xavier ALVAREZ (Né en 1949)

Amour

Bronze à patine noire, numéroté 3/8

H: 64 cm - L: 45 cm

1 800 / 2 200 €



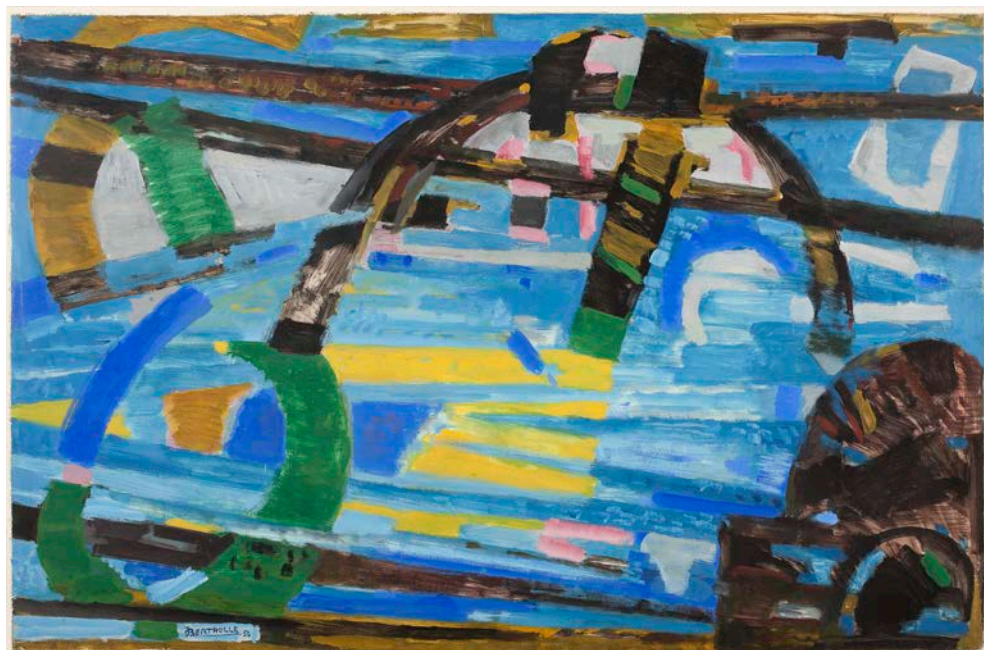
42



43



44



45

43
Édouard PIGNON (1905-1993)

Composition, 1949

Aquarelle sur papier, signée et datée en bas à droite

48 x 62 cm

700 / 1 000 €

44
Serge CHARCHOUNE (1888-1975)

Composition grise, 1946

Huile sur toile, signée et datée en bas à droite, contresignée et située au dos

34 x 43 cm

800 / 1 200 €

45
Jean BERTHOLLE (1909-1996)

Abstraction bleue, 1956

Gouache sur papier, signée et datée en bas à gauche

66 x 100 cm à vue

1 000 / 1 500 €



46

46

Alfred MANESSIER (1911-1993)

La nuit, 1963

Huile sur toile, signée et datée en bas à droite
27 x 46 cm

4 000 / 6 000 €

Provenance

Art International Investors, n° 1037, Paris, 22
février 1975

Collection privée, France

47

Jean LE MOAL (1909-2007)

Composition, 1963

Huile sur toile, signée en bas à droite,
contresignée et datée au dos
60 x 92 cm

3 000 / 5 000 €



47

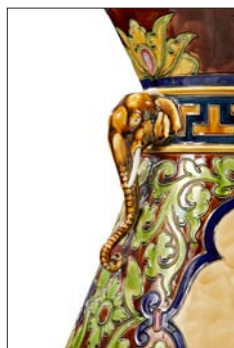


ARTS DÉCORATIFS DU XX^{ÈME}

Lots 48 à 227







48
CHOISY LE ROI et HIPPOLYTE BOULENGER (1837-1874)
Très important vase

en faïence émaillée de forme balustrade à large décor en léger relief de motifs floraux, de volatiles et de papillons flanqué de têtes d'éléphant formant anses.

Il repose sur une base circulaire en bois teinté noir.

Signé.

Vers 1890-1900.

H : 105,5 cm

(restauration)

2 500 / 3 000 €





49
CLEMENT MASSIER, attribué à
 Important plat circulaire
 en faïence émaillée irisée à décor d'une chope et
 d'un calice dans un paysage feuillagé.
 Vers 1890-1900.
 Diam : 55 cm

1 000 / 1 500 €



50
JULES VIEILLARD BORDEAUX
 Important plat mouvementé
 en faïence émaillée jaune à décor polychrome
 de hérons en vol dans des nuages et de motifs
 floraux stylisés en réserve.
 Signé et numéroté.
 Vers 1880-1890.
 Diam : 52 cm

1 200 / 1 500 €



51
FAIENCERIE DE MINTONS
 Vase de forme gourde à anses
 en faïence émaillée bleu turquoise craquelée à
 décor émaillé noir de motifs floraux stylisés et
 d'un médaillon central figurant un oiseau.
 Signé en creux et numérotée. Vers 1890-1900.
 H : 42 cm

1 200 / 1 500 €



52
TRAVAIL FRANCAIS
 Déversoir
 en grès figurant une tête de faune et agrémenté
 d'éléments en étain .
 H ; 47 cm L : 45 cm P : 18,5 cm

800 / 1 000 €



53

DELPHIN MASSIER (1836-1907)

Importante colonne et son cache-pot

en barbotine figurant un flamand rose dans un paysage
végétal et de motifs floraux en relief.

Signée.

Vers 1900.

H : 124,5 cm

(restaurations)

4 500 / 5 000 €

DELPHIN MASSIER.
VAILLANTS, (N.M.)



54
ESCALIER DE CRISTAL
 Vase

en cristal martelé à décor gravé d'enroulements et de motifs floraux rehaussés à l'or. Signé "escalier de cristal".

Vers 1890.

H : 24 cm

800 / 1 000 €



55
THEODORE DECK (1823-1891)
 Coupe polylobée sur piédouche

en faïence émaillée vert et aubergine à décor polychrome d'oiseau en vol et de papillons. Signée "Th;Deck".

Vers 1880-1890.

H : 7 cm Diam : 17 cm

(légers éclats)

700 / 900 €



56

56
THEODORE DECK (1823-1891)
 Lampe de forme balustre

en céramique émaillée blanche et bleue à décor d'Iznik figurant des vœux à un sultan, monture en bronze doré.

Elle est surmontée d'un abat-jour conique en tissu blanc et bleu.

Monogrammée.

Vers 1880-1890.

H totale : 71 cm

1 200 / 1 500 €



57
THEODORE DECK (1823-1891)
Plat circulaire

en faïence émaillée polychrome à décor d'un martin pêcheur
et d'une libellule en vol à fond céladon.

Signé et cachet du profil.

Vers 1890.

Diam : 40,5 cm

4 000 / 6 000 €





58

58°

AMPHORA

Vase de forme balustre

à deux anses en faïence émaillée bleu nuancé vert à décor de larges feuilles de ginkgo biloba orange à rehaut d'or.

Signé et numéroté.

Vers 1890-1900.

H : 39 cm

800 / 1 000 €

59

EDUARD STELLMACHER (1868-1929) pour
AMPHORA

Important vase

à large panse et col droit bulbeux à col
mouvementé en faïence émaillée brune nuancé
crème à décor en haut relief d'un faisan dans un
paysage végétal à rehaut d'or.

Monogramme.

Vers 1890-1900.

H : 51 cm

1 200 / 1 500 €



59

60

AMPHORA

Vase "Iris"

en faïence émaillée polychrome figurant une
femme et un iris en relief sur fond d'une toile
d'araignée.

Signé et numéroté

H : 56 cm

(ancienne restauration)

1 500 / 2 000 €



60



61

61
AMPHORA
Coupe

en faïence émaillée polychrome à quatre anses.
Signée.
Vers 1900.
H : 8,5 cm Diam : 21,5 cm

800 / 1 000 €

62
AMPHORA
Rare paire de hauts vases dits "bijou"

de la série Semiramis en grès émaillé irisé, vert nuancé et partiellement doré à décor de cabochons polychromes et de veinures en relief enserrés dans une monture en laiton doré à figurant des animaux fantastiques.
Signature et cachet en creux.
Vers 1900.
H : 37,5 cm

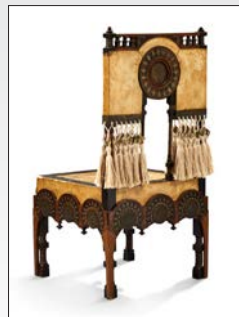
2 000 / 3 000 €



62



63
HECTOR GUIMARD, modèle de Lampe de table
en bronze doré à fût mouvementé agrémenté d'éléments ajourés à
motifs végétaux enserrant des pendeloques en verre et reposant sur
un piétement végétal stylisé.
H : 54 cm
2 000 / 3 000 €



64
CARLO BUGATTI (1856-1940)
Chaise

en bois teinté et tourné à incrustation de laiton, argent et cuivre à motifs géométriques rayonnants recouvert de parchemin figurant des motifs floraux et d'oiseaux en vol agrémenté de passementerie.

Vers 1895-1900.

H : 92 cm L : 44 cm P : 46 cm
(usures et déchirures)

6 000 / 8 000 €



65
PAUL JEANNENEY (1861-1920)
Vase rouleau

en grès à motifs rocaille polychromes.
Signé.
Vers 1890-1900
H: 21.5 cm

400 / 600 €



66
PIERRE JULES AUGUSTIN LENORMAND
(création de 1881 à 1921)
Rare bonbonnière couverte

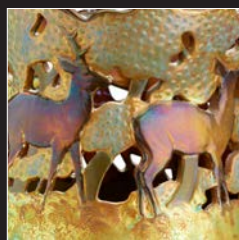
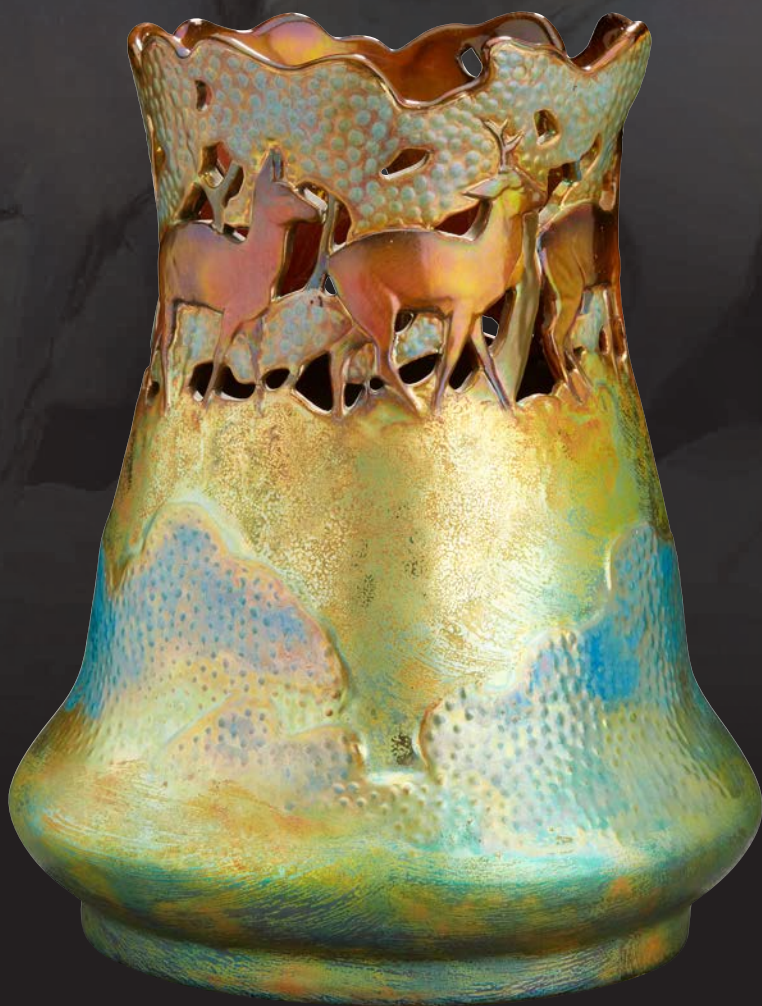
figurant une grenade en "grès rouge des Vosges" vert à nuance sang de boeuf.
Elle présente une prise feuillagée en bronze doré.

Monogramme "A.L."
Vers 1880-1890.
H : 14 cm
(restaurations)

1 000 / 1 500 €

Bibliographie : «French Art Nouveau Ceramics»
par Paul Arthur, Norma Editions , modèle
approchant reproduit page 243.





67
MANUFACTURE ZSOLNAY, attribué à
Important vase conique évasé

en faïence émaillée irisée et bleu nuancé vert à décor ajouré d'une scène tournante de cerfs et de biches dans un paysage forestier.

Vers 1900.
H : 30 cm

6 000 / 8 000 €



68

68
TRAVAIL 1900
Importante paire
d'appliques

en bronze argenté à trois
lumières à décor floral.

H : 45 cm L : 23 cm P : 16 cm

2 000 / 3 000 €



69
RAOUL LARCHE
(1860-1912)
Pot couvert

en étain à décor en relief d'une
naïade et de motifs floraux.

Signé, cachet du fondeur
"Siot" et numéroté.

Vers 1900.

H : 21 cm

600 / 800 €



69

70
LOUIS MAJORELLE
(1859-1926) et VICTOR
SAGLIER (XIX-XX^{ème})
Rare miroir

en étain argenté à
encadrement mouvementé
à motifs floraux. Poinçon en
creux de l'orfèvre «VS». Vers
1900-1903.

H : 59 cm

1 300 / 1 500 €

71
JULES CAYETTE,
attribué à
Miroir face à main

en acajou sculpté
d'épis de blé.

Vers 1900.

H : 33,5 cm

500 / 700 €

Bibliographie «Majorelle, un
Art de Vivre», Ville de Nancy,
2009, page 198 planche 122



70



71



72

72
AFFORTUNATO GORY
 (création de 1895 à 1925)
Buste de jeune fille

en bronze doré et albâtre reposant sur un piédoche en marbre.

Signé.

Vers 1900.

H : 29 cm

(éclats)

1 000 / 1 200 €



73

73
TRAVAIL 1900
Lampe de bureau

en bronze doré ajouré de motifs floraux enserrant un cache-ampoule en verre opalin peint d'une scène orientale.

H : 32,5 cm

1 200 / 1 500 €

74
LOUIS MAJORELLE , attribué à
Paire de chenets

en bronze doré à décor de motifs floraux stylisés.

Vers 1920.

H : 47,5 cm

1 000 / 1 500 €



74





75

AGATHON LEONARD (1841-1923)

"La danse de l'écharpe"

Belle sculpture formant lampe en bronze doré figurant une femme dansant la tête tournée vers la droite et un pied levé.

Signée "A.Léonard" et cachet de fondeur "Susse Frères".

Vers 1900.

H : 41 cm

3 000 / 5 000 €

Bibliographie : Catalogue de la maison Susse frères, « Bronzes d'art », édition de 1905, référencé sous le n° 323 et reproduit p. 5.



76

EMILE GALLE (1846- 1904)

Belle vitrine modèle « La Berce des prés»

en noyer et hêtre sculpté, mouluré et partiellement ajouré, à riche décor marqueté en bois exotiques de berces des prés, d'ombelles et d'un papillon en vol. Elle ouvre en façade par une porte vitrée découvrant trois étagères à découpe florale et elle repose sur quatre montants à motifs foraux.

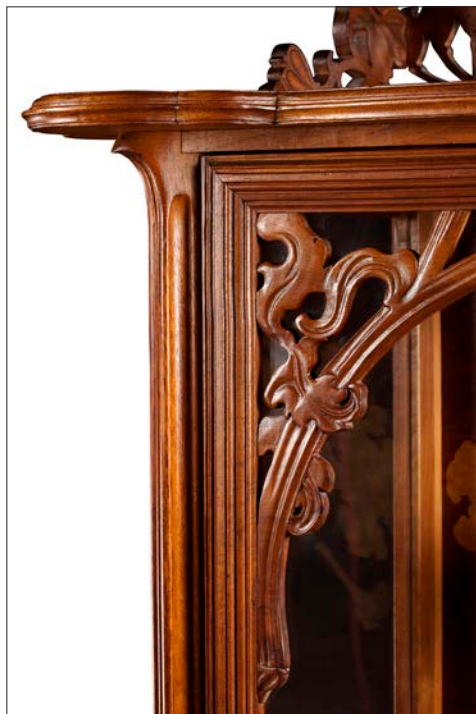
Signée «Gallé».

Vers 1900-1904

H: 170 cm L : 75 cm P: 52 cm

(légères restaurations)

25 000 / 30 000 €







77



78



**77
ETABLISSEMENTS
GALLE**

Vase conique

en verre doublé à décor dégagé à l'acide d'olives vertes nuancé brun sur fond opaque jaune. Signé.
H : 12 cm

200 / 300 €

**78
ETABLISSEMENTS
GALLE**

Suite de deux vases miniatures

de forme balustre en verre doublé à décor dégagé à l'acide de motifs floraux mauves sur fond opaque orange. Signés.
Vers 1920.

H : 10 cm
(éclats)

200 / 300 €

**79
ETABLISSEMENTS
GALLE**

Suite de deux vases

en verre doublé à décor dégagé à l'acide de motifs floraux bruns sur fond jaune opaque et verts sur fond orange opaque. (L'un à col meulé)
Signés. Vers 1920.

H : 1 à 5 cm
(rayures)

200 / 300 €

**80
ETABLISSEMENTS
GALLE**

Suite de deux vases soliflores

à long col droit en verre doublé à décor dégagé à l'acide motifs floraux et végétaux mauves et jaunes sur fond opaque rose. Signés. Vers 1920.

H : 17 cm

300 / 400 €



79



80





81

81
ETABLISSEMENTS GALLE
 Vase tubulaire à col évasé

en verre doublé à décor
 dégagé à l'acide de motifs
 floraux mauves sur fond
 opaque blanc.
 Signé. Vers 1920.
 H : 13 cm
 (rayures)

100 / 150 €



82

82
ETABLISSEMENTS GALLE
 Vase soliflore

en verre multicouche à décor
 dégagé à l'acide d'un paysage
 montagneux bleu et brun sur
 fond opaque. Signé.
 Vers 1920.
 H : 17 cm

300 / 500 €



83

83
ETABLISSEMENTS GALLE
 Vase de forme balustre

à col resserré en verre doublé
 à décor dégagé à l'acide de
 motifs floraux mauves sur fond
 jaune opaque.
 Signé. Vers 1920.
 H : 14 cm

400 / 500 €

84
D'ARGENTAL
 Vase soliflore

en verre doublé à décor
 dégagé à l'acide de fleurs de
 chardons mauves sur fond
 opaque jaune.
 Signé. Vers 1920.
 H : 26,5 cm

300 / 500 €

85
ETABLISSEMENTS GALLE
 Vaporisateur de forme
 conique

en verre doublé à décor
 dégagé à l'acide de motifs
 floraux bruns sur fond opaque
 jaune. Signé. Vers 1920.
 H : 13 cm
 (manque la monture)

200 / 300 €



84



85

86

ETABLISSEMENTS GALLE

Vase ovoïde à col resserré

en verre multicouche à décor dégagé à l'acide d'un paysage lacustre brun sur fond orange opaque.

Vers 1920.

Signé

H : 36,5 cm

2 000 / 2 500 €

87

ETABLISSEMENTS GALLE

Vase soliflore à long col droit

et base aplatie en verre doublé à décor dégagé à l'acide de motifs floraux orange et bruns sur fond opaque jaune.

Signé.

Vers 1920.

H : 44 cm

800 / 1 000 €

88

ETABLISSEMENTS GALLE

Important vase de forme balustre

en verre doublé à décor dégagé à l'acide de feuilles d'érable rouge nuancé brun sur fond opaque jaune.

Signé.

Vers 1920.

H : 51.5 cm

8 000 / 10 000 €



86



87



88



89
ETABLISSEMENTS GALLE
 Vase boule

en verre multicouche à décor dégagé à l'acide de motifs floraux mauve nuancé bleu sur fond opaque jaune.

Signé.
 Vers 1920.
 H : 10 cm

300 / 400 €



90
ETABLISSEMENTS GALLE
 Vase gourde à anses

en application à chaud en verre multicouche à décor dégagé à l'acide d'une libellule en vol dans les marais dans les tons orange nuancé sur fond opaque.

Signé.
 Vers 1920.
 H : 21 cm
 (éclats aux anses et meulé)

700 / 900 €



91
AMALRIC WALTER (18790-1959)
et HENRI BERGE
 Coupe à anses

en pâte de verre polychrome à décor en léger relief de motifs floraux.

Signée "A.Walter Nancy " et "Bergé SC".
 Vers 1920.
 H : 3 cm L : 17,5 cm P : 13,5 cm
 (défaut)

500 / 700 €



92
DAUM NANCY
 Coupe sur piédouche à col polylobé

en verre marmoréen rouge orangé nuancé bleu et mauve.

Signée.
 Vers 1920.
 H : 14,5 cm Diam : 19 cm

500 / 600 €



93
DAUM NANCY
Vase ovoïde

à deux anses pincées à chaud en verre doublé
à décor dégagé à l'acide d'un paysage lacustre
aux pommes de pain en grisaille sur fond givré
opaque marmoréen jaune et rose.

Signé.

Vers 1900

H : 18 cm

1 000 / 1 200 €



94
EMILE GALLE (1846-1904)
Vase de forme balustre

en verre teinté vert à décor dégagé à l'acide et
émaillé polychrome de dahlias.

Signé à l'or.

Vers 1900.

H : 18,5 cm

1 200 / 1 500 €



95
DAUM NANCY
 Vase à corps ovale

en verre doublé à décor dégagé à l'acide de motifs de mûres et de feuilles mauves, jaunes et ocres sur fond marmoréen jaspé opaque nuancé jaune.

Signé «Daum Nancy».

Vers 1900.

H : 22 cm

3 200 / 3 500 €



96
DAUM NANCY
 Important vase conique à large col évasé

en verre doublé à décor dégagé à l'acide de feuilles d'églantiers brunes, rouges et vertes sur fond marmoréen jaune nuancé.

Signé "Daum Nancy".

Vers 1900.

H : 40 cm

3 500 / 4 000 €



97
DAUM NANCY
Vase quadrangulaire

en verre doublé à décor dégagé à l'acide de violettes émaillées.

Signé "Daum Nancy".

Vers 1900.

H : 12 cm

2 000 / 2 500 €



98
DAUM NANCY
Vase soliflore de forme balustre

en verre doublé à décor dégagé à l'acide de violettes émaillées polychromes sur fond opaque blanc nuancé mauve.

Signé.

Vers 1900.

H : 21 cm

1 800 / 2 000 €



99
RENE LALIQUE (1860-1945)
Vase modèle "Honfleur"

en verre moulé pressé patiné à anses.
Signé "R.Lalique France".
Modèle créé en 1927.
H : 14,5 cm

1 000 / 1 200 €



100
RENE LALIQUE (1860-1945)
Vase modèle "Soudan"

en verre moulé pressé patiné et légèrement irisé.
Signé "R.Lalique France".
Modèle créé en 1928.
H : 18 cm

1 200 / 1 500 €



101
RENE LALIQUE (1860-1945)
Vase modèle "Bordure épines"

en verre moulé pressé patiné bleu.
Signé "R.Lalique".
Modèle créé en 1913
H : 20 cm

1 800 / 2 000 €



102
RENE LALIQUE (1860-1945)
Vase modèle "Entrelacs"

en verre moulé pressé satiné et patiné.
Signé "R.Lalique France".
Modèle créé en 1935.
H : 30,5 cm

1 200 / 1 500 €

Provenance : Ancienne collection René Vivier, reproduit
dans *Connaissance des Arts*, Janvier 1992, p. 105



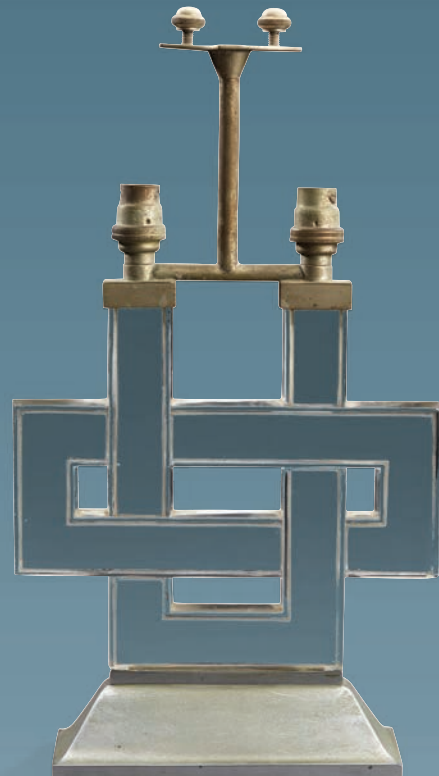
103

103
RENE LALIQUE (1860-1945)
Pendule demi-lune modèle «Aux moineaux»
en verre moulé-pressé patiné présentant un
cadran numéraire en métal marqué ATO.
Modèle créé en 1924.
H : 15,5 cm L : 22 cm P : 10 cm

1 500 / 1 800 €

104
RENE LALIQUE (1846-1904)
Lampe de cheminée «Entrelacs»
en verre blanc moulé-pressé présentant deux
bras de lumière.
Monogrammée.
Modèle créé en 1926.
H : 25 cm L : 18 cm P : 6,5 cm

2 000 / 2 500 €



104



105

105
RENE LALIQUE
(1860-1945)
Vase modèle «Dentelé»
en verre moulé presse
satiné.
Signé «Lalique».
Modèle créé en 1913.
H : 19 cm

300 / 400 €



106

106
RENE LALIQUE
(1860-1945)
Vase modèle «Paquerette»
en verre moulé pressé.
Modèle créé en 1934.
Signé «R.Lalique».
H : 18,5 cm

700 / 900 €

107
RENE LALIQUE
(1860-1945)
Plat à cake modèle «Arras»
en verre moulé pressé
translucide.
Signé.
Modèle créé en 1943.
Dim : 42 x 16 cm

300 / 400 €

108
RENE LALIQUE
(1860-1945)
Vase modèle «Espalion»
en verre opalescent
moulé pressé.
Signé et numéroté.
Modèle créé en 1927.
H : 18 cm

400 / 600 €



107



108

109

DAUM NANCY

Lampe modèle 4991 ou obus

en verre blanc à décor dégagé à l'acide de motifs géométriques et à monture en métal chromé.

Signée. Vers 1930.

H : 48 cm

2 000 / 3 000 €

Bibliographie : « DAUM » Clotilde Bacri, éditions Michel Aveline Éditeur, Paris, 1992. Dessin d'archive du modèle reproduit page 205.

Provenance : Ancienne collection René Vivier, reproduit dans *Connaissance des Arts*, Janvier 1992, p. 103



109

110

PHILIPPE GENET & LUCIEN MICHON,
attribué à

Lampe globe

en verre moulé pressé en léger relief reposant dans une structure en bronze nickelé.

Vers 1930.

H : 23 cm

1 500 / 2 000 €



110



111

111
RAYMOND SUBES (1893-1970)
 Lampe de bureau

en fer forgé patiné à fût octogonal bagué terminé
 par une base ajourée de motifs floraux.
 Réflecteur en albâtre.
 Vers 1930.
 H : 60 cm

5 000 / 6 000 €

112
EDGAR BRANDT, attribué à
 Important lampadaire

en fer forgé martelé patiné composé d'un
 fût ajouré de trois tiges baguées et de motifs
 floraux terminés par un piétement tripode à
 enroulement.
 Il est surmonté d'une large vasque en albâtre.
 Vers 1930.
 H : 189,5 cm
 (éclat à l'albâtre)

7 000 / 8 000 €



112



113

113
EDGAR BRANDT, attribué à
Paire d'appliques

en fer forgé patiné à deux bras de lumières à décor ajouré de motifs floraux stylisés.
 Vers 1925

H : 53 cm L : 27,5 cm P : 13 cm

2 000 / 3 000 €



114

114
EDGAR BRANDT (1880-1960)
Lustre

en fer forgé à fût ajouré de motifs floraux et feuillagés présentant quatre bras de lumières.
 Estampillé au fer "E.Brandt".

Vers 1925.

H : 75,5 cm
 (incomplet)

5 000 / 7 000 €

115
EDGAR BRANDT, dans le goût
Sellette

en fer forgé composé d'un fût ajouré bagué terminé par six pieds à enroulement.
 Elle est surmontée d'un marbre portor.

Vers 1930.
 H : 110,5 cm

600 / 800 €



115



116

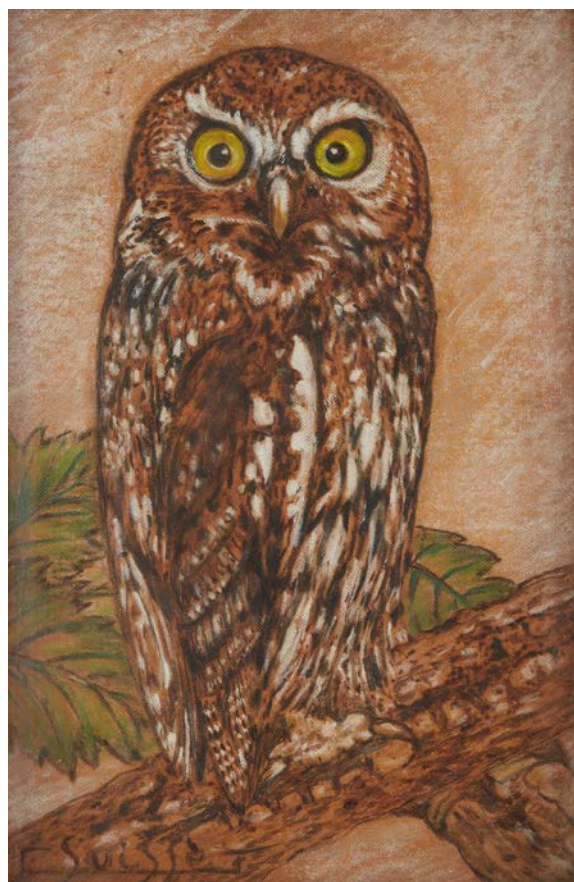
116
GASTON SUISSE (1896-1988)

Panthère noire dans les bambous.
 Gravure sur bois, sur papier japon nacré.
 Épreuve rehaussée par l'artiste de lavis d'encre de Chine.
 Signée en bas à gauche et datée 1927 à droite
 Dim : 22 x 43,5 cm.

2 000 / 3 000 €

Bibliographie : Gaston Suisse, splendeur du laque art déco, Emmanuel Bréon, Somogy Éditions d'art, Paris 2013. Oeuvre similaire reproduite page 105

Historique : L'artiste réalisa une gravure sur bois dont il tira lui même une vingtaine d'épreuves. Ces épreuves ne furent pas commercialisées telles quelles, Gaston Suisse reprit chacune des épreuves en utilisant des lavis d'encre de Chine, afin d'obtenir des effets différents pour chaque épreuve, qui sont donc des oeuvres originales uniques.



117

117
GASTON SUISSE (1896-1988)

"Chouette de Tengnalm"
 Pyrogravure et pastel gras sur Texon
 Signée en bas à gauche.
 Vers 1930.
 Dim : 30,5 x 20,5 cm (à vue)

1 500 / 2 000 €



118

118
PAUL JOUVE (1878-1973)

"Panthère noire couchée"

Eau-forte originale justifiée Album de Paul Jouve en bas à gauche.

Album de présentation en bas à gauche. Cachet sec de l'artiste en bas à droite

Vers 1925.

Dim : 41 x 50 cm (à vue)

2 500 / 3 000 €

Historique: Cette eau-forte est issue de la collection personnelle de l'artiste. Les Éditions Apollo pour la Galerie Weill éditèrent en 1930 une série de 10 eaux fortes. Une série d'épreuve, l'album de présentation, était présentée et réservée à l'artiste.

Bibliographie : Paul JOUVE vie et oeuvre par Felix Marcilhac . Éditions de l'Amateur - Paris 2005 - Reproduit page 369 dans le catalogue des principales gravures.

Paul JOUVE, Charles Terrasse, Éditions du livre de Plantin - Paris 1948

Dessin pour cette eau-forte reproduite page 159

Collections : Musée des Années Trente - Boulogne-Billancourt

119
PAUL JOUVE (1878-1973)

"Lion guettant".

Lithographie originale sur japon.

Signée, et justifiée 4/99, en bas à gauche.

Cachet sec à la tête de panthère en bas à droite.

Vers 1925.

Dimensions : 50 x 63 (à vue)

2 000 / 3 000 €

Bibliographie : Paul JOUVE, Vie et oeuvre par Felix Marcilhac, Éditions de l'Amateur - Paris 2005- Dessin préparatoire reproduit page 164 Reproduite dans le catalogue des principales gravures, page 364.



119



120
PRIMAVERA
Sculpture zoomorphe

figurant une panthère marchant en céramique émaillée jaspée blanche reposant sur une base rectangulaire émaillée noire à nuance verte.

Signée sur la terrasse "Primavera E.Pierre".
Vers 1930.

H : 33 cm L : 73 cm P : 14,5 cm
(éclats et fêle)

1 500 / 2 000 €





121

RUDYARD KIPLING (1865-1936) & PAUL JOUVE (1878-1973)

La chasse de Kaa.

Edition illustrée de 115 compositions de Paul Jouve, en couleurs, gravées sur bois par Camille Bertrand et Pierre Bouchet. in-4 en feuille sous chemise. Tirage unique à 185 exemplaires sur Japon, numéroté 8. P. Javal et Bourdeaux 1930

Dans son étui, très belle publication. Une des meilleures de l'artiste. Bel exemplaire.

[Carteret IV-219]

(légers frottements à l'étui)

3 000 / 4 000 €

Bibliographie :

Félix Marcihac, Paul Jouve, peintre sculpteur animalier, 1878-1973. Editions de l'Amateur, décrit et illustré p. 379.

Expert: J.Benelli - 01 46 33 73 51 - jbenelli@noos.fr





122

122
KELLER & GUERIN, GEORGES CHEVALIER
modèle de
Sujet

en faïence émaillée blanche, rouge, vert et or
figurant un danseur.

Signé du cachet.

Vers 1930.

H : 31,5 cm

600 / 800 €



123

123
JACQUES EMILE RUHLAMNN, attribué à
Lampe sphérique

en céramique émaillée crème craquelée.

Abat-jour en soie plissée à passementerie
bordeau.

Vers 1920-1930.

H : 53 cm (avec abat-jour)

2 000 / 3 000 €



124

124
EMILE DECOEUR (1876-1953)
Vase boule à col resserré

en grès émaillé brun à légères nuances vertes.
Signé.

Vers 1930.

H : 18,5 cm

1 000 / 1 500 €



125
RENE BUTHAUD (1889-1986)
Vase ovoïde à col évasé
en grès émaillé ocre, brun et blanc à rehauts d'or figurant
deux femmes nues aux palmes.
Monogramme.
Vers 1930.
H : 27,5 cm
8 000 / 10 000 €





126

126
PAUL FOLLOT, attribué à
Table d'appoint

en placage de noyer et bois teinté noir à plateau ovale sculpté d'une frise d'olives et reposant sur quatre montants rainurés galbés relié par une entretoise terminée par des pieds boule.

Vers 1925/1930.
H : 71,5 cm L : 77,5 cm P : 45 cm (taches, manques de placage)

2 000 / 2 500 €

127
TRAVAIL FRANCAIS 1925
Lampadaire

en hêtre sculpté à fût tubulaire cannelé bague de laiton et reposant sur quatre montants galbés rainurés.

H : 154 cm (avec douille)

1 000 / 1 500 €

128
TRAVAIL FRANCAIS 1930
Meuble à hauteur d'appui

à corps arrondi en placage de loupe de bouleau et merisier ouvrant en façade par quatre tiroirs à poignées de tirage tubulaires en laiton doré et terminés par des patins quadrangulaires débordants.

H : 97 cm L : 110 cm P : 50 cm

2 000 / 2 500 €



128



127

129
TRAVAIL FRANCAIS 1930
Bonheur du jour

en placage de bois de palmier présentant un casier présentant des niches ouvertes et ouvrant en façade par deux tiroirs et reposant sur quatre pieds fuselés bagués.

H : 90 cm L : 80 cm P : 48 cm

1 500 / 2 000 €



130
PAUL FOLLOT (1877-1941)
Salon

en hêtre teinté sculpté de motifs floraux composé d'un canapé et de deux fauteuils . Entièrement recouvert d'un velours raillé fauve.

Vers 1925/1930.

Canapé : H : 82 cm L : 135 cm P : 75 cm

Fauteuils : H : 82 cm L : 73 cm P : 75 cm

(fentes, taches , usures et restaurations)

1 500 / 2 000 €



130





131
SERGE ROCHE, dans le goût
Console murale

à structure en bois entièrement recouvert de d'éléments en verre miroir à découpe arrondie et à enroulement.

H : 64 cm L : 85,5 cm P : 33 cm
 (quelques miroir moderne)

1 000 / 1 200 €



132
ANATOLIE
Tapis

en laine marron à motifs géométriques orange et crème.

Dim : 200 x 330 cm

800 / 1 000 €



133
JACQUES QUINET, dans le goût
Suite de trois tables gigognes

à armature en fer forgé patiné à piétement profilé agrémenté de sphères et de cordelettes.

Plateaux de verre miroir ambre.
 Vers 1940-1950.

H : 50 cm L : 72 cm P : 42 cm
 (oxydation)

1 200 / 1 500 €



134
CHARLES DUDOUYT, attribué à
Table basse

en bois teinté à plateau circulaire reposant sur un piétement en bois tourné terminé par trois pieds sphériques.

Vers 1920
 H : 48 cm Diam : 64,5 cm

500 / 700 €



135

135
ETABLISSEMENTS PETITOT,
attribué à
Suite de trois appliques
incurvées

à structure à gradins en métal
chromé enserrant des tubes de
verre translucides. Vers 1930.
H : 38,5 cm L : 22 cm P : 11 cm

1 000 / 1 500 €



136
EMILE MALEPINE,
attribué à
Chaise

en métal tubulaire courbé
laqué crème.
Dossier et assise en
aluminium. Vers 1930.
H : 88 cm L : 38 cm P : 48 cm
(rouille)

800 / 1 000 €



137
ETABLISSEMENTS PERZEL
Paire d'appliques
modernistes

à armature hémisphérique
en laiton doré enserrant une
superposition de lames de
verre translucide et sablé.
Signées "Perzel". Vers 1930.
H : 53 cm L : 23 cm P : 23 cm
(verres cassés)

1 200 / 1 500 €



136



137



138

138
DESNY (Clément Naudy dit) (1900-1969)
Lampe

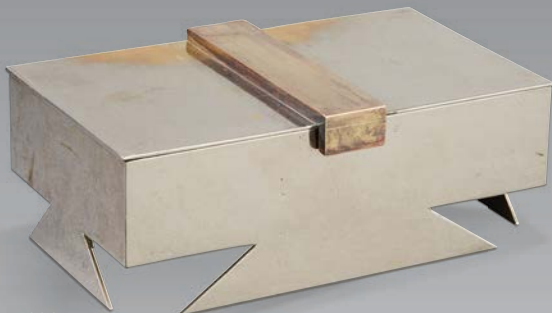
en métal chromé à fût tubulaire bagué.
 Signée "Desny Paris Made in France déposé".
 Vers 1930.
 H : 30 cm (avec douille)

800 / 1 000 €

139
DESNY (Clément Naudy dit) (1900-1969)
Coffret rectangulaire

en métal argenté à prise quadrangulaire en métal doré reposant sur des pieds saillants.
 Signé "maison desny Made in Paris déposé".
 Vers 1930.
 H : 7 cm L : 17 cm P : 11 cm
 (usures)

400 / 600 €



139

140
DESNY (Clément Naudy dit) (1900-1969)
Lampe moderniste

en métal nickelé à réflecteur hémisphérique orientable et réglable reposant sur une base circulaire.
 Vers 1930.
 H : 18 cm

1 500 / 2 000 €



140



141

141
 DESNY (Clément Naudy dit) (1900-1969)
 Suite de quatre appliques modernistes
 en métal chromé à platine de fixation
 rectangulaire enserrant un tube de verre sablé.
 Signées "Desny Paris Made in France déposé".
 Vers 1930.

H : 36 cl L : 8,5 cm P : 11 cm

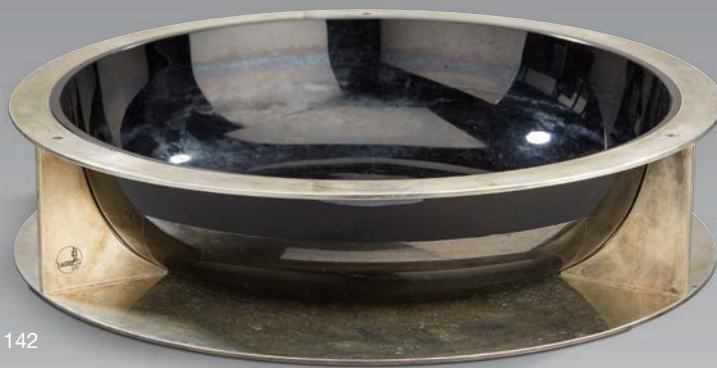
4 000 / 6 000 €



142
 JEAN BORIS LACROIX (1902-1984)
 Important vide-poche moderniste
 circulaire à structure en métal argenté enserrant
 une coupe en verre teinté noir.
 Signé du cachet "Jean Boris LAcroix".
 Vers 1930.

H : 8 cm Diam : 36 cm
 (usures)

2 000 / 3 000 €



142



143

143
ATELIER POMONE
Coupe sur piédouche

en métal argenté martelé ornée d'une bague en palissandre.

Signée.

Vers 1930.

H : 10 cm Diam : 27,5 cm

300 / 400 €



144

144
M.OFFNER (XX^{ème})
Vase ovoïde

en métal patiné à fond brun à décor géométrique or et vert.

Signé "Fantaisie de M.Offner".

Vers 1930.

H : 32,5 cm

(rayures d'usage)

1 000 / 1 500 €



145

145
FERNAND GRANGE (XX^{ème})
Plateau carré

en dinanderie à décor laqué noir et rouge de motifs géométriques.

Signé.

Vers 1930.

Dim : 14 x 14 cm

200 / 300 €



146

146
PIERRE TURIN (1891-1968)
et LOUIS SUE et ANDRE
MARE, attribué à
Coffret octogonal

en métal argenté à motifs
 arrondis en réserve agrémenté
 d'une plaque figurant une
 femme à la corbeille fleurie.
 Signé "P.Turin".

Vers 1925.

H : 8 cm Diam : 17 cm

1 000 / 1 500 €



147

147
LUC LANEL pour
LA MAISON CHRISTOFLE
Vase ovoïde

en dinanderie à patine brune et
 décor géométrique argenté.

Signé et numéroté.

Vers 1930.

H : 26 cm

1 000 / 1 200 €

148
TRAVAIL FRANCAIS 1940
Tapis

en laine rase à motifs
 géométriques noirs dur fond
 blanc.

Dim : 210 x 348 cm
 (taches)

1 200 / 1 500 €



148



149

149
MAISON DOMINIQUE , attribué à
Paire de lampadaires

à fût quadrangulaire laqué noir bagué de peau
de python et reposant sur quatre montants
galbés terminés par des sabots en laiton doré.

Vers 1940.

H : 174 cm

8 500 / 9 000 €

150
MAISON DOMINIQUE
Guéridon

en placage de palissandre à plateaux circulaires
éclairants, enserrés dans trois montants arqués
présentant une épaisse dalle de verre.

Vers 1930.

H : 55 cm Diam : 89 cm

6 000 / 8 000 €



150



151

151
JEAN PASCAUD (1903-1996)
Paire de fauteuils club

à dossier droit et accotoirs pleins légèrement
arrondis reposant sur des pieds en bois.
Entièrement recouverts de cuir noir.
Vers 1940.

H : 71 cm L : 91 cm P : 79 cm

2 000 / 3 000 €



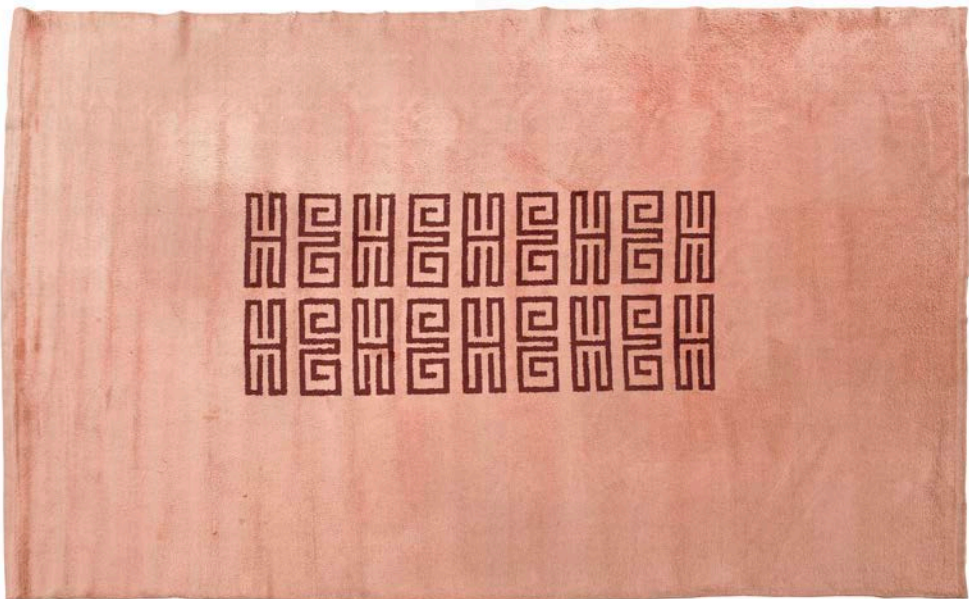
152
JEAN PASCAUD (1903-1996)
Tapis

en laine rase rose à motifs central géométrique
brun.

Vers 1940.

Dim : 241 x 358 cm
(taches et usures)

1 200 / 1 500 €



152





153
GILBERT POILLERAT (1902-1988)
Importante console

en fer forgé patiné et doré à deux montants de forme balustre bagués reliés par une entretoise composée de motifs géométriques stylisés.
Dessus de marbre jaune de Sienne.
Estampillée "Poillerat"
Vers 1940.

H : 89 cm L : 180 cm P : 40 cm
(marbre accidenté)

18 000 / 20 000 €



Provenance : Commande particulière parisienne directement reçue de l'artiste et conservée à ce jour dans la famille.

Nous remercions Mr Didier Poillerat, fils de l'artiste, de nous avoir confirmé l'authenticité de cette pièce. Un certificat d'authenticité sera remis sur demande à l'acquéreur.

Bibliographie : "Gilbert Poillerat , maître ferronnier" , texte de Francois Baudot, éditions Charles Moreau, modèle similaire reproduit page 216.



154

154
RENE DROUET (1899-1993)
Tapis

en laine rase à motifs géométriques rouges et bleus sur fond gris. Monogramme.
Vers 1940.

Dim : 250 x 377 cm
(taches)

1 500 / 1 800 €

155
FRANCISQUE CHALEYSSIN (1872-1951)
Paire de fauteuils

en hêtre teinté à dossier et accotoirs droits reposant sur quatre pieds cubiques. Garniture de l'assise et du dossier recouverte d'un tissu blanc.
Vers 1940.

H : 80 cm L : 58 cm P : 70 cm
(trous de vers)

2 500 / 3 000 €



155





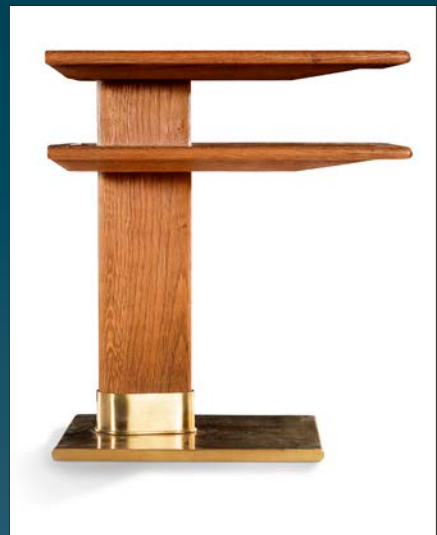
156

PAUL DUPRE LAFON, modèle de
Paire de bouts de canapé

à deux plateaux superposés rectangulaires à
découpe cintrée en chêne arraché gainé de cuir
fauve reposant sur un montant plein arrondis
terminés par une bague et une base en bronze
doré.

H : 47,5 cm L : 41 cm P : 31 cm

3 000 / 5 000 €





157



157
CHRISTIAN KRASS (1868-1957)
Paire de fauteuils

en amarante à dossier droit renversé et accotoirs pleins reposant sur quatre pieds galbés.
Garniture de l'assise et du dossier en velours beige.

Vers 1930.

H : 75 cm L : 73,5 cm P : 92 cm

1 500 / 2 000 €

158
JEAN DESNOS, attribué à
Armoire

en placage de noyer à motifs losangiques ouvrant en façade par deux portes cerclées de verre miroir doré et reposant sur une base à pieds galbés.

H : 170 cm L : 130 cm P : 45 cm

(taches et manque de placage)

1 000 / 1 500 €



158



159

BAPTISTIN SAPDE ,dans le goût

Important buffet entièrement recouvert de parchemin

ouvrant en façade par trois portes et reposant sur deux montants galbés terminés par des sabots à l'avant et sur deux pieds sabre à l'arrière. Il est surligné d'éléments en laiton doré.

Vers 1930.

H : 91 cm L : 196 cm P : 53 cm

12 000 / 15 000 €



160
JACQUES ADNET
 (1900-1984)
 Valet de nuit

à armature en métal laqué noir partiellement gainé de cuir noir à piqûre sellier souligné d'éléments en laiton doré.

Il repose sur quatre pieds sphériques en bronze doré.

Vers 1940-1950.

H : 114 cm L : 45 cm P : 39 cm
 (usure au cuir)

1 000 / 1 500 €



161
MAISON BAGUES
 Importante applique

en métal mordoré à décor d'entrelacs et d'éléments en verre et cristal taillé figurant des vases balustres et des motifs floraux enserrant cinq bras de lumière.

Vers 1960.

H : 108 cm L : 39,5 cm P : 15 cm

2 000 / 3 000 €

162
MAISON BAGUES
 Paire de girandoles

à deux bras de lumière à armature en laiton mordoré et composé d'éléments en verre et cristal taillé à décor de motifs floraux.

Vers 1960.

H : 65 cm

2 000 / 3 000 €



162



163

163
JEAN (1913-1992) et
JACQUELINE LERAT
(1920-2009)

Sculpture

en grès émaillé représentant
une fontaine à oiseaux de forme
circulaire surmontée en son centre
d'un couple de danseurs.

Signée, située et datée "La Borne
46 J Lerat"

H : 32 cm

1 000 / 1 500 €



164

164
JEAN (1913-1992) et JACQUELINE
LERAT (1920-2009)

Sculpture

en grès émaillé représentant une
femme portant un arrosoir et tenant
une gerbe de blé.

Signée et datée "J et J Lerat La Borne
48".

H : 36 cm

600 / 800 €

165
BERNARD BOUTET DE
MONVEL (1881-1949)
ATELIER LABRO
Suite de deux études de
plans

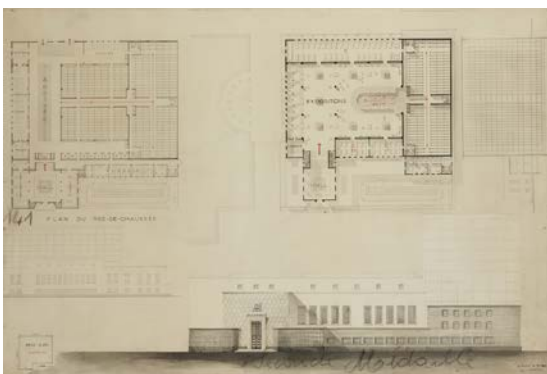
à l'encre et graphite.

Signés.

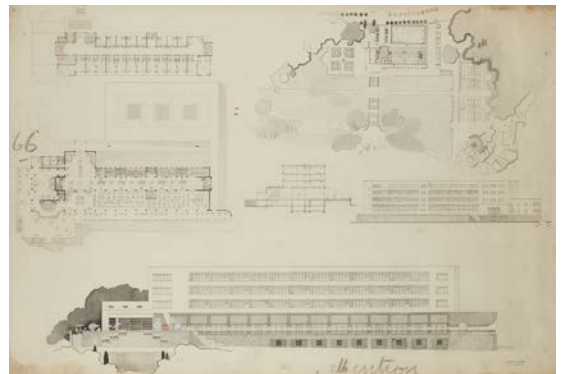
Vers 1945.

Dim : 84 x 123 cm
(taches)

300 / 500 €



165





166

166
POUL HENNINGSEN
(1894-1967)
Suspension modèle
«Kontrast»

en métal laqué blanc
et orange.
Edition Louis Poulsen.
Haut. : 38 cm.
(usures)

1 500 / 2 000 €



167

167
TRAVAIL 1960
Paire d'appliques

en laiton doré et patiné
enserrant un verre sablé
courbé.
H : 59 cm L : 11 cm P : 9 cm

600 / 800 €

168
TRAVAIL 1960
Table basse

à plateau ovale en acajou
blond reposant sur une
structure tubulaire en métal
laqué noir.

H : 41 cm L : 110 cm
P : 55 cm
(usures)

600 / 800 €

169
TRAVAIL FRANCAIS 1950
Chaise

en métal tubulaire
courbé et ajouré laqué
rouge, à accotoirs plats
mouvementés en chêne.
Coussin en cuir marron.
H : 77,5 cm L : 62 cm
P : 57 cm
(rouille et usures)

800 / 1 000 €



168



169



170

170
ADRIEN MINET et FRIDA MINET, attribué à
Suite de trois chaises et d'un fauteuil

dont une chaise incomplète, fauteuil en chêne à
armature et piétement profilé recouvert de rotin.
Vers 1960.

Fauteuil : H : 85 cm L : 70 cm P : 82 cm

Chaise : H : 79 cm L : 43 cm P : 50 cm

(taches , usures et manques)

600 / 800 €

171
MATHIEU MATEGOT (1910-2001)
Bureau modèle «Tit Mellil»

à plateau en métal perforé laqué noir reposant
sur un piétement tubulaire coudé formant
entretoise.

Il présente un porte-document latéral en rotin
tressé.

Vers 1950.

H : 71,5 cm L : 98 cm P : 50 cm

(rouille)

2 500 / 3 000 €



171



172

172
MATHIEU MATEGOT
(1910-2001)

Porte-document

en rigiture perforée en métal
laqué noir.

Vers 1950.

H : 47,5 cm L : 47,5 cm

P : 33 cm

300 / 400 €

Bibliographie :

«Mathieu Matégot» de Patrick
Favardin , Editions Norma
modèle similaire reproduit dans
les annexes pages 14.



173

173
MATHIEU MATEGOT
(1910-2001)

Porte-plante à deux
réceptacles

en rigiture pliée ajourée bleue
et blanche à structure tubulaire
courbée.

Vers 1960.

H : 87 cm

(usures)

600 / 800 €

174
MATHIEU MATEGOT
(1910-2001)

Table à plateau circulaire

ajouré en métal tubulaire laqué blanc
reposant sur un piétement ajouré
ondulé composé de disques.

On y joint deux chaises.

Vers 1960.

Table - H : 75 cm Diam : 83,5 cm

Chaise : H : 85 cm L : 37 cm P : 40 cm

(rouille)

600 / 800 €

Bibliographie :

«Mathieu Matégot» de Patrick
Favardin , Editions Norma modèle
similaire reproduit dans les annexes
pages 14.



174



175
MATHIEU MATEGOT (1910-2001)
Chaise modèle Nagasaki
en rigidulle et métal tubulaire laqué noir soudé.
Modèle créé en 1954
H : 74 cm L : 55,5 cm P : 55 cm
(légères usures)

4 000 / 6 000 €

Bibliographie : «Mathieu Matégot» de Patrick Favardin ,
Editions Norma modèle similaire reproduit pages 66 et 167.



176
JEAN PROUVE (1901-1984)
VITRA EDITION
Fauteuil de bureau fixe «Bridge»

en acier tubulaire laqué bleu à accotoirs plats en
chêne.

Assise et dossier en cuir gris.
Réédition du modèle des années 1947-1949.
Plaquette d'origine "Jean Prouvé Vitra" et
numéroté.

H : 83 cm L : 65 cm P : 56 cm
(légères usures au cuir)

400 / 600 €

177
GIO PONTI, dans le goût
Importante commode à corps asymétrique

en placage de merisier ouvrant en façade par
six tiroirs dont quatre en caisson; elle repose sur
quatre pied fuselés rainurés.

Vers 1950.
H : 73,5 cm L : 208 cm P : 52 cm
(manque de placage et une dalle de verre)

4 000 / 6 000 €



177



178

JEAN PROUVE (1901-1984)

Bureau de "Direction" modèle BM11

à chassis métallique en tôle pliée laquée à quatre pieds fuselés terminés par des sabots en acier. Il ouvre en façade par deux caissons composés de huit tiroirs.

Plateau rectangulaire en chêne.

Vers 1950.

H : 77 cm L : 160,5 cm P : 82,5 cm
(rayures, usures, chocs, relaqué et plateau endommagé)

4 000 / 6 000 €



Bibliographie : «Jean Prouvé, Oeuvre complète/ complete works, Volume 3 : 1944-1954» par Peter Sultzer, Editions Birkhauser», modèle similaire reproduit page 179.



179
LINE VAUTRIN, attribué à
Bracelet

composé d'éléments en
talosel à verre miroir teinté
jaune. Fermoir en laiton doré.
Vers 1960.

300 / 400 €

179



181
LINE VAUTRIN, attribué à
Sautoir

composé d'éléments en
talosel beige et verre miroir
teinté mauve.
Vers 1960.

500 / 700 €



180

180
LINE VAUTRIN, attribué à
Suite de trois broches

en talosel beige et verre miroir
figurant des hirondelles.
Vers 1960.

Dim : 3 x 2,5 cm
(éclats)

200 / 300 €

181



182

LINE VAUTRIN (1913-1977)

Miroir modèle "Soleil à pointes N°2"

en talosel à décor d'une couronne de pointes de différentes tailles agrémentées de verres miroir blancs opaques et bruns.

Signé.

Vers 1955.

Diam : 27,5 cm

(manques)

10 000 / 12 000 €

Bibliographie: -Patrick Mauriès «Line Vautrin Miroirs» édition Chastel Maréchal, Paris, 2004,





183

183
GEORGES JOUVE
 (1910-1964) & **ASSELBUR**
 Miroir de forme libre

enserré dans une monture en métal tubulaire coudé doré composé de six patères en faïence émaillée noir.

Vers 1955.

H : 63 cm L : 75 cm P : 12 cm

3 500 / 4 000 €

184
GEORGES JOUVE
 (1910-1964)
 Grand vase rouleau

en faïence émaillée jaune nuancé verte à l'intérieur noir. Signé.

vers 1950.

H : 32,5 cm
 (restauration)

800 / 1 000 €



184

185
JACQUES (1926-2008)
 et **DANI** (1933-2010)
RUELLAND
 Coupe circulaire

en faïence émaillée grise à motif central d'une poule partiellement rehaussé jaune et noir. Signée "J.Ruelland".

Vers 1950.
 H : 5,5 cm Diam : 30,5 cm

600 / 800 €



185

186
MICHELLE & JACQUES
SERRE alias **LES 2 POTIERS**
 Haut vase conique

en faïence émaillée vert nuagé à décor de motifs géométriques.

Signé.

Vers 1960.

H : 28,5 cm

600 / 800 €



186

187
JACQUES (1926-2008) & DANI (1933-210)
RUELLAND
Grande lampe

en faïence émaillée bleu nuancé vert à corps
tubulaire et long col droit décentré.

Signée.

Vers 1950.

H : 40 cm (avec la douille)

2 500 / 3 000 €



187

188
JACQUES (1926-2008) & DANI (1933-2010)
RUELLAND
Suite de deux lampes

à fût tubulaire et col resserré en faïence émaillée
rouge et vert nuancé.

Signées.

Vers 1950.

H : 30 cm (avec abat-jour)

2 000 / 3 000 €



188





189

189
MAISON JANSEN
Paire de bouts de canapé
 en laiton doré à deux plateaux
 rectangulaires superposés
 en verre miroir à montants
 cannelés.
 Estampillés «Jansen Paris».
 Vers 1950-1960.
 H : 54,5 cm L : 50,5 cm P :
 25,5 cm

1 000 / 1 500 €



190

190
MAISON JANSEN
Paire de bouts de canapé
 laqué crème à montants en
 laiton doré bagués ouvrant par
 un tiroir et reposant sur des
 pieds gainés.
 Estampillés «Jansen».
 Vers 1950-1960.
 H : 59 cm L : 69 cm P : 46 cm
 (éclats)

1 200 / 1 500 €



191

191
MAISON JANSEN
Table basse rectangulaire
 en laiton doré à plateau en
 verre miroir, reposant sur des
 montants cannelés reliés par
 une entretoise.
 Estampillée.
 Vers 1960.
 H : 46 cm L : 104 cm P : 50 cm
 (usures)

1 000 / 1 500 €



192

192
MAISON JANSEN
Paire de bouts de canapé
 à plateau carré en travertin
 reposant sur un piétement
 tubulaire en métal à patine
 canon de fusil reliés par une
 entretoise en métal chromé.
 Estampillés.
 Vers 1960.
 H : 43 cm L : 56 cm P : 56 cm

1 800 / 2 000 €



193

193
MAISON JANSEN
 Paire de bouts de canapé
 en placage d'acajou et
 de noyer à plateau évasé
 ouvrant en façade d'un tiroir
 et de deux portes reposant
 sur quatre pieds droits.
 Estampillés «Jansen».
 Vers 1950-1960.
 H : 75,5 cm L : 65,5 cm
 P : 44,5 cm
 (manque de pacage, taches et
 rayures)

1 500 / 2 000 €



194

194
MAISON JANSEN, attribué à
 Guéridon à plateau circulaire
 en marbre blanc à incrustation
 de laiton figurant une frise à la
 grecque.
 Il repose sur un piétement
 tourné en bois verni terminé
 par quatre montants galbés en
 laiton doré terminés par des
 sphères. Vers 1960.
 H : 75,5 cm Diam : 80 cm
 2 000 / 3 000 €

195
MAISON JANSEN, attribué à
 Importante console
 rectangulaire
 en acier patiné brun à décor
 ajouré de treillage et reposant
 sur quatre pieds gaines terminés
 par des sphères en laiton doré.
 Dessus de marbre beige. Vers
 1960.
 H : 85,5 cm L : 181,5 cm P : 46 cm
 1 800 / 2 000 €



195



196

**196
DAUM**

"La danse".

Bas-relief en pâte de verre
jaune et ambre figurant une
femme drapée.

Titré et signé.

Vers 1960.

Dim : 27,5 x 14,5 cm

(éclats)

300 / 400 €



197

**197
AXEL SALTO (1889-1961)
& ROYAL COPENHAGEN
Coupe circulaire**

en grès émaillé marron nuancé
beige à motifs floraux stylisés.

Signée en creux et cachet.

Vers 1940.

Diam : 14,5 cm

600 / 800 €



198

**198
TRAVAIL SCANDINAVE
Grand vase**

à anses et anneaux en faïence
émaillée orange veiné imitant
le bois

Vers .

H : 45 cm

250 / 300 €



199

**199
MANUFACTURE ROYALE DE COPENHAGUE / ROYAL COPENHAGEN
Importante partie de service**

en porcelaine blanche à décor émaillé bleu de motifs floraux stylisés
comprenant environ 150 pièces composé de coupes, d'assiettes grandes,
petites et creuses, de saucières, de légumiers, de plats ovales et ronds.

Signé du cachet.

Vers 1950.

2 000 / 3 000 €



200
GUDMAR OLOVSON (Né en 1936)
Sculpture

en bronze à patine brune figurant une Vénus reposant sur une base en marbre noir. Signée sur la terrasse, cachet de fondeur "Valsuani" et numérotée.

H : 31 cm
(éclats au marbre)

800 / 1 200 €



201
GUDMAR OLOVSON (Né en 1936)
Grande sculpture

en bronze patiné figurant une danseuse la jambe levée et reposant sur une base carrée. Signée, cachet de fondeur "Valsuani" et numérotée.

Vers 1960
H : 62,5 cm

3 000 / 4 000 €



202
GINO SARFATTI (1912-1985)
EDITION ARTELUCÉ
Lampe modèle 600
en cuir noir.
H : 21 cm
300 / 400 €



203
JEAN PIERRE BOUVIER (XX^{ème})
Lampe à poser ajustable
en métal chromé à trois réflecteurs
sphériques reposant sur une base
circulaire. Signée.
Vers 1970.
H max : 47 cm
(rayures)
300 / 400 €



204
TRAVAIL 1970
Sculpture biomorphe
en plâtre patiné noir.
H : 26 cm L : 39 cm P : 17 cm
(éclats)
600 / 800 €



205
PREBEN JUUL FABRICIUS (1931-1984) & JORGEN KASTHOLM (né en 1938)
EDITEUR WALTER KNOLL
Paire de fauteuils modèle "Tulipe"
à dossier droit et accotoirs évasés recouverts d'un cuir noir et reposant sur un
piétement tripode en fonte d'aluminium.
Etiquette "Walter Knoll".
Vers 1960.
H : 84,5 cm L : 81 cm P : 64 cm
3 000 / 3 500 €

206
TRAVAIL ITALIEN 1950
Grand lampadaire à néon
à structure tubulaire et transformateur en métal
laqué noir.
H : 210,5 cm
1 500 / 2 000 €

207
SANTA/COLE & ARNE JACOBSEN
modèle de
Paire de lampadaires modèle "AJ Royal"
à fût tubulaire chromé reposant sur une base
ovale en acier laqué gris.
Reflecteur en lin beige.
H : 183 cm
(légères rayures)
1 500 / 2 000 €

208
POUL KJAERHOLM,
dans le goût
Paire de tabourets
curule en acier à assise en cuir noir.
Vers 1960.
H : 41 cm L : 55 cm P : 40 cm
1 500 / 2 000 €



206



207



208





209

209
HANS WEGNER (1914-2007)
GETAMA GEDSTED EDITEUR
Paire de fauteuils modèle GE290 A

à armature en chêne blond à dossier profilé et accotoirs plats, pieds fuselés à l'avant et en retrait à l'arrière.

Assise et dossier recouverts d'un tissu bleu.

Estampillés au fer à chaud.

Vers 1960.

H : 95 cm L : 75 cm P : 83 cm

2 000 / 2 500 €



210
NIELS O. MOLLER (1920-1982)
DANSK FABRIK
Suite de quatre chaises et de deux fauteuils

en palissandre à dossiers bandeaux mouvementés et accotoirs plats reposant sur quatre pieds fuselés.

Garniture de l'assise recouverte d'un tissu vert.

Étiquettes métallique d'origine.

Vers 1950.

Fauteuils : H : 80 cm L : 60 cm P : 48 cm

Chaises : H : 79 cm L : 45 cm P : 42 cm

2 500 / 3 000 €



210



211

211
GLOSTRUP
 Paire de fauteuils

en teck à dossier rond et accotoirs saillants reposant sur quatre pieds fuselés. Garniture des assises et des dossiers recouverte d'un tissu rouge et vert.

Vers 1960.

H : 76,5 cm L : 76 cm P : 62 cm
 (rayures et usures)

1 500 / 1 800 €



212
GIO PONTI, dans le goût
 Ensemble de mobilier

en placage de merisier à armature en tubes de laiton doré fuselés terminés par des sphères comprenant une étagère à pieds à niche ouverte et plaque de verre bleu et d'un bar de forme arquée garni de parchemin à décor polychrome de motifs géométriques, à plateau en verre translucide et en verre bleu.

On y joint quatre tabourets au modèle. Vers 1960-1970.

Bar : H : 110 cm L : 154,5 cm P : 41,5 cm
 Etagère : H : 180,5 cm L : 108 cm P : 22 cm
 (usures et restauration)

2 000 / 3 000 €



212





213

213
PIERRE CASENOVE
(Né en 1943)
Piedouche

ajouré en fonte d'aluminium doré contenant un oeuf en verre églomisé bleu nuancé vert. Signé et cachet «Fondica». Vers 1980.
H : 39,5 cm

1 000 / 1 500 €



214

214
JACQUES DUVAL BRASSEUR,
dans le goût
Sculpture zoomorphe

formant coffret en laiton doré composé d'un oeuf d'autruche figurant un paon. Il repose sur une base en onyx vert.
H : 32 cm L : 45 cm P : 12 cm (éclats)

600 / 800 €

215
JACQUES DUVAL BRASSEUR
(Né en 1934)
Console à plateau rectangulaire

en travertin reposant sur une structure en résine blanche imitant des défenses d'éléphant baguées. Elle repose sur une base rectangulaire. Signée. Vers 1970.
H : 85,5 cm L : 170 cm P : 35 cm

4 000 / 6 000 €

Provenance : Acquisée directement auprès de l'artiste



215



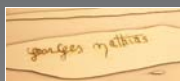
216
GEORGES MATHIAS (XX^{ème})
Table basse à plateau rectangulaire

à bords arrondis entièrement recouvert d'une plaque de laiton gravée enserrant un disque d'agate. Elle repose sur une piétement quadrangulaire en métal laqué blanc.

Signée "Georges Mathias".

H : 36,5 cm L : 116,5 cm P : 59 cm

6 500 / 7 000 €





217

217
WILLY DARO (XX^{ème})
Paire de lampes

en bronze et laiton doré de forme libre et reposant sur une base rectangulaire.

Abat-jour carré en tissu marron.

Signées.

H : 72,5 cm

2 500 / 3 000 €



218
WILLY CEYSENS, attribué à
Console

à double piétement évidé arqué en bronze patiné et doré à plateau rectangulaire en verre translucide.

Monogramme et datée "76".

H : 73 cm L : 120 cm P : 47 cm

2 000 / 3 000 €



218



219

NUCCI VALSECCHI (XX-XXI^{ème})

Paire de lampadaires à trois lumières

composés de tiges de laiton largement évasés
en partie haute et reliés par une entretoise
triangulaire en partie basse.

Vers 1970.

H : 190 cm

8 000 / 12 000 €



220

ALAIN CHERVET (Né en 1944)
Sculpture modèle "Cactus Vegas"

en laiton doré à la feuille et partiellement noir.
Elle repose sur une base en pierre sertie de
laiton doré.

Signée et datée "Chervet 1974".

H : 255 cm

10 000 / 12 000 €





221

ALAIN CHERVET (Né en 1944)
Console modèle "Monaco"

en laiton doré à la feuille et oxydé turquoise.
Elle repose sur une base en acier granit ivoire
sertie d'une cornière en laiton.
Signée et datée "Chervet 1972".

H : 95 cm L : 190 cm P : 43 cm

8 000 / 10 000 €





222
ALBERT FERAUD (1921-2008)
Grande sculpture
en acier cabossé et soudé.
Signée.
H : 215,5 cm
2 000 / 3 000 €



223
BEPPO (XX^{ème})
Sculpture de forme libre
en acier laqué rouge.
Base quadrangulaire.
Signée.
H : 182 cm
500 / 600 €



224
NORMAN FOSTER (Né en 1935)
TECNO EDITEUR
Grande table de conférence

modèle "Nomos" à structure tubulaire en aluminium chromé
et métal laqué noir à plateau ovale en verre translucide.

Etiquette d'origine et numérotée 1850/2000.

Modèle créé en 1986.

H : 74 cm L : 240 cm P : 110 cm

2 000 / 3 000 €



225#

BEPPO (XX^{ème})

Meuble à hauteur d'appui

à structure composée d'éléments en métal tubulaire laqué blanc et d'acier ajouré soudé partiellement laqué rouge.

Signé.

H : 156 cm L : 140 cm P : 80 cm

(éclats au verre)

500 / 600 €



226

226#
RENAUD VASSAS (XX-XXI^{ème})
Table basse

à structure composée d'éléments en bronze et acier soudé patiné rouge à plateau rectangulaire en verre translucide.

Signée.

H : 54 cm L : 120 cm P : 80 cm

(éclats au verre)

500 / 600 €

227#
RENAUD VASSAS (XX-XXI^{ème})
Structure de table

composée d'éléments en bronze et acier soudé légèrement patiné vert.

H : 74 cm L : 200 cm P : 100 cm

500 / 600 €



227



Claude AGUTTES Commissaire-Priseur

AGUTTES SAS (S.V.V. 2002-209)
www.aguttes.com

HÔTEL DES VENTES DE NEUILLY

164 bis, avenue Charles de Gaulle
92200 Neuilly-sur-Seine
Tél. : + 33 1 47 45 55 55
Fax : + 33 1 47 45 54 31

HÔTEL DES VENTES DE LYON-BROTTEAUX

13 bis, place Jules Ferry
69006 Lyon
Tél. : + 33 4 37 24 24 24
Fax : + 33 4 37 24 24 25

PRÉSIDENT

Claude Aguttes

DIRECTEUR GÉNÉRAL

Charlotte Reynier-Aguttes

COMMISSAIRE-PRISEUR JUDICIAIRE ET HABILITÉ

Claude Aguttes
claude@aguttes.com

Collaboratrice Claude Aguttes :
Philippine de Clermont-Tonnerre
01 47 45 93 08
clermont-tonnerre@aguttes.com

COMMISSAIRES-PRISEURS HABILITÉS

Claude Aguttes, Séverine Luneau,
Sophie Perrine, Agathe Thomas

INVENTAIRES ET PARTAGES

Neuilly
Séverine Luneau
01 41 92 06 46
luneau@aguttes.com
Sophie Perrine
01 41 92 06 44
perrine@aguttes.com

Lyon
Agathe Thomas
04 37 24 24 29
thomas@aguttes.com

Si un client estime ne pas avoir reçu de réponse satisfaisante, il lui est conseillé de contacter directement, et en priorité, le responsable du département concerné.

En l'absence de réponse dans le délai prévu, il peut alors solliciter le service clients à l'adresse serviceclients@aguttes.com, ce service est rattaché à la Direction Qualité de la SVV Aguttes

DÉPARTEMENTS D'ART

ARTS D'ASIE

Neuilly
Sophie Perrine
01 41 92 06 44
perrine@aguttes.com

Lyon
Agathe Thomas
04 37 24 24 29
thomas@aguttes.com

ART NOUVEAU ART DÉCO

Neuilly
Sophie Perrine
01 41 92 06 44
perrine@aguttes.com

Avec la collaboration de :
Antonio Casciello
01 40 10 24 02
casciello@aguttes.com

Lyon
Agathe Thomas
04 37 24 24 29
thomas@aguttes.com

ART PRIMITIF

Neuilly
Marie Rastrelli
01 47 45 93 06
rastrelli@aguttes.com

Lyon
Agathe Thomas
04 37 24 24 29
thomas@aguttes.com

AUTOMOBILIA VOITURES DE COLLECTION

Gautier Rossignol
01 47 45 93 01
rossignol@aguttes.com

Avec la collaboration de :
Arnaud Faucon
faucou@aguttes.com
Geoffroi Baijot
baijot@aguttes.com

BIJOUX - HORLOGERIE

Philippine Dupré la Tour
01 41 92 06 42
duprelatour@aguttes.com

Assistée à Neuilly de :
Éléonore Le Chevalier
01 41 92 06 47
lechevalier@aguttes.com

Contact Lyon :
Agathe Thomas
04 37 24 24 29
thomas@aguttes.com

ADMINISTRATION ET GESTION

Facturation vendeurs Neuilly-Lyon
Isabelle Mateus
0147 45 91 52
mateus@aguttes.com

CARTES POSTALES, LIVRES ANCIENS ET MODERNES, AFFICHES, AUTOGRAPHES DOCUMENTS ANCIENS, TIMBRE-POSTE

Neuilly
Laurent Poubeau
01 41 92 06 45
poubeau@aguttes.com

Lyon
Marion Quesne
04 37 24 24 27
quesne@aguttes.com

CHASSE, MILITARIA, CURIOSITÉ NUMISMATIQUE

Neuilly
Laurent Poubeau
01 41 92 06 45
poubeau@aguttes.com

Lyon
Jennifer Eyzat
04 37 24 24 24
eyzat@aguttes.com

TABLEAUX XIX^{ÈME} IMPRESSIONNISTES MODERNES ÉCOLES ÉTRANGÈRES PEINTRES RUSSES, ORIENTALISTES ET ASIATIQUES ART CONTEMPORAIN

Charlotte Reynier-Aguttes
01 41 92 06 49
reynier@aguttes.com

Avec la collaboration
en Art Contemporain de :
Ophélie Guillerot
01 47 45 93 02
guillerot@aguttes.com

Administration
Cyrille de Bascher
bascher@aguttes.com
Anne Marie Roura
roura@aguttes.com

Lyon
Valériane Pace
04 37 24 24 28
pace@aguttes.com

Administration
Mathilde Naudet
naudet@aguttes.com

HAUTE COUTURE

Marie Rastrelli
01 47 45 93 06
rastrelli@aguttes.com

MOBILIER ET OBJETS D'ART TABLEAUX ANCIENS ARGENTERIE

Neuilly
Séverine Luneau
01 41 92 06 46
luneau@aguttes.com

Administration :
Marie du Boucher
duboucher@aguttes.com

Organisation et coordination :
Laurent Poubeau
01 41 92 06 45
poubeau@aguttes.com

Lyon
Valériane Pace
04 37 24 24 28
pace@aguttes.com

Administration
Mathilde Naudet
naudet@aguttes.com

VINS ET SPIRITUEUX

Marion Quesne
04 37 24 24 27
quesne@aguttes.com

VENTE AUX ENCHÈRES ÉLECTRONIQUES

online.aguttes.com
David Epiter
01 47 45 91 50
epiter@aguttes.com

COMMUNICATION GRAPHISME

Sébastien Fernandes
01 47 45 93 05
fernandes@aguttes.com

Avec la collaboration de :
Luc Grioux
Philippe Le Roux
Claire Frébault

PHOTOGRAPHE

Rodolphe Alepuz
alepuz@aguttes.com

Aguttes拍卖公司可提供中文
服务(普通话及粤语), 请直接
联系马俊楠女士
ma@aguttes.com

*Facturation acheteurs &
administration Lyon*
Jade Bouilhac
04 37 24 24 26
bouilhac@aguttes.com

CONDITIONS GÉNÉRALES DE VENTE

La vente sera faite au comptant et conduite en Euros.

Les acquéreurs paieront, en sus des enchères des frais de 22,91% HT soit 27,51 % TTC.

Attention :

- + Lots faisant partie d'une vente judiciaire suite à une ordonnance du TGI honoraires acheteurs : 14.40 % TTC
- ° Lots dans lesquels la SVV ou un de ses partenaires ont des intérêts financiers.
- * Lots en importation temporaire et soumis à des frais de 5,5 % à la charge de l'acquéreur en sus des frais de vente et du prix d'adjudication.
- # Lots visibles uniquement sur rendez-vous
- ~ Lot fabriqué à partir de matériaux provenant d'espèces animales. Des restrictions à l'importation sont à prévoir.

Les Annexes I et II de la CITES se transcrivent en Annexes A et B dans l'Union Européenne (U.E.). Les objets et spécimens présents dans cette vente aux enchères et appartenant à des espèces inscrites en Annexe I/A, II/A et II/B, comme indiqué dans le catalogue ou lors de l'exposition au niveau des lots, sont antérieurs à 1947.

Ils peuvent être vendus en faisant référence au cas dérogatoire du règlement 338/97 du 9/12/1996.

Ils peuvent circuler librement dans l'Union Européenne sous réserve de la présentation d'un justificatif de provenance licite que constitue le bordereau d'adjudication accompagné du catalogue.

La circulation des espèces non inscrites aux Annexes et non protégées par le Code français de l'Environnement est libre dans l'U.E.

Il est important de préciser que la possession des documents exigés par la CITES pour les spécimens appartenant à des espèces classées en Annexe I/A, II/A ou II/B permet leur commerce et leur transport à l'intérieur de l'U.E. mais n'autorise pas pour autant leur exportation en dehors de l'U.E.

Il faut pour cela solliciter, auprès du service CITES géographiquement compétent, un permis d'exportation. A noter que ce dernier peut être refusé par l'U.E. et n'implique pas la délivrance automatique du permis d'importation correspondant par le pays de destination. Toutes ces démarches sont à la charge de l'acheteur. Le bordereau d'adjudication et le catalogue de la vente sont à conserver.

GARANTIES

Conformément à la loi, les indications portées au catalogue engagent la responsabilité de la SAS Claude Aguttes et de son expert, compte tenu des rectifications annoncées au moment de la présentation de l'objet portées au procès-verbal de la vente. Les attributions ont été établies compte tenu des connaissances scientifiques et artistiques à la date de la vente. L'ordre du catalogue sera suivi.

Une exposition préalable permettant aux acquéreurs de se rendre compte de l'état des biens mis en vente, il ne sera admis aucune réclamation une fois l'adjudication prononcée. Les reproductions au catalogue des oeuvres sont aussi fidèles que possible, une différence de coloris ou de tons est néanmoins possible. Les dimensions ne sont données qu'à titre indicatif.

Le texte en français est le texte officiel qui sera retenu en cas de litige. Les descriptions en anglais et les indications de dimensions en inches ne sont données qu'à titre indicatif et ne pourront être à l'origine d'une réclamation.

L'état de conservation des œuvres n'est pas précisé dans le catalogue, les acheteurs sont donc tenus de les examiner personnellement avant la vente. Il ne sera admis aucune réclamation concernant d'éventuelles restaurations une fois l'adjudication prononcée.

Les rapports de conditions demandés à la SAS Claude Aguttes et à l'expert avant la vente sont donnés à titre indicatifs. Ils n'engagent nullement leurs responsabilités et ne pourront être à l'origine d'une réclamation juridique. En aucun cas, ils ne remplacent l'examen personnel de l'oeuvre par l'acheteur ou par son représentant.

ENCHERES

Le plus offrant et dernier enchérisseur sera l'adjudicataire.

En cas de double enchère reconnue effective par le Commissaire-priseur, le lot sera remis en vente, tous les amateurs présents pouvant concourir à cette deuxième mise en adjudication.

Important : Le mode normal pour enchérir consiste à être présent dans la salle de vente. Toutefois, nous acceptons gracieusement de recevoir des enchères par téléphone d'un acquéreur potentiel qui se sera manifesté avant la vente. Notre responsabilité ne pourra être engagée notamment si la liaison téléphonique n'est pas établie, est établie tardivement, ou en cas d'erreur ou omissions relatives à la réception des enchères par téléphone.

Nous acceptons gracieusement les ordres d'enchérir qui ont été transmis. Nous n'engageons pas notre responsabilité notamment en cas d'erreur ou d'omission de l'ordre écrit.

En portant une enchère, les enchérisseurs assument la

responsabilité personnelle de régler le prix d'adjudication, augmenté des frais à la charge de l'acheteur et de tous impôts ou taxes exigibles. Sauf convention écrite avec la SAS Claude Aguttes, préalable à la vente, mentionnant que l'enchérisseur agit comme mandataire d'un tiers identifié et agréé par la SAS Claude Aguttes, l'enchérisseur est réputé agir en son nom propre. **Nous rappelons à nos vendeurs qu'il est interdit d'enchérir directement sur les lots leur appartenant.**

RETRAIT DES ACHATS

Les lots qui n'auraient pas été délivrés le jour de la vente, seront à enlever sur rendez-vous, une fois le paiement encaissé, au magasinage de l'Hôtel Drouot.

Le magasinage n'entraîne pas la responsabilité du Commissaire-Preneur ni de l'expert à quelque titre que ce soit.

Dès l'adjudication, l'objet sera sous l'entière responsabilité de l'adjudicataire. L'acquéreur sera lui-même chargé de faire assurer ses acquisitions, et la SAS Claude Aguttes décline toute responsabilité quant aux dommages que l'objet pourrait encourir, et ceci dès l'adjudication prononcée.

Les lots seront délivrés à l'acquéreur en personne ou au tiers qu'il aura désigné et à qui il aura confié une procuration originale et une copie de sa pièce d'identité.

Les formalités d'exportations (demandes de certificat pour un bien culturel, licence d'exportation) des lots assujettis sont du ressort de l'acquéreur et peuvent requérir un délai de 2 à 3 mois. L'étude est à la disposition de ses acheteurs pour l'orienter dans ces démarches ou pour transmettre les demandes à la Direction des Musées de France.

REGLEMENT DES ACHATS

Nous recommandons vivement aux acheteurs de nous régler par carte bancaire ou par virement bancaire.

Conformément à l'article L.321-14 du code du commerce, un bien adjudgé ne peut être délivré à l'acheteur que lorsque la société en a perçu le prix ou lorsque toute garantie lui a été donnée sur le paiement du prix par l'acquéreur.

Moyens de paiement légaux acceptés par la comptabilité :

- Espèces : (article L.112-6 ; article L.112-8 et article L.112-8 al 2 du code monétaire et financier)

- Jusqu'à 1 000 €

- Ou jusqu'à 10 000 € pour les particuliers qui ont leur domicile fiscal à l'étranger (sur présentation de passeport)

- Paiement en ligne sur (jusqu'à 1500 €)

<http://www.aguttes.com/paiement/index.jsp>

- Virement : Du montant exact de la facture (les frais bancaire ne sont pas à la charge de l'étude) provenant du compte de l'acheteur et indiquant le numéro de la facture

Banque de Neuflyze, 3 avenue Hoche 75008
Titulaire du compte : Claude AGUTTES SAS
Code Banque 30788 – Code guichet 00900
N° compte 02058690002 – Clé RIB 23
IBAN FR76 3078 8009 0002 0586 9000 223 –
BIC NSMBFRPPXXX

- Carte bancaire (sauf American Express et carte à distance)
- Chèque : (Si aucun autre moyen de paiement n'est possible)
- Sur présentation de deux pièces d'identité
- Aucun délai d'encaissement n'est accepté en cas de paiement par chèque
- La délivrance ne sera possible que vingt jours après le paiement
- Les chèques étrangers ne sont pas acceptés

COMPÉTENCES LÉGISLATIVE ET JURIDICTIONNELLE

Conformément à la loi, il est précisé que toutes les actions en responsabilité civile engagées à l'occasion des prises et des ventes volontaires et judiciaires de meuble aux enchères publiques se prescrivent par cinq ans à compter de l'adjudication ou de la prise. La loi française seule régit les présentes conditions générales d'achat. Toute contestation relative à leur existence, leur validité, leur opposabilité à tout enchérisseur et acquéreur, et à leur exécution sera tranchée par le tribunal compétent du ressort de Paris (France).

CONDITIONS OF SALE

Purchased lots will become available only after full payment has been made. The sale will be conducted in Euros. In addition to the hammer price, the buyer agrees to pay a buyer's premium along with any applicable value added tax. The buyer's premium is 22,91 % + VAT amounting to 27,51 % (all taxes included) for all bids.

NB :

- + Auction by order of the court further to a prescription of the court, buyers fees 14,40% VTA included.
- ° Lots on which the auction house or its partners have a financial interest
- * Lots in temporary importation and subject to a 5,5 % fee in addition to the regular buyer's fees stated earlier..
- # An appointment is required to see the piece
- ~ This lot contains animal materials. Import restrictions are to be expected and must be considered.
Appendices I and II of the Convention on International Trade in Endangered Species of Wild Fauna and Flora (CITES) have been transcribed in Annexes A and B in the European Union (EU). The objects and specimens in this auction are of the species listed in Annexes I/A, II/A and II/B, as indicated in both the catalog and at the pre-auction exhibition, and predate 1947.
They can be sold with references to the regulation's derogatory case Council Regulation (EC) 338/97 of 09 December 1996.
These lots can move freely within the European Union subject to proof of legal provenance, which is provided by the auction's purchase slip and catalogue.
Species not listed in these Appendices and not protected by French Environment Law can move freely within the EU.
It is important to note that the possession of the documents required by CITES for species listed in Annex I/ A, II/ A, or II/ B legally enables their trade and transport within the EU. It does not, however, authorize their introduction to countries outside this territory.
In the latter instance, an export permit must be requested and obtained from the geographically relevant CITES Department. Be informed that the EU can refuse to grant export permission and cannot in any circumstance guarantee the issue of import-

export permits in cases involving non-EU countries. It is the personal responsibility of the buyer to oversee all aspects concerning the import-export process.

The auction purchase slip and catalog must be kept.

GUARANTEES

The SAS Claude Aguttes is bound by the indications stated in the catalogue, modified only by announcements made at the time of the sale noted in the legal records thereof.

Attributions were made according to scientific and artistic knowledge at the time of the auction.

An exhibition prior to the sale permits buyers to establish the conditions of the works offered for sale and no claims will be accepted after the hammer has fallen. Some difference may appear between the original work and its illustration, there will be no claims in such matter. The dimensions are given only as an indication.

The condition of the works is not specified in the catalogue, buyers are required to study them personally. No requests will be accepted concerning restorations once the hammer has fallen. Any condition report requested from SAS Claude Aguttes and the expert before the sale is provided as an indication only.

It shall by no means incur their liability may not constitute a basis for legal claim after the sale. It cannot replace a personal examination of the work by the buyer or his representative.

BIDS

The highest and final bidder will be the purchaser.

Should the auctioneer recognise two simultaneous bids on one lot, the lot will be put up for sale again and all those present in the saleroom may participate in this second opportunity to bid.

Important : Bidding is typically conducted in the auction house. However, we may graciously accept telephone bids from potential buyers who have made the request.

We bear no responsibility whatsoever in the case of uncompleted calls made too late and/or technical difficulties with the telephone. We also accept absentee bids submitted prior to the sale. We reserve the right to accept or deny any requests for telephone or absentee bidding.

In carrying a bid, bidders assume their personal responsibility to pay the hammer price as well as all buyer's fees and taxes chargeable to the buyer. Unless a written agreement established with Claude AGUTTES SAS, prerequisite to the sale, mentioning that the bidder acts as a representative of a third party approved by Claude AGUTTES SAS, the bidder is deemed to act in his or her own name.

We remind our sellers that bidding on their own items is forbidden.

COLLECTION OF PURCHASES

The lots not claimed on the day of the auction , can be retrieved at Drouot storage service.

The auctioneer is not responsible for the storage of purchased lots. If payment is made by wire transfer, lots may not be withdrawn until the payment has been cleared, foreign cheques are not accepted.

From the moment the hammer falls, sold items will become the exclusive responsibility of the buyer. The buyer will be solely responsible for the insurance, L'Hôtel des Ventes de Neuilly assumes no liability for any damage to items which may occur after the hammer falls.

The purchased lots will be delivered to the buyer in person. Should the buyer wish to have his/her lot delivered to a third party the person must have a letter of authorization along with a photocopy of the identity card of the buyer.

Export formalities can take 2 or 3 months to process and are within buyer's province. Please contact the Hôtel des ventes de Neuilly if you need more information concerning this particular matter.

PAYMENT

We recommend that buyers pay by credit card or electronic bank transfer.

In compliance with Article L.321-14 of French commercial law, a property sold at auction can be delivered to the buyer only once the auction firm has received payment or complete guarantee of payment.

Legally accepted means of payment include:

- Cash (article L.112-6, L.112-8 and Article Article L.112-8 paragraph 2 of the Monetary and Financial Code)

· max. € 1,000

· max. €10,000 for private individuals who have their tax domicile abroad (upon presentation of a valid passport)

- Payment on line (max 1500 €)

<http://www.aguttes.com/paiement/index.jsp>

- Electronic bank transfer

The exact amount of the invoice from the buyer's account and indicating the invoice number. (Note: Bank charges are the buyer's responsibility.)

Banque de Neuflize, 3 avenue Hoche 75008
Titulaire du compte : Claude AGUTTES SAS
Code Banque 30788 – Code guichet 00900
N° compte 02058690002 – Clé RIB 23
IBAN FR76 3078 8009 0002 0586 9000 223 –
BIC NSMBFRPPXXX

- Credit cards (except American Express and distance payment)
- Cheque (if no other means of payment is possible)
- Upon presentation of two pieces of identification
- Important: Delivery is possible after 20 days
- Cheques will be deposited immediately. No delays will be accepted.
- Payment with foreign cheques will not be accepted.

LAW AND JURISDICTION

In accordance with the law, it is added that all actions in public liability instituted on the occasion of valuation and of voluntary and court-ordered auction sales are barred at the end of five years from the hammer price or valuation. These Conditions of purchase are governed by French law exclusively. Any dispute relating to their existence, their validity and their binding effect on any bidder or buyer shall be submitted to the exclusive jurisdiction of the Courts of France.

INFORMATIONS PRATIQUES RETRAIT DES LOTS À L'HÔTEL DROUOT

Tout objet/lot demeurant en salle le lendemain de la vente à 10 heures, et ne faisant pas l'objet d'une prise en charge par la société de ventes, est stocké au service Magasinage de l'Hôtel Drouot.

Magasinage Drouot : Accès par le 6bis rue Rossini – 75009 Paris. Ouvert du lundi au samedi de 9h à 10h et de 13h à 18h.

Le service Magasinage est payant selon le barème suivant :

PRACTICAL INFORMATION LOTS COLLECTION AT HÔTEL DROUOT

Any purchased lot not collected the day after the sale by 10am and not taken care of by the auction house will be placed in Drouot Storage Department.

Drouot Storage Department: 6bis, rue Rossini – 75009 Paris. From Monday to Saturday, 9am-10am and 1pm-6pm.

Storage charges will be applicable as follows:

	PETITS SMALL	MOYENS MEDIUM	GROS & ENSEMBLES/ LARGE AND GROUPS
Frais de dossier HT Administrative fees	5 € +	5 € +	5 € +
	Du 1 ^{er} au 5 ^e jour* / From the 1 st to the 5 th day*		
Frais de stockage et assurance HT Storage and insurance fees	1 € / jour / day	1 € / jour / day	1 € / jour / day
	À partir du 6 ^e jour* / From the 6 th day*		
	5 € / jour / day	9 € / jour / day	16 € / jour / day
<small>* Aucun frais ne sera facturé les jours de fermeture du service Magasinage. Une semaine de frais de magasinage est offerte pour les lots pris en charge par Drouot Transport. * No fees are charged when the service is closed. A week of storage is offered for purchased lots shipped through Drouot Transport.</small>			

Aucun lot ne sera remis avant acquittement total des sommes dues et présentation du bordereau acquitté et/ou de l'étiquette de vente.

Tout objet/lot qui n'est pas retiré dans un délai d'un an à compter de son entrée au Magasinage sera réputé abandonné et sa propriété transférée à Drouot à titre de garantie pour couvrir les frais de magasinage.

Lots shall be released upon production of the paid invoice and/or the lot's label. Any lot that has not been collected within a year after its arrival at Drouot Storage Department will be considered abandoned, and its property rights will be transferred to Drouot as a guarantee to cover storage fees.

ARTS DÉCORATIFS DU XX^{ÈME}

6 ventes par an

Ventes en préparation

23 mars à Neuilly-sur-Seine

28 juin à Drouot-Richelieu

Pour inclure vos lots dans
ces ventes, contactez-nous
Expertises gratuites
sur rendez-vous

Spécialistes Neuilly

Sophie Perrine

01 41 92 06 44

perrine@aguttes.com

Antonio Casciello

casciello@aguttes.com

Spécialistes Lyon

Agathe Thomas

04 37 24 24 29

thomas@aguttes.com



ÉMILE GALLÉ (1846-1904)

Adjugé 31 875 €

Vendu le 23 mars 2016

JOUETS ANCIENS

Prochaine vente

Mercredi 7 décembre 2016

Neuilly-sur-Seine



Contact

Séverine Luneau

01 41 92 06 46

luneau@aguttes.com

AGUTTES

ONLINE

DE 1900 À 2000
UN SIÈCLE DE DÉCO

Vente aux enchères en ligne
Clôture le jeudi 1^{er} décembre 2016 à 20h

CONTACT

David Epiter
01 47 45 91 50
epiter@agutttes.com

ALAIN RICHARD (Né en 1926)
Suite d'appliques Tuyau en métal laqué jaune

BIJOUX & PERLES FINES

Ventes en préparation

Mercredi 14 décembre 2016

Neuilly-sur-Seine

Lundi 19 décembre 2016

Lyon-Brotteaux



Suzanne BERPERRON
Bague «boule» citrines
Est. 25 000 / 30 000 €

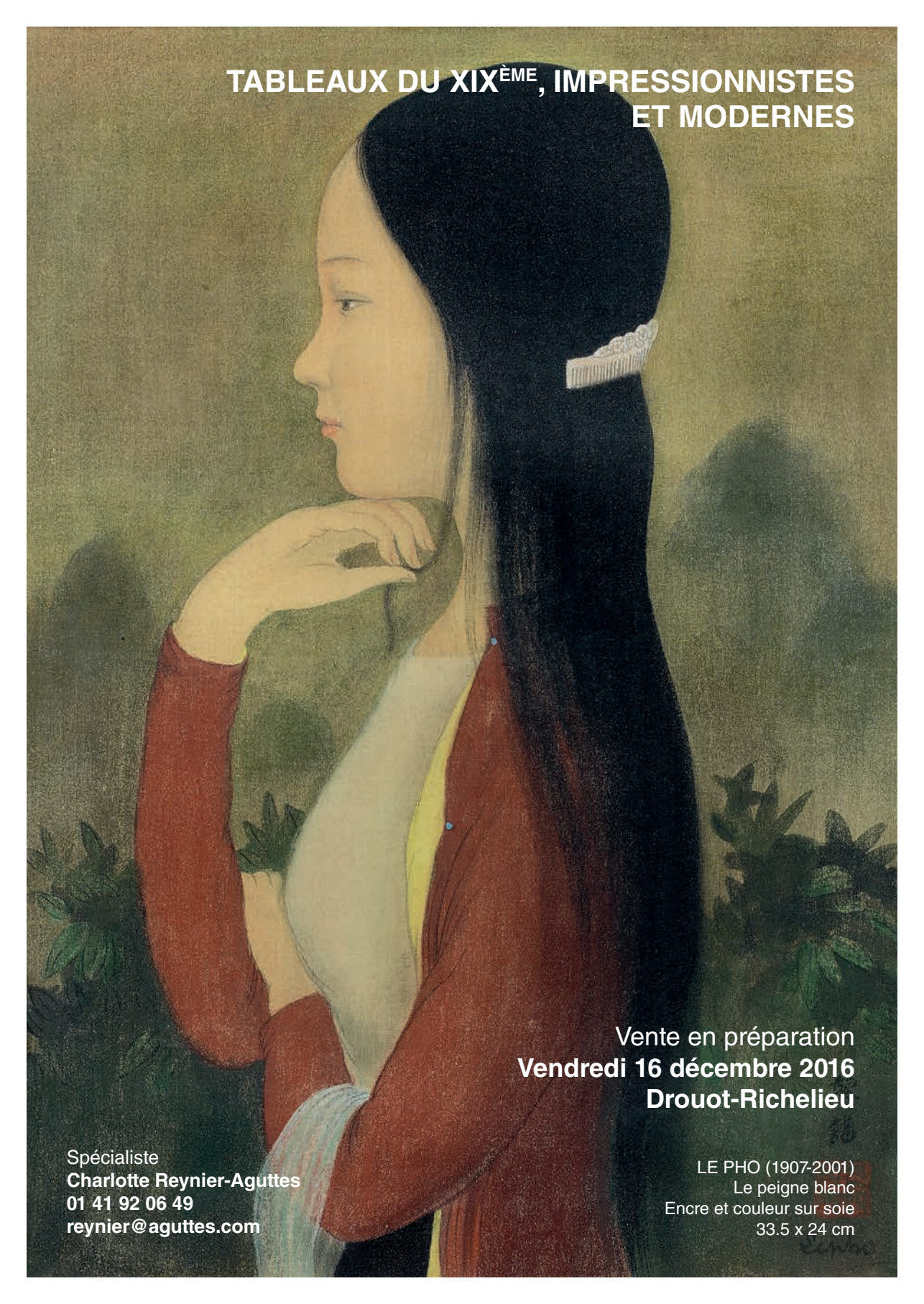
Spécialiste

Philippine Dupré la Tour

01 41 92 06 42

duprelatour@aguttes.com

Pour inclure vos lots
dans ces ventes,
contactez-nous
Expertises gratuites
sur photos
ou sur rendez-vous



TABLEAUX DU XIX^{ÈME}, IMPRESSIONNISTES
ET MODERNES

Vente en préparation
Vendredi 16 décembre 2016
Drouot-Richelieu

Spécialiste
Charlotte Reynier-Aguttes
01 41 92 06 49
reynier@aguttes.com

LE PHO (1907-2001)
Le peigne blanc
Encre et couleur sur soie
33.5 x 24 cm

TRÉSORS D'ART OCÉANIEN
COLLECTION RAINER WERNER BOCK

VENTE AUX ENCHÈRES
4-5-6-7 avril 2017
Neuilly-sur-Seine



Plus de 1100 œuvres dont maquettes de bateaux, massues, hameçons, tapas, mortiers, lances, flèches, épées, coupes, battoirs, idoles, leurres, canoés, pagaies, pilons, ornements, masques, tambours, objets domestiques...

**...ET EXCEPTIONNELLE COLLECTION
D'ART TRIBAL HAWAÏEN**

Contact

Philippine de Clermont-Tonnerre

+33 (0) 1 47 45 93 08

clermont-tonnerre@aguttes.com

Experts

Eric Geneste / Eric Mickeler

+33 (0) 6 72 74 71 42

+34 646 642 647

erics@wanadoo.fr









AGUTTES

Hôtel des Ventes de Neuilly - 164 bis, av. Ch. de Gaulle - 92200 Neuilly-sur-Seine - Tél. : 01 47 45 55 55
Hôtel des Ventes de Lyon-Brotteaux - 13 bis, place Jules Ferry - 69006 Lyon - Tél. : 04 37 24 24 24