

AGUTTES

Design du 20^e siècle

Jeudi 1^{er} juillet 2021



CONTACTS POUR CETTE VENTE



Directeur du département

Marie-Cécile Michel
+33 (0)1 47 45 08 22
michel@aguttes.com



Administration des ventes

Clothilde Duval
+33 (0)1 47 45 91 53
duval@aguttes.com

Directeur du pôle Art de vivre & Collections

Philippine Dupré la Tour
duprelatour@aguttes.com

Enchères par téléphone Ordre d'achat

bid@aguttes.com

Relations acheteurs

+33 (0)4 37 24 24 22
buyer@aguttes.com

Relations Asie

Aguttes 拍卖公司可提供中文服务
(普通话及粤语), 请直接联系
jiayou@aguttes.com

Relations presse

Sébastien Fernandes
+33 (0)1 47 45 93 05
fernandes@aguttes.com

Président Claude Aguttes

Associés

Directeurs associés
Philippine Dupré la Tour
Charlotte Aguttes-Reynier

Associés

Sophie Perrine, Gautier Rossignol,
Maximilien Aguttes

**SAS Claude Aguttes
(SVV 2002-209)**

Commissaires-priseurs habilités
Claude Aguttes, Sophie Perrine

SELARL Aguttes & Perrine

Commissaire-preneur judiciaire

Une caution est nécessaire pour pouvoir enchérir
sur les lots 25 et 26.

Vos enchères ne pourront être prises en compte
pour ces lots qu'après un dépôt de 2 500€ de
caution sur notre site : [https://www.aguttes.com/
en/online-deposit](https://www.aguttes.com/en/online-deposit) (la caution ne sera prélevée que
si vous remportez l'enchère)

Design du 20^e siècle

Vente aux enchères

Aguttes Neuilly
Jeudi 1^{er} juillet 2021, 16h

Exposition publique

16, rue des Minimes, 75003 Paris
Samedi 26 juin : 10h30 - 18h30
Du lundi 28 au mercredi 30 juin : 10h30 - 18h30
(pas d'exposition le jour de la vente)

Les mesures liées à la crise sanitaire sont susceptibles de changer. Nous vous invitons à consulter régulièrement [aguttes.com](https://www.aguttes.com) afin de prendre connaissance des changements quant à l'organisation de l'exposition et/ou le déroulement de la vente aux enchères.

Cliquez et enchérissez sur [aguttes.com](https://www.aguttes.com)

Important : Les conditions de vente sont visibles en fin de catalogue. Nous attirons votre attention sur les lots précédés de +, °, *, #, ##, ~ pour lesquels s'appliquent des conditions particulières.

Aguttes Neuilly

164 bis avenue Charles-de-Gaulle, 92200 Neuilly-sur-Seine

AGUTTES

ACCOLAY lots 83, 106
ADDIN lot 63
ALBINI lot 52
ANDER lot 67
ANDERSEN lot 85
ANDERSSON lots 53, 69
ANDRE lot 40
ANDROUSOV lot 26
ARBUS lots 25 et 26
ARLUS lots 45, 123
AULENTI lot 129
BAUD lot 105
BARRAY lot 127
BITTER lot 10
BLOCH lot 121
BOERI lot 144
BOESEN lot 37
BROISSAND lot 146
BUFFA lots 20 et 21
CAILLETTE lots 71, 97
CAPRON lot 101
CASTAING lot 23
CASTELBAJAC lot 131
CHAPO lot 59
CURTIS JERE lot 116
DARO lots 117 à 119
DAUM lots 9 et 11
DAVID lot 115
DE LUCCHI lot 138
DUROT lots 130, 133
FRANK lot 104
FAGERLUND lot 98
FERMIGIER lot 100
FRYDMAN lot 108
GALLÉ lots 5 à 8, 12
GINORI lot 47
GRIZZOTTI lot 144
GUARICHE lots 60, 91, 103
HENNINGSEN lot 50
HOFFMANN lot 3
HÖRLIN-HOLMQVIST lot 75
HÖGLUND lot 107
IVERSEN lot 86
JAKOBSSON lot 72
JEANNERET lots 54, 55, 62
JOUVE lot 30
KRISTIANSSON lot 41
LALIQUÉ lots 2 et 4
LARSSON lot 80
LELEU lots 22 et 24
LINOSSIER lot 18
MADOURA lot 44
MAISON JANSEN lots 19, 143
MALMSTEN lot 82
MANGIAROTTI lot 109
MANUFACTURE ZSOLNAY lot 1
MATHIAS lot 114
MATHIEU lot 142
MATHSSON lot 73
MEDA lot 135
MOLTZER lot 127
MORTIER lots 93, 95
MULHAUSER lot 110
NASON lot 77
NURMESNIEMI lot 96
PANTON lot 135
PASQUIER lot 132
PERRIAND lots 61, 66
PESCE lots 139 et 140
PICASSO lot 44
PONTI lots 42, 47 et 48, 51, 102, 125
PROUVÉ lot 64
PUTMAN lot 137
RAMS lots 147 à 149
RAY lot 142
REGGIANI lots 112, 122, 141
REID lot 74
RISPAL lot 90
RUELLAND lots 56, 58
SAARINEN lot 78
SABADIN lot 111
SARFATTI lot 76
SARPANEVA lot 124
SAUZE lot 126
SEE lot 99
SERRURIER-BOVY lots 13 et 14
SHIRE lot 136
SOGNOT lot 43

SORNAY lots 28 et 29
SOTTASS lot 134
STILNOVO lot 36
STUDIO MATHIAS lots 92, 94
TRAVAIL ANONYME lots 113, 120
TRAVAIL FRANÇAIS lots 27, 128
TRAVAIL ITALIEN lots 39, 46, 49, 70, 145
TRAVAIL SUÉDOIS lots 15 à 17, 57, 79, 81
VAUTRIN lots 31 à 35
VIGANO lot 38
VIGORELLI lot 65
WABBES lots 87 à 89
WEGNER lot 84



MANUFACTURE ZSOLNAY

VASE BALUSTRE
 En faïence émaillée bleu turquoise, à effet givré, le corps orné de prises galbées formant une corolle. Signé «Zsolnay Pecs» et numéroté 1385, au revers de la base. Circa 1885
 Haut. 29,5 cm

Earthenware Zsolnay vase, signed and numbered. 11 5/8 in.

2 500 - 3 500 €



2



Détail

2

RENÉ LALIQUE (1860-1945)

RARE FLACON PLAT
 « TROIS GROUPES DE DEUX DANSEUSES »
 En verre blanc moulé-pressé et patiné.
 Signé d'un cachet «R. Lalique» et «France n°511»
 gravé à la roue.
 Modèle créé en 1912, non repris après 1947
 Haut. 5,5 cm - Diam. 9,5 cm

BIBLIOGRAPHIE
 Félix Marilhac, «René Lalique maître-verrier, analyse
 de l'œuvre et catalogue raisonné», les éditions de
 l'amateur, Paris, 1989, référencé sous le n° 511, p. 334

*A mold-pressed glass flask by René Lalique,
 signed and numbered.
 2 3/16 x 3 3/4 in.*

3 000 - 4 000 €



3

3

JOSEF HOFFMANN (1870-1956)

GUÉRIDON MODÈLE « FLEDERMAUS »
 En bois laqué noir, plateau et base circulaires reliés
 par des montants cylindriques jumelés, séparés par
 des sphères. Editeur J&J KOHN. Circa 1930
 (Usures, rayures)
 Haut. 78,5 cm - Diam. 60 cm

*A lacquered wood «Fledermaus» gueridon
 by Josef Hoffmann, J&J Kohn edition.
 30 15/16 x 23 5/8 in.*

600 - 800 €



4

LALIQUE

VASE MODÈLE « MARISA »
 Modèle créé en 1927
 en verre pressé-moulé patiné bleu
 Signé au revers de la base
 Haut. 24 cm

*Lalique «Marisa» vase, pressed-molded
 glass blue patina, signed.
 9 7/16 in.*

3 000 - 4 000 €



5

ÉTABLISSEMENTS GALLÉ

« AMPÉLOPSIS »
Grand vase diabolos
En verre multicouche, à décor dégagé à l'acide de fleurs et feuillage brun-rosé sur fond vert nuancé. Signé Gallé dans le décor.
Haut. 39 cm

*A large multilayered glass vase by Gallé, signed.
H. 15 3/8 in.*

800 - 1 200 €

6

ÉTABLISSEMENTS GALLÉ

VASE OVOÏDE SUR TALON
En verre multicouche à décor gravé de fleur et de feuilles exotiques rouge sur fond jaune et blanc laiteux. Signé Gallé dans le décor.
Haut. 38 cm

*A multilayered glass vase by Etablissements Gallé, signed.
14 15/16 in.*

1 200 - 1 800 €

7

ÉTABLISSEMENTS GALLÉ

VASE BALUSTRE
En verre double à décor gravé en réserve de fleurs et de feuilles rouge et rose nuancé sur fond beige. Signé Gallé dans le décor.
Haut. 25,5 cm

*A multilayered glass vase by Gallé, signed.
H. 10 1/16 in.*

500 - 600 €

8

ÉMILE GALLÉ (1846-1904)

PETIT MEUBLE BIBLIOTHÈQUE « FUCHSIAS »
En noyer mouluré, bois de rose, ronce de noyer, érable moucheté et bouleau. Il ouvre à une porte vitrée en partie centrale encadrée de deux niches soulignées d'une balustrade de fuchsias ajourée sur les côtés ; surmontant un tiroir à décor de papillons et un vantail à motif floral en partie inférieure.
Signé Gallé dans la marqueterie. Circa 1905
Haut. 143 cm – Long. 64 cm – Prof. 39 cm

BIBLIOGRAPHIE
Alastair Duncan et Geogres de Bartha, « Gallé furniture », Antique collectors' club Ltd., Woodbridge, 2012, pp. 298-312

*A walnut-tree wood small cabinet by Emile Gallé with a rich marquetry decor of fuchsias.
56 5/16 x 25 3/16 x 15 3/8 in.*

4 000 - 6 000 €





9

DAUM

« CENTAURÉES »

Petit vase pansu en verre triple couche, à col évasé et base circulaire en retrait. Décor de fleurs gravées à l'acide, sur fond rose-violette martelé.

Signé «Daum Nancy» à la pointe, au revers de la base.

Circa 1898

Haut. 14 cm

A little multilayered glass vase by Daum Nancy, signed.

H. 5 1/2 in.

1 000 - 1 500 €



Détail

10

ARY BITTER (1883-1973)

PAIRE DE SERRE-LIVRES

En bronze à patine brune figurant deux éléphants, supports en bois. Signés sur une plaque « Ary Bitter Sclp » et « Susse Frères Éditeurs Paris »

Haut. 28 cm - 19 cm

A pair of bronze and wood bookends, by Ary Bitter, signed.

11 x 7 1/2 in.

5 000 - 6 000 €



10



11

DAUM

GRANDE COUPE

En verre triple couche, à décor gravé à l'acide et à la roue, finement martelé, de fleurs violettes et vertes sur fond parme ; La base et le col sont sertis d'une monture en argent à décor ciselé. Deux grandes anses mobiles ciselées en feuilles de houx et griffons.

Signature émaillée «Daum Nancy» au revers de la base. Poinçon d'argent et poinçon d'orfèvre Georges Falkenberg.

Circa 1898

Haut. 16 cm - Long. 38 cm

PROVENANCE

Collection particulière - Neuilly-sur-Seine

A large triple-layered glass and silver cup by Daum, signed.

6 5/16 x 14 15/16 in.

5 000 - 8 000 €



Détail



Détails

12

ÉMILE GALLÉ (1846-1904)

VASE DIABOLO

En verre à plusieurs couches, inclusions, marqueterie et décor gravé d'iris ; tonalités bleues et vertes. Inscription gravée : « Vers la lumière ... »

Signé dans le décor

Haut. 29 cm - Diam. 8 cm

HISTORIQUE

Le modèle de ce vase, dans une taille plus grande, figure sur le Portrait d'Emile Gallé, toile de Victor Prouvé datée de 1892, conservée au musée de l'École de Nancy.

BIBLIOGRAPHIE

« Émile Gallé et le verre. la Collection du Musée de l'École de Nancy », Somogy Éditions d'art, Paris, 2004-2014, à rapprocher du modèle reproduit p. 120

*A multilayered and marqueterie-de-verre vase by Emile Gallé with an inscription, signed.
11 7/16 x 3 1/8 in.*

15 000 - 20 000 €





13

13

GUSTAVE SERRURIER-BOVY (1858-1910)

PLATEAU OVALE
Fond en cuivre poli, anses et galerie débordante en laiton ajouré de motifs géométriques. Circa 1902-1908
Long. 59,5 cm - Larg. 31,5 cm

BIBLIOGRAPHIE
« Modern Art of Metalwork. Bröhan Museum (State Museum of Art Nouveau, Art Deco and Functionalism 1889-1939) », Catalogue des collections du Bröhan Museum, Berlin, 2001, p. 17

A patinated copper and brass tray by Gustave Serrurier-Bovy. 23 7/16 x 12 3/8 in.

500 - 800 €



Détail



AGUTTES



14

GUSTAVE SERRURIER-BOVY (1858-1910)

SUITE DE DIX CHAISES
En chêne cérusé, assise paillée, dossier papillon à deux volets soulignés d'un cloutage en laiton patiné. Circa 1904
Haut. 88 cm - Larg. 44 cm - Prof. 43 cm

BIBLIOGRAPHIE
Françoise Bigot du Mesnil du Buisson, «Serrurier Bovy - Un créateur précurseur 1858-1910», éditions Faton, Dijon, 2008, pp. 150-151
Jacques-Grégoire Watelet, «Serrurier-Bovy, From Art Nouveau to Art Déco», Sogeprint, Belgique, 1987, pp 88-89

Suite of ten oak, straw and brass chairs by Gustave Serrurier-Bovy. 34 5/8 x 17 5/16 x 16 15/16 in.

4 500 - 6 000 €



Détail

15

TRAVAIL SUÉDOIS

PETITE ARMOIRE
 En pin verni gainé de rotin tissé, parements en sapin verni façon bambou, ouvrant à deux portes vitrées découvrant quatre étagères.
 Etiquette de l'éditeur Bodafors au dos. Circa 1900 (Usures, décolorations)
 Haut. 189 cm - Larg. 90 cm - Prof. 43 cm

A small Swedish pine, wicker and glass cabinet, Bodafors edition.
 74 7/16 x 35 7/16 x 16 15/16 in.

1 000 - 1 500 €



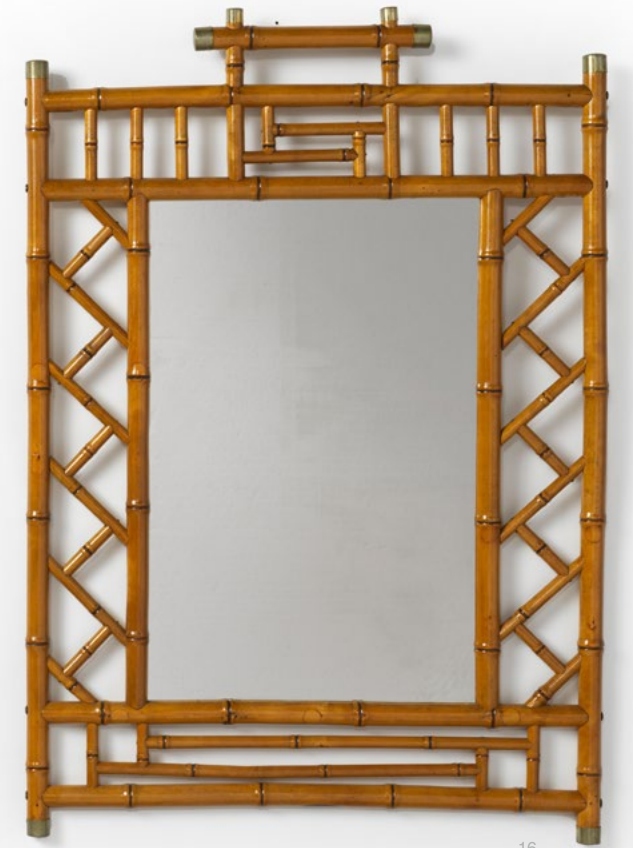
16

TRAVAIL SUÉDOIS

MIROIR RECTANGULAIRE
 Encadrement d'inspiration japonisante en bambou verni, montants supérieurs terminés par des cylindres en laiton.
 Editeur Bodafors. Circa 1900
 Haut. 97 cm - Larg. 67 cm

A swedish bamboo and brass mirror, Bodafors edition.
 38 3/16 x 26 3/8 in.

500 - 800 €



16



17

17

TRAVAIL SUÉDOIS

CHAISE D'ANGLE
 Structure en bambou, assise et dossier gainés de rotin tissé. Les trois montants du dossier et celui de l'assise sont surmontés de cylindres en laiton.
 Editeur Bodafors. Circa 1900
 Haut. 86 cm - Larg. 43 cm - Prof. 43 cm

A swedish bamboo and brass chair, Bodafors edition.
 33 7/8 x 16 15/16 in.

500 - 800 €



18

18

CLAUDIUS LIROSSIER (1893-1953)

GRAND PLAT CIRCULAIRE
À motif solaire rayonnant
En dinanderie de cuivre rouge patiné, à décor de rose
des vents stylisée, incrustée de maillechort et d'argent
au centre et sur le marli.
Signé au revers, en bordure.
Diam. 34,5 cm

*An important dinanderie red copper, nickel silver
and silver plate by Claudius Linossier, signed.
13 9/16 in.*

2 000 - 3 000 €

19

MAISON JANSEN

PAIRE DE BOUTS DE CANAPÉ
En bois laqué noir, ouvrant à deux portes encadrées
de colonnettes, reposant sur des bases d'inspiration
chinoise. Prises, chapiteau des colonnes et parement
des pieds en métal doré.
Estampille Jansen
Haut. 57 cm - Long. 57 cm - Prof. 40 cm

*Pair of lacquered wood and gilt metal side tables
by Maison Jansen, stamped.
22 7/16 x 22 7/16 x 15 3/4 in.*

1 500 - 2 500 €



19



20

PAOLO BUFFA (ATTRIBUÉ À)

TABLE BASSE
Plateau circulaire à décor rayonnant en placage de
ronce de noyer. Large bordure soutenue par quatre
pieds triangulaires légèrement galbés à la base.
Circa 1940
(Fentes, usures et plateau voilé)
Haut. 44,5 cm - Diam. 63 cm

*A burl walnut lacquered coffee table
attributed to Paolo Buffa.
17 1/2 x 24 13/16 in.*

1 200 - 1 800 €



20

21

PAOLO BUFFA (ATTRIBUÉ À)

PAIRE DE FAUTEUILS
En bois clair, à dossier mouvementé ajouré, à barreaux
horizontaux, accotoirs galbés se prolongeant en pieds
avant ; assise et dossier garnis de coussins de mousse
(postérieurs) recouverts de tissu rouge chiné.
Haut. 81 cm - Larg. 58 cm - Prof. 60 cm

*Pair of lightwood armchairs, attributed to Paolo Buffa.
31 7/8 x 22 13/16 x 23 5/8 in.*

3 000 - 5 000 €



21





22

PAULE LELEU (1906-1987)

TAPIS CIRCULAIRE

En haute laine au point noué, décor central floral rayonnant dans les tons pastel sur fond beige, encadré d'une bordure soulignée d'arabesques à fond gris-bleu.

Signé Leleu dans la trame.

(Taches)

Diam. 263 cm

BIBLIOGRAPHIE

Jacques Sirat et Françoise Siriex, « Tapis français du XX^e siècle. De l'art nouveau aux créations contemporaines », les éditions de l'amateur, Paris, 1993, modèle similaire reproduit p. 97

*A wool carpet by Paule Leleu, signed.
103 9/16 in.*

1 200 - 1 800 €

23

MADELEINE CASTAING (1894-1992)

CONSOLE BASSE À DEUX PLATEAUX

En bois laqué noir, structure en arc de cercle reposant sur six pieds. Deux tablettes escamotables à chaque extrémité du plateau.

Haut. 61 cm - Long. totale 200 cm - Long. fermée 158 cm - Prof. 46 cm

*A lacquered wood console by Madeleine Castaing.
24 x 78 3/4 (close: 62 3/16) x 18 1/8 in.*

2 000 - 3 000 €



23



24

JULES LELEU (1883-1961)

SUITE DE QUATRE PETITS FAUTEUILS

En acajou vernis à dossier légèrement galbé, accotoirs en arc de cercle à découpe mouvementée se prolongeant en pieds avant, assise et dossier gainés de cuir vert foncé.

Pontet en laiton au revers des assises pour fixation au sol en cas de gros temps.

Circa 1935

(Usures, rayures et craquelures sur le cuir, légère différence de teinte de cuir sur un fauteuil)

Haut. 88 cm - Larg. 57,5 cm - Prof. 55 cm

PROVENANCE

Paquebot Le Normandie

Collection particulière, Neuilly-sur-Seine

*A set of four mahogany, brass and leather small armchairs by Jules Leleu for Le Normandie liner.
34 5/8 x 22 5/8 x 21 5/8 in.*

2 000 - 3 000 €



Détail

Design du 20^e siècle • 1^{er} juillet 2021



25

ANDRÉ ARBUS (1903-1969)

CONSOLE À DEUX PLATEAUX
Pieds et galerie ajourée en ceinture, en bronze.
Plateaux en bois laqué noir.
Circa 1957
(Rayures)
Haut. 64 cm - Long. 114 cm - Larg. 58 cm

PROVENANCE
Collection particulière, Paris

BIBLIOGRAPHIE
Ensemble Mobilier, vol. XVII, Éditions Charles Moreau,
Paris, 1957, pl. 37

*A bronze and lacquered wood console
by André Arbus.
25 3/16 x 44 7/8 x 22 13/16 in.*

5 000 - 7 000 €

Une caution est nécessaire pour pouvoir enchérir sur les lots 25 et 26.
Vos enchères ne pourront être prises en compte pour ces lots qu'après un dépôt
de 2 500€ de caution sur notre site : <https://www.aguttes.com/en/online-deposit>
(la caution ne sera prélevée que si vous remportez l'enchère)

26

**ANDRÉ ARBUS (1903-1969)
ET VADIM ANDROUSOV (1895-1975)**

FAUTEUIL EN SYCOMORE TEINTÉ NOIR
Supports d'accotoirs en bronze patiné, sculptés
en forme de buste féminin par Androusov. Assise, dos-
sier et manchettes d'accotoirs gainés de cuir noir.
Circa 1950
Haut. 90 cm - Larg. 67 cm - Prof. 53 cm

PROVENANCE
Collection particulière, Paris

BIBLIOGRAPHIE
Yvonne Brunhammer, «André Arbus, architecte-dé-
corateur des années 40», Norma, Paris, 1996, p. 311
«Ensembles Mobiliers», Editions Charles Moreau, vol.
XII, 1952, pl. 41
Art et Décoration, janvier 1952, n° 26, «Le bronze
d'ornement», p. 15

*A black tinted sycamore, patinated bronze and
leather armchair by André Arbus and Vadim
Androusov.
35 7/16 x 26 3/8 x 20 7/8 in.*

8 000 - 12 000 €



Détails



27

TRAVAIL FRANCAIS

ELÉGANTE PETITE CONSOLE

En chêne verni, plateau rectangulaire à ceinture ajourée, gainé de parchemin au centre.

Circa 1950

Haut. 75,5 cm - Long. 120 cm - Larg. 35 cm

A French varnished oak and parchment console.
29 3/4 x 47 1/4 x 13 3/4 in.

2 500 - 3 500 €



Détail



28

ANDRÉ SORNAY (1902-2000)

PAIRE DE FAUTEUILS

En chêne massif cérusé, dossier souligné d'un cloutage en laiton, pieds avant se prolongeant en accotoirs formant un léger décrochement. Assise et dossier tendus de lainage marron glacé.

(Sauts de placage)

Haut. 81 cm - Larg. 54 cm - Prof. 51 cm

PROVENANCE

Collection particulière, Lyon

A pair of André Sornay oakwood armchairs.
31 7/8 in - 21 1/4 in - 20 1/16 in

3 000 - 4 000 €



Détail

29

ANDRÉ SORNAY (1902-2000)

PETITE ARMOIRE

Bâti rectangulaire en acajou, ouvrant à deux portes coulissantes découvrant un intérieur laqué bleu aménagé de deux étagères en partie gauche et de quatre étagères, dont trois avec des tiroirs, sur la partie droite. L'une des deux portes est agrémentée de quatre bandeaux de bois horizontaux.

Circa 1950
Haut. 150 cm - Long. 125 cm - Prof. 44 cm

PROVENANCE

Vente Aguttes du 10 décembre 2013, lot 214
Collection particulière, Lyon

*A little mahogany and lacquered wood wardrobe by André Sornay.
59 1/16 x 49 3/16 x 17 5/16 in.*

1 800 - 2 500 €



Base

30

GEORGES JOUVE (1910-1964)

PIED DE LAMPE

De forme cylindrique en faïence émaillée bleue. Signature en creux «Jouve» et sigle d'Apollon au revers de la base. Circa 1960
Haut. céramique seule : 30 cm - Diam. 10,5 cm

PROVENANCE

Achat à la galerie Steph Simon
Collection particulière, Neuilly-sur-Seine

*An enamelled earthenware lamp by Georges Jouve, signed and Apollon mark.
11 13/16 x 4 1/8 in.*

3 000 - 5 000 €





31



32



33



34

31

LINE VAUTRIN (1913-1997)

BOÎTE «MON ÂME A SON SECRET»
En bronze argenté dont le couvercle est orné d'un sonnet de Félix Arvers ; intérieur gainé de liège. Signée «Line Vautrin» au dos. Circa 1945
Haut. 3 cm - Larg. 8 cm - Long. 8 cm

PROVENANCE
Collection particulière, Paris

A silvered-bronze and cork box by Line Vautrin, signed.
1 3/16 x 3 1/8 x 3 1/8 in.

1 200 - 1 800 €

Un certificat du Comité Line Vautrin pourra être remis à l'acquéreur

33

LINE VAUTRIN (1913-1997)

PAIRE DE PENDANTS D'OREILLES « COLOMBE »
En bronze doré. Signés L.V. en creux. Circa 1945
Long. 4 cm

PROVENANCE
Ancienne collection Denise Alleau

Pair of dove gilt-bronze earrings. Signed
1 9/16 in.

200 - 300 €

34

LINE VAUTRIN (1913-1997)

BOÎTE «LES GLACIERS VAGABONDS»
En bronze doré dont le couvercle est orné de vers gravés ; intérieur gainé de liège. Signée «Line Vautrin» au dos. Circa 1945
Haut. 3 cm - Larg. 7,5 cm - Long. 7,5 cm

PROVENANCE
Collection particulière, Paris

A gilt-bronze and cork box by Line Vautrin, signed.
1 3/16 x 2 15/16 x 2 15/16 in.

1 200 - 1 800 €

Un certificat du Comité Line Vautrin pourra être remis à l'acquéreur

32

LINE VAUTRIN (1913-1997)

BROCHE
En bronze doré. Signée LV en creux au revers
Haut. 6,5 cm

PROVENANCE
Ancienne collection Denise Alleau

Brooch in gilt-bronze, signed.
2 1/2 in.

300 - 400 €

35

LINE VAUTRIN (1913-1997)

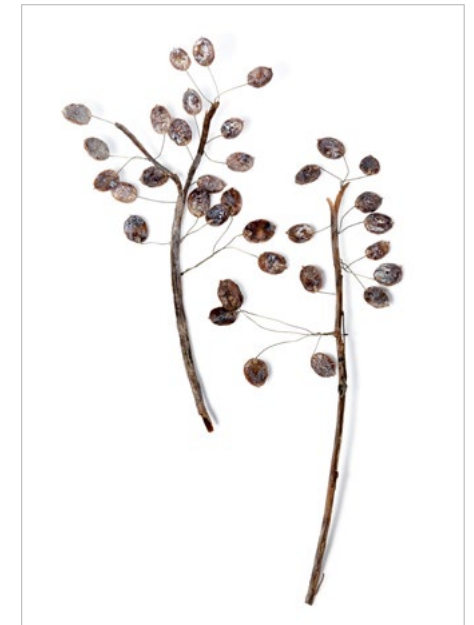
PIÈCE UNIQUE
Bouquet composé de deux branches de monnaie du pape. Les tiges en talosel beige, les fleurs en miroirs ovales à fond argenté ; fixations en maillechort.
Circa 1960
(Accidents et manques)
Haut. 46 cm - Larg. 19 cm
Haut. 39 cm - Larg. 21 cm

PROVENANCE
Ancienne collection Denise Alleau (offerte à cette dernière par l'artiste, qui était une amie proche)

A Talosel and mirror honesty bunch by Line Vautrin, unique piece.
18 1/8 x 7 1/2 in. - 15 3/8 x 8 1/4 in.

1 000 - 1 500 €

Un certificat du Comité Line Vautrin pourra être remis à l'acquéreur



Détail





36

STILNOVO

SUSPENSION À SIX BRAS DE LUMIÈRE
En laiton et métal laqué noir
Sphère centrale d'où rayonnent des tiges terminées
par des sépales en laiton accueillant des globes de
verre blanc dépoli.
Circa 1960
Haut. 103 cm - Larg. 65 cm

*A lacquered metal, brass and glass ceiling light
by Stilnovo.
40 9/16 x 25 9/16 in.*

3 000 - 4 000 €

36

38

VITTORIANO VIGANÒ (1919-1996)

PAIRE D'APPLIQUES MODÈLE 2
Calotte mobile sur rotule en tôle de métal laqué noir
à l'extérieur et beige à l'intérieur. Platine de fixation
circulaire, bras et rotule en laiton doré.
Édition Arteluce, circa 1950
Haut. 24 cm - Long. 38 cm

BIBLIOGRAPHIE
Catalogue commercial Arteluce, ND

*Pair of lacquered metal and gilt-brass model «2»
wall lights by Vittoriano Viganò, Arteluce edition.
9 7/16 x 14 15/16 in.*

1 000 - 1 500 €



38

39

TRAVAIL ITALIEN

PAIRE DE FAUTEUILS «COQUILLAGE»
A large dossier enveloppant, reposant sur de petits
pieds coniques en bois relaqué noir. Ensemble de la
structure d'assise, du dossier et coussin, tendus de
velours ivoire.
Circa 1950
Haut. 80 cm - Larg. 90 cm - Prof. 85 cm

*Pair of italian lacquered wood and velvet armchairs.
31 1/2 x 35 7/16 x 33 7/16 in.*

2 500 - 3 500 €



39



37

VIGGO BOESEN (ATTRIBUÉ À)

TABLE BASSE
Structure en bambou à trois pieds reliés par une entre-
toise mouvementée, plateau circulaire en verre dépoli.
Circa 1950
Haut. 52 cm - Diam. 62 cm

*A bamboo and glass coffee table
attributed to Viggo Boesen.
20 1/2 x 24 7/16 in.*

1 000 - 1 500 €

37



40

MAURICE ANDRÉ (1914-1985)

« EOLE »
Tapisserie d'Aubusson
en laine polychrome à décor abstrait.
Signée dans la trame.
Atelier Robert Four. Circa 1950
(Pas de bolduc au dos)
Haut. 111 cm - Long. 155,5 cm

PROVENANCE
Collection particulière, Neuilly-sur-Seine

«Eole»
*A tapestry by Maurice André, in wool with orange,
black, blue and white colors on a white background.
Signed
43 11/16 x 61 1/4 in.*

300 - 500 €



41

UNO ET OSTEN KRISTIANSSON

PAIRE DE TABOURETS EN TECK
Assise circulaire gainée de cuir noir, reposant sur un
piètement cruciforme.
Étiquette de l'éditeur Luxus vittsjö. Circa 1950
Haut. 44 cm - Diam. 34 cm

*A pair of teak and leather stools, by Uno and Osten
Kristiansson, Luxus Vittsjö edition.
17 5/16 x 13 3/8 in.*

1 000 - 1 500 €



42

GIO PONTI (1891-1979)

PETIT BUREAU
Structure en bois clair soutenant un plateau trapézoïdal
plaqué de stratifié jaune, pieds à réception de sabots
en laiton, reliés par une double entretoise accueillant
un petit caisson ouvrant à trois tiroirs. Circa 1950
(Soulèvements du stratifié)
Haut. 79 cm - Long. 106 cm - Prof. 80 cm

*A wood, yellow laminated and brass
small desk by Gio Ponti.
31 1/8 x 41 3/4 x 31 1/2 in.*

3 500 - 5 000 €

40

41

43

LOUIS SOGNOT (1892-1970)**FAUTEUIL BAS**

En métal tubulaire laqué, gainé de rotin teinté noir ; dossier légèrement incliné à croisillon, accotoirs détachés à manchettes plates. Fond de siège en métal losangé. Circa 1953

(Légers manques de laque noire sur le rotin)
Haut. 73 cm - Larg. 64 cm - Prof. 74 cm

PROVENANCE

Ancienne collection de M. Chevalier
Vente Artcurial du 25 novembre 2008
Collection particulière - Neuilly-sur-Seine

BIBLIOGRAPHIE

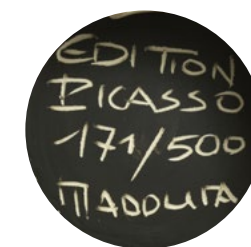
Décors d'aujourd'hui, Paris, 1953, modèle référencé et reproduit dans les n° 78 et n°81

*A metal and wicker low armchair by Louis Sognot.
28 3/4 x 25 3/16 x 29 1/8 in.*

1 500 - 2 500 €



Détail



Détails

44

PABLO PICASSO (1881-1973) ET MADOURA**« CHOUETTE »**

Vase en terre de faïence blanche, décor brique, vert, noir et blanc, aux engobes sous couverte. Numéroté 171/500.

Signé « Edition Picasso Madoura ». Cachets « Madoura Plein feu » et « Edition Picasso ». Circa 1968.

Haut. 28,5 cm - Long. 25 cm

PROVENANCE

Collection particulière, Neuilly-sur-Seine

BIBLIOGRAPHIE

Alain Ramié, «Picasso - Catalogue de l'œuvre céramique édité 1947-1971 par Madoura», 1988, reproduit p. 269 sous le numéro 543

Chouette (Wood-Owl)

*White earthenware ceramic vase, partially engraved, with coloured engobe and glaze, numbered 171/500 and with Edition Picasso and Madoura Plein Feu pottery stamps on the inside base
11 1/4 x 9 3/4 in.*

8 000 - 12 000 €

45

ARLUS**PAIRE DE LAMPES EN PLÂTRE**

Vasque éclairante ornée de quatre ouvertures verticales dans lesquelles s'insère une lame de verre dépoli diffusant la lumière.

Trace d'un cachet «Arlus Paris» sur chacune des vasques. Circa 1940

(Petits accidents)
Haut. 39 cm - Diam. 30 cm

*Pair of plaster and glass lamps by Arlus,
mark of stamps.*

15 3/8 x 11 13/16 in.

600 - 800 €



46

TRAVAIL ITALIEN**GUÉRIDON EN BOIS LAQUÉ VERT ET BLANC**

Plateau circulaire soutenu par quatre montants cintrés et adossés formant base cruciforme, reposant sur des roulettes. Circa 1960

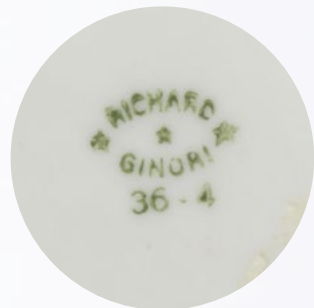
Haut. 78,5 cm - Diam. 81 cm

An italian lacquered wood gueridon.

30 15/16 x 31 7/8 in.

2 500 - 3 500€





Détail

47

GIO PONTI POUR RICHARD GINORI

VASE « PIUMATO »
En porcelaine émaillée blanche et or.
Cachet vert «Richard Ginori 36-4» au revers de la base.
Haut. 33,5 cm - Diam. 13 cm

*An enamelled porcelain «Piumato» vase
by Gio Ponti for Richard Ginori, stamped.
13 3/16 x 5 1/8 in.*

2 500 - 3 500 €



48

GIO PONTI (1891-1979)

COIFFEUSE

Structure en frêne, reposant sur des pieds gaine,
à réception de sabots en laiton, plateau rectangulaire
et façades des deux tiroirs en placage de sycamore,
miroir circulaire en laiton. Circa 1965
Haut. 77 cm - Long. 95 cm - Prof. 47 cm
Haut. totale 177,5 cm

HISTORIQUE

Modèle réalisé pour l'Hôtel Parco dei Principi, Rome,
1964.

BIBLIOGRAPHIE

Ugo La Pietra, «Gio Ponti», Rizzoli éditeur, New York,
1995, modèle à rapprocher de celui reproduit p. 367.

*An ash, brass, sycamore and mirror dressing table,
by Gio Ponti.*

30 5/16 x 37 3/8 x 18 1/2 in.

Total height 69 7/8 in.

8 000 - 12 000 €



TRAVAIL ITALIEN**GRAND MEUBLE BIBLIOTHÈQUE**

En placage d'acajou, structure à trois montants verticaux, à réception de pieds patin, encadrant deux caissons ouvrant pour l'un à une porte et quatre tiroirs et un abattant pour l'autre. Chaque caisson est surmonté d'étagères modulables fixées par des tiges de métal laqué et laiton. Circa 1960
(Usures, enfoncements)
Haut. 211 cm - Long. 185 cm - Prof. 31 cm

An italian mahogany lacquered, metal lacquered and brass bookcase.
83 1/16 x 72 13/16 x 12 13/16 in.

2 500 - 3 500 €

**POUL HENNINGSEN (1894-1967)****SUSPENSION « LANGELINIE » MODÈLE PLATE**

Formée d'anneaux concentriques et d'un cylindre en cuivre.
Édition Louis Poulsen
Haut. 22 cm - Diam. 43 cm

A Langelinie copper and white lacquered metal ceiling light by Poul Henningsen, Louis Poulsen edition.
8 11/16 x 16 15/16 in.

1 000 - 1 500 €



50

GIO PONTI (1891-1979)**TABLE À JEU EN TECK**

Plateau carré à bords légèrement arrondis, réversible, gainé de feutrine verte. Pieds fuselés dans les angles. Quatre vide-poches en laiton escamotables sous la ceinture.

Éditée par Fratelli Reguitti
Circa 1958
(Tâches, sauts de placage)
Haut. 74 cm - Larg. 90 cm - Long. 90 cm

A teak, felt and brass gaming table, by Gio Ponti, Fratelli Reguitti edition.
29 1/8 x 35 7/16 x 35 7/16 in.

2 500 - 3 500 €



51



52

FRANCO ALBINI (1905-1977)

BIBLIOTHÈQUE-CLOISON LB7

En noyer et placage de noyer, à cinq montants verticaux ajourés se fixant au sol et au plafond, sur lesquels viennent se visser quinze étagères et deux caissons modulables, ouvrant à deux portes.

Editeur Poggi, circa 1960

Haut. 338 à 350 cm - Larg. 345 cm - Prof. 35,5 cm

BIBLIOGRAPHIE

Giuliana Gramigna, "Repertorio del Design Italiano 1950 - 2000", vol. I, Umberto Allemandi & C., Torino, 2003, p. 53

A walnut and walnut veneer "LB7" bookcase by Franco Albini, Poggi edition.

133 1/16 to 137 13/16 x 135 13/16 x 14 in.

6 000 - 8 000 €





53

LENNART ANDERSSON

ENSEMBLE DE DIX VASES
PARALLÉLÉPIPÉDIQUES, MODÈLE « ISI »
En verre soufflé vert.
Editeur Gullaskruf. Circa 1950
Haut. 13 cm - 16 cm - 19 cm - 19,5 cm - 20,5 cm - 24,5 cm
- 28 cm

*A set of ten blown glass «Isi» vases, by Lennart
Andersson, Gullaskruf edition.
5 1/8 - 6 5/16 - 7 1/2 - 7 11/16 - 8 1/16 - 9 5/8 - 11 in.*

1 200 - 1 800 €



Détail

54

PIERRE JEANNERET (1896-1967)

BUREAU OU TABLE À PIEDS EN X
En teck ; plateau rectangulaire.
Date de création : vers 1960
Haut. 71 cm - Long. 115 cm - Prof. 77 cm

PROVENANCE

Bâtiments administratifs, Chandigarh, Inde
Galerie Patrick Seguin, Paris

*A teak desk or table by Pierre Jeanneret.
27 15/16 x 45 1/4 x 30 5/16 in.*

30 000 - 40 000 €



55

PIERRE JEANNERET (1896-1967)

PAIRE DE FAUTEUILS DITS « EASY ARMCHAIRS »
En teck et cannage, coussin d'assise garni de toile beige
Date de création : vers 1955-56
Haut. 70 cm - Larg. 53 cm - Prof. 64 cm

PROVENANCE

Bâtiments administratifs, Chandigarh, Inde
Galerie Patrick Seguin, Paris

BIBLIOGRAPHIE

Le Corbusier, Pierre Jeanneret - Chandigarh, India,
Laurence et Patrick Seguin, Galerie Patrick Seguin,
2014, modèle similaire pp. 174-181, 283

*Pair of teak, cane and fabric Easy Armchairs
by Pierre Jeanneret.
27 9/16 x 20 7/8 x 25 3/16 in.*

25 000 - 35 000 €

Détail



56

56

JACQUES ET DANI RUELLAND

VASE BOUTEILLE
En terre grise au manganèse émaillée lie-de-vin.
Signé au revers de la base
Haut. 32 cm - Diam. 9 cm

*A grey clay enamel vase by Jacques & Dani Ruelland, signed.
12 5/8 x 3 9/16 in.*

800 - 1 200 €

57

TRAVAIL SUÉDOIS

IMPORTANTE COUPE
En bouleau naturel.
Haut. 22 cm - Long. 41 cm - Larg. 37 cm

*A Swedish large birch wood cup.
8 11/16 x 16 1/8 x 14 9/16 in.*

300 - 500 €



57

58

JACQUES ET DANI RUELLAND

VASE SOLIFLORE
En terre grise au manganèse, émail orange flammé, intérieur du col émaillé blanc. Signé au revers de la base.
Haut. 23 cm

*A grey clay and white & orange enameled vase by Jacques & Dani Ruelland, signed.
9 1/16 in.*

1 000 - 1 500 €



58

59

PIERRE CHAPO (1927-1986)

TABLE BASSE MODÈLE T08 EN ORME MASSIF
Plateau rectangulaire supporté et traversé par quatre pieds de section carrée, montage tenon-mortaise.
Haut. 34 cm - Larg. 139 cm - Prof. 52 cm

*An elm «T08» coffee table by Pierre Chapo.
13 3/8 x 54 3/4 x 20 1/2 in.*

2 500 - 3 500 €



59



60

PIERRE GUARICHE (1926-1995)

LAMPADAIRE MODÈLE G54
Diffuseur cylindrique en méthacrylate blanc, base circulaire en métal laqué noir, tige en métal brossé.
Edition Disderot. Circa 1960
Haut. 119,5 cm - Diam. base: 14 cm - (Diam. tube: 8,5 cm)

PROVENANCE
Collection particulière, Paris

BIBLIOGRAPHIE
Patrick Favardin, « Les décorateurs des années 50 », Norma, Paris, 2004, p. 221
Clémence et Didier Krzentowski, « The complete Designers' lights (1950-1990) », JRP Ringier, 2011, p. 130.
Catalogue de l'exposition « Mobi Boom », Musée des Arts Décoratifs, Paris, 2010, p. 267

*A methacrylate and metal G54 floor lamp
by Pierre Guariche.
47 1/16 x 5 1/2*

3 000 - 4 000 €



61

CHARLOTTE PERRIAND (1903-1999)

TABLE CARRÉE DITE « CHAMBRE D'ÉTUDIANT »
Plateau carré en bois mélaminé, pieds en métal laqué noir et deux tiroirs en plastique moulé estampillés « Charlotte Perriand », escamotables sous le plateau.
Circa 1956-1959
Haut. 70 cm - Long. 86 cm - Prof. 86 cm

PROVENANCE
Maison du Brésil, CIUP (Cité Internationale Universitaire de Paris)

BIBLIOGRAPHIE
Jacques Barsac, « Charlotte Perriand, l'œuvre complète », vol. 3, 1956-1968, Norma, Paris, 2017, pp.369 et 372

*A melamine and metal table, with plastic drawers
by Charlotte Perriand, stamped.
27 9/16 x 33 7/8 x 33 7/8 in.*

5 000 - 7 000 €



Détail



Vue d'une chambre de la Maison du Brésil
© Fondation Le Corbusier



La Haute Cour de Justice
© Manuel Bougot

62

PIERRE JEANNERET (1896-1967)

PAIRE DE FAUTEUILS DITS « ADVOCATE CHAIR »

En teck, garnis de peau

Date de création vers 1955

Haut. 88 cm - Larg. 62 cm - Prof. 70 cm

PROVENANCE

Bâtiments administratifs, Chandigarh, Inde

Galerie Patrick Seguin, Paris

BIBLIOGRAPHIE

Le Corbusier - Pierre Jeanneret Chandigarh, India,
Edition Galerie

Patrick Seguin (2014), pp. 136-139, 282

*Pair of teak and skin «Advocate chair» armchairs
by Pierre Jeanneret.*

34 5/8 x 24 7/16 x 27 9/16 in.

30 000 - 40 000 €



Détail

63

CURT-MAGNUS ADDIN (1931-2007)

ENSEMBLE DE DIX VASES BRUTALISTES
En grès. Signés du cachet de l'artiste.

Circa 1970

Haut. 35,5 cm - Larg. 27 cm - Prof. 12,5 cm

Haut. 30 cm - Larg. 13 cm - Prof. 7 cm

Haut. 17,5 cm - Larg. 14,5 cm - Prof. 6 cm

Haut. 15 cm - Larg. 13,5 cm - Prof. 8 cm

Haut. 13,5 cm - Larg. 17,5 - Prof. 8,5 cm

*Set of ten brutalist stoneware vases
made by Curt Magnus Addin*

14 x 10 5/8 x 4 15/16 in.

11 13/16 x 5 1/8 x 2 3/4 in.

6 7/8 x 5 11/16 x 2 3/4 in.

5 15/16 x 5 5/16 x 3 1/8 in.

5 5/16 x 6 7/8 x 3 3/8 in.

3 500 - 5 000 €



64

JEAN PROUVÉ (1901-1984)

BRISE SOLEIL « ONDULATION »

En feuilles d'aluminium emboutti, percées d'ouvertures
circulaires ; fixées sur deux montants latéraux en bois
laqué bleu.

Circa 1964

Haut. 271 cm - Larg. 178 cm - Prof. 11,5 cm

PROVENANCE

Cameroun, Afrique

BIBLIOGRAPHIE

« Jean Prouvé », Galerie Patrick Seguin, Paris, 2017,
vol. 2, pp. 226-227-228-229

An aluminum sun-shutter by Jean Prouvé.

106 11/16 x 70 1/16 x 4 1/2 in.

15 000 - 25 000 €



Écoles industrialisées du Cameroun
et logements de fonction.
Façades brise-soleil conçues par Jean Prouvé

65

GIANNI VIGORELLI (ATTRIBUÉ À)

SUIITE DE DIX CHAISES EN SYCOMORE

Assise écusson, pieds avant droits, montants arrière en X formant pieds et soutien du dossier, à fond laqué bleu, rouge et crème.

Circa 1950

(Accidents et restaurations)

Haut. 88 cm - Larg. 43 cm - Prof. 50 cm

*A set of 10 sycamore and lacquered wood chairs, attr. to Gianni Vigorelli.**34 5/8 x 16 15/16 x 19 11/16 in.***2 500 - 3 500 €**

66

CHARLOTTE PERRIAND (1903-1999)

TABLE DITE « MIFERMA » OU « CANSADO »

Plateau rectangulaire en contreplaqué plaqué de mélaminé, pieds en métal laqué noir. Édition Steph Simon. Circa 1958-1962

Haut. 71 cm - Long. 140 cm - Prof. 80 cm

PROVENANCE

Cité minière « Miferma » Cansado, Mauritanie

BIBLIOGRAPHIE

Jacques Barsac, « Charlotte Perriand, l'œuvre complète », vol. 3, 1956-1968, Norma, Paris, 2017, à rapprocher du modèle reproduit p. 119

*A lacquered metal and melamine plywood «Miferma» or «Cansado» table by Charlotte Perriand, Steph Simon edition.**27 15/16 x 55 1/8 x 31 1/2 in.***8 000 - 12 000 €**

67



67

GUNNAR ANDER (1908-1976)**PORTE-PLANTES**

Vasque circulaire en cuivre soutenue par un piètement en métal tubulaire laqué noir, relié par une double entretoise cruciforme.

Cachet de l'éditeur Ystad-metall au revers de la vasque.
Circa 1960

Haut. 58,5 cm - Larg. 36 cm

*A copper and lacquered metal plants rack
by Gunnar Ander, Ystad metall edition.
23 x 14 3/16 in.*

1 200 - 1 800 €



68

68

ARLUS**LAMPADAIRE ORIENTABLE
ET RÉGLABLE EN HAUTEUR**

En métal laqué noir et laiton, bras potence à double abat-jour en forme de diabolos.

Circa 1965

Haut. min 167 cm

Haut. max 180 cm

*Floor lamp, enameled steel and brass
Minimum height: 65 3/4 in.
Maximum height: 70 7/8 in.*

1 000 - 1 500 €



69

ARTHUR ANDERSSON**ENSEMBLE DE DIX-HUIT PETITS VASES**

En grès émaillé nuancé dans des dégradés de tons bruns, beiges, bleus et verts.

Cachet de l'éditeur Wallakra au revers.

Circa 1960

Haut. de 5,2 à 10,2 cm

*Set of eighteen small stoneware vases
by Arthur Andersson, Wallakra mark on everyone.
2 1/16 to 4 in.*

1 800 - 2 500 €

TRAVAIL ITALIEN**MEUBLE À HAUTEUR D'APPUI**

Structure en acajou plaquée de miroir couleur cuivre agrémenté d'une résille à motifs géométriques noirs, reposant sur de hauts pieds effilés en laiton.

Circa 1960

Haut. 84 cm - Long. 90 cm - Prof. 46 cm

Sideboard in wood and mirror, legs in brass
33 1/16 x 35 7/16 x 18 1/8 in.

3 000 - 4 000 €

**RENÉ-JEAN CAILLETTE (1919-2004)****TABLE**

Plateau circulaire en palissandre de Rio verni, pied central en métal doré accueillant une tige amovible formant troisième pied lorsque la table reçoit les deux allonges.

Edition Charron, circa 1958

Table fermée : Haut. 72 cm - Diam. 105 cm

Table ouverte : Haut. 72 cm - Long. 204,5 cm

- Larg. 105,5 cm

BIBLIOGRAPHIE

Archives René-Jean Caillette

Catalogue commercial Charron, circa 1960

A rosewood and gilt-metal table

by René-Jean Caillette. Charron edition.

Table close: 28 3/8 x 41 5/16 in.

Table open: 28 3/8 x 80 1/2 x 41 9/16 in.

2 000 - 3 000 €





72

72

HANS-AGNE JAKOBSSON (1919-2009)

LAMPE CYLINDRIQUE
Base en métal laqué blanc accueillant une ampoule dissimulée à l'intérieur d'une colonne en lames de pin courbé, surmontée d'un large anneau en métal laqué. Estampille au fer chaud « Hans-Agne Jakobsson » à l'intérieur de la colonne. Etiquette de l'éditeur « AB. Ellysett » à l'intérieur de la base. Circa 1970
Haut. 29,5 cm - Diam. 15 cm

A lacquered metal and pine lamp by Hans-Agne Jakobsson, stamped. 11 5/8 x 5 15/16 in.

1 500 - 2 000 €



73

73

BRUNO MATHSSON (1907-1988)

GRANDE TABLE BASSE CIRCULAIRE
Plateau circulaire en placage de ronce de bouleau, reposant sur trois pieds en bois courbé. Estampille Bruno Mathsson. DUX au revers du plateau. Haut. 49 cm - Diam. 95,5 cm

Important burl birch and wood coffee table by Bruno Mathsson, stamped. 19 5/16 x 37 5/8 in.

800 - 1 200 €

74

JOHN ET SYLVIA REID

SUSPENSION 3070
Laiton, métal laqué noir et verre opalescent
Édition Disderot, 1961
Haut. 76 cm - Diam. 60 cm

BIBLIOGRAPHIE
Catalogue commercial Disderot, 1962

Brass, lacquered metal and glass «3070» ceiling light by John and Sylvia Reid, Disderot edition. 29 15/16 x 23 5/8 in.

1 500 - 2 500 €



74

75

KERSTIN HÖRLIN-HOLMQVIST (1925-1997)

PAIRE DE FAUTEUILS EN TECK
Large assise encadrée de tiges soutenant les accotoirs mouvementés, dossier ajouré à barreaux verticaux encadré de montants se prolongeant en pieds arrière. Coussins d'assise, du dossier et manchettes d'accotoirs garnis de tissus de Stig Lindberg. Circa 1960
Haut. 80 cm - Larg. 75 cm - Prof. 80 cm

A pair of teak armchairs by Kerstin Hörlin-Holmqvist, fabric by Stig Lindberg. 31 1/2 x 29 1/2 x 31 1/2 in.

2 000 - 3 000 €



75



76

GINO SARFATTI (1912-1985)

LAMPADAIRE 1073-3
Base tréflée en fonte d'aluminium, fût en métal chromé, spot en aluminium. Edition Arteluce. Estampille 1073 au revers de chaque base. Circa 1965 (Petits trous et enfoncements sur deux des spots)
Haut. 182 cm - 196 cm - 207 cm

HISTORIQUE
Ces lampadaires se trouvaient dans l'appartement du directeur général d'EDF lorsqu'une bombe a explosé à son domicile, le 11 juillet 1977. Des impacts de cet attentat sont visibles sur les spots en aluminium.

PROVENANCE
Collection particulière, Neuilly-sur-Seine

BIBLIOGRAPHIE
Giuliana Gramigna, « Repertorio del Design Italiano 1950-2000 », Volume I, Umberto Allemandi & C, 2003, p. 49
Clémence et Didier Krzentowski, « The complete Designers' lights II », JRP Ringier, 2014, p. 145

A cast aluminum, aluminum and chromed metal 1073-3 floor lamp by Gino Sarfatti. Arteluce edition. 71 5/8 - 77 3/16 - 81 1/2 in.

1 500 - 2 500 €

77

CARLO NASON (NÉ EN 1935)

LAMPE DE TABLE MODÈLE LT300
En verre de Murano de couleur violette, base circulaire en laiton accueillant trois sections de cylindre formant pétales modulables.
Editeur Mazzega. Circa 1975
Haut. 42 cm - Diam. 42 cm

A Murano glass and brass «LT300» lamp by Carlo Nason. Mazzega edition. 16 9/16 x 16 9/16 in.

3 000 - 5 000 €

78

EERO SAARINEN (1910-1961)

TABLE TULIP
Plateau circulaire en marbre blanc Calacatta veiné de gris reposant sur un pied central en métal laqué blanc. Estampille de l'éditeur Knoll International au revers de la base. Circa 1970
Haut. 71 cm - Diam. 120 cm

PROVENANCE
Collection particulière, Paris
Acquise chez Knoll en 1970 (facture d'achat)

A marble top and white lacquered metal «Tulip» table by Eero Saarinen, stamped by Knoll International. 27 15/16 x 47 1/4 in.

1 500 - 2 000 €





79

79

TRAVAIL SUEDOIS

PAIRE D'APPLIQUES
Platine de fixation circulaire d'où s'échappe un bras coudé terminé par un déflecteur en forme de clochette de muguet. Laiton doré perforé. Etiquette de l'éditeur Borens au dos de l'une des platines. Circa 1960
Haut. 27 cm - Larg. 24 cm

*Pair of Swedish gilt-brass wall lights, Borens edition.
10 5/8 x 9 7/16 in.*

800 - 1 200 €

80

ALBERT LARSSON (1869-1952)

PAIRE DE PETITS GUÉRIDONS
Plateau circulaire en teck, reposant sur trois pieds en tube de cuivre coudé, à réception de sphères en bois. Edition Alberts Tibro. Circa 1955.
Haut. 44 cm - Diam. 39 cm

*Pair of teak, wood and copper round side tables
by Albert Larsson, Alberts Tibro edition.
17 5/16 x 15 3/8 in.*

1 000 - 1 500 €



80



81

81

TRAVAIL SUEDOIS

ENSEMBLE DE QUATRE SUSPENSIONS
En forme de clochette de muguet, en laiton doré perforé. Editeur Borens. Circa 1960
Haut. 19 cm - Diam 13 cm

*Set of four Swedish gilt-brass ceiling lights,
Borens edition.
7 1/2 x 5 1/8 in.*

1 200 - 1 800 €

82

CARL MALMSTEN (1888-1972)

TABLE BASSE-TABLES GIGOGNES « SLÄDEN »
En noyer teinté, ensemble comprenant une table basse à plateau rectangulaire accueillant deux tables gigognes escamotables de chaque côté. Piètement traineau. Estampille au fer chaud CM au revers de la grande table.
Table : Haut. 57 cm - Long. 74 cm - Larg. 42 cm
Bout de canapé : Haut. 53 cm - Long. 36,5 cm - Larg. 37 cm

*A walnut coffee/nesting «Släden» table
by Carl Malmsten, stamped.
22 7/16 x 29 1/8 x 16 9/16 in.
20 7/8 x 14 3/8 x 14 9/16 in.*

1 800 - 2 500 €



82



83

83

ACCOLAY

GRAND VASE

En faïence émaillée blanche à décor stylisé abstrait noir et or, intérieur émaillé en dégradé vert foncé. Signé Accolay au revers de la base. Circa 1965
Haut. 32 cm - Diam. 19,5 cm

*An important enamelled earthenware vase by Accolay, signed.
12 5/8 x 7 11/16 in.*

800 - 1 200 €

84

HANS J. WEGNER (1914-2007)

**PAIRE DE FAUTEUILS « WISHBONE CHAIR »
DIT « CH24 »**

Structure en bois laqué noir, piétement fuselé, montants du dossier mouvementés d'inspiration chinoise, montant central en Y soutenant le dossier en arc de cercle, assise tendue de fines cordelettes tressées. Plaque en métal vissée au revers des assises portant le numéro GJ2814 et GJ2816 (Taches et décolorations)
Haut. 72 cm - Larg. 57 cm - Prof. 60 cm

BIBLIOGRAPHIE

Noritsugu Oda, «Danish chairs», Chronicle books, San Francisco, 1999, p. 113
Christian Holmstead Olesen, «Wegner : just one good chair», Éditions Hatje Cantz, 2014, pp. 121, 124

*A pair of «Wishbone chair», «CH24» armchairs, lacquered wood structure, vegetal ropes seat.
28 3/8 x 22 7/16 x 23 5/8 in.*

800 - 1 200 €



84

85

JUST ANDERSEN (1884-1943)

PAIRE DE LAMPES

En métal disko, à patine brun-vert, base et fût en colo-
quinte, abat-jour en toile de coton brique (postérieurs).
Signées d'un cachet triangulaire. Circa 1940
Haut. pied : 30,5 cm
Haut. totale : 53 cm

*A pair of metal and cotton lamps by Just Andersen, signed.
Base: 12 in.
Total height: 20 7/8 in.*

1 000 - 1 500 €





86

ARNE WAHL IVERSEN

BUREAU DOUBLE FACE

En palissandre, ouvrant à un tiroir en ceinture, encadré de deux blocs de deux tiroirs côté travail et de deux niches côté visiteur. Pieds en H reliés par une entretoise centrale.

Estampille de l'éditeur Vinde Mobelfabrik et « Made in Danemark » au revers du plateau. Circa 1960.
Haut. 73,5 cm - Long. 144,5 cm - Prof. 73,5 cm

An Arne Wahl Iversen rosewood desk, stamped «Made in Danemark».
28 15/16 x 56 7/8 x 28 15/16 in.

1 500 - 2 500 €



Détail

87

JULES WABBES (1919-1974)

APPLIQUE «NID D'ABEILLE»

En laiton patiné, dissimulant deux lumières. Circa 1960 (Usures)

Haut. 25,5 cm - Larg. 26 cm - Prof. 28 cm

PROVENANCE

Collection particulière, Bruxelles

BIBLIOGRAPHIE

Marie Ferran-Wabbes, « Jules Wabbes 1919-1974, Architecte d'intérieur », La Renaissance du Livre, Tournai, 2002, pp. 29, 90 et 99

A patinated brass wall-light by Jules Wabbes.
10 1/16 x 10 1/4 x 11 in.

5 500 - 6 500 €



87



88



89

88

JULES WABBES (1919-1974)

GRANDE APPLIQUE

En laiton doré à onze bandeaux concentriques. Platine de fixation rectangulaire. Circa 1970
Haut. 30,5 cm - Larg. 35 cm - Prof. 20 cm

PROVENANCE

Collection particulière, Bruxelles

BIBLIOGRAPHIE

Marie Ferran-Wabbes, « Jules Wabbes 1919-1974, Architecte d'intérieur », La Renaissance du Livre, Tournai, 2002, pp. 75 et 90

Important gilt-brass wall light by Jules Wabbes.
12 x 13 3/4 x 7 7/8 in.

1 800 - 2 500 €

89

JULES WABBES (1919-1974)

PETITE APPLIQUE

En laiton doré à cinq bandeaux concentriques dissimulant une lumière. Platine de fixation rectangulaire. Circa 1970
Haut. 15,5 cm - Larg. 18 cm - Prof. 20 cm

PROVENANCE

Collection particulière, Bruxelles

BIBLIOGRAPHIE

Marie Ferran-Wabbes, « Jules Wabbes 1919-1974, Architecte d'intérieur », La Renaissance du Livre, Tournai, 2002, pp. 74, 76, 77, 90

Little gilt-brass wall light by Jules Wabbes.
6 1/8 x 7 1/16 x 7 7/8 in.

1 400 - 1 800 €



06

RISPAL

LAMPADAIRE DIT « GIRAFE »
En teck à deux bras de lumière en U, l'un coiffé d'un abat-jour casquette, l'autre d'un abat-jour cylindrique, reposant sur des pieds en métal tubulaire laqué noir.
Haut. 160 cm

*Floor lamp in teak, enameled steel and paper shades by Rispal
63 in.*

1 500 - 2 000 €

19

PIERRE GUARICHE (1926-1995)

PAIRE DE CHAUFFEUSES SG10
Pieds en métal tubulaire laqués noir, assise et dossier garnis de mousse et recouvert de leur tissu d'origine (Placide Joliet) de couleur jaune moutarde.
Édition Sièges Témoin. Circa 1960
Haut. 78 cm - Larg. 60 cm - Prof. 68 cm

BIBLIOGRAPHIE

Catalogue commercial Huchers-Minvielle, 1960
Meubles et décors, n°747, octobre 1960
Meubles et décors, n°783, octobre 1963

*Pair of metal lacquered and fabric easy chairs
by Pierre Guariche, Sièges Témoin edition.
30 11/16 x 23 5/8 x 26 3/4 in.*

4 000 - 6 000 €





92



92

STUDIO MATHIAS

PAIRE D'APPLIQUES

De forme circulaire, en bronze doré strié d'un motif rayonnant, présentant une ouverture décentrée. Signées au dos dans un cartouche. Haut. 50 cm - Larg. 48 cm

*A pair of gilt-bronze wall lights by Studio Mathias, signed.
19 11/16 x 18 7/8 in.*

1 500 - 2 500 €

93

MICHEL MORTIER (1925-2015)

PETIT CANAPÉ DEUX PLACES MODÈLE « TECKEL »
Structure d'assise garnie de mousse et recouverte de laine bouclette vert sapin, reposant sur quatre pieds en bois laqué noir. Plaque de l'éditeur Steiner. Circa 1960
Haut. 68 cm - Long. 138 cm - Prof. 78 cm

*A lacquered wood "Teckel" sofa by Michel Mortier, Steiner edition.
26 3/4 x 54 5/16 x 30 11/16 in.*

1 800 - 2 500 €



93

94

STUDIO MATHIAS

PAIRE D'APPLIQUES

De forme circulaire, en bronze doré strié d'un motif rayonnant, présentant une ouverture décentrée. Signées au dos dans un cartouche. Haut. 50 cm - Larg. 48 cm

*A pair of gilt-bronze wall lights by Studio Mathias, signed.
19 11/16 x 18 7/8 in.*

1 500 - 2 500 €

95

MICHEL MORTIER (1925-2015)

FAUTEUIL MODÈLE « TECKEL »
Structure d'assise garnie de mousse et recouverte de laine bouclette vert sapin, reposant sur quatre pieds en bois laqué noir. Plaque de l'éditeur Steiner au revers de l'assise. Circa 1960
Haut. 68 cm - Larg. 78 cm - Prof. 78 cm

BIBLIOGRAPHIE
Patrick Favardin, «Les Décorateurs des années 50», Norma, Paris, 2002, p. 237

*A lacquered wood «Teckel» armchair by Michel Mortier, Steiner edition.
26 3/4 x 30 11/16 x 30 11/16 in.*

1 200 - 1 800 €



94



95



135

64

97



96

96

ANTTI NURMESNIEMI (1927-2003)

PAIRE DE TABOURETS EN BOULEAU LAMINÉ
Assise en fer à cheval soutenue par quatre pieds
cylindriques.
Signés au fer au revers de l'assise.
Haut. 45 cm - Diam. 42 cm

*Pair of birch stools by Antti Nurmesniemi, signed.
17 3/4 x 16 9/16 in.*

1 500 - 2 500 €

97

RENÉ-JEAN CAILLETTE (1919-2004)

LAMPADAIRE B10 (À 11 LUMIÈRES)
En aluminium laqué crème, fût cylindrique accueillant
les ampoules reposant sur une base en trompette.
Édition Disderot 1970
Haut. 148,5 cm - Diam. de la base 28 cm

BIBLIOGRAPHIE
Catalogue commercial Disderot, 1970

*An aluminium lacquered B10 floor lamp with eleven
lights, by René-Jean Caillette. Disderot edition.
58 7/16 x 11 in.*

3 000 - 5 000 €



97

CARL FAGERLUND (1915 -2011)

PAIRE DE LAMPES
Modèle RD1983, en laiton doré et épais disques de verre. L'une porte une étiquette de l'éditeur Orrefors marquée «Design Carl Fagerlund». Circa 1960.
(Abat-jour postérieurs en soie orange)
Haut. du fût 42 cm - Haut. totale 64 cm

*Pair of crystal and gilt-brass «RD 1983» lamps
by Carl Fagerlund, Orrefors label on one of them.
16 9/16 - total height 25 3/16 in.*

800 - 1 200 €

**FRANÇOISE SEE (NÉE EN 1952)**

TABLE-CONSOLE
Plateau rectangulaire en laque, ouverture portefeuille, reposant sur des pieds-tréteaux en inox.
Éditée par Ramsay. Circa 1975
Table : Haut. 72,5 cm - Long. 165,5 cm - Larg. 94,5 cm
Console : Haut. 75 cm - Long. 166,5 cm - Larg. 47,5 cm

*A lacquered top and inox table by Françoise See,
Ramsay edition.
Table: 28 9/16 x 65 3/16 x 37 3/16 in.
Console: 29 1/2 x 65 9/16 x 18 11/16 in.*

4 000 - 6 000 €





100

ETIENNE FERMIGIER (1932-1976)

LAMPE
Base carrée en aluminium laqué blanc, d'où s'élève un fût en métal chromé et abat-jour cylindrique écru.
Édition Monix, circa 1960
Haut. totale 53,5 cm - Haut. pied 45 cm - Diam. 38 cm

BIBLIOGRAPHIE
Catalogue commercial Monix

*A lacquered aluminium and chromed metal lamp by Etienne Fermigier, Monix edition.
Total height: 21 1/16 in.
lamp base: 17 3/4 x 14 15/16 in.*

600 - 800 €



101

101

ROGER CAPRON (1922-2006)

PIED DE LAMPE PIRIFORME
En faïence émaillée blanche à décor émaillé bleu, d'un personnage féérique dans un décor végétal stylisé. Signé au revers de la base.
Pied de lampe : Haut. 42 cm
Hauteur totale : 64 cm

*Important enamelled earthenware table lamp by Roger Capron, signed.
Lamp base: 16 9/16 in.
Total Height. 25 3/16 in.*

1 000 - 1 500 €

102

GIO PONTI (1891-1979)

DEUX ASSIETTES
Emaillées blanches à fond rayé polychrome. Cachet de l'éditeur Franco Pozzi au revers de chaque assiette. Circa 1970
Diam. 16,5 cm

BIBLIOGRAPHIE
Sophie Bouilhet, Dominique Forest et Salvatore Licitra, «Gio Ponti Archidesigner», Paris, Editions du MAD, 2018, p. 265

*Two enamelled plates by Gio Ponti.
6 1/2 in.*

900 - 1 200 €



102

103

PIERRE GUARICHE (1926-1995)

SUITE DE QUATRE TABLES BASSES
Plateau carré plaqué de stratifié blanc, piètement cruciforme en métal chromé.
Édition Huchers-Minvielle 1960
Haut. 43,5 cm - Larg. 43,5 cm - Prof. 43,5 cm

BIBLIOGRAPHIE
« Pierre Guariche », éditions Norma, Paris, 2020, p. 155

*Set of four chromed metal and white laminated coffee table by Pierre Guariche, Huchers-Minvielle edition.
17 1/8 x 17 1/8 x 17 1/8 in.*

2 000 - 3 000 €



103



104

104

JOSEF FRANK (1885-1967)

PAIRE DE LAMPES MODÈLE 2552
En laiton doré, base circulaire, reposant sur trois petits pieds, abat-jour postérieurs tendus de lin rouge. Editeur Svenskt Tenn
Haut. totale 54 cm - Haut. fût 42,5 cm

*Pair of brass and linen «2552» lamps by Josef Frank, Svenskt Tenn edition.
21 1/4 - 16 3/4 in.*

800 - 1 200 €

105

ANDRÉ BAUD (1903-1986)

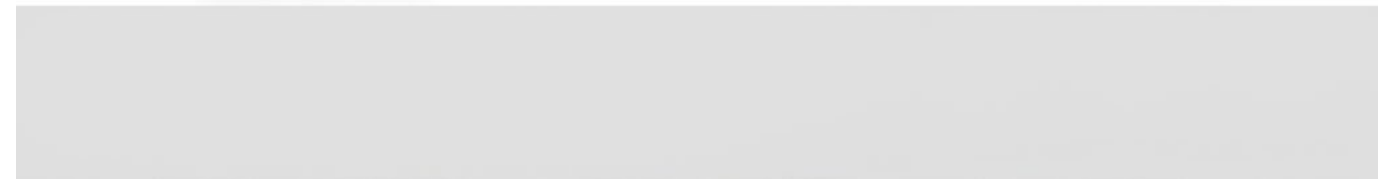
TABLE BASSE
Plateau rectangulaire orné de carreaux de céramique émaillée bleu à décor de soleils et d'étoiles ; reposant sur des pieds en rotin formant deux arceaux reliés chacun par une entretoise. Circa. 1965. Signature manuscrite au revers du plateau « André Baud - Vallauris »
Haut. 41 cm - Long. 85 cm - Larg. 45 cm

*An enamelled ceramic and wicker coffee table by André Baud, signed.
16 1/8 x 33 7/16 x 17 3/4 in.*

600 - 800 €



105



106

ACCOLAY

ENSEMBLE DE TROIS VASES « COCOTTE »
En faïence émaillée verte pour l'un, bleue pour un autre et vert-olive pour le dernière, à décor stylisé beige et brun.
Chacun signé Accolay. Circa 1970
Haut. 16 cm - Long. 20 cm

*Set of three enamelled earthenware Cocotte vases by Accolay, signed.
6 5/16 x 7 7/8 in.*

600 - 800 €





107

ERIK HÖGLUND (1932-1998)

ENSEMBLE DE NEUF PIÈCES

En verre soufflé rouge légèrement bullé.

Comprenant : trois vases, cinq coupes sur pied et un vide-poche.

Editeur Boda. Circa 1960.

Haut. 8 cm - 10,5 cm - 11 cm - 14,5 cm - 15 cm - 16 cm - 17 cm - 17,5 cm - 27 cm

Set of nine blown glass vases and cups, by Erik Höglund, Boda edition.

3 1/8 - 4 1/8 - 4 5/16 - 5 11/16 - 5 15/16 - 6 5/16 - 6 11/16 - 6 7/8 - 10 5/8 in.

2 000 - 3 000 €



108

GEORGES FRYDMAN (ATTRIBUÉ À)

IMPORTANTE TABLE DE MILIEU
Plateau de forme libre plaqué de stratifié blanc, champs en placage d'acajou, reposant sur trois pieds en métal relaqué blanc.

Edition EFA, circa 1970

Haut. 76 cm - Long. 215 cm - Prof. 155 cm

Large white laminated, metal and mahogany lacquered table attributed to Georges Frydman 19 15/16 x 84 5/8 x 61 in.

3 000 - 5 000 €



109

ANGELO MANGIAROTTI (1921-2012)

TABLE « LONGOBARDO »
Plateau circulaire en verre reposant sur un pied central
en fonte d'aluminium laqué brun.
Circa 1970
Haut. 72 cm - Diam. 130 cm

*A lacquered cast aluminium and glass
«Longobardo» table by Angelo Mangiarotti.
28 3/8 x 51 3/16 in.*

2 000 - 3 000 €

110

GEORGE MULHAUSER (1922-2002)

PAIRE DE FAUTEUILS PIVOTANTS « SULTANA »
En bois courbé laqué jaune, dossier ruban se prolongeant en accotoirs formant enroulements. Pied central soutenant l'assise, se divisant en quatre montants enserrés dans un anneau. Dossieret et assise gainés de cuir noir. Edition Plycraft. Circa 1965
Haut. 66 cm - Larg. 60 cm - Prof. 54 cm

*Pair of bent and lacquered wood armchairs
by George Mulhauser.
26 x 23 5/8 x 21 1/4 in.*

2 000 - 3 000 €





111

GIGI SABADIN

ENSEMBLE COMPRENANT :

Une table à plateau circulaire reposant sur deux pieds se terminant en V inversé, reliés par un coffrage (dis-simulant deux allonges escamotables).

Une suite de quatre chaises, à pieds en V inversé soutenant les coques d'assise en bois thermoformé.

Edition Stilwood. Circa 1970

(Petits sauts de placage)

Table : Haut. 72 cm - Long. 120 cm - Larg. 100 cm

Table avec allonges : 153 cm

Chaises : 73 cm - Larg. 48 cm - Prof. 45 cm

A set of wood table and four chairs by Gigi Sabadin, Stilwood edition.

Table: 28 3/8 x 47 1/4 x 39 3/8 in (with extensions: 60 1/4 in.)

Chairs: 28 3/4 x 18 7/8 x 17 3/4 in.

1 200 - 1 800 €



112

112

REGGIANI

LAMPADAIRE EN MÉTAL CHROMÉ
Base circulaire d'où s'élève un fût cylindrique accueillant trois tubes flexibles terminés par des spots hémisphériques.
Cachet de l'éditeur Reggiani.
(Usures)
Haut. max 210 cm

*A Reggiani chromed metal floor lamp, stamped.
82 11/16 in.*

800 - 1 200 €



113

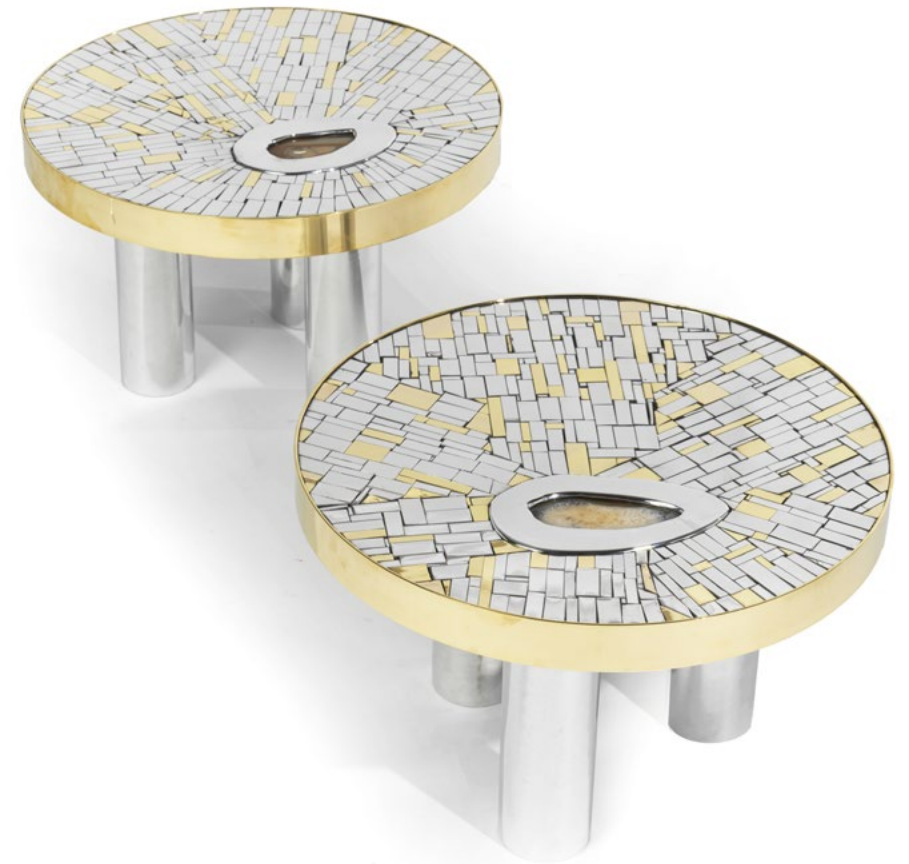
113

TRAVAIL ANONYME

GUÉRIDON EN FONTE D'ALUMINIUM
Plateau circulaire reposant sur un pied balustre.
Circa 1970
(Rayures)
Haut. 69 cm - Diam. 80 cm

*A cast aluminium gueridon.
27 3/16 x 31 1/2 in.*

1 000 - 1 500 €



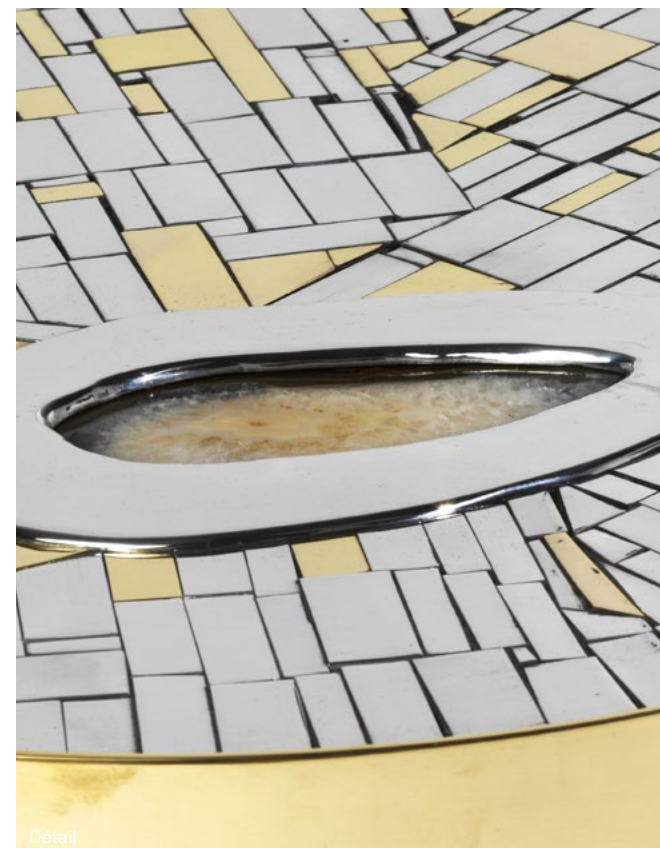
114

GEORGES MATHIAS

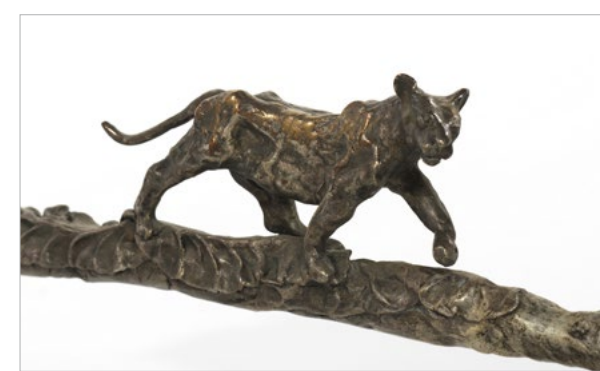
PAIRE DE BOUTS DE CANAPÉ
Plateau circulaire orné d'une marqueterie de plaques de métal chromé et métal doré accueillant une agate insérée dans un cartouche, reposant sur trois pieds cylindriques.
Signés Georges Mathias dans un cartouche en ceinture.
Haut. 36 cm - Diam. 56 cm

*Pair of chromed metal and gilt metal side table with an agate by Georges Mathias, signed.
14 3/16 x 22 1/16 in.*

3 000 - 5 000 €



Détail



Détail

115

JOSÉ-MARIA DAVID (1944-2015)

IMPORTANTE TABLE BASSE
 Piètement en bronze patiné, présentant un riche décor en ronde-bosse d'animaux sauvages dans une oasis ; entretoise en X accueillant le point d'eau central vers lequel les animaux convergent, les pieds de la table en forme de palmier soutiennent le plateau et se terminant en buste de félins. Plateau rectangulaire en verre.
 Signée, titrée et datée «JM David, 2008, La trêve de la soif» et numérotée EAM I/IV
 Haut. 55 cm - Long. 210,5 cm - Larg. 100,5 cm

A large silvered-bronze and glass coffee table by José-Maria David, signed, named and numbered. 21 5/8 x 82 7/8 x 39 9/16 in.

10 000 - 15 000 €

116

CURTIS JERE

SCULPTURE SYMBOLISANT UNE MOUETTE
En bronze s'élevant d'une base en pierre.
Signée et datée 1974.
Haut. 47,5 cm

*A bronze seagull sculpture with stone base
by Curtis Jere, signed and dated.
18 11/16 in.*

1 200 - 1 800 €



117

117

WILLY DARO

LAMPADAIRE
En bronze doré, fût végétal stylisé accueillant un mor-
ceau de quartz, base rectangulaire.
Signé sur le fût.
Haut. 163 cm – Base : 23 x 20 cm

*A gilt-bronze and quartz floor lamp
by Willy Daro, signed.
Height 64 3/16 in.
Base 9 1/16 x 7 7/8 in.*

2 000 - 3 000 €



116

118

WILLY DARO

LAMPE SCULPTURE
En bronze doré, agrémentée d'une plaque d'agate.
Abat-jour postérieur en coton brun (abîmé).
Signée sur la base, circa 1970
Haut. totale 92 cm

*A gilt-bronze, agate and cotton lamp by Willy Daro,
signed.
36 1/4 in.*

1 000 - 1 500 €



119

119

WILLY DARO

GRANDE LAMPE EN LAITON DORÉ
Base rectangulaire accueillant une géode, fût à deux
lumières, abat-jour d'origine tendu de toile de coton
brûlé. Circa 1970
(Non signée)
Haut. 72 cm

*A large brass lamp by Willy Daro.
28 3/8 in.*

1 000 - 1 500 €



118



120

TRAVAIL ANONYME

ENSEMBLE COMPRENANT
Une grande table basse et quatre petits tabourets en
bois naturel verni.

Circa 1970

Table : Haut. 52,5 cm - Long. 98 cm - Larg. 79 cm

Tabourets : Haut. 33 cm - Long. 34 cm - Larg. 22 cm

*A ensemble of large wood coffee table and four
small wood stools.*

Table : 20 11/16 x 38 9/16 x 31 1/8 in.

Stools : 13 x 13 3/8 x 8 11/16 in.

1 000 - 1 500 €



121

MARY BEATRICE BLOCH (1927-1994)

SUITE DE QUATRE TABOURETS DE BAR
En rotin, reposant sur un fût diabolo agrémenté de
repose-pieds, dossier galbé. Editeur Wengler.
Circa 1960

Haut. 102 cm - Larg. 40 cm - Prof. 43 cm

Haut. d'assise 78 cm

*Set of four wicker bar stools by Mary Beatrice Bloch,
Wengler edition.*

40 3/16 (seat 30 11/16) x 15 3/4 x 16 15/16 in.

1 500 - 2 500 €



122

REGGIANI

LAMPADAIRE
En métal chromé, à bras extensible formant un grand arc de cercle extensible, spot hémisphérique en perspex blanc.
Haut. 170 cm

*A chromed metal and white Perspex floor lamp by Reggiani.
66 15/16 in.*

800 - 1 200 €

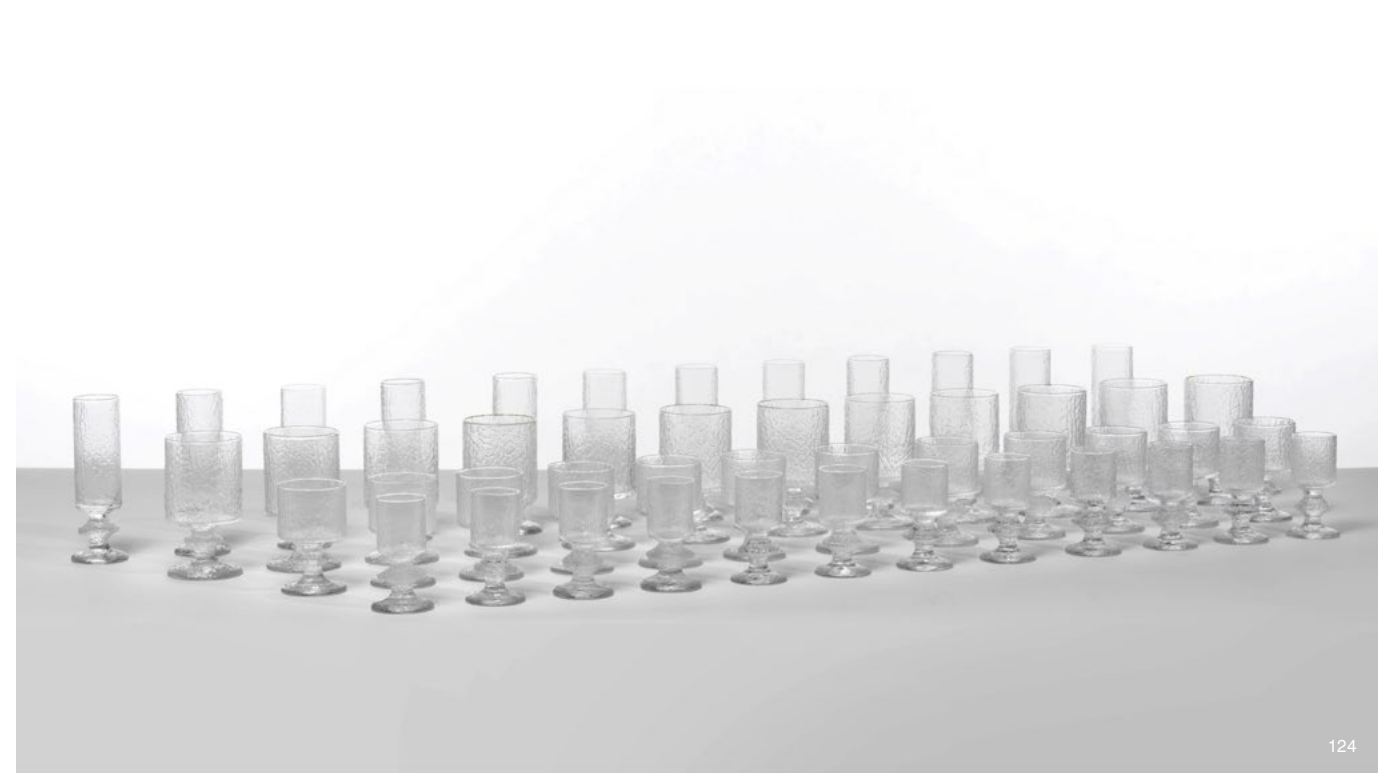
123

ARLUS

LAMPADAIRE D'APPLIQUE
En métal laqué noir et laiton. Base formant un U d'où s'élève une structure rectangulaire encadrant une tige de laiton. Abat-jour refait à l'identique en toile de coton.
Haut. 138,5 cm - Larg. 18 cm

*A lacquered metal, brass, cotton floor lamp by Arlus.
54 1/2 x 7 1/16 in.*

1 000 - 1 500 €



124

TIMO SARPANEVA (1926-2006)

ESEMBLE DE 48 VERRES MODÈLE « SENATOR »
Comprenant 12 flûtes à champagne, 12 verres à eau, 12 verres à vin blanc et 12 verres à vin rouge. Editeur Lippa. Circa 1970
Haut. 17,5 cm - 15 cm - 11,5 cm - 11 cm

*Set of 48 «Senator» glasses by Timo Sarpaneva, Lippa edition.
6 7/8 - 5 15/16 - 4 1/2 - 4 5/16 in.*

1 000 - 1 500 €

125

LISA PONTI (1922-2019)

ESEMBLE DE TROIS DESSINS
Aquarelle et crayon sur papier, encadrés. 1992
(Taches d'humidité)
26 x 24 cm pour l'un et 30 x 21 pour deux d'entre eux
*A set of three watercolour and indian ink on paper by Lisa Ponti.
10 1/4 x 9 7/16 in - 11 13/16 x 8 1/4 in.*

600 - 800 €



125



126

126

MAX SAUZE (NÉ EN 1933)

LAMPE EN ALUMINIUM
Haute base accueillant une lumière, surmontée de tiges de métal chromé servant d'armature à un jeu de lames d'aluminium courbé, formant motif cinématique. Circa 1970
Haut. 80 cm - Long. 14 cm - Larg. 11 cm

*An aluminium and chromed metal lamp by Max Sauze.
31 1/2 x 5 1/2 x 4 5/16 in.*

400 - 600 €

127

KIM MOLTZER ET JEAN-PAUL BARRAY

TABLE BASSE « ROSACE »
Plateau hexagonal (d'origine) en verre reposant sur un pied trilobé en aluminium brossé.
ECSI édition. Circa 1970
Haut. 32 cm - Larg. 94 cm

BIBLIOGRAPHIE
Anne Bonny, « Meubles et Décors des années 70 », Editions du Regard, Paris, 2005, p. 103
Patrick Favardin et Guy Bloch-Champfort, « Les Décorateurs des années 60-70 », Norma, Paris, 2007, p. 254

*An aluminium and glass «Rosace» coffee table
by Kim Moltzer and Jean-Paul Barry. ECSI edition.
12 5/8 x 37 in.*

1 000 - 1 500 €



127

128

TRAVAIL FRANCAIS

PIED DE LAMPE
en résine translucide à inclusion de corail, fond en résine noir, abat-jour d'origine en carton-vinyle noir (abimé). Circa 1970
(Rayures)
Haut. totale 59 cm - Haut. pied 25 cm - Larg. 14,5 cm
- Prof. 11,5 cm

*A resin and coral table lamp
23 1/4 - 9 13/16 x 5 11/16 x 4 1/2 in.*

400 - 600 €



128

129

GAE AULENTI (1927-2012)

PAIRE DE CHAISES «LOCUS SOLUS»
Structure en métal tubulaire chromé, large assise circulaire gainée de lainage noir. Edition Poltronova.
Chaque chaise porte une étiquette du revendeur «Rizziero - Tutto per la Casa. Articolo da regalo». Circa 1980
(Des patins absents)
Haut. 66 cm - Larg. 57 cm - Prof. 52 cm

*A pair of metal and wool Locus Solus chairs,
by Gae Aulenti.
26 x 22 7/16 x 20 1/2 in.*

800 - 1 200 €



129



130

130

LOUIS DUROT (NÉ EN 1939)

FAUTEUIL DIT «TRÔNE DE JARDIN»
En métal recyclé découpé, soudé et patiné, recouvert de résine époxy.
Haut. 117 cm - Larg. 63 cm - Prof. 70 cm

*A metal and epoxy resin armchair by Louis Durot.
46 1/16 x 24 13/16 x 27 9/16 in.*

2 500 - 3 500 €

132

NADIA PASQUIER (NÉE EN 1940)

SCULPTURE «TOUPIE» EN TERRE
Engobe brune, polie et enfumée, décor finement gravé de triangles et de points. Signée du cachet de l'artiste.
Haut. 16 cm - Diam. 17,5 cm

*An earthenware sculpture by Nadia Pasquier,
signed.
6 5/16 x 6 7/8 in.*

800 - 1 200 €



132

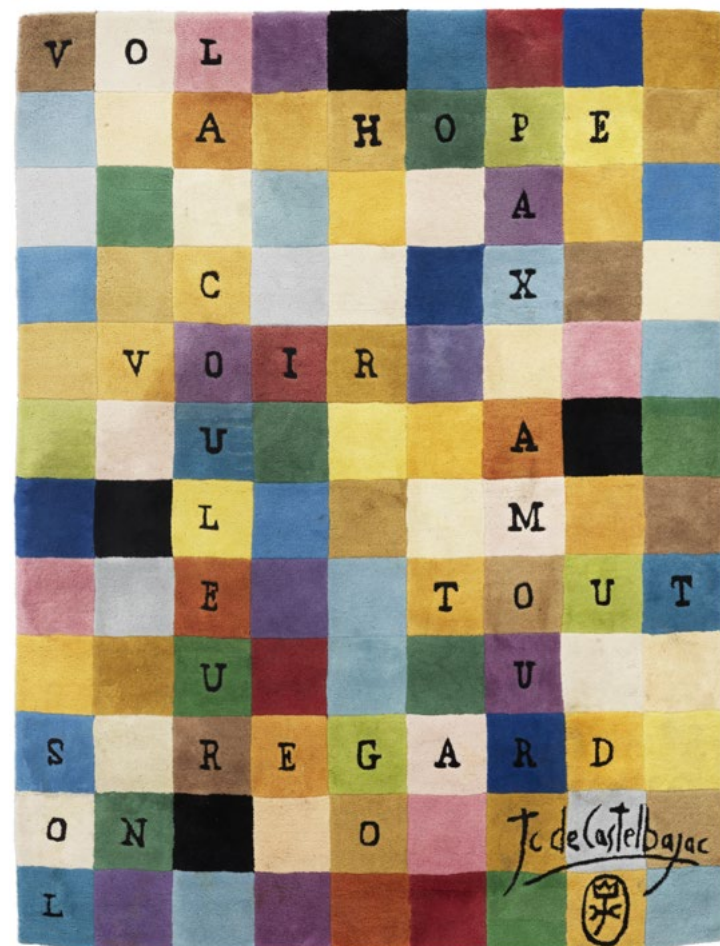
131

JEAN-CHARLES DE CASTELBAJAC (NÉ EN 1949)

TAPIS RECTANGULAIRE
En laine tuftée polychrome, à décor en damier polychrome. Signé dans la trame. Circa 1993.
(Légères taches)
Long. 236 cm - Larg. 180 cm

*A wool carpet by Jean-Charles de Castelbajac,
signed.
92 15/16 x 79 7/8 in.*

1 000 - 1 500 €



131

133

LOUIS DUROT (NÉ EN 1939)

FAUTEUIL DIT «TRÔNE JUNIOR»
En métal recyclé découpé, soudé et patiné, recouvert de résine époxy. Appui-tête en forme de bouche, en résine de polyuréthane rouge.
Haut. 85 cm - Larg. 65,5 cm - Prof. 85 cm

*A metal, epoxy resin and polyurethane armchair
by Louis Durot.
33 7/16 x 25 13/16 x 33 7/16 in.*

1 500 - 2 500 €



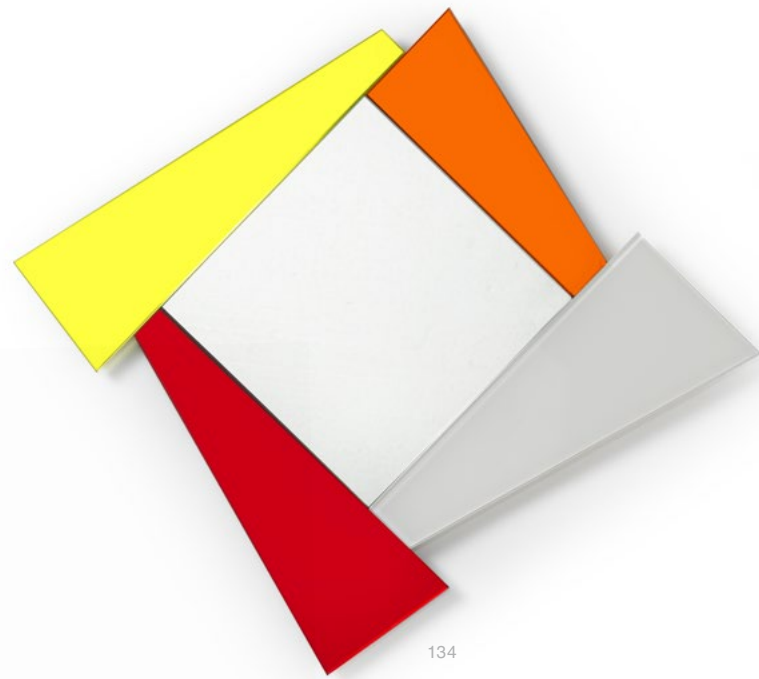
133

134

ETTORE SOTTASS (1917-2007)

MIROIR CARRÉ
Encadrement de quatre triangles isocèles tronqués en cristal laminé coloré.
Cachet de l'éditeur Glas Italia au dos. Porte la mention « Gli Specchi di Dioniso » Circa 2007
Haut. 70 cm - Larg. 78 cm

A square crystal mirror by Ettore Sottsass.
27 9/16 in - 30 11/16 in.

1 000 - 1 500 €

134



135

135

VERNER PANTON ET ALBERTO MEDA

CHAISE - PIÈCE UNIQUE
En plastique moulé bleu ciel ; assise et dossier découpés de bandeaux horizontaux.
Signée au revers de l'assise.
Haut. 82 cm - Larg. 50 cm - Prof. 60 cm

HISTORIQUE

Chaque année l'association La Source, fondée par Gérard Garouste, organise une vente aux enchères afin de recueillir des fonds. Les artistes qui se mobilisent ont pour mission de revisiter un meuble ou objet iconique du design. En 2011, c'était la Panton Chair, créée par le designer Verner Panton en 1956.

PROVENANCE

Vente la Source décembre 2011
Collection particulière, Paris

A plastic chair by Verner Panton & Alberto Meda, unique piece, signed.
32 1/4 x 19 11/16 x 23 5/8 in.

1 000 - 1 500 €

136

PETER SHIRE (NÉ EN 1947)

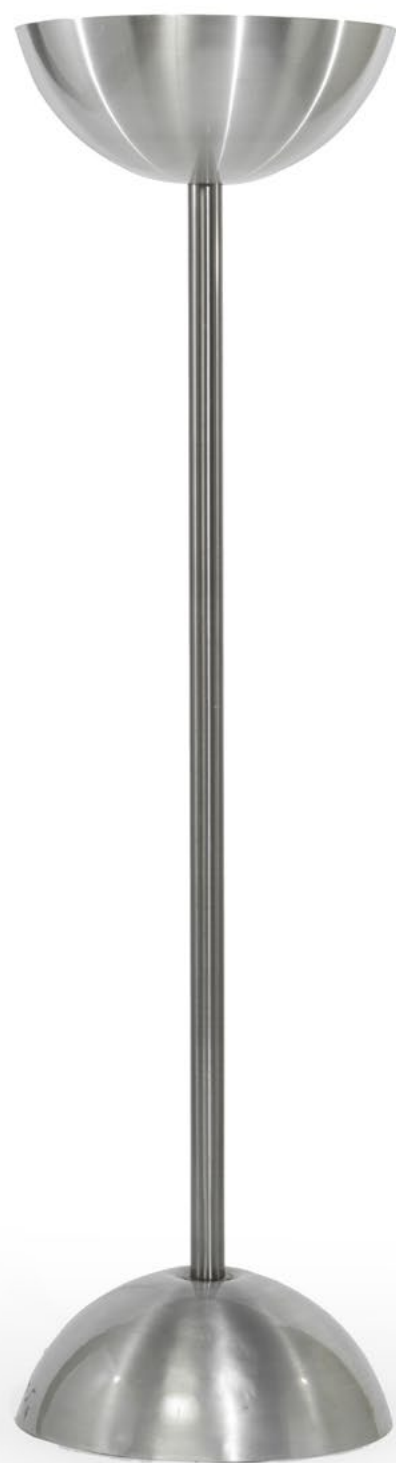
IMPORTANT FAUTEUIL MODÈLE « BEL AIR »
Haut dossier droit en quart de cercle, accotoir droit hémisphérique et gauche cylindrique reposant à l'avant sur une plinthe en retrait laquée parme, à l'arrière sur un cube laqué jaune et une boule surdimensionnée laquée orange ; recouvert de toile de coton polychrome.
Plaqué de l'éditeur Memphis.
(Taches)
Haut. 127 cm - Larg. 125 cm - Prof. 115 cm

BIBLIOGRAPHIE

Giuliana Gramigna, « Repertorio del Design Italiano 1950-2000 », Vol. II, Umberto Allemandi & Cie, 2003, p. 310.

An important «Bel Air» armchair by Peter Shire, Memphis edition.
50 x 49 3/16 x 45 1/4 in.

3 000 - 5 000 €



137

ANDREE PUTMAN (1925-2013)

RARE LAMPADAIRE «ALTER»
Première série
Haute base bombée d'où s'élève un fût cylindrique soutenant un déflecteur hémisphérique, en métal et tôle de métal. Série réalisée en très peu d'exemplaires (environ 15 pour la version lampadaire). Circa 1998
Haut. 210 cm - Diam. 55 cm

PROVENANCE
Vente Artcurial du 23 novembre 2005
Collection particulière, Paris

*An "Alter" metal floor lamp, by Andrée Putman.
82 11/16 in - 21 5/8 in*

2 000 - 2 500 €



138

MICHELE DE LUCCHI (NÉ EN 1951)

CANAPÉ « LIDO »
Structure en métal laqué noir et bois gainé de stratifié blanc et noir, soutenant les coussins d'assise et du dossier, garnis de mousse et recouverts de lainage violet, rose et vert. Piètement avant formé de cylindres reposant sur des demi-sphères.
Plaque de l'éditeur Memphis portant une signature manuscrite en rouge. Circa 1985
(Décolorations et sauts de placage restaurés)
Haut. 90 cm - Long. 150 cm - Prof. 102 cm

BIBLIOGRAPHIE
«Poltrone e divani», I quaderni di Domus n° 2, Gianni Mazzochi éditeur, 1984, reproduit sous le n° 76.

*A lacquered metal, white laminated wood and wool
«Lido» sofa by Michele de Lucchi, Memphis edition.
35 7/16 x 59 1/16 x 40 3/16 in.*

5 000 - 7 000 €





139

GAETANO PESCE (NÉ EN 1939)

COUPE «TUTTI FRUTTI»
 En fils de résine molle entrelacés rouges, verts et blancs.
 Cachet de l'éditeur «Fish Design» comportant le numéro 75.
 Haut. 13,5 cm - Diam. 43 cm

*A resin «Tutti Frutti» cup by Gaetano Pesce,
 stamped and numbered.
 5 5/16 x 16 15/16 in.*

300 - 500 €

140

GAETANO PESCE (NÉ EN 1939)

COUPE «TUTTI FRUTTI» XXL
 En fils de résine molle entrelacés rouges.
 Cachet de l'éditeur «Fish Design» comportant le numéro 73.
 Haut. 25 cm - Diam. 80 cm

*An extra large resin «Tutti Frutti» cup by Gaetano
 Pesce, numbered and stamped «Fish Design».
 9 13/16 x 31 1/2 in.*

600 - 800 €





141

REGGIANI

IMPORTANT LAMPADAIRE EN MÉTAL CHROMÉ
Base circulaire d'où s'élève un fût cylindrique accueillant trois bras de lumière mobiles, en arc de cercle, terminés par des spots hémisphériques orientables.
Haut. 196 cm - Larg. max 150 cm

*An important chromed metal floor lamp by Reggiani.
77 3/16 x 59 1/16 in.*

900 - 1 200 €



142

PAUL MATHIEU ET MICHEL RAY

SUITE DE SIX CHAISES
En fonte d'aluminium et bois laqué gris. Dossier écusson ajouré, large assise reposant sur des pieds effilés.
Signées du cachet des artistes au dos. Circa 1980
(Petits sauts de laque, usures, rayures)
Haut. 94 cm - Larg. 40 cm - Prof. 40 cm

*A set of six lacquered wood and cast aluminum chairs by Paul Mathieu & Michel Ray, signed.
37 x 15 3/4 x 15 3/4 in.*

1 800 - 2 500 €



142

143

MAISON JANSEN

SUITE DE QUATRE APPLIQUES « CYGNE »
En bronze à patine bicolore
Estampillées au dos. Circa 1970
Haut. 42 cm - Larg. 47 cm

*Set of four patinated bronze swann wall lights
by Maison Jansen, stamped.
16 9/16 x 18 1/2 in.*

2 000 - 3 000 €

143

144

CINI BOERI ET LAURA GRIZZOTTI

PETIT CANAPÉ « STRIPS »
Structure en mousse entièrement recouverte d'une
housse zippée en coton beige, reposant sur six pieds
cylindriques en plastique moulé noir (déhoussable)
Edition Arflex. Circa 1980
(Taches, décolorations)
Haut. 69 cm - Long. 161 cm - Prof. 95 cm

*A moulded plastic and fabric sofa by Cini Boeri
and Laura Grizzotti.
27 3/16 x 63 3/8 x 37 3/8 in.*

500 - 800 €

144

145

TRAVAIL ITALIEN

IMPORTANTE LAMPE EN VERRE SOUFFLÉ OR
En forme de lampion reposant sur une base circulaire
en léger retrait, en métal laqué noir.
Haut. 56 cm - Diam. 45 cm

*An important italian blown glass and lacquered
metal lamp.
22 1/16 x 17 3/4 in.*

400 - 600 €

145

146

RENÉ BROISSAND (1928-2019)

LAMPADAIRE FIGURANT UN HÉRON
En bronze doré reposant sur une base carrée en altu-
glas noir.
Signé sur la base «R. Broissand Sant Angelo».
Circa 1970
Haut. 159 cm

BIBLIOGRAPHIE

M le magazine, « Jenna Lyons reviens aux affaires »,
28 novembre 2020, modèle reproduit p. 128

*A gilt-bronze and Altuglas heron floor lamp by René
Broissand, signed.
H. 62 5/8 in.*

1 000 - 1 500 €

146

147

DIETER RAMS (NÉ EN 1932)

FAUTEUIL ET SON REPOSE-PIEDS MODÈLE 620
Structure en fibre de verre et métal laqué blanc.
Siège en forme de cube avec les accotoirs saillants
et dossier rectangulaire haut, coussins gainés de cuir
brun. Editeur Vitsoe & Zapf. Circa 1965
(Taches, usures, trous)
Fauteuil : Haut. 89,5 cm - Larg. 87 cm - Prof. 67 cm
Pouf : Haut. 40 cm - Long. 65 cm - Prof. 54 cm

*A fiberglass, lacquered metal and leather «620»
armchair with its ottoman, by Dieter Rams.
35 1/4 x 34 1/4 x 26 3/8 in.
15 3/4 x 25 9/16 x 21 1/4 in.*

400 - 600 €

148

DIETER RAMS (NÉ EN 1932)

PAIRE DE FAUTEUILS MODÈLE 620
Structure en fibre de verre et métal laqué blanc.
Siège en forme de cube avec les accotoirs saillants
et dossier rectangulaire haut, coussins gainés de cuir
brun. Editeur Vitsoe & Zapf. Circa 1965
(Taches, usures, trous)
Haut. 66 cm - Larg. 87 cm - Prof. 77 cm

*A pair of fiberglass, lacquered metal and leather
«620» armchairs, by Dieter Rams.
26 x 34 1/4 x 30 5/16 in.*

800 - 1 200 €

149

DIETER RAMS (NÉ EN 1932)

CANAPÉ DEUX PLACES MODÈLE 620
Structure en fibre de verre et métal laqué blanc.
Siège en forme de cube avec les accotoirs saillants
et dossier rectangulaire haut, coussins gainés de cuir
brun. Editeur Vitsoe & Zapf. Circa 1965
(Taches, usures, trous)
Haut. 68 cm - Long. 154 cm - Prof. 75 cm

*A fiberglass, lacquered metal and leather «620»
sofa, by Dieter Rams.
26 3/4 x 60 5/8 x 29 1/2 in.*

800 - 1 200 €

CONDITIONS GÉNÉRALES DE VENTE

La vente sera faite au comptant et conduite en Euros.

Les acquéreurs paieront, en sus des enchères, des frais de 25% HT soit 30% TTC sur les premiers 150 000 €, puis au-delà de 150 001 €, 23% HT soit 27.6% TTC. (Pour les livres uniquement bénéficiant d'une TVA réduite : 25% HT soit 26,37% TTC).

Les acquéreurs via Drouot Digital paieront, en sus des enchères et des frais acheteurs, une commission de 1,80% TTC (frais 1,5% HT et TVA 0,30%) qui sera reversée à la plateforme Drouot Digital (cf. Enchères via Drouot Digital).

Attention :

- + Lots faisant partie d'une vente judiciaire suite à une ordonnance du Tribunal avec des honoraires acheteurs de 14.40 % TTC
- ° Lots dans lesquels la SVV ou un de ses partenaires ont des intérêts financiers.
- * Lots en importation temporaire et soumis à des frais de 5,5 % (20 % pour les bijoux, les automobiles, les vins et spiritueux et les multiples – casques de F1 par exemple) à la charge de l'acquéreur en sus des frais de vente et du prix d'adjudication, sauf si acquéreur hors UE.
- ~ Lot fabriqué à partir de matériaux provenant d'espèces animales. Des restrictions à l'importation sont à prévoir.

Le législateur impose des règles strictes pour l'utilisation commerciale des espèces d'animaux inertes. La réglementation internationale du 3 Mars 1973 (CITES) impose pour les différentes annexes une corrélation entre le spécimen et le document prouvant l'origine licite. Ce règlement retranscrit en droit Communautaire Européen (Annexes A/B/C) dans la Règle 338/97 du 9/12/1996 permet l'utilisation commerciale des spécimens réglementés (CITES) sous réserve de présentation de documents prouvant l'origine licite ; ces documents pour cette variation sont les suivants :

- Pour l'Annexe A : C/C fourni reprenant l'historique du spécimen (pour les spécimens récents)
- Pour l'Annexe B : Les spécimens aviens sont soit bagués soit transpondés et sont accompagnés de documents d'origine licite. Le bordereau d'adjudication de cette vacation doit être conservé car il reprend l'historique de chaque spécimen. Pour les spécimens récents protégés repris au Code de l'Environnement Français, ils sont tous nés et élevés en captivité et bénéficient du cas dérogatoire de l'AM du 14/07/2006. Ils peuvent de ce fait être utilisés commercialement au vu de la traçabilité entre le spécimen et les documents justificatifs d'origine licite. Les autres spécimens bénéficiant de datation antérieure au régime d'application (AM du 21/07/2015) peuvent de ce fait être utilisés commercialement.

Pour les spécimens antérieurs à 1947 présents sur cette vacation, ils bénéficient du cas dérogatoire du Règle 338/97 du 9/12/1996 en son article 2 m permettant leur utilisation commerciale. En revanche, pour la sortie de l'UE de ces spécimens un Cites pré-convention est nécessaire. Pour les spécimens d'espèce chassables (CH) du continent Européen et autres, l'utilisation commerciale est permise sous certaines conditions. Pour les espèces dites domestiques (D) présentes dans cette vacation, l'utilisation commerciale est libre. Pour les spécimens anciens dits pré-convention (avant 1975) ils respectent les conditions de l'AM du 23/12/2011 et de ce fait, peuvent être utilisés commercialement. Les autres spécimens de cette vacation ne sont pas soumis à la réglementation (NR) et sont libres de toutes utilisations commerciales. Le bordereau d'adjudication servira de document justificatif d'origine licite. Pour une sortie de l'UE, concernant les Annexes I/A, II/B et III/C un CITES de réexport sera nécessaire, celui-ci étant à la charge du futur acquéreur.

GARANTIES

Conformément à la loi, les indications portées au catalogue engagent la responsabilité de la SAS Claude Aguttes et de son expert, tenant compte des rectifications annoncées au moment de la présentation de l'objet portées au procès-verbal de la vente. Les attributions ont été établies compte tenu des connaissances scientifiques et artistiques à la date de la vente.

L'ordre du catalogue sera suivi.

Une exposition préalable permet aux acquéreurs de se rendre compte de l'état des biens mis en vente. Cependant, les photos produites au catalogue valent exposition. L'état de conservation des œuvres n'est pas précisé dans le catalogue, les acheteurs sont donc tenus de demander des photos complémentaires, vidéos et/ou rapports de conditions. Le responsable de la vente et son équipe sont à la disposition de l'acquéreur pour cela. Les demandes doivent être adressées 24h avant la vente. Il ne sera admis aucune réclamation une fois l'adjudication prononcée. Les reproductions au catalogue des œuvres sont aussi fidèles que possible, une différence de coloris ou de tons est néanmoins possible. Les dimensions ne sont données qu'à titre indicatif. Il ne sera admis aucune réclamation une fois l'adjudication prononcée.

Le texte en français est le texte officiel qui sera retenu en cas de litige. Les descriptions d'autres langues et les indications de dimensions en inches ne sont données qu'à titre indicatif et ne pourront être à l'origine d'une réclamation. Il ne sera admis aucune réclamation concernant d'éventuelles restaurations ou accidents une fois l'adjudication prononcée. Les rapports de conditions demandés à la SAS Claude Aguttes et à l'expert avant la vente sont donnés à titre indicatifs. Ils n'engagent nullement leurs responsabilités et ne pourront être à l'origine d'une réclamation juridique.

ENCHÈRES

Le plus offrant et dernier enchérisseur sera l'adjudicataire.

En cas de double enchère reconnue effective par le Commissaire-priseur, le lot sera remis en vente, tous les amateurs présents pouvant concourir à cette deuxième mise en adjudication.

En portant une enchère, les enchérisseurs assument la responsabilité personnelle de régler le prix d'adjudication, augmenté des frais à la charge de l'acheteur et de tous impôts ou taxes exigibles. Sauf convention écrite avec la SAS Claude Aguttes, préalable à la vente, mentionnant que l'enchérisseur agit comme mandataire d'un tiers identifié et agréé par la SAS Claude Aguttes, l'enchérisseur est réputé agir en son nom propre. Nous rappelons à nos vendeurs qu'il est interdit d'enchérir directement sur les lots leur appartenant.

Important : Le mode normal pour enchérir consiste à être présent dans la salle de vente.

ENCHÈRES PAR TÉLÉPHONE : Nous acceptons de recevoir des enchères par téléphone d'un acquéreur potentiel qui se sera manifesté avant la vente. Notre responsabilité ne pourra être engagée notamment si la liaison téléphonique n'est pas établie, est établie tardivement, ou en cas d'erreur ou omission relative à la réception des enchères par téléphone. ORDRE D'ACHAT : Nous acceptons les ordres d'enchérir qui ont été transmis. Nous n'engageons pas notre responsabilité notamment en cas d'erreur ou d'omission de l'ordre écrit.

ENCHÈRES VIA DROUOT DIGITAL OU AUTRE PLATEFORME LIVE

Une possibilité d'enchères en ligne est proposée. Elles sont effectuées sur le site internet drouotonline.com, qui constitue une plateforme technique permettant de participer à distance par voie électronique aux ventes aux enchères. Il est nécessaire de s'inscrire au préalable et veiller à ce que l'inscription soit validée. Un plafond d'enchère peut

être annoncé selon les ventes, il convient de déposer une caution au préalable afin d'enchérir librement pendant la vente. L'acquéreur via cette plateforme ou toute autre plateforme proposée pour les achats en live est informé que les frais facturés par ces plateformes seront à sa charge (une commission de 1,80% TTC (frais 1,5% HT et TVA 0,30%) cf. Enchères via Drouot Digital)

La société Aguttes ne saurait être tenue pour responsable de l'interruption d'un service Live en cours de vente ou de tout autre dysfonctionnement de nature à empêcher un acheteur d'enchérir via une plateforme technique offrant le service Live. L'interruption d'un service d'enchères Live en cours de vente ne justifie pas nécessairement l'arrêt de la vente aux enchères par le commissaire-priseur.

RETRAIT DES ACHATS

Aucun lot ne sera délivré le jour de la vente. Ceux-ci seront à enlever sur rendez-vous, à partir du lundi 5 juillet et une fois le paiement encaissé. Pour organiser le rendez-vous de retrait, veuillez contacter la responsable indiquée en ouverture du catalogue. Sauf dispositions spécifiques mentionnées dans le présent catalogue, les conditions de retrait des achats sont les suivantes : Au-delà d'un délai de quinze jours de stockage gracieux à AGUTTES Neuilly ou au garde-meuble de Gennevilliers, jusqu'au 20 juillet, ce dernier sera facturé :

- 3 € par jour pour tout lot de moins d'1m³ & 5€ par jour et par m³ pour tous ceux au-delà d'1m³

Il est conseillé aux adjudicataires de procéder à un enlèvement de leurs lots par le transporteur de leur choix dans les meilleurs délais afin d'éviter ces frais de magasinage qui sont à régler avant l'enlèvement. Le magasinage n'entraîne pas la responsabilité du Commissaire-Priseur ni de l'expert à quelque titre que ce soit. Dès l'adjudication, l'objet sera sous l'entière responsabilité de l'adjudicataire. L'acquéreur sera lui-même chargé de faire assurer ses acquisitions, et la SAS Claude Aguttes décline toute responsabilité quant aux dommages que l'objet pourrait encourir, et ceci dès l'adjudication prononcée. Les lots seront délivrés à l'acquéreur en personne ou au tiers qu'il aura désigné et à qui il aura confié une procuration originale et une copie de sa pièce d'identité.

Les formalités d'exportations (demandes de certificat pour un bien culturel, licence d'exportation) des lots assujettis sont du ressort de l'acquéreur et peuvent requérir un délai de 4 mois. L'étude est à la disposition de ses acheteurs pour l'orienter dans ces démarches ou pour transmettre les demandes au Service des Musées de France.

RÈGLEMENT DES ACHATS

Nous recommandons vivement aux acheteurs de nous régler par carte bancaire ou par virement bancaire. Conformément à l'article L.321-14 du code du commerce, un bien adjudgé ne peut être délivré à l'acheteur que lorsque la société en a perçu le prix ou lorsque toute garantie lui a été donnée sur le paiement du prix par l'acquéreur.

Moyens de paiement légaux acceptés par la comptabilité :

- Espèces : (article L.112-6 ; article L.112-8 et article L.112-8 al 2 du code monétaire et financier)
 - Jusqu'à 1 000 €
 - Ou jusqu'à 15 000 € pour les particuliers qui ont leur domicile

fiscal à l'étranger (sur présentation de passeport)

- Paiement en ligne sur (jusqu'à 10 000 €) : <http://www.aguttes.com/paiement/index.jsp>
- Virement : Du montant exact de la facture (les frais bancaires ne sont pas à la charge de l'étude) provenant du compte de l'acheteur et indiquant le numéro de la facture.

Banque de Neuflyze, 3 avenue Hoche 75008 Titulaire du compte : Claude AGUTTES SAS Code Banque 30788 – Code guichet 00900 N° compte 02058690002 – Clé RIB 23 IBAN FR76 3078 8009 0002 0586 9000 223 BIC NSMBFRPPXXX

- Carte bancaire : une commission de 1.1% TTC sera perçue pour tous les règlements supérieurs à 50 000 €
- Carte American Express : une commission de 2.95% TTC sera perçue pour tous les règlements
- Les paiements par carte à distance et les paiements fractionnés en plusieurs fois pour un même lot avec la même carte ne sont pas autorisés
- Chèque : (Si aucun autre moyen de paiement n'est possible)
 - Sur présentation de deux pièces d'identité
 - Aucun délai d'encaissement n'est accepté en cas de paiement par chèque
 - La délivrance ne sera possible que vingt jours après le paiement
 - Les chèques étrangers ne sont pas acceptés

DÉFAUT DE PAIEMENT

Les règlements sont comptants.

La SAS CLAUDE AGUTTES réclamera à l'adjudicataire défaillant des intérêts au taux légal majoré de 5 points et le remboursement des coûts supplémentaires engagés par sa défaillance, avec un minimum de 500€, incluant en cas de revente sur folle enchère :

- la différence entre son prix d'adjudication et le prix d'adjudication obtenu lors de la revente
- les coûts générés par ces nouvelles enchères

COMPÉTENCES LÉGISLATIVE ET JURIDICTIONNELLE

Conformément à la loi, il est précisé que toutes les actions en responsabilité civile engagées à l'occasion des prisées et des ventes volontaires et judiciaires de meuble aux enchères publiques se prescrivent par cinq ans à compter de l'adjudication ou de la prisée. La loi française seule régit les présentes conditions générales d'achat. Toute contestation relative à leur existence, leur validité, leur opposabilité à tout enchérisseur et acquéreur, et à leur exécution sera tranchée par le tribunal compétent du ressort de Paris (France).



10-31-1510 / Certifié PEFC / Le papier utilisé pour ce catalogue est issu de forêts gérées durablement et de sources contrôlées / pefc-france.org

CONDITIONS OF SALE

Purchased lots will become available only after full payment has been made. The sale will be conducted in Euros. In addition to the hammer price, the buyer agrees to pay a buyer's premium along with any applicable value added tax.

From 1 to 150 000 € the buyer's premium is 25% + VAT amounting to 30% (all taxes included) and 23% of any amount in excess of 150 001€ over + VAT amounting to 27.6% (all taxes included). Books (25% + VAT amounting to 26,375%).

In addition to the hammer price and buyer's premium, live auction buyers will pay a 1,80%^{TTG} (fees 1,5%^{HT} + 0,30% VAT) commission to the Drouot Digital platform.

NB :

- + Auction by order of the court further to a prescription of the court, buyers fees 14,40% VTA included.
- ° Lots on which the auction house or its partners have a financial interest
- * Lots which have been temporarily imported and are subject to a buyer's fee of 5.5% (20% for jewelry, motorcars, wines and spirits and multiples – F1 helmet) in addition to the hammer price and sale fees.
- ~ This lot contains animal materials. Import restrictions are to be expected and must be considered.

The legislator imposes strict rules for the commercial use of inert animal species. The international regulations of March 3, 1973 (CITES) requires for different annexes a correlation between the specimen and the documentation proving the origins to be lawful. This regulation transcribed in European Community law (Annexes A/B/C) in Rule 338/97 of 9/12/1996 permits commercial use of regulated specimens (CITES) upon presentation of documentation proving lawful origin; these documents for this variation are as follows :

- For Annex A : C/C provided outlining the specimen's history (for specimens of recent date)
- For Annex B : Bird specimens are either banded or equipped with transponders, and are accompanied by documents of licit origin. The auction's sale record must be conserved as it contains the complete history of every specimen.

All cases concerning specimens of recent date that are protected under the French Environmental Code and which were born and raised in captivity are permitted by the derogation clause AM of 14/07/2006. As such, they can be used commercially provided traceability between the specimen and the documentation proving licit origins. Other specimen cases dating prior to clause AM of 21/07/2015 can, due to this fact, be used commercially. Specimens dating before 1947 included in this auction sale benefit from clause 2M of the derogatory Rule 228/97 of 9/12/1996, permitting their use for trade. However, exporting them outside of the EU them requires a pre-CITES Convention agreement.

For huntable species of the European continent and elsewhere, commercial use is allowed under certain conditions. Domesticated species (D) included in this auction sale are free for trade. Old specimens from before the Convention (i.e. before 1975) comply with the conditions of the AM of 23/12/2011 and, as such, are free for trade.

The other specimens in this auction sale are not subject to NR regulations and are free for commercial use and trade. The auction record will substantiate their licit origin.

To leave the EU, with regards to the Annexes I/A, II/B et III/C, a CITES re-export document at the expense of the acquirer will be necessary.

GUARANTEES

In accordance with the law, the information given in the catalogue is the responsibility of SAS Claude AGUTTES and its expert, taking into account the corrections announced at the time of the presentation of the item in the sale report.

Attributions were made according to scientific and artistic knowledge at the time of the auction.

The order of the catalog will be followed.

An exhibition prior to the sale permits buyers to establish the conditions of the works offered for sale. However in this period of pandémie the photos are worth exhibition, and no claims will be admitted once the award is pronounced. The reproductions in the catalog of works are as faithful as possible, a difference in color or tones is nevertheless possible. The dimensions are only given as an indication.

The text in French is the official text which will be retained in case of dispute. The descriptions in other languages and the indications of dimensions in inches are given only as an indication and cannot be at the origin of a complaint.

The state of conservation of the works is not specified in the catalog, the buyers are therefore obliged to ask for additional photos, videos and/or condition reports. No claim will be accepted concerning possible restorations or accidents once the auction has been pronounced.

The condition reports requested from SAS Claude Aguttes and the expert before the sale are given for information only. They do not engage their responsibilities and cannot be the cause of a legal claim. Under no circumstances do they replace the personal examination of the work by the buyer or his representative.

BIDS

The highest and final bidder will be the purchaser.

Should the auctioneer recognize two simultaneous bids on one lot, the lot will be put up for sale again and all those present in the saleroom may participate in this second opportunity to bid.

Important : Bidding is typically conducted in the auction house. However, we may graciously accept telephone bids from potential buyers who have made the request.

We bear no responsibility whatsoever in the case of uncompleted calls made too late and/or technical difficulties with the telephone. We also accept absentee bids submitted prior to the sale. Aguttes won't be held responsible in case of errors and omissions with the execution of the written bids. We reserve the right to accept or deny any requests for telephone or absentee bidding.

In carrying a bid, bidders assume their personal responsibility to pay the hammer price as well as all buyer's fees and taxes chargeable to the buyer. Unless a written agreement established with Claude AGUTTES SAS, prerequisite to the sale, mentioning that the bidder acts as a representative of a third party approved by Claude AGUTTES SAS, the bidder is deemed to act in his or her own name. We remind our sellers that bidding on their own items is forbidden.

Important : During the confinement period, sales are made behind closed doors with live transmission.

TELEPHONE BIDDING : We accept to receive telephone bids from a potential buyer who has come forward prior to the sale. We cannot be held liable in particular if the telephone connection is not established, is established late, or in the event of errors or omissions relating to the reception of bids by telephone.

ORDERS TO BUY : We accept the bidding orders that have been transmitted. We are not liable in particular in the event of an error or omission in the written order.

BIDS THROUGH DROUOT DIGITAL OR OTHER LIVE PLATFORM

Live bidding is allowed during the auction. Bids are made through drouotonline.com, which is a platform that allows remote electronic bidding. It is necessary to register beforehand and make sure that the registration is validated. A bidding ceiling may be announced according to the sales, it is necessary to deposit a deposit beforehand in order to bid freely during the sale. The buyer via this platform or any other platform proposed for live purchases is informed that the fees charged by these platforms will be at his expense (a commission of 1.80% including tax (fees 1.5% excluding tax and VAT 0.30%) cf. Auction via Drouot Digital). Aguttes auction house will not be to blame for any technical difficulties or malfunctioning of any kind that prevents buyers from bidding online through live platforms. The break in transmission of a live bidding service during the auction doesn't necessarily justify its halt by the auctioneer.

COLLECTION OF PURCHASES

Any lot will be delivered the day of the auction. The lots can be retrieved by appointment only from Monday the 5th July ; please contact the person in charge at the beginning of the catalog.

The lots will be placed graciously in warehouses until the 20th July. For lots stored at Aguttes Neuilly or in Gennevilliers, buyers are advised that the following storage costs will be charged :

- 3 € / day for any lot < 1m3 & 5 € / day / m3 for the ones > 1m3.

Buyers are advised to collect successful lots by the carrier of their choice as soon as possible to avoid handling and storage costs which will be required before collection of purchase. In case of impossibility to remove the batches due to the current sanitary crisis, these deadlines will exceptionally be extended according to a specific agreement with the sales department concerned.

The auctioneer is not responsible for the storage of purchased lots. If payment is made by wire transfer, lots may not be withdrawn until the payment has been cleared, foreign cheques are not accepted.

From the moment the hammer falls, sold items will become the exclusive responsibility of the buyer. The buyer will be solely responsible for the insurance, L'Hôtel des Ventes de Neuilly assumes no liability for any damage to items which may occur after the hammer falls.

The purchased lots will be delivered to the buyer in person. Should the buyer wish to have his/her lot delivered to a third party the person must have a letter of authorization along with a photocopy of the identity card of the buyer.

Export formalities can take 4 months to process and are the buyer's responsibility. Please contact the Hôtel des ventes de Neuilly if you need more information concerning this particular matter.

PAYMENT

We recommend that buyers pay by credit card or electronic bank transfer. In compliance with Article L.321-14 of French commercial law, a property sold at auction can be delivered to the buyer only once the auction firm has received payment or complete guarantee of payment.

Legally accepted means of payment include :

- Cash (article L.112-6, L.112-8 and Article Article L.112-8 paragraph 2 of

the Monetary and Financial Code)

· max. 1 000 €

· max. 15 000 € for private individuals who have their tax domicile abroad (upon presentation of a valid passport)

• Payment on line (max 10 000 €): <http://www.aguttes.com/paiement/index.jsp>

• Electronic bank transfer

The exact amount of the invoice from the buyer's account and indicating the invoice number. (Note : Bank charges are the buyer's responsibility.)

Banque de Neuflyze, 3 avenue Hoche 75008
Titulaire du compte : Claude AGUTTES SAS
Code Banque 30788 – Code guichet 00900
N° compte 02058690002 – Clé RIB 23
IBAN FR76 3078 8009 0002 0586 9000 223
BIC NSMBFRPPXXX

- Credit cards : 1.1%^{TTG} commission will be charged for payments exceeding €50,000
- American Express : 2.95%^{TTG} commission will be charged.
- Distance payments and multi-payments for one lot with the same card are not allowed
- Cheques (if no other means of payment is possible)
 - Upon presentation of two pieces of identification
 - **Important : Delivery is possible after 20 days.**
 - Cheques will be deposited immediately. No delays will be accepted
 - Payment with foreign cheques will not be accepted

PAYMENT DEFAULT

Settlements are cash.

In the event of late payment on winning bids SAS CLAUDE AGUTTES will claim the legal rate of interest, plus five percent. A minimum fee of €500 will also be due for any other costs incurred by reason of default, including the following in the case of resale on false bidding :

- The difference between the price at which the lot was auctioned and the price obtained at its resale;
- The costs incurred by new auctioning.

LAW AND JURISDICTION

In accordance with the law, it is added that all actions in public liability instituted on the occasion of valuation and of voluntary and court-ordered auction sales are barred at the end of five years from the hammer price or valuation. These Conditions of purchase are governed by French law exclusively. Any dispute relating to their existence, their validity and their binding effect on any bidder or buyer shall be submitted to the exclusive jurisdiction of the Courts of France.



10-31-1510 / PEFC certified / The paper used for this catalogue comes from sustainably managed forests and controlled sources / pefc-france.org

DESIGN

TOUR AUTO OPTIC 2000 La vente anniversaire



À l'occasion de la 30^{ème} édition du Tour Auto Optic 2000, le **30 août** prochain, la maison Aguttes organise la vente anniversaire du célèbre rallye. Sous la nef du **Grand Palais Éphémère à Paris**, sera proposée à la vente une sélection prestigieuse de mobilier Design, vins & spiritueux, automobiles, montres et œuvres contemporaines.

Nous recherchons les signatures Jules Leleu, Jacques Adnet, Jean Prouvé, Mathieu Matégot, Jean Royère et les grandes maisons de décoration comme Jansen, Baguès, Ramsay. Mais aussi Pierre Jeanneret, Charlotte Perriand, Le Corbusier, Josef Hoffmann, Ettore Sottsass, Mathieu Mategot, Georges Jouve, Ado Chale, Fred Brouard, Willy Daro, Joe Colombo, Ron Arad...

Proposez-nous dès à présent vos biens d'exception.



AGUTTES

Contact : Marie-Cécile Michel
+33 (0)1 47 45 08 22 - michel@aguttes.com

Jean Prouvé (1901-1984)
Banc d'amphithéâtre à deux sièges
Adjugé 10 640€^{TTC}

Comment acheter chez Aguttes ?

1



S'abonner à notre newsletter et nous suivre sur les réseaux sociaux

Être informé de notre actualité sur les réseaux sociaux

S'inscrire à la newsletter (QR code) pour être informé des *Temps forts* chez Aguttes, suivre les découvertes de nos spécialistes et recevoir les e-catalogues



2



Avant la vente, demander des informations au département sur un lot

Nous vous envoyons des informations complémentaires par e-mails : rapports de condition, certificats, provenance, photos...

Nous vous envoyons des photos et vidéos complémentaires par MMS, WhatsApp, WeChat.



3



Échanger avec un spécialiste et voir l'objet

Nous vous accueillons pour une visite privée sur rendez-vous.

Nous vous proposons comme d'habitude de vous rendre à l'exposition publique quelques jours avant la vente.

Si vous ne pouvez pas vous déplacer, nous programmons une conversation audio ou vidéo pour échanger.



4



Enchérir

S'enregistrer pour enchérir par téléphone auprès de bid@aguttes.com

S'enregistrer pour enchérir sur le *live* (solution recommandée pour les lots à moins de 5000€)

Laisser une enchère maximum auprès de bid@aguttes.com

Venir et enchérir en salle



5



Payer et récupérer son lot

Régler son achat (idéalement paiement en ligne / carte ou virement bancaire)

Venir ensuite récupérer son lot ou missionner un transporteur



Claude Aguttes, président et commissaire-priseur

AGUTTES

Pour inclure vos biens, contactez-nous !
Estimations gratuites et confidentielles
sur rendez-vous

Aguttes Neuilly 164 bis, avenue Charles-de-Gaulle, 92200 Neuilly-sur-Seine
Aguttes Lyon Les Brotteaux, 13 bis, place Jules Ferry, 69006 Lyon
Aguttes Bruxelles 9, rue des Minimes, 1000 Bruxelles

DÉPARTEMENTS SPÉCIALISÉS

Arts d'Asie

Johanna Blancard de Léry
+33 (0)1 47 45 00 90 - delery@aguttes.com

Art contemporain & Photographie

Ophélie Guillerot
+33 (0)1 47 45 93 02 - guillerot@aguttes.com

Automobiles de collection

Automobilia
Gautier Rossignol
+33 (0)1 47 45 93 01 - rossignol@aguttes.com

Bijoux & Perles fines

Philippine Dupré la Tour
+33 (0)1 41 92 06 42 - duprelatour@aguttes.com

Design & Arts décoratifs du 20^e siècle

Marie-Cécile Michel
+ 33 (0)1 47 45 08 22 - michel@aguttes.com

Impressionniste & Moderne

Charlotte Aguttes-Reynier
+33 (0)1 41 92 06 49 - reynier@aguttes.com

Livres anciens & modernes Affiches, Manuscrits & Autographes Les collections Aristophil

Sophie Perrine
+33 (0)1 41 92 06 44 - perrine@aguttes.com

Mobilier, Sculptures & Objets d'Art

Élodie Beriola
+33 (0)1 41 92 06 46 - beriola@aguttes.com

Mode & bagagerie

Adeline Juguet
+33 (0)1 41 92 06 47 - juguet@aguttes.com

Montres

Philippine Dupré la Tour
+33 (0)1 41 92 06 42 - duprelatour@aguttes.com

Peintres d'Asie

Charlotte Aguttes-Reynier
+33 (0)1 41 92 06 49 - reynier@aguttes.com

Tableaux & Dessins anciens

Grégoire Lacroix
+33 (0)1 47 45 08 19 - lacroix@aguttes.com

Vins & Spiritueux

Pierre-Luc Nourry
+33 (0)1 47 45 91 50 - nourry@aguttes.com

Inventaires & partages

Claude Aguttes
Sophie Perrine
+33 (0)1 41 92 06 44 - perrine@aguttes.com

BUREAUX DE REPRÉSENTATION

Aix-en-Provence
Adrien Lacroix
+33 (0)6 69 33 85 94 - adrien@aguttes.com

Lyon
Audrey Mouterde
+33 (0)4 37 24 24 28 - mouterde@aguttes.com

Bruxelles
Charlotte Micheels
+32 (0)2 311 65 26 - micheels@aguttes.com



Jean Prouvé (1901-1984). Adjudgé 97 363 €^{TTC}

RENDEZ-VOUS *chez Aguttes*

Calendrier des ventes

JUIN
JUILLET
2020

09.06
ARTS DE LA CHINE
L'ÂME DU COLLECTIONNEUR
Aguttes Neuilly

17.06
MAÎTRES ANCIENS
TABLEAUX & DESSINS
Aguttes Neuilly

24.06
BIJOUX
Aguttes Neuilly

30.06
VINS & SPIRITUEUX
Aguttes Neuilly

05.07
**MOBILIER,
SCULPTURES
& OBJETS D'ART**
ONLINE ONLY
online.aguttes.com

14.06
**PEINTRES D'ASIE,
ŒUVRES MAJEURES**
Aguttes Neuilly

20.06
**AUTOMOBILES
DE COLLECTION**
LA VENTE D'ÉTÉ
Aguttes Neuilly

28.06
**IMPRESSIONNISTE
& MODERNE**
Aguttes Neuilly

01.07
**DESIGN
DU 20^e SIÈCLE**
Aguttes Neuilly

06.07
BIJOUX
ONLINE ONLY
online.aguttes.com

14.06
**LES COLLECTIONS
ARISTOPHIL**
GUERRE DE 1870-1871
Aguttes Neuilly

21.06
MONTRES
ONLINE ONLY
online.aguttes.com

28.06
ART CONTEMPORAIN
DE L'APRÈS GUERRE
À NOS JOURS
Aguttes Neuilly

05.07
MONTRES
ONLINE ONLY
online.aguttes.com

15.07
FONDS DE MAISON
ONLINE ONLY
online.aguttes.com

Ce calendrier est sujet à modifications | Retrouvez toutes nos dates de ventes sur [aguttes.com](https://www.aguttes.com)

AUTOMOBILES DE COLLECTION

4 VENTES PAR AN

Prochaines ventes

La vente d'été, 20 juin 2021

Tour Auto Optic 2000, la vente anniversaire

30 août 2021 au Grand Palais Éphémère



1958 - AC ACE Bristol Roadster
Histoire exceptionnelle, accompagnée de l'ensemble
de ses documents d'origine
Proposée en vente le 20 juin

AGUTTÉS

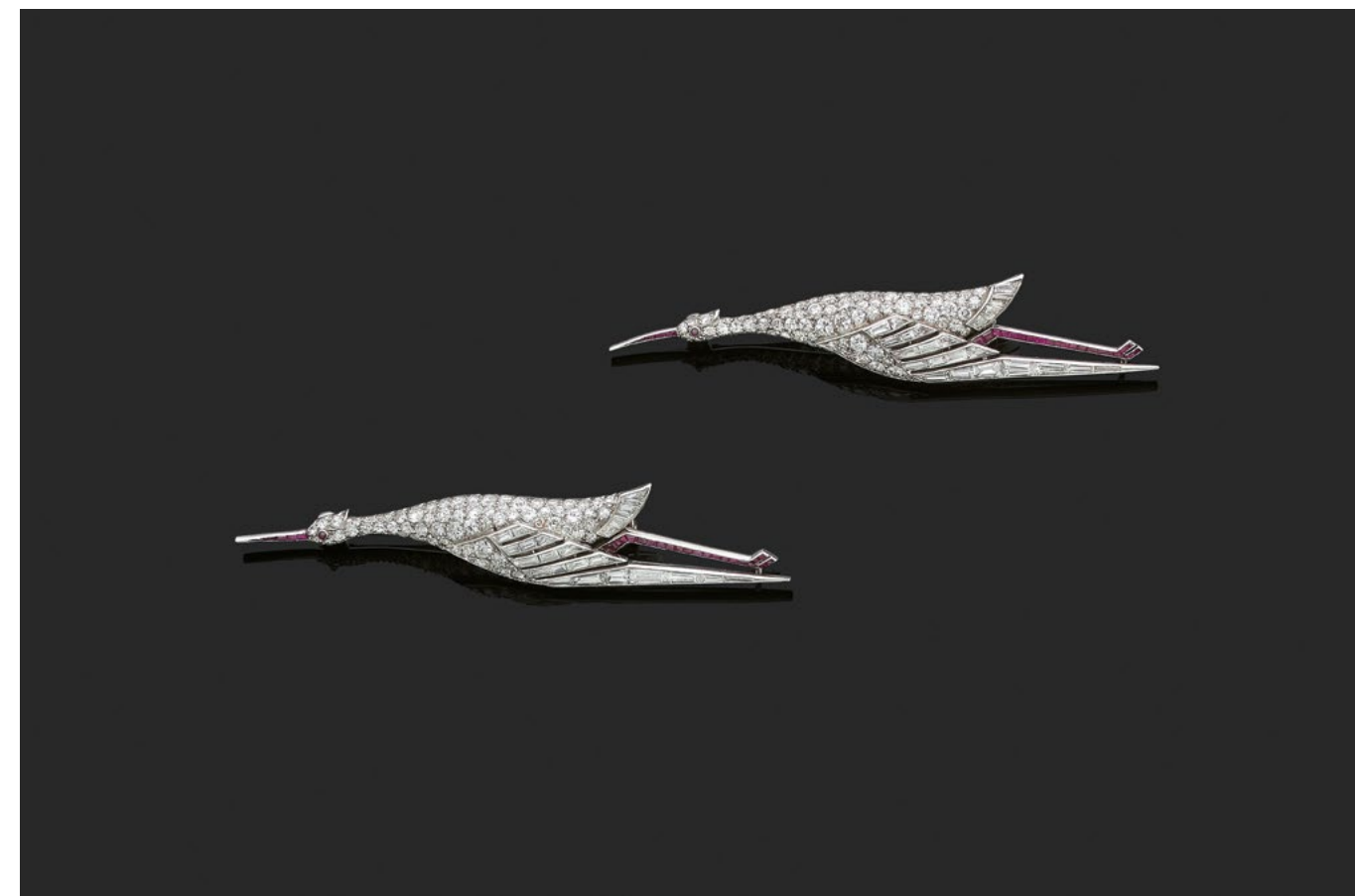
Contact : Gautier Rossignol
+33 (0)1 47 45 93 01 - rossignol@aguttés.com

BIJOUX & PERLES FINES

4 VENTES PAR AN

Prochaine vente

24 juin 2021



Van Cleef & Arpels
Paire de broche « cigogne »
Diamants taille brillant et baguette, rubis calibrés
Époque Art déco

AGUTTÉS

Contact : Philippine Dupré la Tour
+33 (0)1 41 92 06 42 - duprelatour@aguttés.com

ART CONTEMPORAIN

4 VENTES PAR AN

Prochaines ventes

28 juin 2021

Tour Auto Optic 2000, la vente anniversaire

30 août 2021 au Grand Palais Éphémère

25 octobre 2021



Bernar Venet (né en 1941). *Position of Two Indeterminate Lines*, 1984. Graphite sur bois, 207 x 360 cm
Proposé en vente le 30 août 2021 au départ de la course du Tour auto Optic 2000 au Grand Palais Éphémère

AGUTTES

Contact: Ophélie Guillerot
+33 (0)1 47 45 93 02 - guillerot@aguttes.com

VINS & SPIRITUEUX

3 VENTES PAR AN

Prochaines ventes

30 juin 2021

Tour Auto Optic 2000, la vente anniversaire

30 août 2021 au Grand Palais Éphémère

Bouteille Whisky Macallan Single Highland
Anniversary Malt 50 years old, 75cl
Adjugée 86 800 €^{TTC}



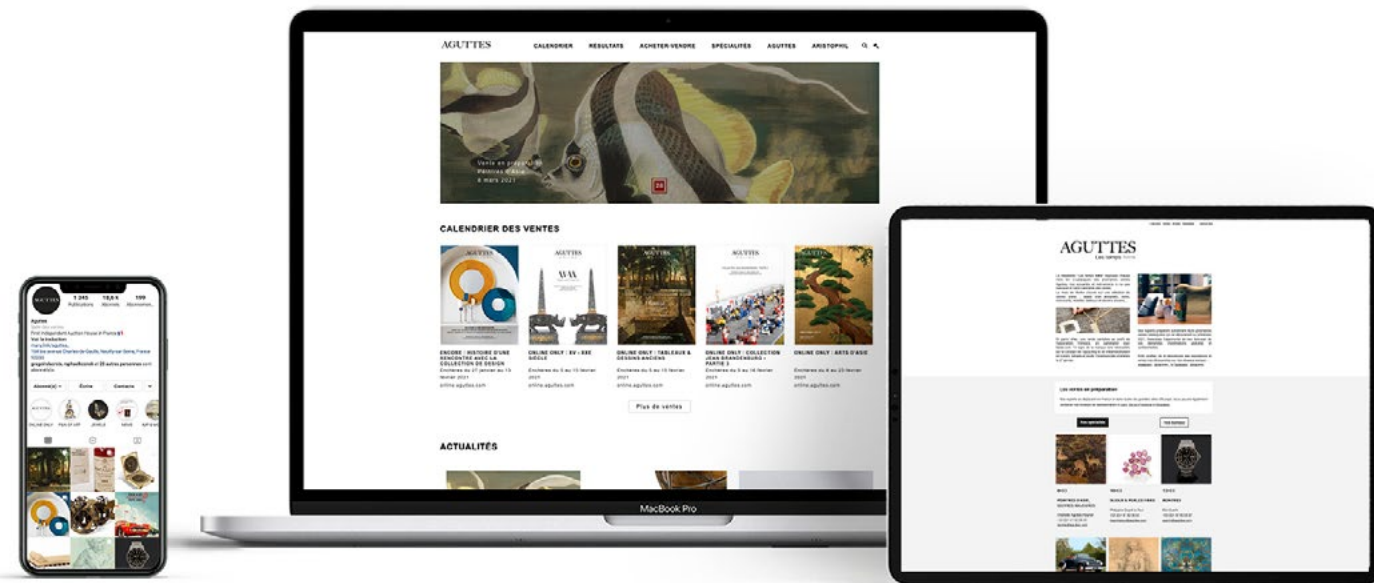
AGUTTES

Contact: Pierre-Luc Nourry
+33 (0)1 47 45 91 50 - nourry@aguttes.com

ACTUALITÉS ET MARCHÉ DE L'ART

RESTEZ INFORMÉ DES DÉCOUVERTES
DE NOS DÉPARTEMENTS SPÉCIALISÉS

Suivez-nous sur les réseaux sociaux et inscrivez-vous
à notre newsletter sur aguttes.com/newsletter



Suivez-nous sur



Inscription
à la newsletter



AGUTTES

Renseignement
+33 (0)1 47 45 55 55



AGUTTES