

# AGUTTES

**ARTS DE LA CHINE**  
L'ÂME DU COLLECTIONNEUR

中国艺术 · 深耕琳琅



Mercredi 9 juin 2021





## CONTACTS POUR CETTE VENTE

此场拍卖联系方式



### Responsable du département

如想了解所有拍卖信息及艺术品鉴定咨询, 请联系

Johanna Blancard de Léry  
+33 (0)1 47 45 00 90  
delery@aguttes.com

### Directeur du pôle Arts classiques

古典艺术部负责人

Charlotte Aguttes-Reynier



### Administration des ventes Délivrance et expéditions

拍卖行政执行

France-Gabrielle de la Guéronnière  
asie@aguttes.com

### Experts

鉴定专家

Pierre Ansas, expert SFEP et expert  
auprès de la Cour d'Appel de Paris  
*All China consultants limited Hong Kong*

Anne Papillon d'Alton, expert CEEA  
et expert auprès de la Cour d'Appel  
de Paris  
3 rue Geoffroy Marie, 75009 Paris

### Enchères par téléphone

#### Ordre d'achat

电话竞拍订单

bid@aguttes.com

### Relations acheteurs

买家联系人

+33 (0)4 37 24 24 22  
buyer@aguttes.com

### Relations Asie

Aguttes 拍卖公司可提供中文服务  
(普通话及粤语), 请直接联系  
jiayou@aguttes.com

### Relations presse

媒体关系联系人

Sébastien Fernandes  
+33 (0)1 47 45 93 05  
fernandes@aguttes.com

**Président** Claude Aguttes

### Associés

#### Directeurs associés

Philippine Dupré la Tour  
Charlotte Aguttes-Reynier

#### Associés

Sophie Perrine, Gautier Rossignol,  
Maximilien Aguttes

### SAS Claude Aguttes (SVV 2002-209)

Commissaires-priseurs habilités  
Claude Aguttes, Sophie Perrine

### SELARL Aguttes & Perrine

Commissaire-priseur judiciaire

Photographies: Rodolphe Alepuz, Christian Baraja, Nicolas Marszalek, Thierry Jacob

# ARTS DE LA CHINE

## L'ÂME DU COLLECTIONNEUR

中国艺术 · 深耕琳琅

### Vente aux enchères

Mercredi 9 juin 2021, 14h

### Exposition sur rendez-vous

À partir du jeudi 27 mai  
+33 (0)1 47 45 00 90

### Exposition publique

Aguttes Neuilly

Mardi 8 juin : 9h30 - 13h et 14h - 18h

L'ensemble des lots est représenté sur [aguttes.com](http://aguttes.com)

Les mesures liées à la crise sanitaire sont susceptibles de changer. Nous vous invitons à consulter régulièrement **aguttes.com** afin de prendre connaissance des changements quant à l'organisation de l'exposition et/ou le déroulement de la vente aux enchères.

### 拍卖日期

2021年6月9日 14点

### 奥古特纳伊拍卖厅

5月27日起预约看展

联系电话+33 (0)1 47 45 00 90

### 公开预展

6月8日星期二 : 9点-13点 14点-18点

因疫情因素, 我们会根据有关部门最新政策调整我们的拍卖活动。您可以定期访问我们的官网AGUTTES.COM, 随时了解我们的展览、征集和拍卖日程计划。

Cliquez et enchérissez sur **aguttes.com**

Important : Les conditions de vente sont visibles en fin de catalogue. Nous attirons votre attention sur les lots suivis de +, °, \*, #, ##, ~ pour lesquels s'appliquent des conditions particulières.

### Aguttes Neuilly

164 bis avenue Charles-de-Gaulle, 92200 Neuilly-sur-Seine

# AGUTTES



# Collection particulière de Madame H. Neuilly-sur-Seine

Lots 1 à 38

特纳伊H夫人的私人收藏  
拍品1至38号

Collection de Madame H.



**1**  
**CHINE**  
PÉRIODE TONGZHI (1861-1875)

Ensemble comprenant une paire de coupes couvertes, un ravier, une coupe sur piédouche et une assiette, en porcelaine émaillée corail, à décor de chauves-souris, grenades, citrons digités dits « mains de Bouddha », pêches de longévité, caractère shou (longévité) et double-bonheur. Marque Tongzhi sur la base de l'assiette  
D. 10,8 cm ; 15,2 cm et 23,8 cm - L. 26,5 cm (Fêles, éclats, restaurations)

清同治  
粉彩珊瑚釉福寿纹瓷器一组

400 - 500 €

**2**  
**CHINE, CANTON**  
FIN XIX<sup>E</sup> SIÈCLE

Ensemble comprenant un grand ravier, une coupe, un petit vase couvert, une verseuse, deux paires de vases dont l'une couverte et un petit pot dont le couvercle est manquant, en porcelaine et émaux de Canton, à décor de scènes de palais animées de personnages, oiseaux, papillons, emblèmes bouddhiques et fleurs.  
D. 19,6 cm - L. 38,5 cm - H. 22 à 34,5 cm (Éclat, égrenures, fêles, manques et accident)

中国广东十九世纪末  
粉彩人物故事纹瓷器一组

400 - 600 €

**3**  
**CHINE**  
PÉRIODE QIANLONG, XVIII<sup>E</sup> SIÈCLE

Vase d'applique en porcelaine et émaux de la famille rose, orné en relief des frères Hoho tenant des anneaux crachés par des têtes de lion.  
H. 16,7 cm  
(Plusieurs restaurations)

清乾隆  
粉彩和合二仙壁瓶

150 - 200 €



4



Détail



5

**4**  
**CHINE**  
FIN XIX<sup>e</sup> SIÈCLE

Lot comprenant deux ravieres floriformes en porcelaine, l'un à décor en émaux de la famille rose d'un dragon et d'un phénix affrontés autour de la perle sacrée, parmi des fleurs, deux chauve-souris complétant le décor, l'intérieur émaillé turquoise ; et l'autre à décor corail de chauve-souris, lotus, nœuds sans fin et caractère double-bonheur, l'intérieur orné en émaux de la famille rose de fleurs ; et une paire de coupes couvertes avec présentoirs en porcelaine et émaux de la famille rose, à décor en émaux de la famille rose sur fond jaune de trois médaillons ornés d'un dragon et d'un phénix affrontés, parmi lotus, coloquintes et rinceaux feuillagés. Marque Guangxu sur la base et le couvercle.

L. 18,2 et 19,9 cm - D. 11 cm  
(Éclat et égrenure aux ravieres - Couvercle restauré et deux petites égrenures au présentoir de l'une des coupes)

中国 十九世纪末  
光绪款 粉彩龙凤、蝙蝠纹盖碗及花边盘一组

300 - 400 €



Détail du lot 6

**5**  
**CHINE**  
PÉRIODE TONGZHI

Lot comprenant trois ravieres en porcelaine et émaux de la famille rose, dont deux quadrangulaires formant pendants, chacun à décor de quatre objets précieux et chauve-souris parmi des rinceaux feuillagés, l'intérieur et la base émaillés turquoise ; et un ravier lotiforme, à décor de pivoines, l'intérieur émaillé turquoise, le pied formant la tige du lotus sur la base. Marque Tongzhi sur la base.

Dim. 18,8 x 15,1 cm - D. 18,2 cm  
(Petites égrenures sur les deux ravieres)

清同治  
同治款 粉彩蝙蝠花卉暗八仙纹花边碗一组

600 - 800 €



Marque



6

**6**  
**CHINE**  
PÉRIODE DAOGUANG

Coupe sur petit pied en porcelaine, le pourtour émaillé corail à décor de rehaussé d'or de dragons poursuivant la perle sacrée parmi des nuages, l'intérieur orné de deux poissons et d'une tortue en relief reposant sur un fond turquoise. Marque Daoguang sur la base.

H. 11 cm - D. 19,6 cm  
(Usures de l'émail turquoise et du décor à l'or, égrenure et éclat)

清道光  
道光款 珊瑚釉描金龙纹高足杯

500 - 600 €



**7**  
**CHINE**  
XIX<sup>e</sup> SIÈCLE

Grande coupe en émaux de la famille rose sur cuivre à décor en médaillon central d'une scène de palais animée de personnages et de trois autres médaillons représentant des scènes de jardins. L'ensemble reposant sur un fond mille fleurs bleu turquoise.

D. 35,5 cm

中国 十九世纪  
铜画珐琅开光人物故事纹盘

800 - 1 000 €



7



8

9

**8**  
**CHINE**  
XIX<sup>e</sup> SIÈCLE

Lot comprenant deux petits plateaux et une boîte floriforme en émaux de Canton, le premier rectangulaire à décor polychrome sur fond turquoise de dragons stylisés parmi des lotus entourant le caractère shou (longévité), le bord orné de motifs géométriques ; le second quadrangulaire à décor polychrome sur fond jaune d'un jeune homme observant depuis un arbre

des jeunes femmes sur une terrasse, le bord orné de fleurs ; la boîte à décor polychrome sur fond jaune d'un médaillon à motif d'un dignitaire recevant du thé d'un serviteur, le pourtour orné de fleurs et rinceaux.

Dim. 18,5 x 27,4 cm ; 17,5 x 17,5 cm - D. 8,7 cm  
(Manques, fêles, rebouchages)

中国 十九世纪  
铜胎画珐琅托盘及瓷盒一组

200 - 300 €

**9**  
**CHINE**  
PÉRIODE GUANGXU (1875-1908)

Coupe de forme ovale en émaux cloisonnés sur cuivre, à décor polychrome sur fond bleu et brun de daim, papillons, compositions florales.

L. 23,7 cm  
(Percés de quatre trous)

清光绪  
景泰蓝仙鹿花卉纹盘

500 - 600 €



10



11



Détail du coffret



14

**10**  
**CHINE**  
XVIII<sup>e</sup> SIÈCLE

Coupe en porcelaine et émaux de la famille verte, à décor en médaillon central d'une composition florale, entourée de feuilles de muriers ornés d'objets mobiliers et fleurs.

D. 27,2 cm  
(Fêle traversant)

中国 十八世纪  
五彩开光花卉纹盘

150 - 200 €

**11**  
**CHINE**  
FIN DE LA PÉRIODE QING

Coffret à collier en bois laqué rouge, et décor rehaussé d'or de dragons poursuivant la perle sacrée.

D. 18 cm

晚清  
木漆红地描金龙纹项链盒

150 - 200 €

**12**  
**CHINE**  
XX<sup>e</sup> SIÈCLE

Pipe à eau en porcelaine bleu et blanc à décor de dragons. Avec marque apocryphe Qianlong sur la base.

H. 16,5 cm

中国 二十世纪  
仿乾隆款青花龙纹水罐

200 - 300 €



13



12



Marque

**13**  
**CHINE**  
XX<sup>e</sup> SIÈCLE

Paire de sujets en blanc de Chine représentant des divinités féminines, debout sur un lotus émergeant des flots et tenant une fleur de lotus dans une main.

Montées en lampes avec abat-jours, l'une fixée sur son socle.

H. 30,5 cm chacune (sans socle)  
(Petit manque au doigt de la main gauche à l'une, et sous réserve de la base collée de l'autre)

中国 二十世纪  
白瓷仕女人物雕像两件

300 - 400 €



15



Coffret

**14**  
**INDE**  
DÉBUT XX<sup>e</sup> SIÈCLE

Coffret contenant trente-deux figurines formant pièces d'échec en émaux vert et bleu sur cuivre argenté, représentant des guerriers armés et des éléphants de guerre.

Dim. coffret : (largeur) 24 x 58,5 cm

印度 二十世纪初  
铜胎画珐琅象棋一套

1 500 - 1 800 €

**15**  
**CHINE, CANTON**  
VERS 1880-1900

Eventail pliant à décor peint en polychromie sur papier de personnages sur une terrasse arborée, sur fond de rizières ; et scènes de jardinage ; les brins laqués noirs à décors de personnages et motifs floraux..

Avec son coffret en bois laqué.

L. 33,2 cm - L. coffret 37,2 cm

中国 1880-1900年代  
木漆人物画扇子

400 - 500 €

**16**  
**CHINE**  
VERS 1930

Vase de forme oblongue en porcelaine et émaux de style famille verte, à décor de divertissements avec acteurs, scène de tir à l'arc sous l'œil amusé de dignitaires aux abords d'un palais.

H. 46 cm

中国 1930年代左右  
五彩瓷射箭图瓶

300 - 400 €



17



18



20



19



21

17

**CHINE**  
PÉRIODE KANGXI (1662-1722)

Statuette en biscuit émaillé bleu turquoise, vert et bleu nuit, représentant la divinité Guanyin assise en déshérence royale sur un trône, entouré d'une mandorle ornée de pétales.

Dim. 28 x 17 cm  
(Quelques manques, petits éclats, quelques restaurations)

清康熙  
法华观观音坐像

600 - 800 €

18

**CHINE**  
XIX<sup>e</sup> SIÈCLE

Boîte floriforme en laque de cinabre, le couvercle orné d'un médaillon à décor de personnages sur une embarcation, traversant un paysage lacustre arboré de pins et saules-pleureurs sur fond de pics montagneux, sous le reflet de la lune. Le pourtour est orné de médaillons de fleurs sur fond de fleurettes, les bords à motifs de grecques.

D. 24,9 cm  
(Accidents et manques, fines gerces)

中国十九世纪  
剔红人物山水纹花边盒

400 - 600 €

19

**CHINE**  
FIN XIX<sup>e</sup> SIÈCLE

Brûle-parfum tripode en bronze de patine brune, à décor en haut relief de feuilles et épis de maïs.

H. 11,4 cm

中国十九世纪末  
铜三足玉米纹香炉

200 - 300 €

20

**CHINE**  
VERS 1900

Boîte cylindrique couverte en bois de rose, finement sculpté et ajouré de cavaliers, daims, parmi des arbres et végétaux. Le couvercle orné d'un phénix.

H. 17,3 cm  
(Accident recollé au couvercle)

中国1900年左右  
木雕将军令筒盒

150 - 200 €

21

**CHINE**  
FIN XIX<sup>e</sup> SIÈCLE

Paire de sellettes quadrangulaires, reposant sur des pieds griffés, la ceinture ajourée de motifs de grecques et rinceaux feuillagés. Le dessus en marbre.

Dim. 80 x 34,5 x 34,5 cm et 81 x 34,5 x 34,5 cm

中国十九世纪末  
红木拐子纹嵌大理石花几一对

200 - 300 €



22



23



Marque



24

22

**CHINE**  
VERS 1880

Coffret de jeu de forme octogonale en laque or reposant sur fond noir, de médaillons animés médaillons animés de scènes de vues d'architectures, scènes de personnages, motifs de fleurs de style baroque ; contenant sept boîtes et quatre petits plateaux.

Avec jetons en nacre, et porte-jetons à décor de cartes à jouer. (104 jetons)

Dim. 13 x 31 x 37 cm  
(Quelques usures de laque, et petit accident sur un coin du couvercle, accident à un pied, accidents à certain jetons)

中国1880年代左右  
木漆描金花卉人物纹含螺钿筹码游戏盒

1 000 - 1 500 €

23

**CHINE**  
PÉRIODE QING

Brûle-parfum tripode en bronze de patine brune, légèrement parsemé d'or, surmonté de deux anses ajourées. Marque apocryphe Xuande sur la base.

H. 14 cm - D. 16,8 cm  
(Usures)

清代  
宣德款铜洒金三足香炉

1 000 - 1 500 €

24

**CHINE**  
XVIII<sup>e</sup> SIÈCLE

Deux statuettes en bronze de patine brune, représentant un Zhouiao, anciennement laqué, tenant le livre de la loi ; et un dignitaire formant porte-baguettes à encens, versant de l'alcool dans une coupe.

H. 15 et 14,9 cm  
(Petits sauts de laque)

中国十八世纪  
铜道教人物像两件

400 - 500 €



25

**25**  
**TIBET**  
DÉBUT XX<sup>E</sup> SIÈCLE

Lot comprenant deux vajras  
et une cloche Gantha en bronze.  
L. 11,3 cm - 14,5 cm ; H. 19 cm

西藏 二十世纪初  
金刚铃及金刚杵一组三件

**200 - 300 €**



**26**  
**TIBET**  
PREMIÈRE MOITIÉ XX<sup>E</sup> SIÈCLE

Sujet en bronze doré, représentant  
le Jambhala blanc, assis sur un dragon,  
la mangouste dans sa main gauche.  
Le groupe repose sur un lotus.

H. 18,6 cm

西藏 二十世纪上半叶  
铜鎏金白财神像

**600 - 800 €**



26



27

**27**  
**TIBET**  
DEUXIÈME MOITIÉ DU XX<sup>E</sup> SIÈCLE

Double vajra en bronze orné en son centre  
de pétale de lotus les pointes crachées par  
des têtes de makara.

Dim. 24,5 cm

西藏 二十世纪下半叶  
龙纹金刚杵

**300 - 400 €**



28

**28**  
**BIRMANIE**  
XIX<sup>E</sup> SIÈCLE

Lot de sept cloches en bronze laqué or,  
chaque prise reprenant la forme de quatre  
têtes de dragons.

H. 10,5 à 11,5 cm

缅甸 十九世纪  
铜漆金龙纹钟七件

**400 - 600 €**



29

**29**  
**BIRMANIE**  
XIX<sup>E</sup> SIÈCLE

Cloche en bronze de patine brun rouge,  
tenue par deux oiseaux stylisés,  
la suspension se terminant par un crochet  
à décor d'oiseau stylisé.

H. cloche 42 cm - H. suspension 63 cm

缅甸 十九世纪  
铜鸟纹钟

**200 - 400 €**

**30**  
**LAOS - CAMBODGE - BIRMANIE**  
XIX<sup>E</sup> SIÈCLE

Série de huit poids en bronze de patine brun  
clair, représentant des lions singha,  
avec anses

H. 5,9 à 11,6 cm

On y joint cinq autres poids sans anses.

(Petits manques)

老挝-柬埔寨-缅甸 十九世纪  
铜狮纹砵码一组八件

**600 - 800 €**



30



**31**  
**LAOS - CAMBODGE - BIRMANIE**  
XIX<sup>E</sup> SIÈCLE

Deux poids à opium en bronze de belle  
patine, reprenant la forme de canard.

H. 11,5 cm

老挝-柬埔寨-缅甸 十九世纪  
鸭纹铜砵码两件

**200 - 400 €**



31



32



33



34



35



36

**32**  
**LAOS**  
XVIII<sup>e</sup> SIÈCLE

Statuette en bronze de belle patine claire, représentant le Bouddha debout, sur un socle lotiforme stylisé, les deux mains en abhaya-mudra. Belle expression du visage avec les yeux incrustés de nacre.

H. 38 cm  
(Petite égrenure à la main)

老挝 十八世纪  
铜佛站像

**400 - 600 €**

**33**  
**INDE**  
XVII<sup>e</sup> ET XIX<sup>e</sup> SIÈCLE

Deux sujets en bronze, représentant le dieu à tête d'éléphant Ganesh à quatre bras, assis en méditation.

H. 5,3 et 9,2 cm

印度 十七和十九世纪  
铜象头神两件

**200 - 300 €**

**34**  
**SIAM, AYUTHAYA**  
XVII<sup>e</sup> SIÈCLE

Statuette en bronze de belle patine verte, représentant un Bouddha en samadhi.

H. 17,8 cm  
(Petit manque à la flamme)

泰国 阿尤塔雅, 十七世纪  
铜佛禅定像

**200 - 300 €**

**35**  
**INDE**  
XVIII<sup>e</sup> - XIX<sup>e</sup> SIÈCLE

Deux statuette en bronze représentant la déesse Lakshmi assise sur le lotus, l'une tenant des tiges de lotus, et l'autre tenant une coupe rituelle.

H. 7,1 et 10,1 cm

印度 十八-十九世纪  
拉克什米坐像两件

**200 - 300 €**

**36**  
**CHINE**  
VERS 1920

Paire de sculptures en bronze doré représentant deux puissants dragons au-dessus de flots écumants.

L. 21,7 cm

中国 1920年代左右  
铜鎏金龙一对

**200 - 300 €**



**37**  
**CHINE**  
PÉRIODE GUANGXU

Panneau en porcelaine et émaux de la famille rose, à décor d'un dragon et d'un phénix en vis à vis, reposant sur un fond mille fleurs.

Avec son présentoir en bois.

Dim. 39 x 25,1 cm

清光绪

粉彩龙凤呈现百花不落地瓷板

**800 - 1 200 €**

**38**  
**CHINE**  
DÉBUT - MILIEU XX<sup>e</sup> SIÈCLE

Lot de trois panneaux de soie, l'un à fond crème, brodé en camaïeu de bleus de pivoines et motifs auspicioseux, entouré de bordures de motifs stylisés, chrysanthèmes et motifs de bon augure sur fond noir ; l'autre, à fond vert olive, brodé de papillons et fleurs, entouré d'une large bordure ornée de rinceaux de lotus en violet sur fond crème ; le troisième de forme hexagonale en lin rouge brodé aux fils de soie polychromes et dorés à décor d'objets mobiliers, papillons et fleurs, le pourtour souligné de motifs floraux.

Dim. 42,5 x 36,5 cm - 95 x 55 cm

Dim. à vue : 25,5 x 19 cm

(Encadré sous verre, quelques fils tirés, élément découpé depuis un panneau plus grand)

中国 二十世纪上半叶  
花卉纹绣品三件

**500 - 600 €**



37



38





# Collection particulière de Mesdames L.C. & P. Lyon

Lots 39 à 64

里昂L.C&P.两位夫人私人收藏。  
拍品39至64号



**39**  
**CHINE**  
VERS 1900-1920

Sceptre ruyi en bois orné de trois médaillons en jade, serts de fruits et végétaux, en tourmaline, lapis-lazuli, turquoise, jade, ambre. Avec son écrin.  
L. 45,4 cm

中国1900-1920年  
木嵌宝花果纹如意

**1 200 - 1 500 €**



Détails

**40**  
**TIBET**  
XVIII<sup>e</sup> SIÈCLE

Statuette en bronze de belle patine brune, représentant Hayagriva, à trois têtes et six bras une main tenant le vajra, debout en pratyālidhasana sur un socle lotiforme, couronné de têtes de mort, la tête du cheval émergeant des cheveux flammés.  
Son vêtement est orné de la roue de la Loi en son centre et d'une guirlande de têtes coupées.

H. 17 cm

西藏十八世纪  
铜三头六臂马头金刚像

**2 000 - 3 000 €**



39



40



41



42

**41**  
**CHINE**  
PÉRIODE JIAQING (1796-1820)

Deux fibules, l'une en jadéite à décor de dragon, une autre en jade céladon sculpté d'un dragon et un objet mobilier.  
L. 8,5 cm

清嘉庆  
翡翠及玉龙钩两件

**200 - 400 €**

**42**  
**CHINE**  
VERS 1900

Petit poids de calligraphe en bronze représentant un enfant allongé sur le ventre tenant une monnaie.  
L. 5,4 cm

中国 1900年代左右  
铜童子形镇纸

**150 - 200 €**

**43**  
**CHINE**  
PÉRIODE JIAQING

Lot de six fibules en jade céladon et vert clair, à décor de dragons.  
L. 7,3 à 9 cm

清嘉庆  
龙纹玉龙钩六件

**600 - 800 €**



43

**44**  
**CHINE**  
PÉRIODE JIAQING

Fibule en jade blanc céladonné légèrement infusé de rouille, représentant un singe tenant une pêche de longévité sur un cheval, symbolisant la promotion.  
L. 8,6 cm

清嘉庆  
白玉马上封侯龙钩

**1 500 - 2 000 €**



Détail



44



45



Marque



Marque



**45**  
**CHINE**  
VERS 1900-1920

Lot comprenant deux salières en argent en forme de caillies, et trois salerons formés de bagues d'archers en jade céladon avec montures en argent dont un couvert.

H. 2,6 à 4,3 cm  
Poids. 250 g env

中国 1900-1920年代  
山西天聚金店 银及玉调料盒一组

**500 - 700 €**

**46**  
**CHINE**  
PÉRIODE JIAQING

Lot comprenant sept fibules en jade céladon, à décor de dragons.  
L. 7,5 à 8,3 cm

清嘉庆  
龙头玉龙钩一组七件

**800 - 1 200 €**



46



Plaque en bois indépendante



Détail

**47**  
**CHINE**  
FIN XIX<sup>E</sup> SIÈCLE

« Maison des esprits » en bois, figurant un petit sanctuaire ouvrant par trois portes ajourées précédées d'un auvent soutenu par une colonnade, avec inscription « Reconnaissance ».

Pagode, Hauteur: 116 cm, Longueur: 85 cm & Profondeur: 47 cm (Fente sur la façade arrière, quelques petits manques sur les tuiles)

中国 十九世纪末  
木制斗拱垂花门扎小样

**600 - 800 €**

**48**  
**CHINE**  
PÉRIODE MING, XVII<sup>E</sup> SIÈCLE

Statuette en bronze de patine brune, à légères traces d'oxydations, représentant Avalokiteshvara, vêtu du dotil, assis en méditation sur un lotus, effectuant le geste de l'enseignement (Vitarka Mudra), la réminiscence d'Amitabha dans la coiffe. On y joint un petit socle en bois de rose et pierre de rêve.

H. 26 cm

明代 十七世纪  
铜观音像附加木座

**3 000 - 4 000 €**



49

**49**  
**CHINE**  
XIX<sup>E</sup> SIÈCLE

Statuette en bronze, représentant Amitayus assis en méditation sur un lotus.

H. 7 cm

中国 十九世纪  
铜无量寿佛坐像

**300 - 500 €**

**50**  
**CHINE**  
DÉBUT XIX<sup>E</sup> SIÈCLE

Grand brûle-parfum tripode couvert, en bronze de patine brune, la paroi divisée en deux zones horizontales par une large colerette plate polylobée, la partie haute ajourée de rinceaux de lotus, de même que le couvercle surmonté d'une prise ajourée de fruits et feuillages ; la partie basse sans décor, portée par trois pieds crachés par des têtes de félin. Sur une sellette hexagonale en bois à pieds galbés.

H. 70 cm H. du socle 60 cm

中国 十八-十九世纪  
铜三足带盖莲纹香炉  
(含底座)

**3 000 - 5 000 €**



48



50



Marque

**51**  
**CHINE**  
MARQUE ET ÉPOQUE TONGZHI

Lot comprenant deux tasses et un petit ravier en porcelaine et émaux de la famille rose, à décor d'une scène d'offrande à Zhoulao, et décor floral.

D. 7,3 cm - L. 12,6 cm  
(Ancienne restauration au ravier)

清同治  
粉彩瓷器一组

**300 - 400 €**

51



53



54



52

**52**  
**CHINE**  
PÉRIODE TONGZHI

Coupe floriforme en porcelaine et émaux de la famille rose, à décor d'un guerrier faisant face à un Qilin, parmi des fleurs et rinceaux de lotus, les bords ornés de fleurs.

D. 24,4 cm  
(Important fêle étoilé traversant et petite égrenure)

清同治  
粉彩麒麟送子纹花边碗

**400 - 500 €**

**53**  
**CHINE**  
XIX<sup>e</sup> SIÈCLE

Ravier floriforme sur piédouche en porcelaine, à décor émaillé corail d'une cité lacustre animée de personnages, sur fond de pics montagneux, le pourtour à décor de chauves-souris et pêches de longévité au-dessus de flots écumants.

L. 27,1 cm  
(Important éclat et une égrenure sur le bord, long fêle sur le bord extérieur)

中国 十九世纪  
粉彩珊瑚釉人物山水纹花边碗

**150 - 200 €**

**54**  
**CHINE**  
PÉRIODE TONGZHI

Ravier en porcelaine et émaux de la famille rose, à décor de personnages légendaires au-dessus de vagues écumantes, chacun avec leur nom dans des médaillons.

H. 7,7 cm - L. 27,2 cm

清同治  
粉彩人物故事花边碗

**400 - 500 €**



Marque

**55**  
**CHINE**  
MARQUE ET ÉPOQUE GUANGXU (1876-1908)

Paire de vases pansus à long col en porcelaine et émaux de la famille rose, à décor sur fond jaune en quatre bandes concentriques, de dragons et phénix poursuivant la perle sacrée parmi des nuages ruyi stylisés, bandes de pétales de lotus stylisés, caractères shou et lotus, et dragons sur le col. Marque Guangxu sur la base.

H. 38,5 cm  
(Petite égrenure au col)

清光绪  
光绪款粉彩黄地龙凤如意纹长颈瓶一对

**3 000 - 5 000 €**

**56**  
**CHINE**  
XIX<sup>e</sup> SIÈCLE

Paire de petits vases tianqiping en porcelaine et émail céladon, à décor sous couverte de fleurs de lotus et rinceaux feuillagés.

H. 11,6 cm

中国 十九世纪  
青釉莲纹天球瓶一对

**400 - 600 €**

55



56



57

**57**  
**CHINE**  
VERS 1900

Paire de vases balustres en émaux cloisonnés sur cuivre, à décor polychrome sur fond bleu nuit, de lotus, chrysanthèmes, rinceaux feuillagés, pétales stylisés.

H. 20,4 cm

中国 1900年代左右  
景泰蓝莲花纹花瓶一对

200 - 300 €



58

**58**  
**CHINE**  
FIN XIX<sup>e</sup> SIÈCLE

Lampe de fumeur d'opium en paktong et émaux cloisonnés sur cuivre, à décor d'objets mobiliers.

Marque d'atelier sur la base.

H. 7 cm  
(Manque le verre)

中国 十九世纪  
景泰蓝大烟灯

300 - 400 €



59

**59**  
**CHINE**  
VERS 1900

Deux verseuses formant pendant, en étain et noix de coco, sculptées de scènes de pavillons, jardins, bambous, roches percées et grecques stylisées.

H. 15,7 cm  
(Petits enfoncements et petites gerces)

中国 1900年代左右  
椰壳白铜园林纹酒壶两件

100 - 150 €



60

**60**  
**CHINE**  
XX<sup>e</sup> SIÈCLE

Tapis en laine rectangulaire à angles arrondis, à décor sur fond prune, le centre orné en blanc, de rinceaux rythmés de motifs auspiciens, le pourtour souligné de motifs lotiformes stylisés polychromes.

Dim. 3 x 2 m  
(Usures)

中国 二十世纪  
缠枝莲纹地毯

500 - 600 €

**61**  
**CHINE**  
DÉBUT XX<sup>e</sup> SIÈCLE

Paire de lanternes de temple, de forme hexagonale, en métal laqué noir, à décor ajouré et repoussé, chaque face figurant une divinité à quatre bras dansant sur un lotus parmi des rinceaux floraux, la lanterne couronnée par une tête de Mahakala surmontée d'un anneau de suspension, permettant de l'accrocher à un haut fût en métal laqué noir, orné au repoussé d'un dragon s'enroulant sur la hauteur, à la tête duquel se fixe la lanterne.

Les fûts se fixent à un pied tripode porté par trois créatures anthropomorphes.

H. 160 cm - H. Lanterne : 31 cm  
- L. lanterne : 21 cm.  
(Quelques déformations au niveau des lanternes et d'un fût)

中国 二十世纪初  
莲纹圣仙六边宫灯一对

800 - 1 200 €



Détail



61



62

**62**  
**THAÏLANDE, BANCHARONG**  
XVIII<sup>e</sup> - XIX<sup>e</sup> SIÈCLE

Coupe floriforme en céramique émaillée polychrome, à décor de lions bouddhiques parmi des bijoux.

D. 19,2 cm  
(Petit éclat restauré, petite égrenure et petit fêle traversant sur le bord)

泰国 班查容 十八-十九世纪  
狮纹花边瓷碗

200 - 300 €



63

**63**  
**CHINE**  
DÉBUT XX<sup>E</sup> SIÈCLE

Paire de cabinets à deux corps sur haut piétement à pieds galbés, en bois laqué noir rehaussé de ferrures en cuivre, chaque corps ouvrant par deux portes ornées en polychromie de scènes villageoises soulignées d'une frise de grecques, les pourtours à décor doré de motifs floraux et stylisés.

Dim. 40 x 83 cm  
(Lacunes de laque, craquelures, petits accidents)

中国 二十世纪初  
木漆彩绘人物故事双开门柜一对

**1 000 - 1 500 €**

**64**  
**CHINE**  
VERS 1900

Quatre gouaches de Canton, polychromes sur papier de riz représentant deux musiciens et deux serviteurs.

Dim. 14 x 10 cm  
(Encadrées sous verre)

中国 十九世纪  
广东人物职业通草画

**100 - 150 €**



64



Marque



65

**65**  
**CHINE**  
XIX<sup>E</sup> SIÈCLE

Coupe à paroi évasée sur petit talon en porcelaine et émail monochrome jaune à décor incisé sous la couverte, à l'intérieur et au revers de deux dragons de chaque côté, poursuivant le joyau sacré. Marque Jiaqing sur la base.

D. 17,4 cm - H. 5,8 cm  
(Usures, petit défaut de cuisson sur le pourtour)

中国 十九世纪  
嘉庆款黄釉暗刻龙纹敞口碗

**1 200 - 1 500 €**



Marque



66

**66**  
**CHINE**  
FIN XIX<sup>E</sup> - DÉBUT XX<sup>E</sup> SIÈCLE

Petite coupe sur piedouche en porcelaine et émail monochrome jaune à décor incisé sous la couverte de deux dragons poursuivant la perle sacrée à l'extérieur et d'un oiseau en médaillon central à l'intérieur.

Marque Guangxu en bleu sous le pied.  
D. 8,5 - H. 9 cm  
(Défaut de cuisson au niveau de la glaçure)

中国 十九世纪末-二十世纪初  
光緒款黄釉暗刻龙纹高足小杯

**800 - 1 000 €**

**67**  
**CHINE**  
XVIII<sup>E</sup> SIÈCLE

Groupe en céramique sancai émaillé trois couleurs reprenant la forme d'un temple abritant la déesse Guanyin assise en lalitasana, un enfant et un adorant à l'extérieur. Serviteurs à l'extérieur.

H. 29 cm  
(Petits manques)

PROVENANCE  
Collection du Comte Maurice Maeterlinck - prix Nobel 1911 « L'oiseau bleu »

中国 十八世纪  
三彩瓷观音佛龕

**800 - 1 200 €**



67

**68**  
**CHINE**  
XX<sup>E</sup> SIÈCLE

Bol en porcelaine émaillée jaune à décor d'oiseaux fohangs parmi des nuages stylisés. Marque apocryphe Hongzhi sur la base.

D. 15,5 cm

中国 二十世纪  
仿弘治款黄釉凤纹碗

**300 - 400 €**



Marque



68



69

**69**  
CHINE  
XVIII<sup>e</sup> SIÈCLE

Grand plat en porcelaine et émaux de la famille verte à décor en bleu sous-couvert de pêches de longévité, citron digité reposant sur des fonds d'aiguilles de pins.

D. 34 cm  
(Fêles et egrenures)

中国 十八世纪  
青花五彩寿桃佛手纹大盘

400 - 500 €



70

**70**  
CHINE  
DEUXIÈME MOITIÉ DU XVIII<sup>e</sup> SIÈCLE

Cinq statuette en biscuit et émaux de la famille rose représentant une partie des huit immortels.

On y joint une statuette en porcelaine émaillée polychrome représentant un des frères Hoho tenant un vase aux fleurs de lotus.

H. 23,5 à 31,5 cm

PROVENANCE  
Collection du Comte Maurice Maeterlinck - Prix Nobel 1911 "L'oiseau bleu".

中国 十八世纪下半叶  
粉彩八仙人物五仙像 另附和合莲花像一尊  
出处：诺贝尔得主Maurice Maeterlinck

400 - 600 €



71

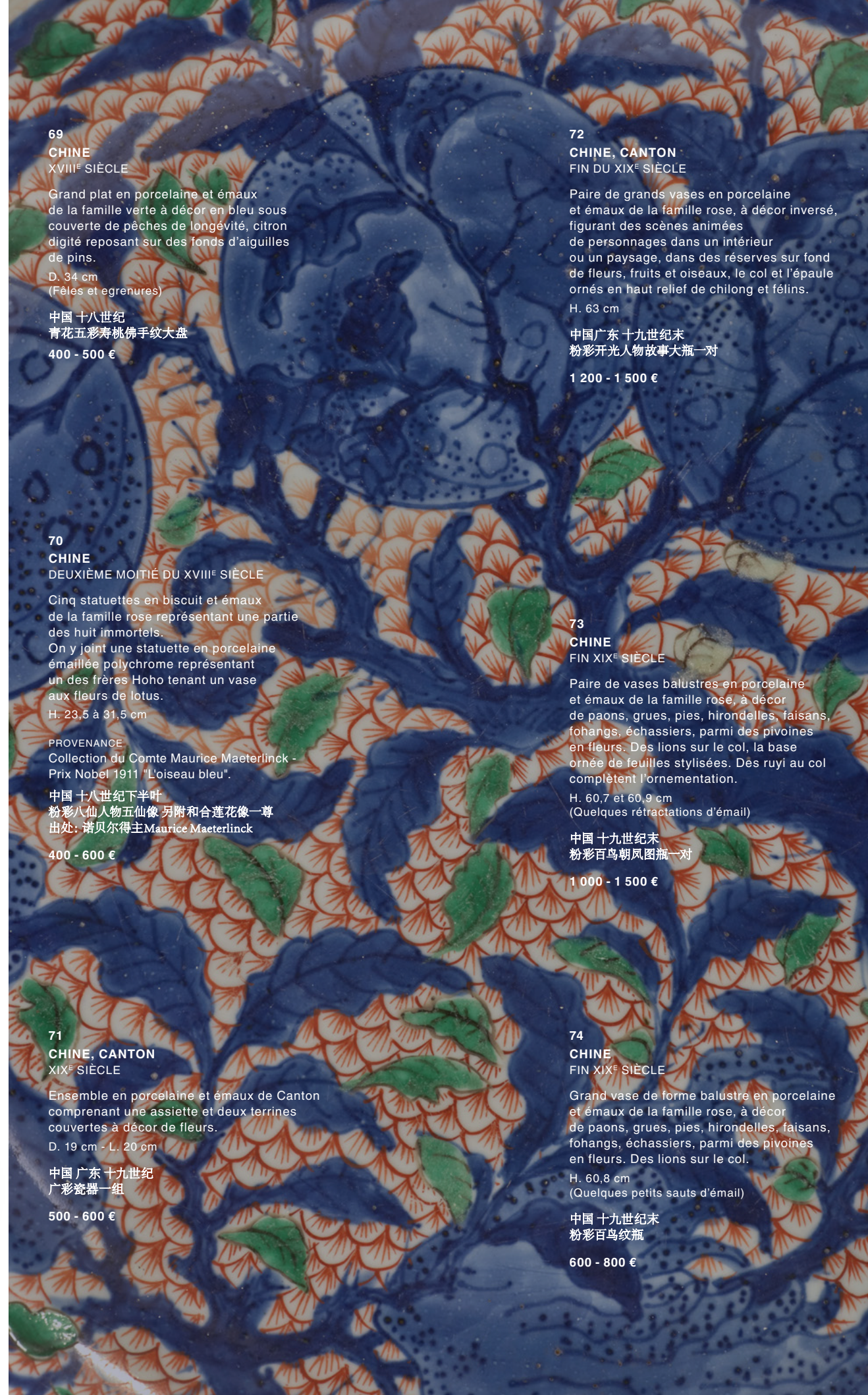
**71**  
CHINE, CANTON  
XIX<sup>e</sup> SIÈCLE

Ensemble en porcelaine et émaux de Canton comprenant une assiette et deux terrines couvertes à décor de fleurs.

D. 19 cm - L. 20 cm

中国 广东 十九世纪  
广彩瓷器一组

500 - 600 €



**72**  
CHINE, CANTON  
FIN DU XIX<sup>e</sup> SIÈCLE

Paire de grands vases en porcelaine et émaux de la famille rose, à décor inversé, figurant des scènes animées de personnages dans un intérieur ou un paysage, dans des réserves sur fond de fleurs, fruits et oiseaux, le col et l'épaule ornés en haut relief de chilong et félins.

H. 63 cm

中国 广东 十九世纪末  
粉彩开光人物故事大瓶一对

1 200 - 1 500 €

**73**  
CHINE  
FIN XIX<sup>e</sup> SIÈCLE

Paire de vases balustres en porcelaine et émaux de la famille rose, à décor de paons, grues, pies, hirondelles, faisans, fohangs, échassiers, parmi des pivouines en fleurs. Des lions sur le col, la base ornée de feuilles stylisées. Des ruyi au col complètent l'ornementation.

H. 60,7 et 60,9 cm  
(Quelques rétractations d'émail)

中国 十九世纪末  
粉彩百鸟朝凤图瓶一对

1 000 - 1 500 €

**74**  
CHINE  
FIN XIX<sup>e</sup> SIÈCLE

Grand vase de forme balustre en porcelaine et émaux de la famille rose, à décor de paons, grues, pies, hirondelles, faisans, fohangs, échassiers, parmi des pivouines en fleurs. Des lions sur le col.

H. 60,8 cm  
(Quelques petits sauts d'émail)

中国 十九世纪末  
粉彩百鸟纹瓶

600 - 800 €



72



73



74



75



76

**75**  
**CHINE**  
XIX<sup>e</sup> SIÈCLE

Vase pansu à col évasé en terre cuite émaillée bleu lavande.  
H. 22 cm

中国十九世纪  
窑变釉敞口瓶

**300 - 500 €**

**76**  
**CHINE**  
XVIII<sup>e</sup> SIÈCLE

Pot couvert en porcelaine bleu-blanc à décor de fleurs épanouies.  
Monture européenne en bronze doré.  
H. 18 cm - D. 13,6 cm  
(Fond étoilé à l'intérieur du couvercle, défauts de cuisson)

中国十八世纪  
青花花纹罐

**300 - 400 €**

**77**  
**CHINE**  
XIX<sup>e</sup> ET XVIII<sup>e</sup> SIÈCLE

Lot comprenant un petit godet de peintre en forme d'un melon en porcelaine et émail noir, à décor en polychromie de papillons et branchages feuillagés ; et un petit pot sphérique en porcelaine en couleur corail à imitation du bois.

H. godet : 10,5 cm  
L. pot : 7,5 cm  
(Petit manque au godet, petits éclats et égrenures. Manque le couvercle du petit pot)

中国十九及十八世纪  
黑釉瓷瓜形笔洗及珊瑚釉仿木纹小罐

**300 - 500 €**

**78**  
**CHINE**  
XX<sup>e</sup> SIÈCLE

Vase bouteille à long col et panse sphérique, en céramique à émail monochrome rouge foncé de texture « peau d'orange ».  
H. 33 cm  
(Petit éclat sur le talon)

中国二十世纪  
窑变红釉长颈瓶

**300 - 400 €**



77



78



79

**79**  
**CHINE**  
XIX<sup>e</sup> SIÈCLE

Ensemble comprenant neuf ravers en porcelaine et émaux de la famille rose à décor de personnages, dans son coffret en bois.

Dim. coffret : 28 x 28,5 cm  
(Craquelures, petits accidents au coffret)

中国十九世纪  
粉彩人物纹果盘九件

**1 200 - 1 500 €**



80

**80**  
**CHINE**  
PERIODE MING, XV<sup>e</sup> SIÈCLE

Brûle-parfum tripode couvert, en bronze et émaux cloisonnés polychromes sur fond bleu, le couvercle et la paroi à décor de pampres avec grappes de raisin et feuilles, reposant sur trois pieds crachés par des têtes de taotie ; la prise du couvercle formée d'un médaillon ajouré d'un dragon de face parmi des nuées ; les deux anses plates ornées en relief d'une pivoine épanouie sur son feuillage et retenant des anneaux mobiles, prenant naissance sur le bord souligné d'une frise de grecques.

H. 15,5 cm  
(Oxydations)

PROVENANCE  
Beaussant Lefèvre 19 avril 2017,  
lot 258 reproduit au catalogue p.62

MOTIFS SIMILAIRES  
The complete collection of Treasures of the Palace Museum, Metal-bodied Enamel Ware, The commercial Press Hong Kong 2002, pp.15-16-17  
Sir Harry Garner, Chinese and Japanese cloisonné, Faber and Faber, London, 1962, plate 40 C.

明代十六世纪  
铜鎏金景泰蓝葡萄纹香炉  
出处: 2017年4月19日Beaussant Lefevre拍卖 拍品号258

**6 000 - 8 000 €**



81



Marque



82



83

**84**  
**CHINE**  
PÉRIODE KANGXI (1662-1722)

Vase à panse sphérique en porcelaine à décor en bleu sous couverte de médaillons animés de femmes et enfants sur un fond céladon orné en léger relief de rinceaux de pivoines bleu. Le col orné de rinceaux de lotus.

H. 28 cm  
(col rodé)

清代  
青花人物故事莲纹瓶

5 000 - 6 000 €



Détail



84

**81**  
**CHINE**  
PÉRIODE KANGXI (1662-1722)

Vase coloquinte en porcelaine bleu blanc, à décor sous couverte de compositions florales, fleurs et végétaux à l'intérieur de pétales de lotus. Marque à la feuille sur la base.

H. 32 cm  
(Col coupé, fêle au col)

清康熙  
青花开光花卉纹葫芦瓶

400 - 600 €

**82**  
**CHINE**  
XIX<sup>e</sup> SIÈCLE

Vase balustre en porcelaine, à décor en bleu et rouge de fer d'un village lacustre animé d'embarcations, personnages à cheval et pavillons, et chemin menant au sommet d'un pic montagneux. Deux anses reprenant la forme de lingzhi ornent le col.

H. 38 cm  
(Col coupé, fêle traversant au col, fond percé)

中国 十九世纪  
青花釉里红山水人物纹瓶

600 - 800 €

**83**  
**CHINE**  
STYLE WANLI

Vase piriforme en porcelaine à décor bleu blanc de chevaux stylisés alternant avec des motifs floraux.

H. 27,5 cm

明万历 风格  
青花海马图玉壶春瓶

1 000 - 1 500 €



85

**85**  
**CHINE**  
XIX<sup>e</sup> SIÈCLE, PÉRIODE TONGZHI

Grand vase balustre rectangulaire en porcelaine et émaux de la famille rose, à décor de type Wu Shuang Pu, chaque face représentant un personnage célèbre de l'histoire de la Chine, Wu Zetian, Guo Ziyi, Di Liang Gong, Sun Quan, chacun accompagné d'une inscription l'identifiant ; l'épaulement rehaussé de deux masques zoomorphes émaillés corail, tenant des anneaux fixes ; l'ouverture et la base respectivement soulignées d'une frise de têtes de ruyi et de pétales de lotus stylisés.

H. 58,7 cm  
(Une petite égrenure d'émail à l'ouverture ; une éclat d'émail sur un angle de la panse ; quelques lacunes d'émail ; défaut de cuisson sous forme d'une coulure cristallisée sur un des côtés)

清同治十九世纪  
粉彩四方无双谱瓶

3 000 - 5 000 €

# Collection Achille Peretti Neuilly-sur-Seine

Lots 86 à 100

特纳伊 阿希尔·佩芮蒂  
收藏  
拍品86至100号



**Collection constituée de 1960 à 1983**  
Célèbre homme politique, grand résistant, fait Compagnon de la Libération par le général de Gaulle, président de l'Assemblée nationale, maire de Neuilly-sur-Seine durant trente-six ans, Achille Peretti (1911-1983) a dominé le paysage politique français du XX<sup>e</sup> siècle.

收藏历经1960-1983  
抗战英雄和政治家，他与戴高乐将军一起参加第二次世界大战，解放了法国。后成为国会主席和特纳伊市市长，他是二十世纪举足轻重的法国政客。



86



87

**86**  
**CHINE**  
XVIII<sup>e</sup> SIÈCLE

Vase Gu en jade blanc, partiellement infusé de rouille, à décor dans la partie centrale de masques de taotie, entourée de cigales stylisées. Avec son socle en bois.

H. 15,6 cm  
(Un coin du pied rodé)

中国 十八世纪  
白玉饕餮纹瓶

**12 000 - 15 000 €**

**87**  
**CHINE**  
PÉRIODE JIAQING (1796-1820)

Brûle-parfum miniature tripode en jade vert épinard, de forme circulaire, finement ajouré de motifs de rinceaux feuillagés, orné de deux anses floriformes, surmonté d'un chrysanthème. Avec son socle en bois.

H. 6,5 cm - L. 10 cm  
(Manque un pétale au couvercle, infimes égrenures)

清嘉庆  
碧玉莲纹香炉

**2 000 - 3 000 €**

**88**  
**CHINE**  
XIX<sup>e</sup> SIÈCLE

Exceptionnel vase Hu aplati sur piédouche en jade céladon naturellement infusé pouvant rappeler les pierres de rêves. Deux anses torsadées ornent le col.

H. 28,5 cm

中国 十九世纪  
青玉带沁色双耳壶  
出处  
阿希尔·佩芮蒂收藏自1960-1983年

**20 000 - 25 000 €**

Collection Achille Peretti 

千年磨砺，温润有方。



88



Base



89

**89**  
**CHINE**  
DEUXIÈME MOITIÉ DU XIX<sup>E</sup> SIÈCLE

Vase balustre en porcelaine et émail sang de bœuf reposant sur un fond céladon et légèrement lavande. La base à fond beige.  
H. 40 cm

中国 十九世纪下半叶  
窑变釉瓶

**1 000 - 1 200 €**



90

**90**  
**CHINE**  
FIN XIX<sup>E</sup> SIÈCLE

Vase bouteille tianqiuping en porcelaine émaillée noir miroir.  
H. 29,5 cm

中国 十九世纪末  
黑釉天球瓶

**600 - 800 €**



91

**91**  
**CHINE**  
DANS LE STYLE TRANSITION,  
FIN XIX<sup>E</sup> SIÈCLE

Vase Gu en porcelaine blanc de Chine, à décor médian de fleurs et rinceaux de lotus incisés sous la couverte.  
H. 28 cm

中国 十九世纪末  
德化白瓷瓶

**1 000 - 1 500 €**





92



95



93



94

**92**  
**CHINE**  
VERS 1900

Paire de lions bouddhiques en biscuit émaillé vert et jaune, à têtes amovibles, et formant brûle-parfums.  
H. 19,5 cm

中国 1900年代  
三彩瓷狮子一对

**300 - 500 €**

**93**  
**CHINE**  
FIN XIX<sup>e</sup> SIÈCLE

Paire de lions en porcelaine blanc de Chine, formant porte-baguettes à encens, assis sur des terrasses, la patte reposant sur la perle sacrée.

H. 28,5 cm  
(Fêles et égrenures)

中国 十九世纪末  
德化白瓷狮子一对

**300 - 500 €**

**94**  
**JAPON**  
VERS 1900-1920

Paire de Kirin en porcelaine de Kutani émaillée vert, manganèse et jaune, représentés assis sur des terrasses trapézoïdales.

H. 25,5 cm

日本 1900-1920年代左右  
九谷烧麒麟一对

**500 - 600 €**

**95**  
**CORÉE**  
XX<sup>e</sup> SIÈCLE

Paire de sujets formant pendants en bronze avec traces de dorure, représentant deux bodhisattva debout, une main en abhaya mudra.

H. 53 cm  
(Usure de la dorure, traces d'oxydation)

韩国 二十世纪  
铜鎏金菩萨立像

**3 000 - 4 000 €**

**96**  
**CHINE**  
VERS 1900

Petite théière tripode à panse et couvercle godronné, en agate beige, la prise du couvercle en forme de bouton de lotus.

H. 9 cm

中国 1900年代左右  
玛瑙三足壶

**2 000 - 3 000 €**

**97**  
**CHINE**  
VERS 1900

Groupe en cristal de roche infusé de noir, représentant deux animaux fantastiques accolés.

H. 10,5 cm  
(Gerces naturelles)

中国 1900年代左右  
水晶动物摆件

**1 000 - 1 200 €**

**98**  
**CHINE**  
VERS 1920

Statuette en améthyste, représentant le Bouddha Milefo assis sur le sac des richesses, tenant un éventail, et accompagné d'un enfant.

H. 11,5 cm

中国 1920左右  
紫水晶弥勒佛像

**1 000 - 1 200 €**



99

**99**  
**CHINE**  
VERS 1900

Petit godet de peintre en stéatite beige veiné de rouille, à décor de motifs archaisants.

D. 4,3 cm  
(Enfoncement naturel)

中国 1900年代左右  
寿山石笔洗

**300 - 400 €**



96



97



98



100

**100**  
**TIBET**  
XIX<sup>e</sup> SIÈCLE

Statuette en bronze de patine claire, représentant Yamanthaka couronné de têtes de citipati, tenant une lance.

H. 12,3 cm  
(Manque la shakti et la base)

西藏 十九世纪  
铜大威德金刚像

**1 000 - 1 500 €**



101

**101**  
**CHINE**  
PÉRIODE MING, XVI<sup>E</sup> SIÈCLE

Statue en bronze anciennement laquée et doré, représentant Manjusri, assis en lalitasana sur le lion des neiges, reposant sur un double lotus. Les mains de la divinité en vitarka mudra (geste de l'enseignement). La divinité, parée de bijoux, tient deux lotus qui remontent vers les épaules où ils portent le livre et le sabre, le visage esquissant un léger sourire, est surmonté d'un diadème.  
H. 39 cm  
(Oxydation verte sur la coiffe)

明代十六世纪  
铜漆金文殊坐像

**6 000 - 8 000 €**



102

**102**  
**CHINE**  
XIX<sup>E</sup> SIÈCLE

Brûle-parfum reposant sur trois pieds crachés par des têtes de lions, la panse ornée de dragons en relief poursuivant la perle sacrée, des Qilin formant les anses. La prise du couvercle en forme de lion bouddhique. Marque apocryphe Xuande.  
H. 20 cm

中国 1900年代左右  
宣德款 铜龙纹三足香炉

**600 - 800 €**



103

**103**  
**CHINE**  
XVIII<sup>E</sup> SIÈCLE

Verseuse piriforme en bronze, avec anse et bec verseur à l'imitation du bambou, ornée de médaillons et caractères du bonheur.

H. 31 cm

中国 十八世纪  
铜福字开光壶

**400 - 500 €**

**104**  
**CHINE**  
VERS 1920

Paire de grands vases de forme Gu, en jade vert foncé, à décor de masques de taoïe sur le pourtour central, entouré de motifs de cigales stylisés et chilongs. Avec socles en bois ajourés et niellés.

H. 53,5 cm  
(Petites égrenures)

中国 1920年代  
玉雕知了纹花瓶一对

**4 000 - 6 000 €**



Détail



104

**105**  
**CHINE**  
XVIII<sup>E</sup> - XIX<sup>E</sup> SIÈCLE

Racine naturelle de patine foncée à nombreuses ramifications supportant deux tablettes à décor de pêches de longévité et grenades.

H. 72,5 cm - L. 122 x 101 cm  
(Manques sur la racine)

PROVENANCE  
Collection Monbrison.  
Galerie Beurdeley & Cie, 26 avril 1985.

中国 十八-十九世纪  
根雕寿桃纹双层花几  
出处: Monbrison旧藏

**3 000 - 4 000 €**



105

# Collection particulière de Madame L. Var

Lots 106 à 112



L.VAR女士的私人收藏。  
拍品106至112号

Collection de Madame L. 



Marques



106

**106**  
**CHINE**  
XIX<sup>e</sup> SIÈCLE

Service en porcelaine et émaux mille-fleurs, comprenant dix tasses, dix soucoupes, dix petites assiettes, une théière, un pot à lait et un sucrier.

D. 10 ; 14,5 et 18 cm - H. théière 11 cm  
- Pot à lait 10 cm - Sucrier 7 cm  
(Quelques fêles et petites égrenures)

中国 十九世纪  
粉彩瓷百花纹茶具一组

**800 - 1 000 €**

**107**  
**CHINE**  
PÉRIODE GUANGXU (1875-1908)

Vase à long col en porcelaine à décor mille-fleurs, un dragon bleu en haut-relief enlaçant le bas du col.

Marque apocryphe Qianlong sur la base.

H. 35 cm  
(Accident cassé recollé)

清光緒  
粉彩龙纹百花地长颈瓶

**300 - 400 €**

**108**  
**CHINE**  
XIX<sup>e</sup> SIÈCLE

Paire de lanternes en deux parties, en porcelaine bleu-blanc à décor ajouré en médaillons de scènes de paysages animées de personnages parmi des fleurs épanouies.

H. 30,3 cm  
中国 十九世纪  
青花瓷人物山水纹灯笼瓶两件

**600 - 800 €**



108

107



Marque



109  
CHINE  
VERS 1900

Quatre panneaux en bois laqué, à décor incrusté de pierres dures, os, quartz, et corail, représentant des objets mobiliers et vases fleuris, chacun avec un poème calligraphié.

Dim. à vue 134,2 x 48,9 cm  
(Quelques usures)

中国 1900年代左右  
木漆嵌宝博古诗文板四件

1 500 - 2 000 €



111



110

110  
TIBET  
XVII<sup>e</sup> - XVIII<sup>e</sup> SIÈCLE

Petit sujet en bronze doré, représentant une Tara blanche, assise en lalitasana.  
H. 8,5 cm

西藏 十七-十八世纪  
铜鎏金白度母像

1 500 - 2 000 €



112

111  
CHINE  
DÉBUT XX<sup>e</sup> SIÈCLE

Robe en soie bleue brodée aux fils dorés et polychromes de neuf dragons à cinq griffes de face et de profil parmi des motifs de bon augure (emblèmes bouddhiques) et des nuages stylisés au-dessus d'une bande de lishui surmontée de flots d'où émergent les pics sacrés ; les manches en sabot de cheval en soie noire et polychrome.  
H. 136 cm - L. incluant les manches : 214 cm

中国 二十世纪初  
蓝地龙袍

600 - 800 €

112  
TIBET  
VERS 1920

Statuette en cuivre doré, représentant Avalokitesvara tenant un rosaire et une fleur, assis sur un socle lotiforme, avec petits cabochons de turquoise.  
H. 18 cm

西藏 1920年代左右  
红铜镀金菩萨像

500 - 700 €



113

**113**  
**CHINE**  
PÉRIODE GUANGXU, XIX<sup>e</sup> SIÈCLE

Veste en soie corail brodée aux fils dorés et polychromes de huit dragons à cinq griffes parmi motifs floraux et auspiciens au-dessus d'une bande de lishui ornée de pivoines et surmontée de flots d'où émergent des pics sacrés. Doublée de soie verte.

H. 79 cm - L. incluant les manches : 130 cm (Taches, usures, déchirures au niveau des manches, petits manques et restaurations aux boutons)

清光绪 十九世纪末  
珊瑚地金线绣龙纹外袍

**1 000 - 1 200 €**



114

**114**  
**CHINE**  
DÉBUT XX<sup>e</sup> SIÈCLE

Robe en soie Kesi bleue à décor polychrome rehaussé de traits à l'encre représentant neuf dragons à quatre griffes parmi des motifs auspiciens au-dessus d'une bande de lishui et de flots stylisés d'où émergent des pics sacrés ; les manches en sabot prolongées par une soie noire à décor de stries et terminées par une bande de soie ornée d'un dragon.

H. 136 cm - L. incluant les manches : 188 cm (Importantes et nombreuses déchirures, usures, fils tirés)

中国 二十世纪初  
蓝地龙纹缙丝龙袍

**1 000 - 1 500 €**



115

**115**  
**CHINE**  
PÉRIODE GUANGXU

Deux rangs de mandarin en soie et lin brodés, à décors polychromes de deux grues, parmi des nuages, chauves-souris, lingzhi au-dessus de flots écumeants et branches de coraux.

Dim. 27 x 29 cm et 27 x 28,4 cm

清光绪  
刺绣补子两件

**300 - 400 €**



116

**116**  
**CHINE**  
PÉRIODE GUANGXU, DÉBUT XX<sup>e</sup> SIÈCLE

Robe en soie bleue brodée aux fils polychromes de neuf dragons à cinq griffes parmi des motifs floraux, auspiciens et nuages stylisés, au-dessus d'une large bande de lishui surmontée de flots tumultueux ; le col et les manches en sabot soulignés d'une bordure noire brodée de dragons.

Doublée de soie bleu pâle.

H. 129 cm - L. incluant les manches : 144 cm (Manches remontées et cousues, fils tirés, taches et légères décolorations)

清光绪 二十世纪初  
蓝地海水江牙龙袍

**4 000 - 5 000 €**



117

**117**  
**CHINE**  
DÉBUT XX<sup>e</sup> SIÈCLE

Robe ouvrant par le milieu, en soie bleue brodée aux fils dorés et polychromes de huit dragons à cinq griffes de face et de profil, parmi chauves-souris, caractères auspiciens et nuages stylisés au-dessus de flots d'où émergent des objets de bon augure et des pics sacrés, surmontant une bande de lishui. Les manches larges bordées de deux bandes de soie crème, l'une brodée de fleurs, l'autre à décor appliqué de dragons et nuages. Doublée de soie bleu clair. Les bords gansés de soie noire.

H. 114 cm - L. incluant les manches : 144 cm (Col et boutons rapportés)

中国 二十世纪初  
蓝地龙纹立水花卉纹外褂

**3 000 - 5 000 €**



118

**118**  
**CHINE**  
XIX<sup>E</sup> SIÈCLE

Pendentif de mariage rectangulaire en jade vert clair, à décor finement ajouré de lingzhi et lotus.

Dim. 6,1 x 7,6 cm

中国 十九世纪  
青玉灵芝莲纹玉佩

300 - 500 €

**119**  
**CHINE**  
XIX<sup>E</sup> SIECLE

Pendentif en jade blanc céladonné à décor sculpté ajouré de quatre créatures mythiques stylisées.

D. 5,9 cm  
(Monté en broche)

中国 十九世纪  
青白玉雕瑞兽纹佩

600 - 800 €

**120**  
**CHINE**  
FIN XIX<sup>E</sup> SIÈCLE

Grande boule de Canton concentrique en ivoire à décor ajouré de neuf dragons parmi des nuages stylisés, découvrant une série de sphères mobiles internes sculptées de motifs géométriques, reposant sur une tige elle-même composée de cinq boules de Canton de formes diverses reprenant le décor de la sphère principale, soutenues par un socle hémisphérique à décor ajouré de dragons.

H. 51 cm D. 11 cm  
(Petites égrenures)

中国 十九世纪末  
牙雕套球

1 200 - 1 500 €

**121**  
**CANTON**  
XIX<sup>E</sup> SIÈCLE

Boîte rectangulaire en ivoire ajouré, à décor de scènes de personnages parmi des pavillons et saules pleureurs. Reposant sur quatre pieds griffés surmontés de têtes zoomorphes.

H. 5,5 x 11,7 x 8 cm  
(Petites taches)

广东  
透雕人物象牙盒

200 - 300 €

**122**  
**CHINE**  
XIX<sup>E</sup> SIÈCLE

Petite coupe en jade céladon, à décor de fleurs de prunus et pins de longévité.

L. 9,7 cm

中国 十九世纪  
青玉梅花松柏纹碗

400 - 600 €

**123**  
**CHINE**  
XX<sup>E</sup> SIÈCLE

Jade blanc représentant deux carpes sur une fleur de lotus, une grande et une petite s'enlaçant.

Dim. 5,5 x 6,5 cm  
(Accident à la queue de la plus petite)

中国 二十世纪  
白玉鲤鱼莲花摆件

500 - 600 €

**124**  
**CHINE**  
XIX<sup>E</sup> SIÈCLE

Statuette en jade veiné de rouille représentant un tigre allongé, la tête tournée sur sa gauche.

L. 6,5 cm

中国 十九世纪  
白玉带沁色回首兽

1 500 - 2 000 €

**125**  
**CHINE**  
XIX<sup>E</sup> SIÈCLE

Vase Gui couvert en jade céladon, sculpté de masque de taotie, de cigales stylisées et feuilles de bananier, anse en forme de chilong, le couvercle surmonté d'un dragon.

H. 11,5 cm

中国 年代  
玉福寿纹圆形璧

500 - 600 €

**126**  
**CHINE**  
XIX<sup>E</sup> SIECLE

Pendentif en jade blanc céladonné à décor ajouré stylisé d'un bouquet de fleurs épanouies.

D. 5,5 cm  
(Traces de colle et petites restaurations)

中国 十九世纪  
青白玉花篮挂坠

400 - 600 €

**127**  
**CHINE**  
VERS 1900 - 1920

Plaque circulaire en jade, surmontée du caractère du bonheur en jade céladon, à décor de chauve-souris, pins de longévité, lingzhi, reliefs montagneux.

H. 15,5 cm  
(Petits manques)

中国 1900-1920年代  
青玉福寿纹佩

400 - 500 €



123



124



125



126



127



119



120



121



122



128

**128**  
**CHINE**  
PREMIÈRE MOITIÉ DU XX<sup>E</sup> SIÈCLE

Pendentif en quartz améthysé représentant une grenade et son feuillage.

L. 5 cm  
(Petit manque au pendentif)

中国 二十世纪上半叶

**300 - 400 €**



129

**129**  
**CHINE**  
PREMIÈRE MOITIÉ DU XX<sup>E</sup> SIÈCLE

Élément de boucle de ceinture constituée d'une plaque en jade, à décor en léger relief d'un chilong, sertie dans une monture en métal doré à décor de rinceaux de lotus.

Dim. 4,7 x 6 x 1,3 cm

中国 二十世纪上半叶  
玉板螭龙纹

**200 - 300 €**



130

**130**  
**CHINE**  
PREMIÈRE MOITIÉ DU XX<sup>E</sup> SIÈCLE

Flacon-tabatière en cristal de roche fumé sculpté en léger relief de motifs de fleurs dans une veine plus claire, le bouchon en cornaline.

L. 5 cm  
(Petites égrenures au bord de la tabatière)

中国 二十世纪上半叶  
水晶花纹鼻烟壶

**150 - 200 €**



Marque



134

**134**  
**CHINE**  
VERS 1880

Service comprenant une théière, un pot à lait et un sucrier, en argent, à décor finement ciselé de scènes de paysages lacustres, iris, chrysanthèmes, fleurs de prunus, et caractères auspicioseux. Les anses à l'imitation de branches. Marque de l'atelier de Hengli à Tianjin.

Poids théière : 522 g  
Poids sucrier : 366 g  
Poids pot à lait : 251 g  
Poids total : 1,139 kg

中国 1880年代左右  
银茶具一套

**3 000 - 5 000 €**

**135**  
**CHINE**  
XX<sup>E</sup> SIÈCLE

Flacon-tabatière en porcelaine et émaux de style famille rose, de type « revolving », la panse externe sphérique à décor d'Immortels, le col relié à une partie interne tournante ornée de scènes érotiques que l'on peut apercevoir par une petite fenêtre ménagée dans un fut. Marque apocryphe Yichuntang. Avec bouchon rapporté.

H. 7,5 cm

中国 二十世纪  
粉彩春宫图鼻烟壶

**300 - 500 €**



135

Dos du 135



Marque



131

**131**  
**CHINE**  
XIX<sup>E</sup> SIÈCLE, ÉPOQUE DAOGUANG

Flacon-tabatière de forme balustre en porcelaine et émaux polychromes à décor de papillons et libellules, et arbustes en fleurs. Marque Daoguang sur la base.

H. 9,5 cm  
(Egrenures et petit éclat sur la base, légère rétractation de l'émail sur l'épaule)

清道光  
道光款粉彩花蝶纹鼻烟壶

**500 - 600 €**



132

**132**  
**CHINE**  
VERS 1900

Flacon-tabatière en agate sculptée de deux chauves-souris et pêcheurs sur une embarcation. Petit bouchon en corail.

H. 7 cm

PROVENANCE  
Collection de Luigi Barzini, Milan

中国 1900年代左右  
玛瑙巧雕渔人鼻烟壶  
出处: Luigi Barzini米兰旧藏

**800 - 1 000 €**



133

**133**  
**CHINE**  
XX<sup>E</sup> SIÈCLE

Bracelet jonc en jadéite légèrement infusée de vert.

D. Int. 6,1 cm

中国 二十世纪  
翡翠镯子

**150 - 200 €**



136

**136**  
**SINO TIBET**  
PÉRIODE QING

Ensemble comprenant 15 tabatières en argent finement ciselé et repoussé.

Quatorze tabatières de forme gourde et balustre à décor pour sept d'entre elles de sujets animaliers (phénix, daims, poissons); les sept autres à décor de motifs de fleurs principalement de lotus et frises de ruyi. L'une à décor de motifs calligraphiés. Toutes ornées de cabochons de corail, turquoise et lapis-lazuli.

H. 7 à 9 cm

汉藏 清代  
银鼻烟壶一组十五件

**1 000 - 1 200 €**





137



138

**137**  
**CORÉE**  
PÉRIODE CHOSON, XIX<sup>E</sup> SIÈCLE

Paravent à quatre feuilles, à décor de scènes de chasse, les cavaliers tirant à l'arc sur des daims, cerfs et oiseaux. L'une des feuilles représentant l'arrivée de musiciennes.

Dim. feuille 147,8 x 52,7 cm  
Dim. Peintures 48 x 41 cm  
(Quelques déchirures, petits manques)

韩国 十九世纪末  
狩猎图四页屏风

**600 - 800 €**

**138**  
**CHINE**  
XIX<sup>E</sup> SIÈCLE

Grand paravent en laque de Coromandel à huit feuilles à décor double-face, d'une scène de pavillons animés de personnages sur une face encadrée par une série d'animaux du zodiaque en partie basse et objets mobiliers et vases fleuris en partie haute et latérale. Sur l'autre face, un phénix trônant parmi un paysage d'arbustes en fleurs, papillons et oiseaux. La partie basse composée de bouquets floraux.

Dim. 182 x 41 cm  
(Accidents, petits manques, abimé)

中国 十九世纪  
八叶双面凤鸟花卉图屏风

**400 - 600 €**



Détail

**139**  
**CHINE**  
PÉRIODE SONG, XII<sup>E</sup> - XIII<sup>E</sup> SIÈCLE

Vase Zun en bronze de patine brune, de style archaïque, le décor organisé en trois registres horizontaux, figurant des cigales stylisées s'élevant d'une frise de dragons gui, en partie haute, les registres médian et inférieur ornés de masques de taotie formés à partir de dragons stylisés, chaque niveau rythmé par quatre arêtes verticales indentées.

H. 23,5 cm  
(Quelques petits défauts de fonte)

宋代 十二-十三世纪  
铜仿古纹尊

**8 000 - 10 000 €**





## Collection particulière de Monsieur O. Paris

Lots 140 à 182

巴黎O先生的私人收藏。  
拍品140至182号

Collection de Monsieur O. 

**140**  
**CHINE**  
VERS 1920 - 1930

Paire de grands vases de forme Hu,  
en porcelaine et émail craquelé de type Ge,  
le col orné de deux anses tubulaires.

H. 47 cm  
(L'un avec restauration au col)

中国 1920-1930年代左右  
仿哥窑瓶一对

**1 000 - 1 500 €**



140



141

**141**  
**CHINE**  
VERS 1900

Tabouret de jardin en porcelaine et émail  
bleu saphir, à décor en léger relief de fleurs  
et bouquets.

H. 46,6 cm

中国 1900年代左右  
瓷花卉纹凳

**500 - 600 €**

**142**  
**CHINE**  
VERS 1980

Grande coupe en porcelaine blanche  
à décor en bleu sous couverte d'un dragon  
en médaillon central, le pourtour reprenant  
le motif d'un dragon poursuivant la perle  
sacrée parmi des nuages.

Marque apocryphe Xuande sur le pourtour.  
D. 37 cm

中国 1980年代左右  
仿宣德款青花瓷龙戏珠盖盒

**300 - 400 €**



142



143

**143**  
**SIAM, RATHANAKOSIN**  
XIX<sup>e</sup> SIÈCLE

Statuette en bronze laqué et doré, représentant le Bouddha debout sur un lotus et un socle tronconique, les deux mains en abhaya mudra, vêtu de la tenue princière.  
H. 45,8 cm  
(Petit manque au niveau de la coiffe et de la flamme)

泰国 拉达那哥欣王国 十九世纪

**300 - 500 €**

**144**  
**CHINE**  
PÉRIODE MING, XVII<sup>e</sup> SIÈCLE

Jardinière rectangulaire en céramique émaillée bleu turquoise, à décor moulé sous couverte de motifs de fruits et végétaux et d'un piètement de forme galbée.  
Dim. 14,5 x 22 x 14 cm

On y joint un vase hexagonal en terre cuite émaillé vert à décor moulé de fleurs.  
Chine du Sud, XIX<sup>e</sup> siècle.

明代 十七世纪  
粉彩松石釉花果纹花盆  
附加绿釉花卉纹六边瓶

**100 - 150 €**



145

**145**  
**TIBET**  
XX<sup>e</sup> SIÈCLE

Sujet en bronze de patine brune représentant Avalokitesvara à huit bras, debout sur un lotus épanoui, les mains tenant divers attributs.  
H. 24 cm

西藏 二十世纪  
铜八臂观音立像

**200 - 300 €**

**146**  
**CHINE**  
PÉRIODE TONGZHI

Deux coupes floriformes sur piédouche en porcelaine, l'une en émaux de la famille rose, l'une à décor de fruits et médaillons, avec marque Tongzhi ; et l'autre à décor de chauves-souris sur fond jaune.

D.18,5 à 19,5 cm  
(Petite égrenure à la première, quelques usures d'émail)

清同治  
粉彩花果及蝙蝠纹花边碗两件

**200 - 300 €**

**147**  
**CHINE**  
XVI<sup>e</sup> - XVII<sup>e</sup> SIÈCLE

Cinq coupes floriformes en céramique et émail céladon.  
D. 11,2 à 14,4 cm  
(Quelques fêles et égrenures)

中国 十六-十七世纪  
青釉花边碗一组五件

**100 - 150 €**

**148**  
**CHINE**  
XV<sup>e</sup> - XVII<sup>e</sup> SIÈCLE

Ensemble de cinq coupes en porcelaine et émail céladon, poussière de thé, type cizhou.

D. 11,1 à 20,3 cm  
(Fêle à une coupe)

On y joint une paire de coupes émaillées poussières de thé, marque apocryphe Xuande. Chine, XX<sup>e</sup> siècle

中国 十五-十七世纪  
仿磁州窑碗五件  
另附加仿宣德款茶叶末釉碗 中国 二十世纪

**300 - 400 €**

**149**  
**CHINE**  
FIN DE LA PÉRIODE MING ET ÉPOQUE QING

Lot composé de deux porcelaines bleu blanc pour l'export, à décor de dragon et jardinière ; une coupe émaillée bleu avec marque Ngoan Ngoc ; et une coupe à décor de cité, avec marque apocryphe Chenghua.

D. 13,5 à 18 cm  
(Petites égrenures)

晚明及清代  
青花瓷一组四件

**300 - 500 €**

**150**  
**CHINE**  
PÉRIODE MING, XVII<sup>e</sup> SIÈCLE

Lot comprenant un plat et une coupe en porcelaine, à décor de motifs géométriques et floraux stylisés.

D. 25,2 et 29,5 cm  
(Fêles à chacun)

明代 十七世纪  
花卉纹瓷碗一组两件

**80 - 120 €**

**151**  
**CHINE**  
VERS 1960

Vase de maîtrise en jadéite, entouré de branches de prunus en fleurs.  
H. 6,6 cm

中国 1960年代左右  
翡翠梅花瓶

**80 - 120 €**



152

**152**  
**CHINE**  
FIN XIX<sup>e</sup> SIÈCLE

Sujet en bois polychrome, représentant Avalokitesvara assis sur un trône, la réminiscence d'Amitabha dans la coiffe.

H. 65 cm  
(Manques, usures de la polychromie, fentes)

中国 十九世纪末  
木漆观音坐像

**300 - 500 €**



153

**153**  
**CHINE**  
XVIII<sup>e</sup> - XIX<sup>e</sup> SIÈCLE

Importante statue en bois laqué et doré, représentant un juge taoïste assis sur un trône.

H. 72,9 cm  
(Sauts de laque, petits manques, gerce, manque la lame)

中国 十八-十九世纪  
木漆道教人物坐像

**800 - 1 200 €**



154

**154**  
**CORÉE**  
XX<sup>e</sup> SIÈCLE

Sujet en bronze et traces de dorure, représentant un Boddhisattva debout, une main en abhaya mudra.

H. 52,5 cm  
(Usures, oxydations)

韩国 二十世纪  
铜观音立像

**800 - 1 000 €**



**155**  
**CHINE**  
FIN XIX<sup>e</sup> SIÈCLE

Lot de trois flacons-tabatières de forme gourde, dont deux en jadéite à têtes de béliers et dragons, et une en jade céladon.  
H. 5,4 à 6,9 cm  
(Celles en jadéite à moitié évidé)

中国 十九世纪末  
翡翠及玉鼻烟壶一组三件

**300 - 400 €**

**156**  
**CHINE**  
FIN XIX<sup>e</sup> SIÈCLE

Lot de quatre flacons-tabatières de forme balustres en jade beige et gris, dont l'une à l'imitation de la vannerie.  
H. 5,3 à 5,5 cm  
(Petite égrenure à la première)

中国 十九世纪末  
玉烟壶一组四件

**500 - 700 €**

**157**  
**CHINE**  
FIN XIX<sup>e</sup> SIÈCLE

Deux flacons-tabatières balustres, l'un en stéatite beige à décor d'un dragon parmi des nuages et caractères archaïsants, et un en lapis-lazuli à décor de lotus.  
H. 6,5 et 7,2 cm  
(Rayures et petites égrenures sur la première)

中国 十九世纪末  
寿山石及青金石鼻烟壶一组两件

**200 - 300 €**

**160**  
**CHINE**  
XIX<sup>e</sup> ET XX<sup>e</sup> SIÈCLE

Lot de dix flacons-tabatières en porcelaine, à décor de style famille rose, style famille verte, bleu blanc, orné de personnages, fleurs. On y joint deux flacons en émaux de Canton.  
H. 5,2 à 7,6 cm  
(Petites égrenures)

中国  
瓷及铜画珐琅鼻烟壶一组十二件

**300 - 500 €**

**158**  
**CHINE**  
DÉBUT XX<sup>e</sup> SIÈCLE

Lot de trois flacons-tabatières de forme balustre et gourde, en argent sertis de cabochons de turquoise, corail et lapis-lazuli, à décor moulé de dragons, phénix, éléphants, fleurs de lotus, motifs floraux.  
H. 6,3 à 6,7 cm

中国  
银嵌宝鼻烟壶三件

**400 - 600 €**

**159**  
**CHINE**  
FIN XIX<sup>e</sup> SIÈCLE

Quatre flacons-tabatières en porcelaine de formes diverses, un émaillé beige et trois émaillés poussière de thé, avec marque à la feuille sur la base.  
H. 6,8 à 8,2 cm

中国 十九世纪末  
瓷鼻烟壶一组四件

**300 - 500 €**

**161**  
**CHINE**  
XX<sup>e</sup> SIÈCLE

Collier de perles en jadéite à quatre pans avec pendentif en tourmaline sur le pan principal.  
L. 50 cm  
(Une rangée manquante)

中国 二十世纪  
翡翠坠翡翠项链

**400 - 600 €**

**163**  
**CHINE**  
FIN XIX<sup>e</sup> SIÈCLE

Trois flacons-tabatières, l'une en forme de galet en jade jaune infusé de rouille, les deux autres en jade céladon, dont l'un à panse côtelée, l'autre piriforme.  
H. 4,7 à 5,8 cm

中国 十九世纪末  
玉烟壶一组三件

**800 - 1 000 €**

**164**  
**CHINE**  
FIN XIX<sup>e</sup> SIÈCLE

Flacon-tabatière de forme balustre en jade beige légèrement veiné de rouille, à décor biface d'oiseaux parmi des arbustes en fleurs et pins de longévité, deux masques de glouton formant anse.  
H. 6,6 cm

中国 十九世纪末  
玉辅首鼻烟壶

**500 - 700 €**

**165**  
**CHINE**  
FIN XIX<sup>e</sup> SIÈCLE

Quatre flacons-tabatières en porcelaine et émaux de la famille rose de formes diverses, à décor de personnages, compositions florales, arbustes.  
H. 6,1 à 9,1 cm  
(Fêle au col de l'un, petites égrenures)

中国 十九世纪末  
粉彩瓷鼻烟壶一组四件

**300 - 500 €**

**166**  
**CHINE**  
VERS 1900

Lot de cinq flacons-tabatières en verre et verre overlay, à décor d'échassiers et objets mobiliers, l'un en rouge à décor de lions, et deux en blanc à l'imitation du jade.  
H. 4,8 à 6,9 cm  
(Légère déformation sur l'une)

中国 1900年代  
料器鼻烟壶一组五件

**400 - 600 €**



Marque

166



167

**167**  
**CHINE, CANTON**  
FIN XIX<sup>E</sup> SIÈCLE

Album contenant douze gouaches de Canton polychromes sur papier de riz représentant des jeunes femmes se distrayant en jouant d'instruments de musique auprès de tables portant des vases en intérieur.

Dim. à vue : 27 x 18 cm - 29 x 19 cm  
- 28,5 x 18,2 cm  
Dim. album : 33,5 x 23,5 cm  
(Salissures, quelques petites cassures au niveau de certains bords, jaunissement et traces d'humidité de l'album mais pas des gouaches, soie de la couverture accidentée)

中国广东 十九世纪末  
通章纸人物题材册页

**200 - 400 €**

**168**  
**CHINE**  
PÉRIODE MING (1368-1644), XVII<sup>E</sup> SIÈCLE

Socle de divinité bouddhique en bronze doré représentant un lotus épanoui posé sur une tige s'élevant d'une base hexagonale entourée d'une balustrade.

H. 10 cm  
D. intérieur : 6,2 cm  
(Petits manques)

中国 十七世纪  
铜泥金莲花座

**800 - 1 200 €**

**169**  
**CHINE**  
FIN DE LA PÉRIODE QING

Peinture à l'encre et couleurs représentant des dignitaires mandchous assis sur des trônes.

Dim. 108,5 x 74,9 cm  
(Petites déchirures, anciennes restaurations, pliures, quelques usures des couleurs)

中国 1900年代  
祖先画

**300 - 500 €**

**170**  
**CHINE**  
FIN DE LA PÉRIODE QING

Importante peinture à l'encre et couleurs sur papier, représentant des portraits d'ancêtres d'une famille de dignitaires mandchous, se tenant devant une table à offrande.

Dim. 144 x 79,5 cm  
(Petites déchirures, anciennes restaurations, pliures, quelques usures des couleurs)

清末  
纸本设色祖先图

**400 - 500 €**



Détail



168



169



170



Détails



171



**171**  
**CHINE**  
FIN XIX<sup>E</sup> - DÉBUT XX<sup>E</sup> SIÈCLE

Lot de quatre textiles comprenant le dos et la partie avant d'une veste en soie corail brodée aux fils dorés et polychromes d'un dragon de face entouré de deux phénix et deux petits dragons de profil parmi des motifs auspiciose au-dessus de flots d'où émergent une pagode et surmontant une bande de lishui animés de deux chiens de Fô ; un petit sac en soie crème brodée de motifs floraux en camaïeu de fils bleus, dorés et polychromes, les anses formées par deux anneaux en verre blanc ; et un napperon rectangulaire en soie corail brodée d'un dragon à cinq griffes avec bordure en soie à décor de motifs stylisés.

H. deux parties de veste : 90 cm - 92 cm  
H. totale du sac : 35 cm  
H. totale napperon : 32 cm  
(Mauvais état, fils décousus, trous, taches, petits manques, accidents)

中国 十九世纪末-二十世纪初  
龙凤纹绣片一组四件

**600 - 800 €**

**172**  
**CHINE**  
FIN XIX<sup>E</sup> - DÉBUT XX<sup>E</sup> SIÈCLE

Lot de cinq textiles comprenant un long panneau horizontal en soie rouge à décor brodé d'une procession animée de nombreux personnages, entourée de franges à pendeloques sur trois côtés, et doublure en soie jaune ; trois petits panneaux dont deux sur fond crème et l'un

sur fond noir, respectivement brodés en soie de personnages et motifs auspiciose, jeunes femmes dans des jardins, et papillons, les bordures en soie à décor de motifs stylisés ; et un chapeau ethnique à décor brodé en polychromie sur fond bleu clair et bleu marine à décor de motifs floraux, papillons, oiseaux.

Dim. long panneau : 32 x 205 cm  
Dim. petits panneaux : 35 x 22 cm - 41 x 20 cm

- 48,5 x 19,5 cm  
Dim. chapeau : 19 x 24 cm  
(Usures, déchirures, fils décousus, petits manques)

中国 十九世纪末-二十世纪初  
绣片一组五件

**300 - 500 €**



172





173



174

**173**  
**CHINE**  
XX<sup>e</sup> SIÈCLE

Lot de trois peintures imprimées comprenant :

- Une reproduction sur papier d'un rouleau horizontal intitulé «Les fêtes nocturnes de Han Xizai» attribué à Gu Hongzhong, peintre du X<sup>e</sup> siècle, conservé au Musée de la Cité interdite à Pékin, représentant Han Xizai, ministre de l'Empereur Liu, se distrayant avec des amis et jeunes femmes dégustant des friandises.

Dim. 30,5 x 352 cm  
(Pliures et déchirures, taches, manquent les colophons d'origine du rouleau)

- Deux autres impressions sur soie figurant des joutes équestres et cavaliers.

Dim. 31,5 x 45,5 cm chacune  
(Salissures et rousseurs)

中国 二十世纪  
水印画三幅

**300 - 500 €**

**174**  
**CHINE**  
XX<sup>e</sup> SIÈCLE

Grande peinture sur papier, polychrome sur fond ocre, représentant deux divinités autour d'un brûle-parfum fumant, entourées d'adorants, serviteurs et sages, un poème calligraphié dans un cartouche sur fond rouge en partie haute.

Dim. 142 x 64,5 cm  
(Taches, déchirures et petits accidents sur la coiffe et la mandorle de l'une des divinités)

中国 二十世纪  
纸本设色  
仿《韩在熙夜宴图》

**200 - 300 €**

**175**  
**CHINE**  
XX<sup>e</sup> SIÈCLE

Lot de deux objets en bronze de style archaïque, comprenant un petit bassin pan sur un pied porté par trois personnages, la paroi et le pied à décor d'une frise de gui sur fond de leiwen ; et une verseuse yi à décor stylisé.

Dim. 11,6 x 21,9 cm - Dim. 9 x 21 cm

On y joint un Qilin debout en bronze.

Dim. 25,4 x 21 cm

仿青铜器盘、匜及麒麟

**2 000 - 3 000 €**



175



175



**176**  
**CHINE**  
PÉRIODE DES ROYAUMES COMBATTANTS

Vase Hu en bronze de patine alternée vert, brun et rouge.

H. 35,7 cm  
(Une partie de la patine a été appliquée, une anse à refixer)

战国  
铜弦纹壶

**400 - 600 €**

**177**  
**CHINE**  
XIX<sup>e</sup> SIÈCLE

Brûle-parfum de forme circulaire en bronze de patine brun rouge, flanqué de deux têtes de lion. Marque apocryphe Ming sur la base.  
D. 19 cm

中国 十九世纪  
带款辅首铜香炉

**300 - 400 €**

**178**  
**TIBET - NÉPAL**  
VERS 1900

Lot de deux sujets en bronze ; l'un représentant une divinité féminine à quatre bras assise en méditation sur une oie, couchée sur un lotus, les deux mains principales de la déesse en vitarka et varada mudra tenant des tiges de lotus dont une fleur porte le livre, les deux autres mains se croisant au-dessus



178



176



177



Marque

de la tête ; l'autre représentant Padmapani assis en lalitasana sur un lotus porté par un éléphant richement carapaçonné.  
H. 30,5 cm - 34,5 cm  
(Usures, oxydations, traces de corrosion, légère déformation à l'auréole du second, salissures)

西藏 尼泊尔 1900年代左右  
莲花生及女神铜像

**600 - 800 €**

**179**  
**CHINE**  
XIX<sup>e</sup> - XX<sup>e</sup> SIÈCLE

Lot de deux sujets en bronze dont l'un représentant Avalokiteshvara assis en méditation sur un lotus. L'autre anciennement laqué or figurant le Bouddha assis en méditation, les mains en bhumisparsha-mudra (prise de la terre à témoin).

H. 20 cm ; 18 cm  
(Manque la main du premier)

中国 二十世纪初  
铜佛像两件

**400 - 500 €**



179





180



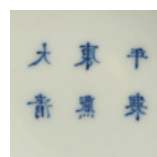
Marques au dos et sur la base



181



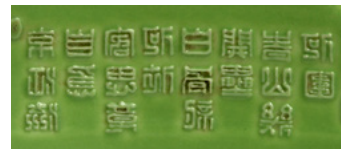
182



Marque



Marques



**180**  
**CHINE**  
XIX<sup>e</sup> ET XX<sup>e</sup> SIÈCLE

Ensemble de 10 objets en jade et pierres dures comprenant : un cachet quadrangulaire en jade gris-blanc veiné de noir, la prise sculptée d'un animal fantastique avec une marque sigillaire à quatre caractères sur la base ; un flacon-tabatière en jade céladon clair veiné de rouille incisé de lotus et bambou ; un bracelet en jade blanc céladonné sculpté de têtes de dragons et perles ; trois petits sceaux de lettrés en stéatite beige et miel, marques Yi Zi Sun apocryphe ; et nom d'atelier Fu Chang ; un petit cachet en bronze, la prise surmontée d'un chien de Fô ; un petit sceau en bronze stylisé ajouré ; un repose-pinceaux en jade beige veiné de brun, sur une base gainée de métal argenté, à décor de papillons et motifs auspicioseux ; un petit flacon en bec de calao sculpté en relief d'un dragon, le col à refixer, petit manque à la chaîne formant anse.

Dim. trois petits sceaux : 2 x 2 cm - 2 x 1,5 cm - 2 x 2 cm  
Dim. sceau en jade gris-blanc : 7 x 4,6 x 4,6 cm  
L. repose-pinceaux : 9,5 cm  
H. flacon en bec de calao : 8 cm  
H. tabatière en jade : 8,4 cm

中国 十九和二十世纪  
玉石文房一组

**600 - 800 €**

**181**  
**CHINE**  
XX<sup>e</sup> SIÈCLE

Vase couvert en jadéite reprenant la forme d'un phénix ; la base représentant des pétales de lotus, les anses stylisées sur la panse.

H. 21,6 cm

中国 二十世纪  
玛瑙螭龙杯；岫玉杯及凤凰玉瓶

**300 - 500 €**

**182**  
**CHINE**  
XX<sup>e</sup> SIÈCLE

Lot comprenant trois objets en porcelaine comprenant une boîte couverte circulaire en porcelaine à décor en rouge d'oiseaux parmi des fleurs ; un godet de peintre en porcelaine et émail sang de bœuf avec marque apocryphe Kangxi ; un repose-pinceaux en porcelaine émaillée vert clair en forme des cinq pics montagneux, à décor moulé d'un personnage traversant un paysage animé de rochers et pins de longévité et poème calligraphié, marque apocryphe Guangxu sur la base.

D. 10,5 et 11,9 cm - L. 8 cm

中国 二十世纪  
瓷器一组三件

**300 - 500 €**

**183**  
**CHINE**  
XIX<sup>e</sup> SIÈCLE

Coupe couverte en laque de cinabre, le couvercle à décor de joueurs de go sous un pin de longévité, le pourtour orné de fleurs et branchages feuillagés.

D. 12,5 cm  
(Accidents et manques)

中国 十九世纪  
剔红松下高士盒

**300 - 400 €**



183



184

**184**  
**CHINE**  
FIN XIX<sup>e</sup> SIÈCLE

Deux sujets en bois laqué rouge et or représentant une femme et un homme assis dans des fauteuils en position hiératique. L'homme vêtu d'une robe ornée de dragons, la femme avec une robe ornée de phénix.

H. 22 cm et H. 18,5 cm  
(Usures et lacunes, fentes)

中国 十九世纪末  
木漆金夫妻坐像

**400 - 600 €**

**185**  
**CHINE**  
XX<sup>e</sup> SIÈCLE

Grande sellette en bois de fer à décor ajouré et sculpté de fleurs à cinq pétales, surmontée d'un petit plateau circulaire en marbre rose.

H. 90 cm - D. 28 cm

On y joint une plus petite sellette (Chine, XX<sup>e</sup> siècle), également en bois de fer à décor ajouré et sculpté de fleurs à cinq pétales, surmontée d'un petit plateau circulaire en marbre rose.

H. 30 cm env. - D. 30 cm env.

中国 二十世纪  
木嵌大理石花几两件

**300 - 500 €**



185



186



187



187

**186**  
**CHINE, CANTON**  
FIN XIX<sup>e</sup> SIÈCLE

Lot comprenant deux vases balustres en porcelaine de Canton, à décor en médaillons alternés de scènes de personnages, papillons, motifs floraux, des dragons salamandres sur les bases du col.

H. 44,4 et 61,5 cm  
(Quelques petites restaurations aux dragons du petit vase)

中国 十九世纪末  
广彩瓷花蝶纹瓶两个

**600 - 800 €**

**CHINE**  
PÉRIODE GUANGXU

Grand vase de forme balustre, en porcelaine et émaux de la famille rose, à décor de jeunes femmes en compagnie de leurs enfants, aux abords d'une noble demeure. Un personnage portant des livres et un poème complètent la scène.

H. 57,4 cm  
(Petit rebouchage et éclat à l'ouverture, et fêle)

清光绪  
粉彩母子图诗花瓶

**500 - 700 €**

**188**  
**CHINE**  
FIN XIX<sup>e</sup> SIÈCLE

Dos d'une veste montée en panneau, en soie bleu clair brodée aux fils polychromes de personnages à cheval et dans des embarcations parmi des motifs floraux et auspiceux, le pourtour souligné de soie crème brodée de pavillons, papillons, fleurs et oiseaux. Doublé de soie écru.

H. 84 cm - L. max. incluant les manches : 85 cm  
(Légères décolorations, salissures et usures, petits trous, fils tirés, déchirures et trous au niveau de la doublure)

中国 十九世纪末  
人物纹绣片

**300 - 500 €**

**189**  
**TIBET**  
FIN DU XVIII<sup>e</sup> SIÈCLE

Tangka représentant un Avalokitesvara à quatre bras, tenant le rosaire et une fleur de lotus, entouré d'Ananda et Kasyapa, devant un parterre de bonzes. La partie supérieure ornée de deux apsaras. Une petite image de Sakyamuni et une Tara verte complètent le décor. Monture en textile chinois.

Dim. 73,3 x 51 cm  
(Quelques pliures, usures)

西藏 十八世纪末  
四臂观音唐卡

**1 500 - 2 000 €**



190

**190**  
**CHINE**  
DÉBUT XX<sup>e</sup> SIÈCLE, POUR L'EXPORTATION

Ensemble de onze peintures murales verticales, en couleurs sur papier, représentant en partie basse, divers personnages, femmes, hommes, enfants, s'amusant dans une prairie d'où s'élèvent jusqu'en haut des panneaux, des bambous autour desquels s'enroulent des volubilis.

Dim. 270 cm x 91 cm

中国 二十世纪初 出口  
纸本设色婴戏图壁画纸画十一张

**2 000 - 4 000 €**

**191**  
**CHINE**  
XIX<sup>e</sup> SIÈCLE

Peinture verticale en polychromie sur papier, représentant une scène de jugement taoïste. Montée en rouleau.

Dim. 172 x 137 cm  
(Usures, déchirures, restaurations)

中国 十九世纪  
纸本设色 道教人物画

**500 - 600 €**



191



188



189

**192**  
**CHINE**  
XIX<sup>e</sup> SIÈCLE

Album de douze petites peintures en polychromie sur soie représentant des scènes animées de personnages, légendées de calligraphies, pliées en livret avec une couverture en bois pour chaque face.

Dim. de chaque peinture : 22 x 19 cm  
Dim. totale : 23 x 28,5 cm  
(Couverture en bois fendue de chaque côté, plusieurs pages détachées)

PROVENANCE  
Collection particulière française.

中国 十九世纪  
纸本设色 人物故事  
册页  
出处: 法国私人收藏

**800 - 1 000 €**



192



193

**193**  
**BIRMANIE**  
XVIII<sup>E</sup> SIÈCLE

Statuette en bronze de patine claire, représentant le Bouddha assis, la main droite en bhumispara mudra (prise de la terre à témoin).

H. 37,7 cm

缅甸 十八世纪  
铜佛坐像

**500 - 700 €**



195

**194**  
**CHINE**  
FIN DE LA PÉRIODE MING

Sujet en bronze de patine noire, représentant le Bouddha assis en méditation sur un lotus, les mains en dhyana mudra.

H. 24,7 cm  
(Trous sur le socle et sur les jambes)

晚明  
铜佛坐像

**300 - 400 €**



194

**195**  
**CHINE**  
XIX<sup>E</sup> SIÈCLE

Vase balustre en émaux cloisonnés sur cuivre, à décor polychrome sur fond bleu de fleurs et papillons.

H. 18,5 cm

中国 十九世纪  
铜胎景泰蓝花蝶瓶

**2 000 - 3 000 €**



196

**196**  
**TIBET**  
XIX<sup>E</sup> SIÈCLE

Coupe rituelle sur piédoche en argent, la base ornée de pétales de fleurs, la coupe décorée de fruits et objets mobiliers entourés de pétales de lotus.

H. 15 cm

西藏十九世纪  
银莲纹博古高足杯及托盘

**400 - 500 €**



197

**197**  
**INDE**  
XVII<sup>E</sup> SIÈCLE

Trois statuette en bronze dont deux Vishnu et une divinité féminine à l'enfant.

H. 8,5 cm - 11,5 cm - 12,5 cm  
(Manque les jambes de l'un)

印度 十七世纪  
铜印度教神像三尊

**300 - 500 €**



198

**198**  
**TIBET**  
XIX<sup>E</sup> SIÈCLE

Lot comprenant un Vajra en bronze doré, reprenant la forme de huit têtes de dragon ; et une Ghanta en bronze.

L. 9,5 cm - H. 15 cm

西藏 十九世纪  
金刚杵金刚铃两件

**300 - 400 €**

**199**  
**NÉPAL**  
XVI<sup>E</sup> - XVII<sup>E</sup> SIÈCLE

Petite stèle en chlorite noire représentant Arya-Avalokiteshvara debout sur un lotus, adossé à une mandorle à treize têtes et huit bras, les deux mains principales en Anjali, les six autres tenant des attributs, dont le lotus et le rosaire. La base présentant un tenon.

H. hors tenon : 23 cm - L. 13,3 cm  
(Usures et petits manques au niveau du socle et des attributs ainsi que sur le principal visage de la divinité et le pourtour de la stèle)

尼泊尔 十六-十七世纪  
绿泥石观音立像龕

**4 200 - 4 500 €**



199

Lots 200 à 255 visibles sur [www.aguttes.com](http://www.aguttes.com)

## CONDITIONS GÉNÉRALES DE VENTE

La vente sera faite au comptant et conduite en Euros.

Les acquéreurs paieront, en sus des enchères, des frais de 25% <sup>HT</sup> soit 30% <sup>TTC</sup> sur les premiers 150 000 €, puis au-delà de 150 001 €, 23% <sup>HT</sup> soit 27.6% <sup>TTC</sup>. (Pour les livres uniquement bénéficiant d'une TVA réduite : 25% <sup>HT</sup> soit 26,37% <sup>TTC</sup>).

Les acquéreurs via Drouot Digital paieront, en sus des enchères et des frais acheteurs, une commission de 1,80% <sup>TTC</sup> (frais 1,5% <sup>HT</sup> et TVA 0,30%) qui sera reversée à la plateforme Drouot Digital (cf. Enchères via Drouot Digital).

Attention :

- + Lots faisant partie d'une vente judiciaire suite à une ordonnance du Tribunal avec des honoraires acheteurs de 14.40 %<sup>TTC</sup>
- ° Lots dans lesquels la SVV ou un de ses partenaires ont des intérêts financiers.
- \* Lots en importation temporaire et soumis à des frais de 5,5 % (20 % pour les bijoux, les automobiles, les vins et spiritueux et les multiples – casques de F1 par exemple) à la charge de l'acquéreur en sus des frais de vente et du prix d'adjudication, sauf si acquéreur hors UE.
- ~ Lot fabriqué à partir de matériaux provenant d'espèces animales. Des restrictions à l'importation sont à prévoir.

Le législateur impose des règles strictes pour l'utilisation commerciale des espèces d'animaux inertes. La réglementation internationale du 3 Mars 1973 (CITES) impose pour les différentes annexes une corrélation entre le spécimen et le document prouvant l'origine licite. Ce règlement retranscrit en droit Communautaire Européen (Annexes A/B/C) dans la Règle 338/97 du 9/12/1996 permet l'utilisation commerciale des spécimens réglementés (CITES) sous réserve de présentation de documents prouvant l'origine licite ; ces documents pour cette variation sont les suivants :

- Pour l'Annexe A : C/C fourni reprenant l'historique du spécimen (pour les spécimens récents)
- Pour l'Annexe B : Les spécimens aviens sont soit bagués soit transpondés et sont accompagnés de documents d'origine licite. Le bordereau d'adjudication de cette vacation doit être conservé car il reprend l'historique de chaque spécimen. Pour les spécimens récents protégés repris au Code de l'Environnement Français, ils sont tous nés et élevés en captivité et bénéficient du cas dérogatoire de l'AM du 14/07/2006. Ils peuvent de ce fait être utilisés commercialement au vu de la traçabilité entre le spécimen et les documents justificatifs d'origine licite. Les autres spécimens bénéficiant de datation antérieure au régime d'application (AM du 21/07/2015) peuvent de ce fait être utilisés commercialement.

Pour les spécimens antérieurs à 1947 présents sur cette vacation, ils bénéficient du cas dérogatoire du Règle 338/97 du 9/12/1996 en son article 2 m permettant leur utilisation commerciale. En revanche, pour la sortie de l'UE de ces spécimens un Cites pré-convention est nécessaire. Pour les spécimens d'espèce chassables (CH) du continent Européen et autres, l'utilisation commerciale est permise sous certaines conditions. Pour les espèces dites domestiques (D) présentes dans cette vacation, l'utilisation commerciale est libre. Pour les spécimens anciens dits pré-convention (avant 1975) ils respectent les conditions de l'AM du 23/12/2011 et de ce fait, peuvent être utilisés commercialement. Les autres spécimens de cette vacation ne sont pas soumis à la réglementation (NR) et sont libres de toutes utilisations commerciales. Le bordereau d'adjudication servira de document justificatif d'origine licite. Pour une sortie de l'UE, concernant les Annexes I/A, II/B et III/C un CITES de réexport sera nécessaire, celui-ci étant à la charge du futur acquéreur.

### GARANTIES

Conformément à la loi, les indications portées au catalogue engagent la responsabilité de la SAS Claude Aguttes et de son expert, tenant compte des rectifications annoncées au moment de la présentation de l'objet portées au procès-verbal de la vente. Les attributions ont été établies compte tenu des connaissances scientifiques et artistiques à la date de la vente.

L'ordre du catalogue sera suivi.

Une exposition préalable permet aux acquéreurs de se rendre compte de l'état des biens mis en vente. Cependant, les photos produites au catalogue valent exposition. Il ne sera admis aucune réclamation une fois l'adjudication prononcée. Les reproductions au catalogue des œuvres sont aussi fidèles que possible, une différence de coloris ou de tons est néanmoins possible. Les dimensions ne sont données qu'à titre indicatif. Il ne sera admis aucune réclamation une fois l'adjudication prononcée. Les reproductions au catalogue des œuvres sont aussi fidèles que possible, une différence de coloris ou de tons est néanmoins possible. Les dimensions ne sont données qu'à titre indicatif.

Le texte en français est le texte officiel qui sera retenu en cas de litige. Les descriptions d'autres langues et les indications de dimensions en inches ne sont données qu'à titre indicatif et ne pourront être à l'origine d'une réclamation. L'état de conservation des œuvres n'est pas précisé dans le catalogue, les acheteurs sont donc tenus de demander des photos complémentaires, vidéos et/ou rapports de conditions. Il ne sera admis aucune réclamation concernant d'éventuelles restaurations ou accidents une fois l'adjudication prononcée. Les rapports de conditions demandés à la SAS Claude Aguttes et à l'expert avant la vente sont donnés à titre indicatifs. Ils n'engagent nullement leurs responsabilités et ne pourront être à l'origine d'une réclamation juridique.

### ENCHÈRES

Le plus offrant et dernier enchérisseur sera l'adjudicataire.

En cas de double enchère reconnue effective par le Commissaire-priseur, le lot sera remis en vente, tous les amateurs présents pouvant concourir à cette deuxième mise en adjudication.

En portant une enchère, les enchérisseurs assument la responsabilité personnelle de régler le prix d'adjudication, augmenté des frais à la charge de l'acheteur et de tous impôts ou taxes exigibles. Sauf convention écrite avec la SAS Claude Aguttes, préalable à la vente, mentionnant que l'enchérisseur agit comme mandataire d'un tiers identifié et agréé par la SAS Claude Aguttes, l'enchérisseur est réputé agir en son nom propre. Nous rappelons à nos vendeurs qu'il est interdit d'enchérir directement sur les lots leur appartenant.

Important : Le mode normal pour enchérir consiste à être présent dans la salle de vente.

ENCHÈRES PAR TÉLÉPHONE : Nous acceptons de recevoir des enchères par téléphone d'un acquéreur potentiel qui se sera manifesté avant la vente. Notre responsabilité ne pourra être engagée notamment si la liaison téléphonique n'est pas établie, est établie tardivement, ou en cas d'erreur ou omission relative à la réception des enchères par téléphone. ORDRE D'ACHAT : Nous acceptons les ordres d'enchérir qui ont été transmis. Nous n'engageons pas notre responsabilité notamment en cas d'erreur ou d'omission de l'ordre écrit.

### ENCHÈRES VIA DROUOT DIGITAL OU AUTRE PLATEFORME LIVE

Une possibilité d'enchères en ligne est proposée. Elles sont effectuées sur le site internet drouotonline.com, qui constitue une plateforme technique permettant de participer à distance par voie électronique aux ventes aux enchères. Il est nécessaire de s'inscrire au préalable et veiller à ce que l'inscription soit validée. Un plafond d'enchère peut

être annoncé selon les ventes, il convient de déposer une caution au préalable afin d'enchérir librement pendant la vente. L'acquéreur via cette plateforme ou toute autre plateforme proposée pour les achats en live est informé que les frais facturés par ces plateformes seront à sa charge (une commission de 1,80% <sup>TTC</sup> (frais 1,5% <sup>HT</sup> et TVA 0,30%) cf. Enchères via Drouot Digital)

La société Aguttes ne saurait être tenue pour responsable de l'interruption d'un service Live en cours de vente ou de tout autre dysfonctionnement de nature à empêcher un acheteur d'enchérir via une plateforme technique offrant le service Live. L'interruption d'un service d'enchères Live en cours de vente ne justifie pas nécessairement l'arrêt de la vente aux enchères par le commissaire-priseur.

### RETRAIT DES ACHATS

Les lots qui n'auraient pas été délivrés le jour de la vente, seront à enlever sur rendez-vous, une fois le paiement encaissé. Pour organiser le rendez-vous de retrait, veuillez contacter le responsable indiqué en ouverture du catalogue. Sauf dispositions spécifiques mentionnées dans le présent catalogue, les conditions de retrait des achats sont les suivantes :

Au-delà d'un délai de quinze jours de stockage gracieux à AGUTTES-Neuilly, ce dernier sera facturé :

- 15 € / jour de stockage coffre pour les bijoux ou montres d'une valeur < à 10 000 € & 30 €/ jour pour ceux d'une valeur > à 10 000 €.
- 3 € / jour pour tous les autres lots < 1m³ & 5€/jour/m³ pour tous ceux > 1m³

Il est conseillé aux adjudicataires de procéder à un enlèvement de leurs lots par le transporteur de leur choix dans les meilleurs délais afin d'éviter ces frais de magasinage qui sont à régler avant l'enlèvement. En cas d'impossibilité d'enlèvement des lots du fait de la crise sanitaire actuelle, ces délais seront exceptionnellement prolongés selon accord spécifique avec le département de vente concerné. Le magasinage n'entraîne pas la responsabilité du Commissaire-Preneur ni de l'expert à quelque titre que ce soit.

Dès l'adjudication, l'objet sera sous l'entière responsabilité de l'adjudicataire. L'acquéreur sera lui-même chargé de faire assurer ses acquisitions, et la SAS Claude Aguttes décline toute responsabilité quant aux dommages que l'objet pourrait encourir, et ceci dès l'adjudication prononcée.

Les lots seront délivrés à l'acquéreur en personne ou au tiers qu'il aura désigné et à qui il aura confié une procuration originale et une copie de sa pièce d'identité.

Les formalités d'exportations (demandes de certificat pour un bien culturel, licence d'exportation) des lots assujettis sont du ressort de l'acquéreur et peuvent requérir un délai de 4 mois. L'étude est à la disposition de ses acheteurs pour l'orienter dans ces démarches ou pour transmettre les demandes au Service des Musées de France.

### RÈGLEMENT DES ACHATS

Nous recommandons vivement aux acheteurs de nous régler par carte bancaire ou par virement bancaire. Conformément à l'article L.321-14 du code du commerce, un bien adjugé ne peut être délivré à l'acheteur que lorsque la société en a perçu le prix ou lorsque toute garantie lui a

été donnée sur le paiement du prix par l'acquéreur.

Moyens de paiement légaux acceptés par la comptabilité :

- Espèces : (article L.112-6 ; article L.112-8 et article L.112-8 al 2 du code monétaire et financier)
  - Jusqu'à 1 000 €
  - Ou jusqu'à 15 000 € pour les particuliers qui ont leur domicile fiscal à l'étranger (sur présentation de passeport)
- Paiement en ligne sur (jusqu'à 10 000 €) : <http://www.aguttes.com/paiement/index.jsp>
- Virement : Du montant exact de la facture (les frais bancaires ne sont pas à la charge de l'étude) provenant du compte de l'acheteur et indiquant le numéro de la facture.

Banque de Neufelize, 3 avenue Hoche 75008 Titulaire du compte : Claude AGUTTES SAS Code Banque 30788 – Code guichet 00900 N° compte 02058690002 – Clé RIB 23 IBAN FR76 3078 8009 0002 0586 9000 223 BIC NSMBFRPPXXX
--

- Carte bancaire : une commission de 1.1%<sup>TTC</sup> sera perçue pour tous les règlements supérieurs à 50 000 €
- Carte American Express : une commission de 2.95%<sup>TTC</sup> sera perçue pour tous les règlements
- Les paiements par carte à distance et les paiements fractionnés en plusieurs fois pour un même lot avec la même carte ne sont pas autorisés
- Chèque : (Si aucun autre moyen de paiement n'est possible)
  - Sur présentation de deux pièces d'identité
  - Aucun délai d'encaissement n'est accepté en cas de paiement par chèque
  - La délivrance ne sera possible que vingt jours après le paiement
  - Les chèques étrangers ne sont pas acceptés

### DÉFAUT DE PAIEMENT

Les règlements sont comptants.

La SAS CLAUDE AGUTTES réclamera à l'adjudicataire défaillant des intérêts au taux légal majoré de 5 points et le remboursement des coûts supplémentaires engagés par sa défaillance, avec un minimum de 500€, incluant en cas de revente sur folle enchère :

- la différence entre son prix d'adjudication et le prix d'adjudication obtenu lors de la revente
- les coûts générés par ces nouvelles enchères

### COMPÉTENCES LÉGISLATIVE ET JURIDICTIONNELLE

Conformément à la loi, il est précisé que toutes les actions en responsabilité civile engagées à l'occasion des prises et des ventes volontaires et judiciaires de meuble aux enchères publiques se prescrivent par cinq ans à compter de l'adjudication ou de la prise.

La loi française seule régit les présentes conditions générales d'achat. Toute contestation relative à leur existence, leur validité, leur opposabilité à tout enchérisseur et acquéreur, et à leur exécution sera tranchée par le tribunal compétent du ressort de Paris (France).



PEFC® 10-31-1510 / Certifié PEFC / Le papier utilisé pour ce catalogue est issu de forêts gérées durablement et de sources contrôlées / [pefc-france.org](http://pefc-france.org)

## CONDITIONS OF SALE

Purchased lots will become available only after full payment has been made. The sale will be conducted in Euros. In addition to the hammer price, the buyer agrees to pay a buyer's premium along with any applicable value added tax.

From 1 to 150 000 € the buyer's premium is 25% + VAT amounting to 30% (all taxes included) and 23% of any amount in excess of 150 001€ over + VAT amounting to 27.6% (all taxes included). Books (25% + VAT amounting to 26,375%).

In addition to the hammer price and buyer's premium, live auction buyers will pay a 1,80%<sup>TTC</sup> (fees 1,5%<sup>HT</sup> + 0,30% VAT) commission to the Drouot Digital platform.

NB :

- + Auction by order of the court further to a prescription of the court, buyers fees 14,40% VTA included.
- ° Lots on which the auction house or its partners have a financial interest
- \* Lots which have been temporarily imported and are subject to a buyer's fee of 5.5% (20% for jewelry, motorcars, wines and spirits and multiples – F1 helmet) in addition to the hammer price and sale fees.
- ~ This lot contains animal materials. Import restrictions are to be expected and must be considered.

The legislator imposes strict rules for the commercial use of inert animal species. The international regulations of March 3, 1973 (CITES) requires for different annexes a correlation between the specimen and the documentation proving the origins to be lawful. This regulation transcribed in European Community law (Annexes A/B/C) in Rule 338/97 of 9/12/1996 permits commercial use of regulated specimens (CITES) upon presentation of documentation proving lawful origin; these documents for this variation are as follows :

- For Annex A : C/C provided outlining the specimen's history (for specimens of recent date)
- For Annex B : Bird specimens are either banded or equipped with transponders, and are accompanied by documents of licit origin. The auction's sale record must be conserved as it contains the complete history of every specimen.

All cases concerning specimens of recent date that are protected under the French Environmental Code and which were born and raised in captivity are permitted by the derogation clause AM of 14/07/2006. As such, they can be used commercially provided traceability between the specimen and the documentation proving licit origins. Other specimen cases dating prior to clause AM of 21/07/2015 can, due to this fact, be used commercially. Specimens dating before 1947 included in this auction sale benefit from clause 2M of the derogatory Rule 228/97 of 9/12/1996, permitting their use for trade. However, exporting them outside of the EU them requires a pre-CITES Convention agreement.

For huntable species of the European continent and elsewhere, commercial use is allowed under certain conditions. Domesticated species (D) included in this auction sale are free for trade. Old specimens from before the Convention (i.e. before 1975) comply with the conditions of the AM of 23/12/2011 and, as such, are free for trade.

The other specimens in this auction sale are not subject to NR regulations and are free for commercial use and trade. The auction record will substantiate their licit origin.

To leave the EU, with regards to the Annexes I/A, II/B et III/C, a CITES re-export document at the expense of the acquirer will be necessary.

### GUARANTEES

In accordance with the law, the information given in the catalogue is the responsibility of SAS Claude AGUTTES and its expert, taking into account the corrections announced at the time of the presentation of the item in the sale report.

Attributions were made according to scientific and artistic knowledge at the time of the auction.

The order of the catalog will be followed.

An exhibition prior to the sale permits buyers to establish the conditions of the works offered for sale. However in this period of pandémie the photos are worth exhibition, and no claims will be admitted once the award is pronounced. The reproductions in the catalog of works are as faithful as possible, a difference in color or tones is nevertheless possible. The dimensions are only given as an indication.

The text in French is the official text which will be retained in case of dispute. The descriptions in other languages and the indications of dimensions in inches are given only as an indication and cannot be at the origin of a complaint.

The state of conservation of the works is not specified in the catalog, the buyers are therefore obliged to ask for additional photos, videos and/or condition reports. No claim will be accepted concerning possible restorations or accidents once the auction has been pronounced.

The condition reports requested from SAS Claude Aguttes and the expert before the sale are given for information only. They do not engage their responsibilities and cannot be the cause of a legal claim. Under no circumstances do they replace the personal examination of the work by the buyer or his representative.

### BIDS

The highest and final bidder will be the purchaser.

Should the auctioneer recognize two simultaneous bids on one lot, the lot will be put up for sale again and all those present in the saleroom may participate in this second opportunity to bid.

Important : Bidding is typically conducted in the auction house. However, we may graciously accept telephone bids from potential buyers who have made the request.

We bear no responsibility whatsoever in the case of uncompleted calls made too late and/or technical difficulties with the telephone. We also accept absentee bids submitted prior to the sale. Aguttes won't be held responsible in case of errors and omissions with the execution of the written bids. We reserve the right to accept or deny any requests for telephone or absentee bidding.

In carrying a bid, bidders assume their personal responsibility to pay the hammer price as well as all buyer's fees and taxes chargeable to the buyer. Unless a written agreement established with Claude AGUTTES SAS, prerequisite to the sale, mentioning that the bidder acts as a representative of a third party approved by Claude AGUTTES SAS, the bidder is deemed to act in his or her own name. We remind our sellers that bidding on their own items is forbidden.

Important : During the confinement period, sales are made behind closed doors with live transmission.

TELEPHONE BIDDING : We accept to receive telephone bids from a potential buyer who has come forward prior to the sale. We cannot be held liable in particular if the telephone connection is not established, is established late, or in the event of errors or omissions relating to the reception of bids by telephone.

ORDERS TO BUY : We accept the bidding orders that have been transmitted. We are not liable in particular in the event of an error or omission in the written order.

### BIDS THROUGH DROUOT DIGITAL OR OTHER LIVE PLATFORM

Live bidding is allowed during the auction. Bids are made through drouotonline.com, which is a platform that allows remote electronic bidding. It is necessary to register beforehand and make sure that the registration is validated. A bidding ceiling may be announced according to the sales, it is necessary to deposit a deposit beforehand in order to bid freely during the sale. The buyer via this platform or any other platform proposed for live purchases is informed that the fees charged by these platforms will be at his expense (a commission of 1.80% including tax (fees 1.5% excluding tax and VAT 0.30%) cf. Auction via Drouot Digital). Aguttes auction house will not be to blame for any technical difficulties or malfunctioning of any kind that prevents buyers from bidding online through live platforms. The break in transmission of a live bidding service during the auction doesn't necessarily justify its halt by the auctioneer.

### COLLECTION OF PURCHASES

The lots not claimed on the day of the auction can be retrieved by appointment : please contact the person in charge.

For lots placed in warehouses, costs and expenses will be at the buyer's charge.

For lots stored at Aguttes – except specific conditions if mentioned (Mobilier & objets d'art & Design) – buyers are advised that the following storage costs will be charged :

- 15 € / day for lots < € 10,000, and 30 € / day for lots > € 10,000
- 3 € / day for any other lot < 1m<sup>3</sup> & 5 € / day / m<sup>3</sup> for the ones > 1m<sup>3</sup>.

Buyers are advised to collect successful lots by the carrier of their choice as soon as possible to avoid handling and storage costs which will be required before collection of purchase. In case of impossibility to remove the batches due to the current sanitary crisis, these deadlines will exceptionally be extended according to a specific agreement with the sales department concerned.

The auctioneer is not responsible for the storage of purchased lots. If payment is made by wire transfer, lots may not be withdrawn until the payment has been cleared, foreign cheques are not accepted.

From the moment the hammer falls, sold items will become the exclusive responsibility of the buyer. The buyer will be solely responsible for the insurance, L'Hôtel des Ventes de Neuilly assumes no liability for any damage to items which may occur after the hammer falls.

The purchased lots will be delivered to the buyer in person. Should the buyer wish to have his/her lot delivered to a third party the person must have a letter of authorization along with a photocopy of the identity card of the buyer.

Export formalities can take 4 months to process and are the buyer's responsibility. Please contact the Hôtel des ventes de Neuilly if you need more information concerning this particular matter.

### PAYMENT

We recommend that buyers pay by credit card or electronic bank transfer. In compliance with Article L.321-14 of French commercial law, a property sold at auction can be delivered to the buyer only once the auction firm has received payment or complete guarantee of payment.

Legally accepted means of payment include :

- Cash (article L.112-6, L.112-8 and Article L.112-8 paragraph 2 of the Monetary and Financial Code)
  - max. 1 000 €
  - max. 15 000 € for private individuals who have their tax domicile abroad (upon presentation of a valid passport)
- Payment on line (max 10 000 €) : <http://www.aguttes.com/paiement/index.jsp>
- Electronic bank transfer  
The exact amount of the invoice from the buyer's account and indicating the invoice number. (Note : Bank charges are the buyer's responsibility.)

Banque de Neuflyze, 3 avenue Hoche 75008  
Titulaire du compte : Claude AGUTTES SAS  
Code Banque 30788 – Code guichet 00900  
N° compte 02058690002 – Clé RIB 23  
IBAN FR76 3078 8009 0002 0586 9000 223  
BIC NSMBFRPPXXX

- Credit cards : 1.1%<sup>TTC</sup> commission will be charged for payments exceeding €50,000
- American Express : 2.95%<sup>TTC</sup> commission will be charged.
- Distance payments and multi-payments for one lot with the same card are not allowed
- Cheques (if no other means of payment is possible)
  - Upon presentation of two pieces of identification
  - Important : Delivery is possible after 20 days
  - Cheques will be deposited immediately. No delays will be accepted
  - Payment with foreign cheques will not be accepted

### PAYMENT DEFAULT

Settlements are cash.

In the event of late payment on winning bids SAS CLAUDE AGUTTES will claim the legal rate of interest, plus five percent. A minimum fee of €500 will also be due for any other costs incurred by reason of default, including the following in the case of resale on false bidding :

- The difference between the price at which the lot was auctioned and the price obtained at its resale;
- The costs incurred by new auctioning.

### LAW AND JURISDICTION

In accordance with the law, it is added that all actions in public liability instituted on the occasion of valuation and of voluntary and court-ordered auction sales are barred at the end of five years from the hammer price or valuation. These Conditions of purchase are governed by French law exclusively. Any dispute relating to their existence, their validity and their binding effect on any bidder or buyer shall be submitted to the exclusive jurisdiction of the Courts of France.

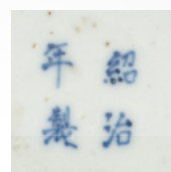


PEFC 10-31-1510 / PEFC certified / The paper used for this catalogue comes from sustainably managed forests and controlled sources / [pefc-france.org](http://pefc-france.org)

# ARTS DU VIETNAM

2 VENTES PAR AN

Prochaine vente  
Septembre 2021



Marque

#### Vietnam, XIX<sup>e</sup> siècle

Petite coupe en porcelaine bleu et blanc à décor de deux dragons poursuivant la perle sacrée. Marque Thiêu Tri Miên Chê  
D. 14,5 cm

# AGUTTES

Contact : Johanna Blancard de Léry  
+33 (0)1 47 45 00 90 - delery@aguttes.com

## Comment acheter chez Aguttes ?

1



#### S'abonner à notre newsletter et nous suivre sur les réseaux sociaux

Être informé de notre actualité sur les réseaux sociaux

S'inscrire à la newsletter (QR code) pour être informé des *Temps forts* chez Aguttes, suivre les découvertes de nos spécialistes et recevoir les e-catalogues



2



#### Avant la vente, demander des informations au département sur un lot

Nous vous envoyons des informations complémentaires par e-mails : rapports de condition, certificats, provenance, photos...

Nous vous envoyons des photos et vidéos complémentaires par MMS, WhatsApp, WeChat.



3



#### Échanger avec un spécialiste et voir l'objet

Nous vous accueillons pour une visite privée sur rendez-vous.

Nous vous proposons comme d'habitude de vous rendre à l'exposition publique quelques jours avant la vente.

Si vous ne pouvez pas vous déplacer, nous programmons une conversation audio ou vidéo pour échanger.



4



#### Enchérir

S'enregistrer pour enchérir par téléphone auprès de [bid@aguttes.com](mailto:bid@aguttes.com)

S'enregistrer pour enchérir sur le *live* (solution recommandée pour les lots à moins de 5000€)

Laisser une enchère maximum auprès de [bid@aguttes.com](mailto:bid@aguttes.com)

Venir et enchérir en salle



5



#### Payer et récupérer son lot

Régler son achat (idéalement paiement en ligne / carte ou virement bancaire)

Venir ensuite récupérer son lot ou missionner un transporteur



Claude Aguttes, président et commissaire-priseur

# AGUTTES

Pour inclure vos biens, contactez-nous !  
Estimations gratuites et confidentielles  
sur rendez-vous

Aguttes Neuilly 164 bis, avenue Charles-de-Gaulle, 92200 Neuilly-sur-Seine  
Aguttes Lyon Les Brotteaux, 13 bis, place Jules Ferry, 69006 Lyon  
Aguttes Bruxelles 9, rue des Minimes, 1000 Bruxelles

## DÉPARTEMENTS SPÉCIALISÉS

### Arts d'Asie

Johanna Blancard de Léry  
+33 (0)1 47 45 00 90 - delery@aguttes.com

### Art contemporain & Photographie

Ophélie Guillerot  
+33 (0)1 47 45 93 02 - guillerot@aguttes.com

### Automobiles de collection

**Automobilia**  
Gautier Rossignol  
+33 (0)1 47 45 93 01 - rossignol@aguttes.com

### Bijoux & Perles fines

Philippine Dupré la Tour  
+33 (0)1 41 92 06 42 - duprelatour@aguttes.com

### Design & Arts décoratifs du 20<sup>e</sup> siècle

Marie-Cécile Michel  
+ 33 (0)1 47 45 08 22 - michel@aguttes.com

### Impressionniste & Moderne

Charlotte Aguttes-Reynier  
+33 (0)1 41 92 06 49 - reynier@aguttes.com

### Livres anciens & modernes Affiches, Manuscrits & Autographes Les collections Aristophil

Sophie Perrine  
+33 (0)1 41 92 06 44 - perrine@aguttes.com

### Mobilier, Sculptures & Objets d'Art

Élodie Beriola  
+33 (0)1 41 92 06 46 - beriola@aguttes.com

### Mode & bagagerie

Adeline Juguet  
+33 (0)1 41 92 06 47 - juguet@aguttes.com

### Montres

Philippine Dupré la Tour  
+33 (0)1 41 92 06 42 - duprelatour@aguttes.com

### Peintres d'Asie

Charlotte Reynier-Aguttes  
+33 (0)1 41 92 06 49 - reynier@aguttes.com

### Tableaux & Dessins anciens

Grégoire Lacroix  
+33 (0)1 47 45 08 19 - lacroix@aguttes.com

### Vins & Spiritueux

Pierre-Luc Nourry  
+33 (0)1 47 45 91 50 - nourry@aguttes.com

### Inventaires & partages

Claude Aguttes  
Sophie Perrine  
+33 (0)1 41 92 06 44 - perrine@aguttes.com

## BUREAUX DE REPRÉSENTATION

### Aix-en-Provence

Adrien Lacroix  
+33 (0)6 69 33 85 94 - adrien@aguttes.com

### Lyon

Audrey Mouterde  
+33 (0)4 37 24 24 28 - mouterde@aguttes.com

### Bruxelles

Charlotte Micheels  
+32 (0)2 311 65 26 - micheels@aguttes.com



Japon, période Meiji (1868-1912). Importante vasque en émaux cloisonnés sur cuivre. Cachet d'Hattori Tadasaburo. Adjugée 39 000€<sup>TT</sup>

RENDEZ-VOUS *chez Aguttes*

# Calendrier des ventes

MAI  
JUIN

2021

31.05

**EMPIRE**  
BICENTENAIRE DE LA MORT  
DE NAPOLEON 1<sup>ER</sup>  
*Aguttes Neuilly*

03.06

**LIVRES  
& MANUSCRITS**  
*Aguttes Neuilly*

07.06

**PEINTRES D'ASIE,  
ŒUVRES MAJEURES**  
*Aguttes Neuilly*

09.06

**ARTS DE LA CHINE**  
L'ÂME DU COLLECTIONNEUR  
*Aguttes Neuilly*

14.06

**LES COLLECTIONS  
ARISTOPHIL**  
GUERRE DE 1870-1871  
*Aguttes Neuilly*

17.06

**MAÎTRES ANCIENS**  
TABLEAUX & DESSINS  
*Aguttes Neuilly*

20.06

**AUTOMOBILES  
DE COLLECTION**  
LA VENTE D'ÉTÉ  
*Aguttes Neuilly*

22.06

**MONTRES**  
*Aguttes Neuilly*

24.06

**BIJOUX  
& PERLES FINES**  
*Aguttes Neuilly*

28.06

**IMPRESSIONNISTE  
& MODERNE**  
*Aguttes Neuilly*

28.06

**ART CONTEMPORAIN**  
DE L'APRÈS GUERRE  
À NOS JOURS  
*Aguttes Neuilly*

30.07

**VINS & SPIRITUEUX**  
*Aguttes Neuilly*

Ce calendrier est sujet à modifications | Retrouvez toutes nos dates de ventes sur [aguttes.com](https://www.aguttes.com)

# PEINTRES D'ASIE

4 VENTES PAR AN

Prochaine vente **29**  
7 juin 2021



Pham Hau (1903-1995)  
*Paysage aux jonques*, 1943

AGUTTES

Contact : Charlotte Aguttes-Reynier  
+33 (0)1 41 92 06 49 - [reynier@aguttes.com](mailto:reynier@aguttes.com)

# ART CONTEMPORAIN ASIATIQUE

4 VENTES PAR AN

Prochaine vente  
28 juin 2021



Qiu Deshu 仇德树 (né en 1948). *Autumn rhythms*  
Adjugé 68 000 €<sup>TTC</sup>

AGUTTES

Contact : Ophélie Guillerot  
+33 (0)1 47 45 93 02 - [guillerot@aguttes.com](mailto:guillerot@aguttes.com)





AGUTTES