

# AGUTTES

TABLEAUX ANCIENS  
MOBILIER  
OBJETS D'ART

Jeudi 31 mars 2016  
Lyon-Brotteaux







---

**RESPONSABLE DE LA VENTE**

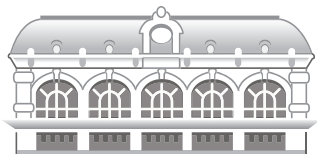


Valérianne Pace  
04 37 24 24 28  
pace@aguttes.com

---

**EXPERT  
TABLEAUX ANCIENS**

René Millet  
12 rue Rossini  
75009 PARIS  
01 44 51 05 90  
expert@rmillet.net  
(lots 1, 4, 5 à 19, 21, 24, 25, 30, 37)



**AGUTTES**  
Neuilly Drouot Lyon Deauville

## TABLEAUX ANCIENS MOBILIER & OBJETS D'ART

Jeudi 31 mars 2016 à 14h30  
Lyon-Brotteaux

### Expositions publiques

Mardi 29 mars 2016 de 14h à 18h

Mercredi 30 mars 2016 de 9h30 à 13h et 14h à 19h

Jeudi 31 mars 2016 de 9h30 à 12h

Catalogue et résultats visibles sur [www.aguttes.com](http://www.aguttes.com)

Vente en live sur [www.drouotlive.com](http://www.drouotlive.com)

**Drouot**LIVE<sup>MOO</sup>

 @CAguttes  /Aguttes

*Important : Les conditions de vente sont visibles en fin de catalogue  
Nous attirons votre attention sur les lots suivis de +, °, \*, #, ~ pour lesquels  
s'appliquent des conditions particulières décrites en fin de catalogue*

#### Hôtel des Ventes de Neuilly

164 bis, avenue Charles de Gaulle  
92200 Neuilly-sur-Seine  
Tél. : 01 47 45 55 55  
Fax : 01 47 45 54 31

Claude Aguttes  
Commissaire-Priseur

AGUTTES SAS (S.V.V. 2002-209)

[www.aguttes.com](http://www.aguttes.com)

#### Hôtel des ventes de Lyon-Brotteaux

13 bis, place Jules Ferry  
69006 Lyon  
Tél. : 04 37 24 24 24  
Fax : 04 37 24 24 25



TABLEAUX ANCIENS



VB fait  
1855



1



2



3

1  
Ecole française du XVII<sup>ème</sup> siècle,  
entourage de Charles Alphonse  
DUFRESNOY

*Nymphes et satyres buvant*

Toile

42 x 52 cm

(accidents et restaurations)

2 500 / 3 000 €

2  
Ecole française du XVII<sup>ème</sup> siècle

*La Sainte Famille*

Huile sur toile

87 x 107 cm

(quelques accidents et manques)

3 000 / 4 000 €

3  
Ecole française du XVII<sup>ème</sup> siècle

*Sainte Anne et la Vierge*

Huile sur panneau

27,5 x 24 cm

600 / 800 €



4



5



6

4  
Ecole romaine du XVIII<sup>ème</sup> siècle  
*La diseuse de bonne aventure*  
Huile sur toile  
52,5 x 61,5 cm  
(restaurations)  
4 000 / 6 000 €

5  
Ecole romaine du XVIII<sup>ème</sup> siècle  
*Présentation de la Vierge*  
Huile sur toile  
73 x 46 cm  
(rentoilage)  
3 000 / 4 000 €

6  
Ecole génoise vers 1650,  
suiveur de Bernardo STROZZI IL  
CAPPUCCINO (1581-1644)  
*Saint François d'Assise*  
Huile sur toile marouffée sur panneau  
25 x 20 cm  
(écaillures)  
800 / 1 200 €



7



8



9



10

7  
Ecole italienne du XIX<sup>ème</sup> siècle  
*Scène troubadour*  
Huile sur panneau  
65 x 49 cm  
600 / 700 €

8  
Ecole italienne vers 1780  
*Deux pêcheurs au bord d'un torrent sous un ciel d'orage*  
Huile sur toile  
32,5 x 40,5 cm  
(rentoilage, écaillures et manques)  
1 000 / 1 500 €

9  
Ecole italienne vers 1700  
*Paysage classique à la rivière, animé de personnages à l'antique*  
Huile sur toile  
39,5 x 50,5 cm  
(rentoilage, accidents et manques)  
600 / 800 €

10  
Ecole italienne vers 1700  
*Les lavandières dans la campagne romaine*  
Huile sur toile  
31,5 x 42 cm  
(anciennement rentoilée, reprises et manques)  
800 / 1 200 €



11  
Hermann VAN LINT (1614-1681)

*Scènes de bataille*  
Paire d'huiles sur panneau,  
l'une signée en bas au centre  
37,5 x 53,5 cm  
(très légères reprises)

15 000 / 20 000 €



12



13



14



15



16

12  
Attribué à Antonio STOM  
(1688 - 1734)

*Paysage animé*  
Huile sur toile  
85 x 115 cm  
(légères restaurations, rentoilage)

5 000 / 7 000 €

15  
Ecole italienne du XVIII<sup>ème</sup> siècle

*Scène biblique*  
Huile sur toile  
47 x 63 cm  
(accidents et manques)

300 / 400 €

13  
Ecole hollandaise vers 1750

*Paysage animé de trois cavaliers*  
Huile sur panneau  
36 x 46,5 cm  
(griffures)

2 000 / 3 000 €

16  
Ecole française du XVIII<sup>ème</sup> siècle,  
dans le goût de Laurent de La HYRE

*Allégorie de la peinture*  
Toile ovale  
66 x 61,5 cm  
(restaurations)  
Sans cadre

500 / 700 €

14  
Ecole hollandaise vers 1800,  
dans le goût de Jan BOTH

*Paysage italien animé de baigneurs et de cavaliers*  
Huile sur panneau  
Au revers, une étiquette de collection  
28 x 36,5 cm  
(quelques reprises)

1 500 / 2 000 €



17



18



19

17

Ecole italienne du XVIII<sup>ème</sup> siècle,  
suiveur de Pierre de CORTONE  
(1596-1669)

*Allégorie du temps*

Huile sur cuivre

Plaque provenant vraisemblablement d'un  
instrument de mesure scientifique

52 x 42 cm

(fente découpée au milieu en arc de cercle,  
usures et manques)

4 000 / 6 000 €

18

Attribué à Louis-Philippe CRÉPIN  
(1772-1851)

*Pêcheurs au bord de la rivière dans un  
paysage italianisant*

Huile sur toile

36 x 46 cm

(anciennement rentoilée, manques)

2 000 / 3 000 €

19

Ecole hollandaise vers 1700

*Le retour du marché*

Huile sur toile

25 x 34 cm

(rentoilage, reprises anciennes et  
écaillures)

1 500 / 2 000 €



20

20  
Ecole italienne du début XIX<sup>ème</sup> siècle  
*Ruines antiques en bord de mer*  
Huile sur toile  
59 x 76,5 cm  
(restaurations)  
3 500 / 4 000 €



21

21  
Ecole du XIX<sup>ème</sup> siècle  
Dans le goût de Jean-Honoré FRAGONARD  
(1732-1806)  
*Homme au turban*  
Huile sur toile  
35 x 25 cm  
(manques, un trou au centre)  
200 / 300 €



22

22  
Ecole du XVII<sup>ème</sup> siècle, dans le goût  
de Jacob JORDAENS (1593-1678)  
*Satyre*  
Huile sur toile  
62 x 50 cm  
(accidents)  
1 500 / 2 000 €



23

23  
Antoine GUINDRAND (1801-1843)  
*Marine*  
Huile sur toile,  
monogrammée G en bas à droite  
24.5 x 32 cm  
(une restauration ancienne en bas à droite)  
400 / 600 €



24

24  
Ecole allemande du XIX<sup>ème</sup> siècle  
Dans le goût de Wouter CRABETH  
(1593-1644)  
*Portrait d'homme au costume noir*  
Huile sur toile  
41 x 33,5 cm  
(craquelures et accident en haut  
à gauche)  
400 / 500 €



25  
Nicasius BERNAERTS (1620-1678)  
*La chasse aux perdrix*  
Huile sur toile monogrammée et datée  
"fecit 1653"  
96 x 127 cm  
(rentoilage, restaurations)  
4 000 / 6 000 €



26



27



28



29

26  
**Charles MALFROY**  
 (1862-1951)  
*L'étang de Berre*  
 Huile sur toile, signée  
 en bas à gauche et datée 1881  
 75 x 116 cm  
 (trous en bas à gauche  
 et manques à la toile)  
 3 500 / 4 000 €

27  
**Karl KAUFMANN**  
 (1843-1902)  
 sous le pseudonyme  
 de **L. BERTINI**  
*Vue de Venise*  
 Huile sur toile,  
 signée en bas à gauche  
 37 x 59 cm  
 1 200 / 1 500 €

28  
 Ecole du XIX<sup>ème</sup> siècle  
*Port de méditerranée*  
 Huile sur panneau,  
 signée en bas à gauche  
 21 x 27 cm  
 200 / 400 €

29  
**Henri Joseph HARPIGNIES**  
 (1819-1916)  
*Vue de la baie de Naples*  
 Aquarelle sur papier, signée  
 en bas à gauche, datée 1859  
 11,5 x 21 cm  
 (quelques rousseurs sur le coté  
 droit)  
 600 / 800 €



30



31



32

30  
Ecole française du début du XIX<sup>ème</sup> siècle  
*Détente au jardin*  
Huile sur toile  
150 x 200 cm (environ)  
(quelques manques et accidents)  
5 000 / 7 000 €

31  
Attribué à Jean Baptiste ISABEY  
(1767-1855)  
*Portrait de jeune fille*  
Huile sur toile, trace de signature en haut  
à gauche  
21,5 x 16 cm  
(quelques manques)  
1 500 / 2 000 €

32  
Anne LEMARCHAND (XIX<sup>ème</sup> siècle)  
*Bouquet de pivoines sur un entablement*  
Huile sur toile, signée en bas à droite  
60 x 50,5 cm  
(une restauration ancienne)  
600 / 800 €



33



34



35



36

33  
 Ecole française du début du XX<sup>ème</sup> siècle  
*Vue des dombes enneigées*  
 Huile sur toile  
 70 x 115 cm  
 (rentoilage et restaurations)  
 400 / 600 €

34  
 Jacques MARTIN (1844-1919)  
*Nature morte au bouquet de fleurs*  
 Huile sur toile, signée en haut à gauche  
 50 x 61 cm  
 (quelques restaurations anciennes)  
 400 / 500 €

35  
 Ecole suisse de la fin du XIX<sup>ème</sup> siècle  
*Rivière animée d'un bateau de pêche*  
 Huile sur toile  
 38 x 50,5 cm  
 (accidents)  
 200 / 400 €

36  
 Théodore LÉVIGNE (1848-1912)  
*Paysage lacustre*  
 Huile sur toile, signée en bas à gauche  
 33 x 24,5 cm  
 300 / 500 €



37



38

37

**Florentin SERVAN (1810-1879)**

*Paysage aux deux promeneurs à l'antique devant une ville*

Sur sa toile d'origine (Haro)

Signée en bas à droite FL. SERVAN

Porte une ancienne étiquette en bas à droite 438

73 x 100 cm

6 000 / 8 000 €

Exposition :

Lyon, Salon de 1853 - 1854, n° 438

comme Paysage

Neveu de Victor Orsel, Florentin Servan fut l'élève d'Augustin Thierrat à l'École des Beaux-arts de Lyon. Il exposa au Salon de Lyon de 1838 à 1867 et à celui de Paris à partir de 1839. Peintre paysagiste, son œuvre est marquée par l'idéal chrétien qu'il partage avec ses amis Louis Janmot, Auguste Flandrin et Jean-Baptiste Frenet.

38

**Emile ISENBART (1846-1921)**

*Paysage lacustre aux vaches*

Huile sur toile, signée en bas à gauche

70 x 110 cm

(manques dans la partie basse)

1 200 / 1 500 €



39



40



41



41



42



42

39  
**Charles Frédéric JUNG (1865-1936)**  
*Nature morte à la cruche en cuivre*  
 Huile sur toile, signée en bas à droite et datée 1929  
 55 x 46 cm  
 200 / 400 €

40  
**Ecole française du XIX<sup>ème</sup> siècle**  
*Nature morte à la corbeille de poissons*  
 Huile sur toile, signée en bas à gauche et datée 1877  
 58,5 x 92 cm  
 (accident et restaurations anciennes)  
 300 / 500 €

41  
**Charles LEBRUN (XX<sup>ème</sup> siècle)**  
*Natures mortes à la bouteille de rhum et coupe de cerises*  
 Paire d'huiles sur toile, signées en bas à droite  
 46 x 61 cm  
 (une restauration)  
 200 / 400 €

42  
**Ernestine PANCKOUCKE (1784-1860)**  
**Attribuée à**  
*Etudes de fleurs*  
 Aquarelle sur papier, signée et datée 1847 en bas à droite  
 9,5 x 12 cm  
 On joint une étude préparatoire au crayon sur papier,  
 non signée.  
 29,5 x 15 cm  
 300 / 400 €



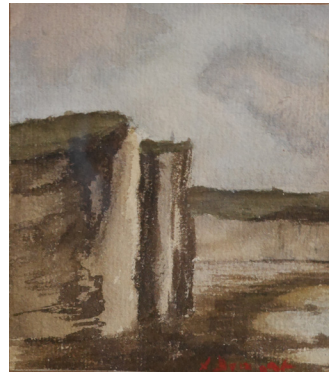
43



44



45



46



47



48



49



48

43  
Ecole française du XIX<sup>ème</sup> siècle,  
dans le goût de Jean Jacques  
HENNER (1829-1905)

*Nu allongé*  
Huile sur panneau  
25 x 34 cm

500 / 700 €

44  
Walter Richard SICKERT (1860-1942)

*Vue d'architecture*  
Eau-forte, signée au crayon avec envoi  
autographe  
35 x 25 cm

200 / 300 €

45  
Léon BONNAT (XX<sup>ème</sup> siècle)

*Vue de lac*  
Aquarelle sur papier, signée en bas à droite  
12 x 15 cm

200 / 400 €

46  
Léon BONNAT (XX<sup>ème</sup> siècle)

*La falaise*  
Aquarelle sur papier, signée en bas à droite  
12 x 10.5 cm

200 / 400 €

47  
Léon BONNAT (XX<sup>ème</sup> siècle)

*Bord de mer*  
Aquarelle sur papier,  
monogrammée en bas à droite  
12 x 10 cm

200 / 400 €

48  
Ecole française du début XX<sup>ème</sup> siècle

*Paysages*  
Suite de deux aquarelles sur papier,  
signées Lefevre en bas à gauche  
11 x 19 cm

200 / 300 €

49  
Louis ICART (1888-1950)

*Jeunes élégantes près d'un Bouddha*  
Gravure, signée au crayon  
41 x 53 cm  
(quelques légères rousseurs)

200 / 400 €





# ARGENTERIE



50

50

## Service à café

en argent à décor ciselé de motifs feuillagés manche en ivoirine comprenant un plateau, pot à lait, sucrier couvert théière et cafetière.

Poinçon Cygne

Poids brut : 3066 gr

300 / 500 €



51

51

## Vase haut sur pied

en argent sculpté à décor de motifs stylisés

Poinçon Minerve

Poids : 346 gr

150 / 200 €



52

52

## Saucière de forme navette

à décor de volutes

Poinçon Minerve

Poids : 337 gr

150 / 200 €



53

53

## Verseuse à thé

en argent chiffrée

Poinçon minerve

Poids : 580 gr

(bosses et creux)

200 / 300 €



54

54

## Taste vin

en argent, à décor de raisins et fleurs de vignes, anse de forme serpent.

Signé "Jean Denizot 1795" -

Poinçon Minerve

Poids : 181 gr

200 / 300 €



55

55

## Ensemble de cinq couverts

en argent, modèle à filets chiffrés

Poinçon 1er Coq, poinçon Maître Orfèvre

GG

Poids: 935 gr

350 / 450 €

56

## Tastevin

en argent, le contour à décor de vignes, le fond orné d'un demi écu Vertugadin.

Poinçon Minerve, poinçon de Maître Orfèvre

Poids:

(lot non reproduit)

200 / 400 €

57

## Grande verseuse

en argent sculpté de palmettes en chute et se terminant en pattes de lion

Le bec verseur sculpté d'une tête de lion.

Poinçon Minerve

Poids brut : 654 gr

(lot non reproduit)

500 / 700 €



58

**58**  
**Paire de flambeaux**  
 en argent, les fûts balustres à décor de coquilles et volutes. Bases chantournées à ressauts chiffrées.  
 Paris 1750. Poinçon de maître orfèvre EG  
 H: 28 cm  
 Poids: 1472 gr

2 000 / 3 000 €



59

**59**  
**MENAGERE BOIN-TABURET**  
 en argent à décor ciselé en relief de feuilles et lambrequins. Chiffrée

Elle se compose de :  
 - douze couteaux, douze fourchettes, douze petites cuillères, douze couteaux manche ivoirine et lame en métal argenté  
 - service à dessert comprenant : 12 fourchettes, 12 cuillères, 12 couteaux à fruit manche en ivoirine et lame en argent et d'un pelle à tarte en argent et manche en ivoirine

Le tout dans un coffret en cuir  
 Poids brut 3.500 kgs environ

3 000 / 5 000 €



58



60

**60**  
**Boule à caviar**

en argent à décor guilloché surligné de frises de grecques et orné d'une armoirie Poinçon russe - Saint-Petersbourg, orfèvre MH.  
 Poids : environ 1036 gr  
 (manques, traces d'oxydation sur la partie basse)

1 000 / 1 500 €



61



**61**  
**Partie de service en argent**  
 comprenant une théière, une petite verseuse et une coupe à décor godronné  
 Poinçon russe-Saint Pétersbourg, orfèvre AK 1832  
 (Quelques enfoncement)  
 Poids brut: environ 1681 gr

2 000 / 3 000 €



61

**62**  
**Main de la Thora**  
 Aide à la lecture en argent, à décor d'un putti et d'un aigle avec des pierres dures rouge  
 Poinçon russe 84 millième  
 H : 28 cm  
 Poids brut : 88 gr

500 / 800 €

**63**  
**Ensemble comprenant**  
 un huilier-vinaigrier, un saleron double et un saleron simple en argent à riche décor ajouré de pampres de vigne entremelés et volutes.

Poinçon Minerve, Poinçon orfèvre Pierre-François-Augustin Turquet  
 Poids: 1340 gr  
 (manque les burettes et la verrerie du saleron, poignée désolidarisée)  
 (lot non reproduit)

1 000 / 1 500 €



64

**64**  
**Tankard**

en argent et vermeil à décor ciselé d'architectures dans des médaillons, le tout dans des encadrements de motifs géométriques stylisés. La partie haute comporte une inscription en caractères cyrilliques sur le pourtour, prise en forme de personnage.  
 Poinçons titre: 84 - Moscou, orfèvre Egorov Aleksandr Sergeev  
 H: 22 cm  
 Poids : 753 gr

2 500 / 3 000 €



62

## COLLECTION D'ÉTAINS ET DE FAÏENCES



65  
Ensemble de quatorze pièces en  
étain comprenant

trois écuelles, un bol à oreille, une  
aiguière casque, un plat, cinq pichets et  
une lampe à huile  
France XVIII<sup>ème</sup> et XIX<sup>ème</sup> siècle  
(enfancements)

400 / 600 €



66  
Ensemble de onze pièces en étain  
comportant

deux verseuses, quatre pichets, deux  
saupoudreuses, deux moutardiers et un  
pot couvert  
France XVIII<sup>ème</sup> et XIX<sup>ème</sup> siècle  
(enfancements)

200 / 300 €

67  
Ensemble de dix pièces en étain  
comportant

une aiguière, une écuelle couverte, six  
pichets, une chope et une timbale  
France XVIII<sup>ème</sup> et XIX<sup>ème</sup> siècle  
(enfancements)

200 / 300 €



67



68



68



69



69

**68  
MOUSTIERS  
Deux assiettes**

à bord contourné, décor en camaïeu vert d'un oiseau et d'un animal fantastique sur terrasse fleurie. Tertres fleuris sur l'aile.

XVIII<sup>ème</sup> siècle.

D: 24,5 et 26 cm.

200 / 300 €

**69  
MOUSTIERS  
Deux assiettes**

à bord contourné, décor en camaïeu vert souligné de manganèse d'oiseaux fantastiques sur terrasse fleurie, tertres fleuris à l'aile.

XVIII<sup>ème</sup> siècle.

D: 24,5 et 25 cm.

200 / 300 €



**70  
MOUSTIERS - Atelier de Ferrat  
Assiette**

à bord mouvementé, décor polychrome floral.

XVIII<sup>ème</sup> siècle.

D : 24,5 cm

100 / 150 €



71

**71  
MOUSTIERS  
Plat ovale**

à bord contourné à décor en camaïeu bleu d'un bouquet de fleurs au centre, frise de dentelle sur l'aile.

XVIII<sup>ème</sup> siècle.

39 x 28,5 cm cm

150 / 200 €



72

**72  
MOUSTIERS Atelier de Ferrat  
Verseuse**

reposant sur trois pieds, décor polychrome floral.

XVIII<sup>ème</sup> siècle.

H: 20 cm

(fêlure et bec verseur restauré)

150 / 200 €



73



73

**73  
MOUSTIERS  
Deux assiettes "aux drapeaux"**

célébrant la Victoire de la bataille de Fontenoy

XVI<sup>ème</sup> siècle

D : 25 cm

200 / 300 €



74



74

**74  
MOUSTIERS Atelier Olerys et Laugier  
Deux assiettes**

à décor en camaïeu bleu d'une fleur au centre et frise de dentelle à l'aile.

Deuxième moitié du XVIII<sup>ème</sup> siècle

D: 25,5 cm.

150 / 200 €



**75  
MOUSTIERS  
Deux assiettes**

à bord contourné, décor en camaïeu vert d'oiseaux fantastiques posés sur une terrasse fleurie, tertres fleuris sur l'aile. XVIII<sup>ème</sup> siècle.

D: 24,5 et 25 cm.

200 / 300 €

**76  
MOUSTIERS  
Compotier carré quadrilobé**

à décor en camaïeu vert souligné de manganèse d'un personnage debout entre deux longues tiges feuillagées, tertres fleuris sur l'aile délimitée par deux filets.

XVIII<sup>ème</sup> siècle.

25 x 25 cm.

100 / 150 €

**77  
MOUSTIERS  
Deux assiettes**

à bord contourné, décor en camaïeu vert souligné de manganèse d'oiseaux fantastiques sur terrasse fleurie, tertres fleuris à l'aile.

XVIII<sup>ème</sup> siècle.

D: 24,5 cm.

(Une agrafée)

100 / 150 €



**78  
MOUSTIERS  
Ensemble en faïence comprenant**

une assiette à bord chantourné à décor polychrome en médaillon d'une nymphe sur fond de paysage, marli et aile fleurie; une assiette à bord chantourné à décor de grotesques en camaïeu vert; une assiette à bord chantourné à décor au chinois en camaïeu gris et un plat oblong à bord chantourné à décor en polychromie de fleurettes.

XVIII<sup>ème</sup> siècle

Dim. assiettes: D: 25.5 ; 29 et 28 cm

Dim. plat: 36.5 x 27 cm

(égrenures, éclats)

400 / 500 €



79

**79  
MOUSTIERS  
Deux assiettes**

à décor en camaïeu jaune d'oiseau fantastique sur terrasse fleurie, sur l'aile tertres fleuris.  
XVIII<sup>ème</sup> siècle.  
D: 25 cm.  
(Eclat repris en bordure et usures)

100 / 200 €



80

**80  
MOUSTIERS  
Couvercle ovale**

à bord contourné, prise en forme de fleur, décor en camaïeu jaune de tiges fleuries. Sautes d'émail. On y joint une jardinière émaillée blanche en MOUSTIERS.  
XVIII<sup>ème</sup> siècle.  
30 x 22 cm.  
(Egrenures et retrait d'émail)

80 / 120 €



79



81

**81  
MOUSTIERS  
Pot à eau chaude sur pied,**

bec à pans coupés avec un coeur à la base, et son bassin ovale de forme rocaille à décor polychrome de bouquet floral sur fond jaune. Anses en forme de coquille.  
XVIII<sup>ème</sup> siècle  
(fêlure au col du pichet et restaurations au couvercle)

500 / 700 €



81



82



82



83



83

**82  
MOUSTIERS  
Deux assiettes**

à décor en camaïeu jaune d'oiseau fantastique sur terrasse fleurie, sur l'aile tertres fleuris.  
XVIII<sup>ème</sup> siècle.  
D: 25 cm.  
(égrenures en bordure)

150 / 200 €

**83  
MOUSTIERS  
Deux assiettes**

à décor en camaïeu jaune d'un animal fantastique sur terrasse fleurie. Tertres fleuris sur l'aile.  
XVIII<sup>ème</sup> siècle.  
D: 24,5 et 25 cm

150 / 200 €



84

**84**  
**ROUEN**  
**Plat octogonal**

à bord crénelé, décor en camaïeu bleu d'armoiries d'alliances d'une demoiselle N.Cautel (Seigneur de Parfontaine) (généralité de Rouen) qui épousa un membre de ces trois familles: Le Tellier seigneur de la Boissière (Gisors), Jouenne (généralité de Rouen) ou Radulphe Seigneur de Beaumont (Caen). Lambrequins fleuris sur l'aile.

33,5 x 33,5 cm.

(petite fêlure sur l'aile et quelques trésoillures).

1 000 / 1 500 €



85

**85**  
**ROUEN**  
**Fontaine murale**

couverte sommée de deux dauphins affrontés autour d'une coquille, de forme godronnée, tête d'indien au-dessus du robinet, décor en camaïeu bleu de lambrequins fleuris, et rinceaux feuillagés et un bassin à deux prises en forme de masque de femme, décor de guirlandes de fleurs en chute, rinceaux feuillagés et quadrillage.

H : 58 cm

(fêlures)

600 / 800 €



86

**86**  
**ROUEN**  
**Terrine couverte**

à deux anses à décor en camaïeu bleu de tiges fleuries, prise du couvercle en léger relief en forme de fleur et feuillage. Galon d'écailles et de demi-fleur en bordure.

XVIII<sup>ème</sup> siècle.

29 x 20 x 17 cm

(Prise du couvercle recollée, fêlure)

80 / 120 €



87

**87**  
**ROUEN**  
**Bannette**

octogonale à deux anses reposant sur trois pieds, décor bleu et rouge d'un panier fleuri posé sur des rocailles, à l'extérieur large frise de rinceaux fleuris et feuillage.

Début du XVIII<sup>ème</sup> siècle

(fêlures restaurées)

200 / 400 €



88

88  
ROUEN

Plat ovale à bord contourné, décor d'une longue tige fleurie. Sur l'aile frise de demi-fleurettes et écailles. XVIII<sup>ème</sup> siècle.

L: 50 cm.  
(éclats en bordure)

100 / 200 €



89

89  
LILLE

Coupe de forme godronnée à bord crénelé de décor rayonnant en camaïeu bleu au centre de lambrequins fleuris, frise de feuillage stylisé sur l'aile. XVIII<sup>ème</sup> siècle.

D : 23,5 cm  
(fêlure)

150 / 200 €



90

90  
ROUEN  
Saupoudoir

en faïence, de forme balustre, reposant sur un piédoche, à décor de lambrequins.

XVIII<sup>ème</sup> siècle  
H: 25 cm  
(quelques éclats)

On joint une assiette en faïence à bord contourné, à décor à la corne

200 / 300 €



91

91  
ROUEN  
Paire de jardinières

à pans coupés en faïence à décor en camaïeu de bleu de guirlandes de fleurs, prises coquille. XVIII<sup>ème</sup> siècle

H: 17 cm - L : 27 cm  
(manques)

400 / 600 €



91

92  
ROUEN  
Corps de fontaine murale

à godrons en relief à la base, importante fleur de lys en relief au-dessus du robinet, décor en camaïeu bleu de lambrequins fleuris et rinceaux feuillagés.

Début XVIII<sup>ème</sup> siècle.  
H: 31 cm.

(restaurations au sommet)

400 / 500 €



92



93



93



94



94

93  
DELFT

Deux grands plats en faïence polychrome à décor floral XVIII<sup>ème</sup> siècle

D: 34 cm (éclats)

80 / 100 €

94  
DELFT  
Paire d'assiettes

en faïence à décor au chinois de scènes de la vie quotidienne, le marli garni d'une couronne de lauriers en laiton doré

Travail du XVII<sup>ème</sup> siècle D: 24 cm

300 / 400 €



95



95



95

95  
DELFT

Ensemble comprenant deux plats à décor en camaïeu bleu d'un panier fleuris au centre et motifs stylisés sur les ailes

D: 30 et 35 cm

(égrenures et accident sur l'une)

On y joint deux assiettes

XVIII<sup>ème</sup> siècle

200 / 300 €



95



96

96  
ROANNE

Deux assiettes à bord mouvementé, décor polychrome d'un personnage turc assis en tailleur sur une terrasse fleurie et d'un chinois marchant un bâton à la main et montrant du doigt un insecte. (quelques éclats en bordure)

XVIII<sup>ème</sup> siècle.

D: 23,5 cm.

250 / 300 €



97

97  
NEVERS  
Bouteille à deux anses

décor bleu et fleur jaune. XVII<sup>ème</sup> siècle.

H: 17 cm (éclats)

100 / 200 €



98

98  
NORD  
Plat rond

à bord contourné décor polychrome d'un bouquet de fleurs au centre noué par un ruban bleu, sur l'aile fleurs et feuillage sur fond pointillé.

XVIII<sup>ème</sup> siècle.

D: 29 cm (fêlures)

(lot non reproduit)

100 / 200 €



99



99



99

99  
**CHANTILLY**  
Ensemble de deux paire d'assiettes  
en faïence blanche à décor en camaïeu  
bleu de fleurettes  
XVIII<sup>ème</sup> et XIX<sup>ème</sup> siècle  
D: 24 et 27 cm  
(egrenures)

100 / 150 €



99

100  
**Bassin de fontaine**  
murale de forme godronnée, deux prises  
en forme de tête de femmes, décor bleu  
et rouge à l'intérieur d'un panier fleuri, et à  
l'extérieur de lambrequins fleuris, rinceaux  
et feuillage.  
Première moitié du XVIII<sup>ème</sup> siècle.  
37 x 26 x 17 cm  
(éclats à la base)

100 / 150 €



100



101

101  
**DIJON**  
Pot d'apothicairerie couvert  
à décor en camaïeu bleu de broderies,  
festons et pendentifs, provenant d'une  
apothicairerie hospitalière de Bourgogne.  
Seconde moitié du XVIII<sup>ème</sup> siècle.  
H: 32 cm.  
(couvercle faïencé)

400 / 600 €



102

102  
**NEVERS**  
Saladier rond  
à décor camaïeu bleu d'une fleur  
centrale, sur l'aile fleurs stylisées.  
XVIII<sup>ème</sup> siècle.  
D: 26,5 cm.

100 / 200 €



103

103  
**CLERMONT FERRAND**  
Plat ovale à double lobe sur les côtés,  
décor en camaïeu bleu d'une longue tige  
fleurie; Sur l'aile motifs de broderie.  
XVIII<sup>ème</sup> siècle.  
L: 41 cm.

200 / 400 €



104



104



104

**104  
SCEAUX**

Suite de quatre assiettes à bord déchiqueté en faïence à décor en polychromie de fleurs diverses au centre et sur les ailes. L'extrémité du marli souligné d'un peigné carmin XVIII<sup>ème</sup> siècle

D: 23 cm  
(égrenures et éclats)

100 / 200 €



104



105



105

**105  
LES ISLETTES**

Deux assiettes à bord contourné à décor polychrome d'un chinois pêchant et l'autre d'un chinois fumant la pipe debout sur une terrasse avec rocher et végétation

Début XIX<sup>ème</sup> siècle.  
D: 22,5 cm.  
(éclats en bordure)

100 / 200 €



106

**106  
Ensemble de deux cache-pots formant paire**

en faïence de l'est à décor en polychromie de fleurs à deux anses.

L'un XVIII<sup>ème</sup>, l'autre probablement XIX<sup>ème</sup> siècle.

H: 19 - L: 26 cm  
(accident et éclats)

200 / 400 €



106



107

**107  
MARSEILLE**  
Deux plats,  
un de forme quadrangulaire et un rond en  
faïence jaune à décor floral  
XVIII<sup>ème</sup> siècle  
D: 23 et 24.5 cm  
(égrenures et cheveux)

150 / 250 €



108

**108  
MONTPELLIER**  
Paire de pots couverts à décor  
en camaïeu bleu d'un écriteau entouré de  
feuilles d'acanthes.  
XVIII<sup>ème</sup> siècle.  
H: 28 cm  
(éclats recollés sur un piédouche et quelques  
éclats en bordure)

400 / 600 €



107



109

**109  
MARSEILLE, Veuve Perrin**  
Paire de pots couverts sur  
piédouche  
en faïence à décor en polychromie de  
paysages lacustres et scènes galantes  
sur les panses et motifs floraux sur les  
bases et les cols. Anses formées de  
cols de cygnes, prises en boutons de  
roses.  
Début XIX<sup>ème</sup> siècle  
H: 30 cm

200 / 400 €



110

**110  
MIDI**  
**BOUQUETIÈRE murale**  
de forme godronnée à deux prises en  
forme de tête d'animal, décor polychrome  
de guirlandes fleuries et plumetis de  
fleurettes.  
XVIII<sup>ème</sup> siècle.  
H: 14 cm

100 / 200 €



109

**111  
MIDI**  
**Bénitier de chevet**  
émaillé blanc dossier sommé d'une  
coquille avec le Christ sur la croix  
rayonnante, godet godronné.  
Première moitié du XIX<sup>ème</sup> siècle.  
L: 22 cm  
(lot non reproduit)

60 / 80 €



112



112



112

113

Ensemble de deux flacons

de forme balustre en opaline à décor polychrome d'armoiries, munis d'importants bouchons circulaires

Travail français du XVIII<sup>ème</sup> siècle

H: 23 et 24 cm

(le col d'un flacon accidenté)

200 / 300 €

112

NEVERS

Ensemble de deux assiettes

à décor révolutionnaire, aux drapeaux pour l'une et d'un paysan dans son champ appuyé sur sa bêche, portant sur ses épaules une croix et une épée avec l'inscription "je suis las de les porter" pour l'autre et une assiette.

Fin XVIII<sup>ème</sup> siècle

D: 22.5 et 23 cm

(égrenures et fêle)

On joint deux autres assiettes

250 / 350 €



113



114



113

114

NEVERS

Pichet

en faïence de forme pansue à décor polychrome de fleurettes stylisées

XVIII<sup>ème</sup> siècle

H: 23 cm

(fêles et éclats)

80 / 120 €

115

NEVERS

Un compotier

à décor d'une architecture et une assiette à bord contourné à décor de fleurs

D: 32 et 27 cm

180 / 200 €



115



115

116

NEVERS

Lot de trois assiettes révolutionnaires

en faïence à bord contourné

XVIII<sup>ème</sup> siècle

D: 27,5 cm

250 / 350 €



116



116



116



117

**117  
DERUTA**  
Plat rond

en faïence à décor polychrome d'un médaillon central orné de putti, ailes et mari à décor de chimères et lambrequins  
Fin du XVII<sup>ème</sup>, début du XVIII<sup>ème</sup> siècle  
D: 30.5 cm  
(cheveux, légères égrenures)

400 / 600 €



118

**118  
CASTEL DURANTE**  
Coupe ronde polylobée

à décor polychrome de branchages et fruits au centre duquel prend place un médaillon circulaire portant l'inscription SPQR  
XV<sup>ème</sup> siècle  
D: 20 cm  
(égrenures, cheveu)

500 / 700 €



119

**119  
NOVE DI BASSANO**  
Ensemble comprenant

un plat circulaire et deux assiettes à bord chantourné en faïence polychrome à décor floral.  
XVIII<sup>ème</sup> siècle  
D: 29 et 23 cm  
(égrenures)

250 / 350 €



119



119



120

**120**  
Plat

en céramique vernissée marron à décor estampé d'une armoirie couronnée au centre dans un encadrement d'entrelacs et fleurettes  
Probablement Raeren - XVIII<sup>ème</sup> siècle  
D: 32.5 cm  
(fêle)

200 / 300 €



122

**121  
ITALIE**  
Ensemble de seize éléments décoratifs

en faïence émaillée polychrome représentant des fruits et des légumes.  
XVIII<sup>ème</sup> et XIX<sup>ème</sup> siècle.  
(éclats et accidents)

500 / 600 €



121

**122**  
Plat

en faïence lustrée à décor godronné en relief alternant pleins, treillages et motifs floraux.  
Travail Hispano-Mauresque du XVI<sup>ème</sup> siècle.  
D: 35 cm  
(trou de suspension, éclats)

400 / 600 €



123

**123  
JAPON  
Fontaine de table**

en porcelaine polychrome à décor au chinois, anse et couvercle simulé. A décor sur la panse de grues, et reposant sur un piétement figurant des personnages en tenue traditionnelle.

Début XIX<sup>ème</sup> siècle

H: 44 cm

(quelques éclats, une restauration au niveau du piétement)

200 / 400 €



124

124

124

**124  
CHINE pour l'importation  
Trois assiettes**

en porcelaine à décor « famille rose » de fleurs

XVIII<sup>ème</sup> siècle

D: 22,5; 23 et 23 cm

(fêlure et éclats)

80 / 120 €



125

**125  
COMPAGNIE DES INDES  
Bouillon**

à décor aux émaux de la famille rose, motifs floraux

Anse formée de têtes de lapins

Epoque Qialong

H: 24,5 cm

(éclats sur le couvercle)

500 / 800 €



126



126

**126  
CHINE (Canton)  
Paire de jardinières**

à pans coupés à décor polychrome émaillé de fleurs sur fond bleu. Petits pieds aux angles.

Epoque Qianlong (1736-1795).

20 x 27 cm

(accidents et restaurations)

1 500 / 2 000 €



127

127

**Jardinière**

en porcelaine de Paris, à décor polychrome d'oiseaux branchés.

Début XIX<sup>ème</sup> siècle

L: 30 cm

50 / 100 €



128



128

**128  
CREIL  
Suite de six assiettes**

représentant en grisaille les petits métiers et scènes quotidiennes. Marlis verts d'eau.

XIX<sup>ème</sup> siècle

D: 21 cm

(fêles et éclats)

60 / 80 €

129  
SEVRES

Partie de service

en porcelaine dans le style Pompadour à fond rose et décor fleuri dans des encadrements de filets dorés. Chaque pièce est ornée d'un portrait royal. Il comprend cinq assiettes respectivement ornées en médaillons des portraits de Mlle de Lavallière, Marie Thérèse d'Autriche, Duchesse de Longville, Marie Stuart et de la Duchesse de Berry; une saucière à l'effigie de Lavoissier; une coupe sur pied représentant Louis XV; une seconde ornée du portrait de Louis IX, une coupe basse à l'effigie de Louis XVI et une autre ornée du portrait de Louis XIII  
Travail du XX<sup>ème</sup> siècle

500 / 700 €



129



130

130  
Partie de service à café

en porcelaine de Paris, blanc et liseret or comprenant : 18 tasses à café et leur soucoupes.

Début XIX<sup>ème</sup> siècle

(éclats et quelques fêles)

200 / 300 €



133

133  
Garniture

en porcelaine de Paris, comprenant un vase tronconique et deux flacons à riche décor polychrome de fleurettes et réhauts d'or

Travail du début du XIX<sup>ème</sup> siècle

H du vase: 18 cm

H des flacons (avec bouchons): 30,5 cm (petits manques)

300 / 500 €

131  
SCEAUX  
Petit plateau de forme quadrangulaire

à décor floral d'un bouquet décentré et de trois tiges fleuries dans les angles.

XVIII<sup>ème</sup> siècle

H: 23,5 cm

(petite fêlure)

(lot non reproduit)

150 / 200 €



133

134  
Ensemble de neuf assiettes et un plat

en faïence diverses à décor en polychromie de fleurs

XVIII<sup>ème</sup> siècle

(égrenures)

(lot non reproduit)

100 / 200 €



133

132  
LUNEVILLE  
Verrière

en faïence émaillée blanche à deux anses.

XIX<sup>ème</sup> siècle.

L: 34 cm

(éclat et trésaillures)

150 / 200 €



132



135

135  
SEVRES  
Assiette

en porcelaine à décor en grisaille d'une scène historiée "le cheval et l'âne". Marli à décor de frise de branchages fleuris.

XIX<sup>ème</sup> siècle

D: 24 cm

(griffures)

60 / 80 €



**136**  
**MEISSEN**  
 Service à thé en porcelaine blanche  
 à décor en camaïeu mauve de paniers  
 fleuris et frises stylisées. Il comprend six  
 tasses et leur sous tasses, une théière,  
 un pot à lait, un ravier, un pot à sucre, une  
 coupe et un flacon couvert.  
 Marque aux épées croisées  
 XIX<sup>ème</sup> siècle  
 On joint une chocolatière d'un modèle  
 similaire  
 400 / 600 €

**137**  
**MEISSEN**  
 Deux groupes en porcelaine  
 représentant une bergère et un homme  
 galant  
 XIX<sup>ème</sup> siècle  
 H: 28 et 27,5 cm  
 (accidents et petits manques, un cheveu)  
 500 / 700 €



**138**  
**Important groupe**  
 en porcelaine à décor de trois personnages  
 richement vêtus accompagnés d'enfants.  
 Travail allemand début XX<sup>ème</sup> siècle  
 H: 40 - L: 55 - P: 30 cm  
 (quelques éclats)  
 500 / 700 €



**139**  
**Important groupe sculpté**  
 en porcelaine polychrome à décor d'une  
 scène d'intérieur composée d'une jeune  
 femme jouant de la lyre entourée  
 de deux gentilhommes.  
 Travail allemand du XX<sup>ème</sup> siècle  
 H: 33 - L: 47 - P: 30 cm  
 (Quelques éclats)  
 500 / 700 €

140  
D'après MEISSEN  
Important vase d'ornement

en porcelaine blanche à riche décor baroque.  
Sur la panse le buste de Louis XV de profil dans une couronne de lauriers, entouré de tiges fleuries, de la tête d'Apollon entourée de rayons de soleil flanquée des figures de Flore à gauche et de l'Allégorie de la Gloire à droite. La partie basse est ornée d'un ange sous lequel prennent place des armoiries couronnées de la France et de Navarre. Sur le couvercle deux angelots près d'un cartouche couronné et des branches fleuries.

Travail début XX<sup>ème</sup> siècle d'après un modèle de J.J. Kaendler de 1741-1742

H: 70 - L: 56 cm  
(manque le pied et accidents)

3 000 / 5 000 €





141

**141**  
Ecole du XVIII<sup>ème</sup> siècle

*Icône représentant Saint-Nicolas*

Tempéra sur bois

Dans un beau cadre en bois doré à décor  
ajouré de vignes

34 x 29 cm

Avec cadre: 54 x 49 cm

(manques, manques au cadre)

1 000 / 1 500 €



142

**142**  
Ecole française du XVIII<sup>ème</sup> siècle  
Vierge à l'enfant

en bois sculpté polychrome

H: 39 cm

(quelques accidents)

100 / 200 €



143

**143**  
Icône Russe. Fin du XIX<sup>ème</sup> siècle  
Icône en quatre panneaux réunissant  
des thèmes assez inhabituels.

Autour de la croix où figure le Christ dont le sang coule sur les ossements du premier  
pêcheur : Adam et ainsi rachète le péché  
originel, nous trouvons : en haut à gauche :  
Une Vierge allaitant le Christ , dite « Heureuse  
les entrailles » ( fête le 26 décembre), à  
droite, Saint Vlas Sevastiski ou Saint Blasius  
Sebaste, martyr de cette ville de Sebaste en  
Cappadoce sous le règne de Dioclétien.

En bas à gauche, une Vierge « qui adoucit  
les coeurs mauvais» selon la prophétie de  
Saint Siméon. Elle est représentée avec trois  
dagues dans chaque main plus une devant  
elle. Enfin à droite, une Vierge Eleousa ( de  
tendresse) dite « sauveur des morts »  
(notamment invoquée pour ceux vivant dans  
le péché ou non baptisés). Date du VI<sup>ème</sup>  
siècle en Asie mineure. Fêtée le 18 février.

Les trois Vierges ont les mêmes vêtements  
avec un usage inhabituel du rose.

Au dessus de l'ensemble la représentation du  
seigneur Sabaoth sur des nuées.

Sur les côtés extérieurs, à gauche, en haut  
Sainte Matrone (de Moscou), dessous Saint  
Isidore.

A droite Sainte Juliana et dessous Saint  
Théodose.

Des cassures à la planche et des manques  
sur les bords mais le thème central est  
quasiment intacte.

(importants accidents et restaurations)

500 / 700 €



145

**144**  
Coffre de mariée

en bois mouluré, sculpté et tourné.  
Deux poignées latérales. Bases à  
ressauts

Espagne - XVI<sup>ème</sup> siècle

H: 66- L: 129- P: 65 cm

(lot non reproduit)

300 / 400 €

**145**  
Cathèdre

en chêne mouluré. La partie basse  
formant coffre à décor de réserves  
quadrangulaires à ressauts. Partie haute  
à fronton entrecoupé

XVI<sup>ème</sup> siècle

H: 212 - L: 71 - P: 56.5 cm

(abattant accidenté)

500 / 700 €

**146**  
Coffre de mariage

en châtaignier mouluré et sculpté  
à décor de feuillages

XVI-XVII<sup>ème</sup> siècle

H: 70 - L: 161 - P: 52 cm

(restaurations anciennes, fentes)

1 000 / 1 500 €



146



147

**147**  
**Aiguière décorative**

en poterie vernissée lustrée à glaçure plombifère marron. Décor beige et vert en application de mascarons et d'angelots. Anse formée d'une tête de dragon. Monture et prise en laiton ( rapportées)  
Saintonge - fin XVI<sup>ème</sup> - début XVII<sup>ème</sup> siècle.  
H: 30 cm  
(éclats, restaurations à la anse)  
Des aiguières de modèle similaire sont conservées au Musée national de céramique, à Sèvres.

1 000 / 1 500 €



148

**148**  
**Vitrail de forme ovale**

en verre peint en camaïeu de jaune; brun et blanc à décor en médaillon central d' un homme auréolé en armure.  
XVI<sup>ème</sup> siècle  
33 x 27.5 cm

400 / 500 €



150

**150**  
**Aiguière décorative**

en poterie vernissée lustrée à glaçure plombifère marron. Décor beige et vert en application de feuillages et pampres de vigne.  
Saintonge - fin XVI<sup>ème</sup> - début XVII<sup>ème</sup> siècle.  
H: 23 cm  
(quelques légers éclats et manque à la anse)  
Des aiguières de modèle similaire sont conservées au Musée national de céramique, à Sèvres.

1 000 / 1 500 €

**149**  
**Importante commode**

en bois mouluré teinté gris vert et rehaut de bois doré. Elle ouvre à quatre tiroirs en façade. Montants droits à décor de bustes de femmes et feuilles d'acanthes  
Plateau, base et côtés à décor imitant le marbre.  
Italie - XVIII<sup>ème</sup> siècle  
H: 103 - L: 122 - P: 60 cm  
(état d'usage - quelques manques)

6 000 / 8 000 €



149



151

**151  
Christ**

en ivoire sculpté sur croix en bois.  
Travail fin XIX<sup>ème</sup> siècle  
H. du sujet: 30 cm - H. totale: 54 cm  
(fentes, manque un doigt et un clou)

200 / 300 €



152

**152  
Table**

en bois naturel à pieds cambrés  
Epoque Louis XV  
H: 66 - L: 79.5 - P: 55 cm  
(restauration à un pied)

200 / 300 €

**154  
Pichet**

en grès probablement de Raeren à décors  
symboliques dans des cartouches, le  
couvercle en étain décoré de la scène de  
la Crucifixion.  
XVII<sup>ème</sup> siècle  
H: 22 cm  
(manques et petits accidents)

300 / 400 €



154

**155  
Chope couverte**

en grès émaillé à pans coupés, la  
garniture en étain  
Travail allemand du XVIII<sup>ème</sup> siècle  
H: 18,5 cm

200 / 300 €



155

**153  
Coffre de mariage**

en chêne mouluré et sculpté à décor  
géométrique compartimenté.  
Il ouvre à un abattant.  
XVII<sup>ème</sup> siècle  
H: 75 - L: 161 - P: 59 cm  
(fente, quelques accidents)

1 000 / 1 500 €



153

156  
Coffret

en marqueterie de bois, écailles et os à décor rudenté de cartouches, de forme rectangulaire reposant sur des pieds boules. Entrée de serrure en bronze doré figurant deux lions soutenant une couronne.

Travail italien du XVII<sup>ème</sup> siècle  
H: 19,5 cm L: 53 cm P: 37 cm  
(quelques manques)

800 / 1 000 €



157  
Flambeau

en bronze doré, le fût balustre reposant sur une large base arrondie  
Travail français du XVII<sup>ème</sup> siècle  
H: 17,5 cm

100 / 200 €



157

158  
Chope couverte

en ivoire sculpté à décor cynégétique. La garniture en laiton doré et ciselé, la prise du couvercle figurant un putto assis, l'anse formant une cariatide.

Travail allemand du XVI<sup>ème</sup> siècle  
H: 12,5 cm

300 / 600 €



158



159

159  
Vierge à l'enfant

en ivoire sculpté, reposant sur un croissant de lune et sur une base à décor d'un portrait d'enfant, le socle en marbre gris.

Travail allemand ou flamand de la fin du XVII<sup>ème</sup> siècle, probablement élément d'un petit retable domestique

H: 18,5 cm  
(manques et accidents)

500 / 800 €

160  
Petit cabinet

en marqueterie de bois, écaille et incrustations d'ivoire figurant des fleurettes dans un décor architectural d'un fronton à volutes reposant sur une niche encadrée de colonnes, et ouvrant à huit tiroirs latéraux.

Travail italien du XVII<sup>ème</sup> siècle  
H: 65 cm L: 61 cm P: 26 cm  
(quelques manques)

1 500 / 2 000 €



160

161

**Cartel de forme violonée**

à marqueterie de laiton, nacre et corne teintée. Ornementation de bronzes dorés rocailles.

Cadran émaillé signé «Louis MONTJOIE à PARIS», la caisse estampillée B.LIEUTAUD.

Epoque Louis XV

H: 82 - L: 42 - P: 17cm  
(accidents et manques)

1 000 / 1 500 €



161

162

**Paire de bergères**

en bois mouluré et sculpté teinté blanc vert

Epoque Louis XVI

H:94 - L: 62 - P: 57 cm

(réchampi)

600 / 800 €



162

163

**Ensemble de quatre chaises**

en bois naturel mouluré. Dossiers et assises cannées. Piètements cambrés, pieds à enroulement.

Estampille de Nicolas Parmantier (1736-1840)

Epoque Louis XV

H: 93 - L: 50 - P: 45.5 cm

(une assise accidentée et quelques

trous au cannage)

(lot non reproduit)

600 / 800 €



162

164

**Cabriolet**

en bois naturel mouluré et sculpté. Accotoirs coup de fouet et pieds cambrés. Riche décor de fleurettes.

Non garni.

Epoque Louis XV

H: 90 - L: 60 - P: 51 cm

(lot non reproduit)

200 / 300 €

165

**Canapé**

en bois doré mouluré et sculpté. Dossier mouvementé, accotoirs coups de fouet, pieds cambrés.

Epoque Louis XV

H: 95 - L: 207 - P: 59 cm

(à regarnir)

(lot non reproduit)

200 / 400 €

166

**Importante commode galbée**

en noyer ouvrant à trois tiroirs. Tiroirs, panneaux latéraux et montants arrondis à réserves. Pieds antérieurs cambrés, pieds postérieurs droits. Plateau de bois.

Travail lyonnais du XVIII<sup>ème</sup> siècle

H: 102 - L: 132 - P: 70 cm

1 500 / 2 000 €



166



167

**167**  
**Baromètre thermomètre**  
 en bois sculpté et doré à décor de têtes de béliers.  
 Epoque Louis XVI  
 H : 115 cm  
 (restaurations, manque les tubes à mercure et manques à la dorure)  
 400 / 600 €



168

**168**  
**Miroir à pareclozes**  
 en bois doré et sculpté à décor de fleurettes et feuilles d'acanthé sur fond de treillage. Fronton orné d'une large coquille.  
 XVIII<sup>ème</sup> siècle  
 82 x 70 cm  
 (restaurations et manques)  
 400 / 600 €

**169**  
**Belle commode galbée**  
 en marqueterie de palissandre de motifs géométriques. Elle ouvre à trois tiroirs sur trois rangs. Riche garniture (poignées de tirage, entrées de serrures, chutes et sabots) de bronzes dorés à décor rocaille de mascarons, fleurs, volutes sur fond de treillage le tout relevé par des canaux foncés de cuivre.  
 Epoque Régence  
 Plateau de marbre brèche  
 H: 86 - L: 130 - P: 67 cm  
 (manques au placages, soulèvements)  
 1 500 / 2 000 €

**170**  
**Suite de trois fauteuils cannés**  
 en bois mouluré et sculpté à décor de fleurettes, les accotoirs munis de manchettes et galettes en velours rouge  
 Epoque Régence  
 H: 90 - L: 67 - P: 52 cm  
 (restaurations)  
 (lot non reproduit)  
 500 / 700 €



169



171

**171**  
**Petite commode d'entre-deux de forme cintrée**

en placage d'amarante, ouvrant par deux tiroirs séparés par une traverse. Pieds cambrés.  
Epoque Louis XV.  
H : 78 - L : 66 - P : 34 cm  
(ornementation de bronzes et plateau de marbre rapportés)

1 500 / 2 000 €



172

**172**  
**Miroir à parecloses**

en bois doré et sculpté, surmonté d'un fronton à décor de fleurettes dans une corbeille sur fond de treillage  
XVIII<sup>ème</sup> siècle  
H: 129 - L: 70 cm  
(quelques éclats, sauts de dorure et accident au fronton)

1 000 / 1 200 €

**173**  
**Suite de quatre chaises cannées**

en noyer mouluré et sculpté à décors de fleurettes  
Epoque Louis XV  
H: 90- L: 50 - P: 43 cm  
(accidents et restaurations)  
On joint sept chaises au modèles de style Louis XV  
(accidents)

400 / 600 €



173

**174**  
**Grande armoire**

en noyer mouluré et sculpté à décor d'une coquille, ouvrant à deux portes  
Travail lyonnais du XVIII<sup>ème</sup> siècle  
H 243, L 145, P 64cm  
(lot non reproduit)

600 / 800 €



173



173



175

**Régulateur de parquet de forme violonée**

en bois de placage marqueté de losanges sur l'ensemble et maisonnettes sur la partie haute. Belle garniture de bronzes dorés de style rocaille et d'un sujet en ronde bosse à l'amortissement représentant l'allégorie de la Victoire. Cadran émaillé à chiffres romains.

Fin XVIII<sup>ème</sup> siècle

H: 200 - L: 40 - P: 20 cm

(restaurations d'usage)

6 000 / 8 000 €

176

**Petite fontaine à eau chaude**

en étain laqué rouge à décor à la feuille d'or de grues reposant sur un piètement tripode galbé.

Travail français du XVIII<sup>ème</sup> siècle

H: 33 cm

200 / 300 €



177

**Suite de trois fauteuils cannés**

en bois mouluré et sculpté à décor de fleurettes, les accotoirs munis de manchettes et galettes en velours rouge

Epoque Régence

H: 90 - L: 67 - P: 52 cm

(restaurations)

(lot non reproduit)

700 / 900 €

178

**Ensemble de quatre chaises**

en bois naturel mouluré. Dossiers et assises cannés. Piètements cambrés, pieds à enroulement.

Estampille de Nicolas Parmantier (1736-1840)

Epoque Louis XV

H: 93 - L: 50 - P: 45.5 cm

(une assise accidentée et quelques trous au cannage)

(lot non reproduit)

600 / 800 €



175



179

**179**  
**Paire de candélabres**  
 en bronze argenté à trois bras  
 de lumière, les fûts cannelés et  
 fuselés  
 Epoque Louis XVI  
 H : 37 cm  
 (désargenté)  
 400 / 600 €



180

**180**  
**Groupe**  
 sculpté en terre cuite à décor de deux  
 Amours.  
 Signé Z. IWANOWSKI  
 Travail XX<sup>ème</sup> dans le goût du XVIII<sup>ème</sup>  
 siècle  
 H: 45 - L: 60 cm  
 (fissures )  
 400 / 500 €



181

**181**  
**Secrétaire**  
 en bois de placage. Il ouvre à un tiroir  
 en partie haute et un abattant et deux  
 vantaux en partie basse. Le tout à décor  
 de filets d'encadrement de marqueterie  
 de bois foncé et d'une marqueterie  
 en son centre représentant une scène  
 portuaire. Serrures et anneaux de tirage  
 en bronze ciselé et doré.  
 Epoque Louis XVI  
 H: 127 - L: 74 - P: 38 cm  
 (quelques accidents et fentes, restaurations  
 d'usage)  
 300 / 600 €



182

**182**  
**Chevet**  
 en placage de bois et marqueterie de  
 filets d'ébènes formant des losanges. Il  
 ouvre à trois tiroirs. Montants galbés.  
 Epoque Louis XV  
 H: 68 - L: 42 - P: 30 cm  
 (entrées de serrures rapportées, restaurations  
 d'usage)  
 300 / 500 €



183



183



184

**183**  
**Pendule en forme de vase**

en bronze ciselé et doré à décor de frises feuillagées et guirlande à ruban. Les anses figurant des cols de cygne.

Le cadran en émail blanc présente les heures en chiffres romains et est signé Becquerel Paris

Elle repose sur une base carrée à patins.

Epoque Empire

H: 40 cm

(accident au cadran, légères restaurations)

500 / 700 €

**184**  
**Petite commode sauteuse**

en marqueterie, à caisse droite reposant sur des pieds fuselés, ouvrant à deux tiroirs. Chutes, sabots, poignées de tirage et entrées de serrures en bronze doré à décor de rubans et couronnes de laurier. Marbre gris de Sainte Anne.

Epoque Louis XVI

H: 84 cm L: 54 cm P: 32 cm

(manques et sauts de placage)

400 / 600 €

**185**  
**Bureau à cylindre**

en bois noirci à riche décor marqueté de motifs géométriques stylisés et incrustations d'os. La partie haute présente un petit casier latéral marqueté à l'intérieur de bois clair et teinté à droite, un théâtre composé d'arcatures foncées de miroirs au centre et trois tiroirs. La partie médiane ouvrant par un cylindre avec plateau à système et niches décoratives à l'intérieur.

Piètement triple relié par une entretoise à arcature. Le tout à décor d'inscriptions couffiques.

Travail probablement marocain ou espagnol du XIX<sup>ème</sup> siècle

H: 142 - L: 93 - P: 54.5 cm

(nombreux manques, accidents et sauts de placages, miroir fendu)

500 / 700 €



185

186

**Paire de flambeaux**

en bronze doré, le fût balustre à décor  
ciselé de grotesques.

XVIII<sup>ème</sup> siècle

H: 22,5 cm  
(manque un binet)

300 / 400 €



186



187

187

**Important miroir à double  
encadrement de forme  
chantournée**

en stuc doré à décor de frises et  
volutes. Fronton richement orné  
d'une coquille

Epoque Napoléon III

155 x 92 cm

(redoré, restaurations, miroirs rapportés)

2 000 / 3 000 €



186

188

**Suite de cinq fauteuils  
cabriolets**

en bois mouluré à décor de frises  
de perles. Dèss à rosace.

Epoque Louis XVI

Garniture de soie verte

H: 93.5 - L: 61.5 - P: 43 cm  
(restauration d'usage)

1 000 / 1 200 €



188





190

**190**  
**Pendule**

en bronze doré à décor de frise de putti  
la base en marbre, le tout surmonté d'un  
sujet en bronze patiné représentant deux  
enfants.

Epoque Napoléon III  
(manque le cache arrière et le balancier)  
H: 46 - L: 61 cm

2 200 / 2 500 €



**191**  
**Paire de fauteuils à la reine**

en bois laqué blanc gris à décor sculpté  
de frises de perles, godrons et feuilles  
d'acanthes. Accotoirs à enroulements,  
pieds fuselés et cannelés surmontés de  
dès à rosaces.

Epoque Louis XVI  
Garniture de velours jaune à décor de  
motifs floraux  
H: 95 - L: 62 - P: 55 cm

600 / 800 €



189

**189**  
**Paire de bougeoirs**

en bronze doré, le fût cannelé, bases à  
ressauts à décor de frises de perles.

Epoque Louis XVI  
H: 15 cm

100 / 200 €



191



193

**192**  
**Petit miroir**

en bois mouluré sculpté et doré, le fronton  
à décor d'un trophée

Epoque Louis XVI  
69 x 40 cm  
(lot non reproduit)

250 / 350 €

**193**  
**Console demi lune**

en bois doré mouluré, la ceinture à décor  
sculpté d'une tête de putto et guirlandes  
de fleurs. Elle repose sur quatre pieds  
fuselés.

Plateau de marbre brèche.  
XVIII<sup>ème</sup> siècle  
H: 89 - L: 107 - P: 55 cm

2 000 / 3 000 €

194

**Miroir**

en bois doré à décor de guirlandes de lauriers et rubans

XIX<sup>ème</sup> siècle

Style Louis XVI

H : 100 – L : 70 cm

(accidents et manques)

800 / 1 000 €



195

**Deux bergères à dossiers enveloppants**

en trapèze en bois naturel mouluré. Pieds fuselés et cannelés à rudentures.

Epoque Louis XVI.

800 / 1 200 €



195

194



195

196

**Petit miroir à parecloses**

en laiton à décor au repoussé

XIX<sup>ème</sup> siècle

56 x 32 cm

(lot non reproduit)

200 / 300 €

197

**Grande armoire**

en noyer mouluré et sculpté à décor d'une coquille, ouvrant à deux portes

Travail lyonnais du XVIII<sup>ème</sup> siècle

H 243, L 145, P 64cm

(lot non reproduit)

600 / 800 €



198

198

**Cabinet sur pied**

en placage de loupe à déco marqueté de réserves de filets de bois clair et de damier sur les côtés. Il ouvre par deux petites portes au centre encadrées de colonnes simulées et par quatre tiroirs de chaque côtés. Il repose sur des montants droits fuselés réunis par une tablette d'entrejambe.

Garnitures de bronzes dorés

Epoque Louis XVI

H: 108 - L: 85 - P: 43 cm

(manques au placage)

1 000 / 1 500 €

199

Jean GAUTHERIN (1840-1890)

*Allégorie de l'Abondance*

Sujet en bronze à patine médaille

Signé sur la terrasse

H : 90 cm

2 000 / 3 000 €

200

Suite de quatre chaises et un  
fauteuils

en acajou à dossier ajouré à arcatures.

Pieds fuselés.

Chaises non garnies.

Estampille de Demay

Epoque Directoire

H: 89 - L: 47 - P: 38.5 cm

(lot non reproduit)

3 000 / 4 000 €

202

Comtoise de forme violonée

en bois peint à décor de coquelicots et  
de poires.

Mouvement et balancier en laiton  
repoussé sculpté des attributs de la mer :  
poissons, encre marine, rames.

Cadran émaillé en chiffre romain signé "Mr  
Courdec horloger breveté à Montagnarc"

H: 236 - L: 49 - P: 24 cm

(quelques accidents)

300 / 500 €

201

Moulin à sel en pierre

de forme circulaire composée de deux  
parties actionnée par une prise en fer forgé  
Travail Auvergnat XVIII<sup>ème</sup> siècle

H : 28 cm

Diamètre : 25 cm

(manques)

(lot non reproduit)

400 / 600 €

203

Bureau à cylindre

en acajou. Il présente trois tiroirs en partie  
haute et cinq en ceinture. Le cylindre  
découvrant un plateau à tirette garni de  
maroquin brun doré au petit fer surmonté de  
quatre tiroirs et un compartiment à rideaux.  
Il est agrémenté de plateaux à tirettes sur les  
côtés. Montants arrondis cannelés, pieds  
fuselés et cannelés. Plateau de marbre blanc  
à galerie de laiton.

Epoque Louis XVI

H: 120 - L: 158 - P: 77 cm

(restaurations d'usage)

5 000 / 6 000 €



199



203



204

**204**  
**Paire de coupes**

en laiton doré, les bases de forme quadrangulaire, les fûts cylindriques à décor guilloché, le tout surmonté d'angelots soutenant les coupes.

Epoque Napoléon III

H: 20 - D: 14.5 cm

100 / 150 €

**207**  
**Console**

en placage d'acajou. Elle ouvre à un tiroir en ceinture et comporte une étagère en partie basse formant entrejambe. Montants arrières droits et montants avants galbés se terminant par des griffes.

Dessus de marbre turquin

De style Empire - Epoque Napoléon III

H: 93 - L: 147 - P: 58 cm

(quelques manques au placage, éclats au marbre)

500 / 700 €



205

**205**  
**Important lustre à vingt et une lumières**

à pampilles et frises de perles en cristal taillé. Monture en laiton à décor ajouré de branchages fleuris, vignes et putti

XIX<sup>ème</sup> siècle - De style Empire

H: 150 - D: 66 cm

(manques)

1 500 / 2 000 €

**208**  
**Fauteuil de bureau pivotant**

en noyer mouluré et sculpté. Accotoirs rudentés à enroulements.

Piètement tripode avec système à vis.

En partie d'époque Louis XVI

Garniture tapisserie au point

H: 84 - L: 57 - P: 50 cm

300 / 500 €



204

**206**  
**Lustre à six bras de lumière**

avec vasque en verre opalescent et monture en bronze doré à décor de mascarons et cols de cygnes dans le style Empire

H: 35 - D: 50 cm

(lot non reproduit)

300 / 400 €

**209**  
**Lustre de style Empire**

en tôle laquée verte à deux niveaux à douze bras de lumière à décor de cariatides, vasque en verre.

XX<sup>ème</sup> siècle

H: 70 cm

(lot non reproduit)

600 / 800 €



207



208



210  
Instrument de mesure  
en laiton à deux disques  
XIX<sup>ème</sup> siècle  
D: 28.5 cm  
180 / 220 €



211  
Partie de graphomètre  
en laiton à décor ajouré  
Signé Canivet à Paris  
XVIII<sup>ème</sup> siècle  
H: 20 - L: 29 cm  
180 / 200 €



212  
Cadran solaire  
de forme cubique reposant  
sur une base en laiton dans  
le goût du XVII<sup>ème</sup> siècle  
Travail italien du XIX<sup>ème</sup> siècle  
H: 18 cm  
150 / 200 €



212



214

214  
Défense  
en composition de type scrimshaw à  
décor maritime dans le goût du XVIII<sup>ème</sup>  
siècle  
Travail de la fin du XIX<sup>ème</sup> siècle  
L: 60 cm  
300 / 500 €



213

213  
Globe terrestre de voyage  
recouvert de papier gravé et aquarellé.  
Dans son écrin en cuir, l'intérieur  
tapissé de papier gravé, aquarellé et  
doré à décor des signes du Zodiaque.  
Signé dans un cartouche "Londoni,  
Sumptibus, J. Moxon"  
Travail anglais du XVII<sup>ème</sup> siècle  
D du globe: 6,5 cm  
(manques, accidents, attache écrin  
accidentée)  
500 / 800 €



215  
Chaise  
en acajou à dossier lyre. Pieds  
fuselés à bagues.  
Début XIX<sup>ème</sup> siècle  
H: 97 - L: 48 - P: 42  
(garniture à revoir)  
400 / 500 €



215



216



218



218



217



220



221

**216**  
Ecole française début XIX<sup>ème</sup> siècle  
Miniature sur ivoire

à vue ovale, représentant un homme de qualité, dans un petit cadre en métal doré

9 x 8,5 cm (avec cadre)

100 / 150 €

**217**  
Joseph DUBASTY (XIX<sup>ème</sup> siècle)  
Miniature sur ivoire

à vue ovale, représentant un homme de qualité, et portant l'inscription "DUBASTY Palais Royal 148"

H: 6,4 cm

150 / 200 €

**218**  
Ecole française début XIX<sup>ème</sup> siècle  
Ensemble de deux miniatures sur ivoire à vue ovale représentant des hommes de qualité.

H: 5,3 et 5,1 cm

150 / 200 €

**219**  
Ensemble de deux peignes

l'un en écaille à décor ajoué stylisé (accidents), l'autre en bois norci et perles de corail

Epoque Napoléon III

H: 11 et 18.5 cm

(lot non reproduit)

300 / 400 €

**220**  
Petite boîte  
en ivoire, bronze doré, écaille et étain peint et doré de forme circulaire, le couvercle représentant une ferme au bord d'un étang.  
Travail français de la fin du XVIII<sup>ème</sup> siècle par Compoigné

D: 6.1 cm

2 000 / 3 000 €

**221**  
Coupe sur piedouche  
en cristal de bohème taillé et teinté à décor ciselé de monuments

XIX<sup>ème</sup> siècle

H: 14.5 cm

200 / 400 €



222

**222**  
Fauteuil  
en bois naturel mouluré et sculpté à colonnes détachées cannelées. Accotoirs balustres, piètements fuselés et cannelés à dais à rosaces.  
Epoque Louis XVI  
Garniture de velours bleu à motifs floraux  
H: 91 - L: 58 - P: 47 cm

300 / 400 €



223

**223**  
Table travailleuse  
de forme rectangulaire à couvercle en doucine, en placage d'acajou flammé. Les montants en forme de lyre terminés par des cols de cygne.  
Epoque Charles X.  
H: 80 - L: 55 - P: 38 cm

400 / 600 €



224

**224**  
Siège de billard  
en bois naturel mouluré. Pieds fuselés et cannelés surmontés de dès à rosaces. Estampillé de Jean Baptiste SENE, reçu Maître en 1765.  
Porte une étiquette sur laquelle est inscrit "pour le service de Madame Elisabeth à Montreuil".  
Epoque Louis XVI  
Garniture de velours bleu à motifs floraux  
H: 95 - L: 50 - P: 50 cm

500 / 600 €

225  
Ensemble de pièces d'échec  
en bronze doré et argenté représentant  
d'un côté des romains et de l'autre  
des gaulois.  
Dans un coffret  
Travail vers 1900  
De 7 à 9 cm  
(base désolidarisée sur une des pièces)



300 / 400 €

226  
Nécessaire à pipe  
comprenant trois foyers de tailles  
différentes figurant des vanités  
sculptées en écume de mer, deux  
embouts et la tige.  
Dans son écrin d'origine "Au Pacha,  
Genève"  
Début XX<sup>ème</sup> siècle

250 / 300 €



225



226



227



228



229



230

227  
Pipe  
en écume de mer sculptée figurant  
un homme barbu au chapeau.  
Dans son écrin d'origine "Au  
Cosmopolite"  
Travail français du début du XX<sup>ème</sup>  
siècle  
L: 13 cm  
(tige accidentée)  
100 / 200 €

228  
Grande pipe  
la tige en bois tourné et ivoire, le  
fourneau en faïence polychrome  
de volatiles et personnages en  
tenue traditionnelle  
Travail français du XIX<sup>ème</sup> siècle  
L: 52 cm  
200 / 300 €

229  
Pipe  
en bois de ronce sculpté à  
décor d'un rosier grimpant  
Travail français début XX<sup>ème</sup>  
siècle  
L: 28,5 cm  
80 / 120 €

230  
Pipe  
en bois et biscuit, figurant un  
homme au bérêt  
Travail de la fin du XIX<sup>ème</sup> siècle  
L: 48 cm  
100 / 200 €

231  
Baguette de prestidigitateur  
en bois et bagues en argent chiffrée  
XIX<sup>ème</sup> siècle  
L: 29,5 cm  
90 / 120 €



231

232  
Suite de trois verres  
à décor peint en polychromie de motifs  
végétaux et d'oiseaux branchés et  
portant les inscriptions des devises "Vive  
la reconnaissance", "Buvons avec liberté"  
et "Vive le bon vin".  
Travail français du XVIII<sup>ème</sup> siècle  
H: 7,5 à 8 cm  
400 / 600 €



232

233  
Grand verre tronconique  
à panse aplatie à décor peint en  
polychromie de blasons dans des  
encadrements de guirlandes et inscrit  
"fais par Joseph Raspilles"  
Travail français du XVIII<sup>ème</sup> siècle  
H: 13,5 cm  
500 / 800 €



233

234  
Bouteille quadrangulaire  
à décor peint en polychromie de motifs  
végétaux  
Travail français du XVIII<sup>ème</sup> siècle  
H: 21 cm  
(manque le bouchon)  
400 / 600 €



234



235



236



235

**Eventail**

monture en nacre, feuille en tulle et dentelle à décor peint d'une jeune femme sur fond de branchages fleuris entourés d'angelots

XIX<sup>ème</sup> siècle

(importants manques)

Dans un cadre de forme en bois doré et verre

H: 34.5 - L: 63 cm

100 / 200 €

236

**Pendule**

à décor d'un croisé en bronze ciselé, doré et patine brune, reposant sur un socle à gradins en marbre blanc

Le cadran signé Petitjean à Dijon

XIX<sup>ème</sup> siècle

H: 55 - L: 36 cm

300 / 400 €



237

**Paire de colonnes formant sellettes**

en marbre turquin

Début XX<sup>ème</sup> siècle

H: 94 - D: 26 cm

700 / 1 000 €

238

**Chine, pour l'exportation**

**Boîte à thé**

en laque noire et nashiji de forme rectangulaire à pans coupés à décor en réserves de scènes de palais animées, le tout relevé de frises et motifs floraux. L'intérieur présente deux compartiments en étain à décor ciselé et prise en ivoire sculpté. Elle repose sur quatre pieds en forme de dragon.

Vers 1900

H: 13 - L: 23 - P: 19 cm

500 / 700 €

237



238



239

**239**  
**FERDINAND DUVINAGE (1813-1874)**  
**Exceptionnel miroir**

en forme d'éventail à décor japonisant d'un oiseau posé sur des branchages fleuris chassant un insecte, en marqueterie de bois exotiques et d'étain ciselé sur un fond d'ivoire.

Encadrement en bronze à motif central d'un cabochon d'ivoire à décor géométrique stylisé.

Encadrement de la Maison Alphonse Giroux Paris.

Signé dans le décor «F.D.Btè» (pour Ferdinand Duvinage Breveté).

Vers 1870 - 1880.

H : 42 cm L : 77 cm

Dans son cartonnage d'origine (parties de baguette légèrement décollées)

15 000 / 20 000 €



240

**240**  
**CHINE - pour exportation**  
**Boîte à couture**

en bois laqué noir et or à décor de scènes de palais et dragons. Elle ouvre à un abattant renfermant des casiers contenant des accessoires de couture en ivoire.

Elle repose sur quatre pieds griffes

Début XX<sup>ème</sup> siècle

H: 16 - L: 36 - P: 26 cm

(quelques accidents aux pieds)

400 / 600 €



**241**  
**Importante coupe**

en verre soufflé à décor de carpes en relief. Elle repose sur une monture en bronze doré formant des branchages fleuris.

Fin XIX<sup>ème</sup> - début XX<sup>ème</sup> siècle

H: 15 - L: 49 - P: 28 cm

150 / 200 €

**242**  
**Pendule borne**

en marbre gris et garniture de bronzes dorés à décor de volutes, paniers fleuris, frise de perles, feuilles d'acanthé. Cadran émaillé blanc signé Raingo Frères à Paris

Sous globe

Epoque Napoléon III

Dim. Totale: H: 45 - L: 29 cm

(lot non reproduit)

400 / 600 €



241



243

243  
Ecole française du XIX<sup>ème</sup> siècle  
Vénus d'après l'antique  
Sujet en bronze à patine brune  
Fonte Barbedienne  
(réduction mécanique)  
H : 74 cm  
1 000 / 1 500 €



244

244  
Prosper D'ÉPINAY (1836-1914)  
Buste du Marquis de Mores  
Sujet en bronze à patine verte  
Signé et daté 1897  
Fondeur Nisini à Rome  
H: 65 cm  
3 000 / 4 000 €

245  
Encrier  
en bronze patiné représentant Saint  
Georges terrassant le dragon reposant  
sur une base à décor gothique dans le  
goût de Viollet Le Duc  
Epoque Charles X  
H: 19 - L: 13 - P: 9 cm  
150 / 200 €

246  
Antoine-Louis BARYE (1796-1875)  
*Lion et un serpent*  
Sujet en bronze à patine brune  
Signé sur la terrasse au dos.  
H : 37 - L : 44 cm  
2 500 / 3 000 €



245



246



247

247  
Baccarat  
Lustre à huit bras de lumière

à pampille de cristal sur deux niveaux.  
Monture en métal nickelé  
Vers 1930  
H: 50 - D: 50 cm  
(manque quelques perles)

2 000 / 2 500 €



248

248  
Murano  
Suspension

en verre soufflé à décor flammé  
multicolor, retenue dans une  
monture en fer forgé  
Vers 1930  
H: 47 cm

150 / 250 €

249  
Manufacture Saint-Louis  
Suite de quatre verres à vin en cristal

100 / 200 €



249

250  
Automate

*Jeune fille aux oies*  
La poupée en biscuit, yeux fixes et  
bouche ouverte, marque en creux sur  
le cou ; les trois oies en papier mâché  
recouvert de feutre, sur socle en bois  
peint et mécanisme à roulette en métal  
H : 38,5 - L : 40 - P : 16 cm

1 000 / 2 000 €



250



251  
SEVRES - Dans le goût de  
Paire de vases fuseaux

en porcelaine à décor de scènes  
champêtres et galantes en réserves sur  
un fond bleu  
Prises et pieds en bronze doré  
H : 49 cm  
(petit éclat au col)

100 / 150 €

251

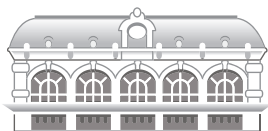


252

252  
Jean LAMBERT-RUCKI  
(1888-1967)  
Grand Christ

en bronze doré sur sa croix en  
chêne et reposant sur une base  
circulaire.  
Signé J Lambert Rucki  
Vers 1950  
H: 60 cm

500 / 700 €



## Claude AGUTTES Commissaire-Priseur

AGUTTES SAS (S.V.V. 2002-209)  
[www.aguttes.com](http://www.aguttes.com)

### HÔTEL DES VENTES DE NEUILLY

164 bis, avenue Charles de Gaulle  
92200 Neuilly-sur-Seine  
Tél. : + 33 1 47 45 55 55  
Fax : + 33 1 47 45 54 31

### HÔTEL DES VENTES DE LYON BROTTAUX

13 bis, place Jules Ferry  
69006 Lyon  
Tél. : + 33 4 37 24 24 24  
Fax : + 33 4 37 24 24 25

### PRÉSIDENT

Claude Aguttes

### DIRECTEUR GÉNÉRAL

Charlotte Reynier-Aguttes

### COMMISSAIRE-PRISEUR JUDICIAIRE ET HABILITÉ

Claude Aguttes  
[clauda@aguttes.com](mailto:clauda@aguttes.com)  
*Collaboratrice Claude Aguttes :*  
Philippine de Clermont-Tonnerre  
01 47 45 93 08  
[clermont-tonnerre@aguttes.com](mailto:clermont-tonnerre@aguttes.com)

### COMMISSAIRES-PRISEURS HABILITÉS

Claude Aguttes, Séverine Luneau,  
Sophie Perrine, Diane de Karajan,  
Agathe Thomas

### INVENTAIRES ET PARTAGES

*Neuilly*  
Séverine Luneau  
01 41 92 06 46  
[luneau@aguttes.com](mailto:luneau@aguttes.com)  
Sophie Perrine  
01 41 92 06 44  
[perrine@aguttes.com](mailto:perrine@aguttes.com)

*Lyon*  
Agathe Thomas  
04 37 24 24 29  
[thomas@aguttes.com](mailto:thomas@aguttes.com)

*Si un client estime ne pas avoir reçu de réponse satisfaisante, il lui est conseillé de contacter directement, et en priorité, le responsable du département concerné.*

*En l'absence de réponse dans le délai prévu, il peut alors solliciter le service clients à l'adresse [serviceclients@aguttes.com](mailto:serviceclients@aguttes.com), ce service est rattaché à la Direction Qualité de la SVV Aguttes*

## DÉPARTEMENTS D'ART

### ARTS D'ASIE

*Neuilly*  
Sophie Perrine  
01 41 92 06 44  
[perrine@aguttes.com](mailto:perrine@aguttes.com)

*Lyon*  
Agathe Thomas  
04 37 24 24 29  
[thomas@aguttes.com](mailto:thomas@aguttes.com)

### ART NOUVEAU ART DÉCO

*Neuilly*  
Sophie Perrine  
01 41 92 06 44  
[perrine@aguttes.com](mailto:perrine@aguttes.com)  
*Avec la collaboration de :*  
Antonio Casciello  
01 40 10 24 02  
[casciello@aguttes.com](mailto:casciello@aguttes.com)

*Lyon*  
Agathe Thomas  
04 37 24 24 29  
[thomas@aguttes.com](mailto:thomas@aguttes.com)

### ART PRIMITIF

*Neuilly*  
Marie Rastrelli  
01 47 45 93 06  
[rastrelli@aguttes.com](mailto:rastrelli@aguttes.com)  
*Lyon*  
Agathe Thomas  
04 37 24 24 29  
[thomas@aguttes.com](mailto:thomas@aguttes.com)

### AUTOMOBILIA VOITURES DE COLLECTION

Agathe Thomas  
04 37 24 24 29  
[thomas@aguttes.com](mailto:thomas@aguttes.com)  
*Avec la collaboration de :*  
Arnaud Faucon  
Geoffroi Baijot  
[voitures@aguttes.com](mailto:voitures@aguttes.com)

### BIJOUX - HORLOGERIE

Philippine Dupré la Tour  
01 41 92 06 42  
[duprelatour@aguttes.com](mailto:duprelatour@aguttes.com)  
*Assistée à Neuilly de :*  
Claire Barrier  
01 41 92 06 47  
[barrier@aguttes.com](mailto:barrier@aguttes.com)

*Contact Lyon :*  
Agathe Thomas  
04 37 24 24 29  
[thomas@aguttes.com](mailto:thomas@aguttes.com)

### CARTES POSTALES, LIVRES ANCIENS ET MODERNES, AFFICHES, AUTOGRAPHES DOCUMENTS ANCIENS, TIMBRE-POSTE

*Neuilly*  
Laurent Poubeau  
01 41 92 06 45  
[poubeau@aguttes.com](mailto:poubeau@aguttes.com)

*Lyon*  
Marion Quesne  
04 37 24 24 27  
[quesne@aguttes.com](mailto:quesne@aguttes.com)

### CHASSE, MILITARIA, CURIOSITÉ NUMISMATIQUE

Laurent Poubeau  
01 41 92 06 45  
[poubeau@aguttes.com](mailto:poubeau@aguttes.com)

### TABLEAUX XIX<sup>EME</sup> IMPRESSIONISTES MODERNES ÉCOLES ÉTRANGÈRES PEINTRES RUSSES, ORIENTALISTES ET ASIATIQUES ART CONTEMPORAIN

Charlotte Reynier-Aguttes  
01 41 92 06 49  
[reynier@aguttes.com](mailto:reynier@aguttes.com)

*Neuilly*  
Diane de Karajan  
01 41 92 06 48  
[karajan@aguttes.com](mailto:karajan@aguttes.com)

*Administration*  
Cyrille de Bascher  
[bascher@aguttes.com](mailto:bascher@aguttes.com)  
Anne Marie Roura  
[roura@aguttes.com](mailto:roura@aguttes.com)

*Lyon*  
Valérianne Pace  
04 37 24 24 28  
[pace@aguttes.com](mailto:pace@aguttes.com)  
*Administration*  
Lindsay Dias  
[dias@aguttes.com](mailto:dias@aguttes.com)

### HAUTE COUTURE

Marie Rastrelli  
01 47 45 93 06  
[rastrelli@aguttes.com](mailto:rastrelli@aguttes.com)

### MOBILIER ET OBJETS D'ART TABLEAUX ANCIENS ARGENTERIE

*Neuilly*  
Séverine Luneau  
01 41 92 06 46  
[luneau@aguttes.com](mailto:luneau@aguttes.com)

*Administration :*  
Marie du Boucher  
[duboucher@aguttes.com](mailto:duboucher@aguttes.com)

*Organisation et coordination :*  
Laurent Poubeau  
01 41 92 06 45  
[poubeau@aguttes.com](mailto:poubeau@aguttes.com)

*Lyon*  
Valérianne Pace  
04 37 24 24 28  
[pace@aguttes.com](mailto:pace@aguttes.com)  
*Administration*  
Lindsay Dias  
[dias@aguttes.com](mailto:dias@aguttes.com)

### PHOTOGRAPHIES

Diane de Karajan  
01 41 92 06 48  
[karajan@aguttes.com](mailto:karajan@aguttes.com)

### VINS ET SPIRITUEUX

Marion Quesne  
04 37 24 24 27  
[quesne@aguttes.com](mailto:quesne@aguttes.com)

### VENTE AUX ENCHÈRES ÉLECTRONIQUES

[www.gersaint.com](http://www.gersaint.com)  
David Epiter  
[gersaint@aguttes.com](mailto:gersaint@aguttes.com)

### COMMUNICATION GRAPHISME

Élisabeth de Vaugelas  
01 47 45 93 05  
[vaugelas@aguttes.com](mailto:vaugelas@aguttes.com)

*Avec la collaboration de :*  
Luc Grioux  
Philippe Le Roux

### PHOTOGRAPHE

Rodolphe Alepuz  
[alepuz@aguttes.com](mailto:alepuz@aguttes.com)

## ADMINISTRATION ET GESTION

### COMPTABILITÉ GÉNÉRALE

Alexandra Baranger  
[baranger@aguttes.com](mailto:baranger@aguttes.com)

*Facturation vendeurs Neuilly-Lyon*  
Isabelle Mateus  
0147 45 91 52  
[mateus@aguttes.com](mailto:mateus@aguttes.com)

*Facturation acheteurs Neuilly*  
Gabrielle Grollemund  
01 41 92 06 41  
[grollemund@aguttes.com](mailto:grollemund@aguttes.com)

*Facturation acheteurs Lyon*  
Jérémy Sarelo  
04 37 24 24 26  
[sarelo@aguttes.com](mailto:sarelo@aguttes.com)

# AGUTTES

Neuilly Drouot Lyon Deauville

## ORDRE D'ACHAT / ABSENTEE BID FORM



### TABLEAUX ANCIENS MOBILIER & OBJETS D'ART

**Judi 31 mars 2016  
à 14h30  
Lyon-Brotteaux**

À renvoyer avant le  
Mercredi 30 mars 2016 à 18h

par mail à / please mail to :  
bidlyon@aguttes.com

ou par fax / please fax to :  
(33) 04 37 24 24 25

Les ordres d'achat ne seront pris  
en compte qu'accompagnés d'un  
RIB et d'une pièce d'identité.

Après avoir pris connaissance des  
conditions de vente décrites dans le  
catalogue, ainsi que des conseils aux  
acheteurs, je déclare les accepter et  
vous prie d'acquiescer pour mon compte  
personnel aux limites indiquées en  
euros, les lots que j'ai désignés ci-  
contre.

(Les limites ne comprenant pas les frais  
légaux).

**Pour les lots estimés en dessous de  
300 € seuls les ordres d'achat fermes  
seront acceptés.**

**La demande d'une ligne téléphonique  
implique que l'enchérisseur est  
preneur à l'estimation basse.**

I have read conditions of sale and the  
guide to buyers and agree to abide  
by them. I grant your permission to  
purchase on my behalf the following  
items within the limits in euros. (These  
limits do not include fees and taxes).

**No telephone bids will be accepted for  
lots estimated under 300 €**

**The telephone bidder agrees to bid up  
to the low estimate.**

Date & signature :

Précisez votre demande / Precise your request :

- ORDRE D'ACHAT / ABSENTEE BID FORM  
 ENCHÈRE PAR TÉLÉPHONE / TELEPHONE BID FORM

NOM / NAME .....

PRÉNOM / FIRST NAME .....

ADRESSE / ADDRESS .....

CODE POSTAL / ZIP CODE .....

VILLE / CITY ..... PAYS / COUNTRY .....

TÉLÉPHONE 1 ..... TÉLÉPHONE 2 .....

MAIL .....



ENREGISTREZ-VOUS DIRECTEMENT EN LIGNE  
SUR [WWW.AGUTTES.COM](http://WWW.AGUTTES.COM)  
VIA CE FLASHCODE

LOT N°	DESCRIPTION DU LOT / LOT DESCRIPTION	LIMITE EN EUROS / TOP LIMIT OF BID IN EUROS
.....	.....	.....
.....	.....	.....
.....	.....	.....
.....	.....	.....
.....	.....	.....
.....	.....	.....
.....	.....	.....
.....	.....	.....
.....	.....	.....
.....	.....	.....
.....	.....	.....

# CONDITIONS GÉNÉRALES DE VENTE

La vente sera faite au comptant et conduite en Euros.

Les acquéreurs paieront, en sus des enchères des frais de 22,91 % HT soit 27,51 % TTC.

## Attention :

- + Lots faisant partie d'une vente judiciaire suite à une ordonnance du TGI honoraires acheteurs : 14.40 % TTC
- ° Lots dans lesquels la SVV ou un de ses partenaires ont des intérêts financiers.
- \* Lots en importation temporaire et soumis à des frais de 5,5 % à la charge de l'acquéreur en sus des frais de vente et du prix d'adjudication.
- # Lots visibles uniquement sur rendez-vous
- ~ Lot fabriqué à partir de matériaux provenant d'espèces animales. Des restrictions à l'importation sont à prévoir. Les Annexes I et II de la CITES se transcrivent en Annexes A et B dans l'Union Européenne (U.E.). Les objets et spécimens présents dans cette vente aux enchères et appartenant à des espèces inscrites en Annexe I/A, II/A et II/B, comme indiqué dans le catalogue ou lors de l'exposition au niveau des lots, sont antérieurs à 1947. Ils peuvent être vendus en faisant référence au cas dérogatoire du règlement 338/97 du 9/12/1996. Ils peuvent circuler librement dans l'Union Européenne sous réserve de la présentation d'un justificatif de provenance licite que constitue le bordereau d'adjudication accompagné du catalogue. La circulation des espèces non inscrites aux Annexes et non protégées par le Code français de l'Environnement est libre dans l'U.E. Il est important de préciser que la possession des documents exigés par la CITES pour les spécimens appartenant à des espèces classées en Annexe I/A, II/A ou II/B permet leur commerce et leur transport à l'intérieur de l'U.E. mais n'autorise pas pour autant leur exportation en dehors de l'U.E. Il faut pour cela solliciter, auprès du service CITES géographiquement compétent, un permis d'exportation. A noter que ce dernier peut être refusé par l'U.E. et n'implique pas la délivrance automatique du permis d'importation correspondant par le pays de destination. Toutes ces démarches sont à la charge de l'acheteur. Le bordereau d'adjudication et le catalogue de la vente sont à conserver.

## GARANTIES

Conformément à la loi, les indications portées au catalogue engagent la responsabilité de la SAS Claude Aguttes et de son expert, compte tenu des rectifications annoncées au moment de la présentation de l'objet portées au procès-verbal de la vente. Les attributions ont été établies compte tenu des connaissances scientifiques et artistiques à la date de la vente.

L'ordre du catalogue sera suivi.

Une exposition préalable permettant aux acquéreurs de se rendre compte de l'état des biens mis en vente, il ne sera admise aucune réclamation une fois l'adjudication prononcée. Les reproductions au catalogue des oeuvres sont aussi fidèles que possible, une différence de coloris ou de tons est néanmoins possible. Les dimensions ne sont données qu'à titre indicatif.

Le texte en français est le texte officiel qui sera retenu en cas de litige. Les descriptions en anglais et les indications de dimensions en inches ne sont données qu'à titre indicatif et ne pourront être à l'origine d'une réclamation.

L'état de conservation des oeuvres n'est pas précisé dans le catalogue, les acheteurs sont donc tenus de les examiner personnellement avant la vente. Il ne sera admise aucune réclamation concernant d'éventuelles restaurations une fois l'adjudication prononcée.

Les rapports de conditions demandés à la SAS Claude Aguttes et à l'expert avant la vente sont donnés à titre indicatifs. Ils n'engagent nullement leurs responsabilités et ne pourront être à l'origine d'une réclamation juridique. En aucun cas, ils ne remplacent l'examen personnel de l'oeuvre par l'acheteur ou par son représentant.

## ENCHERES

Le plus offrant et dernier enchérisseur sera l'adjudicataire.

En cas de double enchère reconnue effective par le Commissaire-priseur, le lot sera remis en vente, tous les amateurs présents pouvant concourir à cette deuxième mise en adjudication.

**Important : Le mode normal pour enchérir consiste à être présent dans la salle de vente. Toutefois, nous acceptons gracieusement de recevoir des enchères par téléphone d'un acquéreur potentiel qui se sera manifesté avant la vente. Notre responsabilité ne pourra être engagée notamment si la liaison téléphonique n'est pas établie, est établie tardivement, ou en cas d'erreur ou omissions relatives à la réception des enchères par téléphone.**

**Nous acceptons gracieusement les ordres d'enchérir qui ont été transmis. Nous n'engageons pas notre responsabilité notamment en cas d'erreur ou d'omission de l'ordre écrit.**

En portant une enchère, les enchérisseurs assument la responsabilité personnelle de régler le prix d'adjudication, augmenté des frais à la charge de l'acheteur et de tous impôts ou taxes exigibles. Sauf convention écrite avec la SAS Claude Aguttes, préalable à la vente, mentionnant que l'enchérisseur agit comme mandataire d'un tiers identifié et agréé par la SAS Claude Aguttes, l'enchérisseur est réputé agir en son nom propre. **Nous rappelons à nos vendeurs qu'il est interdit d'enchérir directement sur les lots leur appartenant.**

## RETRAIT DES ACHATS

Les lots qui n'auraient pas été délivrés le jour de la vente, seront à enlever sur rendez-vous, une fois le paiement encaissé, à l'Hôtel des Ventes de Lyon-Brotteaux.

Contact pour le rendez-vous de retrait : + 33 4 37 24 24 24.

**Il est conseillé aux adjudicataires de procéder à un enlèvement de leurs lots dans les meilleurs délais afin d'éviter les frais de magasinage qui sont à leur charge.**

Le magasinage n'entraîne pas la responsabilité du Commissaire-Preneur ni de l'expert à quelque titre que ce soit.

Dès l'adjudication, l'objet sera sous l'entière responsabilité de l'adjudicataire. L'acquéreur sera lui-même chargé de faire assurer ses acquisitions, et la SAS Claude Aguttes décline toute responsabilité quant aux dommages que l'objet pourrait encourir, et ceci dès l'adjudication prononcée.

Les lots seront délivrés à l'acquéreur en personne ou au tiers qu'il aura désigné et à qui il aura confié une procuration originale et une copie de sa pièce d'identité.

Les formalités d'exportations (demandes de certificat pour un bien culturel, licence d'exportation) des lots assujettis sont du ressort de l'acquéreur et peuvent requérir un délai de 2 à 3 mois. L'étude est à la disposition de ses acheteurs pour l'orienter dans ces démarches ou pour transmettre les demandes à la Direction des Musées de France.

## REGLEMENT DES ACHATS

Nous recommandons vivement aux acheteurs de nous régler par carte bancaire ou par virement bancaire.

Conformément à l'article L.321-14 du code du commerce, un bien adjudgé ne peut être délivré à l'acheteur que lorsque la société en a perçu le prix ou lorsque toute garantie lui a été donnée sur le paiement du prix par l'acquéreur. Moyens de paiement légaux acceptés par la comptabilité :

- Espèces : (article L.112-6 ; article L.112-8 et article L.112-8 al 2 du code monétaire et financier)
- Jusqu'à 1 000 €
- Ou jusqu'à 10 000 € pour les particuliers qui ont leur domicile fiscal à l'étranger (sur présentation de passeport)
- Paiement en ligne sur (jusqu'à 1500 €)  
<http://www.aguttes.com/paiement/index.jsp>
- Virement : Du montant exact de la facture (les frais bancaire ne sont pas à la charge de l'étude) provenant du compte de l'acheteur et indiquant le numéro de la facture

Banque de Neufzize, 3 avenue Hoche 75008  
Titulaire du compte : Claude AGUTTES SAS  
Code Banque 30788 – Code guichet 00900  
N° compte 02058690002 – Clé RIB 23  
IBAN FR76 3078 8009 0002 0586 9000 223 –  
BIC NSMBFRPPXXX

- Carte bancaire (sauf American Express et carte à distance)
- Chèque : (Si aucun autre moyen de paiement n'est possible)
- Sur présentation de deux pièces d'identité
- Aucun délai d'encaissement n'est accepté en cas de paiement par chèque
- La délivrance ne sera possible que vingt jours après le paiement
- Les chèques étrangers ne sont pas acceptés

## COMPÉTENCES LÉGISLATIVE ET JURIDICTIONNELLE

Conformément à la loi, il est précisé que toutes les actions en responsabilité civile engagées à l'occasion des prises et des ventes volontaires et judiciaires de meuble aux enchères publiques se prescrivent par cinq ans à compter de l'adjudication ou de la prise. La loi française seule régit les présentes conditions générales d'achat. Toute contestation relative à leur existence, leur validité, leur opposabilité à tout enchérisseur et acquéreur, et à leur exécution sera tranchée par le tribunal compétent du ressort de Paris (France).

# CONDITIONS OF SALE

Purchased lots will become available only after full payment has been made. The sale will be conducted in Euros. In addition to the hammer price, the buyer agrees to pay a buyer's premium along with any applicable value added tax.

The buyer's premium is 22,91 % + VAT amounting to 27,51 % (all taxes included) for all bids.

NB :

- + Auction by order of the court further to a prescription of the court, buyers fees 14,40% VTA included.
- ° Lots on which the auction house or its partners have a financial interest
- \* Lots in temporary importation and subject to a 5,5 % fee in addition to the regular buyer's fees stated earlier..
- # An appointment is required to see the piece
- ~ This lot contains animal materials. Import restrictions are to be expected and must be considered.

Appendices I and II of the Convention on International Trade in Endangered Species of Wild Fauna and Flora (CITES) have been transcribed in Annexes A and B in the European Union (EU). The objects and specimens in this auction are of the species listed in Annexes I/A, II/A and II/B, as indicated in both the catalog and at the pre-auction exhibition, and predate 1947.

They can be sold with references to the regulation's derogatory case Council Regulation (EC) 338/97 of 09 December 1996.

These lots can move freely within the European Union subject to proof of legal provenance, which is provided by the auction's purchase slip and catalogue.

Species not listed in these Appendices and not protected by French Environment Law can move freely within the EU.

It is important to note that the possession of the documents required by CITES for species listed in Annex I/ A, II/ A, or II/ B legally enables their trade and transport within the EU. It does not, however, authorize their introduction to countries outside this territory.

In the latter instance, an export permit must be requested and obtained from the geographically relevant CITES Department. Be informed that the EU can refuse to grant export permission and cannot in any circumstance guarantee the issue of import-export permits in cases involving non-EU countries.

It is the personal responsibility of the buyer to oversee all aspects concerning the import-export process.

The auction purchase slip and catalog must be kept.

## GUARANTEES

The SAS Claude Aguttes is bound by the indications stated in the catalogue, modified only by announcements made at the time of the sale noted in the legal records thereof.

Attributions were made according to scientific and artistic knowledge at the time of the auction.

An exhibition prior to the sale permits buyers to establish the conditions of the works offered for sale and no claims will be accepted after the hammer has fallen. Some difference may appear between the original work and its illustration, there will be no claims in such matter. The dimensions are given only as an indication.

The condition of the works is not specified in the catalogue, buyers are required to study them personally. No requests will be accepted concerning restorations once the hammer has fallen.

Any condition report requested from SAS Claude Aguttes and the expert before the sale is provided as an indication only.

It shall by no means incur their liability may not constitute a basis for legal claim after the sale. It cannot replace a personal examination of the work by the buyer or his representative.

## BIDS

The highest and final bidder will be the purchaser.

Should the auctioneer recognise two simultaneous bids on one lot, the lot will be put up for sale again and all those present in the saleroom may participate in this second opportunity to bid.

**Important : Bidding is typically conducted in the auction house. However, we may graciously accept telephone bids from potential buyers who have made the request.**

We bear no responsibility whatsoever in the case of uncompleted calls made too late and/or technical difficulties with the telephone. We also accept absentee bids submitted prior to the sale. We reserve the right to accept or deny any requests for telephone or absentee bidding.

In carrying a bid, bidders assume their personal responsibility to pay the hammer price as well as all buyer's fees and taxes chargeable to the buyer. Unless a written agreement established with Claude AGUTTES SAS, prerequisite to the sale, mentioning that the bidder acts as a representative of a third party approved by Claude AGUTTES SAS, the bidder is deemed to act in his or her own name.

**We remind our sellers that bidding on their own items is forbidden.**

## COLLECTION OF PURCHASES

The lots not claimed on the day of the auction, can be retrieved at the Hôtel des Ventes de Lyon-Brotteaux by appointment

You can contact + 33 4 37 24 24 24 in order to organize the collection.

Buyers are advised to collect successful lots as soon as possible to avoid handling and storage costs which may be incurred at their expense.

The auctioneer is not responsible for the storage of purchased lots. If payment is made by wire transfer, lots may not be withdrawn until the payment has been cleared, foreign cheques are not accepted.

From the moment the hammer falls, sold items will become the exclusive responsibility of the buyer. The buyer will be solely responsible for the insurance, L'Hôtel des Ventes de Neuilly assumes no liability for any damage to items which may occur after the hammer falls.

The purchased lots will be delivered to the buyer in person. Should the buyer wish to have his/her lot delivered to a third party the person must have a letter of authorization along with a photocopy of the identity card of the buyer.

Export formalities can take 2 or 3 months to process and are within buyer's province. Please contact the Hôtel des ventes de Neuilly if you need more information concerning this particular matter.

## PAYMENT

We recommend that buyers pay by credit card or electronic bank transfer. In compliance with Article L.321-14 of French commercial law, a property sold at auction can be delivered to the buyer only once the auction firm has received payment or complete guarantee of payment.

Legally accepted means of payment include:

- Cash (article L.112-6, L.112-8 and Article Article L.112-8 paragraph 2 of the Monetary and Financial Code)
  - max. € 1,000
  - max. €10,000 for private individuals who have their tax domicile abroad (upon presentation of a valid passport)
- Payment on line (max 1500 €)  
<http://www.aguttes.com/paiement/index.jsp>
- Electronic bank transfer

The exact amount of the invoice from the buyer's account and indicating the invoice number. (Note: Bank charges are the buyer's responsibility.)

Banque de Neuflyze, 3 avenue Hoche 75008  
Titulaire du compte : Claude AGUTTES SAS  
Code Banque 30788 – Code guichet 00900  
N° compte 02058690002 – Clé RIB 23  
IBAN FR76 3078 8009 0002 0586 9000 223 –  
BIC NSMBFRPPXXX

- Credit cards (except American Express and distance payment)
- Cheque (if no other means of payment is possible)
  - Upon presentation of two pieces of identification
  - Important: Delivery is possible after 20 days
  - Cheques will be deposited immediately. No delays will be accepted.
  - Payment with foreign cheques will not be accepted.

## LAW AND JURISDICTION

In accordance with the law, it is added that all actions in public liability instituted on the occasion of valuation and of voluntary and court-ordered auction sales are barred at the end of five years from the hammer price or valuation. These Conditions of purchase are governed by French law exclusively. Any dispute relating to their existence, their validity and their binding effect on any bidder or buyer shall be submitted to the exclusive jurisdiction of the Courts of France.



## NOS EXPERTS PRÈS DE CHEZ VOUS

EXPERTISES GRATUITES ET CONFIDENTIELLES  
EN VUE DE NOS PROCHAINES VENTES  
01 47 45 55 55 - 04 37 24 24 24 - [expertise@aguttes.com](mailto:expertise@aguttes.com)

15 MARS	STRASBOURG	PERLES FINES ET BIJOUX
17 MARS	NANTES	TABLEAUX MODERNES ET ART CONTEMPORAIN
18 MARS	BORDEAUX	TABLEAUX MODERNES ET ART CONTEMPORAIN
	VICHY	TOUTES SPÉCIALITÉS
22 MARS	LYON	PERLES FINES ET BIJOUX
	LILLE	TOUTES SPÉCIALITÉS
25 MARS	CAEN	TOUTES SPÉCIALITÉS
	ROUEN	TOUTES SPÉCIALITÉS
29 MARS	NANCY	ARTS DÉCORATIFS DU XX <sup>ÈME</sup>
	CLERMONT-FERRAND	TOUTES SPÉCIALITÉS
4 AVRIL	BRUXELLES	PERLES FINES ET BIJOUX / ARTS DÉCORATIFS DU XX <sup>ÈME</sup>
	ST-ETIENNE	TOUTES SPÉCIALITÉS
5 AVRIL	MONTPELLIER	TOUTES SPÉCIALITÉS
8 AVRIL	MARSEILLE	TABLEAUX MODERNES ET ART CONTEMPORAIN
	BRUXELLES	TABLEAUX MODERNES ET ART CONTEMPORAIN
12 AVRIL	ANNECY	TOUTES SPÉCIALITÉS
13 AVRIL	GRENOBLE	TOUTES SPÉCIALITÉS
14 AVRIL	VERSAILLES	PERLES FINES ET BIJOUX
15 AVRIL	STRASBOURG	ARTS DÉCORATIFS DU XX <sup>ÈME</sup>
	TOULOUSE	TABLEAUX MODERNES ET ART CONTEMPORAIN
	BOURGES	TOUTES SPÉCIALITÉS
18 AVRIL	BORDEAUX	TABLEAUX MODERNES ET ART CONTEMPORAIN
	NOGENT-SUR-MARNE	TABLEAUX MODERNES ET ART CONTEMPORAIN
19 AVRIL	VALENCE	TOUTES SPÉCIALITÉS
20 AVRIL	AVIGNON	TOUTES SPÉCIALITÉS
	ST-GERMAIN-EN-LAYE	TOUTES SPÉCIALITÉS
22 AVRIL	NEVERS	TOUTES SPÉCIALITÉS
25 AVRIL	LILLE	TOUTES SPÉCIALITÉS
26 AVRIL	LYON	PERLES FINES ET BIJOUX
9 MAI	MARSEILLE	TOUTES SPÉCIALITÉS
10 MAI	TOURS	TOUTES SPÉCIALITÉS
	MONTPELLIER	TOUTES SPÉCIALITÉS
13 MAI	VICHY	TOUTES SPÉCIALITÉS
18 MAI	STRASBOURG	TOUTES SPÉCIALITÉS
19 MAI	NANTES	TABLEAUX MODERNES ET ART CONTEMPORAIN

NOUS VOUS RECEVONS ÉGALEMENT SUR RENDEZ-VOUS À L'HÔTEL DES VENTES DE LYON-BROTTEAUX ET DE NEUILLY-SUR-SEINE

# TABLEAUX ANCIENS MOBILIER & OBJETS D'ART

10 ventes par an

Prochaine vente  
Mardi 12 avril 2016  
Neuilly-sur-Seine



**Karl Fabergé**  
Pendulette de bureau à chevalet  
Vers 1899 - 1903  
Dim : 12.5 / 11 cm

Ventes en préparation  
7 Juin 2016 - Neuilly-sur-Seine  
18 Juin 2016 - Lyon-Brotteaux

Pour inclure vos lots dans ces ventes,  
contactez-nous  
Expertises gratuites sur photos  
ou sur rendez-vous

Contact Neuilly  
Séverine Luneau  
01 41 92 06 46  
luneau@aguttes.com

Contact Lyon  
Valérienne Pace  
04 37 24 24 28  
pace@aguttes.com

## BIJOUX & PERLES FINES

### Prochaine vente

Mercredi 31 mars 2016

Neuilly-sur-Seine

### Expositions

Mardi 30 mars 2016 de 11h à 18h

Mercredi 31 mars 2016 de 11h à 12h



A



B

A/ Importante perle de Mélo naturelle  
B/ René BOIVIN. Broche «algue»  
C/ Broche ornée de deux perles fines naturelles  
D/ René BOIVIN. Broche «étoile de mer»



C

### Vente en préparation

Juin 2016

Pour inclure vos lots dans cette vente,  
contactez-nous

Expertises gratuites sur photos  
ou sur rendez-vous

### Spécialiste

Philippine Dupré la Tour

01 41 92 06 42

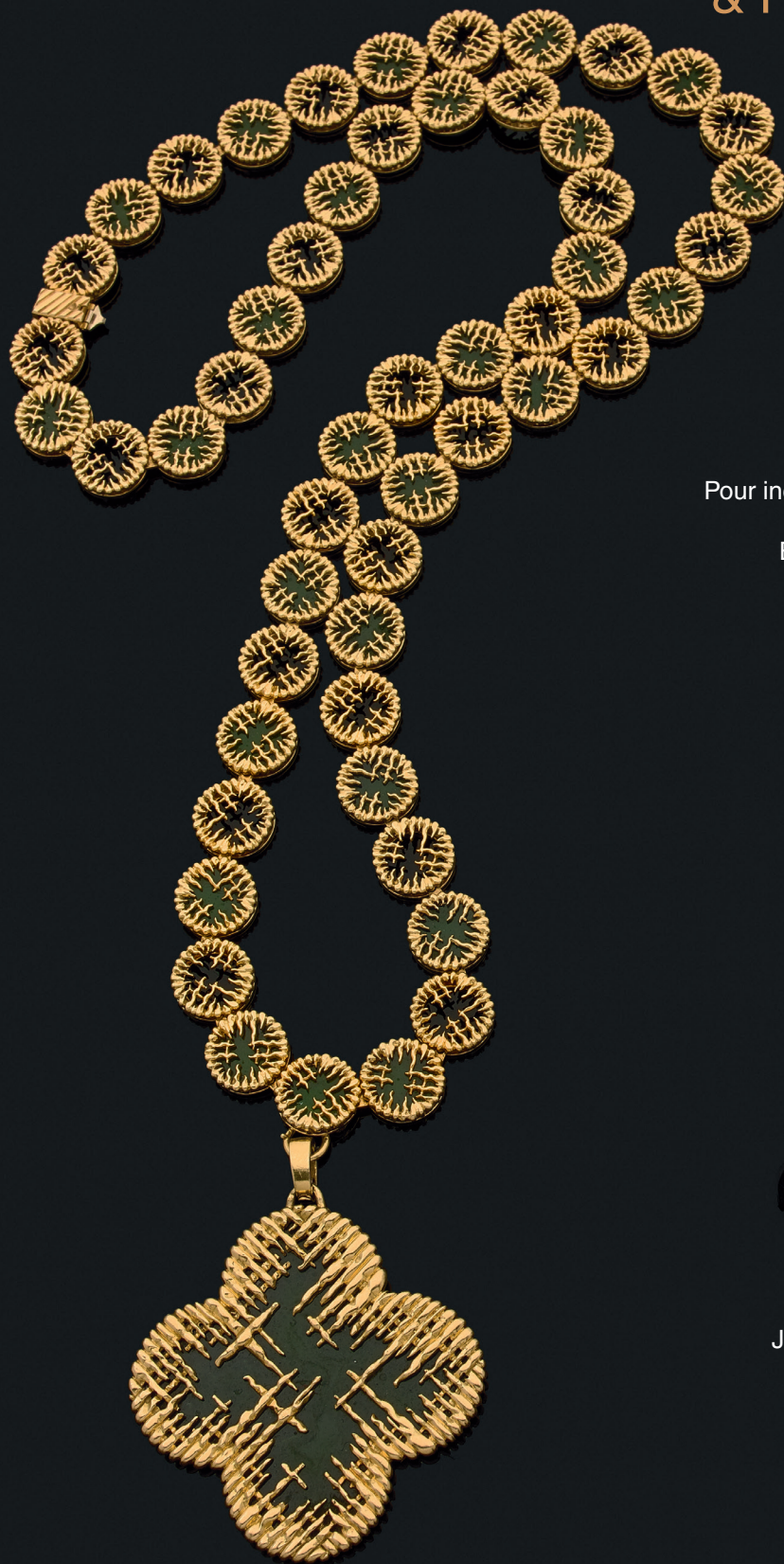
[duprelatour@aguttes.com](mailto:duprelatour@aguttes.com)



D

Catalogue visible sur [www.aguttes.com](http://www.aguttes.com)

# BIJOUX & PERLES FINES



Vente en préparation  
Juin 2016  
Lyon-Brotteaux

Pour inclure vos lots dans cette vente,  
contactez-nous  
Expertises gratuites sur photos  
ou sur rendez-vous

Contact Lyon  
Agathe Thomas  
04 37 24 24 29  
thomas@aguttes.com

Journées d'expertises gratuites  
en présence de l'expert  
22 mars et 26 avril  
Lyon-Brotteaux

Spécialiste  
Philippine Dupré la Tour  
01 41 92 06 42  
duprelatour@aguttes.com

# AUTOMOBILES & AUTOMOBILIA

4 ventes par an

Vente en préparation

Samedi 4 juin 2016 - Lyon-Brotteaux



Pour inclure vos lots dans cette vente, contactez-nous  
Expertises gratuites sur photos ou sur rendez-vous

Contact  
04 37 24 24 24  
voitures@aguttes.com

# ARTS DÉCORATIFS DU XX<sup>ÈME</sup>

6 ventes par an

Ventes en préparation

15 juin 2016

Drouot-Richelieu

23 juin 2016

Lyon-Brotteaux

Pour inclure vos lots  
dans ces ventes,  
contactez-nous  
Expertises gratuites  
sur rendez-vous

Spécialiste Neuilly

Sophie Perrine

01 41 92 06 44

perrine@aguttes.com

Spécialiste Lyon

Agathe Thomas

04 37 24 24 29

thomas@aguttes.com



Jean TINGUELY







# AGUTTES

Hôtel des Ventes de Neuilly - 164 bis, av Ch. de Gaulle - 92200 Neuilly-sur-Seine - Tél. : 01 47 45 55 55  
Hôtel des Ventes de Lyon-Brotteaux - 13 bis, place Jules Ferry - 69006 Lyon - Tél. : 04 37 24 24 24