

AGUTTES

Arts décoratifs du 20^e siècle

Mardi 7 juillet 2020, Neuilly-sur-Seine



CONTACTS POUR CETTE VENTE



Expert

Romain Coulet



Administration des ventes

Clothilde Duval
+33 (0)1 47 45 08 22
design@aguttes.com

Directeur du pôle Arts de vivre & Collections

Philippine Dupré la Tour
+33 (0)1 41 92 06 42
duprelatour@aguttes.com

Enchères par téléphone Ordre d'achat

bid@aguttes.com

Relations acheteurs

+33 (0)4 37 24 24 22
buyer@aguttes.com

Délivrances

Vulcan
Aurélie Tourette
+ 33 (0)1 41 47 94 19
aurelie.tourette@vulcanfineart.com

Relations presse

Sébastien Fernandes
+33 (0)1 47 45 93 05
fernandes@aguttes.com

AGUTTES

Président Claude Aguttes

Associés

Directeurs associés

Hugues de Chabannes, Philippine Dupré la Tour
Charlotte Reynier-Aguttes

Associés

Valérianne Pace, Sophie Perrine
Gautier Rossignol

Commissaires-priseurs habilités

SAS CLAUDE AGUTTES (SVV 2002-209)

Claude Aguttes, Sophie Perrine,
Antoine Aguttes

SELARL AGUTTES & PERRINE

Commissaire-priseur judiciaire

Arts décoratifs du 20^e siècle

Vente aux enchères

Mardi 7 juillet 2020, 15h
Neuilly-sur-Seine

Exposition partielle*

Aguttes Neuilly
164 bis, avenue Charles-de-Gaulle

Vendredi 3 juillet : 10h - 16h

Lundi 6 juillet : 10h - 18h

Mardi 7 juillet : 10h - 12h

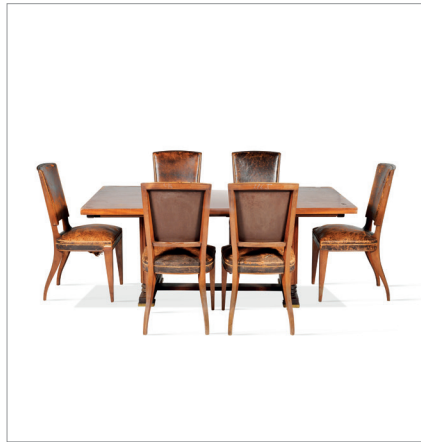
* Les meubles sont vendus sur désignation exceptée une sélection.
Pour toute information, contacter le département

Les informations relatives à la vente
et aux expositions sont susceptibles
d'être modifiées et seront tenues à jour
sur aguttes.com

Catalogue et résultats visibles sur aguttes.com
Enchérissez en live sur drouotonline.com

DROUOT
DIGITAL
Live

Important : Les conditions de vente sont visibles en fin de catalogue
Nous attirons votre attention sur les lots précédés de +, °, *, #, ##, ~
pour lesquels s'appliquent des conditions particulières décrites
en fin de catalogue.



1 LOUIS MAJORELLE (1859-1926)

Salle à manger dit vigne
1 bibliothèque, 1 buffet, 1 table à
allonges, 8chaises
Noyer, bronze
Estampille
227 x 219 x 56 cm. 160 x 120 x 55
cm. ; 74 x 160 x 129 cm. ;
102 x 45 x 54 cm.
1900

5 000 – 6 000€

2 JULES CAYETTE (1882-1953)

Cosy
Palissandre, bronze
235 x 235 x 106 cm.
Circa 1920

800 – 1 200€

3 MAXIME OLD (1910-1991)

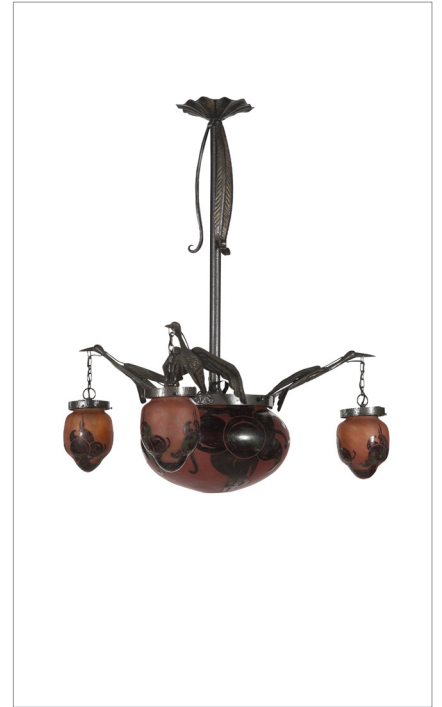
1 table, 6 chaises
Bois, cuir
72 x 180 x 100 cm.; 95 x 55 x 47 cm.
Circa 1950

450 – 500€

**4 GUSTAVE SERRURIER-BOVY
(1858-1910)**

Guéridon
Bois, laiton
56 x 57 x 36 cm.
Circa 1900

700 – 900€



5 GABRIEL ARGY ROUSSEAU (1885-1953)

Vase dit Violettes de Parme
Pâte de verre
Signé et numéroté
H. : 15 cm.
Modèle crée en 1918

4 000 – 5 000€

6 AMALRIC WALTER (18790-1959)

Vide poche
Pâte de verre
Signé
L. : 15.5 cm.

2 500 – 3 000€

7 DAUM NANCY

Vase dit saules pleureurs
Verre
Signé
H. : 29 cm.

3 500 – 5 000€

8 EDMOND LACHENAL (1855-1930)

Vase
Céramique
Signée
19 x 21 cm.

1 200 – 1 500€

9 TRAVAIL FRANÇAIS

Vase
Céramique
H. : 22 cm.
Circa 1950

200 – 300€

10 LE VERRE FRANÇAIS

Suspension
Verre, métal
80 x 50 x 60 cm.
Circa 1900

600 – 800 €

11 RENE LALIQUE (1860 - 1945)

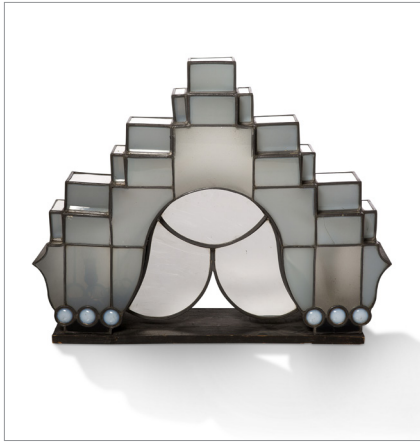
Jardinière dite Charme
Verre (éclats)
63 x 24 cm.
Modèle crée en 1933

500 – 600€

12 RENE LALIQUE (1860 - 1945)

Vierge aux anges
Verre
13 x 12 cm.
Circa 1943

150 – 200€



13 JACQUES GRUBER (1870-1936)

Lampe
Verre, plomb, bois
56 x 56 x 20 cm.
Pièce unique
1930

3 500 – 4 000€

14 TRAVAIL FRANÇAIS

Grille
Fer Forgé
177 x 67 cm.
Circa 1930

600 – 800€

15 TRAVAIL FRANÇAIS

Pare feu
Verre, laiton
60 x 125 cm.
Circa 1950

600 – 800€

16 TRAVAIL FRANÇAIS

Paire de chenets dits Bambou
Fer
23 x 38 cm.
Circa 1960

600 – 800€

17 TRAVAIL FRANÇAIS

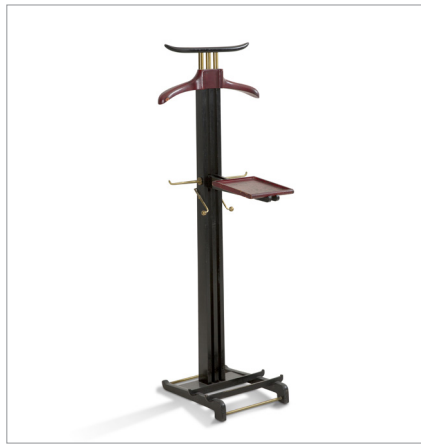
Cheminée
Acier (oxydations)
90 x 110 x 18 cm.
Circa 1950

600 – 800€

18 TRAVAIL FRANÇAIS

Paire de bouts de canapés
Sycomore, galuchat
63 x 65 x 27 cm.
Circa 1930

7 000 – 8 000€



19 TRAVAIL FRANÇAIS

Guéridon
Bois, acier
60 x 80 cm.
Circa 1930

100 – 200€

20 TRAVAIL FRANÇAIS

Suite de 3 lampadaires
Bronze, albâtre
H. : 176 cm.
Circa 1960

4 500 – 6 000€

21 RAYMOND SUBES (1891-1970)

Paire de chaises
Fer forgé
94 x 46 x 46 cm.
Circa 1940

Provenance :
- Famille Bessard

2 000 – 3 000€

22 TRAVAIL FRANÇAIS

Table console
Marbre, acier
73 x 180 x 80
Circa 1935

2 000 – 2 500€

23 PAUL DUPRÉ-LAFON (1900-1971)

Valet de nuit
Cuir, bois laiton
Signé
138 x 38.5 x 44 cm.
Hermès, circa 1935

6 000 - 8 000€

24 MAISON JANSEN

Console
Chêne, marbre
79 x 170.5 x 55.5 cm.
Circa 1940

800 – 1 000€



25 JACQUES ADNET (1901-1984)
 Meuble bureau
 Merisier, placage de merisier, bronze
 115 x 88 x 37 cm
 Circa 1950

4 000 - 6 000€

26 PAUL DUPRÉ-LAFON (1900-1971)
 Lit de repos
 Chêne, bronze
 62 x 204 x 86 cm.
 Circa 1940

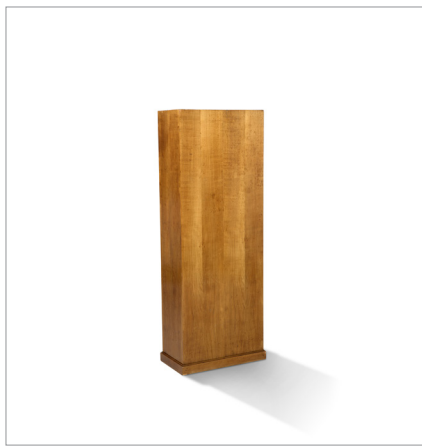
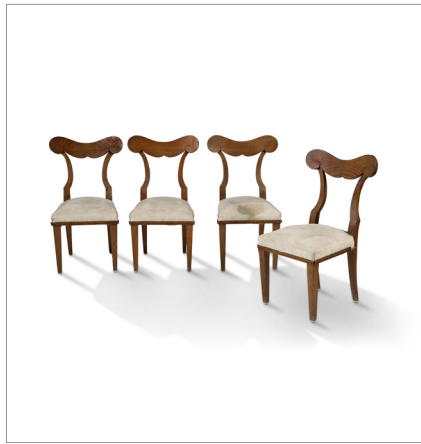
2 000 - 3 000€

27 PAUL DUPRÉ-LAFON (1900-1971)
 Meuble
 Chêne
 131 x 144 x 42 cm.
 Circa 1940

6 000 - 8 000€

28 MARC DU PLANTIER (1901-1975)
 Table bureau
 Écaille de tortue
 Signé sous le plateau
 80 x 140 x 75 cm.
 Circa 1960

25 000 - 30 000€



29 TRAVAIL FRANÇAIS

Bureau
Sycomore, laiton, cuir
110 x 200 x 80 cm.
Circa 1970

4 000 – 6 000€

30 JEAN-CHARLES MOREUX (1889-1956)

4 chaises
Chêne, suédine
88 x 52 x 46 cm.
Circa 1940

800 – 1 000€

31 TRAVAIL FRANÇAIS

3 colonnes
Acajou
140 x 30 x 24 cm.
Circa 1950

800 – 1 000€

32 ANDRE ARBUS (1903-1969)

Colonne
Placage de merisier
150 x 50 x 26 cm.
Circa 1940

Provenance :
-Famille Bessard

3 000 – 4 000€

33 CHRISTIAN KRASS (1868-1957)

Paire de colonnes
Acajou
101 x 20 cm.
Circa 1940

2 000 – 2 500€

34 TRAVAIL FRANÇAIS

Paire de colonnes
Ebène
117 x 51 cm.
Circa 2000

1 200 – 1 500€



35 JEAN DESPRES (1889-1980)

Coupe
Métal argenté
H. : 11 cm
Circa 1960

400 - 500€

36 JEAN DESPRES (1889-1980)

Plat
Métal argenté, bois
H. : 9 cm.
Circa 1960

1000 - 1200€

37 JEAN DESPRES (1889-1980)

Bougeoir
Métal argenté
12 x 7 cm.
Circa 1960

400 - 500€

38 JEAN DESPRES (1889-1980)

Pot à crème
Métal argenté
H. 8 cm.
Circa 1960

600 - 700€

39 JEAN DESPRES (1889-1980)

Seau à glace
Métal argenté
H. : 18cm.
Circa 1960

700 - 800€

40 JEAN DESPRES (1889-1980)

Seau à champagne
Métal argenté
H. 20 cm
Circa 1960

2 000 - 2 500€

41 JEAN DESPRES (1889-1980)

Plateau
Métal argenté
41 x 31 cm.
Circa 1960

1 200 - 1 500€

**42 ROBERT COUTURIER
(1905-2009)**

Surtout de table
Bronze, porcelaine
Monogrammé et daté
46.5 x 83 x 15 cm. ; 25 x 38 x 12 cm.
Sèvres, 1962

8 000 – 12 000€

43 LOUCHET

Vase
Bronze
H. : 19 cm.
Signé
Circa 1900

300 – 400€

44 JAN & JOËL MARTEL (1896-1966)

Plaque
Laiton
8.5 x 5.3 cm.
Gerbe d'or

200 – 300€

45 LINE VAUTRIN (1913-1997)

Miroir
Talosel, miroir
Signé
Circa 1955

12 000 – 15 000€



46 HERMES
Pied de lampe
Cuir (usures)
Signé
H. 45,5 cm
400 – 600€

**47 ANDRÉ DOMIN (1883-1962)
ET MARCEL GENEVRIERE
(1885-1967) ATTRIBUE A**
Paire d'appliques
Bronze, tissu
19 x 31 cm.
Circa 1950
1 200 – 1 500€

**48 ANDRÉ DOMIN (1883-1962)
ET MARCEL GENEVRIERE
(1885-1967) ATTRIBUE A**
Paire d'appliques
Bronze, tissu
19 x 31 cm.
Circa 1950
1 200 – 1 500€

**49 ARMAND-ALBERT RATEAU
(1882-1938)**
Miroir
Bronze, verre
35 x 25 cm.
Circa 1930
Provenance :
- Armand-Albert Rateau, dans la
famille depuis l'origine.
3 000 – 4 000€

**50 ANDRÉ DOMIN (1883-1962)
ET MARCEL GENEVRIERE
(1885-1967)**
Importante enfilade
Bois, métal nickelé
122 x 265 x 37 cm.
Maison Dominique, circa 1930
8 000 – 10 000€





51 ATELIER PERZEL

Applique
Verre, acier
10 x 40 x 18 cm.
Circa 1960

450 – 500€

52 ATELIER PERZEL (ATTRIBUÉ À)

Applique
Verre, acier
12 x 35 x 16 cm.
Circa 1960

450 – 500€

53 ATELIER PERZEL

Plafonnier dit tambour
Laiton, verre
Signé
13 x 36 cm.
Circa 1960

800 – 1 000€

54 ATELIER PERZEL

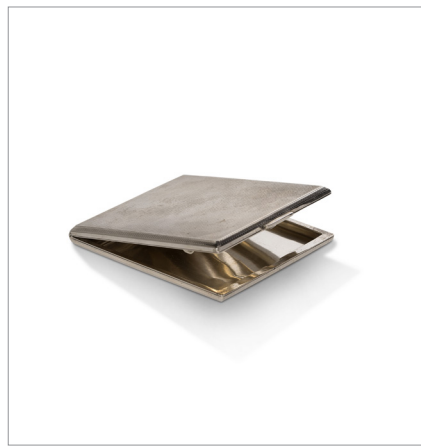
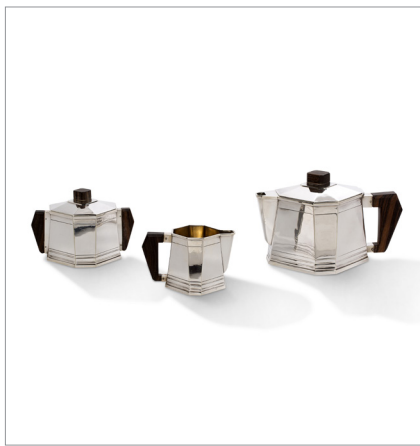
Paire de plafonniers dits tambour
Laiton, verre
Signé
12 x 35 cm.
Circa 1960

1 000 – 1 500€

55 ATELIER PERZEL

Paire de plafonniers dits tambour
Laiton, verre
Signé
12 x 35 cm.
Circa 1960

1 000 – 1 500€



56 JULIO SILVA (1930)
Sculpture
Marbre
73 x 89 x 27 cm.
1978
On y joint une publication
800 – 1 000€

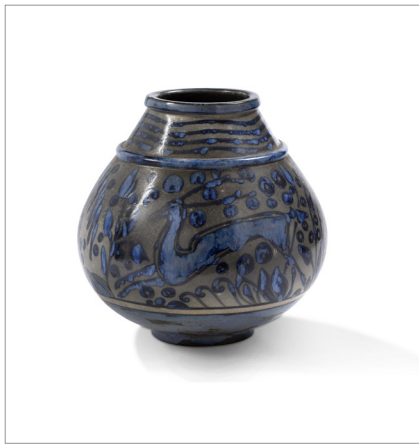
57 BRAQUEMOND ROUSSEAU
Service comprenant 14 assiettes plates, une assiette à dessert, 2 assiettes creuses et un grand plat
Faïence
D. : 24 cm. ; D. : 23 cm. ;
D. : 24 cm. ; 46 x 39 cm.
800 – 1 000€

58 BOCH FRERES
2 vases
Céramique
34 x 17 cm. ; 20 x 16 cm.
Signé
200 – 300€

59 TRAVAIL FRANÇAIS
Service à thé comprenant 3 pièces (Théière, pot à lait, sucrier)
Métal argenté, ébène
13.5 x 23 x 15 cm. ; 10.5 x 15.5 x 11 cm. ; 8 x 13 x 8,5 cm.
Circa 1930
200 – 300€

60 TRAVAIL FRANÇAIS
Etui à cigarettes
Argent
Poids : 132 g. ;
7.5 x 9 cm.
200 – 300€

61 MOFEM
Paire de lampes
Nickel, Métal, Marbre
29 x 17 cm.
Circa 1930
300 – 400€



62 ATELIER POMONE

Vase
Bois, métal
H. : 25 cm.
Circa 1940

400 – 600€

63 TRAVAIL FRANÇAIS

Vase
Métal argenté
20 x 52 cm.
Circa 1970

500 – 600€

64 JEAN DUNAND (1877-1942)

Vase 4395
Dinanderie
Signé
H. : 13 cm.
Circa 1925

6 000 – 8 000€

65 JEAN BESNARD (1889-1958)

Vase
Céramique
Signé
H. : 20 cm.

800 – 1 000€

66 PRIMAVERA (1912-1972)

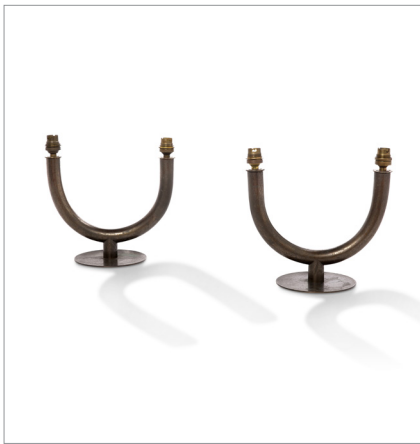
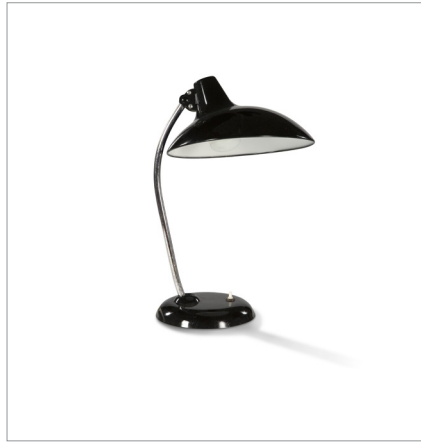
Vase à décor d'antilopes
Céramique
Cachet
H. : 30 cm.
Circa 1930

1 200 – 1 500€

67 MAISON DESNY

Vase
Métal
Signé
H. : 15 cm.
Circa 1930

400 – 600€



68 ERIC KIRKMAN COLE (XX)

2 lampes dites 11126
Bakélite
35 x 21 cm.
Ekco, circa 1935

400 – 500€

69 CHRISTIAN DELL (1893-1975)

Lampe dite 6786
Métal, acier
H. : 45 cm.
Kaiser & Co, circa 1935

100 – 200€

70 PIERRE CLAVARET (1927-1995)

Poisson
Bronze
EA 1/3
H. : 32 cm.

400 – 500€

71 TRAVAIL FRANÇAIS

Paire de lampes
Métal
26 x 26 cm.
Circa 1950

600 – 800€

72 TRAVAIL FRANÇAIS

Lampadaire
Laiton
H. : 138 cm.
Circa 1950

200 – 300€

73 TRAVAIL FRANÇAIS

Lampadaire
Laiton
H. : 167 cm.
Circa 1950

200 – 300€

74 TRAVAIL FRANÇAIS

Allégorie du Printemps
Tapisserie
150 x 100 cm.
Circa 1960

2 000 – 3 000€

75 JACQUES ADNET (1900-1984)

Paire de fauteuils
Bois, toile de coton
73 x 69 x 78 cm.
Circa 1940

4 000 – 6 000€

76 JEAN PICART LE DOUX (1902-1982)

La lyre au matin
Tapisserie
Monogrammé et numéroté 23/100 cm.
107 x 183 cm.
Robert Four,

1 500 – 2 000€

77 TRAVAIL FRANÇAIS

Paire de bouts de canapé
Chêne, verre
50 x 84 x 44 cm.
Circa 1940

1 200 – 1 500€

78 TRAVAIL FRANÇAIS

Commode
Sycomore, bronze, chêne
84.5 x 128 x 48 cm.
Circa 1940

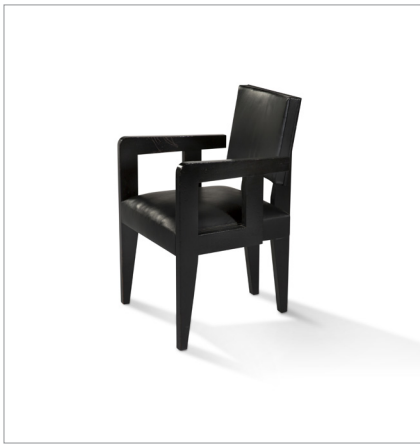
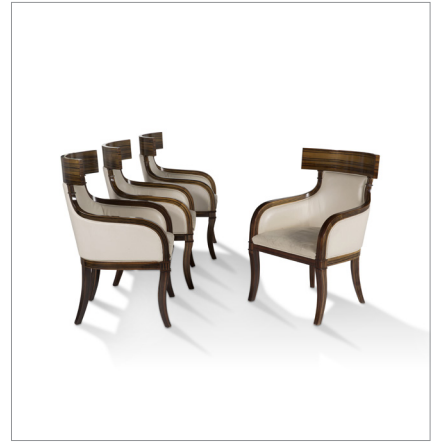
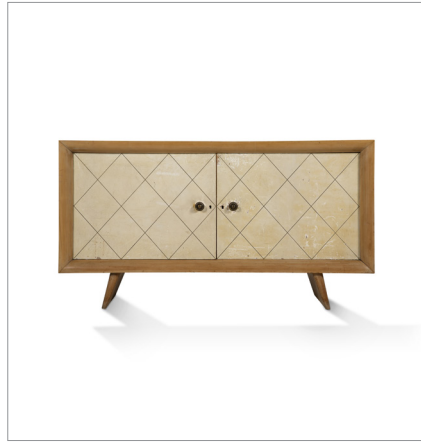
2 500 – 3 000€

79 TRAVAIL FRANÇAIS

Bar
Acajou, bronze
125 x 125 x 40 cm.
Circa 1950

1 500 – 2 000€





80 RENE PROU (1889-1947)

Enfilade
Chêne, laiton, verre
92 x 204 x 46 cm.
Circa 1940

2 000 – 2 500€

81 TRAVAIL FRANÇAIS

Enfilade
Parchemin, bois
91.5 x 167 x 45 cm.
Circa 1940

500 - 600€

82 TRAVAIL ITALIEN

4 fauteuils
Bois, cuir
98 x 61 x 58 cm.
Circa 1965

2 000 – 2 500€

83 ANDRE SORNAY (1902-2000)

Fauteuil
Bois, simili cuir
79 x 53 x 50 cm.
Circa 1930

1 500 – 2 000€

84 TRAVAIL FRANÇAIS

Ensemble comprenant 4 fauteuils,
1 banc, 1 table
Ciment
Fauteuils : 75 x 60 x 58 cm. ;
Table : 74 x 102 xx 158 cm. ;
Banc : 45 x 38 x 118 cm
Circa 1980

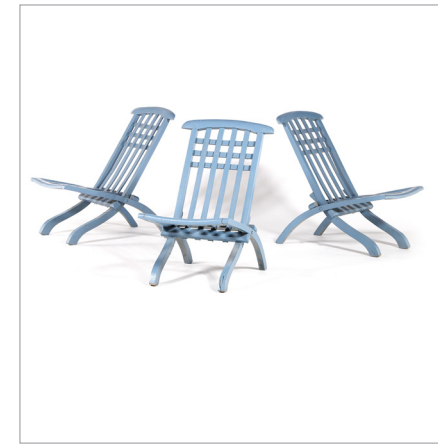
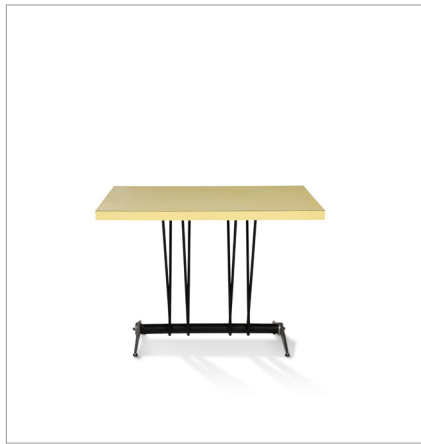
1 000 – 1 200€

85 LOT NON VENU

85 TRAVAIL FRANÇAIS

bis
Ensemble comprenant 2 lits,
1 guéridon
Bambou
87 x 206 x 120 cm. ; 56 x 48 cm.
Circa 1960

1 500 – 2 000€



86 JOSEF HOFFMANN (1870-1956)

Chaise
Bois
Estampille
76 x 46 x 46 cm.
Thonet, circa 1935

500 – 600€

87 PIERRE DARIEL (1886-1945)

2 chaises
Bois
82 x 41 x 67 cm. ; 51 x 28 x 48 cm.
Circa 1940

200 – 300€

88 PIERRE DARIEL (1886-1945)

Chaise
Bois
71 x 42 x 70 cm.
Circa 1940

200 – 300€

**89 JEAN PROUVÉ (1901-1984)
& JULES LELEU (1883-1961)**

Chaise longue
Tôle d'acier, bois
104 x 140 x 69 cm.
Circa 1936

1 000 – 1 200€

90 TRAVAIL FRANÇAIS

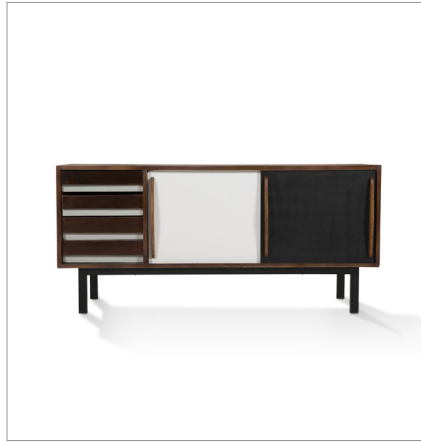
Table
Bois, mélaminé, métal
73 x 100 x 70 cm.
Circa 1938

2 500 – 3 000€

91 PIERRE DARIEL (1886-1945)

3 chaises
Bois
94 x 70 x 42 cm.
Circa 1940

400 – 500€



92 CHARLOTTE PERRIAND (1903-1999)

Banquette
Acajou, placage d'acajou, formica, métal, drap de laine
61 x 260 x 70 cm.
Steph Simon, 1962

7 000 – 9 000€

93 CHARLOTTE PERRIAND (1903-1999)

Enfilade
Placage d'acajou, formica, métal
76 x 157 x 45 cm.
Steph Simon, 1962

8 000 – 10 000€

94 PIERRE JEANNERET (1896-1967)

Paire de fauteuils dit Easy armchair
Teck, moelle de rotin
66 x 52 x 59 cm.
Circa 1955

8 000 – 10 000€

95 GIUSEPPE SCAPINELLI (1911 - 1982) ATTRIBUE A

Paire de fauteuils
Drap de laine, palissandre
85 x 79 x 71 cm.
Circa 1950

3 000 – 4 000€

96 RENE JEAN CAILLETTE (1919-2004)

Chaise dite diamant
Contreplaqué moulé plaqué d'orme, acier
80 x 46 x 44 cm.
Steiner, 1959

1 000 – 1 200€

97 MARCEL GASCOIN (1907 - 1986)

Tabouret
Chêne
41 x 45 x 42 cm.
Arhec, circa 1950

700 – 900€

98 ISAMU KENMOCHI (1912 – 1971)

Table dite Haco
Orme, placage de palissandre
46 x 120 x 60 cm.
Tendo Mokko, circa 1966

1 500 – 2 000€

99 SORI YANAGI (1915 – 2011)

Miroir
Hêtre, verre
124 x 43 cm.
Akita Mokko, 1975/1987

800 – 1 200€

100 ISAMU KENMOCHI (1912 – 1971)

Table
Placage orme japonais, palissandre
34 x 140 x 100 cm.
Tendo Mokko, circa 1965

6 000 – 8 000€

101 SABURO INUI (1911 - 1991)

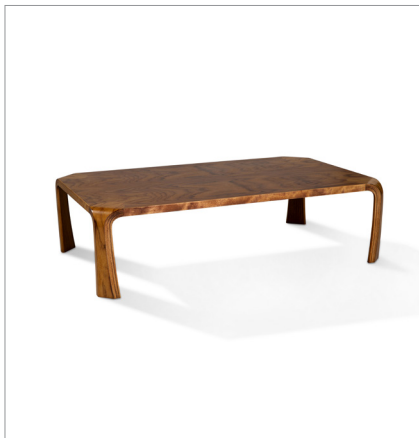
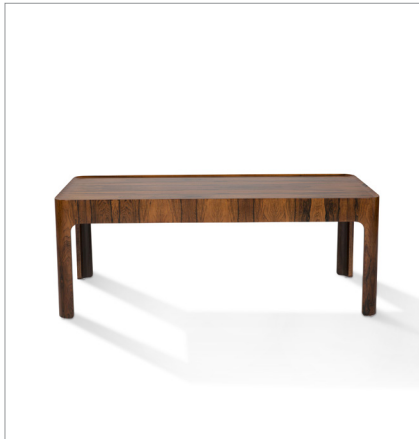
Table
Orme japonais, palissandre
33 x 121 x 75 cm.
Tendo Mokko, 1959

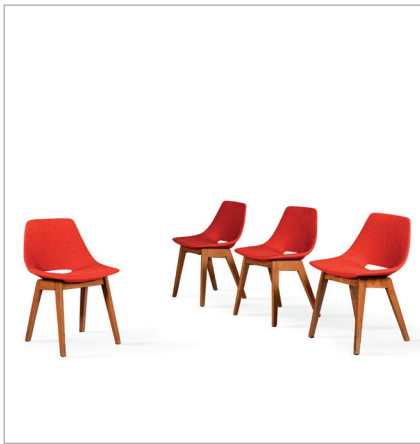
2 000 – 3 000€

102 ISAMU KENMOCHI (1912 – 1971)

2 fauteuils dits Haco
Orme japonais, simili cuir
63 x 76 x 76 cm.
Tendo Mokko, circa 1961

2 500 – 3 000€





103 PIERRE CHAPO (1927-1987)

Table dite Oeil
Orme
33 x 172 x 123 cm.
Circa 1965

12 000 – 15 000€

104 PIERRE CHAPO (1927-1986)

Table dite T23
Orme
34 x 61.5 x 64 cm.
Circa 1960

3 000 – 3 500€

105 PIERRE CHAPO (1927-1986)

Table dite T23
Orme
34 x 61.5 x 64 cm.
Circa 1960

3 000 – 3 500€

106 PIERRE GUARICHE (1926-1995)

4 chaises dites Tonneau
Bois, toile de coton
78.5 x 63 x 36 cm.
Steiner, 1953

800 – 1 000€

107 PIERRE GUARICHE (1926-1995)

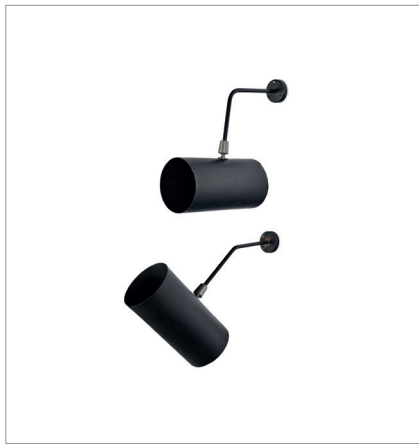
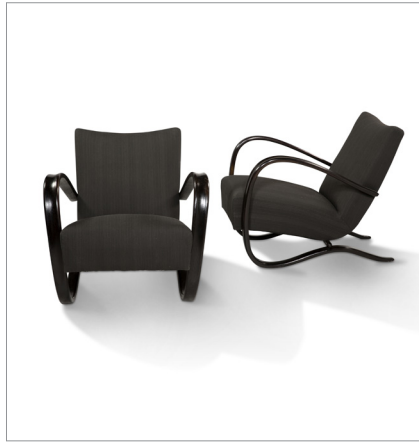
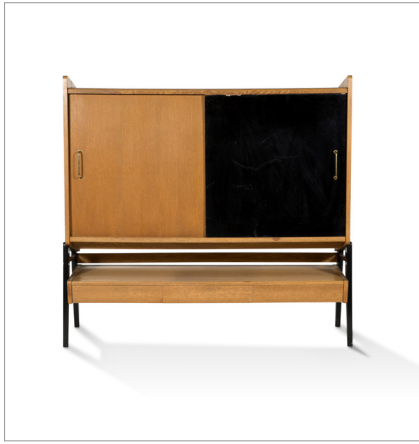
3 tables
Métal, mélaminé
Sticker de l'éditeur
35 x 39.5 x 39.5 cm.
Steiner, circa 1960

800 – 1 000€

108 PIERRE CHAPO (1927-1986)

Bahut dit R13A
Orme
100 x 183 x 46 cm.
Circa 1960

5 000 – 6 000€



109 GÉRARD GUERMONPREZ (XX)

Meuble
Bois, laiton
150 x 157 x 43 cm.
Magnani, circa 1965

1 000 – 1 200€

110 JINDRICH HALABALA (1903-1978)

Paire de fauteuils dits H269
Toile de coton, hêtre
75 x 70 x 85 cm.
Thonet, circa 1940.

2 500 – 3 000€

111 ROBIN DAY (1915)

Fauteuil
Bouleau, métal, simili cuir
84 x 61 x 46 cm.
1950

600 – 800€

112 CHARLOTTE PERRIAND (1903-1999)

4 appliques dites CP1
Métal
18 x 13 x 7 cm.
Circa 1965

2 000 – 2 500€

113 SERGE MOUILLE (1922-1988) & ISAMU NOGUSHI (1904-1988)

2 appliques dites Tuyau
Aluminium, métal
25 x 48 x 13 cm.; 25 x 42 x 13 cm.
Steph Simon, 1959

3 000 – 3 500€

114 TRAVAIL FRANÇAIS

Lampadaire
Métal, verre, laiton
H. : 174 cm.
Circa 1970

700 – 800€



115 MARCEL BREUER (1902-1981)

Lampe
Métal
53 x 31 cm.
Circa 1960

800 – 1 000€

116 MITIS

Lampe
Laiton, verre
H. : 50 cm.
Circa 1950

1 000 – 1 200€

117 TRAVAIL FRANÇAIS

Paire d'appliches
Métal, verre
H. : 25 cm.
Circa 1955

50 – 80€

118 TRAVAIL FRANÇAIS

6 appliques
Métal, verre
80 x 12 cm.
Circa 1955

400 – 600€

119 ANNIE FOURMANOIR (1931)

Coupe
Céramique
Signée
9 x 30.5 cm.
Circa 1960

200 – 300€



120 MADOURA
 Bol
 Céramique
 Cachet
 10.5 x 13.5 cm.
 Circa 1955
1 000 – 1 200€

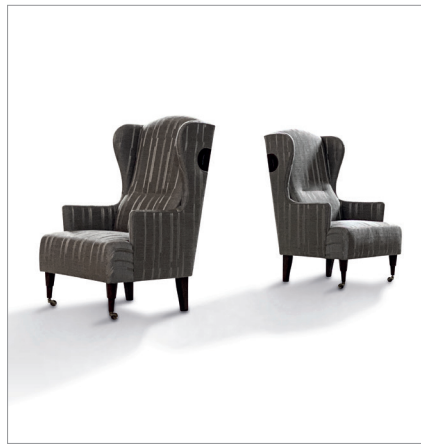
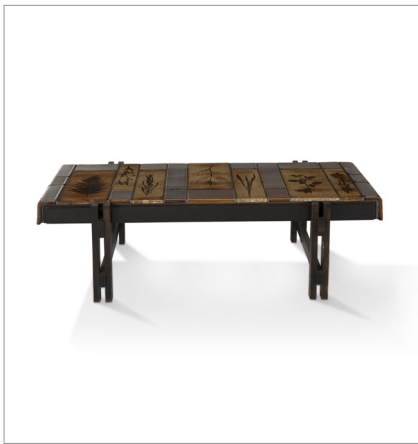
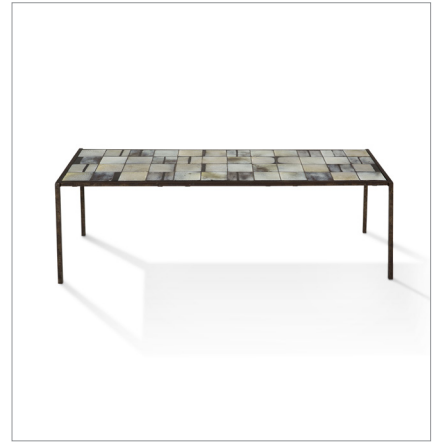
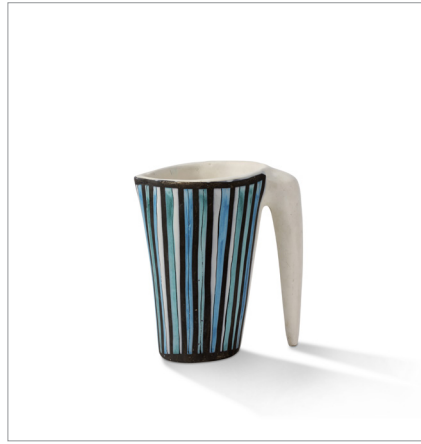
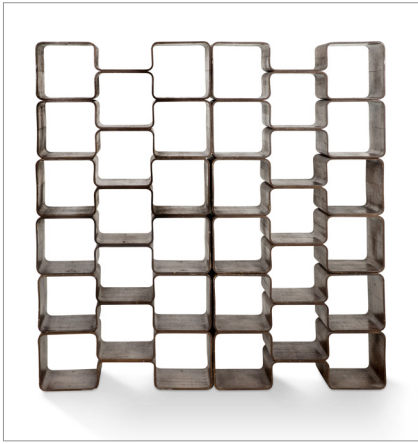
121 MADOURA
 Bouteille
 Céramique
 Cachet
 H. : 33 cm.
 Circa 1955
1 000 – 1 200€

122 DENISE GATARD (1908-1992)
 Vase
 Céramique
 Monogrammé
 18 x 10 cm.
 Circa 1960
500 – 600€

123 GEORGES JOUVE (1910-1964)
 Miroir
 Céramique
 61 x 48 cm.
 Circa 1945
4 000 – 6 000€

124 GEORGES JOUVE (1910-1964)
 Pièce de forme
 Céramique
 Monogrammé
 11 x 18.5 cm.
 Circa 1955
1 500 – 2 000€

125 ODILLE NOLL (1921-2014)
 Coupe
 Ébène
 Circa 1955
 8 x 34 x 22 cm.
1 500 – 2 000€



126 TRAVAIL FRANÇAIS

Bibliothèque
Bois multiplis
163 x 87 x 35 cm.
Circa 1965

800 – 1 000€

127 ROGER CAPRON (1922-2006)

Vase
Céramique
Signé
H. : 16.5 cm.
Circa 1950

300 – 400€

128 MADO JOLAIN (1921)

Table
Céramique, métal, bois
40 x 123 x 45.5 cm.
Circa 1950

1 200 – 1 500€

129 ROGER CAPRON (1922-2006)

Table
Céramique
36 x 118 x 59 cm.
Circa 1965

300 – 400€

130 LUIGI CACCIA DOMINIONI (1913-2016)

Paire de fauteuils dits Ambrosianeum
Bois, toile de coton, laiton
116 x 78 x 76 cm.
Azucena, 1955

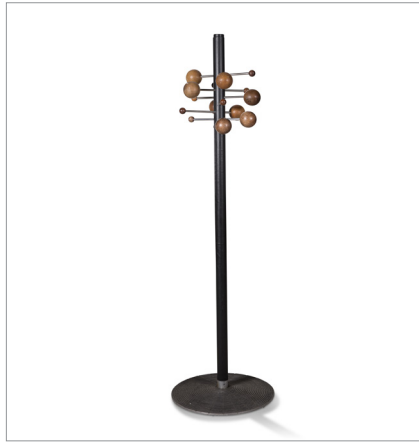
2 000 – 3 000€

131 ESCANDE

Table
Chêne, acier
28 x 81 x 117 cm.
Circa 1950

Provenance :
- Cité universitaire Antony, Paris.

2 000 – 3 000€



132 OSVALDO BORSANI (1911-1985)

Fauteuil et son repose pied dit
Canada
Bois noirci, peau
83 x 78 x 84 cm.; 42 x 76 x 57 cm.
Tecno, 1965

1 500 – 2 000€

133 OSVALDO BORSANI (1911-1985)

Porte-manteau dit AT16
Simili cuir acier, bois
200 x 59 cm.
Tecno, 1961

2 000 – 2 500€

134 OSVALDO BORSANI (1911-1985)

Table ajustable dite T41
Bois, métal
75.5 x 120 cm.
Tecno, 1957

600 - 800€

135 SILVIO CAVATORTA (XX)

Paire de chevets muraux
Bois, métal, verre, laiton
43 x 50 x 33 cm.
Circa 1955

2 000 – 2 500€

136 TRAVAIL ITALIEN

Paire de chevets
Noyer, verre
43 x 52 x 25 cm.
Circa 1950

800 – 1 000€

137 GIANFRANCO FRATTINI (1926-2004) & FRANCO BETTONICA (1927-1999)

Meuble de rangement
Bois de padouk, métal
138 x 183 x 50 cm.
Cantieri Carugati, circa 1960

1 500 – 2 000€

138 TRAVAIL ITALIEN

6 chaises
Bois, simili cuir
92 x 45 x 43 cm.
Circa 1950

800 – 1 000€

141 TRAVAIL ITALIEN

Canapé
Velours, laiton
91 x 136 x 85 cm.

600 – 800€

139 TRAVAIL ITALIEN

Coiffeuse
Miroir, peau, bois
140 x 54 cm.
Circa 1970

1 000 – 1 200€

142 TRAVAIL ITALIEN

Paire de fauteuils
Peau, laiton
102 x 76 x 84 cm.
Circa 1980

5 000 – 6 000€

140 TRAVAIL ITALIEN

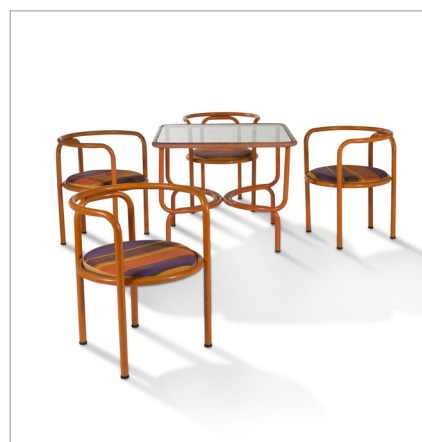
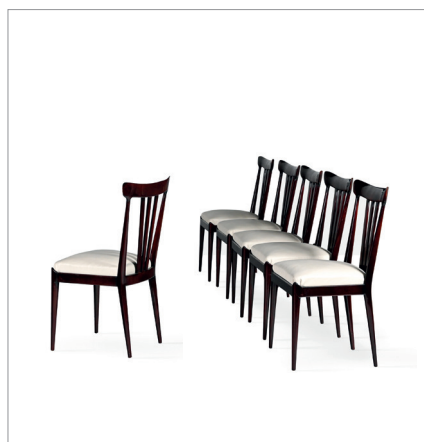
Paire de fauteuils
Velours, laiton
91 x 71 x 85 cm.

600 – 800€

**143 GAETANA AULENTI DIT GAE
(1927-2012)**

4 fauteuils, 1 table de la série Locus
Solus
Métal, verre, toile de coton
Fauteuils : 67 x 53 x 53 cm.
Table : 72 x 85 x 85 cm.
Poltronova, 1963

2 000 – 2 500€





144 TRAVAIL ITALIEN

Paire d'appliques
Laiton, métal
22 x 12 cm.
Circa 2000

400 – 500€

145 TRAVAIL ITALIEN

Lampadaire
Métal, laiton
H. : 160 cm.
Circa 1955

1 000 – 1 200€

146 ANGELO LELII (1915-1979)

Lampadaire
Laiton, métal
108 x 60 cm.
Arredoluce, circa 1952

2 000 – 2 500€

**147 OSVALDO BORSANI (1911-1985)
ATTRIBUÉ A**

Paire de lampes
Laiton, verre
H. : 40 cm.
Circa 1945

1 500 – 2 000€

148 PIETRO CHIESA (1892-1948)

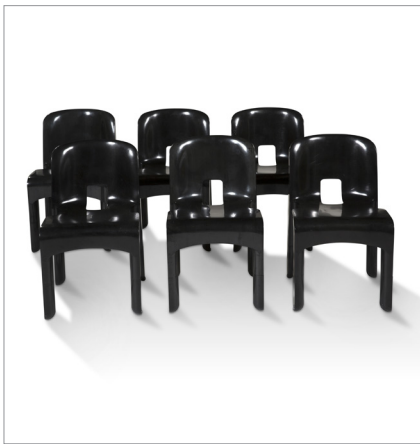
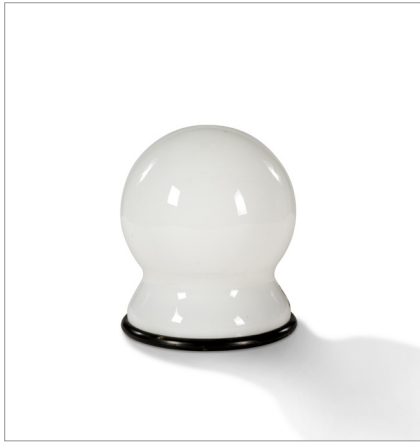
Lampadaire dit luminator
Laiton
187 x 30 cm.
Fontana Arte, date de création 1934

2 200 – 2 500€

149 PIETRO CHIESA (1892-1948)

Lampadaire dit luminator
Acier
187 x 30 cm.
Fontana Arte, date de création 1934

2 200 – 2 500€



150 SERGIO ASTI (1926)

Lampe dite Scafandro
Verre, caoutchouc
18.5 x 16 cm.
1973

300 – 400€

151 STILNOVO

Applique
Métal
L. : 70 cm.
Stilnovo, circa 1960

700 – 800€

152 TRAVAIL ITALIEN

Lampe
Acier, verre
58 x 18.5 cm.
Circa 1970

300 – 400€

153 JOE COLOMBO (1930-1971)

6 chaises dites Universal ou 4860
ABS
Signées et estampillées sous l'assise.
70 x 46 x 42 cm.
Kartell, 1967.

400 – 500€

154 GAETANA AULENTI DIT GAE (1927-2012)

Lampe
Métal
40 x 44 cm.
Stilnovo, circa 1975

400 – 600€

155 GAETANA AULENTI DIT GAE (1927-2012)

Lampadaire
Métal
H. : 127 cm.
Stilnovo, circa 1975

800 – 1 000€

156 GAETANA AULENTI DIT GAE (1927-2012)

Fauteuil dit Sgarsul
Bois, cuir
89 x 74 x 108 cm.
Poltronova, 1962

800 – 1 000€

157 CARLO DE CARLI (1910-1999)

2 fauteuils dits 915, 1 repose pied
Cuir, acier
Fauteuil: 83 x 85 x 90 cm.
Repose pied: 32 x 70 x 70 cm.
Cinova, 1969

2 000 – 2 500€

158 MARIO BELLINI (1935)

6 chaises n°412 dites Cab
Cuir (usures)
81.5 x 52 x 47 cm.
Cassina, circa 1977

600 – 800€

159 AFRA (1937-2011) & TOBIA (1935) SCARPA

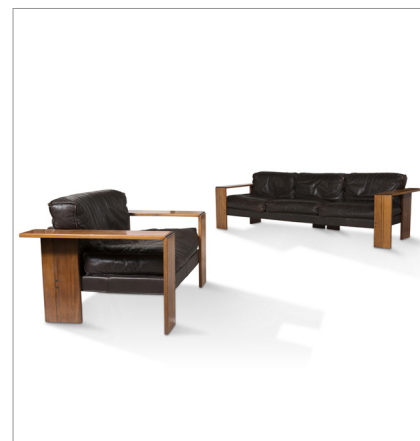
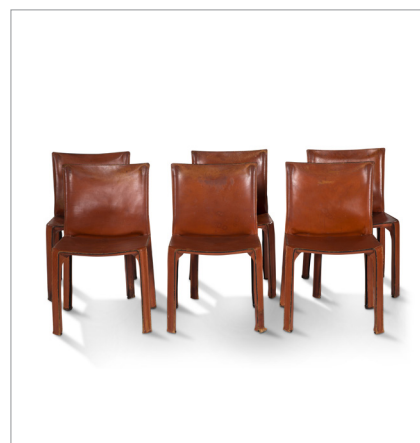
1 canapé, 2 chauffeuses, 1 pouf
de la série Soriana
Velours (accroc), acier, contreplaqué
Trace d'étiquette de l'éditeur
67 x 170 x 100 cm. ; 67 x 89 x 100
cm. ; 67 x 92 x 130 cm.
37 x 77 x 85 cm.
Cassina, 1969

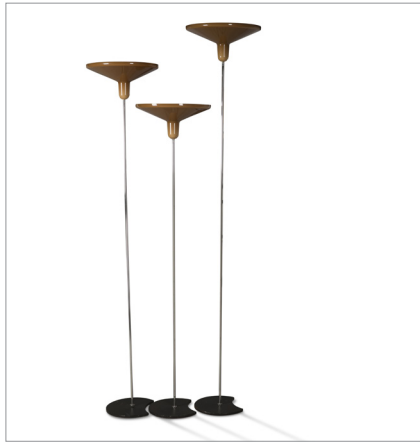
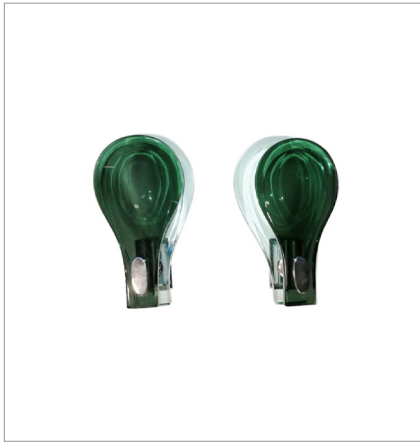
6 000 – 8 000€

160 AFRA (1937-2011) & TOBIA (1935) SCARPA

Canapé, chauffeuse dits Artona
Cuir, bois
74 x 115 x 85 cm. ; 74 x 235 x 85 cm.
Maxalto, circa 1970

8 000 – 10 000€





161 TRAVAIL ITALIEN

Paire d'applique
Verre, acier
H. : 20 cm.
Circa 1960

400 – 500€

162 TRAVAIL ITALIEN

3 lampadaires
Aluminium, Abs
H. : 183 cm. , 172 cm. ; 161 cm.
Circa 1970

600 – 800€

163 CARLO NASON (1936)

Lampe
Verre
38 x 37 cm.
Mazzegea, 1969

1 500 – 2 000€

164 CARLO NASON (1936)

Lampadaire
Verre, métal
(le sommet du lampadaire est
manquant)
Mazzegea, 1969

300 – 400€

165 CARLO NASON (1936)

Paire appliques
Verre
Mazzegea, 1969

600 – 800€

166 VICO MAGISTRETTI (1920-2006)

Suspension
Verre, acier
190 x 90 cm.
Oluce , circa 1970

4 000 – 5 000€

**167 AXEL EINAR HJORTH
(1888-1959)**

Paire de fauteuils
Pin, fer
75 x 71 x 73 cm.
Circa 1940

2 500 – 3 000€

170 HANS J WEGNER (1914-2007)

Bahut dit Ry 25
Palissandre, laiton
80 x 200 x 49 cm.
Ry Møbler, circa 1960

2 500 – 3 000€



**168 AXEL EINAR HJORTH
(1888-1959)**

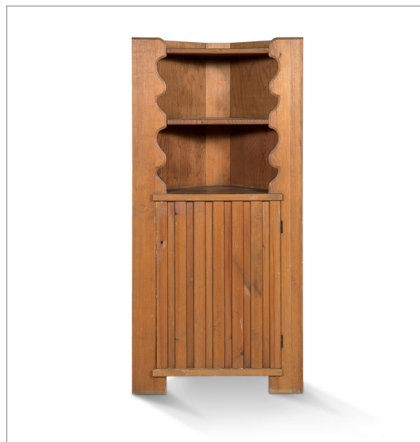
Encoignure
Pin
180 x 90 x 55 cm.
Nordiska Kompaniet, circa 1930

500 – 700€

171 BØRGE MOGENSEN (1914-1972)

Bibliothèque
Chêne, teck
200 x 122 x 26.5 cm.
Carl Madsen pour FDB, circa 1958

1 500 – 2 000€



**169 AXEL EINAR HJORTH
(1888-1959) DANS LE GOUT DE**

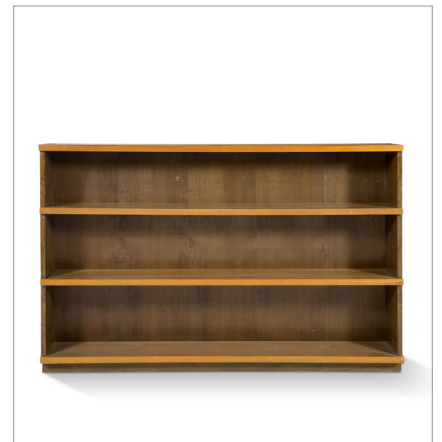
Bibliothèque
Bois
96 x 150 x 27 cm.
Circa 1935

1 200 – 1500€

**172 SVEN ENGSTRÖM & GUNNAR
MYRSTRAND (XX)**

2 tables
Chêne, laiton
55 x 84 x 40 cm, 45 x 39 x 39 cm.
Circa 1960

200 – 300€





173 ILLUM WIKKELSO (1919-1999)

Cabinet bar
 Palissandre, miroir, acier
 114 x 80 x 40 cm.
 Circa 1960

2 000 – 3 000€

174 TORBJORN AFDAL (1917-1999)

Paire de bancs dits Krobo
 Palissandre
 Banc 44 x 205 x 37 cm.;
 bac 11.5 x 59.5 x 34.5 cm.;
 caisson 34.5 x 69.5 x 34.5 cm.
 caisson : 34.5 x 34.5 x 34.5 cm.,
 caisson : 23.5 x 46 x 34.5 cm.
 Bruksbo, circa 1960

4 000 – 5 000€

175 PHILIP ARCTANDER (1916-1994)

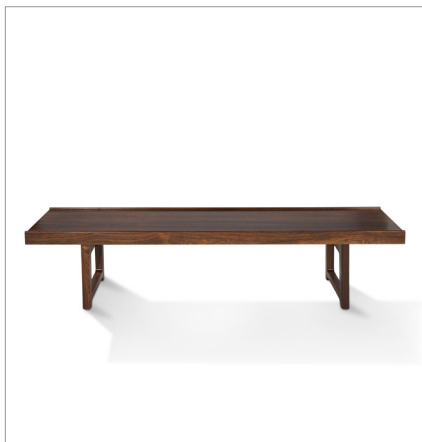
Fauteuil dit Clam
 Hêtre, laine
 80 x 68 x 80 cm.
 Nordisk Staal & Moebel Central, circa
 1945

5 000 – 7 000€

176 CARL MALMSTEN (1888-1972)

Canapé dit Berlin
 Peau, frêne
 80 x 210 x 80 cm.
 Circa 1950

10 000 – 12 000€



177 TORBJORN AFDAL (1917-1999)

Banc dit Krobo
Palissandre
34 x 151 x 37 cm.
Bruksbo, circa 1960

1 200 – 1 500€

178 FOLKE JANSSON (1920)

Canapé dit Tellus
Laiton, bois peau
73 x 150 x 76 cm.
S.M. Wincrantz, 1956

5 000 – 6 000€

**179 PREBEN FABRICIUS (1931- 1984)
& JORGEN KASTHOLM
(1931-2007)**

Paire de tables
Ardoise, acier
45 x 74 x 40 cm.
Bo-Ex, circa 1964

1 200 – 1 500€

180 KURT OLSEN (XX)

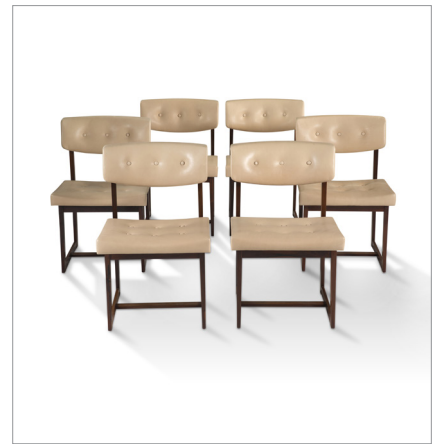
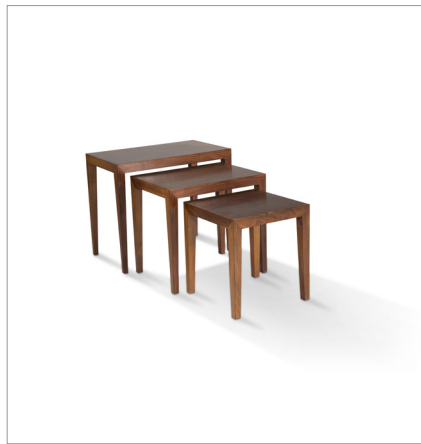
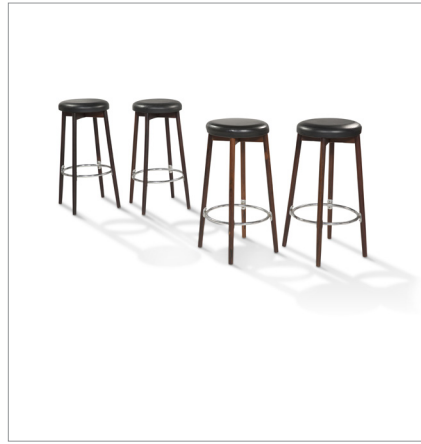
Sofa
Drap de laine, bois
80 x 180 x 79 cm.
Slagelse Møbelfabrik, circa 1960

3 000 – 4 000€

181 SVEND AAGE ERIKSEN (XX)

Paire de fauteuils dits Pingouin
Teck, drap de laine
76 x 72 x 70 cm.
Glostrup Møbelfabrik,, circa 1960

2 500 – 3 000€



182 BØRGE MOGENSEN (1914-1972)

Paire de fauteuils dits Spanish
Chêne, cuir
68 x 82 x 62 cm.
Fredericia Stolefabrik, circa 1960

5 000 – 6 000€

183 HUGO FRANSDEN (XX)

4 tabourets
Palissandre, simili cuir, métal
78 x 50 cm.
Spøttrup møbelfabrik, circa 1960

1 500 – 2 000€

184 SEVERIN HANSEN (1887-1964)

Paire de chevets
Palissandre
50 x 50 x 35 cm
Haslev, circa 1955

2 000 – 3 000€

185 TRAVAIL SCANDINAVE

Console et son miroir
Palissandre, laiton, miroir
47 x 106 x 40 cm. ; 64.5 x 133 cm.
Circa 1960

1 000 – 2 000€

186 SEVERIN HANSEN (1887-1964)

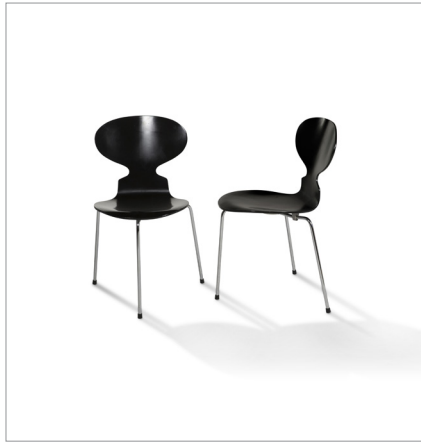
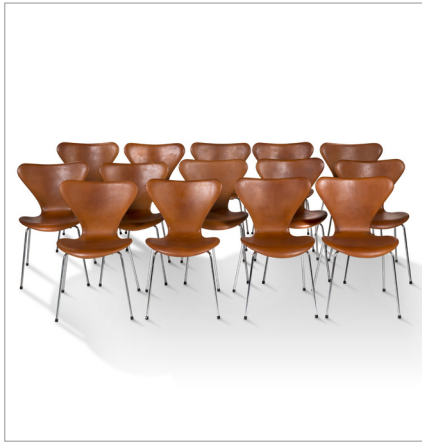
3 tables
Placage de palissandre
50 x 59 x 35 cm. ; 39 x 35 x 35 cm. ;
44.5 x 47 x 35 cm.
Haslev, circa 1955

800 – 1 200€

187 HENNING SØRENSEN (XX)

6 chaises
Cuir, bois
79 x 50 x 56 cm.
Da-Ex furniture, 1968

1 500 – 2 000€



188 ARNE JACOBSEN (1902-1971)

14 chaises dites 3107
Cuir, acier, caoutchouc
Estampillées
77 x 46 x 51 cm.
Fritz Hansen, 1971

4 000 – 5 000€

189 ARNE JACOBSEN (1902-1971)

Paire de chaises dites Fourmis
Bois, acier
70 x 44 x 41 cm.
Fritz Hansen, circa 1997

400 – 600€

190 TRAVAIL SCANDINAVE

Fauteuil
Acier, peau, bois
86 x 85 x 79 cm.
Circa 1960

300 – 400€

191 ARNE JACOBSEN (1902-1971)

Paire de chaises dites Mosquito
Bois, acier
77 x 55 x 48 cm.
Fritz Hansen, circa 1955

700 – 800€

192 TRAVAIL FRANCAIS

Table
Acier, ardoise
39 x 119 x 73.5 cm.
Circa 1990

600 - 800€

193 ALVAR AALTO (1898-1976)

Paire de fauteuils dits 406
Lin, bouleau
87 x 60 x 72 cm.
Artek, circa 1980

1 000 – 1 200€

194 JO HAMMERBORG (1920-1982)

Paire de lampadaires
Acier, palissandre, cuir
H.: 167 cm.
Fog & Morup, circa 1968

1 500 – 2 000€

195 ALVAR AALTO (1898-1976)

Paire de tabourets dits X602
Cuir, bouleau
45 x 41 cm.
Artek, 1954

2 000 – 3 000€

196 JO HAMMERBORG (1920-1982)

Paire de lampadaires
Acier, palissandre
H.: 170
Fog & Morup, circa 1968

1 500 – 2 000€

197 ALVAR AALTO (1898-1976)

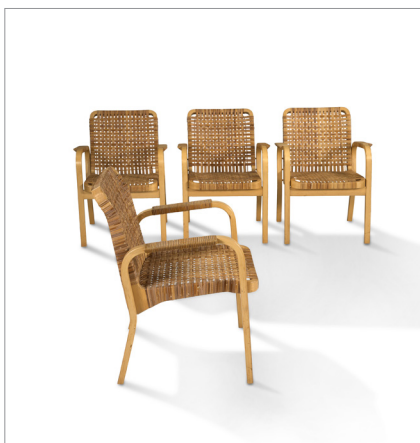
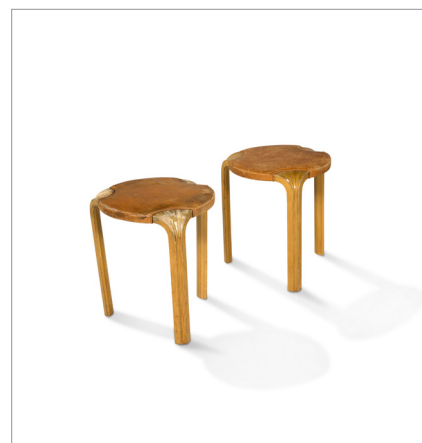
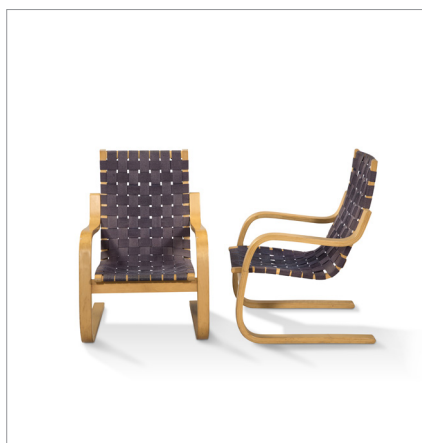
4 fauteuils dits 45
Bouleau, cannage
81 x 62 x 63 cm.
Artek, circa 1946

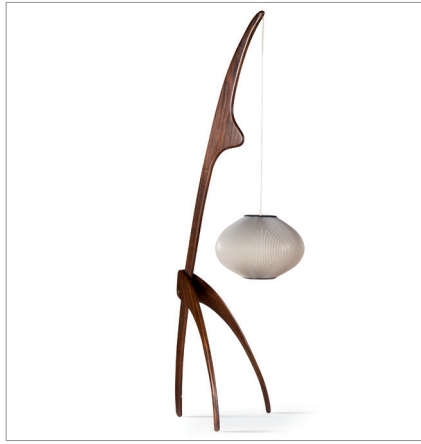
2 000 – 3 000€

198 BERGSOMS

Lampadaire
Laiton, bois
H. : 127 cm.
Circa 1960

400 – 600€





199 HANS-AGNE JAKOBSSON (1919-2009)

Paire de lampadaires
Cuir, tissu, métal
Estampille
H.: 143 cm.
Markaryd, circa 1960

1 500 – 2 000€

200 RISPAL

Lampadaire
Teck, métal.
H.: 165 cm.
Rispaal, circa 1950

1 200 – 1 500€

201 TRAVAIL SCANDINAVE

2 appliques
Tissu, laiton
18 x 100 cm.
Circa 1960

600 - 800€

202 HANS-AGNE JAKOBSSON (1919-2009)

Paire d'appliques dites V-147
Verre, laiton
39 x 14 x 26 cm.
AB Markaryd, circa 1960

1 500 – 2 000€

203 ARNE JACOBSEN (1902-1971)

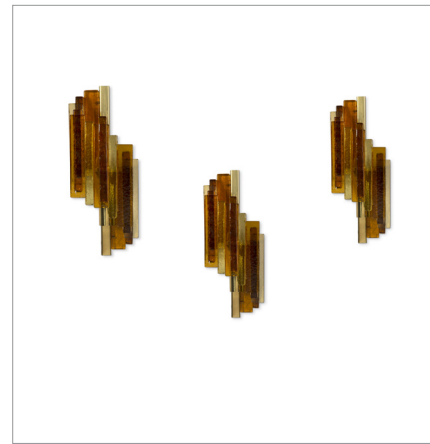
Service comprenant 9 pièces
de la série Cylinda Line
Plateau, cafetière, théière, pot à lait,
pot à café, sucrier, passoire à thé,
pot à crème, pot à sucre
Métal, acier
Stelton, circa 1970

600 – 800€

204 FOG & MORUP

Suspension
Laiton, opaline
H. : 52 cm.
Circa 1965

1 000 – 1 200€



205 SVEND AAGE HOLM SØRENSEN

4 lampadaires
Métal, tissu
H. : 146 cm.
Circa 1960

2 000 – 3 000€

**206 LISA JOHANSSON-PAPE
(1907-1989)**

Paire de lampes dites Senator
Laiton, métal, cuir
H. : 58 cm.
Orno, 1947

2 800 – 3 500€

**207 LISA JOHANSSON-PAPE
(1907-1989)**

Paire de lampes dites 46-017
Laiton, verre
H. : 64 cm.
Orno, circa 1960

2 000 – 2500€

**208 LISA JOHANSSON-PAPE
(1907-1989)**

Lampe dite 2505
Verre, laiton
58 x 33 cm
Orno, circa 1940

2 000 – 2 500€

**209 SVEND AAGE HOLM SØRENSEN
(1913-2004)**

Paire de lampes
Métal, verre, tissu
H. : 110 cm.
Circa 1960

2 200 - 2 500€

**210 SVEND AAGE HOLM SØRENSEN
(1913-2004)**

3 appliques
Verre, laiton
H. : 37 cm.
Circa 1960

800 – 1 000€

211 GUNNAR NYLUND (1904-1997)

2 lampes
Céramique
H. : 82 cm.
Circa 1950

2 500 – 3 000€

212 GUNNAR NYLUND (1904-1997)

7 vases
Céramique
8.5 x 7.5 cm. 15.5 x 6.5 cm. ;
22.5 x 9 cm. 30.5 x 9 cm.
Circa 1950

1 300 – 1 500€

213 BODE WILLUMSEN (1895-1987)

Vase
Céramique
Monogrammée
H. : 22 cm.
Circa 1960

500 – 700€

214 BERNDT FRIBERG (1899-1981)

Vase
Céramique
21 x 17 cm.
Gustavsberg, circa 1970

400 – 600€

215 ARNE BANG (1901-1983)

Coupe
Céramique
Monogrammée
13 x 26.5 cm.
Circa 1960

800 – 1 000€



216 MARC HELD (1932)

Canapé
Cuir, bois
Pièce unique
64 x 247 x 75 cm.
IBM, 1974

1 200 – 1 500€

217 ETIENNE FERMIGIER (1932-1973)

Fauteuil dit Coquille
Polyester, simili cuir
87 x 100 x 92 cm.
Meubles et fonctions, 1968

2 000 – 2 500€

218 PAUL MCCOBB (1917-1969)

3 tabourets
Acier, cuir
41 x 52 x 52 cm.
Winchendon, 1950

2 000 – 3 000€

219 MATHIEU MATEGOT (1910-2001)

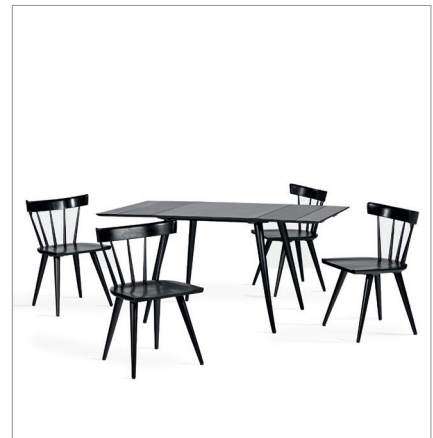
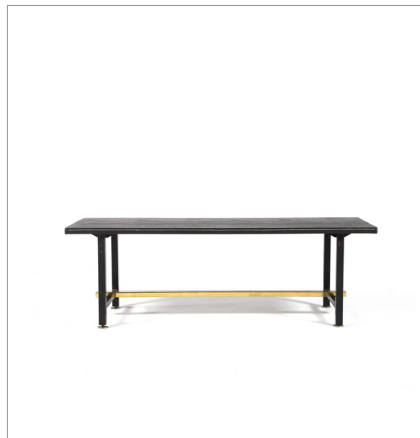
Table
Cuir, métal, laiton
36 x 110 x 42 cm.
Circa 1955

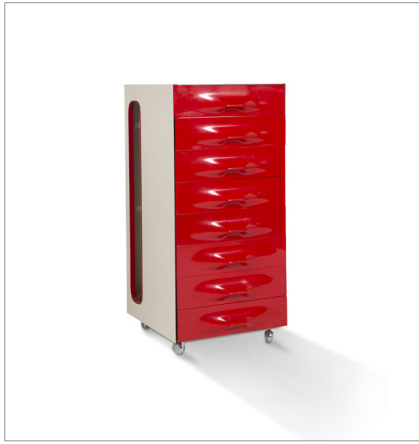
400 / 500 €

220 PAUL MCCOBB (1917-1969)

Table, 4 chaises de la série Planner group
Bouleau teinté
Chaise : 76 x 51 x 50.5 cm.
Table : 73 x 155 x 76 cm avec allonges
Winchendon, 1950

1 500 – 1 800€





221 RAYMOND LOEWY (1893-1986)

Meuble valet de nuit
Bois, méthacrylate
Porte une étiquette DF 2000
106 x 51 x 51 cm.
Doubinsky Frères, circa 1965.

3 000 – 3 500€

222 PIERRE PAULIN (1927-2009)

Fauteuil dit Concorde
Acier, drap de laine
91 x 61 x 70 cm
Artifort, circa 1970

200 – 300€

223 PIERRE PAULIN (1927-2009)

Fauteuil dit Concorde
Acier, drap de laine
91 x 61 x 70 cm
Artifort, circa 1970

200 – 300€

224 PIERRE PAULIN (1927-2009)

Fauteuil dit Concorde
Acier, drap de laine
91 x 61 x 70 cm
Artifort, circa 1970

200 – 300€

225 PIERRE PAULIN (1927-2009)

Fauteuil dit Concorde
Acier, drap de laine
91 x 61 x 70 cm
Artifort, circa 1970

200 – 300€

226 PIERRE PAULIN (1927-2009)

Fauteuil dit Concorde
Acier, drap de laine
91 x 61 x 70 cm
Artifort, circa 1970

200 – 300€



227 OLIVIER MOURGUE (1939)

Chaise longue dite Djinn
Mousse,
59 x 167 x 63.5 cm.
Airborne, 1964.

1 500 – 1 800€

228 MARC HELD (1932)

Lit
Fibre de verre, caoutchouc, acier
26 x 203 x 102 cm.
Créateurs & Industriels, 1970

400 – 500€

229 MICHEL CADESTIN (1942)

Canapé dit Karaté
Fibre de verre, velours
86 x 174 x 106 cm.
Airborne, circa 1970

3 000 – 3 500€

230 ALAIN RICHARD (1926-2017)

5 appliques
Acier
L. : 25 cm.
Disderot, circa 1970

200 – 300€

231 ANTONIO CITTERIO (1950)

Canapé cuir
Acier
77 x 215 x 101 cm.
Flexform
Circa 1985

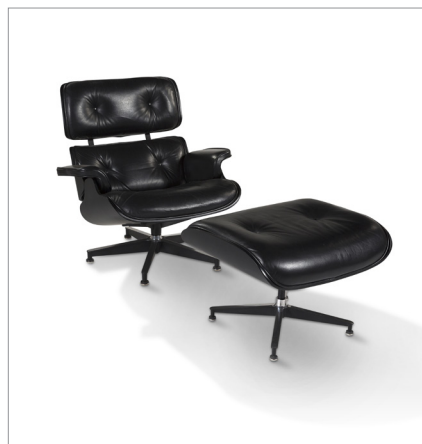
100 – 200€

232 ALAIN RICHARD (1926-2017)

Paire d'appliques
Acier
17 x 7 cm.
Disderot, circa 1970

100 – 200€

233 CHARLES (1907-1978) & RAY (1912-1988) EAMES
Fauteuil et son repose pied
Cuir, frêne teinté
82 x 81 x 81 cm. ; 40 x 66 x 55 cm.
Herman Miller, circa 1990
1 200 - 1 500€



234 UBALD KLUG (1932)
2 canapés dits Terrazza
Cuir
74 x 154 x 89 cm.
De sede, 1973
12 000 – 15 000€



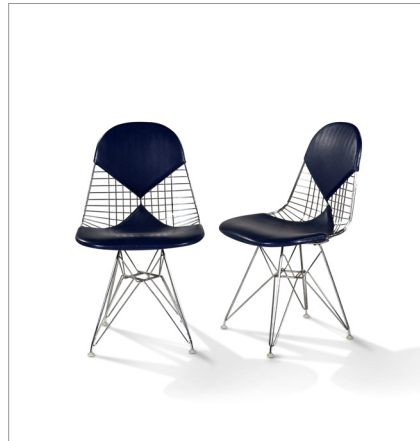
235 GEORGE NELSON (1906-1986)
Guéridon
Fonte d'aluminium, bois
56.5 x 72 cm.
Herman Miller, 1960
500 – 600€



236 FRITZ NETH (XX)
Fauteuil dit Madame
Drap de laine, métal
93 x 73 x 87 cm.
Correcta, circa 1950
4 000 – 5 000€

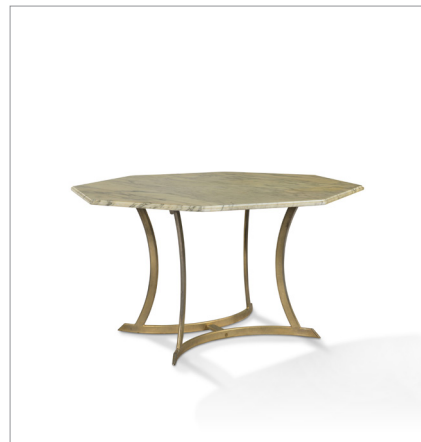


237 CHARLES (1907-1978) & RAY (1912-1988) EAMES
2 chaises dites Bikini
Métal, simili cuir
88 x 48 x 48 cm.
Edition Herman Miller, circa 1965
400 – 600€



238 CHARLES (1907-1978) & RAY (1912-1988) EAMES
6 chaises
Simili cuir, métal
80 x 47 x 55 cm.
Herman Miller, circa 1965
2 500 – 3 000€





239 TRAVAIL AMERICAIN

Canapé
Velours
80 x 269 x 103
Circa 1990

1 500 – 2 000€

240 FLORENCE KNOLL (1917)

Table dite Oval
Marbre, acier
70 x 198 x 122 cm.
Knoll, 1961

2 000 – 3 000€

241 TRAVAIL FRANÇAIS

Table
Marbre
73 x 130 x 140 cm.
Circa 1970

50 – 100€

**242 LUDWIG MIES VAN DER ROHE
(1886-1969)**

Suite de 4 fauteuils dits Brno
Acier, velours
77 x 59 x 56 cm.
Knoll, circa 1965

1 200 – 1 500€

243 ROGER TALLON (1929-2011)

Chaise
Bois
77.5 x 50 x 49 cm.
1977

500 – 600€

244 ETIENNE FERMIGIER (1932-1973)

Paire de chauffeuses
Acier, cuir, drap de laine
74 x 64 x 80 cm.
Meubles et Fonctions, circa 1965

1 800 – 2 200€

245 FRANCK O'GEHRY (1929)

Ensemble comprenant 1 fauteuil
Cross Check, 1 chaise dite Hat Trick,
1 chaise dit High Sticking,
1 chaise dite Power play

Placage d'érable
85 x 63 x 72 cm. ;
85 x 57 x 59 cm. ;
110 x 60 x 51 cm. ;
83 x 79 x 77 cm.
Knoll, 1989

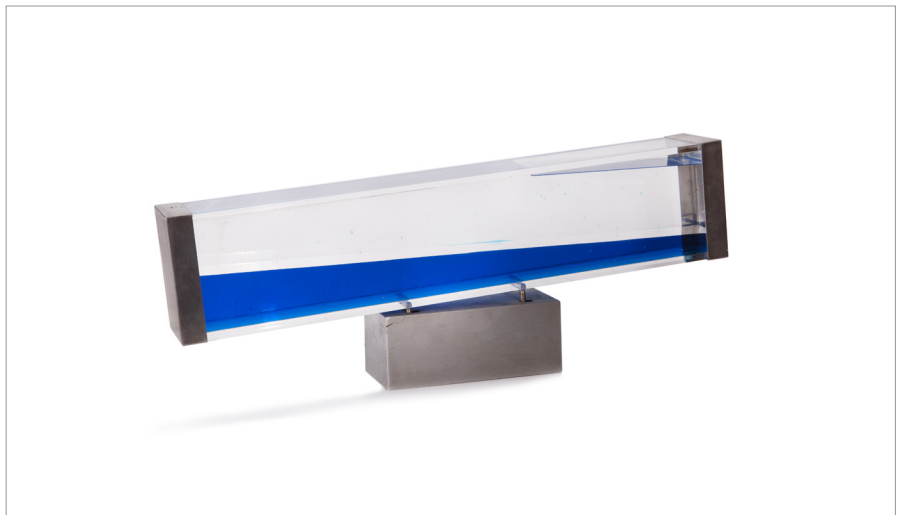
10 000 – 12 000€



246 TRAVAIL FRANÇAIS

La vague
Sculpture mobile
Acier, altuglas
28 x 70 cm
Circa 1975

10 000 - 12 000€

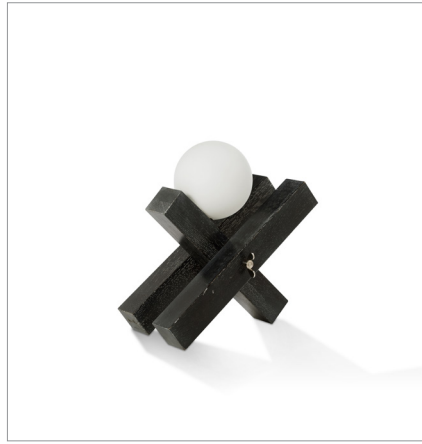
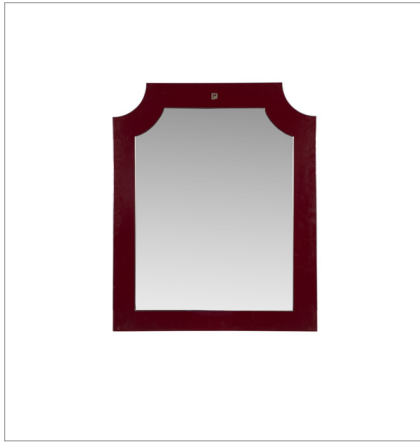


**246 MASSIMO (1931-2014)
& LELLA (1934) VIGNELLI**

Table dite Metafora
Travertin, verre
23 x 95 x 95 cm.
Casigliani 1979

1 000 – 1 200€





248 PACO RABANNE (1934)

Miroir
Bois, verre
110 x 90 cm.
Circa 1970

600 – 800€

249 FRANÇOIS ARNAL (1924-2012)

Lampe
Chêne opaline
30 x 27 x 18.5 cm.
Atelier A , circa 1970

400 – 500€

250 ENRICO TRONCONI (XX)

Lampe
Métal
30 x 13 cm.
Circa 1970

400 – 600€

251 ENRICO TRONCONI (XX)

Paire de lampes
Métal
67 x 13 cm.
Circa 1970

800 – 1 000€

252 ENRICO TRONCONI (XX)

Lampadaire
Métal
152 x 30 cm.
Circa 1970

1 200 – 1 500€

**253 FRITZ HALLER (1924)
& PAUL SCHÄRER (1933)**

Table bureau
Bois (usures), acier
74 x 154 x 80 cm.
USM, circa 1970.

100 – 200€

254 CHRISTIAN DIOR (1905-1957)

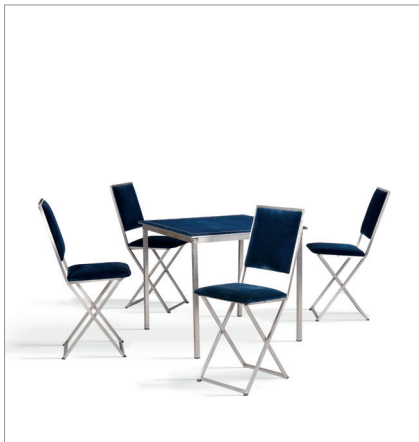
1 table, 4 chaises
Acier, velours
71 x 80 x 80 cm.; 91 x 52 x 40 cm.
1973

1 200 – 1 500€

257 JEAN PIERRE LAPORTE (1944)

4 tabourets
Acier, tissu
41 x 36 cm.
Circa 1970

600 – 800€



255 TRAVAIL FRANÇAIS

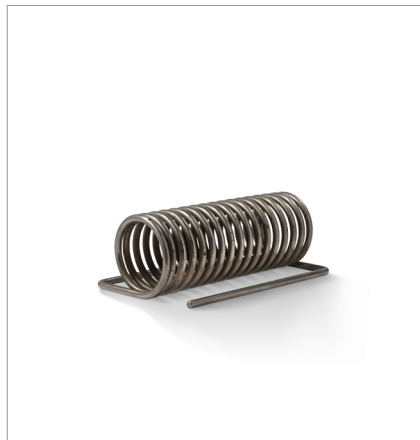
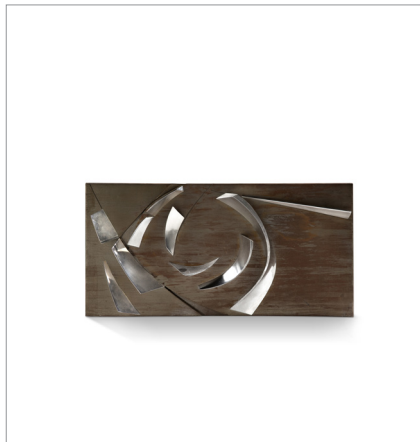
Sculpture
Acier, laiton
89 x 50 cm.
Circa 1970

700 – 800€

258 YONEL LEOVICI (1937-1998)

Porte courrier Ressort
Acier
19 x 10 cm.
1969

300 – 400€



256 PIERRE GODELSKI (XX)

Boule
Résine
13.5 cm.
Signé
1973

500 – 600€

259 ANDREE PUTMAN (1925-2013)

Lampadaire
Métal
Prototype
200 x 54 cm.
Circa 1980

2 000 – 2 500€



260 TRAVAIL FRANÇAIS

Paire de bouts de canapés
Acier (oxydations), placage de ronce
38 x 57 x 57 cm.
Circa 1965

200 – 300€

261 TRAVAIL FRANÇAIS

Table
Acier (oxydations), placage de ronce
30 x 123 x 83 cm.
Circa 1965

200 – 300€

262 TRAVAIL FRANÇAIS

Paire de chauffeuses
Cuir, plexiglass
77 x 64 x 95 cm.
Circa 1970

2 500 – 3 000€

263 WILLY DARO (XX)

Table
Bois, acier laiton, pierre
60 x 124 x 35 cm.
Circa 1960

2 500 – 3 000€

264 PIERRE FOLIE (1938)

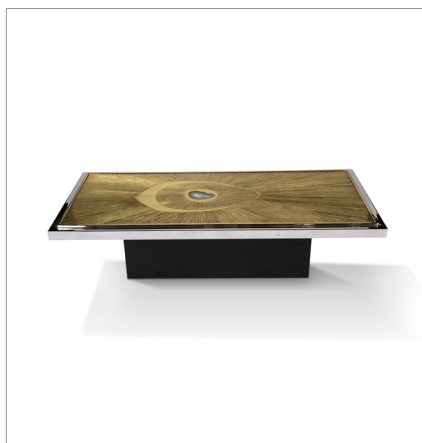
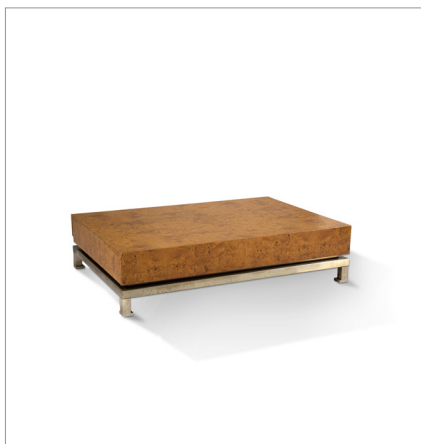
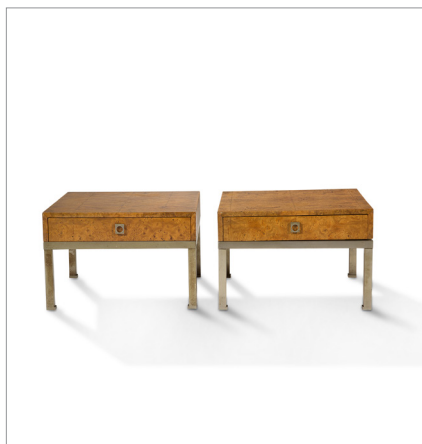
Lampadaire dit Hydra
Acier
143 x 20 cm.
Jacques Charpentier 1971

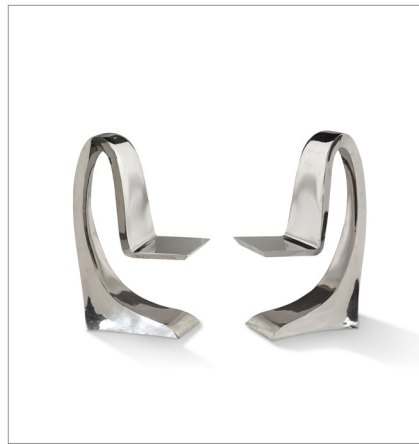
1 000 – 1 200€

265 ROLEX

Horloge
Laiton, métal
85 x 101 x 22 cm.
Circa 1965

4 500 – 5 000€





266 MICHEL CADESTIN (1942)
 Bureau, son caisson et sa chaise
 Méla miné, métal, bois
 70 x 160 x 83 cm.; 55.5 x 65 x 50 cm.
 79 x 65 x 45 cm.
 Teda, 1978.
1 000 – 1 200€

267 MICHEL CADESTIN (1942)
 Armoire
 Méla miné, métal, bois
 161 x 40 x 80 cm.
 Teda, 1977
500 – 600€

268 LE CORBUSIER (1887-1965) & PIERRE JEANNERET (1896-1967) & CHARLOTTE PERRIAND (1903-1999)
 Table dite LC6
 Verre, métal
 69 x 225 x 85 cm.
 Cassina, circa 1985
1 200 – 1 500€

269 ALAIN CHERVET (1944)
 Console dite Cactus
 Laiton, verre, ciment
 Signée et datée
 96 x 156 x 40 cm. 1984
4 000 – 4 500€

270 GUILLAUME PIÉCHAUD (1968)
 2 tabourets dits Requin
 Acier
 Signé
 63 x 51 x 29 cm.
 2009
3 000 – 4 000€

271 ALAIN CHERVET (1944)
 Console dite Cactus
 Laiton, verre, ciment
 Signée et datée
 96 x 156 x 40 cm.
 1984
4 000 – 4 500€



272 KWOK HOI CHAN (1939)
 Paire de fauteuils dits Buffalo
 Acier, peau (usures)
 83 x 80 x 80 cm.
 Steiner, 1969

1 500 – 2 000€

273 HUGUES STEINER (1928-1991)
 Canapé de la série Steel line
 Acier, toile de coton
 72 x 185 x 80 cm.
 Steiner, 1971

600 – 800€

**274 JONATHAN DE PAS (1932-1991)
 & DONATO D'URBINO (1935)
 & PAOLO LOMAZZI (1936)**

Canapé dit Onda
 Cuir, acier
 71 x 139 x 83 cm.
 Zanotta, circa 1990

800 – 1 200€

275 TRAVAIL AMERICAIN
 Fauteuil
 Aluminium, métal
 90.5 x 103 x 86 cm.
 Circa 1970

2 000 – 2 500€

276 MARC NEWSON (1963)
 Fauteuil dit Embryo
 Aluminium, tissu
 79 x 90 x 80 cm.
 Capellini, circa 1995

1 000 – 1 200€

277 RON ARAD (1958)
 Lit
 Métal, acier
 67.5 x 134 x 202 cm.
 One Off, 1985

700 – 800€

278 RON ARAD (1951)

Fauteuil dit Memo
Pvc, bille
Dimension variable

150 – 200€

279 ETTORE SOTTASS JR (1917-2007)

Guéridon dit Primavera
Marbre, métal
54 x 50 cm.
Ultima Edizione, circa 2000

2 500 – 3 000€

280 ETTORE SOTTASS JR (1917-2007)

Guéridon dit Primavera
Marbre, métal
54 x 50 cm.
Ultima Edizione, circa 2000

2 500 – 3 000€

281 PAUL KLEE (1879-1940) D'APRES

Tapis
Laine
150 x 193 cm.
Nazmiyal, circa 1970

10 000 – 12 000€

282 ANGELO MANGIAROTTI (1921-2012)

Guéridon de la série Eros
Marbre
72.5 x 66 x 45.5 cm.
Skipper, circa 1971

3 000 – 4 000€

283 ANGELO MANGIAROTTI (1921-2012)

Table
Marbre
40 x 100 x 62.5 cm.
Skipper, circa 1971

3 500 – 4 000€



284 HIGASHI GLASER (1931)
Jeu dit Zolo
Bois
Dans sa boîte d'origine 1989
250 – 300€

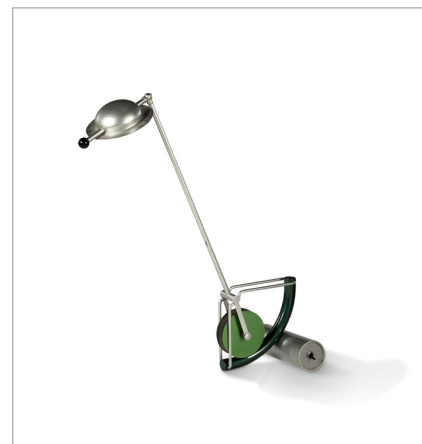
285 CARLO FORCOLINI (1947)
Lampadaire dit Polifemo
Métal
203 x 51 x 31 cm.
Artemide, 1980
400 – 600€

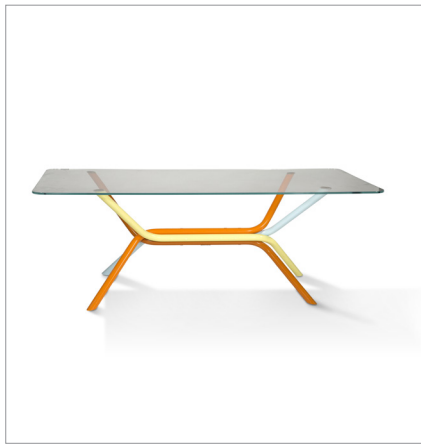
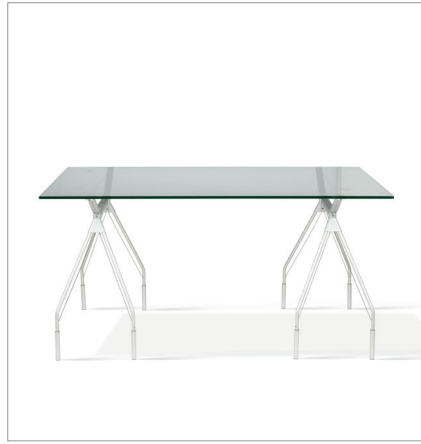
286 MARTINE BEDIN (1957)
Lampe dit Light
Acier, aluminium
H. : 62 cm.
Mégalit, circa 1985
800 – 1 000€

287 SHIRO KURAMATA (1934-1991)
Lampe Oba-Q de la K-série
Méthacrylate
H.: 58 cm.
Yamagiwa, 1972
800 – 1 000€

288 JEAN-MICHEL WILMOTTE (1948)
Lampe à poser dite Washington
Acier, métal
38 x 43 cm.
Academy, 1985
300 – 400€

289 JAIME HAYON (1974)
2 vases de la série Zoo
Porcelaine cristal
16 x 17 cm. ; 11 x 21 cm.
Baccarat, 2011
600 – 700€





290 KAZUHIDE TAKAHAMA (1930)

6 chaises dites Rennie
Cuir, bois
111 x 43 x 59 cm.
Simon International, 1972

1 500 – 2 000€

291 LAURA DE LORENZO & STEFANO STEFANI

Table bureau
Verre, acier
75 x 145 x 95 cm.
Pallucco, 1985

1 400 – 1 600€

292 PHILIPPE STARCK (1949)

Guéridon dit Louise
Bois, aluminium
73 x 80 cm.
Circa 1990

200 – 300€

293 PAOLO PALUCCO (1950) & MIREILLE RIVIER (1959)

Table dite Hero's muscle
Metal, verre
36 x 115 x 115 cm.
1989

300 – 400€

294 ROSS LOVEGROVE (1958)

Table
Verre métal
71 x 200 x 100 cm.
Knoll, 2008

1 200 – 1 500€

295 ANTONIA ASTORI (1940)

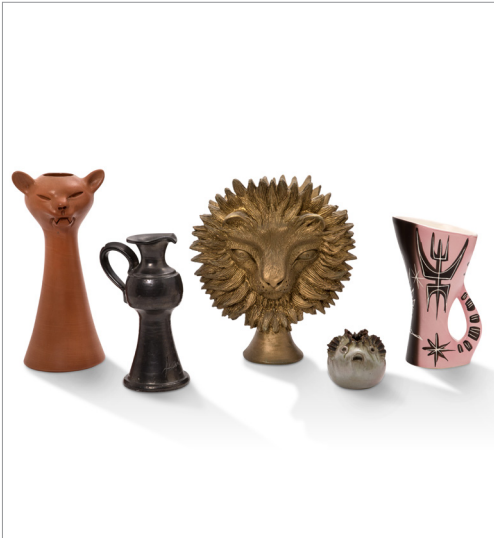
Table console dite Astragalo
Mélaminé, métal, ciment
75 x 180 x 86 cm.
Driade, 1980

500 – 600€

COLLECTION CLÉMENT TASSEAU

Au sortir de la Seconde Guerre mondiale, le petit monde de la céramique française va faire preuve d'une foisonnante créativité. Il ne s'agit plus de réaliser, à la chaîne, des assiettes, des plats et des pichets. Les artistes s'affranchissent de l'utilitaire pour donner libre cours à leur fantaisie. Leurs pièces sont des œuvres d'art, il n'est plus question de s'en servir, mais simplement de les aimer. Telle a été la réflexion de Clément Tasseau pour réunir ces pièces.

- | | | |
|--|---|--|
| <p>296 ROGER CAPRON (1922-2006)
Service à orangeade comprenant 8 pièces
Céramique
Signé
H. : 17 cm. ; H. : 33 cm.
Circa 1960</p> <p>100 - 200€</p> | <p>297 ROGER CAPRON (1922-2006)
Cendrier
Céramique
Signé
17 x 19 cm.
Circa 1950</p> <p>100 – 200€</p> | <p>298 ROGER CAPRON (1922-2006)
Cendrier
Céramique
Signé
17 x 19 cm.
Circa 1950</p> <p>100 – 200€</p> |
| <p>299 MARINO LE VAUCOUR (XX)
Vase
Céramique
Signée
H. : 18 cm.
Circa 1950</p> <p>100 – 150€</p> | <p>300 ROGER CAPRON (1922-2006)
Bouteille Porto
Céramique
Signé
H. : 34 cm.
Circa 1960</p> <p>150 – 200€</p> | <p>301 ROGER CAPRON (1922-2006)
Bouteille Whisky
Céramique
Signée
H. : 28 cm.
Circa 1960</p> <p>150 – 200€</p> |
| <p>302 ROGER CAPRON (1922-2006)
Bouteille Whisky
Céramique
Signée
H. : 28 cm.
Circa 1960</p> <p>80 – 120€</p> | <p>303 ROGER CAPRON (1922-2006)
Bouteille Calva
Céramique
Signée
H. 31.5 cm.
Circa 1960</p> <p>150 – 200€</p> | <p>304 ROGER CAPRON (1922-2006)
Bouteille Pastis
Céramique (éclat)
Signée
H. : 36.5 cm.
Circa 1960</p> <p>50 – 80€</p> |
| <p>305 ROGER CAPRON (1922-2006)
2 bouteilles Scotch et Cognac
Céramique
Signée
H. : 35.5 cm.
Circa 1960</p> <p>300 – 400€</p> | <p>306 ROGER CAPRON (1922-2006)
Bouteille Scotch et une coupe
Céramique
Signée
H. : 31,5 cm. ; 7 x 17 x 12 cm.
Circa 1960</p> <p>150 – 200€</p> | <p>307 ROGER CAPRON (1922-2006)
Bouteille Oui sky
Céramique
Signée
20 x 13 cm.
Circa 1960</p> <p>100 – 150€</p> |
| <p>308 FRANÇOIS RE
Pichet rose
Céramique
Signée
H. : 25 cm.</p> <p>50 – 80€</p> | <p>309 JEAN MARAIS (1913-1998)
Pichet
Céramique
Signé
H. : 24 cm.
Circa 1960</p> <p>50 – 80€</p> | <p>310 JEAN MARAIS (1913-1998)
Vase Chat
Céramique
Signé
H. : 32.5 cm.
Circa 1960</p> <p>100 – 200€</p> |
| <p>311 JEAN MARAIS (1913-1998)
Lion
Céramique
Signé
31.5 x 29 cm.
Circa 1960</p> <p>300 – 400€</p> | <p>312 ALEXANDRE KOSTANDA (1921-2007)
Vase
Céramique
Signée
H. : 9 cm.
Circa 1960</p> <p>80 – 120€</p> | <p>313 MARINO LE VAUCOUR (XX)
Lampe dite 434
Céramique
Signée
19 x 55 x 18 cm.
Circa 1960</p> <p>100 – 200€</p> |



- 314 MARINO LE VAUCOUR (XX)**
Lampe dite 434
Céramique
Signée
19 x 55 x 18 cm.
Circa 1960
100 – 200€
- 315 MARINO LE VAUCOUR (XX)**
Lampe dite 320
Céramique
Signée
33 x 43 x 10.5 cm.
Circa 1960
100 – 200€
- 316 MARINO LE VAUCOUR (XX)**
Lampe dite 480
Céramique
Signée
35 x 23 x 18 cm.
Circa 1960
100 – 200€
- 317 MARINO LE VAUCOUR (XX)**
Lampe
Céramique
Signée
30 x 16 x 9 cm.
Circa 1960
100 – 200€
- 318 ATELIER MARIUS MUSSARA**
2 lampes
Céramique
28 x 19 x 9 cm.
Circa 1950
50 – 80€
- 319 MARINO LE VAUCOUR (XX)**
Lampe L95
Céramique
30.5 x 12 x 10 cm.
Circa 1960
100 – 200€
- 320 MARINO LE VAUCOUR (XX)**
2 lampes
Céramique
Signée
36 x 19 x 14 cm.
Circa 1960
200 – 300€
- 321 VALLAURIS**
2 lampes
Céramique
Signée
36.5 x 20 x 15 cm.
32 x 43 x 12 cm.
Circa 1960
100 – 200€
- 322 MARINO LE VAUCOUR (XX)**
2 brocs, 10 verre
Céramique
Signée
H. : 26 cm. ; H. : 15 cm.
Circa 1960
100 – 200€
- 323 MARINO LE VAUCOUR (XX)**
Vase
Céramique
Signée
31 x 21 x 14 cm.
Circa 1960
200 – 300€
- 324 MARINO LE VAUCOUR (XX)**
Vase V12
Céramique
Signée
42.5 x 24 cm.
Circa 1960
200 – 300€
- 325 MARINO LE VAUCOUR (XX)**
Vase 13
Céramique
Signée
24.5 x 23 x 14 cm.
Circa 1960
100 – 200€
- 326 ATELIER MARIUS MUSSARA**
6 vases
Céramique
Signée
H. : 14.5 cm. 15 cm. 17 cm. 16 cm.
22.5 cm. 22 cm.
Circa 1960
200 – 300€
- 327 ATELIER MARIUS MUSSARA**
3 pichets, 12 chopes
Céramique
Signée
H. : 26 cm. H. 25 cm. H. : 12 cm.
Circa 1960
200 – 300€
- 328 MARINO LE VAUCOUR (XX)**
4 coupes
Céramique
Signée
11 x 20 x 15 cm. ; 4.5 x 21 x 14 cm. ;
11 x 42 x 22.5 cm.
Circa 1960
300 – 400€
- 329 ATELIER MARIUS MUSSARA & CHIAPELLO**
4 pichets et 6 choppes
Céramique
Signée
H. : 10.5 cm. 23 cm. 17 cm.
Circa 1960
100 – 200€
- 330 ATELIER MARIUS MUSSARA**
4 pichets et 6 choppes
Céramique
Signée
H. : 11.5 cm. 27 cm. 30 cm. 36 cm.
23.5 cm.
Circa 1960
100 – 200€
- 331 ATELIER MARIUS MUSSARA**
6 pichets
Céramique
Signée
23 cm. ; 25 cm ; 23 cm. 23 cm.
36.5 cm. 36.5 cm.
Circa 1960
100 – 200€

- 332 FERNAND ELCHINGER (1911-1975)**
3 lampes, un vide poche, 2 vases
et 2 coupes
Céramique
20 x 19,5 cm. ; 27x 17 cm. ; 11 x 15
x 14 cm; 6 x 11,5 x 15 cm. ; 11 x 45
cm.; lampe : H. : 23 cm.
Circa 1960
200 – 300€
- 333 ANDRÉ BAUD (1903-1986)**
2 pichets et 8 verres
Céramique
H. : 11.5 cm. ; H. : 21.5 cm.
Circa 1960
100 – 200€
- 334 ANDRÉ BAUD (1903-1986)**
1 pichets et 6 verres
Céramique (egrenure)
H. : 11.5 cm. ; H. : 24 cm.
Circa 1960
100 – 200€
- 335 ANDRÉ BAUD (1903-1986)**
Vase
Céramique (egrenure)
31 x 19 x 18.5 cm.
Circa 1960
100 – 200€
- 336 ANDRÉ BAUD (1903-1986)**
Vase, 1 pichet, 8 verres
Céramique
28.5 x 19 cm. ; 24.5 cm. ;
11 cm.
Circa 1960
100 – 200€
- 337 AUGUSTE LUCCHESI DIT LUC (1913)**
1 vase, 1 lampe, 2 pots couverts,
1 pichet, 1 vide poche, 1 pichet
Céramique
Signée
13 cm. ; 26.5 cm. ; 16 cm. ; 31 cm. ;
4 x 19 x 13 cm. ; 21.5 cm.
Circa 1960
300 – 400 €
- 338 HUGUETTE (XX) & MARIUS (XX) BESSONE**
Lampe
Céramique
24.5 x 19 cm.
Signée
Circa 1960
100 – 200€
- 339 ANDRÉ BAUD (1903-1986)**
1 pichet, 6 verres, 1 assiette,
2 pièces de forme
Céramique
H. : 22.5 cm. ; 11 cm. ;
20 x 17.5 cm. ; 10.5 cm. ;
6.5 x 15 cm.
Circa 1960
50 – 80€
- 340 MARIUS BESSONE (XX)**
6 choppes, 2 verres, 4 pichets,
1 bouteille, 1 pot
H. : 14 cm. ; 6 cm ; 21 cm. ; 36 cm. ;
29 cm., 27.5 cm. ; 14.5 cm.
Céramique (egrenures)
Circa 1960
200 – 300€
- 341 HONORE CAMOS (1906-1991)**
7 verres, 1 pichet
Céramique
Signée
H. : 25 cm. ; H. : 14 cm.
Circa 1960
100 – 200€
- 342 VALLAURIS**
12 vides poches
Céramique
Dimensions variable
Circa 1960
200 – 300€
- 343 VALLAURIS**
10 vides poches
Céramique
Dimensions variable
Circa 1960
100 – 150 €
- 344 VALLAURIS**
12 pichets et vases
Céramique
Dimensions variable
Circa 1960
100 – 150€
- 345 VALLAURIS**
24 vides poches
Céramique
Dimensions variable
Circa 1960
100 – 150€
- 346 VALLAURIS**
7 vides poches et cendriers
Céramique
Dimensions variable
Circa 1960
100 – 150€
- 347 VALLAURIS**
6 pièces de forme
et 1 couteau à fromage
Céramique
Dimensions variable
Circa 1960
50 – 80€
- 348 MAUNIER & LE VAUCOUR**
4 verres, 1 pichet, 1 vase, 1 coupe,
2 pichets
Céramique
Signée
Dimensions variable
Circa 1960
100 – 200€
- 349 VALLAURIS**
2 pichets, 7 verres, 2 coupe,
3 mortier, 2 vides poches,
1 assiette
Céramique
Signée
Dimensions variable
Circa 1960
100 – 200€

CONDITIONS GÉNÉRALES DE VENTE

La vente sera faite au comptant et conduite en Euros.

Les acquéreurs paieront, en sus des enchères, des frais de 25%^{HT} soit 30%^{TTC} sur les premiers 150 000 €, puis au-delà de 150 001 €, 23%^{HT} soit 27.6%^{TTC} (pour les livres uniquement bénéficiant d'une TVA réduite: 25%^{HT} soit 26,37%^{TTC}).

Les acquéreurs via le Live paieront, en sus des enchères et des frais acheteurs, une commission de 1,80%^{TTC} (frais 1,5%^{HT} et TVA 0,30%) qui sera reversée à la plateforme Drouot Digital (cf. Enchères via Drouot Digital).

Attention :

- + Lots faisant partie d'une vente judiciaire suite à une ordonnance du TGI honoraires acheteurs : 14.40 %^{TTC}
- ° Lots dans lesquels la SVV ou un de ses partenaires ont des intérêts financiers.
- * Lots en importation temporaire et soumis à des frais de 5,5 % (20 % pour les bijoux, les automobiles, les vins et spiritueux et les multiples – casques de F1 par exemple) à la charge de l'acquéreur en sus des frais de vente et du prix d'adjudication, sauf si acquéreur hors UE.
- ~ Lot fabriqué à partir de matériaux provenant d'espèces animales. Des restrictions à l'importation sont à prévoir.

Le législateur impose des règles strictes pour l'utilisation commerciale des espèces d'animaux inertes. La réglementation internationale du 3 Mars 1973 (CITES) impose pour les différentes annexes une corrélation entre le spécimen et le document prouvant l'origine licite. Ce règlement retranscrit en droit Communautaire Européen (Annexes A/B/C) dans la Règle 338/97 du 9/12/1996 permet l'utilisation commerciale des spécimens réglementés (CITES) sous réserve de présentation de documents prouvant l'origine licite ; ces documents pour cette variation sont les suivants :

- Pour l'Annexe A : C/C fourni reprenant l'historique du spécimen (pour les spécimens récents)
- Pour l'Annexe B : Les spécimens aviens sont soit bagués soit transpondés et sont accompagnés de documents d'origine licite. Le bordereau d'adjudication de cette vacation doit être conservé car il reprend l'historique de chaque spécimen. Pour les spécimens récents protégés repris au Code de l'Environnement Français, ils sont tous nés et élevés en captivité et bénéficient du cas dérogatoire de l'AM du 14/07/2006. Ils peuvent de ce fait être utilisés commercialement au vu de la traçabilité entre le spécimen et les documents justificatifs d'origine licite. Les autres spécimens bénéficiant de datation antérieure au régime d'application (AM du 21/07/2015) peuvent de ce fait être utilisés commercialement.

Pour les spécimens antérieurs à 1947 présents sur cette vacation, ils bénéficient du cas dérogatoire du Règle 338/97 du 9/12/1996 en son article 2 m permettant leur utilisation commerciale. En revanche, pour la sortie de l'UE de ces spécimens un Cites pré-convention est nécessaire. Pour les spécimens d'espèce chassables (CH) du continent Européen et autres, l'utilisation commerciale est permise sous certaines conditions. Pour les espèces dites domestiques (D) présentes dans cette vacation, l'utilisation commerciale est libre. Pour les spécimens anciens dits pré-convention (avant 1975) ils respectent les conditions de l'AM du 23/12/2011 et de ce fait, peuvent être utilisés commercialement. Les autres spécimens de cette vacation ne sont pas soumis à la réglementation (NR) et sont libres de toutes utilisations commerciales. Le bordereau d'adjudication servira de document justificatif d'origine licite. Pour une sortie de l'UE, concernant les Annexes I/A, II/B et III/C un CITES de réexport sera nécessaire, celui-ci étant à la charge du futur acquéreur.

GARANTIES

Conformément à la loi, les indications portées au catalogue engagent la responsabilité de la SAS Claude Aguttes et de son expert, compte tenu des rectifications annoncées au moment de la présentation de l'objet portées au procès-verbal de la vente. Les attributions ont été établies compte tenu des connaissances scientifiques et artistiques à la date de la vente.

L'ordre du catalogue sera suivi.

Une sélection restreintes des lots sera exposée et visible sur rendez-vous. Un rapport de condition et des photographies supplémentaires seront disponibles pour les lots ne figurant pas dans l'exposition. Ce afin que l'enchérisseur puisse se rendre compte de l'état des biens mis en vente, il ne sera admis aucune réclamation une fois l'adjudication prononcée. Les reproductions au catalogue des œuvres sont aussi fidèles que possible, une différence de coloris ou de tons est néanmoins possible. Les dimensions ne sont données qu'à titre indicatif.

Le texte en français est le texte officiel qui sera retenu en cas de litige. Les descriptions d'autres langues et les indications de dimensions en inches ne sont données qu'à titre indicatif et ne pourront être à l'origine d'une réclamation.

L'état de conservation des œuvres n'est pas précisé dans le catalogue, les acheteurs sont donc tenus de les examiner personnellement avant la vente. Il ne sera admis aucune réclamation concernant d'éventuelles restaurations une fois l'adjudication prononcée.

Les rapports de conditions demandés à la SAS Claude Aguttes et à l'expert avant la vente sont donnés à titre indicatifs. Ils n'engagent nullement leurs responsabilités et ne pourront être à l'origine d'une réclamation juridique. En aucun cas, ils ne remplacent l'examen personnel de l'œuvre par l'acheteur ou par son représentant.

ENCHÈRES

Le plus offrant et dernier enchérisseur sera l'adjudicataire.

En cas de double enchère reconnue effective par le Commissaire-priseur, le lot sera remis en vente, tous les amateurs présents pouvant concourir à cette deuxième mise en adjudication.

Important : Le mode normal pour enchérir consiste à être présent dans la salle de vente. Toutefois, nous acceptons gracieusement de recevoir des enchères par téléphone d'un acquéreur potentiel qui se sera manifesté avant la vente. Notre responsabilité ne pourra être engagée notamment si la liaison téléphonique n'est pas établie, est établie tardivement, ou en cas d'erreur ou omissions relatives à la réception des enchères par téléphone. Nous acceptons gracieusement les ordres d'enchérir qui ont été transmis. Nous n'engageons pas notre responsabilité notamment en cas d'erreur ou d'omission de l'ordre écrit.

En portant une enchère, les enchérisseurs assument la responsabilité personnelle de régler le prix d'adjudication, augmenté des frais à la charge de l'acheteur et de tous impôts ou taxes exigibles. Sauf convention écrite avec la SAS Claude Aguttes, préalable à la vente, mentionnant que l'enchérisseur agit comme mandataire d'un tiers identifié et agréé par la SAS Claude Aguttes, l'enchérisseur est réputé agir en son nom propre. Nous rappelons à nos vendeurs qu'il est interdit d'enchérir directement sur les lots leur appartenant.

ENCHÈRES VIA DROUOT DIGITAL OU AUTRE PLATEFORME LIVE

Une possibilité d'enchères en ligne est proposée. Elles sont effectuées sur le site internet drouotonline.com, qui constitue une plateforme technique permettant de participer à distance par voie électronique aux ventes aux enchères.

La société Aguttes ne saurait être tenue pour responsable de l'interruption d'un service Live en cours de vente ou de tout autre dysfonctionnement de

nature à empêcher un acheteur d'encherir via une plateforme technique offrant le service Live. L'interruption d'un service d'enchères Live en cours de vente ne justifie pas nécessairement l'arrêt de la vente aux enchères par le commissaire-priseur.

RETRAIT DES ACHATS

La société Vulcan prendra en charge le stockage et la délivrance des lots vendus. Pour organiser le rendez-vous de retrait, veuillez contacter Aurélie TOURETTE au + 33 (0)1 41 47 94 19 et à l'adresse email suivante aurelie.tourette@vulcanfineart.com

Des frais de déstockage, manutention et de mise à disposition seront facturés et à régler à la société Vulcan à l'enlèvement des lots dès le premier jour de stockage : 50€ HT soit 60€ TTC détaillés comme suit 30€ HT soit 36€ TTC par lot (frais fixes de manutention) et 20 € HT soit 24 € TTC par lot et par mois (frais mensuels de stockage). Les frais seront ensuite de 20 € HT soit 24 € TTC par lot et par mois supplémentaire. Tout retrait nécessite une réservation préalable via le site suivant : <https://booking.vulcan-france.com/index.php/fr/>

Il est conseillé aux adjudicataires de procéder à un enlèvement de leurs lots dans les meilleurs délais afin d'éviter ces frais de magasinage qui sont à régler avant l'enlèvement.

Le magasinage n'entraîne pas la responsabilité du Commissaire-Preneur ni de l'expert à quelque titre que ce soit.

Dès l'adjudication, l'objet sera sous l'entière responsabilité de l'adjudicataire. L'acquéreur sera lui-même chargé de faire assurer ses acquisitions, et la SAS Claude Aguttes décline toute responsabilité quant aux dommages que l'objet pourrait encourir, et ceci dès l'adjudication prononcée.

Les lots seront délivrés à l'acquéreur en personne ou au tiers qu'il aura désigné et à qui il aura confié une procuration originale et une copie de sa pièce d'identité.

Les formalités d'exportations (demandes de certificat pour un bien culturel, licence d'exportation) des lots assujettis sont du ressort de l'acquéreur et peuvent requérir un délai de 2 à 3 mois. L'étude est à la disposition de ses acheteurs pour l'orienter dans ces démarches ou pour transmettre les demandes au Service des Musées de France.

RÈGLEMENT DES ACHATS

Nous recommandons vivement aux acheteurs de nous régler par carte bancaire ou par virement bancaire.

Conformément à l'article L.321-14 du code du commerce, un bien adjudgé ne peut être délivré à l'acheteur que lorsque la société en a perçu le prix ou lorsque toute garantie lui a été donnée sur le paiement du prix par l'acquéreur.

Moyens de paiement légaux acceptés par la comptabilité :

- Espèces : (article L.112-6 ; article L.112-8 et article L.112-8 al 2 du code monétaire et financier)
 - Jusqu'à 1 000 €

· Ou jusqu'à 15 000 € pour les particuliers qui ont leur domicile fiscal à l'étranger (sur présentation de passeport)

- Paiement en ligne sur (jusqu'à 10 000 €) : <http://www.aguttes.com/paiement/index.jsp>
- Virement : Du montant exact de la facture (les frais bancaires ne sont pas à la charge de l'étude) provenant du compte de l'acheteur et indiquant le numéro de la facture.

Banque de Neuflyze, 3 avenue Hoche 75008
Titulaire du compte : Claude AGUTTES SAS
Code Banque 30788 – Code guichet 00900
N° compte 02058690002 – Clé RIB 23
IBAN FR76 3078 8009 0002 0586 9000 223
BIC NSMBFRPPXXX

- Carte bancaire : une commission de 1.1% ^{TTC} sera perçue pour tous les règlements > 50 000 €
- Carte American Express : une commission de 2.95% ^{TTC} sera perçue pour tous les règlements.
- Les paiements par carte à distance et les paiements fractionnés en plusieurs fois pour un même lot avec la même carte ne sont pas autorisés.
- Chèque : (Si aucun autre moyen de paiement n'est possible)
 - Sur présentation de deux pièces d'identité
 - Aucun délai d'encaissement n'est accepté en cas de paiement par chèque
 - La délivrance ne sera possible que vingt jours après le paiement
 - Les chèques étrangers ne sont pas acceptés

DÉFAUT DE PAIEMENT

Les règlements sont comptants.

La SAS CLAUDE AGUTTES réclamera à l'adjudicataire défaillant des intérêts au taux légal majoré de 5 points et le remboursement des coûts supplémentaires engagés par sa défaillance, avec un minimum de 500€, incluant en cas de revente sur folle enchère :

- la différence entre son prix d'adjudication et le prix d'adjudication obtenu lors de la revente
- les coûts générés par ces nouvelles enchères

COMPÉTENCES LÉGISLATIVE ET JURIDICTIONNELLE

Conformément à la loi, il est précisé que toutes les actions en responsabilité civile engagées à l'occasion des prisées et des ventes volontaires et judiciaires de meuble aux enchères publiques se prescrivent par cinq ans à compter de l'adjudication ou de la prisée.

La loi française seule régit les présentes conditions générales d'achat. Toute contestation relative à leur existence, leur validité, leur opposabilité à tout enchérisseur et acquéreur, et à leur exécution sera tranchée par le tribunal compétent du ressort de Paris (France).

Si un client estime ne pas avoir reçu de réponse satisfaisante, il lui est conseillé de contacter directement, et en priorité, le responsable du département concerné. En l'absence de réponse dans le délai prévu, il peut alors solliciter le service clients à l'adresse serviceclients@aguttes.com, ce service est rattaché à la Direction Qualité de la SVV Aguttes.

CONDITIONS OF SALE

Purchased lots will become available only after full payment has been made. The sale will be conducted in Euros. In addition to the hammer price, the buyer agrees to pay a buyer's premium along with any applicable value added tax.

From 1 to 150 000 € the buyer's premium is 25% + VAT amounting to 30% (all taxes included) and 23% of any amount in excess of 150 001€ over + VAT amounting to 27.6% (all taxes included). Books (25% + VAT amounting to 26,375%).

In addition to the hammer price and buyer's premium, live auction buyers will pay a 1,80%^{TTC} (fees 1,5%^{HT} + 0,30% VAT) commission to the Drouot Digital platform.

NB:

- + Auction by order of the court further to a prescription of the court, buyers fees 14,40% VTA included.
- ° Lots on which the auction house or its partners have a financial interest
- * Lots which have been temporarily imported and are subject to a buyer's fee of 5.5% (20% for jewelry, motorcars, wines and spirits and multiples – F1 helmet) in addition to the hammer price and sale fees.
- ~ This lot contains animal materials. Import restrictions are to be expected and must be considered.

The legislator imposes strict rules for the commercial use of inert animal species. The international regulations of March 3, 1973 (CITES) requires for different annexes a correlation between the specimen and the documentation proving the origins to be lawful. This regulation transcribed in European Community law (Annexes A/B/C) in Rule 338/97 of 9/12/1996 permits commercial use of regulated specimens (CITES) upon presentation of documentation proving lawful origin; these documents for this variation are as follows:

- For Annex A: C/C provided outlining the specimen's history (for specimens of recent date)
- For Annex B: Bird specimens are either banded or equipped with transponders, and are accompanied by documents of licit origin. The auction's sale record must be conserved as it contains the complete history of every specimen.

All cases concerning specimens of recent date that are protected under the French Environmental Code and which were born and raised in captivity are permitted by the derogation clause AM of 14/07/2006. As such, they can be used commercially provided traceability between the specimen and the documentation proving licit origins. Other specimen cases dating prior to clause AM of 21/07/2015 can, due to this fact, be used commercially. Specimens dating before 1947 included in this auction sale benefit from clause 2M of the derogatory Rule 228/97 of 9/12/1996, permitting their use for trade. However, exporting them outside of the EU them requires a pre-CITES Convention agreement.

For huntable species of the European continent and elsewhere, commercial use is allowed under certain conditions. Domesticated species (D) included in this auction sale are free for trade. Old specimens from before the Convention (i.e. before 1975) comply with the conditions of the AM of 23/12/2011 and, as such, are free for trade.

The other specimens in this auction sale are not subject to NR regulations and are free for commercial use and trade. The auction record will substantiate their licit origin.

To leave the EU, with regards to the Annexes I/A, II/B et III/C, a CITES re-export document at the expense of the acquirer will be necessary.

GUARANTEES

The SAS Claude Aguttes is bound by the indications stated in the catalogue, modified only by announcements made at the time of the sale noted in the legal records thereof.

Attributions were made according to scientific and artistic knowledge at the time of the auction.

A part of the lots will be present in exhibition. A condition report will be available for every lot. This permits buyers to establish the conditions of the works offered for sale and no claims will be accepted after the hammer has fallen. Some difference may appear between the original work and its illustration, there will be no claims in such matter. The French text is the official text that will be retained in the event of a dispute. The descriptions in other languages and the indications of dimensions in inches are given only as an indication and cannot be at the origin of a complaint.

The condition of the works is not specified in the catalogue, buyers are required to study them personally. No requests will be accepted concerning restorations once the hammer has fallen.

Any condition report requested from SAS Claude Aguttes and the expert before the sale is provided as an indication only.

It shall by no means incur their liability may not constitute a basis for legal claim after the sale. It cannot replace a personal examination of the work by the buyer or his representative.

BIDS

The highest and final bidder will be the purchaser.

Should the auctioneer recognize two simultaneous bids on one lot, the lot will be put up for sale again and all those present in the saleroom may participate in this second opportunity to bid.

Important: Bidding is typically conducted in the auction house. However, we may graciously accept telephone bids from potential buyers who have made the request.

We bear no responsibility whatsoever in the case of uncompleted calls made too late and/or technical difficulties with the telephone. We also accept absentee bids submitted prior to the sale. Aguttes won't be held responsible in case of errors and omissions with the execution of the written bids. We reserve the right to accept or deny any requests for telephone or absentee bidding.

In carrying a bid, bidders assume their personal responsibility to pay the hammer price as well as all buyer's fees and taxes chargeable to the buyer. Unless a written agreement established with Claude AGUTTES SAS, prerequisite to the sale, mentioning that the bidder acts as a representative of a third party approved by Claude AGUTTES SAS, the bidder is deemed to act in his or her own name.

We remind our sellers that bidding on their own items is forbidden.

BIDS THROUGH DROUOT DIGITAL OR OTHER LIVE PLATFORM

Live bidding is allowed during the auction. Bids are made through drouotonline.com, which is a platform that allows remote electronic bidding. Aguttes auction house will not be to blame for any technical difficulties or malfunctioning of any kind that prevents buyers from bidding online through live platforms. The break in transmission of a live bidding service during the auction doesn't necessarily justify its halt by the auctioneer.

COLLECTION OF PURCHASES

The items will be sent to the VULCAN furniture repository which will be responsible for delivery from 10th July 2020.

VULCAN

135, RUE DU FOSSE BLANC

92230 GENNEVILLIERS

Monday to Thursday from 9 am to 12:30 and 1:30 to 5 pm

Friday from 9 am to 12:30 and from 1:30 to 4 pm

Contact : Aurélie TOURETTE + 33 (0)1 41 47 94 19 aurelie.tourette@vulcanfineart.com

A fee for destocking, handling and provisioning will be charged upon collection of the batches from Vulcan on the first day of storage : 30 € excl. VAT/lot or 36 € incl. VAT/lot (fixed delivery fee) and 20 € excl. VAT/items/month or 24 € incl. VAT/items/month (storage costs)

It will be imperative to reserve a pick-up time slot by the following link : <https://booking.vulcan-france.com/index.php/en>

Without an appointment it will be impossible to come and collect the lots. After making an appointment, we will send them a link for payment by credit card of the storage fees.

Aguttes auction house will send an agreement to Vulcan after the payment of the lot.

Buyers are advised to collect successful lots as soon as possible to avoid handling and storage costs which will be required before collection of purchase.

The auctioneer is not responsible for the storage of purchased lots. If payment is made by wire transfer, lots may not be withdrawn until the payment has been cleared, foreign cheques are not accepted.

From the moment the hammer falls, sold items will become the exclusive responsibility of the buyer. The buyer will be solely responsible for the insurance, L'Hôtel des Ventes de Neuilly assumes no liability for any damage to items which may occur after the hammer falls.

The purchased lots will be delivered to the buyer in person. Should the buyer wish to have his/her lot delivered to a third party the person must have a letter of authorization along with a photocopy of the identity card of the buyer.

Export formalities can take 2 or 3 months to process and are the buyer's responsibility. Please contact the Hôtel des ventes de Neuilly if you need more information concerning this particular matter.

PAYMENT

We recommend that buyers pay by credit card or electronic bank transfer. In compliance with Article L.321-14 of French commercial law, a property sold at auction can be delivered to the buyer only once the auction firm has received payment or complete guarantee of payment.

Legally accepted means of payment include:

- Cash (article L.112-6, L.112-8 and Article Article L.112-8 paragraph 2 of the Monetary and Financial Code)

· max. 1 000 €

· max. 15 000 € for private individuals who have their tax domicile abroad (upon presentation of a valid passport)

- Payment on line (max 10 000 €) : <http://www.aguttes.com/paiement/index.jsp>
- Electronic bank transfer

The exact amount of the invoice from the buyer's account and indicating the invoice number. (Note: Bank charges are the buyer's responsibility.)

Banque de Neuflyze, 3 avenue Hoche 75008

Titulaire du compte : Claude AGUTTES SAS

Code Banque 30788 – Code guichet 00900

N° compte 02058690002 – Clé RIB 23

IBAN FR76 3078 8009 0002 0586 9000 223

BIC NSMBFRPPXXX

- Credit cards: 1.1% ^{TTC} commission will be charged for lots > 50 000€.
- American Express: 2.95%^{TTC} commission will be charged.
- Distance payments and multi-payments for one lot with the same card are not allowed.
- Cheques (if no other means of payment is possible)
 - Upon presentation of two pieces of identification
 - Important: Delivery is possible after 20 days
 - Cheques will be deposited immediately. No delays will be accepted.
 - Payment with foreign cheques will not be accepted.

PAYMENT DEFAULT

Settlements are cash.

In the event of late payment on winning bids SAS CLAUDE AGUTTES will claim the legal rate of interest, plus five percent. A minimum fee of €500 will also be due for any other costs incurred by reason of default, including the following in the case of resale on false bidding:

- The difference between the price at which the lot was auctioned and the price obtained at its resale;
- The costs incurred by new auctioning.

LAW AND JURISDICTION

In accordance with the law, it is added that all actions in public liability instituted on the occasion of valuation and of voluntary and court-ordered auction sales are barred at the end of five years from the hammer price or valuation. These Conditions of purchase are governed by French law exclusively. Any dispute relating to their existence, their validity and their binding effect on any bidder or buyer shall be submitted to the exclusive jurisdiction of the Courts of France.

If a customer feels that he or she has not received a satisfactory response, he or she is advised to contact the head of the relevant department directly, as a matter of priority. In the absence of a response within the specified time limit, the customer may then contact customer service at serviceclients@aguttes.com, which is attached to the Quality Department of SVV Aguttes.



STOCKAGE ET DÉLIVRANCE DES LOTS

Les lots seront pris en charge par le garde-meuble VULCAN, chargé de la délivrance à partir du 10 juillet 2020.

VULCAN

135 rue du Fossé Blanc
92230 GENNEVILLIERS

Du lundi au jeudi de 9h00 à 12h30 et de 13h30 à 17h

Le vendredi de 9h à 12h30 et de 13h30 à 16h

Contact : Aurélie TOURETTE

+ 33 (0)1 41 47 94 19

aurelie.tourette@vulcanfineart.com

CONDITION DE STOCKAGE

Des frais de déstockage, manutention et de mise à disposition seront facturés à l'enlèvement des lots chez Vulcan dès le premier jour de stockage : 50€ HT soit 60€ TTC détaillés comme suit 30€ HT soit 36€ TTC par lot (frais fixes de manutention) et 20 € HT soit 24 € TTC par lot et par mois (frais mensuels de stockage). Les frais seront ensuite de 20 € HT soit 24 € TTC par lot et par mois supplémentaire.

Tout retrait nécessite une réservation préalable via le site suivant : <https://booking.vulcan-france.com/index.php/fr/>

Sans rendez-vous, il sera impossible de retirer le lot. A la suite de la prise de rendez-vous, la société Vulcan vous enverra un lien pour règlement par carte bancaire desdits frais de stockage. D'autre part, à chaque règlement de bordereau acheteur auprès de la société Claude Aguttes SAS, la société Vulcan recevra le bordereau acquitté faisant foi d'accord pour délivrance

STORAGE AND COLLECTION OF PURCHASES

The items will be sent to the VULCAN furniture repository which will be responsible for delivery from 10th July 2020.

VULCAN

135 rue du Fossé Blanc
92230 GENNEVILLIERS

Monday to Thursday from 9 am to 12:30 and 1:30 to 5 pm

Friday from 9 am to 12:30 and from 1:30 to 4 pm

Contact : Aurélie TOURETTE

+ 33 (0)1 41 47 94 19

aurelie.tourette@vulcanfineart.com

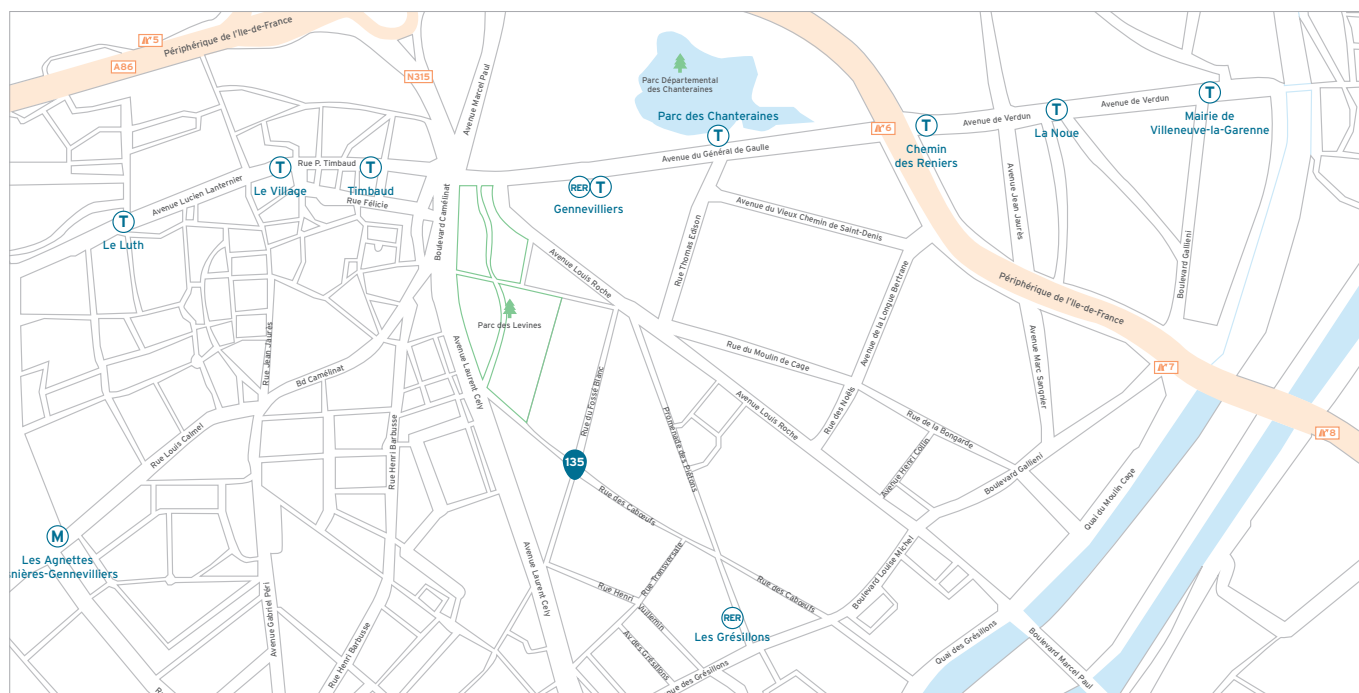
STORAGE CONDITIONS

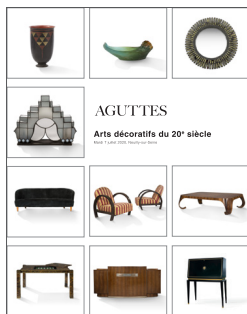
A fee for destocking, handling and provisioning will be charged upon collection of the batches from Vulcan on the first day of storage : 30 € excl. VAT/lot or 36 € incl. VAT/lot (fixed delivery fee) and 20 € excl. VAT/items/month or 24 € incl. VAT/items/month (storage costs)

It will be imperative to reserve a pick-up time slot by the following link : <https://booking.vulcan-france.com/index.php/en.>

Without an appointment it will be impossible to come and collect the lots. After making an appointment, we will send them a link for payment by credit card of the storage fees.

Aguttes auction house will send an agreement to Vulcan after the payment of the lot.





AGUTTES
Arts décoratifs du 20^e siècle
N°1 sur 1000 revendeurs

**ARTS DÉCORATIFS
DU 20^e SIÈCLE**

Mardi 7 juillet 2020, 15h
Neuilly-sur-Seine

AGUTTES

ORDRE D'ACHAT ABSENTEE BID FORM

- Ordre d'achat / Absentee bid form
- Enchère par téléphone / Telephone bid form

Pour les lots dont l'estimation est supérieur à 300 euros
For lots estimated € 300 and above

À renvoyer au plus tard la veille de la vente, 18h
par email à / please email to: bid@aguttes.com

Nom / Last name _____

Prénom / First name _____

Société / Company _____

Adresse / Address _____

Code postal / Zip code _____

Ville / City _____

Pays / Country _____

Téléphone(s) / Phone(s) _____

E-mail _____

Lot n°	Description du lot / Lot description	Limite en euros / Top limit of bid in euros

Merci de joindre à ce formulaire une copie de votre pièce d'identité et un RIB.

Please provide a copy of your ID or passport and a bank reference.

Après avoir pris connaissance des conditions de vente ainsi que des conditions de stockage et de délivrance des lots concernant cette vente, je déclare les accepter et vous prie d'acquiescer pour mon compte personnel aux limites indiquées en euros, les lots que j'ai désigné ci-contre. (Les limites ne comprenant pas les frais légaux).

I have read the conditions of sale and the guide to buyers and I agree to abide by them. I allow you to purchase on my behalf the items mentioned above within the limits in euros. (These limits do not include fees and taxes).

Je souhaite m'inscrire à la newsletter Aguttes

- afin de recevoir les informations sur les prochaines ventes
*I wish to subscribe to the Aguttes newsletter
in order to receive the latest news on upcoming sales*

Date et signature obligatoire / Required date and signature

AGUTTES

Pour inclure vos biens, contactez-nous !
Expertises gratuites et confidentielles
sur-rendez-vous

Aguttes Neuilly 164 bis, avenue Charles-de-Gaulle, 92200 Neuilly-sur-Seine
Aguttes Lyon Les Brotteaux, 13 bis, place Jules Ferry, 69006 Lyon
Aguttes Bruxelles 9, rue des Minimes, 1000 Bruxelles

DÉPARTEMENTS SPÉCIALISÉS

Arts d'Asie

Johanna Blancard de Léry
+33 (0)1 47 45 00 90 - delery@aguttes.com

Art contemporain et Photographie

Ophélie Guillerot
+33 (0)1 47 45 93 02 - guillerot@aguttes.com

Art russe

Ivan Birr
+33 (0)7 50 35 80 58 - birr.consultant@aguttes.com

Automobiles de collection Automobilia

Gautier Rossignol
+33 (0)1 47 45 93 01 - rossignol@aguttes.com

Bijoux & Perles fines

Philippine Dupré la Tour
+33 (0)1 41 92 06 42 - duprelatour@aguttes.com

Design & Arts décoratifs du 20^e siècle

Romain Coulet
+ 33 (0)1 47 45 08 22 - design@aguttes.com

Impressionniste & Moderne

Eugénie Pascal
+33 (0)1 41 92 06 43 - pascal@aguttes.com

Livres anciens & modernes Affiches, Manuscrits & Autographes Les collections Aristophil

Sophie Perrine
+33 (0)1 41 92 06 44 - perrine@aguttes.com

Mobilier & Objets d'Art

Elodie Bériola
+33 (0)1 41 92 06 46 - beriola@aguttes.com

Mode & bagagerie

Adeline Juguet
+33 (0)1 41 92 06 47 - juguet@aguttes.com

Montres

Elio Guerin
+33 (0)1 47 45 93 07 - guerin@aguttes.com

Peintres d'Asie

Charlotte Reynier-Aguttes
+33 (0)1 41 92 06 49 - reynier@aguttes.com

Tableaux & Dessins anciens

Grégoire Lacroix
+33 (0)1 47 45 08 19 - lacroix@aguttes.com

Vins & Spiritueux

Pierre-Luc Nourry
+33 (0)1 47 45 91 50 - nourry@aguttes.com

Inventaires & partages

Claude Aguttes
Sophie Perrine
+33 (0)1 41 92 06 44 - perrine@aguttes.com

BUREAUX DE REPRÉSENTATION

Aix-en-Provence

Adrien Lacroix
+33 (0)6 69 33 85 94 - adrien@aguttes.com

Lyon

Valériane Pace
+ 33 (0)4 37 24 24 24 - pace@aguttes.com

Bruxelles

Charlotte Micheels
+32 (0)2 311 65 26 - micheels@aguttes.com

Arts décoratifs 20^e siècle

2 VENTES PAR AN



AGUTTES

Contact : Département Design & Arts décoratifs du 20^e siècle
+33 (0)1 47 45 08 22 - design@aguttes.com

AGUTTES