

AGUTTES

GRANDS VINS
& SPIRITUEUX
20 février 2024



CONTACTS POUR CETTE VENTE



Responsable du département

Pierre-Luc Nourry
+33 (0)1 47 45 91 50
nourry@aguttes.com

Directeur du pôle Luxe & art de vivre

Philippine Dupré la Tour
duprelatour@aguttes.com

Expert

Denis Bernard
+33 (0)6 80 65 89 04
contact@oenovalis.fr

Département marketing & communication

Clémence Lépine
lepine@aguttes.com

Enchères par téléphone Ordre d'achat

bid@aguttes.com

Relations médias

Anne-Sophie Philippon
+33 (0)6 27 96 28 86
pr@aguttes.com

Relations acheteurs

Marie du Boucher
+33 (0)1 41 92 06 41
duboucher@aguttes.com

Relations Asie

Aguttes 拍卖公司可提供中文服务
(普通话及粤语), 请直接联系
jjayou@aguttes.com

Délivrances et expéditions

Pierre-Luc Nourry
nourry@aguttes.com

GRANDS VINS & SPIRITUEUX

Vente aux enchères

Aguttes Neuilly
164 bis, avenue Charles-de-Gaulle, 92200 Neuilly-sur-Seine
Mardi 20 février 2024

Partie 1 – Lots 1 à 249 : 11h
Partie 2 – Lots 250 à 681 : 14h30

Lots vendus sur désignation

AGUTTES

Président Claude Aguttes

Directeur général Philippine Dupré la Tour

Associés

Directeur associé
Charlotte Aguttes-Reynier

Associés

Sophie Perrine, Gautier Rossignol,
Maximilien Aguttes

Aguttes

(SVV 2002 - 209)

Commissaires-priseurs habilités

Claude Aguttes, Sophie Perrine,
Pierre-Alban Vinquant,
Jessica Remy-Catanese

SELARL Aguttes & Perrine

Commissaire-priseur judiciaire

Cliquez et enchérissez sur [aguttes.com](https://www.aguttes.com)



L'ABUS D'ALCOOL EST DANGEREUX POUR LA SANTÉ, CONSOMMEZ AVEC MODÉRATION

Nouvelle année et nouvelle vente de notre département Grands vins & Spiritueux, avec un bel ensemble recouvrant presque toutes les régions viticoles françaises, réunissant quelques-uns des plus célèbres domaines de l'Hexagone.

Fort de ces 681 lots variés, ce catalogue mettra notamment à l'honneur le Rhône avec par exemple les vins de Jean-Louis Chave (lots 49 à 61), de chez Guigal (26 à 66 et 250 à 255).

L'incontournable Bourgogne avec le Domaine de la Romanée-Conti (lots 295, 466 à 469); le domaine Armand Rousseau (322 à 329 et 478 à 485); le domaine Raveneau (256 à 270); le domaine Ramonet (474 à 477); ou encore le Clos de Tart (404 à 415).

La Loire sera aussi représentée avec un bel ensemble du Clos Rougeard en rouge et en blanc (495 à 505) et bien entendu nous ne ferons pas l'impasse sur les grands crus de Bordeaux, avec notamment deux caisses Duclot Prestige du millésime 94 (lots 80 et 81), ainsi que de nombreux autres lots des premiers grands crus classés qui vous sont proposés au fil de ce catalogue.

Une belle occasion d'opérer un réassort choisi de sa cave après les fêtes, avec de belles références, peu fréquentes en vente publiques, en profitant de cette sélection de crus et de millésimes à maturité ou à laisser vieillir.

À vos enchères!

Pierre-Luc Nourry

Ci-contre: composition de crus du domaine Armand Rousseau, lots 478 à 485. En couverture: composition de crus du Domaine Raveneau, lots 256 à 270.

Rendez-vous dès à présent sur **aguttes.com** pour découvrir la liste complète des lots, les photos et les conditions de vente. Il est possible d'encherir sur internet le jour de la vente via les *lives* de Drouot ou d'Interenchères.

Pour toute demande concernant cette vente ou pour laisser vos ordres d'achat, merci de prendre contact avec :

Pierre-Luc Nourry
+33 (0)1 47 45 91 50 • +33 (0)7 63 44 69 56 • nourry@aguttes.com



Lot 96 : 6 bouteilles Château Lafite Rothschild CBO – 1996 – GCC1 Pauillac



Lot 4 : Clos de La Roche Grand Cru VV – 1989 – Domaine Ponsot



Lot 295 : 1 bouteille Échézeaux GC – 2018 – Domaine de la Romanée-Conti



Lot 482 : 1 bouteille Chambertin GC – 2012 – Domaine Armand Rousseau



Lot 329 : 1 bouteille Chambertin Clos de Bèze GC – 2015 – Domaine Armand Rousseau



Lot 135 : 12 bouteilles Château Haut-Brion CBO – 1992 – GCC1 Graves



Lot 80 : Caisse bois d'origine Duclot Bordeaux Prestige – 12 bouteilles millésime 1994



Lot 86 : 12 bouteilles Château Latour CBO – 1992 – GCC1 Pauillac



Lot 267 : 6 bouteilles Chablis Les Clos GC – 2019 – Domaine Raveneau



Lot 414 : 6 bouteilles Clos de Tart GC CBO – 2005 – Mommessin



Lot 475 : 6 bouteilles Clos de Tart GC CBO – 2005 – Mommessin



Lot 345 : Vacqueyras – 2004 – Château des Tours



Lot 61 : Caisse bois d'origine Domaine Jean-Louis Chave – 2005 – 6 bouteilles Hermitage Rouge et 6 bouteilles Hermitage Blanc



Lot 250 : 2 bouteilles Côte-Rôtie La Turquie – 1990 – Guigal



Lot 94 : 6 bouteilles Château Mouton Rothschild CBO – 1996 – GCC1 Pauillac



Lot 209 : 2 bouteilles Château Cheval Blanc – 1990 – GCC1A Saint-Émilion



Lot 104 : 6 bouteilles Château Margaux – 1990 – GCC1 Margaux



Lot 494 : IGP Pays d'Hérault blanc – 2016 – La Grange des Pères



Lot 320 : 1 bouteille Chartreuse Verte Tarragone 75 cl 55% CBO – 1977 – Pères Chartreux



Lot 472 : 3 bouteilles Bâtard-Montrachet GC – 2015 – Domaine Jean-Claude Ramonet



Lot 664 : Champagne Dom Pérignon – 1985 – Moët & Chandon

L'ABUS D'ALCOOL EST DANGEREUX POUR LA SANTÉ, CONSOMMEZ AVEC MODÉRATION

L'ABUS D'ALCOOL EST DANGEREUX POUR LA SANTÉ, CONSOMMEZ AVEC MODÉRATION

Les conditions et termes régissant la vente des lots figurant dans le catalogue sont fixés dans les conditions générales de vente figurant en fin de catalogue dont chaque enchérisseur doit prendre connaissance. Ces CGV prévoient notamment que tous les lots sont vendus « en l'état », c'est-à-dire dans l'état dans lequel ils se trouvent au moment de la vente avec leurs imperfections et leurs défauts. Les enchérisseurs sont invités à prendre rendez-vous avec le responsable avant la vente afin de leur permettre d'examiner personnellement les lots et de s'assurer qu'ils en acceptent l'état avant d'enchérir. Les rapports de condition afférents à chaque lot sont disponibles sur demande.

The terms and conditions governing the sale of the lots appearing in the catalogue are set out in the general terms and conditions of sale appearing at the end of the catalogue, which each bidder must read. These GTC provide in particular that all the lots are sold « as is », i.e. in the condition in which they are found at the time of sale with their imperfections and defects. Bidders are invited to make an appointment with AGUTTES prior to the sale to personally examine the lots and ensure that they accept their condition before bidding. Condition reports are available on request.



Lot 466 - 1 bouteille Vosne-Romanée Cuvée Duvault-Blochet
1^{er} Cru CBO - 1999 - Domaine de la Romanée-Conti

L'ABUS D'ALCOOL EST DANGEREUX POUR LA SANTÉ, CONSOMMEZ AVEC MODÉRATION

Description des bouteilles Bottles description

POUR LES BORDELAISES
BORDEAUX SHAPED

Niveaux

bon niveau	neck
B.G. : base goulot	base neck
T.L.B. : très légèrement basse	top shoulder
H.E. : haute-épaule	high shoulder
M.E. : mi-épaule	mid shoulder
B. : basse-épaule	low shoulder
V. : vidange	below low shoulder

POUR LES BOUTEILLES DE FORME
BOURGIGNONNE OU D'AUTRES TYPES
AS THE SHAPE OF BURGUNDY OR
RHÔNE VALLEY AND OTHERS

Les niveaux sont exprimés en cm à partir du bas du bouchon. Exemple: 1 à 5 cm signifie qu'une bouteille à un niveau à 5 cm sous le bouchon.

The shape does not allow for a level rating system based on the shoulder of the bottle, levels are measured in centimeters below bottom of the cork or capsule

Abréviations

ÉTIQUETTES LABELS

e.l.a. : légèrement abîmée <i>lightly damaged</i>
e.a. : abîmée <i>damaged or torn</i>
e.t.a. : très abîmée <i>heavily damaged</i>
e.l.s. : légèrement sale <i>lightly dirty</i>
e.f.s. : fanée ou sale <i>faded or dirty</i>
e.t. : tachée <i>stained</i>
e.t.h. : traces d'humidité <i>nicked or trace moisture</i>
e.q.i. : quasi inexistante ou en lambeaux <i>tattered</i>
s.e. : sans étiquette <i>no label</i>

CAPSULES

c.l.a. : légèrement abîmée <i>lightly damaged</i>
c.a. : abîmée <i>damaged or cut</i>
c.l.s. : légèrement sale <i>lightly dirty</i>
c.c. : corrodée <i>corroded</i>
c.s. : sale <i>dirty</i>
s.c. : sans capsule <i>no capsule</i>
s.c.a. : signe de coulure ancienne <i>sign of seepage</i>

N.I.: non inspecté *not appraised*
N.M.: non millésimé *no vintage*

COLLERETTES NECK LABELS

clm.a. : abîmée <i>damaged or torn</i>
clm.s. : sale <i>dirty</i>
s.c.m. : sans collerette millésime <i>no vintage neck label</i>

IMP : impériale	6 litres *
JERO : jéroboam	5 litres **
JERO : jéroboam	3 litres
DMg : double magnum	3 litres
Mag : magnum	1,5 litre

*Bordeaux (4,5 litres jusqu'en 1985)
**en Bourgogne et Champagne

N°	DÉSIGNATIONS DES LOTS AVEC ÉTATS	ESTIMATION
1	3 B CHAMBOLLE-MUSIGNY (1 à 2; 1 à 2,5 et 1 à 3 cm; e.t.h. dont 1 e.a; clm.s.) - 1979 - Domaine Pernot-Fourrier	60 - 75 €
2	1 B ROMANÉE-SAINT-VIVANT (Grand Cru) (3 cm; e.t.h. légères; c.s.) - 1988 - Domaine J.J. Confuron 1 B CHAMBOLLE-MUSIGNY (1 ^{er} Cru) (e.a.) - 1988 - Domaine J.J. Confuron 1 B CHAMBOLLE-MUSIGNY (e.t.a.) - 2000 - Domaine Lécheneaut	180 - 220 €
3	1 B GRIOTTE-CHAMBERTIN (Grand Cru) (2 cm; e.a.) - 1989 - Domaine Ponsot	400 - 450 €
4	2 B CLOS DE LA ROCHE CUVÉE VIEILLES VIGNES (Grand Cru) (1 à 2; 1 à 3 cm; e.a; c.s. avec 1 accroc côté) - 1989 - Domaine Ponsot	800 - 900 €
5	1 B LATRICIÈRES-CHAMBERTIN (Grand Cru) (e.a.) - 1989 - Domaine Ponsot 1 B MOREY-SAINT-DENIS CLOS DES MONTS LUISANTS Blanc (1 ^{er} Cru) (2 cm; e.a; capsule bombée) - 1996 - Domaine Ponsot 1 B MOREY-SAINT-DENIS (e.t.h.) - 2000 - Domaine des Lambrays	200 - 240 €
6	1 B CHARMES-CHAMBERTIN (Grand Cru) (3,5 cm) - 1990 - Domaine Jean Raphet 1 B GRANDS-ÉCHÉZEAUX (Grand Cru) (e.t.h. légères à e.l.a.) - 1992 - Joseph Drouhin 1 B ÉCHÉZEAUX (Grand Cru) (2 cm; s.c.) - 1989 - Domaine Jean-Pierre Mugneret	180 - 210 €
7	2 B CLOS DE TART (Grand Cru) (1 à 2 cm; e.t.h.) - 2001 - Mommessin	550 - 600 €
8	2 B CLOS-VOUGEOT (Grand Cru) (e.t.h. légères) - 2004 - Domaine Perrot-Minot	120 - 140 €
9	2 B NUITS-SAINT-GEORGES LES CHARMOTTES (2 cm; e.t.h. à e.l.a; clm.s.) - 1980 - Domaine Maurice Grandné 1 B NUITS-SAINT-GEORGES LES THOREY (1 ^{er} Cru) (2,5 cm; e.a; clm.s.) - 1980 - Domaine Maurice Grandné	50 - 60 €
10	1 Mag CORTON-PERRIÈRES (Grand Cru) (2,5 cm; e.t.a.) - 1985 - Domaine Michel Juillot	80 - 90 €
11	2 B CORTON-PERRIÈRES (Grand Cru) (1 à 2,8 cm; 1 e.l.a; 1 e.a.) - 1985 - Domaine Michel Juillot	80 - 90 €
12	2 B CORTON CLOS DU ROI (Grand Cru) (1 à 2,5 cm; e.t.h; clm.s.) - 1990 - Domaine Comte Senard 1 B CORTON-BRESSANDES (Grand Cru) (e.t.h; clm.s.) - 1990 - Domaine Comte Senard	110 - 130 €
13	1 B CORTON-BRESSANDES (Grand Cru) (2,5 cm; e.a.) - 1987 - Domaine Tollot-Beaut 1 B CORTON LES GRANDES LOLIÈRES (Grand Cru) (e.l.a.) - 2003 - Domaine Capitain-Gagnerot	60 - 70 €
14	2 B ALOXE-CORTON LES MOUTOTTES (1 ^{er} Cru) (1 à 2 cm; 1 e.a.) - 1990 - Domaine Capitain-Gagnerot	40 - 50 €
15	2 B VOLNAY LES MITANS (1 ^{er} Cru) (e.l.s; clm.s.) - 1998 - Domaine Perrin 2 B VOLNAY LES GIGOTTES (1 ^{er} Cru) (1 à 2 cm) - 1998 - Domaine Perrin	80 - 100 €
16	2 B POMMARD GRAND CLOS DES ÉPENOTS (Grand Cru) (e.t.h. dont 1 mal recollée) - 1990 - Domaine de Courcel	110 - 130 €
17	2 B POMMARD HOSPICES DE BEAUNE CUVÉE BILLARDET (1 à 2 cm; e.a.) - 1995 - Albert Bichot 1 B POMMARD (e.t.h.) - 1993 - Henri de Villamont 1 B VOLNAY (1 ^{er} Cru) (3 cm; e.t.a; s.c.m; millésime manuscrit) - 1986? - Henri de Villamont	75 - 90 €
18	6 B BEAUNE CLOS DE LA FÉGUINE Rouge (1 ^{er} Cru) (Caisse Bois d'origine) (1 e.t.h. légères) - 2002 - Domaine Jacques Prieur	210 - 240 €
19	1 B PULIGNY-MONTRACHET LES COMBETTES (1 ^{er} Cru) (2,5 cm; e.t.h; clm.s; c.s.) - 1986 - Domaine Jacques Prieur 2 B PULIGNY-MONTRACHET LES COMBETTES (1 ^{er} Cru) (1 e.t.h; 1 e.t.a.) - 2002 - Domaine Jacques Prieur	120 - 140 €
20	3 B PULIGNY-MONTRACHET SOUS LE PUIITS (1 ^{er} Cru) (2 à 2,5; 1 à 3 cm; 1 e.t.h; 1 e.a; 1 e.t.a; 1 clm.s; 1 clm.a; c.s.) - 1989 - Domaine Jean-Claude Bachelet 1 B PULIGNY-MONTRACHET LES FOLATIÈRES (1 ^{er} Cru) (3,5 cm; e.t.a; c.a.) - 1985 - Olivier Leflaive	80 - 100 €
21	1 B CHASSAGNE-MONTRACHET Rouge (e.l.s.) - 2008 - Domaine Ramonet 1 B CHASSAGNE-MONTRACHET LES VERGERS Blanc (1 ^{er} Cru) (e.t.h.) - 2002 - Domaine F&L Pillot 1 B SAINT-AUBIN LES CORTONS Blanc (1 ^{er} Cru) (e.t.h. mal recollée) - 2000 - Domaine Larue	75 - 90 €
22	1 B CHEVALIER-MONTRACHET (Grand Cru) (6,5 cm; e.a; clm.a.) - 1986 - Domaine Leflaive 1 B BÂTARD-MONTRACHET (Grand Cru) (4 cm; e.t.a; clm.s; c.s.) - 1986 - Domaine Leflaive 1 B MONTRACHET (Grand Cru) (4 cm; e.t.h; c.a.) - 1985 - Domaine Baron Thénard	180 - 210 €
23	1 B SANTENAY (e.a.) - 1997 - Paul Misserey 1 B GIVRY (e.a.) - 1997 - Paul Misserey 1 B CHABLIS MONT DE MILIEU (1 ^{er} Cru) (e.a; s.c.m; c.s.) - ? - Domaine Grossot 1 B CHABLIS LE CARRÉ DE CÉSAR (3 cm; e.a; s.c.m; c.s.) - ? - Domaine de l'Eglantière	40 - 50 €
24	1 Mag AUXEY-DURESSSES Rouge (4 cm; e.t.a; clm.a.) - 1988 - Domaine Alain Gras 2 Mag MACON-CLESSÉ QUINTAINE CUVÉE TRADITION (1 à 4; 1 à 4,2 cm; e.t.a.) - 1988 - Domaine de la Bongran	75 - 90 €

L'ABUS D'ALCOOL EST DANGEREUX POUR LA SANTÉ, CONSOMMEZ AVEC MODÉRATION

N°	DÉSIGNATIONS DES LOTS AVEC ÉTATS	ESTIMATION
25	1 B MACON-CLESSÉ QUINTAINE CUVÉE TRADITION (2,6 cm; e.q.i.) - 1990 - Domaine de la Bongran 2 B MACON-CLESSÉ QUINTAINE CUVÉE TRADITION SÉLECTION THEVENET (1 e.t.h; 1 e.q.i.) - 1995 - Domaine de la Bongran 4 B MACON-CLESSÉ QUINTAINE CUVÉE TRADITION SÉLECTION THEVENET (e.t.a.) - 1996 - Domaine de la Bongran 1 B MACON-VIRÉ QUINTAINE (2,2 cm; e.q.i.) - 1991 - Domaine Emilian Gillet	80 - 100 €
26	1 B CÔTE-RÔTIE LA TURQUE (e.a; clm.a.) - 1989 - Guigal	400 - 450 €
27	1 B CÔTE-RÔTIE LA MOULINE (e.a; 1 accroc clm.a.) - 1989 - Guigal	400 - 450 €
28	1 B CÔTE-RÔTIE LA MOULINE (e.t; c.c.) - 1992 - Guigal	160 - 180 €
29	1 B CÔTE-RÔTIE LA LANDONNE (e.t.a; clm.a.) - 1989 - Guigal	400 - 450 €
30	1 B CÔTE-RÔTIE LA LANDONNE (e.a.) - 2000 - Guigal	170 - 190 €
31	3 B CÔTE-RÔTIE LA LANDONNE (2 e.t.h. légères; 1 e.t.h; 1 clm.s; 2 clm. avec 1 accroc) - 2003 - Guigal	750 - 825 €
32	3 B CÔTE-RÔTIE LA TURQUE (e.l.a; 1 accroc clm.) - 2003 - Guigal	750 - 825 €
33	3 B CÔTE-RÔTIE LA TURQUE (e.t.h. légères à e.l.a; accrocs légers clm.) - 2003 - Guigal	750 - 825 €
34	2 B CÔTE-RÔTIE CÔTE BRUNE (4 cm; e.t.h. légères; clm.s; c.s.) - 1982 - Domaine Gentaz-Dervieux	600 - 650 €
35	3 B CÔTE-RÔTIE (1 à 5; 1 à 5,5 et 1 à 6 cm; e.l.a; c.s.) - 1978 - Domaine Jasmin	40 - 50 €
36	3 B CÔTE-RÔTIE (1 à 2,5 et 2 à 3,5 cm; e.l.s; 2 c.s; 1 c.a. au sommet) - 1982 - Domaine Jasmin 1 B CÔTE-RÔTIE (3,8 cm; clm.a.) - 1983 - Domaine Jasmin	140 - 160 €
37	6 B CÔTE-RÔTIE (2 à 3; 3 à 3,5 et 1 à 4 cm; e.l.s; clm.s.) - 1985 - Domaine Jasmin	210 - 240 €
38	4 B CÔTE-RÔTIE (1 à 3; 1 à 4; 1 à 5 et 1 à 5,5 cm; 3 e.l.s; 1 e.l.a; 3 clm.s; 1 clm.a.) - 1986 - Domaine Jasmin	60 - 80 €
39	2 B CÔTE-RÔTIE (e.t.a; clm.a.) - 1990 - Guigal 1 B HERMITAGE Rouge (e.q.i. fragile; clm.a; c.s.) - 1990 - Guigal	90 - 110 €
40	2 B CÔTE-RÔTIE (3 cm; 1 c.s.) - 1985 - Domaine Drevon 2 B CÔTE-RÔTIE (1 à 3,5; 1 à 4 cm; e.t.h; 1 clm.a; 1 c.c. légères) - 1983 - Domaine Gérin 1 B CÔTE-RÔTIE (4 cm; e.a; clm.s.) - 1980 - Domaine Duclaux 1 B CÔTE-RÔTIE (e.a; clm.a.) - 1987 - Domaine Duclaux	90 - 110 €
41	3 B CÔTE-RÔTIE «CORDELOUX» (1 e.t.h; 2 e.a.) - 2004 - Domaine Bénétière	180 - 210 €
42	2 B CÔTE-RÔTIE LA MOULINE (1 e.t.h; 1 e.a.) - 2000 - Guigal	340 - 380 €
43	12 B CÔTE-RÔTIE CHÂTEAU D'AMPUIS (Caisse Bois d'origine) (1 e.a.) - 2001 - Guigal	600 - 660 €
44	12 B CONDRIEU LA DORIANE (Caisse Bois d'origine) - 2005 - Guigal	540 - 600 €
45	4 B CONDRIEU (1 à 2,5; 1 à 3 cm; 2 e.t.a; 1 clm.a; 1 c.a.) - 1992 - Guigal 2 B CONDRIEU (1 à 2 cm; 1 e.t.a; 1 e.q.i; c.s.) - 1991 - Guigal 1 B CONDRIEU (3 cm; e.q.i; clm.a; c.s.) - 1988 - Guigal 1 B CONDRIEU (2 cm; e.a.) - 1993 - Guigal	120 - 150 €
46	8 50 CI CONDRIEU FLEURS D'AUTOMNE (e.a. à e.t.a.) - 1999 - Domaine Pierre Gaillard	120 - 150 €
47	1 B CONDRIEU COTEAU DE VERNON (3,5 cm; e.t.a.) - 1986 - Domaine Georges Vernay 2 B CONDRIEU (1 à 2 cm; e.l.s.) - 1994 - Domaine Yves Cuilleron 1 B SAINT-JOSEPH Rouge (2,3 cm; e.t.h; clm.s.) - 1985 - Domaine Coursodon 1 B SAINT-JOSEPH Rouge (e.t.a.) - 1987 - Domaine Yves Cuilleron	75 - 90 €
48	1 B CHÂTEAU GRILLET (4 cm; e.t.h; capsule bosselée; poisseuse) - 1986 - Neyret-Gachet 1 B CHÂTEAU GRILLET (e.t.h.) - 1987 - Neyret-Gachet	220 - 260 €
49	1 B HERMITAGE Rouge (3,5 cm; e.t.a; clm.a; c.l.a.) - 1988 - Domaine Jean-Louis Chave	160 - 180 €
50	2 B HERMITAGE Rouge (1 à 2; 1 à 2,2 cm; e.l.s; 1 clm.s; 1 c.s.) - 1989 - Domaine Jean-Louis Chave	700 - 750 €
51	1 B HERMITAGE Blanc (2,5 cm; e.t.a; clm.a; c.c.) - 1989 - Domaine Jean-Louis Chave	160 - 180 €
52	1 B HERMITAGE Blanc (e.t.h; clm.s.) - 1992 - Domaine Jean-Louis Chave	100 - 120 €
53	1 B HERMITAGE Blanc (e.t.a; clm.s.) - 1996 - Domaine Jean-Louis Chave	110 - 130 €
54	1 B HERMITAGE Rouge (2 cm; e.a; clm.s.) - 1997 - Domaine Jean-Louis Chave	230 - 250 €
55	2 B HERMITAGE Rouge (1 étiquette plissée) - 1999 - Domaine Jean-Louis Chave	550 - 600 €
56	2 B HERMITAGE Blanc - 1999 - Domaine Jean-Louis Chave	320 - 360 €
57	3 B HERMITAGE Rouge (1 e.l.s.) - 2001 - Domaine Jean-Louis Chave	750 - 825 €
58	3 B HERMITAGE Rouge - 2002 - Domaine Jean-Louis Chave	600 - 660 €
59	3 B HERMITAGE Blanc (e.l.s.) - 2002 - Domaine Jean-Louis Chave	400 - 450 €

L'ABUS D'ALCOOL EST DANGEREUX POUR LA SANTÉ, CONSOMMEZ AVEC MODÉRATION

N°	DÉSIGNATIONS DES LOTS AVEC ÉTATS	ESTIMATION
60	CAISSE DE 12 BOUTEILLES HERMITAGE COMPRENANT (Caisse Bois d'origine sale): - 2004 - Domaine Jean-Louis Chave 6 B HERMITAGE Rouge (3 e.l.s; 1 e.a.) 6 B HERMITAGE Blanc (4 e.t.h. légères)	2 000 - 2 400 €
61	CAISSE DE 12 BOUTEILLES HERMITAGE COMPRENANT (Caisse Bois d'origine): - 2005 - Domaine Jean-Louis Chave 6 B HERMITAGE Rouge (3 e.t.h. légères; 2 e.a.) 6 B HERMITAGE Blanc (3 e.t.h. légères)	2 500 - 3 000 €
62	3 B HERMITAGE CUVÉE MARQUISE DE LA TOURETTE Rouge (1 à 3 et 1 à 3,7 cm; e.q.i. peu lisibles) - 1982 - Delas	60 - 75 €
63	10 B HERMITAGE LA CHAPELLE (2 à 3; 3 à 3,5; 2 à 4 et 3 à 4,5 cm; 1 e.t.h; 2 e.a; 7 quasi s.e.) - 1985 - Jaboulet Ainé	500 - 550 €
64	6 B HERMITAGE LA PETITE CHAPELLE (Caisse Bois d'origine) - 2001 - Jaboulet Ainé	210 - 240 €
65	3 B HERMITAGE LE CHEVALIER DE STERIMBERG Blanc (1 à 2; 1 à 2,5 cm; 1 e.t.h; 2 e.t.a.) - 2001 - Jaboulet Ainé	75 - 90 €
66	12 B SAINT-JOSEPH Rouge (6 e.t.a; 2 clm.a; 2 s.c.m.) - 2000 - Guigal	80 - 100 €
67	2 B CHÂTEAUNEUF DU PAPE Rouge (1 à 3 et 1 à 4 cm; e.t.h. dont 1 e.l.a. et 1 e.t.a; clm.s; c.s.) - 1985 - Château Rayas	800 - 900 €
68	4 B CHÂTEAUNEUF DU PAPE Rouge (1 à 5,5; 2 à 6 et 1 à 7 cm; e.t.h. à e.t.a; clm.s; c.c. légères dont 2 gondolées et 1 légèrement abimée au sommet) - 1985 - Château Rayas	400 - 450 €
69	5 B CHÂTEAUNEUF DU PAPE Rouge (2 à 4,5; 2 à 5,5 et 1 à 6 cm; e.t.h. dont 3 e.a; clm.s; c.s. dont 2 couleuses) - 1986 - Château Rayas	300 - 350 €
70	1 B CHÂTEAUNEUF DU PAPE Rouge (2,2 cm; e.t.h. à e.a; clm.s. à clm.a.) - 1989 - Château Rayas	700 - 750 €
71	2 B CHÂTEAUNEUF DU PAPE Blanc (1 à 3; 1 à 5,5 cm; e.t.h; 1 clm.s; 1 clm.a; c.s. à c.c.) - 1989 - Château Rayas 1 B CHÂTEAUNEUF DU PAPE Blanc (4,5 cm; e.t.h. à e.l.a, clm.a; c.s.) - 1987 - Château Rayas	240 - 270 €
72	3 B CÔTES DU RHÔNE Blanc (1 à 3,5; 1 à 5,8 et 1 à 6,5 cm; e.t.h. dont 1 e.a; clm.s; c.s.) - 1986 - Château de Fonsalette	100 - 120 €
73	1 B CHÂTEAUNEUF DU PAPE Rouge (2,3 cm; e.t.h; clm.s.) - 1988 - Clos des Papes 1 B CHÂTEAUNEUF DU PAPE Rouge (3,5 cm; e.a.) - 1985 - Château de la Font du Loup 1 B CHÂTEAUNEUF DU PAPE Blanc (2 cm; e.t.a.) - 1989 - Château de la Font du Loup	75 - 90 €
74	1 Mag CHÂTEAUNEUF DU PAPE Rouge (2 cm; e.t.a.) - 1989 - Château de la Font du Loup	30 - 40 €
75	1 B CHAMPAGNE BRUT DOM PÉRIGNON (1 cm sur coiffe; e.a; coiffe sale et légèrement abimée) - 1976 - Moët & Chandon	250 - 275 €
76	5 B CHAMPAGNE BRUT CLASSIC (e.l.a.) - NM - Deutz	80 - 100 €
77	4 B CHAMPAGNE BRUT ROYAL (e.a.) - NM - Pommery 3 B CHAMPAGNE BRUT NON DOSÉ - NM - Christophe Mignon 1 B CHAMPAGNE BRUT CARTE BLANCHE (e.t.h. légères) - NM - Drappier 1 B CHAMPAGNE BRUT GRANDE RÉSERVE CHARDONNAY - NM - Jeeper	90 - 110 €
78	10 B CHAMPAGNE BRUT SOUVERAIN - NM - Henriot	110 - 140 €
79	6 B CHAMPAGNE BRUT ORIGINEL (3 e.l.a; 1 e.t.a.) - 1995 - Cheurlin & Fils	90 - 110 €
80	CAISSE PRESTIGE BORDEAUX DE 12 BOUTEILLES - 1994 - DUCLOT, COMPRENANT : 2 B CHATEAU LAFITE ROTHSCHILD - GCC1 Pauillac 2 B CHÂTEAU LATOUR - GCC1 Pauillac 2 B CHATEAU MOUTON ROTHSCHILD - GCC1 Pauillac 2 B CHÂTEAU MARGAUX - GCC1 Margaux 2 B CHÂTEAU HAUT-BRION (e.l.a.) - GCC1 Graves 2 B CHÂTEAU CHEVAL BLANC (B.G; e.t.h.) - GCC1A Saint-Émilien	3 000 - 3 500 €
81	CAISSE PRESTIGE BORDEAUX DE 12 BOUTEILLES - 1994 - DUCLOT, COMPRENANT : 2 B CHATEAU LAFITE ROTHSCHILD (1 B.G.) - GCC1 Pauillac 2 B CHÂTEAU LATOUR (1 B.G.) - GCC1 Pauillac 2 B CHATEAU MOUTON ROTHSCHILD (1 B.G; 1 e.a.) - GCC1 Pauillac 2 B CHÂTEAU MARGAUX (1 B.G.) - GCC1 Margaux 2 B CHÂTEAU HAUT-BRION (1 e.l.a.) - GCC1 Graves 2 B CHÂTEAU CHEVAL BLANC (1 B.G; e.t.h.) - GCC1A Saint-Émilien	3 000 - 3 500 €

L'ABUS D'ALCOOL EST DANGEREUX POUR LA SANTÉ, CONSOMMEZ AVEC MODÉRATION

N°	DÉSIGNATIONS DES LOTS AVEC ÉTATS	ESTIMATION
82	1 B CHÂTEAU LATOUR (B; e.t.a; c.s. couleuse) - 1964 - GCC1 Pauillac 1 B CHÂTEAU MARGAUX (B.E.+; e.q.i; c.s. couleuse) - 1958 - GCC1 Margaux	120 - 140 €
83	3 B CHÂTEAU LATOUR (1 B.G; 1 T.L.B.+; e.l.s.) - 1990 - GCC1 Pauillac	1 200 - 1 350 €
84	3 B CHÂTEAU LATOUR (2 T.L.B.+; 1 T.L.B.-; e.l.s. marques capsules) - 1990 - GCC1 Pauillac	1 200 - 1 350 €
85	1 B CHÂTEAU LATOUR (H.E; e.l.s. capsule bosselée) - 1990 - GCC1 Pauillac	300 - 325 €
86	12 B CHÂTEAU LATOUR (Caisse Bois d'origine) (3 B.G; 1 T.L.B.+) - 1992 - GCC1 Pauillac	2 400 - 2 640 €
87	2 B CHÂTEAU LATOUR (e.t.h; marques capsules) - 1994 - GCC1 Pauillac	460 - 500 €
88	12 B LES FORTS DE LATOUR (Caisse Bois d'origine) (3 B.G; 1 T.L.B.+ et 2 T.L.B.) - 1992 - Pauillac	840 - 960 €
89	12 B LES FORTS DE LATOUR (Caisse Bois d'origine) (4 B.G.) - 1993 - Pauillac	840 - 960 €
90	1 B CHATEAU MOUTON ROTHSCHILD (H.E.+; e.a; 1 accroc côté capsule) - 1982 - GCC1 Pauillac	700 - 750 €
91	4 B CHATEAU MOUTON ROTHSCHILD (3 T.L.B.+; 1 T.L.B; e.t.h. légères) - 1990 - GCC1 Pauillac	920 - 1 000 €
92	12 B CHATEAU MOUTON ROTHSCHILD (Caisse Bois d'origine) - 1993 - GCC1 Pauillac	2 560 - 2 800 €
93	2 B CHATEAU MOUTON ROTHSCHILD (e.t.h. légères) - 1994 - GCC1 Pauillac	480 - 520 €
94	6 B CHATEAU MOUTON ROTHSCHILD (Caisse Bois d'origine sale) (4 e.t.h. légères et 2 e.t.h.) - 1996 - GCC1 Pauillac	1 950 - 2 100 €
95	2 B CHATEAU LAFITE ROTHSCHILD (e.t.h. à e.a.) - 1994 - GCC1 Pauillac	650 - 700 €
96	6 B CHATEAU LAFITE ROTHSCHILD (Caisse Bois d'origine) - 1996 - GCC1 Pauillac	3 300 - 3 600 €
97	3 B CHÂTEAU PICHON COMTESSE DE LALANDE (1 B.G; 1 T.L.B.+; e.t.h. dont 1 e.a.) - 1986 - GCC2 Pauillac	330 - 390 €
98	8 B CHÂTEAU PICHON COMTESSE DE LALANDE (1 B.G; 4 T.L.B.+; e.t.h. dont 1 e.l.a. et 1 e.a.) - 1990 - GCC2 Pauillac	800 - 900 €
99	3 B CHÂTEAU LYNCH-BAGES (H.E; 2 e.t.h; 1 e.t.a; 1 c.c; 1 c.s. suintante) - 1980 - GCC5 Pauillac	120 - 140 €
100	2 B CHÂTEAU CLERC MILON (H.E.+; 1 e.t.h; 1 e.t.a.) - 1990 - GCC5 Pauillac 1 B CHÂTEAU PONTET-CANET (e.t.h. à e.a.) - 1990 - GCC5 Pauillac	120 - 140 €
101	4 B CHÂTEAU LYNCH-MOUSSAS (1 T.L.B.+; 2 H.E.+; 1 H.E.-; e.t.h.) - 1988 - GCC5 Pauillac 1 B CHÂTEAU LYNCH-MOUSSAS (T.L.B.; e.t.h; c.c.) - 1982 - GCC5 Pauillac	80 - 100 €
102	2 B CHÂTEAU HAUT-BAGES AVEROUS (e.t.h.) - 1986 - Pauillac 4 B CHÂTEAU COLOMBIER-MONPELOU (2 T.L.B.+; 1 T.L.B; e.t.h. dont 2 e.l.a.) - 1979 - Pauillac	90 - 110 €
103	1 B CHÂTEAU MARGAUX (H.E.+; e.q.i.) - 1969 - GCC1 Margaux	120 - 140 €
104	6 B CHÂTEAU MARGAUX (2 B.G; 1 T.L.B; 1 H.E.+; e.t.h. légères dont 3 e.a; marques capsules) - 1990 - GCC1 Margaux	3 000 - 3 300 €
105	12 B CHÂTEAU MARGAUX (Caisse Bois d'origine) (3 B.G.) - 1992 - GCC1 Margaux	2 400 - 2 680 €
106	6 B CHÂTEAU MARGAUX (Caisse Bois d'origine) (2 B.G; 1 T.L.B.+ et 1 T.L.B.) - 1993 - GCC1 Margaux	1 200 - 1 320 €
107	2 B CHÂTEAU MARGAUX (1 B.G; e.t.h.) - 1994 - GCC1 Margaux	460 - 500 €
108	6 B CHÂTEAU MARGAUX (1 B.G; 4 e.t.h; 3 étiquettes plissées) - 1996 - GCC1 Margaux	2 100 - 2 400 €
109	6 B CHÂTEAU MONBRISON (e.t.h. dont 3 e.t.a.) - 1995 - Margaux	90 - 110 €
110	1 B PAVILLON ROUGE DU CHÂTEAU MARGAUX (H.E+; e.t.h.) - 1987 - Margaux 1 B CHÂTEAU BRANE-CANTENAC (H.E.) - 1982 - GCC2 Margaux 1 B CHÂTEAU DU TERTRE (H.E; e.t.h. légères) - 1986 - GCC5 Margaux	100 - 120 €
111	2 B CHÂTEAU D'ISSAN (H.E.+; e.a.) - 1987 - GCC3 Margaux 1 B DOMAINE DE CURE-BOURSE (H.E.+; e.l.a.) - 1982 - Margaux 1 B CHÂTEAU SIRAN (e.t.a.) - 1995 - Margaux 2 B CHÂTEAU SIRAN (e.a.) - 1996 - Margaux	100 - 120 €
112	12 B CHÂTEAU SIRAN (Caisse Bois d'origine sale avec pavillon supérieur abimé) (2 B.G; 2 T.L.B.+; 5 T.L.B; 1 H.E. et 2 M.E.+; e.t.h. légères à e.t.h. dont 2 e.a.) - 1982 - Margaux	160 - 200 €
113	12 B CHÂTEAU SIRAN (Caisse Bois d'origine) (2 B.G; 1 T.L.B; e.t.h. légères dont 4 e.a; 2 c.a. bas de jupes) - 1994 - Margaux	180 - 220 €
114	7 B CHÂTEAU RAUZAN-GASSIES (2 B.G; 2 T.L.B; 1 H.E. et 1 M.E.+; e.t.h. à e.t.a; c.s; 1 bouchon fragile engagé) - 1975 - GCC2 Margaux 1 B CHÂTEAU RAUZAN-GASSIES (H.E.+; e.t.a. avec les 2 derniers chiffres du millésime illisible, capsule incisée par l'expert pour l'identification du millésime) - 1966 - GCC2 Margaux	120 - 150 €
115	4 B CHÂTEAU RAUZAN-GASSIES (3 H.E.+; 1 H.E; e.t.h. légères dont 1 e.t.a.) - 1979 - GCC2 Margaux	60 - 80 €

L'ABUS D'ALCOOL EST DANGEREUX POUR LA SANTÉ, CONSOMMEZ AVEC MODÉRATION

N°	DÉSIGNATIONS DES LOTS AVEC ÉTATS	ESTIMATION
116	2 B CHÂTEAU BEYCHEVELLE (1 B.G; 1 T.L.B.; e.t.h; 1 c.l.a. au sommet) - 1986 - GCC4 Saint-Julien 1 B CHÂTEAU LAGRANGE (e.t.h. à e.a.) - 1996 - GCC3 Saint-Julien	120 - 140 €
117	2 B CHÂTEAU LÉOVILLE POYFERRÉ (1 T.L.B.-; e.t.a. fragiles) - 1986 - GCC2 Saint-Julien 1 B CHÂTEAU LÉOVILLE BARTON (e.t.h; marques capsule) - 1990 - GCC2 Saint-Julien	200 - 240 €
118	2 B CHÂTEAU LÉOVILLE LAS CASES (1 T.L.B.+; e.t.h; 1 c.s. suintante) - 1982 - GCC2 Saint-Julien	300 - 340 €
119	3 B CHÂTEAU LÉOVILLE LAS CASES (T.L.B.+; e.t.h. à e.l.a; marques capsules) - 1985 - GCC2 Saint-Julien	330 - 390 €
120	2 B CHÂTEAU LÉOVILLE LAS CASES (1 T.L.B.+; e.t.a.) - 1986 - GCC2 Saint-Julien	320 - 360 €
121	12 B CHÂTEAU LÉOVILLE LAS CASES (Caisse Bois d'origine) (3 B.G; 4 T.L.B.+; 5 T.L.B; 1 e.t; quelques marques capsules) - 1994 - GCC2 Saint-Julien	960 - 1 080 €
122	5 B CHÂTEAU DUCRU-BEAUCAILLOU (3 e.t.h. légères; 1 e.a. et 1 e.t.a.) - 1989 - GCC2 Saint-Julien	450 - 500 €
123	3 B CHÂTEAU TEYNAC (H.E.+; e.t.a; c.c. légères) - 1975 - Saint-Julien 1 B CHÂTEAU BEAUSÉJOUR (H.E.+; e.a.) - 1978 - Saint-Estephe 1 B CHÂTEAU TERREY-GROS-CAILLOU (B.G; e.t.h. légères; c.s.) - 1986 - Saint-Julien	50 - 60 €
124	2 B CHÂTEAU MONTROSE (H.E.+; e.q.i; 1 c.a. bas de jupe) - 1975 - GCC2 Saint-Estephe	110 - 130 €
125	4 B CHÂTEAU MONTROSE (2 B.G; e.t.h. à e.a.) - 1986 - GCC2 Saint-Estephe	320 - 360 €
126	1 B CHÂTEAU COS D'ESTOURNEL (e.t.h.) - 1989 - GCC2 Saint-Estephe	100 - 120 €
127	3 B CHÂTEAU CALON-SÉGUR (H.E; e.t.h. dont 1 e.t.a; 1 c.s; 1 c.c.) - 1980 - GCC3 Saint-Estephe	75 - 90 €
128	3 B CHÂTEAU CHASSE-SPLEEN (1 B.G; 1 T.L.B; 1 H.E.+; e.t.h; 1 c.l.a. bas de jupe) - 1987 - Moulis 2 B CHÂTEAU CHASSE-SPLEEN (1 H.E.+; 1 e.t.h; 1 e.t.a; 1 c.a.) - 1989 - Moulis	80 - 100 €
129	2 B CHÂTEAU CHASSE-SPLEEN (e.t.h. à e.l.a.) - 1996 - Moulis 1 B CHÂTEAU POUJEAUX (e.t.h. à e.l.a.) - 1990 - Moulis 1 B CHÂTEAU LILIAN LADOUYS (B.G, e.t.h.) - 1990 - Moulis 2 B CHÂTEAU LANESSAN (1 B.G; 1 T.L.B; e.t.a; 1 c.a. côté) - 1986 - Haut-Médoc	100 - 125 €
130	12 B CHÂTEAU LA MOULINE (Caisse Bois d'origine) (4 B.G; e.t.h. légères dont 1 e.l.a. et 4 e.a.) - 1982 - Moulis	160 - 200 €
131	3 B CHÂTEAU LA LAGUNE (1 B.G; 2 T.L.B; e.q.i. avec 2 millésimes partiellement lisibles et 1 illisible) - 1986 - GCC3 Haut-Médoc	75 - 90 €
132	5 B CHÂTEAU SOCIANDO-MALLET (1 T.L.B; 4 H.E.+; e.t.h. dont 1 e.t.a; c.c.) - 1989 - Haut-Médoc	125 - 150 €
133	6 B CHÂTEAU PAPE CLÉMENT Blanc (Caisse Bois d'origine) (4 B.G; 1 T.L.B.+; 1 T.L.B; e.t.h. dont 1 e.a; 1 s.c.) - 1994 - CC Graves	180 - 210 €
134	6 B CHÂTEAU PAPE CLÉMENT Blanc (Caisse Bois d'origine) (3 B.G; 2 T.L.B.+ et 1 T.L.B; e.t.h.) - 1994 - CC Graves	180 - 210 €
135	12 B CHÂTEAU HAUT-BRION (Caisse Bois d'origine) (1 à 2 cm) - 1992 - GCC1 Graves	2 160 - 2 400 €
136	2 B CHÂTEAU HAUT-BRION (1 à 2 cm; e.t.h. légères à e.l.a.) - 1994 - GCC1 Graves	460 - 500 €
137	2 B CHÂTEAU HAUT-BRION (e.t.h. légères) - 1996 - GCC1 Graves	600 - 650 €
138	3 B CHÂTEAU LA MISSION-HAUT-BRION (e.a.) - 1986 - CC Graves	420 - 480 €
139	1 B CHÂTEAU LA MISSION-HAUT-BRION (T.L.B.-; e.t.h.) - 1992 - CC Graves	100 - 120 €
140	3 B CHÂTEAU HAUT-BAILLY (1 B.G; 2 T.L.B.+; e.t.h. dont 2 e.t.a.) - 1986 - CC Graves	120 - 140 €
141	3 B CHÂTEAU HAUT-BAILLY (e.t.h.) - 1996 - CC Graves	135 - 150 €
142	2 B CHÂTEAU MALARTIC-LAGRAVIÈRE Rouge (1 T.L.B.+; 1 T.L.B; e.t.h. dont 1 e.a; c.c. légères) - 1970 - CC Graves	60 - 70 €
143	4 B DOMAINE DE CHEVALIER Rouge (1 B.G; 3 T.L.B; e.t.a. à e.q.i. fragiles) - 1986 - CC Graves 1 B DOMAINE DE CHEVALIER Rouge (T.L.B; e.l.a. de travers) - 1983 - CC Graves	150 - 175 €
144	1 B DOMAINE DE CHEVALIER Blanc (H.E.+; e.t.h. à e.l.a; c.a. bas de jupe) - 1987 - CC Graves 1 B CHÂTEAU DE FIEUZAL Blanc (H.E.+; e.t.h; c.c. à c.a.) - 1986 - CC Graves 2 B CHÂTEAU LARRIVET HAUT-BRION Rouge (1 T.L.B; 1 H.E.+; e.t.h. dont 1 e.a.) - 1986 - Pessac-Léognan	60 - 80 €
145	4 B CHÂTEAU GILLETTE DOUX (2 T.L.B; 2 H.E; e.t.h; c.s.) - 1955 - Sauternes	300 - 360 €
146	1 B CHÂTEAU GILLETTE CRÈME DE TÊTE (H.E; étiquette manuscrite; capsule incisée par l'expert pour l'identification du millésime; capsule et bouchon estampés) - 1945 - Sauternes	200 - 220 €
147	1 B CHÂTEAU GILLETTE CRÈME DE TÊTE (H.E; étiquette illisible; c.c; capsule et bouchon estampés avec millésime apparent) - 1945 - Sauternes	200 - 220 €
148	1 B CHÂTEAU GILLETTE CRÈME DE TÊTE (e.t.h. légères; c.s.) - 1955 - Sauternes	180 - 200 €

L'ABUS D'ALCOOL EST DANGEREUX POUR LA SANTÉ, CONSOMMEZ AVEC MODÉRATION

N°	DÉSIGNATIONS DES LOTS AVEC ÉTATS	ESTIMATION
149	1 B CHÂTEAU GILLETTE CRÈME DE TÊTE (B.G; e.t.h; 1 accroc côté capsule) - 1955 - Sauternes	180 - 200 €
150	1 B CHÂTEAU GILLETTE CRÈME DE TÊTE (B.G; e.t.h. légères à e.l.a.) - 1955 - Sauternes	180 - 200 €
151	2 B CHÂTEAU GILLETTE CRÈME DE TÊTE (1 B.G; e.t.h; c.c; sur-capsules négoce) - 1961 - Sauternes	320 - 360 €
152	2 B CHÂTEAU GILLETTE CRÈME DE TÊTE (1 B.G; e.t.a; c.c; sur-capsules négoce) - 1961 - Sauternes	320 - 360 €
153	1 B CHÂTEAU GILLETTE CRÈME DE TÊTE (T.L.B.+; e.t.h; c.c; sur-capsules négoce) - 1961 - Sauternes	160 - 180 €
154	1 B CHÂTEAU GILLETTE CRÈME DE TÊTE (T.L.B.+; e.t.a; bas de jupe de capsule corrodée; sur-capsule négoce) - 1967 - Sauternes	180 - 200 €
155	1 B CHÂTEAU GILLETTE CRÈME DE TÊTE (T.L.B; e.t.h; bas de jupe corrodée; sur-capsule négoce) - 1967 - Sauternes	180 - 200 €
156	1 B CHÂTEAU GILLETTE CRÈME DE TÊTE (B.G.-; e.t.h; sur-capsule) - 1970 - Sauternes	100 - 120 €
157	2 B CHÂTEAU GILLETTE CRÈME DE TÊTE (1 T.L.B.+; 1 T.L.B; e.t.h. dont 1 e.a.; 1 c.a. bas de jupe; sur-capsules) - 1970 - Sauternes	200 - 240 €
158	2 B CHÂTEAU GILLETTE CRÈME DE TÊTE (T.L.B; e.t.h. dont 1 e.a.; sur-capsules) - 1970 - Sauternes	200 - 240 €
159	6 B CHÂTEAU GILLETTE CRÈME DE TÊTE (Caisse Bois d'origine) (1 B.G; 5 T.L.B; e.t.h; sur-capsules négoce) - 1975 - Sauternes	720 - 840 €
160	3 B CHÂTEAU GILLETTE CRÈME DE TÊTE (Caisse Bois d'origine) (1 e.t.h. légères; 2 e.l.a; sur-capsules négoce) - 1978 - Sauternes	330 - 360 €
161	1 B CHÂTEAU D'YQUEM (H.E; e.t.h; c.c; bouchon fragile engagé) - 1955 - C1 Supérieur Sauternes	200 - 220 €
162	1 B CHÂTEAU D'YQUEM (T.L.B; e.t.a. mal recollée; c.s. à c.c.) - 1967 - C1 Supérieur Sauternes	400 - 450 €
163	1 B CHÂTEAU D'YQUEM (B.G; e.t.h; c.s.) - 1983 - C1 Supérieur Sauternes	220 - 240 €
164	1 B Y D'YQUEM (H.E.+; e.t.a; c.s.) - 1985 - Bordeaux Supérieur 1 B CHÂTEAU DE FARGUES (H.E.+; e.t.a; c.s.) - 1971 - Sauternes	110 - 130 €
165	3 B CHÂTEAU DE FARGUES (1 B.G; 1 T.L.B.+; 1 H.E.+; e.t.a. avec 1 millésime partiellement lisible; c.s.) - 1981 - Sauternes	120 - 140 €
166	4 B CHÂTEAU CLIMENS (T.L.B.+; e.t.h. à e.a; c.s.) - 1986 - CC1 Sauternes	180 - 200 €
167	2 B CHÂTEAU CLIMENS (1 B.G; e.t.h. à e.a.) - 1989 - CC1 Sauternes	90 - 100 €
168	4 B CHÂTEAU RIEUSSEC (e.a.) - 1989 - CC1 Sauternes 1 B CHÂTEAU RIEUSSEC (e.t.a.) - 1986 - CC1 Sauternes 1 B CHÂTEAU RIEUSSEC (H.E; s.e; millésime apparent sur le bouchon; c.s.) - 1961 - CC1 Sauternes	180 - 210 €
169	6 B CHÂTEAU RIEUSSEC (Caisse Bois d'origine) - 1996 - CC1 Sauternes	140 - 160 €
170	2 B CHÂTEAU SUDUIRAUT (T.L.B; e.t.h; c.s.) - 1978 - CC1 Sauternes	60 - 70 €
171	2 B CHÂTEAU SUDUIRAUT (T.L.B.+; e.t.h; c.s.) - 1986 - CC1 Sauternes 1 B CHÂTEAU SUDUIRAUT (T.L.B.+; e.t.a.) - 1988 - CC1 Sauternes	90 - 110 €
172	2 B CHÂTEAU SUDUIRAUT (1 B.G; e.t.a; 1 accroc bas de jupe) - 1989 - CC1 Sauternes 1 B CHÂTEAU SUDUIRAUT (e.t.a.) - 1990 - CC1 Sauternes	90 - 110 €
173	2 B CHÂTEAU GUIRAUD (B.G; e.a.) - 1988 - CC1 Sauternes	70 - 80 €
174	2 B CHÂTEAU GUIRAUD (e.a.) - 1989 - CC1 Sauternes	70 - 80 €
175	2 B CHÂTEAU GUIRAUD (1 B.G; e.l.s; 1 c.l.a.) - 1990 - CC1 Sauternes	60 - 70 €
176	3 B CHÂTEAU LAFAURIE-PEYRAGUEY (1 B.G; 2 e.t.h. légères; 1 s.e.) - 1986 - CC1 Sauternes	75 - 90 €
177	4 B CHÂTEAU CAILLOU PRIVATE CUVÉE (T.L.B; e.t.h. dont 1 e.t.a; 1 c.s. avec traces de coulures) - 1990 - CC2 Sauternes	90 - 110 €
178	6 B CHÂTEAU COUTET (3 T.L.B; 1 T.L.B.-; 2 H.E.+; 2 e.l.a; 4 e.t.a; c.c.) - 1980 - CC1 Sauternes	130 - 160 €
179	3 B CHÂTEAU COUTET (1 T.L.B.+; 1 T.L.B; e.t.a. mal recollées) - 1990 - CC1 Sauternes 1 B CHÂTEAU COUTET (B.G; e.t.a; c.c.) - 1988 - CC1 Sauternes	100 - 120 €
180	2 B CHÂTEAU DE RAYNE-VIGNEAU (1 B.G; 1 T.L.B.+; e.t.a.) - 1986 - CC1 Sauternes 1 B CHÂTEAU SIGALAS-RABAUD (T.L.B; e.q.i; c.s.) - 1988 - CC1 Sauternes	75 - 90 €
181	1 B CHÂTEAU RABAUD-PROMIS (H.E.+; e.a; c.s.) - 1975 - CC1 Sauternes 1 B CHÂTEAU RABAUD-PROMIS (T.L.B; e.a.) - 1989 - CC1 Sauternes	50 - 60 €
182	4 B CHÂTEAU RABAUD-PROMIS (2 T.L.B; 2 T.L.B.-; e.t.h; 1 c.s. avec traces de coulures) - 1986 - CC1 Sauternes	75 - 90 €
183	2 B CHÂTEAU DOISY DAËNE (B.G; e.t.h; c.s.) - 1990 - CC2 Sauternes 1 B CHÂTEAU RAYMOND-LAFON (B.G; e.t.a.) - 1988 - Sauternes	80 - 100 €

L'ABUS D'ALCOOL EST DANGEREUX POUR LA SANTÉ, CONSOMMEZ AVEC MODÉRATION

N°	DÉSIGNATIONS DES LOTS AVEC ÉTATS	ESTIMATION
184	2 B CHÂTEAU DE MALLE (e.t.h. légères) - 1990 - CC2 Sauternes 2 B CHÂTEAU DOISY-VÉDRINES (e.t.a.) - 1989 - CC2 Sauternes	80 - 100 €
185	3 B CHÂTEAU FILHOT (1 B.G.; 1 T.L.B.+; e.t.h. à e.t.a.; c.s.) - 1983 - CC2 Sauternes	60 - 75 €
186	3 B CHÂTEAU FILHOT (1 B.G.; 1 T.L.B.; e.t.h. à e.t.a.; c.s.) - 1986 - CC2 Sauternes	60 - 75 €
187	4 B CHÂTEAU FILHOT (1 B.G.; 1 e.t.h.; 1 e.a.; 2 e.t.a.; c.s.) - 1990 - CC2 Sauternes	90 - 110 €
188	2 Mag CHÂTEAU LES JUSTICES (1 B.G.; e.t.h.; 1 c.a.) - 1988 - Sauternes 1 Mag CHÂTEAU LES JUSTICES (B.G.; e.t.h.) - 1990 - Sauternes	110 - 130 €
189	1 B CHÂTEAU LES JUSTICES (T.L.B.+; e.t.h. mal recollée) - 1990 - Sauternes 1 B CHÂTEAU LES JUSTICES (e.t.a. mal recollée) - 1991 - Sauternes 1 B CHÂTEAU LES JUSTICES (e.t.a. mal recollée) - 1995 - Sauternes	50 - 60 €
190	3 B CRU D'ARCHE-PUGNEAU TRIE EXCEPTIONNELLE (e.t.h. à e.a.) - 1989 - Sauternes 1 B CRU D'ARCHE-PUGNEAU (e.t.h.) - 1990 - Sauternes	60 - 80 €
191	4 B CHÂTEAU D'ARCHE (e.t.h. dont 2 e.a.) - 1990 - CC2 Sauternes	80 - 100 €
192	4 B CHÂTEAU D'ARCHE (1 B.G.; 1 T.L.B.+; 1 e.t.h.; 3 e.t.a. avec 1 millésime illisible; c.s.) - 1990 - CC2 Sauternes	80 - 100 €
193	2 B CHÂTEAU LA FLEUR PETRUS (e.t.h.; 1 c.a. bas de jupe) - 1982 - Pomerol	320 - 360 €
194	3 B CHÂTEAU L'ÉGLISE CLINET (Caisse Bois d'origine) - 1996 - Pomerol	180 - 210 €
195	1 B CHÂTEAU CLINET (e.t.a.) - 1989 - Pomerol	200 - 220 €
196	2 B CHÂTEAU CLINET (1 B.G., e.t.a.; c.a. bas de jupes) - 1990 - Pomerol	280 - 320 €
197	2 B VIEUX CHÂTEAU CERTAN (B.G.; 1 e.a.; 1 s.e. supposée; c.s.) - 1986 - Pomerol	140 - 160 €
198	2 B CHÂTEAU LATOUR (1 B.G.; 1 T.L.B.; e.q.i. fragiles avec 1 millésime illisible) - 1986 - Pomerol 1 B CHÂTEAU LA FLEUR DE GAY (e.t.h.) - 1989 - Pomerol	90 - 110 €
199	12 B CHÂTEAU LA FLEUR DE GAY (Caisse Bois d'origine) - 1992 - Pomerol	300 - 340 €
200	2 B CHÂTEAU LA CONSEILLANTE (1 e.t.h.; 1 e.a.; 1 avec marques capsule) - 1992 - Pomerol	100 - 110 €
201	5 B CHÂTEAU LE BON PASTEUR (4 T.L.B.; 1 T.L.B.-; e.t.h. dont 1 e.a.) - 1986 - Pomerol	120 - 140 €
202	12 B CHÂTEAU LE BON PASTEUR (Caisse Bois d'origine) (6 B.G.; 2 T.L.B.+ et 3 T.L.B.) - 1994 - Pomerol	240 - 280 €
203	2 B CHÂTEAU L'ÉVANGILE (T.L.B.-; 1 e.t.a.; 1 s.e. avec capsule incisée par l'expert pour l'identification du millésime; 1 c.c.) - 1986 - Pomerol	120 - 140 €
204	6 B CHÂTEAU L'ÉVANGILE (Caisse Bois d'origine avec pavillon supérieur abimé) - 1993 - Pomerol	390 - 450 €
205	12 B CHÂTEAU HAUT-TROPCHAUD (Caisse Bois d'origine) (8 B.G.; 1 H.E.+; 1 B.E.+) - 1994 - Pomerol	150 - 180 €
206	9 B CHÂTEAU HAUT-TROPCHAUD (8 T.L.B.- ou mieux et 1 H.E.; e.t.h. légères) - 1995 - Pomerol	135 - 160 €
207	6 B CHÂTEAU TERTRE ROTEOEUF (Caisse Bois d'origine) (2 B.G.) - 1993 - GC Saint-Émilien	360 - 420 €
208	5 B CHÂTEAU DE VALANDRAUD (Caisse Bois d'origine de 6 remise à l'acquéreur) (1 T.L.B.+) - 1993 - GCC1B Saint-Émilien	300 - 350 €
209	2 B CHÂTEAU CHEVAL BLANC (B.G.; e.t.h. légères) - 1990 - GCC1A Saint-Émilien	1 100 - 1 200 €
210	2 B CHÂTEAU CHEVAL BLANC (e.t.h.) - 1994 - GCC1A Saint-Émilien	460 - 500 €
211	1 B CHÂTEAU ANGÉLUS (T.L.B.+; e.a.; c.l.a. bas de jupe) - 1989 - GCC1A Saint-Émilien	230 - 250 €
212	1 B CHÂTEAU PAVIE (H.E.-; e.a.) - 1964 - GCC1A Saint-Émilien	80 - 90 €
213	1 B CHÂTEAU PAVIE (e.t.h. légères) - 1986 - GCC1A Saint-Émilien	110 - 130 €
214	2 B CHÂTEAU PAVIE (H.E.; e.a.; c.s.) - 1989 - GCC1A Saint-Émilien	160 - 180 €
215	2 B CHÂTEAU TROPLONG MONDOT (1 B.G.; e.t.h. légères; 1 c.a. bas de jupe) - 1989 - GCC1B Saint-Émilien	160 - 180 €
216	2 B CHÂTEAU TROPLONG MONDOT (1 T.L.B.+; e.a.; 1 c.l.a. bas de jupe) - 1990 - GCC1B Saint-Émilien	200 - 240 €
217	2 B CHÂTEAU TROPLONG MONDOT (1 B.G.; 1 e.a.; 1 e.t.a.) - 1996 - GCC1B Saint-Émilien	80 - 90 €
218	4 B CHÂTEAU CANON-LA-GAFFELIÈRE (2 B.G.; 1 T.L.B.+; e.t.h. légères dont 1 e.a.; 1 c.l.a.) - 1986 - GCC1B Saint-Émilien	100 - 120 €
219	1 B CHÂTEAU CANON (e.t.h. légères à e.l.a.; bas de capsule plissée) - 1990 - GCC1B Saint-Émilien 1 B CLOS FOURTET (B.G.; e.t.h. mal recollée; c.s.) - 1971 - GCC1B Saint-Émilien 1 B CHÂTEAU BEAU-SÉJOUR-BÉCOT (T.L.B.+; e.t.h.) - 1989 - GCC1B Saint-Émilien	110 - 130 €
220	3 B CHÂTEAU LA DOMINIQUE (2 B.G.; 1 e.t.h.; 2 e.t.a.; 1 c.a.) - 1986 - GCC Saint-Émilien	90 - 110 €

L'ABUS D'ALCOOL EST DANGEREUX POUR LA SANTÉ, CONSOMMEZ AVEC MODÉRATION

N°	DÉSIGNATIONS DES LOTS AVEC ÉTATS	ESTIMATION
221	2 B CHÂTEAU L'ARROSÉE (1 B.G.; e.q.i. fragiles) - 1989 - GCC1B Saint-Émilien 2 B CHÂTEAU BALESTARD LA TONNELLE (e.t.a.; 1 c.a.) - 1988 - GCC Saint-Émilien 1 B CHÂTEAU CANTE MERLE (B.G.; e.l.a.) - 1993 - Saint-Émilien	80 - 100 €
222	2 B BANDOL CUVÉE SPÉCIALE CABASSAOU (1 B.G.; 1 T.L.B.; e.q.i. fragiles avec millésimes partiellement lisibles) - 1988 - Domaine Tempier 1 B BANDOL CUVÉE SPÉCIALE LA TOURTINE (T.L.B.+; e.t.a.; c.s.) - 1990 - Domaine Tempier	180 - 210 €
223	4 B BANDOL CUVÉE SPÉCIALE Rouge (2 B.G.; e.t.h.; c.s.) - 1990 - Domaine Tempier	240 - 280 €
224	2 B PALETTE Rouge (1 T.L.B.; 1 H.E.+; 1 e.t.h.; 1 e.t.a.; 1 clm.a.) - 1989 - Château Simone 2 B PALETTE Rouge (1 T.L.B.; 1 H.E.; 1 e.t.h.; 1 e.t.a.; clm.s.; c.a.) - 1990 - Château Simone 3 B PALETTE Rosé (2 T.L.B.; 1 H.E.+; 1 e.t.h.; 1 e.l.a.; 1 e.a.; 1 c.s.) - 1992 - Château Simone 1 B BANDOL Rosé (T.L.B.; e.t.h.; c.s.) - 1992 - Domaine Tempier	140 - 180 €
225	9 B CÔTES DE PROVENCE Blanc (4 B.G.; 2 T.L.B.; 8 e.t.h. dont 1 e.a.; 1 e.t.a.; 5 c.a.) - 1991 - Domaine la Courtade	60 - 80 €
226	8 B CÔTES DE PROVENCE Blanc (3 B.G.; 4 T.L.B.; 1 H.E.+; 4 e.l.a.; 4 e.t.a. avec 1 millésime illisible) - 1993 - Domaine la Courtade	60 - 80 €
227	1 B COTEAUX DU LANGUEDOC CLOS SYRAH LEONE (e.t.h.) - 1993 - Domaine de Peyre Rose 1 B FAUGÈRES JADIS (e.t.h.) - 1998 - Domaine Léon Barral	60 - 70 €
228	1 B VIN DE PAYS DE L'HÉRAULT Rouge (e.t.a.; poissonneuse) - 1990 - Mas de Daumas Gassac 2 B VIN DE PAYS DE L'HÉRAULT Rouge (e.t.h. légères dont 1 e.a.) - 1992 - Mas de Daumas Gassac	75 - 90 €
229	2 B COTEAUX DU LANGUEDOC CLOS DU PIC (e.t.h.; clm.s.) - 1999 - Domaine Puech-Haut 4 B COTEAUX DU LANGUEDOC TÊTE DE CUVÉE Rouge (e.t.h. légères) - 1999 - Domaine Puech-Haut 2 B COTEAUX DU LANGUEDOC TÊTE DE CUVÉE Blanc (1 e.t.a.; c.s.) - 2000 - Domaine Puech-Haut	100 - 125 €
230	1 B CÔTES DU ROUSSILLON-VILLAGES LA PETITE SIBÉRIE (e.t.a.) - 2002 - Domaine le Clos des Fées 1 B CÔTES DU ROUSSILLON-VILLAGES VIEILLES VIGNES (e.l.s.) - 2002 - Domaine le Clos des Fées 2 B MAURY 15 ANS D'ÂGE (1 e.t.a.; 1 e.q.i. peu lisible) - NM - Mas Amiel	90 - 110 €
231	1 B MADIRAN (e.a.) - 1989 - Château Montus 3 B JURANÇON NOBLESSE DU TEMPS (e.t.h. légères dont 1 e.l.a.) - 1996 - Domaine Cauhapé 4 B JURANÇON CUVÉE THIBAUT (B.G.; 3 e.t.h. légères; 1 e.l.a.) - 2001 - Domaine Bellegarde 2 B JURANÇON L'ÉMINENCE (1 B.G.; e.a.) - 1995 - Domaine Bru-Baché 1 B JURANÇON SÉLECTION DB (e.a.) - 2000 - Domaine Labasse 1 B JURANÇON PRESTIGE D'AUTOMNE VENDANGES TARDIVES (T.L.B.; e.t.a.; c.s.) - 1987 - Producteurs de Jurançon	80 - 100 €
232	4 B POUILLY-FUMÉ MAJORUM (1 à 2,5 et 2 à 3 cm; 2 e.t.h.; 1 e.l.a. et 1 e.t.a.; 2 c.c. dont 1 suintante) - 1989 - Michel Redde	50 - 60 €
233	1 B QUARTS DE CHAUME (4 cm; e.t.a.; c.s.) - 1985 - Château de Suronde 1 B SAUMUR RÉSERVE DU PIGEONNIER Rouge (e.t.a.) - 2000 - Château de Fosse-Sèche 4 B SAUMUR Rouge (1 à 2,5 cm; 1 e.t.) - 2000 - Château de Fosse-Sèche	40 - 50 €
234	3 B GEWURZTRAMINER CUVÉE LAURENCE (1 à 5,5 cm; e.t.h.; c.s.) - 1986 - Domaine Weinbach 1 B GEWURZTRAMINER SÉLECTION DE GRAINS NOBLES (2,5 cm; e.t.h.; c.s.) - 1983 - Domaine Weinbach 1 B RIESLING SCHLOSSBERG VENDANGES TARDIVES (Grand Cru) (4,5 cm; e.t.h.; c.s.) - 1985 - Domaine Weinbach 1 B RIESLING SCHLOSSBERG VENDANGES TARDIVES (Grand Cru) (e.t.h. légères) - 1997 - Domaine Weinbach	130 - 160 €
235	6 B TOKAY PINOT GRIS CUVÉE STE CATHERINE (1 à 2,5; 1 à 3; 1 à 3,3 et 2 à 4 cm; e.t.h.; c.s. dont 2 avec traces de coulures) - 1986 - Domaine Weinbach	60 - 80 €
236	1 B CHARTREUSE JAUNE VOIRON PÉRIODE 1992-2006 (8 cm; e.t.a., c.l.a.; poissonneuse) - NM - Pères Chartreux 1 B COGNAC GRANDE CHAMPAGNE V.S.O.P. 70 cl 40% - NM - Dudognon 1 B FINE CALVADOS 70 cl 40% - NM - Père Magloire 1 B MARC EXTRA ÉGRAPPÉ 75 cl 45% (e.t.a.) - NM - Jacoulot 1 1/2 B VIN DE PAILLE (e.t.h.) - 1995 - Mossu 1 B MUSCAT DE RIVESALTES - 2007 - Domaine Sarda-Malet	80 - 100 €
237	1 1/2 B VIN DE CONSTANCE (e.t.a.) - 1992 - Klein Constantia 1 B PORTO VINTAGE (e.l.a.) - 2003 - Rozes	70 - 80 €
238	3 B MONTILLA-MORILES DON PX GRAN RESERVA (2 T.L.B.+) - 1971 - Bodega Toro Albala	90 - 110 €

L'ABUS D'ALCOOL EST DANGEREUX POUR LA SANTÉ, CONSOMMEZ AVEC MODÉRATION

N°	DÉSIGNATIONS DES LOTS AVEC ÉTATS	ESTIMATION
239	2 B BAROLO VECCHIE VIGNE (e.l.s.) - 1998 - Corino 1 B BAROLO VIGNETO ROCCHIE (e.t.h.) - 1998 - Mauro Veglio 1 B BAROLO VIGNETO ARBORINA - 1999 - Elio Altare 1 B LANGHE DOLCETTO - 2002 - Elio Altare	100 - 125 €
240	3 B BAROLO CERRETTA (1 B.G; 1 B.G.-; 2 e.t.a.) - 1999 - Germano Ettore	60 - 75 €
241	3 B BAROLO CERRETTA (e.t.h. légères) - 2000 - Germano Ettore	60 - 75 €
242	5 B BARBARESCO RABAJA - 1999 - Cascina Luisin	110 - 130 €
243	3 B BARBARESCO VIGNETO BRICH RONCHI (e.t.h.) - 2001 - Albino Rocca	60 - 75 €
244	1 B BARBARESCO (e.l.s.; c.l.a. bas de jupe) - 1999 - Pio Cesare 2 B BARBARESCO (e.t.a; clm.a; 1 c.c.) - 1982 - Producteurs de Barbaresco	60 - 75 €
245	5 B BARBERA D'ALBA ASILI (e.t.h; 1 c.l.a.) - 2001 - Cascina Luisin	75 - 90 €
246	2 B BRUNELLO DI MONTACINO IL POGGIONE (1B.G; 1 B.G.- 1 e.t.a; 1 e.q.i. fragile) - 1985 - Clemente E Roberto Franceschi 1 B BARBERA D'ASTI SUPERIORE MONTECANTA - 2003 - Nocetto Micheloti 1 B MONTEPULCIANO D'ABRUZZO MARINA CVETIC (3 cm; e.t.h.) - 2003 - Masciarelli	60 - 80 €
247	1 B NAPA VALLEY OPUS ONE (H.E.-; e.t.h; c.s.) - 1985 - Mondavi	100 - 120 €
248	1 B RUSTER NEUBERGER AUSBRUCH (e.a.) - 1991 - Landauer 1 1/2 B RUSTER FURMINT AUSBRUCH (e.a.) - 1989 - Robert Wenzel 1 B SANTA CRUZ MOUNTAINS LE CIGARE VOLANT (e.t.h.) - 1998 - Bonny Doon 1 B NORTH COAST COASTAL CABERNET SAUVIGNON (T.L.B.+; e.t.h.) - 1993 - Mondavi	60 - 80 €
249	3 B EDEN VALLEY ROAD YALUMBA SIGNATURE CABERNET SAUVIGNON SHIRAZ (1 T.L.B.+; 1 T.L.B.; 1 H.E.; 2 e.a; 1 e.t.a.) - 1985 - Smith & Son -Australie 1 B HAWKE'S BAY CABERNET SAUVIGNON (e.t.h.) - 1998 - C.J. Pask - Nouvelle Zélande 1 B MOUNT BENSON SHIRAZ (e.t.h.) - 1998 - Chapoutier - Australie	75 - 90 €
VENTE À 14H30 (lots 250 à 681)		
250	2 B CÔTE-RÔTIE LA TURQUE (e.t.a; clm.a; capsules avec 1 accroc côté) - 1990 - Guigal	800 - 900 €
251	1 B CÔTE-RÔTIE LA TURQUE (e.t.a; clm.a.) - 1991 - Guigal	400 - 450 €
252	1 B CÔTE-RÔTIE LA LANDONNE (e.t.a; clm.a. partiellement lisible) - 1991 - Guigal	400 - 450 €
253	2 B CÔTE-RÔTIE LA MOULINE (2 cm; e.t.h; clm.s. avec 1 accroc; c.c. légères) - 1993 - Guigal	320 - 360 €
254	1 B CÔTE-RÔTIE LA LANDONNE (e.t.a; clm.a.) - 1993 - Guigal	160 - 180 €
255	2 B CÔTE-RÔTIE LA TURQUE (e.t.a; 1 clm.a.) - 2000 - Guigal	340 - 380 €
256	1 Mag CHABLIS MONTÉE DE TONNERRE (1 ^{er} Cru) (e.a.) - 2004 - Domaine Raveneau	500 - 550 €
257	1 B CHABLIS BLANCHOT (Grand Cru) - 2015 - Domaine Raveneau	300 - 325 €
258	1 B CHABLIS VALMUR (Grand Cru) - 2016 - Domaine Raveneau	300 - 325 €
259	1 B CHABLIS BLANCHOT (Grand Cru) (capsule avec cire légèrement abimée) - 2017 - Domaine Raveneau	700 - 800 €
260	1 B CHABLIS LES CLOS (Grand Cru) - 2017 - Domaine Raveneau	700 - 800 €
261	1 B CHABLIS LES CLOS (Grand Cru) - 2017 - Domaine Raveneau	700 - 800 €
262	3 B CHABLIS VALMUR (Grand Cru) - 2018 - Domaine Raveneau	1050 - 1200 €
263	1 B CHABLIS LES CLOS (Grand Cru) - 2018 - Domaine Raveneau	600 - 650 €
264	1 B CHABLIS LES CLOS (Grand Cru) - 2018 - Domaine Raveneau	600 - 650 €
265	6 B CHABLIS MONTÉE DE TONNERRE (1 ^{er} Cru) (carton d'origine) - 2019 - Domaine Raveneau	1200 - 1320 €
266	6 B CHABLIS VALMUR (Grand Cru) (carton d'origine) - 2019 - Domaine Raveneau	1950 - 2100 €
267	6 B CHABLIS LES CLOS (Grand Cru) (carton d'origine) - 2019 - Domaine Raveneau	4200 - 4500 €
268	6 B CHABLIS MONTÉE DE TONNERRE (1 ^{er} Cru) (carton d'origine) - mill. 2020 - Domaine Raveneau	1200 - 1320 €
269	6 B CHABLIS VALMUR (Grand Cru) (carton d'origine) - mill. 2020 - Domaine Raveneau	1800 - 1950 €
270	6 B CHABLIS LES CLOS (Grand Cru) (carton d'origine) - 2020 - Domaine Raveneau	3600 - 3900 €
271	1 B CHÂTEAU GILLETTE CRÈME DE TÊTE (e.t.h.) - 1955 - Sauternes	210 - 230 €
272	1 B PORTO VINTAGE (mise 1987) (e.t.h. légères) - 1985 - Warre's	60 - 70 €
273	1 BALT CHÂTEAU ANGÉLUS (contre-étiquette légèrement abimée) (12 litres) - 2009 - GCC1A Saint-Émilion	7000 - 8000 €
274	2 B LES FORTS DE LATOUR (e.t.h.) - 2004 - Pauillac	140 - 160 €
275	6 B CHÂTEAU DUHART-MILON ROTHSCHILD (e.t.h. à e.a.) - 2003 - GCC4 Pauillac	180 - 210 €

L'ABUS D'ALCOOL EST DANGEREUX POUR LA SANTÉ, CONSOMMEZ AVEC MODÉRATION

Lot 495 : Saumur Champigny « Le Bourg » – 2010 – Clos Rougeard



L'ABUS D'ALCOOL EST DANGEREUX POUR LA SANTÉ, CONSOMMEZ AVEC MODÉRATION

N°	DÉSIGNATIONS DES LOTS AVEC ÉTATS	ESTIMATION
276	4 B CHÂTEAU MONTROSE (e.t.a.) - 2003 - GCC2 Saint-Estephe	300 - 340 €
277	3 B CHÂTEAU PAVIE MACQUIN (e.l.s.) - 1998 - GCC1B Saint-Émilion	160 - 180 €
278	12 B CHÂTEAU CAP DE FAUGÈRES (Caisse Bois d'origine) (1 e.a.) - 2003 - Côtes de Castillon	80 - 100 €
279	5 B VIRGINIE DE VALANDRAUD (e.t.a. avec 2 millésimes partiellement lisibles) - 2004 - Saint-Émilion	100 - 125 €
280	6 B CHÂTEAU QUINAULT L'ENCLOS (3 e.t.h.) - mill. 2004 - GCC Saint-Émilion	120 - 140 €
281	6 B CHÂTEAU QUINAULT L'ENCLOS (3 e.t. légères et 1 e.a.) - 2003 - GCC Saint-Émilion	120 - 140 €
282	5 B CHÂTEAU QUINAULT L'ENCLOS (2 e.t.h.) - 2004 - GCC Saint-Émilion	75 - 90 €
283	6 B CHÂTEAUNEUF DU PAPE CUVÉE DU VATICAN RÉSERVE SIXTINE (Caisse Bois d'Origine) - 2001 - Domaine Diffonty	120 - 140 €
284	3 B CHÂTEAUNEUF DU PAPE PRESTIGE - 2003 - Domaine Roger Sabon	120 - 140 €
285	6 B CHÂTEAUNEUF DU PAPE PRESTIGE (Caisse Bois d'origine) - 2004 - Domaine Roger Sabon	270 - 300 €
286	1 B HERMITAGE Blanc (e.l.a.; clm.s. légères) - 2000 - Domaine Jean-Louis Chave	180 - 200 €
287	3 B CHÂTEAUNEUF DU PAPE Rouge (Caisse Bois d'origine) (1 à 2; 1 à 2,5 et 1 à 4,5 cm; 1 e.a.; clm.a.; c.s.) - 1980 - Château de Beaucastel	130 - 150 €
288	3 B CHÂTEAU CHALON CUVÉE CLAUDINE - 2002 - Domaine Alain Dumas	100 - 120 €
289	3 B CHÂTEAU CHALON CUVÉE CLAUDINE - 2002 - Domaine Alain Dumas	100 - 120 €
290	3 B VIN DE FRANCE VÉJADE Rouge - 2021 - Domaine de l'Anglore	100 - 120 €
291	3 B VIN DE FRANCE VÉJADE Rouge - 2021 - Domaine de l'Anglore	100 - 120 €
292	3 B CÔTES DU JURA SAVAGNIN - 2018 - Domaine Bienaimé	140 - 160 €
293	2 B CÔTES DU JURA SAVAGNIN - 2018 - Domaine Bienaimé	90 - 100 €
294	2 B VOSNE-ROMANÉE - 2020 - Domaine Mugneret-Gibourg	400 - 450 €
295	1 B ÉCHÉZEAUX (Grand Cru) (n° 11267; contre-étiquette tachée; 14047 bouteilles récoltées) - 2018 - Domaine de la Romanée-Conti	2 000 - 2 200 €
296	6 B CHÂTEAU CLERC MILON (e.t.h.) - 1998 - GCC5 Pauillac	240 - 270 €
297	3 B CHÂTEAU CLERC MILON - 2010 - GCC5 Pauillac	140 - 160 €
298	1 Mag CHÂTEAU CLERC MILON - 2010 - GCC5 Pauillac	100 - 120 €
299	1 Mag CHÂTEAU CLERC MILON (e.t.h.) - 2010 - GCC5 Pauillac	100 - 120 €
300	1 Mag CHÂTEAU CLERC MILON (e.t.a.) - 2010 - GCC5 Pauillac	100 - 120 €
301	6 B CHÂTEAU D'ARMAILHAC - 2004 - GCC5 Pauillac	160 - 180 €
302	2 B CHÂTEAU D'ARMAILHAC (e.l.s.) - 2008 - GCC5 Pauillac 1 B CHÂTEAU D'ARMAILHAC (e.l.s.) - 2006 - GCC5 Pauillac	90 - 110 €
303	3 B CHÂTEAU D'ARMAILHAC - 2010 - GCC5 Pauillac	90 - 110 €
304	1 B CHÂTEAU PICHON LONGUEVILLE BARON (e.t.a.) - 1991 - GCC2 Pauillac 1 B CHÂTEAU RAUZAN-GASSIES - 2000 - GCC2 Margaux	80 - 100 €
305	1 B CHÂTEAU MOUTON ROTHSCHILD (e.t.h.) - 1995 - GCC1 Pauillac	300 - 325 €
306	1 B CHÂTEAU MOUTON ROTHSCHILD (e.t.h.) - 1996 - GCC1 Pauillac	325 - 350 €
307	1 B CHÂTEAU MOUTON ROTHSCHILD (e.t.h.) - 1998 - GCC1 Pauillac	300 - 325 €
308	1 B CHÂTEAU MOUTON ROTHSCHILD - 2005 - GCC1 Pauillac	425 - 475 €
309	1 B CHÂTEAU MOUTON ROTHSCHILD - 2008 - GCC1 Pauillac	300 - 325 €
310	1 B CHÂTEAU MOUTON ROTHSCHILD - 2008 - GCC1 Pauillac	300 - 325 €
311	1 B CHÂTEAU MOUTON ROTHSCHILD (Caisse Bois d'origine) - 2009 - GCC1 Pauillac	425 - 475 €
312	3 B PETIT MOUTON DE MOUTON ROTHSCHILD - 2010 - Pauillac	400 - 450 €
313	1 B PAVILLON ROUGE DU CHÂTEAU MARGAUX (T.L.B.-; e.q.i.) - 1988 - Margaux	70 - 80 €
314	2 B CHÂTEAU PRIEURÉ LICHINE (e.t.a.) - 1983 - GCC4 Margaux	60 - 70 €
315	5 B CHÂTEAU CARBONNIEUX Rouge (e.t.a.) - 2000 - CC Graves	120 - 140 €
316	2 B LE PETIT CHEVAL (e.t.a.) - 1992 - GC Saint-Émilion	70 - 80 €
317	1 B CHÂTEAU LA GAFFELIÈRE (T.L.B.; e.t.a.; c.s.) - 1989 - GCC1B Saint-Émilion 1 B CHÂTEAU LA GAFFELIÈRE (H.E.+; e.t.a.; c.c.) - 1990 - GCC1B Saint-Émilion	80 - 90 €
318	3 B CONCHA Y TORO ALMAVIVA - 2007 - Baron de Rothschild - Chili	180 - 210 €
319	3 B CONCHA Y TORO ALMAVIVA (1 accroc côté capsule) - 2007 - Baron de Rothschild - Chili	180 - 210 €

L'ABUS D'ALCOOL EST DANGEREUX POUR LA SANTÉ, CONSOMMEZ AVEC MODÉRATION

N°	DÉSIGNATIONS DES LOTS AVEC ÉTATS	ESTIMATION
320	1 B CHARTREUSE VERTE TARRAGONE 75 cl 55% (Caisse Bois d'origine) (mise en 1977 avec attestation d'authenticité) - 1977 - Pères Chartreux	1 200 - 1 400 €
321	2 Mag BOURGOGNE ALIGOTÉ VIEILLES VIGNES (e.a.; 1 clm.plissée) - 2021 - Domaine Rémi Jeanniard 1 Mag BOURGOGNE PINOT NOIR - 2021 - Domaine Rémi Jeanniard	75 - 90 €
322	1 B GEVREY-CHAMBERTIN - 2021 - Domaine Armand Rousseau	250 - 280 €
323	1 B GEVREY-CHAMBERTIN LES CAZETIERS (1 ^{er} Cru) - 2021 - Domaine Armand Rousseau	400 - 450 €
324	2 B CHARMES-CHAMBERTIN (Grand Cru) - 2021 - Domaine Armand Rousseau	900 - 1 000 €
325	1 B CLOS DE LA ROCHE (Grand Cru) - 2021 - Domaine Armand Rousseau	450 - 500 €
326	1 B CHAMBERTIN CLOS DE BÈZE (Grand Cru) - 2011 - Domaine Armand Rousseau	1 300 - 1 500 €
327	1 B CHAMBERTIN CLOS DE BÈZE (Grand Cru) (e.a.) - 2013 - Domaine Armand Rousseau	1 300 - 1 500 €
328	1 B CHAMBERTIN CLOS DE BÈZE (Grand Cru) (e.a.) - 2014 - Domaine Armand Rousseau	1 400 - 1 600 €
329	1 B CHAMBERTIN CLOS DE BÈZE (Grand Cru) (e.a.) - 2015 - Domaine Armand Rousseau	1 500 - 1 700 €
330	1 B VOSNE-ROMANÉE CLOS DU CHÂTEAU Monopole (3548 bouteilles récoltées) (contre-étiquette abimée) - 2016 - Domaine Comte Liger-Belair	600 - 650 €
331	1 B VOSNE-ROMANÉE CLOS DU CHÂTEAU Monopole (3548 bouteilles récoltées) (contre-étiquette abimée) - 2016 - Domaine Comte Liger-Belair	600 - 650 €
332	1 B VOSNE-ROMANÉE CLOS DU CHÂTEAU Monopole (3548 bouteilles récoltées) (contre-étiquette abimée) - 2016 - Domaine Comte Liger-Belair	600 - 650 €
333	1 B VOSNE-ROMANÉE LES CHAUMES (1 ^{er} Cru) (572 bouteilles récoltées) (contre-étiquette abimée) - 2016 - Domaine Comte Liger-Belair	800 - 850 €
334	1 B MEURSAULT À MON PLAISIR CLOS DU HAUT TESSON (1 ^{er} Cru) (e.a.) - 2018 - Domaine Roulot	200 - 220 €
335	1 B MEURSAULT À MON PLAISIR CLOS DU HAUT TESSON (1 ^{er} Cru) (e.a.) - 2019 - Domaine Roulot	200 - 220 €
336	1 B MEURSAULT À MON PLAISIR CLOS DU HAUT TESSON (1 ^{er} Cru) (e.a.) - 2020 - Domaine Roulot	210 - 230 €
337	1 B MEURSAULT-PERRIÈRES (1 ^{er} Cru) (e.t.h. légères) - 2014 - Domaine Roulot	700 - 750 €
338	1 B MEURSAULT-PERRIÈRES (1 ^{er} Cru) (e.t.h. légères) - 2015 - Domaine Roulot	600 - 650 €
339	1 B MEURSAULT-PERRIÈRES (1 ^{er} Cru) (e.t.h. légères) - 2016 - Domaine Roulot	600 - 650 €
340	1 B MEURSAULT-PERRIÈRES (1 ^{er} Cru) (e.t.h. légères) - 2017 - Domaine Roulot	600 - 650 €
341	1 B CÔTE-RÔTIE LA BARBARINE - 2021 - Domaine Gangloff 1 B CONDRIEU - 2022 - Domaine Gangloff	200 - 240 €
342	2 B VIN DE PAYS DE VAUCLUSE Blanc - 2004 - Château des Tours	70 - 80 €
343	4 B CÔTES DU RHÔNE Blanc - 2004 - Château des Tours	180 - 200 €
344	3 B CÔTES DU RHÔNE Rouge - 2004 - Château des Tours	160 - 180 €
345	3 B VACQUEYRAS - 2004 - Château des Tours	250 - 280 €
346	3 B VIN DE PAYS DE VAUCLUSE MERLOT-SYRAH - 2008 - Château des Tours	160 - 180 €
347	3 B VIN DE PAYS DE VAUCLUSE MERLOT-SYRAH - 2008 - Château des Tours	160 - 180 €
348	2 B CÔTES DU RHÔNE GRANDE RÉSERVE Rouge - 2014 - Château des Tours	160 - 180 €
349	1 B CÔTES DU RHÔNE LA PIALADE - 2019 - Emmanuel Reynaud	120 - 140 €
350	3 B CLOS DE VOUGEOT (Grand Cru) - 2018 - Domaine Méo-Camuzet	630 - 690 €
351	3 B CHARMES-CHAMBERTIN (Grand Cru) - 2017 - Domaine Arlaud	300 - 360 €
352	3 B BONNES-MARES (Grand Cru) - 2013 - Domaine Bart	390 - 450 €
353	2 B BONNES-MARES (Grand Cru) - 2013 - Domaine Bart	260 - 300 €
354	1 B CHAMBERTIN CLOS DE BÈZE (Grand Cru) - 2014 - Domaine Bart	140 - 160 €
355	3 B BOURGOGNE LES ROUGES CHAMPS - 2020 - Domaine Gérard Mugneret	70 - 90 €
356	3 B CHAMBOLLE-MUSIGNY LES CHARMES (1 ^{er} Cru) - 2018 - Domaine Gérard Mugneret	360 - 420 €
357	3 B VOSNE-ROMANÉE LES SUCHOTS (1 ^{er} Cru) - 2018 - Domaine Gérard Mugneret	390 - 450 €
358	2 B VOSNE-ROMANÉE AUX BRULÉES (1 ^{er} Cru) - 2018 - Domaine Gérard Mugneret	260 - 300 €
359	3 B VOSNE-ROMANÉE AUX VIGNEUX - 2019 - Domaine Gérard Mugneret	210 - 240 €
360	3 B NUIITS-SAINT-GEORGES LES BOUDOTS (1 ^{er} Cru) (e.l.a.) - 2009 - Domaine Gérard Mugneret	250 - 280 €
361	1 B ÉCHÉZEAUX (Grand Cru) (e.t.a.; clm.a.) - 2006 - Domaine Gérard Mugneret	150 - 170 €

L'ABUS D'ALCOOL EST DANGEREUX POUR LA SANTÉ, CONSOMMEZ AVEC MODÉRATION

N°	DÉSIGNATIONS DES LOTS AVEC ÉTATS	ESTIMATION
362	5 B VOSNE-ROMANÉE LES MALCONSORTS (1 ^{er} Cru) (Caisse Bois d'origine de 6 remise à l'acquéreur) (1 e.l.a.) - 2009 - Domaine du Clos frantin	450 - 500 €
363	2 B VOSNE-ROMANÉE LES BEAUX MONTS (1 ^{er} Cru) - 2015 - Domaine Bertagna	140 - 160 €
364	2 B VOSNE-ROMANÉE LES BEAUX MONTS (1 ^{er} Cru) - 2015 - Domaine Bertagna	140 - 160 €
365	2 B VOSNE-ROMANÉE LES BEAUX MONTS (1 ^{er} Cru) - 2015 - Domaine Bertagna	140 - 160 €
366	2 B CLOS SAINT DENIS (Grand Cru) (1 accroc clm.) - 2014 - Domaine Bertagna	160 - 180 €
367	2 B CLOS SAINT DENIS (Grand Cru) (e.l.s.) - 2014 - Domaine Bertagna	160 - 180 €
368	1 B CLOS SAINT DENIS (Grand Cru) - 2017 - Domaine Castagnier	110 - 130 €
369	1 Mag CLOS SAINT DENIS (Grand Cru) - 2017 - Domaine Castagnier	220 - 260 €
370	2 B CHAMBOLLE-MUSIGNY (1 ^{er} Cru) (e.t.h. dont 1 e.l.a.) - 1999 - Domaine Geantet-Pansiot 1 B CHAMBOLLE-MUSIGNY (1 ^{er} Cru) (e.t.h.) - 1997 - Domaine Geantet-Pansiot	120 - 140 €
371	1 Mag CLOS DE LA ROCHE (Grand Cru) - 2017 - Domaine Castagnier	220 - 260 €
372	2 B CHAMBERTIN CLOS DE BÈZE (Grand Cru) - 2015 - Domaine Gélén	280 - 320 €
373	1 B CHAMBERTIN CLOS DE BÈZE (Grand Cru) - 2015 - Domaine Gélén	140 - 160 €
374	3 B MEURSAULT-GENEVRIÈRES (1 ^{er} Cru) (2 e.l.s. avec 1 accroc; 1 e.a.) - 2014 - Domaine Michel Bouzereau	240 - 270 €
375	2 B MEURSAULT-LES CHARMES DESSUS (1 ^{er} Cru) - 2014 - Domaine Michel Bouzereau 1 B PULIGNY-MONTRACHET LE CAILLERET (1 ^{er} Cru) - 2012 - Domaine Michel Bouzereau	240 - 270 €
376	2 B MEURSAULT-PERRIÈRES (1 ^{er} Cru) - 2014 - Domaine Michel Bouzereau	230 - 260 €
377	1 B MEURSAULT-CHARMES (1 ^{er} Cru) - 2015 - Domaine Henri Germain	90 - 100 €
378	2 B BEAUNE BRESSANDES (1 ^{er} Cru) - 2018 - Domaine Henri Germain 1 B MEURSAULT CLOS DES MOUCHES Rouge - 2018 - Domaine Henri Germain	100 - 125 €
379	1 B CHÂTEAU CALON-SÉGUR (H.E.+; e.t.h.; c.c. à c.a. bas de jupe) - 1988 - GCC3 Saint-Estephe	40 - 50 €
380	3 B BOURGOGNE HAUTES CÔTES DE NUITS CUVÉE MARINE Blanc - 2020 - Domaine Anne Gros 1 B BOURGOGNE HAUTES CÔTES DE NUITS CUVÉE MARINE Blanc - 2019 - Domaine Anne Gros	100 - 125 €
381	2 B MERCUREY CUVÉE VICTORIA - 2015 - Domaine Tupinier-Bautista 1 B MERCUREY CLOS DU ROY (1 ^{er} Cru) - 2015 - Domaine Tupinier-Bautista 1 B MERCUREY CLOS DU ROY (1 ^{er} Cru) - 2015 - Domaine Tupinier-Bautista	90 - 110 €
382	3 B MERCUREY LE CLOS L'ÉVÊQUE (1 ^{er} Cru) - 2015 - Domaine Jeannin-Naltet 1 B MERCUREY CLOS DES GRANDS VOYENS (1 ^{er} Cru) - 2015 - Domaine Jeannin-Naltet 2 B GIVRY LA BRULÉE (1 ^{er} Cru) (1 e.a.) - 2015 - Domaine Masse	90 - 110 €
383	3 B POUILLY-FUISSÉ LES REISSSES (1 ^{er} Cru) - 2020 - Domaine Pierre Vessigaud	70 - 90 €
384	2 B FLEURIE (1 capsule avec cire abimée) - 2019 - Domaine Yvon Métras	90 - 100 €
385	3 B MOULIN À VENT (2 capsules avec cires abimées) - 2020 - Domaine Yvon Métras	110 - 130 €
386	2 B CÔTE-RÔTIE CUVÉE RÉSERVÉE LA VIAILLÈRE - 2016 - Domaine Rostaing	200 - 240 €
387	2 B CÔTE-RÔTIE CUVÉE RÉSERVÉE LA VIAILLÈRE - 2016 - Domaine Rostaing	200 - 240 €
388	1 B CÔTE-RÔTIE MASSALES - 2015 - Domaine Stéphane Othéguy 2 B CÔTE-RÔTIE MASSALES (1 e.a.) - 2017 - Domaine Stéphane Othéguy	90 - 110 €
389	1 Mag CÔTE-RÔTIE MASSALES - 2019 - Domaine Stéphane Othéguy	60 - 70 €
390	4 B CÔTE-RÔTIE ROZIER - 2020 - Domaine Stéphane Othéguy	110 - 130 €
391	3 B CORNAS LA GEYNALE - 2010 - Domaine Vincent Paris	130 - 150 €
392	3 B CHÂTEAUNEUF DU PAPE LES GALIMARDES - 2016 - Domaine Giraud	120 - 140 €
393	1 Mag MEURSAULT LES RAVELLES (1 ^{er} Cru) - 2017 - Chapelle de Blagny TVA récupérable pour les personnes assujetties	110 - 130 €
394	6 B CHÂTEAUNEUF DU PAPE LA PART DES ANGES - 2018 - Domaine Raymond Usseglio	160 - 180 €
395	3 B CHÂTEAUNEUF DU PAPE LIEU-DIT PIGNAN - 2015 - Pierre-Henri Morel	90 - 110 €
396	3 B COTEAUX DU LANGUEDOC TERRASSES DU LARZAC - 2012 - Mas Jullien	140 - 160 €
397	3 B CHÂTEAU BEL AIR MARQUIS D'ALIGRE - 2003 - Margaux	105 - 120 €
398	1 B CHÂTEAU D'ISSAN - 2004 - GCC3 Margaux 1 B CHÂTEAU MARQUIS DE TERME (e.l.s.) - 2005 - GCC4 Margaux	70 - 80 €
399	4 B CHATEAU DUCRU-BEAUCAILLOU - 1996 - GCC2 Saint-Julien	440 - 500 €

L'ABUS D'ALCOOL EST DANGEREUX POUR LA SANTÉ, CONSOMMEZ AVEC MODÉRATION

N°	DÉSIGNATIONS DES LOTS AVEC ÉTATS	ESTIMATION
400	1 Mag MEURSAULT LES RAVELLES (1 ^{er} Cru) - 2018 - Chapelle de Blagny TVA récupérable pour les personnes assujetties	110 - 130 €
401	2 B CHATEAU PICHON COMTESSE DE LALANDE (e.t.h.) - 1996 - GCC2 Pauillac	300 - 340 €
402	6 B CHÂTEAU MEYNEY - 2009 - Saint-Estephe	180 - 210 €
403	2 B RIBERA DEL DUERO - 2016 - Dominio del Soto 1 B MONTSANT ACUSTIC - 2015 - Acustic Celler	50 - 60 €
404	6 B CLOS DE TART (Grand Cru) (Caisse Bois d'origine avec inscriptions manuscrites) (4 à 2 et 1 à 2,5 cm; 4 e.t.h. légères à e.t.h.) - 1989 - Mommessin	1 800 - 1 950 €
405	6 B CLOS DE TART (Grand Cru) (Caisse Bois d'origine) (2 à 2,5 cm et 3 à 3,5 cm; 3 e.l.s.; 3 e.l.a.) - 1990 - Mommessin	1 950 - 2 100 €
406	6 B CLOS DE TART (Grand Cru) (Caisse Bois d'origine cerclée) - 1995 - Mommessin	1 500 - 1 650 €
407	6 B CLOS DE TART (Grand Cru) (Caisse Bois d'origine cerclée) - 1996 - Mommessin	1 800 - 1 950 €
408	6 B CLOS DE TART (Grand Cru) (Caisse Bois d'origine) - 1997 - Mommessin	1 650 - 1 800 €
409	6 B CLOS DE TART (Grand Cru) (Caisse Bois d'origine) (e.t.h. dont 2 e.l.a. et 1 e.t.a; clm.s - 1999 - Mommessin	1 950 - 2 100 €
410	6 B CLOS DE TART (Grand Cru) (Caisse Bois d'origine) (1 e.l.a.) - 2000 - Mommessin	1 800 - 1 950 €
411	6 B CLOS DE TART (Grand Cru) (Caisse Bois d'origine) (e.t.h; clm.s.) - 2001 - Mommessin	1 950 - 2 100 €
412	6 B CLOS DE TART (Grand Cru) (Caisse Bois d'origine) (4 e.t.h. dont 2 e.l.a.) - 2002 - Mommessin	2 100 - 2 250 €
413	6 B CLOS DE TART (Grand Cru) (Caisse Bois d'origine) - 2003 - Mommessin	1 800 - 1 950 €
414	6 B CLOS DE TART (Grand Cru) (Caisse Bois d'origine avec pavillon supérieur abimée) - 2005 - Mommessin	2 100 - 2 250 €
415	6 B CLOS DE TART (Grand Cru) (Caisse Bois d'origine avec pavillon supérieur abimée) - 2007 - Mommessin	1 800 - 1 950 €
416	1 B CHAMBERTIN CUVÉE HÉRITIERS LATOUR (Grand Cru) - 1999 - Louis Latour	140 - 160 €
417	3 B CHAMBERTIN CUVÉE HÉRITIERS LATOUR (Grand Cru) (2 e.a.) - 2001 - Louis Latour	360 - 420 €
418	1 Mag CHAMBERTIN CUVÉE HÉRITIERS LATOUR (Grand Cru) - 2001 - Louis Latour	250 - 275 €
419	3 B CHAMBERTIN CUVÉE HÉRITIERS LATOUR (Grand Cru) (1 e.l.s.) - 2002 - Louis Latour	480 - 540 €
420	2 B ROMANÉE SAINT-VIVANT LES QUATRE JOURNAUX (Grand Cru) - 2001 - Louis Latour	340 - 380 €
421	2 B ROMANÉE SAINT-VIVANT LES QUATRE JOURNAUX (Grand Cru) - 2001 - Louis Latour	340 - 380 €
422	1 Mag ROMANÉE SAINT-VIVANT LES QUATRE JOURNAUX (Grand Cru) - 2001 - Louis Latour	350 - 400 €
423	2 B ROMANÉE SAINT-VIVANT LES QUATRE JOURNAUX (Grand Cru) - 2002 - Louis Latour	360 - 400 €
424	2 B ROMANÉE SAINT-VIVANT LES QUATRE JOURNAUX (Grand Cru) (1 e.t.h.) - 2002 - Louis Latour	360 - 400 €
425	1 B ROMANÉE SAINT-VIVANT LES QUATRE JOURNAUX (Grand Cru) (e.t.h. à e.l.a.) - 2005 - Louis Latour	210 - 230 €
426	1 B MAZIS-CHAMBERTIN (Grand Cru) (e.t.h. légères) - 2003 - Louis Latour	80 - 90 €
427	2 B BÂTARD-MONTRACHET (Grand Cru) (e.t.h. à e.l.a.) - 2001 - Louis Latour	240 - 280 €
428	2 B BÂTARD-MONTRACHET (Grand Cru) (1 à 3,5 cm; 1 e.t.h.) - 2002 - Louis Latour	280 - 320 €
429	2 B BIENVENUES-BÂTARD-MONTRACHET (Grand Cru) (e.l.s.) - 2001 - Louis Latour	220 - 260 €
430	2 B BIENVENUES-BÂTARD-MONTRACHET (Grand Cru) (e.l.s.) - 2002 - Louis Latour	260 - 300 €
431	2 B CRIOTS-BÂTARD-MONTRACHET (Grand Cru) (1 à 2 cm; e.t.h. légères dont 1 e.l.a.) - 2000 - Louis Latour	220 - 260 €
432	2 B CRIOTS-BÂTARD-MONTRACHET (Grand Cru) (e.l.a.) - 2001 - Louis Latour	220 - 260 €
433	1 B CHEVALIER-MONTRACHET « LES DEMOISELLES » (Grand Cru) (e.l.s.) - 1999 - Louis Latour	170 - 190 €
434	2 B CHEVALIER-MONTRACHET « LES DEMOISELLES » (Grand Cru) (e.t.h. légères dont 1 e.a.) - 2001 - Louis Latour	320 - 360 €
435	1 B CHEVALIER-MONTRACHET « LES DEMOISELLES » (Grand Cru) (e.t.) - 2004 - Louis Latour	160 - 180 €
436	1 B CHEVALIER-MONTRACHET « LES DEMOISELLES » (Grand Cru) (e.l.a; contre-étiquette abimée) - 2005 - Louis Latour	180 - 200 €
437	1 B MONTRACHET (Grand Cru) (e.t.h.) - 2000 - Louis Latour	250 - 275 €
438	2 B MONTRACHET (Grand Cru) (1 e.l.s. et 1 e.a.) - 2001 - Louis Latour	460 - 500 €
439	2 B MONTRACHET (Grand Cru) (1 e.l.a.) - 2004 - Louis Latour	400 - 450 €
440	1 B MONTRACHET (Grand Cru) (e.l.s.) - 2005 - Louis Latour	300 - 350 €
441	12 B CROZES-HERMITAGE CLOS DES GRIVES Rouge (Caisse Bois d'origine) - 2017 - Domaine Laurent Combier	380 - 430 €

L'ABUS D'ALCOOL EST DANGEREUX POUR LA SANTÉ, CONSOMMEZ AVEC MODÉRATION

N°	DÉSIGNATIONS DES LOTS AVEC ÉTATS	ESTIMATION
442	6 B CHÂTEAU LÉOVILLE BARTON (Caisse Bois d'origine) - 2015 - GCC2 Saint-Julien	420 - 480 €
443	1 Mag CHAMPAGNE BRUT GRAND SIÈCLE ALEXANDRA Rosé (coffret d'origine) - 2012 - Laurent-Perrier	240 - 280 €
444	1 Mag CHAMPAGNE BRUT CUVÉE GRAND SIÈCLE ITÉRATION N° 22 (e.a.) - NM - Laurent-Perrier	220 - 240 €
445	1 Mag CHAMPAGNE BRUT CUVÉE WILLIAM DEUTZ - 2008 - Deutz	170 - 190 €
446	1 B CHAMPAGNE BRUT PALMES D'OR - 2008 - Nicolas Feuillatte	60 - 70 €
447	1 B CHAMPAGNE BRUT PALMES D'OR - 2008 - Nicolas Feuillatte	60 - 70 €
448	1 B BÂTARD-MONTRACHET (Grand Cru) (e.t.a.) - 2015 - Domaine Bachelet-Monnot	180 - 200 €
449	1 B CLOS DE LA ROCHE (Grand Cru) (e.t.a.) - 2006 - Nicolas Potel	110 - 130 €
450	3 B CÔTE-RÔTIE - 2014 - Domaine Jamet	270 - 300 €
451	1 Mag HERMITAGE DOMAINE DES TOURETTES Rouge - 2018 - Delas	80 - 90 €
452	2 B CHÂTEAUNEUF DU PAPE COLLECTION CHARLES GIRAUD (e.a.) - 2014 - Domaine Saint Préfert	100 - 110 €
453	1 B IGP ALPILLES Rouge (e.t.h. à e.l.a.) - 2009 - Domaine de Trévallon 1 B IGP ALPILLES Rouge (e.t.h. à e.l.a.) - 2012 - Domaine de Trévallon	170 - 190 €
454	1 B CHÂTEAU COUTET CUVÉE MADAME - 1989 - CC1 Sauternes	180 - 200 €
455	1 Mag CHÂTEAU MONTROSE (Caisse Bois d'origine) - 2017 - GCC2 Saint-Estephe	180 - 200 €
456	4 Mag CHÂTEAU HAUT-MARBUZET - 2018 - Saint-Estephe	240 - 280 €
457	1 Mag CHÂTEAU BEYCHEVELLE - 2018 - GCC4 Saint-Julien	120 - 140 €
458	3 B CHÂTEAU BEYCHEVELLE - 2019 - GCC4 Saint-Julien	180 - 210 €
459	1 Mag CHÂTEAU BEYCHEVELLE - 2019 - GCC4 Saint-Julien	120 - 140 €
460	1 Mag CHATEAU LAGRANGE (Caisse Bois d'origine) - 2012 - GCC3 Saint-Julien	70 - 80 €
461	1 Mag CHATEAU LAGRANGE (Caisse Bois d'origine) - 2012 - GCC3 Saint-Julien	70 - 80 €
462	1 Mag CHATEAU LAGRANGE (Caisse Bois d'origine) - 2012 - GCC3 Saint-Julien	70 - 80 €
463	1 Mag CHÂTEAU BATAILLEY (Caisse Bois d'origine) - 2020 - GCC5 Pauillac	60 - 70 €
464	1 Mag CHÂTEAU TROTTE VIEILLE (Caisse Bois d'origine) - 2020 - GCC1B Saint-Émilion	80 - 90 €
465	1 Mag CHÂTEAU DE FERRAND (Caisse Bois d'origine) - 2020 - GCC Saint-Émilion	40 - 50 €
466	1 B VOSNE-ROMANÉE CUVÉE DUVAULT-BLOCHET (1 ^{er} Cru) (Caisse Bois d'origine) (21 055 bouteilles produites) - 1999 - Domaine de la Romanée-Conti	2 000 - 2 200 €
467	1 B VOSNE-ROMANÉE CUVÉE DUVAULT-BLOCHET (1 ^{er} Cru) (Caisse Bois d'origine) (n° 08763; 10 160 bouteilles produites) - 2006 - Domaine de la Romanée-Conti	1 600 - 1 800 €
468	1 B VOSNE-ROMANÉE CUVÉE DUVAULT-BLOCHET (1 ^{er} Cru) (Caisse Bois d'origine) (n° 09025; 10 160 bouteilles produites) - 2006 - Domaine de la Romanée-Conti	1 600 - 1 800 €
469	1 Mag LA TACHE (Grand Cru) (4 cm; n° 00374; 28 373 bouteilles produites) - 1996 - Domaine de la Romanée-Conti	7 500 - 8 500 €
470	1 B CHAMPAGNE BRUT BLANC DE BLANCS « S » (Coffret d'origine) - 1996 - Salon	1 100 - 1 200 €
471	1 B CHAMPAGNE BRUT BLANC DE BLANCS « S » (Coffret d'origine) - 1996 - Salon	1 100 - 1 200 €
472	3 B CHAMPAGNE BRUT « S » - 2006 - Salon	2 100 - 2 400 €
473	3 B CHAMPAGNE BRUT « S » - 2007 - Salon	2 100 - 2 400 €
474	3 B BIENVENUES-BÂTARD-MONTRACHET (Grand Cru) - 2015 - Domaine Jean-Claude Ramonet	1 350 - 1 500 €
475	3 B BÂTARD-MONTRACHET (Grand Cru) - 2015 - Domaine Jean-Claude Ramonet	1 650 - 1 800 €
476	2 B BIENVENUES-BÂTARD-MONTRACHET (Grand Cru) - 2016 - Domaine Jean-Claude Ramonet	800 - 900 €
477	2 B BÂTARD-MONTRACHET (Grand Cru) - 2016 - Domaine Jean-Claude Ramonet	1 000 - 1 100 €
478	1 B CLOS DE LA ROCHE (Grand Cru) (e.l.s.) - 2013 - Domaine Armand Rousseau	500 - 550 €
479	1 B CHARMES-CHAMBERTIN (Grand Cru) - 2015 - Domaine Armand Rousseau	500 - 550 €
480	1 B GEVREY-CHAMBERTIN CLOS ST-JACQUES (1 ^{er} Cru) (e.t.h. légères) - 2011 - Domaine Armand Rousseau	750 - 850 €
481	1 B CHAMBERTIN CLOS DE BÈZE (Grand Cru) (e.t.h. légères; c.m.s.) - 2011 - Domaine Armand Rousseau	1 400 - 1 600 €
482	1 B CHAMBERTIN (Grand Cru) - 2012 - Domaine Armand Rousseau	1 600 - 1 800 €
483	1 B CHAMBERTIN (Grand Cru) (e.a.) - 2014 - Domaine Armand Rousseau	1 500 - 1 700 €
484	1 B CHAMBERTIN CLOS DE BÈZE (Grand Cru) (e.t.a.) - 2016 - Domaine Armand Rousseau	1 400 - 1 600 €
485	1 B CHAMBERTIN CLOS DE BÈZE (Grand Cru) - 2017 - Domaine Armand Rousseau	1 300 - 1 500 €
486	3 B BONNES-MARES (Grand Cru) - 2019 - Domaine Comte de Vogüé	1 125 - 1 275 €

L'ABUS D'ALCOOL EST DANGEREUX POUR LA SANTÉ, CONSOMMEZ AVEC MODÉRATION

N°	DÉSIGNATIONS DES LOTS AVEC ÉTATS	ESTIMATION
487	1 B MUSIGNY CUVÉE VIEILLES VIGNES (Grand Cru) - 2019 - Domaine Comte de Vogüé	650 - 700 €
488	1 B MUSIGNY CUVÉE VIEILLES VIGNES (Grand Cru) - 2019 - Domaine Comte de Vogüé	650 - 700 €
489	1 B MUSIGNY CUVÉE VIEILLES VIGNES (Grand Cru) - 2019 - Domaine Comte de Vogüé	650 - 700 €
490	3 B IGP PAYS D'HÉRAULT Rouge - 2012 - Domaine de la Grange des Pères	540 - 600 €
491	3 B IGP PAYS D'HÉRAULT Rouge (1 e.t.a.) - 2012 - Domaine de la Grange des Pères	540 - 600 €
492	3 B IGP PAYS D'HÉRAULT Rouge - 2013 - Domaine de la Grange des Pères	540 - 600 €
493	3 B IGP PAYS D'HÉRAULT Rouge - 2015 - Domaine de la Grange des Pères	540 - 600 €
494	2 B IGP PAYS D'HÉRAULT Blanc - 2016 - Domaine de la Grange des Pères	440 - 480 €
495	3 B SAUMUR CHAMPIGNY LE BOURG - 2010 - Clos Rougeard	900 - 1 000 €
496	3 B SAUMUR CHAMPIGNY LE BOURG - 2011 - Clos Rougeard	690 - 750 €
497	3 B SAUMUR CHAMPIGNY LE BOURG - 2012 - Clos Rougeard	720 - 780 €
498	3 B SAUMUR CHAMPIGNY LE BOURG (1 e.l.a.) - 2014 - Clos Rougeard	720 - 780 €
499	3 B SAUMUR CHAMPIGNY LE BOURG - 2015 - Clos Rougeard	825 - 900 €
500	3 B SAUMUR CHAMPIGNY LE BOURG - 2016 - Clos Rougeard	720 - 780 €
501	3 B SAUMUR CHAMPIGNY LE BOURG - 2017 - Clos Rougeard	720 - 780 €
502	2 B SAUMUR BRÉZÉ - 2014 - Clos Rougeard	320 - 360 €
503	2 B SAUMUR BRÉZÉ - 2014 - Clos Rougeard	320 - 360 €
504	3 B SAUMUR BRÉZÉ - 2016 - Clos Rougeard	420 - 480 €
505	3 B SAUMUR BRÉZÉ - 2017 - Clos Rougeard	450 - 510 €
506	5 B CHÂTEAU LYNCH BAGES (e.t.h. dont 2 e.l.a.; 2 capsules avec bas de jupes légèrement abimées) - 1989 - GCC5 Pauillac 1 B CHÂTEAU LYNCH BAGES (e.l.s.) - 1990 - GCC5 Pauillac	960 - 1 080 €
507	6 B CHÂTEAU LYNCH BAGES (3 B.G; 1 T.L.B.-; 2 e.l.a. et 1 e.a.) - 1990 - GCC5 Pauillac	1 080 - 1 200 €
508	6 B CHÂTEAU LYNCH BAGES (3 B.G; 1 T.L.B.+ et 2 T.L.B.; e.l.a. dont 1 e.t.) - 1990 - GCC5 Pauillac	1 080 - 1 200 €
509	2 B CHÂTEAU HAUT-BRION Blanc (e.t.h. légères à e.l.a.; sur-capsules négoce) - 1988 - Pessac-Léognan	550 - 600 €
510	1 B CHÂTEAU HAUT-BRION Blanc (e.t.h. légères à e.a.; sur-capsule négoce) - 1992 - Pessac-Léognan	220 - 240 €
511	3 B CHÂTEAU HAUT-BRION Blanc (e.t.h. légères dont 1 mal collée; sur-capsules négoce dont 1 plissée au sommet) - 1994 - Pessac-Léognan	720 - 780 €
512	3 B CHÂTEAU TROPLONG MONDOT (2 T.L.B; 1 e.t.h. et 2 e.t.a.) - 1987 - GCC1B Saint-Émilion	105 - 120 €
513	11 B CHÂTEAU LARRIVET-HAUT-BRION Rouge - 2000 - Pessac-Léognan	440 - 500 €
514	6 B CHÂTEAU MOULINET (e.t.h. à e.t.a.) - 1989 - Pomerol	90 - 110 €
515	6 B CHÂTEAU MOULINET (e.t.h. à e.a.) - 1989 - Pomerol	90 - 110 €
516	6 B CHÂTEAU MOULINET (e.t.h. à e.a.) - 1989 - Pomerol	90 - 110 €
517	8 B CHÂTEAU MOULINET (e.t.h. à e.a.) - 1990 - Pomerol 1 B CHÂTEAU MOULINET (e.t.h. à e.a.) - 1989 - Pomerol	175 - 200 €
518	6 B CHÂTEAU SIGALAS RABAUD (2 B.G; e.t.h. à e.a.) - 1989 - CC1 Sauternes	150 - 180 €
519	6 B CHÂTEAU SIGALAS RABAUD (1 B.G; e.t.h. dont 1 e.a.) - 1990 - CC1 Sauternes	150 - 180 €
520	5 B PULIGNY-MONTRACHET LES PERRIÈRES (1 ^{er} Cru) (2 à 2,5; 2 à 3 et 1 à 3,5 cm; e.t.h. à e.a.; 2 bouchons fragiles engagés) - 1985 - Le Savour Club 1 B PULIGNY-MONTRACHET (e.t.h. à e.l.a.; c.m.s.) - 2000 - Domaine Henri Clerc & Fils	75 - 90 €
521	6 B PULIGNY-MONTRACHET LES FOLATIÈRES (1 ^{er} Cru) (1 e.l.a.; 2 e.t.h. dont 1 e.t.a.) - 2001 - Domaine Henri Clerc & Fils	160 - 180 €
522	6 B NUITS-SAINT-GEORGES LES SAINT-GEORGES (1 ^{er} Cru) - 2017 - Les Caves du Palais	120 - 140 €
523	6 B NUITS-SAINT-GEORGES LES ARGILATS VIEILLES VIGNES - 2017 - Les Caves du Palais	90 - 110 €
524	1 B CHÂTEAU AUSONE (B.G; e.t.h.; c.s.) - 1992 - GCC1A Saint-Émilion	200 - 220 €
525	1 B CHÂTEAU BEYCHEVELLE (e.t.h. légères) - 2009 - GCC4 Saint-Julien	70 - 80 €
526	2 B CHÂTEAU PALMER (1 B.G; e.l.a.; sur-capsules négoce) - mill. 1990 - GCC3 Margaux	450 - 500 €
527	1 B CHÂTEAU LATOUR (e.l.s.) - 2007 - GCC1 Pauillac	300 - 325 €
528	3 B CHÂTEAU LAFITE ROTHSCHILD (2 e.l.s. et 1 e.a.) - 2004 - GCC1 Pauillac	1 050 - 1 200 €
529	1 B CHÂTEAU MARGAUX - 2006 - GCC1 Margaux	300 - 350 €

L'ABUS D'ALCOOL EST DANGEREUX POUR LA SANTÉ, CONSOMMEZ AVEC MODÉRATION

N°	DÉSIGNATIONS DES LOTS AVEC ÉTATS	ESTIMATION
530	3 B CHÂTEAU MARGAUX (e.t.h. à e.a.) - 1995 - GCC1 Margaux	900 - 1 050 €
531	2 B CHAMBERTIN CUVÉE ISSUE DE VIEILLES VIGNES (Grand Cru) - 1989 - Domaine Louis Trapet & Fils	360 - 400 €
532	1 B CHAMBERTIN CUVÉE ISSUE DE VIEILLES VIGNES (Grand Cru) (4; 3 cm) - 1989 - Domaine Louis Trapet & Fils	60 - 70 €
533	1 B CHÂTEAU BEYCHEVELLE (e.l.s.) - 1995 - GCC4 Saint-Julien	60 - 70 €
534	1 B CHÂTEAU PAVIE (T.L.B.+ ; e.l.a.) - 1987 - GCC1A Saint-Émilion	90 - 100 €
535	1 1/2 B LIQUEUR DU PÈRE KERMANN (L.B; e.t.h; c.c.) - NM - Cazanove Bordeaux	30 - 40 €
536	12 B CHÂTEAU DUHART-MILON ROTHSCHILD (Caisse Bois d'origine) (2 B.G; 1 c.l.a. bas de jupe) - 1990 - GCC4 Pauillac	700 - 800 €
537	12 B CHATEAU LA LAGUNE (Caisse Bois d'origine) (8 B.G.) - 1990 - GCC3 Haut-Médoc	700 - 800 €
538	12 B CHÂTEAU BRANAIRE-DUCRU (Caisse Bois d'origine) - 2003 - GCC4 Saint-Julien	540 - 600 €
539	12 B CHÂTEAU CANON (Caisse Bois d'origine) - 2003 - GCC1B Saint-Émilion	480 - 540 €
540	6 B BEAUNE-GRÈVES (1er Cru) (Caisse Bois d'origine) - 2009 - Domaine du Cht de Meursault	210 - 240 €
541	1 Mag CHAMPAGNE BRUT CUVÉE GRAND SIÈCLE (Coffret d'origine) (coiffe légèrement sale) - NM - Laurent-Perrier	200 - 240 €
542	1 B CHAMPAGNE BRUT DOM PÉRIGNON - 2002 - Moët & Chandon	210 - 230 €
543	1 B CLOS VOUGEOT « MUSIGNI » (Grand Cru) (e.t.h.) - 1997 - Domaine Gros F&S	100 - 120 €
544	1 B CHÂTEAU GISCOURS (e.t.h. légères) - 1993 - GCC3 Margaux 1 B CHÂTEAU BRANAIRE-DUCRU (e.l.s.) - 1999 - GCC4 Saint-Julien	60 - 70 €
545	1 Mag CHÂTEAUNEUF DU PAPE Rouge (Caisse Bois d'origine) (e.t.h.) - 2003 - Domaine Font de Michelle	50 - 60 €
546	1 Dmg CHÂTEAU GRAND PUY DUCASSE (Caisse Bois d'origine) - 2016 - GCC5 Pauillac	220 - 240 €
547	1 Dmg CHÂTEAU GRAND PUY DUCASSE (Caisse Bois d'origine) - 2016 - GCC5 Pauillac	220 - 240 €
548	6 B CHÂTEAU TROTANOY (Caisse Bois d'origine) - 2002 - Pomerol	480 - 540 €
549	11 B CHÂTEAU D'ISSAN (4 e.l.a.) - 2000 - GCC3 Margaux	550 - 600 €
550	2 B CHÂTEAU MOUTON ROTHSCHILD (e.a.) - 2001 - GCC1 Pauillac	550 - 600 €
551	5 B CHÂTEAU GUIRAUD (2 e.l.a; 1 c.s.) - 1990 - CC1 Sauternes	160 - 180 €
552	2 B CHÂTEAU D'YQUEM (1 e.l.a.) - 1994 - C1 Supérieur Sauternes	350 - 400 €
553	2 B CHÂTEAU D'YQUEM (1 e.l.a.) - 1998 - C1 Supérieur Sauternes	400 - 450 €
554	4 B CHÂTEAU CHASSE-SPLEEN (e.a.) - 1996 - Moulis	100 - 120 €
555	3 B L'ORATOIRE DE CHASSE-SPLEEN (e.l.a.) - 1998 - Moulis	40 - 50 €
556	5 B L' HÉRITAGE DE CHASSE-SPLEEN (2 e.l.a.) - 2004 - Haut-Médoc	50 - 60 €
557	2 B CHÂTEAU LAFITE ROTHSCHILD - 1999 - GCC1 Pauillac	700 - 750 €
558	2 B CHÂTEAU MOUTON ROTHSCHILD - 1999 - GCC1 Pauillac	520 - 560 €
559	4 B CHÂTEAU LAFAURIE-PEYRAGUEY (e.l.a.) - 1997 - CC1 Sauternes	120 - 140 €
560	3 B CHÂTEAU PONTET-CANET (e.l.a.) - 1999 - GCC5 Pauillac	150 - 180 €
561	4 B CHÂTEAU LYNCH BAGES (3 e.l.a. et 1 e.a.) - 1999 - GCC5 Pauillac	240 - 280 €
562	5 B CHÂTEAU GRUAUD LAROSE (2 e.l.a. et 1 e.t.a.) - 2002 - GCC2 Saint-Julien	240 - 280 €
563	2 B CHÂTEAU DUCRU-BEAUCAILLOU (1 e.l.a.) - 1999 - GCC2 Saint-Julien	160 - 180 €
564	2 B CHÂTEAU RIEUSSEC (e.l.a.) - 1999 - CC1 Sauternes	70 - 80 €
565	3 B CHÂTEAU SAINT-PIERRE - 1999 - GCC4 Saint-Julien	75 - 90 €
566	1 B PETRUS (T.L.B; e.a.) - 1996 - Pomerol	1 400 - 1 600 €
567	1 B PETRUS (e.a; marques capsule) - 1990 - Pomerol	3 000 - 3 500 €
568	1 B PETRUS (e.a; marques capsule) - 1990 - Pomerol	3 000 - 3 500 €
569	4 B CHÂTEAU LÉOVILLE BARTON (3 e.a.) - 2001 - GCC2 Saint-Julien	220 - 240 €
570	2 B CHÂTEAU MARQUIS DE TERME (e.t.h.) - 1998 - GCC4 Margaux	50 - 60 €
571	4 B CHÂTEAU LÉOVILLE BARTON (2 e.l.a; 1 c.l.a. bas de jupe) - 2000 - GCC2 Saint-Julien	360 - 400 €
572	6 B CHÂTEAU CANTEMERLE (3 e.l.a.) - 2000 - GCC5 Haut-Médoc	120 - 140 €
573	2 B CHÂTEAU POUJEAUX (e.l.s; c.l.a. bas de jupes) - 1999 - Moulis	45 - 55 €
574	2 B CHÂTEAU LAFON-ROCHET - 2000 - GCC4 Saint-Estephe	70 - 80 €

L'ABUS D'ALCOOL EST DANGEREUX POUR LA SANTÉ, CONSOMMEZ AVEC MODÉRATION

N°	DÉSIGNATIONS DES LOTS AVEC ÉTATS	ESTIMATION
575	2 B CHÂTEAU LÉOVILLE BARTON (e.l.a; 1 c.l.a. bas de jupe) - 1999 - GCC2 Saint-Julien	110 - 130 €
576	6 B CHÂTEAU MONTROSE (5 e.t.h. légères à e.l.a; 1 e.t.h; 1 c.l.a. bas de jupe) - 1995 - GCC2 Saint-Estephe	480 - 540 €
577	4 B CHÂTEAU MONTROSE (e.t.h. légères dont 1 e.a.) - 1999 - GCC2 Saint-Estephe	220 - 240 €
578	3 B CHÂTEAU LES ORMES DE PEZ (e.l.s.) - 2000 - Saint-Estephe	75 - 90 €
579	4 B CHÂTEAU MONTROSE (e.a.) - 2004 - GCC2 Saint-Estephe	220 - 240 €
580	3 B CHÂTEAU DU TERTRE - 1999 - GCC5 Margaux	75 - 90 €
581	1 B CHÂTEAU LA MISSION HAUT-BRION (e.l.s.) - 2001 - CC Graves	180 - 200 €
582	2 B CHÂTEAU LA LOUVIÈRE Rouge (1 e.l.a; 1 e.t.a.) - 1998 - Pessac-Léognan 2 B CHÂTEAU LA LOUVIÈRE Blanc (1 e.t.h.) - 2000 - Pessac-Léognan	80 - 100 €
583	5 B CHÂTEAU LÉOVILLE LAS CASES (e.t.h. à e.a.) - 2001 - GCC2 Saint-Estephe	500 - 550 €
584	2 B CHÂTEAU LATOUR (e.a.) - 2001 - GCC1 Pauillac	600 - 650 €
585	2 B CHÂTEAU MARGAUX (1 e.l.s; 1 e.l.a.) - 1998 - GCC1 Margaux	550 - 600 €
586	3 B CHÂTEAU LÉOVILLE LAS CASES (e.l.a.) - 1995 - GCC2 Saint-Estephe	360 - 420 €
587	3 B CHÂTEAU FIGEAC (e.l.a.) - 1999 - GCC1B Saint-Émilion	330 - 390 €
588	4 B CHÂTEAU ANGELUS (1 e.l.a; 1 e.a.) - 2001 - GCC1A Saint-Émilion	800 - 900 €
589	1 B CHÂTEAU CALON-SÉGUR (e.a.) - 2000 - GCC3 Saint-Estephe	70 - 80 €
590	2 B CHÂTEAU MAUCAILLOU (e.t.a.) - 2002 - Moulis 1 B LA DEMOISELLE DE SOCIANDO-MALLET (e.l.s.) - 2009 - Haut-Médoc	45 - 60 €
591	2 B RÉSERVE DE LA COMTESSE (e.a.) - 1998 - Pauillac 2 B RÉSERVE DE LA COMTESSE (e.a.) - 1999 - Pauillac	80 - 100 €
592	2 B LA DAME DE MONTROSE (e.a.) - 1999 - Saint-Estephe 1 B LES HAUTS DE PONTET-CANET (e.l.a.) - 2000 - Pauillac	65 - 80 €
593	1 B CLOS DU MARQUIS (e.l.a.) - 2000 - Saint-Julien 1 B CHÂTEAU DU TERTRE - 1998 - GCC5 Margaux 1 B CHÂTEAU GRAND PUY DUCASSE (e.t.h. à e.a.) - 1993 - GCC5 Pauillac	80 - 100 €
594	1 B CHÂTEAU ROUGET - 2001 - Pomerol 1 B CHÂTEAU FERRAND (e.l.a.) - 2009 - Pomerol 1 B CHÂTEAU FERRAND - 2013 - Pomerol	55 - 70 €
595	3 B CHÂTEAU HAUT-TROPCHAUD - 1998 - Pomerol	50 - 60 €
596	1 B CHÂTEAU PHÉLAN SÉGUR (e.l.a.) - 2015 - Saint-Estephe 1 B CHÂTEAU MONBRISON (e.a.) - 2013 - Margaux 1 B CHÂTEAU HAUT-MARBUZET (e.l.a.) - 2001 - Saint-Estephe	80 - 100 €
597	1 B CHÂTEAU SMITH HAUT LAFITTE Rouge (e.t.) - 1996 - CC Graves 1 B CHÂTEAU TROPLONG MONDOT (B.G.) - 1996 - GCC1B Saint-Émilion 1 B CHÂTEAU LA DOMINIQUE (e.l.a.) - 2000 - Saint-Estephe	125 - 150 €
598	1 B CLOS LA GAFFELIÈRE (e.l.s.) - 1999 - GC Saint-Émilion 2 B CHÂTEAU LA FAURIE MAISON NEUVE (1 e.l.a.) - 1998 - Lalande-de-Pomerol 1 B CHÂTEAU DUTRUCH GRAND POUJEAUX (e.t.a.) - 1995 - Moulis	55 - 70 €
599	1 B VIN JAUNE (e.a.) - 2009 - Caves de la Muyre 1 B VIN JAUNE (e.a.) - 2012 - Maison du Vigneron 1 B VIN JAUNE LA CÔTE DES LOUPS (e.l.a.) - 2010 - EMB	75 - 90 €
600	4 B CHÂTEAUNEUF DU PAPE CUVÉE DES JEUNES FILLES Rouge (e.a.) - 1998 - Domaine Lacoste-Trintignant	60 - 80 €
601	2 B CHÂTEAUNEUF DU PAPE Rouge (e.t.h; clm.s.) - 1998 - Domaine Trintignant 1 B CÔTE-RÔTIE (e.l.a.) - 1998 - Guigal	65 - 80 €
602	3 B CHABLIS LES PREUSES (Grand Cru) (e.t.a.) - 2001 - William Fevre	75 - 90 €
603	1 B CHABLIS LES LYS (1 ^{er} Cru) (e.t; c.l.a. au sommet) - 2001 - William Fevre 1 B CHABLIS MONTMANS (1 ^{er} Cru) (e.t.a.) - 2000 - William Fevre 1 B CHABLIS VALMUR (Grand Cru) (e.t.a.) - 2018 - Damp	80 - 100 €
604	4 B MEURSAULT LES CASSES TÊTES (2 e.l.a.) - 2003 - Jaboulet-Vercherre	80 - 100 €
605	1 B MEURSAULT-CHARMES (1 ^{er} Cru) (3 cm; e.t.h. à e.a; clm.s; c.s.) - 1973 - Grivelet 1 B MEURSAULT (e.l.a.) - 2002 - Domaine Philippe Bouzereau 1 B MEURSAULT (e.a.) - 1999 - Bouchard Père & Fils	80 - 100 €

L'ABUS D'ALCOOL EST DANGEREUX POUR LA SANTÉ, CONSOMMEZ AVEC MODÉRATION

N°	DÉSIGNATIONS DES LOTS AVEC ÉTATS	ESTIMATION
606	1 B CHASSAGNE-MONTRACHET CLOS SAINT-JEAN Blanc (1 ^{er} Cru) (e.l.a.) - 2018 - Domaine Yves Girardin & Fils 1 B MEURSAULT LES MEIX CHAUAUX (e.l.s.) - 2013 - Domaine Lucien Muzard 1 B PULIGNY-MONTRACHET (e.l.a.) - 2013 - Domaine Etienne Sauzet	75 - 90 €
607	4 B GEVREY-CHAMBERTIN VIEILLES VIGNES (2 e.l.a.) - 2001 - Domaine Heresztyn	100 - 120 €
608	4 B CORTON CHARLEMAGNE (Grand Cru) (e.a.) - 1998 - Domaine Doudet	240 - 280 €
609	4 B ALOXE CORTON (2 e.l.a.; 1 e.a.) - 1998 - Domaine Chapuis 1 B CORTON LANGUETTES (Grand Cru) (e.l.a.) - 1997 - Domaine Chapuis	120 - 140 €
610	3 B CORTON LES MARÉCHAUDES (Grand Cru) (e.a.) - 1998 - Domaine Doudet	120 - 140 €
611	1 B POMMARD HOSPICES DE BEAUNE CUVÉE RAYMOND-CYROT (e.t.a.) - 2000 - Lupé-Cholet 1 B POMMARD « EN BŒUF » (e.l.a.) - 2010 - Domaine Eric Boigelot	50 - 60 €
612	1 B GEVREY-CHAMBERTIN (e.l.a.) - 2013 - Méo-Camuzet F&S 1 B NUITS-SAINT-GEORGES « CŒUR DE ROCHES » (e.l.a.) - 2010 - Domaine Frédéric Magnien 1 B NUITS-SAINT-GEORGES (e.a.) - 2009 - Pierre Lamotte	80 - 100 €
613	6 B VOSNE-ROMANÉE LES CHAUMES (1 ^{er} Cru) - 2018 - Domaine Méo-Camuzet	860 - 900 €
614	6 B VOSNE-ROMANÉE LES CHAUMES (1 ^{er} Cru) - 2019 - Domaine Méo-Camuzet	900 - 1 020 €
615	6 B VOSNE-ROMANÉE LES CHAUMES (1 ^{er} Cru) (carton d'origine) - 2020 - Domaine Méo-Camuzet	1 020 - 1 140 €
616	3 B ÉCHÉZEAUX (Grand Cru) (1 à 2; 1 à 2,5 et 1 à 2,8 cm; e.t.h. légères; s.c.m; marques capsules) - 198? - Domaine Bruno Desaunay	100 - 120 €
617	7 B MEURSAULT (2 e.t.h.) - 2004 - Domaine Joliot	90 - 110 €
618	2 B CHÂTEAU GRUAUD-LAROSE (1 à 4,5 et 1 à 5,5 cm; e.t.h. à e.a.; c.s.) - 1964 - GCC2 Saint-Julien	50 - 60 €
619	3 B CHÂTEAU GRUAUD-LAROSE (1 H.E.+; 2 H.E.; 1 e.l.a.; 1 e.a.) - 1985 - GCC2 Saint-Julien	90 - 110 €
620	1 B CHÂTEAU MONTROSE (e.t.h. à e.a.) - 1995 - GCC2 Saint-Estephe	70 - 80 €
621	2 B CHÂTEAU GISOURS (1 B.G.; 1 T.L.B.; e.t.h. légères dont 1 plissée) - 1982 - GCC3 Margaux	80 - 100 €
622	3 B CHÂTEAU LASCOMBES (e.a.) - 1988 - GCC2 Margaux	90 - 110 €
623	2 B DOMAINE DE CHEVALIER Rouge (1 e.t.h. légères; 1 e.l.a.) - 1993 - CC Graves	50 - 60 €
624	3 B CHÂTEAU LA CONSEILLANTE (2 e.a.; 1 e.t.a.) - 1993 - Pomerol	160 - 180 €
625	2 B CHÂTEAU CLARKE (1 e.t.h.; 1 e.a.; c.c.) - 1982 - Lustrac-Médoc	30 - 40 €
626	1 B CHÂTEAU D'ARMAILHAC (e.t.h. légères - 1994 - GCC5 Pauillac 1 B CHÂTEAU DASSAULT (T.L.B.; e.l.s.; c.a.) - 1980 - GCC Saint-Émilien	40 - 50 €
627	1 Mag CHÂTEAU PICHON COMTESSE DE LALANDE (e.t.a.) - 2004 - GCC2 Pauillac	160 - 180 €
628	2 B CHÂTEAU LATOUR (1 H.E.+; 1 H.E.-; e.t.a.; c.s.) - 1976 - GCC1 Pauillac	400 - 450 €
629	1 Mag CHÂTEAU COS D'ESTOURNEL (capsule bombée) - 1990 - GCC2 Saint-Estephe	300 - 325 €
630	1 B CHAMPAGNE BRUT CUVÉE RENÉ LALOU (étui d'origine abimé) - 1976 - Mumm	180 - 200 €
631	1 B CHAMPAGNE BRUT CUVÉE RENÉ LALOU (étui d'origine abimé) - 1979 - Mumm	180 - 200 €
632	1 B RHUM JACSI 100 cl 44% (7,5 cm; e.a.; c.c. légères) - NM - J&S Violet Frères	60 - 80 €
633	12 B CHÂTEAU TALBOT (Caisse Bois d'origine) - 2004 - GCC4 Saint-Julien	480 - 540 €
634	12 B CHÂTEAU DASSAULT (Caisse Bois d'origine abimée) (5 B.G.; 2 T.L.B.+; 1 T.L.B. et 1 H.E.+) - 1987 - GCC Saint-Émilien	240 - 280 €
635	12 B PAVILLON ROUGE DU CHÂTEAU MARGAUX (Caisse Bois d'origine) - 2004 - Margaux	1 200 - 1 440 €
636	6 B CHÂTEAU BRANE-CANTENAC (Caisse Bois d'origine) - 2007 - GCC2 Margaux	240 - 270 €
637	6 B CHÂTEAU BRANE-CANTENAC (Caisse Bois d'origine) - 2005 - GCC2 Margaux	360 - 420 €
638	6 B CHÂTEAU LES CARMES HAUT-BRION (1 e.t.h.) - 1995 - Pessac-Léognan	180 - 210 €
639	6 B CHÂTEAU BEYCHEVELLE - 2003 - GCC4 Saint-Julien	360 - 420 €
640	2 B CHÂTEAU MONTROSE (e.t.h. légères) - 2007 - GCC2 Saint-Estephe	120 - 140 €
641	2 B MOULIN DES CARRUADES (1 B.G.; e.t.h. légères) - 1984 - Pauillac	40 - 500 €
642	5 B NUITS-ST-GEORGES CLOS DE LA MARÉCHALE (1 ^{er} Cru) (1 à 3,5 cm; 1 e.l.a.) - 1994 - Faveley	300 - 350 €
643	2 B CORTON (Grand Cru) (1 e.l.a.) - 2006 - Bouchard P&F 1 B CORTON-CHARLEMAGNE (Grand Cru) - 2007 - Bouchard P&F	180 - 210 €
644	1 B CHATEAU COUTET (M.E.; e.l.s.; bouchon et capsule estampés) - 1957 - CC1 Sauternes	80 - 100 €
645	3 B CHÂTEAU COUTET (1 T.L.B.+; e.t.h.) - 1986 - CC1 Sauternes	90 - 110 €

L'ABUS D'ALCOOL EST DANGEREUX POUR LA SANTÉ, CONSOMMEZ AVEC MODÉRATION

N°	DÉSIGNATIONS DES LOTS AVEC ÉTATS	ESTIMATION
646	1 B BAS ARMAGNAC VIEUX DU DOMAINE DU PILLON 70 cl 44% (4,8 cm) - 1970 - Laberdolive	130 - 150 €
647	1 B BAS ARMAGNAC VIEUX DU DOMAINE DE JAUREY 70 cl 43% (5 cm) - 1976 - Laberdolive	110 - 130 €
648	1 B COGNAC PURE WHITE 70 cl 40% - NM - Hennessy	30 - 40 €
649	1 B CHÂTEAU MONTROSE (e.t.a.; c.a. bas de jupe) - 1993 - GCC2 Saint-Estephe	40 - 50 €
650	1 B CHÂTEAU CANTENAC BROWN - 1998 - GCC3 Margaux	30 - 40 €
651	4 B CHÂTEAU PICHON LONGUEVILLE BARON (1 e.l.a.; 2 e.a.; 1 e.t.a.) - 1998 - GCC2 Pauillac	250 - 280 €
652	6 B CHÂTEAU PICHON LONGUEVILLE BARON (e.t.h. à e.t.a.) - 1998 - GCC2 Pauillac	380 - 420 €
653	3 B CHÂTEAU PICHON LONGUEVILLE BARON (e.a. avec inscriptions manuscrites) - 1993 - GCC2 Pauillac	100 - 120 €
654	3 Mag CHINON (e.t.a.; clm.a.) - 1996 - Domaine Olga Raffault	60 - 75 €
655	4 B MONTLOUIS-SUR-LOIRE TRIPLE ZÉRO (e.t.h.; coiffes corrodées) - NM - Domaine de la Taille aux Loups	50 - 60 €
656	8 B CHÂTEAU DAUZAC (6 H.E.+ ou mieux; 2 M.E.+; 2 e.l.a.) - 1986 - GCC5 Pauillac	100 - 120 €
657	12 B CHÂTEAU DAUZAC (11 T.L.B. ou mieux et 1 H.E.+; 1 e.a.) - 1986 - GCC5 Pauillac	200 - 240 €
658	4 B MEURSAULT-BLAGNY « LA JEUNELLOTTE » (1 ^{er} Cru) (1 e.t.h.; 2 e.a.; 1 e.t.a.; 1 c.a.) - 1995 - Domaine Gilles Bouton	100 - 120 €
659	1 B BAS-ARMAGNAC 70cl 46° (e.t.h. légère) - 1985 - Domaine d'Ognoas	50 - 60 €
660	1 B CHAMPAGNE BRUT DOM PÉRIGNON (Coffret d'origine) - 1988 - Moët & Chandon	270 - 300 €
661	12 B L'ESPRIT DE CHEVALIER Blanc (Caisse Bois d'origine) - 1996 - Pessac-Léognan	160 - 200 €
662	12 B L'ESPRIT DE CHEVALIER Blanc (Caisse Bois d'origine) - 1996 - Pessac-Léognan	160 - 200 €
663	10 B L'ESPRIT DE CHEVALIER Blanc (Caisse Bois d'origine de 12 remise à l'acquéreur) (1 e.t.a.) - 1996 - Pessac-Léognan	130 - 160 €
664	1 B CHAMPAGNE DOM PÉRIGNON (Coffret d'origine) (coiffe abimée) - 1985 - Moët & Chandon	240 - 280 €
665	1 Mag CHAMPAGNE BRUT - NM - Ruinart 1 B CHAMPAGNE BRUT BLANC DE BLANCS CUVÉE DES MOINES - NM - Besserat de Bellefon	90 - 110 €
666	3 B CHÂTEAU LA CONSEILLANTE (1 e.t. légères et 1 e.l.a.) - 1998 - Pomerol	300 - 330 €
667	1 B COGNAC PRIVILEGE V.S.O.P. 70 cl 40% (étui d'origine) - NM - Hennessy 1 B PORTO VINTAGE CHARACTER PORT URTIGA'S (e.a.) - NM - Ramos Pinto 1 MIGNONETTE COGNAC GRANDE CHAMPAGNE 1ER CRU 3 cl 40% (n° 704) (capsule avec cire abimée) - NM - Abel Tesseron	50 - 70 €
668	1 B RHUM 100 cl 45% (avec 1 verre dégustation sous blister) - NM - J.Bally 1 B SAKÉ BANZAIMON SHIRAYUKI DELUXE 70 cl 18% (étui d'origine) - NM - Konishi Brewing	40 - 50 €
669	1 B CHAMPAGNE BRUT PALMES D'OR Rosé - 2006 - Nicolas Feuillatte	100 - 120 €
670	1 Mag CHÂTEAU PAVIE (e.t.) - 2001 - GCC1A Saint-Émilien	350 - 380 €
671	2 B SINGLE MALT SCOTCH WHISKY 12 ANS DÂGE 100 cl 40% (1 en étui avec 1 mignonette 18 ans d'âge) - NM - Highland Park	200 - 250 €
672	1 B SINGLE MALT IRISH WHISKY 10 ANS D'ÂGE 70 cl 40% (Canister) - NM - Bushmills 1 B ISLAY SINGLE MALT SCOTCH WHISKY 10 ANS D'ÂGE 70 cl 40% (Canister) - NM - Laphroaig 1 B HIGHLAND SINGLE MALT SCOTCH WHISKY 12 ANS D'ÂGE 70 cl 43% (Canister abimé) - NM - Aberlour	80 - 100 €
673	12 B CHÂTEAU BELLEFON-BELCIER (Caisse Bois d'origine) - 2005 - GC Saint-Émilien	270 - 320 €
674	12 B CHÂTEAU BELLEFON-BELCIER (2 e.t.h.; 1 e.t.a.) - 2005 - GC Saint-Émilien	270 - 320 €
675	12 B CHÂTEAU HAUT-BATAILLEY (2 e.t.a.) - 2000 - GCC5 Pauillac	400 - 450 €
676	12 B CHÂTEAU GLORIA (Caisse Bois d'origine) - 2005 - Saint-Julien	400 - 450 €
677	12 B CHÂTEAU CHASSE-SPLEEN (Caisse Bois d'origine sale) (10 e.t.h. légères; 1 e.t.h. et 1 e.a.) - 2001 - Moulis	300 - 340 €
678	2 B CHÂTEAU BOYD-CANTENAC (1 H.E.+; e.t.h.; c.s.) - 1976 - GCC3 Margaux 1 B CHÂTEAU BALESTARD LA TONNELLE (H.E.+; e.t.h.; c.s.) - 1985 - GCC Saint-Émilien	40 - 50 €
679	3 B BAS-ARMAGNAC 70 cl 42% - 1973 - Domaine de Toulet	80 - 100 €
680	3 B BAS-ARMAGNAC 70 cl 42% - 1973 - Domaine de Toulet	80 - 100 €
681	3 B BAS-ARMAGNAC 70 cl 42% - 1976 - Domaine de Toulet	80 - 100 €

L'ABUS D'ALCOOL EST DANGEREUX POUR LA SANTÉ, CONSOMMEZ AVEC MODÉRATION



L'ABUS D'ALCOOL EST DANGEREUX POUR LA SANTÉ, CONSOMMEZ AVEC MODÉRATION

Retrait et stockage des lots : Le retrait des lots est réalisé aux frais et aux risques de l’adjudicataire uniquement. Une fois réglés, les lots seront disponibles **sur rendez-vous, à partir du 27 février, dans les locaux de la société iCAVE**. Pour ce faire, merci de prendre rdv par e-mail en y joignant votre bordereau acquitté avant de vous présenter pour le retrait des achats à l’adresse e-mail suivante : retraits.aguttes@icave.eu

Adresse de délivrance des lots : **iCave** des Montquartiers - 5 Chemin des Montquartiers 92130 ISSY-LES-MOULINEAUX - FRANCE. Le stockage des lots objets d’une adjudication dans le cadre d’une vente aux enchères ou d’une vente de gré à gré, qui ne seront pas enlevés par l’acheteur dans le mois suivant le 27 février, sera facturé comme suit : 1 € par col et par jour calendaire, sans préjudice des frais éventuellement appliqués par iCave.

Revente des lots payés et non récupérés : Dans le cas où un ou des lot(s) adjugé(s) et payé(s) en cours d’une vente aux enchères n’aurai(ent) toujours pas été enlevé(s) par l’acquéreur dans les délais convenus ci-avant et que les frais de stockage, de garde et de conservation applicables en viendraient à dépasser la valeur d’adjudication du ou des lot(s), AGUTTES se réserve la possibilité de les vendre afin de se rembourser l’intégralité des frais lui étant dus.

IV- DROIT DE PRÉEMPTION

L’État français peut exercer sur toute vente publique ou de gré à gré de biens culturels un droit de préemption. L’Etat dispose d’un délai de 15 jours à compter de la vente publique pour confirmer l’exercice de son droit de préemption et se subroger à l’acheteur.

V- EXPORTATION

Les formalités d’exportations (demandes de certificat pour un bien culturel, licence d’exportation) des lots assujettis sont du ressort de l’acquéreur et peuvent requérir un délai de 4 mois. AGUTTES est à la disposition de ses acheteurs pour les orienter dans ces démarches ou pour transmettre les demandes au Service des Musées de France. AGUTTES ne pourra être tenu responsable des délais. AGUTTES ne sera en aucun cas responsable du refus ou d’un retard de la décision administrative. Le refus de délivrance d’un certificat ou d’une licence ne pourra en aucun cas justifier ni une absence ou retard de paiement par l’acheteur ni une annulation de la vente.

VI- LOI APPLICABLE ET TRIBUNAL COMPÉTENT

Les actions en responsabilité civile engagées à l’occasion des prisées et des ventes volontaires et judiciaires de meuble aux enchères publiques se prescrivent par cinq ans à compter de l’adjudication ou de la prisée. La loi française seule régit les CGV. Toute contestation relative à leur existence, leur validité, leur exécution et leur opposabilité à tout enchérisseur ayant la qualité de commerçant sera tranchée par le Tribunal de Commerce de Nanterre (France). Dans l’hypothèse où l’enchérisseur ou l’acquéreur ne serait pas commerçant, cette contestation sera tranchée par le Tribunal compétent en application des dispositions légales. Le commissaire du Gouvernement auprès du Conseil des ventes volontaires de meubles aux enchères publiques peut être saisi par écrit de toute difficulté en vue de parvenir, le cas échéant à une solution amiable.

VII- DONNÉES PERSONNELLES

Les enchérisseurs sont informés qu’AGUTTES est susceptible de collecter

et traiter les données les concernant conformément au Règlement Général sur la Protection des données n°2016/679 du 27 avril 2016 (RGPD) et à la loi « Informatique et Libertés » n°78-17 du 6 janvier 1978 modifiée par la loi n° 2018-493 du 20 juin 2018 relative à la protection des données à caractère personnel. Les données sont collectées aux fins de gestion de leurs relations contractuelles ou précontractuelles (enregistrement à la vente, facturation, comptabilité, règlements, communication...). Ces données sont constituées d’informations telles que : noms, prénoms, adresse postale, adresse électronique, numéro de téléphone, coordonnées bancaires. Les enchérisseurs sont informés qu’ils disposent d’un droit d’accès, de rectification, d’effacement, à la portabilité, d’opposition et de limitation à l’égard de ces données auprès d’AGUTTES. Les demandes doivent être exercées par écrit à l’adresse : communication@aguttes.com. Toute réclamation sur la législation applicable en matière de protection des données peut être portée devant la CNIL : www.cnil.fr.

VIII- PROPRIÉTÉ INTELLECTUELLE

AGUTTES est propriétaire de tout droit de reproduction sur son catalogue. Toute reproduction de celui-ci est interdite et constitue une contrefaçon. La vente d’un lot n’implique en aucun cas cession des droits de propriété intellectuelle éventuellement applicables (représentation et/ou reproduction) sur l’œuvre.

IX- CONDITIONS PARTICULIÈRES

1- Objets mécaniques et électriques

Les objets mécaniques ou électriques proposés à la vente par AGUTTES sont exclusivement proposés à titre décoratifs. En tant que biens d’occasion, AGUTTES ne certifie en aucun cas leur état de fonctionnement. Nous vous recommandons aux acheteurs de venir voir les lots lors de leur exposition publique avec un expert en la matière, et de faire vérifier le mécanisme électrique ou mécanique par un professionnel avant toute mise en marche.

2- Espèces végétales et animales protégées

Les objets composés partiellement ou entièrement de matériaux provenant d’espèces de flore et de faune en voie d’extinction et/ou protégées sont marqués par le symbole ~ dans le catalogue. Le législateur impose de règles strictes pour l’utilisation commerciale de ces matériaux, en particulier en ce qui concerne le commerce de l’ivoire. Les acheteurs sont informés que l’importation de tout bien composé de ces matériaux est interdite par de nombreux pays, ou bien exigent un permis ou un certificat délivré par les autorités compétentes des pays d’exportation et d’importation des biens. Les acheteurs sont entièrement responsables du bon respect des normes réglementaires et législatives applicables à l’exportation ou l’importation des biens composés partiellement ou totalement de matériaux provenant d’espèces en voie d’extinction et/ou protégées. AGUTTES ne sera en aucun cas responsable de l’impossibilité d’exporter ou d’importer un tel bien, et cela ne pourra être retenu pour justifier une demande de résolution ou d’annulation de la vente.

Si un client estime ne pas avoir reçu de réponse satisfaisante, il lui est conseillé de contacter directement, et en priorité, le responsable du département concerné. En l’absence de réponse dans le délai prévu, il peut alors solliciter le service clients à l’adresse serviceclients@aguttes.com, ce service est rattaché à la Direction Qualité de la SVV Aguttes.

GENERAL TERMS AND CONDITIONS OF AUCTION

SAS AGUTTES (“**AGUTTES**”) *is an operator of voluntary public auctions, declared to the Voluntary Sales Board and governed by Articles L.321-4 et seq. of the French Commercial Code. In this capacity AGUTTES acts as agent of the seller who contracts with the auction winner. These General Terms and Conditions of Sale (“**GTC**”) govern the relationship between AGUTTES and bidders for public auctions and negotiated sales organised by AGUTTES. AGUTTES may modify the GTC in writing and/or orally prior to the sale.*

I- THE PROPERTY OFFERED FOR SALE

Description of lots: *The indications given in the catalogue are the responsibility of AGUTTES and its expert, subject to the provisions mentioned below. **Only indications in French are binding on AGUTTES to the exclusion of translations, which are free.** They may be modified or corrected until the time of the sale in writing or orally. These modifications shall be recorded in the report of the sale, which shall have probative force. No other guarantee is given by AGUTTES, it being recalled that only the seller shall be bound by the guarantee against hidden defects and the legal guarantee of conformity. A certificate of authenticity of the lot will only be available if mentioned in the description of the lot. The dimensions, weights and other information of the lots are given as an indication with a reasonable margin of error. Restorations carried out as a precautionary measure, not altering the age and style characteristics, and not making any change to the specific nature of the lot, will not be mentioned in the description. The absence of any indication of restoration, accident or incident in the catalogue or condition reports shall in no way imply that the lot is free from any defect present, past or repaired. Conversely, the mention of any defect does not imply the absence of other defects.*

The particular information in the catalogue has the following meanings:

+ *Lots forming part of a court-ordered sale following an order of the Court of Justice, fees and expenses: 14.40% incl. tax;*

° *Lots, in which AGUTTES or one of its partners has financial interests;*

* *Temporary import lots: subject to a fee of 20% for wine and spirits, jewellery and multiples (or 5.5% for books), to be borne by the buyer in addition to the selling costs and the auction price, unless the buyer is outside the EU;*

α *Goods sold under the general VAT regime (for the total);*

~ *Lots made from materials from animal species. Import restrictions are to be provided for.*

Condition of lots: *The lots are sold in the condition in which they are found at the time of sale with their imperfections and defects. Since lots are second-hand goods, no guarantee can be given on the condition thereof. References to the condition of a lot in a catalogue or condition report may not be considered as an exhaustive description of the condition of said lot. Descriptions may not under any circumstances replace the personal examination of the lot as indicated below. Condition reports will be sent upon request and for information purposes. The old bottles can naturally be weakened with time and transport. AGUTTES cannot be considered as responsible for the state of the cork.*

Lot exposure: *Potential bidders are required to personally examine the lots at a private meeting prior to sale in order to check the condition of the lot. Buyers are advised to be accompanied by an expert in the field concerned by the sale.*

Reproduction of lots: *Not all defects and imperfections of the batches are visible on the photographs of the batches reproduced in the catalogues,*

online or on any communication medium. Photographs may not give a fully faithful image of the actual condition of a lot and may differ from what a direct observer will receive (size, colour, etc.).

Estimates: *The estimates are based on the state of technical knowledge on the day of the estimate, the quality of the lot, its origin, condition, and the market price on the day of the estimate. They are provided for information purposes only and cannot be considered as a guarantee that the lot will be sold at the estimated price.*

II- THE SALE

Registration for sale: *Important: the normal and priority method to bid is to be present in the sales room. As a service, other modes are possible that require prior registration: - By telephone: AGUTTES accepts, free of charge, to receive bids by telephone only for bidders who reported before 6 p.m., on the last business day before the sale. The potential bidder must have received a prior confirmation email from AGUTTES to be called. - By purchase order: Any person previously registered and wishing to bid will have the option to request the registration of purchase orders from AGUTTES on their behalf. The order must have been communicated in writing before 6 p.m. on the last business day before the sale, and the bidder must have received a confirmation email from AGUTTES to be called. No unlimited order will be accepted. If AGUTTES receives multiple purchase orders for identical auction amounts, the oldest order will be selected. - Online via Live platforms: The possibility of online auctions is offered on platforms allowing remote participation in auctions electronically, upon prior registration. The purchaser via the Live platforms is informed that the fees charged by these platforms will be borne exclusively by it.*

Participation in the auction by telephone, internet or order is carried out at the risk and peril of the bidder, AGUTTES cannot be held liable in the event of nonparticipation of the auction bidder for any reason whatsoever, particularly in the event of malfunction or failure to perform (no response from the bidder, error, interruption or omission in the reception of bids). Any malfunction or interruption of the telephone or live service will not prevent the auctioneer from continuing the auction, at his discretion.

Procedure for identifying bidders: *AGUTTES reserves the right to ask any potential bidder to prove its identity and for a legal entity, a Kbis extract less than three months old, it being specified that only the legal representative of the company or any duly authorised person may bid for and its bank details. In the event of non-compliance with the identification procedures, AGUTTES reserves the right to refuse its registration for the auction. All lots sold will be invoiced in the name and address of the client. No subsequent modification may be made. The bidder is deemed to act in its own name and will be solely responsible for the auction brought unless it is informed beforehand of its capacity as agent under the conditions indicated below. Any false indication shall incur the liability of the auction winner.*

Mandate by a third party: *The bidder with a mandate must inform AGUTTES during the identification and registration procedure and produce a copy of the mandate and any other documents requested by AGUTTES. In such a case, the bidder and the principal shall be jointly and severally liable.*

Sales management: *The auctioneer manages the sale on a discretionary basis, ensuring the freedom and equality between all bidders, while respecting the practices established by the profession. The auctioneer ensures the police of the sale, which allows him to refuse bids or to withdraw a lot without having to justify it.*

Awarding: The highest and the last bidder will be the auction winner, with all accepted means combined (order, internet, telephone, on-site, etc.). The awarding is evidenced by the pronouncement of the word "Sold", which forms the sale agreement between the seller and the auction winner. Each lot is identified with a number corresponding to the number assigned to it in the sales catalogue.

It is forbidden for sellers to bid directly on the lots belonging to them. In the event of a simultaneous "double-auction" recognised by the auctioneer, the lot will be put back for sale, with all bidders present being able to participate in this second auction.

Withdrawal: Each auction and bid is final and is binding on the auction winner, it being recalled that the auction winner may not withdraw either in the room, by telephone, online or on a purchase order.

Transfer of risk and ownership: The transfer of ownership and risks between the seller and the auction winner takes place by the word "sold" by AGUTTES. AGUTTES disclaims all liability for losses and damages that the lots may suffer from the date of the award, with the auction winner having to insure the lots acquired as soon as the award is awarded.

III- COMPLETION OF THE SALE

Sale commission: In addition to the auction price, the auction winner shall pay the buyer's fees, per lot, calculated as follows: **25%^{TTC}**

In addition to the auction price and the buyer's fees, the auction winner must pay all taxes and duties including VAT as well as any file, handling, and storage costs.

Payment of the sums due must be made "in cash" by the auction winner as soon as the award is made. Payment is made in euros. Any bank commissions will not be deducted from the amounts due.

VAT: The VAT rate is 20% (or 5.5% for books). In principle, unmarked lots will be sold under the VAT on gross margin system. The purchase commission and overhead costs will be increased by an amount in lieu of VAT, which will not be separately mentioned in our slips. By way of exception, and at the request of the seller, the general VAT system may be applied for goods offered for sale by an EU professional at its request. These goods will be marked by the α sign.

Possible VAT refunds:

- 1- The professional of the European Union, (i) with an intra-Community VAT number and (ii) providing proof of the export of lots from France to another Member State;
- 2- Non-residents of the European Union on the supply of (i) a customs export document, on which AGUTTES appears as sender (ii) when the export occurs within three months of the auction date or the date of obtaining the export permit.

Payment terms: Legal means of payment accepted by AGUTTES' accounts (payments by credit card or wire transfer being strongly recommended):

- **Credit card:** bank charges, which usually vary between 1 and 2%, are not borne by the firm;
- **American Express card:** a commission of 2.95% including tax will be collected for all payments. Remote card payments and split payments in several instalments for the same lot with the same card are not allowed;
- **Online payment** up to €10,000 to <https://www.aguttes.com/paiement/index.jsp>;
- **Bank transfer:** from the buyer's account and indicating the invoice number.

IBAN FR76 3006 6109 1300 0203 7410 222
BIC CMCIFRPP
Account holder AGUTTES
Direct debit CIC PARIS ETOILE ENTREPRISES
178 RUE DE COURCELLES - 75017 PARIS

- **Cash:** Articles L.112-6 and D.112-3 of the French Monetary and Financial Code: (i) Up to €1,000 for French tax residents or persons acting for the purposes of a professional activity; (ii) Up to €15,000 for individuals who have their tax domicile abroad (upon presentation of passports and proof of address);
- **Cheque** (as a last resort): Upon presentation of two identity documents. No time limit for cashing is accepted in the event of payment by cheque. Issuance will only be possible twenty days after payment. Foreign cheques are not accepted.

Defaulting auction winner: In the absence of cash payment by the buyer, the property may be put back for sale upon reiteration of the auctions at the request of the seller in accordance with the procedure of Article L.32114 of the French Commercial Code. If the seller does not make this request within three months of the auction, the sale shall be automatically terminated. In all cases, the defaulting buyer, due to its failure to pay, shall pay to AGUTTES:

- All costs and incidentals incurred by AGUTTES relating to the collection of unpaid invoices (including legal fees);
- Late payment penalties calculated by applying interest rates at the European Central Bank (ECB) semi-annual key rate (refinancing rate or Refi) in force plus five points on all sums due;
- Damages to compensate for the loss suffered by AGUTTES (purchase costs, fees and commissions, VAT, storage, etc.).

AGUTTES reserves the right to:

- Communicate the name and contact details of the defaulting buyer to the seller in order to enable the latter to assert its rights;
- Exercise or have exercised all the rights and remedies, in particular the right of retention, over any property of the defaulting buyer, of which AGUTTES has custody;
- Prohibit the defaulting auction winner from bidding in the next sales organised by AGUTTES or from making the possibility of tendering there subject to the payment of a prior provision;
- Proceed to the registration of the defaulting bidder on a file of bad payers shared between the different member auction houses.

AGUTTES is indeed a member of the Central Register of prevention of the unpaid of the auctioneers with which the incidents of payment are likely to be registered.

The rights of access, rectification and opposition for legitimate reasons are to be exercised by the debtor concerned at Symev 15, rue Freycinet 75016 Paris.

Lot collection and storage: A lot awarded may only be delivered to the buyer after full payment of the purchase slip, collected in the AGUTTES bank account.

The lots will be delivered to the purchaser in person after presentation of any document proving his identity or to the third party appointed by him and to whom he has entrusted an original power of attorney and a copy of his identity document. The lot is collected at the auction winner's expense and risks only.

Once paid, the lots will be available by appointment from 27 february in the premises of the company iCave. To do so, please make an appointment by e-mail by joining your paid slip before coming for the withdrawal of the purchases at the following e-mail address: retraits.aguttes@icave.eu.

Delivery address of the lots: iCave des Montquartiers - 5 Chemin des Montquartiers - 92130 ISSY-LES-MOULINEAUX - FRANCE

The storage of lots which are the object of an auction or a private sale and which are not removed by the buyer within one month after the 27 february, will be invoiced as follows €1 per lot and per calendar day, without prejudice to any charges applied by iCave.

Resale of paid and non-collected lots: In the event that one or more lots awarded and paid for in the course of an auction have still not been collected by the buyer within the agreed deadlines and that the applicable storage, custody and preservation costs exceed the auction value of the lot(s), AGUTTES reserves the right to sell the lot(s) in order to be reimbursed for all costs due.

IV- PRE-EMPTION RIGHT

The French State may exercise a pre-emptive right on any public or private sale of cultural property. The State has a period of 15 days from the public sale to confirm the exercise of its pre-emptive right and subrogate itself to the buyer.

V- EXPORT

The formalities of exports (requests for certificate for a cultural good, export license) of the subjected lots are the responsibility of the purchaser and can require a four months delay. AGUTTES is at the disposal of its buyers to guide them in these steps.

AGUTTES cannot be held responsible for delays. Under no circumstances shall AGUTTES be liable for the refusal or delay of the administrative decision. The refusal to issue a certificate may not under any circumstances justify a failure or delay in payment by the buyer or a cancellation of the sale.

VI- APPLICABLE LAW AND COMPETENT COURT

Civil liability claims brought in connection with voluntary and judicial actions and sales of furniture at public auction are time-barred after five years from the award or takeover.

French law alone governs the GTC. Any dispute relating to their existence, validity, performance and enforceability against any bidder having the capacity of trader shall be decided by the Commercial Court of Nanterre (France).

In the event that the bidder or buyer is not a trader, this dispute shall be decided by the competent Court pursuant to the legal provisions.

The Government Commissioner to the Council for voluntary sales of furniture by public auction may be mandated in writing in case of any difficulty with a view to reaching an amicable solution, if applicable.

VII- PERSONAL DATA

The bidders are informed that AGUTTES may collect and process data concerning them in accordance with the General Data Protection Regulation no. 2016/679 of 27 April 2016 (GDPR) and the French Data Protection Act no. 78-17 of 6 January 1978 amended by Law No. 2018-493 of 20 June 2018 on the protection of personal data.

The data is collected for the purposes of managing their contractual or pre-contractual relations (registration for sale, invoicing, accounting, payments, communication, etc.). This data consists of information such as: surname, first names, postal address, email address, telephone number, bank details.

Bidders are informed that they have a right of access, rectification, erasure, portability, opposition and limitation with regard to such data with AGUTTES. Requests must be made in writing to: communication@aguttes.com. Any complaint about the applicable data protection legislation may be brought before the CNIL: www.cnil.fr.

VIII- INTELLECTUAL PROPERTY

AGUTTES is the owner of any right of reproduction of its catalogue. Any reproduction of the same is prohibited and constitutes an infringement. The sale of a lot does not in any way imply the assignment of any intellectual property rights applicable (representation and/or reproduction) to the work.

IX- SPECIAL TERMS AND CONDITIONS

1- Mechanical and electrical objects

The mechanical or electrical objects offered for sale by AGUTTES are exclusively offered for decorative purposes. As they represent used property, AGUTTES does not under any circumstances certify their operating condition. We recommend that buyers come to see the lots during their public exposure with an expert in this field, and to have the electrical or mechanical mechanism checked by a professional before any start-up.

2- Protected plant and animal species

Objects partially or entirely made up of materials from endangered and/or protected species of flora and fauna are marked by the symbol ~ in the catalogue. The legislator imposes strict rules for the commercial use of these materials, in particular with regard to ivory trade.

Buyers are informed that the importation of any goods made up of these materials is prohibited by many countries, or require a permit or certificate issued by the competent authorities of the countries of export and import of the goods. The purchasers are fully responsible for the proper compliance with the regulatory and legislative standards applicable to the export or importation of goods composed in part or in full of materials originating from endangered and/or protected species. Under no circumstances shall AGUTTES be liable for the impossibility of exporting or importing such property, and this may not be used to justify a request for cancellation of the sale.

If a customer feels that he or she has not received a satisfactory response, he or she is advised to contact the head of the relevant department directly, as a matter of priority. In the absence of a response within the specified time limit, the customer may then contact customer service at serviceclients@aguttes.com, which is attached to the Quality Department of SVV Aguttes.

Comment vendre chez Aguttes ?

Selling at Aguttes?

Comment acheter chez Aguttes ?

Buying at Aguttes?

Rassembler vos informations

Afin de réaliser une estimation précise de vos biens, n'hésitez pas à nous fournir toutes les informations en votre possession (photos, dimensions, date, signature, caractéristiques techniques, provenance, état de conservation, etc.).

1



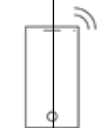
Collect your informations

In order to make an accurate estimate of your property, please provide us with all the information you have (photos, dimensions, date, signature, technical characteristics, provenance, state of preservation, etc.).

Nous contacter

Pour inclure vos biens dans nos prochaines ventes ou demander conseil, n'hésitez pas à contacter directement nos départements spécialisés basés à Neuilly-sur-Seine. Vous pouvez également vous rapprocher de nos représentants locaux, à Aix-en-Provence, Lyon, Bruxelles ou Genève afin de bénéficier d'un service de proximité.

2



Contact us

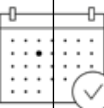
To include your property in our next sales or to ask for advice, please do not hesitate to contact our specialist departments based in Neuilly-sur-Seine. You can also contact our local representatives in Aix-en-Provence, Lyon, Brussels or Geneva to benefit from a local service. You can also contact our local representatives in Aix-en-Provence, Lyon, Brussels or Geneva to benefit from a local service.

If you are willing to offer for sale an important ensemble comprising several specialities, the Inventories & Private Collections department is at your disposal to coordinate your project. Our valuations are free and confidential.

Organiser un rendez-vous d'expertise

Pour donner suite aux éléments reçus et à une première analyse de votre demande, nous déterminons avec vous le type de vente le plus adapté. Un rendez-vous s'organise afin d'avancer dans l'expertise et vous donner plus de précisions sur nos services.

3



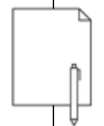
Organize a meeting for estimate

Based on the information we receive and an initial analysis of your requirements, we will work with you to determine the most suitable type of sale. We will then arrange a meeting with you to discuss the valuation further and give you more details about our services, which you can contact by e-mail or telephone.

Contractualiser

Les conditions financières (estimation, prix de réserve, honoraires) et les moyens alloués à la mise en vente (promotion, transport, assurance...) sont formalisés dans un contrat. Celui-ci peut être signé lors d'un rendez-vous ou à distance de manière électronique.

4



Contracting

The financial conditions (valuation, reserve price, fees) and the resources allocated to the sale (promotion, transport, insurance, etc.) are formalised in a contract. This can be signed during an appointment or electronically from a distance.

Vendre

Chacun de nos départements organise 4 ventes aux enchères par an ainsi que des ventes *online*. Après la clôture des enchères, le département vous informe du résultat et vous recevrez le produit de celles-ci sous 4 à 6 semaines.

5



Sell

Each of our departments organises 4 auctions a year, as well as online sales. Once the auctions have closed, the department will inform you of the result and you will receive the proceeds within 4 to 6 weeks.

S'abonner à notre newsletter et nous suivre sur les réseaux sociaux

- S'inscrire à la newsletter (QR code) pour être informé des *Temps forts* chez Aguttes, suivre les découvertes de nos spécialistes et recevoir les e-catalogues.
- Être informé de notre actualité sur les réseaux sociaux.

1



Subscribe to Our Newsletter and Follow Us on Social Media

- *Subscribe to our newsletter (QR code) to keep up to date with the highlights at Aguttes, follow our specialists' discoveries and receive e-catalogues.*
- *Keep up to date with our news on social networks.*

Avant la vente, demander des informations au département

Nous vous envoyons, sur demande, des informations complémentaires par e-mail : rapports de condition, certificats, provenance, photos... Nous vous envoyons des photos et vidéos complémentaires par MMS, WhatsApp, WeChat. Chaque lot présenté a été préalablement examiné puis décrit en application du décret Marcus (3 mars 1981). La responsabilité d'Aguttes, selon la législation en vigueur, quant à l'authenticité du bien présenté est engagée.

2



Request the Specialized Departments for Information on a Lot Prior to Sale

On request, we can send you additional information by e-mail: condition reports, certificates, provenance, photos, etc. We can send you additional photos and videos by MMS, WhatsApp or WeChat. Each lot presented has been examined and described in accordance with the Marcus Decree (3 March 1981). Aguttes is responsible for the authenticity of the items presented, in accordance with current legislation.

Échanger avec un spécialiste et voir l'objet

Nous vous accueillons pour une visite privée sur rendez-vous. Nous vous invitons systématiquement aux expositions publiques quelques jours avant la vente. Si vous ne pouvez pas vous déplacer, nous programmons une conversation audio ou vidéo pour échanger avec vous.

3



Talk to a specialist and see the object

We welcome you for a private viewing by appointment. We systematically invite you to public exhibitions a few days before the sale. If you are unable to attend, we can arrange an audio or video chat with you.

Enchérir

- Venir et enchérir en salle.
- S'enregistrer pour enchérir par téléphone auprès de bid@aguttes.com.
- S'enregistrer pour enchérir sur le *Live* (solution recommandée pour les lots à moins de 5000€).
- Laisser une enchère maximum auprès de bid@aguttes.com.

4



Place Your Bid

- *Come and bid in the auction room.*
- *Register to bid by telephone at the email: bid@aguttes.com.*
- *Register to bid on Live (recommended for lots under €5,000).*
- *Leave a maximum bid at bid@aguttes.com.*

Payer et récupérer son lot

- Régler son achat (virement ou paiement en ligne par carte bancaire recommandés).
- Venir ensuite récupérer son lot ou missionner un transporteur.

5



Pay and Receive Your Property

- *Pay for your purchase (bank transfer or online payment by credit card recommended).*
- *Then collect your order or arrange for a courier to collect it.*

GRANDS VINS & SPIRITUEUX

4 VENTES PAR AN

Votre interlocuteur privilégié

Avec 4 ventes organisées chaque année, notre département spécialisé propose son savoir-faire et sa connaissance du marché aux particuliers et professionnels, désireux de se séparer de tout ou partie de leur cave : expertise, logistique et communication. Même bien conservés, les vins et spiritueux sont des biens périssables, qu'il faut vendre avant l'apogée de leur potentiel de garde (à défaut de les déguster), pour pleinement tirer parti de leur valorisation. Aux enchères, c'est la Bourgogne qui porte le marché avec son maillage de « climats » aux appellations prestigieuses. Les petites quantités produites ainsi que la reconnaissance du travail des plus grands vigneronniers démultiplient la valeur de ces vins comme c'est le cas par exemple pour : la Romanée-Conti, Leroy, Rousseau, Roumier, Mayer, Leflaive ou Comtes Lafon.

Les crus qui ont fait la renommée du bordelais s'attachent eux, à perpétuer cette implacable régularité à l'origine de leur succès. Les collectionneurs ne s'y trompent pas et s'arrachent toujours à prix d'or les grands noms comme Petrus, Cheval-Blanc, Haut-Brion, Lafite Rothschild et Mouton Rothschild, Latour, Margaux ou Yquem.

La Vallée du Rhône n'est pas en reste avec les têtes de proue que sont Chave, Bonneau, Jamet, Guigal ou encore les crus d'Emmanuel Reynaud dont Château Rayas.

Enfin, l'envol de la cote des spiritueux rares ne résulte pas seulement de la forte hausse de la demande sur le marché mondial, mais également de l'essor d'une commercialisation choisie, par petites séries, millésimées ou cuvées spéciales, favorisant la hausse des prix.



a. 12 bouteilles Chambertin Clos de Bèze (Grand Cru) – 1991 – Domaine Armand Rousseau. **VENDUES 117 000 €**. b. 1 bouteille Macallan 50 years old Anniversary Malt 1928. **VENDUE 86 800 €**. c. Caisse assortiment 12 bouteilles – Millésime 2000 – Domaine de la Romanée-Conti. **VENDUE 45 800 €**. d. 1 bouteille Chartreuse Jaune La Tarragone du Siècle – Pères Chartreux. **VENDUE 4 000 €**. e. 3 magnums La Tâche (Grand cru) – 1982 – Domaine de la Romanée-Conti. **VENDUS 39 400 €**



Responsable du département
Pierre-Luc Nourry

Demande d'estimation
01 47 45 91 50 • 07 63 44 69 56
nourry@aguttes.com

Prochaines ventes en préparation
18 avril et 22 avril 2024



En savoir plus



Caisse Bordeaux Prestige 2003, vendue 4 700 €. Prochaine vente en préparation : 18 avril 2024

RENDEZ-VOUS chez Aguttes

DE FÉVRIER
À AVRIL
2024

Calendrier des ventes

20.02

GRANDS VINS
& SPIRITUEUX
Aguttes Neuilly

21.02

TAPIS
Aguttes Neuilly

29.02

ARTS DÉCORATIFS
DU XX^e & DESIGN
Aguttes Neuilly

07.03

PEINTRES D'ASIE :
CHINE ET VIETNAM
Aguttes Neuilly

10.03

AUTOMOBILES
DE COLLECTION
LA VENTE DE PRINTEMPS
Espace Champperret, Paris

13.03

ART IMPRESSIONNISTE
& MODERNE
Aguttes Neuilly

21.03

MAÎTRES ANCIENS
Aguttes Neuilly

26.03

MONTRES
DE COLLECTION
Aguttes Neuilly

27.03

BIJOUX
Aguttes Neuilly

28.03

ARTS D'ASIE
Aguttes Neuilly

11.04

POST-WAR
& ART CONTEMPORAIN
Aguttes Neuilly

17.04

ARTS CLASSIQUES
Aguttes Neuilly

18.04

GRANDS VINS
& SPIRITUEUX
Aguttes Neuilly

22.04

TOUR AUTO 2024
LA VENTE OFFICIELLE
Grand Palais éphémère, Paris

29.04

MONTRES
Online Only



Vente officielle du Tour Auto 2021 ayant totalisé plus de 2 millions d'euros

50 ans de passion des enchères

Restée indépendante, sans actionnaire extérieur, la maison Aguttes s'est hissée au fil des années, au rang d'acteur français majeur du marché de l'art. Avec une année record de 86,5 millions d'euros de ventes réalisés en 2022*, elle confirme ce positionnement de leader européen. Cette croissance s'articule autour des valeurs de transparence dans l'intermédiation, de discrétion, de rigueur et d'audace. Fondée à Clermont-Ferrand en 1974 par Claude Aguttes, restée familiale avec trois enfants actifs au sein de la maison, elle se compose aujourd'hui d'une équipe de 60 personnes qui constitue sa qualité première. Avec une salle des ventes internationale située dans l'ouest parisien et des bureaux de représentation à Lyon, Aix-en-Provence, Bruxelles et Genève, la maison se distingue par son service personnalisé et sa réactivité. Les experts internalisés de 15 départements permettent la valorisation et la vente de grandes collections, de tableaux, d'objets, de bijoux ou encore d'automobiles d'exception. Avec sa force de frappe en communication et ses acheteurs à 50% internationaux, la maison atteint régulièrement des records mondiaux. Consciente de la confiance que lui accordent ses vendeurs, elle reste au service de ces derniers avant tout.

*Tous les résultats donnés dans ce document s'entendent frais inclus. Sont incluses les ventes marteau, aftersales, online, privées.

Notre mission La passion de la transmission

L'ensemble des collaborateurs de la maison sont au service du beau, de la transmission émotionnelle et intellectuelle entre les collectionneurs. Chaque œuvre d'art ou bien d'exception doit être défendu au mieux sur le marché. L'obtention du meilleur prix d'adjudication est l'objectif intrinsèque de la vente aux enchères. Nos responsables de départements s'engagent personnellement à honorer la confiance de leurs clients en les conseillant et en garantissant leurs intérêts. C'est l'ADN de notre maison familiale.

NOS ATOUTS

Expertise

15 départements spécialisés

Stratégie de vente sur-mesure

Agilité pour la vente de lots à fort potentiel et de collections

Records à l'international

Plus de 50% d'acheteurs étrangers

Culture de l'excellence

Plus de 150 lots vendus à plus de 100 000 € en 2022

Fréquence des ventes

4 ventes aux enchères annuelles par spécialité

Estimations gratuites & confidentielles

Nos experts et spécialistes préparent actuellement leurs prochaines ventes et se tiennent à votre disposition pour effectuer des estimations gratuites et confidentielles, dans nos bureaux ou à votre domicile. Nos bureaux de représentation à Aix-en-Provence, Lyon, Bruxelles et Genève coordonnent les expertises dans ces régions. Nos commissaires-priseurs sont également à votre service pour tout inventaire de l'ensemble de vos biens et collections en vue de partage ou de vente.

DÉPARTEMENTS SPÉCIALISÉS

Art impressionniste & moderne

Pierre-Alban Vinquant
+33 (0)1 47 45 08 20 • +33 (0)7 64 41 09 04
vinquant@aguttes.com

Arts d'Asie

Clémentine Guyot
+33 (0)1 47 45 00 90 • +33 (0)7 83 19 05 89
guyot@aguttes.com

Arts décoratifs du XX^e & Design

Jessica Remy-Catanese
+33 (0)1 47 45 08 22 • +33 (0)7 61 72 43 19
remy@aguttes.com

Automobiles de collection Automobilia

Gautier Rossignol
+33 (0)1 47 45 93 01 • +33 (0)7 45 13 75 78
rossignol@aguttes.com

Bagagerie

Éléonore des Beauvais
+33 (0)1 41 92 06 47
desbeauvais@aguttes.com

Bijoux & Perles fines

Philippine Dupré la Tour
+33 (0)1 41 92 06 42 • +33 (0)6 17 50 75 44
duprelatour@aguttes.com

Cartes de collection

François Thierry
+33 (0)1 84 20 04 14
thierry.consultant@aguttes.com

Collections particulières

Sophie Perrine
+33 (0)1 41 92 06 44 • +33 (0)7 60 78 10 27
perrine@aguttes.com

Grands vins & Spiritueux

Pierre-Luc Nourry
+33 (0)1 47 45 91 50 • +33 (0)7 63 44 69 56
nourry@aguttes.com

Instruments de musique & Archets

Hector Chemelle
+33 (0)1 84 20 10 54 • +33 (0)7 69 02 70 85
chemelle@aguttes.com

Livres anciens & modernes Affiches, Manuscrits & Autographes

Sophie Perrine
+33 (0)1 41 92 06 44 • +33 (0)7 60 78 10 27
perrine@aguttes.com

Mobilier, Sculpture & Objets d'art Haute époque

Grégoire de Thoury
+33 (0)1 41 92 06 46 • +33 (0)7 62 02 04 72
thoury@aguttes.com

Montres de collection

Claire Hofmann
+33 (0)1 84 20 05 67 • +33 (0)7 49 97 32 28
hofmann@aguttes.com

Peintres d'Asie : Chine et Vietnam

Charlotte Aguttes-Reynier
+33 (0)1 41 92 06 49 • +33 (0)6 63 58 21 82
reynier@aguttes.com

Post-war & Art contemporain

Ophélie Guillerot
+33 (0)1 47 45 93 02 • +33 (0)7 60 78 10 07
guillerot@aguttes.com

Tableaux & Dessins anciens

Grégoire Lacroix
+33 (0)1 47 45 08 19
lacroix@aguttes.com

SERVICE

Inventaires & Partages

Claude Aguttes et Sophie Perrine,
commissaires-priseurs
+33 (0)1 41 92 06 44 • perrine@aguttes.com

SIÈGE SOCIAL

Salle des ventes

Neuilly-sur-Seine
164 bis, avenue Charles-de-Gaulle
92200 Neuilly-sur-Seine
+33 (0)1 47 45 55 55

BUREAUX DE REPRÉSENTATION

Aix-en-Provence

Adrien Lacroix
+33 (0)6 69 33 85 94 • adrien@aguttes.com

Lyon

Les Brotteaux, 13 ter, place Jules Ferry
69006 Lyon
Marie de Calbiac
+33 (0)4 37 24 24 24 • calbiac@aguttes.com

Bruxelles

5, avenue Guillaume Macau
1050 Ixelles
Ernest van Zuylen
+32 487 14 11 13 • vanzuylen@aguttes.com

Genève

Côme Bizouard de Montille
+41 79 388 3642
montille.consultant@aguttes.com

AUTOMOBILES DE COLLECTION

5 VENTES PAR AN

Prochaines ventes

10 mars 2024 • La vente de Printemps

22 avril 2024 • Tour Auto, la vente officielle



1931 – Alfa Romeo 6C 1750
« Gran Sport Zagato »
En vente le 10 mars

Contact : Gautier Rossignol
+33 (0)1 47 45 93 01 • rossignol@aguttes.com

AGUTTES

MONTRES DE COLLECTION

4 VENTES PAR AN

Prochaines ventes

26 mars et avril 2024



Cartier
Tank Cintrée
Vendue 148 000€

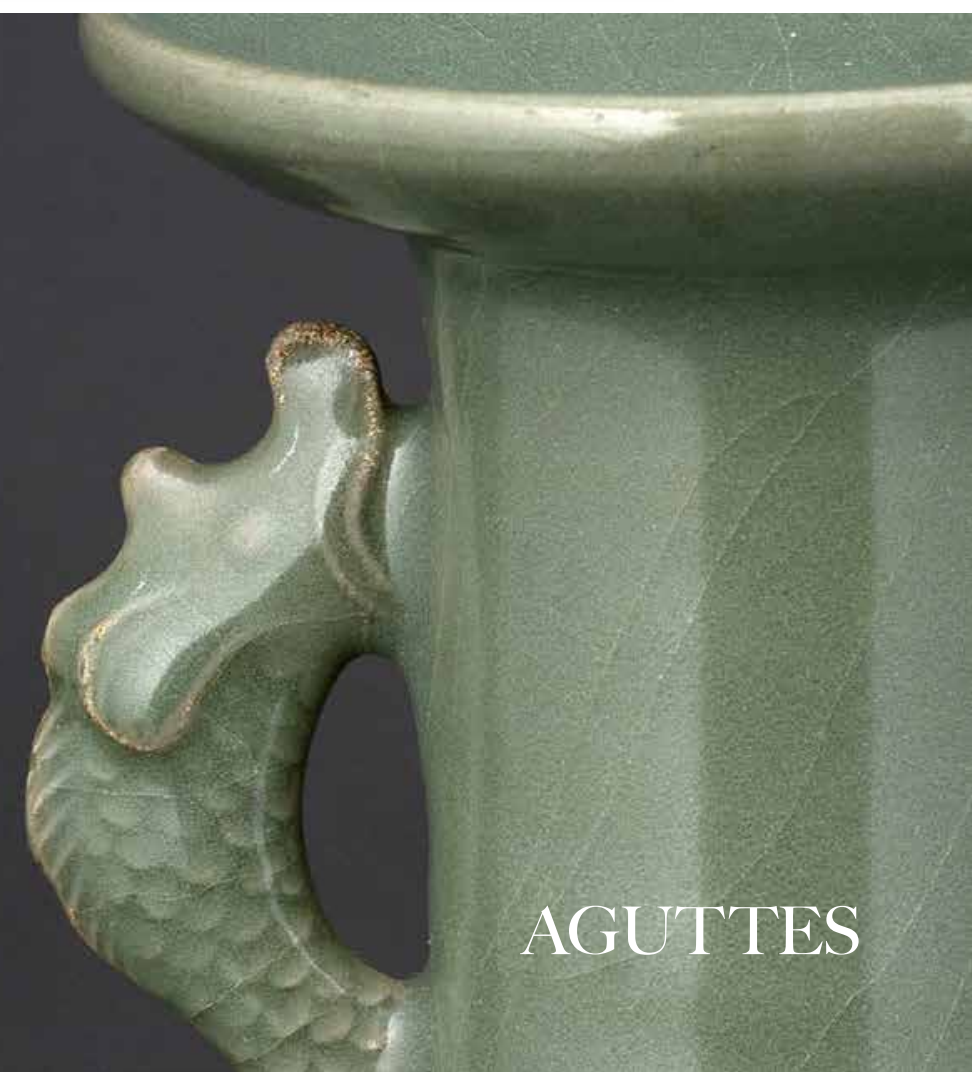
Contact : Claire Hofmann
+33 (0)7 49 97 32 28 • hofmann@aguttes.com

ARTS D'ASIE

4 VENTES PAR AN

Prochaine vente

28 mars 2024



Contact : Clémentine Guyot
+33 (0)7 83 19 05 89 • guyot@aguttes.com

AGUTTES



1990

PETRVS

POMEROL



Grand Vin

Mme L.P. LACOSTE - LOUBAT
PROPRIÉTAIRE A POMEROL (GIRONDE) FRANCE

MIS EN BOUTEILLES AU CHATEAU

APPELLATION POMEROL CONTRÔLÉE

L'ABUS D'ALCOOL EST DANGEREUX POUR LA SANTE, CONSOMMEZ AVEC MODÉRATION

AGUTTES