

# AGUTTES



ARTS D'ASIE

亚洲艺术

9 mars 2023



## CONTACTS POUR CETTE VENTE

此场拍卖联系方式



### Responsable du département

部门负责人 拍卖师

Clémentine Guyot  
+33 (0)1 47 45 00 90  
guyot@aguttes.com



### Spécialiste

专家

Marine Bassal-Biron  
+33 (0)6 72 49 69 34  
bassal@aguttes.com



### Catalogueur et administration des ventes

图录编辑及行政执行

France-Gabrielle de la Guéronnière  
asie@aguttes.com

### Directeur du pôle Arts classiques

古典艺术部负责人

Charlotte Aguttes-Reynier

### Experts

鉴定专家

Pierre Ansas, expert SFEP et expert auprès  
de la Cour d'Appel de Paris *All China  
consultants limited Hong Kong*

Anne Papillon d'Alton, expert CEEA  
et expert auprès de la Cour d'Appel de Paris  
3, rue Geoffroy Marie, 75009 Paris

Lots 1 à 4, 8, 11 à 25, 38, 39, 42, 43, 66, 176, 184,  
193 et 207

### Enchères par téléphone

#### Ordre d'achat

电话竞拍订单

bid@aguttes.com

### Relations acheteurs

买家联系人

+33 (0)4 37 24 24 22  
buyer@aguttes.com

### Délivrances et expéditions

拍品提取及运输

+33 (0)1 47 45 00 90  
asie@aguttes.com

Délivrance des lots à partir du 14 mars,  
uniquement sur rendez-vous  
提货从 3月14日开始, 只接受预约提货

### Relations Asie

Aguttes 拍卖公司可提供中文服务  
(普通话及粤语), 请直接联系  
jiayou@aguttes.com

### Département marketing & communication

市场营销推广部

Clémence Lépine  
lepine@aguttes.com

### Relations médias

媒体关系

Anne-Sophie Philippon  
+33 (0)6 27 96 28 86  
pr@aguttes.com

### Aguttes (SVV 2002 - 209)

Commissaires-priseurs habilités  
Claude Aguttes, Sophie Perrine,  
Pierre-Alban Vinquant

### SELARL Aguttes & Perrine

Commissaire-priseur judiciaire

**Président** Claude Aguttes

**Directeur général** Philippine Dupré la Tour

### Associés

**Directeur associé**

Charlotte Aguttes-Reynier

### Associés

Sophie Perrine, Gautier Rossignol,  
Maximilien Aguttes

# ARTS D'ASIE

## 亚洲艺术

### Vente aux enchères

Aguttes Neuilly  
164 bis, avenue Charles-de-Gaulle, 92200 Neuilly-sur-Seine

Jeudi 9 mars 2023, 14h30

### Exposition sur rendez-vous

Du jeudi 16 février au mercredi 1<sup>er</sup> mars : 10h - 13h et 14h - 17h30  
(exceptés les vendredis après-midi et weekends)

### Exposition publique

Du jeudi 2 au mercredi 8 mars : 10h - 13h et 14h - 17h30  
(exceptés le weekend)

### 预约参观预展

2月16日星期四至3月1日星期三: 上午10点至下午1点, 下午2点至5点半  
(周五下午和周末除外)

### 预约看展

03月02日星期一至03月03日星期五: 上午10点至下午1点, 下午2点至下午5点30分。  
03月06日星期一至03月08日星期五: 上午10点至下午1点, 下午2点至下午5点30分。

Pour enchérir sur les lots suivants et précédés du sym-  
bole =, une caution devra être déposée avant le 8 mars  
2023, 13h :

*To bid on the following lots, marked with =, a deposit will  
be required before the 8 March 2023, 1 p.m.:*

缴纳保证金链接 (link for the deposit)

www.aguttes.com/depot-caution

contact 联系人: guyot@aguttes.com

拍品编号以及缴纳金额:

- Lots 33, 39, 76, 77, 78, 82, 83, 84 – 2 000 €

- Lots 43, 79 – 4 000 €

- Lots 7, 24, 32 – 6 000 €

- Lot 36 – 8 000 €

- Lot 11 – 10 000 €

- Lot 37 – 15 000 €

Cliquez et enchérissez sur **aguttes.com**

Important : les conditions de vente sont visibles en fin de catalogue.  
Nous attirons votre attention sur les lots précédés de +, °, \*, #, ##, ~  
pour lesquels s'appliquent des conditions particulières.

### Aguttes Neuilly

164 bis, avenue Charles-de-Gaulle, 92200 Neuilly-sur-Seine

# AGUTTES



Les conditions et termes régissant la vente des lots figurant dans le catalogue sont fixés dans les conditions générales de vente figurant en fin de catalogue dont chaque enchérisseur doit prendre connaissance. Ces CGV prévoient notamment que tous les lots sont vendus « en l'état », c'est-à-dire dans l'état dans lequel ils se trouvent au moment de la vente avec leurs imperfections et leurs défauts. Une exposition publique préalable à la vente se déroulant sur plusieurs jours permettra aux acquéreurs d'examiner personnellement les lots et de s'assurer qu'ils en acceptent l'état avant d'enchérir. Les rapports de condition, ainsi que les documents afférents à chaque lot sont disponibles sur demande.

*The terms and conditions governing the sale of the lots appearing in the catalogue are set out in the general terms and conditions of sale appearing at the end of the catalogue, which each bidder must read. These GTC provide in particular that all the lots are sold "as is", i.e. in the condition in which they are found at the time of sale with their imperfections and defects. A public display prior to the sale taking place over several days will allow buyers to personally examine the lots and ensure that they accept their condition before bidding. Condition reports, as well as documents relating to each lot, are available on request.*

# Collection particulière de Monsieur V.

Lots 1 à 25



détail

1

**CHINE DU CENTRE-SUD**  
PÉRIODE DES ROYAUMES COMBATTANTS  
(IV<sup>e</sup> SIÈCLE AV. J.-C.) OU POSTÉRIEURE

Statuette de daim en bois comportant des restes de polychromie sur le dos, représenté couché, les pattes repliées sous le corps, la tête tournée vers la droite.

H. 77,5 cm - L. 58 cm  
(Restaurations, usures et petits manques au voisinage des bois)

PROVENANCE

- Wah Kee Works of Art, Hong Kong (2000)  
- Collection particulière, France (acquis auprès de cette dernière puis par descendance)

NOTE

Une analyse conduite sur l'œuvre en 2001 par le Centre de datation par le radiocarbone de l'Université Claude Bernard indique que « La teneur en radiocarbone du bois extrait de la sculpture de daim montre que ce bois a poussé entre le XXVIII<sup>e</sup> et le XXV<sup>e</sup> siècle avant maintenant, ce qui permet de supposer qu'une statuette sculptée dans ce bois peut être ancienne. »

**2 000 - 3 000 €**



2

**CHINE DU CENTRE-SUD**  
PÉRIODE DES ROYAUMES COMBATTANTS  
(IV<sup>e</sup> SIÈCLE AV. J.-C.) OU POSTÉRIEURE

Gardien de tombe zhenmushou en bois à patine sombre, en forme de monstre à langue pendante surmontée de crocs retroussés, nez épaté et grands yeux ronds s'élevant d'une base rectangulaire sculptée de motifs géométriques en léger relief, de grands bois s'élevant de part et d'autre de sa tête.

H. 96 cm - L. 65 cm  
(Restaurations d'usage et usures)

PROVENANCE

- Dragon Culture (base), Hong Kong (1999)  
- Collection particulière, France (acquis auprès des précédentes puis par descendance)

ŒUVRES EN RAPPORT

Notre gardien de tombe est à rapprocher d'autres exemplaires conservés aux Musées Cernuschi et Guimet (Inv. MA 6950).

**2 000 - 3 000 €**





3

**CHINE**  
DYNASTIE QING, XIX<sup>e</sup> SIÈCLE

Table basse en bois naturel pour le piétement et en bois laqué pour le plateau, montée sur quatre petits pieds en forme de têtes de monstres soutenant le plateau rectangulaire, la ceinture moulurée.

Dim. 37 x 104 x 72 cm  
(Usures et taches au plateau)

PROVENANCE  
Galerie Luohan, Paris (2000).

**800 - 1 200 €**

3 Bis

**JAPON**  
PÉRIODE MEIJI (1868 - 1912)

Chaise pliante de voyage kyokuroku en bois laqué noir, le siège en cuir, le dossier laqué or à décor de swastikas stylisées, et renforts en laiton.

H. 103 cm - L. 73 cm

NOTE

Ces chaises pliantes ont été introduites au Japon par des prêtres chinois puis utilisées par les samouraï lors de leurs voyages et missions. Visibles aussi lors de cérémonies comme

3

le Couronnement impérial, elles ont principalement un usage décoratif et se trouvent dans les temples Shinto.

**300 - 500 €**

4

**CHINE DU SUD**  
DYNASTIE QING, XIX<sup>e</sup> SIÈCLE

Brûle-parfum cylindrique en porcelaine bleu-blanc, à décor de deux dragons affrontés de part et d'autre de la perle enflammée au-dessus de flots écumants, l'ouverture soulignée de leiwens, la base laissée en biscuit.

H. 19 cm - Diam. 20 cm  
(Fêlures à la panse et au fond, rayures et usures)

**200 - 300 €**



4



8 Bis



5

**PAPOUASIE - NOUVELLE GUINÉE**  
PEUPLE MENDI, AIRE STYLISTIQUE  
DES HAUTES TERRES MÉRIDIIONALES

Bouclier ovale en bois peint polychrome rouge, noir et blanc à décor de chevrons affrontés.

H. 116 cm

PROVENANCE

- Collection de M.L.  
- Vente Cornette de Saint Cyr, 15 mai 2002, lot 305.  
- Vente Cornette de Saint Cyr, 1<sup>er</sup> juin 2017, lot 29.

NOTE

Un bouclier similaire est illustré dans le livre « Art Papou - Austronésiens et Papous de Nouvelle-Guinée », Réunion des Musées Nationaux 2000 n°s 197, 198, 199, page 212.

**400 - 600 €**



6

**PAPOUASIE - NOUVELLE GUINÉE**  
RÉGION DU NORD-OUEST, AIRE ASMAT,  
GROUPE EMARI DUCUR

Bouclier de cérémonie et de combat en bois dur rehaussé de pigments ocres, rouges et blancs, fibres végétales, plumes de casoar, à décor sculpté en relief d'un motif de chauve-souris. Large prise au revers.

H. 174 cm

PROVENANCE

Vente Binoche et Giquello, 18 octobre 2017, Drouot, lot 160.

NOTE

Un bouclier similaire est illustré dans le livre « Ombres de Nouvelle-Guinée », p. 379, cat. 185, ancienne collection Josef Mueller.

**600 - 800 €**

=7

**VIETNAM, RÉGION DES HAUTES  
PLATEAUX, PEUPLE JORAÏ**  
XIX<sup>e</sup> SIÈCLE

Rare statue anthropomorphe en bois dur érodé à l'effigie d'un personnage accroupi dans le style dit « penseur », les coudes reposant sur les genoux et les mains portées sur les joues, soutenant le visage dans une attitude méditative. On y joint une copie d'un certificat d'expertise de la Galerie Bernard Dulon daté 1994.

H. 94 cm

NOTE

Ces types de statues étaient sculptées au sommet des poteaux funéraires « Kut » placés aux angles de la clôture funéraire et érigés lors des réjouissances d'abandon du tombeau.

**8 000 - 12 000 €**





8



9



10

8

**BIRMANIE**DANS LE STYLE DE PAGAN,  
XVII<sup>e</sup> - XVIII<sup>e</sup> SIÈCLE

Sculpture en bois laqué rouge représentant un bodhisattva debout sur un socle paré d'une haute couronne et de riches bijoux, le visage aux yeux mi-clos exprimant la compassion, esquissant un léger sourire, sa main gauche au niveau du torse en abhaya mudra (geste de l'assurance), sa main droite le long du corps.

H. 150 cm

## PROVENANCE

Galerie Jacques Barrère, Paris (1993)

## ŒUVRES EN RAPPORT

« Old Burma - Early Pagan » par Gordon H. Luce, J.J. Augustin Publisher, Locust Valley, New York, 1970, image reproduite pages 421 et 422.

**2 000 - 3 000 €**

9

**PAPOUASIE - NOUVELLE GUINÉE**  
**IATMUL**DÉBUT DU XX<sup>e</sup> SIÈCLE

Importante stèle décorative en forme de lance, riche ornementation sculptée de méandres polychromes.

H. 220 cm

**1 000 - 1 500 €**

10

**INDONÉSIE, TIMOR**XIX<sup>e</sup> SIÈCLE

Figure féminine d'ancêtre protecteur dite « Aïtos » en bois dur sculpté. On y joint la copie d'un certificat d'expertise de la Galerie Bernard Dulong établi en 1994.

H. 152 cm

## NOTE

Ce type de sculpture était placé à l'extérieur. Le climat relativement sec de cette partie de l'île ainsi que la dureté du bois utilisé sont autant d'indices d'une grande ancienneté.

**800 - 1 200 €**

= 11

**BIRMANIE**ROYAUME DE PAGAN, XII<sup>e</sup> - XIII<sup>e</sup> SIÈCLE

Grande sculpture en bois érodé probablement anciennement laqué, représentant un bodhisattva dit aussi « Roi-Bouddha » debout sur un socle paré d'une haute couronne, le visage aux yeux mi-clos exprimant la compassion, esquissant un léger sourire, sa main gauche au niveau du torse en abhaya mudra (geste de l'assurance), sa main droite présumée le long du corps.

H. 218 cm

## PROVENANCE

Galerie Jacques Barrère, Paris (1993)

## ŒUVRES EN RAPPORT

« Old Burma - Early Pagan » par Gordon H. Luce, J.J. Augustin Publisher, Locust Valley, New York, 1970, image reproduite pages 421 et 422.

**12 000 - 18 000 €**

12

**BIRMANIE**XVIII<sup>e</sup> - XIX<sup>e</sup> SIÈCLE

Statuette en bois laqué noir anciennement doré et incrustations de verroterie, représentant Bouddha debout sur un socle, la main droite en abhaya-mudra (absence de crainte) et la main gauche tenant un pli de sa robe, le visage aux yeux mi-clos exprimant la sérénité.

H. 75 cm

## PROVENANCE

House of Decor Co. Ltd., Bangkok, Oriental Hotel (1972).

**600 - 800 €**

13

**BIRMANIE**XIX<sup>e</sup> SIÈCLE

Sculpture en bois laqué rouge anciennement doré représentant un adorant couché, en prière, vêtu d'une robe monastique dont les pans sont ornés de motifs de fleurs et rinceaux en verroterie.

L. 66,5 cm

## PROVENANCE

House of Decor Co. Ltd., Bangkok, Oriental Hotel (1974).

**500 - 700 €**

14

**BIRMANIE**XIX<sup>e</sup> SIÈCLE

Tête de Bouddha en bois laqué noir anciennement doré, le visage exprimant la sérénité, esquissant un léger sourire les yeux mi-clos. La coiffe surmontée de l'ushnisha.

H. 28 cm

**800 - 1 200 €**

11



12



13



14





15

**15**  
**INDE**  
XIX<sup>e</sup> SIÈCLE

Réunion de trois objets, dont un embout de char en bronze représentant le vâhana (la monture) de Shiva : le taureau Nandi couché ; et deux jouets en bronze formant des chars à huit grelots chacun (sept pour l'un), tirés par des cavaliers mythiques.

Dim. taureau : 26 x 22 cm - L. jouets : 29 cm

**500 - 700 €**



16

**16**  
**ROYAUME DU SIAM**  
PÉRIODE RATTANAKOSIN (1782 - 1932)

Paire d'oiseaux mythiques kinari aux ailes déployées en bois sculpté, laqué et doré. Ces animaux mythiques sont placés à l'entrée des temples et symbolisent la protection.

Dim. 47 x 49 cm

PROVENANCE  
House of Decor Co. Ltd., Bangkok, Oriental Hotel (1974).

**800 - 1 200 €**



17

**17**  
**BIRMANIE**  
XVIII<sup>e</sup> - XIX<sup>e</sup> SIÈCLE

Statuette en bois laqué noir anciennement doré, représentant un disciple du Bouddha vêtu de la robe monastique agenouillé en anjali-mudra, le visage esquissant un léger sourire.

H. 28,5 cm

**200 - 300 €**

**18**  
**THAÏLANDE**  
ROYAUME D'AYUTTHAYA,  
XVII<sup>e</sup> - XVIII<sup>e</sup> SIÈCLE

Tête de Bouddha en grès beige rosé, le visage esquissant un léger sourire et exprimant la sérénité.

H. 29 cm

PROVENANCE  
Ma Peng Seng Antiques, Bangkok (1995).

**300 - 500 €**



18



19

**19**  
**BIRMANIE**  
XVIII<sup>e</sup> - XIX<sup>e</sup> SIÈCLE

Sculpture en bois laqué brun représentant un groupe de deux bouddhas assis en bhumisparsha-mudra sur un socle lotiforme.

Dim. 40 x 27 cm

PROVENANCE  
Peng Seng Antiques, Bangkok (1978).

**300 - 500 €**

**20**  
**JAPON**  
PÉRIODE MEIJI (1868 - 1912),  
FIN XIX<sup>e</sup> SIÈCLE

Paire de boîtes couvertes hokkai-bako ou karabitsu, en bois laqué brun noir reposant sur quatre pieds, le pourtour annelé, et renforts en laiton sculpté de motifs de fleurs géométriques.

H. 42 cm - D. 39 cm

PROVENANCE  
Yokohama, Kyoto (1989).

**400 - 600 €**



**21**  
**JAPON**  
XIX<sup>e</sup> SIÈCLE

Important coffre à armure karabitsu reposant sur six pieds à base évasée, en bois laqué rouge, les charnières en laiton ciselé à motifs de fleurs. Intérieur doublé de papier.

Dim. 68 x 98 x 72 cm

PROVENANCE  
Galerie Art du Japon, Paris (1980)

**800 - 1 200 €**



**22**  
**JAPON**  
PÉRIODE MEIJI (1868 - 1912)

Tansu avec un abattant en bois d'inaki laqué rouge à décor appliqué de fer noirci et ciselé à motifs géométriques stylisés.

Dim. 88 x 111 x 46 cm

**800 - 1 200 €**





**23**  
**JAPON**  
PÉRIODE ÉDO, XVIII<sup>e</sup> SIÈCLE

Paravent à deux feuilles à décor de pivoines et pavots, peint en polychromie sur fond or.  
Dim. 157 x 154 cm

PROVENANCE  
Ramsay Boutique, Paris (1967).

**3 000 - 5 000 €**

**= 24**  
**JAPON**  
FIN DE LA PÉRIODE ÉDO, XIX<sup>e</sup> SIÈCLE

Paravent à six feuilles peint en polychromie avec rehauts de potomage sur fond or, représentant une vue panoramique d'un paysage à décor de chrysanthèmes s'échappant d'une haie.

Dim. 172,5 x 354 cm

PROVENANCE  
Vente, « Arts d'Asie », Christie's, Paris, 20 novembre 2002, lot 174.

**8 000 - 12 000 €**



**25**  
**JAPON**  
PÉRIODE TAISHO (1912 - 1926)

Paravent à six feuilles à décor d'une forêt de bambous, peint en polychromie à dominantes de vert et de noir, sur un fond à l'imitation de la feuille d'or.

Dim. 172 x 59 cm

PROVENANCE  
Kaji's Antique, Kyoto (1989).

**1 500 - 2 000 €**



# Japon

Lots 26 à 31





**26**  
**JAPON**  
PÉRIODE MEIJI (1868 - 1912)

Importante sculpture en bois laqué doré du bouddha Amida en « Raigō-ryuzō » (littéralement « Qui s'en vient accueillir »), debout sur deux fleurs de lotus, elles-mêmes reposant sur un socle circulaire ajouré et ouvragé. Le bouddha se tenant devant une grande mandorle soulignant sa silhouette, une fleur de lotus épanouie derrière la tête. Il est vêtu d'une longue robe monastique finement plissée découvrant son torse. Les deux mains en mudra de la Prédication (seppō-in), les doigts courbés, pouce et index formant un cercle, la main droite levée à hauteur de l'épaule, la main gauche abaissée.

Le visage rond, les yeux mi-clos, la bouche petite, soulignée par une fine moustache peinte, l'expression bienveillante.

H. totale : 145 cm  
(Manques, fentes, sauts de laque)

**NOTE**  
Cette iconographie est la plus couramment donnée au Bouddha Amida dans le bouddhisme japonais de tradition non ésotérique. C'est dans cette attitude qu'apparaît le bouddha Amida lorsqu'il vient accueillir les fidèles qui doivent renaître dans sa Terre Pure. Aussi la position de ses mains est nommée « Sceau de l'Accueil » (raigō-in).

**1 500 - 2 000 €**



**27**  
**JAPON**  
PÉRIODE ÉDO (1600 - 1868), XIX<sup>e</sup> SIÈCLE

Rare coffre de voyage hasami-bako en laque d'or maki-e sur fond noir, à décor de jeunes pousses de pin émergeant des rochers ponctués de huit grands blasons du clan li (fruit et feuilles de tachibana). Les grandes ferrures centrales et écoinçons en bronze doré ciselé du blason du clan li parmi les rinceaux. L'intérieur du couvercle en laque nashiji, l'intérieur du coffre laqué noir.

Dim. 39,4 x 65,5 x 43 cm  
(Manque et craquelures à l'intérieur du coffre, usures, manques aux fermetures)

**NOTE**  
Le clan li, proche du shogun Tokugawa, fut l'un des plus puissants clans de l'époque Edo. Il obtint, en récompense de sa fidélité aux Tokugawa, l'important fief et château d'Hikone dans la province d'Omi.

**3 000 - 4 000 €**





**28**  
**JAPON**  
ÉPOQUE MEIJI (1868 - 1912), XIX<sup>e</sup> SIÈCLE

Boîte couverte rectangulaire en bois laqué rouge, le couvercle orné d'un paysage lacustre avec de personnages dans un pavillon, les côtés sculptés de denses motifs de pivoines et feuilles dans le goût des Ming.

Dim. 7,5 x 19 cm x 11,8 cm  
(Sauts de laque, manques, fentes)

**200 - 300 €**



**29**  
**JAPON**  
ÉPOQUE MEIJI (1868 - 1912)

Nécessaire à pique-nique ajouré (sage-jubako) en laque hiramaki-e d'or et d'argent, composé d'un jubako à quatre niveaux, d'un plateau, de deux flacons à saké (tokuri) en étain et leur support surmontant un compartiment de rangement à tiroirs. Le sage-jubako entièrement décoré de passiflores épanouies sur une treille courant sur l'intégralité de la structure. Le jubako aux quatre faces ornées de motifs de passiflores, œillets, ipomées et fleurs diverses. L'intérieur du sage-jubako et du jubako laqués rouge.

Dim. 33 x 34,5 x 19,7 cm  
(Manques, relaquage, fentes)

PROVENANCE  
Collection d'une importante famille aristocratique française.

**600 - 800 €**



autre vue



**30**  
**JAPON**  
XIX<sup>e</sup> SIÈCLE

Ensemble de deux petites peintures encadrées à l'encre et couleurs sur papier dans le style de l'école Tosa, représentant des scènes du Dit du Genji.

Dim. 27,5 x 21,5 cm (à vue)

**300 - 400 €**

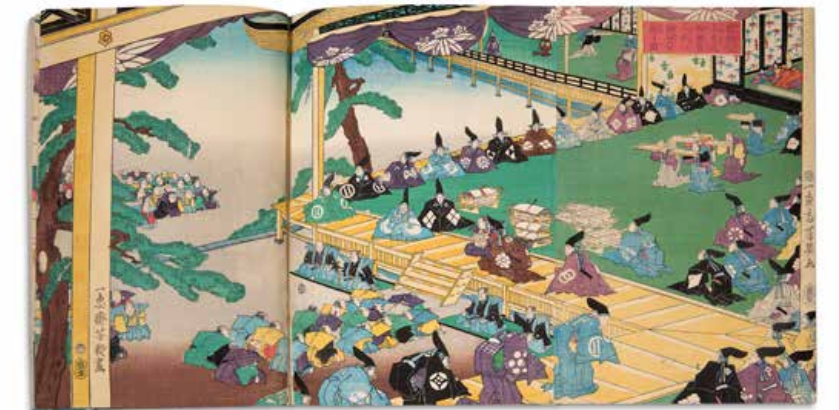
**31**  
**JAPON**  
ÉPOQUE MEIJI (1868 - 1912)

Recueil d'estampes de paysages (fukei-ga), impression xylographique polychrome sur papier d'après Toyohara Kunichika, Utagawa Hiroshige, Utagawa Hiroshige II, Gountei Sadahide, Utagawa Yoshikata, Utagawa Yoshimune et Utagawa Yoshitoyo.

Dim. 36,4 x 26 cm  
(Usures)

NOTE  
Un album similaire dans les collections de la Bibliothèque Nationale de France (Cote : Smith-Lesouëf Japonais 5).

**600 - 800 €**



# Thaïlande



= 32

## THAÏLANDE

ROYAUME D'AYUTTHAYA, XVII<sup>e</sup> - XVIII<sup>e</sup> SIÈCLE

Important bouddha couronné debout en samabangha, la main droite en abhaya mudra levée à hauteur des épaules, la main gauche tenant délicatement le pan de son vêtement. La tête ceinte d'une couronne ornée de rinceaux et fleurettes, les cheveux coiffés en un sobre chignon pyramidal. Le visage serein, l'expression bienveillante, les yeux mi-clos incrustés. Il est vêtu d'une fine robe monastique à pans relevés sur les côtés. Traces de laque noire dorée. Sur un socle en pierre noire.

H. totale avec socle : 107 cm  
(Deux pieds et un pan extérieur du vêtement manquants, importantes oxydations, usures)

### PROVENANCE

Acquis en Asie du sud-est au début du XX<sup>e</sup> siècle, puis par descendance.

### NOTE

Le royaume d'Ayutthaya, fondée en 1350 par le roi Ramathibodi Ier, connaît une période de paix et de développement sans précédent au cours des XVII<sup>e</sup> et XVIII<sup>e</sup> siècles, après trois siècles de campagnes militaires contre ses différents voisins. Le « Royaume de Siam » est l'un des plus prospères de son temps et la capitale Ayutthaya attire les voyageurs et commerçants du monde entier. Ce contexte extrêmement favorable et prospère permet au pouvoir en place de développer un programme artistique sans précédent, principalement centré sur l'art bouddhique. Notre statue représente le Bouddha historique Sakyamuni, couronné et paré, dans son incarnation du « Cakravartin » le « souverain universel ». Cette iconographie, qui connaît un important développement à l'époque d'Ayutthaya, s'impose jusqu'à devenir emblématique des productions de cette période.

La silhouette d'une élégante simplicité et la sérénité de la pose reflètent la majesté et la force intérieure du Bouddha. La pureté des lignes et l'harmonie du visage sont accentuées par le contraste avec la couronne au riche décor floral et géométrique. Les yeux incrustés confèrent une réelle présence à la statue, l'élevant au rang de divinité.

8 000 - 12 000 €



détail

# Chine

Lots 33 à 57



= 33

## CHINE

POSSIBLEMENT SONG

Tête en bois naturel représentant le bodhisattva Guanyin, la tête ceinte d'une importante couronne à six branches composée de fleurs et rinceaux, avec au centre l'effigie d'un petit bouddha. Les cheveux noués en un élégant chignon. Le visage harmonieux, les yeux étirés incrustés de verre, la bouche petite, l'expression sereine et bienveillante. Traces de polychromie sur la bouche et le visage.

H. 39 cm  
(Fentes, petits manques, restaurations)

### NOTE

Une tête de Guanyin similaire provenant de la collection Henry Guinness de Laszlo vendue à New York chez Sotheby's le 13 septembre 2016 portant le numéro de lot 156.

4 000 - 5 000 €





34

**CHINE**

DYNASTIE QING, PÉRIODE QIANLONG

Badge de rang (buzi) en soie bleu nuit brodée au point de Pékin de fils de soie polychromes et or représentant une oie sauvage tournée vers la gauche, debout sur un rocher émergeant de flots peuplés des huit trésors bouddhiques, encadrés par des compositions de pêches, pivoines et champignons lingzhi. Le ciel densément peuplé de nuages stylisés et chauves-souris. La bordure alternée de chauves-souris et caractères Shou stylisés.

Dim. 31 x 31,4 cm  
(Fils tirés, couleurs passées)

**NOTE**

Sous la dynastie Qing, l'oie sauvage est le symbole des fonctionnaires civils de quatrième rang.

**800 - 1 000 €**



36

**CHINE**

DYNASTIE QING

Gourde « Baoyueping » en porcelaine bleu-blanc, la panse circulaire reposant sur un pied évasé, surmontée d'un col tubulaire flanqué d'anses mouvementées, au centre un médaillon central en relief entouré de huit pétales de lotus peints dans un camaïeu de bleu cobalt, chacun abritant un des Huit Emblèmes Bouddhistes (« Bajixiang »), les contours de la panse et les bords soulignés d'une frise de grecques. Le pied, le col et les côtés à décor d'élégants rinceaux floraux. Marque Qianlong à six caractères en zhuanhu en bleu sous couverte sur la base.

H. 31,8 cm

**PROVENANCE**

Dans la famille depuis plus d'un siècle.

**NOTE**

L'appellation « Baoyueping » (littéralement « bouteille étreignant la lune ») fait référence à la forme de la panse qui rappelle l'astre lunaire. Ce type de gourdes imite des pièces du début de la dynastie Ming, plus précisément de la période Yongle (1403-1425), elles-mêmes s'inspirant des modèles d'orfèvrerie moyen-orientaux.

**10 000 - 15 000 €**

35

**CORÉE**

DYNASTIE JOSEON (1392 - 1910)

Rare badge de rang en soie brodée polychrome et fils d'or représentant deux grues tenant un champignon d'immortalité, survolant un rocher parmi les flots écumeux, le ciel densément peuplé de nuages stylisés.

Dim. 23,5 x 21 cm  
(Usures, fils tirés, manques, couleurs passées)

**NOTE**

En 1454, la dynastie Joseon adopte le système de la dynastie Ming des insignes de rang pour les fonctionnaires. Les grues sont réservées aux fonctionnaires du premier au troisième rang. Une pièce similaire dans les collections du Metropolitan Museum de New York (N°53.60.9).

**2 000 - 3 000 €**





= 37

**CHINE**

DYNASTIE MING, XV<sup>e</sup> - XVI<sup>e</sup> SIÈCLE

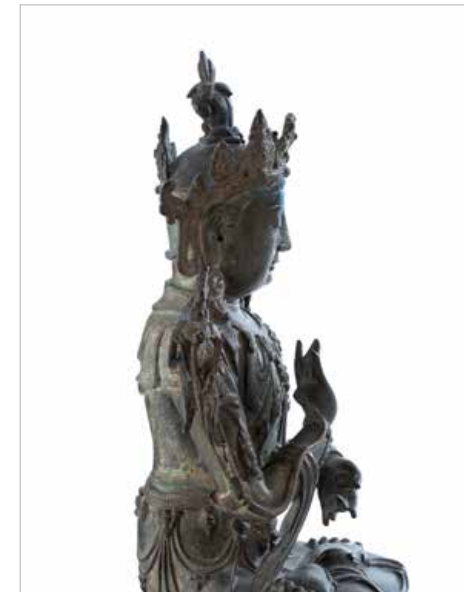
Importante statue en bronze à patine brune représentant le bodhisattva Manjusri assis en vajraparyankasana sur une double base lotiforme, les mains en vitarka mudra, tenant des tiges de fleurs de lotus s'épanouissant près des épaules et soutenant des attributs, vêtu d'un fin dhoti et richement paré de bijoux, le visage serein surmonté d'une couronne fleuronnée encadrant un chignon orné d'un joyau. La base non scellée.

H. 40 cm  
(Petits manques, usures)

**PROVENANCE**

Collection d'un ancien militaire en poste en Indochine, puis par descendance.

**25 000 - 35 000 €**



détails

**NOTE**

En sanskrit le terme « bodhisattva » désigne celui qui a formé le vœu de suivre le chemin indiqué par le Bouddha et a pris le refuge auprès des Trois Joyaux (Bouddha, Dharma et Sangha). Il fait le vœu d'aider les êtres sensibles à s'éveiller et quitter le cycle des réincarnations, tout en progressant lui-même vers son propre éveil définitif. Notre bodhisattva Manjushri dont le nom signifie « Gloire Gracieuse » est traditionnellement vénéré comme l'incarnation de la sagesse bouddhique (« prajnaparamita ») en Chine ainsi qu'en Inde et au Japon.

En Chine, il est lié étroitement au Mont Wutai (« Mont des Cinq Terrasses »), chaîne de cinq pics située au Shanxi, qui est considéré comme sa demeure terrestre. Les Chinois étaient si intimement persuadés de sa présence en ce lieu, que celui-ci devient un haut lieu de pèlerinage bouddhiste dès le IV<sup>e</sup> siècle, les pèlerins affluant

de toute la Chine, certains faisant même le voyage depuis l'Inde. La popularité de ce grand bodhisattva connu son apogée sous les Tang, puis perdurera au cours des siècles suivants notamment sous la dynastie Ming.

L'iconographie usuelle le montre assis sur une fleur de lotus ou sur un lion, paré de la couronne figurant les cinq bouddhas de la sagesse. Dans ses mains repose l'épée destinée à trancher l'ignorance et sur ses genoux le livre de la sagesse suprême. À sa droite figure parfois un lion rugissant symbolisant la voix de la Loi Bouddhique.

La statue que nous proposons offre une puissante matérialité à la notion de « sagesse gracieuse » incarnée par cette figure. Ainsi s'il semble que le passage du temps a privé de son épée notre Manjusri, il n'a en revanche en rien altéré la noblesse de sa grâce. Le visage serein, aux yeux mi-clos délicatement ourlés, le geste gracieux

des mains, la ligne serpentine des drapés et la finesse d'exécution des ornements confèrent à cette statuette un raffinement et une présence remarquable.

En outre, contrairement aux premiers exemples des débuts de la dynastie Ming, la statue n'a pas été dorée, voir en ce sens une statue d'Avalokiteshvara chinois en alliage de cuivre non dorée de la seconde moitié du XV<sup>e</sup> siècle vendue à Sotheby's Paris, 11 juin 2019, lot 24. Des comparaisons stylistiques étroites avec l'Avalokiteshvara de Chenghua et la Tara de Sotheby's confirment que cet exemple date de la seconde moitié du XV<sup>e</sup> siècle.



recto



verso

**= 39**  
**CHINE**  
DYNASTIE QING, XIX<sup>e</sup> SIÈCLE

Table de calligraphe possiblement en zitan, le tablier sculpté en son centre d'un disque Bi maintenu par des rubans, champignons lingzhi et grecques stylisées.  
Dim. 87 x 106 x 40 cm  
(Fentes sur le plateau, rayures et usures)

**4 000 - 6 000 €**



**38**  
**CHINE**  
DYNASTIE QING, FIN XIX<sup>e</sup> SIÈCLE

Grand paravent à huit feuilles, en laque de Canton décoré sur les deux faces à l'or sur fond noir. La face principale décorée de réserves centrales figurant des paysages, encadrées par des médaillons figurant des oiseaux parmi les fleurs. Le verso décoré d'une scène avec un phénix et des oiseaux parmi les fleurs en polychromie et or sur fond noir.

Dim. de chaque feuille : 181,5 x 40 cm  
Dim. totales : 181,5 x 3,20 cm  
(Sauts de laques, traces d'humidité, petits accidents et pieds abîmés)

**3 000 - 4 000 €**



40

**40**  
**CHINE**  
DYNASTIE QING, XIX<sup>e</sup> SIÈCLE

Petite peinture à l'encre et polychromie sur soie représentant les ébats amoureux d'un homme et d'une femme. Encadrée sous verre.

Dim. 19,4 x 12,5 cm  
(Légères usures, traces de colle)

**200 - 300 €**

**41**  
**CHINE**  
POSSIBLEMENT DE LA DYNASTIE HAN

Petit miroir circulaire en bronze à patine brune, la prise centrale entourée de cercles concentriques à décor de stries alternant avec une large bande ornée de quatre éléments circulaires en relief parmi des motifs stylisés d'animaux fantastiques.

D. 9 cm  
(Usures)

PROVENANCE  
Collection d'un ancien militaire en poste en Indochine, puis par descendance.

**300 - 500 €**



42



41

**42**  
**CHINE DU SUD**  
VERS 1900

Boîte à thé en argent repoussé à décor en relief d'une tête de dragon à cinq griffes, possédant deux corps, parmi des nuages stylisés. Le couvercle à décor de bambous et d'une tête de dragon.

H. 14 cm  
Poids : 201 g.  
(Quelques petits enfoncements)

**600 - 800 €**

**= 43**  
**CHINE**  
PÉRIODE RÉPUBLIQUE (1912 - 1949)

Important brûle-parfum en bronze doré et émaux cloisonnés reposant sur trois pieds en forme de dragons marins Ao, la panse globulaire flanquée de deux grandes anses galbées, le pourtour finement décoré de fleurs de lotus épanouies, de rinceaux feuillagés et de ruyi développés en guirlande sur fond bleu. Le couvercle, finement ciselé et ajouré de nuages stylisés parmi lesquels évoluent des chauves-souris en alternance avec des ruyi en cloisonnés, surmonté d'une imposante prise en forme de dragons lovés. Une marque apocryphe Qianlong à six caractères sur le pourtour de la panse.

Dim. 112 cm x 114 cm  
(Usures)

**6 000 - 10 000 €**



43



44

**46**  
**CHINE**  
XIX<sup>e</sup> - XX<sup>e</sup> SIÈCLE

Importante pierre à encre rectangulaire sculptée, la partie supérieure à décor en relief d'un pin nouveau étendant ses branches au-dessus d'une petite tortue, tous deux symboles de longévité. La pierre avec une belle teinte brun-rouge.

Dim. 31,5 x 21,5 cm

**800 - 1 000 €**

**47**  
**CHINE**  
XIX<sup>e</sup> - XX<sup>e</sup> SIÈCLE

Pierre à encre rectangulaire sculptée en partie supérieure de gourdes et vrilles parmi leur feuillage. Le revers avec une inscription en kaishu gravée. Avec un couvercle en bois naturel.

Dim. 16,9 x 11 cm

**400 - 500 €**



48



45



46



47

**48**  
**CHINE**  
XIX<sup>e</sup> - XX<sup>e</sup> SIÈCLE

Pierre à encre rectangulaire décorée en méplat d'une frise de deux dragons pourchassant la perle et deux phénix entourant une pivoine épanouie, respectivement symbole de l'empereur et de l'impératrice. La palette avec petit godet à eau intégré imitant une feuille de lotus. Les côtés gravés de caractères de style archaïque.

Dim. 25 x 16 cm

**600 - 800 €**

**49**  
**CHINE**  
XIX<sup>e</sup> - XX<sup>e</sup> SIÈCLE

Pierre à encre rectangulaire à décor en relief en partie supérieure d'un dragon crachant de l'eau sous un pavillon. La pierre avec une belle teinte brun foncé. Au revers, une longue inscription calligraphiée en lishu.

Dim. 21,8 x 15,5 cm

**600 - 800 €**

**44**  
**CHINE**  
XIX<sup>e</sup> - XX<sup>e</sup> SIÈCLE

Petite pierre à encre rectangulaire sculptée d'un dragon marin émergeant des flots jaillissants. La palette à encre de forme circulaire entourée de motifs de vaguelettes gravés. Avec une inscription calligraphiée sur un des côtés.

Dim. 15,5 x 9,5 cm

**400 - 500 €**

**45**  
**CHINE**  
XIX<sup>e</sup> - XX<sup>e</sup> SIÈCLE

Importante pierre à encre de forme mouvementée, sculptée à l'imitation d'un large pin au tronc noueux émergeant des rochers, les branches courbées retombant sur le côté pour dessiner les contours de la palette. Avec son socle en bois naturel.

Dim. 25,5 x 7,5 cm

**800 - 1 000 €**



**50**  
**CHINE**  
XIX<sup>e</sup> - XX<sup>e</sup> SIÈCLE

Pierre à encre rectangulaire à décor en relief en partie supérieure d'élégantes volutes nuageuses parmi lesquelles un dragon crachant de l'eau capture la perle sacrée.

Dim. 19,4 x 13 cm  
(Petites égrenures)

**600 - 800 €**

**51**  
**VIETNAM, THANH HOA**  
DYNASTIE NGUYEN, DATÉE 31<sup>e</sup> ANNÉE  
DU RÈGNE DE L'EMPEREUR TU DUC (1877)

Rare carte à l'encre sur papier représentant la province de Thanh Hoa et ses voies de circulation, légendée en caractères chinois et en chu quoc ngu, avec en son centre la citadelle en étoile de la ville de Thanh Hoa construite en 1804. L'inscription en partie supérieure détaille les itinéraires depuis tous les coins de la province.

Dim. 198 x 90 cm  
(Rentoilée, remontée, usures, taches et traces d'humidité, légères déchirures)

PROVENANCE  
Acquis par un militaire en poste en Indochine et au Tonkin dans les années 1940, puis par descendance.

NOTE  
Une traduction du texte apparaissant sur la carte est disponible sur demande de consultation.

**2 000 - 3 000 €**





52

52

**WU QINMU (1894 - 1953)**

Rouleau vertical à l'encre sur papier représentant un paysage de montagne, un quatrain heptasyllabique de Jiang Shijie (1647 - 1709), une signature et deux sceaux en partie supérieure gauche :

« La pluie entre ciel et lac brouille l'horizon ;  
Le vent vernal sur l'herbe fait verdier la rive.  
Tout comme [le paysage] du pont  
de Tongkeng,  
Les mont lointains offrent leur vert comme  
cheveux.  
[Signé] Wu Qinmu. »

Les sceaux, « Sceau privé de Wu Tong »  
et « Marque des peintures d'érables froids ».

Dim. 129 x 29 cm  
Dim totale : 211,5 x 43 cm  
(Bon état)

PROVENANCE

Acheté à Beijing dans les années 1980.

NOTE

Wu Tong (1894 - 1953) était un peintre originaire du Jiangsu, réputé pour ses paysages notamment dans le style des maîtres Yuan et Ming. Il était aussi connu sous son appellation « Qinmu », et avait pris le pseudonyme d' « Ermite de l'érable froid » et son nom de studio était « Chaumière de l'érable froid ».

**2 000 - 3 000 €**

53

**CEN JIUFU**

DATÉ ANNÉE GENGSHEN (1980)

Rouleau vertical à l'encre et couleurs sur papier représentant des iris avec un papillon en vol. En partie supérieure gauche, une signature en cursive « Fait par Jiufa, un jour de printemps de l'an gengshen », suivie de deux sceaux de l'artiste « Cen » et « Jiufa ». Dans le coin inférieur droit, un sceau à citation « Goutte à goutte, l'eau finit par percer un roc ».

Dim. 68,5 x 33,5 cm  
Dim. totale : 184 x 46,5 cm  
(Réparation au montage du rouleau en partie inférieure)

PROVENANCE

Acheté à Beijing dans les années 1980.

NOTE

Cen Jiufa est connu comme peintre mais également comme directeur de publication du « Dictionnaire pratique de la calligraphie, de la peinture et de l'art sigillaire » publié à Shanghai par les presses picturales et calligraphiques de Shanghai en 1988.

**600 - 800 €**



53

54

**CHINE**

FIN DE LA DYNASTIE QING

Jupe d'hiver molletonnée en soie bleu ciel, brodée aux fils de soie polychromes et dorés. Le panneau central décoré de lions bouddhiques et phénix parmi les fleurs. Les autres panneaux agrémentés de fleurs et papillons brodés.

Dim. 99 x 107 cm  
(Taches, décolorations)

PROVENANCE

Acheté par la grand-mère de l'actuel propriétaire à une vente d'antiquités au Grand Hôtel des Wagons-Lits de Pékin en 1912.

**600 - 800 €**



54



55

**CHINE**

DYNASTIE QING, SECONDE MOITIÉ DU XIX<sup>e</sup> SIÈCLE

Robe de cour (longpao) d'adolescent en soie rouge, brodée aux fils polychromes et dorés de huit dragons à cinq griffes pourchassant la perle parmi les nuages et les objets précieux au-dessus d'une bande de lishui parsemée de pivoines et surmontée de flots tumultueux d'où émergent les pics sacrés et des objets auspicioseux.

Doublée de soie bleu pâle.

Dim. 93,5 x 153 cm  
(Quelques fils tirés)

PROVENANCE

Acheté par la grand-mère de l'actuel propriétaire à une vente d'antiquités au Grand Hôtel des Wagons-Lits de Pékin en 1912.

**2 000 - 3 000 €**

56

**CHINE**

FIN DE LA DYNASTIE QING

Délicate veste d'été en gaze rouge à décor de nuages, les manches ornées de bandeaux bleu pâle brodés aux fils polychromes d'insectes parmi les fleurs.

Dim. 89 x 140 cm  
(Taches et décolorations)

PROVENANCE

Acheté par la grand-mère de l'actuel propriétaire à une vente d'antiquités au Grand Hôtel des Wagons-Lits de Pékin en 1912.

**400 - 600 €**



57

**CHINE**

FIN DE LA DYNASTIE QING

Importante robe en soie damassée bleu pâle à décor brodé en fils de soie polychromes et dorés de médaillons de pivoines au point de Pékin, papillons, chauves-souris et pêches. Le col, les bordures et les manches soulignés de bandeaux à décor brodé sur fond crème.

Doublée de soie corail.

Dim. 111 x 134 cm  
(Quelques fils tirés, taches)

PROVENANCE

Acheté par la grand-mère de l'actuel propriétaire à une vente d'antiquités au Grand Hôtel des Wagons-Lits de Pékin en 1912.

**1 000 - 1 500 €**



# Vietnam

Lots 58 à 68, 72 et 73



**58**  
**VIETNAM**  
DYNASTIE NGUYEN, XIX<sup>e</sup> SIÈCLE

Sculpture en bois laqué polychrome et doré représentant un gardien de temple vêtu d'une armure de guerrier, les mains jointes en signe de dévotion.

H. 70,5 cm  
(Sauts de laque, fentes, petits manques)

PROVENANCE  
Collection d'un diplomate français anciennement en poste au Vietnam.

**600 - 800 €**

**59**  
**CHINE DU SUD - VIETNAM**  
DÉBUT DU XX<sup>e</sup> SIÈCLE

Statues en bois naturel représentant deux dignitaires debout sur des bases rectangulaires, l'un tenant un enfant dans ses bras, l'autre lissant sa barbe et tenant un chasse-mouches dans la main droite.

H. 44 cm - 46 cm  
(Quelques manques dont à la barbe de l'un et au ruban tombant du chapeau de l'autre, petites rebouchages, fentes)

**400 - 500 €**



**60**  
**VIETNAM**  
DYNASTIE NGUYEN, XIX<sup>e</sup> SIÈCLE

Ensemble composé de deux statuettes en bois laqué polychrome et doré représentant deux divinités trônant, l'une un dignitaire, l'autre un gardien.

H. 26,5 cm - 24 cm  
(Manques, sauts de laque, fentes)

PROVENANCE  
Collection d'un diplomate français anciennement en poste au Vietnam.

**400 - 500 €**



**61**  
**VIETNAM**  
XIX<sup>e</sup> SIÈCLE

Paire de statues en bois laqué polychrome et doré représentant deux enfants porteurs de vases.

On y joint une statuette en bois laqué polychrome représentant un enfant aux mains jointes en signe de dévotion.

H. 36 - 34 cm  
(Sauts de laque, fentes, réparations)

PROVENANCE  
Collection d'un diplomate français anciennement en poste au Vietnam.

**600 - 800 €**



**62**  
**VIETNAM**  
DYNASTIE NGUYEN, XIX<sup>e</sup> SIÈCLE

Importante suite de quatre grandes hampes de procession en bois laqué rouge et alliage de cuivre, terminées par deux emblèmes bouddhiques rubannés et deux écrans, toutes calligraphiées en partie basse et s'échappant de têtes de dragons. Elles sont montées sur un présentoir en bois laqué et doré, de forme droite, les montants à décor sculpté en léger relief d'oiseaux dans les prunus en fleurs et de chauves-souris, terminés par des lions bouddhiques debouts.

Dim. 232 x 124 x 36 cm  
(Manque au sommet de l'une des hampes et usures)

**4 000 - 6 000 €**



62

**63**  
**VIETNAM**  
XIX<sup>e</sup> SIÈCLE

Plateau à thé de forme rectangulaire en bois naturel et incrustations de nacre à décor de dragons pourchassant la perle sacrée, et personnages et animaux dans un paysage.

Dim. 10,3 x 31 x 17,8 cm  
(Fentes et petits manques)

PROVENANCE  
Collection d'un ancien militaire en poste en Indochine, puis par descendance.

**200 - 400 €**



63

**64**  
**VIETNAM**  
DYNASTIE NGUYEN, XIX<sup>e</sup> SIÈCLE

Coffret à décret rectangulaire en bois laqué brun-rouge et cuivré, le couvercle sculpté sur les grands côtés d'ajours représentant d'un côté des dragons crachant de l'eau encadrant la perle sacrée, de l'autre des phénix parmi des nuages stylisés.

Dim. 15,5 x 31 x 13,5 cm  
(Petits sauts de laque, fentes, usures)

**400 - 600 €**



64

**65**  
**VIETNAM**  
DYNASTIE DES LÊ, INTER-RÈGNE MAC, XV<sup>e</sup> - XVI<sup>e</sup> SIÈCLE

Verseuse Am en bronze à décor de panneaux de lotus autour du col et anses verticales autour de l'épaule, la base du bec et de l'anse avec un motif de ruyi stylisé.

H. 15,5 cm  
(Oxydations)

PROVENANCE  
Collection d'un diplomate français anciennement en poste au Vietnam.

**600 - 800 €**



65

**66**  
**VIETNAM**  
DYNASTIE NGUYEN, VERS 1900

Plateau rectangulaire en bois à décor d'incrustations de nacre, la composition centrale avec un papillon et une pivoine cernés par des motifs d'entrelacs et chauves-souris stylisées, encadrée par une alternance de médaillons montrant des écureuils parmi les raisins et d'autres compositions d'oiseaux avec les fleurs des quatre saisons.

Dim. 61,6 x 41 cm  
(Usures, petits manques, petites fentes)

**500 - 700 €**



66



67

**67**  
**CHINE**  
XIII<sup>e</sup> - XIV<sup>e</sup> ET XX<sup>e</sup> SIÈCLES

Ensemble en grès céladon comprenant :  
- Une coupe floriforme creuse à décor incisé sous la couverte céladon craquelé (D. 11,7 cm)  
- Un bol à décor en léger relief de pétales de lotus sur le revers de l'aile, four de Longquan (D. 16 cm)  
- Une boîte couverte à décor de vannerie (D. 8,5 cm)  
- Une boîte couverte à décor moulé de grues parmi les nuages stylisés (D. 8,5 cm)

(Fêles)

PROVENANCE  
Acheté aux Philippines dans les années 1970, puis par descendance.

**150 - 200 €**



68

**68**  
**VIETNAM**  
XII<sup>e</sup> - XIV<sup>e</sup> SIÈCLE

Verseuse en grès glaçuré, la base étroite s'évasant en une forme balustre à l'épaule marquée. Le pourtour de la lèvre orné de pétales de lotus. Avec son petit couvercle plat.

On y joint un petit pot à chaux en grès glaçuré.

H. 18 cm - 15,5 cm  
(Manques, usures)

PROVENANCE  
Collection d'un diplomate français anciennement en poste au Vietnam.

**400 - 500 €**



69



70

**69**  
**CHINE**  
DYNASTIE YUAN, XIII<sup>e</sup> - XIV<sup>e</sup> SIÈCLE

Ensemble de trois plats à couverte céladon des fours de Longquan, dont l'un à décor de poissons moulés.  
D. 21,3 à 12,6 cm  
(Fêles et craquelures)

PROVENANCE  
Acheté aux Philippines dans les années 1970, puis par descendance.

**200 - 300 €**

**70**  
**CHINE ET THAÏLANDE**  
DYNASTIE YUAN, XIII<sup>e</sup> - XIV<sup>e</sup> SIÈCLE  
ET SAWANKHALOK, XIV<sup>e</sup> - XVI<sup>e</sup> SIÈCLE

Ensemble comprenant une jarre en grès céladon de Sawankhalok, une jarre à décor moulé de dragons, une petite verseuse et une petite bouteille en grès à glaçure plombifère, provenant des fours de Cizao, Fujian.  
H. 6,5 cm - 7 cm - 7 cm - 10,2 cm

On y joint une petite boîte à fard en grès blanc à glaçure transparente.

H. 4 cm - D. 4,2 cm  
(Usures, petits éclats à la boîte)

PROVENANCE  
Acheté aux Philippines dans les années 1970, puis par descendance.

**150 - 200 €**



71

**71**  
**CHINE**  
DYNASTIE YUAN, XIII<sup>e</sup> SIÈCLE

Ensemble de cinq petites jarres en grès céladon des fours de Longquan.

H. entre 4,5 cm et 7 cm  
(Petites égrenures, craquelures)

PROVENANCE  
Acheté aux Philippines dans les années 1970, puis par descendance.

**200 - 300 €**

**72**  
**VIETNAM**  
XV<sup>e</sup> - XVI<sup>e</sup> SIÈCLE

Ensemble de cinq bols en grès porcelaineux à décor en bleu sous couverte, chaque bol reposant sur un haut pied circulaire, le corps arrondi s'évasant légèrement au niveau de la lèvre. Le corps orné de rinceaux de chrysanthèmes s'appuyant sur une frise de larges pétales de lotus. La base brun chocolat.

H. 6,2 à 10 cm - D. 13 à 13,5 cm  
(Fêles, égrenures)

PROVENANCE  
Collection d'un diplomate français anciennement en poste au Vietnam.

NOTE  
Une pièce similaire dans l'ouvrage de Bui Minh Tri et Kerry Nguyen Long, « Vietnamese Blue and White Ceramics », Hanoi, 2001, p. 382, n° 228.

**500 - 600 €**



72



73

**73**  
**VIETNAM**  
XIII<sup>e</sup> - XIV<sup>e</sup> SIÈCLE

Ensemble comprenant un bol à aumône en grès à glaçure verte à décor incisé de rinceaux mouvementés et une coupelle polylobée à glaçure céladon et décor incisé de motifs de pétales tournoyants.

D. 11 cm - 13,5 cm  
(Fêle et usures)

PROVENANCE  
Collection d'un diplomate français anciennement en poste au Vietnam.

**300 - 400 €**



74

**74**  
**CHINE, ZHEJIANG**  
DYNASTIE DES SONG DU SUD (1127 - 1279)

Bol à aumône en grès céladon de Longquan, reposant sur un court pied circulaire, la panse refermée avec des parois hautes, l'extérieur légèrement godronné et rehaussé de motifs de pétales de lotus. Le bol avec une délicate couleur vert bleuté parcourue par un réseau de craquelures.

H. 10 cm - D. 14,3 cm  
(Éclats à la lèvre et au pied)

PROVENANCE  
Collection d'un diplomate français anciennement en poste au Vietnam

NOTE  
Un bol similaire vendu à New York chez Sotheby's le 17 mars 2021 portant le n°114.

**2 000 - 3 000 €**



75

**75**  
**CHINE, HENAN**  
DYNASTIE SONG DU SUD

Petit brûle-parfum tripode en grès de type Jun à couverte verte, la panse globulaire aplatie reposant sur trois petits pieds courbés, le col droit avec la lèvre retournée. L'ensemble avec une belle couverte brillante vert olive.  
H. 6 cm - D. 7,8 cm

PROVENANCE  
Collection d'un diplomate français anciennement en poste au Vietnam.

NOTE  
Un brûle-parfum similaire à couverte Jun verte fut découvert en 1990 dans une tombe de la dynastie Song à Sanmenxia, qui se trouve illustrée dans "Complete Collection of Ceramic Art Unearthed in China: Henan", Vol. 12, Beijing, 2008, p. 156, no. 156.

**2 000 - 3 000 €**



# Collection particulière bavaroise

Lots 76 à 175



défil



Quatre gouaches sur papier de riz représentant des embarcations.  
Encadrement sur fond de miroir. Travail de Canton du XIX<sup>e</sup> siècle.  
Vente Aguttes, décembre 2014

Sous la dynastie Tang (618-907), la Chine connaît un développement culturel, militaire, artistique et commercial sans précédent. Les Routes de la Soie connaissent un renouveau via l'expansion des routes commerciales maritimes notamment. Cet axe majeur des échanges relie les villes du Sud de la Chine (Guangzhou,...) au Sud-Est asiatique puis au sous-continent indien et enfin aux routes maritimes du Moyen-Orient (golfe Persique, mer Rouge...). Cette intensification des échanges pousse la dynastie Tang à s'engager dans une production de masse, notamment des très réputées céramiques chinoises, pour les exportations vers l'étranger.

C'est dans ce contexte que de nombreux navires marchands ayant sombrés dans les eaux du Sud-est asiatique, sont devenus des sources d'information exceptionnelles pour la connaissance des Routes de la Soie maritimes.

L'épave de Ba Ria (province de Ba Ria-Vung Tau) a été découverte en 2019 au Sud du Vietnam. Sa cargaison, essentiellement composée de céramiques, est très similaire à celle de la fameuse épave de Belitung (découverte en 1998 en Indonésie). On y retrouve des céramiques blanches de qualité, des pièces des fours de Changsha,

des céramiques à glaçure verte et quelques céladons des fours de Yue.

Les quelques pièces issues de cette épave que nous présentons, sont un témoignage exceptionnel de cet « âge d'or » Tang.



76

bases



**= 76**  
**CHINE, HEBEI**  
DYNASTIE TANG, IX<sup>e</sup> SIÈCLE

Rare petit plat en grès à glaçure verte, de forme quadrilobée, l'intérieur moulé de motifs imitant les pièces d'orfèvrerie moyenne-orientales de la période. La pièce entièrement glaçurée dans une belle teinte vert vif.

Étiquette « bao tàng lich su - 1979 - TP. Hô Chi Minh » sur le revers.

D. 14,5 cm

PROVENANCE  
Épave de Ba Ria, 2019.

Une copie du certificat de datation de la coupe (TVT 04), signé par le Dr. Hoang Anh Tuan, directeur du Musée d'Histoire de Hô Chi Minh-ville, daté et fait à Hô Chi Minh-Ville le 26 janvier 2021, sera remise à l'acquéreur.

NOTE

Les pièces de l'épave de Ba Ria (2019) présentent de très fortes similitudes avec celles excavées lors des fouilles des fours de Jingxing au Hebei. Ce type de pièces était destiné au marché local mais également pour l'exportation vers le Moyen-Orient et l'Asie du Sud-Est.

4 000 - 6 000 €



77



78



**= 77**  
**CHINE, HEBEI**  
DYNASTIE TANG, IX<sup>e</sup> SIÈCLE

Rare bol quadrilobé et sa coupe assortie en grès glaçuré, possiblement Ding yao. Le bol peu profond et évasé, chaque lobe marqué par un délicat renflement dans l'aile, la coupe délicatement ourlée, avec une belle couverture brillante.

Étiquette « bao tàng lich su - 1979 - TP. Hô Chi Minh » sur le revers.

D. 14 cm

PROVENANCE  
Épave de Ba Ria, 2019.

Une copie des certificats de datation de la coupe (TVT 01b) et du bol (TVT 01a), signés par le Dr Hoang Anh Tuan, directeur du Musée d'Histoire de Hô Chi Minh-ville, datés et faits à Hô Chi Minh-Ville le 26 janvier 2021, sera remise à l'acquéreur.

4 000 - 6 000 €



**= 78**  
**CHINE, HEBEI**  
DYNASTIE TANG, IX<sup>e</sup> SIÈCLE

Rare bol floriforme et sa coupe assortie en grès glaçuré, possiblement Ding yao. Le bol peu profond, à l'aile évasée, chaque lobe délicatement ourlé. L'ensemble avec une belle couverture brillante.

Étiquette « bao tàng lich su - 1979 - TP. Hô Chi Minh » sur le revers.

D. 14 cm

PROVENANCE  
Épave de Ba Ria, 2019.

Une copie des certificats de datation de la coupe (TVT 02b) et du bol (TVT 02a), signés par le Dr Hoang Anh Tuan, directeur du Musée d'Histoire de Hô Chi Minh-ville, datés et faits à Hô Chi Minh-Ville le 26 janvier 2021, sera remise à l'acquéreur.

4 000 - 6 000 €



bases



= 79

**CHINE, ZHEJIANG**  
DYNASTIE TANG, IX<sup>e</sup> SIÈCLE

Rare coupe-à-vin en grès céladon de type Yueyao, de forme ovale légèrement quadrilobée, reposant sur un court pied circulaire, la base glaçurée. L'intérieur incisé de rinceaux. Étiquette « bao tàng lich su - 1979 - TP. Hô Chi Minh » sur le revers.

H. 4,2 cm - Dim. 14,7 x 8 cm

PROVENANCE

Épave de Ba Ria, 2019.

Une copie du certificat de datation de la coupe (TVT 03), signé par le Dr. Hoang Anh Tuan, directeur du Musée d'Histoire de Hô Chi Minh-ville, daté et fait à Hô Chi Minh-Ville le 26 janvier 2021, sera remise à l'acquéreur.

NOTE

Une coupe similaire fut vendue à New-York chez Christie's le 17 mars 2017 portant le numéro de lot 1137.

**6 000 - 8 000 €**



80

**CHINE, HEBEI**  
DYNASTIE TANG, IX<sup>e</sup> SIÈCLE

Rare coupe quadrilobée en grès glaçuré, possiblement Ding yao. La coupe délicatement ourlée, le centre incisé de deux cercles concentriques, reposant sur un court pied circulaire, avec une belle couverte brillante.

D. 14,5 cm

**3 000 - 4 000 €**



81

**CHINE, HEBEI**  
DYNASTIE TANG, IX<sup>e</sup> SIÈCLE

Rare bol en grès glaçuré, possiblement Ding yao. Le bol de de forme très évasée reposant sur un court pied circulaire, avec une belle couverte brillante.

D. 14 cm

**2 000 - 3 000 €**



= 82

**CHINE, HEBEI**  
DYNASTIE TANG, IX<sup>e</sup> SIÈCLE

Rare coupe avec son support quadrilobé en grès glaçuré, possiblement Ding yao. La coupe de forme cylindrique flanquée d'une petite anse ronde, imitant les modèles d'orfèvrerie. Le support incisé de délicats rinceaux floraux.

D. coupe: 8 cm - D. support: 14 cm

NOTE

Des coupes similaires ont été retrouvées à la fois dans l'épave de Belitung (1998) et dans celle de Ba Ria (2019).

**4 000 - 6 000 €**

= 83

**CHINE, HEBEI**  
DYNASTIE TANG, IX<sup>e</sup> SIÈCLE

Rare bol floriforme et son support assorti en grès glaçuré, possiblement Ding yao. Le bol peu profond, délicatement ourlé, reposant sur un socle imitant la feuille de lotus, avec une belle couverte brillante.

D. 14 cm

**4 000 - 6 000 €**

bases



= 84

**CHINE, ZHEJIANG**  
DYNASTIE DES SONG DU SUD, XII<sup>e</sup> SIÈCLE

Rince-pinceaux en grès céladon de Longquan, la pièce peu profonde, l'aile légèrement évasée, reposant sur un fin pied circulaire. La couverte craquelée avec une délicate couleur vert-bleuté. Provenant possiblement d'une épave.

H. 4,2 cm - D. 13 cm

**5 000 - 6 000 €**



85

**CHINE, JIANGXI**  
DYNASTIE DES SONG DU SUD, XII<sup>e</sup> SIÈCLE

Rince-pinceaux de type Qingbai, la pièce peu profonde, l'aile légèrement évasée avec l'extérieur décoré de motifs et rinceaux floraux moulés. La couverte avec une délicate teinte blanc-bleuté.

H. 3,5 cm - D. 12 cm

**2 000 - 3 000 €**



86

**CHINE, ZHEJIANG**  
DÉBUT DE LA DYNASTIE MING,  
XIV<sup>e</sup> - XV<sup>e</sup> SIÈCLE

Rare bol en grès céladon de Longquan à décor incisé, l'intérieur orné de lotus épanouis et rinceaux tournoyants, l'extérieur à décor de pétales de lotus. Provenant possiblement d'une épave.

D. 16 cm  
(Fèle)

**2 000 - 3 000 €**





**87**  
**CHINE**  
POSSIBLEMENT DE LA DYNASTIE SONG  
(960 - 1279)

Sujet en grès céladon représentant le fameux crapaud à trois pattes taoïste, la panse ronde, la tête légèrement relevée, le dos percé d'une ouverture, avec de nombreux détails moulés.

L. 12,5 cm  
(Petits sauts de couverture)

**600 - 800 €**



**88**  
**CHINE, POSSIBLEMENT HENAN**  
DYNASTIE TANG, IX<sup>e</sup> SIÈCLE

Petit plat en grès à couverte brune. Provenant probablement d'une épave.  
H. 3,5 cm - D. 14,5 cm

**400 - 500 €**



**89**  
**CHINE, POSSIBLEMENT HENAN**  
DYNASTIE TANG, IX<sup>e</sup> SIÈCLE

Bol à aumône en grès à couverte brune. Provenant probablement d'une épave.  
H. 5 cm - D. 11 cm

**400 - 500 €**



**90**  
**CHINE**  
DYNASTIE QING

Brûle-parfum en bronze à patine brune, la panse globulaire aplatie encadrée par deux petites anses. Marque Da Ming Xuande Nian Zhi sur la base.

H. 6 cm - D. 17,5 cm

**400 - 500 €**

**91**  
**CHINE**

Importante galette de thé Pu'Er, l'emballage porte une inscription Guangxu San Nian et une inscription Pu Er Cha (« Thé Pu'Er »).

D. 37 cm  
Poids total : 2,9 Kg  
(État du thé non garanti)

**200 - 300 €**



**92**  
**CHINE**  
FIN DE LA DYNASTIE QING

Petit panneau en laque or et argent sur fond noir à décor d'un grand prunus au tronc noueux et aux branches chargées de fleurs, avec un poème calligraphié, l'ensemble dans un encadrement doré à décor d'entrelacs.

Dim. 19 x 34 cm  
(Manques, usures, fentes)

**200 - 300 €**



**93**  
**CHINE**  
DYNASTIE QING

Brûle-parfum en bronze patiné, la panse aplatie accostée de deux petites anses. Avec un couvercle en bois ajouré de ruyi et une prise en albâtre en forme de bouton de lotus. Marque à quatre caractères sur la base.

H. 12,5 cm - D. 16,8 cm  
(Couvercle rapporté)

**400 - 500 €**



marque

**94**  
**CHINE**  
DYNASTIE QING, XIX<sup>e</sup> SIÈCLE

Petite table ou repose-poignet en bois naturel aux extrémités reprenant les enroulements des rouleaux, les côtés sculptés à l'imitation du bambou.

H. 9,5 cm - Dim. 36,3 x 17 cm  
(Fentes)

**400 - 500 €**





**95**  
**CHINE**  
PÉRIODE RÉPUBLIQUE (1912-1949)

Pot à thé de forme quadrilobée en porcelaine émaillée dans le style Qianjiang, l'une des faces à décor d'un sage et son disciple sous un arbre, une autre avec un oiseau perché sur un arbre. L'épaule décorée de caractères archaïsants en rouge-de-fer. Avec un couvercle rapporté en bois.

H. 18 cm

**300 - 400 €**

**96**  
**CHINE**  
PÉRIODE RÉPUBLIQUE (1912-1949)

Ensemble de quatre carreaux en porcelaine et émaux polychromes dans le style Qianjiang, à décor d'oiseaux parmi les fleurs.

Dim. 15 x 15 cm  
(Usures)

**600 - 800 €**



**97**  
**CHINE**  
PÉRIODE RÉPUBLIQUE (1912-1949)

Important écran de lettré composé d'une plaque en porcelaine avec un encadrement en bois naturel et son support ajouré formant écran de table. La plaque ornée d'un paysage lacustre où déambulent un lettré et son disciple sur un pont enjambant un bras de rivière, avec un pavillon parmi les arbres.

Dim. 56 x 33 x 18 cm  
(Fentes et petits manques au support)

**2 000 - 3 000 €**

**98**  
**CHINE**  
PÉRIODE RÉPUBLIQUE (1912-1949)

Important vase cornet en porcelaine et émaux de la famille verte à décor d'une scène avec un homme présentant un enfant avec des divinités taoïstes dont Shoulao, dieu de la longévité. La scène prend place sous un grand pin noueux, les divinités sont accompagnées d'une grue et d'un daim. Le haut du col orné d'une frise de ruyi.

H. 48 cm

**1 000 - 1 200 €**

**99**  
**CHINE**  
PÉRIODE RÉPUBLIQUE (1912-1949)

Vase hexagonal en porcelaine et émaux polychromes représentant Wang Xizhi, célèbre calligraphe de la dynastie Jin ayant une passion pour les oies, dans un jardin se faisant offrir une oie par un disciple. Le revers de la panse avec une inscription calligraphiée. Le col accosté de deux lions bouddhiques.

H. 45 cm

**1 000 - 1 200 €**



base



**100**  
**CHINE**  
DYNASTIE QING

Jardinière circulaire en porcelaine et émaux verts et noirs sur couverte, à décor de cinq dragons à cinq griffes pourchassant la perle parmi les nuages au-dessus des flots.

H. 21 cm - D. 28,7 cm  
(Usures aux émaux, traces de restaurations)

**500 - 600 €**





101



103



105



102



104

marques

101  
CHINE  
DYNASTIE QING

Important vase rouleau en porcelaine à décor en bleu et rouge de cuivre sous couverte, représentant un oiseau et trois Qilin sur des rochers parmi les flots jaillissants et tourbillonnants. La base avec un double-cercle en bleu sous couverte.

H. 47 cm  
(Fêles de cuisson)

2 000 - 3 000 €

102  
CHINE  
PÉRIODE RÉPUBLIQUE (1912 - 1949)

Important vase en porcelaine bleu-blanc à décor de deux daims paissant sous un pin noueux dans un paysage rocheux, le revers orné d'une pivoine épanouie. Marque Kangxi à quatre caractères en kaishu en bleu sous couverte sur la base.

H. 38,1 cm

1 000 - 1 500 €

103  
CHINE  
XX<sup>e</sup> SIÈCLE

Important vase rouleau en porcelaine bleu-blanc à décor d'une scène de campement avec trois personnages portant un toast. La base avec un double-cercle en bleu sous couverte.

H. 48 cm

1 000 - 1 200 €

104  
CHINE  
PÉRIODE RÉPUBLIQUE (1912 - 1949)

Important vase rouleau en porcelaine bleu-blanc à décor Wu Shuang Pu, représentant les figures de Sun Ce, héros du Roman des Trois Royaumes, et Yue Fei, un général de la dynastie Song ayant combattu les Jurchens, alternant avec deux grands textes dans des réserves rectangulaires. Marque Jiaping à six caractères en zhuanshu en bleu sous couverte sur la base.

H. 37,8 cm

2 000 - 3 000 €

105  
CHINE  
PÉRIODE RÉPUBLIQUE (1912 - 1949)

Important vase Gu en porcelaine bleu-blanc, à décor d'un dense réseau de lotus épanouis et rinceaux, la lèvre cerclée de métal.

H. 53 cm

2 000 - 3 000 €

106  
CHINE  
PÉRIODE RÉPUBLIQUE (1912 - 1949)

Vase en porcelaine bleu-blanc, la panse globulaire à décor de deux dragons à cinq griffes pourchassant la perle sacrée parmi les nuages et les flammes. L'épaule ornée de réserves polylobées sur fond de résilles losangées, le long col évasé à décor de motifs de feuilles de bananier et de ruyi. Marque Qianlong à six caractères en zhuanshu en bleu sous couverte sur la base.

H. 40,5 cm

800 - 1 000 €

107  
CHINE  
DANS LE STYLE DE LA PÉRIODE TRANSITION

Important pot à pinceaux en porcelaine bleu-blanc à décor d'une scène représentant probablement le roi Wen et sa suite visitant le sage Jiang Taigong. La scène ayant lieu dans un paysage rocheux avec une cascade.

H. 20,8 cm - D. 20,4 cm

1 500 - 2 000 €

108  
CHINE  
PÉRIODE RÉPUBLIQUE (1912 - 1949)

Importante plaque circulaire en porcelaine bleu-blanc à décor de deux dragons à quatre griffes pourchassant la perle parmi les nuages et les flammes, l'ensemble cerné par une frise de rinceaux.

D. 37,2 cm

1 000 - 1 500 €

109  
CHINE  
DYNASTIE QING, XIX<sup>e</sup> SIÈCLE

Plat en porcelaine et émaux verts sur couverte, décoré de trois dragons à cinq griffes pourchassant la perle sacrée, le revers de l'aile orné de flots jaillissants. Marque Daoguang à six caractères en zhuanshu en rouge-de-fer sur la base.

D. 22,4 cm

800 - 1 000 €

110  
CHINE  
FIN DE LA DYNASTIE QING

Important aquarium en porcelaine bleu-blanc à décor de guerriers dans un extérieur. La base avec un double-cercle en bleu sous couverte.

H. 30 cm - D. 35 cm  
(Fêles en étoile, usures)

1 000 - 1 500 €



106



107



108



109



110

marques



111

112

**111**  
**VIETNAM**  
POSSIBLEMENT XV<sup>e</sup> SIÈCLE

Petite figurine en grès à couverte crème en forme de perroquet tenant une pêche formant lave-pinceaux.

Dim. 11,5 x 9,5 cm  
(Usures)

**NOTE**

Des pièces de forme similaire ont été retrouvées dans l'épave du Hoi An Hoard, découverte dans les années 1990 et qui contenait des pièces datées du XV<sup>e</sup> siècle.

**800 - 1 000 €**

**112**  
**VIETNAM**  
DYNASTIE TRAN, XIV<sup>e</sup> - XV<sup>e</sup> SIÈCLE

Petit vase bouteille en grès à couverte couverte crème, la panse arrondie s'allongeant en un long col.

H. 17 cm  
(Éclat au talon)

**300 - 400 €**

**113**  
**CHINE POUR LE VIETNAM**  
XIX<sup>e</sup> SIÈCLE

Ensemble à thé en porcelaine bleu-blanc composé d'un grand et d'un petit plateau, une grande coupe et quatre petites coupes. L'ensemble décoré d'une composition mettant en scène un pêcheur sous un pin, avec quelques vers d'un poème. Le petit plateau avec la lèvre cerclée de métal. Marques Noi Phu (« Palais Intérieur ») et Nhuoc tham tran tang ("Dans la collection de Roushen") en bleu sous couverte sur la base.

D. 14,1 cm - 11,4 cm - 6,8 cm - 4,5 cm  
(Fêles)

**800 - 1 000 €**

**114**  
**CHINE POUR LE VIETNAM**  
XIX<sup>e</sup> SIÈCLE

Ensemble à thé en porcelaine bleu-blanc composé d'un grand et d'un petit plateau, une grande coupe et quatre petites coupes. L'ensemble décoré d'une composition mettant en scène deux personnages devisant sous des pins au bord d'une rivière, avec quelques vers d'un poème. La lèvre cerclée de métal. Marque Nha ngoan luu phuong (« Babelot élégant pour conserver la gloire ») en bleu sous couverte sur la base.

D. 14,5 cm - 11,5 cm - 7 cm - 4,7 cm

**1 000 - 1 500 €**

**115**  
**CHINE POUR LE VIETNAM**  
XIX<sup>e</sup> SIÈCLE

Ensemble de trois petites coupes en porcelaine bleu-blanc à décor d'une scène au bord d'un lac figurant un lettré, accompagné de son disciple, se reposant sous un arbre. L'ensemble complété par quelques vers d'un poème. La lèvre cerclée de métal. Marque Nhuoc tham tran tang (« Dans la collection de Roushen ») en bleu sous couverte sur la base.

D. 5,4 cm  
(Fêles)

**200 - 300 €**

**116**  
**CHINE POUR LE VIETNAM**  
XIX<sup>e</sup> SIÈCLE

Ensemble de quatre coupes à thé dont trois petites, en porcelaine bleu-blanc à décor de deux personnages et d'un cheval dans un paysage arboré, l'ensemble complété par quelques vers. La lèvre cerclée de métal. Marque Thien co luu phuong (« Gloire éternelle ») en bleu sous couverte sur la base.

H. 3 cm - 4 cm - D. 5,2 cm - 6,9 cm  
(Fêle à l'une des coupes)

**300 - 400 €**

113

114

117

118

119

**117**  
**CHINE POUR LE VIETNAM**  
XIX<sup>e</sup> SIÈCLE

Ensemble en porcelaine bleu-blanc comprenant une coupe à thé et un petit plat, à décor de personnages dans des embarcations dans un paysage lacustre, l'ensemble complété par quelques vers. La lèvre cerclée de métal. Marque Noi Phu (« Palais Intérieur ») en bleu sous couverte sur la base.

D. 7,1 cm - 11, 3 cm

**300 - 400 €**

**118**  
**CHINE POUR LE VIETNAM**  
XIX<sup>e</sup> SIÈCLE

Ensemble comprenant une coupe-à-thé et un petit plat en porcelaine bleu-blanc à décor d'orchidées sauvages parmi les rochers, l'ensemble complété par quelques vers. La lèvre du plat cerclée de métal. Marque Noi Phu (« Palais Intérieur ») en bleu sous couverte sur la base.

D. 7 cm - 11 cm  
(Égrenures)

**500 - 600 €**

**119**  
**CHINE POUR LE VIETNAM**  
FIN DU XIX<sup>e</sup> SIÈCLE

Ensemble à thé en porcelaine bleu-blanc composé d'un grand et d'un petit plateaux, d'une grande coupe et de quatre petites coupes. L'ensemble à décor d'une composition mettant en scène trois personnages dans un paysage, avec quelques vers d'un poème. La lèvre cerclée de métal. Marque Noi Phu (« Palais Intérieur ») en bleu sous couverte sur la base.

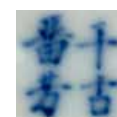
D. 4,7 cm - 7 cm - 11,2 cm - 14,8 cm  
(Fêle)

**800 - 1 000 €**

marques



marques





marques



**120**  
**CHINE POUR LE VIETNAM**  
XIX<sup>e</sup> SIÈCLE

Ensemble à thé en porcelaine bleu-blanc composé d'un grand et d'un petit plateaux, d'une grande coupe et de quatre petites coupes. L'ensemble à décor d'une composition mettant en scène un lettré et son disciple dans un paysage tandis que s'approche un personnage sur un bateau. La lèvre cerclée de métal, à l'exception de la grande coupe. Marque Tho (caractère de longévité stylisé) en bleu sous couverte sur la base.

D. 4,6 cm - 7 cm - 11,3 cm - 14,5 cm  
(Fêles)

**800 - 1 000 €**

**121**  
**CHINE POUR LE VIETNAM**  
XIX<sup>e</sup> SIÈCLE

Petit plat en porcelaine bleu-blanc à décor d'un berger et deux chèvres dans un paysage montagneux, un poème en partie supérieur droite. La lèvre cerclée de métal. Marque The Duc Dinh Che (« Fait pour Shide ») dans un double-carré en bleu sous couverte sur la base.

D. 14,3 cm  
(Rayures)

**800 - 1 000 €**

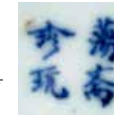
**122**  
**CHINE POUR LE VIETNAM**  
XIX<sup>e</sup> SIÈCLE

Deux petites coupes en porcelaine bleu-blanc, à décor d'un personnage cheminant sur un âne accompagné par un serviteur. L'ensemble complété par un poème. La lèvre cerclée de métal. Marque Dang trai tran ngoan (« Objet précieux du lieu de repos ») en bleu sous couverte sur la base.

H. 5 cm - 3,5 cm - D. 7 cm - 5,7 cm

**200 - 300 €**

marques



**123**  
**CHINE POUR LE VIETNAM**  
XIX<sup>e</sup> SIÈCLE

Deux petites coupes à thé en porcelaine bleu-blanc à décor d'oiseaux sur des branches et de caractères de longévité stylisés. La lèvre cerclée de métal. Marque Nuoc tham tran tang (« Dans la collection de Roushen ») en bleu sous couverte sur la base.

H. 3 cm - D. 6,7 cm  
(Craquelures sur l'une)

**200 - 300 €**



**124**  
**CHINE POUR LE VIETNAM**  
XIX<sup>e</sup> SIÈCLE

Ensemble de trois petites coupes à thé en porcelaine bleu-blanc à décor d'un pêcheur au bord d'un lac. La lèvre cerclée de métal. Marque à quatre caractères en bleu sous couverte sur la base.

H. 3 cm - D. 5 cm

**200 - 300 €**



**125**  
**CHINE**  
DYNASTIE QING

Paire de coupes à vin en porcelaine bleu-blanc, reposant sur un court pied circulaire, décorées de lettrés admirant un rouleau peint dans un jardin. Marque Kangxi à six caractères en kaishu en bleu sous couverte sur la base de chaque.

H. 6,2 cm - D. 7,4 cm  
(Usures)

**300 - 400 €**





126



127



128



marques



130



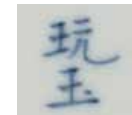
marques



129



131



**126**  
**CHINE POUR LE VIETNAM**  
XIX<sup>e</sup> SIÈCLE

Ensemble à thé en porcelaine bleu-blanc composé d'un grand et d'un petit plateau, une grande coupe et quatre petites coupes. L'ensemble à décor d'une composition mettant en scène deux personnages sous un arbre tandis qu'un troisième les rejoint sur un bateau. L'ensemble est complété par quelques vers d'un poème. Certaines pièces avec la lèvre cerclée de métal. Marque Noi Phu (« Palais Intérieur ») en bleu sous couverte sur les bases.

D. 5 cm - 7,2 cm - 11,6 cm - 14 cm  
(Restaurations, égrenures)

**800 - 1 000 €**

**127**  
**CHINE POUR LE VIETNAM**  
XIX<sup>e</sup> SIÈCLE

Ensemble à thé en porcelaine bleu-blanc composé d'un grand et d'un petit plateau, une grande coupe et quatre petites coupes. L'ensemble à décor d'une composition mettant en scène deux personnages sous un arbre tandis qu'un troisième les rejoint sur un bateau. L'ensemble est complété par quelques vers d'un poème. La lèvre cerclée de métal. Marque Noi Phu (« Palais Intérieur ») en bleu sous couverte sur les bases.

D. 4,6 cm - 7 cm - 12 cm - 15 cm

**800 - 1 000 €**

**128**  
**CHINE POUR LE VIETNAM**  
XIX<sup>e</sup> SIÈCLE

Ensemble à thé en porcelaine bleu-blanc composé d'un grand et d'un petit plateau, d'une grande coupe et de quatre petites coupes. L'ensemble à décor d'une composition mettant en scène deux personnages naviguant entre des îles. L'ensemble est complété par quelques vers d'un poème. Marque Noi Phu (« Palais Intérieur ») en bleu sous couverte sur la base.

D. 4,8 cm - 7,4 cm - 11,3 cm - 14,7 cm  
(Égrenures)

**800 - 1 000 €**

**129**  
**CHINE POUR LE VIETNAM**  
XIX<sup>e</sup> SIÈCLE

Petit plat en porcelaine bleu-blanc à décor de deux personnages dans un paysage lacustre, un lettré couché sous un arbre tandis que son disciple lui fait face. L'ensemble complété par quelques vers. Une marque d'appréciation gravée dans l'assiette. Marque Nhuoc tham tran tang (« Dans la collection de Roushen ») en bleu sous couverte sur la base.

D. 17,2 cm  
(Fêle, restauration)

**600 - 800 €**

**130**  
**CHINE POUR LE VIETNAM**  
XVIII<sup>e</sup> - XIX<sup>e</sup> SIÈCLE

Plat en porcelaine bleu-blanc à décor d'un pavillon dans la montagne peuplée d'un pêcheur, d'un bouvier et de paysans. La lèvre cerclée de métal. Marque Ngoc (« Jade ») en bleu sous couverte sur la base.

D. 19 cm

**1 000 - 1 200 €**

**131**  
**CHINE POUR LE VIETNAM**  
XIX<sup>e</sup> SIÈCLE

Petit plat en porcelaine bleu-blanc à décor d'une scène représentant Meng Haohan cherchant une branche de prunus en hiver. Il est représenté sur sa mule, suivi par un disciple tenant une branche de prunus, s'apprêtant à traverser le pont de Baqiao. L'ensemble est complété par quelques vers calligraphiés. La lèvre cerclée de métal. Marque Ngoan Ngoc (« Bibelot de jade ») en bleu sous couverte sur la base.

D. 16,4 cm  
(Restaurations)

**600 - 800 €**



132



133



134



136



135



136 Bis



137

marque



**132**  
**CHINE POUR LE VIETNAM**  
XVIII<sup>e</sup> - XIX<sup>e</sup> SIÈCLE

Un plat en porcelaine bleu-blanc à décor de personnages au bord d'un lac, un notable accompagné de deux serviteurs visitant un lettré pêchant sous un saule. La lèvre cerclée de métal. Marque Tho (caractère de longévité stylisé) en bleu sous couverte sur la base.

D. 19,2 cm

**1 000 - 1 200 €**

**133**  
**CHINE**  
DYNASTIE QING, XVIII<sup>e</sup> SIÈCLE

Plat en porcelaine bleu-blanc à décor de deux personnages pêchant sous un saule. Le revers de l'aile à décor de bambous, une marque d'appréciation gravée sur le revers de l'aile.

D. 28,5 cm  
(Base rôtée)

**800 - 1 000 €**

**134**  
**CHINE POUR LE VIETNAM**  
XIX<sup>e</sup> SIÈCLE

Petit plat en porcelaine bleu-blanc à décor de personnages dans un paysage, un pêcheur au pied d'un pont et deux autres personnages devisant sous un arbre. L'ensemble complété par quelques vers d'un poème. La lèvre cerclée de métal.

D. 14,5 cm  
(Traces de colle)

**600 - 800 €**

marques



**136**  
**CHINE POUR LE VIETNAM**  
XIX<sup>e</sup> SIÈCLE

Petit plat en porcelaine bleu-blanc à décor de deux dragons à quatre griffes pourchassant la perle parmi les flammes. La lèvre cerclée de métal. Marque Noi Phu (« Palais Intérieur ») en bleu sous couverte sur la base.

D. 11,3 cm

**500 - 600 €**



**136 Bis**  
**CHINE**  
DYNASTIE QING, XIX<sup>e</sup> SIÈCLE

Important vase en porcelaine bleu-blanc à décor d'une scène représentant un lettré saluant une vieille femme accompagnée d'une suivante devant une terrasse.

H. 45 cm  
(Restauration)

**3 000 - 4 000 €**

**137**  
**CHINE POUR LE VIETNAM**  
XIX<sup>e</sup> SIÈCLE

Petit vase rouleau en porcelaine bleu-blanc, la panse ornée d'un paysage lacustre peuplé de personnages. La lèvre cerclée de métal, la base glaçurée.

H. 13,8 cm  
(Un éclat à l'épaule)

**200 - 300 €**

**135**  
**CHINE POUR LE VIETNAM**  
XIX<sup>e</sup> SIÈCLE

Plat en porcelaine bleu-blanc à décor du poème de l'Ode à la Falaise Rouge de Su Dongpo, illustré par quatre personnages canotant sous la lune, le ciel peuplé d'une constellation et d'une grue en vol.

D. 26,4 cm  
(Égrenures)

NOTE

Un modèle similaire vendu à New-York chez Sotheby's le 19 mars 2013, portant le numéro de lot 122.

**800 - 1 000 €**



**138**  
**CHINE**  
PÉRIODE RÉPUBLIQUE (1912 - 1949)

Vase en porcelaine bleu-blanc à décor d'une composition mettant en scène des enfants et les immortels taoïste, Magu et Shoulao, sous un pin.

H. 26,8 cm

**500 - 600 €**

**141**  
**CHINE**  
DYNASTIE QING

Important brûle-parfum tripode en porcelaine bleu-blanc, la panse décorée de lions bouddhiques courant parmi les herbes. L'intérieur et le dessous laissés nus.

D. 24 cm - H. 11,6 cm

**2 000 - 3 000 €**



marque

**139**  
**CHINE**  
DANS LE GOÛT DE LA PÉRIODE  
TRANSITION

Porte-pinceaux en porcelaine à décor en bleu et rouge de cuivre sous couverte d'une scène de chasse au daim. Marque apocryphe Chenghua à six caractères en kaishu dans un double-cercle en bleu sous couverte sur la base.

H. 14 cm - D. 10,5 cm

**400 - 500 €**



**140**  
**CHINE**  
FIN DE LA DYNASTIE QING

Vase cylindrique en porcelaine bleu-blanc à décor de dragons et phénix parmi les nuages et les flammes.

H. 28,5 cm - D. 13 cm

**400 - 500 €**



marque

**143**  
**CHINE**  
PÉRIODE RÉPUBLIQUE (1912 - 1949)

Important plat ovale en porcelaine bleu-blanc à décor de neuf chiens de Fô parmi les nuages stylisés. Le revers de l'aile décoré de chauve-souris voletant. Marque Jin Tang Fa Ji en bleu sous couverte sur la base.

Dim. 41 x 28 cm  
(Égrenure)

**600 - 800 €**



**142**  
**CHINE**  
DYNASTIE QING, XIX<sup>e</sup> SIÈCLE

Porte-pinceaux hexagonal en porcelaine bleu-blanc, dont trois faces à décor des Trois Amis de l'Hiver (prunus, bambou et pin) alternant avec des poèmes. À l'intérieur, un motif de dragon pourchassant la perle sacrée.

H. 10,7 cm

**300 - 400 €**





**144**  
**CHINE**  
DYNASTIE QING

Important brûle-parfum tripode en porcelaine bleu-blanc, la panse légèrement aplatie décorée de deux dragons à cinq griffes encadrant un caractère de longévité stylisé, parmi les nuages et les flammes. La lèvre cerclée de métal.

H. 13,2 cm - D. 23,5 cm  
(Fêles)

**300 - 500 €**

**145**  
**CHINE**  
XX<sup>e</sup> SIÈCLE

Brûle-parfum tripode en porcelaine bleu-blanc, la panse de forme globulaire légèrement aplatie décorée de deux dragons à cinq griffes pourchassant la perle sacrée parmi les nuages stylisés. Marque Qianlong à six caractères en zhuanshu en bleu sous couverte sur la base.

H. 11 cm - D. 11 cm

**500 - 600 €**



**146**  
**CHINE**  
DYNASTIE QING

Petit pot-à-gingembre en porcelaine bleu-blanc à décor des Trois Amis de l'Hiver (prunus, bambou, pin), avec un couvercle rapporté en bois.

H. 16,8 cm  
(Fêles)

**200 - 300 €**



**147**  
**CHINE**  
PÉRIODE RÉPUBLIQUE (1912 - 1949)

Important pot-à-gingembre en porcelaine bleu-blanc à décor d'une scène du « Pavillon de l'Ouest » représentant le départ du jeune lettré Zhang avec son serviteur pour la capitale, laissant sa promise Yingying avec sa servante Hongniang. La base avec un double-cercle en bleu sous couverte. Le couvercle à décor de fleurs parmi les rochers.

H. 23 cm  
(Couvercle rapporté)

**600 - 800 €**



marques

**148**  
**CHINE POUR LE VIETNAM**  
DÉBUT DU XX<sup>e</sup> SIÈCLE

Pipe-à-eau en porcelaine bleu-blanc à décor de dragons pourchassant la perle sacrée parmi les flammes et les nuées. Marque Tho (caractère de longévité stylisé) en bleu sous couverte sur la base.

H. 10 cm  
(Fêles et craquelures)

**600 - 800 €**



**149**  
**CHINE POUR LE VIETNAM**  
XIX<sup>e</sup> SIÈCLE

Pot couvert en porcelaine bleu-blanc à décor de grenade et feuillage, branches de prunus alternant avec une résille hexagonale, l'ensemble parsemé de motifs auspiciose stylisés. Marque Noi Phu (« Palais intérieur ») en bleu sous couverte sur la base.

H. 14,7 cm  
(Rayures)

**400 - 500 €**





**151**  
**CHINE**  
PÉRIODE QING

Aiguière-à-vin couverte en porcelaine bleu-blanc à décor de huit dragons à quatre griffes pourchassant la perle parmi les nuages et les flammes, reposant sur un haut pied hexagonal, la base du bec en forme de chimère, le couvercle avec la prise en forme de lion bouddhique.

H. 32 cm

**2 500 - 3 000 €**



**153**  
**CHINE POUR LE VIETNAM**  
XIX<sup>e</sup> SIÈCLE

Grand bol en porcelaine bleu-blanc à décor de dragon crachant de l'eau parmi les nuages et carpes bondissant des flots. Marque Noi Phu (« Palais Intérieur ») en bleu sous couverte sur la base.

H. 8,1 cm - D. 16,2 cm  
(Possiblement une restauration au fond du bol)

**300 - 400 €**

**150**  
**CHINE POUR LE VIETNAM**  
XIX<sup>e</sup> SIÈCLE

Pipe-à-eau en porcelaine bleu-blanc, la panse à décor de trois Qilin galopant. Monture en laiton doré.

H. 11,4 cm - H. totale: 18 cm  
(Usures)

**600 - 800 €**



**152**  
**CHINE POUR LE VIETNAM**  
XIX<sup>e</sup> SIÈCLE

Grand bol en porcelaine bleu-blanc à décor de deux dragons à quatre griffes poursuivant la perle sacrée parmi les nuages stylisés. La lèvre cerclée de métal. Marque Nuoc tham tran tang (« Dans la collection de Roushen ») en bleu sous couverte sur la base.

H. 8,5 cm - D. 17 cm  
(Petites égrenures au talon)

**300 - 400 €**



**154**  
**CHINE**  
XVII<sup>e</sup> SIÈCLE

Large bol en porcelaine bleu-blanc, à décor central à l'intérieur d'une inscription Da Ming Yong Le Nian Zhi dans un double-cercle, l'aile ornée de quatre poissons. L'extérieur à décor de l'épisode de la composition de Première Ode à la Falaise Rouge par Su Dongpo ainsi que du texte de celle-ci. La lèvre cerclée de métal. Un double-cercle en bleu sous couverte sur la base.

D. 22,5 cm - H. 8,7 cm  
(Importants fêles et restaurations)

**500 - 600 €**



**156**  
**CHINE**  
DYNASTIE QING

Vase maillet en porcelaine bleu-blanc à décor de personnages dans un jardin avec un grand saule s'épanouissant sur la hauteur du vase. Marque Kangxi à six caractères en kaishu en bleu sous couverte sur la base.

H. 20,6 cm

**600 - 800 €**



**155**  
**CHINE**  
FIN DE LA DYNASTIE QING

Un brûle-parfum tripode en porcelaine bleu-blanc, la panse à décor d'un paysage lacustre peuplé de personnages.

H. 8,5 cm - D. 19 cm  
(Rayures)

**300 - 400 €**



**157**  
**CHINE POUR LE VIETNAM**  
DÉBUT DU XX<sup>e</sup> SIÈCLE

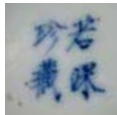
Vase bouteille en porcelaine bleu-blanc à décor d'un dragon à quatre griffes et d'un Qilin poursuivant la perle parmi les nuages. La lèvre avec une monture en métal. Marque Noi phu thi trung (« Fait pour le Palais du Centre ») en bleu sous couverte sur la base.

H. 19,7 cm

**300 - 400 €**

marques

marques





158

**158****CHINE**XX<sup>e</sup> SIÈCLE, DANS LE STYLE KANGXI

Plat en porcelaine en bleu-blanc à décor de deux bateaux de pêcheurs sur un lac. Marque Kangxi à six caractères en kaishu en bleu sous couverte sur la base.

D. 17,6 cm  
(Bon état)

**300 - 400 €****159****CHINE POUR LE VIETNAM**XIX<sup>e</sup> SIÈCLE

Coupe en porcelaine bleu-blanc décorée d'une falaise surplombant deux pêcheurs sur un bateau, au loin la lune et des oiseaux, quelques vers faisant référence à la saison automnale et au départ des oies sauvages. Marque à deux caractères en bleu sous couverte sur la base.

H. 5,3 cm ; D. 7,2 cm  
(Un soulèvement de glaçure sur la lèvre, défauts de cuisson)

**200 - 300 €****160****CHINE POUR LE VIETNAM**XIX<sup>e</sup> SIÈCLE

Coupe en porcelaine bleu-blanc à décor d'une scène figurant des personnages dans un jardin. Marque Noi Phu (« Palais Intérieur ») en bleu sous couverte sur la base.

H. 5,7 cm - D. 7 cm  
(Petites égrenures au niveau de la lèvre, fêle au niveau de la lèvre)

**200 - 300 €****161****CHINE POUR LE VIETNAM**XIX<sup>e</sup> SIÈCLE

Ensemble de quatre coupes à vin en porcelaine bleu-blanc décorée de cavaliers bataillant devant une forteresse. La lèvre cerclée de métal. La base avec une marque à quatre caractères dans un double-carré en bleu sous couverte.

H. 5,5 cm - D. 7,8 cm  
(Bon état, état de la porcelaine sous le cerclage non garanti)

**200 - 300 €****162****CHINE POUR LE VIETNAM**XIX<sup>e</sup> SIÈCLE

Ensemble comprenant un plateau circulaire et trois petites coupes en porcelaine bleu-blanc à décor de dragons à quatre griffes pourchassant la perle sacrée parmi les nuages et les flammes. La lèvre cerclée de métal. Marques à quatre caractères en bleu sous couverte sur les bases.

D. 19 cm - 6,4 cm  
(Bon état, état de la porcelaine non garanti sous la monture)

**500 - 600 €****163****CHINE POUR LE VIETNAM**XIX<sup>e</sup> SIÈCLE

Petit plat en porcelaine bleu-blanc à décor de personnages dans un paysage lacustre, un poème en chu han dans la partie supérieure. Marque Nuoc tham tran tang (« Dans la collection de Roushen ») en bleu sous couverte sur la base.

D. 10,4 cm  
(Un petit défaut de cuisson sur la lèvre, un fêle traversant sur l'aile)

**800 - 1 000 €****164****CHINE**

DANS LE STYLE DE LA PÉRIODE TRANSITION

Petit plat en porcelaine bleu-blanc, le décor central représentant l'immortelle taoïste Lan Caihe et son panier de fleurs, assise sur le dos d'un daim couché, le bord de l'aile à décor d'une frise de rinceaux. Marque Bao Zhu Li Ji sur la base.

D. 11,4 cm  
(Bon état, quelques défauts de cuisson)

**200 - 300 €****165****CHINE POUR LE VIETNAM**XVIII<sup>e</sup> SIÈCLE

Plat en porcelaine bleu-blanc à décor d'un paysage lacustre avec trois montagnes au loin, tandis qu'au premier plan deux personnages admirent un couple de grues perchées sur un rocher. L'ensemble complété par quelques vers calligraphiés du poème « En montant à la terrasse des phénix de Jinling » du poète Li Bai. Marque Kinh Som phien ngoc (« Morceau de jade de la montagne Jingshan ») en bleu sous couverte sur la base.

D. 18 cm  
(Usures, petits défauts de cuisson)

NOTE

Un plat similaire fut vendu chez Aguttes le 30 novembre 2021 portant le numéro de lot 90 (Catalogue « La Sagacité du Dragon »).

**1 000 - 1 200 €****166****CHINE**

FIN DE LA DYNASTIE QING

Importante jardinière hexagonale en porcelaine bleu-blanc, la panse à décor d'un paysage lacustre peuplé de personnages et de pavillons, le pied ajouré à décor de fleurettes et rinceaux. La base percée pour le drainage.

H. 23,3 cm - D. 40,5 cm  
(Bon état)

**1 000 - 1 500 €**

marques

片  
荆  
山  
玉

163



164

於  
若  
溪

165



166





167

**167**  
**CHINE POUR LE VIETNAM**  
VERS 1900

Verseuse en porcelaine bleu-blanc en forme de pêche, l'anse et le bec imitant une branche noueuse, avec les fleurs et le feuillage moulés sur la panse.

H. 12,5 cm  
(Craquelures)

**200 - 300 €**



168



169



**168**  
**CHINE POUR LE VIETNAM**  
XIX<sup>e</sup> SIÈCLE

Pipe à eau en porcelaine bleu-blanc à décor de dragons à cinq griffes parmi les nuages. Marque Tho (caractère de longévité stylisé) en bleu sous couverte sur la base. Monture en métal. Avec son panier de transport en bois incrusté de motifs de fleurs, oiseaux et papillons en nacre.

H. 10,4 cm - 13,2 cm  
(Fêles, petits manques et fentes)

**1 000 - 1 200 €**

**169**  
**CHINE POUR LE VIETNAM**  
XIX<sup>e</sup> SIÈCLE

Pipe à eau en porcelaine bleu-blanc à décor d'une composition de caractères de longévité Tho stylisés, branches de prunus, objets auspicious et rubans. Marque Tho (caractère de longévité) en bleu sous couverte sur la base. Avec son panier de transport en bois reprenant la forme d'un crachoir zhadou.

H. 11,5 cm - H. totale : 20 cm  
(Fentes au bois, fêle à la lèvre)

**800 - 1 000 €**



170



marque

**170**  
**CHINE POUR LE VIETNAM**  
XIX<sup>e</sup> SIÈCLE

Petit plat en porcelaine bleu-blanc à décor de deux Qilin parmi les flots jaillissants et les nuages stylisés. Le revers de l'aile également décoré de Qilin parmi les flots. Marque Noi phu thi dong (« Fait pour le Palais de l'Ouest ») et deux caractères incisés Ngoc Manh (« Morceau de jade ») sur la base.

D. 16 cm  
(Fêle)

**2 000 - 3 000 €**

**171**  
**CHINE POUR LE VIETNAM**  
XIX<sup>e</sup> SIÈCLE

Ensemble à thé en porcelaine bleu-blanc composé d'un grand et d'un petit plateaux, d'une grande coupe et de quatre petites coupes. L'ensemble à décor d'une composition mettant en scène les Sept Sages de la forêt de bambous. La lèvre cerclée de métal. Marque Noi Phu (« Palais Intérieur ») en bleu sous couverte sur la base.

D. 4,8 cm - 7,3 cm - 12 cm - 15,5 cm  
(Fêles et petits éclats)

**800 - 1 000 €**



marques

**172**  
**CHINE POUR LE VIETNAM**  
XIX<sup>e</sup> SIÈCLE

Ensemble de deux petites coupes-à-thé en porcelaine bleu-blanc à décor d'un paysage lacustre. La lèvre cerclée de métal. Marque Shende Tang zhi (« Fait pour la salle de la Prudente Vertue ») sur la base.

H. 3,5 cm - D. 5,9 cm  
(Usures)

**200 - 300 €**



**173**  
**VIETNAM**  
PÉRIODE KHMER, XII<sup>e</sup> - XIII<sup>e</sup> SIÈCLE

Petite statuette en bronze à patine verte représentant le dieu à tête d'éléphant Ganesh, assis en position du lotus sur une double-base lotiforme, les mains reposant sur les genoux, les paumes tournées vers le ciel. Il est paré de nombreux bijoux, vêtu d'un fin dhoti élégamment noué dans le dos, le front ceint d'une couronne à cinq branches et de rubans tombant sur ses épaules.

H. 10 cm

PROVENANCE

Une copie du certificat de datation de la coupe (TVT 09), signé par le Dr. Hoang Anh Tuan, directeur du Musée d'Histoire de Hô Chi Minh-ville, daté et fait à Hô Chi Minh-Ville le 11 mai 2018, sera remise à l'acquéreur.

NOTE

Une pièce très similaire de la même période est conservée dans les collections du Minneapolis Institute of Art, Minneapolis (n° 99.216.11).

**2 000 - 3 000 €**



171



172



173



174



175

**174**  
**VIETNAM**  
DYNASTIE NGUYEN (1802 - 1945)

Lingot d'argent de 10 Lang en forme de barre rectangulaire, avec la marque « Shi Liang » (10 Liang) gravée sur un côté, et cinq poinçons sur les côtés dont « Gong » (publique) et « Jia » (premier).

Dim. 11 x 2,9 x 2 cm  
Poids : 366 g.

**200 - 300 €**

**175**  
**INDOCHINE**  
VERS 1937

Ensemble de deux documents sur papier jaune filigrané « République Française Indochine », probablement liés à des transactions foncières.

Dim. 25 x 17 cm  
(Petits manques)

**200 - 300 €**



176

**176**  
**CHINE POUR LE VIETNAM**  
XIX<sup>e</sup> SIÈCLE

Ensemble de quatre petits plats circulaires en porcelaine bleu et blanc, à décor de phénix et rouleaux avec des rubans flottants. Le revers de l'aile décoré de chauves-souris. Un des plats à la lèvre cerclée de métal. Marque apocryphe Kangxi sur l'une des bases et marque à quatre caractères sur les autres.

D. 14,5 cm  
(Fêle à deux des plats et traces d'oxydation au cerclage en métal de la dernière)

**600 - 800 €**



177

**177**  
**CHINE POUR LE VIETNAM**  
XIX<sup>e</sup> SIÈCLE

Importante verseuse couverte en porcelaine bleu-blanc, une composition de fleurs de chrysanthèmes s'épanouissant sur la panse, l'épaule à décor d'une double rangée de pétales de lotus. Le couvercle également à décor de chrysanthèmes et feuillages. Monture de l'anse, prise du couvercle et cerclage du bec en métal.

H. totale : 23 cm  
(Fêles, rayures)

PROVENANCE  
Collection d'un diplomate français anciennement en poste au Vietnam.

**1 000 - 1 500 €**



178

**178**  
**CHINE POUR LE VIETNAM**  
XIX<sup>e</sup> ET XX<sup>e</sup> SIÈCLES

Ensemble de deux petites théières en porcelaine bleu-blanc, l'une à décor des sept sages dans la forêt de bambous, l'autre à décor d'oiseaux parmi les pivouines.

H. 8 cm - 6,5 cm  
(Égrenures à l'une)

PROVENANCE  
Collection d'un diplomate français anciennement en poste au Vietnam.

**200 - 300 €**



179

**179**  
**CHINE POUR LE VIETNAM**  
XIX<sup>e</sup> SIÈCLE

Paire de grands bols en porcelaine bleu-blanc, de forme très évasée, reposant sur un haut pied, l'intérieur avec un médaillon circulaire à décor de pivouines parmi les rochers, le bord de l'aile avec une frise de lotus et rinceaux. L'extérieur de l'aile à décor de papillons voletant parmi les pivouines et les rochers. La lèvre cerclée de métal. La base avec un double-cerclage en bleu sous couverte.

H. 7,2 cm - D. 20 cm  
(Fêle à l'un des bols)

PROVENANCE  
Collection d'un diplomate français anciennement en poste au Vietnam.

**1 000 - 1 500 €**



marques

180

**180**  
**CHINE POUR LE VIETNAM**  
DYNASTIE NGUYEN, XIX<sup>e</sup> SIÈCLE

Ensemble de trois petits plats en porcelaine bleu-blanc à décor chacun de deux dragons à cinq griffes pourchassant la perle sacrée parmi les nuées. Marque à quatre caractères Thieu Tri Nien Che sur la base.

D. 14,2 cm  
(Égrenures, fêle et éclat à l'un)

PROVENANCE  
Collection d'un diplomate français anciennement en poste au Vietnam.

**3 000 - 4 000 €**



181

**181**  
**CHINE POUR LE VIETNAM**  
XIX<sup>e</sup> SIÈCLE

Ensemble de deux petits plats polylobés en porcelaine bleu-blanc, le centre à décor de fleurs parmi les rochers, l'aile ornée d'un motif rayonnant de tiges fleuries. Marque Kangxi à quatre caractères en kaishu en bleu sous couverte sur la base.

D. 12,3 cm

PROVENANCE  
Collection d'un diplomate français anciennement en poste au Vietnam.

**400 - 600 €**



182

**182**  
**CHINE POUR L'OCCIDENT**  
DYNASTIE QING, XVIII<sup>e</sup> SIÈCLE

Plat circulaire en porcelaine et émaux de la famille rose, orné d'une composition figurant deux oiseaux bulbul parmi les pivouines et les rochers, l'aile librement décorée de pivouines et fleurettes.

D. 38,5 cm  
(Éclats, usures)

**400 - 600 €**



183

**183**  
**CHINE POUR L'OCCIDENT**  
DYNASTIE QING, XVIII<sup>e</sup> SIÈCLE

Deux plats circulaires en porcelaine et émaux de la famille rose, l'un à décor de daims parmi les fleurs et les rochers, l'autre de pivouines s'épanouissant.

D. 35 cm - 38 cm  
(Éclats, fêles, usures)

**400 - 600 €**



184

**184**  
**CHINE DU SUD - VIETNAM**  
VERS 1900

Ensemble comprenant une verseuse en porcelaine bleu-blanc imitant la forme d'un citron digité et sa branche fleurie, et un rince-pinceaux en porcelaine bleu-blanc formé de deux citrons digités.  
H. 16 cm - Dim. 20,5 x 18 cm

**300 - 500 €**



185



marques



186



187



188

**185**  
**CHINE POUR LE VIETNAM**  
XIX<sup>e</sup> SIÈCLE

Ensemble de quatre bols en porcelaine bleu-blanc, la lèvre cerclée de métal. Les trois plus petits à décor de papillons et rinceaux floraux et portant les marques Noi Phu (« Palais Intérieur ») et Phuong [...]. Le plus grand orné de motifs de longévité stylisés superposés parmi une composition de branches de prunus et un poème, la base portant la marque Ngoan Ngoc (« Bibelot de jade »).

Bol le plus grand : H. 6,8 cm - D. 16 cm  
Trois petits bols : H. 4,6 à 5,2 cm - D. 9,4 à 9,7 cm  
(Usures et défauts de cuisson)

**200 - 300 €**

**186**  
**JAPON**  
ÉPOQUE MEIJI (1868 - 1912)

Plat circulaire en porcelaine bleu-blanc à décor des huit chevaux de Wang Mu dans un paysage, le bord de l'aile peint de quatre motifs de demi-chrysanthèmes, la lèvre cerclée de métal. La base avec une réserve non glaçurée en forme de fleur à cinq pétales.

D. 32 cm  
(Usures, état de la porcelaine non garanti sous le cerclage)

**300 - 400 €**

**187**  
**CHINE**  
DYNASTIE QING, PÉRIODE KANGXI (1661 - 1722)

Plat polylobé en porcelaine et émaux de la famille verte à décor Imari de goût japonais, le centre orné d'un médaillon fleuri d'où s'épanouissent des réserves en rayons, peuplées de motifs de chrysanthèmes et branches de prunus, l'ensemble rehaussé d'or. La base avec un double-cercle en bleu sous couverte.

D. 34 cm  
(Défauts de cuisson sur la lèvre, petites égrenures, usures à l'or)

**600 - 800 €**

**188**  
**CHINE POUR L'OCCIDENT**  
DYNASTIE QING, XVIII<sup>e</sup> SIÈCLE

Grand plat circulaire en porcelaine bleu-blanc, à décor au centre d'un médaillon polylobé avec une composition de fleurs parmi les rochers, l'aile à décor de motifs concentriques de ruyi, résilles losangées, rinceaux floraux et sapèques stylisées.

On y joint une paire d'assiettes circulaires en porcelaine bleu-blanc et émaux bianco-soprabianco, ornées de fleurs parmi les rochers.

D. 38 cm - 28,5 cm  
(Usures, petits défauts de cuisson)

**400 - 600 €**

**189**  
**CHINE**  
DYNASTIE QING

Sujet en jade céladon sculpté figurant un lapin couché, la tête appuyée sur les pattes antérieures, les oreilles rabattues en arrière.

L. 5 cm  
(Petit défaut sur un des flancs)

**600 - 800 €**



189

**190**  
**CHINE**  
DYNASTIE QING, XVIII<sup>e</sup> SIÈCLE

Sujet en jade céladon pâle sculpté représentant l'immortel taoïste Li Tieguai, appuyé sur sa canne et tenant dans la main gauche une gourde d'où s'échappent des volutes stylisées. Avec son socle en bois.

H. 5,1 cm  
(Quelques égrenures)

NOTE

Un petit jade similiaire représentant un immortel taoïste dans «The Complete Collection of Treasures of the Palace Museum, Jadeware III, n°103, p. 123.

**500 - 600 €**



190



191

**~191**  
**CHINE**  
XX<sup>e</sup> SIÈCLE

Statuette en corail rouge orangé infusé de blanc représentant une élégante jeune femme tenant un éventail en plumes de paon dans la main gauche, un ensemble de fleurs s'épanouissant sur son côté droit. Socle en bois.

H. 10,9 cm  
(Minuscules égrenures)

**500 - 600 €**



192

**192**  
**VIETNAM**  
DYNASTIE NGUYEN, XIX<sup>e</sup> SIÈCLE

Petit brûle-parfum de forme rectangulaire en bronze à patine brune, la panse godronnée, reposant sur son socle en bronze aux pieds courbés, orné de ruyi et nuages stylisés.

H. 22,5 cm  
(Usures, oxydations)

PROVENANCE

Collection d'un diplomate français anciennement en poste au Vietnam.

**200 - 300 €**

**193**  
**CHINE**  
XX<sup>e</sup> SIÈCLE

Groupe en jade céladon sculpté de deux dragons émergeant des flots, l'un grimpat sur des rochers.

Dim. 10,5 x 17 cm

**5 000 - 6 000 €**



193



**194**  
**CHINE**  
DYNASTIE QING

Vase quadrangulaire en porcelaine à couverte craquelée de type Guan, reposant sur un haut pied, la panse arrondie s'élançant en un haut col flanqué de deux anses en forme de dragons stylisés.

H. 20,9 cm

**500 - 600 €**

**195**  
**CHINE**  
DYNASTIE QING, XIX<sup>e</sup> SIÈCLE

Paire de vases de forme Cong en grès émaillé sang-de-boeuf et beige reposant sur un court pied circulaire.

H. 17,7 cm  
(Traces d'attache de fours)

**800 - 1 000 €**



**196**  
**CHINE**  
PÉRIODE RÉPUBLIQUE (1912 - 1949)

Vase de forme maillet en verre de Pékin bleu foncé portant une marque apocryphe Guangxu en quatre caractères gravée sur la base.

H. 13,7 cm

**400 - 600 €**



**197**  
**CHINE**  
XIX<sup>e</sup> SIÈCLE ET POSTÉRIEUR

Ensemble comprenant un petit pot à eau à couverte de type Ge, un vase miniature à couverte monochrome chamois craquelée et une double-gourde à couverte monochrome jaune craquelée.

H. 5 cm - 9,8 cm - 14,6 cm

**500 - 600 €**



**198**  
**CHINE**  
XIX<sup>e</sup> SIÈCLE ET POSTÉRIEUR

Ensemble de deux flacons-tabatières dont l'un en grès de Yixing à décor de bambous et narcisses portant un cachet sous la paise, l'autre en verre émaillé à décor d'un paysage lacustre dans le style de Guyue Xuan portant une marque Qianlong sur la base.

H. totale : 6,5 cm chacun  
(Petit éclat à la lèvre de l'une, usures)

**500 - 600 €**



**199**  
**CHINE**  
PREMIÈRE MOITIÉ DU XX<sup>e</sup> SIÈCLE

Flacon-tabatière en cristal peint représentant un canard nageant parmi les roseaux, le revers orné de pivoines parmi les rochers, portant une signature Ye Zhongsan (1875 - 1945) avec une date cyclique wuchen (1928), le bouchon en jade céladon.

H. 8,8 cm  
(Palette manquante)

**600 - 800 €**



**200**  
**CHINE**  
DYNASTIE QING, PÉRIODE KANGXI (1661 - 1722)

Paire de vases miniatures en porcelaine émaillée monochrome vert craquelé à l'imitation du verre de Pékin, la panse aplatie reposant sur un court pied circulaire et surmontée par un long col tubulaire. La couverte, avec un réseau de fines craquelures, d'une belle couleur vert vif.

H. 7 cm

PROVENANCE  
Collection d'un ancien militaire en poste en Indochine, puis par descendance

**400 - 600 €**



**201**  
**CHINE**  
DYNASTIE QING, XIX<sup>e</sup> SIÈCLE

Vase bouteille en porcelaine à couverte verte craquelée, reposant sur un court pied circulaire, la panse globulaire s'élançant en un long col légèrement évasé.

H. 25 cm

**500 - 600 €**



**202**  
**CHINE**  
SECONDE MOITIÉ DU XX<sup>e</sup> SIÈCLE

Paire de vases bouteilles en porcelaine à couverte monochrome sang-de-boeuf, la base avec un double-cercle en bleu sous couverte.

H. 21,5 cm

PROVENANCE  
Collection particulière bavaroise.

**600 - 800 €**



**203**  
**CHINE**  
DYNASTIE QING, XIX<sup>e</sup> SIÈCLE

Vase en porcelaine à couverte monochrome aubergine, reposant sur un court pied circulaire, la panse globulaire légèrement aplatie se poursuivant en un long col évasé.

H. 18,6 cm

**400 - 600 €**



**204**  
**CHINE**  
XIX<sup>e</sup> SIÈCLE ET POSTÉRIEUR

Ensemble de trois flacons-tabatières dont un flacon en porcelaine émaillée de marbrures tricolores portant une marque Yongzheng, l'une en verre de Pékin à l'imitation du réalgar portant une marque Qianlong, une autre en verre de Pékin à l'imitation du jade vert pomme.

H. 8,2 cm - 9,1 - 7,2 cm

**600 - 800 €**

**207**  
**CHINE**  
DYNASTIE QING, XIX<sup>e</sup> SIÈCLE

Paire de vases en grès de Nankin à décor émaillé polychrome de divinités du Tao avec leurs servantes et disciples, un couple de daims courant sur le pourtour du col, et d'une jeune femme accompagnée d'un daim, parmi motifs fleuris et objets mobiliers. Les anses en relief formant des têtes d'éléphant.

H. 45,4 cm  
(Montés en lampe)

**600 - 800 €**



**205**  
**CHINE**  
PÉRIODE RÉPUBLIQUE (1912 - 1949)

Brûle-parfum couvert tripode en porcelaine à couverte monochrome « café au lait », la panse globulaire aplatie flanquée de deux hautes anses et décorée de caractères de longévité Shou stylisés alternant avec des chauves-souris et des nuages, le couvercle à décor de nuages ajourés. Le dessous de la panse portant une marque Qianlong en quatre caractères en zhuanshu.

H. 16,5 cm - D. 19 cm

**500 - 600 €**



**208**  
**CHINE POUR L'OCCIDENT**  
DYNASTIE QING, XVIII<sup>e</sup> SIÈCLE

Deux assiettes en porcelaine et émaux de la famille rose, l'une décorée d'oiseaux parmi les pivoines et frises de pivoines, l'autre avec des pivoines et une frise alternée de lys et écureuils parmi les raisins.

D. 22,5 cm - 22,8 cm  
(Quelques usures)

**200 - 300 €**



**206**  
**CHINE**  
XIX<sup>e</sup> SIÈCLE ET POSTÉRIEUR

Ensemble de quatre flacons-tabatières dont l'un de forme octogonale en jade, deux tabatières en agate et la dernière en laque incrustée de nacre burgautée.

H. 6 cm - 6,5 cm - 6,4 cm - 5,5 cm

**500 - 600 €**

**209**  
**CHINE**  
DYNASTIE QING, PÉRIODE KANGXI  
(1661 - 1722)

Assiette polylobée en porcelaine et émaux de la famille verte, à décor au centre d'une rosette cerclée d'une frise de fleurettes et rinceaux, l'aile ornée d'une résille losangée alternant avec des réserves fleuries.

D. 21 cm  
(Un minuscule éclat et un fêlé sur l'aile)

**300 - 400 €**





**210**  
**CHINE**  
DYNASTIE QING, FIN DU XIX<sup>e</sup> SIÈCLE

Paire de vases en grès craquelé et émaux de la famille rose, la panse ornée d'une scène de palais et jardin peuplés de femmes et d'enfants tandis que deux divinités taoïstes, dont Kui Xing, sont représentées sur le col. Marque Zhu Shan Rui Pin à quatre caractères en bleu sous couverte sur la base.

H. 51,7 cm  
(Un des cols cassé-recollé, éclats à la base)

**800 - 1 200 €**

**211**  
**CHINE**  
DYNASTIE QING, XIX<sup>e</sup> SIÈCLE

Important vase guanyin en porcelaine de Canton et émaux de la famille rose et or, le col et l'épaulement accostés de lions bouddhiques et chilong, la panse avec deux importantes réserves encadrées de frises de chilong stylisés présentant des personnages rendant hommage à de hauts dignitaires dans un palais, le reste du corps ponctué de fleurs, fruits, insectes, papillons et compositions avec des motifs d'antiques. Le col festonné également décoré de réserves avec des personnages. Socle en bois sculpté.

H. 70 cm  
(Usures, manque et grand fêle sur la panse, manques au socle)

**600 - 800 €**



**212**  
**CHINE**  
PÉRIODE TRANSITION,  
MILIEU DU XVII<sup>e</sup> SIÈCLE

Deux vases balustres en porcelaine bleu-blanc, l'un orné de trois lettrés dans un jardin, l'autre avec un personnage admirant une branche de prunus accompagné de disciples, le col à décor de feuilles de bananiers terminées par une frise de rinceaux sur l'épaule.

H. 28 cm - 26,8 cm  
(Rayures, éclat au col de l'un)

PROVENANCE  
Collection d'une importante famille aristocratique française.

**2 000 - 3 000 €**

**213**  
**CHINE**  
XX<sup>e</sup> SIÈCLE

Vase cylindrique en porcelaine bleu-blanc, la panse à décor d'un paysage montagneux. Marque Qianlong à six caractères en zhuanshu en bleu sous couverte sur la base.

H. 34 cm

**200 - 300 €**



**215**  
**CHINE**  
PÉRIODE RÉPUBLIQUE (1912 - 1949)

Importante paire de potiches couvertes en porcelaine bleu-blanc, la panse décorée d'une composition représentant deux phénix sur un large magnolia en fleurs, entourés par de grandes pivoines épanouies. Le couvercle avec une pivoine et son feuillage. La base avec un double-cercle en bleu sous couverte.

H. 45,5 cm  
(Défauts de cuisson)

**800 - 1 000 €**



**214**  
**CHINE, PROBABLEMENT POUR LE MARCHÉ ORIENTAL**  
DYNASTIE QING, PÉRIODE YONGZHENG (1723 - 1735) OU POSTÉRIEURE

Petit vase rouleau en porcelaine bleu-blanc reposant sur un pied conique à deux ajours, l'épaulement accosté de quatre demi-anneaux flanquant le col évasé, à décor de lotus et de rinceaux terminés par des palmes. Marque Yongzheng à six caractères en bleu sous couverte en zhuanshu sur la base.

H. 22,2 cm  
(Éclat sur la lèvre)

**800 - 1 000 €**





216



218



217

**216**  
**CHINE POUR L'OCCIDENT**  
DYNASTIE QING, PÉRIODE KANGXI  
(1661 - 1722)

Bouillon couvert en porcelaine à décor Imari en bleu sous couverte, rouge-de-fer et or, décoré de motifs floraux et rinceaux. Porte une ancienne étiquette fragmentaire « [...] Béalu, Paris ».

H. 13 cm - D. 17,5 cm  
(Rayures, petite restauration au bord du couvercle)

**600 - 800 €**

**217**  
**CHINE**  
PÉRIODE RÉPUBLIQUE (1912 - 1949)

Nécessaire à friandises de forme carrée en porcelaine émaillée dans le style Qianjiang, comprenant cinq ravers assortis décorés d'oiseaux parmi les fleurs et poèmes, marque Guan Yao Nei Zao (« Fait dans les fours impériaux ») en rouge-de-fer sur la base.

Dim. totale : 29,7 x 29,7 cm  
(Égrenure à l'un des ravers, usures)

**400 - 600 €**



marque

**218**  
**CHINE**  
PÉRIODE RÉPUBLIQUE (1912 - 1949)

Vase en porcelaine et émaux de la famille rose, la panse ornée de réserves polylobées avec des oiseaux parmi des fleurs, l'ensemble se détachant sur un fond turquoise avec un dense réseau de rinceaux floraux. Le col évasé flanqué de deux anses en forme d'animaux mythiques. La base avec un cachet Qianlong rouge.

H. 41,3 cm

**800 - 1 000 €**

**219**  
**CHINE**  
DYNASTIE QING, XVIII<sup>e</sup> SIÈCLE

Petite théière en porcelaine aux émaux de la famille rose et à l'or, la panse décorée d'un lettré dans un intérieur et d'une femme jouant avec un enfant, l'épaulée décorée à l'or d'une frise de fleurettes et rinceaux.

H. 12,5 cm  
(Usures, éclats et défauts de glaçure au couvercle)

**300 - 400 €**



219



220

**221**  
**CHINE**  
PÉRIODE RÉPUBLIQUE (1912 - 1949)

Plateau rectangulaire à pans coupés en porcelaine et émaux de la famille rose représentant deux élégantes se délassant dans un jardin, la composition accompagnée d'un poème calligraphié.

Dim. 24 x 18,5 cm

PROVENANCE  
Collection particulière bavaroise.

**300 - 400 €**



222



221

**222**  
**CHINE**  
PÉRIODE RÉPUBLIQUE (1912 - 1949)

Plaque circulaire en porcelaine décorée aux émaux de la famille rose, ornée d'un paysage lacustre avec une habitation au premier plan.

D. 26,2 cm  
(Usures aux émaux, anciennes traces de col au revers)

**400 - 600 €**

## CONDITIONS GÉNÉRALES DE VENTE

### 1- LE BIEN VENDU

La SAS AGUTTES (« **AGUTTES** ») est un opérateur de ventes volontaires aux enchères publiques, déclaré auprès du Conseil des Ventes volontaires et régi par les articles L.321-4 et suivants du Code de commerce. En cette qualité AGUTTES agit comme mandataire du vendeur qui contracte avec l'adjudicataire.

Les présentes Conditions Générales de Vente (« **CGV** ») régissent les rapports entre AGUTTES et les enchérisseurs pour les ventes aux enchères publiques et les ventes de gré à gré organisées par AGUTTES.

Les CGV pourront être modifiées par écrit et/ou oral par AGUTTES préalablement à la vente du lot, ces modifications seront mentionnées au procès-verbal de la vente.

### 2- LE BIEN VENDU

### I- LE BIEN MIS EN VENTE

### 1- LE BIEN VENDU

**Description des lots :** Les indications portées au catalogue engagent la responsabilité d’AGUTTES et de son expert, sous réserve des dispositions mentionnées ci-après. **Seules les indications en langue française engagent AGUTTES à l'exclusion des traductions qui sont libres.** Elles peuvent faire l'objet de modifications ou de rectifications jusqu'au moment de la vente par écrit ou oral. Ces modifications seront consignées au procès-verbal de la vente, lequel aura force probante.

Aucune autre garantie n'est donnée par AGUTTES, étant rappelé que seul le vendeur sera tenu à la garantie des vices cachés et à la garantie légale de conformité. Un certificat d’authenticité du lot ne sera disponible que si mentionné dans la description du lot.

Les dimensions, poids et autres renseignements des lots ainsi donnés à titre indicatif avec une marge d'erreur raisonnable.

Les restaurations effectuées à titre conservatoire, n’altérant pas les caractères d’ancienneté et de style, et n’apportant aucune modification au caractère propre du lot ne seront pas mentionnées dans le descriptif.

L'absence d’indication d’une restauration, d’un accident ou d’un incident dans le catalogue ou les rapports de condition, n’implique nullement que le lot soit exempt de tout défaut présent, passé ou réparé. Inversement la mention de quelque défaut n’implique pas l'absence de tous autres défauts.

### 2- LE BIEN VENDU

**Les mentions particulières figurant dans le catalogue ont les significations suivantes :**

+ Lots faisant partie d'une vente judiciaire à la suite d’une ordonnance du Tribunal Judiciaire honoraires acheteurs : 14.40 % <sup>TTC</sup> ;

° Lots dans lesquels AGUTTES ou un de ses partenaires a des intérêts financiers ;

\* Lots en importation temporaire : soumis à des frais de de 5,5 % pour les œuvres et objets d'art, de collection et d'antiquité (20 % pour les vins et spiritueux, les bijoux et les multiples), à la charge de l’acquéreur en sus des frais de vente et du prix d’adjudication, sauf si acquéreur hors UE ;

□ Biens vendus sur le régime général de la TVA (sur la totalité) ;

# Lots visibles uniquement sur rendez-vous ;

~ Lots fabriqués à partir de matériaux provenant d’espèces animales. Des restrictions à l’importation sont à prévoir.

### 3- LE BIEN VENDU

**État des lots :** Les lots sont vendus dans l'état dans lequel ils se trouvent au moment de la vente avec leurs imperfections et leurs défauts. Les lots étant des biens d’occasion, aucune garantie ne peut être donnée sur l'état de ceux-ci.

Les références à l'état d'un lot dans un catalogue ou dans un rapport de condition ne pourront être considérés comme une description exhaustive de l'état dudit lot. Les descriptions ne peuvent en aucun cas remplacer l'examen personnel du lot comme indiqué ci-après. Les rapports de condition seront envoyés sur demande et à titre indicatif.

**Exposition des lots :** Les enchérisseurs potentiels sont tenus d’examiner personnellement les lots et les documents disponibles avant la vente lors d’un rendez-vous privé ou de l'exposition publique préalable à la vente afin de vérifier l'état des lots. Il est conseillé aux acheteurs de se faire accompagner par un expert du secteur concerné par la vente.

### 4- LE BIEN VENDU

**Reproduction des lots :** Tous les défauts et imperfections des lots ne sont pas visibles sur les photographies des lots reproduites dans les catalogues, en ligne ou sur tout support de communication. Les photographies peuvent ne pas donner une image entièrement fidèle de l'état réel d'un lot et peuvent différer de ce que percevra un observateur direct (taille, coloris, etc.).

**Estimations :** Les estimations sont fondées sur l'état des connaissances techniques au jour de l'estimation, la qualité du lot, sa provenance, son état et le cours du marché au jour de l'estimation. Elles sont fournies à titre purement indicatif et ne peuvent être considérées comme une garantie que le lot sera vendu au prix estimé.

### 5- LE BIEN VENDU

### II- LA VENTE

### 1- LA VENTE

**Inscription à la vente :** Important : le mode normal et prioritaire pour enchérir consiste à être présent dans la salle de vente. À titre de service, d’autres modes sont possibles qui nécessitent une inscription préalable :

- Par téléphone : AGUTTES accepte gracieusement de recevoir les enchères par téléphone uniquement pour les enchérisseurs s'étant manifesté avant 18h, le dernier jour ouvré avant la vente. L'enchérisseur potentiel devra avoir reçu un mail de confirmation préalable de la part d’AGUTTES pour être appelé.

- Sur ordre d'achat : Toute personne préalablement enregistrée et souhaitant enchérir aura la possibilité de demander l'enregistrement d'ordres d'achat auprès d’AGUTTES pour son compte. L'ordre devra avoir été communiqué par écrit avant 18h, le dernier jour ouvré avant la vente, et l'enchérisseur devra avoir reçu un email de confirmation de la part d’AGUTTES pour être rappelé. Aucun ordre illimité ne sera retenu. Si AGUTTES reçoit plusieurs ordres d’achat pour des montants d’enchères identiques, c’est l’ordre le plus ancien qui sera préféré.

- En ligne via les plateformes Live : Une possibilité d’enchères en ligne est proposée sur des plateformes permettant de participer à distance par voie électronique aux ventes aux enchères, sur inscription préalable. L'acquéreur via les plateformes *Live* est informé que les frais facturés par ces plateformes seront à sa charge exclusive.

La participation aux enchères par téléphone, internet ou par ordre s'effectue aux risques et périls de l'enchérisseur, AGUTTES ne pourra être responsable en cas non-participation de l'enchérisseur aux enchères pour quelque raison que ce soit, notamment en cas dysfonctionnement ou de défaut d'exécution (absence de réponse de l'enchérisseur, erreur, interruption ou omission dans la réception des enchères). Les éventuels dysfonctionnement ou d'interruption du service téléphonique ou du *live*, n’empêcheront pas le commissaire-priseur de poursuivre la vente aux enchères, à sa discrétion.

**Procédure d'identification des enchérisseurs :** AGUTTES se réserve le droit de demander à tout enchérisseur potentiel de justifier de son identité et pour une personne morale, un Extrait Kbis de moins de 3 mois, étant précisé que seul le représentant légal de la société ou toute personne dûment habilitée pourra enchérir et de ses références bancaires. En cas de manquements aux procédures d'identification, AGUTTES se réserve la possibilité de refuser son enregistrement aux enchères. Tous les lots vendus seront facturés au nom et à l'adresse du donneur d'ordre.Aucune modification postérieure ne pourra être faite. L'enchérisseur est réputé agir en son nom propre et sera seul responsable de l'enchère portée sauf information préalable de sa qualité de mandataire dans les conditions indiquées ci-après. Toute fausse indication engagera la responsabilité de l'adjudicataire.

**Mandat par un tiers** : L'enchérisseur disposant d'un mandat devra informer AGUTTES lors de la procédure d'identification et d'enregistrement et produire copie du mandat et tous autres documents sollicités par AGUTTES. Dans un tel cas, l'enchérisseur et le mandant seront solidairement responsables.

**Direction de la vente :** Le commissaire-priseur dirige la vente de façon discrétionnaire, en veillant à la liberté et à l'égalité entre les enchérisseurs, tout en respectant les usages établis par la profession. Le commissaire-priseur assure la police de la vente, ce qui lui permet notamment de refuser des enchères ou de retirer un lot sans avoir à en justifier.

**Adjudication :** Le plus offrant et le dernier enchérisseur sera l'adjudicataire, tous moyens admis confondus (ordre, internet, téléphone, sur place, etc.). L'adjudi-

### 2- LA VENTE

### 3- LA VENTE

La vente est soumise à la loi française. Elle est régie par les articles L.321-4 et suivants du Code de Commerce.

Chaque lot est identifié avec un numéro correspondant au numéro qui lui est attribué sur le catalogue de la vente.

Il est interdit aux vendeurs d’enchérir directement sur les lots leur appartenant.

En cas de « double-enchère » simultanée reconnue effective par le commissaire-priseur, le lot sera remis en vente, tous les enchérisseurs présents pouvant concourir à cette deuxième mise en adjudication.

**Rétractation :** Chaque adjudication et enchère portée est définitive et engage celle ou celui qui l'a portée, étant rappelé que l'adjudicataire ne peut se rétracter qu'il soit en salle, au téléphone, en ligne ou sur un ordre d'achat.

**Transfert des risques et de la propriété :** Le transfert de propriété et des risques entre le vendeur et l'adjudicataire s'opère par le prononcé du mot « adjudgé » par AGUTTES. AGUTTES décline toute responsabilité quant aux pertes et dommages que les lots pourraient subir à compter de l'adjudication, l'adjudicataire devant faire assurer les lots acquis dès l'adjudication.

### 4- LA VENTE

Le vendeur est tenu à la garantie des vices cachés et à la garantie légale de conformité.

**Commission d'achat :** L'adjudicataire devra acquitter en sus du prix d'adjudication, par lot, les honoraires acheteurs calculés comme suit :
- **25% <sup>HT</sup>**  + TVA au taux en vigueur soit **30% <sup>TTC</sup>  sur les premiers 150.000 €**
- **23 % <sup>HT</sup>**  + TVA au taux en vigueur soit **27,6 % <sup>TTC</sup>  au-delà de 150.001 €**

Exception : Pour les Livres uniquement bénéficiant d'une TVA réduite : 25 % <sup>HT</sup>  soit 26,37% <sup>TTC</sup> .

Le vendeur est tenu à la garantie des vices cachés et à la garantie légale de conformité.

Outre le prix d'adjudication et les honoraires acheteur, l'adjudicataire devra régler tous impôts et taxes incluant la TVA ainsi que les éventuels frais de dossier, de manutention et de stockage.

Le paiement des sommes dues devra être effectué « comptant » par l'adjudicataire, dès l'adjudication. Le paiement est effectué en euros. Les commissions bancaires éventuelles ne sont pas déduites des sommes dues.

Le vendeur est tenu à la garantie des vices cachés et à la garantie légale de conformité.

**TVA :** Le taux de TVA est de 20% (ou 5,5% pour les livres). Par principe, les lots non marqués seront vendus sous le régime de la TVA sur la marge. La commission d'achat et les frais annexes seront majorés d'un montant tenant lieu de TVA, lequel ne sera pas mentionné séparément dans nos bordereaux.

Par exception, et à la demande du vendeur, le régime général de la TVA pourra être appliqué pour les biens mis en vente par un professionnel de l'UE et à sa demande. Ces biens seront marqués par le signe **u**.

Le vendeur est tenu à la garantie des vices cachés et à la garantie légale de conformité.

Le vendeur est tenu à la garantie des vices cachés et à la garantie légale de conformité.

Le vendeur est tenu à la garantie des vices cachés et à la garantie légale de conformité.

**Cas de remboursements possibles de TVA :**

**1-** Le professionnel de l'Union Européenne, (i) ayant un numéro de TVA intracommunautaire et (ii) fournissant la preuve de l'export des lots de France vers un autre État membre ;

**2-** Les non-résidents de l'Union Européenne sur fourniture (i) d'un document douanier d'export sur lequel AGUTTES figure comme expéditeur (ii) lorsque l'exportation intervient dans un délai de 3 mois suivant la date de vente aux enchères ou la date d'obtention du passeport d'exportation.

**Modalités de règlement :** Moyens de paiement légaux acceptés par la comptabilité d'AGUTTES (les paiements par carte bancaire ou virement étant vivement recommandés) :

- **Carte bancaire** : les frais bancaires, qui oscillent habituellement entre 1 et 2%, ne sont pas à la charge de l'étude ;

- **Carte American Express** : une commission de 2.95% <sup>TTC</sup>  sera perçue pour tous les règlements. Les paiements par carte à distance et les paiements fractionnés en plusieurs fois pour un même lot avec la même carte ne sont pas autorisés ;

- **Paiement en ligne** jusqu'à 10.000 € sur <https://www.aguttes.com/paiement/index.jsp> ;

- **Virement bancaire** : provenant du compte de l'acheteur et indiquant le numéro de facture ;

cation se matérialise par le prononcé du mot « Adjugé » lequel forme le contrat de vente entre le vendeur et l'adjudicataire.

Chaque lot est identifié avec un numéro correspondant au numéro qui lui est attribué sur le catalogue de la vente.

Il est interdit aux vendeurs d’enchérir directement sur les lots leur appartenant.

En cas de « double-enchère » simultanée reconnue effective par le commissaire-priseur, le lot sera remis en vente, tous les enchérisseurs présents pouvant concourir à cette deuxième mise en adjudication.

**Rétractation :** Chaque adjudication et enchère portée est définitive et engage celle ou celui qui l'a portée, étant rappelé que l'adjudicataire ne peut se rétracter qu'il soit en salle, au téléphone, en ligne ou sur un ordre d'achat.

**Transfert des risques et de la propriété :** Le transfert de propriété et des risques entre le vendeur et l'adjudicataire s'opère par le prononcé du mot « adjugé » par AGUTTES. AGUTTES décline toute responsabilité quant aux pertes et dommages que les lots pourraient subir à compter de l'adjudication, l'adjudicataire devant faire assurer les lots acquis dès l'adjudication.

### 5- LA VENTE

### III- EXÉCUTION DE LA VENTE

Le vendeur est tenu à la garantie des vices cachés et à la garantie légale de conformité.

**Commission d'achat :** L'adjudicataire devra acquitter en sus du prix d'adjudication, par lot, les honoraires acheteurs calculés comme suit :
- **25% <sup>HT</sup>**  + TVA au taux en vigueur soit **30% <sup>TTC</sup>  sur les premiers 150.000 €**
- **23 % <sup>HT</sup>**  + TVA au taux en vigueur soit **27,6 % <sup>TTC</sup>  au-delà de 150.001 €**

Exception : Pour les Livres uniquement bénéficiant d'une TVA réduite : 25 % <sup>HT</sup>  soit 26,37% <sup>TTC</sup> .

Le vendeur est tenu à la garantie des vices cachés et à la garantie légale de conformité.

Outre le prix d'adjudication et les honoraires acheteur, l'adjudicataire devra régler tous impôts et taxes incluant la TVA ainsi que les éventuels frais de dossier, de manutention et de stockage.

Le paiement des sommes dues devra être effectué « comptant » par l'adjudicataire, dès l'adjudication. Le paiement est effectué en euros. Les commissions bancaires éventuelles ne sont pas déduites des sommes dues.

Le vendeur est tenu à la garantie des vices cachés et à la garantie légale de conformité.

Le vendeur est tenu à la garantie des vices cachés et à la garantie légale de conformité.

**TVA :** Le taux de TVA est de 20% (ou 5,5% pour les livres). Par principe, les lots non marqués seront vendus sous le régime de la TVA sur la marge. La commission d'achat et les frais annexes seront majorés d'un montant tenant lieu de TVA, lequel ne sera pas mentionné séparément dans nos bordereaux.

Par exception, et à la demande du vendeur, le régime général de la TVA pourra être appliqué pour les biens mis en vente par un professionnel de l'UE et à sa demande. Ces biens seront marqués par le signe **u**.

Le vendeur est tenu à la garantie des vices cachés et à la garantie légale de conformité.

Le vendeur est tenu à la garantie des vices cachés et à la garantie légale de conformité.

Le vendeur est tenu à la garantie des vices cachés et à la garantie légale de conformité.

**Cas de remboursements possibles de TVA :**

**1-** Le professionnel de l'Union Européenne, (i) ayant un numéro de TVA intracommunautaire et (ii) fournissant la preuve de l'export des lots de France vers un autre État membre ;

**2-** Les non-résidents de l'Union Européenne sur fourniture (i) d'un document douanier d'export sur lequel AGUTTES figure comme expéditeur (ii) lorsque l'exportation intervient dans un délai de 3 mois suivant la date de vente aux enchères ou la date d'obtention du passeport d'exportation.

**Modalités de règlement :** Moyens de paiement légaux acceptés par la comptabilité d'AGUTTES (les paiements par carte bancaire ou virement étant vivement recommandés) :

- **Carte bancaire** : les frais bancaires, qui oscillent habituellement entre 1 et 2%, ne sont pas à la charge de l'étude ;

- **Carte American Express** : une commission de 2.95% <sup>TTC</sup>  sera perçue pour tous les règlements. Les paiements par carte à distance et les paiements fractionnés en plusieurs fois pour un même lot avec la même carte ne sont pas autorisés ;

- **Paiement en ligne** jusqu'à 10.000 € sur <https://www.aguttes.com/paiement/index.jsp> ;

- **Virement bancaire** : provenant du compte de l'acheteur et indiquant le numéro de facture ;

<p>IBAN <b>FR76 3006 6109 1300 0203 7410 222</b>  BIC <b>CMCIFRPP</b>  Titulaire du compte <b>AGUTTES</b>  Domiciliation <b>CIC PARIS ETOILE ENTREPRISES</b>  <b>178 RUE DE COURCELLES - 75017 PARIS</b></p>
--

- **Espèces** : articles L.112-6 et D.112-3 du Code monétaire et financier : (i) Jusqu'à 1000 € pour les résidents fiscaux français ou les personnes agissant pour les besoins d'une activité professionnelle ; (ii) Jusqu'à 15 000 € pour les particuliers qui ont leur domicile fiscal à l'étranger (sur présentation de passeport et de justificatif de domicile) ;

- **Chèque** (en dernier recours) : Sur présentation de deux pièces d'identité. Aucun délai d'encaissement n'est accepté en cas de paiement par chèque. La délivrance ne sera possible que vingt jours après le paiement. Les chèques étrangers ne sont pas acceptés.

Le vendeur est tenu à la garantie des vices cachés et à la garantie légale de conformité.

**Adjudicataire défaillant :** À défaut de paiement comptant par l'acheteur, le bien pourra être remis en vente sur réitération des enchères à la demande du vendeur conformément à la procédure de l'article L.321-14 du Code de commerce. Si le vendeur ne formule pas cette demande dans un délai de trois mois à compter de l'adjudication, la vente sera résolue de plein droit.

Dans tous les cas l'acquéreur défaillant sera tenu, du fait de son défaut de paiement, de payer à AGUTTES :

- Tous les frais et accessoires engagés par AGUTTES relatifs au recouvrement des factures impayées (incluant des frais de d'avocat) ;

- Les pénalités de retard calculées en appliquant des taux d'intérêt au taux directeur (taux de refinancement ou Refi) semestriel de la Banque centrale européenne (BCE) en vigueur, majoré de cinq points sur la totalité des sommes dues ;

- Les dommages et intérêts permettant de compenser le préjudice subi par AGUTTES (frais, honoraires et commissions d'achat, TVA, stockage, etc.).

AGUTTES se réserve la possibilité de :

- Communiquer le nom et les coordonnées de l'acquéreur défaillant au vendeur afin de permettre à ce dernier de faire valoir ses droits ;

- Exercer ou faire exercer tous les droits et recours, notamment le droit de ré-

tention, sur tout bien de l'acquéreur défaillant dont AGUTTES aurait la garde ;

- Interdire à l'adjudicataire défaillant d'enchérir dans les prochaines ventes organisées par AGUTTES ou bien de subordonner la possibilité d'y enchérir au versement d'une provision préalable ;

- Procéder à l'inscription de l'adjudicataire défaillant sur un fichier des mauvais payeurs partagé entre les différentes maisons de vente adhérentes.

AGUTTES est en effet adhérent au Registre central de prévention des impayés des Commissaires priseurs auprès duquel les incidents de paiement sont susceptibles d'inscription.

Les droits d'accès, de rectification et d'opposition pour motif légitime sont à exercer par le débiteur concerné auprès du Symev 15, rue Freycinet 75016 Paris.

Le vendeur est tenu à la garantie des vices cachés et à la garantie légale de conformité.

**Retrait et stockage des lots :** Un lot adjudgé ne pourra être délivré à l'acheteur qu'après le paiement intégral du bordereau d'achat, encaissé sur le compte bancaire d'AGUTTES.

Les lots seront délivrés à l'acquéreur en personne après présentation de tout document prouvant son identité ou au tiers qu'il aura désigné et à qui il aura confié une procuration originale et une copie de sa pièce d'identité. Le retrait des lots est réalisé aux frais et aux risques de l'adjudicataire uniquement.

Les lots qui n'auront pas été retirés le jour même après la fin de la vente seront à enlever sur rendez-vous par l'acheteur auprès de la personne mentionnée à cet effet sur la page de contacts qui se situe au début du catalogue. Le lieu de délivrance sera indiqué dans l'email accompagnant l'envoi de la facture. Les frais de stockage applicables sont mentionnés dans les « conditions particulières » ci-après.

**Revente des lots payés et non récupérés :** Dans le cas où un ou des lot(s) adjudgé(s) et payé(s) en cours d'une vente aux enchères n'aurai(ent) toujours pas été enlevé(s) par l'acquéreur dans les délais convenus dans les « conditions particulières » ci-après et que les frais de stockage, de garde et de conservation applicables en viendraient à dépasser la valeur d'adjudication du ou des lot(s), AGUTTES se réserve la possibilité de les vendre afin de se rembourser l'intégralité des frais lui étant dus.

## IV- DROIT DE PRÉEMPTION

L'État français peut exercer sur toute vente publique ou de gré à gré de biens culturels un droit de préemption. L'État dispose d'un délai de 15 jours à compter de la vente publique pour confirmer l'exercice de son droit de préemption et se substituer à l'acheteur.

## V- EXPORTATION

Les formalités d'exportations (demandes de certificat pour un bien culturel, licence d'exportation) des lots assujettis sont du ressort de l'acquéreur et peuvent requérir un délai de 4 mois. AGUTTES est à la disposition de ses acheteurs pour les orienter dans ces démarches ou pour transmettre les demandes au Service des Musées de France. AGUTTES ne pourra être tenu responsable des délais. AGUTTES ne sera en aucun cas responsable du refus ou d'un retard de la décision administrative. Le refus de délivrance d'un certificat ou d'une licence ne pourra en aucun cas justifier ni une absence ou retard de paiement par l'acheteur ni une annulation de la vente.

## VI- LOI APPLICABLE ET TRIBUNAL COMPÉTENT

Les actions en responsabilité civile engagées à l'occasion des prisées et des ventes volontaires et judiciaires de meuble aux enchères publiques se prescrivent par cinq ans à compter de l'adjudication ou de la prisée.

La loi française seule régit les CGV. Toute contestation relative à leur existence, leur validité, leur exécution et leur opposabilité à tout enchérisseur ayant la qualité de commerçant sera tranchée par le Tribunal de Commerce de Nanterre (France).

Dans l'hypothèse où l'enchérisseur ou l'acquéreur ne serait pas commerçant, cette contestation sera tranchée par le Tribunal compétent en application des dispositions légales.

Le commissaire du Gouvernement auprès du Conseil des ventes volontaires de meubles aux enchères publiques peut être saisi par écrit de toute difficulté en vue de parvenir, le cas échéant à une solution amiable.

## VII- DONNÉES PERSONNELLES

Les enchérisseurs sont informés qu'AGUTTES est susceptible de collecter et traiter les données les concernant conformément au Règlement Général sur la Protection des données n°2016/679 du 27 avril 2016 (RGPD) et à la loi « Informatique et Libertés » n°78-17 du 6 janvier 1978 modifiée par la loi n° 2018-493 du 20 juin 2018 relative à la protection des données à caractère personnel.

Les données sont collectées aux fins de gestion de leurs relations contractuelles ou précontractuelles (enregistrement à la vente, facturation, comptabilité, règlements, communication...). Ces données sont constituées d'informations telles que : noms, prénoms, adresse postale, adresse électronique, numéro de téléphone, coordonnées bancaires.

Les enchérisseurs sont informés qu'ils disposent d'un droit d'accès, de rectification, d'effacement, à la portabilité, d'opposition et de limitation à l'égard de ces données auprès d'AGUTTES. Les demandes doivent être exercées par écrit à l'adresse : [communication@aguttes.com](mailto:communication@aguttes.com). Toute réclamation sur la législation applicable en matière de protection des données peut être portée devant la CNIL : [www.cnil.fr](http://www.cnil.fr).

## VIII- PROPRIÉTÉ INTELLECTUELLE

AGUTTES est propriétaire de tout droit de reproduction sur son catalogue. Toute reproduction de celui-ci est interdite et constitue une contrefaçon. La vente d'un lot n'implique en aucun cas cession des droits de propriété intellectuelle éventuellement applicables (représentation et/ou reproduction) sur l'œuvre.

## IX- CONDITIONS PARTICULIÈRES

### 1- Frais de stockage

Le stockage des biens objets d'une adjudication dans le cadre d'une vente aux enchères ou d'une vente de gré à gré qui ne seraient pas enlevés par l'acheteur à l'expiration d'un délai de 15 jours suivant la vente (jour de vente inclus), sera facturé comme suit :

- Bijoux et/ou articles d'horlogerie d'une valeur < 10.000 € = 15 €/jour de stockage
- Bijoux et/ou articles d'horlogerie d'une valeur > 10.001 € = 30 €/jour de stockage
- Autres lots < 1m³ = 3 €/jour
- Autres lots > 1m³ = 5 €/jour.

### 2- Objets mécaniques et électriques

Les objets mécaniques ou électriques proposés à la vente par AGUTTES sont exclusivement proposés à titre décoratifs. En tant que biens d'occasion, AGUTTES ne certifie en aucun cas leur état de fonctionnement. Nous recommandons aux acheteurs de venir voir les lots lors des expositions publiques avec un expert en la matière, et de faire vérifier le mécanisme électrique ou mécanique par un professionnel avant toute mise en marche.

### 3- Montres et horloges

Les articles d'horlogerie que nous vendons sont tous des biens d'occasion, ayant pour la plupart subi des réparations engendrant le remplacement de certaines pièces qui peuvent alors ne pas être d'origine. AGUTTES ne donne aucune garantie sur l'authenticité et le caractère original des composants d'un article d'horlogerie.

Les horloges peuvent être vendues sans pendules, poids ou clés et sauf mention expresse contraire, leur présence n'est pas garantie. Les bracelets de montres peuvent ne pas être d'origine et ne pas être authentiques.

Les montres de collection nécessitent un entretien général et régulier : des réparations ou révisions peuvent s'avérer nécessaires et sont à la charge de l'acheteur, AGUTTES ne donnant aucune garantie sur son bon état de marche. AGUTTES recommande aux acheteurs de faire vérifier les montres par un horloger compétent avant chaque utilisation.

Il revient aux acheteurs potentiels de s'assurer personnellement de la condition de l'objet.

### 4- Mobilier

Sans mention expresse indiquée dans le descriptif du lot, la présence de clés n'est aucunement garantie.

### 5- Espèces végétales et animales protégées

Les objets composés partiellement ou entièrement de matériaux provenant d'espèces de flore et de faune en voie d'extinction et/ou protégées sont marqués par le symbole ~ dans le catalogue. Le législateur impose de règles strictes pour l'utilisation commerciale de ces matériaux, en particulier en ce qui concerne le commerce de l'ivoire.

Les acheteurs sont informés que l'importation de tout bien composé de ces matériaux est interdite par de nombreux pays, ou bien exigent un permis ou un certificat délivré par les autorités compétentes des pays d'exportation et d'importation des biens. Les acheteurs sont entièrement responsables du bon respect des normes réglementaires et législatives applicables à l'exportation ou l'importation des biens composés partiellement ou totalement de matériaux provenant d'espèces en voie d'extinction et/ou protégées. AGUTTES ne sera en aucun cas responsable de l'impossibilité d'exporter ou d'importer un tel bien, et cela ne pourra être retenu pour justifier une demande de résolution ou d'annulation de la vente.

Si un client estime ne pas avoir reçu de réponse satisfaisante, il lui est conseillé de contacter directement, et en priorité, le responsable du département concerné. En l'absence de réponse dans le délai prévu, il peut alors solliciter le service clients à l'adresse [serviceclients@aguttes.com](mailto:serviceclients@aguttes.com), ce service est rattaché à la Direction Qualité de la SVV Aguttes.

## CONDITIONS OF SALE

SAS AGUTTES ("**AGUTTES**") is an operator of voluntary public auctions, declared to the Voluntary Sales Board and governed by Articles L.321-4 et seq. of the French Commercial Code. In this capacity AGUTTES acts as agent of the seller who contracts with the auction winner.

*These General Terms and Conditions of Sale ("**GTC**") govern the relationship between AGUTTES and bidders for public auctions and negotiated sales organised by AGUTTES.*

*AGUTTES may modify the GTC in writing and/or orally prior to the sale.*

## I- THE PROPERTY OFFERED FOR SALE

**Description of lots:** *The indications given in the catalogue are the responsibility of AGUTTES and its expert, subject to the provisions mentioned below. **Only indications in French are binding on AGUTTES to the exclusion of translations, which are free.** They may be modified or corrected until the time of the sale in writing or orally. These modifications shall be recorded in the report of the sale, which shall have probative force.*

*No other guarantee is given by AGUTTES, it being recalled that only the seller shall be bound by the guarantee against hidden defects and the legal guarantee of conformity. A certificate of authenticity of the lot will only be available if mentioned in the description of the lot.*

*The dimensions, weights and other information of the lots are given as an indication with a reasonable margin of error.*

*Restorations carried out as a precautionary measure, not altering the age and style characteristics, and not making any change to the specific nature of the lot, will not be mentioned in the description.*

*The absence of any indication of restoration, accident or incident in the catalogue or condition reports shall in no way imply that the lot is free from any defect present, past or repaired. Conversely, the mention of any defect does not imply the absence of other defects.*

### The particular information in the catalogue has the following meanings:

+ *Lots forming part of a court-ordered sale following an order of the Court of Justice, fees and expenses: 14.40% incl. tax;*

° *Lots, in which AGUTTES or one of its partners has financial interests;*

\* *Temporary import lots: subject to a fee of 5.5% fee for works of art, collectibles and antiques (20% for wines and spirits, jewelry and multiples), to be borne by the buyer in addition to the selling costs and the auction price, unless the buyer is outside the EU;*

⊖ *Goods sold under the general VAT regime (for the total);*

# *Lots visible only by appointment;*

~ *Lots made from materials from animal species. Import restrictions are to be provided for.*

**Condition of lots:** *The lots are sold in the condition in which they are found at the time of sale with their imperfections and defects. Since lots are second-hand goods, no guarantee can be given on the condition thereof.*

*References to the condition of a lot in a catalogue or condition report may not be considered as an exhaustive description of the condition of said lot. Descriptions may not under any circumstances replace the personal examination of the lot as indicated below. Condition reports will be sent upon request and for information purposes.*

**Lot exposure:** *Potential bidders are required to personally examine the lots at a private meeting prior to sale in order to check the condition of the lot. Buyers are advised to be accompanied by an expert in the field concerned by the sale.*

**Reproduction of lots:** *Not all defects and imperfections of the batches are visible on the photographs of the batches reproduced in the catalogues, online or on any communication medium. Photographs may not give a fully faithful image of the actual condition of a lot and may differ from what a direct observer will receive (size, colour, etc.).*

**Estimates:** *The estimates are based on the state of technical knowledge on the day of the estimate, the quality of the lot, its origin, condition and the market price on the day of the estimate. They are provided for information purposes only and cannot be considered as a guarantee that the lot will be sold at the estimated price.*

## II- THE SALE

**Registration for sale:** *Important: the normal and priority method to bid is to be present in the sales room. As a service, other modes are possible that require prior registration:*

- *By telephone:* *AGUTTES accepts, free of charge, to receive bids by telephone only for bidders who reported before 6 p.m., on the last business day before the sale. The potential bidder must have received a prior confirmation email from AGUTTES to be called.*

- *By purchase order:* *Any person previously registered and wishing to bid will have the option to request the registration of purchase orders from AGUTTES on their behalf. The order must have been communicated in writing before 6 p.m. on the last business day before the sale, and the bidder must have received a confirmation email from AGUTTES to be called. No unlimited order will be accepted. If AGUTTES receives multiple purchase orders for identical auction amounts, the oldest order will be selected.*

- *Online via Live platforms:* *The possibility of online auctions is offered on platforms allowing remote participation in auctions electronically, upon prior registration. The purchaser via the Live platforms is informed that the fees charged by these platforms will be borne exclusively by it.*

*Participation in the auction by telephone, internet or order is carried out at the risk and peril of the bidder, AGUTTES cannot be held liable in the event of non-participation of the auction bidder for any reason whatsoever, particularly in the event of malfunction or failure to perform (no response from the bidder, error, interruption or omission in the reception of bids). Any malfunction or interruption of the telephone or live service will not prevent the auctioneer from continuing the auction, at his discretion.*

**Procedure for identifying bidders:** *AGUTTES reserves the right to ask any potential bidder to prove its identity and for a legal entity, a Kbis extract less than three months old, it being specified that only the legal representative of the company or any duly authorised person may bid for and its bank details. In the event of non-compliance with the identification procedures, AGUTTES reserves the right to refuse its registration for the auction. All lots sold will be invoiced in the name and address of the client. No subsequent modification may be made. The bidder is deemed to act in its own name and will be solely responsible for the auction brought unless it is informed beforehand of its capacity as agent under the conditions indicated below.*

*Any false indication shall incur the liability of the auction winner.*

**Mandate by a third party:** *The bidder with a mandate must inform AGUTTES during the identification and registration procedure and produce a copy of the mandate and any other documents requested by AGUTTES. In such a case, the bidder and the principal shall be jointly and severally liable.*

**Sales management:** *The auctioneer manages the sale on a discretionary basis, ensuring the freedom and equality between all bidders, while respecting the practices established by the profession. The auctioneer ensures the police of the sale, which allows him to refuse bids or to withdraw a lot without having to justify it.*

**Awarding:** *The highest and the last bidder will be the auction winner, with all accepted means combined (order, internet, telephone, on-site, etc.). The awarding is evidenced by the pronouncement of the word "Sold", which forms the sale agreement between the seller and the auction winner.*

*Each lot is identified with a number corresponding to the number assigned to it in the sales catalogue.*

*It is forbidden for sellers to bid directly on the lots belonging to them.*

*In the event of a simultaneous "double-auction" recognised by the auctioneer, the lot will be put back for sale, with all bidders present being able to participate in this second auction.*

**Withdrawal:** Each auction and bid is final and is binding on the auction winner, it being recalled that the auction winner may not withdraw either in the room, by telephone, online or on a purchase order.

**Transfer of risk and ownership:** The transfer of ownership and risks between the seller and the auction winner takes place by the word "sold" by AGUTTES. AGUTTES disclaims all liability for losses and damages that the lots may suffer from the date of the award, with the auction winner having to insure the lots acquired as soon as the award is awarded.

### III- COMPLETION OF THE SALE

**Sale commission:** In addition to the auction price, the auction winner shall pay the buyer's fees, per lot, calculated as follows:  
- **25%** excl. tax + VAT at the rate in force, i.e. **30% including tax on the first €150,000**  
- **23 %** excl. tax + VAT at the rate in force, i.e. **27,6 % including tax for amounts over € 150,001.**

Exception: For books only benefiting from a reduced VAT rate: 25% before tax, i.e. 26.37% including VAT.

In addition to the auction price and the buyer's fees, the auction winner must pay all taxes and duties including VAT as well as any file, handling, and storage costs.

Payment of the sums due must be made **"in cash"** by the auction winner, as soon as the award is made. Payment is made in euros. Any bank commissions will not be deducted from the amounts due.

**VAT:** The VAT rate is 20% (or 5.5% for books). In principle, unmarked lots will be sold under the VAT on gross margin system. The purchase commission and additional costs will be increased by an amount in lieu of VAT, which will not be separately mentioned in our slips.

By way of exception, and at the request of the seller, the general VAT system may be applied for goods offered for sale by an EU professional at its request. These goods will be marked by the  $\sigma$  sign.

#### Possible VAT refunds:

- 1- The professional of the European Union, (i) with an intra-Community VAT number and (ii) providing proof of the export of lots from France to another Member State;
- 2- Non-residents of the European Union on the supply of (i) a customs export document, on which AGUTTES appears as sender (ii) when the export occurs within three months of the auction date or the date of obtaining the export permit.

**Payment terms:** Legal means of payment accepted by AGUTTES' accounts (payments by credit card or wire transfer being strongly recommended):

- **Credit card:** bank charges, which usually vary between 1 and 2%, are not borne by the firm;
- **American Express card:** a commission of 2.95% including tax will be collected for all payments. Remote card payments and split payments in several instalments for the same lot with the same card are not allowed;
- **Online payment** up to €10,000 to <https://www.aguttes.com/paiement/index.jsp> ;
- **Bank transfer:** from the buyer's account and indicating the invoice number.

IBAN FR76 3006 6109 1300 0203 7410 222  
BIC CMCIFRPP  
Account holder AGUTTES  
Direct debit CIC PARIS ETOILE ENTREPRISES  
178 RUE DE COURCELLES - 75017 PARIS

- **Cash:** Articles L.112-6 and D.112-3 of the French Monetary and Financial Code: (i) Up to €1,000 for French tax residents or persons acting for the purposes of a professional activity; (ii) Up to €15,000 for individuals who have their tax domicile abroad (upon presentation of passports and proof of address);
- **Cheque** (as a last resort): Upon presentation of two identity documents. No time limit for cashing is accepted in the event of payment by cheque. Issuance will only be possible twenty days after payment. Foreign cheques are not accepted.

**Defaulting auction winner:** In the absence of cash payment by the buyer, the property may be put back for sale upon reiteration of the auctions at the request of the seller in accordance with the procedure of Article L.32114 of the French Commercial Code. If the seller does not make this request within three months of the auction, the sale shall be automatically terminated.

In all cases, the defaulting buyer, due to its failure to pay, shall pay to AGUTTES:  
- All costs and incidentals incurred by AGUTTES relating to the collection of unpaid invoices (including legal fees);  
- Late payment penalties calculated by applying interest rates at the European Central Bank (ECB) semi-annual key rate (refinancing rate or Refi) in force plus five points on all sums due;  
- Damages to compensate for the loss suffered by AGUTTES (purchase costs, fees and commissions, VAT, storage, etc.).

AGUTTES reserves the right to:

- Communicate the name and contact details of the defaulting buyer to the seller in order to enable the latter to assert its rights;
- Exercise or have exercised all the rights and remedies, in particular the right of retention, over any property of the defaulting buyer, of which AGUTTES has custody;
- Prohibit the defaulting auction winner from bidding in the next sales organised by AGUTTES or from making the possibility of tendering there subject to the payment of a prior provision;
- Proceed to the registration of the defaulting bidder on a file of bad payers shared between the different member auction houses.

AGUTTES is indeed a member of the Central Register of prevention of the unpaid of the auctioneers with which the incidents of payment are likely to be registered.

The rights of access, rectification and opposition for legitimate reasons are to be exercised by the debtor concerned at Symev 15 rue Freycinet 75016 Paris.

**Lot collection and storage:** A lot awarded may only be delivered to the buyer after full payment of the purchase slip, collected in the AGUTTES bank account.

The lots will be delivered to the purchaser in person after presentation of any document proving his identity or to the third party appointed by him and to whom he has entrusted an original power of attorney and a copy of his identity document. The lot is collected at the auction winner's expense and risks only.

Lots that have not been collected the same day after the end of the sale will be collected by appointment by the buyer with the person mentioned for this purpose on the contact page at the beginning of the catalog. The place of delivery will be indicated in the email accompanying the invoice.

The applicable storage fees are mentioned in the "Special Terms and Conditions" below.

**Resale of paid and non-collected lots:** In the event that one or more lots awarded and paid for in the course of an auction have still not been collected by the buyer within the deadlines agreed upon the "Special Terms and Conditions" below and that the applicable storage, custody and preservation costs exceed the auction value of the lot(s), AGUTTES reserves the right to sell the lot(s) in order to be reimbursed for all costs due.

### IV- PRE-EMPTION RIGHT

The French State may exercise a pre-emptive right on any public or private sale of cultural property. The State has a period of 15 days from the public sale to confirm the exercise of its pre-emptive right and subrogate itself to the buyer.

### V- EXPORT

The formalities of exports (requests for certificate for a cultural good, export license) of the subjected lots are the responsibility of the purchaser and can require a four months delay. AGUTTES is at the disposal of its buyers to guide them in these steps.

AGUTTES cannot be held responsible for delays. Under no circumstances shall AGUTTES be liable for the refusal or delay of the administrative decision. The refusal to issue a certificate or a license may not under any circumstances justify a failure or delay in payment by the buyer or a cancellation of the sale.

### VI- APPLICABLE LAW AND COMPETENT COURT

Civil liability claims brought in connection with voluntary and judicial actions and sales of furniture at public auction are time-barred after five years from the award or takeover.

French law alone governs the GTC. Any dispute relating to their existence, validity, performance and enforceability against any bidder having the capacity of trader shall be decided by the Commercial Court of Nanterre (France).

In the event that the bidder or buyer is not a trader, this dispute shall be decided by the competent Court pursuant to the legal provisions.

The Government Commissioner to the Council for voluntary sales of furniture by public auction may be mandated in writing in case of any difficulty with a view to reaching an amicable solution, if applicable.

### VII- PERSONAL DATA

The bidders are informed that AGUTTES may collect and process data concerning them in accordance with the General Data Protection Regulation no. 2016/679 of 27 April 2016 (GDPR) and the French Data Protection Act no. 78-17 of 6 January 1978 amended by Law No. 2018-493 of 20 June 2018 on the protection of personal data.

The data is collected for the purposes of managing their contractual or pre-contractual relations (registration for sale, invoicing, accounting, payments, communication, etc.). This data consists of information such as: surname, first names, postal address, email address, telephone number, bank details.

Bidders are informed that they have a right of access, rectification, erasure, portability, opposition and limitation with regard to such data with AGUTTES. Requests must be made in writing to: [communication@aguttes.com](mailto:communication@aguttes.com). Any complaint about the applicable data protection legislation may be brought before the CNIL: [www.cnil.fr](http://www.cnil.fr).

### VIII- INTELLECTUAL PROPERTY

AGUTTES is the owner of any right of reproduction of its catalogue. Any reproduction of the same is prohibited and constitutes an infringement. The sale of a lot does not in any way imply the assignment of any intellectual property rights applicable (representation and/or reproduction) to the work.

### IX- SPECIAL TERMS AND CONDITIONS

#### 1- Storage costs

The storage of goods subject to an auction or a private sale that are not removed by the buyer within 15 days of the auction (including the day of the sale), will be charged as follows:

- Jewellery and/or watches worth < €10.000 = €15/day of storage
- Jewellery and/or watches worth > €10.001 = €30/day of storage
- Other lots < 1m<sup>3</sup> = €3/day
- Other lots > 1m<sup>3</sup> = €5/day.

#### 2- Mechanical and electrical objects

The mechanical or electrical objects offered for sale by AGUTTES are exclusively offered for decorative purposes. As they represent used property, AGUTTES does not under any circumstances certify their operating condition. We recommend that buyers come to see the lots during the public exposures with an expert in this field, and to have the electrical or mechanical mechanism checked by a professional before any start-up.

#### 3- Watches and clocks

The watches and clocks we sell are all second-hand goods, having for the most part undergone repairs resulting in the replacement of certain parts which may not be original. AGUTTES does not give any guarantee on the authenticity and the original character of the components of a clock article.

Clocks may be sold without pendulums, weights or keys and unless otherwise stated, their presence is not guaranteed. Watch straps may not be original and may not be authentic.

Collector's watches require general and regular maintenance: repairs or overhauls may be necessary and are the responsibility of the buyer, as AGUTTES does not give any guarantee on its good working order. AGUTTES recommends that buyers have watches and clocks checked by a competent watchmaker before each use.

It is the responsibility of potential buyers to personally verify the condition of the item.

### 4- Furniture

Without express mention in the description of the lot, the presence of keys is not guaranteed.

### 5- Protected plant and animal species

Objects partially or entirely made up of materials from endangered and/or protected species of flora and fauna are marked by the symbol ~ in the catalogue. The legislator imposes strict rules for the commercial use of these materials, in particular with regard to ivory trade.

Buyers are informed that the importation of any goods made up of these materials is prohibited by many countries, or require a permit or certificate issued by the competent authorities of the countries of export and import of the goods. The purchasers are fully responsible for the proper compliance with the regulatory and legislative standards applicable to the export or importation of goods composed in part or in full of materials originating from endangered and/or protected species. Under no circumstances shall AGUTTES be liable for the impossibility of exporting or importing such property, and this may not be used to justify a request for cancellation of the sale.

If a customer feels that he or she has not received a satisfactory response, he or she is advised to contact the head of the relevant department directly, as a matter of priority. In the absence of a response within the specified time limit, the customer may then contact customer service at [serviceclients@aguttes.com](mailto:serviceclients@aguttes.com), which is attached to the Quality Department of SVV Aguttes.

## Comment vendre chez Aguttes ?

## Làm thế nào để đăng bán tại Aguttes?

## 如何拍卖?

## How to sell chez Aguttes?

### Rassembler vos informations

Toutes les photos, dimensions, détails et éléments de provenance que vous pouvez rassembler nous sont utiles pour réaliser l'estimation de vos biens.

### Nous contacter

Pour inclure vos biens dans nos prochaines ventes ou demander conseil, n'hésitez pas à contacter directement nos départements spécialisés.

Dans la région lyonnaise, le sud-est, le nord-ouest de la France ou en Belgique, vous pouvez vous rapprocher de nos représentants locaux afin de bénéficier d'un service de proximité.

Si vous êtes disposés à proposer à la vente un ensemble important comportant plusieurs spécialités, le département Collections particulières est à votre disposition pour coordonner votre projet.

Nous sommes joignables par e-mail ou par téléphone.

### Organiser un rendez-vous d'expertise

Suite à votre prise de contact et à une première analyse de votre demande, nous déterminons avec vous l'intérêt d'une vente aux enchères. Un rendez-vous s'organise afin d'avancer dans l'expertise et vous donner plus de précisions sur nos services.

Nos estimations et expertises sont gratuites et confidentielles. Nous déterminons ensemble toutes les conditions pour la mise en vente.

### Contractualiser

Les conditions financières (estimation, prix de réserve, honoraires) et les moyens alloués à la mise en vente (promotion, transport, assurance...) sont formalisés dans un contrat. Celui-ci peut être signé lors d'un rendez-vous ou à distance de manière électronique.

### Vendre

Chacun de nos départements organise 4 ventes aux enchères par an ainsi que des ventes *online*. Après la clôture des enchères, le département vous informe du résultat et vous recevrez le produit de celles-ci sous 4 à 6 semaines.

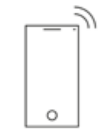
1



### Thu thập thông tin

Tất cả các hình ảnh, kích thước, chi tiết và các yếu tố xuất xứ mà bạn có thể thu thập đều rất hữu ích cho chúng tôi để ước tính giá trị hàng hóa của bạn.

2



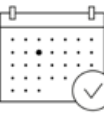
### Liên hệ với chúng tôi

Để đưa hàng hóa của bạn vào đợt đấu giá tiếp theo của chúng tôi hoặc để yêu cầu tư vấn, đừng ngần ngại liên hệ trực tiếp với các bộ phận chuyên môn của chúng tôi.

Nếu bạn sẵn sàng chào bán một bộ sưu tập quan trọng với một số món đồ quý hiếm, Phòng phụ trách Bộ sưu tập đặc biệt sẽ sẵn sàng điều phối kế hoạch cùng bạn.

Hãy liên lạc với chúng tôi bằng e-mail hoặc qua điện thoại.

3



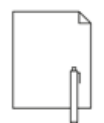
### Tổ chức một cuộc họp thẩm định

Sau liên hệ của bạn và phân tích ban đầu về yêu cầu của bạn, chúng tôi xác định với bạn mức độ hấp dẫn của cuộc bán đấu giá.

Một cuộc hẹn được tổ chức để thúc đẩy quá trình thẩm định và cung cấp cho bạn thêm chi tiết về các dịch vụ của chúng tôi.

Các ước tính và thẩm định của chúng tôi là miễn phí và bảo mật. Chúng ta sẽ cùng nhau xác định các điều kiện giao dịch.

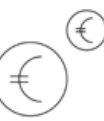
4



### Hợp đồng hóa

Các điều kiện tài chính (ước tính, giá khởi điểm, phí) và phương tiện được phân bổ cho việc bán hàng (khuyến mại, vận chuyển, bảo hiểm...) được chính thức hóa trong hợp đồng. Điều này có thể được ký trong một cuộc hẹn hoặc gửi qua các phương tiện điện tử.

5



### Bán hàng

Mỗi phòng ban của chúng tôi tổ chức 4 cuộc đấu giá mỗi năm cũng như bán hàng trực tuyến.

Sau khi kết thúc phiên đấu giá, bộ phận thông báo kết quả và bạn sẽ nhận được tiền thanh toán trong vòng 4 đến 6 tuần.

### 汇总您的藏品信息

为了对您的艺术品做出准确的估价，请不要犹豫地向我们提供您拥有的所有信息（照片，日期，签名，工艺特点，尺寸，保存状况.....）

### 联系我们

将您的藏品纳入我们的下一次拍卖会中，如果您想了解更多关于拍卖会或咨询鉴定等方面的信息，请随时联系我们的专业部门。

如果您提供的是一系列罕见或者特色的大量收藏品，我们的特别收藏部将随时为您提供服务，协调您的委托拍卖项目。

您可以通过电子邮件或电话联系联系我们。

### 预约鉴定面谈

在与您联系并初步对您的请求进行分析后，我们与您确认可以将您的藏品纳入我们的拍卖会。

我们将为您安排一次预约面谈，以便于向您提供有关我们服务的更多细节。

我们的评估和鉴定是免费的，而且绝对保密。

我们将与您一起决定拍卖的所有相关条款。

### 合约化

拍卖财务条款（估价、底价、佣金），以及拍品推广方式（广告营销、运输、保险等）都将在一份合同文件中正式确定。

合同可以在预约时进行签署或以电子方式远程签署。

### 拍卖

我们每个部门每年都会组织4场拍卖会以及多个线上拍卖会。

拍卖会结束后，该部门将告知您拍卖结果，您将

在4至6周内将收到您的拍卖货款。

1



### Gather your information

All the photos, dimensions, details and elements of provenance that you can gather are useful to us in order to carry out the estimate of your goods.

2



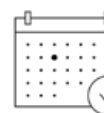
### Contact us

To include your goods in our next sales or to ask for advice, do not hesitate to contact directly our specialized departments.

If you are willing to offer for sale an important ensemble with several specialties, the Special Collections Department is at your disposal to coordinate your project.

We can be reached by e-mail or by phone.

3



### Organize an appraisal meeting

Following your contact and an initial analysis of your request, we determine with you the interest of an auction sale. An appointment is organized in order to advance in the appraisal and give you more details about our services.

Our estimates and appraisals are free and confidential. We determine together the conditions for the sale.

4



### Contractualize

The financial conditions (estimate, reserve price, fees) and the means allocated to the sale (promotion, transport, insurance...) are formalized in a contract. This one can be signed during an appointment or at a distance electronically.

5



### Sales

Each of our departments organizes 4 auctions per year as well as online sales.

After the closing of the auction, the department informs you of the result and you will receive the payment within 4 to 6 weeks.

## Comment acheter chez Aguttes ?

## Cách thức mua hàng tại Aguttes?

## 在奥古特拍卖行参与竞拍?

## Buying at Aguttes?

### S'abonner à notre newsletter et nous suivre sur les réseaux sociaux

Être informé de notre actualité sur les réseaux sociaux.

S'inscrire à la newsletter (QR code) pour être informé des *Temps forts* chez Aguttes, suivre les découvertes de nos spécialistes et recevoir les e-catalogues.

1



### Đăng ký nhận bản tin và theo dõi chúng tôi trên mạng xã hội

Để được cập nhật tin tức của chúng tôi trên mạng xã hội.

Đăng ký nhận bản tin (quét mã QR) để được thông báo về các sự kiện nổi bật của Aguttes, để theo dõi những phát hiện mới từ chuyên gia của chúng tôi và để nhận catalogue trực tuyến.

### Avant la vente, demander des informations au département

Nous vous envoyons des informations complémentaires par e-mails : rapports de condition, certificats, provenance, photos...

Nous vous envoyons des photos et vidéos complémentaires par MMS, WhatsApp, WeChat.

2



### Trước phiên đấu giá, hãy liên hệ với bộ phận phụ trách để hỏi về thông tin của một lô hàng

Chúng tôi sẽ gửi cho bạn những thông tin liên quan đến: tình trạng, giấy chứng nhận, nguồn gốc xuất xứ, hình ảnh... của lô hàng qua email

Chúng tôi cũng có thể gửi hình ảnh và video bổ sung qua MMS, WhatsApp, WeChat.

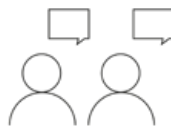
### Échanger avec un spécialiste et voir l'objet

Nous vous accueillons pour une visite privée sur rendez-vous.

Nous vous proposons comme d'habitude de vous rendre à l'exposition publique quelques jours avant la vente.

Si vous ne pouvez pas vous déplacer, nous programmons une conversation audio ou vidéo pour échanger.

3



### Trao đổi với một chuyên gia và xem hiện vật

Chúng tôi sẽ tiếp đón bạn đến tham quan theo lịch hẹn riêng.

Như thường lệ, chúng tôi mời bạn tới dự buổi triển lãm các hiện vật - mở cửa tự do một vài ngày trước khi phiên đấu giá được tổ chức.

Nếu bạn không thể đến được, chúng tôi sẽ đặt lịch hẹn để trao đổi với bạn qua điện thoại hoặc video call.

### Enchérir

S'enregistrer pour enchérir par téléphone auprès de [bid@aguttes.com](mailto:bid@aguttes.com).

S'enregistrer pour enchérir sur le *live* (solution recommandée pour les lots à moins de 5000€).

Laisser une enchère maximum auprès de [bid@aguttes.com](mailto:bid@aguttes.com).

Venir et enchérir en salle.

4



### Đấu giá

Đăng ký đấu giá qua điện thoại với [bid@aguttes.com](mailto:bid@aguttes.com).

Đăng ký đấu giá trực tuyến (khuyến nghị cho các lô hàng có giá trị dưới 5.000€)

Đặt giá đấu tối đa qua [bid@aguttes.com](mailto:bid@aguttes.com)

Đến và đấu giá trực tiếp tại sàn.

### Payer et récupérer son lot

Régler son achat (idéalement paiement en ligne / carte ou virement bancaire).

Venir ensuite récupérer son lot ou missionner un transporteur.

5



### Thanh toán và nhận lô hàng của bạn

Thanh toán hóa đơn mua hàng (hình thức thanh toán lý tưởng nhất là thanh toán trực tuyến / bằng thẻ hoặc bằng chuyển khoản ngân hàng)

Sau đó, trực tiếp đến lấy lô hàng của bạn hoặc ủy quyền cho một đơn vị vận chuyển.

### 注册我们的新闻简报并关注公众号

注册新闻简报了解奥古特“亮点时刻”；跟随专家们发现最新拍品并获取电子拍品目录通过公众号获知拍卖行最新动向。

1



### Subscribe to Our Newsletter and Follow Us on Social Media

Subscribe to our newsletter and stay update about Aguttes» Highlights, receive Aguttes specialists» discoveries and e-catalogues.

Stay informed about our upcoming auctions and daily news with our social accounts.

### 在拍卖会之前联系相关部门获取拍品信息

我们将把详细信息以邮件方式发送给您：品相报告、鉴定证书、来源、细图等  
我们将把更多细图、视频通过彩信、WhatsApp、微信的方式发送给您。

2



### Request the Specialized Departments for Information on a Lot Prior to Sale

We will send you additional information by e-mail: condition reports, certificate of authenticity, provenance, photos...

We send you additional photos and videos via MMS, WhatsApp, WeChat.

### 与专家交流并观看拍品实物

通过预约方式，我们将单独接待您的来访。您也可以依照常规方式在拍卖会前的公开预展进行参观。  
如果您不能亲自前来，我们可以为您安排一个音频或视频电话交流。

3



### Meet our specialists

We will welcome you by appointment for a private viewing.

As usual, we will invite you to the public viewing taking place a few days prior to sale.

If you are unable to attend, we will schedule a conversation or video call to discuss further.

### 竞拍

提前致电 [bid@aguttes.com](mailto:bid@aguttes.com) 注册电话竞拍。  
注册参与线上竞拍（建议拍品竞拍价格低于5000欧元时使用本方式）。  
致电 [bid@aguttes.com](mailto:bid@aguttes.com) 留下您的最高出价。  
亲自前往拍卖厅进行现场竞拍。

4



### Place Your Bid

Contact [bid@aguttes.com](mailto:bid@aguttes.com) and register to bid by phone.

Register to bid live (recommended for lots under €5,000).

Submit an Absentee Bid at [bid@aguttes.com](mailto:bid@aguttes.com) and allow the auctioneer to execute this on your behalf.

Bid in person in our saleroom.

### 支付并提取拍品

支付拍品（最理想方式为线上以银行卡或者银行转账方式进行支付）  
随后来拍卖行提取拍品，或者委托一个货运代理。

5



### Pay and Receive Your Property

Pay for your purchase – online ideally: by credit card or bank transfer.

Come and pick up your property or insure shipping and delivery by carrier.

## DÉPARTEMENTS SPÉCIALISÉS

### Arts d'Asie

Clémentine Guyot  
+33 (0)1 47 45 00 90 • guyot@aguttes.com

### Art contemporain & photographie

Ophélie Guillerot  
+33 (0)1 47 45 93 02 • guillerot@aguttes.com

### Art impressionniste & moderne

Pierre-Alban Viquant  
+33 (0)1 47 45 08 20 • viquant@aguttes.com

### Automobiles de collection

**Automobilia**  
Gautier Rossignol  
+33 (0)1 47 45 93 01 • rossignol@aguttes.com

### Bijoux & perles fines

Philippine Dupré la Tour  
+33 (0)1 41 92 06 42 • duprelatour@aguttes.com

### Design & arts décoratifs du 20<sup>e</sup> siècle

Sophie Perrine  
+33 (0)1 47 45 08 22 • design@aguttes.com

### Instruments & archets

Hector Chemelle  
+33 (0)7 69 02 70 85 • chemelle@aguttes.com

### Livres anciens & modernes Affiches, manuscrits & autographes

Sophie Perrine  
+33 (0)1 41 92 06 44 • perrine@aguttes.com

### Mobilier, sculpture & objets d'art

Grégoire de Thoury  
+33 (0)1 41 92 06 46 • thoury@aguttes.com

### Mode & bagagerie, Montres

Adeline Juguet  
+33 (0)1 41 92 06 47 • juguet@aguttes.com

### Peintres d'Asie

Charlotte Aguttes-Reynier  
+33 (0)1 41 92 06 49 • reynier@aguttes.com

### Tableaux & dessins anciens

Grégoire Lacroix  
+33 (0)1 47 45 08 19 • lacroix@aguttes.com

### Vins & spiritueux

Pierre-Luc Nourry  
+33 (0)1 47 45 91 50 • nourry@aguttes.com

### Collections particulières

**Inventaires & partages**  
Sophie Perrine  
+33 (0)1 41 92 06 44 • inventaire@aguttes.com

## BUREAUX DE REPRÉSENTATION

### Aix-en-Provence

Adrien Lacroix  
+33 (0)6 69 33 85 94 • adrien@aguttes.com

### Lyon

Marie de Calbiac  
+33 (0)4 37 24 24 28 • calbiac@aguttes.com

### Bruxelles

Ernest van Zuylen  
+32 487 14 11 13 • vanzuylen@aguttes.com

### Genève

Côme de Montille  
+41 79 388 3642 • montille.consultant@aguttes.com



Chine. Dynastie Qing. Sujet en jade céladon. Lot 189

RENDEZ-VOUS *chez Aguttes*

# Calendrier des ventes

FÉVRIER  
MARS  
AVRIL  
MAI  
**2023**

**23.02**  
LETTRES  
& MANUSCRITS  
AUTOGRAPHES, LIVRES  
& PHOTOGRAPHIES  
*Aguttes Neuilly*

**23.02**  
ASIAN ART  
*Online Only*

**06.03**  
PEINTRES D'ASIE,  
ŒUVRES MAJEURES  
*Aguttes Neuilly*

**09.03**  
ARTS D'ASIE  
*Aguttes Neuilly*

**22.03**  
ASIAN ART  
*Online Only*

**23.03**  
ARTS CLASSIQUES  
*Aguttes Neuilly*

**28.03**  
MAÎTRES ANCIENS  
*Drouot Paris*

**29.03**  
MONTRES  
DE COLLECTION  
*Online Only*

**30.03**  
GRANDS VINS  
& SPIRITUEUX  
*Aguttes Neuilly*

**02.04**  
AUTOMOBILES  
DE COLLECTION  
LA VENTE DE PRINTEMPS  
*Aguttes Neuilly*

**05.04**  
ART CONTEMPORAIN  
*Aguttes Neuilly*

**14.04**  
BIJOUX  
& PERLES FINES  
*Aguttes Neuilly*

**17.04**  
TOUR AUTO  
LA VENTE OFFICIELLE  
*Grand Palais Éphémère*

**20.04**  
ART IMPRESSIONNISTE  
& MODERNE  
*Aguttes Neuilly*

**30.05**  
PEINTRES D'ASIE,  
ŒUVRES MAJEURES  
*Aguttes Neuilly*

## OÙ QUE VOUS SOYEZ, CLIQUEZ ET ENCHÉRISSEZ

Découvrez nos prochaines ventes exclusivement en ligne.  
Connectez-vous sur [online.aguttes.com](https://online.aguttes.com) ou **scannez le QR Code** dédié. Il vous est possible d'enchérir dès l'ouverture de la vente et jusqu'à la dernière minute !



**ASIAN ART**  
Enchères  
jusqu'au 23 février 2023

Chine du Sud - Vietnam  
Fin du XIX<sup>e</sup> - début du XX<sup>e</sup> siècle  
Grand plateau à accolades en alliage de cuivre



**BIJOUX & MONTRES**  
Enchères  
jusqu'au 21 février 2023

Bracelet « Perles »



**NUMISMATIQUE**  
Enchères  
jusqu'au 28 février 2023

1 pièce, FRANCE  
Napoléon III - 50 francs  
1864



## PEINTRES D'ASIE, ŒUVRES MAJEURES

4 VENTES PAR AN

Prochaines ventes  
37 6 mars et 38 31 mai 2023

AsianWeeks

Exposition publique | Aguttes Neuilly  
Du 16 février au 9 mars : 10h - 13h et 14h - 18h  
(sauf les vendredis après-midi et weekends)



AGUTTES

Contact : Charlotte Aguttes-Reynier  
+33 (0)1 41 92 06 49 • [reynier@aguttes.com](mailto:reynier@aguttes.com)

Lê Phó (1907 - 2001)  
Méditation, circa 1940 (détail)  
En vente le 6 mars

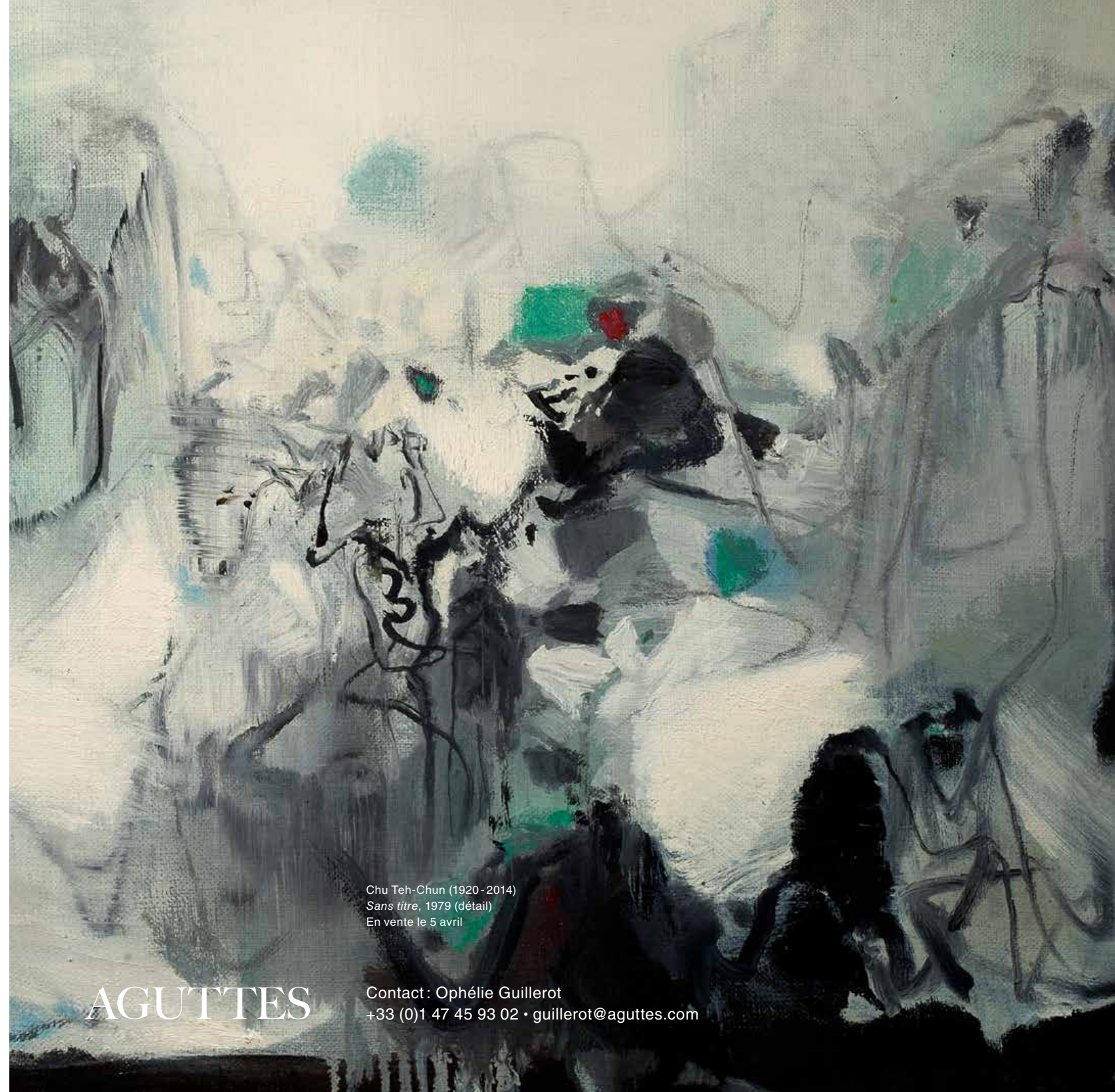
Prochaine vente  
23 mars 2023



[IZNIK]  
Rare petit plat « tabak »  
XVI<sup>e</sup> siècle, probablement vers 1550  
Vendue 8 000€ en décembre 2022

Exposition publique | Aguttes Neuilly  
Du 16 février au 9 mars : 10h - 13h et 14h - 18h  
(sauf les vendredis après-midi et weekends)

Prochaines ventes  
5 avril et 29 juin 2023



Chu Teh-Chun (1920 - 2014)  
Sans titre, 1979 (détail)  
En vente le 5 avril

# ARTS D'ASIE 亚洲艺术

4 VENTES PAR AN

Prochaine vente  
1<sup>er</sup> juin 2023



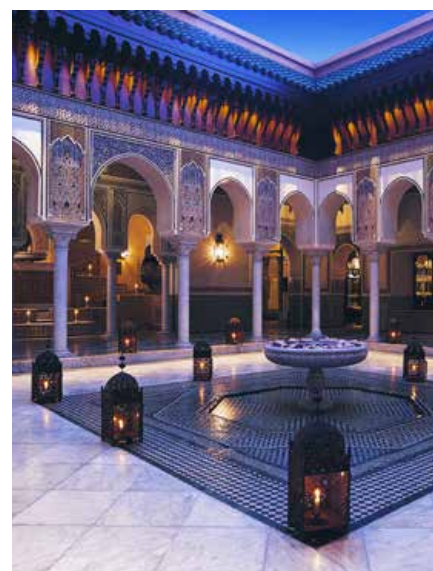
Tibet XVIII<sup>e</sup> - XIX<sup>e</sup> siècle  
Ensemble de deux sujets en cuivre repoussé  
et martelé, dorés au mercure, représentant  
un couple de daims  
Vendu 32 500 € en mai 2022

## COLLECTIONS PARTICULIÈRES INVENTAIRES ET PARTAGES

**Deux commissaires-priseurs se tiennent à votre disposition pour coordonner votre projet avec nos différents spécialistes, en France et dans toutes les grandes villes d'Europe.**

Le département Collections particulières propose un service personnalisé et confidentiel de valorisation des biens qui constituent votre collection. Il a pour mission de vous conseiller et d'en assurer la promotion auprès d'autres grands collectionneurs, passionnés ou marchands spécialisés en France et au-delà des frontières. Dans le cadre de la vente d'une collection multi-spécialités, nos équipes coordonnées riches de 14 experts maison interviennent à toutes les étapes de la vente. Recherche historique, de provenance, description détaillée et bien sûr, estimations, mettant ainsi à profit leur expertise du marché de l'art international. Nous élaborons la stratégie de vente la plus adaptée pour atteindre les meilleurs résultats et apportons une attention particulière à promouvoir et mettre en scène de la meilleure manière l'esprit de l'ensemble proposé à la vente. Nous organisons également des ventes *in situ* comme la dispersion de la Collection Kenzo à la Bastille, de l'Hôtel la Mamounia à Marrakech ou du président Giscard d'Estaing au château de Varvasse.

P. Plantard, Abbeville. Horloge de table en forme de tour. Vendue 197 000 euros  
Collection « Une histoire du temps ». Produit vendu : 1,4 million d'euros en 2022



Mobilier de La Mamounia - Marrakech  
5000 lots, 3 jours d'exposition, 4 jours de vente  
consécutifs au Palais des Congrès de Marrakech,  
des milliers de visiteurs  
Produit vendu : 3 millions d'euros en 2009



Collection « La Mesure des Mondes »  
Objets précieux & instruments scientifiques  
incluant deux rares astrolabes islamiques  
Produit vendu : 2,5 millions d'euros en 2020



Collection « Michel Siméon : une vie électrique,  
55 ans de collection », plus de 3 000 objets  
relevant de la photographie, de l'électricité  
et de la communication  
Produit vendu : 148 000 euros en 2022

AGUTTES

Contact : Clémentine Guyot  
+33 (0)1 47 45 00 90 • [guyot@aguttes.com](mailto:guyot@aguttes.com)

AGUTTES

Contacts  
Sophie Perrine : +33 (0)1 41 92 06 44 • [perrine@aguttes.com](mailto:perrine@aguttes.com)  
François Rault : +33 (0)6 69 33 85 16 • [rault@aguttes.com](mailto:rault@aguttes.com)





**AGUTTES**