

AGUTTES

ARTS D'ASIE
亚洲艺术

Lundi 22 juin 2020
Neuilly-sur-Seine





CONTACTS POUR CETTE VENTE
此场拍卖联系方式



Directeur du département
如想了解所有拍卖信息及艺术品鉴定咨询, 请联系

Johanna Blancard de Léry
+33 (0)1 47 45 00 90
delery@aguttes.com

Directeur du pôle Arts classiques
古典艺术部负责人

Charlotte Reynier-Aguttes
+33 (0)1 41 92 06 49
reynier@aguttes.com



Administration des ventes
Délivrance et expéditions
拍卖行政执行

France-Gabrielle de la Guéronnière
asie@aguttes.com

Experts
鉴定专家

Pierre Ansas, expert SFEP et expert
auprès de la Cour d'Appel de Paris
ansaspasia@hotmail.com

Anne Papillon d'Alton, expert CEEA
anne.papillon@hotmail.fr

Enchères par téléphone
Ordre d'achat
电话竞拍订单

bid@aguttes.com

Relations acheteurs
买家联系人

+33 (0)4 37 24 24 22
buyer@aguttes.com

Relations Presse
媒体关系联系人

Sébastien Fernandes
+ 33 (0)1 47 45 93 05
fernandes@aguttes.com

Relations Asie

Aguttes拍卖公司可提供中文服务
(普通话及粤语), 请直接联系
asie@aguttes.com

Président Claude Aguttes

Associés
Directeurs associés

Hugues de Chabannes, Philippine Dupré la Tour
Charlotte Reynier-Aguttes

Associés
Valérianne Pace, Sophie Perrine
Gautier Rossignol

Commissaires-priseurs
habilités

SAS CLAUDE AGUTTES (SVV 2002-2009)
Claude Aguttes, Sophie Perrine,
Antoine Aguttes

SELARL AGUTTES & PERRINE
Commissaire-priseur judiciaire

ARTS D'ASIE

亚洲艺术

Vente aux enchères

Lundi 22 juin 2020, 15h
Neuilly-sur-Seine

Exposition partielle sur rendez-vous

Aguttes Neuilly
164 bis, avenue Charles-de-Gaulle, 92200 Neuilly-sur-Seine
Du lundi 15 au vendredi 19 juin

Les informations relatives à la vente et aux expositions
sont susceptibles d'être modifiées et seront tenues à jour
sur aguttes.com.

塞纳河畔讷伊

拍卖时间为6月22日下午15点

部分展览需提前预约

塞纳河畔讷伊奥古特拍行地址:
164 bis, avenue Charles-de-Gaulle, 92200 Neuilly-sur-Seine
周一六月十五-周五六月十九日

拍卖地点和日期因为疫情原因可能会做出更改, 参观展品需提前预约。任何更改的信息将在奥古特
aguttes.com 官方网站保持更新。

Catalogue et résultats visibles sur **aguttes.com**
Enchérissez en live sur **drouotonline.com**

DROUOT
live DIGITAL

Important : Les conditions de vente sont visibles en fin de catalogue
Nous attirons votre attention sur les lots précédés de +, °, *, #, ##, ~
pour lesquels s'appliquent des conditions particulières décrites
en fin de catalogue.

AGUTTES

Céramiques & porcelaines



30

VIETNAM
DÉBUT XIX^e SIÈCLE ET FIN XIX^e
- DÉBUT XX^e SIÈCLE

Six bols en porcelaine bleu-blanc, dont trois bols portant la marque Noi Phu, deux à décor de phénix, le troisième orné d'un dragon ; trois bols à décor imprimé de dragons poursuivant la perle sacrée.

H. 6 cm - D. 12,5 cm et H. 7,4 cm - D. 16,5 cm
(Un fêle à un bol phénix, petites égrenures à l'autre ; un fêle et égrenures aux trois grands bols)

越南 十九世纪初、十九世纪末-二十世纪初
青花碗一组六件
(冲线、伤彩、磨损)

600 - 800 €

31

CHINE
DÉBUT XX^e SIÈCLE

Petite coupe polylobée en porcelaine et émaux de la famille rose, à décor de deux lettrés faisant offrandes à une femme accompagnée de ses deux servantes, dans un jardin fleuri. Le revers orné de fleurs de lotus et le pied à motifs de vagues. Marque apocryphe Qianlong sur la base.

L. 19,6 cm - H. 4,6 cm
(Usures de l'émail)

中国 二十世纪初
“乾隆”款粉彩人物故事杯
(伤釉)

150 - 200 €



32

CHINE
PÉRIODE GUANGXU (1897-1908)

Coupe polylobée en porcelaine, à décor en bleu et rehauts corail, de quatre personnages historiques, dont l'historien Sima Qian, la poétesse Su Hui, le souverain Qian Liu et l'homme d'état Feng Dao, identifiés par des inscriptions.

Marque à la pêche en corail sur la base.
H. 8 cm - D. 18 cm

清光绪 (1897-1908)
青花历史人物纹杯

400 - 600 €



Détail





33
CHINE
XX^e SIÈCLE

Coupe en céramique émaillée céladon craquelée à décor moulé de phénix parmi des pivoines.
D. 7,7 cm
(Petite égrenure et petit fêlé de cuisson au bord)

中国 二十世纪
青釉暗刻凤穿牡丹盘
(磨损、爆釉)

200 - 300 €



34
CHINE
ÉPOQUE SONG (960-1279)

Deux coupes en céramique émaillées de type qingbai, à décor incisé sous couverte de rinceaux feuillagés.
H. 13,5 cm

宋代 (960-1279)
青白釉碗两件

800 - 1 200 €



Détail

35
CHINE
XX^e SIÈCLE

Paire de jardinières floriformes reposant sur quatre pieds reprenant la forme de ruyi, en porcelaine et émaux de la famille rose, à décor de lotus et rinceaux feuillagés, chauves-souris.
Portent la marque Jiaqing.

H. 9 cm - D. 17,5 cm
(Petits sauts d'émail, petit éclat au bord)

中国 二十世纪
“嘉庆”款粉彩蝙蝠莲纹花盆一对
(伤彩、口沿有磕)

3 000 - 5 000 €



AGUTTES



36
JAPON
FIN DE LA PÉRIODE MEIJI, VERS 1900

Grand sujet en porcelaine à émail crème, vert, jaune et rouge, représentant la déesse Kannon, debout, tenant le rouleau avec les écritures sacrées, parée de bijoux et diadème fleuri, le vêtement orné de nuages stylisés.

H. 72,5 cm
(Usures et salissures)

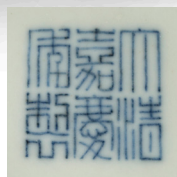
日本 明治时期 1900年代左右
观音瓷像

(磨损, 污迹)

1 500 - 2 000 €



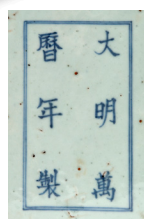
37



Détail



38



Détail



39

37
CHINE
XX^e SIÈCLE

Grande coupe en porcelaine émaillée en bleu sous couverte, reposant sur un fond corail, à décor de dragons, lions bouddhiques, chevaux ailés, daims et carpes, parmi des vagues. Le bord et le pied ornés de frises de grecques. Marque apocryphe Jiaqing en zhuanshu sur la base.

D. 21 cm.
(Petites égrenures sur le bord)

中国 二十世纪
“嘉庆”款，珊瑚釉青花瑞兽纹碗
(口沿有磨损)

800 - 1 200 €

38
CHINE
DÉBUT XX^e SIÈCLE

Boîte rectangulaire en porcelaine et émaux de la famille verte, à décor de deux dragons poursuivant la perle sacrée parmi des flammes dans une réserve en forme de ruyi sur un fond orné de motifs géométriques, les côtés décorés d'objets mobiliers.

Sur la base, marque apocryphe Wanli en kaishu avec une double bordure.

Dim. 8,5 x 22,5 x 16,8 cm
(Eclats au bord, défauts de cuisson et usures aux émaux)

中国 二十世纪初
“万历”款五彩龙纹文具盒
(口沿有磕，爆釉，伤彩)

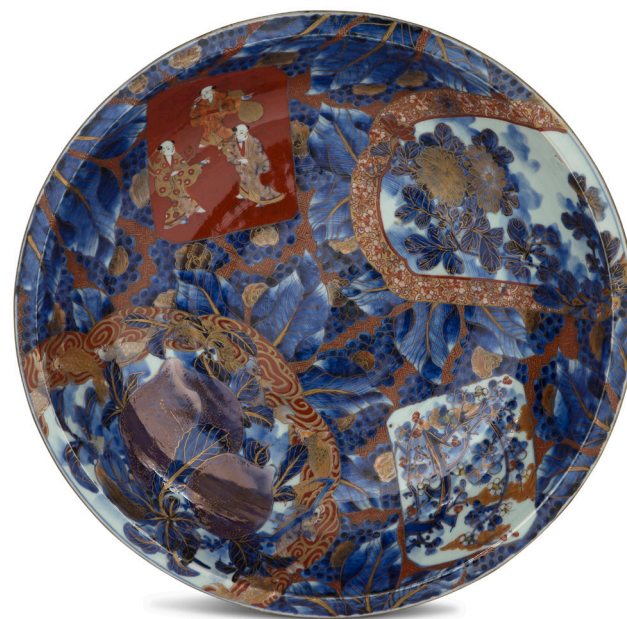
300 - 500 €

39
CHINE
FIN DU XX^e SIÈCLE

Petit vase bouteille en verre de Pékin blanc à décor polychrome couvrant, de neuf dragons de couleurs différentes évoluant sur un fond bleu clair orné de flots stylisés. Marque apocryphe Qianlong sur la base.

H. 11 cm
中国 二十世纪末
“乾隆”款料器九龙瓶

800 - 1 200 €



41
JAPON
PÉRIODE MEIJI, VERS 1900

Grand plat en porcelaine orné d'une juxtaposition de scènes dans des réserves, figurant cavaliers, samouraï, fleurs, sur fond de motifs de brocard à thème floral.

D. 65 cm

日本 明治时期 1900年代左右
武士纹瓷盘

600 - 800 €



Verso

40
JAPON
PÉRIODE MEIJI, FIN XIX^e SIÈCLE

Grand plat en porcelaine d'Imari, à décor bleu, corail et or, de personnages, pêches et motifs floraux dans des vignettes sur fond de feuillages, le revers orné de fleurs et feuilles en bleu.

D. 49,6 cm

日本 明治时期 十九世纪末

300 - 400 €





42
CHINE
XVIII^e - XIX^e SIÈCLE

Petit vase quadrangulaire de type fanghu, en porcelaine à couverte craquelée céladon gris-blanc de type Ge, les craquelures soulignées de noir et beige, le col agrémenté de deux anses stylisées.

H. 20 cm
(Eclats et fêles sur la panse ; petite égrenure à l'ouverture)

中国 十八世纪-十九世纪
哥窑风格方壶瓶
(有磕、有裂、磨损)

600 - 800 €



44
CHINE
VERS 1900

Lot de quatre boîtes en porcelaine et émaux de la famille rose, dont trois circulaires et une à trois étages, à décor de dignitaires et serviteurs, papillons, lotus, prunus et caractères double-bonheur.

D. 9 cm
(Petites égrenures sur les bords de deux, légères usures de l'émail)

中国 1900年代左右
粉彩盒一组四件
(边缘有磨损, 伤釉, 有胶痕)

200 - 400 €



43
CHINE
FIN DE LA PÉRIODE QING, XIX^e SIÈCLE

Lot comprenant une coupe couverte en porcelaine et émaux famille rose, à décor de personnages et d'inscriptions, marque et époque Xianfeng (1850-1861) ; un couvercle en porcelaine à décor de lions bouddhiques polychromes sur un fond or, la prise cerclée de métal pour former un pied.

Marques sur la base et sur le couvercle.
H. coupe : 7,5 cm - D. 10 cm
D. couvercle : 7,4 cm
(Fêle de 2 cm sur la coupe et usure d'émail, couvercle monté avec une monture métallique et rebouchage d'albâtre)

晚清 十九世纪
粉彩瓷器一组
(冲线, 伤釉, 后加铜作)

150 - 200 €



Détail

45
CHINE
FIN XIX^e SIÈCLE

Lot de trois porte-pinceaux cylindriques en porcelaine et émaux de la famille rose, l'un à décor d'une déesse du printemps et chauve-souris, l'un orné d'un dignitaire assis et son serviteur avec marque d'atelier sur la base, le troisième à motifs d'objets mobiliers et composition florale.

H. 11,2 à 11,8 cm
(Petites taches, usures et petits défauts d'émail aux deux derniers)

中国 十九世纪末
粉彩笔筒一组三件
(有磨损, 伤釉)

300 - 400 €



Détail





46



Détail

46
CHINE
DÉBUT XX^e SIÈCLE

Ravier floriforme sur petit pied en porcelaine et émaux vert et corail, à décor de poissons voiles parmi des plantes aquatiques. Marque apocryphe Qianlong sur la base.

H. 7,7 cm - L. 27,8 cm
(Eclat sur le bord extérieur)

中国 二十世纪初
“乾隆”款珊瑚釉盘
(外沿有磕)

250 - 350 €



47

47
CHINE
PREMIÈRE MOITIÉ DU XX^e SIÈCLE

Vase hexagonal en porcelaine de la famille rose, à décor d'une scène animée de personnages du roman des Trois Royaumes.

H. 37,5 cm
(Usures et lacune d'emails)

中国 二十世纪中
粉彩六边三国人物图瓶
(磨损, 伤釉)

200 - 300 €



48

48
CHINE
PREMIÈRE MOITIÉ DU XX^e SIÈCLE

Vase hexagonal en porcelaine de la famille rose, à décor de fleurs de pêches avec des caractères xi (double bonheur).

H. 37,5 cm

中国 二十世纪上半叶
粉彩六边花卉“囍”字纹瓶

200 - 300 €

49
CHINE
XX^e SIÈCLE

Petit vase à long col en céramique craquelé, marque apocryphe Qianlong.

H. 15 cm

中国 二十世纪
“乾隆”款 仿哥窑长颈瓶

100 - 200 €



Détail



50
CHINE
VERS 1850

Deux porte-pinceaux bitong à bords polylobés en porcelaine et émaux de la famille rose, à décor en médaillons de lettrés faisant de la calligraphie, jeunes femmes se rendant chez un écrivain, et leçon de calligraphie, en alternance avec fleurettes.

H. 8,2 - 7,8 cm
(Eclat à un pied, et petites égrenures aux autres pieds)

中国 1850年代左右
粉彩仕女题诗笔筒一组两件

300 - 500 €



51
CHINE
FIN XIX^e - DÉBUT XX^e SIÈCLE

Paire de vases gourdes à panse aplatie, en porcelaine et émaux famille verte, à décor d'une chauve-souris tenant une pierre à musique Qing, symbolisant le bonheur et la festivité, parmi des fleurs de lotus et des rinceaux feuillagés, deux anses cylindriques sur le col.

H. 26,5 cm chacun
(Fêles de cuisson sur le col, accident sur l'un au pied)

中国 十九世纪末-二十世纪初
五彩福庆纹饰扁瓶一对
(伤釉, 有残)

300 - 400 €





52
CHINE
FIN XIX^e SIÈCLE

Grand pot à thé en porcelaine bleu-blanc, à décor de fleurs et rinceaux feuillagés.
H. 22 cm - D. 24 cm
(Monté en lampe, col possiblement coupé et rodé, couvercle manquant, fêles de cuisson, petit manque de matière)

中国 十九世纪末
青花缠枝莲纹茶叶罐
(后作灯具, 磨口, 盖子缺失, 釉裂)

400 - 500 €

53
CHINE
FIN XIX^e SIÈCLE

Pot à gingembre sphérique en porcelaine bleu-blanc, à décor réservé en blanc sur fond bleu marbré, de bambous, prunus et chrysanthèmes.
H. 19 cm - D. 22 cm
(Couvercle en bois rapporté, manque le couvercle d'origine)

中国 十九世纪末
青花梅兰竹纹罐
(后配盖)

200 - 300 €



54
CHINE
XX^e SIÈCLE

Petit vase Tianqiuping en porcelaine de la famille rose, à décor de deux faisans aux pieds d'un prunier et de branches de pivoines, accompagné par un poème sur le printemps.
Marque apocryphe Qianlong.
H. 24,5 cm
(Légères sautes d'emails)

中国 二十世纪
“乾隆”款粉彩瓷天球瓶
(伤釉)

100 - 150 €



Détail

55
JAPON
VERS 1930

Paire de vases balustres, en émaux cloisonnés sur cuivre, la panse décorée de phénix et pivoines sur fond bleu foncé. Le col et la base ornés de fleurs de lotus.

H. 20 cm chacun
(Défauts de fabrication, sautes d'email, accidenté au pied de l'un)

日本 1930年代左右
铜地仿景泰蓝凤凰牡丹瓶一对
(伤釉, 一足有残)

100 - 120 €



Vue de dessous

56
CHINE
XX^e SIÈCLE

Couple de lions bouddhiques en porcelaine de style Imari japonais, ornés de motifs floraux et stylisés, figurés assis sur des terrasses rectangulaires, le mâle posant une patte sur une balle, la femelle sur son petit. Marque Imari inscrite sur la base.

H. 25,5 cm

中国 二十世纪
伊万里瓷风格狮子一对

200 - 300 €



57
CHINE
XX^e SIÈCLE

Paire de coqs en porcelaine et émaux multicolores, représentés sur un rocher, le plumage arlequin. Marque Jingdezhen sur la base.

H. 41 cm chacun

中国 二十世纪
“景德镇”款彩瓷鸡一对

300 - 400 €



58
JAPON
VERS 1900

Paire de chimères en porcelaine de Kutani émaillée vert, noir et ocre, représentées sur des terrasses à motifs de briques, les caractères « offrir » et bambous complétant le décor.

H. 26,3 cm
(Très légères usures d'émail)

日本 1900年代左右
九谷烧“奉纳”狮子一对
(轻微伤釉)

500 - 600 €



60
CHINE
PÉRIODE RÉPUBLIQUE (1912-1949)

Vase bouteille à long col en bronze et émaux cloisonnés à décor de fleurs d'été et de papillons polychromes sur un fond blanc.

H. 33,5 cm
(Petites sautes d'émail)

中国 民国 (1912-1949)
景泰蓝蝶恋花长颈瓶
(伤釉, 底足有轻微变形)

800 - 1 200 €

59
CHINE
XIX^e SIÈCLE OU PÉRIODE YONGZHENG,
XVIII^e SIÈCLE

Vase balustre en porcelaine et émaux de style famille rose, à décor d'une scène équestre issue des Trois Royaumes, des chauves-souris survolant la scène. Le col cerclé de métal. Marque au double-cercle sur la base. Avec socle.

H. 24,5 cm
(Manque le couvercle, col coupé, petit éclat sur la base, rayures, sautes d'émail)

中国 十九世纪
粉彩三国人物瓶
(缺盖, 磨口, 底部有磕, 划痕, 伤釉)

500 - 700 €



61
CHINE
MILIEU XX^e SIÈCLE

Grande vasque à poissons en porcelaine de la famille rose, à décor à l'extérieur de papillons et melons parmi des rinceaux feuillagés, symbolisant l'amour fidèle ; l'intérieur orné de cinq poissons rouges parmi des plantes aquatiques.

D. 52 cm - H. 45 cm

中国 二十世纪中
粉彩金鱼水草纹鱼缸

800 - 1 000 €





62



63

62
JAPON
XIX^e - DÉBUT XX^e SIÈCLE

Lot de quatre céramiques comprenant un bol de type Raku, en grès émaillé brun nuancé, à paroi verticale irrégulière, avec cachet sur la base ; un vase balustre en grès à glaçure crème et noire en registres horizontaux se mêlant en coulures ; un vase bouteille en porcelaine émaillée bleu-vert et brun ; une coupe en grès émaillé noir, à paroi évasée et bord rentrant, sur petit pied.

H. 9 cm - 22,5 cm - 20,2 cm - 15,5 cm
(Petits éclats et égrenures ;
fêles de cuisson au vase bouteille)

日本 十九-二十世紀初
黒釉茶蓋、瓶一組四件
(小磕, 磨損, 瓶有釉裂)

300 - 500 €

63
CHINE
DÉBUT XX^e SIÈCLE

Vase double-gourde en émaux flammés de couleur bleu et violet.

H. 21,5 cm

中国 二十世紀初
窑变釉葫芦瓶

600 - 800 €

64
CHINE
DEUXIÈME MOITIÉ DU XX^e SIÈCLE

Paire de vases Yu Hu Chun en porcelaine et émaux jaunes. Montés en lampe. Avec leur socle en bois.

H. 27 cm chacun

中国 二十世紀下半叶
黄釉玉壶春瓶一对
(后做台灯)

300 - 500 €

65
JAPON
XVIII^e - XIX^e SIÈCLE ET DÉBUT XX^e SIÈCLE

Lot de quatre cha-ire en grès émaillé brun nuancé avec couvercles en ivoire rapportés, et un petit vase à anse latérale, en grès émaillé vert et brun transformé en cha-ire par l'adjonction d'un couvercle en ivoire.

H. 6,1 cm à 11 cm

(Le plus grand avec éclat à l'ouverture ; un autre cassé et recollé ; le petit vase avec anse cassée ; accidents et manques à trois couvercles)

日本 十八-十九世紀, 二十世紀初
黒釉罐一組四件
(有磕, 有殘, 有修)

300 - 500 €

66
JAPON
XIX^e SIÈCLE

Bassin à oreille (Mimidarai) sur pied évasé en bois, à décor hiramaki-e de laque or sur fond noir de mon et chrysanthèmes. L'intérieur en nashi-ji. Deux anses polylobées ornent les côtés.

H. 14 cm - D. avec anses 29 cm
(Manques de laques, légères usures de laque, craquelures, petits accidents et restauration)

日本 十九世紀
木折耳漆黒盆
(伤漆, 裂缝, 小残, 小修)

150 - 250 €





67
CHINE
XVIII^e SIÈCLE

Grand vase balustre couvert, à col légèrement bulbeux, en porcelaine bleu-blanc entièrement décoré de fleurs et feuillages de pivoines stylisés. Marque à la feuille dans un double cercle sur la base.

H. 55,5 cm
H. totale avec couvercle : 64 cm
(Eclats au couvercle)

Provenance
Par réputation, vente Christie's du 7-8 avril 1992 à Amsterdam, cargaison de l'épave du Vung Tau (1690).

中国 十八世纪
青花瓷牡丹纹瓶
(盖子有磕)

出处 :佳士德1992年4月8日阿姆斯特丹拍卖, Vung Tau (1690)沉船遗迹 (无书面证明)

2 000 - 2 500 €



Détail





68
CAMBODGE
XIV^e - XV^e SIÈCLE

Lot comprenant une petite verseuse en terre cuite et glaçure crème et brune, le bec verseur en forme de tête d'éléphant, quatre cigales stylisées sur la panse ; et un petit pot couvert en terre cuite et glaçure brune, reprenant la forme d'une chouette stylisée.

H. 8 - 8,5 cm
(Eclats et égrenures, sautes d'émail)

柬埔寨 十四-十五世纪
陶瓷一组
(有磕, 磨损, 伤釉)

80 - 120 €



69
CORÉE
PÉRIODE CHOSON

Jarre en céramique à décor en brun sur fond beige, de fleurs d'orchidées et nuages stylisés.

H. 21,5 cm
(Fêles, rebouchage et défaut d'émail, éclats, corrosion et rayures)

高丽 朝鲜王朝 (1392-1897)
兰花纹陶罐
(冲线, 补釉, 有磕, 腐蚀, 划痕)

200 - 300 €



70



70
VIETNAM
DU XIV^e AU XVI^e SIÈCLE

Lot comprenant deux plats en céramique émaillée bleu, à décor de poissons et fleurs de lotus ; une coupe légèrement floriforme en céramique émaillée crème, à décor incisé de feuillages ; un pot en terre cuite brune, orné d'une frise de poissons en léger relief.

D. 23 et 16,4 cm - H. 17,7 cm
(Eclat et égrenures à la coupe floriforme ; petits éclats au pot brun)

On y joint un pot en terre cuite rouge,

avec traces de fleurettes en brun de style néolithique (sous réserve d'un test de thermoluminescence).

H. 10 cm

越南十四-十六世纪
蓝釉瓷一组两件 附泰国陶罐
(花边盘有磕, 陶罐有磕)

300 - 400 €

71
VIETNAM
XX^e SIÈCLE

Trois coupes de Bien Hoa en céramique émaillée vert, à décor en réserve de fleurs de cerisiers.

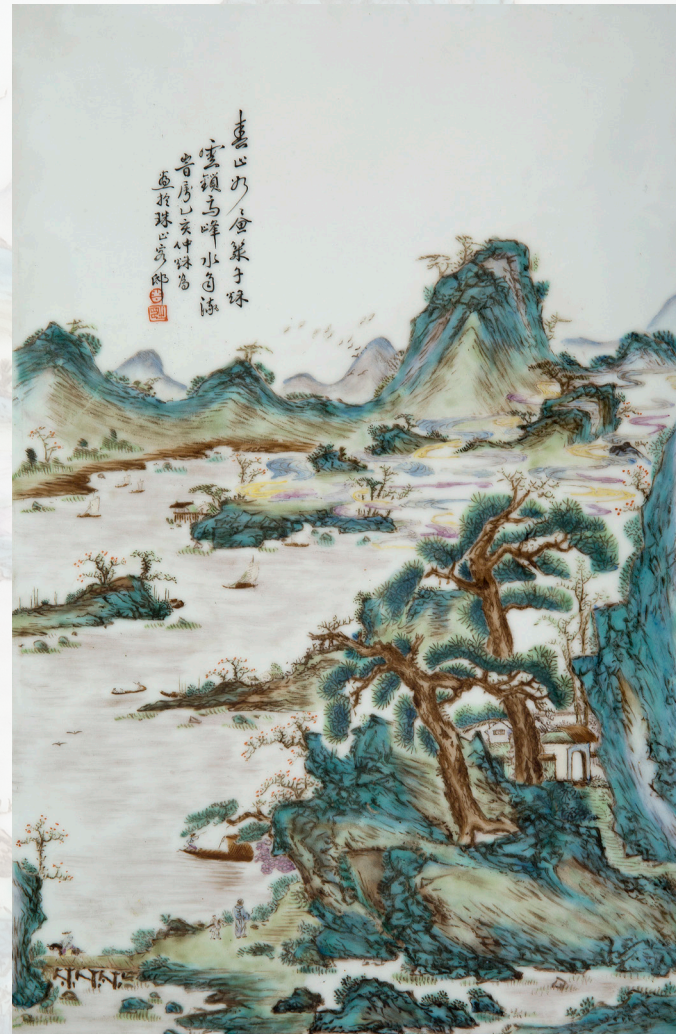
D. 11,7 cm

越南 十九世纪末-二十世纪初
青釉碗三件

150 - 200 €



71



72
CHINE
PÉRIODE RÉPUBLIQUE (1912-1949)

Deux panneaux en porcelaine et émaux de la famille rose, à décor de paysages lacustres entourés de pics montagneux. De nombreux personnages et embarcations reflètent l'animation de villages de pêcheurs. Des pins de longévité complètent le décor. Poème calligraphié et inscription «peint à Zhushan».

Dim. 38,5 x 24,8 cm
(Infime rétractation d'émail)

中国 民国 (1912-1949)
粉彩山水人物纹瓷板一组两件
(轻微缩釉)

3 000 - 5 000 €



73

73
CHINE
XX^e SIÈCLE

Paire de plaques en porcelaine et émaux de la famille rose, à décor de paysages lacustres animés d'embarcations et pavillons entourés de pics montagneux. Signé Wang Ye Ting.

Dim. à vue : 24,6 x 6,5 cm
(Non décadrées, infimes rayures)

中国 二十世纪
“汪野亭”款粉彩山水纹瓷板一对
(带框, 轻微磨损)

200 - 300 €

74
CHINE
XIX^e SIÈCLE

Écran orné d'une plaque en albâtre à décor en polychromie d'une scène où une femme et sa suivante accueillent un jeune homme sous l'œil bienveillant d'un sage ; au revers, poème d'amour signé Ye Tangshou.

Dans un encadrement en bois avec support.
Dim. plaque : 32,5 x 22 cm
H. totale : 51 cm

中国 十九世纪
石彩绘人物诗文插屏

500 - 700 €



74



Verso



75
CHINE
PÉRIODE RÉPUBLIQUE (1912-1949)

Sujet en grès émaillé, représentant un homme assis levant sa main gauche pour écraser un moustique sur sa jambe. Cachet de l'artiste sur la base à l'intérieur 'Liu Zuo Chao'.
Nb. Iconographie connue de l'artiste.
H. 17,5 cm

中国 民国 (1912-1949)
“刘佐朝”款拍蚊公陶雕像

1 000 - 1 500 €

76
CHINE
XX^e SIÈCLE

Deux sculptures en grès, partiellement émaillées rouge. Représentant deux Luohan, l'un assis sur un éléphant, l'autre lisant le sutra.

H. 13,5 cm
H. 32,5 cm
(Accident sur le livre)

中国 二十世纪
雕陶瓷罗汉像两件
(书页有残)

500 - 600 €



77
CHINE
DEUXIÈME MOITIÉ DU XX^e SIÈCLE

Statuette en porcelaine blanc de Chine, représentant un Guandi en armure dans l'attitude de la prière, le sabre posé entre ses bras. Cachet au dos, porte une signature He Chao Zong.

H. 39 cm
(Restauration à l'extrémité du sabre)

中国 二十世纪下半叶
“何朝宗”款白瓷关帝像
(大刀有修)

600 - 800 €



78
CHINE
XX^e SIÈCLE

Vase gourde en porcelaine et émaux flammés rouge sang de boeuf et beige avec deux anses. Montée en lampe.

H. 20,5 cm

中国 1900年代左右
窑变釉葫芦瓶
(底部有小磕, 打洞; 后做台灯)

150 - 250 €



79

BACCARAT

Grand éléphant porteur de vase en cristal bleu midnight et ornementation de bronze doré, défenses en métal. Il repose sur un piétement de marbre gris sombre veiné blanc, sur une monture en bronze. Gravé Baccarat et numéroté 10/49 sur la patte antérieure gauche.

Éléphant : H : 30 cm ; L : 41 cm ; P : 13 cm
Socle : H : 6,5 cm ; L : 35,5 cm ; P : 23 cm
(Vase en cristal taillé manquant)

Cet éléphant, centre de table, fait écho à celui que la Maison Baccarat avait dessiné pour l'Exposition Universelle de 1878 au Palais du Trocadéro.

Plus tard, en 1920, le maharadjah de Baroda commande le service Elbeuf pour les tables de ses palais indiens ainsi qu'une réplique de cet éléphant. Un modèle similaire en cristal transparent et faisant office de cave à liqueur est conservé au sein de l'Hôtel parisien du Crillon.

巴卡拉 编号10/49
铜鍍金水晶玻璃制太平有象摆件
(瓶缺失)

15 000 - 20 000 €

Jades, bronzes & objets de vitrine



80
CHINE
FIN DE LA PÉRIODE QING

Coupe libatoire en jade céladon,
à décor de dragon archaïsant sur la partie
inférieure, un chilong sculpté en haut-relief
accroché au col à travers l'anse, une tête
de coq crachant un anneau mobile.
H. 13 cm

晚清
青玉高浮雕龙纹活环匜形器

1 000 - 1 500 €



81
CHINE
FIN DE LA PÉRIODE QING

Coupe libatoire sur piédoche, de forme ovale, en jade blanc légèrement infusé de rouille, ornée de deux anses ajourées représentant un enfant tenant un sceptre ruyi en forme de lingzhi et un dragon. Le pourtour sculpté en léger relief de vagues écumantes et de nuages stylisés.

H. 7 cm - L. 12,7 cm

Provenance

Collection privée européenne

晚清

白玉童子龙纹杯

出处: 欧洲私人收藏

15 000 - 20 000 €



82
CHINE
 FIN DE LA PÉRIODE QING
 Groupe en jade céladon, sculpté et ajouré,
 en forme de bateau, sur lequel se trouve
 un pêcheur, deux passagers et deux enfants.
 Dim. 17,5 x 5,5 cm

晚清
 青玉雕船形人物雕摆件

800 - 1 000 €



83
CHINE
 FIN DE LA PÉRIODE QING
 Petit écran de lettré en jade blanc, gravé
 en léger relief, représentant Kanakavatsa,
 le deuxième des seize Arhats, avec
 une inscription indiquant sa présentation.
 Monture en bois naturel en deux parties.
 H. 22,5 cm
 Dim. à vue plaque en jade : 13 x 8,5 cm

晚清
 白玉雕罗汉插屏

600 - 800 €



84
CHINE
 XX^e SIÈCLE
 Portique en bois teinté supportant
 une plaque en jade blanc finement sculpté
 et ajouré, représentant quatre grues
 volant parmi des lotus, lingzhi et rinceaux
 feuillagés. Le portique, plus ancien,
 est à décor de fleurs de prunus.
 Dim. plaque : 8,2 x 8 cm

中国 二十世纪
 带木座白玉透雕仙鹤玉佩

1 000 - 1 200 €



85

85
CHINE
XX^e SIÈCLE

Pinceau au manche en jadéite, la base du pinceau renforcée par des poils pris dans de la résine.

L. jadéite : 13,5 cm

中国 二十世纪
翡翠毛笔

200 - 300 €

86
CHINE
VERS 1920

Pendentif en jadéite, représentant un disque bi entouré de deux félins.

H. 9 cm
(Couleur rehaussée)

中国 1920年代左右
翡翠狮纹佩
(后上色)

300 - 400 €

87
CHINE
DÉBUT XX^e SIÈCLE

Pendentif en jade céladon, représentant un enfant, avec une monture en argent.

H. 5,2 cm
(Accident à la monture, RSM car manque l'attache)

中国 二十世纪初
青玉童子玉佩
(配件有残)

100 - 150 €



86



87



88
CHINE
FIN DE LA PÉRIODE QING

Pendentif « Da Ji » en jadéite représentant une coloquinte à décor de chauve-souris et feuille. Caractères « Da Ji » en chinois et mandchou.

H. 7 cm

晚清
翡翠大吉葫芦佩

800 - 1 200 €



89
CHINE
VERS 1920

Statuette en turquoise représentant un lohan tenant une lance au bout de laquelle est attaché son chapeau

H. 12,5 cm
Poids : 234 g
(Restaurée)

中国 1920年代左右
松石雕罗汉
(有修)

500 - 700 €

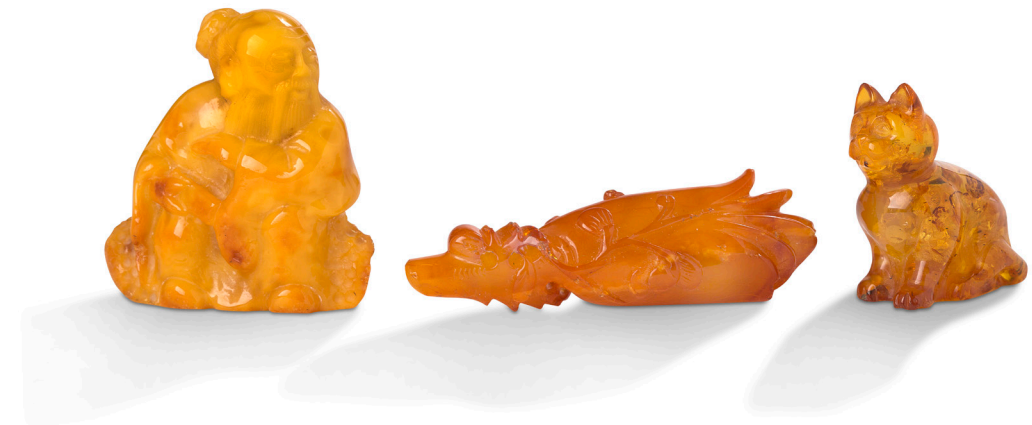
90
CHINE
XX^e SIÈCLE

Ensemble de cinq petits sujets en turquoise, dont deux représentant Liu Hai et son crapaud, deux à décor d'enfant et chat, et un sujet représentant un enfant et un lapin. Chacun avec un socle.

H. 4 à 5,6 cm

中国 二十世纪
松石雕件一组五件

700 - 800 €



91
CHINE
VERS 1920

Lot comprenant trois petits objets en ambre, dont un chou, un chat, et un sage assis.

Dim. 7 à 3,5 cm

中国 1920年代左右
琥珀雕一组三件

500 - 600 €

92
CHINE
PREMIÈRE MOITIÉE DU XX^e SIÈCLE

Petite statuette en corail rouge clair, à décor d'un enfant sur un prunus.

H. 10,5 cm

Poids : 64 g (avec socle en bois)
(Accidents et manques sur les extrémités des branches. Collée sur son socle.)

中国 二十世纪上半叶
珊瑚雕梅树童子
(有残, 有缺, 与底座粘连)

100 - 150 €





93
CHINE
XX^e SIÈCLE

Deux flacons-tabatières
en agate et cornaline.
H. 3,8 et 6 cm

中国 二十世纪
玛瑙鼻烟壶一组两件

120 - 150 €



94
CHINE
XX^e SIÈCLE

Deux flacons-tabatières en jade céladon,
de forme gourde, l'un avec un bouchon
en lapis-lazuli, l'autre à décor incisé de deux
lingzhi sur une face, avec bouchon en pierre
rouge.
H. 6 cm

中国 二十世纪
青玉鼻烟壶一组两件

150 - 200 €



95
CHINE
FIN XIX^e - DÉBUT XX^e SIÈCLE

Flacon-tabatière de forme aplatie en jadéite
infusée de vert émeraude et de beige,
sculpté en léger relief d'une déesse
du printemps renversant un panier de fleurs
sur une face, et sur l'autre d'un enfant tenant
une écharpe avec des sapèques qu'essaye
d'attraper un crapaud lunaire. Bouchon
en tourmaline.

H. 7,2 cm

中国 十九世纪末-二十世纪初
翡翠鼻烟壶

300 - 400 €



96



97



98

96
CHINE
XIX^e SIÈCLE

Pendentif en jade céladon blanc,
représentant deux enfants debout
tenant les branches d'un bananier.

Dim. 3,9 x 2,3 cm

中国 十九世纪
青白玉童子玉佩

500 - 700 €

97
CHINE
XX^e SIÈCLE

Pendentif de forme rectangulaire en jade
blanc céladonné, sculpté en léger relief
des frères Hoho et d'un poème calligraphié,
surmonté d'une chauve-souris. La prise
formée de deux dragons stylisés affrontés.

Dim. 5 x 3,3 cm

中国 二十世纪
青玉和合二仙玉佩

500 - 700 €

98
CHINE
VERS 1900

Pendentif en jade céladon, à décor
finement sculpté et ajouré d'une grue parmi
des lingzhis, un dragon lové surmontant
le pendentif.

Dim. 5,3 x 3 cm

中国 1900年代左右
仙鹤灵芝纹玉佩

500 - 700 €



99
CHINE
XX^e SIÈCLE

Sujet en jade céladon et rouille, représentant un chameau couché, enroulé sur lui-même.
Dim. 3,8 x 6,5 cm

中国 二十世纪
玉骆驼

800 - 1 000 €



100
CHINE
XX^e SIÈCLE

Sujet en jade jaune marbré de céladon et beige, représentant un cheval couché, la tête vers l'arrière.
H. 5,2 cm - L. 8,9 cm

中国 二十世纪
黄玉马

600 - 800 €



101
CHINE
VERS 1930

Petit brûle-parfum tripode en agate, sculpté et ajouré de dragon et rehaussé de cinq anneaux mobiles crachés par des animaux mythiques.

Dim. 13 x 14 cm
(Accident sur l'une des deux oreilles du Qilin, défauts naturels de la pierre)

中国 1930年代左右
玛瑙三足龙纹香炉
(麒麟一耳有残)

200 - 300 €

102
CHINE
XX^e SIÈCLE

Buffle en serpentine veinée de brun, avec son socle en bois sculpté.
L. 13,5 cm

中国 二十世纪
岫玉牛

200 - 300 €



103
CHINE
FIN DE LA PÉRIODE QING

Sujet en jade brun beige, représentant un bélier couché.
Dim. 9,5 x 6 cm

晚清
玉羊

300 - 400 €



104
CHINE
VERS 1950

Groupe en jade de Honan représentant un Qilin, la tête tournée sur sa gauche, portant un vase couvert orné de deux têtes de dragon et d'un lion.

H. 22 cm

中国 1950年代左右
玉麒麟

400 - 600 €





105
CHINE
DÉBUT XX^e SIÈCLE

Deux objets en argent, dont une petite théière en forme de coq parmi des fleurs, un lotus ornant le couvercle ; et une petite boîte partiellement polylobée, à décor en relief et finement ciselé d'une chauve-souris au-dessus d'un lotus épanoui, les bords ornés de papillons et lotus.

H. 10,5 cm - Dim. boîte 4 x 6,3 cm
(Petits enfoncements sur le coq)

中国 二十世纪初
银器一组两件
(鸡脖子处有磕)

200 - 300 €

106
VIETNAM ET CAMBODGE
DÉBUT XX^e SIÈCLE

Ensemble en argent ayant fait partie d'une mallette de toilette, comprenant un flacon et une boîte haute, en verre taillé gainé d'argent à décor ajouré de fleurs et bambous, le bouchon du premier et le couvercle de la seconde en argent, orné d'un caractère auspiceux et de fleurs en relief.

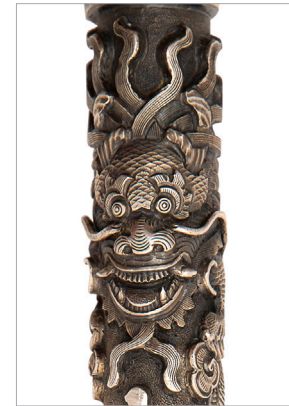
H. 11 cm - 9,8 cm

越南或柬埔寨 二十世纪初
银器一组

On y joint une boîte à cigarettes en argent à décor de rinceaux et danseurs.

Dim. 2,5 x 12 x 8 cm

300 - 400 €



Détail



107
VIETNAM
XIX^e SIÈCLE

Manche d'ombrelle en bel argent à décor en relief de dragons et caractères shou (longévité).

L. 26,5 cm

越南 十九世纪
银质龙寿纹伞把

200 - 300 €

108
VIETNAM
VERS 1930

Théière en métal argenté reprenant la forme d'une citrouille, les anses imitant le bambou. Décor incisé de bambous, chrysanthèmes, le couvercle orné des cinq chauves-souris wufu, la prise à décor d'un bouton de lotus. Marque « Fait par Pa Yong Xing ».

Dim. 13,3 x 17 cm

越南 1930年代左右
“潘永兴作”款铜镀银南瓜性茶壶

200 - 300 €



Détail





109
CHINE
XVII^e - XVIII^e SIÈCLE

Brûle-parfum tripode Ding en bronze de patine brune, à décor archaïsant, la paroi ornée en léger relief méplat sur fond de leiwen, d'une frise où quatre dragons s'affrontent par deux autour de la perle sacrée, la partie inférieure de la panse et les pieds à décor de cigales stylisées, le bord agrémenté de deux anses verticales. Avec couvercle en bois de hongmu et prise en stéatite sculptée d'un dragon dans les nuages.

H. sans les anses : 30,5 cm - H. total : 38 cm
- D. 29,7 cm
(Couvercle accidenté, avec trois morceaux du pourtour décollés, à réfixer)

中国 十七-十八世纪
仿古铜鼎香炉
(盖有残, 有修)

1 500 - 2 000 €



Détail



Détail

110
CHINE
DANS LE STYLE DES YUAN,
FIN DE LA PÉRIODE QING

Belle coupe en jade jaune partiellement infusé de brun, reprenant la forme d'un poisson Ao à tête de dragon.
L. 20,5 cm

晚清 元代风格
鳌鱼黄玉杯

3 000 - 5 000 €



111
JAPON
PÉRIODE EDO, FIN XVIII^e - XIX^e SIÈCLE

Tonkotsu en bois, à décor sculpté d'un Baku sur une face et d'une chauve-souris volant au-dessus de flots auprès d'un pin de longévitité. le couvercle orné d'une chauve-souris dont les yeux sont incrustés de corne, l'intérieur anciennement laqué or. Avec marque apocryphe sur la base, donnant une date chinoise, 2^e année du règne de Yongzheng (1724).

Dim. 6,3 x 10,3 cm
(Fente sur toute la hauteur, restaurée par l'intérieur. Un oeil de la chauve-souris manquant.)

On y joint un couvercle en bois (Japon, XIX^e siècle) avec élément en bronze, à décor central en léger relief d'un chrysanthème, le pourtour ciselé de rinceaux feuillagés.

D. 8,1 cm
(Quelques usures)

日本 江戸时代 十八世纪末-十九世纪
“雍正二年”款木雕麒麟纹盒与菊花纹木盖
(有裂缝, 有修, 有残)

200 - 400 €

112
VIETNAM
XX^e SIÈCLE

Petit sujet en bronze de patine brune et dorée, représentant un mandarin assis sur un coussin. Signé TAN FE PATI. Fixé sur un socle carré en marbre.

H. totale avec socle 7 cm
Dim. socle carré en marbre : 8 x 8 cm

越南 二十世纪
“TAN FE PATI”款铜镀金清人坐像

80 - 120 €



113
JAPON
DÉBUT - MILIEU XX^e SIÈCLE

Okimono en bronze, représentant une geisha en déshabillé, assise au sol, peignant ses cheveux.

Signé Hôju (ou Toyotoshi) au dos.

H. 12 cm

日本 二十世纪上半叶
铜雕艺妓像

80 - 120 €

114
CHINE
XX^e SIÈCLE

Sujet en bronze, représentant un Bouddha debout, les mains levées au-dessus de la tête, le visage souriant, vêtu de son habit monastique. Socle en pierre dure.

H. 28 cm
(Socle accidenté et restauré)

中国 二十世纪
铜弥勒佛
(石底座有残有修)

300 - 400 €



115
TIBET
XX^e SIÈCLE

Sujet en bronze, représentant le Bouddha assis sur une terrasse à étages ajourée et ciselée de pétales de lotus et motifs géométriques. Le Bouddha effectue le geste de la prise de la terre à témoin (bhumisparsamudra), son visage aux yeux mi-clos exprimant la sérénité.

H. 24,5 cm
(Manque l'auréole, quelques usures)

西藏 二十世纪
铜佛像
(背光缺失, 磨损)

300 - 400 €



116
CHINE DU SUD
FIN XIX^e - DÉBUT XX^e SIÈCLE

Brûle-parfum tripode de forme Ding, en bronze de patine brune, à décor de taotie et de motifs archaïques, un lion bouddhique surmontant le couvercle.

H. 19,5 cm avec couvercle
(Refixations aux pieds)

中国南方 十九世纪末-二十世纪初
铜饕餮纹三足鼎香炉
(底足有修)

200 - 300 €





117



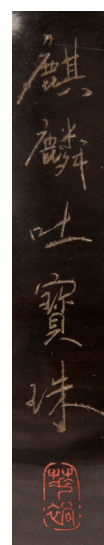
Détail



118



119



Détail



117
VIETNAM
XX^e SIÈCLE

Brûle-parfum tripode avec son socle, en bronze de patine cuivrée, sculpté en forme de fleur de lotus, une marque Song Yue sur la base.

H. totale avec socle 14,5 cm
(Traces d'oxydation et défauts de fabrication sur la base du socle)

越南 二十世纪
“松月”款三足莲叶纹铜香炉
(氧化、底座有缺陷)

200 - 300 €

118
CHINE
XX^e SIÈCLE

Petit brûle-parfum en bronze de patine brun rouge, orné de deux anses reprenant la tête d'un Qilin stylisé. Marque Zhen Wan (trésor) sur la base. Avec son socle en bois en forme lotus.

H. 5 cm - D. 9,5 cm
(Petites égrenures et rayures)

中国 二十世纪
“珍玩”款辅首铜香炉
(轻微磨损, 划痕)

500 - 600 €

119
CHINE
XX^e SIÈCLE

Grand vase Danping en bronze de patine noire, à décor ciselé d'un Qilin jouant avec la perle sacrée.

Marque d'atelier Hua Yu à Pékin.
H. 35 cm

中国 二十世纪
铜麒麟纹胆瓶

300 - 500 €

120
JAPON
XIX^e SIÈCLE

Vase de forme Hu aplati, en bronze de patine brune, à décor archaïsant en partie haute, d'oiseaux sur fond de leiwen, et cigales stylisées, des têtes zoomorphes formant les deux anses, la base soulignée de grecques. Trous de suspension au niveau des anses et du talon.

H. 21,5 cm
(Rayures sur la paroi)

日本 十九世纪
铜仿古雷纹知了纹壶
(壶身有划痕)

300 - 500 €

121
TRAVAIL EUROPÉEN
XX^e SIÈCLE

Paire de vases en bronze dans le style japonais, à col élancé souligné par une frise de grecques, l'ouverture et la panse soulignés par une frise à l'imitation du bambou. Repose sur un socle tripode à décor de volutes.

H. 35,8 cm

欧洲 二十世纪
日本风格竹纹瓶一对

200 - 300 €



122
CHINE
XX^e SIÈCLE

Brûle-parfum en bronze et émaux cloisonnés polychromes sur fond bleu, à décor de masques de taoïste, des pétales de lotus autour du pied, le bord souligné de grecques et rehaussé de deux petites anses crachées par des masques stylisés. Avec un couvercle rapporté, en bois sculpté et ajouré.

H. 4,5 cm - L. totale : 13 cm

中国 二十世纪
仿古饕餮纹景泰蓝香炉

500 - 600 €

123
CHINE
DÉBUT XX^e SIÈCLE

Deux sujets en stéatite beige, représentant deux des trois dieux taoïstes dit « Sanxing », les Trois Étoiles : Luxing portant un enfant et Shouxing tenant une pêche. Marque d'artiste Hui Cheng.

H. 19,5 cm chacun
(Egrenures)

中国 二十世纪初
寿山石雕禄星、寿星雕像
(磨损)

200 - 300 €



Bases des sujets

124
CHINE
ÉPOQUE QIANLONG,
FIN XVIII^e - DÉBUT XIX^e SIÈCLE

Sorbet en émaux de la famille rose sur cuivre, monté en diffuseur à parfum sur une monture enserrant un ravier. Décor d'un lettré et son disciple admirant un paysage. Les garnitures en bronze européennes.

H. 13 cm - L. 10 cm
(Quelques gerces au niveau de la base, sautes d'émail à la base)

清乾隆 十八世纪末-十九世纪初
铜画珐琅高士人物杯
(裂纹, 伤釉)

300 - 400 €



125
CHINE
XX^e SIÈCLE

Petite verseuse hexagonale en porcelaine, émaillée bleu à décor de médaillons rouges de caractères, lotus et fleurettes. Avec monture finement décorée de quatre chilongs en relief remontant le long des parois, papillons et grenouilles, un rat faisant une offrande formant la prise du couvercle.

Marque Guangxu sur la base.

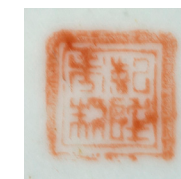
H. 10,7 cm

中国 二十世纪
“光绪”款青花包铜壶

100 - 150 €



Détail



Détail

126
CHINE, DANS LE STYLE
DE LA COMPAGNIE DES INDES
XX^e SIÈCLE

Pot en porcelaine, à décor émaillé rehaussé d'or des armoiries « Moveo et Profior » parmi des fleurs et rinceaux feuillagés, le pied émaillé bleu nuit.

Marque apocryphe Jiaqing sur la base.

H. 11,9 cm
(Usures de la dorure)

中国 仿外销瓷 二十世纪
“嘉庆”款粉彩« Moveo et Profior »徽
记杯

100 - 150 €

127
CHINE, COMPAGNIE DES INDES
XVIII^e SIÈCLE

Terrine couverte en porcelaine et émaux famille rose à décor de canards mandarins parmi des lotus. Un chien de fô surmontant le couvercle est entouré par des fleurs exotiques. Deux têtes de lions forment les anses.

Dim. 31,5 x 23 x 21,5 cm
(Usures et sauts d'émaux)

中国 十八世纪
粉彩鸳鸯纹汤盆
(磨损, 伤釉)

400 - 600 €





128
CHINE
XVII^e - XVIII^e SIÈCLE

Petit vase à long col, pour le matériel à encens, en bronze de patine brune, la panse ornée de médaillons floraux en haut-relief, le col à décor de masques zoomorphes, cigales stylisées et frise de grecques.

Marque apocryphe Xuande liang nian Liang shi zao, « fait par Liang la 2^e année de Xuande ».

H. 15,8 cm

中国 十七-十八世纪
“宣德两年梁氏作”款瑞兽花纹香瓶

800 - 1 000 €

129
VIETNAM
FIN XIX^e SIÈCLE

Garniture de trois pièces en bronze de patine brun-rouge comprenant un grand brûle-parfum quadrangulaire couvert avec socle, et une paire de vases gu de section losangique, à décor niellé d'argent et rehaussé de rouge de scènes animées de personnages, motifs floraux et stylisés, et caractères shou (longévitité).

H. brûle-parfum : 45 cm

H. vases : 33 cm

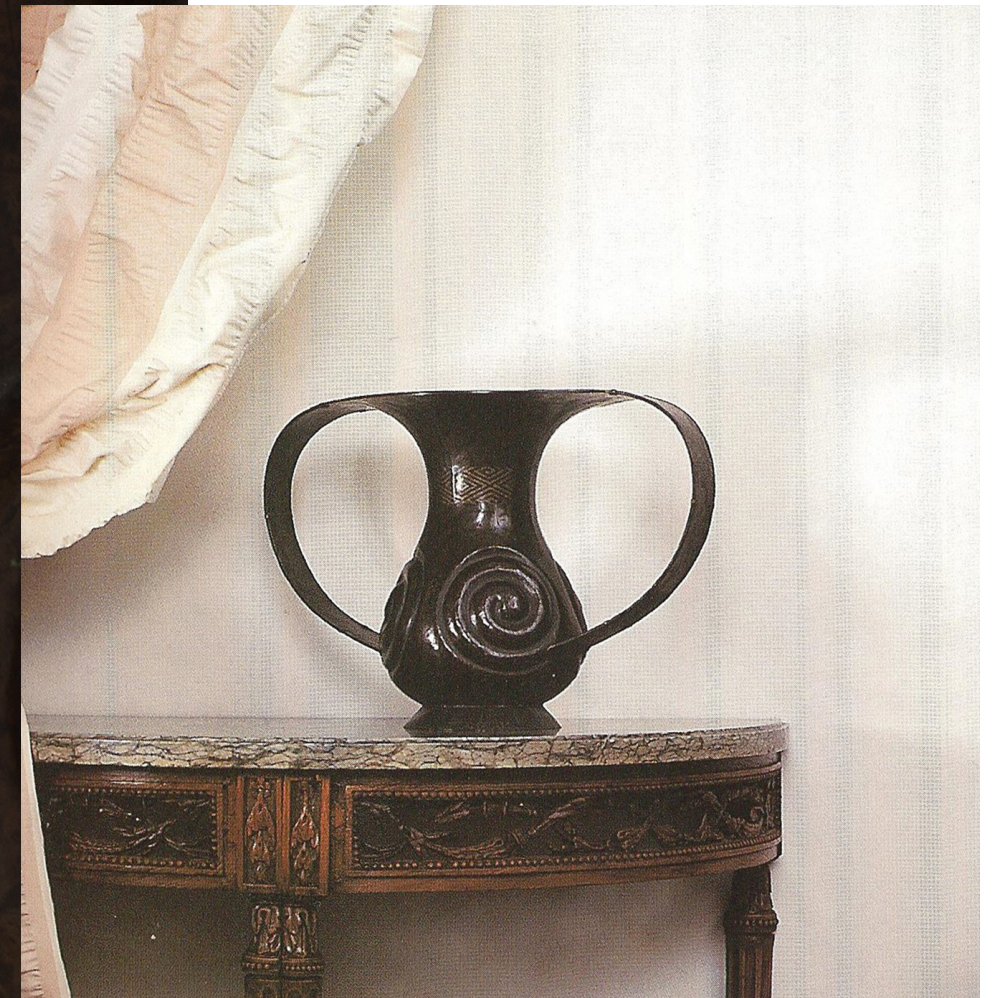
越南 十九世纪末
红铜香炉一套三件

800 - 1 200 €

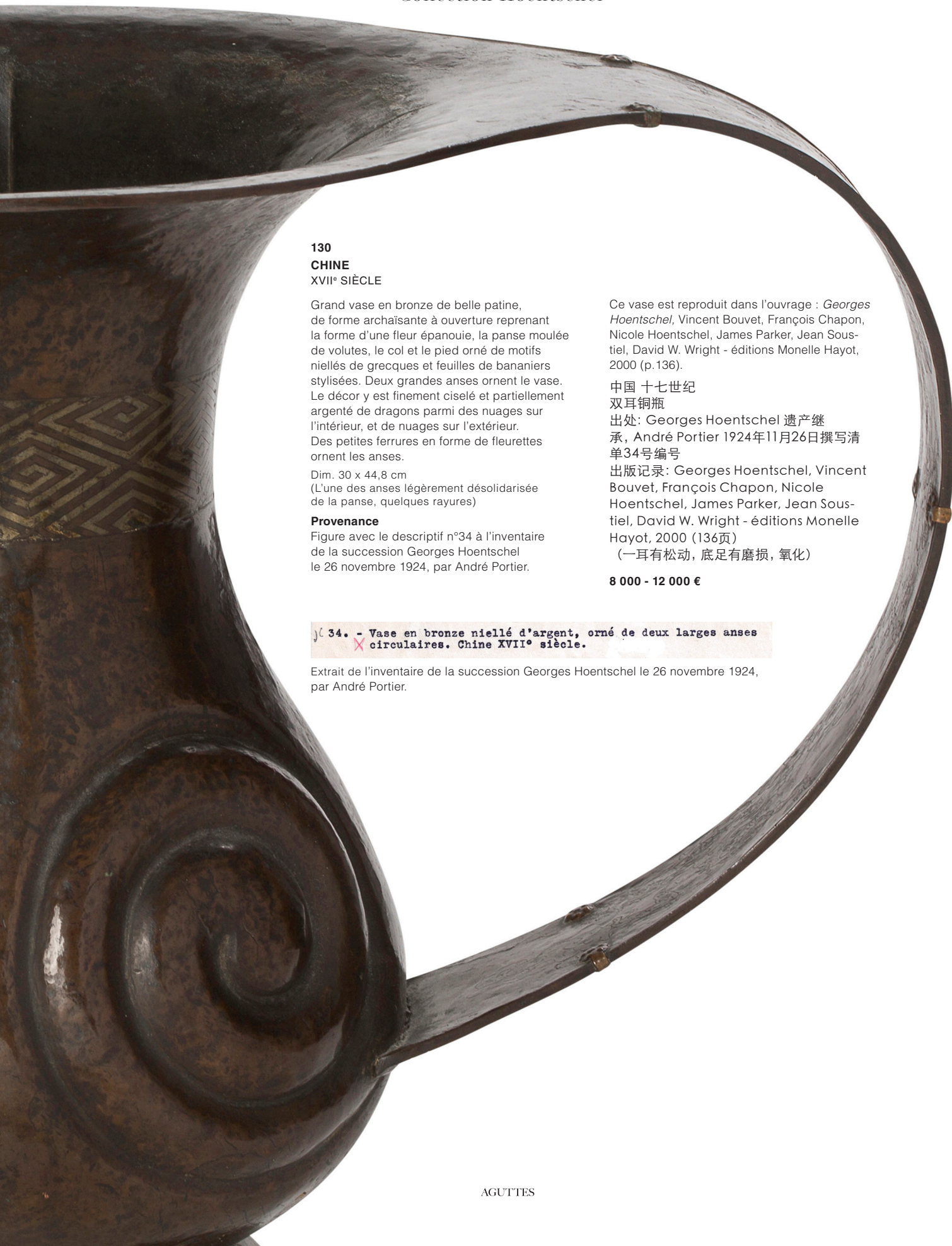


Collection Hoentschel

Lots 130 à 133



Vase en bronze niellé d'argent, orné de deux larges anses.
Chine XVII^e siècle. (Coll. Particulière).
Georges Hoentschel, Vincent Bouvet, François Chapon, Nicole Hoentschel,
James Parker, Jean Soustiel, David W. Wright - éditions Monelle Hayot, 2000 (p. 136).



130
CHINE
XVII^e SIÈCLE

Grand vase en bronze de belle patine, de forme archaïsante à ouverture reprenant la forme d'une fleur épanouie, la panse moulée de volutes, le col et le pied orné de motifs niellés de grecques et feuilles de bananiers stylisées. Deux grandes anses ornent le vase. Le décor y est finement ciselé et partiellement argenté de dragons parmi des nuages sur l'intérieur, et de nuages sur l'extérieur. Des petites ferrures en forme de fleurettes ornent les anses.

Dim. 30 x 44,8 cm
(L'une des anses légèrement désolidarisée de la panse, quelques rayures)

Provenance

Figure avec le descriptif n°34 à l'inventaire de la succession Georges Hoentschel le 26 novembre 1924, par André Portier.

Ce vase est reproduit dans l'ouvrage : *Georges Hoentschel*, Vincent Bouvet, François Chapon, Nicole Hoentschel, James Parker, Jean Soustiel, David W. Wright - éditions Monelle Hayot, 2000 (p.136).

中国 十七世纪
双耳铜瓶

出处: Georges Hoentschel 遗产继承, André Portier 1924年11月26日撰写清单34号编号

出版记录: Georges Hoentschel, Vincent Bouvet, François Chapon, Nicole Hoentschel, James Parker, Jean Soustiel, David W. Wright - éditions Monelle Hayot, 2000 (136页)

(一耳有松动, 底足有磨损, 氧化)

8 000 - 12 000 €

34. - Vase en bronze niellé d'argent, orné de deux larges anses circulaires. Chine XVII^e siècle.

Extrait de l'inventaire de la succession Georges Hoentschel le 26 novembre 1924, par André Portier.





Détail

131
JAPON
XIX^e SIÈCLE

Okimono en forme de canard
en bois laqué or et brun.
L. 27,5 cm
(Restauration au bec, lacunes de laque)

Provenance
Figure avec le descriptif n°105 à l'inventaire
de la succession Georges Hoentschel
le 26 novembre 1924, par André Portier.

日本 十九世纪
木蒔绘鸭
(鸭嘴有修, 伤漆)
出处: Georges Hoentschel 遗产继
承, André Portier 1924年11月26日撰写清
单编号105号

2 000 - 3 000 €

JC105. - Canard mandarin en laque. Japon XVIII^e siècle. ✕

Extrait de l'inventaire de la succession Georges Hoentschel le 26 novembre 1924, par André Portier.



132
CHINE
XIX^e SIÈCLE

Tortue en bronze avec traces de laque or
sur fond brun.
L. 9 cm
(Choc et déformation à la base, usure de laques)

Provenance
Inventaire de la succession
Georges Hoentschel le 26 novembre 1924,
par André Portier.

中国 十九世纪
铜漆金龟
(底部有变形, 伤漆)
出处: Georges Hoentschel 遗产继
承, André Portier 1924年11月26日撰写
清单

1 000 - 1 200 €

- Collection Hoentschel -



133
CHINE
FIN XIX^e - DÉBUT XX^e SIÈCLE

Paire de bases en trois parties, montées en lampe, en stéatite couleur rouge et brun, la forme évoquant un Gu avec partie centrale renflée ornée en léger relief de motifs floraux, pied et col incisés de rinceaux et feuilles stylisées, partiellement laqué or pour imiter le bronze doré.

H. (hors socle) : 29 cm
(Montées en lampe, percées par leur milieu, accidents et manques, usure de dorures)

Provenance

Figurent dans l'appartement de Jean-Claude Hoentschel. Cette paire est reproduite dans l'ouvrage : *Pierre Barbe, architectures*, Pierre Barbe,

Jean-Baptiste Minnaert et l'Institut français d'architecture, aux éditions Mardaga, 1991 (photo p.69).

中国 十九世纪末-二十世纪初
寿山石花菇形瓶一对
(后做灯具, 中部打洞, 有残有缺, 漆金磨损)

出处: Jean-Claude Hoentschel旧藏
出版记录: Pierre Barbe, *architectures*, Pierre Barbe, Jean-Baptiste Minnaert et l'Institut français d'architecture, aux éditions Mardaga, 1991 (第69页图片.)

1 500 - 2 000 €



134
CHINE
FIN XVIII^e - DÉBUT XIX^e SIÈCLE

Tête en grès gris du Guangdong représentant un Luohan souriant, les lèvres légèrement entrouvertes. Sur son socle.

H. 20 cm
(Petits manques, éclat sur le front)

中国 十八世纪末-十九世纪初
石雕罗汉头像
(有缺, 额头有磕)

500 - 700 €



135
CHINE
PÉRIODE MING, XVII^e SIÈCLE

Élément d'architecture en grès émaillé jaune et vert, représentant un phénix en vol parmi des feuilles.

Dim. 40 x 55 cm
(Petits manques)

明代 十七世纪
三彩凤凰壁砖
(有缺)

2 000 - 3 000 €



136
CHINE POUR EXPORT OU ANNAM
XV^e - XVI^e SIÈCLE

Petit vase pansu reprenant la forme d'une courge stylisée, à petit col bulbeux, en céramique émaillée céladon craquelé, la base du col à décor moulé de rinceaux feuillagés, deux petites anses sur le col.

H. 11,5 cm
(Petit défaut de cuisson sur l'une des anses)

安南 十五-十六世纪
青釉圆腹莲纹瓶
(一耳釉裂)

400 - 500 €

137
VIETNAM
XIII^e - XIV^e SIÈCLE

Petit pot Thanh Hoa en grès à pansé légèrement godronnée émaillé céladon craquelé, le bord cerclé de métal.

H. 11,3 cm
(Deux fêles traversant)

越南 十三-十四世纪
青釉杯
(两处冲线)

100 - 150 €



138
VIETNAM
XX^e SIÈCLE

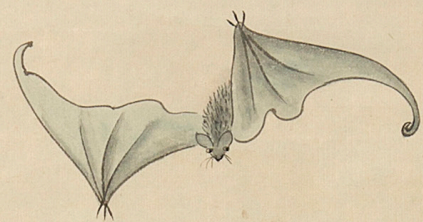
Pot couvert de Bien Hoa en grès émaillé polychrome, à l'imitation d'un bronze archaïque You, à décor en relief de dragons stylisés sur un fond beige orné de leiwen.

H. 24 cm
(Couvercle non ajusté)

越南 二十世纪
仿卣形龙纹陶罐
(盖子不合)

80 - 100 €

Peintures & textiles



Détail

139
CHINE
XX^e SIÈCLE

Rouleau vertical, encre et couleurs sur papier, représentant une scène animée de jeunes musiciennes dans un jardin.
Signé Li Wei Nan, l'année de Xinyou 1981

Dim. 151 x 100 cm
(Important accident)

On y joint une deuxième peinture du même artiste, représentant une assemblée des dieux taoïstes au paradis yaochi.
Signé Li Wei Nan, l'année de Gengshen 1980.

Dim. 123 x 77 cm

中国 二十世纪
纸本设色 “李威南”款仙人图两幅
(有残)

300 - 500 €



140
CHINE
XIX^e SIÈCLE

Peinture à l'encre et polychromie sur papier en rouleau représentant une divinité tenant la pêche de longévité accompagnée d'un sage au manteau bleu.
Signé Qian Hui An (1833-1911), l'année de bing xu (1886).

Dim. 128,5 x 64,5 cm

中国 十九世纪
钱慧安款 纸本设色仕女寿桃图

2 000 - 3 000 €



Détail

141
CHINE
XIX^e SIÈCLE

Ensemble de quatre panneaux en soie crème finement brodée en polychromie de teintes pastel à dominante bleue, beige et marron, représentant respectivement : un cheval aux pieds d'un saule pleureur, un guénon et son petit auprès de bambous, un daim parmi ruyi et rocher auprès d'un arbre, de loirs parmi des pampres de vignes.

Dim. à vue : 119 x 34,5 cm
(Encadrés sous verre ; jaunissement de la soie ; auroles et mouillures en partie basse des panneaux)

中国 十九世纪
瑞兽纹丝绣屏四幅
(装裱, 污迹)

3 000 - 5 000 €



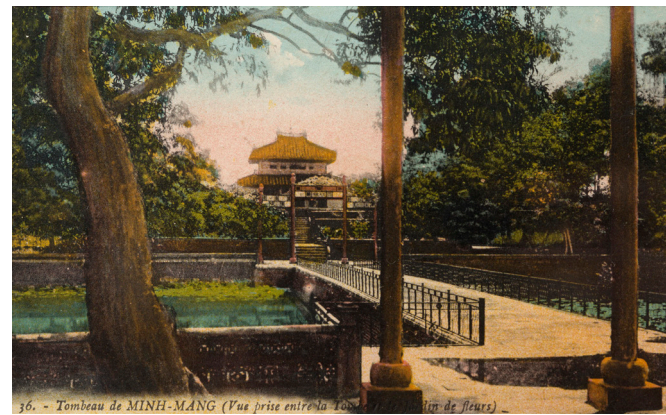
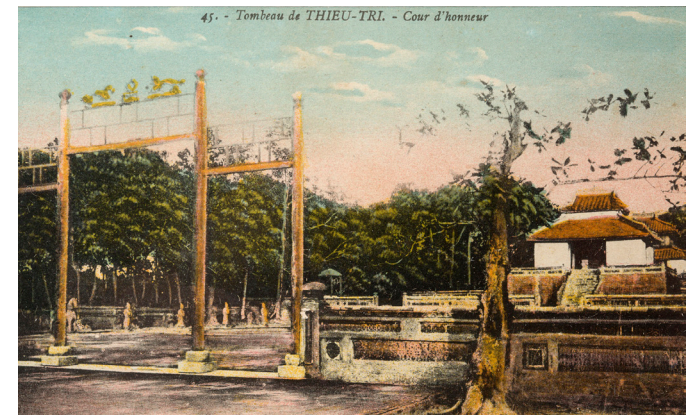
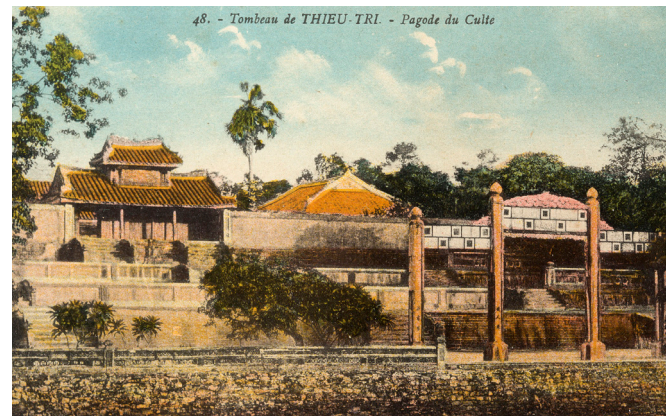
142
CHINE
 XVIII^e - DÉBUT XIX^e SIÈCLE

Grande peinture en couleurs sur soie, représentant un héron blanc debout dans l'eau, auprès de lotus en fleurs et de roseaux.

Dim. à vue 91 x 51,5 cm
 (Usures de la soie, accidents)

中国, 十八世纪-十九世纪初
 卷本设色雪鹭图
 (磨损、有残)

800 - 1 000 €



143
VIETNAM
 DÉBUT XX^e SIÈCLE

Ensemble de six cartes postales colorisées, représentant les tombeaux de Thieu Tri, Minh Mang et Tu duc.

Dim. à vue : 7,8 x 13 cm
 (Encadrées sous verre)

Provenance
 Collection privée, Paris

越南 二十世纪初
 染色明信片一组六封
 出处: 巴黎私人收藏
 (装裱)

150 - 200 €



144
CHINE
FIN DE L'ÉPOQUE QING, PÉRIODE GUANGXU

Paire de peintures en fixés sous verre, chacune représentant une beauté chinoise tenant un éventail, assise dans un fauteuil auprès d'une table portant un vase de lotus, les fonds rehaussés de feuilles d'argent. Dans des cadres en bois.

Dim. 39 x 29 cm
(Légères usures)

晚清 光绪时期 (1871-1908)
仕女玻璃画两幅
(轻微磨损)

800 - 1 000 €

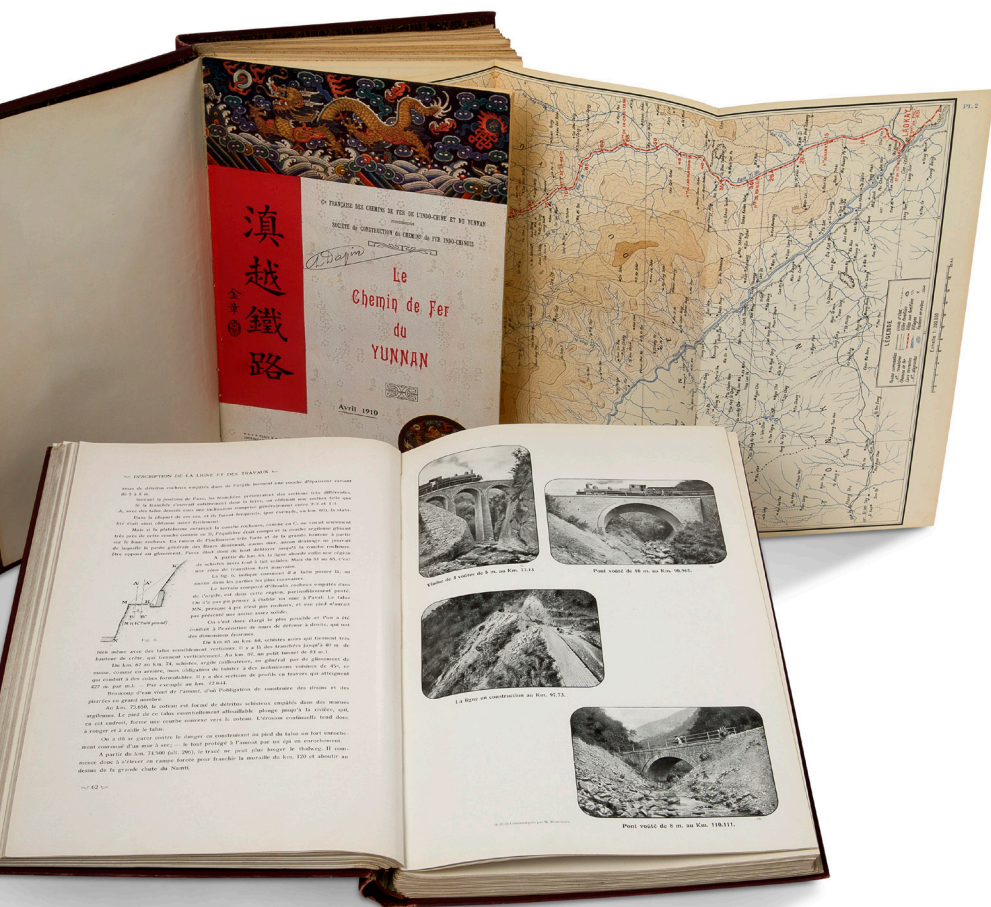
145
« LE CHEMIN DE FER DU YUNNAN »
DÉBUT XX^e SIÈCLE

Ouvrage en 2 volumes in folio.
- T. 1, Texte, 202 p. avec nombreuses illustrations en noir et blanc.
- T. 2, Planches de croquis et cartes, numérotées 1 à 55, avec 7 planches en bis, la plupart à double page ou dépliantes.
Edité par La Compagnie Française des Chemins de Fer de l'Indo-Chine et du Yunnan, Société de construction de Chemins de Fer Indo-Chinois, Paris, Imprimerie G. Goury, avril 1910.
Reuvre ancienne cartonnée et toilée de rouge foncé, couvertures illustrées conservées.

Dim. 37,5 x 27,5 cm
(Etat correct, usures le long des bords et aux angles)

1910年版《滇越铁路》两卷

1 500 - 2 000 €



146
CHINE
XIX^e SIÈCLE

Peinture verticale à l'encre et couleurs sur papier représentant la déesse de l'automne écrivant un poème d'amour.

Dim. 110 x 29 cm
(Pliures et déchirures)

中国 十九世纪
纸本设色仕女图
(折痕、破损)

300 - 500 €



Détail





147

JAPON

PÉRIODE EDO, DEUXIÈME MOITIÉ - FIN XVII^e SIÈCLE - DÉBUT XVIII^e SIÈCLE

Paravent Byobu à six feuilles, en polychromie à dominante or et bronze, figurant un grand pont parmi des saules pleureurs, une roue à aubes apparaissant sur le côté.

Dim. 167 x 340 cm
(Accidents, usures, petits manques et décollements, légère déchirure sur la feuille de gauche au niveau du bas)

日本 江戸時代 十七世纪下半叶-十八世纪初
六扇柳桥图屏风
(有残、有残)

9 000 - 12 000 €



148
JAPON
XVIII^e SIÈCLE

Petit paravent à quatre feuilles de style Rimpa, peint en couleurs sur papier à fond couleur bronze, d'un grand buisson de pivoines au centre, les fleurs rehaussées de gofun leur conférant un léger relief, entourées d'autres fleurs de printemps.

Dim. à vue 77 x 172 cm
Dim. totale 91 x 187 cm
(Accidents et usures au niveau des charnières, gonflements et traces d'humidité, infimes déchirures, retouches)

日本 十八世纪
四扇纸本牡丹纹小屏风
(有残、潮迹)

1 500 - 2 000 €



149
CHINE
XIX^e SIÈCLE

Paravent à huit feuilles en laque de Coromandel, le décor principal représentant un personnage assis sur un trône, entouré de danseuses, un cortège arrivant. Il représente l'anniversaire de Guo Ziyi, général de l'époque Tang qui mit fin à la révolte d'An Lushan. Cette illustration symbolise le parfait fonctionnaire qui sert bien son empereur.

Dim. feuille : 206,5 x 38 cm
(Accidents et manques)

中国 十九世纪
八扇木款彩人物故事屏风
(有残, 有缺)

2 500 - 3 000 €



Détail



150
JAPON
PÉRIODE EDO, XVIII^e SIÈCLE

Ecran double-face à décor à l'encre et gouache sur papier à fond de feuilles d'or et parsemé d'or, représentant des cavaliers, un sur chaque face, l'un regardant vers l'avant, l'autre vers l'arrière.
Encadrement en bois laqué noir.

Dim. à vue 72 x 77 cm
Dim. totale 91 x 96 cm
(Gonflements et décollements, usures, petits manques, petites restaurations)

日本 江戸时代 十八世纪
纸本设色武士图插屏
(脱页, 有缺, 有修)

2 000 - 3 000 €



Verso

151
CHINE
VERS 1900

Grand panneau carré en soie parme brodée en polychromie pastel jaune, doré et vert, d'un faisán, entouré d'oiseaux et papillons parmi fleurs et feuillages ; dans un large cadre et avec socle en bois foncé sculptés et ajourés de rinceaux.

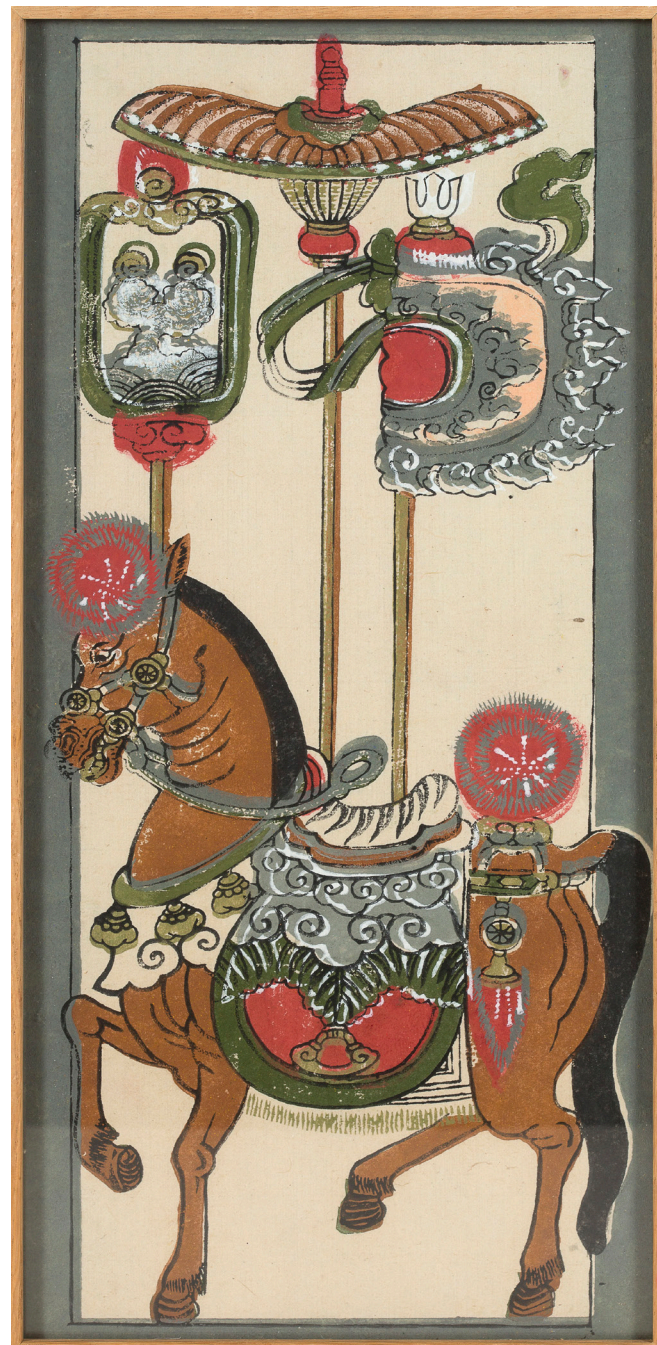
Encadrement en bois de rose, sculpté.

Dim. soie : 61 x 54,5 cm
Dim. totale avec socle : 115 x 88 cm
(Petites taches décolorées sur la soie ; fente au cadre)

中国 1900年代左右
黄地绣蝶鸟纹绣帐
(脱色, 污迹, 木框有裂纹)

1 000 - 1 500 €





152
VIETNAM
XX^e SIÈCLE

Estampe votive polychrome représentant un cheval harnaché portant dais et bannières.

Dim. à vue : 38,7 x 18,4 cm
(Encadrée sous verre)

中国 二十世纪
版画马图
(装裱)

60 - 80 €



153
JAPON
VERS 1900-1920

Paire de tableaux, impressions en camaïeu de blanc, gris et noir sur soie, l'une représentant le Kinkaku-ji de Kyoto, l'autre une vue du Mont-Fuji à partir d'un cours d'eau animé d'embarcations.

Dim à vue 45,5 x 43,5 cm chacune
(Encadrés sous verre)

日本 1900-1920年代左右
地毯印花一组两件
(装裱)

180 - 220 €



154
CHINE, CANTON
VERS 1880

Lot de deux paires d'éventails plats, l'une avec écran octogonal, en soie à décor brodé apparaissant sur les deux faces, d'oiseaux, papillons, pin et fleurs ; l'autre à écran circulaire, une face à décor peint d'une chasse au tigre, l'autre face brodée en ivoire. Les manches en bois laqué noir et or ornés de personnages.

H. totale : 42,5 cm - 43,5 cm
H. écran : 25 cm - 26 cm
(Accidents, déchirures, manques)

中国 广作 1880年代左右
双面绣花鸟, 纸本人物执扇两对
(有残, 有缺)

300 - 400 €

155
INDE DU NORD
FIN XIX^e - DÉBUT XX^e SIÈCLE

Grand châle carré de type dit Cashemire, en laine à décor de motifs floraux stylisés et palmettes (Boteh), à dominante rouge autour d'un médaillon central noir portant une signature.

Dim. 190 x 190 cm

北印度 十九世纪末-二十世纪初
克什米尔花纹大披肩

150 - 200 €

156
CHINE
FIN XVIII^e - DÉBUT XIX^e SIÈCLE

Carré de mandarin en soie chocolat brodée aux fils verts et dorés d'un Xie Zhai, créature mythique symbole de justice, regardant vers un soleil rehaussé de perles de corail, parmi nuages bleus et motifs auspiceux, au-dessus de flots et de lishui aux fils dorés ; le pourtour souligné d'une bordure alternant chauves-souris et caractères shou stylisés. Ce symbole était porté par les censeurs, mandarins s'assurant de l'intégrité des autres mandarins.

Dim. 30 x 30 cm
(Quelques fils tirés, doublure au revers usée)

中国 十八世纪末-十九世纪初
刺绣补子
(脱线)

400 - 600 €



155



156



157
CHINE
XIX^e SIÈCLE

Paire de panneaux en lin écri brodés en camaïeu de bleu et fils dorés, d'un dragon de face, parmi nuages stylisés et chauve-souris, au-dessus des flots et d'une fine bande de lishui polychrome.

Dim. 65 x 82 cm
(Inachevés, Usures et lacunes de broderie)

中国 十九世纪
蓝地金线龙纹绣片一对
(半成, 磨损)

800 - 1 200 €



157

158
BIRMANIE
XX^e SIÈCLE

Grande tenture en velours noir à décor appliqué de broderies polychromes et dorées en relief, rehaussées de paillettes et petits miroirs, le panneau central à décor d'un couple royal avec deux enfants dans un char tiré par deux chevaux, accompagnés de serviteurs, entouré des signes du zodiaque en partie haute et basse.

Dim. 135 x 175 cm

缅甸 二十世纪
黑丝绒地彩线绣人物大绣帐

600 - 800 €



158

159
CHINE
DÉBUT - MILIEU XX^e SIÈCLE

Lot de deux panneaux de soie, l'un à fond crème, brodé en camaïeu de bleus de pivoines et motifs auspicioeux, entouré de bordures de motifs stylisés sur fond crème, et de chrysanthèmes et motifs de bon augure sur fond noir ; l'autre, à fond vert olive, brodé de papillons et fleurs, entouré d'une large bordure ornée de rinceaux de lotus en violet sur fond crème.

Dim. 42,5 x 36,5 cm - 95 x 55 cm

中国 二十世纪上半叶
绣片一组两件

300 - 500 €



159



160
CHINE
XIX^e SIÈCLE

Grand panneau en satin de soie bleue, brodé en léger relief, aux fils dorés et polychromes, d'un lettré ivre, descendant un cours d'eau sur un radeau conduit par un disciple, regardant dans les airs un Immortel et une grue. Un cachet Tian Qiao, « pont céleste », brodé en rouge.

Doublée d'une soie brune ornée de motifs auspicious.

Dim. 155 x 102 cm
(Petits accidents et usures)

中国 十九世纪
金线绣“天桥”绣屏
(小残, 磨损)

1 500 - 2 000 €

161
CHINE DU SUD - VIETNAM
FIN XIX^e SIÈCLE

Grande tenture en soie noire brodée aux fils polychromes, ornée de deux grands dragons de profil, tête en bas, de part et d'autre du joyau sacré flammé, portant le caractère shou, longévité ; en partie haute, évoluent deux phénix et un masque de dragon ; la partie basse présentant deux qilin au-dessus des flots d'où émergent les pics sacrés et des poissons dragons.

Dim. 250 x 132 cm
(Quelques fils tirés)

中国南方-越南 十九世纪末
黑地龙纹绣帐
(脱线)

2 000 - 3 000 €

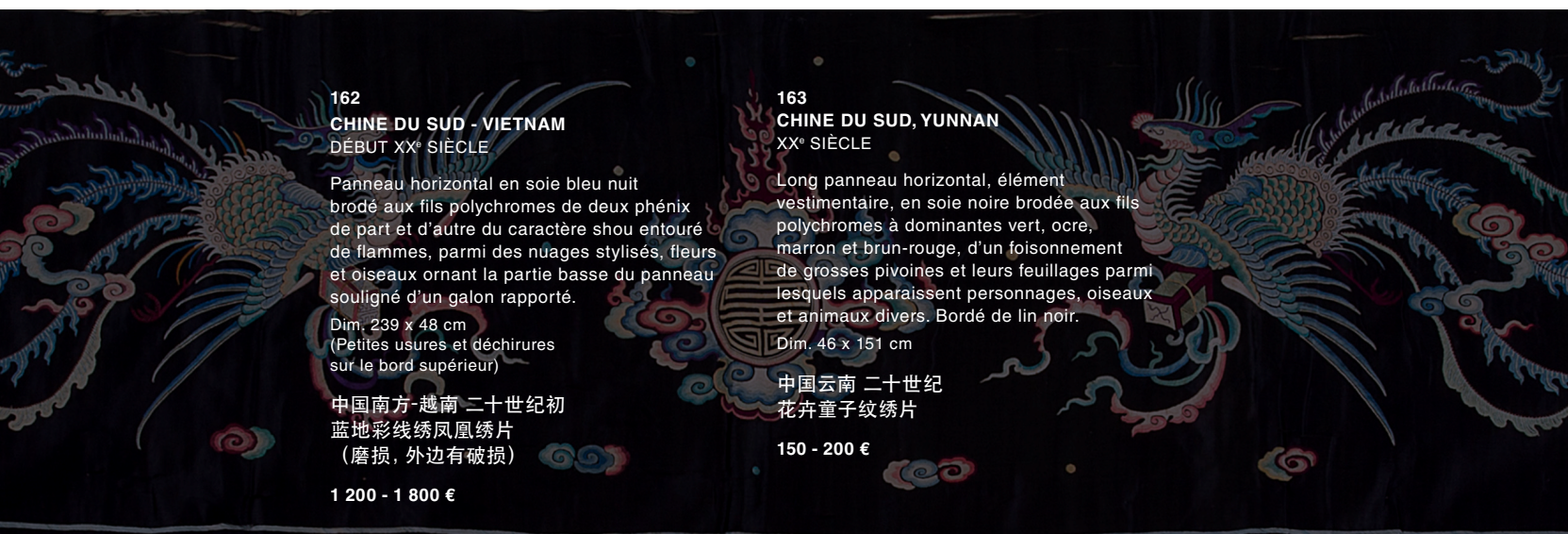




162



163



162
CHINE DU SUD - VIETNAM
DÉBUT XX^e SIÈCLE

Panneau horizontal en soie bleu nuit brodé aux fils polychromes de deux phénix de part et d'autre du caractère shou entouré de flammes, parmi des nuages stylisés, fleurs et oiseaux ornant la partie basse du panneau souligné d'un galon rapporté.

Dim. 239 x 48 cm
(Petites usures et déchirures sur le bord supérieur)

中国南方-越南 二十世纪初
蓝地彩线绣凤凰绣片
(磨损, 外边有破损)

1 200 - 1 800 €

163
CHINE DU SUD, YUNNAN
XX^e SIÈCLE

Long panneau horizontal, élément vestimentaire, en soie noire brodée aux fils polychromes à dominantes vert, ocre, marron et brun-rouge, d'un foisonnement de grosses pivoines et leurs feuillages parmi lesquels apparaissent personnages, oiseaux et animaux divers. Bordé de lin noir.

Dim. 46 x 151 cm

中国云南 二十世纪
花卉童子纹绣片

150 - 200 €



164
CHINE
XIX^e SIÈCLE

Grande portière en soie corail avec rabat en soie verte en partie haute, tous deux brodés aux fils polychromes d'Immortels, certains avec leur monture, animaux mythiques et fleurs.

Avec bordure en velours noir.

Dim. 200 x 70 cm

中国 十九世纪
珊瑚地八仙人物绣帐

800 - 1 200 €



165
CHINE DU SUD
XX^e SIÈCLE

Manteau du soir, en feutre de laine noire rehaussé de motifs dorés appliqués, formant un plastron de motifs géométriques de perlage et paillettes au niveau du buste, la partie basse et le dos ornés de motifs floraux et stylisés en paillettes, les manches trois-quart soulignées d'une large bordure orange brodée de paillettes dorées.

Dim. 103 x 92 x 73 cm

中国南方 二十世纪
少数民族服饰

400 - 600 €



168
JAPON
XX^e SIÈCLE

Kimono en soie bleu nuit ornée en partie médiane et aux manches, d'une grande zone écrue en forme de nuage, à décor au pochoir de cerisiers et érables.

Avec Mon de type Mitsu-ôgi-maru, «trois éventails dépliés formant un cercle» en partie au dos.

H. 153 cm - L. max : 125 cm (manches) et taille L. 79 cm

日本 二十世纪
和服

180 - 220 €



169
CHINE
PÉRIODE MINGUO (1912-1949)

Robe droite à petites manches, en crêpe de soie noire, le col, les manches et les côtés soulignés d'une bande de soie brodée en bleu de rinceaux de lotus, doublé d'un galon doré sur les côtés.

H. 128 cm - L. max : 66 cm (manches) et taille L. 56 cm

中国 民国 (1912-1949)
莲花纹绣袍

200 - 400 €



166
CHINE
DÉBUT XX^e SIÈCLE

Veste en soie noire et bleu nuit, ouvrant par devant, soulignée sur son pourtour d'une bande de soie crème brodée de papillons et fleurs, un motif de ruyi rehaussant les fentes latérales, les manches bordées de soie bleu royal à décor de phénix au fil doré. Doublée de soie bleu pâle.

H. 90 cm - L. max : 135 cm (manches) et taille L. 92 cm

中国 二十世纪初
深蓝地蝶花纹外褂

400 - 600 €

167
CHINE
XX^e SIÈCLE

Paire de chaussures d'enfant en toile brodée de fleurs, sur épaisse semelle, au côté peint d'un liseret blanc.

H. 7 cm - L. 15 cm chacune

中国 二十世纪
花纹绣花鞋

60 - 80 €





170
JAPON
ECOLE SHIJO, XIX^e SIÈCLE

Ensemble de douze peintures à l'encre et couleurs légères sur papier, représentant des scènes de la vie quotidienne traitées de manière légèrement satirique. Signature et cachet rouge apocryphes de Yosa Buson (cachet Shunsei).
Dim. à vue : 70 x 26 cm

日本四条派 十九世纪
纸本画日常人物画一组十二件
(部分粘于纸板)

800 - 1 200 €

171
CHINE
FIN XIX^e SIÈCLE

Panneau horizontal en soie crème brodée de rinceaux floraux aux fils de soie écru, le pourtour et le rabat en partie haute, bordés de franges, des pompons complétant l'ensemble.

Dim. 80 x 265 cm

中国 十九世纪末
莲纹流苏绣帐

200 - 300 €



172
JAPON
XIX^e SIÈCLE

Trois petites peintures sur soie marouflées sur carton, représentant hirondelle et glycines, signée Shôtaku ; couple de canards mandarins, signée Sekinô shasei ; insectes et lézards parmi fleurs et rochers, signée avec cachet.

Dim. 71 x 30 cm - 24 x 32 cm - 24 x 21,5 cm
(Petites taches, petite déchirure)

日本 1900年代左右
绢本昆虫花卉图三幅
(污迹、破损、粘于纸板)

200 - 300 €



173
CHINE DU SUD, CANTON
FIN XIX^e SIÈCLE

Ensemble de deux panneaux verticaux en soie, brodés aux fils dorés et polychromes, l'un à fond crème, figurant un paon et plusieurs oiseaux parmi bambous et magnolia ; l'autre, à fond vert pâle, représentant un couple de hérons et des oiseaux, parmi roseaux et pivoines. Avec inscription en cantonnais donnant le titre.

Dim. 125 x 46 cm chacun
(Nombreux fils tirés ; le second avec plusieurs déchirures)

中国南方 广作 十九世纪末
绣片一组两件
(脱丝, 破损)

400 - 600 €

Mobilier, coffrets & militaria



Butsudan fermé

174
JAPON
PÉRIODE MEIJI, VERS 1860

Butsudan en bois laqué noir (ro-iro) à l'extérieur, or à l'intérieur, ouvrant à deux portes agrémentées de ferrures ciselées, découvrant une grotte rehaussée de polychromie, évoquant un paysage où apparaissent en partie haute sept Bouddha Amida auréolés, assis en méditation sur des lotus, figurant notamment le Bouddha Shakyamuni et les dhyani-Bouddha, dominant une paroi rocheuse parcourue d'un cours d'eau, où évoluent de nombreux personnages polychromes, certains terribles, dont rois gardiens et protecteurs de la loi bouddhique, d'autres paisibles, dont la déesse Kannon.

Dim. 40 x 36 x 22 cm
(Plusieurs petits accidents et manques, notamment des mains ; usures et lacunes de laque à l'extérieur ; installation d'un système électrique pour éclairer l'intérieur)

日本 明治时期 1860年代左右
木漆雕佛龕
(有残, 伤漆)

1 000 - 1 500 €



175

175
JAPON
PÉRIODE EDO, XVIII^e - XIX^e SIÈCLE

Lot de cinq tsuba, dont deux maru-gata en fer, ajourées de papillons pour l'une et d'une carpe jaillissant des flots pour l'autre ; deux naga-maru gata en fer ornées en sentoku et rehauts dorés d'une libellule et roseaux, et d'un pin, signées ; la cinquième, naga-maru gata en sentoku, à décor d'un cours d'eau sous un croissant de lune, signée Shigemitsu.

H. 7,3 à 8,3 cm
(Dépatinées)

日本 江戸时代 十八-十九世纪
鐺鐺一组五件
(脱锈)

300 - 500 €



176
JAPON
PÉRIODE EDO, XIX^e SIÈCLE

Tantô à lame shobu-zukuri, avec gunome hamon, nakago à deux mekugi-ana, signé Tanaka Tesshinsai Minamoto Yoshikazu et daté 3^e année de Keiô (1867) ; mune souligné sur un côté, d'une double gorge partant d'un demi-vajra stylisé, sur l'autre côté, d'un horimono en forme de ken sur vajra.

Koshirae : fourreau laqué noir à décor estampé de fleurs de paulownia, les éléments (kojiri, kurigata, tsuba, fuchi-kashira, kozuka) en suite, en shibuichi à décor de flots tumultueux ; fuchi signé Ishiguro Tôminsai Masatsune et lame du kogatana signée Inoue Izumi no Kami Kunimasa.

L. 28,2 cm
(Plusieurs kizu, salissures, chocs sur le tranchant, kissaki épointé ; petits accidents au fourreau, manque ko-iguchi et menuki, same à nu)

日本 江戸时代 十九世纪
短刀
(有磕, 有残缺)

600 - 800 €



Détail

177
JAPON
XIX^e SIÈCLE

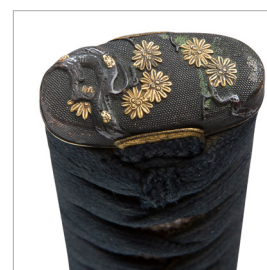
Katana à lame en shinogi-zukuri, hamon en gunome irrégulier, nakago à un mekugi ana, non signé.

Koshirae avec fourreau laqué noir, kojiri, kurigata et koiguchi en shakudo souligné de filets dorés, tsuba mokko-gata en sentoku ornée en relief de rinceaux, le mimi à décor de dragons ; fuchi-kashira en shakudo nanako à décor de chrysanthèmes dorés et argentés ; menuki figurant des hérons.

L. 69,5 cm
(Quelques oxydations sur la lame, petits kizu et salissures ; petits chocs sur le fourreau)

日本 十九世纪 日本刀
(有磕, 氧化)

1 000 - 1 500 €



Détails





178
CHINE
PÉRIODE GUANGXU, XIX^e SIÈCLE

Boîte en laque tianqi à décor d'un dragon à cinq griffes poursuivant le joyau sacré parmi les nuages sur la face principale. Le pourtour à décor floral.

Dim. 10 x 20 x 26 cm

清光绪 十九世纪
填漆龙纹盒

1 500 - 2 000 €



Vue de dessus

179
CHINE, CANTON
FIN XIX^e - DÉBUT XX^e SIÈCLE

Boîte à couture à pans coupés en bois laqué rouge et or, à décor peint et doré toutes faces de personnages et paysages lacustres animés en réserve.

Elle ouvre sur un tiroir muni de casiers et orné de laque ; un abattant dévoilant un compartiment amovible avec de nombreux casiers dont deux couverts et ustensiles de couture en os et nacre sculptés et ajourés.

Dim. 33 x 24 x 12 cm
(Lacune de laques, manque des outils à l'intérieur)

中国 广作 十九世纪末-二十世纪初
木漆针线盒一套
(伤漆, 工具不全)

300 - 500 €



180
CHINE, CANTON
FIN XIX^e SIÈCLE

Coffret à bijoux en bois laqué noir orné au laque or et argent de scènes animées de personnages dans des jardins parmi pavillons et cours d'eau ; avec serrure et clef. Intérieur capitonné de soie rose foncé.

Dim. 9 x 25,5 x 25,5 cm
(Usures et petits accidents)

中国 广东 十九世纪末
木漆人物纹珠宝匣
(磨损, 有残)

150 - 250 €



Vue de dessus



181
CHINE
XIX^e SIÈCLE

Boîte à collier en bois laqué noir, le couvercle orné de deux dragons dorés affrontés de part et d'autre du joyau sacré au-dessus des pics sacrés.

H. 8 cm - D. 17 cm
(Fentes et légères déformations)

中国 十九世纪
黑漆龙纹项链盒
(裂缝, 轻微变形)

180 - 220 €



182
VIETNAM
FIN XIX^e SIÈCLE

Coffret-écritoire en bois de rose incrusté de nacre, le couvercle à décor de papillons, fleurs et motifs stylisés, des personnages sur les côtés ; la base ornée en léger relief de rinceaux stylisés ; l'intérieur à compartiments.

Dim. 7,5 x 23 x 13,5 cm
(Fentes sur le fond, pas de lacunes de nacre)

越南 十九世纪末
木嵌螺钿梳妆匣
(底部有裂缝)

500 - 700 €



Vue fermée



183
VIETNAM
FIN XIX^e SIÈCLE

Panneau en bois de rose à décor incrusté de nacre représentant un couple d'oiseaux fenghuang sur une branche de prunus en fleurs parmi des motifs stylisés et de bon augure.

Dim. 37,5 x 26,5 cm
(Usures, petits manques aux angles)

越南 十九世纪末
木嵌螺钿凤凰纹板
(磨损, 边角有缺)

80 - 120 €

184
CHINE
VERS 1920

Paire de vases de forme balustre dans le style des laques de cinabre, le décor sur le pourtour s'organise en quatre registres, la partie centrale représentant une assemblée de lettrés dans des jardins arborés de pins, saules pleureurs et érables, et rochers. Des fleurs de lotus et rinceaux en application complètent le décor.

H. 39,5 cm
(Petits manques, petits éclats)

中国 1920年代左右
仿剔红高士人物纹瓶一对
(有缺, 有磕)

500 - 700 €



185
CHINE
FIN XIX^e SIÈCLE

Boîte circulaire en laque de cinabre, à décor en médaillon central de trois sages et un disciple dans un paysage vallonné peuplé de pins et prunus, entouré d'une frise de grecques ; le pourtour orné de quatre médaillons à décor de chrysanthèmes, pivoines, prunus et bambous, parmi des lotus et rinceaux feuillagés.

D. 18,2 cm
(Petits sauts de laque et gerces)

中国 十九世纪末
剔红高士纹捧盒
(伤漆、裂缝)

1 000 - 1 500 €



186
CHINE
VERS 1880-1900

Porte-pinceaux en bambou, représentant une scène de divertissements comprenant le jeu de go, cavaliers faisant la course, sur fond de paysage montagneux et arboré de pins de longévité.

H. 17 cm

中国 1880-1900年左右
竹雕人物故事笔筒

200 - 300 €



187
CHINE
VERS 1900

Groupe en bambou représentant un village fortifié au sommet d'une montagne, de nombreux personnages se promenant sur un sentier escarpé à côté d'une cascade. Un grand pin de longévité complète le décor.

H. 36,5 cm
(Quelques restaurations au niveau du pin, petits manques)

中国 1900年代左右
竹雕人物故事摆件
(有修,有残)

600 - 800 €



188
CHINE
XX^e SIÈCLE

Coupe libatoire en corne de buffle, reprenant la forme de fleurs de lotus entremêlées.

H. 17 cm
(Petites égrénures)

中国 二十世纪
牛角透雕莲花形杯
(磨损)

150 - 200 €



189
TRAVAIL FRANÇAIS
VERS 1960

Table basse en bois laqué or et brun, le plateau peint à l'encre d'un paysage lacustre, où deux lettrés discutent dans un pavillon aux pieds de pins de longévité.

D. 120 x 44,5 x 36 cm
(Lacunes de laque)

法国 1960年左右
木器文人故事长几
(伤漆)

200 - 300 €



190
INDOCHINE
FIN XIX^e SIÈCLE

Fauteuil bas de type «fer à cheval» en bois clair.

H. dossier : 75,5 cm - L. 56 cm
Profondeur assise : 69 cm
(Un bras du fauteuil a été réparé par un professionnel)

越南 十九世纪末
木圈椅
(有修复)

500 - 600 €

CONDITIONS GÉNÉRALES DE VENTE

La vente sera faite au comptant et conduite en Euros.

Les acquéreurs paieront, en sus des enchères, des frais de 25% HT soit 30% TTC sur les premiers 150 000 €, puis au-delà de 150 001 €, 23% HT soit 27.6% TTC. (Pour les livres uniquement bénéficiant d'une TVA réduite: 25% HT soit 26,37% TTC).

Les acquéreurs via le live paieront, en sus des enchères et des frais acheteurs, une commission de 1,80% TTC (frais 1,5% HT et TVA 0,30%) qui sera reversée à la plateforme Drouot Digital (cf. Enchères via Drouot Digital).

Attention :

+ Lots faisant partie d'une vente judiciaire suite à une ordonnance du TGI honoraires acheteurs : 14.40 % TTC

° Lots dans lesquels la SVV ou un de ses partenaires ont des intérêts financiers.

* Lots en importation temporaire et soumis à des frais de 5,5 % (20 % pour les bijoux, les automobiles, les vins et spiritueux et les multiples – casques de F1 par exemple) à la charge de l'acquéreur en sus des frais de vente et du prix d'adjudication, sauf si acquéreur hors UE.

Lots visibles uniquement sur rendez-vous

~ Lot fabriqué à partir de matériaux provenant d'espèces animales. Des restrictions à l'importation sont à prévoir.

Le législateur impose des règles strictes pour l'utilisation commerciale des espèces d'animaux inertes. La réglementation internationale du 3 Mars 1973 (CITES) impose pour les différentes annexes une corrélation entre le spécimen et le document prouvant l'origine licite. Ce règlement retranscrit en droit Communautaire Européen (Annexes A/B/C) dans la Règle 338/97 du 9/12/1996 permet l'utilisation commerciale des spécimens réglementés (CITES) sous réserve de présentation de documents prouvant l'origine licite ; ces documents pour cette variation sont les suivants :

- Pour l'Annexe A : C/C fourni reprenant l'historique du spécimen (pour les spécimens récents)
- Pour l'Annexe B : Les spécimens aviens sont soit bagués soit transpodés et sont accompagnés de documents d'origine licite. Le bordereau d'adjudication de cette vacation doit être conservé car il reprend l'historique de chaque spécimen. Pour les spécimens récents protégés repris au Code de l'Environnement Français, ils sont tous nés et élevés en captivité et bénéficient du cas dérogatoire de l'AM du 14/07/2006. Ils peuvent de ce fait être utilisés commercialement au vu de la traçabilité entre le spécimen et les documents justificatifs d'origine licite. Les autres spécimens bénéficiant de datation antérieure au régime d'application (AM du 21/07/2015) peuvent de ce fait être utilisés commercialement.

Pour les spécimens antérieurs à 1947 présents sur cette vacation, ils bénéficient du cas dérogatoire du Règle 338/97 du 9/12/1996 en son article 2 m permettant leur utilisation commerciale. En revanche, pour la sortir de l'UE de ces spécimens un Cites pré-convention est nécessaire. Pour les spécimens d'espèce chassables (CH) du continent Européen et autres, l'utilisation commerciale est permise sous certaines conditions. Pour les espèces dites domestiques (D) présentes dans cette vacation, l'utilisation commerciale est libre. Pour les spécimens anciens dits pré-convention (avant 1975) ils respectent les conditions de l'AM du 23/12/2011 et de ce fait, peuvent être utilisés commercialement. Les autres spécimens de cette vacation ne sont pas soumis à la réglementation (NR) et sont libres de toutes utilisations commerciales. Le bordereau d'adjudication servira de document justificatif d'origine licite. Pour une sortie de l'UE, concernant les Annexes I/A, II/B et III/C un CITES de réexport sera nécessaire, celui-ci étant à la charge du futur acquéreur.

GARANTIES

Conformément à la loi, les indications portées au catalogue engagent la responsabilité de la SAS Claude Aguttes et de son expert, compte tenu des rectifications annoncées au moment de la présentation de l'objet portées au procès-verbal de la vente. Les attributions ont été établies compte tenu des connaissances scientifiques et artistiques à la date de la vente.

L'ordre du catalogue sera suivi.

Une exposition préalable permettant aux acquéreurs de se rendre compte de l'état des biens mis en vente, il ne sera admis aucune réclamation une fois l'adjudication prononcée. Les reproductions au catalogue des œuvres sont aussi fidèles que possible, une différence de coloris ou de tons est néanmoins possible. Les dimensions ne sont données qu'à titre indicatif.

Le texte en français est le texte officiel qui sera retenu en cas de litige. Les descriptions d'autres langues et les indications de dimensions en inches ne sont données qu'à titre indicatif et ne pourront être à l'origine d'une réclamation.

L'état de conservation des œuvres n'est pas précisé dans le catalogue, les acheteurs sont donc tenus de les examiner personnellement avant la vente. Il ne sera admis aucune réclamation concernant d'éventuelles restaurations une fois l'adjudication prononcée.

Les rapports de conditions demandés à la SAS Claude Aguttes et à l'expert avant la vente sont donnés à titre indicatifs. Ils n'engagent nullement leurs responsabilités et ne pourront être à l'origine d'une réclamation juridique. En aucun cas, ils ne remplacent l'examen personnel de l'œuvre par l'acheteur ou par son représentant.

ENCHÈRES

Le plus offrant et dernier enchérisseur sera l'adjudicataire.

En cas de double enchère reconnue effective par le Commissaire-priseur, le lot sera remis en vente, tous les amateurs présents pouvant concourir à cette deuxième mise en adjudication.

Important : Le mode normal pour enchérir consiste à être présent dans la salle de vente. Toutefois, nous acceptons gracieusement de recevoir des enchères par téléphone d'un acquéreur potentiel qui se sera manifesté avant la vente. Notre responsabilité ne pourra être engagée notamment si la liaison téléphonique n'est pas établie, est établie tardivement, ou en cas d'erreur ou omissions relatives à la réception des enchères par téléphone.

Nous acceptons gracieusement les ordres d'enchérir qui ont été transmis.

Nous n'engageons pas notre responsabilité notamment en cas d'erreur ou d'omission de l'ordre écrit.

En portant une enchère, les enchérisseurs assument la responsabilité personnelle de régler le prix d'adjudication, augmenté des frais à la charge de l'acheteur et de tous impôts ou taxes exigibles. Sauf convention écrite avec la SAS Claude Aguttes, préalable à la vente, mentionnant que l'enchérisseur agit comme mandataire d'un tiers identifié et agréé par la SAS Claude Aguttes, l'enchérisseur est réputé agir en son nom propre. Nous rappelons à nos vendeurs qu'il est interdit d'enchérir directement sur les lots leur appartenant.

ENCHÈRES VIA DROUOT DIGITAL OU AUTRE PLATEFORME LIVE

Une possibilité d'enchères en ligne est proposée. Elles sont effectuées sur le site internet drouotonline.com, qui constitue une plateforme technique permettant de participer à distance par voie électronique aux ventes aux enchères.

La société Aguttes ne saurait être tenue pour responsable de l'interruption d'un service Live en cours de vente ou de tout autre dysfonctionnement de nature à empêcher un acheteur d'enchérir via une plateforme technique

offrant le service Live. L'interruption d'un service d'enchères Live en cours de vente ne justifie pas nécessairement l'arrêt de la vente aux enchères par le commissaire-priseur.

RETRAIT DES ACHATS

Les lots qui n'auraient pas été délivrés le jour de la vente, seront à enlever sur rendez-vous, une fois le paiement encaissé.

Pour organiser le rendez-vous de retrait, veuillez contacter le responsable indiqué en ouverture du catalogue.

Sauf dispositions spécifiques mentionnées dans le présent catalogue, les conditions de retrait des achats sont les suivantes :

Au-delà d'un délai de quinze jours de stockage gracieux à AGUTTES-Neuilly, ce dernier sera facturé :

- 15 € / jour de stockage coffre pour les bijoux ou montres d'une valeur < à 10 000 € & 30 €/ jour pour ceux d'une valeur > à 10 000 €.
- 3 € / jour pour tous les autres lots < 1m³ & 5€/jour/m³ pour tous ceux > 1m³

Il est conseillé aux adjudicataires de procéder à un enlèvement de leurs lots dans les meilleurs délais afin d'éviter ces frais de magasinage qui sont à régler avant l'enlèvement.

Le magasinage n'entraîne pas la responsabilité du Commissaire-Preneur ni de l'expert à quelque titre que ce soit.

Dès l'adjudication, l'objet sera sous l'entière responsabilité de l'adjudicataire. L'acquéreur sera lui-même chargé de faire assurer ses acquisitions, et la SAS Claude Aguttes décline toute responsabilité quant aux dommages que l'objet pourrait encourir, et ceci dès l'adjudication prononcée.

Les lots seront délivrés à l'acquéreur en personne ou au tiers qu'il aura désigné et à qui il aura confié une procuration originale et une copie de sa pièce d'identité.

Les formalités d'exportations (demandes de certificat pour un bien culturel, licence d'exportation) des lots assujettis sont du ressort de l'acquéreur et peuvent requérir un délai de 2 à 3 mois. L'étude est à la disposition de ses acheteurs pour l'orienter dans ces démarches ou pour transmettre les demandes au Service des Musées de France.

RÈGLEMENT DES ACHATS

Nous recommandons vivement aux acheteurs de nous régler par carte bancaire ou par virement bancaire.

Conformément à l'article L.321-14 du code du commerce, un bien adjugé ne peut être délivré à l'acheteur que lorsque la société en a perçu le prix ou lorsque toute garantie lui a été donnée sur le paiement du prix par l'acquéreur.

Moyens de paiement légaux acceptés par la comptabilité :

- Espèces : (article L.112-6 ; article L.112-8 et article L.112-8 al 2 du code monétaire et financier)
 - Jusqu'à 1 000 €
 - Ou jusqu'à 15 000 € pour les particuliers qui ont leur domicile fiscal à l'étranger (sur présentation de passeport)

- Paiement en ligne sur (jusqu'à 10 000 €) : <http://www.aguttes.com/paiement/index.jsp>
- Virement : Du montant exact de la facture (les frais bancaires ne sont pas à la charge de l'étude) provenant du compte de l'acheteur et indiquant le numéro de la facture.

Banque de Neuflyze, 3 avenue Hoche 75008 Titulaire du compte : Claude AGUTTES SAS Code Banque 30788 – Code guichet 00900 N° compte 02058690002 – Clé RIB 23 IBAN FR76 3078 8009 0002 0586 9000 223 BIC NSMBFRPPXXX

- Carte bancaire : une commission de 1.1% TTC sera perçue pour tous les règlements > 50 000 €
- Carte American Express : une commission de 2.95% TTC sera perçue pour tous les règlements.
- Les paiements par carte à distance et les paiements fractionnés en plusieurs fois pour un même lot avec la même carte ne sont pas autorisés.
- Chèque: (Si aucun autre moyen de paiement n'est possible)
 - Sur présentation de deux pièces d'identité
 - Aucun délai d'encaissement n'est accepté en cas de paiement par chèque
 - La délivrance ne sera possible que vingt jours après le paiement
 - Les chèques étrangers ne sont pas acceptés

DÉFAUT DE PAIEMENT

Les règlements sont comptants.

La SAS CLAUDE AGUTTES réclamera à l'adjudicataire défaillant des intérêts au taux légal majoré de 5 points et le remboursement des coûts supplémentaires engagés par sa défaillance, avec un minimum de 500€, incluant en cas de revente sur folle enchère :

- la différence entre son prix d'adjudication et le prix d'adjudication obtenu lors de la revente
- les coûts générés par ces nouvelles enchères

COMPÉTENCES LÉGISLATIVE ET JURIDICTIONNELLE

Conformément à la loi, il est précisé que toutes les actions en responsabilité civile engagées à l'occasion des prises et des ventes volontaires et judiciaires de meuble aux enchères publiques se prescrivent par cinq ans à compter de l'adjudication ou de la prise. La loi française seule régit les présentes conditions générales d'achat. Toute contestation relative à leur existence, leur validité, leur opposabilité à tout enchérisseur et acquéreur, et à leur exécution sera tranchée par le tribunal compétent du ressort de Paris (France).



PEFC 10-31-1510 / Certifié PEFC / Le papier utilisé pour ce catalogue est issu de forêts gérées durablement et de sources contrôlées / pefc-france.org

CONDITIONS OF SALE

Purchased lots will become available only after full payment has been made. The sale will be conducted in Euros. In addition to the hammer price, the buyer agrees to pay a buyer's premium along with any applicable value added tax.

From 1 to 150 000 € the buyer's premium is 25% + VAT amounting to 30% (all taxes included) and 23% of any amount in excess of 150 001€ over + VAT amounting to 27.6% (all taxes included). Books (25% + VAT amounting to 26,375%).

In addition to the hammer price and buyer's premium, live auction buyers will pay a 1,80%^{TTC} (fees 1,5%^{HT} + 0,30% VAT) commission to the Drouot Digital platform.

NB:

+ Auction by order of the court further to a prescription of the court, buyers fees 14,40% VTA included.

° Lots on which the auction house or its partners have a financial interest

* Lots which have been temporarily imported and are subject to a buyer's fee of 5.5% (20% for jewelry, motorcars, wines and spirits and multiples – F1 helmet) in addition to the hammer price and sale fees.

An appointment is required to see the piece

~ This lot contains animal materials. Import restrictions are to be expected and must be considered.

The legislator imposes strict rules for the commercial use of inert animal species. The international regulations of March 3, 1973 (CITES) requires for different annexes a correlation between the specimen and the documentation proving the origins to be lawful. This regulation transcribed in European Community law (Annexes A/B/C) in Rule 338/97 of 9/12/1996 permits commercial use of regulated specimens (CITES) upon presentation of documentation proving lawful origin; these documents for this variation are as follows:

- For Annex A: C/C provided outlining the specimen's history (for specimens of recent date)
- For Annex B: Bird specimens are either banded or equipped with transponders, and are accompanied by documents of licit origin. The auction's sale record must be conserved as it contains the complete history of every specimen.

All cases concerning specimens of recent date that are protected under the French Environmental Code and which were born and raised in captivity are permitted by the derogation clause AM of 14/07/2006. As such, they can be used commercially provided traceability between the specimen and the documentation proving licit origins. Other specimen cases dating prior to clause AM of 21/07/2015 can, due to this fact, be used commercially. Specimens dating before 1947 included in this auction sale benefit from clause 2M of the derogatory Rule 228/97 of 9/12/1996, permitting their use for trade. However, exporting them outside of the EU them requires a pre-CITES Convention agreement.

For huntable species of the European continent and elsewhere, commercial use is allowed under certain conditions. Domesticated species (D) included in this auction sale are free for trade. Old specimens from before the Convention (i.e. before 1975) comply with the conditions of the AM of 23/12/2011 and, as such, are free for trade.

The other specimens in this auction sale are not subject to NR regulations and are free for commercial use and trade. The auction record will substantiate their licit origin.

To leave the EU, with regards to the Annexes I/A, II/B et III/C, a CITES re-export document at the expense of the acquirer will be necessary.

GUARANTEES

The SAS Claude Aguttes is bound by the indications stated in the catalogue, modified only by announcements made at the time of the sale noted in the legal records thereof.

Attributions were made according to scientific and artistic knowledge at the time of the auction.

An exhibition prior to the sale permits buyers to establish the conditions of the works offered for sale and no claims will be accepted after the hammer has fallen. Some difference may appear between the original work and its illustration, there will be no claims in such matter. The French text is the official text that will be retained in the event of a dispute. The descriptions in other languages and the indications of dimensions in inches are given only as an indication and cannot be at the origin of a complaint.

The condition of the works is not specified in the catalogue, buyers are required to study them personally. No requests will be accepted concerning restorations once the hammer has fallen.

Any condition report requested from SAS Claude Aguttes and the expert before the sale is provided as an indication only.

It shall by no means incur their liability may not constitute a basis for legal claim after the sale. It cannot replace a personal examination of the work by the buyer or his representative.

BIDS

The highest and final bidder will be the purchaser.

Should the auctioneer recognize two simultaneous bids on one lot, the lot will be put up for sale again and all those present in the saleroom may participate in this second opportunity to bid.

Important: Bidding is typically conducted in the auction house. However, we may graciously accept telephone bids from potential buyers who have made the request.

We bear no responsibility whatsoever in the case of uncompleted calls made too late and/or technical difficulties with the telephone. We also accept absentee bids submitted prior to the sale. Aguttes won't be held responsible in case of errors and omissions with the execution of the written bids. We reserve the right to accept or deny any requests for telephone or absentee bidding.

In carrying a bid, bidders assume their personal responsibility to pay the hammer price as well as all buyer's fees and taxes chargeable to the buyer. Unless a written agreement established with Claude AGUTTES SAS, prerequisite to the sale, mentioning that the bidder acts as a representative of a third party approved by Claude AGUTTES SAS, the bidder is deemed to act in his or her own name.

We remind our sellers that bidding on their own items is forbidden.

BIDS THROUGH DROUOT DIGITAL OR OTHER LIVE PLATFORM

Live bidding is allowed during the auction. Bids are made through drouotonline.com, which is a platform that allows remote electronic bidding. Aguttes auction house will not be to blame for any technical difficulties or malfunctioning of any kind that prevents buyers from bidding online through live platforms. The break in transmission of a live bidding service during the auction doesn't necessarily justify its halt by the auctioneer.

COLLECTION OF PURCHASES

The lots not claimed on the day of the auction can be retrieved by appointment: please contact the person in charge.

For lots placed in warehouses, costs and expenses will be at the buyer's charge.

For lots stored at Aguttes – except specific conditions if mentioned

(Mobilier & objets d'art & Design) – buyers are advised that the following storage costs will be charged :

- 15 € / day for lots < € 10,000, and 30 € / day for lots > € 10,000
- 3 € / day for any other lot < 1m³ & 5 € / day / m³ for the ones > 1m³.

Buyers are advised to collect successful lots as soon as possible to avoid handling and storage costs which will be required before collection of purchase.

The auctioneer is not responsible for the storage of purchased lots. If payment is made by wire transfer, lots may not be withdrawn until the payment has been cleared, foreign cheques are not accepted.

From the moment the hammer falls, sold items will become the exclusive responsibility of the buyer. The buyer will be solely responsible for the insurance, L'Hôtel des Ventes de Neuilly assumes no liability for any damage to items which may occur after the hammer falls.

The purchased lots will be delivered to the buyer in person. Should the buyer wish to have his/her lot delivered to a third party the person must have a letter of authorization along with a photocopy of the identity card of the buyer.

Export formalities can take 2 or 3 months to process and are the buyer's responsibility. Please contact the Hôtel des ventes de Neuilly if you need more information concerning this particular matter.

PAYMENT

We recommend that buyers pay by credit card or electronic bank transfer. In compliance with Article L.321-14 of French commercial law, a property sold at auction can be delivered to the buyer only once the auction firm has received payment or complete guarantee of payment.

Legally accepted means of payment include:

- Cash (article L.112-6, L.112-8 and Article Article L.112-8 paragraph 2 of the Monetary and Financial Code)
 - max. 1 000 €
 - max. 15 000 € for private individuals who have their tax domicile abroad (upon presentation of a valid passport)
- Payment on line (max 10 000 €) : <http://www.aguttes.com/paiement/index.jsp>
- Electronic bank transfer
 - The exact amount of the invoice from the buyer's account and indicating the invoice number. (Note: Bank charges are the buyer's responsibility.)

Banque de Neuflyze, 3 avenue Hoche 75008
Titulaire du compte : Claude AGUTTES SAS
Code Banque 30788 – Code guichet 00900
N° compte 02058690002 – Clé RIB 23
IBAN FR76 3078 8009 0002 0586 9000 223
BIC NSMBFRPPXXX

- Credit cards: 1.1%^{TTC} commission will be charged for lots > 50 000€.
- American Express: 2.95%^{TTC} commission will be charged.
- Distance payments and multi-payments for one lot with the same card are not allowed.
- Cheques (if no other means of payment is possible)
 - Upon presentation of two pieces of identification
 - Important: Delivery is possible after 20 days.
 - Cheques will be deposited immediately. No delays will be accepted.
 - Payment with foreign cheques will not be accepted.

PAYMENT DEFAULT

Settlements are cash.

In the event of late payment on winning bids SAS CLAUDE AGUTTES will claim the legal rate of interest, plus five percent. A minimum fee of €500 will also be due for any other costs incurred by reason of default, including the following in the case of resale on false bidding:

- The difference between the price at which the lot was auctioned and the price obtained at its resale;
- The costs incurred by new auctioning.

LAW AND JURISDICTION

In accordance with the law, it is added that all actions in public liability instituted on the occasion of valuation and of voluntary and court-ordered auction sales are barred at the end of five years from the hammer price or valuation. These Conditions of purchase are governed by French law exclusively. Any dispute relating to their existence, their validity and their binding effect on any bidder or buyer shall be submitted to the exclusive jurisdiction of the Courts of France.

If a customer feels that he or she has not received a satisfactory response, he or she is advised to contact the head of the relevant department directly, as a matter of priority. In the absence of a response within the specified time limit, the customer may then contact customer service at serviceclients@aguttes.com, which is attached to the Quality Department of SVV Aguttes.



PEFC 10-31-1510 / PEFC certified / The paper used for this catalogue comes from sustainably managed forests and controlled sources / pefc-france.org

ARTS D'ASIE 亚洲艺术

4 VENTES PAR AN

Prochaines ventes

22 octobre et décembre 2020



Chine, XVIII^e siècle
Coupe libatoire en corne de rhinocéros
Adjugée 18 200 €^{TTC} le 25 février 2020

AGUTTES

Contact : Johanna Blancard de Léry
+33 (0)1 47 45 00 90 - delery@aguttes.com



ARTS D'ASIE 亚洲艺术

Lundi 22 juin 2020, 15h
Neuilly-sur-Seine

AGUTTES

ORDRE D'ACHAT ABSENTEE BID FORM

- Ordre d'achat / Absentee bid form
 Enchère par téléphone / Telephone bid form

Pour les lots dont l'estimation est supérieur à 300 euros
For lots estimated € 300 and above

À renvoyer au plus tard la veille de la vente, 18h
par email à / please email to: bid@aguttes.com

Nom / Last name _____

Prénom / First name _____

Société / Company _____

Adresse / Address _____

Code postal / Zip code _____

Ville / City _____ Pays / Country _____

Téléphones / Phones _____

Email _____

Lot n°	Description du lot / Lot description	Limite en euros / Top limit of bid in euros

Merci de joindre à ce formulaire une copie de votre pièce d'identité et un RIB.

Please provide a copy of your ID or passport and a bank reference.

Après avoir pris connaissance des conditions de vente ainsi que des conditions de stockage et de délivrance des lots concernant cette vente, je déclare les accepter et vous prie d'acquiescer pour mon compte personnel aux limites indiquées en euros, les lots que j'ai désigné ci-contre. (Les limites ne comprenant pas les frais légaux).

I have read the conditions of sale and the guide to buyers and I agree to abide by them. I allow you to purchase on my behalf the items mentioned above within the limits in euros. (These limits do not include fees and taxes).

Je souhaite m'inscrire à la newsletter Aguttes Arts d'Asie afin de recevoir les informations sur les prochaines ventes

I wish to subscribe to Asian Art newsletter in order to receive the upcoming sales latest news

Date et signature obligatoire / Required date and signature

DÉPARTEMENTS SPÉCIALISÉS

Arts d'Asie

Johanna Blancard de Léry
+33 (0)1 47 45 00 90 - delery@aguttes.com

Art contemporain et Photographie

Ophélie Guillerot
+33 (0)1 47 45 93 02 - guillerot@aguttes.com

Art russe

Ivan Birr
+33 (0)7 50 35 80 58 - birr.consultant@aguttes.com

Automobiles de collection Automobilia

Gautier Rossignol
+33 (0)1 47 45 93 01 - rossignol@aguttes.com

Bijoux & Perles fines

Philippine Dupré la Tour
+33 (0)1 41 92 06 42 - duprelatour@aguttes.com

Design & Arts décoratifs du 20^e siècle

Romain Coulet
+ 33 (0)1 47 45 08 22 - design@aguttes.com

Impressionniste & Moderne

Eugénie Pascal
+33 (0)1 41 92 06 43 - pascal@aguttes.com

Livres anciens & modernes Affiches, Manuscrits & Autographes Les collections Aristophil

Sophie Perrine
+33 (0)1 41 92 06 44 - perrine@aguttes.com

Mobilier & Objets d'Art

Elodie Bériola
+33 (0)1 41 92 06 46 - beriola@aguttes.com

Mode & bagagerie

Adeline Juguet
+33 (0)1 41 92 06 47 - juguet@aguttes.com

Montres

Elio Guerin
+33 (0)1 47 45 93 07 - guerin@aguttes.com

Peintres d'Asie

Charlotte Reynier-Aguttes
+33 (0)1 41 92 06 49 - reynier@aguttes.com

Tableaux & Dessins anciens

Grégoire Lacroix
+33 (0)1 47 45 08 19 - lacroix@aguttes.com

Vins & Spiritueux

Pierre-Luc Nourry
+33 (0)1 47 45 91 50 - nourry@aguttes.com

Inventaires & partages

Claude Aguttes
Sophie Perrine
+33 (0)1 41 92 06 44 - perrine@aguttes.com

BUREAUX DE REPRÉSENTATION

Aix-en-Provence
Adrien Lacroix
+33 (0)6 69 33 85 94 - adrien@aguttes.com

Lyon
Valériane Pace
+ 33 (0)4 37 24 24 24 - pace@aguttes.com

Bruxelles
Charlotte Micheels
+32 (0)2 311 65 26 - micheels@aguttes.com



Chine. Deuxième moitié du XIX^e siècle. Quatre plaques en porcelaine et émaux de la famille rose. Adjugées 24 700 € TTC.

RENDEZ-VOUS chez Aguttes

JUIN
JUILLET
2020

Calendrier des ventes

11.06

**BIJOUX
& PERLES FINES**
Aguttes Neuilly

17.06

ARTS CLASSIQUES
MOBILIER, SCULPTURES
& OBJETS D'ART
Aguttes Neuilly

18.06

MAÎTRES ANCIENS
TABLEAUX & DESSINS
Aguttes Neuilly

19.06

**LES COLLECTIONS
ARISTOPHIL**
LES ANNÉES 1920-1930
Aguttes Neuilly

22.06

**PEINTRES D'ASIE,
ŒUVRES MAJEURES**
Aguttes Neuilly

22.06

ARTS D'ASIE
Aguttes Neuilly

22.06

**PEINTRES
& ARTS D'ASIE**
PARTIE II
Aguttes Neuilly

24.06

**GRANDS VINS
& SPIRITUEUX**
Aguttes Neuilly

30.06

**IMPRESSIONNISTE
& MODERNE**
Aguttes Neuilly

30.06

ART CONTEMPORAIN
Aguttes Neuilly

01.07

ART RUSSE
Aguttes Neuilly

02.07

**IMPRESSIONNISTE
& MODERNE**
ONLINE ONLY
online.aguttes.com

02.07

ART CONTEMPORAIN
ONLINE ONLY
online.aguttes.com

10.07

**ARTS DÉCORATIFS
DU 20^e SIÈCLE**
Aguttes Neuilly

08.07

**BIJOUX ANCIENS
& MODERNES**
ONLINE ONLY
online.aguttes.com

10.07

XV-XX^e SIÈCLE
MOBILIER & OBJETS D'ART
ONLINE ONLY
online.aguttes.com

16.07

**BIJOUX & PERLES
FINES**
Aguttes Neuilly

21.07

MONTRES
Aguttes Neuilly

PEINTRES & ARTS D'ASIE

PROGRAMME
DU LUNDI 22 JUIN 2020



14h30
Peintres d'Asie,
œuvres majeures
Lots 1 à 24



15h
Arts d'Asie
Lots 30 à 190



17h
Peintres & Arts d'Asie
Partie II
À partir du lot 191

Consultez la liste complète des lots sur [aguttes.com](https://www.aguttes.com).

AGUTTES

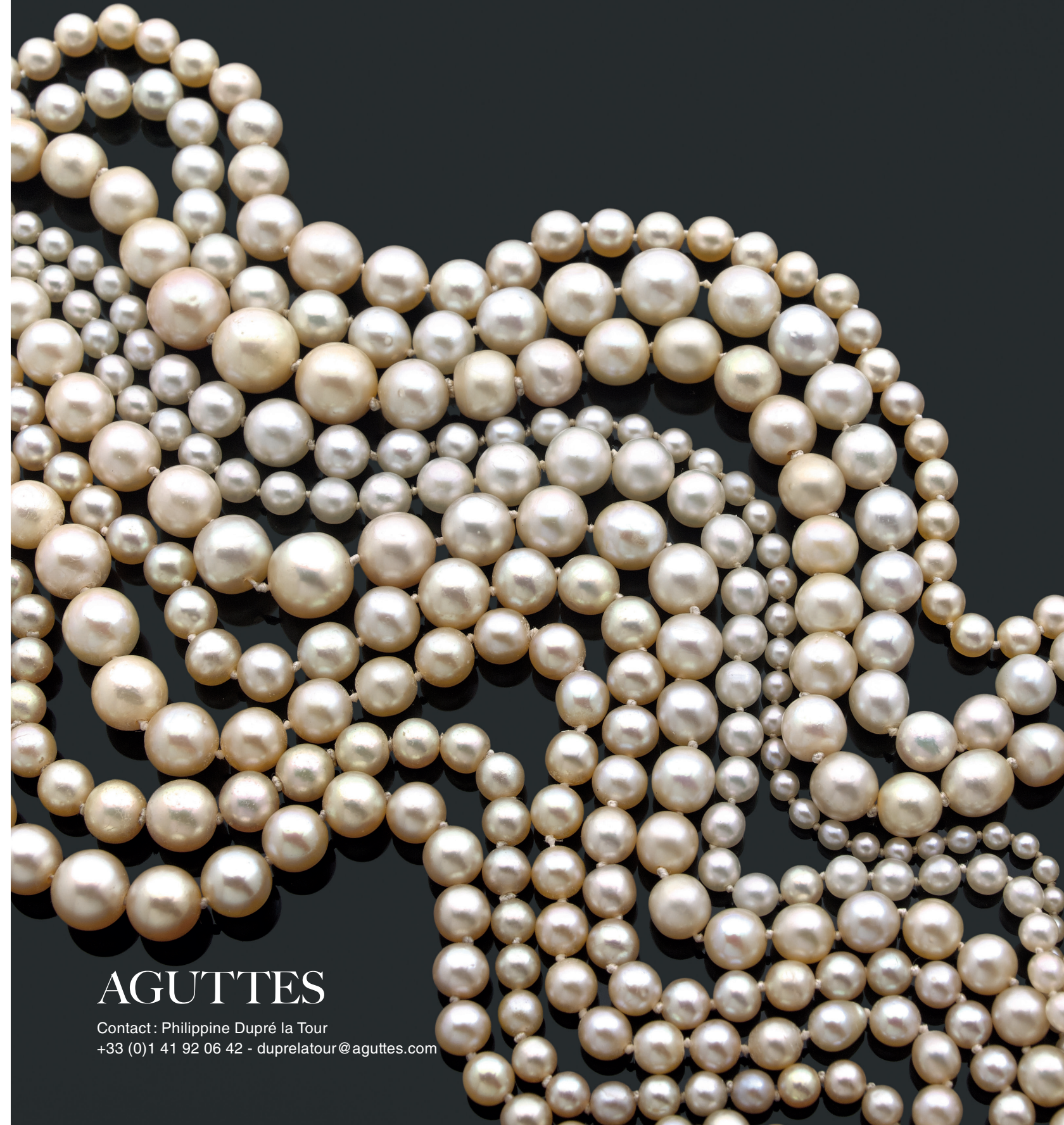
Peintres d'Asie : Charlotte Reynier-Aguttes
+33 (0)1 41 92 06 49 - reynier@aguttes.com

Arts d'Asie : Johanna Blancard de Léry
+33 (0)1 47 45 00 90 - delery@aguttes.com

BIJOUX & PERLES FINES

4 VENTES PAR AN

Prochaines ventes
11 juin, 16 juillet et 28 octobre 2020



AGUTTES

Contact : Philippine Dupré la Tour
+33 (0)1 41 92 06 42 - duprelatour@aguttes.com

MAÎTRES ANCIENS

4 VENTES PAR AN

Prochaines ventes
18 juin et 26 novembre 2020

Atelier de Pierre-Paul Rubens (1577 - 1640)
Etude de femme assise, probablement Hélène Fourment
Huile sur toile, 87 x 56 cm
Proposé à la vente le 18 juin prochain

AGUTTES

Contact : Grégoire Lacroix
+33 (0)1 47 45 08 19 - lacroix@aguttes.com

ART CONTEMPORAIN ASIATIQUE 亚洲当代艺术

4 VENTES PAR AN

Prochaines ventes
30 juin 2020, Neuilly-sur-Seine
26 octobre 2020

CHU TEH-CHUN (1920-2014)



Composition, n°62. 1960. Adjugé 488 480 € TTC



Composition, n°19. 1960. Adjugé 104 000 € TTC



Composition, n°411. 1971. En vente le 30 juin 2020

AGUTTES

Contact : Ophélie Guillerot
+33 (0)1 47 45 93 02 - guillerot@aguttes.com

Vente **26** en préparation

PEINTRES D'ASIE, ŒUVRES MAJEURES

HỌA SĨ CHÂU Á, TÁC PHẨM QUAN TRỌNG · 亞洲繪畫, 經典傑作

6 octobre 2020, Neuilly-sur-Seine



SANYU. Adjugé 8,8 millions d'euros. Record européen le 18.12.2017



LÉ PHÒ. Adjugé 471 750 €
Record européen le 12.06.2017



VŨ CAO ĐÀM. Adjugé 271 560 €
2^{ème} record mondial le 11.03.2020



MAI TRUNG THỨ. Adjugé 392 780 €. Record européen et 2^{ème} record mondial le 9.10.2019



ALIX AYMÉ. Adjugé 182 000 €. Record mondial le 12.04.2019

1ère maison de ventes aux enchères en Europe sur le marché des Peintres d'Asie du début du XX^e siècle et saluée de multiples records mondiaux

AGUTTES

Contact: Charlotte Reynier-Aguttes
+33 (0)1 41 92 06 49 - reynier@agutttes.com

Ci-contre : détail du lot 178

Les prix sont indiqués TTC





AGUTTES